

Archiwizacja i analiza danych ze stacji ciągłych pomiarów ruchu w 2014 roku

Analiza roczna danych z 2014

SCPR RPP 5 nr 02114

Na zlecenie



**Generalna Dyrekcja
Dróg Krajowych i Autostrad**

Heller Consult sp. z o.o.
www.heller-consult.pl
Warszawa, 15 maja 2015



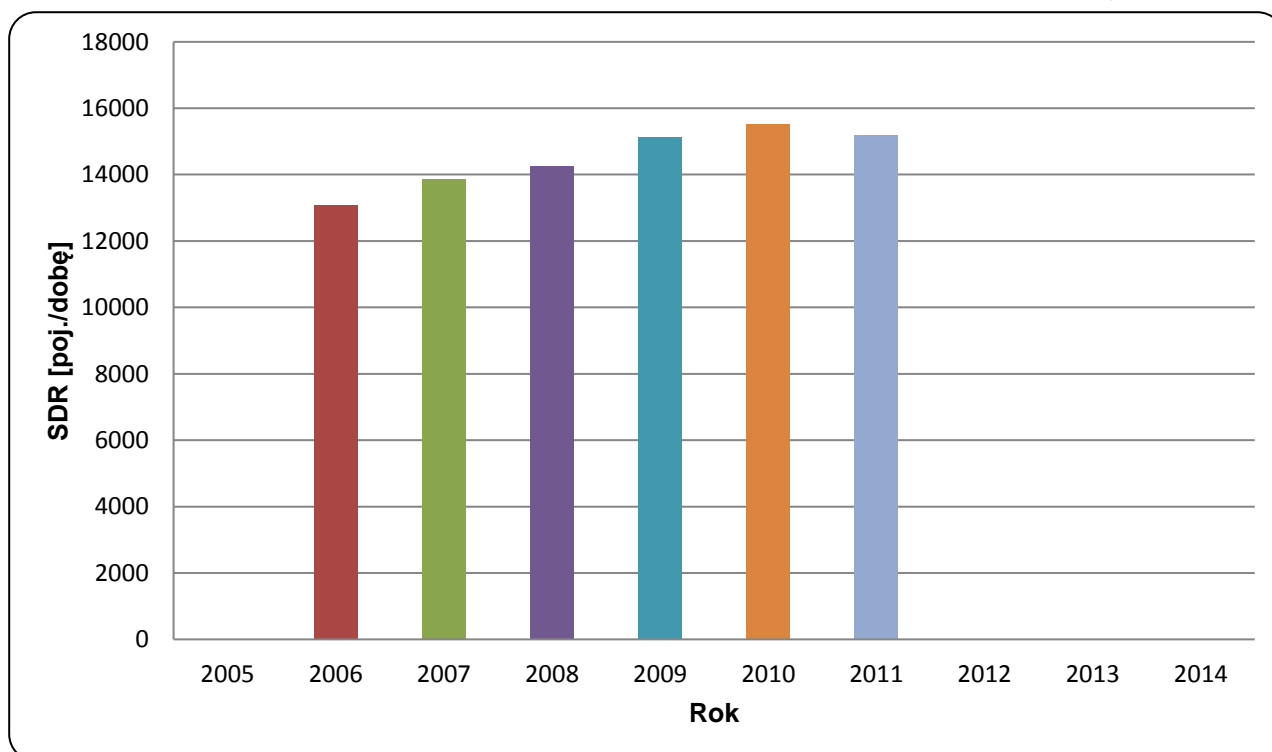


Trend rozwoju ruchu

STACJA RPP 5 02114

Miejscowość:	Gniechowice	Rok:	2014
Odcinek:	Miroślawice-Gniechowice	Numer drogi:	35
		Województwo:	dolnośląskie

Wykres 07_02114



* - ruch niemiernodajny do porównań



Średni dobowy ruch dla poszczególnych dni tygodnia w poszczególnych miesiącach roku

STACJA RPP 5 02114

Miejscowość: Gniechowice
 Odcinek: Mirosławice-Gniechowice
 Numer drogi: 35

Rok: 2014
 Miesiąc: grudzień
 Województwo: dolnośląskie

Tabela 05_1_02114

Dni tygodnia:		Styczeń	Luty	Marzec	Kwiecień	Maj	Czerwiec	Lipiec	Sierpień	Wrzesień	Październik	Listopad	Grudzień	Ogółem*
1. Poniedziałki	a	13899	14230	14515	15611	15745	16149	15677	15833	15904	-	14859	14503	15175
	b	1,093	1,043	1,004	1,045	1,035	1,038	1,035	1,026	1,015	-	1,014	1,073	1,037
	c	0,916	0,938	0,957	1,029	1,038	1,064	1,033	1,043	1,048	-	0,979	0,956	1,000
2. Wtorki	a	13879	14197	14635	15565	15716	15757	15326	15639	15883	-	15647	14491	15158
	b	1,091	1,040	1,013	1,042	1,033	1,013	1,012	1,013	1,013	-	1,068	1,072	1,036
	c	0,916	0,937	0,966	1,027	1,037	1,040	1,011	1,032	1,048	-	1,032	0,956	1,000
3. Środy	a	12308	14418	14988	16358	16117	16827	15682	16139	16245	-	15674	13226	15271
	b	0,968	1,056	1,037	1,095	1,060	1,081	1,036	1,046	1,036	-	1,069	0,978	1,044
	c	0,806	0,944	0,981	1,071	1,055	1,102	1,027	1,057	1,064	-	1,026	0,866	1,000
4. Czwartki	a	13816	14145	15105	16066	16100	16540	15821	16578	16273	-	15845	15295	15599
	b	1,086	1,036	1,045	1,075	1,058	1,063	1,045	1,074	1,038	-	1,081	1,131	1,066
	c	0,886	0,907	0,968	1,030	1,032	1,060	1,014	1,063	1,043	-	1,016	0,981	1,000
5. Piątki	a	14812	15777	16345	16956	16144	17044	16943	17367	17650	-	16910	16499	16586
	b	1,165	1,156	1,131	1,135	1,061	1,095	1,119	1,125	1,126	-	1,154	1,220	1,133
	c	0,893	0,951	0,985	1,022	0,973	1,028	1,022	1,047	1,064	-	1,020	0,995	1,000
6. Soboty	a	11161	11717	13394	12010	13281	13581	13258	13454	13855	-	12440	11476	12693
	b	0,878	0,858	0,927	0,804	0,873	0,873	0,876	0,872	0,884	-	0,849	0,849	0,867
	c	0,879	0,923	1,055	0,946	1,046	1,070	1,044	1,060	1,092	-	0,980	0,904	1,000
7. Niedziele	a	9637	11063	12176	12860	13662	13366	13270	13116	13915	-	11056	10210	12212
	b	0,758	0,811	0,843	0,861	0,898	0,859	0,876	0,850	0,888	-	0,754	0,755	0,835
	c	0,789	0,906	0,997	1,053	1,119	1,095	1,087	1,074	1,139	-	0,905	0,836	1,000
8. Dni robocze	a	13743	14553	15118	16111	15964	16463	15890	16311	16391	-	15787	14803	15558
	b	1,081	1,066	1,046	1,078	1,050	1,058	1,050	1,057	1,046	-	1,077	1,095	1,063
	c	0,883	0,935	0,972	1,036	1,026	1,058	1,021	1,048	1,054	-	1,015	0,951	1,000
9. Święta	a	8206	-	-	10752	12800	12369	-	12703	-	-	11558	7078	10781
	b	0,645	-	-	0,720	0,841	0,795	-	0,823	-	-	0,789	0,523	0,737
	c	0,761	-	-	0,997	1,187	1,147	-	1,178	-	-	1,072	0,657	1,000
10. Niedziele i święta	a	9160	11063	12176	12017	13374	13033	13270	13033	13915	-	11223	9166	11948
	b	0,720	0,811	0,843	0,804	0,879	0,837	0,876	0,844	0,888	-	0,766	0,678	0,817
	c	0,767	0,926	1,019	1,006	1,119	1,091	1,111	1,091	1,165	-	0,939	0,767	1,000
11. Wszystkie dni	a	12719	13649	14451	14940	15211	15562	15140	15435	15675	-	14657	13522	14633
	b	1,000	1,000	1,000	1,000	1,000	1,000	1,000	1,000	1,000	-	1,000	1,000	1,000
	c	0,869	0,933	0,988	1,021	1,040	1,063	1,035	1,055	1,071	-	1,002	0,924	1,000

Legenda:

$$a = \text{Średni dobowy ruch}; \quad b = \frac{\text{Średni dobowy ruch dnia w miesiącu}}{\text{Średni dobowy ruch wszystkie dni miesiąca}}; \quad c = \frac{\text{Średni dobowy ruch dnia w miesiącu}}{\text{Średni dobowy ruch dnia w roku}}$$

Uwagi:

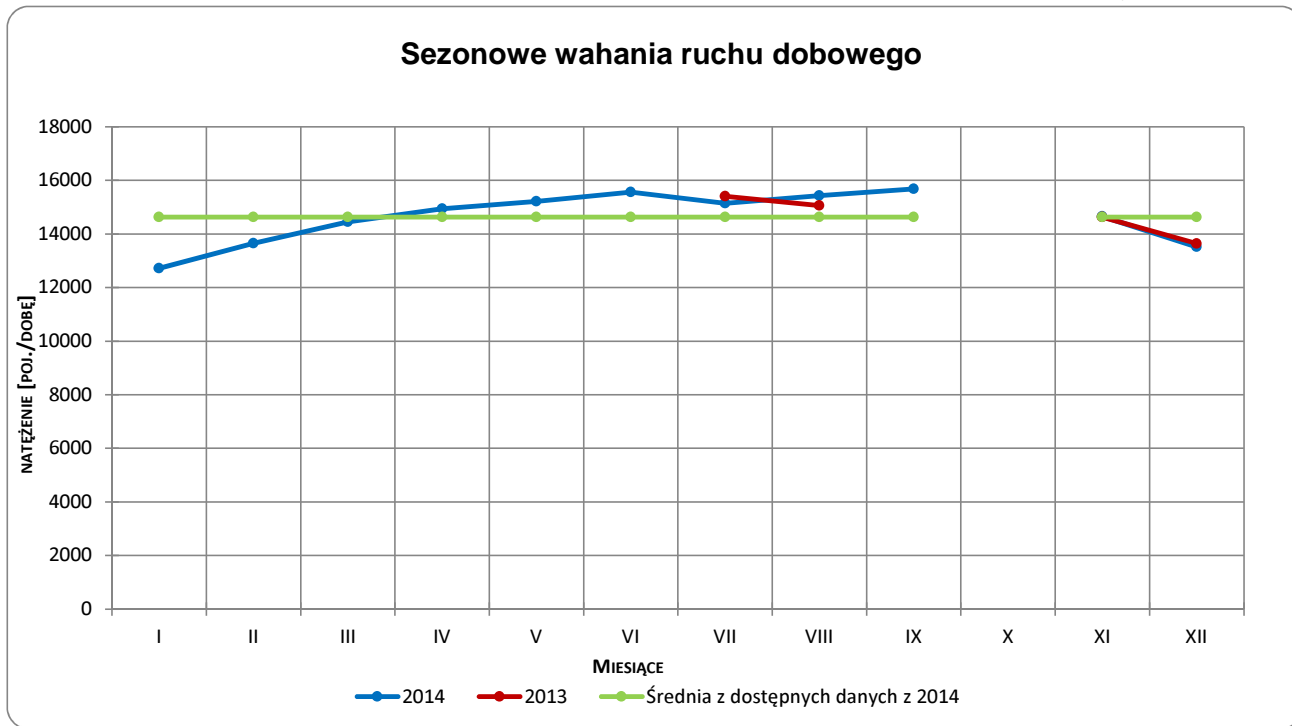
* - Średnia z dostępnych danych



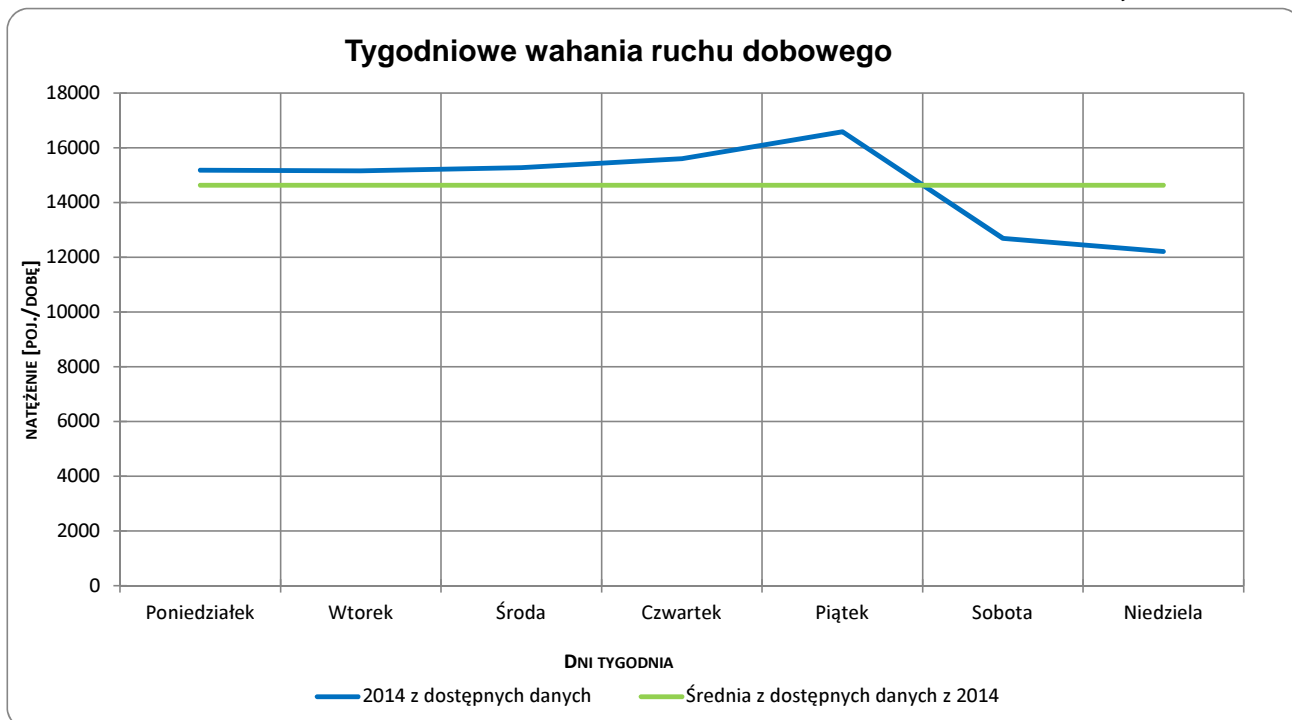
Typ licznika: RPP 5 **Numer stacji:** 02114

Miejscowość: Gniechowice **Rok:** 2014
Odcinek: Mirosławice-Gniechowice **Miesiąc:** grudzień
Numer drogi: 35 **Województwo:** dolnośląskie

Wykres 05_1_02114_1



Wykres 05_1_02114_2



Uwagi: –



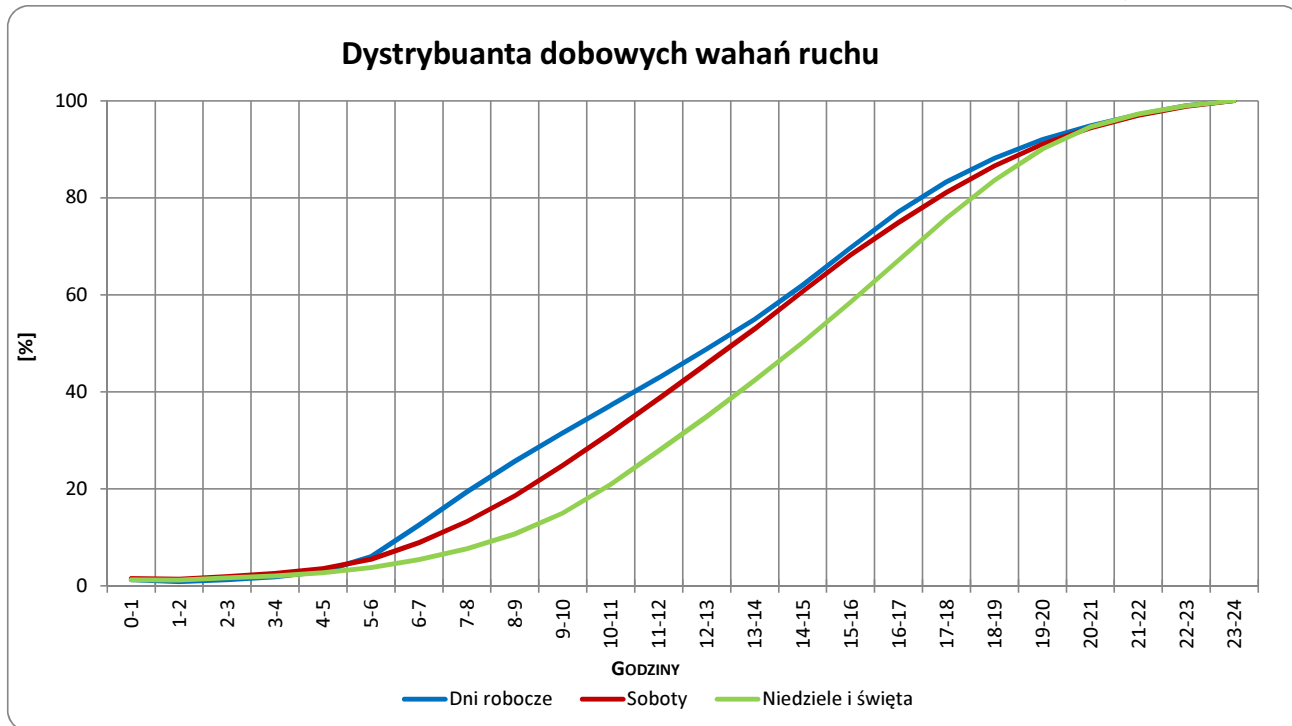
Typ licznika: RPP 5 **Numer stacji:** 02114

Miejscowość: Gniechowice **Rok:** 2014

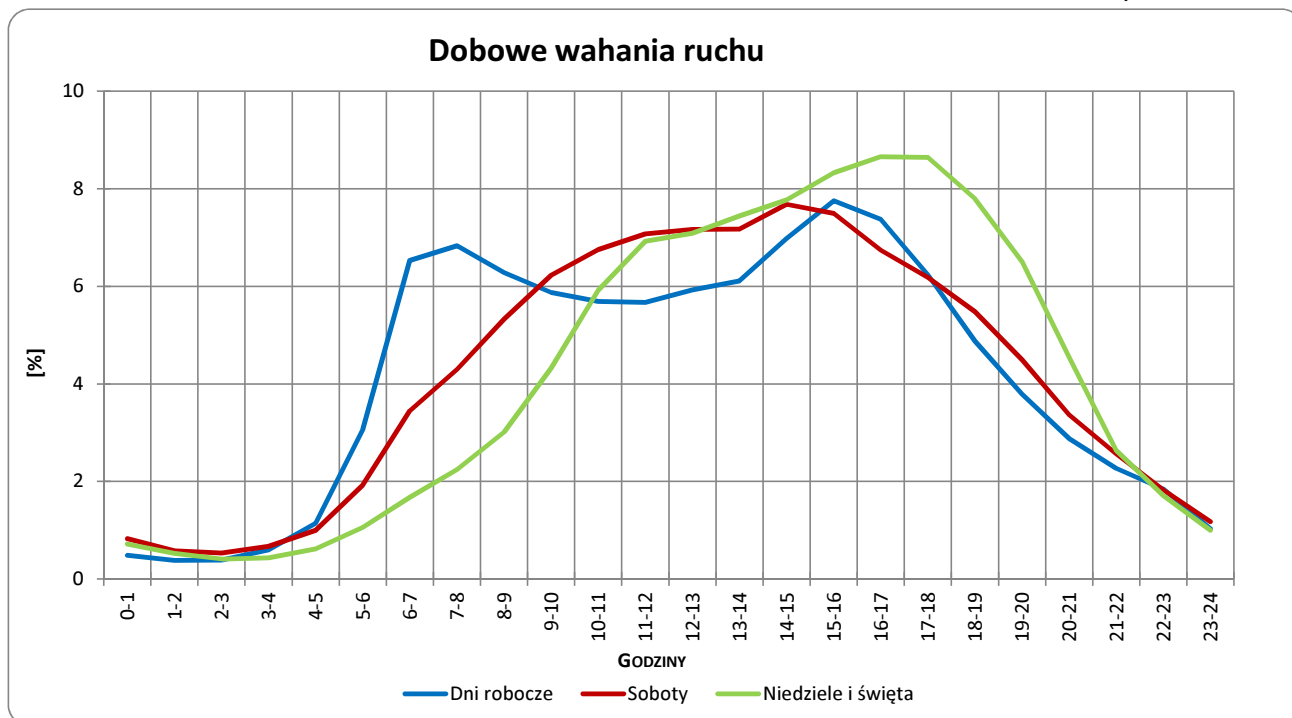
Odcinek: Mirosławice-Gniechowice **Miesiąc:** grudzień

Numer drogi: 35 **Województwo:** dolnośląskie

Wykres 05_1_02114_3



Wykres 05_1_02114_4



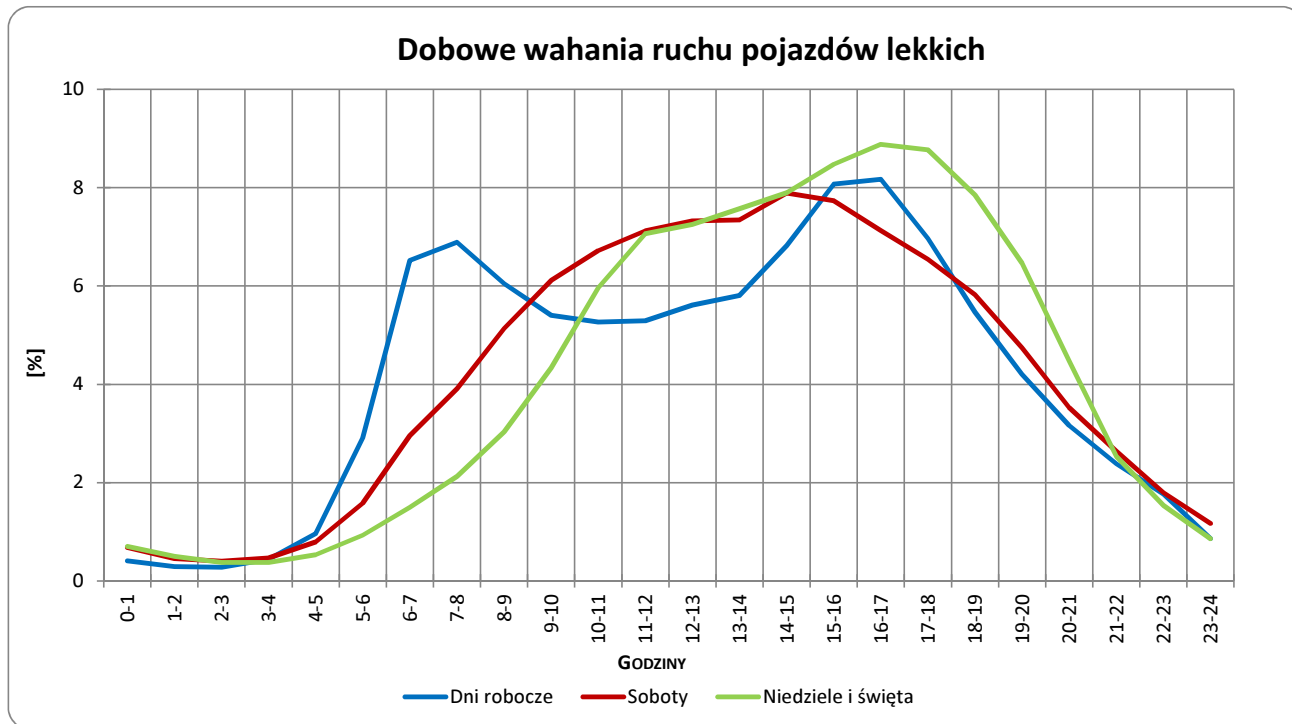
Uwagi: –



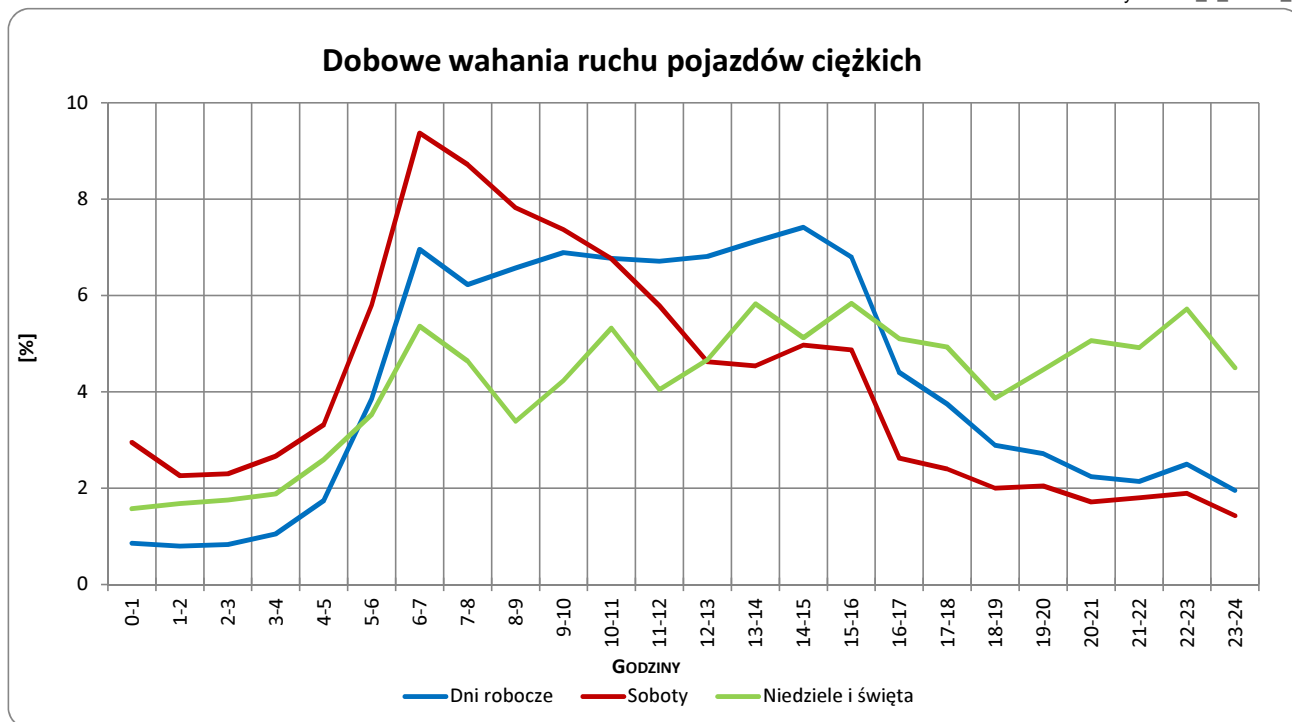
Typ licznika: RPP 5 **Numer stacji:** 02114

Miejscowość: Gniechowice **Rok:** 2014
Odcinek: Mirosławice-Gniechowice **Miesiąc:** grudzień
Numer drogi: 35 **Województwo:** dolnośląskie

Wykres 05_1_02114_5



Wykres 05_1_02114_6



Uwagi: –

STACJA RPP 5 02114

Miejscowość: Gniechowice **Rok:** 2014
Odcinek: Mirosławice-Gniechowice **Numer drogi:** 35
Województwo: dolnośląskie

Wykres 8_02114_2

Struktura rodzajowa ruchu wg pomiarów ręcznych w 2014 roku

