

Archiwizacja i analiza danych ze stacji ciągłych pomiarów ruchu w 2014 roku

Analiza roczna danych z 2014

SCPR PEF nr 14625

Na zlecenie



**Generalna Dyrekcja
Dróg Krajowych i Autostrad**

Heller Consult sp. z o.o.
www.heller-consult.pl
Warszawa, 15 maja 2015





Średni dobowy ruch w poszczególne dni tygodnia w poszczególnych miesiącach roku

Typ stacji: PEF
 Nazwa stacji: S08_0499,4_PEF_0
 Miejscowość: Niegów
 Odcinek: Wola Rasztowska-Lucynów

Nr stacji: 14625
 Województwo: mazowieckie
 Numer drogi: S8
 Rok: 2014
 Miesiąc: Grudzień

Tabela 05_1_14625

Dni tygodnia:		Styczeń	Luty	Marzec	Kwiecień	Maj	Czerwiec	Lipiec	Sierpień	Wrzesień	Październik	Listopad	Grudzień	Ogółem*
1. Poniedziałki	a	20731	22296	-	-	27612	29528	32584	33530	28351	27249	26455	24989	27333
	b	0,972	0,946	-	-	0,942	0,942	0,953	0,962	0,904	0,919	0,971	0,968	0,947
	c	0,758	0,816	-	-	1,010	1,080	1,192	1,227	1,037	0,997	0,968	0,914	1,000
2. Wtorki	a	21430	22453	-	-	26296	27440	29328	30138	27460	26930	25601	25891	26297
	b	1,005	0,953	-	-	0,897	0,875	0,858	0,864	0,876	0,908	0,940	1,003	0,911
	c	0,815	0,854	-	-	1,000	1,043	1,115	1,146	1,044	1,024	0,974	0,985	1,000
3. Środy	a	19572	23042	-	-	27078	30713	30068	31074	28309	27342	26385	24905	26849
	b	0,917	0,978	-	-	0,924	0,980	0,879	0,891	0,903	0,922	0,968	0,965	0,930
	c	0,729	0,858	-	-	1,009	1,144	1,120	1,157	1,054	1,018	0,983	0,928	1,000
4. Czwartki	a	21713	23953	-	-	28251	29463	31683	34233	29455	28441	26749	26393	28033
	b	1,018	1,016	-	-	0,964	0,940	0,926	0,982	0,940	0,959	0,982	1,023	0,971
	c	0,775	0,854	-	-	1,008	1,051	1,130	1,221	1,051	1,015	0,954	0,941	1,000
5. Piątki	a	25204	28106	-	-	32537	34428	39090	38636	36495	34328	31170	30074	33007
	b	1,182	1,193	-	-	1,110	1,098	1,143	1,108	1,164	1,158	1,144	1,165	1,143
	c	0,764	0,852	-	-	0,986	1,043	1,184	1,171	1,106	1,040	0,944	0,911	1,000
6. Soboty	a	22193	22521	-	-	30392	33184	38216	37806	34141	31393	27232	25475	30255
	b	1,040	0,956	-	-	1,037	1,059	1,117	1,084	1,089	1,059	0,999	0,987	1,048
	c	0,734	0,744	-	-	1,005	1,097	1,263	1,250	1,128	1,038	0,900	0,842	1,000
7. Niedziele	a	19896	22581	-	-	33740	35536	38420	38683	35235	31815	26117	24871	30689
	b	0,933	0,958	-	-	1,151	1,134	1,123	1,109	1,124	1,073	0,958	0,964	1,063
	c	0,648	0,736	-	-	1,099	1,158	1,252	1,260	1,148	1,037	0,851	0,810	1,000
8. Dni robocze	a	21730	23970	-	-	28355	30314	32550	33522	30014	28858	27272	26450	28304
	b	1,019	1,017	-	-	0,968	0,967	0,952	0,961	0,957	0,974	1,001	1,025	0,980
	c	0,768	0,847	-	-	1,002	1,071	1,150	1,184	1,060	1,020	0,964	0,935	1,000
9. Święta	a	15656	-	-	-	31339	32943	-	-	-	-	29745	19097	25756
	b	0,734	-	-	-	1,070	1,051	-	-	-	-	1,092	0,740	0,892
	c	0,608	-	-	-	1,217	1,279	-	-	-	-	1,155	0,741	1,000
10. Niedziele i święta	a	18483	22581	-	-	32939	34672	38420	38683	35235	31815	27154	22946	30293
	b	0,866	0,958	-	-	1,124	1,106	1,123	1,109	1,124	1,073	0,997	0,889	1,049
	c	0,610	0,745	-	-	1,087	1,145	1,268	1,277	1,163	1,050	0,896	0,757	1,000
11. Wszystkie dni	a	21332	23565	-	-	29301	31347	34198	34871	31349	29643	27249	25810	28867
	b	1,000	1,000	-	-	1,000	1,000	1,000	1,000	1,000	1,000	1,000	1,000	1,000
	c	0,739	0,816	-	-	1,015	1,086	1,185	1,208	1,086	1,027	0,944	0,894	1,000

Legenda:

a = Średni dobowy ruch; b = $\frac{\text{Średni dobowy ruch dnia w miesiącu}}{\text{Średni dobowy ruch wszystkie dni miesiąca}}$; c = $\frac{\text{Średni dobowy ruch dnia w miesiącu}}{\text{Średni dobowy ruch dnia w roku}}$

Uwagi:

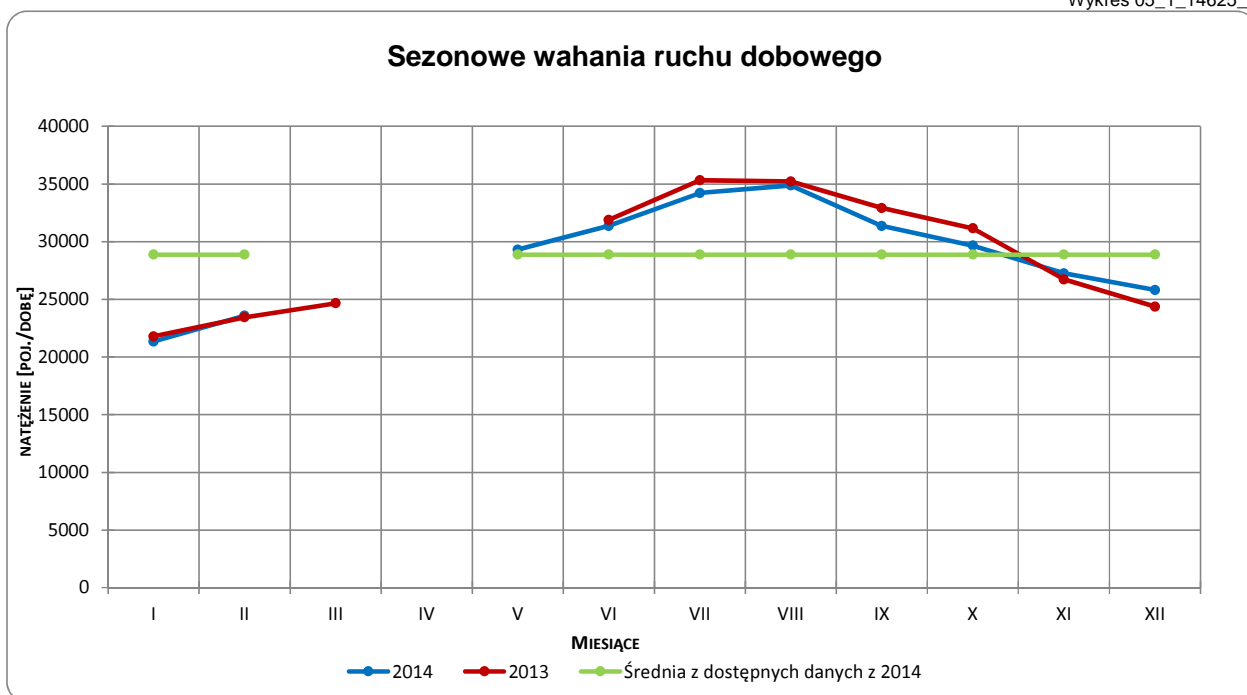
* - Średnia z dostępnych danych



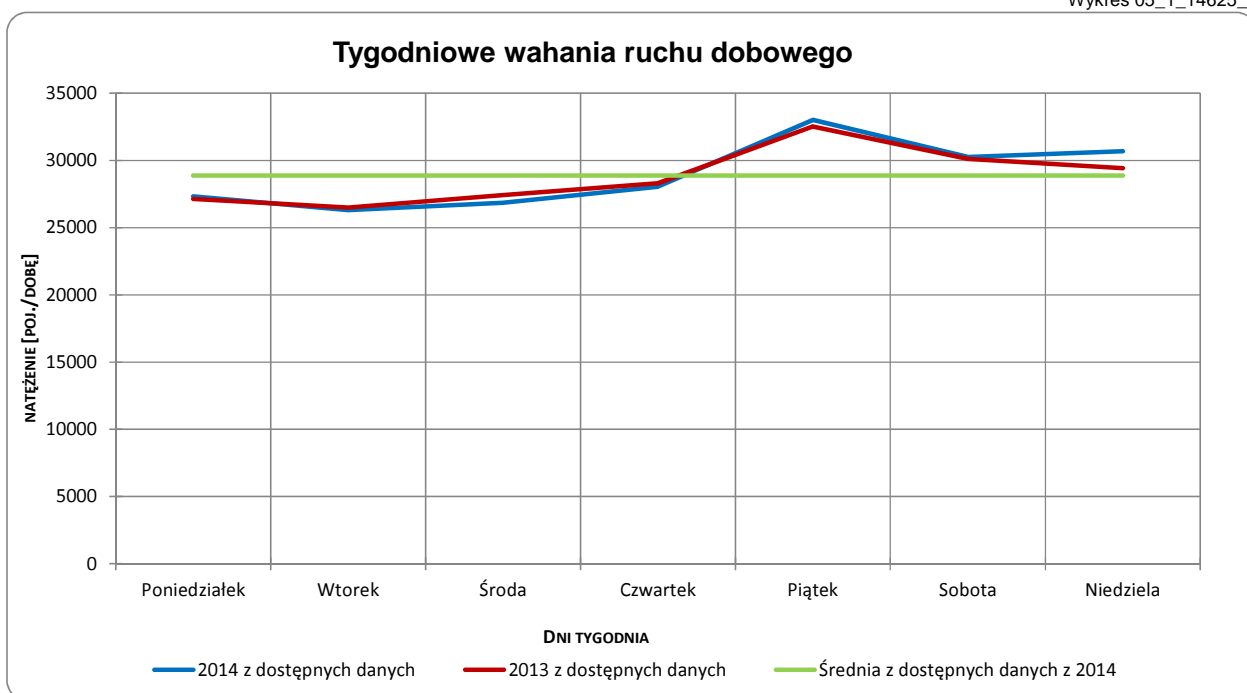
Sezonowe i tygodniowe wahania ruchu dobowego

Typ stacji:	PEF	Nr stacji:	14625
Nazwa stacji:	S08_0499,4_PEF_0	Województwo:	mazowieckie
Miejscowość:	Niegów	Numer drogi:	S8
Odcinek:	Wola Rasztowska-Lucynów	Rok:	2014
		Miesiąc:	Grudzień

Wykres 05_1_14625_1



Wykres 05_1_14625_2



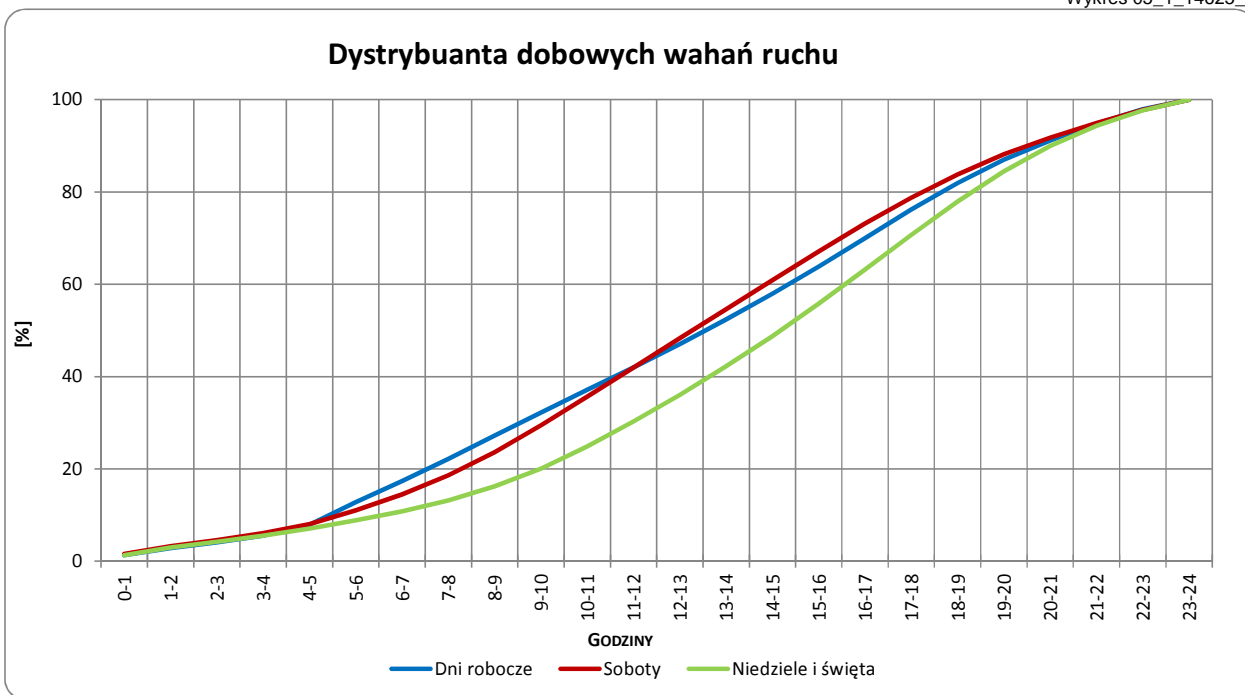
Uwagi:



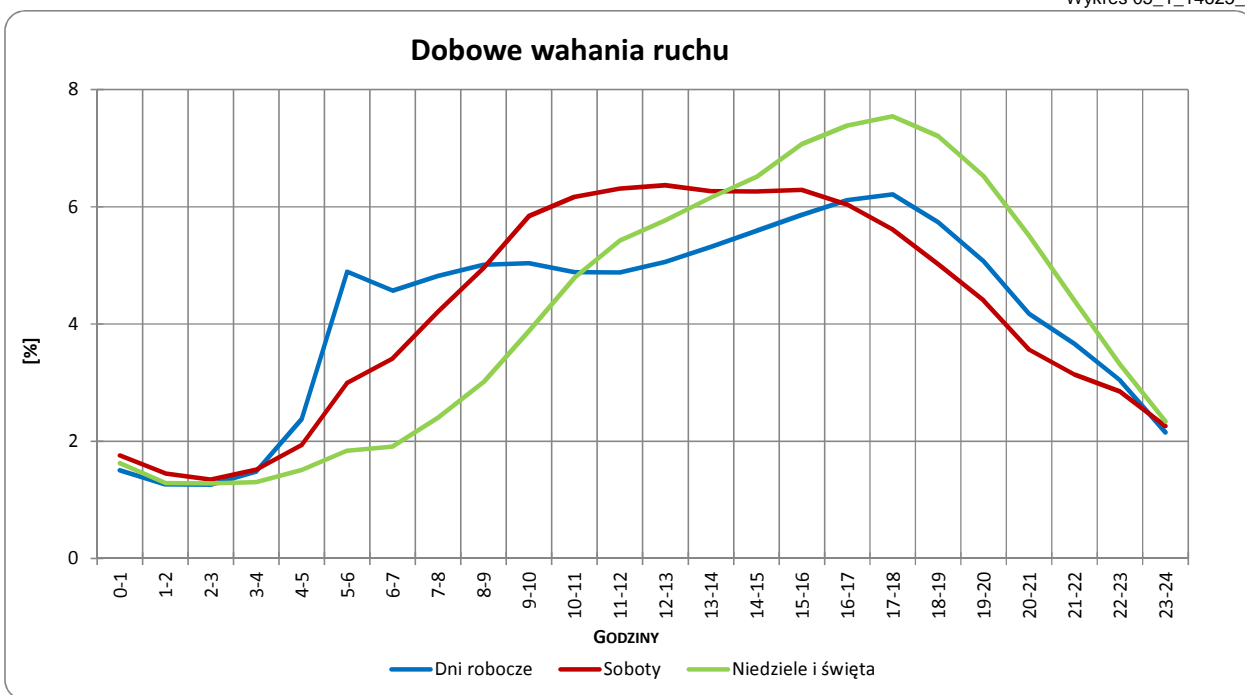
Dobowe wahania ruchu ogółem

Typ stacji:	PEF	Nr stacji:	14625
Nazwa stacji:	S08_0499,4_PEF_0	Województwo:	mazowieckie
Miejscowość:	Niegów	Numer drogi:	S8
Odcinek:	Wola Rasztowska-Lucynów	Rok:	2014
		Miesiąc:	Grudzień

Wykres 05_1_14625_3



Wykres 05_1_14625_4



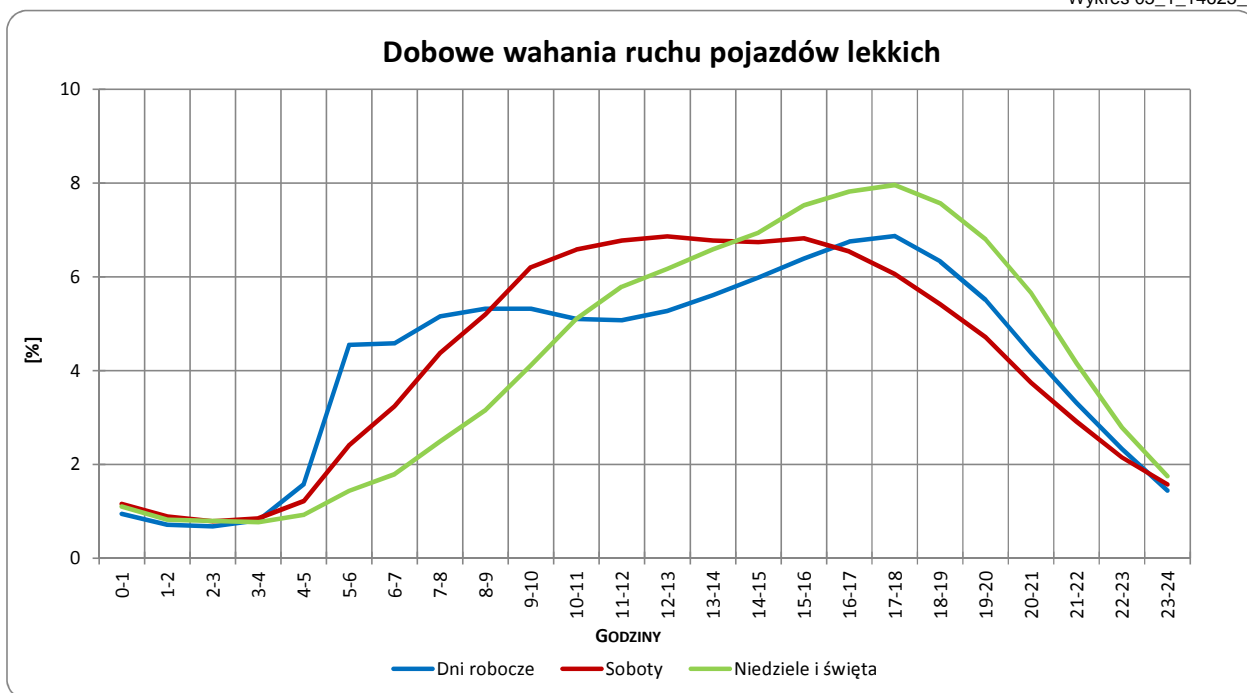
Uwagi:



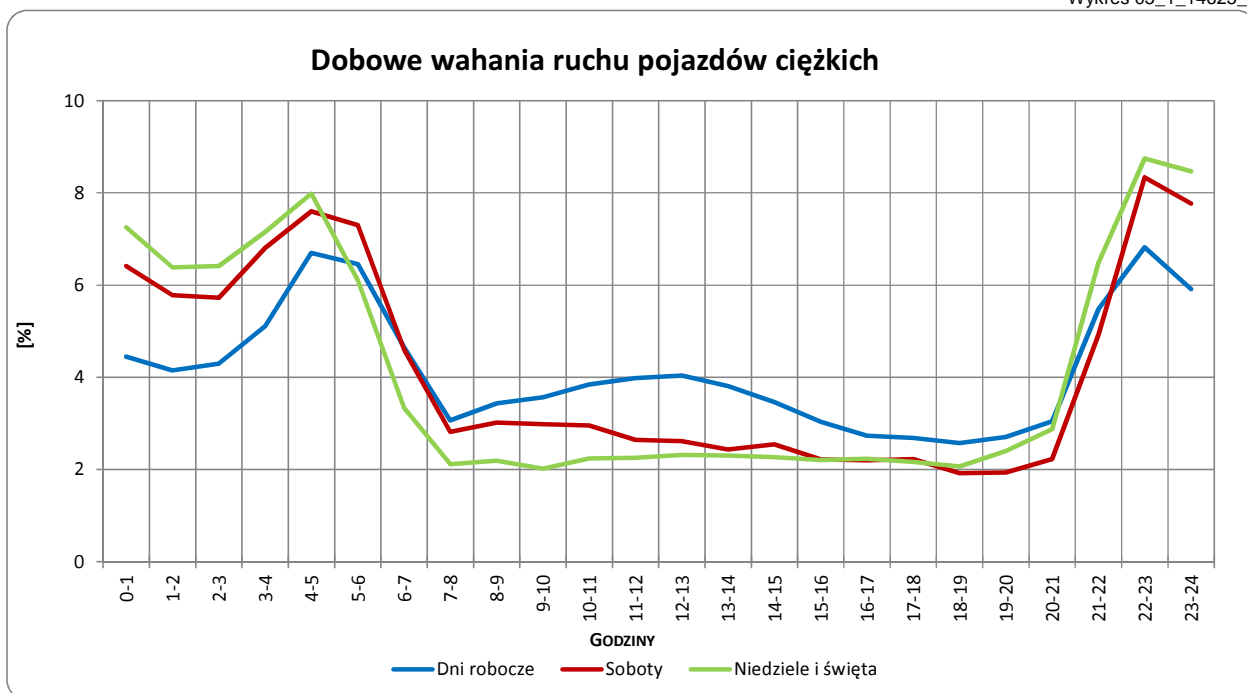
Dobowe wahania ruchu pojazdów lekkich i ciężkich

Typ stacji:	PEF	Nr stacji:	14625
Nazwa stacji:	S08_0499,4_PEF_0	Województwo:	mazowieckie
Miejscowość:	Niegów	Numer drogi:	S8
Odcinek:	Wola Rasztowska-Lucynów	Rok:	2014
		Miesiąc:	Grudzień

Wykres 05_1_14625_5



Wykres 05_1_14625_6



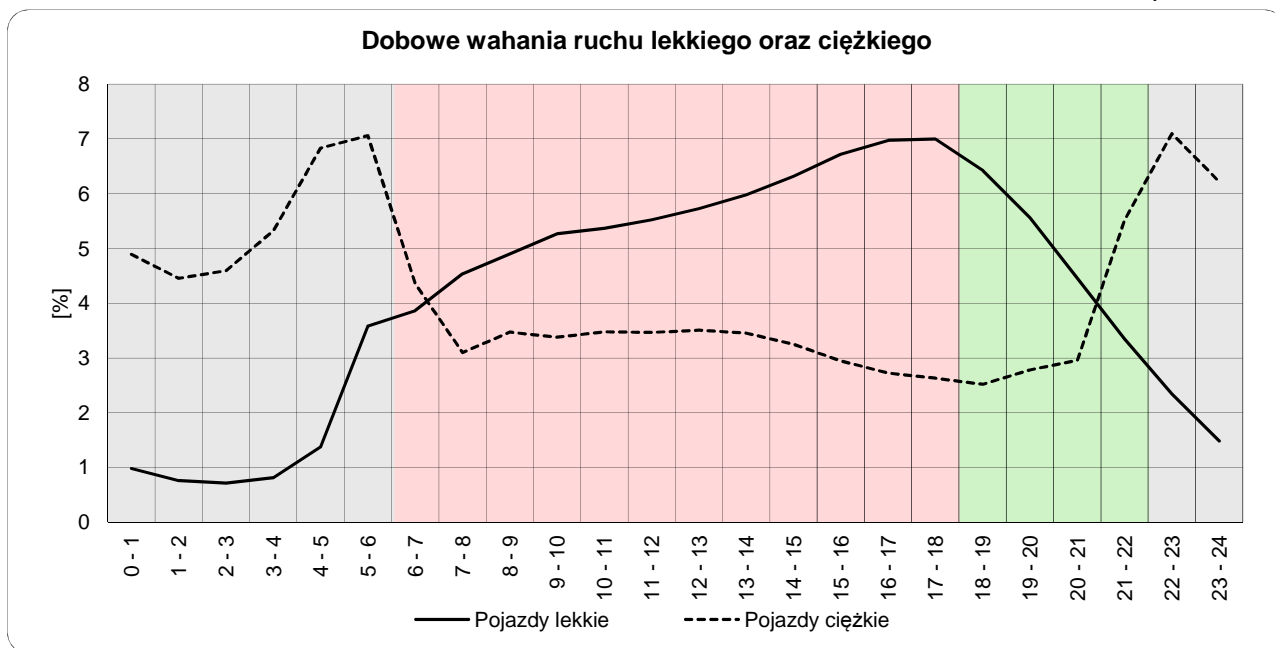
Uwagi:



Dobowe wahania ruchu lekkiego oraz ciężkiego

Typ stacji:	PEF	Nr stacji:	14625
Nazwa stacji:	S08_0499,4_PEF_0	Województwo:	mazowieckie
Miejscowość:	Niegów	Numer drogi:	S8
Odcinek:	Wola Raszewska-Lucynów	Rok:	2014

Wykres12_14625



	22 ⁰⁰ - 6 ⁰⁰	6 ⁰⁰ - 18 ⁰⁰	18 ⁰⁰ - 22 ⁰⁰
Pojazdy lekkie	12,06%	68,16%	19,78%
Pojazdy ciężkie	46,47%	39,76%	13,77%

Godziny	Udział procentowy ruchu w poszczególnych godzinach doby [%]	
	Pojazdy lekkie	Pojazdy ciężkie
0 - 1	1,0	4,9
1 - 2	0,8	4,5
2 - 3	0,7	4,6
3 - 4	0,8	5,3
4 - 5	1,4	6,8
5 - 6	3,6	7,1
6 - 7	3,9	4,4
7 - 8	4,5	3,1
8 - 9	4,9	3,5
9 - 10	5,3	3,4
10 - 11	5,4	3,5
11 - 12	5,5	3,5
12 - 13	5,7	3,5
13 - 14	6,0	3,5
14 - 15	6,3	3,3
15 - 16	6,7	2,9
16 - 17	7,0	2,7
17 - 18	7,0	2,6
18 - 19	6,4	2,5
19 - 20	5,6	2,8
20 - 21	4,5	3,0
21 - 22	3,4	5,5
22 - 23	2,3	7,1
23 - 24	1,5	6,2

Uwaga: Dane pochodzą z pomiarów automatycznych