

# **Archiwizacja i analiza danych ze stacji ciągłych pomiarów ruchu w 2014 roku**

**Analiza roczna danych z 2014**

**SCPR PEF nr 14623**

Na zlecenie



**Generalna Dyrekcja  
Dróg Krajowych i Autostrad**

Heller Consult sp. z o.o.  
[www.heller-consult.pl](http://www.heller-consult.pl)  
Warszawa, 15 maja 2015





## Średni dobowy ruch w poszczególne dni tygodnia w poszczególnych miesiącach roku

Typ stacji: PEF  
 Nazwa stacji: S07\_0434,3\_PEF\_0  
 Miejscowość: Stanisławów  
 Odcinek: Grójec-Fałęcice

Nr stacji: 14623  
 Województwo: mazowieckie  
 Numer drogi: S7  
 Rok: 2014  
 Miesiąc: Grudzień

Tabela 05\_1\_14623

Dni tygodnia:		Styczeń	Luty	Marzec	Kwiecień	Maj	Czerwiec	Lipiec	Sierpień	Wrzesień	Październik	Listopad	Grudzień	Ogółem*
1. Poniedziałki	a	23952	26325	-	-	31320	33640	35194	36262	33595	32476	30324	29056	31214
	b	1,054	0,989	-	-	1,039	1,045	1,035	1,037	1,014	1,008	1,001	1,036	1,026
	c	0,767	0,843	-	-	1,003	1,078	1,127	1,162	1,076	1,040	0,971	0,931	1,000
2. Wtorki	a	23534	24912	-	-	28889	29942	30892	32127	30857	30181	29150	28841	28933
	b	1,036	0,935	-	-	0,958	0,930	0,909	0,919	0,932	0,937	0,962	1,028	0,951
	c	0,813	0,861	-	-	0,998	1,035	1,068	1,110	1,067	1,043	1,008	0,997	1,000
3. Środy	a	21505	25901	-	-	29672	33294	31185	32622	31600	31078	30554	27051	29446
	b	0,947	0,973	-	-	0,984	1,035	0,917	0,933	0,954	0,965	1,009	0,964	0,968
	c	0,730	0,880	-	-	1,008	1,131	1,059	1,108	1,073	1,055	1,038	0,919	1,000
4. Czwartki	a	24237	26922	-	-	31027	32281	32839	36072	33106	32502	30690	29977	30965
	b	1,067	1,011	-	-	1,029	1,003	0,966	1,032	1,000	1,009	1,013	1,069	1,018
	c	0,783	0,869	-	-	1,002	1,042	1,061	1,165	1,069	1,050	0,991	0,968	1,000
5. Piątki	a	27552	32154	-	-	33558	35522	40054	40157	39591	38693	37516	34392	35919
	b	1,213	1,207	-	-	1,113	1,104	1,178	1,149	1,196	1,201	1,238	1,226	1,180
	c	0,767	0,895	-	-	0,934	0,989	1,115	1,118	1,102	1,077	1,044	0,957	1,000
6. Soboty	a	20107	25193	-	-	26622	28678	32107	32023	29292	28425	26745	24149	27334
	b	0,885	0,946	-	-	0,883	0,891	0,944	0,916	0,885	0,882	0,883	0,861	0,898
	c	0,736	0,922	-	-	0,974	1,049	1,175	1,172	1,072	1,040	0,978	0,883	1,000
7. Niedziele	a	19007	25009	-	-	32177	33557	35739	36783	33768	32157	26712	25511	30042
	b	0,837	0,939	-	-	1,068	1,043	1,051	1,052	1,020	0,998	0,882	0,909	0,987
	c	0,633	0,832	-	-	1,071	1,117	1,190	1,224	1,124	1,070	0,889	0,849	1,000
8. Dni robocze	a	24156	27243	-	-	30893	32936	34033	35448	33750	32986	31647	29863	31296
	b	1,063	1,023	-	-	1,025	1,023	1,001	1,014	1,019	1,024	1,045	1,064	1,028
	c	0,772	0,871	-	-	0,987	1,052	1,087	1,133	1,078	1,054	1,011	0,954	1,000
9. Święta	a	16390	-	-	-	25336	28606	-	28767	-	-	28055	17714	24145
	b	0,721	-	-	-	0,841	0,889	-	0,823	-	-	0,926	0,631	0,793
	c	0,679	-	-	-	1,049	1,185	-	1,191	-	-	1,162	0,734	1,000
10. Niedziele i święta	a	18135	25009	-	-	29896	31907	35739	35447	33768	32157	27096	22912	29207
	b	0,798	0,939	-	-	0,992	0,992	1,051	1,014	1,020	0,998	0,894	0,817	0,960
	c	0,621	0,856	-	-	1,024	1,092	1,224	1,214	1,156	1,101	0,928	0,784	1,000
11. Wszystkie dni	a	22717	26631	-	-	30140	32180	34001	34959	33116	32216	30296	28054	30431
	b	1,000	1,000	-	-	1,000	1,000	1,000	1,000	1,000	1,000	1,000	1,000	1,000
	c	0,747	0,875	-	-	0,990	1,057	1,117	1,149	1,088	1,059	0,996	0,922	1,000

Legenda:

$a = \text{Średni dobowy ruch}$ ;  $b = \frac{\text{Średni dobowy ruch dnia w miesiącu}}{\text{Średni dobowy ruch wszystkie dni miesiąca}}$ ;  $c = \frac{\text{Średni dobowy ruch dnia w miesiącu}}{\text{Średni dobowy ruch dnia w roku}}$

Uwagi:

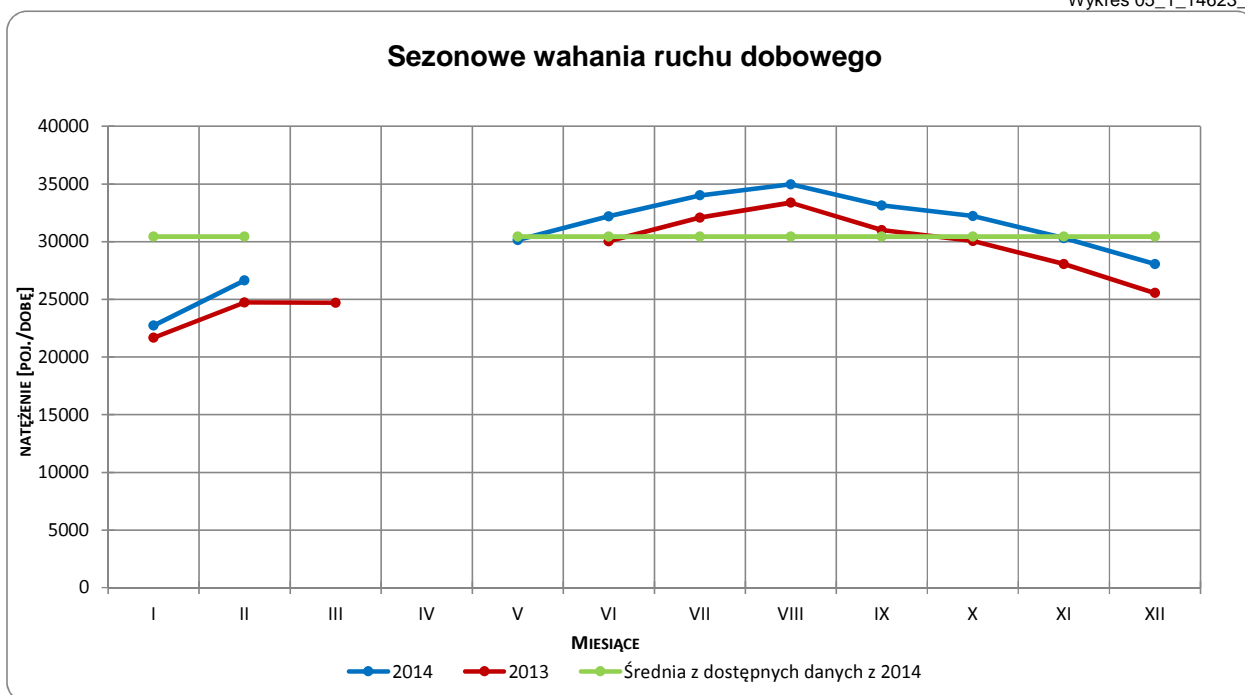
\* - Średnia z dostępnych danych



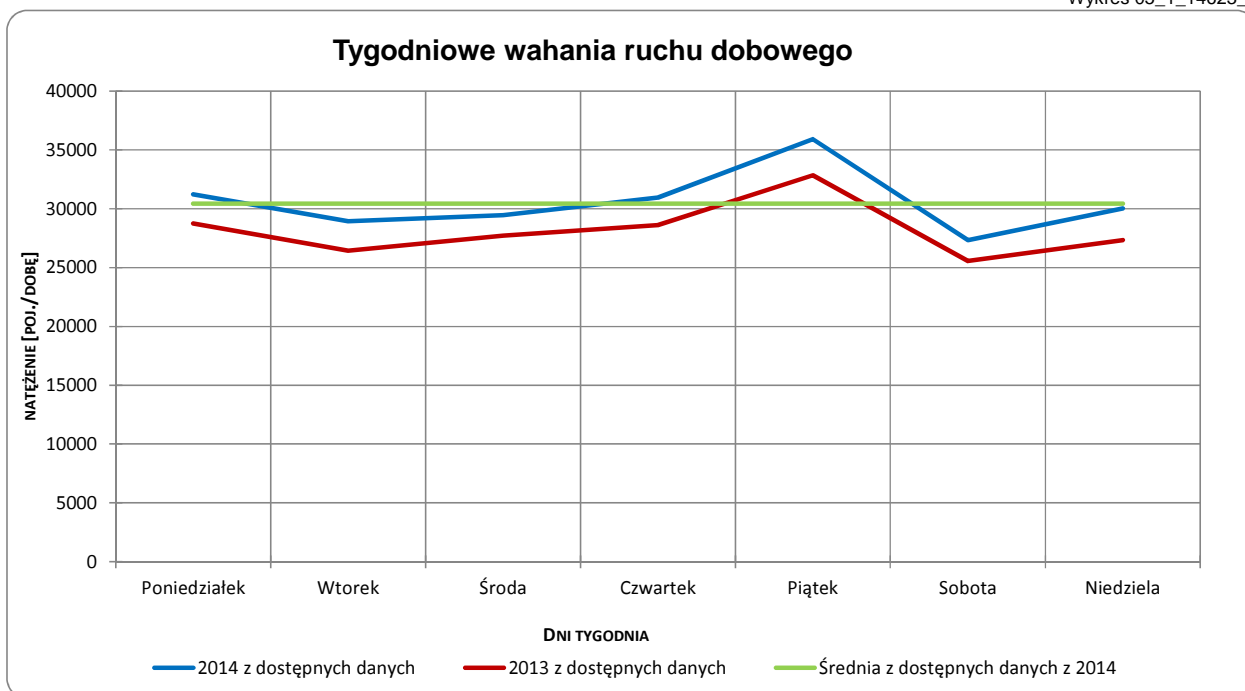
## Sezonowe i tygodniowe wahania ruchu dobowego

<b>Typ stacji:</b>	PEF	<b>Nr stacji:</b>	14623
<b>Nazwa stacji:</b>	S07_0434,3_PEF_0	<b>Województwo:</b>	mazowieckie
<b>Miejscowość:</b>	Stanisławów	<b>Numer drogi:</b>	S7
<b>Odcinek:</b>	Grójec-Falęcice	<b>Rok:</b>	2014
		<b>Miesiąc:</b>	Grudzień

Wykres 05\_1\_14623\_1



Wykres 05\_1\_14623\_2



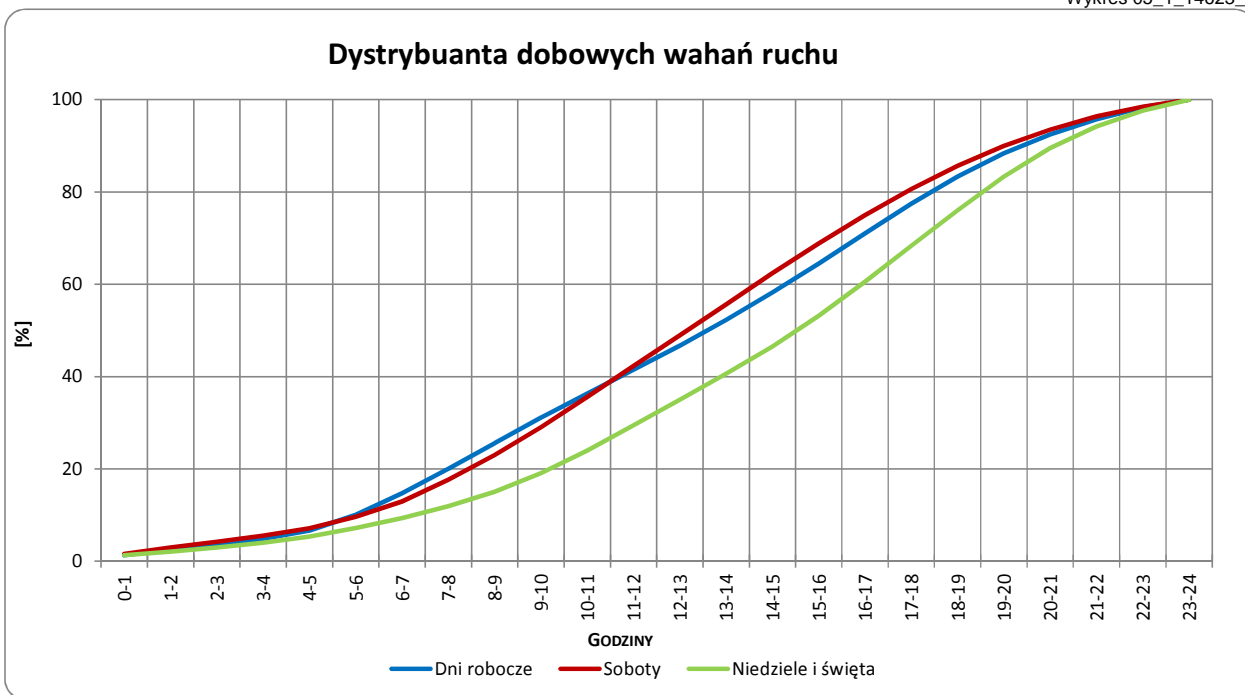
Uwagi:



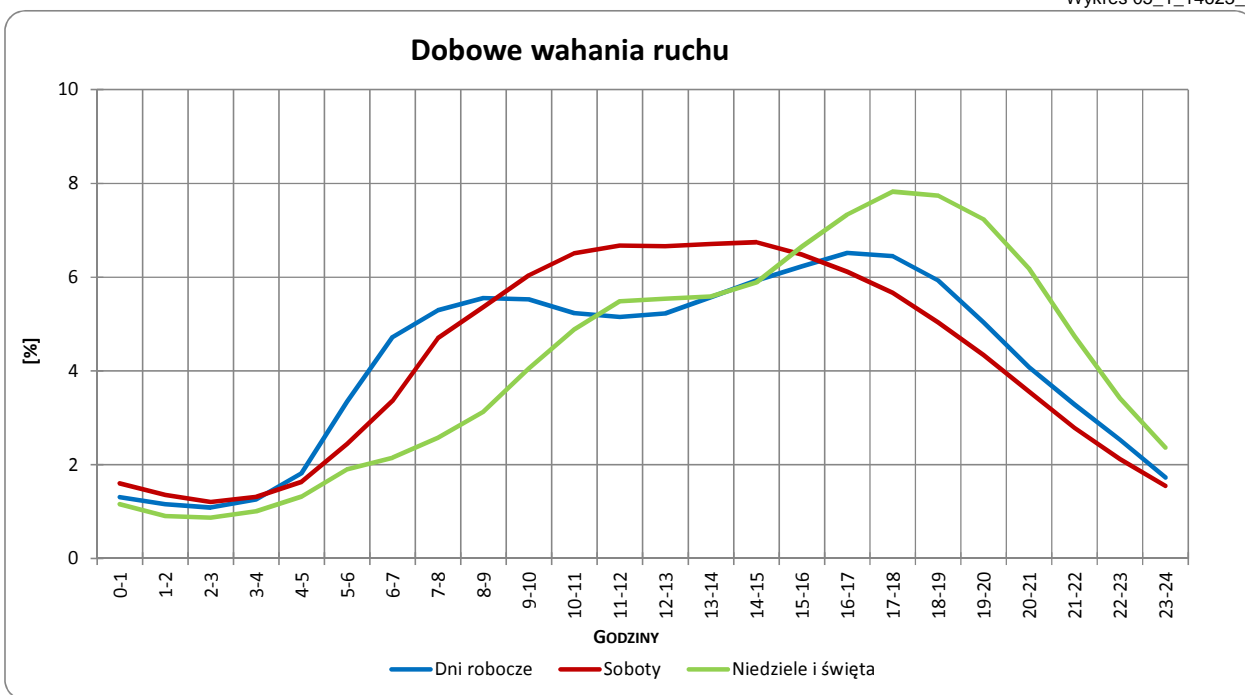
### Dobowe wahania ruchu ogółem

<b>Typ stacji:</b>	PEF	<b>Nr stacji:</b>	14623
<b>Nazwa stacji:</b>	S07_0434,3_PEF_0	<b>Województwo:</b>	mazowieckie
<b>Miejscowość:</b>	Stanisławów	<b>Numer drogi:</b>	S7
<b>Odcinek:</b>	Grójec-Fałęcice	<b>Rok:</b>	2014
		<b>Miesiąc:</b>	Grudzień

Wykres 05\_1\_14623\_3



Wykres 05\_1\_14623\_4



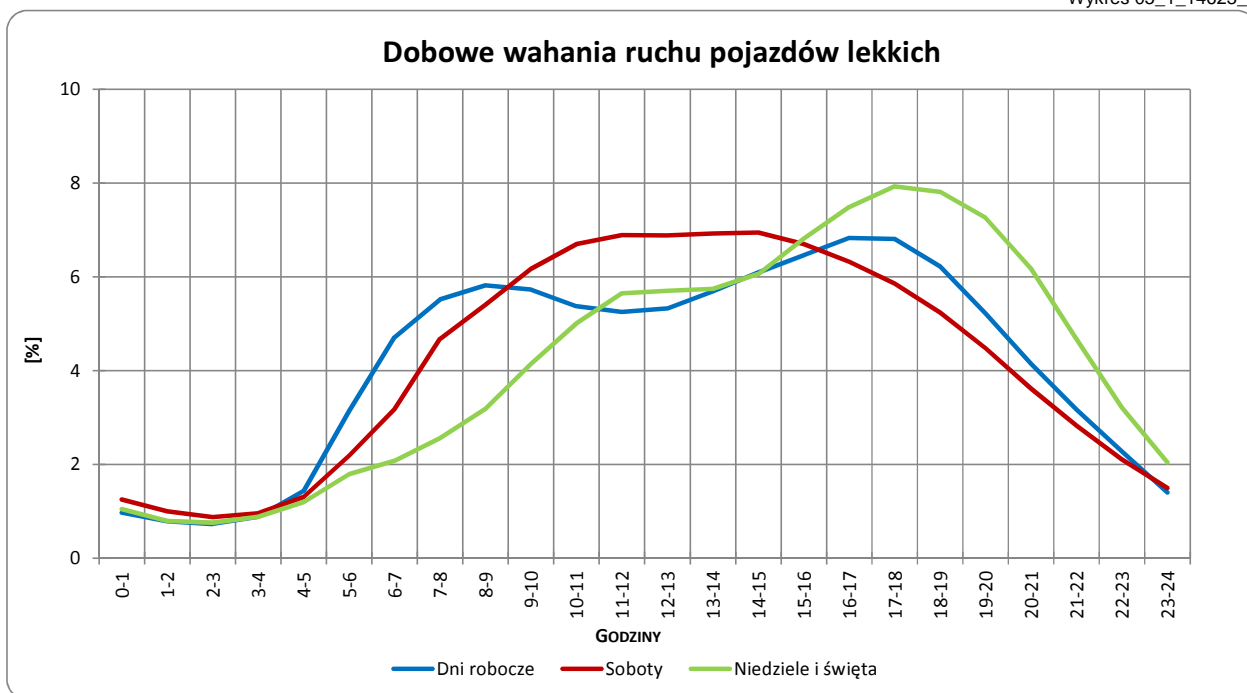
Uwagi:



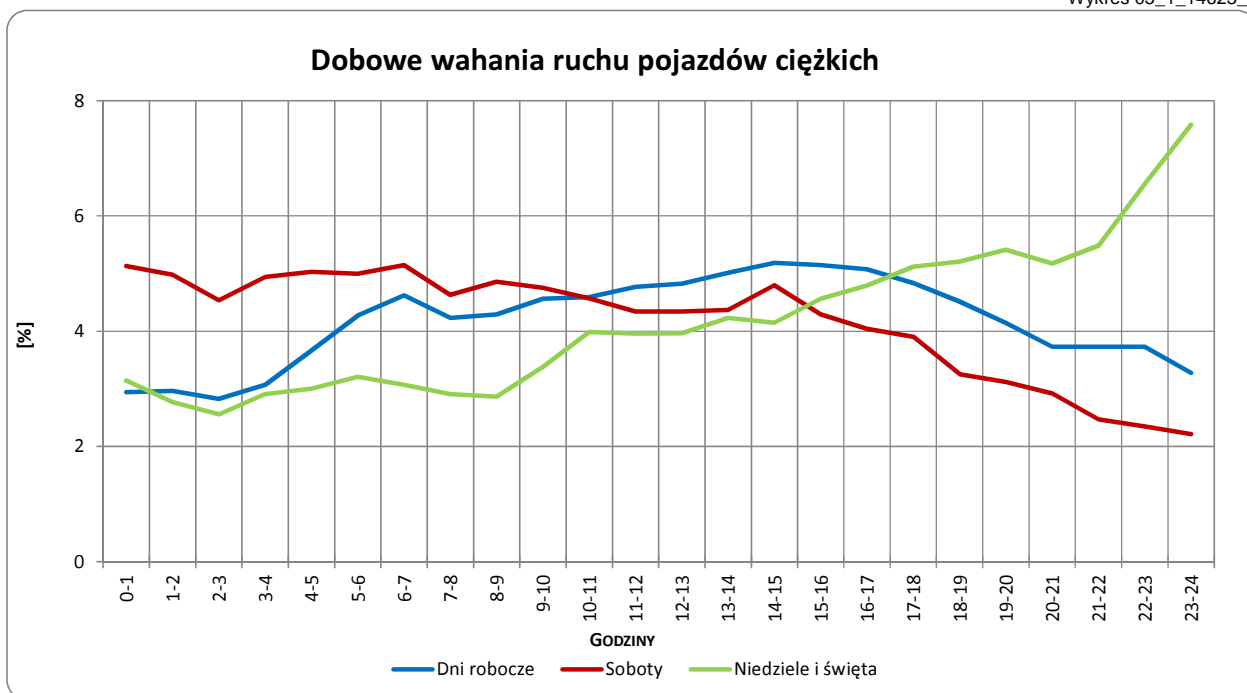
## Dobowe wahania ruchu pojazdów lekkich i ciężkich

<b>Typ stacji:</b>	PEF	<b>Nr stacji:</b>	14623
<b>Nazwa stacji:</b>	S07_0434,3_PEF_0	<b>Województwo:</b>	mazowieckie
<b>Miejscowość:</b>	Stanisławów	<b>Numer drogi:</b>	S7
<b>Odcinek:</b>	Grójec-Falęcice	<b>Rok:</b>	2014
		<b>Miesiąc:</b>	Grudzień

Wykres 05\_1\_14623\_5



Wykres 05\_1\_14623\_6



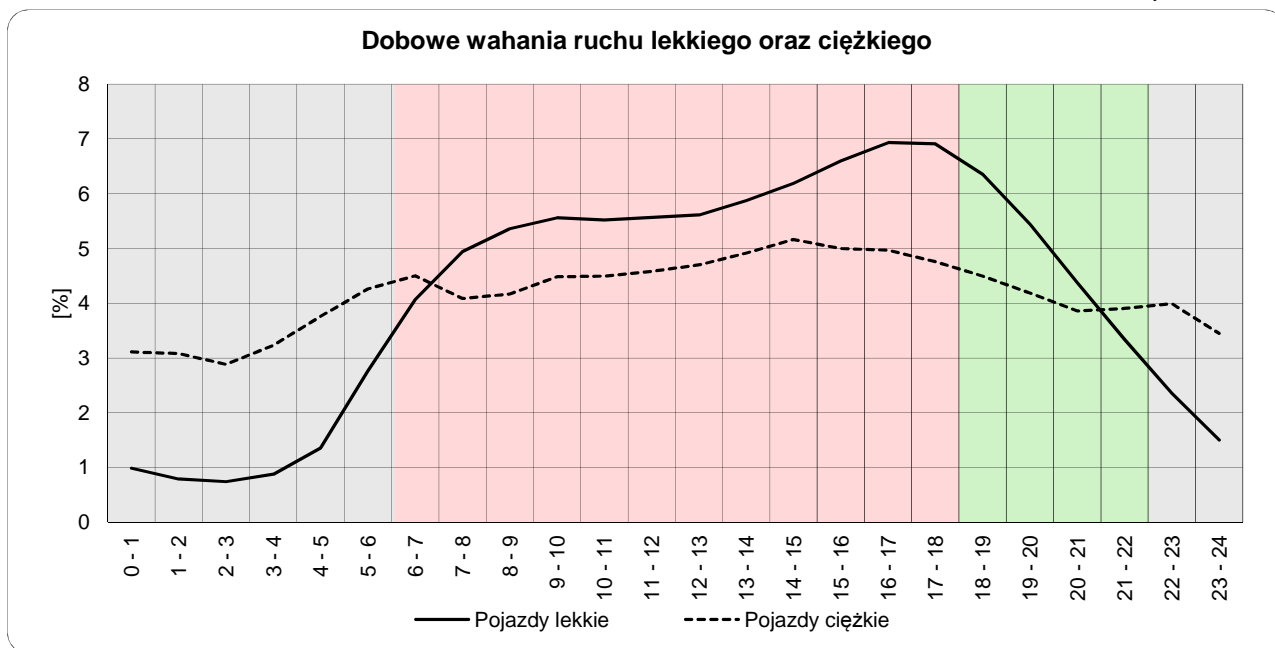
Uwagi:



## Dobowe wahania ruchu lekkiego oraz ciężkiego

<b>Typ stacji:</b>	PEF	<b>Nr stacji:</b>	14623
<b>Nazwa stacji:</b>	S07_0434,3_PEF_0	<b>Województwo:</b>	mazowieckie
<b>Miejscowość:</b>	Stanisławów	<b>Numer drogi:</b>	S7
<b>Odcinek:</b>	Grójec-Falęcice	<b>Rok:</b>	2014

Wykres12\_14623



	22 <sup>00</sup> - 6 <sup>00</sup>	6 <sup>00</sup> - 18 <sup>00</sup>	18 <sup>00</sup> - 22 <sup>00</sup>
Pojazdy lekkie	11,37%	69,12%	19,50%
Pojazdy ciężkie	27,76%	55,80%	16,44%

Godziny	Udział procentowy ruchu w poszczególnych godzinach doby [%]	
	Pojazdy lekkie	Pojazdy ciężkie
0 - 1	1,0	3,1
1 - 2	0,8	3,1
2 - 3	0,7	2,9
3 - 4	0,9	3,2
4 - 5	1,4	3,8
5 - 6	2,8	4,3
6 - 7	4,1	4,5
7 - 8	4,9	4,1
8 - 9	5,4	4,2
9 - 10	5,6	4,5
10 - 11	5,5	4,5
11 - 12	5,6	4,6
12 - 13	5,6	4,7
13 - 14	5,9	4,9
14 - 15	6,2	5,2
15 - 16	6,6	5,0
16 - 17	6,9	5,0
17 - 18	6,9	4,8
18 - 19	6,3	4,5
19 - 20	5,4	4,2
20 - 21	4,4	3,9
21 - 22	3,3	3,9
22 - 23	2,4	4,0
23 - 24	1,5	3,4

Uwaga: Dane pochodzą z pomiarów automatycznych