

Archiwizacja i analiza danych ze stacji ciągłych pomiarów ruchu w 2014 roku

Analiza roczna danych z 2014

SCPR PEF nr 14622

Na zlecenie



**Generalna Dyrekcja
Dróg Krajowych i Autostrad**

Heller Consult sp. z o.o.
www.heller-consult.pl
Warszawa, 15 maja 2015





Średni dobowy ruch w poszczególne dni tygodnia w poszczególnych miesiącach roku

Typ stacji: PEF
 Nazwa stacji: A02_0006,5_PEF_0
 Miejscowość: Mińsk Mazowiecki
 Odcinek: Mińska Maz.(obwodnica)

Nr stacji: 14622
 Województwo: mazowieckie
 Numer drogi: A2a
 Rok: 2014
 Miesiąc: Grudzień

Tabela 05_1_14622

Dni tygodnia:		Styczeń	Luty	Marzec	Kwiecień	Maj	Czerwiec	Lipiec	Sierpień	Wrzesień	Październik	Listopad	Grudzień	Ogółem*
1. Poniedziałki	a	9968	10522	-	-	12299	12959	13388	13450	12341	12056	11893	11464	12034
	b	1,002	0,967	-	-	0,963	0,982	0,976	0,970	0,941	0,927	0,979	0,990	0,969
	c	0,828	0,874	-	-	1,022	1,077	1,113	1,118	1,026	1,002	0,988	0,953	1,000
2. Wtorki	a	10504	10479	-	-	11738	12197	12489	12515	11857	11705	11336	11647	11647
	b	1,056	0,963	-	-	0,919	0,925	0,910	0,902	0,904	0,900	0,933	1,006	0,937
	c	0,902	0,900	-	-	1,008	1,047	1,072	1,075	1,018	1,005	0,973	1,000	1,000
3. Środy	a	9075	10602	-	-	11916	12862	12619	12642	12028	12004	11659	11289	11670
	b	0,912	0,974	-	-	0,933	0,975	0,920	0,911	0,917	0,923	0,960	0,975	0,939
	c	0,778	0,909	-	-	1,021	1,102	1,081	1,083	1,031	1,029	0,999	0,967	1,000
4. Czwartki	a	10122	10900	-	-	12587	12653	13053	13925	12402	12574	11834	11606	12166
	b	1,017	1,001	-	-	0,985	0,959	0,951	1,004	0,945	0,967	0,974	1,003	0,979
	c	0,832	0,896	-	-	1,035	1,040	1,073	1,145	1,019	1,034	0,973	0,954	1,000
5. Piątki	a	11711	12829	-	-	13889	14586	15652	15765	15302	15395	14173	13592	14289
	b	1,177	1,178	-	-	1,087	1,106	1,141	1,137	1,166	1,184	1,167	1,174	1,150
	c	0,820	0,898	-	-	0,972	1,021	1,095	1,103	1,071	1,077	0,992	0,951	1,000
6. Soboty	a	9976	10873	-	-	13587	13634	14188	14003	13753	13543	12120	11087	12676
	b	1,003	0,999	-	-	1,063	1,034	1,034	1,010	1,048	1,042	0,998	0,958	1,020
	c	0,787	0,858	-	-	1,072	1,076	1,119	1,105	1,085	1,068	0,956	0,875	1,000
7. Niedziele	a	9172	9996	-	-	14447	14155	14671	14972	14166	13733	11749	10785	12785
	b	0,922	0,918	-	-	1,131	1,073	1,069	1,079	1,080	1,056	0,967	0,932	1,029
	c	0,717	0,782	-	-	1,130	1,107	1,148	1,171	1,108	1,074	0,919	0,844	1,000
8. Dni robocze	a	10276	11066	-	-	12486	13051	13440	13659	12786	12747	12179	11920	12361
	b	1,033	1,017	-	-	0,977	0,989	0,979	0,985	0,974	0,980	1,003	1,030	0,995
	c	0,831	0,895	-	-	1,010	1,056	1,087	1,105	1,034	1,031	0,985	0,964	1,000
9. Święta	a	6943	-	-	-	11391	12014	-	13926	-	-	12643	9474	11065
	b	0,698	-	-	-	0,891	0,911	-	1,004	-	-	1,041	0,818	0,891
	c	0,627	-	-	-	1,029	1,086	-	1,259	-	-	1,143	0,856	1,000
10. Niedziele i święta	a	8280	9996	-	-	13428	13441	14671	14798	14166	13733	12004	10348	12487
	b	0,832	0,918	-	-	1,051	1,019	1,069	1,067	1,080	1,056	0,988	0,894	1,005
	c	0,663	0,801	-	-	1,075	1,076	1,175	1,185	1,135	1,100	0,961	0,829	1,000
11. Wszystkie dni	a	9948	10886	-	-	12778	13190	13723	13871	13121	13001	12145	11576	12424
	b	1,000	1,000	-	-	1,000	1,000	1,000	1,000	1,000	1,000	1,000	1,000	1,000
	c	0,801	0,876	-	-	1,029	1,062	1,105	1,116	1,056	1,046	0,978	0,932	1,000

Legenda:

$a = \text{Średni dobowy ruch};$
 $b = \frac{\text{Średni dobowy ruch dnia w miesiącu}}{\text{Średni dobowy ruch wszystkie dni miesiąca}};$
 $c = \frac{\text{Średni dobowy ruch dnia w miesiącu}}{\text{Średni dobowy ruch dnia w roku}}$

Uwagi:

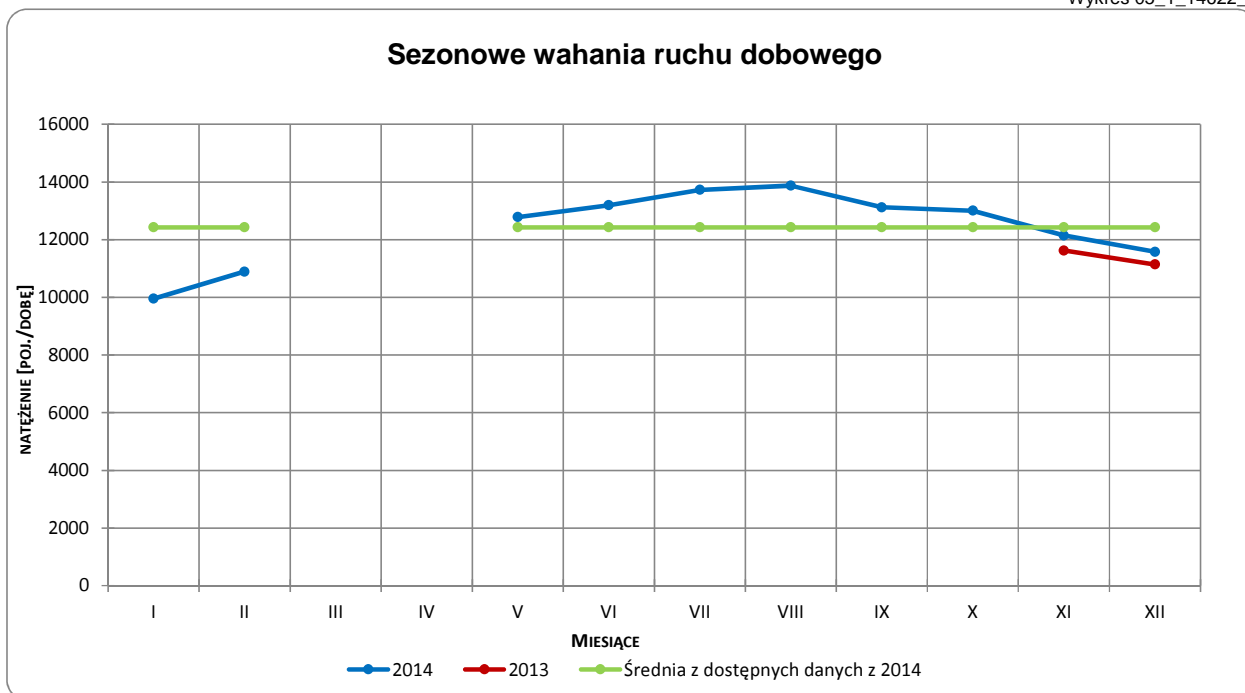
* - Średnia z dostępnych danych



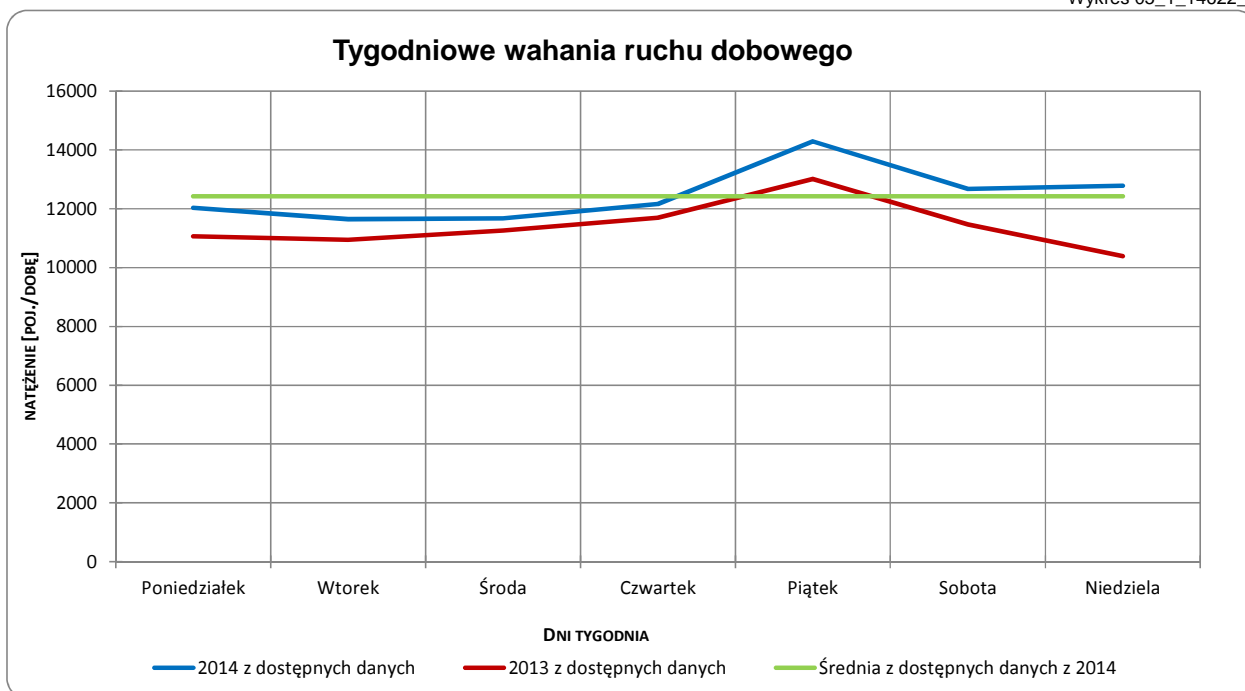
Sezonowe i tygodniowe wahania ruchu dobowego

Typ stacji:	PEF	Nr stacji:	14622
Nazwa stacji:	A02_0006,5_PEF_0	Województwo:	mazowieckie
Miejscowość:	Mińsk Mazowiecki	Numer drogi:	A2a
Odcinek:	Mińska Maz.(obwodnica)	Rok:	2014
		Miesiąc:	Grudzień

Wykres 05_1_14622_1



Wykres 05_1_14622_2



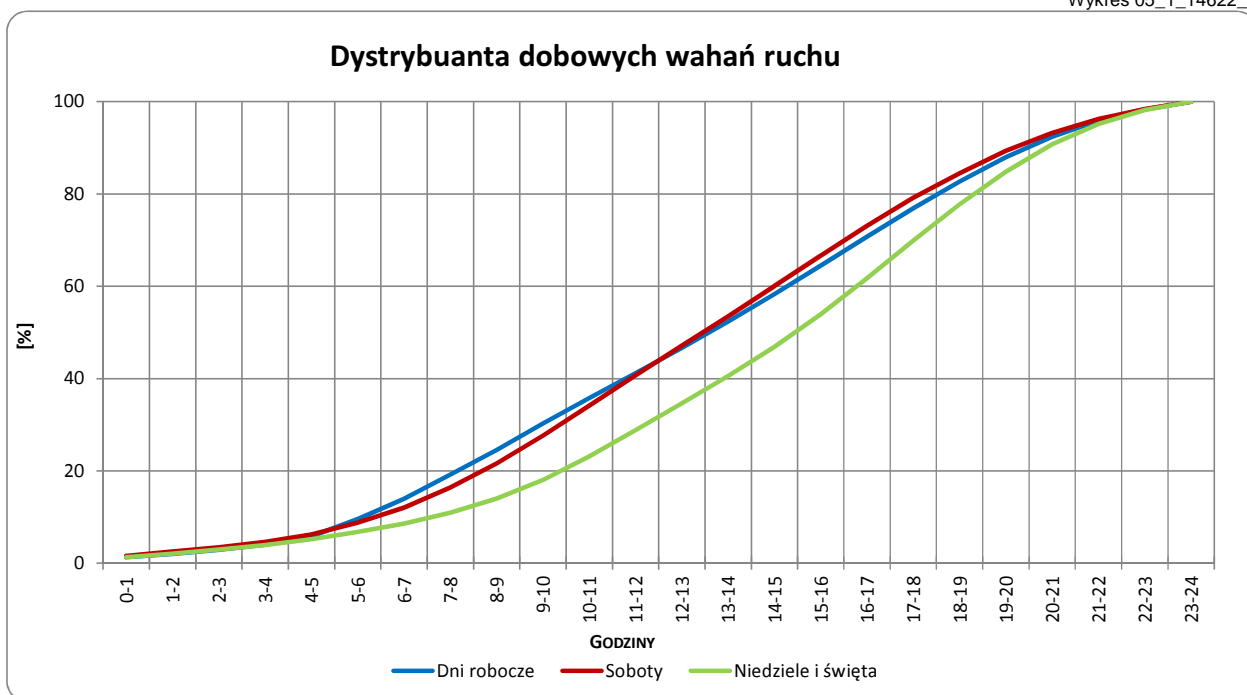
Uwagi:



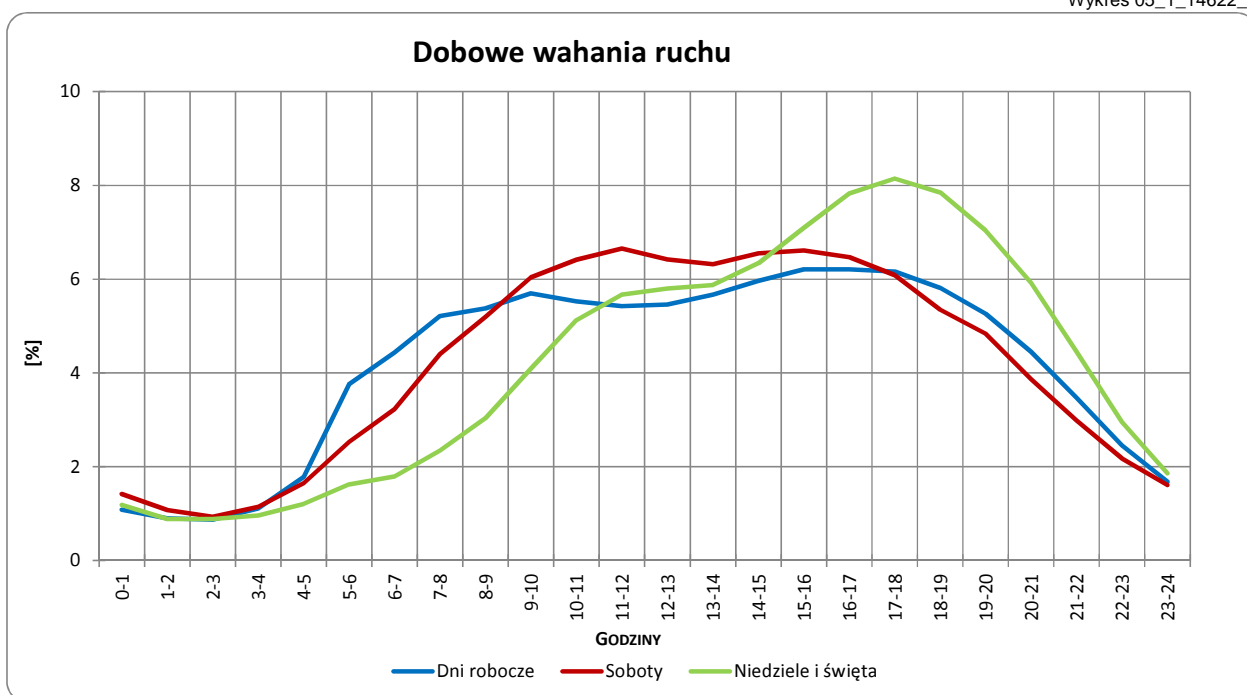
Dobowe wahania ruchu ogółem

Typ stacji:	PEF	Nr stacji:	14622
Nazwa stacji:	A02_0006,5_PEF_0	Województwo:	mazowieckie
Miejscowość:	Mińsk Mazowiecki	Numer drogi:	A2a
Odcinek:	Mińska Maz.(obwodnica)	Rok:	2014
		Miesiąc:	Grudzień

Wykres 05_1_14622_3



Wykres 05_1_14622_4



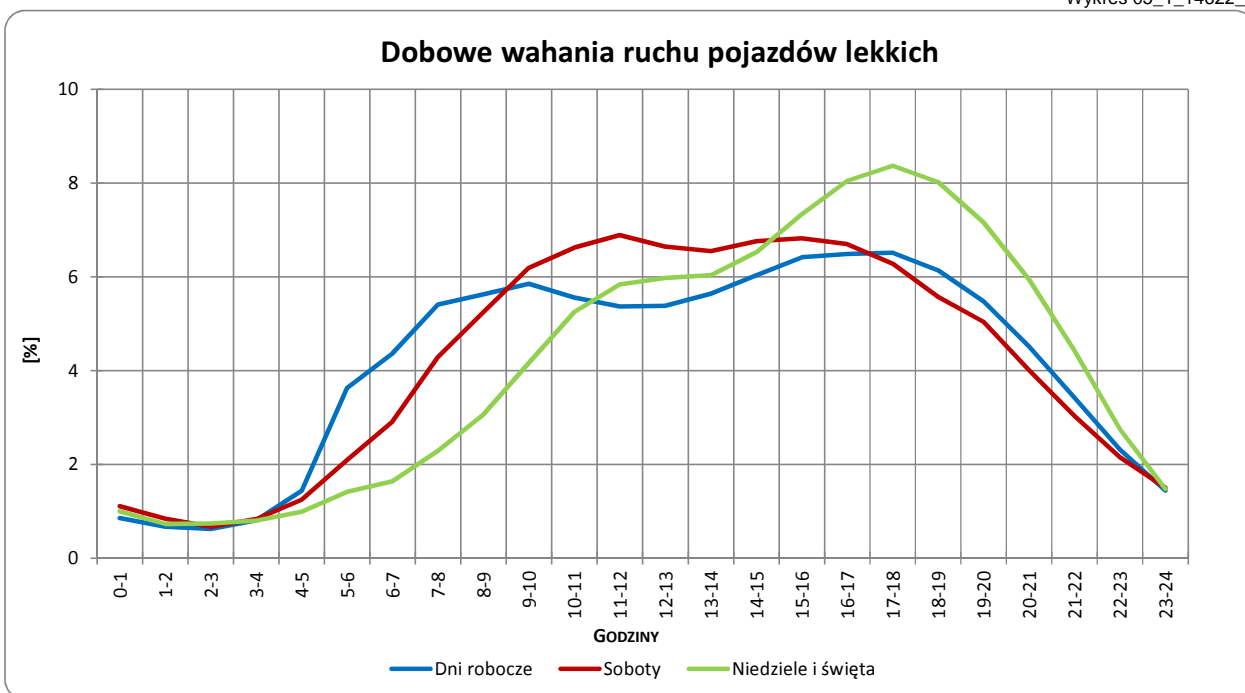
Uwagi:



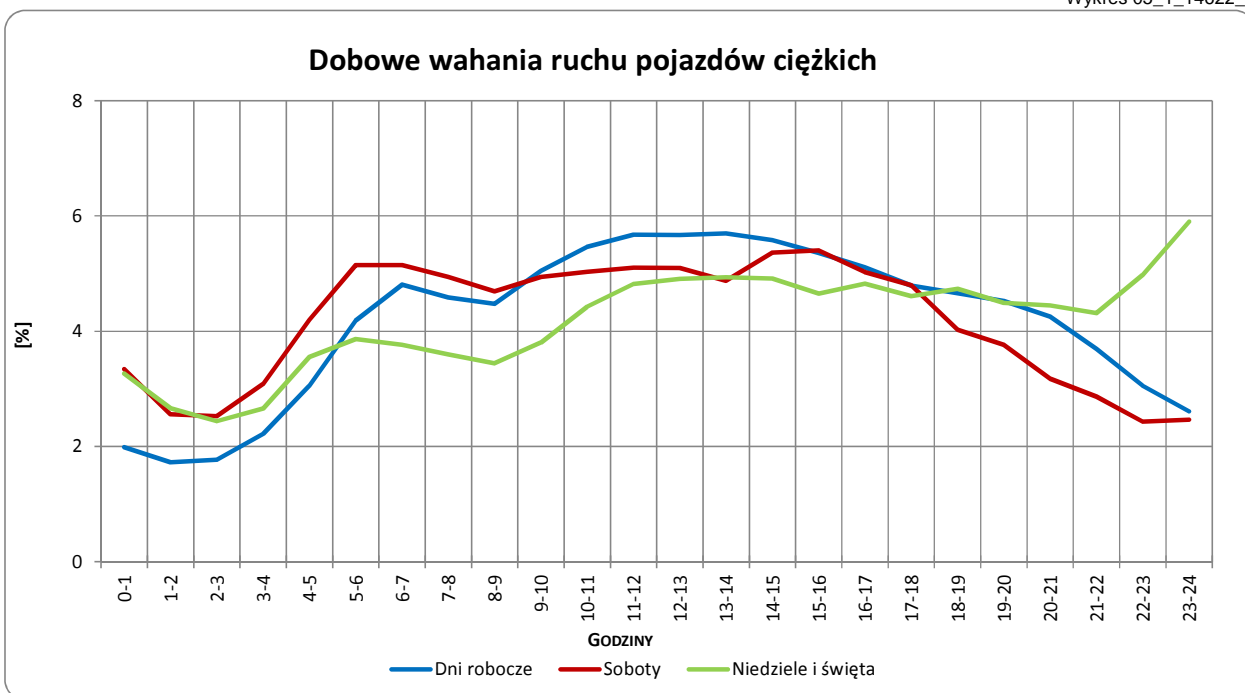
Dobowe wahania ruchu pojazdów lekkich i ciężkich

Typ stacji:	PEF	Nr stacji:	14622
Nazwa stacji:	A02_0006,5_PEF_0	Województwo:	mazowieckie
Miejscowość:	Mińsk Mazowiecki	Numer drogi:	A2a
Odcinek:	Mińska Maz.(obwodnica)	Rok:	2014
		Miesiąc:	Grudzień

Wykres 05_1_14622_5



Wykres 05_1_14622_6



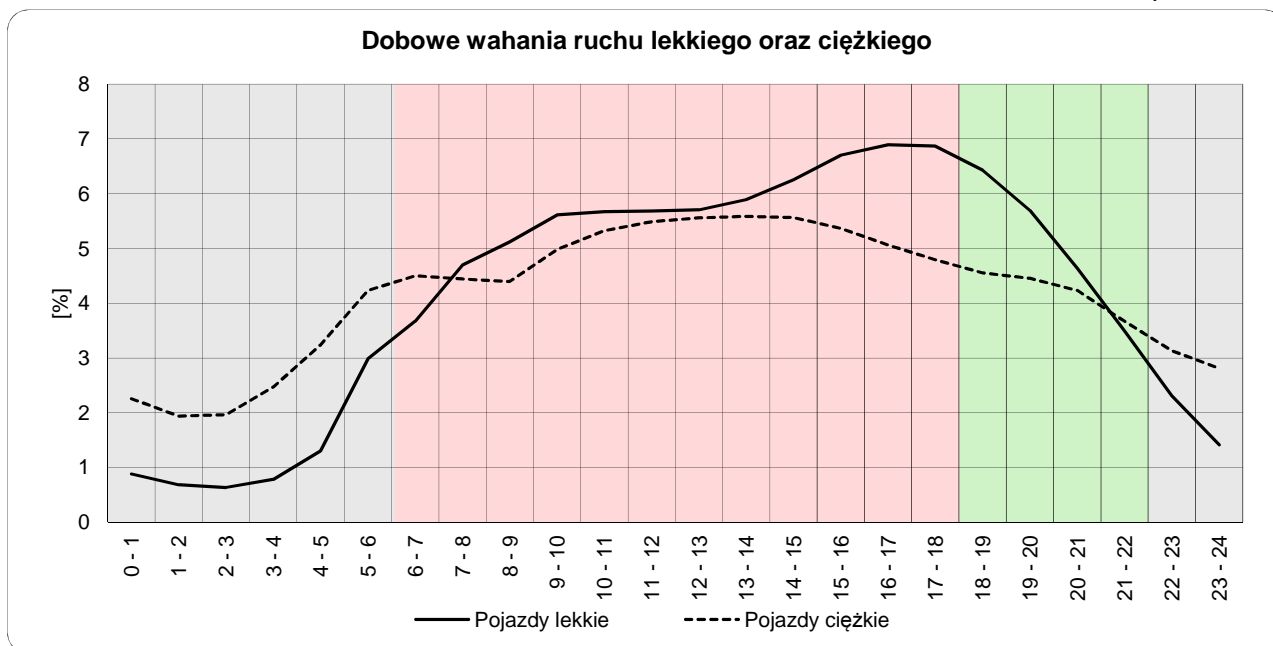
Uwagi:



Dobowe wahania ruchu lekkiego oraz ciężkiego

Typ stacji:	PEF	Nr stacji:	14622
Nazwa stacji:	A02_0006,5_PEF_0	Województwo:	mazowieckie
Miejscowość:	Mińsk Mazowiecki	Numer drogi:	A2a
Odcinek:	Mińska Maz.(obwodnica)	Rok:	2014

Wykres12_14622



	22 ⁰⁰ - 6 ⁰⁰	6 ⁰⁰ - 18 ⁰⁰	18 ⁰⁰ - 22 ⁰⁰
Pojazdy lekkie	10,99%	68,77%	20,25%
Pojazdy ciężkie	22,04%	61,06%	16,90%

Godziny	Udział procentowy ruchu w poszczególnych godzinach doby [%]	
	Pojazdy lekkie	Pojazdy ciężkie
0 - 1	0,9	2,3
1 - 2	0,7	1,9
2 - 3	0,6	2,0
3 - 4	0,8	2,5
4 - 5	1,3	3,2
5 - 6	3,0	4,2
6 - 7	3,7	4,5
7 - 8	4,7	4,4
8 - 9	5,1	4,4
9 - 10	5,6	5,0
10 - 11	5,7	5,3
11 - 12	5,7	5,5
12 - 13	5,7	5,6
13 - 14	5,9	5,6
14 - 15	6,3	5,6
15 - 16	6,7	5,4
16 - 17	6,9	5,1
17 - 18	6,9	4,8
18 - 19	6,4	4,6
19 - 20	5,7	4,5
20 - 21	4,6	4,2
21 - 22	3,5	3,7
22 - 23	2,3	3,1
23 - 24	1,4	2,8

Uwaga: Dane pochodzą z pomiarów automatycznych