

Archiwizacja i analiza danych ze stacji ciągłych pomiarów ruchu w 2014 roku

Analiza roczna danych z 2014

SCPR PEF nr 14612

Na zlecenie



**Generalna Dyrekcja
Dróg Krajowych i Autostrad**

Heller Consult sp. z o.o.
www.heller-consult.pl
Warszawa, 15 maja 2015

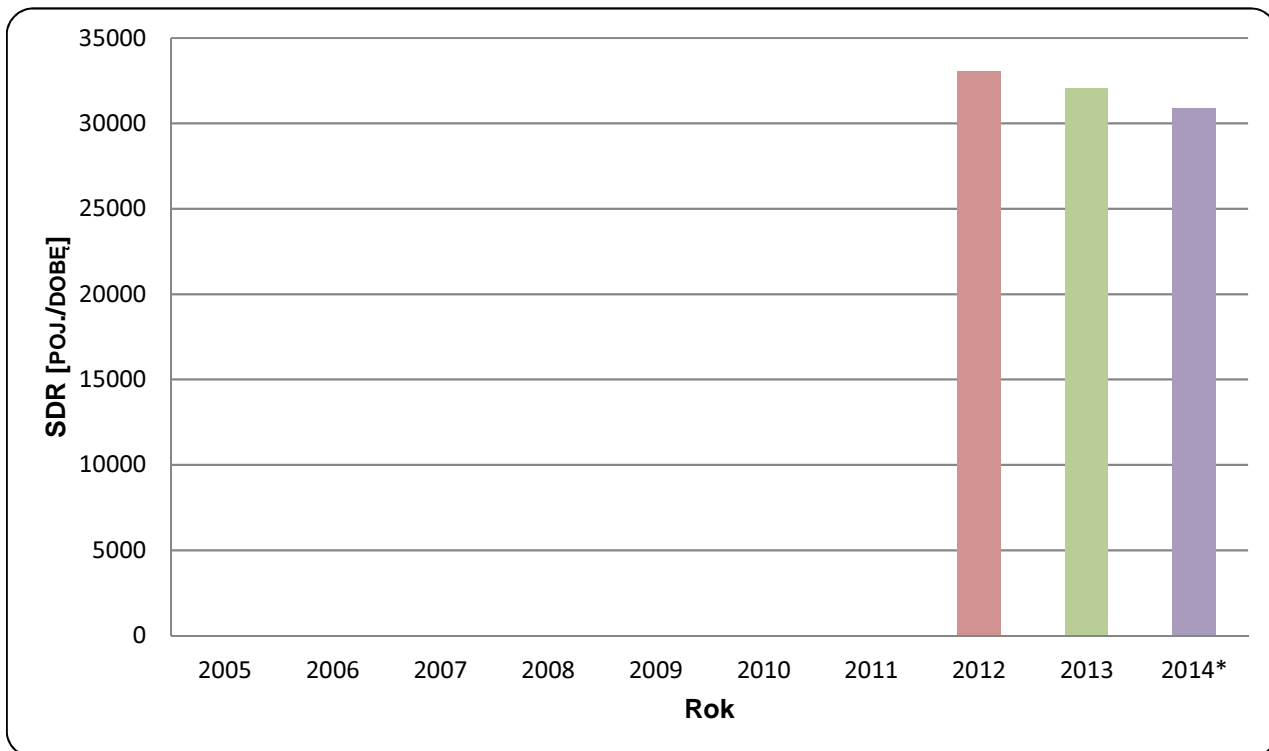




Trend rozwoju ruchu

Typ stacji:	PEF	Nr stacji:	14612
Nazwa stacji:	S07_0332,0_PEF_0	Województwo:	mazowieckie
Miejscowość:	Kazuń Nowy	Numer drogi:	S7
Odcinek:	Kazuń-Łomianki	Rok:	2014

Wykres 07_14612



* - ruch niemiernodajny do porównań



Średni dobowy ruch w poszczególne dni tygodnia w poszczególnych miesiącach roku

Typ stacji: PEF
 Nazwa stacji: S07_0332,0_PEF_0
 Miejscowość: Kazuń Nowy
 Odcinek: Kazuń-Łomianki

Nr stacji: 14612
 Województwo: mazowieckie
 Numer drogi: S7
 Rok: 2014

Tabela 05_2_14612

Dni tygodnia:		Styczeń	Luty	Marzec*	Kwiecień*	Maj	Czerwiec	Lipiec	Sierpień	Wrzesień	Październik	Listopad	Grudzień	Ogółem
1. Poniedziałki	a	26259	27408	26563	30631	32076	34371	37647	37485	31650	30776	28792	28998	31054
	b	1,053	1,003	1,011	1,001	1,003	1,008	1,011	1,036	0,964	0,967	0,989	1,031	1,006
	c	0,846	0,883	0,855	0,986	1,033	1,107	1,212	1,207	1,019	0,991	0,927	0,934	1,000
2. Wtorki	a	26130	27145	26793	31151	30529	32028	33337	33211	30451	30177	29012	29385	29945
	b	1,048	0,993	1,020	1,018	0,954	0,939	0,895	0,918	0,927	0,948	0,996	1,045	0,970
	c	0,873	0,906	0,895	1,040	1,020	1,070	1,113	1,109	1,017	1,008	0,969	0,981	1,000
3. Środy	a	24001	28025	27054	30582	30962	34327	33648	33565	31437	30410	29517	27824	30112
	b	0,962	1,026	1,030	1,000	0,968	1,006	0,904	0,928	0,957	0,956	1,013	0,990	0,975
	c	0,797	0,931	0,898	1,016	1,028	1,140	1,117	1,115	1,044	1,010	0,980	0,924	1,000
4. Czwartki	a	26286	28485	27579	31924	32029	33372	34812	36443	32172	31842	29373	29883	31183
	b	1,054	1,042	1,050	1,044	1,001	0,978	0,935	1,008	0,980	1,001	1,009	1,063	1,010
	c	0,843	0,913	0,884	1,024	1,027	1,070	1,116	1,169	1,032	1,021	0,942	0,958	1,000
5. Piątki	a	29513	32712	31066	35480	35583	37046	42225	40587	38399	36867	33851	33104	35536
	b	1,183	1,197	1,182	1,160	1,112	1,086	1,134	1,122	1,170	1,158	1,162	1,177	1,151
	c	0,831	0,921	0,874	0,998	1,001	1,042	1,188	1,142	1,081	1,037	0,953	0,932	1,000
6. Soboty	a	22899	23917	22860	28961	30837	33332	39609	36011	32193	30961	27853	25407	29570
	b	0,918	0,875	0,870	0,947	0,964	0,977	1,064	0,996	0,981	0,973	0,956	0,904	0,958
	c	0,774	0,809	0,773	0,979	1,043	1,127	1,339	1,218	1,089	1,047	0,942	0,859	1,000
7. Niedziele	a	20544	23580	21997	26831	33484	35255	39402	36220	33533	31741	25943	24421	29412
	b	0,824	0,863	0,837	0,877	1,047	1,033	1,058	1,001	1,021	0,997	0,891	0,869	0,953
	c	0,698	0,802	0,748	0,912	1,138	1,199	1,340	1,231	1,140	1,079	0,882	0,830	1,000
8. Dni robocze	a	26438	28755	27811	31954	32236	34229	36334	36258	32822	32014	30109	29839	31566
	b	1,060	1,052	1,059	1,045	1,008	1,003	0,976	1,003	1,000	1,006	1,034	1,061	1,022
	c	0,838	0,911	0,881	1,012	1,021	1,084	1,151	1,149	1,040	1,014	0,954	0,945	1,000
9. Święta	a	17420	-	-	-	28734	32467	-	34474	-	-	24534	17772	25900
	b	0,698	-	-	-	0,898	0,952	-	0,953	-	-	0,842	0,632	0,839
	c	0,673	-	-	-	1,109	1,254	-	1,331	-	-	0,947	0,686	1,000
10. Niedziele i święta	a	19503	23580	21997	25390	31900	34326	39402	35871	33533	31741	25473	22205	28743
	b	0,782	0,863	0,837	0,830	0,997	1,006	1,058	0,992	1,021	0,997	0,875	0,790	0,931
	c	0,679	0,820	0,765	0,883	1,110	1,194	1,371	1,248	1,167	1,104	0,886	0,773	1,000
11. Wszystkie dni	a	24941	27325	26272	30589	31988	34114	37240	36167	32833	31825	29124	28115	30877
	b	1,000	1,000	1,000	1,000	1,000	1,000	1,000	1,000	1,000	1,000	1,000	1,000	1,000
	c	0,808	0,885	0,851	0,991	1,036	1,105	1,206	1,171	1,063	1,031	0,943	0,911	1,000

Legenda:

a = Średni dobowy ruch; b = $\frac{\text{Średni dobowy ruch dnia w miesiącu}}{\text{Średni dobowy ruch wszystkie dni miesiąca}}$; c = $\frac{\text{Średni dobowy ruch dnia w miesiącu}}{\text{Średni dobowy ruch dnia w roku}}$

* - Dane oszacowane

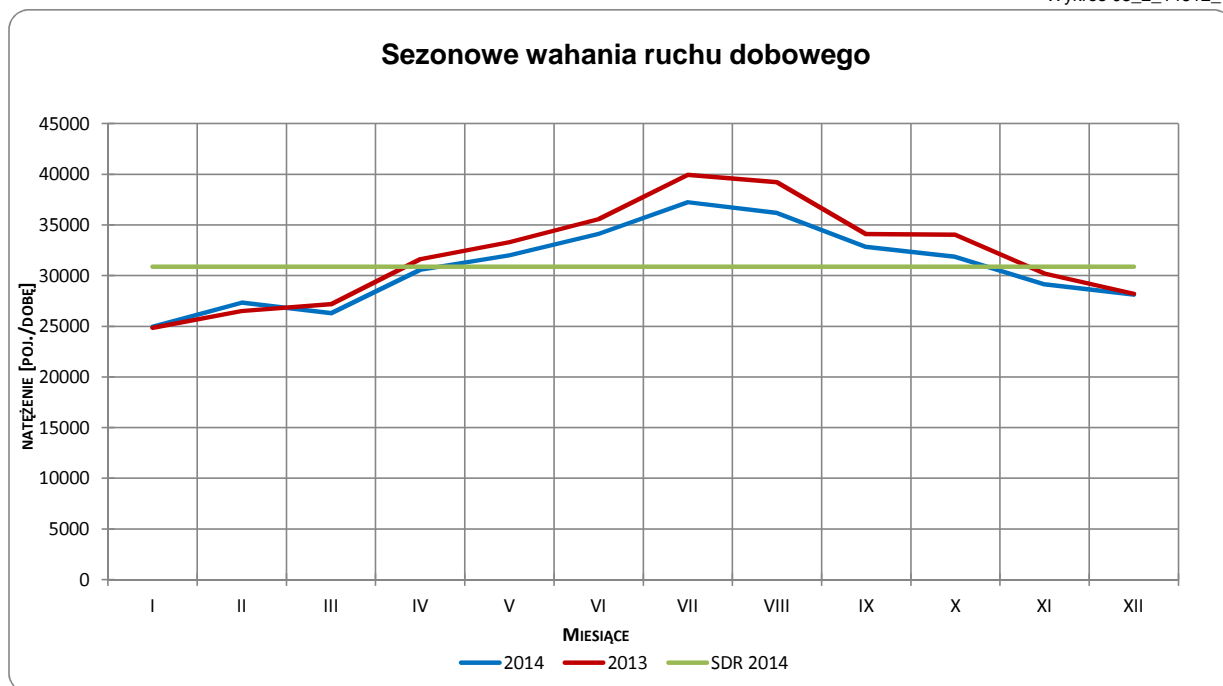
Uwagi: -



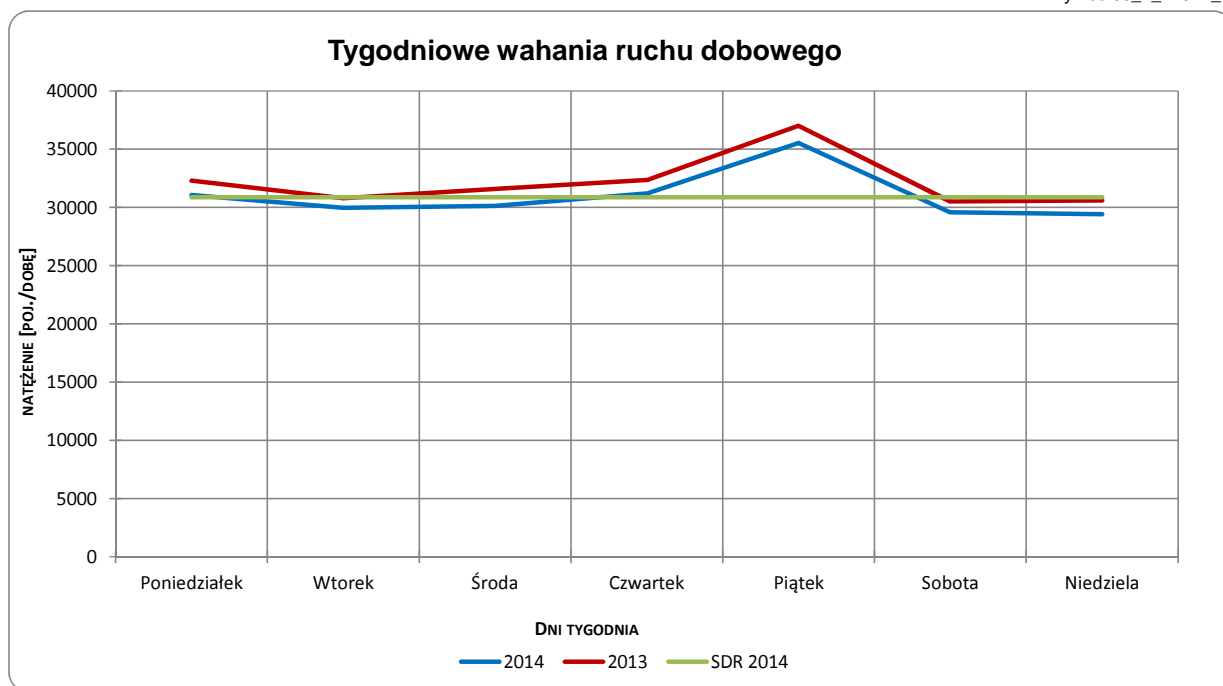
Sezonowe i tygodniowe wahania ruchu dobowego

Typ stacji:	PEF	Nr stacji:	14612
Nazwa stacji:	S07_0332,0_PEF_0	Województwo:	mazowieckie
Miejscowość:	Kazuń Nowy	Numer drogi:	S7
Odcinek:	Kazuń-Łomianki	Rok:	2014

Wykres 05_2_14612_1



Wykres 05_2_14612_2



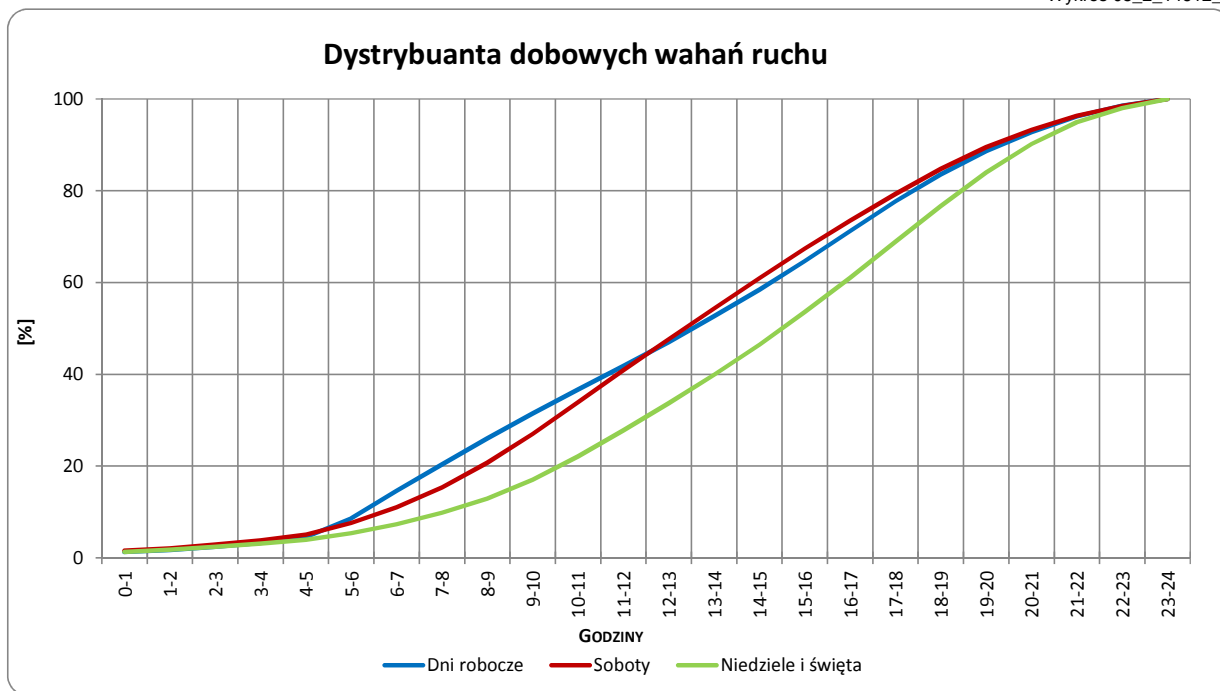
Uwagi: –



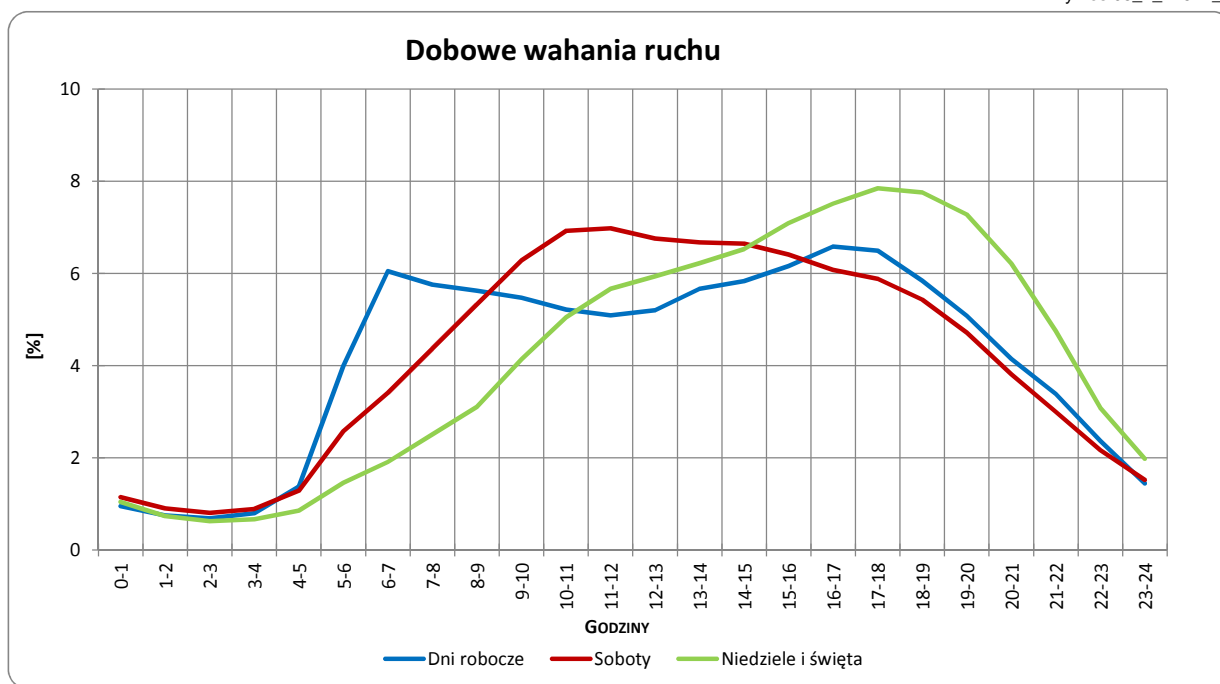
Dobowe wahania ruchu ogółem

Typ stacji:	PEF	Nr stacji:	14612
Nazwa stacji:	S07_0332,0_PEF_0	Województwo:	mazowieckie
Miejscowość:	Kazuń Nowy	Numer drogi:	S7
Odcinek:	Kazuń-Łomianki	Rok:	2014

Wykres 05_2_14612_3



Wykres 05_2_14612_4



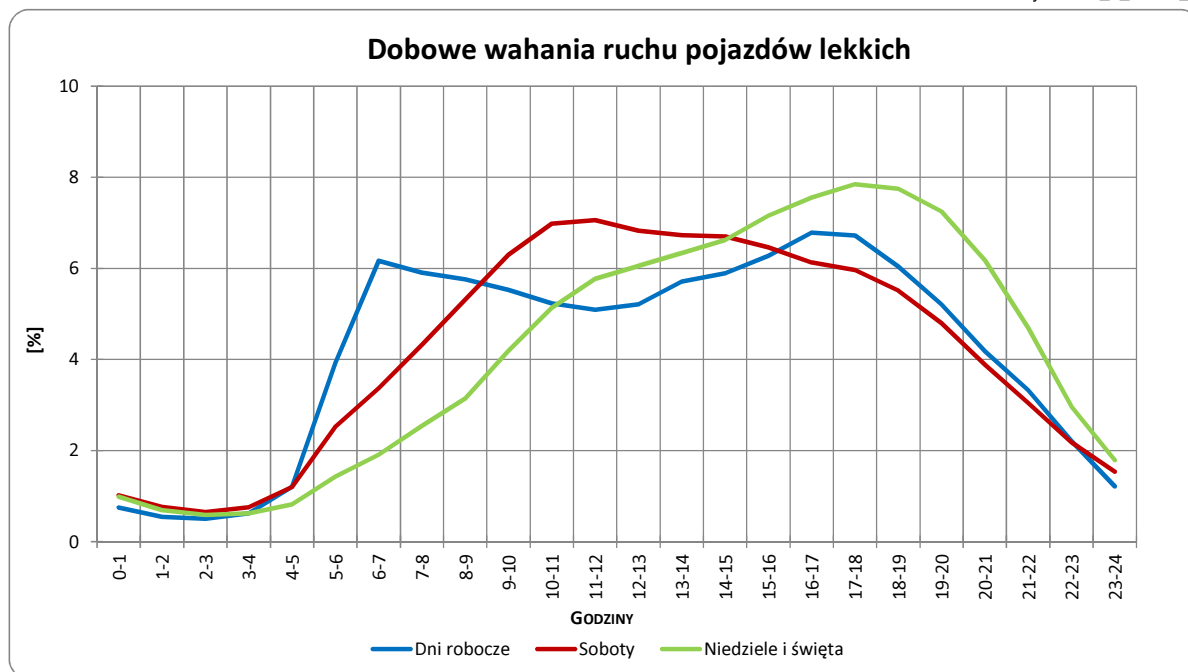
Uwagi: –



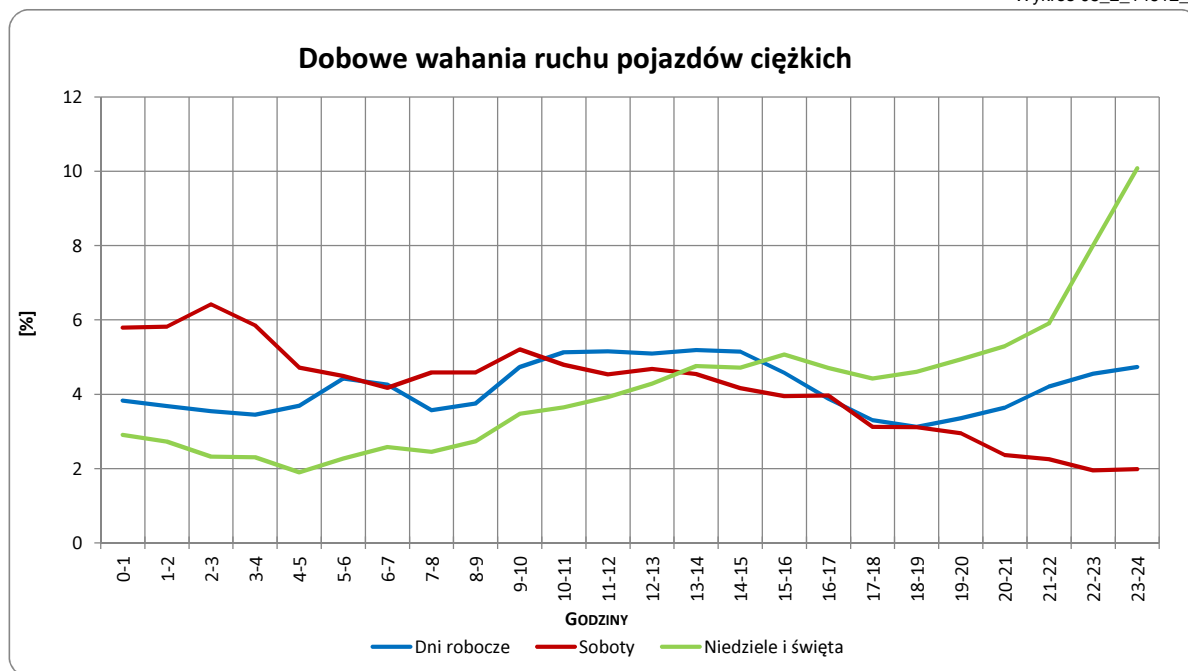
Dobowe wahania ruchu pojazdów lekkich i ciężkich

Typ stacji:	PEF	Nr stacji:	14612
Nazwa stacji:	S07_0332,0_PEF_0	Województwo:	mazowieckie
Miejscowość:	Kazuń Nowy	Numer drogi:	S7
Odcinek:	Kazuń-Łomianki	Rok:	2014

Wykres 05_2_14612_5



Wykres 05_2_14612_6



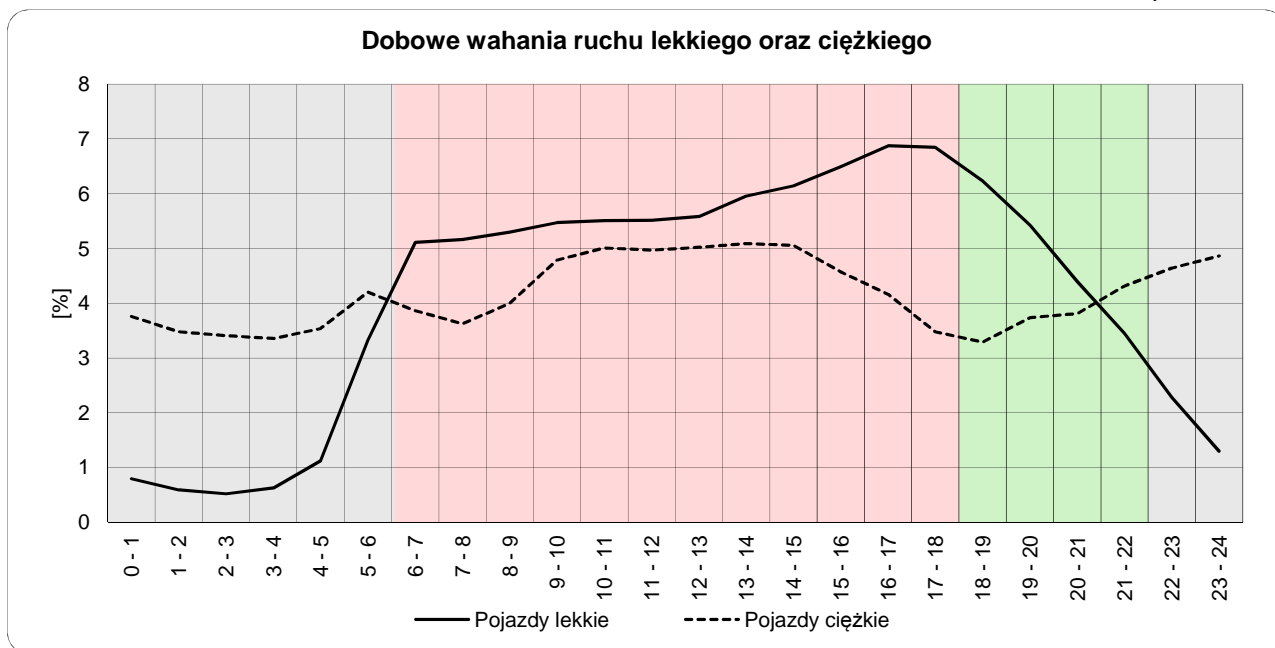
Uwagi: –



Dobowe wahania ruchu lekkiego oraz ciężkiego

Typ stacji:	PEF	Nr stacji:	14612
Nazwa stacji:	S07_0332,0_PEF_0	Województwo:	mazowieckie
Miejscowość:	Kazuń Nowy	Numer drogi:	S7
Odcinek:	Kazuń-Łomianki	Rok:	2014

Wykres12_14612



	22 ⁰⁰ - 6 ⁰⁰	6 ⁰⁰ - 18 ⁰⁰	18 ⁰⁰ - 22 ⁰⁰
Pojazdy lekkie	10,55%	69,95%	19,50%
Pojazdy ciężkie	31,23%	53,62%	15,15%

Godziny	Udział procentowy ruchu w poszczególnych godzinach doby [%]	
	Pojazdy lekkie	Pojazdy ciężkie
0 - 1	0,8	3,8
1 - 2	0,6	3,5
2 - 3	0,5	3,4
3 - 4	0,6	3,4
4 - 5	1,1	3,5
5 - 6	3,3	4,2
6 - 7	5,1	3,9
7 - 8	5,2	3,6
8 - 9	5,3	4,0
9 - 10	5,5	4,8
10 - 11	5,5	5,0
11 - 12	5,5	5,0
12 - 13	5,6	5,0
13 - 14	6,0	5,1
14 - 15	6,1	5,1
15 - 16	6,5	4,6
16 - 17	6,9	4,2
17 - 18	6,8	3,5
18 - 19	6,2	3,3
19 - 20	5,4	3,7
20 - 21	4,4	3,8
21 - 22	3,5	4,3
22 - 23	2,3	4,6
23 - 24	1,3	4,9

Uwaga: Dane pochodzą z pomiarów automatycznych