

# **Archiwizacja i analiza danych ze stacji ciągłych pomiarów ruchu w 2014 roku**

**Analiza roczna danych z 2014**

**SCPR PEF nr 30607**

Na zlecenie



**Generalna Dyrekcja  
Dróg Krajowych i Autostrad**

Heller Consult sp. z o.o.  
[www.heller-consult.pl](http://www.heller-consult.pl)  
Warszawa, 15 maja 2015





## Średni dobowy ruch w poszczególne dni tygodnia w poszczególnych miesiącach roku

Typ stacji: PEF  
 Nazwa stacji: DK92\_0197,6\_PEF\_0  
 Miejscowość: Paczkowo  
 Odcinek: Swarzędz-Kostrzyn

Nr stacji: 30607  
 Województwo: wielkopolskie  
 Numer drogi: 92  
 Rok: 2014  
 Miesiąc: Grudzień

Tabela 05\_1\_30607

Dni tygodnia:		Styczeń	Luty	Marzec	Kwiecień	Maj	Czerwiec	Lipiec	Sierpień	Wrzesień	Październik	Listopad	Grudzień	Ogółem*
1. Poniedziałki	a	22811	24571	-	-	26980	27564	25820	25477	27015	27081	25978	26334	25963
	b	1,088	1,053	-	-	1,066	1,078	1,050	1,054	1,050	1,045	1,035	1,099	1,061
	c	0,879	0,946	-	-	1,039	1,062	0,994	0,981	1,041	1,043	1,001	1,014	1,000
2. Wtorki	a	23151	24582	-	-	26383	26774	25447	25052	26571	26663	26093	25947	25666
	b	1,104	1,054	-	-	1,043	1,047	1,034	1,036	1,033	1,029	1,039	1,083	1,049
	c	0,902	0,958	-	-	1,028	1,043	0,991	0,976	1,035	1,039	1,017	1,011	1,000
3. Środy	a	20557	24404	-	-	26422	27562	25613	25248	26528	26487	26585	21497	25090
	b	0,981	1,046	-	-	1,044	1,077	1,041	1,045	1,031	1,023	1,059	0,897	1,026
	c	0,819	0,973	-	-	1,053	1,099	1,021	1,006	1,057	1,056	1,060	0,857	1,000
4. Czwartki	a	23278	25032	-	-	27279	27404	26225	26388	27083	27361	26891	27304	26425
	b	1,111	1,073	-	-	1,078	1,071	1,066	1,092	1,052	1,056	1,071	1,140	1,080
	c	0,881	0,947	-	-	1,032	1,037	0,992	0,999	1,025	1,035	1,018	1,033	1,000
5. Piątki	a	25083	27084	-	-	27571	27767	27855	27536	28867	29590	29327	29343	28002
	b	1,197	1,161	-	-	1,090	1,085	1,132	1,139	1,122	1,142	1,168	1,225	1,145
	c	0,896	0,967	-	-	0,985	0,992	0,995	0,983	1,031	1,057	1,047	1,048	1,000
6. Soboty	a	18772	20151	-	-	23402	22546	21907	20680	23354	23218	22598	21357	21799
	b	0,896	0,864	-	-	0,925	0,881	0,891	0,856	0,908	0,896	0,900	0,892	0,891
	c	0,861	0,924	-	-	1,074	1,034	1,005	0,949	1,071	1,065	1,037	0,980	1,000
7. Niedziele	a	14763	17463	-	-	21566	21350	19331	19509	20715	20919	19105	18555	19328
	b	0,704	0,749	-	-	0,852	0,835	0,786	0,807	0,805	0,808	0,761	0,775	0,790
	c	0,764	0,904	-	-	1,116	1,105	1,000	1,009	1,072	1,082	0,988	0,960	1,000
8. Dni robocze	a	22976	25134	-	-	26927	27414	26192	25940	27213	27436	26975	26085	26229
	b	1,096	1,077	-	-	1,064	1,072	1,065	1,073	1,058	1,059	1,074	1,089	1,072
	c	0,876	0,958	-	-	1,027	1,045	0,999	0,989	1,038	1,046	1,028	0,995	1,000
9. Święta	a	9699	-	-	-	14144	15645	-	15399	-	-	16235	10618	13623
	b	0,463	-	-	-	0,559	0,612	-	0,637	-	-	0,647	0,443	0,557
	c	0,712	-	-	-	1,038	1,148	-	1,130	-	-	1,192	0,779	1,000
10. Niedziele i święta	a	13075	17463	-	-	19092	19448	19331	18824	20715	20919	18285	15909	18306
	b	0,624	0,749	-	-	0,755	0,760	0,786	0,779	0,805	0,808	0,728	0,664	0,748
	c	0,714	0,954	-	-	1,043	1,062	1,056	1,028	1,132	1,143	0,999	0,869	1,000
11. Wszystkie dni	a	20961	23327	-	-	25304	25581	24600	24172	25733	25903	25108	23956	24465
	b	1,000	1,000	-	-	1,000	1,000	1,000	1,000	1,000	1,000	1,000	1,000	1,000
	c	0,857	0,954	-	-	1,034	1,046	1,006	0,988	1,052	1,059	1,026	0,979	1,000

Legenda:

$a = \text{Średni dobowy ruch}$ ;  $b = \frac{\text{Średni dobowy ruch dnia w miesiącu}}{\text{Średni dobowy ruch wszystkie dni miesiąca}}$ ;  $c = \frac{\text{Średni dobowy ruch dnia w miesiącu}}{\text{Średni dobowy ruch dnia w roku}}$

Uwagi:

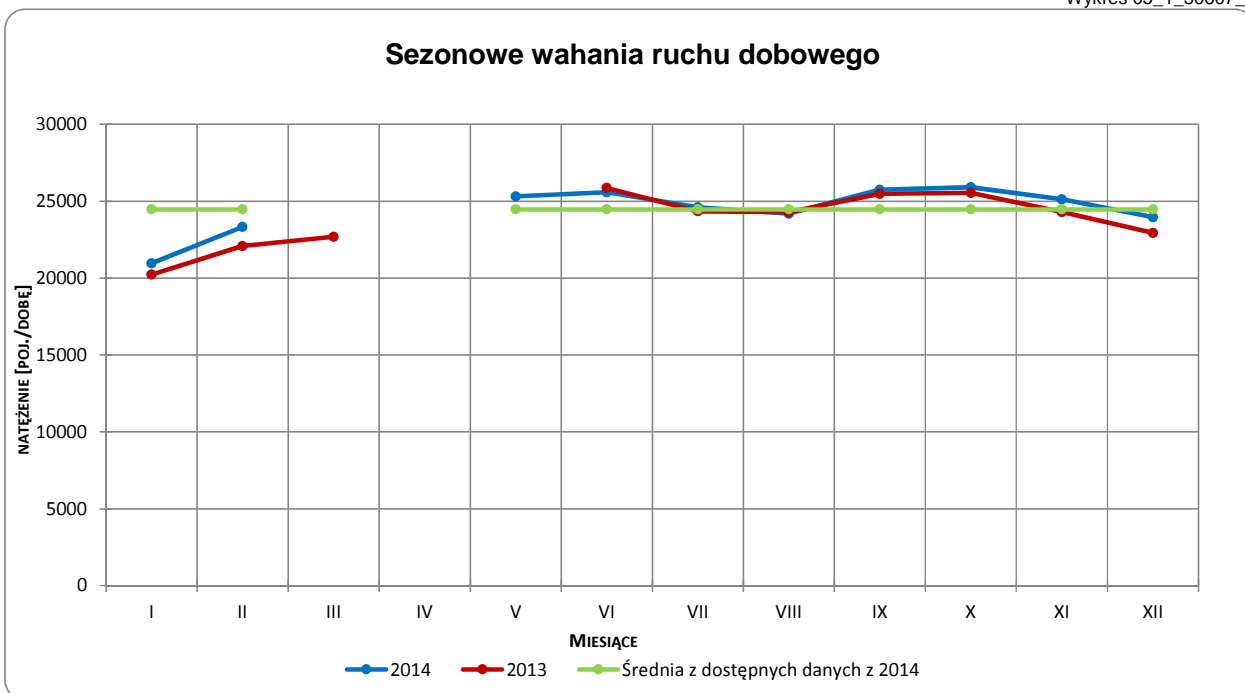
\* - Średnia z dostępnych danych



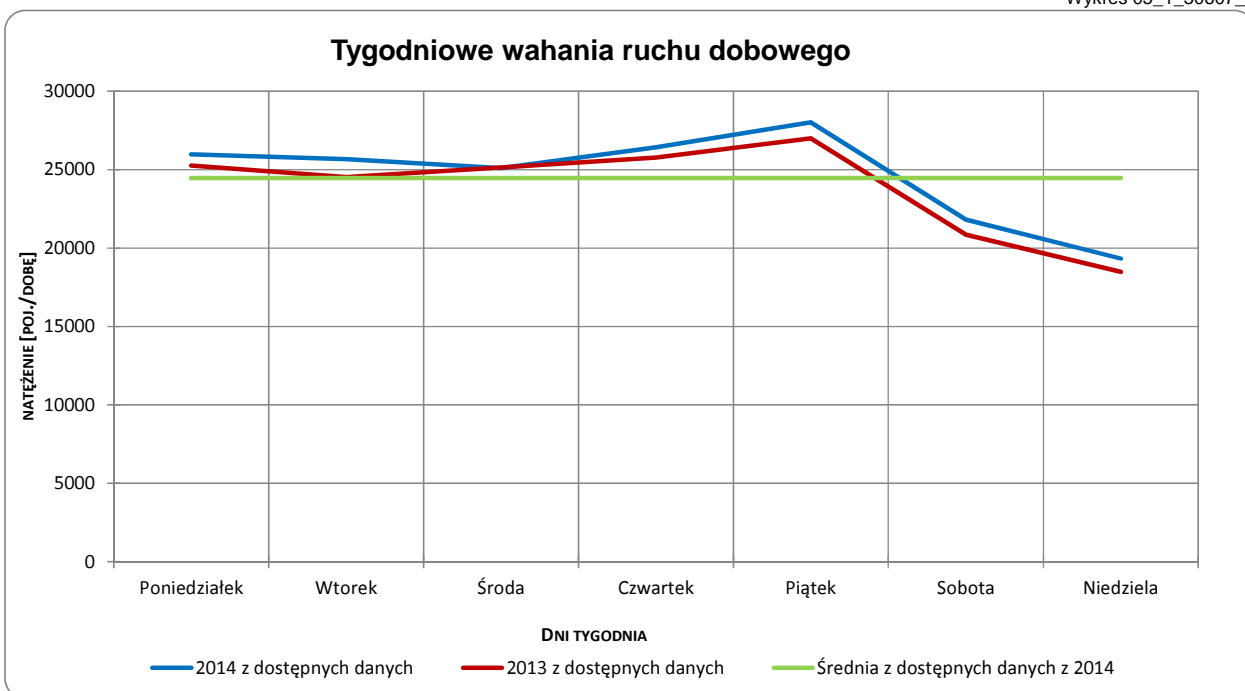
## Sezonowe i tygodniowe wahania ruchu dobowego

<b>Typ stacji:</b>	PEF	<b>Nr stacji:</b>	30607
<b>Nazwa stacji:</b>	DK92_0197,6_PEF_0	<b>Województwo:</b>	wielkopolskie
<b>Miejscowość:</b>	Paczkowo	<b>Numer drogi:</b>	92
<b>Odcinek:</b>	Swarzędz-Kostrzyn	<b>Rok:</b>	2014
		<b>Miesiąc:</b>	Grudzień

Wykres 05\_1\_30607\_1



Wykres 05\_1\_30607\_2



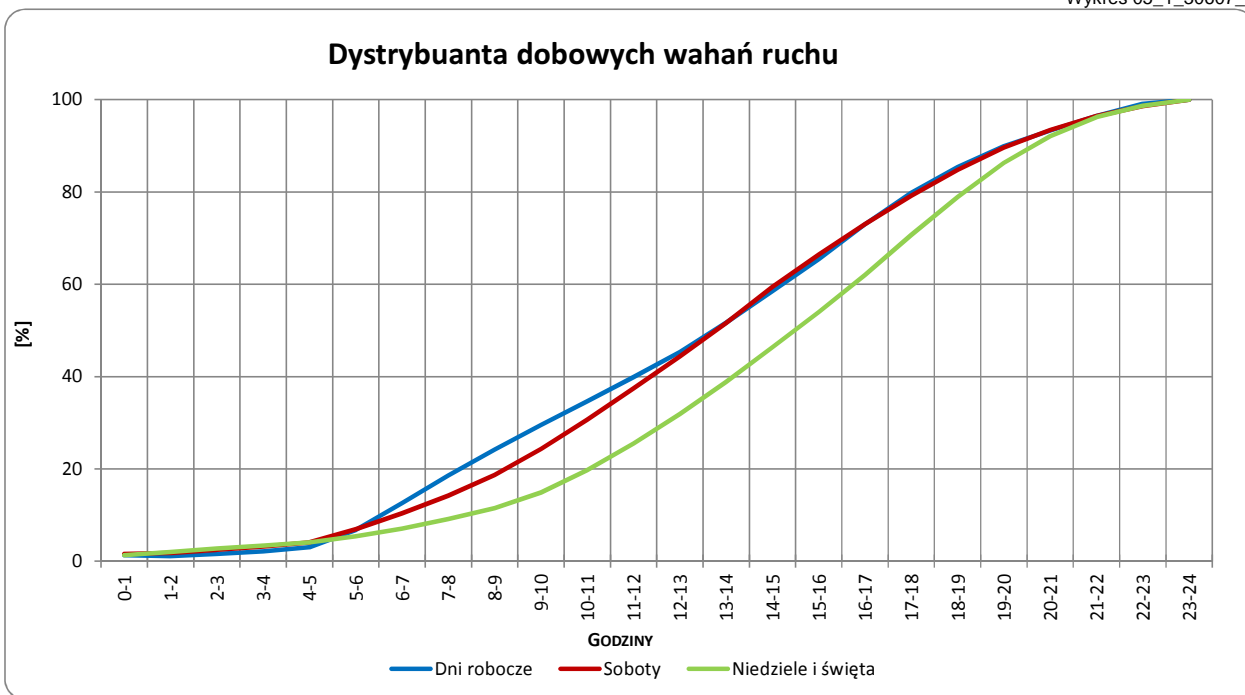
Uwagi:



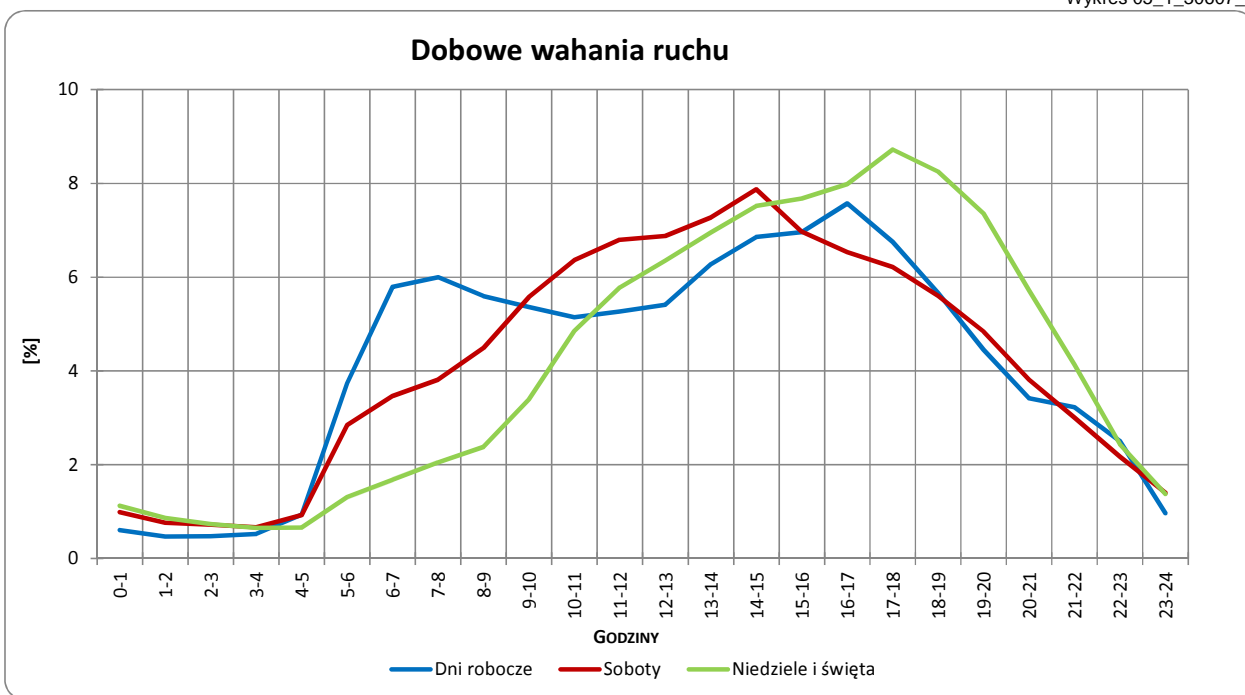
### Dobowe wahania ruchu ogółem

<b>Typ stacji:</b>	PEF	<b>Nr stacji:</b>	30607
<b>Nazwa stacji:</b>	DK92_0197,6_PEF_0	<b>Województwo:</b>	wielkopolskie
<b>Miejscowość:</b>	Paczkowo	<b>Numer drogi:</b>	92
<b>Odcinek:</b>	Swarzędz-Kostrzyn	<b>Rok:</b>	2014
		<b>Miesiąc:</b>	Grudzień

Wykres 05\_1\_30607\_3



Wykres 05\_1\_30607\_4



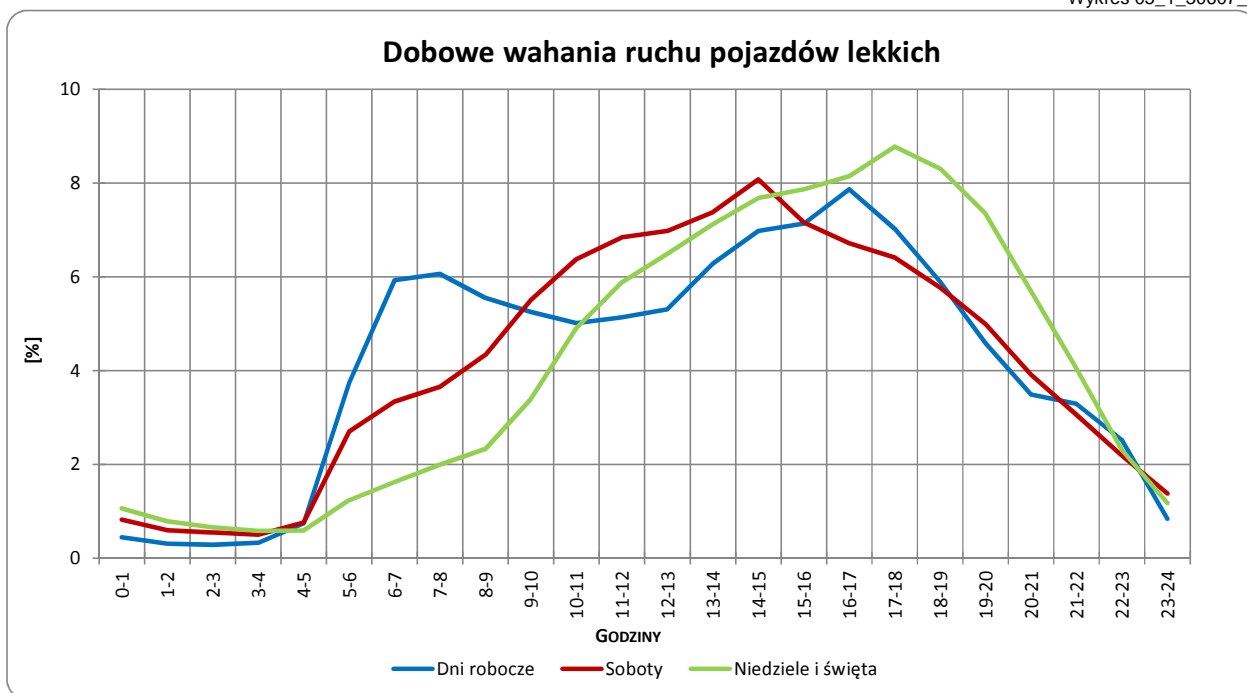
Uwagi:



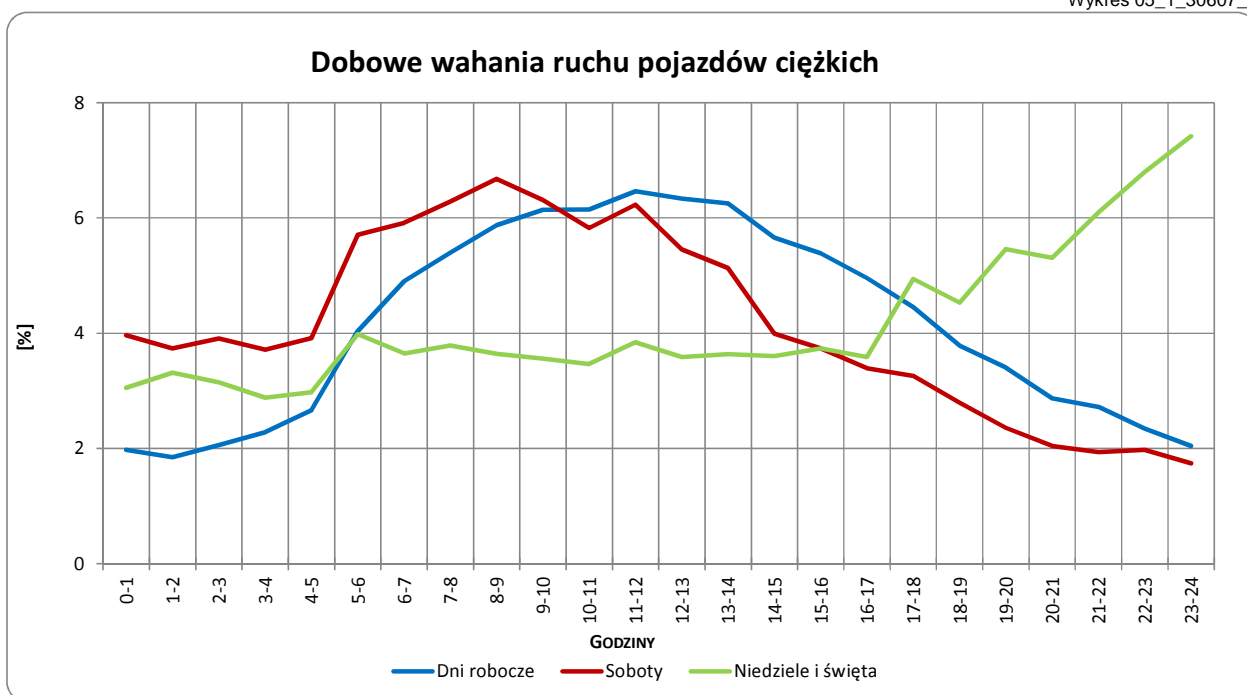
## Dobowe wahania ruchu pojazdów lekkich i ciężkich

<b>Typ stacji:</b>	PEF	<b>Nr stacji:</b>	30607
<b>Nazwa stacji:</b>	DK92_0197,6_PEF_0	<b>Województwo:</b>	wielkopolskie
<b>Miejscowość:</b>	Paczkowo	<b>Numer drogi:</b>	92
<b>Odcinek:</b>	Swarzędz-Kostrzyn	<b>Rok:</b>	2014
		<b>Miesiąc:</b>	Grudzień

Wykres 05\_1\_30607\_5



Wykres 05\_1\_30607\_6



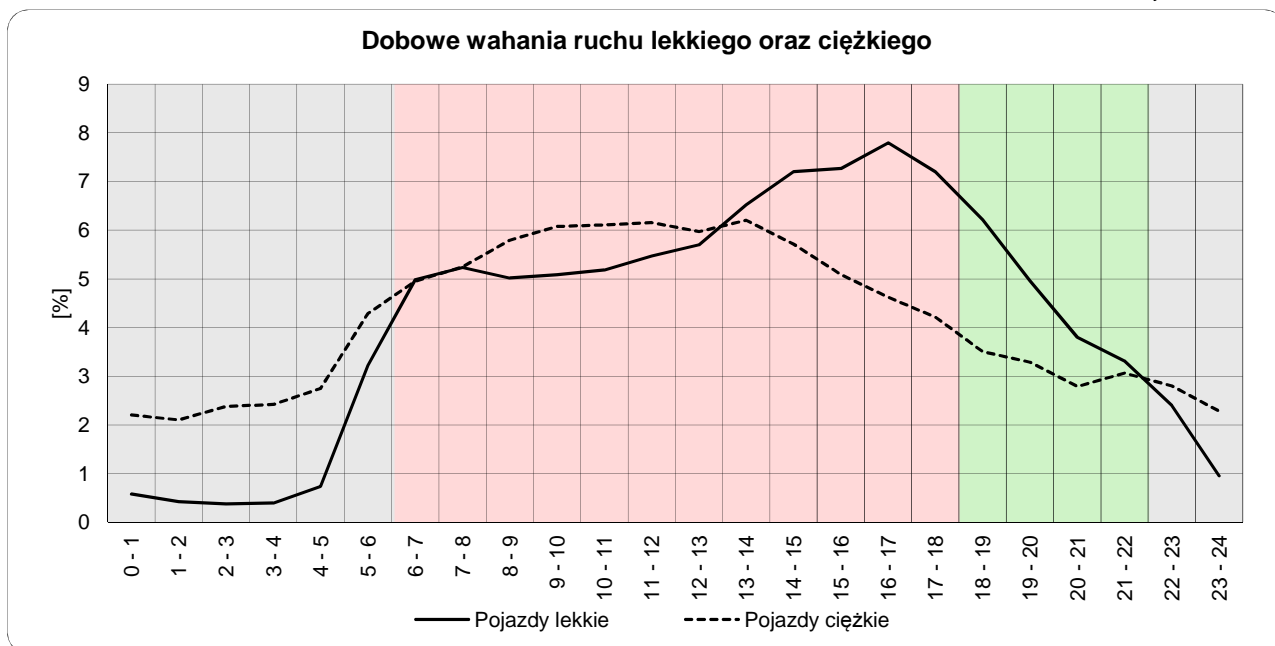
Uwagi:



## Dobowe wahania ruchu lekkiego oraz ciężkiego

<b>Typ stacji:</b>	PEF	<b>Nr stacji:</b>	30607
<b>Nazwa stacji:</b>	DK92_0197,6_PEF_0	<b>Województwo:</b>	wielkopolskie
<b>Miejscowość:</b>	Paczkowo	<b>Numer drogi:</b>	92
<b>Odcinek:</b>	Swarzędz-Kostrzyn	<b>Rok:</b>	2014

Wykres12\_30607



	22 <sup>00</sup> - 6 <sup>00</sup>	6 <sup>00</sup> - 18 <sup>00</sup>	18 <sup>00</sup> - 22 <sup>00</sup>
Pojazdy lekkie	9,07%	72,65%	18,28%
Pojazdy ciężkie	21,22%	66,14%	12,64%

Godziny	Udział procentowy ruchu w poszczególnych godzinach doby [%]	
	Pojazdy lekkie	Pojazdy ciężkie
0 - 1	0,6	2,2
1 - 2	0,4	2,1
2 - 3	0,4	2,4
3 - 4	0,4	2,4
4 - 5	0,7	2,7
5 - 6	3,2	4,3
6 - 7	5,0	5,0
7 - 8	5,2	5,2
8 - 9	5,0	5,8
9 - 10	5,1	6,1
10 - 11	5,2	6,1
11 - 12	5,5	6,2
12 - 13	5,7	6,0
13 - 14	6,5	6,2
14 - 15	7,2	5,7
15 - 16	7,3	5,1
16 - 17	7,8	4,6
17 - 18	7,2	4,2
18 - 19	6,2	3,5
19 - 20	5,0	3,3
20 - 21	3,8	2,8
21 - 22	3,3	3,1
22 - 23	2,4	2,8
23 - 24	1,0	2,3

Uwaga: Dane pochodzą z pomiarów automatycznych