

Archiwizacja i analiza danych ze stacji ciągłych pomiarów ruchu w 2014 roku

Analiza roczna danych z 2014

SCPR Golden River nr 30027

Na zlecenie



**Generalna Dyrekcja
Dróg Krajowych i Autostrad**

Heller Consult sp. z o.o.
www.heller-consult.pl
Warszawa, 15 maja 2015



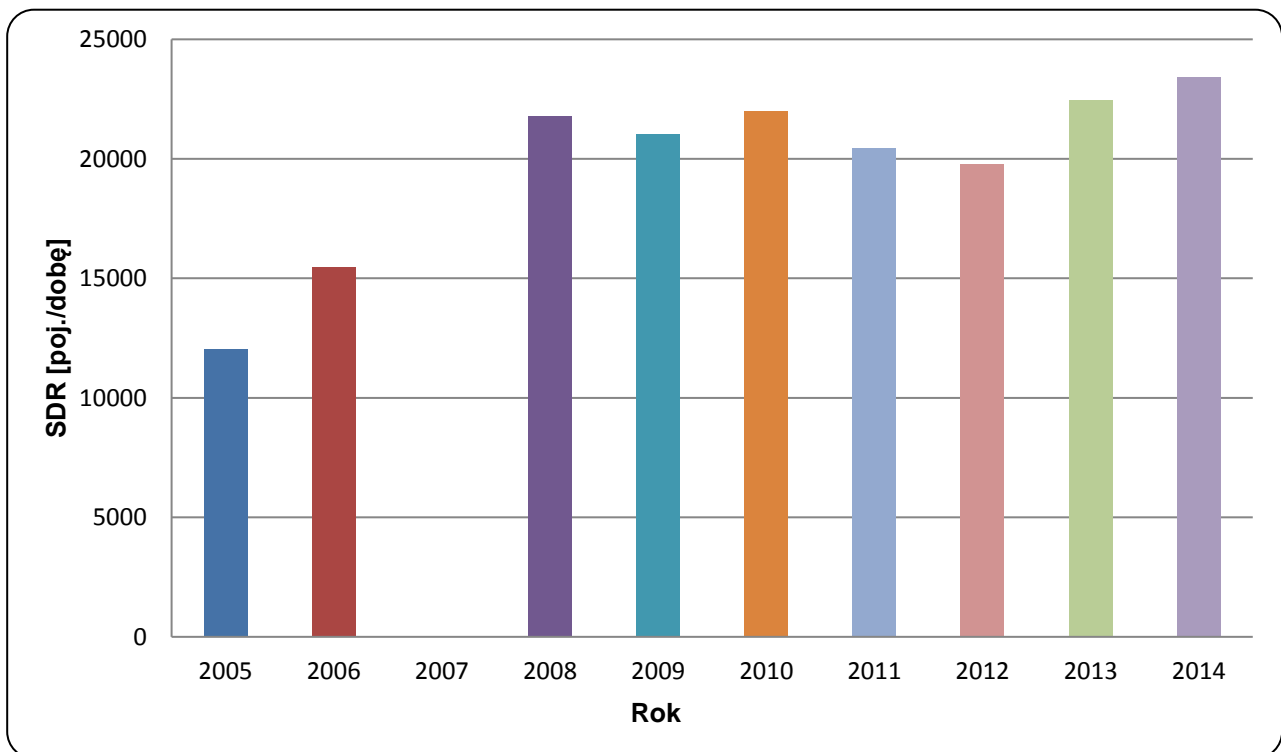


Trend rozwoju ruchu

STACJA GR 30027

Miejscowość:	Sługocin	Rok:	2014
Odcinek:	Sługocin-Modła	Numer drogi:	A2
		Województwo:	wielkopolskie

Wykres 07_30027



* - ruch niemiernodajny do porównań



Średni dobowy ruch dla poszczególnych dni tygodnia w poszczególnych miesiącach roku

STACJA GR 30027

Miejscowość: Sługocin
 Odcinek: Sługocin-Modła
 Numer drogi: A2

Rok: 2014
 Województwo: wielkopolskie

Tabela 05_2_30027

Dni tygodnia:		Styczeń	Luty	Marzec	Kwiecień	Maj	Czerwiec	Lipiec	Sierpień	Wrzesień	Październik	Listopad	Grudzień	Ogółem
1. Poniedziałki	a	18677	19828	21152	22343	22895	23989	25298	25700	24305	23315	21678	20956	22511
	b	0,977	0,937	0,935	0,948	0,978	0,982	0,982	0,979	0,965	0,956	0,934	0,963	0,962
	c	0,830	0,881	0,940	0,993	1,017	1,066	1,124	1,142	1,080	1,036	0,963	0,931	1,000
2. Wtorki	a	20851	22173	23356	24887	24061	24783	24827	25267	25450	24885	24557	22554	23970
	b	1,091	1,047	1,032	1,056	1,028	1,015	0,964	0,962	1,011	1,021	1,058	1,037	1,024
	c	0,870	0,925	0,974	1,038	1,004	1,034	1,036	1,054	1,062	1,038	1,024	0,941	1,000
3. Środy	a	18906	23191	24495	26254	25433	26374	25549	26032	26226	26079	25582	19989	24509
	b	0,989	1,096	1,083	1,114	1,086	1,080	0,992	0,991	1,042	1,070	1,102	0,919	1,047
	c	0,771	0,946	0,999	1,071	1,038	1,076	1,042	1,062	1,070	1,064	1,044	0,816	1,000
4. Czwartki	a	20899	23752	25281	26960	26624	27359	27143	27785	27461	27135	25726	26087	26017
	b	1,093	1,122	1,117	1,144	1,137	1,120	1,054	1,058	1,091	1,113	1,109	1,199	1,112
	c	0,803	0,913	0,972	1,036	1,023	1,052	1,043	1,068	1,056	1,043	0,989	1,003	1,000
5. Piątki	a	22924	25620	27305	28214	25306	26617	29060	29356	29583	28631	27991	28160	27397
	b	1,199	1,210	1,207	1,197	1,081	1,090	1,128	1,118	1,175	1,174	1,206	1,295	1,171
	c	0,837	0,935	0,997	1,030	0,924	0,972	1,061	1,072	1,080	1,045	1,022	1,028	1,000
6. Soboty	a	17612	17519	19116	19612	19646	21559	26088	25630	21713	20077	19280	19812	20638
	b	0,921	0,828	0,845	0,832	0,839	0,883	1,013	0,976	0,862	0,823	0,831	0,911	0,882
	c	0,853	0,849	0,926	0,950	0,952	1,045	1,264	1,242	1,052	0,973	0,934	0,960	1,000
7. Niedziele	a	15546	16094	17680	19326	20821	21651	22348	24227	21522	20546	17923	17910	19632
	b	0,813	0,760	0,781	0,820	0,889	0,886	0,868	0,922	0,855	0,843	0,772	0,823	0,839
	c	0,792	0,820	0,901	0,984	1,061	1,103	1,138	1,234	1,096	1,047	0,913	0,912	1,000
8. Dni robocze	a	20451	22913	24318	25732	24864	25824	26375	26828	26605	26009	25107	23549	24881
	b	1,070	1,082	1,075	1,091	1,062	1,057	1,024	1,021	1,057	1,067	1,082	1,083	1,063
	c	0,822	0,921	0,977	1,034	0,999	1,038	1,060	1,078	1,069	1,045	1,009	0,946	1,000
9. Święta	a	10783	-	-	12912	18094	17616	-	23338	-	-	16848	8318	15415
	b	0,564	-	-	0,548	0,773	0,721	-	0,889	-	-	0,726	0,382	0,659
	c	0,700	-	-	0,838	1,174	1,143	-	1,514	-	-	1,093	0,540	1,000
10. Niedziele i święta	a	13958	16094	17680	16760	19912	20306	22348	24079	21522	20546	17616	14712	18794
	b	0,730	0,760	0,781	0,711	0,851	0,831	0,868	0,917	0,855	0,843	0,759	0,676	0,803
	c	0,743	0,856	0,941	0,892	1,059	1,080	1,189	1,281	1,145	1,093	0,937	0,783	1,000
11. Wszystkie dni	a	19118	21168	22626	23576	23411	24427	25759	26264	25180	24381	23204	21753	23405
	b	1,000	1,000	1,000	1,000	1,000	1,000	1,000	1,000	1,000	1,000	1,000	1,000	1,000
	c	0,817	0,904	0,967	1,007	1,000	1,044	1,101	1,122	1,076	1,042	0,991	0,929	1,000

Legenda:

$$a = \text{Średni dobowy ruch}; \quad b = \frac{\text{Średni dobowy ruch dnia w miesiącu}}{\text{Średni dobowy ruch wszystkie dni miesiąca}}; \quad c = \frac{\text{Średni dobowy ruch dnia w miesiącu}}{\text{Średni dobowy ruch dnia w roku}}$$

Uwagi: -



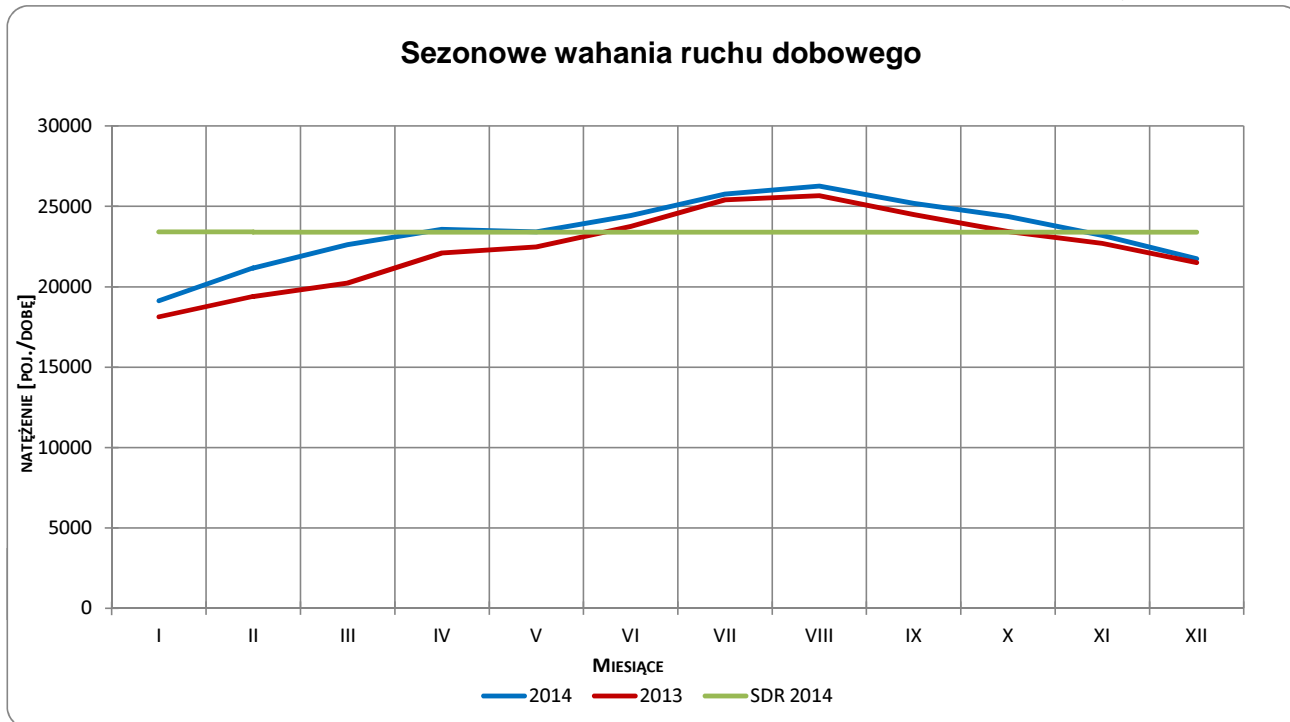
Typ licznika: GR

Numer stacji: 30027

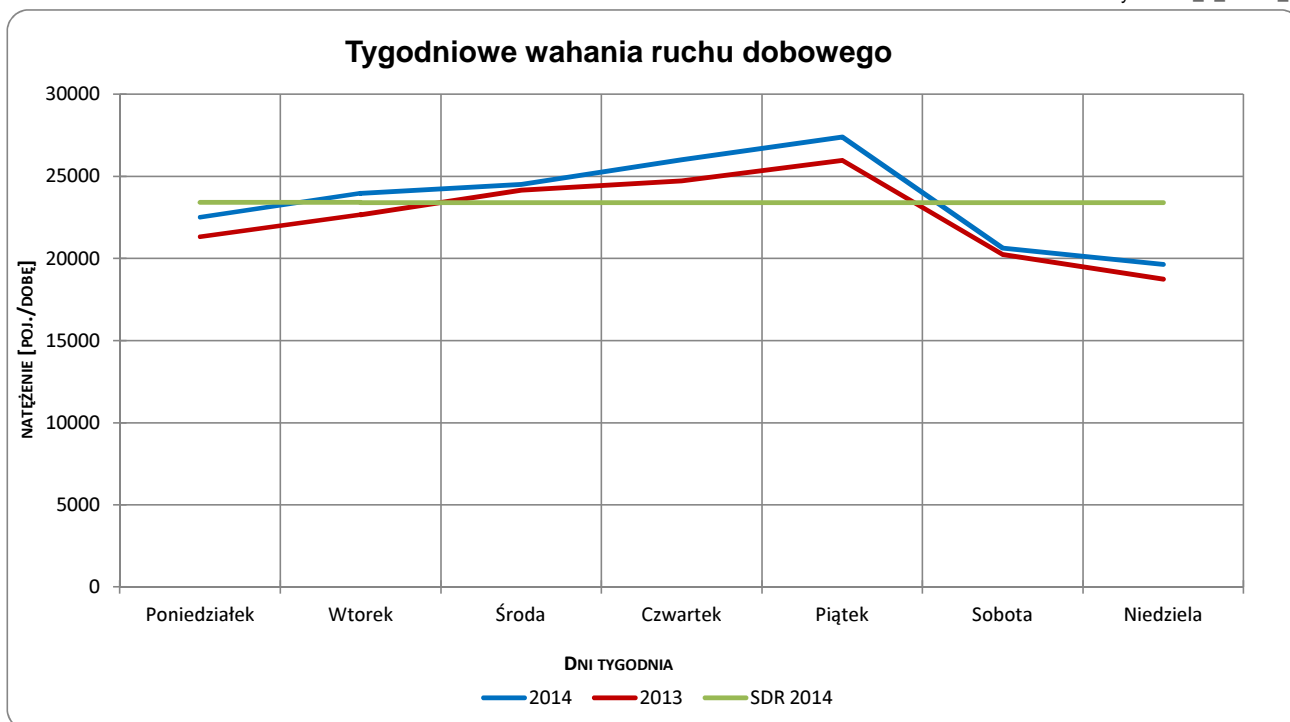
Miejscowość: Sługocin
Odcinek: Sługocin-Modła
Numer drogi: A2

Rok: 2014
Województwo: wielkopolskie

Wykres 05_2_30027_1



Wykres 05_2_30027_2



Uwagi: –



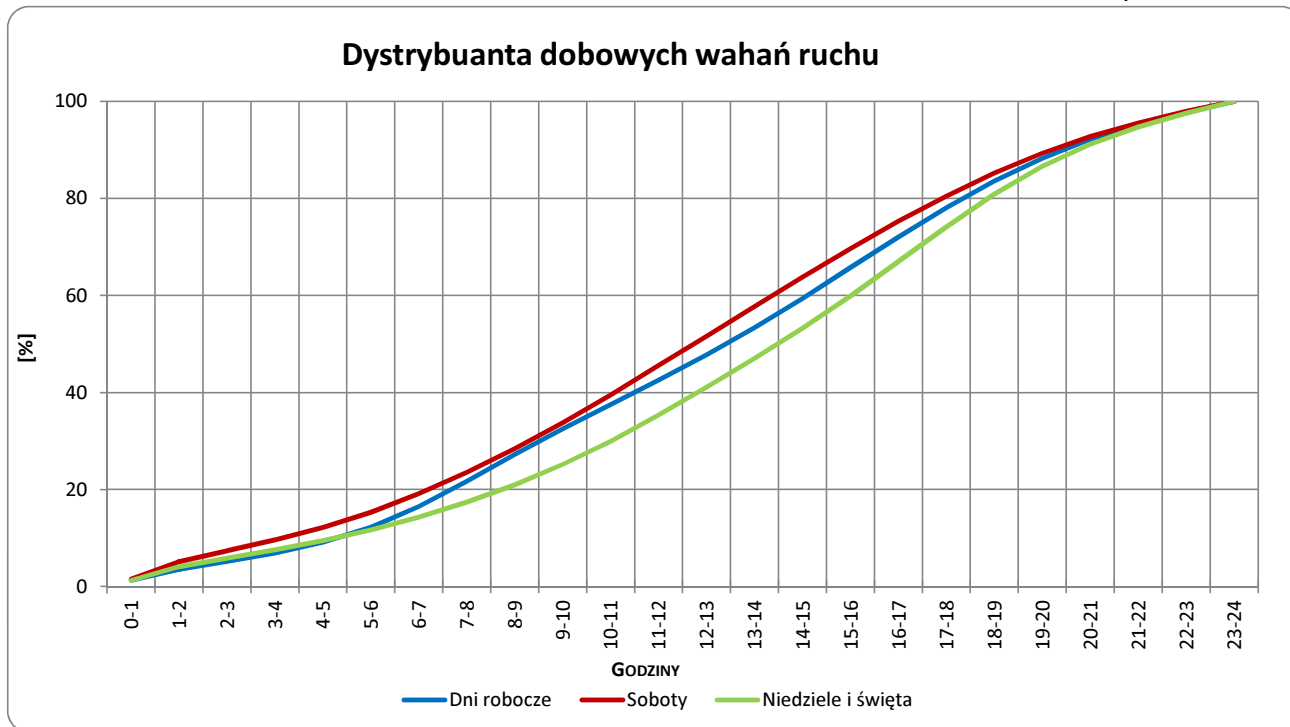
Typ licznika: GR

Numer stacji: 30027

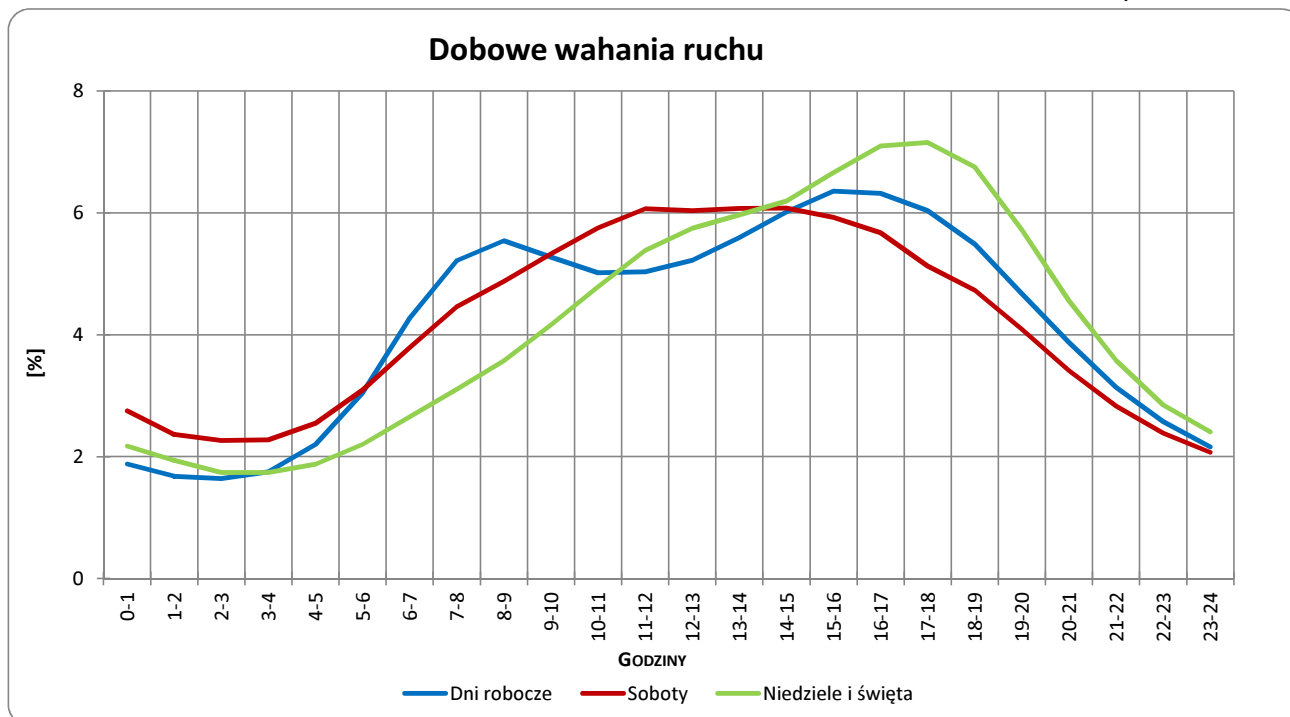
Miejscowość: Sługocin
Odcinek: Sługocin-Modła
Numer drogi: A2

Rok: 2014
Województwo: wielkopolskie

Wykres 05_2_30027_3



Wykres 05_2_30027_4



Uwagi: –



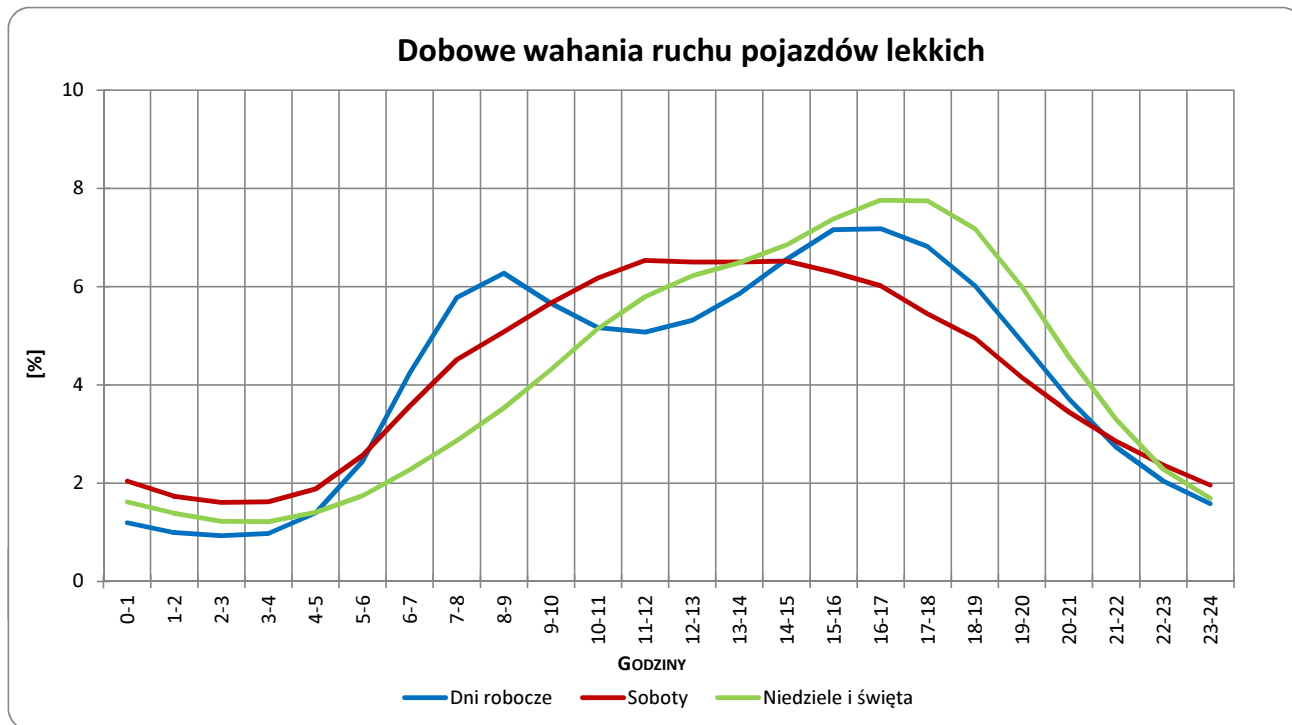
Typ licznika: GR

Numer stacji: 30027

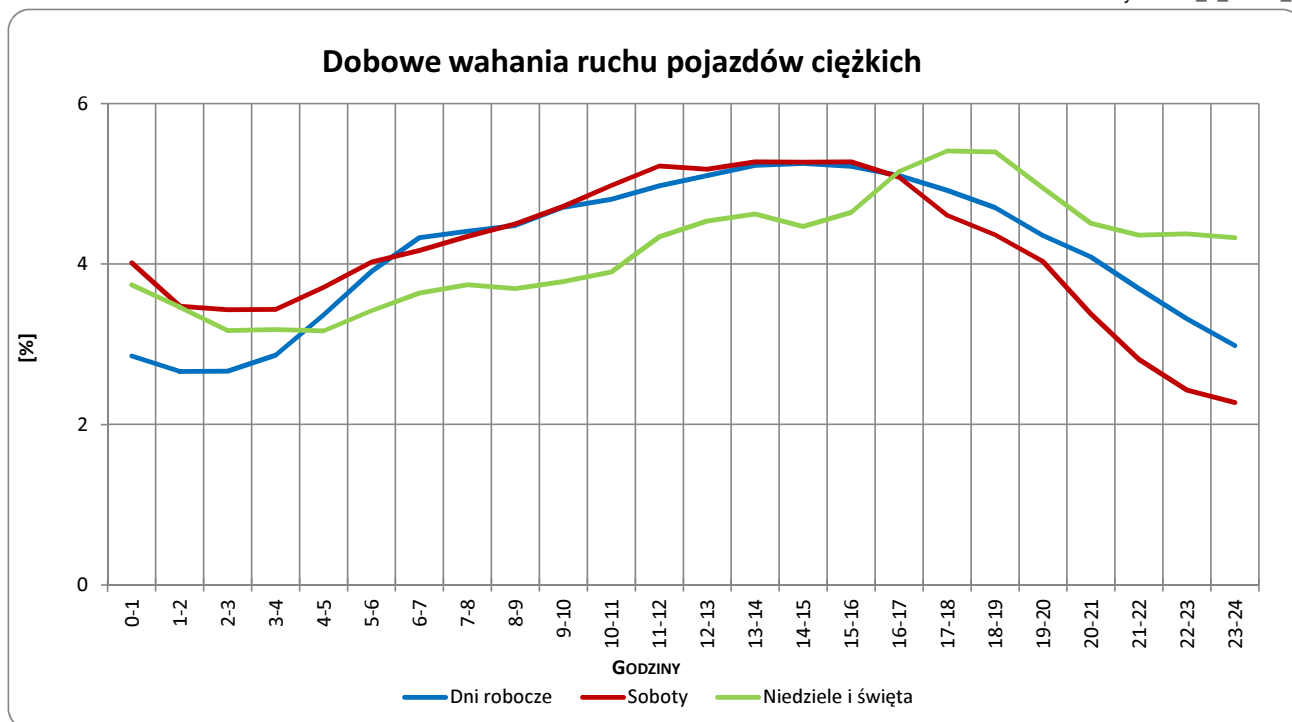
Miejscowość: Sługocin
 Odcinek: Sługocin-Modła
 Numer drogi: A2

Rok: 2014
 Województwo: wielkopolskie

Wykres 05_2_30027_5



Wykres 05_2_30027_6



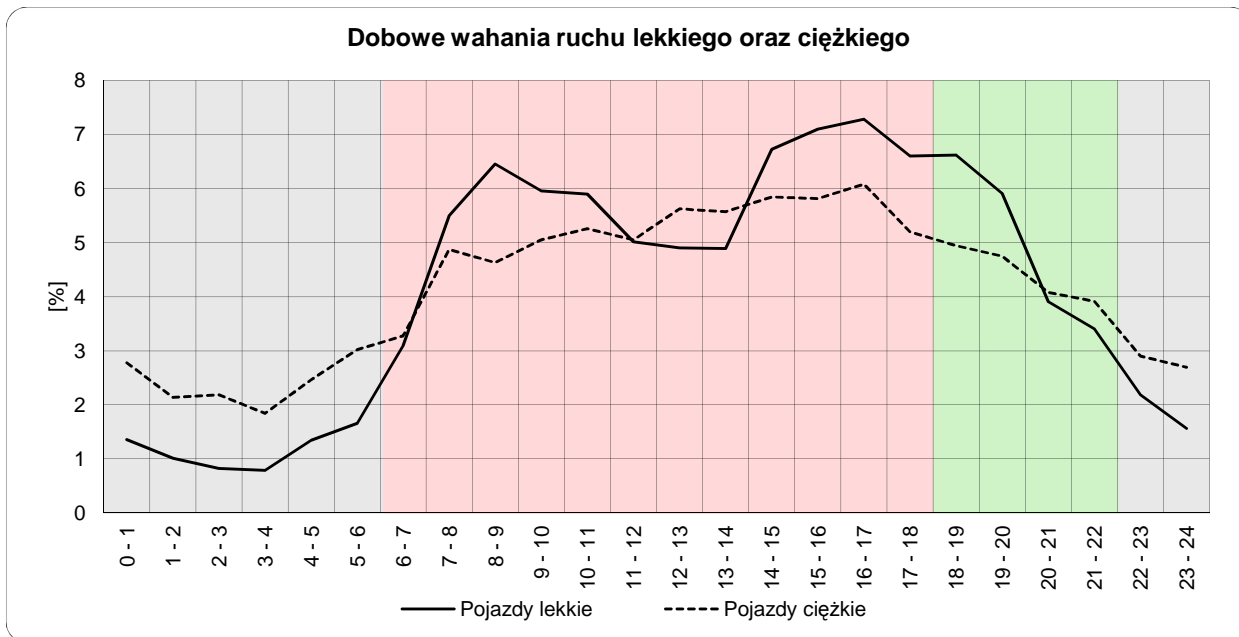
Uwagi: –



Dobowe wahania ruchu lekkiego oraz ciężkiego

Typ stacji: GR
Miejscowość: Sługocin
Odcinek: Sługocin-Modła
Nr stacji: 30027
Województwo: wielkopolskie
Numer drogi: A2
Rok: 2014

Wykres12_30027



	22 ⁰⁰ - 6 ⁰⁰	6 ⁰⁰ - 18 ⁰⁰	18 ⁰⁰ - 22 ⁰⁰
Pojazdy lekkie	10,75%	69,41%	19,84%
Pojazdy ciężkie	20,03%	62,28%	17,69%

Godziny	Udział procentowy ruchu w poszczególnych godzinach doby [%]	
	Pojazdy lekkie	Pojazdy ciężkie
0 - 1	1,4	2,8
1 - 2	1,0	2,1
2 - 3	0,8	2,2
3 - 4	0,8	1,8
4 - 5	1,3	2,5
5 - 6	1,7	3,0
6 - 7	3,1	3,3
7 - 8	5,5	4,9
8 - 9	6,5	4,6
9 - 10	6,0	5,1
10 - 11	5,9	5,3
11 - 12	5,0	5,1
12 - 13	4,9	5,6
13 - 14	4,9	5,6
14 - 15	6,7	5,8
15 - 16	7,1	5,8
16 - 17	7,3	6,1
17 - 18	6,6	5,2
18 - 19	6,6	4,9
19 - 20	5,9	4,7
20 - 21	3,9	4,1
21 - 22	3,4	3,9
22 - 23	2,2	2,9
23 - 24	1,6	2,7

Uwaga: Dane pochodzą z pomiarów ręcznych

STACJA GR 30027

Miejscowość: Sługocin
Odcinek: Sługocin-Modła

Rok: 2014
Numer drogi: A2
Województwo: wielkopolskie

Wykres 8_30027_2

Struktura rodzajowa ruchu wg pomiarów ręcznych w 2014 roku

