

# **Archiwizacja i analiza danych ze stacji ciągłych pomiarów ruchu w 2014 roku**

**Analiza roczna danych z 2014**

**SCPR Golden River nr 30021**

Na zlecenie



**Generalna Dyrekcja  
Dróg Krajowych i Autostrad**

Heller Consult sp. z o.o.  
[www.heller-consult.pl](http://www.heller-consult.pl)  
Warszawa, 15 maja 2015



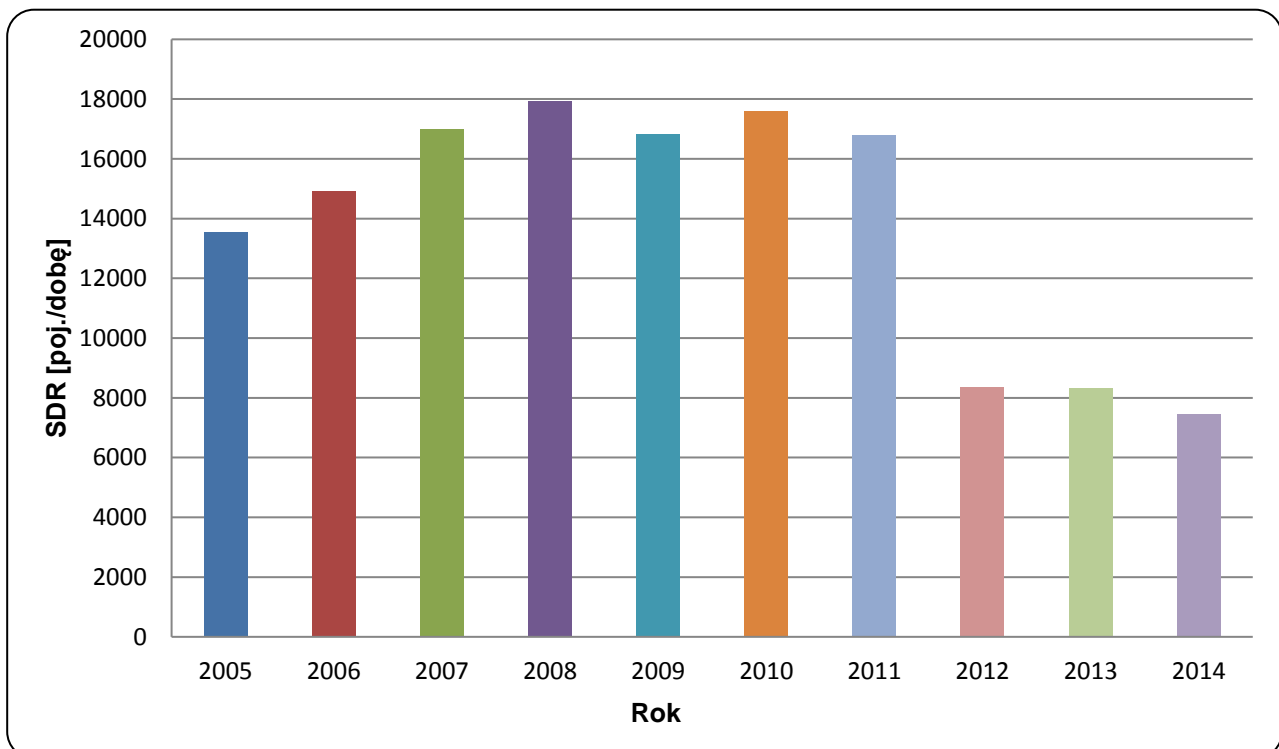


## Trend rozwoju ruchu

### STACJA GR 30021

|                     |                |                     |               |
|---------------------|----------------|---------------------|---------------|
| <b>Miejscowość:</b> | Bolewicko      | <b>Rok:</b>         | 2014          |
| <b>Odcinek:</b>     | Trzciel-Lwówek | <b>Numer drogi:</b> | 92            |
|                     |                | <b>Województwo:</b> | wielkopolskie |

Wykres 07\_30021



\* - ruch niemiernodajny do porównań



## Średni dobowy ruch dla poszczególnych dni tygodnia w poszczególnych miesiącach roku

### STACJA GR 30021

Miejscowość: Bolewicko  
 Odcinek: Trzciel-Lwówek  
 Numer drogi: 92

Rok: 2014  
 Województwo: wielkopolskie

Tabela 05\_2\_30021

| Dni tygodnia:          |   | Styczeń * | Luty  | Marzec | Kwiecień | Maj   | Czerwiec | Lipiec | Sierpień | Wrzesień | Październik | Listopad | Grudzień | Ogółem |
|------------------------|---|-----------|-------|--------|----------|-------|----------|--------|----------|----------|-------------|----------|----------|--------|
| 1. Poniedziałki        | a | 6607      | 7445  | 7736   | 7840     | 7994  | 7985     | 8459   | 8058     | 7610     | 7540        | 7219     | 6183     | 7556   |
|                        | b | 0,978     | 0,997 | 1,006  | 1,009    | 1,031 | 1,032    | 1,063  | 1,046    | 0,990    | 1,024       | 1,018    | 0,995    | 1,017  |
|                        | c | 0,874     | 0,985 | 1,024  | 1,038    | 1,058 | 1,057    | 1,120  | 1,066    | 1,007    | 0,998       | 0,955    | 0,818    | 1,000  |
| 2. Wtorki              | a | 7501      | 8360  | 8384   | 8738     | 8465  | 8243     | 8368   | 7930     | 8096     | 7896        | 7809     | 6557     | 8028   |
|                        | b | 1,111     | 1,119 | 1,091  | 1,125    | 1,092 | 1,065    | 1,052  | 1,029    | 1,053    | 1,072       | 1,101    | 1,055    | 1,080  |
|                        | c | 0,934     | 1,041 | 1,044  | 1,088    | 1,054 | 1,027    | 1,042  | 0,988    | 1,008    | 0,984       | 0,973    | 0,817    | 1,000  |
| 3. Środy               | a | 7532      | 8507  | 8514   | 8725     | 8385  | 8418     | 8391   | 8078     | 8093     | 7933        | 7854     | 5909     | 8028   |
|                        | b | 1,115     | 1,139 | 1,107  | 1,123    | 1,082 | 1,088    | 1,055  | 1,049    | 1,053    | 1,077       | 1,107    | 0,950    | 1,080  |
|                        | c | 0,938     | 1,060 | 1,061  | 1,087    | 1,044 | 1,049    | 1,045  | 1,006    | 1,008    | 0,988       | 0,978    | 0,736    | 1,000  |
| 4. Czwartki            | a | 7282      | 7828  | 8075   | 8365     | 8177  | 8091     | 8058   | 7952     | 7818     | 7534        | 7383     | 7425     | 7832   |
|                        | b | 1,078     | 1,048 | 1,050  | 1,077    | 1,055 | 1,045    | 1,013  | 1,032    | 1,017    | 1,023       | 1,041    | 1,194    | 1,054  |
|                        | c | 0,930     | 0,999 | 1,031  | 1,068    | 1,044 | 1,033    | 1,029  | 1,015    | 0,998    | 0,962       | 0,943    | 0,948    | 1,000  |
| 5. Piątki              | a | 7361      | 8158  | 8510   | 8674     | 7901  | 8228     | 8269   | 8157     | 8211     | 7809        | 7705     | 7674     | 8054   |
|                        | b | 1,090     | 1,092 | 1,107  | 1,116    | 1,019 | 1,063    | 1,039  | 1,059    | 1,068    | 1,060       | 1,086    | 1,234    | 1,084  |
|                        | c | 0,914     | 1,013 | 1,057  | 1,077    | 0,981 | 1,022    | 1,027  | 1,013    | 1,019    | 0,970       | 0,957    | 0,953    | 1,000  |
| 6. Soboty              | a | 6455      | 6597  | 6975   | 6876     | 7202  | 7295     | 7865   | 7305     | 7419     | 6742        | 6314     | 6162     | 6933   |
|                        | b | 0,956     | 0,883 | 0,907  | 0,885    | 0,929 | 0,943    | 0,988  | 0,948    | 0,965    | 0,916       | 0,890    | 0,991    | 0,933  |
|                        | c | 0,931     | 0,952 | 1,006  | 0,992    | 1,039 | 1,052    | 1,134  | 1,054    | 1,070    | 0,972       | 0,911    | 0,889    | 1,000  |
| 7. Niedziele           | a | 4909      | 5404  | 5623   | 6083     | 6308  | 6187     | 6287   | 6376     | 6549     | 6092        | 5360     | 4456     | 5802   |
|                        | b | 0,727     | 0,723 | 0,731  | 0,783    | 0,814 | 0,799    | 0,790  | 0,828    | 0,852    | 0,827       | 0,756    | 0,717    | 0,781  |
|                        | c | 0,846     | 0,931 | 0,969  | 1,048    | 1,087 | 1,066    | 1,084  | 1,099    | 1,129    | 1,050       | 0,924    | 0,768    | 1,000  |
| 8. Dni robocze         | a | 7257      | 8060  | 8244   | 8468     | 8184  | 8193     | 8309   | 8035     | 7965     | 7742        | 7594     | 6750     | 7900   |
|                        | b | 1,075     | 1,079 | 1,072  | 1,090    | 1,056 | 1,059    | 1,044  | 1,043    | 1,036    | 1,051       | 1,071    | 1,086    | 1,063  |
|                        | c | 0,919     | 1,020 | 1,044  | 1,072    | 1,036 | 1,037    | 1,052  | 1,017    | 1,008    | 0,980       | 0,961    | 0,854    | 1,000  |
| 9. Święta              | a | -         | -     | -      | 3782     | 5802  | 5360     | -      | 6748     | -        | -           | 5355     | 1924     | 4828   |
|                        | b | -         | -     | -      | 0,487    | 0,748 | 0,693    | -      | 0,876    | -        | -           | 0,755    | 0,309    | 0,650  |
|                        | c | -         | -     | -      | 0,783    | 1,202 | 1,110    | -      | 1,398    | -        | -           | 1,109    | 0,399    | 1,000  |
| 10. Niedziele i święta | a | 4529      | 5404  | 5623   | 5163     | 6139  | 5911     | 6287   | 6438     | 6549     | 6092        | 5358     | 3612     | 5592   |
|                        | b | 0,671     | 0,723 | 0,731  | 0,665    | 0,792 | 0,764    | 0,790  | 0,836    | 0,852    | 0,827       | 0,755    | 0,581    | 0,752  |
|                        | c | 0,810     | 0,966 | 1,006  | 0,923    | 1,098 | 1,057    | 1,124  | 1,151    | 1,171    | 1,089       | 0,958    | 0,646    | 1,000  |
| 11. Wszystkie dni      | a | 6753      | 7471  | 7688   | 7769     | 7752  | 7739     | 7957   | 7703     | 7685     | 7364        | 7092     | 6217     | 7432   |
|                        | b | 1,000     | 1,000 | 1,000  | 1,000    | 1,000 | 1,000    | 1,000  | 1,000    | 1,000    | 1,000       | 1,000    | 1,000    | 1,000  |
|                        | c | 0,909     | 1,005 | 1,034  | 1,045    | 1,043 | 1,041    | 1,071  | 1,036    | 1,034    | 0,991       | 0,954    | 0,837    | 1,000  |

Legenda:

$$a = \text{Średni dobowy ruch}; \quad b = \frac{\text{Średni dobowy ruch dnia w miesiącu}}{\text{Średni dobowy ruch wszystkie dni miesiąca}}; \quad c = \frac{\text{Średni dobowy ruch dnia w miesiącu}}{\text{Średni dobowy ruch dnia w roku}}$$

Uwagi: -

\* - Dane oszacowane, brak oszacowań dla dni świątecznych



Typ licznika: GR

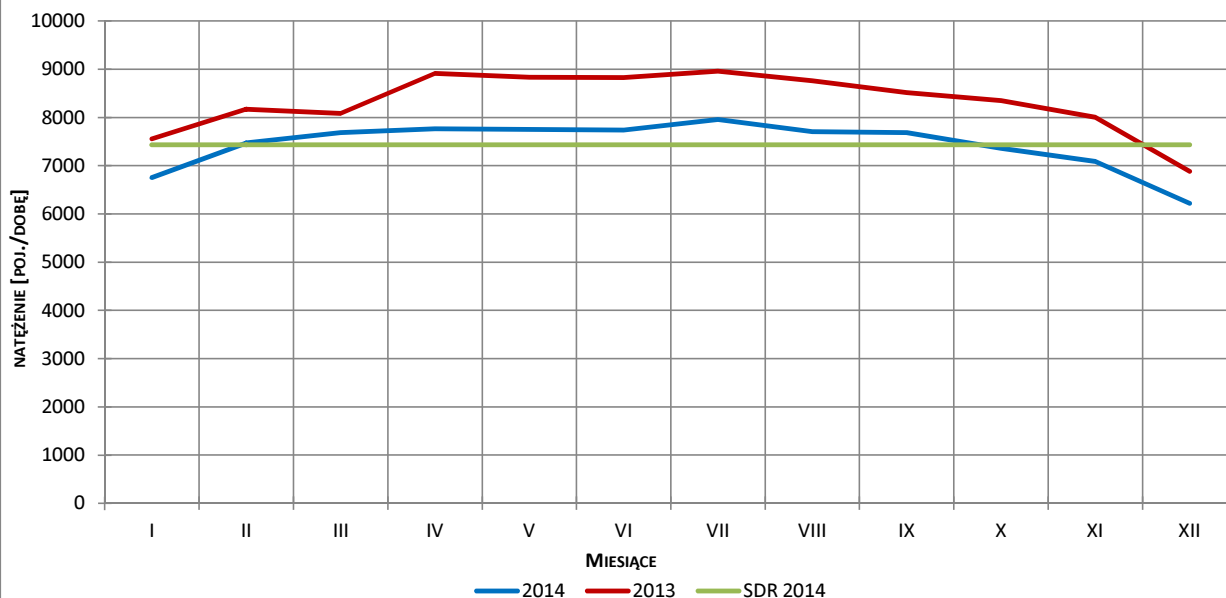
Numer stacji: 30021

Miejscowość: Bolewicko  
Odcinek: Trzciel-Lwówek  
Numer drogi: 92

Rok: 2014  
Województwo: wielkopolskie

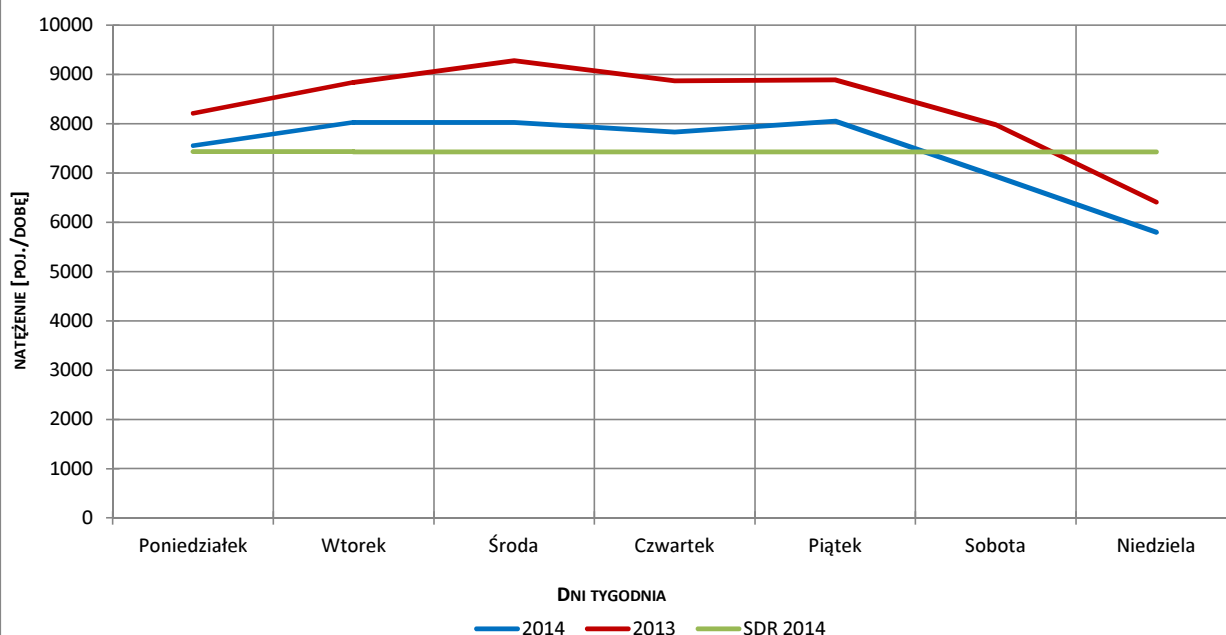
Wykres 05\_2\_30021\_1

### Sezonowe wahania ruchu dobowego



Wykres 05\_2\_30021\_2

### Tygodniowe wahania ruchu dobowego



Uwagi: –



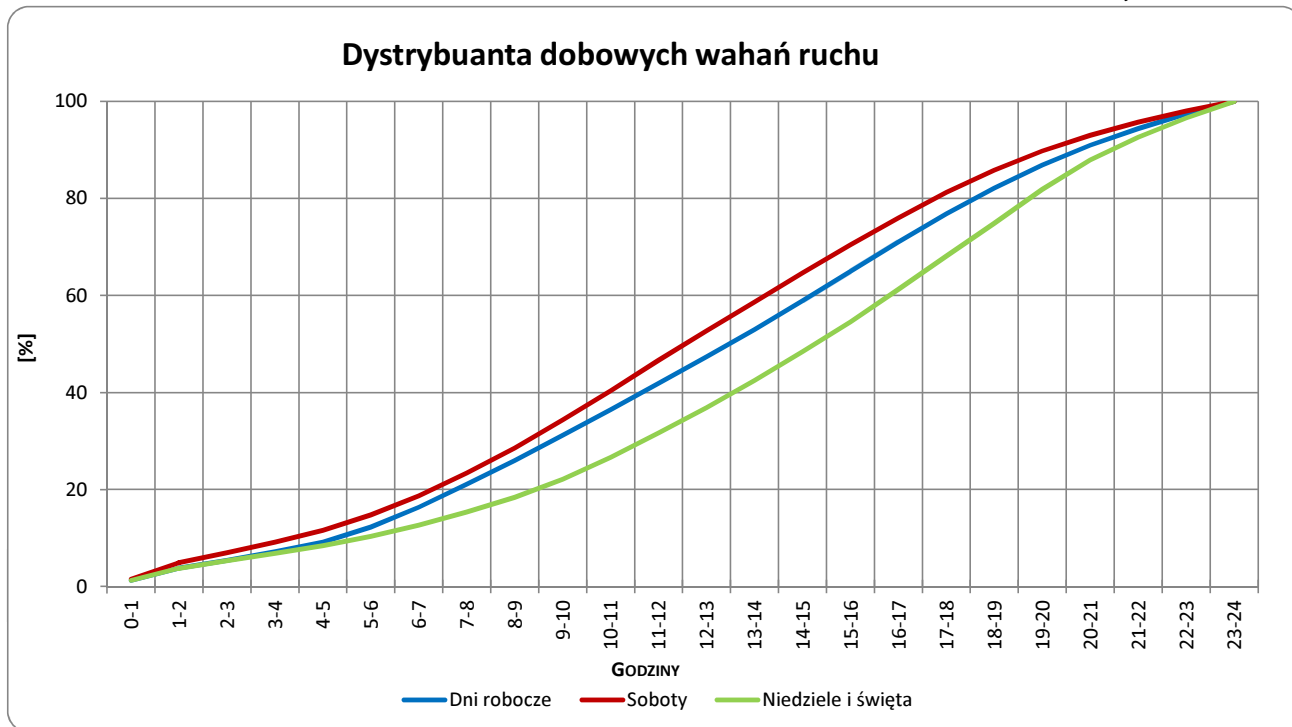
Typ licznika: GR

Numer stacji: 30021

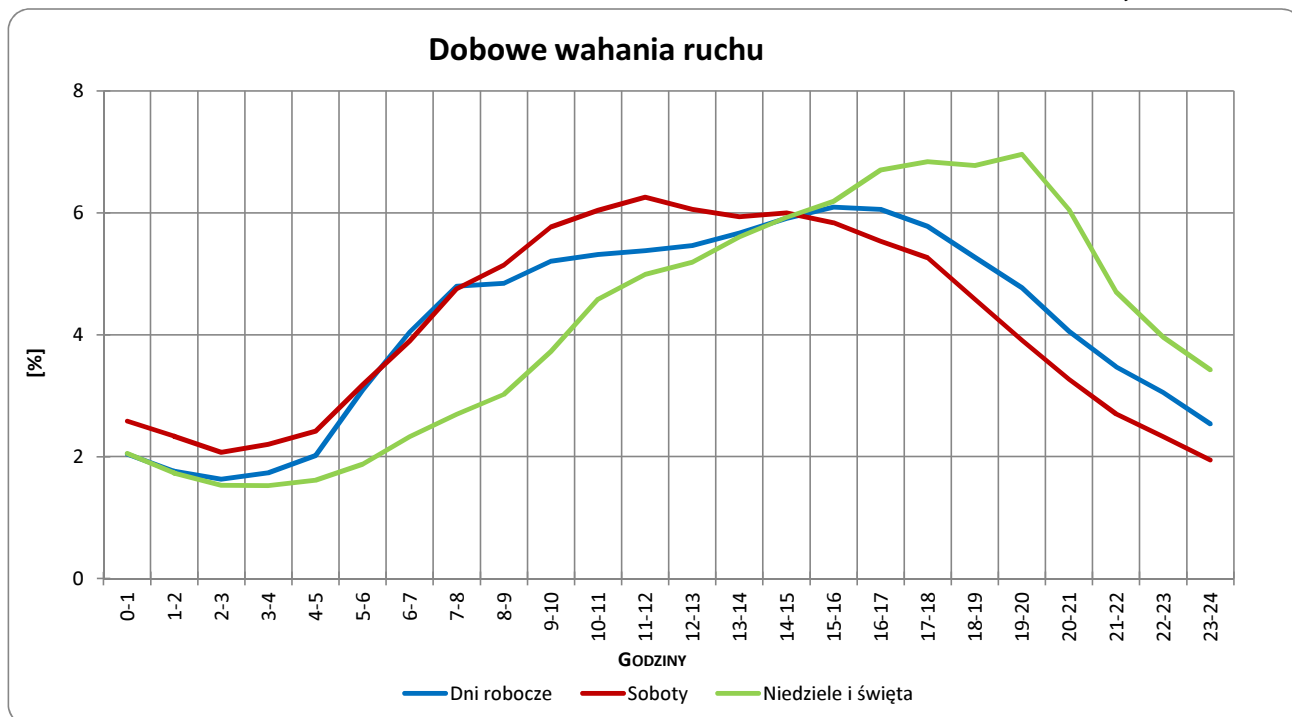
Miejscowość: Bolewicko  
Odcinek: Trzciel-Lwówek  
Numer drogi: 92

Rok: 2014  
Województwo: wielkopolskie

Wykres 05\_2\_30021\_3



Wykres 05\_2\_30021\_4



Uwagi: –



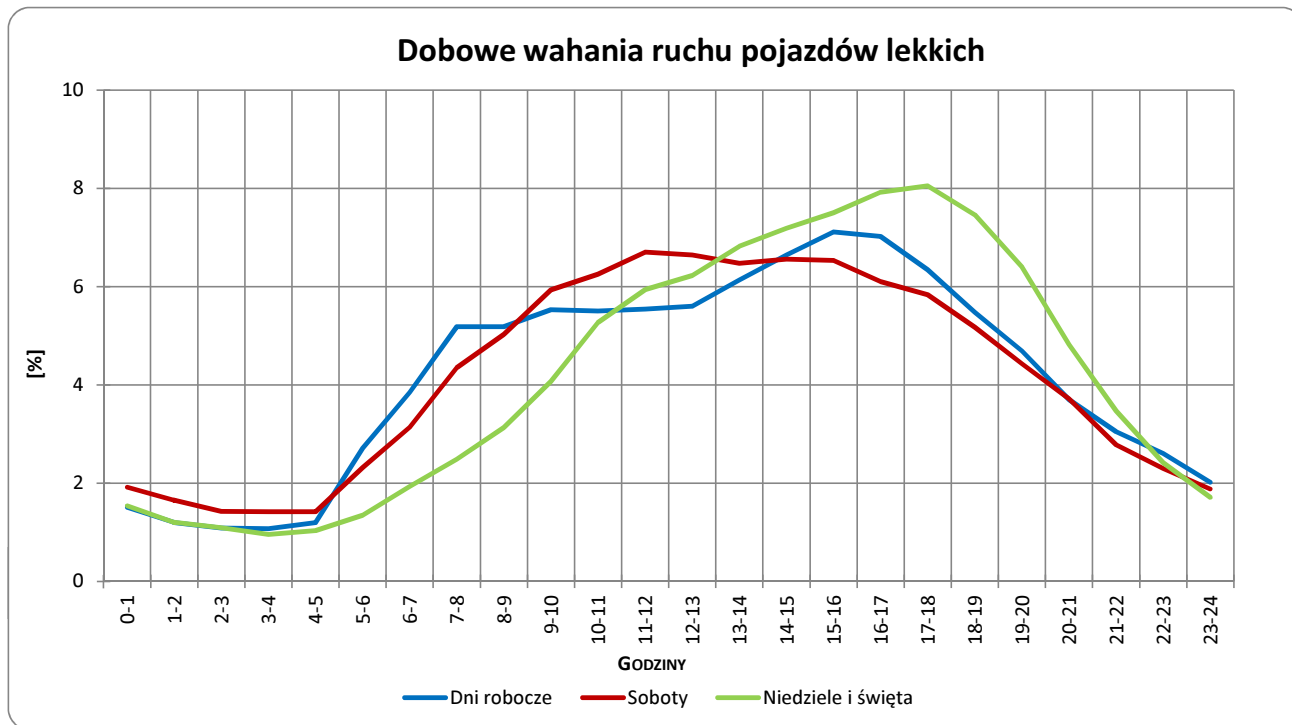
Typ licznika: GR

Numer stacji: 30021

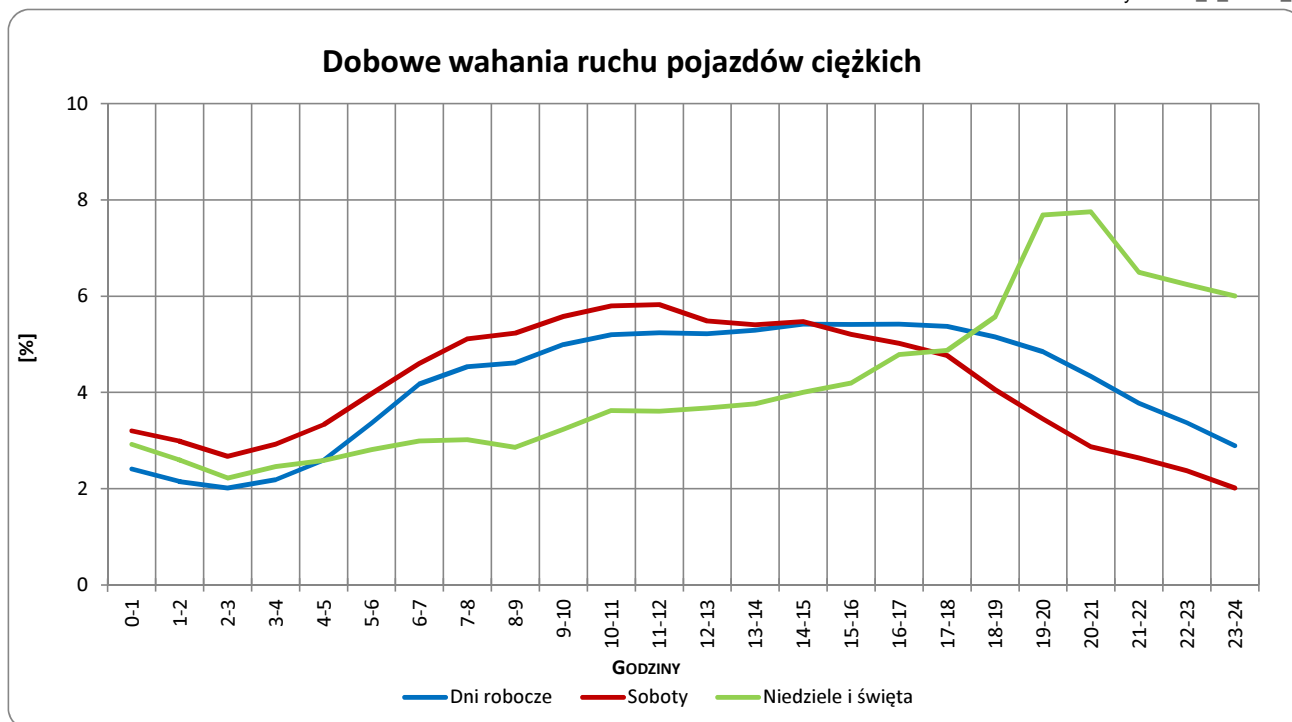
Miejscowość: Bolewicko  
 Odcinek: Trzciel-Lwówek  
 Numer drogi: 92

Rok: 2014  
 Województwo: wielkopolskie

Wykres 05\_2\_30021\_5



Wykres 05\_2\_30021\_6



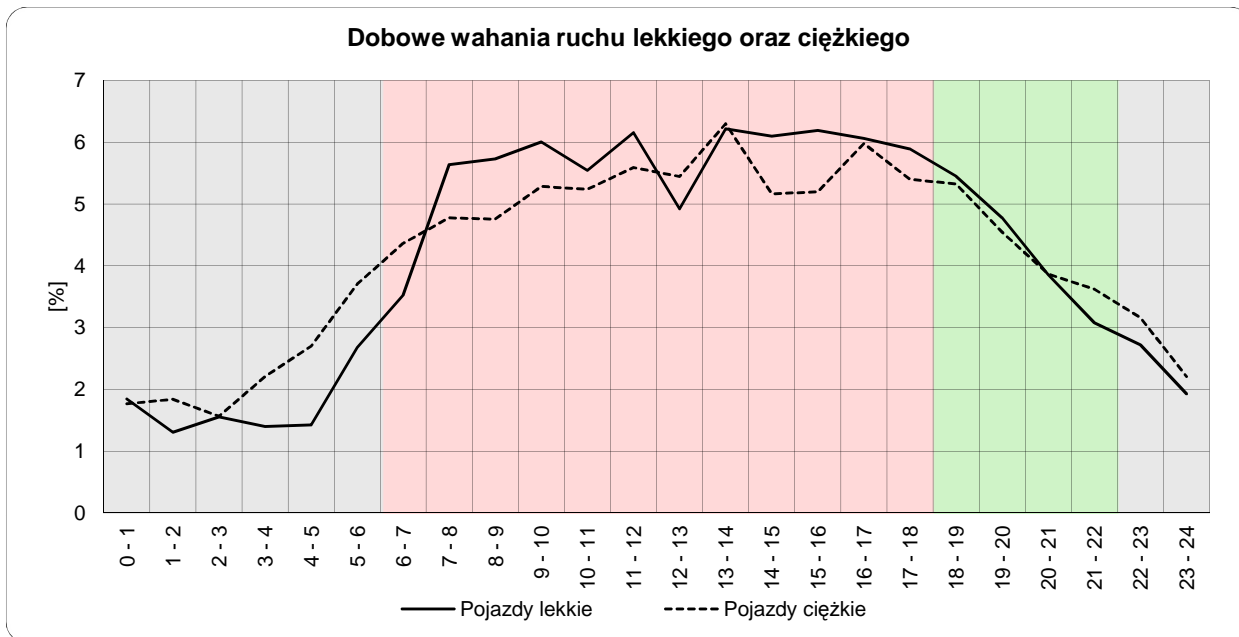
Uwagi: –



## Dobowe wahania ruchu lekkiego oraz ciężkiego

**Typ stacji:** GR **Nr stacji:** 30021  
**Miejscowość:** Bolewicko **Województwo:** wielkopolskie  
**Odcinek:** Trzciel-Lwówek **Numer drogi:** 92  
**Rok:** 2014

Wykres12\_30021



|                 | 22 <sup>00</sup> - 6 <sup>00</sup> | 6 <sup>00</sup> - 18 <sup>00</sup> | 18 <sup>00</sup> - 22 <sup>00</sup> |
|-----------------|------------------------------------|------------------------------------|-------------------------------------|
| Pojazdy lekkie  | 14,86%                             | 67,97%                             | 17,16%                              |
| Pojazdy ciężkie | 19,16%                             | 63,49%                             | 17,36%                              |

| Godziny | Udział procentowy ruchu w poszczególnych godzinach doby [%] |                 |
|---------|---|-----------------|
|         | Pojazdy lekkie  | Pojazdy ciężkie |
| 0 - 1   | 1,8   | 1,8             |
| 1 - 2   | 1,3   | 1,8             |
| 2 - 3   | 1,6   | 1,6             |
| 3 - 4   | 1,4   | 2,2             |
| 4 - 5   | 1,4   | 2,7             |
| 5 - 6   | 2,7   | 3,7             |
| 6 - 7   | 3,5   | 4,4             |
| 7 - 8   | 5,6   | 4,8             |
| 8 - 9   | 5,7   | 4,8             |
| 9 - 10  | 6,0   | 5,3             |
| 10 - 11 | 5,5   | 5,2             |
| 11 - 12 | 6,2   | 5,6             |
| 12 - 13 | 4,9   | 5,4             |
| 13 - 14 | 6,2   | 6,3             |
| 14 - 15 | 6,1   | 5,2             |
| 15 - 16 | 6,2   | 5,2             |
| 16 - 17 | 6,1   | 6,0             |
| 17 - 18 | 5,9   | 5,4             |
| 18 - 19 | 5,5   | 5,3             |
| 19 - 20 | 4,8   | 4,5             |
| 20 - 21 | 3,9   | 3,9             |
| 21 - 22 | 3,1   | 3,6             |
| 22 - 23 | 2,7   | 3,2             |
| 23 - 24 | 1,9   | 2,2             |

Uwaga: Dane pochodzą z pomiarów ręcznych

## STACJA GR 30021

**Miejscowość:** Bolewicko  
**Odcinek:** Trzciel-Lwówek

**Rok:** 2014  
**Numer drogi:** 92  
**Województwo:** wielkopolskie

Wykres 8\_30021\_2

### Struktura rodzajowa ruchu wg pomiarów ręcznych w 2014 roku

