

Archiwizacja i analiza danych ze stacji ciągłych pomiarów ruchu w 2014 roku

Analiza roczna danych z 2014

SCPR PAT nr 30001

Na zlecenie



**Generalna Dyrekcja
Dróg Krajowych i Autostrad**

Heller Consult sp. z o.o.
www.heller-consult.pl
Warszawa, 15 maja 2015





Średni dobowy ruch dla poszczególnych dni tygodnia w poszczególnych miesiącach roku

STACJA PAT 30001

Miejscowość: Dąbrówka Rok: 2014
 Odcinek: Poznań Dąbrówka-Poznań Zach. Miesiąc: grudzień
 Numer drogi: S11 Województwo: wielkopolskie

Tabela 05_1_30001

Dni tygodnia:		Styczeń	Luty	Marzec	Kwiecień	Maj	Czerwiec	Lipiec	Sierpień	Wrzesień	Październik	Listopad	Grudzień	Ogółem*
1. Poniedziałki	a	19225	19552	20971	22280	22569	23539	22747	-	23301	23837	21653	23131	22073
	b	1,188	1,126	1,130	1,150	1,144	1,156	1,130	-	1,129	1,134	1,061	1,159	1,136
	c	0,871	0,886	0,950	1,009	1,022	1,066	1,031	-	1,056	1,080	0,981	1,048	1,000
2. Wtorki	a	20096	20371	21461	22867	23153	23884	22929	-	23745	24036	24084	23326	22723
	b	1,241	1,173	1,157	1,180	1,174	1,172	1,139	-	1,150	1,143	1,180	1,169	1,169
	c	0,884	0,896	0,944	1,006	1,019	1,051	1,009	-	1,045	1,058	1,060	1,027	1,000
3. Środy	a	17163	20521	21768	23521	23320	24372	22965	-	23759	24319	24259	19083	22277
	b	1,060	1,182	1,173	1,214	1,182	1,196	1,140	-	1,151	1,157	1,189	0,956	1,146
	c	0,770	0,921	0,977	1,056	1,047	1,094	1,031	-	1,067	1,092	1,089	0,857	1,000
4. Czwartki	a	19564	20907	22308	23639	24199	24731	23484	-	24038	25071	24767	25128	23440
	b	1,209	1,204	1,202	1,220	1,227	1,214	1,166	-	1,164	1,192	1,213	1,259	1,206
	c	0,835	0,892	0,952	1,009	1,032	1,055	1,002	-	1,026	1,070	1,057	1,072	1,000
5. Piątki	a	20352	21347	23018	23663	22227	22895	24105	-	25004	25507	25724	26173	23638
	b	1,257	1,230	1,241	1,221	1,127	1,124	1,197	-	1,211	1,213	1,260	1,312	1,216
	c	0,861	0,903	0,974	1,001	0,940	0,969	1,020	-	1,058	1,079	1,088	1,107	1,000
6. Soboty	a	10354	10598	11427	11087	12615	12884	13651	-	13563	13147	12706	13391	12311
	b	0,640	0,610	0,616	0,572	0,640	0,632	0,678	-	0,657	0,625	0,623	0,671	0,634
	c	0,841	0,861	0,928	0,901	1,025	1,047	1,109	-	1,102	1,068	1,032	1,088	1,000
7. Niedziele	a	7319	8222	8923	9811	10824	10970	11079	-	11121	11250	9762	10417	9973
	b	0,452	0,474	0,481	0,506	0,549	0,539	0,550	-	0,539	0,535	0,478	0,522	0,513
	c	0,734	0,824	0,895	0,984	1,085	1,100	1,111	-	1,115	1,128	0,979	1,045	1,000
8. Dni robocze	a	19280	20540	21905	23194	23093	23884	23246	-	23969	24554	24097	23368	22830
	b	1,191	1,183	1,181	1,197	1,171	1,172	1,154	-	1,161	1,168	1,181	1,171	1,175
	c	0,845	0,900	0,959	1,016	1,012	1,046	1,018	-	1,050	1,076	1,055	1,024	1,000
9. Święta	a	5037	-	-	6735	8304	8933	-	-	-	-	9494	7482	7664
	b	0,311	-	-	0,348	0,421	0,439	-	-	-	-	0,465	0,375	0,394
	c	0,657	-	-	0,879	1,083	1,166	-	-	-	-	1,239	0,976	1,000
10. Niedziele i święta	a	6558	8222	8923	8581	9984	10291	11079	-	11121	11250	9685	9438	9557
	b	0,405	0,474	0,481	0,443	0,506	0,505	0,550	-	0,539	0,535	0,474	0,473	0,492
	c	0,686	0,860	0,934	0,898	1,045	1,077	1,159	-	1,164	1,177	1,013	0,988	1,000
11. Wszystkie dni	a	16187	17360	18554	19377	19724	20371	20137	-	20647	21024	20411	19953	19431
	b	1,000	1,000	1,000	1,000	1,000	1,000	1,000	-	1,000	1,000	1,000	1,000	1,000
	c	0,833	0,893	0,955	0,997	1,015	1,048	1,036	-	1,063	1,082	1,050	1,027	1,000

Legenda:

$$a = \text{Średni dobowy ruch}; \quad b = \frac{\text{Średni dobowy ruch dnia w miesiącu}}{\text{Średni dobowy ruch wszystkie dni miesiąca}}; \quad c = \frac{\text{Średni dobowy ruch dnia w miesiącu}}{\text{Średni dobowy ruch dnia w roku}}$$

Uwagi:

* - Średnia z dostępnych danych



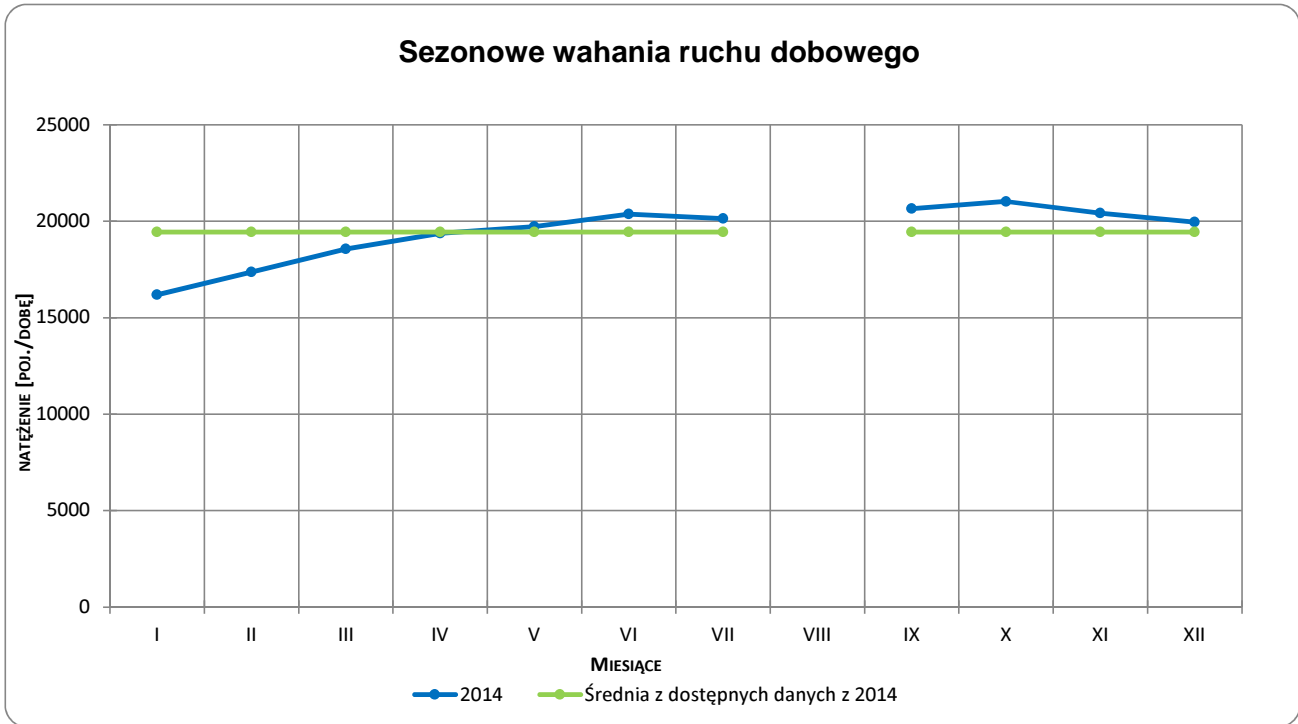
Typ licznika: PAT **Numer stacji:** 30001

Miejscowość: Dąbrówka **Rok:** 2014

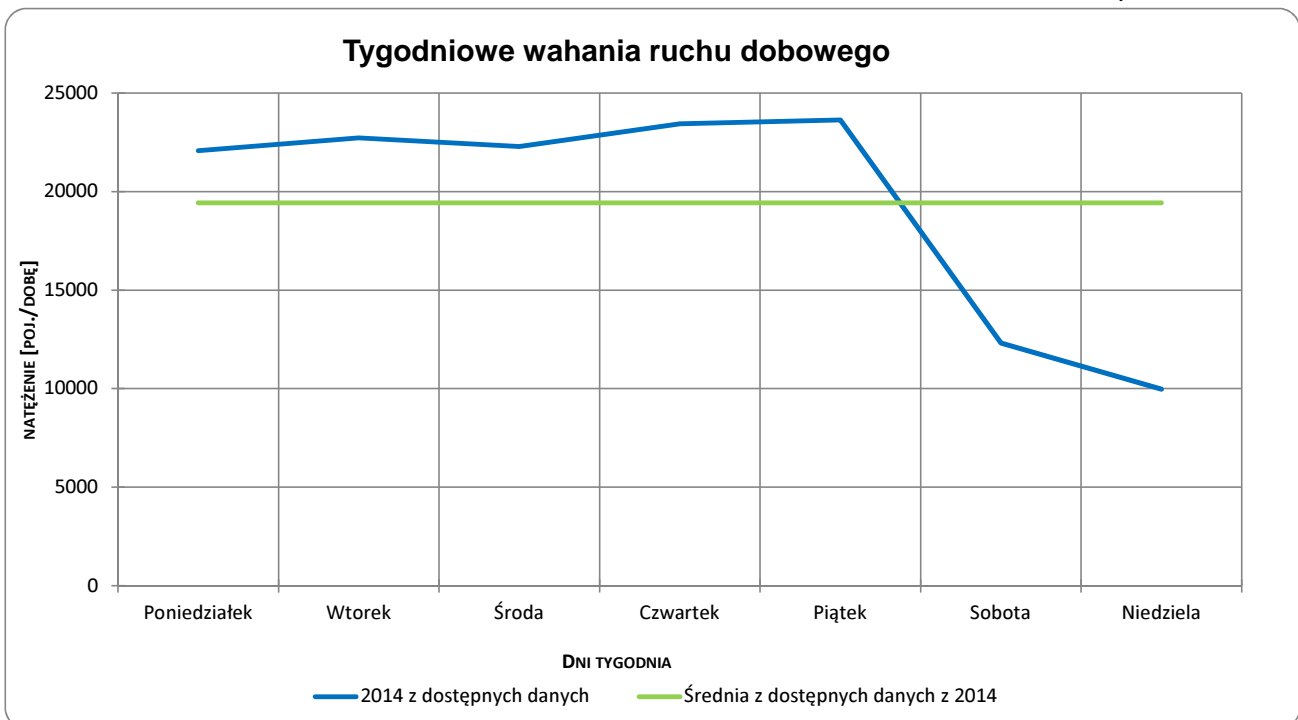
Odcinek: Poznań Dąbrówka-Poznań Zach. **Miesiąc:** grudzień

Numer drogi: S11 **Województwo:** wielkopolskie

Wykres 05_1_30001_1



Wykres 05_1_30001_2

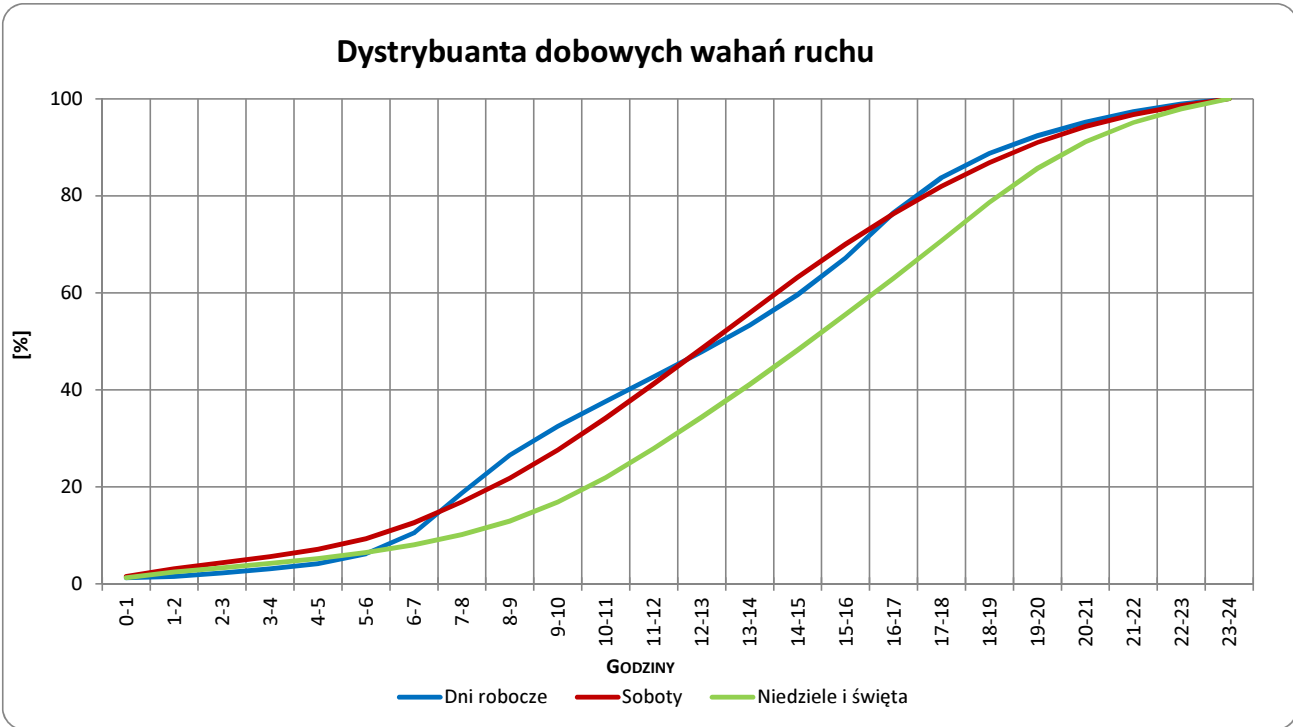


Uwagi: –

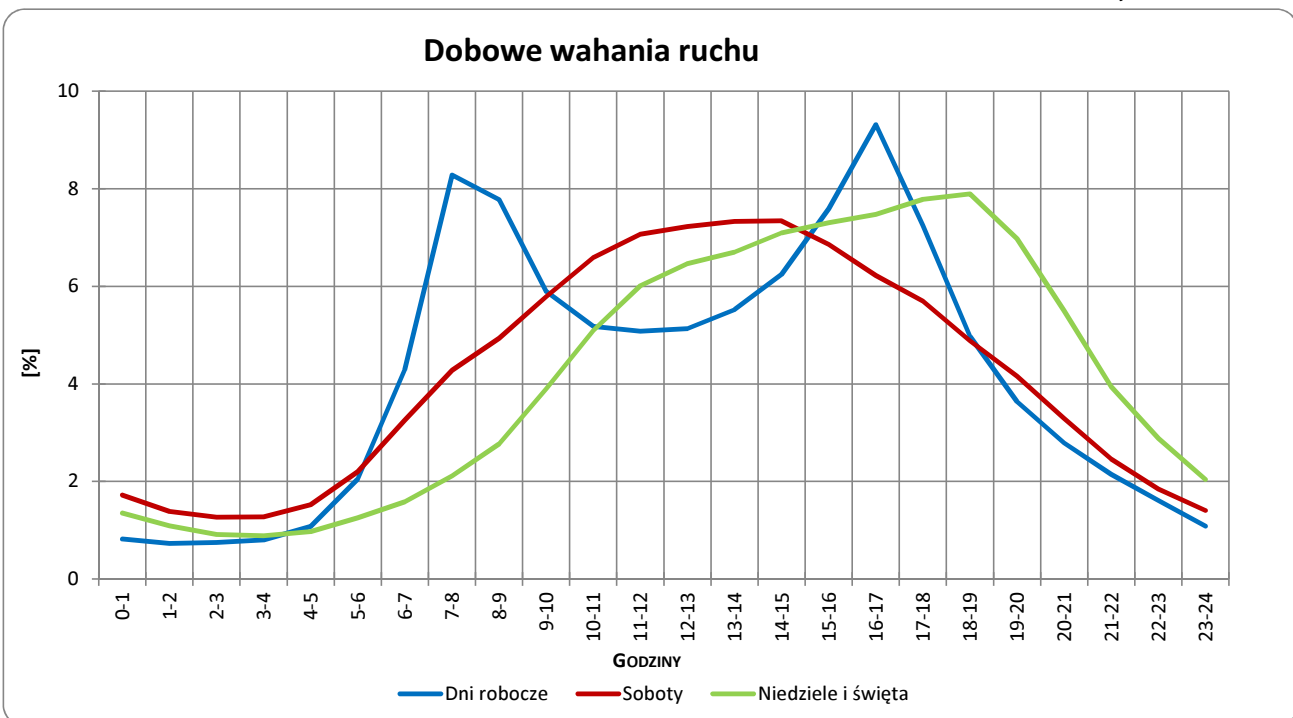


Typ licznika: PAT **Numer stacji:** 30001
Miejscowość: Dąbrówka **Rok:** 2014
Odcinek: Poznań Dąbrówka-Poznań Zach. **Miesiąc:** grudzień
Numer drogi: S11 **Województwo:** wielkopolskie

Wykres 05_1_30001_3



Wykres 05_1_30001_4



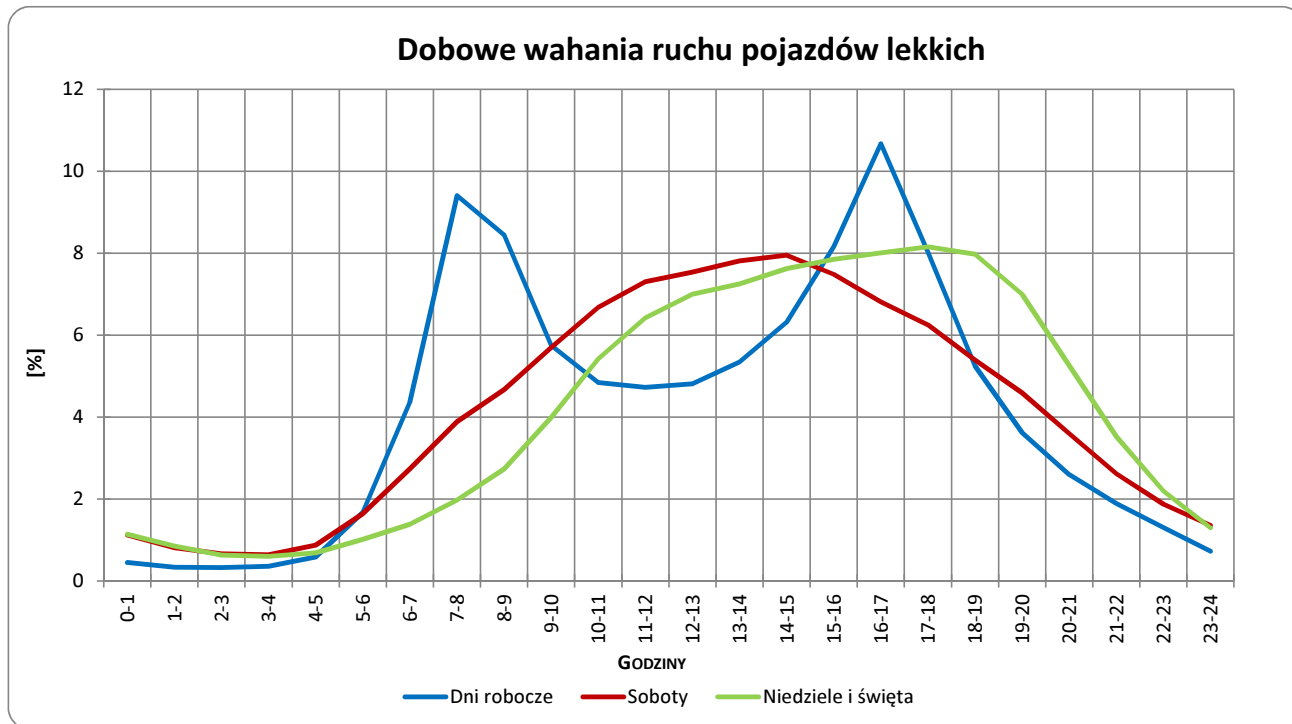
Uwagi: -



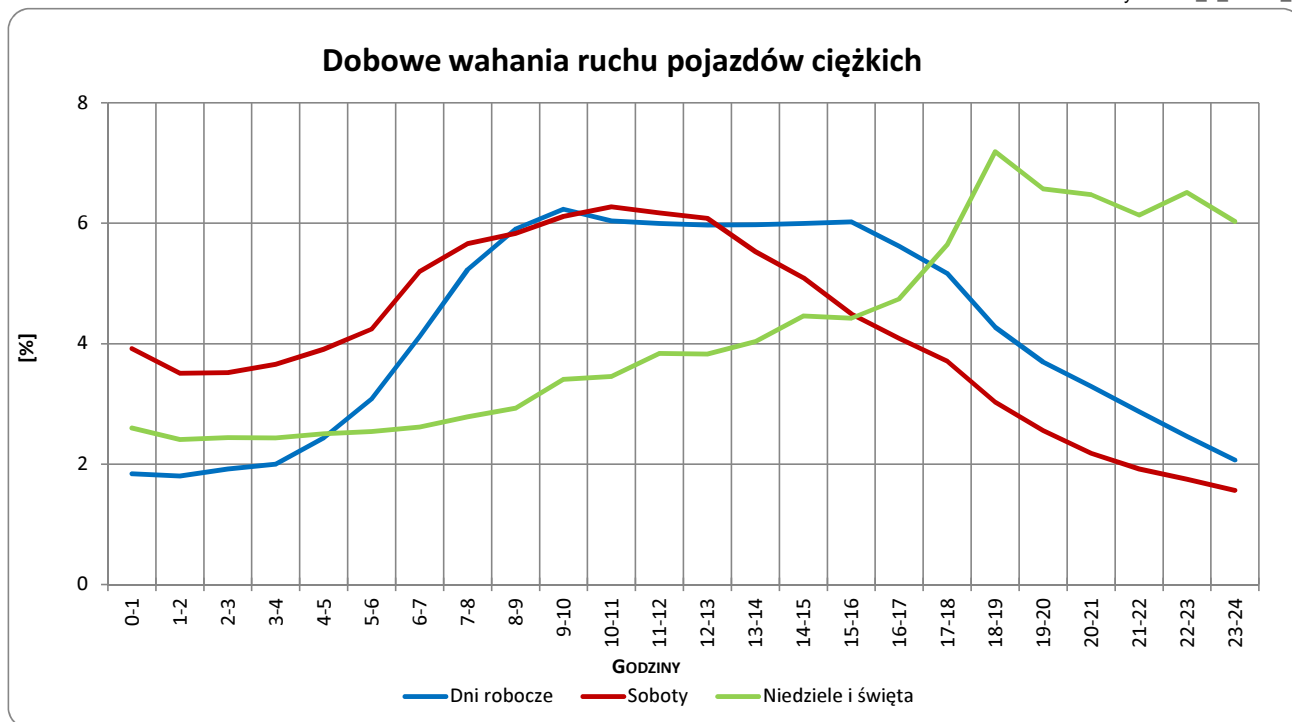
Typ licznika: PAT **Numer stacji:** 30001

Miejscowość: Dąbrówka **Rok:** 2014
Odcinek: Poznań Dąbrówka-Poznań Zach. **Miesiąc:** grudzień
Numer drogi: S11 **Województwo:** wielkopolskie

Wykres 05_1_30001_5



Wykres 05_1_30001_6



Uwagi: –