

Archiwizacja i analiza danych ze stacji ciągłych pomiarów ruchu w 2014 roku

Analiza roczna danych z 2014

SCPR RPP 5 nr 28260

Na zlecenie



**Generalna Dyrekcja
Dróg Krajowych i Autostrad**

**Heller Consult sp. z o.o.
www.heller-consult.pl
Warszawa, 15 maja 2015**



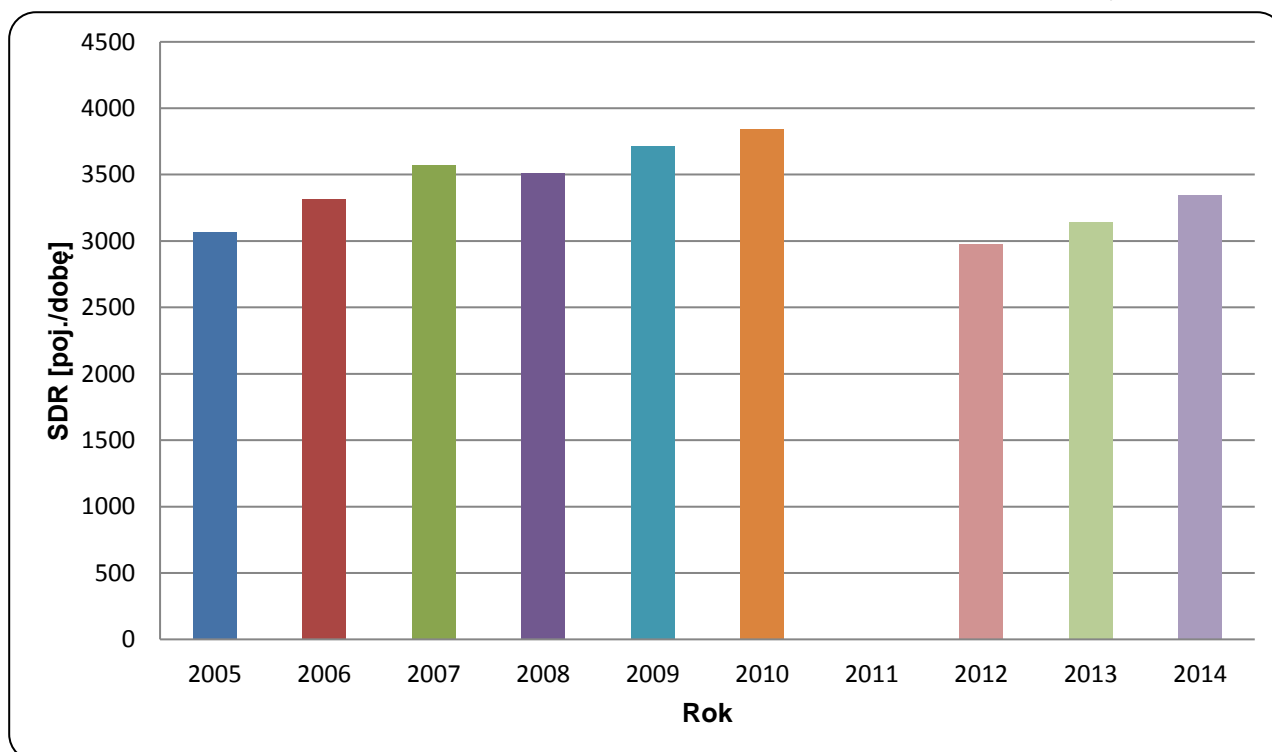


Trend rozwoju ruchu

STACJA RPP 5 28260

Miejscowość:	Zalec	Rok:	2014
Odcinek:	Mrągowo-Giżycko	Numer drogi:	59
		Województwo:	warmińsko-mazurskie

Wykres 07_28260



* - ruch niemiernodajny do porównań



Średni dobowy ruch dla poszczególnych dni tygodnia w poszczególnych miesiącach roku

STACJA RPP 5 28260

Miejscowość: Zalec
 Odcinek: Mrągowo-Giżycko
 Numer drogi: 59

Rok: 2014
 Województwo: warmińsko-mazurskie

Tabela 05_2_28260

Dni tygodnia:		Styczeń	Luty	Marzec	Kwiecień	Maj	Czerwiec	Lipiec	Sierpień	Wrzesień	Październik	Listopad	Grudzień	Ogółem
1. Poniedziałki	a	2459	2604	2809	3148	3409	3789	4431	4438	3497	3053	2912	2736	3273
	b	1,040	0,986	1,007	0,973	0,991	0,940	0,955	0,943	0,980	0,961	1,009	1,032	0,979
	c	0,751	0,796	0,858	0,962	1,042	1,158	1,354	1,356	1,068	0,933	0,890	0,836	1,000
2. Wtorki	a	2546	2763	2880	3400	3231	3702	4134	4375	3413	3171	2979	2806	3283
	b	1,077	1,046	1,032	1,051	0,940	0,919	0,891	0,930	0,956	0,998	1,032	1,059	0,982
	c	0,776	0,842	0,877	1,036	0,984	1,128	1,259	1,333	1,040	0,966	0,907	0,855	1,000
3. Środy	a	2338	2741	2842	3636	3433	4105	4192	4351	3548	3250	3017	2622	3339
	b	0,989	1,038	1,019	1,124	0,998	1,019	0,904	0,925	0,994	1,023	1,045	0,989	0,999
	c	0,700	0,821	0,851	1,089	1,028	1,229	1,255	1,303	1,063	0,973	0,904	0,785	1,000
4. Czwartki	a	2618	2889	2960	3484	3649	4267	4486	4814	3681	3394	3044	2937	3518
	b	1,107	1,094	1,061	1,077	1,061	1,059	0,967	1,023	1,031	1,068	1,054	1,108	1,052
	c	0,744	0,821	0,841	0,990	1,037	1,213	1,275	1,368	1,046	0,965	0,865	0,835	1,000
5. Piątki	a	2863	3212	3461	3821	3940	4352	5151	5075	4298	3900	3456	3199	3894
	b	1,211	1,216	1,241	1,181	1,146	1,080	1,110	1,079	1,204	1,228	1,197	1,207	1,165
	c	0,735	0,825	0,889	0,981	1,012	1,118	1,323	1,303	1,104	1,002	0,888	0,822	1,000
6. Soboty	a	1972	2132	2313	2632	2987	4134	5294	5075	3149	2649	2383	2207	3077
	b	0,834	0,807	0,829	0,814	0,869	1,026	1,141	1,079	0,882	0,834	0,825	0,833	0,920
	c	0,641	0,693	0,752	0,855	0,971	1,344	1,721	1,649	1,023	0,861	0,774	0,717	1,000
7. Niedziele	a	1826	2145	2264	2486	3415	4077	4787	4798	3407	2820	2335	2193	3046
	b	0,772	0,812	0,811	0,768	0,993	1,012	1,032	1,020	0,954	0,888	0,809	0,828	0,911
	c	0,599	0,704	0,743	0,816	1,121	1,338	1,572	1,575	1,119	0,926	0,767	0,720	1,000
8. Dni robocze	a	2565	2842	2990	3498	3532	4043	4479	4611	3687	3354	3081	2860	3461
	b	1,085	1,076	1,072	1,081	1,027	1,003	0,966	0,980	1,033	1,056	1,067	1,079	1,035
	c	0,741	0,821	0,864	1,011	1,021	1,168	1,294	1,332	1,065	0,969	0,890	0,826	1,000
9. Święta	a	1611	-	-	2592	3447	3423	-	4846	-	-	2622	1742	2897
	b	0,681	-	-	0,801	1,002	0,849	-	1,030	-	-	0,908	0,657	0,867
	c	0,556	-	-	0,895	1,190	1,182	-	1,673	-	-	0,905	0,601	1,000
10. Niedziele i święta	a	1755	2145	2264	2528	3425	3859	4787	4806	3407	2820	2417	2042	3021
	b	0,742	0,812	0,811	0,781	0,996	0,958	1,032	1,021	0,954	0,888	0,837	0,771	0,904
	c	0,581	0,710	0,749	0,837	1,134	1,277	1,585	1,591	1,128	0,933	0,800	0,676	1,000
11. Wszystkie dni	a	2364	2641	2790	3235	3439	4030	4639	4705	3570	3177	2887	2650	3343
	b	1,000	1,000	1,000	1,000	1,000	1,000	1,000	1,000	1,000	1,000	1,000	1,000	1,000
	c	0,707	0,790	0,835	0,968	1,029	1,206	1,388	1,407	1,068	0,950	0,864	0,793	1,000

Legenda:

$$a = \text{Średni dobowy ruch}; \quad b = \frac{\text{Średni dobowy ruch dnia w miesiącu}}{\text{Średni dobowy ruch wszystkie dni miesiąca}}; \quad c = \frac{\text{Średni dobowy ruch dnia w miesiącu}}{\text{Średni dobowy ruch dnia w roku}}$$

Uwagi: -



Typ licznika: RPP 5

Numer stacji: 28260

Miejscowość: Zalec

Rok: 2014

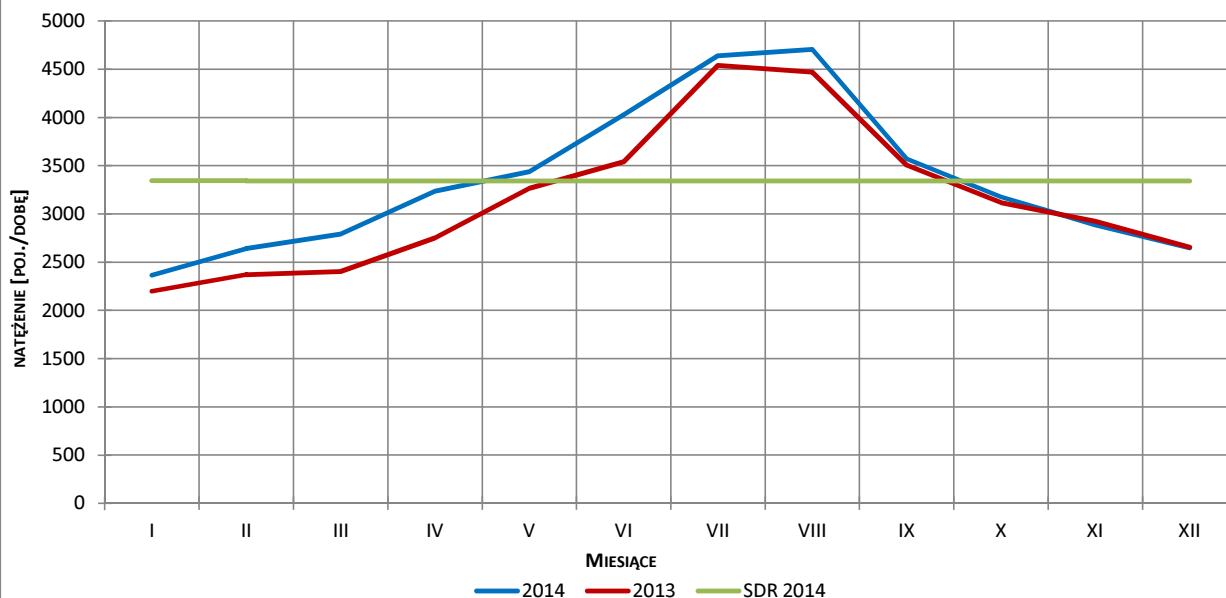
Odcinek: Mrągowo-Giżycko

Województwo: warmińsko-mazurskie

Numer drogi: 59

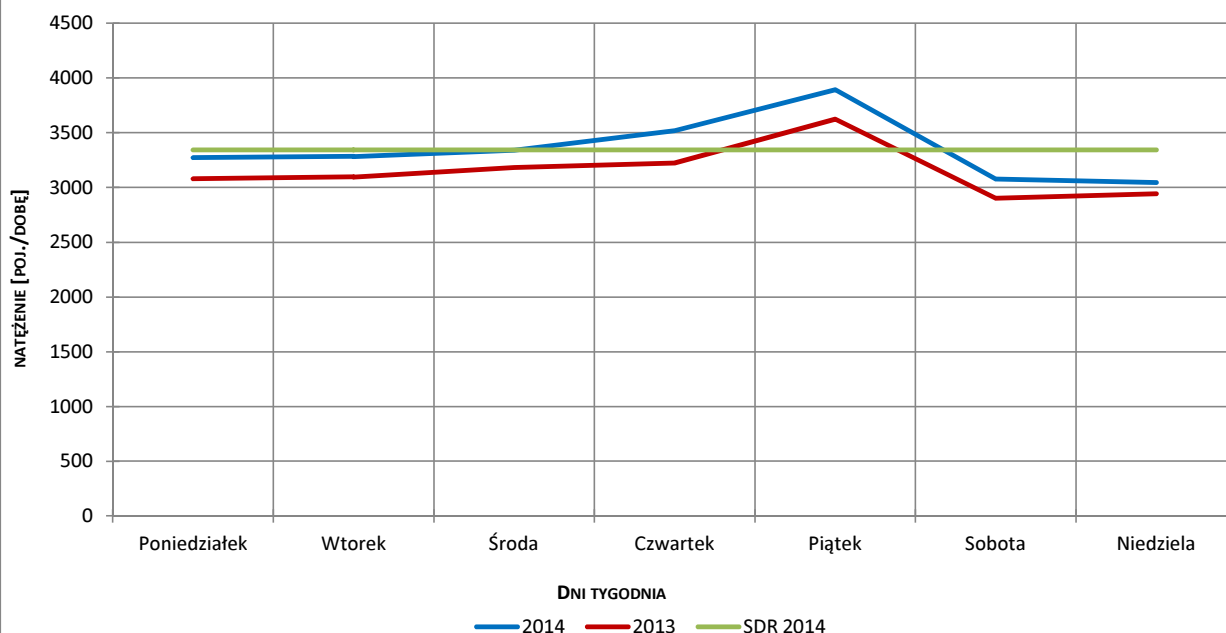
Wykres 05_2_28260_1

Sezonowe wahania ruchu dobowego



Wykres 05_2_28260_2

Tygodniowe wahania ruchu dobowego

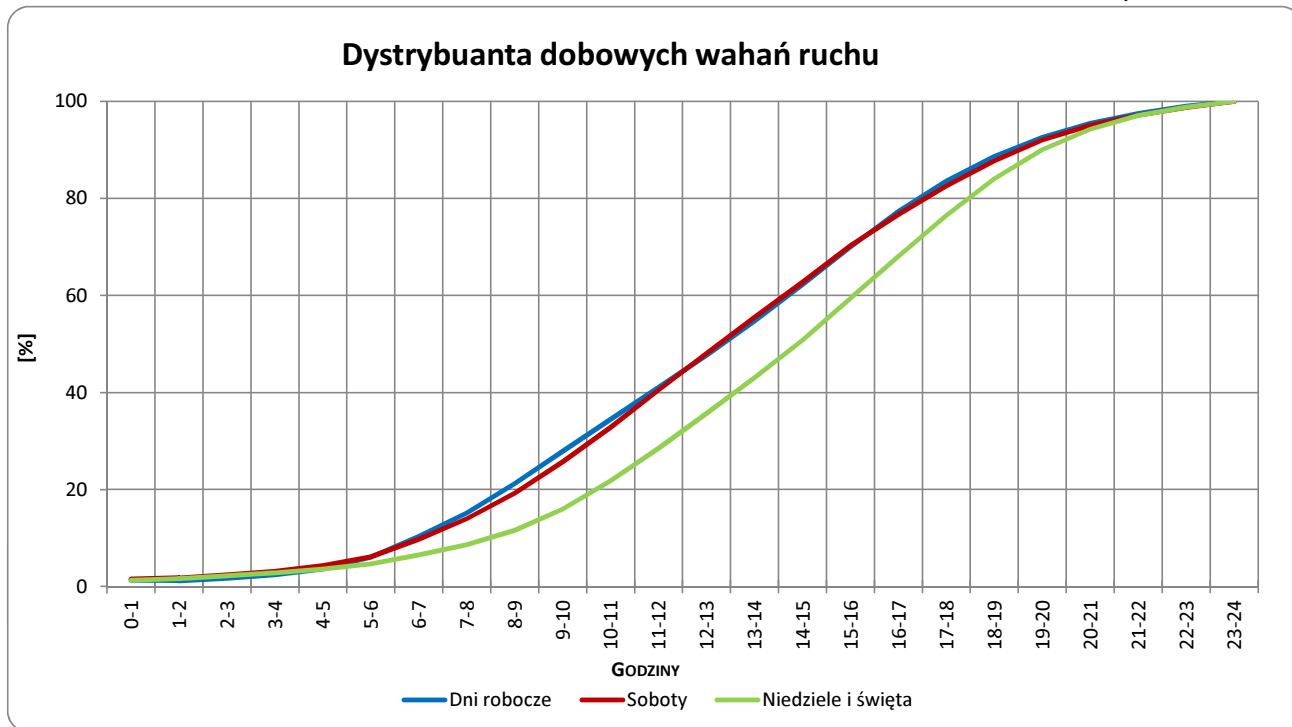


Uwagi: –

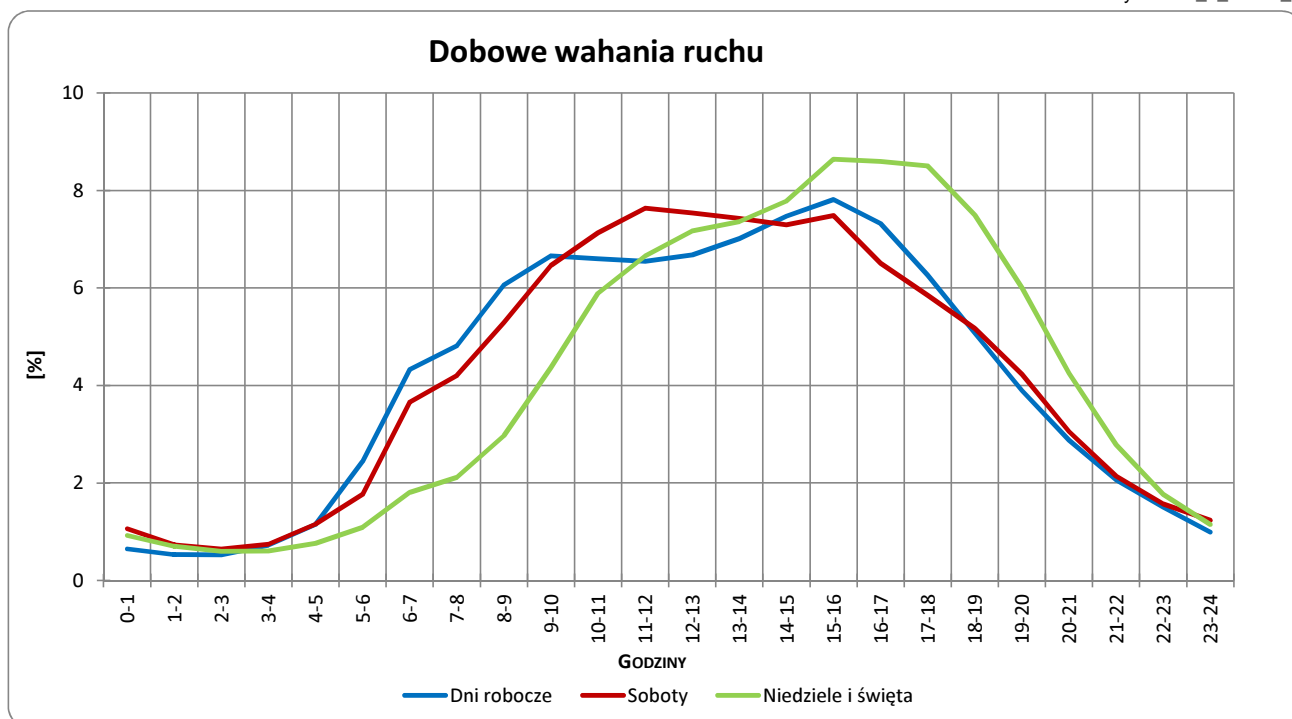


Typ licznika: RPP 5 **Numer stacji:** 28260
Miejscowość: Zalec **Rok:** 2014
Odcinek: Mrągowo-Giżycko **Województwo:** warmińsko-mazurskie
Numer drogi: 59

Wykres 05_2_28260_3



Wykres 05_2_28260_4



Uwagi: –



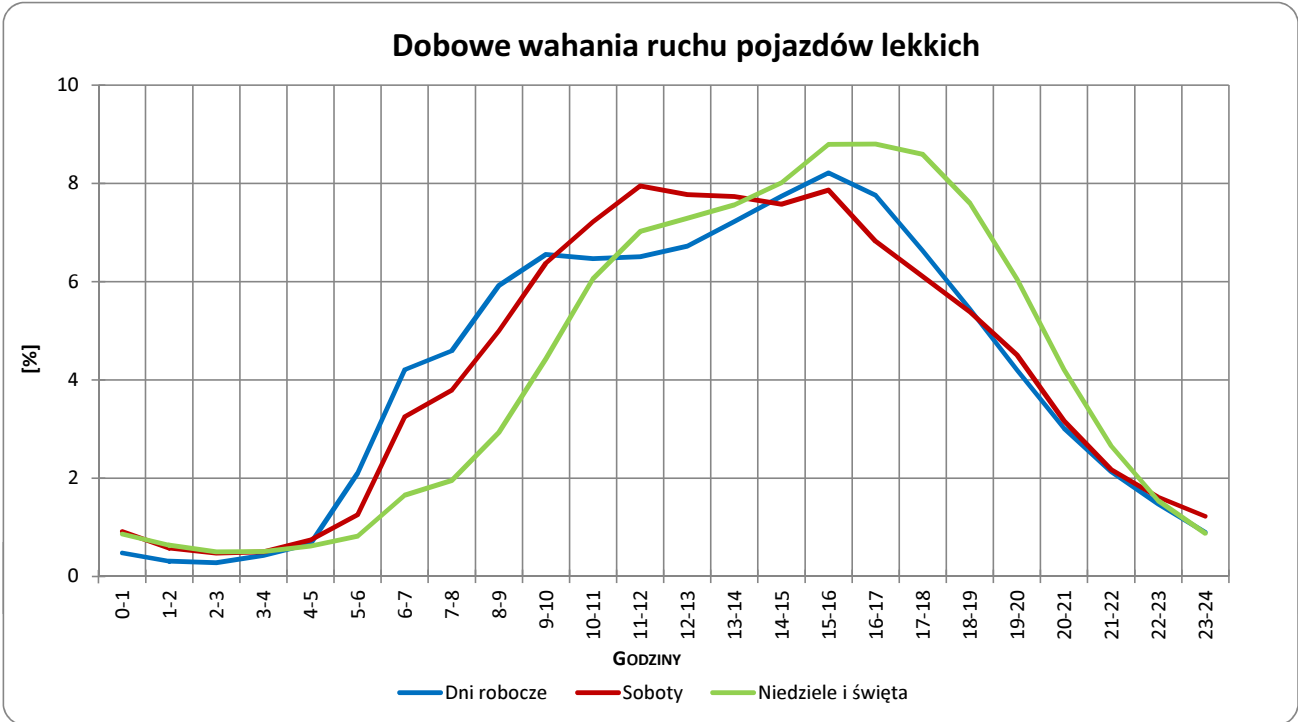
Typ licznika: RPP 5 **Numer stacji:** 28260

Miejscowość: Zalec **Rok:** 2014

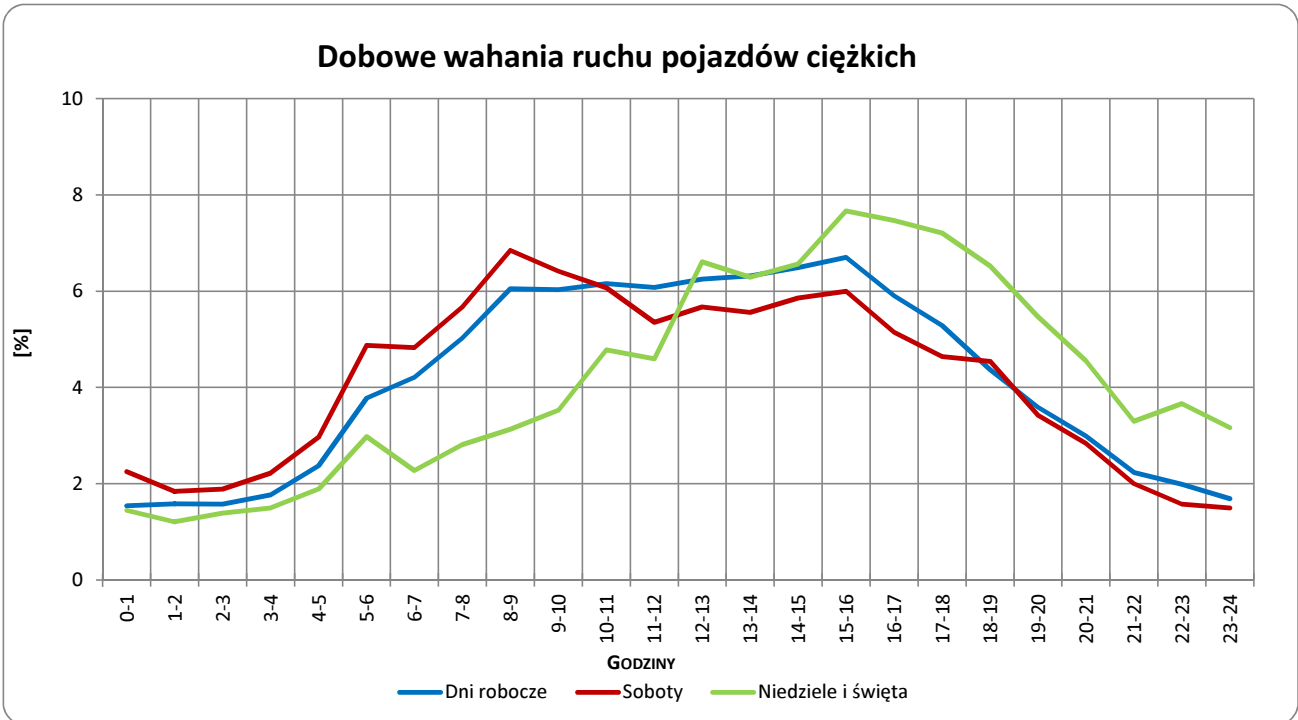
Odcinek: Mrągowo-Giżycko **Województwo:** warmińsko-mazurskie

Numer drogi: 59

Wykres 05_2_28260_5



Wykres 05_2_28260_6



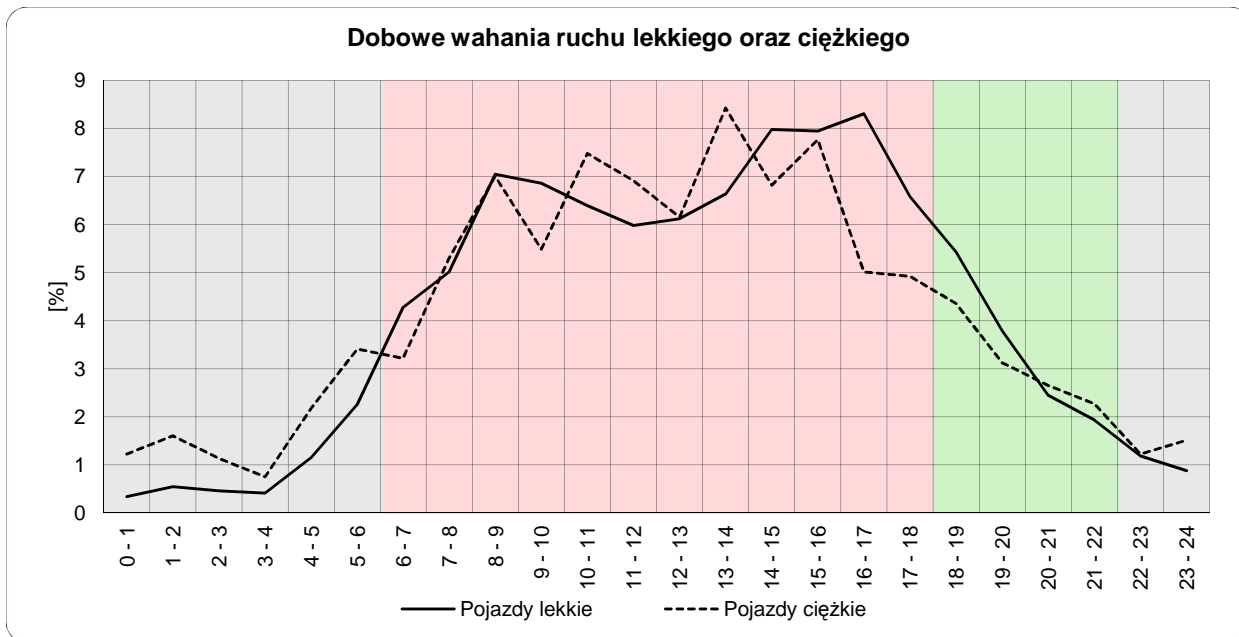
Uwagi: –



Dobowe wahania ruchu lekkiego oraz ciężkiego

Typ stacji:	RPP 5	Nr stacji:	28260
Miejscowość:	Zalec	Województwo:	warmińsko-mazurskie
Odcinek:	Mrażowo-Giżycko	Numer drogi:	59
		Rok:	2014

Wykres12_28260



	22 ⁰⁰ - 6 ⁰⁰	6 ⁰⁰ - 18 ⁰⁰	18 ⁰⁰ - 22 ⁰⁰
Pojazdy lekkie	7,26%	79,15%	13,60%
Pojazdy ciężkie	13,07%	74,53%	12,41%

Godziny	Udział procentowy ruchu w poszczególnych godzinach doby [%]	
	Pojazdy lekkie	Pojazdy ciężkie
0 - 1	0,3	1,2
1 - 2	0,6	1,6
2 - 3	0,5	1,1
3 - 4	0,4	0,8
4 - 5	1,2	2,2
5 - 6	2,3	3,4
6 - 7	4,3	3,2
7 - 8	5,0	5,3
8 - 9	7,0	7,0
9 - 10	6,9	5,5
10 - 11	6,4	7,5
11 - 12	6,0	6,9
12 - 13	6,1	6,2
13 - 14	6,6	8,4
14 - 15	8,0	6,8
15 - 16	7,9	7,8
16 - 17	8,3	5,0
17 - 18	6,6	4,9
18 - 19	5,4	4,4
19 - 20	3,8	3,1
20 - 21	2,4	2,7
21 - 22	1,9	2,3
22 - 23	1,2	1,2
23 - 24	0,9	1,5

Uwaga: Dane pochodzą z pomiarów ręcznych

STACJA RPP 5 28260

Miejscowość: Zalec

Rok: 2014

Odcinek: Mrągowo-Giżycko

Numer drogi: 59

Województwo: warmińsko-mazurskie

Wykres 8_28260_2

Struktura rodzajowa ruchu wg pomiarów ręcznych w 2014 roku

