

Archiwizacja i analiza danych ze stacji ciągłych pomiarów ruchu w 2014 roku

Analiza roczna danych z 2014

SCPR Golden River nr 28020

Na zlecenie



**Generalna Dyrekcja
Dróg Krajowych i Autostrad**

Heller Consult sp. z o.o.
www.heller-consult.pl
Warszawa, 15 maja 2015



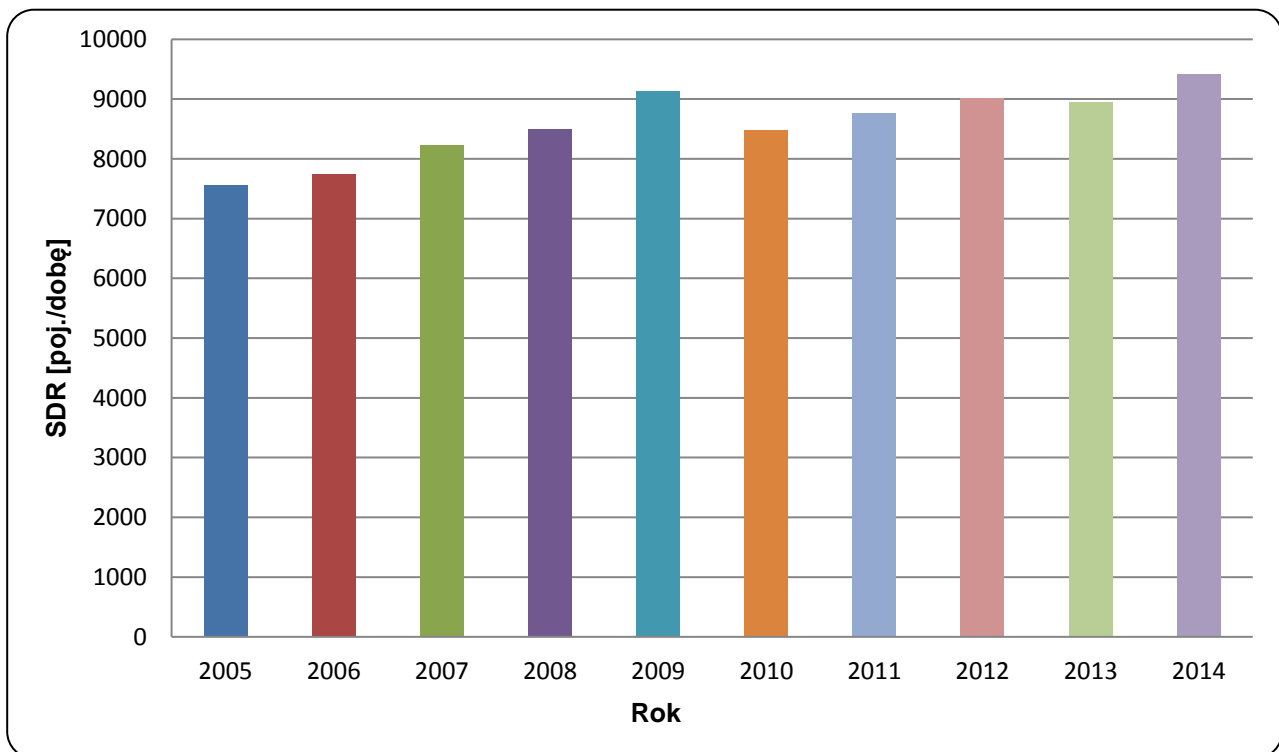


Trend rozwoju ruchu

STACJA GR 28020

| | | | |
|---------------------|--------------------|---------------------|---------------------|
| Miejscowość: | Kromerowo | Rok: | 2014 |
| Odcinek: | Barczewo-Biskupiec | Numer drogi: | 16 |
| | | Województwo: | warmińsko-mazurskie |

Wykres 07_28020



* - ruch niemiernodajny do porównań



Średni dobowy ruch dla poszczególnych dni tygodnia w poszczególnych miesiącach roku

STACJA GR 28020

Miejscowość: Kromerowo
 Odcinek: Barczewo-Biskupiec
 Numer drogi: 16

Rok: 2014
 Województwo: warmińsko-mazurskie

Tabela 05_2_28020

| Dni tygodnia: | | Styczeń | Luty | Marzec | Kwiecień | Maj | Czerwiec | Lipiec | Sierpień | Wrzesień | Październik | Listopad | Grudzień | Ogółem |
|------------------------|---|---------|-------|--------|----------|-------|----------|--------|----------|----------|-------------|----------|----------|--------|
| 1. Poniedziałki | a | 7851 | 8101 | 8376 | 9217 | 9628 | 10380 | 11632 | 11662 | 9748 | 9179 | 8784 | 8796 | 9446 |
| | b | 1,057 | 1,000 | 1,000 | 0,999 | 1,005 | 0,990 | 1,000 | 1,004 | 0,998 | 0,979 | 0,994 | 1,021 | 1,003 |
| | c | 0,831 | 0,858 | 0,887 | 0,976 | 1,019 | 1,099 | 1,231 | 1,235 | 1,032 | 0,972 | 0,930 | 0,931 | 1,000 |
| 2. Wtorki | a | 8235 | 8597 | 8752 | 9920 | 9634 | 10394 | 11129 | 11386 | 9812 | 9450 | 9097 | 9333 | 9644 |
| | b | 1,109 | 1,061 | 1,045 | 1,075 | 1,006 | 0,992 | 0,957 | 0,980 | 1,004 | 1,008 | 1,030 | 1,083 | 1,024 |
| | c | 0,854 | 0,891 | 0,908 | 1,029 | 0,999 | 1,078 | 1,154 | 1,181 | 1,017 | 0,980 | 0,943 | 0,968 | 1,000 |
| 3. Środy | a | 7420 | 8607 | 8724 | 10290 | 9944 | 11116 | 11212 | 11532 | 9878 | 9569 | 9217 | 8823 | 9694 |
| | b | 0,999 | 1,063 | 1,041 | 1,115 | 1,038 | 1,060 | 0,964 | 0,993 | 1,011 | 1,020 | 1,043 | 1,024 | 1,029 |
| | c | 0,765 | 0,888 | 0,900 | 1,061 | 1,026 | 1,147 | 1,157 | 1,190 | 1,019 | 0,987 | 0,951 | 0,910 | 1,000 |
| 4. Czwartki | a | 8132 | 8736 | 9011 | 9997 | 10270 | 11111 | 11729 | 12340 | 10182 | 10016 | 9374 | 9519 | 10034 |
| | b | 1,095 | 1,079 | 1,076 | 1,084 | 1,072 | 1,060 | 1,008 | 1,062 | 1,042 | 1,068 | 1,061 | 1,104 | 1,065 |
| | c | 0,810 | 0,871 | 0,898 | 0,996 | 1,024 | 1,107 | 1,169 | 1,230 | 1,015 | 0,998 | 0,934 | 0,949 | 1,000 |
| 5. Piątki | a | 8862 | 9710 | 10017 | 10744 | 10741 | 11581 | 13205 | 12769 | 11525 | 11253 | 10649 | 10142 | 10933 |
| | b | 1,194 | 1,199 | 1,196 | 1,165 | 1,121 | 1,105 | 1,135 | 1,099 | 1,180 | 1,200 | 1,205 | 1,177 | 1,161 |
| | c | 0,811 | 0,888 | 0,916 | 0,983 | 0,982 | 1,059 | 1,208 | 1,168 | 1,054 | 1,029 | 0,974 | 0,928 | 1,000 |
| 6. Soboty | a | 6217 | 6460 | 6869 | 7244 | 8243 | 9607 | 11378 | 10689 | 8348 | 7851 | 7282 | 7267 | 8121 |
| | b | 0,837 | 0,798 | 0,820 | 0,785 | 0,861 | 0,917 | 0,978 | 0,920 | 0,855 | 0,837 | 0,824 | 0,843 | 0,862 |
| | c | 0,766 | 0,795 | 0,846 | 0,892 | 1,015 | 1,183 | 1,401 | 1,316 | 1,028 | 0,967 | 0,897 | 0,895 | 1,000 |
| 7. Niedziele | a | 5666 | 6489 | 6901 | 7157 | 8999 | 9919 | 11142 | 11001 | 8891 | 8335 | 7313 | 6901 | 8226 |
| | b | 0,763 | 0,801 | 0,824 | 0,776 | 0,939 | 0,946 | 0,958 | 0,947 | 0,910 | 0,889 | 0,828 | 0,801 | 0,873 |
| | c | 0,689 | 0,789 | 0,839 | 0,870 | 1,094 | 1,206 | 1,354 | 1,337 | 1,081 | 1,013 | 0,889 | 0,839 | 1,000 |
| 8. Dni robocze | a | 8100 | 8750 | 8976 | 10033 | 10043 | 10916 | 11781 | 11938 | 10229 | 9893 | 9424 | 9323 | 9950 |
| | b | 1,091 | 1,080 | 1,071 | 1,088 | 1,048 | 1,041 | 1,013 | 1,027 | 1,047 | 1,055 | 1,067 | 1,082 | 1,056 |
| | c | 0,814 | 0,879 | 0,902 | 1,008 | 1,009 | 1,097 | 1,184 | 1,200 | 1,028 | 0,994 | 0,947 | 0,937 | 1,000 |
| 9. Święta | a | 4437 | - | - | 7168 | 7790 | 7731 | - | 10742 | - | - | 7765 | 5103 | 7248 |
| | b | 0,598 | - | - | 0,777 | 0,813 | 0,738 | - | 0,925 | - | - | 0,879 | 0,592 | 0,769 |
| | c | 0,612 | - | - | 0,989 | 1,075 | 1,067 | - | 1,482 | - | - | 1,071 | 0,704 | 1,000 |
| 10. Niedziele i święta | a | 5256 | 6489 | 6901 | 7161 | 8596 | 9189 | 11142 | 10958 | 8891 | 8335 | 7442 | 6452 | 8067 |
| | b | 0,708 | 0,801 | 0,824 | 0,776 | 0,897 | 0,877 | 0,958 | 0,943 | 0,910 | 0,889 | 0,842 | 0,749 | 0,856 |
| | c | 0,652 | 0,804 | 0,855 | 0,888 | 1,066 | 1,139 | 1,381 | 1,358 | 1,102 | 1,033 | 0,923 | 0,800 | 1,000 |
| 11. Wszystkie dni | a | 7425 | 8100 | 8378 | 9225 | 9579 | 10482 | 11632 | 11619 | 9769 | 9379 | 8835 | 8619 | 9420 |
| | b | 1,000 | 1,000 | 1,000 | 1,000 | 1,000 | 1,000 | 1,000 | 1,000 | 1,000 | 1,000 | 1,000 | 1,000 | 1,000 |
| | c | 0,788 | 0,860 | 0,889 | 0,979 | 1,017 | 1,113 | 1,235 | 1,233 | 1,037 | 0,996 | 0,938 | 0,915 | 1,000 |

Legenda:

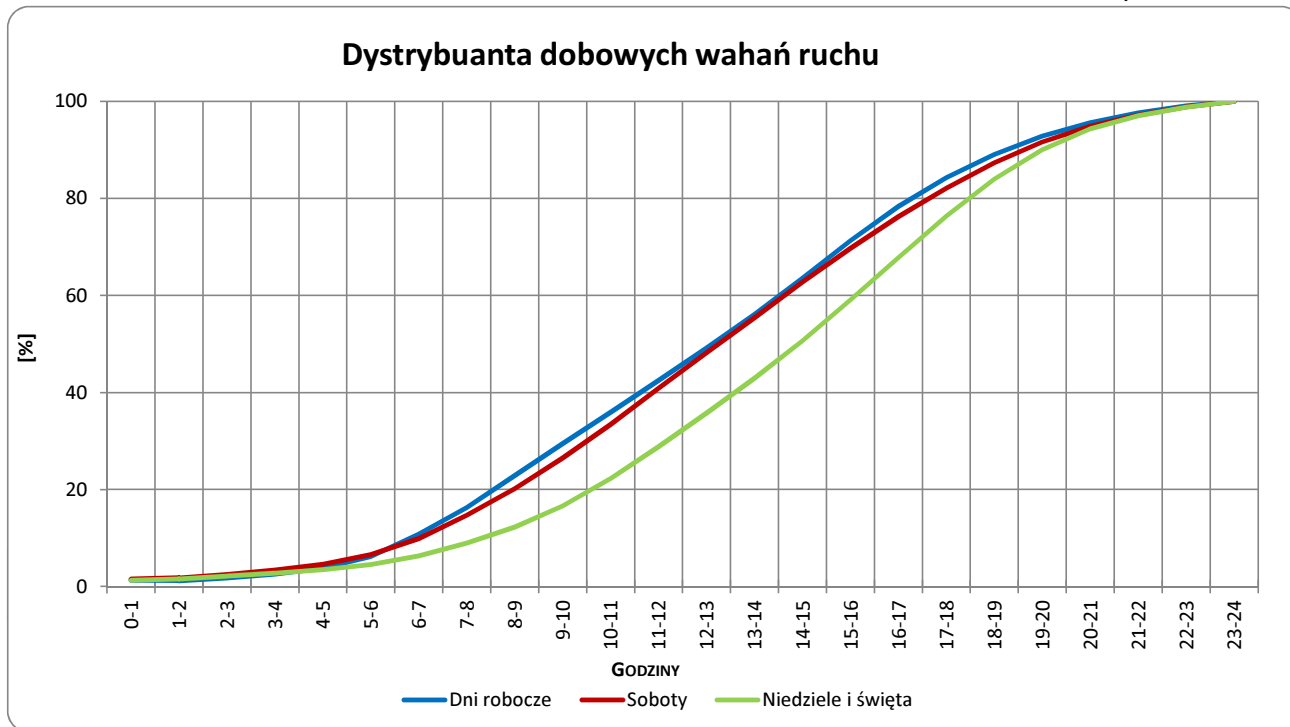
$$a = \text{Średni dobowy ruch}; \quad b = \frac{\text{Średni dobowy ruch dnia w miesiącu}}{\text{Średni dobowy ruch wszystkie dni miesiąca}}; \quad c = \frac{\text{Średni dobowy ruch dnia w miesiącu}}{\text{Średni dobowy ruch dnia w roku}}$$

Uwagi: -

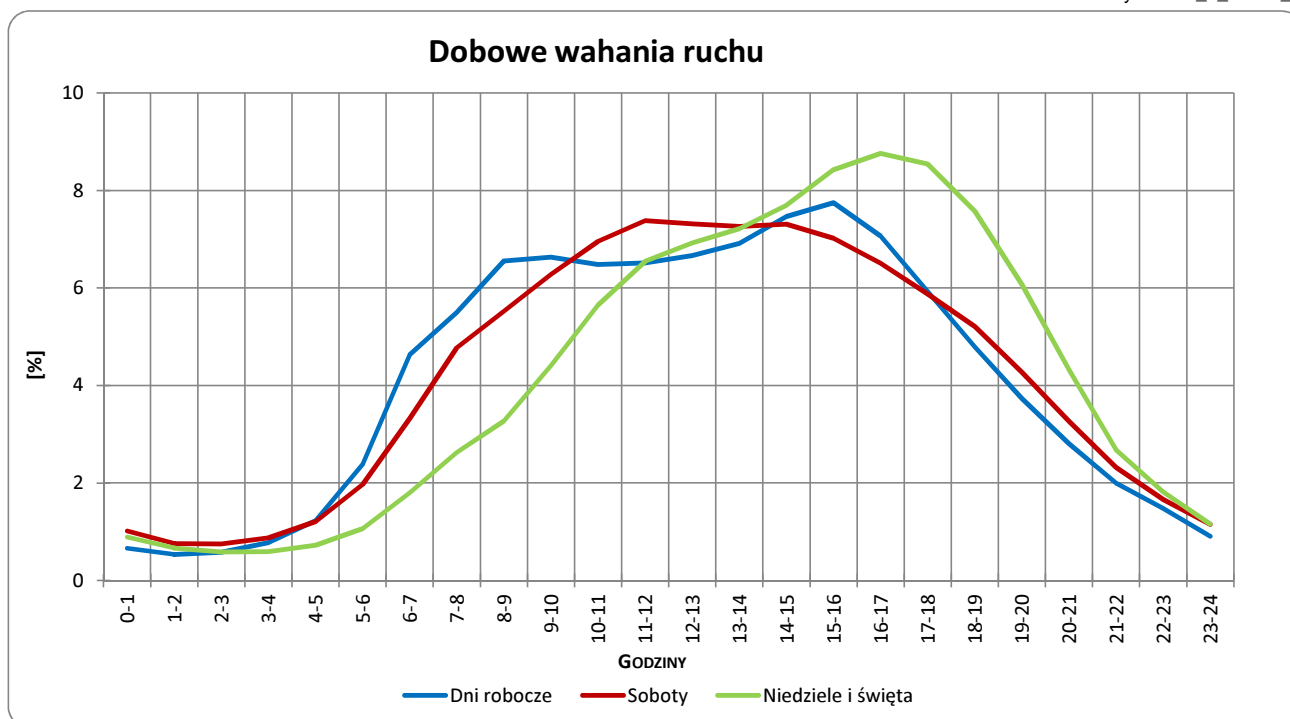


| | | | |
|----------------------|--------------------|----------------------|---------------------|
| Typ licznika: | GR | Numer stacji: | 28020 |
| Miejscowość: | Kromerowo | Rok: | 2014 |
| Odcinek: | Barczewo-Biskupiec | Województwo: | warmińsko-mazurskie |
| Numer drogi: | 16 | | |

Wykres 05_2_28020_3



Wykres 05_2_28020_4



Uwagi: –



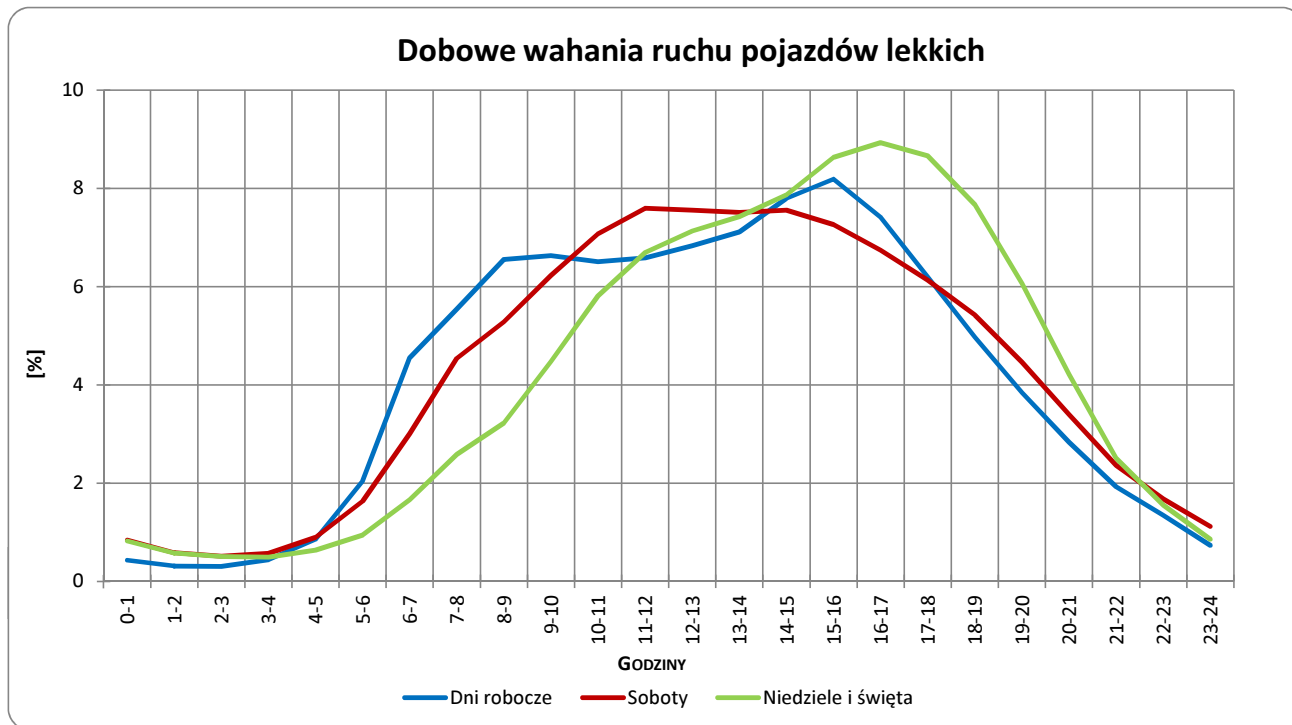
Typ licznika: GR **Numer stacji:** 28020

Miejscowość: Kromerowo **Rok:** 2014

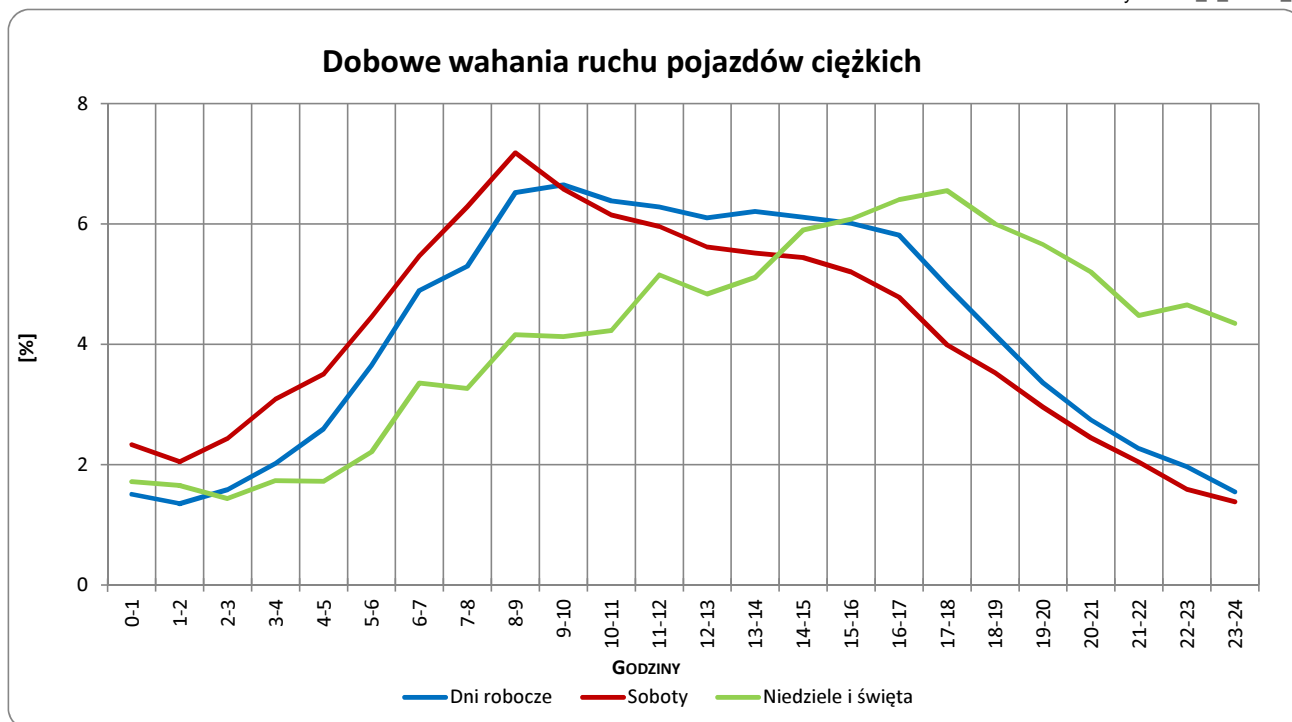
Odcinek: Barczewo-Biskupiec **Województwo:** warmińsko-mazurskie

Numer drogi: 16

Wykres 05_2_28020_5



Wykres 05_2_28020_6



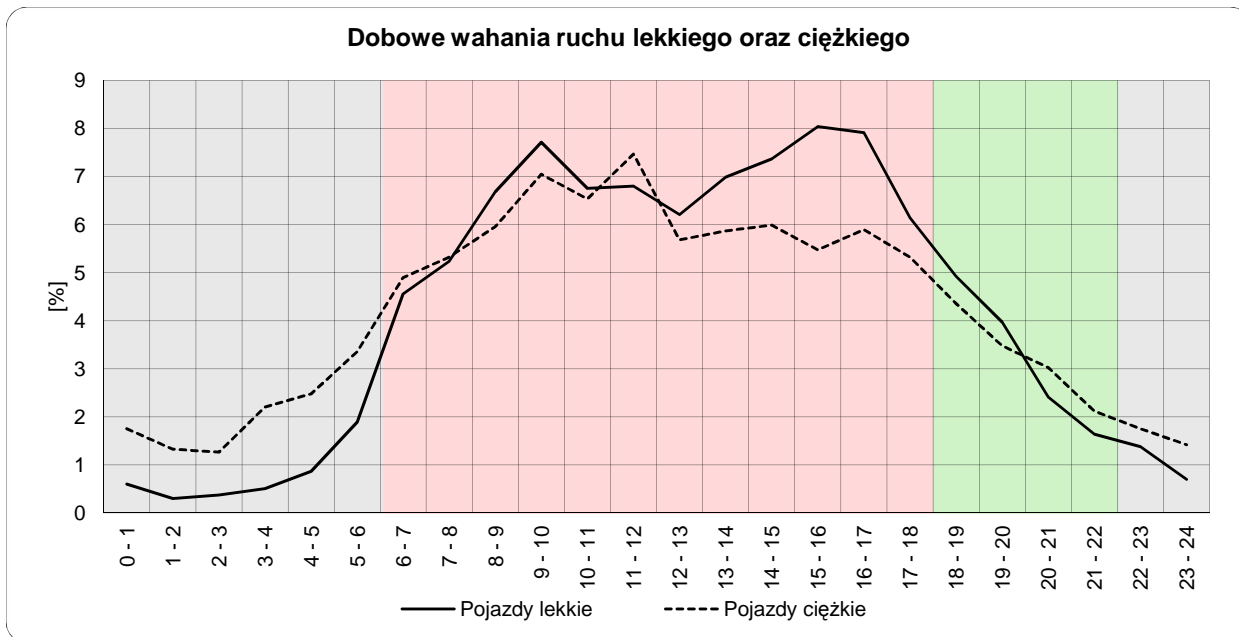
Uwagi: –



Dobowe wahania ruchu lekkiego oraz ciężkiego

| | | | |
|---------------------|--------------------|---------------------|---------------------|
| Typ stacji: | GR | Nr stacji: | 28020 |
| Miejscowość: | Kromerowo | Województwo: | warmińsko-mazurskie |
| Odcinek: | Barczewo-Biskupiec | Numer drogi: | 16 |
| | | Rok: | 2014 |

Wykres12_28020



| | | | |
|-----------------|------------------------------------|------------------------------------|-------------------------------------|
| | 22 ⁰⁰ - 6 ⁰⁰ | 6 ⁰⁰ - 18 ⁰⁰ | 18 ⁰⁰ - 22 ⁰⁰ |
| Pojazdy lekkie | 6,64% | 80,41% | 12,95% |
| Pojazdy ciężkie | 15,57% | 71,45% | 12,97% |

| Godziny | Udział procentowy ruchu w poszczególnych godzinach doby [%] | |
|---------|---|-----------------|
| | Pojazdy lekkie | Pojazdy ciężkie |
| 0 - 1 | 0,6 | 1,8 |
| 1 - 2 | 0,3 | 1,3 |
| 2 - 3 | 0,4 | 1,3 |
| 3 - 4 | 0,5 | 2,2 |
| 4 - 5 | 0,9 | 2,5 |
| 5 - 6 | 1,9 | 3,4 |
| 6 - 7 | 4,6 | 4,9 |
| 7 - 8 | 5,2 | 5,3 |
| 8 - 9 | 6,7 | 6,0 |
| 9 - 10 | 7,7 | 7,0 |
| 10 - 11 | 6,8 | 6,5 |
| 11 - 12 | 6,8 | 7,5 |
| 12 - 13 | 6,2 | 5,7 |
| 13 - 14 | 7,0 | 5,9 |
| 14 - 15 | 7,4 | 6,0 |
| 15 - 16 | 8,0 | 5,5 |
| 16 - 17 | 7,9 | 5,9 |
| 17 - 18 | 6,1 | 5,3 |
| 18 - 19 | 4,9 | 4,4 |
| 19 - 20 | 4,0 | 3,5 |
| 20 - 21 | 2,4 | 3,0 |
| 21 - 22 | 1,6 | 2,1 |
| 22 - 23 | 1,4 | 1,8 |
| 23 - 24 | 0,7 | 1,4 |

Uwaga: Dane pochodzą z pomiarów ręcznych

STACJA GR 28020

Miejscowość: Kromerowo

Rok: 2014

Odcinek: Barczewo-Biskupiec

Numer drogi: 16

Województwo: warmińsko-mazurskie

Wykres 8_28020_2

Struktura rodzajowa ruchu wg pomiarów ręcznych w 2014 roku

