

Archiwizacja i analiza danych ze stacji ciągłych pomiarów ruchu w 2014 roku

Analiza roczna danych z 2014

SCPR RPP 3 nr 06180

Na zlecenie



**Generalna Dyrekcja
Dróg Krajowych i Autostrad**

Heller Consult sp. z o.o.
www.heller-consult.pl
Warszawa, 15 maja 2015



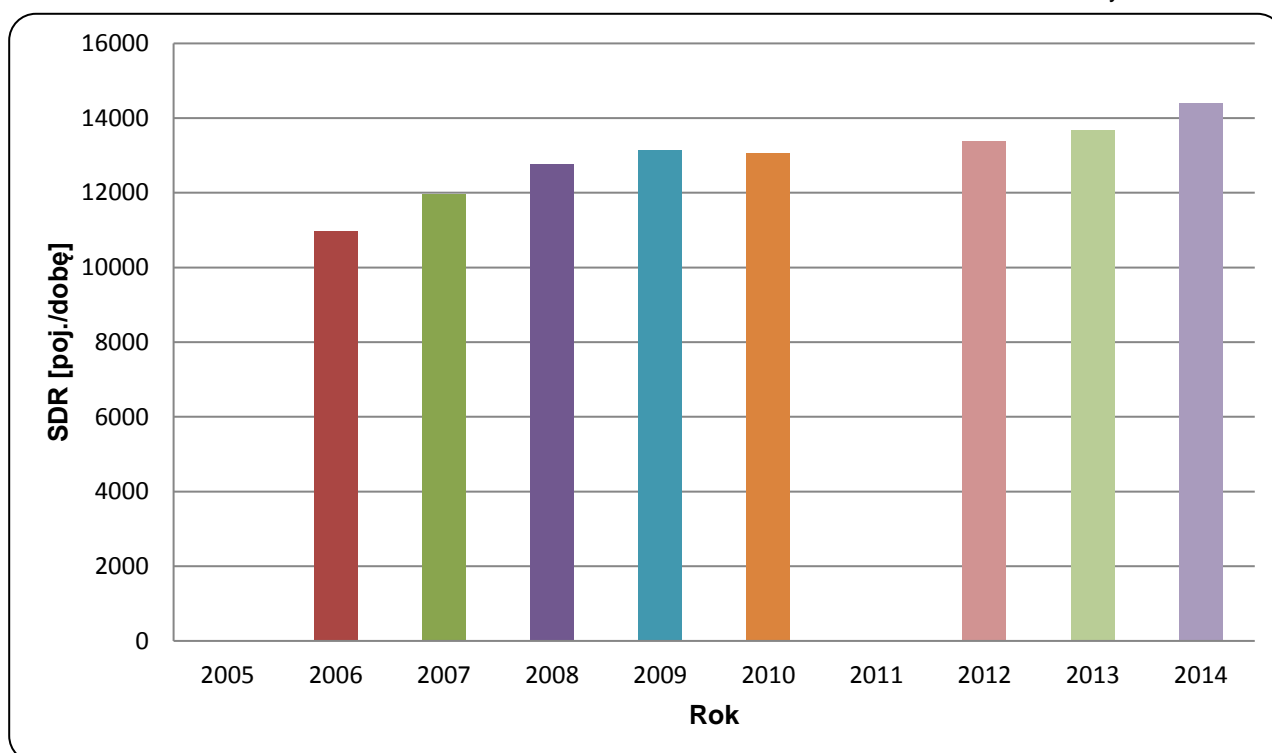


Trend rozwoju ruchu

STACJA RPP 3 06180

Miejscowość:	Lasy	Rok:	2014
Odcinek:	Rudnik Szl.-Kraśnik	Numer drogi:	19
		Województwo:	lubelskie

Wykres 07_06180



* - ruch niemiernodajny do porównań



Średni dobowy ruch dla poszczególnych dni tygodnia w poszczególnych miesiącach roku

STACJA RPP 3 06180

Miejscowość: Lasy
 Odcinek: Rudnik Szl.-Kraśnik
 Numer drogi: 19

Rok: 2014
 Województwo: lubelskie

Tabela 05_2_06180

Dni tygodnia:		Styczeń	Luty	Marzec	Kwiecień	Maj	Czerwiec	Lipiec	Sierpień	Wrzesień	Październik	Listopad	Grudzień	Ogółem
1. Poniedziałki	a	12052	12934	14240	15911	15910	17099	17402	17292	16317	15363	14339	13870	15227
	b	1,066	1,047	1,051	1,083	1,067	1,077	1,068	1,050	1,055	1,026	1,023	1,079	1,058
	c	0,791	0,849	0,935	1,045	1,045	1,123	1,143	1,136	1,072	1,009	0,942	0,911	1,000
2. Wtorki	a	12259	13043	14410	16187	15777	16921	16998	17298	16264	15716	14885	14055	15317
	b	1,084	1,056	1,063	1,102	1,058	1,066	1,043	1,050	1,051	1,050	1,061	1,093	1,064
	c	0,800	0,852	0,941	1,057	1,030	1,105	1,110	1,129	1,062	1,026	0,972	0,918	1,000
3. Środy	a	11041	13209	14392	16853	16100	17438	16925	17324	16403	15621	15158	12590	15254
	b	0,976	1,070	1,062	1,147	1,079	1,098	1,038	1,052	1,060	1,043	1,081	0,979	1,059
	c	0,724	0,866	0,943	1,105	1,055	1,143	1,110	1,136	1,075	1,024	0,994	0,825	1,000
4. Czwartki	a	12566	13569	14601	16346	16318	17020	17457	17875	16696	16375	15460	14550	15736
	b	1,111	1,099	1,078	1,113	1,094	1,072	1,071	1,085	1,079	1,094	1,102	1,132	1,093
	c	0,799	0,862	0,928	1,039	1,037	1,082	1,109	1,136	1,061	1,041	0,982	0,925	1,000
5. Piątki	a	13900	14794	16511	16501	16681	17884	18616	18679	18074	17683	16712	15739	16814
	b	1,229	1,198	1,219	1,123	1,118	1,126	1,142	1,134	1,168	1,181	1,192	1,224	1,168
	c	0,827	0,880	0,982	0,981	0,992	1,064	1,107	1,111	1,075	1,052	0,994	0,936	1,000
6. Soboty	a	9872	10346	10976	11022	12132	13133	13402	13424	12410	12162	11395	10511	11732
	b	0,873	0,838	0,810	0,750	0,813	0,827	0,822	0,815	0,802	0,812	0,813	0,818	0,815
	c	0,841	0,882	0,936	0,939	1,034	1,119	1,142	1,144	1,058	1,037	0,971	0,896	1,000
7. Niedziele	a	7804	8545	9722	9986	12195	12406	13298	13560	12125	11897	9917	9227	10890
	b	0,690	0,692	0,717	0,680	0,818	0,781	0,816	0,823	0,784	0,795	0,707	0,718	0,756
	c	0,717	0,785	0,893	0,917	1,120	1,139	1,221	1,245	1,113	1,092	0,911	0,847	1,000
8. Dni robocze	a	12364	13510	14830	16360	16157	17272	17479	17693	16751	16152	15311	14161	15670
	b	1,093	1,094	1,094	1,114	1,083	1,088	1,072	1,074	1,083	1,079	1,092	1,102	1,088
	c	0,789	0,862	0,946	1,044	1,031	1,102	1,115	1,129	1,069	1,031	0,977	0,904	1,000
9. Święta	a	6783	-	-	10025	10114	10175	-	12562	-	-	10941	7535	9733
	b	0,600	-	-	0,682	0,678	0,641	-	0,763	-	-	0,780	0,586	0,676
	c	0,697	-	-	1,030	1,039	1,045	-	1,291	-	-	1,124	0,774	1,000
10. Niedziele i święta	a	7463	8545	9722	10002	11501	11662	13298	13394	12125	11897	10209	8663	10706
	b	0,660	0,692	0,717	0,681	0,771	0,734	0,816	0,813	0,784	0,795	0,728	0,674	0,744
	c	0,697	0,798	0,908	0,934	1,074	1,089	1,242	1,251	1,133	1,111	0,954	0,809	1,000
11. Wszystkie dni	a	11308	12348	13550	14689	14917	15880	16300	16469	15470	14974	14023	12854	14398
	b	1,000	1,000	1,000	1,000	1,000	1,000	1,000	1,000	1,000	1,000	1,000	1,000	1,000
	c	0,785	0,858	0,941	1,020	1,036	1,103	1,132	1,144	1,074	1,040	0,974	0,893	1,000

Legenda:

$$a = \text{Średni dobowy ruch}; \quad b = \frac{\text{Średni dobowy ruch dnia w miesiącu}}{\text{Średni dobowy ruch wszystkie dni miesiąca}}; \quad c = \frac{\text{Średni dobowy ruch dnia w miesiącu}}{\text{Średni dobowy ruch dnia w roku}}$$

Uwagi: -



Typ licznika: RPP 3

Numer stacji: 06180

Miejscowość: Lasy

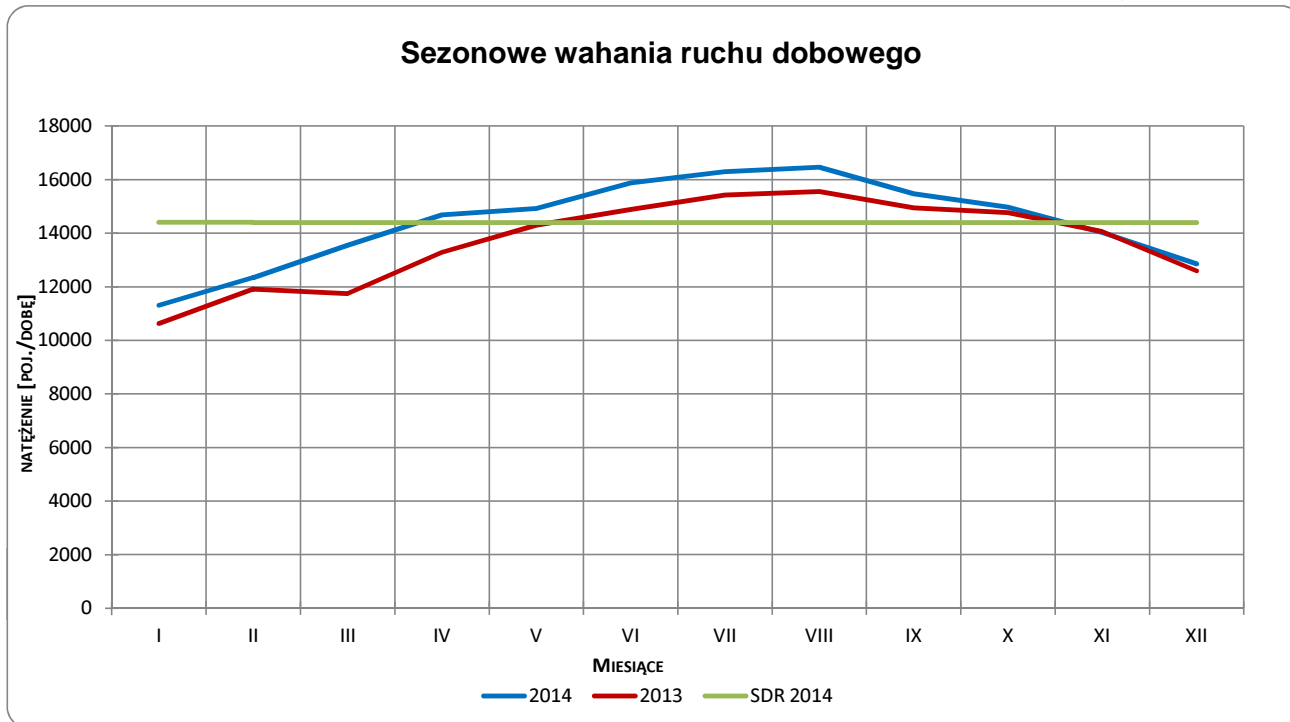
Rok: 2014

Odcinek: Rudnik Szl.-Kraśnik

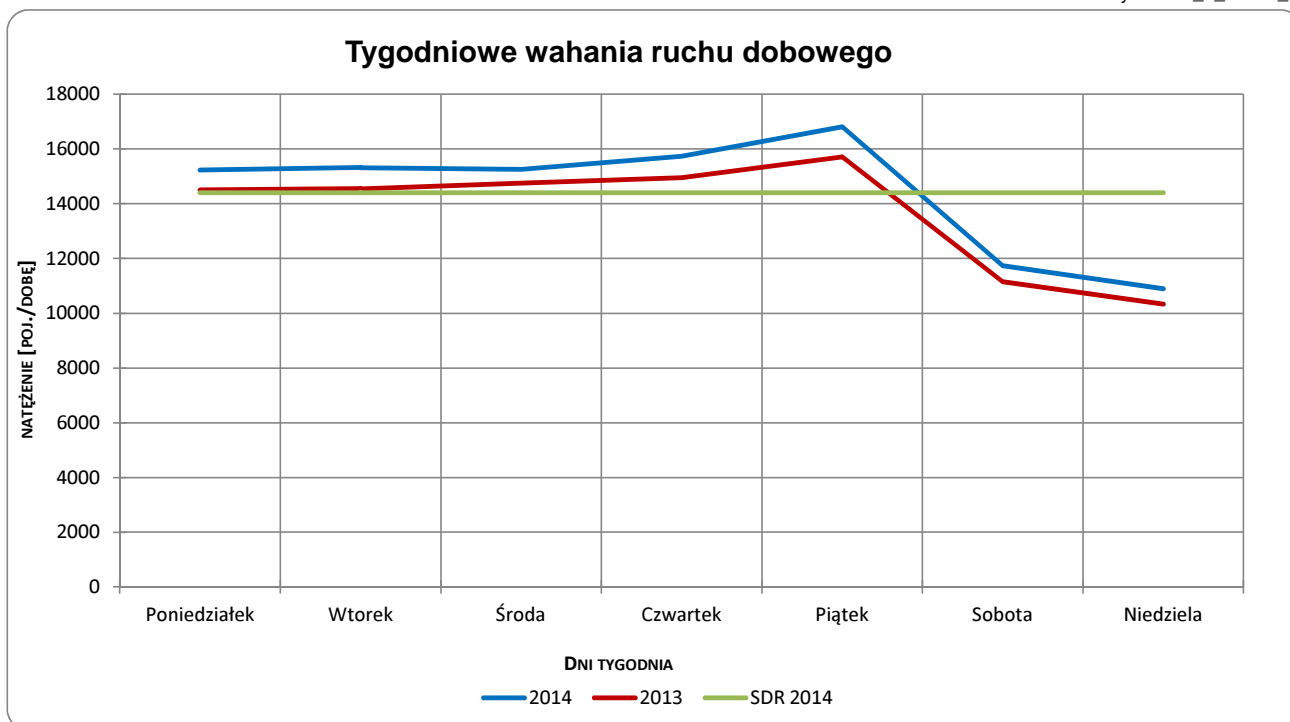
Województwo: lubelskie

Numer drogi: 19

Wykres 05_2_06180_1



Wykres 05_2_06180_2



Uwagi: –



Typ licznika: RPP 3

Numer stacji: 06180

Miejscowość: Lasy

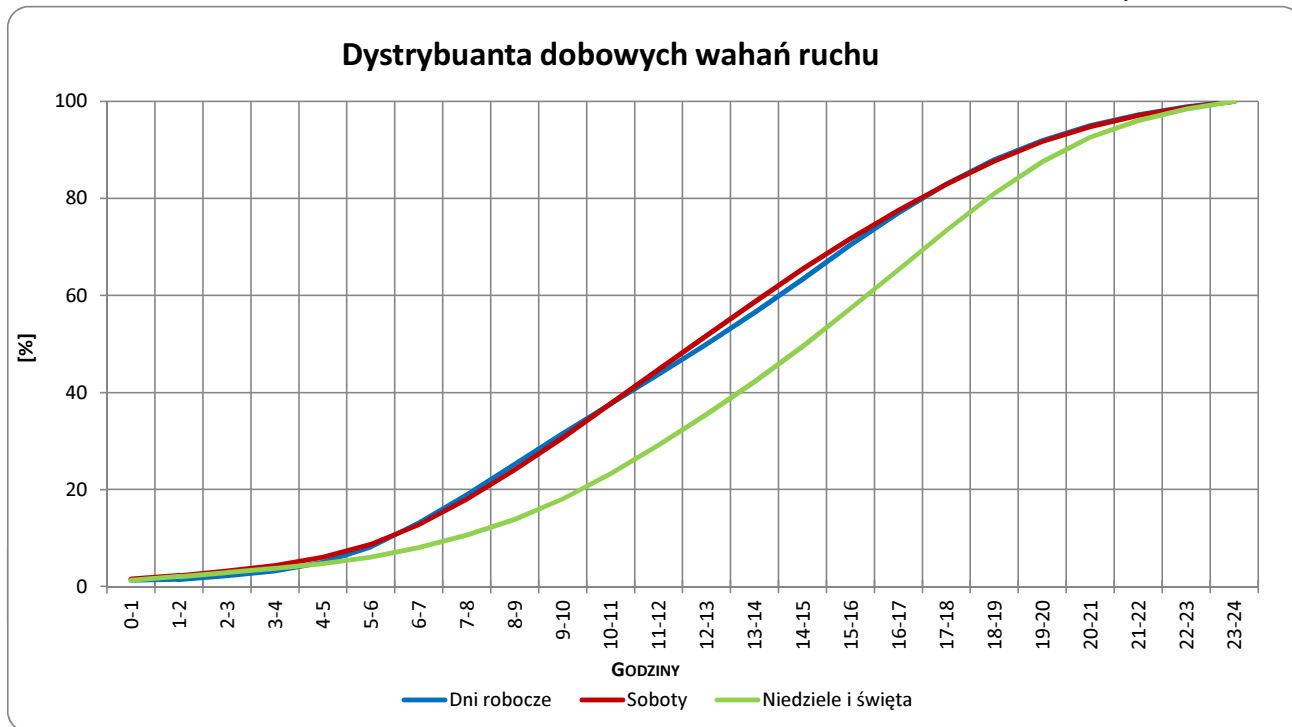
Rok: 2014

Odcinek: Rudnik Szl.-Kraśnik

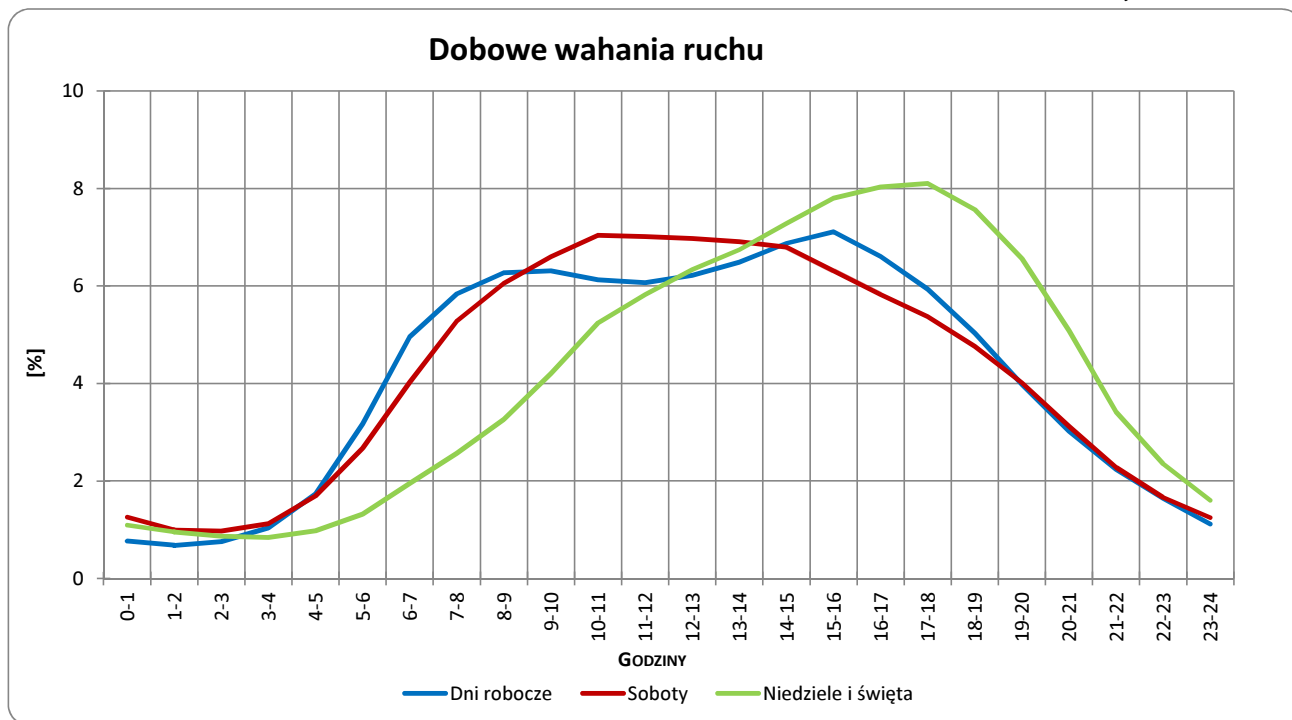
Województwo: lubelskie

Numer drogi: 19

Wykres 05_2_06180_3



Wykres 05_2_06180_4



Uwagi: –

STACJA RPP 3 06180

Miejscowość: Lasy

Rok: 2014

Odcinek: Rudnik Szl.-Kraśnik

Numer drogi: 19

Województwo: lubelskie

Wykres 8_06180_2

Struktura rodzajowa ruchu wg pomiarów ręcznych w 2014 roku

