

# **Archiwizacja i analiza danych ze stacji ciągłych pomiarów ruchu w 2014 roku**

**Analiza roczna danych z 2014**

**SCPR RPP 3 nr 06170**

Na zlecenie



**Generalna Dyrekcja  
Dróg Krajowych i Autostrad**

Heller Consult sp. z o.o.  
[www.heller-consult.pl](http://www.heller-consult.pl)  
Warszawa, 15 maja 2015



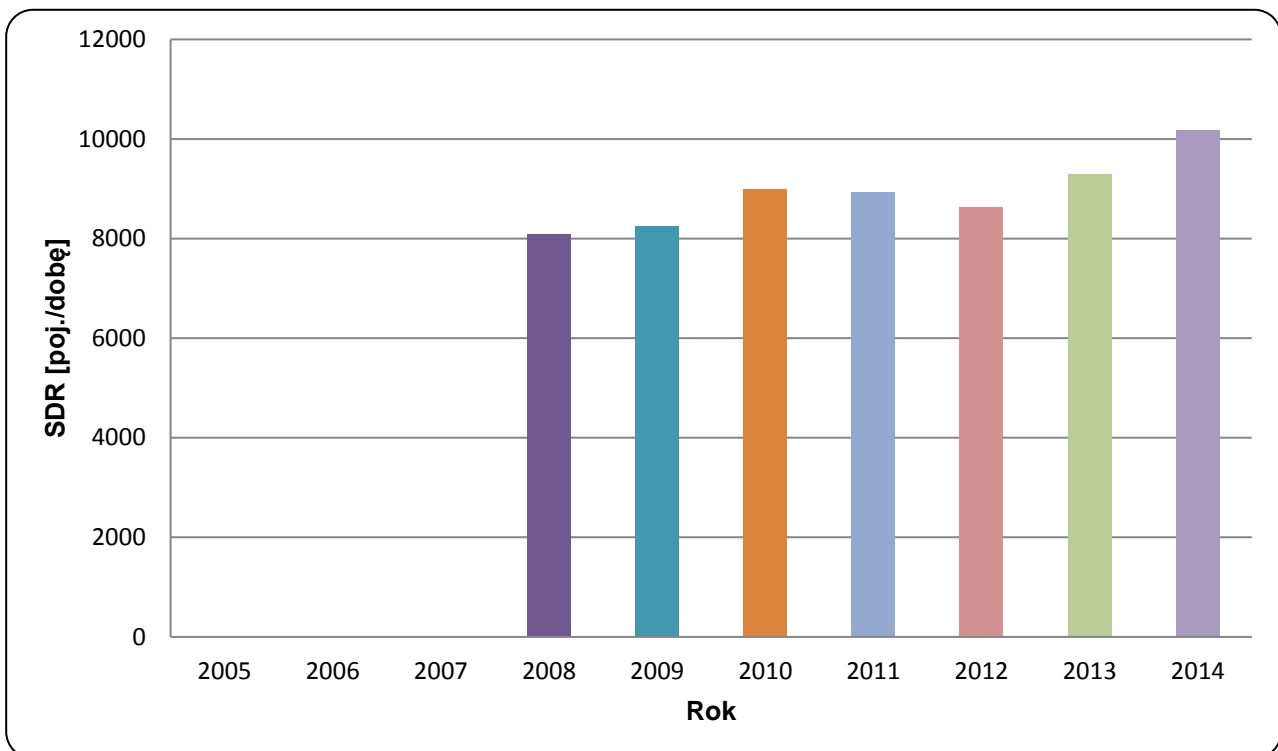


## Trend rozwoju ruchu

### STACJA RPP 3 06170

|                     |                    |                     |           |
|---------------------|--------------------|---------------------|-----------|
| <b>Miejscowość:</b> | Boniewo            | <b>Rok:</b>         | 2014      |
| <b>Odcinek:</b>     | Piaski-Fajstławice | <b>Numer drogi:</b> | 17        |
|                     |                    | <b>Województwo:</b> | lubelskie |

Wykres 07\_06170



\* - ruch niemiernodajny do porównań



## Średni dobowy ruch dla poszczególnych dni tygodnia w poszczególnych miesiącach roku

### STACJA RPP 3 06170

Miejscowość: Boniewo  
 Odcinek: Piaski-Fajstawice  
 Numer drogi: 17

Rok: 2014  
 Województwo: lubelskie

Tabela 05\_2\_06170

| Dni tygodnia:          |   | Styczeń | Luty  | Marzec | Kwiecień | Maj   | Czerwiec | Lipiec | Sierpień | Wrzesień | Październik | Listopad | Grudzień | Ogółem |
|------------------------|---|---------|-------|--------|----------|-------|----------|--------|----------|----------|-------------|----------|----------|--------|
| 1. Poniedziałki        | a | 8809    | 9132  | 10119  | 10874    | 10738 | 10349    | 10604  | 10870    | 10150    | 10181       | 10146    | 10142    | 10176  |
|                        | b | 1,056   | 0,999 | 1,019  | 0,984    | 0,998 | 1,010    | 0,996  | 1,005    | 0,993    | 0,953       | 0,981    | 1,025    | 1,000  |
|                        | c | 0,866   | 0,897 | 0,994  | 1,069    | 1,055 | 1,017    | 1,042  | 1,068    | 0,997    | 1,000       | 0,997    | 0,997    | 1,000  |
| 2. Wtorki              | a | 9069    | 9490  | 10055  | 11449    | 10963 | 10097    | 10347  | 10413    | 10172    | 10492       | 10385    | 10414    | 10278  |
|                        | b | 1,087   | 1,038 | 1,012  | 1,036    | 1,019 | 0,985    | 0,972  | 0,963    | 0,995    | 0,982       | 1,004    | 1,053    | 1,010  |
|                        | c | 0,882   | 0,923 | 0,978  | 1,114    | 1,067 | 0,982    | 1,007  | 1,013    | 0,990    | 1,021       | 1,010    | 1,013    | 1,000  |
| 3. Środy               | a | 7982    | 9691  | 10310  | 11512    | 11396 | 10799    | 10397  | 10864    | 10305    | 10525       | 10576    | 9903     | 10355  |
|                        | b | 0,957   | 1,060 | 1,038  | 1,042    | 1,059 | 1,054    | 0,977  | 1,005    | 1,008    | 0,985       | 1,023    | 1,001    | 1,018  |
|                        | c | 0,771   | 0,936 | 0,996  | 1,112    | 1,101 | 1,043    | 1,004  | 1,049    | 0,995    | 1,016       | 1,021    | 0,956    | 1,000  |
| 4. Czwartki            | a | 9060    | 9647  | 10096  | 11672    | 11154 | 10384    | 10607  | 11166    | 10227    | 10908       | 10713    | 10569    | 10516  |
|                        | b | 1,086   | 1,055 | 1,017  | 1,057    | 1,037 | 1,013    | 0,997  | 1,032    | 1,000    | 1,021       | 1,036    | 1,069    | 1,034  |
|                        | c | 0,862   | 0,917 | 0,960  | 1,110    | 1,061 | 0,987    | 1,009  | 1,062    | 0,973    | 1,037       | 1,019    | 1,005    | 1,000  |
| 5. Piątki              | a | 9663    | 10652 | 11170  | 12271    | 11536 | 11176    | 11954  | 11973    | 11416    | 12305       | 11606    | 11440    | 11430  |
|                        | b | 1,158   | 1,165 | 1,125  | 1,111    | 1,072 | 1,091    | 1,123  | 1,107    | 1,116    | 1,152       | 1,122    | 1,157    | 1,124  |
|                        | c | 0,845   | 0,932 | 0,977  | 1,074    | 1,009 | 0,978    | 1,046  | 1,048    | 0,999    | 1,077       | 1,015    | 1,001    | 1,000  |
| 6. Soboty              | a | 7794    | 7947  | 8946   | 10050    | 9457  | 9283     | 9644   | 9757     | 9208     | 9771        | 9076     | 8685     | 9134   |
|                        | b | 0,934   | 0,869 | 0,901  | 0,910    | 0,879 | 0,906    | 0,906  | 0,902    | 0,901    | 0,915       | 0,878    | 0,878    | 0,898  |
|                        | c | 0,853   | 0,870 | 0,979  | 1,100    | 1,035 | 1,016    | 1,056  | 1,068    | 1,008    | 1,070       | 0,994    | 0,951    | 1,000  |
| 7. Niedziele           | a | 6431    | 7421  | 8822   | 9265     | 10218 | 10160    | 10957  | 10756    | 10101    | 10605       | 9347     | 8668     | 9395   |
|                        | b | 0,771   | 0,812 | 0,888  | 0,839    | 0,950 | 0,992    | 1,029  | 0,995    | 0,988    | 0,993       | 0,904    | 0,876    | 0,924  |
|                        | c | 0,685   | 0,790 | 0,939  | 0,986    | 1,088 | 1,081    | 1,166  | 1,145    | 1,075    | 1,129       | 0,995    | 0,923    | 1,000  |
| 8. Dni robocze         | a | 8917    | 9722  | 10350  | 11555    | 11157 | 10561    | 10782  | 11057    | 10454    | 10882       | 10685    | 10494    | 10551  |
|                        | b | 1,069   | 1,064 | 1,042  | 1,046    | 1,037 | 1,031    | 1,013  | 1,022    | 1,022    | 1,019       | 1,033    | 1,061    | 1,037  |
|                        | c | 0,845   | 0,921 | 0,981  | 1,095    | 1,057 | 1,001    | 1,022  | 1,048    | 0,991    | 1,031       | 1,013    | 0,995    | 1,000  |
| 9. Święta              | a | 5237    | -     | -      | 9738     | 9789  | 8576     | -      | 10213    | -        | -           | 11216    | 6911     | 8811   |
|                        | b | 0,628   | -     | -      | 0,882    | 0,910 | 0,837    | -      | 0,944    | -        | -           | 1,085    | 0,699    | 0,866  |
|                        | c | 0,594   | -     | -      | 1,105    | 1,111 | 0,973    | -      | 1,159    | -        | -           | 1,273    | 0,784    | 1,000  |
| 10. Niedziele i święta | a | 6033    | 7421  | 8822   | 9501     | 10075 | 9632     | 10957  | 10665    | 10101    | 10605       | 9881     | 8082     | 9314   |
|                        | b | 0,723   | 0,812 | 0,888  | 0,860    | 0,936 | 0,940    | 1,029  | 0,986    | 0,988    | 0,993       | 0,956    | 0,817    | 0,916  |
|                        | c | 0,648   | 0,797 | 0,947  | 1,020    | 1,082 | 1,034    | 1,176  | 1,145    | 1,084    | 1,139       | 1,061    | 0,868    | 1,000  |
| 11. Wszystkie dni      | a | 8344    | 9140  | 9931   | 11047    | 10760 | 10246    | 10644  | 10815    | 10225    | 10684       | 10340    | 9891     | 10172  |
|                        | b | 1,000   | 1,000 | 1,000  | 1,000    | 1,000 | 1,000    | 1,000  | 1,000    | 1,000    | 1,000       | 1,000    | 1,000    | 1,000  |
|                        | c | 0,820   | 0,899 | 0,976  | 1,086    | 1,058 | 1,007    | 1,046  | 1,063    | 1,005    | 1,050       | 1,017    | 0,972    | 1,000  |

Legenda:

$$a = \text{Średni dobowy ruch}; \quad b = \frac{\text{Średni dobowy ruch dnia w miesiącu}}{\text{Średni dobowy ruch wszystkie dni miesiąca}}; \quad c = \frac{\text{Średni dobowy ruch dnia w miesiącu}}{\text{Średni dobowy ruch dnia w roku}}$$

Uwagi: -



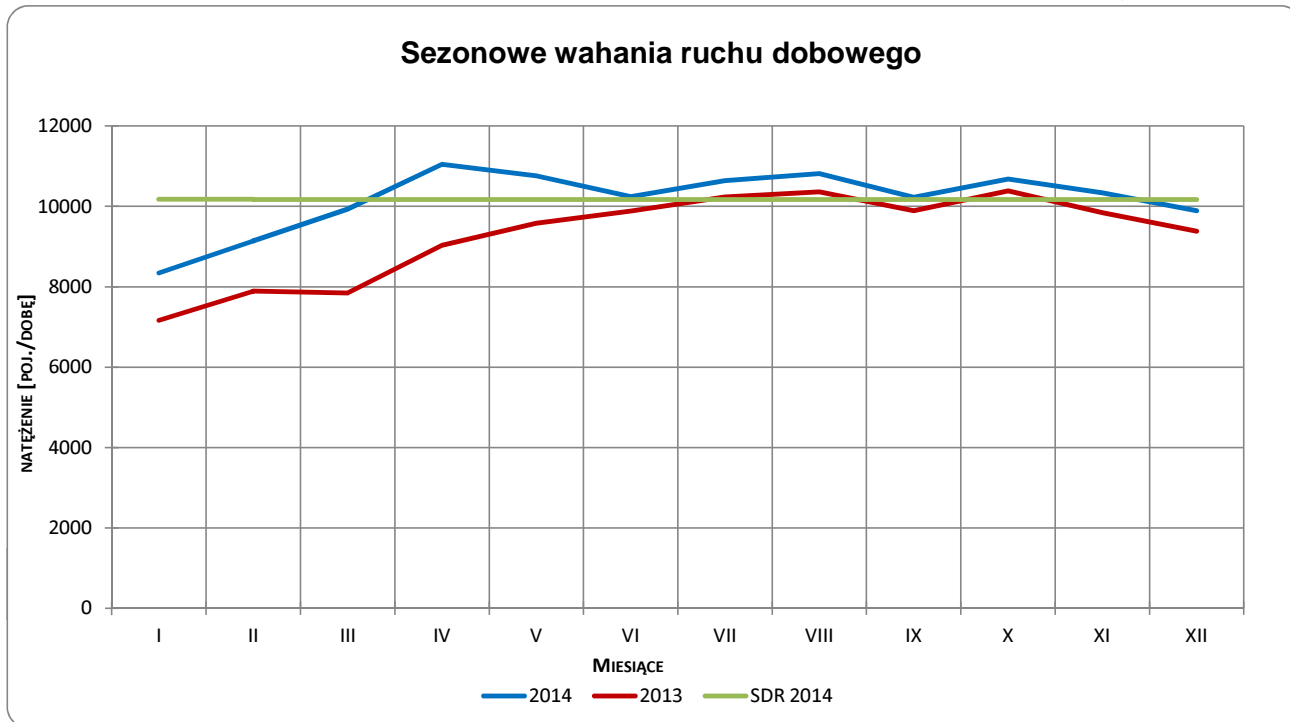
Typ licznika: RPP 3

Numer stacji: 06170

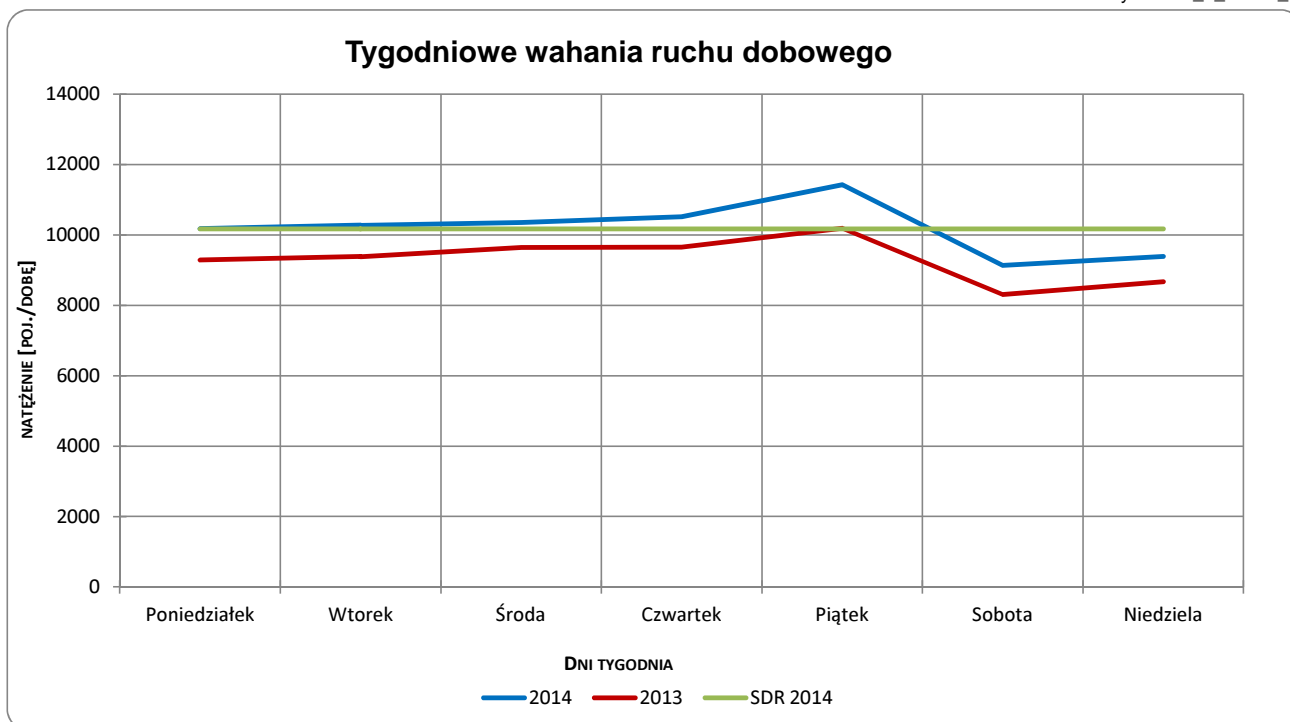
Miejscowość: Boniewo  
Odcinek: Piaski-Fajstawice  
Numer drogi: 17

Rok: 2014  
Województwo: lubelskie

Wykres 05\_2\_06170\_1



Wykres 05\_2\_06170\_2

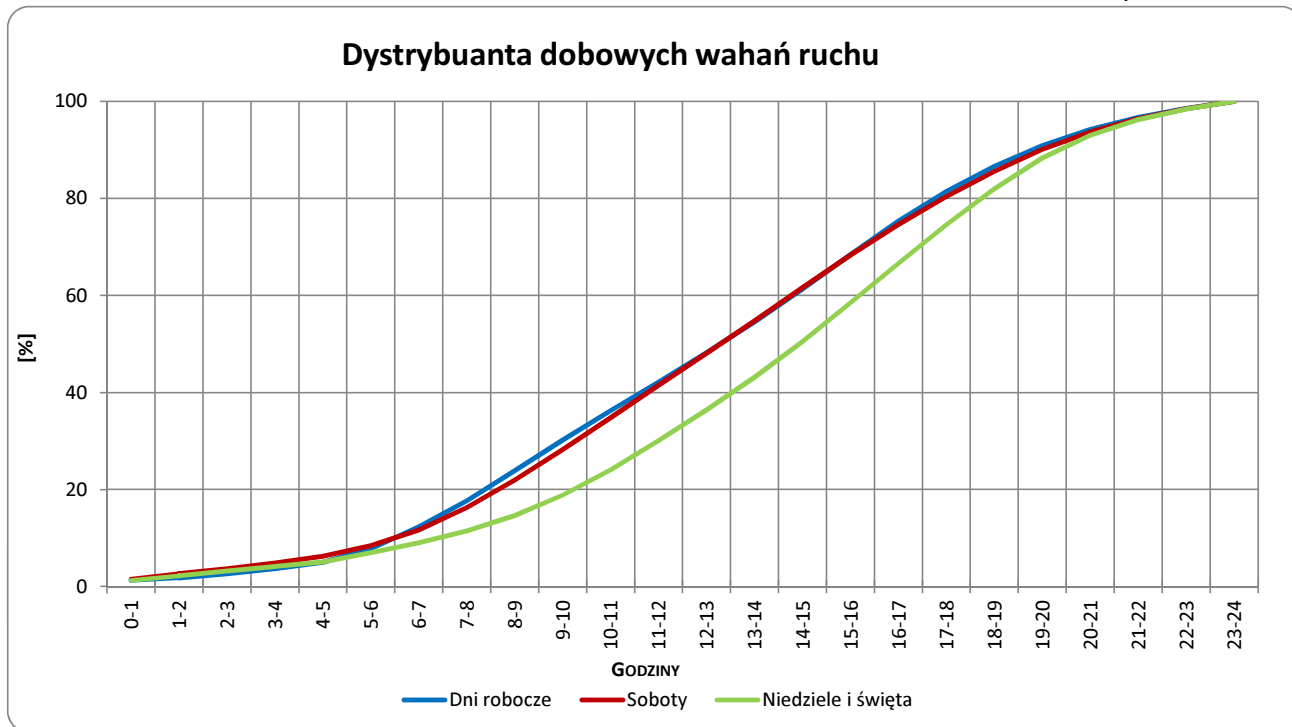


Uwagi: –

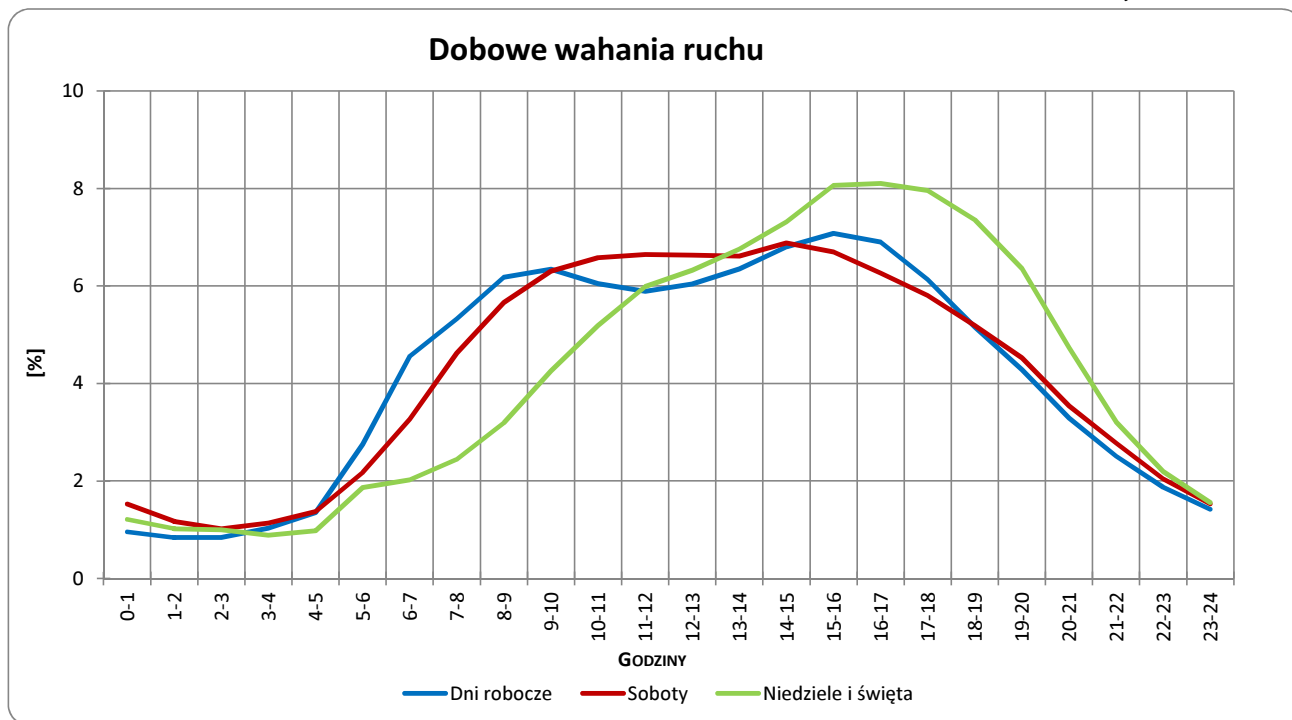


**Typ licznika:** RPP 3      **Numer stacji:** 06170  
**Miejscowość:** Boniewo      **Rok:** 2014  
**Odcinek:** Piaski-Fajstawice      **Województwo:** lubelskie  
**Numer drogi:** 17

Wykres 05\_2\_06170\_3



Wykres 05\_2\_06170\_4



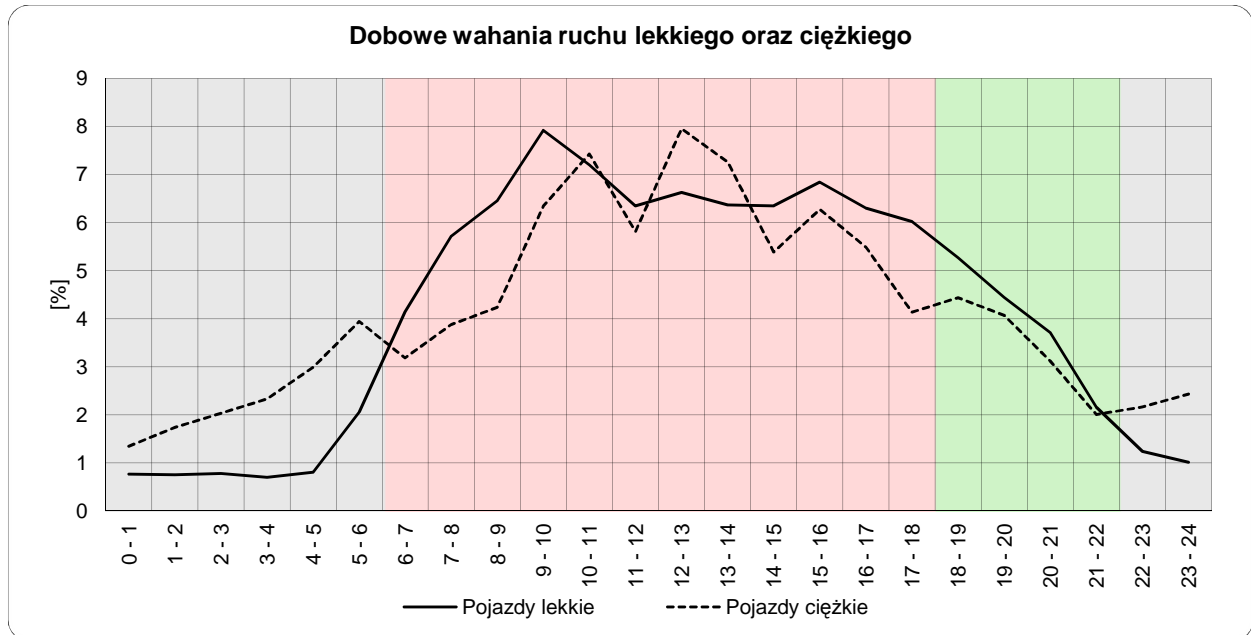
Uwagi: –



## Dobowe wahania ruchu lekkiego oraz ciężkiego

**Typ stacji:** RPP 3  
**Miejscowość:** Boniewo  
**Odcinek:** Piaski-Fajstławice  
**Nr stacji:** 06170  
**Województwo:** lubelskie  
**Numer drogi:** 17  
**Rok:** 2014

Wykres12\_06170



|                 | 22 <sup>00</sup> - 6 <sup>00</sup> | 6 <sup>00</sup> - 18 <sup>00</sup> | 18 <sup>00</sup> - 22 <sup>00</sup> |
|-----------------|------------------------------------|------------------------------------|-------------------------------------|
| Pojazdy lekkie  | 8,14%                              | 76,29%                             | 15,58%                              |
| Pojazdy ciężkie | 18,99%                             | 67,38%                             | 13,63%                              |

| Godziny | Udział procentowy ruchu w poszczególnych godzinach doby [%] |                 |
|---------|---|-----------------|
|         | Pojazdy lekkie  | Pojazdy ciężkie |
| 0 - 1   | 0,8   | 1,3             |
| 1 - 2   | 0,8   | 1,7             |
| 2 - 3   | 0,8   | 2,0             |
| 3 - 4   | 0,7   | 2,3             |
| 4 - 5   | 0,8   | 3,0             |
| 5 - 6   | 2,1   | 3,9             |
| 6 - 7   | 4,1   | 3,2             |
| 7 - 8   | 5,7   | 3,9             |
| 8 - 9   | 6,5   | 4,2             |
| 9 - 10  | 7,9   | 6,3             |
| 10 - 11 | 7,2   | 7,4             |
| 11 - 12 | 6,3   | 5,8             |
| 12 - 13 | 6,6   | 8,0             |
| 13 - 14 | 6,4   | 7,3             |
| 14 - 15 | 6,3   | 5,4             |
| 15 - 16 | 6,8   | 6,3             |
| 16 - 17 | 6,3   | 5,5             |
| 17 - 18 | 6,0   | 4,1             |
| 18 - 19 | 5,3   | 4,4             |
| 19 - 20 | 4,4   | 4,1             |
| 20 - 21 | 3,7   | 3,1             |
| 21 - 22 | 2,2   | 2,0             |
| 22 - 23 | 1,2   | 2,2             |
| 23 - 24 | 1,0   | 2,4             |

Uwaga: Dane pochodzą z pomiarów ręcznych

### STACJA RPP 3 06170

**Miejscowość:** Boniewo  
**Odcinek:** Piaski-Fajśławice

**Rok:** 2014  
**Numer drogi:** 17  
**Województwo:** lubelskie

Wykres 8\_06170\_2

#### Struktura rodzajowa ruchu wg pomiarów ręcznych w 2014 roku

