

# **Archiwizacja i analiza danych ze stacji ciągłych pomiarów ruchu w 2014 roku**

**Analiza roczna danych z 2014**

**SCPR Golden River nr 06062**

Na zlecenie



**Generalna Dyrekcja  
Dróg Krajowych i Autostrad**

Heller Consult sp. z o.o.  
[www.heller-consult.pl](http://www.heller-consult.pl)  
Warszawa, 15 maja 2015



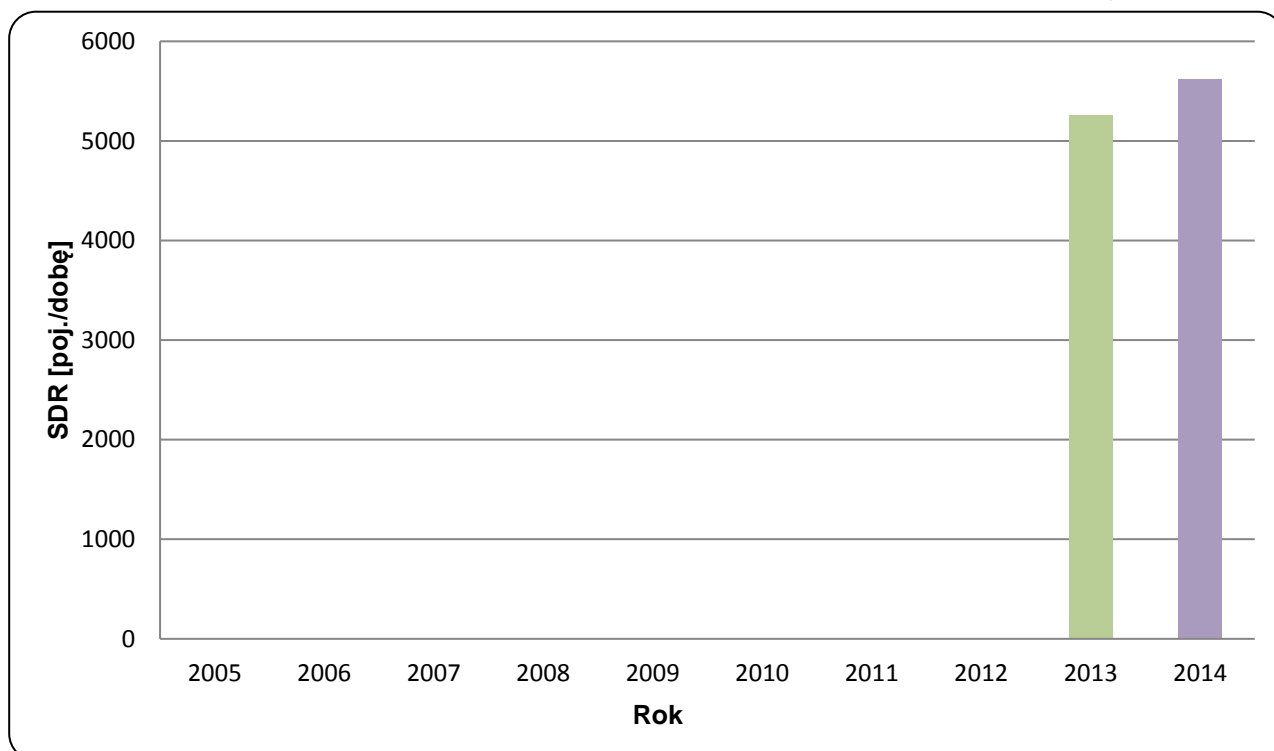


## Trend rozwoju ruchu

### STACJA GR 06062

<b>Miejscowość:</b>	Wola Skromowska	<b>Rok:</b>	2014
<b>Odcinek:</b>	Kock-Firlej	<b>Numer drogi:</b>	S19c
		<b>Województwo:</b>	lubelskie

Wykres 07\_06062



\* - ruch niemiernodajny do porównań



## Średni dobowy ruch dla poszczególnych dni tygodnia w poszczególnych miesiącach roku

### STACJA GR 06062

Miejscowość: Wola Skromowska  
 Odcinek: Kock-Firlej  
 Numer drogi: S19c

Rok: 2014  
 Województwo: lubelskie

Tabela 05\_2\_06062

Dni tygodnia:		Styczeń	Luty	Marzec	Kwiecień	Maj	Czerwiec	Lipiec	Sierpień	Wrzesień	Październik	Listopad	Grudzień	Ogółem
1. Poniedziałki	a	4965	5123	5344	5647	5679	6289	6537	6490	6051	5802	5716	5578	5768
	b	1,105	1,028	1,020	1,047	1,017	1,032	1,015	1,026	1,031	0,984	0,992	1,055	1,027
	c	0,861	0,888	0,926	0,979	0,985	1,090	1,133	1,125	1,049	1,006	0,991	0,967	1,000
2. Wtorki	a	5161	5397	5540	5898	5778	6225	6398	6356	6035	6127	6110	5475	5875
	b	1,148	1,083	1,058	1,094	1,035	1,022	0,993	1,004	1,029	1,039	1,061	1,036	1,046
	c	0,878	0,919	0,943	1,004	0,983	1,060	1,089	1,082	1,027	1,043	1,040	0,932	1,000
3. Środy	a	4450	5460	5560	6176	6031	6929	6471	6508	6181	6294	6413	5239	5976
	b	0,990	1,096	1,062	1,145	1,080	1,137	1,005	1,028	1,054	1,067	1,113	0,991	1,064
	c	0,745	0,914	0,930	1,033	1,009	1,159	1,083	1,089	1,034	1,053	1,073	0,877	1,000
4. Czwartki	a	5021	5469	5807	5942	6196	6709	6470	6625	6263	6360	6331	6214	6117
	b	1,117	1,097	1,109	1,102	1,109	1,101	1,005	1,047	1,067	1,078	1,099	1,175	1,090
	c	0,821	0,894	0,949	0,971	1,013	1,097	1,058	1,083	1,024	1,040	1,035	1,016	1,000
5. Piątki	a	5290	5846	6052	5851	5995	6222	6825	6799	6605	6632	6607	6377	6258
	b	1,177	1,173	1,156	1,085	1,073	1,021	1,060	1,074	1,126	1,124	1,147	1,206	1,115
	c	0,845	0,934	0,967	0,935	0,958	0,994	1,091	1,086	1,055	1,060	1,056	1,019	1,000
6. Soboty	a	3637	3903	4084	4033	4644	5234	5616	5362	4747	4840	4565	4242	4575
	b	0,809	0,783	0,780	0,748	0,832	0,859	0,872	0,847	0,809	0,821	0,792	0,802	0,815
	c	0,795	0,853	0,893	0,882	1,015	1,144	1,228	1,172	1,038	1,058	0,998	0,927	1,000
7. Niedziele	a	3198	3693	4272	4188	5173	5397	6766	6310	5188	5231	4557	4110	4840
	b	0,711	0,741	0,816	0,777	0,926	0,886	1,050	0,997	0,884	0,887	0,791	0,777	0,862
	c	0,661	0,763	0,883	0,865	1,069	1,115	1,398	1,304	1,072	1,081	0,942	0,849	1,000
8. Dni robocze	a	4977	5459	5660	5903	5936	6475	6540	6555	6227	6243	6235	5777	5998
	b	1,107	1,095	1,081	1,095	1,063	1,063	1,015	1,036	1,061	1,058	1,082	1,093	1,068
	c	0,830	0,910	0,944	0,984	0,990	1,080	1,090	1,093	1,038	1,041	1,040	0,963	1,000
9. Święta	a	2436	-	-	4209	3972	3994	-	5369	-	-	4644	3433	4008
	b	0,542	-	-	0,781	0,711	0,656	-	0,848	-	-	0,806	0,649	0,714
	c	0,608	-	-	1,050	0,991	0,997	-	1,340	-	-	1,159	0,857	1,000
10. Niedziele i święta	a	2944	3693	4272	4197	4773	5047	6766	6153	5188	5231	4582	3884	4727
	b	0,655	0,741	0,816	0,778	0,855	0,828	1,050	0,972	0,884	0,887	0,795	0,735	0,842
	c	0,623	0,781	0,904	0,888	1,010	1,068	1,431	1,302	1,098	1,107	0,969	0,822	1,000
11. Wszystkie dni	a	4495	4984	5237	5392	5585	6093	6441	6328	5867	5898	5761	5287	5614
	b	1,000	1,000	1,000	1,000	1,000	1,000	1,000	1,000	1,000	1,000	1,000	1,000	1,000
	c	0,801	0,888	0,933	0,960	0,995	1,085	1,147	1,127	1,045	1,051	1,026	0,942	1,000

Legenda:

$$a = \text{Średni dobowy ruch}; \quad b = \frac{\text{Średni dobowy ruch dnia w miesiącu}}{\text{Średni dobowy ruch wszystkie dni miesiąca}}; \quad c = \frac{\text{Średni dobowy ruch dnia w miesiącu}}{\text{Średni dobowy ruch dnia w roku}}$$

Uwagi: -



Typ licznika: GR

Numer stacji: 06062

Miejscowość: Wola Skromowska

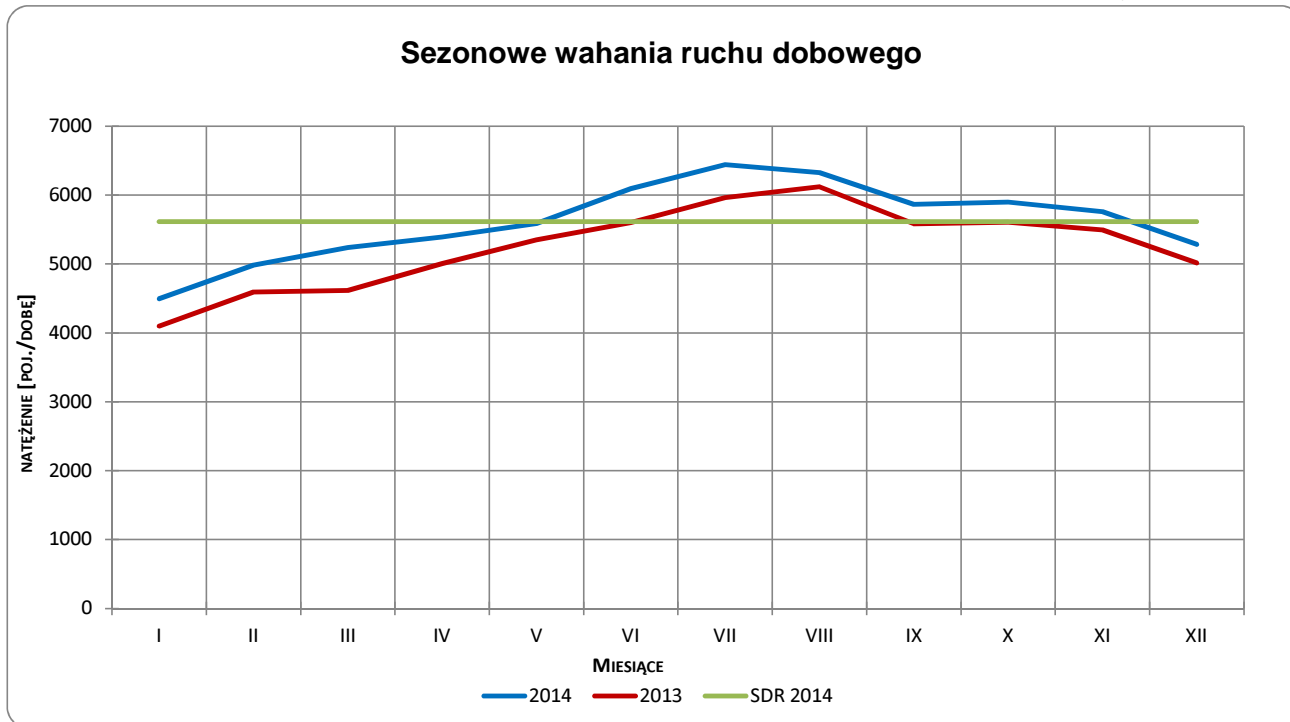
Rok: 2014

Odcinek: Kock-Firlej

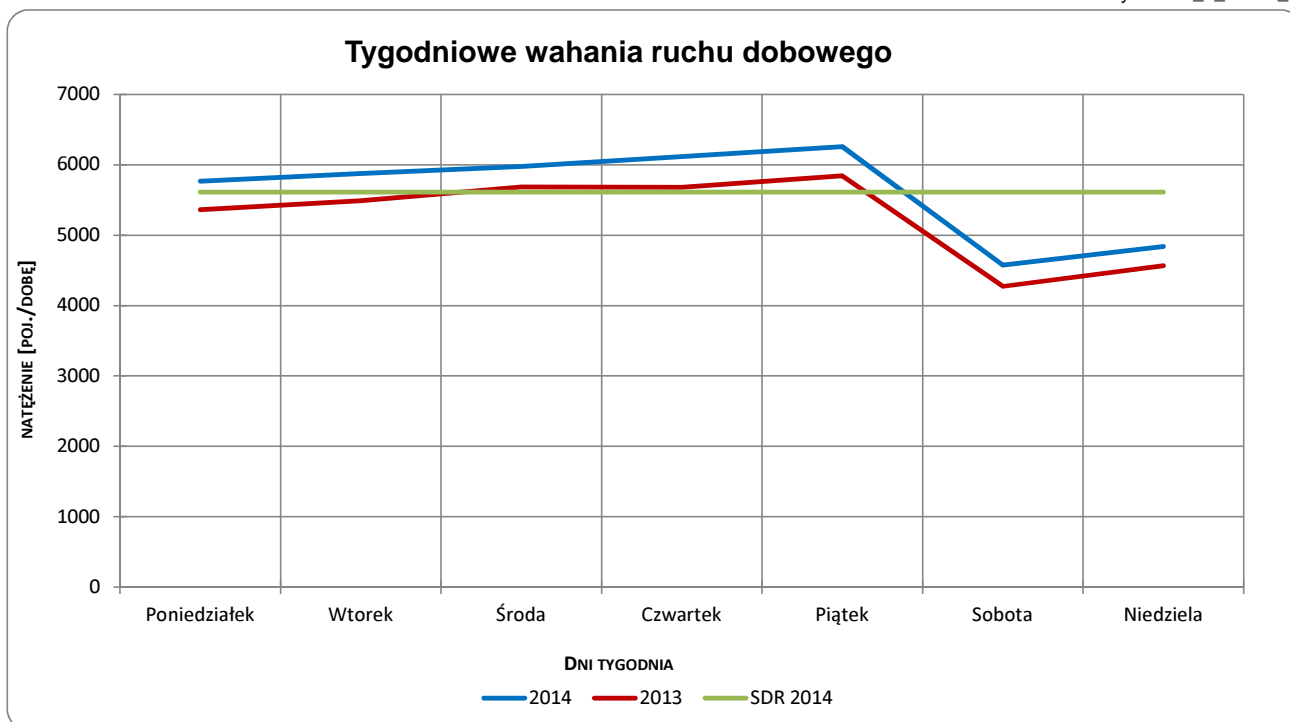
Województwo: lubelskie

Numer drogi: S19c

Wykres 05\_2\_06062\_1



Wykres 05\_2\_06062\_2



Uwagi: –



Typ licznika: GR

Numer stacji: 06062

Miejscowość: Wola Skromowska

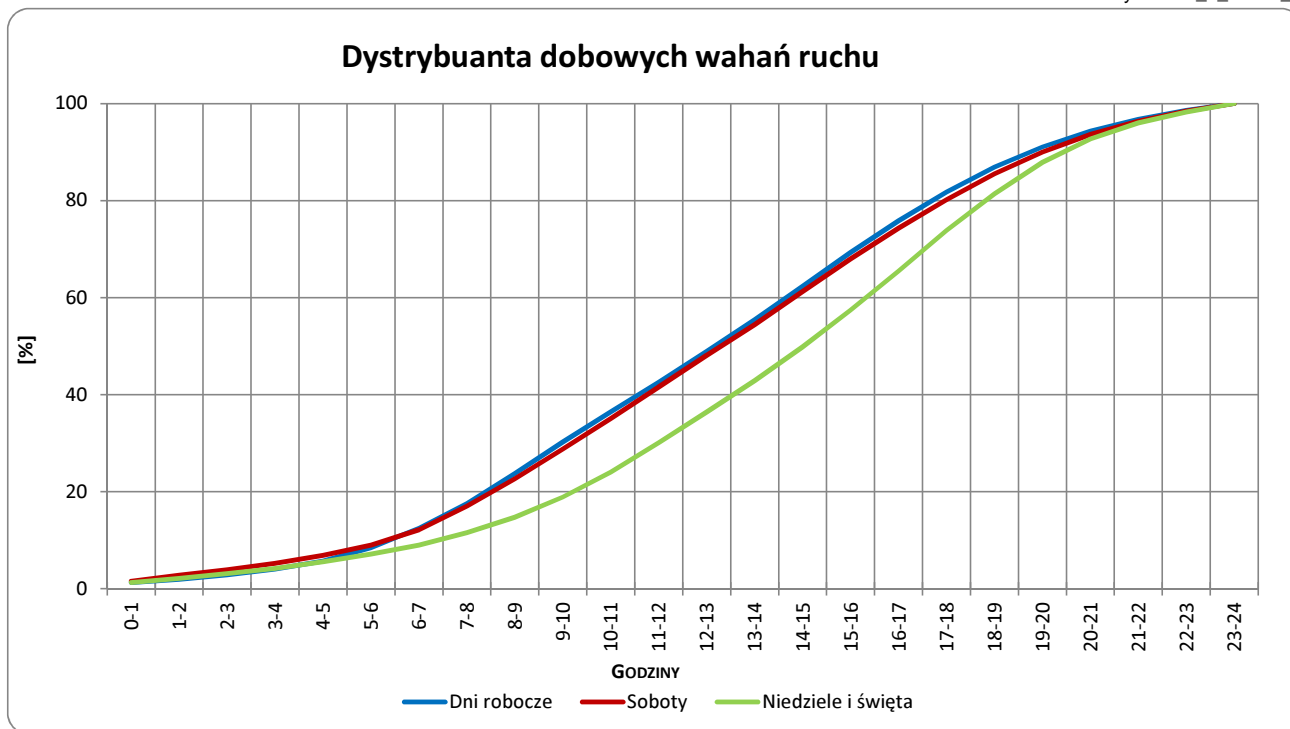
Rok: 2014

Odcinek: Kock-Firlej

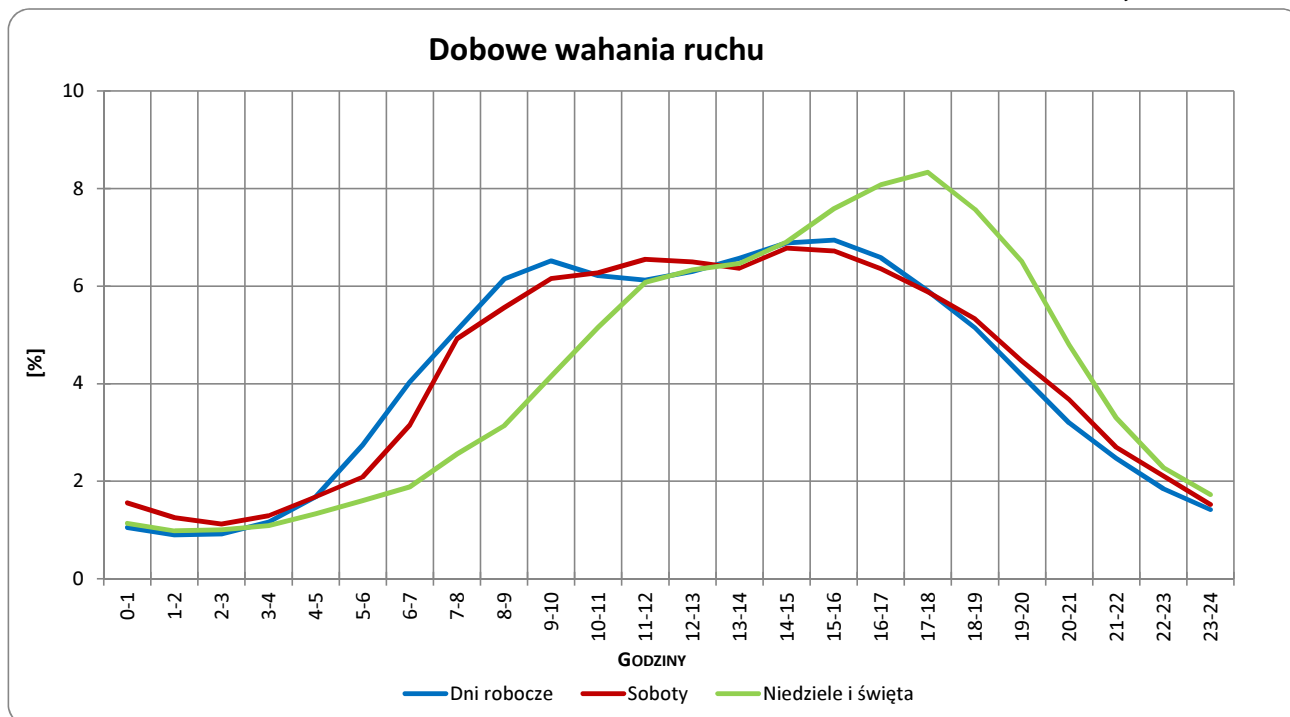
Województwo: lubelskie

Numer drogi: S19c

Wykres 05\_2\_06062\_3



Wykres 05\_2\_06062\_4



Uwagi: –



Typ licznika: GR

Numer stacji: 06062

Miejscowość: Wola Skromowska

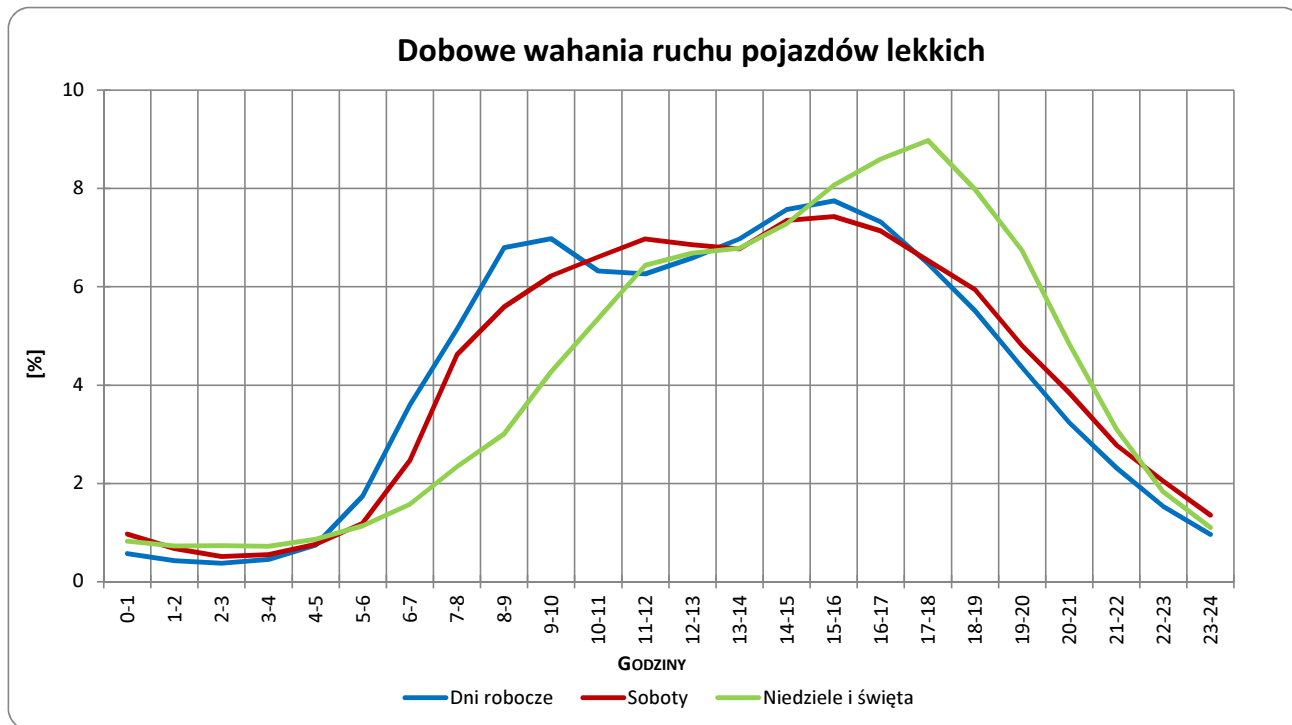
Rok: 2014

Odcinek: Kock-Firlej

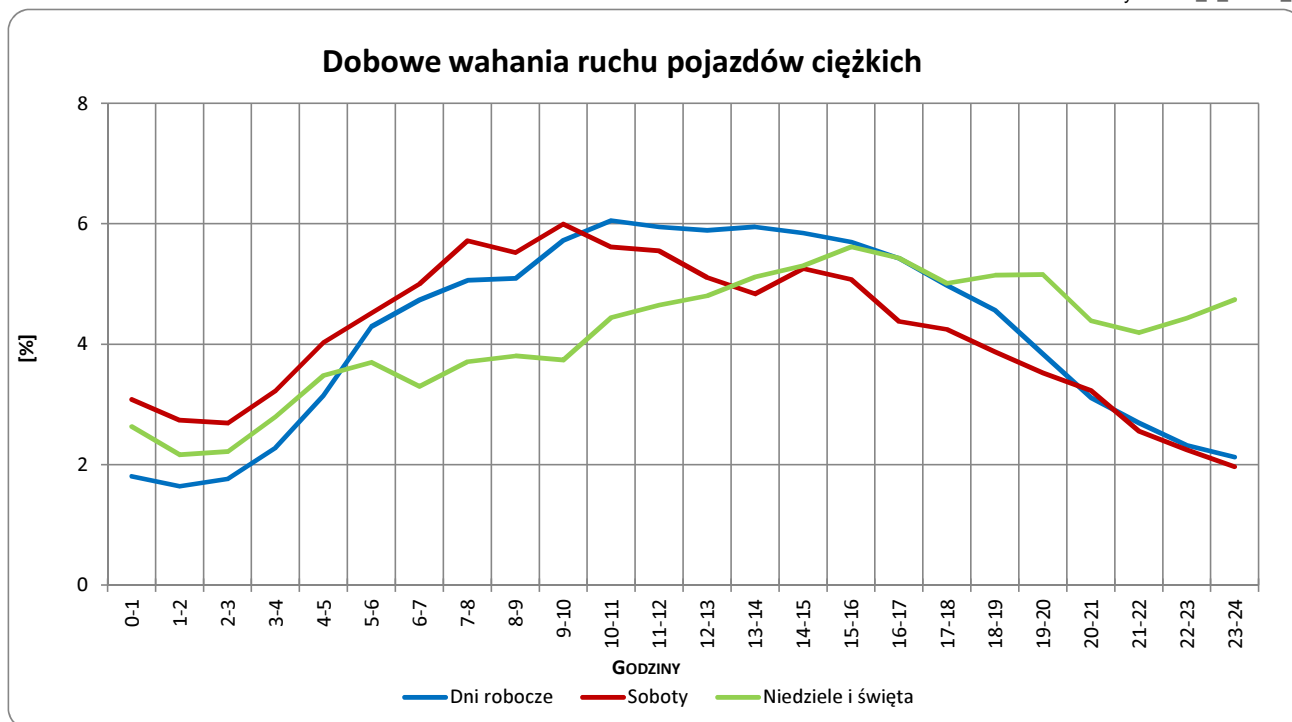
Województwo: lubelskie

Numer drogi: S19c

Wykres 05\_2\_06062\_5



Wykres 05\_2\_06062\_6



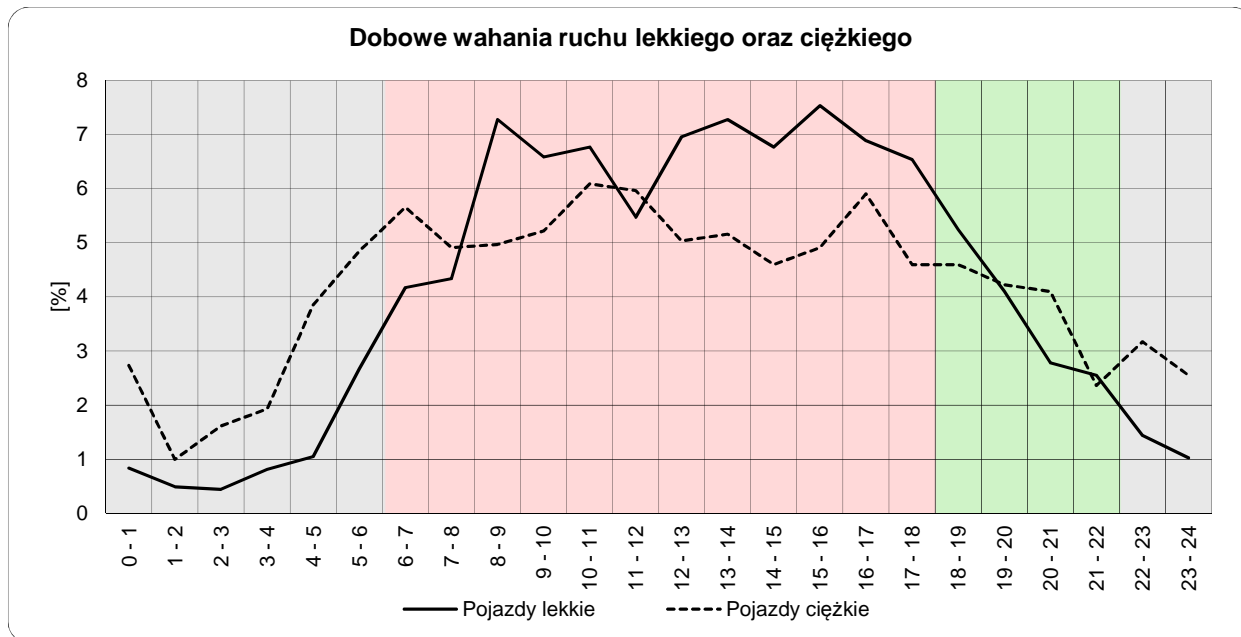
Uwagi: –



## Dobowe wahania ruchu lekkiego oraz ciężkiego

<b>Typ stacji:</b>	GR	<b>Nr stacji:</b>	06062
<b>Miejscowość:</b>	Wola Skromowska	<b>Województwo:</b>	lubelskie
<b>Odcinek:</b>	Kock-Firlej	<b>Numer drogi:</b>	S19c
		<b>Rok:</b>	2014

Wykres12\_06062



	22 <sup>00</sup> - 6 <sup>00</sup>	6 <sup>00</sup> - 18 <sup>00</sup>	18 <sup>00</sup> - 22 <sup>00</sup>
Pojazdy lekkie	8,74%	76,58%	14,68%
Pojazdy ciężkie	21,69%	63,02%	15,29%

Godziny	Udział procentowy ruchu w poszczególnych godzinach doby [%]	
	Pojazdy lekkie	Pojazdy ciężkie
0 - 1	0,8	2,7
1 - 2	0,5	1,0
2 - 3	0,4	1,6
3 - 4	0,8	1,9
4 - 5	1,0	3,9
5 - 6	2,7	4,8
6 - 7	4,2	5,7
7 - 8	4,3	4,9
8 - 9	7,3	5,0
9 - 10	6,6	5,2
10 - 11	6,8	6,1
11 - 12	5,5	6,0
12 - 13	7,0	5,0
13 - 14	7,3	5,2
14 - 15	6,8	4,6
15 - 16	7,5	4,9
16 - 17	6,9	5,9
17 - 18	6,5	4,6
18 - 19	5,2	4,6
19 - 20	4,1	4,2
20 - 21	2,8	4,1
21 - 22	2,6	2,4
22 - 23	1,4	3,2
23 - 24	1,0	2,5

Uwaga: Dane pochodzą z pomiarów ręcznych

## STACJA GR 06062

**Miejscowość:** Wola Skromowska  
**Odcinek:** Kock-Firlej

**Rok:** 2014  
**Numer drogi:** S19c  
**Województwo:** lubelskie

Wykres 8\_06062\_2

### Struktura rodzajowa ruchu wg pomiarów ręcznych w 2014 roku

