

Archiwizacja i analiza danych ze stacji ciągłych pomiarów ruchu w 2014 roku

Analiza roczna danych z 2014

SCPR Golden River nr 06015

Na zlecenie



**Generalna Dyrekcja
Dróg Krajowych i Autostrad**

Heller Consult sp. z o.o.
www.heller-consult.pl
Warszawa, 15 maja 2015



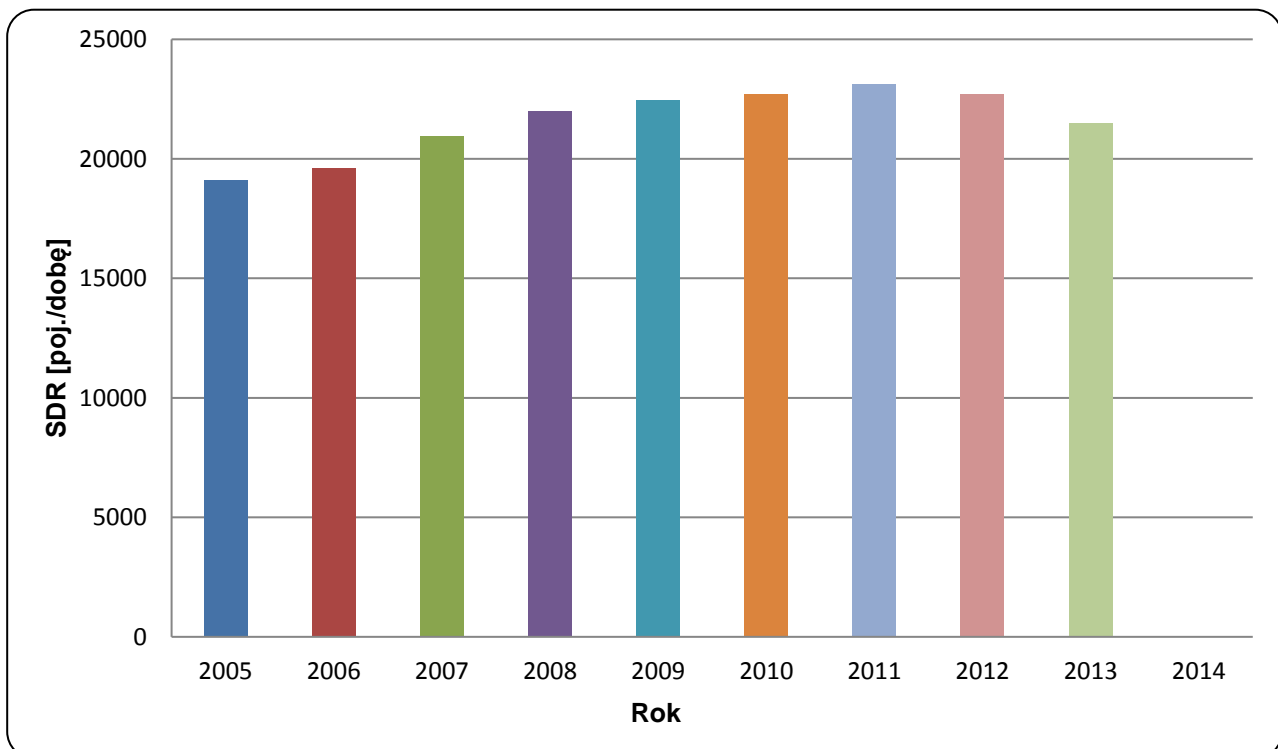


Trend rozwoju ruchu

STACJA GR 06015

Miejscowość:	Barak	Rok:	2014
Odcinek:	Garbów-Lublin	Numer drogi:	12
		Województwo:	lubelskie

Wykres 07_06015



* - ruch niemiernodajny do porównań



Średni dobowy ruch dla poszczególnych dni tygodnia w poszczególnych miesiącach roku

STACJA GR 06015

Miejscowość: Barak
 Odcinek: Garbów-Lublin
 Numer drogi: 12

Rok: 2014
 Miesiąc: grudzień
 Województwo: lubelskie

Tabela 05_1_06015

Dni tygodnia:		Styczeń	Luty	Marzec	Kwiecień	Maj	Czerwiec	Lipiec	Sierpień	Wrzesień	Październik	Listopad	Grudzień	Ogółem*
1. Poniedziałki	a	19296	20501	21581	22560	23689	24487	24023	24526	20674	7579	-	-	20892
	b	1,062	1,013	1,010	1,006	1,033	1,023	1,014	1,017	0,996	1,036	-	-	1,019
	c	0,924	0,981	1,033	1,080	1,134	1,172	1,150	1,174	0,990	0,363	-	-	1,000
2. Wtorki	a	19371	20724	21468	23243	23388	24210	23733	23833	20620	7629	-	-	20822
	b	1,066	1,024	1,004	1,036	1,020	1,012	1,001	0,988	0,994	1,043	-	-	1,016
	c	0,930	0,995	1,031	1,116	1,123	1,163	1,140	1,145	0,990	0,366	-	-	1,000
3. Środy	a	17612	21152	21738	24301	23708	25353	23965	24312	24281	7778	-	-	21420
	b	0,969	1,045	1,017	1,084	1,034	1,060	1,011	1,008	1,170	1,063	-	-	1,045
	c	0,822	0,987	1,015	1,135	1,107	1,184	1,119	1,135	1,134	0,363	-	-	1,000
4. Czwartki	a	19559	21662	22501	24259	24211	24482	24749	25745	22447	7713	-	-	21733
	b	1,076	1,070	1,053	1,082	1,056	1,023	1,044	1,067	1,082	1,054	-	-	1,060
	c	0,900	0,997	1,035	1,116	1,114	1,127	1,139	1,185	1,033	0,355	-	-	1,000
5. Piątki	a	21293	23702	24423	25236	24621	25745	26654	26960	21961	8232	-	-	22883
	b	1,171	1,171	1,142	1,125	1,074	1,076	1,125	1,118	1,058	1,125	-	-	1,116
	c	0,931	1,036	1,067	1,103	1,076	1,125	1,165	1,178	0,960	0,360	-	-	1,000
6. Soboty	a	16719	17513	19241	19685	21036	22088	21334	21444	17768	6604	-	-	18343
	b	0,920	0,865	0,900	0,878	0,918	0,923	0,900	0,889	0,856	0,903	-	-	0,895
	c	0,911	0,955	1,049	1,073	1,147	1,204	1,163	1,169	0,969	0,360	-	-	1,000
7. Niedziele	a	14421	16441	18689	18439	21231	22223	21443	22214	17507	5672	-	-	17828
	b	0,793	0,812	0,874	0,822	0,926	0,929	0,905	0,921	0,844	0,775	-	-	0,870
	c	0,809	0,922	1,048	1,034	1,191	1,247	1,203	1,246	0,982	0,318	-	-	1,000
8. Dni robocze	a	19426	21548	22342	23920	23923	24855	24625	25075	21996	7786	-	-	21550
	b	1,069	1,065	1,045	1,067	1,044	1,039	1,039	1,040	1,060	1,064	-	-	1,051
	c	0,901	1,000	1,037	1,110	1,110	1,153	1,143	1,164	1,021	0,361	-	-	1,000
9. Święta	a	11359	-	-	16573	16996	18932	-	20946	-	-	-	-	16961
	b	0,625	-	-	0,739	0,741	0,791	-	0,868	-	-	-	-	0,828
	c	0,670	-	-	0,977	1,002	1,116	-	1,235	-	-	-	-	1,000
10. Niedziele i święta	a	13400	16441	18689	17693	19819	21126	21443	22003	17507	5672	-	-	17379
	b	0,737	0,812	0,874	0,789	0,865	0,883	0,905	0,912	0,844	0,775	-	-	0,848
	c	0,771	0,946	1,075	1,018	1,140	1,216	1,234	1,266	1,007	0,326	-	-	1,000
11. Wszystkie dni	a	18178	20242	21377	22425	22924	23927	23700	24118	20751	7315	-	-	20496
	b	1,000	1,000	1,000	1,000	1,000	1,000	1,000	1,000	1,000	1,000	-	-	1,000
	c	0,887	0,988	1,043	1,094	1,118	1,167	1,156	1,177	1,012	0,357	-	-	1,000

Legenda:

$$a = \text{Średni dobowy ruch}; \quad b = \frac{\text{Średni dobowy ruch dnia w miesiącu}}{\text{Średni dobowy ruch wszystkie dni miesiąca}}; \quad c = \frac{\text{Średni dobowy ruch dnia w miesiącu}}{\text{Średni dobowy ruch dnia w roku}}$$

Uwagi:

* - Średnia z dostępnych danych



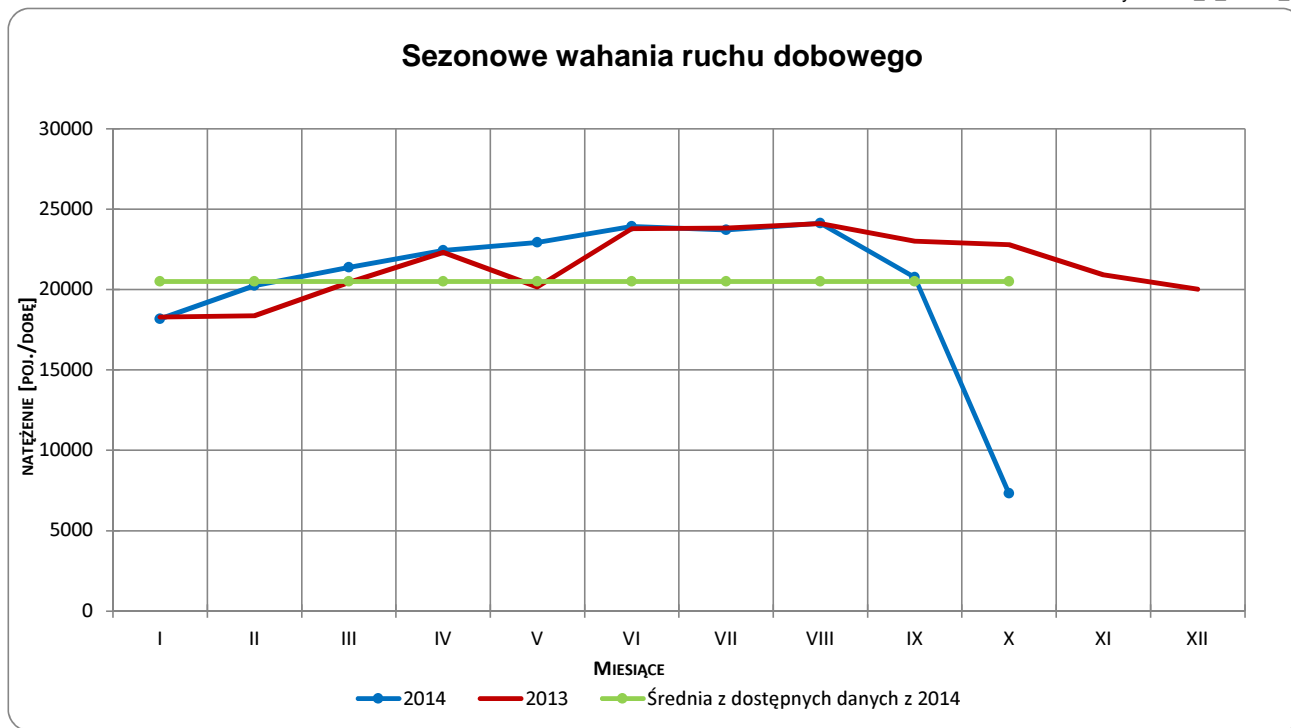
Typ licznika: GR

Numer stacji: 06015

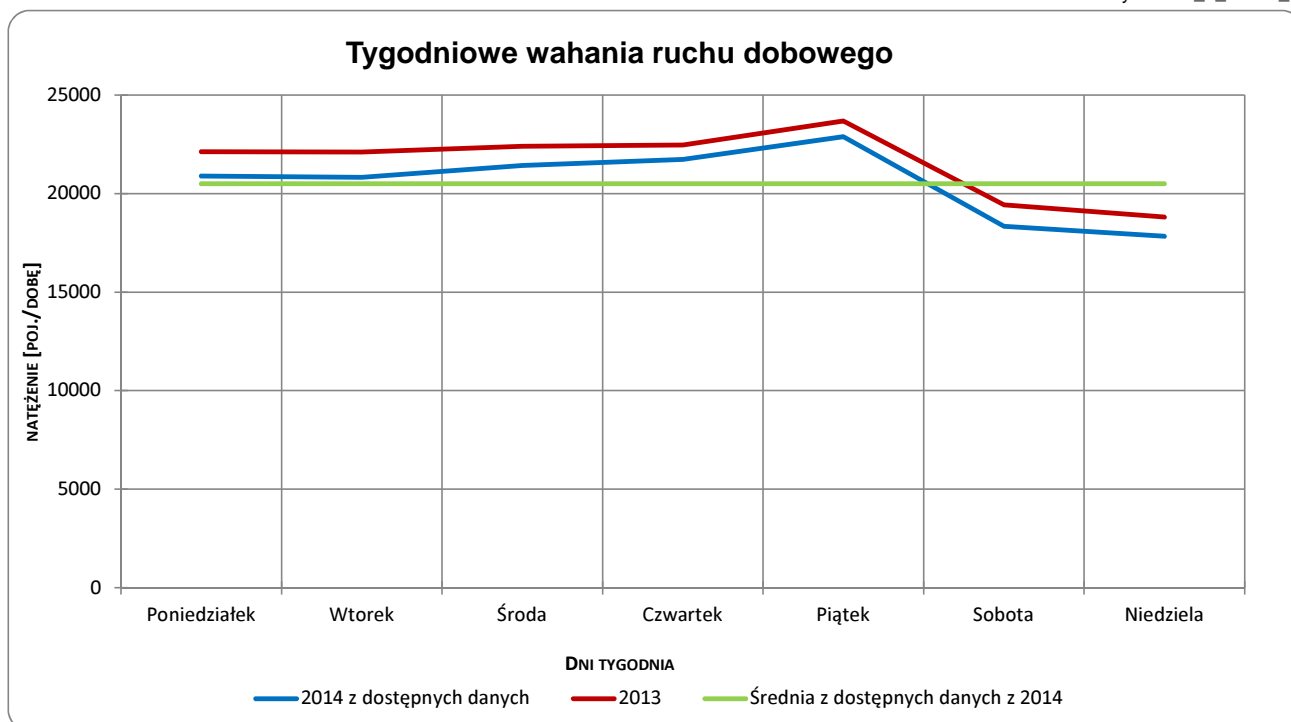
Miejscowość: Barak
Odcinek: Garbów-Lublin
Numer drogi: 12

Rok: 2014
Miesiąc: grudzień
Województwo: lubelskie

Wykres 05_1_06015_1



Wykres 05_1_06015_2

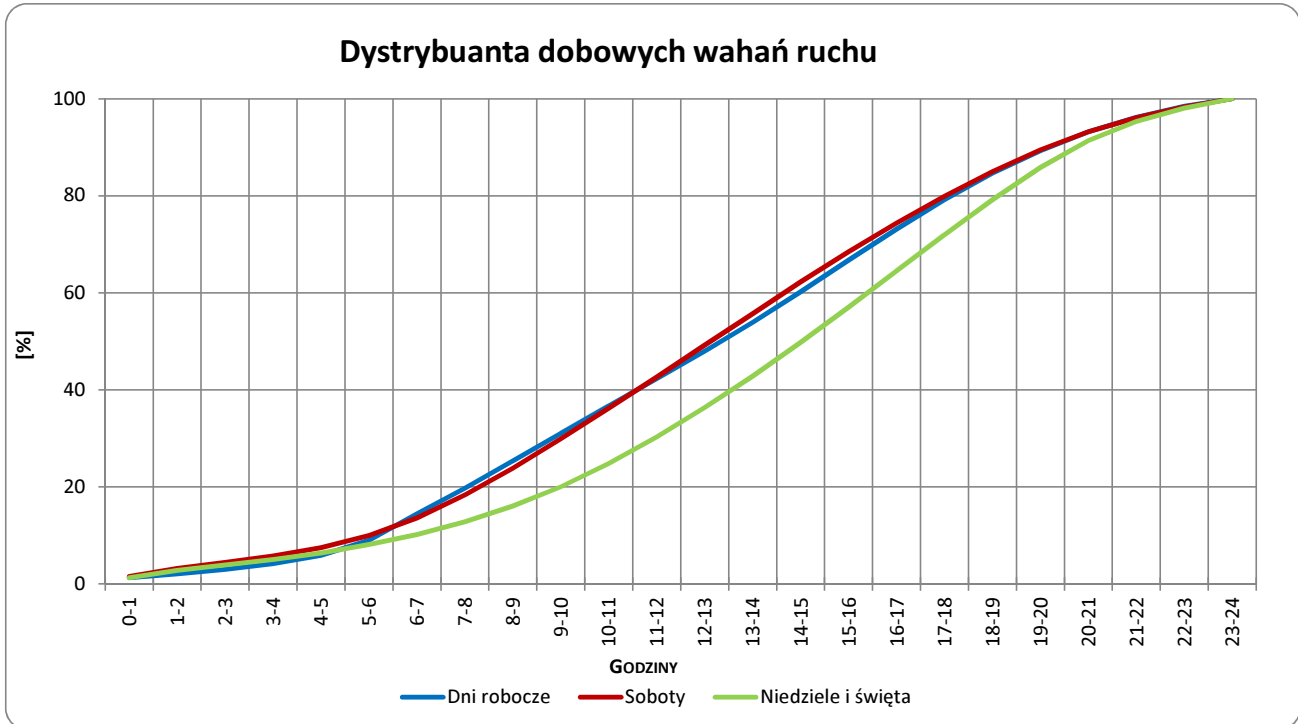


Uwagi: –

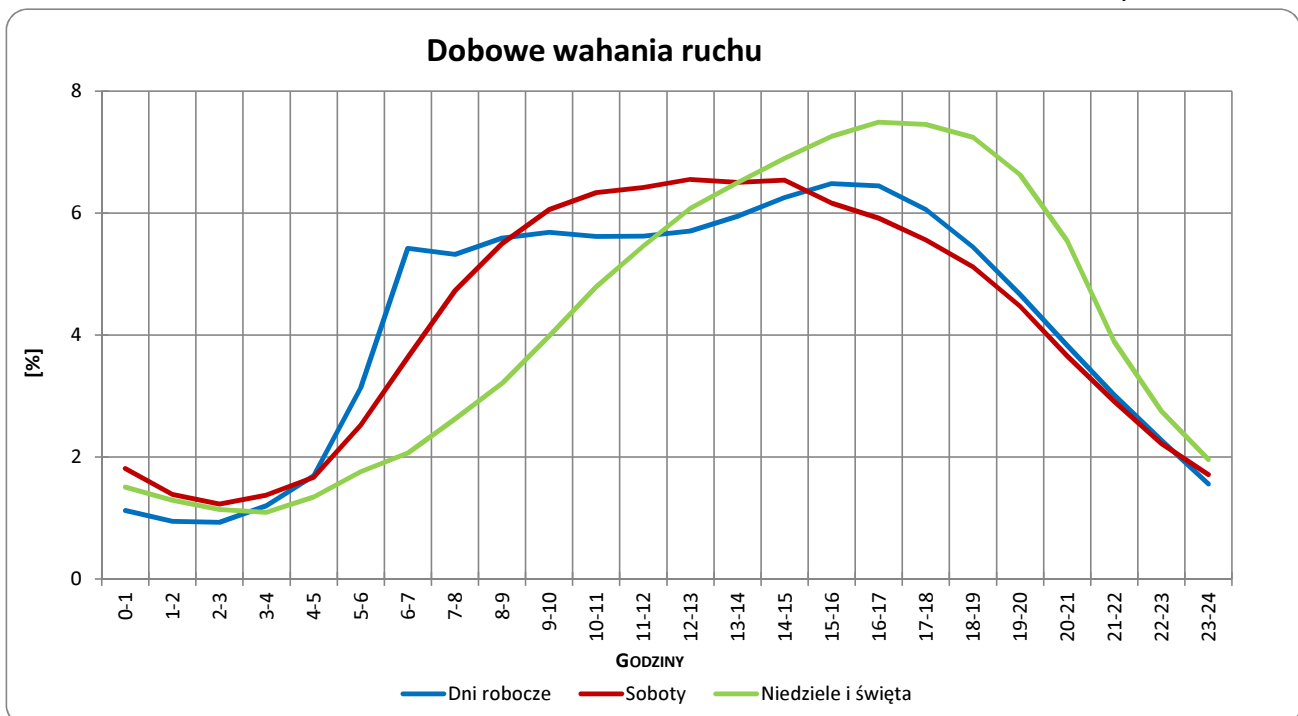


Typ licznika: GR Numer stacji: 06015
Miejscowość: Barak Rok: 2014
Odcinek: Garbów-Lublin Miesiąc: grudzień
Numer drogi: 12 Województwo: lubelskie

Wykres 05_1_06015_3



Wykres 05_1_06015_4



Uwagi: -



Typ licznika: GR

Numer stacji: 06015

Miejscowość: Barak

Rok: 2014

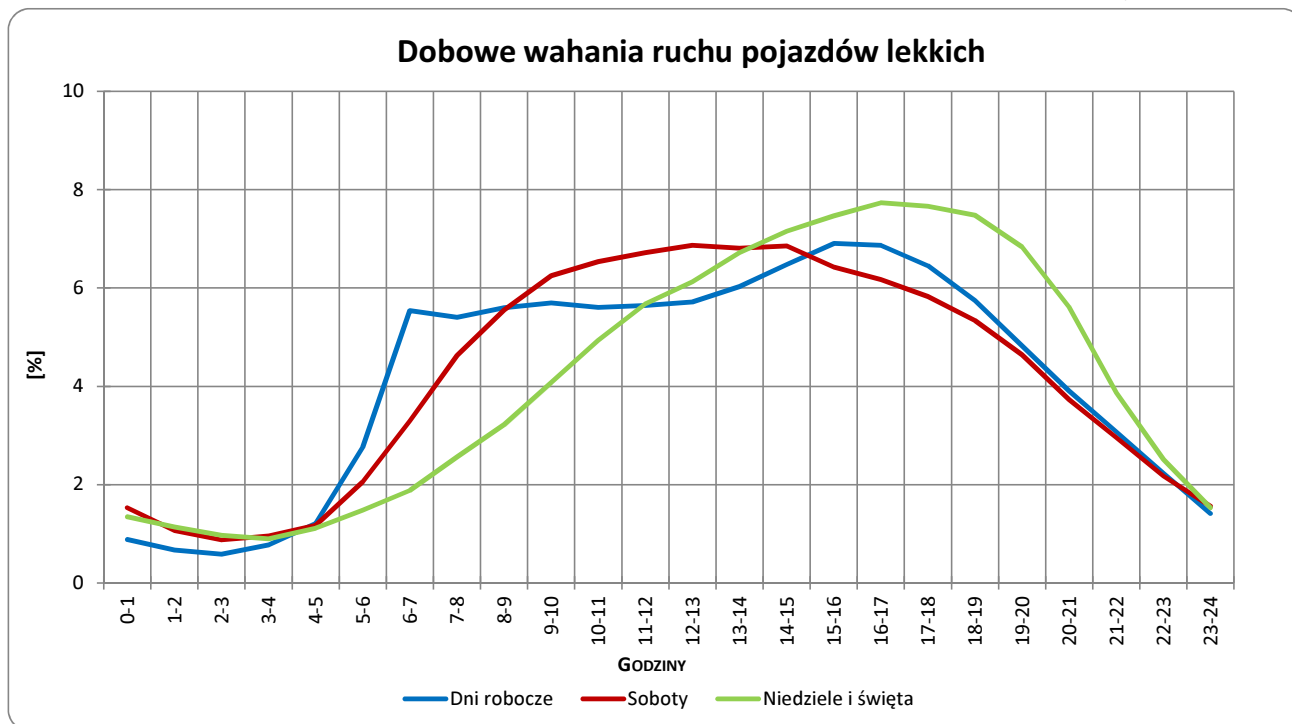
Odcinek: Garbów-Lublin

Miesiąc: grudzień

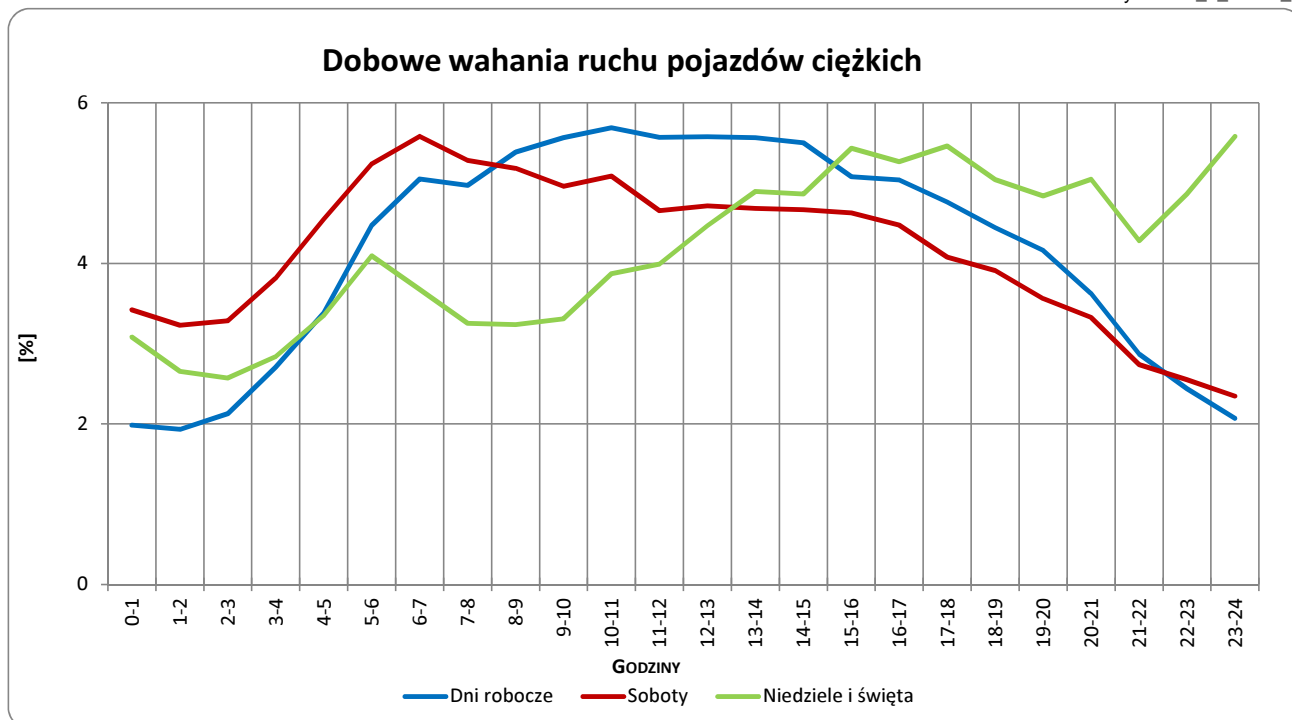
Numer drogi: 12

Województwo: lubelskie

Wykres 05_1_06015_5



Wykres 05_1_06015_6



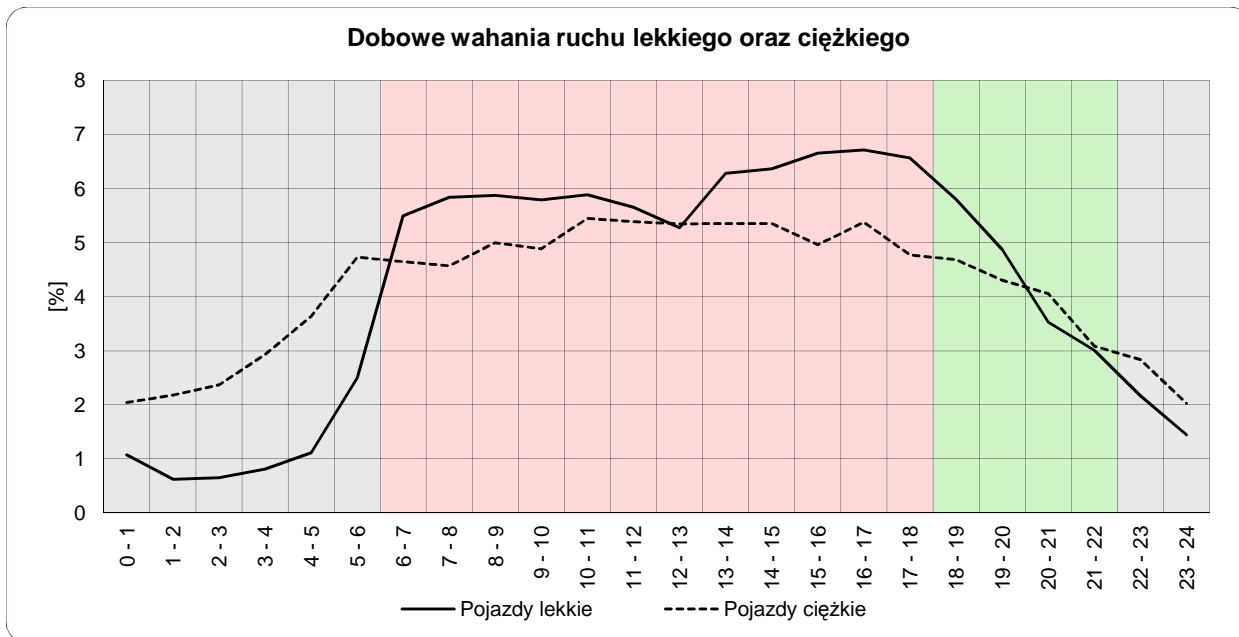
Uwagi: –



Dobowe wahania ruchu lekkiego oraz ciężkiego

Typ stacji:	GR	Nr stacji:	06015
Miejscowość:	Barak	Województwo:	lubelskie
Odcinek:	Garbów-Lublin	Numer drogi:	12
		Rok:	2014

Wykres12_06015



	22 ⁰⁰ - 6 ⁰⁰	6 ⁰⁰ - 18 ⁰⁰	18 ⁰⁰ - 22 ⁰⁰
Pojazdy lekkie	10,39%	72,39%	17,22%
Pojazdy ciężkie	22,75%	61,11%	16,13%

Godziny	Udział procentowy ruchu w poszczególnych godzinach doby [%]	
	Pojazdy lekkie	Pojazdy ciężkie
0 - 1	1,1	2,0
1 - 2	0,6	2,2
2 - 3	0,7	2,4
3 - 4	0,8	2,9
4 - 5	1,1	3,6
5 - 6	2,5	4,7
6 - 7	5,5	4,7
7 - 8	5,8	4,6
8 - 9	5,9	5,0
9 - 10	5,8	4,9
10 - 11	5,9	5,4
11 - 12	5,7	5,4
12 - 13	5,3	5,3
13 - 14	6,3	5,4
14 - 15	6,4	5,4
15 - 16	6,7	5,0
16 - 17	6,7	5,4
17 - 18	6,6	4,8
18 - 19	5,8	4,7
19 - 20	4,9	4,3
20 - 21	3,5	4,1
21 - 22	3,0	3,1
22 - 23	2,2	2,8
23 - 24	1,4	2,0

Uwaga: Dane pochodzą z pomiarów ręcznych

STACJA GR 06015

Miejscowość: Barak
Odcinek: Garbów-Lublin

Rok: 2014
Numer drogi: 12
Województwo: lubelskie

Wykres 8_06015_2

Struktura rodzajowa ruchu wg pomiarów ręcznych w 2014 roku

