

Archiwizacja i analiza danych ze stacji ciągłych pomiarów ruchu w 2014 roku

Analiza roczna danych z 2014

SCPR PEF nr 10618

Na zlecenie



**Generalna Dyrekcja
Dróg Krajowych i Autostrad**

Heller Consult sp. z o.o.
www.heller-consult.pl
Warszawa, 15 maja 2015





Średni dobowy ruch w poszczególne dni tygodnia w poszczególnych miesiącach roku

Typ stacji: PEF
 Nazwa stacji: S08_0357,7_PEF_0
 Miejscowość: Chrzemce
 Odcinek: Tomaszów Maz.-Czerniewice

Nr stacji: 10618
 Województwo: łódzkie
 Numer drogi: S8
 Rok: 2014
 Miesiąc: Grudzień

Tabela 05_1_10618

Dni tygodnia:		Styczeń	Luty	Marzec	Kwiecień	Maj	Czerwiec	Lipiec	Sierpień	Wrzesień	Październik	Listopad	Grudzień	Ogółem*
1. Poniedziałki	a	23206	25558	-	-	29211	31166	30533	31368	30621	29590	27147	26442	28484
	b	1,051	0,986	-	-	1,045	1,062	1,032	1,011	1,020	1,020	0,993	1,044	1,026
	c	0,815	0,897	-	-	1,026	1,094	1,072	1,101	1,075	1,039	0,953	0,928	1,000
2. Wtorki	a	24297	26097	-	-	29027	30177	29195	30275	30132	29853	28750	27589	28539
	b	1,101	1,007	-	-	1,038	1,028	0,986	0,975	1,004	1,029	1,052	1,089	1,028
	c	0,851	0,914	-	-	1,017	1,057	1,023	1,061	1,056	1,046	1,007	0,967	1,000
3. Środy	a	21972	26934	-	-	29964	31718	29611	31283	30985	30651	29684	24483	28729
	b	0,995	1,039	-	-	1,072	1,080	1,000	1,008	1,032	1,056	1,086	0,966	1,035
	c	0,765	0,938	-	-	1,043	1,104	1,031	1,089	1,079	1,067	1,033	0,852	1,000
4. Czwartki	a	24918	27804	-	-	31043	32062	31099	33965	32079	31565	30293	29810	30464
	b	1,129	1,073	-	-	1,110	1,092	1,051	1,094	1,069	1,088	1,109	1,176	1,097
	c	0,818	0,913	-	-	1,019	1,052	1,021	1,115	1,053	1,036	0,994	0,979	1,000
5. Piątki	a	26915	31517	-	-	30948	32619	34420	35023	35780	34375	33529	32346	32747
	b	1,219	1,216	-	-	1,107	1,111	1,163	1,128	1,192	1,185	1,227	1,277	1,179
	c	0,822	0,962	-	-	0,945	0,996	1,051	1,069	1,093	1,050	1,024	0,988	1,000
6. Soboty	a	18218	23559	-	-	22548	24186	27299	27451	25104	23642	22007	20217	23423
	b	0,825	0,909	-	-	0,806	0,824	0,922	0,884	0,837	0,815	0,805	0,798	0,844
	c	0,778	1,006	-	-	0,963	1,033	1,165	1,172	1,072	1,009	0,940	0,863	1,000
7. Niedziele	a	15640	19958	-	-	23981	24837	25030	27146	25370	23431	19361	18829	22358
	b	0,708	0,770	-	-	0,858	0,846	0,846	0,875	0,845	0,808	0,709	0,743	0,805
	c	0,700	0,893	-	-	1,073	1,111	1,119	1,214	1,135	1,048	0,866	0,842	1,000
8. Dni robocze	a	24262	27582	-	-	30039	31548	30972	32383	31919	31207	29880	28134	29793
	b	1,099	1,064	-	-	1,074	1,075	1,046	1,043	1,064	1,076	1,094	1,110	1,073
	c	0,814	0,926	-	-	1,008	1,059	1,040	1,087	1,071	1,047	1,003	0,944	1,000
9. Święta	a	13706	-	-	-	20988	21707	-	31709	-	-	21121	11772	20167
	b	0,621	-	-	-	0,751	0,739	-	1,022	-	-	0,773	0,465	0,726
	c	0,680	-	-	-	1,041	1,076	-	1,572	-	-	1,047	0,584	1,000
10. Niedziele i święta	a	14995	19958	-	-	22983	23585	25030	27906	25370	23431	19864	16476	21960
	b	0,679	0,770	-	-	0,822	0,803	0,846	0,899	0,845	0,808	0,727	0,650	0,791
	c	0,683	0,909	-	-	1,047	1,074	1,140	1,271	1,155	1,067	0,905	0,750	1,000
11. Wszystkie dni	a	22075	25918	-	-	27961	29359	29598	31039	30010	29015	27325	25338	27764
	b	1,000	1,000	-	-	1,000	1,000	1,000	1,000	1,000	1,000	1,000	1,000	1,000
	c	0,795	0,934	-	-	1,007	1,057	1,066	1,118	1,081	1,045	0,984	0,913	1,000

Legenda:

$a = \text{Średni dobowy ruch}$; $b = \frac{\text{Średni dobowy ruch dnia w miesiącu}}{\text{Średni dobowy ruch wszystkie dni miesiąca}}$; $c = \frac{\text{Średni dobowy ruch dnia w miesiącu}}{\text{Średni dobowy ruch dnia w roku}}$

Uwagi:

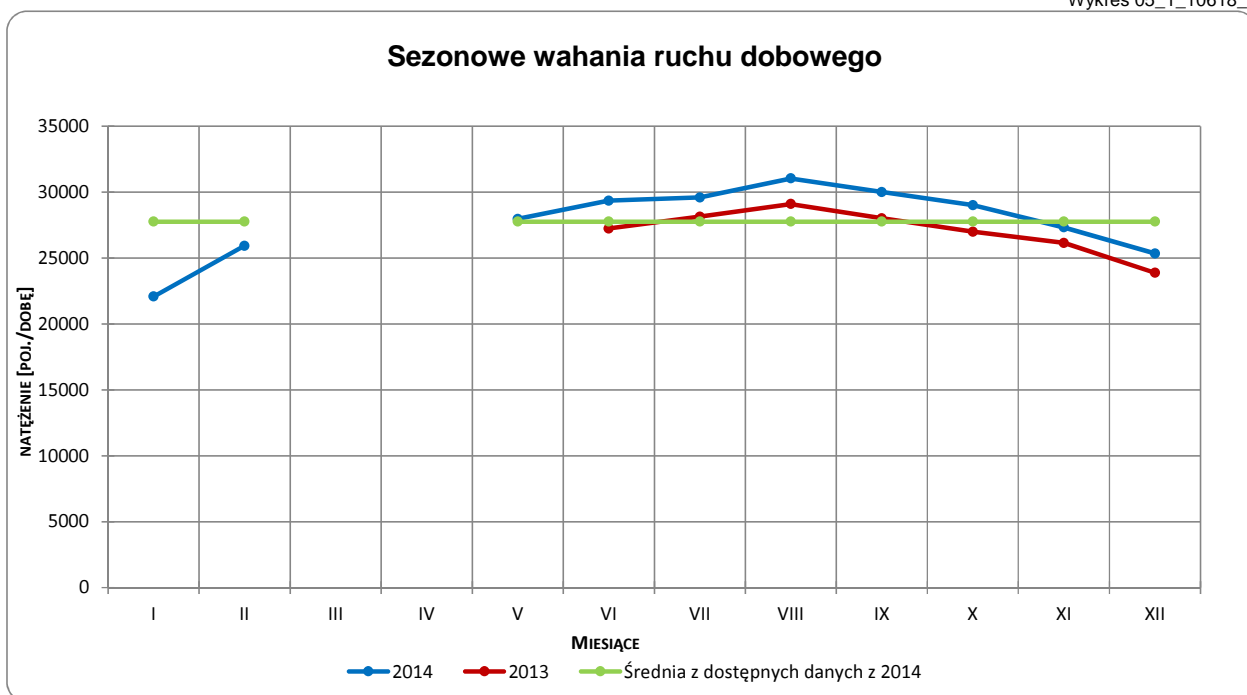
* - Średnia z dostępnych danych



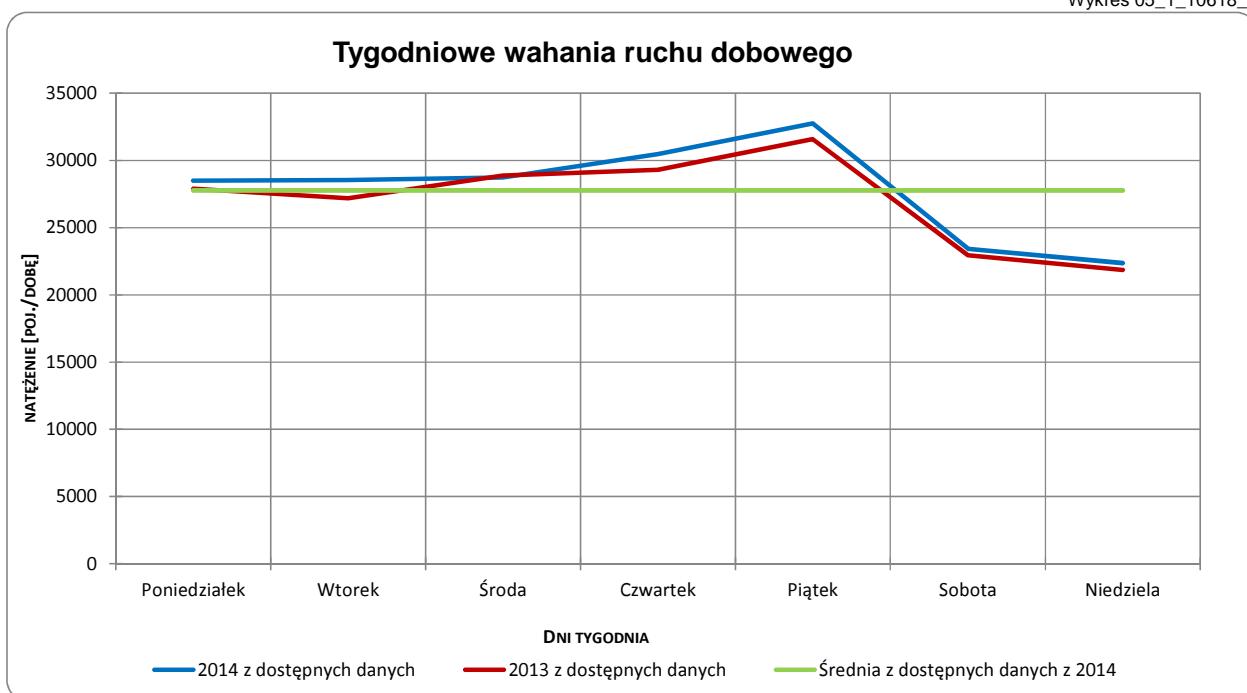
Sezonowe i tygodniowe wahania ruchu dobowego

Typ stacji:	PEF	Nr stacji:	10618
Nazwa stacji:	S08_0357,7_PEF_0	Województwo:	łódzkie
Miejscowość:	Chrzemce	Numer drogi:	S8
Odcinek:	Tomaszów Maz.-Czerniewice	Rok:	2014
		Miesiąc:	Grudzień

Wykres 05_1_10618_1



Wykres 05_1_10618_2



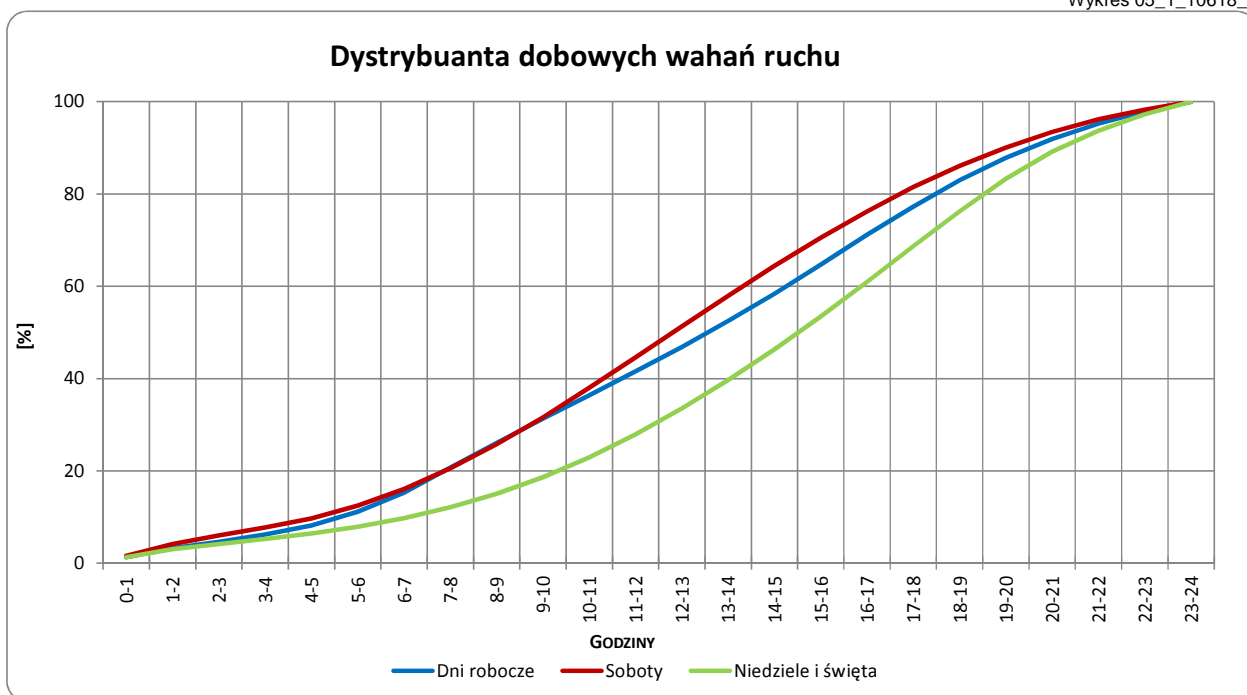
Uwagi:



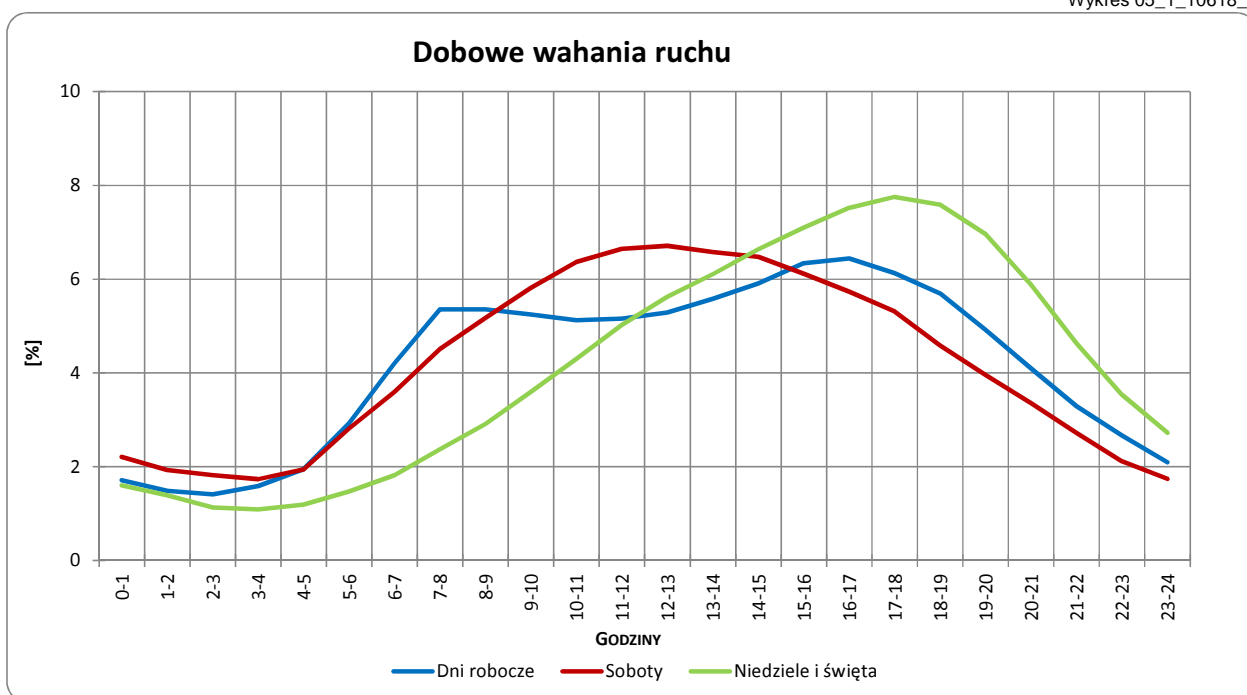
Dobowe wahania ruchu ogółem

Typ stacji:	PEF	Nr stacji:	10618
Nazwa stacji:	S08_0357,7_PEF_0	Województwo:	łódzkie
Miejscowość:	Chrzemce	Numer drogi:	S8
Odcinek:	Tomaszów Maz.-Czerniewice	Rok:	2014
		Miesiąc:	Grudzień

Wykres 05_1_10618_3



Wykres 05_1_10618_4



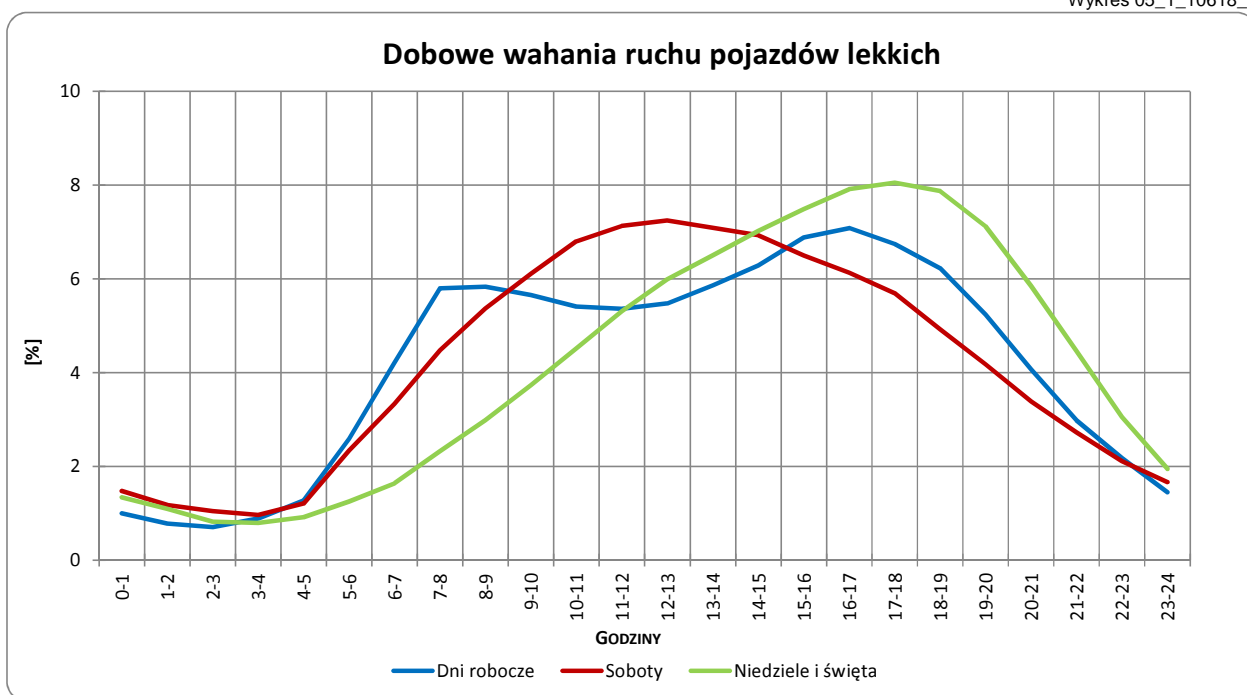
Uwagi:



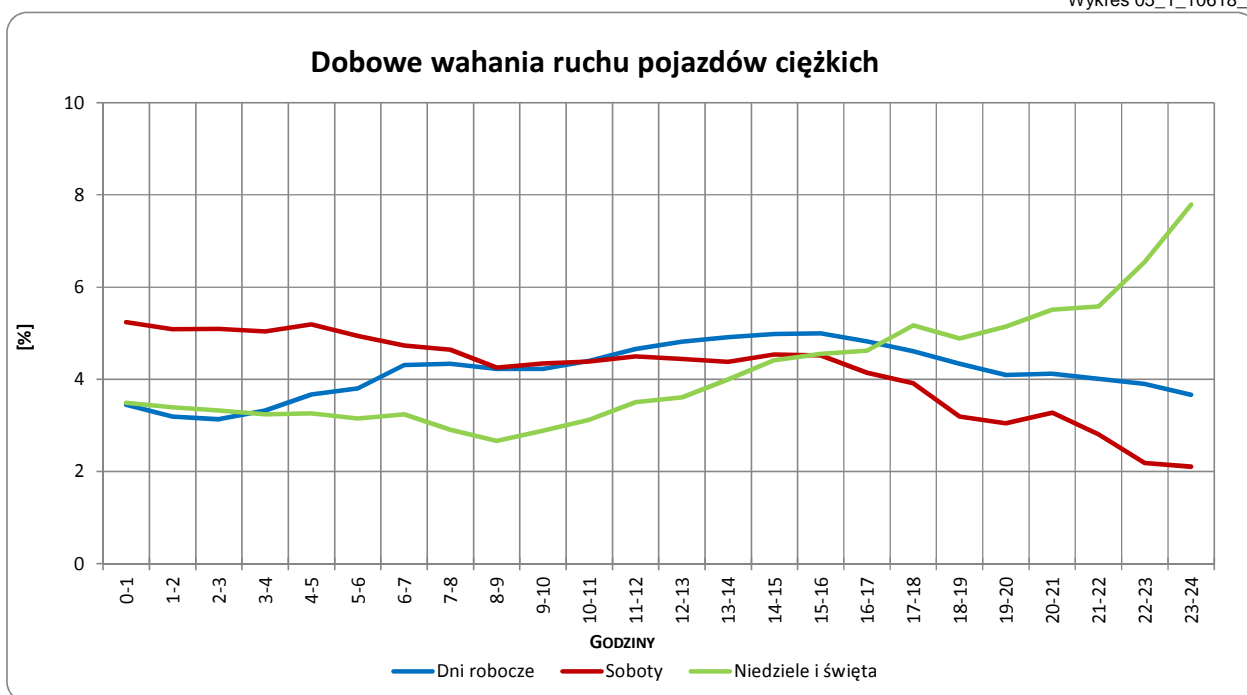
Dobowe wahania ruchu pojazdów lekkich i ciężkich

Typ stacji:	PEF	Nr stacji:	10618
Nazwa stacji:	S08_0357,7_PEF_0	Województwo:	łódzkie
Miejscowość:	Chrzemce	Numer drogi:	S8
Odcinek:	Tomaszów Maz.-Czerniewice	Rok:	2014
		Miesiąc:	Grudzień

Wykres 05_1_10618_5



Wykres 05_1_10618_6



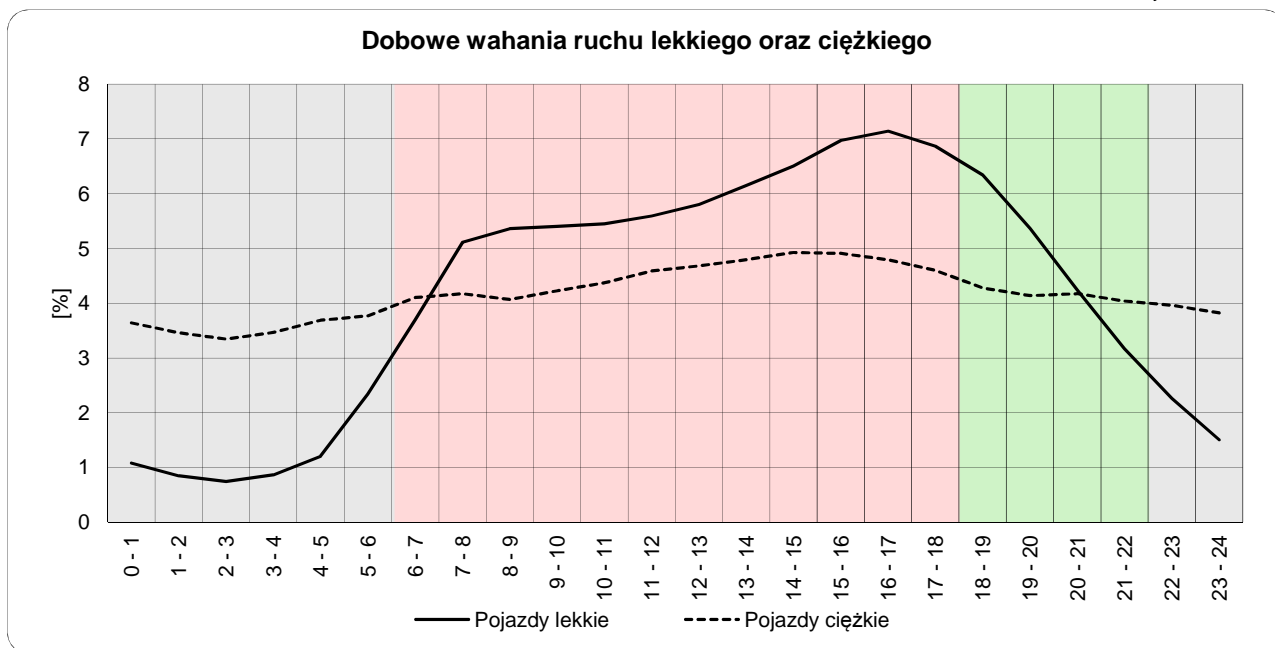
Uwagi:



Dobowe wahania ruchu lekkiego oraz ciężkiego

Typ stacji: PEF
Nazwa stacji: S08_0357,7_PEF_0
Miejscowość: Chrzemce
Odcinek: Tomaszów Maz.-Czerniewice
Nr stacji: 10618
Województwo: łódzkie
Numer drogi: S8
Rok: 2014

Wykres12_10618



	22 ⁰⁰ - 6 ⁰⁰	6 ⁰⁰ - 18 ⁰⁰	18 ⁰⁰ - 22 ⁰⁰
Pojazdy lekkie	10,85%	70,04%	19,11%
Pojazdy ciężkie	29,15%	54,23%	16,63%

Godziny	Udział procentowy ruchu w poszczególnych godzinach doby [%]	
	Pojazdy lekkie	Pojazdy ciężkie
0 - 1	1,1	3,6
1 - 2	0,8	3,5
2 - 3	0,7	3,3
3 - 4	0,9	3,5
4 - 5	1,2	3,7
5 - 6	2,3	3,8
6 - 7	3,7	4,1
7 - 8	5,1	4,2
8 - 9	5,4	4,1
9 - 10	5,4	4,2
10 - 11	5,4	4,4
11 - 12	5,6	4,6
12 - 13	5,8	4,7
13 - 14	6,1	4,8
14 - 15	6,5	4,9
15 - 16	7,0	4,9
16 - 17	7,1	4,8
17 - 18	6,9	4,6
18 - 19	6,3	4,3
19 - 20	5,4	4,1
20 - 21	4,2	4,2
21 - 22	3,2	4,0
22 - 23	2,3	4,0
23 - 24	1,5	3,8

Uwaga: Dane pochodzą z pomiarów automatycznych