

Archiwizacja i analiza danych ze stacji ciągłych pomiarów ruchu w 2014 roku

Analiza roczna danych z 2014

SCPR PAT nr 10104

Na zlecenie



**Generalna Dyrekcja
Dróg Krajowych i Autostrad**

Heller Consult sp. z o.o.
www.heller-consult.pl
Warszawa, 15 maja 2015





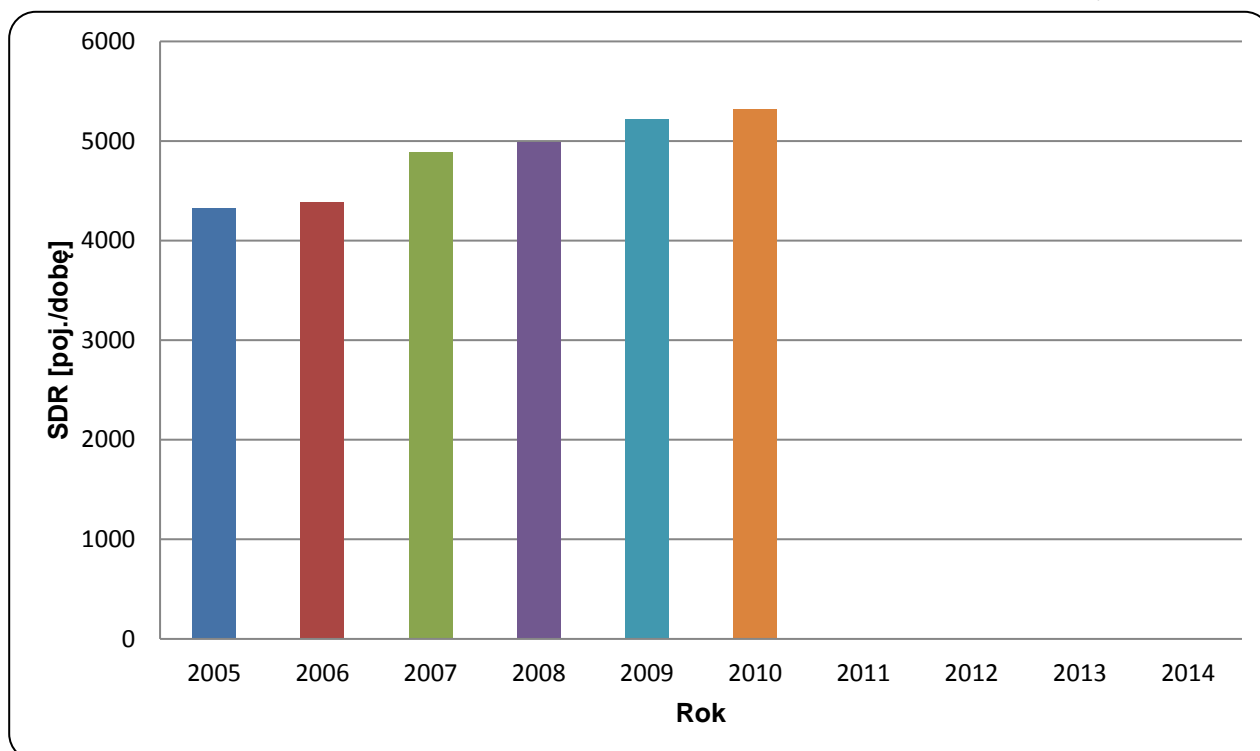
Trend rozwoju ruchu

STACJA PAT 10104

Miejscowość: Jawor
Odcinek: Sulejów-Opoczno

Rok: 2014
Numer drogi: 12
Województwo: łódzkie

Wykres 07_10104



* - ruch niemiernodajny do porównań



Średni dobowy ruch dla poszczególnych dni tygodnia w poszczególnych miesiącach roku

STACJA PAT 10104

Miejscowość: Jawor
 Odcinek: Sulejów-Opczno
 Numer drogi: 12

Rok: 2014
 Miesiąc: grudzień
 Województwo: łódzkie

Tabela 05_1_10104

Dni tygodnia:		Styczeń	Luty	Marzec	Kwiecień	Maj	Czerwiec	Lipiec	Sierpień	Wrzesień	Październik	Listopad	Grudzień	Ogółem*
1. Poniedziałki	a	4370	4761	5173	5304	5507	5838	5600	5865	5672	5353	-	-	5344
	b	1,052	1,033	1,057	1,020	1,055	1,069	1,019	1,020	1,025	1,003	-	-	1,035
	c	0,818	0,891	0,968	0,992	1,030	1,092	1,048	1,097	1,061	1,002	-	-	1,000
2. Wtorki	a	4508	4776	4998	5487	5375	5425	5529	5645	5506	5261	-	-	5251
	b	1,085	1,036	1,021	1,055	1,029	0,994	1,006	0,982	0,995	0,985	-	-	1,016
	c	0,859	0,910	0,952	1,045	1,024	1,033	1,053	1,075	1,049	1,002	-	-	1,000
3. Środy	a	4093	4913	5121	5822	5485	6154	5533	5878	5574	5451	-	-	5402
	b	0,986	1,065	1,046	1,119	1,050	1,127	1,006	1,023	1,008	1,021	-	-	1,046
	c	0,758	0,909	0,948	1,078	1,015	1,139	1,024	1,088	1,032	1,009	-	-	1,000
4. Czwartki	a	4568	5161	5312	5766	5600	5635	5907	6286	5821	5678	-	-	5573
	b	1,100	1,119	1,085	1,108	1,072	1,032	1,074	1,094	1,052	1,063	-	-	1,079
	c	0,820	0,926	0,953	1,035	1,005	1,011	1,060	1,128	1,044	1,019	-	-	1,000
5. Piątki	a	4906	5378	5669	6056	5637	5881	6090	6262	6309	6143	-	-	5833
	b	1,181	1,166	1,158	1,164	1,079	1,077	1,108	1,089	1,140	1,151	-	-	1,129
	c	0,841	0,922	0,972	1,038	0,966	1,008	1,044	1,074	1,082	1,053	-	-	1,000
6. Soboty	a	3677	3838	4135	4191	4577	4705	4986	5168	4841	4698	-	-	4482
	b	0,885	0,832	0,845	0,806	0,876	0,862	0,907	0,899	0,875	0,880	-	-	0,868
	c	0,820	0,856	0,923	0,935	1,021	1,050	1,113	1,153	1,080	1,048	-	-	1,000
7. Niedziele	a	3240	3451	3860	4082	4592	4950	4845	5172	5006	4789	-	-	4399
	b	0,780	0,748	0,789	0,785	0,879	0,907	0,881	0,900	0,905	0,897	-	-	0,851
	c	0,737	0,785	0,878	0,928	1,044	1,125	1,101	1,176	1,138	1,089	-	-	1,000
8. Dni robocze	a	4489	4998	5254	5687	5521	5786	5732	5987	5776	5577	-	-	5481
	b	1,081	1,084	1,073	1,093	1,057	1,060	1,043	1,042	1,044	1,045	-	-	1,061
	c	0,819	0,912	0,959	1,038	1,007	1,056	1,046	1,092	1,054	1,018	-	-	1,000
9. Święta	a	2359	-	-	3350	3928	3845	-	4934	-	-	-	-	3683
	b	0,568	-	-	0,644	0,752	0,704	-	0,858	-	-	-	-	0,713
	c	0,640	-	-	0,910	1,066	1,044	-	1,340	-	-	-	-	1,000
10. Niedziele i święta	a	2946	3451	3860	3789	4370	4582	4845	5132	5006	4789	-	-	4277
	b	0,709	0,748	0,789	0,728	0,837	0,839	0,881	0,893	0,905	0,897	-	-	0,828
	c	0,689	0,807	0,903	0,886	1,022	1,071	1,133	1,200	1,170	1,120	-	-	1,000
11. Wszystkie dni	a	4153	4611	4895	5202	5222	5460	5498	5748	5532	5339	-	-	5166
	b	1,000	1,000	1,000	1,000	1,000	1,000	1,000	1,000	1,000	1,000	-	-	1,000
	c	0,804	0,893	0,948	1,007	1,011	1,057	1,064	1,113	1,071	1,033	-	-	1,000

Legenda:

$$a = \text{Średni dobowy ruch}; \quad b = \frac{\text{Średni dobowy ruch dnia w miesiącu}}{\text{Średni dobowy ruch wszystkie dni miesiąca}}; \quad c = \frac{\text{Średni dobowy ruch dnia w miesiącu}}{\text{Średni dobowy ruch dnia w roku}}$$

Uwagi:

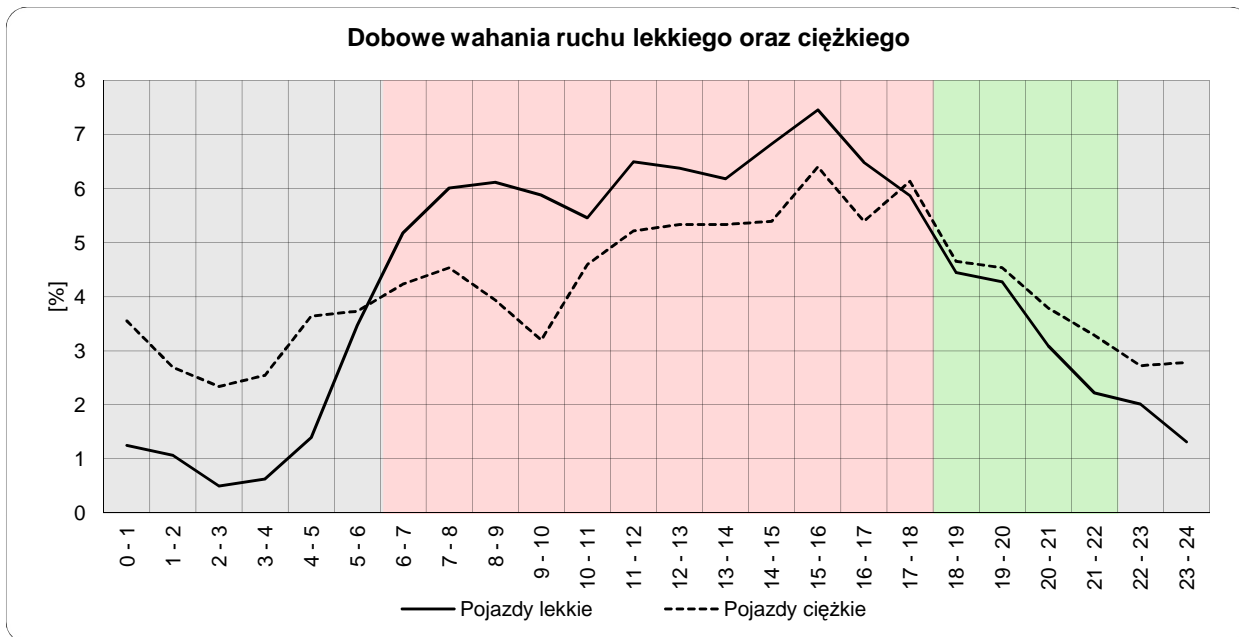
* - Średnia z dostępnych danych



Dobowe wahania ruchu lekkiego oraz ciężkiego

Typ stacji: PAT **Nr stacji:** 10104
Miejscowość: Jawor **Województwo:** łódzkie
Odcinek: Sulejów-Opoczno **Numer drogi:** 12
Rok: 2014

Wykres12_10104



	22 ⁰⁰ - 6 ⁰⁰	6 ⁰⁰ - 18 ⁰⁰	18 ⁰⁰ - 22 ⁰⁰
Pojazdy lekkie	11,64%	74,33%	14,03%
Pojazdy ciężkie	24,03%	59,70%	16,27%

Godziny	Udział procentowy ruchu w poszczególnych godzinach doby [%]	
	Pojazdy lekkie	Pojazdy ciężkie
0 - 1	1,2	3,6
1 - 2	1,1	2,7
2 - 3	0,5	2,3
3 - 4	0,6	2,5
4 - 5	1,4	3,6
5 - 6	3,5	3,7
6 - 7	5,2	4,2
7 - 8	6,0	4,5
8 - 9	6,1	3,9
9 - 10	5,9	3,2
10 - 11	5,5	4,6
11 - 12	6,5	5,2
12 - 13	6,4	5,3
13 - 14	6,2	5,3
14 - 15	6,8	5,4
15 - 16	7,5	6,4
16 - 17	6,5	5,4
17 - 18	5,9	6,1
18 - 19	4,4	4,7
19 - 20	4,3	4,5
20 - 21	3,1	3,8
21 - 22	2,2	3,3
22 - 23	2,0	2,7
23 - 24	1,3	2,8

Uwaga: Dane pochodzą z pomiarów ręcznych

STACJA PAT 10104

Miejscowość: Jawor
Odcinek: Sulejów-Opoczno

Rok: 2014
Numer drogi: 12
Województwo: łódzkie

Wykres 8_10104_2

Struktura rodzajowa ruchu wg pomiarów ręcznych w 2014 roku

