

Archiwizacja i analiza danych ze stacji ciągłych pomiarów ruchu w 2014 roku

Analiza roczna danych z 2014

SCPR PAT nr 10101

Na zlecenie



**Generalna Dyrekcja
Dróg Krajowych i Autostrad**

Heller Consult sp. z o.o.
www.heller-consult.pl
Warszawa, 15 maja 2015





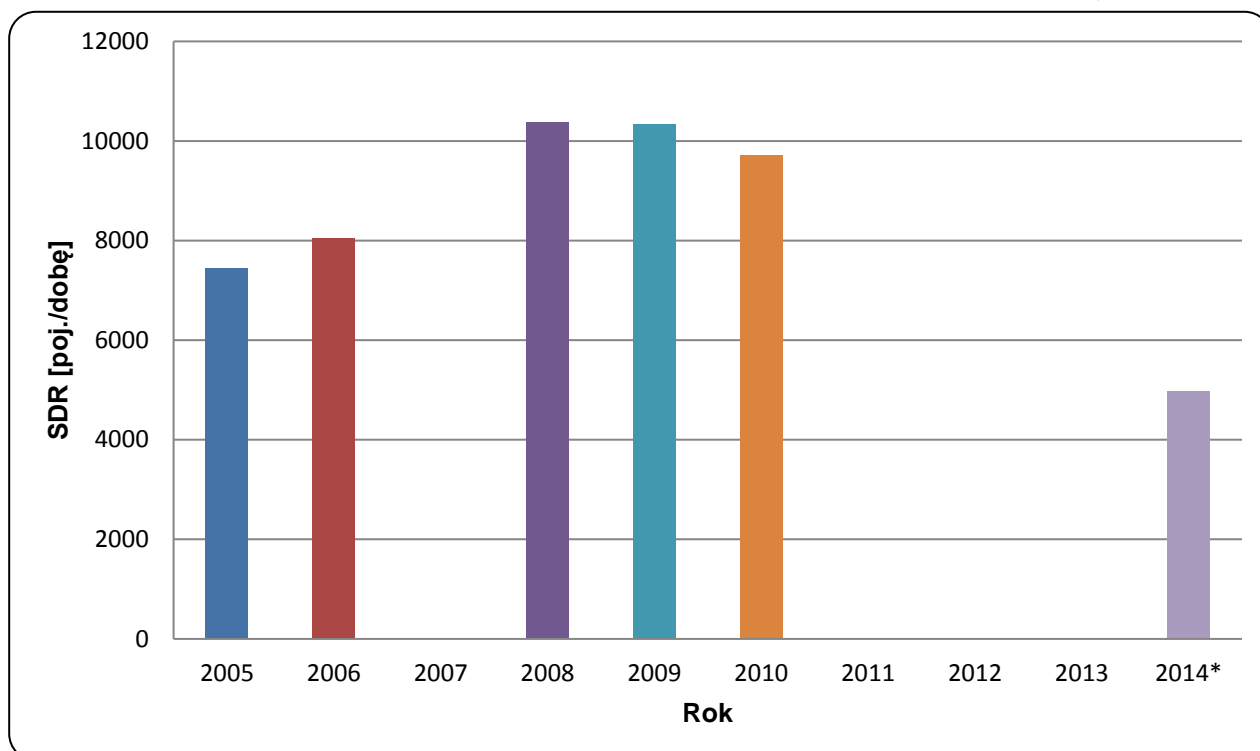
Trend rozwoju ruchu

STACJA PAT 10101

Miejscowość: Soszyce
Odcinek: Jeżów-Rawa Maz.

Rok: 2014
Numer drogi: 72
Województwo: łódzkie

Wykres 07_10101



* - ruch niemiernodajny do porównań



Średni dobowy ruch dla poszczególnych dni tygodnia w poszczególnych miesiącach roku

STACJA PAT 10101

Miejscowość: Soszyce
 Odcinek: Jeżów-Rawa Maz.
 Numer drogi: 72

Rok: 2014
 Województwo: łódzkie

Tabela 05_2_10101

Dni tygodnia:		Styczeń	Luty	Marzec	Kwiecień	Maj	Czerwiec	Lipiec	Sierpień	Wrzesień	Październik	Listopad	Grudzień	Ogółem
1. Poniedziałki	a	4140	4581	4968	5212	5389	5758	5503	5521	5536	5294	5005	4788	5141
	b	1,048	1,041	1,033	1,056	1,047	1,046	1,026	1,029	1,026	1,016	1,006	1,071	1,036
	c	0,805	0,891	0,966	1,014	1,048	1,120	1,070	1,074	1,077	1,030	0,974	0,931	1,000
2. Wtorki	a	4527	4873	5153	5334	5513	5879	5651	5712	5630	5451	5319	4846	5324
	b	1,146	1,107	1,071	1,080	1,071	1,068	1,054	1,065	1,043	1,046	1,069	1,084	1,073
	c	0,850	0,915	0,968	1,002	1,035	1,104	1,061	1,073	1,057	1,024	0,999	0,910	1,000
3. Środy	a	3890	4791	5027	5494	5491	5961	5602	5667	5722	5479	5329	4365	5234
	b	0,985	1,089	1,045	1,113	1,067	1,083	1,045	1,056	1,060	1,052	1,071	0,976	1,055
	c	0,743	0,915	0,960	1,050	1,049	1,139	1,070	1,083	1,093	1,047	1,018	0,834	1,000
4. Czwartki	a	4313	4840	5176	5458	5712	5854	5692	5815	5806	5607	5393	5190	5404
	b	1,092	1,100	1,076	1,106	1,110	1,063	1,061	1,084	1,076	1,076	1,084	1,161	1,089
	c	0,798	0,896	0,958	1,010	1,057	1,083	1,053	1,076	1,074	1,038	0,998	0,960	1,000
5. Piątki	a	4723	5167	5645	5601	5584	6121	6045	5967	6099	6037	5895	5588	5706
	b	1,196	1,174	1,173	1,134	1,085	1,112	1,127	1,112	1,130	1,159	1,184	1,250	1,150
	c	0,828	0,906	0,989	0,982	0,979	1,073	1,059	1,046	1,069	1,058	1,033	0,979	1,000
6. Soboty	a	3558	3593	4201	3963	4559	4718	4497	4502	4614	4438	4174	3680	4208
	b	0,901	0,816	0,873	0,803	0,886	0,857	0,839	0,839	0,855	0,852	0,839	0,823	0,848
	c	0,846	0,854	0,998	0,942	1,083	1,121	1,069	1,070	1,096	1,055	0,992	0,875	1,000
7. Niedziele	a	2708	2963	3507	3591	4098	4453	4550	4480	4368	4163	3532	2993	3783
	b	0,686	0,673	0,729	0,727	0,796	0,809	0,848	0,835	0,809	0,799	0,710	0,669	0,763
	c	0,716	0,783	0,927	0,949	1,083	1,177	1,203	1,184	1,155	1,100	0,934	0,791	1,000
8. Dni robocze	a	4318	4850	5194	5420	5538	5915	5699	5736	5759	5573	5388	4955	5362
	b	1,093	1,102	1,080	1,098	1,076	1,074	1,063	1,069	1,067	1,070	1,083	1,108	1,081
	c	0,805	0,905	0,969	1,011	1,033	1,103	1,063	1,070	1,074	1,039	1,005	0,924	1,000
9. Święta	a	2087	-	-	3350	3165	3828	-	3849	-	-	4213	2536	3289
	b	0,528	-	-	0,679	0,615	0,695	-	0,717	-	-	0,846	0,567	0,663
	c	0,635	-	-	1,019	0,962	1,164	-	1,170	-	-	1,281	0,771	1,000
10. Niedziele i święta	a	2501	2963	3507	3494	3787	4245	4550	4375	4368	4163	3726	2841	3710
	b	0,633	0,673	0,729	0,708	0,736	0,771	0,848	0,815	0,809	0,799	0,749	0,635	0,748
	c	0,674	0,799	0,945	0,942	1,021	1,144	1,226	1,179	1,177	1,122	1,004	0,766	1,000
11. Wszystkie dni	a	3950	4401	4811	4937	5148	5505	5363	5365	5396	5210	4977	4471	4961
	b	1,000	1,000	1,000	1,000	1,000	1,000	1,000	1,000	1,000	1,000	1,000	1,000	1,000
	c	0,796	0,887	0,970	0,995	1,038	1,110	1,081	1,081	1,088	1,050	1,003	0,901	1,000

Legenda:

$$a = \text{Średni dobowy ruch}; \quad b = \frac{\text{Średni dobowy ruch dnia w miesiącu}}{\text{Średni dobowy ruch wszystkie dni miesiąca}}; \quad c = \frac{\text{Średni dobowy ruch dnia w miesiącu}}{\text{Średni dobowy ruch dnia w roku}}$$

Uwagi: -



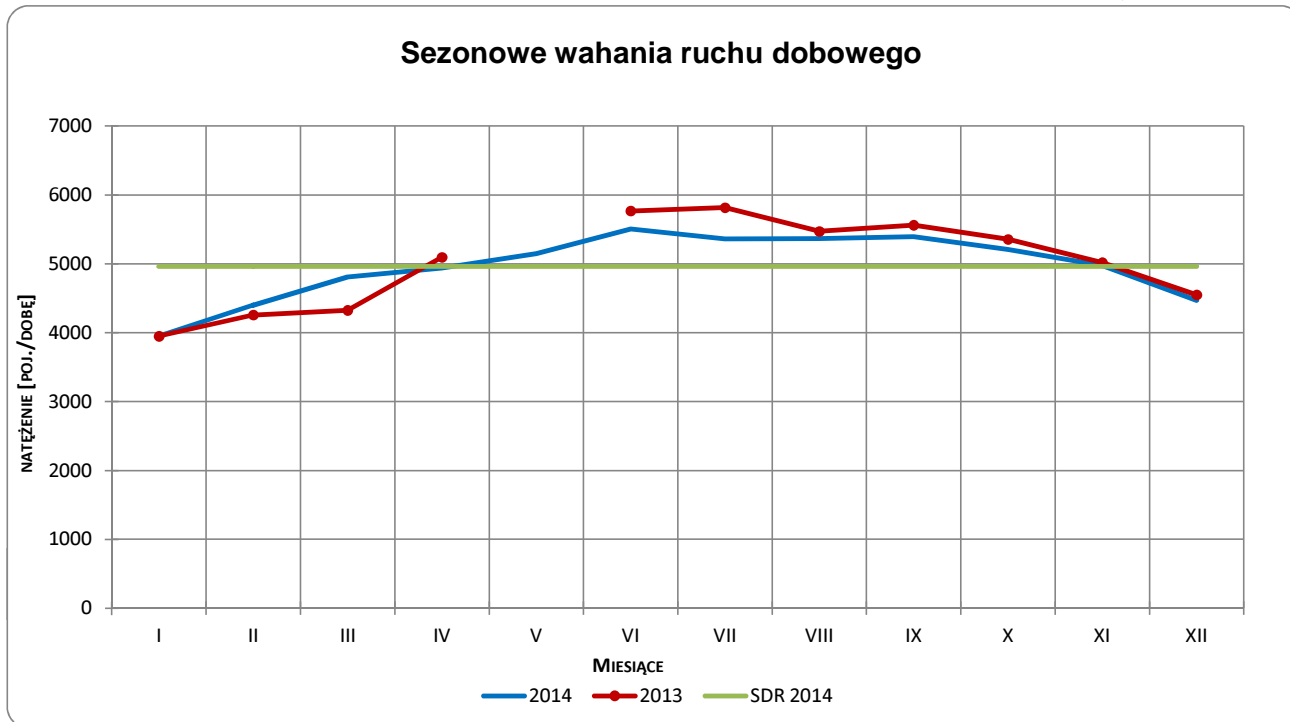
Typ licznika: PAT

Numer stacji: 10101

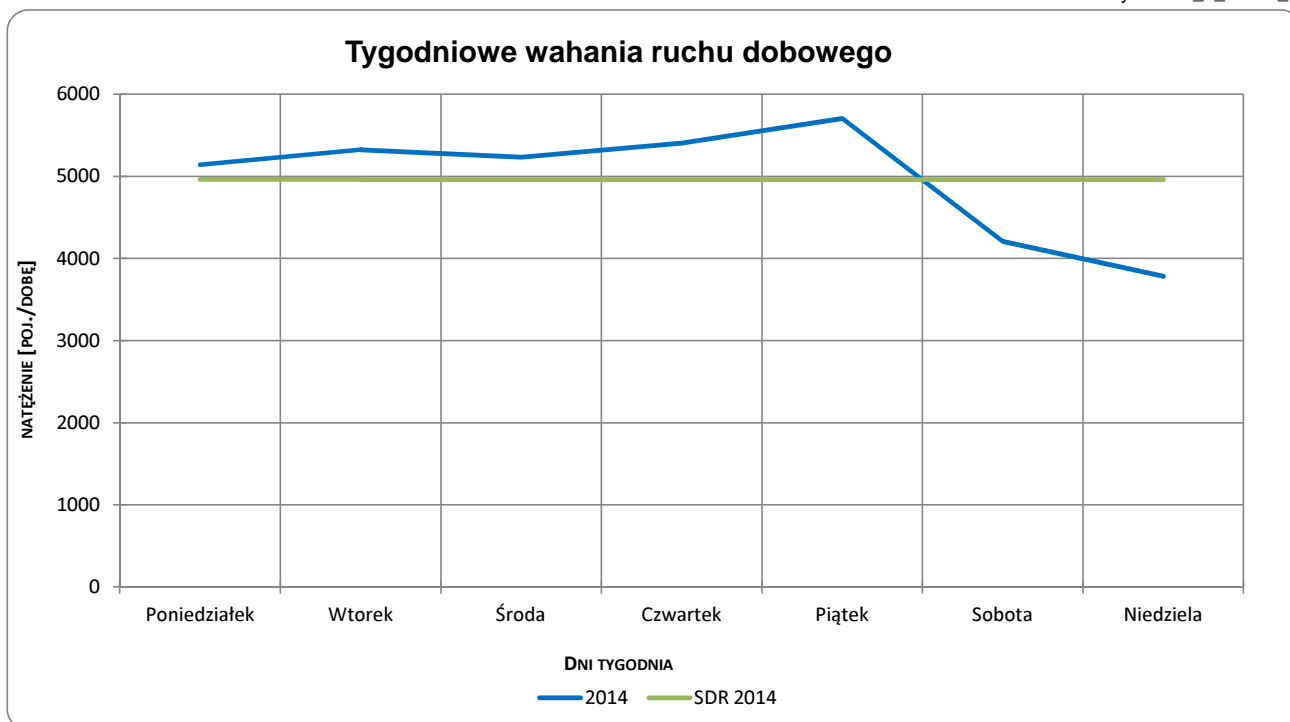
Miejscowość: Soszyce
Odcinek: Jeżów-Rawa Maz.
Numer drogi: 72

Rok: 2014
Województwo: łódzkie

Wykres 05_2_10101_1



Wykres 05_2_10101_2



Uwagi: –



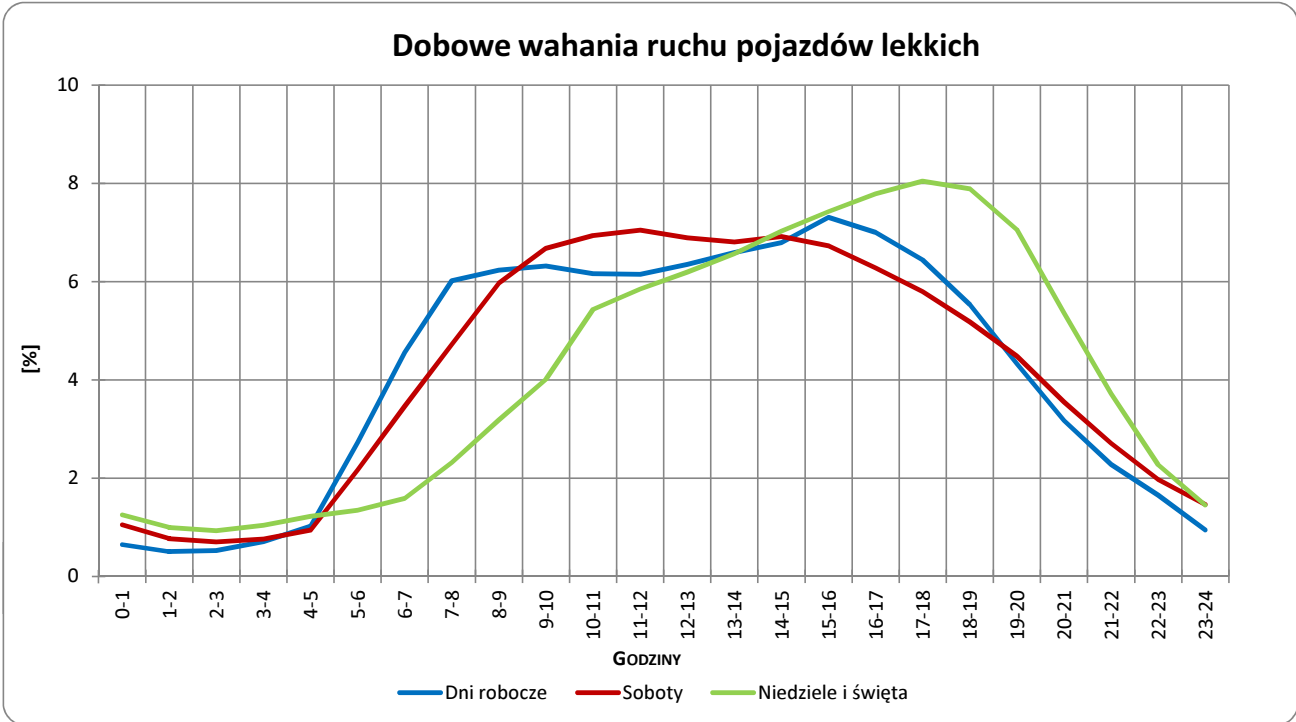
Typ licznika: PAT

Numer stacji: 10101

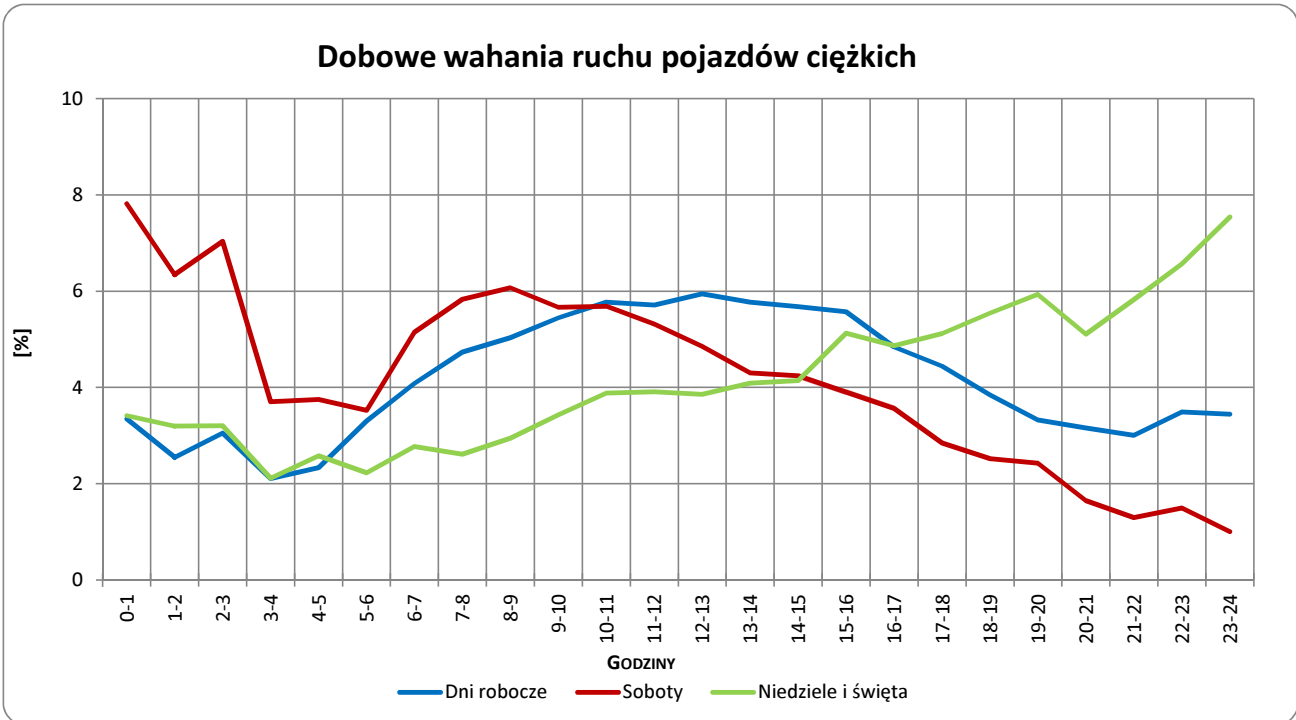
Miejscowość: Soszyce
 Odcinek: Jeżów-Rawa Maz.
 Numer drogi: 72

Rok: 2014
 Województwo: łódzkie

Wykres 05_2_10101_5



Wykres 05_2_10101_6



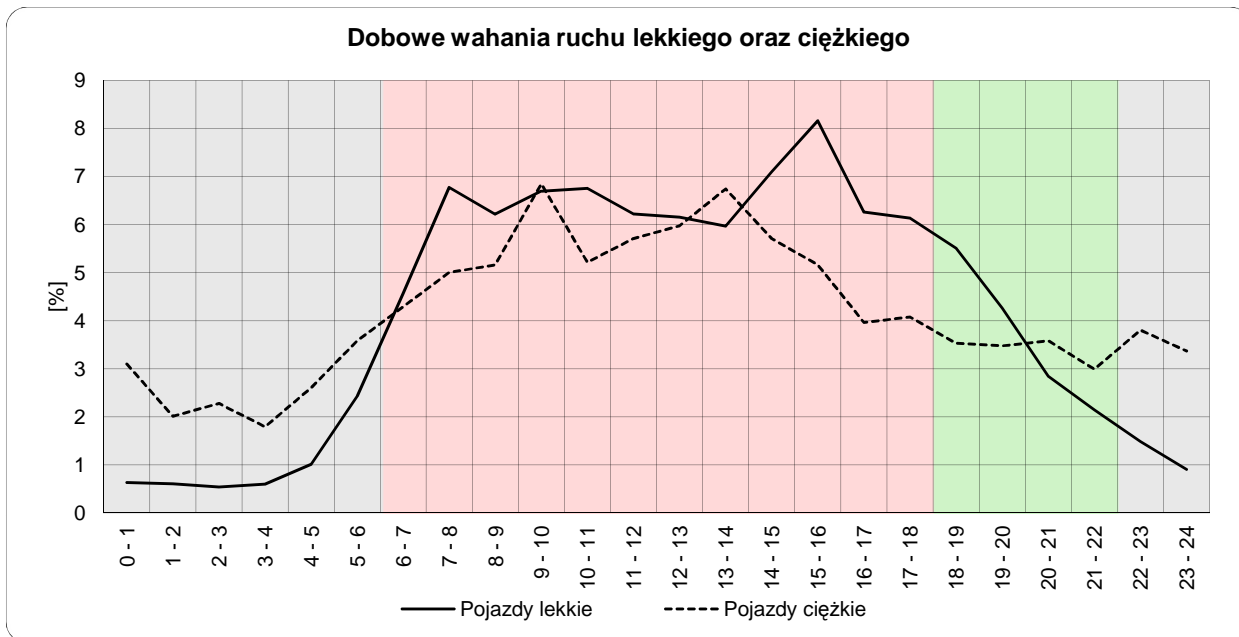
Uwagi: –



Dobowe wahania ruchu lekkiego oraz ciężkiego

Typ stacji:	PAT	Nr stacji:	10101
Miejscowość:	Soszyce	Województwo:	łódzkie
Odcinek:	Jeżów-Rawa Maz.	Numer drogi:	72
		Rok:	2014

Wykres12_10101



	22 ⁰⁰ - 6 ⁰⁰	6 ⁰⁰ - 18 ⁰⁰	18 ⁰⁰ - 22 ⁰⁰
Pojazdy lekkie	8,23%	77,01%	14,76%
Pojazdy ciężkie	22,55%	63,86%	13,59%

Godziny	Udział procentowy ruchu w poszczególnych godzinach doby [%]	
	Pojazdy lekkie	Pojazdy ciężkie
0 - 1	0,6	3,1
1 - 2	0,6	2,0
2 - 3	0,5	2,3
3 - 4	0,6	1,8
4 - 5	1,0	2,6
5 - 6	2,4	3,6
6 - 7	4,6	4,3
7 - 8	6,8	5,0
8 - 9	6,2	5,2
9 - 10	6,7	6,8
10 - 11	6,8	5,2
11 - 12	6,2	5,7
12 - 13	6,2	6,0
13 - 14	6,0	6,7
14 - 15	7,1	5,7
15 - 16	8,2	5,2
16 - 17	6,3	4,0
17 - 18	6,1	4,1
18 - 19	5,5	3,5
19 - 20	4,3	3,5
20 - 21	2,8	3,6
21 - 22	2,1	3,0
22 - 23	1,5	3,8
23 - 24	0,9	3,4

Uwaga: Dane pochodzą z pomiarów ręcznych

STACJA PAT 10101

Miejscowość: Soszyce

Rok: 2014

Odcinek: Jeżów-Rawa Maz.

Numer drogi: 72

Województwo: łódzkie

Wykres 8_10101_2

Struktura rodzajowa ruchu wg pomiarów ręcznych w 2014 roku

