

Archiwizacja i analiza danych ze stacji ciągłych pomiarów ruchu w 2014 roku

Analiza roczna danych z 2014

SCPR Golden River nr 12013

Na zlecenie



**Generalna Dyrekcja
Dróg Krajowych i Autostrad**

Heller Consult sp. z o.o.
www.heller-consult.pl
Warszawa, 15 maja 2015



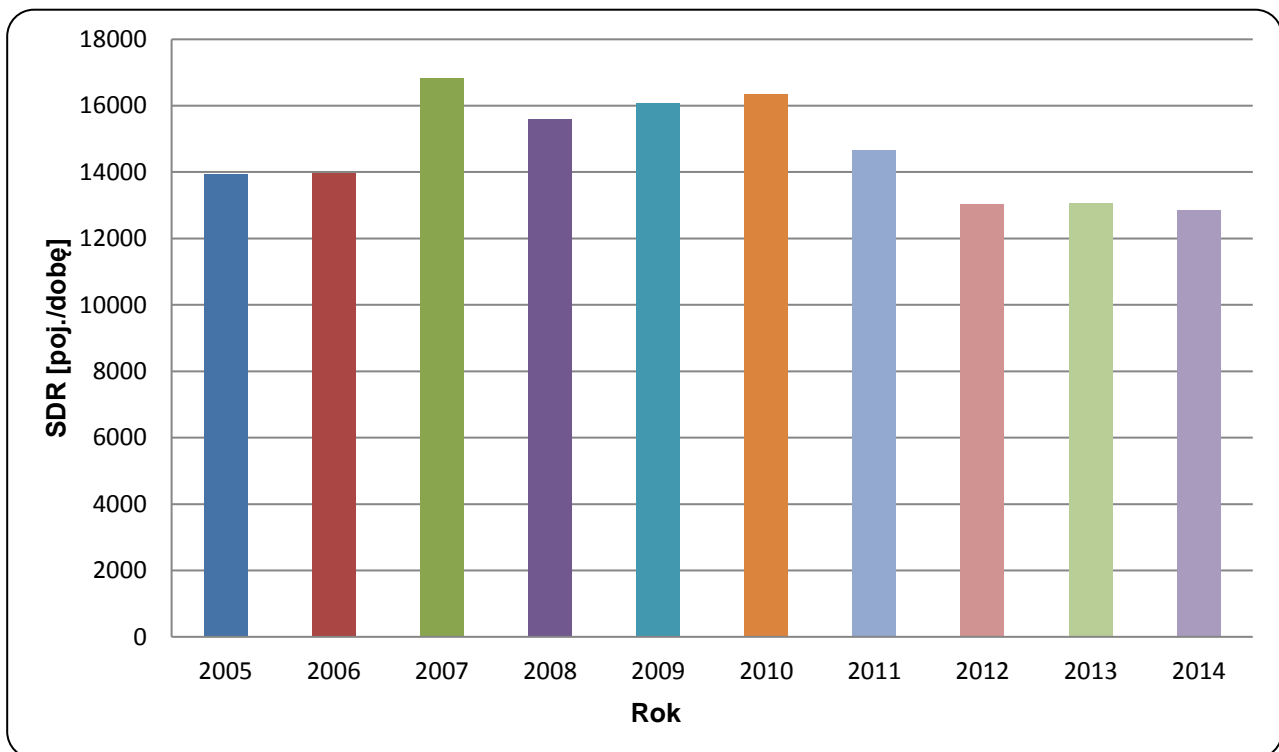


Trend rozwoju ruchu

STACJA GR 12013

Miejscowość:	Kęty	Rok:	2014
Odcinek:	Bielsko B.-Andrychów	Numer drogi:	52
		Województwo:	małopolskie

Wykres 07_12013



* - ruch niemiernodajny do porównań



Średni dobowy ruch dla poszczególnych dni tygodnia w poszczególnych miesiącach roku

STACJA GR 12013

Miejscowość: Kęty
 Odcinek: Bielsko B.-Andrychów
 Numer drogi: 52

Rok: 2014
 Województwo: małopolskie

Tabela 05_2_12013

Dni tygodnia:		Styczeń	Luty	Marzec	Kwiecień	Maj	Czerwiec	Lipiec	Sierpień	Wrzesień	Październik	Listopad	Grudzień	Ogółem
1. Poniedziałki	a	12648	13053	13472	14057	14288	14313	14391	14879	13550	13221	12938	12920	13644
	b	1,111	1,069	1,070	1,082	1,067	1,045	1,016	1,042	1,037	1,037	1,065	1,108	1,061
	c	0,927	0,957	0,987	1,030	1,047	1,049	1,055	1,091	0,993	0,969	0,948	0,947	1,000
2. Wtorki	a	12493	13029	13064	13859	13876	14011	14072	14388	13370	12989	12966	12930	13420
	b	1,097	1,067	1,038	1,067	1,037	1,023	0,993	1,008	1,023	1,019	1,067	1,109	1,044
	c	0,931	0,971	0,973	1,033	1,034	1,044	1,049	1,072	0,996	0,968	0,966	0,963	1,000
3. Środy	a	11064	12628	12920	14205	13719	14371	14088	14413	13568	12787	12789	11311	13155
	b	0,972	1,034	1,026	1,094	1,025	1,050	0,994	1,010	1,038	1,003	1,053	0,970	1,023
	c	0,841	0,960	0,982	1,080	1,043	1,092	1,071	1,096	1,031	0,972	0,972	0,860	1,000
4. Czwartki	a	12428	13176	13504	14149	14122	14341	14469	15276	13745	13232	12912	12994	13695
	b	1,092	1,079	1,073	1,089	1,055	1,047	1,021	1,070	1,052	1,038	1,063	1,115	1,065
	c	0,907	0,962	0,986	1,033	1,031	1,047	1,057	1,115	1,004	0,966	0,943	0,949	1,000
5. Piątki	a	13572	14167	14515	14770	14880	15167	15660	15873	14727	14497	13709	13565	14591
	b	1,192	1,161	1,153	1,137	1,112	1,108	1,105	1,112	1,127	1,138	1,128	1,164	1,135
	c	0,930	0,971	0,995	1,012	1,020	1,039	1,073	1,088	1,009	0,994	0,940	0,930	1,000
6. Soboty	a	10229	11087	11508	10870	12161	12646	13358	12969	11947	11882	10798	10418	11656
	b	0,898	0,908	0,914	0,837	0,908	0,924	0,943	0,909	0,914	0,932	0,889	0,894	0,906
	c	0,878	0,951	0,987	0,933	1,043	1,085	1,146	1,113	1,025	1,019	0,926	0,894	1,000
7. Niedziele	a	7476	8312	9128	9266	10617	10699	13149	11992	10583	10599	8378	7942	9845
	b	0,657	0,681	0,725	0,713	0,793	0,781	0,928	0,840	0,810	0,832	0,690	0,681	0,766
	c	0,759	0,844	0,927	0,941	1,078	1,087	1,336	1,218	1,075	1,077	0,851	0,807	1,000
8. Dni robocze	a	12441	13211	13495	14208	14177	14440	14536	14966	13792	13345	13063	12744	13701
	b	1,093	1,082	1,072	1,094	1,059	1,055	1,026	1,048	1,055	1,047	1,075	1,093	1,065
	c	0,908	0,964	0,985	1,037	1,035	1,054	1,061	1,092	1,007	0,974	0,953	0,930	1,000
9. Święta	a	6853	-	-	8657	10752	11602	-	12791	-	-	10320	6479	9636
	b	0,602	-	-	0,666	0,803	0,847	-	0,896	-	-	0,849	0,556	0,749
	c	0,711	-	-	0,898	1,116	1,204	-	1,327	-	-	1,071	0,672	1,000
10. Niedziele i święta	a	7268	8312	9128	9022	10662	11000	13149	12126	10583	10599	8933	7454	9853
	b	0,638	0,681	0,725	0,695	0,796	0,803	0,928	0,849	0,810	0,832	0,735	0,639	0,766
	c	0,738	0,844	0,926	0,916	1,082	1,116	1,335	1,231	1,074	1,076	0,907	0,757	1,000
11. Wszystkie dni	a	11386	12207	12587	12990	13387	13693	14169	14275	13070	12744	12149	11656	12859
	b	1,000	1,000	1,000	1,000	1,000	1,000	1,000	1,000	1,000	1,000	1,000	1,000	1,000
	c	0,885	0,949	0,979	1,010	1,041	1,065	1,102	1,110	1,016	0,991	0,945	0,906	1,000

Legenda:

$$a = \text{Średni dobowy ruch}; \quad b = \frac{\text{Średni dobowy ruch dnia w miesiącu}}{\text{Średni dobowy ruch wszystkie dni miesiąca}}; \quad c = \frac{\text{Średni dobowy ruch dnia w miesiącu}}{\text{Średni dobowy ruch dnia w roku}}$$

Uwagi: -



Typ licznika: GR

Numer stacji: 12013

Miejscowość: Kęty

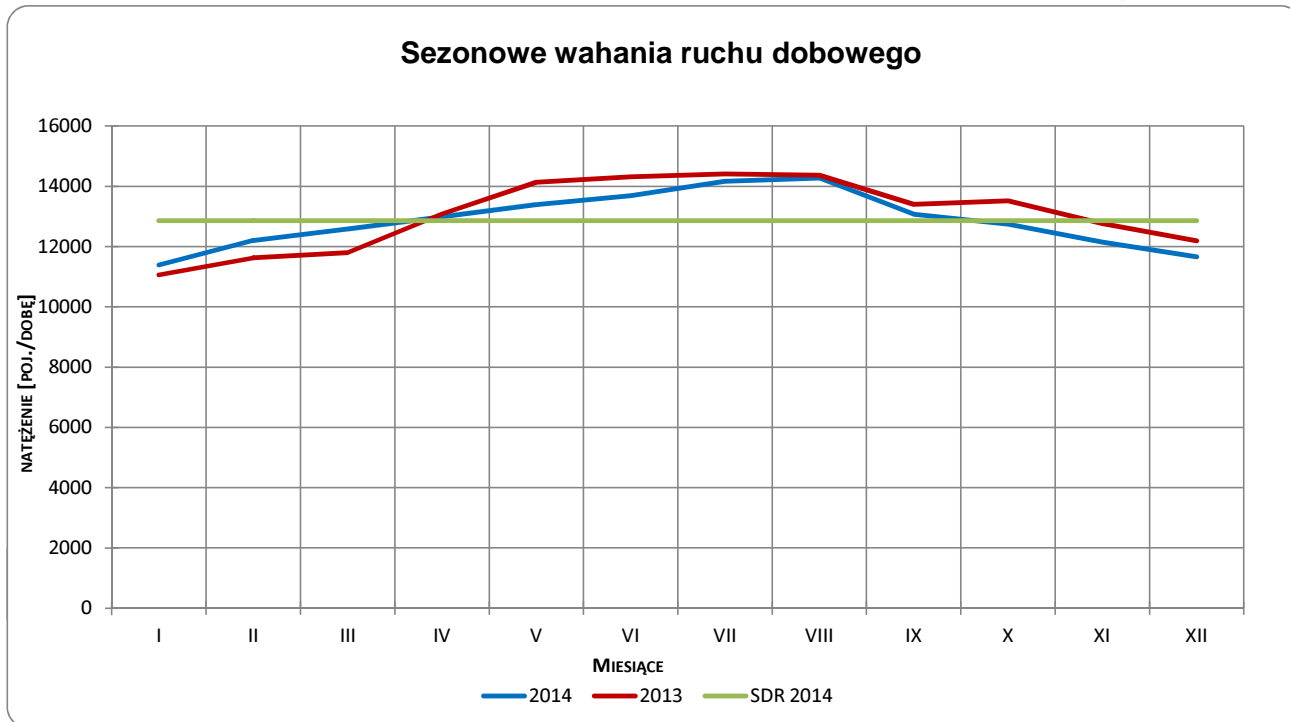
Rok: 2014

Odcinek: Bielsko B.-Andrychów

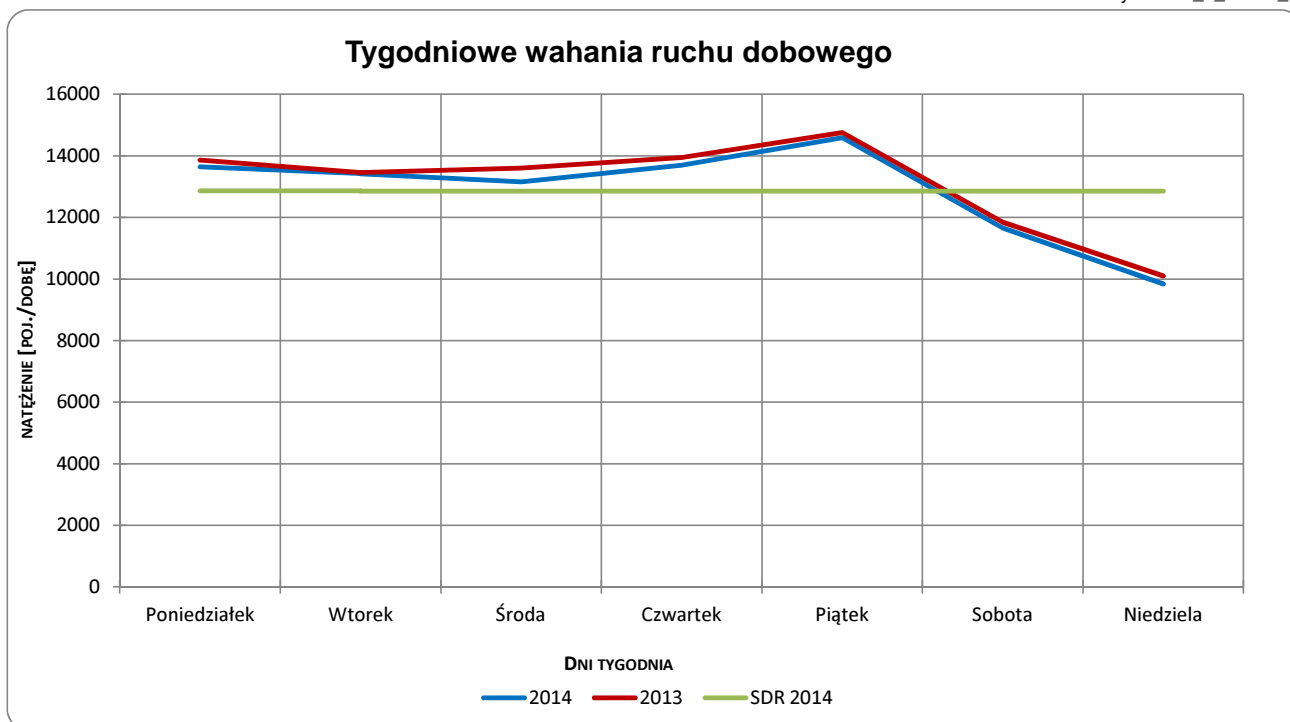
Województwo: małopolskie

Numer drogi: 52

Wykres 05_2_12013_1



Wykres 05_2_12013_2

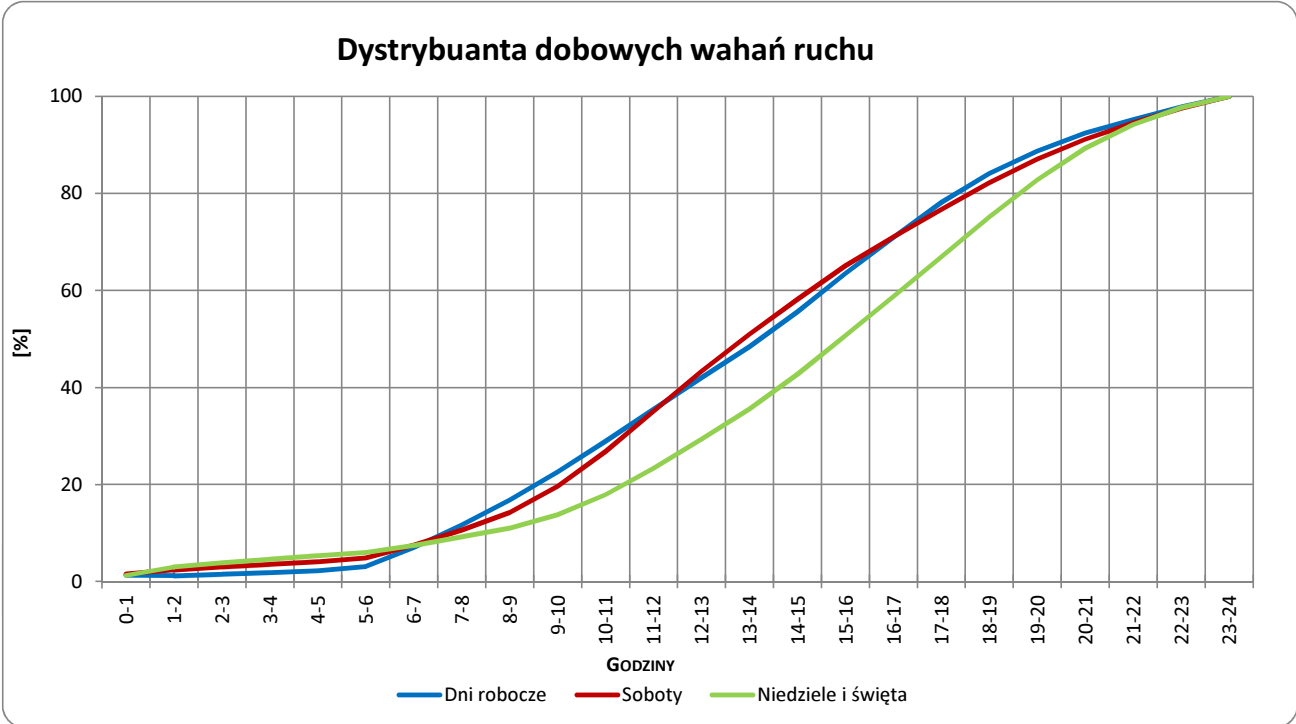


Uwagi: –

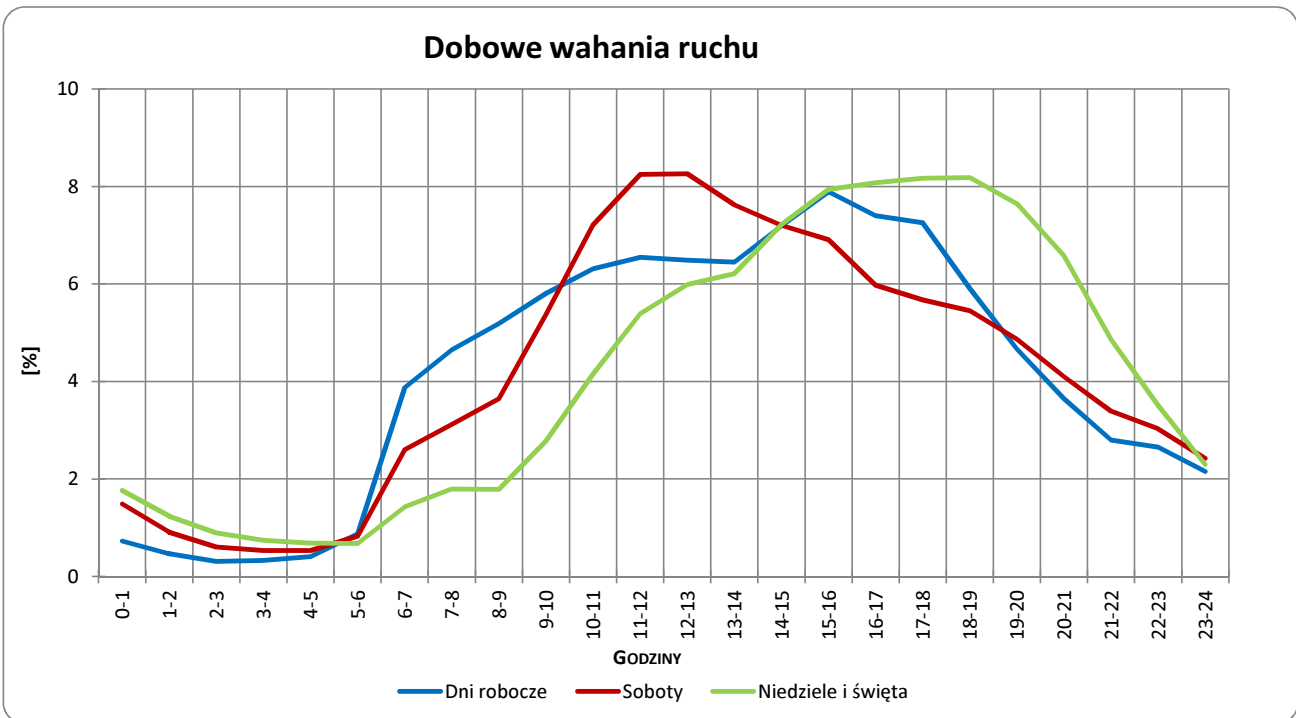


Typ licznika:	GR	Numer stacji:	12013
Miejscowość:	Kęty	Rok:	2014
Odcinek:	Bielsko B.-Andrychów	Województwo:	małopolskie
Numer drogi:	52		

Wykres 05_2_12013_3



Wykres 05_2_12013_4



Uwagi: –



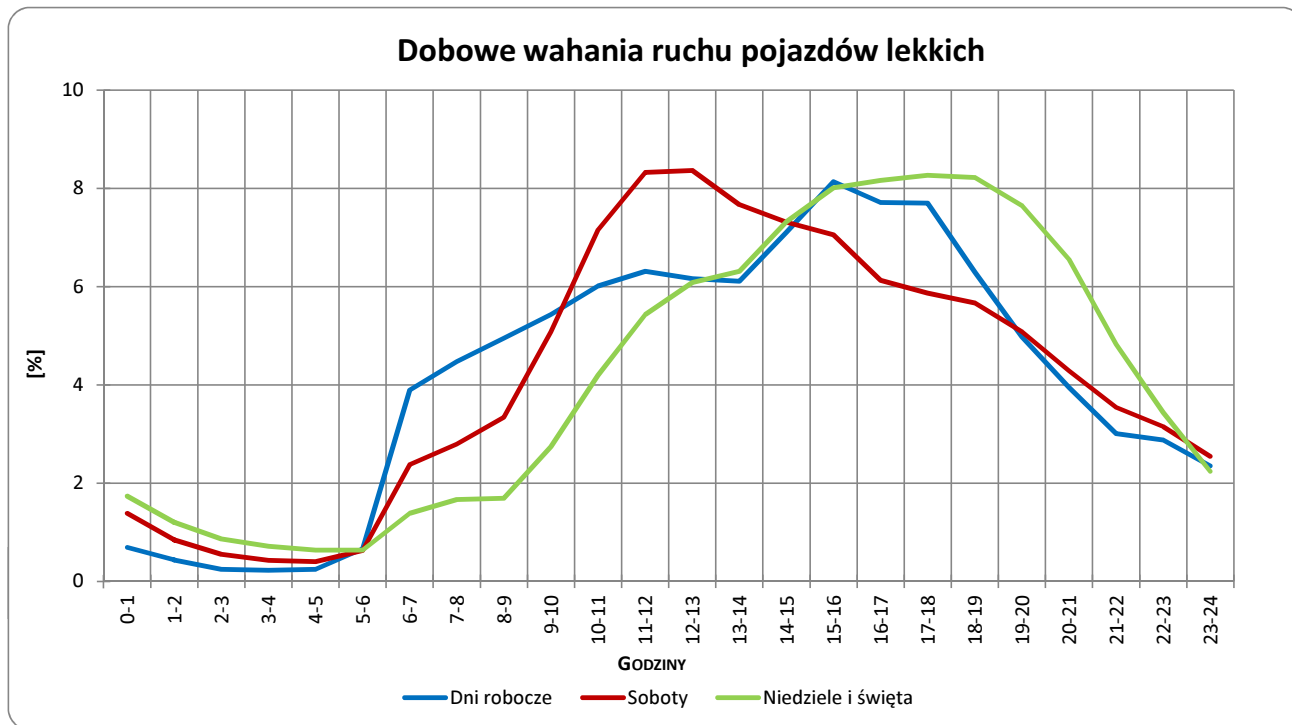
Typ licznika: GR **Numer stacji:** 12013

Miejscowość: Kęty **Rok:** 2014

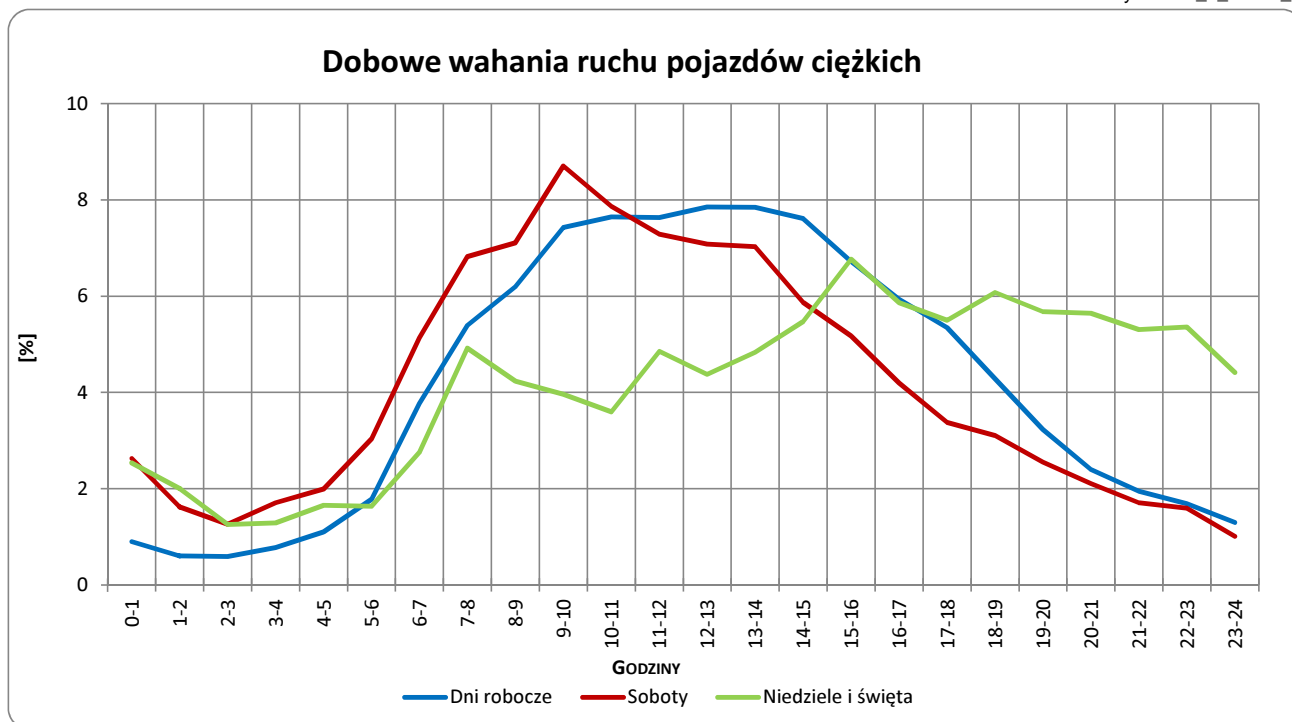
Odcinek: Bielsko B.-Andrychów **Województwo:** małopolskie

Numer drogi: 52

Wykres 05_2_12013_5



Wykres 05_2_12013_6



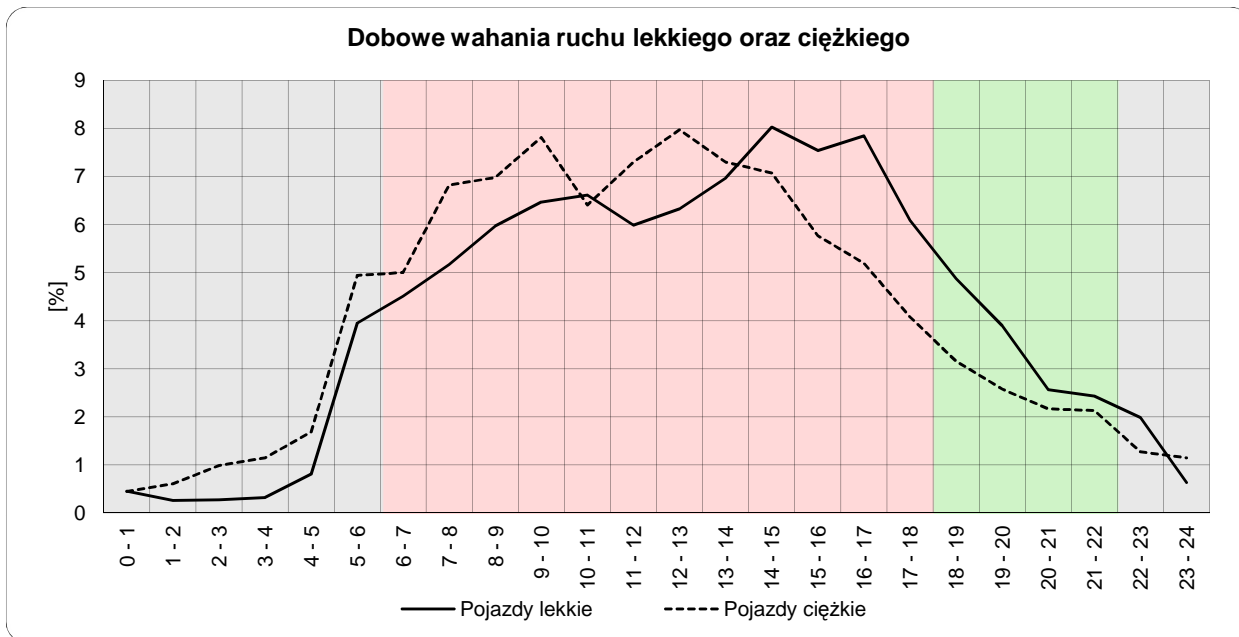
Uwagi: –



Dobowe wahania ruchu lekkiego oraz ciężkiego

Typ stacji:	GR	Nr stacji:	12013
Miejscowość:	Kęty	Województwo:	małopolskie
Odcinek:	Bielsko B.-Andrychów	Numer drogi:	52
		Rok:	2014

Wykres12_12013



	22 ⁰⁰ - 6 ⁰⁰	6 ⁰⁰ - 18 ⁰⁰	18 ⁰⁰ - 22 ⁰⁰
Pojazdy lekkie	8,70%	77,53%	13,78%
Pojazdy ciężkie	12,24%	77,72%	10,04%

Godziny	Udział procentowy ruchu w poszczególnych godzinach doby [%]	
	Pojazdy lekkie	Pojazdy ciężkie
0 - 1	0,5	0,4
1 - 2	0,3	0,6
2 - 3	0,3	1,0
3 - 4	0,3	1,1
4 - 5	0,8	1,7
5 - 6	3,9	4,9
6 - 7	4,5	5,0
7 - 8	5,2	6,8
8 - 9	6,0	7,0
9 - 10	6,5	7,8
10 - 11	6,6	6,4
11 - 12	6,0	7,3
12 - 13	6,3	8,0
13 - 14	7,0	7,3
14 - 15	8,0	7,1
15 - 16	7,5	5,8
16 - 17	7,8	5,2
17 - 18	6,1	4,1
18 - 19	4,9	3,2
19 - 20	3,9	2,6
20 - 21	2,6	2,2
21 - 22	2,4	2,1
22 - 23	2,0	1,3
23 - 24	0,6	1,1

Uwaga: Dane pochodzą z pomiarów ręcznych



STACJA GR 12013

Miejscowość: Kęty **Rok:** 2014
Odcinek: Bielsko B.-Andrychów **Numer drogi:** 52
 Województwo: małopolskie

Wykres 8_12013_2

Struktura rodzajowa ruchu wg pomiarów ręcznych w 2014 roku

