

Archiwizacja i analiza danych ze stacji ciągłych pomiarów ruchu w 2014 roku

Analiza roczna danych z 2014

SCPR Golden River nr 12011

Na zlecenie



**Generalna Dyrekcja
Dróg Krajowych i Autostrad**

Heller Consult sp. z o.o.
www.heller-consult.pl
Warszawa, 15 maja 2015



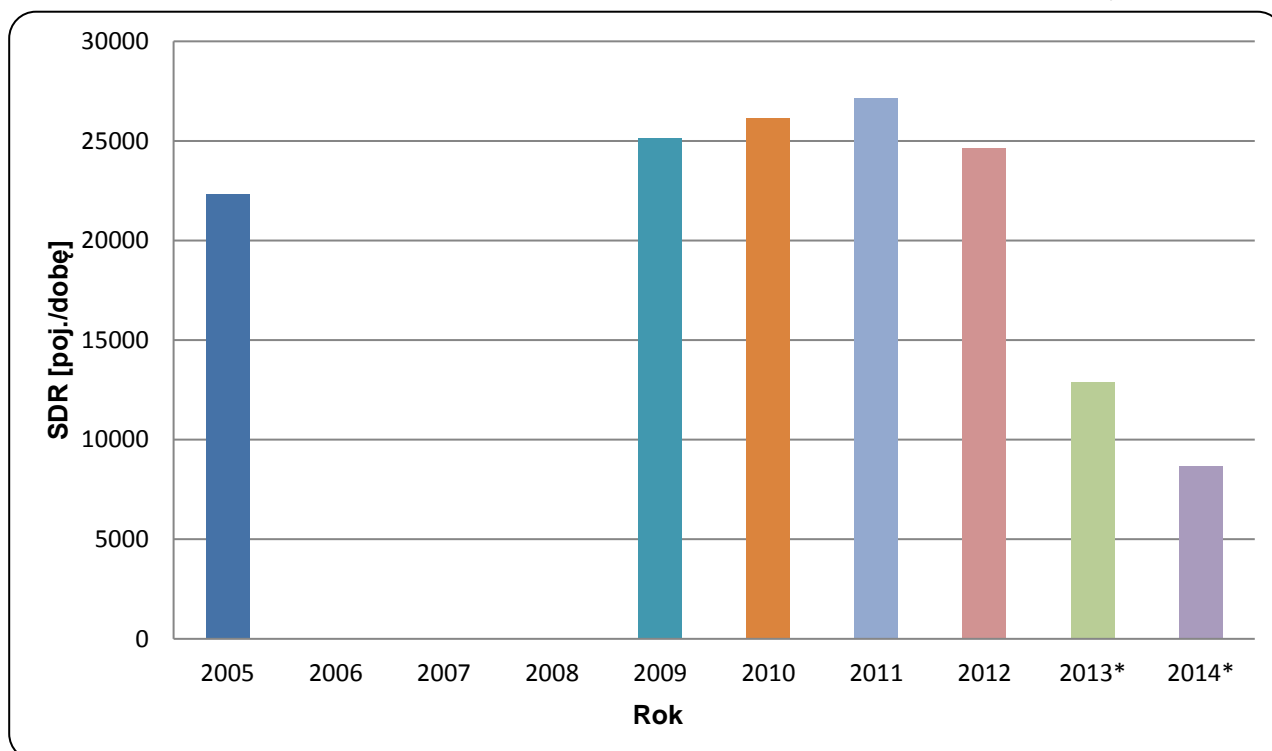


Trend rozwoju ruchu

STACJA GR 12011

| | | | |
|---------------------|-----------------|---------------------|-------------|
| Miejscowość: | Jasień | Rok: | 2014 |
| Odcinek: | Bochnia-Brzesko | Numer drogi: | 94g |
| | | Województwo: | małopolskie |

Wykres 07_12011



* - ruch niemiernodajny do porównań



Średni dobowy ruch dla poszczególnych dni tygodnia w poszczególnych miesiącach roku

STACJA GR 12011

Miejscowość: Jasień
 Odcinek: Bochnia-Brzesko
 Numer drogi: 94g

Rok: 2014
 Województwo: małopolskie

Tabela 05_2_12011

| Dni tygodnia: | | Styczeń | Luty | Marzec | Kwiecień | Maj | Czerwiec | Lipiec | Sierpień | Wrzesień | Październik | Listopad | Grudzień | Ogółem |
|------------------------|---|---------|-------|--------|----------|-------|----------|--------|----------|----------|-------------|----------|----------|--------|
| 1. Poniedziałki | a | 8793 | 9111 | 9730 | 9881 | 9814 | 9815 | 9966 | 10009 | 9615 | 9723 | 8698 | 8552 | 9475 |
| | b | 1,136 | 1,104 | 1,110 | 1,115 | 1,091 | 1,078 | 1,062 | 1,068 | 1,075 | 1,107 | 1,087 | 1,144 | 1,097 |
| | c | 0,928 | 0,962 | 1,027 | 1,043 | 1,036 | 1,036 | 1,052 | 1,056 | 1,015 | 1,026 | 0,918 | 0,903 | 1,000 |
| 2. Wtorki | a | 8811 | 9088 | 9617 | 9963 | 9696 | 9764 | 9770 | 9815 | 9584 | 9589 | 8736 | 8361 | 9399 |
| | b | 1,138 | 1,101 | 1,098 | 1,124 | 1,077 | 1,072 | 1,041 | 1,047 | 1,071 | 1,092 | 1,092 | 1,118 | 1,088 |
| | c | 0,937 | 0,967 | 1,023 | 1,060 | 1,032 | 1,039 | 1,039 | 1,044 | 1,020 | 1,020 | 0,929 | 0,890 | 1,000 |
| 3. Środy | a | 7522 | 8921 | 9479 | 10362 | 9861 | 9973 | 9668 | 9848 | 9529 | 9271 | 8812 | 7271 | 9209 |
| | b | 0,972 | 1,081 | 1,082 | 1,169 | 1,096 | 1,095 | 1,030 | 1,051 | 1,065 | 1,056 | 1,102 | 0,973 | 1,066 |
| | c | 0,817 | 0,969 | 1,029 | 1,125 | 1,071 | 1,083 | 1,050 | 1,069 | 1,035 | 1,007 | 0,957 | 0,790 | 1,000 |
| 4. Czwartki | a | 8720 | 9091 | 9778 | 9955 | 10000 | 9785 | 9927 | 10217 | 9754 | 9478 | 8976 | 8645 | 9527 |
| | b | 1,126 | 1,102 | 1,116 | 1,123 | 1,111 | 1,074 | 1,058 | 1,090 | 1,090 | 1,079 | 1,122 | 1,156 | 1,103 |
| | c | 0,915 | 0,954 | 1,026 | 1,045 | 1,050 | 1,027 | 1,042 | 1,072 | 1,024 | 0,995 | 0,942 | 0,907 | 1,000 |
| 5. Piątki | a | 9299 | 9810 | 10271 | 9873 | 9962 | 10308 | 11253 | 10652 | 10520 | 10018 | 9395 | 9099 | 10038 |
| | b | 1,201 | 1,189 | 1,172 | 1,114 | 1,107 | 1,132 | 1,199 | 1,137 | 1,176 | 1,141 | 1,175 | 1,217 | 1,162 |
| | c | 0,926 | 0,977 | 1,023 | 0,984 | 0,992 | 1,027 | 1,121 | 1,061 | 1,048 | 0,998 | 0,936 | 0,906 | 1,000 |
| 6. Soboty | a | 6513 | 6603 | 7012 | 6531 | 7248 | 7711 | 7835 | 7938 | 7300 | 7255 | 6185 | 5978 | 7009 |
| | b | 0,841 | 0,800 | 0,800 | 0,737 | 0,805 | 0,847 | 0,835 | 0,847 | 0,816 | 0,826 | 0,773 | 0,800 | 0,811 |
| | c | 0,929 | 0,942 | 1,000 | 0,932 | 1,034 | 1,100 | 1,118 | 1,133 | 1,042 | 1,035 | 0,882 | 0,853 | 1,000 |
| 7. Niedziele | a | 4867 | 5143 | 5445 | 5459 | 6415 | 6758 | 7268 | 7127 | 6324 | 6134 | 5164 | 4776 | 5906 |
| | b | 0,629 | 0,623 | 0,621 | 0,616 | 0,713 | 0,742 | 0,775 | 0,761 | 0,707 | 0,699 | 0,646 | 0,639 | 0,684 |
| | c | 0,824 | 0,871 | 0,922 | 0,924 | 1,086 | 1,144 | 1,231 | 1,207 | 1,071 | 1,039 | 0,874 | 0,809 | 1,000 |
| 8. Dni robocze | a | 8629 | 9204 | 9775 | 10007 | 9867 | 9929 | 10117 | 10108 | 9800 | 9616 | 8923 | 8385 | 9530 |
| | b | 1,115 | 1,115 | 1,116 | 1,129 | 1,096 | 1,090 | 1,078 | 1,079 | 1,095 | 1,095 | 1,116 | 1,122 | 1,103 |
| | c | 0,905 | 0,966 | 1,026 | 1,050 | 1,035 | 1,042 | 1,062 | 1,061 | 1,028 | 1,009 | 0,936 | 0,880 | 1,000 |
| 9. Święta | a | 3841 | - | - | 5525 | 6407 | 5714 | - | 7024 | - | - | 5265 | 3732 | 5358 |
| | b | 0,496 | - | - | 0,623 | 0,712 | 0,627 | - | 0,750 | - | - | 0,658 | 0,499 | 0,620 |
| | c | 0,717 | - | - | 1,031 | 1,196 | 1,066 | - | 1,311 | - | - | 0,983 | 0,697 | 1,000 |
| 10. Niedziele i święta | a | 4525 | 5143 | 5445 | 5485 | 6412 | 6410 | 7268 | 7110 | 6324 | 6134 | 5192 | 4428 | 5823 |
| | b | 0,585 | 0,623 | 0,621 | 0,619 | 0,713 | 0,704 | 0,775 | 0,759 | 0,707 | 0,699 | 0,649 | 0,592 | 0,674 |
| | c | 0,777 | 0,883 | 0,935 | 0,942 | 1,101 | 1,101 | 1,248 | 1,221 | 1,086 | 1,053 | 0,892 | 0,760 | 1,000 |
| 11. Wszystkie dni | a | 7741 | 8252 | 8762 | 8864 | 8999 | 9109 | 9384 | 9370 | 8946 | 8781 | 7999 | 7476 | 8640 |
| | b | 1,000 | 1,000 | 1,000 | 1,000 | 1,000 | 1,000 | 1,000 | 1,000 | 1,000 | 1,000 | 1,000 | 1,000 | 1,000 |
| | c | 0,896 | 0,955 | 1,014 | 1,026 | 1,042 | 1,054 | 1,086 | 1,084 | 1,035 | 1,016 | 0,926 | 0,865 | 1,000 |

Legenda:

$$a = \text{Średni dobowy ruch}; \quad b = \frac{\text{Średni dobowy ruch dnia w miesiącu}}{\text{Średni dobowy ruch wszystkie dni miesiąca}}; \quad c = \frac{\text{Średni dobowy ruch dnia w miesiącu}}{\text{Średni dobowy ruch dnia w roku}}$$

Uwagi: -



Typ licznika: GR

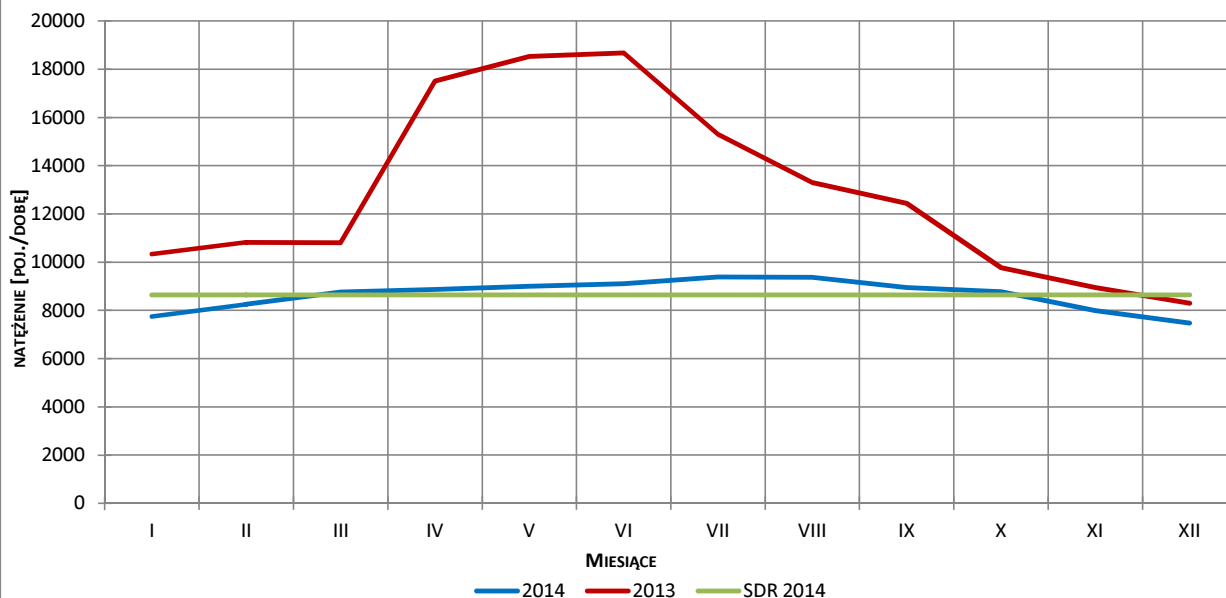
Numer stacji: 12011

Miejscowość: Jasień
Odcinek: Bochnia-Brzesko
Numer drogi: 94g

Rok: 2014
Województwo: małopolskie

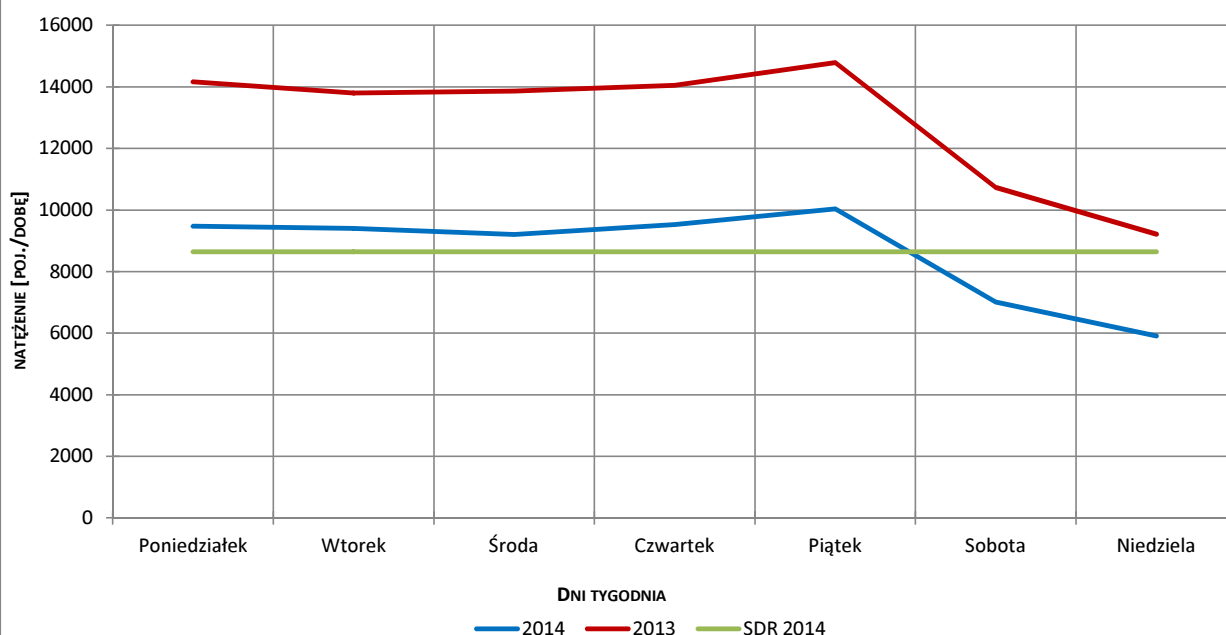
Wykres 05_2_12011_1

Sezonowe wahania ruchu dobowego



Wykres 05_2_12011_2

Tygodniowe wahania ruchu dobowego



Uwagi: –



Typ licznika: GR

Numer stacji: 12011

Miejscowość: Jasień

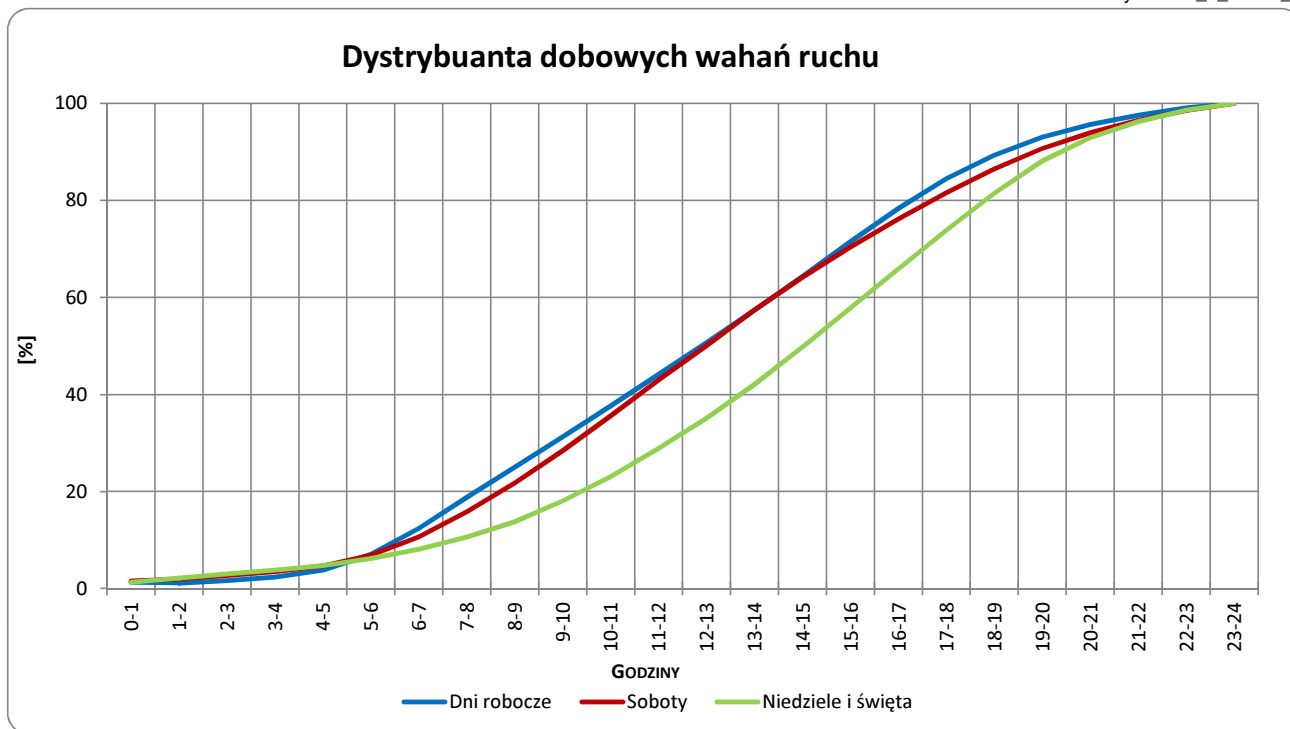
Rok: 2014

Odcinek: Bochnia-Brzesko

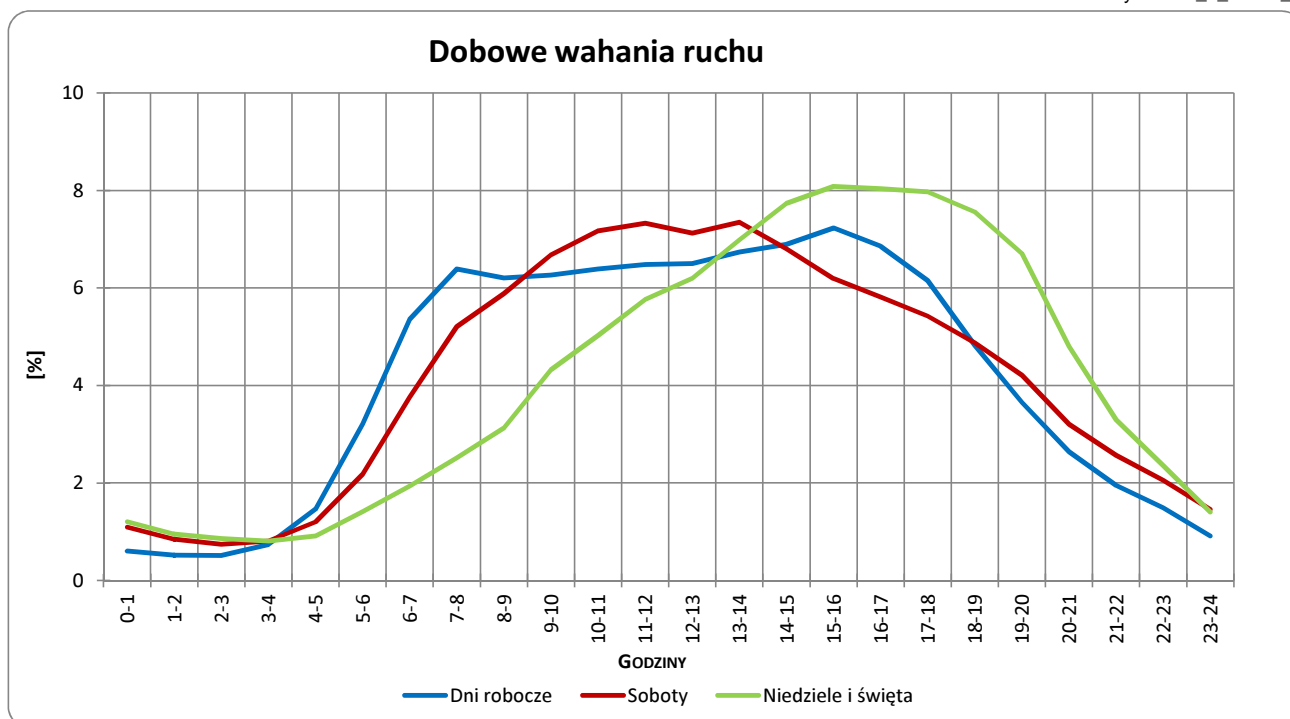
Województwo: małopolskie

Numer drogi: 94g

Wykres 05_2_12011_3



Wykres 05_2_12011_4



Uwagi: –

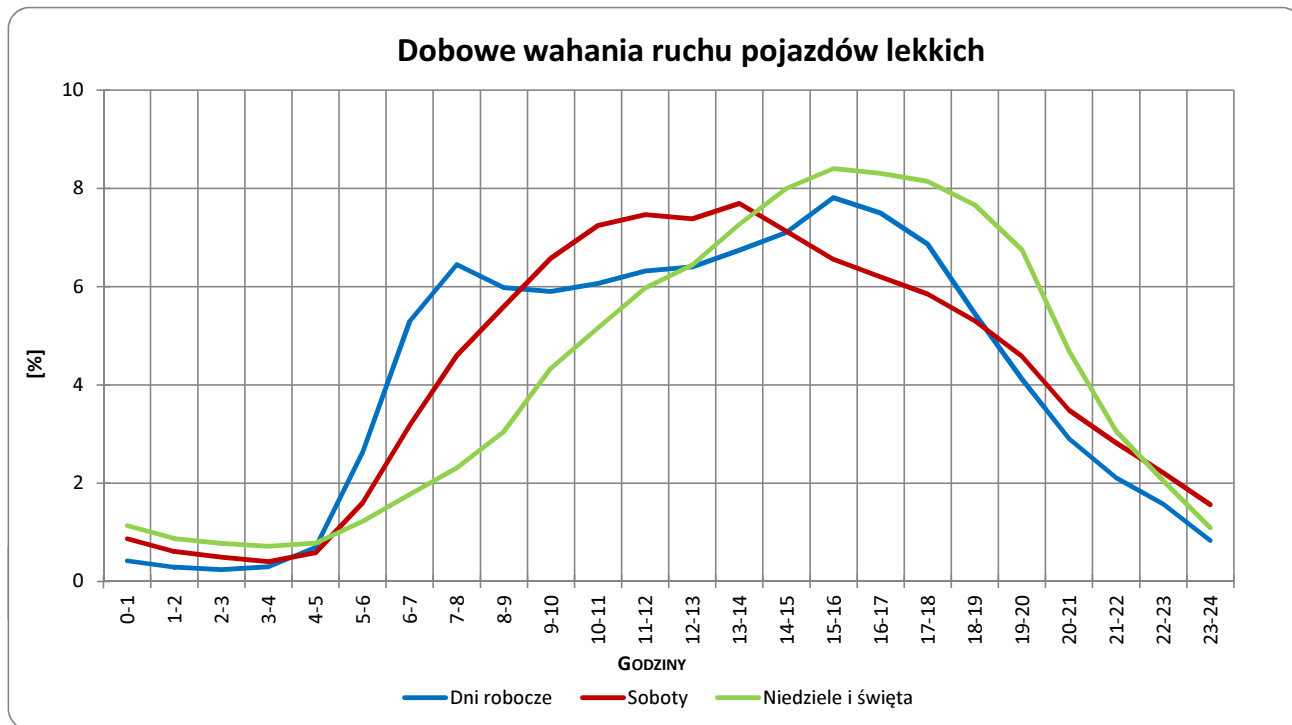
Typ licznika: GR **Numer stacji:** 12011

Miejscowość: Jasień **Rok:** 2014

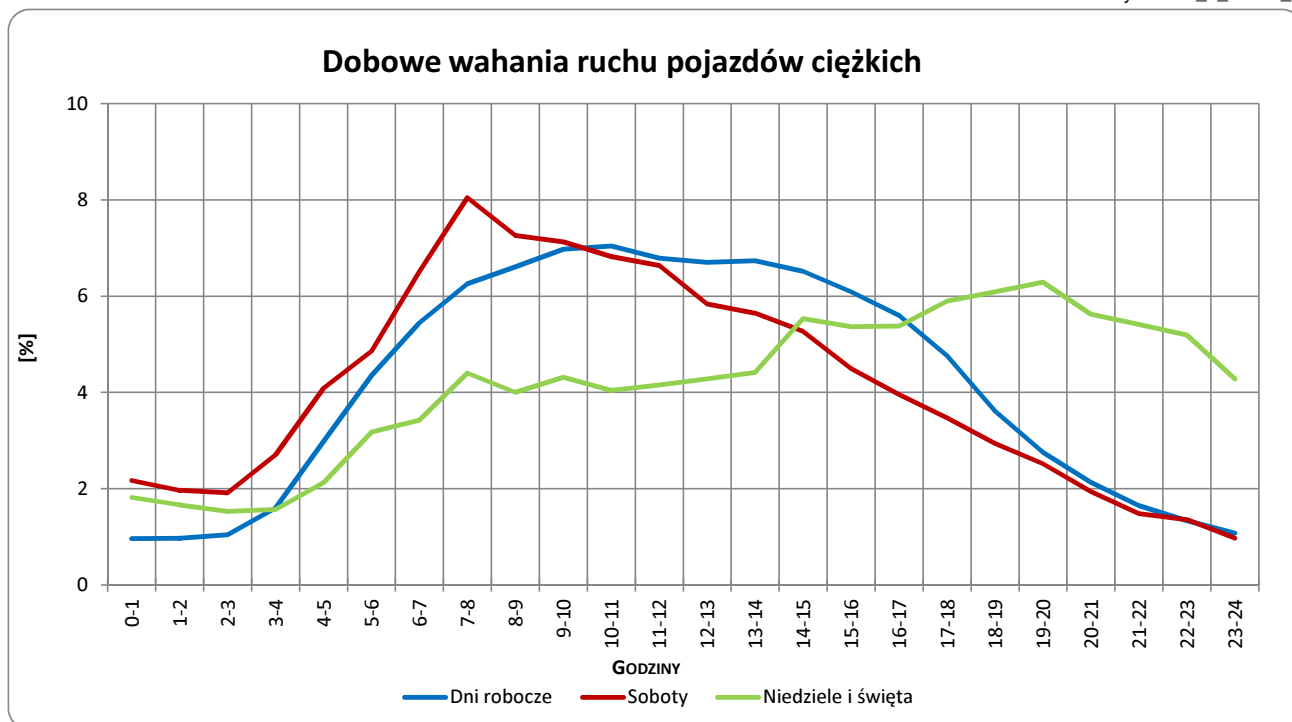
Odcinek: Bochnia-Brzesko **Województwo:** małopolskie

Numer drogi: 94g

Wykres 05_2_12011_5



Wykres 05_2_12011_6



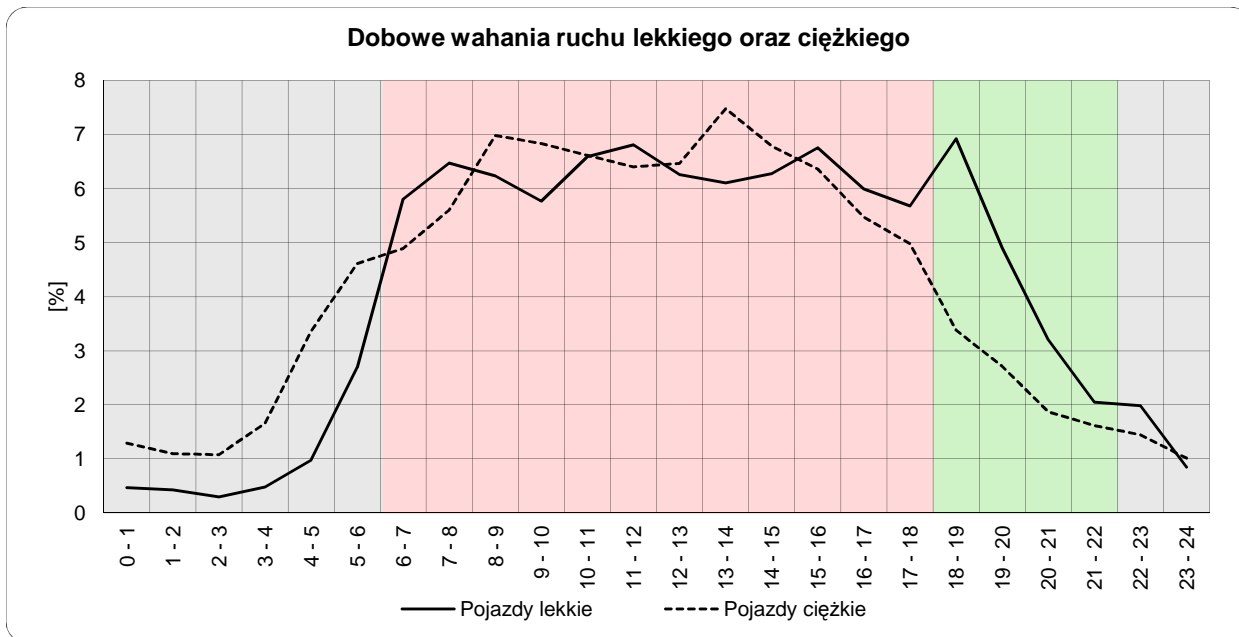
Uwagi: –



Dobowe wahania ruchu lekkiego oraz ciężkiego

Typ stacji: GR **Nr stacji:** 12011
Miejscowość: Jasień **Województwo:** małopolskie
Odcinek: Bochnia-Brzesko **Numer drogi:** 94g
Rok: 2014

Wykres12_12011



| | 22 ⁰⁰ - 6 ⁰⁰ | 6 ⁰⁰ - 18 ⁰⁰ | 18 ⁰⁰ - 22 ⁰⁰ |
|-----------------|------------------------------------|------------------------------------|-------------------------------------|
| Pojazdy lekkie | 8,17% | 74,75% | 17,08% |
| Pojazdy ciężkie | 15,56% | 74,85% | 9,59% |

| Godziny | Udział procentowy ruchu w poszczególnych godzinach doby [%] | |
|---------|---|-----------------|
| | Pojazdy lekkie | Pojazdy ciężkie |
| 0 - 1 | 0,5 | 1,3 |
| 1 - 2 | 0,4 | 1,1 |
| 2 - 3 | 0,3 | 1,1 |
| 3 - 4 | 0,5 | 1,7 |
| 4 - 5 | 1,0 | 3,4 |
| 5 - 6 | 2,7 | 4,6 |
| 6 - 7 | 5,8 | 4,9 |
| 7 - 8 | 6,5 | 5,6 |
| 8 - 9 | 6,2 | 7,0 |
| 9 - 10 | 5,8 | 6,8 |
| 10 - 11 | 6,6 | 6,6 |
| 11 - 12 | 6,8 | 6,4 |
| 12 - 13 | 6,3 | 6,5 |
| 13 - 14 | 6,1 | 7,5 |
| 14 - 15 | 6,3 | 6,8 |
| 15 - 16 | 6,8 | 6,4 |
| 16 - 17 | 6,0 | 5,5 |
| 17 - 18 | 5,7 | 5,0 |
| 18 - 19 | 6,9 | 3,4 |
| 19 - 20 | 4,9 | 2,7 |
| 20 - 21 | 3,2 | 1,9 |
| 21 - 22 | 2,0 | 1,6 |
| 22 - 23 | 2,0 | 1,4 |
| 23 - 24 | 0,8 | 1,0 |

Uwaga: Dane pochodzą z pomiarów ręcznych

STACJA GR 12011

Miejscowość: Jasień
Odcinek: Bochnia-Brzesko

Rok: 2014
Numer drogi: 94g
Województwo: małopolskie

Wykres 8_12011_2

Struktura rodzajowa ruchu wg pomiarów ręcznych w 2014 roku

