

Archiwizacja i analiza danych ze stacji ciągłych pomiarów ruchu w 2014 roku

Analiza roczna danych z 2014

SCPR PEF nr 26615

Na zlecenie



**Generalna Dyrekcja
Dróg Krajowych i Autostrad**

Heller Consult sp. z o.o.
www.heller-consult.pl
Warszawa, 15 maja 2015





Średni dobowy ruch w poszczególne dni tygodnia w poszczególnych miesiącach roku

Typ stacji: PEF
 Nazwa stacji: S07_0551,0_PEF_0
 Miejscowość: Górki Szczukowskie
 Odcinek: Kielce(obwodnica B)

Nr stacji: 26615
 Województwo: świętokrzyskie
 Numer drogi: S7k
 Rok: 2014
 Miesiąc: Grudzień

Tabela 05_1_26615

Dni tygodnia:		Styczeń	Luty	Marzec	Kwiecień	Maj	Czerwiec	Lipiec	Sierpień	Wrzesień	Październik	Listopad	Grudzień	Ogółem*
1. Poniedziałki	a	11892	13329	-	-	15864	16833	18245	19698	17995	16831	15405	14605	16070
	b	1,068	1,007	-	-	1,068	1,073	1,066	1,068	1,054	1,048	1,051	1,083	1,059
	c	0,740	0,829	-	-	0,987	1,047	1,135	1,226	1,120	1,047	0,959	0,909	1,000
2. Wtorki	a	11405	12606	-	-	14827	15605	16607	17925	16920	15897	15550	14471	15181
	b	1,025	0,953	-	-	0,998	0,994	0,970	0,972	0,991	0,990	1,061	1,073	1,001
	c	0,751	0,830	-	-	0,977	1,028	1,094	1,181	1,115	1,047	1,024	0,953	1,000
3. Środy	a	10830	13187	-	-	15304	17095	16753	18022	17341	16482	16043	12850	15391
	b	0,973	0,997	-	-	1,031	1,089	0,979	0,977	1,016	1,026	1,095	0,952	1,014
	c	0,704	0,857	-	-	0,994	1,111	1,089	1,171	1,127	1,071	1,042	0,835	1,000
4. Czwartki	a	12652	13761	-	-	16428	16434	17344	19755	18054	17322	15951	15291	16299
	b	1,137	1,040	-	-	1,106	1,047	1,013	1,071	1,058	1,079	1,089	1,133	1,074
	c	0,776	0,844	-	-	1,008	1,008	1,064	1,212	1,108	1,063	0,979	0,938	1,000
5. Piątki	a	13771	16073	-	-	16923	17444	20088	20906	20806	19697	18468	17037	18121
	b	1,237	1,215	-	-	1,140	1,112	1,174	1,134	1,219	1,226	1,261	1,263	1,194
	c	0,760	0,887	-	-	0,934	0,963	1,109	1,154	1,148	1,087	1,019	0,940	1,000
6. Soboty	a	9055	12422	-	-	11059	12462	14777	15310	13055	12219	9885	10532	12078
	b	0,813	0,939	-	-	0,745	0,794	0,863	0,830	0,765	0,761	0,675	0,781	0,796
	c	0,750	1,029	-	-	0,916	1,032	1,224	1,268	1,081	1,012	0,818	0,872	1,000
7. Niedziele	a	8213	11250	-	-	13811	14696	16006	17492	15330	13975	10949	10838	13256
	b	0,738	0,850	-	-	0,930	0,937	0,935	0,949	0,898	0,870	0,747	0,803	0,874
	c	0,620	0,849	-	-	1,042	1,109	1,207	1,320	1,156	1,054	0,826	0,818	1,000
8. Dni robocze	a	12110	13791	-	-	15869	16682	17808	19261	18223	17246	16283	14851	16212
	b	1,088	1,042	-	-	1,069	1,063	1,040	1,045	1,067	1,074	1,111	1,101	1,068
	c	0,747	0,851	-	-	0,979	1,029	1,098	1,188	1,124	1,064	1,004	0,916	1,000
9. Święta	a	8474	-	-	-	13017	12533	-	17272	-	-	12023	7271	11765
	b	0,761	-	-	-	0,877	0,799	-	0,937	-	-	0,821	0,539	0,775
	c	0,720	-	-	-	1,106	1,065	-	1,468	-	-	1,022	0,618	1,000
10. Niedziele i święta	a	8318	11250	-	-	13546	13974	16006	17456	15330	13975	11256	9649	13076
	b	0,747	0,850	-	-	0,912	0,891	0,935	0,947	0,898	0,870	0,768	0,715	0,862
	c	0,636	0,860	-	-	1,036	1,069	1,224	1,335	1,172	1,069	0,861	0,738	1,000
11. Wszystkie dni	a	11132	13232	-	-	14850	15692	17117	18439	17072	16060	14651	13491	15174
	b	1,000	1,000	-	-	1,000	1,000	1,000	1,000	1,000	1,000	1,000	1,000	1,000
	c	0,734	0,872	-	-	0,979	1,034	1,128	1,215	1,125	1,058	0,966	0,889	1,000

Legenda:

a = Średni dobowy ruch; b = $\frac{\text{Średni dobowy ruch dnia w miesiącu}}{\text{Średni dobowy ruch wszystkie dni miesiąca}}$; c = $\frac{\text{Średni dobowy ruch dnia w miesiącu}}{\text{Średni dobowy ruch dnia w roku}}$

Uwagi:

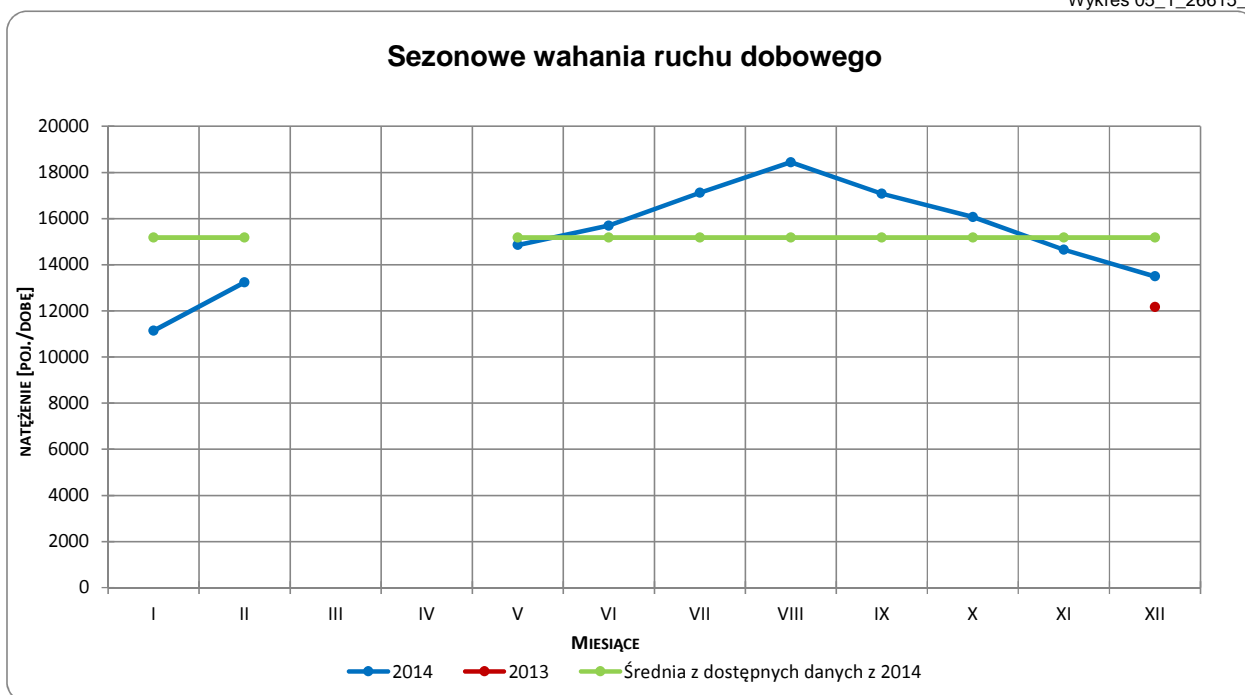
* - Średnia z dostępnych danych



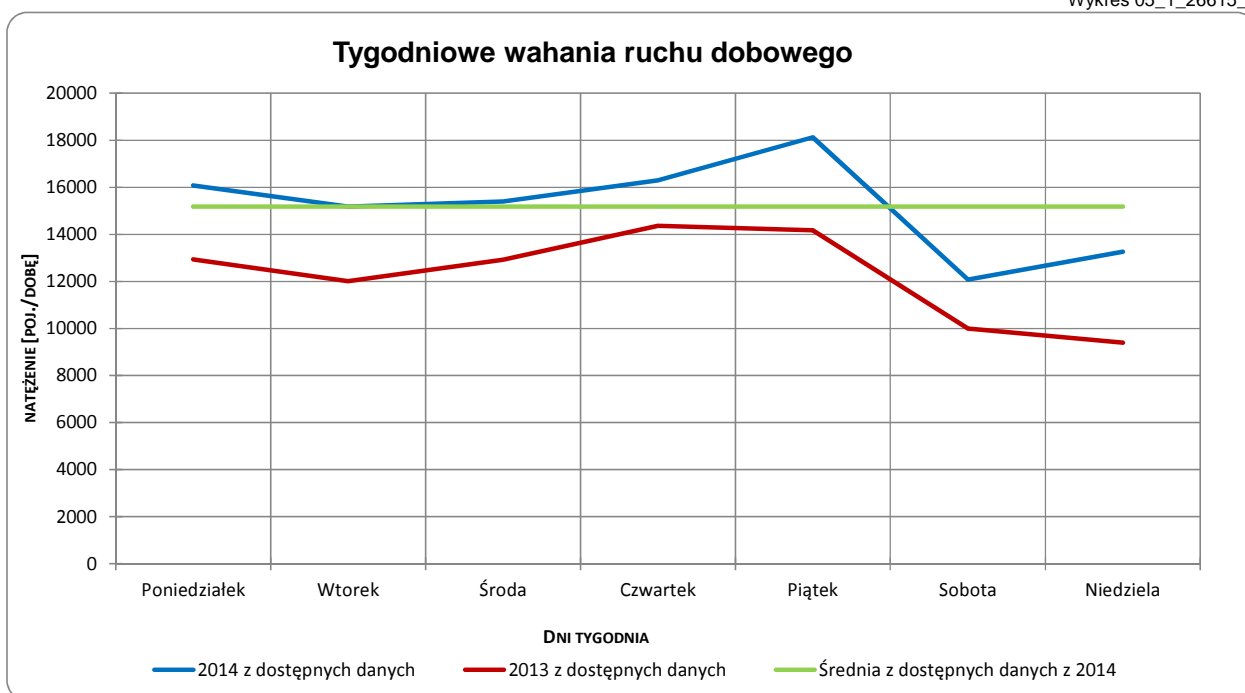
Sezonowe i tygodniowe wahania ruchu dobowego

Typ stacji:	PEF	Nr stacji:	26615
Nazwa stacji:	S07_0551,0_PEF_0	Województwo:	świętokrzyskie
Miejscowość:	Górki Szczukowskie	Numer drogi:	S7k
Odcinek:	Kielce(obwodnica B)	Rok:	2014
		Miesiąc:	Grudzień

Wykres 05_1_26615_1



Wykres 05_1_26615_2



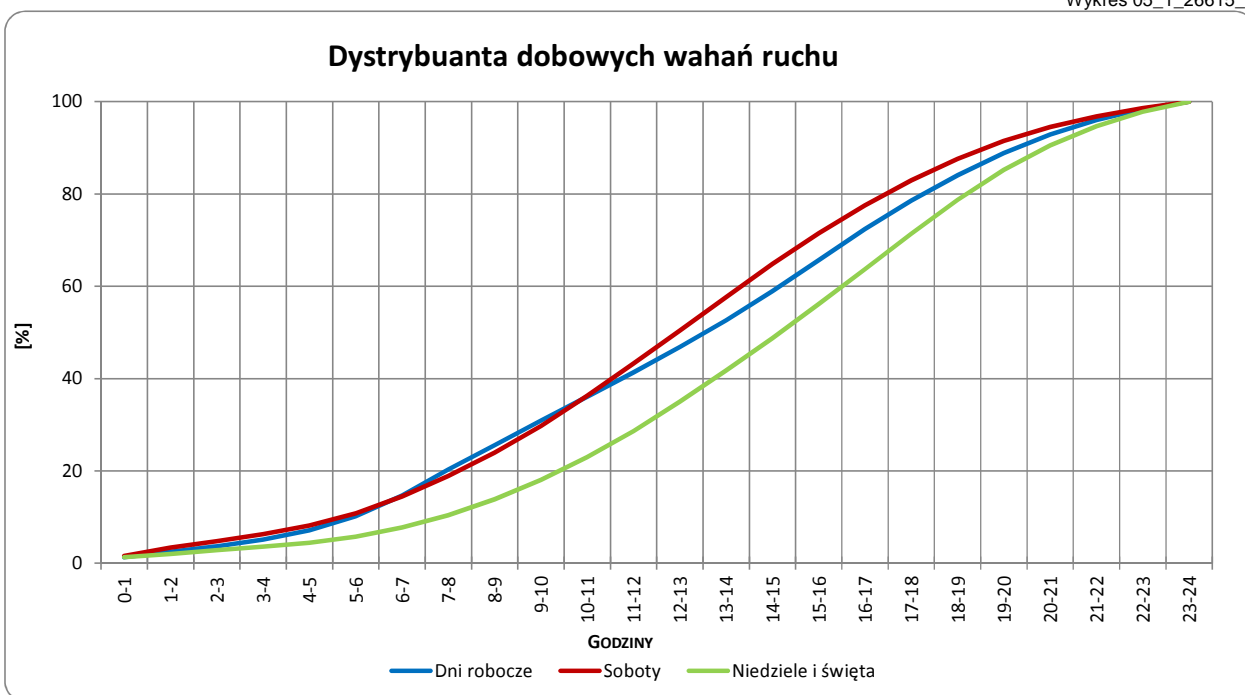
Uwagi:



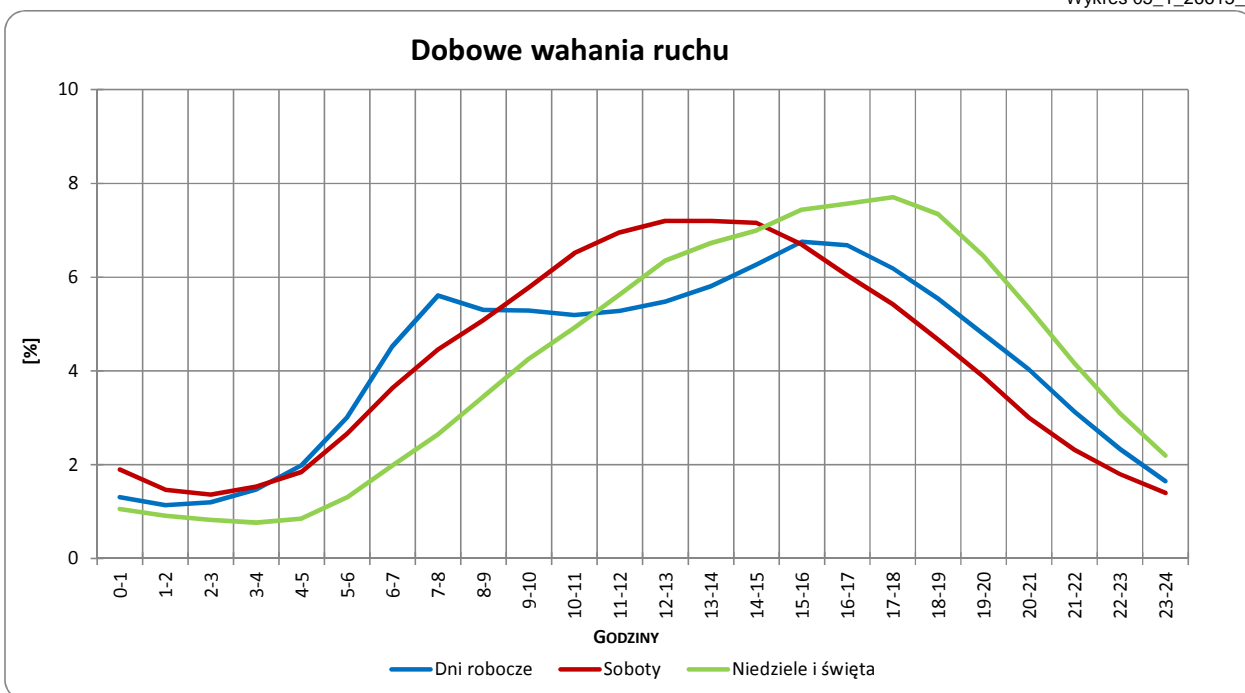
Dobowe wahania ruchu ogółem

Typ stacji:	PEF	Nr stacji:	26615
Nazwa stacji:	S07_0551,0_PEF_0	Województwo:	świętokrzyskie
Miejscowość:	Górki Szczukowskie	Numer drogi:	S7k
Odcinek:	Kielce(obwodnica B)	Rok:	2014
		Miesiąc:	Grudzień

Wykres 05_1_26615_3



Wykres 05_1_26615_4



Uwagi:

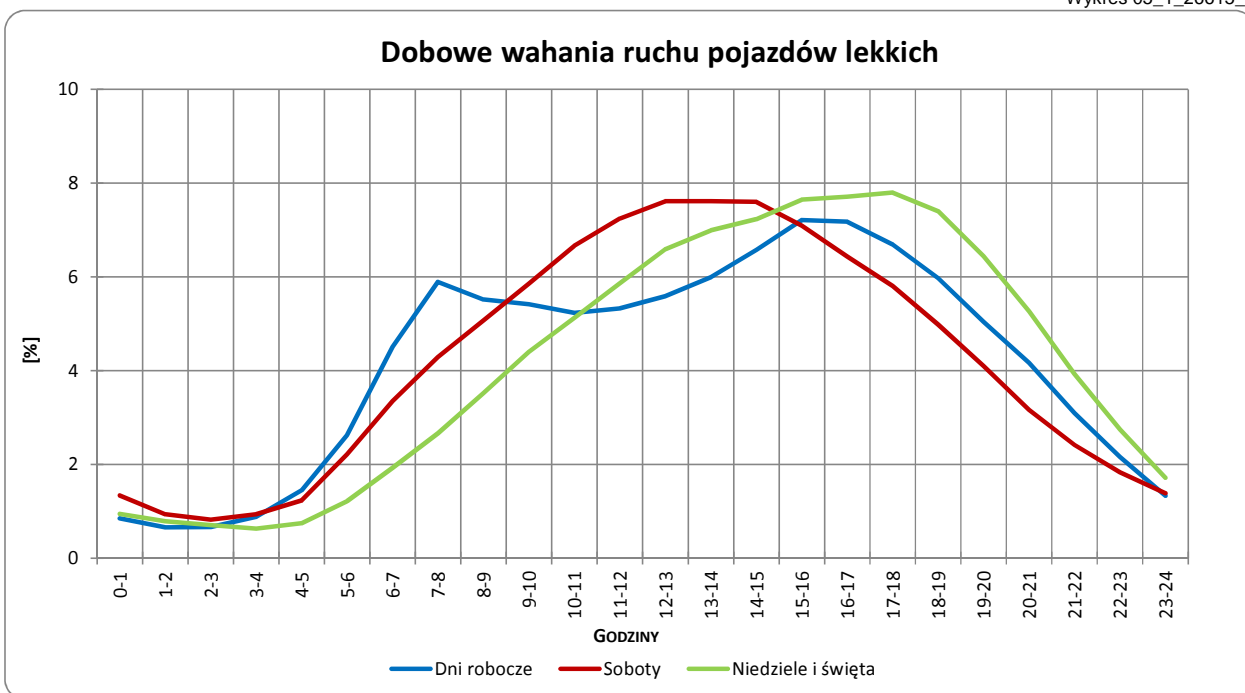


Dobowe wahania ruchu pojazdów lekkich i ciężkich

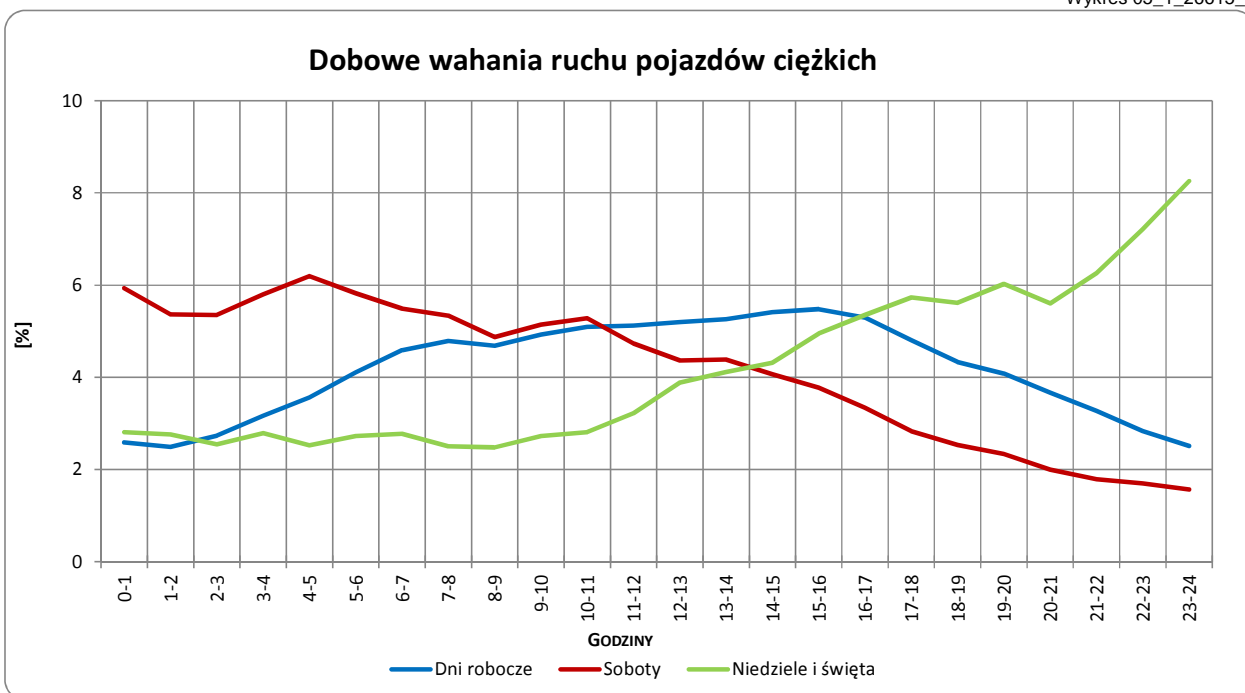
Typ stacji: PEF
 Nazwa stacji: S07_0551,0_PEF_0
 Miejscowość: Górkki Szczukowskie
 Odcinek: Kielce(obwodnica B)

Nr stacji: 26615
 Województwo: świętokrzyskie
 Numer drogi: S7k
 Rok: 2014
 Miesiąc: Grudzień

Wykres 05_1_26615_5



Wykres 05_1_26615_6



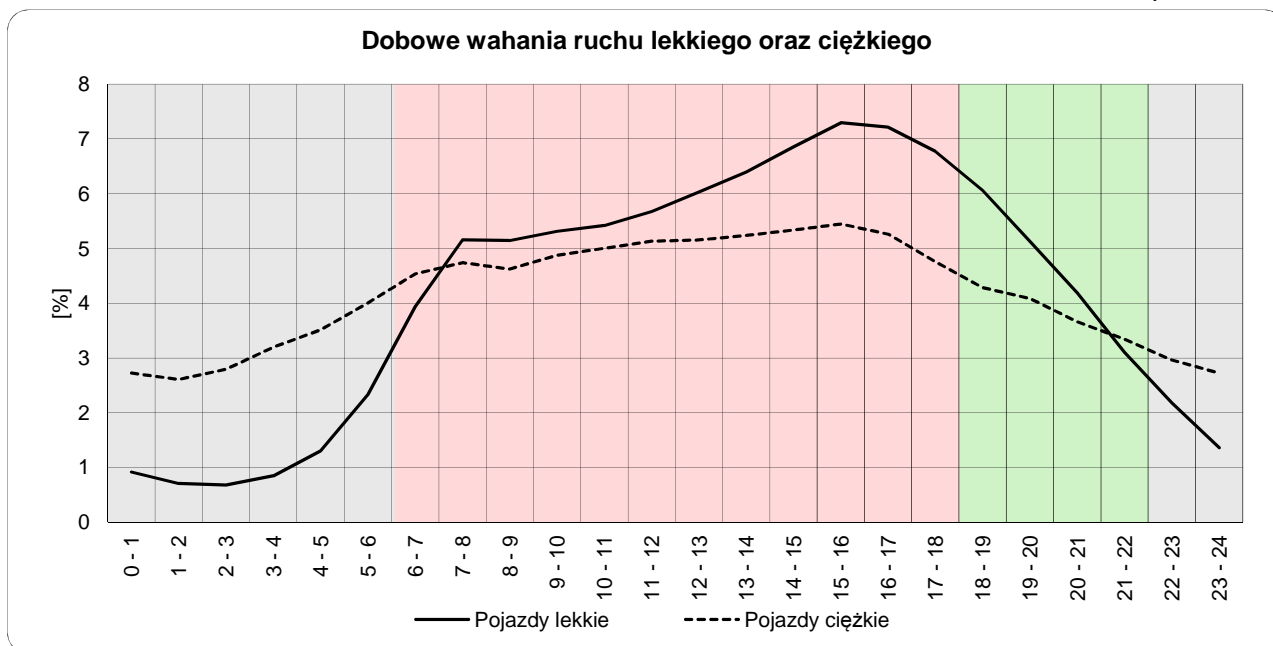
Uwagi:



Dobowe wahania ruchu lekkiego oraz ciężkiego

Typ stacji:	PEF	Nr stacji:	26615
Nazwa stacji:	S07_0551,0_PEF_0	Województwo:	świętokrzyskie
Miejscowość:	Górki Szczukowskie	Numer drogi:	S7k
Odcinek:	Kielce(obwodnica B)	Rok:	2014

Wykres12_26615



	22 ⁰⁰ - 6 ⁰⁰	6 ⁰⁰ - 18 ⁰⁰	18 ⁰⁰ - 22 ⁰⁰
Pojazdy lekkie	10,33%	71,20%	18,47%
Pojazdy ciężkie	24,53%	60,10%	15,37%

Godziny	Udział procentowy ruchu w poszczególnych godzinach doby [%]	
	Pojazdy lekkie	Pojazdy ciężkie
0 - 1	0,9	2,7
1 - 2	0,7	2,6
2 - 3	0,7	2,8
3 - 4	0,8	3,2
4 - 5	1,3	3,5
5 - 6	2,3	4,0
6 - 7	3,9	4,5
7 - 8	5,2	4,7
8 - 9	5,1	4,6
9 - 10	5,3	4,9
10 - 11	5,4	5,0
11 - 12	5,7	5,1
12 - 13	6,0	5,2
13 - 14	6,4	5,2
14 - 15	6,9	5,3
15 - 16	7,3	5,4
16 - 17	7,2	5,3
17 - 18	6,8	4,8
18 - 19	6,1	4,3
19 - 20	5,1	4,1
20 - 21	4,2	3,7
21 - 22	3,1	3,3
22 - 23	2,2	3,0
23 - 24	1,4	2,7

Uwaga: Dane pochodzą z pomiarów automatycznych