

Archiwizacja i analiza danych ze stacji ciągłych pomiarów ruchu w 2014 roku

Analiza roczna danych z 2014

SCPR PEF nr 24609

Na zlecenie



**Generalna Dyrekcja
Dróg Krajowych i Autostrad**

Heller Consult sp. z o.o.
www.heller-consult.pl
Warszawa, 15 maja 2015





Średni dobowy ruch w poszczególne dni tygodnia w poszczególnych miesiącach roku

Typ stacji: PEF
 Nazwa stacji: DK94_0037,4_PEF_0
 Miejscowość: Sławków
 Odcinek: Sławków(przejście)

Nr stacji: 24609
 Województwo: śląskie
 Numer drogi: 94b
 Rok: 2014
 Miesiąc: Grudzień

Tabela 05_1_24609

Dni tygodnia:		Styczeń	Luty	Marzec	Kwiecień	Maj	Czerwiec	Lipiec	Sierpień	Wrzesień	Październik	Listopad	Grudzień	Ogółem*
1. Poniedziałki	a	21058	21307	-	-	23452	24044	24541	25112	24582	24094	24047	23902	23614
	b	1,115	1,043	-	-	1,045	1,035	1,036	1,042	1,020	1,002	1,023	1,074	1,042
	c	0,892	0,902	-	-	0,993	1,018	1,039	1,063	1,041	1,020	1,018	1,012	1,000
2. Wtorki	a	20361	21302	-	-	22918	23241	23534	23534	24104	23711	23886	23768	23036
	b	1,078	1,043	-	-	1,021	1,001	0,993	0,976	1,000	0,986	1,016	1,068	1,016
	c	0,884	0,925	-	-	0,995	1,009	1,022	1,022	1,046	1,029	1,037	1,032	1,000
3. Środy	a	18250	21472	-	-	22961	24573	23512	23934	24513	23874	24299	21047	22844
	b	0,966	1,051	-	-	1,023	1,058	0,992	0,993	1,017	0,993	1,034	0,946	1,008
	c	0,799	0,940	-	-	1,005	1,076	1,029	1,048	1,073	1,045	1,064	0,921	1,000
4. Czwartki	a	20240	21703	-	-	23440	23965	23912	25631	24807	24509	24556	24763	23753
	b	1,071	1,062	-	-	1,045	1,032	1,009	1,063	1,029	1,019	1,044	1,113	1,048
	c	0,852	0,914	-	-	0,987	1,009	1,007	1,079	1,044	1,032	1,034	1,043	1,000
5. Piątki	a	22469	23930	-	-	24701	25728	27287	27315	27819	27850	27710	27146	26196
	b	1,189	1,171	-	-	1,101	1,108	1,152	1,133	1,154	1,158	1,179	1,220	1,155
	c	0,858	0,914	-	-	0,943	0,982	1,042	1,043	1,062	1,063	1,058	1,036	1,000
6. Soboty	a	16871	17704	-	-	20160	21051	21500	21450	21435	21941	20335	19527	20197
	b	0,893	0,867	-	-	0,899	0,906	0,907	0,890	0,889	0,912	0,865	0,877	0,891
	c	0,835	0,877	-	-	0,998	1,042	1,064	1,062	1,061	1,086	1,007	0,967	1,000
7. Niedziele	a	14302	15593	-	-	20310	20844	21590	22050	21464	22359	18747	17505	19476
	b	0,757	0,763	-	-	0,905	0,897	0,911	0,915	0,891	0,930	0,797	0,786	0,859
	c	0,734	0,801	-	-	1,043	1,070	1,109	1,132	1,102	1,148	0,963	0,899	1,000
8. Dni robocze	a	20476	21943	-	-	23494	24310	24557	25105	25165	24808	24900	24125	23888
	b	1,084	1,074	-	-	1,047	1,047	1,036	1,042	1,044	1,032	1,059	1,084	1,054
	c	0,857	0,919	-	-	0,983	1,018	1,028	1,051	1,053	1,039	1,042	1,010	1,000
9. Święta	a	11031	-	-	-	17639	18264	-	20283	-	-	22214	11929	16893
	b	0,584	-	-	-	0,786	0,786	-	0,841	-	-	0,945	0,536	0,745
	c	0,653	-	-	-	1,044	1,081	-	1,201	-	-	1,315	0,706	1,000
10. Niedziele i święta	a	12993	15593	-	-	19420	19984	21590	21756	21464	22359	19738	15646	19054
	b	0,688	0,763	-	-	0,866	0,860	0,911	0,903	0,891	0,930	0,840	0,703	0,840
	c	0,682	0,818	-	-	1,019	1,049	1,133	1,142	1,126	1,173	1,036	0,821	1,000
11. Wszystkie dni	a	18892	20430	-	-	22436	23227	23696	24104	24103	24048	23510	22257	22670
	b	1,000	1,000	-	-	1,000	1,000	1,000	1,000	1,000	1,000	1,000	1,000	1,000
	c	0,833	0,901	-	-	0,990	1,025	1,045	1,063	1,063	1,061	1,037	0,982	1,000

Legenda:

a = Średni dobowy ruch; b = $\frac{\text{Średni dobowy ruch dnia w miesiącu}}{\text{Średni dobowy ruch wszystkie dni miesiąca}}$; c = $\frac{\text{Średni dobowy ruch dnia w miesiącu}}{\text{Średni dobowy ruch dnia w roku}}$

Uwagi:

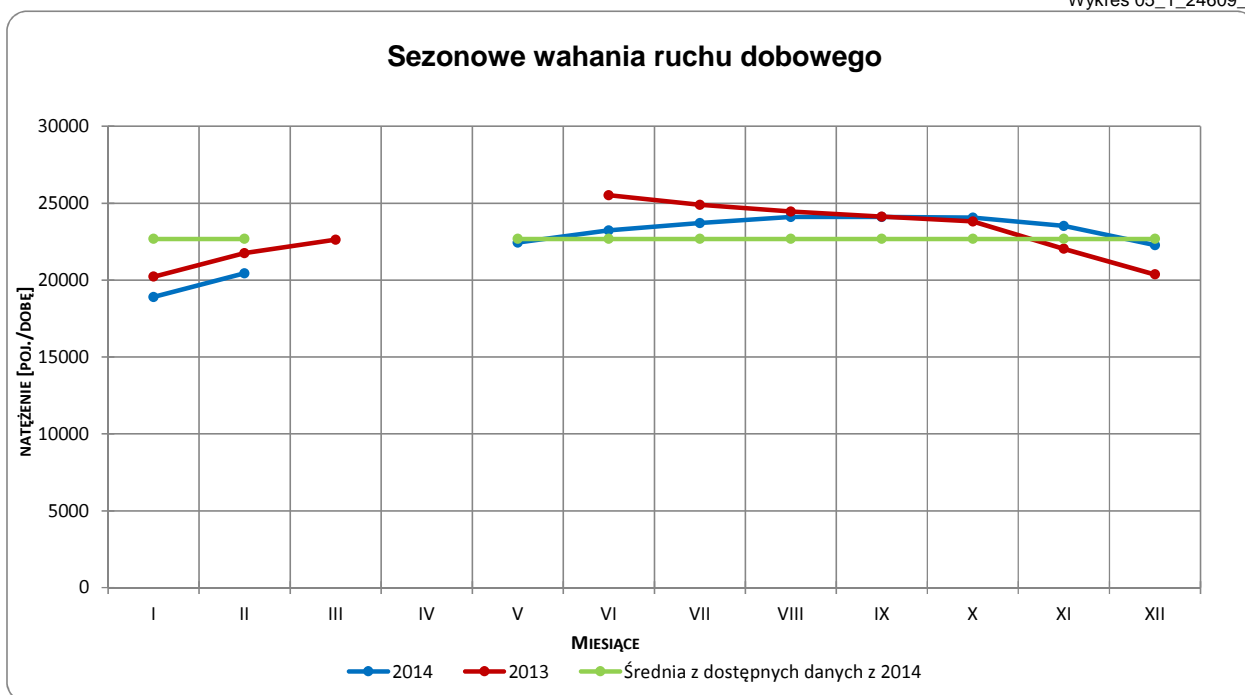
* - Średnia z dostępnych danych



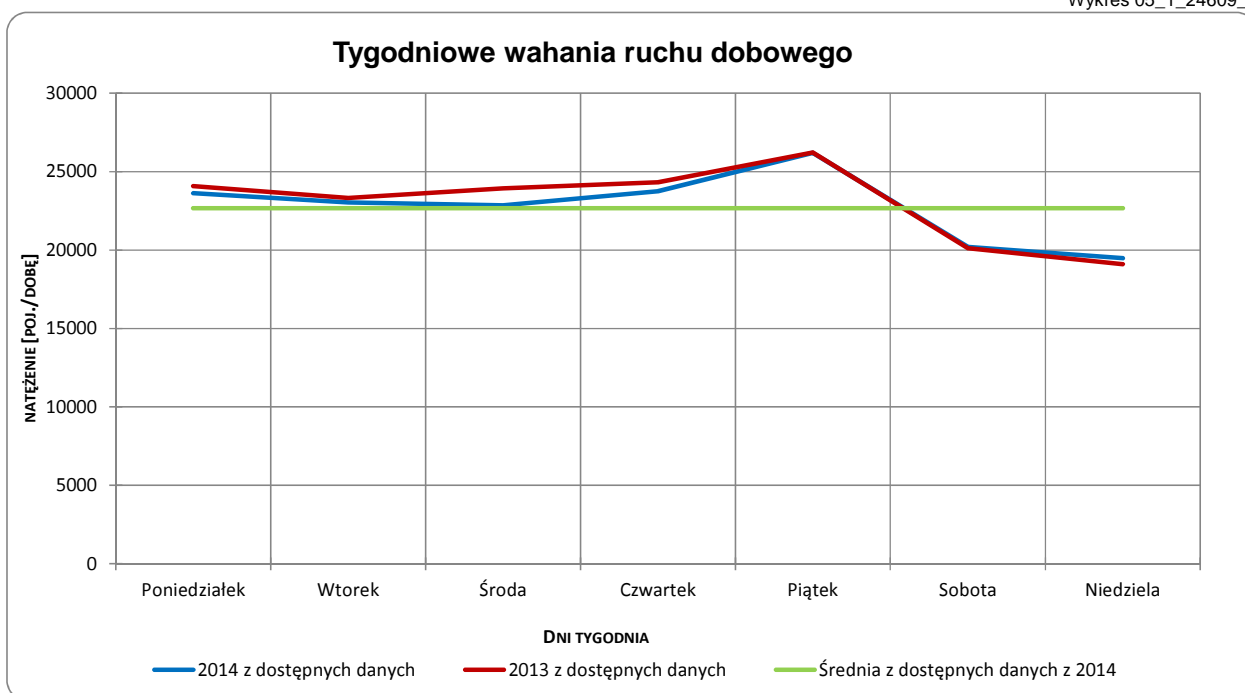
Sezonowe i tygodniowe wahania ruchu dobowego

Typ stacji:	PEF	Nr stacji:	24609
Nazwa stacji:	DK94_0037,4_PEF_0	Województwo:	śląskie
Miejscowość:	Sławków	Numer drogi:	94b
Odcinek:	Sławków(przejście)	Rok:	2014
		Miesiąc:	Grudzień

Wykres 05_1_24609_1



Wykres 05_1_24609_2



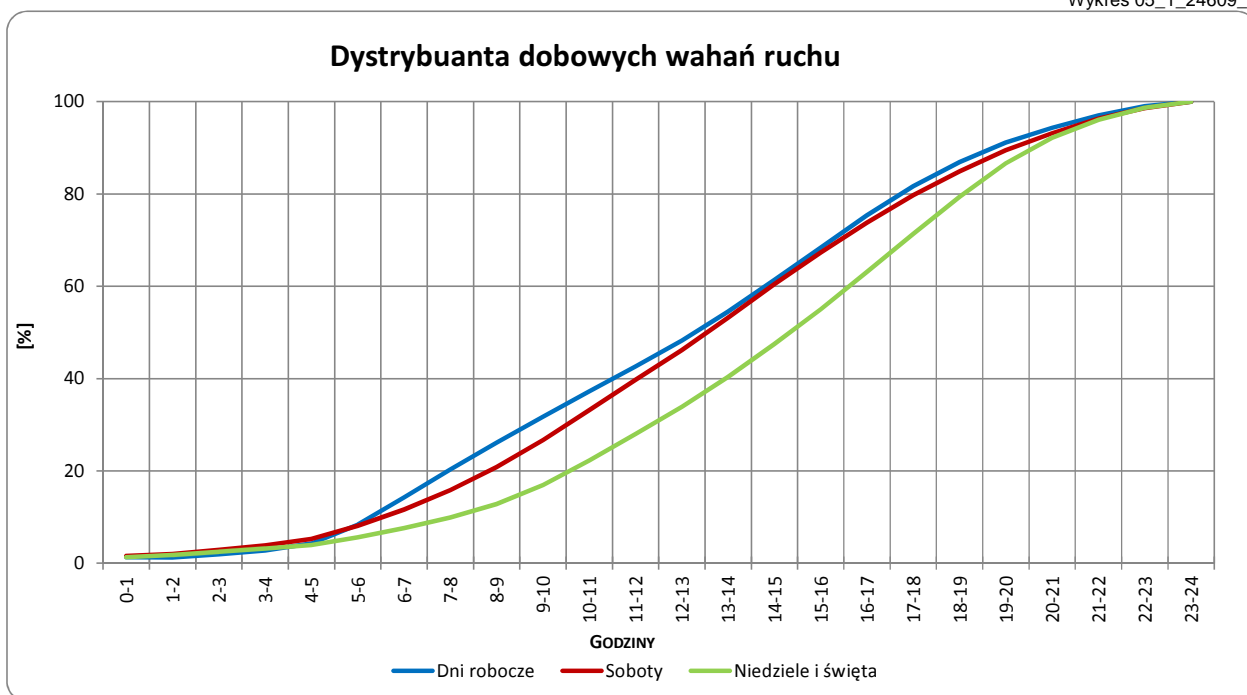
Uwagi:



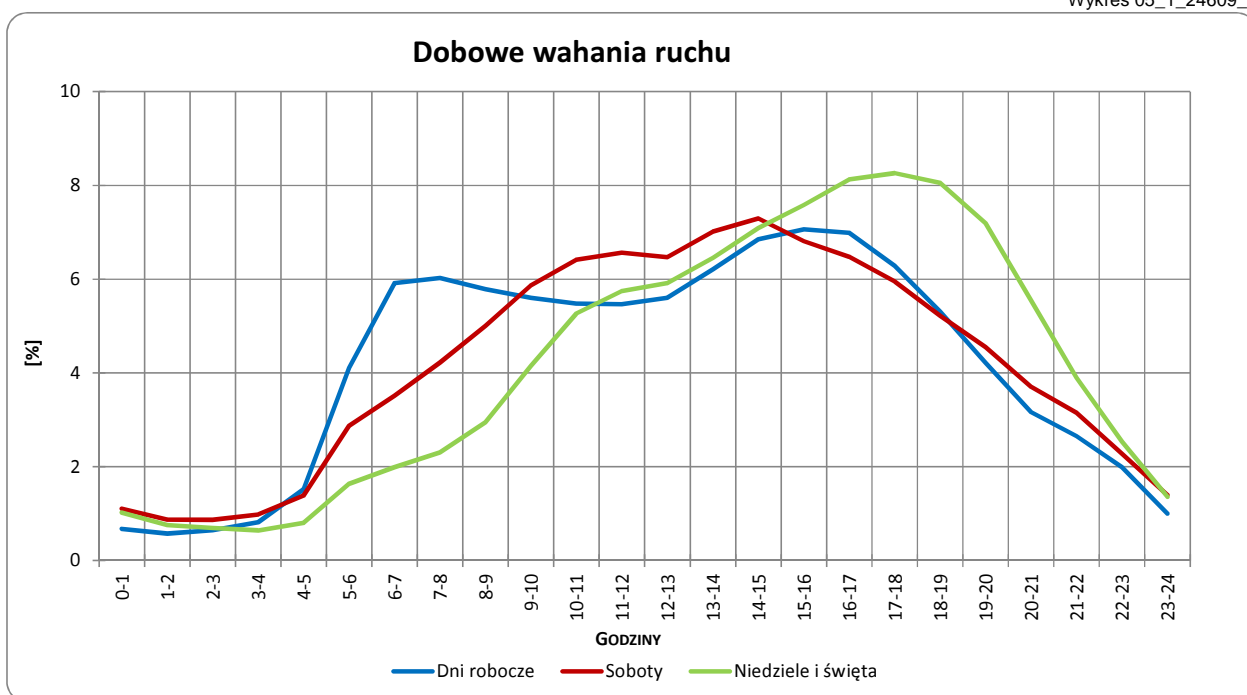
Dobowe wahania ruchu ogółem

Typ stacji:	PEF	Nr stacji:	24609
Nazwa stacji:	DK94_0037,4_PEF_0	Województwo:	śląskie
Miejscowość:	Sławków	Numer drogi:	94b
Odcinek:	Sławków(przejście)	Rok:	2014
		Miesiąc:	Grudzień

Wykres 05_1_24609_3



Wykres 05_1_24609_4



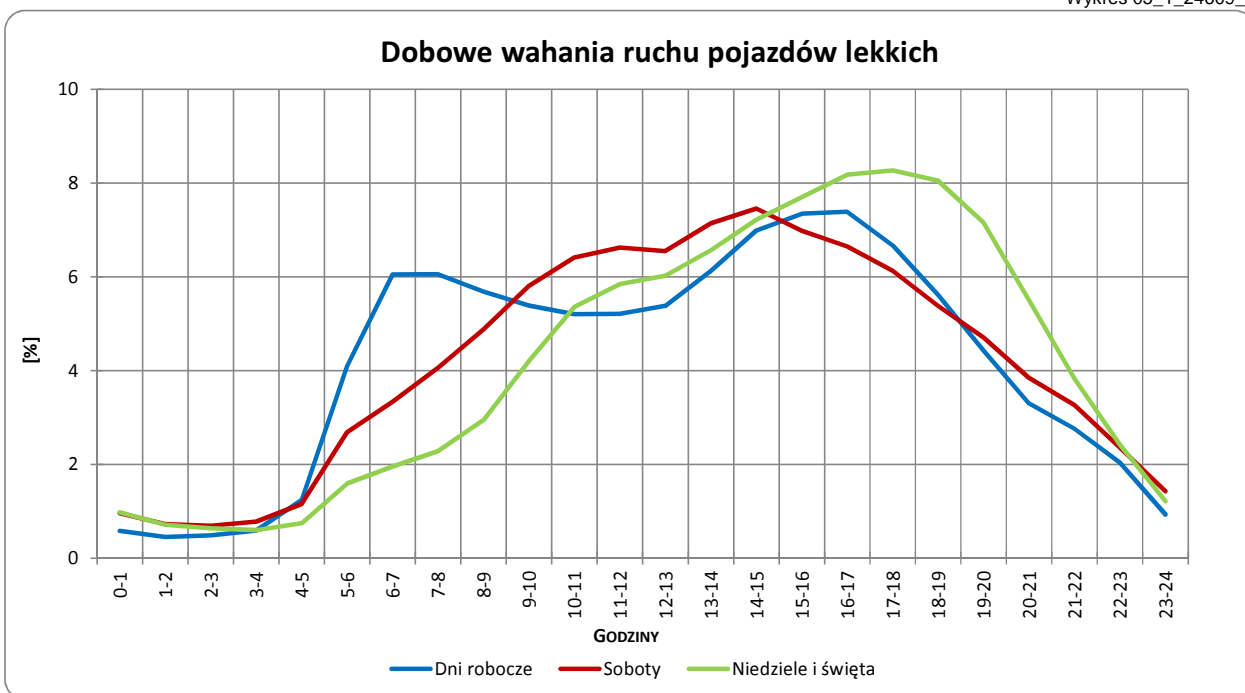
Uwagi:



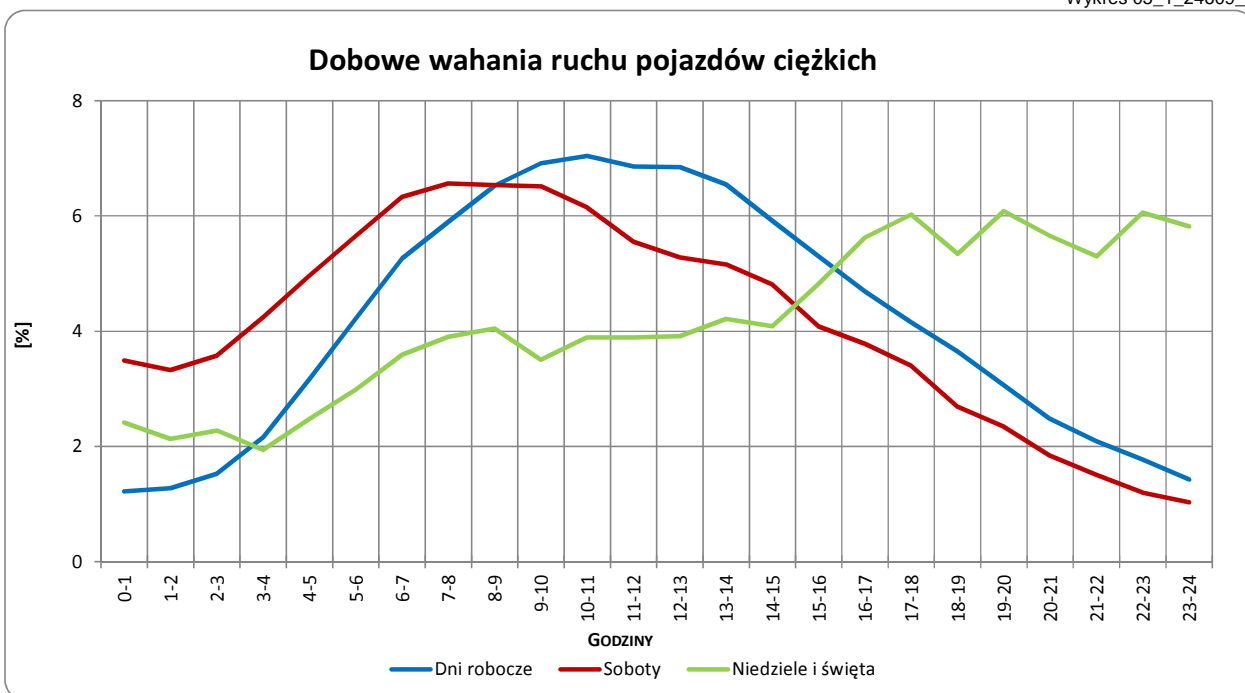
Dobowe wahania ruchu pojazdów lekkich i ciężkich

Typ stacji:	PEF	Nr stacji:	24609
Nazwa stacji:	DK94_0037,4_PEF_0	Województwo:	śląskie
Miejscowość:	Sławków	Numer drogi:	94b
Odcinek:	Sławków(przejście)	Rok:	2014
		Miesiąc:	Grudzień

Wykres 05_1_24609_5



Wykres 05_1_24609_6



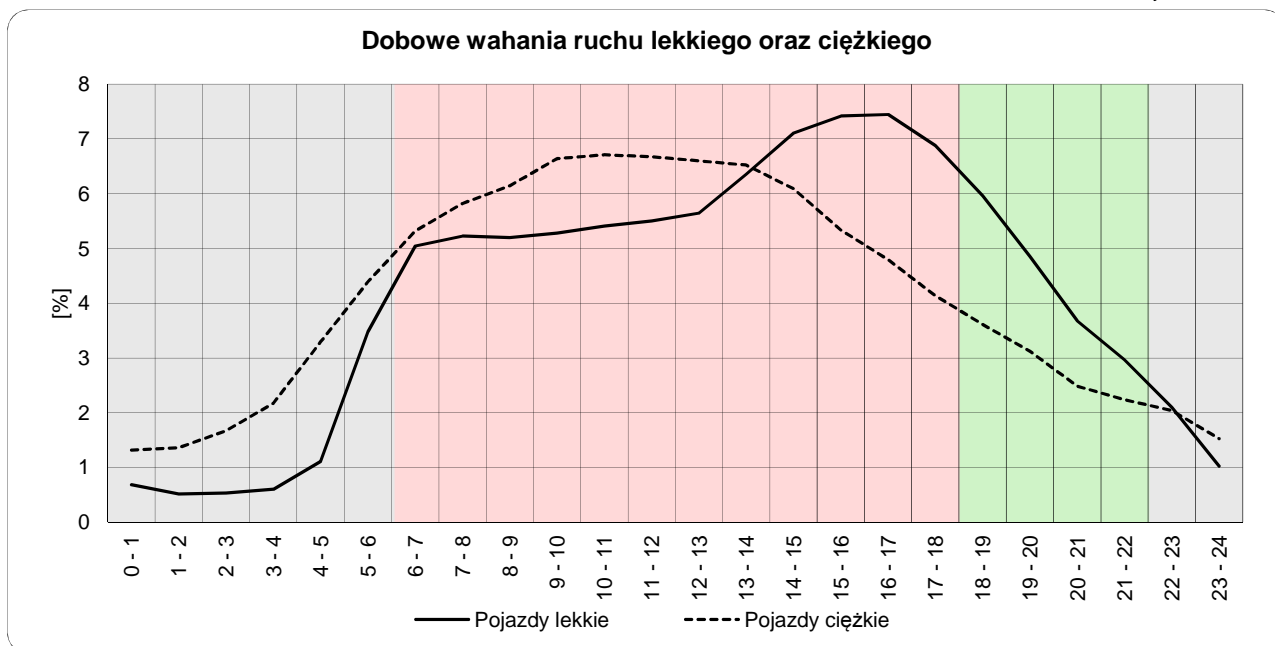
Uwagi:



Dobowe wahania ruchu lekkiego oraz ciężkiego

Typ stacji: PEF
Nazwa stacji: DK94_0037,4_PEF_0
Miejscowość: Sławków
Odcinek: Sławków(przejsie)
Nr stacji: 24609
Województwo: śląskie
Numer drogi: 94b
Rok: 2014

Wykres12_24609



	22 ⁰⁰ - 6 ⁰⁰	6 ⁰⁰ - 18 ⁰⁰	18 ⁰⁰ - 22 ⁰⁰
Pojazdy lekkie	10,05%	72,50%	17,45%
Pojazdy ciężkie	17,77%	70,78%	11,45%

Godziny	Udział procentowy ruchu w poszczególnych godzinach doby [%]	
	Pojazdy lekkie	Pojazdy ciężkie
0 - 1	0,7	1,3
1 - 2	0,5	1,4
2 - 3	0,5	1,7
3 - 4	0,6	2,2
4 - 5	1,1	3,3
5 - 6	3,5	4,4
6 - 7	5,0	5,3
7 - 8	5,2	5,8
8 - 9	5,2	6,1
9 - 10	5,3	6,6
10 - 11	5,4	6,7
11 - 12	5,5	6,7
12 - 13	5,6	6,6
13 - 14	6,4	6,5
14 - 15	7,1	6,1
15 - 16	7,4	5,3
16 - 17	7,4	4,8
17 - 18	6,9	4,1
18 - 19	6,0	3,6
19 - 20	4,9	3,1
20 - 21	3,7	2,5
21 - 22	3,0	2,2
22 - 23	2,1	2,0
23 - 24	1,0	1,5

Uwaga: Dane pochodzą z pomiarów automatycznych