

Archiwizacja i analiza danych ze stacji ciągłych pomiarów ruchu w 2014 roku

Analiza roczna danych z 2014

SCPR PEF nr 22611

Na zlecenie



**Generalna Dyrekcja
Dróg Krajowych i Autostrad**

Heller Consult sp. z o.o.
www.heller-consult.pl
Warszawa, 15 maja 2015





Średni dobowy ruch w poszczególne dni tygodnia w poszczególnych miesiącach roku

Typ stacji: PEF
 Nazwa stacji: S06_0326,3_PEF_0
 Miejscowość: Gdańsk Osowa
 Odcinek: Osowa-Węzeł Matarnia

Nr stacji: 22611
 Województwo: pomorskie
 Numer drogi: S6
 Rok: 2014
 Miesiąc: Grudzień

Tabela 05_1_22611

| Dni tygodnia: | | Styczeń | Luty | Marzec | Kwiecień | Maj | Czerwiec | Lipiec | Sierpień | Wrzesień | Październik | Listopad | Grudzień | Ogółem* |
|------------------------|---|---------|-------|--------|----------|-------|----------|--------|----------|----------|-------------|----------|----------|---------|
| 1. Poniedziałki | a | 60107 | 65083 | - | - | 73763 | 78489 | 88006 | 87013 | 74502 | 52827 | 67659 | 68208 | 71566 |
| | b | 1,103 | 1,081 | - | - | 1,063 | 1,066 | 1,037 | 1,057 | 1,053 | 1,049 | 1,027 | 1,086 | 1,061 |
| | c | 0,840 | 0,909 | - | - | 1,031 | 1,097 | 1,230 | 1,216 | 1,041 | 0,738 | 0,945 | 0,953 | 1,000 |
| 2. Wtorki | a | 62069 | 66087 | - | - | 74015 | 77289 | 83277 | 82929 | 74549 | 49183 | 71910 | 70203 | 71151 |
| | b | 1,139 | 1,097 | - | - | 1,066 | 1,049 | 0,981 | 1,007 | 1,054 | 0,977 | 1,092 | 1,118 | 1,054 |
| | c | 0,872 | 0,929 | - | - | 1,040 | 1,086 | 1,170 | 1,166 | 1,048 | 0,691 | 1,011 | 0,987 | 1,000 |
| 3. Środy | a | 55449 | 66433 | - | - | 74579 | 79061 | 83422 | 83329 | 75126 | 53760 | 73158 | 63021 | 70734 |
| | b | 1,017 | 1,103 | - | - | 1,075 | 1,073 | 0,983 | 1,012 | 1,062 | 1,067 | 1,111 | 1,003 | 1,048 |
| | c | 0,784 | 0,939 | - | - | 1,054 | 1,118 | 1,179 | 1,178 | 1,062 | 0,760 | 1,034 | 0,891 | 1,000 |
| 4. Czwartki | a | 61773 | 64823 | - | - | 76527 | 79888 | 87713 | 85938 | 76302 | 55319 | 73470 | 73459 | 73521 |
| | b | 1,133 | 1,076 | - | - | 1,103 | 1,084 | 1,034 | 1,044 | 1,078 | 1,098 | 1,115 | 1,170 | 1,090 |
| | c | 0,840 | 0,882 | - | - | 1,041 | 1,087 | 1,193 | 1,169 | 1,038 | 0,752 | 0,999 | 0,999 | 1,000 |
| 5. Piątki | a | 63736 | 71274 | - | - | 77079 | 80492 | 92877 | 89712 | 81249 | 57818 | 78946 | 77109 | 77029 |
| | b | 1,169 | 1,184 | - | - | 1,111 | 1,093 | 1,094 | 1,090 | 1,148 | 1,148 | 1,198 | 1,228 | 1,142 |
| | c | 0,827 | 0,925 | - | - | 1,001 | 1,045 | 1,206 | 1,165 | 1,055 | 0,751 | 1,025 | 1,001 | 1,000 |
| 6. Soboty | a | 45296 | 47389 | - | - | 58875 | 64158 | 82807 | 76912 | 58757 | 43837 | 54004 | 50211 | 58225 |
| | b | 0,831 | 0,787 | - | - | 0,848 | 0,871 | 0,976 | 0,934 | 0,830 | 0,870 | 0,820 | 0,799 | 0,863 |
| | c | 0,778 | 0,814 | - | - | 1,011 | 1,102 | 1,422 | 1,321 | 1,009 | 0,753 | 0,928 | 0,862 | 1,000 |
| 7. Niedziele | a | 36011 | 40435 | - | - | 53715 | 59165 | 75936 | 70506 | 54785 | 39788 | 44308 | 42874 | 51752 |
| | b | 0,661 | 0,671 | - | - | 0,774 | 0,803 | 0,895 | 0,856 | 0,774 | 0,790 | 0,673 | 0,683 | 0,767 |
| | c | 0,696 | 0,781 | - | - | 1,038 | 1,143 | 1,467 | 1,362 | 1,059 | 0,769 | 0,856 | 0,828 | 1,000 |
| 8. Dni robocze | a | 60627 | 66740 | - | - | 75192 | 79044 | 87059 | 85784 | 76345 | 53781 | 73028 | 70400 | 72800 |
| | b | 1,112 | 1,108 | - | - | 1,083 | 1,073 | 1,026 | 1,042 | 1,079 | 1,068 | 1,109 | 1,121 | 1,079 |
| | c | 0,833 | 0,917 | - | - | 1,033 | 1,086 | 1,196 | 1,178 | 1,049 | 0,739 | 1,003 | 0,967 | 1,000 |
| 9. Święta | a | 27336 | - | - | - | 45516 | 50480 | - | 70454 | - | - | 36101 | 26512 | 42733 |
| | b | 0,502 | - | - | - | 0,656 | 0,685 | - | 0,856 | - | - | 0,548 | 0,422 | 0,633 |
| | c | 0,640 | - | - | - | 1,065 | 1,181 | - | 1,649 | - | - | 0,845 | 0,620 | 1,000 |
| 10. Niedziele i święta | a | 33120 | 40435 | - | - | 50982 | 56270 | 75936 | 70497 | 54785 | 39788 | 41963 | 37420 | 50120 |
| | b | 0,608 | 0,671 | - | - | 0,735 | 0,764 | 0,895 | 0,856 | 0,774 | 0,790 | 0,637 | 0,596 | 0,743 |
| | c | 0,661 | 0,807 | - | - | 1,017 | 1,123 | 1,515 | 1,407 | 1,093 | 0,794 | 0,837 | 0,747 | 1,000 |
| 11. Wszystkie dni | a | 54507 | 60218 | - | - | 69403 | 73664 | 84863 | 82333 | 70753 | 50362 | 65873 | 62804 | 67478 |
| | b | 1,000 | 1,000 | - | - | 1,000 | 1,000 | 1,000 | 1,000 | 1,000 | 1,000 | 1,000 | 1,000 | 1,000 |
| | c | 0,808 | 0,892 | - | - | 1,029 | 1,092 | 1,258 | 1,220 | 1,049 | 0,746 | 0,976 | 0,931 | 1,000 |

Legenda:

a = Średni dobowy ruch; b = $\frac{\text{Średni dobowy ruch dnia w miesiącu}}{\text{Średni dobowy ruch wszystkie dni miesiąca}}$; c = $\frac{\text{Średni dobowy ruch dnia w miesiącu}}{\text{Średni dobowy ruch dnia w roku}}$

Uwagi:

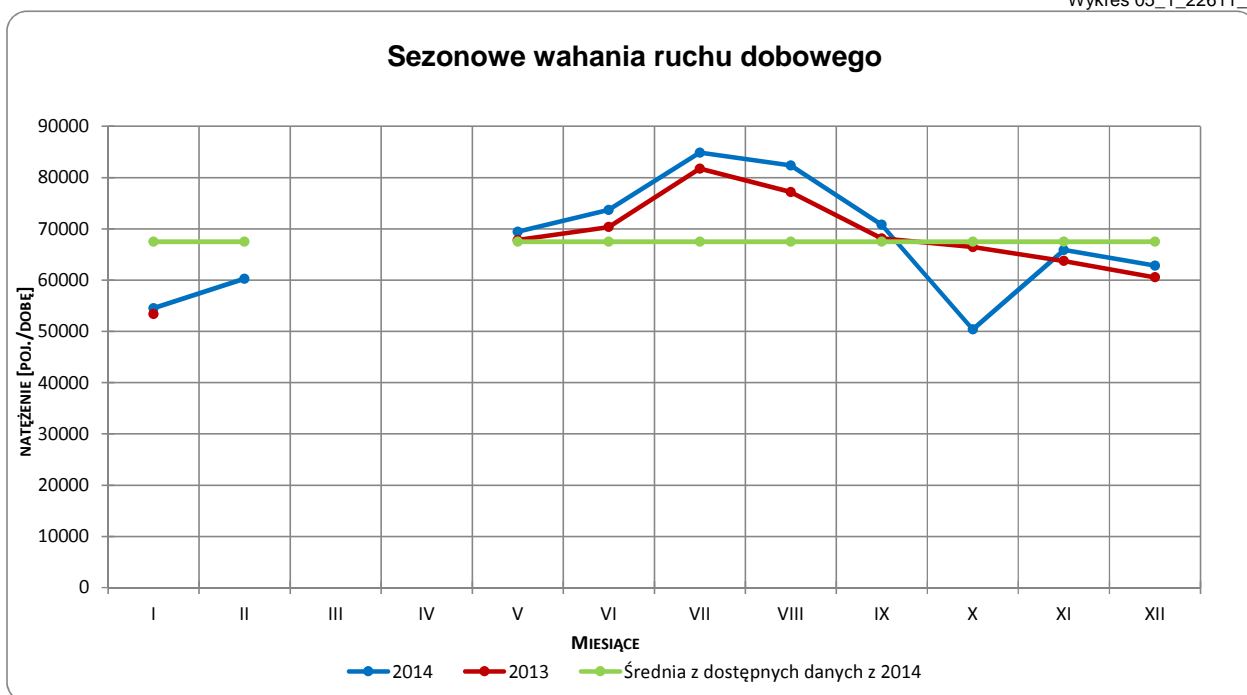
* - Średnia z dostępnych danych



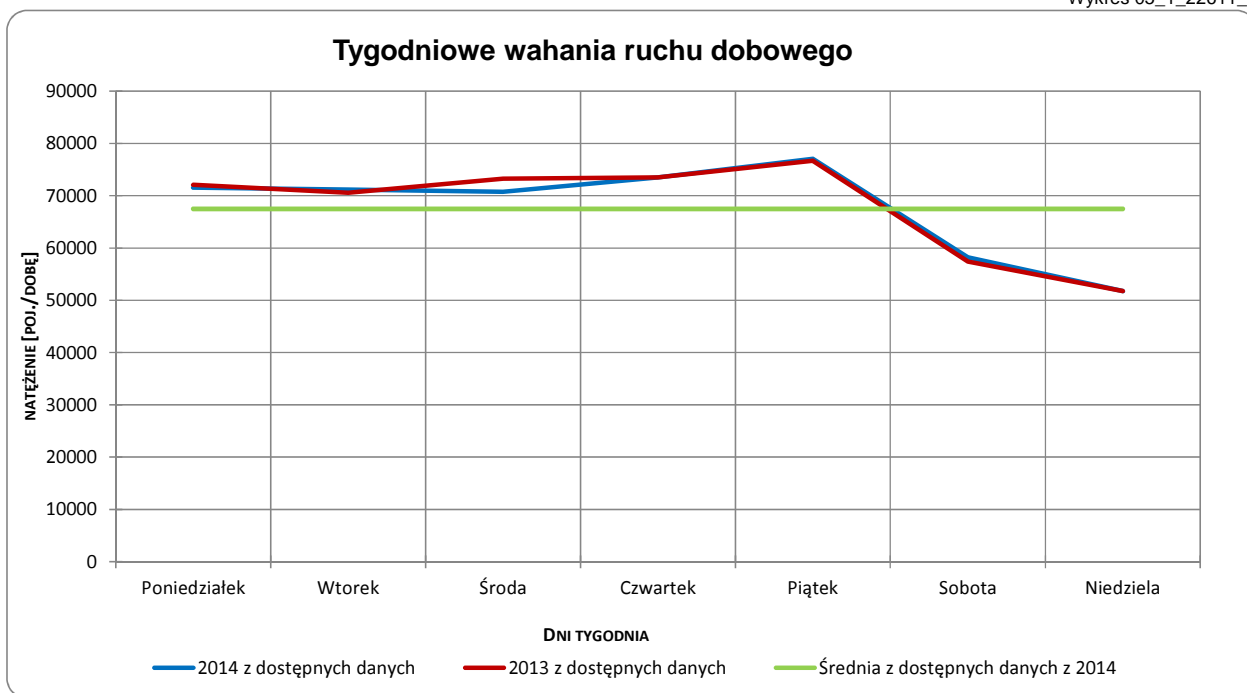
Sezonowe i tygodniowe wahania ruchu dobowego

| | | | |
|----------------------|----------------------|---------------------|-----------|
| Typ stacji: | PEF | Nr stacji: | 22611 |
| Nazwa stacji: | S06_0326,3_PEF_0 | Województwo: | pomorskie |
| Miejscowość: | Gdańsk Osowa | Numer drogi: | S6 |
| Odcinek: | Osowa-Węzeł Matarnia | Rok: | 2014 |
| | | Miesiąc: | Grudzień |

Wykres 05_1_22611_1



Wykres 05_1_22611_2



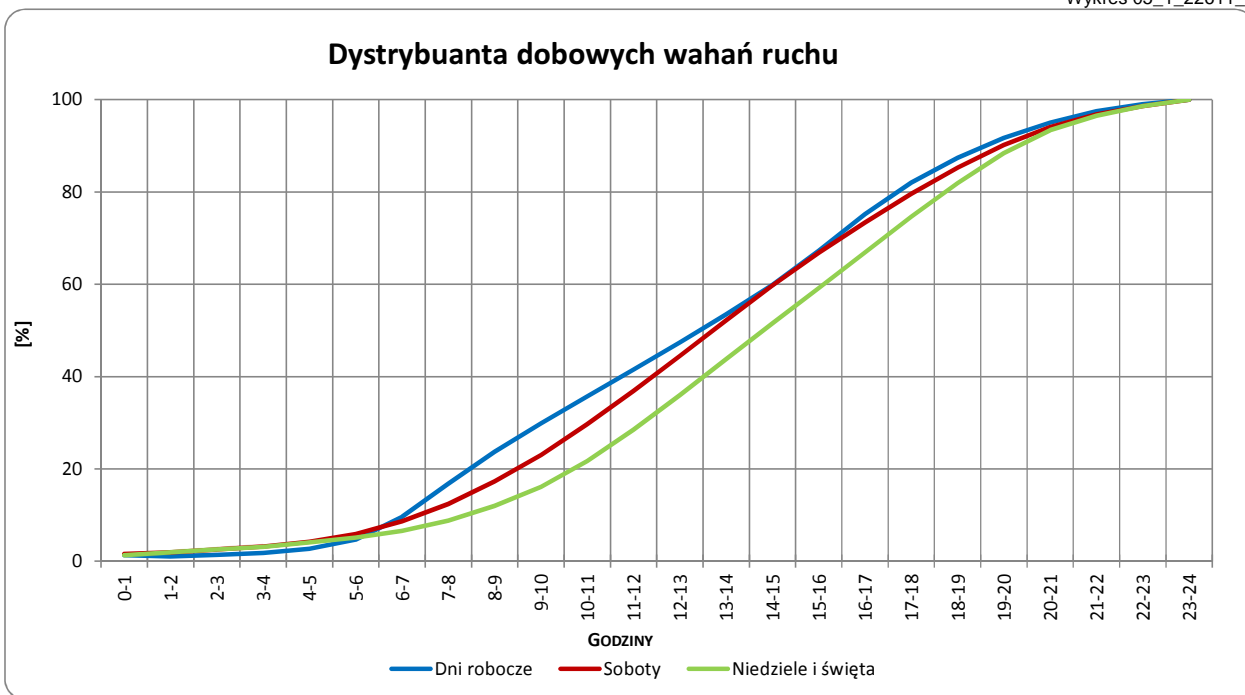
Uwagi:



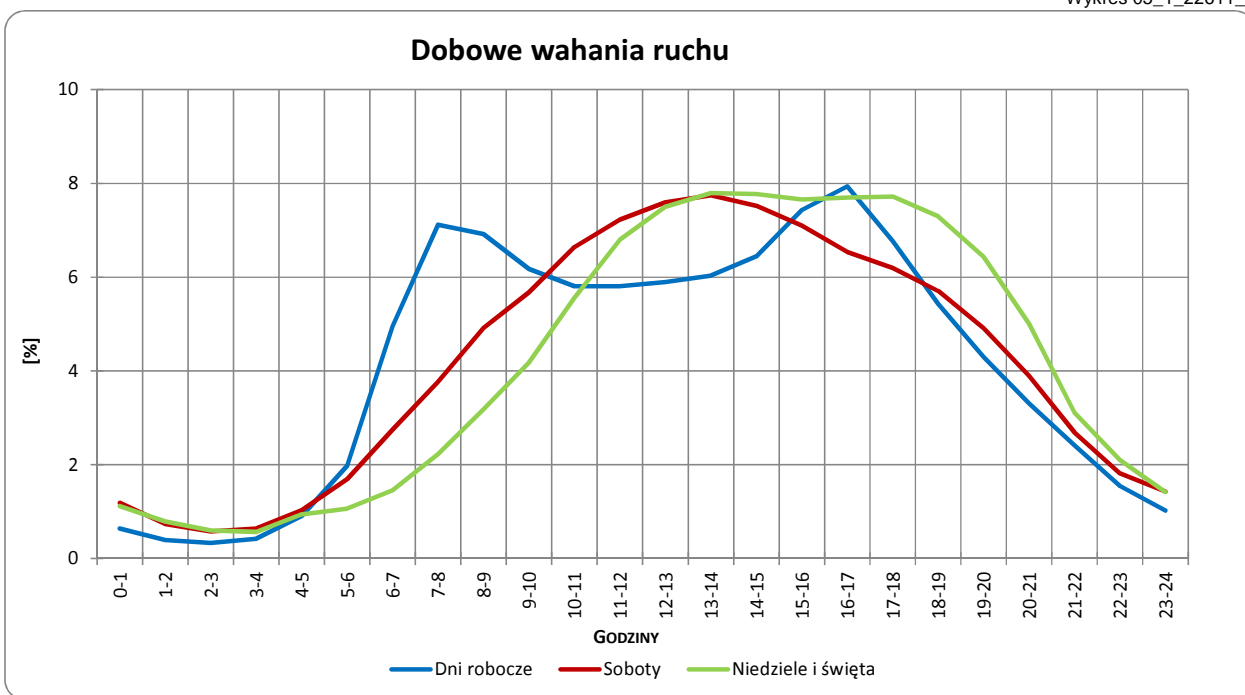
Dobowe wahania ruchu ogółem

| | | | |
|----------------------|----------------------|---------------------|-----------|
| Typ stacji: | PEF | Nr stacji: | 22611 |
| Nazwa stacji: | S06_0326,3_PEF_0 | Województwo: | pomorskie |
| Miejscowość: | Gdańsk Osowa | Numer drogi: | S6 |
| Odcinek: | Osowa-Węzeł Matarnia | Rok: | 2014 |
| | | Miesiąc: | Grudzień |

Wykres 05_1_22611_3



Wykres 05_1_22611_4



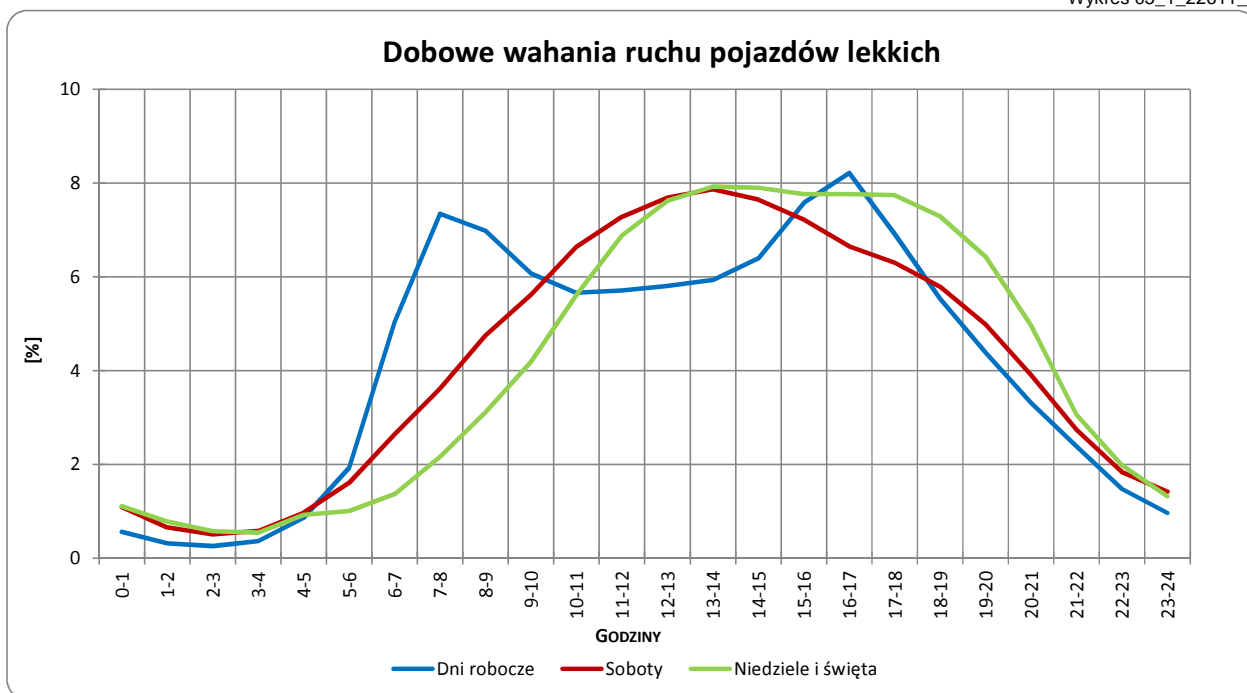
Uwagi:



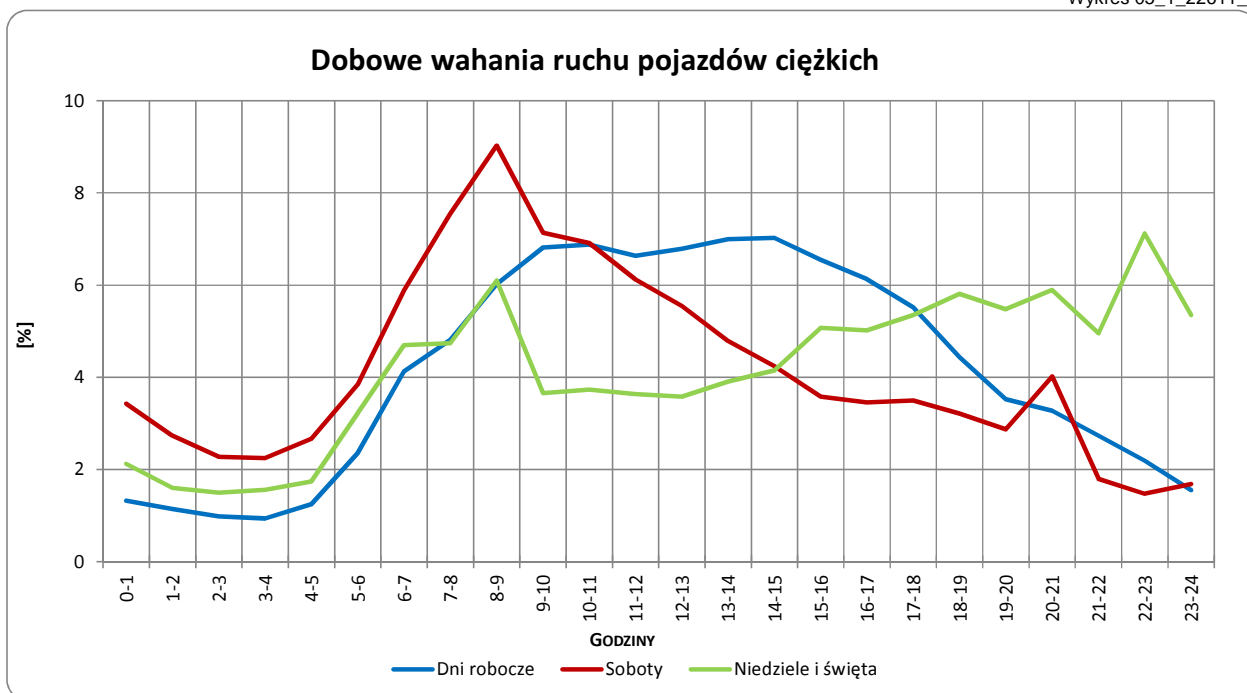
Dobowe wahania ruchu pojazdów lekkich i ciężkich

| | | | |
|----------------------|----------------------|---------------------|-----------|
| Typ stacji: | PEF | Nr stacji: | 22611 |
| Nazwa stacji: | S06_0326,3_PEF_0 | Województwo: | pomorskie |
| Miejscowość: | Gdańsk Osowa | Numer drogi: | S6 |
| Odcinek: | Osowa-Węzeł Matarnia | Rok: | 2014 |
| | | Miesiąc: | Grudzień |

Wykres 05_1_22611_5



Wykres 05_1_22611_6



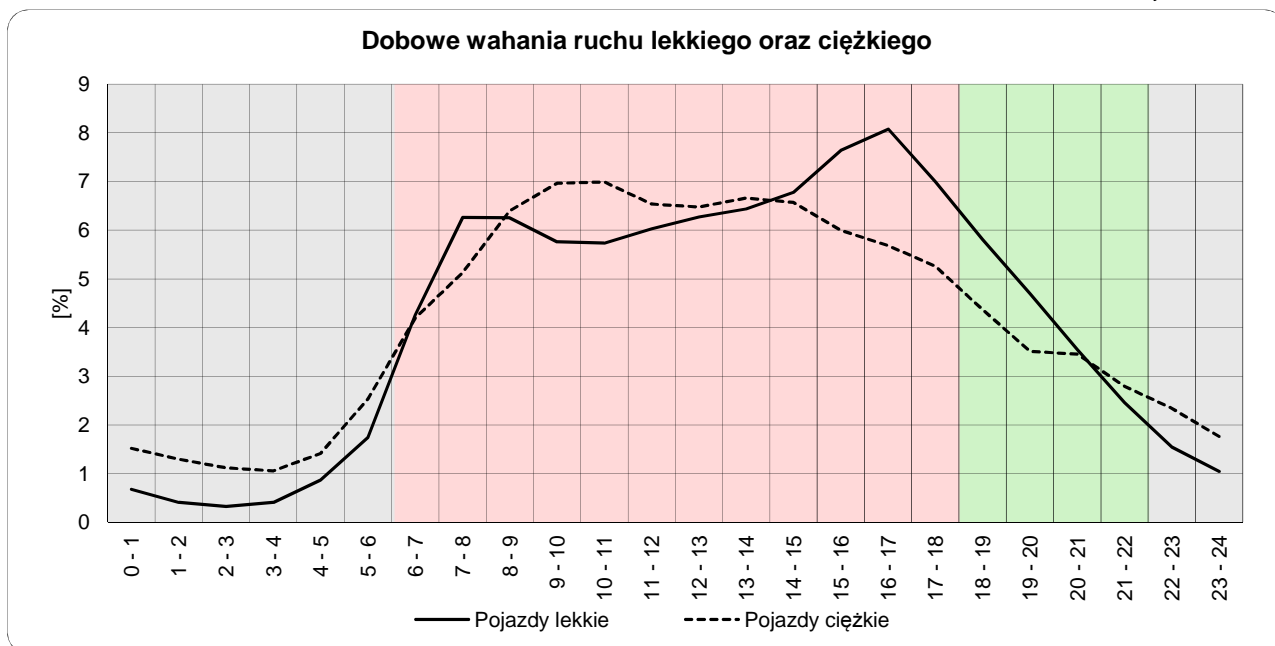
Uwagi:



Dobowe wahania ruchu lekkiego oraz ciężkiego

| | | | |
|---------------|----------------------|--------------|-----------|
| Typ stacji: | PEF | Nr stacji: | 22611 |
| Nazwa stacji: | S06_0326,3_PEF_0 | Województwo: | pomorskie |
| Miejscowość: | Gdańsk Osowa | Numer drogi: | S6 |
| Odcinek: | Osowa-Węzeł Matarnia | Rok: | 2014 |

Wykres12_22611



| | 22 ⁰⁰ - 6 ⁰⁰ | 6 ⁰⁰ - 18 ⁰⁰ | 18 ⁰⁰ - 22 ⁰⁰ |
|-----------------|------------------------------------|------------------------------------|-------------------------------------|
| Pojazdy lekkie | 7,01% | 76,50% | 16,50% |
| Pojazdy ciężkie | 13,03% | 72,84% | 14,13% |

| Godziny | Udział procentowy ruchu w poszczególnych godzinach doby [%] | |
|---------|---|-----------------|
| | Pojazdy lekkie | Pojazdy ciężkie |
| 0 - 1 | 0,7 | 1,5 |
| 1 - 2 | 0,4 | 1,3 |
| 2 - 3 | 0,3 | 1,1 |
| 3 - 4 | 0,4 | 1,1 |
| 4 - 5 | 0,9 | 1,4 |
| 5 - 6 | 1,7 | 2,5 |
| 6 - 7 | 4,3 | 4,2 |
| 7 - 8 | 6,3 | 5,1 |
| 8 - 9 | 6,2 | 6,4 |
| 9 - 10 | 5,8 | 7,0 |
| 10 - 11 | 5,7 | 7,0 |
| 11 - 12 | 6,0 | 6,5 |
| 12 - 13 | 6,3 | 6,5 |
| 13 - 14 | 6,4 | 6,7 |
| 14 - 15 | 6,8 | 6,6 |
| 15 - 16 | 7,6 | 6,0 |
| 16 - 17 | 8,1 | 5,7 |
| 17 - 18 | 7,0 | 5,3 |
| 18 - 19 | 5,8 | 4,4 |
| 19 - 20 | 4,7 | 3,5 |
| 20 - 21 | 3,5 | 3,5 |
| 21 - 22 | 2,5 | 2,8 |
| 22 - 23 | 1,5 | 2,3 |
| 23 - 24 | 1,0 | 1,8 |

Uwaga: Dane pochodzą z pomiarów automatycznych