

Archiwizacja i analiza danych ze stacji ciągłych pomiarów ruchu w 2014 roku

Analiza roczna danych z 2014

SCPR RPP 2 nr 04120

Na zlecenie



**Generalna Dyrekcja
Dróg Krajowych i Autostrad**

Heller Consult sp. z o.o.
www.heller-consult.pl
Warszawa, 15 maja 2015



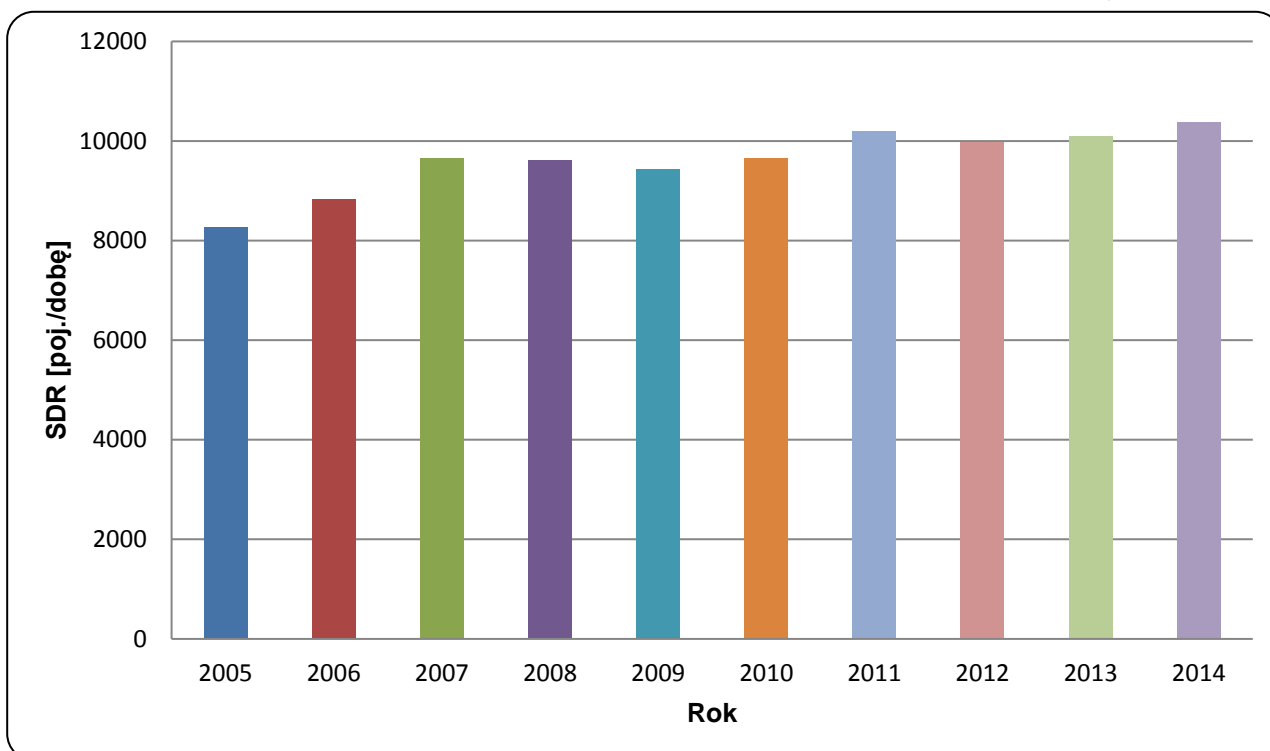


Trend rozwoju ruchu

STACJA RPP 2 04120

Miejscowość:	Sadki	Rok:	2014
Odcinek:	Wyrzysk-Nakło	Numer drogi:	10
		Województwo:	kujawsko-pomorskie

Wykres 07_04120



* - ruch niemiernodajny do porównań



Średni dobowy ruch dla poszczególnych dni tygodnia w poszczególnych miesiącach roku

STACJA RPP 2 04120

Miejscowość: Sadki
 Odcinek: Wyrzysk-Nakło
 Numer drogi: 10

Rok: 2014
 Województwo: kujawsko-pomorskie

Tabela 05_2_04120

Dni tygodnia:		Styczeń	Luty	Marzec	Kwiecień	Maj	Czerwiec	Lipiec	Sierpień	Wrzesień	Październik	Listopad	Grudzień	Ogółem
1. Poniedziałki	a	9032	9734	10386	11160	11527	12025	12337	12494	11601	11381	9212	10317	10933
	b	1,075	1,040	1,046	1,051	1,075	1,087	1,055	1,061	1,055	1,026	1,005	1,060	1,053
	c	0,826	0,890	0,950	1,021	1,054	1,100	1,128	1,143	1,061	1,041	0,843	0,944	1,000
2. Wtorki	a	9667	10340	10802	11904	11753	11948	12072	12149	11716	11875	9979	10822	11252
	b	1,150	1,105	1,087	1,122	1,096	1,080	1,032	1,031	1,065	1,071	1,088	1,112	1,084
	c	0,859	0,919	0,960	1,058	1,045	1,062	1,073	1,080	1,041	1,055	0,887	0,962	1,000
3. Środy	a	8581	10450	10942	11906	11687	12016	12085	12260	11629	11891	9964	9554	11080
	b	1,021	1,117	1,101	1,122	1,090	1,086	1,033	1,041	1,057	1,072	1,087	0,982	1,067
	c	0,774	0,943	0,988	1,075	1,055	1,084	1,091	1,106	1,050	1,073	0,899	0,862	1,000
4. Czwartki	a	9465	10427	10981	11940	11924	11923	12271	12623	11833	12085	10071	11388	11410
	b	1,126	1,114	1,105	1,125	1,112	1,078	1,049	1,072	1,076	1,090	1,098	1,170	1,099
	c	0,830	0,914	0,962	1,046	1,045	1,045	1,075	1,106	1,037	1,059	0,883	0,998	1,000
5. Piątki	a	9867	10849	11485	12234	11390	12117	12902	13016	12717	12969	10700	11869	11842
	b	1,174	1,159	1,156	1,153	1,062	1,095	1,103	1,105	1,156	1,170	1,167	1,220	1,141
	c	0,833	0,916	0,970	1,033	0,962	1,023	1,090	1,099	1,074	1,095	0,904	1,002	1,000
6. Soboty	a	6928	7304	7939	8190	8738	9303	10767	10485	9140	9004	7138	7932	8572
	b	0,824	0,780	0,799	0,772	0,815	0,841	0,920	0,890	0,831	0,812	0,778	0,815	0,826
	c	0,808	0,852	0,926	0,955	1,019	1,085	1,256	1,223	1,066	1,050	0,833	0,925	1,000
7. Niedziele	a	5716	6409	7003	7480	8429	8685	9446	9506	8372	8412	6727	6950	7761
	b	0,680	0,685	0,705	0,705	0,786	0,785	0,808	0,807	0,761	0,759	0,734	0,714	0,748
	c	0,737	0,826	0,902	0,964	1,086	1,119	1,217	1,225	1,079	1,084	0,867	0,896	1,000
8. Dni robocze	a	9322	10360	10919	11829	11656	12006	12333	12508	11899	12040	9985	10790	11303
	b	1,109	1,107	1,099	1,114	1,087	1,085	1,054	1,062	1,082	1,086	1,089	1,109	1,089
	c	0,825	0,917	0,966	1,047	1,031	1,062	1,091	1,107	1,053	1,065	0,883	0,955	1,000
9. Święta	a	4418	-	-	6189	7260	6976	-	9084	-	-	8109	4807	6691
	b	0,526	-	-	0,583	0,677	0,631	-	0,771	-	-	0,884	0,494	0,645
	c	0,660	-	-	0,925	1,085	1,043	-	1,358	-	-	1,212	0,718	1,000
10. Niedziele i święta	a	5283	6409	7003	6964	8039	8115	9446	9436	8372	8412	7122	6236	7569
	b	0,629	0,685	0,705	0,656	0,750	0,733	0,808	0,801	0,761	0,759	0,777	0,641	0,729
	c	0,698	0,847	0,925	0,920	1,062	1,072	1,248	1,247	1,106	1,111	0,941	0,824	1,000
11. Wszystkie dni	a	8403	9359	9934	10614	10723	11064	11697	11780	11001	11088	9169	9731	10380
	b	1,000	1,000	1,000	1,000	1,000	1,000	1,000	1,000	1,000	1,000	1,000	1,000	1,000
	c	0,810	0,902	0,957	1,023	1,033	1,066	1,127	1,135	1,060	1,068	0,883	0,937	1,000

Legenda:

$$a = \text{Średni dobowy ruch}; \quad b = \frac{\text{Średni dobowy ruch dnia w miesiącu}}{\text{Średni dobowy ruch wszystkie dni miesiąca}}; \quad c = \frac{\text{Średni dobowy ruch dnia w miesiącu}}{\text{Średni dobowy ruch dnia w roku}}$$

Uwagi: -



Typ licznika: RPP 2

Numer stacji: 04120

Miejscowość: Sadki

Rok: 2014

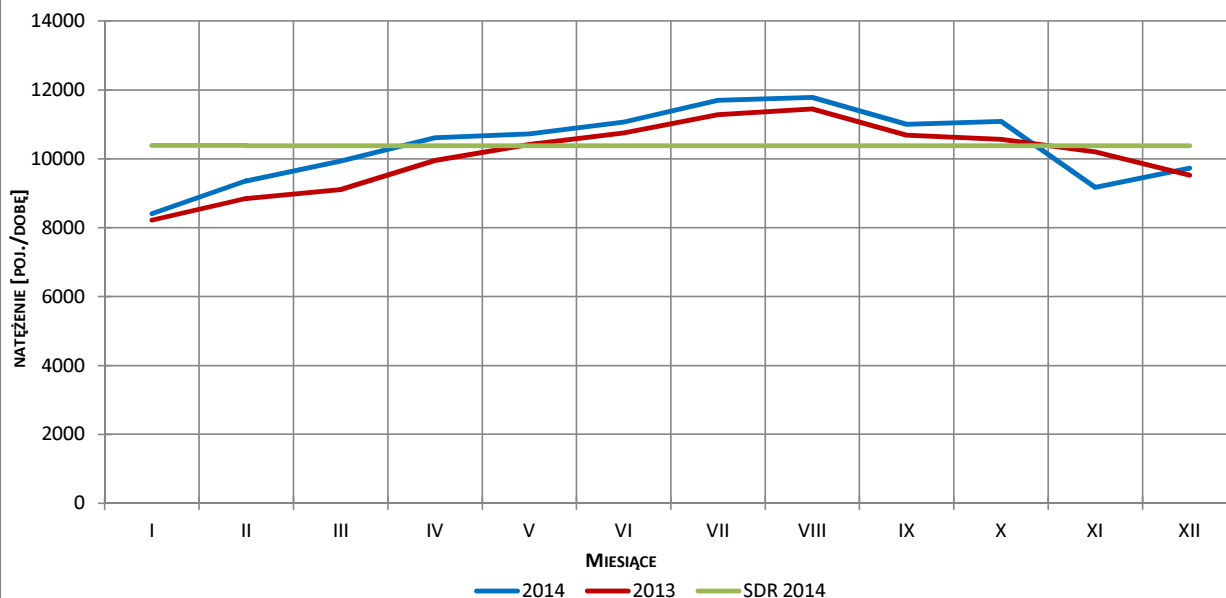
Odcinek: Wyrzysk-Nakło

Województwo: kujawsko-pomorskie

Numer drogi: 10

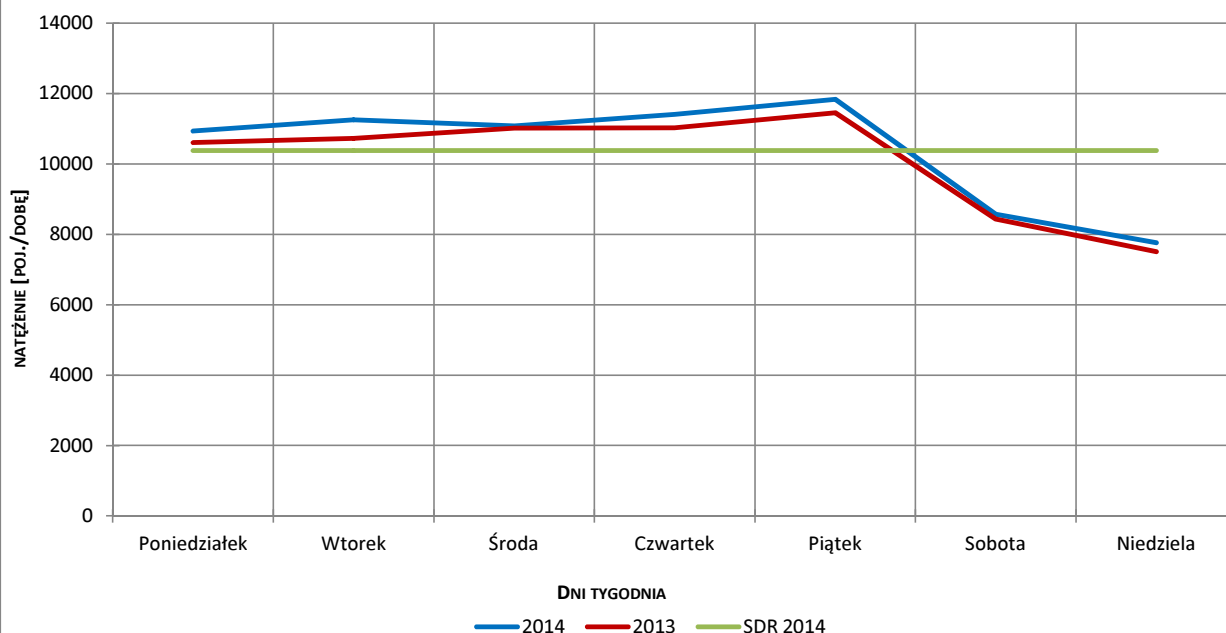
Wykres 05_2_04120_1

Sezonowe wahania ruchu dobowego



Wykres 05_2_04120_2

Tygodniowe wahania ruchu dobowego



Uwagi: –



Typ licznika: RPP 2

Numer stacji: 04120

Miejscowość: Sadki

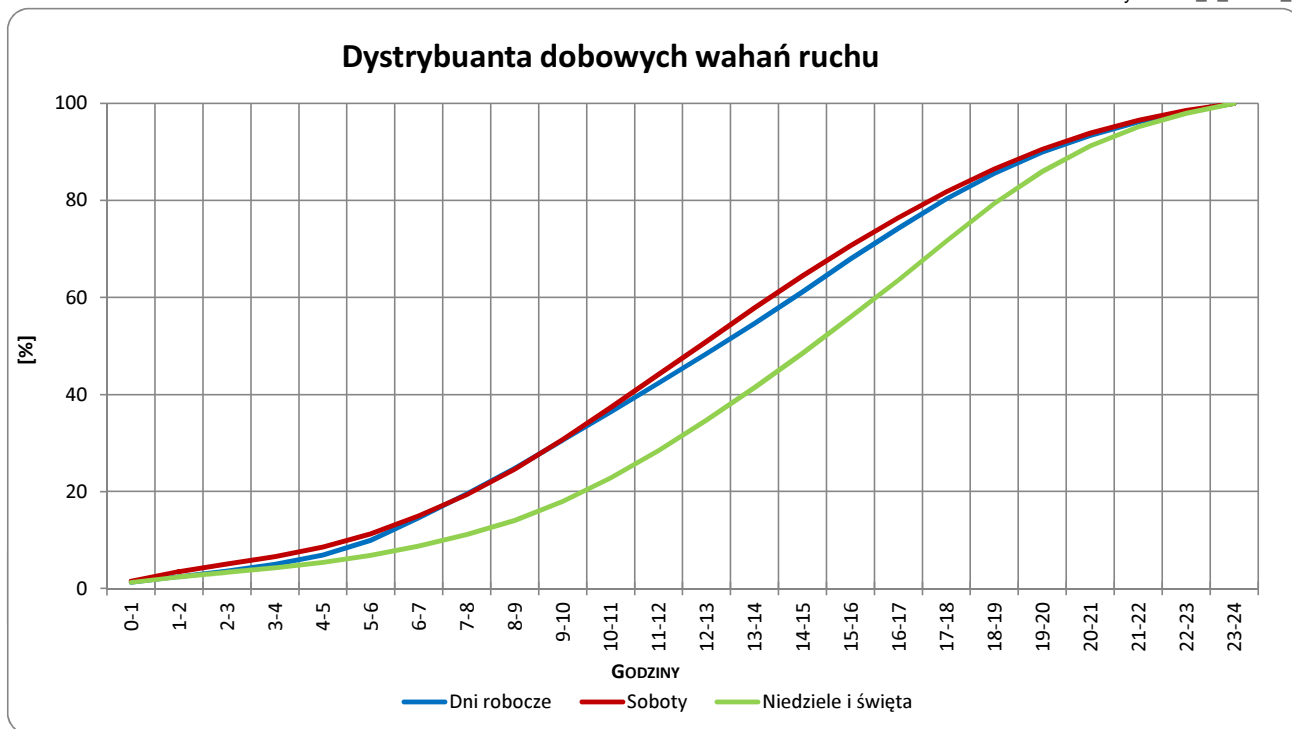
Rok: 2014

Odcinek: Wyrzysk-Nakło

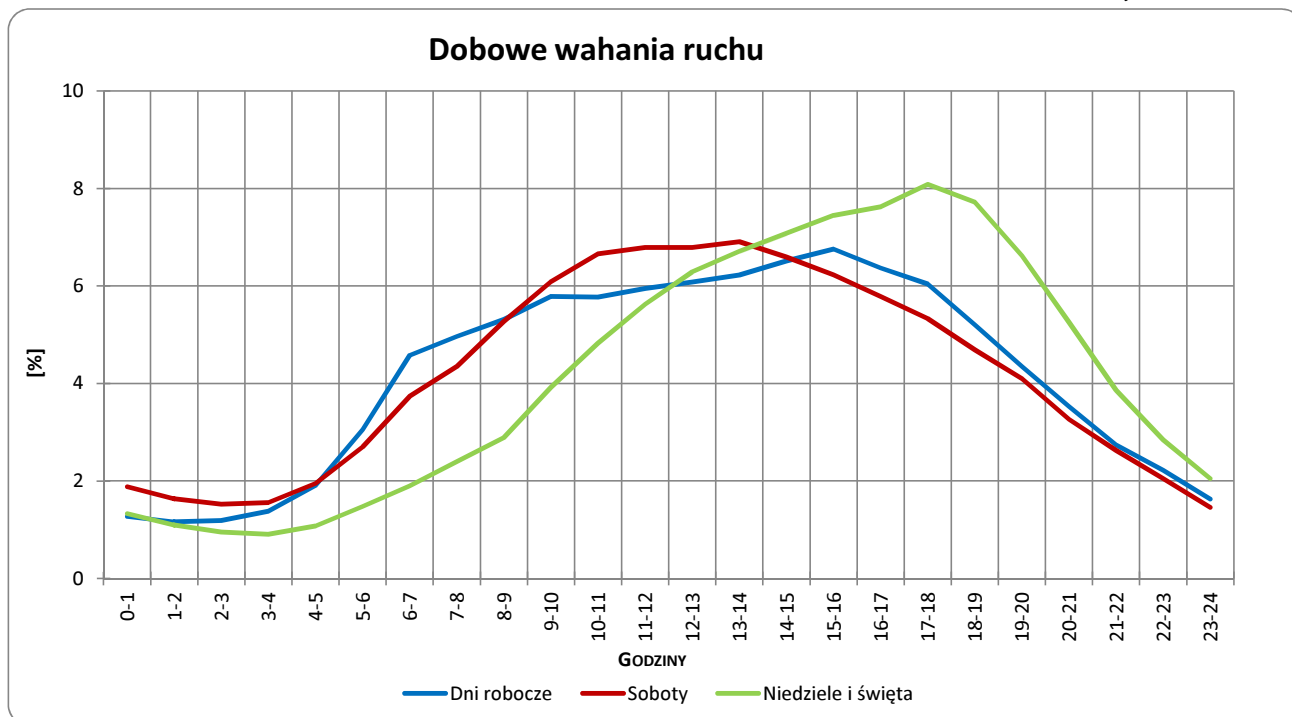
Województwo: kujawsko-pomorskie

Numer drogi: 10

Wykres 05_2_04120_3



Wykres 05_2_04120_4



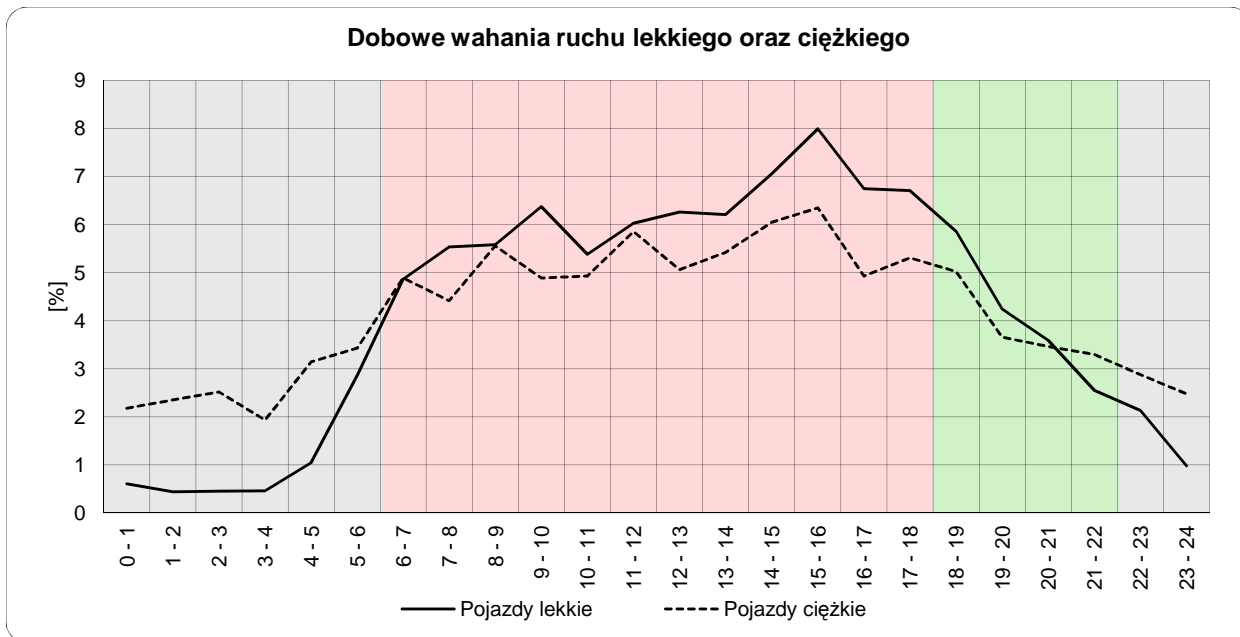
Uwagi: –



Dobowe wahania ruchu lekkiego oraz ciężkiego

Typ stacji:	RPP 2	Nr stacji:	04120
Miejscowość:	Sadki	Województwo:	kujawsko-pomorskie
Odcinek:	Wyrzysk-Nakło	Numer drogi:	10
		Rok:	2014

Wykres12_04120



	22 ⁰⁰ - 6 ⁰⁰	6 ⁰⁰ - 18 ⁰⁰	18 ⁰⁰ - 22 ⁰⁰
Pojazdy lekkie	8,99%	74,75%	16,26%
Pojazdy ciężkie	20,92%	63,63%	15,44%

Godziny	Udział procentowy ruchu w poszczególnych godzinach doby [%]	
	Pojazdy lekkie	Pojazdy ciężkie
0 - 1	0,6	2,2
1 - 2	0,4	2,3
2 - 3	0,5	2,5
3 - 4	0,5	1,9
4 - 5	1,0	3,1
5 - 6	2,9	3,4
6 - 7	4,9	4,9
7 - 8	5,5	4,4
8 - 9	5,6	5,6
9 - 10	6,4	4,9
10 - 11	5,4	4,9
11 - 12	6,0	5,9
12 - 13	6,3	5,1
13 - 14	6,2	5,4
14 - 15	7,1	6,0
15 - 16	8,0	6,3
16 - 17	6,7	4,9
17 - 18	6,7	5,3
18 - 19	5,9	5,0
19 - 20	4,2	3,7
20 - 21	3,6	3,5
21 - 22	2,6	3,3
22 - 23	2,1	2,9
23 - 24	1,0	2,5

Uwaga: Dane pochodzą z pomiarów ręcznych

STACJA RPP 2 04120

Miejscowość: Sadki

Rok: 2014

Odcinek: Wyrzysk-Nakło

Numer drogi: 10

Województwo: kujawsko-pomorskie

Wykres 8_04120_2

Struktura rodzajowa ruchu wg pomiarów ręcznych w 2014 roku

