

Archiwizacja i analiza danych ze stacji ciągłych pomiarów ruchu w 2014 roku

Analiza roczna danych z 2014

SCPR Golden River nr 20040

Na zlecenie



**Generalna Dyrekcja
Dróg Krajowych i Autostrad**

Heller Consult sp. z o.o.
www.heller-consult.pl
Warszawa, 15 maja 2015



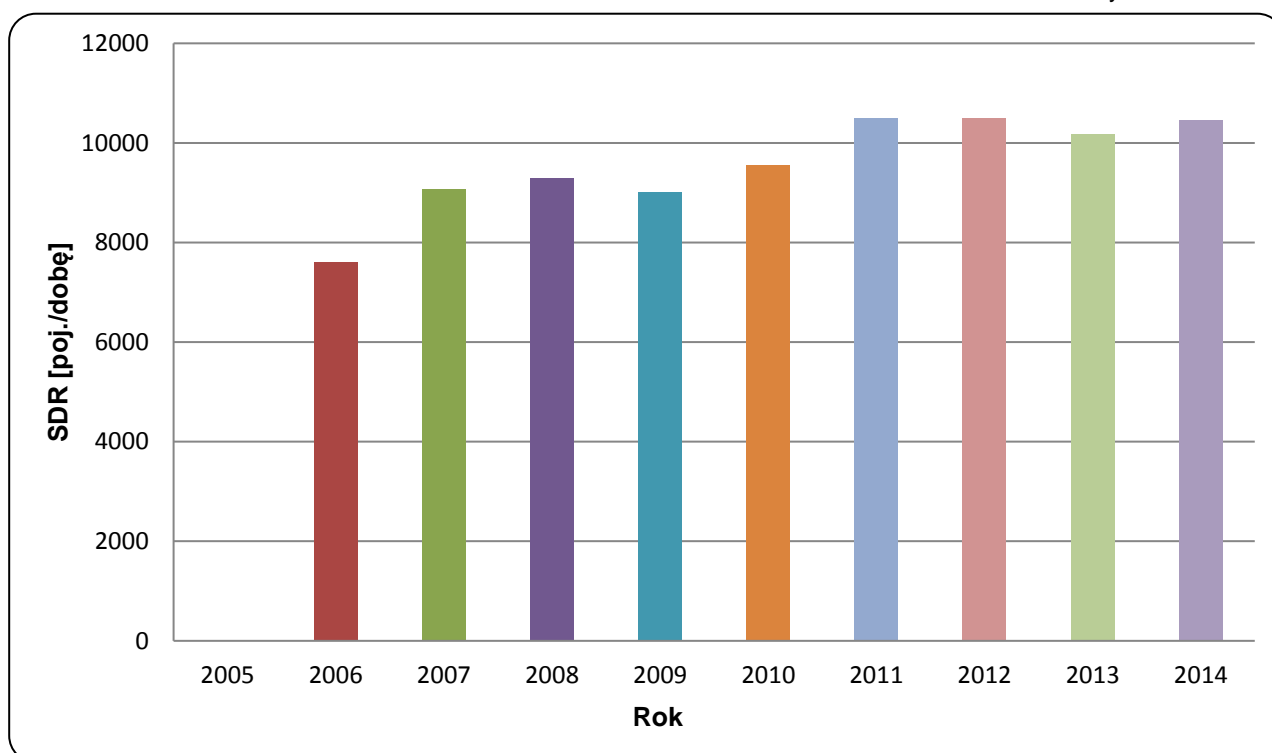


Trend rozwoju ruchu

STACJA GR 20040

Miejscowość:	Szczuczyn	Rok:	2014
Odcinek:	Szczuczyn-Grajewo	Numer drogi:	61
		Województwo:	podlaskie

Wykres 07_20040



* - ruch niemiernodajny do porównań



Średni dobowy ruch dla poszczególnych dni tygodnia w poszczególnych miesiącach roku

STACJA GR 20040

Miejscowość: Szczuczyn
 Odcinek: Szczuczyn-Grajewo
 Numer drogi: 61

Rok: 2014
 Województwo: podlaskie

Tabela 05_2_20040

Dni tygodnia:		Styczeń	Luty	Marzec	Kwiecień	Maj	Czerwiec	Lipiec	Sierpień	Wrzesień	Październik	Listopad	Grudzień	Ogółem
1. Poniedziałki	a	8222	8927	9592	10391	10924	11459	13345	13405	11059	10442	9622	9076	10538
	b	1,034	0,989	0,994	0,994	1,019	0,994	1,022	1,037	1,005	0,999	0,996	1,005	1,008
	c	0,780	0,847	0,910	0,986	1,037	1,087	1,266	1,272	1,049	0,991	0,913	0,861	1,000
2. Wtorki	a	8767	9474	10297	11493	10987	11725	12624	12668	11254	10709	10213	9677	10824
	b	1,103	1,050	1,067	1,100	1,025	1,017	0,966	0,980	1,023	1,024	1,057	1,071	1,035
	c	0,810	0,875	0,951	1,062	1,015	1,083	1,166	1,170	1,040	0,989	0,944	0,894	1,000
3. Środy	a	7601	9474	9983	11394	10999	11851	12183	12586	11051	10759	10082	8697	10555
	b	0,956	1,050	1,035	1,090	1,026	1,028	0,933	0,973	1,005	1,029	1,044	0,963	1,010
	c	0,720	0,898	0,946	1,079	1,042	1,123	1,154	1,192	1,047	1,019	0,955	0,824	1,000
4. Czwartki	a	8494	9506	10251	11124	11408	11840	12820	13324	11407	11065	10143	10047	10952
	b	1,068	1,054	1,063	1,064	1,065	1,027	0,981	1,030	1,037	1,058	1,050	1,112	1,048
	c	0,776	0,868	0,936	1,016	1,042	1,081	1,171	1,217	1,042	1,010	0,926	0,917	1,000
5. Piątki	a	9067	10266	10767	11616	11116	12223	13965	13716	12242	11798	10724	10470	11497
	b	1,141	1,138	1,116	1,112	1,037	1,060	1,069	1,061	1,113	1,128	1,110	1,159	1,100
	c	0,789	0,893	0,937	1,010	0,967	1,063	1,215	1,193	1,065	1,026	0,933	0,911	1,000
6. Soboty	a	7261	7750	8332	8730	9331	10811	13485	12151	9814	9129	8312	7957	9421
	b	0,913	0,859	0,864	0,835	0,871	0,938	1,032	0,940	0,892	0,873	0,861	0,881	0,901
	c	0,771	0,823	0,884	0,927	0,990	1,148	1,431	1,290	1,042	0,969	0,882	0,845	1,000
7. Niedziele	a	6770	7761	8303	8857	10555	11087	13011	12578	10176	9289	8094	8024	9542
	b	0,852	0,860	0,861	0,848	0,985	0,961	0,996	0,973	0,925	0,888	0,838	0,888	0,913
	c	0,709	0,813	0,870	0,928	1,106	1,162	1,364	1,318	1,066	0,973	0,848	0,841	1,000
8. Dni robocze	a	8430	9529	10178	11203	11087	11820	12987	13139	11402	10955	10156	9593	10873
	b	1,060	1,056	1,055	1,072	1,035	1,025	0,994	1,016	1,037	1,048	1,052	1,062	1,040
	c	0,775	0,876	0,936	1,030	1,020	1,087	1,194	1,208	1,049	1,008	0,934	0,882	1,000
9. Święta	a	5180	-	-	7718	9624	10262	-	13090	-	-	9566	5908	8764
	b	0,652	-	-	0,739	0,898	0,890	-	1,012	-	-	0,990	0,654	0,838
	c	0,591	-	-	0,881	1,098	1,171	-	1,494	-	-	1,092	0,674	1,000
10. Niedziele i święta	a	6240	7761	8303	8401	10245	10812	13011	12664	10176	9289	8515	7318	9394
	b	0,785	0,860	0,861	0,804	0,956	0,938	0,996	0,979	0,925	0,888	0,882	0,810	0,899
	c	0,664	0,826	0,884	0,894	1,091	1,151	1,385	1,348	1,083	0,989	0,906	0,779	1,000
11. Wszystkie dni	a	7950	9022	9646	10450	10716	11531	13062	12930	11000	10456	9658	9035	10454
	b	1,000	1,000	1,000	1,000	1,000	1,000	1,000	1,000	1,000	1,000	1,000	1,000	1,000
	c	0,760	0,863	0,923	1,000	1,025	1,103	1,249	1,237	1,052	1,000	0,924	0,864	1,000

Legenda:

$$a = \text{Średni dobowy ruch}; \quad b = \frac{\text{Średni dobowy ruch dnia w miesiącu}}{\text{Średni dobowy ruch wszystkie dni miesiąca}}; \quad c = \frac{\text{Średni dobowy ruch dnia w miesiącu}}{\text{Średni dobowy ruch dnia w roku}}$$

Uwagi: -



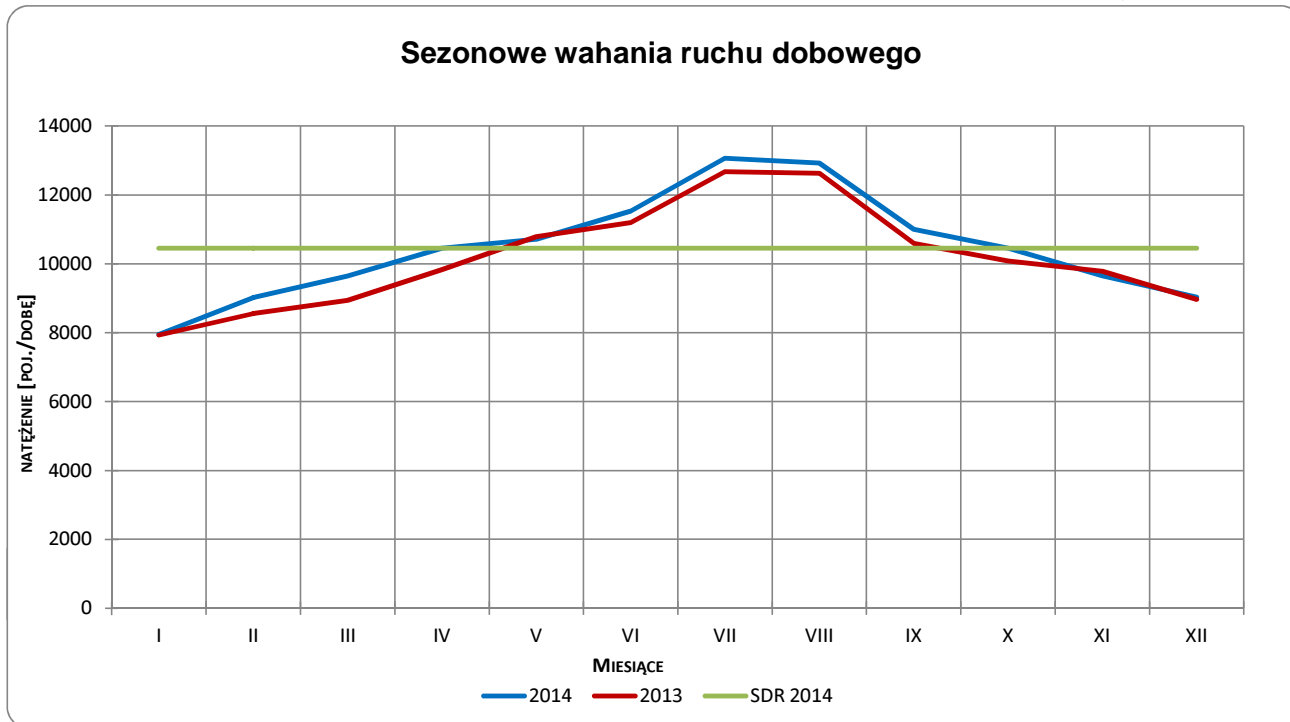
Typ licznika: GR

Numer stacji: 20040

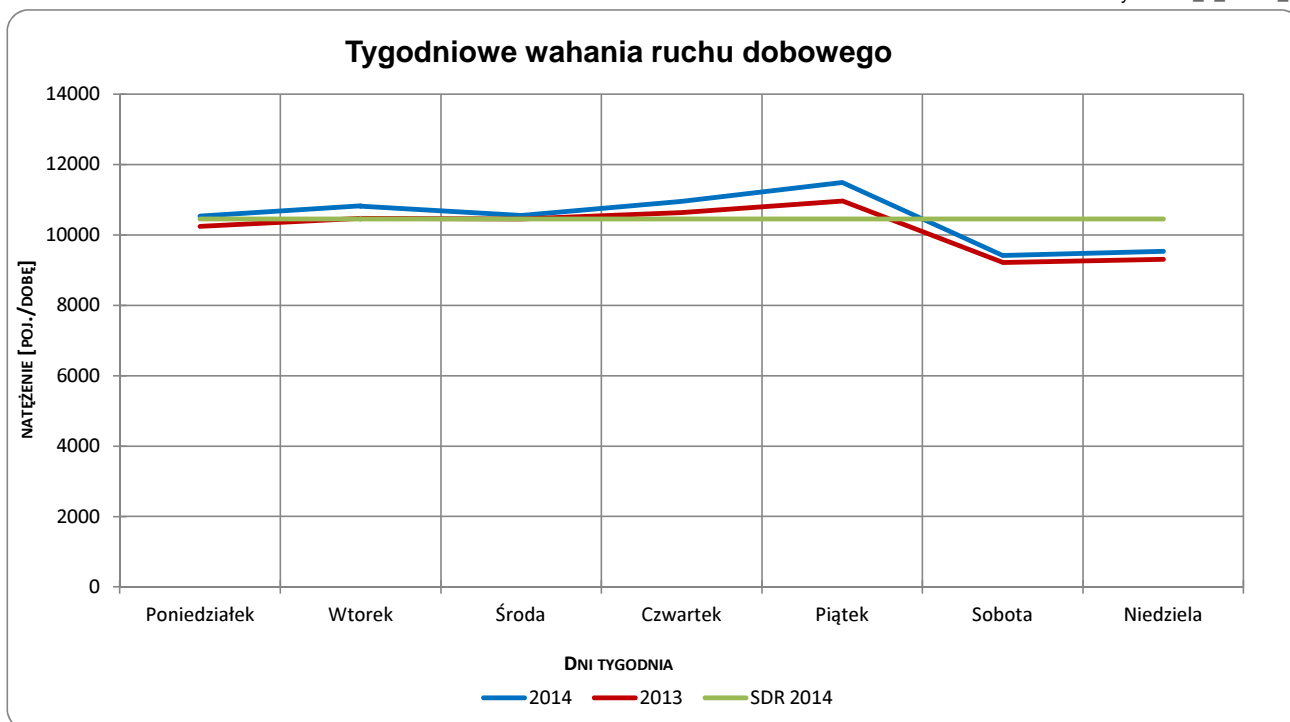
Miejscowość: Szczuczyn
Odcinek: Szczuczyn-Grajewo
Numer drogi: 61

Rok: 2014
Województwo: podlaskie

Wykres 05_2_20040_1



Wykres 05_2_20040_2

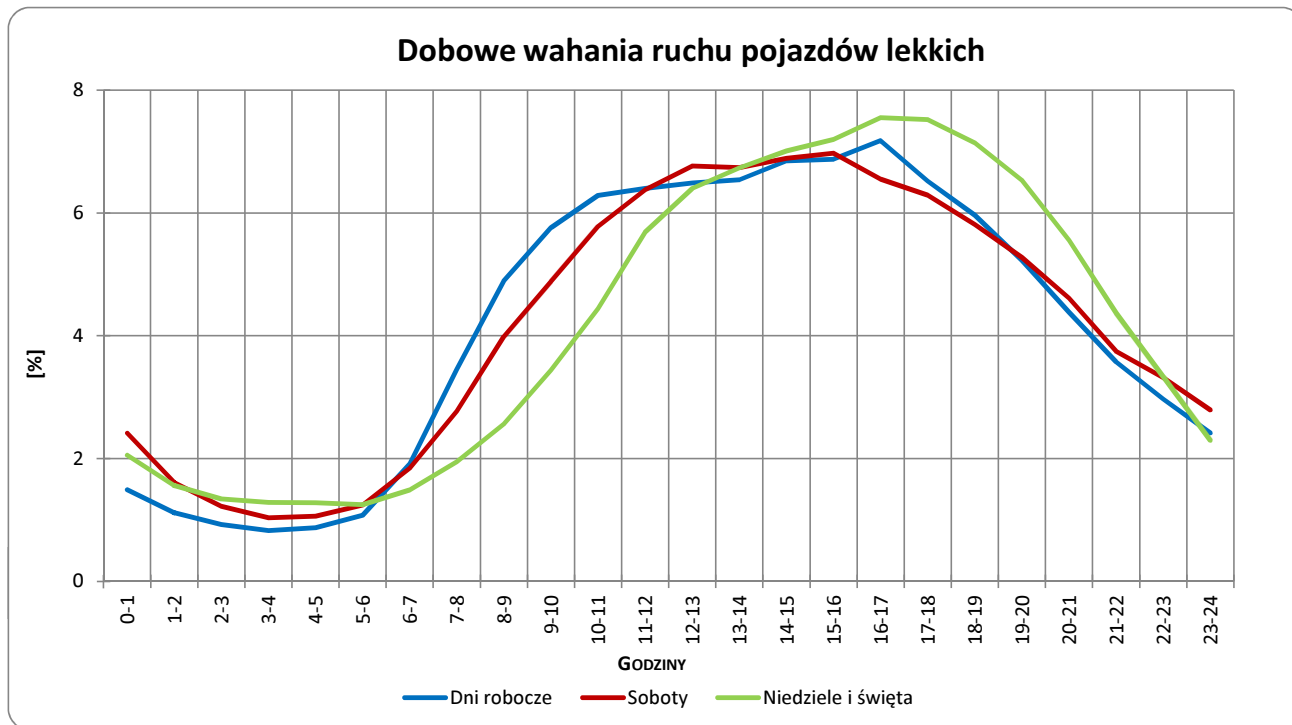


Uwagi: –

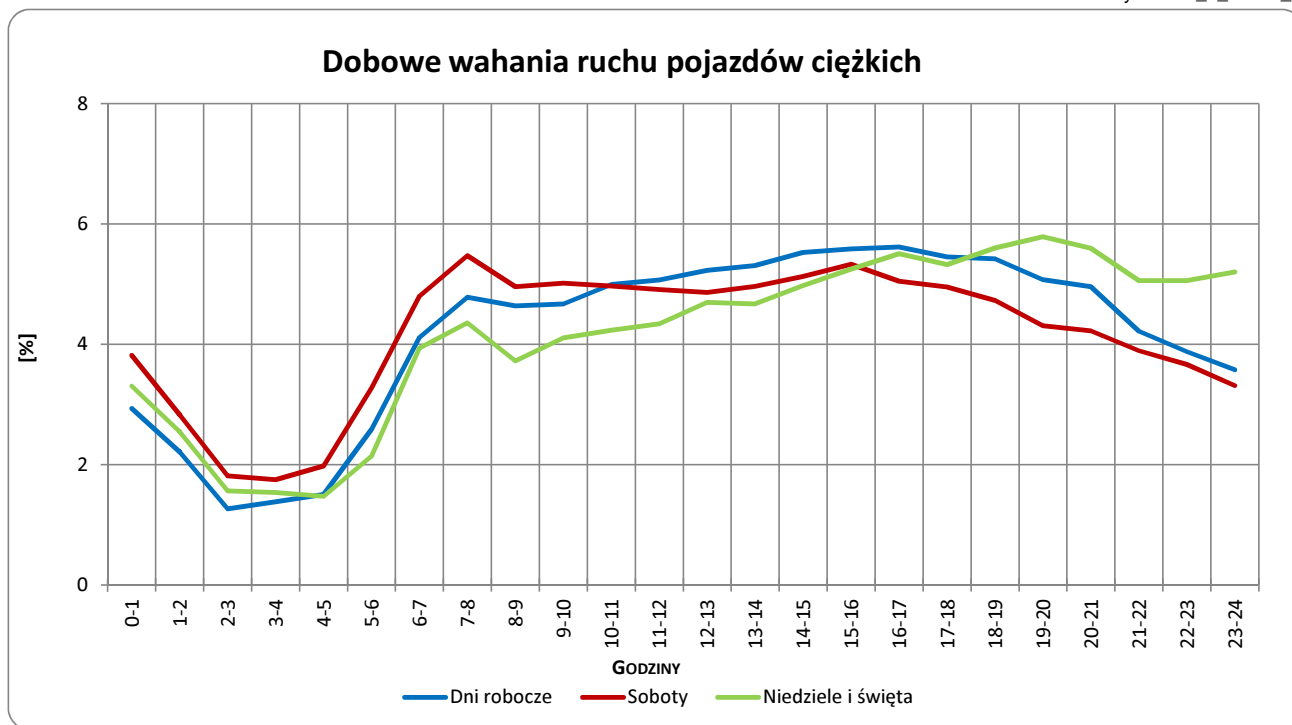


Typ licznika: GR **Numer stacji:** 20040
Miejscowość: Szczuczyn **Rok:** 2014
Odcinek: Szczuczyn-Grajewo **Województwo:** podlaskie
Numer drogi: 61

Wykres 05_2_20040_5



Wykres 05_2_20040_6



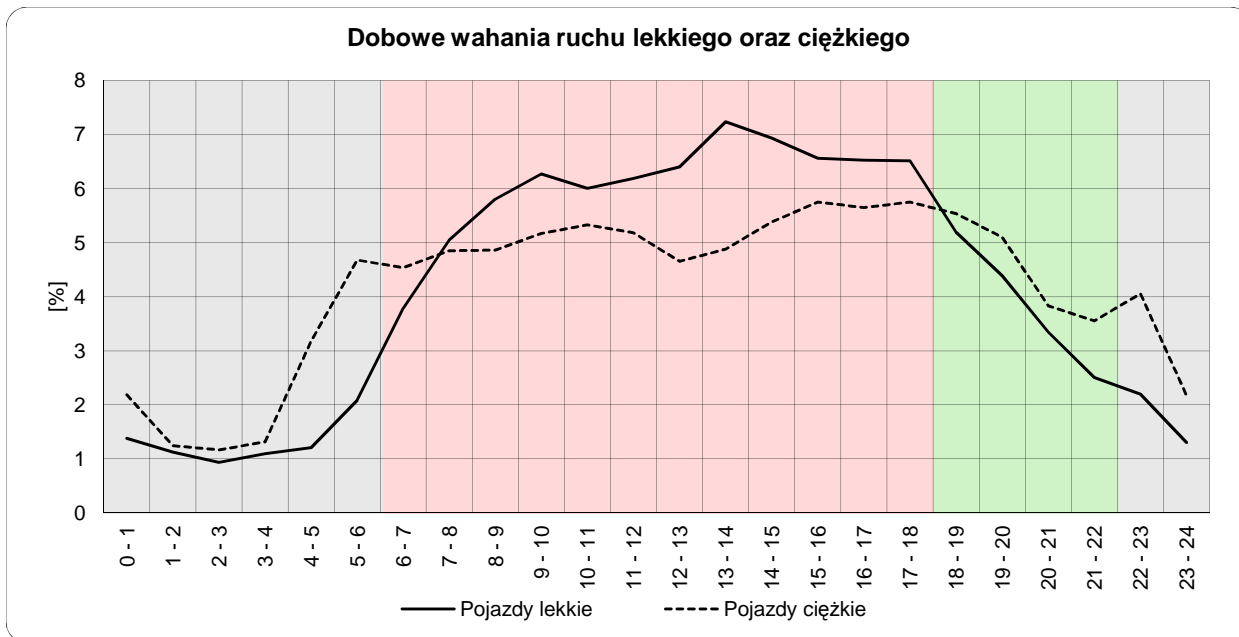
Uwagi: –



Dobowe wahania ruchu lekkiego oraz ciężkiego

Typ stacji:	GR	Nr stacji:	20040
Miejscowość:	Szczuczyn	Województwo:	podlaskie
Odcinek:	Szczuczyn-Grajewo	Numer drogi:	61
		Rok:	2014

Wykres12_20040



	22 ⁰⁰ - 6 ⁰⁰	6 ⁰⁰ - 18 ⁰⁰	18 ⁰⁰ - 22 ⁰⁰
Pojazdy lekkie	11,33%	73,24%	15,43%
Pojazdy ciężkie	20,00%	61,99%	18,02%

Godziny	Udział procentowy ruchu w poszczególnych godzinach doby [%]	
	Pojazdy lekkie	Pojazdy ciężkie
0 - 1	1,4	2,2
1 - 2	1,1	1,2
2 - 3	0,9	1,2
3 - 4	1,1	1,3
4 - 5	1,2	3,2
5 - 6	2,1	4,7
6 - 7	3,8	4,5
7 - 8	5,0	4,8
8 - 9	5,8	4,9
9 - 10	6,3	5,2
10 - 11	6,0	5,3
11 - 12	6,2	5,2
12 - 13	6,4	4,7
13 - 14	7,2	4,9
14 - 15	6,9	5,4
15 - 16	6,6	5,8
16 - 17	6,5	5,6
17 - 18	6,5	5,8
18 - 19	5,2	5,5
19 - 20	4,4	5,1
20 - 21	3,3	3,8
21 - 22	2,5	3,6
22 - 23	2,2	4,1
23 - 24	1,3	2,2

Uwaga: Dane pochodzą z pomiarów ręcznych

STACJA GR 20040

Miejscowość: Szczuczyn

Rok: 2014

Odcinek: Szczuczyn-Grajewo

Numer drogi: 61

Województwo: podlaskie

Wykres 8_20040_2

Struktura rodzajowa ruchu wg pomiarów ręcznych w 2014 roku

