

Archiwizacja i analiza danych ze stacji
ciągłych pomiarów ruchu z lat 2018-2020
Archiwizacja i analiza roczna danych z 2019

SCPR nr 10618

Na zlecenie



**Generalna Dyrekcja
Dróg Krajowych i Autostrad**

Heller Consult sp. z o.o.

Warszawa, 30 kwietnia 2020

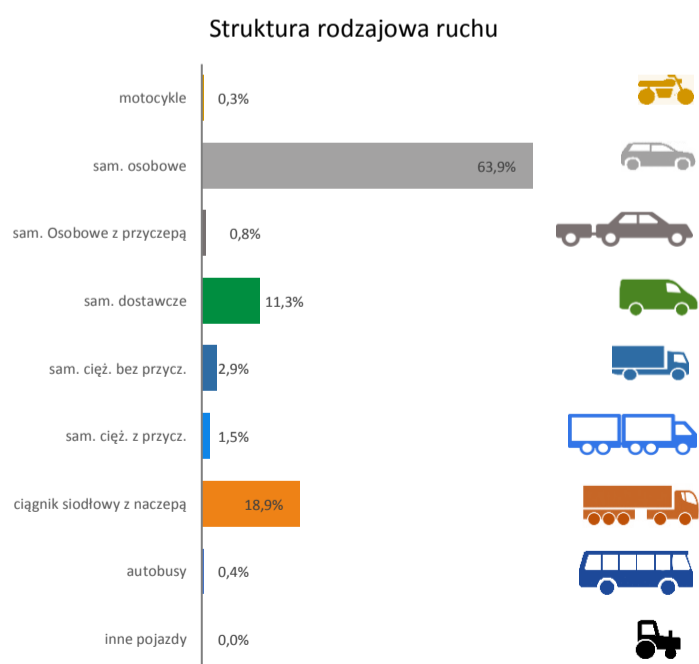
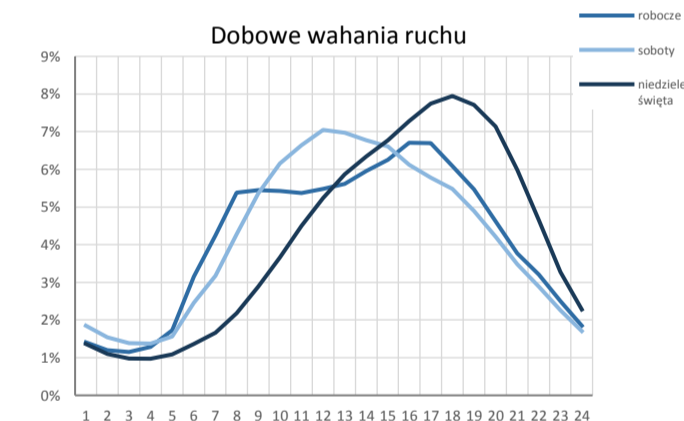
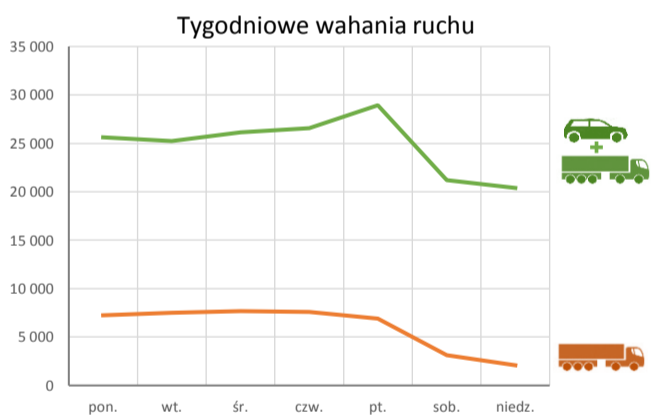
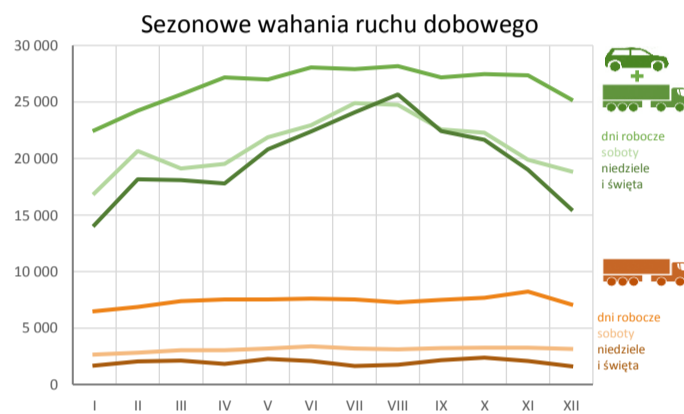
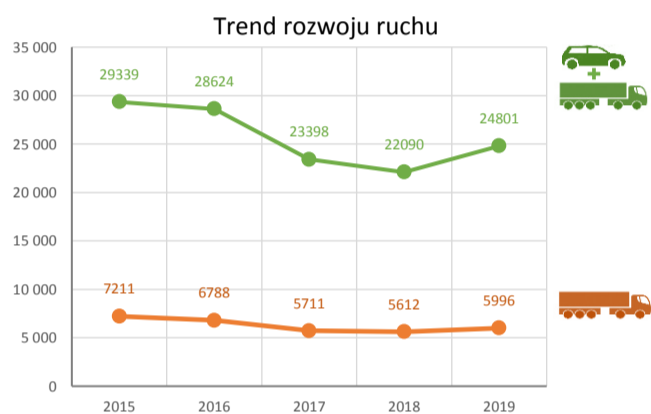
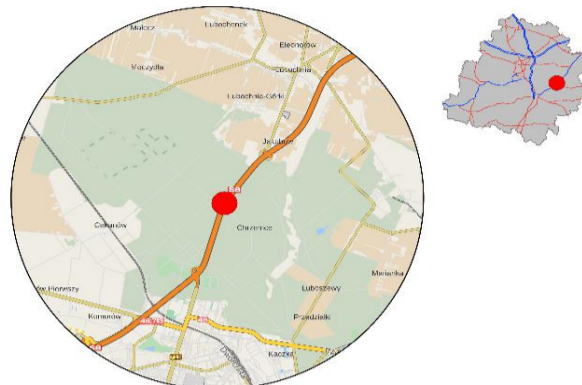


Karta punktu

Stacja NR 10618

Nr stacji: 10618
 Typ licznika: SICK
 Lokalizacja: Chrzemce
 Nr drogi: S8
 Pikietaż: 357,75

Stacja działa od: 2013-03-30
 Charakter ruchu: G
 Liczba dni w archiwizacji: 327
 Liczba dni w przetworzeniu: 365



Godzina 50-ta

Natężenie: 2091
 Udział proc.: 8,4%
 Dzień: 22.03.19 (piątek)
 Godzina: 16:00



Analiza średniego dobowego ruchu rocznego (SDRR) dla poszczególnych miesięcy w 2018 i 2019 roku

R02_01_2019

Lp.	Oddział GDDKiA	Numer stacji	Typ stacji	Numer drogi	Średni dobowy ruch w miesiącu																																						
					styczeń			luty			marzec			kwiecień			maj			czerwiec			lipiec			sierpień			wrzesień			październik			listopad			grudzień			cały rok		
					2018	2019	wzrost spadek (%)	2018	2019	wzrost spadek (%)	2018	2019	wzrost spadek (%)	2018	2019	wzrost spadek (%)	2018	2019	wzrost spadek (%)	2018	2019	wzrost spadek (%)	2018	2019	wzrost spadek (%)	2018	2019	wzrost spadek (%)	2018	2019	wzrost spadek (%)	2018	2019	wzrost spadek (%)	2018	2019	wzrost spadek (%)						
1.	ŁÓDŹ	10045	PAT	74j	7106	7236	+2	7365	8062	+9	7689	8494	+10	8489	9014	+6	8677	9069	+5	8768	9341	+7	8923	9490	+6	8843	9899	+12	9103	9550	+5	8948	9595	+7	8371	9011	+8	7840	8473	+8	8344	8936	+7
		10100	PAT	12	14025	13647	-3	14927	15098	+1	15765	16425	+4	17939	17728	-1	17742	18874	+6	17336	19468	+12	16703	18529	+11	17369	19125	+10	17560	19968	+14	17624	20205	+15	16335	19115	+17	14673	17952	+22	16500	18011	+9
		10101	PAT	72	4451	4568	+3	4513	4831	+7	4787	5208	+9	5298	5498	+4	5414	5634	+4	5557	5653	+2	5672	5861	+3	5670	5872	+4	5632	5921	+5	5622	5921	+5	5288	5629	+6	4861	5224	+7	5230	5485	+5
		10104	PAT	12	4936	4767	-3	5110	5099	0	5296	5106	-4	5811	5373	-8	6048	5263	-13	5949	5411	-9	6007	5481	-9	6188	5410	-13	6063	5284	-13	5865	5181	-12	5468	5035	-8	5027	4860	-3	5647	5189	-8
		10106	PAT	14	8307	8943	+8	8261	8870	+7	8876	9446	+6	9751	10023	+3	10101	9744	-4	10039	9963	-1	9591	9606	0	9905	9633	-3	10096	10092	0	10094	10683	+6	9697	9735	0	9020	9093	+1	9478	9653	+2
		10617	SICK	92a	4436	4553	+3	4518	4704	+4	4672	4954	+6	5114	5127	0	5313	5206	-2	5287	5433	+3	5463	5418	-1	5439	5469	+1	5361	5171	-4	5210	5185	0	4976	5035	+1	4645	4506	-3	5036	5063	+1
		10618	SICK	S8	19988	20499	+3	19574	22849	+17	20534	23635	+15	22430	24735	+10	22889	25384	+11	23306	26520	+14	22981	26936	+17	23597	27324	+16	23090	25828	+12	23703	25894	+9	22060	25085	+14	20920	22923	+10	22090	24801	+12
		10629	SICK	S8e	21840	21659	-1	21981	24145	+10	22976	24981	+9	25182	26146	+4	26583	27286	+3	26992	28372	+5	28436	29682	+4	28429	30822	+8	27022	28893	+7	26277	28034	+7	24718	26220	+6	23052	24601	+7	25291	26737	+6
		10702	PPO	A2	22919	23393	+2	24200	25270	+4	25172	26739	+6	27755	27794	0	28180	27880	-1	28442	29070	+2	29181	29280	0	29396	29554	+1	28436	28504	0	27906	28096	+1	26795	27070	+1	25162	25305	+1	26962	27330	+1

* - wynik niemiarodajny do porównań
 ** - dane oszacowane dla większości roku

Średni dobowy ruch roczny (SDRR) w stacjach SCPR w latach 2010-2019

Ruch ogółem

R02_02_2019

Lp.	Oddział GDDKiA	Numer stacji	Typ stacji	Nr drogi	Średni dobowy ruch roczny (SDRR) w latach (poj./dobę)										Wzrost/spadek ruchu (%)	
					2010	2011	2012	2013	2014	2015	2016	2017	2018	2019	2019/17	2019/18
1.	ŁÓDŹ	10045	PAT	74j	-	-	-	-	-	-	-	7721	8344	8936	16	7
		10100	PAT	12	-	-	-	26656*	29948*	36966*	28659*	18010*	16500*	18011*	0*	9*
		10101	PAT	72	9712	-	-	-	4961*	5095	5055	5145	5230	5485	7	5
		10104	PAT	12	5317	-	-	-	-	5314	5591	5665	5647	5189*	-8*	-8*
		10106	PAT	14	16862	-	-	7657	7947	8179	8579	8956	9478	9653	8	2
		10617	SICK	92a	-	-	-	-	-	4757	4803	4874	5036	5063	4	1
		10618	SICK	S8	-	-	-	-	-	29339	28624*	23398*	22090*	24801*	6*	12*
		10629	SICK	S8e	-	-	-	-	-	10717*	16121*	23157*	25291	26737	15*	6
		10702	PPO	A2	-	-	-	-	-	-	-	-	26962	27330	-	1

* - ruch niemiarodajny do porównań

STACJA NR 10618

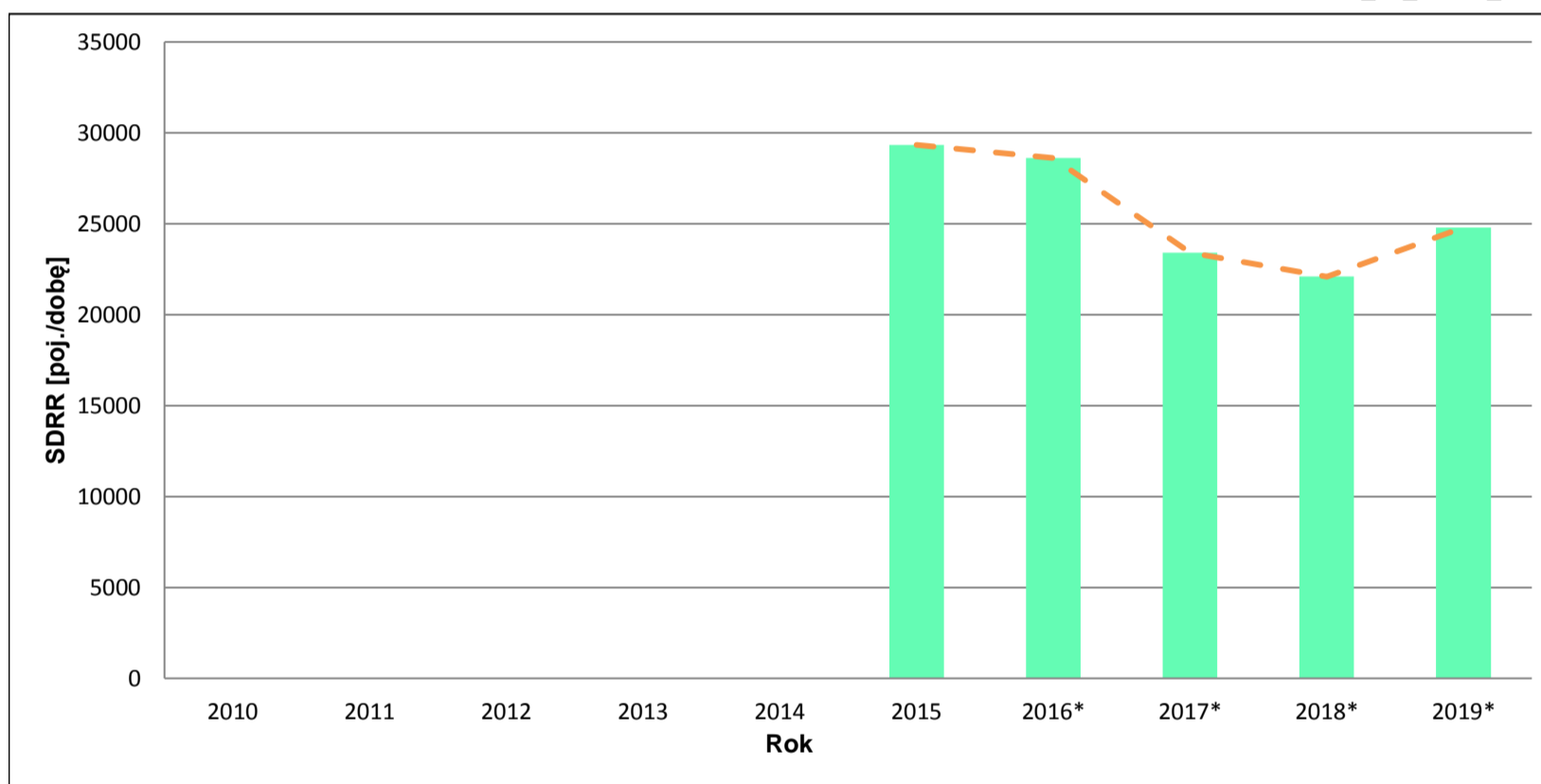
Miejscowość: Chrzemce **Rok:** 2019
Odcinek: Tomaszów Maz. – Huta Zawadzka **Numer drogi:** S8
Typ stacji: SICK **Oddział:** ŁÓDŹ

Wykres trendu rozwoju ruchu dla stacji 10618

R02_02_10618_2019

Średni dobowy ruch roczny (SDRR) w latach (poj./dobę)										Wzrost/spadek ruchu [%]	
2010	2011	2012	2013	2014	2015	2016	2017	2018	2019	2019/17	2019/18
-	-	-	-	-	29339	28624*	23398*	22090*	24801*	6*	12*

R02_03_10618_2019



* - ruch niemiernodajny do porównań

Średni dobowy ruch dla poszczególnych dni tygodnia w poszczególnych miesiącach roku

STACJA NR 10618

Miejscowość: Chrzemce Rok: 2019
 Odcinek: Tomaszów Maz. – Huta Zawadzka Numer drogi: S8
 Typ stacji: SICK Oddział: ŁÓDŹ

Ruch ogółem

R03 01 10618 2019

Dni tygodnia:		Styczeń	Luty	Marzec	Kwiecień	Maj	Czerwiec	Lipiec	Sierpień	Wrzesień	Pazdziernik	Listopad	Grudzień	Cał rok
1. Poniedziałki	a	21533	22962	24606	25283	26232	28415	27672	27973	26127	26287	26045	24122	25605
	b	1,050	1,005	1,041	1,022	1,033	1,071	1,027	1,024	1,012	1,015	1,038	1,052	1,032
	c	0,841	0,897	0,961	0,987	1,024	1,110	1,081	1,092	1,020	1,027	1,017	0,942	1,000
2. Wtorki	a	22271	23317	24315	26560	26101	26780	26416	26955	25938	26097	26509	21444	25225
	b	1,086	1,020	1,029	1,074	1,028	1,010	0,981	0,986	1,004	1,008	1,057	0,935	1,017
	c	0,883	0,924	0,964	1,053	1,035	1,062	1,047	1,069	1,028	1,035	1,051	0,850	1,000
3. Środy	a	21610	23783	24987	26419	26593	27685	27201	28775	26466	26730	26331	27005	26132
	b	1,054	1,041	1,057	1,068	1,048	1,044	1,010	1,053	1,025	1,032	1,050	1,178	1,054
	c	0,827	0,910	0,956	1,011	1,018	1,059	1,041	1,101	1,013	1,023	1,008	1,033	1,000
4. Czwartki	a	22457	24366	26037	27435	26114	28029	27645	27592	26932	27820	27368	26845	26553
	b	1,096	1,066	1,102	1,109	1,029	1,057	1,026	1,010	1,043	1,074	1,091	1,171	1,071
	c	0,846	0,918	0,981	1,033	0,983	1,056	1,041	1,039	1,014	1,048	1,031	1,011	1,000
5. Piątki	a	24594	26724	28313	30110	29963	29414	30661	29551	30347	30388	30468	26659	28933
	b	1,200	1,170	1,198	1,217	1,180	1,109	1,138	1,082	1,175	1,174	1,215	1,163	1,167
	c	0,850	0,924	0,979	1,041	1,036	1,017	1,060	1,021	1,049	1,050	1,053	0,921	1,000
6. Soboty	a	16920	20644	19109	19535	21863	22926	24894	24757	22578	22287	19884	18873	21189
	b	0,825	0,903	0,809	0,790	0,861	0,864	0,924	0,906	0,874	0,861	0,793	0,823	0,854
	c	0,799	0,974	0,902	0,922	1,032	1,082	1,175	1,168	1,066	1,052	0,938	0,891	1,000
7. Niedziele	a	15301	18152	18079	19107	22125	23337	24063	25432	22409	21652	18485	16602	20395
	b	0,746	0,794	0,765	0,772	0,872	0,880	0,893	0,931	0,868	0,836	0,737	0,724	0,822
	c	0,750	0,890	0,886	0,937	1,085	1,144	1,180	1,247	1,099	1,062	0,906	0,814	1,000
8. Dni robocze	a	22493	24230	25651	27161	27000	28065	27919	28169	27162	27464	27344	25215	26489
	b	1,097	1,060	1,085	1,098	1,064	1,058	1,036	1,031	1,052	1,061	1,090	1,100	1,068
	c	0,849	0,915	0,968	1,025	1,019	1,059	1,054	1,063	1,025	1,037	1,032	0,952	1,000
9. Święta	a	12324	-	-	15847	18223	20489	-	26606	-	-	20010	12801	18043
	b	0,601	-	-	0,641	0,718	0,773	-	0,974	-	-	0,798	0,558	0,728
	c	0,683	-	-	0,878	1,010	1,136	-	1,475	-	-	1,109	0,709	1,000
10. Niedziele i święta	a	14110	18152	18079	17803	20824	22388	24063	25666	22409	21652	18993	15516	19971
	b	0,688	0,794	0,765	0,720	0,820	0,844	0,893	0,939	0,868	0,836	0,757	0,677	0,805
	c	0,707	0,909	0,905	0,891	1,043	1,121	1,205	1,285	1,122	1,084	0,951	0,777	1,000
11. Wszystkie dni	a	20499	22849	23635	24735	25384	26520	26936	27324	25828	25894	25085	22923	24801
	b	1,000	1,000	1,000	1,000	1,000	1,000	1,000	1,000	1,000	1,000	1,000	1,000	1,000
	c	0,827	0,921	0,953	0,997	1,024	1,069	1,086	1,102	1,041	1,044	1,011	0,924	1,000

Legenda:

a = średni dobowy ruch danego dnia (dni) tygodnia

b = $\frac{\text{średni dobowy ruch danego dnia (dni) tygodnia w miesiącu}}{\text{średni dobowy ruch we wszystkie dni miesiąca}}$

c = $\frac{\text{średni dobowy ruch danego dnia (dni) tygodnia w miesiącu}}{\text{średni dobowy ruch danego dnia (dni) tygodnia w roku}}$

Uwagi: –

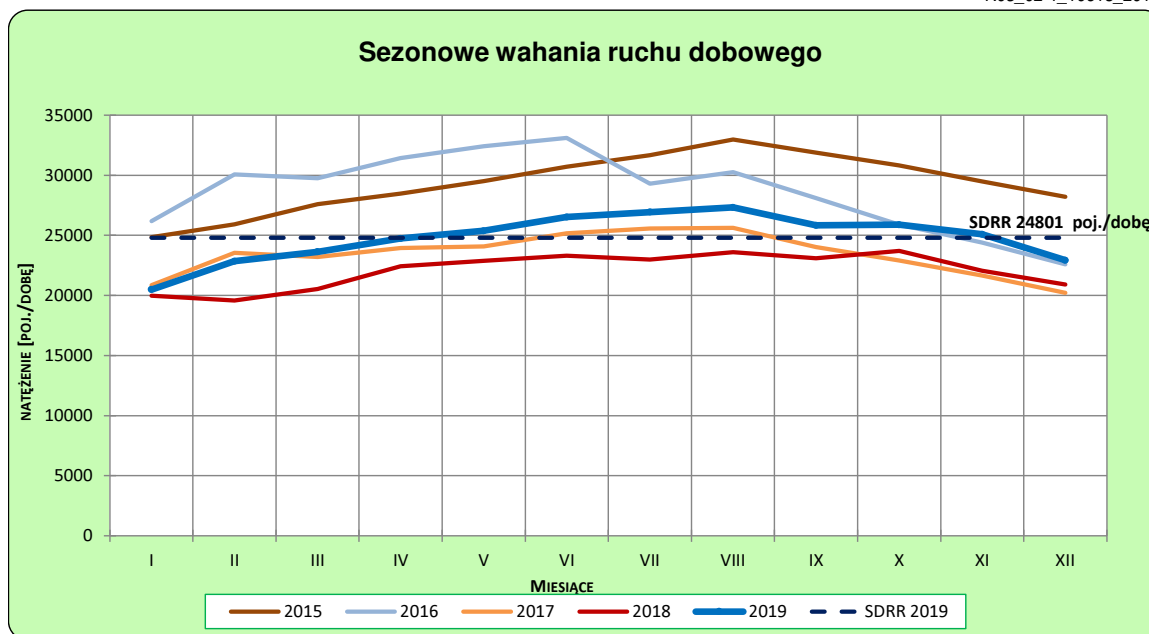
STACJA NR 10618

Miejscowość: Chrzemce
Odcinek: Tomaszów Maz. – Huta Zawadzka
Typ stacji: SICK

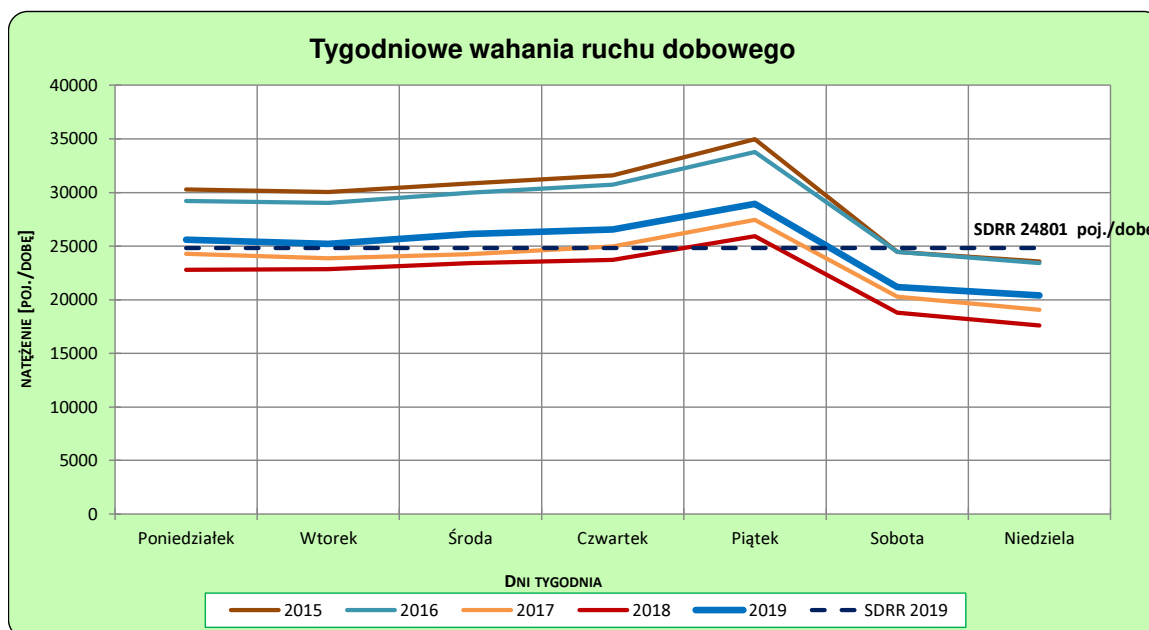
Rok: 2019
Numer drogi: S8
Oddział: ŁÓDŹ

Ruch ogółem

R03_02-1_10618_2019



R03_02-2_10618_2019

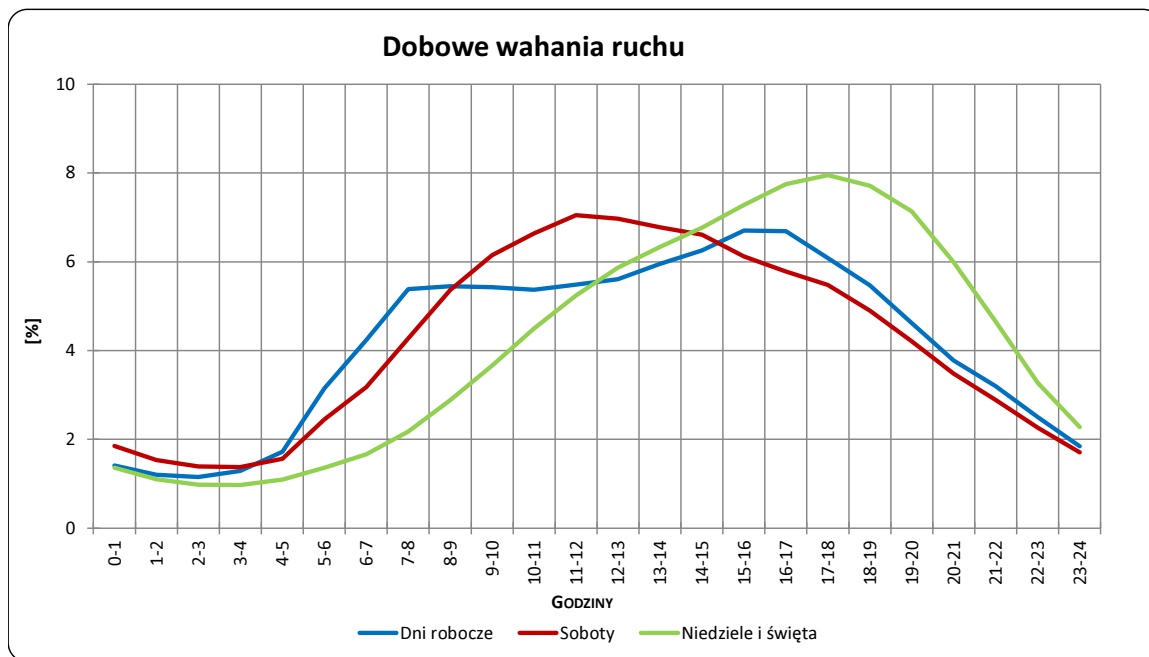


Uwagi: –

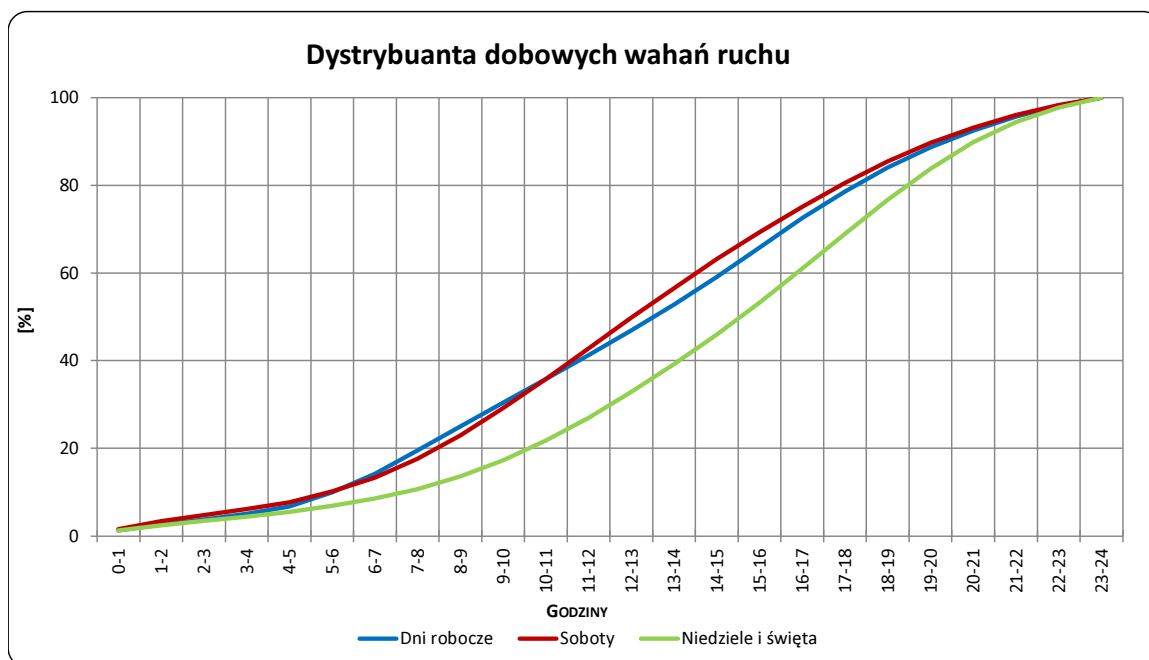
STACJA NR 10618

Miejscowość: Chrzemce
Odcinek: Tomaszów Maz. – Huta Zawadzka
Typ stacji: SICK
Rok: 2019
Numer drogi: S8
Oddział: ŁÓDŹ

R03_03-1_10618_2019



R03_03-2_10618_2019



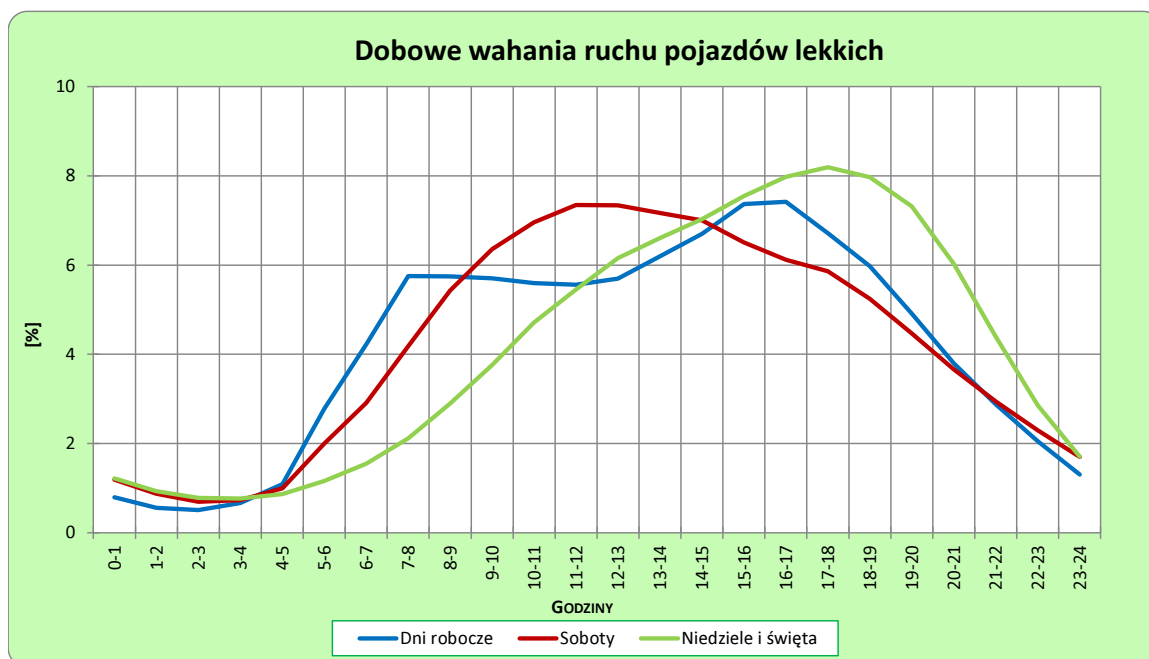
Uwagi: –

STACJA NR 10618

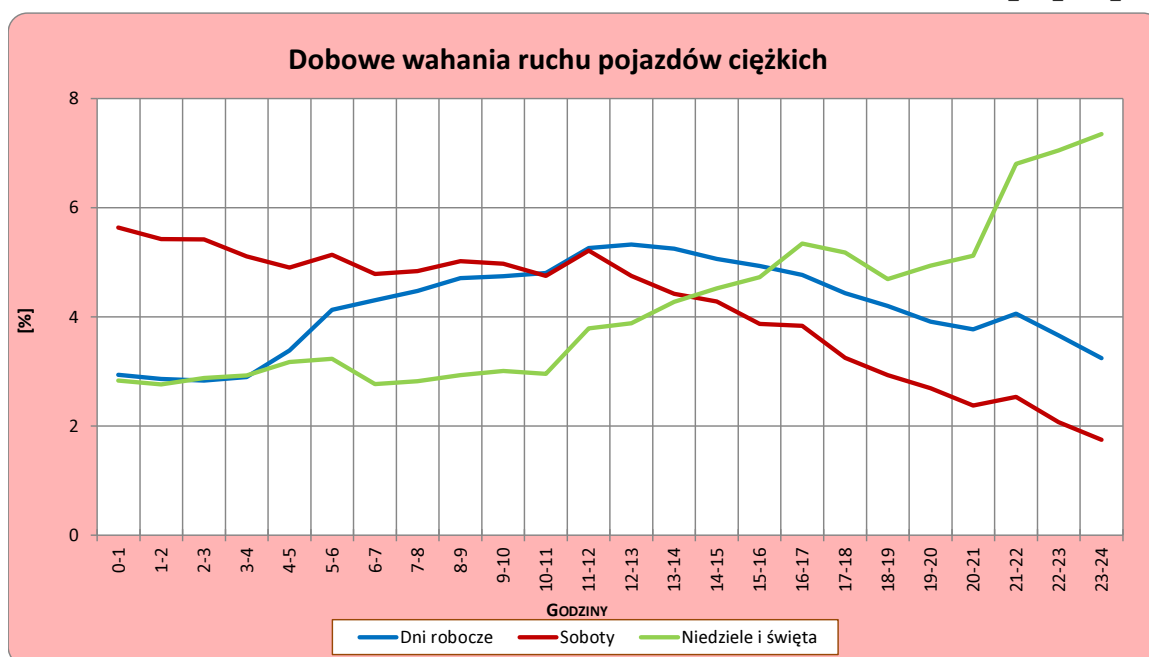
Miejscowość: Chrzemce
Odcinek: Tomaszów Maz. – Huta Zawadzka
Typ stacji: SICK

Rok: 2019
Numer drogi: S8
Oddział: ŁÓDŹ

R03_04-1_10618_2019



R03_04-2_10618_2019



Uwagi: –

Udział ruchu pojazdów lekkich i ciężkich w poszczególnych okresach doby

STACJA NR 10618

Miejscowość: Chrzemce **Rok:** 2019
Odcinek: Tomaszów Maz. – Huta **Numer drogi:** S8
Typ stacji: SICK **Oddział:** ŁÓDŹ

R03_05_10618_2019

Godziny	Udział procentowy ruchu w poszczególnych godzinach doby [%]	
	Pojazdy lekkie	Pojazdy ciężkie
0 - 1	0,9	3,2
1 - 2	0,7	3,1
2 - 3	0,6	3,0
3 - 4	0,7	3,1
4 - 5	1,0	3,5
5 - 6	2,4	4,1
6 - 7	3,6	4,2
7 - 8	4,9	4,4
8 - 9	5,2	4,6
9 - 10	5,5	4,6
10 - 11	5,6	4,7
11 - 12	5,8	5,2
12 - 13	6,0	5,2
13 - 14	6,4	5,2
14 - 15	6,8	5,0
15 - 16	7,3	4,9
16 - 17	7,3	4,8
17 - 18	6,8	4,4
18 - 19	6,2	4,1
19 - 20	5,2	3,9
20 - 21	4,1	3,7
21 - 22	3,1	4,1
22 - 23	2,2	3,7
23 - 24	1,4	3,4

Źródło danych: Pomiary automatyczne

Dobowe wahania ruchu w podziale na kierunki oraz na pojazdy ogółem

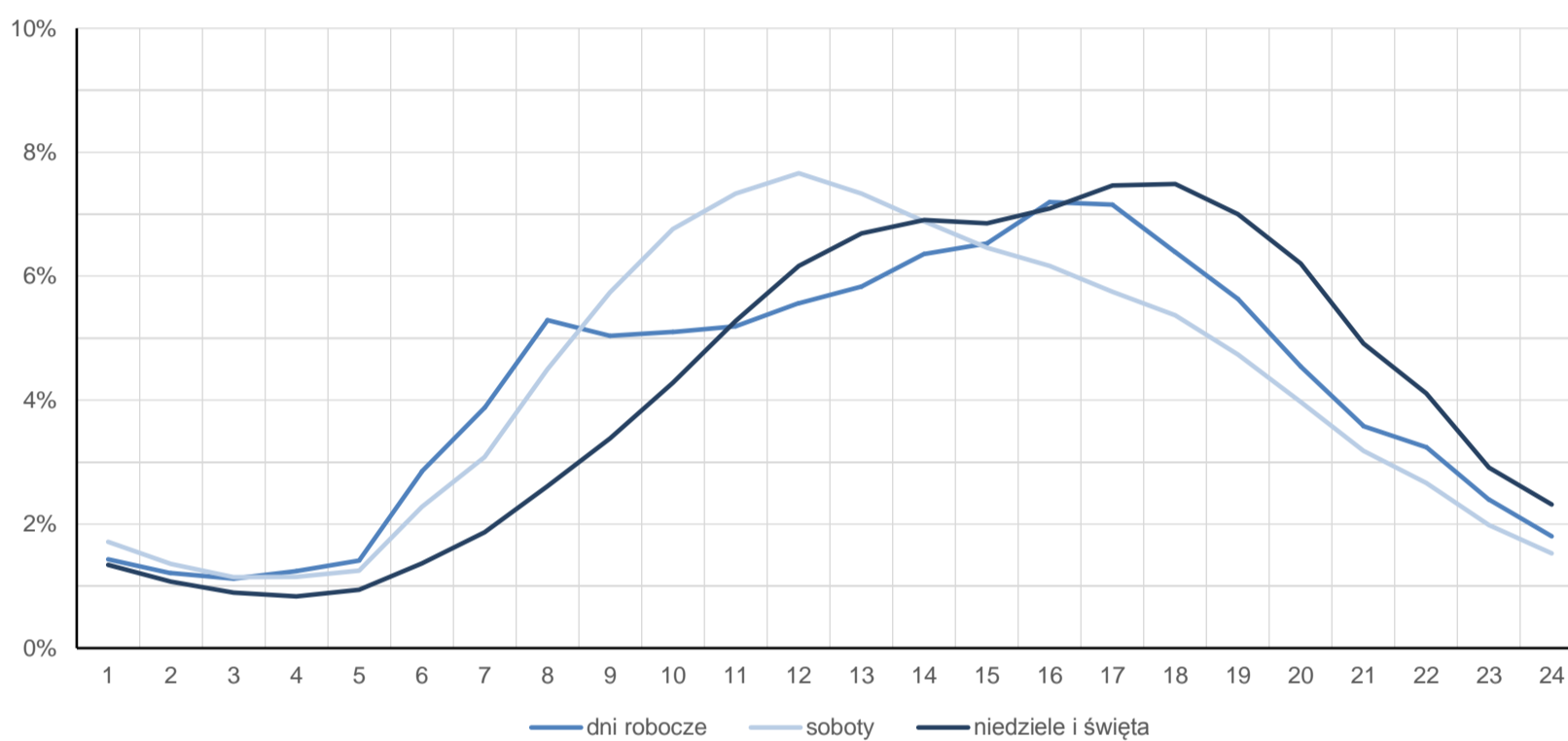
STACJA NR 10618

Miejscowość:	Chrzemce	Rok:	2019
Odcinek:	Tomaszów Maz. – Huta Zawadzka	Numer drogi:	S8
Typ stacji:	SICK	Oddział:	ŁÓDŹ

Średni dobowy rozkład natężenia ruchu

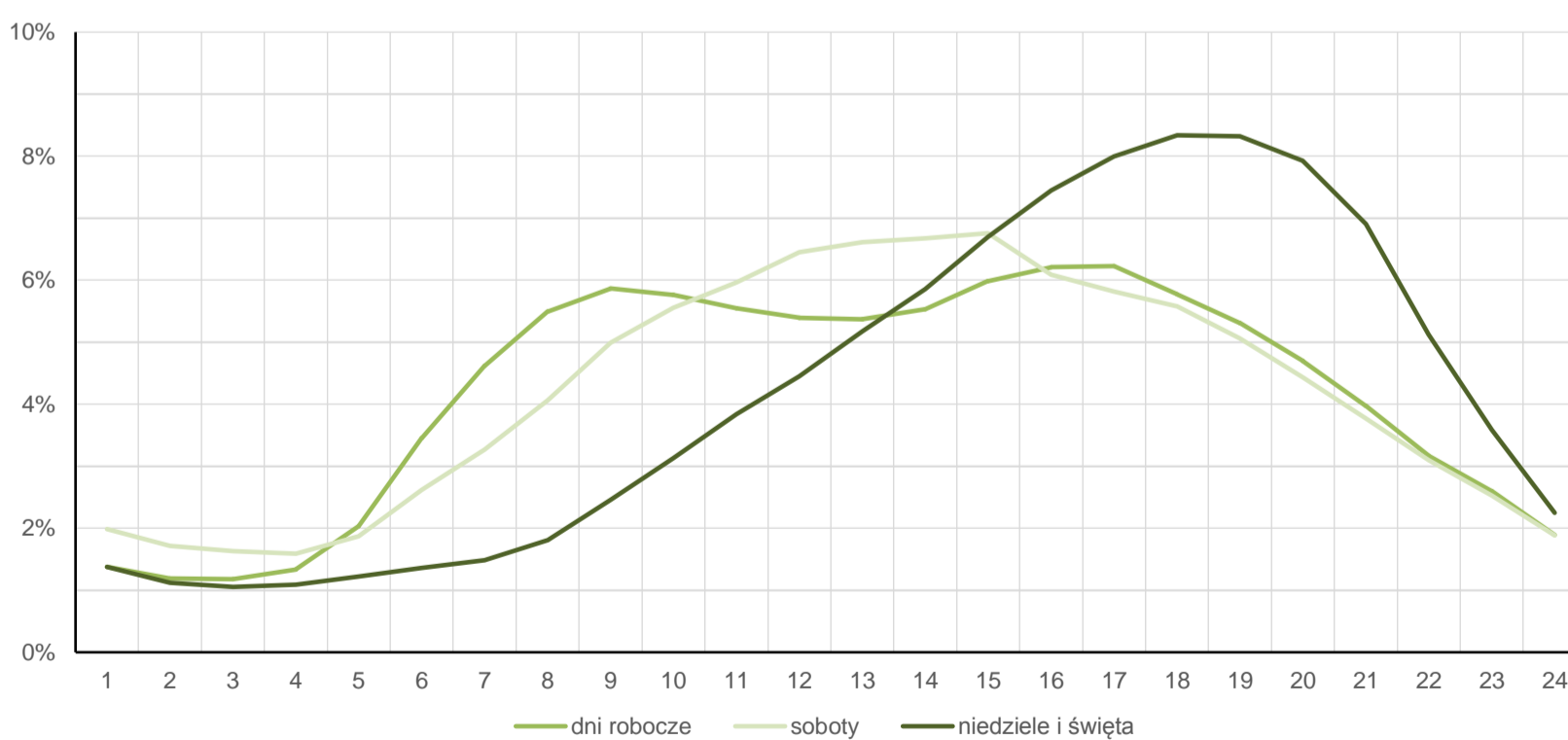
R03_12-1_10618_2019

Kierunek Wrocław



R03_12-2_10618_2019

Kierunek Warszawa

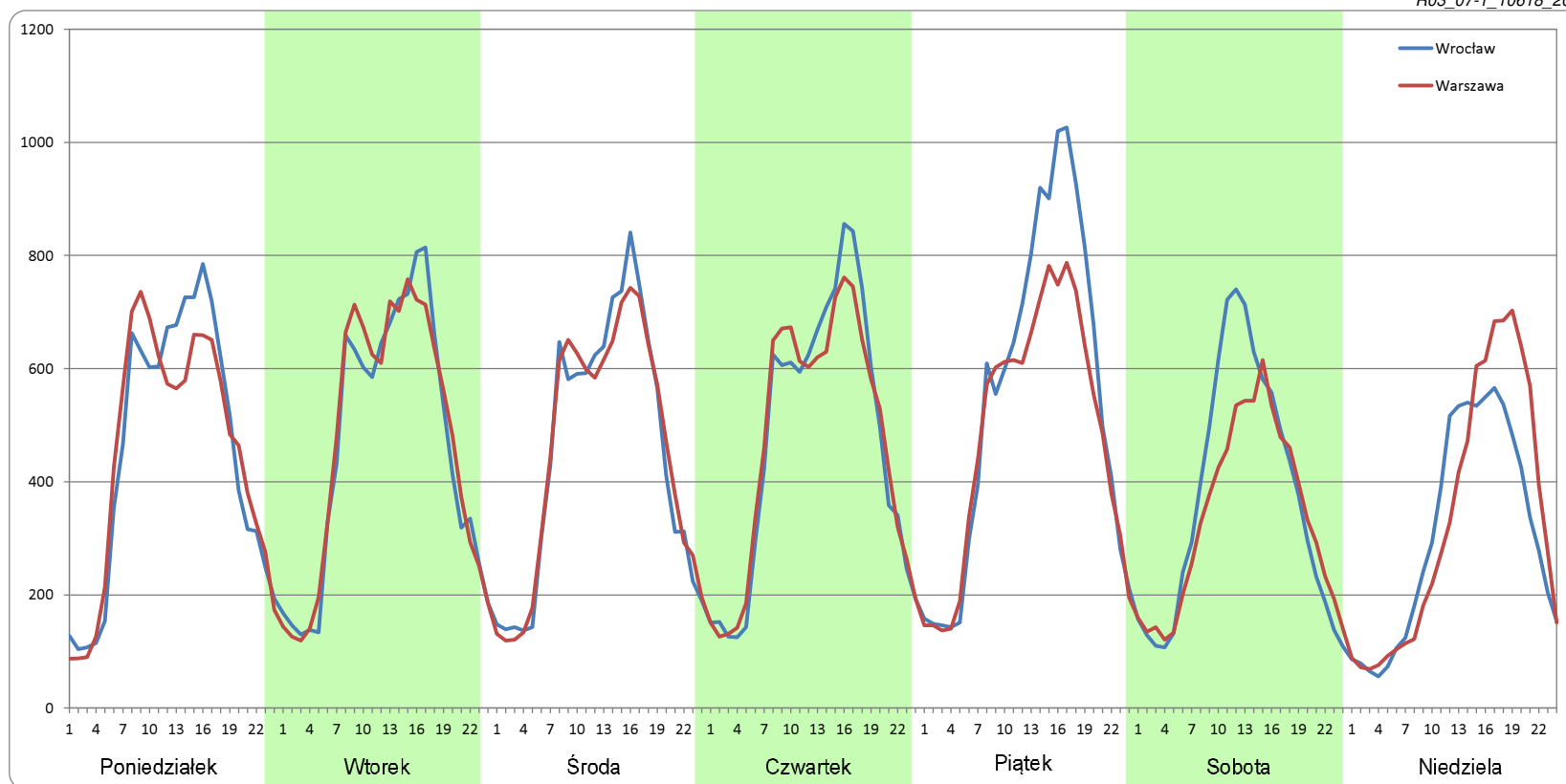


Ruch w poszczególne dni tygodnia

STACJA NR 10618

Numer drogi:	S8		Rok:	2019		Miesiąc:	Styczeń		Typ stacji:	SICK		Oddział:	ŁÓDŹ	
Dzień tygodnia	Poniedziałek		Wtorek		Środa		Czwartek		Piątek		Sobota		Niedziela	
Kierunek	Wrocław	Warszawa	Wrocław	Warszawa	Wrocław	Warszawa	Wrocław	Warszawa	Wrocław	Warszawa	Wrocław	Warszawa	Wrocław	Warszawa
SDR	10824	10709	11061	11210	10829	10781	11275	11181	13047	11547	8888	8032	7351	7950
Razem	21533		22271		21610		22457		24594		16920		15301	
Podział procentowy	50,27%	49,73%	49,67%	50,33%	50,11%	49,89%	50,21%	49,79%	53,05%	46,95%	52,53%	47,47%	48,04%	51,96%

R03_07-1_10618_2019

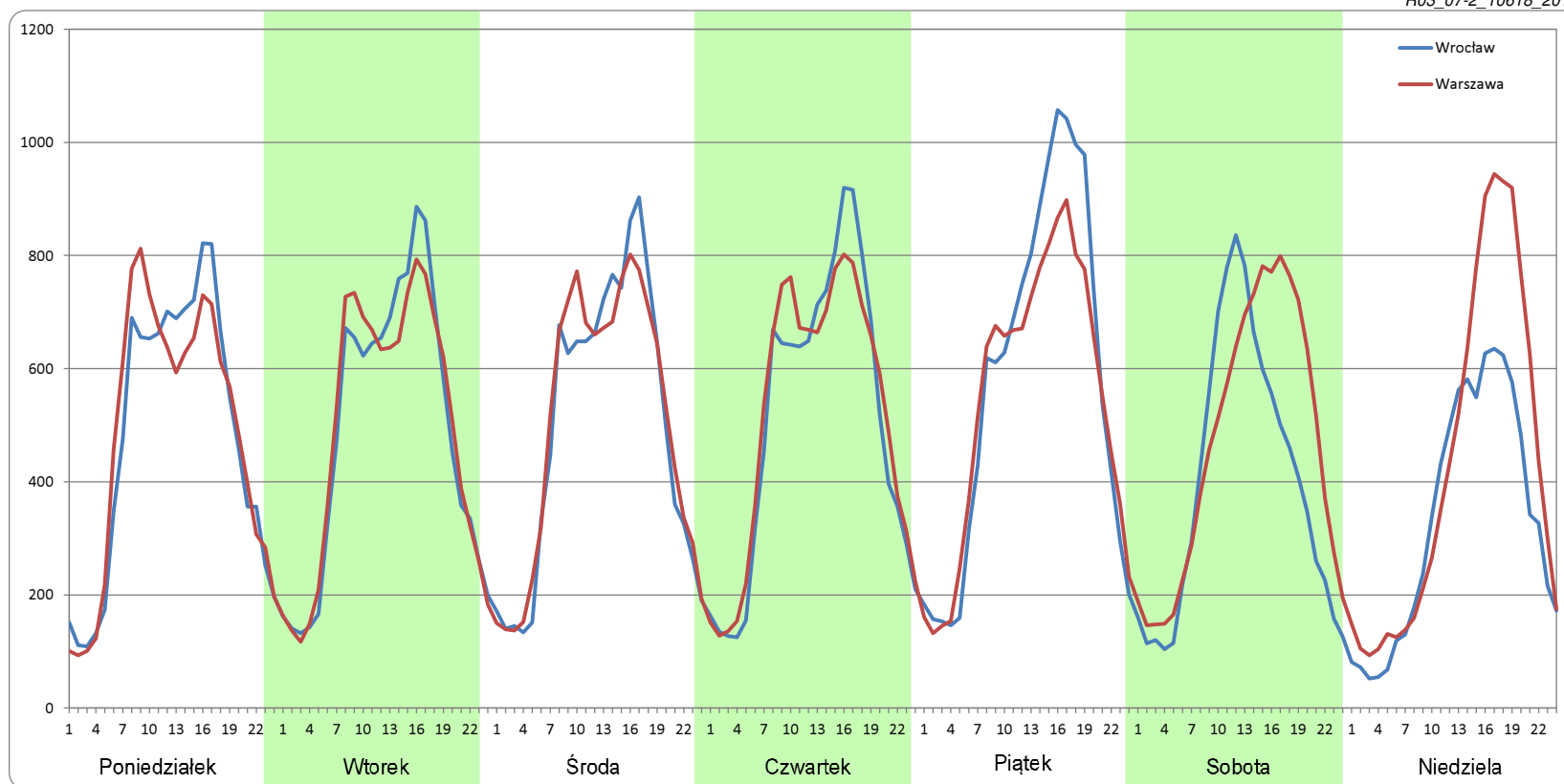


Ruch w poszczególne dni tygodnia

STACJA NR 10618

Numer drogi:	S8		Rok:	2019		Miesiąc:	Luty		Typ stacji:	SICK		Oddział:	ŁÓDŹ	
Dzień tygodnia	Poniedziałek		Wtorek		Środa		Czwartek		Piątek		Sobota		Niedziela	
Kierunek	Wrocław	Warszawa	Wrocław	Warszawa	Wrocław	Warszawa	Wrocław	Warszawa	Wrocław	Warszawa	Wrocław	Warszawa	Wrocław	Warszawa
SDR	11458	11504	11655	11663	11825	11958	12075	12291	13768	12956	9516	11128	7952	10200
Razem	22962		23317		23783		24366		26724		20644		18152	
Podział procentowy	49,90%	50,10%	49,98%	50,02%	49,72%	50,28%	49,56%	50,44%	51,52%	48,48%	46,10%	53,90%	43,81%	56,19%

R03_07-2_10618_2019

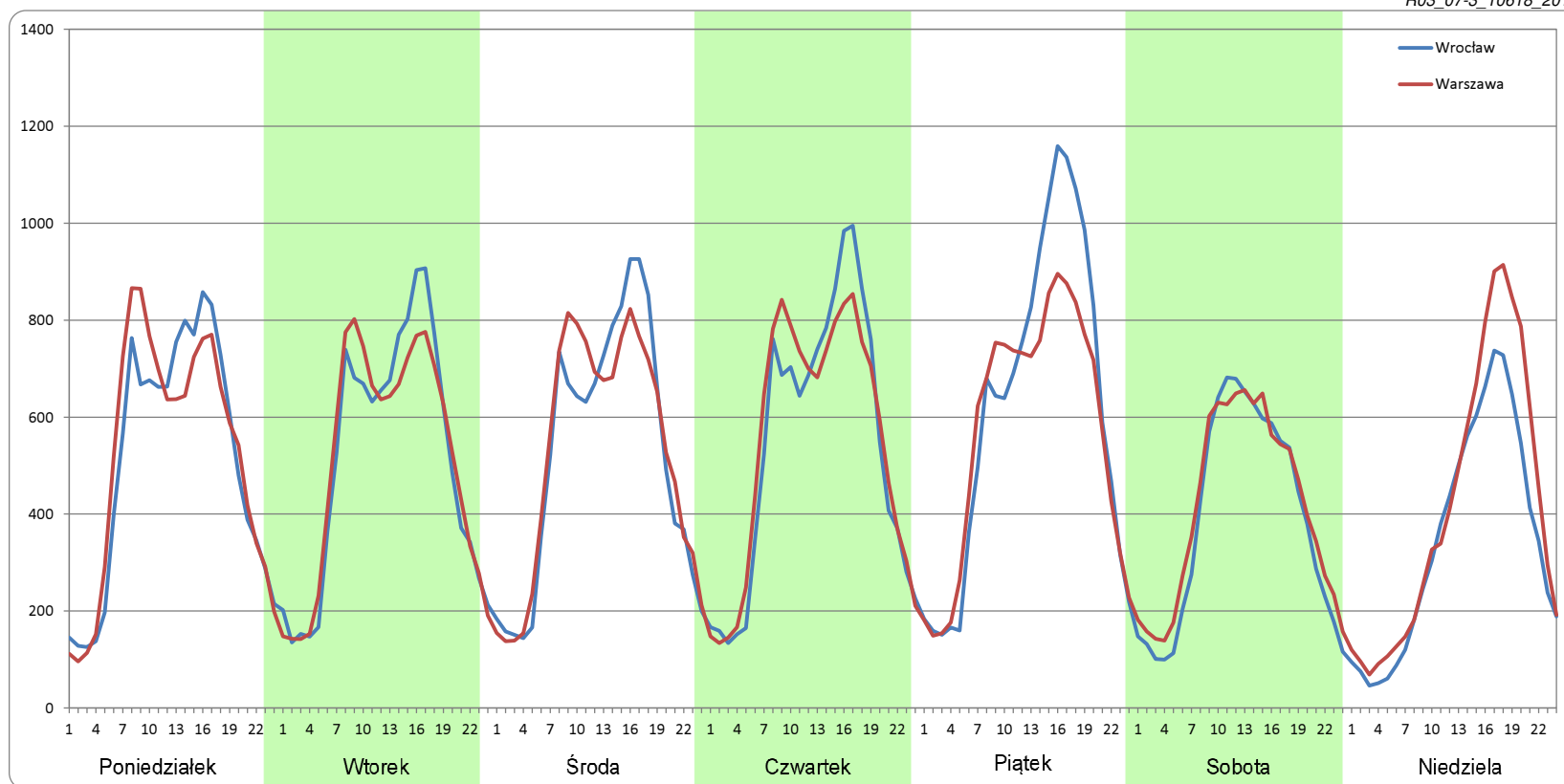


Ruch w poszczególne dni tygodnia

STACJA NR 10618

Numer drogi:	S8		Rok:	2019		Miesiąc:	Marzec		Typ stacji:	SICK		Oddział:	ŁÓDŹ	
Dzień tygodnia	Poniedziałek		Wtorek		Środa		Czwartek		Piątek		Sobota		Niedziela	
Kierunek	Wrocław	Warszawa	Wrocław	Warszawa	Wrocław	Warszawa	Wrocław	Warszawa	Wrocław	Warszawa	Wrocław	Warszawa	Wrocław	Warszawa
SDR	12190	12416	12200	12115	12453	12534	12954	13083	14690	13623	9264	9846	8257	9822
Razem	24606		24315		24987		26037		28313		19109		18079	
Podział procentowy	49,54%	50,46%	50,18%	49,82%	49,84%	50,16%	49,75%	50,25%	51,89%	48,11%	48,48%	51,52%	45,67%	54,33%

R03_07-3_10618_2019

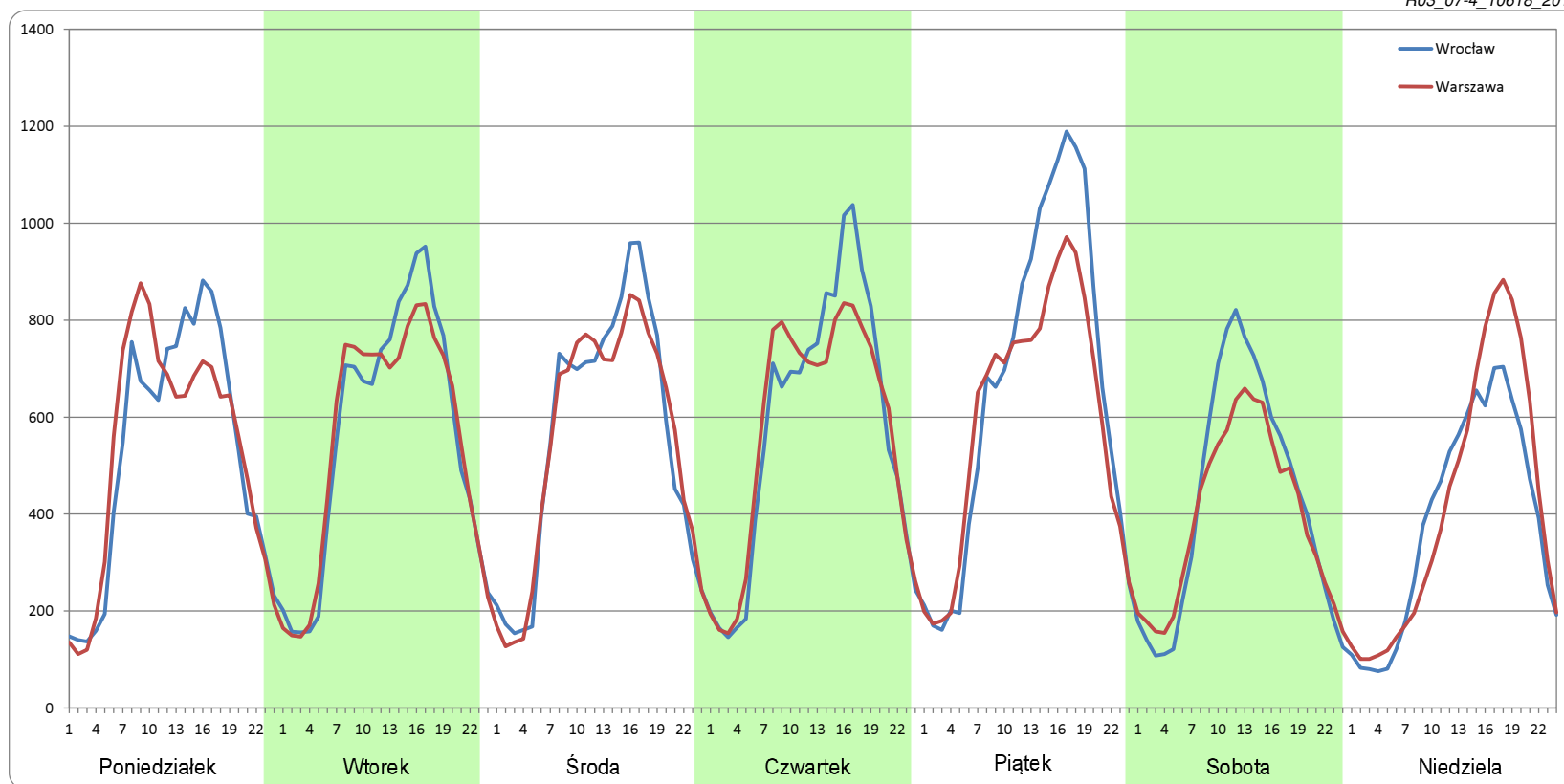


Ruch w poszczególne dni tygodnia

STACJA NR 10618

Numer drogi:	S8		Rok:	2019		Miesiąc:	Kwiecień		Typ stacji:	SICK		Oddział:	ŁÓDŹ	
Dzień tygodnia	Poniedziałek		Wtorek		Środa		Czwartek		Piątek		Sobota		Niedziela	
Kierunek	Wrocław	Warszawa	Wrocław	Warszawa	Wrocław	Warszawa	Wrocław	Warszawa	Wrocław	Warszawa	Wrocław	Warszawa	Wrocław	Warszawa
SDR	12610	12673	13359	13201	13323	13096	13820	13616	15834	14276	10125	9410	9170	9938
Razem	25283		26560		26419		27435		30110		19535		19107	
Podział procentowy	49,87%	50,13%	50,30%	49,70%	50,43%	49,57%	50,37%	49,63%	52,59%	47,41%	51,83%	48,17%	47,99%	52,01%

R03_07-4_10618_2019

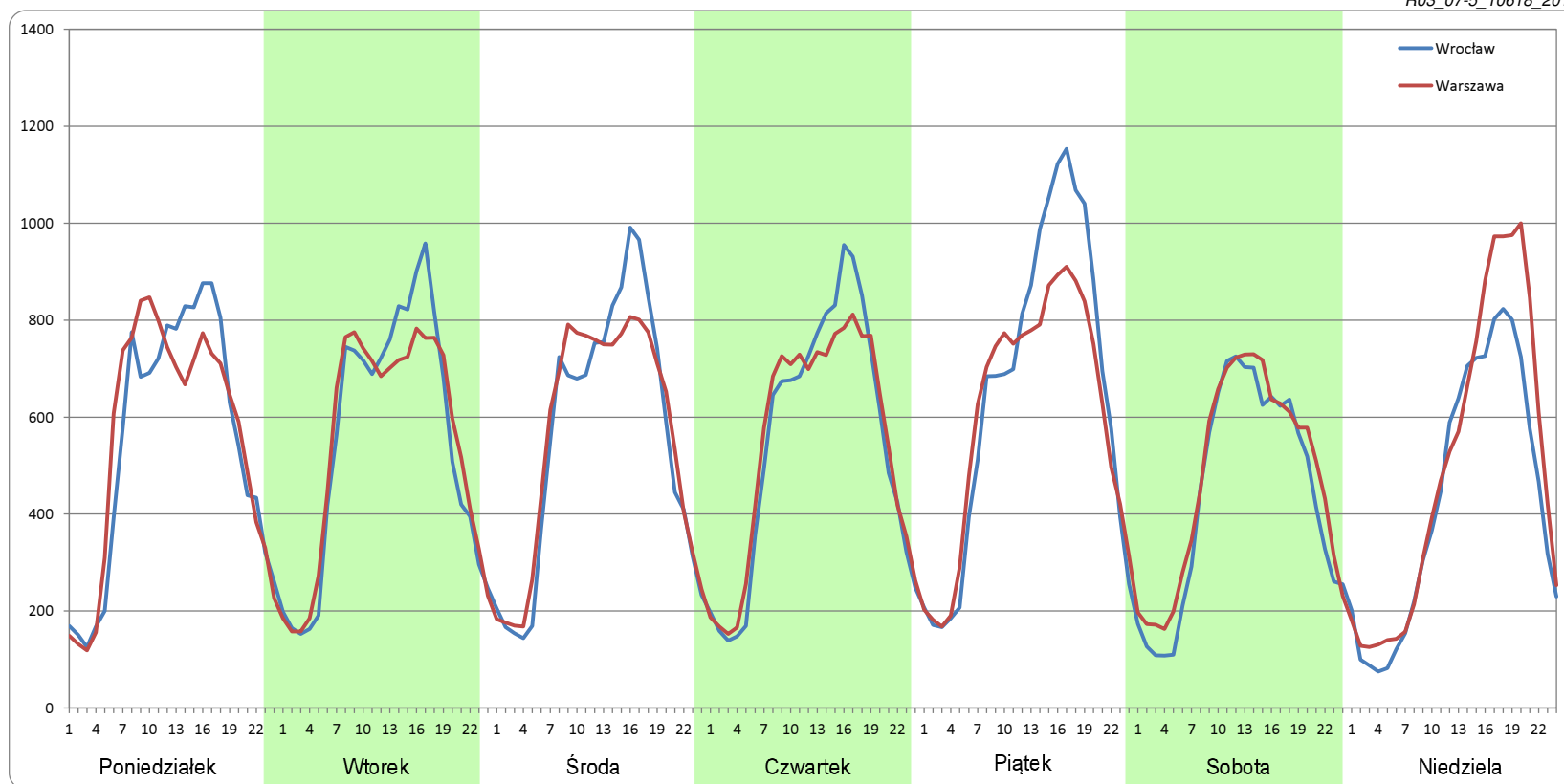


Ruch w poszczególne dni tygodnia

STACJA NR 10618

Numer drogi:	S8		Rok:	2019		Miesiąc:	Maj		Typ stacji:	SICK		Oddział:	ŁÓDŹ	
Dzień tygodnia	Poniedziałek		Wtorek		Środa		Czwartek		Piątek		Sobota		Niedziela	
Kierunek	Wrocław	Warszawa	Wrocław	Warszawa	Wrocław	Warszawa	Wrocław	Warszawa	Wrocław	Warszawa	Wrocław	Warszawa	Wrocław	Warszawa
SDR	13061	13171	13094	13007	13276	13317	13055	13059	15510	14454	10516	11346	10280	11845
Razem	26232		26101		26593		26114		29963		21863		22125	
Podział procentowy	49,79%	50,21%	50,17%	49,83%	49,92%	50,08%	49,99%	50,01%	51,76%	48,24%	48,10%	51,90%	46,46%	53,54%

R03_07-5_10618_2019

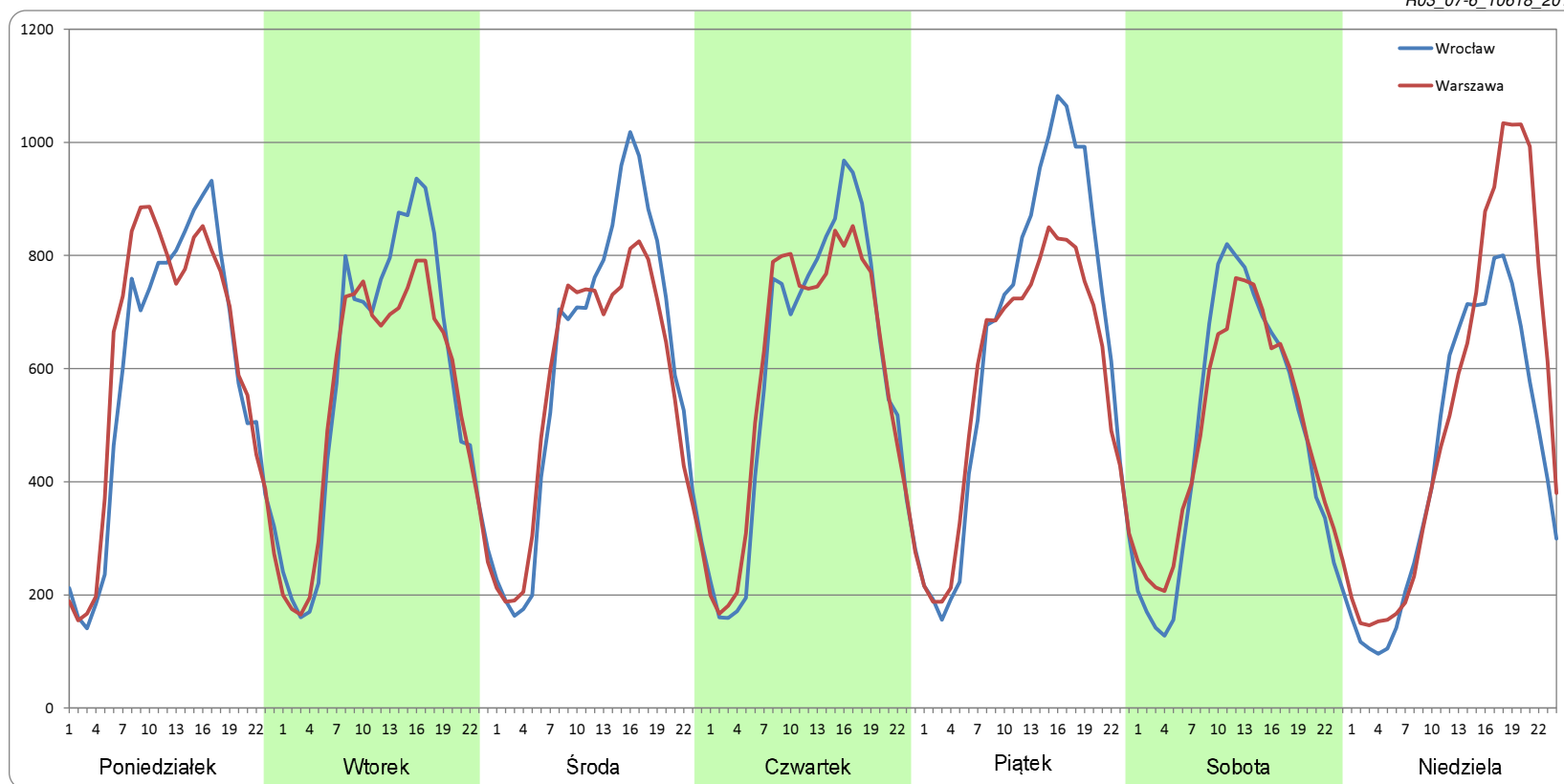


Ruch w poszczególne dni tygodnia

STACJA NR 10618

Numer drogi:	S8		Rok:	2019		Miesiąc:	Czerwiec		Typ stacji:	SICK		Oddział:	ŁÓDŹ	
Dzień tygodnia	Poniedziałek		Wtorek		Środa		Czwartek		Piątek		Sobota		Niedziela	
Kierunek	Wrocław	Warszawa	Wrocław	Warszawa	Wrocław	Warszawa	Wrocław	Warszawa	Wrocław	Warszawa	Wrocław	Warszawa	Wrocław	Warszawa
SDR	13935	14480	13782	12998	14269	13416	14038	13991	15478	13937	11378	11548	10639	12698
Razem	28415		26780		27685		28029		29414		22926		23337	
Podział procentowy	49,04%	50,96%	51,46%	48,54%	51,54%	48,46%	50,08%	49,92%	52,62%	47,38%	49,63%	50,37%	45,59%	54,41%

R03_07-6_10618_2019

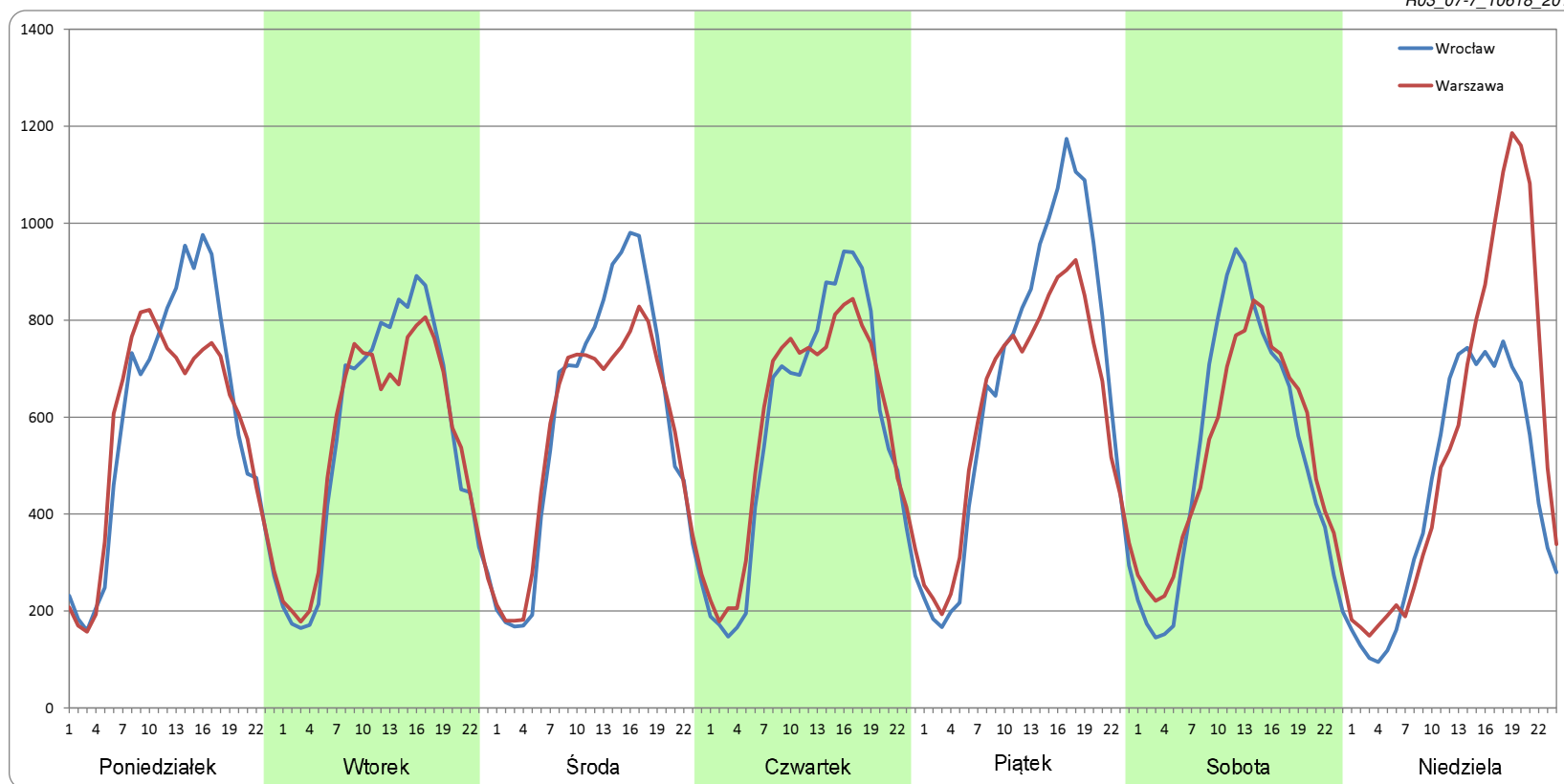


Ruch w poszczególne dni tygodnia

STACJA NR 10618

Numer drogi:	S8		Rok:	2019		Miesiąc:	Lipiec		Typ stacji:	SICK		Oddział:	ŁÓDŹ	
Dzień tygodnia	Poniedziałek		Wtorek		Środa		Czwartek		Piątek		Sobota		Niedziela	
Kierunek	Wrocław	Warszawa	Wrocław	Warszawa	Wrocław	Warszawa	Wrocław	Warszawa	Wrocław	Warszawa	Wrocław	Warszawa	Wrocław	Warszawa
SDR	14121	13551	13358	13058	13971	13230	13748	13897	15995	14666	12443	12451	10731	13332
Razem	27672		26416		27201		27645		30661		24894		24063	
Podział procentowy	51,03%	48,97%	50,57%	49,43%	51,36%	48,64%	49,73%	50,27%	52,17%	47,83%	49,98%	50,02%	44,59%	55,41%

R03_07-7_10618_2019

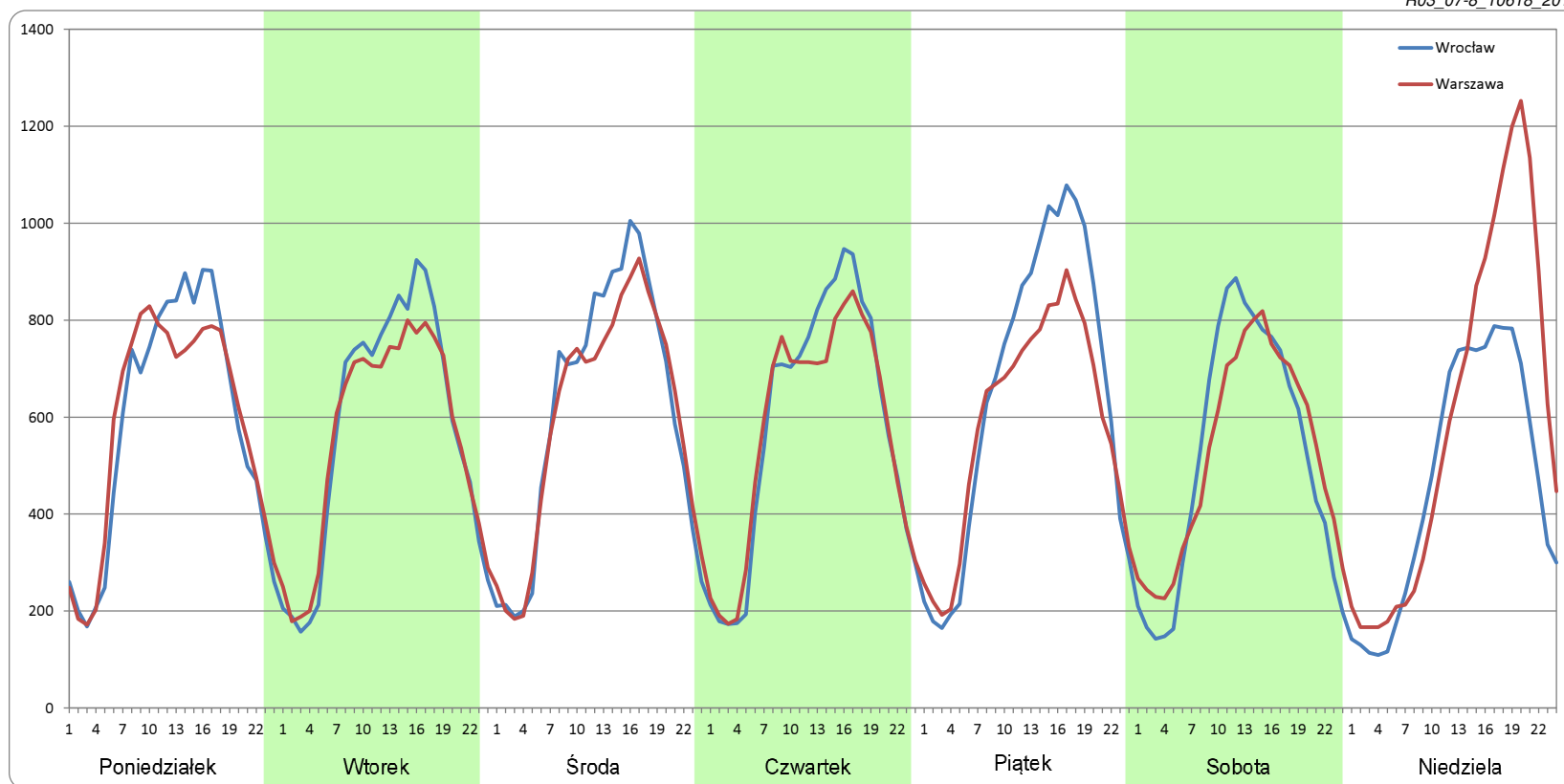


Ruch w poszczególne dni tygodnia

STACJA NR 10618

Numer drogi:	S8		Rok:	2019		Miesiąc:	Sierpień		Typ stacji:	SICK		Oddział:	ŁÓDŹ	
Dzień tygodnia	Poniedziałek		Wtorek		Środa		Czwartek		Piątek		Sobota		Niedziela	
Kierunek	Wrocław	Warszawa	Wrocław	Warszawa	Wrocław	Warszawa	Wrocław	Warszawa	Wrocław	Warszawa	Wrocław	Warszawa	Wrocław	Warszawa
SDR	13976	13997	13668	13288	14580	14195	13950	13643	15524	14027	12289	12468	11204	14228
Razem	27973		26955		28775		27592		29551		24757		25432	
Podział procentowy	49,96%	50,04%	50,70%	49,30%	50,67%	49,33%	50,56%	49,44%	52,53%	47,47%	49,64%	50,36%	44,05%	55,95%

R03_07-8_10618_2019

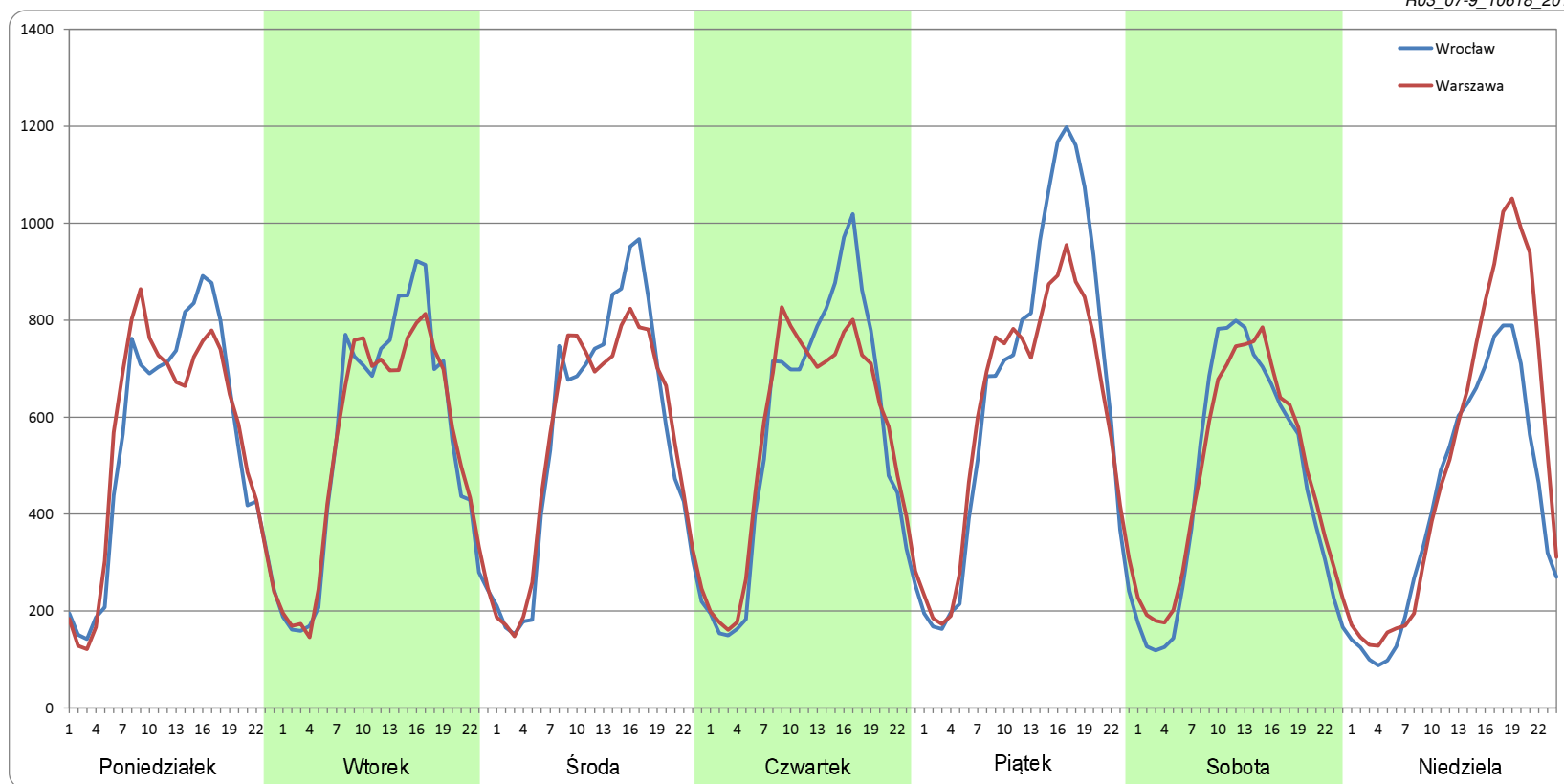


Ruch w poszczególne dni tygodnia

STACJA NR 10618

Numer drogi:	S8		Rok:	2019		Miesiąc:	Wrzesień		Typ stacji:	SICK		Oddział:	ŁÓDŹ	
Dzień tygodnia	Poniedziałek		Wtorek		Środa		Czwartek		Piątek		Sobota		Niedziela	
Kierunek	Wrocław	Warszawa	Wrocław	Warszawa	Wrocław	Warszawa	Wrocław	Warszawa	Wrocław	Warszawa	Wrocław	Warszawa	Wrocław	Warszawa
SDR	13040	13087	13129	12809	13329	13137	13601	13331	15794	14553	11098	11480	10167	12242
Razem	26127		25938		26466		26932		30347		22578		22409	
Podział procentowy	49,91%	50,09%	50,62%	49,38%	50,36%	49,64%	50,50%	49,50%	52,05%	47,95%	49,15%	50,85%	45,37%	54,63%

R03_07-9_10618_2019

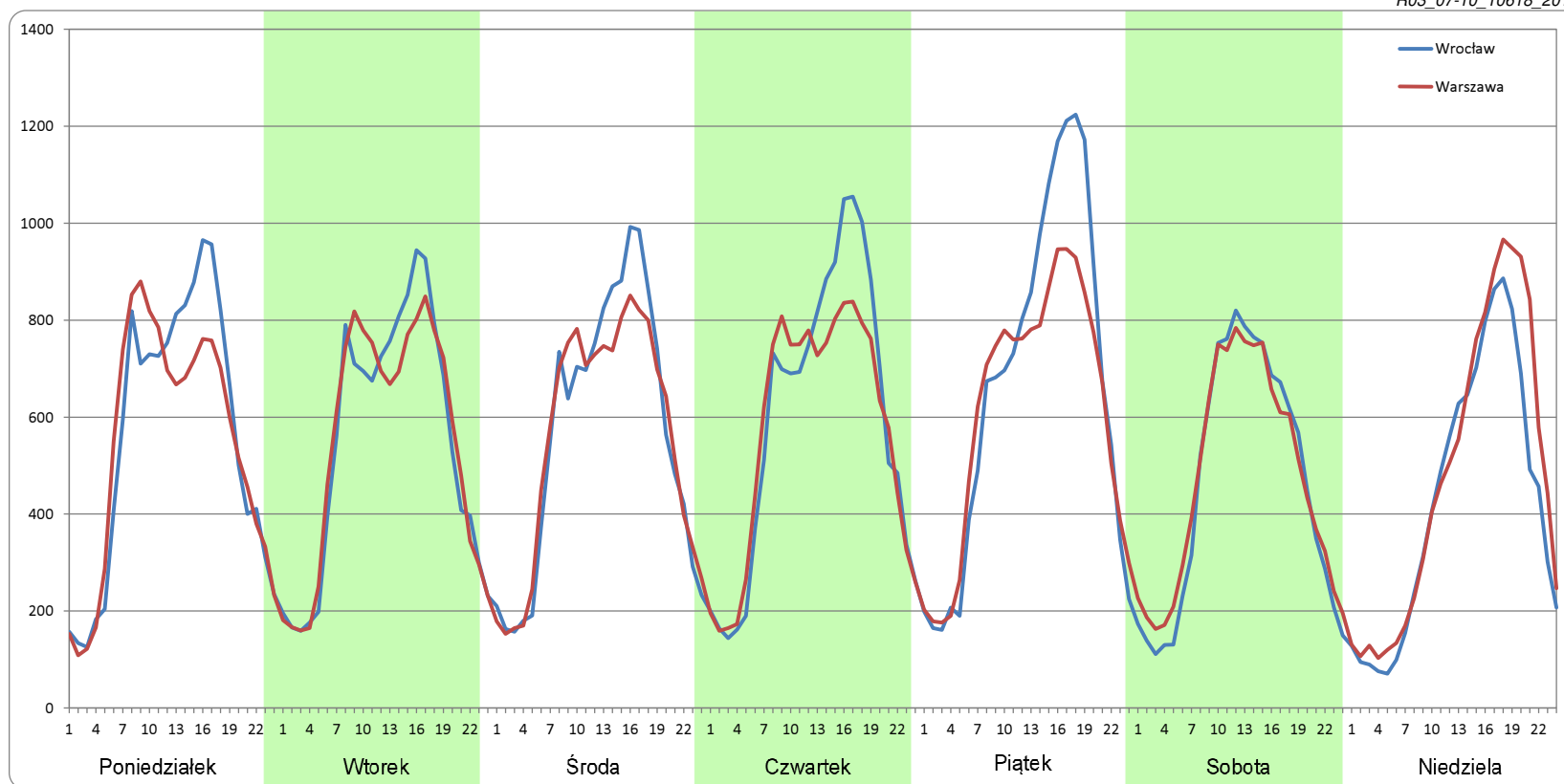


Ruch w poszczególne dni tygodnia

STACJA NR 10618

Numer drogi:	S8		Rok:	2019		Miesiąc:	Październik		Typ stacji:	SICK		Oddział:	ŁÓDŹ	
Dzień tygodnia	Poniedziałek		Wtorek		Środa		Czwartek		Piątek		Sobota		Niedziela	
Kierunek	Wrocław	Warszawa	Wrocław	Warszawa	Wrocław	Warszawa	Wrocław	Warszawa	Wrocław	Warszawa	Wrocław	Warszawa	Wrocław	Warszawa
SDR	13328	12959	13081	13016	13500	13229	14210	13609	15781	14606	11010	11277	10208	11444
Razem	26287		26097		26730		27820		30388		22287		21652	
Podział procentowy	50,70%	49,30%	50,13%	49,87%	50,51%	49,49%	51,08%	48,92%	51,93%	48,07%	49,40%	50,60%	47,15%	52,85%

R03_07-10_10618_2019

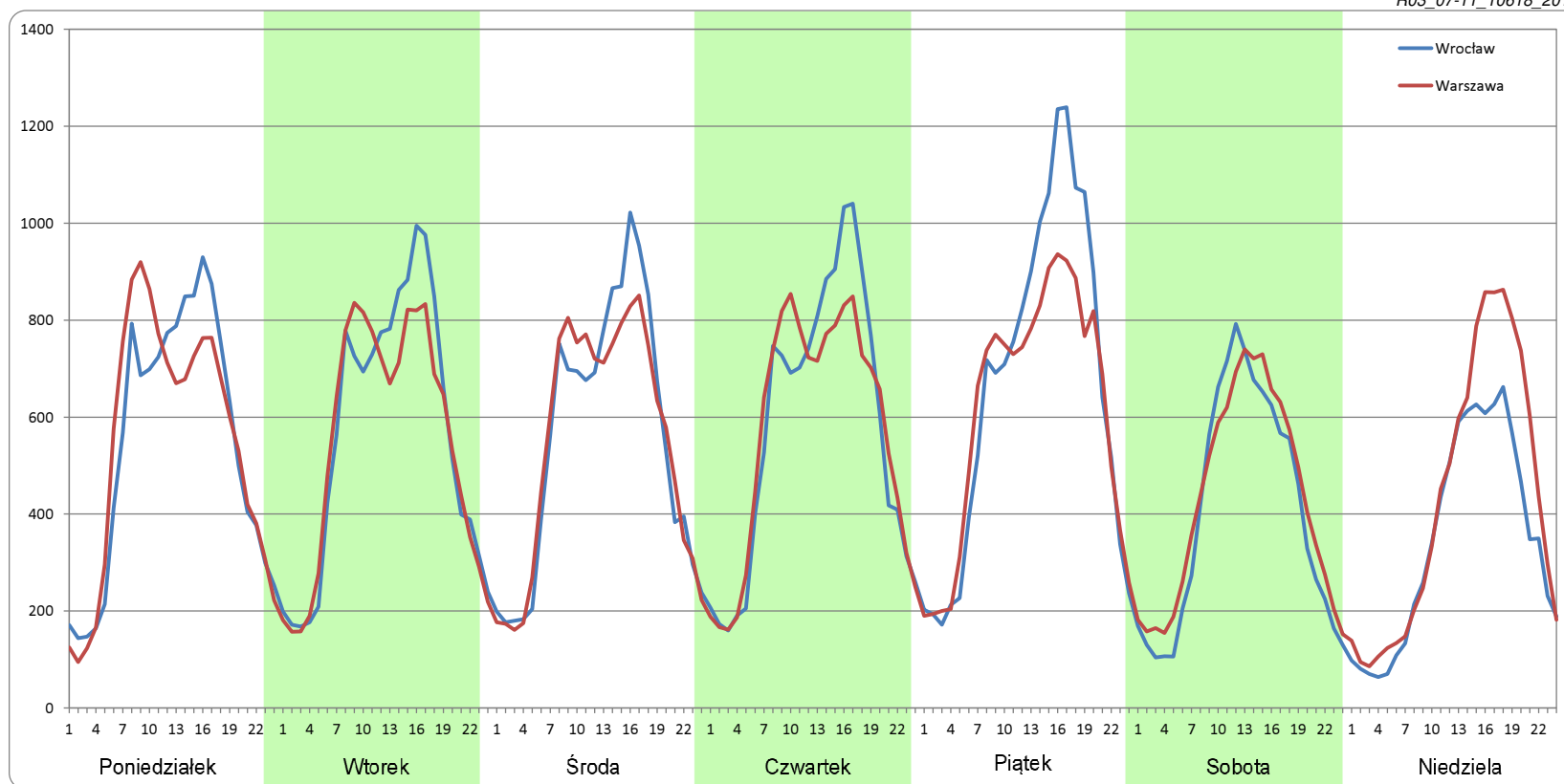


Ruch w poszczególne dni tygodnia

STACJA NR 10618

Numer drogi:	S8		Rok:	2019		Miesiąc:	Listopad		Typ stacji:	SICK		Oddział:	ŁÓDŹ	
Dzień tygodnia	Poniedziałek		Wtorek		Środa		Czwartek		Piątek		Sobota		Niedziela	
Kierunek	Wrocław	Warszawa	Wrocław	Warszawa	Wrocław	Warszawa	Wrocław	Warszawa	Wrocław	Warszawa	Wrocław	Warszawa	Wrocław	Warszawa
SDR	13013	13032	13475	13034	13272	13060	13816	13553	15823	14646	9637	10247	8256	10229
Razem	26045		26509		26331		27368		30468		19884		18485	
Podział procentowy	49,96%	50,04%	50,83%	49,17%	50,40%	49,60%	50,48%	49,52%	51,93%	48,07%	48,47%	51,53%	44,66%	55,34%

R03_07-11_10618_2019

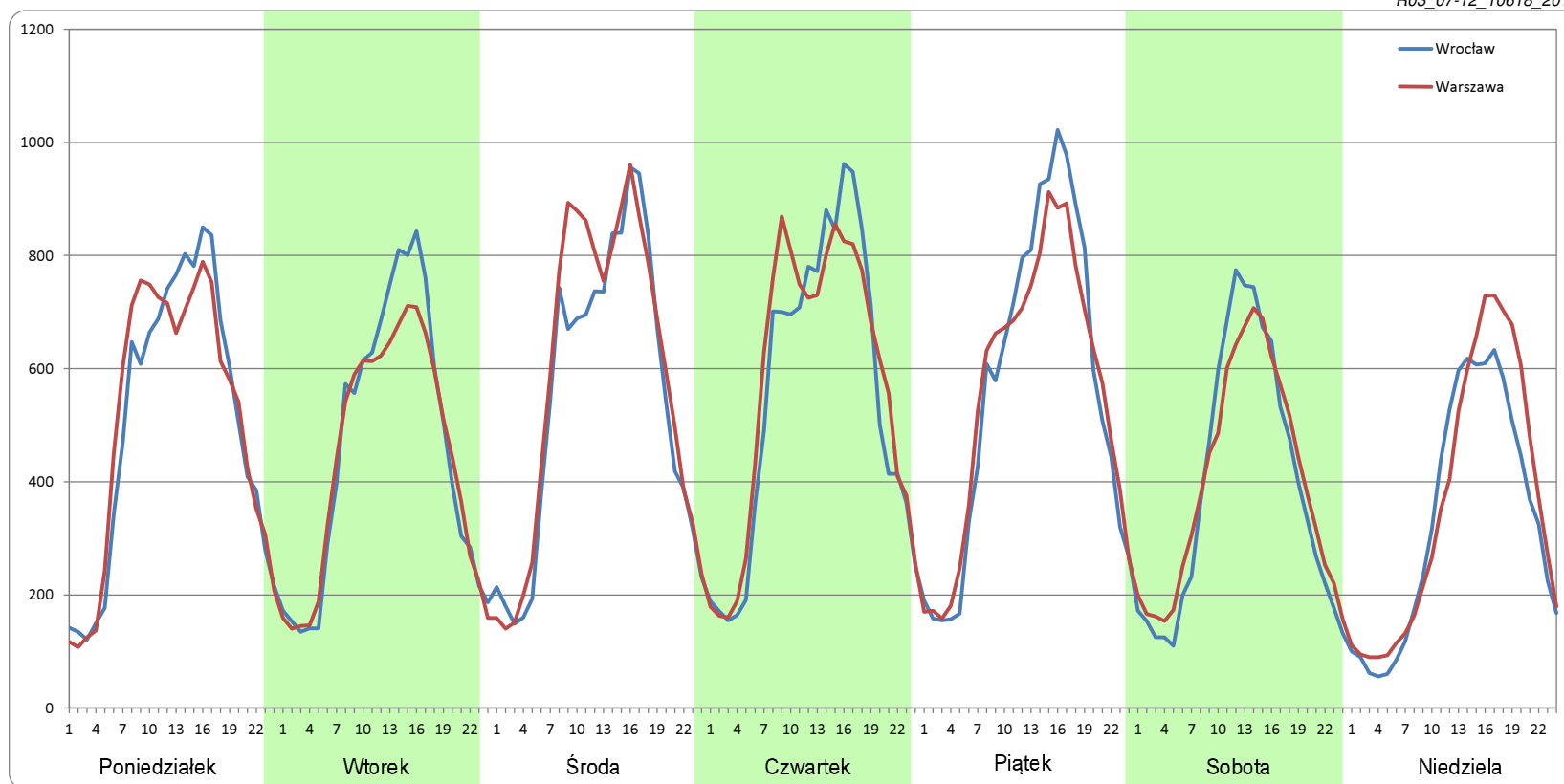


Ruch w poszczególne dni tygodnia

STACJA NR 10618

Numer drogi:	S8		Rok:	2019		Miesiąc:	Grudzień		Typ stacji:	SICK		Oddział:	ŁÓDŹ	
Dzień tygodnia	Poniedziałek		Wtorek		Środa		Czwartek		Piątek		Sobota		Niedziela	
Kierunek	Wrocław	Warszawa	Wrocław	Warszawa	Wrocław	Warszawa	Wrocław	Warszawa	Wrocław	Warszawa	Wrocław	Warszawa	Wrocław	Warszawa
SDR	12001	12121	10947	10497	13069	13936	13214	13631	13438	13221	9357	9516	7947	8654
Razem	24122		21444		27005		26845		26659		18873		16602	
Podział procentowy	49,75%	50,25%	51,05%	48,95%	48,39%	51,61%	49,22%	50,78%	50,41%	49,59%	49,58%	50,42%	47,87%	52,13%

R03_07-12_10618_2019



Proporcja dobowego natężenia ruchu do SDRR, dla każdego dnia w roku, w podziale na pojazdy ogółem

STACJA NR 10618

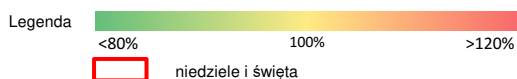
Miejscowość: Chrzemce **Rok:** 2019
Odcinek: Tomaszów Maz. – Huta Zawadzka **Numer drogi:** S8
Typ stacji: SICK **Oddział:** ŁÓDŹ

R03_10-1_10618_2019

	Miesiąc											
	1	2	3	4	5	6	7	8	9	10	11	12
liczba dni w miesiącu	31	28	31	30	31	30	31	31	30	31	30	31
średni udział w miesiącu [%]	82,2	92,1	94,6	99,0	101,3	105,1	108,7	109,9	103,7	104,8	98,7	88,5

R03_10-2_10618_2019

10618	Proporcja ruchu dziennego do średniego dobowego ruchu rocznego [%]											
	1	2	3	4	5	6	7	8	9	10	11	12
1	47,9	109,7	114,1	99,5	80,8	91,3	116,4	110,3	90,4	104,3	81,1	71,8
2	78,9	97,1	80,1	99,1	83,5	92,6	106,7	122,2	104,7	105,7	74,7	101,8
3	79,0	77,1	73,6	100,9	66,1	107,8	106,3	100,1	102,6	111,5	89,0	99,8
4	87,6	90,5	98,8	105,7	88,5	105,3	108,9	97,7	104,9	122,6	105,1	100,2
5	62,3	90,1	96,5	124,4	99,2	106,1	122,6	113,5	107,5	89,3	107,5	103,9
6	51,5	92,5	100,4	79,5	103,6	109,9	95,2	106,3	123,0	86,0	105,5	116,1
7	85,5	97,4	104,4	78,7	104,5	123,7	90,5	106,3	91,1	103,7	110,1	71,4
8	90,8	108,5	112,6	104,0	104,9	91,3	110,0	110,0	83,8	102,7	130,4	66,4
9	87,0	88,5	75,9	104,1	106,3	89,0	106,9	124,5	108,5	104,3	92,3	106,1
10	87,3	75,5	69,5	99,9	117,7	116,5	107,6	105,6	105,4	109,5	65,0	104,1
11	97,8	90,0	99,7	108,6	89,1	105,8	112,3	102,3	108,6	122,4	80,3	117,0
12	63,3	93,0	97,3	116,4	80,0	112,2	125,3	112,9	111,9	87,0	112,0	107,8
13	55,1	92,9	98,9	78,7	106,3	115,0	100,0	113,3	122,4	86,1	108,8	119,4
14	83,6	95,7	105,5	78,0	108,0	124,7	99,2	138,0	94,2	103,8	111,1	76,7
15	87,7	106,4	113,1	104,3	109,0	91,4	110,6	107,3	95,5	103,7	120,2	66,8
16	87,6	73,9	74,2	105,9	110,9	84,8	105,6	102,4	106,2	105,6	78,9	106,4
17	92,3	68,7	71,4	116,0	121,1	117,6	106,7	97,7	105,3	108,4	72,8	107,1
18	100,9	92,6	96,6	115,5	85,8	111,7	109,5	110,2	107,5	122,4	106,4	109,5
19	64,1	95,3	98,5	117,8	84,3	121,3	121,8	112,1	110,5	90,8	104,0	113,1
20	60,8	96,8	100,0	66,8	107,7	76,2	105,7	107,3	121,2	88,0	105,4	112,4
21	88,6	96,6	104,7	45,7	102,5	100,4	98,5	111,2	90,6	109,0	112,3	84,5
22	90,6	106,3	114,4	82,1	106,6	88,0	108,9	111,8	93,2	104,4	119,3	65,4
23	91,1	73,5	76,8	114,1	112,9	104,9	105,6	124,7	103,8	106,2	77,5	92,4
24	98,8	71,5	72,8	109,3	121,8	116,5	113,8	101,0	105,1	107,0	71,3	66,5
25	110,4	97,3	101,8	112,6	89,3	109,1	115,1	100,0	105,9	122,6	103,5	45,3
26	83,1	97,7	99,9	127,0	93,4	106,9	124,8	112,6	104,6	92,4	104,0	57,9
27	69,2	101,3	103,8	90,1	105,5	114,2	100,6	107,9	122,9	89,1	105,1	82,1
28	89,7	103,3	105,3	74,5	105,9	125,6	99,9	108,7	88,3	107,5	108,0	71,9
29	90,2		116,5	100,0	108,5	100,2	111,9	112,9	88,8	111,1	121,4	64,2
30	91,2		78,3	112,4	112,9	94,0	107,8	121,9	103,5	117,1	77,5	79,6
31	95,3		77,2		122,7		113,9	94,8		124,5		54,8



Nierównomierność kierunkowa dla każdego dnia w roku, w podziale na pojazdy ogółem

STACJA NR 10618

Miejscowość: Chrzemce **Rok:** 2019
Odcinek: Tomaszów Maz. – Huta Zawadzka **Numer drogi:** S8
Typ stacji: SICK **Oddział:** ŁÓDŹ

R03_11_10618_2019

10618	Proporcja ruchu w kierunku prawym do ruchu w obu kierunkach (WNK*)											
	1	2	3	4	5	6	7	8	9	10	11	12
1	59,6	47,4	48,1	50,2	45,4	50,4	47,2	49,3	56,7	50,0	45,2	53,7
2	50,4	52,2	51,7	49,4	49,0	53,2	49,5	46,5	48,9	49,6	54,2	50,3
3	48,9	56,4	55,2	50,2	52,5	50,1	49,6	50,1	50,1	49,8	60,6	49,5
4	46,9	50,0	50,6	49,4	56,2	48,7	50,0	55,9	49,3	47,5	49,6	50,3
5	49,4	50,0	50,1	47,6	59,1	49,7	46,9	51,0	49,5	50,7	47,9	50,6
6	54,8	49,7	50,5	49,8	50,9	49,7	49,7	49,9	47,6	52,1	49,5	48,8
7	50,2	51,3	50,2	53,9	50,5	47,2	56,7	49,8	50,3	50,1	49,4	51,2
8	52,9	50,2	48,6	51,1	50,4	50,4	49,4	49,9	53,9	49,8	46,8	51,3
9	49,7	60,8	51,0	49,4	50,5	53,3	49,4	47,0	50,9	50,0	50,1	50,6
10	50,8	61,4	54,7	46,9	49,2	52,0	49,8	48,6	48,9	50,6	51,0	49,8
11	48,7	50,2	50,7	50,7	50,9	47,8	50,1	54,8	49,9	49,0	55,6	53,5
12	52,4	51,1	50,2	49,0	51,2	48,6	49,3	49,7	49,8	50,6	49,8	51,2
13	54,5	50,5	50,6	51,9	49,6	50,6	49,4	47,4	48,0	53,4	49,7	49,5
14	49,9	50,3	50,4	52,4	49,1	47,6	54,6	45,8	50,4	49,6	49,9	51,3
15	49,3	48,0	47,7	50,1	50,2	50,3	49,0	51,5	54,3	49,9	48,6	52,1
16	50,0	51,7	51,4	50,4	50,0	53,3	49,1	49,9	50,7	49,4	51,3	52,0
17	50,4	53,4	54,6	51,3	48,2	51,7	49,4	51,7	49,4	50,9	53,1	50,2
18	48,1	50,1	50,7	48,9	50,1	48,7	49,9	56,1	49,9	48,1	50,5	50,8
19	50,1	49,0	49,7	45,0	49,7	46,2	47,4	49,3	50,5	50,0	49,2	50,5
20	53,9	49,8	49,9	43,3	50,4	46,4	50,4	49,8	47,6	52,5	50,2	49,0
21	50,4	50,6	50,2	52,0	50,2	48,3	54,8	52,3	51,6	47,9	48,9	47,7
22	49,6	48,3	48,7	64,2	49,7	51,0	49,6	48,6	54,4	49,4	47,7	47,8
23	49,8	50,1	52,0	52,0	49,6	56,5	49,4	46,4	50,3	49,5	51,2	46,6
24	48,4	53,2	54,0	49,6	48,1	50,0	46,7	50,7	49,2	49,2	55,1	42,7
25	44,3	50,1	50,0	49,6	50,3	48,9	51,1	57,0	49,4	47,7	50,0	50,1
26	40,3	50,0	49,4	48,0	53,0	49,6	47,8	50,1	48,1	51,1	49,7	57,1
27	48,2	51,0	49,7	47,1	50,0	49,4	50,5	50,3	48,6	53,4	49,0	51,5
28	48,5	49,6	50,2	49,6	49,6	46,6	55,6	50,3	51,1	49,6	49,9	51,8
29	49,4		47,5	49,1	50,0	49,8	49,7	50,0	53,8	50,3	49,3	55,8
30	49,8		51,6	47,3	50,6	54,3	49,7	48,0	49,6	49,1	51,2	51,7
31	50,6		53,2		47,5		47,8	50,9		44,7		51,5

Legenda Wrocław Warszawa
 <40% 50% >60%
 niedziele i święta

$$*WNK = \frac{N_{poj./24h}(\text{kierunek P})}{N_{poj./24h}(\text{kierunek P+L})}$$

Struktura rodzajowa ruchu wg pomiarów automatycznych

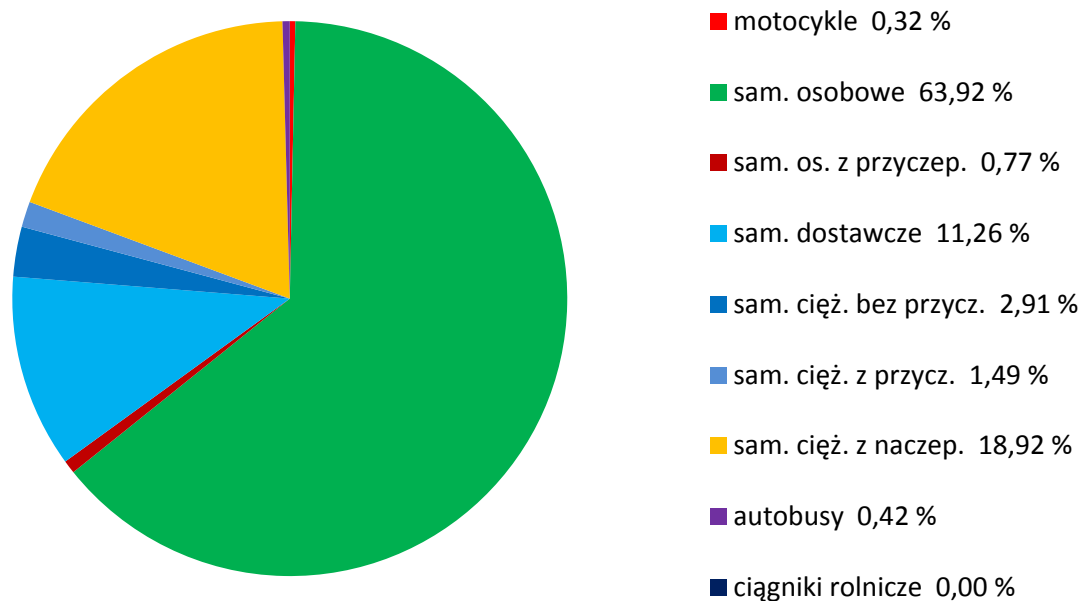
STACJA NR 10618

Miejscowość: Chrzemce
Odcinek: Tomaszów Maz. – Huta Zawadzka
Typ stacji: SICK

Rok: 2019
Numer: S8
Oddział: ŁÓDŹ

R04_04_10618_2019

Rodzajowa struktura ruchu wg pomiarów automatycznych w 2019 roku



SPIS TREŚCI

Raport 0.1	2
Stacja 10618.....	2
Raport 2.1	3
Woj 10.....	3
Raport 2.2	4
Woj 10.....	4
Raport 2.3	5
Stacja 10618.....	5
Raport 3.1	6
Stacja 10618.....	6
Raport 3.2	7
Stacja 10618.....	7
Raport 3.3	8
Stacja 10618.....	8
Raport 3.4	9
Stacja 10618.....	9
Raport 3.6	10
Stacja 10618.....	10
Raport 3.12	11
Stacja 10618.....	11
Raport 3.7	12
Stacja 10618.....	12
Raport 3.10	24
Stacja 10618.....	24
Raport 3.11	25
Stacja 10618.....	25
Raport 4.4	26
Stacja 10618.....	26