

Archiwizacja i analiza danych ze stacji
ciągłych pomiarów ruchu z lat 2018-2020
Archiwizacja i analiza roczna danych z 2019

SCPR nr 10106

Na zlecenie



**Generalna Dyrekcja
Dróg Krajowych i Autostrad**

Heller Consult sp. z o.o.

Warszawa, 30 kwietnia 2020

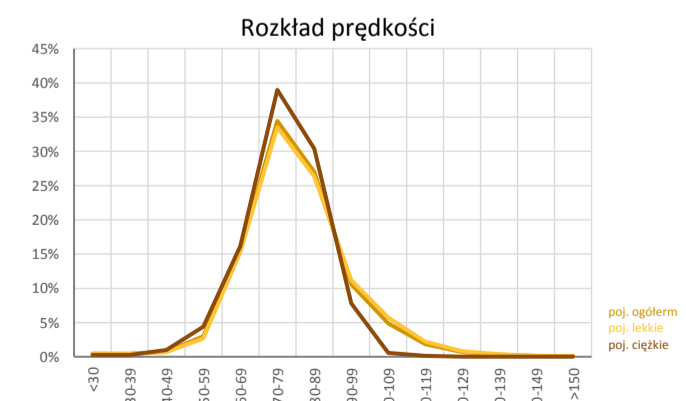
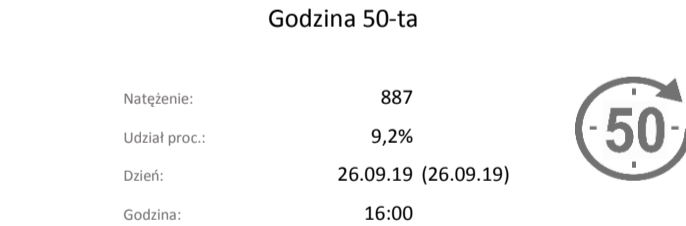
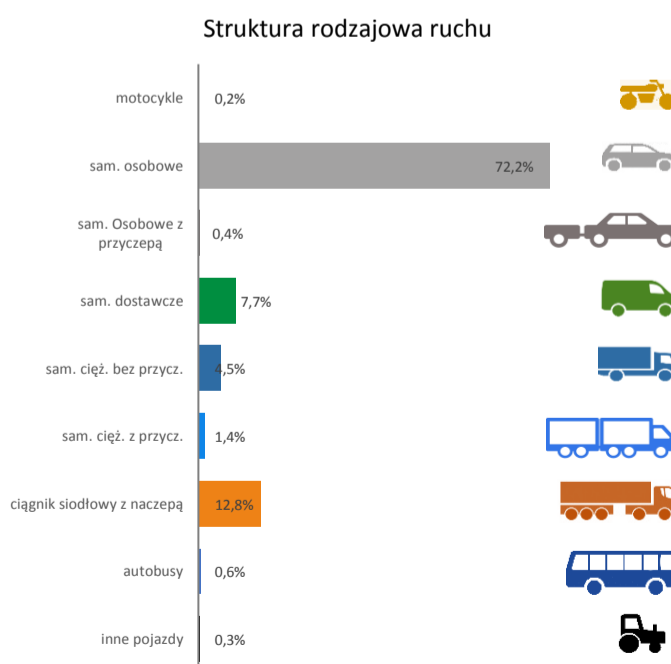
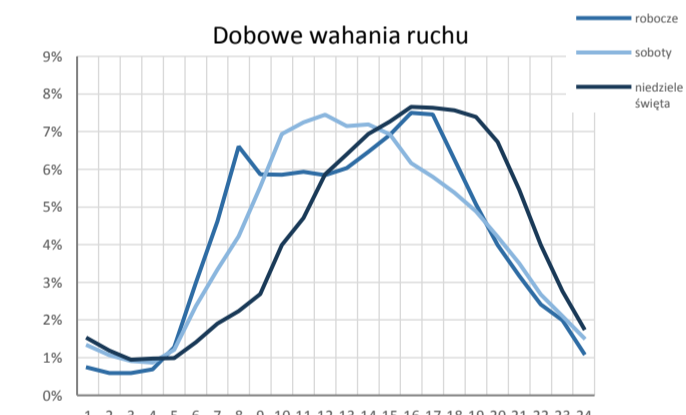
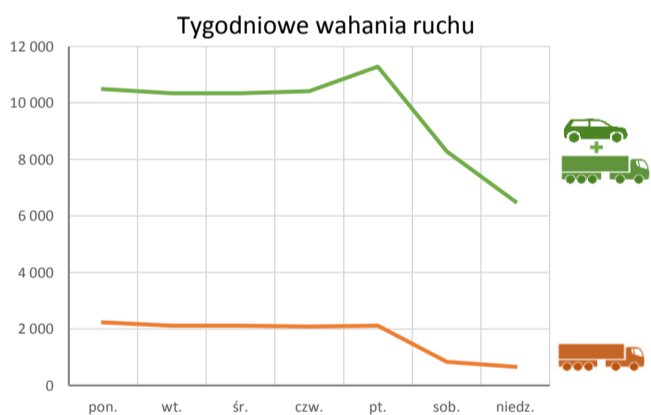
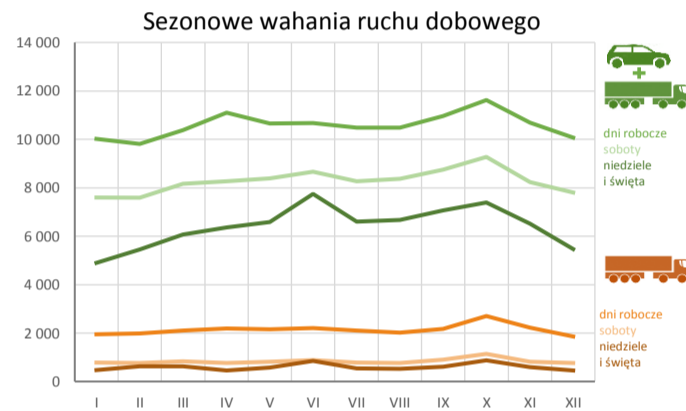
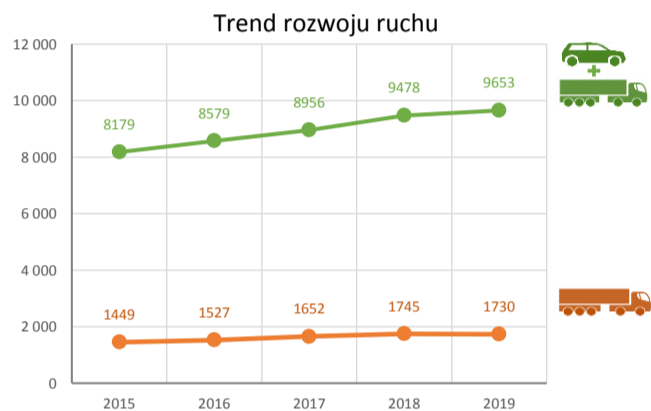
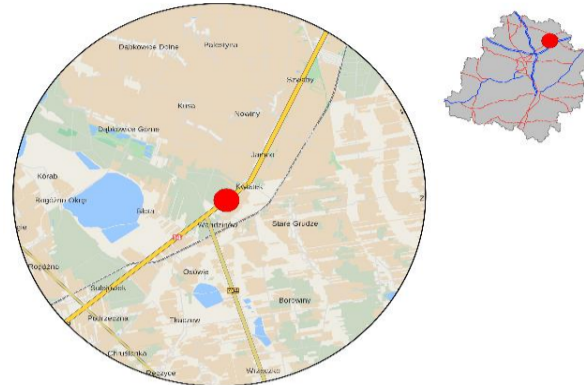


Karta punktu

Stacja NR 10106

Nr stacji: 10106
 Typ licznika: PAT
 Lokalizacja: Jamno
 Nr drogi: 14
 Pikietaż: 9

Stacja działa od: 1990-01-01
 Charakter ruchu: G
 Liczba dni w archiwizacji: 316
 Liczba dni w przetworzeniu: 365



Analiza średniego dobowego ruchu rocznego (SDRR) dla poszczególnych miesięcy w 2018 i 2019 roku

R02_01_2019

Lp.	Oddział GDDKiA	Numer stacji	Typ stacji	Numer drogi	Średni dobowy ruch w miesiącu																																						
					styczeń			luty			marzec			kwiecień			maj			czerwiec			lipiec			sierpień			wrzesień			październik			listopad			grudzień			cały rok		
					2018	2019	wzrost spadek (%)	2018	2019	wzrost spadek (%)	2018	2019	wzrost spadek (%)	2018	2019	wzrost spadek (%)	2018	2019	wzrost spadek (%)	2018	2019	wzrost spadek (%)	2018	2019	wzrost spadek (%)	2018	2019	wzrost spadek (%)	2018	2019	wzrost spadek (%)	2018	2019	wzrost spadek (%)	2018	2019	wzrost spadek (%)						
1.	ŁÓDŹ	10045	PAT	74j	7106	7236	+2	7365	8062	+9	7689	8494	+10	8489	9014	+6	8677	9069	+5	8768	9341	+7	8923	9490	+6	8843	9899	+12	9103	9550	+5	8948	9595	+7	8371	9011	+8	7840	8473	+8	8344	8936	+7
		10100	PAT	12	14025	13647	-3	14927	15098	+1	15765	16425	+4	17939	17728	-1	17742	18874	+6	17336	19468	+12	16703	18529	+11	17369	19125	+10	17560	19968	+14	17624	20205	+15	16335	19115	+17	14673	17952	+22	16500	18011	+9
		10101	PAT	72	4451	4568	+3	4513	4831	+7	4787	5208	+9	5298	5498	+4	5414	5634	+4	5557	5653	+2	5672	5861	+3	5670	5872	+4	5632	5921	+5	5622	5921	+5	5288	5629	+6	4861	5224	+7	5230	5485	+5
		10104	PAT	12	4936	4767	-3	5110	5099	0	5296	5106	-4	5811	5373	-8	6048	5263	-13	5949	5411	-9	6007	5481	-9	6188	5410	-13	6063	5284	-13	5865	5181	-12	5468	5035	-8	5027	4860	-3	5647	5189	-8
		10106	PAT	14	8307	8943	+8	8261	8870	+7	8876	9446	+6	9751	10023	+3	10101	9744	-4	10039	9963	-1	9591	9606	0	9905	9633	-3	10096	10092	0	10094	10683	+6	9697	9735	0	9020	9093	+1	9478	9653	+2
		10617	SICK	92a	4436	4553	+3	4518	4704	+4	4672	4954	+6	5114	5127	0	5313	5206	-2	5287	5433	+3	5463	5418	-1	5439	5469	+1	5361	5171	-4	5210	5185	0	4976	5035	+1	4645	4506	-3	5036	5063	+1
		10618	SICK	S8	19988	20499	+3	19574	22849	+17	20534	23635	+15	22430	24735	+10	22889	25384	+11	23306	26520	+14	22981	26936	+17	23597	27324	+16	23090	25828	+12	23703	25894	+9	22060	25085	+14	20920	22923	+10	22090	24801	+12
		10629	SICK	S8e	21840	21659	-1	21981	24145	+10	22976	24981	+9	25182	26146	+4	26583	27286	+3	26992	28372	+5	28436	29682	+4	28429	30822	+8	27022	28893	+7	26277	28034	+7	24718	26220	+6	23052	24601	+7	25291	26737	+6
		10702	PPO	A2	22919	23393	+2	24200	25270	+4	25172	26739	+6	27755	27794	0	28180	27880	-1	28442	29070	+2	29181	29280	0	29396	29554	+1	28436	28504	0	27906	28096	+1	26795	27070	+1	25162	25305	+1	26962	27330	+1

* - wynik niemiarodajny do porównań
 ** - dane oszacowane dla większości roku

Średni dobowy ruch roczny (SDRR) w stacjach SCPR w latach 2010-2019

Ruch ogółem

R02_02_2019

Lp.	Oddział GDDKiA	Numer stacji	Typ stacji	Nr drogi	Średni dobowy ruch roczny (SDRR) w latach (poj./dobę)										Wzrost/spadek ruchu (%)	
					2010	2011	2012	2013	2014	2015	2016	2017	2018	2019	2019/17	2019/18
1.	ŁÓDŹ	10045	PAT	74j	-	-	-	-	-	-	-	7721	8344	8936	16	7
		10100	PAT	12	-	-	-	26656*	29948*	36966*	28659*	18010*	16500*	18011*	0*	9*
		10101	PAT	72	9712	-	-	-	4961*	5095	5055	5145	5230	5485	7	5
		10104	PAT	12	5317	-	-	-	-	5314	5591	5665	5647	5189*	-8*	-8*
		10106	PAT	14	16862	-	-	7657	7947	8179	8579	8956	9478	9653	8	2
		10617	SICK	92a	-	-	-	-	-	4757	4803	4874	5036	5063	4	1
		10618	SICK	S8	-	-	-	-	-	29339	28624*	23398*	22090*	24801*	6*	12*
		10629	SICK	S8e	-	-	-	-	-	10717*	16121*	23157*	25291	26737	15*	6
		10702	PPO	A2	-	-	-	-	-	-	-	-	26962	27330	-	1

* - ruch niemiarodajny do porównań

STACJA NR 10106

Miejscowość: Jamno
Odcinek: Łowicz-Jamno
Typ stacji: PAT

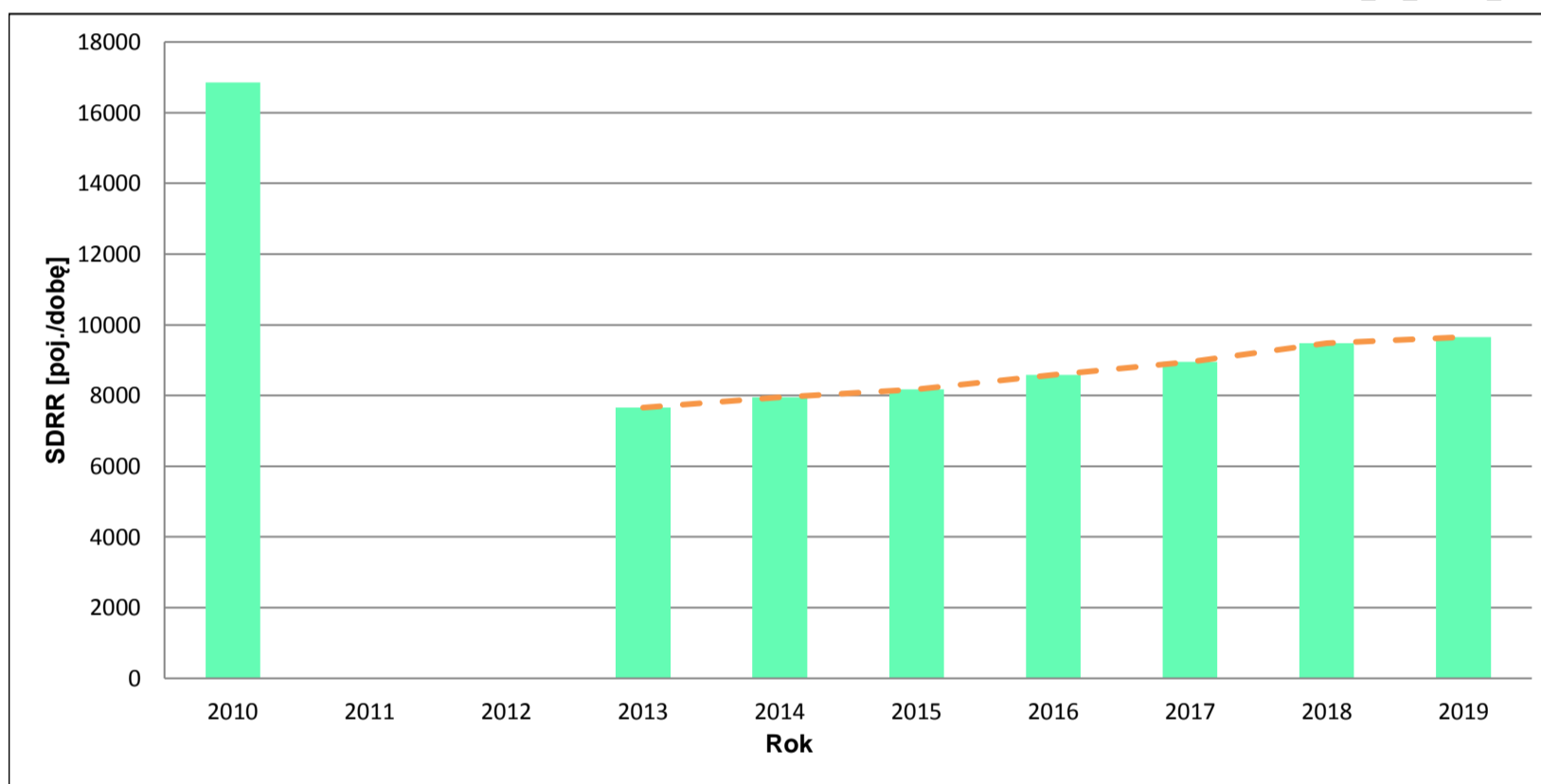
Rok: 2019
Numer drogi: 14
Oddział: ŁÓDŹ

Wykres trendu rozwoju ruchu dla stacji 10106

R02_02_10106_2019

Średni dobowy ruch roczny (SDRR) w latach (poj./dobę)										Wzrost/spadek ruchu [%]	
2010	2011	2012	2013	2014	2015	2016	2017	2018	2019	2019/17	2019/18
16862	-	-	7657	7947	8179	8579	8956	9478	9653	8	2

R02_03_10106_2019



* - ruch niemiernodajny do porównań

Średni dobowy ruch dla poszczególnych dni tygodnia w poszczególnych miesiącach roku

STACJA NR 10106

Miejscowość: Jamno
 Odcinek: Łowicz-Jamno
 Typ stacji: PAT

Rok: 2019
 Numer drogi: 14
 Oddział: ŁÓDŹ

Ruch ogółem

R03 01 10106 2019

Dni tygodnia:		Styczeń	Luty	Marzec	Kwiecień	Maj	Czerwiec	Lipiec	Sierpień	Wrzesień	Pazdziernik	Listopad	Grudzień	Cał rok
1. Poniedziałki	a	10329	9605	10353	11140	10675	10494	10519	10345	10675	11367	10479	9894	10490
	b	1,155	1,083	1,096	1,111	1,096	1,053	1,095	1,074	1,058	1,064	1,076	1,088	1,087
	c	0,985	0,916	0,987	1,062	1,018	1,000	1,003	0,986	1,018	1,084	0,999	0,943	1,000
2. Wtorki	a	9677	9699	10225	10766	10743	10472	10166	10514	10814	11372	10676	8997	10343
	b	1,082	1,093	1,082	1,074	1,103	1,051	1,058	1,091	1,072	1,064	1,097	0,989	1,071
	c	0,936	0,938	0,989	1,041	1,039	1,012	0,983	1,017	1,046	1,099	1,032	0,870	1,000
3. Środy	a	9532	9524	9890	11039	10498	10443	10224	10444	10621	11186	10351	10461	10351
	b	1,066	1,074	1,047	1,101	1,077	1,048	1,064	1,084	1,052	1,047	1,063	1,150	1,072
	c	0,921	0,920	0,955	1,066	1,014	1,009	0,988	1,009	1,026	1,081	1,000	1,011	1,000
4. Czwartki	a	9756	9786	10162	10814	10216	10437	10428	10218	10707	11556	10387	10499	10414
	b	1,091	1,103	1,076	1,079	1,048	1,048	1,086	1,061	1,061	1,082	1,067	1,155	1,079
	c	0,937	0,940	0,976	1,038	0,981	1,002	1,001	0,981	1,028	1,110	0,997	1,008	1,000
5. Piątki	a	10807	10436	11264	11771	11110	11491	11038	10875	12010	12631	11508	10531	11289
	b	1,208	1,177	1,192	1,174	1,140	1,153	1,149	1,129	1,190	1,182	1,182	1,158	1,169
	c	0,957	0,924	0,998	1,043	0,984	1,018	0,978	0,963	1,064	1,119	1,019	0,933	1,000
6. Soboty	a	7602	7590	8168	8266	8382	8661	8264	8368	8748	9273	8234	7807	8280
	b	0,850	0,856	0,865	0,825	0,860	0,869	0,860	0,869	0,867	0,868	0,846	0,859	0,858
	c	0,918	0,917	0,986	0,998	1,012	1,046	0,998	1,011	1,057	1,120	0,994	0,943	1,000
7. Niedziele	a	5461	5454	6063	6919	6734	7701	6600	6779	7069	7393	6137	5804	6510
	b	0,611	0,615	0,642	0,690	0,691	0,773	0,687	0,704	0,700	0,692	0,630	0,638	0,674
	c	0,839	0,838	0,931	1,063	1,034	1,183	1,014	1,041	1,086	1,136	0,943	0,892	1,000
8. Dni robocze	a	10020	9810	10379	11106	10648	10667	10475	10479	10966	11622	10680	10076	10577
	b	1,120	1,106	1,099	1,108	1,093	1,071	1,090	1,088	1,087	1,088	1,097	1,108	1,096
	c	0,947	0,927	0,981	1,050	1,007	1,009	0,990	0,991	1,037	1,099	1,010	0,953	1,000
9. Święta	a	4055	-	-	5533	6274	7833	-	6208	-	-	7253	4600	5965
	b	0,453	-	-	0,552	0,644	0,786	-	0,644	-	-	0,745	0,506	0,618
	c	0,680	-	-	0,928	1,052	1,313	-	1,041	-	-	1,216	0,771	1,000
10. Niedziele i święta	a	4899	5454	6063	6364	6580	7745	6600	6664	7069	7393	6509	5460	6400
	b	0,548	0,615	0,642	0,635	0,675	0,777	0,687	0,692	0,700	0,692	0,669	0,600	0,663
	c	0,765	0,852	0,947	0,994	1,028	1,210	1,031	1,041	1,105	1,155	1,017	0,853	1,000
11. Wszystkie dni	a	8943	8870	9446	10023	9744	9963	9606	9633	10092	10683	9735	9093	9653
	b	1,000	1,000	1,000	1,000	1,000	1,000	1,000	1,000	1,000	1,000	1,000	1,000	1,000
	c	0,926	0,919	0,979	1,038	1,009	1,032	0,995	0,998	1,045	1,107	1,008	0,942	1,000

Legenda:

a = średni dobowy ruch danego dnia (dni) tygodnia

b = $\frac{\text{średni dobowy ruch danego dnia (dni) tygodnia w miesiącu}}{\text{średni dobowy ruch we wszystkie dni miesiąca}}$

c = $\frac{\text{średni dobowy ruch danego dnia (dni) tygodnia w miesiącu}}{\text{średni dobowy ruch danego dnia (dni) tygodnia w roku}}$

Uwagi: -

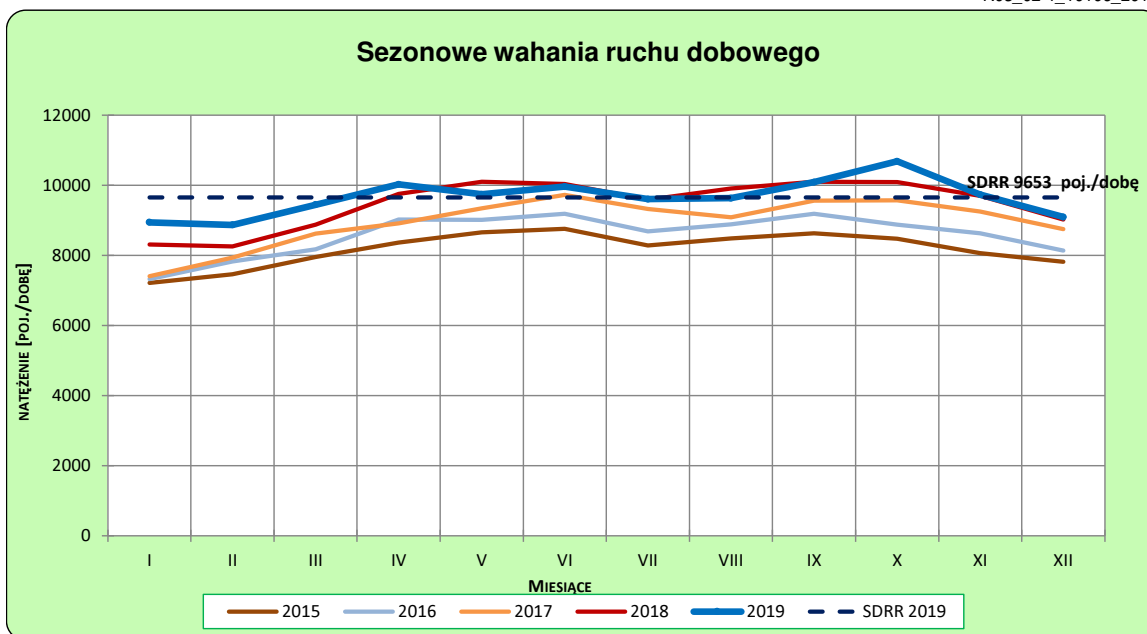
STACJA NR 10106

Miejscowość: Jamno
Odcinek: Łowicz-Jamno
Typ stacji: PAT

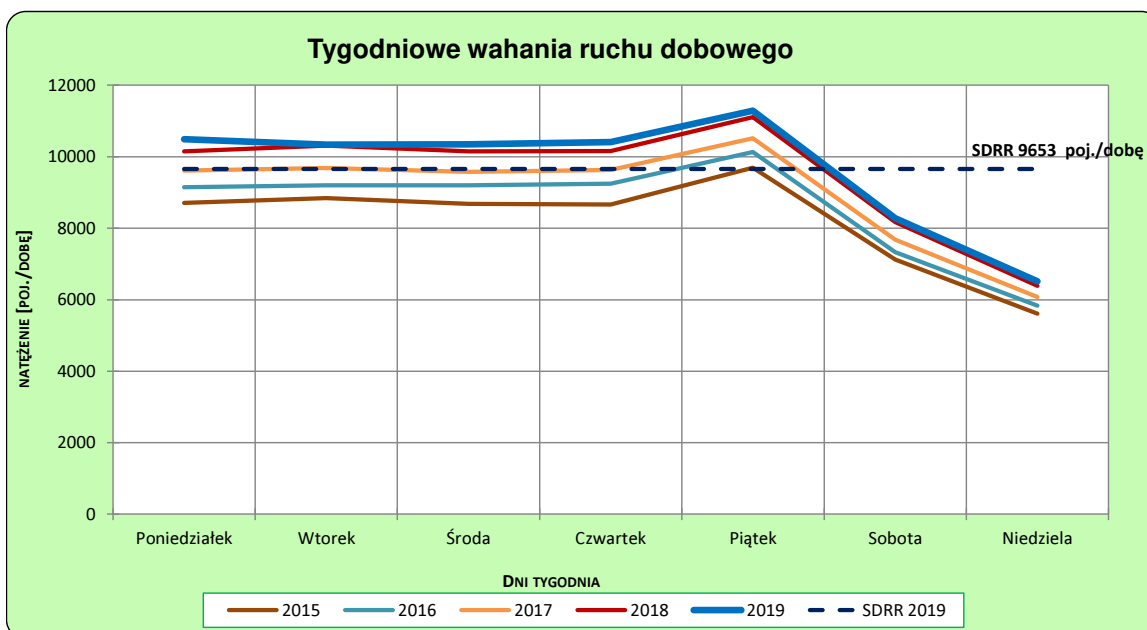
Rok: 2019
Numer drogi: 14
Oddział: ŁÓDŹ

Ruch ogółem

R03_02-1_10106_2019



R03_02-2_10106_2019



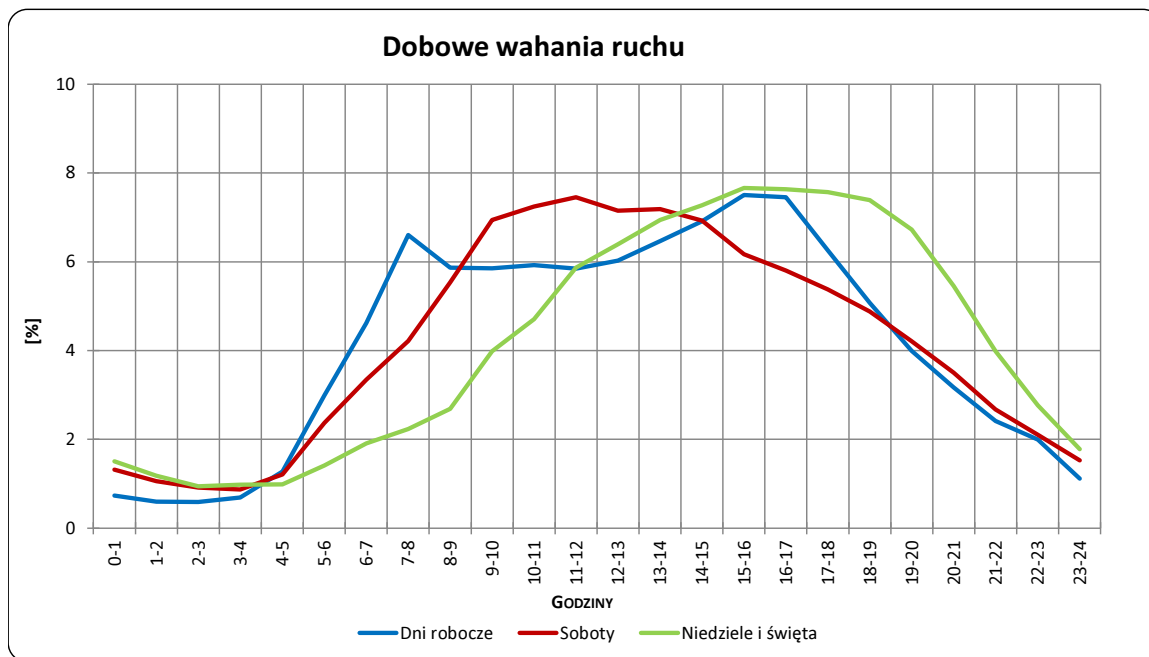
Uwagi: –

STACJA NR 10106

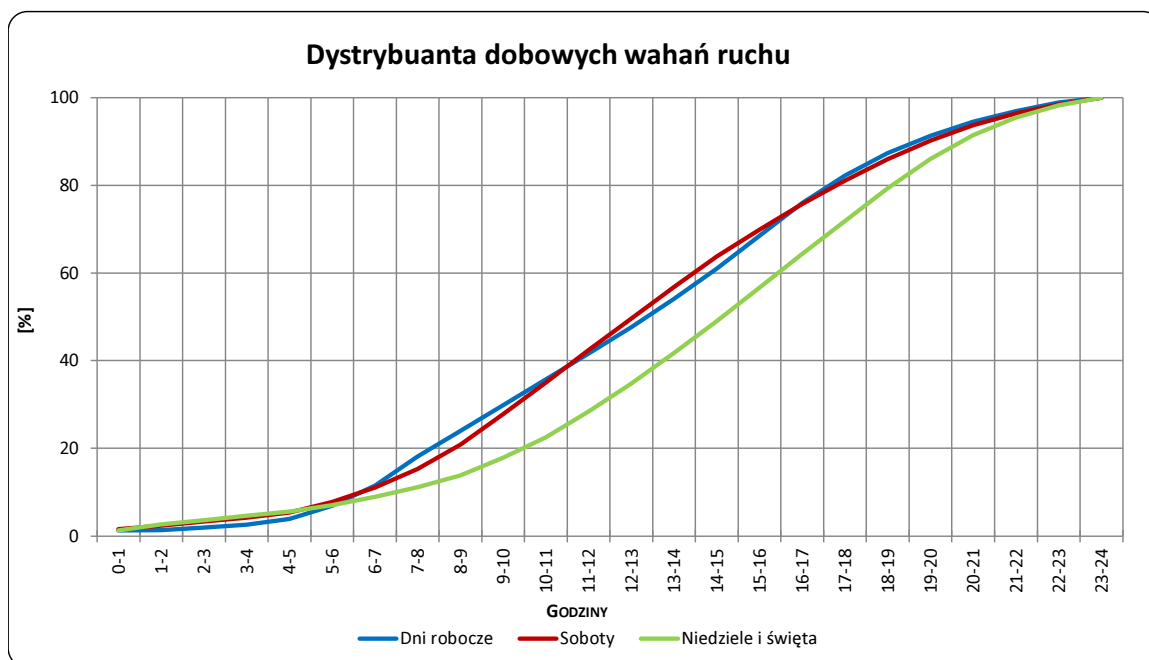
Miejscowość: Jamno
Odcinek: Łowicz-Jamno
Typ stacji: PAT

Rok: 2019
Numer drogi: 14
Oddział: ŁÓDŹ

R03_03-1_10106_2019



R03_03-2_10106_2019



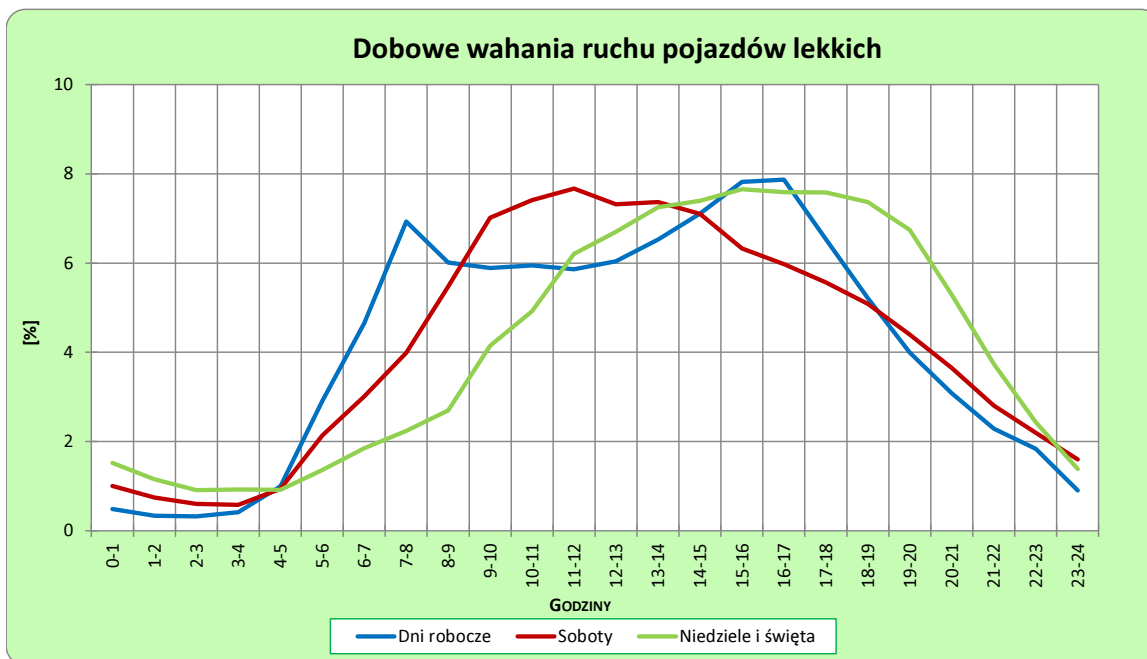
Uwagi: –

STACJA NR 10106

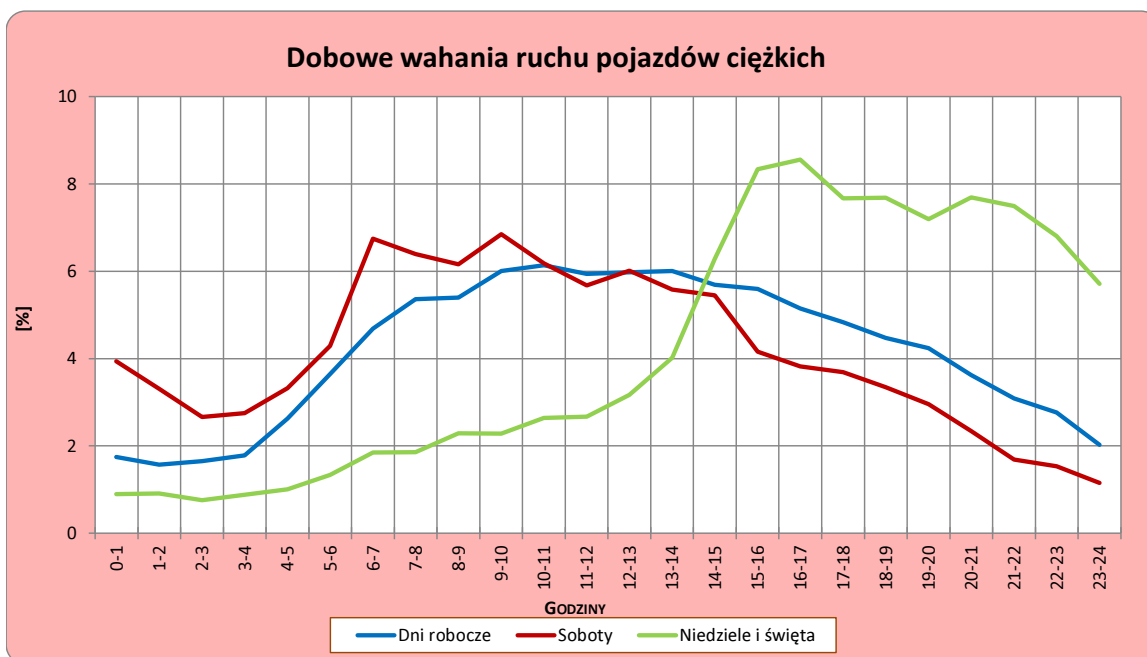
Miejscowość: Jamno
Odcinek: Łowicz-Jamno
Typ stacji: PAT

Rok: 2019
Numer drogi: 14
Oddział: ŁÓDŹ

R03_04-1_10106_2019



R03_04-2_10106_2019



Uwagi: –

Udział ruchu pojazdów lekkich i ciężkich w poszczególnych okresach doby

STACJA NR 10106

Miejscowość: Jamno **Rok:** 2019
Odcinek: Łowicz-Jamno **Numer drogi:** 14
Typ stacji: PAT **Oddział:** ŁÓDŹ

R03_05_10106_2019

Godziny	Udział procentowy ruchu w poszczególnych godzinach doby [%]	
	Pojazdy lekkie	Pojazdy ciężkie
0 - 1	0,4	1,8
1 - 2	0,1	1,8
2 - 3	0,2	2,4
3 - 4	0,2	1,8
4 - 5	0,7	2,1
5 - 6	1,6	2,2
6 - 7	4,8	4,7
7 - 8	7,3	4,5
8 - 9	6,6	5,6
9 - 10	5,8	6,5
10 - 11	5,7	6,7
11 - 12	5,8	5,6
12 - 13	6,2	6,0
13 - 14	6,9	6,3
14 - 15	7,3	5,7
15 - 16	8,2	5,8
16 - 17	8,7	5,6
17 - 18	7,3	5,4
18 - 19	5,3	4,2
19 - 20	3,8	4,0
20 - 21	2,8	3,3
21 - 22	2,0	2,6
22 - 23	1,5	3,3
23 - 24	0,7	2,0

Źródło danych: Pomiary ręczne

Dobowe wahania ruchu w podziale na kierunki oraz na pojazdy ogółem

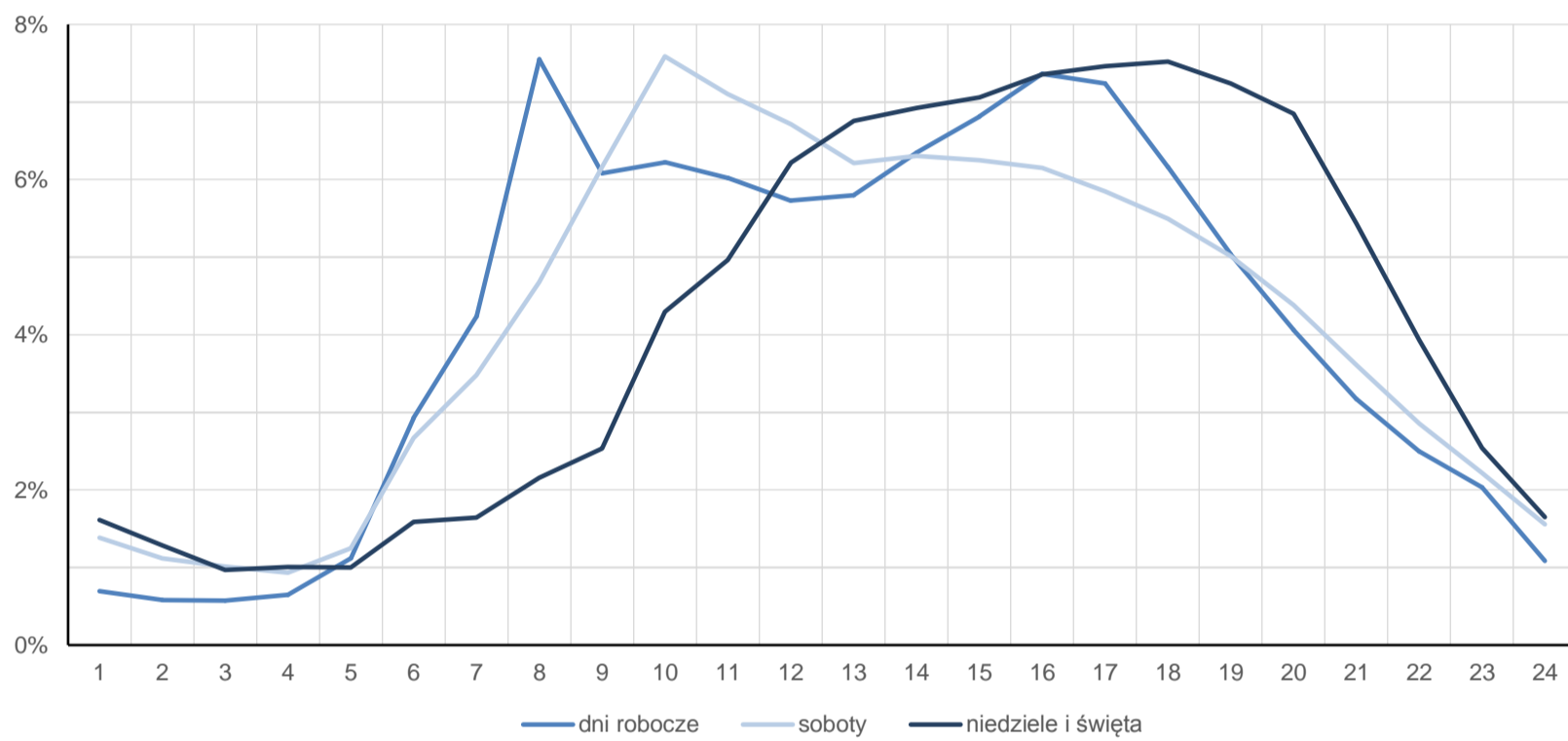
STACJA NR 10106

Miejscowość:	Jamno	Rok:	2019
Odcinek:	Łowicz-Jamno	Numer drogi:	14
Typ stacji:	PAT	Oddział:	ŁÓDŹ

Średni dobowy rozkład natężenia ruchu

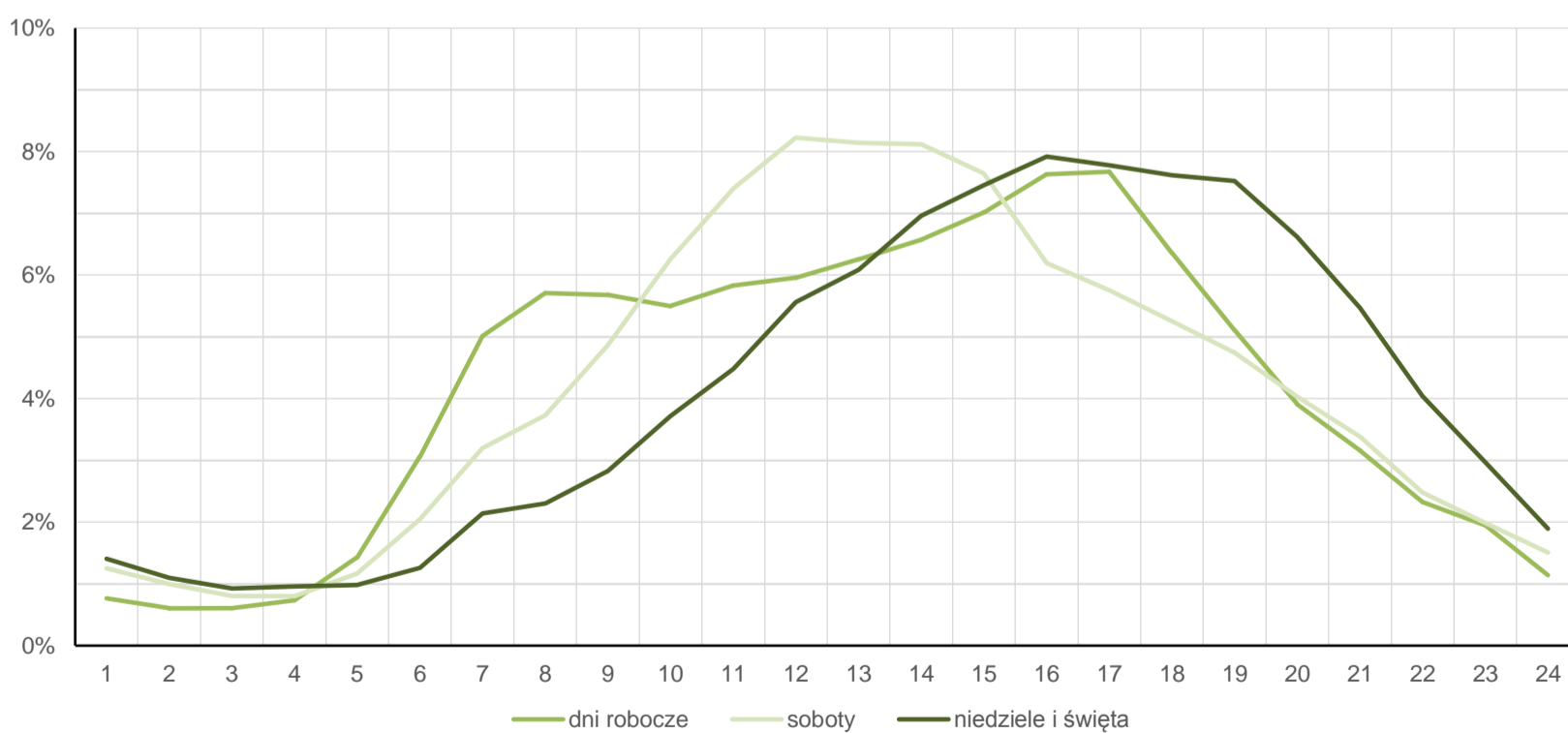
R03_12-1_10106_2019

Kierunek Łowicz



R03_12-2_10106_2019

Kierunek Łódź

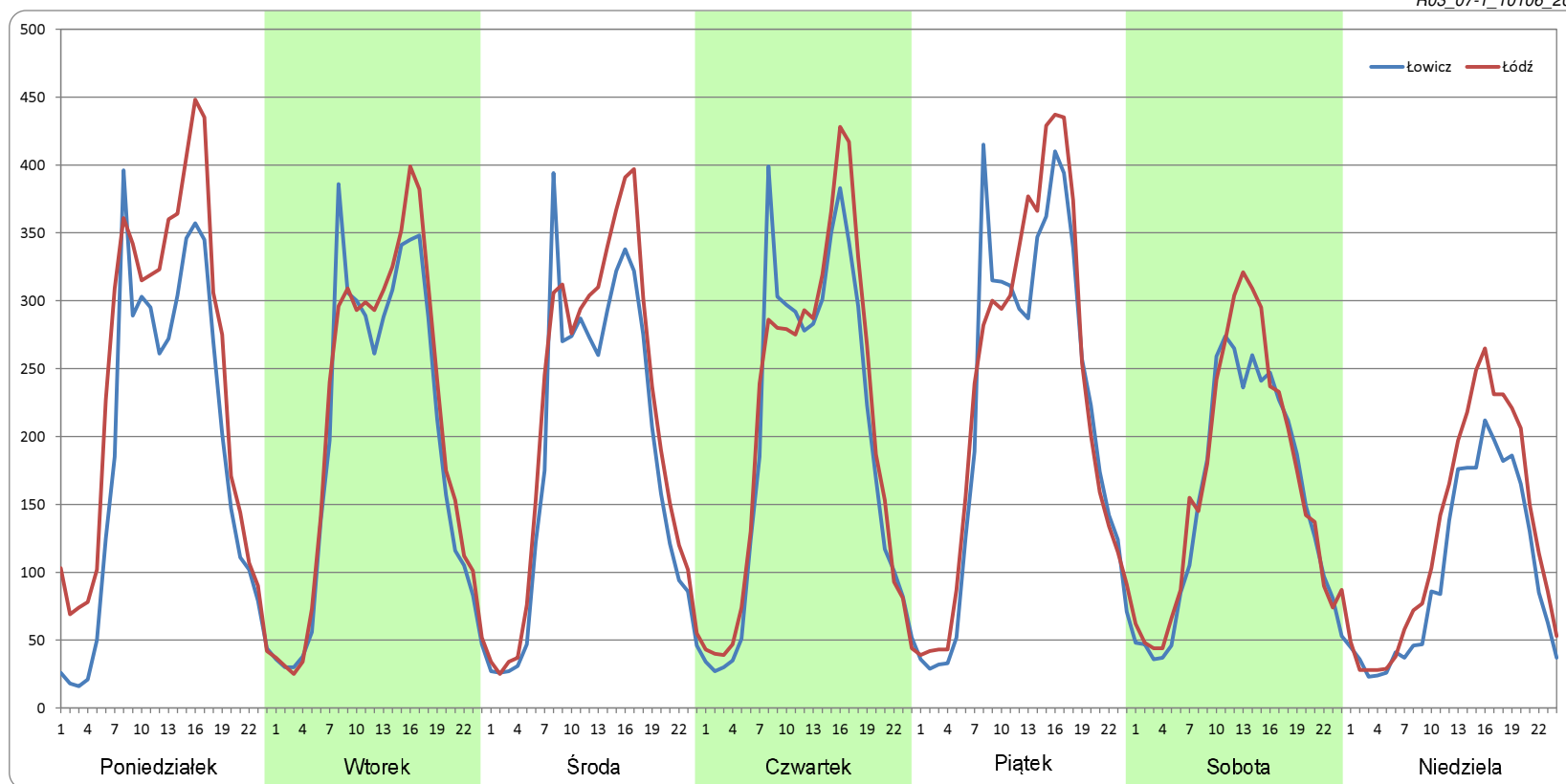


Ruch w poszczególne dni tygodnia

STACJA NR 10106

Numer drogi:	14		Rok:	2019		Miesiąc:	Styczeń		Typ stacji:	PAT		Oddział:	ŁÓDŹ	
Dzień tygodnia	Poniedziałek		Wtorek		Środa		Czwartek		Piątek		Sobota		Niedziela	
Kierunek	Łowicz	Łódź	Łowicz	Łódź	Łowicz	Łódź	Łowicz	Łódź	Łowicz	Łódź	Łowicz	Łódź	Łowicz	Łódź
SDR	4562	5767	4698	4979	4472	5060	4756	5000	5271	5536	3652	3950	2423	3038
Razem	10329		9677		9532		9756		10807		7602		5461	
Podział procentowy	44,17%	55,83%	48,55%	51,45%	46,92%	53,08%	48,75%	51,25%	48,78%	51,22%	48,04%	51,96%	44,37%	55,63%

R03_07-1_10106_2019

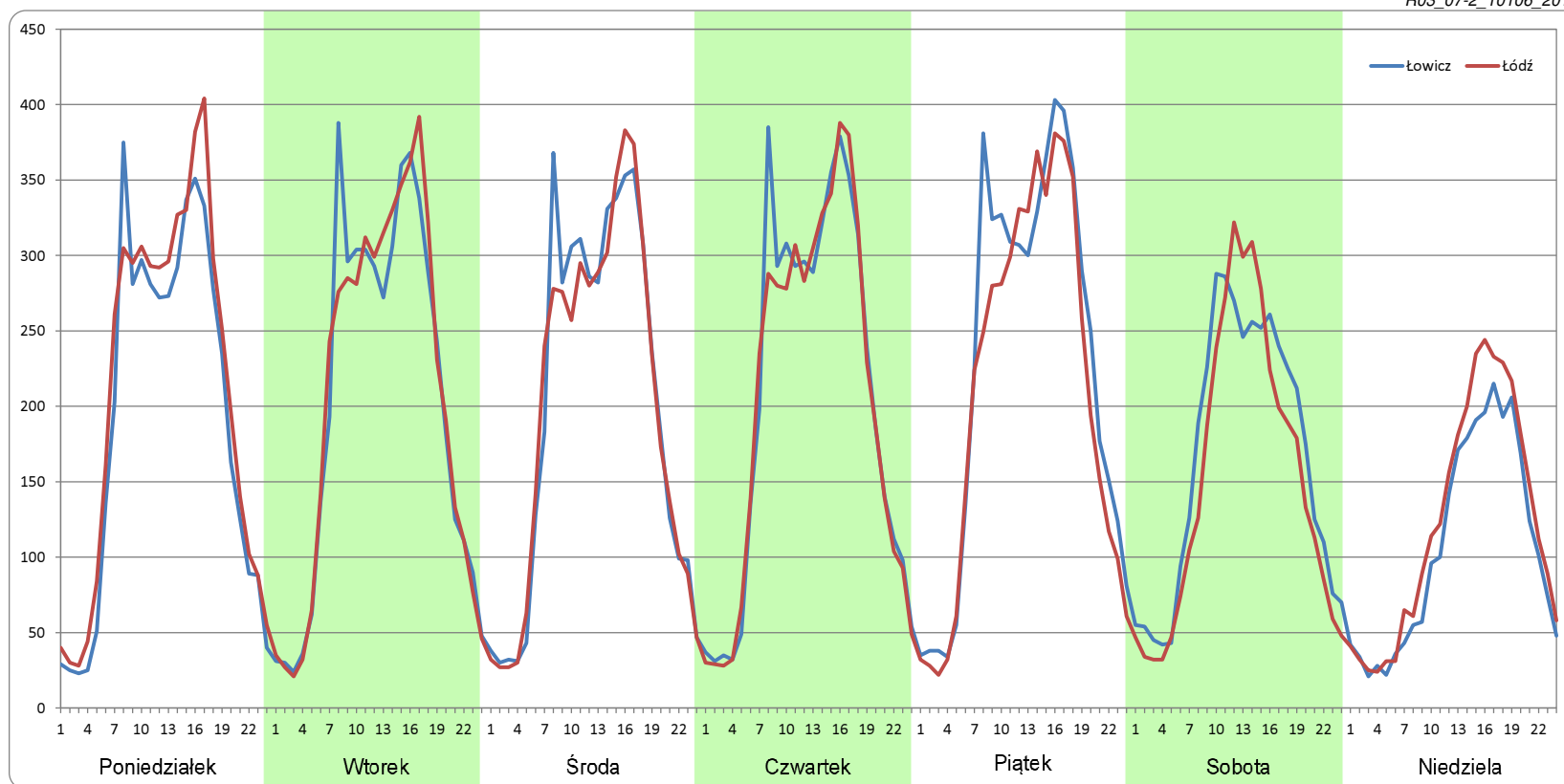


Ruch w poszczególne dni tygodnia

STACJA NR 10106

Numer drogi:	14		Rok:	2019		Miesiąc:	Luty		Typ stacji:	PAT		Oddział:	ŁÓDŹ	
Dzień tygodnia	Poniedziałek		Wtorek		Środa		Czwartek		Piątek		Sobota		Niedziela	
Kierunek	Łowicz	Łódź	Łowicz	Łódź	Łowicz	Łódź	Łowicz	Łódź	Łowicz	Łódź	Łowicz	Łódź	Łowicz	Łódź
SDR	4599	5006	4827	4872	4791	4733	4932	4855	5428	5008	3961	3628	2539	2916
Razem	9605		9699		9524		9786		10436		7590		5454	
Podział procentowy	47,88%	52,12%	49,77%	50,23%	50,30%	49,70%	50,39%	49,61%	52,01%	47,99%	52,19%	47,81%	46,54%	53,46%

R03_07-2_10106_2019

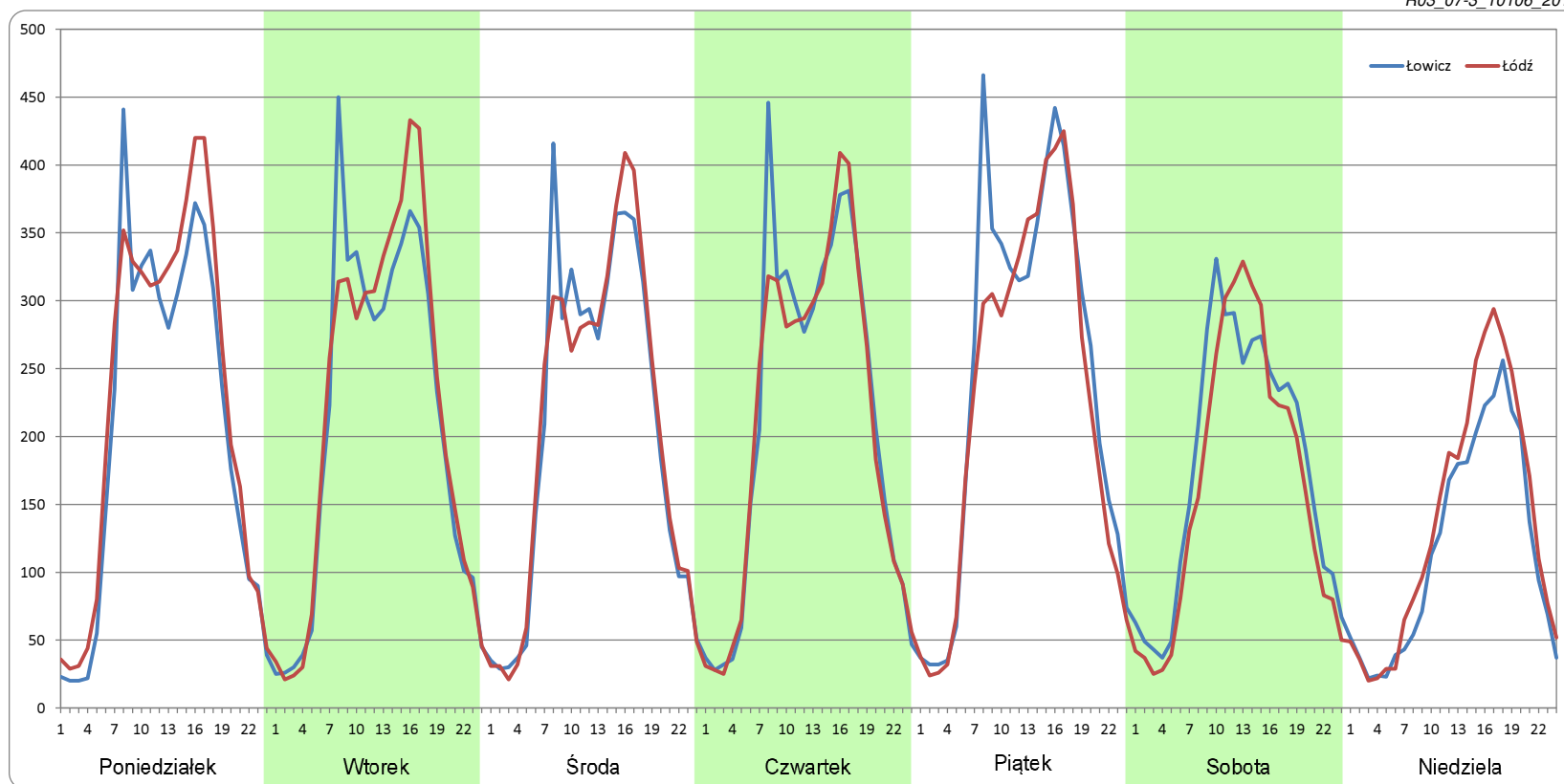


Ruch w poszczególne dni tygodnia

STACJA NR 10106

Numer drogi: 14		Rok: 2019		Miesiąc: Marzec		Typ stacji: PAT		Oddział: ŁÓDŹ						
Dzień tygodnia	Poniedziałek		Wtorek		Środa		Czwartek		Piątek		Sobota		Niedziela	
Kierunek	Łowicz	Łódź	Łowicz	Łódź	Łowicz	Łódź	Łowicz	Łódź	Łowicz	Łódź	Łowicz	Łódź	Łowicz	Łódź
SDR	4958	5395	5028	5197	4931	4959	5130	5032	5846	5418	4248	3920	2809	3254
Razem	10353		10225		9890		10162		11264		8168		6063	
Podział procentowy	47,89%	52,11%	49,17%	50,83%	49,86%	50,14%	50,48%	49,52%	51,90%	48,10%	52,01%	47,99%	46,33%	53,67%

R03_07-3_10106_2019

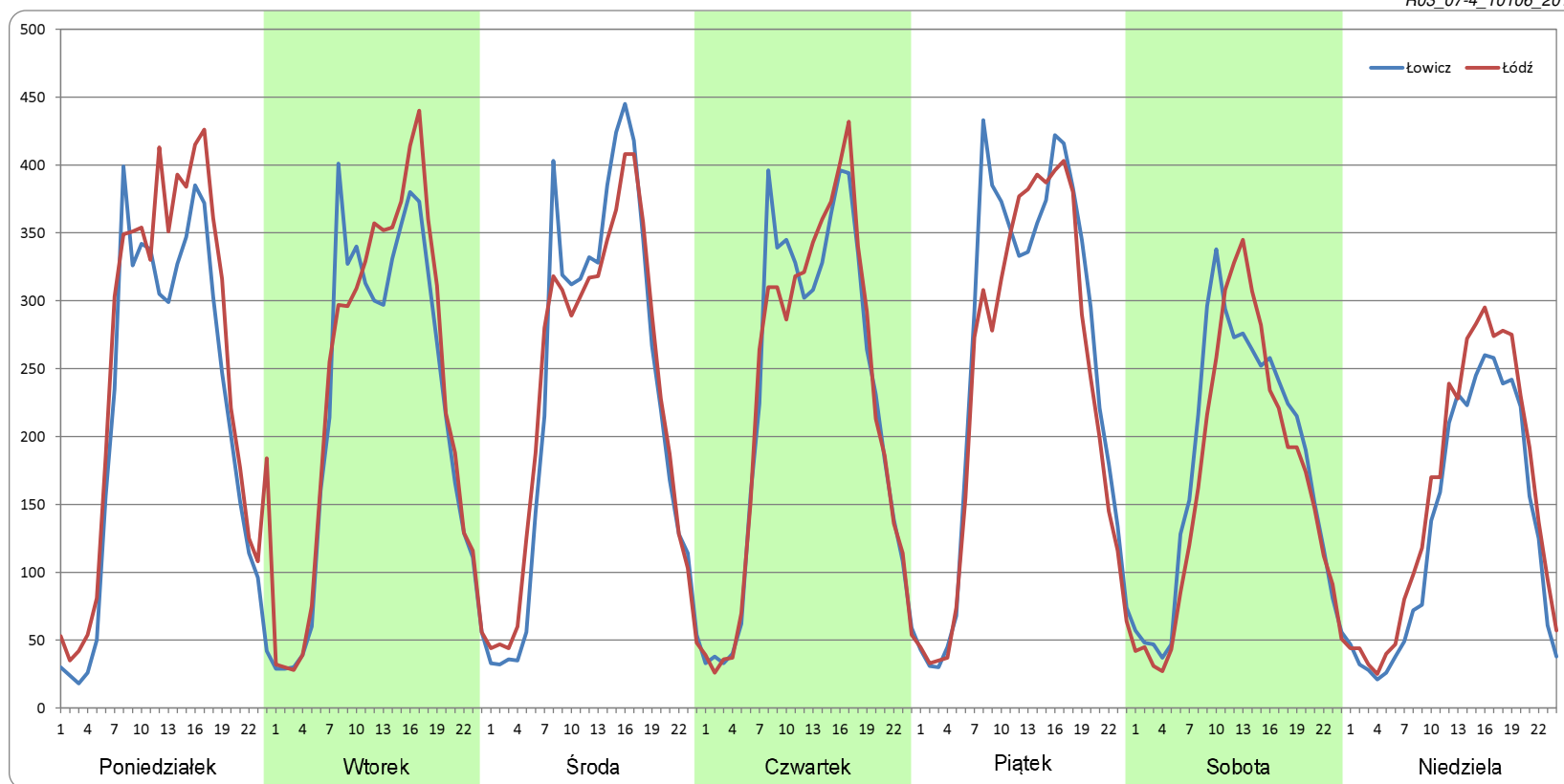


Ruch w poszczególne dni tygodnia

STACJA NR 10106

Numer drogi: 14		Rok: 2019		Miesiąc: Kwiecień		Typ stacji: PAT		Oddział: ŁÓDŹ						
Dzień tygodnia	Poniedziałek		Wtorek		Środa		Czwartek		Piątek		Sobota		Niedziela	
Kierunek	Łowicz	Łódź	Łowicz	Łódź	Łowicz	Łódź	Łowicz	Łódź	Łowicz	Łódź	Łowicz	Łódź	Łowicz	Łódź
SDR	5132	6009	5246	5520	5530	5510	5405	5409	6097	5674	4256	4010	3198	3721
Razem	11140		10766		11039		10814		11771		8266		6919	
Podział procentowy	46,06%	53,94%	48,73%	51,27%	50,09%	49,91%	49,98%	50,02%	51,80%	48,20%	51,49%	48,51%	46,22%	53,78%

R03_07-4_10106_2019

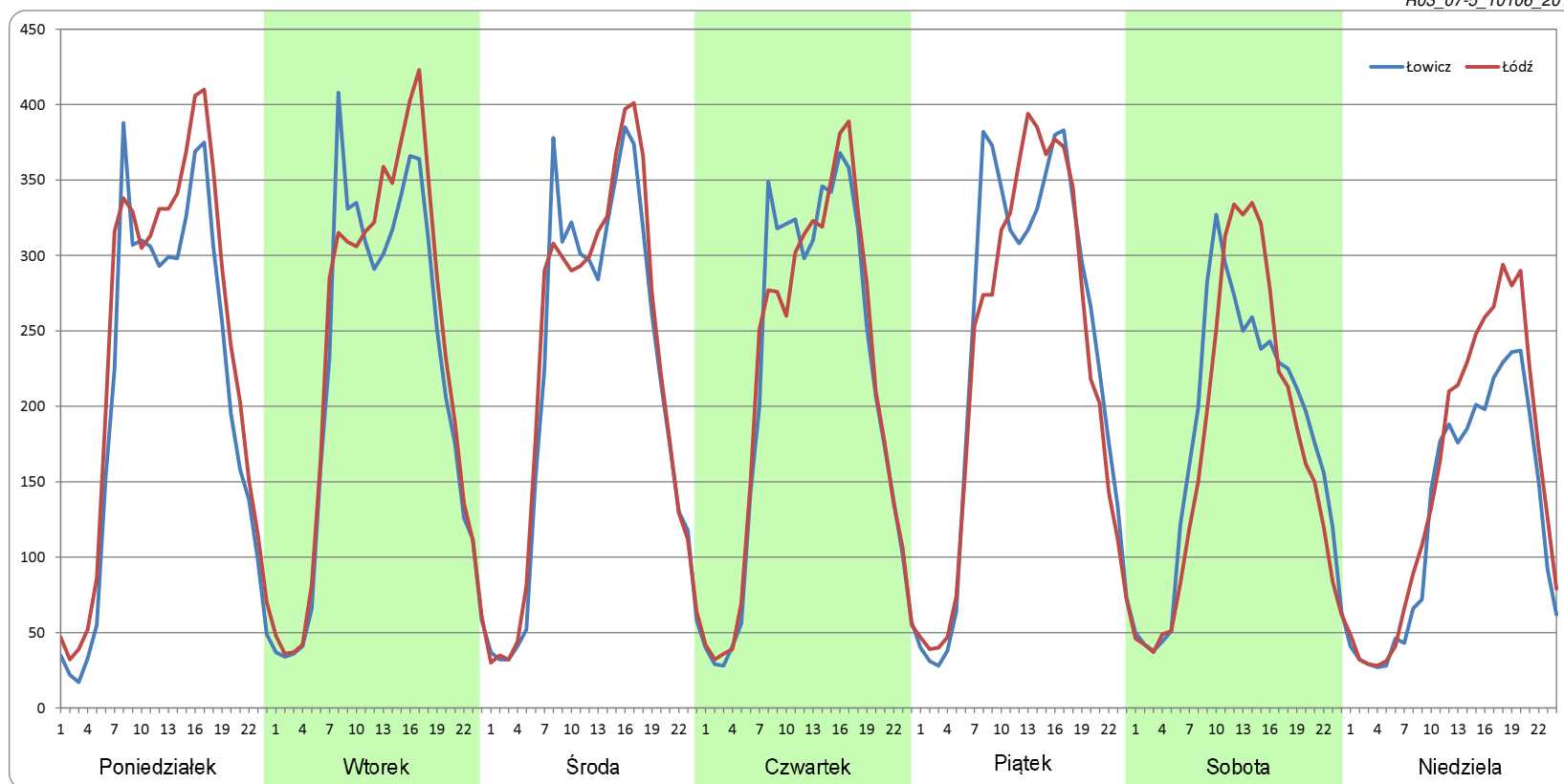


Ruch w poszczególne dni tygodnia

STACJA NR 10106

Numer drogi: 14		Rok: 2019		Miesiąc: Maj		Typ stacji: PAT		Oddział: ŁÓDŹ						
Dzień tygodnia	Poniedziałek		Wtorek		Środa		Czwartek		Piątek		Sobota		Niedziela	
Kierunek	Łowicz	Łódź	Łowicz	Łódź	Łowicz	Łódź	Łowicz	Łódź	Łowicz	Łódź	Łowicz	Łódź	Łowicz	Łódź
SDR	5009	5666	5206	5537	5167	5331	5115	5101	5635	5476	4253	4129	3073	3661
Razem	10675		10743		10498		10216		11110		8382		6734	
Podział procentowy	46,92%	53,08%	48,46%	51,54%	49,22%	50,78%	50,07%	49,93%	50,72%	49,28%	50,74%	49,26%	45,64%	54,36%

R03_07-5_10106_2019

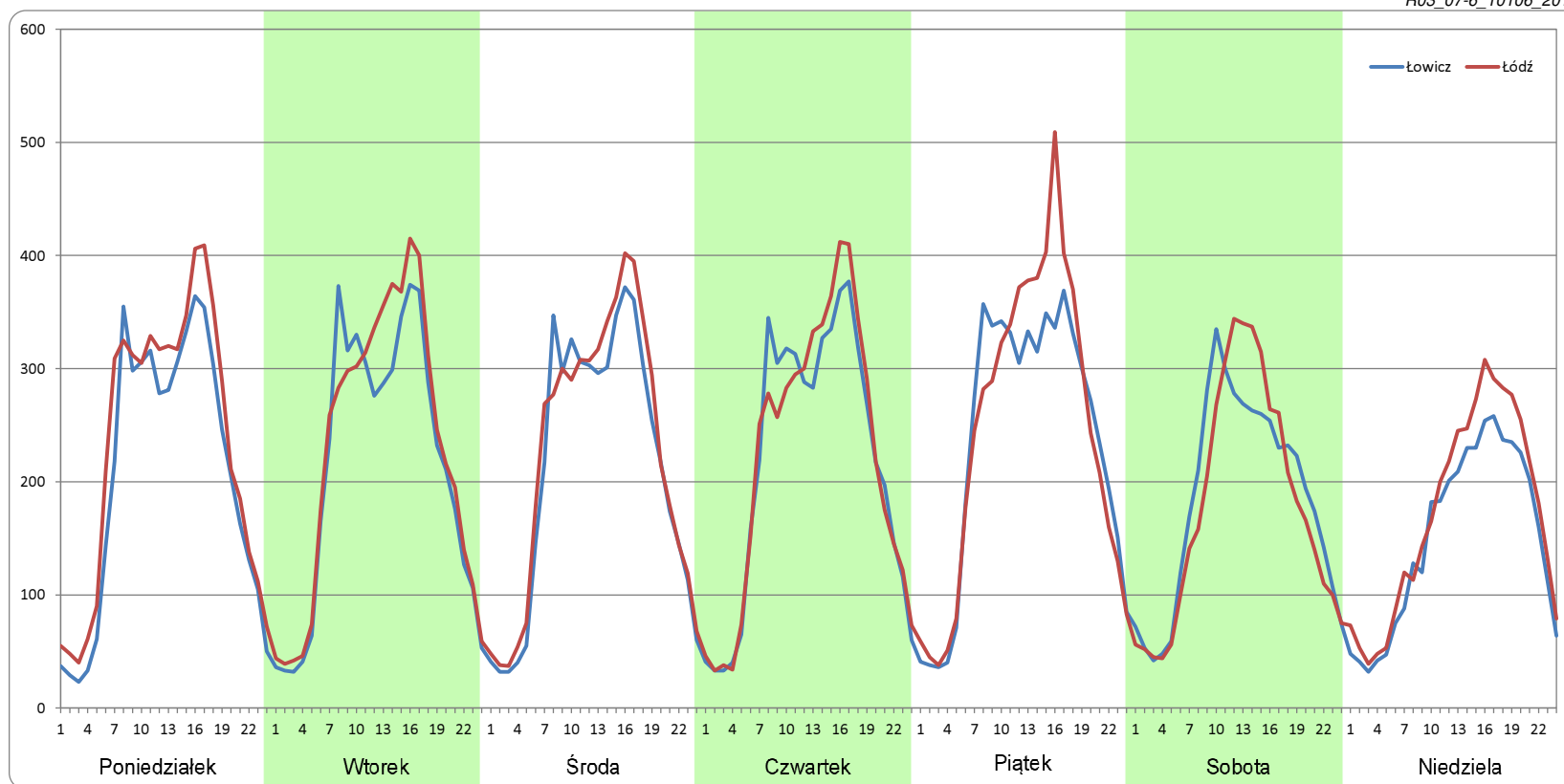


Ruch w poszczególne dni tygodnia

STACJA NR 10106

Numer drogi: 14		Rok: 2019		Miesiąc: Czerwiec		Typ stacji: PAT		Oddział: ŁÓDŹ						
Dzień tygodnia	Poniedziałek		Wtorek		Środa		Czwartek		Piątek		Sobota		Niedziela	
Kierunek	Łowicz	Łódź	Łowicz	Łódź	Łowicz	Łódź	Łowicz	Łódź	Łowicz	Łódź	Łowicz	Łódź	Łowicz	Łódź
SDR	4934	5560	5074	5399	5084	5358	5173	5264	5625	5867	4386	4274	3604	4097
Razem	10494		10472		10443		10437		11491		8661		7701	
Podział procentowy	47,02%	52,98%	48,45%	51,55%	48,69%	51,31%	49,56%	50,44%	48,95%	51,05%	50,65%	49,35%	46,80%	53,20%

R03_07-6_10106_2019

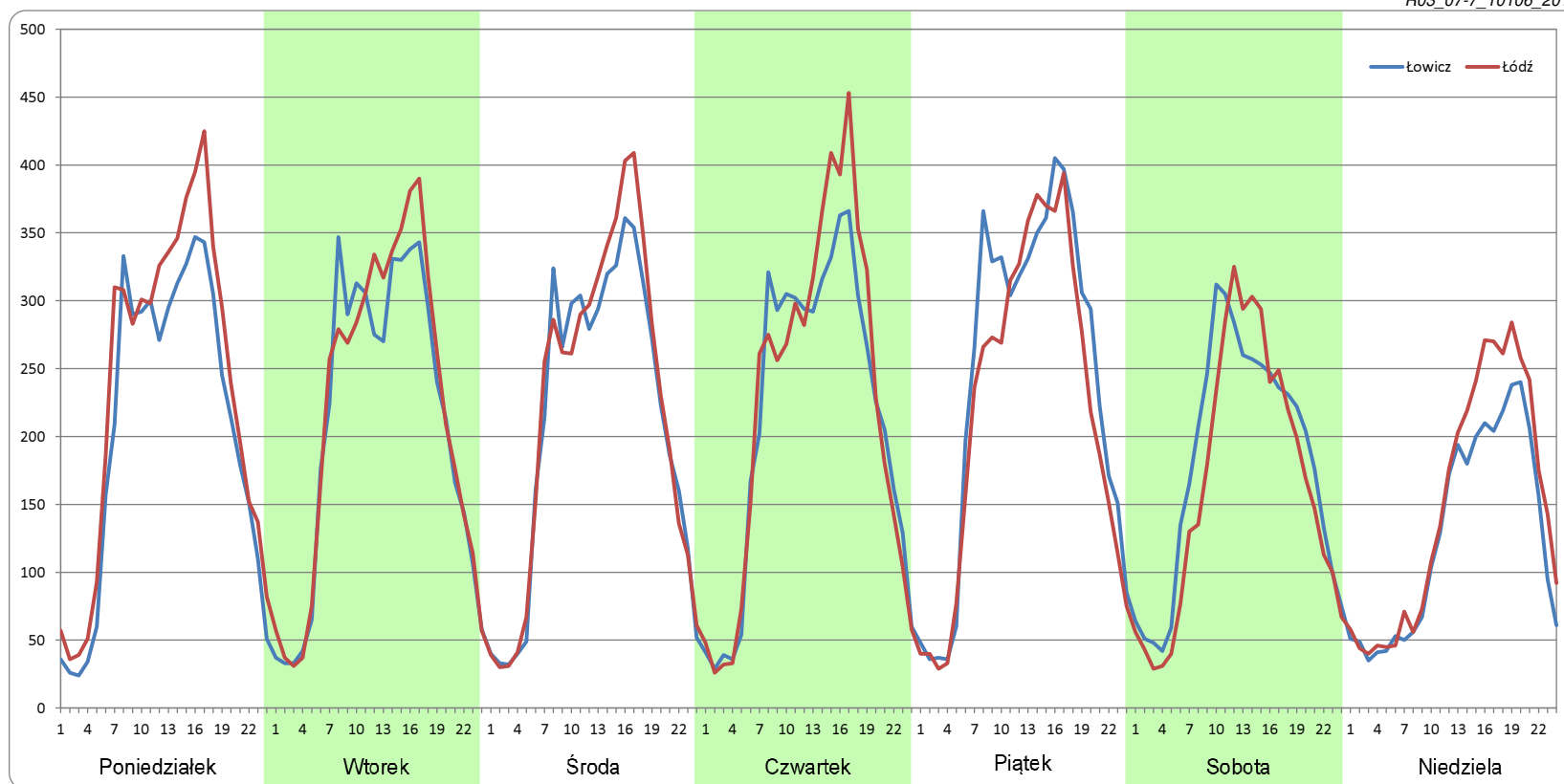


Ruch w poszczególne dni tygodnia

STACJA NR 10106

Numer drogi:	14		Rok:	2019		Miesiąc:	Lipiec		Typ stacji:	PAT		Oddział:	ŁÓDŹ	
Dzień tygodnia	Poniedziałek		Wtorek		Środa		Czwartek		Piątek		Sobota		Niedziela	
Kierunek	Łowicz	Łódź	Łowicz	Łódź	Łowicz	Łódź	Łowicz	Łódź	Łowicz	Łódź	Łowicz	Łódź	Łowicz	Łódź
SDR	4912	5607	4977	5189	5021	5203	5101	5328	5764	5274	4307	3957	3049	3551
Razem	10519		10166		10224		10428		11038		8264		6600	
Podział procentowy	46,70%	53,30%	48,96%	51,04%	49,11%	50,89%	48,91%	51,09%	52,22%	47,78%	52,11%	47,89%	46,20%	53,80%

R03_07-7_10106_2019

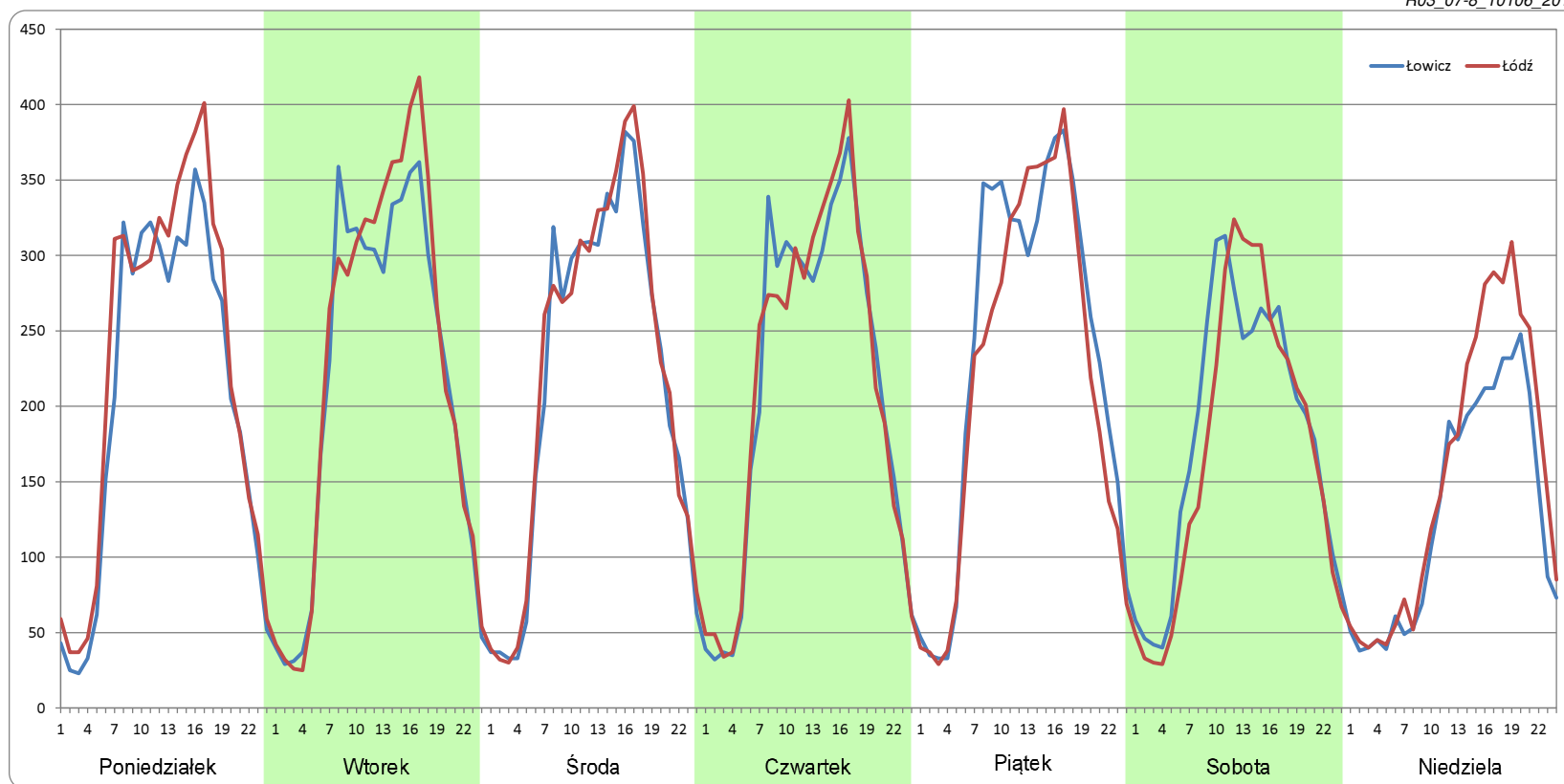


Ruch w poszczególne dni tygodnia

STACJA NR 10106

Numer drogi:	14		Rok:	2019		Miesiąc:	Sierpień		Typ stacji:	PAT		Oddział:	ŁÓDŹ	
Dzień tygodnia	Poniedziałek		Wtorek		Środa		Czwartek		Piątek		Sobota		Niedziela	
Kierunek	Łowicz	Łódź	Łowicz	Łódź	Łowicz	Łódź	Łowicz	Łódź	Łowicz	Łódź	Łowicz	Łódź	Łowicz	Łódź
SDR	4925	5420	5147	5366	5160	5284	5089	5128	5635	5240	4291	4077	3105	3674
Razem	10345		10514		10444		10218		10875		8368		6779	
Podział procentowy	47,61%	52,39%	48,96%	51,04%	49,41%	50,59%	49,81%	50,19%	51,82%	48,18%	51,28%	48,72%	45,80%	54,20%

R03_07-8_10106_2019

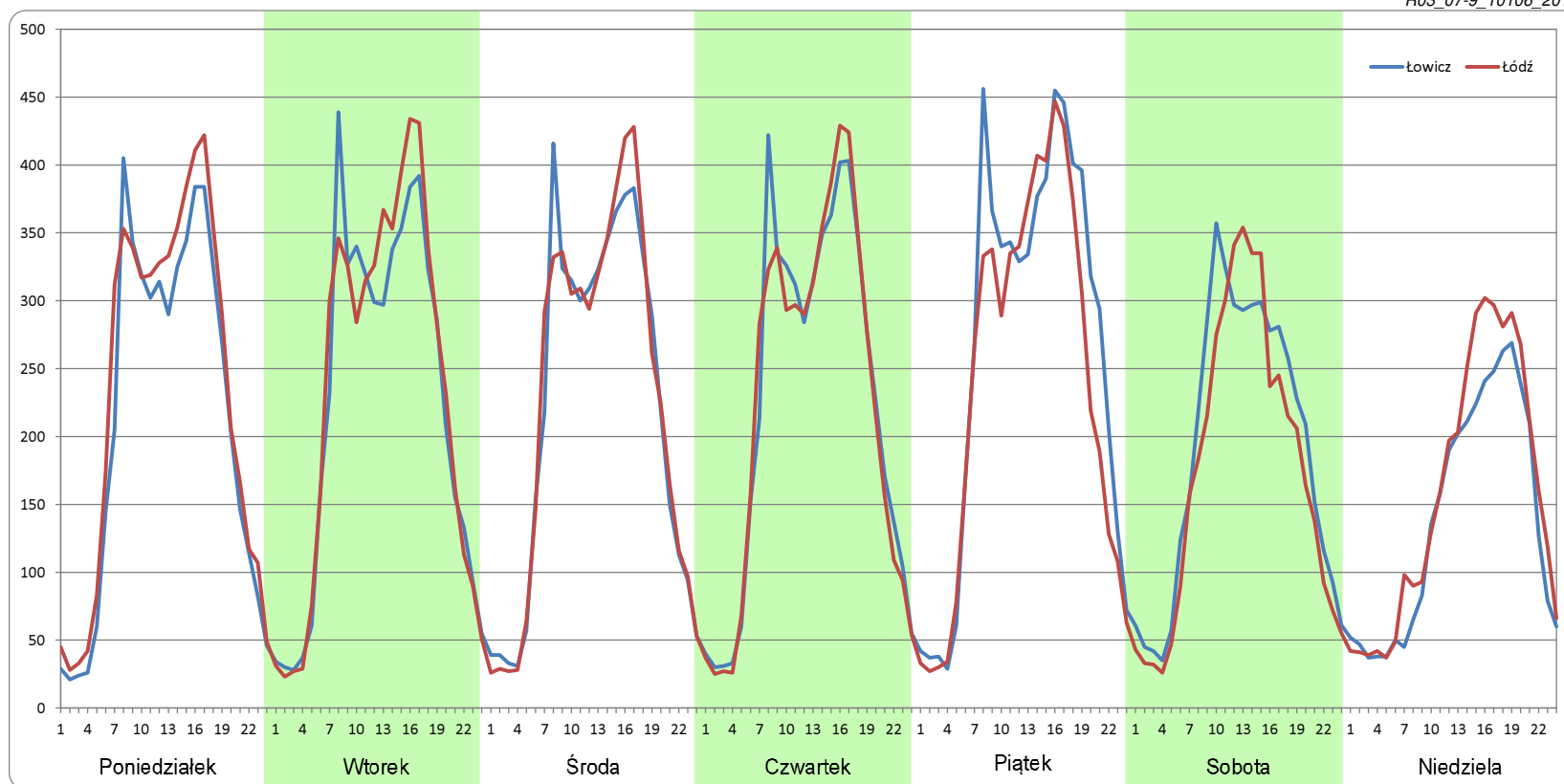


Ruch w poszczególne dni tygodnia

STACJA NR 10106

Numer drogi: 14		Rok: 2019		Miesiąc: Wrzesień		Typ stacji: PAT		Oddział: ŁÓDŹ						
Dzień tygodnia	Poniedziałek		Wtorek		Środa		Czwartek		Piątek		Sobota		Niedziela	
Kierunek	Łowicz	Łódź	Łowicz	Łódź	Łowicz	Łódź	Łowicz	Łódź	Łowicz	Łódź	Łowicz	Łódź	Łowicz	Łódź
SDR	5108	5567	5324	5490	5275	5347	5384	5323	6294	5716	4562	4186	3312	3757
Razem	10675		10814		10621		10707		12010		8748		7069	
Podział procentowy	47,85%	52,15%	49,23%	50,77%	49,66%	50,34%	50,28%	49,72%	52,41%	47,59%	52,15%	47,85%	46,85%	53,15%

R03_07-9_10106_2019

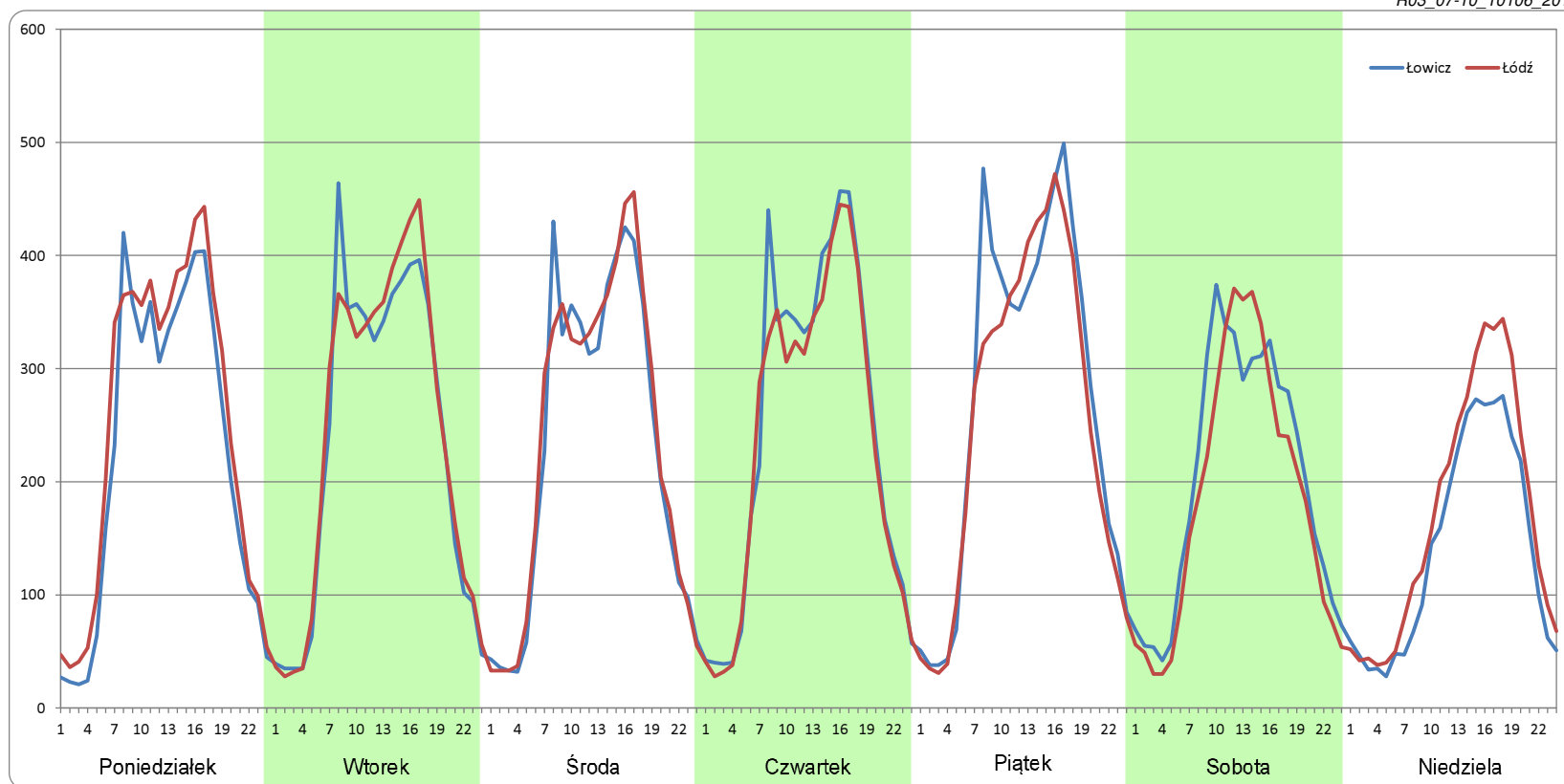


Ruch w poszczególne dni tygodnia

STACJA NR 10106

Numer drogi: 14		Rok: 2019		Miesiąc: Październik		Typ stacji: PAT		Oddział: ŁÓDŹ						
Dzień tygodnia	Poniedziałek		Wtorek		Środa		Czwartek		Piątek		Sobota		Niedziela	
Kierunek	Łowicz	Łódź	Łowicz	Łódź	Łowicz	Łódź	Łowicz	Łódź	Łowicz	Łódź	Łowicz	Łódź	Łowicz	Łódź
SDR	5386	5981	5606	5766	5527	5660	5899	5657	6512	6119	4835	4438	3357	4037
Razem	11367		11372		11186		11556		12631		9273		7393	
Podział procentowy	47,38%	52,62%	49,30%	50,70%	49,40%	50,60%	51,05%	48,95%	51,56%	48,44%	52,14%	47,86%	45,40%	54,60%

R03_07-10_10106_2019

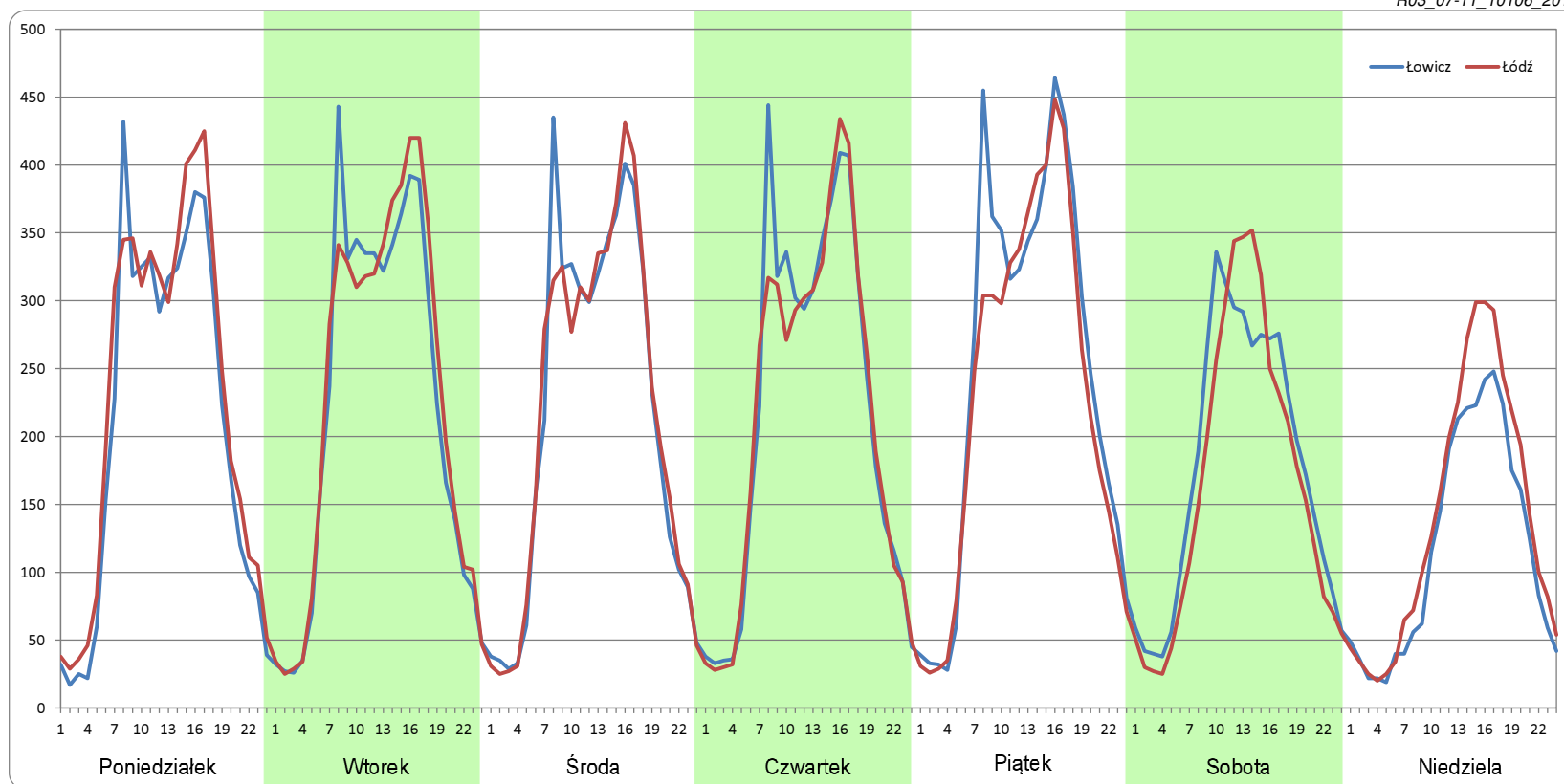


Ruch w poszczególne dni tygodnia

STACJA NR 10106

Numer drogi:	14		Rok:	2019		Miesiąc:	Listopad		Typ stacji:	PAT		Oddział:	ŁÓDŹ	
Dzień tygodnia	Poniedziałek		Wtorek		Środa		Czwartek		Piątek		Sobota		Niedziela	
Kierunek	Łowicz	Łódź	Łowicz	Łódź	Łowicz	Łódź	Łowicz	Łódź	Łowicz	Łódź	Łowicz	Łódź	Łowicz	Łódź
SDR	5023	5456	5253	5424	5169	5181	5236	5152	5967	5541	4259	3976	2812	3326
Razem	10479		10676		10351		10387		11508		8234		6137	
Podział procentowy	47,93%	52,07%	49,20%	50,80%	49,94%	50,06%	50,40%	49,60%	51,85%	48,15%	51,72%	48,28%	45,81%	54,19%

R03_07-11_10106_2019

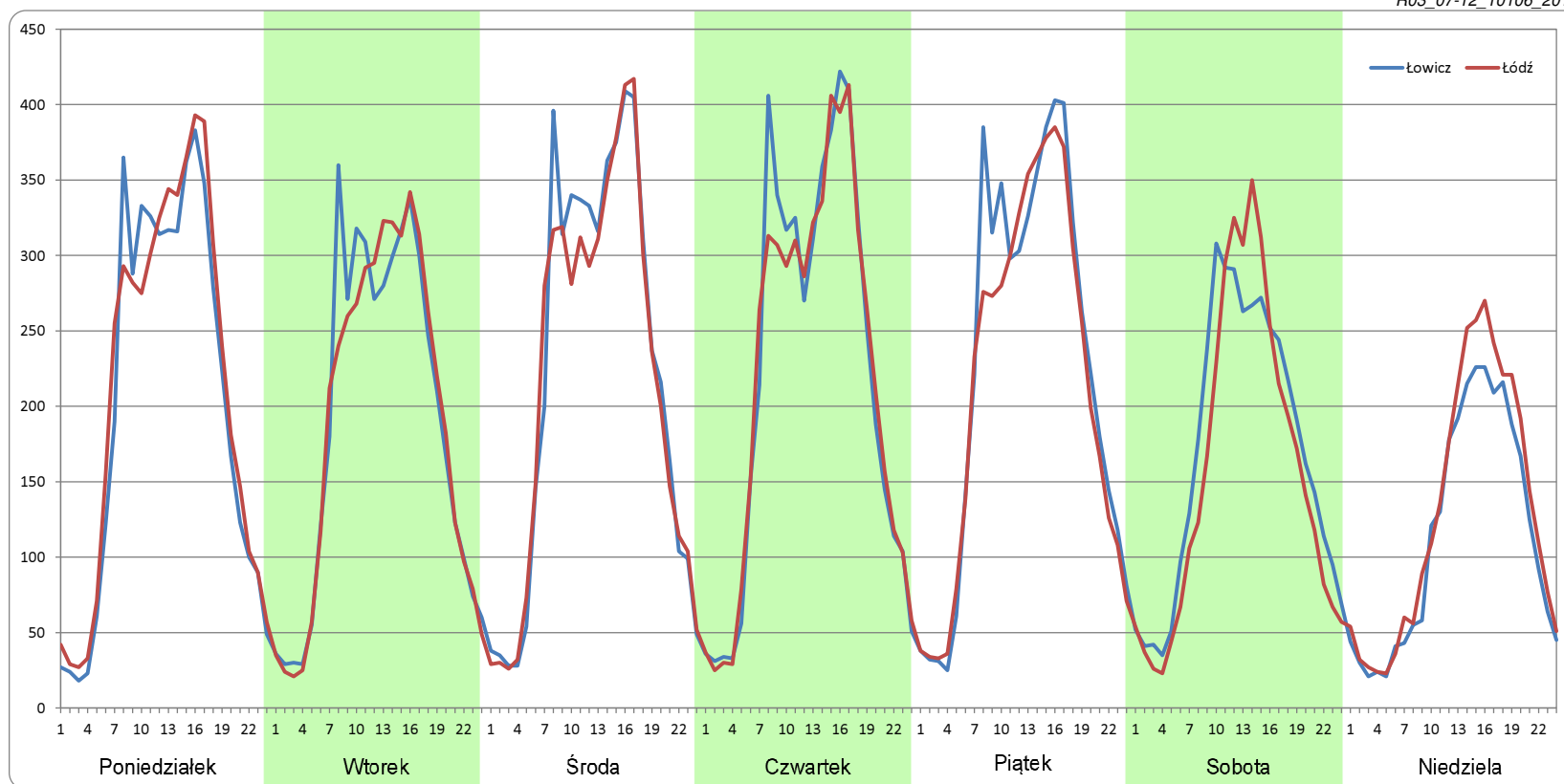


Ruch w poszczególne dni tygodnia

STACJA NR 10106

Numer drogi:	14		Rok:	2019		Miesiąc:	Grudzień		Typ stacji:	PAT		Oddział:	ŁÓDŹ	
Dzień tygodnia	Poniedziałek		Wtorek		Środa		Czwartek		Piątek		Sobota		Niedziela	
Kierunek	Łowicz	Łódź	Łowicz	Łódź	Łowicz	Łódź	Łowicz	Łódź	Łowicz	Łódź	Łowicz	Łódź	Łowicz	Łódź
SDR	4850	5044	4524	4473	5297	5164	5276	5223	5396	5135	4044	3763	2732	3072
Razem	9894		8997		10461		10499		10531		7807		5804	
Podział procentowy	49,02%	50,98%	50,28%	49,72%	50,64%	49,36%	50,25%	49,75%	51,24%	48,76%	51,80%	48,20%	47,07%	52,93%

R03_07-12_10106_2019



Proporcja dobowego natężenia ruchu do SDRR, dla każdego dnia w roku, w podziale na pojazdy ogółem

STACJA NR 10106

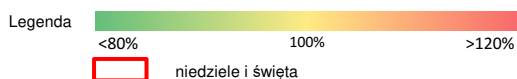
Miejscowość: Jamno Rok: 2019
 Odcinek: Łowicz-Jamno Numer drogi: 14
 Typ stacji: PAT Oddział: ŁÓDŹ

R03_10-1_10106_2019

	Miesiąc											
	1	2	3	4	5	6	7	8	9	10	11	12
liczba dni w miesiącu	31	28	31	30	31	30	31	31	30	31	30	31
średni udział w miesiącu [%]	91,8	91,9	96,9	102,8	99,0	101,1	100,2	98,8	103,7	111,4	97,8	89,9

R03_10-2_10106_2019

10106	Proporcja ruchu dziennego do średniego dobowego ruchu rocznego [%]											
	1	2	3	4	5	6	7	8	9	10	11	12
1	35,2	106,6	115,6	109,1	74,4	85,1	119,4	103,4	68,8	111,0	96,7	58,3
2	84,5	78,2	82,4	105,3	89,6	71,4	107,8	110,9	108,7	110,9	82,8	106,9
3	89,8	51,0	54,8	104,1	55,6	112,0	107,3	90,7	108,8	112,7	71,2	108,5
4	102,9	96,1	105,5	107,4	78,9	109,7	119,4	68,0	107,3	122,5	110,4	105,1
5	68,9	99,8	104,3	128,3	63,5	108,0	114,2	103,0	106,8	88,0	113,7	106,8
6	48,8	97,6	101,8	95,2	109,1	107,8	89,8	105,0	126,3	66,7	105,7	119,5
7	118,5	98,8	103,5	70,8	111,2	106,4	64,9	101,3	86,9	108,2	108,4	82,9
8	93,0	110,9	116,4	120,0	108,0	88,8	105,7	103,8	71,4	108,5	120,7	57,8
9	106,5	77,8	84,7	111,7	110,4	73,3	106,5	116,6	106,3	110,4	87,2	106,2
10	109,9	56,1	57,2	112,7	99,9	110,5	104,4	87,4	110,6	117,9	54,9	107,0
11	118,8	98,1	107,8	110,0	92,7	109,3	107,3	72,8	110,6	134,7	53,5	109,8
12	86,2	97,7	104,5	121,0	69,9	110,4	115,7	108,3	110,9	98,8	112,2	108,3
13	59,5	93,6	102,0	88,5	108,7	106,2	84,5	108,2	121,6	80,2	108,0	118,5
14	108,2	99,9	103,9	71,5	110,5	123,1	68,8	112,8	84,8	121,1	108,6	86,8
15	106,8	107,9	113,5	113,1	105,3	90,4	108,9	64,3	68,2	121,4	119,0	68,4
16	106,4	80,4	80,5	118,8	108,5	70,1	105,6	99,5	113,7	118,5	87,8	108,9
17	101,6	58,1	67,3	130,9	121,3	106,5	105,6	82,0	113,2	119,7	61,8	111,0
18	117,4	100,2	109,1	119,0	89,0	106,3	103,2	69,9	108,8	133,2	107,7	110,2
19	86,3	99,8	107,4	112,2	74,6	109,6	112,6	107,2	112,4	98,8	110,4	111,2
20	54,5	95,6	102,4	65,1	111,9	89,0	86,2	112,9	120,6	78,7	107,6	118,3
21	103,2	98,2	106,7	55,0	110,6	122,1	67,0	110,2	91,7	121,5	106,2	86,0
22	100,9	107,0	118,4	59,7	108,6	89,8	105,7	106,7	79,3	121,7	115,9	63,4
23	98,7	78,0	89,8	103,1	111,0	104,4	104,7	118,5	112,2	118,3	82,4	99,0
24	102,5	60,8	64,8	109,8	119,6	105,9	100,7	85,6	115,4	119,9	66,4	71,9
25	108,8	103,7	106,5	111,7	86,8	108,7	102,2	70,1	113,5	133,0	107,6	47,5
26	73,7	104,7	107,5	126,3	71,0	104,7	114,9	110,2	113,6	98,6	106,0	47,8
27	55,7	107,8	103,7	93,7	112,7	110,5	81,9	109,5	129,2	80,7	107,7	80,1
28	98,2	108,5	107,0	72,7	112,8	124,5	72,8	108,5	99,0	120,2	107,1	67,7
29	100,3		119,5	119,4	113,0	94,4	105,2	109,6	78,5	126,4	121,3	52,8
30	97,6		85,8	118,7	109,7	73,3	102,0	117,8	112,1	121,4	86,4	91,6
31	101,6		70,0		119,6		111,7	87,8		128,4		67,6



Nierównomierność kierunkowa dla każdego dnia w roku, w podziale na pojazdy ogółem

STACJA NR 10106

Miejscowość: Jamno

Odcinek: Łowicz-Jamno

Typ stacji: PAT



Rok: 2019

Numer drogi: 14

Oddział: ŁÓDŹ

R03_11_10106_2019

10106	Proporcja ruchu w kierunku prawym do ruchu w obu kierunkach (WNK*)											
	1	2	3	4	5	6	7	8	9	10	11	12
1	53,2	48,2	47,8	52,1	58,0	48,6	55,0	49,8	54,4	50,4	48,1	53,5
2	53,4	47,9	47,9	50,5	50,9	53,8	51,1	47,7	52,3	50,7	50,6	51,6
3	50,6	53,1	53,6	50,7	52,5	53,3	51,2	48,9	50,6	49,5	56,6	50,5
4	49,0	52,1	51,9	49,9	50,1	51,0	55,2	54,1	50,5	48,5	52,2	50,1
5	50,3	50,2	50,5	49,3	54,9	50,6	48,4	52,4	49,4	47,9	51,0	49,4
6	56,3	49,6	49,3	50,3	52,7	50,1	48,4	50,5	45,9	55,1	50,1	48,3
7	61,0	49,4	49,5	54,7	50,7	50,6	54,0	50,4	49,0	52,1	49,4	47,6
8	50,3	47,9	48,4	54,6	51,0	48,5	52,8	50,0	53,4	51,0	48,0	54,5
9	56,1	48,3	48,9	50,5	49,5	52,7	51,1	47,8	52,1	50,7	47,7	52,2
10	55,5	53,5	54,1	51,8	50,3	52,9	49,9	48,5	51,1	49,7	52,5	50,8
11	53,4	52,2	51,7	50,1	49,7	50,6	49,4	53,2	50,5	48,5	53,6	48,8
12	55,3	49,9	50,7	48,6	54,8	51,6	47,5	52,7	49,6	47,4	52,0	50,2
13	58,1	50,0	50,4	48,3	53,4	49,9	47,5	50,5	48,0	54,5	49,9	48,4
14	56,9	49,7	49,8	53,4	51,6	49,6	53,8	48,2	48,0	53,0	49,5	47,7
15	54,7	47,9	48,5	52,4	51,0	49,5	52,4	49,4	53,1	51,3	48,5	52,8
16	54,9	47,5	47,0	53,0	48,7	54,5	50,8	48,8	52,0	50,8	47,8	51,6
17	50,7	54,0	53,4	46,5	50,1	52,9	50,1	48,8	50,6	49,7	54,3	49,9
18	52,0	52,5	52,4	50,3	48,8	52,0	49,8	55,5	49,9	48,0	51,7	49,1
19	52,7	50,5	51,2	46,7	53,9	51,9	47,7	52,5	49,9	48,3	49,7	49,7
20	54,1	49,8	50,3	46,5	53,2	49,0	48,0	52,3	48,5	54,5	50,4	48,1
21	52,5	49,7	49,5	50,3	52,3	53,3	53,2	52,8	47,9	52,9	49,6	48,0
22	50,4	48,0	47,7	55,9	50,5	50,0	52,9	51,3	52,1	50,6	48,1	50,8
23	50,1	47,4	47,7	54,1	50,6	50,9	51,4	48,6	52,2	51,2	47,4	49,3
24	50,0	53,3	54,6	51,3	48,5	52,9	49,9	48,9	50,7	49,8	52,8	46,4
25	50,2	51,7	52,4	49,8	48,5	52,5	49,4	54,0	50,5	48,8	52,3	50,3
26	48,7	50,3	50,9	48,0	53,9	51,0	47,5	52,0	50,0	47,8	50,5	53,9
27	54,5	49,5	50,5	48,3	52,9	51,3	47,7	50,8	48,1	54,4	49,8	51,0
28	51,9	49,6	49,2	53,2	51,5	50,7	54,2	51,0	46,6	52,4	49,9	49,9
29	50,1		48,0	56,4	50,6	50,0	53,2	49,6	52,9	50,3	48,0	53,3
30	50,6		48,4	48,5	50,1	54,7	50,8	48,0	52,1	49,6	48,0	49,9
31	49,0		52,7		48,3		53,1	48,4		46,3		49,9

Legenda  Łowicz <40% 50% Łódź >60%
 niedziele i święta

$$*WNK = \frac{N_{\text{poj./24h}} (\text{kierunek P})}{N_{\text{poj./24h}} (\text{kierunek P+L})}$$

Struktura rodzajowa ruchu wg pomiarów ręcznych

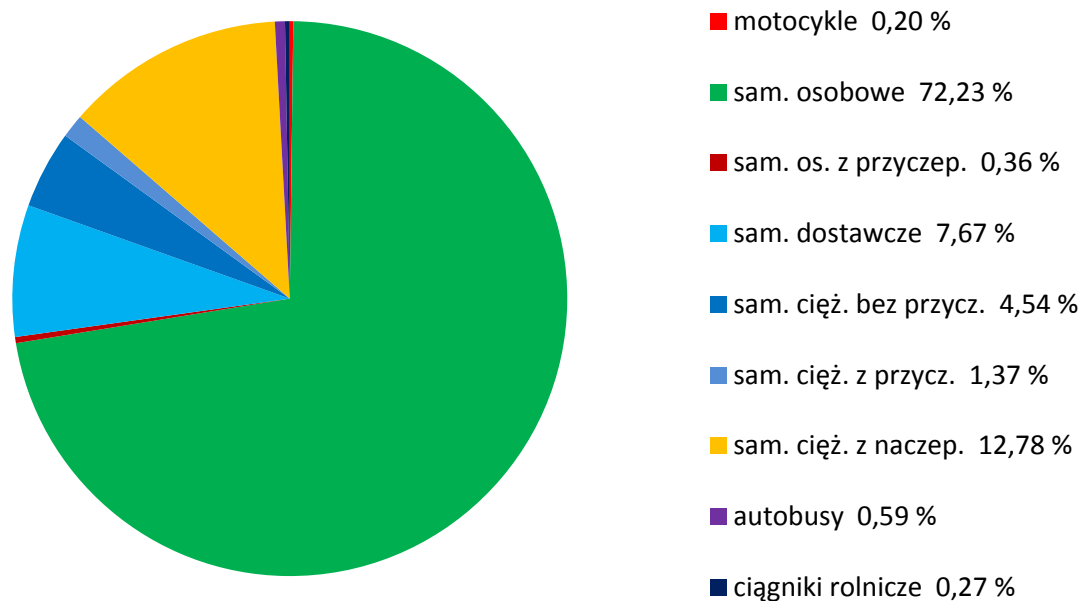
STACJA NR 10106

Miejscowość: Jamno
Odcinek: Łowicz-Jamno
Typ stacji: PAT

Rok: 2019
Numer: 14
Oddział: ŁÓDŹ

R04_04_10106_2019

Rodzajowa struktura ruchu wg pomiarów ręcznych w 2019



SPIS TREŚCI

Raport 0.1	2
Stacja 10106.....	2
Raport 2.1	3
Woj 10.....	3
Raport 2.2	4
Woj 10.....	4
Raport 2.3	5
Stacja 10106.....	5
Raport 3.1	6
Stacja 10106.....	6
Raport 3.2	7
Stacja 10106.....	7
Raport 3.3	8
Stacja 10106.....	8
Raport 3.4	9
Stacja 10106.....	9
Raport 3.6	10
Stacja 10106.....	10
Raport 3.12	11
Stacja 10106.....	11
Raport 3.7	12
Stacja 10106.....	12
Raport 3.10	24
Stacja 10106.....	24
Raport 3.11	25
Stacja 10106.....	25
Raport 4.4	26
Stacja 10106.....	26