

Archiwizacja i analiza danych ze stacji  
ciągłych pomiarów ruchu z lat 2018-2020  
Archiwizacja i analiza roczna danych z 2019

SCPR nr 26615

Na zlecenie



**Generalna Dyrekcja  
Dróg Krajowych i Autostrad**

Heller Consult sp. z o.o.

Warszawa, 30 kwietnia 2020

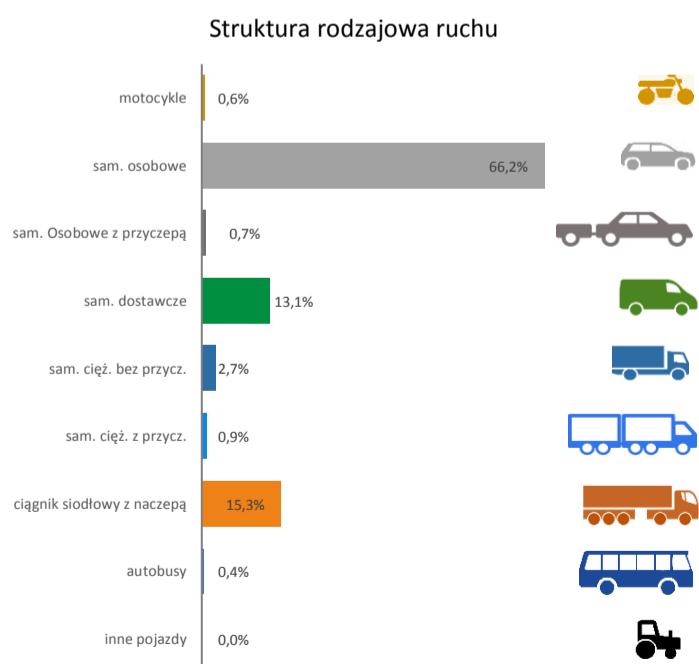
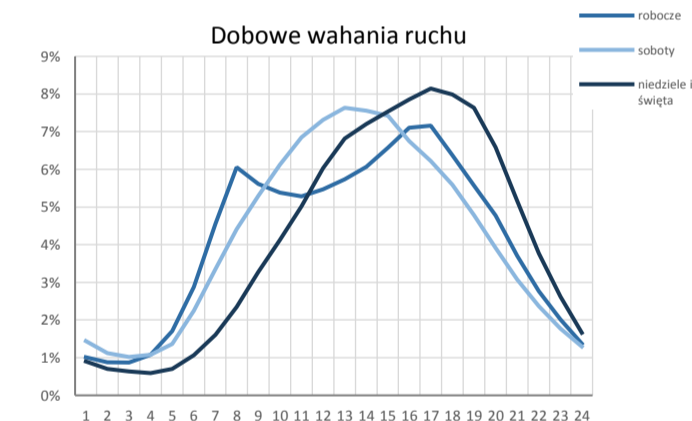
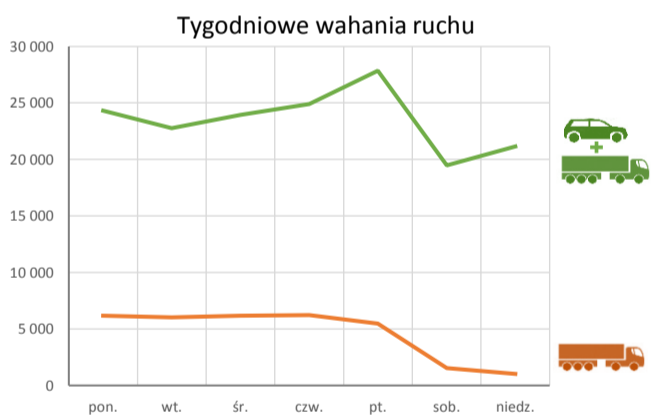
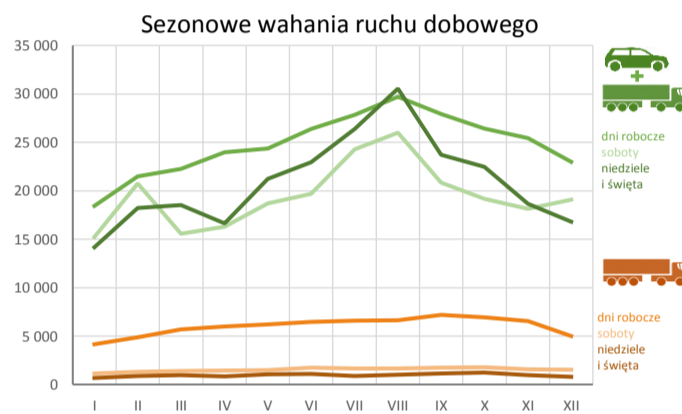
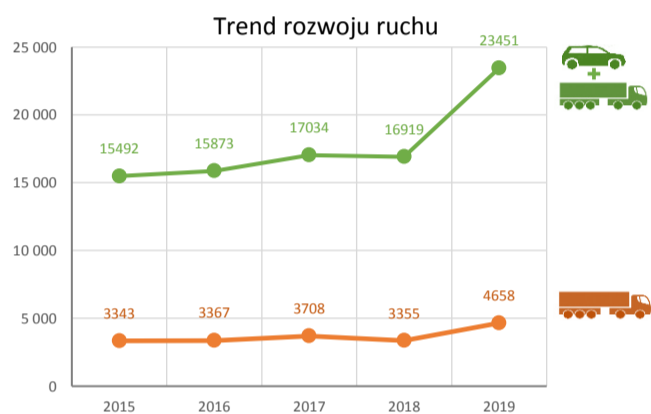
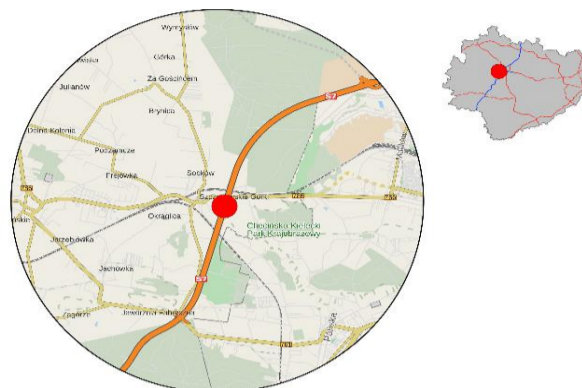


### Karta punktu

#### Stacja NR 26615

Nr stacji: 26615  
 Typ licznika: SICK  
 Lokalizacja: Górki Szczukowskie  
 Nr drogi: S7k  
 Pikietaż: 12,25

Stacja działa od: 2013-12-01  
 Charakter ruchu: G  
 Liczba dni w archiwizacji: 327  
 Liczba dni w przetworzeniu: 365



#### Godzina 50-ta

Natężenie: 2308  
 Udział proc.: 9,8%  
 Dzień: 19.07.19 (piątek)  
 Godzina: 17:00



**Analiza średniego dobowego ruchu rocznego (SDRR) dla poszczególnych miesięcy w 2018 i 2019 roku**

R02\_01\_2019

Lp.	Oddział GDDKiA	Numer stacji	Typ stacji	Numer drogi	Średni dobowy ruch w miesiącu																																						
					styczeń			luty			marzec			kwiecień			maj			czerwiec			lipiec			sierpień			wrzesień			październik			listopad			grudzień			cały rok		
					2018	2019	wzrost/spadek (%)	2018	2019	wzrost/spadek (%)	2018	2019	wzrost/spadek (%)	2018	2019	wzrost/spadek (%)	2018	2019	wzrost/spadek (%)	2018	2019	wzrost/spadek (%)	2018	2019	wzrost/spadek (%)	2018	2019	wzrost/spadek (%)	2018	2019	wzrost/spadek (%)	2018	2019	wzrost/spadek (%)	2018	2019	wzrost/spadek (%)						
1.	KIELCE	26009	GR	S7I	18382	19569	+6	17852	22854	+28	18068	22226	+23	19670	23098	+17	20214	24320	+20	20693	26058	+26	21506	28073	+31	21947	30103	+37	19841	26943	+36	19949	26001	+30	19612	24020	+22	18736	23122	+23	19706	24699	+25
		26055	GR	73	9901	9047	-9	9690	10076	+4	10194	10749	+5	11258	10961	-3	11511	11005	-4	11581	11648	+1	11908	11749	-1	11951	11580	-3	11637	11053	-5	11307	10892	-4	10492	10360	-1	9549	9551	0	10915	10723	-2
		26056	GR	74	9422	9280	-2	10078	10652	+6	10606	11636	+10	11936	12105	+1	12367	12626	+2	12254	13520	+10	13371	14519	+9	13385	15088	+13	12419	13388	+8	11669	12875	+10	10843	12021	+11	9902	10725	+8	11521	12370	+7
		26087	GR	S7I	23427	24213	+3	22230	27784	+25	23038	27524	+19	25148	28571	+14	25998	29450	+13	26469	31425	+19	27069	32467	+20	27762	33817	+22	26682	31923	+20	26561	31076	+17	25812	29274	+13	24428	27976	+15	25385	29625	+17
		26615	SICK	S7k	15650	17371	+11	14591	20913	+43	15064	20764	+38	16818	21818	+30	17562	23106	+32	17577	24926	+42	18435	27134	+47	18900	29294	+55	17426	26305	+51	16879	24824	+47	17360	23408	+35	16767	21552	+29	16919	23451	+39

\* - wynik niemiarodajny do porównań  
 \*\* - dane oszacowane dla większości roku

## Średni dobowy ruch roczny (SDRR) w stacjach SCPR w latach 2010-2019

### Ruch ogółem

R02\_02\_2019

Lp.	Oddział GDDKiA	Numer stacji	Typ stacji	Nr drogi	Średni dobowy ruch roczny (SDRR) w latach (poj./dobę)										Wzrost/spadek ruchu (%)	
					2010	2011	2012	2013	2014	2015	2016	2017	2018	2019	2019/17	2019/18
1.	KIELCE	26009	GR	S7l	17476	18791	17930	17250	18110	18242	18137*	18481	19706*	24699*	34*	25*
		26055	GR	73	-	10184	10024	9805	9920	9981	10500	10660	10915	10723	1	-2
		26056	GR	74	-	9511	8691	8179	9121*	9898	10608	11159	11521	12370	11	7
		26087	GR	S7f	-	-	19594	19437	20600	21334	21870	23292	25385*	29625*	27*	17*
		26615	SICK	S7k	-	-	-	-	-	-	15492	15873	17034	16919*	23451*	38*

\* - ruch niemiernodajny do porównań

### STACJA NR 26615

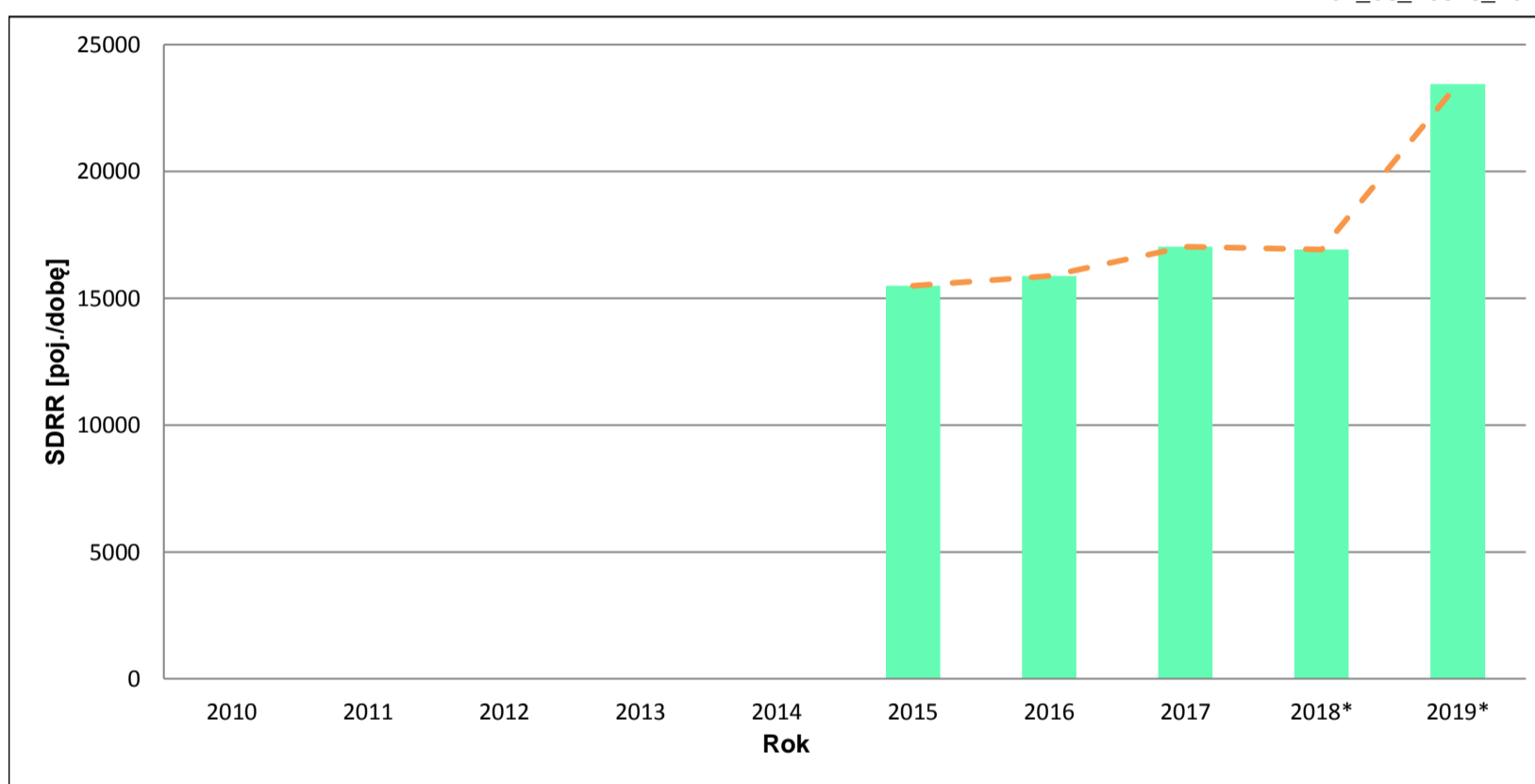
**Miejscowość:** Górki Szczukowskie      **Rok:** 2019  
**Odcinek:** Kielce Płn. – Jędrzejów Płn.      **Numer drogi:** S7k  
**Typ stacji:** SICK      **Oddział:** KIELCE

### Wykres trendu rozwoju ruchu dla stacji 26615

R02\_02\_26615\_2019

Średni dobowy ruch roczny (SDRR) w latach (poj./dobę)										Wzrost/spadek ruchu [%]	
2010	2011	2012	2013	2014	2015	2016	2017	2018	2019	2019/17	2019/18
-	-	-	-	-	15492	15873	17034	16919*	23451*	38*	39*

R02\_03\_26615\_2019



\* - ruch niemiernodajny do porównań

Średni dobowy ruch dla poszczególnych dni tygodnia w poszczególnych miesiącach roku

STACJA NR 26615

**Miejscowość:** Górkki Szczukowskie  
**Odcinek:** Kielce Płn. – Jędrzejów Płn.  
**Typ stacji:** SICK  
**Rok:** 2019  
**Numer drogi:** S7k  
**Oddział:** KIELCE

Ruch ogółem

R03\_01\_26615\_2019

Dni tygodnia:		Styczeń	Luty	Marzec	Kwiecień	Maj	Czerwiec	Lipiec	Sierpień	Wrzesień	Pazdziernik	Listopad	Grudzień	Cał rok
1. Poniedziałki	a	18496	20885	21713	22345	23712	26157	28468	30440	26867	25507	24579	22854	24335
	b	1,065	0,999	1,046	1,024	1,026	1,049	1,049	1,039	1,021	1,028	1,050	1,060	1,038
	c	0,760	0,858	0,892	0,918	0,974	1,075	1,170	1,251	1,104	1,048	1,010	0,939	1,000
2. Wtorki	a	17036	19388	20422	23768	22721	24809	25648	27676	25772	24349	23637	18048	22773
	b	0,981	0,927	0,984	1,089	0,983	0,995	0,945	0,945	0,980	0,981	1,010	0,837	0,971
	c	0,748	0,851	0,897	1,044	0,998	1,089	1,126	1,215	1,132	1,069	1,038	0,793	1,000
3. Środy	a	18145	20292	21394	23253	23660	26313	26289	29573	26566	25172	23855	23063	23965
	b	1,045	0,970	1,030	1,066	1,024	1,056	0,969	1,010	1,010	1,014	1,019	1,070	1,022
	c	0,757	0,847	0,893	0,970	0,987	1,098	1,097	1,234	1,109	1,050	0,995	0,962	1,000
4. Czwartki	a	18527	21581	22428	24198	23554	26303	27493	29296	28292	27013	25492	24572	24896
	b	1,067	1,032	1,080	1,109	1,019	1,055	1,013	1,000	1,076	1,088	1,089	1,140	1,062
	c	0,744	0,867	0,901	0,972	0,946	1,057	1,104	1,177	1,136	1,085	1,024	0,987	1,000
5. Piątki	a	19996	25247	25275	26237	28151	28279	31389	31537	32101	30116	29499	26440	27856
	b	1,151	1,207	1,217	1,203	1,218	1,135	1,157	1,077	1,220	1,213	1,260	1,227	1,188
	c	0,718	0,906	0,907	0,942	1,011	1,015	1,127	1,132	1,152	1,081	1,059	0,949	1,000
6. Soboty	a	15229	20768	15578	16305	18705	19702	24277	25993	20826	19156	18140	19093	19481
	b	0,877	0,993	0,750	0,747	0,810	0,790	0,895	0,887	0,792	0,772	0,775	0,886	0,831
	c	0,782	1,066	0,800	0,837	0,960	1,011	1,246	1,334	1,069	0,983	0,931	0,980	1,000
7. Niedziele	a	14831	18229	18538	17706	21249	24240	26377	30760	23708	22455	18184	17530	21151
	b	0,854	0,872	0,893	0,812	0,920	0,972	0,972	1,050	0,901	0,905	0,777	0,813	0,902
	c	0,701	0,862	0,876	0,837	1,005	1,146	1,247	1,454	1,121	1,062	0,860	0,829	1,000
8. Dni robocze	a	18440	21479	22246	23960	24360	26372	27857	29704	27920	26431	25412	22995	24765
	b	1,062	1,027	1,071	1,098	1,054	1,058	1,027	1,014	1,061	1,065	1,086	1,067	1,056
	c	0,745	0,867	0,898	0,967	0,984	1,065	1,125	1,199	1,127	1,067	1,026	0,929	1,000
9. Święta	a	13183	-	-	14986	21214	20287	-	29696	-	-	19596	14948	19130
	b	0,759	-	-	0,687	0,918	0,814	-	1,014	-	-	0,837	0,694	0,816
	c	0,689	-	-	0,783	1,109	1,060	-	1,552	-	-	1,024	0,781	1,000
10. Niedziele i święta	a	14171	18229	18538	16618	21237	22922	26377	30547	23708	22455	18654	16792	20854
	b	0,816	0,872	0,893	0,762	0,919	0,920	0,972	1,043	0,901	0,905	0,797	0,779	0,889
	c	0,680	0,874	0,889	0,797	1,018	1,099	1,265	1,465	1,137	1,077	0,895	0,805	1,000
11. Wszystkie dni	a	17371	20913	20764	21818	23106	24926	27134	29294	26305	24824	23408	21552	23451
	b	1,000	1,000	1,000	1,000	1,000	1,000	1,000	1,000	1,000	1,000	1,000	1,000	1,000
	c	0,741	0,892	0,885	0,930	0,985	1,063	1,157	1,249	1,122	1,059	0,998	0,919	1,000

Legenda:

a = średni dobowy ruch danego dnia (dni) tygodnia

b =  $\frac{\text{średni dobowy ruch danego dnia (dni) tygodnia w miesiącu}}{\text{średni dobowy ruch we wszystkie dni miesiąca}}$

c =  $\frac{\text{średni dobowy ruch danego dnia (dni) tygodnia w miesiącu}}{\text{średni dobowy ruch danego dnia (dni) tygodnia w roku}}$

Uwagi: -

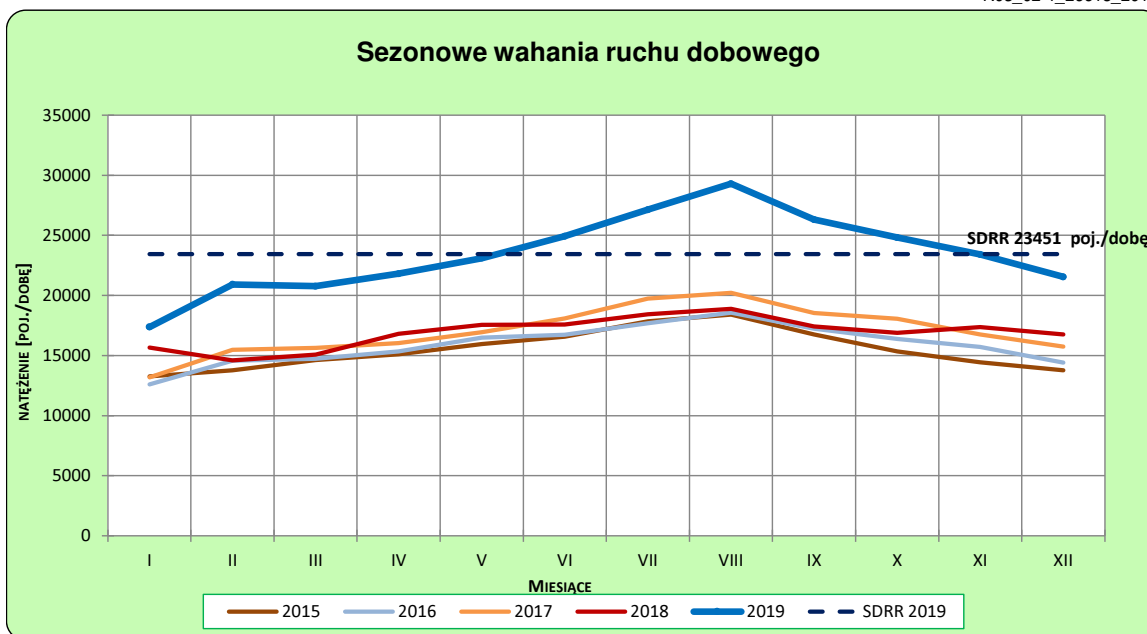
**STACJA NR 26615**

**Miejscowość:** Górki Szczukowskie  
**Odcinek:** Kielce Płn. – Jędrzejów Płn.  
**Typ stacji:** SICK

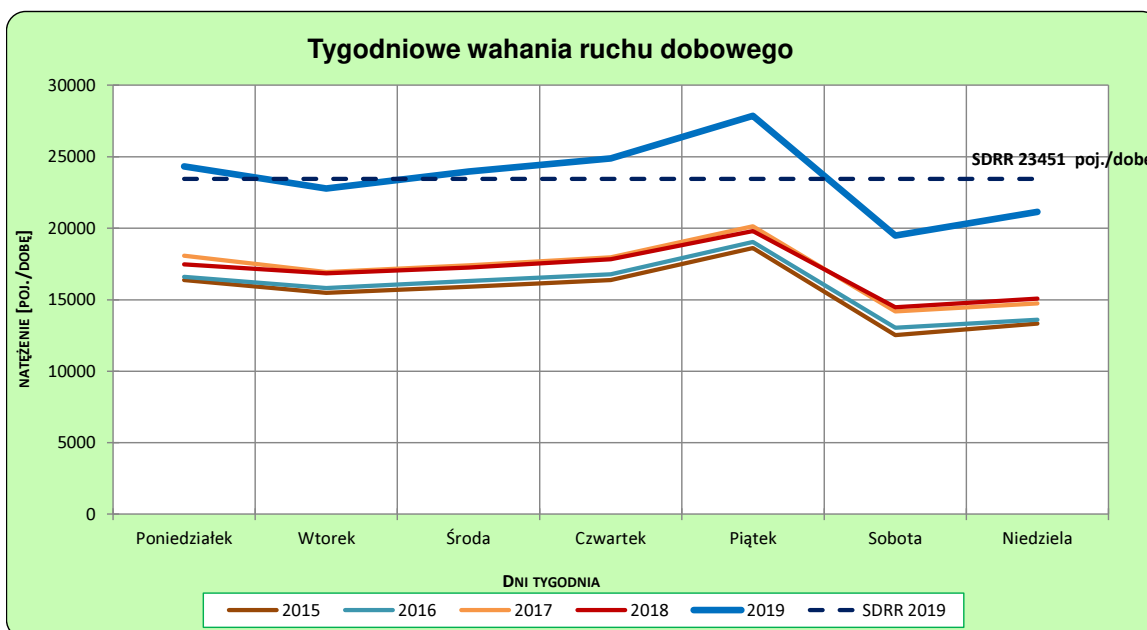
**Rok:** 2019  
**Numer drogi:** S7k  
**Oddział:** KIELCE

**Ruch ogółem**

R03\_02-1\_26615\_2019



R03\_02-2\_26615\_2019



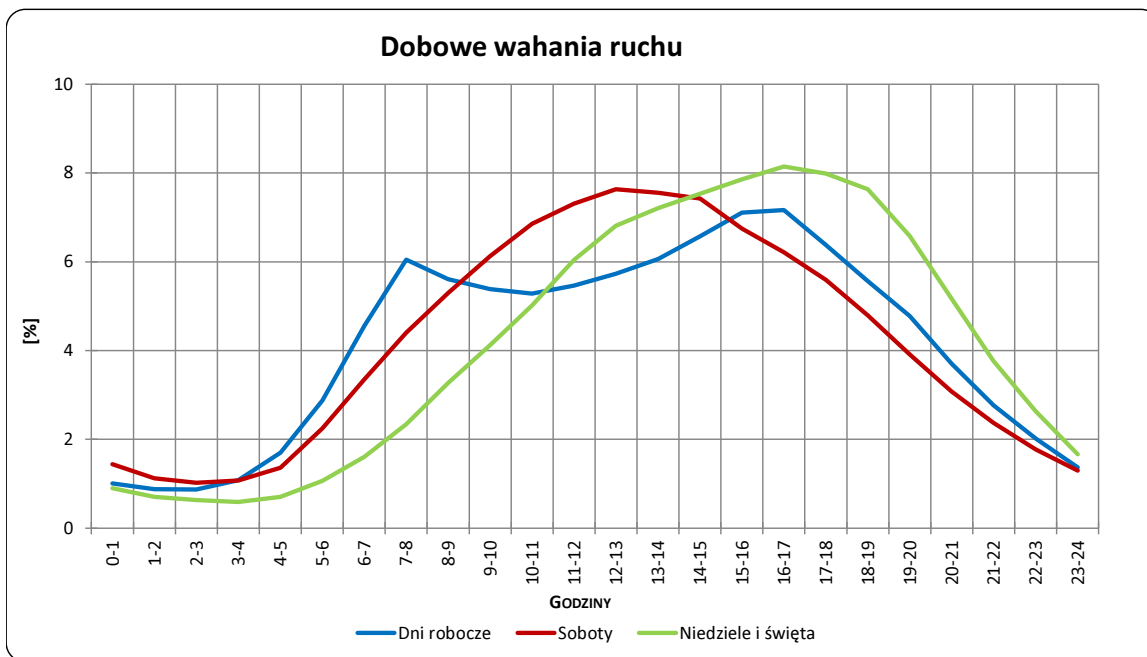
Uwagi: –

**STACJA NR 26615**

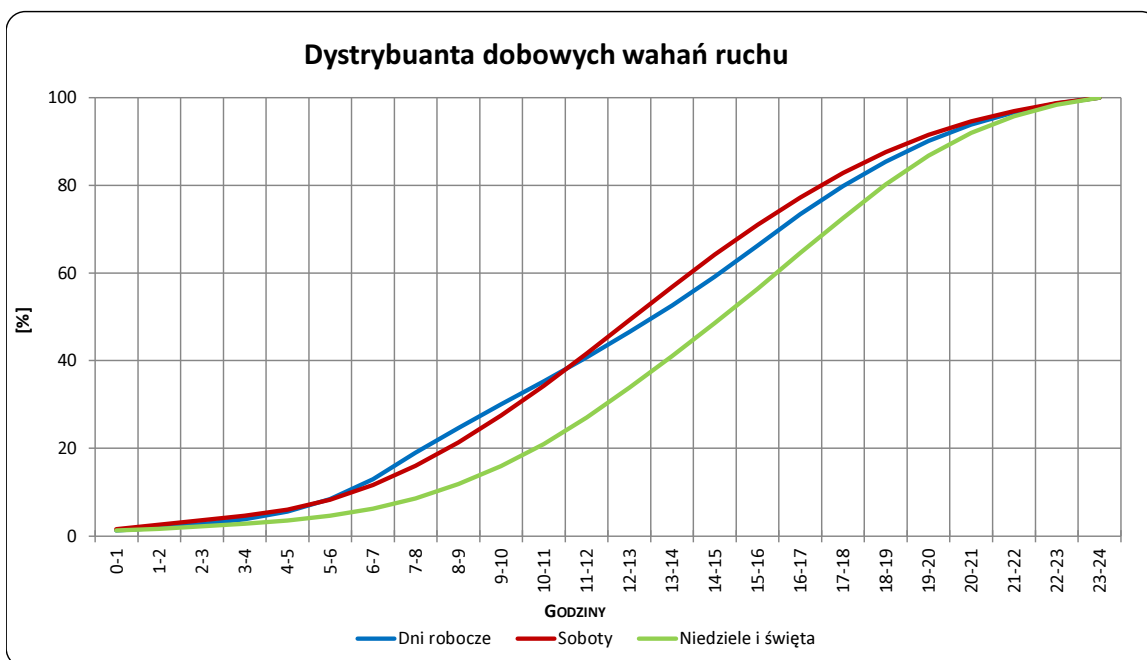
**Miejscowość:** Górkki Szczukowskie  
**Odcinek:** Kielce Płn. – Jędrzejów Płn.  
**Typ stacji:** SICK

**Rok:** 2019  
**Numer drogi:** S7k  
**Oddział:** KIELCE

R03\_03-1\_26615\_2019



R03\_03-2\_26615\_2019



Uwagi: –

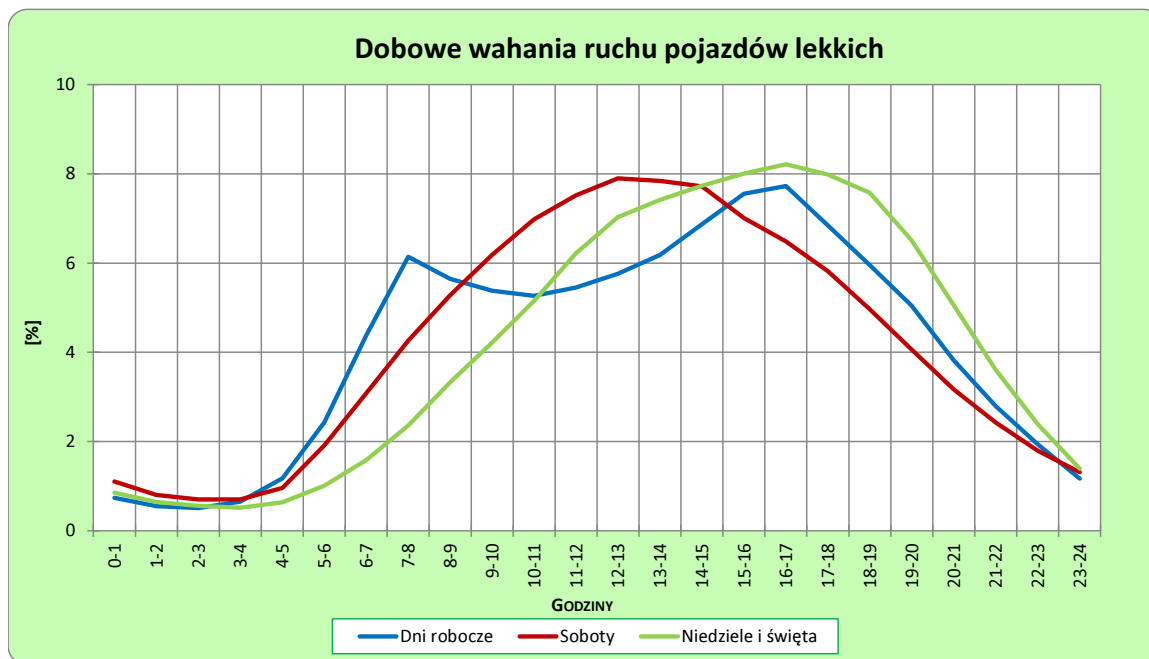


**STACJA NR 26615**

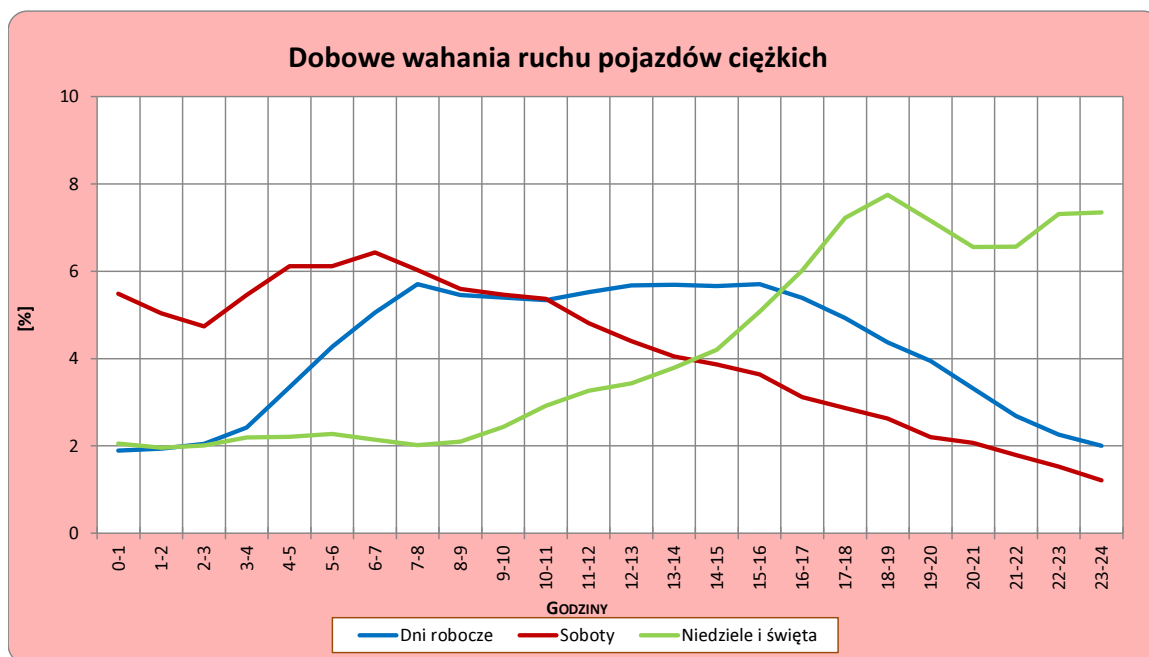
**Miejscowość:** Górkki Szczukowskie  
**Odcinek:** Kielce Płn. – Jędrzejów Płn.  
**Typ stacji:** SICK

**Rok:** 2019  
**Numer drogi:** S7k  
**Oddział:** KIELCE

R03\_04-1\_26615\_2019



R03\_04-2\_26615\_2019



Uwagi: –

## Udział ruchu pojazdów lekkich i ciężkich w poszczególnych okresach doby

### STACJA NR 26615

**Miejscowość:** Górki Szczukowskie      **Rok:** 2019  
**Odcinek:** Kielce Płn. – Jędrzejów Płn.      **Numer drogi:** S7k  
**Typ stacji:** SICK      **Oddział:** KIELCE

R03\_05\_26615\_2019

Godziny	Udział procentowy ruchu w poszczególnych godzinach doby [%]	
	Pojazdy lekkie	Pojazdy ciężkie
0 - 1	0,8	2,0
1 - 2	0,6	2,0
2 - 3	0,5	2,1
3 - 4	0,6	2,5
4 - 5	1,1	3,4
5 - 6	2,1	4,3
6 - 7	3,7	5,1
7 - 8	5,2	5,6
8 - 9	5,2	5,3
9 - 10	5,3	5,3
10 - 11	5,5	5,3
11 - 12	5,9	5,4
12 - 13	6,3	5,5
13 - 14	6,6	5,5
14 - 15	7,1	5,5
15 - 16	7,6	5,6
16 - 17	7,6	5,3
17 - 18	6,9	4,9
18 - 19	6,1	4,4
19 - 20	5,2	4,0
20 - 21	4,0	3,4
21 - 22	2,9	2,8
22 - 23	2,0	2,4
23 - 24	1,2	2,2

Źródło danych: Pomiary automatyczne

Dobowe wahania ruchu w podziale na kierunki oraz na pojazdy ogółem

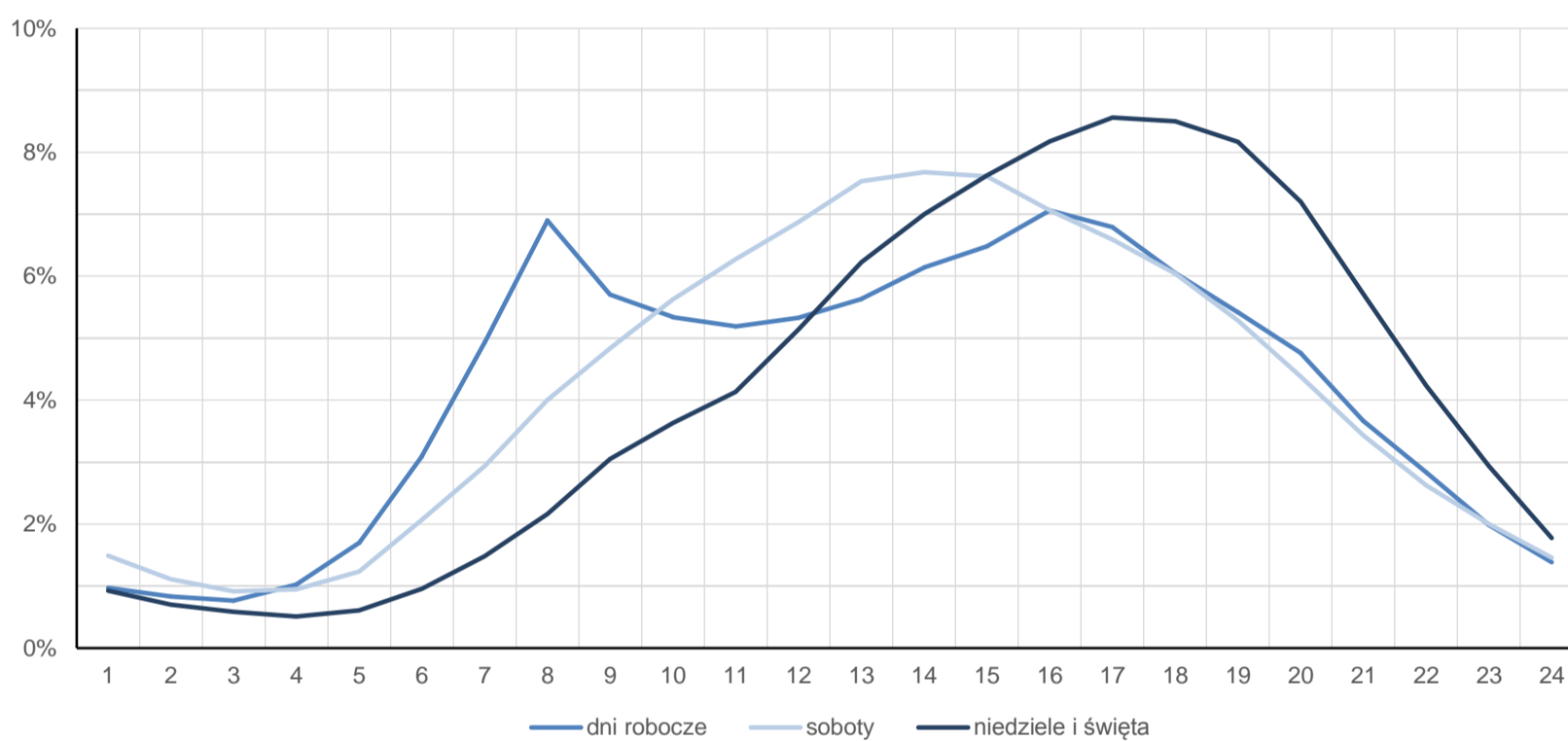
STACJA NR 26615

<b>Miejscowość:</b>	Górki Szczukowskie	<b>Rok:</b>	2019
<b>Odcinek:</b>	Kielce Płn. – Jędrzejów Płn.	<b>Numer drogi:</b>	S7k
<b>Typ stacji:</b>	SICK	<b>Oddział:</b>	KIELCE

Średni dobowy rozkład natężenia ruchu

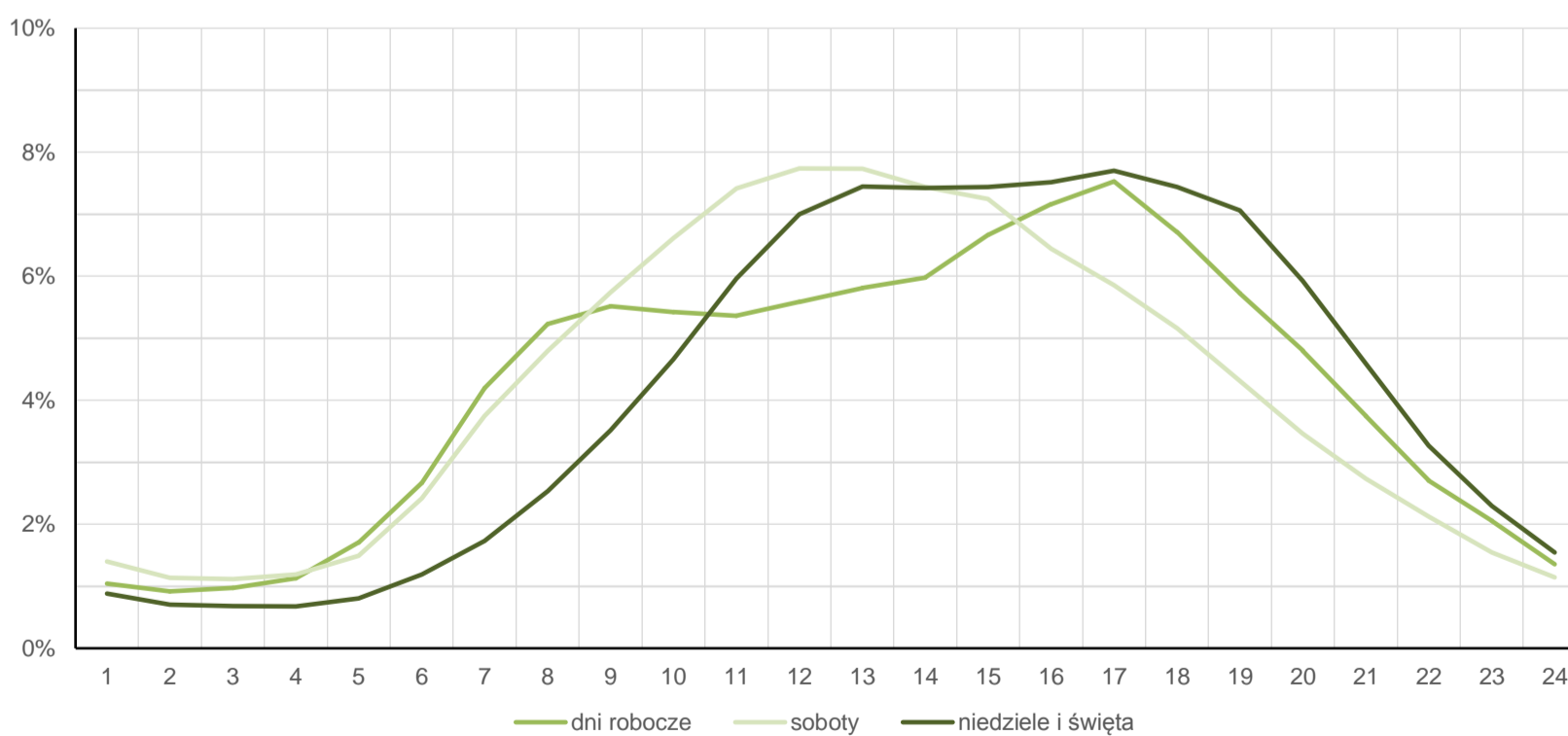
R03\_12-1\_26615\_2019

Kierunek Radom



R03\_12-2\_26615\_2019

Kierunek Kraków

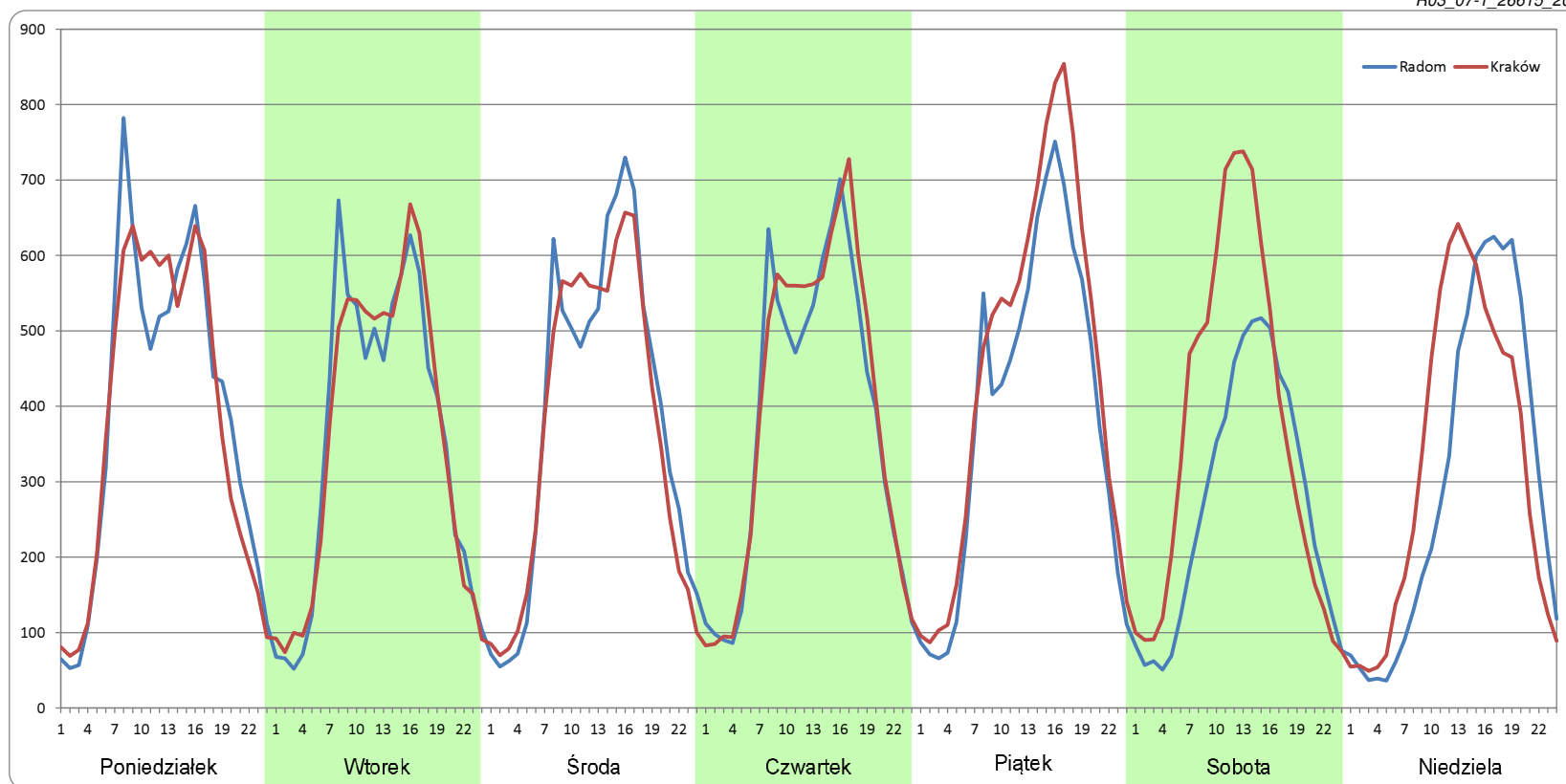


### Ruch w poszczególne dni tygodnia

STACJA NR 26615

<b>Numer drogi:</b>	S7k		<b>Rok:</b>	2019		<b>Miesiąc:</b>	Styczeń		<b>Typ stacji:</b>	SICK		<b>Oddział:</b>	KIELCE	
Dzień tygodnia	Poniedziałek		Wtorek		Środa		Czwartek		Piątek		Sobota		Niedziela	
Kierunek	Radom	Kraków	Radom	Kraków	Radom	Kraków	Radom	Kraków	Radom	Kraków	Radom	Kraków	Radom	Kraków
SDR	9337	9159	8479	8557	9241	8904	9108	9419	9325	10671	6476	8754	7180	7651
Razem	18496		17036		18145		18527		19996		15229		14831	
Podział procentowy	50,48%	49,52%	49,77%	50,23%	50,93%	49,07%	49,16%	50,84%	46,63%	53,37%	42,52%	57,48%	48,41%	51,59%

R03\_07-1\_26615\_2019

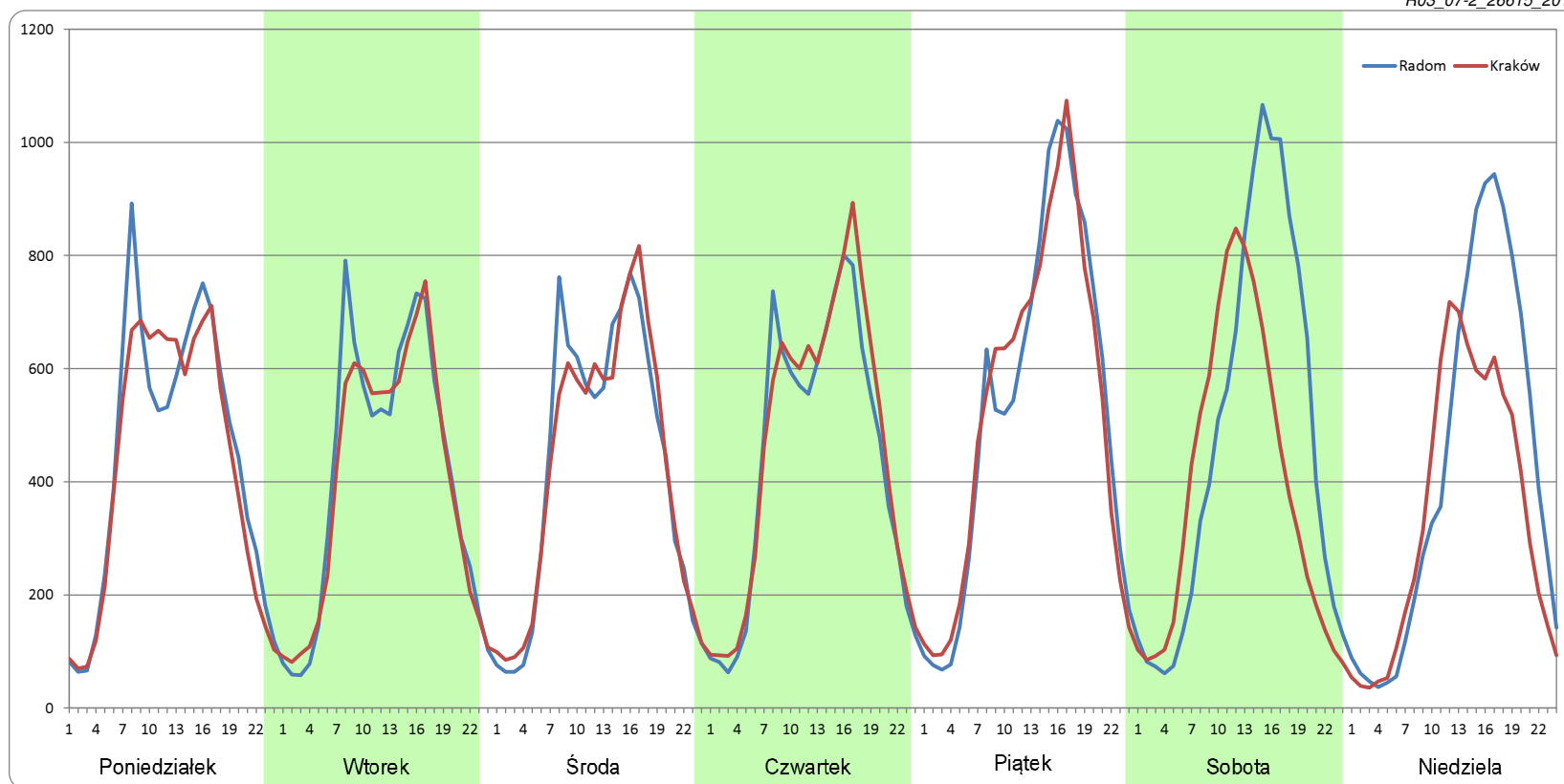


### Ruch w poszczególne dni tygodnia

STACJA NR 26615

<b>Numer drogi:</b>	S7k		<b>Rok:</b>	2019		<b>Miesiąc:</b>	Luty		<b>Typ stacji:</b>	SICK		<b>Oddział:</b>	KIELCE	
Dzień tygodnia	Poniedziałek		Wtorek		Środa		Czwartek		Piątek		Sobota		Niedziela	
Kierunek	Radom	Kraków	Radom	Kraków	Radom	Kraków	Radom	Kraków	Radom	Kraków	Radom	Kraków	Radom	Kraków
SDR	10651	10234	9837	9551	10150	10142	10546	11036	12616	12631	11368	9400	10025	8205
Razem	20885		19388		20292		21581		25247		20768		18229	
Podział procentowy	51,00%	49,00%	50,74%	49,26%	50,02%	49,98%	48,86%	51,14%	49,97%	50,03%	54,74%	45,26%	54,99%	45,01%

R03\_07-2\_26615\_2019

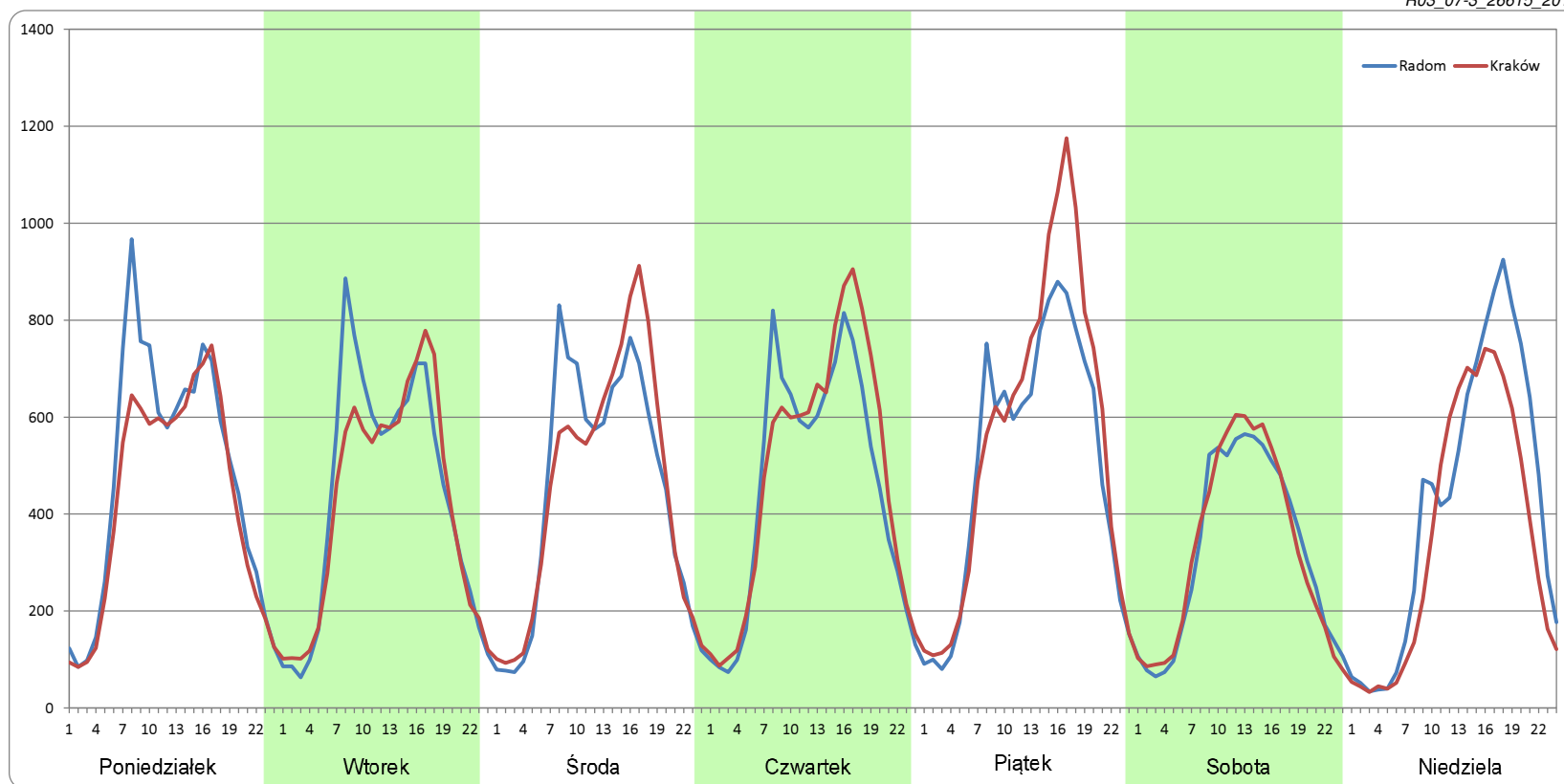


### Ruch w poszczególne dni tygodnia

STACJA NR 26615

<b>Numer drogi:</b>	S7k		<b>Rok:</b>	2019		<b>Miesiąc:</b>	Marzec		<b>Typ stacji:</b>	SICK		<b>Oddział:</b>	KIELCE	
Dzień tygodnia	Poniedziałek		Wtorek		Środa		Czwartek		Piątek		Sobota		Niedziela	
Kierunek	Radom	Kraków	Radom	Kraków	Radom	Kraków	Radom	Kraków	Radom	Kraków	Radom	Kraków	Radom	Kraków
SDR	11427	10286	10404	10018	10619	10775	10885	11543	11999	13276	7753	7825	10082	8456
Razem	21713		20422		21394		22428		25275		15578		18538	
Podział procentowy	52,63%	47,37%	50,95%	49,05%	49,63%	50,37%	48,53%	51,47%	47,47%	52,53%	49,77%	50,23%	54,39%	45,61%

R03\_07-3\_26615\_2019

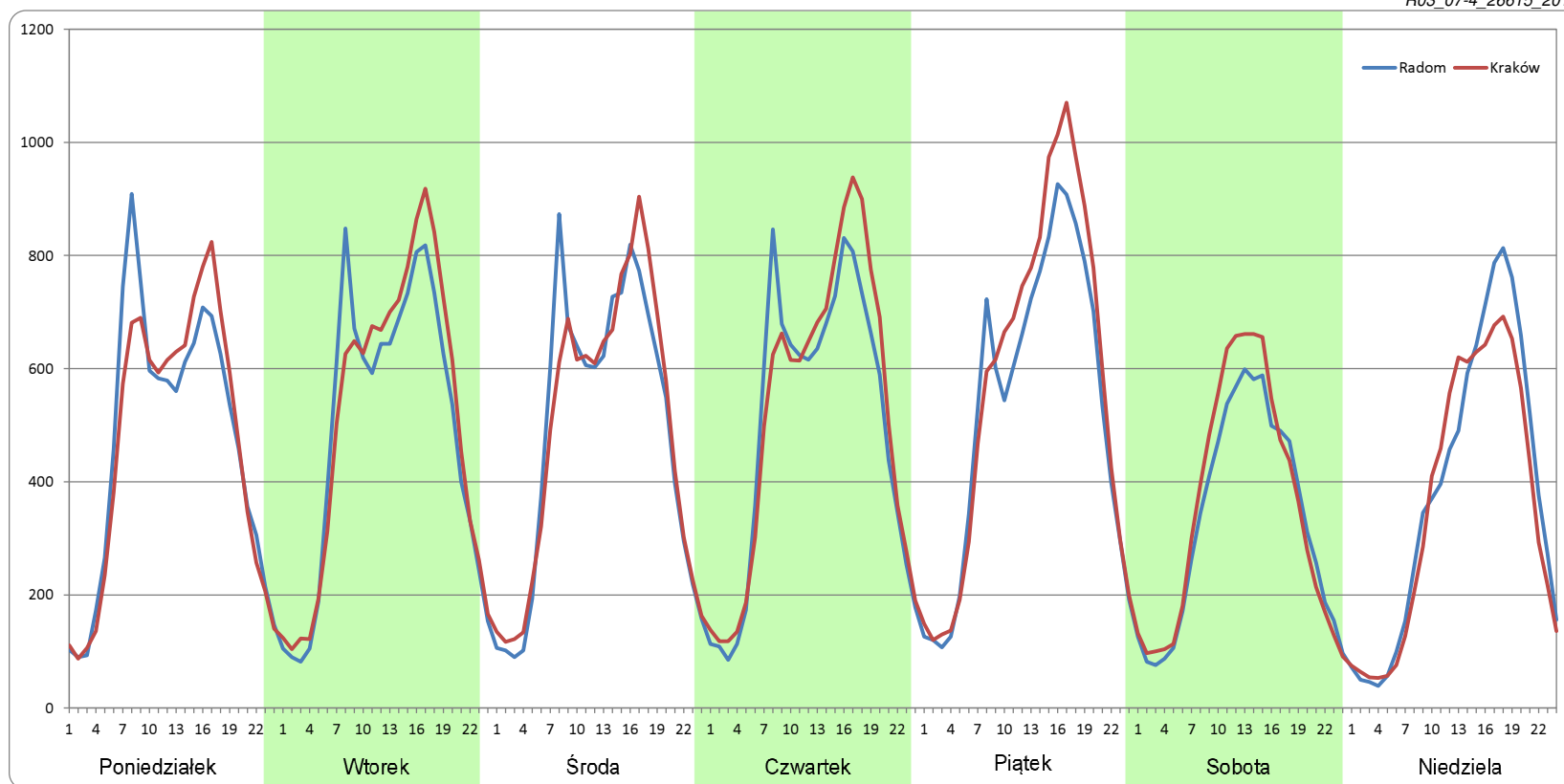


### Ruch w poszczególne dni tygodnia

STACJA NR 26615

<b>Numer drogi:</b>	S7k		<b>Rok:</b>	2019		<b>Miesiąc:</b>	Kwiecień		<b>Typ stacji:</b>	SICK		<b>Oddział:</b>	KIELCE	
Dzień tygodnia	Poniedziałek		Wtorek		Środa		Czwartek		Piątek		Sobota		Niedziela	
Kierunek	Radom	Kraków	Radom	Kraków	Radom	Kraków	Radom	Kraków	Radom	Kraków	Radom	Kraków	Radom	Kraków
SDR	11206	11139	11661	12107	11573	11680	11841	12357	12609	13629	7868	8438	9113	8592
Razem	22345		23768		23253		24198		26237		16305		17706	
Podział procentowy	50,15%	49,85%	49,06%	50,94%	49,77%	50,23%	48,93%	51,07%	48,06%	51,94%	48,25%	51,75%	51,47%	48,53%

R03\_07-4\_26615\_2019

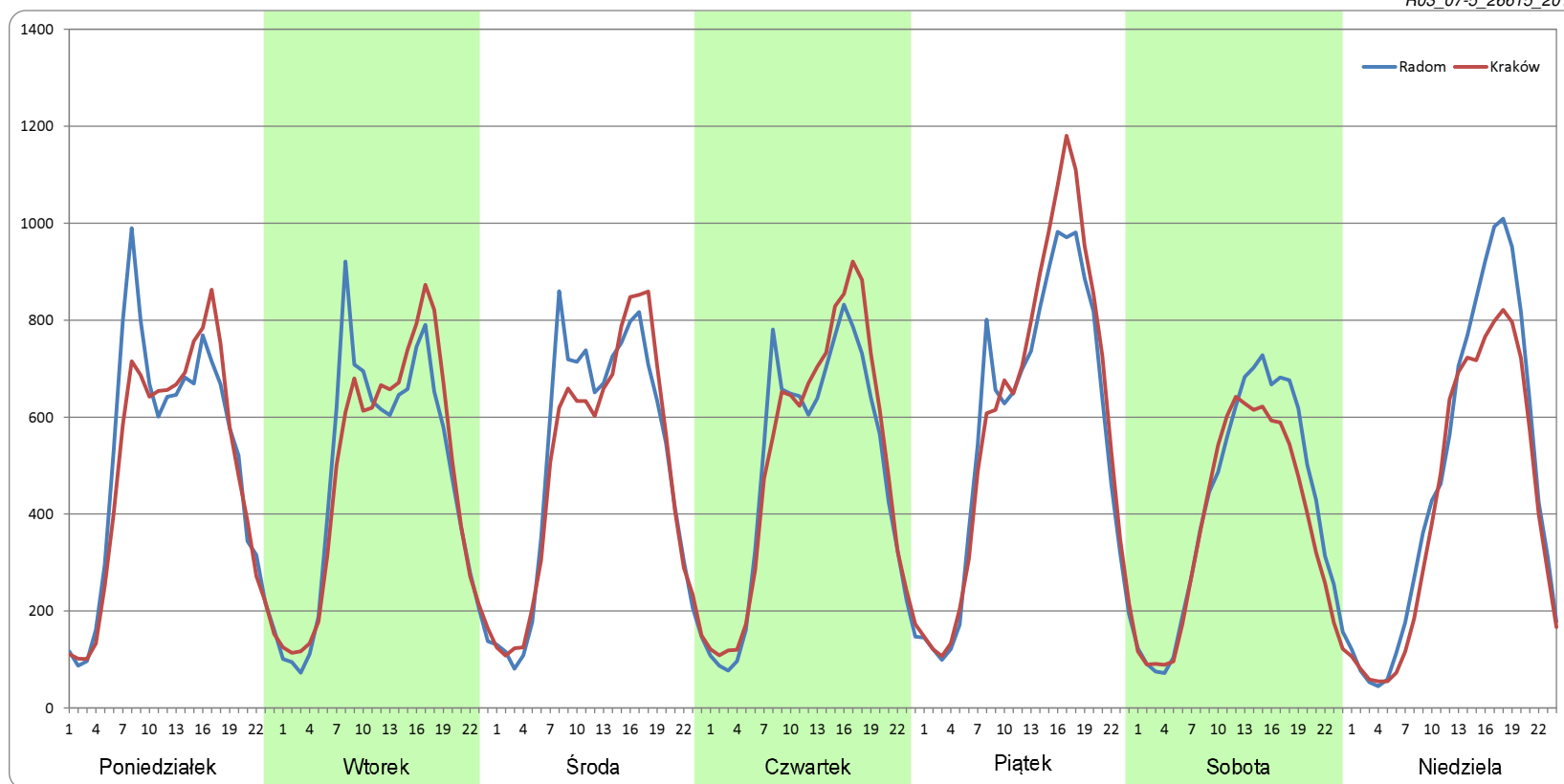


### Ruch w poszczególne dni tygodnia

STACJA NR 26615

<b>Numer drogi:</b>	S7k		<b>Rok:</b>	2019		<b>Miesiąc:</b>	Maj		<b>Typ stacji:</b>	SICK		<b>Oddział:</b>	KIELCE	
Dzień tygodnia	Poniedziałek		Wtorek		Środa		Czwartek		Piątek		Sobota		Niedziela	
Kierunek	Radom	Kraków	Radom	Kraków	Radom	Kraków	Radom	Kraków	Radom	Kraków	Radom	Kraków	Radom	Kraków
SDR	12073	11639	11294	11427	11973	11688	11517	12036	13721	14431	9822	8883	11280	9969
Razem	23712		22721		23660		23554		28151		18705		21249	
Podział procentowy	50,92%	49,08%	49,71%	50,29%	50,60%	49,40%	48,90%	51,10%	48,74%	51,26%	52,51%	47,49%	53,08%	46,92%

R03\_07-5\_26615\_2019



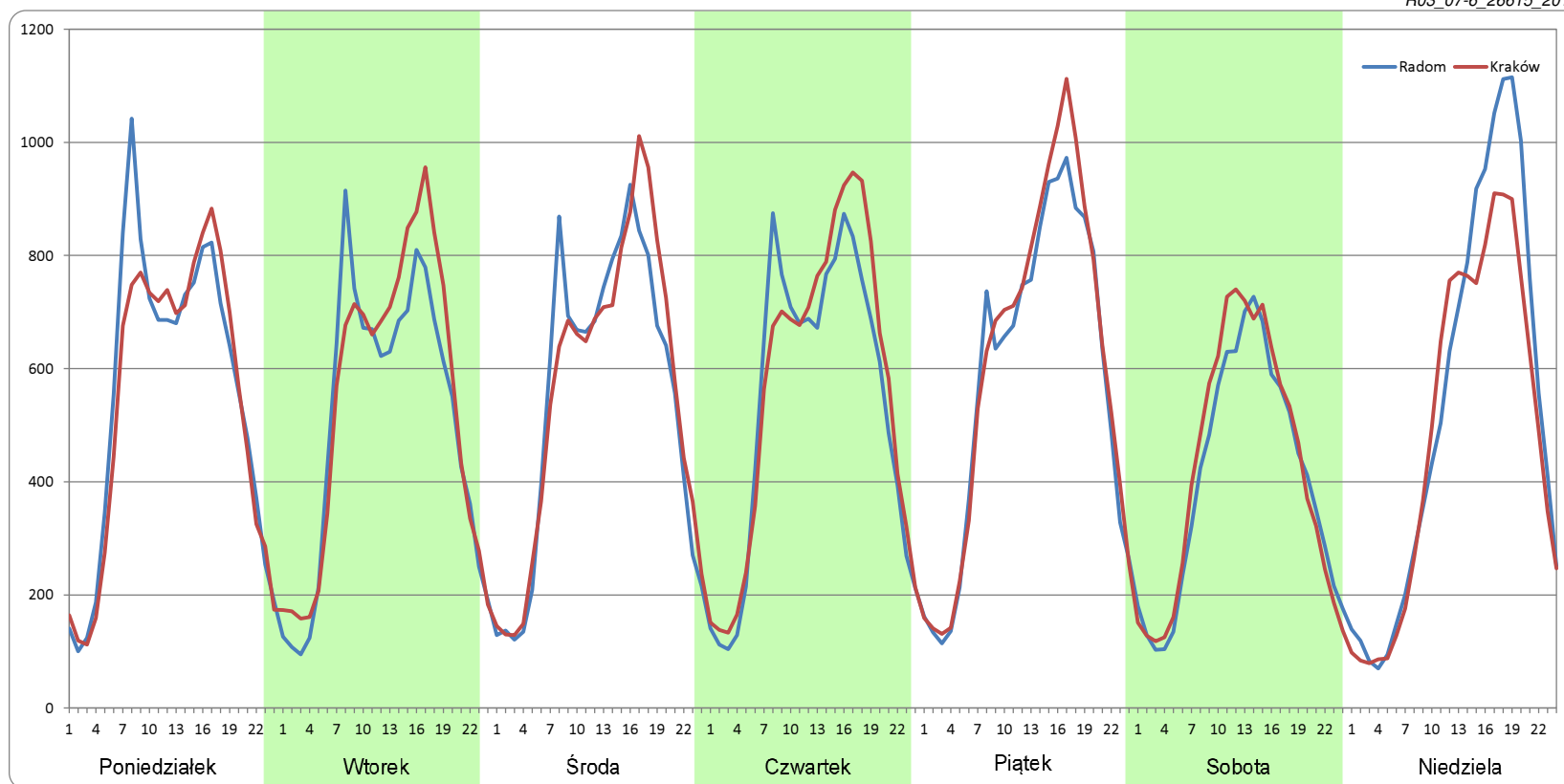


### Ruch w poszczególne dni tygodnia

STACJA NR 26615

<b>Numer drogi:</b>	S7k		<b>Rok:</b>	2019		<b>Miesiąc:</b>	Czerwiec		<b>Typ stacji:</b>	SICK		<b>Oddział:</b>	KIELCE	
Dzień tygodnia	Poniedziałek		Wtorek		Środa		Czwartek		Piątek		Sobota		Niedziela	
Kierunek	Radom	Kraków	Radom	Kraków	Radom	Kraków	Radom	Kraków	Radom	Kraków	Radom	Kraków	Radom	Kraków
SDR	13264	12893	12039	12770	13034	13280	12851	13452	13844	14435	9629	10073	12676	11564
Razem	26157		24809		26313		26303		28279		19702		24240	
Podział procentowy	50,71%	49,29%	48,53%	51,47%	49,53%	50,47%	48,86%	51,14%	48,96%	51,04%	48,87%	51,13%	52,29%	47,71%

R03\_07-6\_26615\_2019

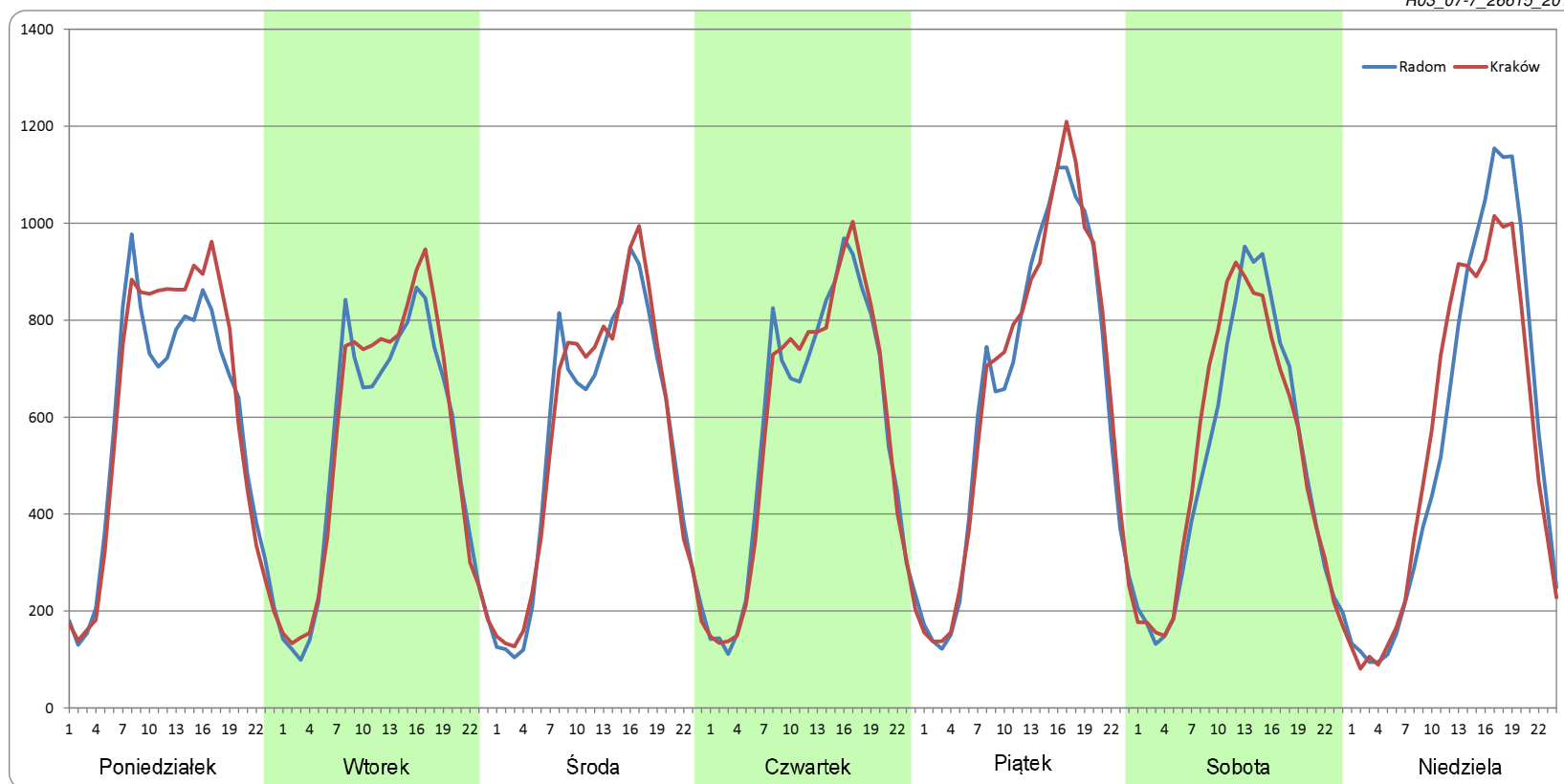


### Ruch w poszczególne dni tygodnia

STACJA NR 26615

<b>Numer drogi:</b>	S7k		<b>Rok:</b>	2019		<b>Miesiąc:</b>	Lipiec		<b>Typ stacji:</b>	SICK		<b>Oddział:</b>	KIELCE	
Dzień tygodnia	Poniedziałek		Wtorek		Środa		Czwartek		Piątek		Sobota		Niedziela	
Kierunek	Radom	Kraków	Radom	Kraków	Radom	Kraków	Radom	Kraków	Radom	Kraków	Radom	Kraków	Radom	Kraków
SDR	13906	14562	12630	13018	13016	13273	13725	13768	15551	15838	11989	12288	13338	13039
Razem	28468		25648		26289		27493		31389		24277		26377	
Podział procentowy	48,85%	51,15%	49,24%	50,76%	49,51%	50,49%	49,92%	50,08%	49,54%	50,46%	49,38%	50,62%	50,57%	49,43%

R03\_07-7\_26615\_2019

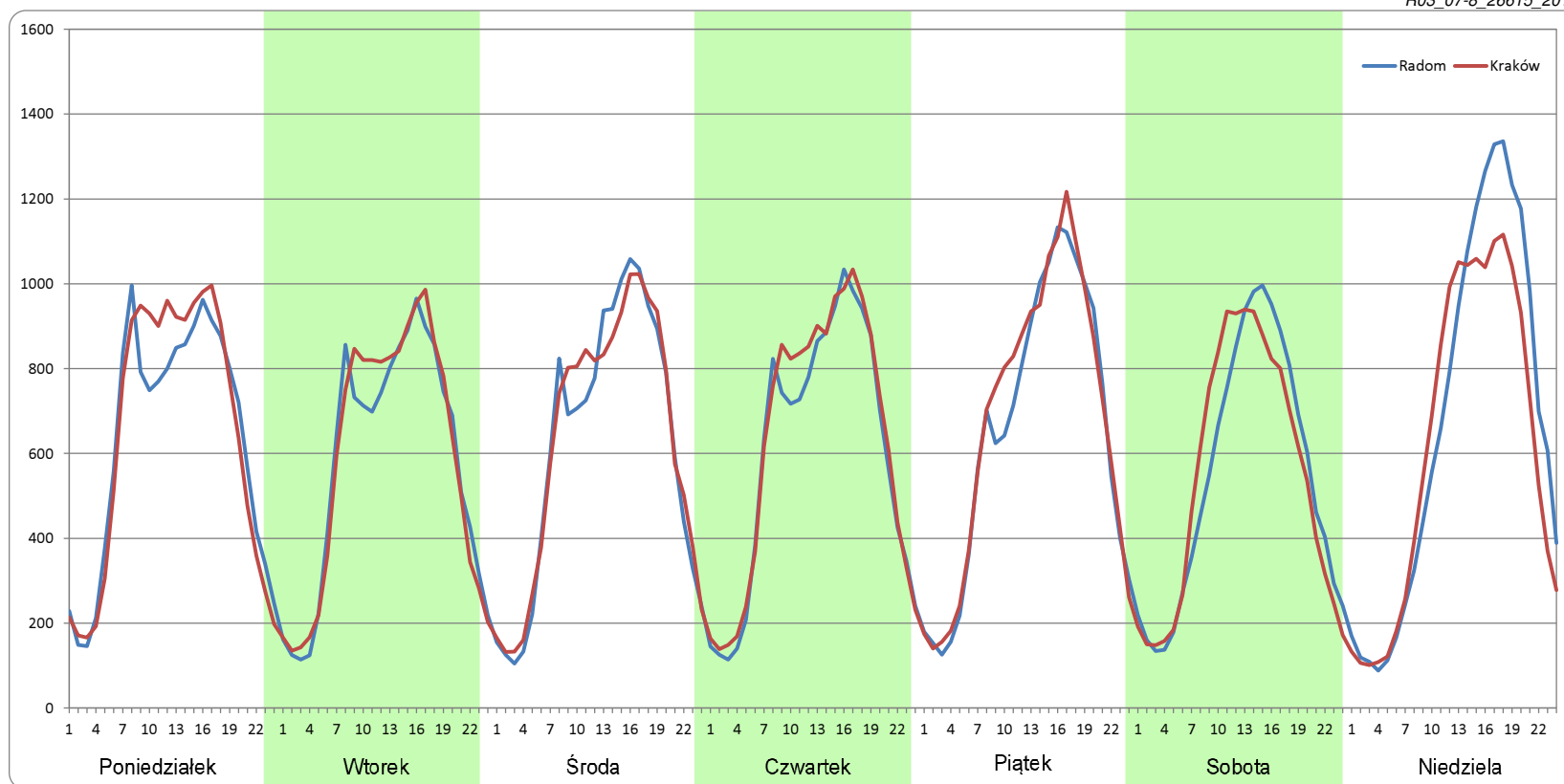


### Ruch w poszczególne dni tygodnia

STACJA NR 26615

<b>Numer drogi:</b>	S7k		<b>Rok:</b>	2019		<b>Miesiąc:</b>	Sierpień		<b>Typ stacji:</b>	SICK		<b>Oddział:</b>	KIELCE	
Dzień tygodnia	Poniedziałek		Wtorek		Środa		Czwartek		Piątek		Sobota		Niedziela	
Kierunek	Radom	Kraków	Radom	Kraków	Radom	Kraków	Radom	Kraków	Radom	Kraków	Radom	Kraków	Radom	Kraków
SDR	15060	15380	13715	13962	14674	14899	14356	14940	15498	16039	12989	13004	15997	14763
Razem	30440		27676		29573		29296		31537		25993		30760	
Podział procentowy	49,47%	50,53%	49,55%	50,45%	49,62%	50,38%	49,00%	51,00%	49,14%	50,86%	49,97%	50,03%	52,01%	47,99%

R03\_07-8\_26615\_2019

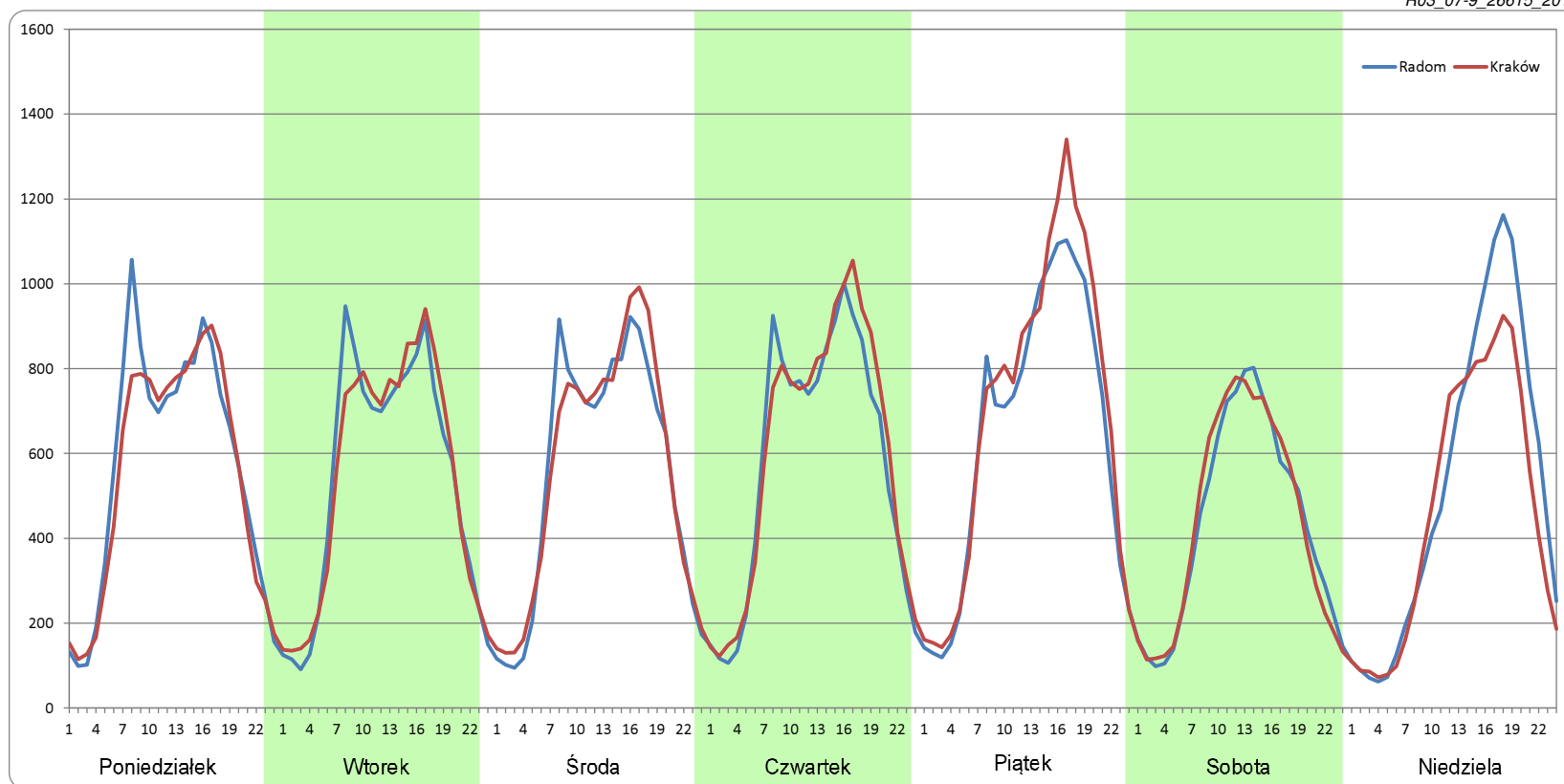


### Ruch w poszczególne dni tygodnia

STACJA NR 26615

<b>Numer drogi:</b>	S7k		<b>Rok:</b>	2019		<b>Miesiąc:</b>	Wrzesień		<b>Typ stacji:</b>	SICK		<b>Oddział:</b>	KIELCE	
Dzień tygodnia	Poniedziałek		Wtorek		Środa		Czwartek		Piątek		Sobota		Niedziela	
Kierunek	Radom	Kraków	Radom	Kraków	Radom	Kraków	Radom	Kraków	Radom	Kraków	Radom	Kraków	Radom	Kraków
SDR	13658	13209	12859	12913	13176	13390	13913	14379	15440	16661	10370	10456	12542	11167
Razem	26867		25772		26566		28292		32101		20826		23708	
Podział procentowy	50,84%	49,16%	49,89%	50,11%	49,60%	50,40%	49,18%	50,82%	48,10%	51,90%	49,79%	50,21%	52,90%	47,10%

R03\_07-9\_26615\_2019

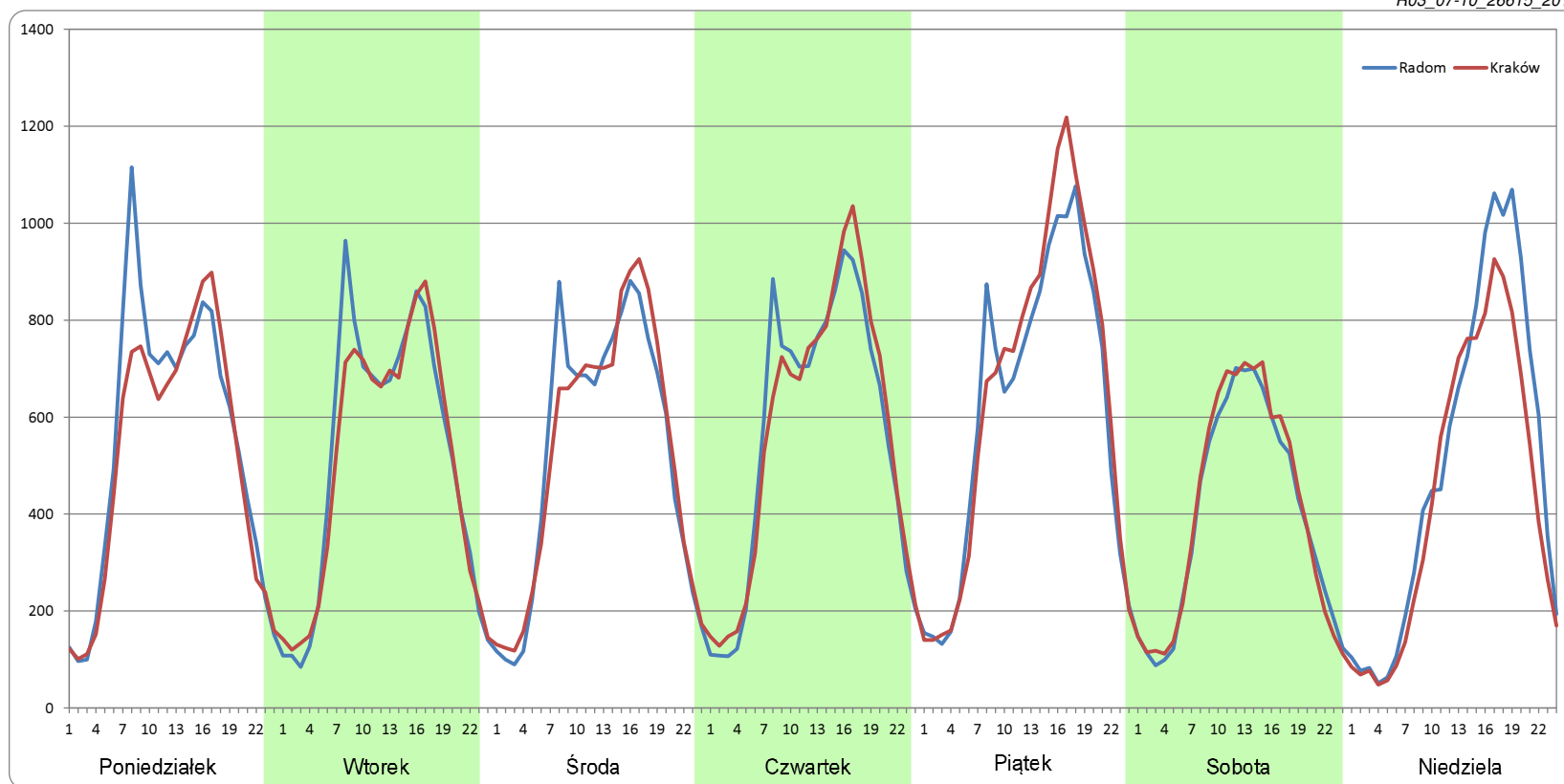


### Ruch w poszczególne dni tygodnia

STACJA NR 26615

<b>Numer drogi:</b>	S7k		<b>Rok:</b>	2019		<b>Miesiąc:</b>	Październik		<b>Typ stacji:</b>	SICK		<b>Oddział:</b>	KIELCE	
Dzień tygodnia	Poniedziałek		Wtorek		Środa		Czwartek		Piątek		Sobota		Niedziela	
Kierunek	Radom	Kraków	Radom	Kraków	Radom	Kraków	Radom	Kraków	Radom	Kraków	Radom	Kraków	Radom	Kraków
SDR	13159	12348	12317	12031	12563	12609	13427	13586	14750	15366	9466	9691	12006	10449
Razem	25507		24349		25172		27013		30116		19156		22455	
Podział procentowy	51,59%	48,41%	50,59%	49,41%	49,91%	50,09%	49,71%	50,29%	48,98%	51,02%	49,41%	50,59%	53,47%	46,53%

R03\_07-10\_26615\_2019

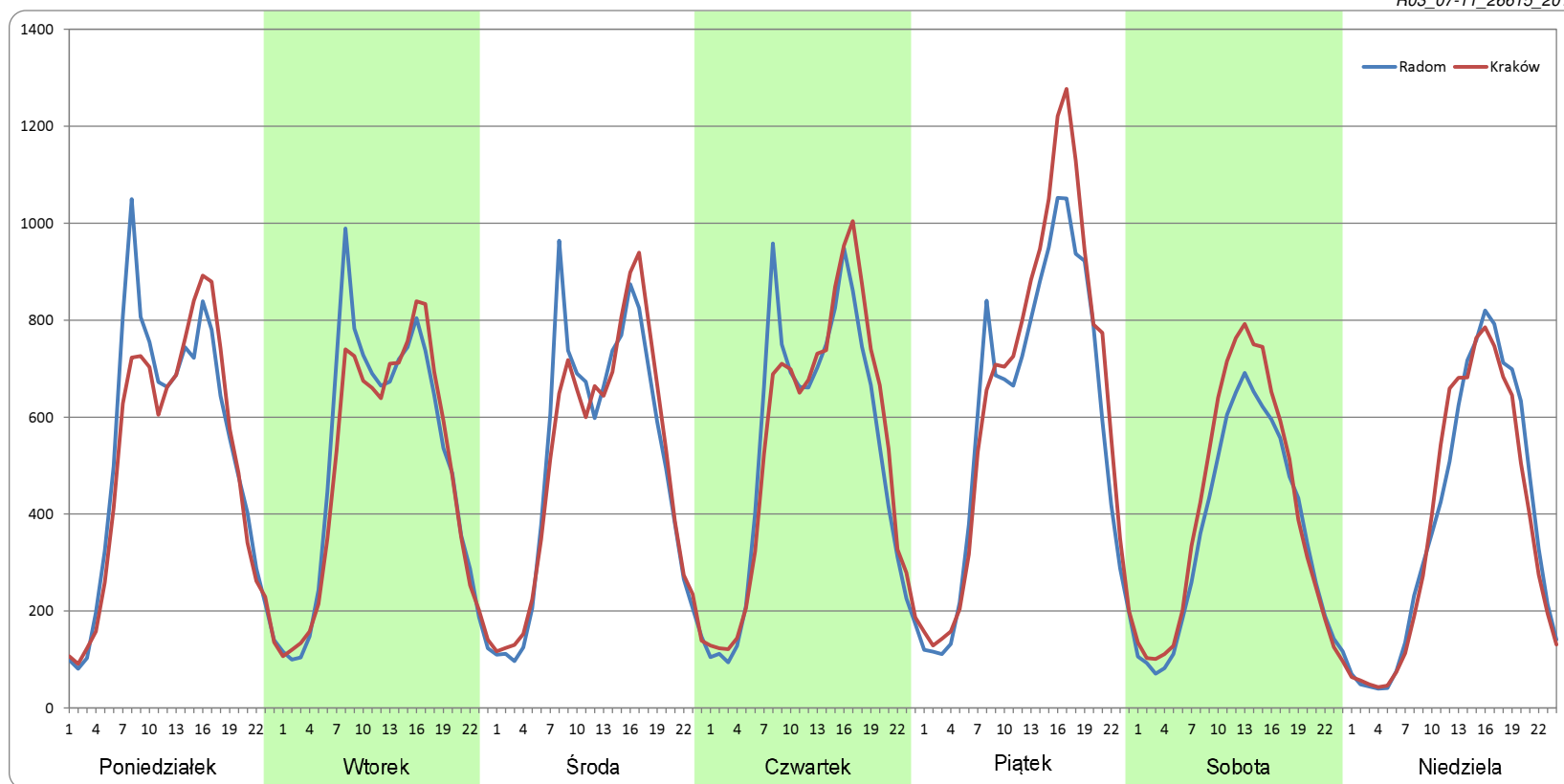


### Ruch w poszczególne dni tygodnia

STACJA NR 26615

<b>Numer drogi:</b>	S7k		<b>Rok:</b>	2019		<b>Miesiąc:</b>	Listopad		<b>Typ stacji:</b>	SICK		<b>Oddział:</b>	KIELCE	
Dzień tygodnia	Poniedziałek		Wtorek		Środa		Czwartek		Piątek		Sobota		Niedziela	
Kierunek	Radom	Kraków	Radom	Kraków	Radom	Kraków	Radom	Kraków	Radom	Kraków	Radom	Kraków	Radom	Kraków
SDR	12553	12027	12024	11613	11950	11905	12598	12894	14153	15346	8554	9586	9190	8994
Razem	24579		23637		23855		25492		29499		18140		18184	
Podział procentowy	51,07%	48,93%	50,87%	49,13%	50,09%	49,91%	49,42%	50,58%	47,98%	52,02%	47,16%	52,84%	50,54%	49,46%

R03\_07-11\_26615\_2019

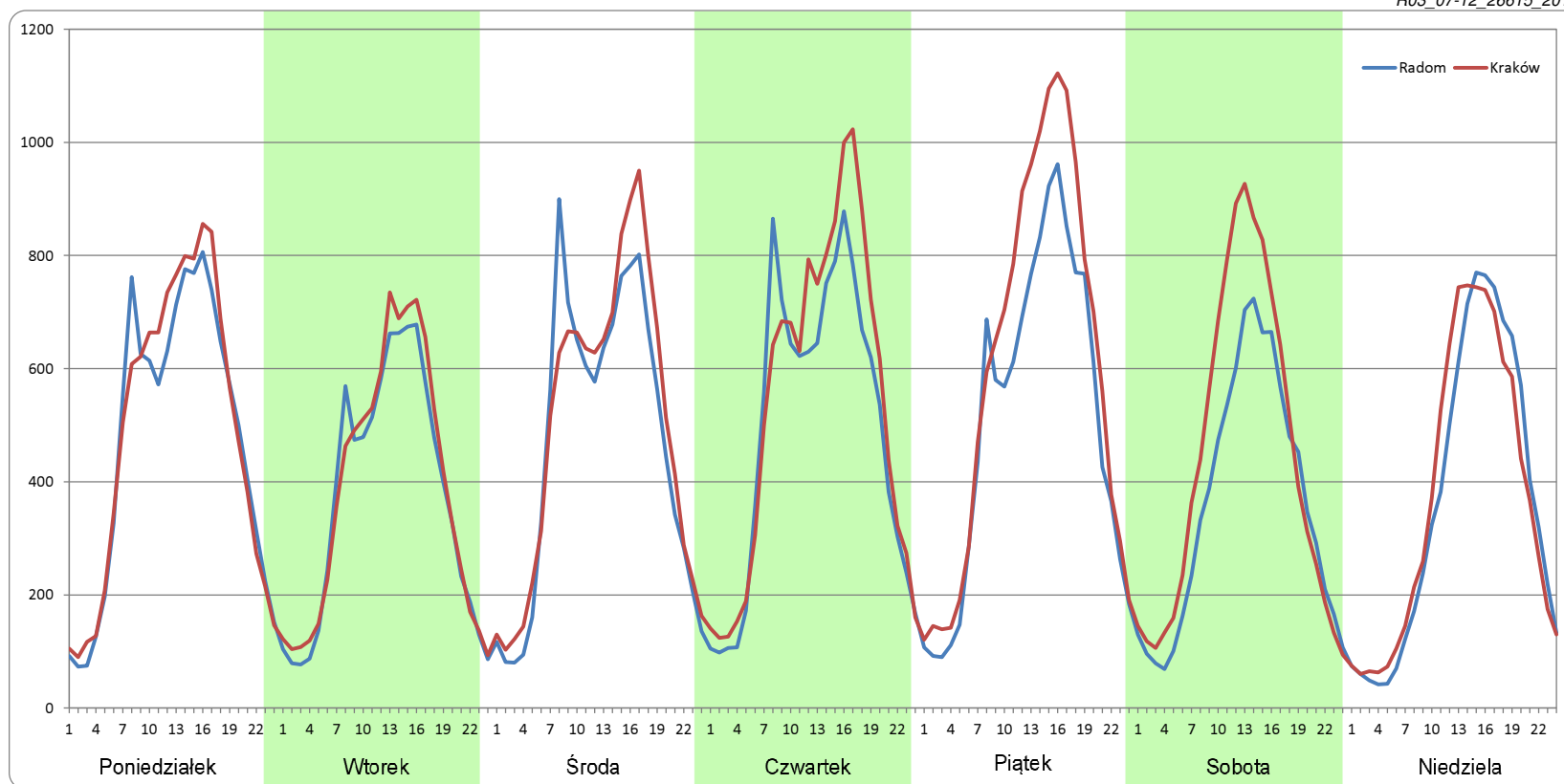


### Ruch w poszczególne dni tygodnia

STACJA NR 26615

<b>Numer drogi:</b>	S7k		<b>Rok:</b>	2019		<b>Miesiąc:</b>	Grudzień		<b>Typ stacji:</b>	SICK		<b>Oddział:</b>	KIELCE	
Dzień tygodnia	Poniedziałek		Wtorek		Środa		Czwartek		Piątek		Sobota		Niedziela	
Kierunek	Radom	Kraków	Radom	Kraków	Radom	Kraków	Radom	Kraków	Radom	Kraków	Radom	Kraków	Radom	Kraków
SDR	11264	11590	8844	9204	11179	11883	11749	12823	12129	14311	8579	10514	8674	8856
Razem	22854		18048		23063		24572		26440		19093		17530	
Podział procentowy	49,29%	50,71%	49,00%	51,00%	48,47%	51,53%	47,82%	52,18%	45,88%	54,12%	44,93%	55,07%	49,48%	50,52%

R03\_07-12\_26615\_2019



Proporcja dobowego natężenia ruchu do SDRR, dla każdego dnia w roku, w podziale na pojazdy ogółem

**STACJA NR 26615**

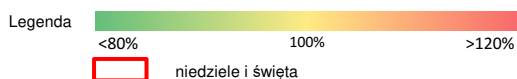
**Miejscowość:** Górkki Szczukowskie **Rok:** 2019  
**Odcinek:** Kielce Płn. – Jędrzejów Płn. **Numer drogi:** S7k  
**Typ stacji:** SICK **Oddział:** KIELCE

R03\_10-1\_26615\_2019

	Miesiąc											
	1	2	3	4	5	6	7	8	9	10	11	12
liczba dni w miesiącu	31	28	31	30	31	30	31	31	30	31	30	31
średni udział w miesiącu [%]	73,9	89,2	88,1	92,6	98,1	104,8	115,6	124,9	111,9	106,1	97,5	89,0

R03\_10-2\_26615\_2019

26615	Proporcja ruchu dziennego do średniego dobowego ruchu rocznego [%]											
	1	2	3	4	5	6	7	8	9	10	11	12
1	60,2	111,3	106,8	92,9	106,7	75,8	117,7	122,5	105,8	106,7	72,5	71,2
2	89,0	120,6	66,4	89,0	79,1	92,0	105,1	137,9	114,4	106,4	71,0	102,6
3	75,1	87,9	76,0	91,3	74,3	104,5	108,2	111,4	110,9	114,5	99,8	90,9
4	74,6	92,4	93,2	95,1	94,2	98,3	111,5	117,9	115,7	129,3	110,6	98,9
5	50,2	81,5	86,6	107,9	116,4	102,5	128,7	129,6	122,7	78,4	104,8	100,8
6	52,2	85,7	91,7	64,2	99,7	111,3	94,3	114,7	135,1	90,5	104,2	114,5
7	74,9	90,6	95,6	77,6	94,5	127,2	106,4	116,0	89,1	108,2	111,5	76,0
8	70,4	110,8	105,4	93,8	98,9	80,7	117,9	123,5	92,4	99,3	138,4	71,7
9	70,4	98,5	67,4	90,2	100,1	90,8	107,2	138,6	115,3	98,8	93,2	97,0
10	74,5	76,6	76,7	95,3	115,6	113,9	111,6	119,1	110,6	106,3	63,9	86,4
11	83,7	86,3	90,9	97,9	73,6	106,4	116,6	122,9	114,2	126,3	94,6	96,3
12	53,4	80,2	84,5	110,7	76,8	110,3	135,8	127,8	120,2	78,9	113,8	105,0
13	50,6	82,4	86,1	69,2	98,5	109,8	102,2	123,8	136,6	90,8	105,2	113,2
14	71,7	89,8	93,5	75,0	96,1	125,9	110,5	149,1	92,7	101,7	110,4	67,9
15	69,3	102,5	114,8	98,7	100,8	80,9	123,7	126,6	108,3	98,2	122,7	70,4
16	70,7	69,2	73,3	96,9	105,3	86,1	111,4	114,7	119,5	101,1	70,4	93,6
17	77,3	75,8	93,0	103,6	118,3	109,5	111,1	113,6	108,1	105,0	75,5	83,0
18	89,4	90,5	92,4	113,3	75,8	108,9	119,5	158,8	112,5	125,1	106,8	99,9
19	58,3	85,1	84,6	109,9	82,7	127,3	136,2	135,3	120,6	84,4	96,0	108,5
20	60,4	88,2	88,6	59,6	101,3	82,2	109,2	118,0	139,7	101,4	98,5	118,7
21	79,8	91,0	92,9	43,1	97,7	95,2	116,6	122,2	92,6	112,7	109,1	85,1
22	73,0	106,0	104,5	84,7	98,4	84,8	124,7	128,5	105,7	106,9	123,1	72,2
23	75,1	65,9	62,8	118,9	103,4	126,5	111,7	142,9	118,3	111,0	76,1	98,3
24	78,5	70,7	73,2	106,4	119,3	118,2	114,4	109,9	110,0	116,9	71,0	64,6
25	93,4	87,0	93,9	106,5	75,5	109,5	121,3	125,0	110,6	132,9	97,0	52,8
26	97,8	83,9	92,7	119,0	86,5	108,7	134,7	126,4	119,1	85,0	88,6	74,7
27	78,8	89,7	98,5	85,0	105,0	115,3	108,4	115,5	136,2	100,3	99,0	104,6
28	89,1	96,8	100,5	73,9	99,3	134,0	116,4	117,0	80,9	112,5	103,8	96,7
29	77,8		107,4	95,8	105,4	97,8	123,0	125,2	93,2	108,1	118,9	88,2
30	81,8		62,2	111,8	114,3	108,8	111,4	138,2	105,3	119,4	76,1	95,9
31	89,6		76,3		127,0		115,2	100,3		133,2		59,9





Nierównomierność kierunkowa dla każdego dnia w roku, w podziale na pojazdy ogółem

**STACJA NR 26615**

**Miejscowość:** Górki Szczukowskie

**Rok:** 2019

**Odcinek:** Kielce Płn. – Jędrzejów Płn.



**Numer drogi:** S7k

**Typ stacji:** SICK

**Oddział:** KIELCE

R03\_11\_26615\_2019

26615	Proporcja ruchu w kierunku prawym do ruchu w obu kierunkach (WNK*)											
	1	2	3	4	5	6	7	8	9	10	11	12
1	35,4	50,4	52,4	48,9	60,7	52,3	50,7	51,8	47,3	49,4	52,7	47,0
2	44,0	49,4	48,9	51,0	52,6	48,1	51,3	52,3	50,5	50,2	53,1	48,7
3	48,0	48,6	43,5	49,0	47,5	49,6	50,9	51,5	50,6	50,4	50,3	49,8
4	52,9	50,8	47,0	50,4	41,2	50,3	50,8	49,9	50,3	51,5	49,0	51,5
5	50,1	49,2	48,8	51,8	41,5	50,1	51,8	51,3	50,5	50,8	49,6	52,0
6	42,4	49,0	51,7	51,3	48,7	51,8	52,0	50,8	51,6	47,6	49,9	53,1
7	46,8	48,9	52,3	47,8	51,2	50,7	48,2	50,9	50,4	49,0	50,8	53,3
8	49,9	45,4	53,0	48,9	48,7	51,2	51,1	50,7	48,0	49,4	54,2	49,6
9	50,1	33,1	51,2	49,7	50,4	47,9	50,6	50,7	48,3	50,4	54,7	49,6
10	51,4	40,1	41,7	50,4	50,9	48,5	50,7	50,8	51,2	51,0	48,8	50,1
11	52,0	48,6	48,3	51,2	50,2	53,2	49,7	49,8	50,7	50,2	41,3	51,8
12	48,1	49,7	48,9	52,5	49,2	49,5	49,5	50,9	51,3	50,8	47,7	53,1
13	43,7	50,7	49,8	50,4	49,3	50,9	51,1	50,7	52,2	46,6	49,8	54,4
14	48,5	52,5	50,9	46,6	50,5	50,8	50,2	52,4	49,8	48,6	50,8	53,8
15	49,7	52,0	52,4	49,2	50,1	50,5	51,7	55,7	46,7	49,4	51,2	49,8
16	50,6	49,7	50,7	49,9	50,6	48,4	51,1	49,6	49,5	49,9	49,9	50,6
17	51,8	45,0	49,5	50,6	51,0	49,8	50,4	48,2	49,7	50,7	46,8	50,3
18	54,0	48,0	46,3	51,0	50,8	51,6	50,6	46,0	50,0	50,4	48,4	51,3
19	56,2	48,7	49,5	50,8	48,9	52,8	50,4	50,5	50,2	50,1	49,4	51,5
20	46,9	49,9	50,4	49,6	48,8	56,8	50,0	50,4	52,2	47,0	49,4	52,0
21	47,6	51,4	51,8	50,9	50,2	52,8	49,9	48,8	50,4	47,9	50,4	53,2
22	50,2	52,5	52,3	51,1	49,4	50,9	51,2	51,3	46,5	49,7	51,6	52,1
23	50,9	51,3	50,2	49,5	51,3	46,0	50,7	50,9	48,6	50,6	53,0	51,7
24	52,0	45,9	45,6	50,7	51,1	49,3	50,6	49,7	49,0	51,2	51,7	51,5
25	54,4	48,5	47,9	51,6	49,4	50,7	49,4	47,0	50,6	52,0	49,5	56,0
26	67,2	49,4	49,0	52,6	50,3	49,1	50,1	49,4	51,4	50,6	50,0	58,5
27	60,2	50,3	49,6	54,7	49,5	50,7	49,6	49,8	51,5	45,0	50,6	57,4
28	54,3	51,8	51,0	51,3	49,3	50,3	49,4	49,0	50,2	48,3	50,4	59,1
29	51,0		52,5	52,3	49,4	50,8	51,0	50,2	47,1	49,2	50,7	53,4
30	50,7		50,2	54,3	51,0	48,8	50,1	50,6	48,9	49,4	53,0	53,1
31	51,0		46,9		52,0		49,9	49,9		48,5		54,5

Legenda    
 niedziele i święta

$$*WNK = \frac{N_{poj./24h}(\text{kierunek P})}{N_{poj./24h}(\text{kierunek P+L})}$$

## Struktura rodzajowa ruchu wg pomiarów automatycznych

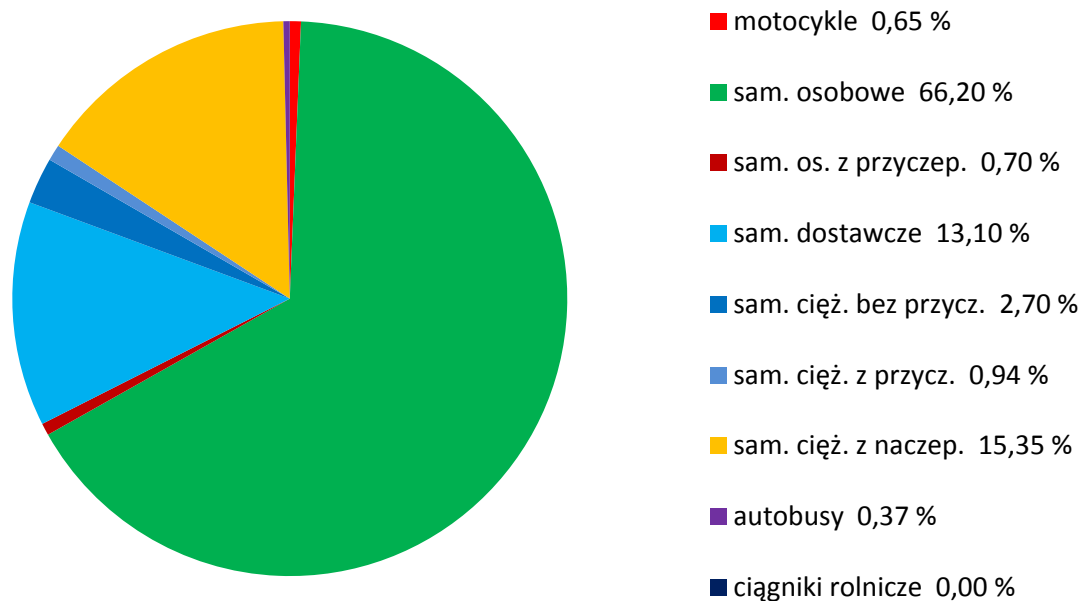
### STACJA NR 26615

**Miejscowość:** Górkki Szczukowskie  
**Odcinek:** Kielce Płn. – Jędrzejów Płn.  
**Typ stacji:** SICK

**Rok:** 2019  
**Numer:** S7k  
**Oddział:** KIELCE

R04\_04\_26615\_2019

### Rodzajowa struktura ruchu wg pomiarów automatycznych w 2019 roku



## SPIS TREŚCI

<b>Raport 0.1</b> .....	<b>2</b>
Stacja 26615.....	2
<b>Raport 2.1</b> .....	<b>3</b>
Woj 26.....	3
<b>Raport 2.2</b> .....	<b>4</b>
Woj 26.....	4
<b>Raport 2.3</b> .....	<b>5</b>
Stacja 26615.....	5
<b>Raport 3.1</b> .....	<b>6</b>
Stacja 26615.....	6
<b>Raport 3.2</b> .....	<b>7</b>
Stacja 26615.....	7
<b>Raport 3.3</b> .....	<b>8</b>
Stacja 26615.....	8
<b>Raport 3.4</b> .....	<b>9</b>
Stacja 26615.....	9
<b>Raport 3.6</b> .....	<b>10</b>
Stacja 26615.....	10
<b>Raport 3.12</b> .....	<b>11</b>
Stacja 26615.....	11
<b>Raport 3.7</b> .....	<b>12</b>
Stacja 26615.....	12
<b>Raport 3.10</b> .....	<b>24</b>
Stacja 26615.....	24
<b>Raport 3.11</b> .....	<b>25</b>
Stacja 26615.....	25
<b>Raport 4.4</b> .....	<b>26</b>
Stacja 26615.....	26