

Archiwizacja i analiza danych ze stacji  
ciągłych pomiarów ruchu z lat 2018-2020  
Archiwizacja i analiza roczna danych z 2018

SCPR nr 08502

Na zlecenie



**Generalna Dyrekcja  
Dróg Krajowych i Autostrad**

Heller Consult sp. z o.o.

Warszawa, 17 czerwca 2019

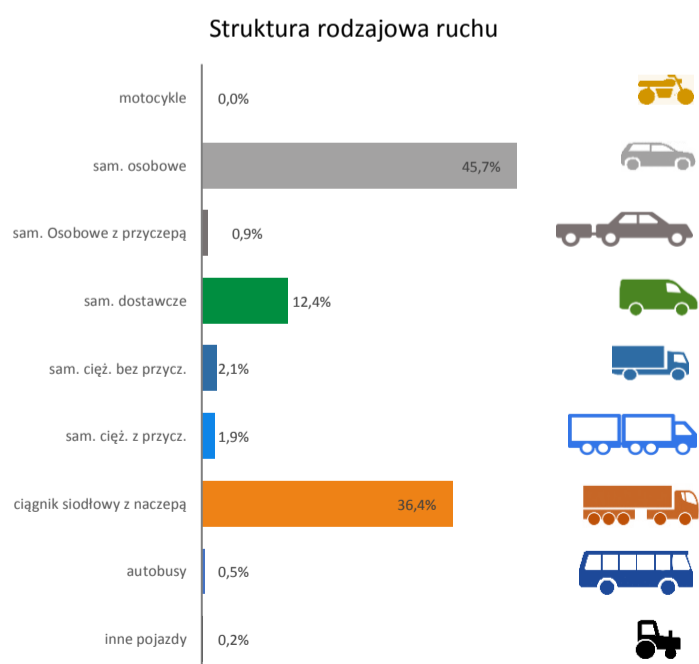
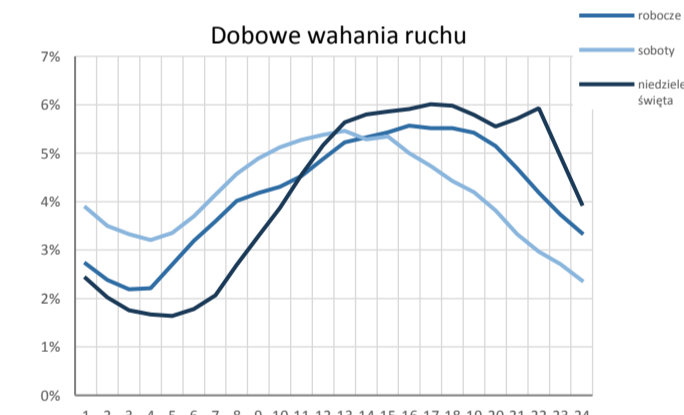
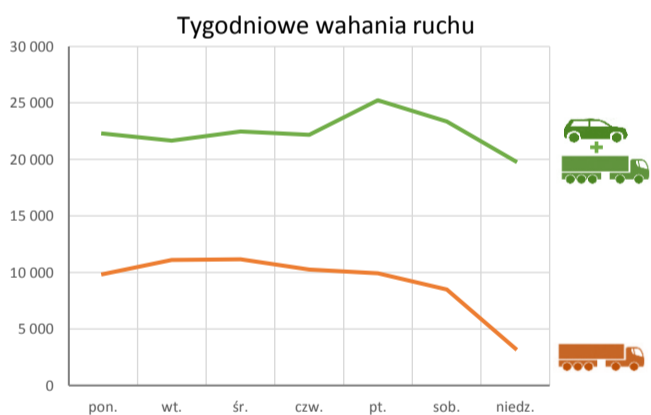
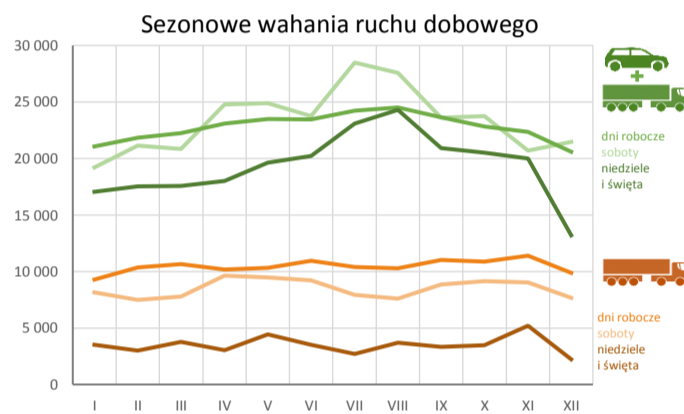
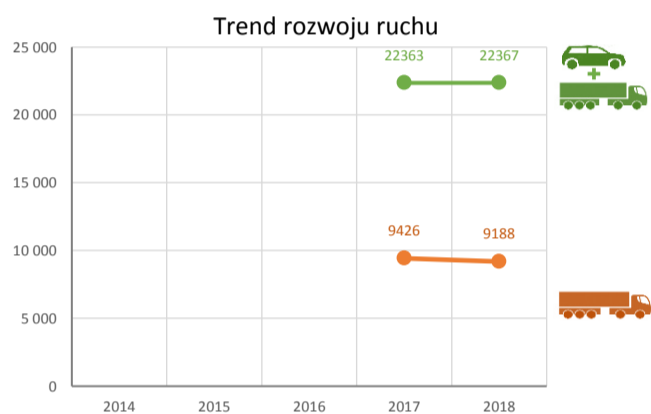
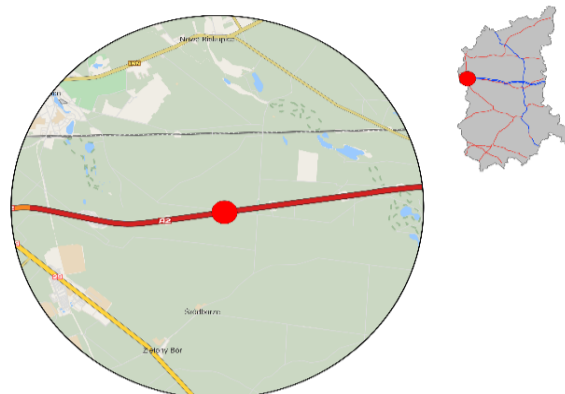


### Karta punktu

#### Stacja NR 08502

Nr stacji: 08502  
 Typ licznika: WIM  
 Lokalizacja: MOP Gnilec  
 Nr drogi: A2  
 Pikietaż: 8,05

Stacja działa od: 2017-01-01  
 Charakter ruchu: G  
 Liczba dni w archiwizacji: 365  
 Liczba dni w przetworzeniu: 365



#### Godzina 50-ta

Natężenie: 1653  
 Udział proc.: 7,4%  
 Dzień: 31.08.18 (piątek)  
 Godzina: 16:00



**Analiza średniego dobowego ruchu dla poszczególnych miesięcy w 2017 i 2018 roku**

R02\_01\_2018

Lp.	Oddział GDDKiA	Numer stacji	Typ stacji	Numer drogi	Średni dobowy ruch w miesiącu																																			
					styczeń			luty			marzec			kwiecień			maj			czerwiec			lipiec			sierpień			wrzesień			październik			listopad			grudzień		
					2017	2018	wzrost/spadek (%)	2017	2018	wzrost/spadek (%)	2017	2018	wzrost/spadek (%)	2017	2018	wzrost/spadek (%)	2017	2018	wzrost/spadek (%)	2017	2018	wzrost/spadek (%)	2017	2018	wzrost/spadek (%)	2017	2018	wzrost/spadek (%)	2017	2018	wzrost/spadek (%)	2017	2018	wzrost/spadek (%)	2017	2018	wzrost/spadek (%)			
1.	ZIELONA GÓRA	08004	AVC	A2	13935	15042	+8	13899	15215	+9	14229	15957	+12	16919	17114	+1	15788	17272	+9	16115	17395	+8	18642	19190	+3	19072	19635	+3	17175	17801	+4	16741	17341	+4	15794	16208	+3	16197	15806	-2
		08012	AVC	A2	19786	20717	+5	20316	21213	+4	20754	21765	+5	23360	23020	-1	22329	23058	+3	22255	23102	+4	24777	24676	0	24960	24978	0	23205	23325	+1	22660	22864	+1	21957	21766	-1	21293	21335	0
		08013	AVC	A2	18937	20451	+8	19267	21011	+9	19906	21922	+10	23040	23640	+3	21986	24281	+10	23181	24878	+7	26466	27706	+5	27226	28199	+4	24384	25080	+3	23770	24186	+2	22334	22591	+1	22226	22558	+1
		08088	GR	S3a	10721	11903	+11	12032	12963	+8	11795	12770	+8	13278	14358	+8	13721	14272	+4	16060	16920	+5	21546	22171	+3	22173	22167	0	14827	-	-	13238	-	-	12323	-	-	12055	-	-
		08501	WIM	92b	8420	8463	+1	9134	8956	-2	9694	9070	-6	9891	9541	-4	10124	9782	-3	10367	9956	-4	10624	10179	-4	10334	10076	-2	9498	9359	-1	9396	9210	-2	9210	8996	-2	8314	8055	-3
		08502	WIM	A2	19898	20227	+2	20284	21126	+4	20702	21371	+3	23304	22592	-3	22216	23143	+4	22174	23040	+4	24760	24677	0	25032	24923	0	23089	23247	+1	22613	22629	0	22007	21774	-1	22288	19663	-12
		08604	SICK	18	8473	8795	+4	8765	8992	+3	8766	8999	+3	10101	9970	-1	9407	10313	+10	9575	9903	+3	10289	10415	+1	10605	10283	-3	9977	9739	-2	9579	9641	+1	9066	8749	-3	8759	8184	-7
		08633	SICK	92b	-	-	-	-	-	-	-	-	7506	-	-	8173	-	-	8193	-	-	8170	-	-	-	-	-	-	-	-	-	7732	-	-	7377	-	-	6292	-	
		08900	PAT	92b	8521	9633	+13	9161	9472	+3	9637	9589	0	9856	9649	-2	10116	9787	-3	10293	9721	-6	10806	10234	-5	10183	9943	-2	9408	9392	0	9003	9035	0	9637	9646	0	8683	8974	+3

## Średni dobowy ruch roczny (SDRR) w stacjach SCPR w latach 2009-2018

### Ruch ogółem

R02\_02\_2018

Lp.	Oddział GDDKiA	Numer stacji	Typ stacji	Nr drogi	Średni dobowy ruch roczny (SDRR) w latach (poj./dobę)										Wzrost/spadek ruchu (%)	
					2009	2010	2011	2012	2013	2014	2015	2016	2017	2018	2018/16	2018/17
1.	ZIELONA GÓRA	08004	AVC	A2	-	-	-	-	-	-	-	15320	16208	16998	11	5
		08012	AVC	A2	-	-	-	-	-	-	-	21586	22304	22651	5	2
		08013	AVC	A2	-	-	-	-	-	-	-	21293	22726	23875	12	5
		08088	GR	S3a	-	-	-	9519	10122	11613*	13259*	14323	14480	-	-	-
		08501	WIM	92b	-	-	-	-	-	-	-	-	9583	9303	-	-3
		08502	WIM	A2	-	-	-	-	-	-	-	-	22363	22367	-	0
		08604	SICK	18	-	-	-	-	-	-	8944	9196	9446	9498	3	1
		08633	SICK	92b	-	-	-	-	-	-	-	-	-	-	-	-
		08900	PAT	92b	-	16743	-	-	9744	9267	9369	9667	9608	9589	-1	0

### STACJA NR 08502

**Miejscowość:** MOP Gnilec/Słubice  
**Odcinek:** Świecko-Rzepin  
**Typ stacji:** WIM

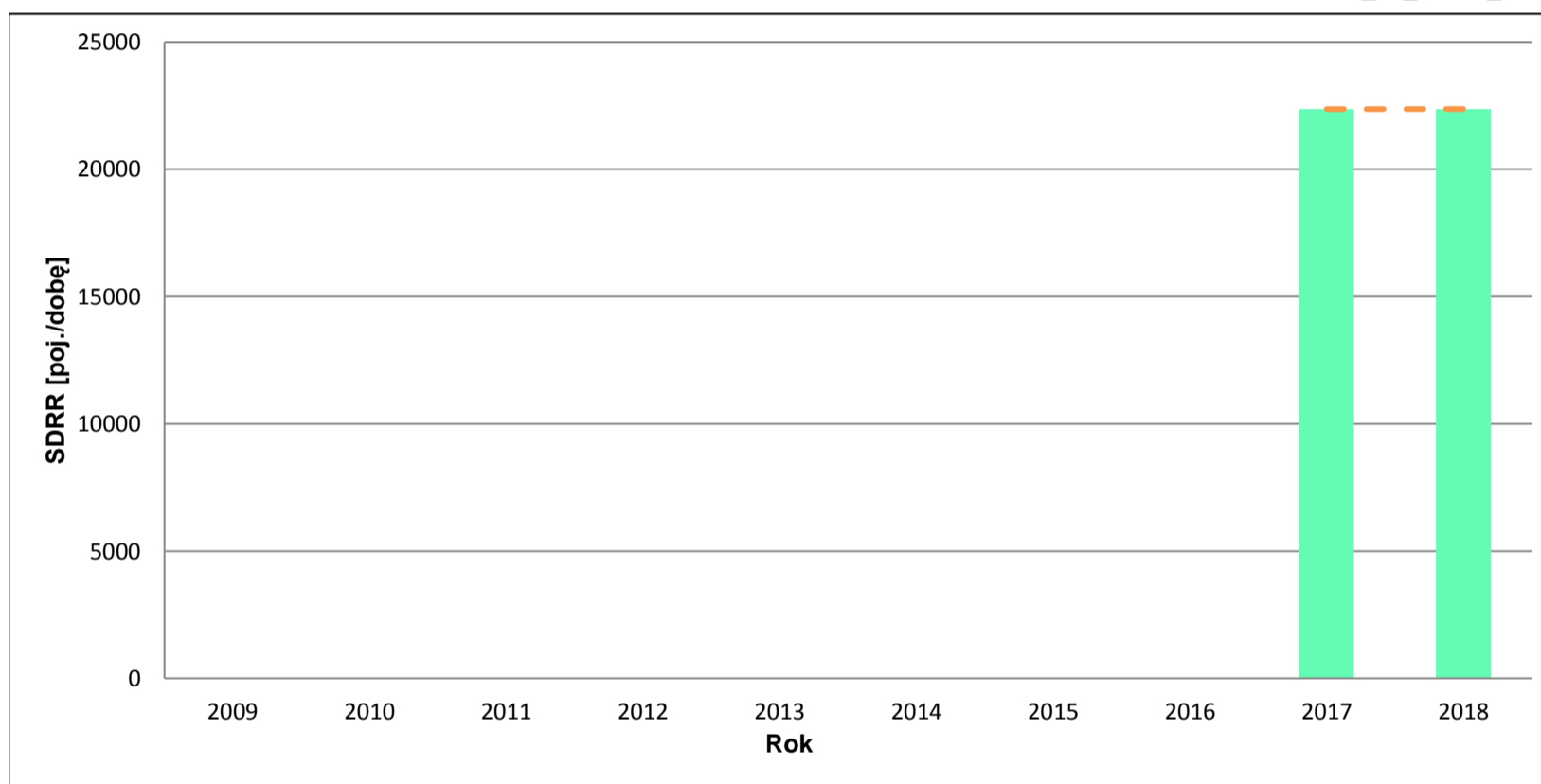
**Rok:** 2018  
**Numer drogi:** A2  
**Oddział:** ZIELONA GÓRA

### Wykres trendu rozwoju ruchu dla stacji 08502

R02\_02\_08502\_2018

Średni dobowy ruch roczny (SDRR) w latach (poj./dobę)										Wzrost/spadek ruchu [%]	
2009	2010	2011	2012	2013	2014	2015	2016	2017	2018	2018/16	2018/17
-	-	-	-	-	-	-	-	22363	22367	-	0

R02\_03\_08502\_2018



\* - ruch niemiernodajny do porównań

Średni dobowy ruch dla poszczególnych dni tygodnia w poszczególnych miesiącach roku

STACJA NR 08502

**Miejscowość:** MOP Gnilec/Słubice  
**Odcinek:** Świecko-Rzepin  
**Typ stacji:** WIM

**Rok:** 2018  
**Numer drogi:** A2  
**Oddział:** ZIELONA GÓRA

Ruch ogółem

R03\_01\_08502\_2018

Dni tygodnia:		Styczeń	Luty	Marzec	Kwiecień	Maj	Czerwiec	Lipiec	Sierpień	Wrzesień	Pazdziernik	Listopad	Grudzień	Cał rok
1. Poniedziałki	a	20899	21201	21521	22146	23536	23096	24765	25038	23746	22846	23093	15808	22307
	b	1,033	1,004	1,007	0,980	1,017	1,002	1,004	1,005	1,021	1,010	1,061	0,804	0,997
	c	0,937	0,950	0,965	0,993	1,055	1,035	1,110	1,122	1,065	1,024	1,035	0,709	1,000
2. Wtorki	a	20355	20771	21315	20985	21634	22208	23098	23345	22373	20404	21392	21997	21656
	b	1,006	0,983	0,997	0,929	0,935	0,964	0,936	0,937	0,962	0,902	0,982	1,119	0,968
	c	0,940	0,959	0,984	0,969	0,999	1,025	1,067	1,078	1,033	0,942	0,988	1,016	1,000
3. Środy	a	21194	21241	22821	22903	23263	22820	22874	23166	22551	21373	22182	23401	22482
	b	1,048	1,005	1,068	1,014	1,005	0,990	0,927	0,930	0,970	0,944	1,019	1,190	1,005
	c	0,943	0,945	1,015	1,019	1,035	1,015	1,017	1,030	1,003	0,951	0,987	1,041	1,000
4. Czwartki	a	19976	21340	21487	22527	23388	22974	23831	23605	22785	22684	21742	19978	22193
	b	0,988	1,010	1,005	0,997	1,011	0,997	0,966	0,947	0,980	1,002	0,999	1,016	0,992
	c	0,900	0,962	0,968	1,015	1,054	1,035	1,074	1,064	1,027	1,022	0,980	0,900	1,000
5. Piątki	a	22886	24657	24040	26797	25668	26205	26585	27418	26736	26814	23350	21783	25244
	b	1,131	1,167	1,125	1,186	1,109	1,137	1,077	1,100	1,150	1,185	1,072	1,108	1,129
	c	0,907	0,977	0,952	1,062	1,017	1,038	1,053	1,086	1,059	1,062	0,925	0,863	1,000
6. Soboty	a	19210	21140	20832	24773	24888	23753	28486	27590	23618	23764	20680	21473	23350
	b	0,950	1,001	0,975	1,097	1,075	1,031	1,154	1,107	1,016	1,050	0,950	1,092	1,044
	c	0,823	0,905	0,892	1,061	1,066	1,017	1,220	1,182	1,011	1,018	0,886	0,920	1,000
7. Niedziele	a	15870	17535	17584	20252	21482	20228	23102	24715	20918	20516	20990	15067	19854
	b	0,785	0,830	0,823	0,896	0,928	0,878	0,936	0,992	0,900	0,907	0,964	0,766	0,888
	c	0,799	0,883	0,886	1,020	1,082	1,019	1,164	1,245	1,054	1,033	1,057	0,759	1,000
8. Dni robocze	a	21062	21842	22236	23072	23498	23460	24231	24514	23638	22824	22352	20593	22776
	b	1,041	1,034	1,040	1,021	1,015	1,018	0,982	0,984	1,017	1,009	1,027	1,047	1,018
	c	0,925	0,959	0,976	1,013	1,032	1,030	1,064	1,076	1,038	1,002	0,981	0,904	1,000
9. Święta	a	19476	-	-	13525	18231	-	-	22648	-	-	18968	8537	16897
	b	0,963	-	-	0,599	0,788	-	-	0,909	-	-	0,871	0,434	0,755
	c	1,153	-	-	0,800	1,079	-	-	1,340	-	-	1,123	0,505	1,000
10. Niedziele i święta	a	17071	17535	17584	18009	19624	20228	23102	24301	20918	20516	19979	13201	19339
	b	0,844	0,830	0,823	0,797	0,848	0,878	0,936	0,975	0,900	0,907	0,918	0,671	0,865
	c	0,883	0,907	0,909	0,931	1,015	1,046	1,195	1,257	1,082	1,061	1,033	0,683	1,000
11. Wszystkie dni	a	20227	21126	21371	22592	23143	23040	24677	24923	23247	22629	21774	19663	22367
	b	1,000	1,000	1,000	1,000	1,000	1,000	1,000	1,000	1,000	1,000	1,000	1,000	1,000
	c	0,904	0,945	0,955	1,010	1,035	1,030	1,103	1,114	1,039	1,012	0,973	0,879	1,000

Legenda:

a = średni dobowy ruch danego dnia (dni) tygodnia

b =  $\frac{\text{średni dobowy ruch danego dnia (dni) tygodnia w miesiącu}}{\text{średni dobowy ruch we wszystkie dni miesiąca}}$

c =  $\frac{\text{średni dobowy ruch danego dnia (dni) tygodnia w miesiącu}}{\text{średni dobowy ruch danego dnia (dni) tygodnia w roku}}$

Uwagi: -

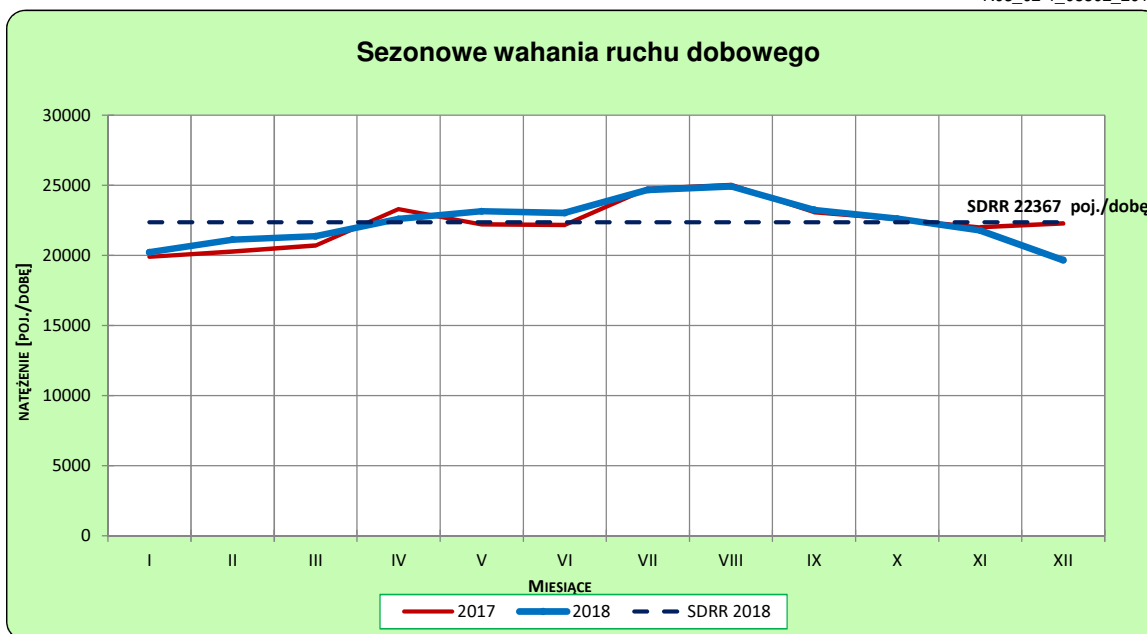
**STACJA NR 08502**

**Miejscowość:** MOP Gnilec/Słubice  
**Odcinek:** Świecko-Rzepin  
**Typ stacji:** WIM

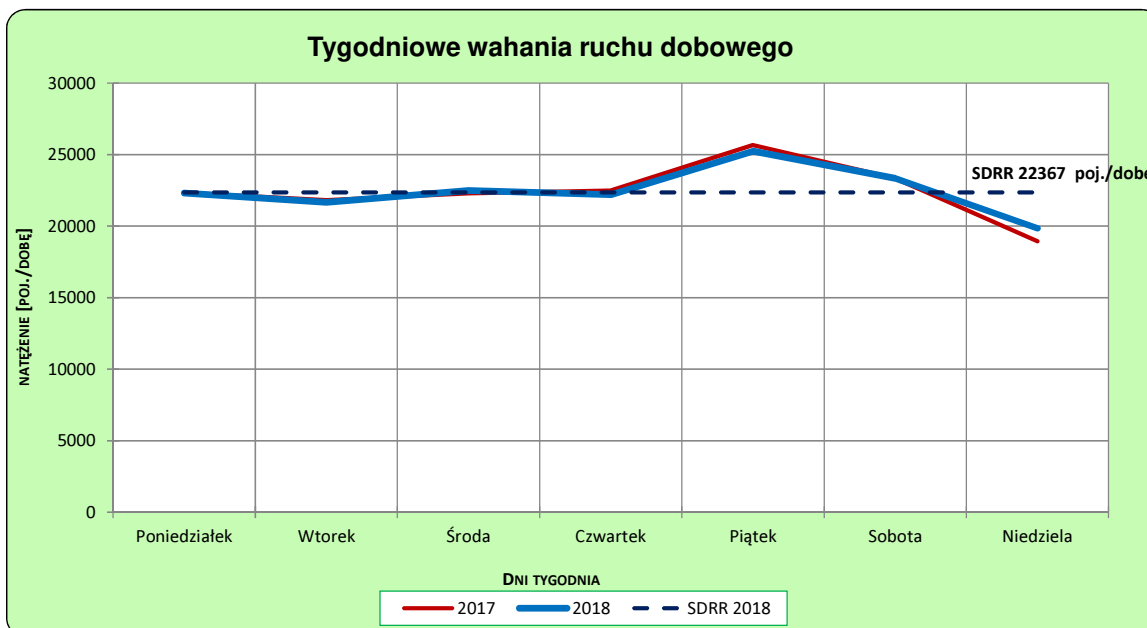
**Rok:** 2018  
**Numer drogi:** A2  
**Oddział:** ZIELONA GÓRA

**Ruch ogółem**

R03\_02-1\_08502\_2018



R03\_02-2\_08502\_2018



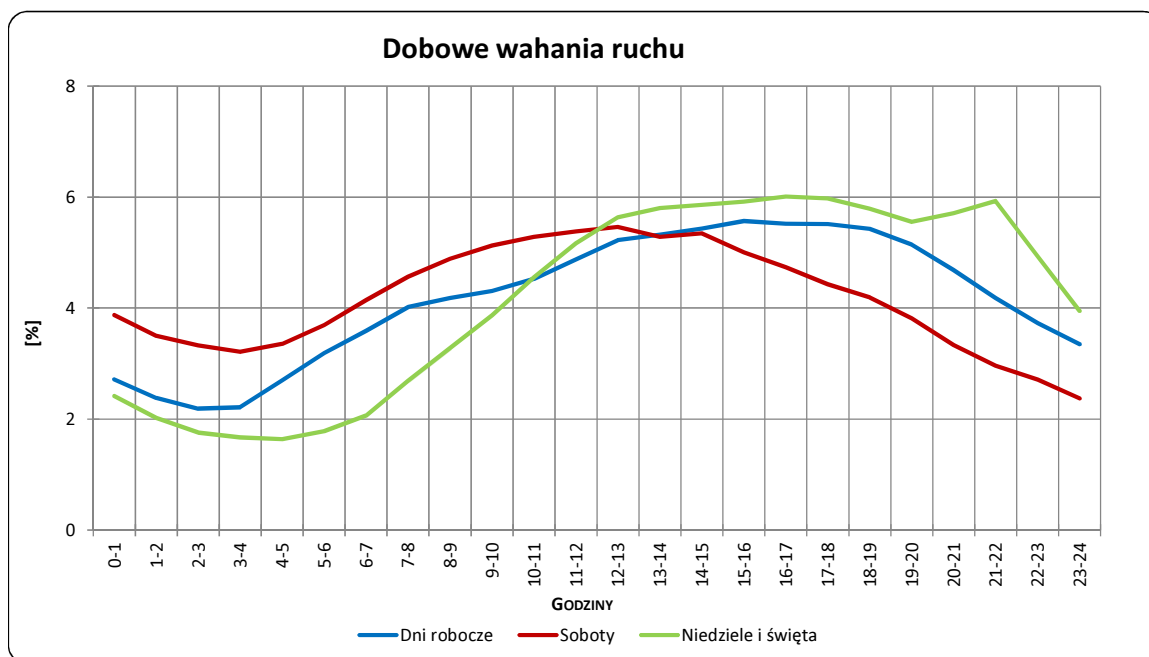
Uwagi: –

**STACJA NR 08502**

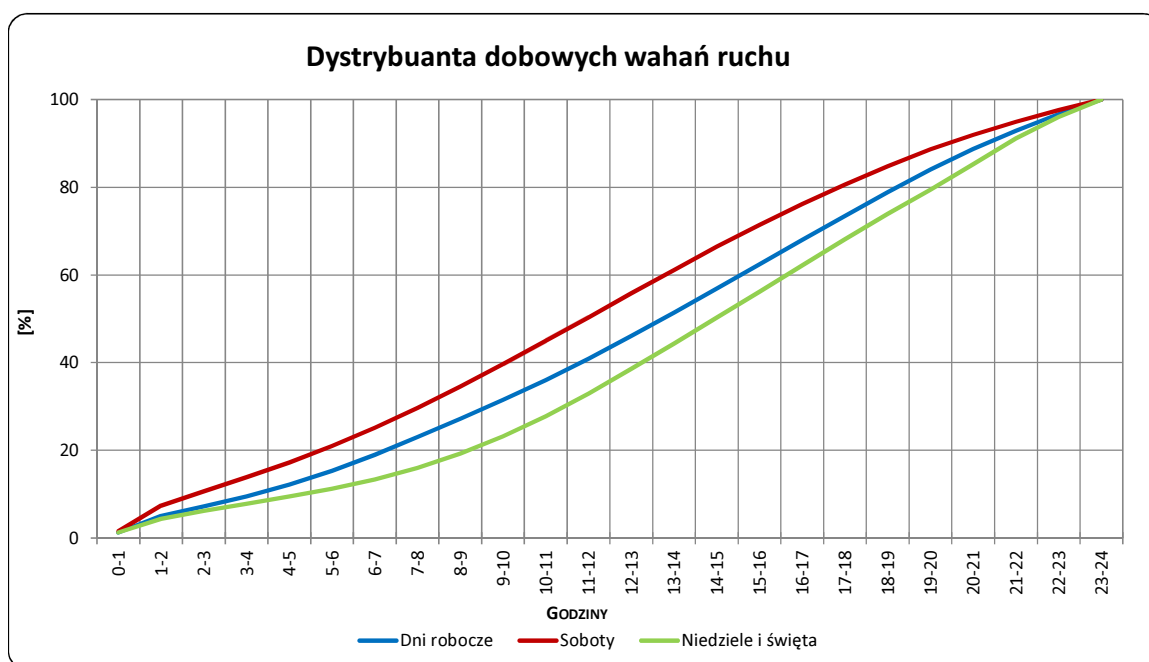
**Miejscowość:** MOP Gnilec/Słubice  
**Odcinek:** Świecko-Rzepin  
**Typ stacji:** WIM

**Rok:** 2018  
**Numer drogi:** A2  
**Oddział:** ZIELONA GÓRA

R03\_03-1\_08502\_2018



R03\_03-2\_08502\_2018



Uwagi: –

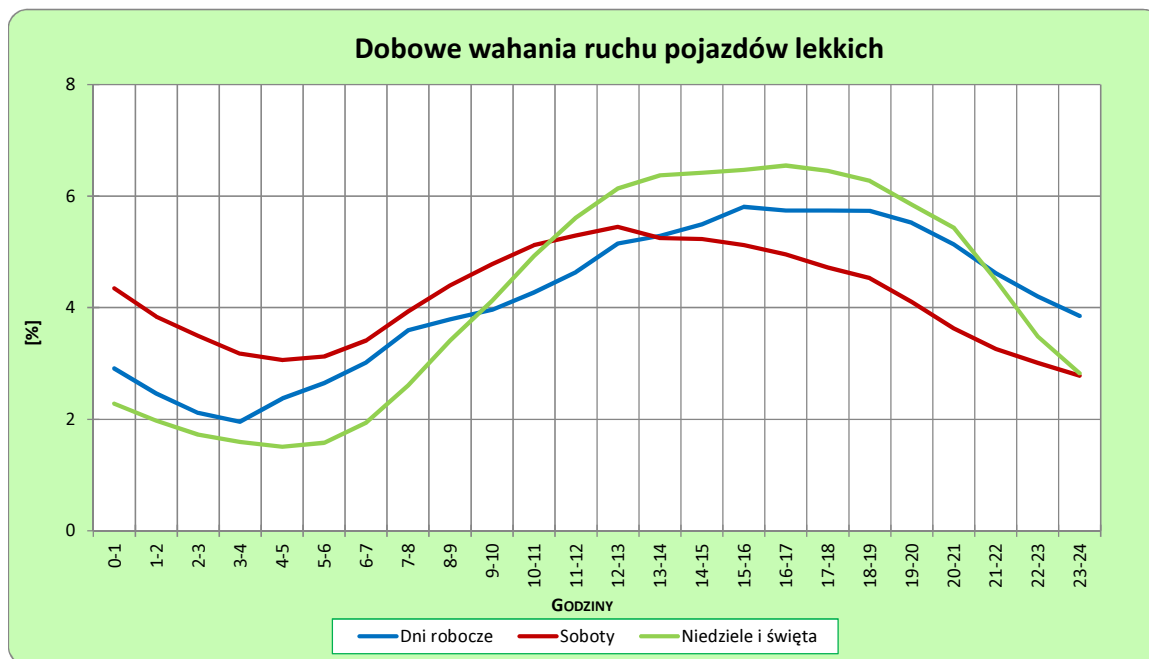


**STACJA NR 08502**

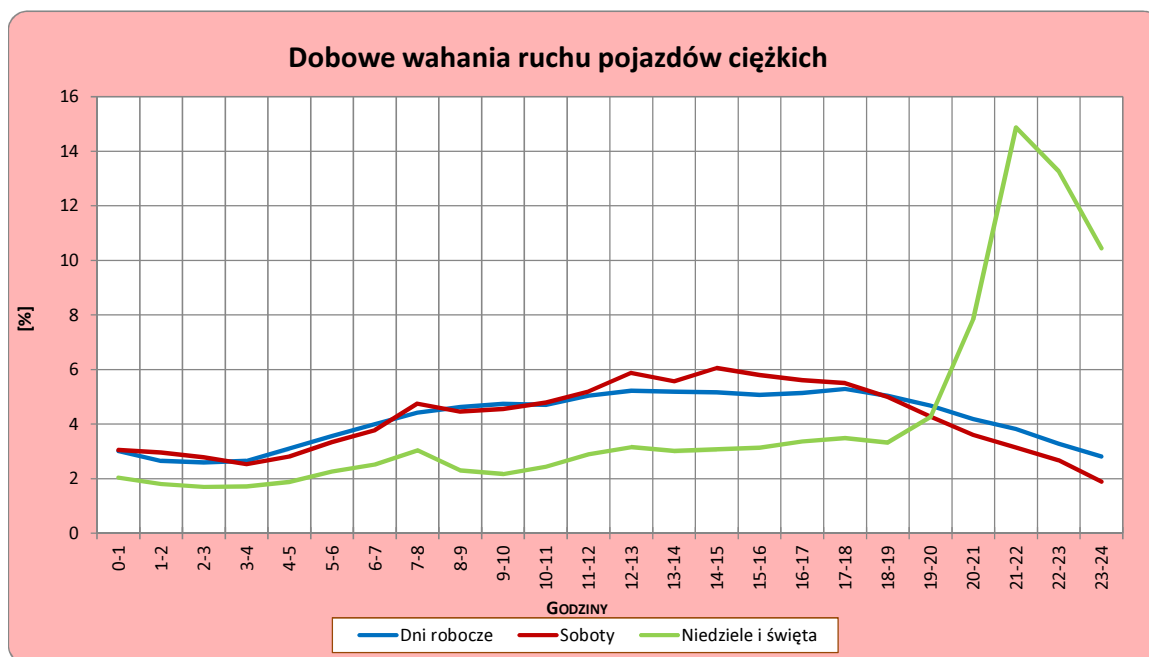
**Miejscowość:** MOP Gnilec/Słubice  
**Odcinek:** Świecko-Rzepin  
**Typ stacji:** WIM

**Rok:** 2018  
**Numer drogi:** A2  
**Oddział:** ZIELONA GÓRA

R03\_04-1\_08502\_2018



R03\_04-2\_08502\_2018



Uwagi: –

## Udział ruchu pojazdów lekkich i ciężkich w poszczególnych okresach doby

### STACJA NR 08502

**Miejscowość:** MOP Gnilec/Slubice      **Rok:** 2018  
**Odcinek:** Świecko-Rzepin      **Numer drogi:** A2  
**Typ stacji:** WIM      **Oddział:** ZIELONA GÓRA

R03\_05\_08502\_2018

Godziny	Udział procentowy ruchu w poszczególnych godzinach doby [%]	
	Pojazdy lekkie	Pojazdy ciężkie
0 - 1	3,0	2,6
1 - 2	2,6	2,4
2 - 3	2,2	2,4
3 - 4	2,1	2,6
4 - 5	2,3	3,2
5 - 6	2,5	3,9
6 - 7	2,8	4,4
7 - 8	3,4	4,6
8 - 9	3,8	4,7
9 - 10	4,1	4,8
10 - 11	4,5	4,8
11 - 12	4,9	5,1
12 - 13	5,4	5,2
13 - 14	5,5	5,2
14 - 15	5,7	5,2
15 - 16	5,9	5,1
16 - 17	5,8	5,0
17 - 18	5,7	5,0
18 - 19	5,7	4,7
19 - 20	5,4	4,4
20 - 21	5,0	4,1
21 - 22	4,4	4,1
22 - 23	3,9	3,6
23 - 24	3,5	3,0

Źródło danych: Pomiary automatyczne

**Dobowe wahania ruchu w podziale na kierunki oraz na pojazdy ogółem**

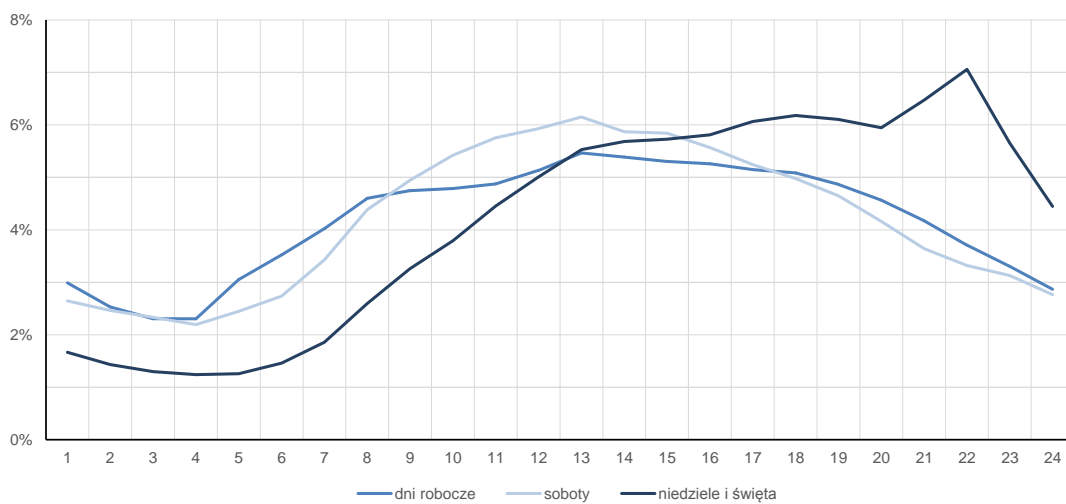
**STACJA NR 08502**

<b>Miejscowość:</b>	MOP Gnilec/Słubice	<b>Rok:</b>	2018
<b>Odcinek:</b>	Świecko-Rzepin	<b>Numer drogi:</b>	A2
<b>Typ stacji:</b>	WIM	<b>Oddział:</b>	ZIELONA GÓRA

**Średni dobowy rozkład natężenia ruchu**

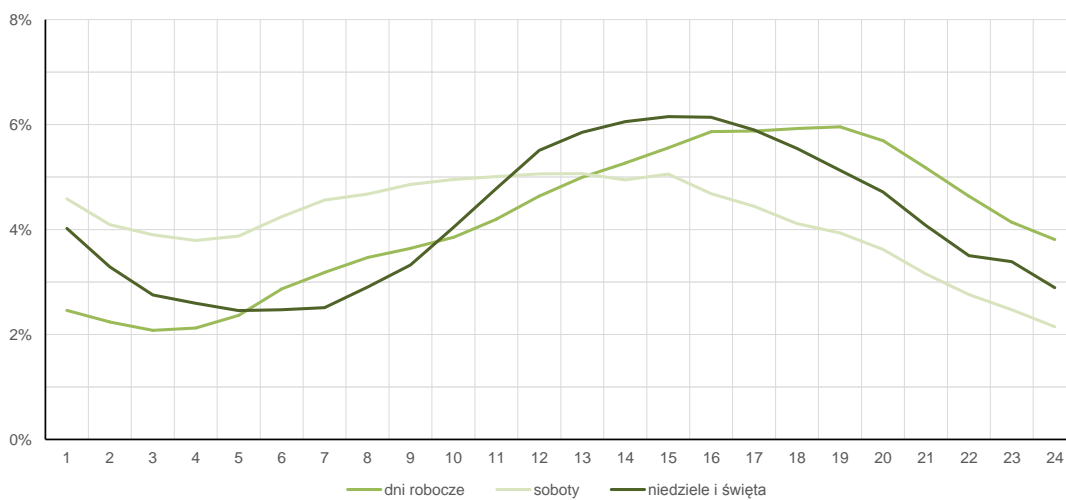
R03\_12-1\_08502\_2018

Kierunek Świecko



R03\_12-2\_08502\_2018

Kierunek Poznań

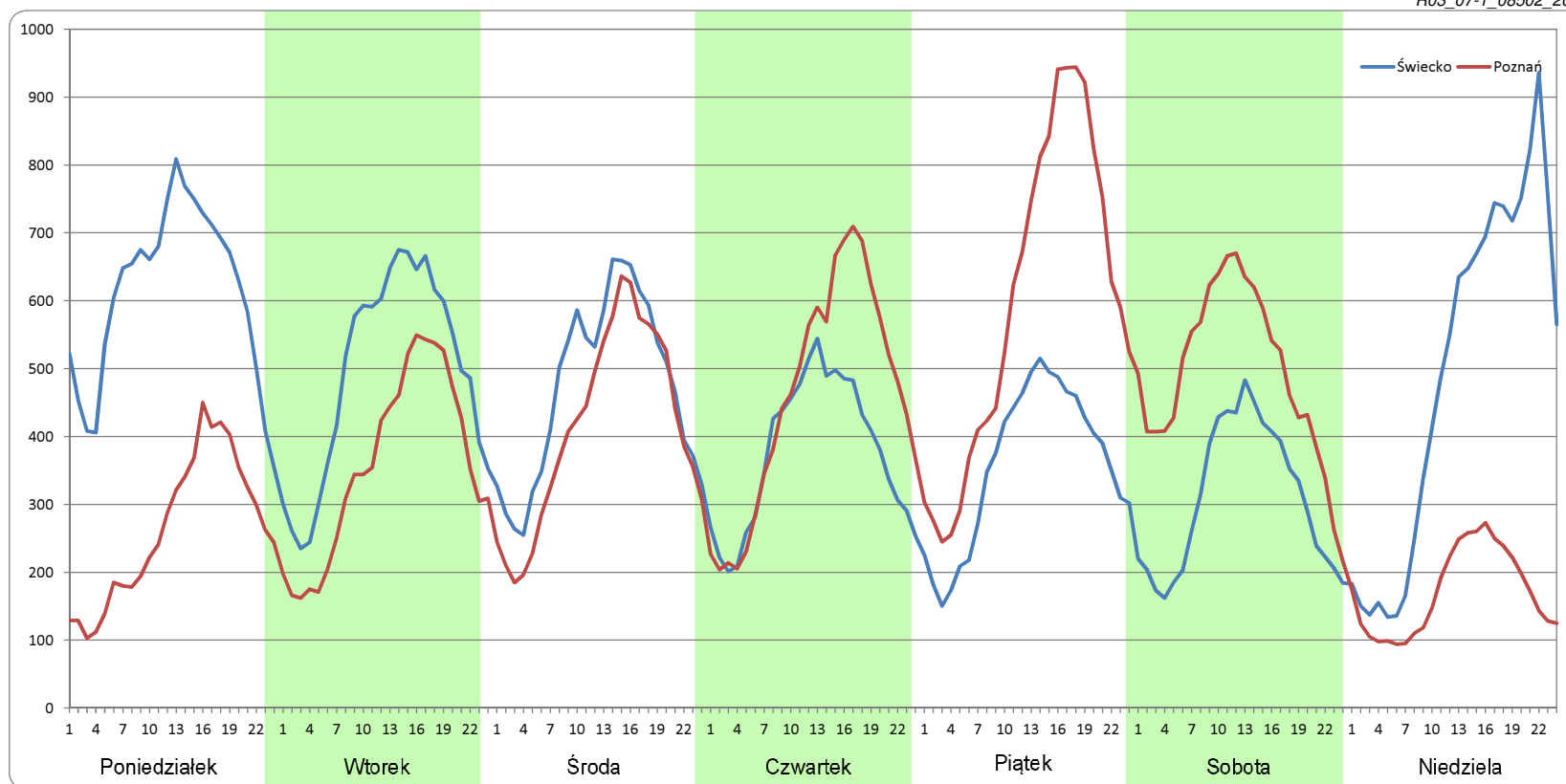


### Ruch w poszczególne dni tygodnia

STACJA NR 08502

<b>Numer drogi:</b>	A2		<b>Rok:</b>	2018		<b>Miesiąc:</b>	Styczeń		<b>Typ stacji:</b>	WIM		<b>Oddział:</b>	ZIELONA GÓRA	
Dzień tygodnia	Poniedziałek		Wtorek		Środa		Czwartek		Piątek		Sobota		Niedziela	
Kierunek	Świecko	Poznań	Świecko	Poznań	Świecko	Poznań	Świecko	Poznań	Świecko	Poznań	Świecko	Poznań	Świecko	Poznań
SDR	14603	6296	11804	8551	11293	9902	9004	10972	8582	14304	7398	11812	11773	4096
Razem	20899		20355		21194		19976		22886		19210		15870	
Podział procentowy	69,87%	30,13%	57,99%	42,01%	53,28%	46,72%	45,07%	54,93%	37,50%	62,50%	38,51%	61,49%	74,19%	25,81%

R03\_07-1\_08502\_2018

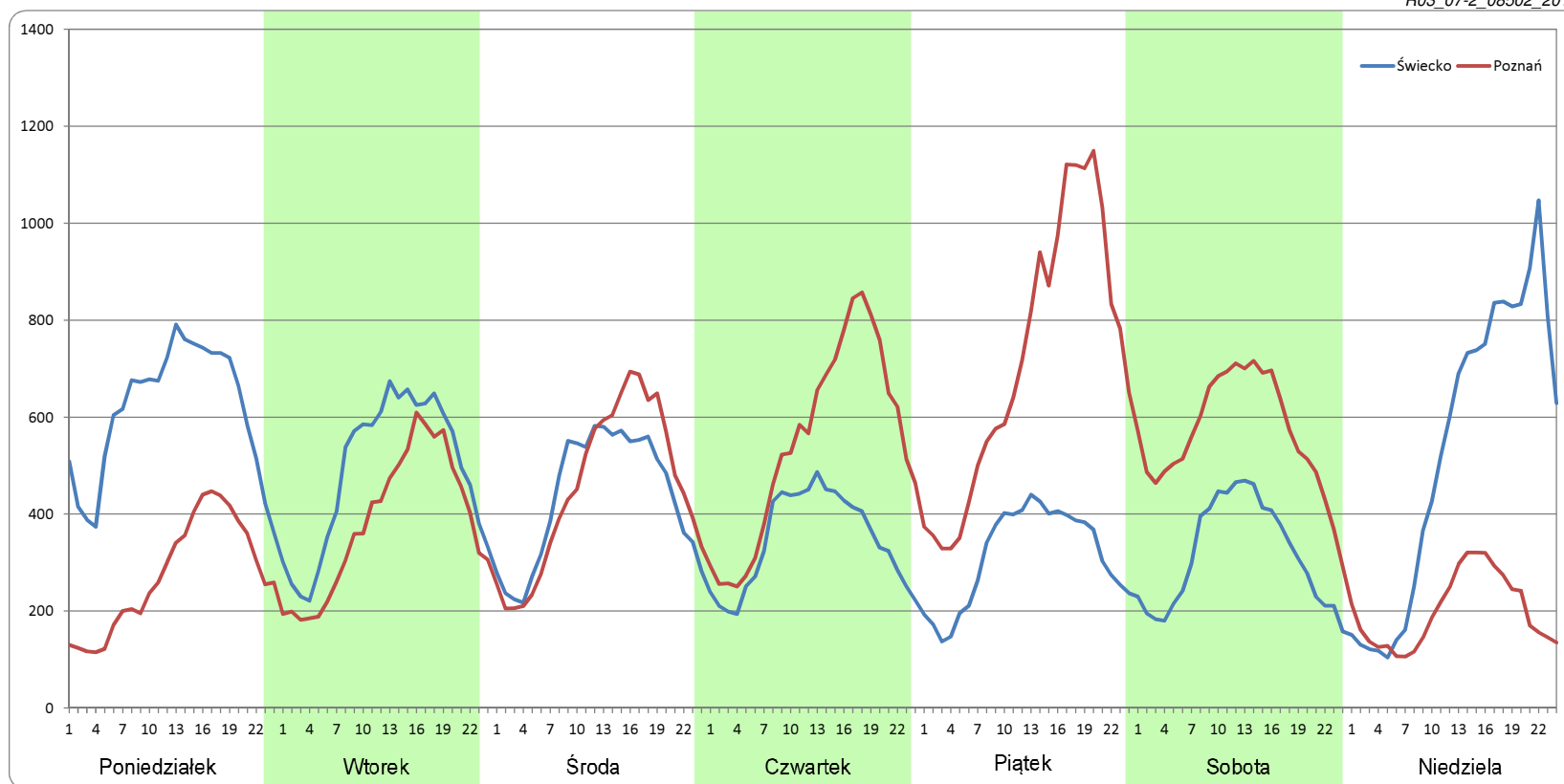


### Ruch w poszczególne dni tygodnia

STACJA NR 08502

<b>Numer drogi:</b>	A2		<b>Rok:</b>	2018		<b>Miesiąc:</b>	Luty		<b>Typ stacji:</b>	WIM		<b>Oddział:</b>	ZIELONA GÓRA	
Dzień tygodnia	Poniedziałek		Wtorek		Środa		Czwartek		Piątek		Sobota		Niedziela	
Kierunek	Świecko	Poznań	Świecko	Poznań	Świecko	Poznań	Świecko	Poznań	Świecko	Poznań	Świecko	Poznań	Świecko	Poznań
SDR	14621	6579	11655	9115	10412	10829	8304	13036	7523	17134	7568	13572	12721	4814
Razem	21201		20771		21241		21340		24657		21140		17535	
Podział procentowy	68,97%	31,03%	56,11%	43,89%	49,02%	50,98%	38,91%	61,09%	30,51%	69,49%	35,80%	64,20%	72,55%	27,45%

R03\_07-2\_08502\_2018

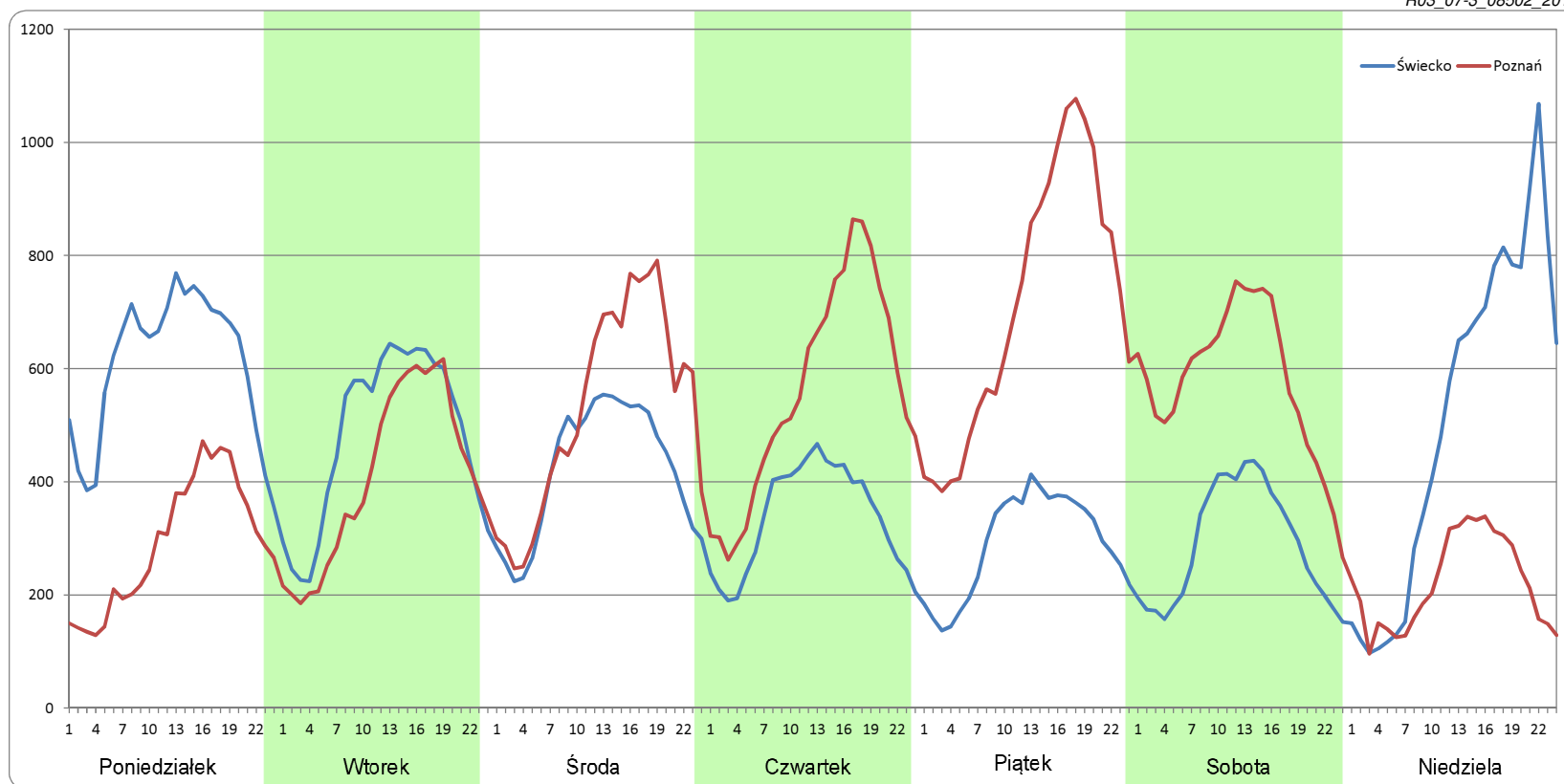


### Ruch w poszczególne dni tygodnia

STACJA NR 08502

<b>Numer drogi:</b>	A2		<b>Rok:</b>	2018		<b>Miesiąc:</b>	Marzec		<b>Typ stacji:</b>	WIM		<b>Oddział:</b>	ZIELONA GÓRA	
Dzień tygodnia	Poniedziałek		Wtorek		Środa		Czwartek		Piątek		Sobota		Niedziela	
Kierunek	Świecko	Poznań	Świecko	Poznań	Świecko	Poznań	Świecko	Poznań	Świecko	Poznań	Świecko	Poznań	Świecko	Poznań
SDR	14532	6989	11541	9774	10110	12711	8054	13433	6974	17066	6926	13905	12289	5295
Razem	21521		21315		22821		21487		24040		20832		17584	
Podział procentowy	67,53%	32,47%	54,15%	45,85%	44,30%	55,70%	37,48%	62,52%	29,01%	70,99%	33,25%	66,75%	69,89%	30,11%

R03\_07-3\_08502\_2018

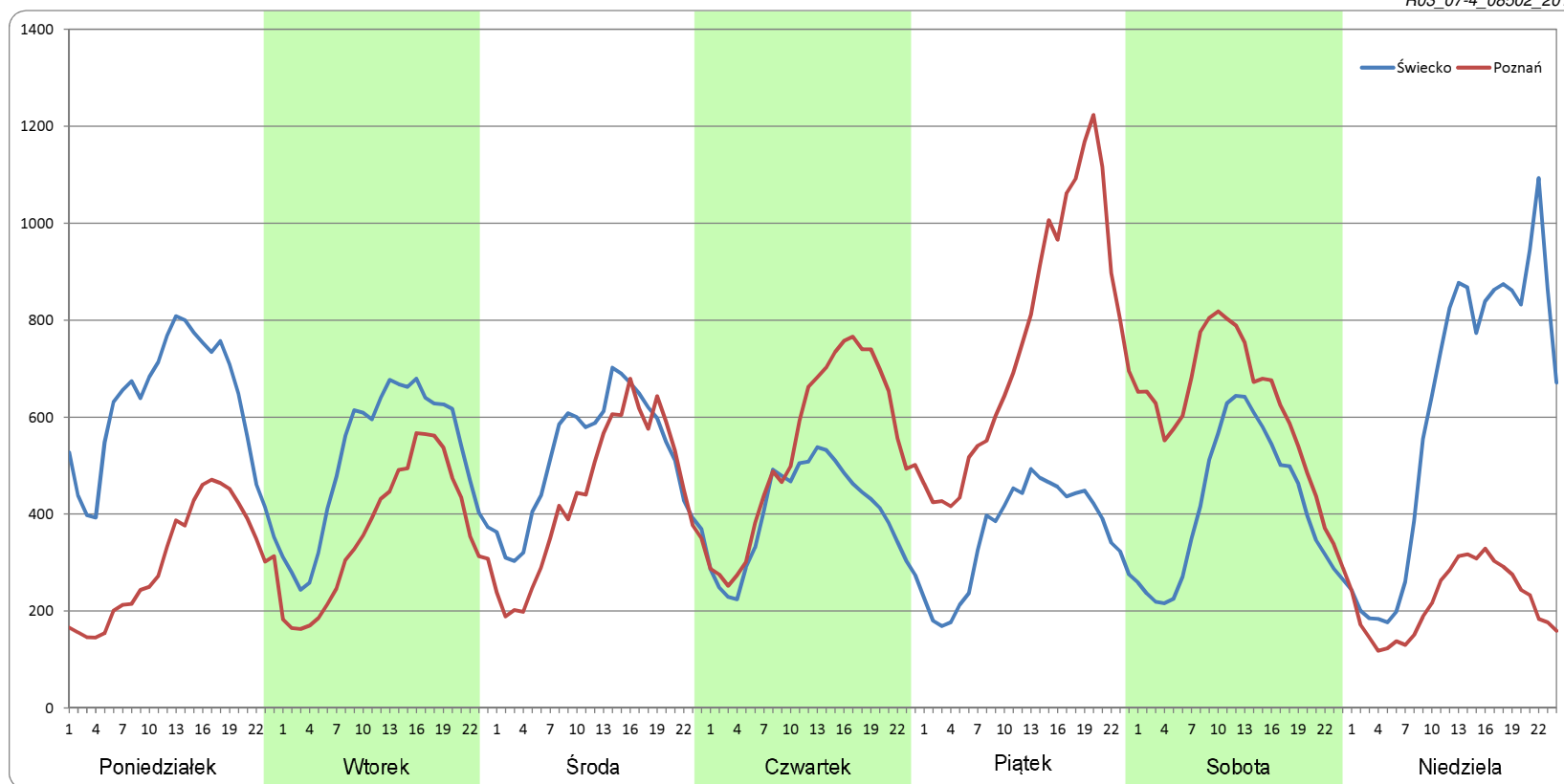


### Ruch w poszczególne dni tygodnia

STACJA NR 08502

<b>Numer drogi:</b>	A2		<b>Rok:</b>	2018		<b>Miesiąc:</b>	Kwiecień		<b>Typ stacji:</b>	WIM		<b>Oddział:</b>	ZIELONA GÓRA	
Dzień tygodnia	Poniedziałek		Wtorek		Środa		Czwartek		Piątek		Sobota		Niedziela	
Kierunek	Świecko	Poznań	Świecko	Poznań	Świecko	Poznań	Świecko	Poznań	Świecko	Poznań	Świecko	Poznań	Świecko	Poznań
SDR	14838	7308	12300	8686	12399	10504	9587	12940	8589	18208	9989	14784	14950	5302
Razem	22146		20985		22903		22527		26797		24773		20252	
Podział procentowy	67,00%	33,00%	58,61%	41,39%	54,14%	45,86%	42,56%	57,44%	32,05%	67,95%	40,32%	59,68%	73,82%	26,18%

R03\_07-4\_08502\_2018

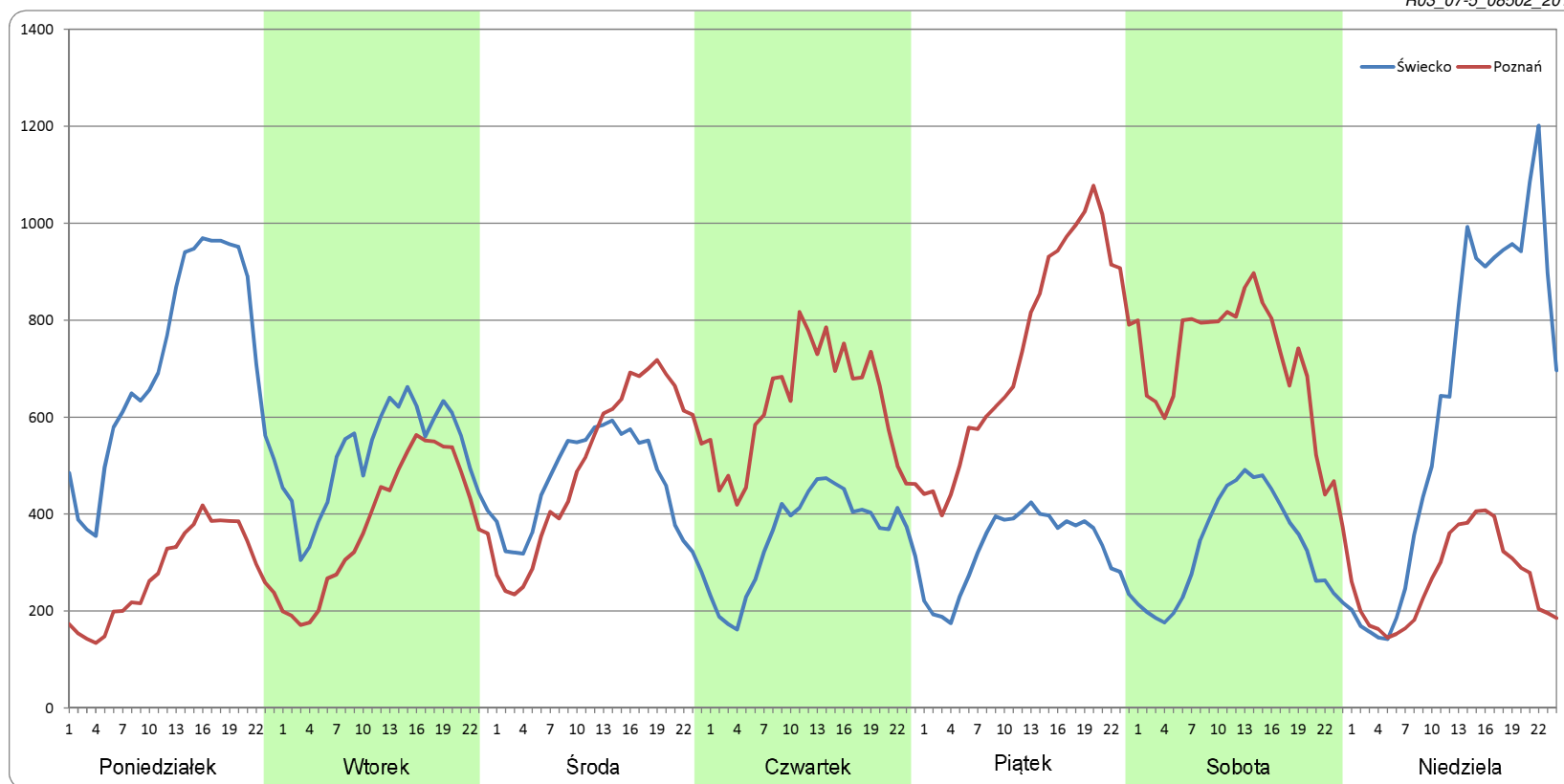


### Ruch w poszczególne dni tygodnia

STACJA NR 08502

<b>Numer drogi:</b>	A2		<b>Rok:</b>	2018		<b>Miesiąc:</b>	Maj		<b>Typ stacji:</b>	WIM		<b>Oddział:</b>	ZIELONA GÓRA	
Dzień tygodnia	Poniedziałek		Wtorek		Środa		Czwartek		Piątek		Sobota		Niedziela	
Kierunek	Świecko	Poznań	Świecko	Poznań	Świecko	Poznań	Świecko	Poznań	Świecko	Poznań	Świecko	Poznań	Świecko	Poznań
SDR	16913	6623	12446	9188	11064	12200	8534	14854	7788	17879	7929	16959	15131	6351
Razem	23536		21634		23263		23388		25668		24888		21482	
Podział procentowy	71,86%	28,14%	57,53%	42,47%	47,56%	52,44%	36,49%	63,51%	30,34%	69,66%	31,86%	68,14%	70,44%	29,56%

R03\_07-5\_08502\_2018



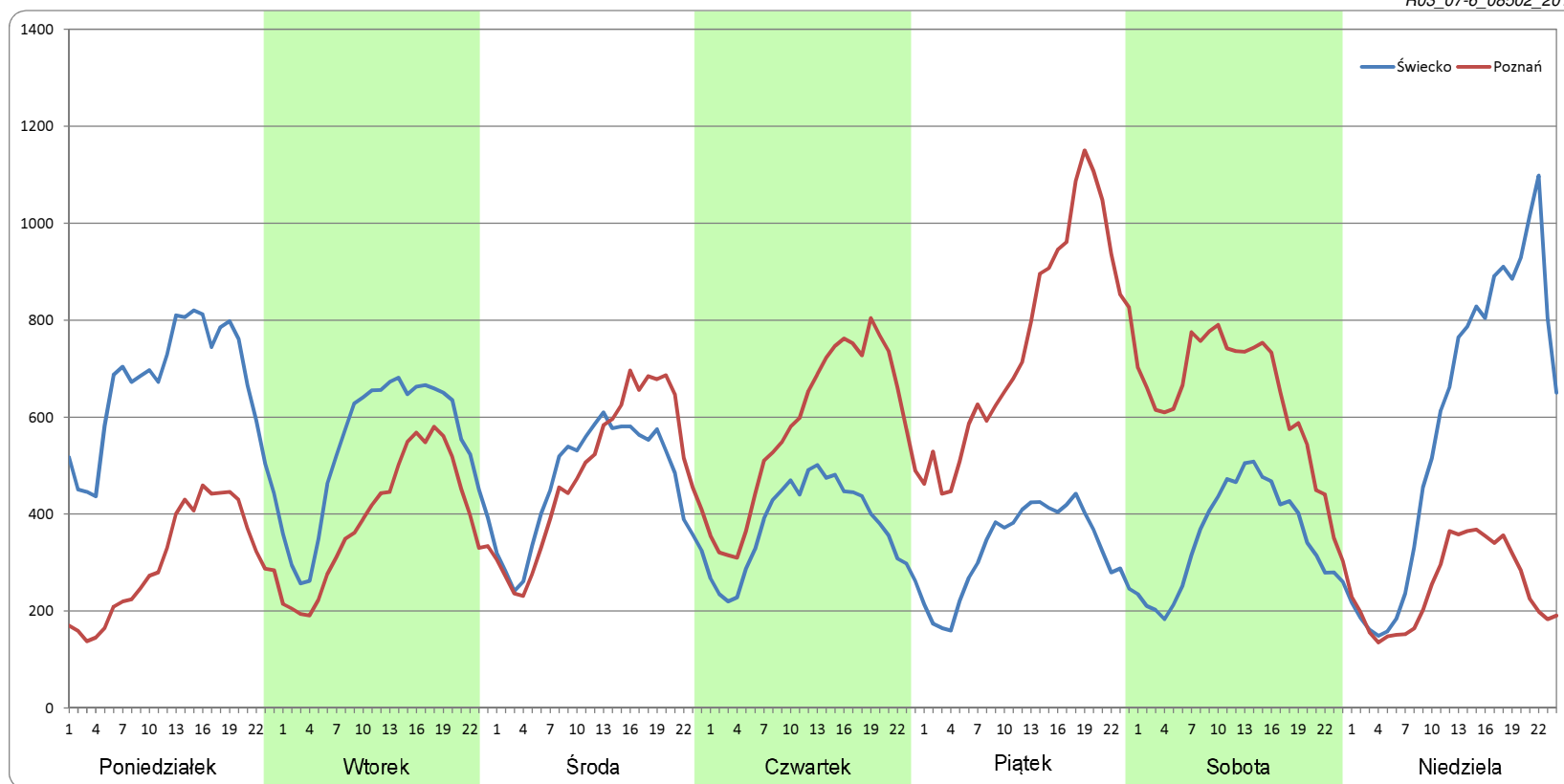


### Ruch w poszczególne dni tygodnia

STACJA NR 08502

<b>Numer drogi:</b>	A2		<b>Rok:</b>	2018		<b>Miesiąc:</b>	Czerwiec		<b>Typ stacji:</b>	WIM		<b>Oddział:</b>	ZIELONA GÓRA	
Dzień tygodnia	Poniedziałek		Wtorek		Środa		Czwartek		Piątek		Sobota		Niedziela	
Kierunek	Świecko	Poznań	Świecko	Poznań	Świecko	Poznań	Świecko	Poznań	Świecko	Poznań	Świecko	Poznań	Świecko	Poznań
SDR	15817	7279	12850	9358	11150	11670	9023	13951	7830	18375	8444	15310	14235	5993
Razem	23096		22208		22820		22974		26205		23753		20228	
Podział procentowy	68,49%	31,51%	57,86%	42,14%	48,86%	51,14%	39,27%	60,73%	29,88%	70,12%	35,55%	64,45%	70,37%	29,63%

R03\_07-6\_08502\_2018

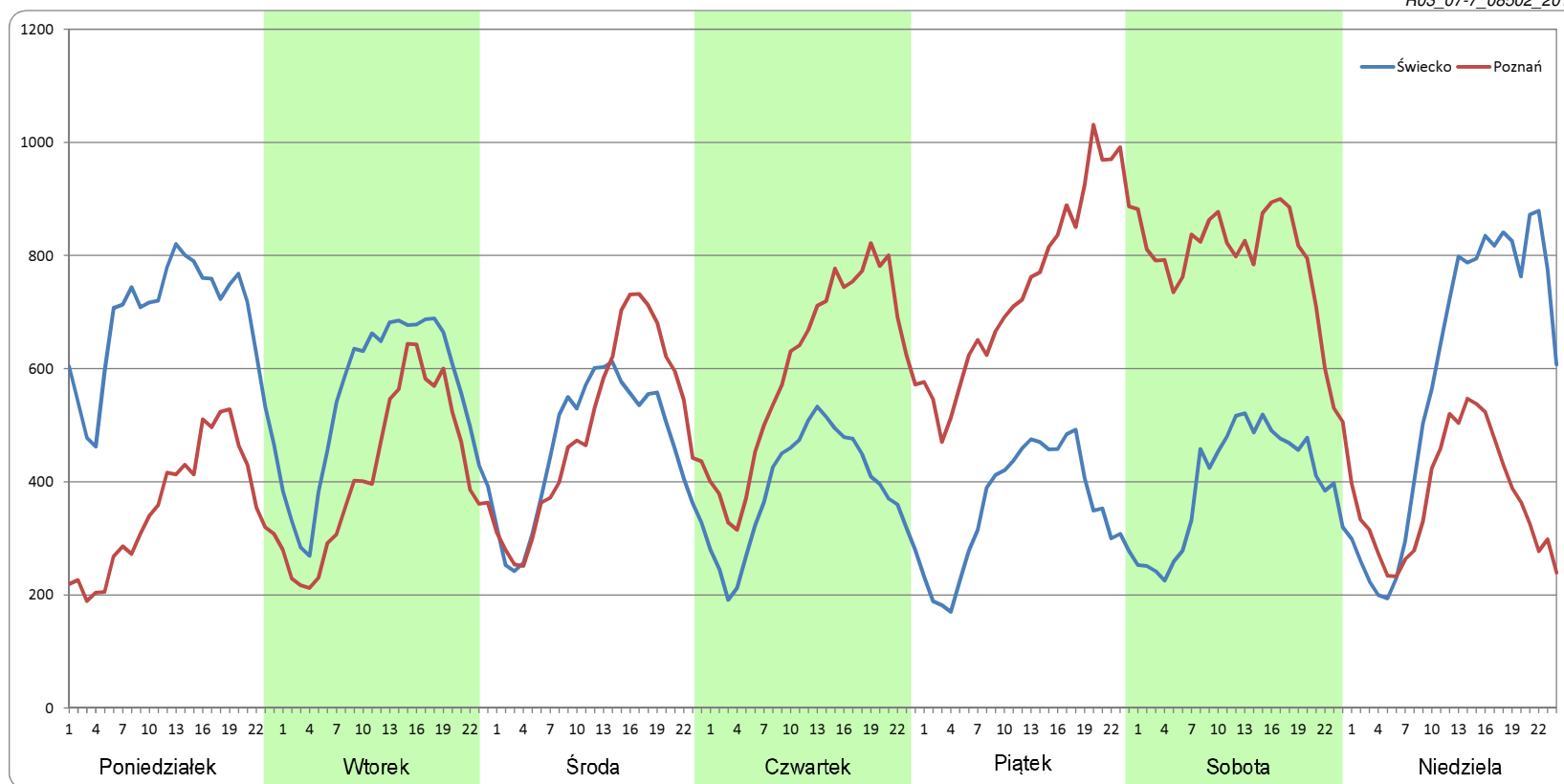


### Ruch w poszczególne dni tygodnia

STACJA NR 08502

<b>Numer drogi:</b>	A2		<b>Rok:</b>	2018		<b>Miesiąc:</b>	Lipiec		<b>Typ stacji:</b>	WIM		<b>Oddział:</b>	ZIELONA GÓRA	
Dzień tygodnia	Poniedziałek		Wtorek		Środa		Czwartek		Piątek		Sobota		Niedziela	
Kierunek	Świecko	Poznań	Świecko	Poznań	Świecko	Poznań	Świecko	Poznań	Świecko	Poznań	Świecko	Poznań	Świecko	Poznań
SDR	16279	8486	13056	10041	11015	11859	9277	14555	8531	18054	9574	18912	14130	8971
Razem	24765		23098		22874		23831		26585		28486		23102	
Podział procentowy	65,73%	34,27%	56,53%	43,47%	48,15%	51,85%	38,93%	61,07%	32,09%	67,91%	33,61%	66,39%	61,17%	38,83%

R03\_07-7\_08502\_2018

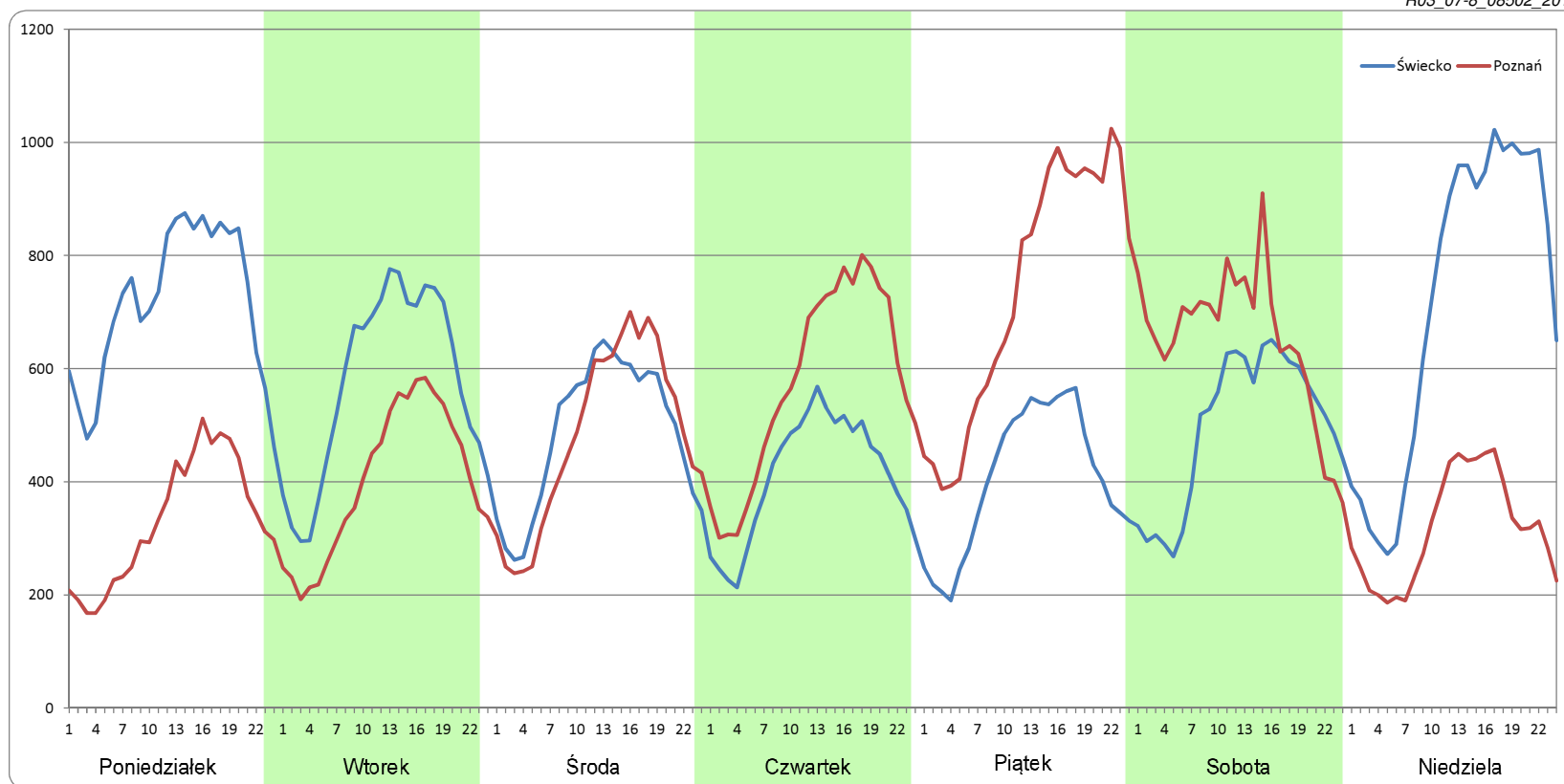


### Ruch w poszczególne dni tygodnia

STACJA NR 08502

<b>Numer drogi:</b>	A2		<b>Rok:</b>	2018		<b>Miesiąc:</b>	Sierpień		<b>Typ stacji:</b>	WIM		<b>Oddział:</b>	ZIELONA GÓRA	
Dzień tygodnia	Poniedziałek		Wtorek		Środa		Czwartek		Piątek		Sobota		Niedziela	
Kierunek	Świecko	Poznań	Świecko	Poznań	Świecko	Poznań	Świecko	Poznań	Świecko	Poznań	Świecko	Poznań	Świecko	Poznań
SDR	17103	7935	13736	9609	11638	11528	9806	13799	9731	17687	11941	15650	17116	7599
Razem	25038		23345		23166		23605		27418		27590		24715	
Podział procentowy	68,31%	31,69%	58,84%	41,16%	50,24%	49,76%	41,54%	58,46%	35,49%	64,51%	43,28%	56,72%	69,25%	30,75%

R03\_07-8\_08502\_2018

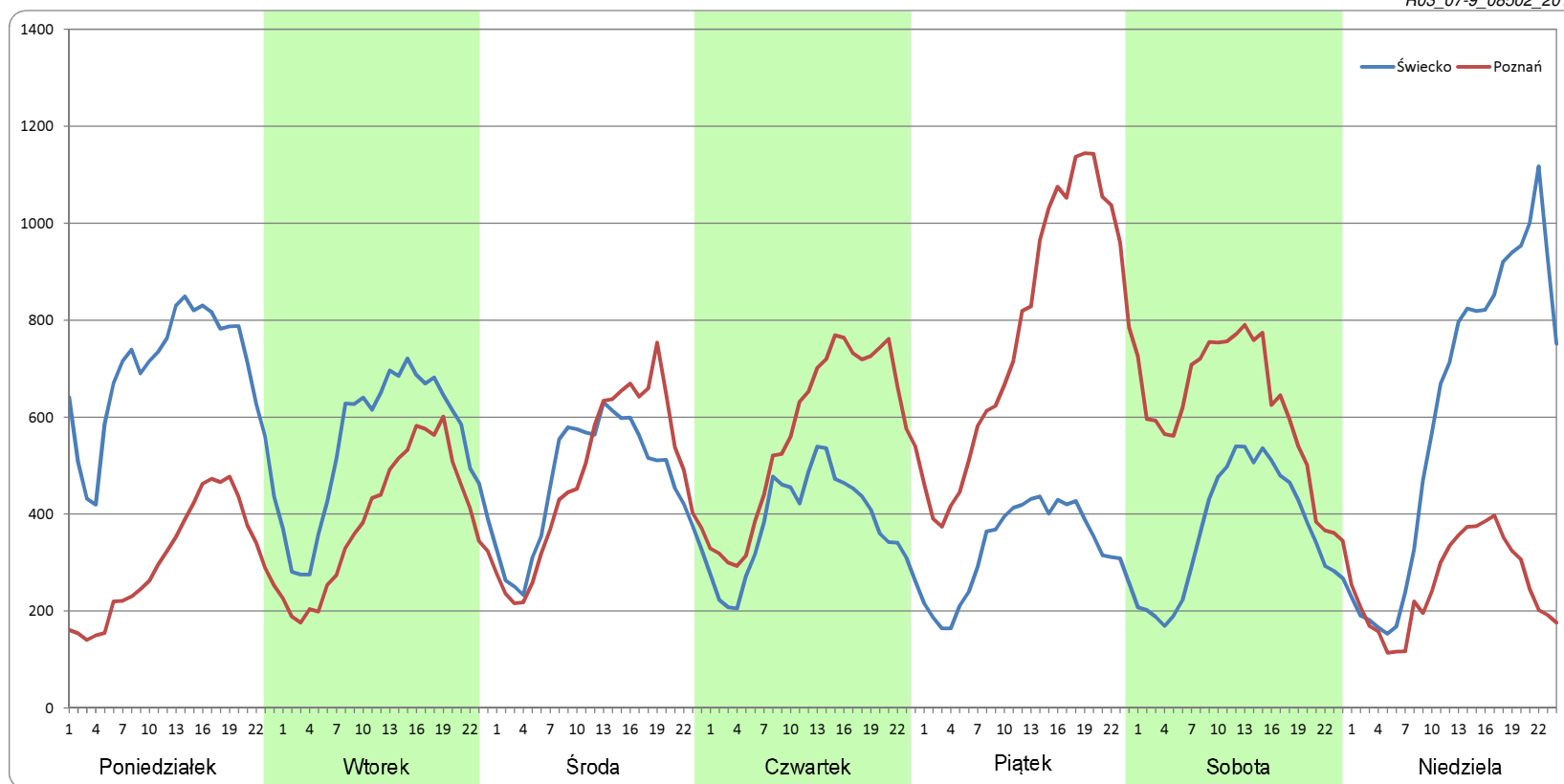


### Ruch w poszczególne dni tygodnia

STACJA NR 08502

<b>Numer drogi:</b>	A2		<b>Rok:</b>	2018		<b>Miesiąc:</b>	Wrzesień		<b>Typ stacji:</b>	WIM		<b>Oddział:</b>	ZIELONA GÓRA	
Dzień tygodnia	Poniedziałek		Wtorek		Środa		Czwartek		Piątek		Sobota		Niedziela	
Kierunek	Świecko	Poznań	Świecko	Poznań	Świecko	Poznań	Świecko	Poznań	Świecko	Poznań	Świecko	Poznań	Świecko	Poznań
SDR	16449	7297	12997	9376	11148	11403	9106	13679	7910	18826	8808	14810	14801	6116
Razem	23746		22373		22551		22785		26736		23618		20918	
Podział procentowy	69,27%	30,73%	58,09%	41,91%	49,44%	50,56%	39,97%	60,03%	29,59%	70,41%	37,29%	62,71%	70,76%	29,24%

R03\_07-9\_08502\_2018

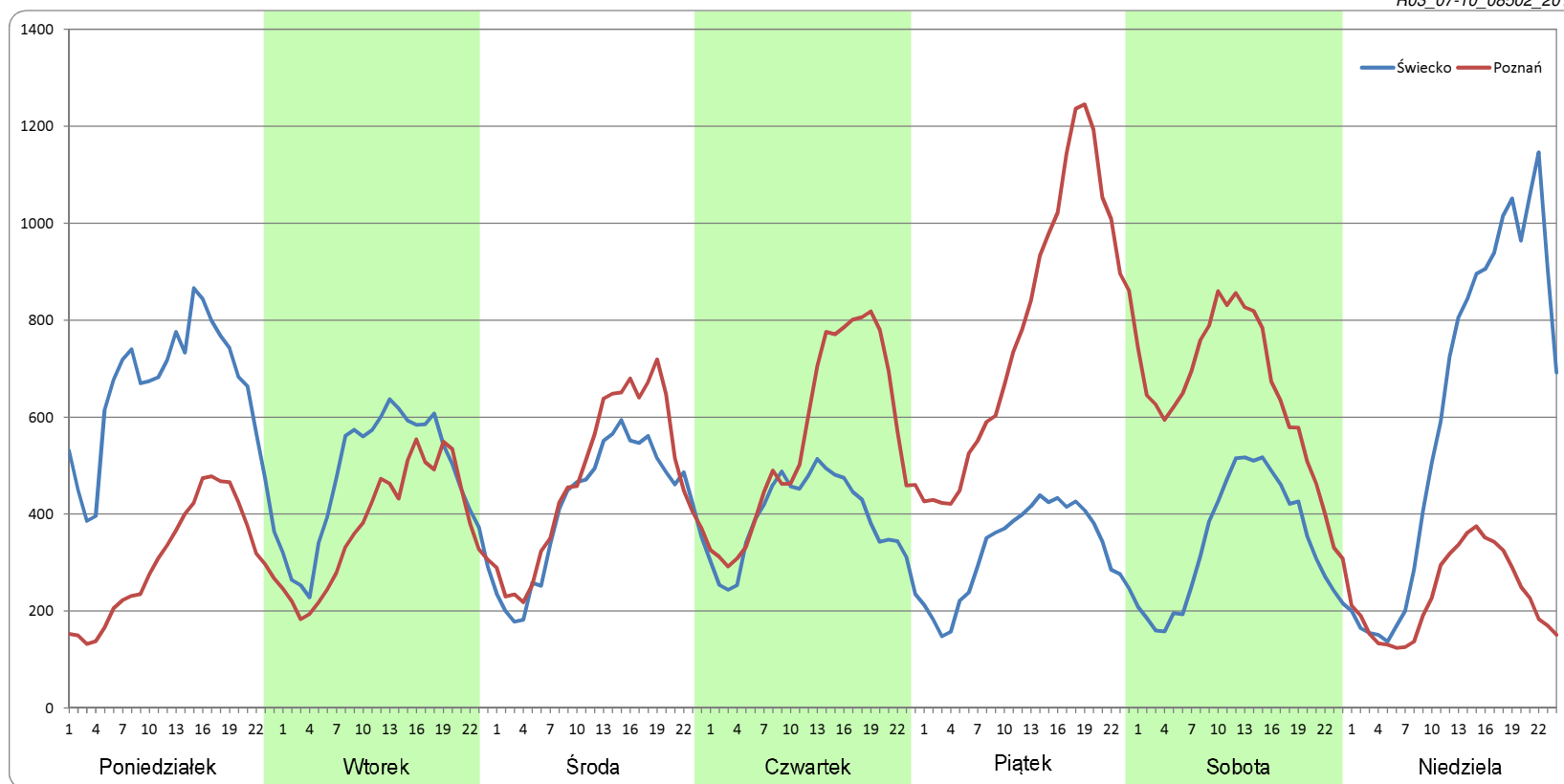


### Ruch w poszczególne dni tygodnia

STACJA NR 08502

<b>Numer drogi:</b>	A2		<b>Rok:</b>	2018		<b>Miesiąc:</b>	Październik		<b>Typ stacji:</b>	WIM		<b>Oddział:</b>	ZIELONA GÓRA	
Dzień tygodnia	Poniedziałek		Wtorek		Środa		Czwartek		Piątek		Sobota		Niedziela	
Kierunek	Świecko	Poznań	Świecko	Poznań	Świecko	Poznań	Świecko	Poznań	Świecko	Poznań	Świecko	Poznań	Świecko	Poznań
SDR	15534	7312	11341	9063	10028	11345	9338	13346	7810	19004	8197	15568	14914	5602
Razem	22846		20404		21373		22684		26814		23764		20516	
Podział procentowy	68,00%	32,00%	55,58%	44,42%	46,92%	53,08%	41,17%	58,83%	29,13%	70,87%	34,49%	65,51%	72,70%	27,30%

R03\_07-10\_08502\_2018

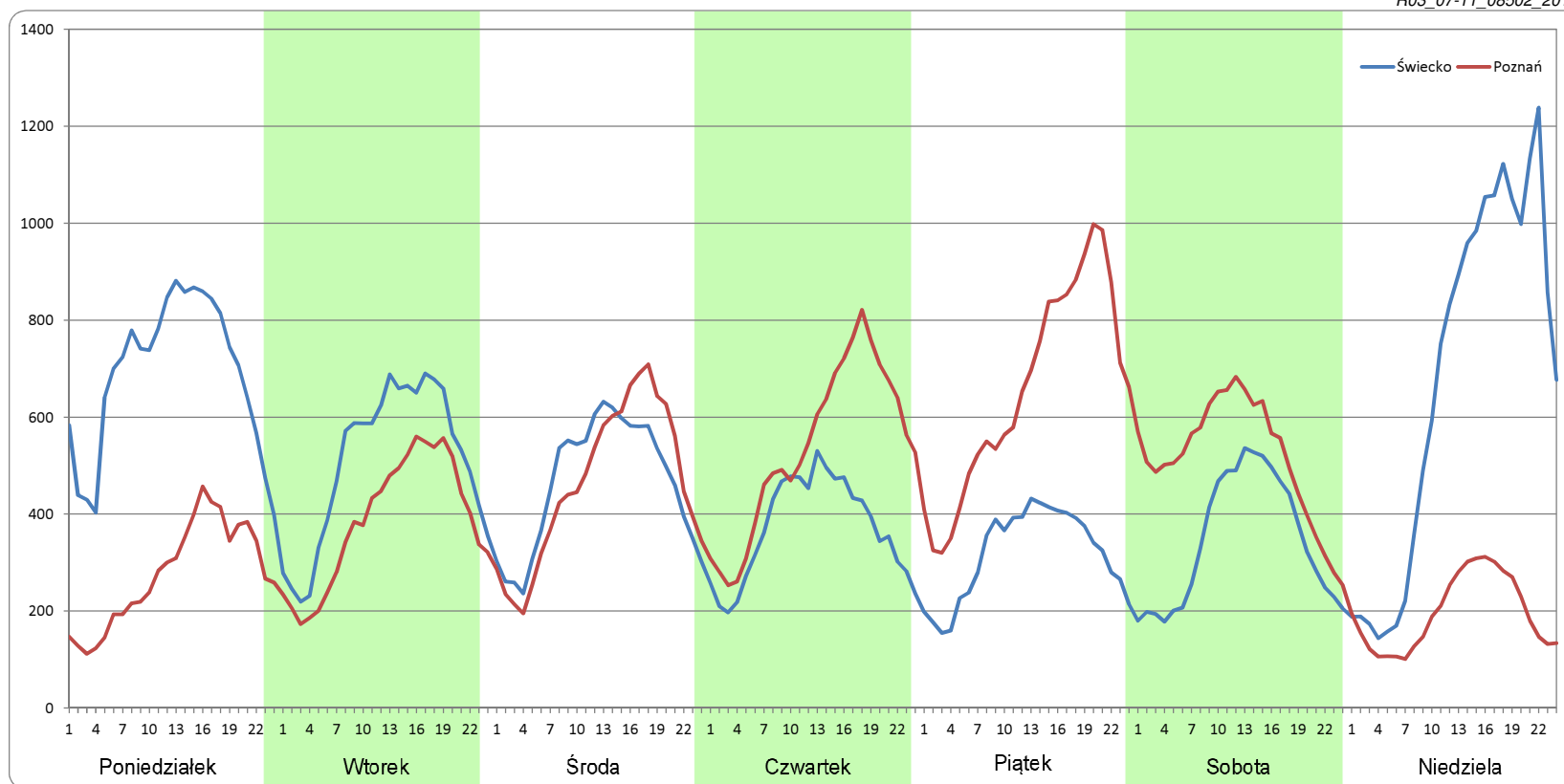


### Ruch w poszczególne dni tygodnia

STACJA NR 08502

<b>Numer drogi:</b>	A2		<b>Rok:</b>	2018		<b>Miesiąc:</b>	Listopad		<b>Typ stacji:</b>	WIM		<b>Oddział:</b>	ZIELONA GÓRA	
Dzień tygodnia	Poniedziałek		Wtorek		Środa		Czwartek		Piątek		Sobota		Niedziela	
Kierunek	Świecko	Poznań	Świecko	Poznań	Świecko	Poznań	Świecko	Poznań	Świecko	Poznań	Świecko	Poznań	Świecko	Poznań
SDR	16460	6634	12166	9226	11106	11076	8885	12857	7606	15744	8257	12423	16291	4698
Razem	23093		21392		22182		21742		23350		20680		20990	
Podział procentowy	71,27%	28,73%	56,87%	43,13%	50,07%	49,93%	40,86%	59,14%	32,57%	67,43%	39,93%	60,07%	77,62%	22,38%

R03\_07-11\_08502\_2018

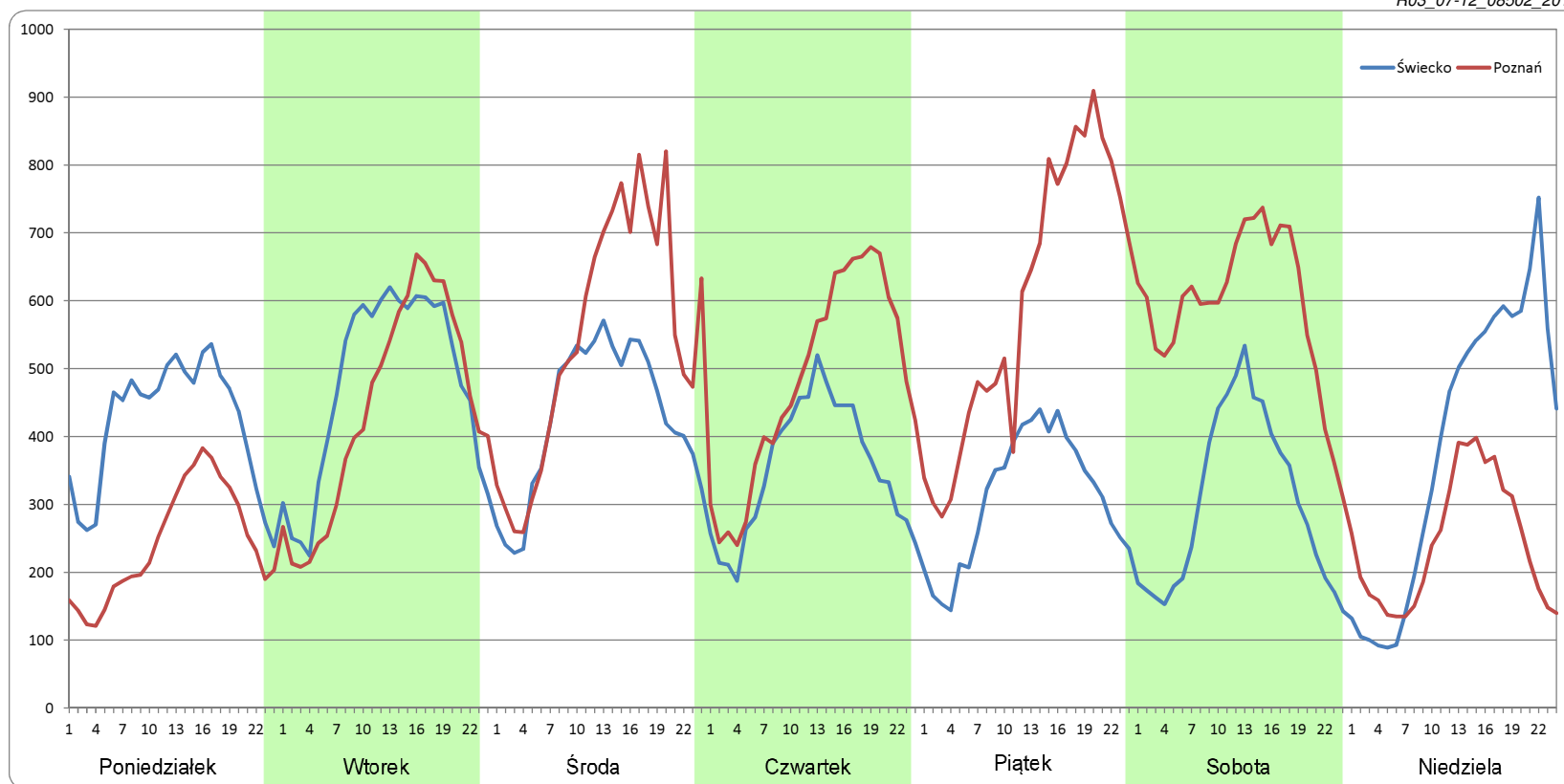


### Ruch w poszczególne dni tygodnia

STACJA NR 08502

<b>Numer drogi:</b>	A2		<b>Rok:</b>	2018		<b>Miesiąc:</b>	Grudzień		<b>Typ stacji:</b>	WIM		<b>Oddział:</b>	ZIELONA GÓRA	
Dzień tygodnia	Poniedziałek		Wtorek		Środa		Czwartek		Piątek		Sobota		Niedziela	
Kierunek	Świecko	Poznań	Świecko	Poznań	Świecko	Poznań	Świecko	Poznań	Świecko	Poznań	Świecko	Poznań	Świecko	Poznań
SDR	9997	5811	11441	10555	10273	13128	8451	11527	7414	14370	7263	14210	9241	5826
Razem	15808		21997		23401		19978		21783		21473		15067	
Podział procentowy	63,24%	36,76%	52,01%	47,99%	43,90%	56,10%	42,30%	57,70%	34,03%	65,97%	33,82%	66,18%	61,33%	38,67%

R03\_07-12\_08502\_2018



Proporcja dobowego natężenia ruchu do SDRR, dla każdego dnia w roku, w podziale na pojazdy ogółem

**STACJA NR 08502**

**Miejscowość:** MOP Gnilec/Słubice **Rok:** 2018  
**Odcinek:** Świecko-Rzepin **Numer drogi:** A2  
**Typ stacji:** WIM **Oddział:** ZIELONA GÓRA

R03\_10-1\_08502\_2018

	Miesiąc											
	1	2	3	4	5	6	7	8	9	10	11	12
liczba dni w miesiącu	31	28	31	30	31	30	31	31	30	30	30	31
średni udział w miesiącu [%]	89,8	94,5	95,9	99,6	101,9	103,6	109,9	111,5	103,6	101,0	96,9	83,9

R03\_10-2\_08502\_2018

08502	Proporcja ruchu dziennego do średniego dobowego ruchu rocznego [%]											
	1	2	3	4	5	6	7	8	9	10	11	12
1	52,1	95,7	94,4	31,3	82,8	104,0	102,8	104,7	111,3	104,6	70,0	96,1
2	91,6	107,9	103,2	89,6	96,6	99,7	109,3	110,3	100,3	84,9	89,7	79,9
3	116,9	87,3	86,7	78,9	84,7	98,5	103,1	122,0	109,5	95,7	95,3	98,9
4	87,9	74,5	79,8	111,1	105,7	103,2	100,2	129,2	101,8	103,4	124,3	94,6
5	103,9	94,0	94,1	97,7	111,1	100,6	102,7	115,8	101,3	114,0	109,9	97,2
6	122,0	93,0	93,7	110,0	98,1	98,9	118,1	114,6	100,4	100,3	101,5	94,3
7	69,5	95,4	96,6	118,6	102,0	98,8	118,4	107,0	113,1	96,7	101,4	101,5
8	98,8	98,1	93,9	113,2	99,8	114,7	96,3	104,3	102,7	103,3	99,2	93,5
9	92,1	113,6	105,2	107,0	114,3	100,3	107,6	104,4	91,0	97,6	115,1	74,3
10	89,2	94,3	87,4	99,3	101,5	85,1	101,0	122,3	103,3	100,1	92,2	95,9
11	89,7	75,1	78,2	94,7	104,4	101,0	99,2	129,1	99,5	99,3	80,0	95,0
12	102,3	95,3	96,5	97,9	98,1	97,9	106,4	109,8	99,3	120,2	104,4	97,9
13	85,0	92,4	91,8	115,2	103,4	101,2	109,5	110,9	102,3	104,0	90,8	97,9
14	74,9	94,4	94,8	98,0	111,4	103,6	130,1	102,7	119,0	89,9	102,3	111,3
15	91,8	93,5	95,1	86,0	105,2	123,0	110,9	101,3	103,4	102,6	100,2	115,7
16	89,7	112,0	106,6	101,7	107,9	101,6	112,6	99,0	93,4	97,0	113,7	81,7
17	90,7	98,3	95,6	97,6	109,1	89,4	104,4	121,5	107,7	98,3	92,0	99,2
18	87,0	84,2	76,0	98,0	133,4	103,1	104,6	119,2	100,0	100,3	80,8	105,5
19	96,5	95,1	95,9	98,0	127,6	97,4	108,1	112,5	100,8	118,1	101,4	118,8
20	86,0	93,0	94,3	111,1	57,1	103,2	125,0	109,8	100,5	100,8	96,3	100,7
21	69,1	94,5	98,2	93,3	102,1	104,0	127,8	103,9	121,0	88,6	97,7	107,2
22	91,1	94,3	98,5	81,1	79,8	123,3	92,6	103,9	100,0	103,0	93,0	103,5
23	90,5	107,4	116,3	101,7	103,2	107,5	110,8	106,9	89,4	98,3	99,9	47,2
24	88,9	98,3	114,7	99,5	103,1	88,8	102,7	120,8	104,3	103,0	90,4	29,4
25	92,6	79,8	80,5	105,7	115,6	105,8	105,1	116,0	98,8	102,6	76,4	24,4
26	106,5	94,7	98,4	109,2	108,3	101,2	109,0	103,9	102,0	127,2	98,5	51,9
27	86,7	93,0	101,3	142,9	86,6	104,8	122,9	112,5	104,3	119,9	93,9	64,4
28	70,3	95,5	118,4	133,1	105,4	104,5	133,2	103,8	125,0		95,4	69,6
29	92,0		98,5	81,9	102,2	120,9	113,8	101,4	110,5	97,2	96,4	71,2
30	91,2		106,1	85,7	98,0	121,8	113,3	107,0	93,5	78,3	103,6	53,7
31	88,0		81,3		101,4		105,1	126,2		80,8		30,0





Nierównomierność kierunkowa dla każdego dnia w roku, w podziale na pojazdy ogółem

**STACJA NR 08502**

**Miejscowość:** MOP Gnilec/Słubice

**Rok:** 2018

**Odcinek:** Świecko-Rzepin

**Numer drogi:** A2

**Typ stacji:** WIM

**Oddział:** ZIELONA GÓRA

R03\_11\_08502\_2018

08502	Proporcja ruchu w kierunku prawym do ruchu w obu kierunkach (WNK*)											
	1	2	3	4	5	6	7	8	9	10	11	12
1	20,6	61,4	62,1	46,2	30,6	69,6	36,1	51,5	58,5	32,4	60,0	66,2
2	38,3	69,9	69,3	18,2	38,7	61,6	32,7	60,3	28,8	46,1	58,8	27,3
3	34,3	65,1	62,1	33,6	60,4	30,1	43,5	65,4	29,4	50,7	49,7	30,0
4	39,8	26,9	24,6	31,6	71,8	31,5	51,6	58,8	40,4	53,0	18,6	43,3
5	47,4	31,1	30,4	48,5	69,1	40,6	61,1	33,8	49,3	69,8	26,1	49,2
6	33,6	44,9	43,6	60,5	39,1	48,7	69,8	32,4	60,0	62,9	40,2	59,0
7	27,4	51,6	50,8	53,1	33,6	59,5	68,2	41,7	69,1	24,9	49,2	66,6
8	27,4	62,1	59,0	19,6	44,7	70,8	36,5	50,0	61,3	30,3	58,8	64,2
9	39,9	69,7	69,1	30,3	67,6	64,2	33,2	57,7	27,4	43,1	69,7	31,2
10	46,7	62,9	62,0	42,6	67,8	28,6	42,4	63,5	31,0	51,5	60,0	31,5
11	57,5	27,0	26,0	51,6	62,4	31,7	51,1	57,1	41,6	60,0	24,9	44,6
12	66,5	30,9	30,6	58,5	57,8	42,3	61,0	31,3	50,0	70,0	35,8	50,9
13	57,7	42,5	43,2	68,5	21,0	51,0	64,8	33,7	60,7	64,1	45,8	59,7
14	23,4	50,3	51,2	59,9	28,1	61,3	67,2	41,8	69,8	28,8	48,9	67,7
15	31,1	59,6	60,1	25,4	43,2	71,3	41,2	51,6	62,8	30,5	59,7	69,9
16	44,1	68,0	69,5	30,5	52,4	64,9	34,4	58,0	29,1	41,6	71,1	44,7
17	51,0	60,2	65,2	43,6	61,9	29,7	43,5	62,2	31,1	50,9	65,8	38,5
18	60,5	27,1	29,1	49,7	73,7	31,8	52,2	54,8	42,8	61,1	25,1	55,3
19	67,5	30,5	31,9	59,5	76,8	44,0	60,9	29,9	51,1	71,5	30,6	66,0
20	63,4	44,2	43,8	70,8	48,9	52,3	69,1	30,6	60,1	65,7	43,3	66,4
21	25,8	50,6	50,4	64,3	19,0	62,1	66,9	40,4	70,8	28,4	50,6	72,7
22	30,3	61,2	61,0	30,0	34,6	69,8	43,1	49,1	63,3	30,4	58,8	73,2
23	43,9	70,4	69,9	32,5	47,5	63,5	36,2	57,8	28,4	43,2	68,1	63,2
24	49,4	68,6	70,2	44,1	61,0	30,1	44,9	65,0	31,4	51,2	65,2	68,7
25	61,4	28,7	40,6	52,2	69,6	31,1	52,4	56,1	42,8	61,3	25,6	53,2
26	68,9	31,7	36,8	62,7	66,3	41,7	61,3	27,8	51,9	72,0	29,7	30,6
27	63,3	44,0	52,3	71,0	29,0	52,4	67,6	30,1	59,4	68,8	43,5	39,2
28	26,9	51,4	67,7	62,1	31,7	59,9	63,5	40,7	71,8		51,2	51,8
29	31,9		70,2	32,4	45,7	69,0	37,5	48,3	67,7	36,7	59,2	52,4
30	43,9		77,2	40,0	53,6	67,4	34,8	58,4	32,5	49,3	67,7	35,2
31	56,1		73,7		64,6		43,1	66,3		62,9		38,6

Legenda Świecko Poznań  
 <40% 50% >60%  
 niedziele i święta

$$*WNK = \frac{N_{poj./24h}(\text{kierunek P})}{N_{poj./24h}(\text{kierunek P+L})}$$

## Struktura rodzajowa ruchu wg pomiarów automatycznych

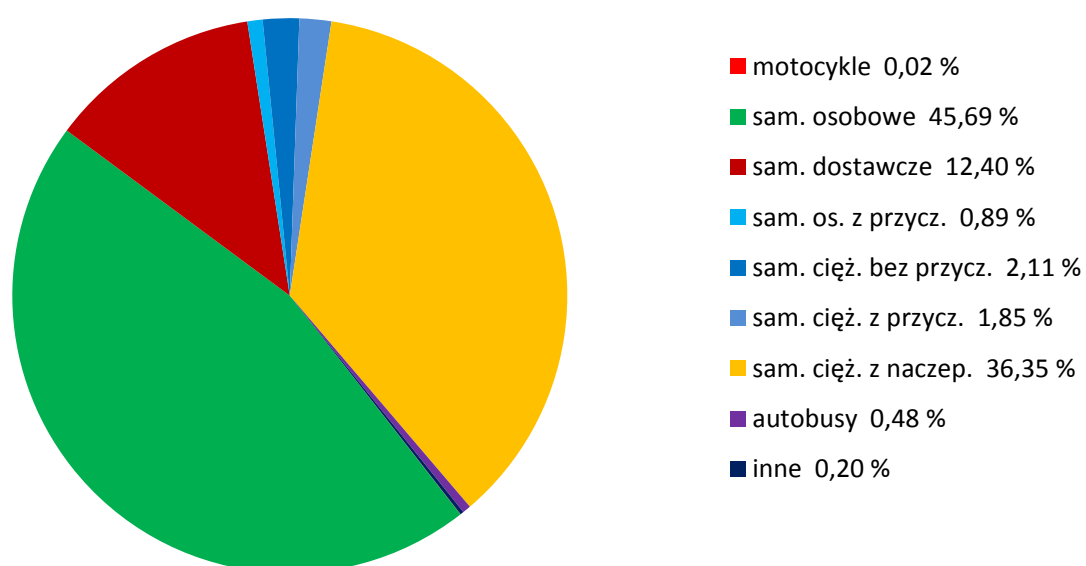
### STACJA NR 08502

**Miejscowość:** MOP Gnilec/Słubice  
**Odcinek:** Świecko-Rzepin  
**Typ stacji:** WIM

**Rok:** 2018  
**Numer:** A2  
**Oddział:** ZIELONA GÓRA

R04\_02\_08502\_2018

### Rodzajowa struktura ruchu wg pomiarów automatycznych w 2018 roku



## SPIS TREŚCI

<b>Raport 0.1</b> .....	<b>2</b>
Stacja 08502.....	2
<b>Raport 2.1</b> .....	<b>3</b>
Woj 08.....	3
<b>Raport 2.2</b> .....	<b>4</b>
Woj 08.....	4
<b>Raport 2.3</b> .....	<b>5</b>
Stacja 08502.....	5
<b>Raport 3.1</b> .....	<b>6</b>
Stacja 08502.....	6
<b>Raport 3.2</b> .....	<b>7</b>
Stacja 08502.....	7
<b>Raport 3.3</b> .....	<b>8</b>
Stacja 08502.....	8
<b>Raport 3.4</b> .....	<b>9</b>
Stacja 08502.....	9
<b>Raport 3.6</b> .....	<b>10</b>
Stacja 08502.....	10
<b>Raport 3.12</b> .....	<b>11</b>
Stacja 08502.....	11
<b>Raport 3.7</b> .....	<b>12</b>
Stacja 08502.....	12
<b>Raport 3.10</b> .....	<b>24</b>
Stacja 08502.....	24
<b>Raport 3.11</b> .....	<b>25</b>
Stacja 08502.....	25
<b>Raport 4.4</b> .....	<b>26</b>
Stacja 08502.....	26