

Archiwizacja i analiza danych ze stacji
ciągłych pomiarów ruchu z lat 2018-2020
Archiwizacja i analiza roczna danych z 2018

SCPR nr 14140

Na zlecenie



**Generalna Dyrekcja
Dróg Krajowych i Autostrad**

Heller Consult sp. z o.o.

Warszawa, 17 czerwca 2019

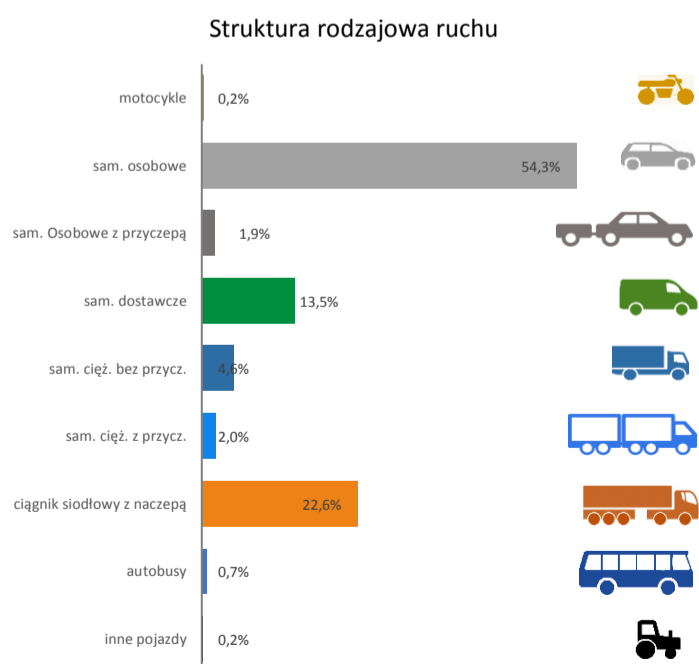
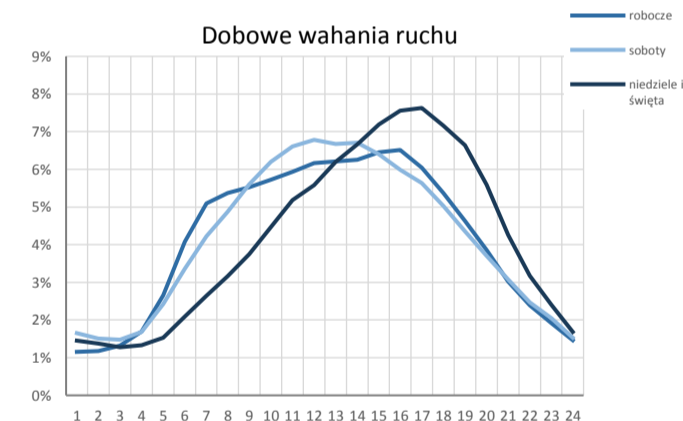
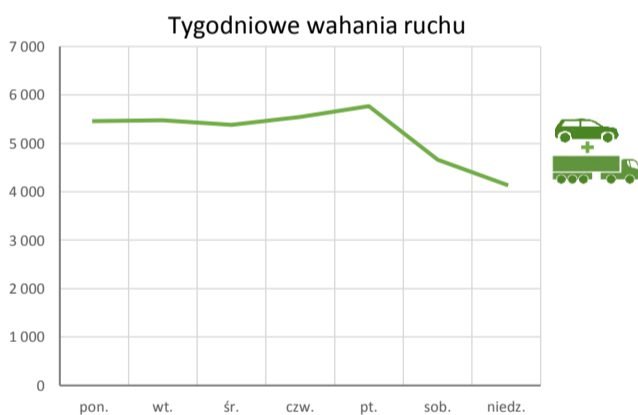
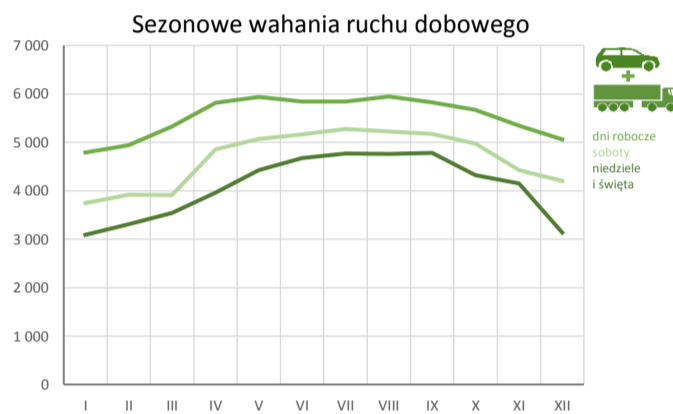
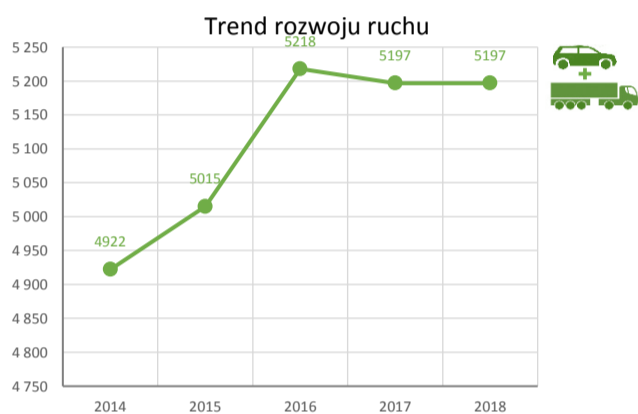


Karta punktu

Stacja NR 14140

Nr stacji: 14140
 Typ licznika: RPP-3
 Lokalizacja: Pomyków
 Nr drogi: 12
 Pikietaż: 457,3

Stacja działa od: 1990-01-01
 Charakter ruchu: G
 Liczba dni w archiwizacji: 356
 Liczba dni w przetworzeniu: 365



Godzina 50-ta

Natężenie: 416
 Udział proc.: 8,0%
 Dzień: 31.08.18 (piątek)
 Godzina: 14:00



Analiza średniego dobowego ruchu dla poszczególnych miesięcy w 2017 i 2018 roku

R02_01_2018

| Lp. | Oddział GDDKiA | Numer stacji | Typ stacji | Numer drogi | Średni dobowy ruch w miesiącu | | | | | | | | | | | | | | | | | | | | | | | | | | | | | | | | | | | |
|-------|----------------|--------------|------------|-------------|-------------------------------|--------|-------------------|-------|--------|-------------------|--------|--------|-------------------|----------|--------|-------------------|-------|--------|-------------------|----------|--------|-------------------|--------|--------|-------------------|----------|--------|-------------------|----------|--------|-------------------|-------------|--------|-------------------|----------|--------|-------------------|----------|--------|-----|
| | | | | | styczeń | | | luty | | | marzec | | | kwiecień | | | maj | | | czerwiec | | | lipiec | | | sierpień | | | wrzesień | | | październik | | | listopad | | | grudzień | | |
| | | | | | 2017 | 2018 | wzrost/spadek (%) | 2017 | 2018 | wzrost/spadek (%) | 2017 | 2018 | wzrost/spadek (%) | 2017 | 2018 | wzrost/spadek (%) | 2017 | 2018 | wzrost/spadek (%) | 2017 | 2018 | wzrost/spadek (%) | 2017 | 2018 | wzrost/spadek (%) | 2017 | 2018 | wzrost/spadek (%) | 2017 | 2018 | wzrost/spadek (%) | 2017 | 2018 | wzrost/spadek (%) | 2017 | 2018 | wzrost/spadek (%) | | | |
| 1. | WARSZAWA | 14010 | GR | 9 | 7717 | 7924 | +3 | 8331 | 8040 | -3 | 8817 | 8557 | -3 | 9583 | 9694 | +1 | 9756 | 10056 | +3 | 10013 | 10036 | 0 | 10264 | 10205 | -1 | 10502 | 10737 | +2 | 9430 | 9869 | +5 | 9130 | 9475 | +4 | 8607 | 8117 | -6 | 8335 | 7234 | -13 |
| | | 14012 | GR | 2 | 12367 | 13017 | +5 | 12888 | 13314 | +3 | 13565 | 13920 | +3 | 14446 | 15158 | +5 | 14600 | 15195 | +4 | 15125 | 15528 | +3 | 15491 | 15841 | +2 | 15533 | 15803 | +2 | 14932 | 15357 | +3 | 14958 | 15263 | +2 | 14286 | 14581 | +2 | 13802 | 13811 | 0 |
| | | 14016 | GR | 10 | 7640 | 7897 | +3 | 8261 | 8225 | 0 | 8978 | 8633 | -4 | 9692 | 9782 | +1 | 10020 | 10141 | +1 | 10755 | 10472 | -3 | 11538 | 11141 | -3 | 11360 | 10971 | -3 | 10065 | 10213 | +1 | 9794 | 9776 | 0 | 9205 | 9015 | -2 | 8649 | 8423 | -3 |
| | | 14021 | RPP-6 | S8f | - | 167370 | - | - | 174145 | - | - | 177306 | - | - | 186279 | - | - | 186059 | - | - | 189773 | - | - | 188793 | - | - | 188398 | - | - | 190634 | - | - | 190526 | - | - | 183863 | - | - | 176556 | - |
| | | 14023 | GR | 7 | 33449 | 35246 | +5 | 35020 | 36659 | +5 | 38120 | 38074 | 0 | 40036 | 42625 | +6 | 41873 | 44010 | +5 | 43531 | 44981 | +3 | 45399 | 47361 | +4 | 44750 | 46902 | +5 | 42199 | 43894 | +4 | 40741 | 42765 | +5 | 38483 | 40488 | +5 | 36983 | 38522 | +4 |
| | | 14031 | GR | 17 | 15307 | 14996 | -2 | 15948 | 15052 | -6 | 16314 | 15219 | -7 | 16573 | 16188 | -2 | 16737 | 16896 | +1 | 17332 | 15941 | -8 | 17572 | 15313 | -13 | 17610 | 15151 | -14 | 17051 | 15207 | -11 | 16501 | 14864 | -10 | 15307 | 14085 | -8 | 15218 | 13002 | -15 |
| | | 14050 | GR | 92 | 10453 | 10916 | +4 | 10920 | 11209 | +3 | 11935 | 11635 | -3 | 12138 | 12479 | +3 | 12487 | 12822 | +3 | 13086 | 13073 | 0 | 12609 | 12897 | +2 | 12299 | 12810 | +4 | 12217 | 13013 | +7 | 13242 | 13069 | -1 | 12380 | 12286 | -1 | 11605 | 11514 | -1 |
| | | 14053 | GR | 50 | 12111 | 12580 | +4 | 13004 | 13328 | +2 | 14215 | 13897 | -2 | 15049 | 15433 | +3 | 15076 | 15478 | +3 | 15863 | 16215 | +2 | 16633 | 16920 | +2 | 16798 | 17088 | +2 | 15427 | 15799 | +2 | 13950 | 15045 | +8 | 13839 | 14377 | +4 | 13271 | 13238 | 0 |
| | | 14809 | RPP-5 | 7 | 43876 | 49428 | +13 | 46933 | 50094 | +7 | 50713 | 51482 | +2 | 51662 | 56046 | +8 | 54034 | 57687 | +7 | 55416 | 58741 | +6 | 55530 | 58452 | +5 | 55192 | 58482 | +6 | 56339 | 58242 | +3 | 55734 | 57406 | +3 | 54536 | 54337 | 0 | 52325 | 52136 | 0 |
| | | 14140 | RPP-3 | 12 | 4259 | 4398 | +3 | 4553 | 4560 | 0 | 4954 | 4868 | -2 | 5334 | 5414 | +1 | 5428 | 5599 | +3 | 5532 | 5577 | +1 | 5658 | 5610 | -1 | 5838 | 5673 | -3 | 5537 | 5584 | +1 | 5426 | 5379 | -1 | 5075 | 5044 | -1 | 4775 | 4664 | -2 |
| | | 14320 | RPP-3 | 61 | 11457 | 12025 | +5 | 12159 | 12074 | -1 | 13455 | 12698 | -6 | 14825 | 14978 | +1 | 15693 | 15810 | +1 | 16760 | 15990 | -5 | 17950 | 16921 | -6 | 17256 | 16854 | -2 | 16233 | 15458 | -5 | 14921 | 14451 | -3 | 13664 | 12742 | -7 | 13139 | 11838 | -10 |
| | | 14612 | SICK | S7 | 29314 | 30835 | +5 | 30865 | 31974 | +4 | 33429 | 33235 | -1 | 35148 | 37473 | +7 | 36887 | 39527 | +7 | 38682 | 40824 | +6 | 41178 | 43028 | +4 | 40501 | 42601 | +5 | 37350 | 39146 | +5 | 35800 | 37750 | +5 | 33558 | 35340 | +5 | 32380 | 33774 | +4 |
| | | 14622 | SICK | A2a | 12820 | 13758 | +7 | 13384 | 13994 | +5 | 14249 | 14684 | +3 | 15273 | 16341 | +7 | 15795 | 16690 | +6 | 16485 | 17253 | +5 | 17285 | 17634 | +2 | 17315 | 17332 | 0 | 16725 | 17132 | +2 | 16424 | 17151 | +4 | 15334 | 16068 | +5 | 14789 | 15282 | +3 |
| | | 14623 | SICK | S7 | 27898 | 32918 | +18 | 31378 | 32547 | +4 | 32323 | 33873 | +5 | 34473 | 37437 | +9 | 35370 | 39382 | +11 | 37533 | 40391 | +8 | 39641 | 42165 | +6 | 40381 | 43159 | +7 | 38067 | 40357 | +6 | 37109 | 40381 | +9 | 34887 | 38516 | +10 | 33217 | 36281 | +9 |
| | | 14624 | SICK | S8h | 18661 | 17126 | -8 | 20926 | 16609 | -21 | 20694 | 17734 | -14 | 20523 | 19330 | -6 | 20465 | 20052 | -2 | 21329 | 20453 | -4 | 22003 | 19598 | -11 | 21694 | 19231 | -11 | 19860 | 18805 | -5 | 20772 | 19400 | -7 | 21005 | 18137 | -14 | 19106 | 18209 | -5 |
| | | 14625 | SICK | S8 | 27676 | 31285 | +13 | 29400 | 32222 | +10 | 31668 | 33804 | +7 | 34288 | 38325 | +12 | 35593 | 40548 | +14 | 38075 | 42163 | +11 | 41687 | 45172 | +8 | 40862 | 45439 | +11 | 37421 | 41804 | +12 | 34677 | 41317 | +19 | 32601 | 39595 | +21 | 31178 | 37099 | +19 |
| 14631 | SICK | 50c | - | - | - | - | - | - | - | - | - | - | - | - | - | - | - | - | - | - | - | - | - | - | - | - | - | - | - | - | - | - | - | - | - | - | - | - | | |
| 14632 | SICK | 92e | - | - | - | - | - | - | - | - | - | - | - | - | - | - | - | - | - | - | - | - | - | - | - | - | - | - | - | - | - | - | - | - | - | - | - | - | | |

Średni dobowy ruch roczny (SDRR) w stacjach SCPR w latach 2009-2018

Ruch ogółem

R02_02_2018

| Lp. | Oddział GDDKiA | Numer stacji | Typ stacji | Nr drogi | Średni dobowy ruch roczny (SDRR) w latach (poj./dobę) | | | | | | | | | | Wzrost/spadek ruchu (%) | | |
|-------|----------------|--------------|------------|----------|---|-------|-------|-------|--------|--------|--------|--------|--------|--------|-------------------------|---------|---|
| | | | | | 2009 | 2010 | 2011 | 2012 | 2013 | 2014 | 2015 | 2016 | 2017 | 2018 | 2018/16 | 2018/17 | |
| 1. | WARSZAWA | 14010 | GR | 9 | 8706 | 7288 | 8853 | 8606 | 9040 | 9177 | 9192 | 9452 | 9207 | 9162* | -3* | 0* | |
| | | 14012 | GR | 2 | 10881 | 11685 | 11542 | 11503 | 12428 | 12861 | 13104 | 13827 | 14332 | 14732 | 7 | 3 | |
| | | 14016 | GR | 10 | 10320 | 11654 | 12664 | 12590 | 11296* | 9730* | 9233* | 9524 | 9663 | 9557 | 0 | -1 | |
| | | 14021 | RPP-6 | S8f | - | - | - | - | - | - | - | - | - | - | 183308 | - | - |
| | | 14023 | GR | 7 | 38791 | 38613 | 39041 | 36947 | 36027 | 35586* | 37115 | 39182 | 40048 | 41793 | 7 | 4 | |
| | | 14031 | GR | 17 | 16387 | 16079 | 16253 | 15796 | 15845 | 15739 | 16124 | 16969 | 16455* | 15159* | -11* | -8* | |
| | | 14050 | GR | 92 | - | - | - | - | - | - | - | - | - | 12114 | 12310 | - | 2 |
| | | 14053 | GR | 50 | - | - | - | - | - | - | - | - | - | 14603 | 14949 | - | 2 |
| | | 14809 | RPP-5 | 7 | 38209 | 38773 | 40329 | 39122 | 39364 | 41318 | - | 48681* | 52690* | 55211 | 13* | 5* | |
| | | 14140 | RPP-3 | 12 | 6821 | 6896 | 6922 | 6760 | 4795 | 4922 | 5015 | 5218 | 5197 | 5197 | 0 | 0 | |
| | | 14320 | RPP-3 | 61 | 12140 | 12135 | 12184 | 12713 | 12643 | 12925 | 13580 | 14545 | 14792 | 14319* | -2* | -3* | |
| | | 14612 | SICK | S7 | - | - | - | 33059 | 32053 | 30877* | 32676 | 34967 | 35424 | 37125 | 6 | 5 | |
| | | 14622 | SICK | A2a | - | - | - | - | - | - | 13003* | 14548* | 15489 | 16109 | 11* | 4 | |
| | | 14623 | SICK | S7 | - | - | - | - | - | - | 31232* | 33272 | 35189 | 38117 | 15 | 8 | |
| | | 14624 | SICK | S8h | - | - | - | - | - | - | 23686* | 25953* | 20586* | 18723* | -28* | -9* | |
| | | 14625 | SICK | S8 | - | - | - | - | - | - | 31113* | 34077* | 34593 | 39064* | 15* | 13* | |
| | | 14631 | SICK | 50c | - | - | - | - | - | - | - | - | - | - | - | - | |
| 14632 | SICK | 92e | - | - | - | - | - | - | - | - | - | - | - | - | | | |

STACJA NR 14140

Miejscowość: Pomyków
Odcinek: gr. woj.-Przysucha
Typ stacji: RPP 3

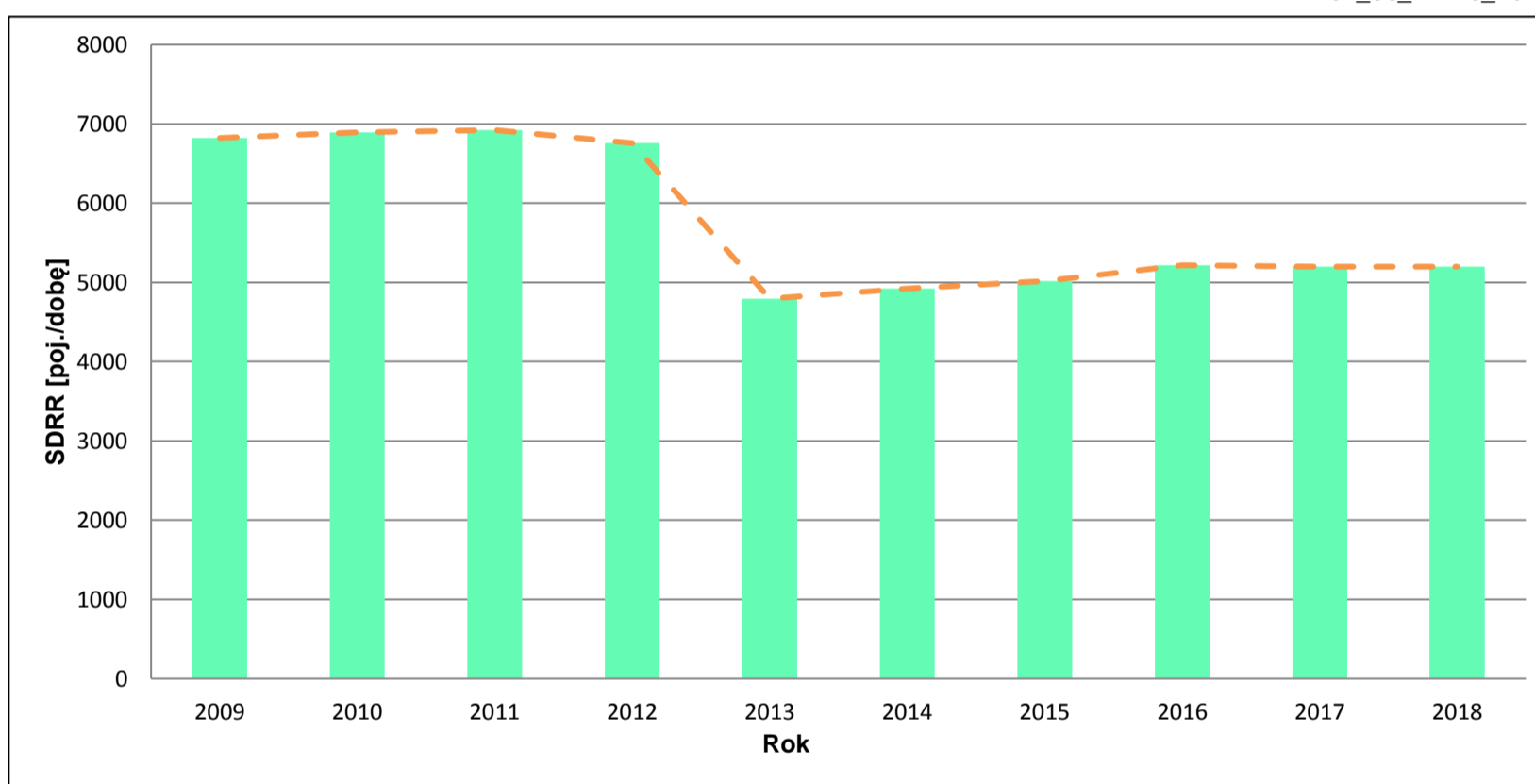
Rok: 2018
Numer drogi: 12
Oddział: WARSZAWA

Wykres trendu rozwoju ruchu dla stacji 14140

R02_02_14140_2018

| Średni dobowy ruch roczny (SDRR) w latach (poj./dobę) | | | | | | | | | | Wzrost/spadek ruchu [%] | |
|--|------|------|------|------|------|------|------|------|------|----------------------------|---------|
| 2009 | 2010 | 2011 | 2012 | 2013 | 2014 | 2015 | 2016 | 2017 | 2018 | 2018/16 | 2018/17 |
| 6821 | 6896 | 6922 | 6760 | 4795 | 4922 | 5015 | 5218 | 5197 | 5197 | 0 | 0 |

R02_03_14140_2018



* - ruch niemiernodajny do porównań

Średni dobowy ruch dla poszczególnych dni tygodnia w poszczególnych miesiącach roku

STACJA NR 14140

Miejscowość: Pomyków
Odcinek: gr. woj.-Przysucha
Typ stacji: RPP 3

Rok: 2018
Numer drogi: 12
Oddział: WARSZAWA

Ruch ogółem

R03 01 14140 2018

| Dni tygodnia: | | Styczeń | Luty | Marzec | Kwiecień | Maj | Czerwiec | Lipiec | Sierpień | Wrzesień | Pazdziernik | Listopad | Grudzień | Cał rok |
|------------------------|---|---------|-------|--------|----------|-------|----------|--------|----------|----------|-------------|----------|----------|---------|
| 1. Poniedziałki | a | 4810 | 5055 | 5224 | 5678 | 5999 | 5834 | 5963 | 6058 | 5771 | 5505 | 5308 | 4336 | 5461 |
| | b | 1,094 | 1,109 | 1,073 | 1,049 | 1,071 | 1,046 | 1,063 | 1,068 | 1,033 | 1,023 | 1,052 | 0,930 | 1,051 |
| | c | 0,881 | 0,926 | 0,957 | 1,040 | 1,099 | 1,068 | 1,092 | 1,109 | 1,057 | 1,008 | 0,972 | 0,794 | 1,000 |
| 2. Wtorki | a | 4730 | 4781 | 5220 | 6027 | 5809 | 5715 | 5765 | 5958 | 5643 | 5577 | 5318 | 5196 | 5478 |
| | b | 1,075 | 1,048 | 1,072 | 1,113 | 1,038 | 1,025 | 1,028 | 1,050 | 1,011 | 1,037 | 1,054 | 1,114 | 1,054 |
| | c | 0,863 | 0,873 | 0,953 | 1,100 | 1,060 | 1,043 | 1,052 | 1,088 | 1,030 | 1,018 | 0,971 | 0,949 | 1,000 |
| 3. Środy | a | 4653 | 4708 | 5270 | 5865 | 5723 | 5525 | 5575 | 5665 | 5618 | 5674 | 5123 | 5240 | 5386 |
| | b | 1,058 | 1,032 | 1,083 | 1,083 | 1,022 | 0,991 | 0,994 | 0,999 | 1,006 | 1,055 | 1,016 | 1,123 | 1,036 |
| | c | 0,864 | 0,874 | 0,978 | 1,089 | 1,063 | 1,026 | 1,035 | 1,052 | 1,043 | 1,053 | 0,951 | 0,973 | 1,000 |
| 4. Czwartki | a | 4683 | 4917 | 5402 | 5981 | 6045 | 5897 | 5814 | 5942 | 5833 | 5539 | 5378 | 5151 | 5548 |
| | b | 1,065 | 1,078 | 1,110 | 1,105 | 1,080 | 1,057 | 1,036 | 1,047 | 1,045 | 1,030 | 1,066 | 1,104 | 1,068 |
| | c | 0,844 | 0,886 | 0,974 | 1,078 | 1,090 | 1,063 | 1,048 | 1,071 | 1,051 | 0,998 | 0,969 | 0,928 | 1,000 |
| 5. Piątki | a | 5079 | 5234 | 5507 | 5530 | 6120 | 6238 | 6111 | 6105 | 6262 | 6059 | 5599 | 5381 | 5768 |
| | b | 1,155 | 1,148 | 1,131 | 1,021 | 1,093 | 1,119 | 1,089 | 1,076 | 1,121 | 1,126 | 1,110 | 1,154 | 1,110 |
| | c | 0,881 | 0,907 | 0,955 | 0,959 | 1,061 | 1,081 | 1,059 | 1,058 | 1,086 | 1,050 | 0,971 | 0,933 | 1,000 |
| 6. Soboty | a | 3745 | 3917 | 3914 | 4852 | 5068 | 5161 | 5276 | 5226 | 5175 | 4976 | 4428 | 4205 | 4661 |
| | b | 0,852 | 0,859 | 0,804 | 0,896 | 0,905 | 0,925 | 0,940 | 0,921 | 0,927 | 0,925 | 0,878 | 0,902 | 0,897 |
| | c | 0,803 | 0,840 | 0,840 | 1,041 | 1,087 | 1,107 | 1,132 | 1,121 | 1,110 | 1,068 | 0,950 | 0,902 | 1,000 |
| 7. Niedziele | a | 3308 | 3309 | 3537 | 4333 | 4488 | 4671 | 4765 | 4852 | 4782 | 4324 | 4172 | 3230 | 4147 |
| | b | 0,752 | 0,726 | 0,727 | 0,800 | 0,802 | 0,838 | 0,849 | 0,855 | 0,856 | 0,804 | 0,827 | 0,693 | 0,798 |
| | c | 0,798 | 0,798 | 0,853 | 1,045 | 1,082 | 1,126 | 1,149 | 1,170 | 1,153 | 1,043 | 1,006 | 0,779 | 1,000 |
| 8. Dni robocze | a | 4791 | 4939 | 5325 | 5816 | 5939 | 5842 | 5845 | 5946 | 5826 | 5671 | 5345 | 5061 | 5528 |
| | b | 1,089 | 1,083 | 1,094 | 1,074 | 1,061 | 1,048 | 1,042 | 1,048 | 1,043 | 1,054 | 1,060 | 1,085 | 1,064 |
| | c | 0,867 | 0,893 | 0,963 | 1,052 | 1,074 | 1,057 | 1,057 | 1,076 | 1,054 | 1,026 | 0,967 | 0,916 | 1,000 |
| 9. Święta | a | 2654 | - | - | 3222 | 4383 | - | - | 4380 | - | - | 4130 | 2910 | 3613 |
| | b | 0,603 | - | - | 0,595 | 0,783 | - | - | 0,772 | - | - | 0,819 | 0,624 | 0,695 |
| | c | 0,735 | - | - | 0,892 | 1,213 | - | - | 1,212 | - | - | 1,143 | 0,805 | 1,000 |
| 10. Niedziele i święta | a | 3090 | 3309 | 3537 | 3963 | 4428 | 4671 | 4765 | 4758 | 4782 | 4324 | 4151 | 3138 | 4076 |
| | b | 0,703 | 0,726 | 0,727 | 0,732 | 0,791 | 0,838 | 0,849 | 0,839 | 0,856 | 0,804 | 0,823 | 0,673 | 0,784 |
| | c | 0,758 | 0,812 | 0,868 | 0,972 | 1,086 | 1,146 | 1,169 | 1,167 | 1,173 | 1,061 | 1,018 | 0,770 | 1,000 |
| 11. Wszystkie dni | a | 4398 | 4560 | 4868 | 5414 | 5599 | 5577 | 5610 | 5673 | 5584 | 5379 | 5044 | 4664 | 5197 |
| | b | 1,000 | 1,000 | 1,000 | 1,000 | 1,000 | 1,000 | 1,000 | 1,000 | 1,000 | 1,000 | 1,000 | 1,000 | 1,000 |
| | c | 0,846 | 0,877 | 0,937 | 1,042 | 1,077 | 1,073 | 1,079 | 1,092 | 1,074 | 1,035 | 0,971 | 0,897 | 1,000 |

Legenda:

a = średni dobowy ruch danego dnia (dni) tygodnia

b = $\frac{\text{średni dobowy ruch danego dnia (dni) tygodnia w miesiącu}}{\text{średni dobowy ruch we wszystkie dni miesiąca}}$

c = $\frac{\text{średni dobowy ruch danego dnia (dni) tygodnia w miesiącu}}{\text{średni dobowy ruch danego dnia (dni) tygodnia w roku}}$

Uwagi: -

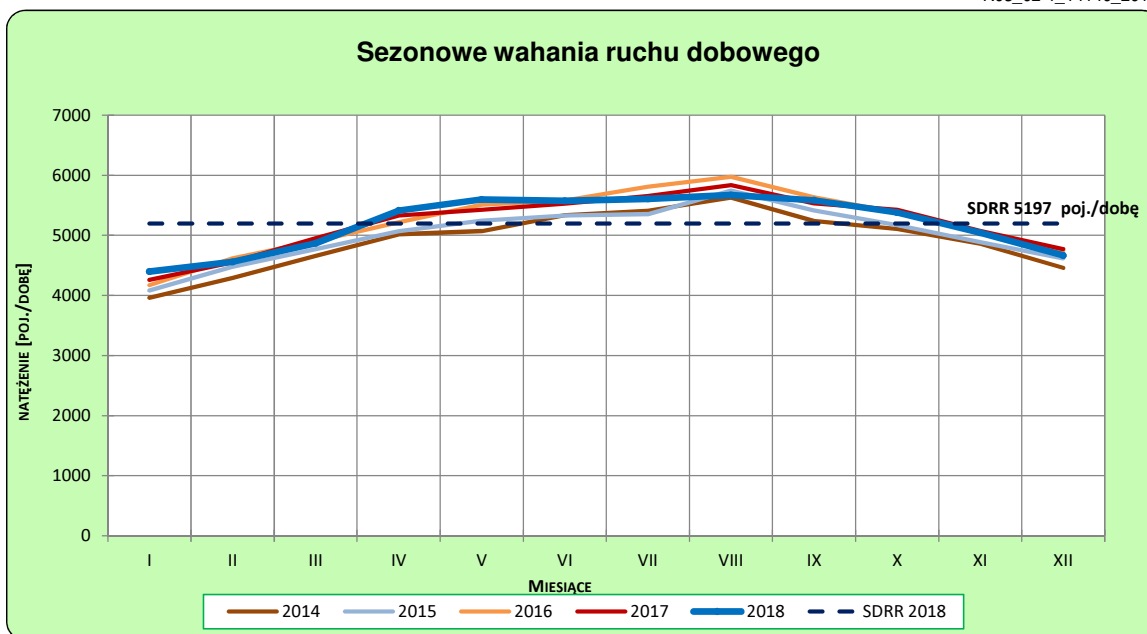
STACJA NR 14140

Miejscowość: Pomyków
Odcinek: gr. woj.-Przysucha
Typ stacji: RPP 3

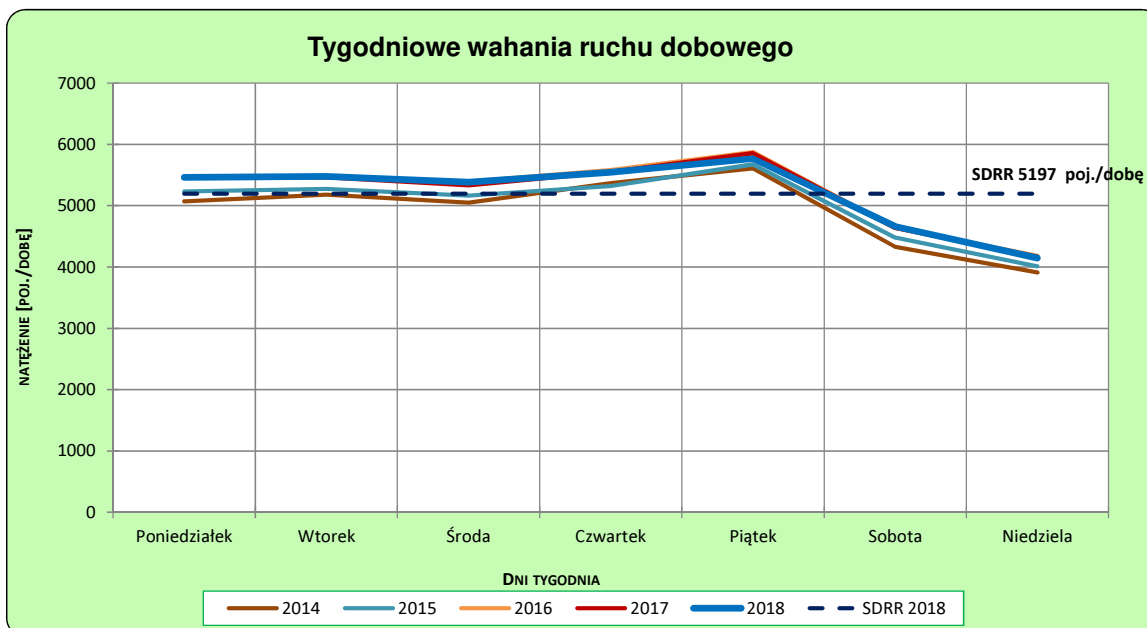
Rok: 2018
Numer drogi: 12
Oddział: WARSZAWA

Ruch ogółem

R03_02-1_14140_2018



R03_02-2_14140_2018



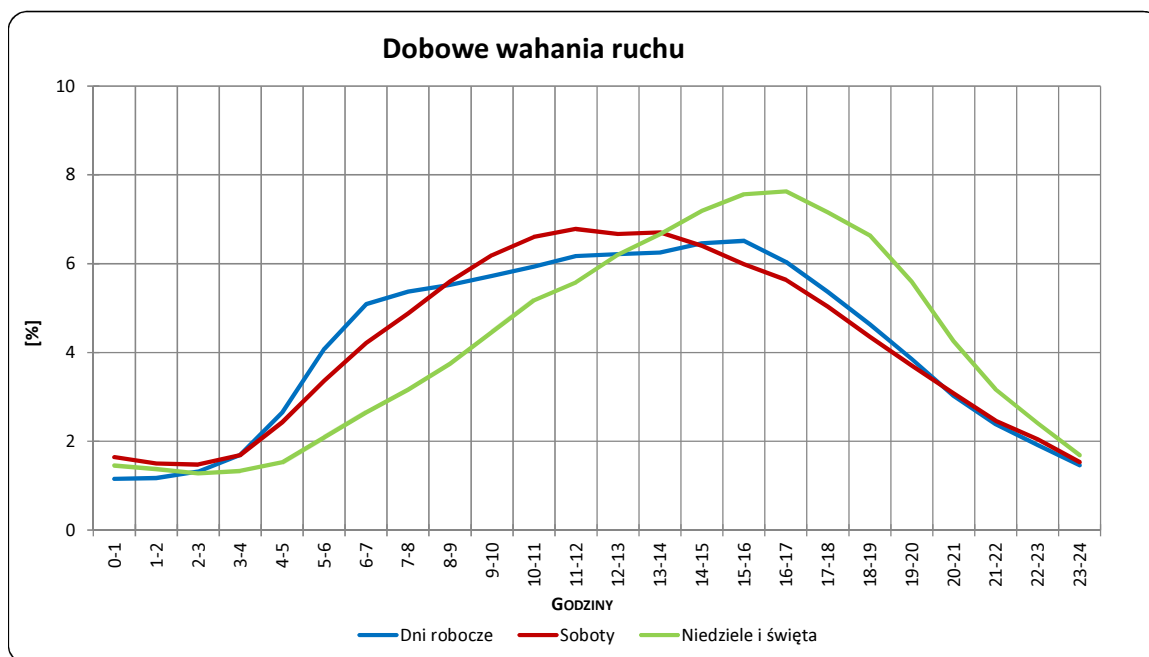
Uwagi: –

STACJA NR 14140

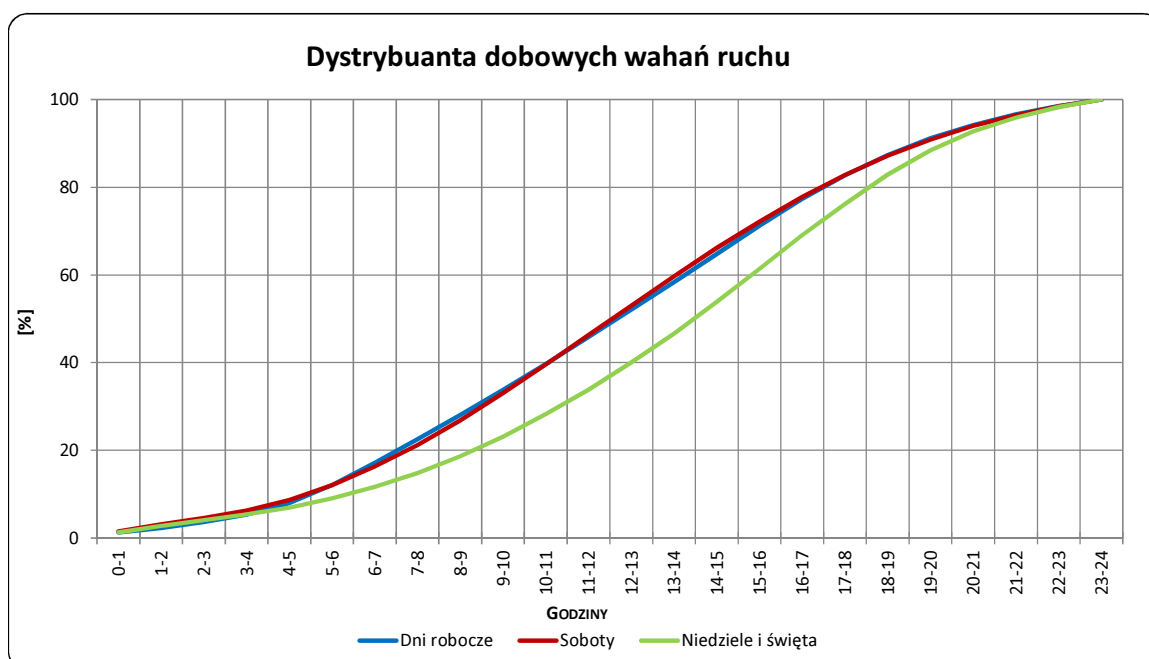
Miejscowość: Pomyków
Odcinek: gr. woj.-Przysucha
Typ stacji: RPP 3

Rok: 2018
Numer drogi: 12
Oddział: WARSZAWA

R03_03-1_14140_2018



R03_03-2_14140_2018



Uwagi: –

Udział ruchu pojazdów lekkich i ciężkich w poszczególnych okresach doby

STACJA NR 14140

Miejscowość: Pomyków
Odcinek: gr. woj.-Przysucha
Typ stacji: RPP 3

Rok: 2018
Numer drogi: 12
Oddział: WARSZAWA

R03_05_14140_2018

| Godziny | Udział procentowy ruchu w poszczególnych godzinach doby [%] | |
|---------|---|-----------------|
| | Pojazdy lekkie | Pojazdy ciężkie |
| 0 - 1 | 1,1 | 2,2 |
| 1 - 2 | 0,7 | 2,6 |
| 2 - 3 | 0,9 | 2,3 |
| 3 - 4 | 0,8 | 2,6 |
| 4 - 5 | 1,3 | 3,4 |
| 5 - 6 | 3,5 | 4,0 |
| 6 - 7 | 4,5 | 4,3 |
| 7 - 8 | 5,8 | 5,2 |
| 8 - 9 | 5,8 | 4,3 |
| 9 - 10 | 6,1 | 4,4 |
| 10 - 11 | 5,8 | 5,3 |
| 11 - 12 | 6,1 | 5,0 |
| 12 - 13 | 6,1 | 6,0 |
| 13 - 14 | 6,0 | 6,0 |
| 14 - 15 | 6,4 | 5,5 |
| 15 - 16 | 7,6 | 5,7 |
| 16 - 17 | 6,5 | 4,4 |
| 17 - 18 | 5,9 | 4,8 |
| 18 - 19 | 5,8 | 3,9 |
| 19 - 20 | 4,3 | 4,4 |
| 20 - 21 | 3,4 | 4,1 |
| 21 - 22 | 2,4 | 3,4 |
| 22 - 23 | 1,6 | 2,9 |
| 23 - 24 | 1,5 | 3,1 |

Źródło danych: Pomiary ręczne

Dobowe wahania ruchu w podziale na kierunki oraz na pojazdy ogółem

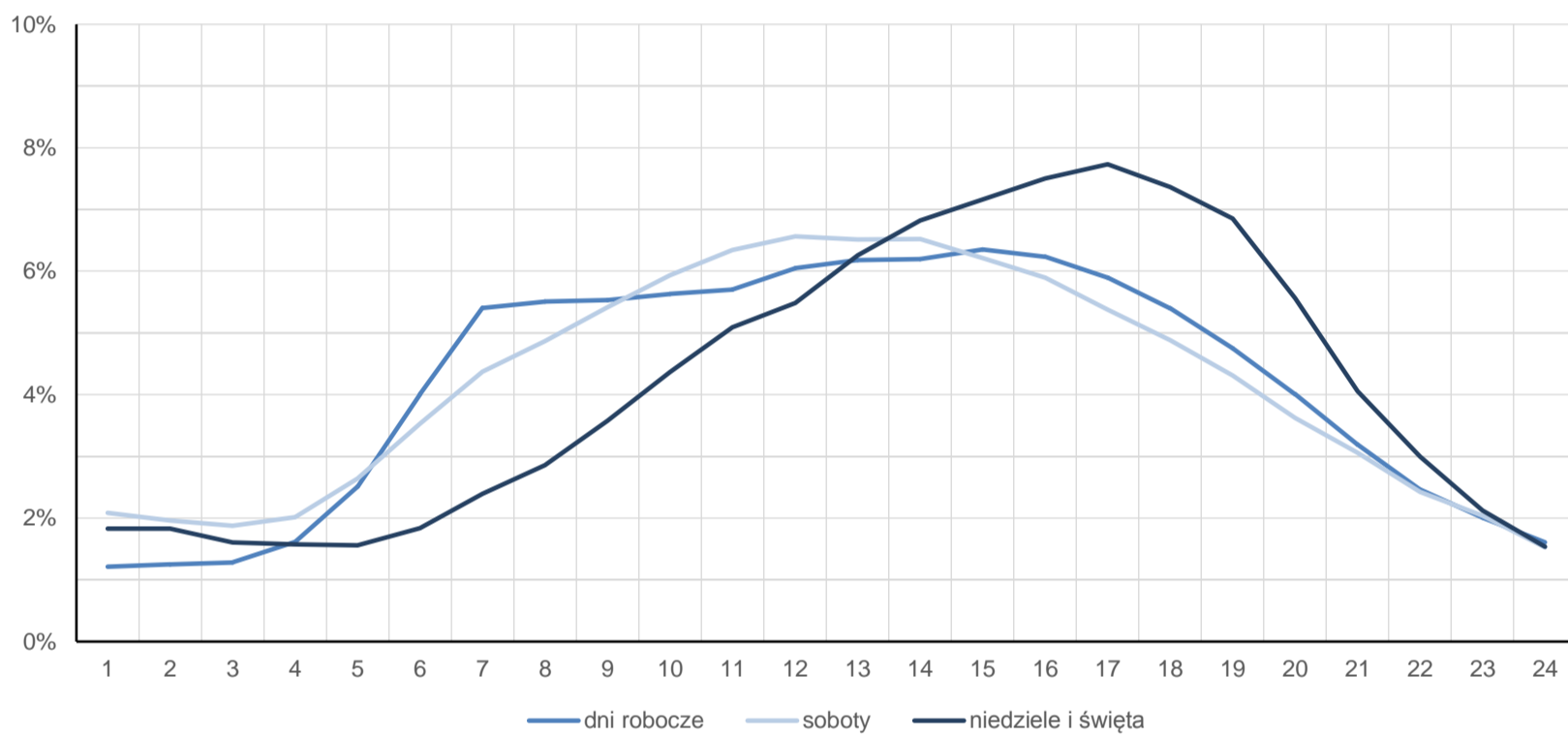
STACJA NR 14140

| | | | |
|---------------------|--------------------|---------------------|----------|
| Miejscowość: | Pomyków | Rok: | 2018 |
| Odcinek: | gr. woj.-Przysucha | Numer drogi: | 12 |
| Typ stacji: | RPP 3 | Oddział: | WARSZAWA |

Średni dobowy rozkład natężenia ruchu

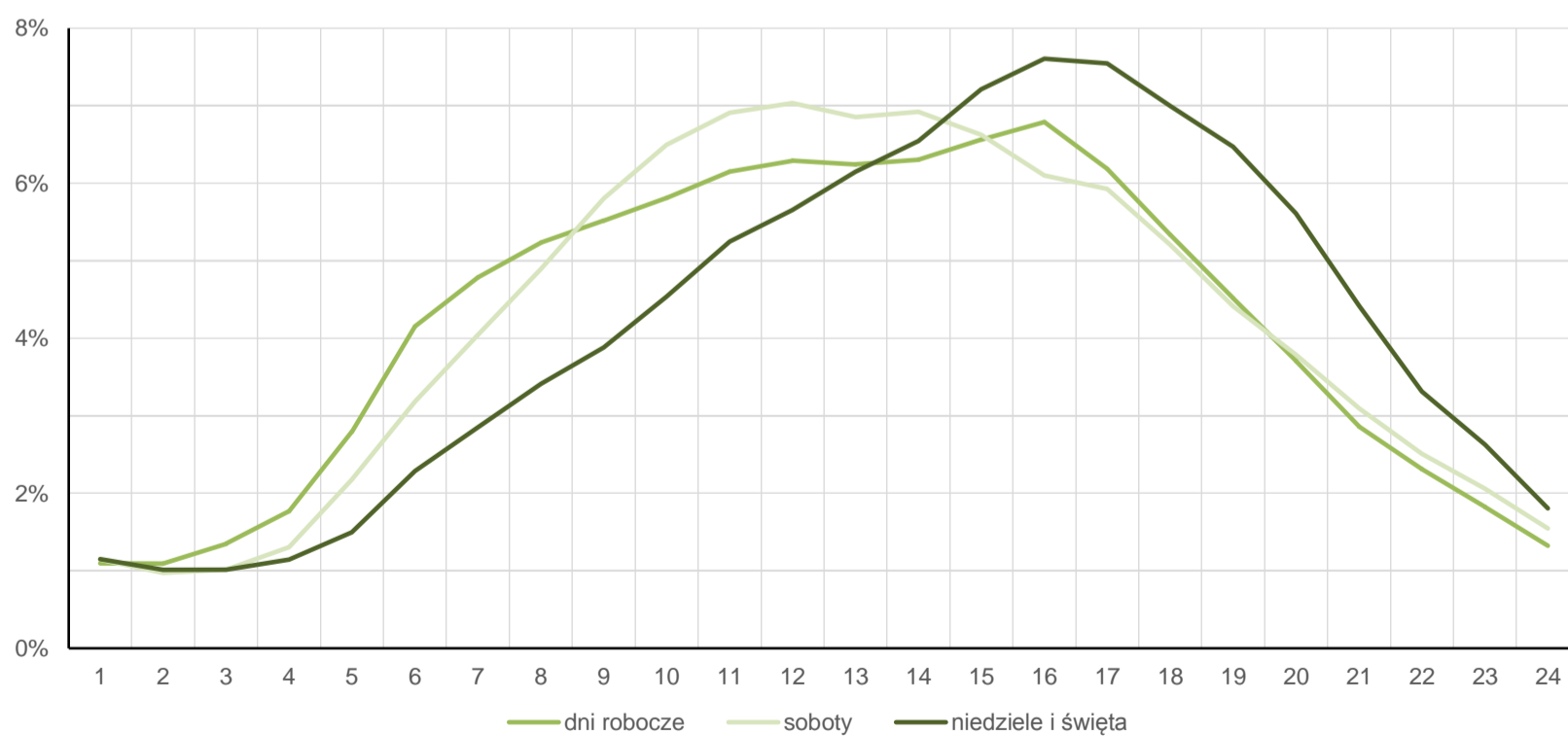
R03_12-1_14140_2018

Kierunek Opoczno



R03_12-2_14140_2018

Kierunek Radom

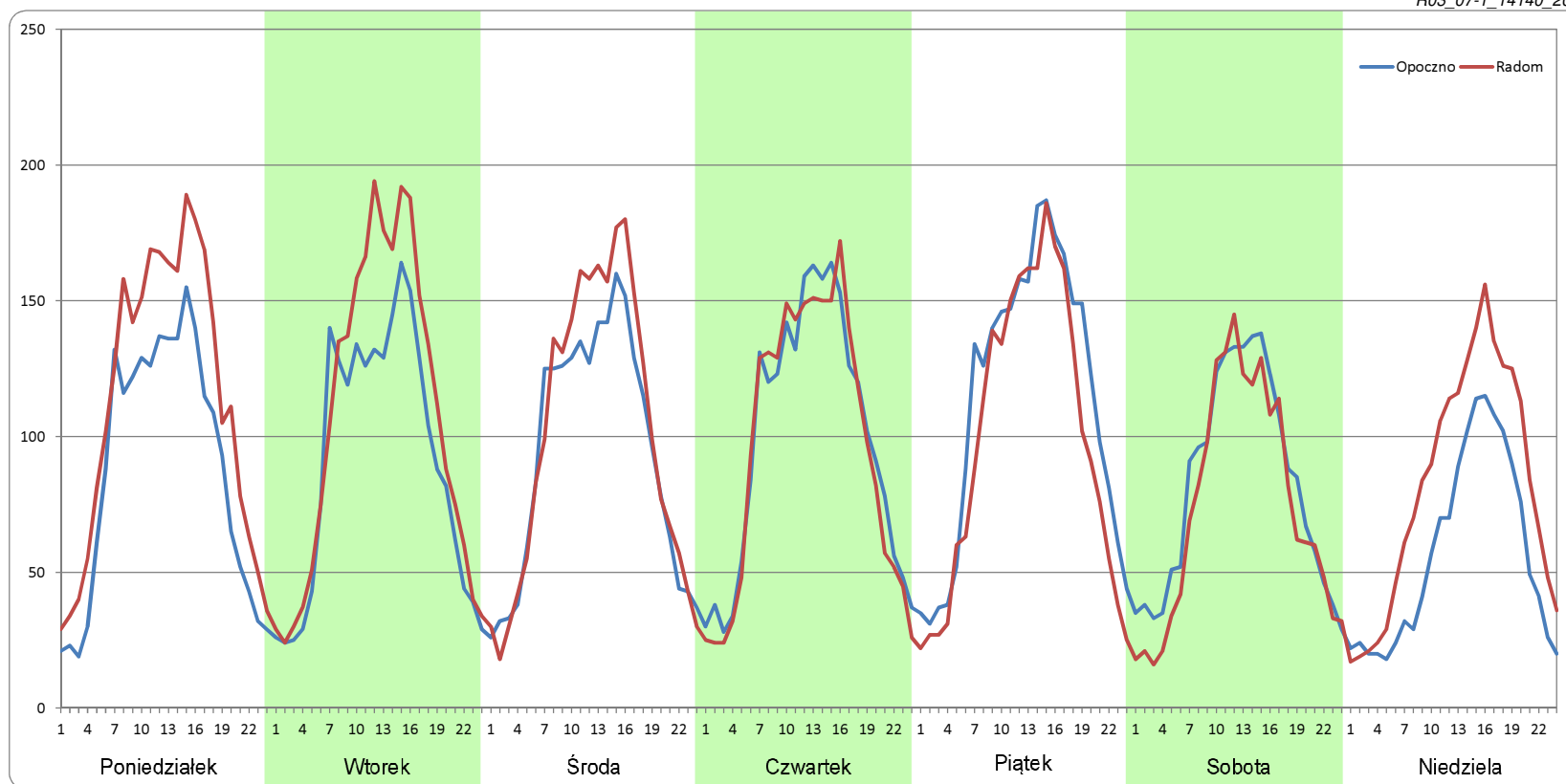


Ruch w poszczególne dni tygodnia

STACJA NR 14140

| Numer drogi: | 12 | | Rok: | 2018 | | Miesiąc: | Styczeń | | Typ stacji: | RPP 3 | | Oddział: | WARSZAWA | |
|---------------------|--------------|--------|-------------|--------|--------|-----------------|----------|--------|--------------------|--------|--------|-----------------|-----------|--------|
| Dzień tygodnia | Poniedziałek | | Wtorek | | Środa | | Czwartek | | Piątek | | Sobota | | Niedziela | |
| Kierunek | Opczno | Radom | Opczno | Radom | Opczno | Radom | Opczno | Radom | Opczno | Radom | Opczno | Radom | Opczno | Radom |
| SDR | 2106 | 2703 | 2170 | 2559 | 2239 | 2414 | 2369 | 2315 | 2706 | 2373 | 1968 | 1776 | 1357 | 1951 |
| Razem | 4810 | | 4730 | | 4653 | | 4683 | | 5079 | | 3745 | | 3308 | |
| Podział procentowy | 43,79% | 56,21% | 45,89% | 54,11% | 48,12% | 51,88% | 50,58% | 49,42% | 53,28% | 46,72% | 52,56% | 47,44% | 41,02% | 58,98% |

R03_07-1_14140_2018

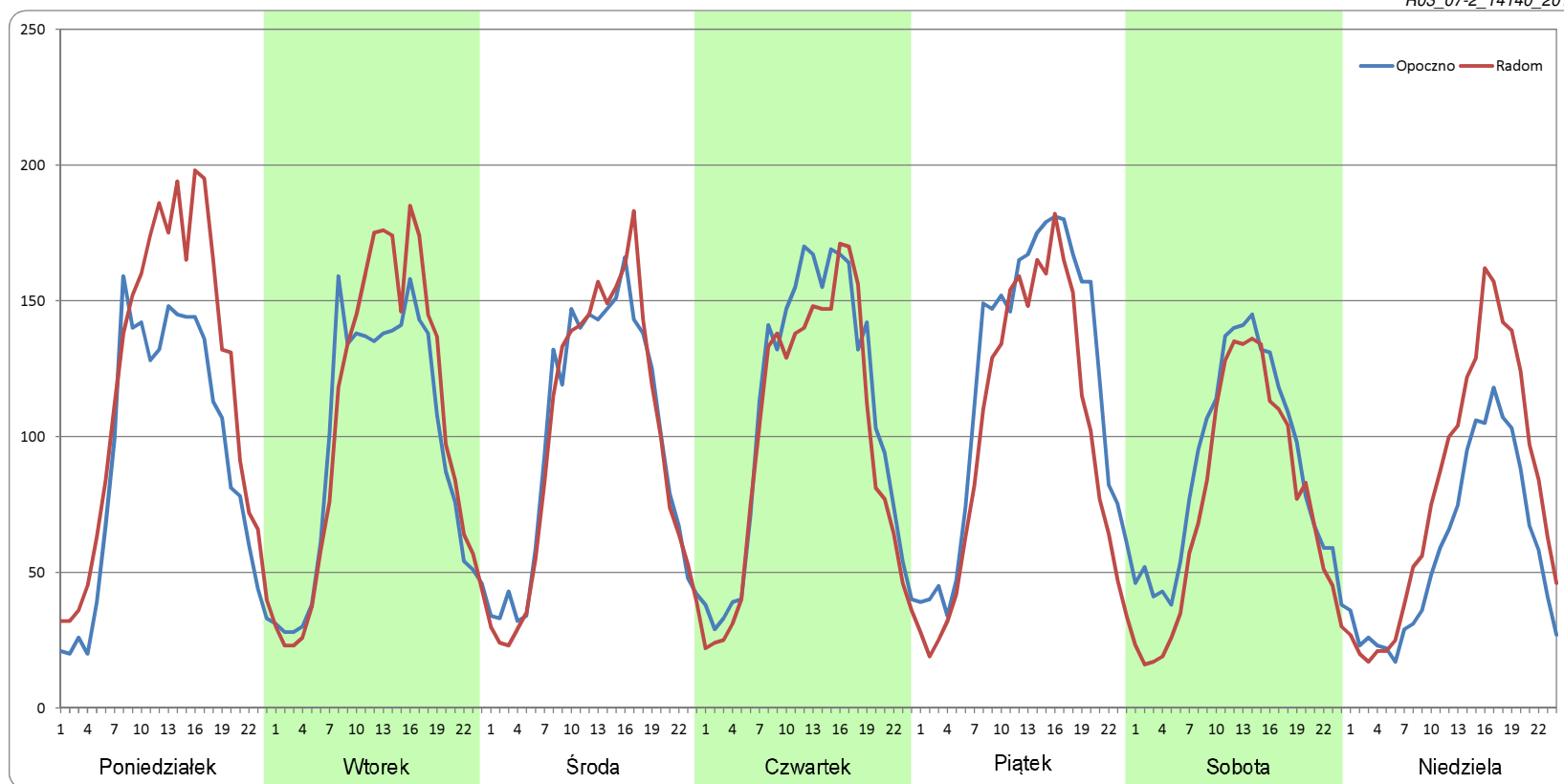


Ruch w poszczególne dni tygodnia

STACJA NR 14140

| Numer drogi: 12 | | Rok: 2018 | | Miesiąc: Luty | | Typ stacji: RPP 3 | | Oddział: WARSZAWA | | | | | | |
|------------------------|--------------|------------------|--------|----------------------|--------|--------------------------|----------|--------------------------|--------|--------|--------|--------|-----------|--------|
| Dzień tygodnia | Poniedziałek | | Wtorek | | Środa | | Czwartek | | Piątek | | Sobota | | Niedziela | |
| Kierunek | Opczno | Radom | Opczno | Radom | Opczno | Radom | Opczno | Radom | Opczno | Radom | Opczno | Radom | Opczno | Radom |
| SDR | 2221 | 2834 | 2295 | 2486 | 2361 | 2347 | 2566 | 2351 | 2846 | 2387 | 2117 | 1800 | 1405 | 1904 |
| Razem | 5055 | | 4781 | | 4708 | | 4917 | | 5234 | | 3917 | | 3309 | |
| Podział procentowy | 43,94% | 56,06% | 48,00% | 52,00% | 50,15% | 49,85% | 52,19% | 47,81% | 54,39% | 45,61% | 54,05% | 45,95% | 42,45% | 57,55% |

R03_07-2_14140_2018

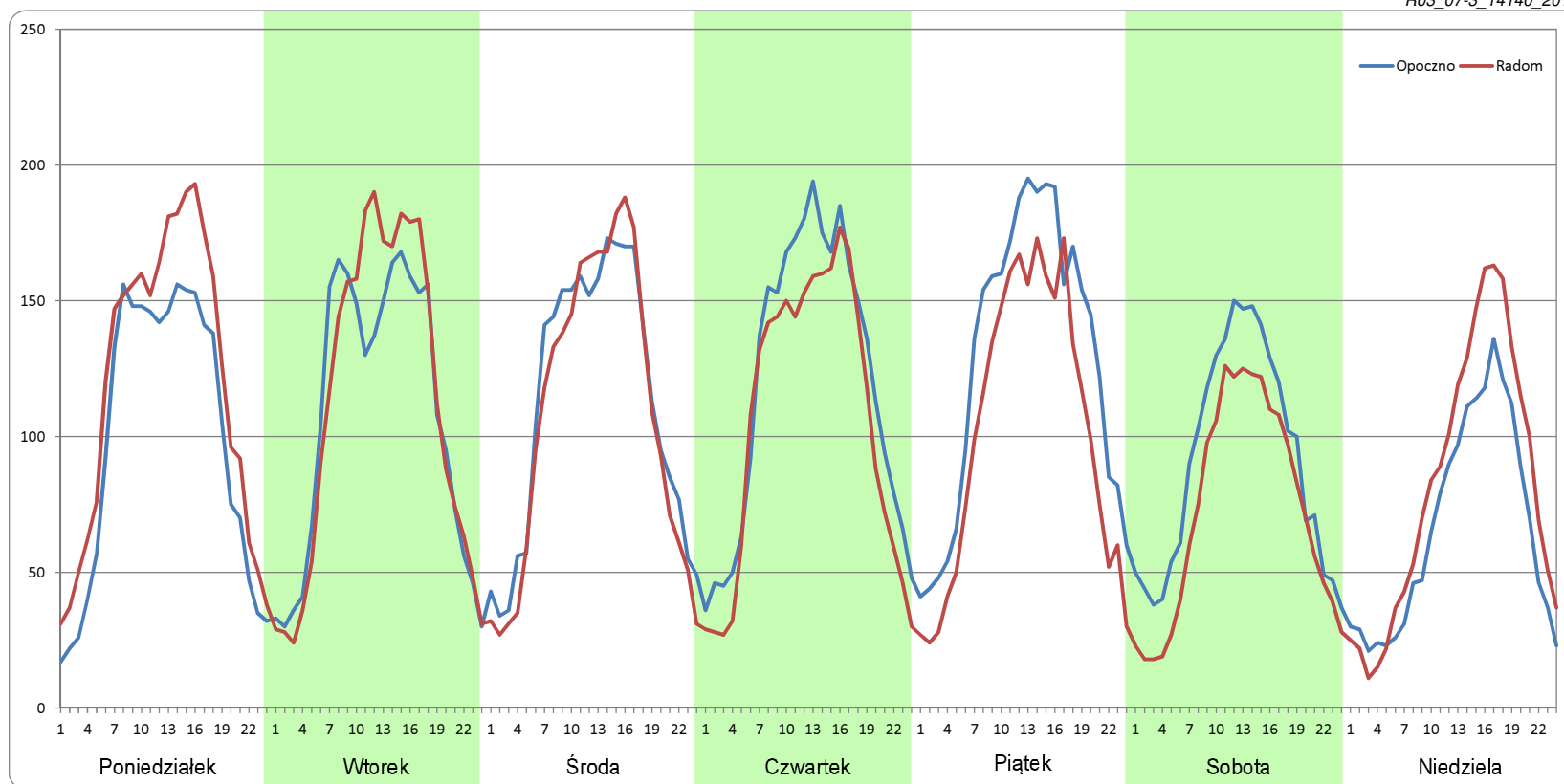


Ruch w poszczególne dni tygodnia

STACJA NR 14140

| Numer drogi: | 12 | | Rok: | 2018 | | Miesiąc: | Marzec | | Typ stacji: | RPP 3 | | Oddział: | WARSZAWA | |
|---------------------|--------------|--------|-------------|--------|--------|-----------------|----------|--------|--------------------|--------|--------|-----------------|-----------|--------|
| Dzień tygodnia | Poniedziałek | | Wtorek | | Środa | | Czwartek | | Piątek | | Sobota | | Niedziela | |
| Kierunek | Opczno | Radom | Opczno | Radom | Opczno | Radom | Opczno | Radom | Opczno | Radom | Opczno | Radom | Opczno | Radom |
| SDR | 2374 | 2850 | 2561 | 2659 | 2689 | 2581 | 2868 | 2534 | 3059 | 2448 | 2175 | 1739 | 1583 | 1954 |
| Razem | 5224 | | 5220 | | 5270 | | 5402 | | 5507 | | 3914 | | 3537 | |
| Podział procentowy | 45,45% | 54,55% | 49,06% | 50,94% | 51,02% | 48,98% | 53,10% | 46,90% | 55,55% | 44,45% | 55,56% | 44,44% | 44,75% | 55,25% |

R03_07-3_14140_2018

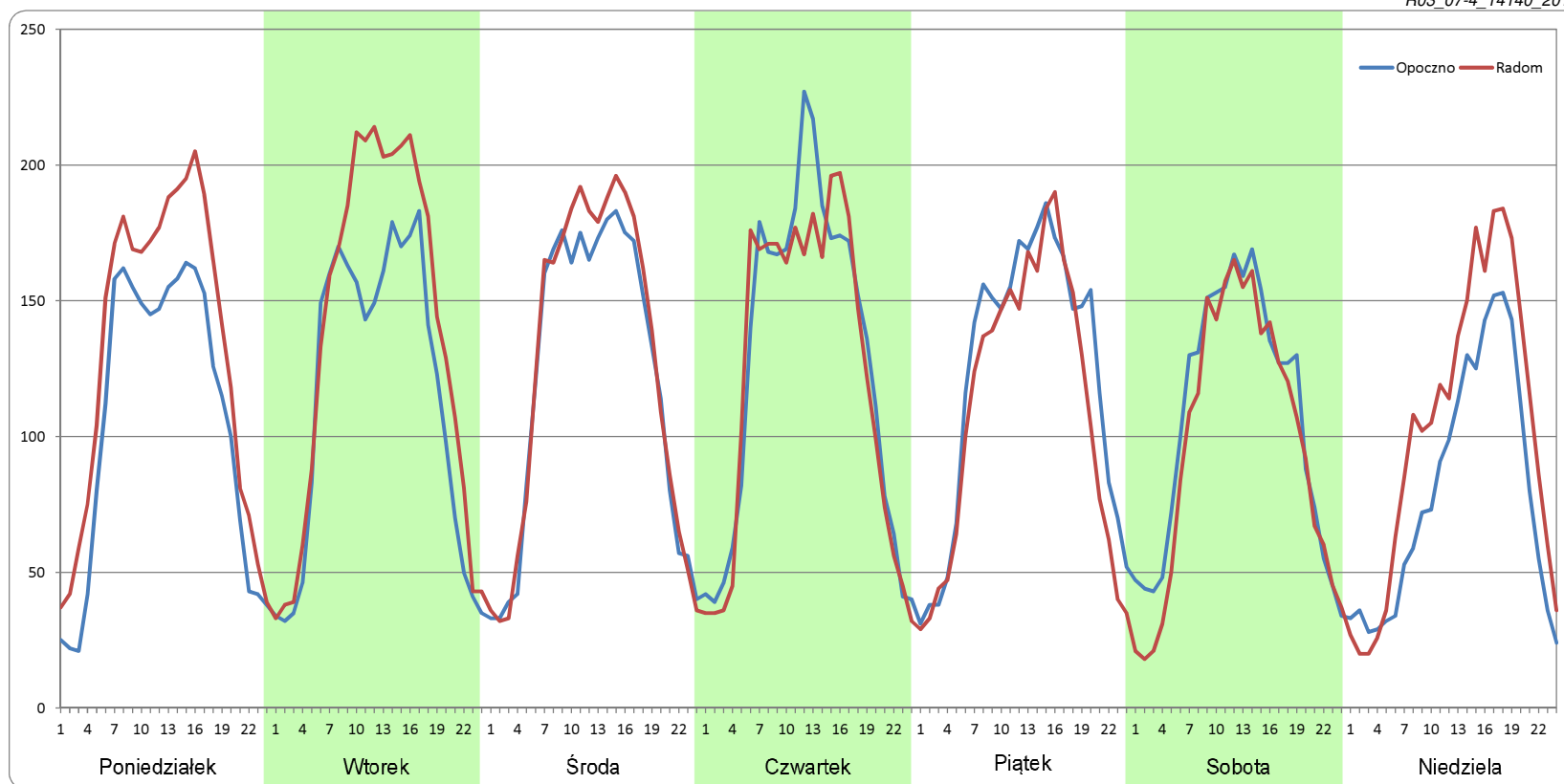


Ruch w poszczególne dni tygodnia

STACJA NR 14140

| Numer drogi: | 12 | | Rok: | 2018 | | Miesiąc: | Kwiecień | | Typ stacji: | RPP 3 | | Oddział: | WARSZAWA | |
|---------------------|--------------|--------|-------------|--------|---------|-----------------|----------|--------|--------------------|--------|---------|-----------------|-----------|--------|
| Dzień tygodnia | Poniedziałek | | Wtorek | | Środa | | Czwartek | | Piątek | | Sobota | | Niedziela | |
| Kierunek | Opoczno | Radom | Opoczno | Radom | Opoczno | Radom | Opoczno | Radom | Opoczno | Radom | Opoczno | Radom | Opoczno | Radom |
| SDR | 2539 | 3139 | 2742 | 3285 | 2871 | 2995 | 3041 | 2940 | 2900 | 2631 | 2537 | 2315 | 1901 | 2432 |
| Razem | 5678 | | 6027 | | 5865 | | 5981 | | 5530 | | 4852 | | 4333 | |
| Podział procentowy | 44,72% | 55,28% | 45,50% | 54,50% | 48,95% | 51,05% | 50,84% | 49,16% | 52,43% | 47,57% | 52,29% | 47,71% | 43,87% | 56,13% |

R03_07-4_14140_2018

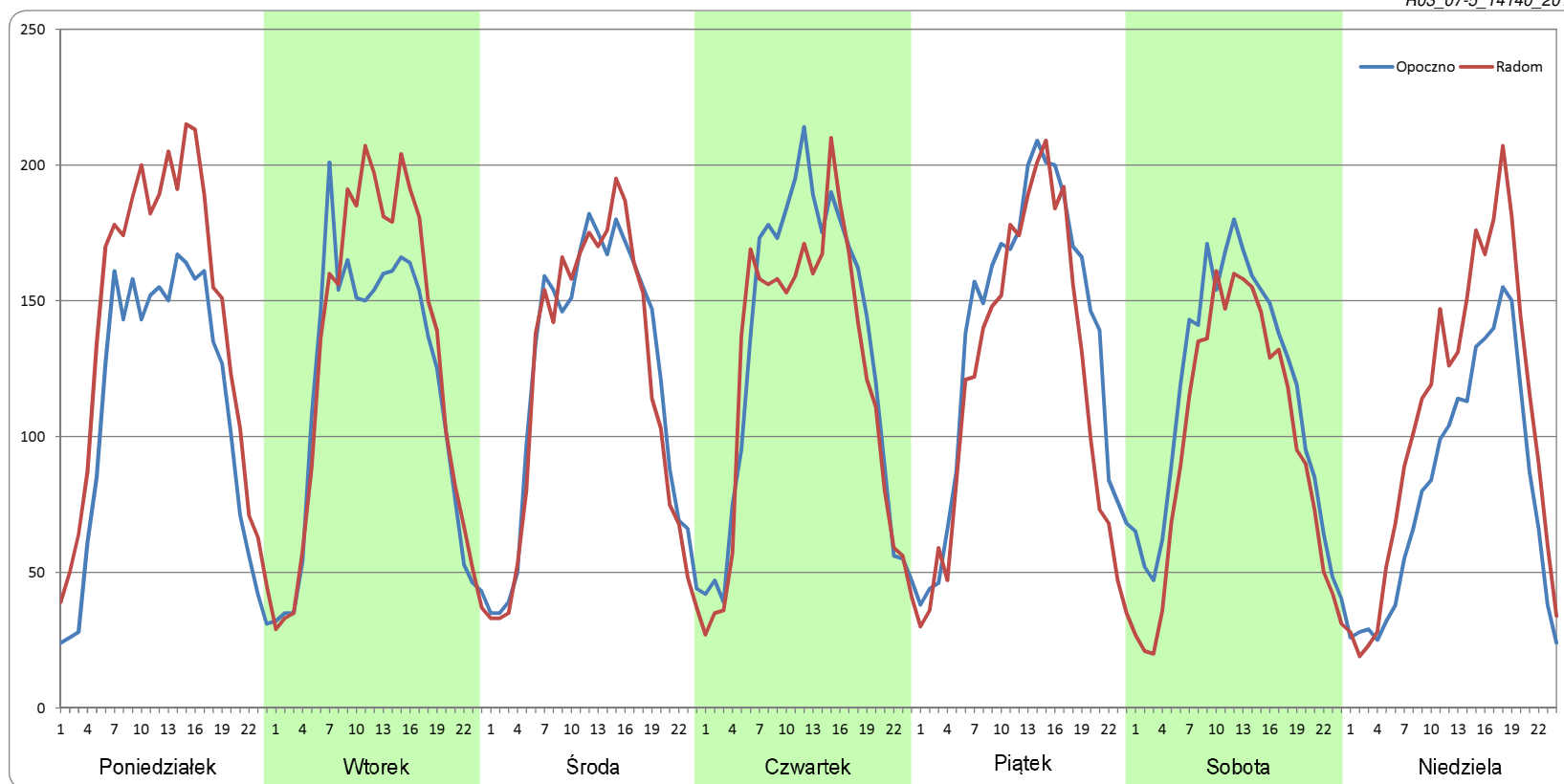


Ruch w poszczególne dni tygodnia

STACJA NR 14140

| Numer drogi: 12 | | Rok: 2018 | | Miesiąc: Maj | | Typ stacji: RPP 3 | | Oddział: WARSZAWA | | | | | | |
|------------------------|--------------|------------------|--------|---------------------|--------|--------------------------|----------|--------------------------|--------|--------|--------|--------|-----------|--------|
| Dzień tygodnia | Poniedziałek | | Wtorek | | Środa | | Czwartek | | Piątek | | Sobota | | Niedziela | |
| Kierunek | Opczno | Radom | Opczno | Radom | Opczno | Radom | Opczno | Radom | Opczno | Radom | Opczno | Radom | Opczno | Radom |
| SDR | 2624 | 3376 | 2770 | 3039 | 2899 | 2825 | 3129 | 2917 | 3250 | 2871 | 2738 | 2330 | 1939 | 2549 |
| Razem | 5999 | | 5809 | | 5723 | | 6045 | | 6120 | | 5068 | | 4488 | |
| Podział procentowy | 43,73% | 56,27% | 47,69% | 52,31% | 50,65% | 49,35% | 51,75% | 48,25% | 53,09% | 46,91% | 54,03% | 45,97% | 43,21% | 56,79% |

R03_07-5_14140_2018

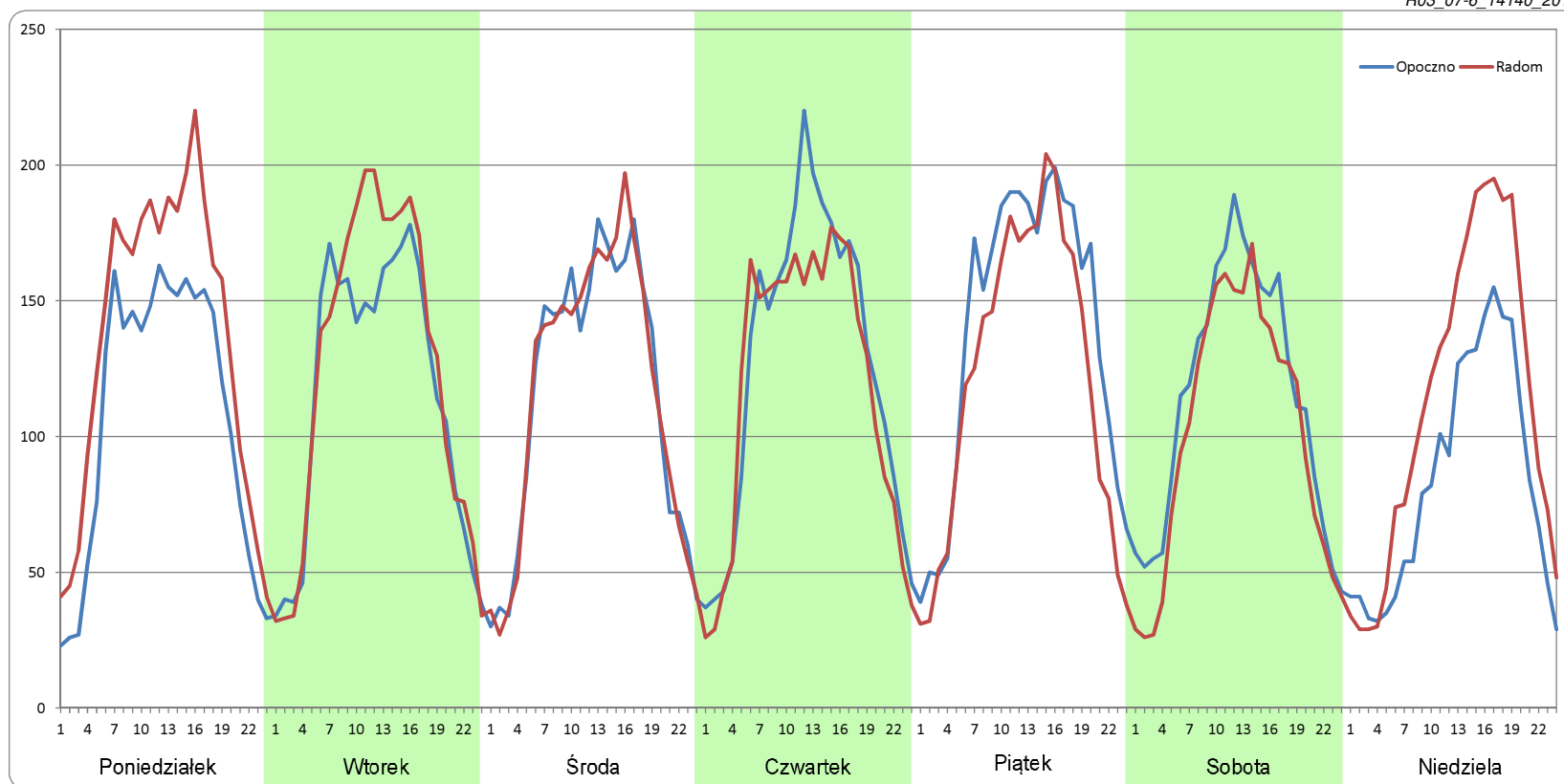


Ruch w poszczególne dni tygodnia

STACJA NR 14140

| Numer drogi: | 12 | | Rok: | 2018 | | Miesiąc: | Czerwiec | | Typ stacji: | RPP 3 | | Oddział: | WARSZAWA | |
|---------------------|--------------|--------|-------------|--------|--------|-----------------|----------|--------|--------------------|--------|--------|-----------------|-----------|--------|
| Dzień tygodnia | Poniedziałek | | Wtorek | | Środa | | Czwartek | | Piątek | | Sobota | | Niedziela | |
| Kierunek | Opczno | Radom | Opczno | Radom | Opczno | Radom | Opczno | Radom | Opczno | Radom | Opczno | Radom | Opczno | Radom |
| SDR | 2572 | 3263 | 2756 | 2959 | 2759 | 2766 | 3041 | 2856 | 3319 | 2919 | 2736 | 2425 | 1998 | 2672 |
| Razem | 5834 | | 5715 | | 5525 | | 5897 | | 6238 | | 5161 | | 4671 | |
| Podział procentowy | 44,08% | 55,92% | 48,23% | 51,77% | 49,93% | 50,07% | 51,57% | 48,43% | 53,20% | 46,80% | 53,01% | 46,99% | 42,78% | 57,22% |

R03_07-6_14140_2018

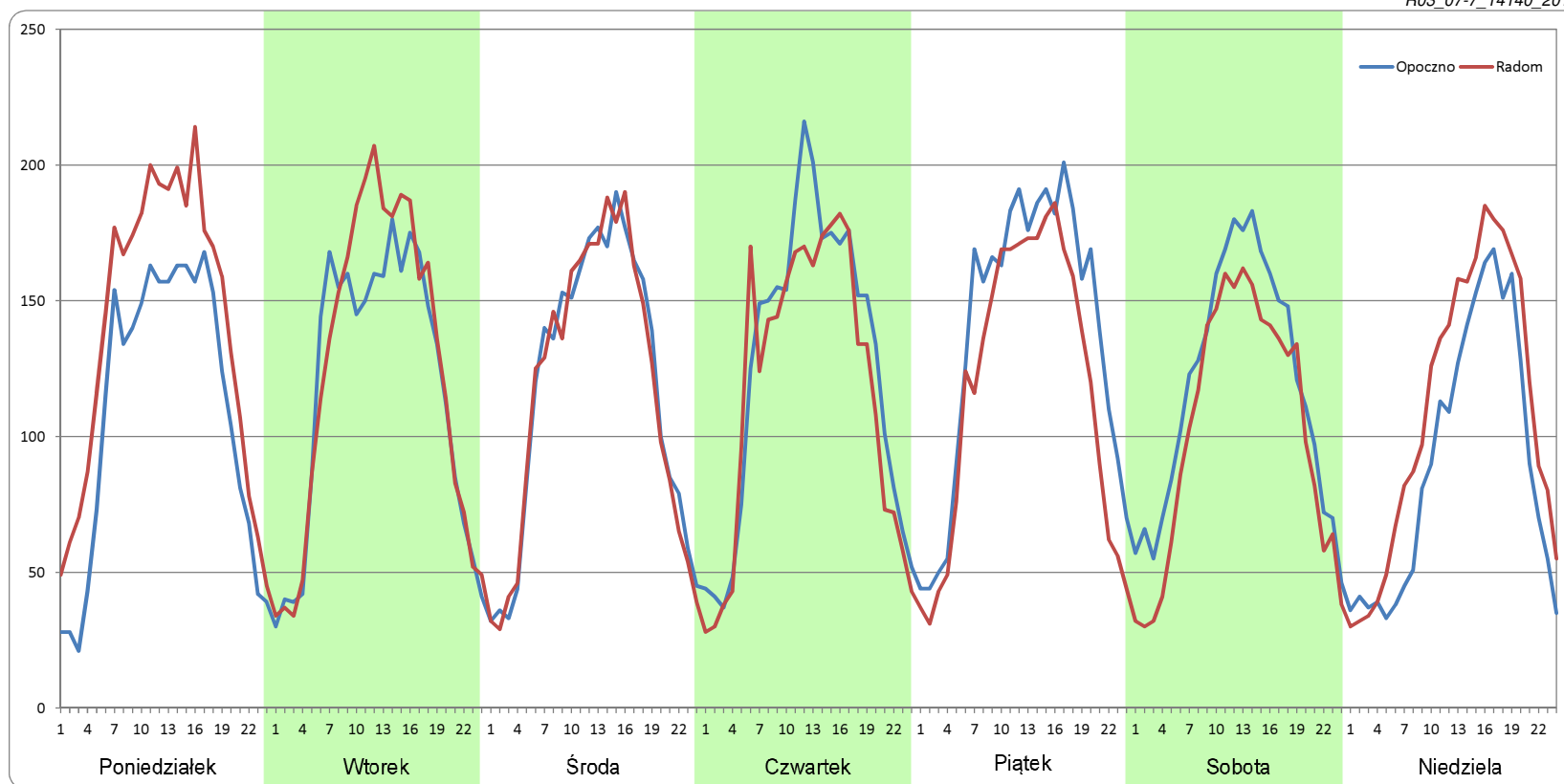


Ruch w poszczególne dni tygodnia

STACJA NR 14140

| Numer drogi: | 12 | | Rok: | 2018 | | Miesiąc: | Lipiec | | Typ stacji: | RPP 3 | | Oddział: | WARSZAWA | |
|---------------------|--------------|--------|-------------|--------|--------|-----------------|----------|--------|--------------------|--------|--------|-----------------|-----------|--------|
| Dzień tygodnia | Poniedziałek | | Wtorek | | Środa | | Czwartek | | Piątek | | Sobota | | Niedziela | |
| Kierunek | Opczno | Radom | Opczno | Radom | Opczno | Radom | Opczno | Radom | Opczno | Radom | Opczno | Radom | Opczno | Radom |
| SDR | 2623 | 3339 | 2804 | 2961 | 2804 | 2771 | 3012 | 2802 | 3291 | 2821 | 2832 | 2444 | 2156 | 2609 |
| Razem | 5963 | | 5765 | | 5575 | | 5814 | | 6111 | | 5276 | | 4765 | |
| Podział procentowy | 44,00% | 56,00% | 48,64% | 51,36% | 50,29% | 49,71% | 51,80% | 48,20% | 53,84% | 46,16% | 53,67% | 46,33% | 45,24% | 54,76% |

R03_07-7_14140_2018

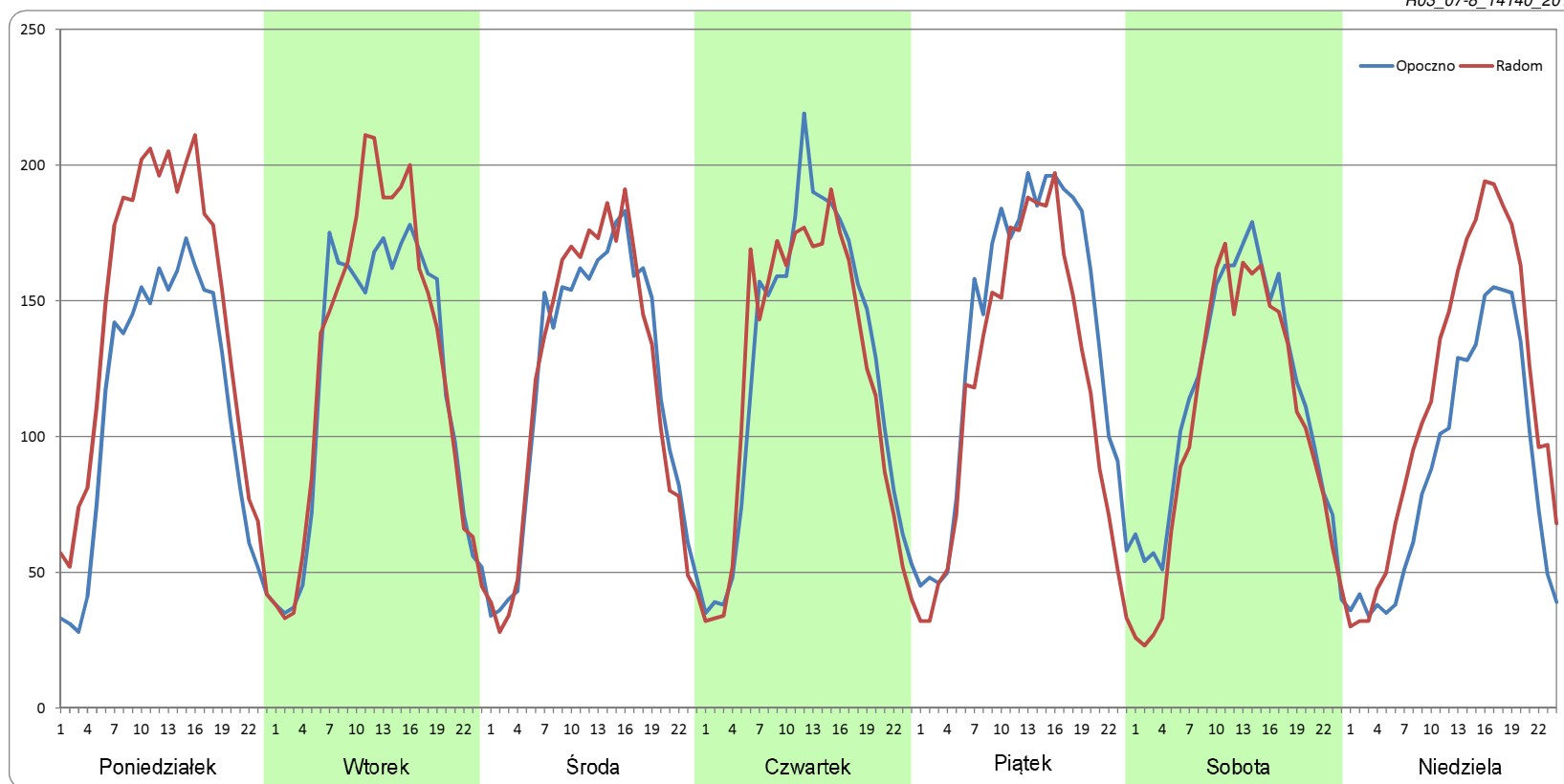


Ruch w poszczególne dni tygodnia

STACJA NR 14140

| Numer drogi: | 12 | | Rok: | 2018 | | Miesiąc: | Sierpień | | Typ stacji: | RPP 3 | | Oddział: | WARSZAWA | |
|---------------------|--------------|--------|-------------|--------|--------|-----------------|----------|--------|--------------------|--------|--------|-----------------|-----------|--------|
| Dzień tygodnia | Poniedziałek | | Wtorek | | Środa | | Czwartek | | Piątek | | Sobota | | Niedziela | |
| Kierunek | Opczno | Radom | Opczno | Radom | Opczno | Radom | Opczno | Radom | Opczno | Radom | Opczno | Radom | Opczno | Radom |
| SDR | 2642 | 3417 | 2900 | 3058 | 2828 | 2838 | 3023 | 2919 | 3277 | 2828 | 2735 | 2491 | 2110 | 2743 |
| Razem | 6058 | | 5958 | | 5665 | | 5942 | | 6105 | | 5226 | | 4852 | |
| Podział procentowy | 43,61% | 56,39% | 48,67% | 51,33% | 49,91% | 50,09% | 50,87% | 49,13% | 53,68% | 46,32% | 52,33% | 47,67% | 43,48% | 56,52% |

R03_07-8_14140_2018

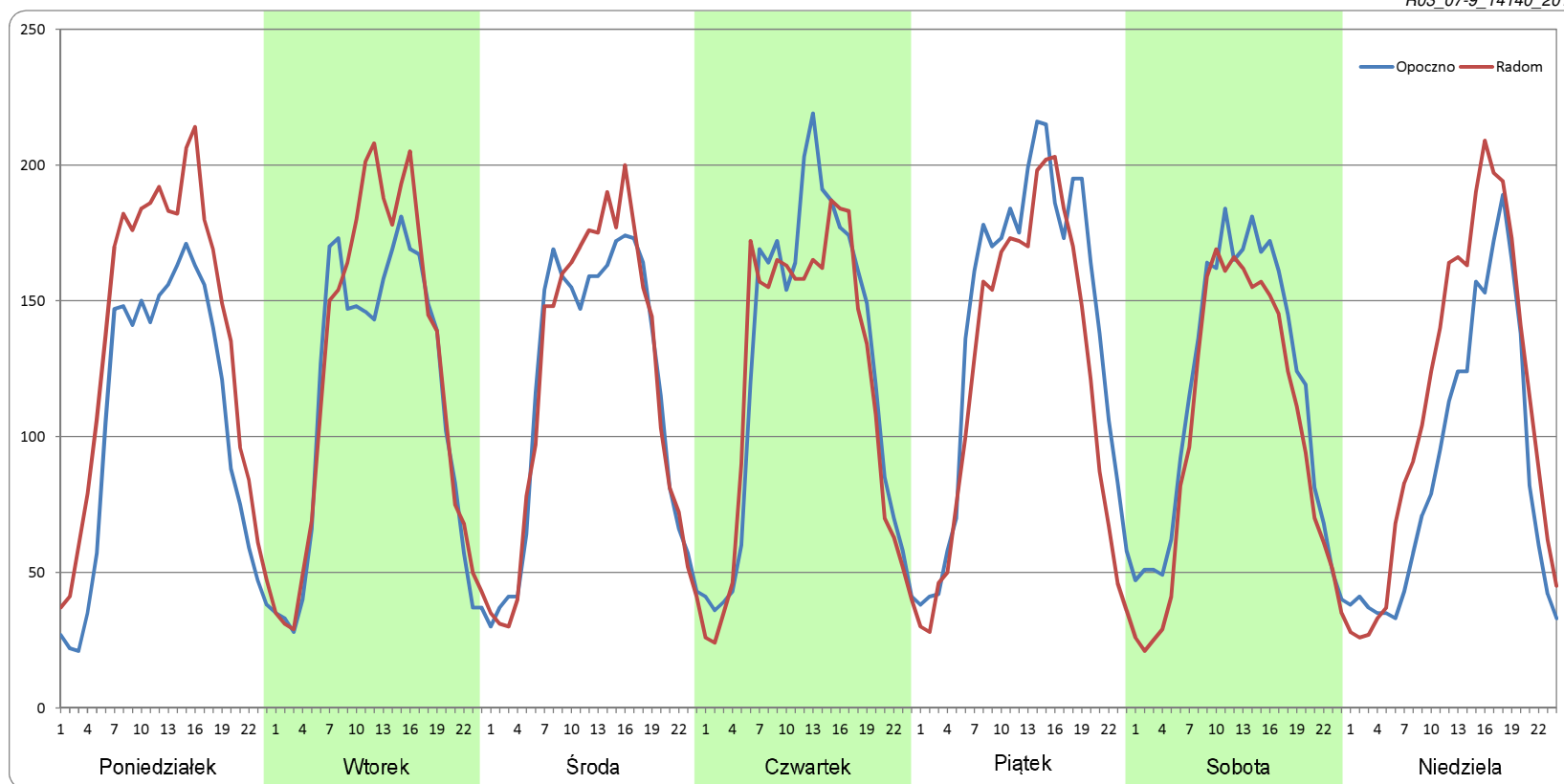


Ruch w poszczególne dni tygodnia

STACJA NR 14140

| Numer drogi: | 12 | | Rok: | 2018 | | Miesiąc: | Wrzesień | | Typ stacji: | RPP 3 | | Oddział: | WARSZAWA | |
|---------------------|--------------|--------|-------------|--------|--------|-----------------|----------|--------|--------------------|--------|--------|-----------------|-----------|--------|
| Dzień tygodnia | Poniedziałek | | Wtorek | | Środa | | Czwartek | | Piątek | | Sobota | | Niedziela | |
| Kierunek | Opczno | Radom | Opczno | Radom | Opczno | Radom | Opczno | Radom | Opczno | Radom | Opczno | Radom | Opczno | Radom |
| SDR | 2520 | 3251 | 2700 | 2943 | 2777 | 2842 | 2992 | 2842 | 3352 | 2910 | 2755 | 2419 | 2115 | 2667 |
| Razem | 5771 | | 5643 | | 5618 | | 5833 | | 6262 | | 5175 | | 4782 | |
| Podział procentowy | 43,67% | 56,33% | 47,85% | 52,15% | 49,42% | 50,58% | 51,29% | 48,71% | 53,53% | 46,47% | 53,24% | 46,76% | 44,22% | 55,78% |

R03_07-9_14140_2018

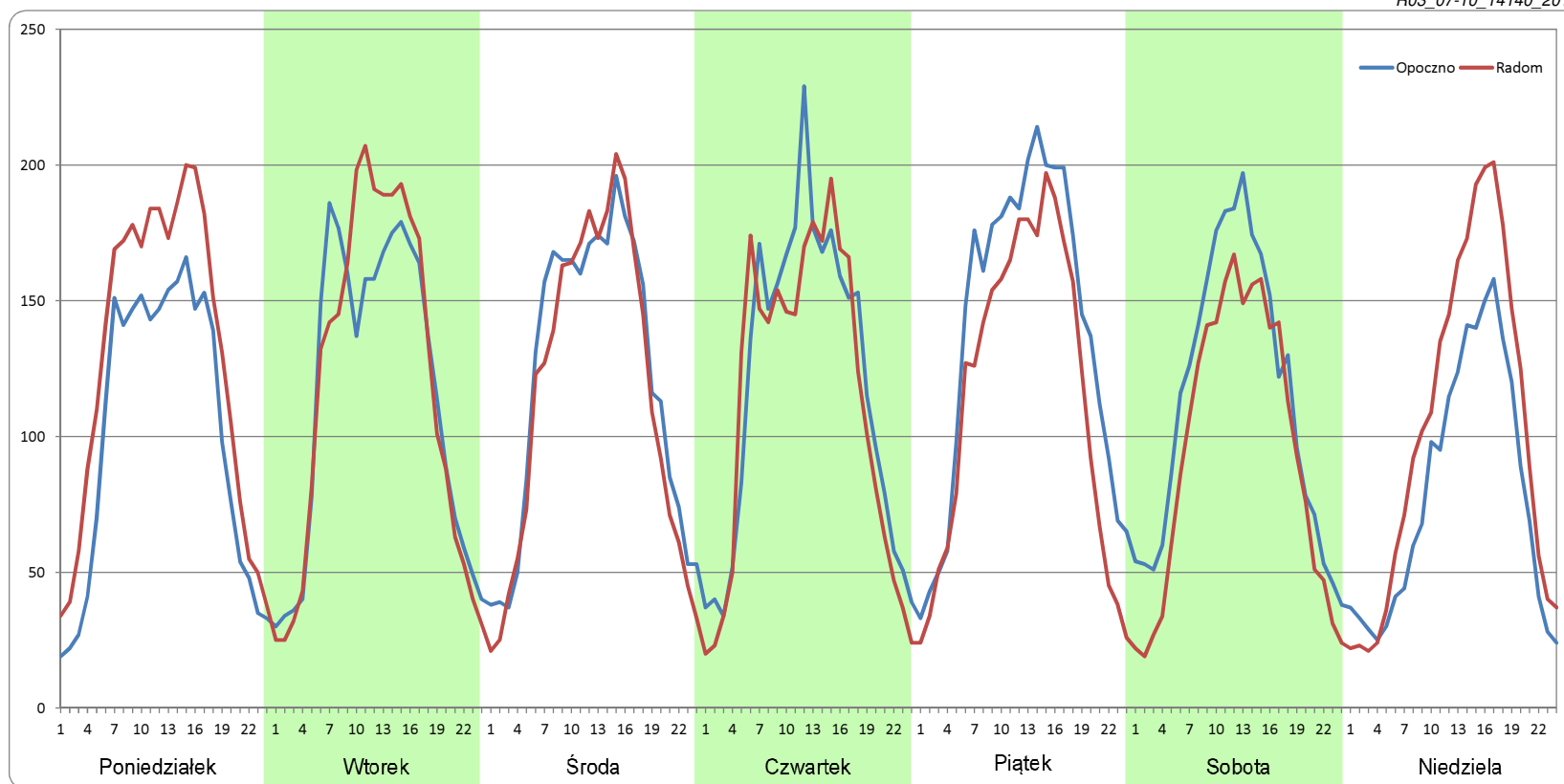


Ruch w poszczególne dni tygodnia

STACJA NR 14140

| Numer drogi: | 12 | | Rok: | 2018 | | Miesiąc: | Październik | | Typ stacji: | RPP 3 | | Oddział: | WARSZAWA | |
|---------------------|--------------|--------|-------------|--------|--------|-----------------|-------------|--------|--------------------|--------|--------|-----------------|-----------|--------|
| Dzień tygodnia | Poniedziałek | | Wtorek | | Środa | | Czwartek | | Piątek | | Sobota | | Niedziela | |
| Kierunek | Opczno | Radom | Opczno | Radom | Opczno | Radom | Opczno | Radom | Opczno | Radom | Opczno | Radom | Opczno | Radom |
| SDR | 2433 | 3073 | 2754 | 2823 | 2909 | 2765 | 2847 | 2691 | 3303 | 2756 | 2710 | 2266 | 1891 | 2433 |
| Razem | 5505 | | 5577 | | 5674 | | 5539 | | 6059 | | 4976 | | 4324 | |
| Podział procentowy | 44,19% | 55,81% | 49,38% | 50,62% | 51,27% | 48,73% | 51,41% | 48,59% | 54,52% | 45,48% | 54,46% | 45,54% | 43,74% | 56,26% |

R03_07-10_14140_2018

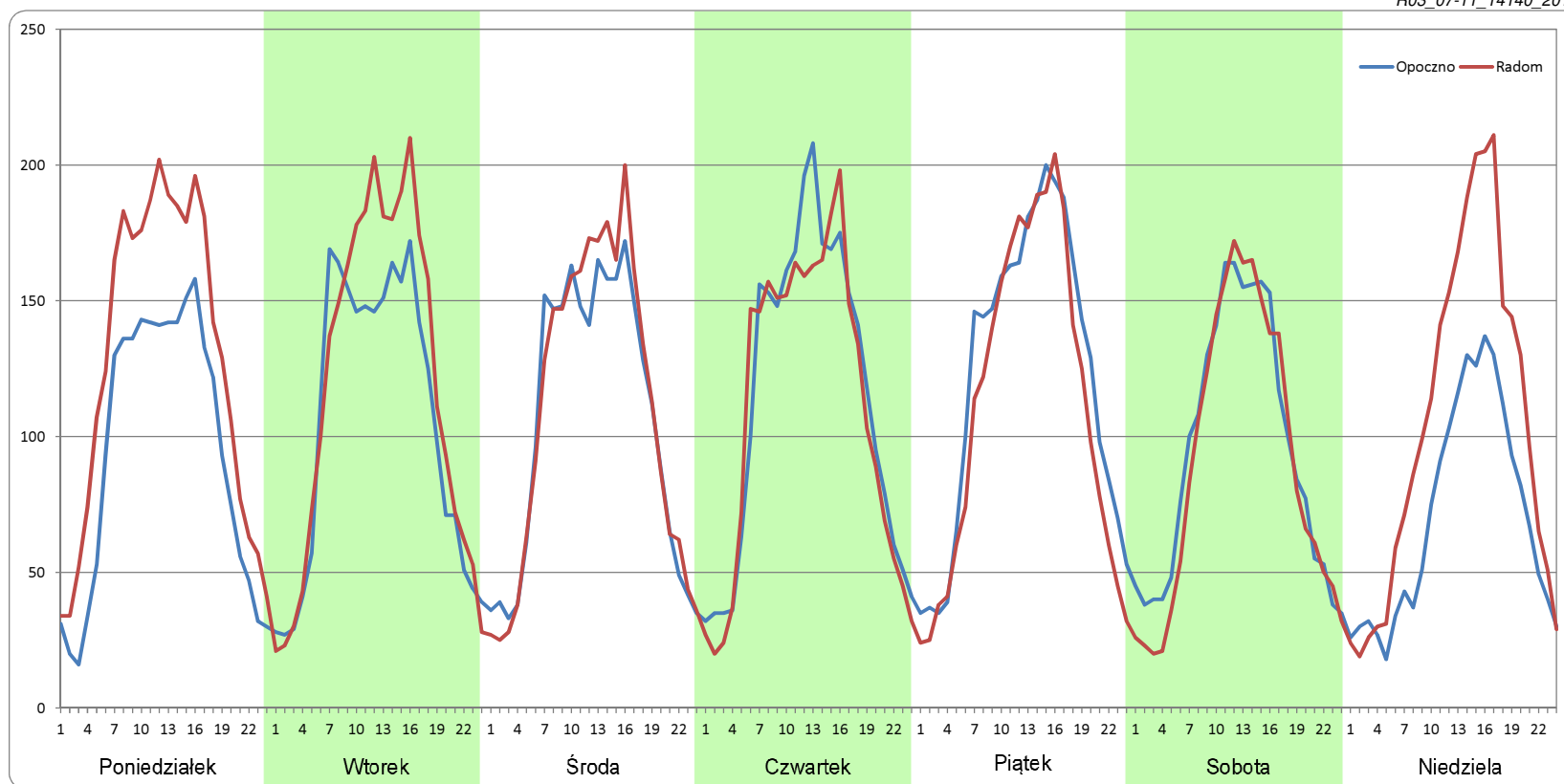


Ruch w poszczególne dni tygodnia

STACJA NR 14140

| Numer drogi: | 12 | | Rok: | 2018 | | Miesiąc: | Listopad | | Typ stacji: | RPP 3 | | Oddział: | WARSZAWA | |
|---------------------|--------------|--------|-------------|--------|--------|-----------------|----------|--------|--------------------|--------|--------|-----------------|-----------|--------|
| Dzień tygodnia | Poniedziałek | | Wtorek | | Środa | | Czwartek | | Piątek | | Sobota | | Niedziela | |
| Kierunek | Opczno | Radom | Opczno | Radom | Opczno | Radom | Opczno | Radom | Opczno | Radom | Opczno | Radom | Opczno | Radom |
| SDR | 2254 | 3054 | 2507 | 2811 | 2520 | 2603 | 2741 | 2637 | 2927 | 2671 | 2268 | 2160 | 1679 | 2493 |
| Razem | 5308 | | 5318 | | 5123 | | 5378 | | 5599 | | 4428 | | 4172 | |
| Podział procentowy | 42,47% | 57,53% | 47,14% | 52,86% | 49,20% | 50,80% | 50,96% | 49,04% | 52,29% | 47,71% | 51,22% | 48,78% | 40,24% | 59,76% |

R03_07-11_14140_2018

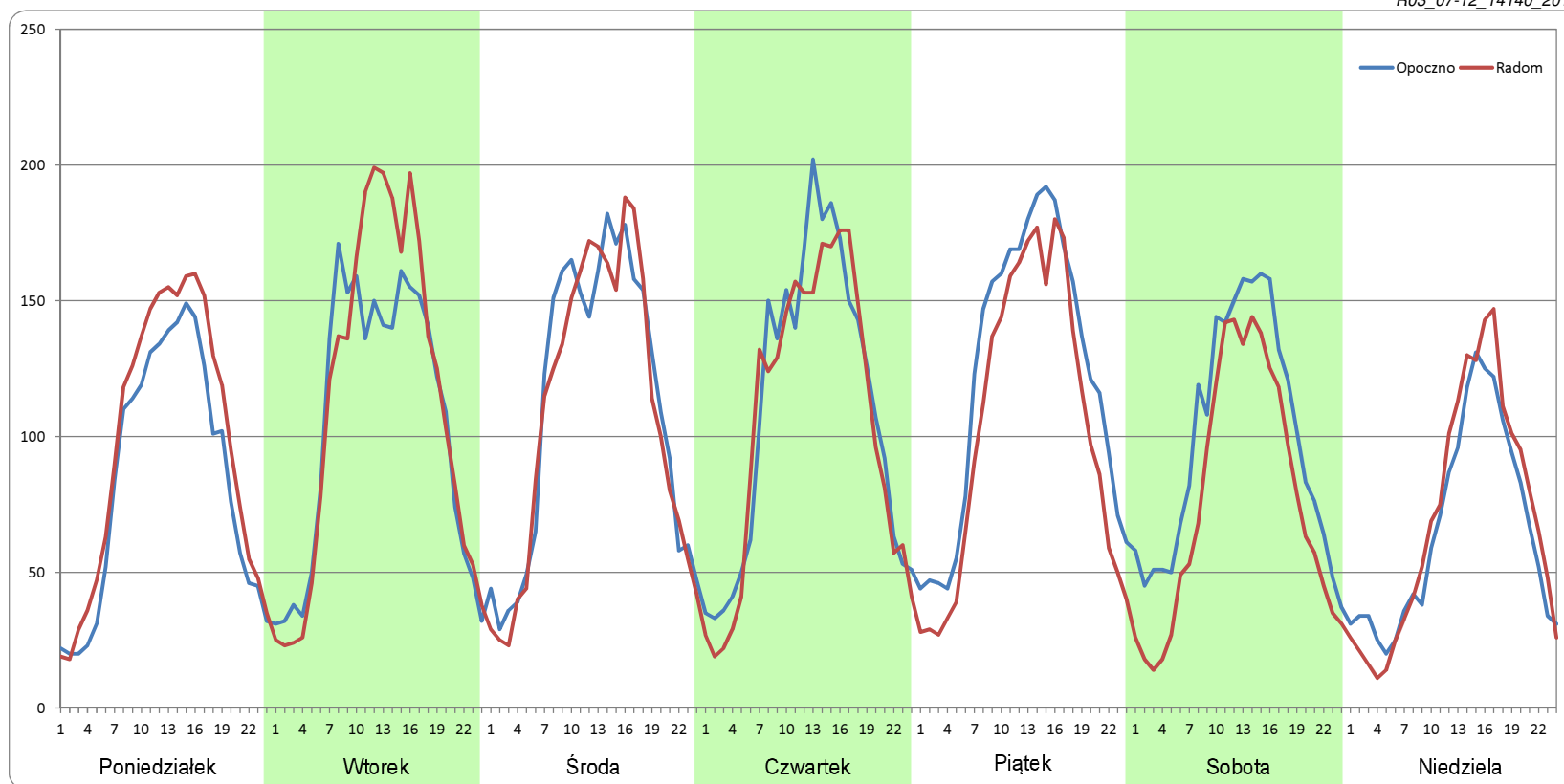


Ruch w poszczególne dni tygodnia

STACJA NR 14140

| Numer drogi: | 12 | | Rok: | 2018 | | Miesiąc: | Grudzień | | Typ stacji: | RPP 3 | | Oddział: | WARSZAWA | |
|---------------------|--------------|--------|-------------|--------|--------|-----------------|----------|--------|--------------------|--------|--------|-----------------|-----------|--------|
| Dzień tygodnia | Poniedziałek | | Wtorek | | Środa | | Czwartek | | Piątek | | Sobota | | Niedziela | |
| Kierunek | Opczno | Radom | Opczno | Radom | Opczno | Radom | Opczno | Radom | Opczno | Radom | Opczno | Radom | Opczno | Radom |
| SDR | 2020 | 2316 | 2504 | 2693 | 2659 | 2581 | 2634 | 2517 | 2911 | 2470 | 2364 | 1840 | 1561 | 1669 |
| Razem | 4336 | | 5196 | | 5240 | | 5151 | | 5381 | | 4205 | | 3230 | |
| Podział procentowy | 46,58% | 53,42% | 48,18% | 51,82% | 50,75% | 49,25% | 51,13% | 48,87% | 54,10% | 45,90% | 56,23% | 43,77% | 48,32% | 51,68% |

R03_07-12_14140_2018



Proporcja dobowego natężenia ruchu do SDRR, dla każdego dnia w roku, w podziale na pojazdy ogółem

STACJA NR 14140

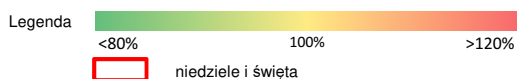
Miejscowość: Pomyków **Rok:** 2018
Odcinek: gr. woj.-Przysucha **Numer drogi:** 12
Typ stacji: RPP 3 **Oddział:** WARSZAWA

R03_10-1_14140_2018

| | Miesiąc | | | | | | | | | | | |
|------------------------------|---------|------|------|-------|-------|-------|-------|-------|-------|-------|------|------|
| | 1 | 2 | 3 | 4 | 5 | 6 | 7 | 8 | 9 | 10 | 11 | 12 |
| liczba dni w miesiącu | 31 | 28 | 31 | 30 | 31 | 30 | 31 | 31 | 30 | 31 | 30 | 31 |
| średni udział w miesiącu [%] | 83,8 | 87,7 | 93,8 | 102,3 | 105,4 | 107,5 | 107,7 | 109,0 | 106,7 | 103,9 | 96,1 | 85,7 |

R03_10-2_14140_2018

| 14140 | Proporcja ruchu dziennego do średniego dobowego ruchu rocznego [%] | | | | | | | | | | | |
|-------|--|-------|-------|-------|-------|-------|-------|-------|-------|-------|-------|-------|
| | 1 | 2 | 3 | 4 | 5 | 6 | 7 | 8 | 9 | 10 | 11 | 12 |
| 1 | 41,6 | 91,7 | 89,6 | 51,9 | 71,4 | 106,7 | 91,0 | 109,7 | 100,9 | 104,3 | 98,3 | 73,4 |
| 2 | 86,2 | 102,5 | 96,5 | 72,1 | 104,6 | 101,7 | 113,1 | 112,8 | 91,4 | 107,5 | 104,0 | 66,8 |
| 3 | 84,6 | 77,4 | 72,5 | 131,1 | 106,5 | 102,5 | 110,1 | 113,4 | 109,6 | 107,4 | 86,0 | 101,7 |
| 4 | 85,2 | 60,3 | 66,8 | 117,7 | 107,4 | 113,7 | 109,5 | 98,5 | 106,6 | 103,7 | 96,1 | 96,8 |
| 5 | 95,3 | 95,6 | 92,6 | 118,2 | 93,8 | 111,8 | 112,5 | 93,9 | 109,2 | 115,8 | 107,4 | 99,7 |
| 6 | 60,5 | 90,4 | 93,4 | 123,3 | 83,0 | 106,0 | 116,4 | 113,5 | 109,3 | 94,2 | 104,5 | 101,7 |
| 7 | 64,9 | 91,6 | 91,8 | 95,5 | 113,4 | 113,2 | 100,2 | 111,6 | 120,7 | 85,5 | 97,6 | 107,2 |
| 8 | 92,5 | 94,8 | 98,3 | 89,6 | 113,7 | 121,6 | 91,6 | 107,8 | 97,8 | 106,5 | 104,9 | 79,5 |
| 9 | 89,1 | 100,9 | 104,1 | 115,1 | 110,8 | 97,3 | 116,4 | 111,0 | 90,3 | 105,2 | 107,8 | 61,7 |
| 10 | 90,2 | 76,7 | 77,9 | 113,9 | 123,6 | 88,3 | 111,5 | 115,5 | 112,7 | 106,5 | 89,5 | 98,1 |
| 11 | 92,5 | 64,2 | 68,8 | 113,3 | 121,4 | 108,0 | 104,6 | 98,1 | 111,4 | 111,7 | 61,4 | 100,1 |
| 12 | 96,4 | 97,0 | 100,2 | 117,1 | 97,2 | 108,4 | 114,5 | 88,6 | 109,5 | 117,8 | 78,7 | 99,7 |
| 13 | 73,6 | 93,6 | 99,4 | 116,9 | 89,3 | 106,2 | 118,2 | 117,8 | 108,5 | 99,3 | 106,4 | 101,1 |
| 14 | 62,8 | 91,5 | 97,1 | 89,1 | 112,0 | 118,4 | 98,6 | 121,1 | 118,8 | 87,6 | 102,2 | 104,8 |
| 15 | 93,2 | 96,9 | 101,2 | 81,3 | 108,4 | 124,4 | 93,4 | 84,3 | 99,6 | 109,3 | 104,1 | 81,7 |
| 16 | 92,8 | 98,6 | 97,0 | 107,3 | 106,5 | 99,2 | 117,8 | 114,4 | 95,7 | 106,5 | 110,8 | 65,7 |
| 17 | 88,9 | 74,7 | 70,9 | 107,2 | 111,2 | 85,9 | 114,0 | 115,2 | 112,0 | 102,7 | 85,6 | 99,1 |
| 18 | 90,8 | 67,9 | 60,7 | 110,6 | 117,5 | 115,6 | 109,2 | 106,4 | 105,7 | 104,5 | 76,6 | 103,0 |
| 19 | 98,8 | 102,9 | 97,7 | 109,5 | 96,4 | 110,5 | 108,8 | 95,6 | 109,9 | 117,4 | 103,9 | 103,0 |
| 20 | 70,5 | 93,4 | 95,3 | 118,2 | 87,5 | 106,2 | 121,1 | 118,2 | 115,8 | 94,1 | 98,8 | 113,1 |
| 21 | 63,2 | 92,3 | 96,3 | 92,3 | 123,3 | 111,1 | 103,7 | 112,5 | 121,7 | 81,7 | 96,1 | 115,7 |
| 22 | 91,0 | 95,0 | 100,5 | 80,2 | 111,8 | 120,6 | 91,8 | 110,2 | 102,2 | 103,0 | 103,4 | 104,1 |
| 23 | 92,0 | 100,8 | 113,9 | 105,6 | 105,7 | 93,7 | 110,5 | 117,2 | 86,6 | 103,2 | 108,2 | 66,5 |
| 24 | 89,9 | 72,6 | 89,5 | 111,7 | 114,2 | 82,7 | 107,4 | 122,7 | 109,8 | 104,2 | 79,8 | 64,6 |
| 25 | 92,0 | 62,2 | 75,8 | 109,9 | 124,8 | 111,8 | 105,8 | 99,2 | 110,7 | 106,3 | 68,2 | 51,6 |
| 26 | 100,5 | 93,6 | 111,6 | 115,4 | 102,7 | 109,2 | 111,6 | 95,5 | 103,8 | 115,4 | 95,1 | 60,4 |
| 27 | 72,1 | 90,6 | 113,7 | 67,2 | 86,7 | 106,8 | 114,7 | 116,7 | 115,4 | 95,4 | 99,5 | 80,5 |
| 28 | 63,7 | 86,9 | 120,3 | 96,5 | 113,1 | 111,1 | 103,5 | 113,4 | 120,8 | 78,0 | 98,4 | 86,5 |
| 29 | 93,4 | | 130,1 | 82,3 | 113,1 | 126,9 | 90,5 | 108,4 | 97,3 | 106,5 | 101,5 | 65,8 |
| 30 | 94,9 | | 118,4 | 109,0 | 123,0 | 104,6 | 115,9 | 116,3 | 96,1 | 114,0 | 107,8 | 49,9 |
| 31 | 94,0 | | 65,8 | | 71,9 | | 111,6 | 120,6 | | 125,1 | | 53,8 |





Nierównomierność kierunkowa dla każdego dnia w roku, w podziale na pojazdy ogółem

STACJA NR 14140

Miejscowość: Pomyków **Rok:** 2018
Odcinek: gr. woj.-Przysucha **Numer drogi:** 12
Typ stacji: RPP 3 **Oddział:** WARSZAWA

R03_11_14140_2018

| 14140 | Proporcja ruchu w kierunku prawym do ruchu w obu kierunkach (WNK*) | | | | | | | | | | | |
|-------|--|------|------|------|------|------|------|------|------|------|------|------|
| | 1 | 2 | 3 | 4 | 5 | 6 | 7 | 8 | 9 | 10 | 11 | 12 |
| 1 | 58,9 | 48,0 | 48,6 | 51,6 | 55,8 | 49,4 | 54,8 | 47,7 | 49,0 | 56,1 | 47,2 | 45,4 |
| 2 | 60,4 | 45,4 | 45,6 | 63,6 | 51,0 | 49,7 | 56,4 | 47,8 | 56,2 | 51,0 | 51,5 | 57,2 |
| 3 | 56,8 | 46,7 | 46,8 | 61,7 | 49,9 | 57,7 | 51,4 | 46,4 | 55,9 | 50,9 | 53,7 | 56,1 |
| 4 | 51,9 | 58,9 | 58,0 | 52,4 | 47,5 | 56,7 | 50,0 | 47,8 | 52,2 | 49,9 | 63,7 | 52,5 |
| 5 | 49,6 | 56,3 | 56,2 | 49,5 | 46,6 | 52,0 | 48,7 | 54,8 | 50,1 | 45,4 | 59,0 | 50,9 |
| 6 | 57,1 | 52,0 | 51,8 | 47,6 | 56,3 | 50,7 | 46,4 | 56,3 | 48,5 | 46,9 | 52,8 | 49,1 |
| 7 | 62,8 | 50,0 | 49,7 | 48,9 | 55,7 | 49,5 | 47,8 | 52,2 | 47,6 | 57,9 | 50,9 | 45,6 |
| 8 | 57,2 | 48,0 | 48,7 | 57,1 | 51,0 | 45,9 | 54,4 | 50,8 | 47,2 | 56,4 | 49,5 | 47,1 |
| 9 | 54,7 | 45,3 | 47,0 | 54,4 | 49,7 | 47,8 | 55,7 | 48,8 | 54,9 | 51,8 | 47,2 | 55,4 |
| 10 | 51,8 | 44,8 | 46,2 | 51,1 | 47,8 | 56,3 | 51,3 | 45,9 | 56,8 | 49,4 | 47,3 | 55,9 |
| 11 | 49,2 | 56,2 | 56,2 | 50,5 | 48,9 | 55,5 | 49,1 | 47,3 | 51,8 | 48,5 | 55,0 | 52,9 |
| 12 | 46,9 | 56,0 | 55,3 | 48,2 | 47,9 | 51,7 | 47,5 | 56,1 | 50,5 | 44,7 | 58,0 | 49,5 |
| 13 | 48,4 | 51,6 | 51,6 | 47,2 | 56,7 | 50,8 | 45,8 | 57,0 | 48,6 | 45,7 | 54,9 | 48,7 |
| 14 | 58,9 | 49,8 | 50,5 | 48,1 | 55,6 | 48,0 | 45,6 | 50,1 | 45,6 | 55,2 | 51,5 | 47,5 |
| 15 | 56,0 | 47,3 | 48,1 | 56,7 | 52,6 | 47,0 | 54,8 | 49,5 | 46,9 | 56,4 | 48,4 | 43,0 |
| 16 | 52,4 | 46,0 | 46,1 | 55,1 | 49,5 | 45,8 | 55,7 | 51,4 | 55,6 | 51,2 | 46,9 | 52,5 |
| 17 | 50,9 | 46,2 | 44,5 | 51,8 | 48,2 | 57,5 | 51,9 | 47,4 | 56,1 | 50,5 | 47,5 | 53,8 |
| 18 | 48,6 | 57,8 | 55,4 | 50,9 | 44,5 | 56,6 | 49,5 | 48,6 | 52,2 | 47,8 | 58,2 | 50,2 |
| 19 | 44,7 | 55,8 | 54,6 | 48,3 | 43,7 | 52,1 | 48,1 | 56,0 | 51,1 | 46,2 | 56,7 | 47,4 |
| 20 | 47,6 | 52,7 | 51,6 | 46,5 | 51,6 | 49,4 | 46,5 | 56,3 | 48,5 | 45,6 | 51,5 | 43,9 |
| 21 | 57,0 | 50,0 | 51,0 | 46,9 | 58,7 | 48,4 | 45,9 | 51,2 | 46,5 | 57,6 | 50,0 | 41,1 |
| 22 | 55,6 | 48,0 | 48,6 | 55,9 | 53,5 | 46,1 | 55,0 | 50,9 | 45,9 | 55,9 | 49,2 | 36,6 |
| 23 | 52,7 | 45,7 | 47,0 | 55,5 | 50,6 | 45,2 | 55,9 | 48,8 | 56,4 | 51,5 | 46,8 | 40,6 |
| 24 | 50,5 | 46,1 | 43,0 | 52,1 | 48,7 | 57,2 | 50,9 | 45,2 | 56,4 | 51,1 | 46,5 | 46,6 |
| 25 | 48,2 | 57,3 | 51,8 | 50,3 | 46,7 | 54,9 | 50,1 | 46,9 | 52,4 | 48,2 | 56,0 | 47,8 |
| 26 | 45,8 | 56,1 | 52,5 | 50,5 | 45,7 | 51,3 | 48,4 | 59,1 | 50,6 | 45,6 | 56,8 | 57,7 |
| 27 | 46,3 | 51,8 | 49,1 | 50,1 | 57,3 | 49,3 | 46,0 | 56,0 | 49,2 | 44,0 | 52,1 | 55,6 |
| 28 | 57,2 | 49,5 | 45,6 | 47,0 | 54,8 | 47,8 | 45,9 | 52,0 | 46,2 | 54,4 | 50,8 | 50,8 |
| 29 | 56,1 | | 42,1 | 54,8 | 52,2 | 45,9 | 54,8 | 51,0 | 44,6 | 54,3 | 49,1 | 50,1 |
| 30 | 50,9 | | 37,4 | 56,2 | 46,4 | 46,4 | 56,3 | 49,0 | 55,7 | 47,8 | 46,3 | 53,4 |
| 31 | 49,7 | | 41,7 | | 43,6 | | 51,3 | 46,7 | | 42,9 | | 51,3 |

Legenda  Opczno Radom
 <40% 50% >60%
 niedziele i święta

$$*WNK = \frac{N_{poj./24h}(\text{kierunek P})}{N_{poj./24h}(\text{kierunek P+L})}$$

Struktura rodzajowa ruchu wg pomiarów ręcznych

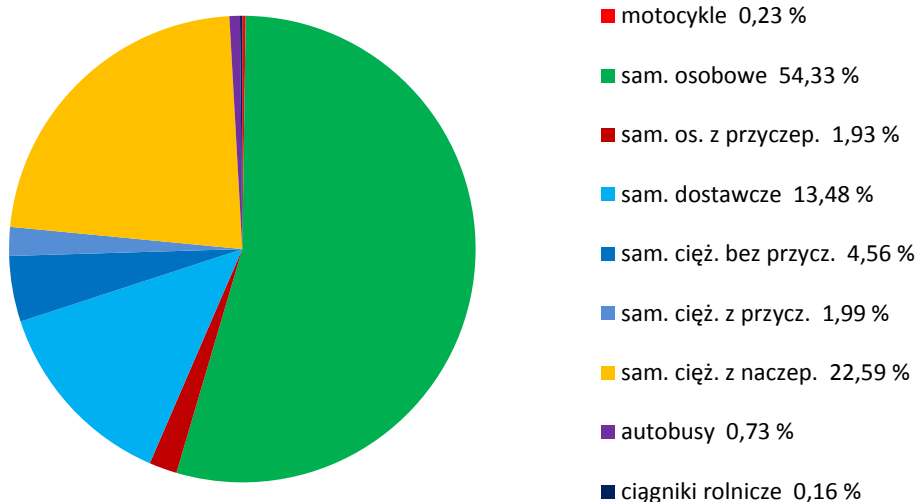
STACJA NR 14140

Miejscowość: Pomyków
Odcinek: gr. woj.-Przysucha
Typ stacji: RPP 3

Rok: 2018
Numer: 12
Oddział: WARSZAWA

R04_04_14140_2018

Rodzajowa struktura ruchu wg pomiarów ręcznych w 2018 roku



SPIS TREŚCI

| | |
|--------------------------|-----------|
| Raport 0.1 | 2 |
| Stacja 14140..... | 2 |
| Raport 2.1 | 3 |
| Woj 14..... | 3 |
| Raport 2.2 | 4 |
| Woj 14..... | 4 |
| Raport 2.3 | 5 |
| Stacja 14140..... | 5 |
| Raport 3.1 | 6 |
| Stacja 14140..... | 6 |
| Raport 3.2 | 7 |
| Stacja 14140..... | 7 |
| Raport 3.3 | 8 |
| Stacja 14140..... | 8 |
| Raport 3.6 | 9 |
| Stacja 14140..... | 9 |
| Raport 3.12 | 10 |
| Stacja 14140..... | 10 |
| Raport 3.7 | 11 |
| Stacja 14140..... | 11 |
| Raport 3.10 | 23 |
| Stacja 14140..... | 23 |
| Raport 3.11 | 24 |
| Stacja 14140..... | 24 |
| Raport 4.4 | 25 |
| Stacja 14140..... | 25 |