

Archiwizacja i analiza danych ze stacji
ciągłych pomiarów ruchu z lat 2018-2020
Archiwizacja i analiza roczna danych z 2018

SCPR nr 14021

Na zlecenie



**Generalna Dyrekcja
Dróg Krajowych i Autostrad**

Heller Consult sp. z o.o.

Warszawa, 17 czerwca 2019

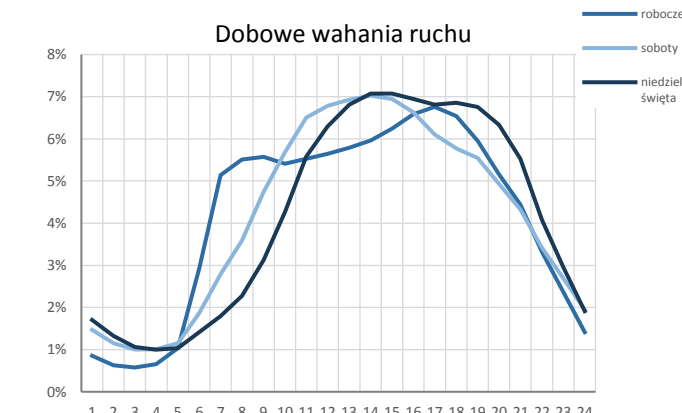
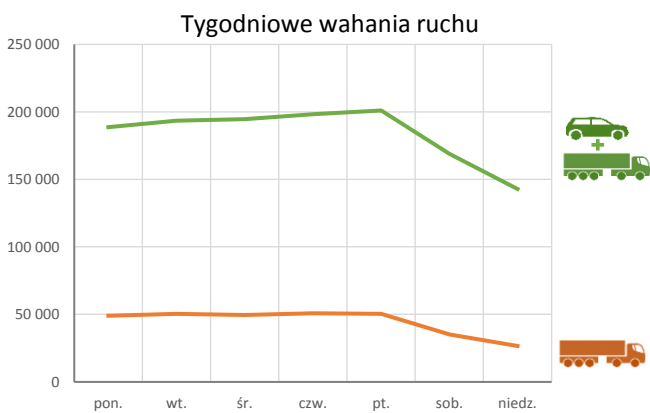
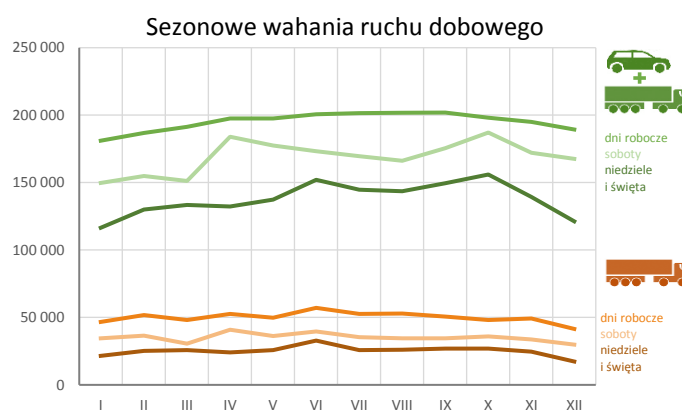
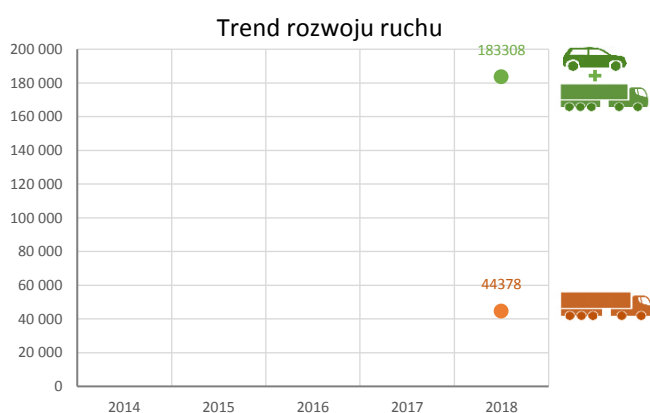
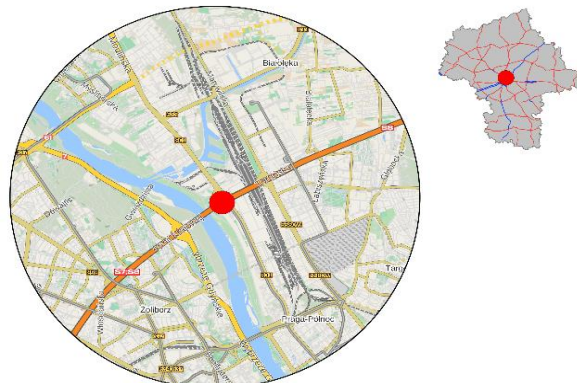


Karta punktu

Stacja NR 14021

Nr stacji: 14021
 Typ licznika: RPP-6
 Lokalizacja: Warszawa
 Nr drogi: S8f
 Pikietaż: 15,099

Stacja działa od: 2018-01-01
 Charakter ruchu: G
 Liczba dni w archiwizacji: 365
 Liczba dni w przetworzeniu: 359



Analiza średniego dobowego ruchu dla poszczególnych miesięcy w 2017 i 2018 roku

R02_01_2018

Lp.	Oddział GDDKiA	Numer stacji	Typ stacji	Numer drogi	Średni dobowy ruch w miesiącu																																			
					styczeń			luty			marzec			kwiecień			maj			czerwiec			lipiec			sierpień			wrzesień			październik			listopad			grudzień		
					2017	2018	wzrost/spadek (%)	2017	2018	wzrost/spadek (%)	2017	2018	wzrost/spadek (%)	2017	2018	wzrost/spadek (%)	2017	2018	wzrost/spadek (%)	2017	2018	wzrost/spadek (%)	2017	2018	wzrost/spadek (%)	2017	2018	wzrost/spadek (%)	2017	2018	wzrost/spadek (%)	2017	2018	wzrost/spadek (%)	2017	2018	wzrost/spadek (%)			
1.	WARSZAWA	14010	GR	9	7717	7924	+3	8331	8040	-3	8817	8557	-3	9583	9694	+1	9756	10056	+3	10013	10036	0	10264	10205	-1	10502	10737	+2	9430	9869	+5	9130	9475	+4	8607	8117	-6	8335	7234	-13
		14012	GR	2	12367	13017	+5	12888	13314	+3	13565	13920	+3	14446	15158	+5	14600	15195	+4	15125	15528	+3	15491	15841	+2	15533	15803	+2	14932	15357	+3	14958	15263	+2	14286	14581	+2	13802	13811	0
		14016	GR	10	7640	7897	+3	8261	8225	0	8978	8633	-4	9692	9782	+1	10020	10141	+1	10755	10472	-3	11538	11141	-3	11360	10971	-3	10065	10213	+1	9794	9776	0	9205	9015	-2	8649	8423	-3
		14021	RPP-6	S8f	-	167370	-	-	174145	-	-	177306	-	-	186279	-	-	186059	-	-	189773	-	-	188793	-	-	188398	-	-	190634	-	-	190526	-	-	183863	-	-	176556	-
		14023	GR	7	33449	35246	+5	35020	36659	+5	38120	38074	0	40036	42625	+6	41873	44010	+5	43531	44981	+3	45399	47361	+4	44750	46902	+5	42199	43894	+4	40741	42765	+5	38483	40488	+5	36983	38522	+4
		14031	GR	17	15307	14996	-2	15948	15052	-6	16314	15219	-7	16573	16188	-2	16737	16896	+1	17332	15941	-8	17572	15313	-13	17610	15151	-14	17051	15207	-11	16501	14864	-10	15307	14085	-8	15218	13002	-15
		14050	GR	92	10453	10916	+4	10920	11209	+3	11935	11635	-3	12138	12479	+3	12487	12822	+3	13086	13073	0	12609	12897	+2	12299	12810	+4	12217	13013	+7	13242	13069	-1	12380	12286	-1	11605	11514	-1
		14053	GR	50	12111	12580	+4	13004	13328	+2	14215	13897	-2	15049	15433	+3	15076	15478	+3	15863	16215	+2	16633	16920	+2	16798	17088	+2	15427	15799	+2	13950	15045	+8	13839	14377	+4	13271	13238	0
		14809	RPP-5	7	43876	49428	+13	46933	50094	+7	50713	51482	+2	51662	56046	+8	54034	57687	+7	55416	58741	+6	55530	58452	+5	55192	58482	+6	56339	58242	+3	55734	57406	+3	54536	54337	0	52325	52136	0
		14140	RPP-3	12	4259	4398	+3	4553	4560	0	4954	4868	-2	5334	5414	+1	5428	5599	+3	5532	5577	+1	5658	5610	-1	5838	5673	-3	5537	5584	+1	5426	5379	-1	5075	5044	-1	4775	4664	-2
		14320	RPP-3	61	11457	12025	+5	12159	12074	-1	13455	12698	-6	14825	14978	+1	15693	15810	+1	16760	15990	-5	17950	16921	-6	17256	16854	-2	16233	15458	-5	14921	14451	-3	13664	12742	-7	13139	11838	-10
		14612	SICK	S7	29314	30835	+5	30865	31974	+4	33429	33235	-1	35148	37473	+7	36887	39527	+7	38682	40824	+6	41178	43028	+4	40501	42601	+5	37350	39146	+5	35800	37750	+5	33558	35340	+5	32380	33774	+4
		14622	SICK	A2a	12820	13758	+7	13384	13994	+5	14249	14684	+3	15273	16341	+7	15795	16690	+6	16485	17253	+5	17285	17634	+2	17315	17332	0	16725	17132	+2	16424	17151	+4	15334	16068	+5	14789	15282	+3
		14623	SICK	S7	27898	32918	+18	31378	32547	+4	32323	33873	+5	34473	37437	+9	35370	39382	+11	37533	40391	+8	39641	42165	+6	40381	43159	+7	38067	40357	+6	37109	40381	+9	34887	38516	+10	33217	36281	+9
		14624	SICK	S8h	18661	17126	-8	20926	16609	-21	20694	17734	-14	20523	19330	-6	20465	20052	-2	21329	20453	-4	22003	19598	-11	21694	19231	-11	19860	18805	-5	20772	19400	-7	21005	18137	-14	19106	18209	-5
		14625	SICK	S8	27676	31285	+13	29400	32222	+10	31668	33804	+7	34288	38325	+12	35593	40548	+14	38075	42163	+11	41687	45172	+8	40862	45439	+11	37421	41804	+12	34677	41317	+19	32601	39595	+21	31178	37099	+19
14631	SICK	50c	-	-	-	-	-	-	10783	-	-	11083	-	-	11106	-	-	11709	-	-	-	-	-	-	-	-	-	-	-	-	-	-	11131	-	-	10075	-			
14632	SICK	92e	-	-	-	-	-	-	10841	-	-	11615	-	-	12046	-	-	12291	-	-	-	-	-	-	-	-	-	-	-	12242	-	-	11716	-	-	11160	-			

Średni dobowy ruch roczny (SDRR) w stacjach SCPR w latach 2009-2018

Ruch ogółem

R02_02_2018

Lp.	Oddział GDDKiA	Numer stacji	Typ stacji	Nr drogi	Średni dobowy ruch roczny (SDRR) w latach (poj./dobę)										Wzrost/spadek ruchu (%)		
					2009	2010	2011	2012	2013	2014	2015	2016	2017	2018	2018/16	2018/17	
1.	WARSZAWA	14010	GR	9	8706	7288	8853	8606	9040	9177	9192	9452	9207	9162*	-3*	0*	
		14012	GR	2	10881	11685	11542	11503	12428	12861	13104	13827	14332	14732	7	3	
		14016	GR	10	10320	11654	12664	12590	11296*	9730*	9233*	9524	9663	9557	0	-1	
		14021	RPP-6	S8f	-	-	-	-	-	-	-	-	-	-	183308	-	-
		14023	GR	7	38791	38613	39041	36947	36027	35586*	37115	39182	40048	41793	7	4	
		14031	GR	17	16387	16079	16253	15796	15845	15739	16124	16969	16455*	15159*	-11*	-8*	
		14050	GR	92	-	-	-	-	-	-	-	-	-	12114	12310	-	2
		14053	GR	50	-	-	-	-	-	-	-	-	-	14603	14949	-	2
		14809	RPP-5	7	38209	38773	40329	39122	39364	41318	-	48681*	52690*	55211	13*	5*	
		14140	RPP-3	12	6821	6896	6922	6760	4795	4922	5015	5218	5197	5197	0	0	
		14320	RPP-3	61	12140	12135	12184	12713	12643	12925	13580	14545	14792	14319*	-2*	-3*	
		14612	SICK	S7	-	-	-	33059	32053	30877*	32676	34967	35424	37125	6	5	
		14622	SICK	A2a	-	-	-	-	-	-	13003*	14548*	15489	16109	11*	4	
		14623	SICK	S7	-	-	-	-	-	-	31232*	33272	35189	38117	15	8	
		14624	SICK	S8h	-	-	-	-	-	-	23686*	25953*	20586*	18723*	-28*	-9*	
		14625	SICK	S8	-	-	-	-	-	-	31113*	34077*	34593	39064*	15*	13*	
14631	SICK	50c	-	-	-	-	-	-	-	-	-	-	-	-			
14632	SICK	92e	-	-	-	-	-	-	-	-	-	-	-	-			

STACJA NR 14021

Miejscowość: Warszawa
Odcinek: Pruszków-Marki
Typ stacji: RPP-6

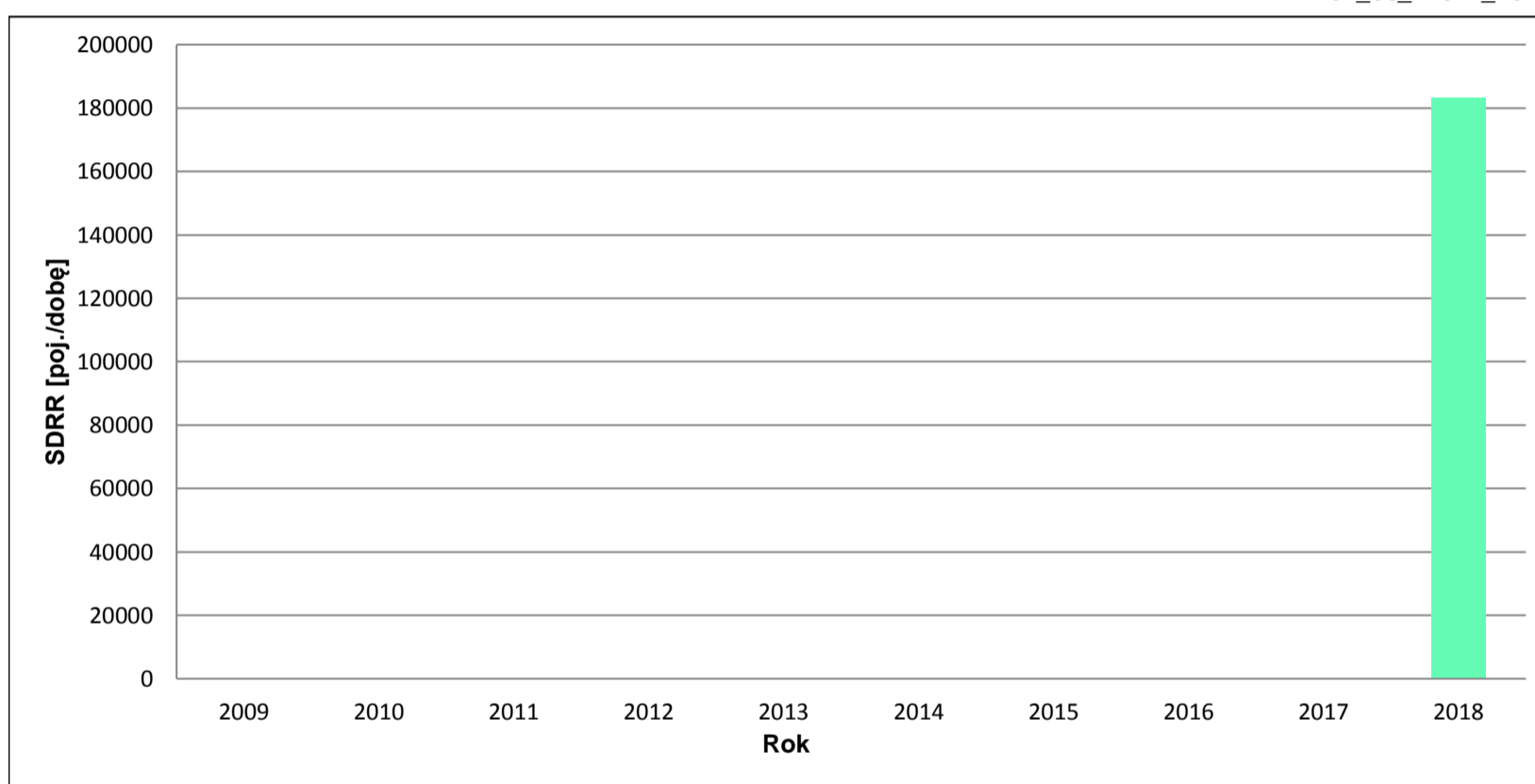
Rok: 2018
Numer drogi: S8f
Oddział: WARSZAWA

Wykres trendu rozwoju ruchu dla stacji 14021

R02_02_14021_2018

Średni dobowy ruch roczny (SDRR) w latach (poj./dobę)										Wzrost/spadek ruchu [%]	
2009	2010	2011	2012	2013	2014	2015	2016	2017	2018	2018/16	2018/17
-	-	-	-	-	-	-	-	-	183308	-	-

R02_03_14021_2018



* - ruch niemiernodajny do porównań

Średni dobowy ruch dla poszczególnych dni tygodnia w poszczególnych miesiącach roku

STACJA NR 14021

Miejscowość: Warszawa
 Odcinek: Pruszków-Marki
 Typ stacji: RPP-6
 Rok: 2018
 Numer drogi: S8f
 Oddział: WARSZAWA

Ruch ogółem

R03 01 14021 2018

Dni tygodnia:		Styczeń	Luty	Marzec	Kwiecień	Maj	Czerwiec	Lipiec	Sierpień	Wrzesień	Pazdziernik	Listopad	Grudzień	Cał rok
1. Poniedziałki	a	174548	180469	186107	193799	196001	197377	198547	200007	191788	192016	188535	165278	188706
	b	1,043	1,036	1,050	1,040	1,053	1,040	1,052	1,062	1,006	1,008	1,025	0,936	1,029
	c	0,925	0,956	0,986	1,027	1,039	1,046	1,052	1,060	1,016	1,018	0,999	0,876	1,000
2. Wtorki	a	176961	185814	191355	193436	196407	197147	197569	198199	199677	195679	192714	197064	193501
	b	1,057	1,067	1,079	1,038	1,056	1,039	1,046	1,052	1,047	1,027	1,048	1,116	1,056
	c	0,915	0,960	0,989	1,000	1,015	1,019	1,021	1,024	1,032	1,011	0,996	1,018	1,000
3. Środy	a	181125	185456	193500	190639	190743	201195	200801	202380	200596	194023	195346	200234	194669
	b	1,082	1,065	1,091	1,023	1,025	1,060	1,064	1,074	1,052	1,018	1,062	1,134	1,062
	c	0,930	0,953	0,994	0,979	0,980	1,034	1,031	1,040	1,030	0,997	1,003	1,029	1,000
4. Czwartki	a	185091	186985	191394	202626	205286	204713	201447	202584	206065	201131	197930	192928	198181
	b	1,106	1,074	1,079	1,088	1,103	1,079	1,067	1,075	1,081	1,056	1,077	1,093	1,081
	c	0,934	0,944	0,966	1,022	1,036	1,033	1,016	1,022	1,040	1,015	0,999	0,973	1,000
5. Piątki	a	187622	195213	194062	207313	199288	202617	208689	206081	211472	207750	200989	191625	201060
	b	1,121	1,121	1,095	1,113	1,071	1,068	1,105	1,094	1,109	1,090	1,093	1,085	1,097
	c	0,933	0,971	0,965	1,031	0,991	1,008	1,038	1,025	1,052	1,033	1,000	0,953	1,000
6. Soboty	a	149731	154929	151265	183849	177395	173285	169654	166056	175439	187108	172229	167498	169036
	b	0,895	0,890	0,853	0,987	0,953	0,913	0,899	0,881	0,920	0,982	0,937	0,949	0,922
	c	0,886	0,917	0,895	1,088	1,049	1,025	1,004	0,982	1,038	1,107	1,019	0,991	1,000
7. Niedziele	a	126206	130150	133463	147722	155151	152074	144847	146210	149404	155979	142451	131197	142904
	b	0,754	0,747	0,753	0,793	0,834	0,801	0,767	0,776	0,784	0,819	0,775	0,743	0,780
	c	0,883	0,911	0,934	1,034	1,086	1,064	1,014	1,023	1,045	1,091	0,997	0,918	1,000
8. Dni robocze	a	181069	186787	191283	197562	197545	200610	201411	201850	201920	198120	195103	189426	195223
	b	1,082	1,073	1,079	1,061	1,062	1,057	1,067	1,071	1,059	1,040	1,061	1,073	1,065
	c	0,927	0,957	0,980	1,012	1,012	1,028	1,032	1,034	1,034	1,015	0,999	0,970	1,000
9. Święta	a	97120	-	-	101436	123898	-	-	132554	-	-	136148	96443	114599
	b	0,580	-	-	0,545	0,666	-	-	0,704	-	-	0,740	0,546	0,625
	c	0,847	-	-	0,885	1,081	-	-	1,157	-	-	1,188	0,842	1,000
10. Niedziele i święta	a	116510	130150	133463	132293	137292	152074	144847	143479	149404	155979	139300	121267	138004
	b	0,696	0,747	0,753	0,710	0,738	0,801	0,767	0,762	0,784	0,819	0,758	0,687	0,753
	c	0,844	0,943	0,967	0,959	0,995	1,102	1,050	1,040	1,083	1,130	1,009	0,879	1,000
11. Wszystkie dni	a	167370	174145	177306	186279	186059	189773	188793	188398	190634	190526	183863	176556	183308
	b	1,000	1,000	1,000	1,000	1,000	1,000	1,000	1,000	1,000	1,000	1,000	1,000	1,000
	c	0,913	0,950	0,967	1,016	1,015	1,035	1,030	1,028	1,040	1,039	1,003	0,963	1,000

Legenda:

a = średni dobowy ruch danego dnia (dni) tygodnia

b = $\frac{\text{średni dobowy ruch danego dnia (dni) tygodnia w miesiącu}}{\text{średni dobowy ruch we wszystkie dni miesiąca}}$

c = $\frac{\text{średni dobowy ruch danego dnia (dni) tygodnia w miesiącu}}{\text{średni dobowy ruch danego dnia (dni) tygodnia w roku}}$

Uwagi: -

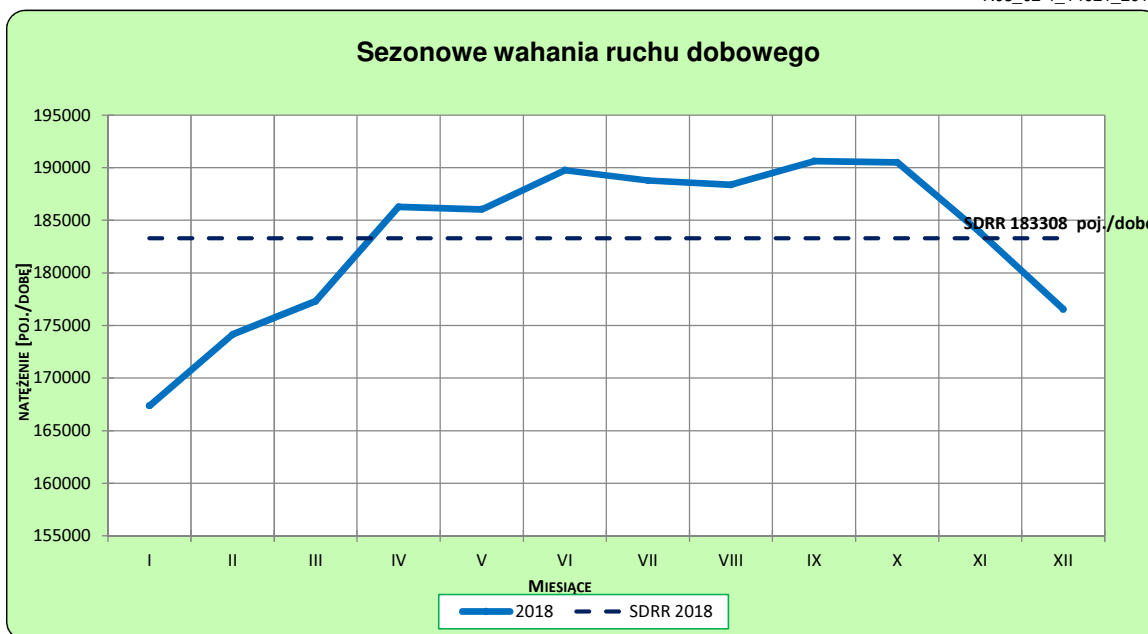
STACJA NR 14021

Miejscowość: Warszawa
Odcinek: Pruszków-Marki
Typ stacji: RPP-6

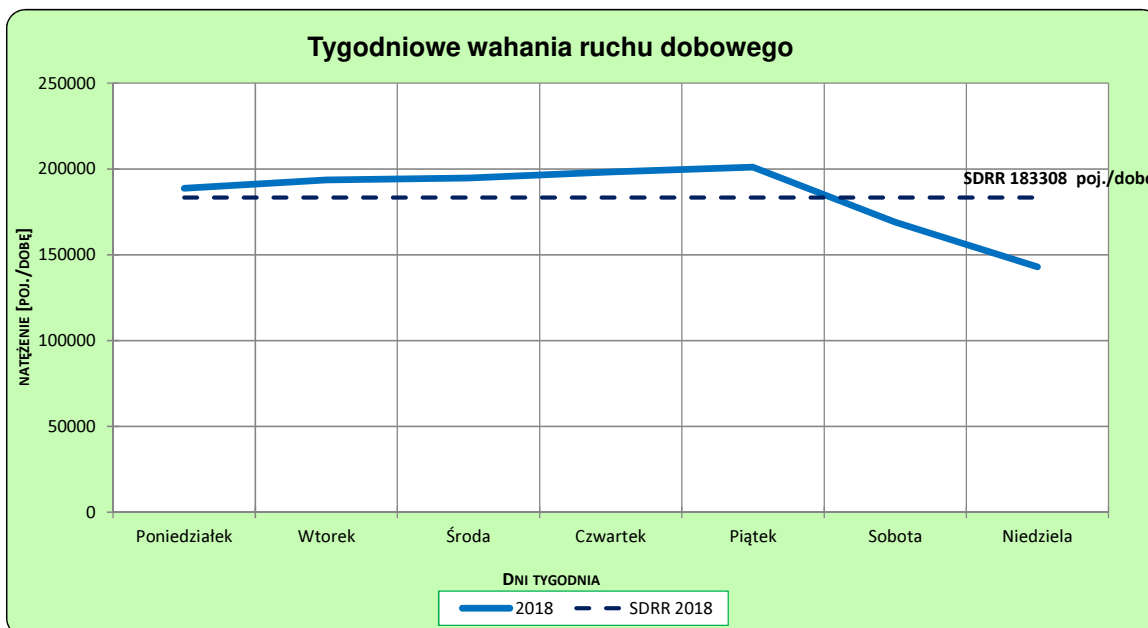
Rok: 2018
Numer drogi: S8f
Oddział: WARSZAWA

Ruch ogółem

R03_02-1_14021_2018



R03_02-2_14021_2018



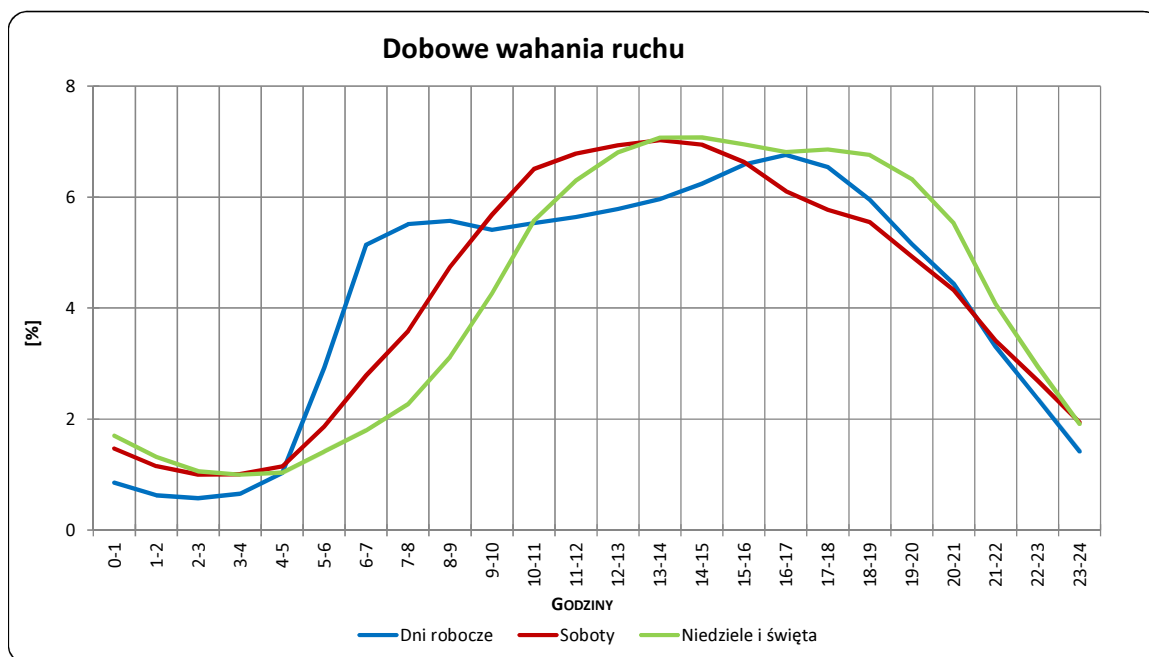
Uwagi: –

STACJA NR 14021

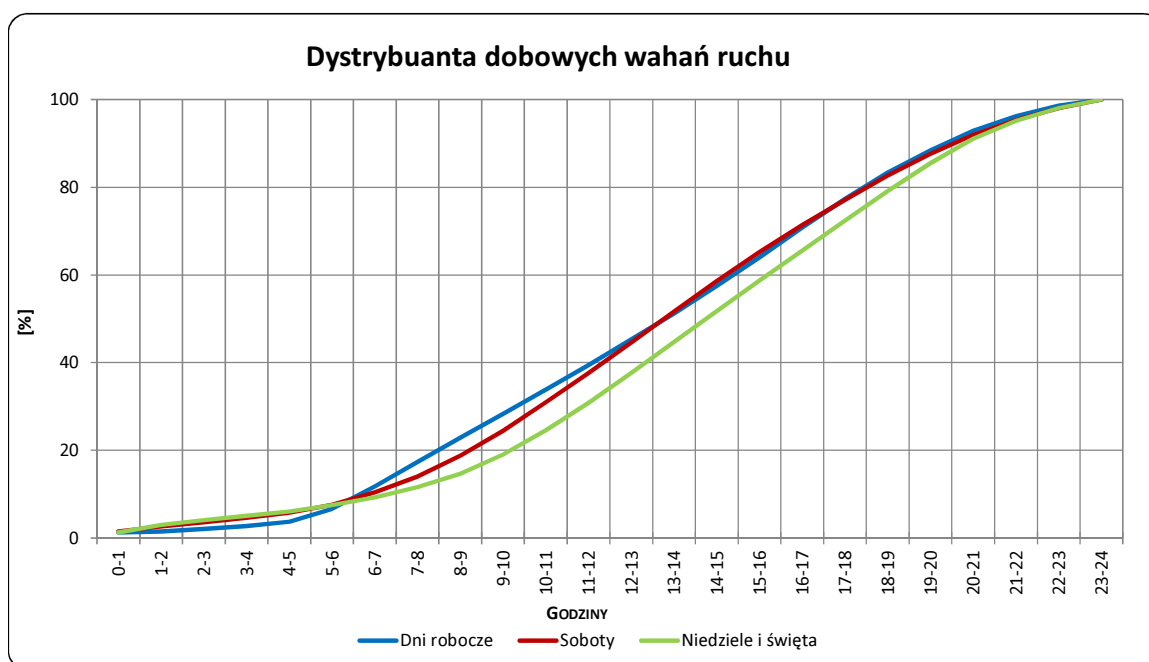
Miejscowość: Warszawa
Odcinek: Pruszków-Marki
Typ stacji: RPP-6

Rok: 2018
Numer drogi: S8f
Oddział: WARSZAWA

R03_03-1_14021_2018



R03_03-2_14021_2018



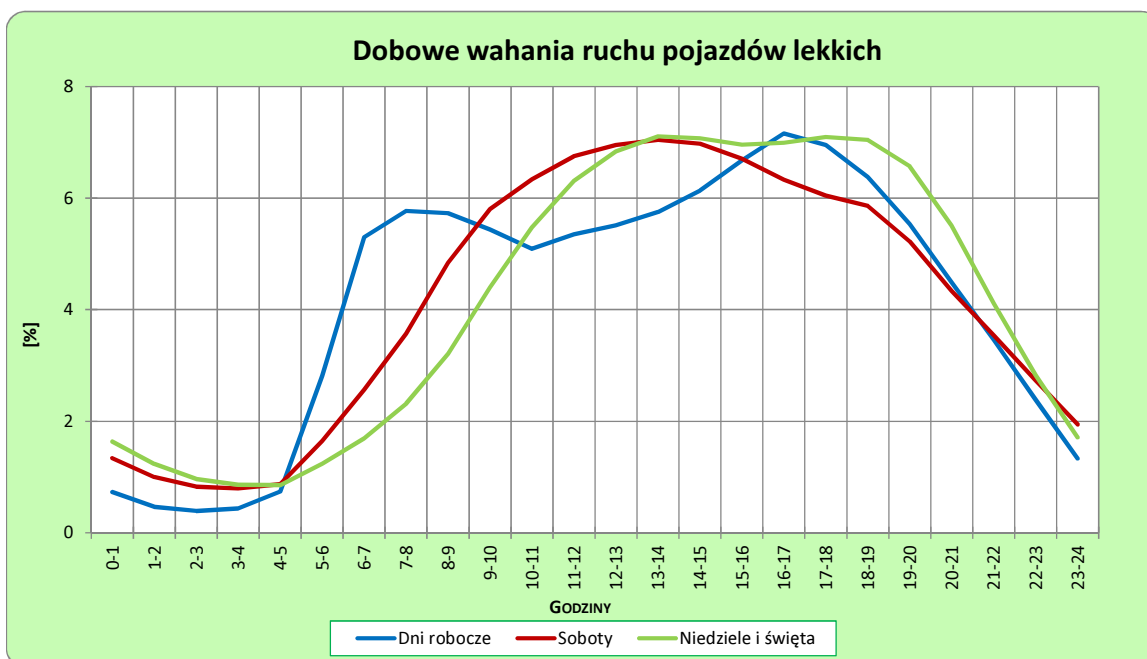
Uwagi: –

STACJA NR 14021

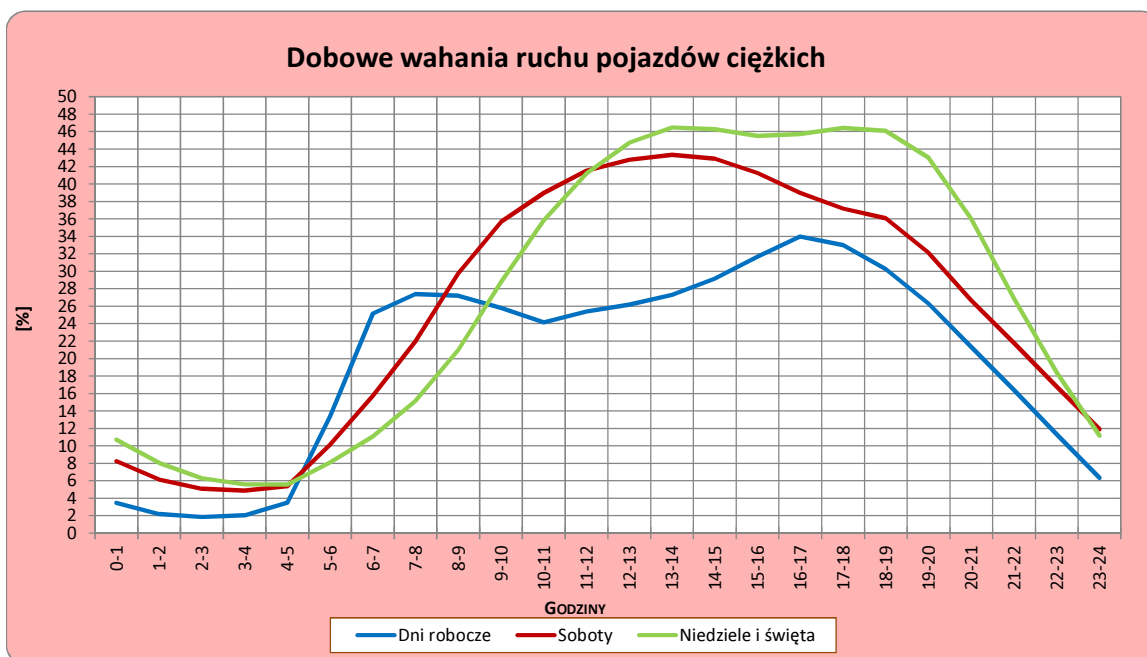
Miejscowość: Warszawa
Odcinek: Pruszków-Marki
Typ stacji: RPP-6

Rok: 2018
Numer drogi: S8f
Oddział: WARSZAWA

R03_04-1_14021_2018



R03_04-2_14021_2018



Uwagi: –

Udział ruchu pojazdów lekkich i ciężkich w poszczególnych okresach doby

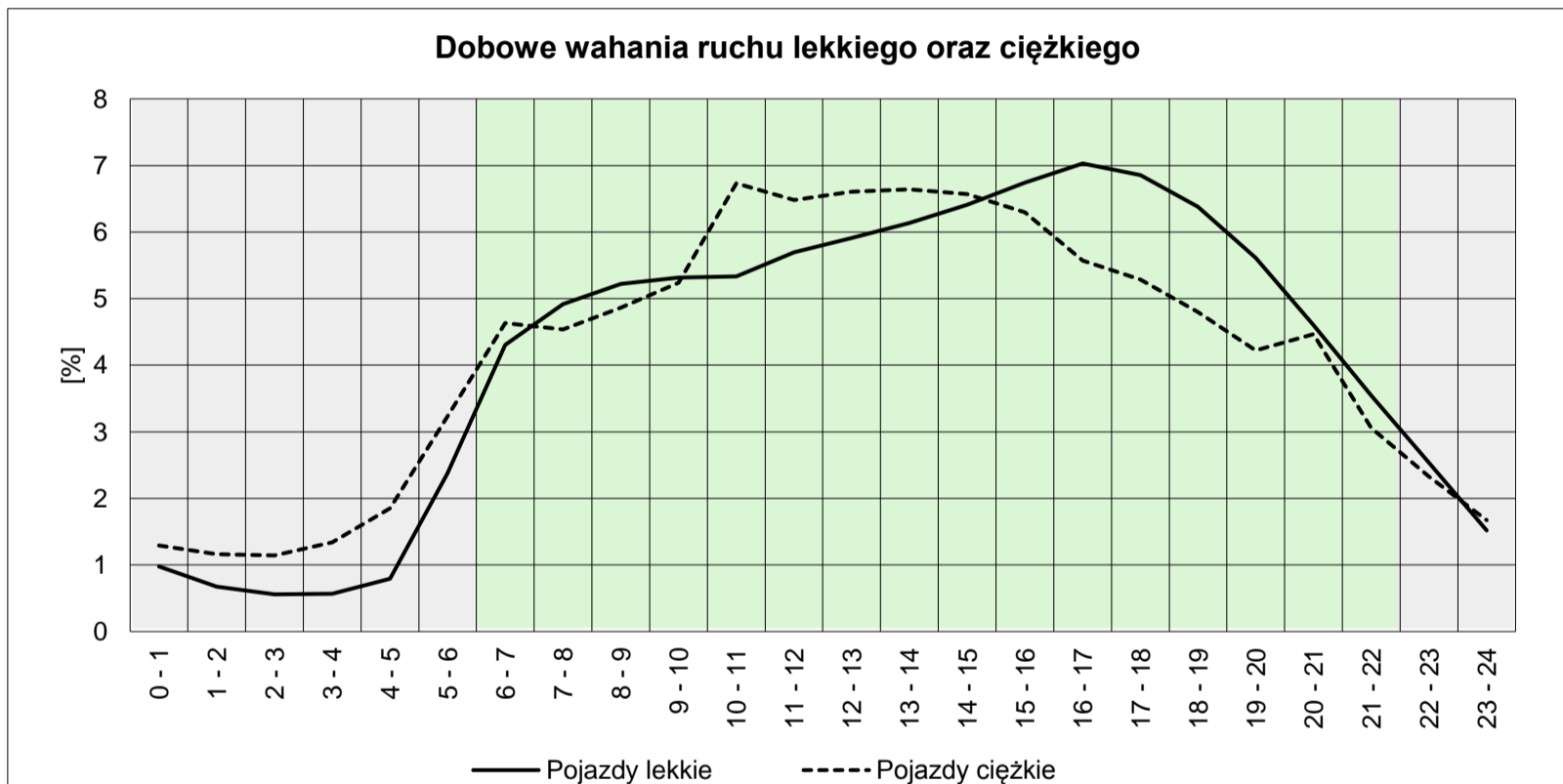
STACJA NR 14021

Miejscowość: Warszawa
Odcinek: Pruszków-Marki
Typ stacji: RPP-6

Rok: 2018
Numer drogi: S8f
Oddział: WARSZAWA

	Ruch nocny 22 ⁰⁰ - 6 ⁰⁰	Ruch dzienny 6 ⁰⁰ - 22 ⁰⁰
Pojazdy lekkie	10,00%	90,00%
Pojazdy ciężkie	14,01%	85,99%

R03_06_14021_2018



Źródło danych: Pomiary automatyczne

Dobowe wahania ruchu w podziale na kierunki oraz na pojazdy ogółem

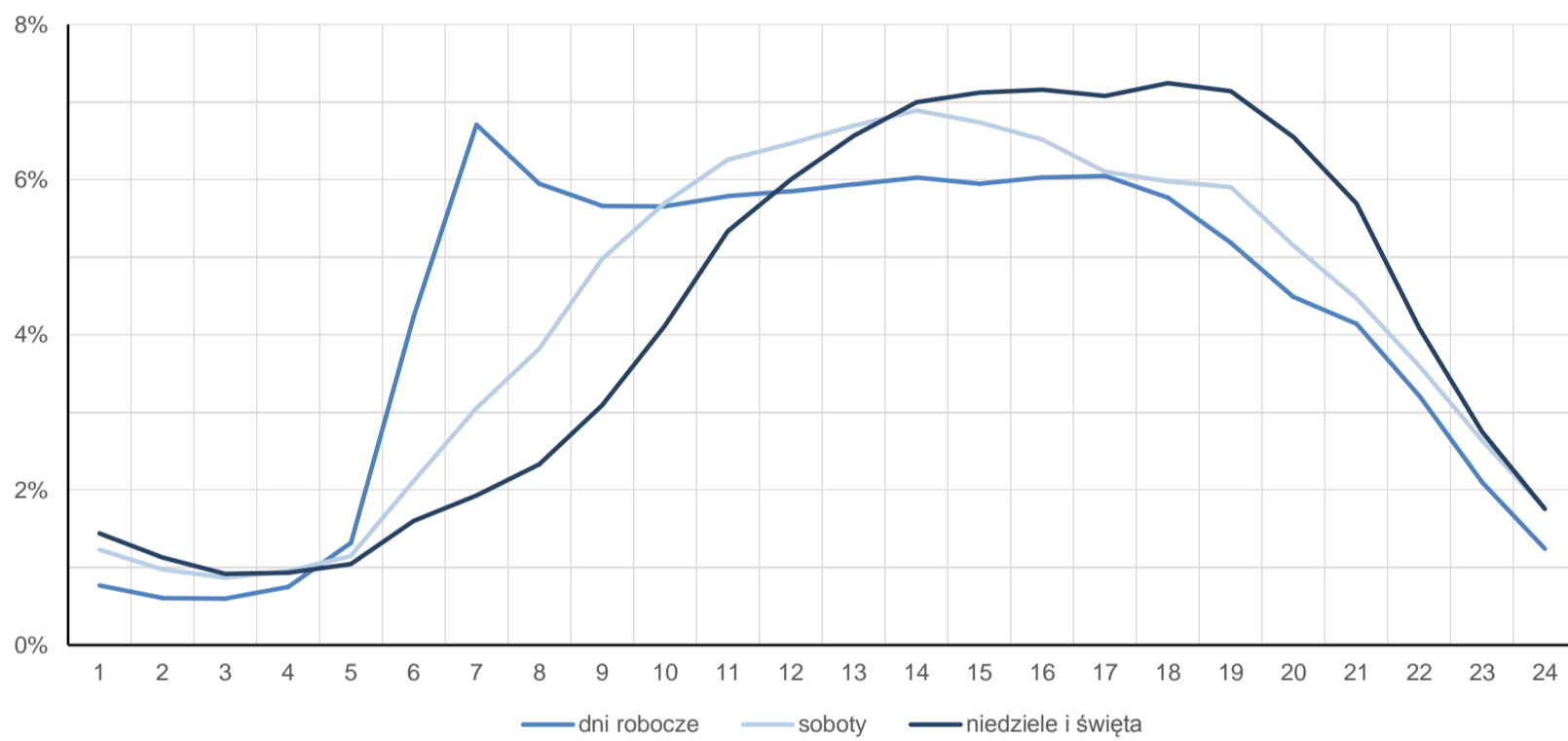
STACJA NR 14021

Miejscowość:	Warszawa	Rok:	2018
Odcinek:	Pruszków-Marki	Numer drogi:	S8f
Typ stacji:	RPP-6	Oddział:	WARSZAWA

Średni dobowy rozkład natężenia ruchu

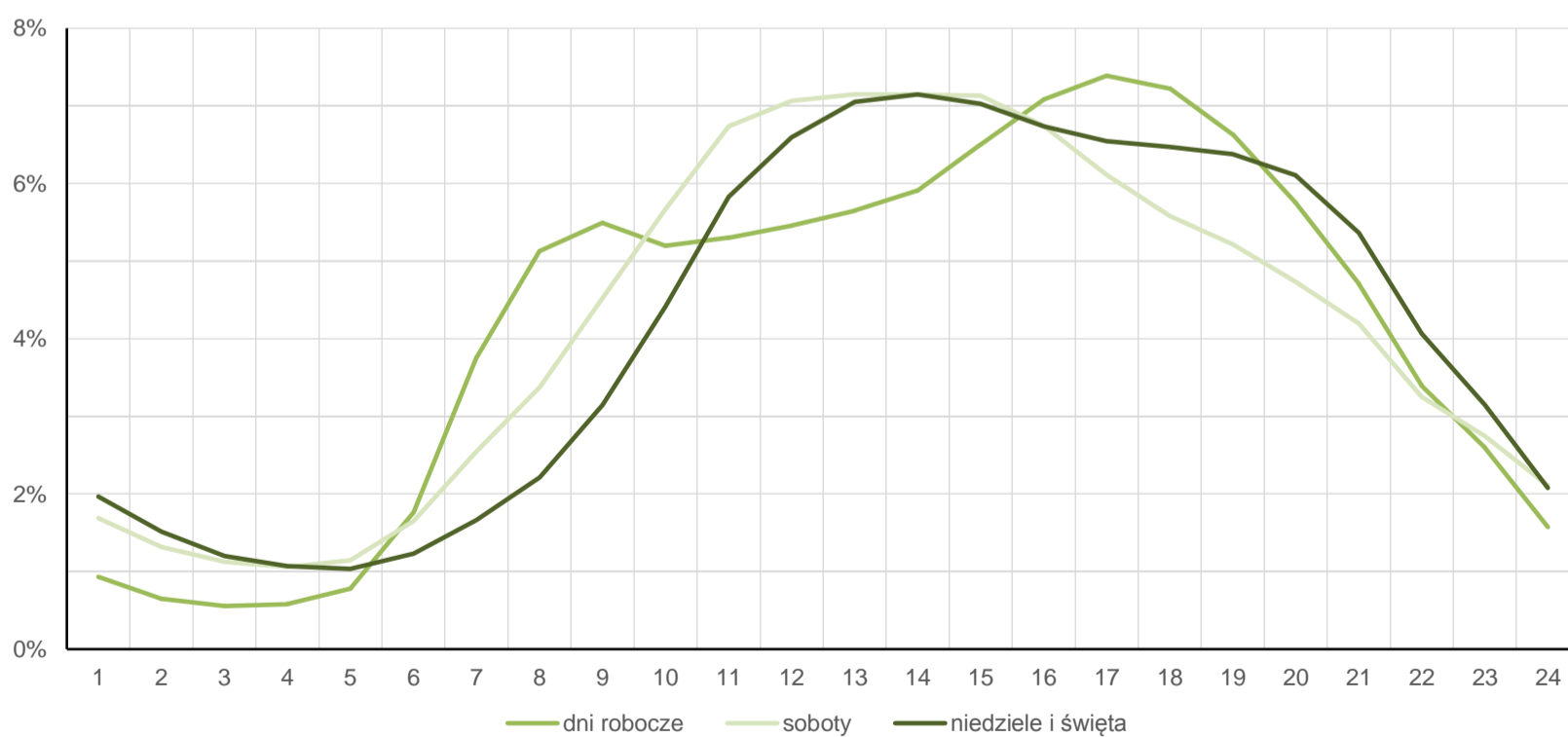
R03_12-1_14021_2018

Kierunek Pruszków



R03_12-2_14021_2018

Kierunek Marki

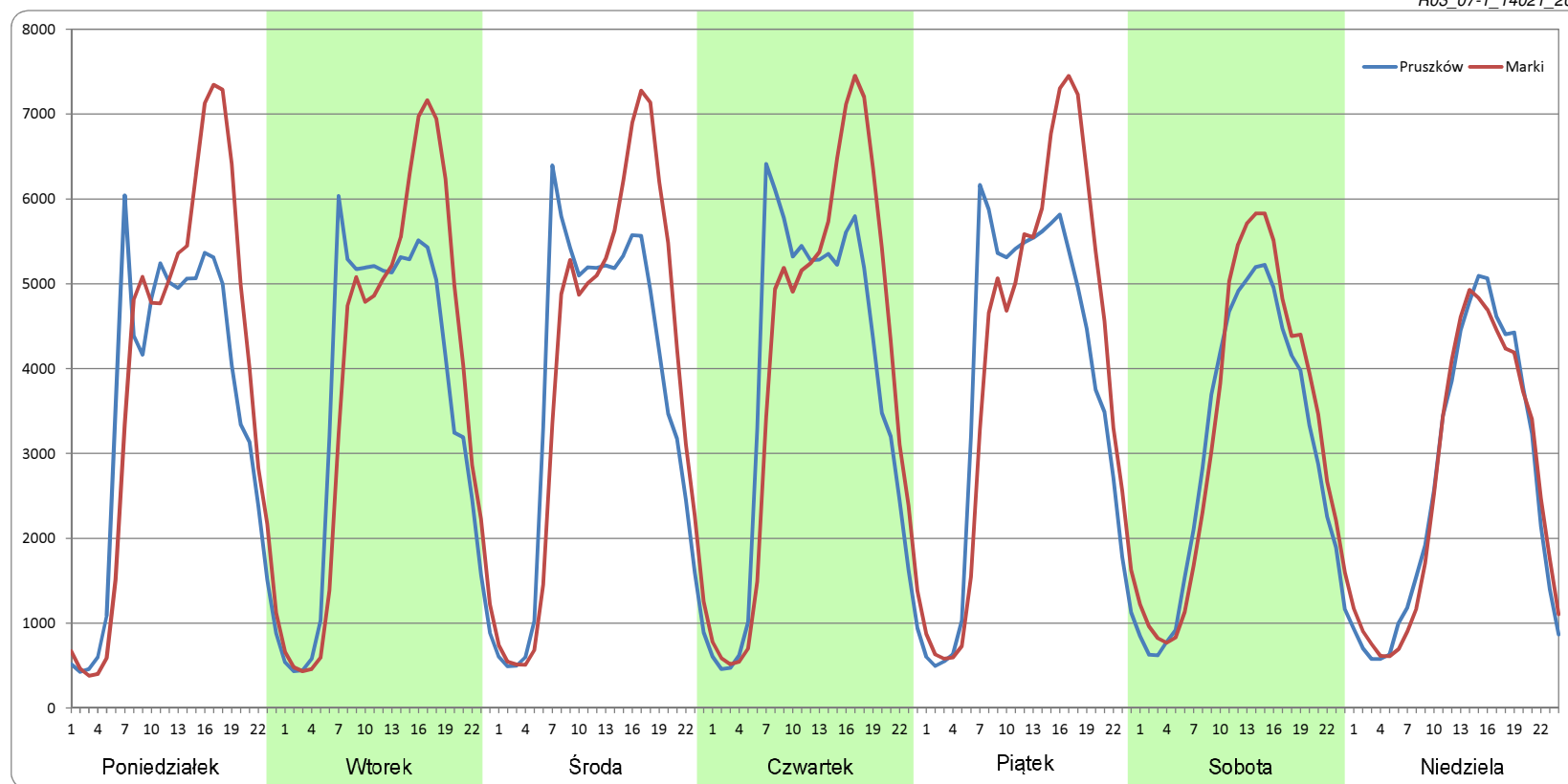


Ruch w poszczególne dni tygodnia

STACJA NR 14021

Numer drogi:	S8f		Rok:	2018		Miesiąc:	Styczeń		Typ stacji:	RPP-6		Oddział:	WARSZAWA	
Dzień tygodnia	Poniedziałek		Wtorek		Środa		Czwartek		Piątek		Sobota		Niedziela	
Kierunek	Pruszków	Marki	Pruszków	Marki	Pruszków	Marki	Pruszków	Marki	Pruszków	Marki	Pruszków	Marki	Pruszków	Marki
SDR	82340	92209	85509	91452	87200	93926	89299	95792	90479	97144	72287	77444	63202	63004
Razem	174548		176961		181125		185091		187622		149731		126206	
Podział procentowy	47,17%	52,83%	48,32%	51,68%	48,14%	51,86%	48,25%	51,75%	48,22%	51,78%	48,28%	51,72%	50,08%	49,92%

R03_07-1_14021_2018

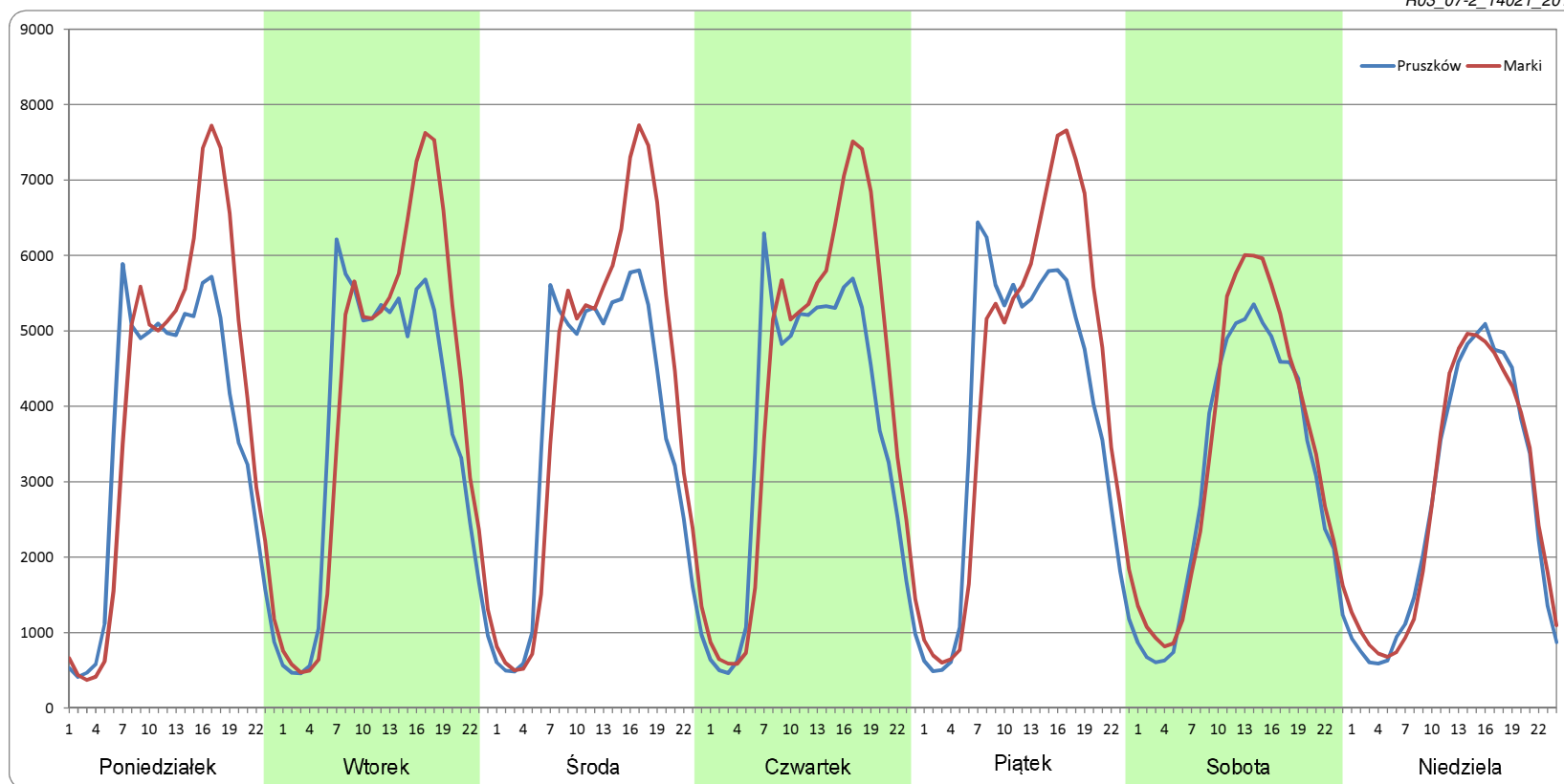


Ruch w poszczególne dni tygodnia

STACJA NR 14021

Numer drogi:	S8f		Rok:	2018		Miesiąc:	Luty		Typ stacji:	RPP-6		Oddział:	WARSZAWA	
Dzień tygodnia	Poniedziałek		Wtorek		Środa		Czwartek		Piątek		Sobota		Niedziela	
Kierunek	Pruszków	Marki	Pruszków	Marki	Pruszków	Marki	Pruszków	Marki	Pruszków	Marki	Pruszków	Marki	Pruszków	Marki
SDR	85299	95169	88334	97480	87229	98227	87637	99348	92719	102495	74332	80597	64507	65643
Razem	180469		185814		185456		186985		195213		154929		130150	
Podział procentowy	47,27%	52,73%	47,54%	52,46%	47,03%	52,97%	46,87%	53,13%	47,50%	52,50%	47,98%	52,02%	49,56%	50,44%

R03_07-2_14021_2018

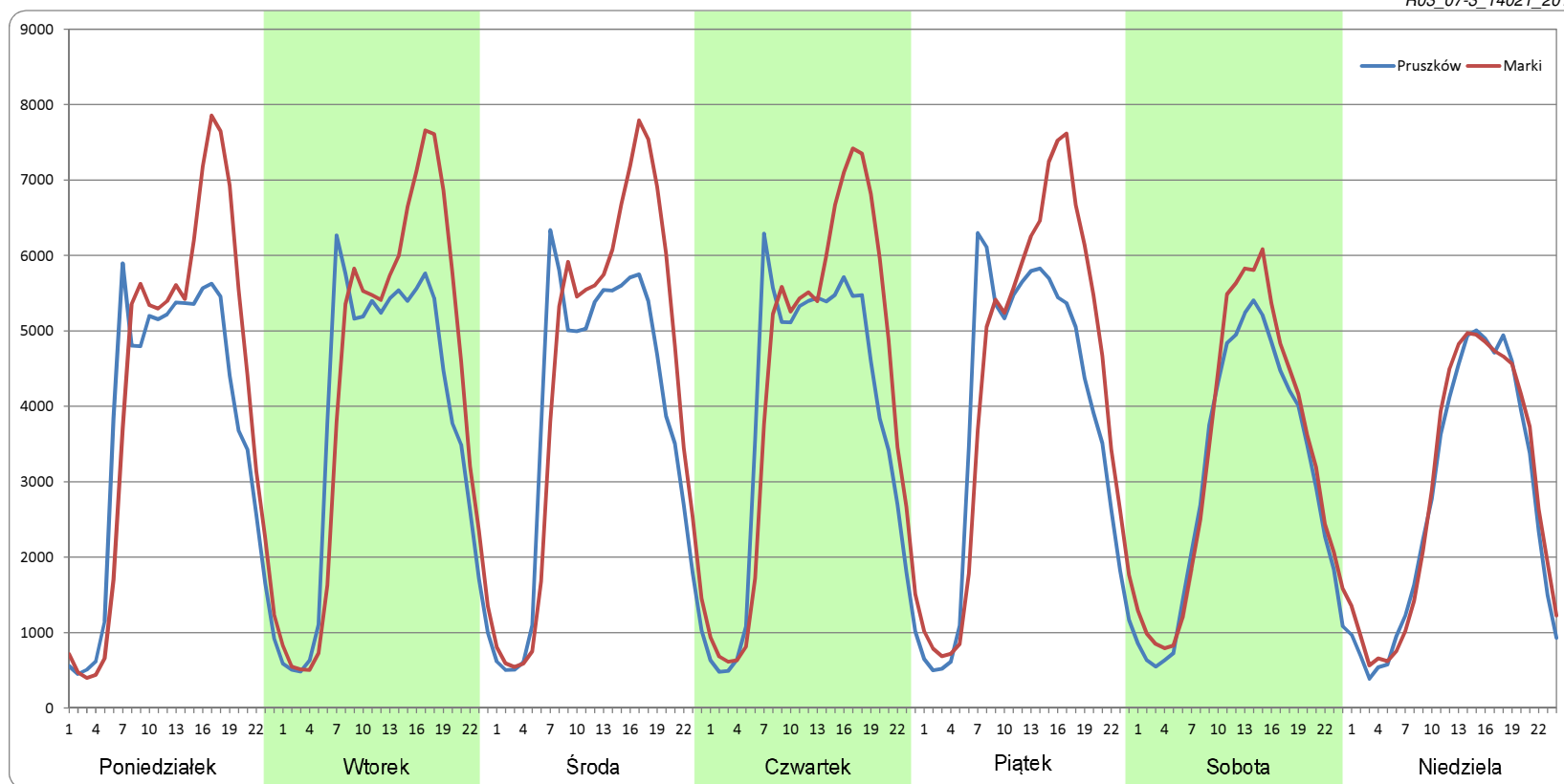


Ruch w poszczególne dni tygodnia

STACJA NR 14021

Numer drogi:	S8f		Rok:	2018		Miesiąc:	Marzec		Typ stacji:	RPP-6		Oddział:	WARSZAWA	
Dzień tygodnia	Poniedziałek		Wtorek		Środa		Czwartek		Piątek		Sobota		Niedziela	
Kierunek	Pruszków	Marki	Pruszków	Marki	Pruszków	Marki	Pruszków	Marki	Pruszków	Marki	Pruszków	Marki	Pruszków	Marki
SDR	87591	98516	90332	101023	90707	102793	90026	101368	91510	102552	72442	78823	65458	68006
Razem	186107		191355		193500		191394		194062		151265		133463	
Podział procentowy	47,06%	52,94%	47,21%	52,79%	46,88%	53,12%	47,04%	52,96%	47,15%	52,85%	47,89%	52,11%	49,05%	50,95%

R03_07-3_14021_2018

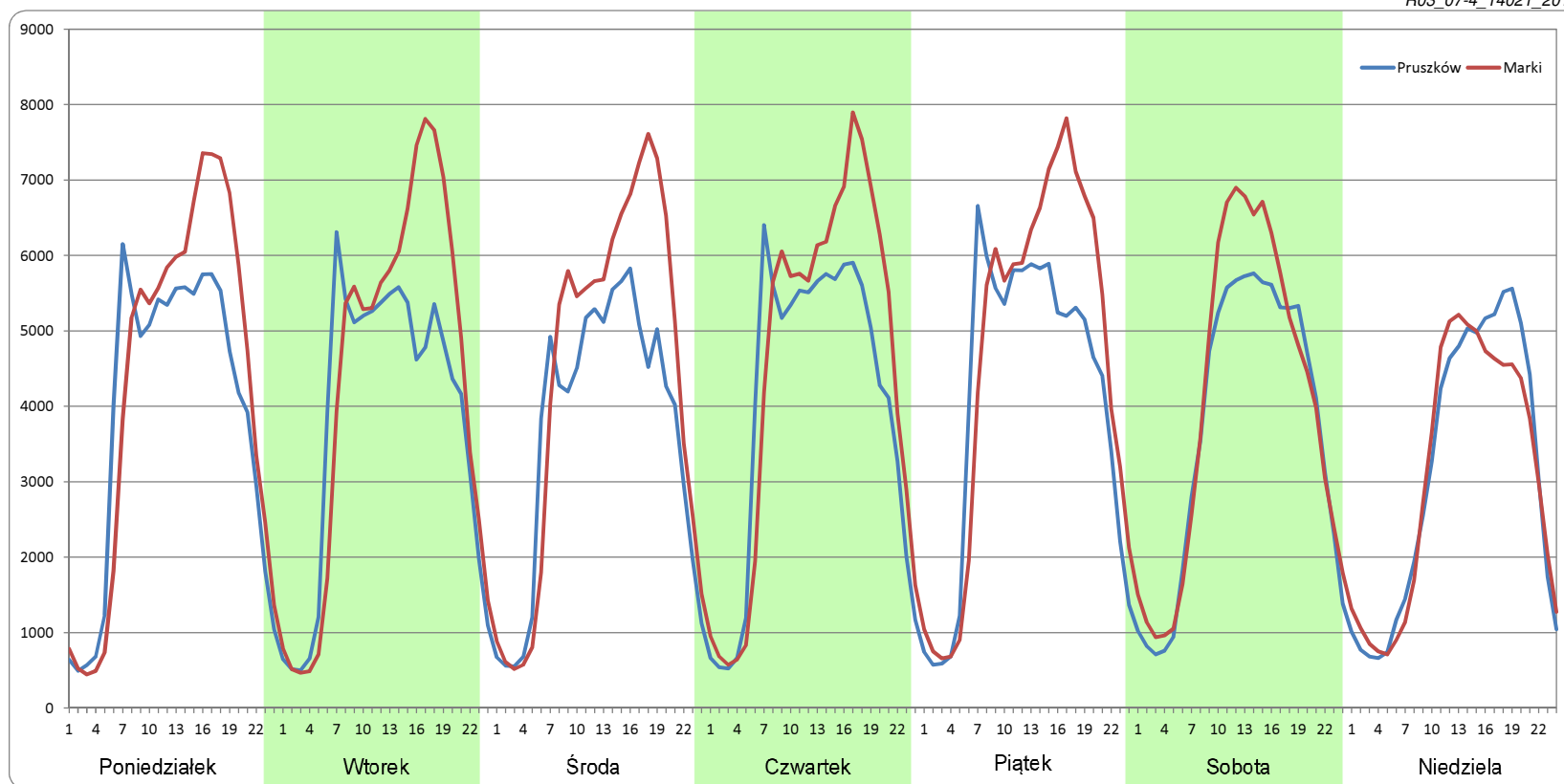


Ruch w poszczególne dni tygodnia

STACJA NR 14021

Numer drogi:	S8f		Rok:	2018		Miesiąc:	Kwiecień		Typ stacji:	RPP-6		Oddział:	WARSZAWA	
Dzień tygodnia	Poniedziałek		Wtorek		Środa		Czwartek		Piątek		Sobota		Niedziela	
Kierunek	Pruszków	Marki	Pruszków	Marki	Pruszków	Marki	Pruszków	Marki	Pruszków	Marki	Pruszków	Marki	Pruszków	Marki
SDR	92334	101465	90923	102513	86991	103648	95518	107108	97478	109836	87972	95877	74724	72999
Razem	193799		193436		190639		202626		207313		183849		147722	
Podział procentowy	47,64%	52,36%	47,00%	53,00%	45,63%	54,37%	47,14%	52,86%	47,02%	52,98%	47,85%	52,15%	50,58%	49,42%

R03_07-4_14021_2018

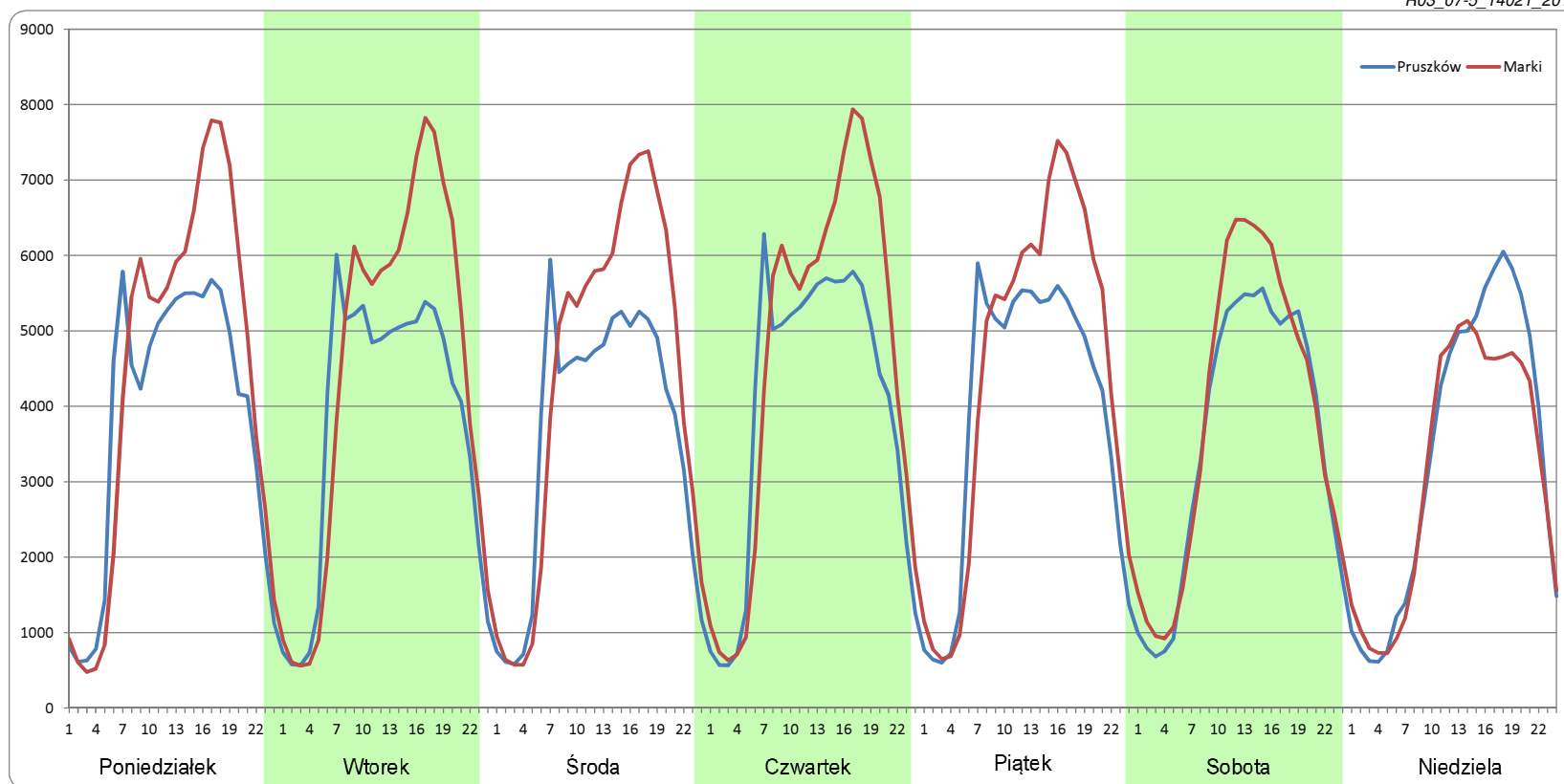


Ruch w poszczególne dni tygodnia

STACJA NR 14021

Numer drogi:	S8f		Rok:	2018		Miesiąc:	Maj		Typ stacji:	RPP-6		Oddział:	WARSZAWA	
Dzień tygodnia	Poniedziałek		Wtorek		Środa		Czwartek		Piątek		Sobota		Niedziela	
Kierunek	Pruszków	Marki	Pruszków	Marki	Pruszków	Marki	Pruszków	Marki	Pruszków	Marki	Pruszków	Marki	Pruszków	Marki
SDR	91353	104648	90379	106028	86837	103906	95040	110246	93221	106068	84911	92484	80261	74890
Razem	196001		196407		190743		205286		199288		177395		155151	
Podział procentowy	46,61%	53,39%	46,02%	53,98%	45,53%	54,47%	46,30%	53,70%	46,78%	53,22%	47,87%	52,13%	51,73%	48,27%

R03_07-5_14021_2018

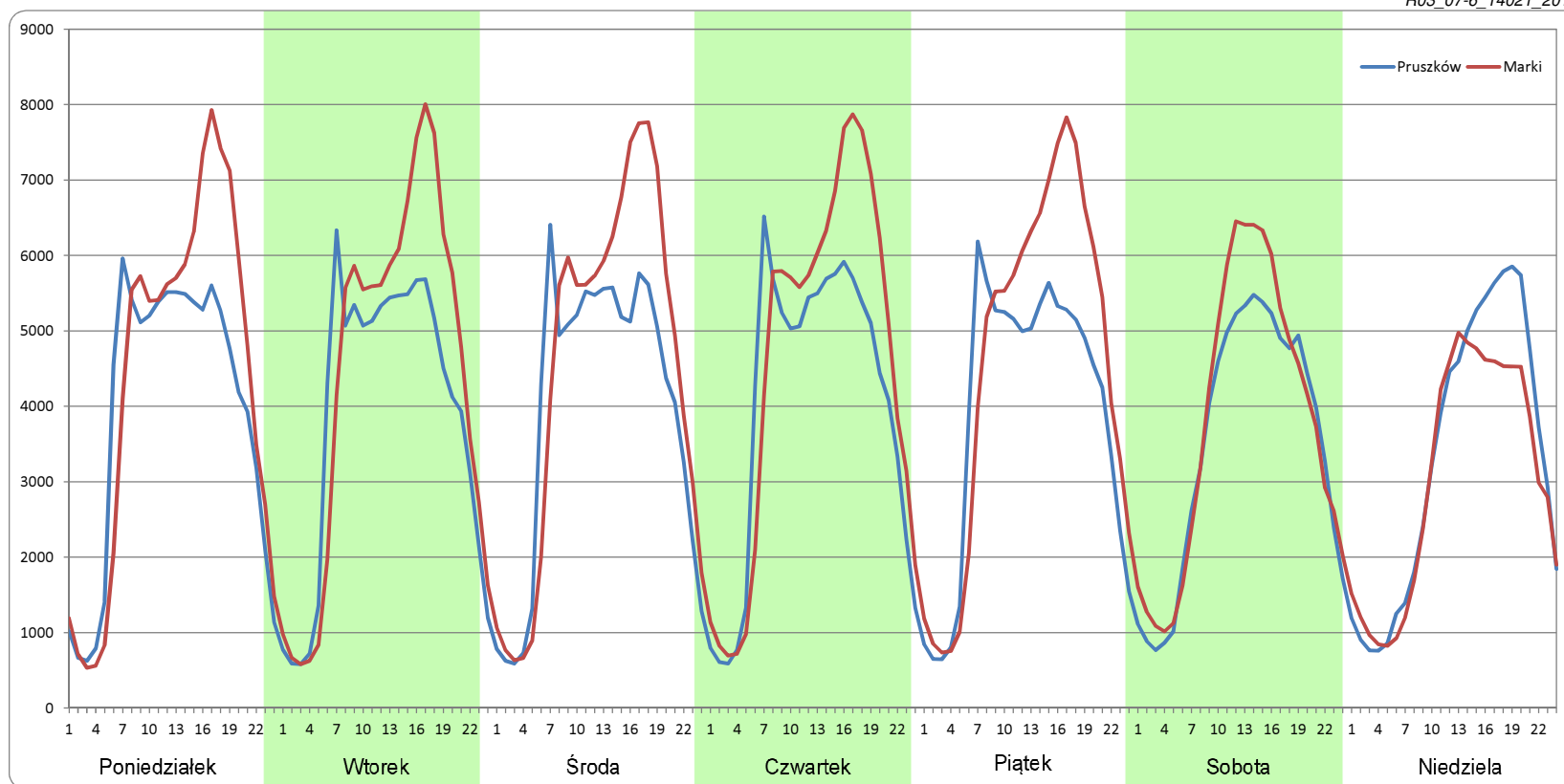


Ruch w poszczególne dni tygodnia

STACJA NR 14021

Numer drogi:	S8f		Rok:	2018		Miesiąc:	Czerwiec		Typ stacji:	RPP-6		Oddział:	WARSZAWA	
Dzień tygodnia	Poniedziałek		Wtorek		Środa		Czwartek		Piątek		Sobota		Niedziela	
Kierunek	Pruszków	Marki	Pruszków	Marki	Pruszków	Marki	Pruszków	Marki	Pruszków	Marki	Pruszków	Marki	Pruszków	Marki
SDR	93524	103853	92542	104605	94048	107148	95806	108907	93441	109176	82968	90317	79507	72567
Razem	197377		197147		201195		204713		202617		173285		152074	
Podział procentowy	47,38%	52,62%	46,94%	53,06%	46,74%	53,26%	46,80%	53,20%	46,12%	53,88%	47,88%	52,12%	52,28%	47,72%

R03_07-6_14021_2018

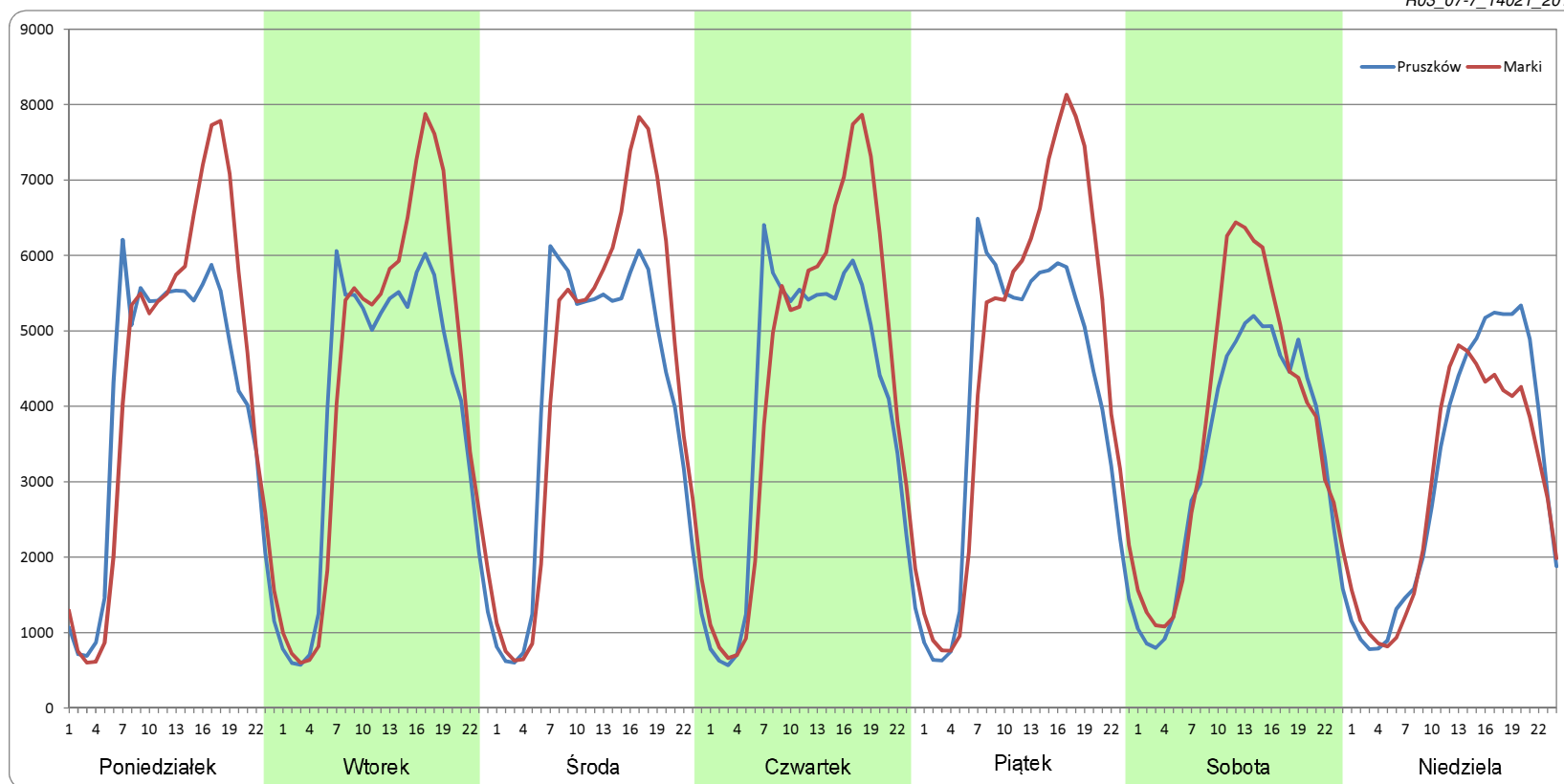


Ruch w poszczególne dni tygodnia

STACJA NR 14021

Numer drogi:	S8f		Rok:	2018		Miesiąc:	Lipiec		Typ stacji:	RPP-6		Oddział:	WARSZAWA	
Dzień tygodnia	Poniedziałek		Wtorek		Środa		Czwartek		Piątek		Sobota		Niedziela	
Kierunek	Pruszków	Marki	Pruszków	Marki	Pruszków	Marki	Pruszków	Marki	Pruszków	Marki	Pruszków	Marki	Pruszków	Marki
SDR	95472	103076	94213	103356	95983	104818	96128	105319	97601	111088	80051	89603	74787	70060
Razem	198547		197569		200801		201447		208689		169654		144847	
Podział procentowy	48,09%	51,91%	47,69%	52,31%	47,80%	52,20%	47,72%	52,28%	46,77%	53,23%	47,18%	52,82%	51,63%	48,37%

R03_07-7_14021_2018

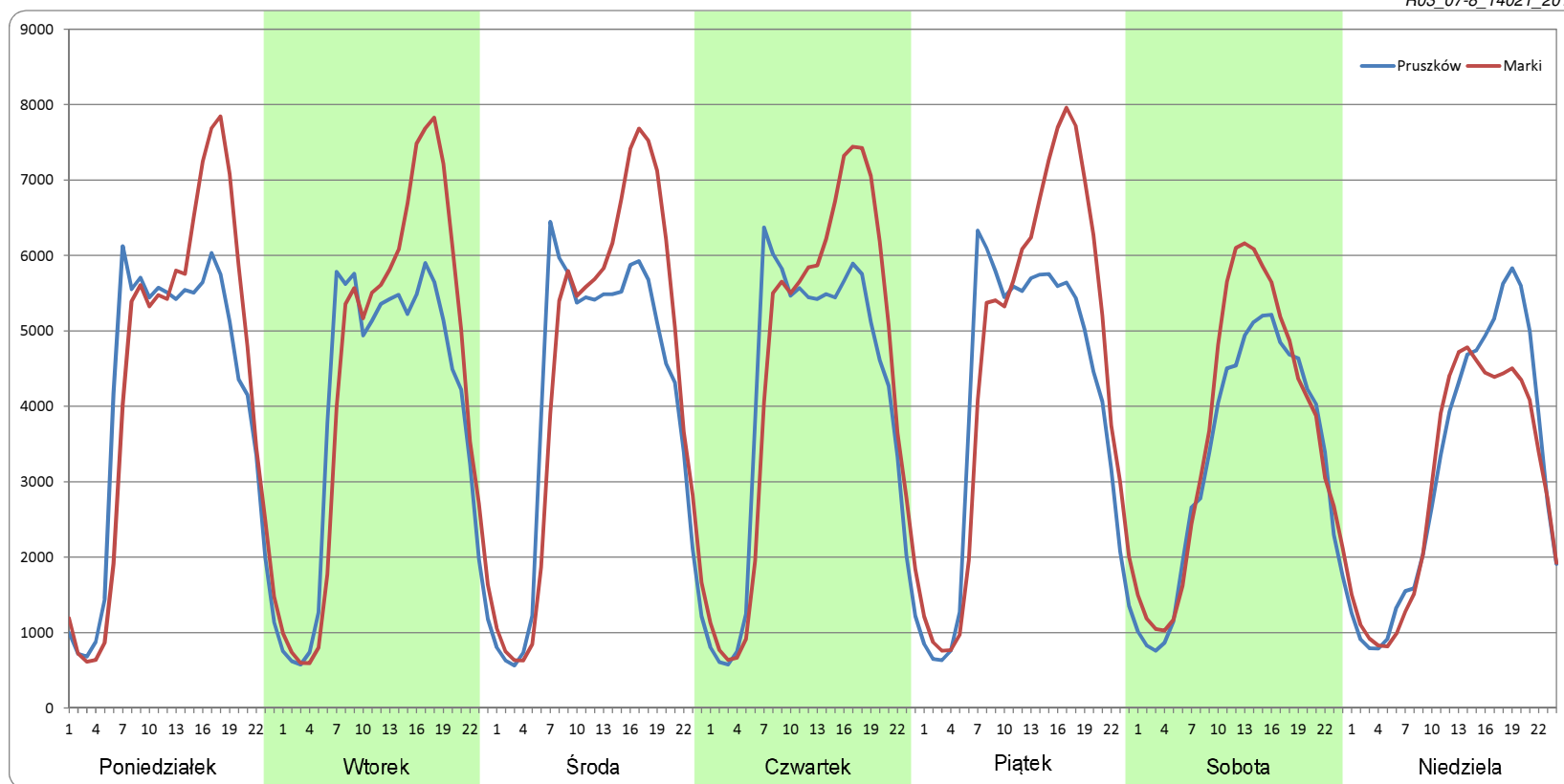


Ruch w poszczególne dni tygodnia

STACJA NR 14021

Numer drogi: S8f		Rok: 2018		Miesiąc: Sierpień		Typ stacji: RPP-6		Oddział: WARSZAWA						
Dzień tygodnia	Poniedziałek		Wtorek		Środa		Czwartek		Piątek		Sobota		Niedziela	
Kierunek	Pruszków	Marki	Pruszków	Marki	Pruszków	Marki	Pruszków	Marki	Pruszków	Marki	Pruszków	Marki	Pruszków	Marki
SDR	96829	103178	93711	104489	96907	105473	96729	105855	96734	109347	78796	87260	75524	70687
Razem	200007		198199		202380		202584		206081		166056		146210	
Podział procentowy	48,41%	51,59%	47,28%	52,72%	47,88%	52,12%	47,75%	52,25%	46,94%	53,06%	47,45%	52,55%	51,65%	48,35%

R03_07-8_14021_2018

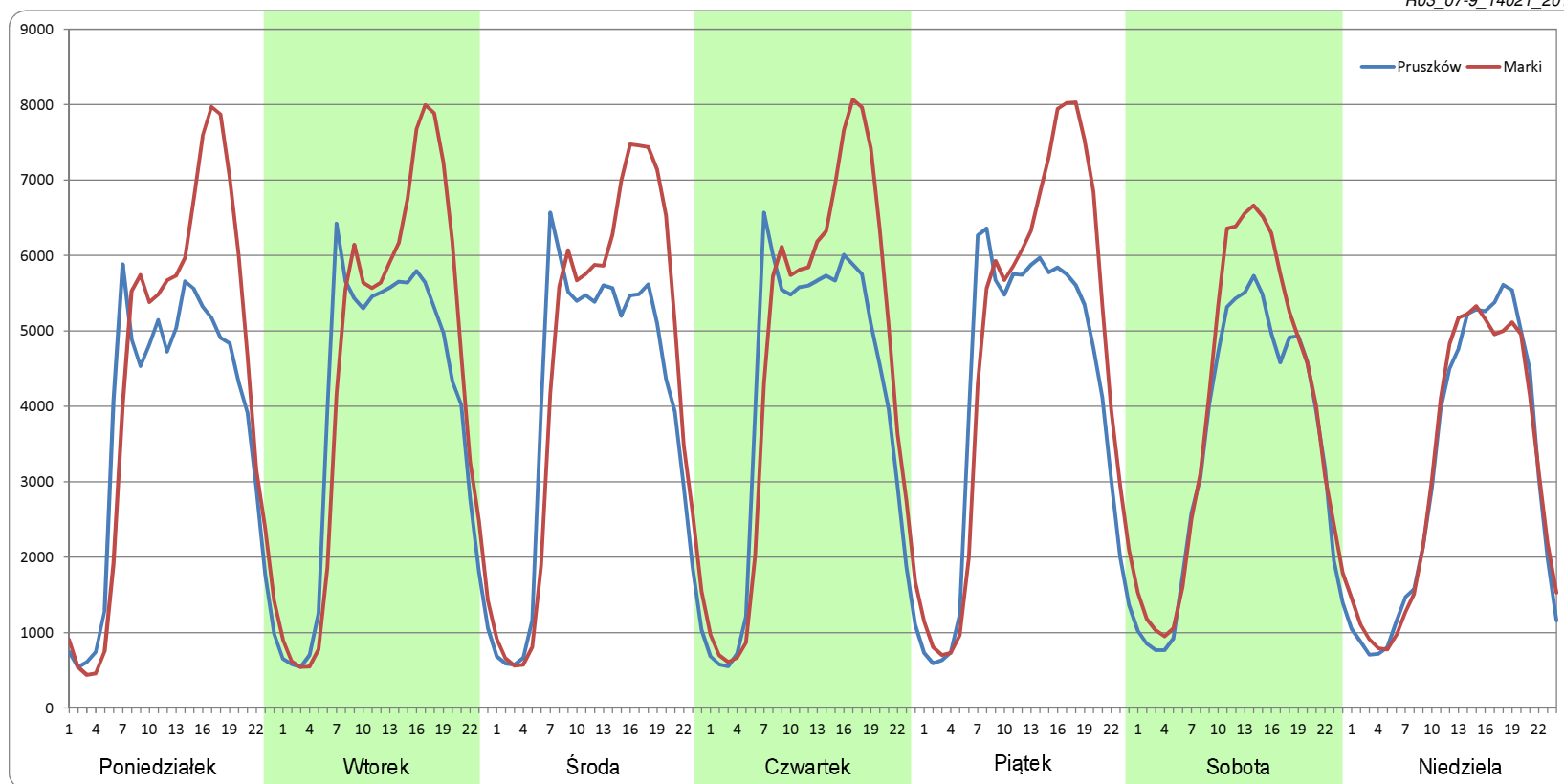


Ruch w poszczególne dni tygodnia

STACJA NR 14021

Numer drogi:	S8f		Rok:	2018		Miesiąc:	Wrzesień		Typ stacji:	RPP-6		Oddział:	WARSZAWA	
Dzień tygodnia	Poniedziałek		Wtorek		Środa		Czwartek		Piątek		Sobota		Niedziela	
Kierunek	Pruszków	Marki	Pruszków	Marki	Pruszków	Marki	Pruszków	Marki	Pruszków	Marki	Pruszków	Marki	Pruszków	Marki
SDR	88404	103384	94068	105610	94197	106399	96657	109408	98560	112912	82398	93041	74622	74782
Razem	191788		199677		200596		206065		211472		175439		149404	
Podział procentowy	46,09%	53,91%	47,11%	52,89%	46,96%	53,04%	46,91%	53,09%	46,61%	53,39%	46,97%	53,03%	49,95%	50,05%

R03_07-9_14021_2018

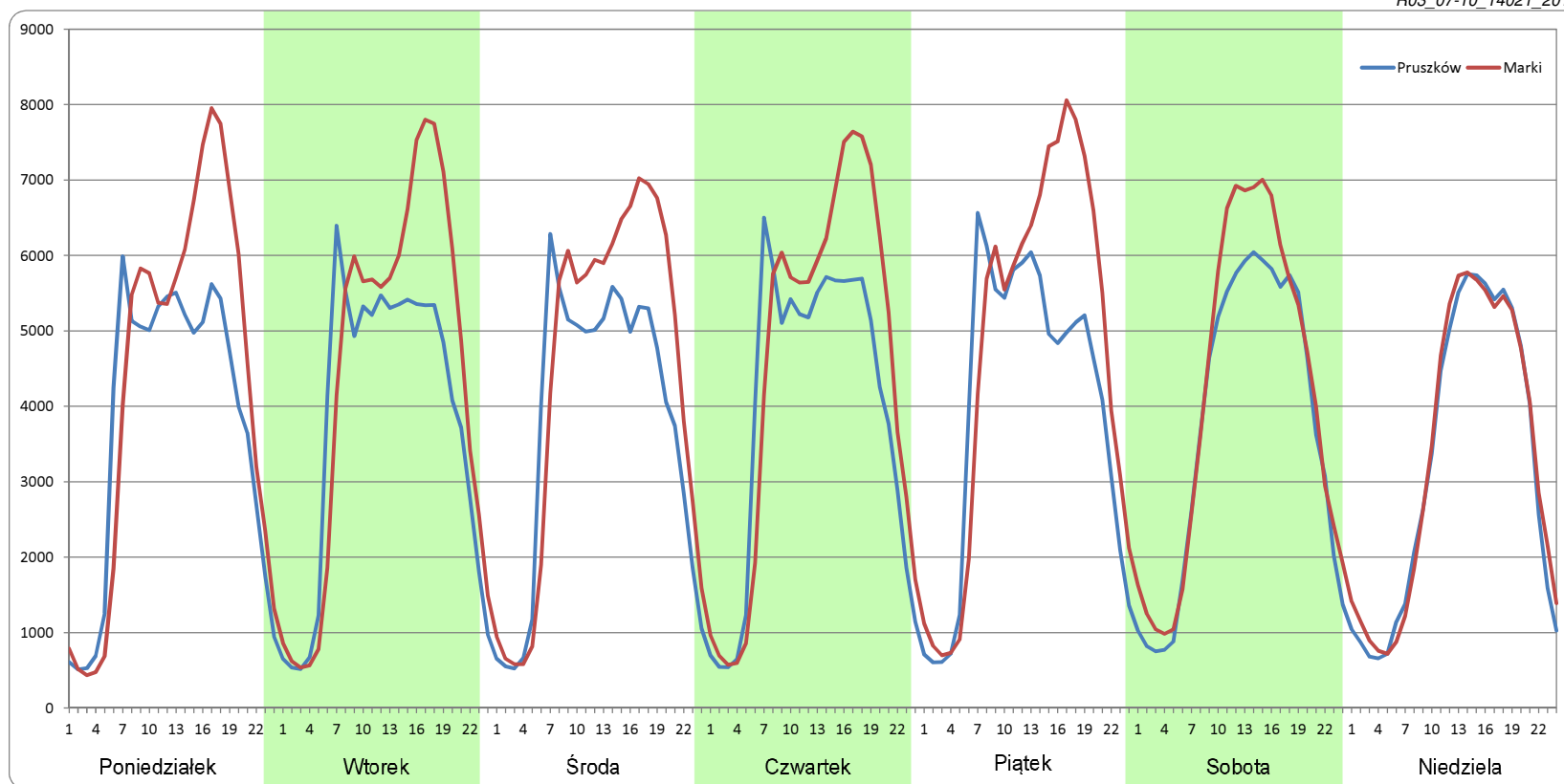


Ruch w poszczególne dni tygodnia

STACJA NR 14021

Numer drogi:	S8f		Rok:	2018		Miesiąc:	Październik		Typ stacji:	RPP-6		Oddział:	WARSZAWA	
Dzień tygodnia	Poniedziałek		Wtorek		Środa		Czwartek		Piątek		Sobota		Niedziela	
Kierunek	Pruszków	Marki	Pruszków	Marki	Pruszków	Marki	Pruszków	Marki	Pruszków	Marki	Pruszków	Marki	Pruszków	Marki
SDR	89441	102575	90925	104754	89782	104241	93976	107155	95369	112381	88612	98496	76977	79002
Razem	192016		195679		194023		201131		207750		187108		155979	
Podział procentowy	46,58%	53,42%	46,47%	53,53%	46,27%	53,73%	46,72%	53,28%	45,91%	54,09%	47,36%	52,64%	49,35%	50,65%

R03_07-10_14021_2018

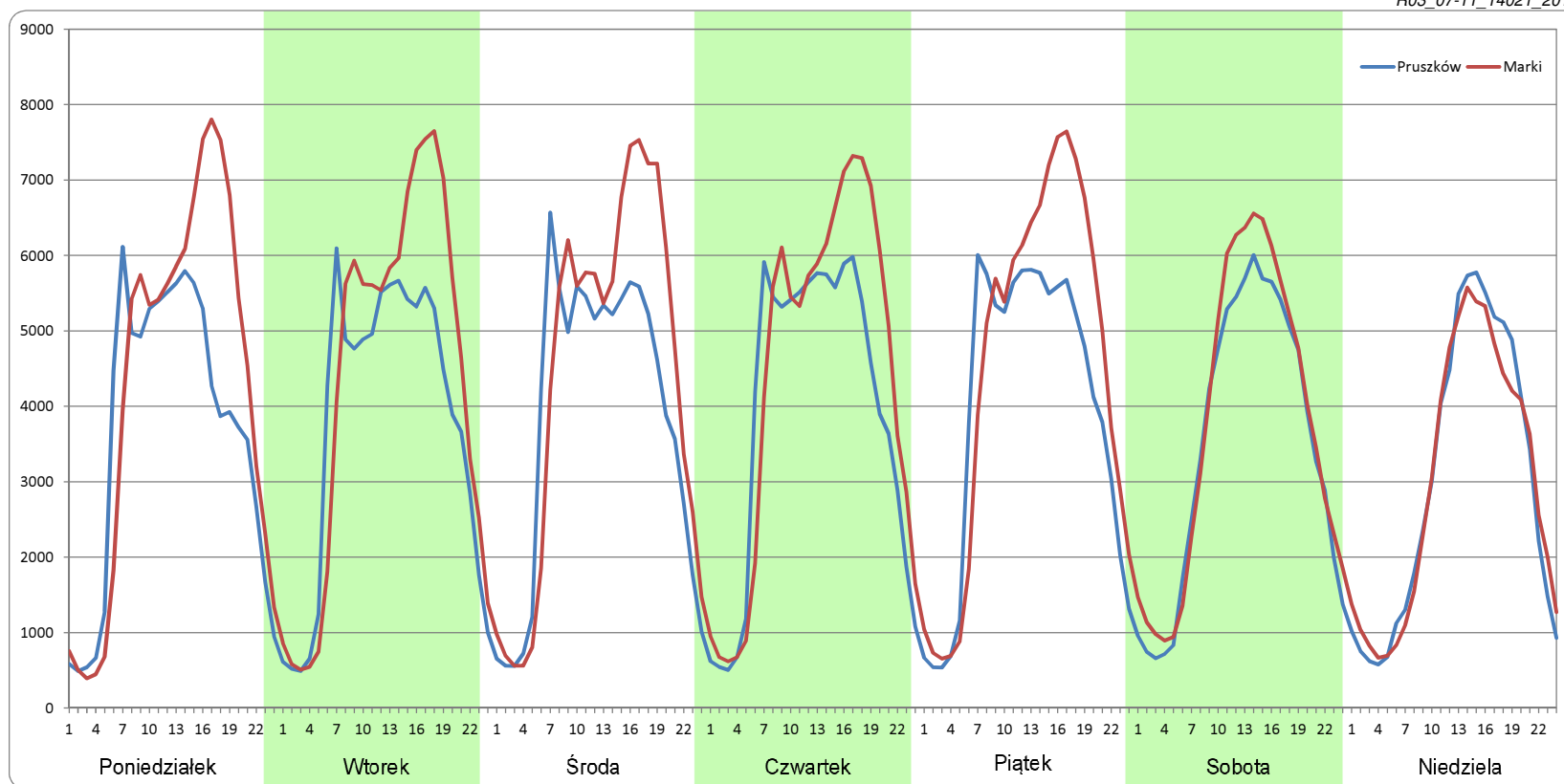


Ruch w poszczególne dni tygodnia

STACJA NR 14021

Numer drogi:	S8f		Rok:	2018		Miesiąc:	Listopad		Typ stacji:	RPP-6		Oddział:	WARSZAWA	
Dzień tygodnia	Poniedziałek		Wtorek		Środa		Czwartek		Piątek		Sobota		Niedziela	
Kierunek	Pruszków	Marki	Pruszków	Marki	Pruszków	Marki	Pruszków	Marki	Pruszków	Marki	Pruszków	Marki	Pruszków	Marki
SDR	87235	101300	89456	103258	91264	104082	93276	104654	93826	107163	82878	89351	71643	70808
Razem	188535		192714		195346		197930		200989		172229		142451	
Podział procentowy	46,27%	53,73%	46,42%	53,58%	46,72%	53,28%	47,13%	52,87%	46,68%	53,32%	48,12%	51,88%	50,29%	49,71%

R03_07-11_14021_2018

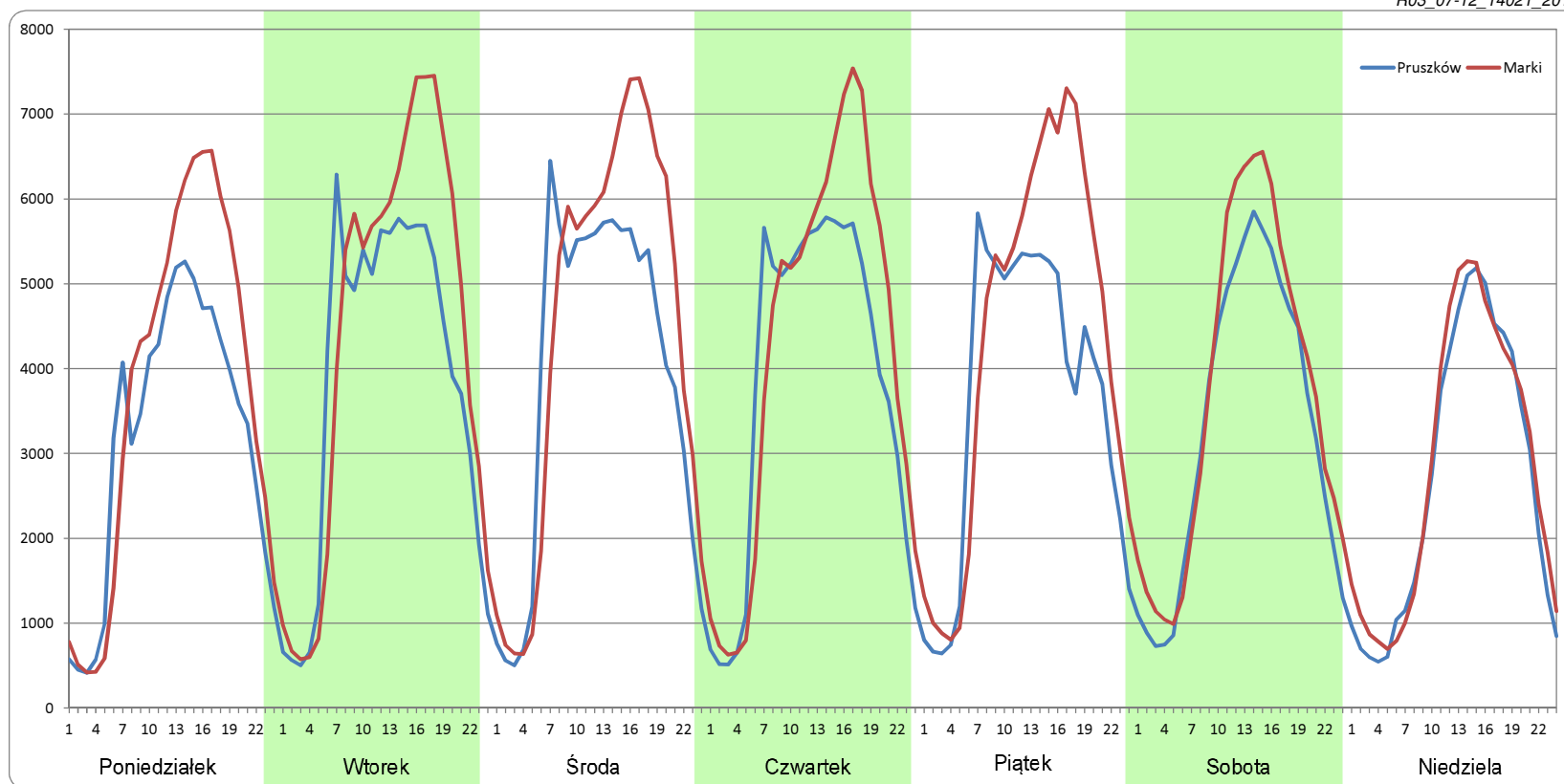


Ruch w poszczególne dni tygodnia

STACJA NR 14021

Numer drogi:	S8f		Rok:	2018		Miesiąc:	Grudzień		Typ stacji:	RPP-6		Oddział:	WARSZAWA	
Dzień tygodnia	Poniedziałek		Wtorek		Środa		Czwartek		Piątek		Sobota		Niedziela	
Kierunek	Pruszków	Marki	Pruszków	Marki	Pruszków	Marki	Pruszków	Marki	Pruszków	Marki	Pruszków	Marki	Pruszków	Marki
SDR	75967	89311	92178	104886	93909	106325	91476	101452	87491	104134	78883	88615	63795	67402
Razem	165278		197064		200234		192928		191625		167498		131197	
Podział procentowy	45,96%	54,04%	46,78%	53,22%	46,90%	53,10%	47,41%	52,59%	45,66%	54,34%	47,09%	52,91%	48,63%	51,37%

R03_07-12_14021_2018



Proporcja dobowego natężenia ruchu do SDRR, dla każdego dnia w roku, w podziale na pojazdy ogółem

STACJA NR 14021

Miejscowość: Warszawa **Rok:** 2018
Odcinek: Pruszków-Marki **Numer drogi:** S8f
Typ stacji: RPP-6 **Oddział:** WARSZAWA

R03_10-1_14021_2018

	Miesiąc											
	1	2	3	4	5	6	7	8	9	10	11	12
liczba dni w miesiącu	31	28	31	29	31	30	31	31	30	30	26	31
średni udział w miesiącu [%]	90,2	95,0	96,8	99,5	98,7	103,5	102,5	102,5	103,0	104,1	97,6	92,3

R03_10-2_14021_2018

14021	Proporcja ruchu dziennego do średniego dobowego ruchu rocznego [%]											
	1	2	3	4	5	6	7	8	9	10	11	12
1	44,8	99,0	100,6	52,5	62,0	96,6	84,5	110,9	92,4		83,7	95,3
2	89,1	108,3	103,9	58,2	86,9	80,6	107,5	111,3	85,7	106,6	96,8	80,5
3	97,1	87,2	83,5	103,5	60,9	83,1	110,1	111,8	108,2	107,2	82,4	100,9
4	99,8	71,4	71,9	97,3	92,2	109,1	111,5	90,8	108,8	110,5	80,4	103,8
5	102,5	98,3	101,3	109,2	84,4	109,7	112,1	82,4	108,2	115,7	99,6	106,8
6	61,1	101,2	100,6	111,0	80,5	104,8	114,1	108,1	112,2	99,7	104,6	108,0
7	68,7	100,8	101,7	101,2	104,4	109,9	91,7	104,3	116,0	85,9	105,6	107,3
8	98,9	103,1	106,5	80,5	109,9	114,7	76,5	108,5	95,7	105,6	106,6	99,4
9	100,0	105,4	107,8	106,5	103,5	101,4	109,4	111,0	77,7	107,4	113,7	72,6
10	102,7	85,3	90,3	105,9	113,6	85,1	106,2	113,4	106,8	109,8	98,6	99,3
11	104,2	71,4	71,8	104,5	113,2	107,0	108,1	92,6	108,5	109,7	65,5	108,4
12	106,0	96,4	101,1	111,5	103,7	111,5	109,2	78,9	111,3	115,2	73,5	107,9
13	85,7	103,1	104,6	113,8	84,5	112,0	114,0	109,0	112,1	105,6	102,6	109,8
14	70,5	98,8	105,1	99,6	106,3	113,3	89,0	109,2	115,0	88,4		107,0
15	91,7	102,8	106,8	81,1	101,6	114,4	70,1	72,3	95,6	106,7		100,3
16	96,8	105,0	106,0	108,4	104,3	98,3	107,4	104,5	78,7	105,9	114,0	78,4
17	93,2	82,2	88,0	107,6	110,1	82,4	106,5	106,6	103,9	109,7	99,4	100,9
18	99,7	72,1	69,5		114,1	109,0	108,4	88,2	109,4	111,0	72,4	110,4
19	97,4	100,5	101,3	110,4	99,2	104,4	108,7	78,1	108,8	114,4	105,0	113,0
20	77,3	101,8	105,2	111,0	80,3	110,9	113,4	109,3	112,4	99,0	107,1	113,8
21	67,9	103,7	103,7	100,9	108,0	111,3	93,5	108,3	114,1	83,1	107,5	108,2
22	95,7	103,1	104,1	81,7	106,0	115,0	77,7	110,7	95,3	107,0	109,3	85,0
23	95,2	107,3	108,7	106,8	107,5	95,5	107,9	112,8	75,8	102,6	112,5	65,1
24	96,9	83,4	94,1	105,1	112,3	81,2	108,2	113,5	99,6	105,3	95,4	75,7
25	100,2	69,1	78,0	110,1	115,4	105,5	110,2	90,7	109,0	107,7	80,4	49,3
26	103,5	98,6	102,3	111,0	99,9	104,6	109,5	79,7	109,4	108,1	104,0	56,0
27	82,1	99,3	107,1	116,6	89,0	111,3	113,9	110,1	113,0	104,1	106,3	89,4
28	68,2	101,4	111,7	99,4	109,0	112,2	96,0	110,8	116,4	82,9		95,7
29	94,5		104,0	79,0	111,0	112,0	86,4	111,5	99,4	99,7		76,9
30	101,6		103,0	101,2	118,1	96,9	109,4	113,0	89,5	111,2	111,1	61,2
31	104,1		56,6		67,1		107,9	116,8		97,2		74,0



Nierównomierność kierunkowa dla każdego dnia w roku, w podziale na pojazdy ogółem

STACJA NR 14021

Miejscowość: Warszawa
Odcinek: Pruszków-Marki
Typ stacji: RPP-6

Rok: 2018
Numer drogi: S8f
Oddział: WARSZAWA

R03_11_14021_2018

14021	Proporcja ruchu w kierunku prawym do ruchu w obu kierunkach (WNK*)											
	1	2	3	4	5	6	7	8	9	10	11	12
1	49,6	54,3	53,1	52,2	51,6	52,1	49,1	52,4	55,1		53,6	52,3
2	49,9	52,6	52,3	46,5	51,2	51,5	52,0	52,3	49,6	52,8	52,5	50,3
3	50,9	52,0	51,8	50,3	50,6	47,0	51,9	53,0	51,6	53,3	50,8	53,6
4	51,4	51,2	50,1	55,1	52,0	52,3	52,3	53,6	52,8	53,0	49,0	53,6
5	51,1	53,6	52,0	52,8	51,3	52,7	52,8	48,3	52,0	53,0	55,3	53,8
6	49,9	52,3	52,6	53,5	47,6	54,3	53,8	51,4	53,2	52,1	53,2	53,2
7	49,4	53,3	53,3	51,5	53,9	53,9	53,4	52,6	53,5	49,7	54,3	55,0
8	52,3	52,8	52,5	49,0	53,4	53,7	49,1	51,7	52,7	53,1	52,6	52,3
9	52,2	52,9	53,1	53,0	56,2	51,9	52,0	52,1	48,0	53,3	53,3	49,9
10	51,7	51,9	51,4	53,2	53,5	47,2	53,3	52,6	53,4	53,2	52,3	55,8
11	52,1	50,1	49,6	55,2	53,4	53,5	52,6	51,8	53,2	53,2	51,8	53,1
12	52,0	53,4	53,6	52,8	51,7	52,2	52,1	48,2	52,9	53,5	49,3	52,4
13	50,8	52,1	52,3	53,4	48,6	53,1	52,9	51,3	53,0	54,4	54,8	53,1
14	49,7	53,5	52,8	51,7	54,1	52,9	52,8	53,2	53,7	51,4		55,2
15	54,2	52,2	52,7	48,5	56,0	54,0	48,7	50,3	52,0	52,8		52,2
16	51,3	52,0	52,7	52,6	55,1	52,5	52,1	53,1	49,1	52,6	53,2	51,7
17	52,8	52,0	51,8	53,4	53,9	47,9	52,4	54,1	54,8	53,4	52,4	55,3
18	51,7	50,1	52,0		53,5	52,3	51,9	53,0	52,8	53,0	49,8	53,0
19	52,1	52,1	53,1	53,0	52,9	53,5	52,7	48,2	54,0	53,4	53,1	53,1
20	51,5	52,5	52,8	52,1	50,1	53,1	53,1	51,6	53,2	51,8	53,2	53,4
21	50,0	52,5	53,3	52,1	53,0	53,3	53,3	52,5	52,9	49,9	52,3	55,8
22	51,0	53,3	52,3	49,6	52,8	52,9	48,1	52,2	52,1	52,2	53,2	56,3
23	52,2	52,5	52,7	51,9	54,9	52,1	51,5	52,2	48,1	54,0	53,6	54,4
24	51,6	52,2	52,4	54,9	53,7	48,8	51,5	52,5	56,1	54,1	51,9	53,0
25	51,7	50,3	52,1	52,9	53,7	52,4	52,0	51,8	52,7	53,9	50,3	51,7
26	51,8	51,8	53,0	52,8	52,5	53,9	51,5	48,7	53,2	56,6	52,8	48,1
27	52,9	52,9	53,4	52,9	48,5	52,5	53,1	52,0	53,0	52,1	53,1	50,1
28	50,6	52,5	53,0	53,3	52,6	52,7	51,8	52,5	53,4	51,6		51,0
29	53,9		54,3	50,6	53,8	56,4	47,1	52,1	53,3	55,7		51,7
30	52,6		53,4	52,0	54,4	52,6	51,9	51,6	54,8	54,9	53,9	50,8
31	52,3		53,7		54,6		52,5	53,2		54,9		51,7

Legenda Pruszków 50% Marki
 <40% >60%
 niedziele i święta

$$*WNK = \frac{N_{poj./24h}(\text{kierunek P})}{N_{poj./24h}(\text{kierunek P+L})}$$

SPIS TREŚCI

Raport 0.1	2
Stacja 14021.....	2
Raport 2.1	3
Woj 14.....	3
Raport 2.2	4
Woj 14.....	4
Raport 2.3	5
Stacja 14021.....	5
Raport 3.1	6
Stacja 14021.....	6
Raport 3.2	7
Stacja 14021.....	7
Raport 3.3	8
Stacja 14021.....	8
Raport 3.4	9
Stacja 14021.....	9
Raport 3.6	10
Stacja 14021.....	10
Raport 3.12	11
Stacja 14021.....	11
Raport 3.7	12
Stacja 14021.....	12
Raport 3.10	24
Stacja 14021.....	24
Raport 3.11	25
Stacja 14021.....	25