

Archiwizacja i analiza danych ze stacji
ciągłych pomiarów ruchu z lat 2018-2020
Archiwizacja i analiza roczna danych z 2018

SCPR nr 30701

Na zlecenie



**Generalna Dyrekcja
Dróg Krajowych i Autostrad**

Heller Consult sp. z o.o.

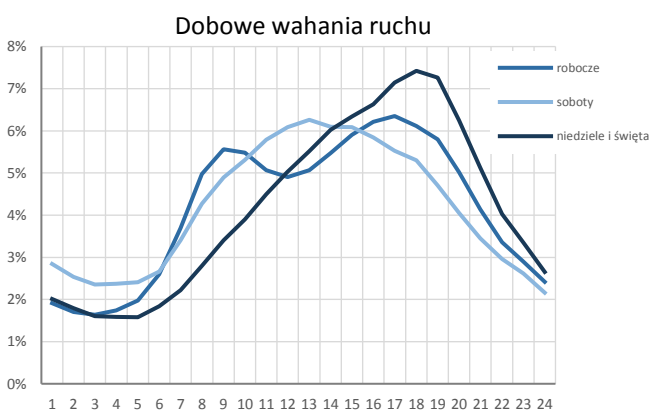
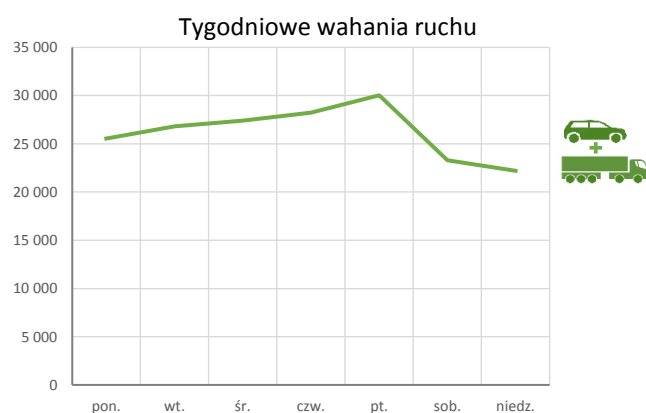
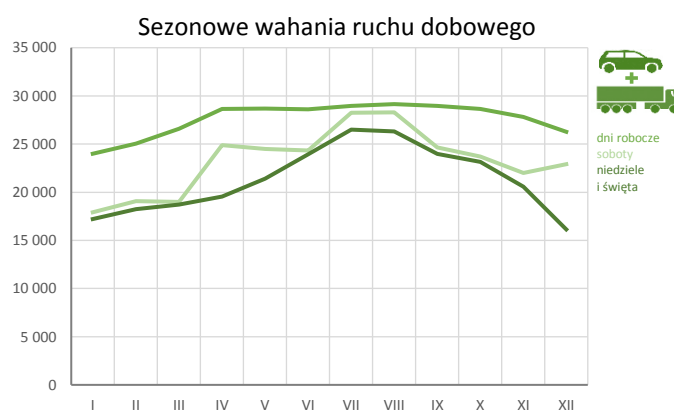
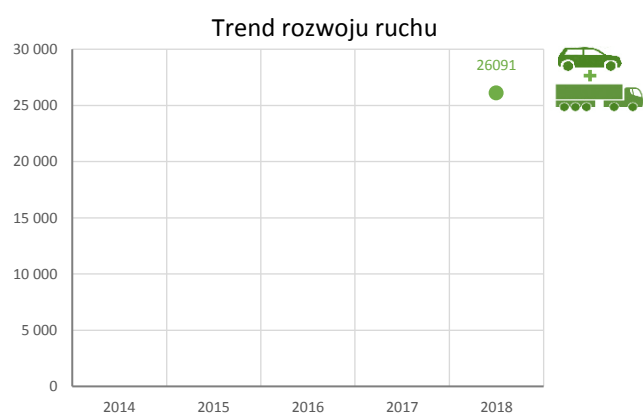
Warszawa, 17 czerwca 2019



Karta punktu

Stacja NR 30701

Nr stacji: 30701
 Typ licznika: PPO
 Lokalizacja: Kuny
 Nr drogi: A2
 Pikietaż: 276,1
 Stacja działa od: 2018-01-01
 Charakter ruchu: G
 Liczba dni w archiwizacji: 334
 Liczba dni w przetworzeniu: 357



Analiza średniego dobowego ruchu dla poszczególnych miesięcy w 2017 i 2018 roku

R02_01_2018

Lp.	Oddział GDDKiA	Numer stacji	Typ stacji	Numer drogi	Średni dobowy ruch w miesiącu																																								
					styczeń			luty			marzec			kwiecień			maj			czerwiec			lipiec			sierpień			wrzesień			październik			listopad			grudzień							
					2017	2018	wzrost/spadek (%)	2017	2018	wzrost/spadek (%)	2017	2018	wzrost/spadek (%)	2017	2018	wzrost/spadek (%)	2017	2018	wzrost/spadek (%)	2017	2018	wzrost/spadek (%)	2017	2018	wzrost/spadek (%)	2017	2018	wzrost/spadek (%)	2017	2018	wzrost/spadek (%)	2017	2018	wzrost/spadek (%)	2017	2018	wzrost/spadek (%)								
1.	POZNAŃ	30001	PAT	S11c	27085	29456	+9	27900	30139	+8	30559	31255	+2	31580	33782	+7	31683	34457	+9	33118	34805	+5	33431	35379	+6	33523	35488	+6	33204	33265	0	32426	33324	+3	31964	33093	+4	30220	30112	0					
		30004	PAT	A2	38386	41647	+8	39985	42925	+7	42689	44805	+5	46412	49019	+6	45549	48901	+7	48366	49528	+2	50035	50506	+1	49827	50235	+1	49131	47976	-2	48598	48166	-1	46365	45555	-2	44653	43708	-2					
		30006	PAT	S5d	21847	24638	+13	22669	25498	+12	24403	26275	+8	25873	28566	+10	25841	28780	+11	27459	28805	+5	27802	28868	+4	28010	28595	+2	28069	23147	-18	27955	24805	-11	26967	26721	-1	25705	25264	-2					
		30021	GR	92	6303	6219	-1	6987	6710	-4	7342	6664	-9	7486	7039	-6	7524	6747	-10	7672	6640	-13	7731	6867	-11	7439	6801	-9	7529	6673	-11	7113	6810	-4	6823	6507	-5	6158	5604	-9					
		30027	GR	A2	22559	23950	+6	24051	25026	+4	25388	26257	+3	27952	28582	+2	26853	28372	+6	28270	28897	+2	29424	29756	+1	29888	29857	0	29540	29046	-2	28776	28699	0	27459	27383	0	26305	25899	-2					
		30036	GR	A2	60236	64885	+8	62037	66079	+7	66930	68623	+3	71070	74840	+5	69778	76026	+9	72567	76521	+5	74493	75639	+2	75301	75953	+1	73747	69766	-5	73466	71880	-2	70906	72591	+2	68204	67858	-1					
		30037	GR	92	10665	11827	+11	11446	12384	+8	12313	12660	+3	12879	13791	+7	13143	14172	+8	13780	14050	+2	14353	14338	0	14394	14360	0	13639	13714	+1	13617	13431	-1	12960	12700	-2	12268	11930	-3					
		30038	GR	A2	21069	22282	+6	22700	23396	+3	24028	24490	+2	26522	26929	+2	25582	26967	+5	26450	27320	+3	28096	28385	+1	28266	28562	+1	27489	27587	0	26852	27247	+1	25583	26098	+2	24399	24389	0					
		30082	GR	11	10600	11175	+5	11575	11825	+2	12287	12031	-2	12707	12945	+2	12703	13599	+7	13659	14039	+3	14655	15508	+6	14614	14651	0	13363	13575	+2	12697	12954	+2	12105	12248	+1	11701	11365	-3					
		30502	WIM	S5d	15407	17667	+15	16165	18869	+17	17155	19217	+12	18577	19881	+7	19109	20218	+6	20016	21032	+5	21223	22329	+5	21492	22185	+3	20525	20858	+2	20179	20253	0	19221	19782	+3	18880	18335	-3					
		30504	WIM	11	12373	13483	+9	13137	14081	+7	13817	14493	+5	14415	15261	+6	14397	15628	+9	14645	15997	+9	15349	16241	+6	15072	16208	+8	15427	16422	+6	-	-	-	-	-	-	-	-	14014	14240	+2			
		30505	WIM	S11c/11	16780	18190	+8	17916	18753	+5	18948	19298	+2	20087	20799	+4	20382	21513	+6	21611	22310	+3	23080	23718	+3	-	23451	-	21748	21411	-2	20418	21090	+3	19136	20071	+5	-	-	-	-	-	-	-	-
		30507	WIM	10	7911	8605	+9	8601	8941	+4	9168	9275	+1	10128	10382	+3	10269	11274	+10	11184	11843	+6	13315	14428	+8	13599	14279	+5	10801	11186	+4	10009	10440	+4	9484	9784	+3	9129	9185	+1					
		30606	SICK	92	31418	34005	+8	32847	34222	+4	35442	35488	0	36255	37684	+4	36515	37379	+2	36649	37393	+2	36123	34097	-6	35435	30740	-13	34624	31246	-10	35431	34113	-4	35369	35807	+1	35345	34520	-2					
		30607	SICK	92	24770	26893	+9	25904	27610	+7	27768	29241	+5	28274	31646	+12	28190	31808	+13	28214	31039	+10	26541	29138	+10	27149	29393	+8	28149	31595	+12	28800	32285	+12	28179	29306	+4	28027	27582	-2					
		30620	SICK	92	12595	13590	+8	13010	13646	+5	14275	14463	+1	14974	15750	+5	15341	15802	+3	15589	15290	-2	15449	14695	-5	15233	14612	-4	15460	15042	-3	15331	15177	-1	14733	14584	-1	14413	14221	-1					
30634	SICK	24	-	-	-	-	-	-	-	7657	-	-	-	-	-	9153	-	-	9199	-	-	-	-	-	-	-	-	-	-	-	-	-	-	-	-	-	-	-	-	-					
30701	PPO	A2	-	22156	-	-	23210	-	-	24382	-	-	26800	-	-	27048	-	-	27317	-	-	28498	-	-	28618	-	-	27631	-	-	27145	-	-	25938	-	-	24357	-							

Średni dobowy ruch roczny (SDRR) w stacjach SCPR w latach 2009-2018

Ruch ogółem

R02_02_2018

Lp.	Oddział GDDKiA	Numer stacji	Typ stacji	Nr drogi	Średni dobowy ruch roczny (SDRR) w latach (poj./dobę)										Wzrost/spadek ruchu (%)	
					2009	2010	2011	2012	2013	2014	2015	2016	2017	2018	2018/16	2018/17
1.	POZNAŃ	30001	PAT	S11c	-	-	-	-	-	-	26910*	30408*	31391	32879	8*	5
		30004	PAT	A2	-	-	-	-	-	36254	39566*	43027*	45833*	46914	9*	2*
		30006	PAT	S5d	-	-	-	-	-	18749	21310*	23882*	26050*	26663	12*	2*
		30021	GR	92	16835	17596	16779	8349	8322	7432	7139	7260	7175	6606*	-9*	-8*
		30027	GR	A2	21031	21986	20441	19773	22440	23405	24389	25914	27205	27643	7	2
		30036	GR	A2	35349	39225	40111	45417	52432*	56327*	62284*	66066*	69894*	71721	9*	3*
		30037	GR	92	9309	9166	9652	9885	10966	11210	11701	12321	12954	13279	8	3
		30038	GR	A2	20187	21841	19137	18450	22035	22639	23315	24514	25586	26137	7	2
		30082	GR	11	-	-	-	-	-	-	12352	12981	12722	12992	0	2
		30502	WIM	S5d	-	-	-	-	-	-	-	16776	18995*	20052	20	6*
		30504	WIM	11	-	-	-	-	-	-	13784	-	-	-	-	-
		30505	WIM	S11c/11	-	-	-	-	-	-	-	-	-	-	-	-
		30507	WIM	10	-	-	-	-	-	-	9573	10186	10299	10801	6	5
		30606	SICK	92	-	-	-	29970	29797	29441	31910*	33941*	35121	34724*	2*	-1*
		30607	SICK	92	-	-	-	-	-	-	26069	27066	27497	29794	10	8
		30620	SICK	92	-	-	-	-	13068	12924	13269	14047	14700	14739	5	0
		30634	SICK	24	-	-	-	-	-	-	-	-	-	-	-	-
30701	PPO	A2	-	-	-	-	-	-	-	-	-	26091	-	-		

STACJA NR 30701

Miejscowość: Kuny
Odcinek: Żdżary-Koło
Typ stacji: PPO

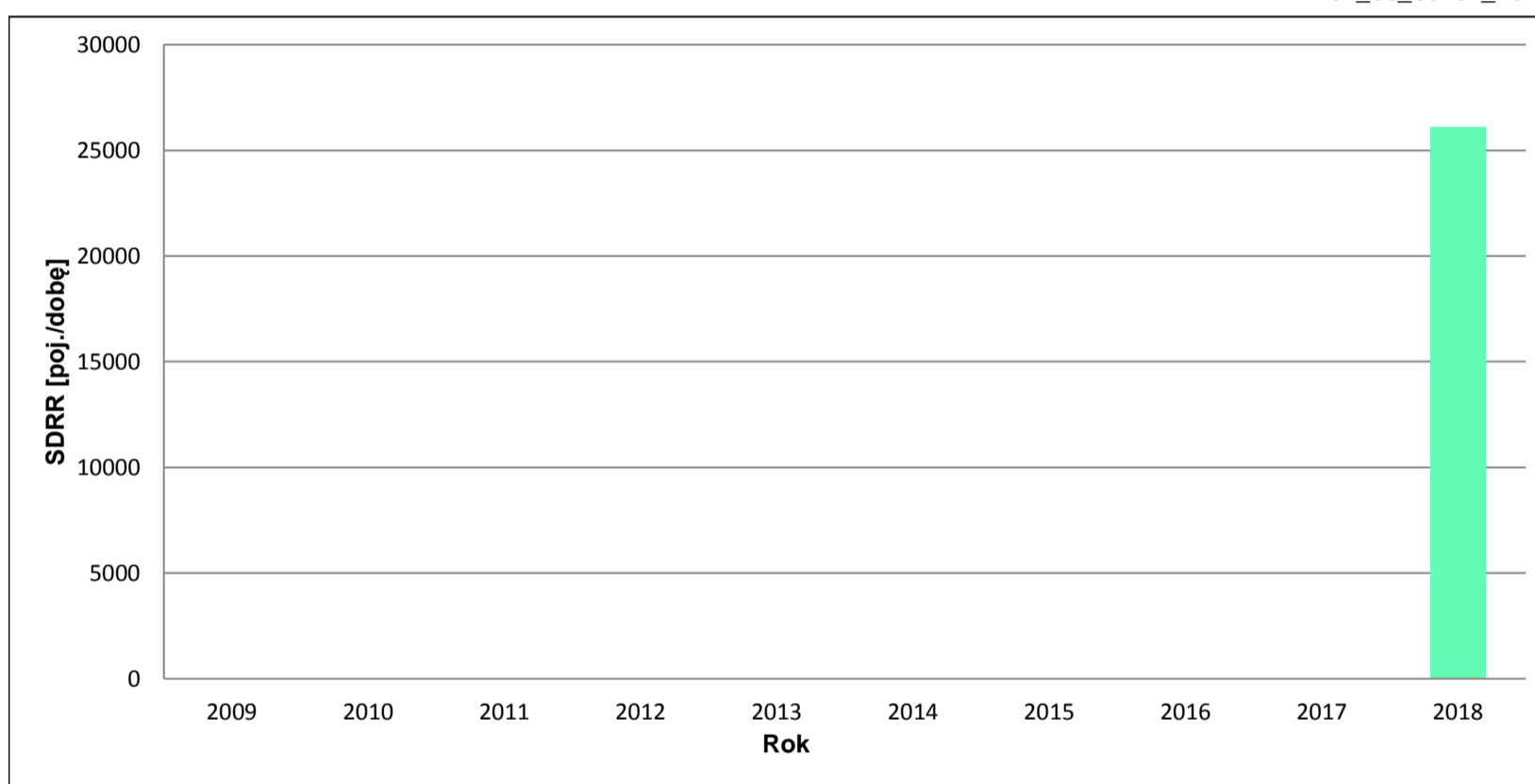
Rok: 2018
Numer drogi: A2
Oddział: POZNAŃ

Wykres trendu rozwoju ruchu dla stacji 30701

R02_02_30701_2018

Średni dobowy ruch roczny (SDRR) w latach (poj./dobę)										Wzrost/spadek ruchu [%]	
2009	2010	2011	2012	2013	2014	2015	2016	2017	2018	2018/16	2018/17
-	-	-	-	-	-	-	-	-	26091	-	-

R02_03_30701_2018



* - ruch niemiernodajny do porównań

Średni dobowy ruch dla poszczególnych dni tygodnia w poszczególnych miesiącach roku

STACJA NR 30701

Miejscowość: Kuny
 Odcinek: Żdźary-Koło
 Typ stacji: PPO

Rok: 2018
 Numer drogi: A2
 Oddział: POZNAŃ

Ruch ogółem

R03 01 30701 2018

Dni tygodnia:		Styczeń	Luty	Marzec	Kwiecień	Maj	Czerwiec	Lipiec	Sierpień	Wrzesień	Pazdziernik	Listopad	Grudzień	Cał rok
1. Poniedziałki	a	22215	22824	23978	25160	28079	27410	29248	29208	27205	26336	25999	18897	25546
	b	1,003	0,983	0,983	0,939	1,038	1,003	1,026	1,021	0,985	0,970	1,002	0,776	0,979
	c	0,870	0,893	0,939	0,985	1,099	1,073	1,145	1,143	1,065	1,031	1,018	0,740	1,000
2. Wtorki	a	23781	24116	25462	28555	27714	27399	27235	27750	27647	27467	27270	27370	26813
	b	1,073	1,039	1,044	1,065	1,025	1,003	0,956	0,970	1,001	1,012	1,051	1,124	1,028
	c	0,887	0,899	0,950	1,065	1,034	1,022	1,016	1,035	1,031	1,024	1,017	1,021	1,000
3. Środy	a	24236	25034	26873	28634	26609	28587	27437	28216	28324	28301	28092	28660	27416
	b	1,094	1,079	1,102	1,068	0,984	1,046	0,963	0,986	1,025	1,043	1,083	1,177	1,051
	c	0,884	0,913	0,980	1,044	0,971	1,043	1,001	1,029	1,033	1,032	1,025	1,045	1,000
4. Czwartki	a	23844	25170	27870	28911	30807	29296	28998	28948	29506	29172	28730	27386	28219
	b	1,076	1,084	1,143	1,079	1,139	1,072	1,018	1,012	1,068	1,075	1,108	1,124	1,082
	c	0,845	0,892	0,988	1,025	1,092	1,038	1,028	1,026	1,046	1,034	1,018	0,970	1,000
5. Piątki	a	25903	27987	28757	31883	30200	30285	31811	31609	32084	31894	28902	29125	30036
	b	1,169	1,206	1,179	1,190	1,117	1,109	1,116	1,105	1,161	1,175	1,114	1,196	1,151
	c	0,862	0,932	0,957	1,061	1,005	1,008	1,059	1,052	1,068	1,062	0,962	0,970	1,000
6. Soboty	a	17916	19077	19004	24895	24506	24327	28254	28292	24654	23689	21994	22920	23294
	b	0,809	0,822	0,779	0,929	0,906	0,891	0,991	0,989	0,892	0,873	0,848	0,941	0,893
	c	0,769	0,819	0,816	1,069	1,052	1,044	1,213	1,215	1,058	1,017	0,944	0,984	1,000
7. Niedziele	a	17735	18259	18729	22441	24227	23919	26500	27294	23994	23158	22319	17919	22207
	b	0,800	0,787	0,768	0,837	0,896	0,876	0,930	0,954	0,868	0,853	0,860	0,736	0,851
	c	0,799	0,822	0,843	1,011	1,091	1,077	1,193	1,229	1,080	1,043	1,005	0,807	1,000
8. Dni robocze	a	23996	25026	26588	28629	28682	28595	28946	29146	28953	28634	27799	26288	27606
	b	1,083	1,078	1,090	1,068	1,060	1,047	1,016	1,018	1,048	1,055	1,072	1,079	1,058
	c	0,869	0,907	0,963	1,037	1,039	1,036	1,049	1,056	1,049	1,037	1,007	0,952	1,000
9. Święta	a	16120	-	-	13801	19312	-	-	22337	-	-	18843	11685	17016
	b	0,728	-	-	0,515	0,714	-	-	0,781	-	-	0,726	0,480	0,652
	c	0,947	-	-	0,811	1,135	-	-	1,313	-	-	1,107	0,687	1,000
10. Niedziele i święta	a	17197	18259	18729	19561	21418	23919	26500	26303	23994	23158	20581	16138	21313
	b	0,776	0,787	0,768	0,730	0,792	0,876	0,930	0,919	0,868	0,853	0,793	0,663	0,817
	c	0,807	0,857	0,879	0,918	1,005	1,122	1,243	1,234	1,126	1,087	0,966	0,757	1,000
11. Wszystkie dni	a	22156	23210	24382	26800	27048	27317	28498	28618	27631	27145	25938	24357	26091
	b	1,000	1,000	1,000	1,000	1,000	1,000	1,000	1,000	1,000	1,000	1,000	1,000	1,000
	c	0,849	0,890	0,934	1,027	1,037	1,047	1,092	1,097	1,059	1,040	0,994	0,934	1,000

Legenda:

a = średni dobowy ruch danego dnia (dni) tygodnia

b = $\frac{\text{średni dobowy ruch danego dnia (dni) tygodnia w miesiącu}}{\text{średni dobowy ruch we wszystkie dni miesiąca}}$

c = $\frac{\text{średni dobowy ruch danego dnia (dni) tygodnia w miesiącu}}{\text{średni dobowy ruch danego dnia (dni) tygodnia w roku}}$

Uwagi: -

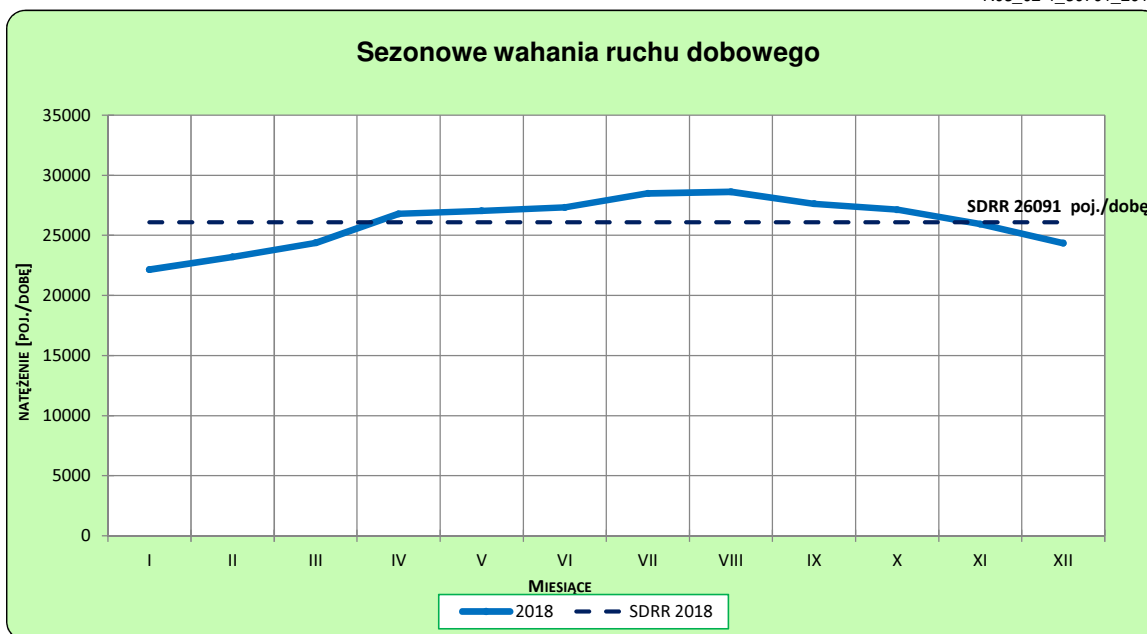
STACJA NR 30701

Miejscowość: Kuny
Odcinek: Żdżary-Koło
Typ stacji: PPO

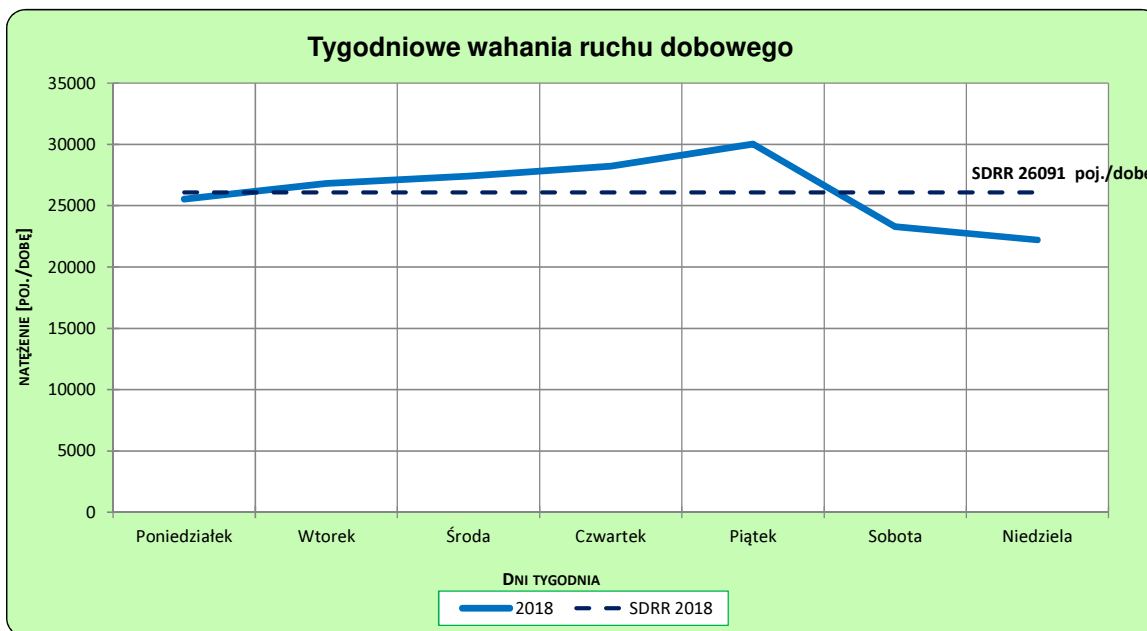
Rok: 2018
Numer drogi: A2
Oddział: POZNAŃ

Ruch ogółem

R03_02-1_30701_2018



R03_02-2_30701_2018



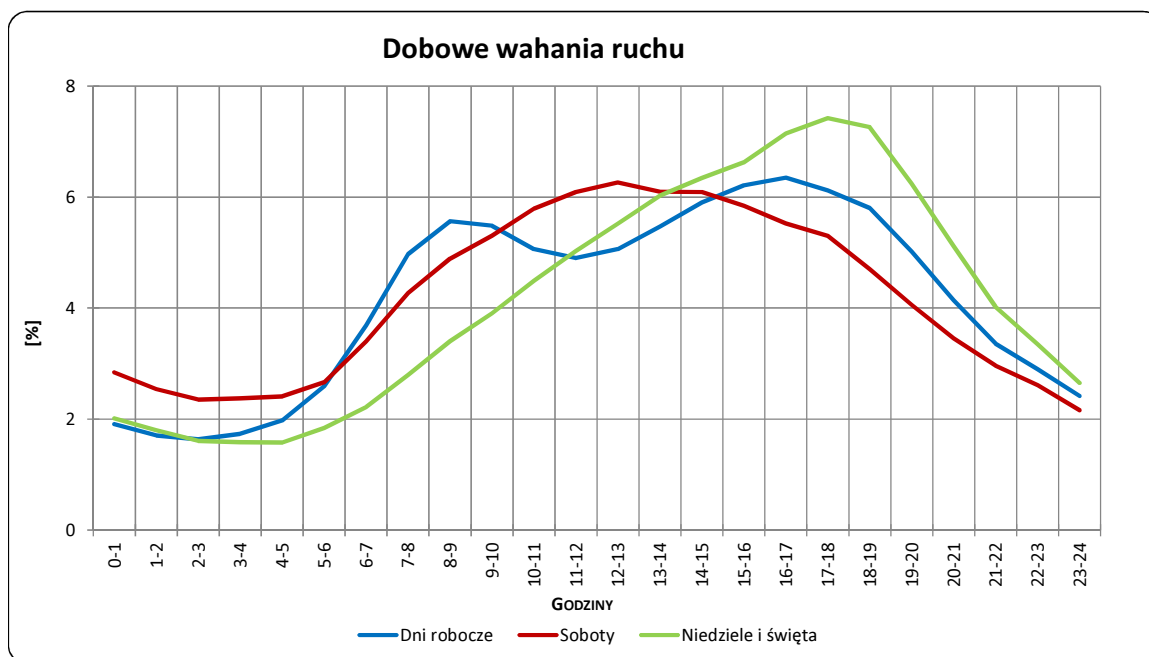
Uwagi: –

STACJA NR 30701

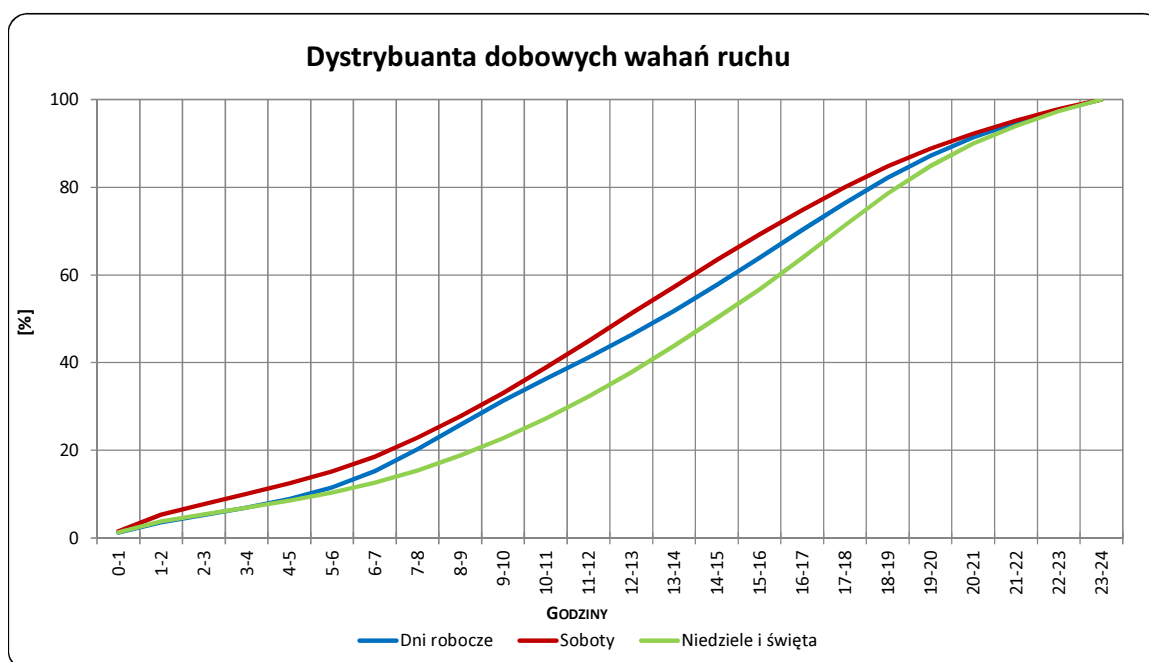
Miejscowość: Kuny
Odcinek: Żdźary-Koło
Typ stacji: PPO

Rok: 2018
Numer drogi: A2
Oddział: POZNAŃ

R03_03-1_30701_2018



R03_03-2_30701_2018



Uwagi: –

Dobowe wahania ruchu w podziale na kierunki oraz na pojazdy ogółem

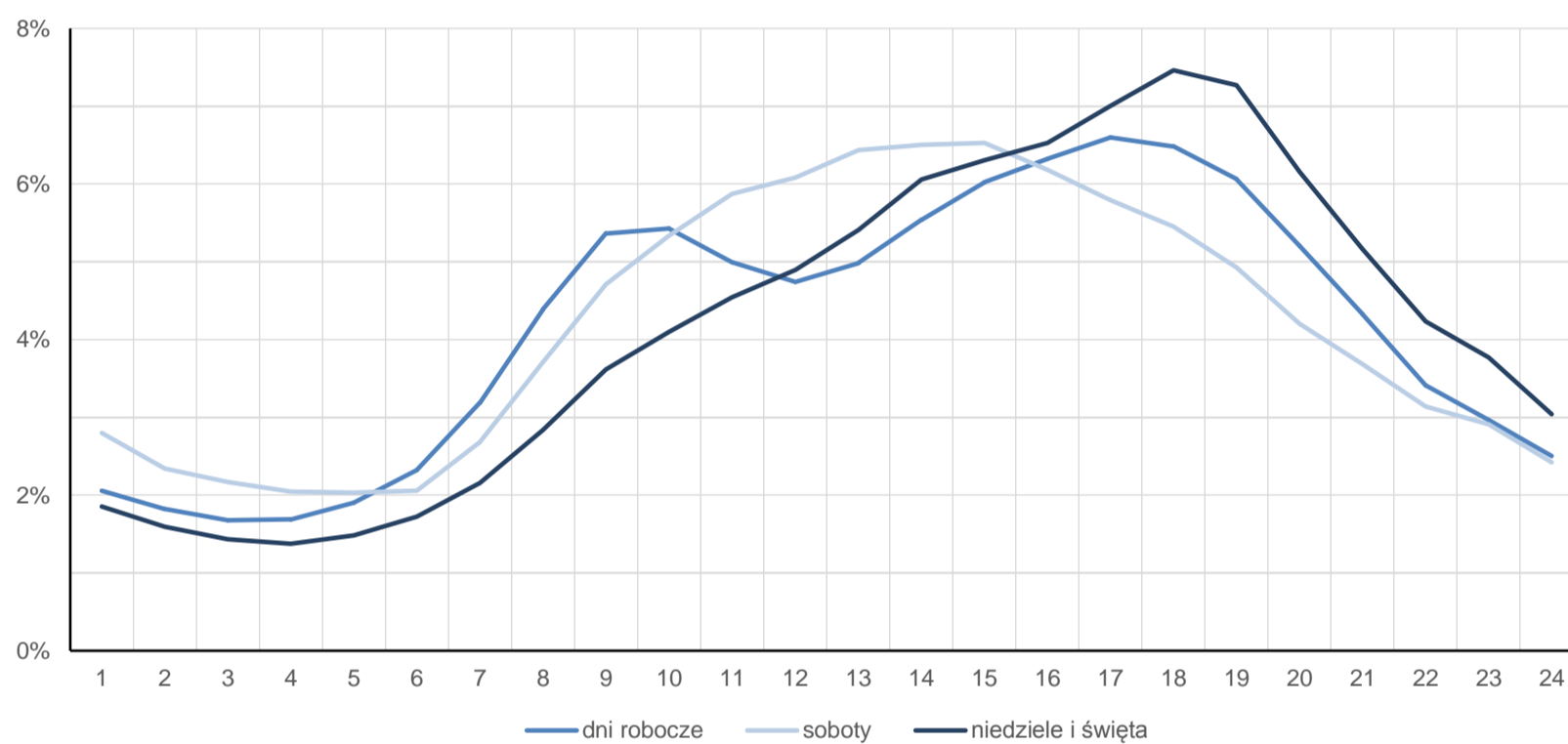
STACJA NR 30701

Miejscowość:	Kuny	Rok:	2018
Odcinek:	Żdźary-Koło	Numer drogi:	A2
Typ stacji:	PPO	Oddział:	POZNAŃ

Średni dobowy rozkład natężenia ruchu

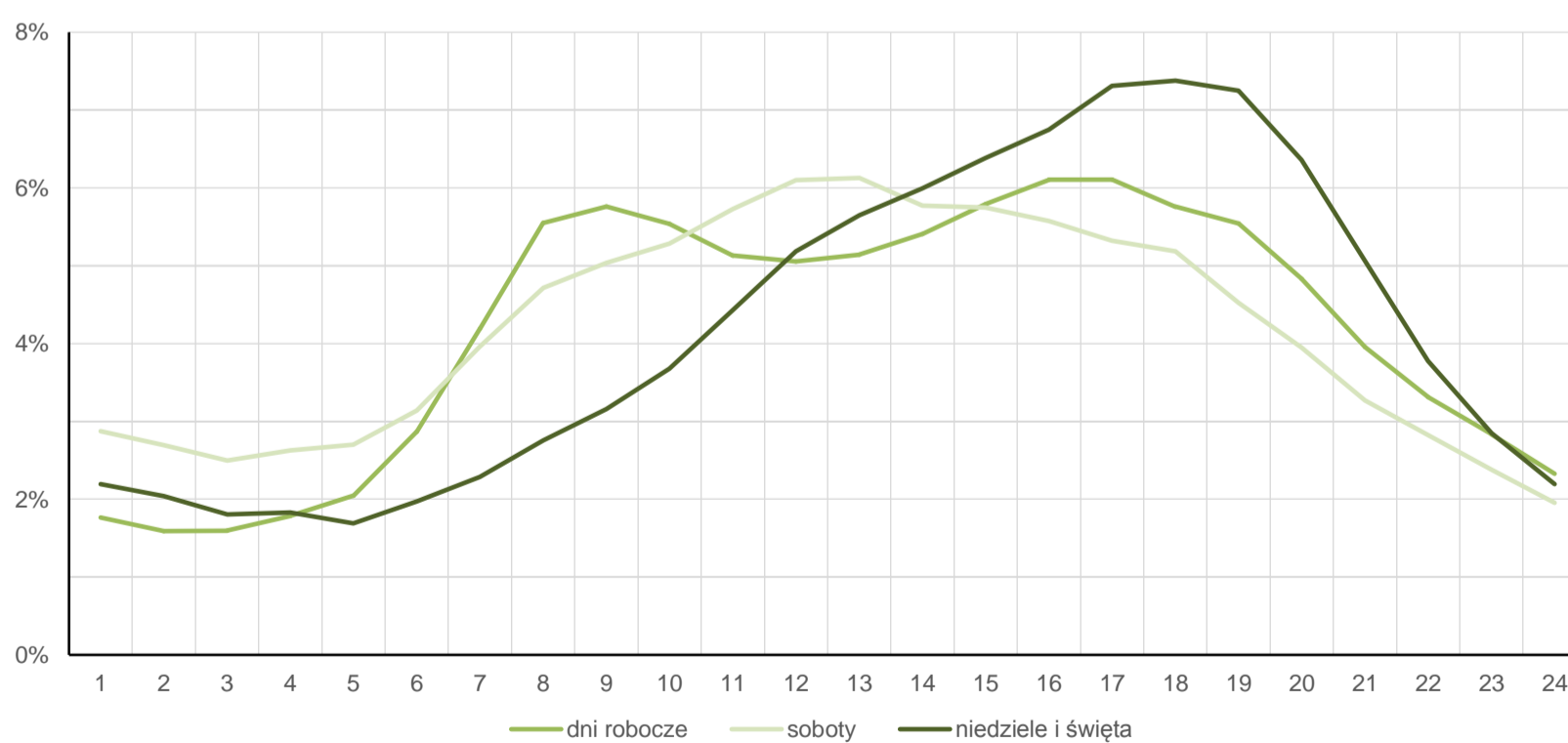
R03_12-1_30701_2018

Kierunek Żdźary



R03_12-2_30701_2018

Kierunek Koło

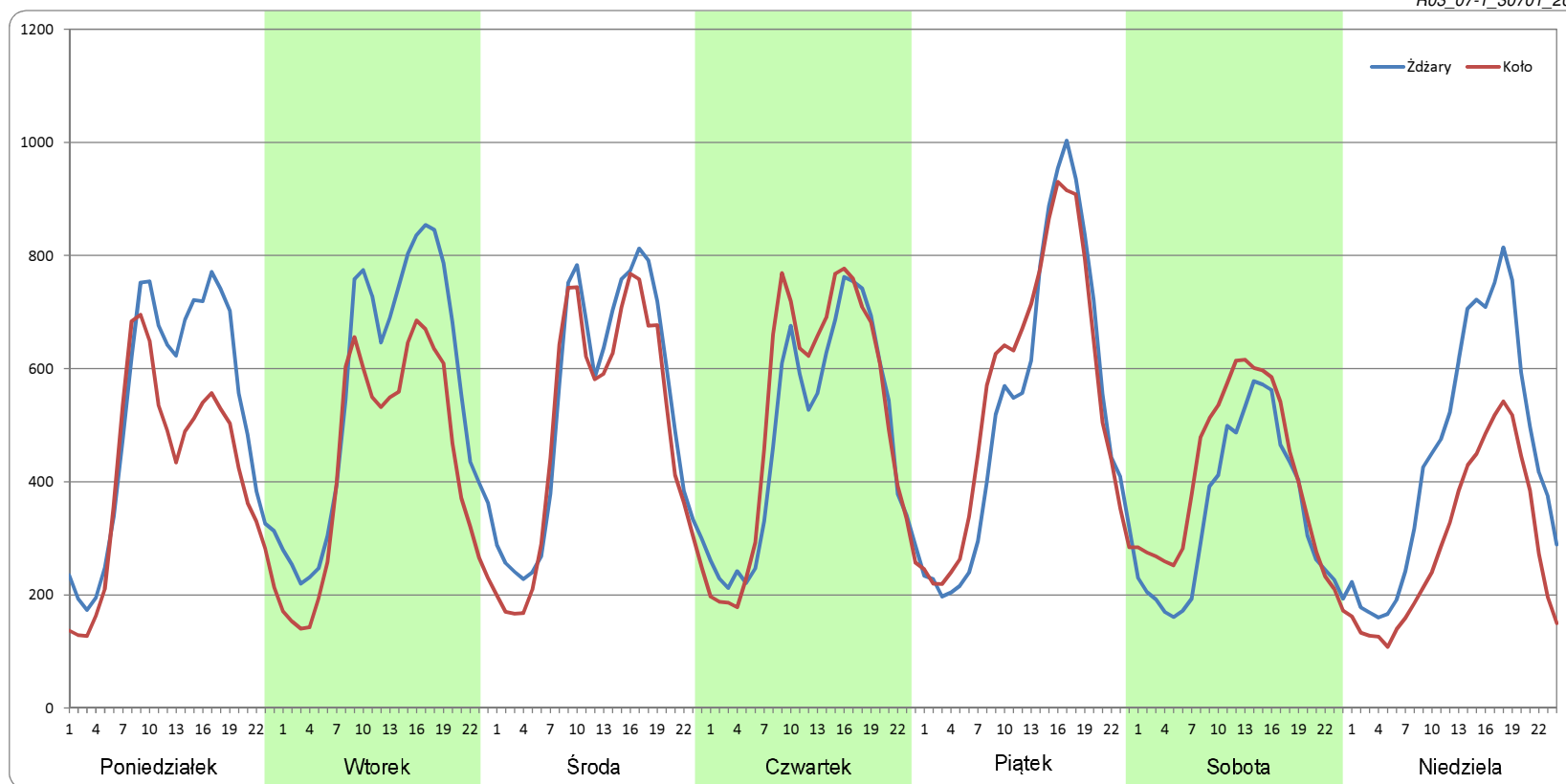


Ruch w poszczególne dni tygodnia

STACJA NR 30701

Numer drogi:	A2		Rok:	2018		Miesiąc:	Styczeń		Typ stacji:	PPO		Oddział:	POZNAŃ	
Dzień tygodnia	Poniedziałek		Wtorek		Środa		Czwartek		Piątek		Sobota		Niedziela	
Kierunek	Żdźary	Koło	Żdźary	Koło	Żdźary	Koło	Żdźary	Koło	Żdźary	Koło	Żdźary	Koło	Żdźary	Koło
SDR	12330	9885	13377	10404	12583	11653	11585	12259	12661	13242	8182	9734	10758	6977
Razem	22215		23781		24236		23844		25903		17916		17735	
Podział procentowy	55,50%	44,50%	56,25%	43,75%	51,92%	48,08%	48,59%	51,41%	48,88%	51,12%	45,67%	54,33%	60,66%	39,34%

R03_07-1_30701_2018

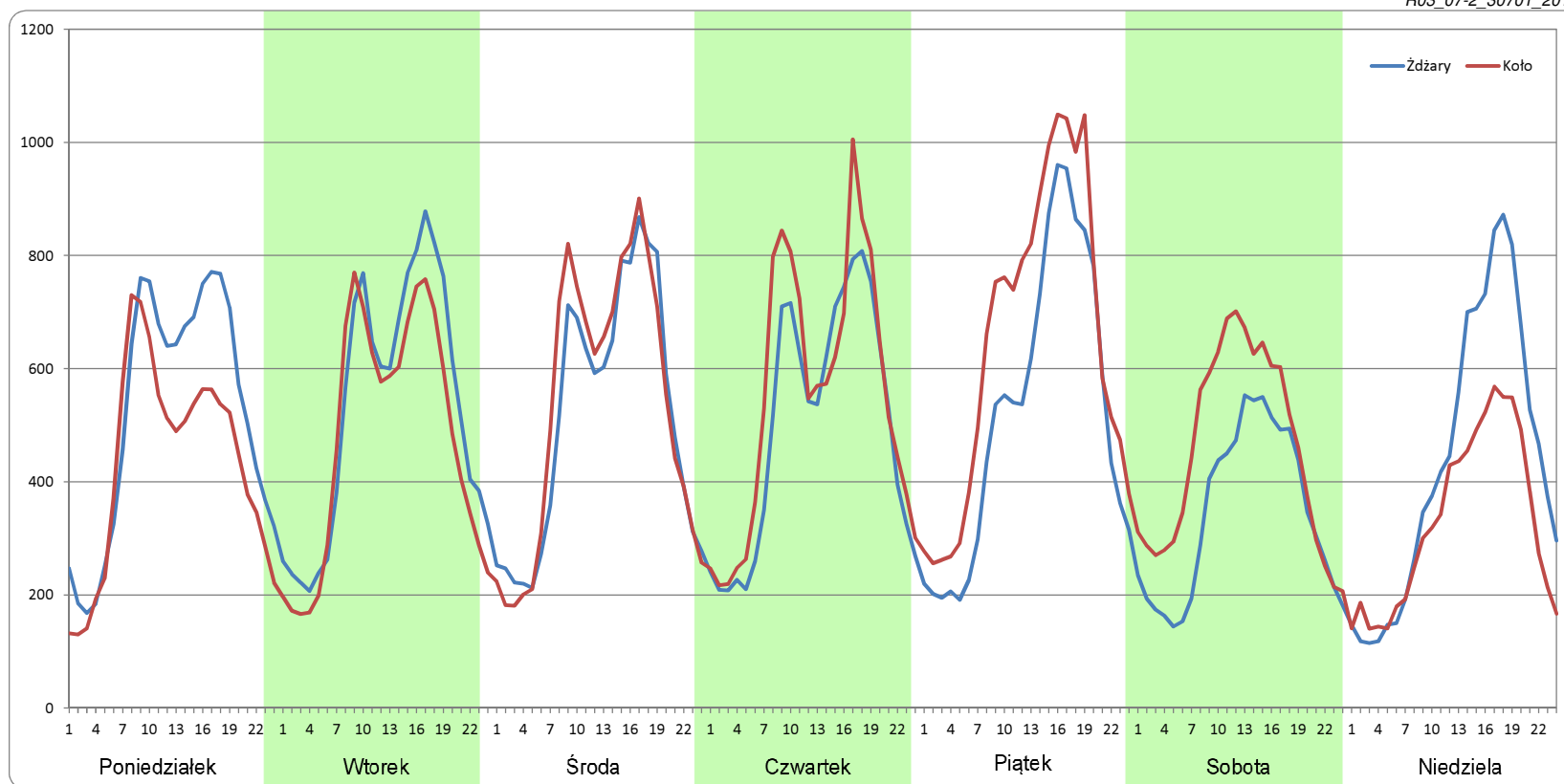


Ruch w poszczególne dni tygodnia

STACJA NR 30701

Numer drogi: A2		Rok: 2018		Miesiąc: Luty		Typ stacji: PPO		Oddział: POZNAŃ						
Dzień tygodnia	Poniedziałek		Wtorek		Środa		Czwartek		Piątek		Sobota		Niedziela	
Kierunek	Żdżary	Koło	Żdżary	Koło	Żdżary	Koło	Żdżary	Koło	Żdżary	Koło	Żdżary	Koło	Żdżary	Koło
SDR	12484	10340	12675	11441	12301	12734	11941	13229	12465	15522	8202	10876	10400	7859
Razem	22824		24116		25034		25170		27987		19077		18259	
Podział procentowy	54,70%	45,30%	52,56%	47,44%	49,14%	50,86%	47,44%	52,56%	44,54%	55,46%	42,99%	57,01%	56,96%	43,04%

R03_07-2_30701_2018

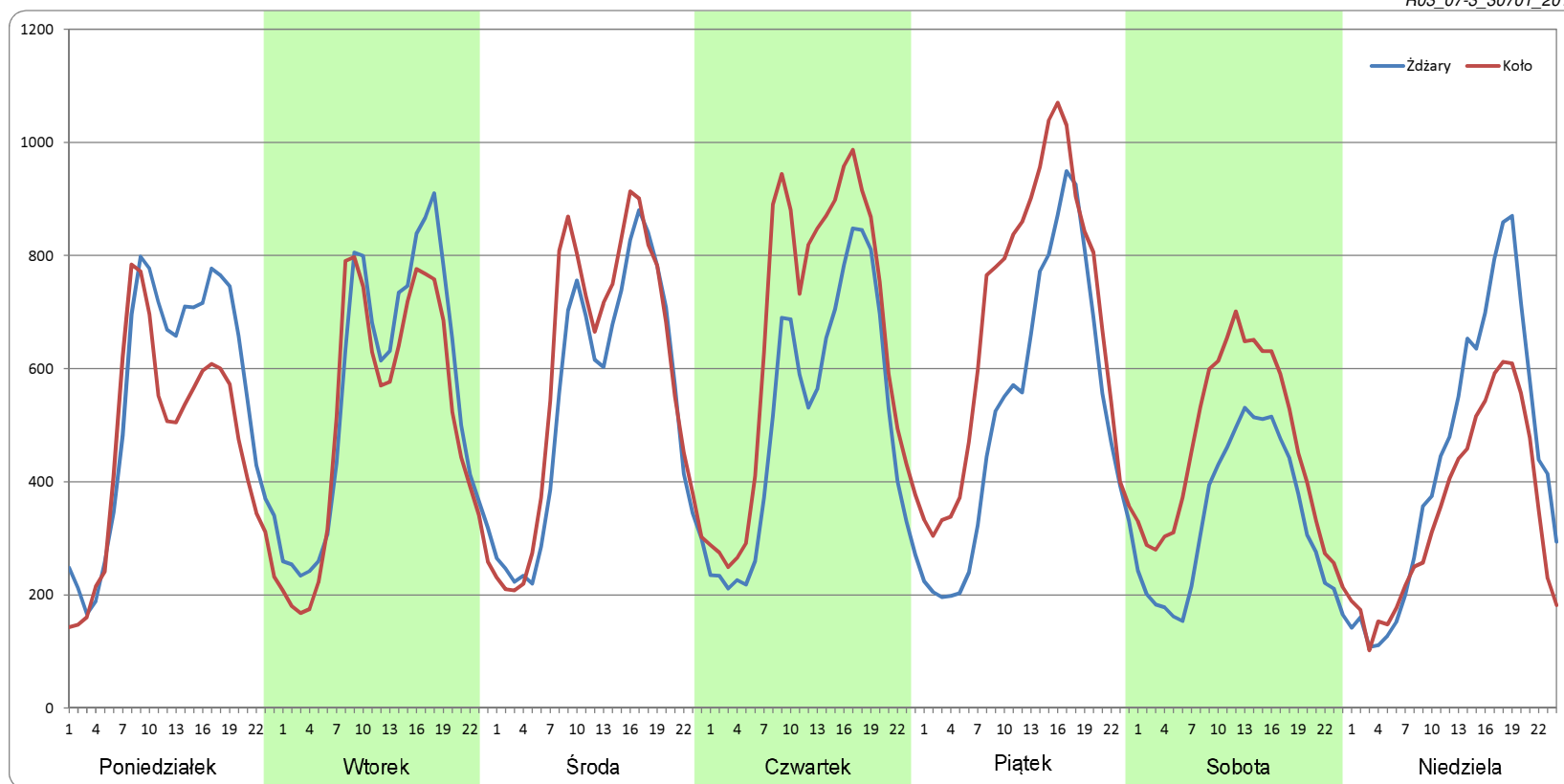


Ruch w poszczególne dni tygodnia

STACJA NR 30701

Numer drogi: A2		Rok: 2018		Miesiąc: Marzec		Typ stacji: PPO		Oddział: POZNAŃ						
Dzień tygodnia	Poniedziałek		Wtorek		Środa		Czwartek		Piątek		Sobota		Niedziela	
Kierunek	Żdźary	Koło	Żdźary	Koło	Żdźary	Koło	Żdźary	Koło	Żdźary	Koło	Żdźary	Koło	Żdźary	Koło
SDR	12980	10999	13274	12188	12867	14005	12210	15660	12466	16291	7966	11038	10425	8304
Razem	23978		25462		26873		27870		28757		19004		18729	
Podział procentowy	54,13%	45,87%	52,13%	47,87%	47,88%	52,12%	43,81%	56,19%	43,35%	56,65%	41,92%	58,08%	55,66%	44,34%

R03_07-3_30701_2018

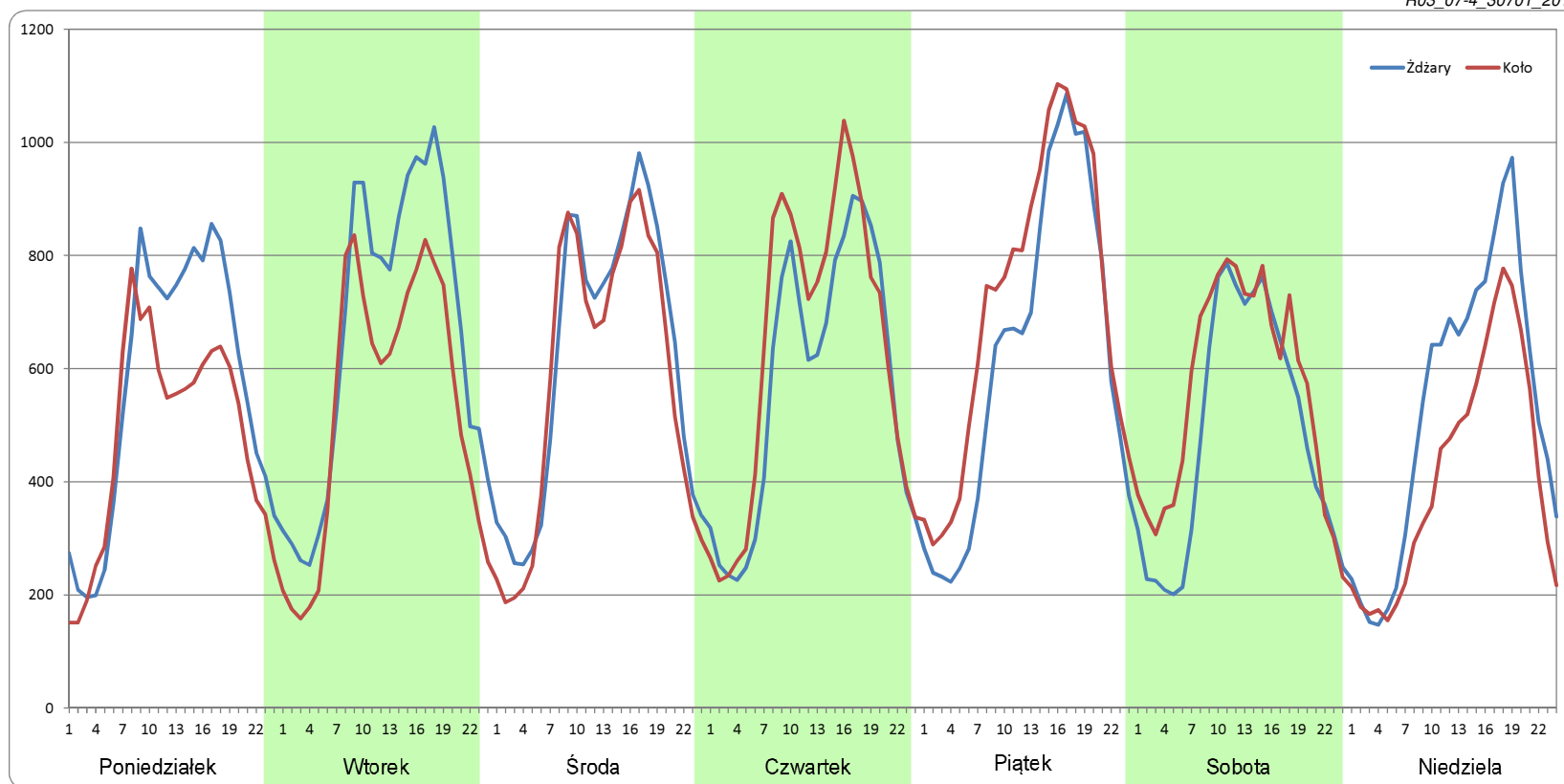


Ruch w poszczególne dni tygodnia

STACJA NR 30701

Numer drogi:	A2		Rok:	2018		Miesiąc:	Kwiecień		Typ stacji:	PPO		Oddział:	POZNAŃ	
Dzień tygodnia	Poniedziałek		Wtorek		Środa		Czwartek		Piątek		Sobota		Niedziela	
Kierunek	Żdżary	Koło	Żdżary	Koło	Żdżary	Koło	Żdżary	Koło	Żdżary	Koło	Żdżary	Koło	Żdżary	Koło
SDR	13656	11504	15828	12727	14729	13906	13734	15176	14812	17071	11582	13312	12618	9823
Razem	25160		28555		28634		28911		31883		24895		22441	
Podział procentowy	54,28%	45,72%	55,43%	44,57%	51,44%	48,56%	47,51%	52,49%	46,46%	53,54%	46,53%	53,47%	56,23%	43,77%

R03_07-4_30701_2018

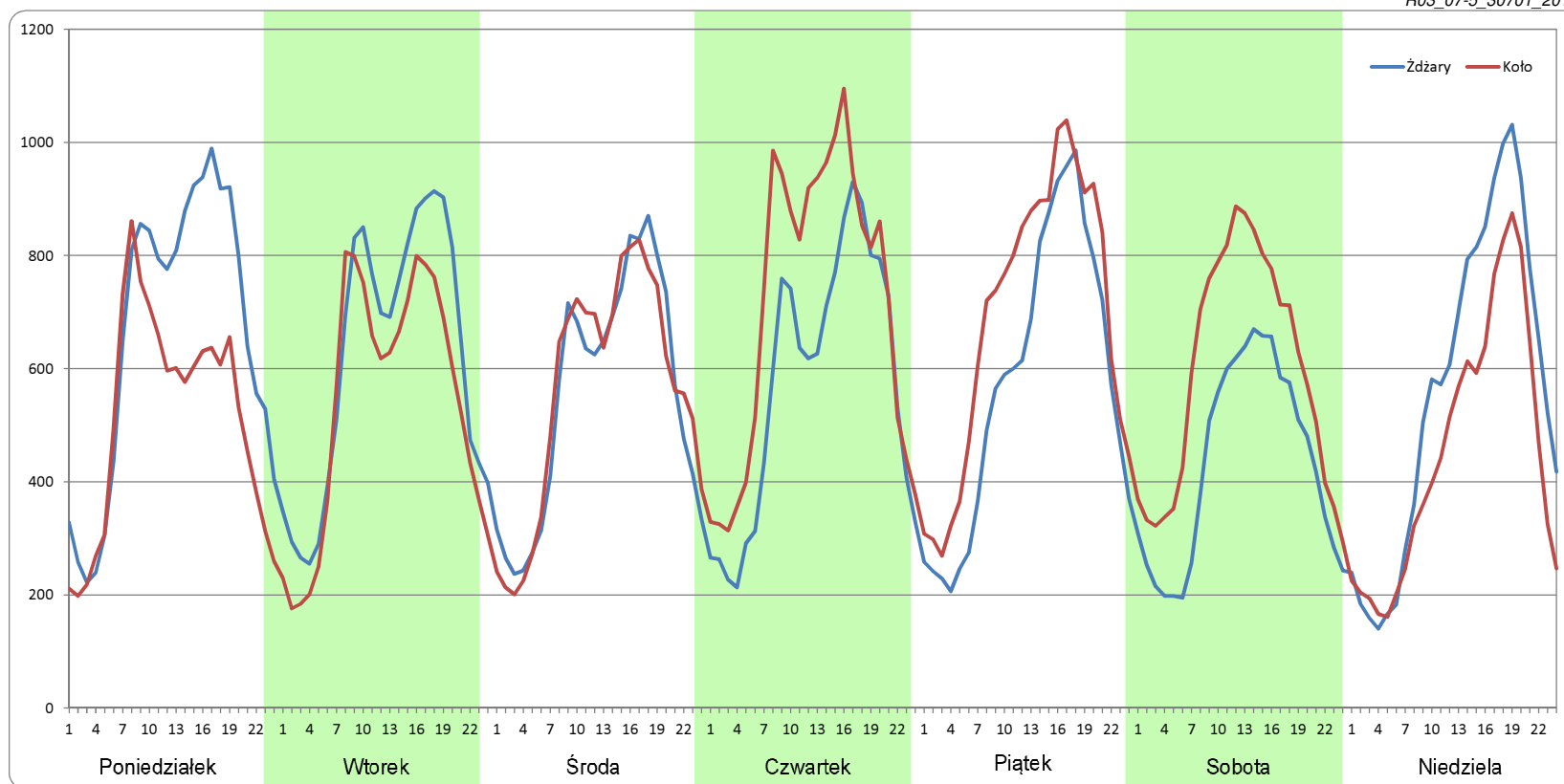


Ruch w poszczególne dni tygodnia

STACJA NR 30701

Numer drogi:	A2		Rok:	2018		Miesiąc:	Maj		Typ stacji:	PPO		Oddział:	POZNAŃ	
Dzień tygodnia	Poniedziałek		Wtorek		Środa		Czwartek		Piątek		Sobota		Niedziela	
Kierunek	Żdżary	Koło	Żdżary	Koło	Żdżary	Koło	Żdżary	Koło	Żdżary	Koło	Żdżary	Koło	Żdżary	Koło
SDR	15821	12258	14828	12886	13249	13360	13743	17065	13730	16471	10338	14168	13406	10820
Razem	28079		27714		26609		30807		30200		24506		24227	
Podział procentowy	56,35%	43,65%	53,50%	46,50%	49,79%	50,21%	44,61%	55,39%	45,46%	54,54%	42,19%	57,81%	55,34%	44,66%

R03_07-5_30701_2018

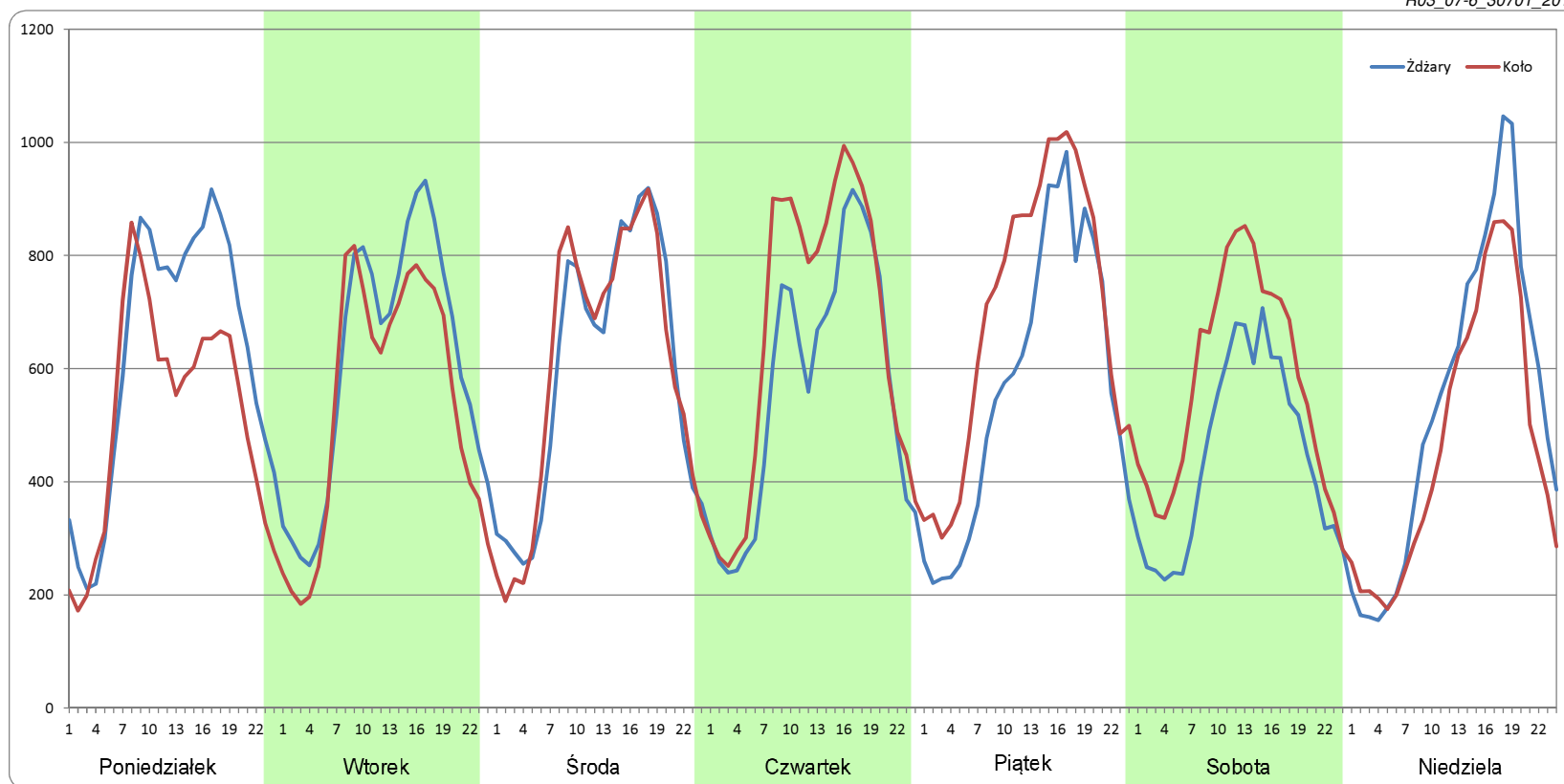


Ruch w poszczególne dni tygodnia

STACJA NR 30701

Numer drogi:	A2		Rok:	2018		Miesiąc:	Czerwiec		Typ stacji:	PPO		Oddział:	POZNAŃ	
Dzień tygodnia	Poniedziałek		Wtorek		Środa		Czwartek		Piątek		Sobota		Niedziela	
Kierunek	Żdżary	Koło	Żdżary	Koło	Żdżary	Koło	Żdżary	Koło	Żdżary	Koło	Żdżary	Koło	Żdżary	Koło
SDR	15001	12410	14526	12873	14249	14338	13515	15781	13632	16652	10598	13728	12731	11188
Razem	27410		27399		28587		29296		30285		24327		23919	
Podział procentowy	54,73%	45,27%	53,02%	46,98%	49,84%	50,16%	46,13%	53,87%	45,01%	54,99%	43,57%	56,43%	53,23%	46,77%

R03_07-6_30701_2018

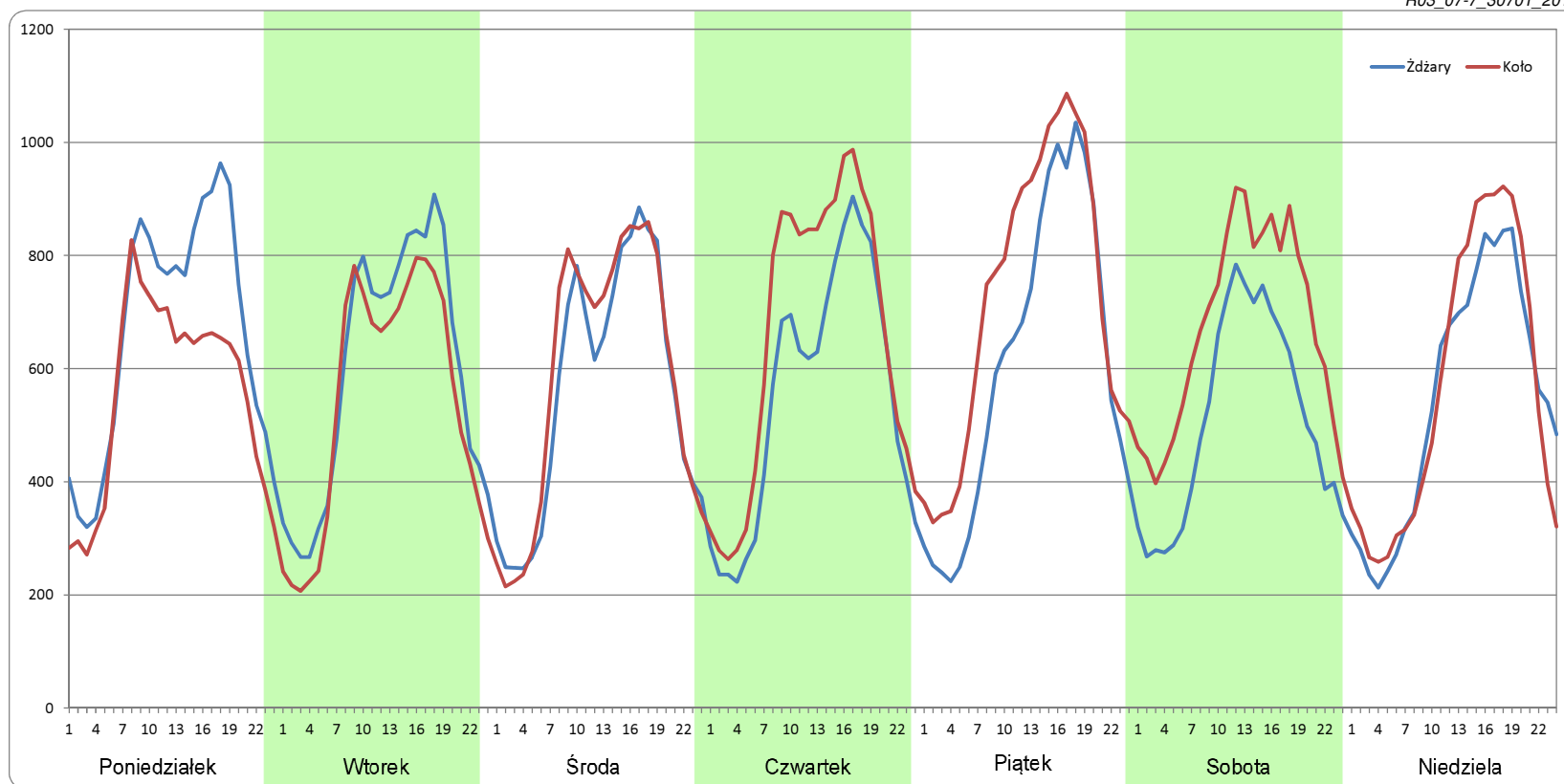


Ruch w poszczególne dni tygodnia

STACJA NR 30701

Numer drogi:	A2		Rok:	2018		Miesiąc:	Lipiec		Typ stacji:	PPO		Oddział:	POZNAŃ	
Dzień tygodnia	Poniedziałek		Wtorek		Środa		Czwartek		Piątek		Sobota		Niedziela	
Kierunek	Żdżary	Koło	Żdżary	Koło	Żdżary	Koło	Żdżary	Koło	Żdżary	Koło	Żdżary	Koło	Żdżary	Koło
SDR	15927	13321	14278	12958	13433	14004	13258	15741	14516	17295	12178	16076	13004	13496
Razem	29248		27235		27437		28998		31811		28254		26500	
Podział procentowy	54,46%	45,54%	52,42%	47,58%	48,96%	51,04%	45,72%	54,28%	45,63%	54,37%	43,10%	56,90%	49,07%	50,93%

R03_07-7_30701_2018

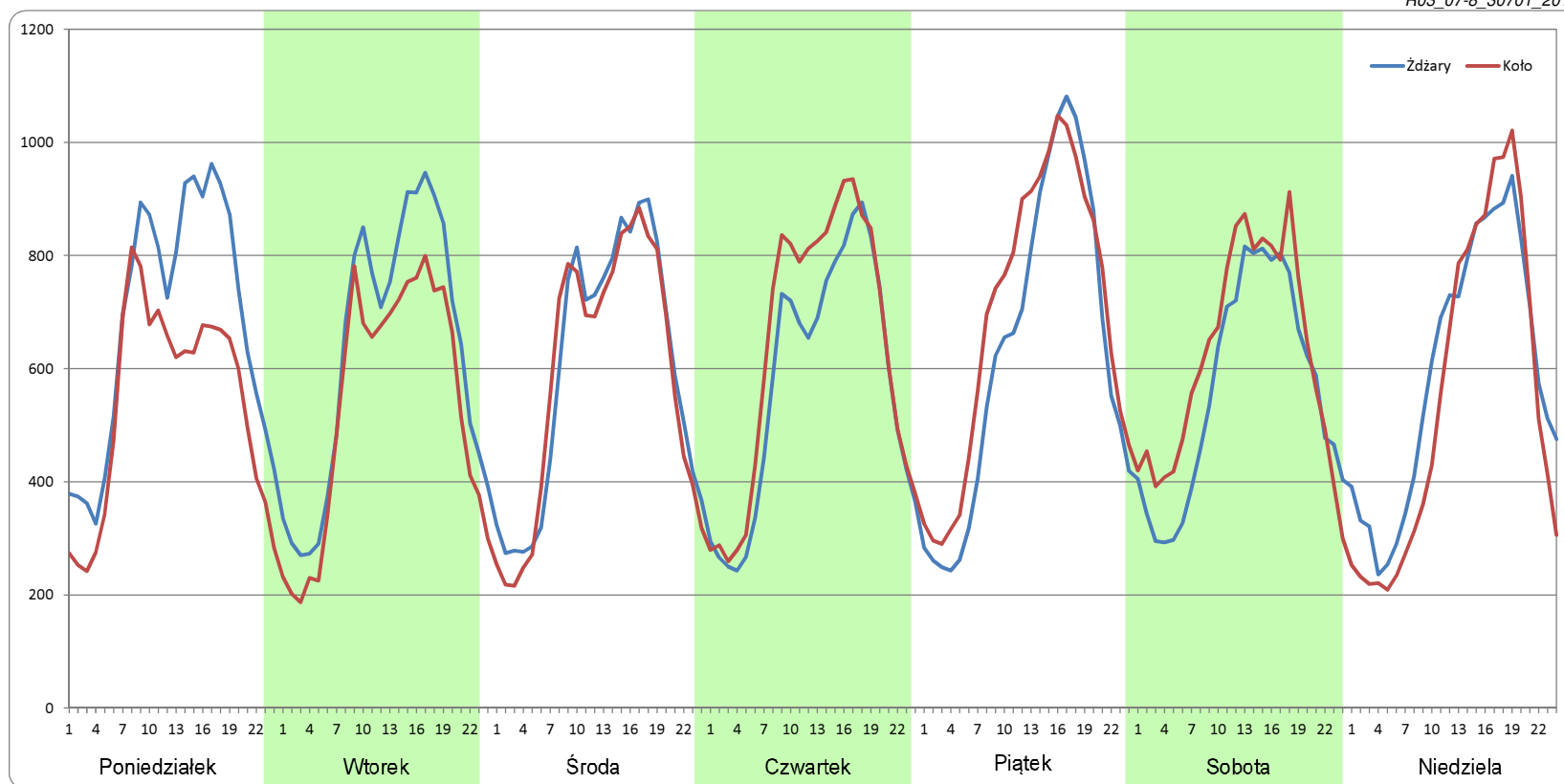


Ruch w poszczególne dni tygodnia

STACJA NR 30701

Numer drogi:	A2		Rok:	2018		Miesiąc:	Sierpień		Typ stacji:	PPO		Oddział:	POZNAŃ	
Dzień tygodnia	Poniedziałek		Wtorek		Środa		Czwartek		Piątek		Sobota		Niedziela	
Kierunek	Żdżary	Koło	Żdżary	Koło	Żdżary	Koło	Żdżary	Koło	Żdżary	Koło	Żdżary	Koło	Żdżary	Koło
SDR	16321	12887	14947	12803	14275	13941	13747	15200	15077	16532	13428	14864	14184	13110
Razem	29208		27750		28216		28948		31609		28292		27294	
Podział procentowy	55,88%	44,12%	53,86%	46,14%	50,59%	49,41%	47,49%	52,51%	47,70%	52,30%	47,46%	52,54%	51,97%	48,03%

R03_07-8_30701_2018

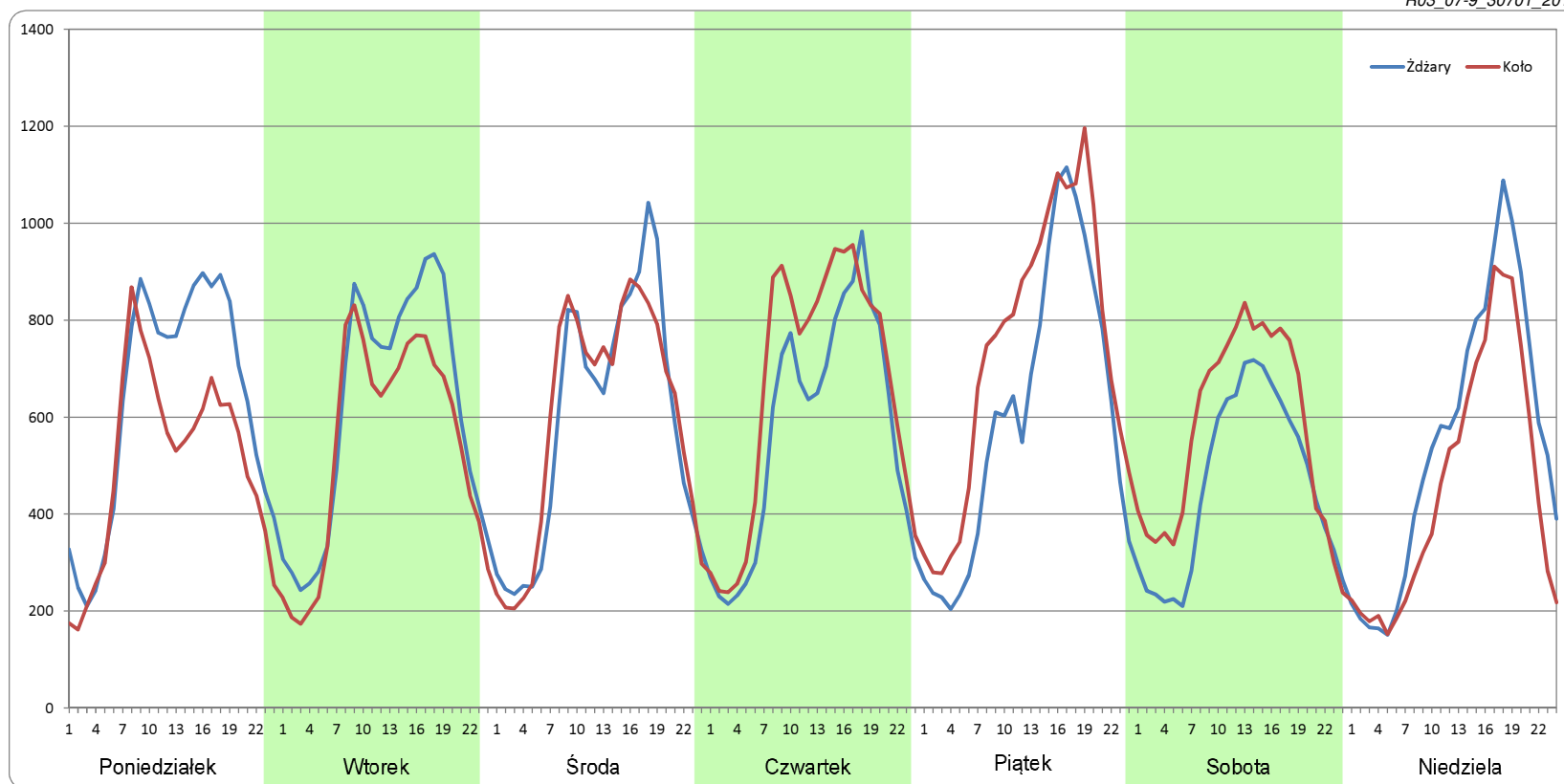


Ruch w poszczególne dni tygodnia

STACJA NR 30701

Numer drogi:		A2		Rok:		2018		Miesiąc:		Wrzesień		Typ stacji:		PPO		Oddział:		POZNAŃ	
Dzień tygodnia	Poniedziałek		Wtorek		Środa		Czwartek		Piątek		Sobota		Niedziela						
Kierunek	Żdżary	Koło	Żdżary	Koło	Żdżary	Koło	Żdżary	Koło	Żdżary	Koło	Żdżary	Koło	Żdżary	Koło					
SDR	15091	12113	14714	12933	14081	14244	13696	15810	14478	17606	11007	13647	13084	10910					
Razem	27205		27647		28324		29506		32084		24654		23994						
Podział procentowy	55,47%	44,53%	53,22%	46,78%	49,71%	50,29%	46,42%	53,58%	45,12%	54,88%	44,65%	55,35%	54,53%	45,47%					

R03_07-9_30701_2018

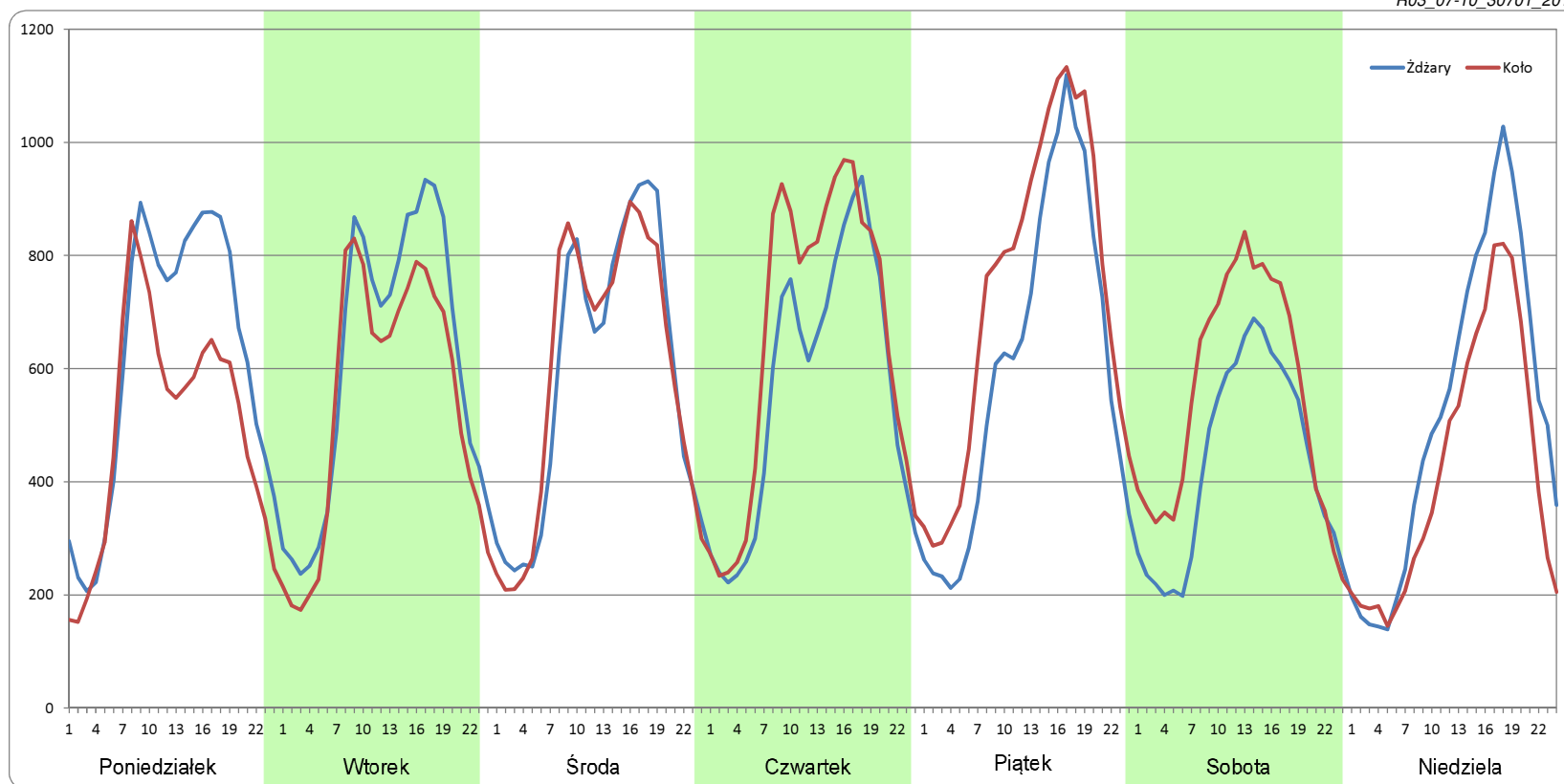


Ruch w poszczególne dni tygodnia

STACJA NR 30701

Numer drogi:	A2		Rok:	2018		Miesiąc:	Październik		Typ stacji:	PPO		Oddział:	POZNAŃ	
Dzień tygodnia	Poniedziałek		Wtorek		Środa		Czwartek		Piątek		Sobota		Niedziela	
Kierunek	Żdżary	Koło	Żdżary	Koło	Żdżary	Koło	Żdżary	Koło	Żdżary	Koło	Żdżary	Koło	Żdżary	Koło
SDR	14782	11908	14567	12900	14131	14171	13538	15634	14423	17472	10359	13245	12473	10122
Razem	26690		27467		28301		29172		31894		23604		22595	
Podział procentowy	55,38%	44,62%	53,03%	46,97%	49,93%	50,07%	46,41%	53,59%	45,22%	54,78%	43,89%	56,11%	55,20%	44,80%

R03_07-10_30701_2018

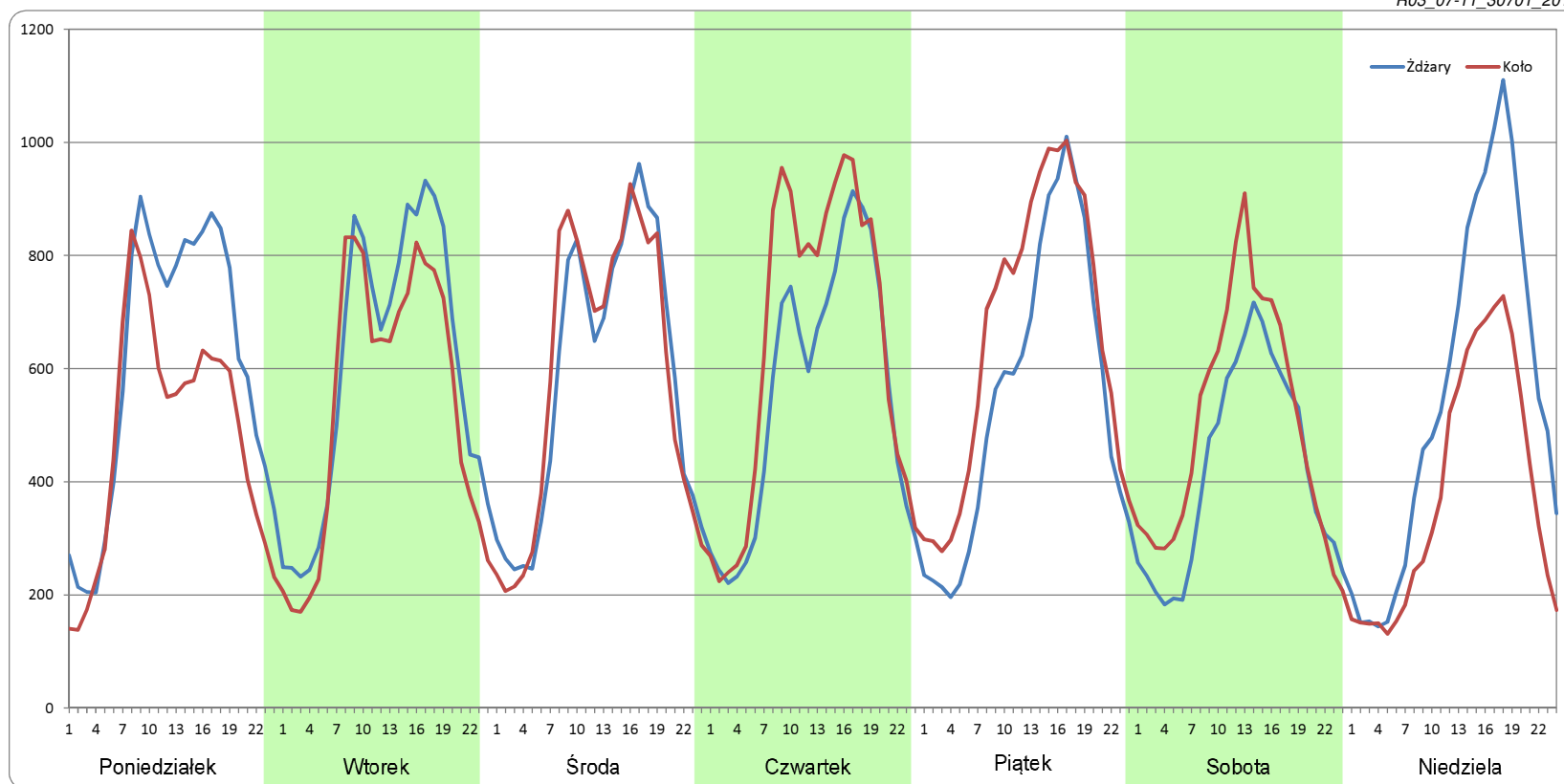


Ruch w poszczególne dni tygodnia

STACJA NR 30701

Numer drogi:	A2		Rok:	2018		Miesiąc:	Listopad		Typ stacji:	PPO		Oddział:	POZNAŃ	
Dzień tygodnia	Poniedziałek		Wtorek		Środa		Czwartek		Piątek		Sobota		Niedziela	
Kierunek	Żdźary	Koło	Żdźary	Koło	Żdźary	Koło	Żdźary	Koło	Żdźary	Koło	Żdźary	Koło	Żdźary	Koło
SDR	14457	11542	14383	12888	14018	14074	13324	15406	13201	15701	10044	11953	13171	9148
Razem	25999		27270		28092		28730		28902		21997		22319	
Podział procentowy	55,61%	44,39%	52,74%	47,26%	49,90%	50,10%	46,38%	53,62%	45,68%	54,32%	45,66%	54,34%	59,01%	40,99%

R03_07-11_30701_2018

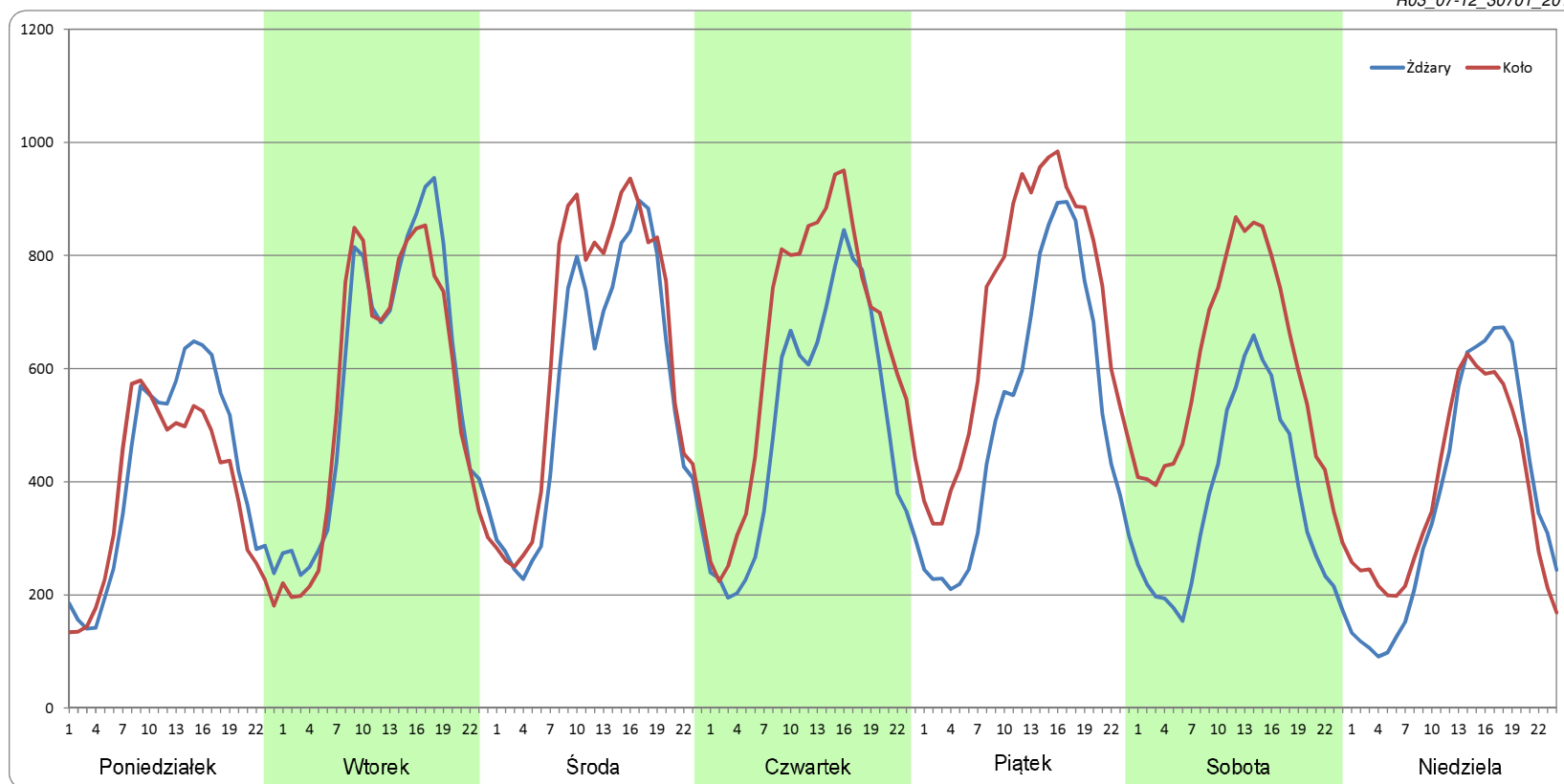


Ruch w poszczególne dni tygodnia

STACJA NR 30701

Numer drogi:	A2		Rok:	2018		Miesiąc:	Grudzień		Typ stacji:	PPO		Oddział:	POZNAŃ	
Dzień tygodnia	Poniedziałek		Wtorek		Środa		Czwartek		Piątek		Sobota		Niedziela	
Kierunek	Żdżary	Koło	Żdżary	Koło	Żdżary	Koło	Żdżary	Koło	Żdżary	Koło	Żdżary	Koło	Żdżary	Koło
SDR	9861	9036	13909	13461	13529	15131	12081	15306	12399	16726	8699	14221	8829	9090
Razem	18897		27370		28660		27386		29125		22920		17919	
Podział procentowy	52,18%	47,82%	50,82%	49,18%	47,21%	52,79%	44,11%	55,89%	42,57%	57,43%	37,95%	62,05%	49,27%	50,73%

R03_07-12_30701_2018



Proporcja dobowego natężenia ruchu do SDRR, dla każdego dnia w roku, w podziale na pojazdy ogółem

STACJA NR 30701

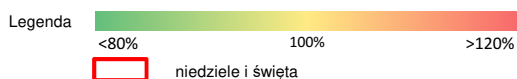
Miejscowość: Kuny Rok: 2018
 Odcinek: Żdżary-Koto Numer drogi: A2
 Typ stacji: PPO Oddział: POZNAŃ

R03_10-1_30701_2018

	Miesiąc											
	1	2	3	4	5	6	7	8	9	10	11	12
liczba dni w miesiącu	31	28	31	30	31	30	31	31	29	25	29	31
średni udział w miesiącu [%]	84,7	89,0	93,8	100,9	101,1	104,7	108,9	109,8	104,4	103,9	98,0	88,5

R03_10-2_30701_2018

30701	Proporcja ruchu dziennego do średniego dobowego ruchu rocznego [%]											
	1	2	3	4	5	6	7	8	9	10	11	12
1	45,6	86,8	97,3	32,3	70,8	90,6	100,2	112,1	96,9		59,5	77,5
2	92,2	106,0	102,4	73,5	74,4	84,6	109,4	115,7	89,5	105,9	85,2	76,0
3	86,5	66,6	70,4	117,0	67,0	105,6	102,3	122,8	101,7	108,8	80,8	97,5
4	83,6	64,6	70,3	110,1	88,5	106,8	104,4	111,8	103,6	112,5	102,3	101,0
5	97,8	86,6	90,9	111,5	89,4	107,0	110,0	111,3	105,1		102,6	105,0
6	78,0	93,7	96,1	120,9	96,2	111,0	120,7	111,0	110,0	93,8	104,1	106,6
7	76,6	96,8	101,7	103,5	98,5	111,8	101,6	105,5	122,7		109,8	115,8
8	85,9	101,2	103,2	100,7	103,0	121,7	97,4	106,4	90,0	102,8	111,6	78,0
9	90,7	111,6	109,9	99,1	97,0	92,4	113,4	110,2	89,0	105,7		70,8
10	93,3	76,9	70,6	103,6	123,2	86,4	104,8	126,3	106,2	108,6	91,3	100,3
11	97,3	70,6	70,4	107,4	118,6	103,4	104,5	115,6	106,9	112,0	74,5	104,5
12	102,5	88,7	90,6	109,2	95,2	106,8	112,5	106,8	109,7	122,8	82,7	107,9
13	70,1	90,9	96,8	118,2	94,7	109,4	119,5	113,7	113,2	91,9	107,0	111,2
14	65,9	92,1	99,8	84,8	106,1	113,8	107,7	108,6	121,8	89,7	110,6	120,6
15	83,4	97,4	104,9	79,7	107,5	124,1	103,2	85,6	92,9	100,9	112,2	87,0
16	87,8	103,2	105,1	99,9	112,4	89,7	112,5	105,0	91,1	105,2	121,5	74,9
17	90,9	74,2	73,3	104,7	118,3	87,4	103,2	112,5	105,5	108,2	85,3	100,6
18	91,2	73,4	68,3	107,2	130,2	105,3	105,1	103,7	106,0	111,6	77,5	109,1
19	96,9	86,9	91,8	111,1	98,9	100,9	112,5	105,7	110,8	121,7	99,4	116,6
20	67,0	91,3	96,4	117,6	84,2	109,7	123,0	112,0	115,3	89,5	103,5	127,7
21	63,9	98,4	101,0	82,7	119,3	112,6	111,5	105,5		87,8	105,6	134,2
22	83,2	100,5	103,9	81,8	105,2	120,0	100,7	106,6	98,4	100,4	107,9	132,2
23	88,6	108,3	115,0	104,7	109,4	92,3	109,1	112,2	94,9	104,9	119,1	70,0
24	91,9	74,8	86,0	112,5	112,7	87,3	104,2	121,4	103,7	108,2	79,7	33,8
25	93,4	71,3	78,1	114,3	125,7	104,9	106,6	102,7	107,4	111,2	76,9	33,7
26	99,9	87,8	94,4	111,4	92,1	105,4	109,5	94,7	108,7		96,9	55,9
27	68,8	93,8	101,0	132,1	87,6	108,1	124,5	111,1	113,8	88,0	103,5	74,3
28	65,5	96,4	109,5	110,7	106,5	110,9	112,4	105,8	124,4		104,6	75,9
29	88,1		124,8	81,8	109,2	124,0	106,4	107,5	94,2	99,6	108,7	64,6
30	96,4		118,7	82,1	116,8	107,2	116,1	111,7	95,3	104,6	117,3	51,7
31	101,8		63,9		74,1		107,5	122,8				29,9



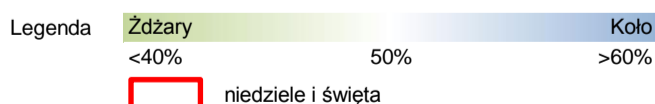
Nierównomierność kierunkowa dla każdego dnia w roku, w podziale na pojazdy ogółem

STACJA NR 30701

Miejscowość: Kuny **Rok:** 2018
Odcinek: Żdżary-Koło **Numer drogi:** A2
Typ stacji: PPO **Oddział:** POZNAŃ

R03_11_30701_2018

30701	Proporcja ruchu w kierunku prawym do ruchu w obu kierunkach (WNK*)											
	1	2	3	4	5	6	7	8	9	10	11	12
1	36,2	46,7	54,4	52,1	44,2	55,7	47,0	48,9	52,8		53,5	56,9
2	32,4	55,7	54,4	39,4	46,2	55,0	45,8	51,1	45,7	46,6	52,3	45,0
3	38,5	57,2	57,1	37,7	53,7	48,1	47,7	52,2	43,3	50,0	49,9	45,3
4	43,4	43,6	39,7	41,5	56,6	44,2	50,7	52,7	46,5	53,6	38,5	47,3
5	43,4	45,8	44,3	50,3	58,5	46,6	53,8	52,5	50,2		43,5	49,7
6	35,9	47,6	46,7	50,7	48,7	49,1	54,5	45,9	53,9	55,1	45,7	54,5
7	32,5	50,6	50,2	49,9	45,9	53,2	58,5	46,4	53,8		50,2	53,9
8	42,6	54,4	54,2	42,5	48,1	55,2	53,2	49,4	53,7	44,9	53,5	56,8
9	45,7	56,3	54,4	45,4	51,9	56,7	44,2	52,9	44,9	46,8		44,8
10	49,1	59,8	55,3	46,6	57,0	46,2	47,2	52,8	44,6	50,1	53,2	46,2
11	53,1	46,7	42,5	50,4	52,7	45,4	50,6	54,0	47,0	53,5	44,6	47,9
12	52,4	45,2	45,7	53,1	56,5	47,4	54,3	46,6	50,1	54,6	44,6	51,1
13	51,1	47,2	47,5	54,0	38,7	50,6	53,6	43,1	53,7	55,9	48,0	54,3
14	39,8	51,9	50,6	52,9	43,6	53,9	57,5	46,4	55,4	43,8	49,9	54,7
15	45,4	54,4	53,5	43,2	47,4	54,6	53,9	49,6	55,9	45,1	54,5	61,3
16	47,2	55,4	55,2	45,6	51,4	56,6	47,2	52,6	46,0	47,0	55,2	51,1
17	50,9	56,0	55,8	47,2	55,2	46,6	48,1	51,0	44,7	50,1	57,8	49,4
18	54,0	40,2	44,9	50,7	54,5	45,9	51,7	51,1	46,3	53,6	42,5	52,1
19	53,8	44,6	45,4	53,3	59,9	47,2	54,5	47,1	49,6	55,0	44,9	57,1
20	55,1	47,2	47,1	54,0	53,5	50,9	55,1	44,0	52,9	56,2	47,4	63,4
21	43,1	49,9	50,7	55,7	40,2	54,5	56,9	46,0		43,6	50,4	66,4
22	45,4	54,0	54,1	43,7	42,8	54,8	51,6	49,6	56,6	45,3	53,5	74,0
23	47,0	54,4	54,0	44,8	48,9	55,1	46,3	53,4	46,3	47,1	54,5	67,3
24	50,2	54,9	59,9	47,4	53,8	45,9	48,6	52,7	45,4	50,1	56,5	58,2
25	54,2	41,8	49,7	51,7	54,8	45,7	51,1	52,2	47,3	53,7	42,8	53,4
26	54,8	45,7	48,0	53,2	56,2	46,8	54,6	45,4	51,3		44,8	44,9
27	56,9	47,7	50,0	55,3	46,7	50,1	54,3	43,5	53,8	56,5	47,9	47,4
28	43,2	51,1	56,6	55,7	45,4	53,9	54,8	45,8	55,4		49,9	51,1
29	44,7		63,2	46,1	47,6	54,9	49,0	49,7	57,7	45,5	53,0	51,0
30	46,7		64,6	47,4	51,4	58,4	44,3	52,6	44,5	47,2	54,6	44,4
31	50,8		62,4		52,8		46,3	52,6				44,5

Legenda 

$$*WNK = \frac{N_{poj./24h}(\text{kierunek P})}{N_{poj./24h}(\text{kierunek P+L})}$$

SPIS TREŚCI

Raport 0.1	2
Stacja 30701.....	2
Raport 2.1	3
Woj 30.....	3
Raport 2.2	4
Woj 30.....	4
Raport 2.3	5
Stacja 30701.....	5
Raport 3.1	6
Stacja 30701.....	6
Raport 3.2	7
Stacja 30701.....	7
Raport 3.3	8
Stacja 30701.....	8
Raport 3.12	9
Stacja 30701.....	9
Raport 3.7	10
Stacja 30701.....	10
Raport 3.10	22
Stacja 30701.....	22
Raport 3.11	23
Stacja 30701.....	23