

Archiwizacja i analiza danych ze stacji
ciągłych pomiarów ruchu z lat 2018-2020
Archiwizacja i analiza roczna danych z 2018

SCPR nr 30037

Na zlecenie



**Generalna Dyrekcja
Dróg Krajowych i Autostrad**

Heller Consult sp. z o.o.

Warszawa, 17 czerwca 2019

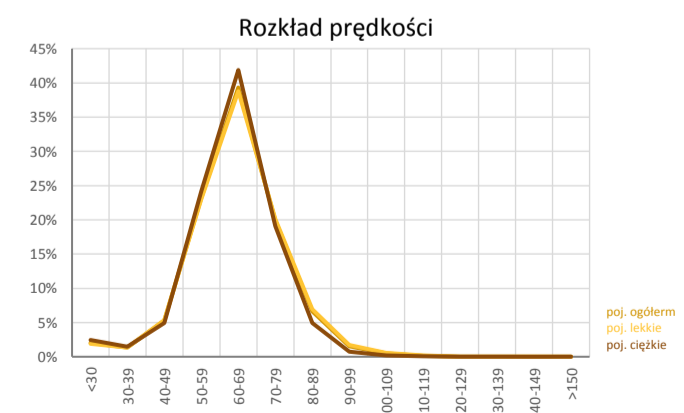
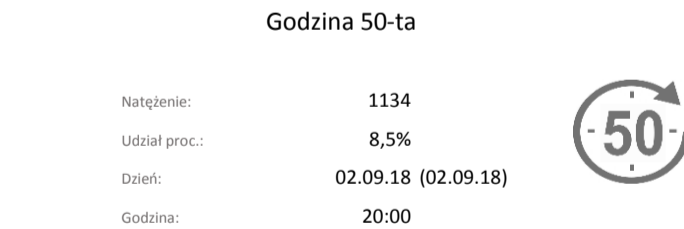
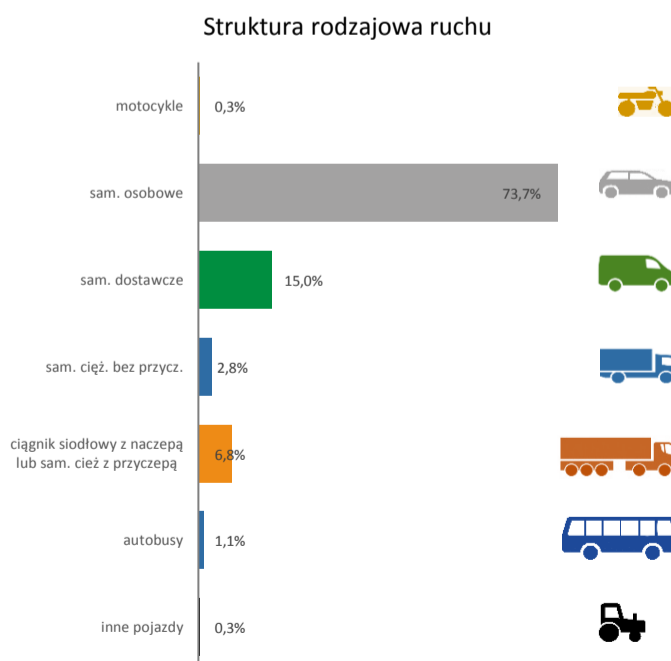
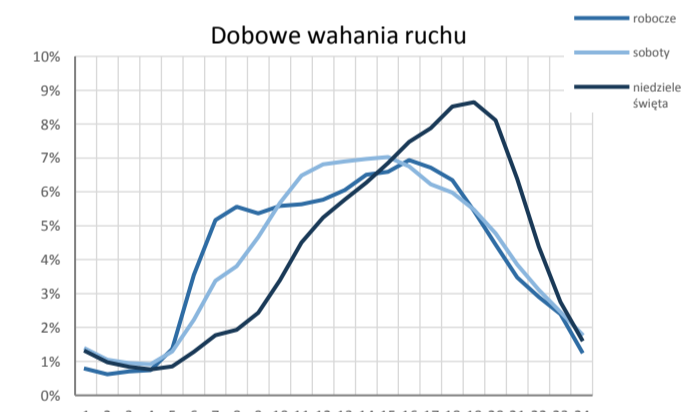
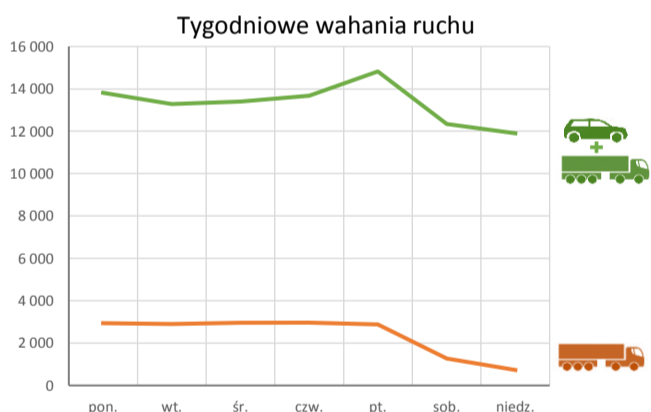
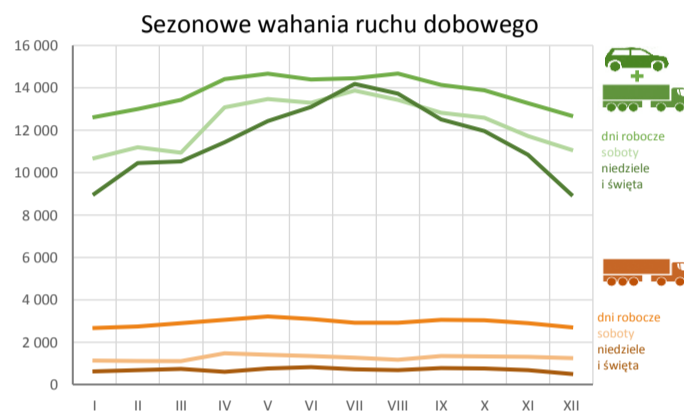
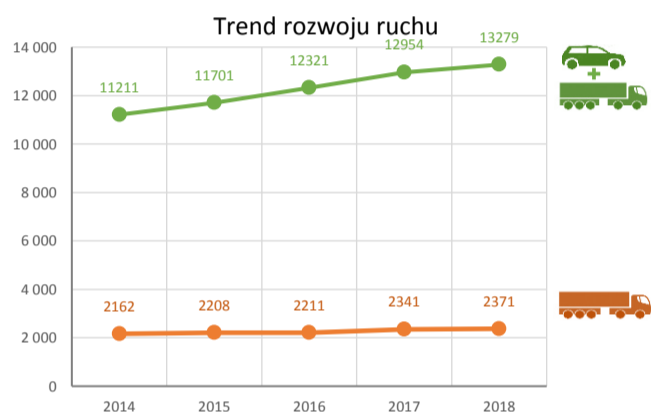


Karta punktu

Stacja NR 30037

Nr stacji: 30037
 Typ licznika: GR
 Lokalizacja: Strażkowo
 Nr drogi: 92
 Pikietaż: 17,85

Stacja działa od: 1990-01-01
 Charakter ruchu: G
 Liczba dni w archiwizacji: 365
 Liczba dni w przetworzeniu: 364



Średni dobowy ruch roczny (SDRR) w stacjach SCPR w latach 2009-2018

Ruch ogółem

R02_02_2018

Lp.	Oddział GDDKiA	Numer stacji	Typ stacji	Nr drogi	Średni dobowy ruch roczny (SDRR) w latach (poj./dobę)										Wzrost/spadek ruchu (%)	
					2009	2010	2011	2012	2013	2014	2015	2016	2017	2018	2018/16	2018/17
1.	POZNAŃ	30001	PAT	S11c	-	-	-	-	-	-	26910*	30408*	31391	32879	8*	5
		30004	PAT	A2	-	-	-	-	-	36254	39566*	43027*	45833*	46914	9*	2*
		30006	PAT	S5d	-	-	-	-	-	18749	21310*	23882*	26050*	26663	12*	2*
		30021	GR	92	16835	17596	16779	8349	8322	7432	7139	7260	7175	6606*	-9*	-8*
		30027	GR	A2	21031	21986	20441	19773	22440	23405	24389	25914	27205	27643	7	2
		30036	GR	A2	35349	39225	40111	45417	52432*	56327*	62284*	66066*	69894*	71721	9*	3*
		30037	GR	92	9309	9166	9652	9885	10966	11210	11701	12321	12954	13279	8	3
		30038	GR	A2	20187	21841	19137	18450	22035	22639	23315	24514	25586	26137	7	2
		30082	GR	11	-	-	-	-	-	-	12352	12981	12722	12992	0	2
		30502	WIM	S5d	-	-	-	-	-	-	-	16776	18995*	20052	20	6*
		30504	WIM	11	-	-	-	-	-	-	13784	-	-	-	-	-
		30505	WIM	S11c/11	-	-	-	-	-	-	-	-	-	-	-	-
		30507	WIM	10	-	-	-	-	-	-	9573	10186	10299	10801	6	5
		30606	SICK	92	-	-	-	29970	29797	29441	31910*	33941*	35121	34724*	2*	-1*
		30607	SICK	92	-	-	-	-	-	-	26069	27066	27497	29794	10	8
		30620	SICK	92	-	-	-	-	13068	12924	13269	14047	14700	14739	5	0
		30634	SICK	24	-	-	-	-	-	-	-	-	-	-	-	-
30701	PPO	A2	-	-	-	-	-	-	-	-	-	26091	-	-		

STACJA NR 30037

Miejscowość: Strzałkowo
Odcinek: Wólka-Słupca
Typ stacji: GR

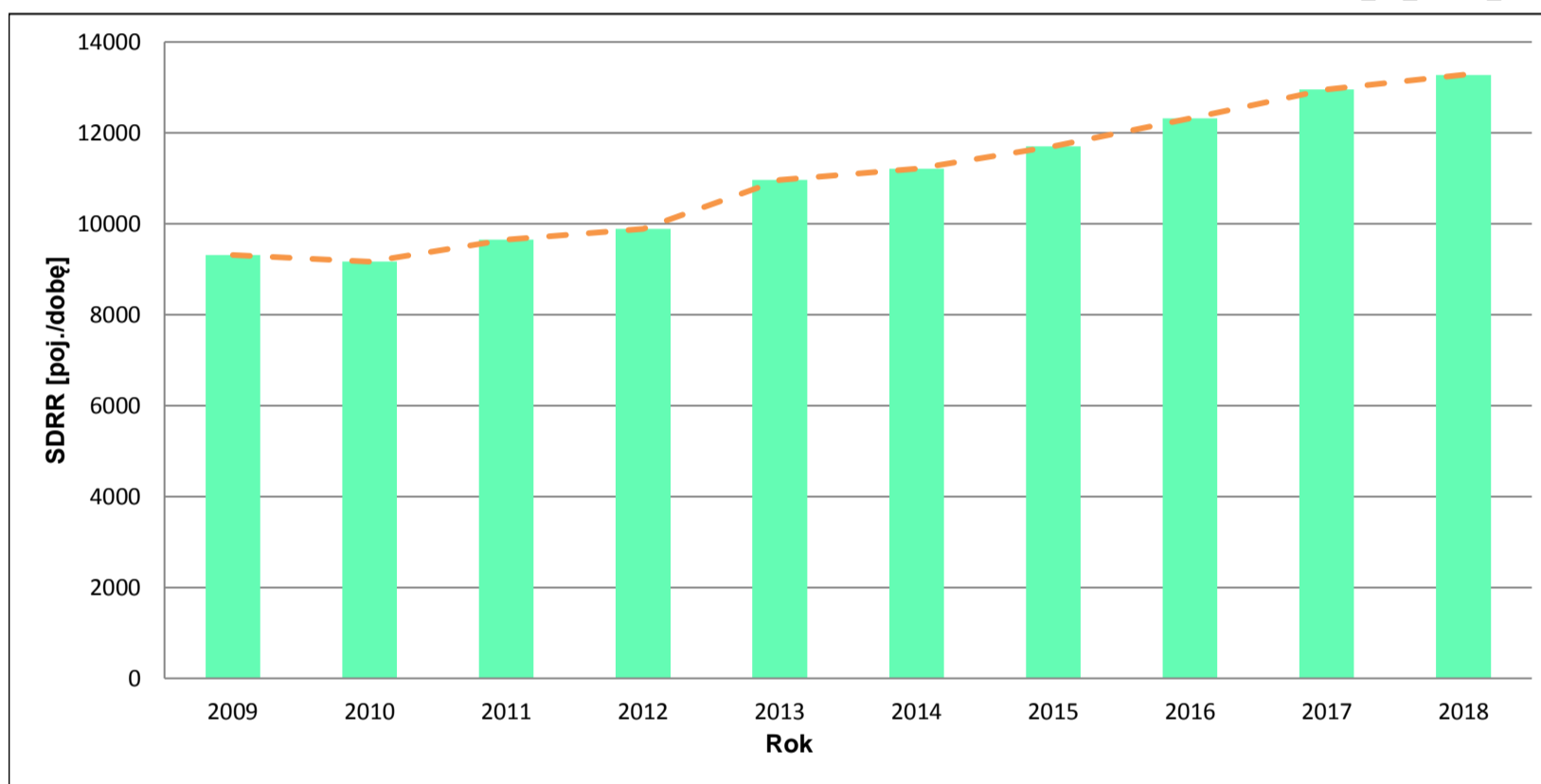
Rok: 2018
Numer drogi: 92
Oddział: POZNAŃ

Wykres trendu rozwoju ruchu dla stacji 30037

R02_02_30037_2018

Średni dobowy ruch roczny (SDRR) w latach (poj./dobę)										Wzrost/spadek ruchu [%]	
2009	2010	2011	2012	2013	2014	2015	2016	2017	2018	2018/16	2018/17
9309	9166	9652	9885	10966	11210	11701	12321	12954	13279	8	3

R02_03_30037_2018



* - ruch niemiernodajny do porównań

Średni dobowy ruch dla poszczególnych dni tygodnia w poszczególnych miesiącach roku

STACJA NR 30037

Miejscowość: Strzałkowo
Odcinek: Wólka-Słupca
Typ stacji: GR

Rok: 2018
Numer drogi: 92
Oddział: POZNAŃ

Ruch ogółem

R03_01_30037_2018

Dni tygodnia:		Styczeń	Luty	Marzec	Kwiecień	Maj	Czerwiec	Lipiec	Sierpień	Wrzesień	Pazdziernik	Listopad	Grudzień	Cał rok
1. Poniedziałki	a	12833	13014	13324	14379	14803	14656	14828	14857	14050	13800	13486	10763	13732
	b	1,085	1,051	1,052	1,043	1,045	1,043	1,034	1,035	1,025	1,027	1,062	0,914	1,035
	c	0,935	0,948	0,970	1,047	1,078	1,067	1,080	1,082	1,023	1,005	0,982	0,784	1,000
2. Wtorki	a	12026	12500	12948	14143	13925	13660	13777	14201	13664	13302	12696	12500	13278
	b	1,017	1,009	1,023	1,026	0,983	0,972	0,961	0,989	0,996	0,990	1,000	1,061	1,001
	c	0,906	0,941	0,975	1,065	1,049	1,029	1,038	1,070	1,029	1,002	0,956	0,941	1,000
3. Środy	a	12159	12422	13188	13811	14699	13983	13822	14175	13625	13589	12743	12714	13410
	b	1,028	1,003	1,042	1,001	1,037	0,995	0,964	0,987	0,994	1,012	1,003	1,080	1,011
	c	0,907	0,926	0,983	1,030	1,096	1,043	1,031	1,057	1,016	1,013	0,950	0,948	1,000
4. Czwartki	a	12323	12966	13426	14126	14639	14262	14333	14469	13958	13778	13103	12799	13681
	b	1,042	1,047	1,061	1,024	1,033	1,015	1,000	1,008	1,018	1,026	1,032	1,087	1,031
	c	0,901	0,948	0,981	1,033	1,070	1,042	1,048	1,058	1,020	1,007	0,958	0,936	1,000
5. Piątki	a	13764	14139	14277	15578	15237	15405	15553	15661	15347	14988	14306	13621	14823
	b	1,164	1,142	1,128	1,130	1,075	1,096	1,085	1,091	1,119	1,116	1,126	1,157	1,117
	c	0,929	0,954	0,963	1,051	1,028	1,039	1,049	1,057	1,035	1,011	0,965	0,919	1,000
6. Soboty	a	10683	11199	10932	13072	13468	13290	13871	13423	12833	12589	11716	11076	12346
	b	0,903	0,904	0,864	0,948	0,950	0,946	0,967	0,935	0,936	0,937	0,923	0,940	0,931
	c	0,865	0,907	0,885	1,059	1,091	1,076	1,124	1,087	1,039	1,020	0,949	0,897	1,000
7. Niedziele	a	9872	10452	10528	12360	13773	13093	14185	14230	12518	11969	10734	9122	11903
	b	0,835	0,844	0,832	0,896	0,972	0,932	0,989	0,991	0,913	0,891	0,845	0,775	0,897
	c	0,829	0,878	0,884	1,038	1,157	1,100	1,192	1,195	1,052	1,006	0,902	0,766	1,000
8. Dni robocze	a	12621	13008	13432	14407	14660	14393	14462	14673	14129	13891	13267	12479	13785
	b	1,067	1,050	1,061	1,045	1,034	1,024	1,009	1,022	1,030	1,034	1,045	1,060	1,039
	c	0,916	0,944	0,974	1,045	1,063	1,044	1,049	1,064	1,025	1,008	0,962	0,905	1,000
9. Święta	a	7271	-	-	9565	11436	-	-	11756	-	-	10962	8582	9928
	b	0,615	-	-	0,694	0,807	-	-	0,819	-	-	0,863	0,729	0,748
	c	0,732	-	-	0,963	1,152	-	-	1,184	-	-	1,104	0,864	1,000
10. Niedziele i święta	a	9005	10452	10528	11428	12437	13093	14185	13735	12518	11969	10848	8967	11597
	b	0,761	0,844	0,832	0,829	0,878	0,932	0,989	0,956	0,913	0,891	0,854	0,761	0,874
	c	0,776	0,901	0,908	0,985	1,072	1,129	1,223	1,184	1,079	1,032	0,935	0,773	1,000
11. Wszystkie dni	a	11827	12384	12660	13791	14172	14050	14338	14360	13714	13431	12700	11777	13267
	b	1,000	1,000	1,000	1,000	1,000	1,000	1,000	1,000	1,000	1,000	1,000	1,000	1,000
	c	0,891	0,933	0,954	1,039	1,068	1,059	1,081	1,082	1,034	1,012	0,957	0,888	1,000

Legenda:

a = średni dobowy ruch danego dnia (dni) tygodnia

b = $\frac{\text{średni dobowy ruch danego dnia (dni) tygodnia w miesiącu}}{\text{średni dobowy ruch we wszystkie dni miesiąca}}$

c = $\frac{\text{średni dobowy ruch danego dnia (dni) tygodnia w miesiącu}}{\text{średni dobowy ruch danego dnia (dni) tygodnia w roku}}$

Uwagi: -

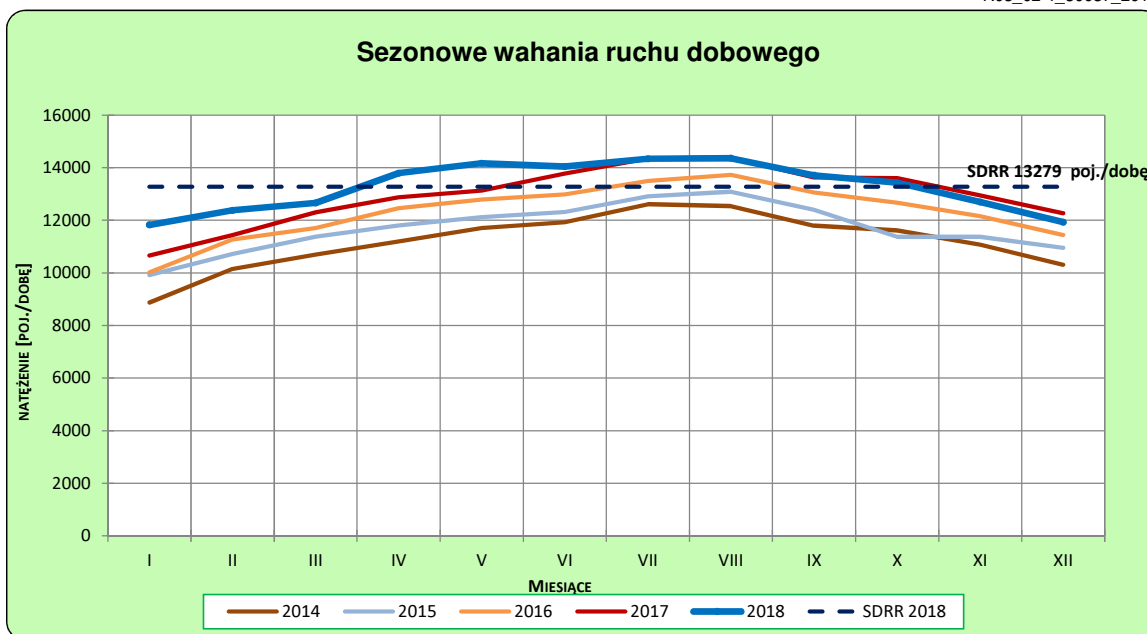
STACJA NR 30037

Miejscowość: Strzałkowo
Odcinek: Wólka-Słupca
Typ stacji: GR

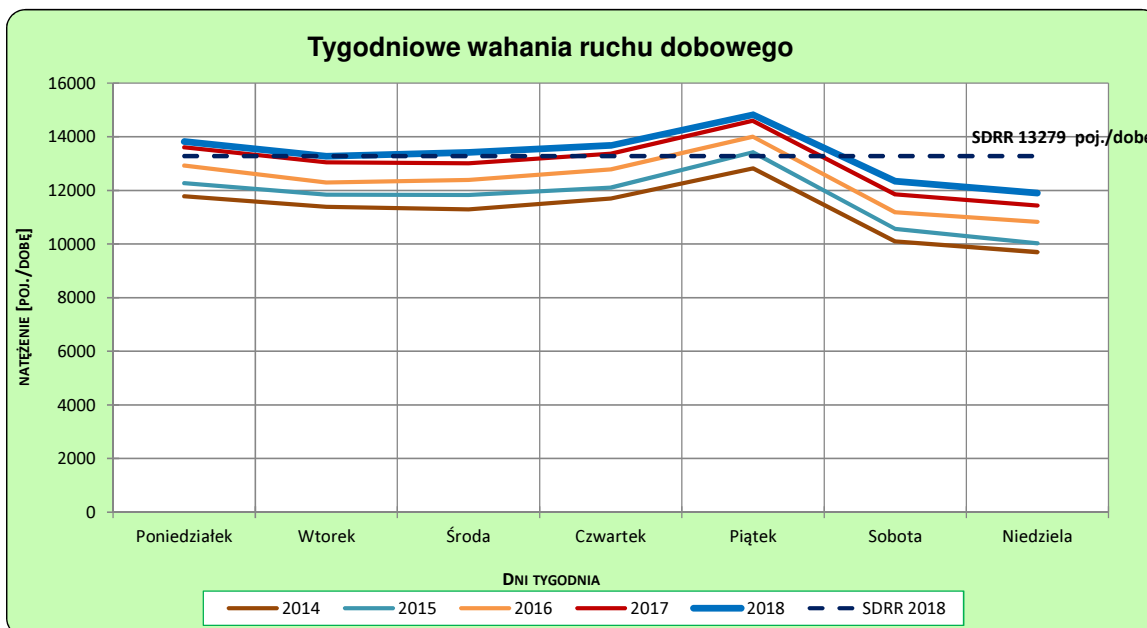
Rok: 2018
Numer drogi: 92
Oddział: POZNAŃ

Ruch ogółem

R03_02-1_30037_2018



R03_02-2_30037_2018



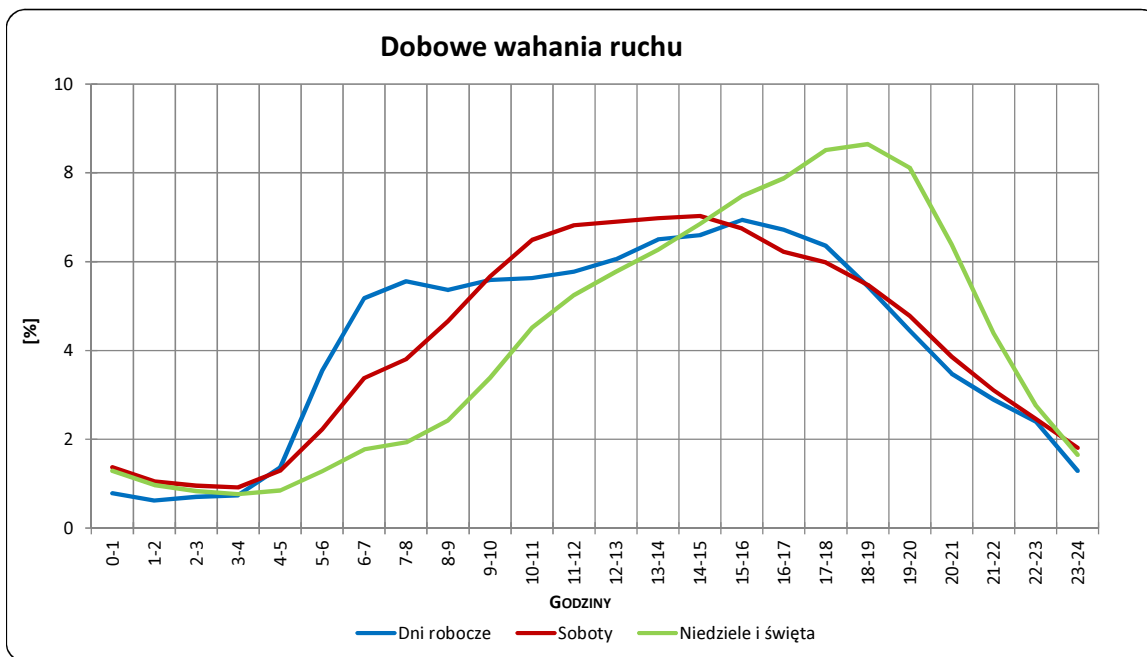
Uwagi: –

STACJA NR 30037

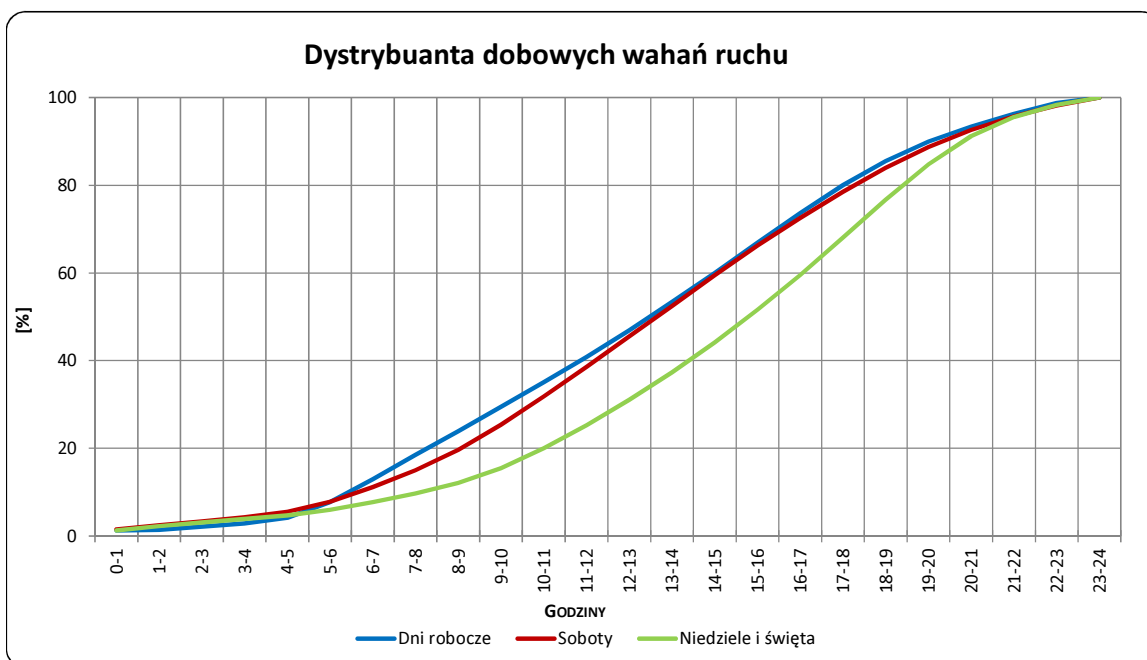
Miejscowość: Strzałkowo
Odcinek: Wólka-Słupca
Typ stacji: GR

Rok: 2018
Numer drogi: 92
Oddział: POZNAŃ

R03_03-1_30037_2018



R03_03-2_30037_2018



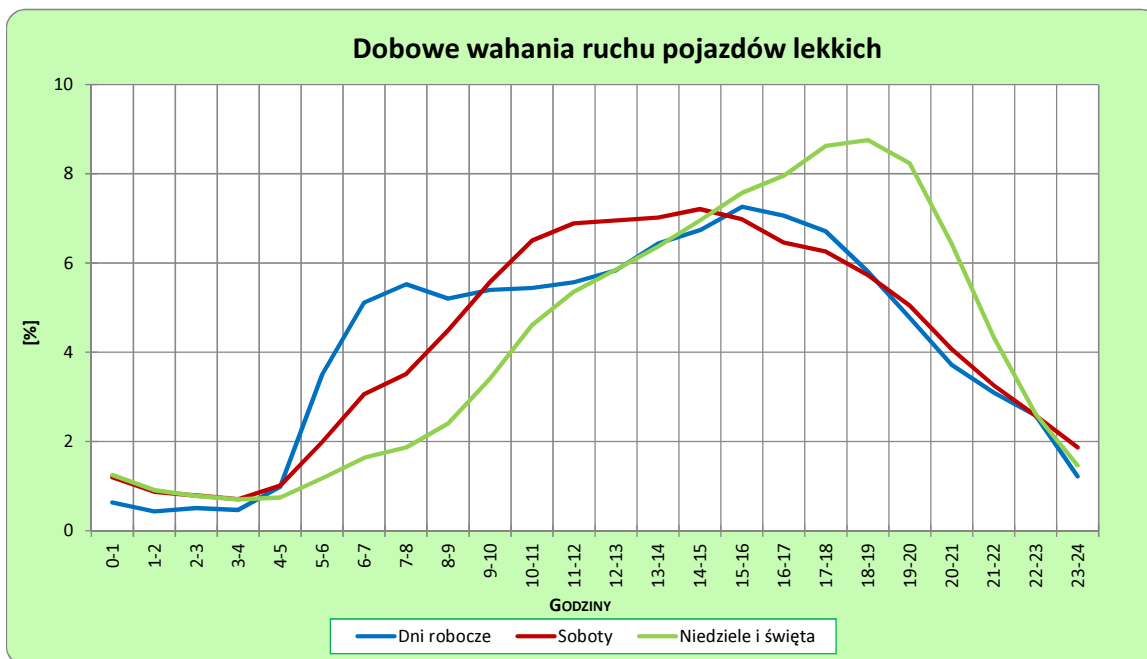
Uwagi: –

STACJA NR 30037

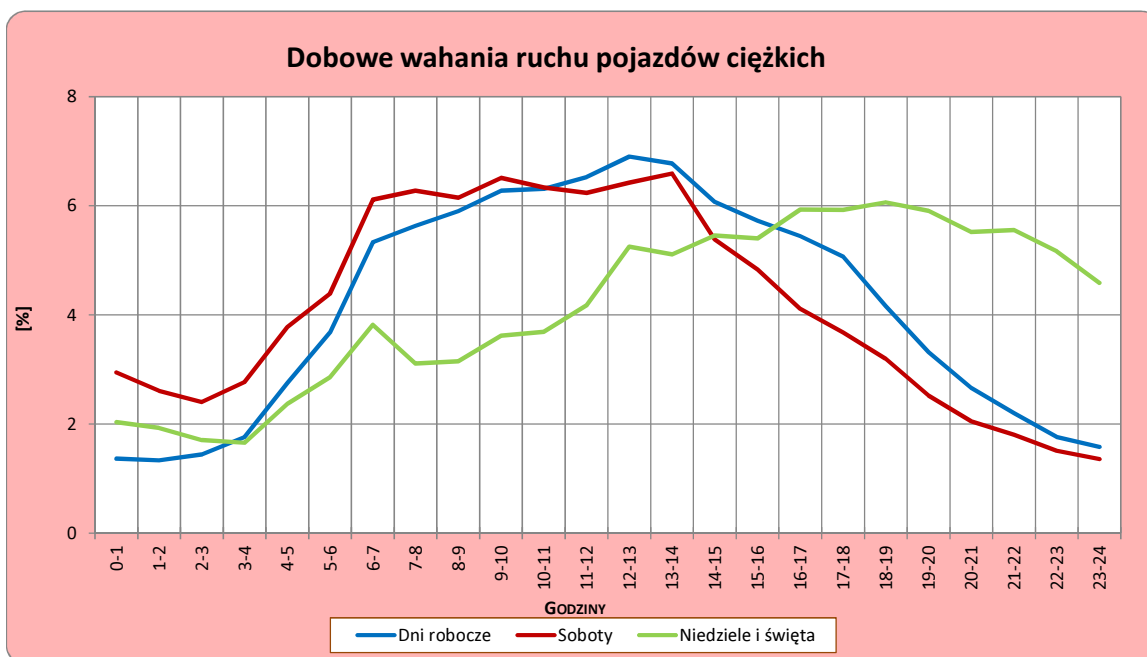
Miejscowość: Strzałkowo
Odcinek: Wólka-Słupca
Typ stacji: GR

Rok: 2018
Numer drogi: 92
Oddział: POZNAŃ

R03_04-1_30037_2018



R03_04-2_30037_2018



Uwagi: –

Udział ruchu pojazdów lekkich i ciężkich w poszczególnych okresach doby

STACJA NR 30037

Miejscowość: Strzalkowo **Rok:** 2018
Odcinek: Wólka-Słupca **Numer drogi:** 92
Typ stacji: GR **Oddział:** POZNAŃ

R03_05_30037_2018

Godziny	Udział procentowy ruchu w poszczególnych godzinach doby [%]	
	Pojazdy lekkie	Pojazdy ciężkie
0 - 1	0,7	1,5
1 - 2	0,7	1,3
2 - 3	0,8	1,6
3 - 4	0,7	2,5
4 - 5	1,5	3,0
5 - 6	3,8	4,3
6 - 7	5,7	5,8
7 - 8	5,9	5,7
8 - 9	5,6	6,6
9 - 10	5,3	6,4
10 - 11	5,5	5,7
11 - 12	5,4	6,8
12 - 13	4,5	5,3
13 - 14	6,4	6,6
14 - 15	6,7	5,7
15 - 16	7,1	6,0
16 - 17	7,2	4,7
17 - 18	6,8	5,1
18 - 19	5,3	3,6
19 - 20	4,6	3,6
20 - 21	3,5	2,6
21 - 22	2,9	2,1
22 - 23	2,3	1,6
23 - 24	1,0	1,7

Źródło danych: Pomiary ręczne

Dobowe wahania ruchu w podziale na kierunki oraz na pojazdy ogółem

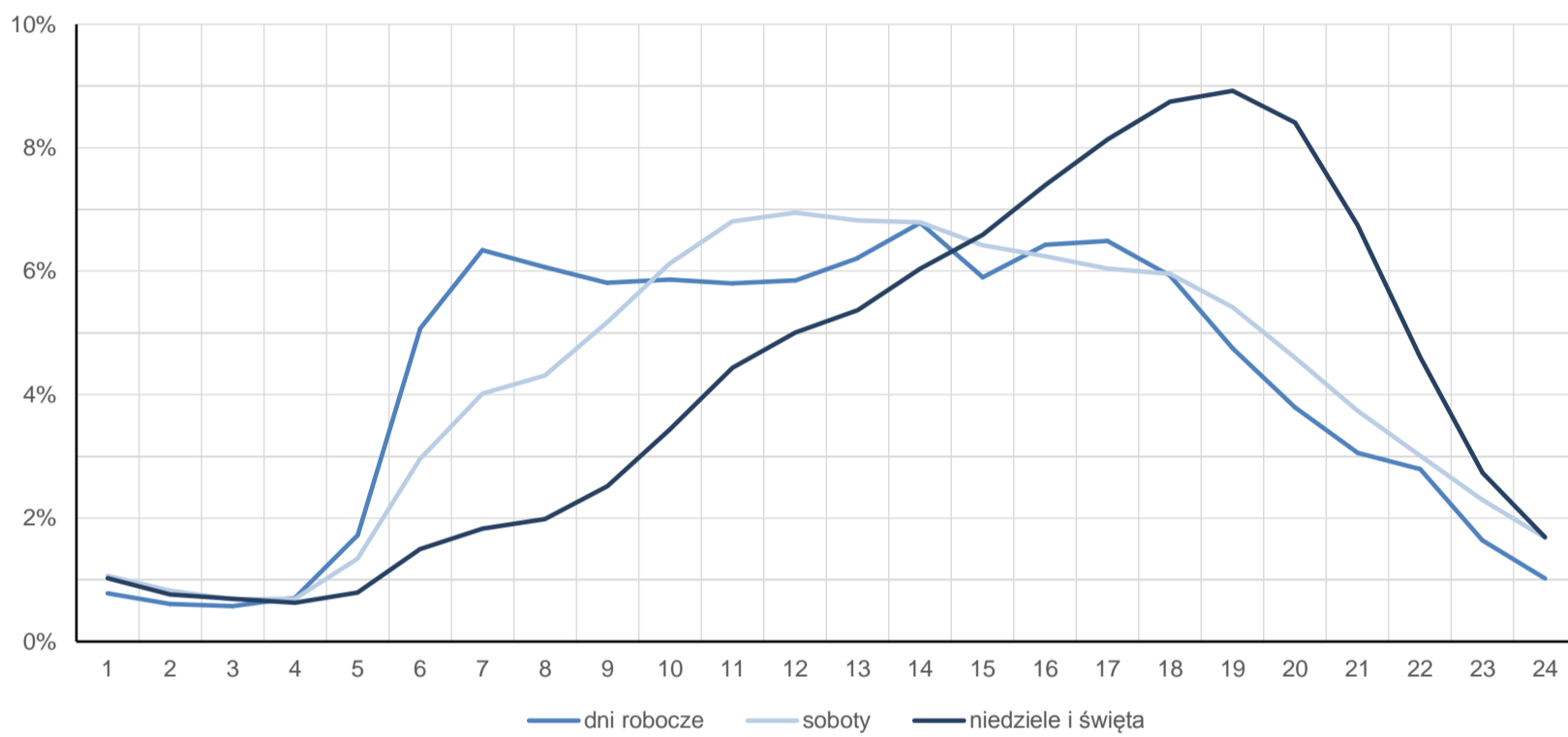
STACJA NR 30037

Miejscowość:	Strzałkowo	Rok:	2018
Odcinek:	Wólka-Słupca	Numer drogi:	92
Typ stacji:	GR	Oddział:	POZNAŃ

Średni dobowy rozkład natężenia ruchu

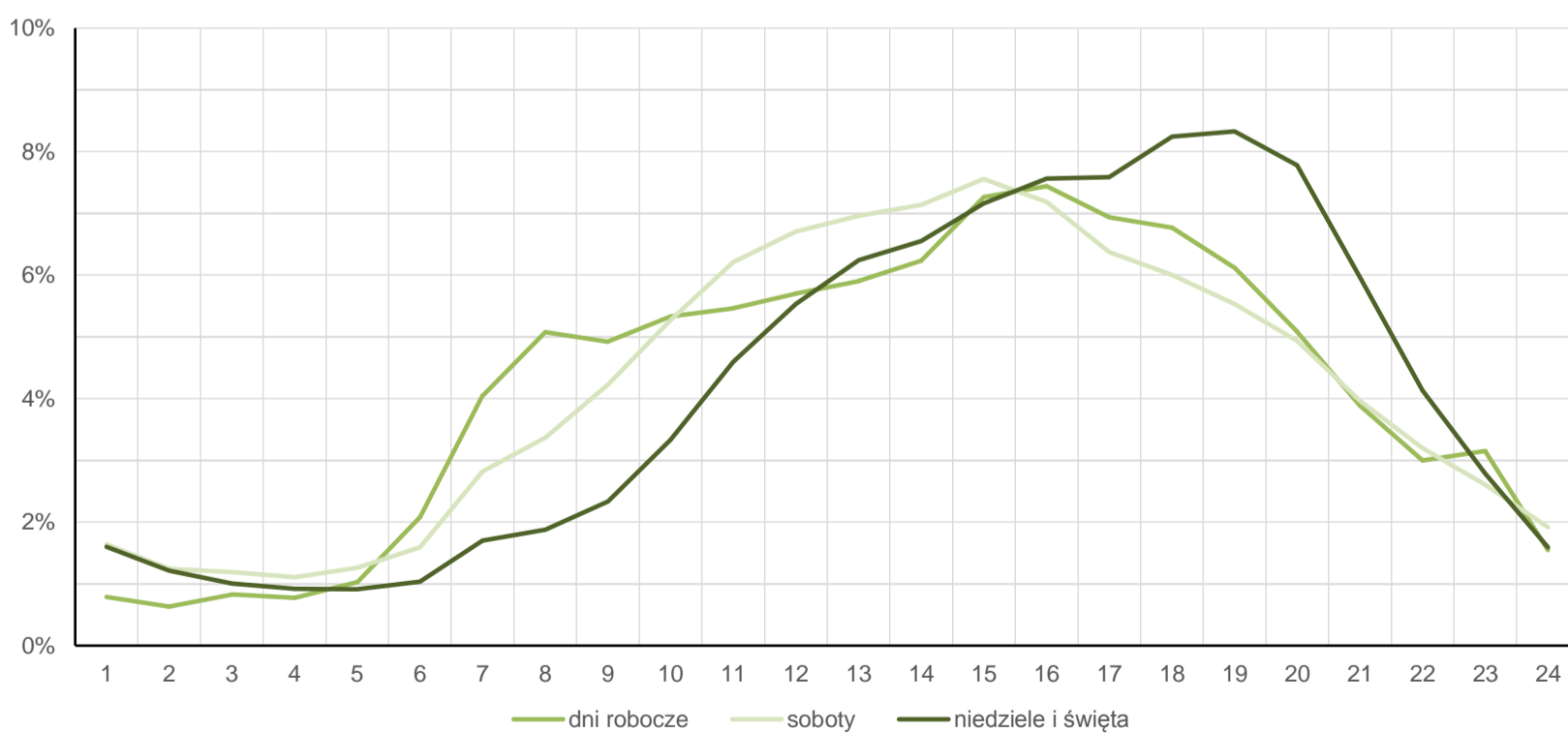
R03_12-1_30037_2018

Kierunek Września



R03_12-2_30037_2018

Kierunek Konin

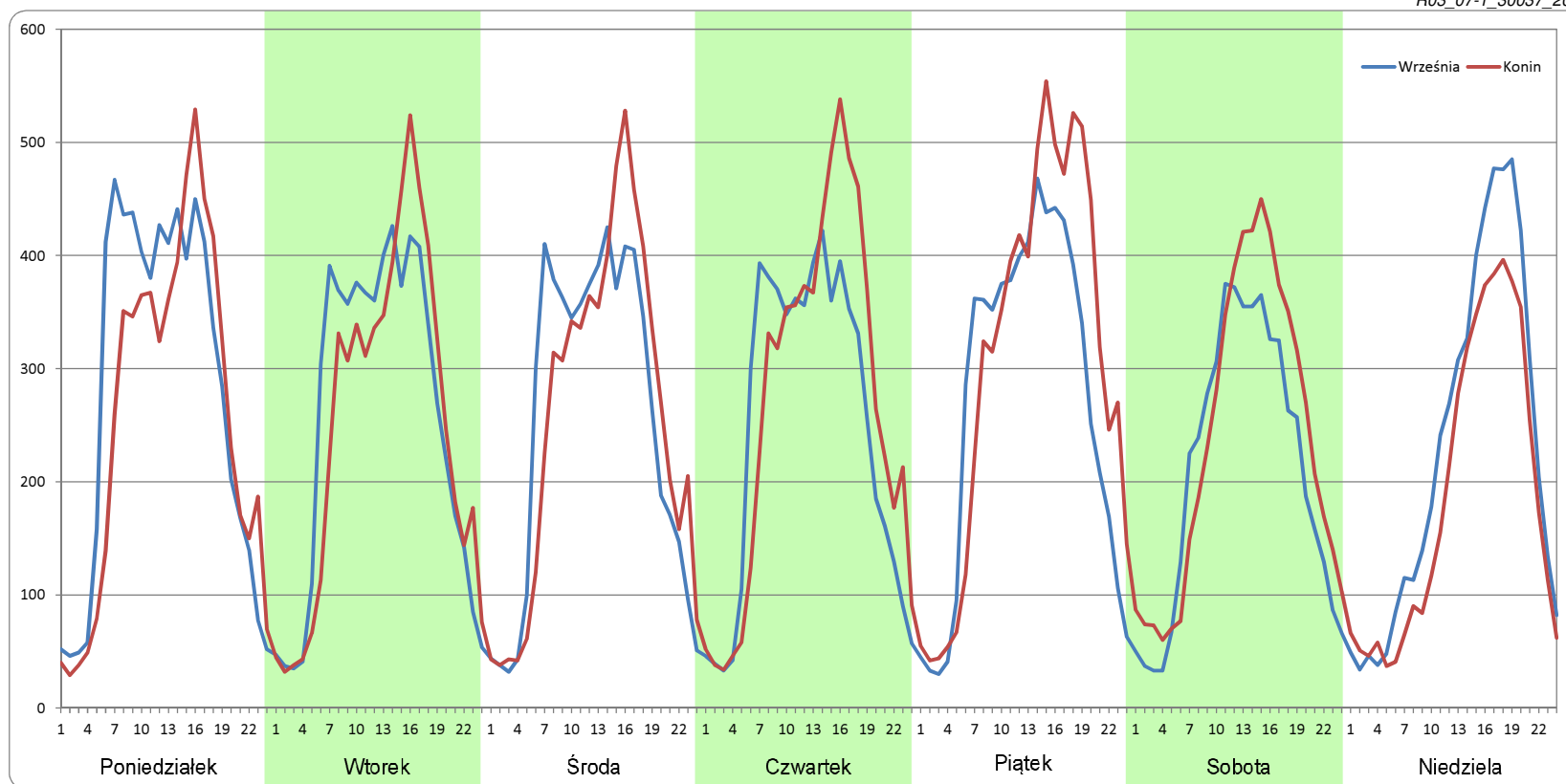


Ruch w poszczególne dni tygodnia

STACJA NR 30037

Numer drogi:	92		Rok:	2018		Miesiąc:	Styczeń		Typ stacji:	GR		Oddział:	POZNAŃ	
Dzień tygodnia	Poniedziałek		Wtorek		Środa		Czwartek		Piątek		Sobota		Niedziela	
Kierunek	Września	Konin	Września	Konin	Września	Konin	Września	Konin	Września	Konin	Września	Konin	Września	Konin
SDR	6695	6139	6098	5928	6049	6110	5904	6419	6473	7291	5016	5667	5418	4454
Razem	12833		12026		12159		12323		13764		10683		9872	
Podział procentowy	52,17%	47,83%	50,71%	49,29%	49,75%	50,25%	47,91%	52,09%	47,03%	52,97%	46,95%	53,05%	54,89%	45,11%

R03_07-1_30037_2018

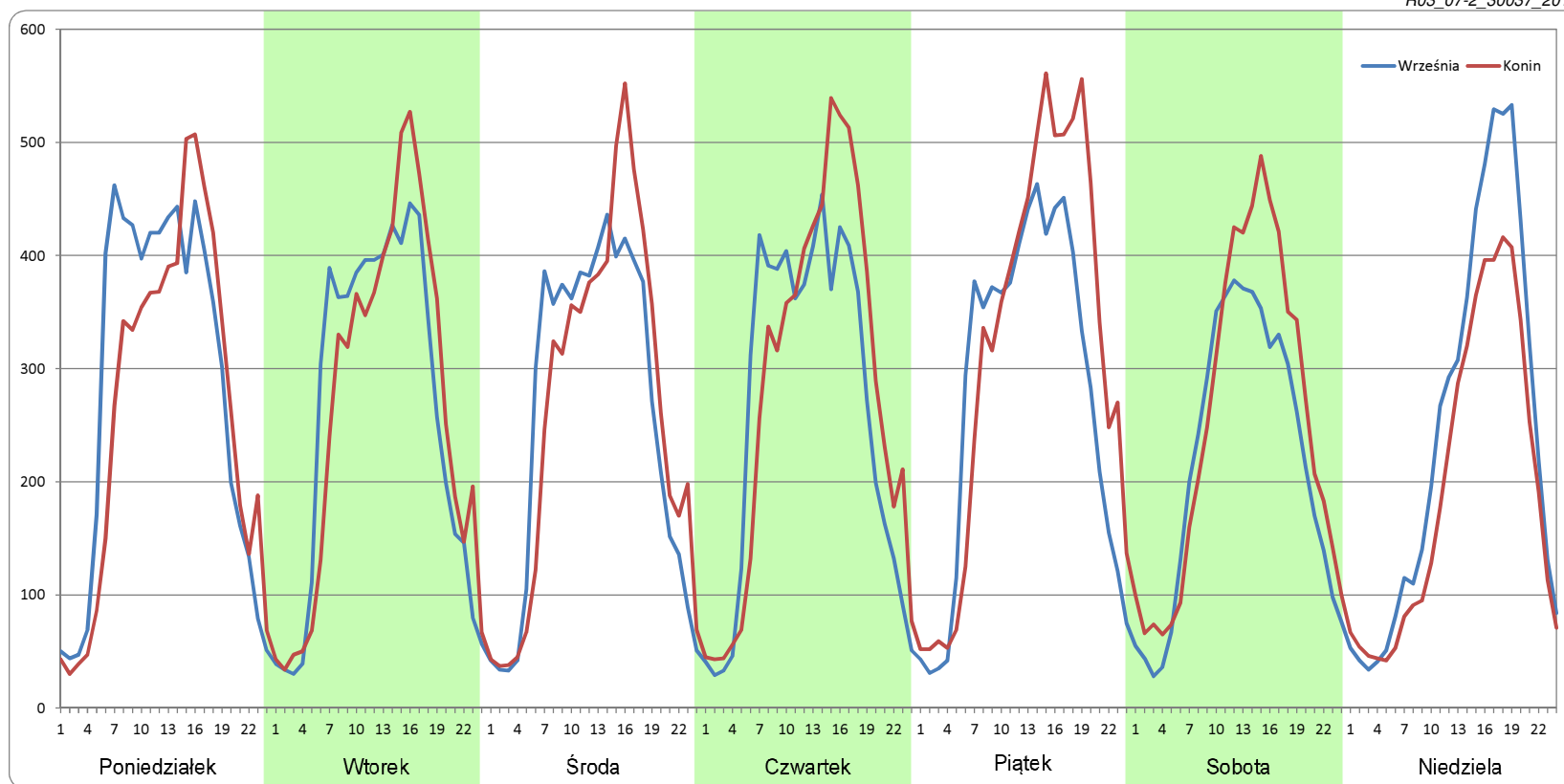


Ruch w poszczególne dni tygodnia

STACJA NR 30037

Numer drogi:	92		Rok:	2018		Miesiąc:	Luty		Typ stacji:	GR		Oddział:	POZNAŃ	
Dzień tygodnia	Poniedziałek		Wtorek		Środa		Czwartek		Piątek		Sobota		Niedziela	
Kierunek	Września	Konin	Września	Konin	Września	Konin	Września	Konin	Września	Konin	Września	Konin	Września	Konin
SDR	6739	6275	6204	6295	6137	6284	6260	6706	6605	7534	5187	6012	5788	4665
Razem	13014		12500		12422		12966		14139		11199		10452	
Podział procentowy	51,78%	48,22%	49,64%	50,36%	49,41%	50,59%	48,28%	51,72%	46,71%	53,29%	46,32%	53,68%	55,37%	44,63%

R03_07-2_30037_2018

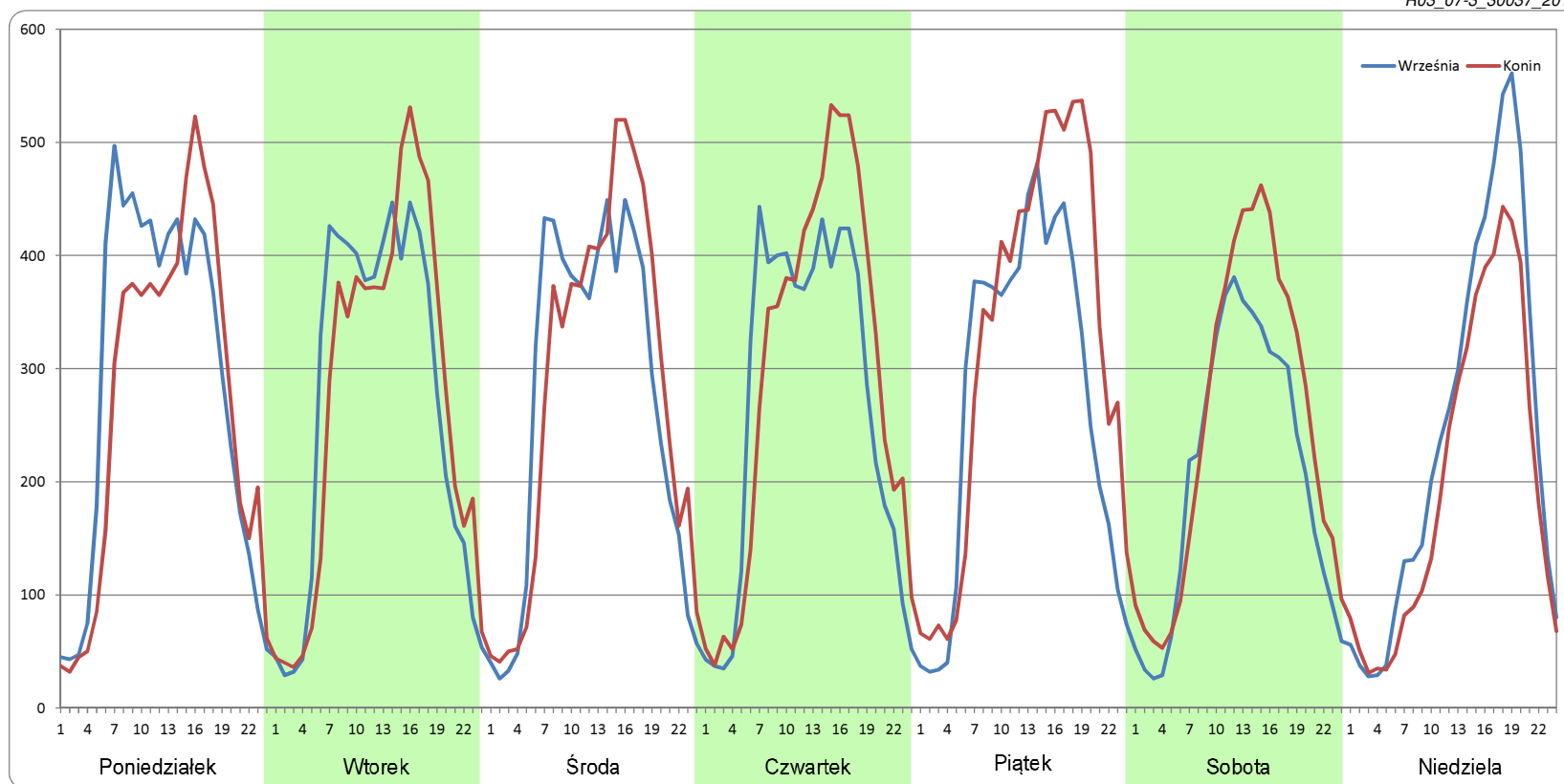


Ruch w poszczególne dni tygodnia

STACJA NR 30037

Numer drogi:	92		Rok:	2018		Miesiąc:	Marzec		Typ stacji:	GR		Oddział:	POZNAŃ	
Dzień tygodnia	Poniedziałek		Wtorek		Środa		Czwartek		Piątek		Sobota		Niedziela	
Kierunek	Września	Konin	Września	Konin	Września	Konin	Września	Konin	Września	Konin	Września	Konin	Września	Konin
SDR	6869	6455	6430	6518	6456	6732	6413	7013	6541	7735	4970	5962	5754	4773
Razem	13324		12948		13188		13426		14277		10932		10528	
Podział procentowy	51,56%	48,44%	49,66%	50,34%	48,95%	51,05%	47,77%	52,23%	45,82%	54,18%	45,46%	54,54%	54,66%	45,34%

R03_07-3_30037_2018

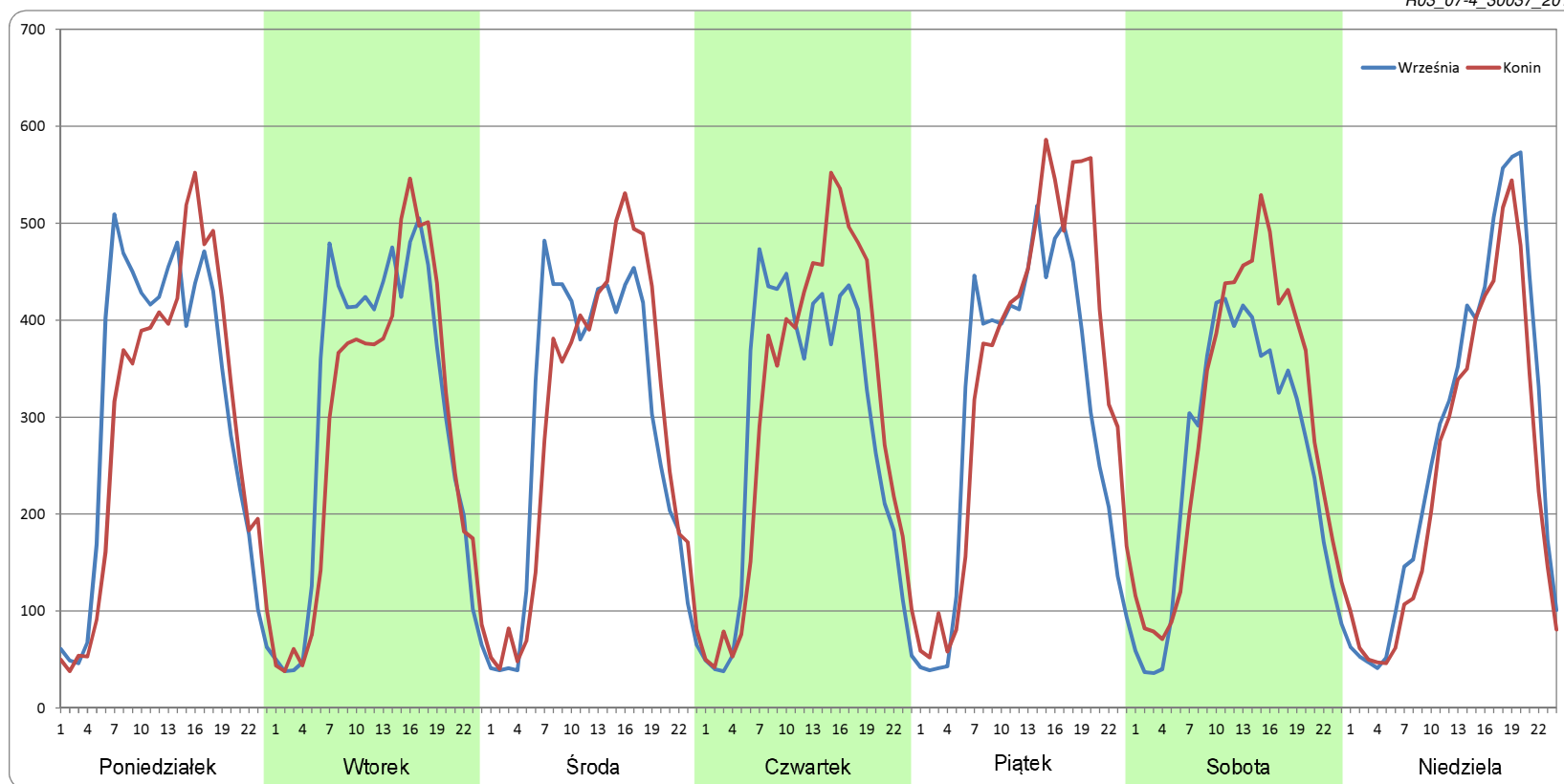


Ruch w poszczególne dni tygodnia

STACJA NR 30037

Numer drogi:	92		Rok:	2018		Miesiąc:	Kwiecień		Typ stacji:	GR		Oddział:	POZNAŃ	
Dzień tygodnia	Poniedziałek		Wtorek		Środa		Czwartek		Piątek		Sobota		Niedziela	
Kierunek	Września	Konin	Września	Konin	Września	Konin	Września	Konin	Września	Konin	Września	Konin	Września	Konin
SDR	7357	7022	7289	6854	6866	6945	6850	7276	7309	8269	6091	6981	6566	5794
Razem	14379		14143		13811		14126		15578		13072		12360	
Podział procentowy	51,17%	48,83%	51,54%	48,46%	49,71%	50,29%	48,49%	51,51%	46,92%	53,08%	46,59%	53,41%	53,12%	46,88%

R03_07-4_30037_2018

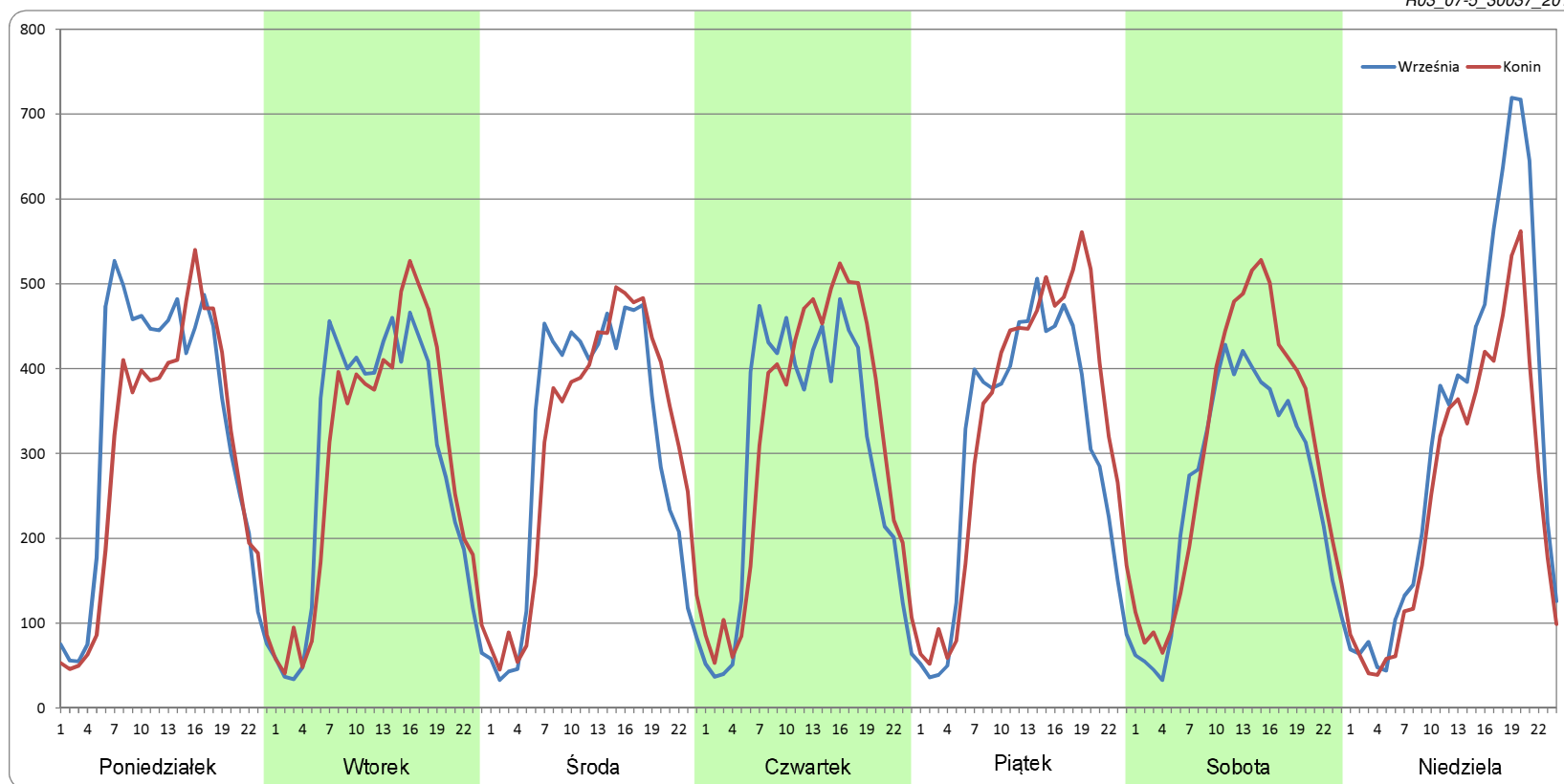


Ruch w poszczególne dni tygodnia

STACJA NR 30037

Numer drogi:	92		Rok:	2018		Miesiąc:	Maj		Typ stacji:	GR		Oddział:	POZNAŃ	
Dzień tygodnia	Poniedziałek		Wtorek		Środa		Czwartek		Piątek		Sobota		Niedziela	
Kierunek	Września	Konin	Września	Konin	Września	Konin	Września	Konin	Września	Konin	Września	Konin	Września	Konin
SDR	7797	7005	6928	6997	7256	7443	7063	7576	7257	7981	6246	7222	7683	6090
Razem	14803		13925		14699		14639		15237		13468		13773	
Podział procentowy	52,68%	47,32%	49,75%	50,25%	49,36%	50,64%	48,25%	51,75%	47,62%	52,38%	46,38%	53,62%	55,78%	44,22%

R03_07-5_30037_2018

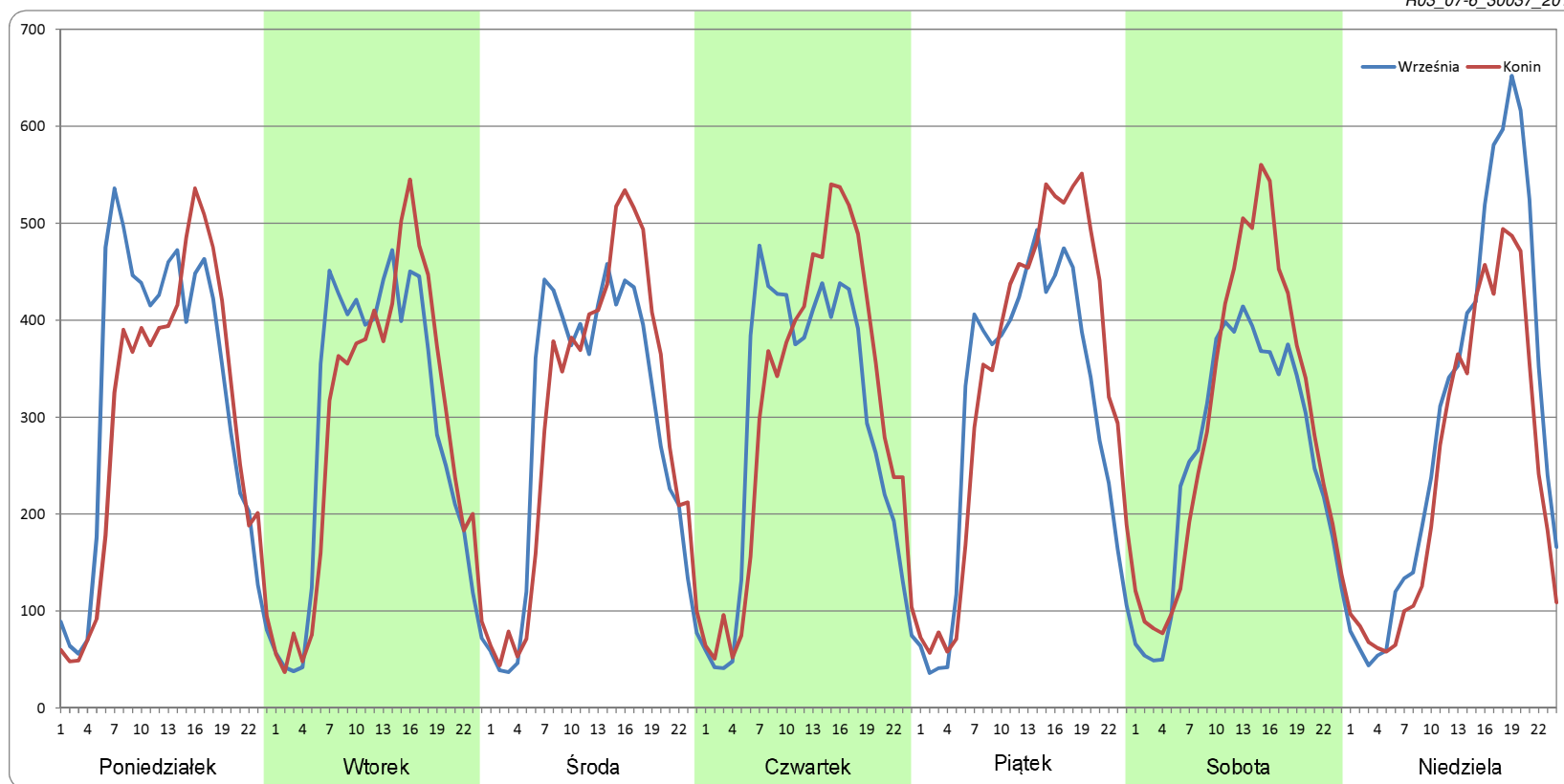


Ruch w poszczególne dni tygodnia

STACJA NR 30037

Numer drogi:	92		Rok:	2018		Miesiąc:	Czerwiec		Typ stacji:	GR		Oddział:	POZNAŃ	
Dzień tygodnia	Poniedziałek		Wtorek		Środa		Czwartek		Piątek		Sobota		Niedziela	
Kierunek	Września	Konin	Września	Konin	Września	Konin	Września	Konin	Września	Konin	Września	Konin	Września	Konin
SDR	7617	7039	6851	6810	6879	7104	6918	7344	7271	8134	6217	7073	7191	5902
Razem	14656		13660		13983		14262		15405		13290		13093	
Podział procentowy	51,97%	48,03%	50,15%	49,85%	49,19%	50,81%	48,51%	51,49%	47,20%	52,80%	46,78%	53,22%	54,92%	45,08%

R03_07-6_30037_2018

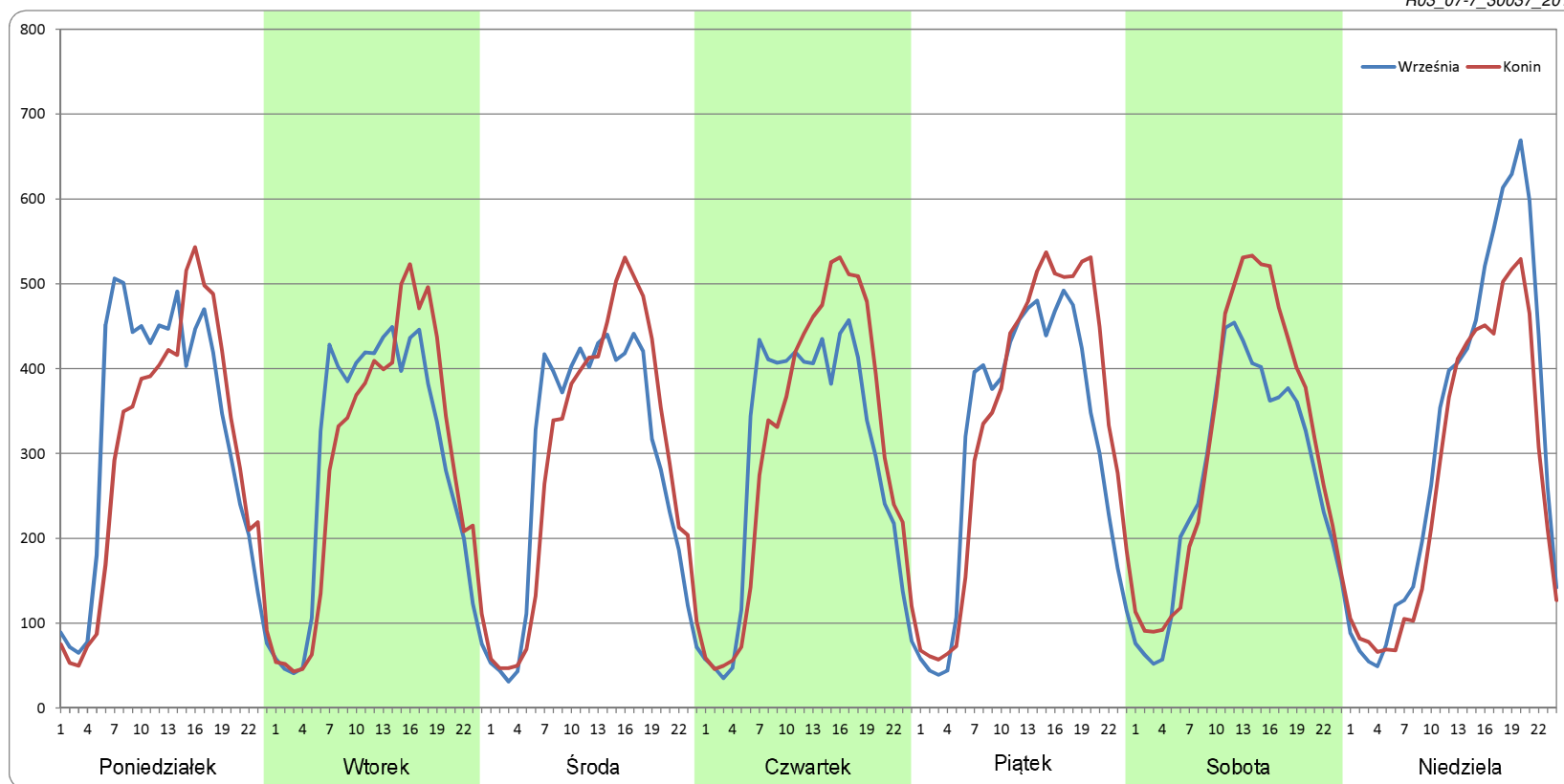


Ruch w poszczególne dni tygodnia

STACJA NR 30037

Numer drogi:	92		Rok:	2018		Miesiąc:	Lipiec		Typ stacji:	GR		Oddział:	POZNAŃ	
Dzień tygodnia	Poniedziałek		Wtorek		Środa		Czwartek		Piątek		Sobota		Niedziela	
Kierunek	Września	Konin	Września	Konin	Września	Konin	Września	Konin	Września	Konin	Września	Konin	Września	Konin
SDR	7692	7136	6886	6890	6790	7031	6978	7355	7467	8086	6486	7385	7659	6526
Razem	14828		13777		13822		14333		15553		13871		14185	
Podział procentowy	51,88%	48,12%	49,99%	50,01%	49,13%	50,87%	48,68%	51,32%	48,01%	51,99%	46,76%	53,24%	53,99%	46,01%

R03_07-7_30037_2018

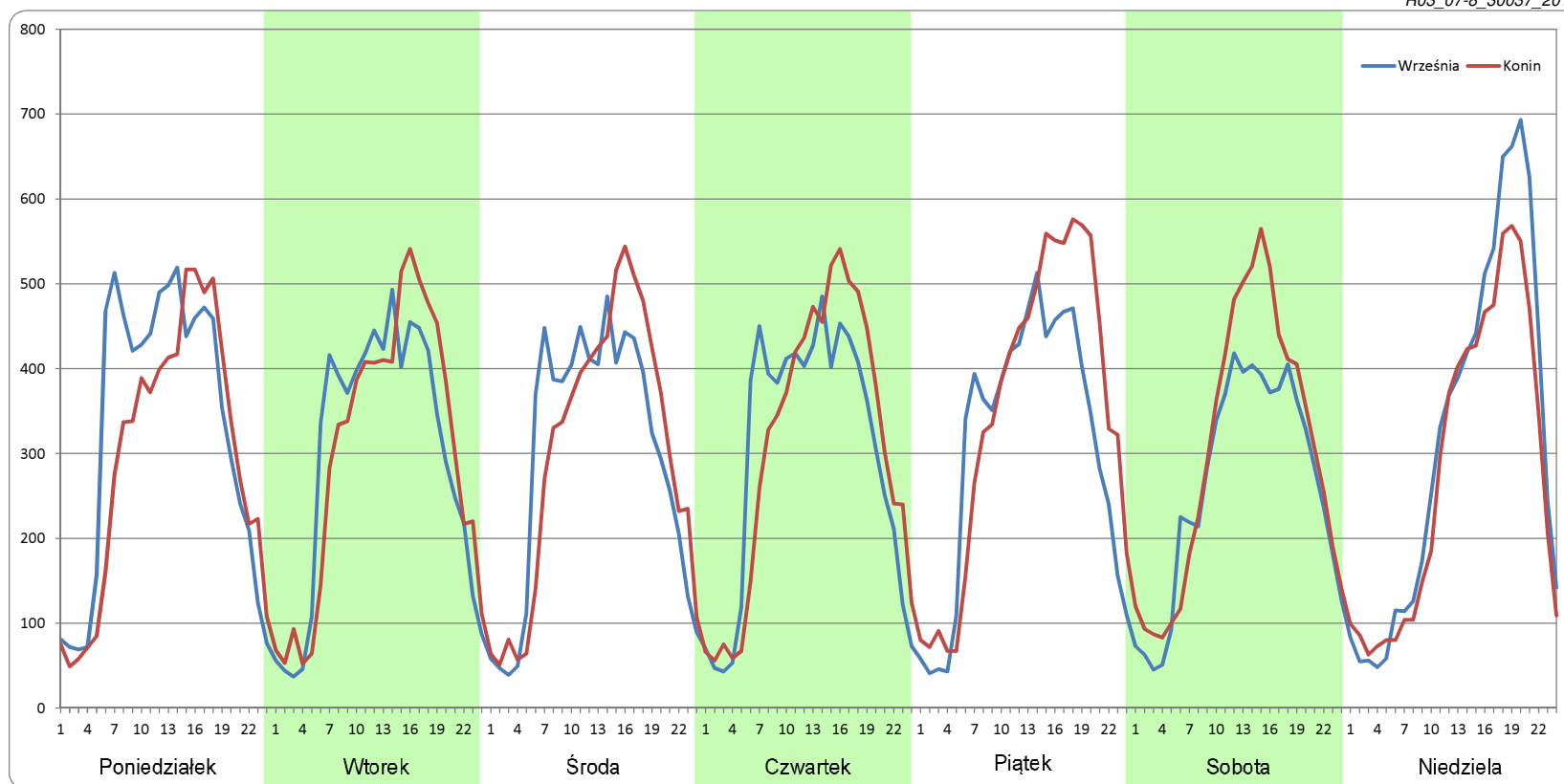


Ruch w poszczególne dni tygodnia

STACJA NR 30037

Numer drogi:	92		Rok:	2018		Miesiąc:	Sierpień		Typ stacji:	GR		Oddział:	POZNAŃ	
Dzień tygodnia	Poniedziałek		Wtorek		Środa		Czwartek		Piątek		Sobota		Niedziela	
Kierunek	Września	Konin	Września	Konin	Września	Konin	Września	Konin	Września	Konin	Września	Konin	Września	Konin
SDR	7817	7040	7030	7171	7029	7146	7118	7351	7339	8323	6257	7166	7540	6689
Razem	14857		14201		14175		14469		15661		13423		14230	
Podział procentowy	52,61%	47,39%	49,50%	50,50%	49,58%	50,42%	49,20%	50,80%	46,86%	53,14%	46,62%	53,38%	52,99%	47,01%

R03_07-8_30037_2018

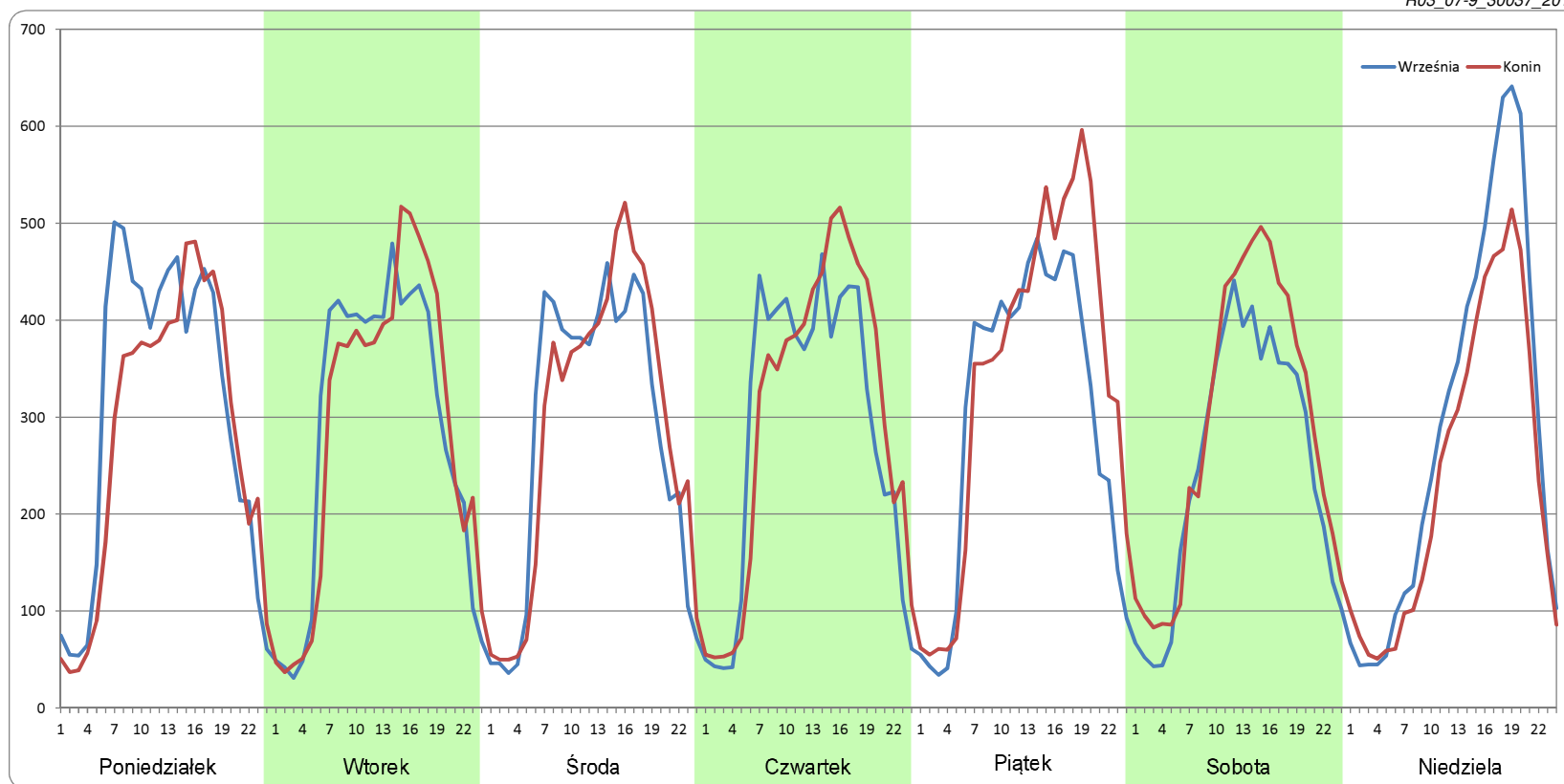


Ruch w poszczególne dni tygodnia

STACJA NR 30037

Numer drogi:	92		Rok:	2018		Miesiąc:	Wrzesień		Typ stacji:	GR		Oddział:	POZNAŃ	
Dzień tygodnia	Poniedziałek		Wtorek		Środa		Czwartek		Piątek		Sobota		Niedziela	
Kierunek	Września	Konin	Września	Konin	Września	Konin	Września	Konin	Września	Konin	Września	Konin	Września	Konin
SDR	7337	6713	6795	6870	6730	6896	6798	7161	7204	8143	5959	6874	6802	5717
Razem	14050		13664		13625		13958		15347		12833		12518	
Podział procentowy	52,22%	47,78%	49,73%	50,27%	49,39%	50,61%	48,70%	51,30%	46,94%	53,06%	46,44%	53,56%	54,33%	45,67%

R03_07-9_30037_2018

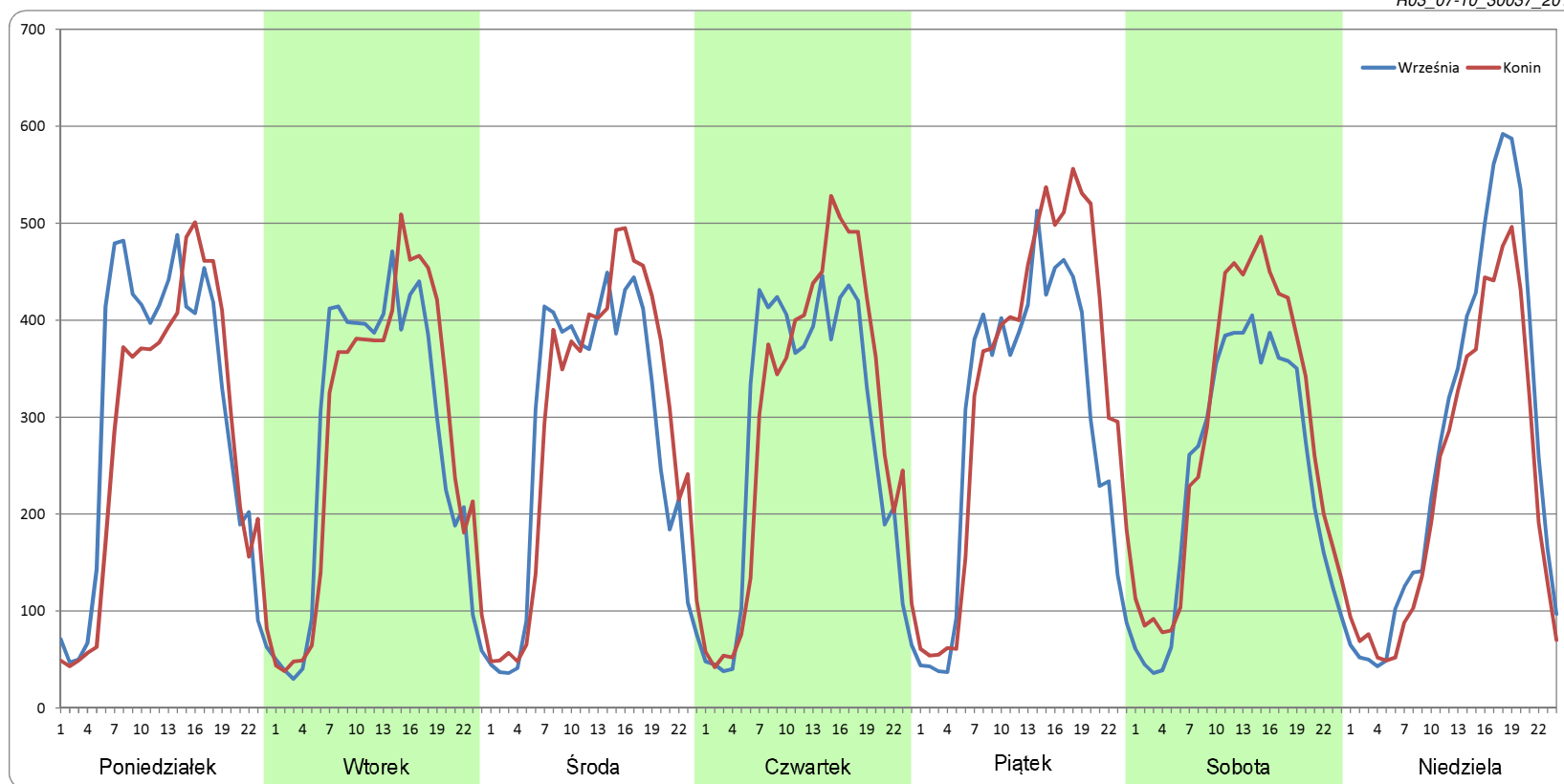


Ruch w poszczególne dni tygodnia

STACJA NR 30037

Numer drogi:	92		Rok:	2018		Miesiąc:	Październik		Typ stacji:	GR		Oddział:	POZNAŃ	
Dzień tygodnia	Poniedziałek		Wtorek		Środa		Czwartek		Piątek		Sobota		Niedziela	
Kierunek	Września	Konin	Września	Konin	Września	Konin	Września	Konin	Września	Konin	Września	Konin	Września	Konin
SDR	7167	6632	6554	6748	6601	6988	6673	7106	6973	8016	5815	6774	6456	5513
Razem	13800		13302		13589		13778		14988		12589		11969	
Podział procentowy	51,94%	48,06%	49,27%	50,73%	48,58%	51,42%	48,43%	51,57%	46,52%	53,48%	46,19%	53,81%	53,94%	46,06%

R03_07-10_30037_2018

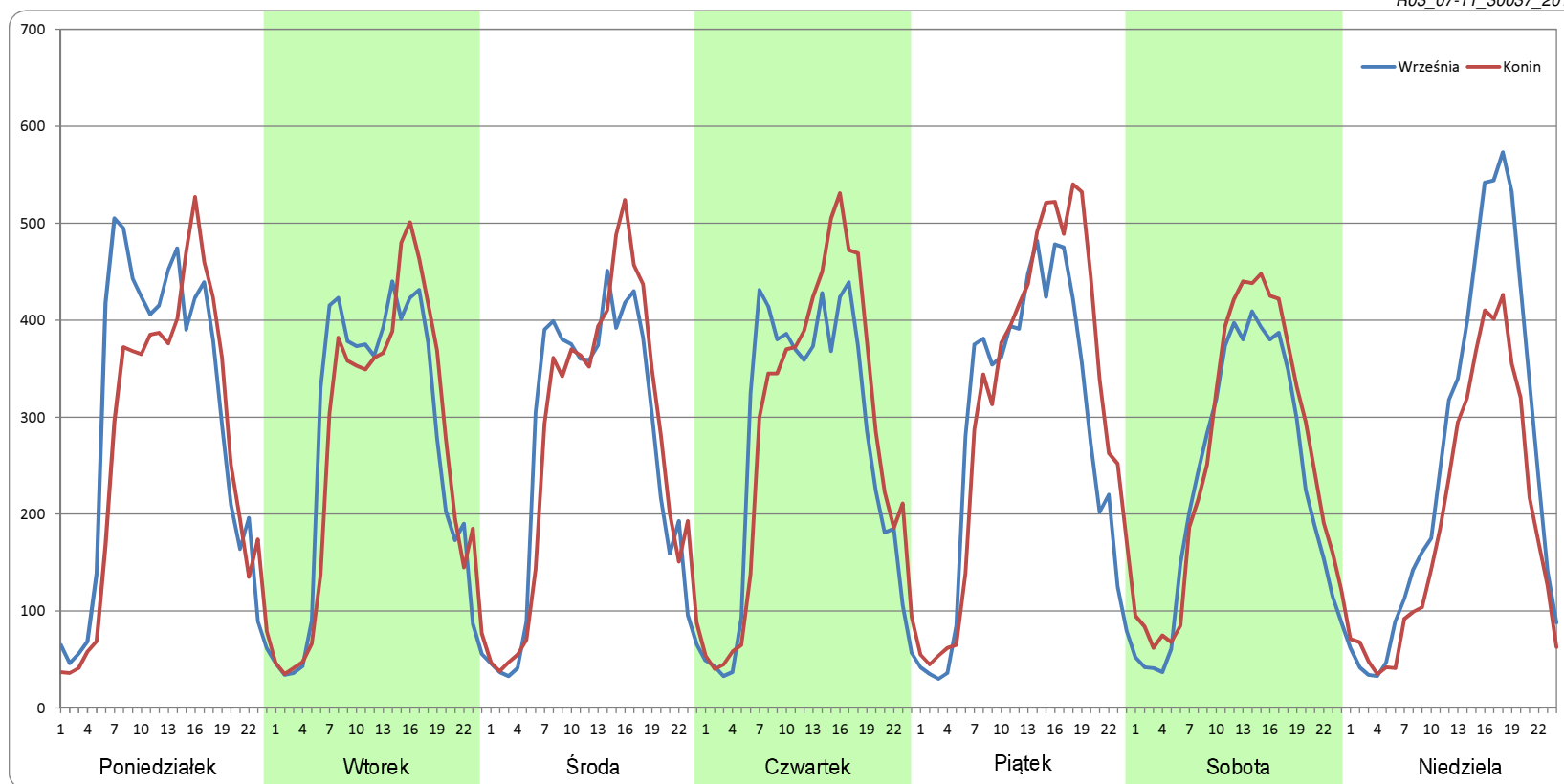


Ruch w poszczególne dni tygodnia

STACJA NR 30037

Numer drogi:	92		Rok:	2018		Miesiąc:	Listopad		Typ stacji:	GR		Oddział:	POZNAŃ	
Dzień tygodnia	Poniedziałek		Wtorek		Środa		Czwartek		Piątek		Sobota		Niedziela	
Kierunek	Września	Konin	Września	Konin	Września	Konin	Września	Konin	Września	Konin	Września	Konin	Września	Konin
SDR	7052	6434	6356	6340	6293	6451	6357	6746	6750	7556	5564	6152	6096	4638
Razem	13486		12696		12743		13103		14306		11716		10734	
Podział procentowy	52,29%	47,71%	50,06%	49,94%	49,38%	50,62%	48,52%	51,48%	47,18%	52,82%	47,49%	52,51%	56,79%	43,21%

R03_07-11_30037_2018

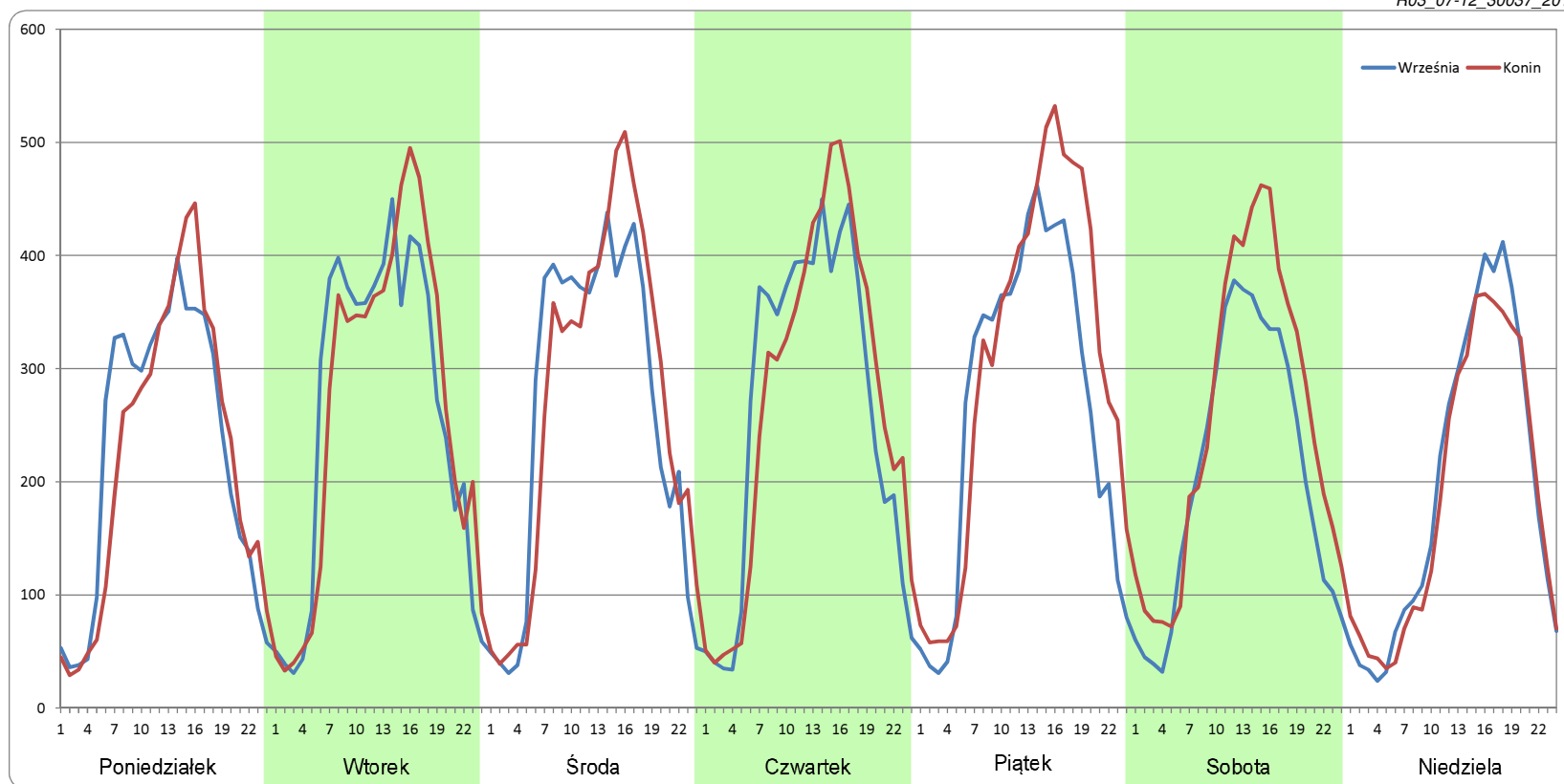


Ruch w poszczególne dni tygodnia

STACJA NR 30037

Numer drogi:	92		Rok:	2018		Miesiąc:	Grudzień		Typ stacji:	GR		Oddział:	POZNAŃ	
Dzień tygodnia	Poniedziałek		Wtorek		Środa		Czwartek		Piątek		Sobota		Niedziela	
Kierunek	Września	Konin	Września	Konin	Września	Konin	Września	Konin	Września	Konin	Września	Konin	Września	Konin
SDR	5445	5318	6214	6286	6246	6468	6300	6500	6361	7260	5000	6077	4661	4461
Razem	10763		12500		12714		12799		13621		11076		9122	
Podział procentowy	50,59%	49,41%	49,71%	50,29%	49,13%	50,87%	49,22%	50,78%	46,70%	53,30%	45,14%	54,86%	51,09%	48,91%

R03_07-12_30037_2018



Proporcja dobowego natężenia ruchu do SDRR, dla każdego dnia w roku, w podziale na pojazdy ogółem

STACJA NR 30037

Miejscowość: Strzałkowo **Rok:** 2018
Odcinek: Wólka-Słupca **Numer drogi:** 92
Typ stacji: GR **Oddział:** POZNAŃ

R03_10-1_30037_2018

	Miesiąc											
	1	2	3	4	5	6	7	8	9	10	11	12
liczba dni w miesiącu	31	28	31	30	31	30	31	31	30	31	30	30
średni udział w miesiącu [%]	88,1	93,3	95,5	102,7	105,5	106,0	107,9	108,3	102,8	101,2	94,9	87,1

R03_10-2_30037_2018

30037	Proporcja ruchu dziennego do średniego dobowego ruchu rocznego [%]											
	1	2	3	4	5	6	7	8	9	10	11	12
1	49,6	97,3	92,8	58,3	80,1	106,1	99,2	107,5	95,6	106,9	92,2	81,9
2	89,3	105,1	102,8	85,7	101,4	94,0	114,3	107,1	96,5	100,1	102,5	76,0
3	88,3	82,1	80,0	115,3	82,7	105,4	103,6	118,7	106,1	98,1	86,6	99,1
4	89,6	75,0	78,1	104,5	103,7	111,0	105,5	103,5	101,5	105,4	93,3	94,2
5	100,9	99,9	98,6	104,4	92,2	103,3	111,7	115,4	102,3	114,3	104,7	95,1
6	59,9	93,9	93,0	115,9	104,2	103,1	118,4	117,2	105,0	93,7	95,3	98,4
7	73,0	93,0	93,3	99,0	110,2	105,8	106,5	102,8	113,8	92,1	98,9	104,8
8	97,2	95,6	98,8	93,7	106,4	116,3	109,3	105,2	97,8	105,4	99,2	87,0
9	91,7	108,1	109,5	108,3	125,0	101,2	114,4	108,3	91,7	98,0	110,2	74,6
10	93,3	85,4	89,5	103,9	111,6	97,3	105,2	119,4	106,4	101,0	93,6	97,9
11	93,7	79,5	81,7	104,7	117,5	109,6	105,9	103,5	102,1	104,1	75,8	93,6
12	104,8	97,1	100,1	106,8	103,9	104,4	111,9	106,8	101,5	114,3	79,7	94,8
13	81,8	92,9	96,7	114,1	104,9	104,8	117,8	111,5	102,8	95,8	98,4	99,0
14	73,3	93,5	98,5	94,5	111,9	108,4	102,5	114,3	115,6	93,1	95,3	106,8
15	97,6	98,4	101,8	90,9	104,6	118,7	100,7	88,5	95,4	102,4	100,5	83,6
16	83,6	104,3	109,2	106,1	104,7	101,3	109,6	109,4	93,0	99,8	106,9	69,8
17	89,2	85,1	83,6	102,3	110,0	101,5	101,6	116,3	105,0	98,7	87,9	98,5
18	91,2	83,7	75,2	101,5	119,3	111,3	100,9	100,8	103,4	103,2	70,8	94,5
19	103,1	97,1	98,7	105,9	106,6	99,5	103,3	110,8	105,2	110,3	101,5	97,4
20	79,5	95,4	97,9	116,6	102,8	108,0	116,6	111,2	105,3	93,9	96,4	99,8
21	77,2	95,8	97,7	94,7	114,0	106,3	103,7	106,0	115,3	86,0	95,3	108,2
22	96,8	99,2	101,4	92,3	104,1	118,5	112,4	106,5	98,5	99,6	97,6	88,7
23	93,6	108,5	109,9	107,8	104,0	99,9	108,6	112,0	93,0	95,9	111,6	63,6
24	92,0	84,8	91,1	104,5	109,2	90,2	102,0	117,4	105,7	97,6	84,8	60,8
25	96,7	76,6	82,2	105,3	118,5	109,5	104,0	96,5	104,6	102,4	78,4	57,4
26	105,9	97,9	103,9	108,5	103,0	104,3	104,9	95,7	101,5	112,6	98,4	71,9
27	80,1	94,3	102,4	122,7	102,0	105,3	115,8	107,5	107,4	95,8	92,3	88,4
28	74,0	91,9	107,8	105,6	109,8	109,1	105,1	104,6	117,6	89,3	94,3	90,5
29	94,9		110,8	95,4	104,4	120,4	112,4	107,7	95,9	105,2	97,3	75,8
30	94,6		106,2	110,9	118,4	104,0	111,5	108,0	97,3	107,0	107,4	59,5
31	95,0		67,5		78,9		106,3	117,8		116,3		



Nierównomierność kierunkowa dla każdego dnia w roku, w podziale na pojazdy ogółem

STACJA NR 30037

Miejscowość: Strzałkowo
Odcinek: Wólka-Stupca
Typ stacji: GR

Rok: 2018
Numer drogi: 92
Oddział: POZNAŃ

R03_11_30037_2018

30037	Proporcja ruchu w kierunku prawym do ruchu w obu kierunkach (WNK*)											
	1	2	3	4	5	6	7	8	9	10	11	12
1	44,3	52,1	51,8	50,1	49,5	52,2	43,9	50,2	53,2	47,9	51,7	54,3
2	45,1	53,9	53,8	37,2	50,7	51,5	48,1	50,7	46,4	50,9	49,3	44,7
3	48,6	53,5	53,5	43,5	50,2	44,7	49,7	53,4	48,1	50,1	49,2	47,8
4	51,4	44,9	44,5	48,5	51,7	47,7	50,8	53,0	50,4	50,8	40,0	50,2
5	51,7	48,4	47,8	51,0	51,9	50,1	51,2	48,9	50,7	53,4	47,4	50,4
6	51,8	50,6	50,2	53,0	44,2	50,7	51,8	46,1	51,8	53,3	50,2	51,8
7	43,6	51,3	50,7	51,4	47,7	51,6	53,2	50,4	53,5	45,2	50,8	53,5
8	47,5	51,5	51,4	47,0	50,7	51,8	45,9	50,4	53,3	48,2	51,8	54,0
9	50,4	52,6	53,7	48,0	47,9	53,6	48,3	51,1	45,1	50,2	52,7	46,0
10	50,1	54,7	53,2	50,2	51,7	46,1	49,8	52,5	47,7	50,0	53,6	48,2
11	51,4	45,8	45,0	50,6	52,8	48,5	50,9	53,9	50,1	51,9	49,3	49,9
12	53,4	48,0	48,8	51,1	54,5	49,9	51,0	47,0	50,7	53,8	45,4	50,4
13	52,2	50,3	50,1	53,6	44,1	51,0	52,1	48,0	50,9	53,6	49,0	51,4
14	45,8	50,6	50,8	53,1	47,7	51,5	53,6	51,1	52,8	45,9	50,2	52,9
15	48,2	51,8	51,5	45,1	49,8	53,3	47,2	49,9	53,6	47,8	51,8	53,5
16	50,1	53,2	53,5	48,0	50,9	53,6	48,0	49,9	45,4	50,7	53,8	48,5
17	50,7	53,5	53,8	50,0	51,9	45,0	50,9	53,3	47,6	50,7	53,2	48,4
18	53,7	43,8	44,9	51,1	52,3	47,9	50,9	53,2	50,0	51,8	45,2	50,7
19	53,5	47,8	48,1	51,7	53,8	49,1	51,8	46,0	50,3	53,7	48,1	51,8
20	53,6	50,1	50,2	53,2	46,9	50,9	51,4	47,7	51,0	54,8	50,1	53,4
21	45,5	49,6	50,7	53,6	46,1	51,5	53,2	50,4	53,0	44,9	50,6	55,6
22	48,4	51,4	51,3	45,5	49,6	53,5	46,6	50,5	53,5	47,5	51,6	60,5
23	50,1	53,6	53,3	48,0	50,7	53,7	48,5	51,0	45,8	50,3	54,1	57,7
24	50,9	53,0	52,4	50,8	51,7	44,5	50,0	53,1	47,7	51,0	54,0	57,0
25	51,9	44,1	46,8	51,0	52,5	48,0	50,9	53,5	50,6	51,8	45,2	50,9
26	53,1	48,7	49,0	52,2	54,1	50,3	51,3	46,0	50,8	53,1	47,6	39,8
27	53,3	50,5	50,9	52,5	44,4	50,5	52,7	47,9	51,5	53,6	50,5	46,1
28	45,6	50,8	51,9	55,4	47,8	51,4	52,9	50,0	52,9	48,2	50,9	50,7
29	47,2		54,9	49,8	50,9	53,1	46,3	50,6	54,2	48,8	50,7	51,4
30	50,7		56,6	51,3	53,2	53,5	47,7	51,3	45,6	51,5	53,9	48,9
31	50,9		61,2		53,1		49,7	53,5		54,7		

Legenda Września 50% Konin
 <40% >60%
 niedziele i święta

$$*WNK = \frac{N_{poj./24h}(\text{kierunek P})}{N_{poj./24h}(\text{kierunek P+L})}$$

Struktura rodzajowa ruchu wg pomiarów ręcznych

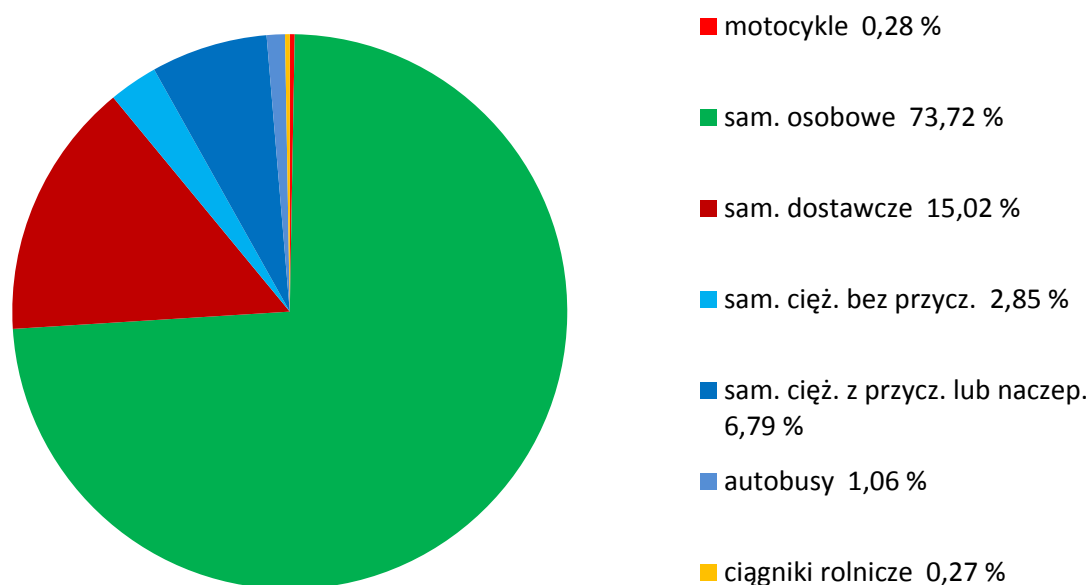
STACJA NR 30037

Miejscowość: Strzałkowo
Odcinek: Wólka-Słupca
Typ stacji: GR

Rok: 2018
Numer: 92
Oddział: POZNAŃ

R04_04_30037_2018

Rodzajowa struktura ruchu wg pomiarów ręcznych w 2018 roku



SPIS TREŚCI

Raport 0.1	2
Stacja 30037.....	2
Raport 2.1	3
Woj 30.....	3
Raport 2.2	4
Woj 30.....	4
Raport 2.3	5
Stacja 30037.....	5
Raport 3.1	6
Stacja 30037.....	6
Raport 3.2	7
Stacja 30037.....	7
Raport 3.3	8
Stacja 30037.....	8
Raport 3.4	9
Stacja 30037.....	9
Raport 3.6	10
Stacja 30037.....	10
Raport 3.12	11
Stacja 30037.....	11
Raport 3.7	12
Stacja 30037.....	12
Raport 3.10	24
Stacja 30037.....	24
Raport 3.11	25
Stacja 30037.....	25
Raport 4.4	26
Stacja 30037.....	26