

Archiwizacja i analiza danych ze stacji
ciągłych pomiarów ruchu z lat 2018-2020
Archiwizacja i analiza roczna danych z 2018

SCPR nr 30001

Na zlecenie



**Generalna Dyrekcja
Dróg Krajowych i Autostrad**

Heller Consult sp. z o.o.

Warszawa, 17 czerwca 2019

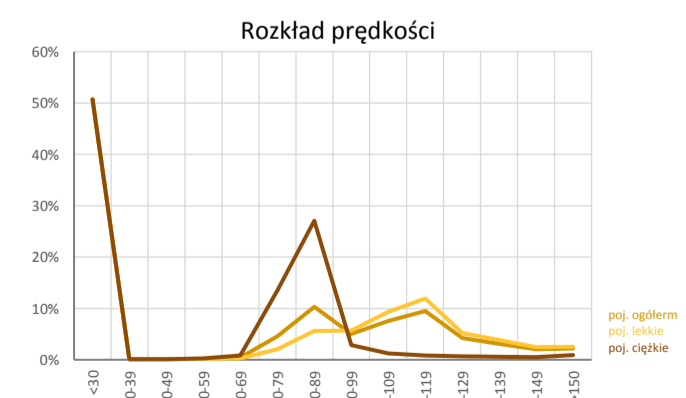
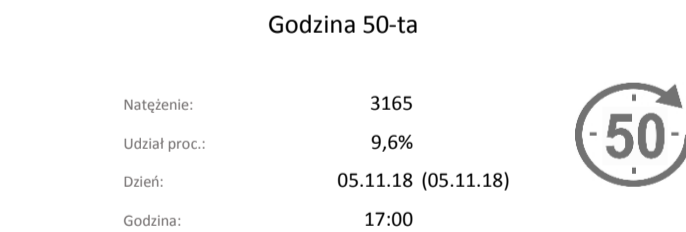
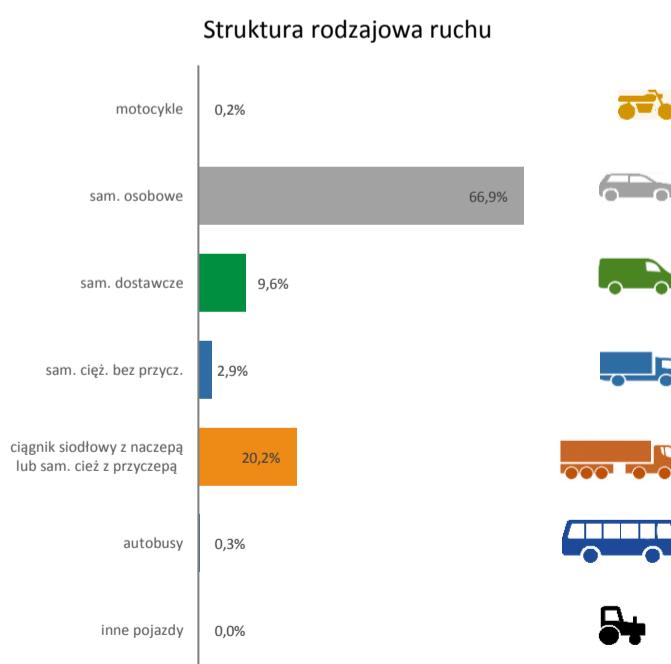
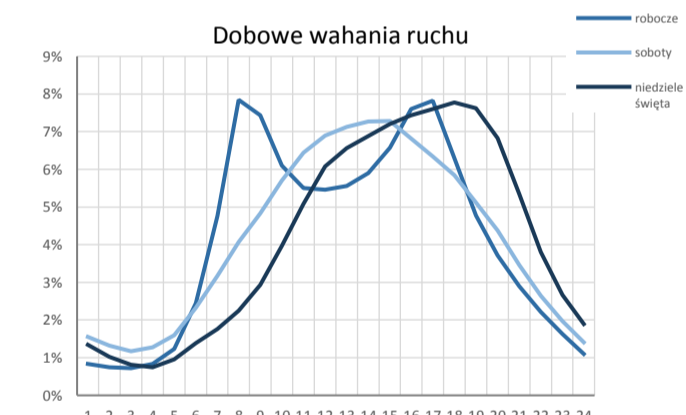
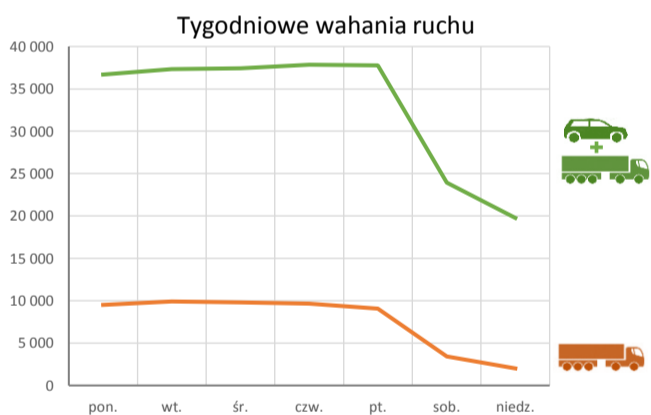
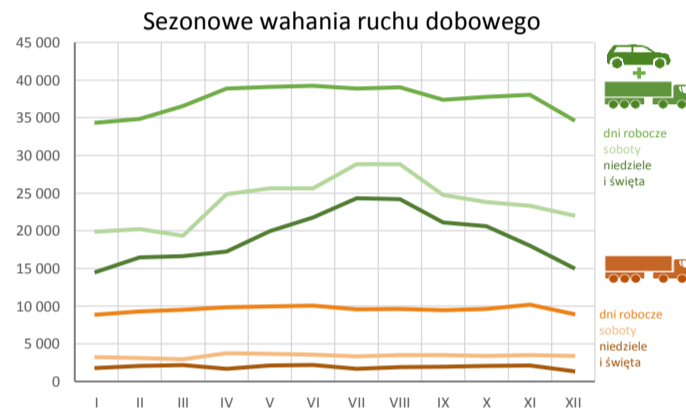
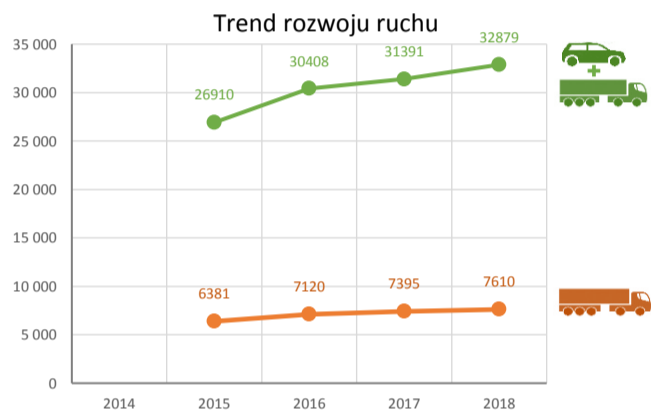
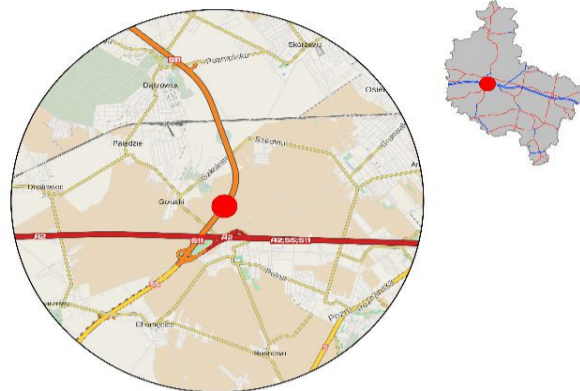


Karta punktu

Stacja NR 30001

Nr stacji: 30001
 Typ licznika: PAT
 Lokalizacja: Dąbrówka
 Nr drogi: S11c
 Pikietaż: 24,9

Stacja działa od: 2014-01-01
 Charakter ruchu: G
 Liczba dni w archiwizacji: 365
 Liczba dni w przetworzeniu: 365



Analiza średniego dobowego ruchu dla poszczególnych miesięcy w 2017 i 2018 roku

R02_01_2018

Lp.	Oddział GDDKiA	Numer stacji	Typ stacji	Numer drogi	Średni dobowy ruch w miesiącu																																						
					styczeń			luty			marzec			kwiecień			maj			czerwiec			lipiec			sierpień			wrzesień			październik			listopad			grudzień					
					2017	2018	wzrost/spadek (%)	2017	2018	wzrost/spadek (%)	2017	2018	wzrost/spadek (%)	2017	2018	wzrost/spadek (%)	2017	2018	wzrost/spadek (%)	2017	2018	wzrost/spadek (%)	2017	2018	wzrost/spadek (%)	2017	2018	wzrost/spadek (%)	2017	2018	wzrost/spadek (%)	2017	2018	wzrost/spadek (%)	2017	2018	wzrost/spadek (%)						
1.	POZNAŃ	30001	PAT	S11c	27085	29456	+9	27900	30139	+8	30559	31255	+2	31580	33782	+7	31683	34457	+9	33118	34805	+5	33431	35379	+6	33523	35488	+6	33204	33265	0	32426	33324	+3	31964	33093	+4	30220	30112	0			
		30004	PAT	A2	38386	41647	+8	39985	42925	+7	42689	44805	+5	46412	49019	+6	45549	48901	+7	48366	49528	+2	50035	50506	+1	49827	50235	+1	49131	47976	-2	48598	48166	-1	46365	45555	-2	44653	43708	-2			
		30006	PAT	S5d	21847	24638	+13	22669	25498	+12	24403	26275	+8	25873	28566	+10	25841	28780	+11	27459	28805	+5	27802	28868	+4	28010	28595	+2	28069	23147	-18	27955	24805	-11	26967	26721	-1	25705	25264	-2			
		30021	GR	92	6303	6219	-1	6987	6710	-4	7342	6664	-9	7486	7039	-6	7524	6747	-10	7672	6640	-13	7731	6867	-11	7439	6801	-9	7529	6673	-11	7113	6810	-4	6823	6507	-5	6158	5604	-9			
		30027	GR	A2	22559	23950	+6	24051	25026	+4	25388	26257	+3	27952	28582	+2	26853	28372	+6	28270	28897	+2	29424	29756	+1	29888	29857	0	29540	29046	-2	28776	28699	0	27459	27383	0	26305	25899	-2			
		30036	GR	A2	60236	64885	+8	62037	66079	+7	66930	68623	+3	71070	74840	+5	69778	76026	+9	72567	76521	+5	74493	75639	+2	75301	75953	+1	73747	69766	-5	73466	71880	-2	70906	72591	+2	68204	67858	-1			
		30037	GR	92	10665	11827	+11	11446	12384	+8	12313	12660	+3	12879	13791	+7	13143	14172	+8	13780	14050	+2	14353	14338	0	14394	14360	0	13639	13714	+1	13617	13431	-1	12960	12700	-2	12268	11930	-3			
		30038	GR	A2	21069	22282	+6	22700	23396	+3	24028	24490	+2	26522	26929	+2	25582	26967	+5	26450	27320	+3	28096	28385	+1	28266	28562	+1	27489	27587	0	26852	27247	+1	25583	26098	+2	24399	24389	0			
		30082	GR	11	10600	11175	+5	11575	11825	+2	12287	12031	-2	12707	12945	+2	12703	13599	+7	13659	14039	+3	14655	15508	+6	14614	14651	0	13363	13575	+2	12697	12954	+2	12105	12248	+1	11701	11365	-3			
		30502	WIM	S5d	15407	17667	+15	16165	18869	+17	17155	19217	+12	18577	19881	+7	19109	20218	+6	20016	21032	+5	21223	22329	+5	21492	22185	+3	20525	20858	+2	20179	20253	0	19221	19782	+3	18880	18335	-3			
		30504	WIM	11	12373	13483	+9	13137	14081	+7	13817	14493	+5	14415	15261	+6	14397	15628	+9	14645	15997	+9	15349	16241	+6	15072	16208	+8	15427	16422	+6	-	-	-	-	-	-	-	-	-	14014	14240	+2
		30505	WIM	S11c/11	16780	18190	+8	17916	18753	+5	18948	19298	+2	20087	20799	+4	20382	21513	+6	21611	22310	+3	23080	23718	+3	-	23451	-	21748	21411	-2	20418	21090	+3	19136	20071	+5	-	-	-	-	-	-
		30507	WIM	10	7911	8605	+9	8601	8941	+4	9168	9275	+1	10128	10382	+3	10269	11274	+10	11184	11843	+6	13315	14428	+8	13599	14279	+5	10801	11186	+4	10009	10440	+4	9484	9784	+3	9129	9185	+1			
		30606	SICK	92	31418	34005	+8	32847	34222	+4	35442	35488	0	36255	37684	+4	36515	37379	+2	36649	37393	+2	36123	34097	-6	35435	30740	-13	34624	31246	-10	35431	34113	-4	35369	35807	+1	35345	34520	-2			
		30607	SICK	92	24770	26893	+9	25904	27610	+7	27768	29241	+5	28274	31646	+12	28190	31808	+13	28214	31039	+10	26541	29138	+10	27149	29393	+8	28149	31595	+12	28800	32285	+12	28179	29306	+4	28027	27582	-2			
		30620	SICK	92	12595	13590	+8	13010	13646	+5	14275	14463	+1	14974	15750	+5	15341	15802	+3	15589	15290	-2	15449	14695	-5	15233	14612	-4	15460	15042	-3	15331	15177	-1	14733	14584	-1	14413	14221	-1			
		30634	SICK	24	-	-	-	-	-	-	7657	-	-	-	-	-	-	9153	-	-	9199	-	-	-	-	-	-	-	-	-	-	-	-	-	-	-	-						
30701	PPO	A2	-	22156	-	-	23210	-	-	24382	-	-	26800	-	-	27048	-	-	27317	-	-	28498	-	-	28618	-	-	27631	-	-	27145	-	-	25938	-	-	24357	-					

Średni dobowy ruch roczny (SDRR) w stacjach SCPR w latach 2009-2018

Ruch ogółem

R02_02_2018

Lp.	Oddział GDDKiA	Numer stacji	Typ stacji	Nr drogi	Średni dobowy ruch roczny (SDRR) w latach (poj./dobę)										Wzrost/spadek ruchu (%)	
					2009	2010	2011	2012	2013	2014	2015	2016	2017	2018	2018/16	2018/17
1.	POZNAŃ	30001	PAT	S11c	-	-	-	-	-	-	26910*	30408*	31391	32879	8*	5
		30004	PAT	A2	-	-	-	-	-	36254	39566*	43027*	45833*	46914	9*	2*
		30006	PAT	S5d	-	-	-	-	-	18749	21310*	23882*	26050*	26663	12*	2*
		30021	GR	92	16835	17596	16779	8349	8322	7432	7139	7260	7175	6606*	-9*	-8*
		30027	GR	A2	21031	21986	20441	19773	22440	23405	24389	25914	27205	27643	7	2
		30036	GR	A2	35349	39225	40111	45417	52432*	56327*	62284*	66066*	69894*	71721	9*	3*
		30037	GR	92	9309	9166	9652	9885	10966	11210	11701	12321	12954	13279	8	3
		30038	GR	A2	20187	21841	19137	18450	22035	22639	23315	24514	25586	26137	7	2
		30082	GR	11	-	-	-	-	-	-	12352	12981	12722	12992	0	2
		30502	WIM	S5d	-	-	-	-	-	-	-	16776	18995*	20052	20	6*
		30504	WIM	11	-	-	-	-	-	-	13784	-	-	-	-	-
		30505	WIM	S11c/11	-	-	-	-	-	-	-	-	-	-	-	-
		30507	WIM	10	-	-	-	-	-	-	9573	10186	10299	10801	6	5
		30606	SICK	92	-	-	-	29970	29797	29441	31910*	33941*	35121	34724*	2*	-1*
		30607	SICK	92	-	-	-	-	-	-	26069	27066	27497	29794	10	8
		30620	SICK	92	-	-	-	-	13068	12924	13269	14047	14700	14739	5	0
		30634	SICK	24	-	-	-	-	-	-	-	-	-	-	-	-
30701	PPO	A2	-	-	-	-	-	-	-	-	-	26091	-	-		

Średni dobowy ruch dla poszczególnych dni tygodnia w poszczególnych miesiącach roku

STACJA NR 30001

Miejscowość: Dąbrówka Rok: 2018
 Odcinek: Poznań Dąbrówka-Poznań Zach. Numer drogi: S11c
 Typ stacji: PAT Oddział: POZNAŃ

Ruch ogółem

R03 01 30001 2018

Dni tygodnia:		Styczeń	Luty	Marzec	Kwiecień	Maj	Czerwiec	Lipiec	Sierpień	Wrzesień	Pazdziernik	Listopad	Grudzień	Cał rok
1. Poniedziałki	a	34624	33996	36184	36740	39712	39372	39608	39263	37287	37666	37740	28368	36713
	b	1,175	1,128	1,158	1,088	1,153	1,131	1,120	1,106	1,121	1,130	1,140	0,942	1,117
	c	0,943	0,926	0,986	1,001	1,082	1,072	1,079	1,069	1,016	1,026	1,028	0,773	1,000
2. Wtorki	a	33024	34350	36370	38168	39980	38585	38061	38383	37707	37590	37782	37716	37309
	b	1,121	1,140	1,164	1,130	1,160	1,109	1,076	1,082	1,134	1,128	1,142	1,253	1,135
	c	0,885	0,921	0,975	1,023	1,072	1,034	1,020	1,029	1,011	1,008	1,013	1,011	1,000
3. Środy	a	33988	34496	36764	39036	37366	39452	37723	39031	37240	38123	38094	37847	37430
	b	1,154	1,145	1,176	1,156	1,084	1,134	1,066	1,100	1,119	1,144	1,151	1,257	1,138
	c	0,908	0,922	0,982	1,043	0,998	1,054	1,008	1,043	0,995	1,019	1,018	1,011	1,000
4. Czwartki	a	34801	35606	37288	39819	40144	40002	39230	39313	37180	37089	39040	34690	37850
	b	1,181	1,181	1,193	1,179	1,165	1,149	1,109	1,108	1,118	1,113	1,180	1,152	1,151
	c	0,919	0,941	0,985	1,052	1,061	1,057	1,036	1,039	0,982	0,980	1,031	0,917	1,000
5. Piątki	a	35314	35819	36209	40617	38433	38841	39861	39364	37588	38392	37693	34997	37760
	b	1,199	1,188	1,159	1,202	1,115	1,116	1,127	1,109	1,130	1,152	1,139	1,162	1,148
	c	0,935	0,949	0,959	1,076	1,018	1,029	1,056	1,042	0,995	1,017	0,998	0,927	1,000
6. Soboty	a	19887	20221	19341	24839	25639	25610	28847	28840	24731	23790	23309	22056	23925
	b	0,675	0,671	0,619	0,735	0,744	0,736	0,815	0,813	0,743	0,714	0,704	0,732	0,728
	c	0,831	0,845	0,808	1,038	1,072	1,070	1,206	1,205	1,034	0,994	0,974	0,922	1,000
7. Niedziele	a	15863	16486	16632	19204	22042	21773	24320	24932	21122	20617	18173	16079	19770
	b	0,539	0,547	0,532	0,568	0,640	0,626	0,687	0,703	0,635	0,619	0,549	0,534	0,601
	c	0,802	0,834	0,841	0,971	1,115	1,101	1,230	1,261	1,068	1,043	0,919	0,813	1,000
8. Dni robocze	a	34350	34853	36563	38876	39127	39250	38897	39071	37400	37772	38070	34723	37412
	b	1,166	1,156	1,170	1,151	1,136	1,128	1,099	1,101	1,124	1,133	1,150	1,153	1,138
	c	0,918	0,932	0,977	1,039	1,046	1,049	1,040	1,044	1,000	1,010	1,018	0,928	1,000
9. Święta	a	11947	-	-	13370	18336	-	-	21384	-	-	17814	12695	15924
	b	0,406	-	-	0,396	0,532	-	-	0,603	-	-	0,538	0,422	0,484
	c	0,750	-	-	0,840	1,151	-	-	1,343	-	-	1,119	0,797	1,000
10. Niedziele i święta	a	14557	16486	16632	17259	19924	21773	24320	24222	21122	20617	17994	15112	19168
	b	0,494	0,547	0,532	0,511	0,578	0,626	0,687	0,683	0,635	0,619	0,544	0,502	0,583
	c	0,759	0,860	0,868	0,900	1,039	1,136	1,269	1,264	1,102	1,076	0,939	0,788	1,000
11. Wszystkie dni	a	29456	30139	31255	33782	34457	34805	35379	35488	33265	33324	33093	30112	32879
	b	1,000	1,000	1,000	1,000	1,000	1,000	1,000	1,000	1,000	1,000	1,000	1,000	1,000
	c	0,896	0,917	0,951	1,027	1,048	1,059	1,076	1,079	1,012	1,014	1,007	0,916	1,000

Legenda:

a = średni dobowy ruch danego dnia (dni) tygodnia

b = $\frac{\text{średni dobowy ruch danego dnia (dni) tygodnia w miesiącu}}{\text{średni dobowy ruch we wszystkie dni miesiąca}}$

c = $\frac{\text{średni dobowy ruch danego dnia (dni) tygodnia w miesiącu}}{\text{średni dobowy ruch danego dnia (dni) tygodnia w roku}}$

Uwagi: -

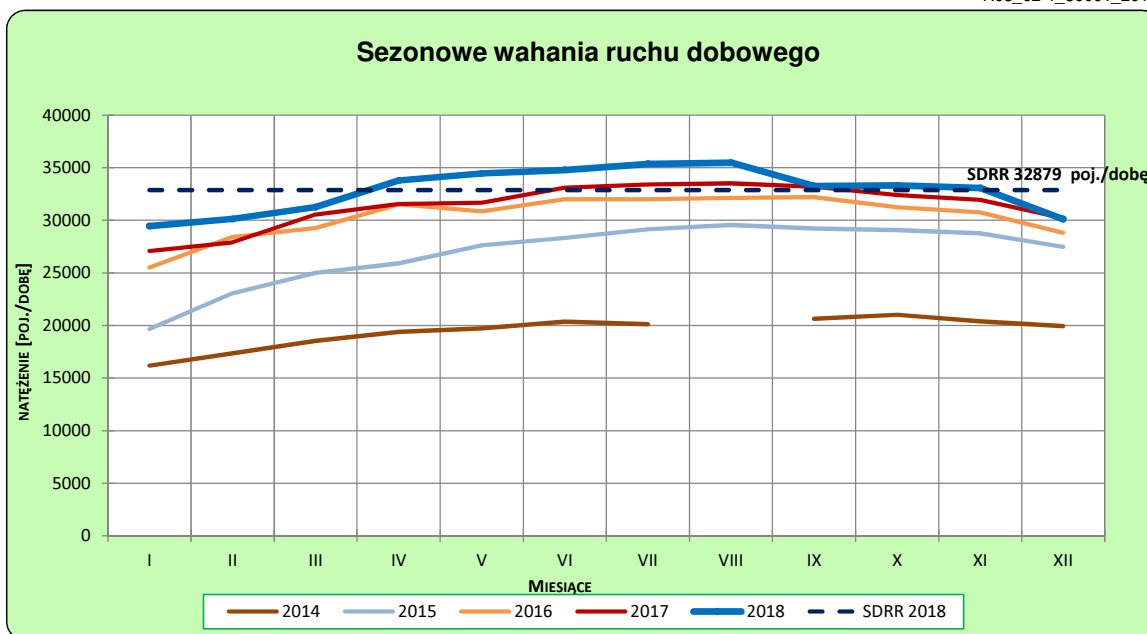
STACJA NR 30001

Miejscowość: Dąbrówka
Odcinek: Poznań Dąbrówka-Poznań Zach.
Typ stacji: PAT

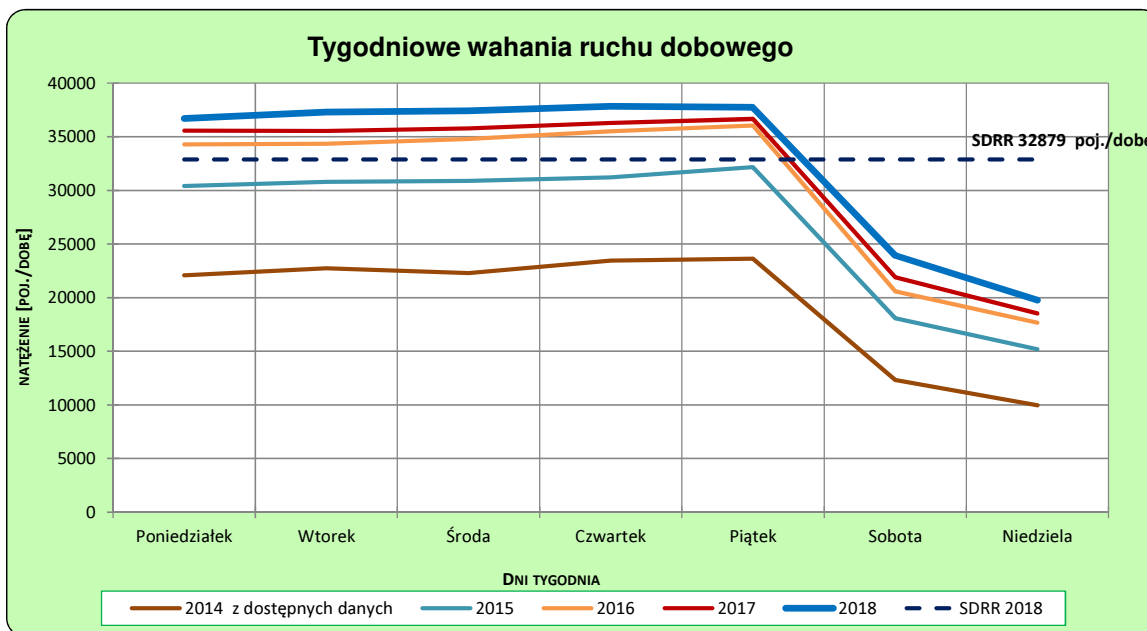
Rok: 2018
Numer drogi: S11c
Oddział: POZNAŃ

Ruch ogółem

R03_02-1_30001_2018



R03_02-2_30001_2018



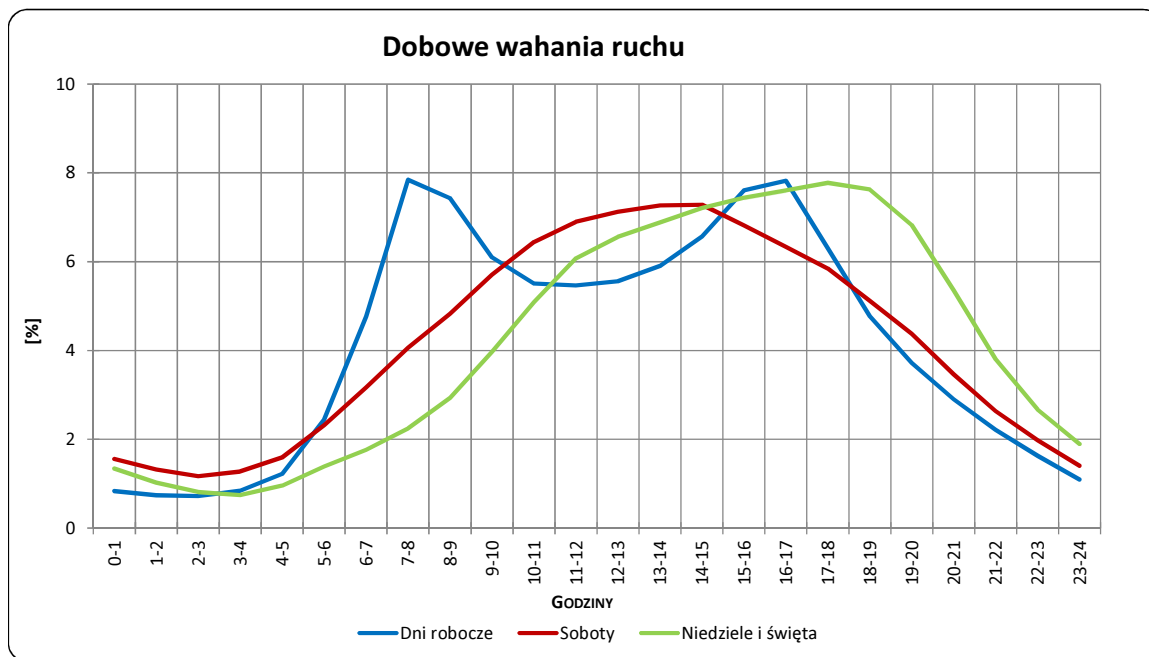
Uwagi: –

STACJA NR 30001

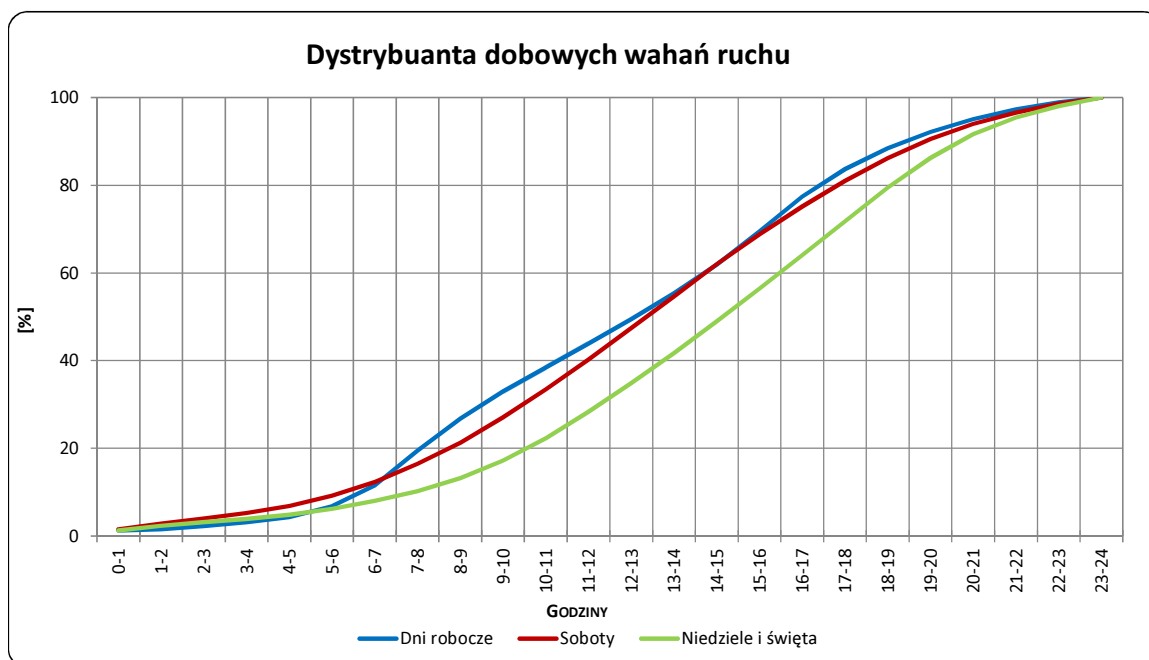
Miejscowość: Dąbrówka
Odcinek: Poznań Dąbrówka-Poznań Zach.
Typ stacji: PAT

Rok: 2018
Numer drogi: S11c
Oddział: POZNAŃ

R03_03-1_30001_2018



R03_03-2_30001_2018



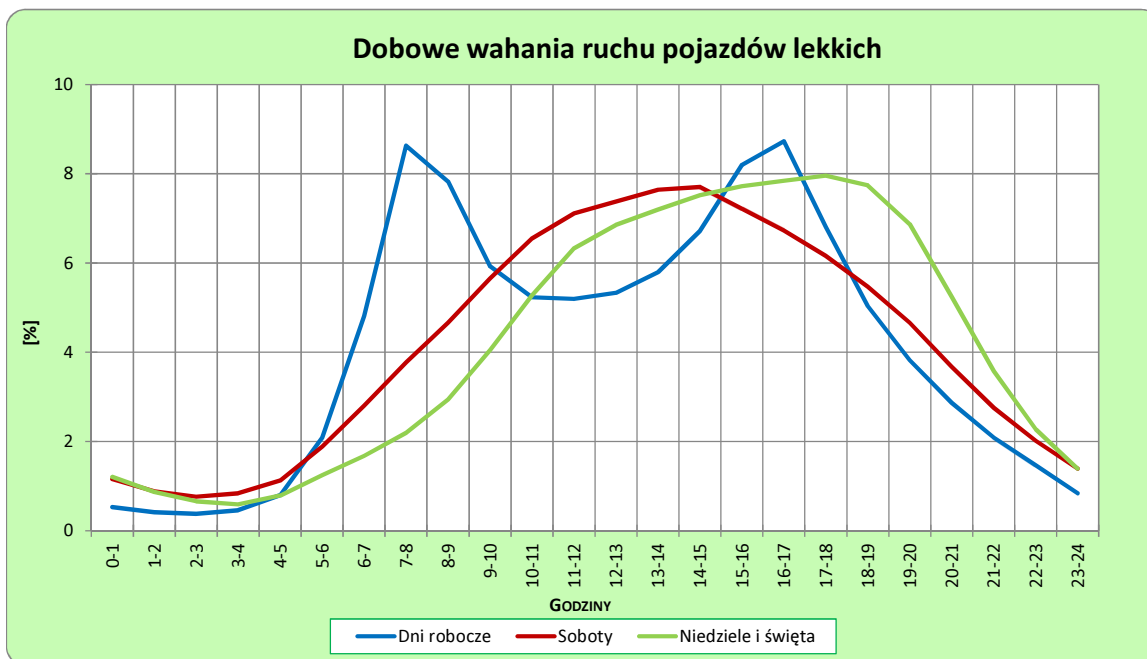
Uwagi: –

STACJA NR 30001

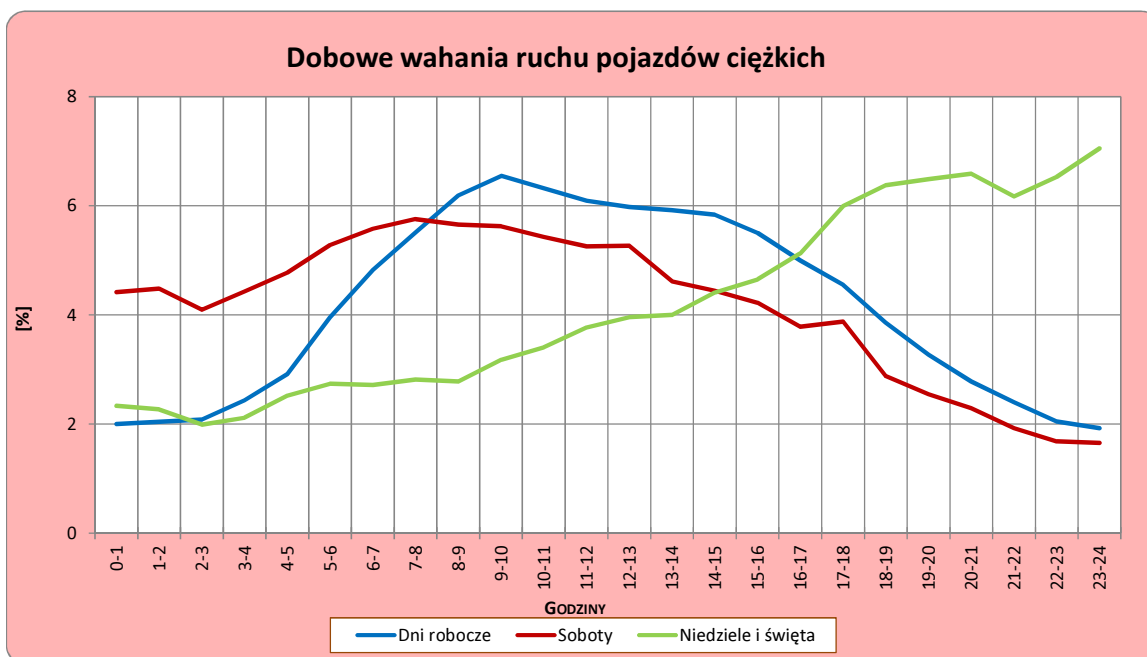
Miejscowość: Dąbrówka
Odcinek: Poznań Dąbrówka-Poznań Zach.
Typ stacji: PAT

Rok: 2018
Numer drogi: S11c
Oddział: POZNAŃ

R03_04-1_30001_2018



R03_04-2_30001_2018



Uwagi: –

Udział ruchu pojazdów lekkich i ciężkich w poszczególnych okresach doby

STACJA NR 30001

Miejscowość: Dąbrówka **Rok:** 2018
Odcinek: Poznań Dąbrówka-Poznań **Numer drogi:** S11c
Typ stacji: PAT **Oddział:** POZNAŃ

R03_05_30001_2018

Godziny	Udział procentowy ruchu w poszczególnych godzinach doby [%]	
	Pojazdy lekkie	Pojazdy ciężkie
0 - 1	0,6	2,1
1 - 2	0,4	2,0
2 - 3	0,4	2,0
3 - 4	0,6	2,1
4 - 5	0,9	2,8
5 - 6	2,3	3,7
6 - 7	5,0	4,4
7 - 8	8,6	4,7
8 - 9	7,9	5,7
9 - 10	6,3	6,2
10 - 11	5,0	6,2
11 - 12	5,0	6,2
12 - 13	5,1	6,0
13 - 14	5,7	5,8
14 - 15	6,4	5,7
15 - 16	8,1	5,3
16 - 17	8,8	5,2
17 - 18	7,0	4,9
18 - 19	4,8	4,1
19 - 20	3,9	3,9
20 - 21	2,7	3,4
21 - 22	2,1	3,2
22 - 23	1,4	2,5
23 - 24	0,9	1,9

Źródło danych: Pomiary ręczne

Dobowe wahania ruchu w podziale na kierunki oraz na pojazdy ogółem

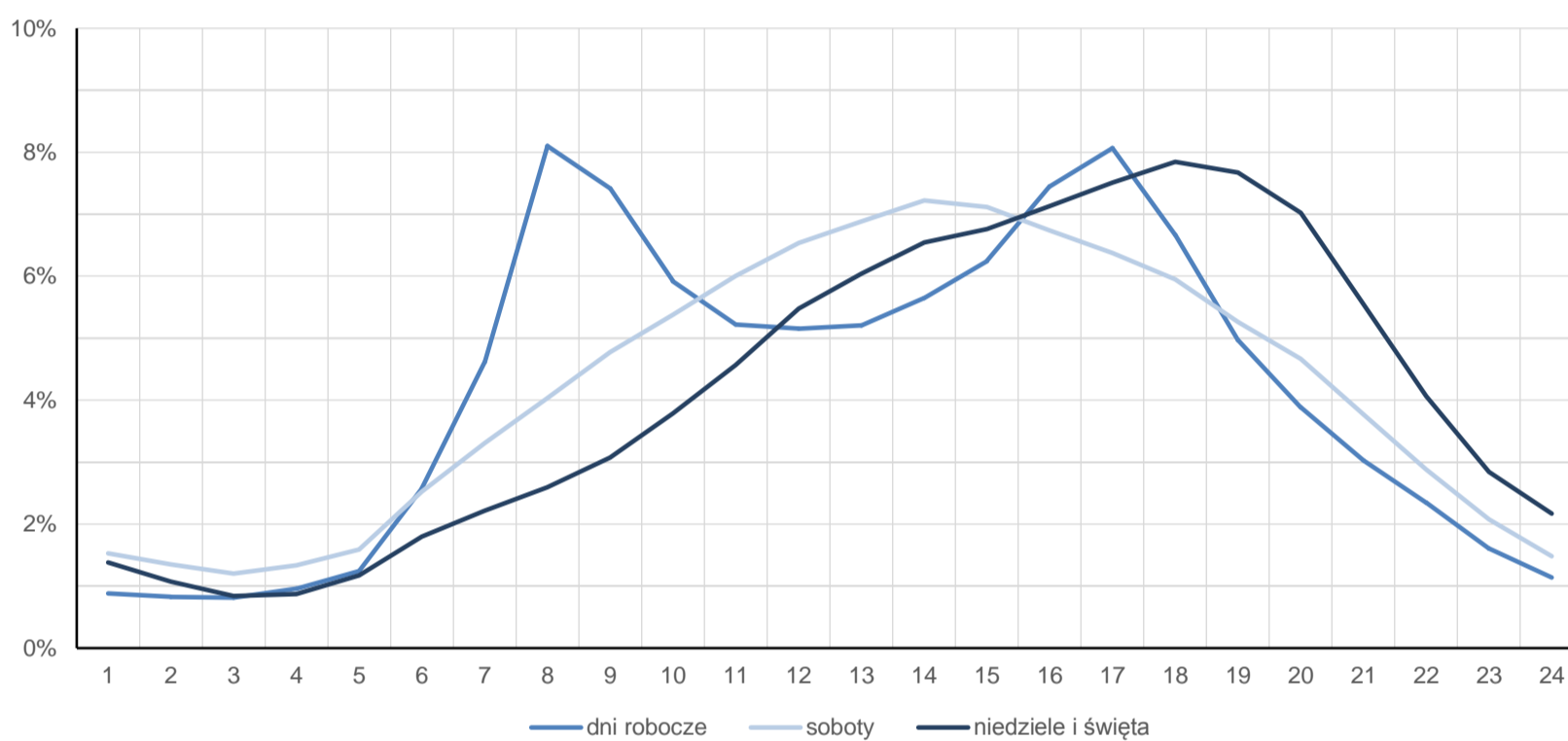
STACJA NR 30001

Miejscowość:	Dąbrówka	Rok:	2018
Odcinek:	Poznań Dąbrówka-Poznań Zach.	Numer drogi:	S11c
Typ stacji:	PAT	Oddział:	POZNAŃ

Średni dobowy rozkład natężenia ruchu

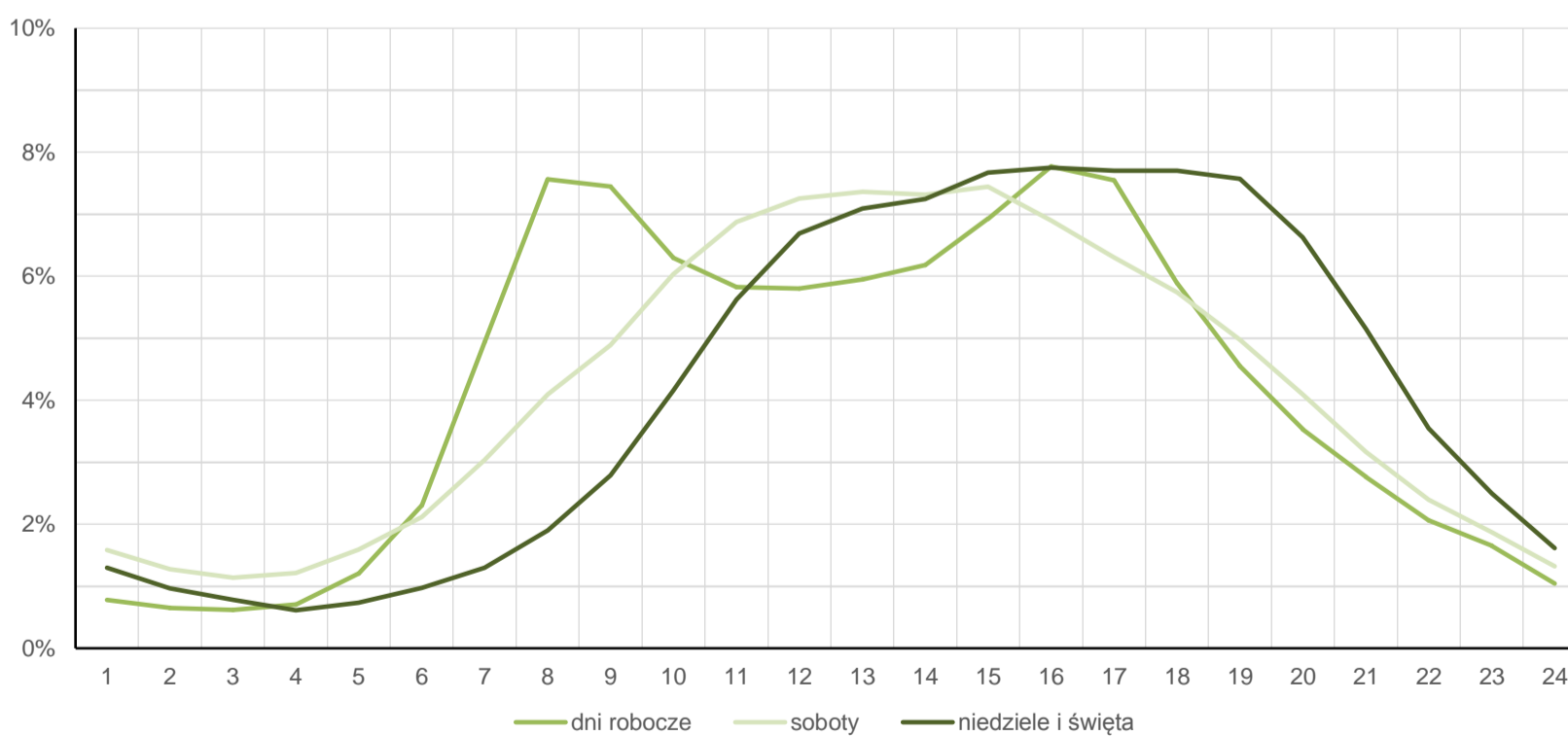
R03_12-1_30001_2018

Kierunek Piła



R03_12-2_30001_2018

Kierunek Warszawa

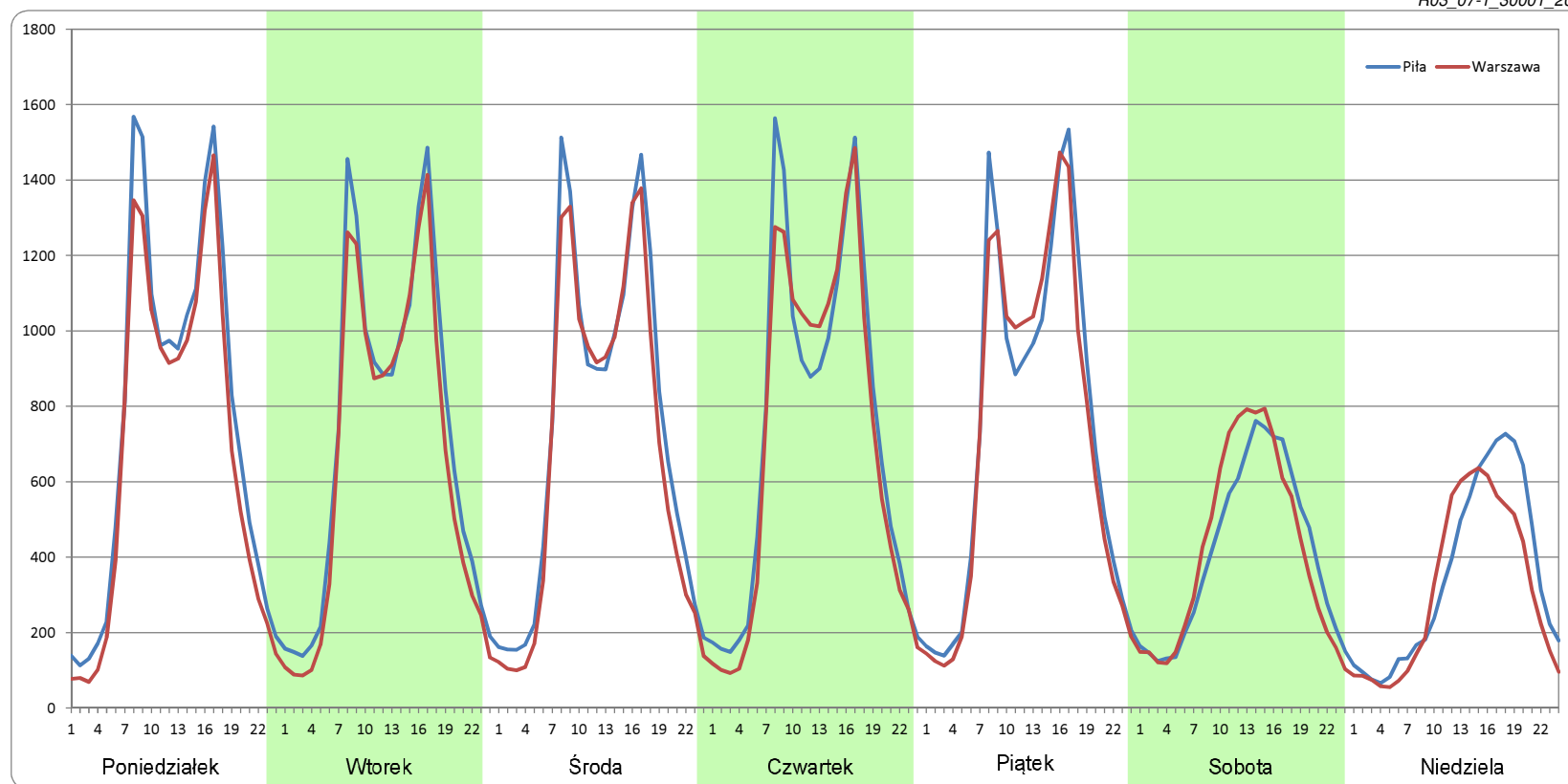


Ruch w poszczególne dni tygodnia

STACJA NR 30001

Numer drogi:	S11c		Rok:	2018		Miesiąc:	Styczeń		Typ stacji:	PAT		Oddział:	POZNAŃ	
Dzień tygodnia	Poniedziałek		Wtorek		Środa		Czwartek		Piątek		Sobota		Niedziela	
Kierunek	Piła	Warszawa	Piła	Warszawa	Piła	Warszawa	Piła	Warszawa	Piła	Warszawa	Piła	Warszawa	Piła	Warszawa
SDR	18263	16361	17276	15747	17663	16325	17801	17000	17902	17412	9836	10051	8352	7512
Razem	34624		33024		33988		34801		35314		19887		15863	
Podział procentowy	52,75%	47,25%	52,32%	47,68%	51,97%	48,03%	51,15%	48,85%	50,69%	49,31%	49,46%	50,54%	52,65%	47,35%

R03_07-1_30001_2018

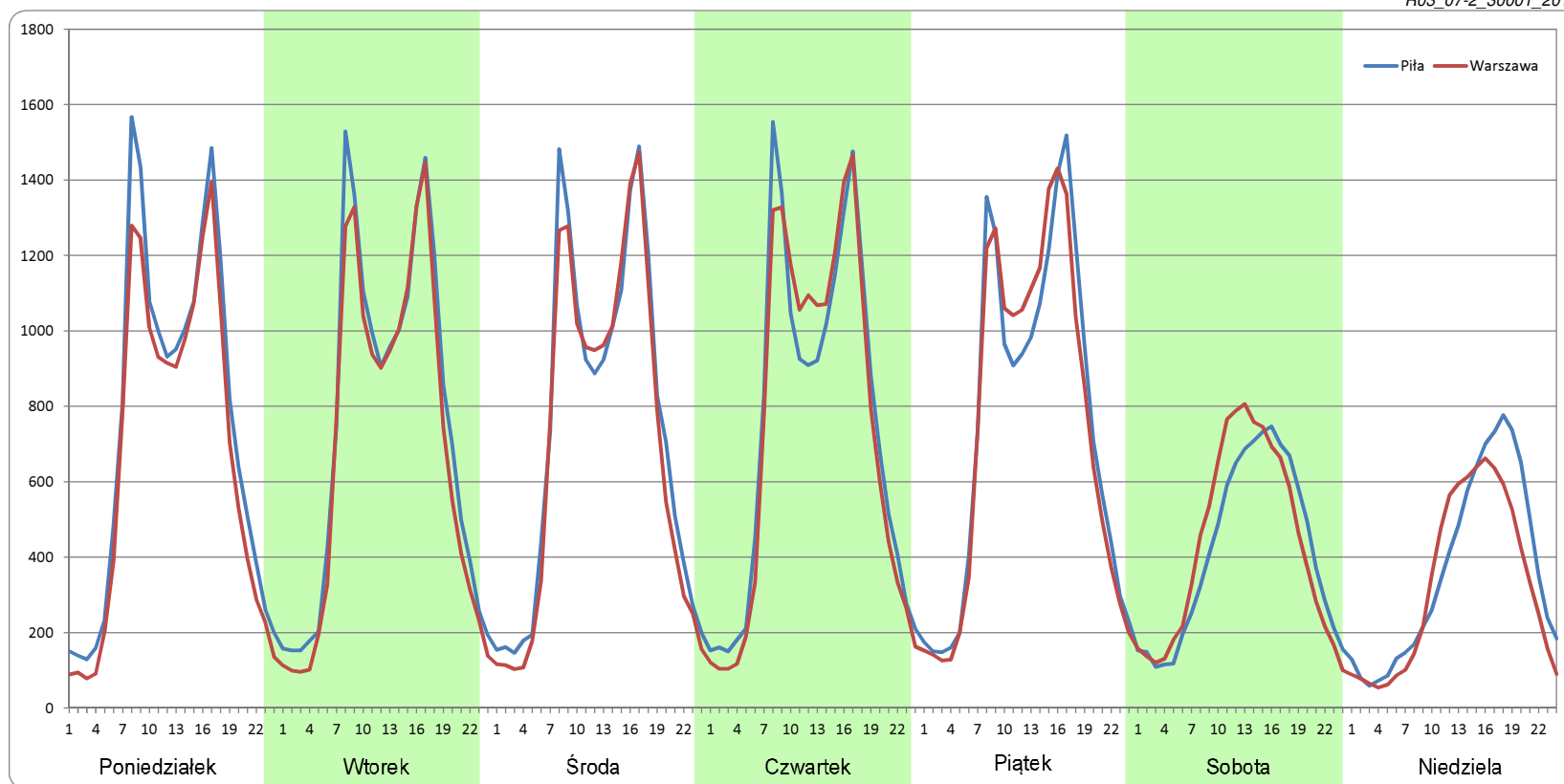


Ruch w poszczególne dni tygodnia

STACJA NR 30001

Numer drogi:	S11c		Rok:	2018		Miesiąc:	Luty		Typ stacji:	PAT		Oddział:	POZNAŃ	
Dzień tygodnia	Poniedziałek		Wtorek		Środa		Czwartek		Piątek		Sobota		Niedziela	
Kierunek	Piła	Warszawa	Piła	Warszawa	Piła	Warszawa	Piła	Warszawa	Piła	Warszawa	Piła	Warszawa	Piła	Warszawa
SDR	17927	16070	17847	16503	17698	16798	17965	17641	18020	17799	9892	10329	8678	7808
Razem	33996		34350		34496		35606		35819		20221		16486	
Podział procentowy	52,73%	47,27%	51,96%	48,04%	51,30%	48,70%	50,46%	49,54%	50,31%	49,69%	48,92%	51,08%	52,64%	47,36%

R03_07-2_30001_2018

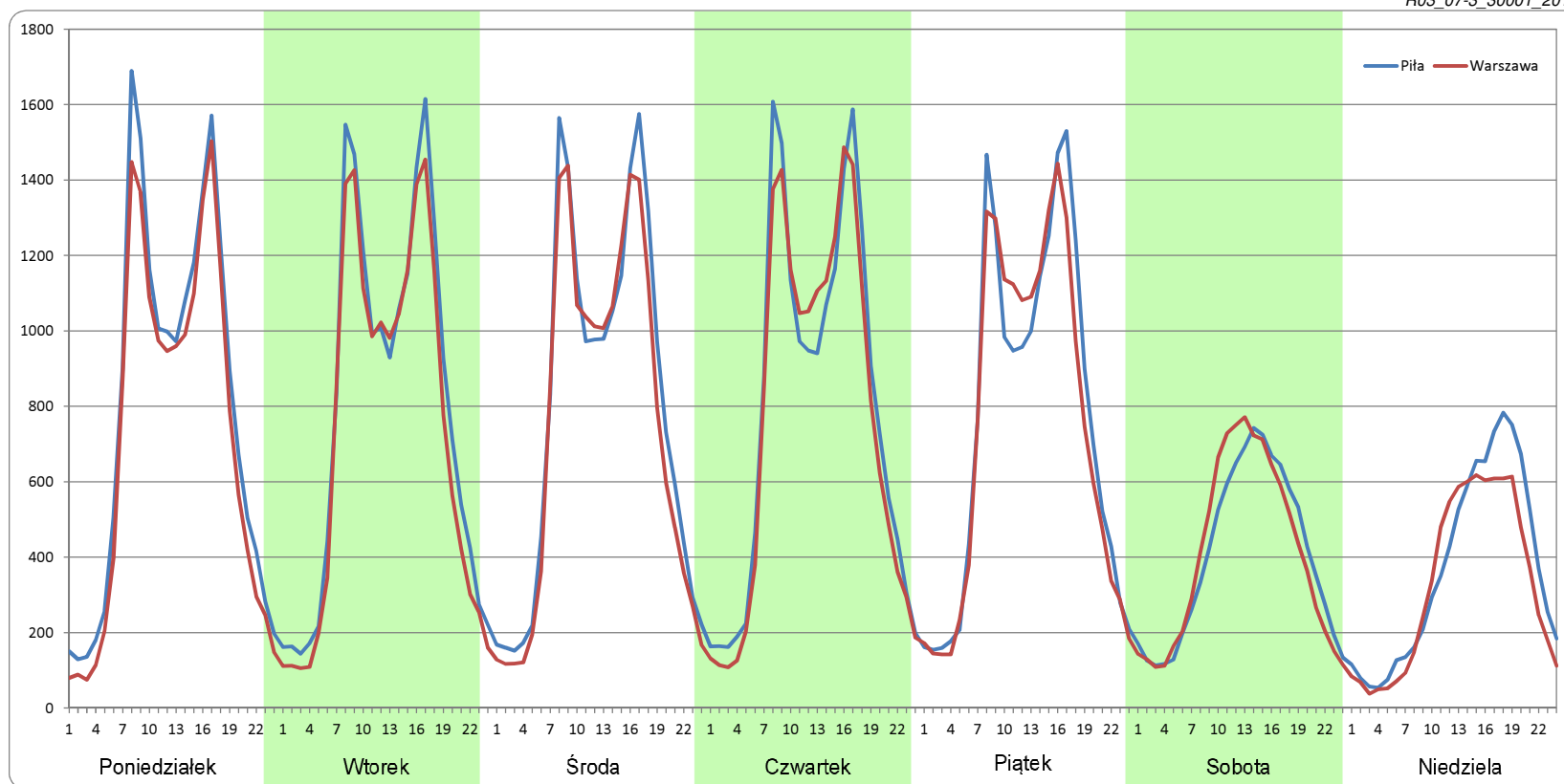


Ruch w poszczególne dni tygodnia

STACJA NR 30001

Numer drogi: S11c		Rok: 2018		Miesiąc: Marzec		Typ stacji: PAT		Oddział: POZNAŃ						
Dzień tygodnia	Poniedziałek		Wtorek		Środa		Czwartek		Piątek		Sobota		Niedziela	
Kierunek	Piła	Warszawa	Piła	Warszawa	Piła	Warszawa	Piła	Warszawa	Piła	Warszawa	Piła	Warszawa	Piła	Warszawa
SDR	18994	17191	18932	17438	18992	17772	19015	18274	18366	17843	9615	9725	8792	7840
Razem	36184		36370		36764		37288		36209		19341		16632	
Podział procentowy	52,49%	47,51%	52,05%	47,95%	51,66%	48,34%	50,99%	49,01%	50,72%	49,28%	49,72%	50,28%	52,86%	47,14%

R03_07-3_30001_2018

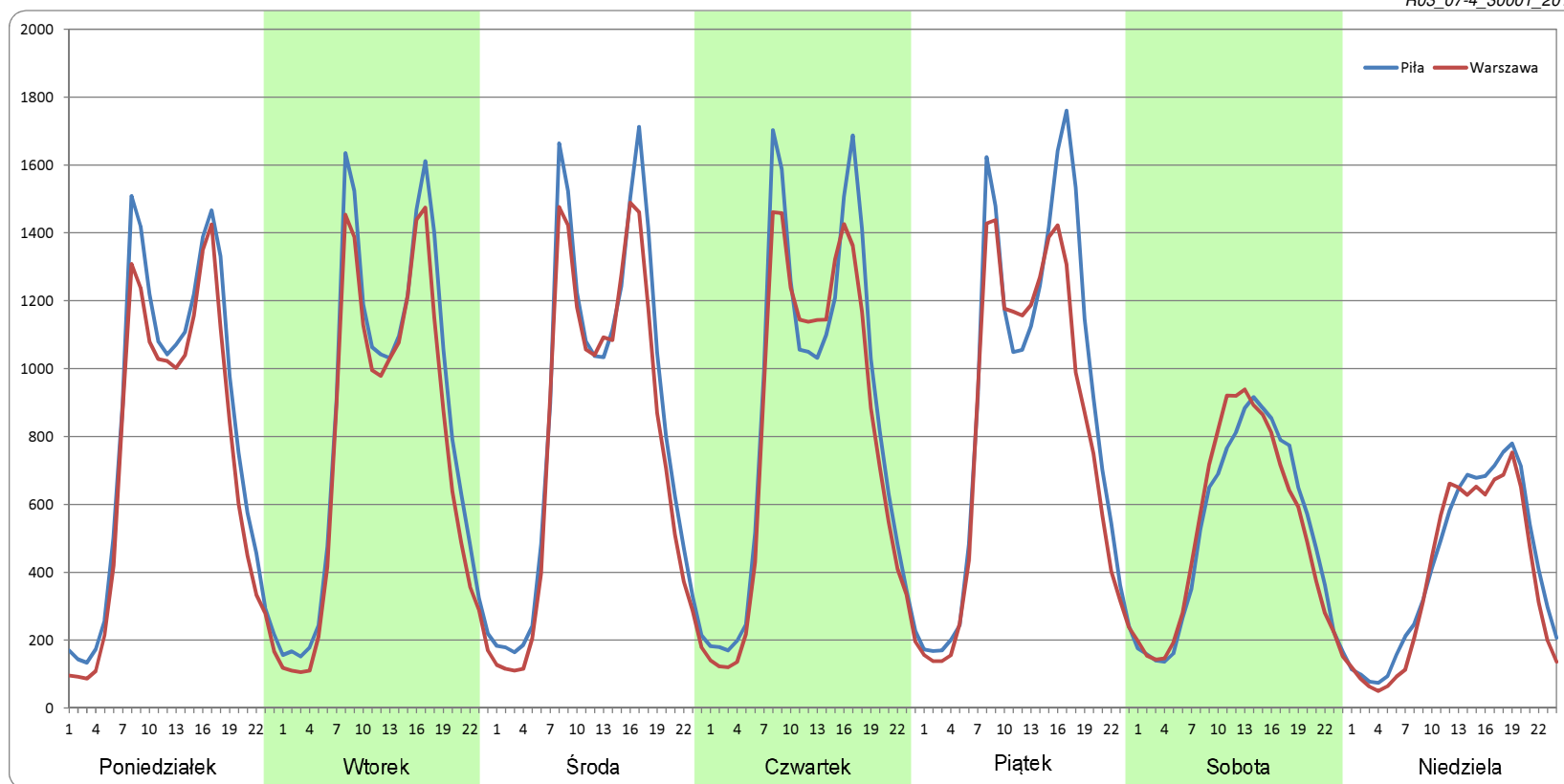


Ruch w poszczególne dni tygodnia

STACJA NR 30001

Numer drogi:	S11c		Rok:	2018		Miesiąc:	Kwiecień		Typ stacji:	PAT		Oddział:	POZNAŃ	
Dzień tygodnia	Poniedziałek		Wtorek		Środa		Czwartek		Piątek		Sobota		Niedziela	
Kierunek	Piła	Warszawa	Piła	Warszawa	Piła	Warszawa	Piła	Warszawa	Piła	Warszawa	Piła	Warszawa	Piła	Warszawa
SDR	19394	17346	20053	18114	20363	18673	20617	19202	21353	19264	12376	12463	9988	9217
Razem	36740		38168		39036		39819		40617		24839		19204	
Podział procentowy	52,79%	47,21%	52,54%	47,46%	52,17%	47,83%	51,78%	48,22%	52,57%	47,43%	49,83%	50,17%	52,01%	47,99%

R03_07-4_30001_2018

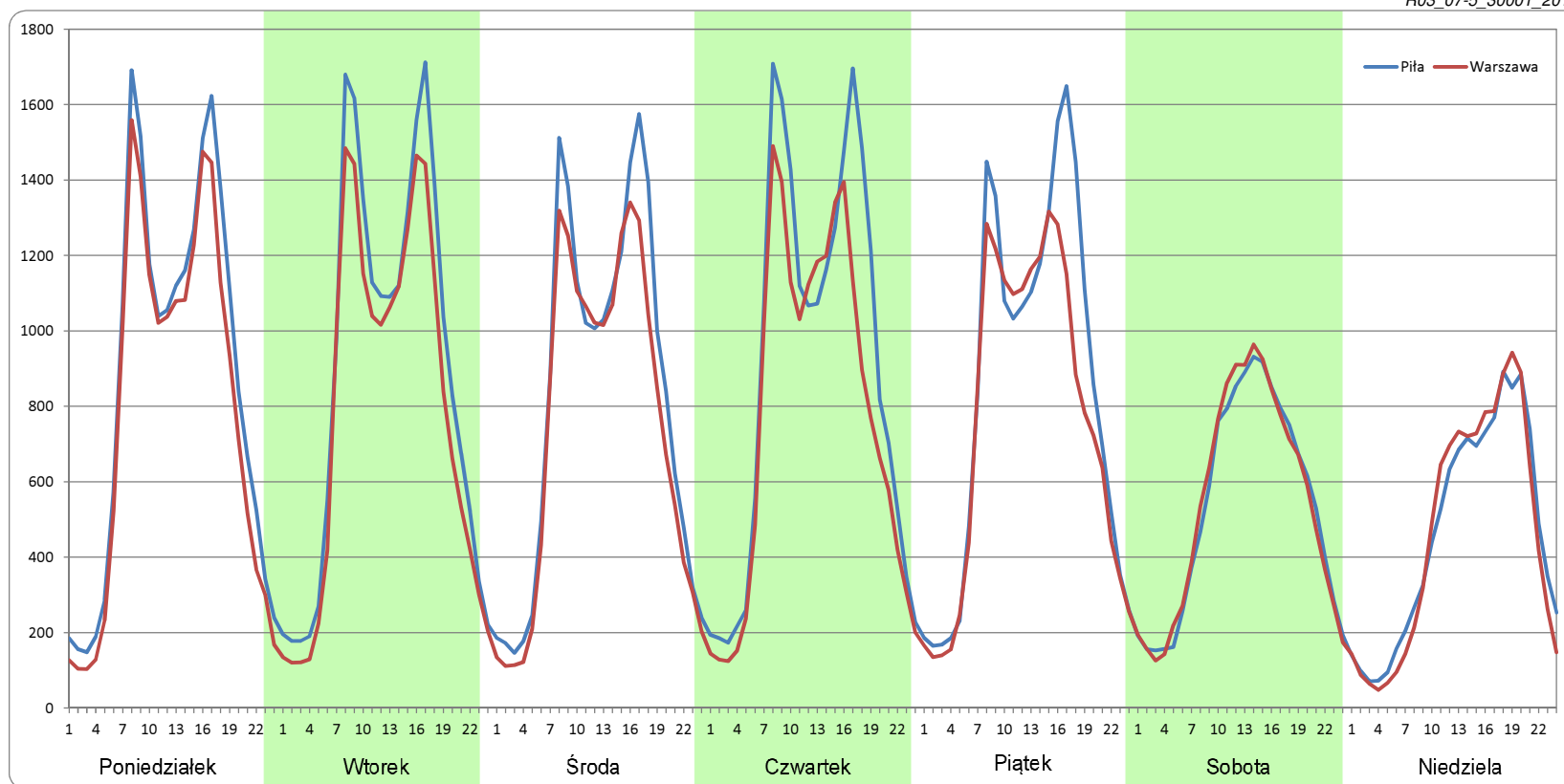


Ruch w poszczególne dni tygodnia

STACJA NR 30001

Numer drogi: S11c		Rok: 2018		Miesiąc: Maj		Typ stacji: PAT		Oddział: POZNAŃ						
Dzień tygodnia	Poniedziałek		Wtorek		Środa		Czwartek		Piątek		Sobota		Niedziela	
Kierunek	Piła	Warszawa	Piła	Warszawa	Piła	Warszawa	Piła	Warszawa	Piła	Warszawa	Piła	Warszawa	Piła	Warszawa
SDR	20860	18852	21223	18757	19623	17743	21596	18548	20275	18158	12741	12898	11086	10957
Razem	39712		39980		37366		40144		38433		25639		22042	
Podział procentowy	52,53%	47,47%	53,08%	46,92%	52,52%	47,48%	53,80%	46,20%	52,75%	47,25%	49,69%	50,31%	50,29%	49,71%

R03_07-5_30001_2018

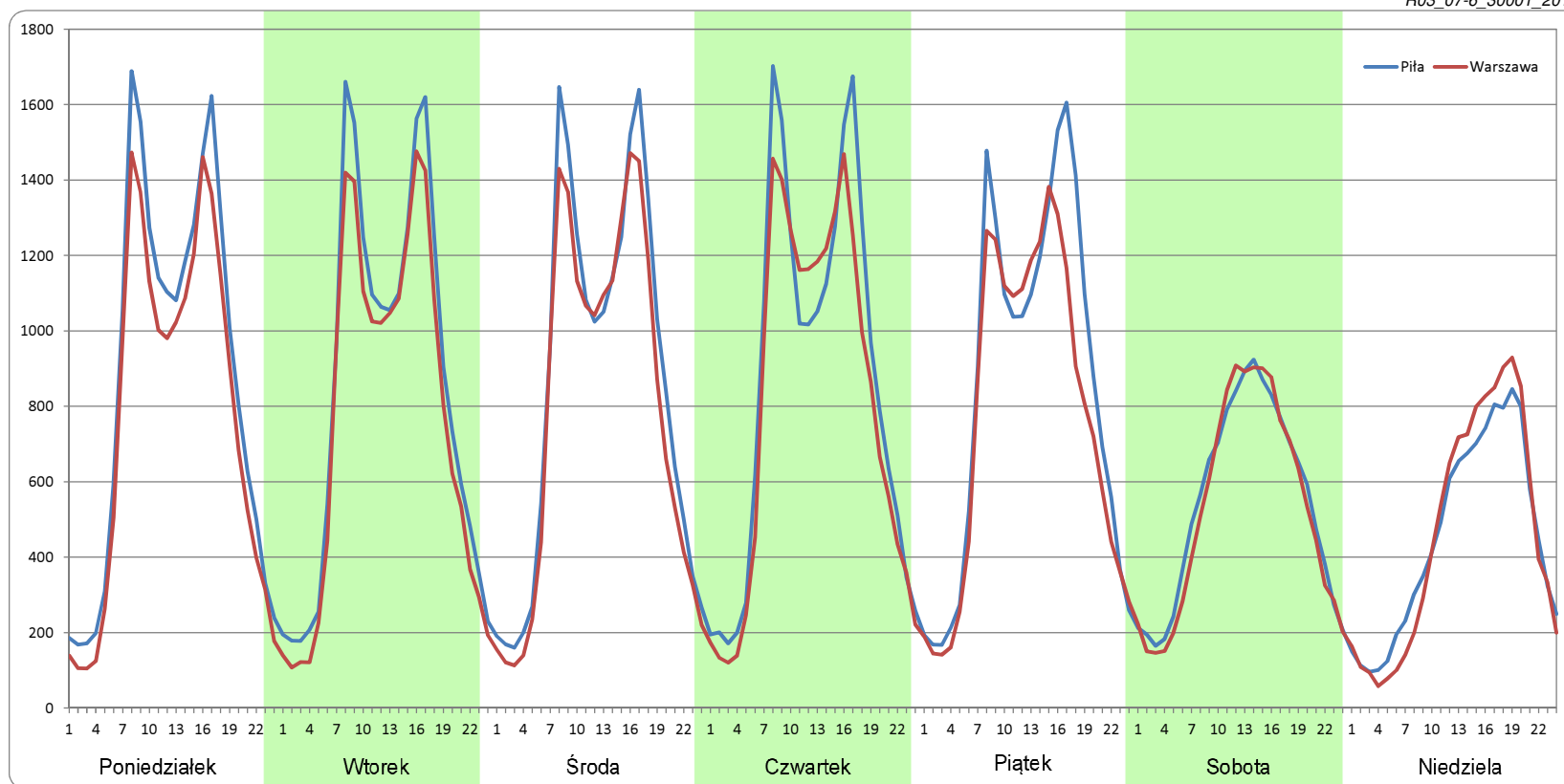


Ruch w poszczególne dni tygodnia

STACJA NR 30001

Numer drogi: S11c		Rok: 2018		Miesiąc: Czerwiec		Typ stacji: PAT		Oddział: POZNAŃ						
Dzień tygodnia	Poniedziałek		Wtorek		Środa		Czwartek		Piątek		Sobota		Niedziela	
Kierunek	Piła	Warszawa	Piła	Warszawa	Piła	Warszawa	Piła	Warszawa	Piła	Warszawa	Piła	Warszawa	Piła	Warszawa
SDR	20897	18476	20295	18290	20576	18876	20763	19239	20428	18413	12993	12617	10796	10977
Razem	39372		38585		39452		40002		38841		25610		21773	
Podział procentowy	53,07%	46,93%	52,60%	47,40%	52,15%	47,85%	51,91%	48,09%	52,59%	47,41%	50,73%	49,27%	49,58%	50,42%

R03_07-6_30001_2018

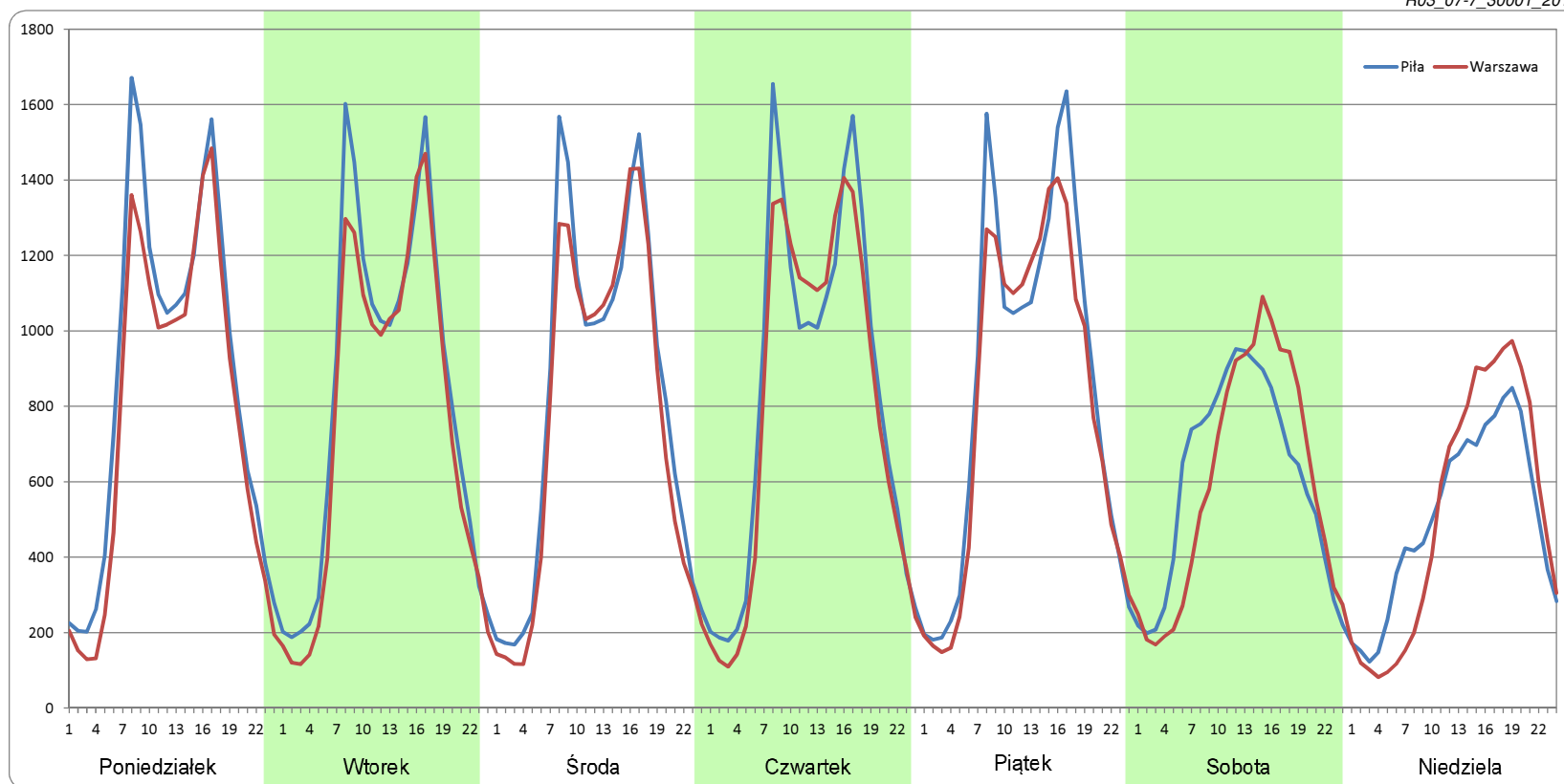


Ruch w poszczególne dni tygodnia

STACJA NR 30001

Numer drogi:	S11c		Rok:	2018		Miesiąc:	Lipiec		Typ stacji:	PAT		Oddział:	POZNAŃ	
Dzień tygodnia	Poniedziałek		Wtorek		Środa		Czwartek		Piątek		Sobota		Niedziela	
Kierunek	Piła	Warszawa	Piła	Warszawa	Piła	Warszawa	Piła	Warszawa	Piła	Warszawa	Piła	Warszawa	Piła	Warszawa
SDR	20975	18633	19861	18200	19511	18212	20142	19088	20551	19311	14570	14277	12046	12274
Razem	39608		38061		37723		39230		39861		28847		24320	
Podział procentowy	52,96%	47,04%	52,18%	47,82%	51,72%	48,28%	51,34%	48,66%	51,56%	48,44%	50,51%	49,49%	49,53%	50,47%

R03_07-7_30001_2018

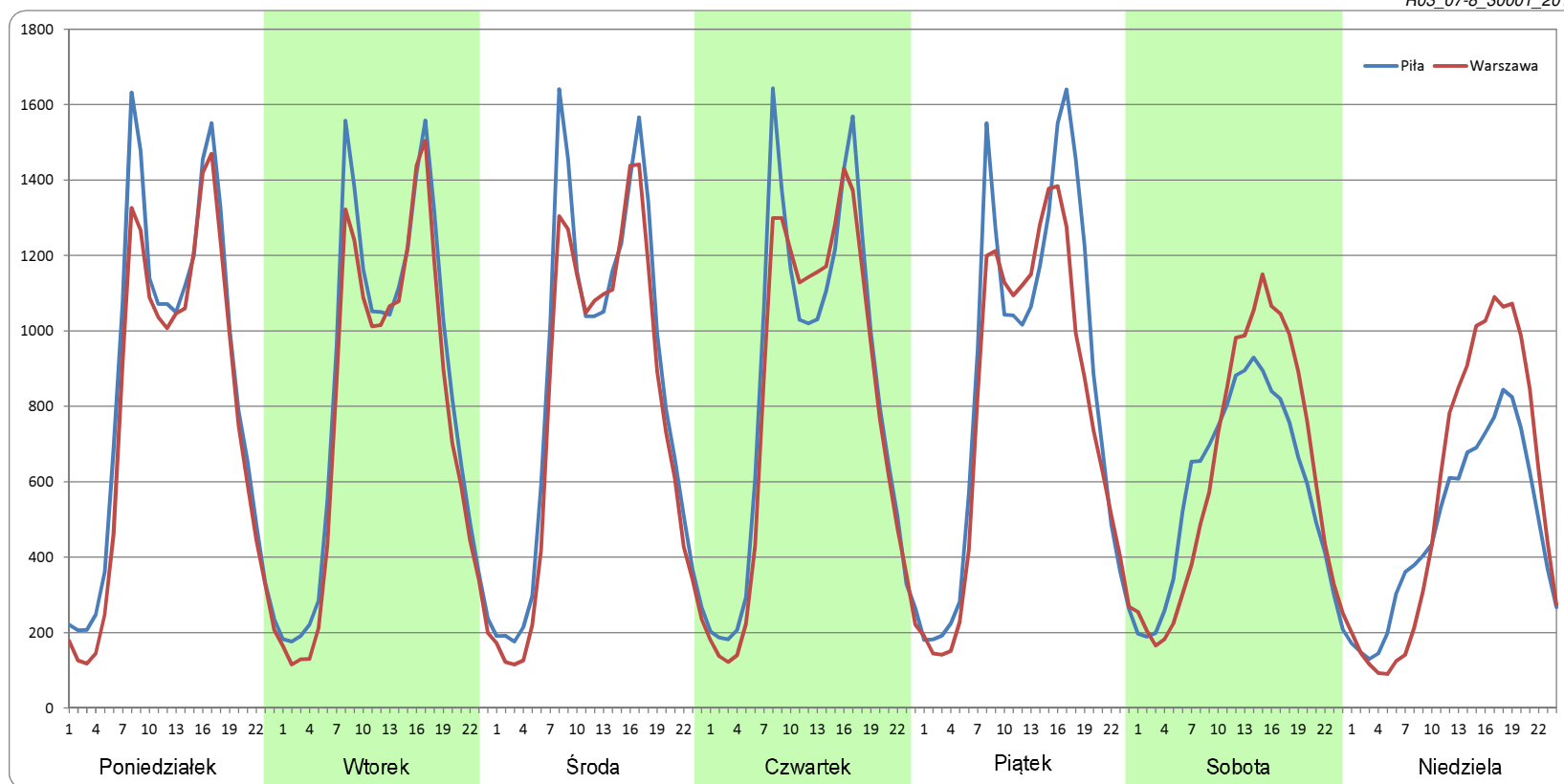


Ruch w poszczególne dni tygodnia

STACJA NR 30001

Numer drogi:	S11c		Rok:	2018		Miesiąc:	Sierpień		Typ stacji:	PAT		Oddział:	POZNAŃ	
Dzień tygodnia	Poniedziałek		Wtorek		Środa		Czwartek		Piątek		Sobota		Niedziela	
Kierunek	Piła	Warszawa	Piła	Warszawa	Piła	Warszawa	Piła	Warszawa	Piła	Warszawa	Piła	Warszawa	Piła	Warszawa
SDR	20589	18675	20003	18381	20356	18675	20130	19183	20613	18751	13953	14887	11466	13466
Razem	39263		38383		39031		39313		39364		28840		24932	
Podział procentowy	52,44%	47,56%	52,11%	47,89%	52,15%	47,85%	51,20%	48,80%	52,36%	47,64%	48,38%	51,62%	45,99%	54,01%

R03_07-8_30001_2018

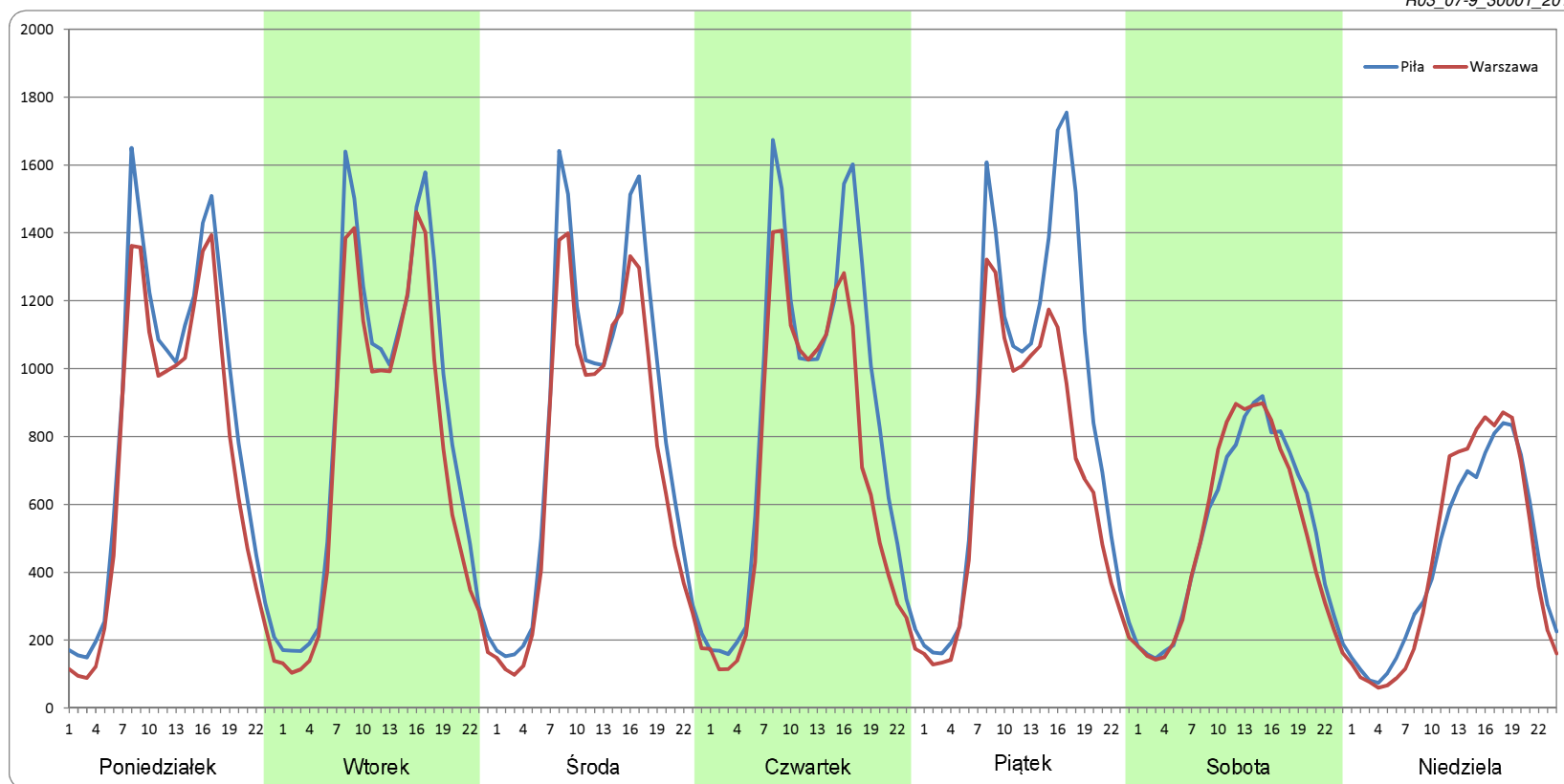


Ruch w poszczególne dni tygodnia

STACJA NR 30001

Numer drogi:	S11c		Rok:	2018		Miesiąc:	Wrzesień		Typ stacji:	PAT		Oddział:	POZNAŃ	
Dzień tygodnia	Poniedziałek		Wtorek		Środa		Czwartek		Piątek		Sobota		Niedziela	
Kierunek	Piła	Warszawa	Piła	Warszawa	Piła	Warszawa	Piła	Warszawa	Piła	Warszawa	Piła	Warszawa	Piła	Warszawa
SDR	19773	17515	19972	17735	19737	17503	20274	16906	21019	16569	12456	12275	10513	10609
Razem	37287		37707		37240		37180		37588		24731		21122	
Podział procentowy	53,03%	46,97%	52,97%	47,03%	53,00%	47,00%	54,53%	45,47%	55,92%	44,08%	50,37%	49,63%	49,77%	50,23%

R03_07-9_30001_2018

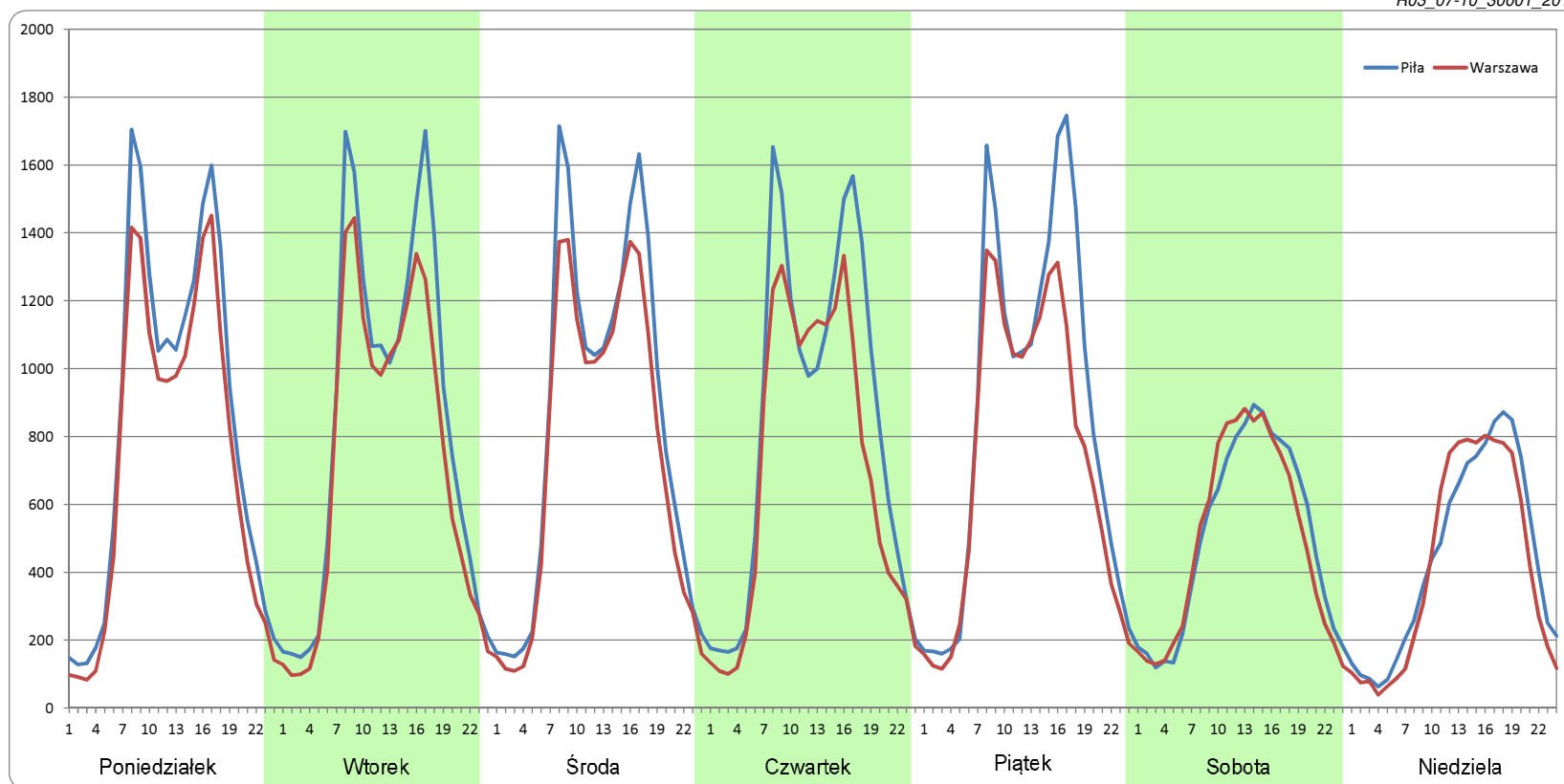


Ruch w poszczególne dni tygodnia

STACJA NR 30001

Numer drogi:	S11c		Rok:	2018		Miesiąc:	Październik		Typ stacji:	PAT		Oddział:	POZNAŃ	
Dzień tygodnia	Poniedziałek		Wtorek		Środa		Czwartek		Piątek		Sobota		Niedziela	
Kierunek	Piła	Warszawa	Piła	Warszawa	Piła	Warszawa	Piła	Warszawa	Piła	Warszawa	Piła	Warszawa	Piła	Warszawa
SDR	20107	17559	20118	17472	20210	17912	20131	16958	20804	17588	12019	11772	10604	10013
Razem	37666		37590		38123		37089		38392		23790		20617	
Podział procentowy	53,38%	46,62%	53,52%	46,48%	53,01%	46,99%	54,28%	45,72%	54,19%	45,81%	50,52%	49,48%	51,43%	48,57%

R03_07-10_30001_2018

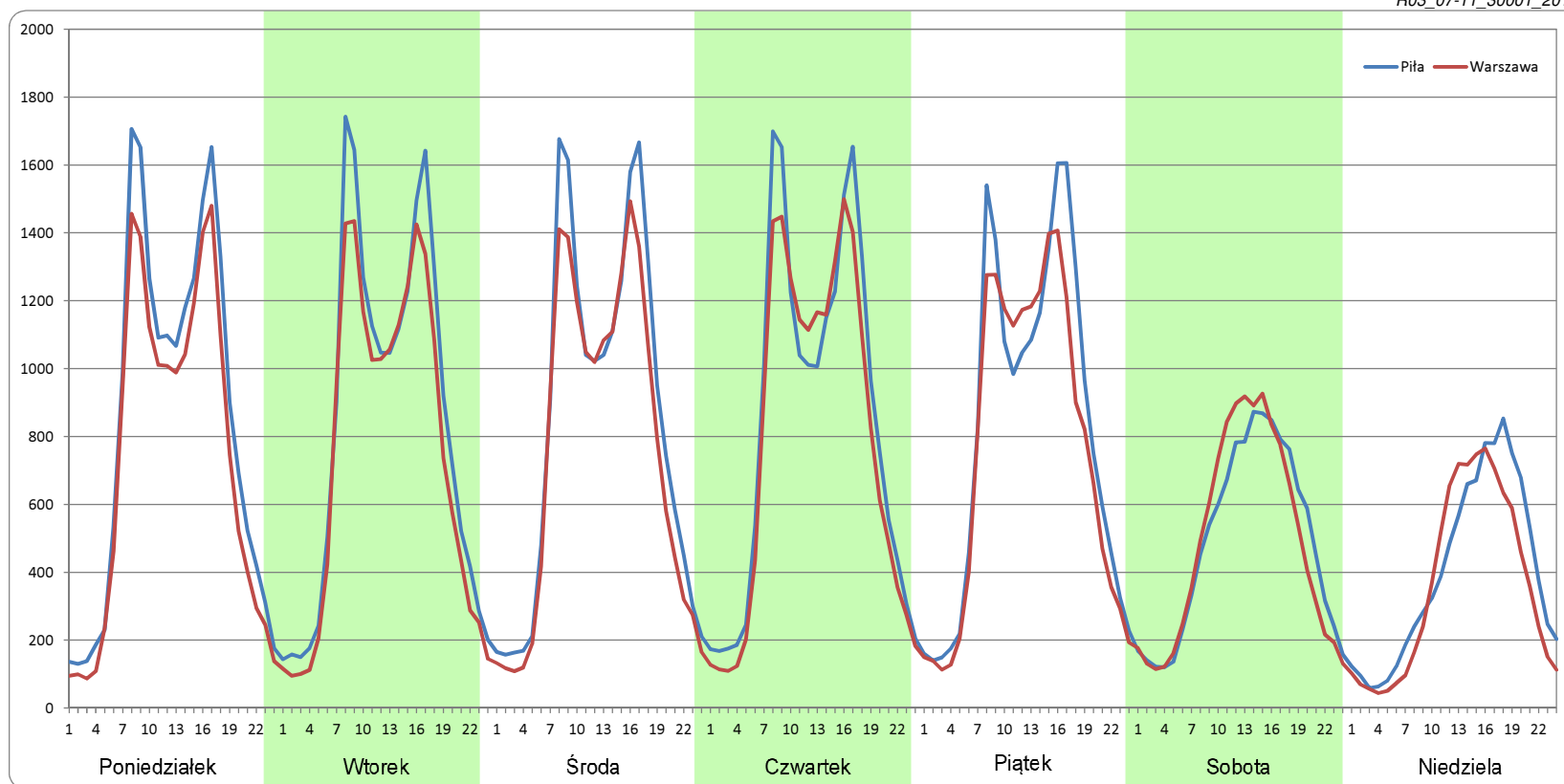


Ruch w poszczególne dni tygodnia

STACJA NR 30001

Numer drogi: S11c		Rok: 2018		Miesiąc: Listopad		Typ stacji: PAT		Oddział: POZNAŃ						
Dzień tygodnia	Poniedziałek		Wtorek		Środa		Czwartek		Piątek		Sobota		Niedziela	
Kierunek	Piła	Warszawa	Piła	Warszawa	Piła	Warszawa	Piła	Warszawa	Piła	Warszawa	Piła	Warszawa	Piła	Warszawa
SDR	20162	17578	19986	17797	20052	18042	20219	18821	19587	18106	11627	11682	9537	8636
Razem	37740		37782		38094		39040		37693		23309		18173	
Podział procentowy	53,42%	46,58%	52,90%	47,10%	52,64%	47,36%	51,79%	48,21%	51,96%	48,04%	49,88%	50,12%	52,48%	47,52%

R03_07-11_30001_2018

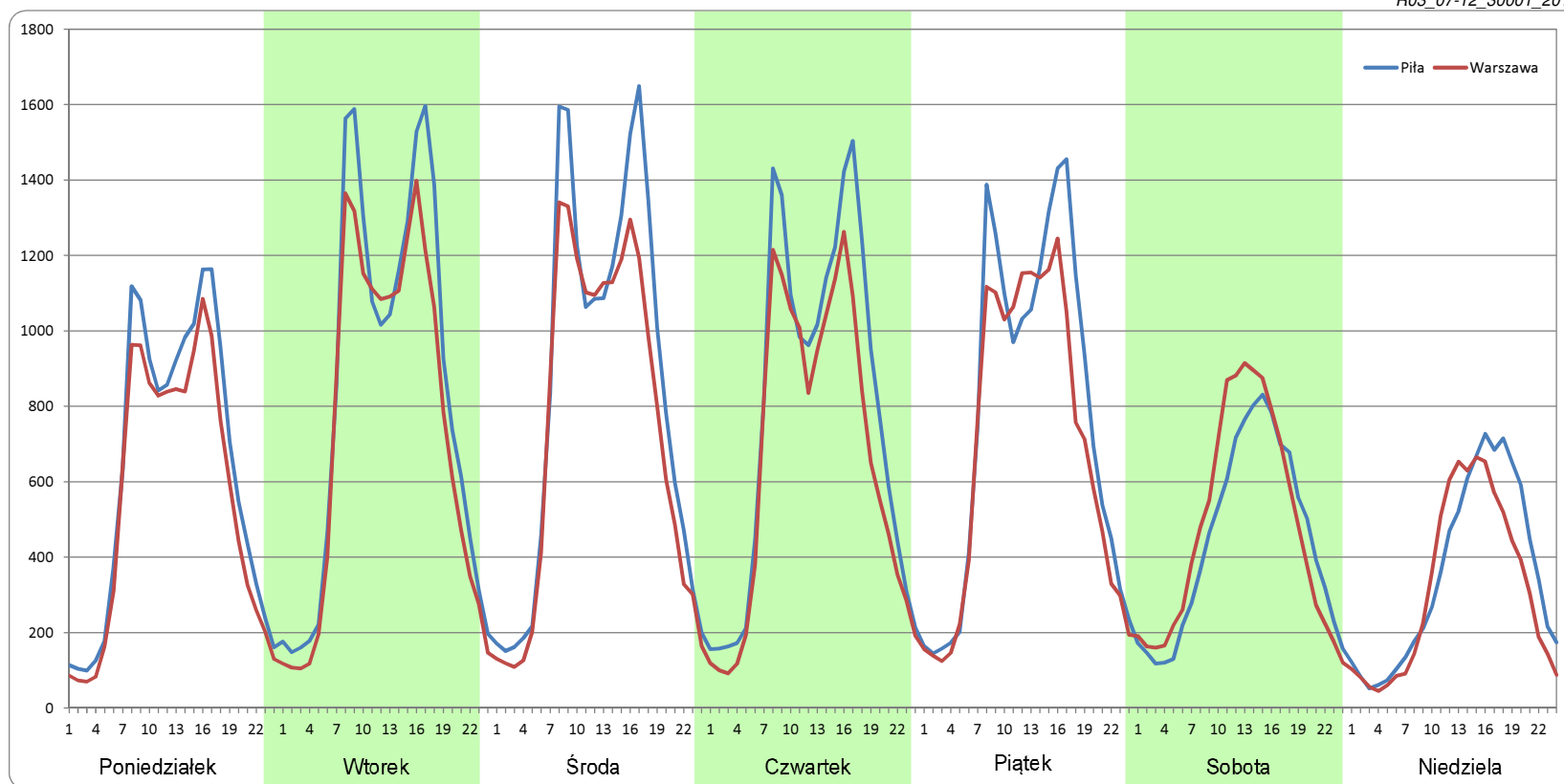


Ruch w poszczególne dni tygodnia

STACJA NR 30001

Numer drogi:	S11c		Rok:	2018		Miesiąc:	Grudzień		Typ stacji:	PAT		Oddział:	POZNAŃ	
Dzień tygodnia	Poniedziałek		Wtorek		Środa		Czwartek		Piątek		Sobota		Niedziela	
Kierunek	Piła	Warszawa	Piła	Warszawa	Piła	Warszawa	Piła	Warszawa	Piła	Warszawa	Piła	Warszawa	Piła	Warszawa
SDR	15069	13298	19994	17722	20197	17650	18782	15908	18490	16507	10593	11463	8464	7615
Razem	28368		37716		37847		34690		34997		22056		16079	
Podział procentowy	53,12%	46,88%	53,01%	46,99%	53,36%	46,64%	54,14%	45,86%	52,83%	47,17%	48,03%	51,97%	52,64%	47,36%

R03_07-12_30001_2018



Proporcja dobowego natężenia ruchu do SDRR, dla każdego dnia w roku, w podziale na pojazdy ogółem

STACJA NR 30001

Miejscowość: Dąbrówka **Rok:** 2018
Odcinek: Poznań Dąbrówka-Poznań Zach. **Numer drogi:** S11c
Typ stacji: PAT **Oddział:** POZNAŃ

R03_10-1_30001_2018

	Miesiąc											
	1	2	3	4	5	6	7	8	9	10	11	12
liczba dni w miesiącu	31	28	31	30	31	30	31	31	30	31	30	31
średni udział w miesiącu [%]	88,4	91,7	95,0	99,4	100,2	105,3	107,2	107,6	99,1	102,7	97,6	84,7

R03_10-2_30001_2018

30001	Proporcja ruchu dziennego do średniego dobowego ruchu rocznego [%]											
	1	2	3	4	5	6	7	8	9	10	11	12
1	30,8	112,0	107,2	32,8	50,4	94,3	73,6	121,1	79,5	113,4	59,0	63,8
2	84,2	111,5	106,9	48,5	77,2	68,5	119,2	120,5	70,6	111,1	92,5	54,0
3	94,5	60,0	59,6	110,5	51,8	73,7	116,7	119,2	114,8	110,6	65,7	111,4
4	98,4	47,6	50,9	116,3	88,9	121,5	117,8	90,3	119,5	114,9	63,6	112,8
5	101,6	105,3	105,6	118,7	68,2	119,7	121,5	81,9	118,1	109,0	115,2	110,5
6	41,9	106,9	107,8	119,7	69,0	122,2	121,7	120,4	119,9	68,7	115,4	109,9
7	47,9	107,7	108,9	73,3	118,9	124,7	82,1	117,7	123,0	63,2	116,7	114,6
8	102,9	109,7	112,6	53,7	121,2	127,2	69,0	117,7	78,3	112,3	120,0	70,6
9	103,9	112,8	112,4	116,1	119,8	79,2	120,9	121,3	60,9	113,8	120,5	47,0
10	103,5	63,1	64,9	115,8	123,0	62,2	116,8	123,5	116,0	113,3	75,1	114,2
11	107,8	50,5	49,2	118,2	128,3	120,4	112,7	93,4	117,2	119,5	46,5	114,6
12	109,3	102,8	110,7	122,3	78,8	118,9	120,3	74,5	114,2	119,9	57,0	115,4
13	60,4	102,8	110,0	123,0	63,4	119,8	119,6	119,7	105,5	73,3	115,0	119,3
14	47,0	102,4	109,8	73,8	119,4	123,3	88,4	116,4	112,1	69,2	116,6	118,1
15	106,4	106,5	116,4	59,0	121,2	125,0	75,3	65,0	73,9	116,5	119,5	69,4
16	100,3	106,0	111,5	115,0	120,6	78,1	122,5	114,6	61,4	115,0	120,3	54,5
17	104,8	61,1	63,3	118,5	120,9	64,1	115,4	114,2	114,2	115,4	72,7	115,7
18	107,7	51,8	46,3	118,0	124,7	119,9	113,4	84,9	111,8	118,5	47,5	116,7
19	107,5	101,4	108,9	121,4	86,2	114,1	117,7	75,7	109,4	118,9	114,9	119,4
20	59,2	103,1	110,6	123,9	64,0	119,0	121,3	119,1	111,0	72,9	115,6	111,6
21	49,7	103,7	110,9	72,0	120,5	119,3	91,3	116,9	108,3	56,5	115,7	109,3
22	106,0	105,0	114,5	58,4	120,8	120,1	73,4	117,5	70,5	113,5	119,1	75,2
23	107,2	105,5	115,4	116,8	121,1	78,9	118,1	121,2	60,5	112,1	120,8	41,6
24	106,6	61,8	66,2	119,5	122,3	64,8	112,7	120,4	108,7	116,8	70,1	40,8
25	109,4	50,7	56,0	122,4	125,6	117,2	114,9	82,3	110,2	98,4	54,8	34,8
26	111,2	104,1	115,0	122,0	78,8	116,7	117,8	71,3	111,4	119,2	114,3	42,4
27	61,8	105,1	114,1	127,5	68,8	119,0	122,3	118,5	115,9	74,5	113,8	81,2
28	48,5	105,8	117,6	83,1	124,3	119,4	89,2	116,0	113,8	61,8	114,4	83,7
29	106,0		116,5	62,4	123,2	123,9	78,5	118,5	73,9	117,0	116,4	56,4
30	106,7		104,5	99,2	129,5	84,8	121,5	120,3	67,7	119,7	119,0	47,4
31	107,5		40,1		56,9		117,2	121,3		123,7		49,3





Nierównomierność kierunkowa dla każdego dnia w roku, w podziale na pojazdy ogółem

STACJA NR 30001

Miejscowość: Dąbrówka **Rok:** 2018
Odcinek: Poznań Dąbrówka-Poznań Zach. **Numer drogi:** S11c
Typ stacji: PAT **Oddział:** POZNAŃ

R03_11_30001_2018

30001	Proporcja ruchu w kierunku prawym do ruchu w obu kierunkach (WNK*)											
	1	2	3	4	5	6	7	8	9	10	11	12
1	49,4	49,3	49,7	50,1	47,7	49,9	48,9	47,7	50,1	46,7	50,3	49,8
2	45,8	48,8	49,6	48,8	48,2	51,2	46,9	48,5	51,2	46,3	48,7	46,7
3	46,9	51,0	51,0	46,8	51,0	52,7	47,7	47,9	46,5	44,9	49,4	46,6
4	47,6	47,2	47,1	47,3	50,5	47,1	48,2	51,7	47,4	46,5	48,5	46,8
5	48,8	47,2	47,4	48,5	52,4	47,5	48,2	55,4	48,1	41,0	46,6	45,4
6	50,0	47,8	47,9	47,1	51,1	47,7	48,3	47,4	47,8	48,2	46,9	44,5
7	47,4	48,6	48,4	50,0	47,0	48,5	48,8	48,0	47,4	48,7	47,5	46,8
8	47,4	49,4	49,4	47,5	47,2	45,2	51,8	48,4	50,6	46,5	48,0	50,6
9	47,8	49,9	49,3	47,4	47,5	49,1	47,3	49,0	50,3	46,4	47,2	46,9
10	47,9	52,4	50,3	47,8	45,7	49,5	48,0	48,7	47,7	46,4	49,9	46,4
11	49,1	47,9	46,2	48,2	46,9	46,6	47,7	50,9	48,0	47,4	47,4	46,8
12	49,5	47,6	47,2	49,2	49,8	47,3	48,8	51,6	48,3	47,4	47,8	47,3
13	50,2	48,0	48,1	48,4	48,7	48,4	47,7	47,1	42,4	49,4	46,9	48,3
14	46,7	48,9	48,4	51,2	47,9	47,6	48,9	48,1	42,4	48,4	47,4	48,3
15	47,2	49,6	49,1	48,3	46,9	46,8	49,8	49,8	48,2	46,2	48,1	50,1
16	48,3	50,3	48,3	46,6	47,9	48,7	46,0	49,5	49,6	46,7	48,5	47,8
17	48,6	51,1	49,7	47,7	45,7	49,9	47,4	46,7	47,7	47,2	50,9	46,9
18	49,5	48,2	47,6	48,2	45,5	46,8	48,5	52,3	46,0	47,6	46,7	47,3
19	49,5	47,3	47,4	47,9	49,1	47,4	48,6	55,1	45,9	47,5	46,4	47,2
20	50,7	48,2	48,0	48,6	49,8	47,0	48,8	48,2	45,5	49,9	47,4	42,8
21	47,7	48,7	48,5	49,8	47,7	47,1	50,0	47,9	42,1	48,4	47,3	44,6
22	47,0	49,9	49,3	48,3	46,5	47,5	50,8	47,3	49,0	46,9	48,6	58,3
23	48,3	49,8	49,0	47,0	47,4	47,8	47,7	48,8	50,9	46,9	47,5	49,2
24	48,3	49,8	50,2	47,5	47,3	49,2	48,1	47,3	45,9	47,8	50,2	49,4
25	49,1	46,2	47,6	47,7	47,0	47,1	48,7	51,8	46,7	40,5	47,2	49,8
26	49,4	47,0	47,9	47,2	50,4	47,5	49,1	53,8	45,6	46,8	46,8	49,5
27	50,7	48,2	47,8	45,6	49,3	48,3	49,0	47,5	45,9	50,3	47,2	48,4
28	47,6	48,6	48,1	49,8	47,3	49,2	50,3	47,5	44,1	48,7	47,3	49,3
29	47,4		47,6	47,9	47,0	48,3	51,1	48,0	50,2	46,9	48,1	49,9
30	47,9		50,3	48,0	46,7	49,7	47,3	48,1	49,2	46,1	48,5	46,5
31	48,2		50,3		46,8		48,0	47,5		48,5		46,4

Legenda  **Warszawa**
 <40% 50% >60%
 niedziele i święta

$$*WNK = \frac{N_{poj./24h}(\text{kierunek P})}{N_{poj./24h}(\text{kierunek P+L})}$$

Struktura rodzajowa ruchu wg pomiarów ręcznych

STACJA NR 30001

Miejscowość: Dąbrówka

Odcinek: Poznań Dąbrówka-Poznań Zach.

Typ stacji: PAT

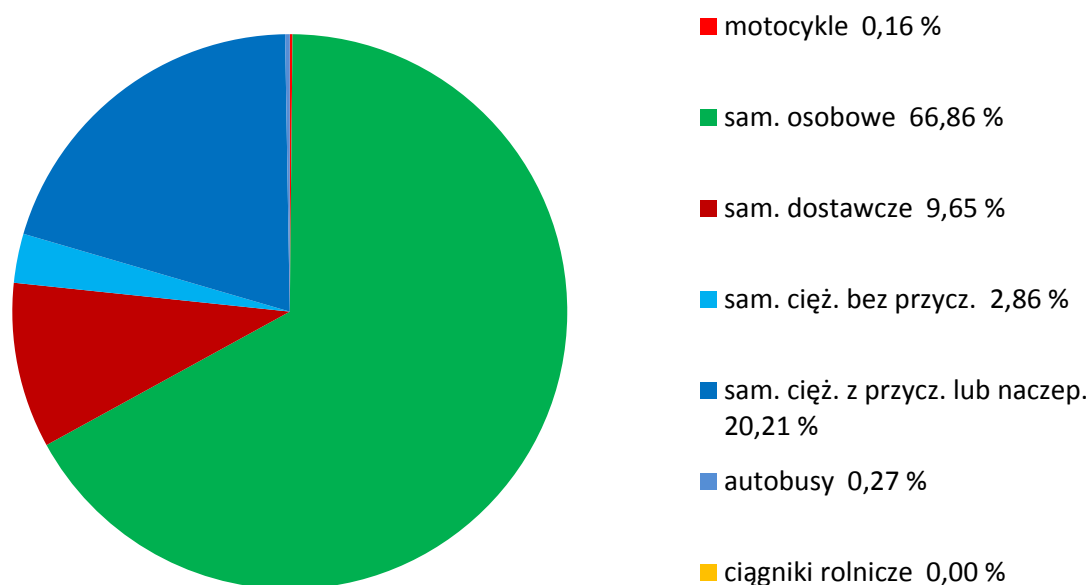
Rok: 2018

Numer: S11c

Oddział: POZNAŃ

R04_04_30001_2018

Rodzajowa struktura ruchu wg pomiarów ręcznych w 2018 roku



SPIS TREŚCI

Raport 0.1	2
Stacja 30001.....	2
Raport 2.1	3
Woj 30.....	3
Raport 2.2	4
Woj 30.....	4
Raport 2.3	5
Stacja 30001.....	5
Raport 3.1	6
Stacja 30001.....	6
Raport 3.2	7
Stacja 30001.....	7
Raport 3.3	8
Stacja 30001.....	8
Raport 3.4	9
Stacja 30001.....	9
Raport 3.6	10
Stacja 30001.....	10
Raport 3.12	11
Stacja 30001.....	11
Raport 3.7	12
Stacja 30001.....	12
Raport 3.10	24
Stacja 30001.....	24
Raport 3.11	25
Stacja 30001.....	25
Raport 4.4	26
Stacja 30001.....	26