

Archiwizacja i analiza danych ze stacji
ciągłych pomiarów ruchu z lat 2018-2020
Archiwizacja i analiza roczna danych z 2018

SCPR nr 28020

Na zlecenie



**Generalna Dyrekcja
Dróg Krajowych i Autostrad**

Heller Consult sp. z o.o.

Warszawa, 17 czerwca 2019

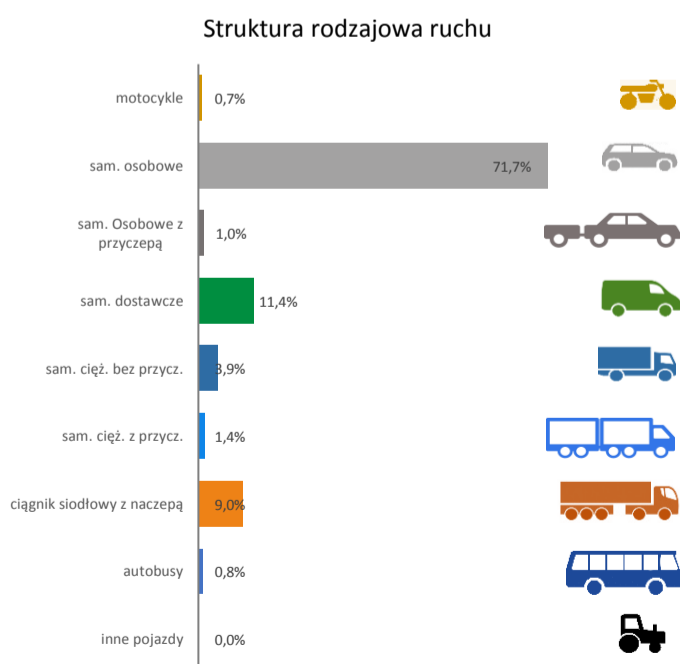
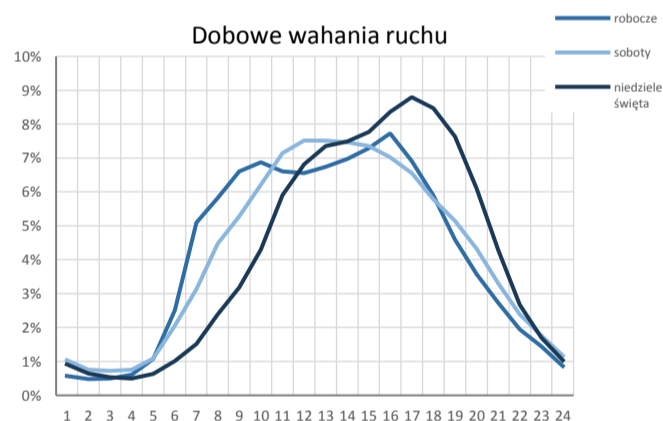
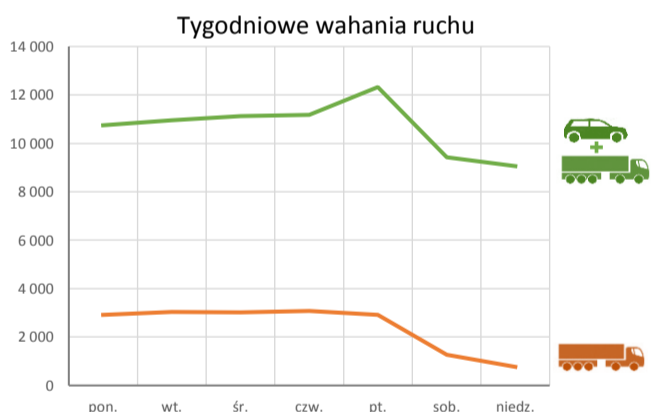
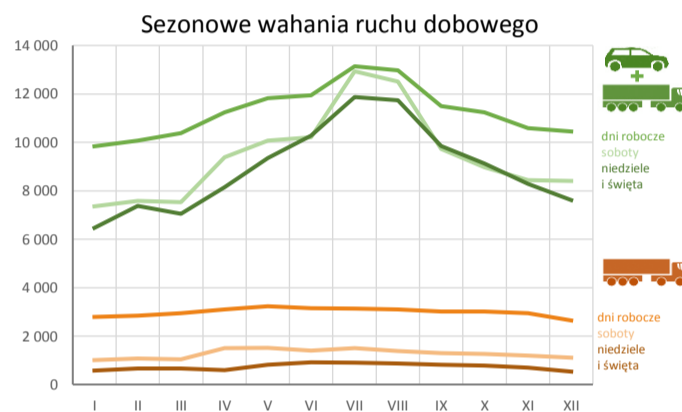
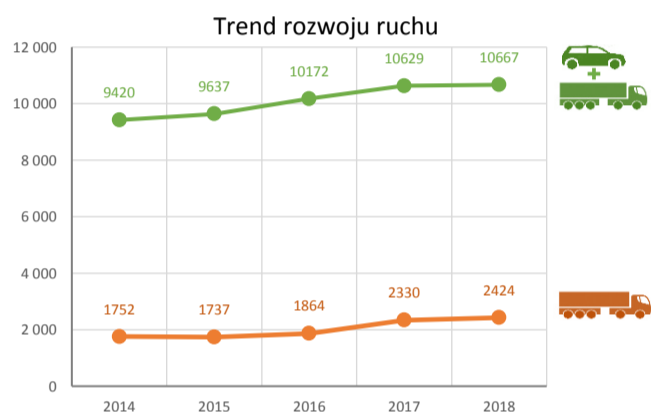
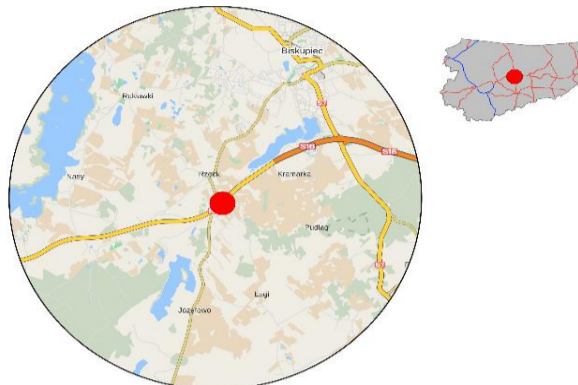


Karta punktu

Stacja NR 28020

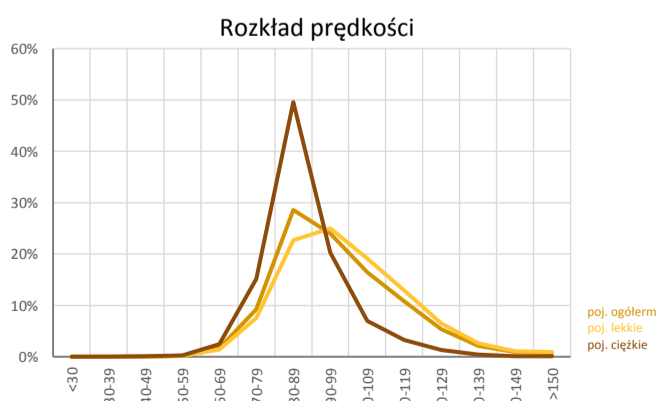
Nr stacji: 28020
 Typ licznika: GR
 Lokalizacja: Rzeck
 Nr drogi: 16c
 Pikietaż: 28

Stacja działa od: 2011-07-06
 Charakter ruchu: G
 Liczba dni w archiwizacji: 328
 Liczba dni w przetworzeniu: 365



Godzina 50-ta

Natężenie: 1034
 Udział proc.: 9,7%
 Dzień: 13.07.18 (13.07.18)
 Godzina: 16:00



Analiza średniego dobowego ruchu dla poszczególnych miesięcy w 2017 i 2018 roku

R02_01_2018

Lp.	Oddział GDDKiA	Numer stacji	Typ stacji	Numer drogi	Średni dobowy ruch w miesiącu																																			
					styczeń			luty			marzec			kwiecień			maj			czerwiec			lipiec			sierpień			wrzesień			październik			listopad			grudzień		
					2017	2018	wzrost/spadek (%)	2017	2018	wzrost/spadek (%)	2017	2018	wzrost/spadek (%)	2017	2018	wzrost/spadek (%)	2017	2018	wzrost/spadek (%)	2017	2018	wzrost/spadek (%)	2017	2018	wzrost/spadek (%)	2017	2018	wzrost/spadek (%)	2017	2018	wzrost/spadek (%)	2017	2018	wzrost/spadek (%)	2017	2018	wzrost/spadek (%)			
1.	OLSZTYN	28020	GR	16c	8675	9001	+4	8999	9332	+4	9622	9493	-1	10492	10533	0	10712	11221	+5	11538	11454	-1	13289	12929	-3	13088	12727	-3	10703	11006	+3	10413	10612	+2	10171	9953	-2	9851	9749	-1
		28049	RPP-5	63	6480	6732	+4	6713	6903	+3	7237	7248	0	8150	8404	+3	8790	9346	+6	9575	9622	0	11306	11344	0	11311	11480	+1	8713	9051	+4	7950	8243	+4	7518	7628	+1	7262	7265	0
		28089	GR	S7j	10012	11688	+17	10663	12027	+13	11124	12716	+14	12225	14657	+20	12637	16104	+27	14367	17592	+22	18239	19468	+7	17836	21746	+22	13688	16604	+21	13112	15564	+19	12235	14810	+21	11965	14128	+18
		28252	RPP-5	51	3807	3800	0	4045	3939	-3	4362	4094	-6	4529	4300	-5	4440	4354	-2	4520	4195	-7	4504	4356	-3	4514	4439	-2	4310	4382	+2	4115	4327	+5	4072	4095	+1	4005	3807	-5
		28260	RPP-5	59	2571	2697	+5	2699	2751	+2	2878	2904	+1	3292	3404	+3	3524	3838	+9	3936	4008	+2	4926	4963	+1	4850	5068	+4	3526	3787	+7	3161	3387	+7	3026	3119	+3	2944	3041	+3
		28501	WIM	7	8194	8911	+9	8351	9324	+12	8771	9720	+11	10105	11203	+11	10685	12559	+18	12458	13879	+11	16947	18973	+12	17187	19117	+11	11194	12364	+10	10306	11420	+11	9519	10595	+11	9230	10919	+18
		28619	SICK	S7j	9664	11467	+19	10321	11722	+14	10717	12288	+15	11805	13909	+18	12193	15657	+28	14021	17187	+23	17972	21647	+20	17564	21149	+20	13412	16231	+21	12862	15233	+18	11862	14432	+22	11517	13791	+20

Średni dobowy ruch roczny (SDRR) w stacjach SCPR w latach 2009-2018

Ruch ogółem

R02_02_2018

Lp.	Oddział GDDKiA	Numer stacji	Typ stacji	Nr drogi	Średni dobowy ruch roczny (SDRR) w latach (poj./dobę)										Wzrost/spadek ruchu (%)	
					2009	2010	2011	2012	2013	2014	2015	2016	2017	2018	2018/16	2018/17
1.	OLSZTYN	28020	GR	16c	9122	8478	8758	9015	8949	9420	9637	10172	10629	10667	5	0
		28049	RPP-5	63	-	-	-	-	7293	7534	7742	8206	8417	8605	5	2
		28089	GR	S7j	-	-	-	-	13500	13366	13206	13368*	13175*	15592*	17*	18*
		28252	RPP-5	51	2832	2960	-	4075	5366	5707	5674	4516*	4268*	4174	-8*	-2*
		28260	RPP-5	59	3713	3840	-	2974	3145	3343	3207	3383	3444	3580	6	4
		28501	WIM	7	-	-	-	-	-	-	-	-	11078	12415*	-	12*
		28619	SICK	S7j	-	-	-	-	-	-	13519	13024*	12825*	15392*	18*	20*

Średni dobowy ruch dla poszczególnych dni tygodnia w poszczególnych miesiącach roku

STACJA NR 28020

Miejscowość: Rzeck
Odcinek: Barczewo-Biskupiec
Typ stacji: GR

Rok: 2018
Numer drogi: 16c
Oddział: OLSZTYN

Ruch ogółem

R03 01 28020 2018

Dni tygodnia:		Styczeń	Luty	Marzec	Kwiecień	Maj	Czerwiec	Lipiec	Sierpień	Wrzesień	Pazdziernik	Listopad	Grudzień	Cał rok
1. Poniedziałki	a	9403	9542	9877	10734	11282	11538	12991	13030	10921	10535	10131	8897	10740
	b	1,045	1,023	1,040	1,019	1,005	1,007	1,005	1,024	0,992	0,993	1,018	0,913	1,007
	c	0,876	0,888	0,920	0,999	1,050	1,074	1,210	1,213	1,017	0,981	0,943	0,828	1,000
2. Wtorki	a	9651	9740	10176	11039	11344	11516	12587	12796	10968	10873	10283	10369	10945
	b	1,072	1,044	1,072	1,048	1,011	1,005	0,974	1,005	0,997	1,025	1,033	1,064	1,026
	c	0,882	0,890	0,930	1,009	1,036	1,052	1,150	1,169	1,002	0,993	0,940	0,947	1,000
3. Środy	a	9665	9886	10311	11014	11922	11650	12669	12652	11148	11446	10470	10681	11126
	b	1,074	1,059	1,086	1,046	1,062	1,017	0,980	0,994	1,013	1,079	1,052	1,096	1,043
	c	0,869	0,889	0,927	0,990	1,072	1,047	1,139	1,137	1,002	1,029	0,941	0,960	1,000
4. Czwartki	a	9782	10118	10290	11056	11886	11920	12758	12816	11439	10912	10476	10734	11182
	b	1,087	1,084	1,084	1,050	1,059	1,041	0,987	1,007	1,039	1,028	1,053	1,101	1,048
	c	0,875	0,905	0,920	0,989	1,063	1,066	1,141	1,146	1,023	0,976	0,937	0,960	1,000
5. Piątki	a	10682	11094	11224	12364	12684	13068	14695	13543	12982	12433	11583	11543	12324
	b	1,187	1,189	1,182	1,174	1,130	1,141	1,137	1,064	1,180	1,172	1,164	1,184	1,155
	c	0,867	0,900	0,911	1,003	1,029	1,060	1,192	1,099	1,053	1,009	0,940	0,937	1,000
6. Soboty	a	7357	7580	7533	9383	10069	10203	12934	12513	9733	8966	8445	8404	9426
	b	0,817	0,812	0,794	0,891	0,897	0,891	1,000	0,983	0,884	0,845	0,848	0,862	0,884
	c	0,781	0,804	0,799	0,995	1,068	1,082	1,372	1,327	1,033	0,951	0,896	0,892	1,000
7. Niedziele	a	6953	7366	7040	8310	9930	10280	11870	12042	9849	9121	8473	7496	9060
	b	0,772	0,789	0,742	0,789	0,885	0,898	0,918	0,946	0,895	0,859	0,851	0,769	0,849
	c	0,767	0,813	0,777	0,917	1,096	1,135	1,310	1,329	1,087	1,007	0,935	0,827	1,000
8. Dni robocze	a	9837	10076	10376	11241	11824	11938	13140	12967	11491	11240	10589	10445	11263
	b	1,093	1,080	1,093	1,067	1,054	1,042	1,016	1,019	1,044	1,059	1,064	1,071	1,056
	c	0,873	0,895	0,921	0,998	1,050	1,060	1,167	1,151	1,020	0,998	0,940	0,927	1,000
9. Święta	a	5497	-	-	7802	8928	-	-	10513	-	-	8087	7902	8121
	b	0,611	-	-	0,741	0,796	-	-	0,826	-	-	0,813	0,811	0,761
	c	0,677	-	-	0,961	1,099	-	-	1,295	-	-	0,996	0,973	1,000
10. Niedziele i święta	a	6468	7366	7040	8141	9357	10280	11870	11736	9849	9121	8280	7612	8926
	b	0,719	0,789	0,742	0,773	0,834	0,898	0,918	0,922	0,895	0,859	0,832	0,781	0,837
	c	0,725	0,825	0,789	0,912	1,048	1,152	1,330	1,315	1,103	1,022	0,928	0,853	1,000
11. Wszystkie dni	a	9001	9332	9493	10533	11221	11454	12929	12727	11006	10612	9953	9749	10667
	b	1,000	1,000	1,000	1,000	1,000	1,000	1,000	1,000	1,000	1,000	1,000	1,000	1,000
	c	0,844	0,875	0,890	0,987	1,052	1,074	1,212	1,193	1,032	0,995	0,933	0,914	1,000

Legenda:

a = średni dobowy ruch danego dnia (dni) tygodnia

b = $\frac{\text{średni dobowy ruch danego dnia (dni) tygodnia w miesiącu}}{\text{średni dobowy ruch we wszystkie dni miesiąca}}$

c = $\frac{\text{średni dobowy ruch danego dnia (dni) tygodnia w miesiącu}}{\text{średni dobowy ruch danego dnia (dni) tygodnia w roku}}$

Uwagi: -

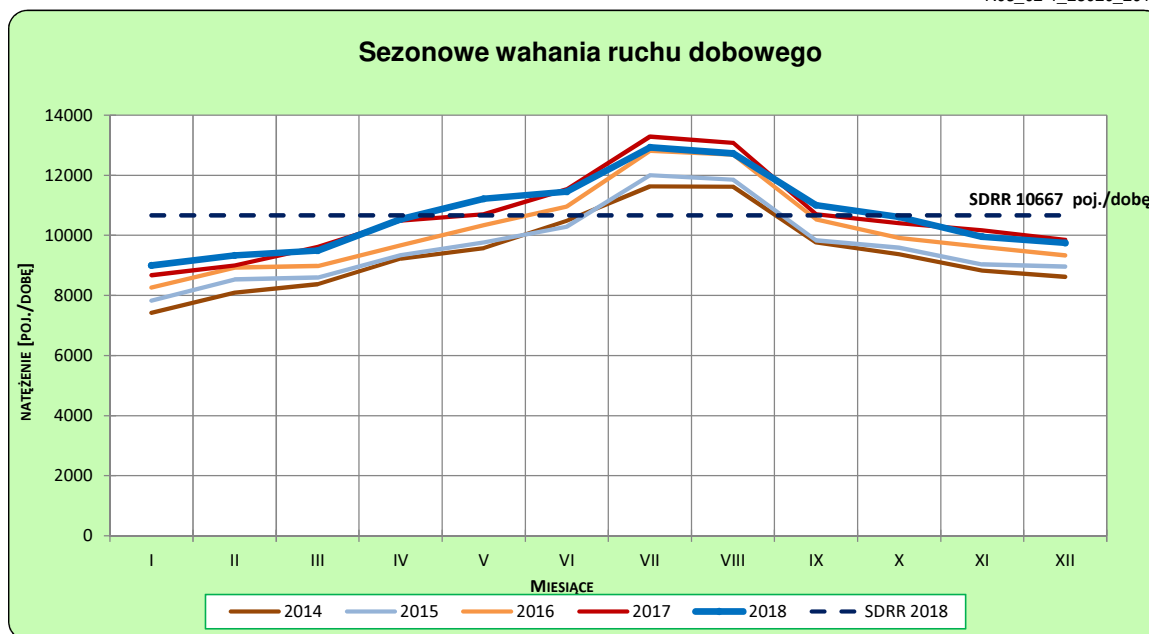
STACJA NR 28020

Miejscowość: Rzeck
Odcinek: Barczewo-Biskupiec
Typ stacji: GR

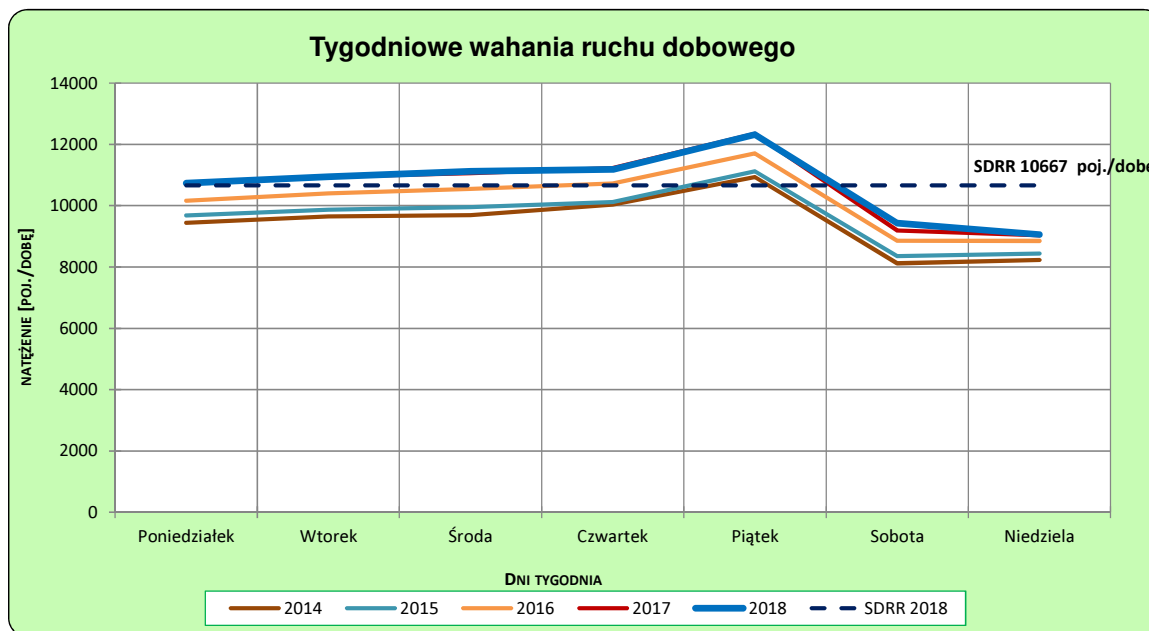
Rok: 2018
Numer drogi: 16c
Oddział: OLSZTYN

Ruch ogółem

R03_02-1_28020_2018



R03_02-2_28020_2018



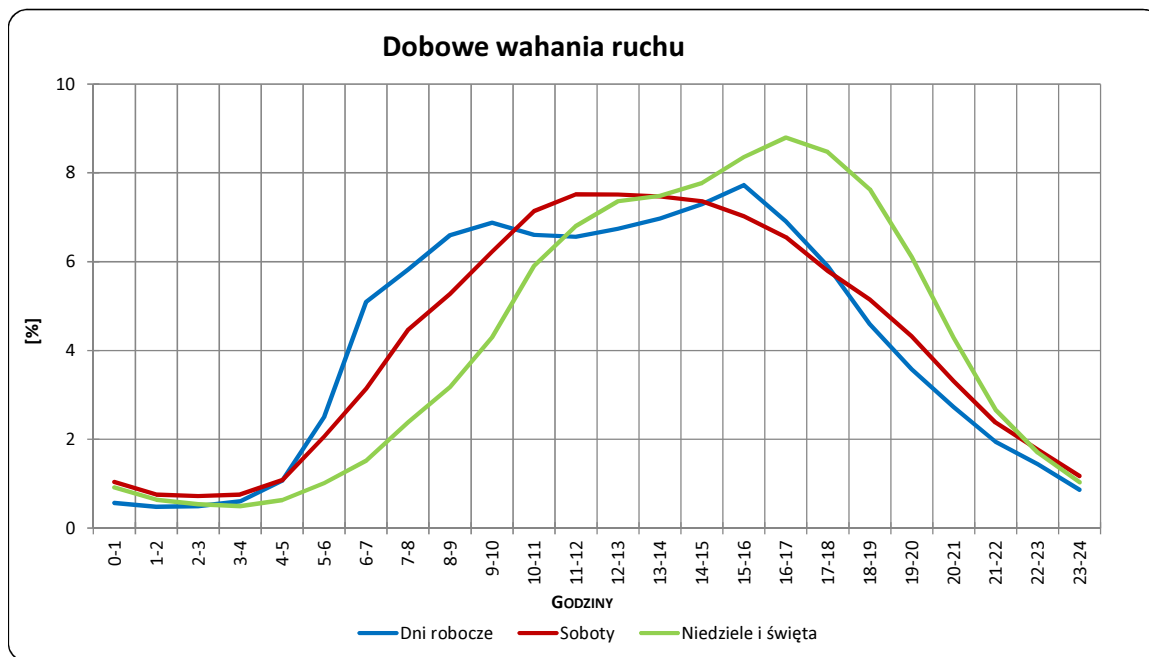
Uwagi: –

STACJA NR 28020

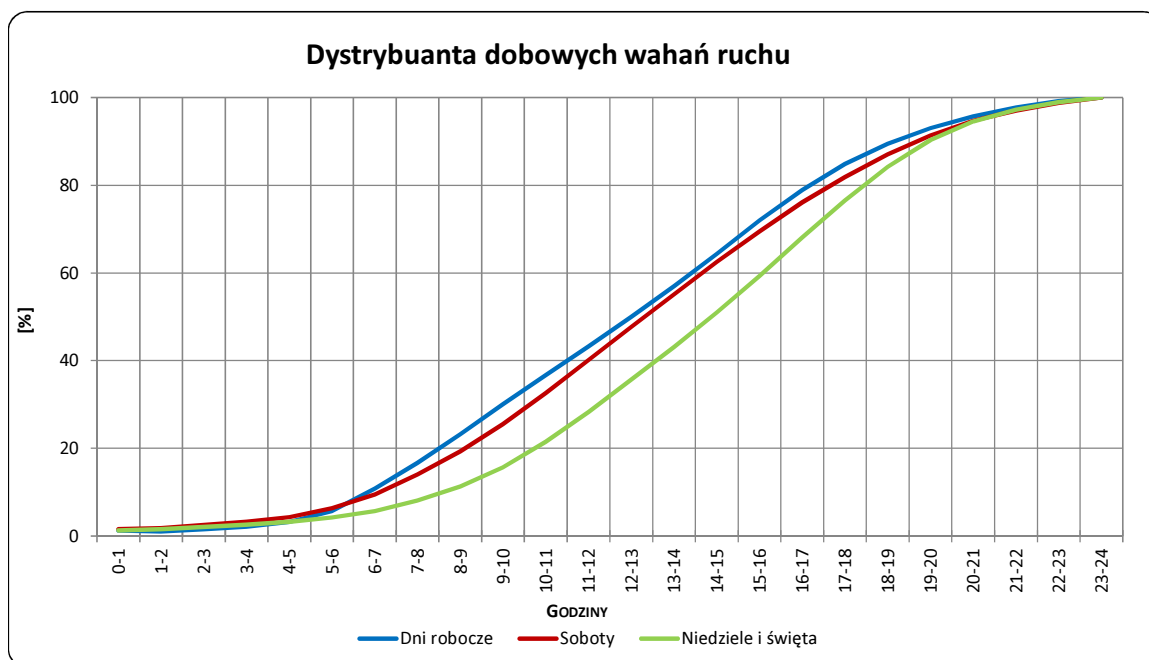
Miejscowość: Rzeck
Odcinek: Barczewo-Biskupiec
Typ stacji: GR

Rok: 2018
Numer drogi: 16c
Oddział: OLSZTYN

R03_03-1_28020_2018



R03_03-2_28020_2018



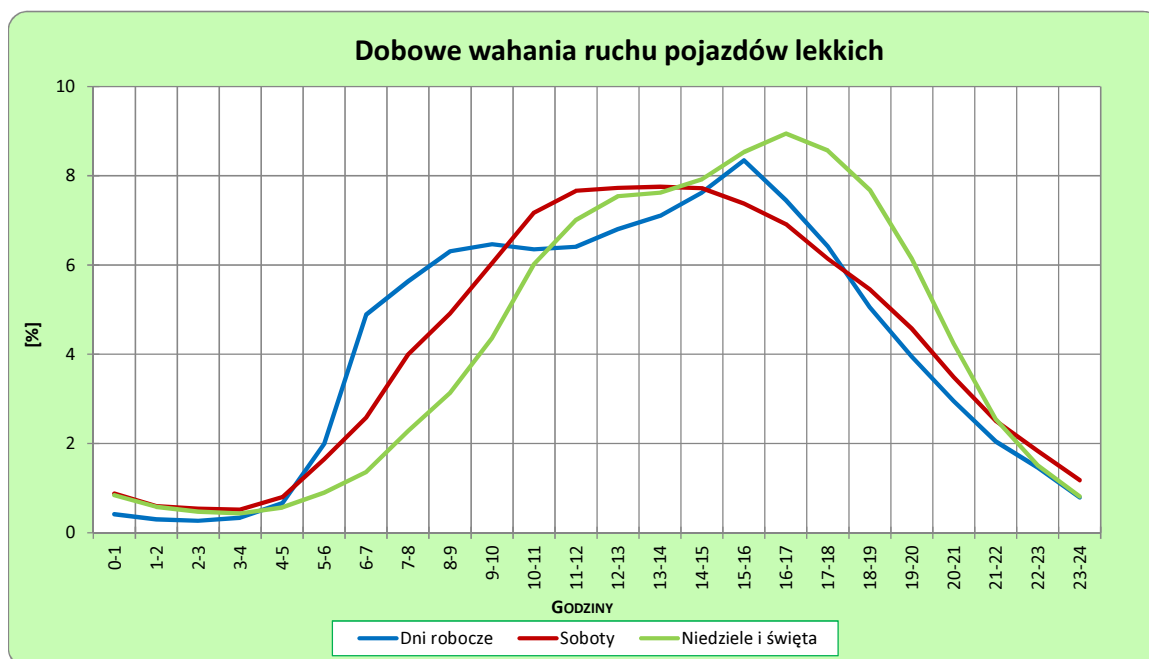
Uwagi: –

STACJA NR 28020

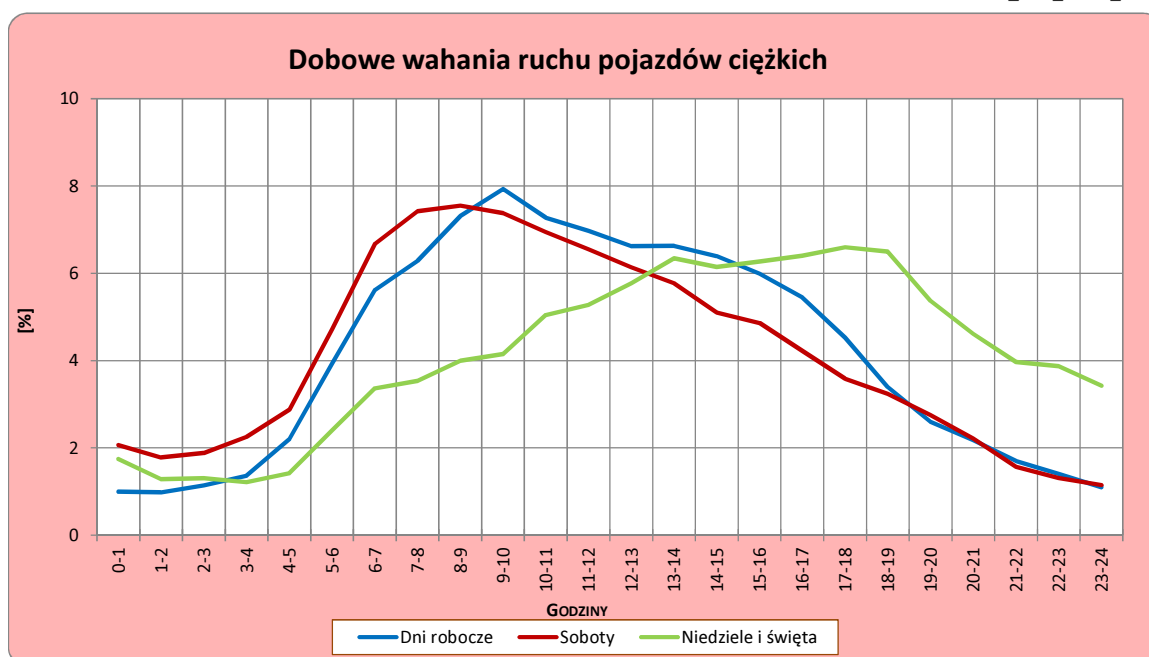
Miejscowość: Rzeck
Odcinek: Barczewo-Biskupiec
Typ stacji: GR

Rok: 2018
Numer drogi: 16c
Oddział: OLSZTYN

R03_04-1_28020_2018



R03_04-2_28020_2018



Uwagi: –

Dobowe wahania ruchu w podziale na kierunki oraz na pojazdy ogółem

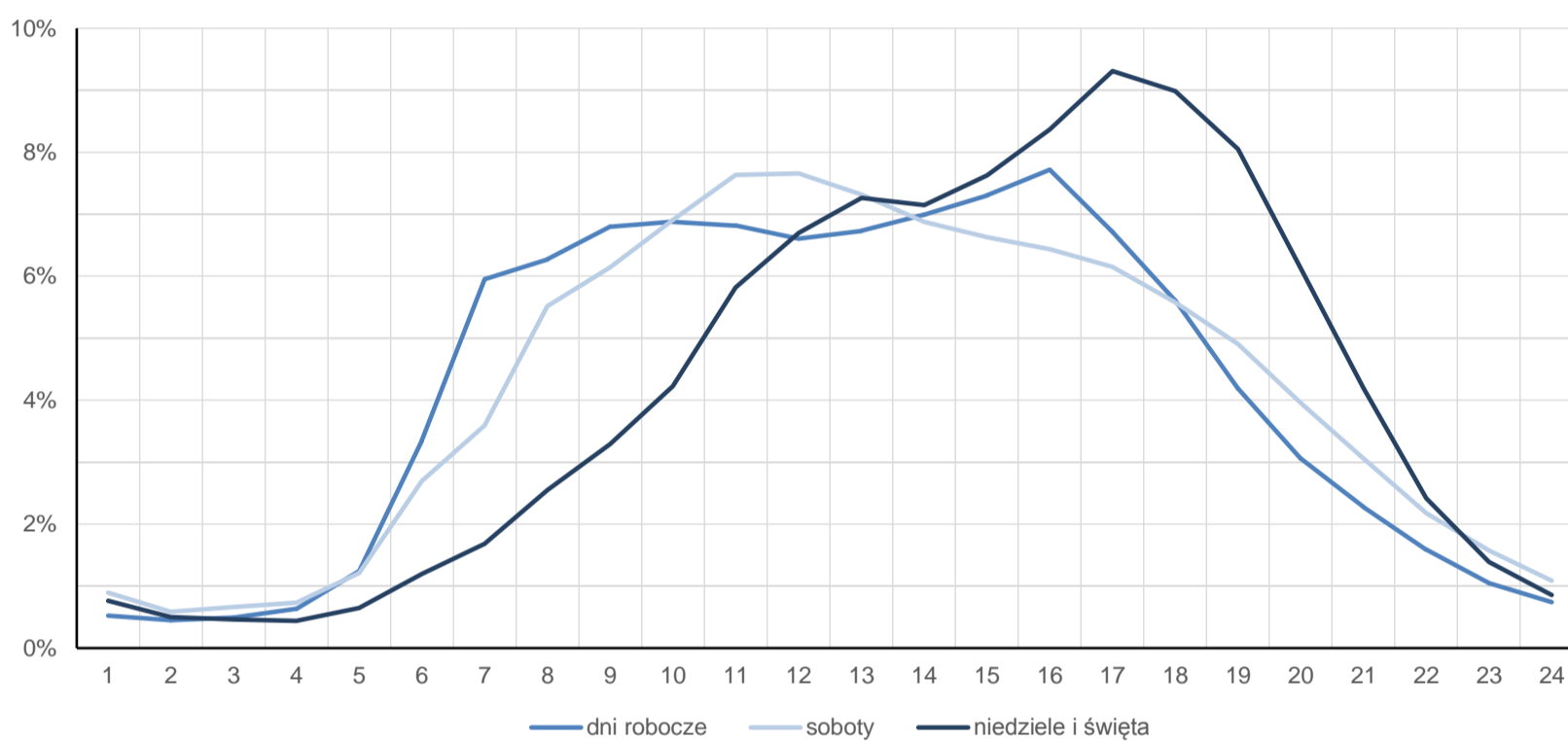
STACJA NR 28020

Miejscowość:	Rzeck	Rok:	2018
Odcinek:	Barczewo-Biskupiec	Numer drogi:	16c
Typ stacji:	GR	Oddział:	OLSZTYN

Średni dobowy rozkład natężenia ruchu

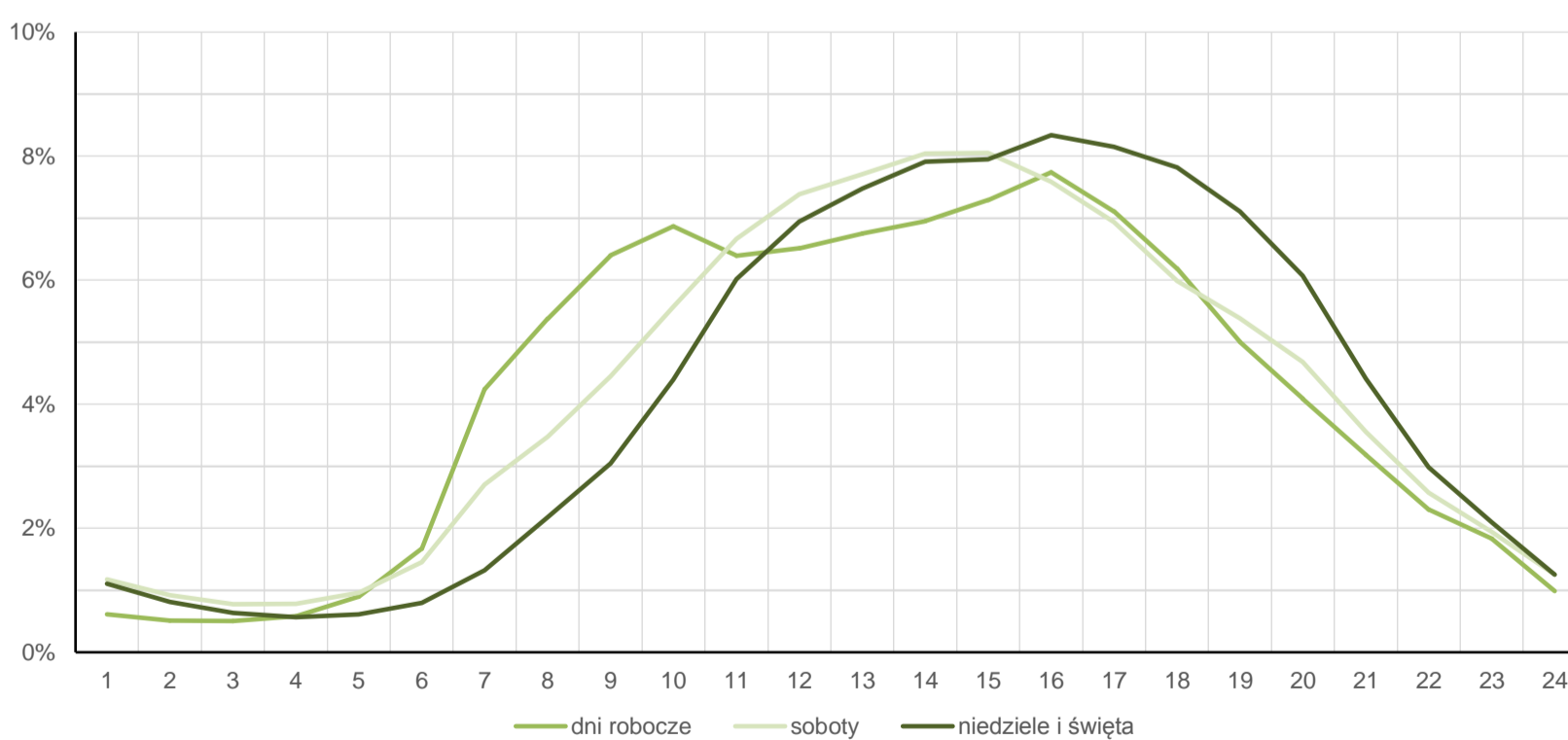
R03_12-1_28020_2018

Kierunek Olsztyn



R03_12-2_28020_2018

Kierunek Biskupiec

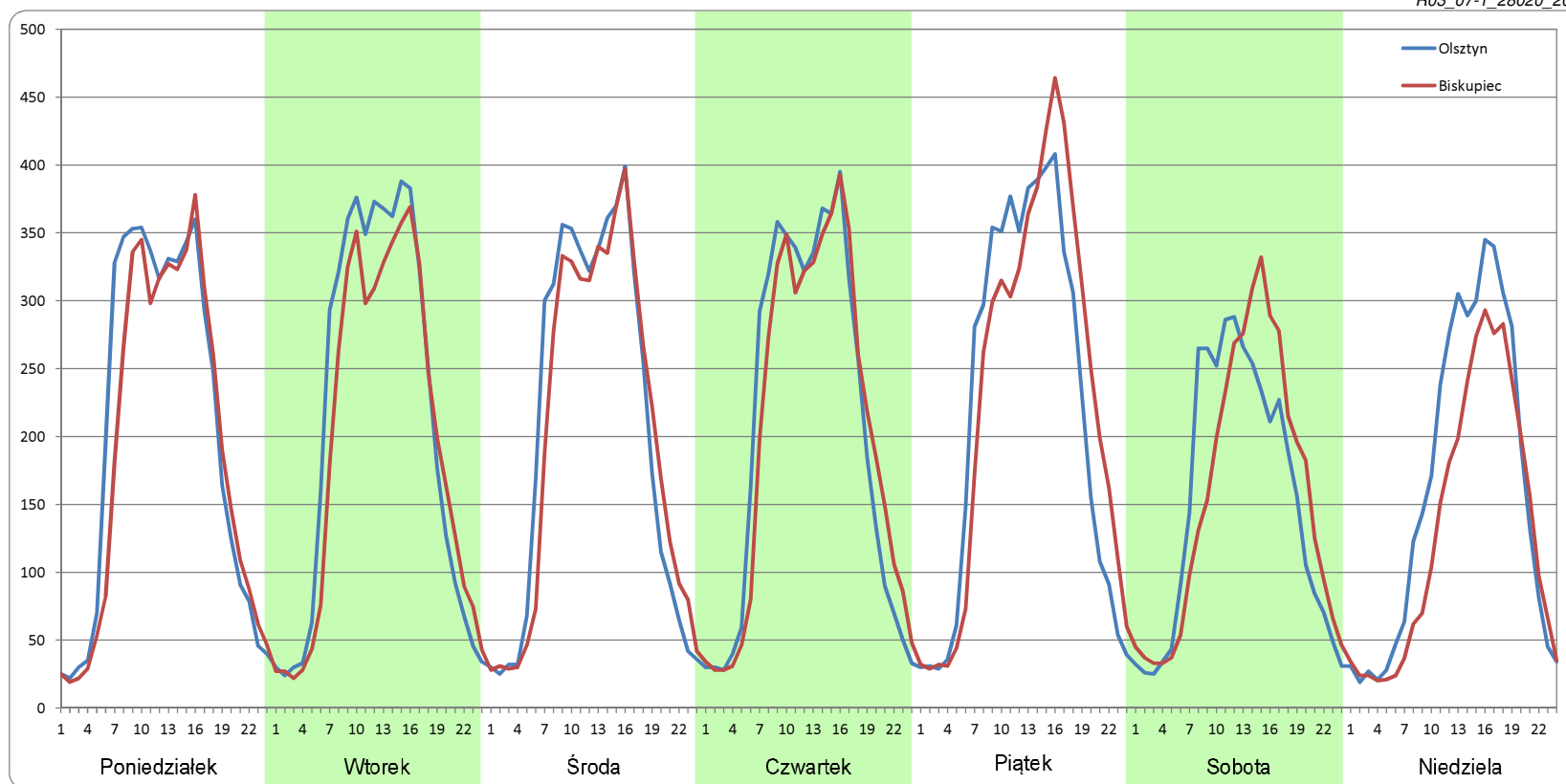


Ruch w poszczególne dni tygodnia

STACJA NR 28020

Numer drogi:	16c		Rok:	2018		Miesiąc:	Styczeń		Typ stacji:	GR		Oddział:	OLSZTYN	
Dzień tygodnia	Poniedziałek		Wtorek		Środa		Czwartek		Piątek		Sobota		Niedziela	
Kierunek	Olsztyn	Biskupiec	Olsztyn	Biskupiec	Olsztyn	Biskupiec	Olsztyn	Biskupiec	Olsztyn	Biskupiec	Olsztyn	Biskupiec	Olsztyn	Biskupiec
SDR	4857	4546	5031	4620	4903	4761	4922	4860	5240	5442	3626	3731	3842	3111
Razem	9403		9651		9665		9782		10682		7357		6953	
Podział procentowy	51,66%	48,34%	52,13%	47,87%	50,73%	49,27%	50,31%	49,69%	49,05%	50,95%	49,28%	50,72%	55,26%	44,74%

R03_07-1_28020_2018

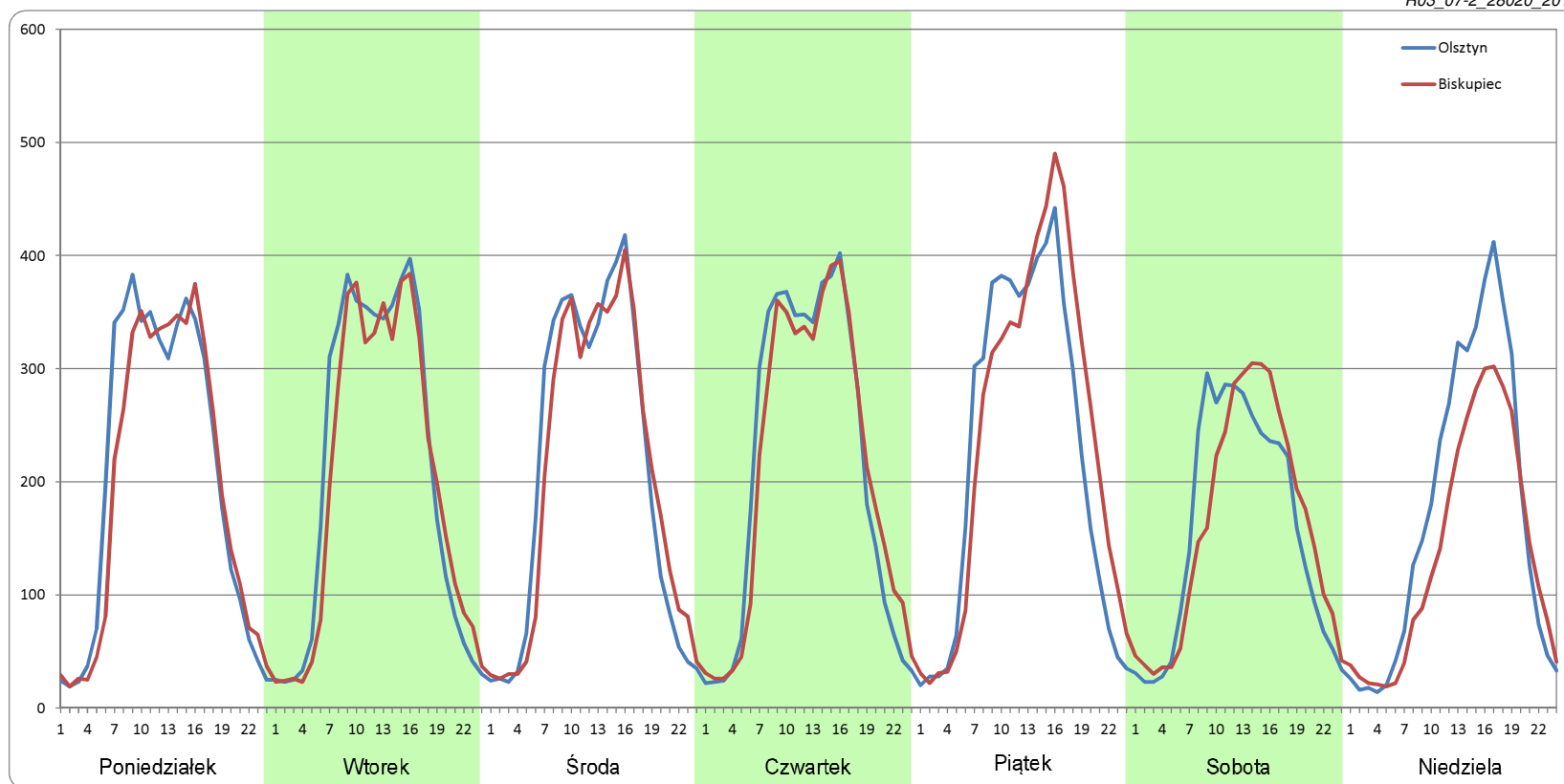


Ruch w poszczególne dni tygodnia

STACJA NR 28020

Numer drogi:	16c		Rok:	2018		Miesiąc:	Luty		Typ stacji:	GR		Oddział:	OLSZTYN	
Dzień tygodnia	Poniedziałek		Wtorek		Środa		Czwartek		Piątek		Sobota		Niedziela	
Kierunek	Olsztyn	Biskupiec	Olsztyn	Biskupiec	Olsztyn	Biskupiec	Olsztyn	Biskupiec	Olsztyn	Biskupiec	Olsztyn	Biskupiec	Olsztyn	Biskupiec
SDR	4893	4649	4984	4756	4998	4888	5094	5024	5371	5723	3749	3831	4081	3285
Razem	9542		9740		9886		10118		11094		7580		7366	
Podział procentowy	51,28%	48,72%	51,17%	48,83%	50,56%	49,44%	50,34%	49,66%	48,41%	51,59%	49,45%	50,55%	55,40%	44,60%

R03_07-2_28020_2018

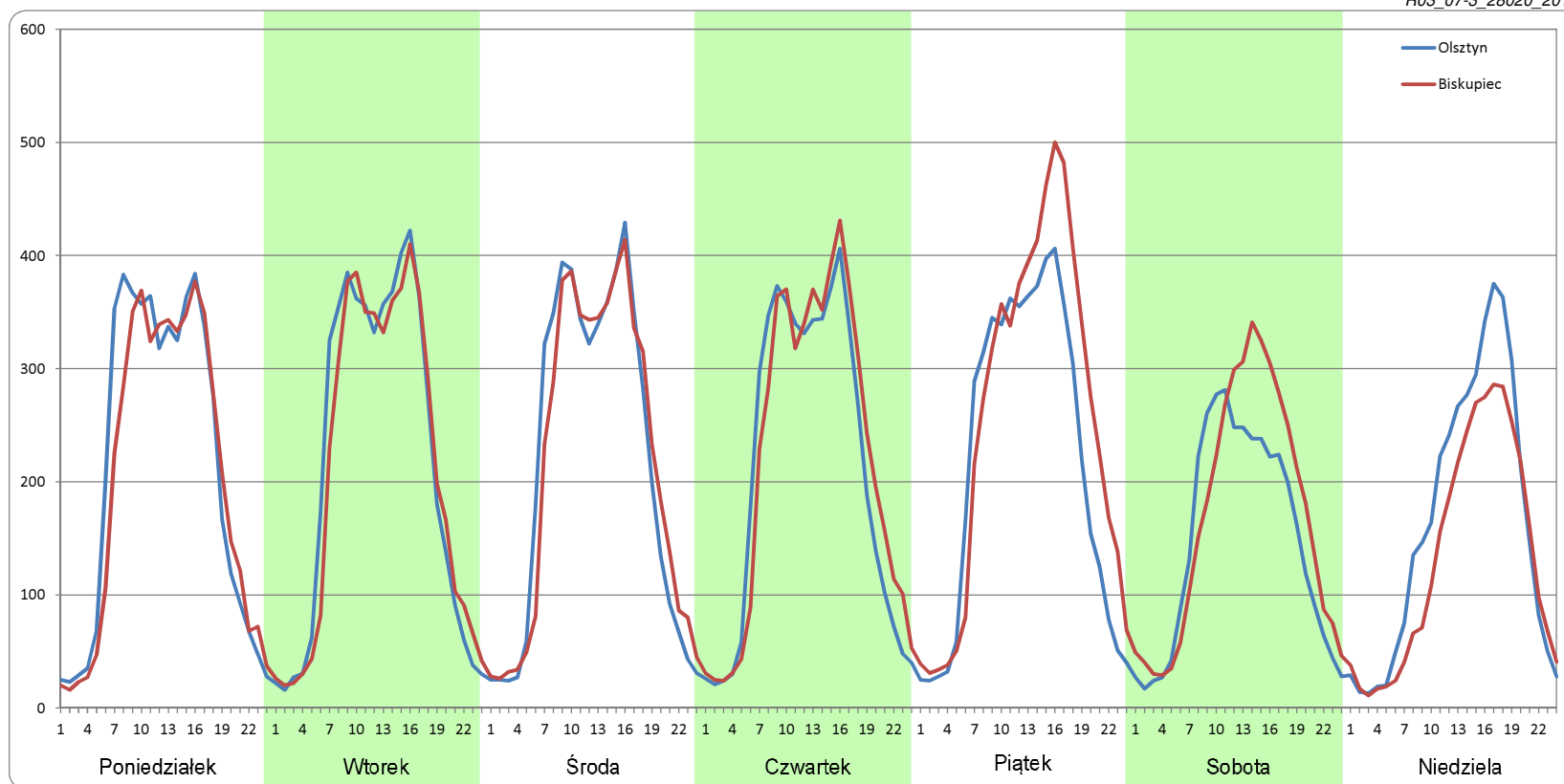


Ruch w poszczególne dni tygodnia

STACJA NR 28020

Numer drogi:	16c		Rok:	2018		Miesiąc:	Marzec		Typ stacji:	GR		Oddział:	OLSZTYN	
Dzień tygodnia	Poniedziałek		Wtorek		Środa		Czwartek		Piątek		Sobota		Niedziela	
Kierunek	Olsztyn	Biskupiec	Olsztyn	Biskupiec	Olsztyn	Biskupiec	Olsztyn	Biskupiec	Olsztyn	Biskupiec	Olsztyn	Biskupiec	Olsztyn	Biskupiec
SDR	5067	4810	5164	5012	5168	5143	5046	5244	5205	6019	3523	4010	3873	3167
Razem	9877		10176		10311		10290		11224		7533		7040	
Podział procentowy	51,30%	48,70%	50,75%	49,25%	50,12%	49,88%	49,04%	50,96%	46,38%	53,62%	46,77%	53,23%	55,01%	44,99%

R03_07-3_28020_2018

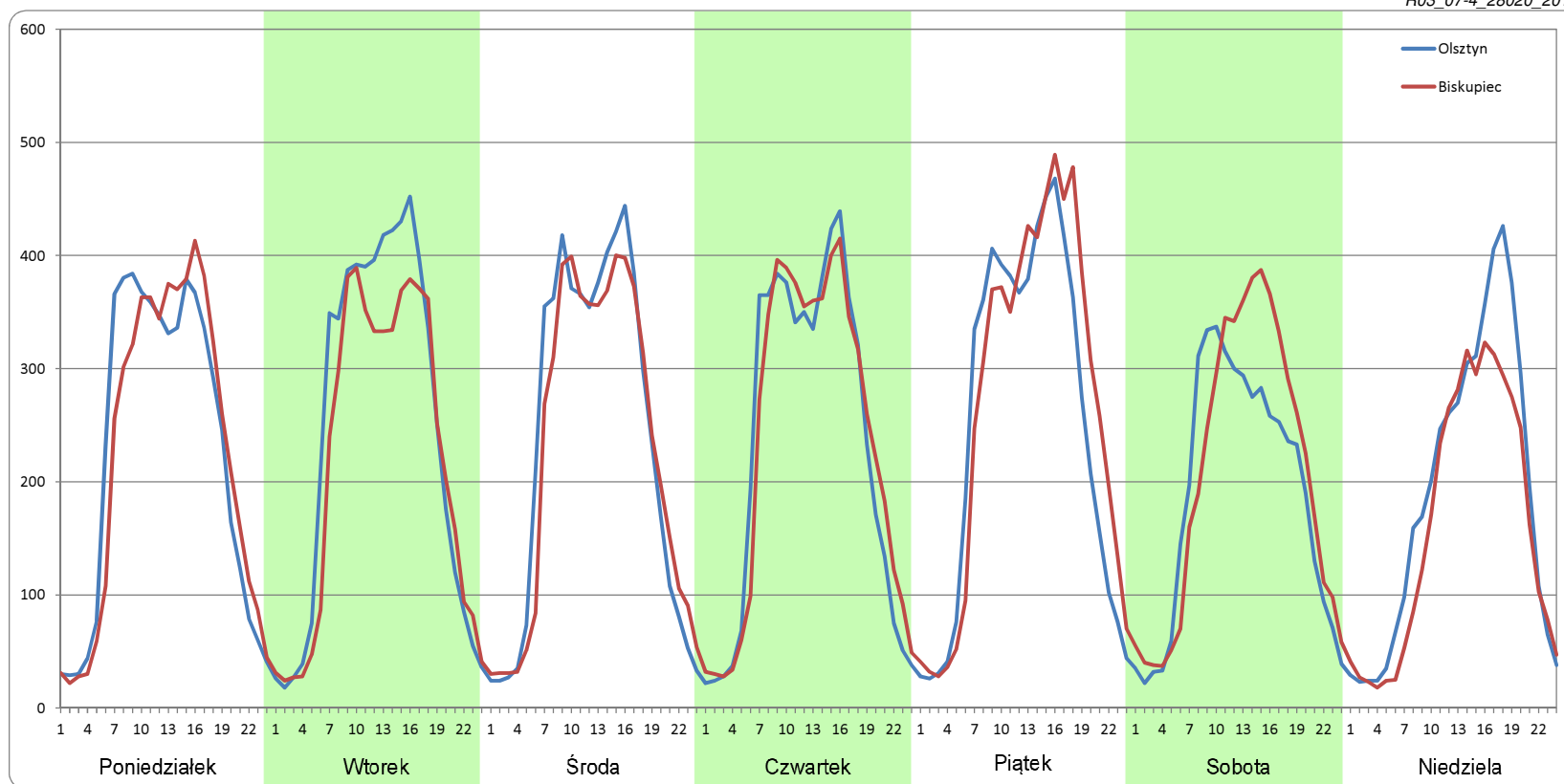


Ruch w poszczególne dni tygodnia

STACJA NR 28020

Numer drogi:	16c		Rok:	2018		Miesiąc:	Kwiecień		Typ stacji:	GR		Oddział:	OLSZTYN	
Dzień tygodnia	Poniedziałek		Wtorek		Środa		Czwartek		Piątek		Sobota		Niedziela	
Kierunek	Olsztyn	Biskupiec	Olsztyn	Biskupiec	Olsztyn	Biskupiec	Olsztyn	Biskupiec	Olsztyn	Biskupiec	Olsztyn	Biskupiec	Olsztyn	Biskupiec
SDR	5396	5338	5828	5211	5619	5395	5513	5544	5989	6375	4475	4908	4487	3823
Razem	10734		11039		11014		11056		12364		9383		8310	
Podział procentowy	50,27%	49,73%	52,80%	47,20%	51,02%	48,98%	49,86%	50,14%	48,44%	51,56%	47,69%	52,31%	53,99%	46,01%

R03_07-4_28020_2018

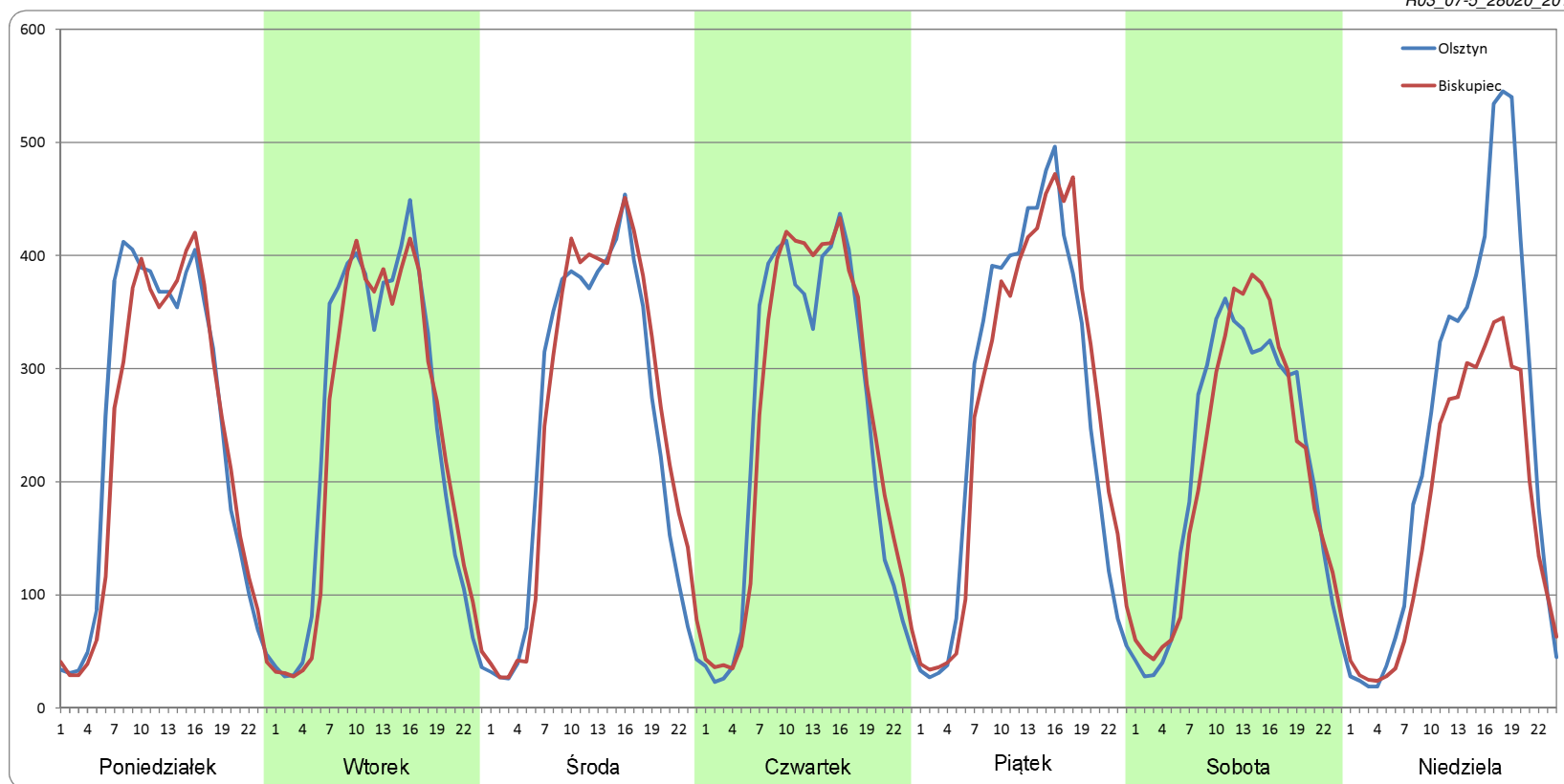


Ruch w poszczególne dni tygodnia

STACJA NR 28020

Numer drogi:	16c		Rok:	2018		Miesiąc:	Maj		Typ stacji:	GR		Oddział:	OLSZTYN	
Dzień tygodnia	Poniedziałek		Wtorek		Środa		Czwartek		Piątek		Sobota		Niedziela	
Kierunek	Olsztyn	Biskupiec	Olsztyn	Biskupiec	Olsztyn	Biskupiec	Olsztyn	Biskupiec	Olsztyn	Biskupiec	Olsztyn	Biskupiec	Olsztyn	Biskupiec
SDR	5798	5484	5761	5583	5843	6079	5874	6012	6314	6370	5047	5021	5749	4181
Razem	11282		11344		11922		11886		12684		10069		9930	
Podział procentowy	51,39%	48,61%	50,79%	49,21%	49,01%	50,99%	49,42%	50,58%	49,78%	50,22%	50,13%	49,87%	57,89%	42,11%

R03_07-5_28020_2018

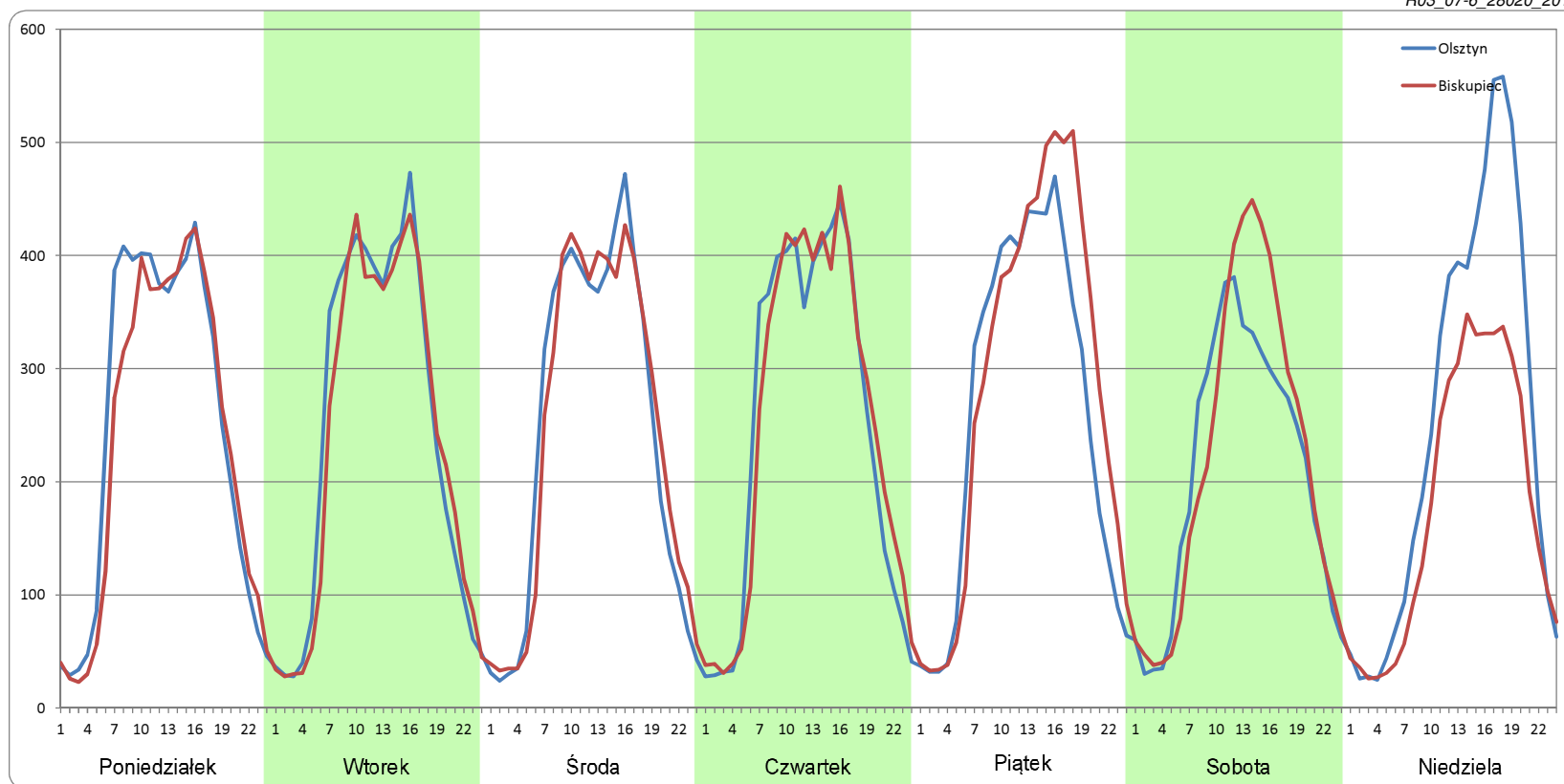


Ruch w poszczególne dni tygodnia

STACJA NR 28020

Numer drogi:	16c		Rok:	2018		Miesiąc:	Czerwiec		Typ stacji:	GR		Oddział:	OLSZTYN	
Dzień tygodnia	Poniedziałek		Wtorek		Środa		Czwartek		Piątek		Sobota		Niedziela	
Kierunek	Olsztyn	Biskupiec	Olsztyn	Biskupiec	Olsztyn	Biskupiec	Olsztyn	Biskupiec	Olsztyn	Biskupiec	Olsztyn	Biskupiec	Olsztyn	Biskupiec
SDR	5918	5620	5855	5661	5835	5816	5927	5993	6248	6819	4959	5244	5999	4281
Razem	11538		11516		11650		11920		13068		10203		10280	
Podział procentowy	51,29%	48,71%	50,84%	49,16%	50,08%	49,92%	49,72%	50,28%	47,82%	52,18%	48,60%	51,40%	58,35%	41,65%

R03_07-6_28020_2018

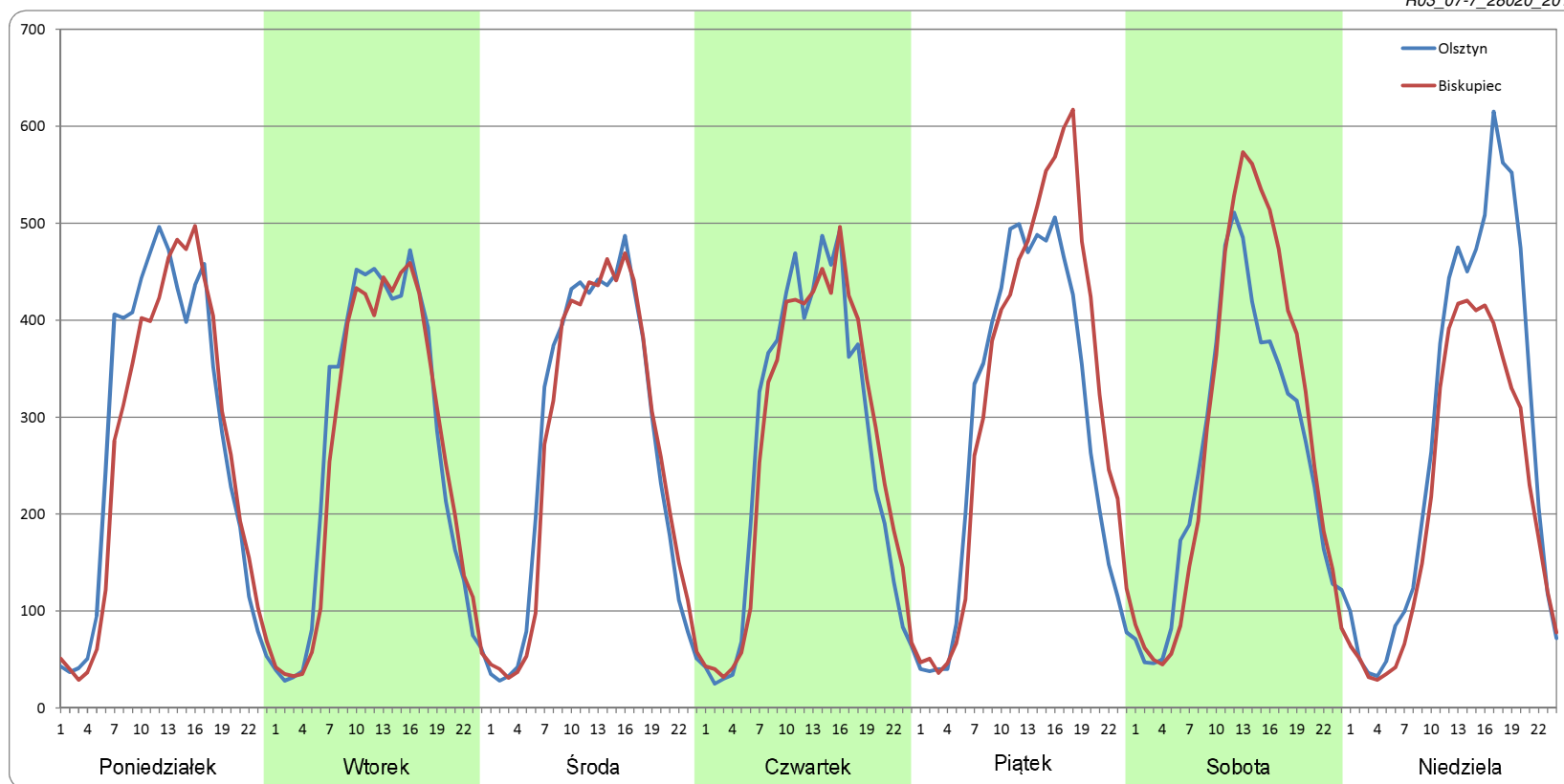


Ruch w poszczególne dni tygodnia

STACJA NR 28020

Numer drogi:	16c		Rok:	2018		Miesiąc:	Lipiec		Typ stacji:	GR		Oddział:	OLSZTYN	
Dzień tygodnia	Poniedziałek		Wtorek		Środa		Czwartek		Piątek		Sobota		Niedziela	
Kierunek	Olsztyn	Biskupiec	Olsztyn	Biskupiec	Olsztyn	Biskupiec	Olsztyn	Biskupiec	Olsztyn	Biskupiec	Olsztyn	Biskupiec	Olsztyn	Biskupiec
SDR	6630	6361	6390	6196	6386	6283	6353	6406	6953	7742	6130	6803	6695	5175
Razem	12991		12587		12669		12758		14695		12934		11870	
Podział procentowy	51,03%	48,97%	50,77%	49,23%	50,40%	49,60%	49,79%	50,21%	47,32%	52,68%	47,40%	52,60%	56,40%	43,60%

R03_07-7_28020_2018

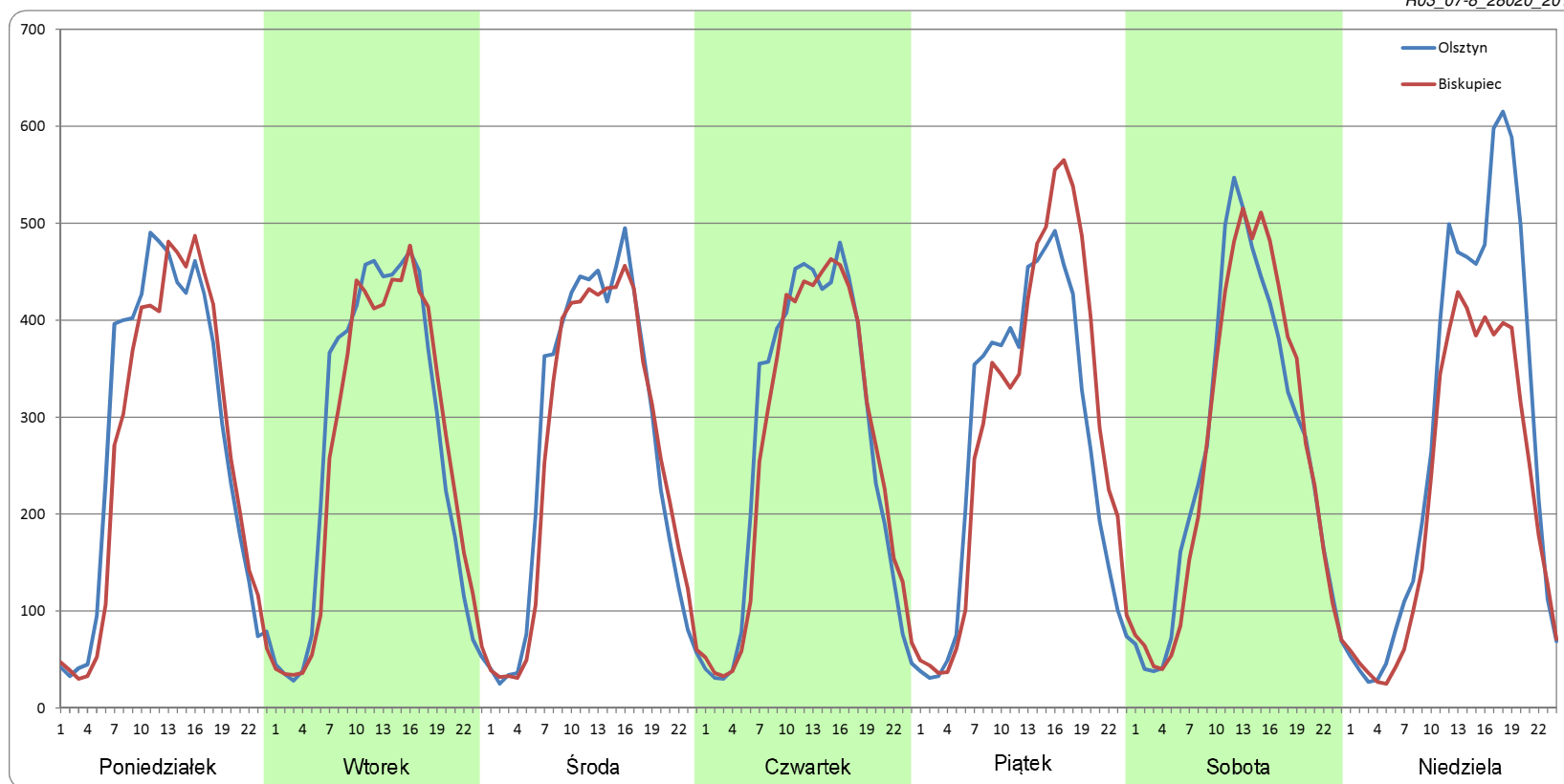


Ruch w poszczególne dni tygodnia

STACJA NR 28020

Numer drogi:	16c		Rok:	2018		Miesiąc:	Sierpień		Typ stacji:	GR		Oddział:	OLSZTYN	
Dzień tygodnia	Poniedziałek		Wtorek		Środa		Czwartek		Piątek		Sobota		Niedziela	
Kierunek	Olsztyn	Biskupiec	Olsztyn	Biskupiec	Olsztyn	Biskupiec	Olsztyn	Biskupiec	Olsztyn	Biskupiec	Olsztyn	Biskupiec	Olsztyn	Biskupiec
SDR	6670	6360	6481	6315	6434	6218	6474	6342	6538	7005	6250	6264	6789	5254
Razem	13030		12796		12652		12816		13543		12513		12042	
Podział procentowy	51,19%	48,81%	50,65%	49,35%	50,85%	49,15%	50,51%	49,49%	48,27%	51,73%	49,94%	50,06%	56,37%	43,63%

R03_07-8_28020_2018

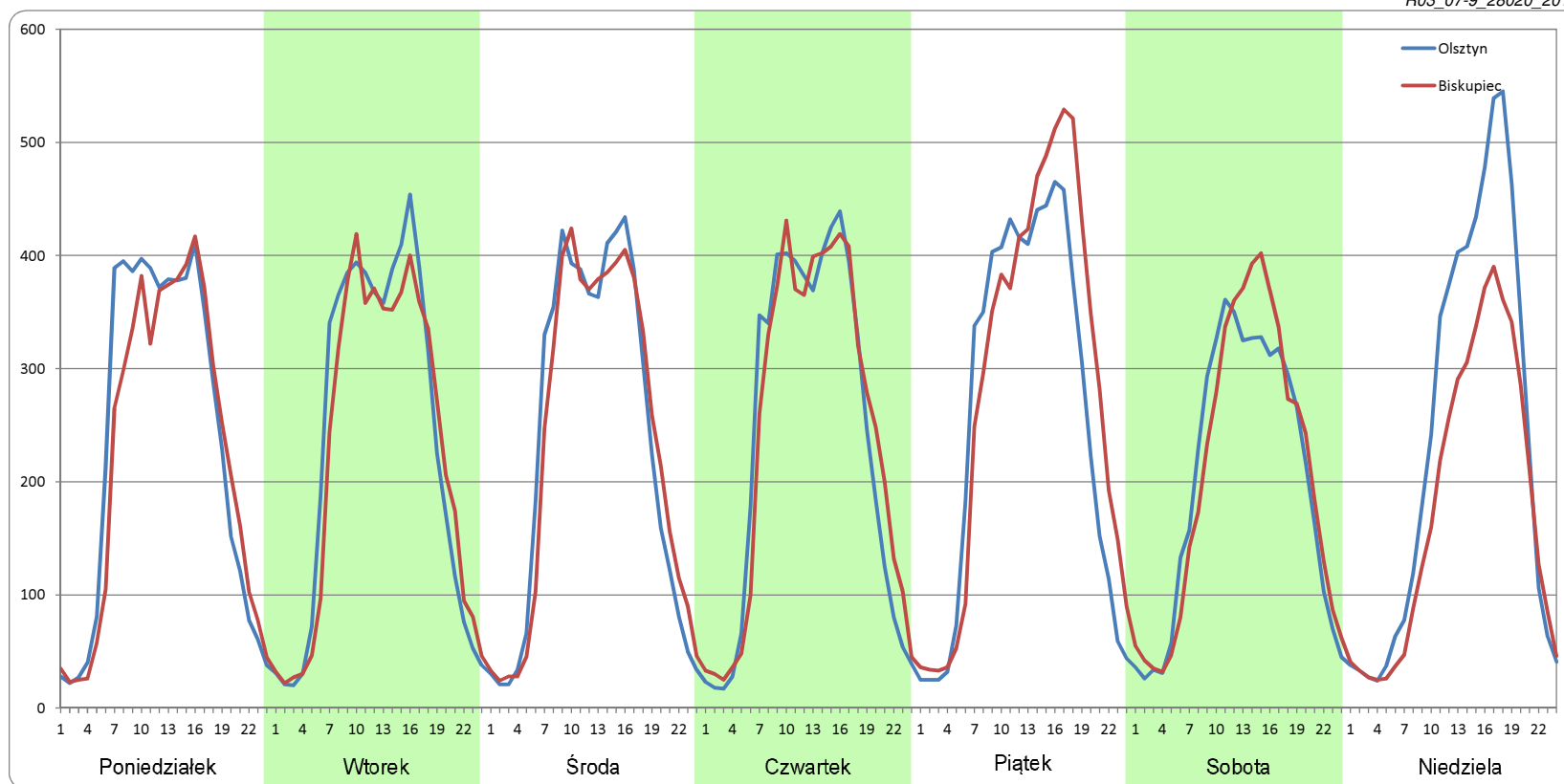


Ruch w poszczególne dni tygodnia

STACJA NR 28020

Numer drogi:	16c		Rok:	2018		Miesiąc:	Wrzesień		Typ stacji:	GR		Oddział:	OLSZTYN	
Dzień tygodnia	Poniedziałek		Wtorek		Środa		Czwartek		Piątek		Sobota		Niedziela	
Kierunek	Olsztyn	Biskupiec	Olsztyn	Biskupiec	Olsztyn	Biskupiec	Olsztyn	Biskupiec	Olsztyn	Biskupiec	Olsztyn	Biskupiec	Olsztyn	Biskupiec
SDR	5600	5321	5588	5380	5596	5553	5680	5759	6198	6784	4799	4934	5614	4235
Razem	10921		10968		11148		11439		12982		9733		9849	
Podział procentowy	51,28%	48,72%	50,95%	49,05%	50,19%	49,81%	49,65%	50,35%	47,74%	52,26%	49,31%	50,69%	57,00%	43,00%

R03_07-9_28020_2018

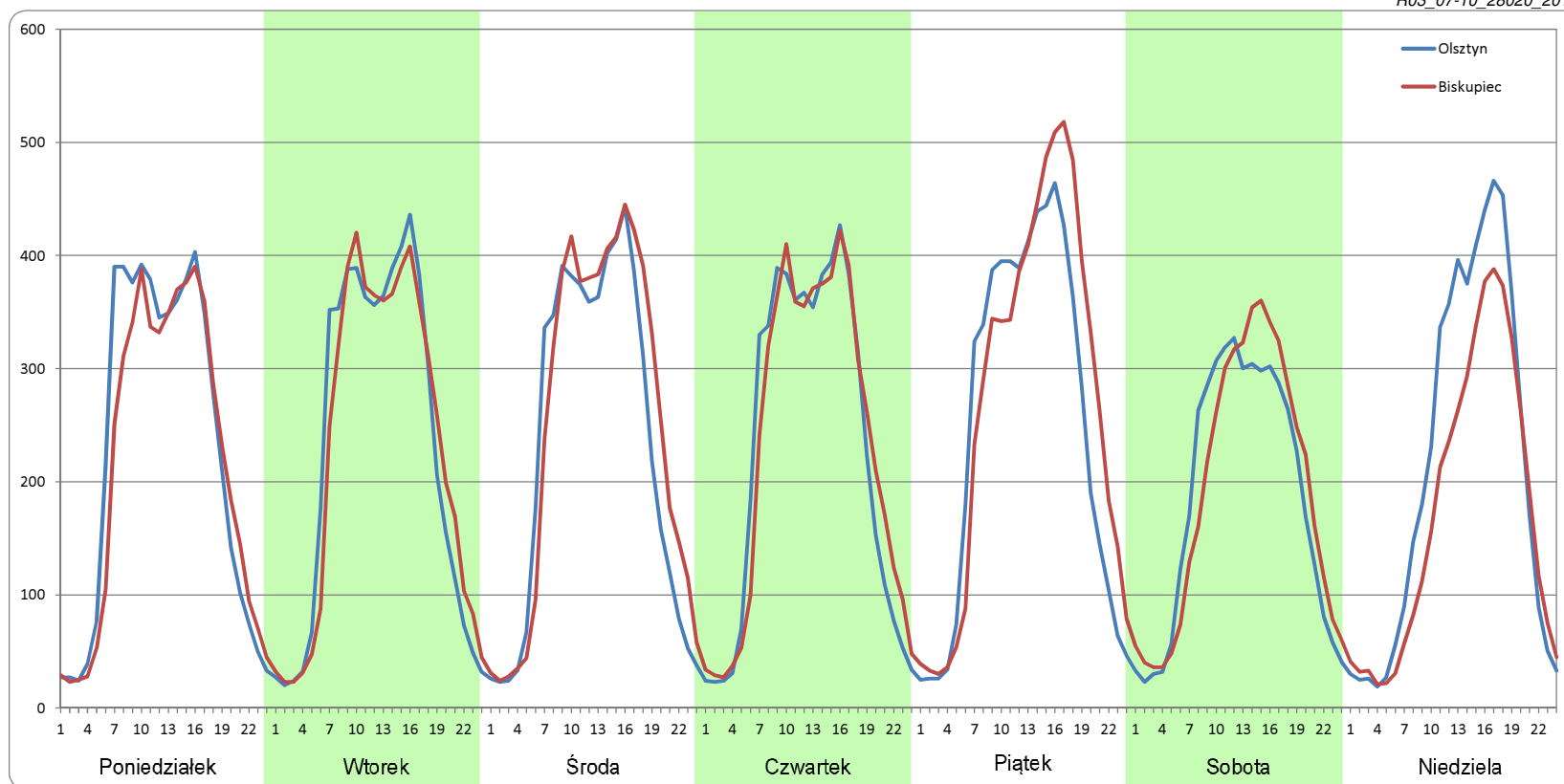


Ruch w poszczególne dni tygodnia

STACJA NR 28020

Numer drogi:	16c		Rok:	2018		Miesiąc:	Październik		Typ stacji:	GR		Oddział:	OLSZTYN	
Dzień tygodnia	Poniedziałek		Wtorek		Środa		Czwartek		Piątek		Sobota		Niedziela	
Kierunek	Olsztyn	Biskupiec	Olsztyn	Biskupiec	Olsztyn	Biskupiec	Olsztyn	Biskupiec	Olsztyn	Biskupiec	Olsztyn	Biskupiec	Olsztyn	Biskupiec
SDR	5409	5126	5460	5413	5526	5920	5428	5484	5971	6462	4421	4546	5036	4086
Razem	10535		10873		11446		10912		12433		8966		9121	
Podział procentowy	51,35%	48,65%	50,21%	49,79%	48,28%	51,72%	49,75%	50,25%	48,03%	51,97%	49,30%	50,70%	55,21%	44,79%

R03_07-10_28020_2018

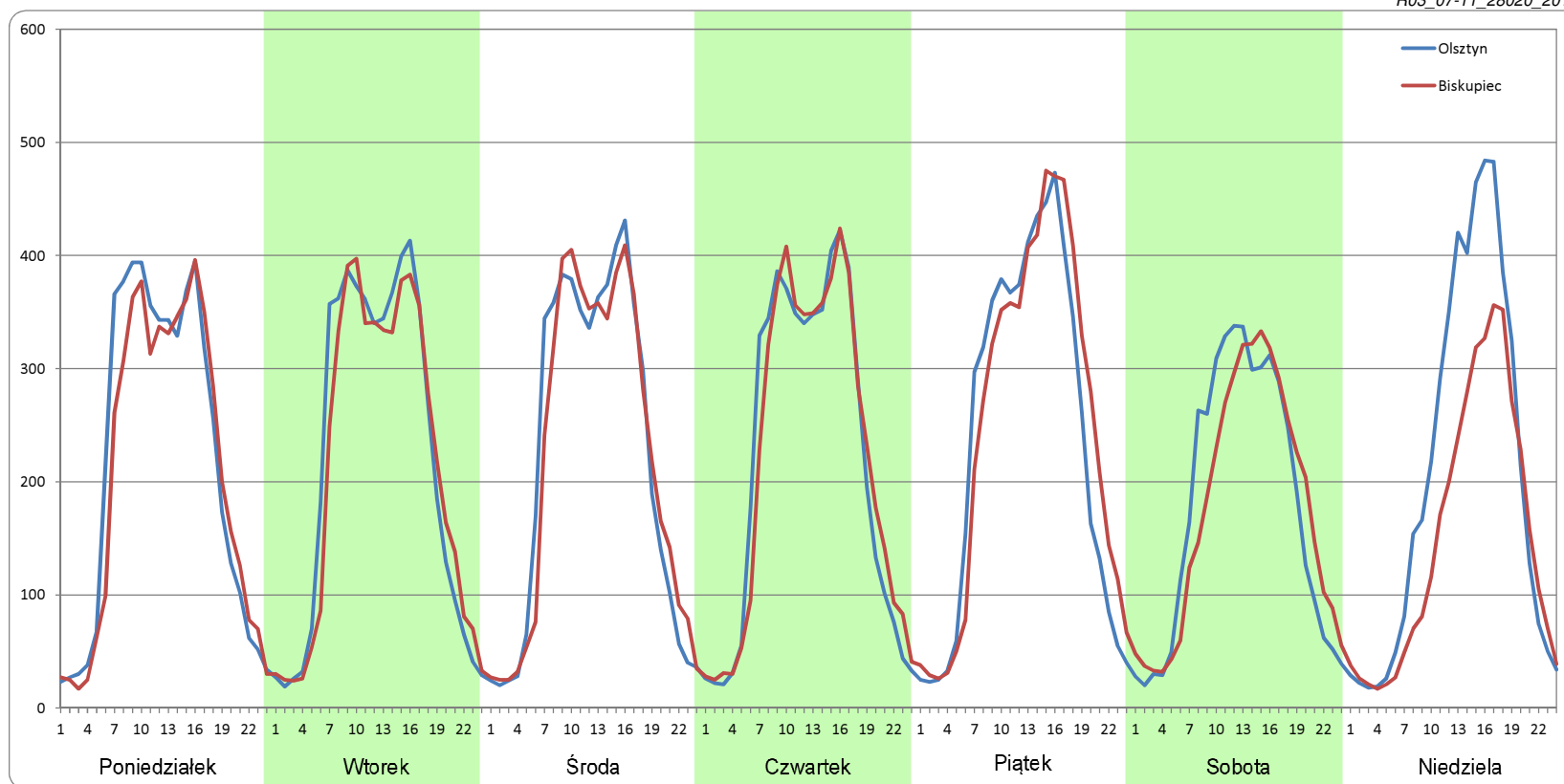


Ruch w poszczególne dni tygodnia

STACJA NR 28020

Numer drogi:	16c		Rok:	2018		Miesiąc:	Listopad		Typ stacji:	GR		Oddział:	OLSZTYN	
Dzień tygodnia	Poniedziałek		Wtorek		Środa		Czwartek		Piątek		Sobota		Niedziela	
Kierunek	Olsztyn	Biskupiec	Olsztyn	Biskupiec	Olsztyn	Biskupiec	Olsztyn	Biskupiec	Olsztyn	Biskupiec	Olsztyn	Biskupiec	Olsztyn	Biskupiec
SDR	5192	4940	5225	5058	5275	5196	5234	5242	5675	5907	4279	4166	4890	3583
Razem	10131		10283		10470		10476		11583		8445		8473	
Podział procentowy	51,24%	48,76%	50,81%	49,19%	50,38%	49,62%	49,97%	50,03%	49,00%	51,00%	50,67%	49,33%	57,71%	42,29%

R03_07-11_28020_2018

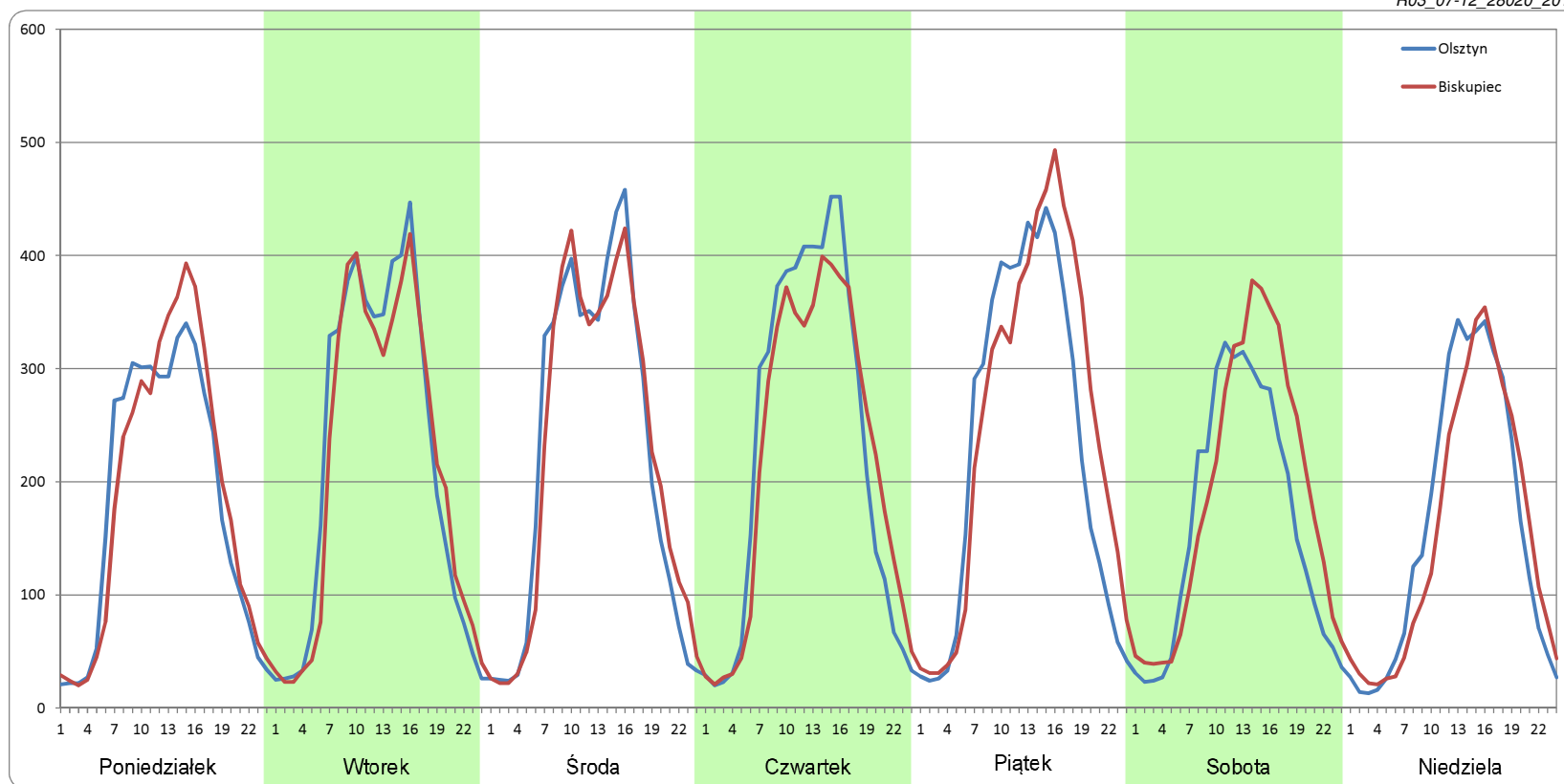


Ruch w poszczególne dni tygodnia

STACJA NR 28020

Numer drogi:	16c		Rok:	2018		Miesiąc:	Grudzień		Typ stacji:	GR		Oddział:	OLSZTYN	
Dzień tygodnia	Poniedziałek		Wtorek		Środa		Czwartek		Piątek		Sobota		Niedziela	
Kierunek	Olsztyn	Biskupiec	Olsztyn	Biskupiec	Olsztyn	Biskupiec	Olsztyn	Biskupiec	Olsztyn	Biskupiec	Olsztyn	Biskupiec	Olsztyn	Biskupiec
SDR	4395	4502	5274	5095	5347	5334	5471	5264	5535	6008	3922	4481	3831	3665
Razem	8897		10369		10681		10734		11543		8404		7496	
Podział procentowy	49,40%	50,60%	50,86%	49,14%	50,06%	49,94%	50,96%	49,04%	47,95%	52,05%	46,67%	53,33%	51,10%	48,90%

R03_07-12_28020_2018



Struktura rodzajowa ruchu wg pomiarów ręcznych

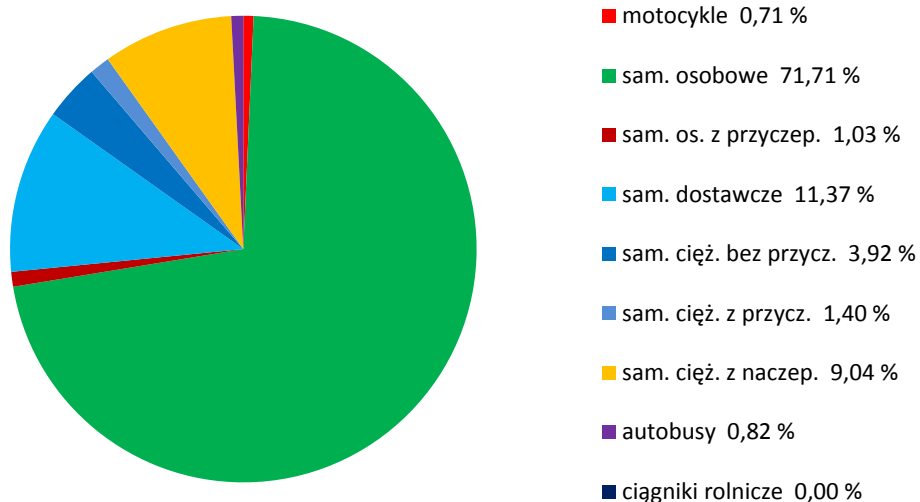
STACJA NR 28020

Miejscowość: Rzeck
Odcinek: Barczewo-Biskupiec
Typ stacji: GR

Rok: 2018
Numer: 16c
Oddział: OLSZTYN

R04_04_28020_2018

Rodzajowa struktura ruchu wg pomiarów ręcznych w 2018 roku



SPIS TREŚCI

Raport 0.1	2
Stacja 28020.....	2
Raport 2.1	3
Woj 28.....	3
Raport 2.2	4
Woj 28.....	4
Raport 2.3	5
Stacja 28020.....	5
Raport 3.1	6
Stacja 28020.....	6
Raport 3.2	7
Stacja 28020.....	7
Raport 3.3	8
Stacja 28020.....	8
Raport 3.4	9
Stacja 28020.....	9
Raport 3.6	10
Stacja 28020.....	10
Raport 3.12	11
Stacja 28020.....	11
Raport 3.7	12
Stacja 28020.....	12
Raport 3.10	24
Stacja 28020.....	24
Raport 3.11	25
Stacja 28020.....	25
Raport 4.4	26
Stacja 28020.....	26