

Archiwizacja i analiza danych ze stacji
ciągłych pomiarów ruchu z lat 2018-2020
Archiwizacja i analiza roczna danych z 2018

SCPR nr 06504

Na zlecenie



**Generalna Dyrekcja
Dróg Krajowych i Autostrad**

Heller Consult sp. z o.o.

Warszawa, 17 czerwca 2019

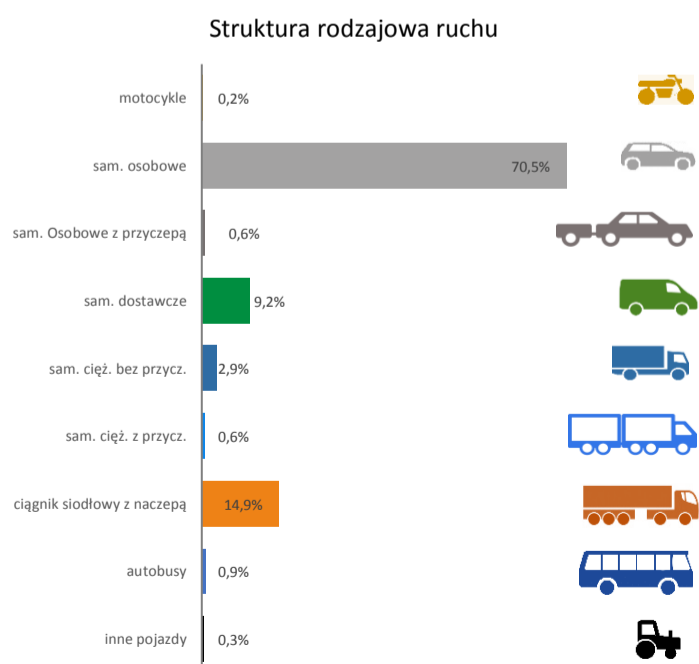
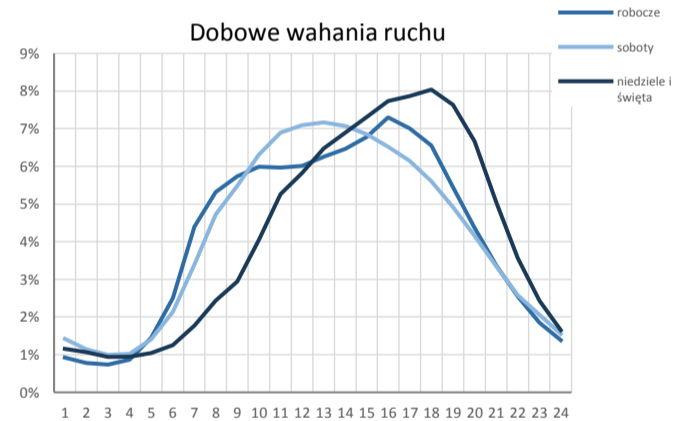
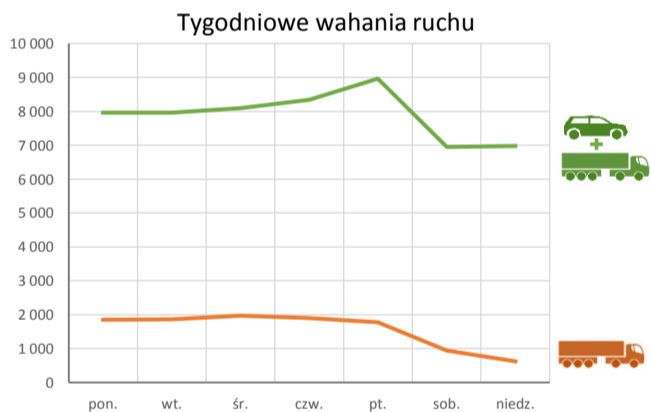
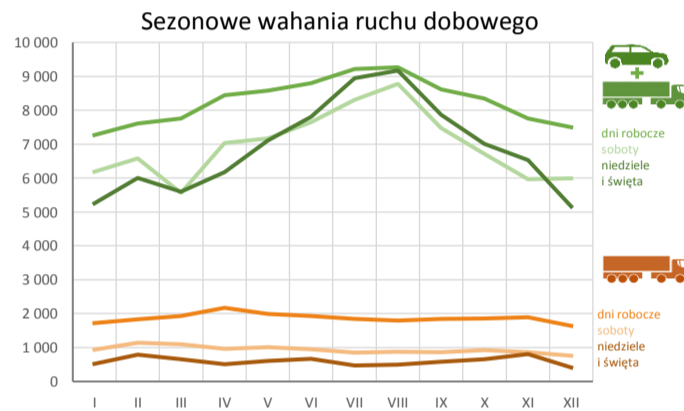
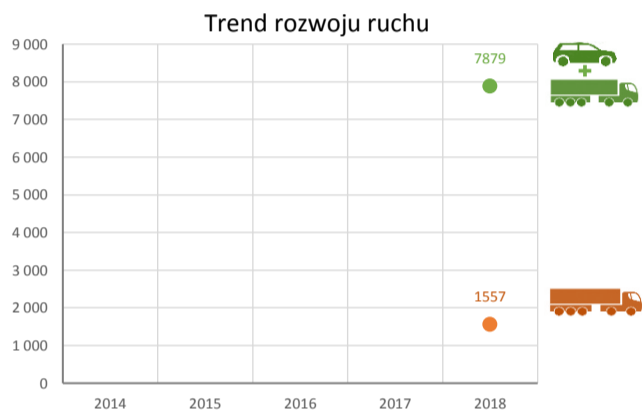


Karta punktu

Stacja NR 06504

Nr stacji: 06504
 Typ licznika: WIM
 Lokalizacja: Mosty
 Nr drogi: 19
 Pikietaż: 367,2

Stacja działa od: 2017-01-01
 Charakter ruchu: G
 Liczba dni w archiwizacji: 365
 Liczba dni w przetworzeniu: 365



Godzina 50-ta

Natężenie: 720
 Udział proc.: 9,1%
 Dzień: 08.06.18 (piątek)
 Godzina: 18:00



Analiza średniego dobowego ruchu dla poszczególnych miesięcy w 2017 i 2018 roku

R02_01_2018

Lp.	Oddział GDDKiA	Numer stacji	Typ stacji	Numer drogi	Średni dobowy ruch w miesiącu																																			
					styczeń			luty			marzec			kwiecień			maj			czerwiec			lipiec			sierpień			wrzesień			październik			listopad			grudzień		
					2017	2018	wzrost/spadek (%)	2017	2018	wzrost/spadek (%)	2017	2018	wzrost/spadek (%)	2017	2018	wzrost/spadek (%)	2017	2018	wzrost/spadek (%)	2017	2018	wzrost/spadek (%)	2017	2018	wzrost/spadek (%)	2017	2018	wzrost/spadek (%)	2017	2018	wzrost/spadek (%)	2017	2018	wzrost/spadek (%)	2017	2018	wzrost/spadek (%)			
1.	LUBLIN	06014	GR	2	10831	11788	+9	11339	12210	+8	12181	12788	+5	12852	13974	+9	13385	14055	+5	13625	14278	+5	13483	14055	+4	13665	14103	+3	13390	13921	+4	13502	13859	+3	13040	13248	+2	12572	12581	0
		06034	GR	12	8150	8572	+5	8725	8850	+1	9489	9267	-2	10027	10202	+2	9906	10138	+2	10262	10292	0	10375	10275	-1	10361	10375	0	10208	10239	0	10329	10256	-1	9787	9641	-1	9465	9175	-3
		06060	GR	17	5653	6174	+9	6099	6209	+2	6505	6339	-3	7101	7329	+3	7085	7387	+4	7339	7330	0	7652	7638	0	7887	7863	0	7287	7364	+1	7119	7190	+1	6706	6659	-1	6669	6559	-2
		06062	GR	S19c	5767	6213	+8	6136	6450	+5	6502	6722	+3	6850	7432	+8	7129	7653	+7	7601	7900	+4	8198	8305	+1	8252	8462	+3	7323	7677	+5	7308	7663	+5	6930	7150	+3	6529	6675	+2
		06063	GR	12h	9099	9974	+10	9829	10437	+6	10841	10903	+1	11701	12641	+8	12061	13320	+10	12841	13330	+4	13527	13423	-1	13959	13993	0	12605	13322	+6	12378	13017	+5	11582	12152	+5	10795	11359	+5
		06064	GR	17	9676	10568	+9	10348	10705	+3	11018	11073	0	12130	12729	+5	12230	12958	+6	12705	12956	+2	13159	13457	+2	13386	13718	+2	12543	13103	+4	12746	13214	+4	12080	12257	+1	11829	11776	0
		06090	GR	74f	2129	1932	-9	2039	1976	-3	2048	1992	-3	2267	2367	+4	2309	2485	+8	2458	2529	+3	2770	3025	+9	2806	3166	+13	2266	2616	+15	2158	2547	+18	1998	2371	+19	2003	2278	+14
		06180	GR	19	12901	13691	+6	13471	14295	+6	14524	14468	0	15589	16250	+4	16025	16556	+3	16630	16812	+1	17353	17289	0	17284	17191	-1	16383	16673	+2	16004	16177	+1	15023	15031	0	14485	14057	-3
		06501	WIM	2	-	9885	-	-	10304	-	-	10682	-	-	11397	-	-	11374	-	-	11669	-	11208	11605	+4	11306	11651	+3	11030	11481	+4	11180	11435	+2	10855	10938	+1	10474	10477	0
		06502	WIM	12	-	8481	-	-	8754	-	-	9153	-	-	10186	-	-	10344	-	-	10349	-	10775	10396	-4	10411	10460	0	10258	10302	0	10429	10263	-2	9831	9682	-2	9388	9116	-3
		06503	WIM	17	-	10395	-	-	10451	-	-	10868	-	-	12700	-	-	12882	-	-	12724	-	-	13403	-	-	13863	-	-	12819	-	12213	12435	+2	11644	11783	+1	11460	11674	+2
		06504	WIM	19	-	6827	-	-	7227	-	-	7135	-	-	7923	-	-	8169	-	-	8494	-	-	9049	-	-	9184	-	-	8344	-	-	7923	-	-	7328	-	7011	6953	-1

Średni dobowy ruch roczny (SDRR) w stacjach SCPR w latach 2009-2018

Ruch ogółem

R02_02_2018

Lp.	Oddział GDDKiA	Numer stacji	Typ stacji	Nr drogi	Średni dobowy ruch roczny (SDRR) w latach (poj./dobę)										Wzrost/spadek ruchu (%)		
					2009	2010	2011	2012	2013	2014	2015	2016	2017	2018	2018/16	2018/17	
1.	LUBLIN	06014	GR	2	9908	10384	10912	11020	11296	11490	11589	12206	12822	13405	10	5	
		06034	GR	12	8014	8149	7991	7801	8242	8393	8662	9355	9757	9773	4	0	
		06060	GR	17	-	-	-	-	-	-	6277	6659	6925	7003	5	1	
		06062	GR	S19c	-	-	-	-	5254	5614	6178*	6423	7043	7358	15	4	
		06063	GR	12h	-	-	-	-	-	-	10932	11325	11768	12322	9	5	
		06064	GR	17	-	-	-	-	-	-	-	-	11987	12376	-	3	
		06090	GR	74f	-	-	-	-	-	1937*	2152	2327	2270	2440	5	7	
		06180	GR	19	13137	13042	-	13374	13675	14398	14466	14502	15472	15707	8	2	
		06501	WIM	2	-	-	-	-	-	-	-	-	-	-	11074	-	-
		06502	WIM	12	-	-	-	-	-	-	-	-	-	-	9790	-	-
		06503	WIM	17	-	-	-	-	-	-	-	-	-	-	12166	-	-
		06504	WIM	19	-	-	-	-	-	-	-	-	-	-	7879	-	-

STACJA NR 06504

Miejscowość: Mosty/Mosty
Odcinek: Kraśnik-Janów Lub.
Typ stacji: WIM

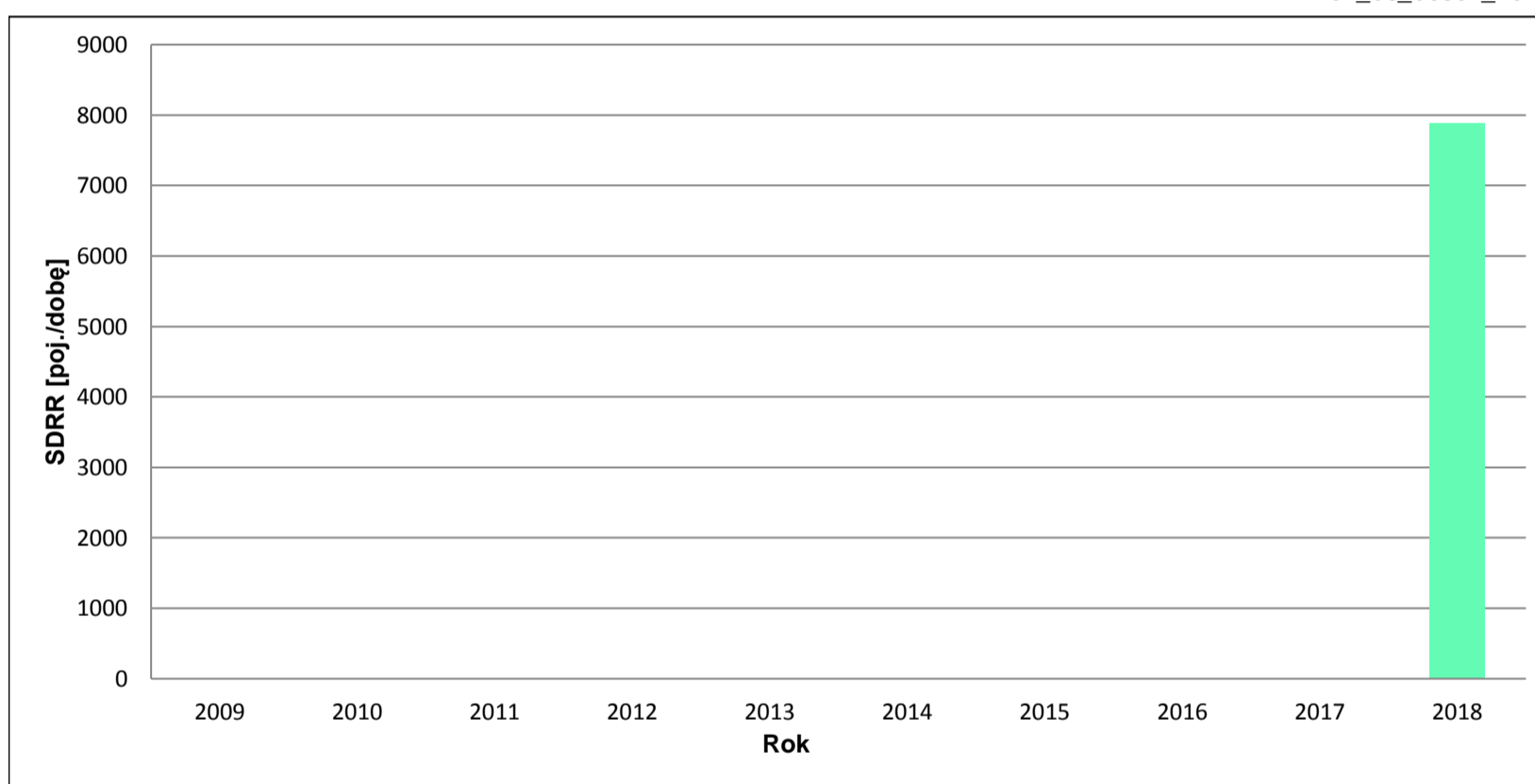
Rok: 2018
Numer drogi: 19
Oddział: LUBLIN

Wykres trendu rozwoju ruchu dla stacji 06504

R02_02_06504_2018

Średni dobowy ruch roczny (SDRR) w latach (poj./dobę)										Wzrost/spadek ruchu [%]	
2009	2010	2011	2012	2013	2014	2015	2016	2017	2018	2018/16	2018/17
-	-	-	-	-	-	-	-	-	7879	-	-

R02_03_06504_2018



* - ruch niemiernodajny do porównań

Średni dobowy ruch dla poszczególnych dni tygodnia w poszczególnych miesiącach roku

STACJA NR 06504

Miejscowość: Mosty/Mosty
 Odcinek: Kraśnik-Janów Lub.
 Typ stacji: WIM

Rok: 2018
 Numer drogi: 19
 Oddział: LUBLIN

Ruch ogółem

R03 01 06504 2018

Dni tygodnia:		Styczeń	Luty	Marzec	Kwiecień	Maj	Czerwiec	Lipiec	Sierpień	Wrzesień	Pazdziernik	Listopad	Grudzień	Cał rok
1. Poniedziałki	a	7007	7345	7396	8119	8440	8587	9255	9398	8235	7953	7539	6230	7958
	b	1,026	1,016	1,037	1,025	1,033	1,011	1,023	1,023	0,987	1,004	1,029	0,896	1,010
	c	0,880	0,923	0,929	1,020	1,061	1,079	1,163	1,181	1,035	0,999	0,947	0,783	1,000
2. Wtorki	a	7146	7118	7522	8204	8334	8401	8740	8920	8078	7929	7559	7567	7959
	b	1,047	0,985	1,054	1,035	1,020	0,989	0,966	0,971	0,968	1,001	1,032	1,088	1,010
	c	0,898	0,894	0,945	1,031	1,047	1,056	1,098	1,121	1,015	0,996	0,950	0,951	1,000
3. Środy	a	7075	7457	7871	8185	8409	8417	8861	8899	8352	8266	7622	7772	8098
	b	1,036	1,032	1,103	1,033	1,029	0,991	0,979	0,969	1,001	1,043	1,040	1,118	1,028
	c	0,874	0,921	0,972	1,011	1,038	1,039	1,094	1,099	1,031	1,021	0,941	0,960	1,000
4. Czwartki	a	7218	7757	8003	8499	8700	8764	9143	9202	8717	8421	7794	7838	8338
	b	1,057	1,073	1,122	1,073	1,065	1,032	1,010	1,002	1,045	1,063	1,064	1,127	1,058
	c	0,866	0,930	0,960	1,019	1,043	1,051	1,097	1,104	1,045	1,010	0,935	0,940	1,000
5. Piątki	a	7901	8341	7990	9240	9011	9842	10088	9922	9679	9168	8284	8110	8964
	b	1,157	1,154	1,120	1,166	1,103	1,159	1,115	1,080	1,160	1,157	1,130	1,166	1,138
	c	0,881	0,930	0,891	1,031	1,005	1,098	1,125	1,107	1,080	1,023	0,924	0,905	1,000
6. Soboty	a	6184	6575	5561	7031	7173	7641	8306	8779	7475	6716	5963	5987	6949
	b	0,906	0,910	0,779	0,887	0,878	0,900	0,918	0,956	0,896	0,848	0,814	0,861	0,882
	c	0,890	0,946	0,800	1,012	1,032	1,100	1,195	1,263	1,076	0,966	0,858	0,862	1,000
7. Niedziele	a	5485	5998	5602	6670	7639	7809	8952	9456	7871	7009	6049	5198	6978
	b	0,803	0,830	0,785	0,842	0,935	0,919	0,989	1,030	0,943	0,885	0,825	0,748	0,886
	c	0,786	0,860	0,803	0,956	1,095	1,119	1,283	1,355	1,128	1,004	0,867	0,745	1,000
8. Dni robocze	a	7269	7604	7756	8449	8579	8802	9217	9268	8612	8347	7760	7503	8263
	b	1,065	1,052	1,087	1,066	1,050	1,036	1,019	1,009	1,032	1,054	1,059	1,079	1,049
	c	0,880	0,920	0,939	1,023	1,038	1,065	1,115	1,122	1,042	1,010	0,939	0,908	1,000
9. Święta	a	4808	-	-	5204	6720	-	-	8039	-	-	7264	5076	6185
	b	0,704	-	-	0,657	0,823	-	-	0,875	-	-	0,991	0,730	0,785
	c	0,777	-	-	0,841	1,086	-	-	1,300	-	-	1,174	0,821	1,000
10. Niedziele i święta	a	5259	5998	5602	6181	7113	7809	8952	9172	7871	7009	6535	5163	6888
	b	0,770	0,830	0,785	0,780	0,871	0,919	0,989	0,999	0,943	0,885	0,892	0,743	0,874
	c	0,764	0,871	0,813	0,897	1,033	1,134	1,300	1,332	1,143	1,018	0,949	0,750	1,000
11. Wszystkie dni	a	6827	7227	7135	7923	8169	8494	9049	9184	8344	7923	7328	6953	7879
	b	1,000	1,000	1,000	1,000	1,000	1,000	1,000	1,000	1,000	1,000	1,000	1,000	1,000
	c	0,866	0,917	0,906	1,006	1,037	1,078	1,148	1,166	1,059	1,006	0,930	0,882	1,000

Legenda:

a = średni dobowy ruch danego dnia (dni) tygodnia

b = $\frac{\text{średni dobowy ruch danego dnia (dni) tygodnia w miesiącu}}{\text{średni dobowy ruch we wszystkie dni miesiąca}}$

c = $\frac{\text{średni dobowy ruch danego dnia (dni) tygodnia w miesiącu}}{\text{średni dobowy ruch danego dnia (dni) tygodnia w roku}}$

Uwagi: -

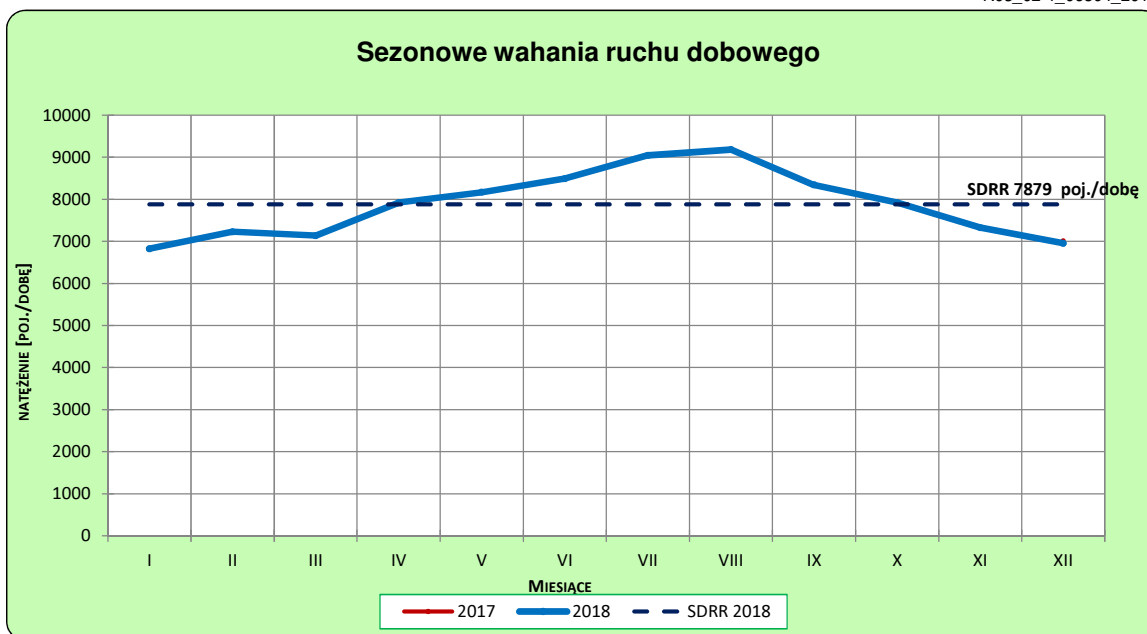
STACJA NR 06504

Miejscowość: Mosty/Mosty
Odcinek: Kraśnik-Janów Lub.
Typ stacji: WIM

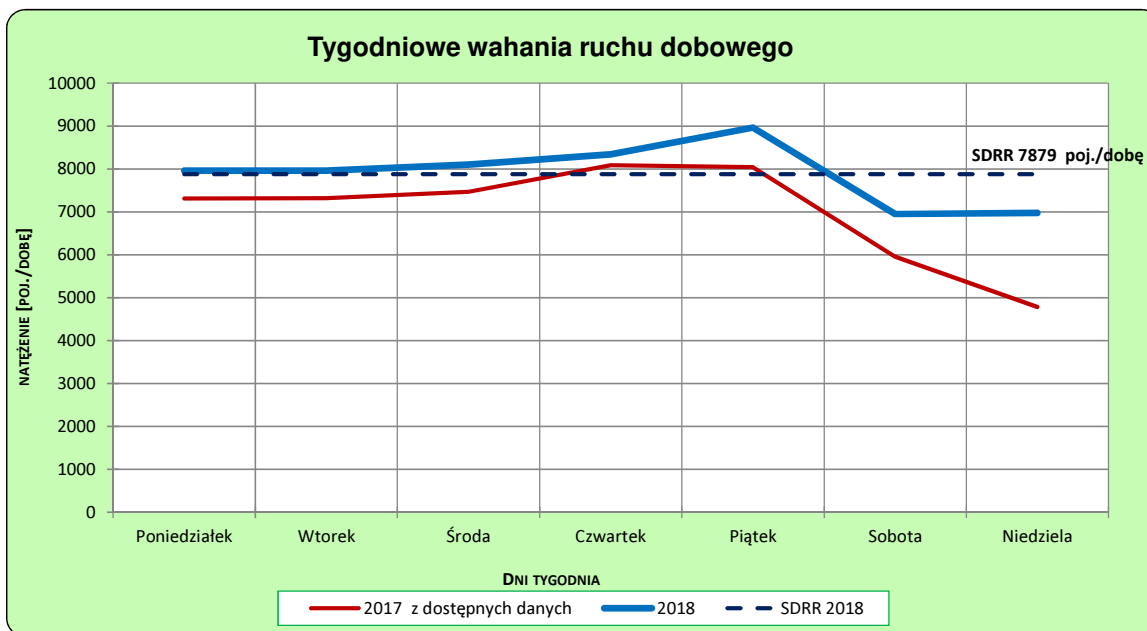
Rok: 2018
Numer drogi: 19
Oddział: LUBLIN

Ruch ogółem

R03_02-1_06504_2018



R03_02-2_06504_2018



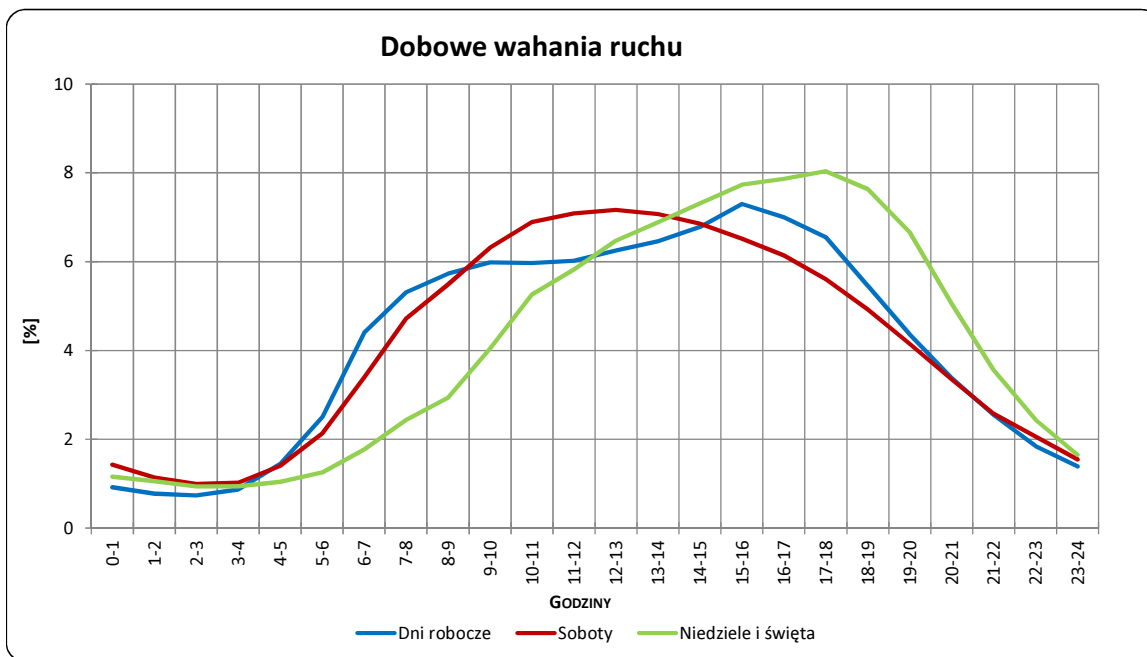
Uwagi: –

STACJA NR 06504

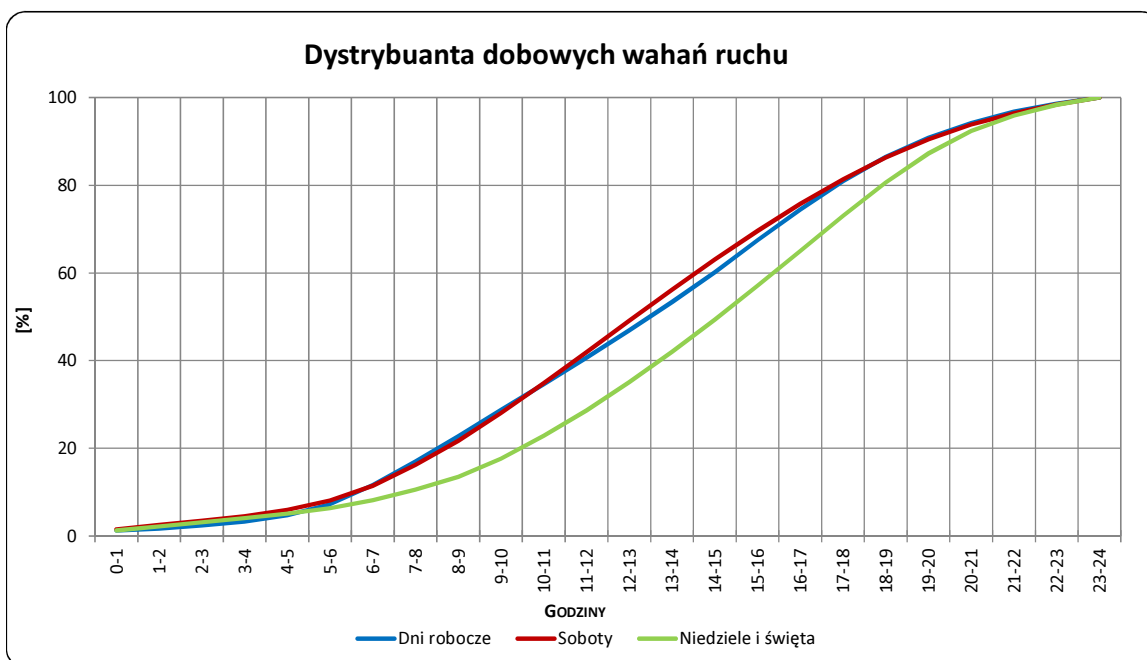
Miejscowość: Mosty/Mosty
Odcinek: Kraśnik-Janów Lub.
Typ stacji: WIM

Rok: 2018
Numer drogi: 19
Oddział: LUBLIN

R03_03-1_06504_2018



R03_03-2_06504_2018



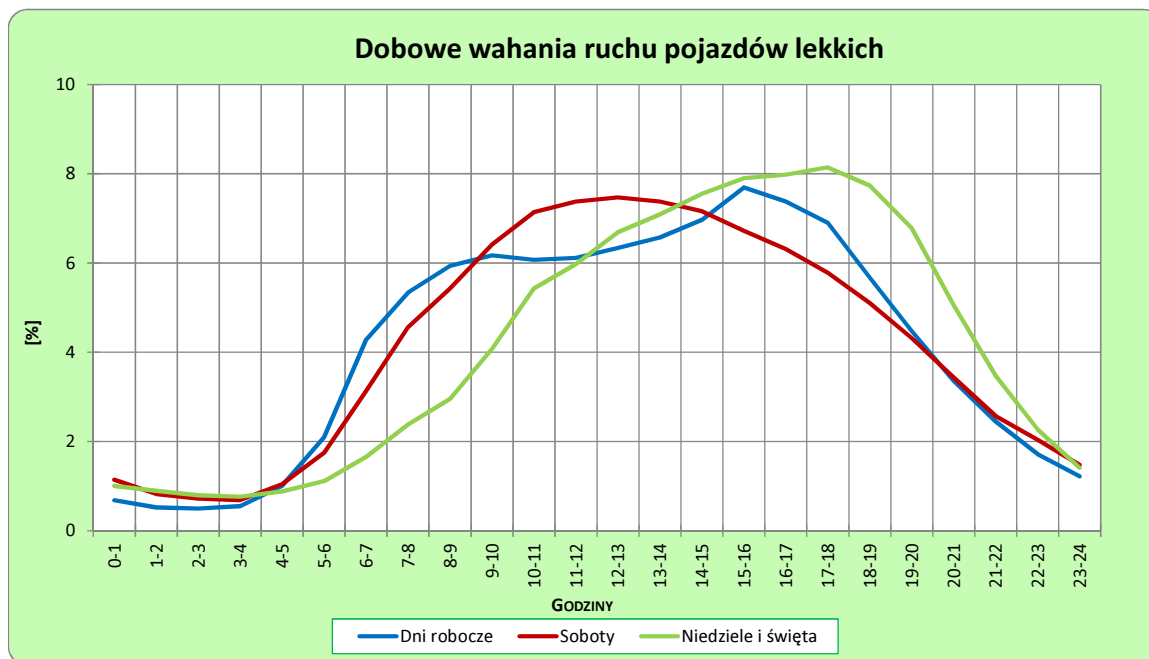
Uwagi: –

STACJA NR 06504

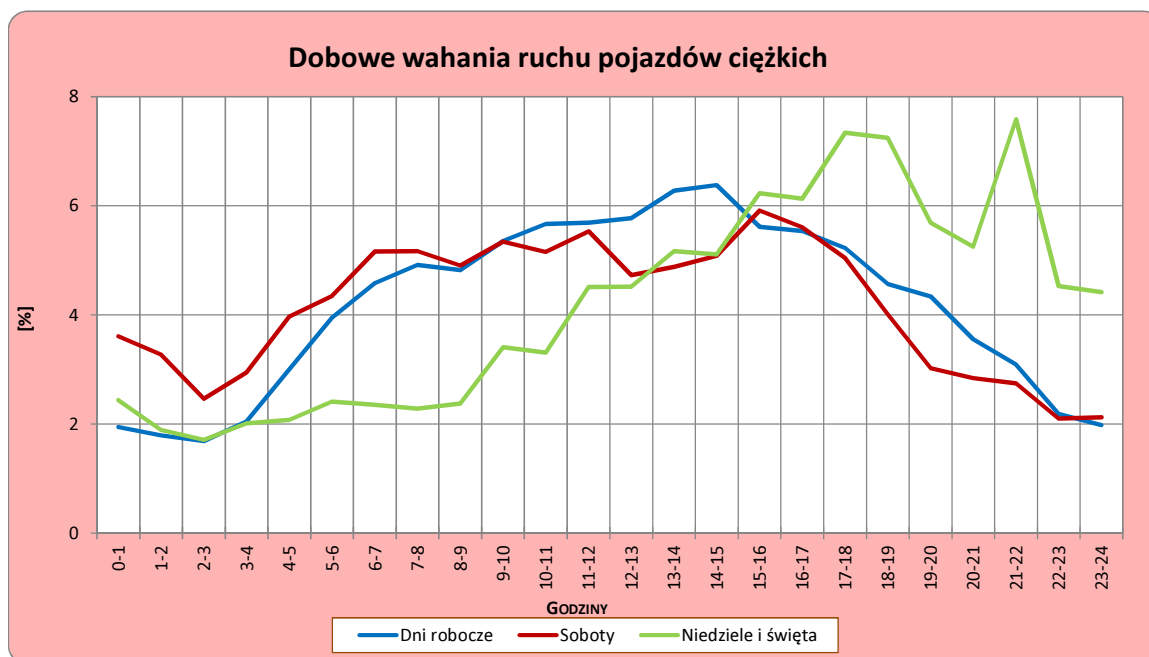
Miejscowość: Mosty/Mosty
Odcinek: Kraśnik-Janów Lub.
Typ stacji: WIM

Rok: 2018
Numer drogi: 19
Oddział: LUBLIN

R03_04-1_06504_2018



R03_04-2_06504_2018



Uwagi: –

Dobowe wahania ruchu w podziale na kierunki oraz na pojazdy ogółem

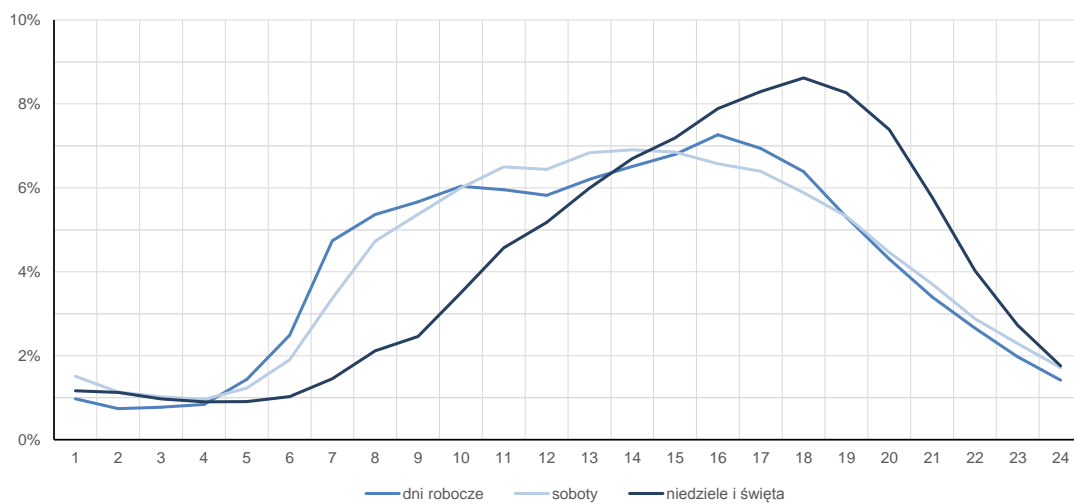
STACJA NR 06504

Miejscowość:	Mosty/Mosty	Rok:	2018
Odcinek:	Kraśnik-Janów Lub.	Numer drogi:	19
Typ stacji:	WIM	Oddział:	LUBLIN

Średni dobowy rozkład natężenia ruchu

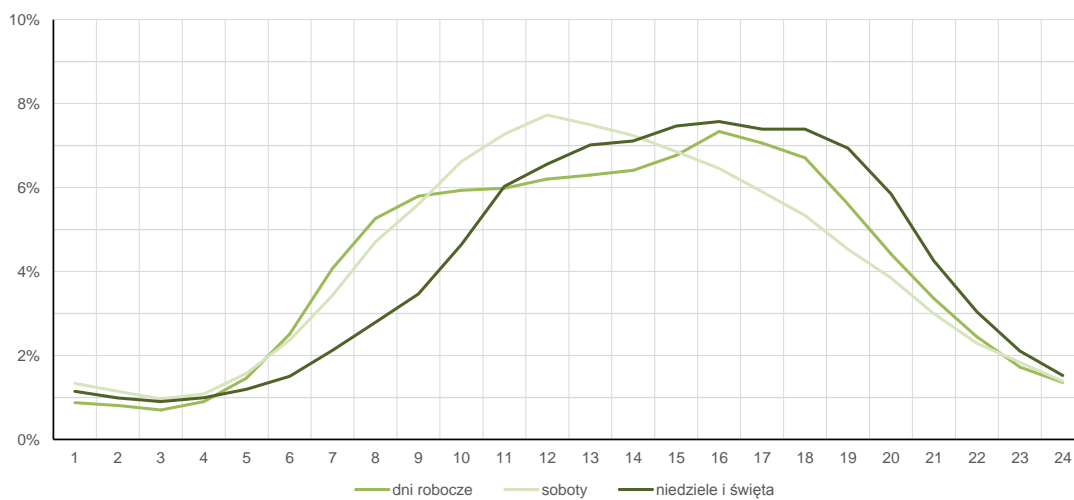
R03_12-1_06504_2018

Kierunek Kraśnik



R03_12-2_06504_2018

Kierunek Janów Lub.

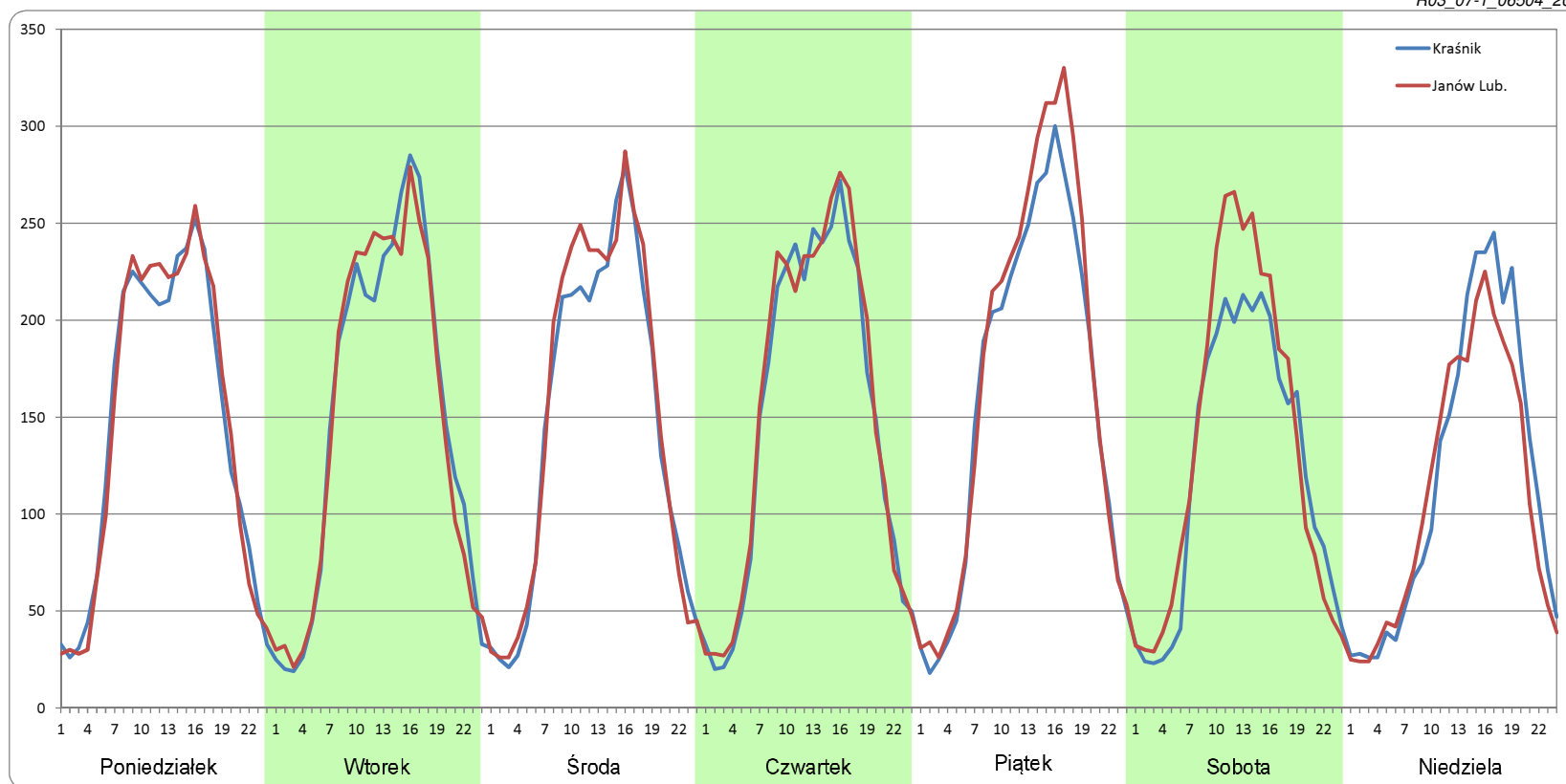


Ruch w poszczególne dni tygodnia

STACJA NR 06504

Numer drogi:	19		Rok:	2018		Miesiąc:	Styczeń		Typ stacji:	WIM		Oddział:	LUBLIN	
Dzień tygodnia	Poniedziałek		Wtorek		Środa		Czwartek		Piątek		Sobota		Niedziela	
Kierunek	Kraśnik	Janów Lub.	Kraśnik	Janów Lub.	Kraśnik	Janów Lub.	Kraśnik	Janów Lub.	Kraśnik	Janów Lub.	Kraśnik	Janów Lub.	Kraśnik	Janów Lub.
SDR	3492	3515	3584	3562	3473	3602	3558	3660	3826	4075	2947	3237	2831	2654
Razem	7007		7146		7075		7218		7901		6184		5485	
Podział procentowy	49,83%	50,17%	50,15%	49,85%	49,09%	50,91%	49,29%	50,71%	48,42%	51,58%	47,66%	52,34%	51,62%	48,38%

R03_07-1_06504_2018

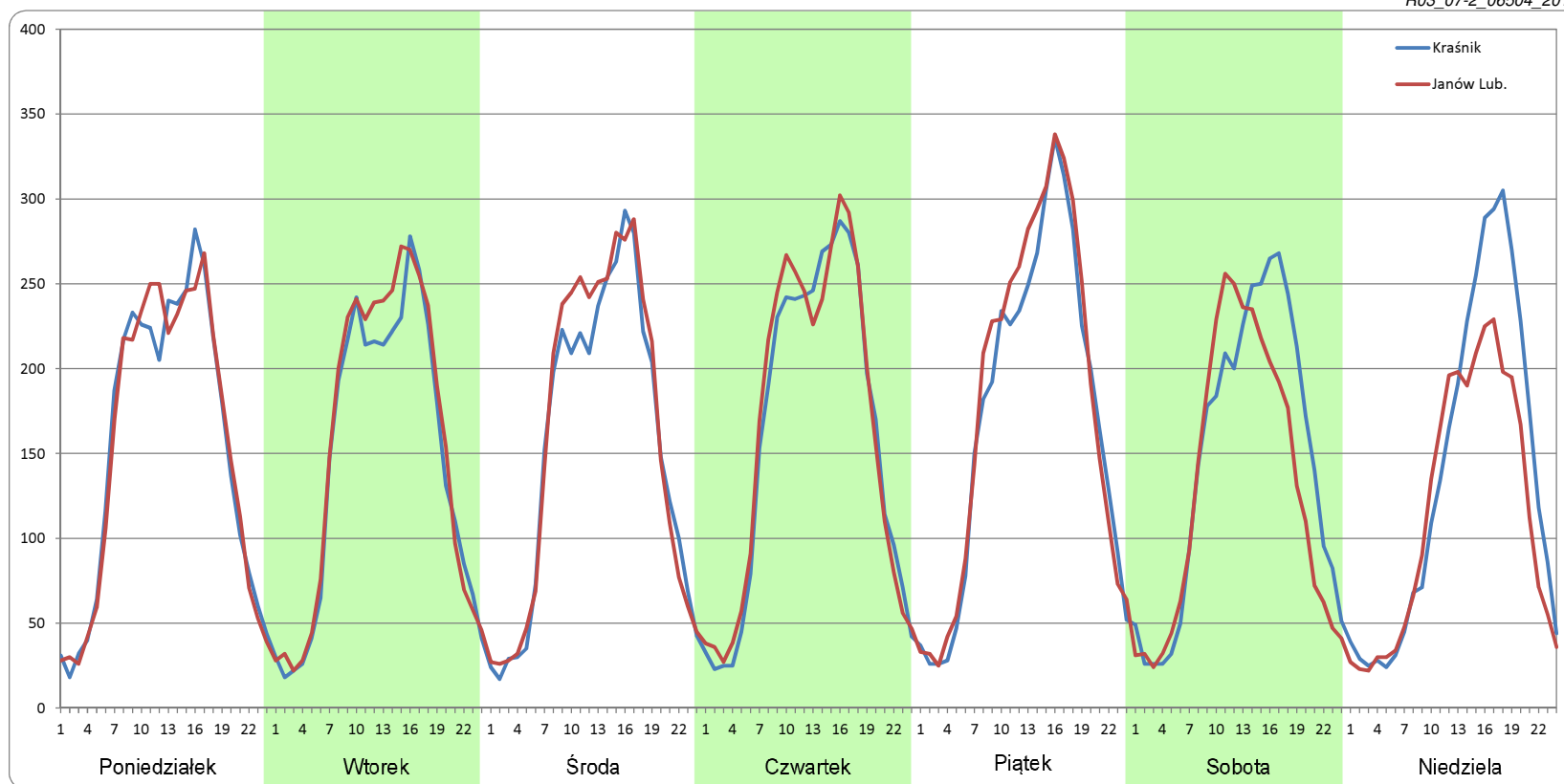


Ruch w poszczególne dni tygodnia

STACJA NR 06504

Numer drogi:	19		Rok:	2018		Miesiąc:	Luty		Typ stacji:	WIM		Oddział:	LUBLIN	
Dzień tygodnia	Poniedziałek		Wtorek		Środa		Czwartek		Piątek		Sobota		Niedziela	
Kierunek	Kraśnik	Janów Lub.	Kraśnik	Janów Lub.	Kraśnik	Janów Lub.	Kraśnik	Janów Lub.	Kraśnik	Janów Lub.	Kraśnik	Janów Lub.	Kraśnik	Janów Lub.
SDR	3679	3666	3470	3648	3655	3802	3829	3928	4071	4270	3469	3107	3248	2749
Razem	7345		7118		7457		7757		8341		6575		5998	
Podział procentowy	50,08%	49,92%	48,74%	51,26%	49,02%	50,98%	49,36%	50,64%	48,81%	51,19%	52,75%	47,25%	54,16%	45,84%

R03_07-2_06504_2018

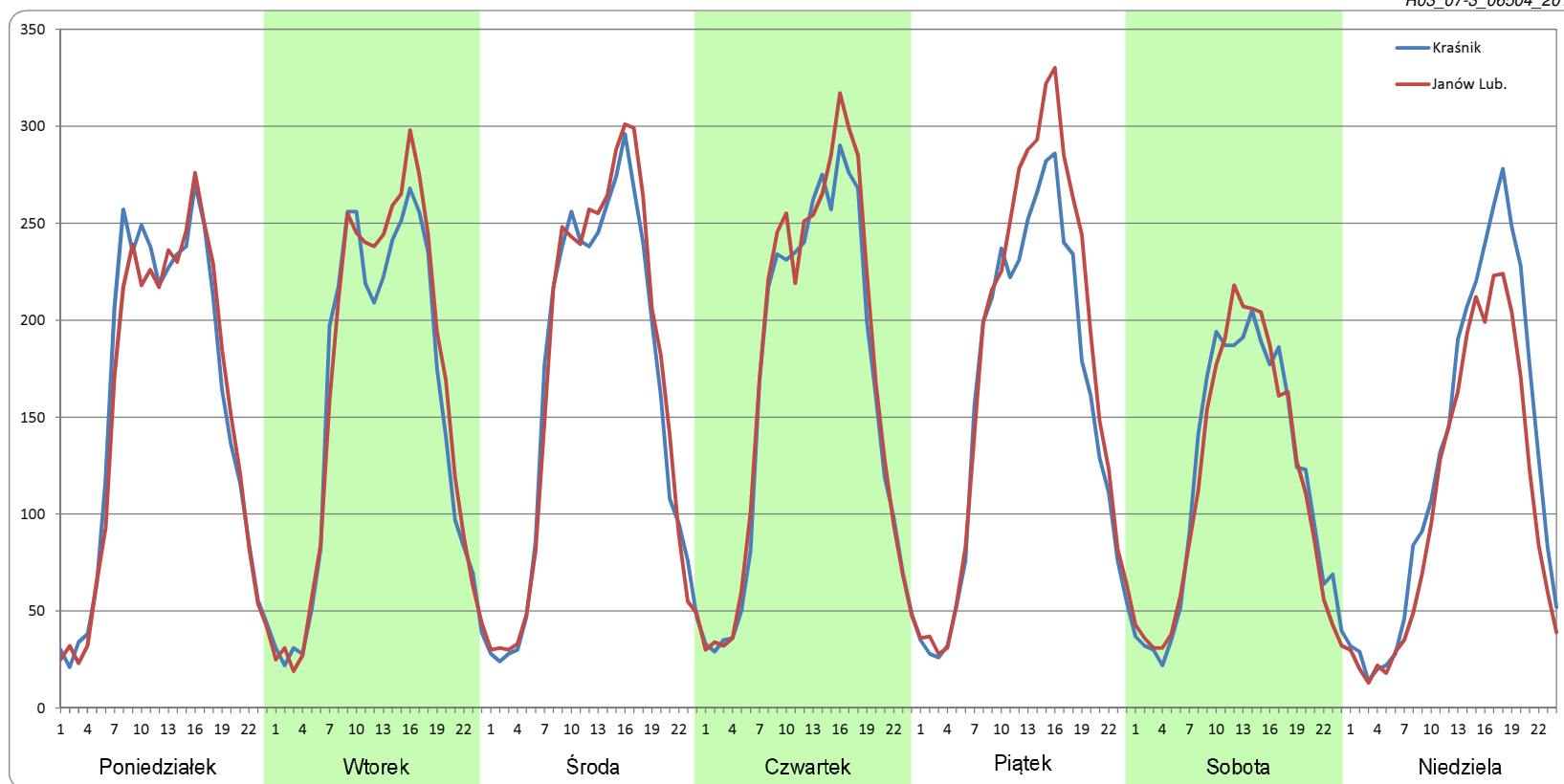


Ruch w poszczególne dni tygodnia

STACJA NR 06504

Numer drogi:	19		Rok:	2018		Miesiąc:	Marzec		Typ stacji:	WIM		Oddział:	LUBLIN	
Dzień tygodnia	Poniedziałek		Wtorek		Środa		Czwartek		Piątek		Sobota		Niedziela	
Kierunek	Kraśnik	Janów Lub.	Kraśnik	Janów Lub.	Kraśnik	Janów Lub.	Kraśnik	Janów Lub.	Kraśnik	Janów Lub.	Kraśnik	Janów Lub.	Kraśnik	Janów Lub.
SDR	3737	3659	3675	3847	3876	3995	3914	4089	3778	4212	2800	2761	3058	2545
Razem	7396		7522		7871		8003		7990		5561		5602	
Podział procentowy	50,52%	49,48%	48,86%	51,14%	49,24%	50,76%	48,91%	51,09%	47,29%	52,71%	50,35%	49,65%	54,58%	45,42%

R03_07-3_06504_2018

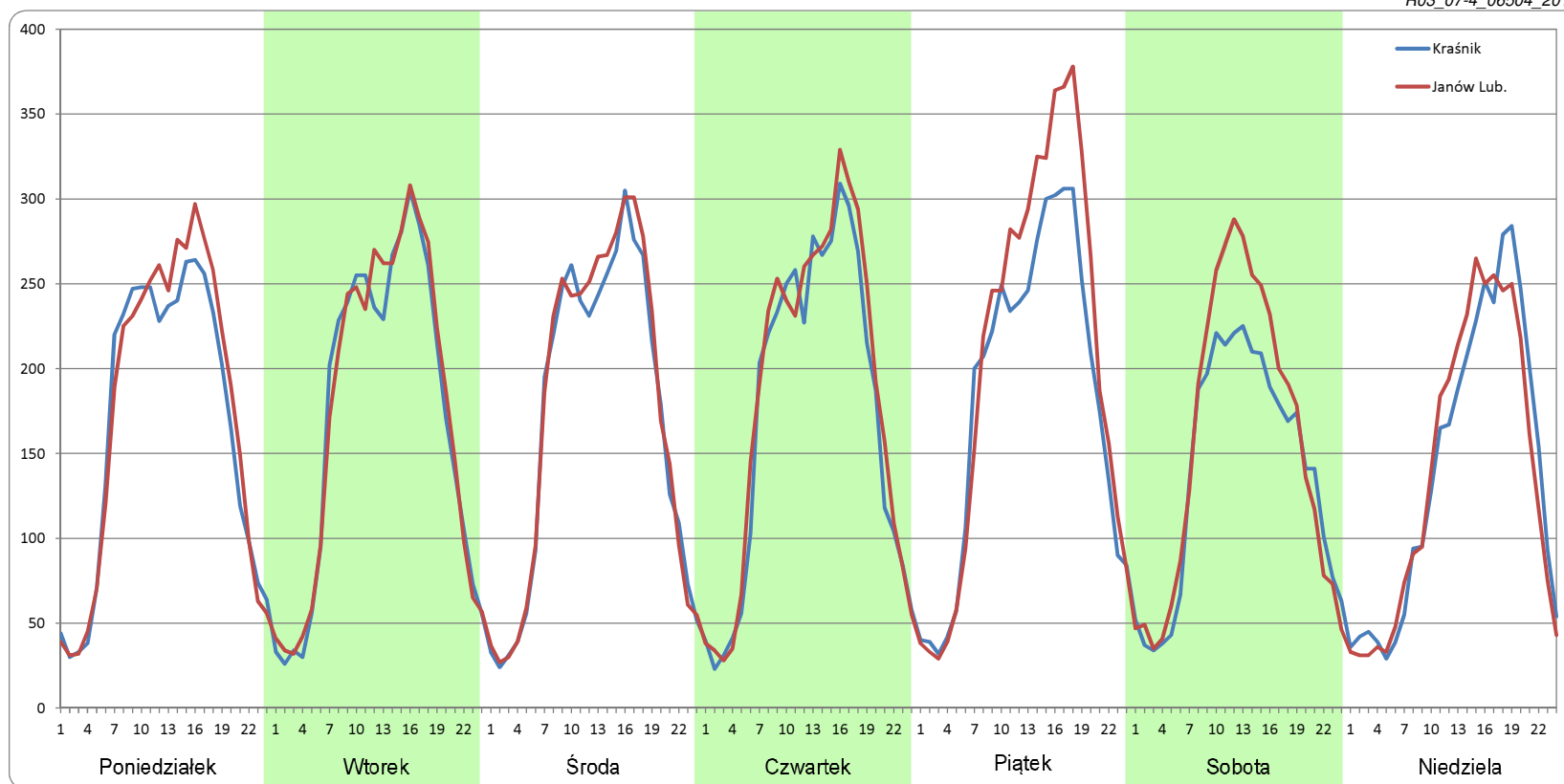


Ruch w poszczególne dni tygodnia

STACJA NR 06504

Numer drogi:	19		Rok:	2018		Miesiąc:	Kwiecień		Typ stacji:	WIM		Oddział:	LUBLIN	
Dzień tygodnia	Poniedziałek		Wtorek		Środa		Czwartek		Piątek		Sobota		Niedziela	
Kierunek	Kraśnik	Janów Lub.	Kraśnik	Janów Lub.	Kraśnik	Janów Lub.	Kraśnik	Janów Lub.	Kraśnik	Janów Lub.	Kraśnik	Janów Lub.	Kraśnik	Janów Lub.
SDR	3984	4136	4072	4132	4042	4143	4145	4354	4346	4894	3321	3710	3358	3312
Razem	8119		8204		8185		8499		9240		7031		6670	
Podział procentowy	49,06%	50,94%	49,64%	50,36%	49,38%	50,62%	48,77%	51,23%	47,04%	52,96%	47,23%	52,77%	50,34%	49,66%

R03_07-4_06504_2018

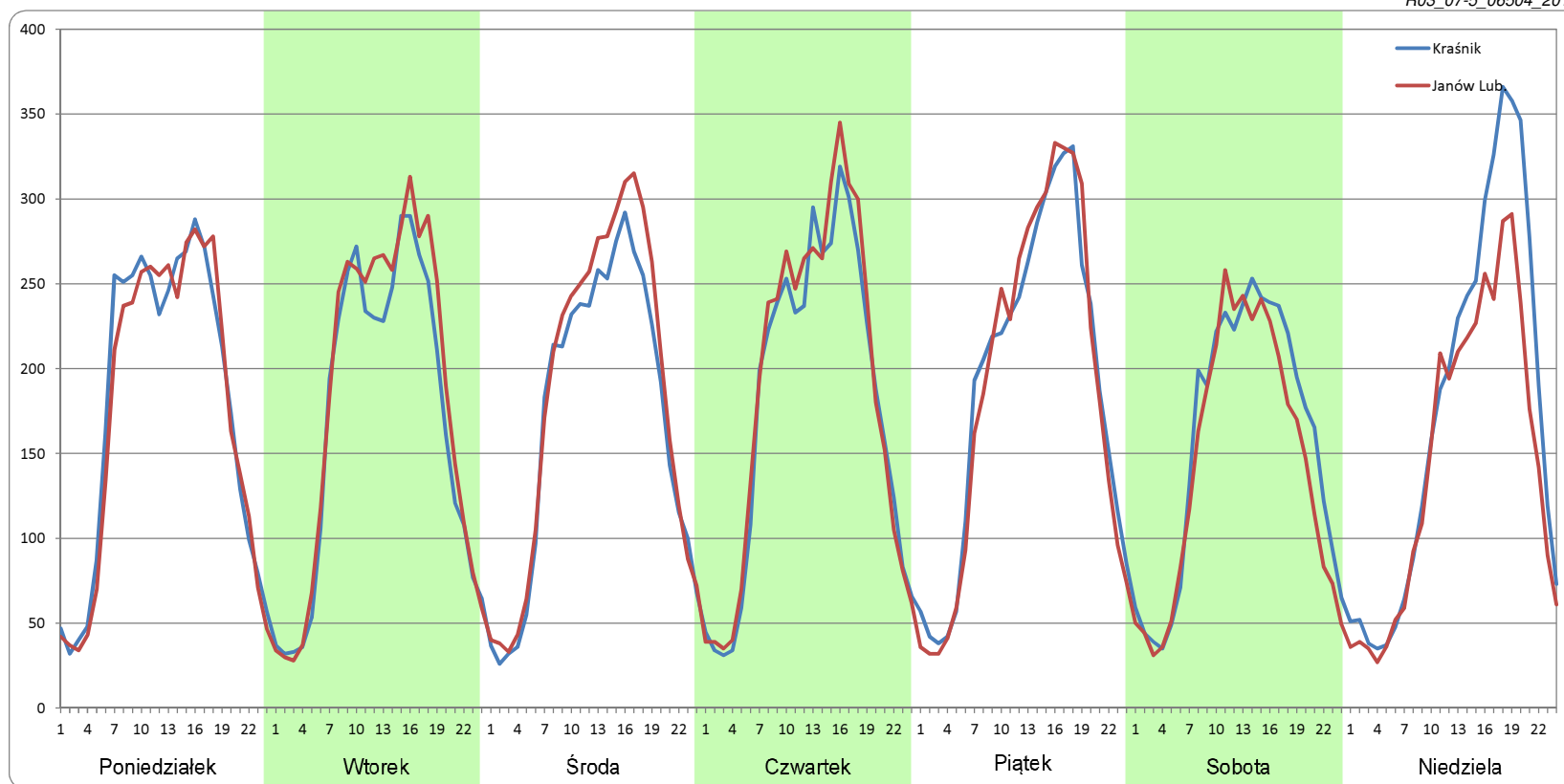


Ruch w poszczególne dni tygodnia

STACJA NR 06504

Numer drogi:	19		Rok:	2018		Miesiąc:	Maj		Typ stacji:	WIM		Oddział:	LUBLIN	
Dzień tygodnia	Poniedziałek		Wtorek		Środa		Czwartek		Piątek		Sobota		Niedziela	
Kierunek	Kraśnik	Janów Lub.	Kraśnik	Janów Lub.	Kraśnik	Janów Lub.	Kraśnik	Janów Lub.	Kraśnik	Janów Lub.	Kraśnik	Janów Lub.	Kraśnik	Janów Lub.
SDR	4261	4180	4030	4303	4046	4363	4268	4432	4525	4486	3740	3434	4158	3481
Razem	8440		8334		8409		8700		9011		7173		7639	
Podział procentowy	50,48%	49,52%	48,36%	51,64%	48,12%	51,88%	49,05%	50,95%	50,21%	49,79%	52,13%	47,87%	54,43%	45,57%

R03_07-5_06504_2018

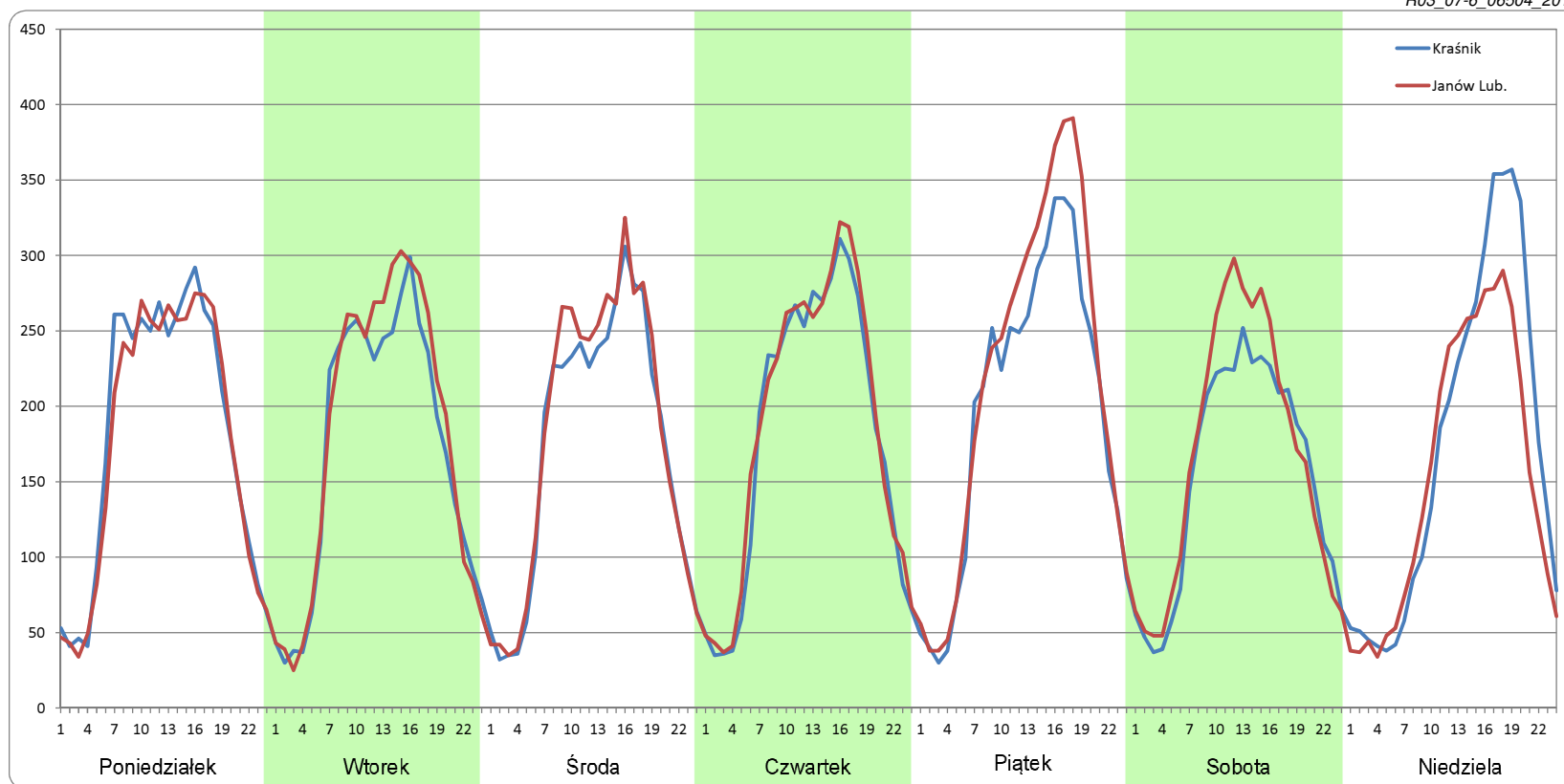


Ruch w poszczególne dni tygodnia

STACJA NR 06504

Numer drogi:	19		Rok:	2018		Miesiąc:	Czerwiec		Typ stacji:	WIM		Oddział:	LUBLIN	
Dzień tygodnia	Poniedziałek		Wtorek		Środa		Czwartek		Piątek		Sobota		Niedziela	
Kierunek	Kraśnik	Janów Lub.	Kraśnik	Janów Lub.	Kraśnik	Janów Lub.	Kraśnik	Janów Lub.	Kraśnik	Janów Lub.	Kraśnik	Janów Lub.	Kraśnik	Janów Lub.
SDR	4353	4234	4097	4304	4123	4294	4319	4445	4693	5150	3665	3975	4126	3683
Razem	8587		8401		8417		8764		9842		7641		7809	
Podział procentowy	50,69%	49,31%	48,77%	51,23%	48,98%	51,02%	49,28%	50,72%	47,68%	52,32%	47,97%	52,03%	52,83%	47,17%

R03_07-6_06504_2018

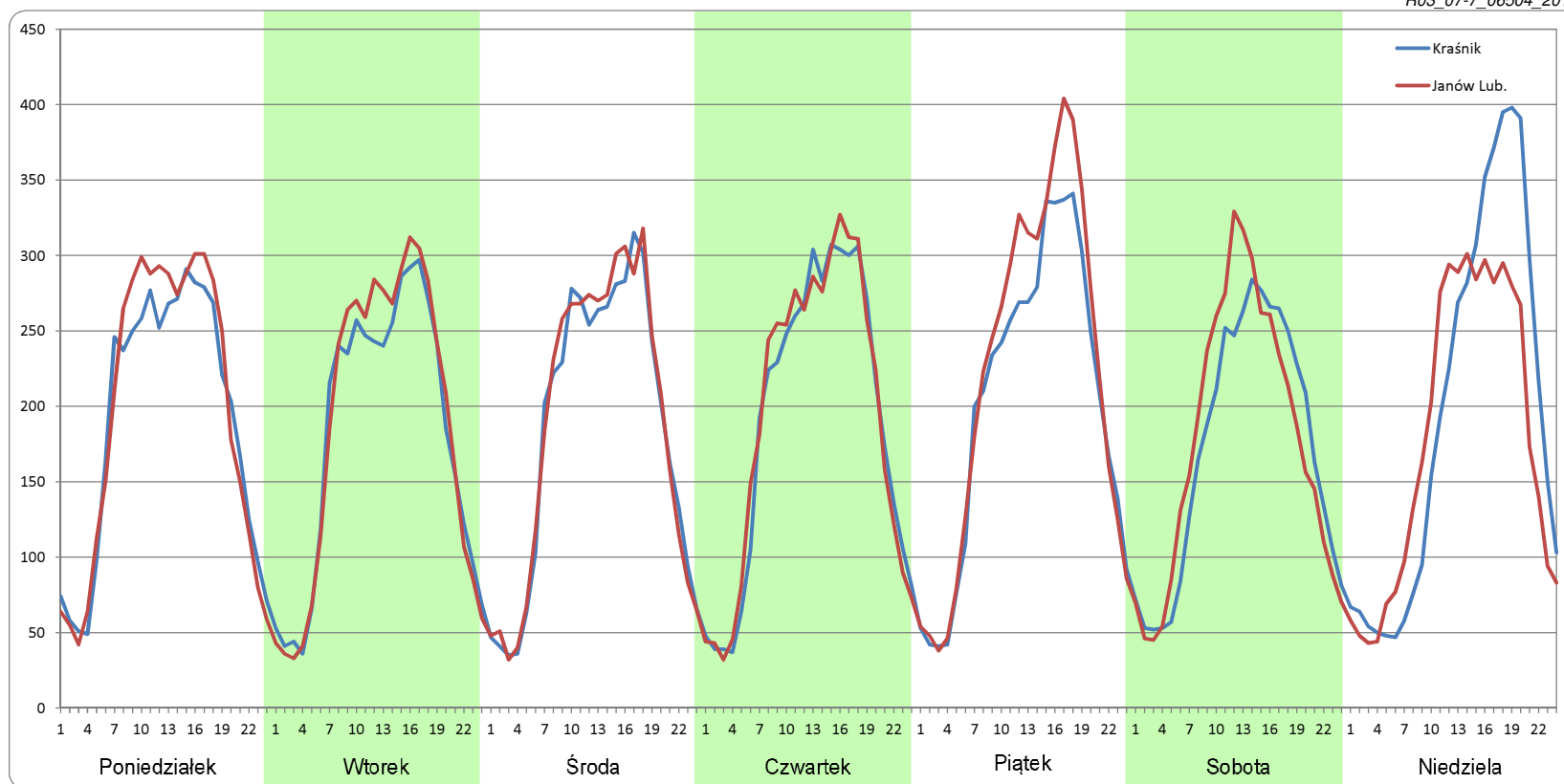


Ruch w poszczególne dni tygodnia

STACJA NR 06504

Numer drogi:	19		Rok:	2018		Miesiąc:	Lipiec		Typ stacji:	WIM		Oddział:	LUBLIN	
Dzień tygodnia	Poniedziałek		Wtorek		Środa		Czwartek		Piątek		Sobota		Niedziela	
Kierunek	Kraśnik	Janów Lub.	Kraśnik	Janów Lub.	Kraśnik	Janów Lub.	Kraśnik	Janów Lub.	Kraśnik	Janów Lub.	Kraśnik	Janów Lub.	Kraśnik	Janów Lub.
SDR	4558	4697	4307	4434	4391	4471	4538	4605	4829	5260	4085	4221	4662	4291
Razem	9255		8740		8861		9143		10088		8306		8952	
Podział procentowy	49,25%	50,75%	49,27%	50,73%	49,55%	50,45%	49,63%	50,37%	47,86%	52,14%	49,18%	50,82%	52,07%	47,93%

R03_07-7_06504_2018

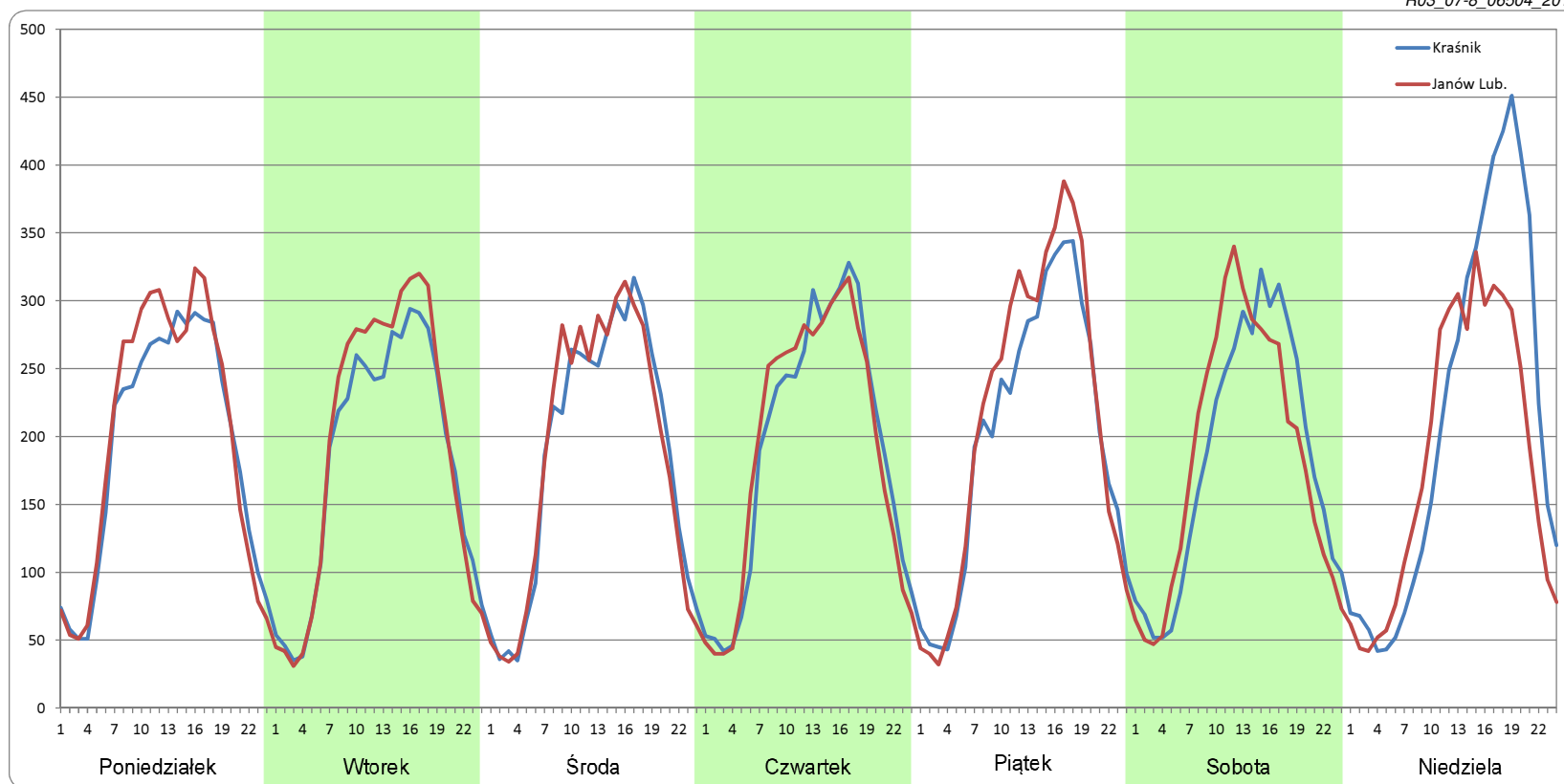


Ruch w poszczególne dni tygodnia

STACJA NR 06504

Numer drogi:	19		Rok:	2018		Miesiąc:	Sierpień		Typ stacji:	WIM		Oddział:	LUBLIN	
Dzień tygodnia	Poniedziałek		Wtorek		Środa		Czwartek		Piątek		Sobota		Niedziela	
Kierunek	Kraśnik	Janów Lub.	Kraśnik	Janów Lub.	Kraśnik	Janów Lub.	Kraśnik	Janów Lub.	Kraśnik	Janów Lub.	Kraśnik	Janów Lub.	Kraśnik	Janów Lub.
SDR	4599	4800	4334	4586	4439	4460	4602	4599	4803	5119	4378	4401	5059	4396
Razem	9398		8920		8899		9202		9922		8779		9456	
Podział procentowy	48,93%	51,07%	48,59%	51,41%	49,88%	50,12%	50,02%	49,98%	48,41%	51,59%	49,87%	50,13%	53,51%	46,49%

R03_07-8_06504_2018

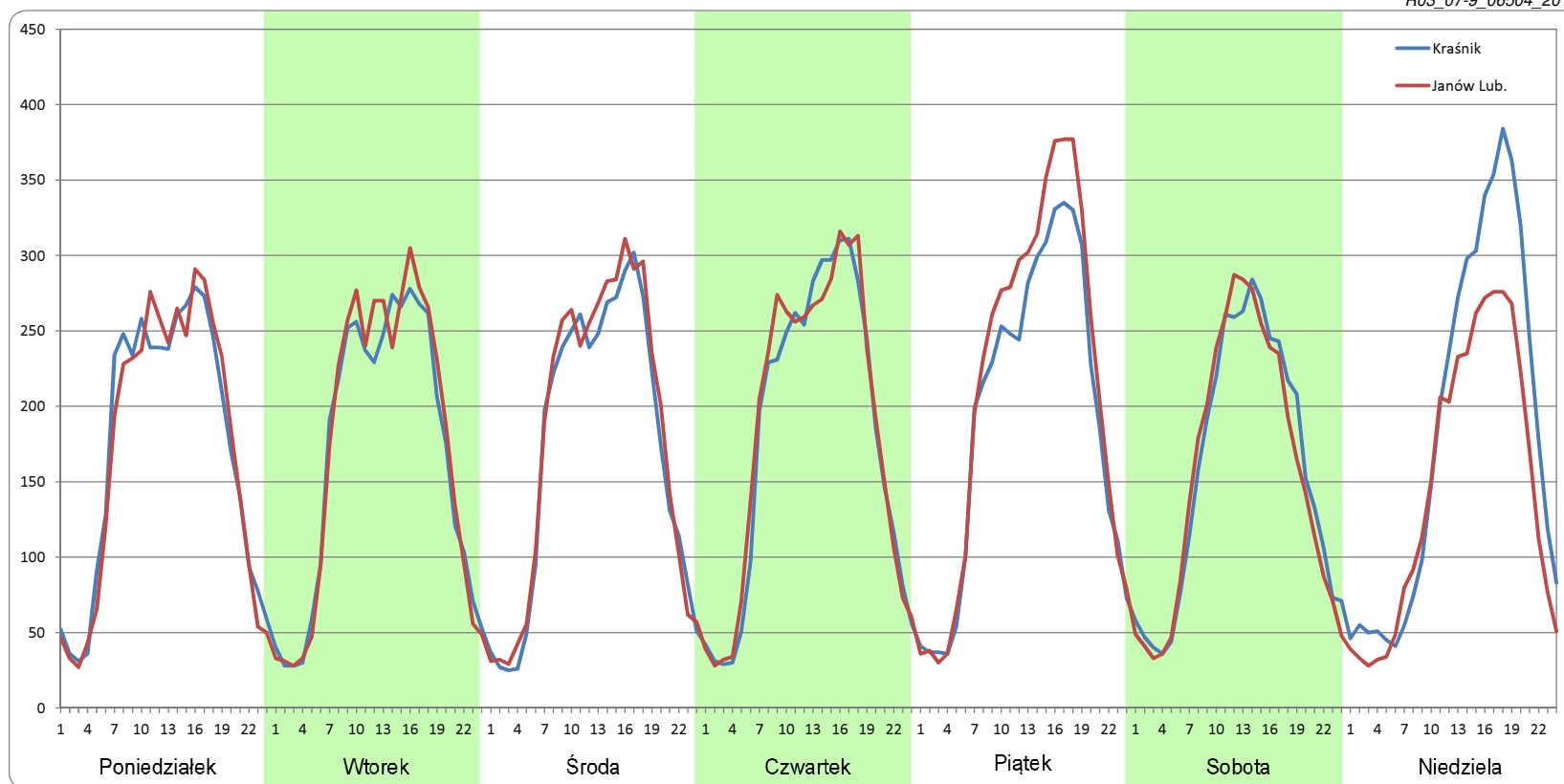


Ruch w poszczególne dni tygodnia

STACJA NR 06504

Numer drogi:	19		Rok:	2018		Miesiąc:	Wrzesień		Typ stacji:	WIM		Oddział:	LUBLIN	
Dzień tygodnia	Poniedziałek		Wtorek		Środa		Czwartek		Piątek		Sobota		Niedziela	
Kierunek	Kraśnik	Janów Lub.	Kraśnik	Janów Lub.	Kraśnik	Janów Lub.	Kraśnik	Janów Lub.	Kraśnik	Janów Lub.	Kraśnik	Janów Lub.	Kraśnik	Janów Lub.
SDR	4137	4098	3984	4094	4093	4260	4309	4408	4614	5065	3771	3704	4357	3514
Razem	8235		8078		8352		8717		9679		7475		7871	
Podział procentowy	50,23%	49,77%	49,32%	50,68%	49,00%	51,00%	49,43%	50,57%	47,67%	52,33%	50,45%	49,55%	55,36%	44,64%

R03_07-9_06504_2018

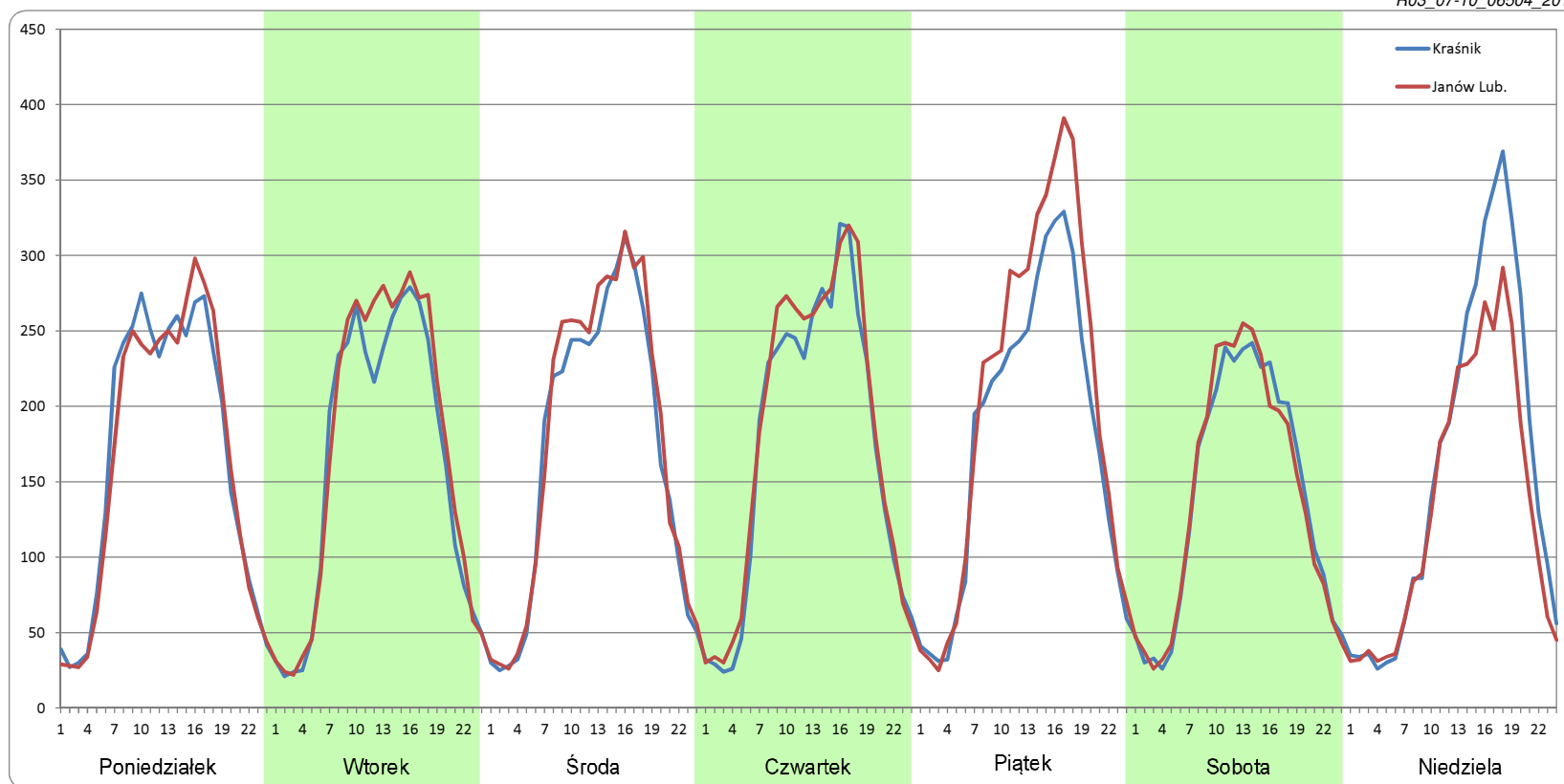


Ruch w poszczególne dni tygodnia

STACJA NR 06504

Numer drogi:	19		Rok:	2018		Miesiąc:	Październik		Typ stacji:	WIM		Oddział:	LUBLIN	
Dzień tygodnia	Poniedziałek		Wtorek		Środa		Czwartek		Piątek		Sobota		Niedziela	
Kierunek	Kraśnik	Janów Lub.	Kraśnik	Janów Lub.	Kraśnik	Janów Lub.	Kraśnik	Janów Lub.	Kraśnik	Janów Lub.	Kraśnik	Janów Lub.	Kraśnik	Janów Lub.
SDR	4003	3949	3857	4072	4049	4217	4114	4307	4295	4873	3358	3358	3794	3216
Razem	7953		7929		8266		8421		9168		6716		7009	
Podział procentowy	50,34%	49,66%	48,65%	51,35%	48,99%	51,01%	48,85%	51,15%	46,84%	53,16%	49,99%	50,01%	54,12%	45,88%

R03_07-10_06504_2018

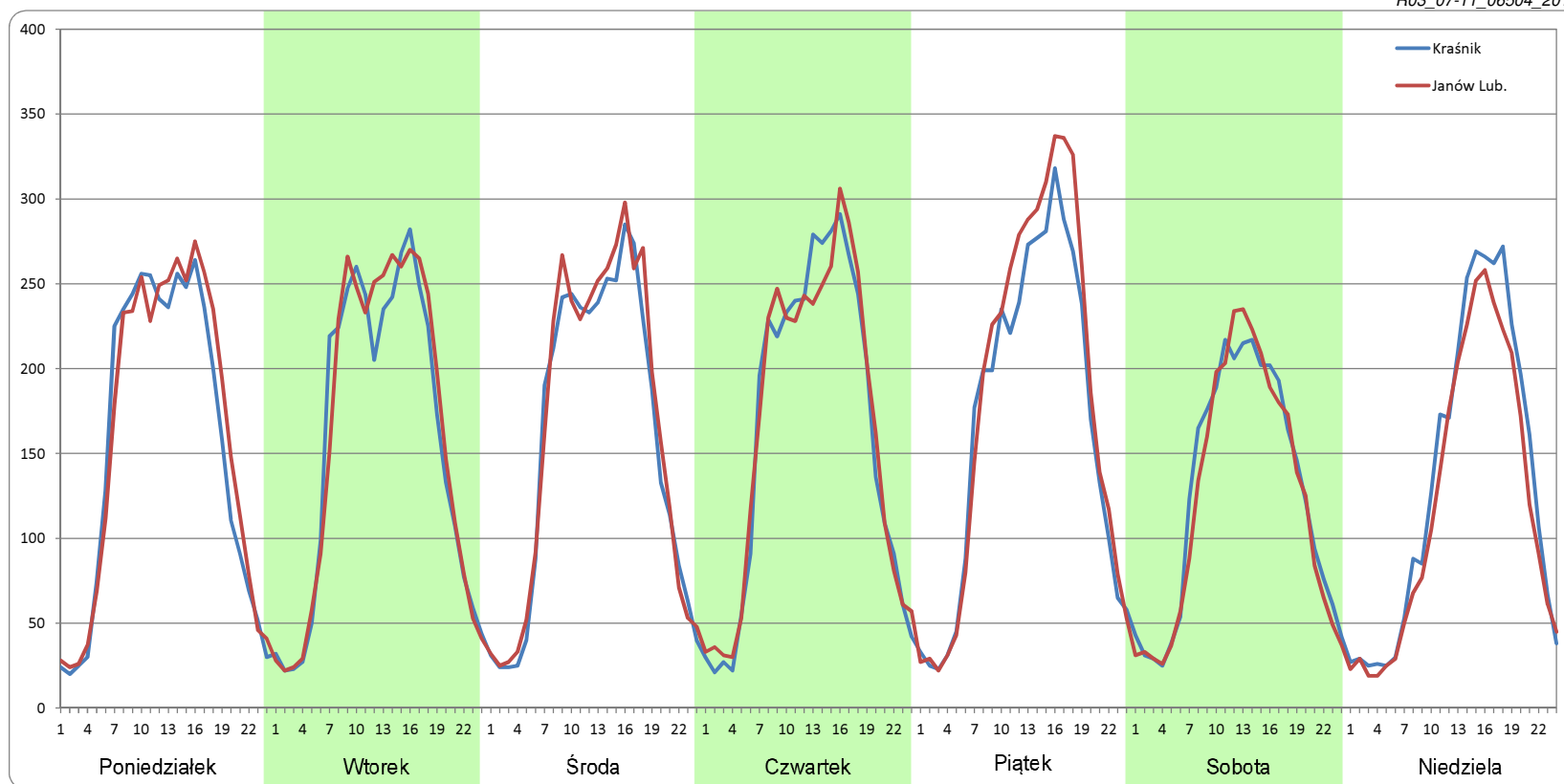


Ruch w poszczególne dni tygodnia

STACJA NR 06504

Numer drogi:	19		Rok:	2018		Miesiąc:	Listopad		Typ stacji:	WIM		Oddział:	LUBLIN	
Dzień tygodnia	Poniedziałek		Wtorek		Środa		Czwartek		Piątek		Sobota		Niedziela	
Kierunek	Kraśnik	Janów Lub.	Kraśnik	Janów Lub.	Kraśnik	Janów Lub.	Kraśnik	Janów Lub.	Kraśnik	Janów Lub.	Kraśnik	Janów Lub.	Kraśnik	Janów Lub.
SDR	3709	3830	3746	3814	3742	3881	3878	3916	3987	4297	3029	2935	3189	2860
Razem	7539		7559		7622		7794		8284		5963		6049	
Podział procentowy	49,20%	50,80%	49,55%	50,45%	49,09%	50,91%	49,76%	50,24%	48,13%	51,87%	50,79%	49,21%	52,72%	47,28%

R03_07-11_06504_2018

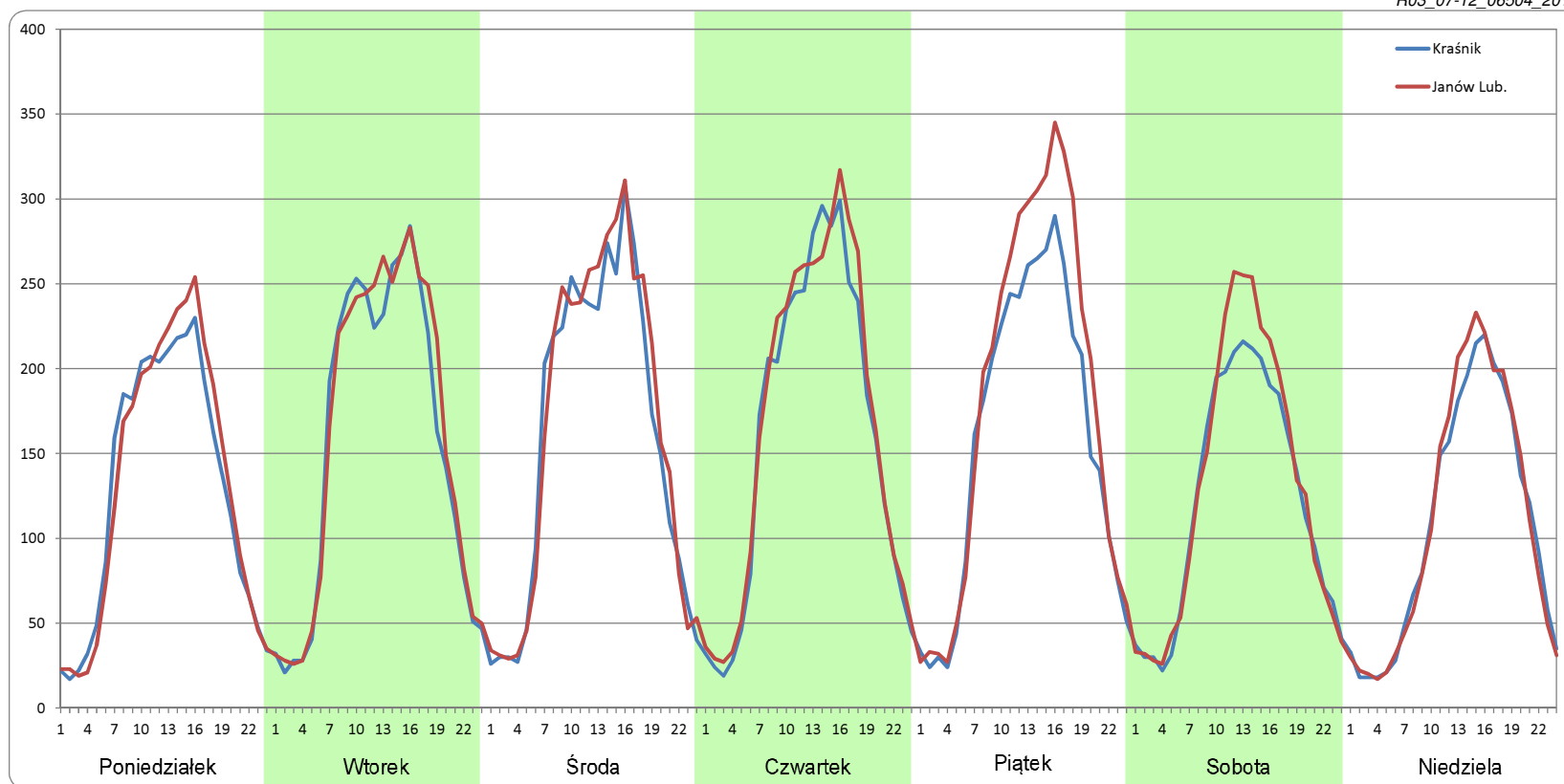


Ruch w poszczególne dni tygodnia

STACJA NR 06504

Numer drogi:	19		Rok:	2018		Miesiąc:	Grudzień		Typ stacji:	WIM		Oddział:	LUBLIN	
Dzień tygodnia	Poniedziałek		Wtorek		Środa		Czwartek		Piątek		Sobota		Niedziela	
Kierunek	Kraśnik	Janów Lub.	Kraśnik	Janów Lub.	Kraśnik	Janów Lub.	Kraśnik	Janów Lub.	Kraśnik	Janów Lub.	Kraśnik	Janów Lub.	Kraśnik	Janów Lub.
SDR	3081	3149	3733	3834	3826	3946	3851	3987	3790	4320	2893	3095	2573	2626
Razem	6230		7567		7772		7838		8110		5987		5198	
Podział procentowy	49,46%	50,54%	49,33%	50,67%	49,23%	50,77%	49,13%	50,87%	46,73%	53,27%	48,31%	51,69%	49,49%	50,51%

R03_07-12_06504_2018



Proporcja dobowego natężenia ruchu do SDRR, dla każdego dnia w roku, w podziale na pojazdy ogółem

STACJA NR 06504

Miejscowość: Mosty/Mosty **Rok:** 2018
Odcinek: Kraśnik-Janów Lub. **Numer drogi:** 19
Typ stacji: WIM **Oddział:** LUBLIN

R03_10-1_06504_2018

	Miesiąc											
	1	2	3	4	5	6	7	8	9	10	11	12
liczba dni w miesiącu	31	27	31	30	30	28	31	31	30	31	29	31
średni udział w miesiącu [%]	85,9	91,6	90,6	99,1	101,9	107,8	114,8	116,9	105,3	100,7	93,0	84,8

R03_10-2_06504_2018

06504	Proporcja ruchu dziennego do średniego dobowego ruchu rocznego [%]											
	1	2	3	4	5	6	7	8	9	10	11	12
1	59,7	97,6	93,5	52,7	84,3		102,9	113,8	102,9	104,6	91,1	72,3
2	99,3	106,2	100,8	79,4	90,7		114,3	118,7	103,0	99,1	96,8	67,2
3	89,5	95,3	66,3	115,0	93,0	115,1	107,7	126,6	102,5	99,2	80,9	92,0
4	88,6	86,0	70,3	107,1	103,0	107,9	112,0	111,7	100,5	104,6	95,9	93,4
5	96,1	97,9	90,7	106,7	95,5	108,2	112,7	120,4	102,8	114,0	96,0	97,5
6	62,3	92,4	90,2	111,9	108,1	102,2	125,3	122,1	108,3	86,7	98,7	98,1
7	69,4	96,2	94,1	84,2	107,0	109,3	99,7	112,5	122,0	92,9	99,9	103,6
8	86,4	99,9	102,5	80,6	104,4	125,4	109,2	114,4	94,1	98,2	100,6	71,0
9	89,3	110,5	109,4	102,1	104,0	94,2	115,7	116,8	99,6	100,7	109,8	62,3
10	87,8	90,3	75,1	99,3	110,8	92,8	112,0	128,6	107,9	103,2	77,9	93,6
11	91,1	78,6	73,6	100,4		107,8	110,6	118,1	102,1	111,1		94,4
12	98,6	94,3	91,5	105,5	89,6	106,2	116,1	127,4	107,3	121,7	93,3	97,3
13	71,4	91,4	94,9	114,0	90,3	106,0	126,7	120,3	109,0	90,4	98,6	102,1
14	64,7	92,8	95,2	81,2	104,8	110,6	103,4	123,5	124,6	98,6	99,0	107,4
15	85,0	100,4	100,0	82,9	105,0	120,5	114,3	102,0	93,0	105,1	100,8	76,1
16	86,2	104,7	87,4	101,1	105,1	94,3	119,0	118,9	100,4	99,5	108,4	70,4
17	88,9	74,8	72,2	102,1	107,5	95,2	109,6	122,4	107,1	100,0	73,1	99,8
18	91,4	71,3	70,6	104,0	118,0	108,7	112,1	113,0	105,2	108,4	67,9	100,3
19	98,8	92,1	94,7	109,0	86,9	102,1	113,4	126,7	105,9	115,8	98,4	101,1
20	73,2	91,6	93,9	116,7	85,4	107,9	127,2	119,9	112,6	81,6	93,9	108,7
21	65,7	95,0	98,8	83,0	108,5	111,3	106,8	109,3	121,1	82,7	94,9	108,2
22	90,0	95,9	102,6	81,9	104,9	120,1	122,3	116,0	87,9	96,3	95,7	83,5
23	91,7	102,0	107,4	101,2	104,8	96,6	118,9	116,1	90,5	96,0	108,0	66,6
24	91,6	73,4	79,2	100,2	112,9	93,3	113,7	127,2	100,6	99,6	70,8	56,3
25	95,3	68,6	69,9	104,0	122,0	111,5	115,1	102,9	102,2	103,4	66,5	57,8
26	107,6	88,5	98,5	110,2	92,1	110,0	121,9	105,5	108,0	114,0	92,7	71,1
27	91,0	86,0	102,8	126,5	92,4	111,3	133,0	114,8	112,6	82,3	92,6	89,0
28	78,7		111,5	108,5	108,2	113,7	111,7	107,5	123,7	81,6	93,2	92,4
29	94,3		109,3	93,2	108,7	133,7	119,4	107,5	96,3	100,5	98,6	76,9
30	86,9		102,0	107,8	129,1	102,8	119,4	113,5	106,1	107,8	102,8	63,5
31	91,1		60,1		78,5		111,6	124,8		122,4		53,8



Nierównomierność kierunkowa dla każdego dnia w roku, w podziale na pojazdy ogółem

STACJA NR 06504

Miejscowość: Mosty/Mosty
Odcinek: Kraśnik-Janów Lub.
Typ stacji: WIM

Rok: 2018
Numer drogi: 19
Oddział: LUBLIN

R03_11_06504_2018

06504	Proporcja ruchu w kierunku prawym do ruchu w obu kierunkach (WNK*)											
	1	2	3	4	5	6	7	8	9	10	11	12
1	37,7	50,0	51,4	49,2	54,7		48,6	49,8	49,5	49,6	52,2	49,7
2	45,5	52,3	52,8	45,1	50,8		51,5	50,6	45,4	50,9	51,6	49,9
3	52,9	49,0	48,0	49,0	46,4	42,8	51,6	53,3	51,2	50,4	48,7	49,8
4	51,8	47,9	45,7	49,9	45,9	48,8	50,8	50,5	51,2	50,5	45,7	50,5
5	51,1	51,5	49,0	51,0	42,8	51,0	50,8	47,9	51,0	53,1	50,6	50,3
6	47,8	51,8	51,2	52,8	40,6	51,6	52,3	51,4	51,0	50,0	50,0	50,9
7	43,6	50,3	51,6	50,5	47,9	51,4	51,4	51,1	52,4	46,0	50,3	52,7
8	48,7	49,3	52,0	48,8	51,6	51,4	46,8	49,5	50,4	50,3	50,0	50,1
9	50,7	48,9	52,3	50,6	50,9	49,8	50,6	49,7	44,7	52,0	52,4	48,1
10	49,3	41,8	49,1	50,9	50,7	49,6	50,3	51,7	49,5	51,1	48,8	49,3
11	50,4	43,4	44,9	50,8		49,9	51,1	51,3	51,1	51,8		51,0
12	50,6	49,5	48,6	51,1	49,4	51,6	50,1	48,0	50,9	55,2	53,1	51,4
13	50,2	51,0	50,8	51,8	48,4	51,5	52,3	50,9	50,1	50,5	50,1	50,5
14	48,0	51,7	50,4	50,0	49,2	50,8	51,7	52,3	52,4	44,7	51,5	51,7
15	49,3	51,7	50,3	46,8	51,3	52,0	48,4	49,2	50,1	49,1	50,5	49,6
16	50,4	51,5	52,9	49,5	50,2	53,5	50,3	49,8	43,6	50,0	51,3	48,1
17	50,1	49,0	48,2	50,6	51,8	47,6	50,6	51,4	49,4	49,2	50,2	50,3
18	50,2	45,6	43,8	50,5	51,7	48,3	50,1	49,4	50,6	51,8	47,0	50,5
19	51,4	48,7	50,5	50,9	50,2	51,1	50,2	44,7	51,4	52,6	50,4	50,6
20	50,0	51,6	50,3	52,1	46,9	50,9	52,7	51,8	50,9	48,8	50,9	51,1
21	48,2	51,0	49,8	49,1	50,2	50,2	50,1	51,3	52,6	44,5	50,7	53,1
22	50,2	51,5	50,5	48,3	51,3	52,9	47,5	49,6	48,8	48,8	49,9	54,0
23	51,2	52,3	52,0	49,2	51,0	52,9	51,0	50,1	43,9	52,1	51,6	53,9
24	50,5	49,9	49,2	51,1	50,3	49,8	50,4	50,6	49,0	50,2	49,2	52,8
25	50,4	46,3	47,3	51,2	51,2	50,2	49,9	49,1	49,9	50,4	49,9	52,0
26	53,1	49,7	49,7	51,9	49,4	51,2	50,4	45,2	50,7	51,7	51,4	47,7
27	55,9	50,6	52,2	55,0	48,6	50,1	51,3	50,1	50,3	50,7	50,9	50,9
28	53,0		51,2	59,3	50,8	50,5	50,2	50,8	52,0	48,5	51,1	55,9
29	52,3		51,2	54,1	52,3	53,0	48,5	51,7	49,1	50,5	50,4	54,6
30	52,1		53,7	54,2	55,6	51,9	50,3	49,7	45,5	51,7	52,5	52,6
31	51,7		54,6		57,7		50,6	51,0		53,6		52,0

Legenda Kraśnik Janów Lub.
 <40% 50% >60%
 niedziele i święta

$$*WNK = \frac{N_{poj./24h}(\text{kierunek P})}{N_{poj./24h}(\text{kierunek P+L})}$$

Struktura rodzajowa ruchu wg pomiarów automatycznych

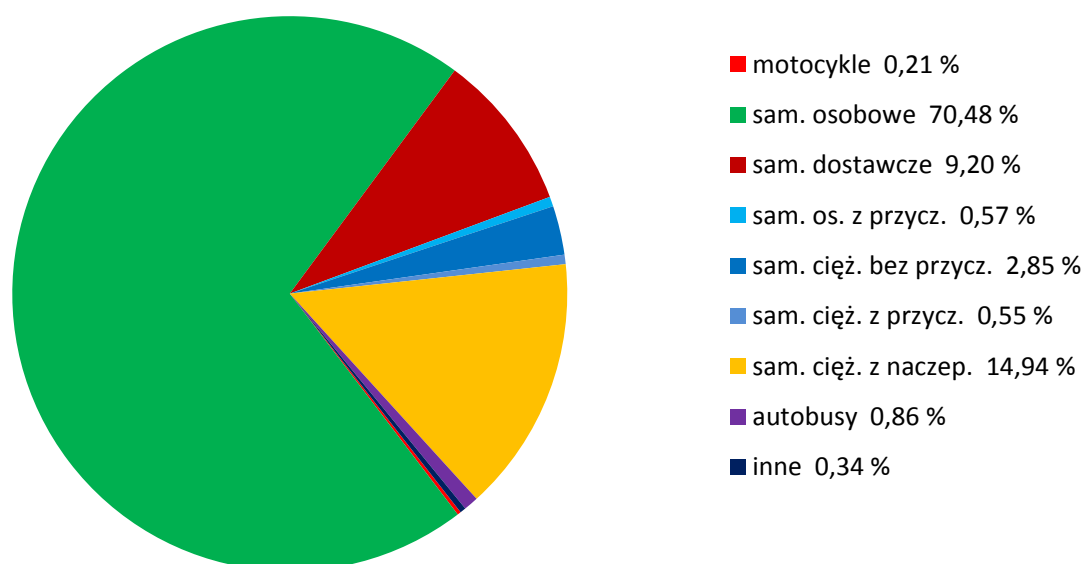
STACJA NR 06504

Miejscowość: Mosty/Mosty
Odcinek: Kraśnik-Janów Lub.
Typ stacji: WIM

Rok: 2018
Numer: 19
Oddział: LUBLIN

R04_02_06504_2018

Rodzajowa struktura ruchu wg pomiarów automatycznych w 2018 roku



SPIS TREŚCI

Raport 0.1	2
Stacja 06504.....	2
Raport 2.1	3
Woj 06.....	3
Raport 2.2	4
Woj 06.....	4
Raport 2.3	5
Stacja 06504.....	5
Raport 3.1	6
Stacja 06504.....	6
Raport 3.2	7
Stacja 06504.....	7
Raport 3.3	8
Stacja 06504.....	8
Raport 3.4	9
Stacja 06504.....	9
Raport 3.6	10
Stacja 06504.....	10
Raport 3.12	11
Stacja 06504.....	11
Raport 3.7	12
Stacja 06504.....	12
Raport 3.10	24
Stacja 06504.....	24
Raport 3.11	25
Stacja 06504.....	25
Raport 4.4	26
Stacja 06504.....	26