

Archiwizacja i analiza danych ze stacji  
ciągłych pomiarów ruchu z lat 2018-2020  
Archiwizacja i analiza roczna danych z 2018

SCPR nr 06502

Na zlecenie



**Generalna Dyrekcja  
Dróg Krajowych i Autostrad**

Heller Consult sp. z o.o.

Warszawa, 17 czerwca 2019



### Karta punktu

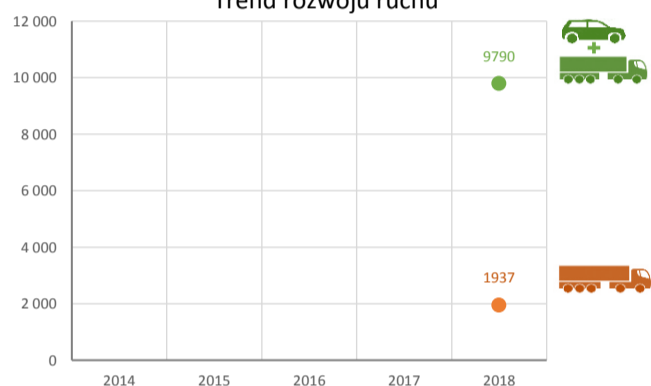
#### Stacja NR 06502

Nr stacji: 06502  
 Typ licznika: WIM  
 Lokalizacja: Chojno Nowe  
 Nr drogi: 12  
 Pikietaż: 649,8

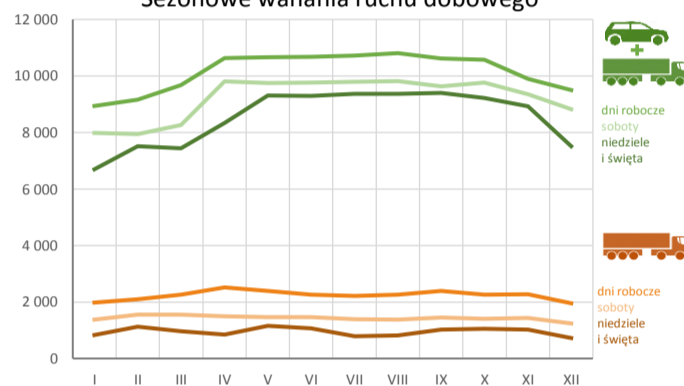
Stacja działa od: 2017-01-01  
 Charakter ruchu: G  
 Liczba dni w archiwizacji: 365  
 Liczba dni w przetworzeniu: 365



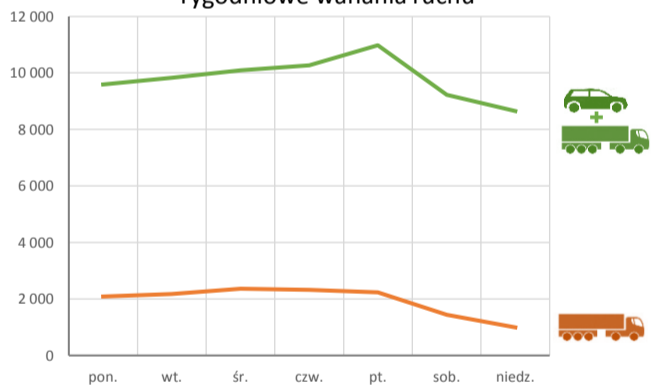
Trend rozwoju ruchu



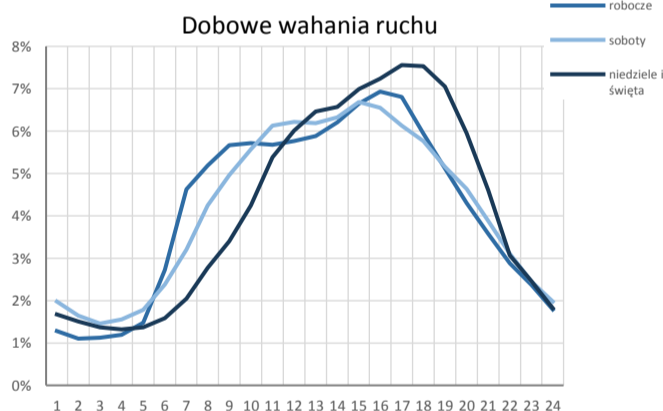
Sezonowe wahania ruchu dobowego



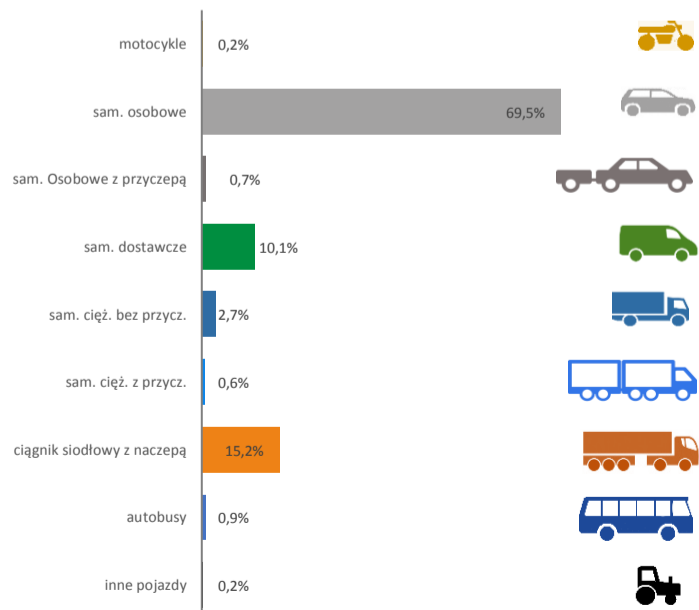
Tygodniowe wahania ruchu



Dobowe wahania ruchu



Struktura rodzajowa ruchu



Godzina 50-ta

Natężenie: 794  
 Udział proc.: 8,1%  
 Dzień: 24.06.18 (niedziela)  
 Godzina: 18:00



**Analiza średniego dobowego ruchu dla poszczególnych miesięcy w 2017 i 2018 roku**

R02\_01\_2018

Lp.	Oddział GDDKiA	Numer stacji	Typ stacji	Numer drogi	Średni dobowy ruch w miesiącu																																			
					styczeń			luty			marzec			kwiecień			maj			czerwiec			lipiec			sierpień			wrzesień			październik			listopad			grudzień		
					2017	2018	wzrost/spadek (%)	2017	2018	wzrost/spadek (%)	2017	2018	wzrost/spadek (%)	2017	2018	wzrost/spadek (%)	2017	2018	wzrost/spadek (%)	2017	2018	wzrost/spadek (%)	2017	2018	wzrost/spadek (%)	2017	2018	wzrost/spadek (%)	2017	2018	wzrost/spadek (%)	2017	2018	wzrost/spadek (%)	2017	2018	wzrost/spadek (%)			
1.	LUBLIN	06014	GR	2	10831	11788	+9	11339	12210	+8	12181	12788	+5	12852	13974	+9	13385	14055	+5	13625	14278	+5	13483	14055	+4	13665	14103	+3	13390	13921	+4	13502	13859	+3	13040	13248	+2	12572	12581	0
		06034	GR	12	8150	8572	+5	8725	8850	+1	9489	9267	-2	10027	10202	+2	9906	10138	+2	10262	10292	0	10375	10275	-1	10361	10375	0	10208	10239	0	10329	10256	-1	9787	9641	-1	9465	9175	-3
		06060	GR	17	5653	6174	+9	6099	6209	+2	6505	6339	-3	7101	7329	+3	7085	7387	+4	7339	7330	0	7652	7638	0	7887	7863	0	7287	7364	+1	7119	7190	+1	6706	6659	-1	6669	6559	-2
		06062	GR	S19c	5767	6213	+8	6136	6450	+5	6502	6722	+3	6850	7432	+8	7129	7653	+7	7601	7900	+4	8198	8305	+1	8252	8462	+3	7323	7677	+5	7308	7663	+5	6930	7150	+3	6529	6675	+2
		06063	GR	12h	9099	9974	+10	9829	10437	+6	10841	10903	+1	11701	12641	+8	12061	13320	+10	12841	13330	+4	13527	13423	-1	13959	13993	0	12605	13322	+6	12378	13017	+5	11582	12152	+5	10795	11359	+5
		06064	GR	17	9676	10568	+9	10348	10705	+3	11018	11073	0	12130	12729	+5	12230	12958	+6	12705	12956	+2	13159	13457	+2	13386	13718	+2	12543	13103	+4	12746	13214	+4	12080	12257	+1	11829	11776	0
		06090	GR	74f	2129	1932	-9	2039	1976	-3	2048	1992	-3	2267	2367	+4	2309	2485	+8	2458	2529	+3	2770	3025	+9	2806	3166	+13	2266	2616	+15	2158	2547	+18	1998	2371	+19	2003	2278	+14
		06180	GR	19	12901	13691	+6	13471	14295	+6	14524	14468	0	15589	16250	+4	16025	16556	+3	16630	16812	+1	17353	17289	0	17284	17191	-1	16383	16673	+2	16004	16177	+1	15023	15031	0	14485	14057	-3
		06501	WIM	2	-	9885	-	-	10304	-	-	10682	-	-	11397	-	-	11374	-	-	11669	-	11208	11605	+4	11306	11651	+3	11030	11481	+4	11180	11435	+2	10855	10938	+1	10474	10477	0
		06502	WIM	12	-	8481	-	-	8754	-	-	9153	-	-	10186	-	-	10344	-	-	10349	-	10775	10396	-4	10411	10460	0	10258	10302	0	10429	10263	-2	9831	9682	-2	9388	9116	-3
		06503	WIM	17	-	10395	-	-	10451	-	-	10868	-	-	12700	-	-	12882	-	-	12724	-	-	13403	-	-	13863	-	-	12819	-	12213	12435	+2	11644	11783	+1	11460	11674	+2
		06504	WIM	19	-	6827	-	-	7227	-	-	7135	-	-	7923	-	-	8169	-	-	8494	-	-	9049	-	-	9184	-	-	8344	-	-	7923	-	-	7328	-	7011	6953	-1

## Średni dobowy ruch roczny (SDRR) w stacjach SCPR w latach 2009-2018

### Ruch ogółem

R02\_02\_2018

Lp.	Oddział GDDKiA	Numer stacji	Typ stacji	Nr drogi	Średni dobowy ruch roczny (SDRR) w latach (poj./dobę)										Wzrost/spadek ruchu (%)		
					2009	2010	2011	2012	2013	2014	2015	2016	2017	2018	2018/16	2018/17	
1.	LUBLIN	06014	GR	2	9908	10384	10912	11020	11296	11490	11589	12206	12822	13405	10	5	
		06034	GR	12	8014	8149	7991	7801	8242	8393	8662	9355	9757	9773	4	0	
		06060	GR	17	-	-	-	-	-	-	6277	6659	6925	7003	5	1	
		06062	GR	S19c	-	-	-	-	5254	5614	6178*	6423	7043	7358	15	4	
		06063	GR	12h	-	-	-	-	-	-	10932	11325	11768	12322	9	5	
		06064	GR	17	-	-	-	-	-	-	-	-	11987	12376	-	3	
		06090	GR	74f	-	-	-	-	-	1937*	2152	2327	2270	2440	5	7	
		06180	GR	19	13137	13042	-	13374	13675	14398	14466	14502	15472	15707	8	2	
		06501	WIM	2	-	-	-	-	-	-	-	-	-	-	11074	-	-
		06502	WIM	12	-	-	-	-	-	-	-	-	-	-	9790	-	-
		06503	WIM	17	-	-	-	-	-	-	-	-	-	-	12166	-	-
		06504	WIM	19	-	-	-	-	-	-	-	-	-	-	7879	-	-

### STACJA NR 06502

**Miejscowość:** Chojno Nowe/Chojno Nowe  
**Odcinek:** Dorohucza-Marynin  
**Typ stacji:** WIM

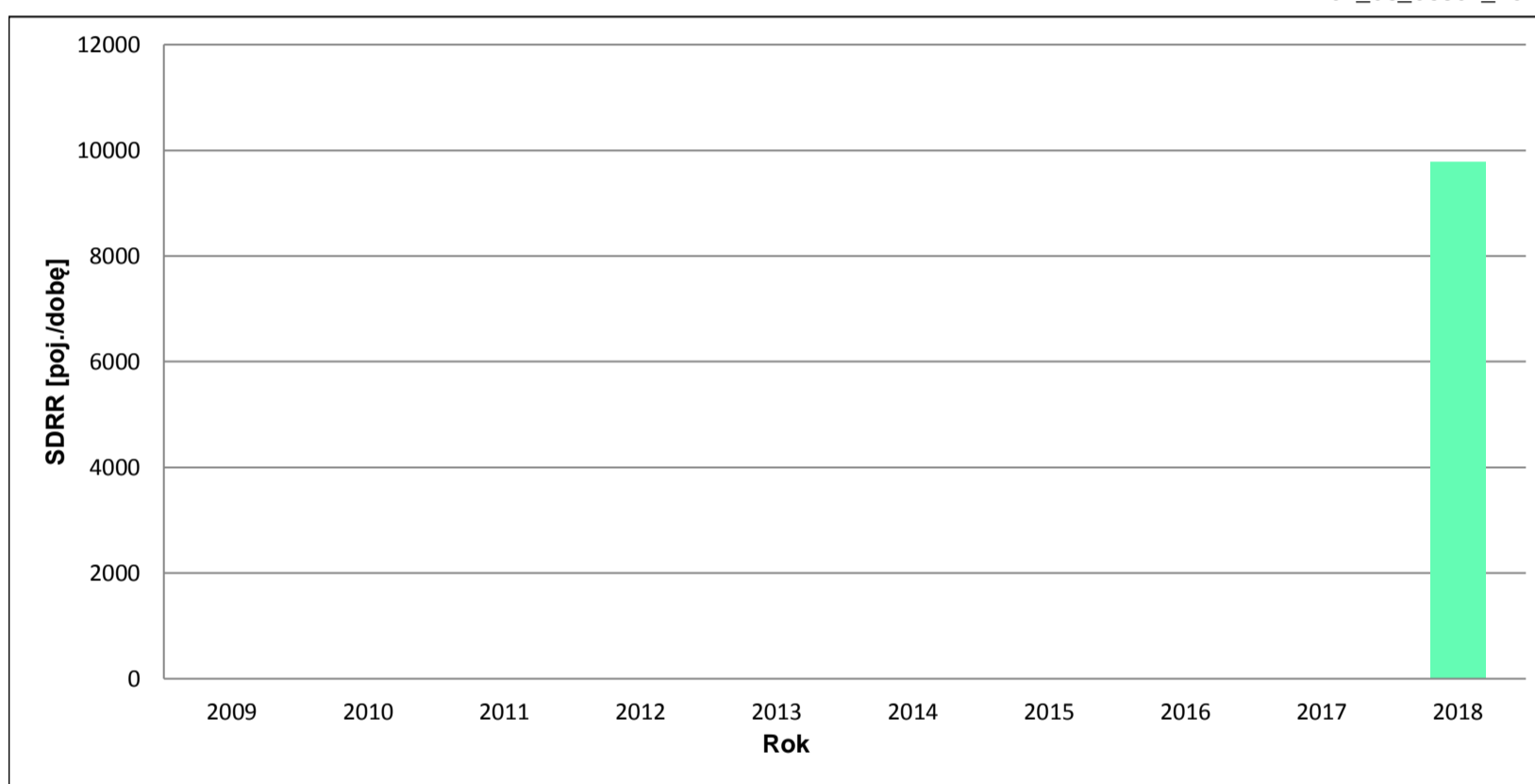
**Rok:** 2018  
**Numer drogi:** 12  
**Oddział:** LUBLIN

### Wykres trendu rozwoju ruchu dla stacji 06502

R02\_02\_06502\_2018

Średni dobowy ruch roczny (SDRR) w latach (poj./dobę)										Wzrost/spadek ruchu [%]	
2009	2010	2011	2012	2013	2014	2015	2016	2017	2018	2018/16	2018/17
-	-	-	-	-	-	-	-	-	9790	-	-

R02\_03\_06502\_2018



\* - ruch niemierny do porównań

Średni dobowy ruch dla poszczególnych dni tygodnia w poszczególnych miesiącach roku

STACJA NR 06502

**Miejscowość:** Chojno Nowe/Chojno Nowe  
**Odcinek:** Dorohuczka-Marynin  
**Typ stacji:** WIM

**Rok:** 2018  
**Numer drogi:** 12  
**Oddział:** LUBLIN

Ruch ogółem

R03 01 06502 2018

Dni tygodnia:		Styczeń	Luty	Marzec	Kwiecień	Maj	Czerwiec	Lipiec	Sierpień	Wrzesień	Pazdziernik	Listopad	Grudzień	Cał rok
1. Poniedziałki	a	8591	8719	9074	9897	10350	10122	10486	10501	9982	10006	9352	8029	9592
	b	1,013	0,996	0,991	0,972	1,001	0,978	1,009	1,004	0,969	0,975	0,966	0,881	0,980
	c	0,896	0,909	0,946	1,032	1,079	1,055	1,093	1,095	1,041	1,043	0,975	0,837	1,000
2. Wtorki	a	8503	8882	9397	10344	10460	10233	10386	10499	10206	10130	9574	9358	9831
	b	1,003	1,015	1,027	1,016	1,011	0,989	0,999	1,004	0,991	0,987	0,989	1,027	1,004
	c	0,865	0,903	0,956	1,052	1,064	1,041	1,056	1,068	1,038	1,030	0,974	0,952	1,000
3. Środy	a	8759	9034	9674	10366	10558	10433	10677	10676	10571	10819	9804	9777	10095
	b	1,033	1,032	1,057	1,018	1,021	1,008	1,027	1,021	1,026	1,054	1,013	1,073	1,031
	c	0,868	0,895	0,958	1,027	1,046	1,033	1,058	1,058	1,047	1,072	0,971	0,968	1,000
4. Czwartki	a	9080	9208	9921	10786	10799	10957	10669	10805	10736	10545	9966	9832	10275
	b	1,071	1,052	1,084	1,059	1,044	1,059	1,026	1,033	1,042	1,027	1,029	1,079	1,050
	c	0,884	0,896	0,966	1,050	1,051	1,066	1,038	1,052	1,045	1,026	0,970	0,957	1,000
5. Piątki	a	9756	9988	10294	11751	11173	11638	11404	11559	11584	11364	10801	10476	10982
	b	1,150	1,141	1,125	1,154	1,080	1,125	1,097	1,105	1,124	1,107	1,116	1,149	1,122
	c	0,888	0,909	0,937	1,070	1,017	1,060	1,038	1,053	1,055	1,035	0,984	0,954	1,000
6. Soboty	a	7981	7942	8264	9814	9757	9770	9790	9817	9635	9761	9347	8830	9225
	b	0,941	0,907	0,903	0,963	0,943	0,944	0,942	0,939	0,935	0,951	0,965	0,969	0,942
	c	0,865	0,861	0,896	1,064	1,058	1,059	1,061	1,064	1,044	1,058	1,013	0,957	1,000
7. Niedziele	a	7419	7506	7446	8535	9609	9293	9363	9714	9400	9218	8753	7589	8653
	b	0,875	0,857	0,814	0,838	0,929	0,898	0,901	0,929	0,912	0,898	0,904	0,832	0,884
	c	0,857	0,867	0,861	0,986	1,110	1,074	1,082	1,123	1,086	1,065	1,012	0,877	1,000
8. Dni robocze	a	8938	9166	9672	10629	10668	10677	10725	10808	10616	10573	9899	9494	10155
	b	1,054	1,047	1,057	1,043	1,031	1,032	1,032	1,033	1,030	1,030	1,022	1,041	1,037
	c	0,880	0,903	0,952	1,047	1,051	1,051	1,056	1,064	1,045	1,041	0,975	0,935	1,000
9. Święta	a	5253	-	-	7959	8865	-	-	7967	-	-	9100	7317	7743
	b	0,619	-	-	0,781	0,857	-	-	0,762	-	-	0,940	0,803	0,791
	c	0,678	-	-	1,028	1,145	-	-	1,029	-	-	1,175	0,945	1,000
10. Niedziele i święta	a	6697	7506	7446	8343	9311	9293	9363	9365	9400	9218	8927	7511	8531
	b	0,790	0,857	0,814	0,819	0,900	0,898	0,901	0,895	0,912	0,898	0,922	0,824	0,871
	c	0,785	0,880	0,873	0,978	1,091	1,089	1,098	1,098	1,102	1,081	1,046	0,880	1,000
11. Wszystkie dni	a	8481	8754	9153	10186	10344	10349	10396	10460	10302	10263	9682	9116	9790
	b	1,000	1,000	1,000	1,000	1,000	1,000	1,000	1,000	1,000	1,000	1,000	1,000	1,000
	c	0,866	0,894	0,935	1,040	1,057	1,057	1,062	1,068	1,052	1,048	0,989	0,931	1,000

Legenda:

a = średni dobowy ruch danego dnia (dni) tygodnia

b =  $\frac{\text{średni dobowy ruch danego dnia (dni) tygodnia w miesiącu}}{\text{średni dobowy ruch we wszystkie dni miesiąca}}$

c =  $\frac{\text{średni dobowy ruch danego dnia (dni) tygodnia w miesiącu}}{\text{średni dobowy ruch danego dnia (dni) tygodnia w roku}}$

Uwagi: -

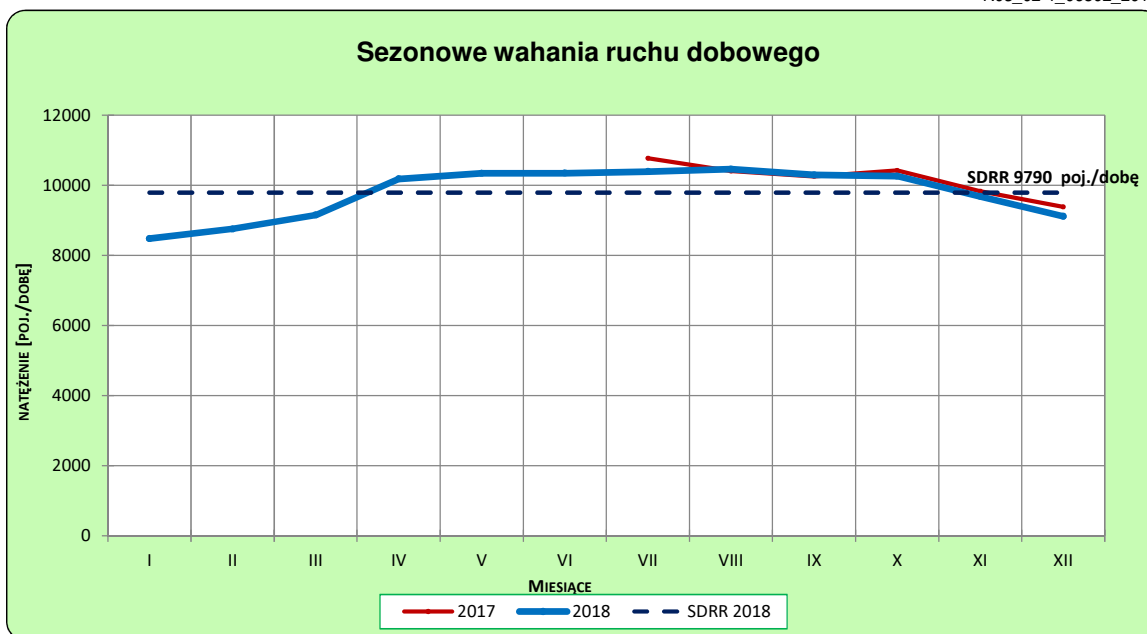
**STACJA NR 06502**

**Miejscowość:** Chojno Nowe/Chojno Nowe  
**Odcinek:** Dorohuczka-Marynin  
**Typ stacji:** WIM

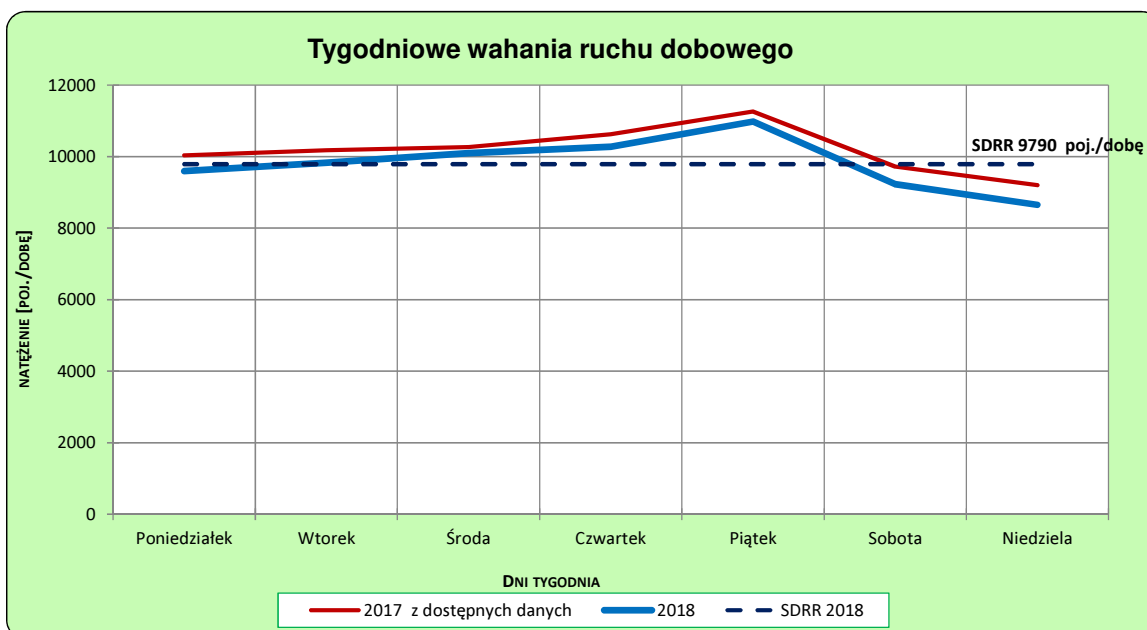
**Rok:** 2018  
**Numer drogi:** 12  
**Oddział:** LUBLIN

**Ruch ogółem**

R03\_02-1\_06502\_2018



R03\_02-2\_06502\_2018



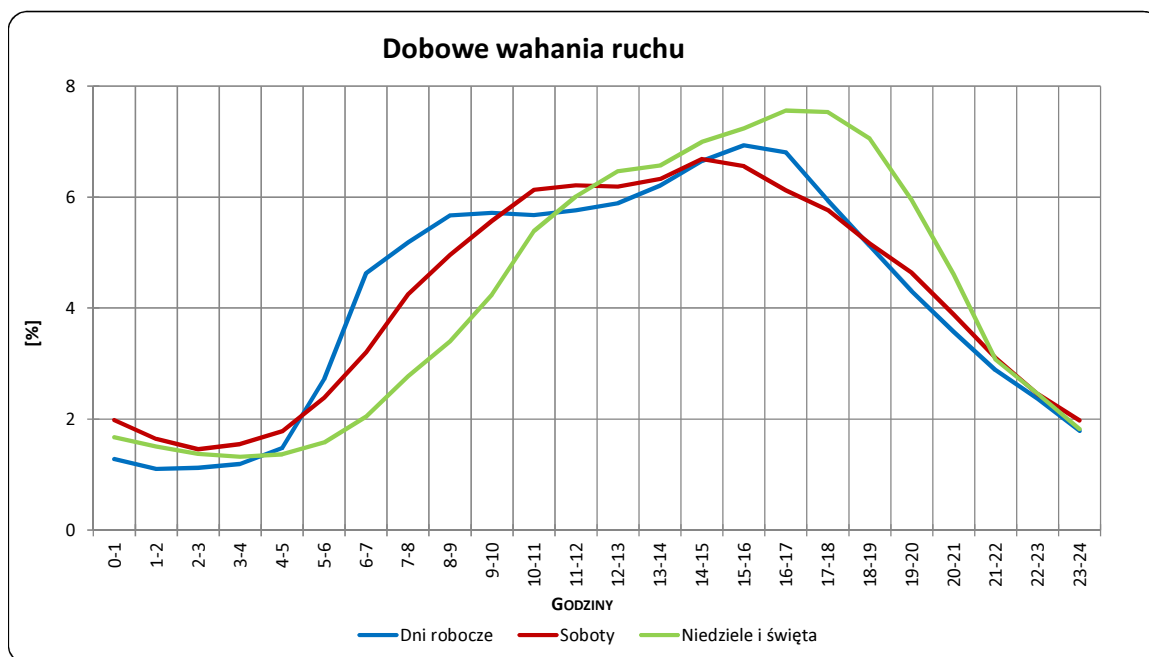
Uwagi: –

**STACJA NR 06502**

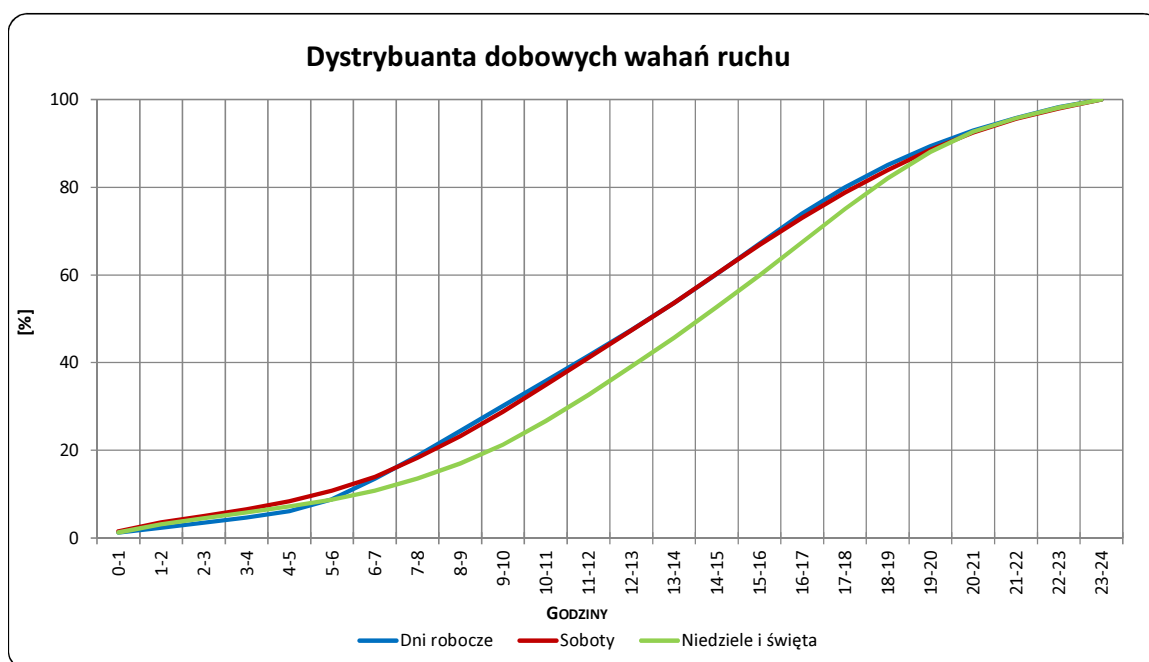
**Miejscowość:** Chojno Nowe/Chojno Nowe  
**Odcinek:** Dorohucza-Marynin  
**Typ stacji:** WIM

**Rok:** 2018  
**Numer drogi:** 12  
**Oddział:** LUBLIN

R03\_03-1\_06502\_2018



R03\_03-2\_06502\_2018



Uwagi: –

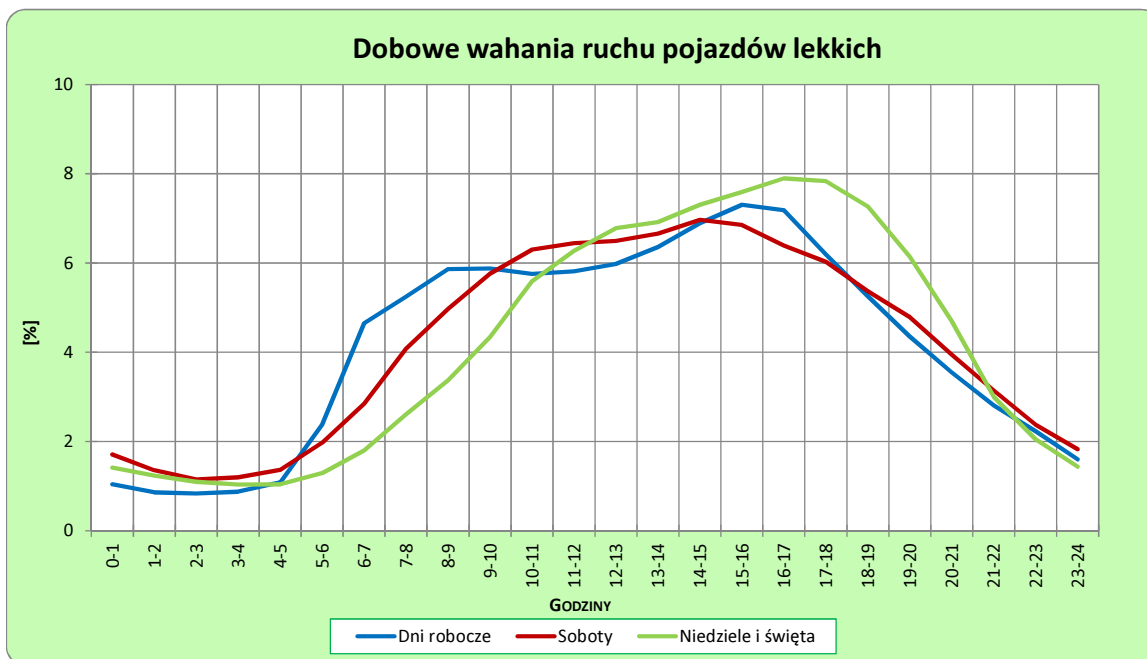


**STACJA NR 06502**

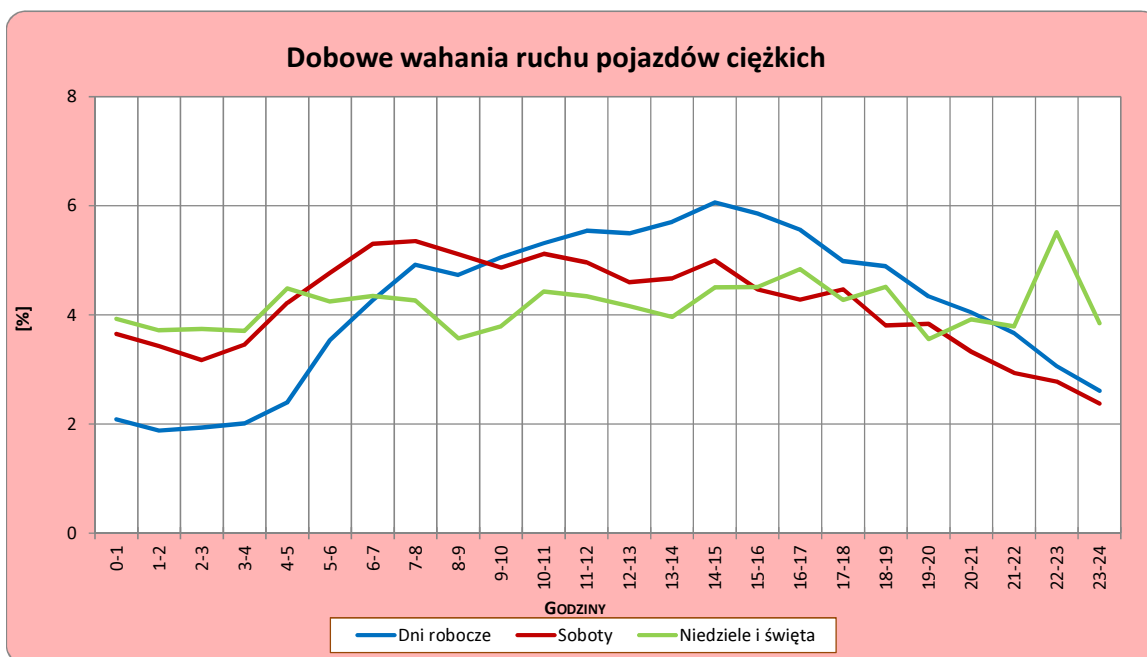
**Miejscowość:** Choino Nowe/Choino Nowe  
**Odcinek:** Dorohuczka-Marynin  
**Typ stacji:** WIM

**Rok:** 2018  
**Numer drogi:** 12  
**Oddział:** LUBLIN

R03\_04-1\_06502\_2018



R03\_04-2\_06502\_2018



Uwagi: –

## Udział ruchu pojazdów lekkich i ciężkich w poszczególnych okresach doby

### STACJA NR 06502

**Miejscowość:** Chojno Nowe/Chojno Nowe      **Rok:** 2018  
**Odcinek:** Dorohuczka-Marynin      **Numer drogi:** 12  
**Typ stacji:** WIM      **Oddział:** LUBLIN

R03\_05\_06502\_2018

Godziny	Udział procentowy ruchu w poszczególnych godzinach doby [%]	
	Pojazdy lekkie	Pojazdy ciężkie
0 - 1	1,2	2,5
1 - 2	1,0	2,4
2 - 3	0,9	2,5
3 - 4	0,9	2,6
4 - 5	1,1	3,2
5 - 6	2,1	4,1
6 - 7	3,9	4,5
7 - 8	4,7	4,9
8 - 9	5,3	4,8
9 - 10	5,6	4,9
10 - 11	5,8	5,3
11 - 12	6,0	5,4
12 - 13	6,2	5,3
13 - 14	6,5	5,4
14 - 15	7,0	5,6
15 - 16	7,3	5,4
16 - 17	7,2	5,2
17 - 18	6,5	4,7
18 - 19	5,6	4,5
19 - 20	4,7	4,0
20 - 21	3,8	3,7
21 - 22	2,9	3,2
22 - 23	2,2	3,2
23 - 24	1,6	2,7

Źródło danych: Pomiary automatyczne

**Dobowe wahania ruchu w podziale na kierunki oraz na pojazdy ogółem**

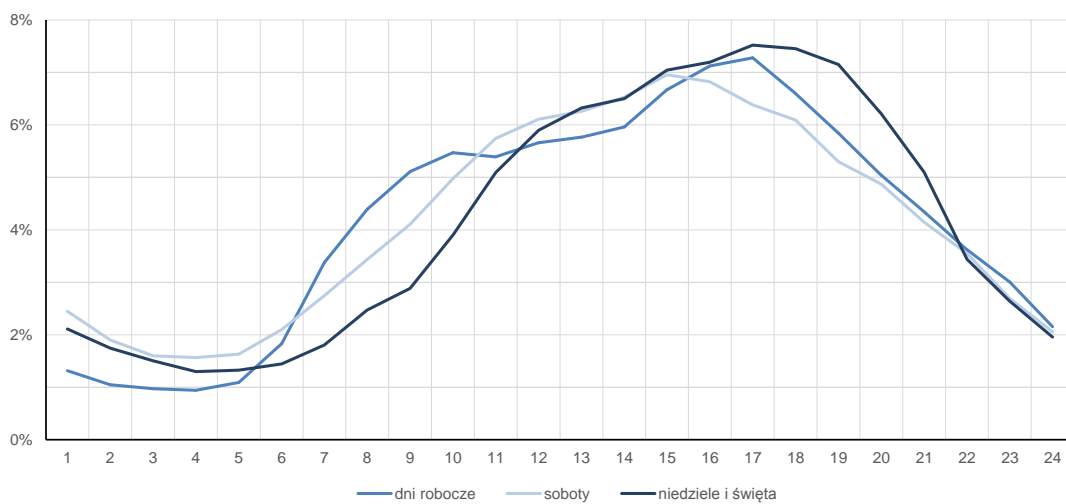
**STACJA NR 06502**

<b>Miejscowość:</b>	Chojno Nowe/Chojno Nowe	<b>Rok:</b>	2018
<b>Odcinek:</b>	Dorohuczka-Marynin	<b>Numer drogi:</b>	12
<b>Typ stacji:</b>	WIM	<b>Oddział:</b>	LUBLIN

**Średni dobowy rozkład natężenia ruchu**

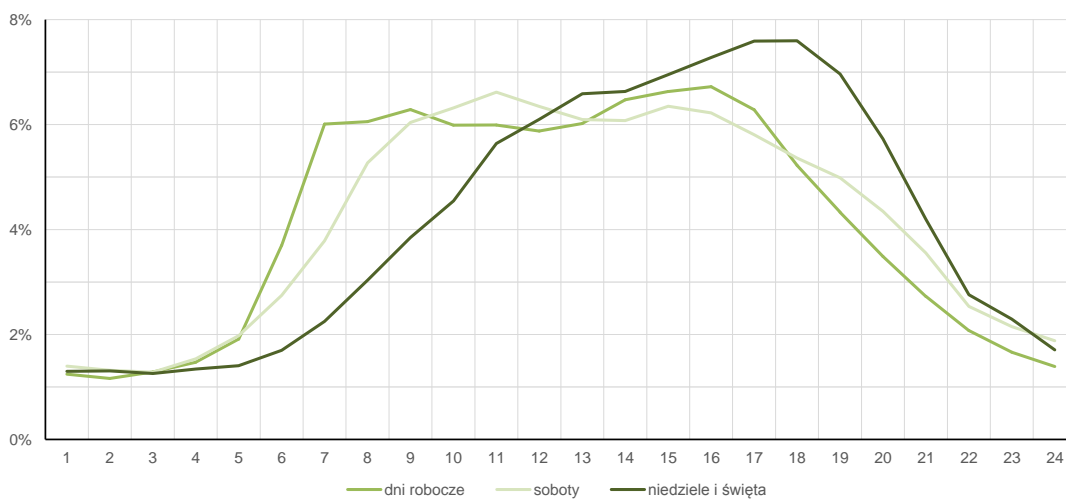
R03\_12-1\_06502\_2018

Kierunek Piaski



R03\_12-2\_06502\_2018

Kierunek Chełm

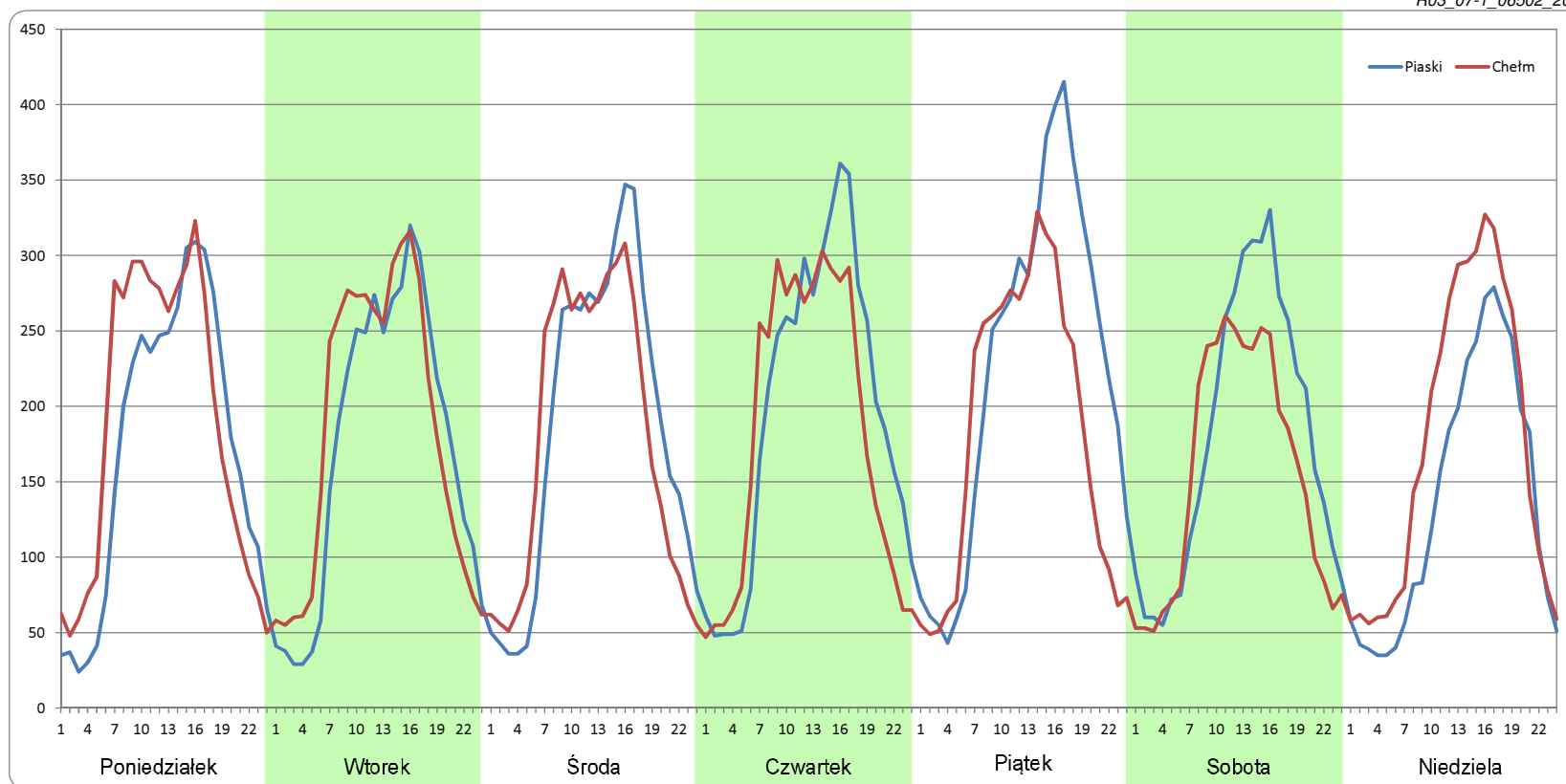


### Ruch w poszczególne dni tygodnia

STACJA NR 06502

<b>Numer drogi:</b>	12		<b>Rok:</b>	2018		<b>Miesiąc:</b>	Styczeń		<b>Typ stacji:</b>	WIM		<b>Oddział:</b>	LUBLIN	
Dzień tygodnia	Poniedziałek		Wtorek		Środa		Czwartek		Piątek		Sobota		Niedziela	
Kierunek	Piaski	Chelm	Piaski	Chelm	Piaski	Chelm	Piaski	Chelm	Piaski	Chelm	Piaski	Chelm	Piaski	Chelm
SDR	4103	4488	4122	4381	4441	4318	4703	4377	5354	4403	4274	3707	3268	4151
Razem	8591		8503		8759		9080		9756		7981		7419	
Podział procentowy	47,76%	52,24%	48,47%	51,53%	50,70%	49,30%	51,80%	48,20%	54,88%	45,12%	53,55%	46,45%	44,05%	55,95%

R03\_07-1\_06502\_2018

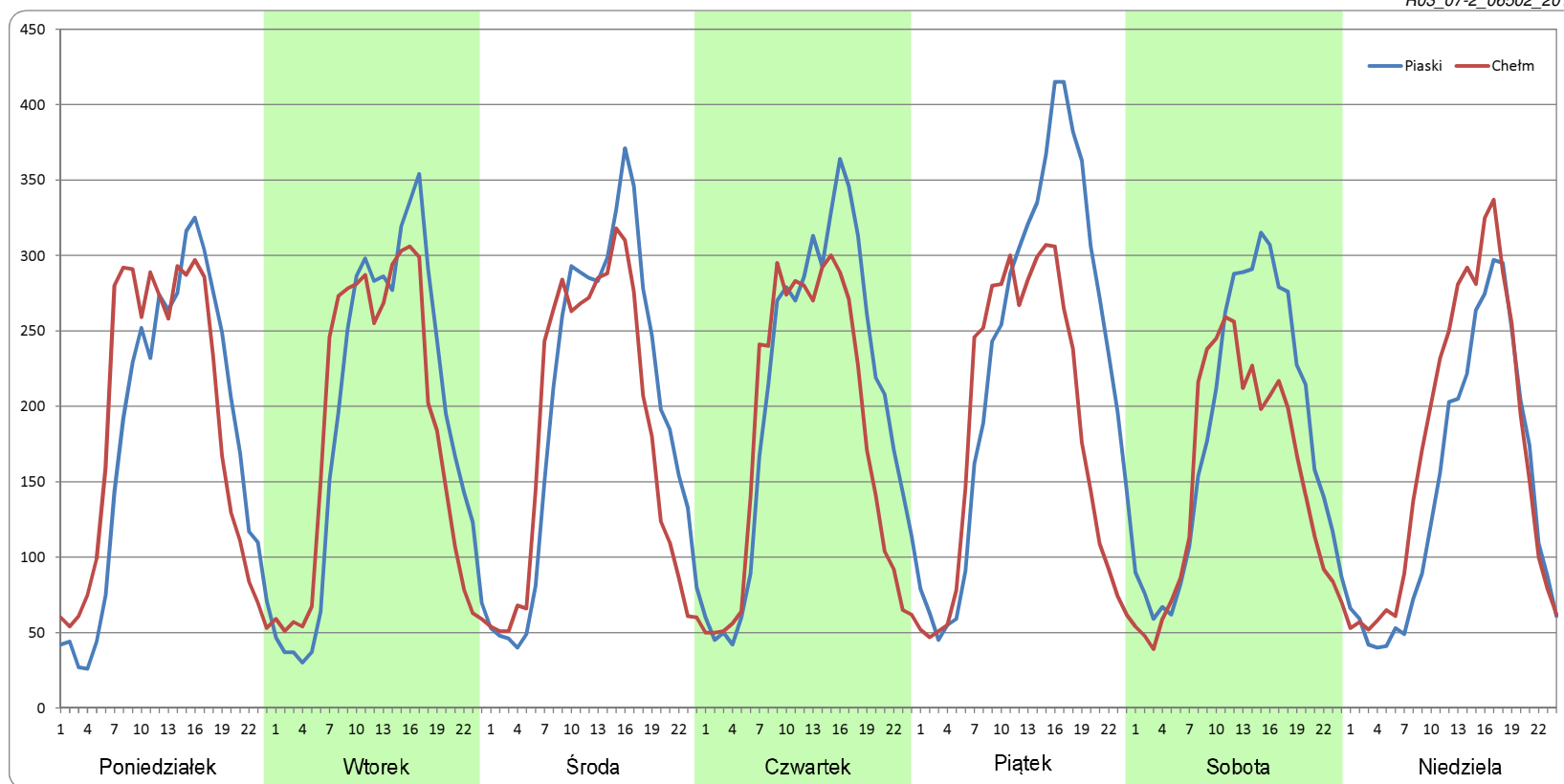


### Ruch w poszczególne dni tygodnia

STACJA NR 06502

<b>Numer drogi:</b>	12		<b>Rok:</b>	2018		<b>Miesiąc:</b>	Luty		<b>Typ stacji:</b>	WIM		<b>Oddział:</b>	LUBLIN	
Dzień tygodnia	Poniedziałek		Wtorek		Środa		Czwartek		Piątek		Sobota		Niedziela	
Kierunek	Piaski	Chelm	Piaski	Chelm	Piaski	Chelm	Piaski	Chelm	Piaski	Chelm	Piaski	Chelm	Piaski	Chelm
SDR	4262	4457	4518	4364	4705	4330	4904	4304	5581	4407	4332	3610	3435	4071
Razem	8719		8882		9034		9208		9988		7942		7506	
Podział procentowy	48,88%	51,12%	50,86%	49,14%	52,08%	47,92%	53,26%	46,74%	55,88%	44,12%	54,54%	45,46%	45,76%	54,24%

R03\_07-2\_06502\_2018

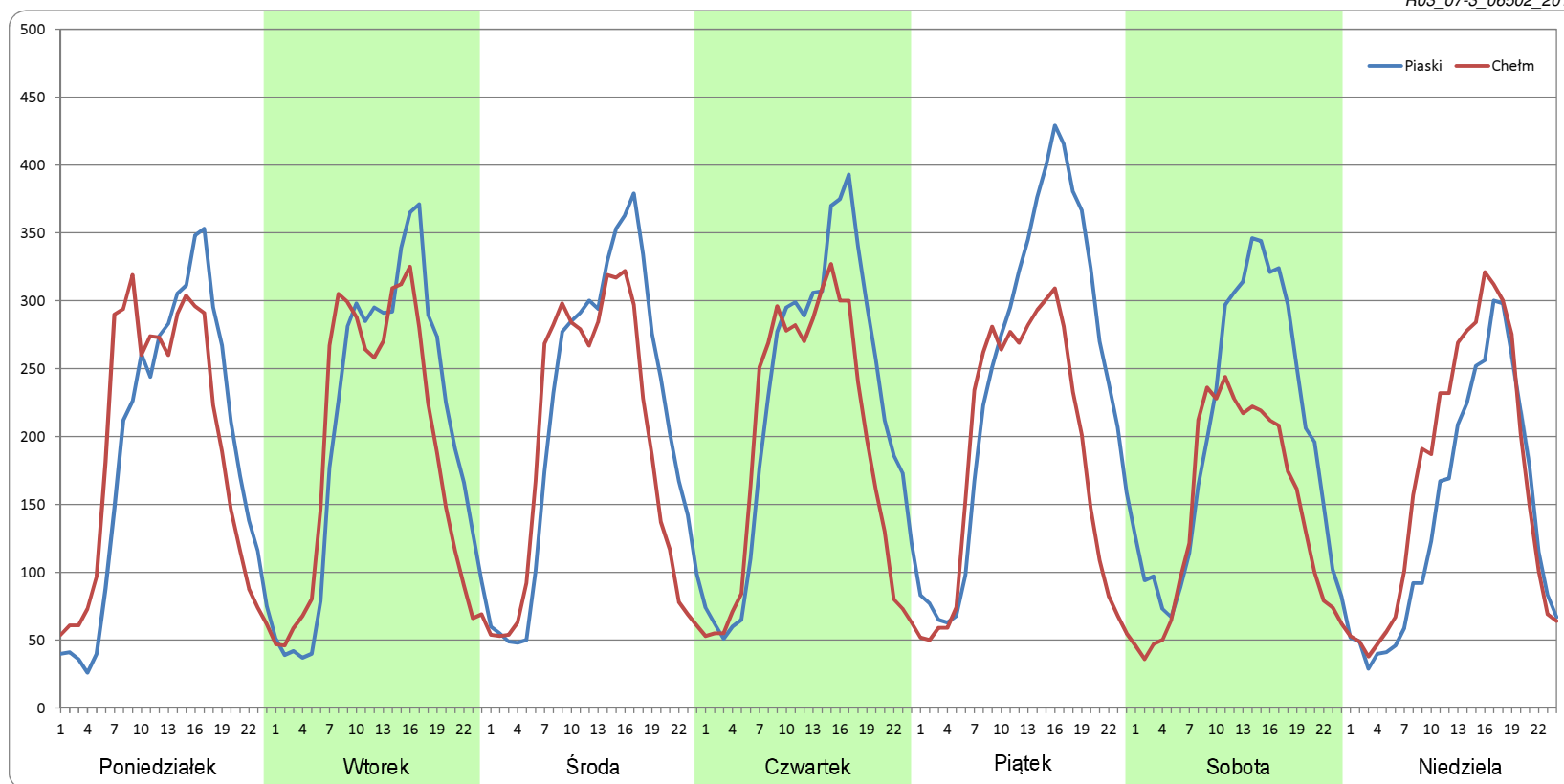


### Ruch w poszczególne dni tygodnia

STACJA NR 06502

<b>Numer drogi:</b>	12		<b>Rok:</b>	2018		<b>Miesiąc:</b>	Marzec		<b>Typ stacji:</b>	WIM		<b>Oddział:</b>	LUBLIN	
Dzień tygodnia	Poniedziałek		Wtorek		Środa		Czwartek		Piątek		Sobota		Niedziela	
Kierunek	Piaski	Chelm	Piaski	Chelm	Piaski	Chelm	Piaski	Chelm	Piaski	Chelm	Piaski	Chelm	Piaski	Chelm
SDR	4503	4572	4872	4525	5101	4573	5326	4594	5898	4396	4794	3470	3417	4029
Razem	9074		9397		9674		9921		10294		8264		7446	
Podział procentowy	49,62%	50,38%	51,85%	48,15%	52,73%	47,27%	53,69%	46,31%	57,30%	42,70%	58,01%	41,99%	45,89%	54,11%

R03\_07-3\_06502\_2018

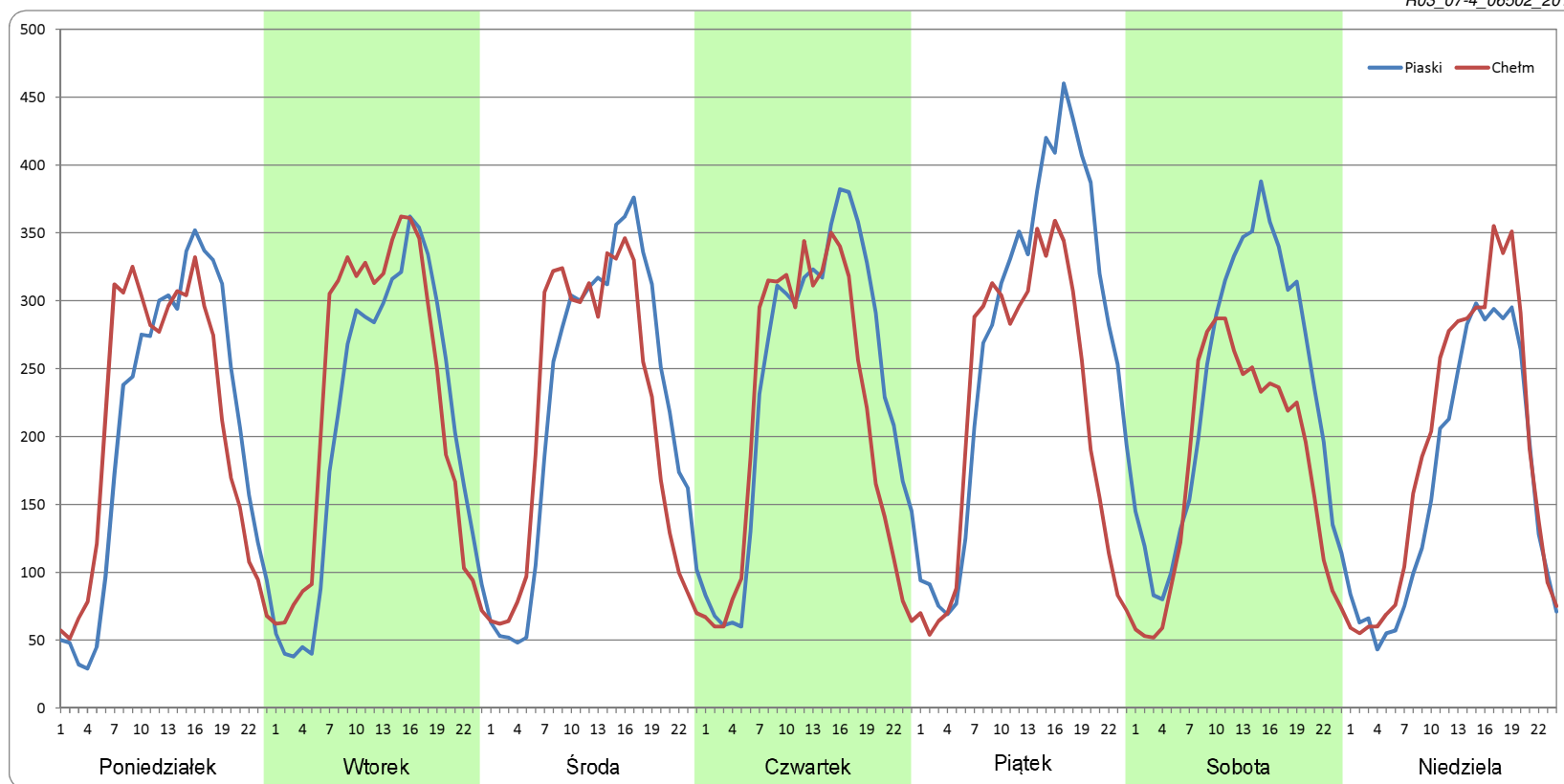


### Ruch w poszczególne dni tygodnia

STACJA NR 06502

<b>Numer drogi:</b>	12		<b>Rok:</b>	2018		<b>Miesiąc:</b>	Kwiecień		<b>Typ stacji:</b>	WIM		<b>Oddział:</b>	LUBLIN	
Dzień tygodnia	Poniedziałek		Wtorek		Środa		Czwartek		Piątek		Sobota		Niedziela	
Kierunek	Piaski	Chelm	Piaski	Chelm	Piaski	Chelm	Piaski	Chelm	Piaski	Chelm	Piaski	Chelm	Piaski	Chelm
SDR	4896	5001	4954	5390	5285	5082	5680	5107	6565	5187	5558	4256	3980	4555
Razem	9897		10344		10366		10786		11751		9814		8535	
Podział procentowy	49,47%	50,53%	47,89%	52,11%	50,98%	49,02%	52,66%	47,34%	55,86%	44,14%	56,63%	43,37%	46,63%	53,37%

R03\_07-4\_06502\_2018

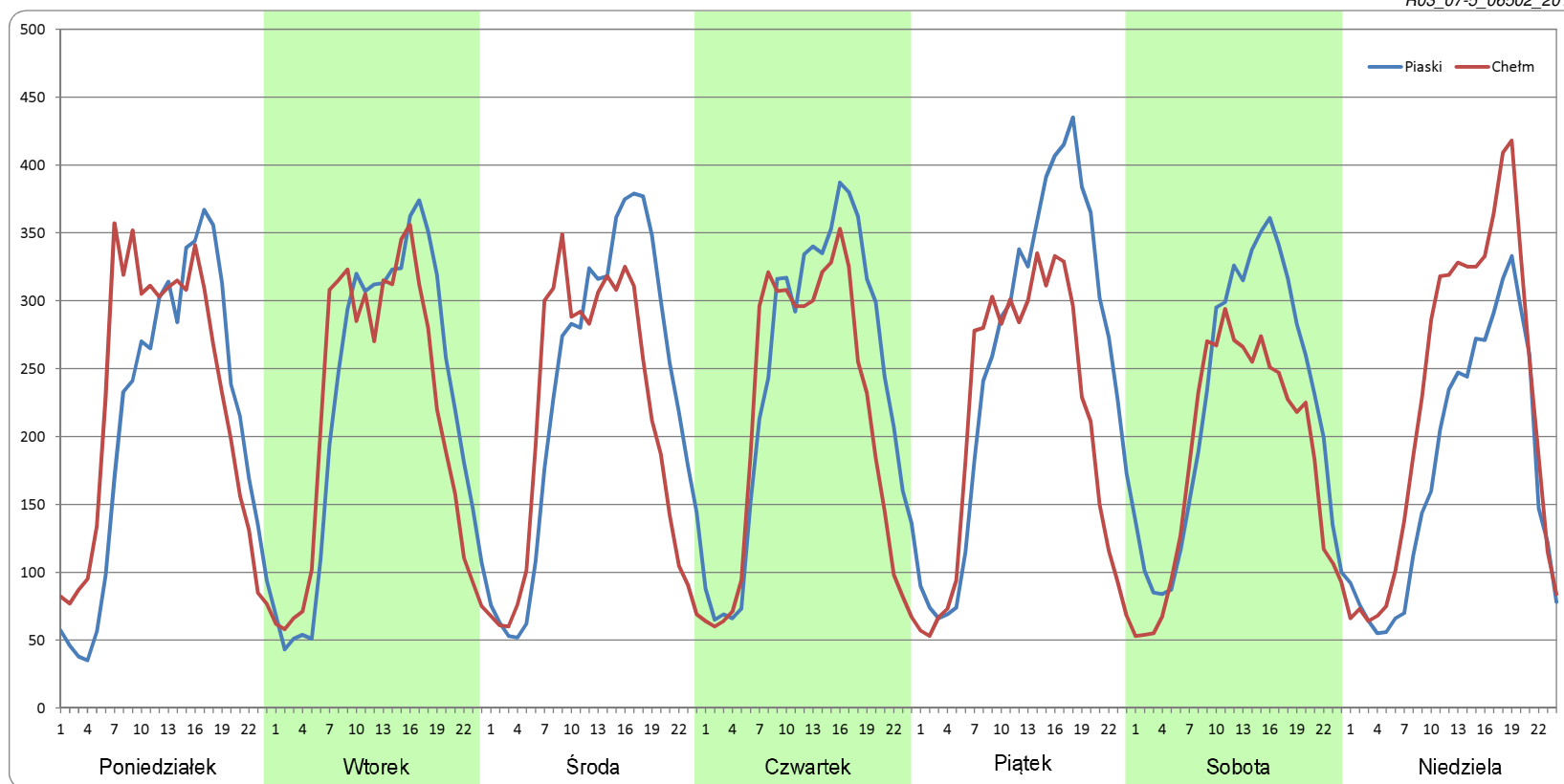


### Ruch w poszczególne dni tygodnia

STACJA NR 06502

<b>Numer drogi:</b>	12		<b>Rok:</b>	2018		<b>Miesiąc:</b>	Maj		<b>Typ stacji:</b>	WIM		<b>Oddział:</b>	LUBLIN	
Dzień tygodnia	Poniedziałek		Wtorek		Środa		Czwartek		Piątek		Sobota		Niedziela	
Kierunek	Piaski	Chelm	Piaski	Chelm	Piaski	Chelm	Piaski	Chelm	Piaski	Chelm	Piaski	Chelm	Piaski	Chelm
SDR	4974	5376	5327	5133	5547	5011	5745	5054	6148	5025	5332	4425	4212	5397
Razem	10350		10460		10558		10799		11173		9757		9609	
Podział procentowy	48,06%	51,94%	50,93%	49,07%	52,54%	47,46%	53,20%	46,80%	55,03%	44,97%	54,65%	45,35%	43,84%	56,16%

R03\_07-5\_06502\_2018



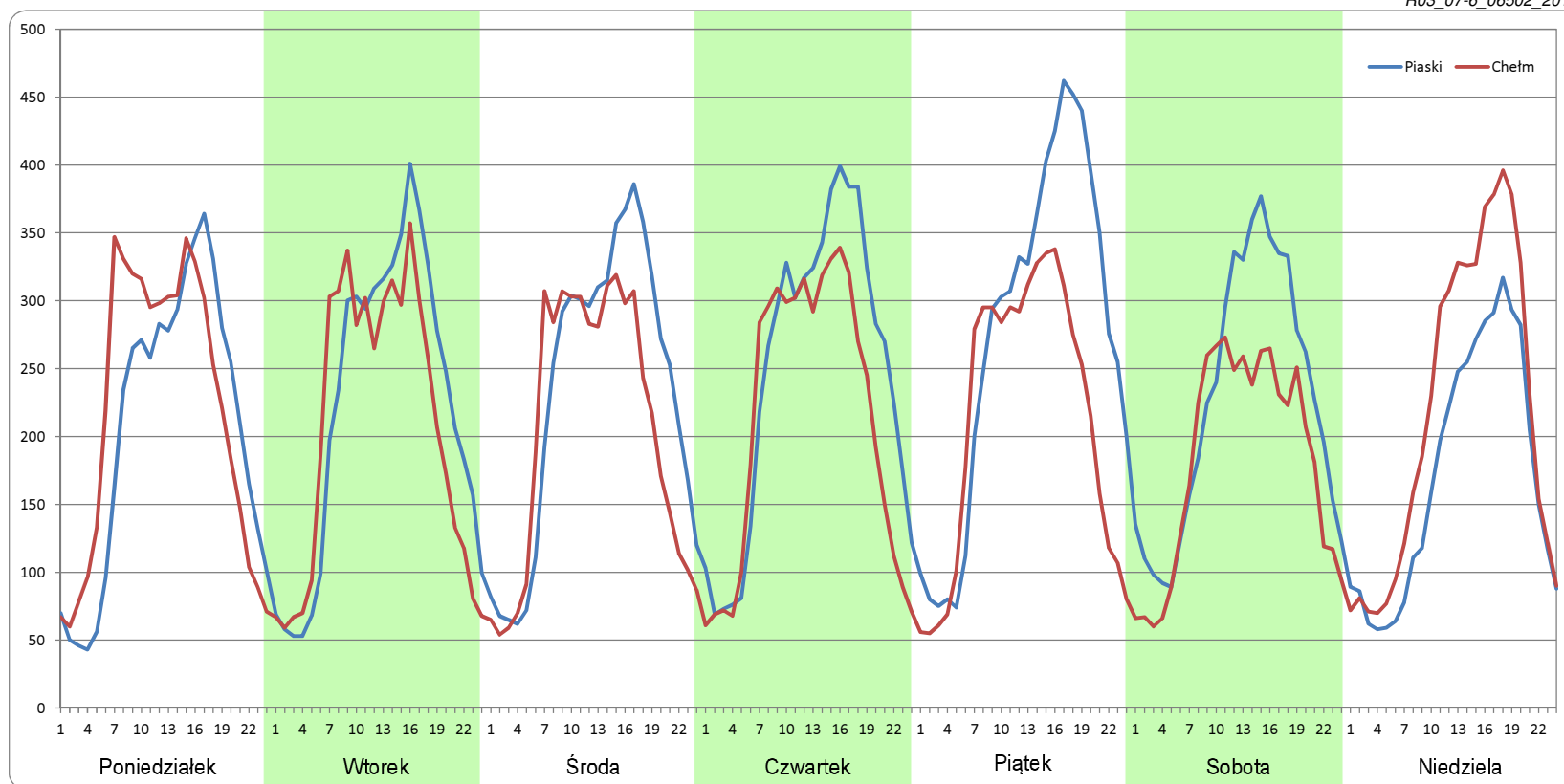


### Ruch w poszczególne dni tygodnia

STACJA NR 06502

<b>Numer drogi:</b>	12		<b>Rok:</b>	2018		<b>Miesiąc:</b>	Czerwiec		<b>Typ stacji:</b>	WIM		<b>Oddział:</b>	LUBLIN	
Dzień tygodnia	Poniedziałek		Wtorek		Środa		Czwartek		Piątek		Sobota		Niedziela	
Kierunek	Piaski	Chelm	Piaski	Chelm	Piaski	Chelm	Piaski	Chelm	Piaski	Chelm	Piaski	Chelm	Piaski	Chelm
SDR	4914	5208	5290	4943	5530	4904	5874	5084	6553	5085	5409	4361	4103	5189
Razem	10122		10233		10433		10957		11638		9770		9293	
Podział procentowy	48,55%	51,45%	51,70%	48,30%	53,00%	47,00%	53,61%	46,39%	56,30%	43,70%	55,37%	44,63%	44,16%	55,84%

R03\_07-6\_06502\_2018

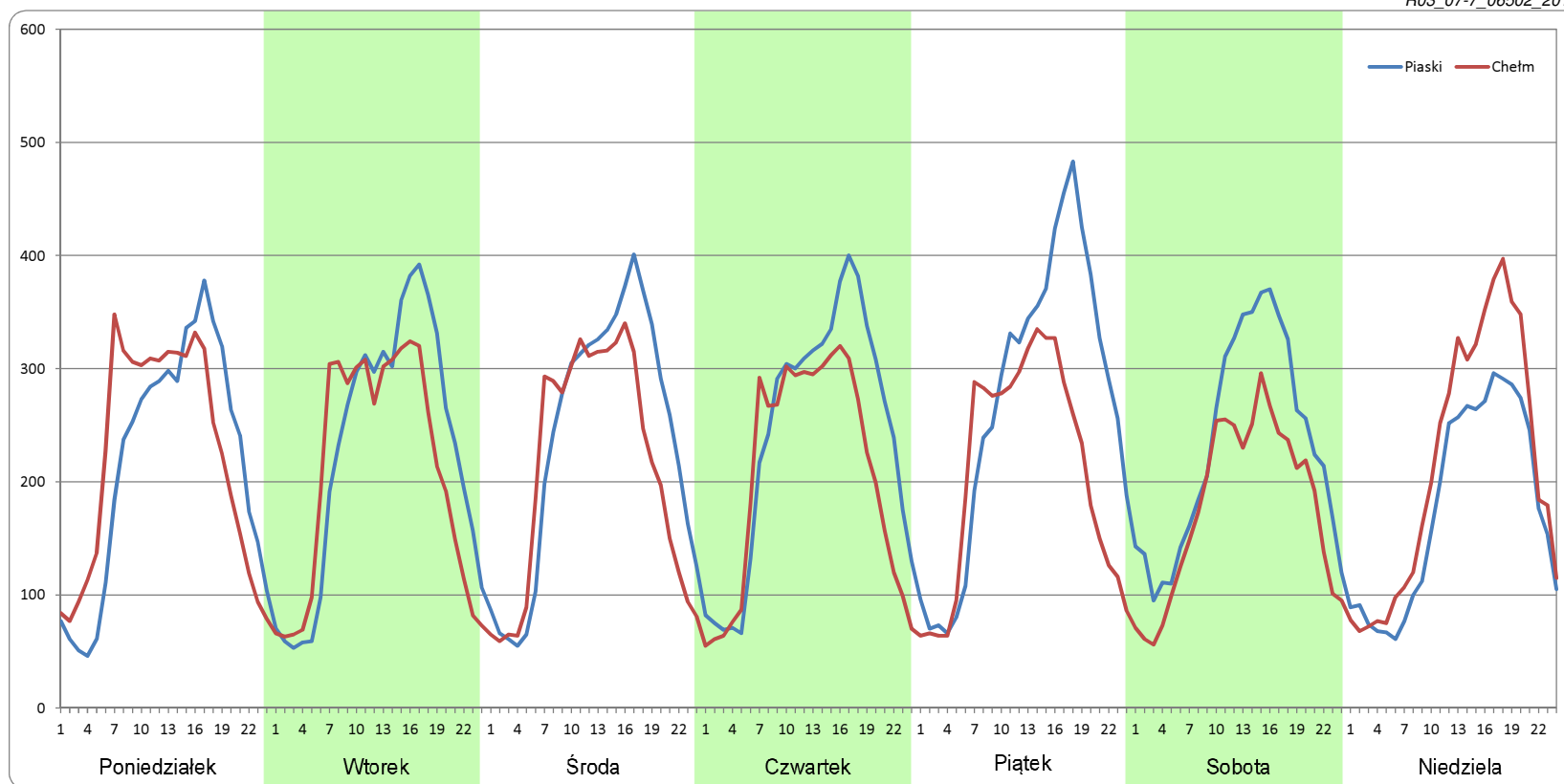


### Ruch w poszczególne dni tygodnia

STACJA NR 06502

<b>Numer drogi:</b>	12		<b>Rok:</b>	2018		<b>Miesiąc:</b>	Lipiec		<b>Typ stacji:</b>	WIM		<b>Oddział:</b>	LUBLIN	
Dzień tygodnia	Poniedziałek		Wtorek		Środa		Czwartek		Piątek		Sobota		Niedziela	
Kierunek	Piaski	Chelm	Piaski	Chelm	Piaski	Chelm	Piaski	Chelm	Piaski	Chelm	Piaski	Chelm	Piaski	Chelm
SDR	5163	5324	5399	4988	5635	5042	5746	4923	6417	4987	5542	4248	4234	5128
Razem	10486		10386		10677		10669		11404		9790		9363	
Podział procentowy	49,23%	50,77%	51,98%	48,02%	52,78%	47,22%	53,86%	46,14%	56,27%	43,73%	56,61%	43,39%	45,22%	54,78%

R03\_07-7\_06502\_2018

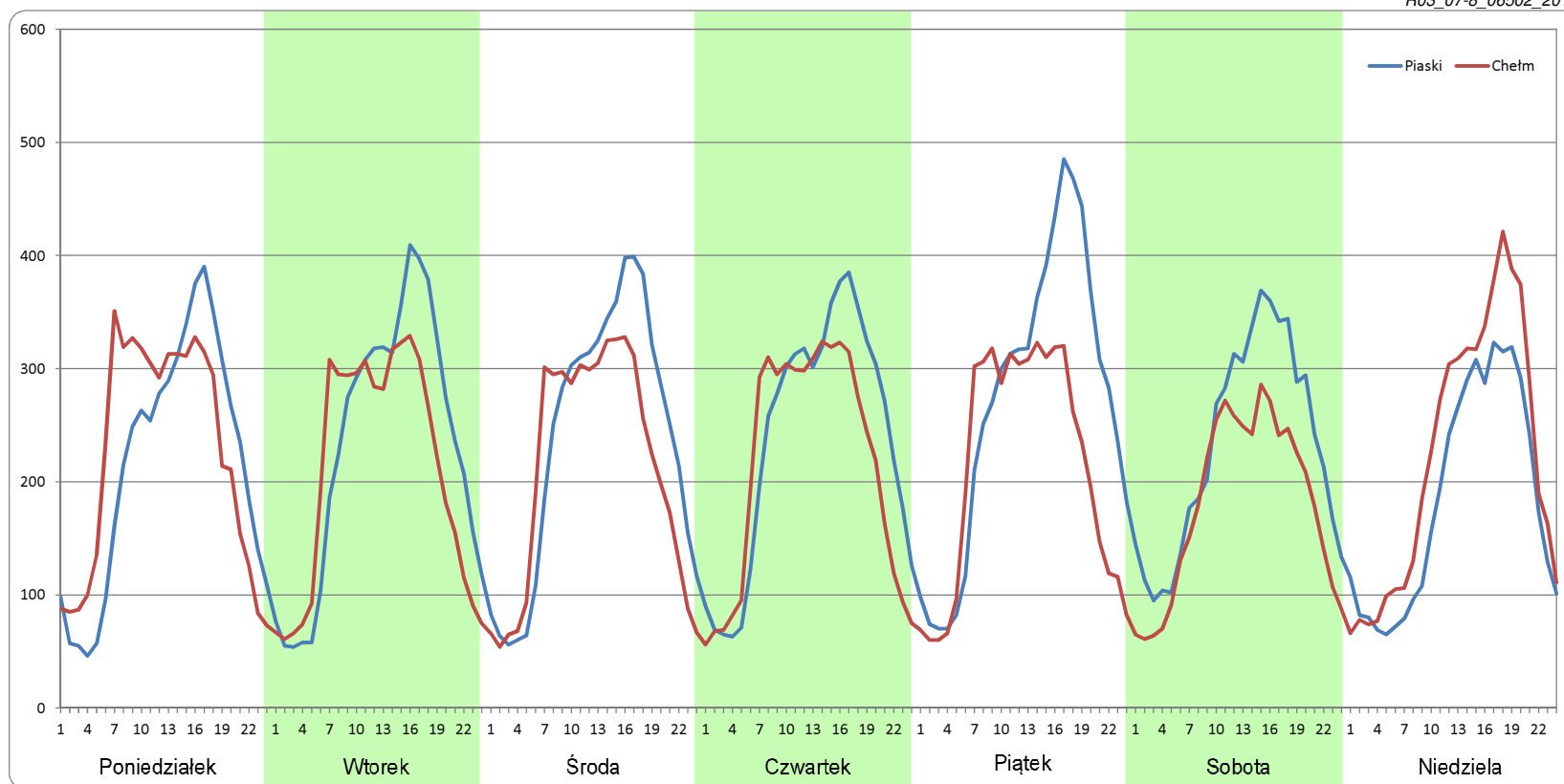


### Ruch w poszczególne dni tygodnia

STACJA NR 06502

<b>Numer drogi:</b>	12		<b>Rok:</b>	2018		<b>Miesiąc:</b>	Sierpień		<b>Typ stacji:</b>	WIM		<b>Oddział:</b>	LUBLIN	
Dzień tygodnia	Poniedziałek		Wtorek		Środa		Czwartek		Piątek		Sobota		Niedziela	
Kierunek	Piaski	Chelm	Piaski	Chelm	Piaski	Chelm	Piaski	Chelm	Piaski	Chelm	Piaski	Chelm	Piaski	Chelm
SDR	5125	5376	5498	5001	5631	5045	5661	5145	6452	5107	5518	4299	4400	5314
Razem	10501		10499		10676		10805		11559		9817		9714	
Podział procentowy	48,81%	51,19%	52,37%	47,63%	52,74%	47,26%	52,39%	47,61%	55,82%	44,18%	56,21%	43,79%	45,30%	54,70%

R03\_07-8\_06502\_2018

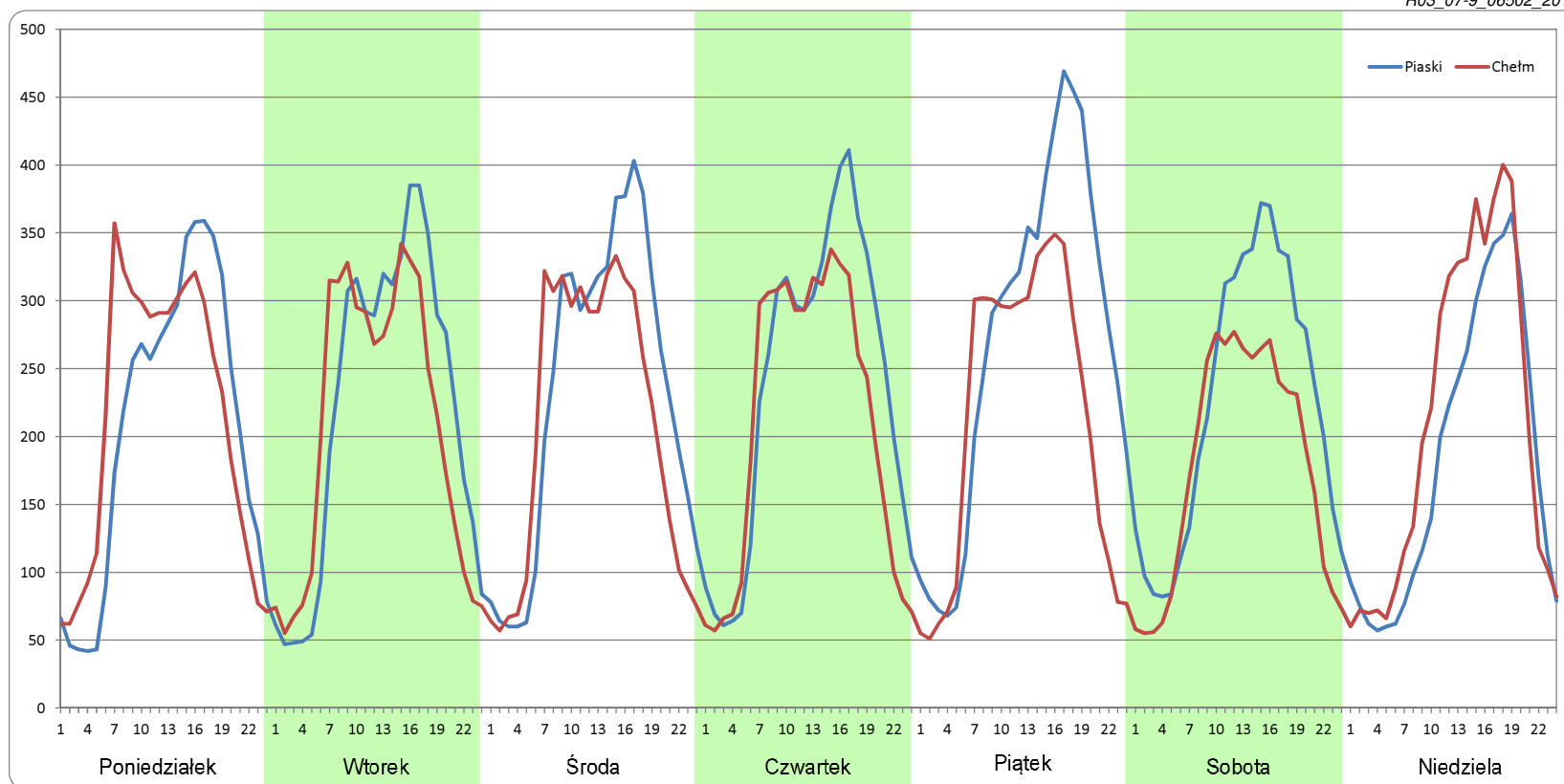


### Ruch w poszczególne dni tygodnia

STACJA NR 06502

<b>Numer drogi:</b>	12		<b>Rok:</b>	2018		<b>Miesiąc:</b>	Wrzesień		<b>Typ stacji:</b>	WIM		<b>Oddział:</b>	LUBLIN	
Dzień tygodnia	Poniedziałek		Wtorek		Środa		Czwartek		Piątek		Sobota		Niedziela	
Kierunek	Piaski	Chelm	Piaski	Chelm	Piaski	Chelm	Piaski	Chelm	Piaski	Chelm	Piaski	Chelm	Piaski	Chelm
SDR	4896	5086	5244	4962	5558	5013	5692	5044	6471	5114	5364	4271	4370	5031
Razem	9982		10206		10571		10736		11584		9635		9400	
Podział procentowy	49,05%	50,95%	51,38%	48,62%	52,58%	47,42%	53,02%	46,98%	55,86%	44,14%	55,67%	44,33%	46,48%	53,52%

R03\_07-9\_06502\_2018

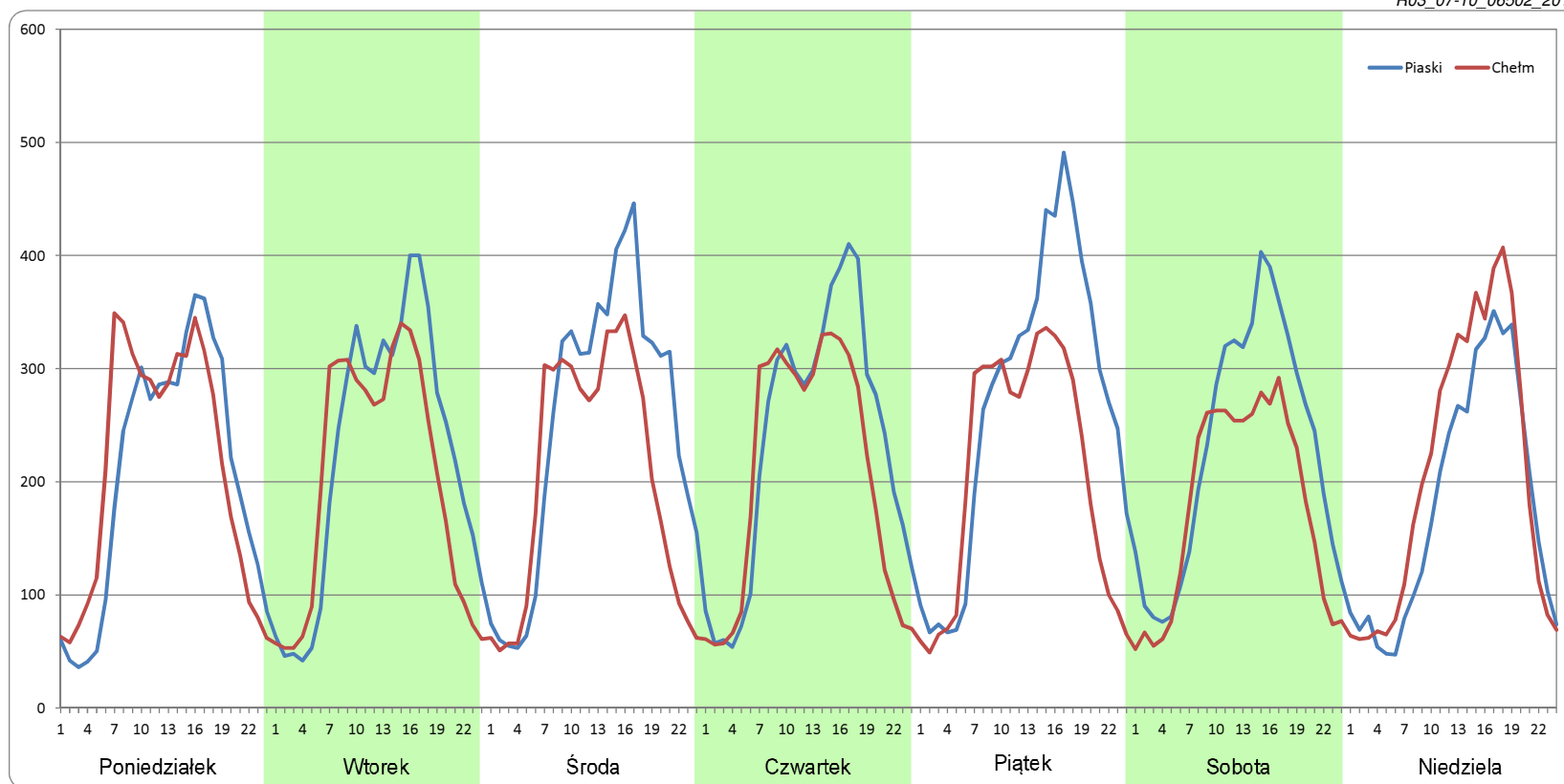


### Ruch w poszczególne dni tygodnia

STACJA NR 06502

<b>Numer drogi:</b>	12		<b>Rok:</b>	2018		<b>Miesiąc:</b>	Październik		<b>Typ stacji:</b>	WIM		<b>Oddział:</b>	LUBLIN	
Dzień tygodnia	Poniedziałek		Wtorek		Środa		Czwartek		Piątek		Sobota		Niedziela	
Kierunek	Piaski	Chelm	Piaski	Chelm	Piaski	Chelm	Piaski	Chelm	Piaski	Chelm	Piaski	Chelm	Piaski	Chelm
SDR	4927	5079	5328	4802	5959	4860	5607	4938	6390	4974	5460	4301	4295	4924
Razem	10006		10130		10819		10545		11364		9761		9218	
Podział procentowy	49,24%	50,76%	52,59%	47,41%	55,08%	44,92%	53,17%	46,83%	56,23%	43,77%	55,94%	44,06%	46,59%	53,41%

R03\_07-10\_06502\_2018

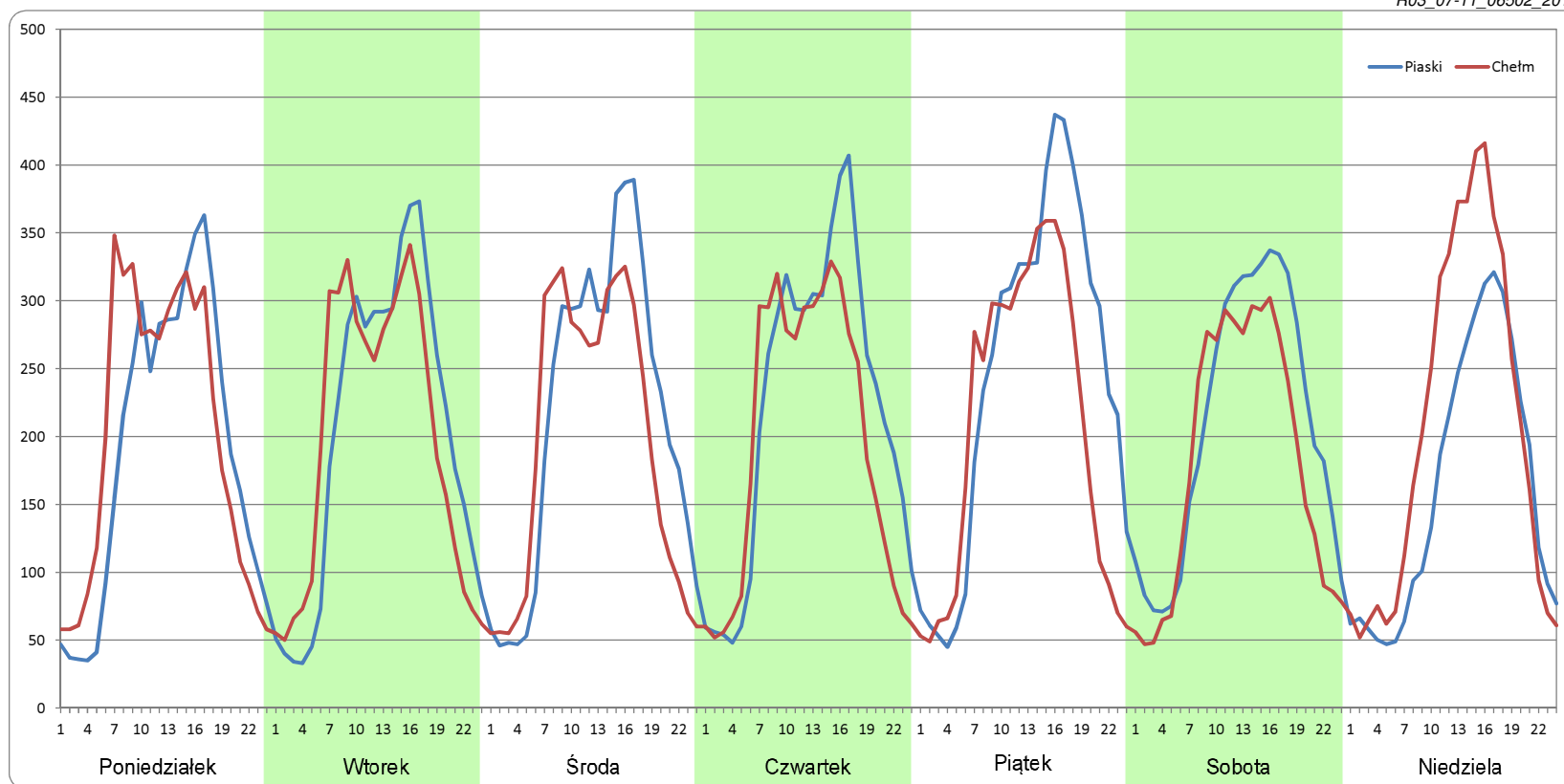


### Ruch w poszczególne dni tygodnia

STACJA NR 06502

<b>Numer drogi:</b>	12		<b>Rok:</b>	2018		<b>Miesiąc:</b>	Listopad		<b>Typ stacji:</b>	WIM		<b>Oddział:</b>	LUBLIN	
Dzień tygodnia	Poniedziałek		Wtorek		Środa		Czwartek		Piątek		Sobota		Niedziela	
Kierunek	Piaski	Chelm	Piaski	Chelm	Piaski	Chelm	Piaski	Chelm	Piaski	Chelm	Piaski	Chelm	Piaski	Chelm
SDR	4551	4800	4835	4739	5135	4670	5272	4694	5860	4941	5008	4339	3856	4897
Razem	9352		9574		9804		9966		10801		9347		8753	
Podział procentowy	48,67%	51,33%	50,50%	49,50%	52,37%	47,63%	52,90%	47,10%	54,25%	45,75%	53,58%	46,42%	44,05%	55,95%

R03\_07-11\_06502\_2018

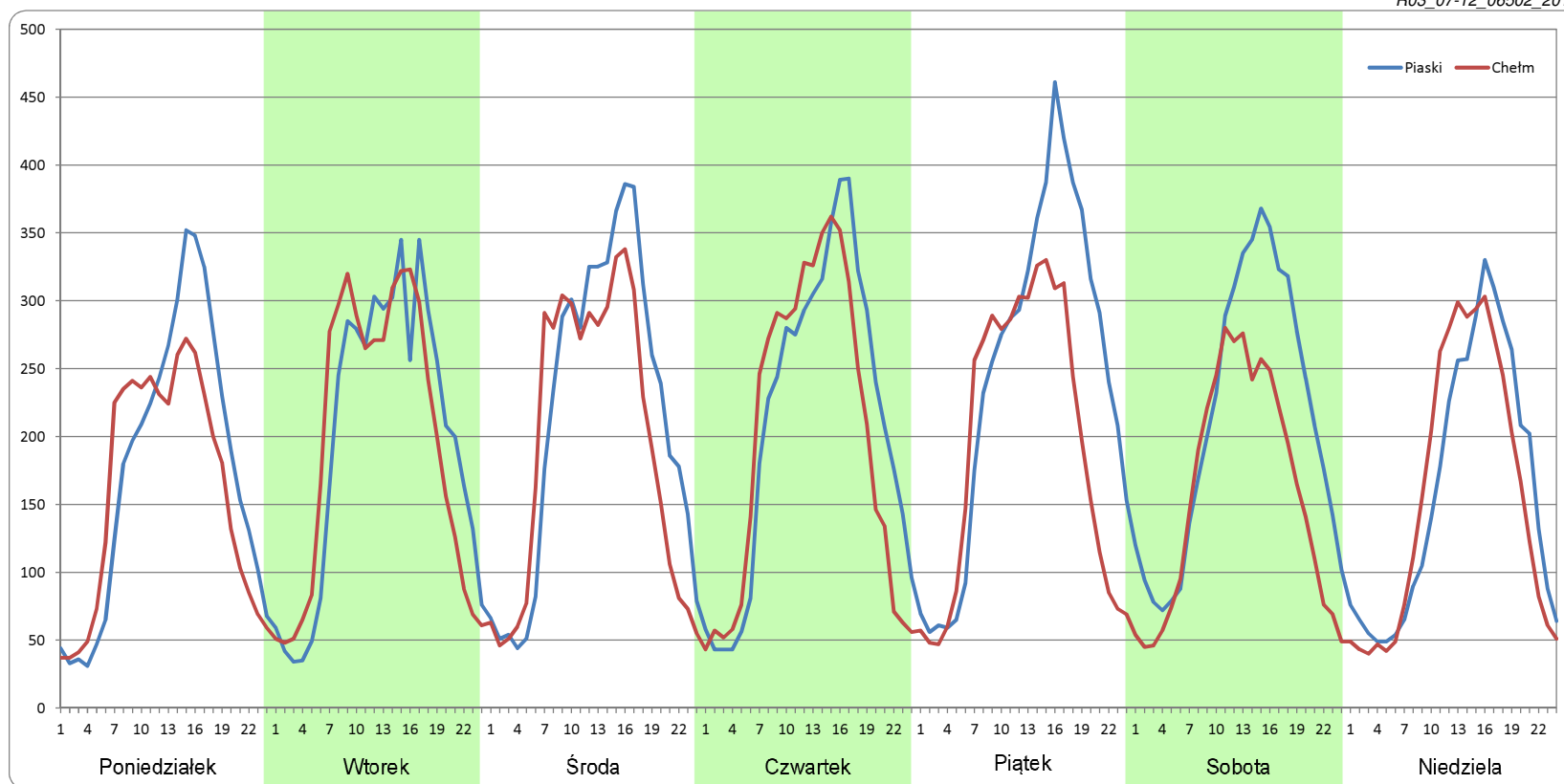


### Ruch w poszczególne dni tygodnia

STACJA NR 06502

<b>Numer drogi:</b>	12		<b>Rok:</b>	2018		<b>Miesiąc:</b>	Grudzień		<b>Typ stacji:</b>	WIM		<b>Oddział:</b>	LUBLIN	
Dzień tygodnia	Poniedziałek		Wtorek		Środa		Czwartek		Piątek		Sobota		Niedziela	
Kierunek	Piaski	Chelm	Piaski	Chelm	Piaski	Chelm	Piaski	Chelm	Piaski	Chelm	Piaski	Chelm	Piaski	Chelm
SDR	4179	3850	4711	4647	5138	4638	5057	4775	5833	4643	5060	3770	3838	3751
Razem	8029		9358		9777		9832		10476		8830		7589	
Podział procentowy	52,05%	47,95%	50,34%	49,66%	52,56%	47,44%	51,43%	48,57%	55,68%	44,32%	57,31%	42,69%	50,57%	49,43%

R03\_07-12\_06502\_2018



Proporcja dobowego natężenia ruchu do SDRR, dla każdego dnia w roku, w podziale na pojazdy ogółem

**STACJA NR 06502**

**Miejscowość:** Chojno Nowe/Chojno

**Rok:** 2018

**Odcinek:** Dorohucza-Marynin

**Numer drogi:** 12

**Typ stacji:** WIM

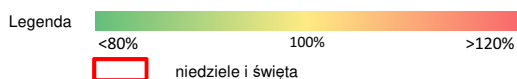
**Oddział:** LUBLIN

R03\_10-1\_06502\_2018

	Miesiąc											
	1	2	3	4	5	6	7	8	9	10	11	12
liczba dni w miesiącu	31	28	31	28	29	29	31	31	30	31	30	31
średni udział w miesiącu [%]	85,7	89,4	93,8	102,4	105,2	105,5	105,9	107,0	104,7	104,9	98,9	90,8

R03\_10-2\_06502\_2018

06502	Proporcja ruchu dziennego do średniego dobowego ruchu rocznego [%]											
	1	2	3	4	5	6	7	8	9	10	11	12
1	46,6	94,7	91,4	74,5			99,9	107,0	99,1	103,0	126,3	88,5
2	77,3	100,7	98,0	88,1	98,0	94,1	103,1	110,0	101,6	102,0	106,2	78,4
3	86,0	82,4	83,1	112,0	90,1	102,7	103,2	116,5	100,2	107,2	100,7	89,0
4	90,9	77,7	78,1	105,5	100,8	102,9	108,4	97,3	102,5	109,4	109,5	96,8
5	99,9	85,9	90,8	108,3	97,3	105,8	108,6	100,4	105,4	118,4	100,0	99,4
6	60,7	88,2	94,9	116,1	101,0	105,8	117,0	106,3	109,3	98,9	100,4	101,6
7	71,8	92,8	93,1	94,3	105,2	110,9	98,6	102,8	119,9	98,9	102,7	103,9
8	87,0	91,5	99,4	74,2	105,5	116,5	93,1	107,5	99,2	100,5	105,5	83,5
9	89,3	99,3	103,9	95,6	108,2	100,9	106,4	111,5	94,7	103,2	113,5	77,9
10	91,6	77,3	86,8	98,9	111,8	91,4	107,8	120,8	106,2	106,6	94,4	91,3
11	94,7	75,5	76,4	103,6	118,2	105,4	110,4	101,7	105,3	109,0	73,6	93,9
12	100,7	91,4	92,1	110,1	99,4	105,8	111,5	99,5	109,2	117,9	78,9	97,3
13	83,7	91,9	95,9	118,2	90,8	106,4	115,4	105,4	108,4	101,0	100,7	96,6
14	78,4	92,8	98,2	99,7	104,7	110,4	100,8	113,6	117,6	93,9	103,0	103,5
15	87,9	91,4	102,2	88,5	107,1	120,8	92,2	81,4	96,3	102,9	104,6	85,2
16	88,4	102,7	98,1	104,7	104,5	99,7	108,7	109,0	88,0	102,5	114,3	77,2
17	89,0	81,1	76,6	104,9	107,1	88,8	106,6	114,2	103,1	104,3	96,2	95,0
18	90,6	76,9	64,9		116,8	102,4	107,2	99,8	103,7	108,3	73,7	96,1
19	95,9	91,9	89,0		95,8	102,3	106,7	95,9	107,7	114,0	97,2	102,9
20	77,8	94,1	90,5	119,7	91,0	105,7	117,7	111,2	107,8	97,0	99,5	110,6
21	76,0	94,6	92,6	99,4	108,4	113,3	101,2	108,0	115,6	88,5	97,6	121,3
22	89,7	98,6	97,9	89,5	106,8	116,1	97,8	111,6	95,3	100,6	101,1	112,2
23	90,6	105,3	106,8	101,9	108,2	101,9	107,6	111,5	90,4	100,1	116,7	84,0
24	90,9	83,7	92,6	106,8	112,0	96,8	106,6	117,5	98,3	101,2	90,7	79,8
25	94,8	76,6	84,8	108,6	120,7	102,8	110,2	102,4	105,5	104,1	85,1	70,9
26	102,1	87,0	98,8	112,1	106,1	104,2	109,1	101,1	109,7	114,1	89,4	78,6
27	83,0	88,7	102,6	126,1	102,7	108,3	115,9	106,1	113,1	101,9	90,6	92,8
28	76,9	88,9	111,4	107,6	104,5	113,1	99,4	104,5	120,1	95,3	97,2	99,3
29	86,4		115,8	96,5	108,0	122,0	95,2	110,2	102,1	104,1	96,1	81,6
30	88,7		118,8	102,2	120,4	102,4	109,8	109,9	105,3	109,6	101,0	70,1
31	89,7		82,9				106,3	121,3		133,3		54,9





Nierównomierność kierunkowa dla każdego dnia w roku, w podziale na pojazdy ogółem

**STACJA NR 06502**

**Miejscowość:** Chojno Nowe/Chojno  
**Odcinek:** Dorohucza-Marynin  
**Typ stacji:** WIM

**Rok:** 2018  
**Numer drogi:** 12  
**Oddział:** LUBLIN

R03\_11\_06502\_2018

06502	Proporcja ruchu w kierunku prawym do ruchu w obu kierunkach (WNK*)											
	1	2	3	4	5	6	7	8	9	10	11	12
1	58,1	46,4	46,9	48,5			52,9	47,2	44,6	51,0	43,1	45,4
2	57,2	44,4	43,8	66,3	52,0	48,5	50,4	46,6	54,1	47,6	50,2	53,9
3	52,4	46,1	45,9	59,1	57,5	58,2	48,4	44,2	51,7	47,5	51,8	51,4
4	49,1	53,2	55,2	49,9	48,4	53,1	46,4	43,5	48,8	47,4	61,2	49,1
5	46,1	51,2	51,0	45,7	49,9	48,5	46,4	54,7	47,7	44,4	52,2	48,2
6	48,1	49,2	48,7	42,6	58,9	47,4	43,7	51,5	47,2	44,5	48,7	47,5
7	57,7	47,7	47,5	44,5	52,6	46,8	42,8	47,4	44,7	54,4	46,6	44,4
8	54,2	46,9	48,3	53,3	49,3	44,3	56,0	46,7	43,7	50,5	47,5	45,8
9	53,0	44,4	44,2	52,6	47,8	44,3	51,0	47,5	53,6	47,9	43,8	54,8
10	51,1	43,7	45,9	51,4	46,8	54,4	48,1	43,5	51,4	47,1	43,3	49,7
11	48,9	53,5	54,7	49,7	44,3	51,6	47,3	42,8	48,4	47,1	48,9	49,2
12	45,1	51,2	49,5	48,9	45,3	48,2	46,4	53,1	47,3	42,8	56,5	47,6
13	45,6	49,3	48,5	45,4	54,2	47,3	43,4	50,9	46,9	44,1	51,0	47,1
14	54,9	48,5	48,0	44,6	51,9	46,4	42,3	45,3	43,4	53,8	47,2	44,6
15	52,0	46,4	46,8	56,2	48,1	43,3	55,3	46,6	43,9	51,0	45,5	45,3
16	49,8	43,7	47,3	52,5	47,4	44,1	51,7	49,3	54,3	47,4	44,4	51,2
17	47,4	46,5	42,2	49,2	46,5	55,2	48,6	44,5	50,5	47,3	44,8	50,1
18	46,8	55,6	54,6		44,2	50,3	47,9	45,3	48,4	46,4	52,2	50,6
19	44,4	51,3	50,9		43,7	48,2	45,7	57,6	47,4	43,9	51,0	46,6
20	46,6	48,3	48,2	44,8	52,8	45,8	43,5	51,4	47,0	42,8	48,9	45,1
21	56,1	47,9	48,5	45,6	51,8	45,6	43,8	48,9	43,7	54,1	48,0	41,1
22	51,3	47,2	48,2	54,9	49,9	43,2	54,6	47,6	44,2	51,4	47,1	32,2
23	49,2	44,0	45,3	50,9	48,2	43,2	51,3	47,4	53,4	48,4	45,4	36,3
24	47,8	45,4	44,4	48,2	47,1	55,2	48,1	44,3	50,2	46,6	45,4	37,5
25	48,0	54,6	52,2	47,5	43,5	50,9	47,3	43,6	48,9	46,4	52,4	47,8
26	44,9	50,8	50,2	47,5	42,7	48,3	46,0	53,5	47,3	44,1	50,7	62,6
27	47,2	49,7	47,3	43,8	55,2	47,5	44,3	51,0	46,7	44,8	49,5	55,4
28	55,3	47,6	45,5	39,2	51,5	46,8	44,6	49,1	44,7	51,4	48,8	47,9
29	51,5		42,1	49,4	49,0	43,9	55,2	47,5	45,2	49,9	48,4	48,3
30	49,2		34,4	46,2	42,9	43,4	49,5	47,4	52,2	45,8	45,2	52,3
31	47,9		31,1				46,9	44,5		37,9		50,9

Legenda Piaski 50% Chelm  
<40% 50% >60%  
  niedziele i święta

$$*WNK = \frac{N_{poj./24h} \text{ (kierunek P)}}{N_{poj./24h} \text{ (kierunek P+L)}}$$

## Struktura rodzajowa ruchu wg pomiarów automatycznych

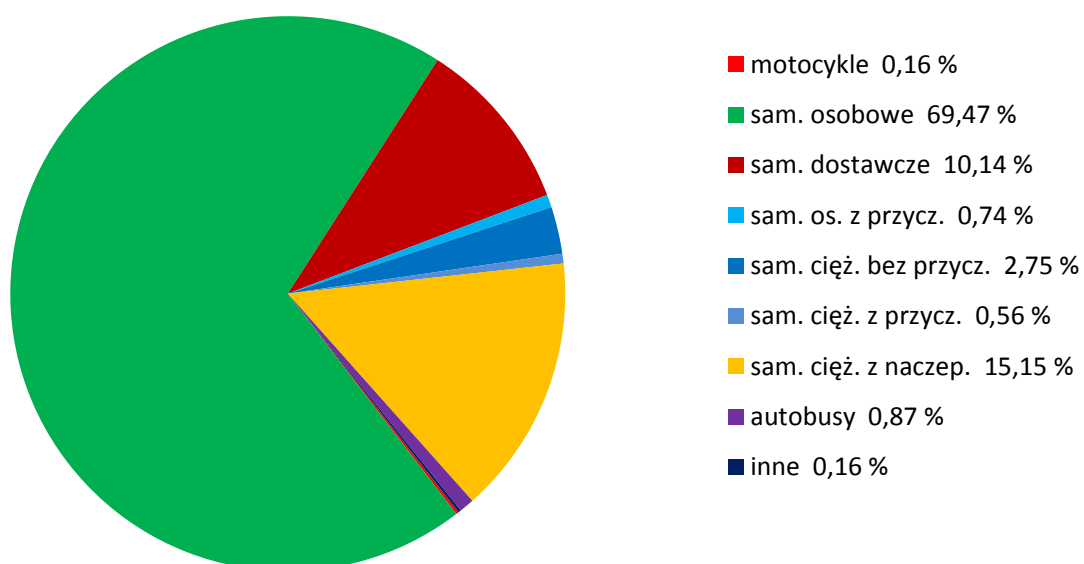
### STACJA NR 06502

**Miejscowość:** Chojno Nowe/Chojno Nowe  
**Odcinek:** Dorohucza-Marynin  
**Typ stacji:** WIM

**Rok:** 2018  
**Numer:** 12  
**Oddział:** LUBLIN

R04\_02\_06502\_2018

### Rodzajowa struktura ruchu wg pomiarów automatycznych w 2018 roku



## SPIS TREŚCI

<b>Raport 0.1</b> .....	<b>2</b>
Stacja 06502.....	2
<b>Raport 2.1</b> .....	<b>3</b>
Woj 06.....	3
<b>Raport 2.2</b> .....	<b>4</b>
Woj 06.....	4
<b>Raport 2.3</b> .....	<b>5</b>
Stacja 06502.....	5
<b>Raport 3.1</b> .....	<b>6</b>
Stacja 06502.....	6
<b>Raport 3.2</b> .....	<b>7</b>
Stacja 06502.....	7
<b>Raport 3.3</b> .....	<b>8</b>
Stacja 06502.....	8
<b>Raport 3.4</b> .....	<b>9</b>
Stacja 06502.....	9
<b>Raport 3.6</b> .....	<b>10</b>
Stacja 06502.....	10
<b>Raport 3.12</b> .....	<b>11</b>
Stacja 06502.....	11
<b>Raport 3.7</b> .....	<b>12</b>
Stacja 06502.....	12
<b>Raport 3.10</b> .....	<b>24</b>
Stacja 06502.....	24
<b>Raport 3.11</b> .....	<b>25</b>
Stacja 06502.....	25
<b>Raport 4.4</b> .....	<b>26</b>
Stacja 06502.....	26