

Archiwizacja i analiza danych ze stacji
ciągłych pomiarów ruchu z lat 2018-2020
Archiwizacja i analiza roczna danych z 2018

SCPR nr 06064

Na zlecenie



**Generalna Dyrekcja
Dróg Krajowych i Autostrad**

Heller Consult sp. z o.o.

Warszawa, 17 czerwca 2019

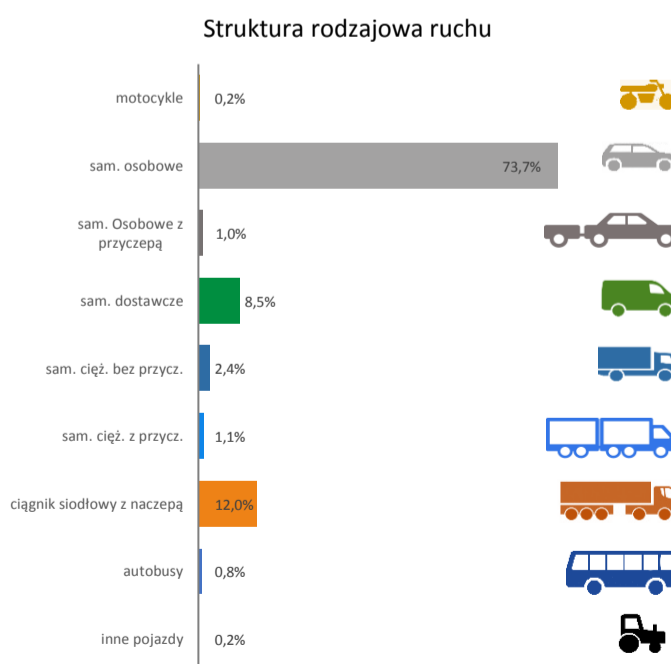
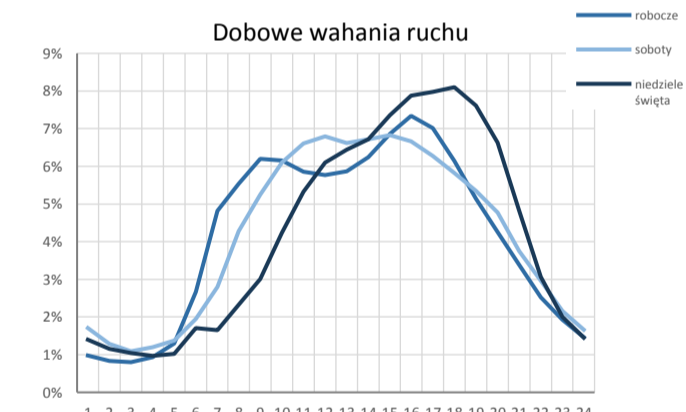
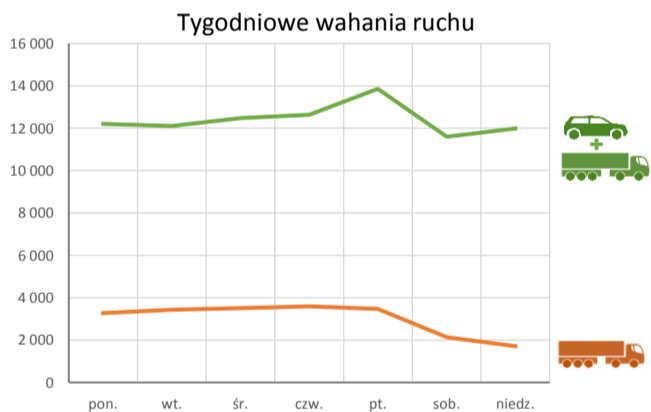
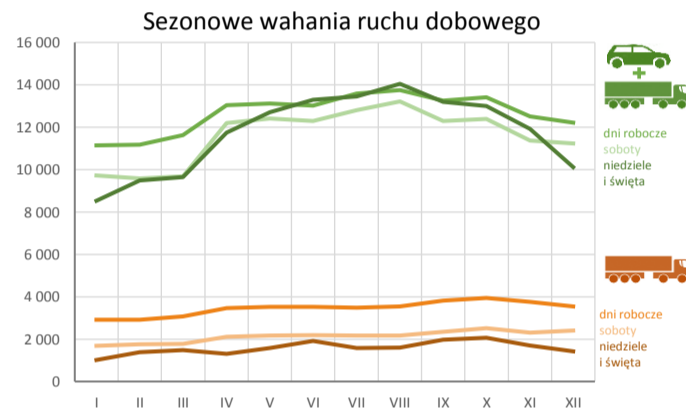
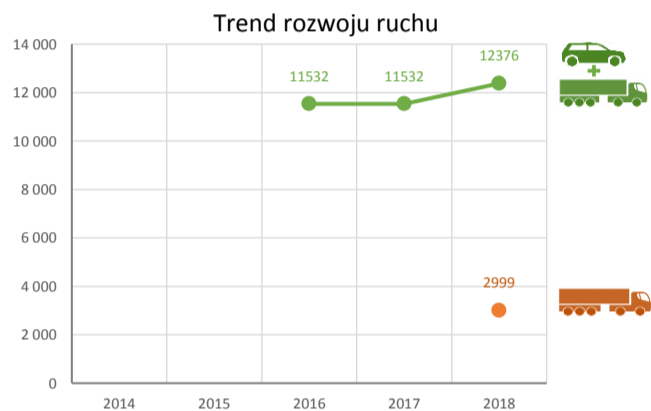


Karta punktu

Stacja NR 06064

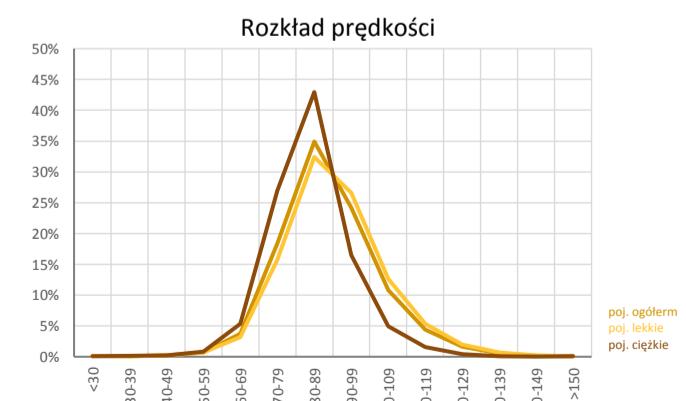
Nr stacji: 06064
 Typ licznika: GR
 Lokalizacja: Boniewo
 Nr drogi: 17
 Pikietaż: 120,45

Stacja działa od: 2016-04-01
 Charakter ruchu: G
 Liczba dni w archiwizacji: 365
 Liczba dni w przetworzeniu: 365



Godzina 50-ta

Natężenie: 1135
 Udział proc.: 9,2%
 Dzień: 08.07.18 (08.07.18)
 Godzina: 19:00



Analiza średniego dobowego ruchu dla poszczególnych miesięcy w 2017 i 2018 roku

R02_01_2018

Lp.	Oddział GDDKiA	Numer stacji	Typ stacji	Numer drogi	Średni dobowy ruch w miesiącu																																			
					styczeń			luty			marzec			kwiecień			maj			czerwiec			lipiec			sierpień			wrzesień			październik			listopad			grudzień		
					2017	2018	wzrost/spadek (%)	2017	2018	wzrost/spadek (%)	2017	2018	wzrost/spadek (%)	2017	2018	wzrost/spadek (%)	2017	2018	wzrost/spadek (%)	2017	2018	wzrost/spadek (%)	2017	2018	wzrost/spadek (%)	2017	2018	wzrost/spadek (%)	2017	2018	wzrost/spadek (%)	2017	2018	wzrost/spadek (%)	2017	2018	wzrost/spadek (%)			
1.	LUBLIN	06014	GR	2	10831	11788	+9	11339	12210	+8	12181	12788	+5	12852	13974	+9	13385	14055	+5	13625	14278	+5	13483	14055	+4	13665	14103	+3	13390	13921	+4	13502	13859	+3	13040	13248	+2	12572	12581	0
		06034	GR	12	8150	8572	+5	8725	8850	+1	9489	9267	-2	10027	10202	+2	9906	10138	+2	10262	10292	0	10375	10275	-1	10361	10375	0	10208	10239	0	10329	10256	-1	9787	9641	-1	9465	9175	-3
		06060	GR	17	5653	6174	+9	6099	6209	+2	6505	6339	-3	7101	7329	+3	7085	7387	+4	7339	7330	0	7652	7638	0	7887	7863	0	7287	7364	+1	7119	7190	+1	6706	6659	-1	6669	6559	-2
		06062	GR	S19c	5767	6213	+8	6136	6450	+5	6502	6722	+3	6850	7432	+8	7129	7653	+7	7601	7900	+4	8198	8305	+1	8252	8462	+3	7323	7677	+5	7308	7663	+5	6930	7150	+3	6529	6675	+2
		06063	GR	12h	9099	9974	+10	9829	10437	+6	10841	10903	+1	11701	12641	+8	12061	13320	+10	12841	13330	+4	13527	13423	-1	13959	13993	0	12605	13322	+6	12378	13017	+5	11582	12152	+5	10795	11359	+5
		06064	GR	17	9676	10568	+9	10348	10705	+3	11018	11073	0	12130	12729	+5	12230	12958	+6	12705	12956	+2	13159	13457	+2	13386	13718	+2	12543	13103	+4	12746	13214	+4	12080	12257	+1	11829	11776	0
		06090	GR	74f	2129	1932	-9	2039	1976	-3	2048	1992	-3	2267	2367	+4	2309	2485	+8	2458	2529	+3	2770	3025	+9	2806	3166	+13	2266	2616	+15	2158	2547	+18	1998	2371	+19	2003	2278	+14
		06180	GR	19	12901	13691	+6	13471	14295	+6	14524	14468	0	15589	16250	+4	16025	16556	+3	16630	16812	+1	17353	17289	0	17284	17191	-1	16383	16673	+2	16004	16177	+1	15023	15031	0	14485	14057	-3
		06501	WIM	2	-	9885	-	-	10304	-	-	10682	-	-	11397	-	-	11374	-	-	11669	-	11208	11605	+4	11306	11651	+3	11030	11481	+4	11180	11435	+2	10855	10938	+1	10474	10477	0
		06502	WIM	12	-	8481	-	-	8754	-	-	9153	-	-	10186	-	-	10344	-	-	10349	-	10775	10396	-4	10411	10460	0	10258	10302	0	10429	10263	-2	9831	9682	-2	9388	9116	-3
		06503	WIM	17	-	10395	-	-	10451	-	-	10868	-	-	12700	-	-	12882	-	-	12724	-	-	13403	-	-	13863	-	-	12819	-	12213	12435	+2	11644	11783	+1	11460	11674	+2
		06504	WIM	19	-	6827	-	-	7227	-	-	7135	-	-	7923	-	-	8169	-	-	8494	-	-	9049	-	-	9184	-	-	8344	-	-	7923	-	-	7328	-	7011	6953	-1

Średni dobowy ruch roczny (SDRR) w stacjach SCPR w latach 2009-2018

Ruch ogółem

R02_02_2018

Lp.	Oddział GDDKiA	Numer stacji	Typ stacji	Nr drogi	Średni dobowy ruch roczny (SDRR) w latach (poj./dobę)										Wzrost/spadek ruchu (%)		
					2009	2010	2011	2012	2013	2014	2015	2016	2017	2018	2018/16	2018/17	
1.	LUBLIN	06014	GR	2	9908	10384	10912	11020	11296	11490	11589	12206	12822	13405	10	5	
		06034	GR	12	8014	8149	7991	7801	8242	8393	8662	9355	9757	9773	4	0	
		06060	GR	17	-	-	-	-	-	-	6277	6659	6925	7003	5	1	
		06062	GR	S19c	-	-	-	-	5254	5614	6178*	6423	7043	7358	15	4	
		06063	GR	12h	-	-	-	-	-	-	10932	11325	11768	12322	9	5	
		06064	GR	17	-	-	-	-	-	-	-	-	11987	12376	-	3	
		06090	GR	74f	-	-	-	-	-	1937*	2152	2327	2270	2440	5	7	
		06180	GR	19	13137	13042	-	13374	13675	14398	14466	14502	15472	15707	8	2	
		06501	WIM	2	-	-	-	-	-	-	-	-	-	-	11074	-	-
		06502	WIM	12	-	-	-	-	-	-	-	-	-	-	9790	-	-
		06503	WIM	17	-	-	-	-	-	-	-	-	-	-	12166	-	-
		06504	WIM	19	-	-	-	-	-	-	-	-	-	-	7879	-	-

STACJA NR 06064

Miejscowość: Boniewo
Odcinek: Piaski-Fajslawice
Typ stacji: GR

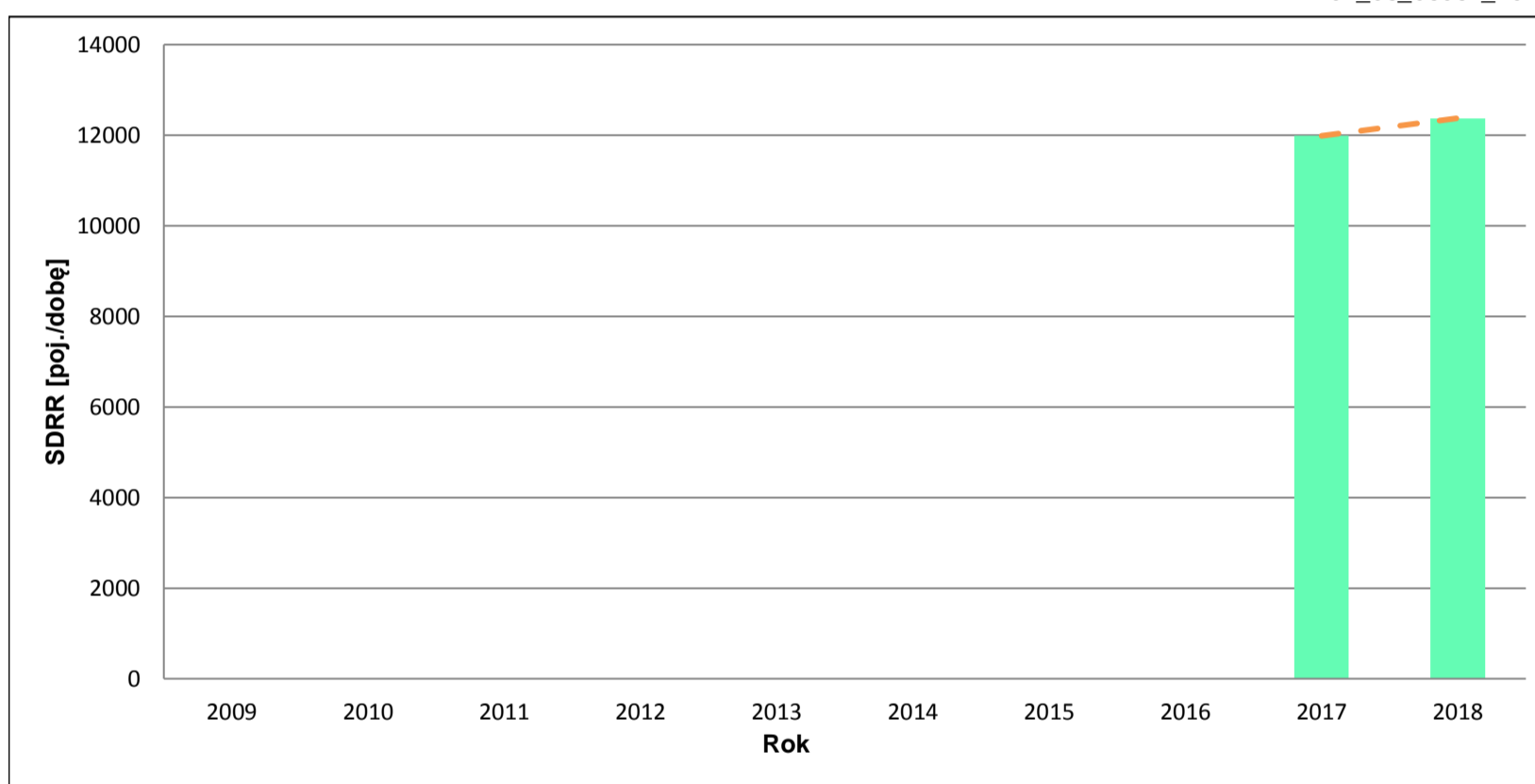
Rok: 2018
Numer drogi: 17
Oddział: LUBLIN

Wykres trendu rozwoju ruchu dla stacji 06064

R02_02_06064_2018

Średni dobowy ruch roczny (SDRR) w latach (poj./dobę)										Wzrost/spadek ruchu [%]	
2009	2010	2011	2012	2013	2014	2015	2016	2017	2018	2018/16	2018/17
-	-	-	-	-	-	-	-	11987	12376	-	3

R02_03_06064_2018



* - ruch niemiernodajny do porównań

Średni dobowy ruch dla poszczególnych dni tygodnia w poszczególnych miesiącach roku

STACJA NR 06064

Miejscowość: Boniewo
Odcinek: Piaski-Fajslawice
Typ stacji: GR

Rok: 2018
Numer drogi: 17
Oddział: LUBLIN

Ruch ogółem

R03 01 06064 2018

Dni tygodnia:		Styczeń	Luty	Marzec	Kwiecień	Maj	Czerwiec	Lipiec	Sierpień	Wrzesień	Pazdziernik	Listopad	Grudzień	Cał rok
1. Poniedziałki	a	10877	10798	11122	12647	12898	12786	13318	13714	12789	12833	11845	10745	12197
	b	1,029	1,009	1,004	0,994	0,995	0,987	0,990	1,000	0,976	0,971	0,966	0,912	0,986
	c	0,892	0,885	0,912	1,037	1,057	1,048	1,092	1,124	1,049	1,052	0,971	0,881	1,000
2. Wtorki	a	10663	10666	11054	12762	12477	12329	12714	13391	12506	12700	11893	12044	12099
	b	1,009	0,996	0,998	1,003	0,963	0,952	0,945	0,976	0,954	0,961	0,970	1,023	0,978
	c	0,881	0,882	0,914	1,055	1,031	1,019	1,051	1,107	1,034	1,050	0,983	0,995	1,000
3. Środy	a	10917	10766	11599	12686	13242	12826	13210	13204	12996	13800	12333	12190	12480
	b	1,033	1,006	1,048	0,997	1,022	0,990	0,982	0,963	0,992	1,044	1,006	1,035	1,008
	c	0,875	0,863	0,929	1,017	1,061	1,028	1,058	1,058	1,041	1,106	0,988	0,977	1,000
4. Czwartki	a	11145	11245	11815	12911	12945	12902	13697	13512	13178	12997	12562	12675	12632
	b	1,055	1,050	1,067	1,014	0,999	0,996	1,018	0,985	1,006	0,984	1,025	1,076	1,021
	c	0,882	0,890	0,935	1,022	1,025	1,021	1,084	1,070	1,043	1,029	0,994	1,003	1,000
5. Piątki	a	12117	12383	12591	14154	14023	14258	15004	14938	14771	14771	13889	13434	13861
	b	1,147	1,157	1,137	1,112	1,082	1,100	1,115	1,089	1,127	1,118	1,133	1,141	1,120
	c	0,874	0,893	0,908	1,021	1,012	1,029	1,082	1,078	1,066	1,066	1,002	0,969	1,000
6. Soboty	a	9729	9583	9693	12193	12408	12284	12810	13218	12288	12395	11368	11233	11600
	b	0,921	0,895	0,875	0,958	0,958	0,948	0,952	0,964	0,938	0,938	0,927	0,954	0,937
	c	0,839	0,826	0,836	1,051	1,070	1,059	1,104	1,139	1,059	1,069	0,980	0,968	1,000
7. Niedziele	a	9205	9493	9635	12155	13912	13304	13445	14560	13190	13004	11894	9990	11982
	b	0,871	0,887	0,870	0,955	1,074	1,027	0,999	1,061	1,007	0,984	0,970	0,848	0,968
	c	0,768	0,792	0,804	1,014	1,161	1,110	1,122	1,215	1,101	1,085	0,993	0,834	1,000
8. Dni robocze	a	11144	11171	11636	13032	13117	13020	13588	13752	13248	13420	12504	12218	12654
	b	1,055	1,044	1,051	1,024	1,012	1,005	1,010	1,002	1,011	1,016	1,020	1,038	1,022
	c	0,881	0,883	0,920	1,030	1,037	1,029	1,074	1,087	1,047	1,061	0,988	0,966	1,000
9. Święta	a	7178	-	-	10935	11815	-	-	11994	-	-	11930	10407	10709
	b	0,679	-	-	0,859	0,912	-	-	0,874	-	-	0,973	0,884	0,865
	c	0,670	-	-	1,021	1,103	-	-	1,120	-	-	1,114	0,972	1,000
10. Niedziele i święta	a	8529	9493	9635	11748	12713	13304	13445	14047	13190	13004	11912	10109	11760
	b	0,807	0,887	0,870	0,923	0,981	1,027	0,999	1,024	1,007	0,984	0,972	0,858	0,950
	c	0,725	0,807	0,819	0,999	1,081	1,131	1,143	1,194	1,122	1,106	1,013	0,860	1,000
11. Wszystkie dni	a	10568	10705	11073	12729	12958	12956	13457	13718	13103	13214	12257	11776	12376
	b	1,000	1,000	1,000	1,000	1,000	1,000	1,000	1,000	1,000	1,000	1,000	1,000	1,000
	c	0,854	0,865	0,895	1,029	1,047	1,047	1,087	1,108	1,059	1,068	0,990	0,952	1,000

Legenda:

a = średni dobowy ruch danego dnia (dni) tygodnia

b = $\frac{\text{średni dobowy ruch danego dnia (dni) tygodnia w miesiącu}}{\text{średni dobowy ruch we wszystkie dni miesiąca}}$

c = $\frac{\text{średni dobowy ruch danego dnia (dni) tygodnia w miesiącu}}{\text{średni dobowy ruch danego dnia (dni) tygodnia w roku}}$

Uwagi: -

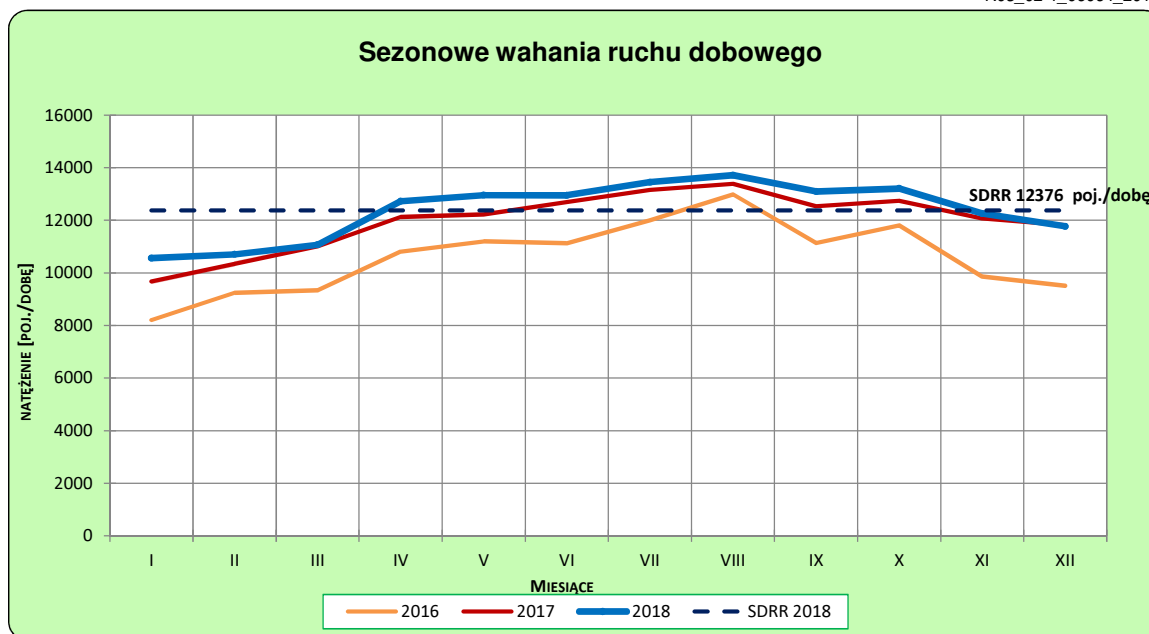
STACJA NR 06064

Miejscowość: Boniewo
Odcinek: Piaski-Fajslawice
Typ stacji: GR

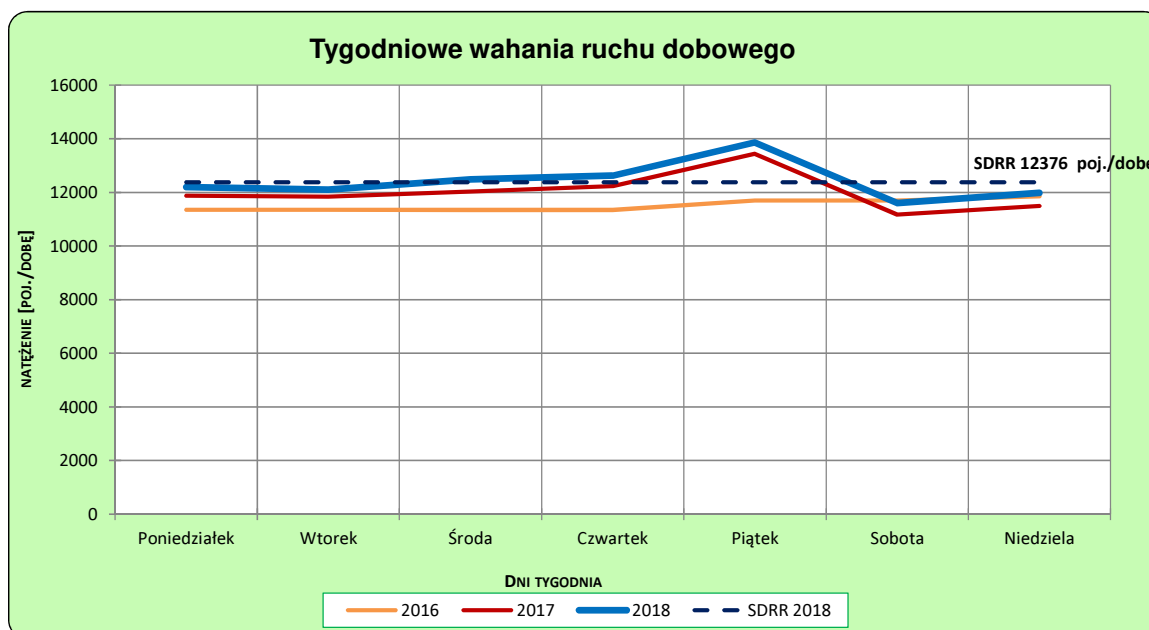
Rok: 2018
Numer drogi: 17
Oddział: LUBLIN

Ruch ogółem

R03_02-1_06064_2018



R03_02-2_06064_2018



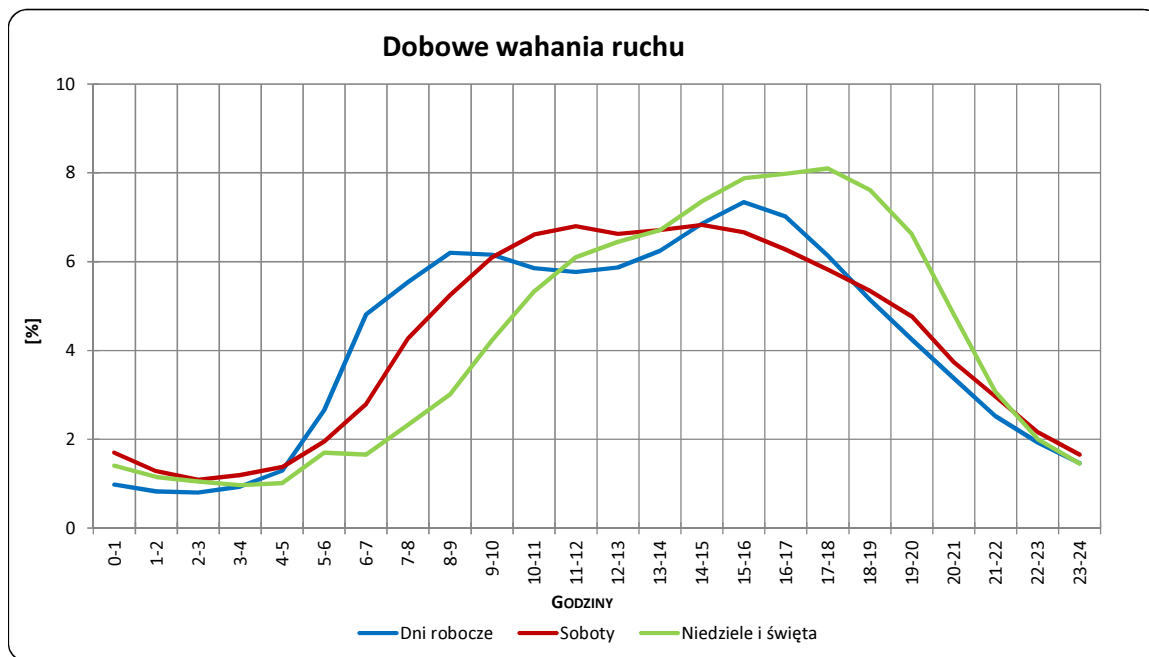
Uwagi: –

STACJA NR 06064

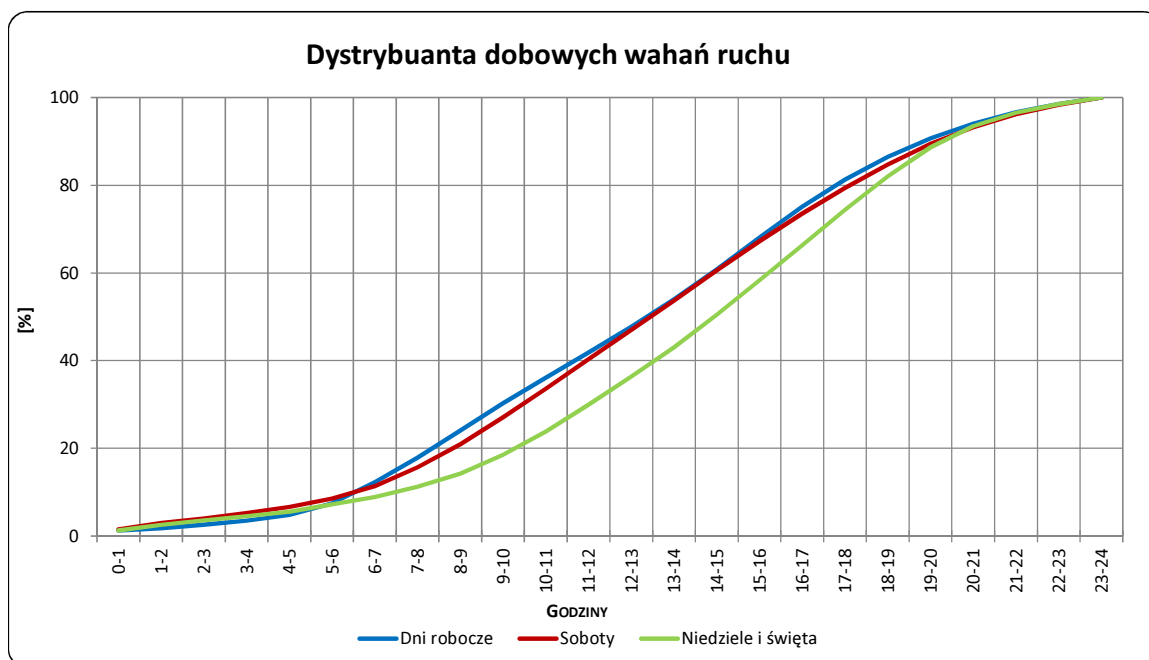
Miejscowość: Boniewo
Odcinek: Piaski-Fajstawice
Typ stacji: GR

Rok: 2018
Numer drogi: 17
Oddział: LUBLIN

R03_03-1_06064_2018



R03_03-2_06064_2018



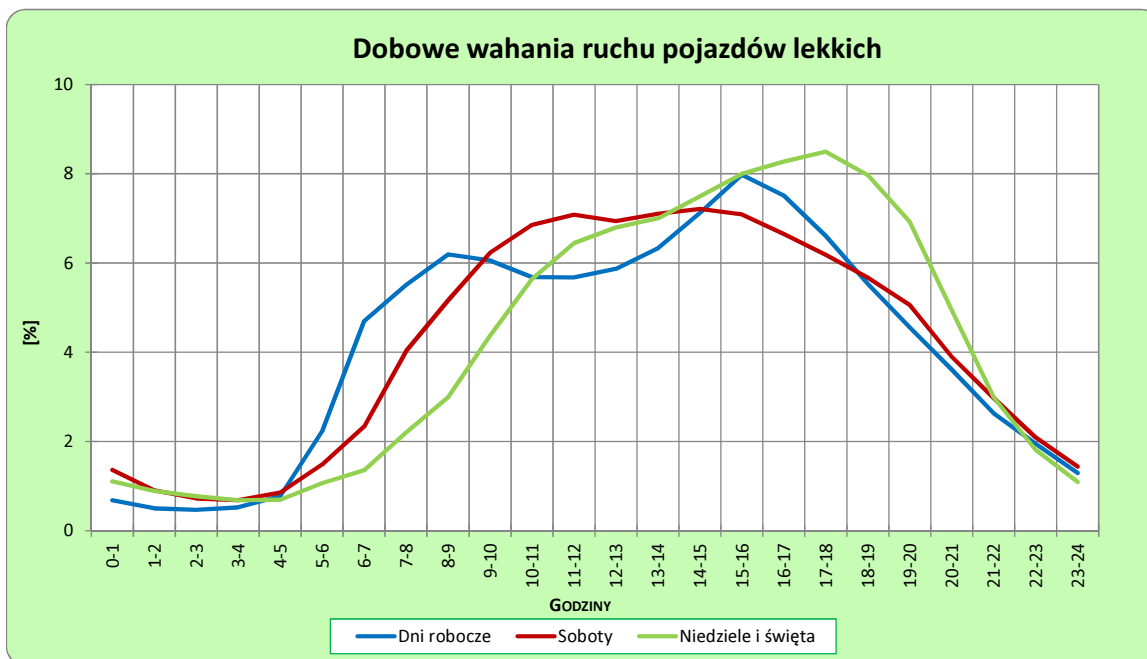
Uwagi: –

STACJA NR 06064

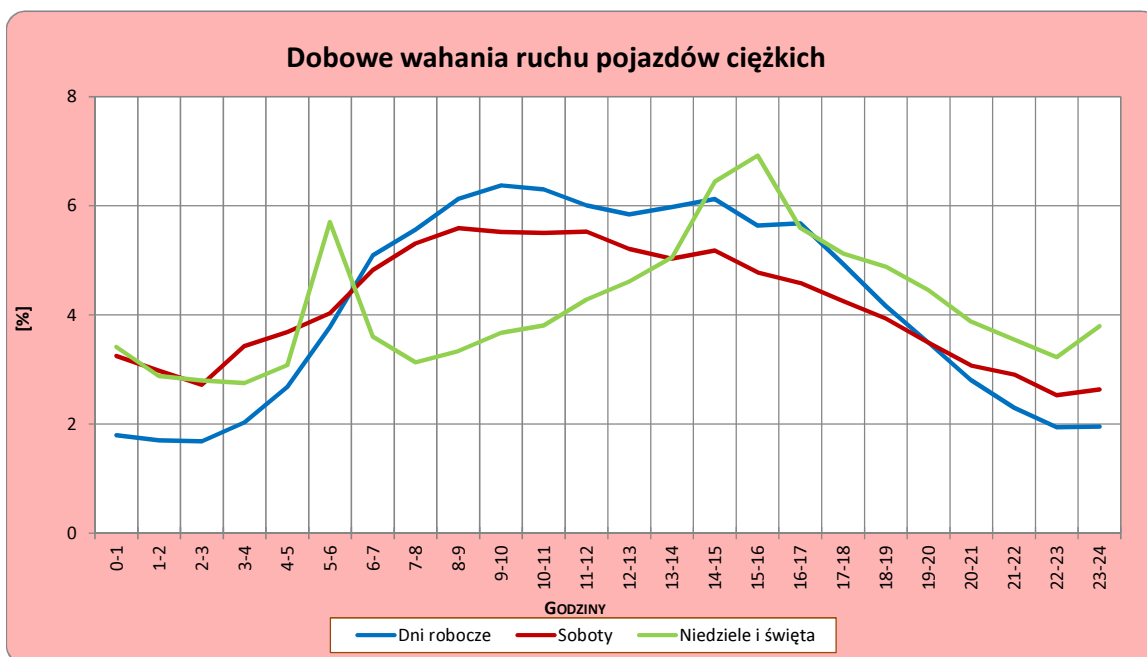
Miejscowość: Boniewo
Odcinek: Piaski-Fajstławice
Typ stacji: GR

Rok: 2018
Numer drogi: 17
Oddział: LUBLIN

R03_04-1_06064_2018



R03_04-2_06064_2018



Uwagi: –

Udział ruchu pojazdów lekkich i ciężkich w poszczególnych okresach doby

STACJA NR 06064

Miejscowość: Boniewo **Rok:** 2018
Odcinek: Piaski-Fajstławice **Numer drogi:** 17
Typ stacji: GR **Oddział:** LUBLIN

R03_05_06064_2018

Godziny	Udział procentowy ruchu w poszczególnych godzinach doby [%]	
	Pojazdy lekkie	Pojazdy ciężkie
0 - 1	0,9	1,9
1 - 2	0,7	1,5
2 - 3	0,6	1,5
3 - 4	0,7	2,4
4 - 5	1,0	2,8
5 - 6	2,4	4,1
6 - 7	4,8	5,3
7 - 8	6,3	5,3
8 - 9	6,5	5,6
9 - 10	6,8	6,4
10 - 11	5,9	6,3
11 - 12	5,7	5,9
12 - 13	6,0	6,3
13 - 14	6,0	6,1
14 - 15	7,1	6,5
15 - 16	8,1	6,0
16 - 17	6,7	4,8
17 - 18	6,3	5,4
18 - 19	5,4	4,4
19 - 20	4,1	3,2
20 - 21	3,1	2,7
21 - 22	2,1	2,0
22 - 23	1,7	2,1
23 - 24	1,2	1,7

Źródło danych: Pomiary ręczne

Dobowe wahania ruchu w podziale na kierunki oraz na pojazdy ogółem

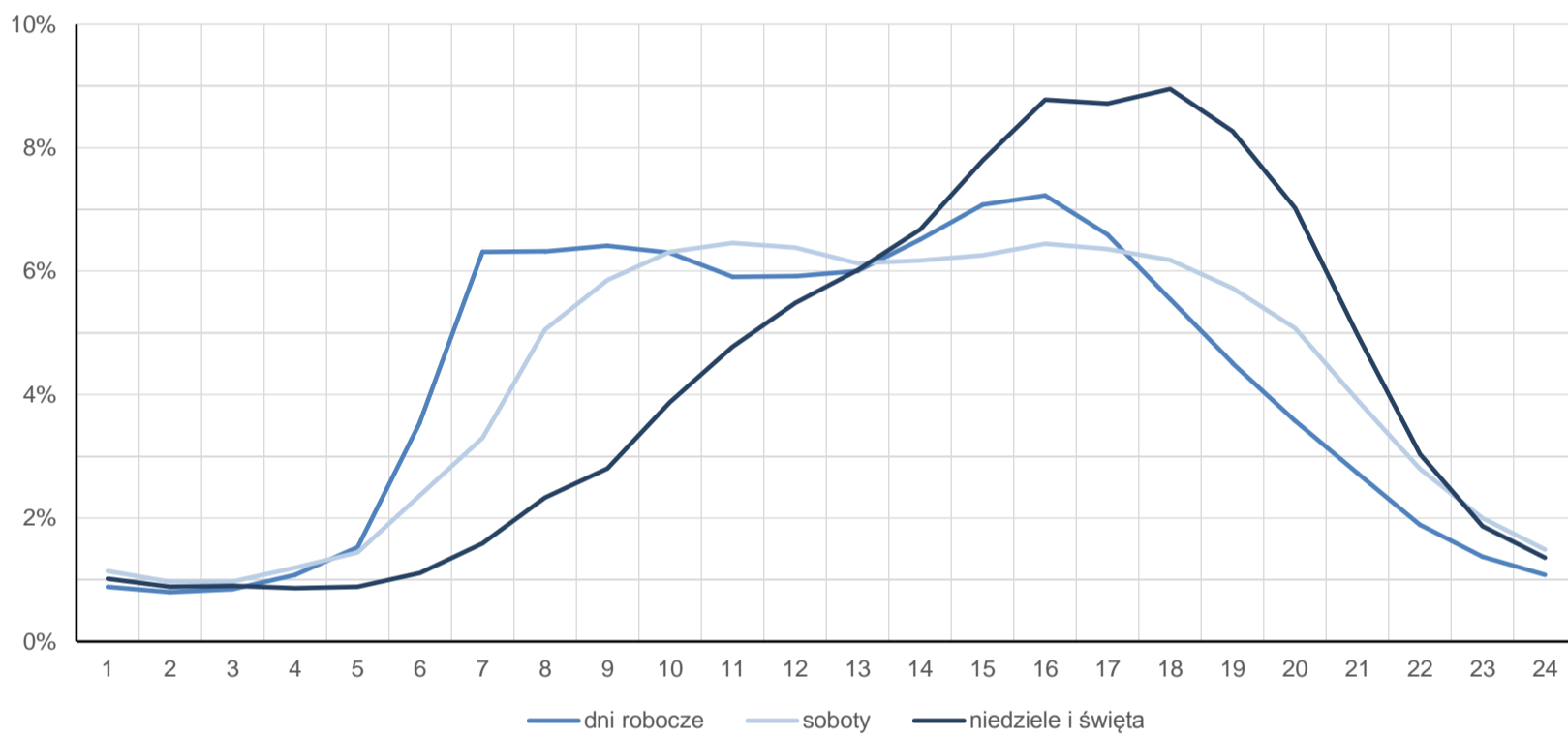
STACJA NR 06064

Miejscowość:	Boniewo	Rok:	2018
Odcinek:	Piaski-Fajslawice	Numer drogi:	17
Typ stacji:	GR	Oddział:	LUBLIN

Średni dobowy rozkład natężenia ruchu

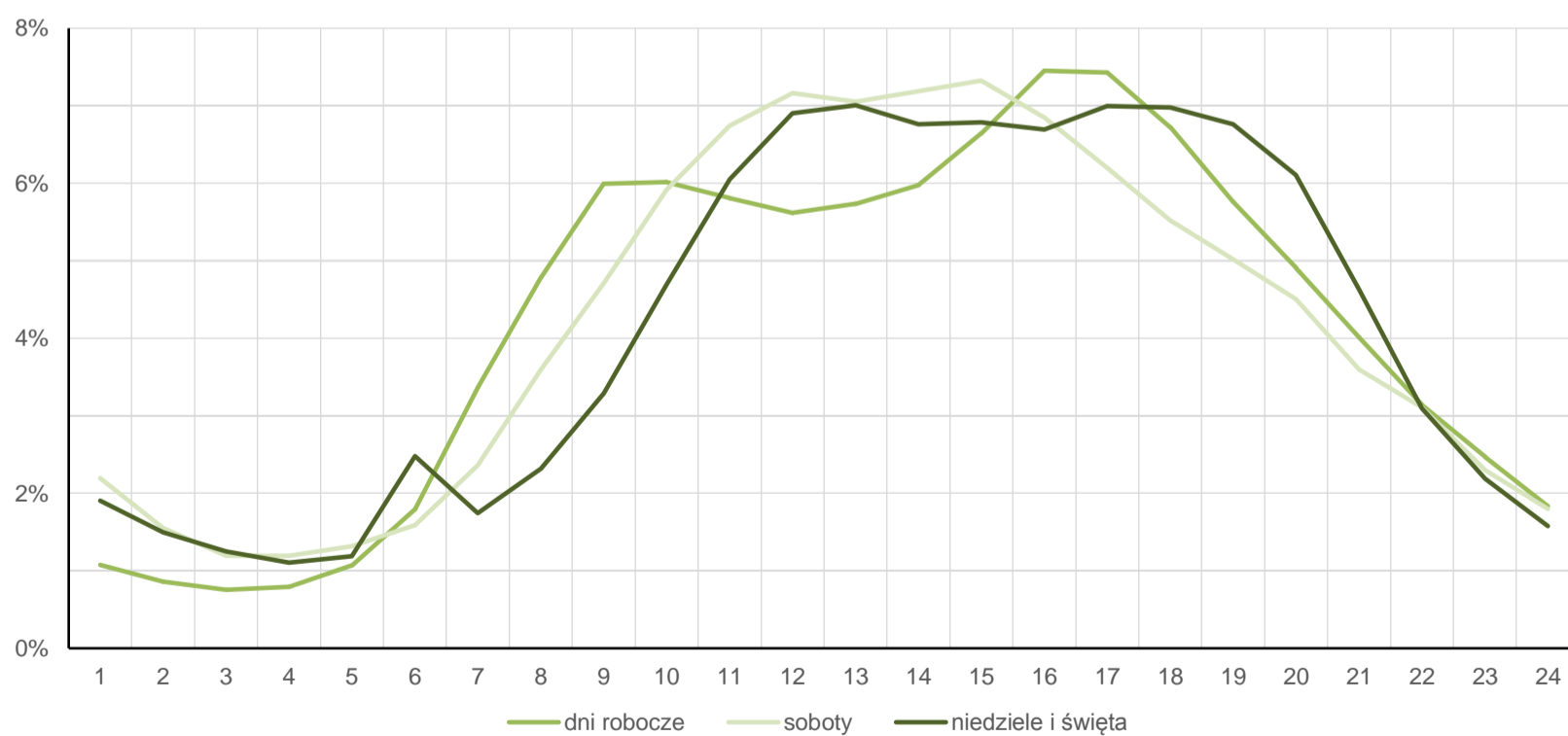
R03_12-1_06064_2018

Kierunek Lublin



R03_12-2_06064_2018

Kierunek Zamość

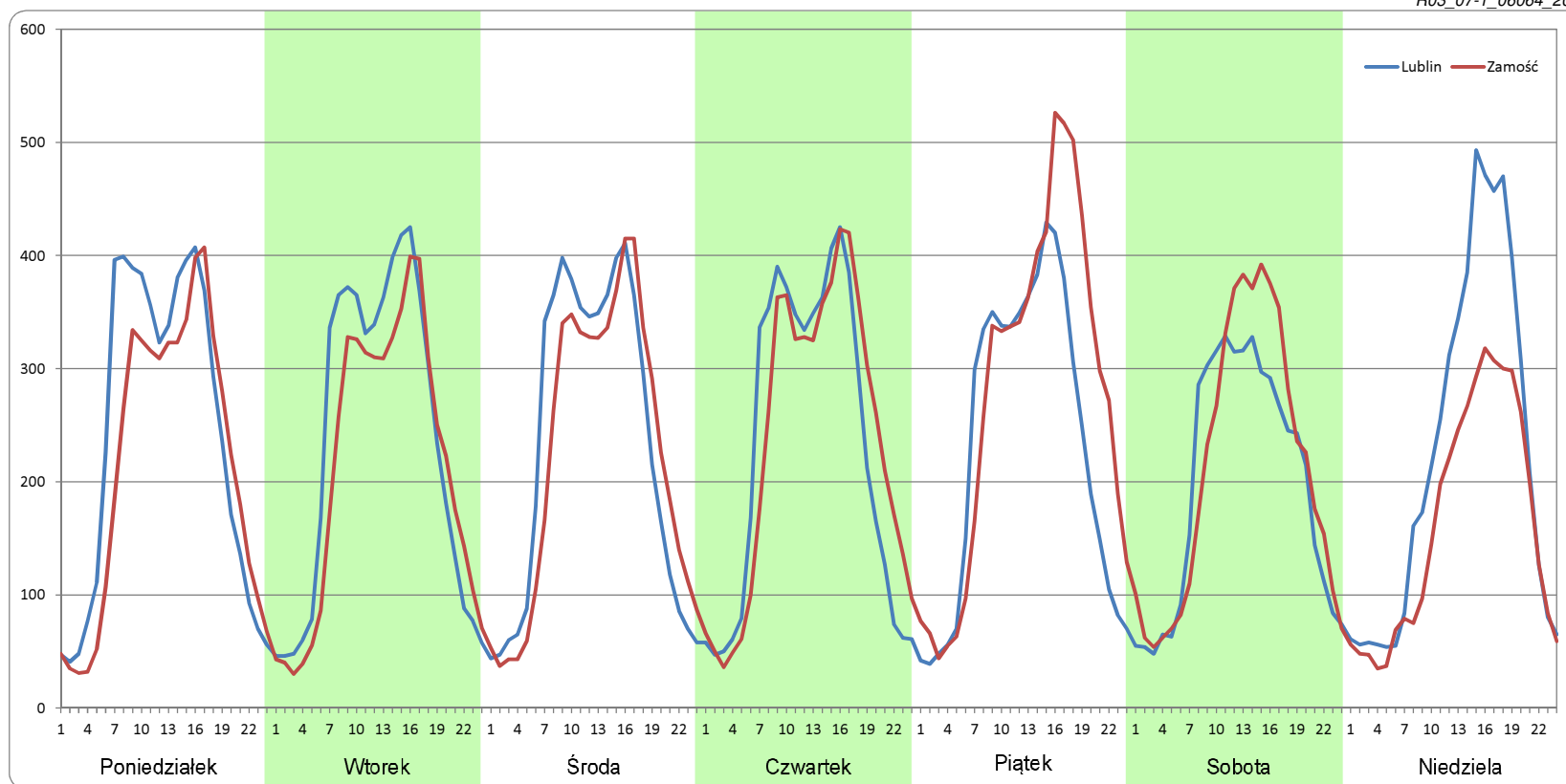


Ruch w poszczególne dni tygodnia

STACJA NR 06064

Numer drogi:	17		Rok:	2018		Miesiąc:	Styczeń		Typ stacji:	GR		Oddział:	LUBLIN	
Dzień tygodnia	Poniedziałek		Wtorek		Środa		Czwartek		Piątek		Sobota		Niedziela	
Kierunek	Lublin	Zamość	Lublin	Zamość	Lublin	Zamość	Lublin	Zamość	Lublin	Zamość	Lublin	Zamość	Lublin	Zamość
SDR	5741	5136	5603	5060	5562	5355	5524	5621	5536	6581	4694	5035	5339	3866
Razem	10877		10663		10917		11145		12117		9729		9205	
Podział procentowy	52,78%	47,22%	52,55%	47,45%	50,95%	49,05%	49,57%	50,43%	45,69%	54,31%	48,25%	51,75%	58,00%	42,00%

R03_07-1_06064_2018

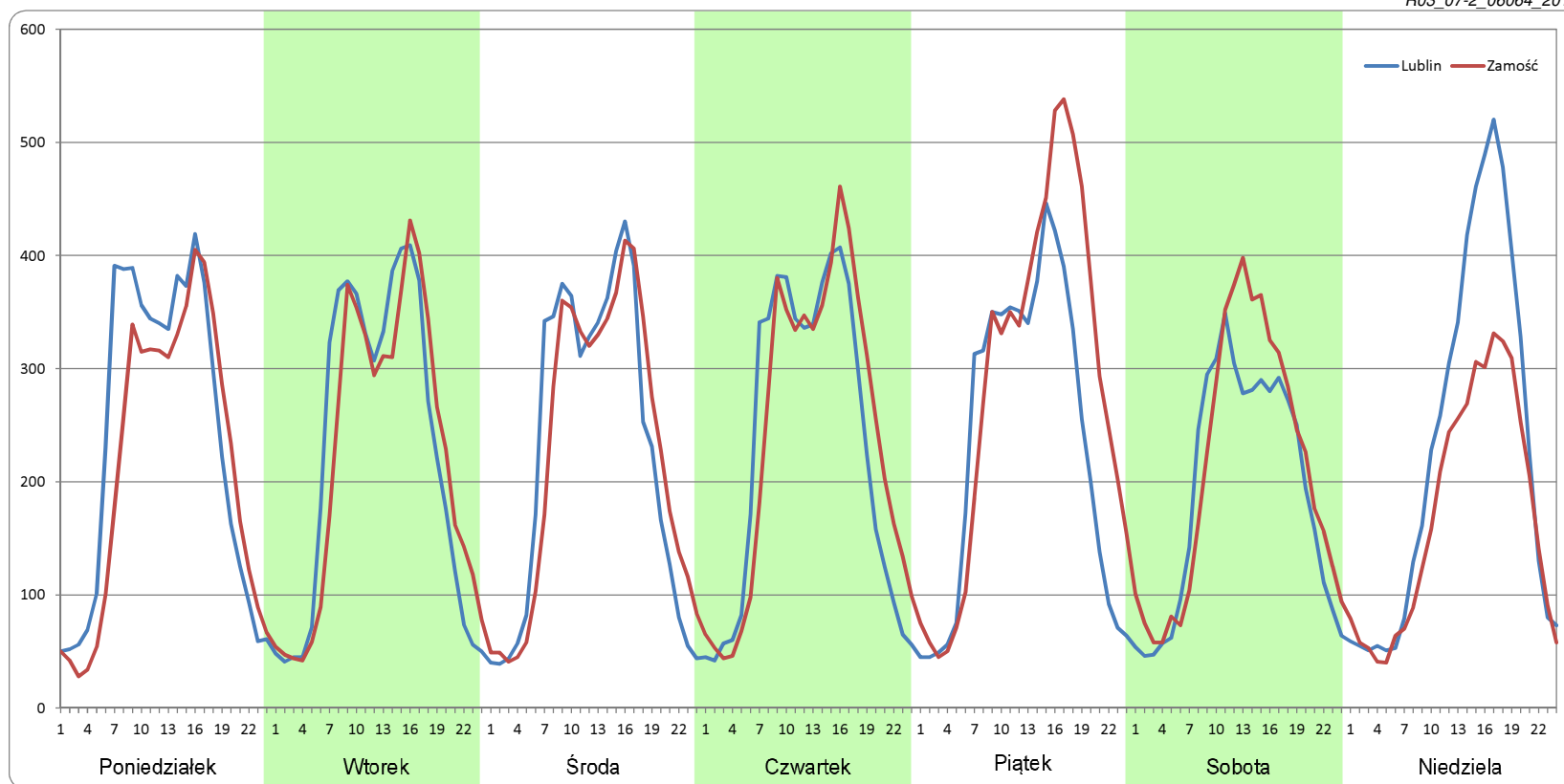


Ruch w poszczególne dni tygodnia

STACJA NR 06064

Numer drogi:	17		Rok:	2018		Miesiąc:	Luty		Typ stacji:	GR		Oddział:	LUBLIN	
Dzień tygodnia	Poniedziałek		Wtorek		Środa		Czwartek		Piątek		Sobota		Niedziela	
Kierunek	Lublin	Zamość	Lublin	Zamość	Lublin	Zamość	Lublin	Zamość	Lublin	Zamość	Lublin	Zamość	Lublin	Zamość
SDR	5668	5130	5380	5286	5381	5385	5500	5745	5603	6780	4561	5022	5425	4068
Razem	10798		10666		10766		11245		12383		9583		9493	
Podział procentowy	52,49%	47,51%	50,44%	49,56%	49,98%	50,02%	48,91%	51,09%	45,25%	54,75%	47,59%	52,41%	57,15%	42,85%

R03_07-2_06064_2018

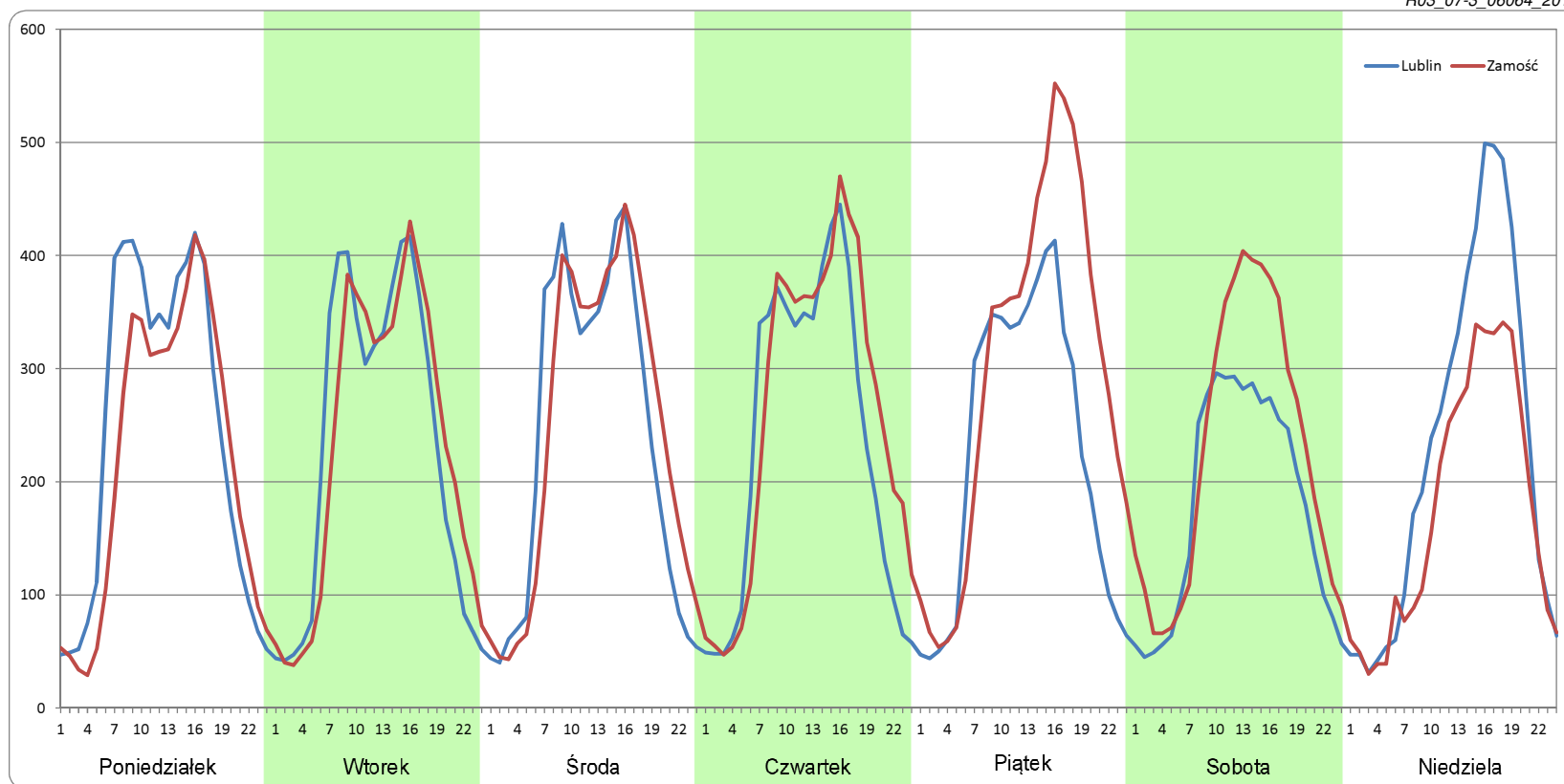


Ruch w poszczególne dni tygodnia

STACJA NR 06064

Numer drogi: 17		Rok: 2018		Miesiąc: Marzec		Typ stacji: GR		Oddział: LUBLIN						
Dzień tygodnia	Poniedziałek		Wtorek		Środa		Czwartek		Piątek		Sobota		Niedziela	
Kierunek	Lublin	Zamość	Lublin	Zamość	Lublin	Zamość	Lublin	Zamość	Lublin	Zamość	Lublin	Zamość	Lublin	Zamość
SDR	5859	5263	5529	5525	5702	5897	5627	6188	5441	7149	4283	5410	5446	4189
Razem	11122		11054		11599		11815		12591		9693		9635	
Podział procentowy	52,68%	47,32%	50,02%	49,98%	49,16%	50,84%	47,63%	52,37%	43,22%	56,78%	44,19%	55,81%	56,53%	43,47%

R03_07-3_06064_2018

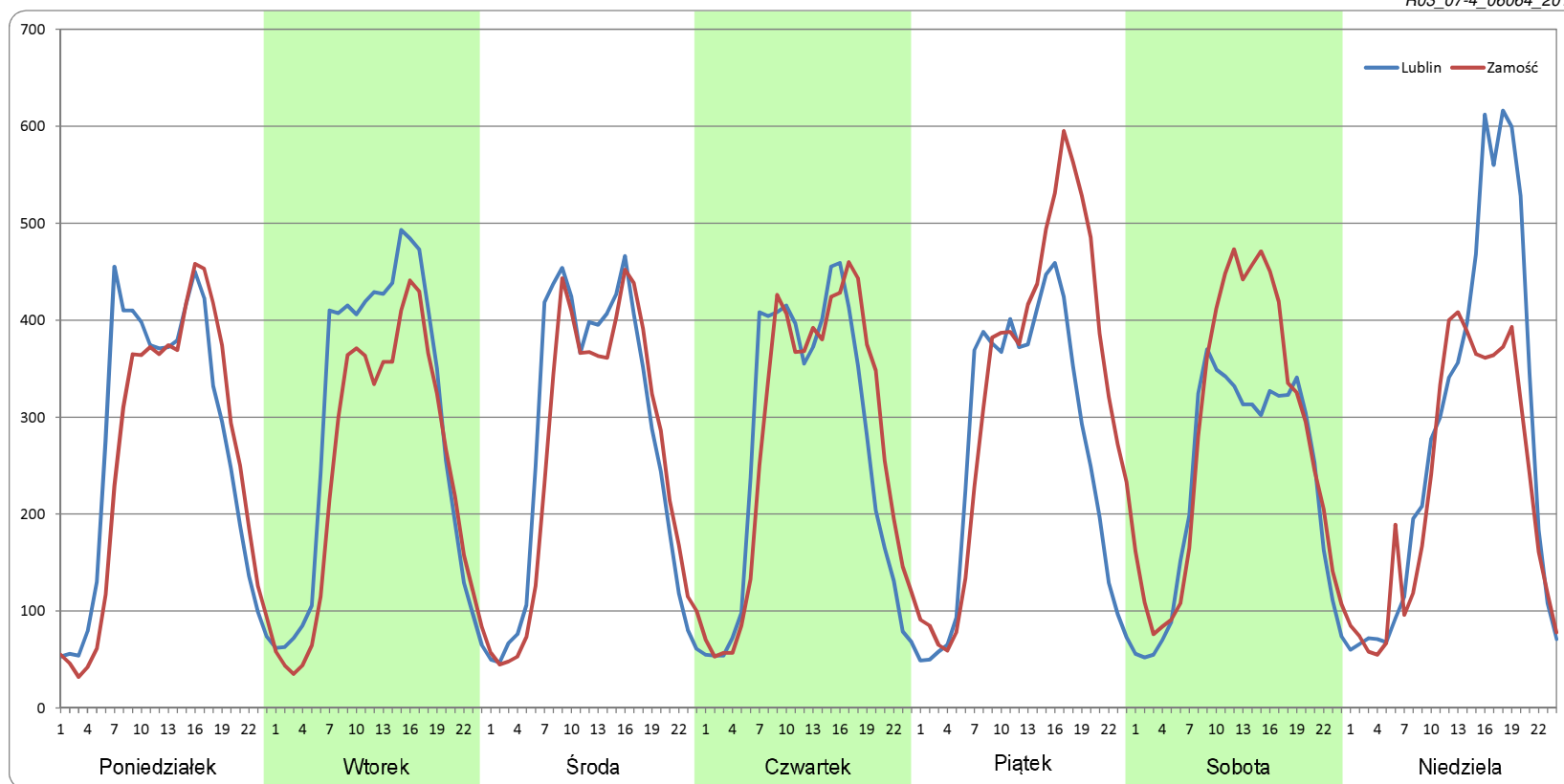


Ruch w poszczególne dni tygodnia

STACJA NR 06064

Numer drogi:	17		Rok:	2018		Miesiąc:	Kwiecień		Typ stacji:	GR		Oddział:	LUBLIN	
Dzień tygodnia	Poniedziałek		Wtorek		Środa		Czwartek		Piątek		Sobota		Niedziela	
Kierunek	Lublin	Zamość	Lublin	Zamość	Lublin	Zamość	Lublin	Zamość	Lublin	Zamość	Lublin	Zamość	Lublin	Zamość
SDR	6476	6171	6927	5836	6513	6173	6335	6576	6319	7835	5534	6659	6709	5446
Razem	12647		12762		12686		12911		14154		12193		12155	
Podział procentowy	51,21%	48,79%	54,27%	45,73%	51,34%	48,66%	49,07%	50,93%	44,65%	55,35%	45,39%	54,61%	55,20%	44,80%

R03_07-4_06064_2018

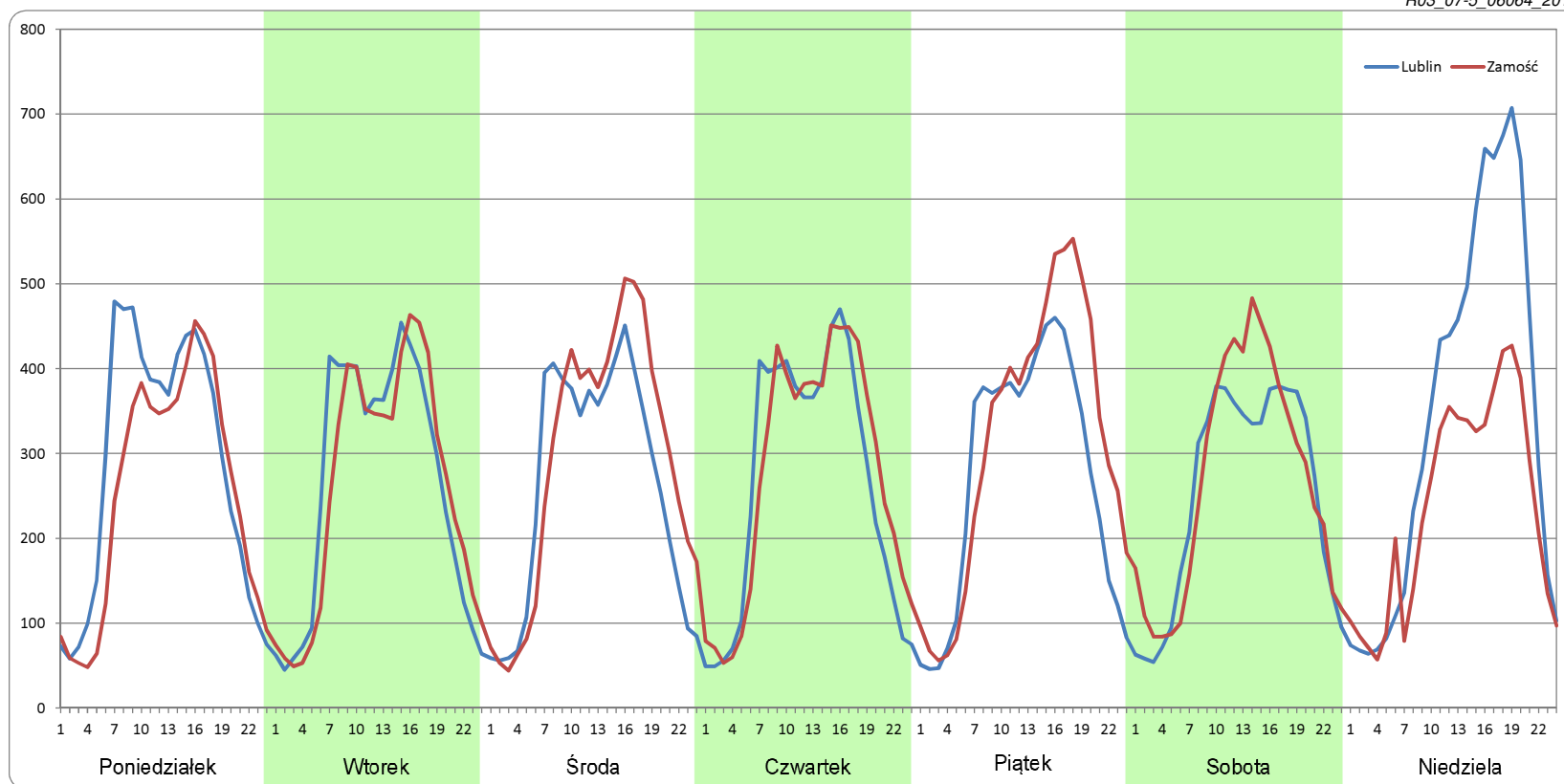


Ruch w poszczególne dni tygodnia

STACJA NR 06064

Numer drogi:	17		Rok:	2018		Miesiąc:	Maj		Typ stacji:	GR		Oddział:	LUBLIN	
Dzień tygodnia	Poniedziałek		Wtorek		Środa		Czwartek		Piątek		Sobota		Niedziela	
Kierunek	Lublin	Zamość	Lublin	Zamość	Lublin	Zamość	Lublin	Zamość	Lublin	Zamość	Lublin	Zamość	Lublin	Zamość
SDR	6834	6064	6283	6194	6277	6965	6345	6600	6521	7502	6025	6383	8234	5678
Razem	12898		12477		13242		12945		14023		12408		13912	
Podział procentowy	52,99%	47,01%	50,36%	49,64%	47,40%	52,60%	49,02%	50,98%	46,50%	53,50%	48,56%	51,44%	59,19%	40,81%

R03_07-5_06064_2018

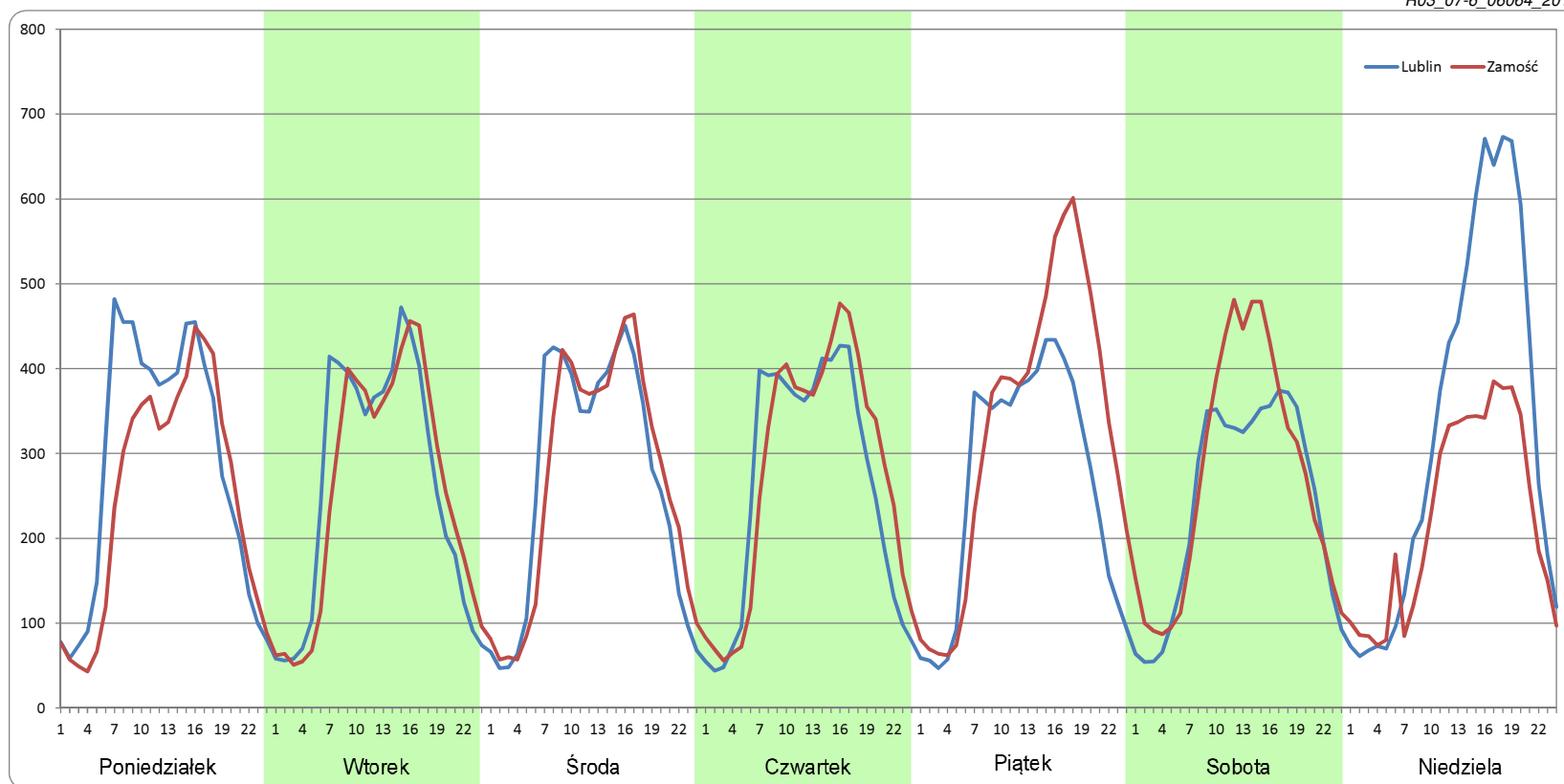


Ruch w poszczególne dni tygodnia

STACJA NR 06064

Numer drogi:	17		Rok:	2018		Miesiąc:	Czerwiec		Typ stacji:	GR		Oddział:	LUBLIN	
Dzień tygodnia	Poniedziałek		Wtorek		Środa		Czwartek		Piątek		Sobota		Niedziela	
Kierunek	Lublin	Zamość	Lublin	Zamość	Lublin	Zamość	Lublin	Zamość	Lublin	Zamość	Lublin	Zamość	Lublin	Zamość
SDR	6825	5961	6229	6100	6403	6424	6268	6635	6382	7876	5781	6503	7922	5382
Razem	12786		12329		12826		12902		14258		12284		13304	
Podział procentowy	53,38%	46,62%	50,52%	49,48%	49,92%	50,08%	48,58%	51,42%	44,76%	55,24%	47,06%	52,94%	59,54%	40,46%

R03_07-6_06064_2018

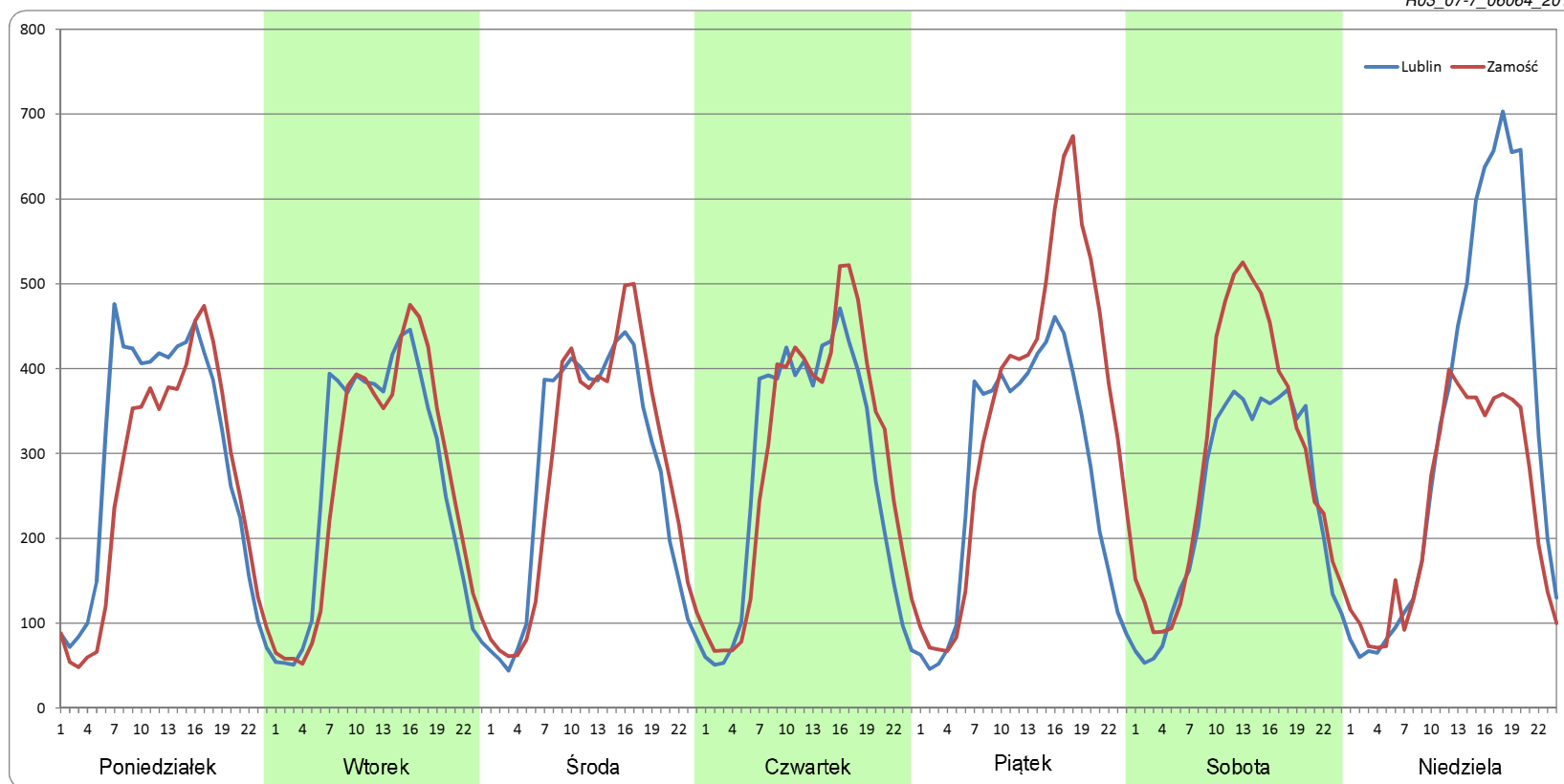


Ruch w poszczególne dni tygodnia

STACJA NR 06064

Numer drogi:	17		Rok:	2018		Miesiąc:	Lipiec		Typ stacji:	GR		Oddział:	LUBLIN	
Dzień tygodnia	Poniedziałek		Wtorek		Środa		Czwartek		Piątek		Sobota		Niedziela	
Kierunek	Lublin	Zamość	Lublin	Zamość	Lublin	Zamość	Lublin	Zamość	Lublin	Zamość	Lublin	Zamość	Lublin	Zamość
SDR	7050	6268	6391	6323	6529	6681	6642	7055	6564	8440	5809	7001	7845	5600
Razem	13318		12714		13210		13697		15004		12810		13445	
Podział procentowy	52,94%	47,06%	50,27%	49,73%	49,43%	50,57%	48,49%	51,51%	43,75%	56,25%	45,35%	54,65%	58,35%	41,65%

R03_07-7_06064_2018

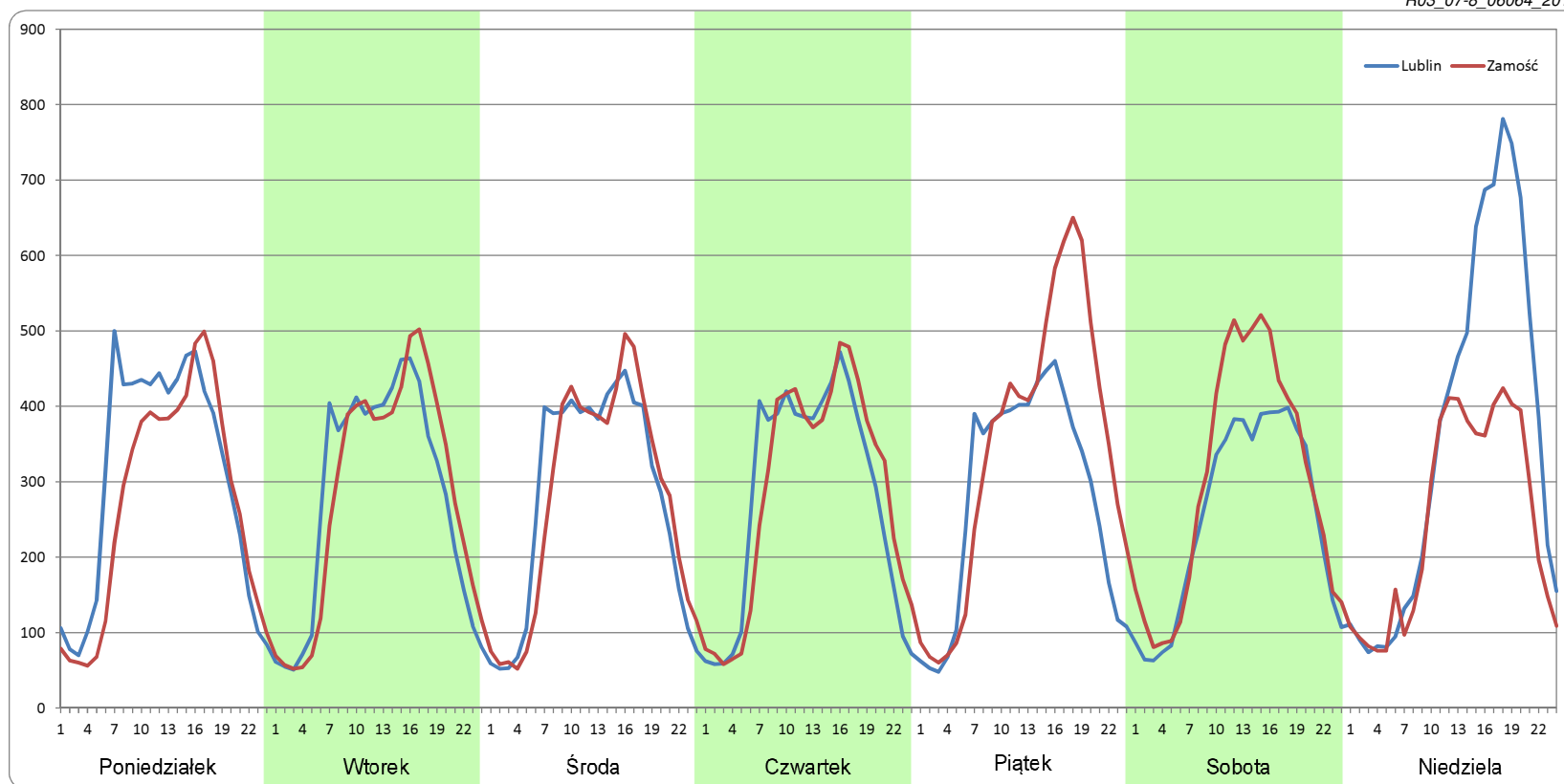


Ruch w poszczególne dni tygodnia

STACJA NR 06064

Numer drogi:	17		Rok:	2018		Miesiąc:	Sierpień		Typ stacji:	GR		Oddział:	LUBLIN	
Dzień tygodnia	Poniedziałek		Wtorek		Środa		Czwartek		Piątek		Sobota		Niedziela	
Kierunek	Lublin	Zamość	Lublin	Zamość	Lublin	Zamość	Lublin	Zamość	Lublin	Zamość	Lublin	Zamość	Lublin	Zamość
SDR	7271	6443	6658	6733	6622	6582	6680	6833	6696	8242	6037	7181	8573	5987
Razem	13714		13391		13204		13512		14938		13218		14560	
Podział procentowy	53,02%	46,98%	49,72%	50,28%	50,15%	49,85%	49,43%	50,57%	44,83%	55,17%	45,68%	54,32%	58,88%	41,12%

R03_07-8_06064_2018

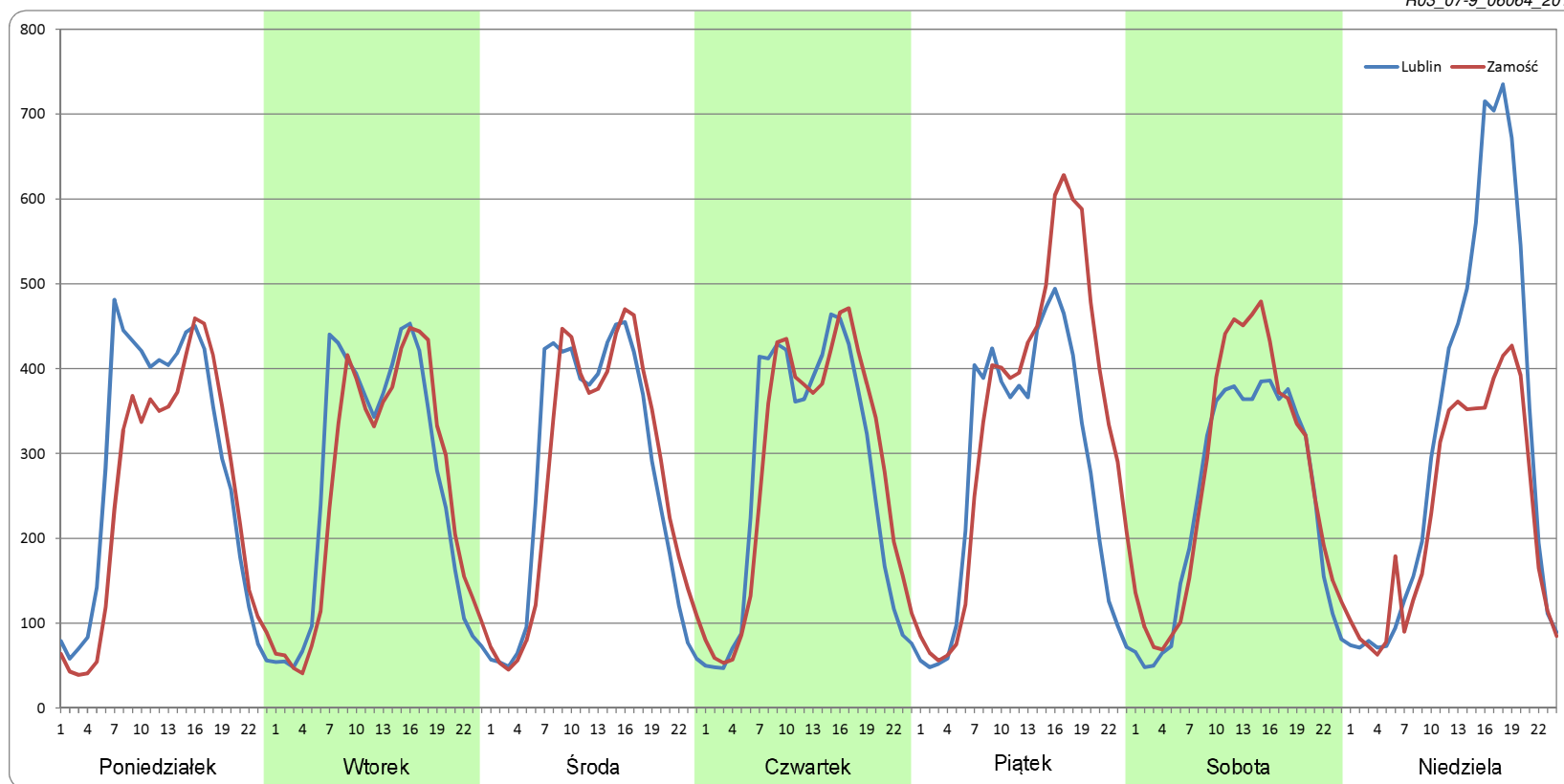


Ruch w poszczególne dni tygodnia

STACJA NR 06064

Numer drogi:	17		Rok:	2018		Miesiąc:	Wrzesień		Typ stacji:	GR		Oddział:	LUBLIN	
Dzień tygodnia	Poniedziałek		Wtorek		Środa		Czwartek		Piątek		Sobota		Niedziela	
Kierunek	Lublin	Zamość	Lublin	Zamość	Lublin	Zamość	Lublin	Zamość	Lublin	Zamość	Lublin	Zamość	Lublin	Zamość
SDR	6777	6012	6335	6171	6509	6487	6473	6705	6628	8144	5831	6457	7654	5536
Razem	12789		12506		12996		13178		14771		12288		13190	
Podział procentowy	52,99%	47,01%	50,65%	49,35%	50,08%	49,92%	49,12%	50,88%	44,87%	55,13%	47,45%	52,55%	58,03%	41,97%

R03_07-9_06064_2018

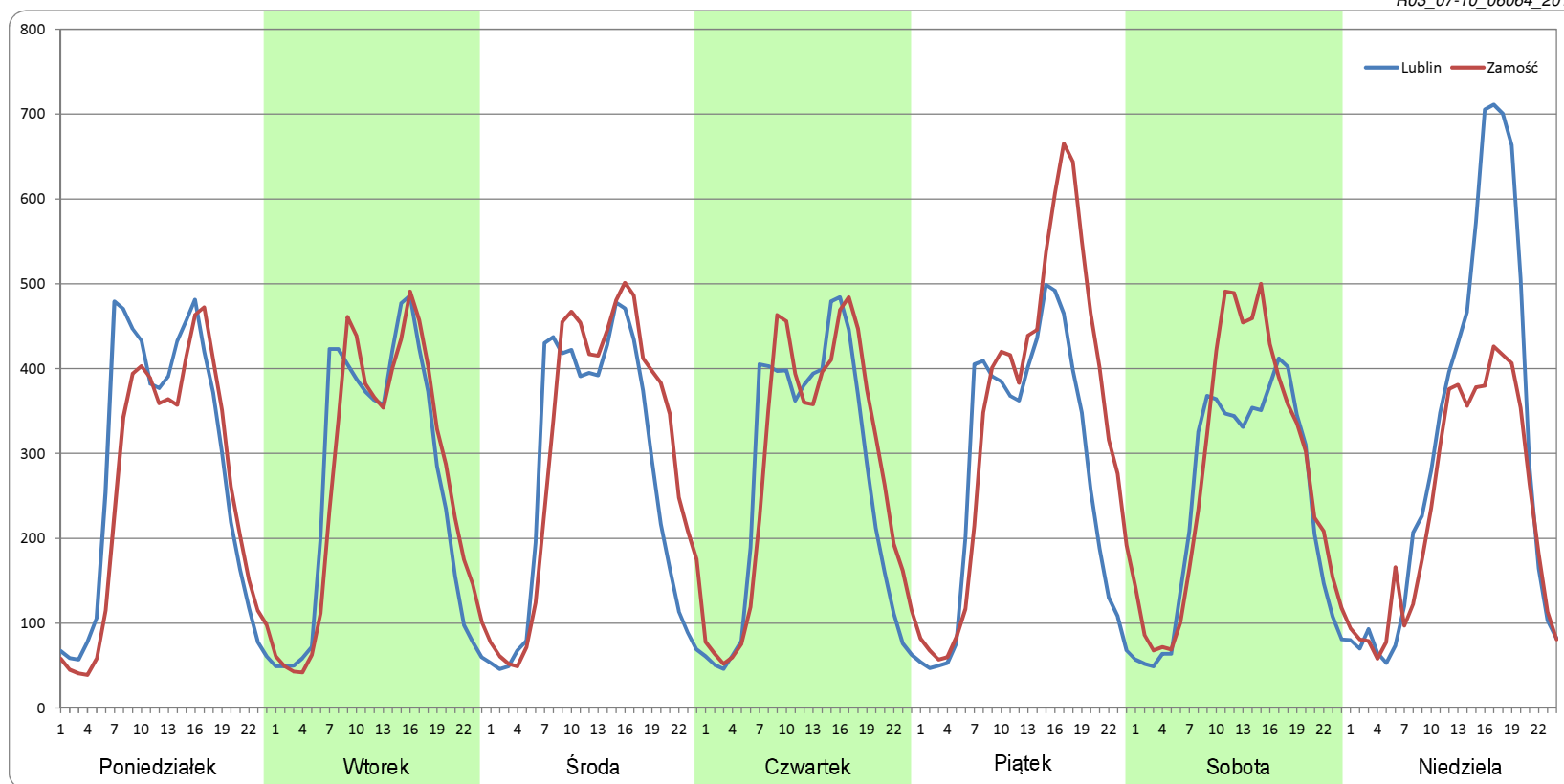


Ruch w poszczególne dni tygodnia

STACJA NR 06064

Numer drogi:	17		Rok:	2018		Miesiąc:	Październik		Typ stacji:	GR		Oddział:	LUBLIN	
Dzień tygodnia	Poniedziałek		Wtorek		Środa		Czwartek		Piątek		Sobota		Niedziela	
Kierunek	Lublin	Zamość	Lublin	Zamość	Lublin	Zamość	Lublin	Zamość	Lublin	Zamość	Lublin	Zamość	Lublin	Zamość
SDR	6700	6134	6306	6394	6504	7295	6313	6684	6589	8182	5805	6590	7397	5607
Razem	12833		12700		13800		12997		14771		12395		13004	
Podział procentowy	52,21%	47,79%	49,65%	50,35%	47,13%	52,87%	48,57%	51,43%	44,61%	55,39%	46,83%	53,17%	56,88%	43,12%

R03_07-10_06064_2018

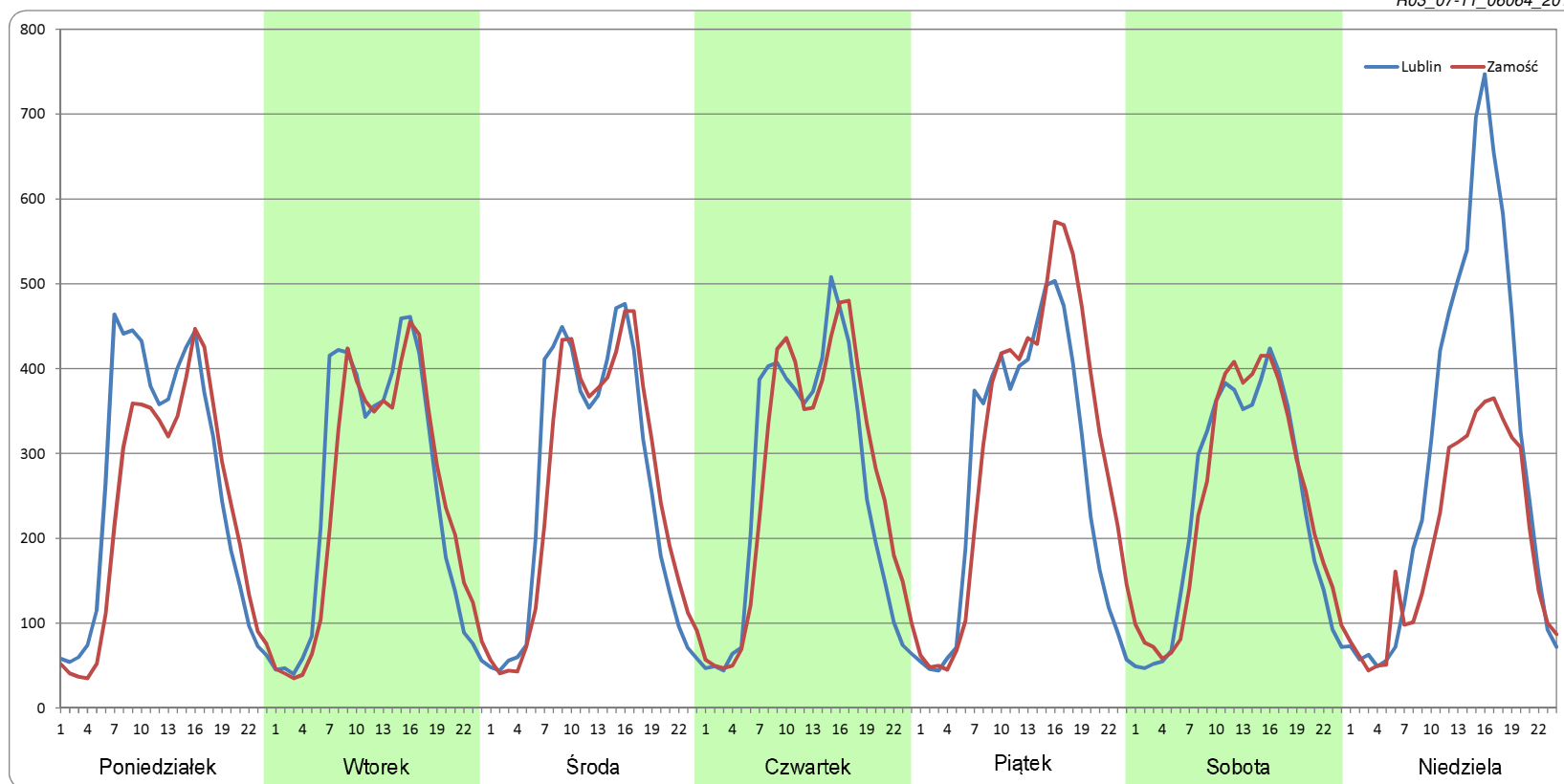


Ruch w poszczególne dni tygodnia

STACJA NR 06064

Numer drogi:	17		Rok:	2018		Miesiąc:	Listopad		Typ stacji:	GR		Oddział:	LUBLIN	
Dzień tygodnia	Poniedziałek		Wtorek		Środa		Czwartek		Piątek		Sobota		Niedziela	
Kierunek	Lublin	Zamość	Lublin	Zamość	Lublin	Zamość	Lublin	Zamość	Lublin	Zamość	Lublin	Zamość	Lublin	Zamość
SDR	6276	5569	6056	5837	6179	6154	6167	6395	6502	7387	5623	5746	7183	4711
Razem	11845		11893		12333		12562		13889		11368		11894	
Podział procentowy	52,99%	47,01%	50,92%	49,08%	50,10%	49,90%	49,09%	50,91%	46,81%	53,19%	49,46%	50,54%	60,39%	39,61%

R03_07-11_06064_2018

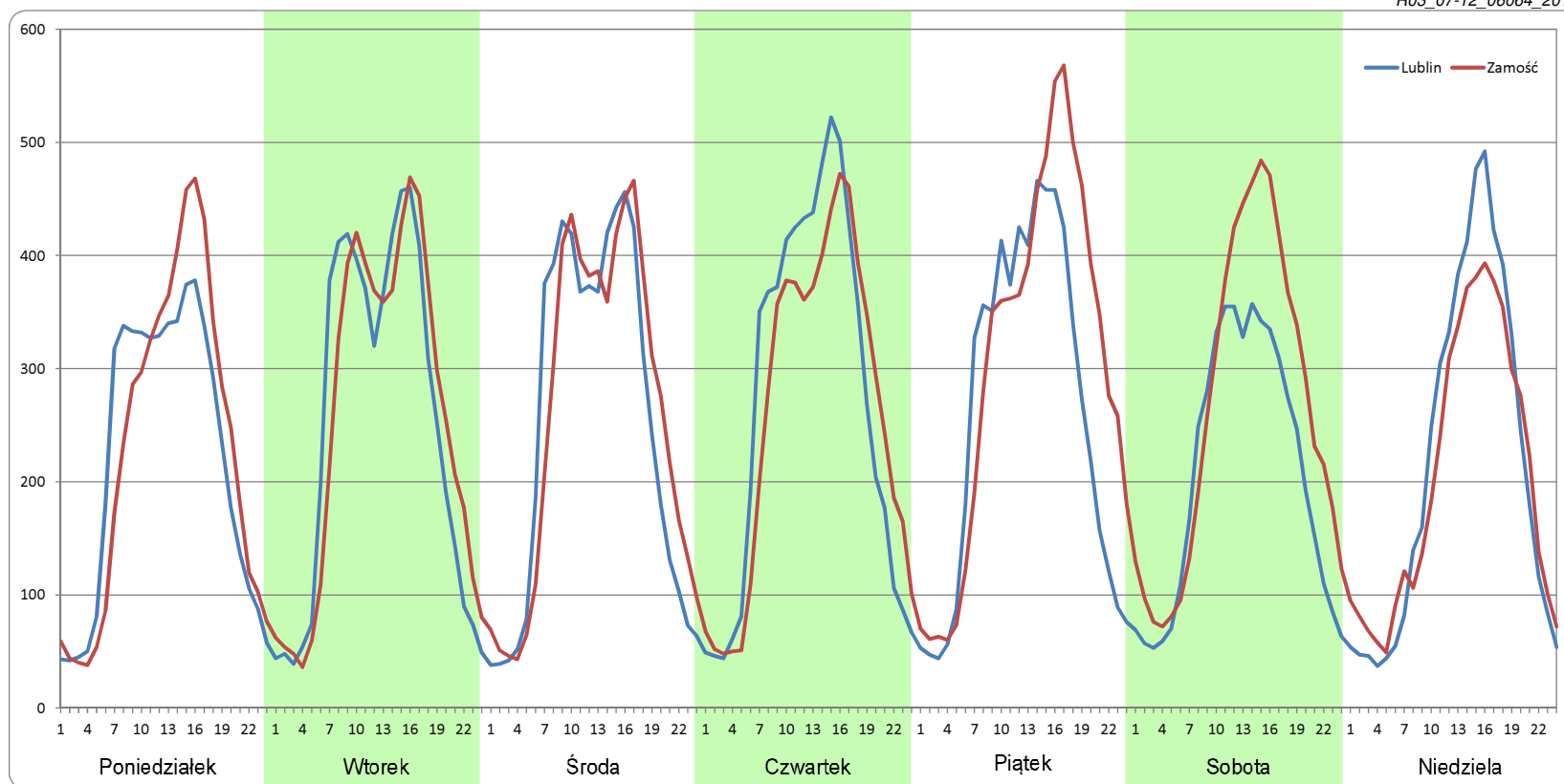


Ruch w poszczególne dni tygodnia

STACJA NR 06064

Numer drogi:	17		Rok:	2018		Miesiąc:	Grudzień		Typ stacji:	GR		Oddział:	LUBLIN	
Dzień tygodnia	Poniedziałek		Wtorek		Środa		Czwartek		Piątek		Sobota		Niedziela	
Kierunek	Lublin	Zamość	Lublin	Zamość	Lublin	Zamość	Lublin	Zamość	Lublin	Zamość	Lublin	Zamość	Lublin	Zamość
SDR	5280	5465	5975	6069	6009	6181	6469	6206	6201	7233	4948	6285	5133	4857
Razem	10745		12044		12190		12675		13434		11233		9990	
Podział procentowy	49,14%	50,86%	49,61%	50,39%	49,29%	50,71%	51,03%	48,97%	46,16%	53,84%	44,05%	55,95%	51,38%	48,62%

R03_07-12_06064_2018



Proporcja dobowego natężenia ruchu do SDRR, dla każdego dnia w roku, w podziale na pojazdy ogółem

STACJA NR 06064

Miejscowość: Boniewo **Rok:** 2018
Odcinek: Piaski-Fajstawice **Numer drogi:** 17
Typ stacji: GR **Oddział:** LUBLIN

R03_10-1_06064_2018

	Miesiąc											
	1	2	3	4	5	6	7	8	9	10	11	12
liczba dni w miesiącu	31	28	31	30	31	30	31	31	30	31	30	31
średni udział w miesiącu [%]	84,7	86,5	89,7	102,3	104,6	104,9	108,5	111,2	105,7	106,7	99,4	93,3

R03_10-2_06064_2018

06064	Proporcja ruchu dziennego do średniego dobowego ruchu rocznego [%]											
	1	2	3	4	5	6	7	8	9	10	11	12
1	57,5	89,8	85,9	73,0	89,6	104,8	112,0	105,6	100,2	104,9	131,2	82,0
2	84,4	98,2	94,3	103,7	102,1	96,8	103,7	106,5	107,8	98,5	110,5	86,8
3	87,3	74,6	75,1	119,6	101,9	123,9	101,4	114,9	99,1	104,7	98,0	93,2
4	88,9	78,2	80,9	104,4	102,3	105,6	106,5	99,9	95,6	103,8	120,0	94,8
5	97,1	85,8	86,4	102,4	102,8	100,4	107,7	109,3	101,8	117,7	100,2	96,1
6	58,5	84,9	88,4	110,6	119,5	103,3	120,4	110,7	103,7	100,5	98,0	98,2
7	66,6	88,4	89,7	92,6	102,7	103,2	101,4	104,8	114,8	109,4	100,9	103,7
8	87,6	90,0	91,8	86,3	101,1	115,7	110,8	104,9	98,9	103,9	104,8	82,4
9	87,5	100,8	101,3	97,7	102,5	98,9	109,8	108,0	99,9	100,0	115,0	77,2
10	91,3	79,0	82,9	95,9	106,3	102,5	104,1	123,0	103,7	103,8	94,3	95,2
11	91,7	77,8	82,5	100,3	116,2	102,0	109,5	105,7	102,1	107,5	69,1	96,7
12	99,5	89,0	91,0	102,4	99,3	98,8	114,7	116,2	105,2	120,8	88,9	96,6
13	80,0	88,9	88,5	112,0	106,7	101,9	122,7	109,9	104,4	102,1	99,4	97,7
14	75,3	88,8	91,9	94,9	101,9	105,2	102,1	116,0	118,1	113,0	100,7	105,3
15	89,2	91,1	94,7	101,5	99,9	117,2	97,9	96,9	96,4	103,5	103,4	85,6
16	86,0	99,3	94,5	101,2	100,6	95,2	110,9	113,5	102,7	101,9	115,0	77,3
17	85,3	79,3	66,4	98,9	102,1	100,6	103,5	124,5	107,2	108,0	90,3	96,1
18	87,4	78,4	67,2	101,9	117,3	101,0	106,9	117,9	101,4	106,6	83,6	100,5
19	92,8	89,3	86,0	104,6	95,5	97,1	111,6	133,8	106,1	120,6	93,9	102,7
20	74,2	88,3	85,2	112,4	107,0	102,5	120,4	112,4	108,1	96,5	94,4	112,5
21	77,2	88,6	87,1	96,2	108,5	103,4	104,7	107,9	120,3	98,2	98,1	122,0
22	87,6	92,5	92,6	99,4	99,5	113,8	110,9	108,8	94,3	102,2	99,8	116,5
23	87,3	101,9	101,1	100,1	101,7	100,0	106,4	108,7	101,3	97,9	111,1	86,9
24	87,9	76,8	85,9	98,1	105,4	103,1	102,0	121,5	103,4	100,0	84,9	85,7
25	92,2	72,3	80,9	103,5	117,4	104,6	104,1	103,6	105,1	102,1	84,7	74,7
26	102,2	84,9	96,0	107,9	103,4	102,3	108,7	111,3	106,9	118,2	93,1	93,5
27	81,7	82,7	95,2	122,5	111,1	106,7	121,4	110,2	109,7	101,6	92,6	101,2
28	78,3	82,2	106,2	110,4	103,8	105,2	105,8	104,0	124,2	99,6	99,0	103,2
29	87,1		112,3	105,6	102,7	124,6	111,6	107,5	106,6	103,9	98,0	87,3
30	85,7		117,4	109,7	128,1	105,4	107,3	109,3	121,1	114,8	109,5	75,4
31	89,2		81,3		83,3		102,6	119,6		141,1		63,9



Nierównomierność kierunkowa dla każdego dnia w roku, w podziale na pojazdy ogółem

STACJA NR 06064

Miejscowość: Boniewo **Rok:** 2018
Odcinek: Piaski-Fajstawice **Numer drogi:** 17
Typ stacji: GR **Oddział:** LUBLIN

R03_11_06064_2018

06064	Proporcja ruchu w kierunku prawym do ruchu w obu kierunkach (WNK*)											
	1	2	3	4	5	6	7	8	9	10	11	12
1	38,5	50,9	51,5	50,5	53,2	52,6	41,9	50,4	51,5	47,6	54,6	51,5
2	42,1	55,1	55,1	29,6	52,2	47,9	47,5	51,4	42,0	49,8	47,9	43,2
3	47,6	52,4	51,1	37,7	46,7	35,8	50,0	55,6	46,7	49,2	43,7	48,0
4	50,4	43,2	42,8	47,5	48,2	45,7	50,2	54,5	49,0	51,3	33,6	50,1
5	54,7	48,1	46,9	51,3	44,7	49,0	52,0	41,8	49,2	55,7	45,4	50,0
6	50,8	49,1	49,7	55,3	35,5	50,1	56,5	47,3	50,7	52,8	49,1	50,7
7	40,2	50,1	50,0	52,3	46,2	51,4	55,0	49,6	55,2	42,8	50,0	54,5
8	46,3	51,5	50,0	43,8	49,2	55,1	40,9	49,9	53,6	47,6	51,3	51,8
9	47,4	54,3	55,5	46,5	50,1	53,2	47,2	50,5	41,5	49,6	55,2	44,4
10	47,8	53,0	52,2	48,1	50,8	42,9	49,8	54,9	46,9	50,0	55,1	48,3
11	50,2	43,8	43,0	47,8	54,6	46,8	51,5	56,0	49,5	50,9	47,7	50,3
12	53,2	47,7	46,8	50,0	52,4	49,3	51,5	44,7	50,1	55,4	40,2	50,8
13	52,2	50,4	49,4	54,5	44,0	50,0	56,4	48,4	50,9	53,5	47,4	50,5
14	42,9	50,5	50,1	51,7	47,2	51,4	54,7	52,9	55,8	42,6	49,8	53,0
15	47,5	51,3	51,2	41,6	49,7	55,5	40,7	49,5	52,9	47,9	51,1	53,4
16	48,7	55,1	52,2	46,7	50,9	53,5	47,0	49,7	41,5	49,8	54,4	46,6
17	50,0	52,2	53,6	49,2	51,2	41,7	49,6	56,4	47,5	50,0	51,9	48,8
18	50,3	42,8	42,6	49,9	55,4	46,9	50,7	53,5	49,5	51,9	43,1	50,8
19	55,0	47,2	47,1	50,8	54,4	49,5	51,5	37,6	49,9	55,7	48,2	51,3
20	52,7	49,3	49,6	54,3	43,1	50,0	56,8	45,3	51,2	52,9	50,3	52,7
21	42,3	49,5	49,8	52,4	47,0	51,4	54,6	49,3	55,0	41,8	50,4	58,3
22	47,6	50,7	51,1	42,9	49,3	56,2	41,6	49,6	52,7	47,0	51,2	67,8
23	49,1	54,5	53,3	47,4	50,2	54,3	46,9	50,8	42,2	49,7	54,1	62,9
24	49,6	52,1	52,1	49,7	50,9	42,4	49,8	54,2	46,9	50,6	51,9	61,2
25	50,9	41,6	45,3	49,4	55,2	47,1	49,8	53,3	49,4	51,6	44,7	50,9
26	54,4	47,1	48,3	51,7	54,5	50,1	51,1	41,0	50,4	54,8	47,6	34,3
27	50,4	49,5	51,1	57,2	43,5	50,3	55,4	47,1	50,7	53,5	49,5	41,7
28	42,3	49,9	53,0	61,0	47,7	51,6	54,4	49,1	54,6	45,3	49,4	48,7
29	47,5		57,0	50,5	50,4	56,4	43,0	49,5	52,1	48,9	50,0	50,7
30	50,0		66,0	53,9	58,0	55,5	46,6	50,5	42,6	52,4	54,3	44,8
31	50,3		69,6		60,7		49,4	54,7		61,5		48,0

Legenda Lublin Zamość
 <40% 50% >60%
 niedziele i święta

$$*WNK = \frac{N_{poj./24h}(\text{kierunek P})}{N_{poj./24h}(\text{kierunek P+L})}$$

Struktura rodzajowa ruchu wg pomiarów ręcznych

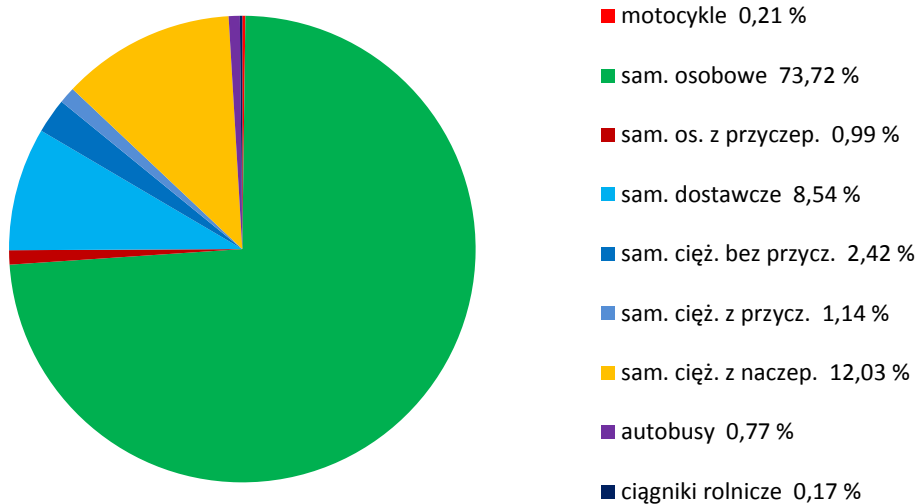
STACJA NR 06064

Miejscowość: Boniewo
Odcinek: Piaski-Fajstławice
Typ stacji: GR

Rok: 2018
Numer: 17
Oddział: LUBLIN

R04_04_06064_2018

Rodzajowa struktura ruchu wg pomiarów ręcznych w 2018 roku



SPIS TREŚCI

Raport 0.1	2
Stacja 06064.....	2
Raport 2.1	3
Woj 06.....	3
Raport 2.2	4
Woj 06.....	4
Raport 2.3	5
Stacja 06064.....	5
Raport 3.1	6
Stacja 06064.....	6
Raport 3.2	7
Stacja 06064.....	7
Raport 3.3	8
Stacja 06064.....	8
Raport 3.4	9
Stacja 06064.....	9
Raport 3.6	10
Stacja 06064.....	10
Raport 3.12	11
Stacja 06064.....	11
Raport 3.7	12
Stacja 06064.....	12
Raport 3.10	24
Stacja 06064.....	24
Raport 3.11	25
Stacja 06064.....	25
Raport 4.4	26
Stacja 06064.....	26