

Archiwizacja i analiza danych ze stacji
ciągłych pomiarów ruchu z lat 2018-2020
Archiwizacja i analiza roczna danych z 2018

SCPR nr 06060

Na zlecenie



**Generalna Dyrekcja
Dróg Krajowych i Autostrad**

Heller Consult sp. z o.o.

Warszawa, 17 czerwca 2019

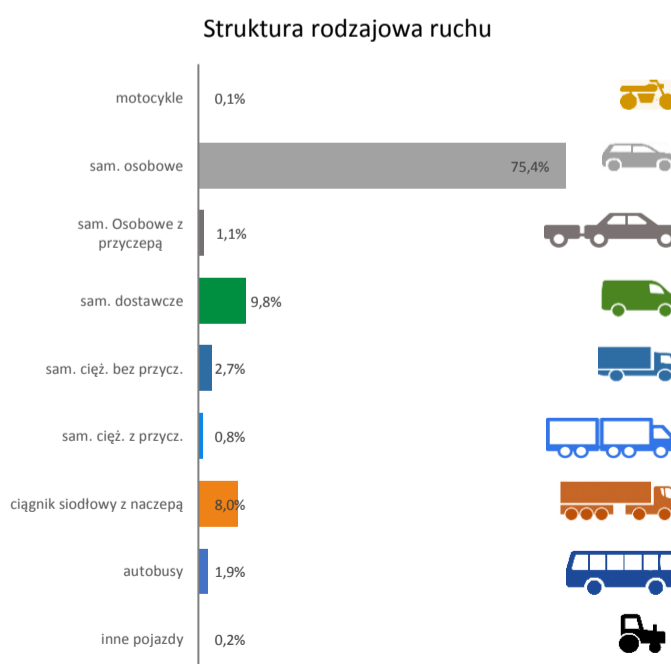
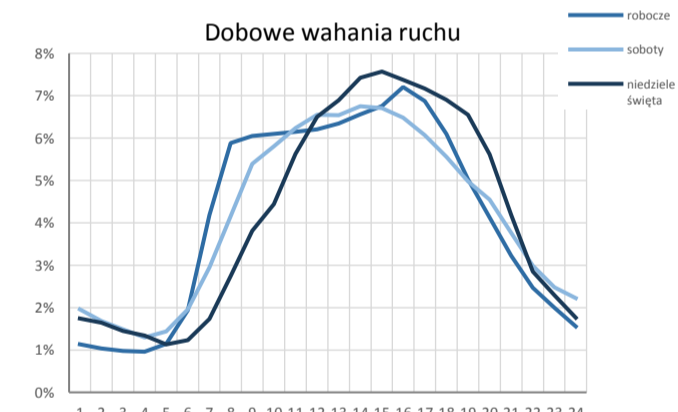
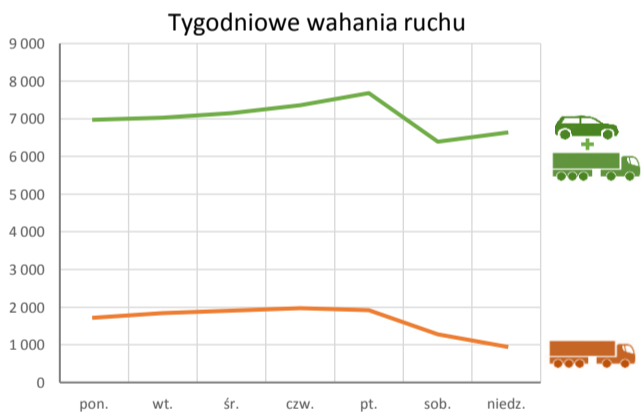
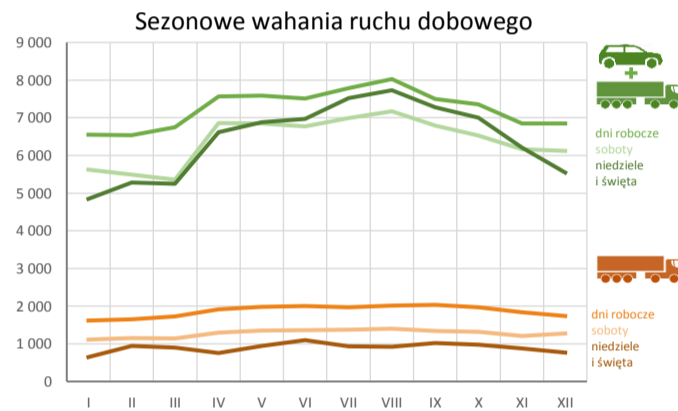
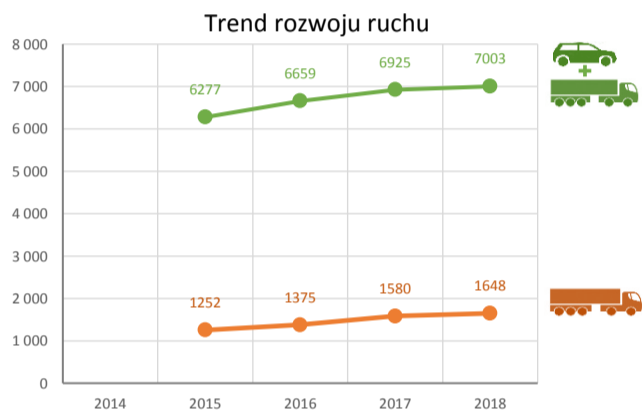
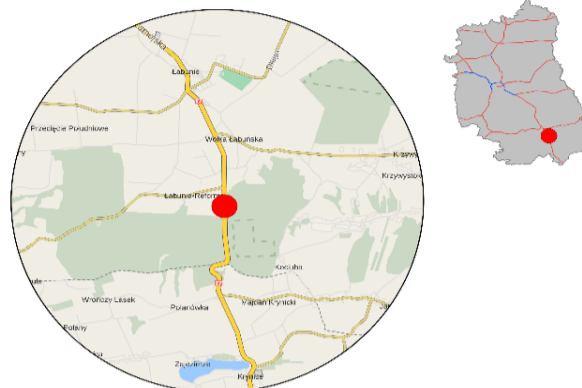


Karta punktu

Stacja NR 06060

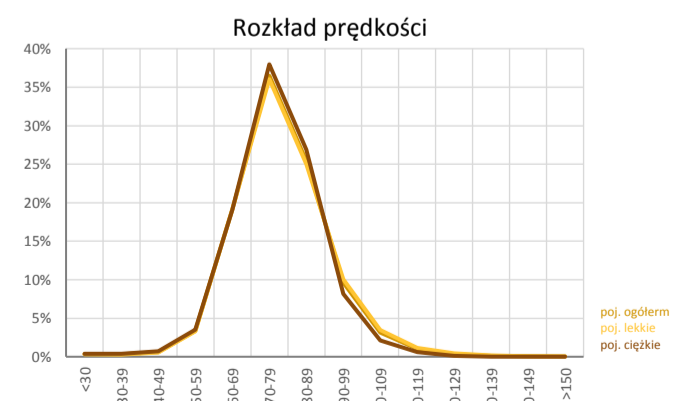
Nr stacji: 06060
 Typ licznika: GR
 Lokalizacja: Łabunie
 Nr drogi: 17
 Pikietaż: 191,15

Stacja działa od: 2014-10-30
 Charakter ruchu: G
 Liczba dni w archiwizacji: 365
 Liczba dni w przetworzeniu: 365



Godzina 50-ta

Natężenie: 597
 Udział proc.: 8,5%
 Dzień: 29.04.18 (29.04.18)
 Godzina: 13:00



Analiza średniego dobowego ruchu dla poszczególnych miesięcy w 2017 i 2018 roku

R02_01_2018

Lp.	Oddział GDDKiA	Numer stacji	Typ stacji	Numer drogi	Średni dobowy ruch w miesiącu																																			
					styczeń			luty			marzec			kwiecień			maj			czerwiec			lipiec			sierpień			wrzesień			październik			listopad			grudzień		
					2017	2018	wzrost/spadek (%)	2017	2018	wzrost/spadek (%)	2017	2018	wzrost/spadek (%)	2017	2018	wzrost/spadek (%)	2017	2018	wzrost/spadek (%)	2017	2018	wzrost/spadek (%)	2017	2018	wzrost/spadek (%)	2017	2018	wzrost/spadek (%)	2017	2018	wzrost/spadek (%)	2017	2018	wzrost/spadek (%)	2017	2018	wzrost/spadek (%)			
1.	LUBLIN	06014	GR	2	10831	11788	+9	11339	12210	+8	12181	12788	+5	12852	13974	+9	13385	14055	+5	13625	14278	+5	13483	14055	+4	13665	14103	+3	13390	13921	+4	13502	13859	+3	13040	13248	+2	12572	12581	0
		06034	GR	12	8150	8572	+5	8725	8850	+1	9489	9267	-2	10027	10202	+2	9906	10138	+2	10262	10292	0	10375	10275	-1	10361	10375	0	10208	10239	0	10329	10256	-1	9787	9641	-1	9465	9175	-3
		06060	GR	17	5653	6174	+9	6099	6209	+2	6505	6339	-3	7101	7329	+3	7085	7387	+4	7339	7330	0	7652	7638	0	7887	7863	0	7287	7364	+1	7119	7190	+1	6706	6659	-1	6669	6559	-2
		06062	GR	S19c	5767	6213	+8	6136	6450	+5	6502	6722	+3	6850	7432	+8	7129	7653	+7	7601	7900	+4	8198	8305	+1	8252	8462	+3	7323	7677	+5	7308	7663	+5	6930	7150	+3	6529	6675	+2
		06063	GR	12h	9099	9974	+10	9829	10437	+6	10841	10903	+1	11701	12641	+8	12061	13320	+10	12841	13330	+4	13527	13423	-1	13959	13993	0	12605	13322	+6	12378	13017	+5	11582	12152	+5	10795	11359	+5
		06064	GR	17	9676	10568	+9	10348	10705	+3	11018	11073	0	12130	12729	+5	12230	12958	+6	12705	12956	+2	13159	13457	+2	13386	13718	+2	12543	13103	+4	12746	13214	+4	12080	12257	+1	11829	11776	0
		06090	GR	74f	2129	1932	-9	2039	1976	-3	2048	1992	-3	2267	2367	+4	2309	2485	+8	2458	2529	+3	2770	3025	+9	2806	3166	+13	2266	2616	+15	2158	2547	+18	1998	2371	+19	2003	2278	+14
		06180	GR	19	12901	13691	+6	13471	14295	+6	14524	14468	0	15589	16250	+4	16025	16556	+3	16630	16812	+1	17353	17289	0	17284	17191	-1	16383	16673	+2	16004	16177	+1	15023	15031	0	14485	14057	-3
		06501	WIM	2	-	9885	-	-	10304	-	-	10682	-	-	11397	-	-	11374	-	-	11669	-	11208	11605	+4	11306	11651	+3	11030	11481	+4	11180	11435	+2	10855	10938	+1	10474	10477	0
		06502	WIM	12	-	8481	-	-	8754	-	-	9153	-	-	10186	-	-	10344	-	-	10349	-	10775	10396	-4	10411	10460	0	10258	10302	0	10429	10263	-2	9831	9682	-2	9388	9116	-3
		06503	WIM	17	-	10395	-	-	10451	-	-	10868	-	-	12700	-	-	12882	-	-	12724	-	-	13403	-	-	13863	-	-	12819	-	12213	12435	+2	11644	11783	+1	11460	11674	+2
		06504	WIM	19	-	6827	-	-	7227	-	-	7135	-	-	7923	-	-	8169	-	-	8494	-	-	9049	-	-	9184	-	-	8344	-	-	7923	-	-	7328	-	7011	6953	-1

Średni dobowy ruch roczny (SDRR) w stacjach SCPR w latach 2009-2018

Ruch ogółem

R02_02_2018

Lp.	Oddział GDDKiA	Numer stacji	Typ stacji	Nr drogi	Średni dobowy ruch roczny (SDRR) w latach (poj./dobę)										Wzrost/spadek ruchu (%)		
					2009	2010	2011	2012	2013	2014	2015	2016	2017	2018	2018/16	2018/17	
1.	LUBLIN	06014	GR	2	9908	10384	10912	11020	11296	11490	11589	12206	12822	13405	10	5	
		06034	GR	12	8014	8149	7991	7801	8242	8393	8662	9355	9757	9773	4	0	
		06060	GR	17	-	-	-	-	-	-	6277	6659	6925	7003	5	1	
		06062	GR	S19c	-	-	-	-	5254	5614	6178*	6423	7043	7358	15	4	
		06063	GR	12h	-	-	-	-	-	-	10932	11325	11768	12322	9	5	
		06064	GR	17	-	-	-	-	-	-	-	-	11987	12376	-	3	
		06090	GR	74f	-	-	-	-	-	1937*	2152	2327	2270	2440	5	7	
		06180	GR	19	13137	13042	-	13374	13675	14398	14466	14502	15472	15707	8	2	
		06501	WIM	2	-	-	-	-	-	-	-	-	-	-	11074	-	-
		06502	WIM	12	-	-	-	-	-	-	-	-	-	-	9790	-	-
		06503	WIM	17	-	-	-	-	-	-	-	-	-	-	12166	-	-
		06504	WIM	19	-	-	-	-	-	-	-	-	-	-	7879	-	-

STACJA NR 06060

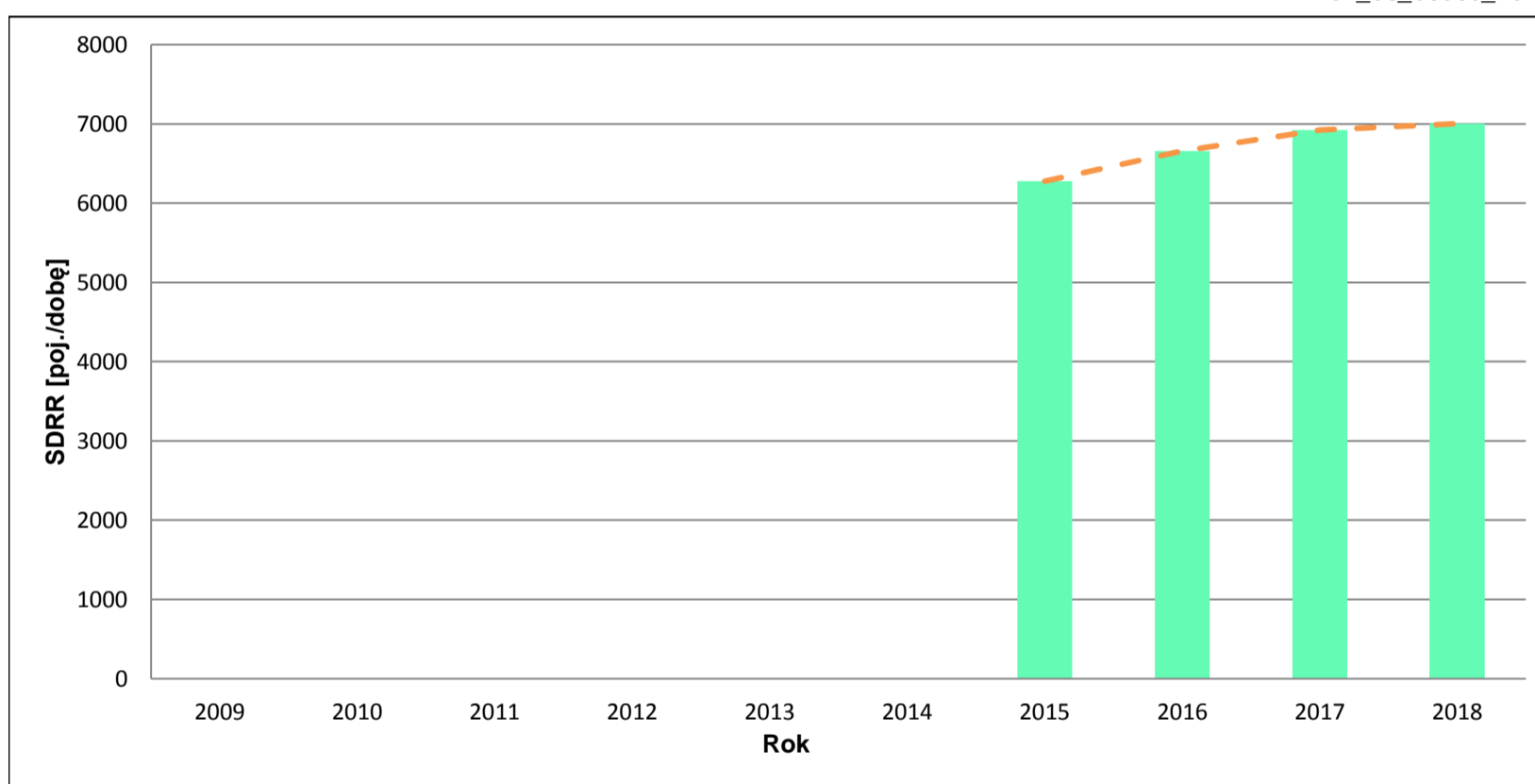
Miejscowość: Łabunie **Rok:** 2018
Odcinek: Wólka Łabuńska-Tomaszów Lubelski **Numer drogi:** 17
Typ stacji: GR **Oddział:** LUBLIN

Wykres trendu rozwoju ruchu dla stacji 06060

R02_02_06060_2018

Średni dobowy ruch roczny (SDRR) w latach (poj./dobę)										Wzrost/spadek ruchu [%]	
2009	2010	2011	2012	2013	2014	2015	2016	2017	2018	2018/16	2018/17
-	-	-	-	-	-	6277	6659	6925	7003	5	1

R02_03_06060_2018



* - ruch niemiernodajny do porównań

Średni dobowy ruch dla poszczególnych dni tygodnia w poszczególnych miesiącach roku

STACJA NR 06060

Miejscowość: Łabunie Rok: 2018
 Odcinek: Wólka Łabuńska-Tomaszów Lubelski Numer drogi: 17
 Typ stacji: GR Oddział: LUBLIN

Ruch ogółem

R03 01 06060 2018

Dni tygodnia:		Styczeń	Luty	Marzec	Kwiecień	Maj	Czerwiec	Lipiec	Sierpień	Wrzesień	Pazdziernik	Listopad	Grudzień	Cał rok
1. Poniedziałki	a	6280	6303	6526	7366	7526	7332	7675	7875	7251	7045	6554	5947	6973
	b	1,017	1,015	1,029	1,005	1,019	1,000	1,005	1,002	0,985	0,980	0,984	0,907	0,996
	c	0,901	0,904	0,936	1,056	1,079	1,051	1,101	1,129	1,040	1,010	0,940	0,853	1,000
2. Wtorki	a	6346	6292	6526	7381	7361	7342	7519	7900	7247	7125	6560	6749	7029
	b	1,028	1,013	1,029	1,007	0,996	1,002	0,984	1,005	0,984	0,991	0,985	1,029	1,004
	c	0,903	0,895	0,928	1,050	1,047	1,045	1,070	1,124	1,031	1,014	0,933	0,960	1,000
3. Środy	a	6480	6410	6773	7431	7612	7347	7676	7734	7357	7485	6729	6823	7154
	b	1,050	1,032	1,068	1,014	1,030	1,002	1,005	0,984	0,999	1,041	1,011	1,040	1,022
	c	0,906	0,896	0,947	1,039	1,064	1,027	1,073	1,081	1,028	1,046	0,941	0,954	1,000
4. Czwartki	a	6710	6677	6943	7702	7593	7598	7836	8087	7592	7421	6986	7193	7361
	b	1,087	1,075	1,095	1,051	1,028	1,037	1,026	1,028	1,031	1,032	1,049	1,097	1,051
	c	0,912	0,907	0,943	1,046	1,032	1,032	1,065	1,099	1,031	1,008	0,949	0,977	1,000
5. Piątki	a	6932	7009	6998	7949	7877	7949	8249	8543	8028	7727	7407	7536	7683
	b	1,123	1,129	1,104	1,085	1,066	1,084	1,080	1,086	1,090	1,075	1,112	1,149	1,097
	c	0,902	0,912	0,911	1,035	1,025	1,035	1,074	1,112	1,045	1,006	0,964	0,981	1,000
6. Soboty	a	5623	5491	5358	6856	6854	6769	6988	7173	6797	6524	6166	6117	6393
	b	0,911	0,884	0,845	0,935	0,928	0,923	0,915	0,912	0,923	0,907	0,926	0,933	0,913
	c	0,880	0,859	0,838	1,072	1,072	1,059	1,093	1,122	1,063	1,020	0,964	0,957	1,000
7. Niedziele	a	5301	5281	5251	7315	7597	6975	7519	8070	7277	7002	6352	5697	6636
	b	0,859	0,851	0,828	0,998	1,028	0,952	0,984	1,026	0,988	0,974	0,954	0,869	0,948
	c	0,799	0,796	0,791	1,102	1,145	1,051	1,133	1,216	1,097	1,055	0,957	0,858	1,000
8. Dni robocze	a	6550	6538	6753	7566	7594	7514	7791	8028	7495	7360	6847	6849	7240
	b	1,061	1,053	1,065	1,032	1,028	1,025	1,020	1,021	1,018	1,024	1,028	1,044	1,034
	c	0,905	0,903	0,933	1,045	1,049	1,038	1,076	1,109	1,035	1,017	0,946	0,946	1,000
9. Święta	a	3942	-	-	5236	6352	-	-	6377	-	-	6077	5168	5525
	b	0,638	-	-	0,714	0,860	-	-	0,811	-	-	0,913	0,788	0,789
	c	0,713	-	-	0,948	1,150	-	-	1,154	-	-	1,100	0,935	1,000
10. Niedziele i święta	a	4848	5281	5251	6622	6886	6975	7519	7732	7277	7002	6214	5546	6429
	b	0,785	0,851	0,828	0,904	0,932	0,952	0,984	0,983	0,988	0,974	0,933	0,846	0,918
	c	0,754	0,821	0,817	1,030	1,071	1,085	1,170	1,203	1,132	1,089	0,967	0,863	1,000
11. Wszystkie dni	a	6174	6209	6339	7329	7387	7330	7638	7863	7364	7190	6659	6559	7003
	b	1,000	1,000	1,000	1,000	1,000	1,000	1,000	1,000	1,000	1,000	1,000	1,000	1,000
	c	0,882	0,887	0,905	1,047	1,055	1,047	1,091	1,123	1,052	1,027	0,951	0,937	1,000

Legenda:

a = średni dobowy ruch danego dnia (dni) tygodnia

b = $\frac{\text{średni dobowy ruch danego dnia (dni) tygodnia w miesiącu}}{\text{średni dobowy ruch we wszystkie dni miesiąca}}$

c = $\frac{\text{średni dobowy ruch danego dnia (dni) tygodnia w miesiącu}}{\text{średni dobowy ruch danego dnia (dni) tygodnia w roku}}$

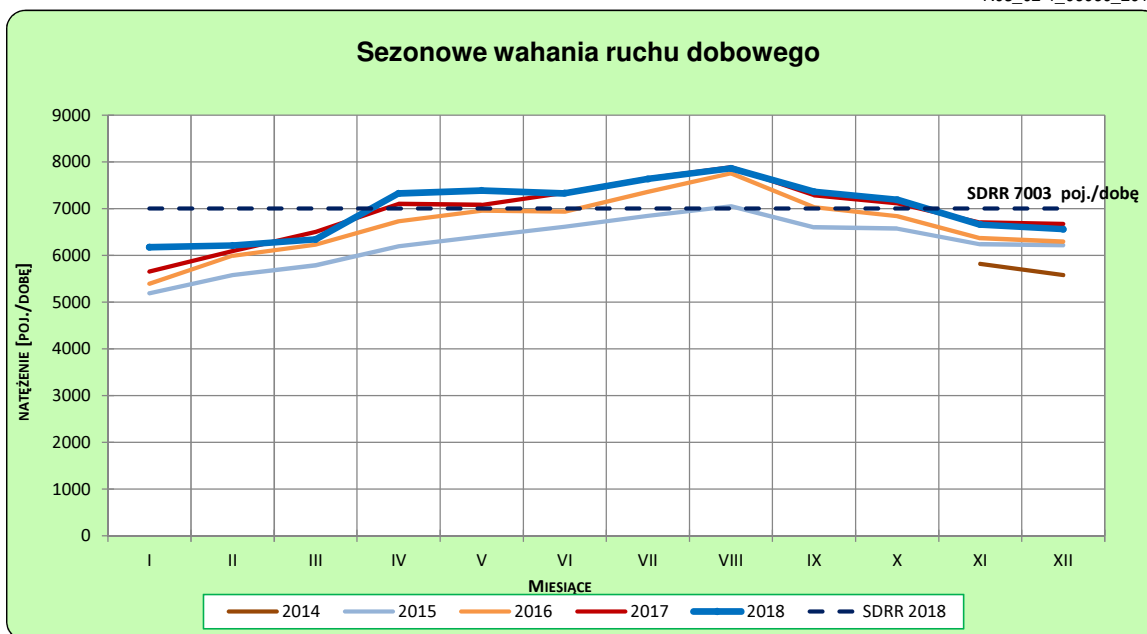
Uwagi: -

STACJA NR 06060

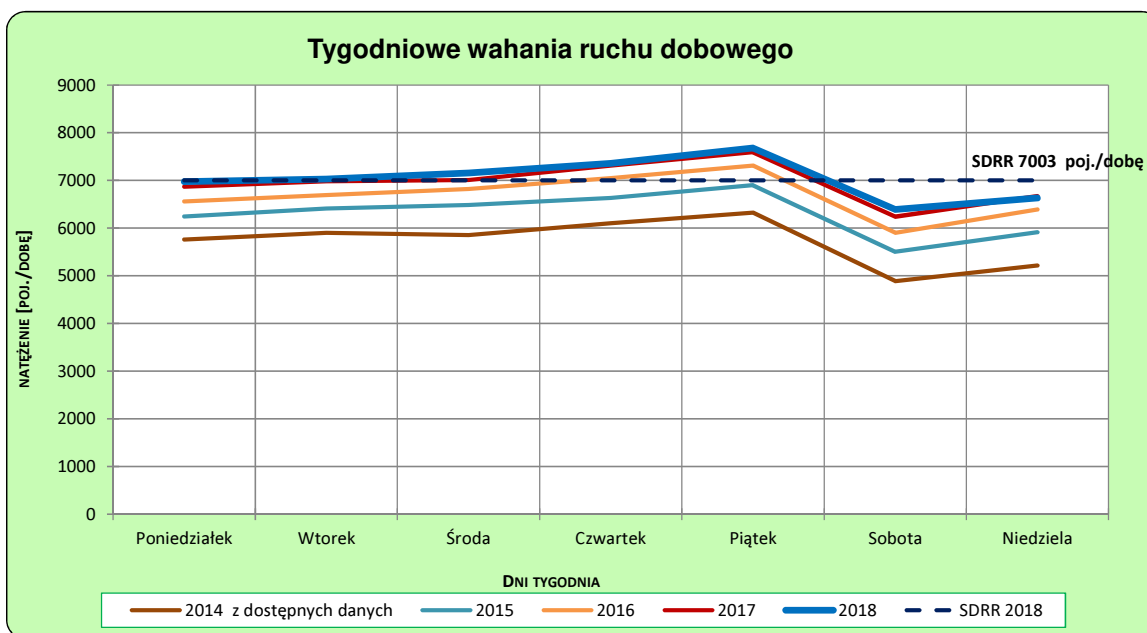
Miejscowość: Łabunie **Rok:** 2018
Odcinek: Wólka Łabuńska-Tomaszów Lubelski **Numer drogi:** 17
Typ stacji: GR **Oddział:** LUBLIN

Ruch ogółem

R03_02-1_06060_2018



R03_02-2_06060_2018

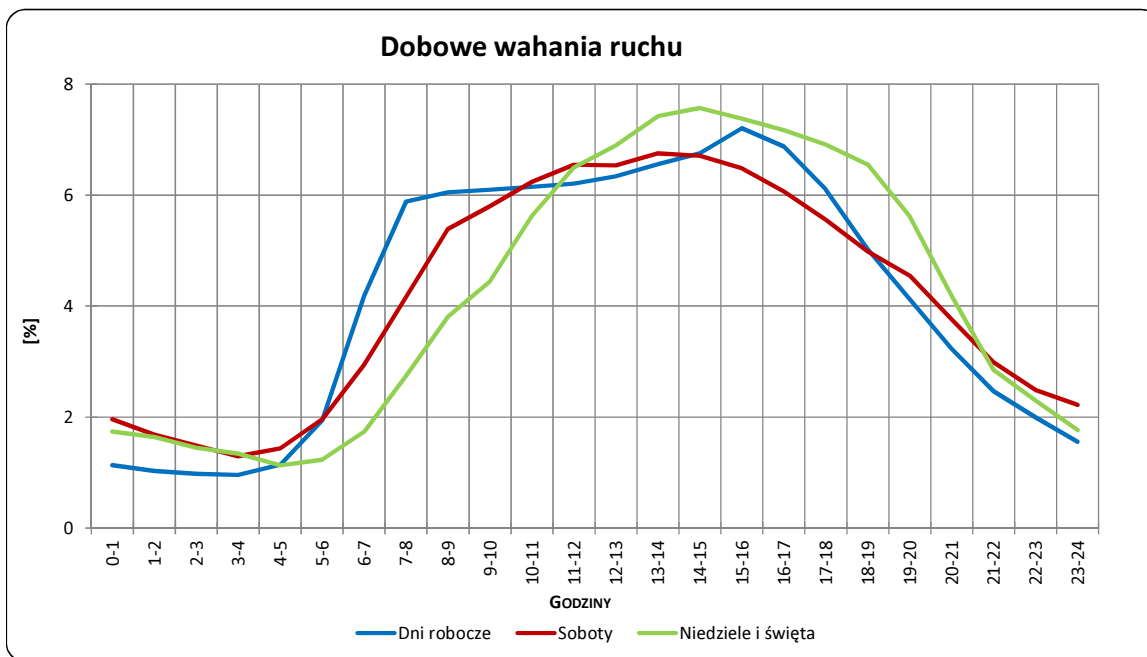


Uwagi: –

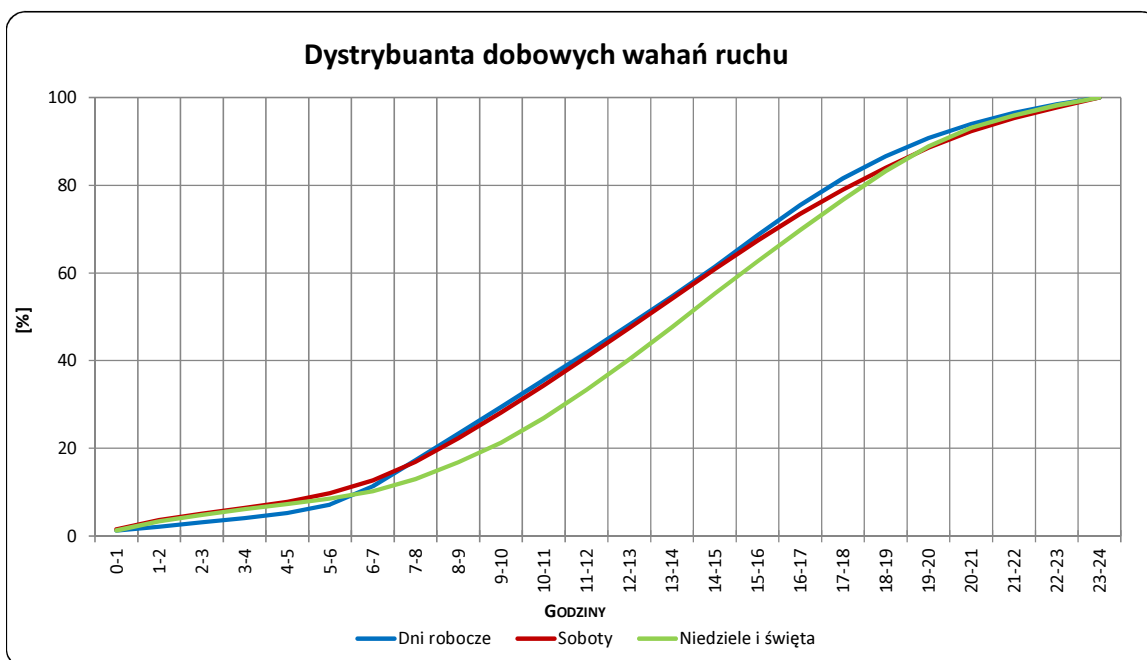
STACJA NR 06060

Miejscowość: Łabunie **Rok:** 2018
Odcinek: Wólka Łabuńska-Tomaszów Lubelski **Numer drogi:** 17
Typ stacji: GR **Oddział:** LUBLIN

R03_03-1_06060_2018



R03_03-2_06060_2018

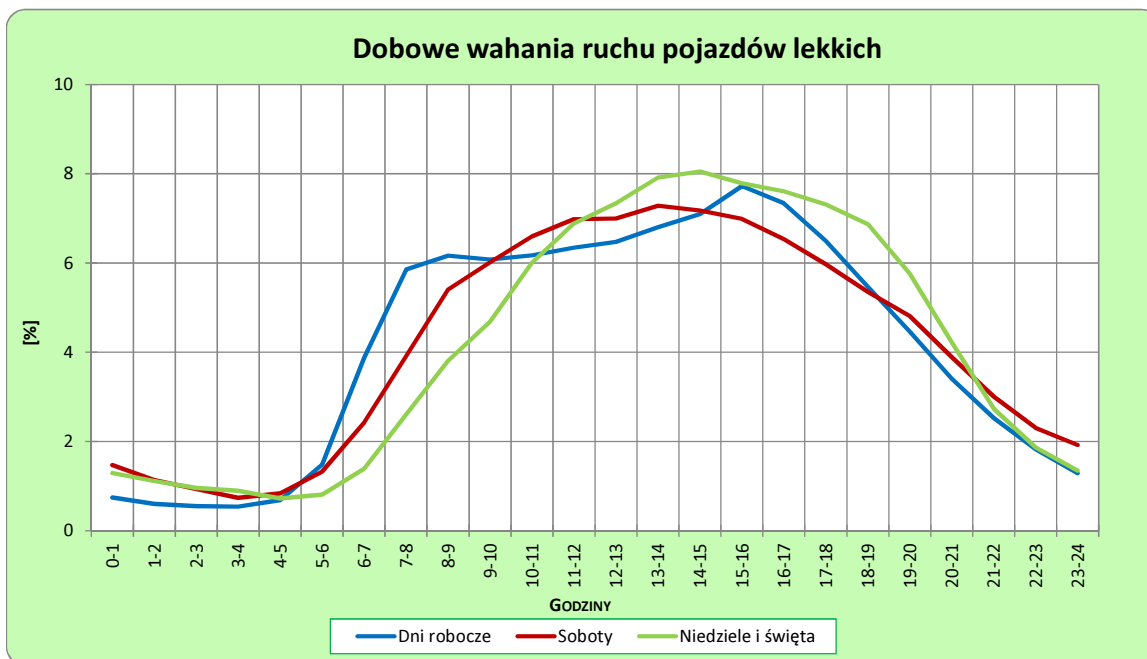


Uwagi: –

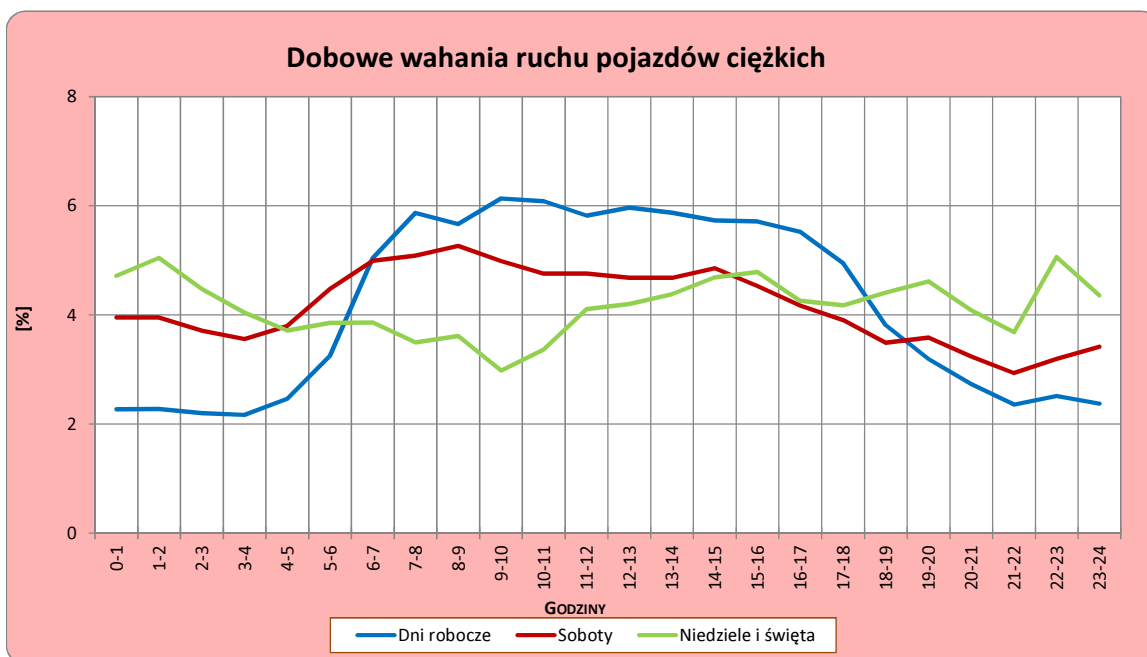
STACJA NR 06060

Miejscowość: Łabunie **Rok:** 2018
Odcinek: Wólka Łabuńska-Tomaszów Lubelski **Numer drogi:** 17
Typ stacji: GR **Oddział:** LUBLIN

R03_04-1_06060_2018



R03_04-2_06060_2018



Uwagi: –

Udział ruchu pojazdów lekkich i ciężkich w poszczególnych okresach doby

STACJA NR 06060

Miejscowość: Labunie **Rok:** 2018
Odcinek: Wólka Łabuńska-Tomaszów **Numer drogi:** 17
Typ stacji: GR **Oddział:** LUBLIN

R03_05_06060_2018

Godziny	Udział procentowy ruchu w poszczególnych godzinach doby [%]	
	Pojazdy lekkie	Pojazdy ciężkie
0 - 1	1,0	2,7
1 - 2	1,0	2,2
2 - 3	0,7	2,3
3 - 4	0,7	2,0
4 - 5	1,0	2,8
5 - 6	2,0	3,7
6 - 7	4,5	4,7
7 - 8	6,3	6,2
8 - 9	6,6	5,1
9 - 10	5,9	5,4
10 - 11	5,9	5,8
11 - 12	5,7	6,0
12 - 13	6,2	5,3
13 - 14	6,5	6,3
14 - 15	7,4	5,5
15 - 16	7,8	6,6
16 - 17	7,3	5,4
17 - 18	6,6	4,5
18 - 19	5,1	3,8
19 - 20	4,4	4,1
20 - 21	2,8	2,7
21 - 22	2,0	2,1
22 - 23	1,5	2,4
23 - 24	1,3	2,6

Źródło danych: Pomiary ręczne

Dobowe wahania ruchu w podziale na kierunki oraz na pojazdy ogółem

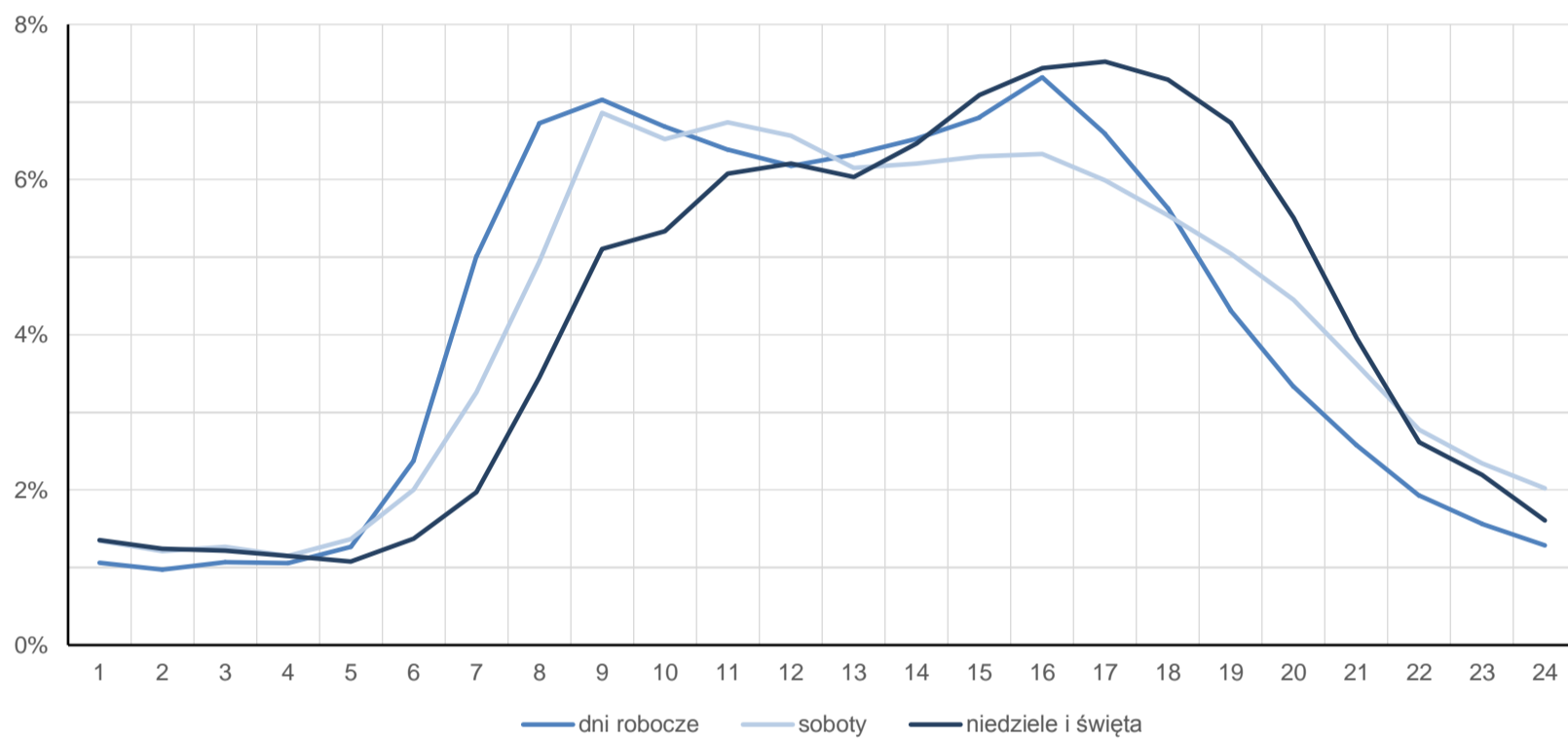
STACJA NR 06060

Miejscowość:	Łabunie	Rok:	2018
Odcinek:	Wólka Łabuńska-Tomaszów Lubelski	Numer drogi:	17
Typ stacji:	GR	Oddział:	LUBLIN

Średni dobowy rozkład natężenia ruchu

R03_12-1_06060_2018

Kierunek Zamość



R03_12-2_06060_2018

Kierunek Hrebennie

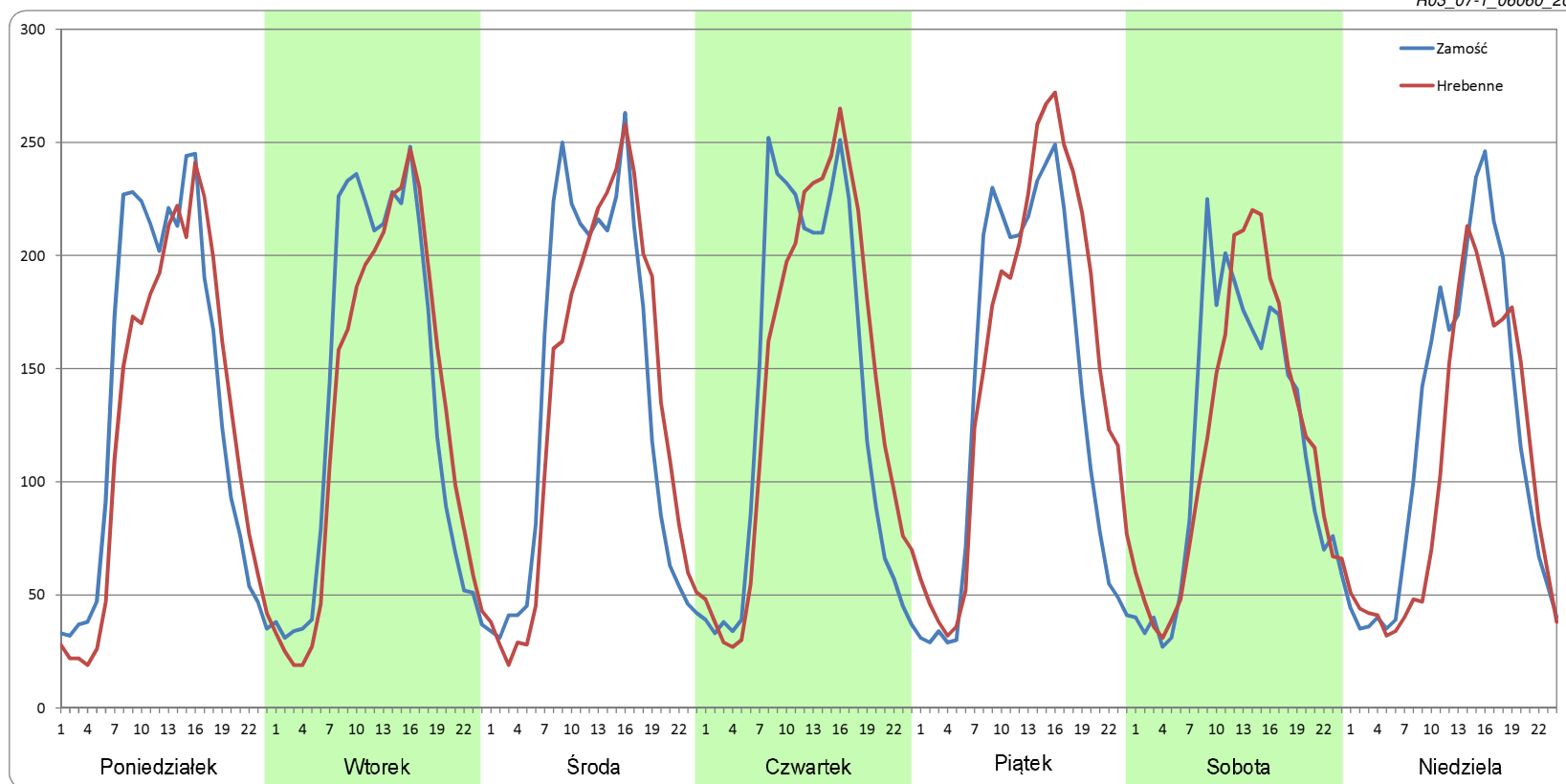


Ruch w poszczególne dni tygodnia

STACJA NR 06060

Numer drogi:	17		Rok:	2018		Miesiąc:	Styczeń		Typ stacji:	GR		Oddział:	LUBLIN	
Dzień tygodnia	Poniedziałek		Wtorek		Środa		Czwartek		Piątek		Sobota		Niedziela	
Kierunek	Zamość	Hrebenne	Zamość	Hrebenne	Zamość	Hrebenne	Zamość	Hrebenne	Zamość	Hrebenne	Zamość	Hrebenne	Zamość	Hrebenne
SDR	3255	3025	3251	3095	3272	3208	3286	3424	3248	3684	2795	2828	2845	2456
Razem	6280		6346		6480		6710		6932		5623		5301	
Podział procentowy	51,83%	48,17%	51,23%	48,77%	50,49%	49,51%	48,97%	51,03%	46,86%	53,14%	49,70%	50,30%	53,66%	46,34%

R03_07-1_06060_2018

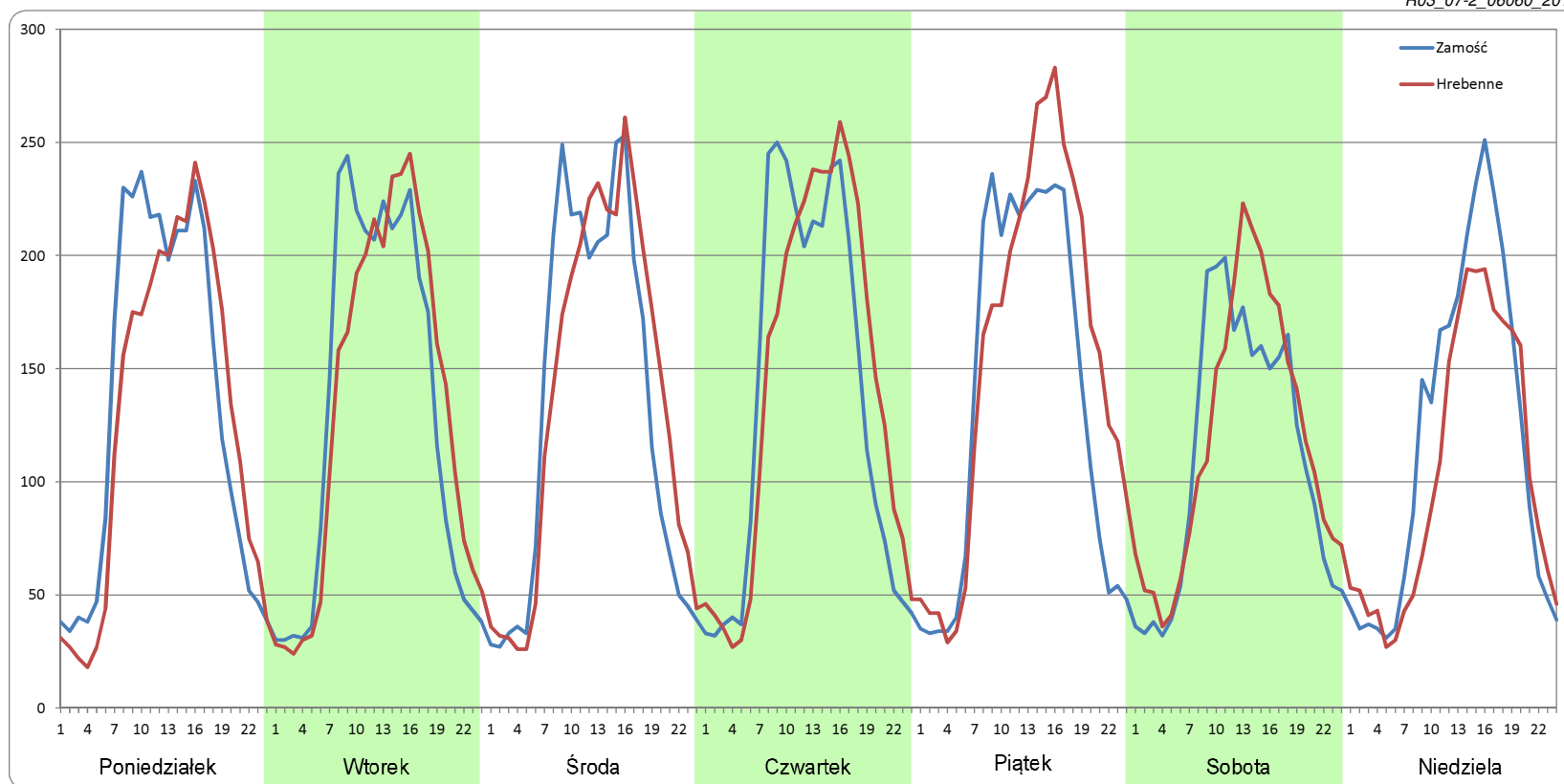


Ruch w poszczególne dni tygodnia

STACJA NR 06060

Numer drogi:	17		Rok:	2018		Miesiąc:	Luty		Typ stacji:	GR		Oddział:	LUBLIN	
Dzień tygodnia	Poniedziałek		Wtorek		Środa		Czwartek		Piątek		Sobota		Niedziela	
Kierunek	Zamość	Hrebenne	Zamość	Hrebenne	Zamość	Hrebenne	Zamość	Hrebenne	Zamość	Hrebenne	Zamość	Hrebenne	Zamość	Hrebenne
SDR	3233	3070	3134	3158	3163	3247	3276	3401	3292	3717	2661	2830	2812	2469
Razem	6303		6292		6410		6677		7009		5491		5281	
Podział procentowy	51,30%	48,70%	49,81%	50,19%	49,34%	50,66%	49,07%	50,93%	46,96%	53,04%	48,46%	51,54%	53,25%	46,75%

R03_07-2_06060_2018

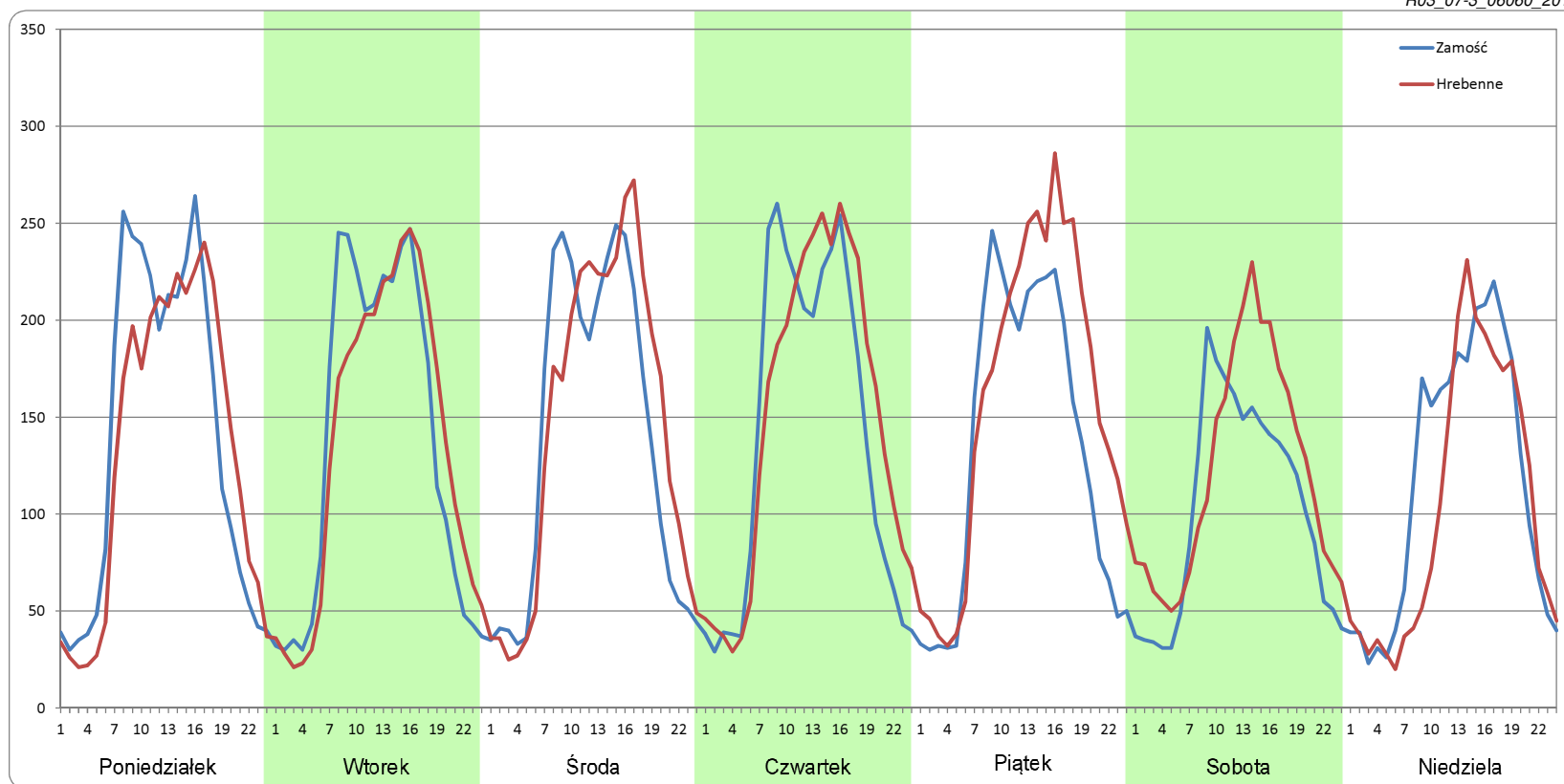


Ruch w poszczególne dni tygodnia

STACJA NR 06060

Numer drogi:	17		Rok:	2018		Miesiąc:	Marzec		Typ stacji:	GR		Oddział:	LUBLIN	
Dzień tygodnia	Poniedziałek		Wtorek		Środa		Czwartek		Piątek		Sobota		Niedziela	
Kierunek	Zamość	Hrebenne	Zamość	Hrebenne	Zamość	Hrebenne	Zamość	Hrebenne	Zamość	Hrebenne	Zamość	Hrebenne	Zamość	Hrebenne
SDR	3334	3192	3276	3250	3309	3464	3357	3586	3204	3794	2450	2908	2785	2466
Razem	6526		6526		6773		6943		6998		5358		5251	
Podział procentowy	51,09%	48,91%	50,20%	49,80%	48,86%	51,14%	48,35%	51,65%	45,79%	54,21%	45,72%	54,28%	53,04%	46,96%

R03_07-3_06060_2018

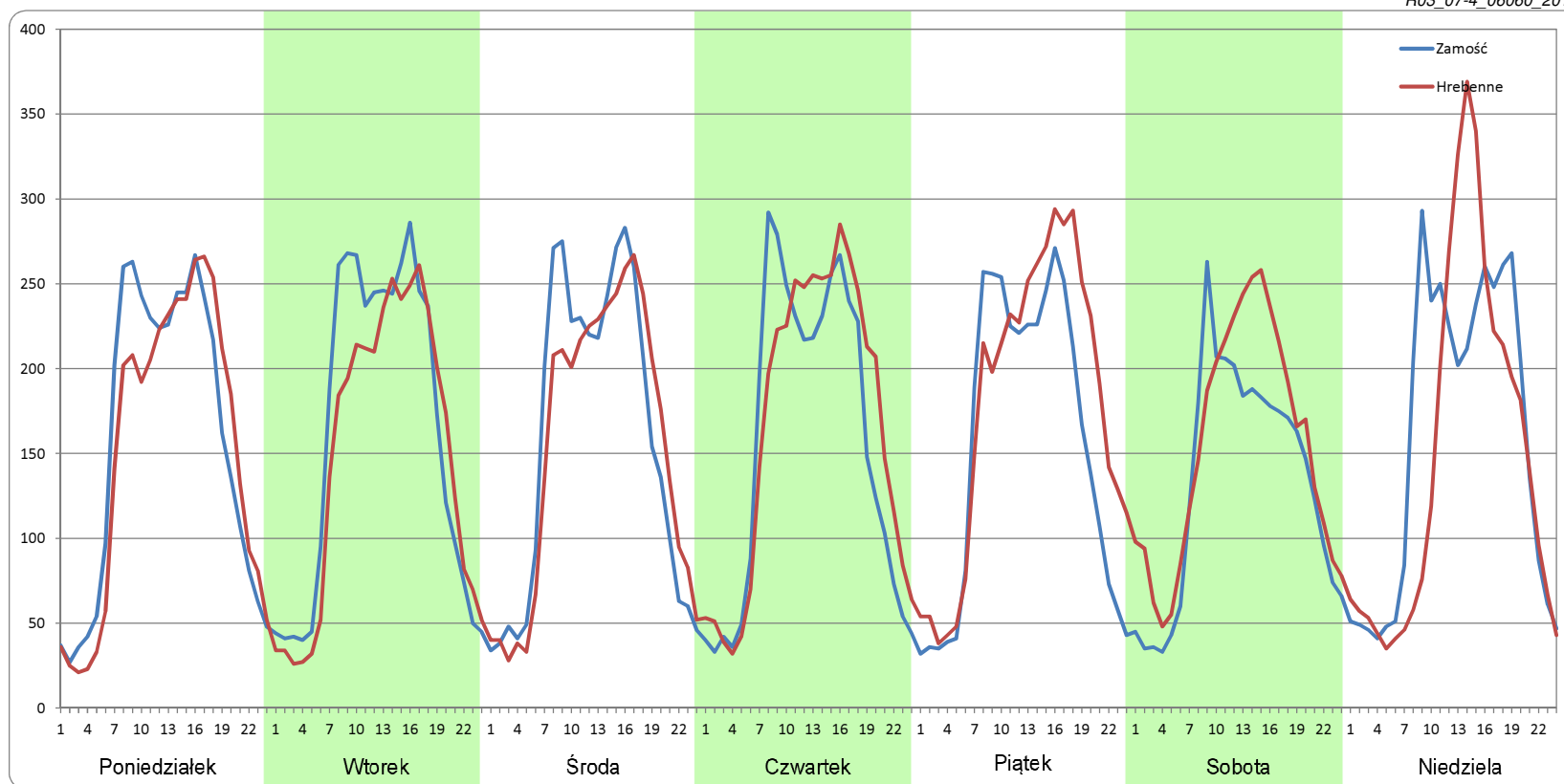


Ruch w poszczególne dni tygodnia

STACJA NR 06060

Numer drogi:	17		Rok:	2018		Miesiąc:	Kwiecień		Typ stacji:	GR		Oddział:	LUBLIN	
Dzień tygodnia	Poniedziałek		Wtorek		Środa		Czwartek		Piątek		Sobota		Niedziela	
Kierunek	Zamość	Hrebenne	Zamość	Hrebenne	Zamość	Hrebenne	Zamość	Hrebenne	Zamość	Hrebenne	Zamość	Hrebenne	Zamość	Hrebenne
SDR	3751	3615	3852	3529	3767	3665	3738	3964	3684	4265	3173	3683	3803	3512
Razem	7366		7381		7431		7702		7949		6856		7315	
Podział procentowy	50,92%	49,08%	52,19%	47,81%	50,69%	49,31%	48,53%	51,47%	46,35%	53,65%	46,28%	53,72%	51,99%	48,01%

R03_07-4_06060_2018

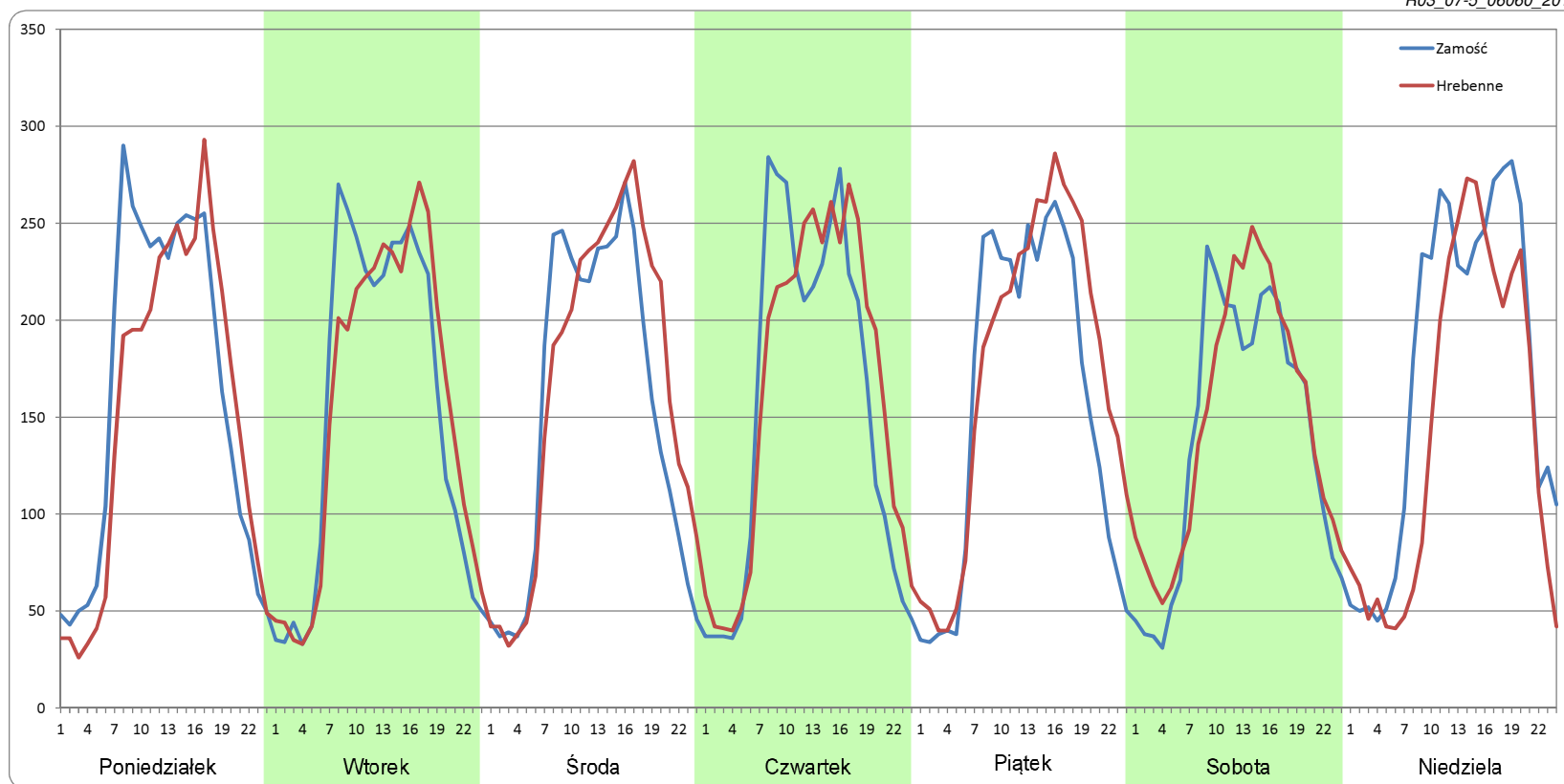


Ruch w poszczególne dni tygodnia

STACJA NR 06060

Numer drogi:	17		Rok:	2018		Miesiąc:	Maj		Typ stacji:	GR		Oddział:	LUBLIN	
Dzień tygodnia	Poniedziałek		Wtorek		Środa		Czwartek		Piątek		Sobota		Niedziela	
Kierunek	Zamość	Hrebenne	Zamość	Hrebenne	Zamość	Hrebenne	Zamość	Hrebenne	Zamość	Hrebenne	Zamość	Hrebenne	Zamość	Hrebenne
SDR	3886	3639	3657	3704	3674	3939	3704	3889	3742	4135	3335	3519	4161	3436
Razem	7526		7361		7612		7593		7877		6854		7597	
Podział procentowy	51,64%	48,36%	49,68%	50,32%	48,26%	51,74%	48,78%	51,22%	47,50%	52,50%	48,65%	51,35%	54,77%	45,23%

R03_07-5_06060_2018

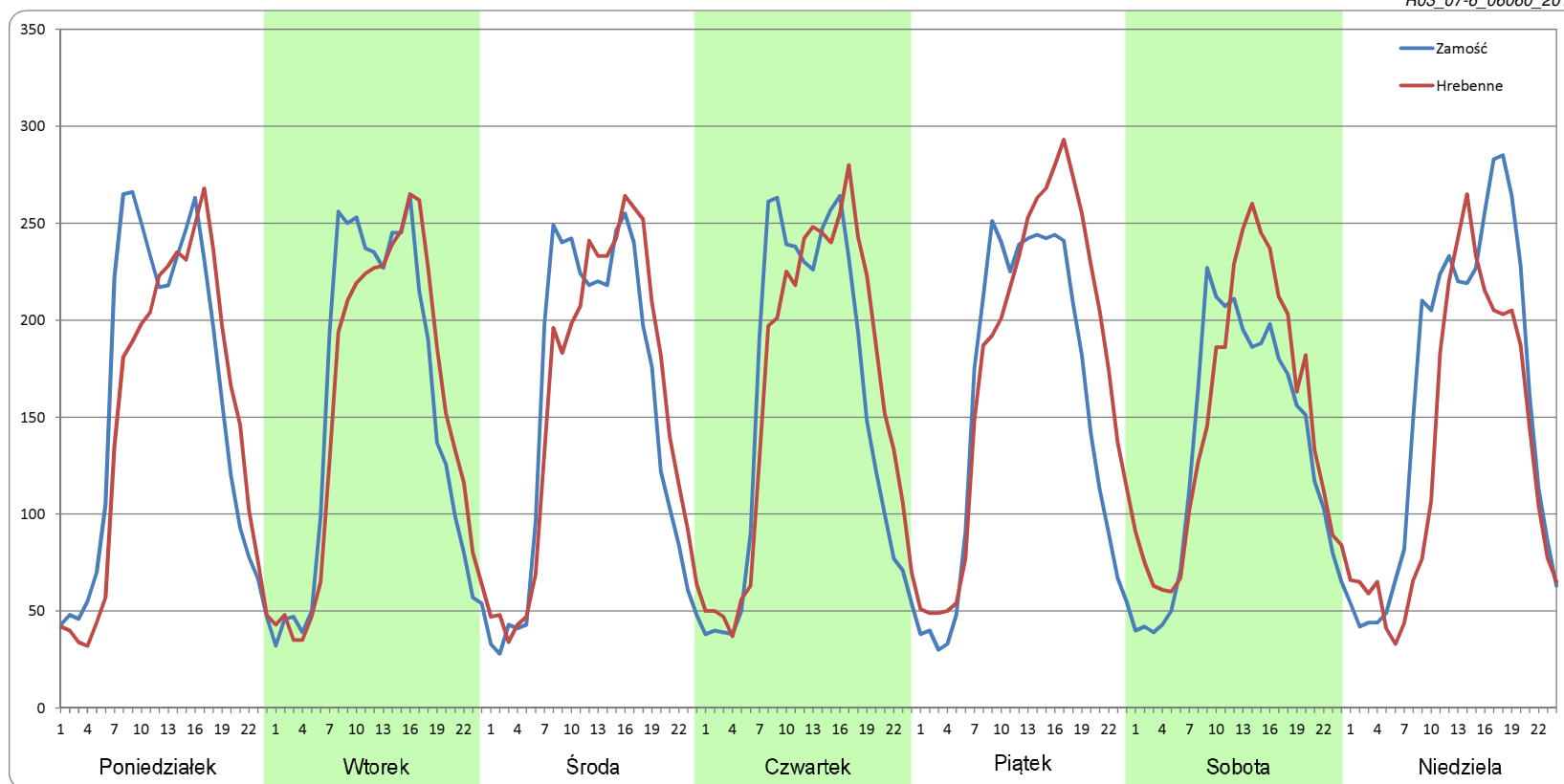


Ruch w poszczególne dni tygodnia

STACJA NR 06060

Numer drogi:	17		Rok:	2018		Miesiąc:	Czerwiec		Typ stacji:	GR		Oddział:	LUBLIN	
Dzień tygodnia	Poniedziałek		Wtorek		Środa		Czwartek		Piątek		Sobota		Niedziela	
Kierunek	Zamość	Hrebenne	Zamość	Hrebenne	Zamość	Hrebenne	Zamość	Hrebenne	Zamość	Hrebenne	Zamość	Hrebenne	Zamość	Hrebenne
SDR	3771	3560	3673	3669	3622	3725	3706	3893	3695	4254	3210	3558	3806	3169
Razem	7332		7342		7347		7598		7949		6769		6975	
Podział procentowy	51,44%	48,56%	50,03%	49,97%	49,30%	50,70%	48,77%	51,23%	46,48%	53,52%	47,43%	52,57%	54,56%	45,44%

R03_07-6_06060_2018

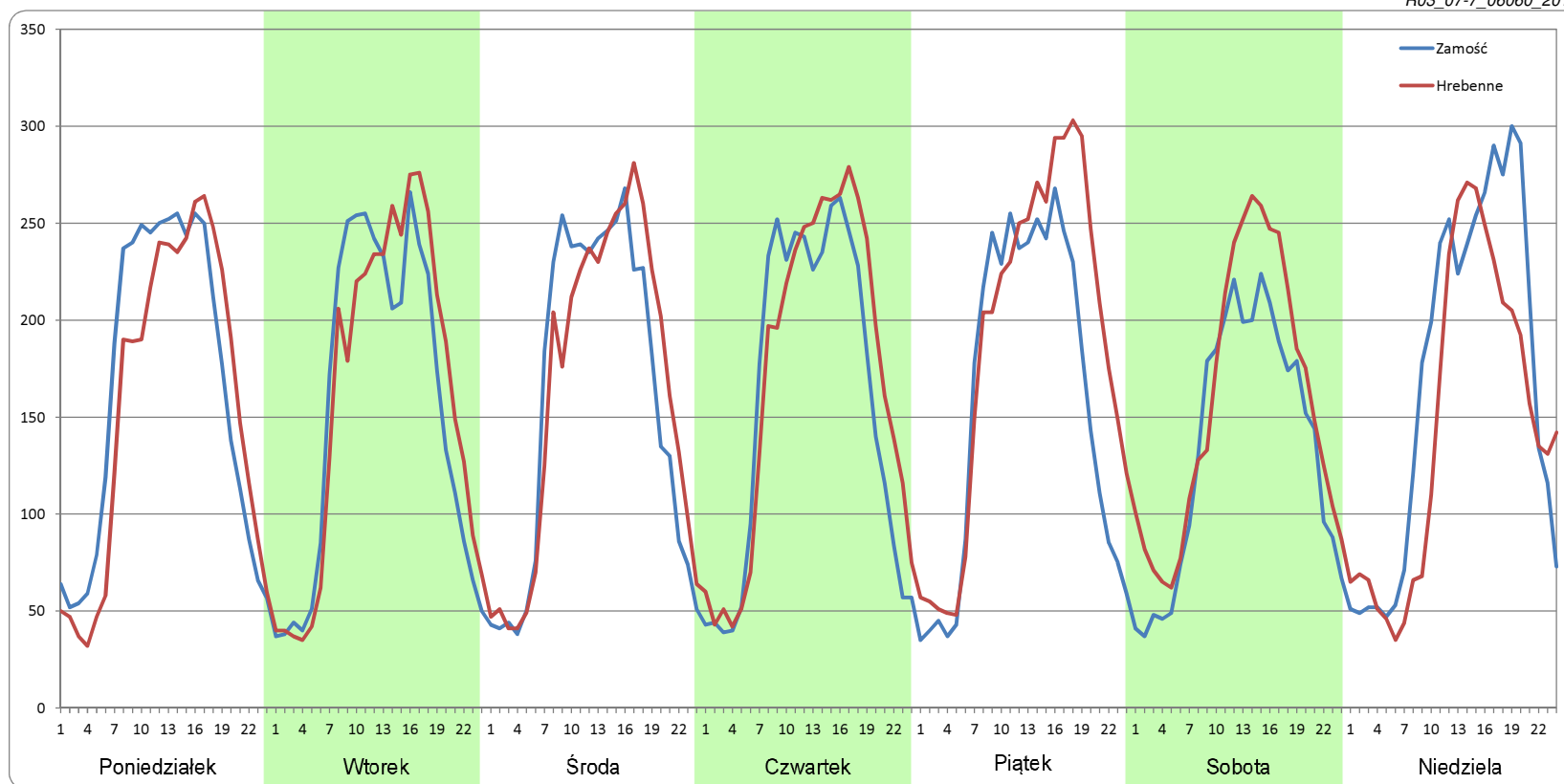


Ruch w poszczególne dni tygodnia

STACJA NR 06060

Numer drogi: 17		Rok: 2018		Miesiąc: Lipiec		Typ stacji: GR		Oddział: LUBLIN						
Dzień tygodnia	Poniedziałek		Wtorek		Środa		Czwartek		Piątek		Sobota		Niedziela	
Kierunek	Zamość	Hrebenne	Zamość	Hrebenne	Zamość	Hrebenne	Zamość	Hrebenne	Zamość	Hrebenne	Zamość	Hrebenne	Zamość	Hrebenne
SDR	3940	3735	3692	3827	3788	3888	3785	4051	3782	4468	3225	3763	4041	3478
Razem	7675		7519		7676		7836		8249		6988		7519	
Podział procentowy	51,34%	48,66%	49,10%	50,90%	49,35%	50,65%	48,30%	51,70%	45,84%	54,16%	46,15%	53,85%	53,74%	46,26%

R03_07-7_06060_2018

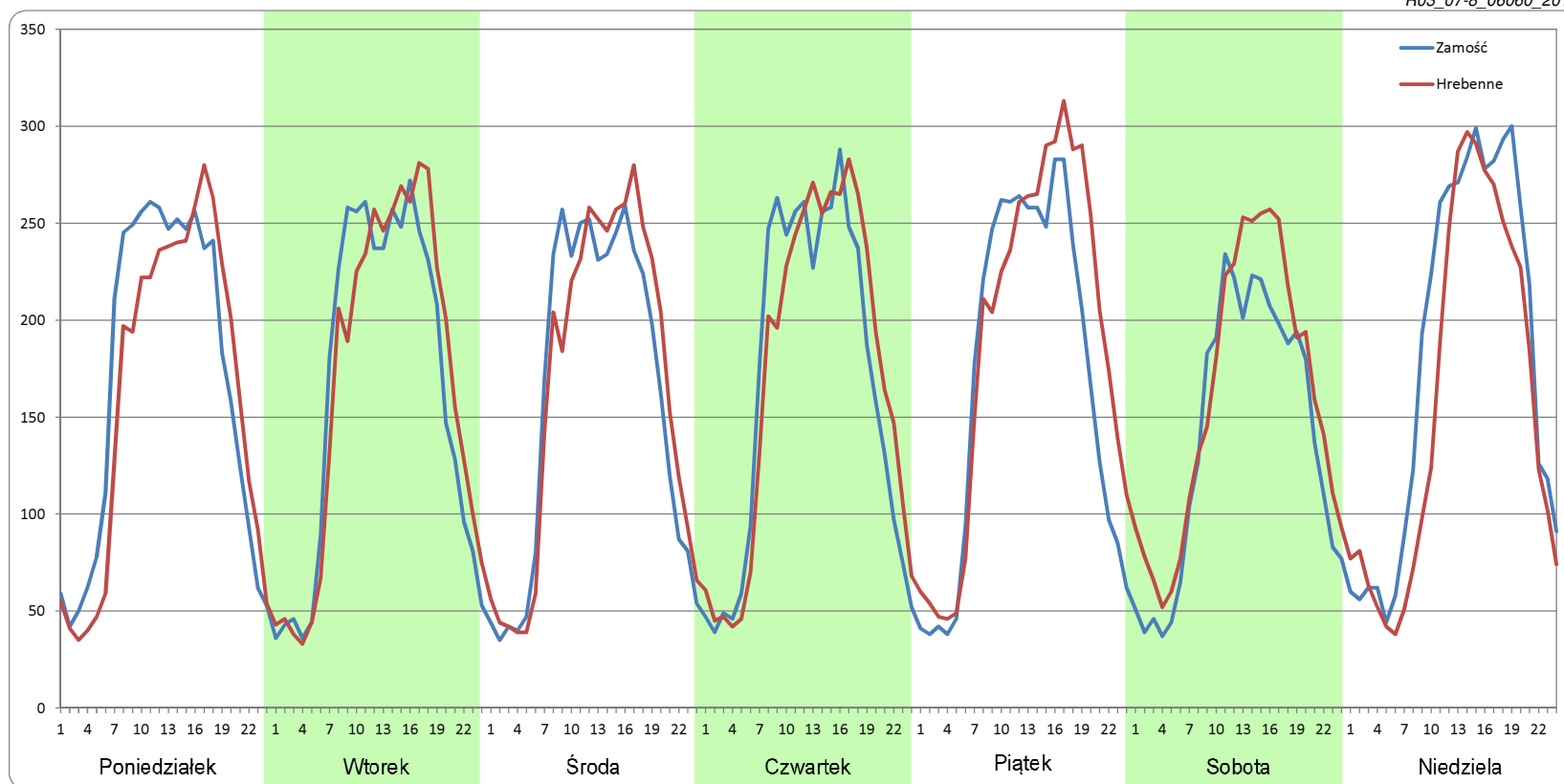


Ruch w poszczególne dni tygodnia

STACJA NR 06060

Numer drogi:	17		Rok:	2018		Miesiąc:	Sierpień		Typ stacji:	GR		Oddział:	LUBLIN	
Dzień tygodnia	Poniedziałek		Wtorek		Środa		Czwartek		Piątek		Sobota		Niedziela	
Kierunek	Zamość	Hrebenne	Zamość	Hrebenne	Zamość	Hrebenne	Zamość	Hrebenne	Zamość	Hrebenne	Zamość	Hrebenne	Zamość	Hrebenne
SDR	4030	3845	3914	3986	3811	3923	3997	4090	4043	4501	3357	3815	4317	3753
Razem	7875		7900		7734		8087		8543		7173		8070	
Podział procentowy	51,17%	48,83%	49,54%	50,46%	49,27%	50,73%	49,42%	50,58%	47,32%	52,68%	46,81%	53,19%	53,50%	46,50%

R03_07-8_06060_2018

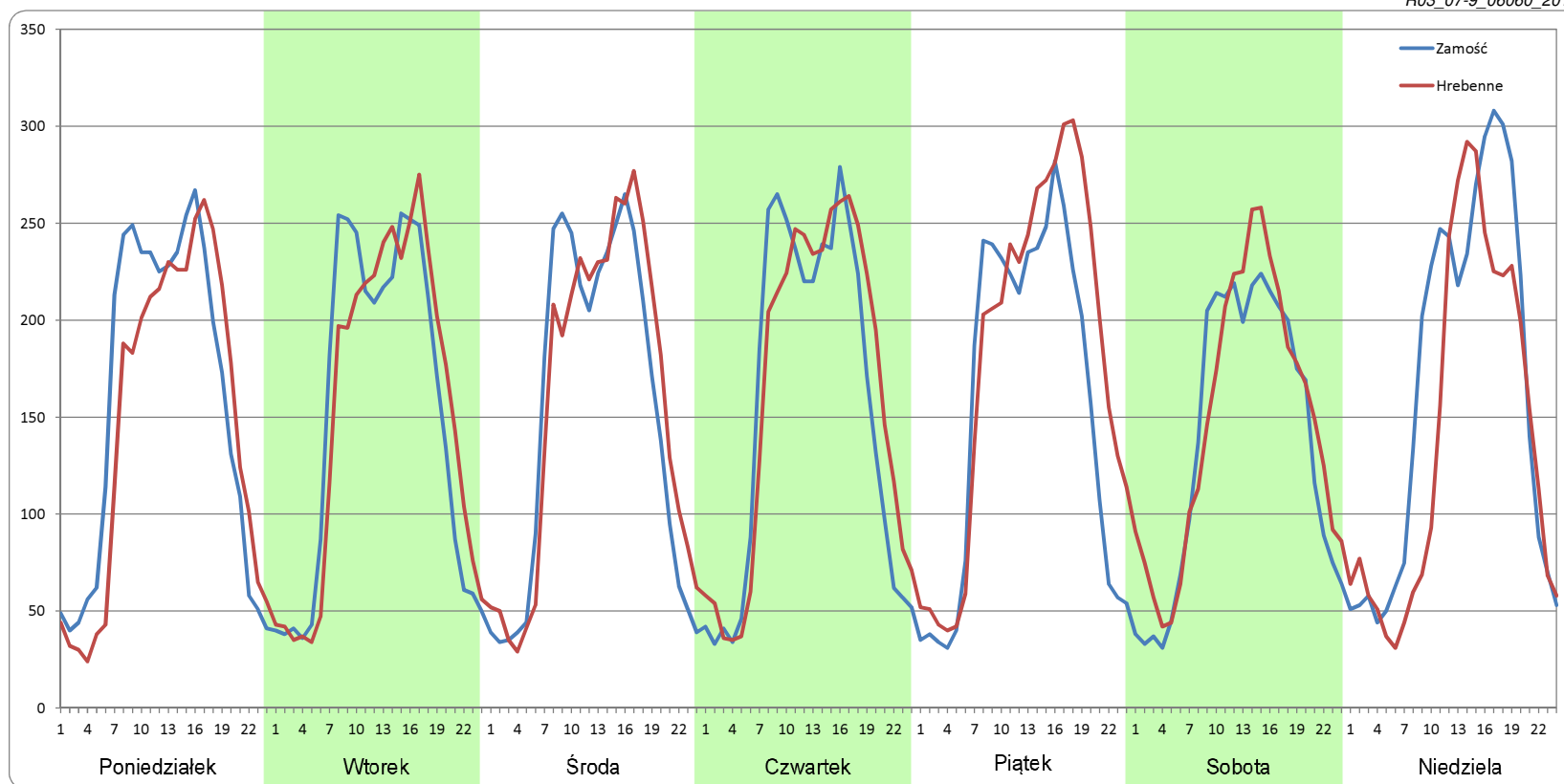


Ruch w poszczególne dni tygodnia

STACJA NR 06060

Numer drogi:	17		Rok:	2018		Miesiąc:	Wrzesień		Typ stacji:	GR		Oddział:	LUBLIN	
Dzień tygodnia	Poniedziałek		Wtorek		Środa		Czwartek		Piątek		Sobota		Niedziela	
Kierunek	Zamość	Hrebenne	Zamość	Hrebenne	Zamość	Hrebenne	Zamość	Hrebenne	Zamość	Hrebenne	Zamość	Hrebenne	Zamość	Hrebenne
SDR	3745	3506	3608	3639	3616	3741	3719	3873	3717	4310	3290	3507	3932	3346
Razem	7251		7247		7357		7592		8028		6797		7277	
Podział procentowy	51,64%	48,36%	49,78%	50,22%	49,15%	50,85%	48,99%	51,01%	46,31%	53,69%	48,40%	51,60%	54,03%	45,97%

R03_07-9_06060_2018

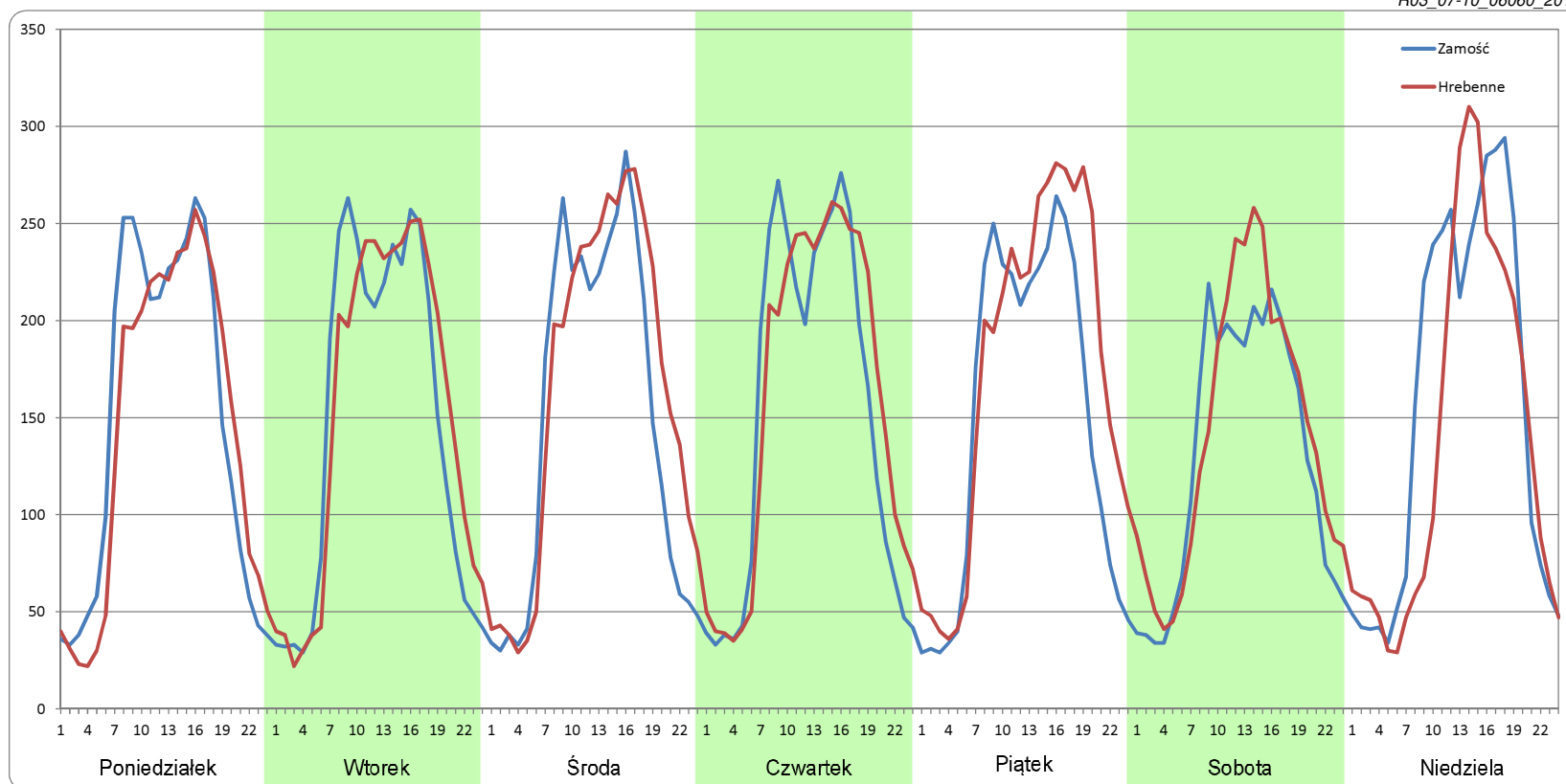


Ruch w poszczególne dni tygodnia

STACJA NR 06060

Numer drogi:	17		Rok:	2018		Miesiąc:	Październik		Typ stacji:	GR		Oddział:	LUBLIN	
Dzień tygodnia	Poniedziałek		Wtorek		Środa		Czwartek		Piątek		Sobota		Niedziela	
Kierunek	Zamość	Hrebenne	Zamość	Hrebenne	Zamość	Hrebenne	Zamość	Hrebenne	Zamość	Hrebenne	Zamość	Hrebenne	Zamość	Hrebenne
SDR	3591	3454	3505	3620	3575	3909	3627	3795	3578	4149	3126	3398	3725	3277
Razem	7045		7125		7485		7421		7727		6524		7002	
Podział procentowy	50,98%	49,02%	49,19%	50,81%	47,77%	52,23%	48,87%	51,13%	46,30%	53,70%	47,92%	52,08%	53,20%	46,80%

R03_07-10_06060_2018

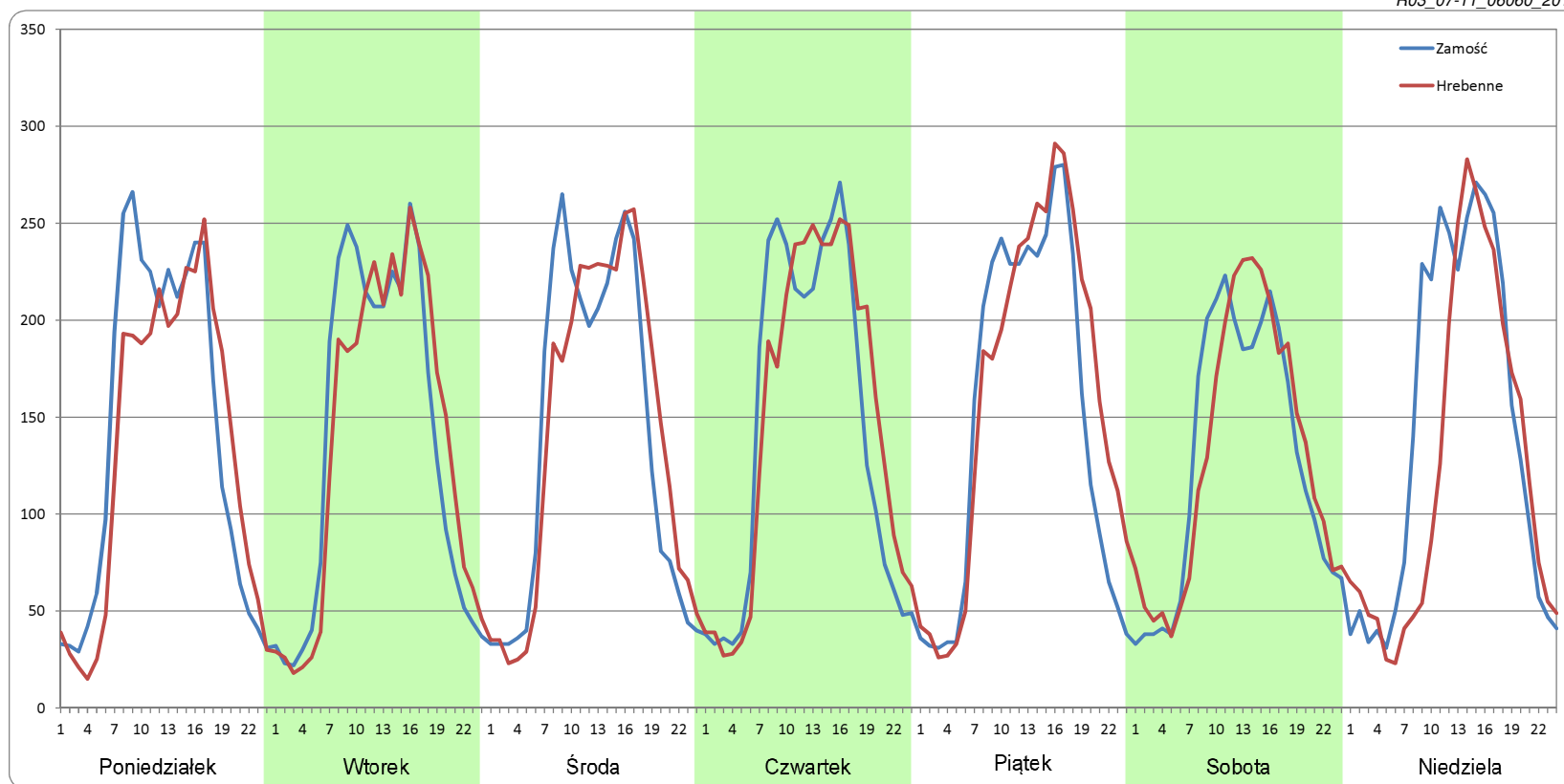


Ruch w poszczególne dni tygodnia

STACJA NR 06060

Numer drogi:	17		Rok:	2018		Miesiąc:	Listopad		Typ stacji:	GR		Oddział:	LUBLIN	
Dzień tygodnia	Poniedziałek		Wtorek		Środa		Czwartek		Piątek		Sobota		Niedziela	
Kierunek	Zamość	Hrebenne	Zamość	Hrebenne	Zamość	Hrebenne	Zamość	Hrebenne	Zamość	Hrebenne	Zamość	Hrebenne	Zamość	Hrebenne
SDR	3373	3180	3290	3270	3342	3387	3450	3536	3558	3849	3051	3114	3425	2927
Razem	6554		6560		6729		6986		7407		6166		6352	
Podział procentowy	51,47%	48,53%	50,15%	49,85%	49,66%	50,34%	49,39%	50,61%	48,03%	51,97%	49,49%	50,51%	53,92%	46,08%

R03_07-11_06060_2018

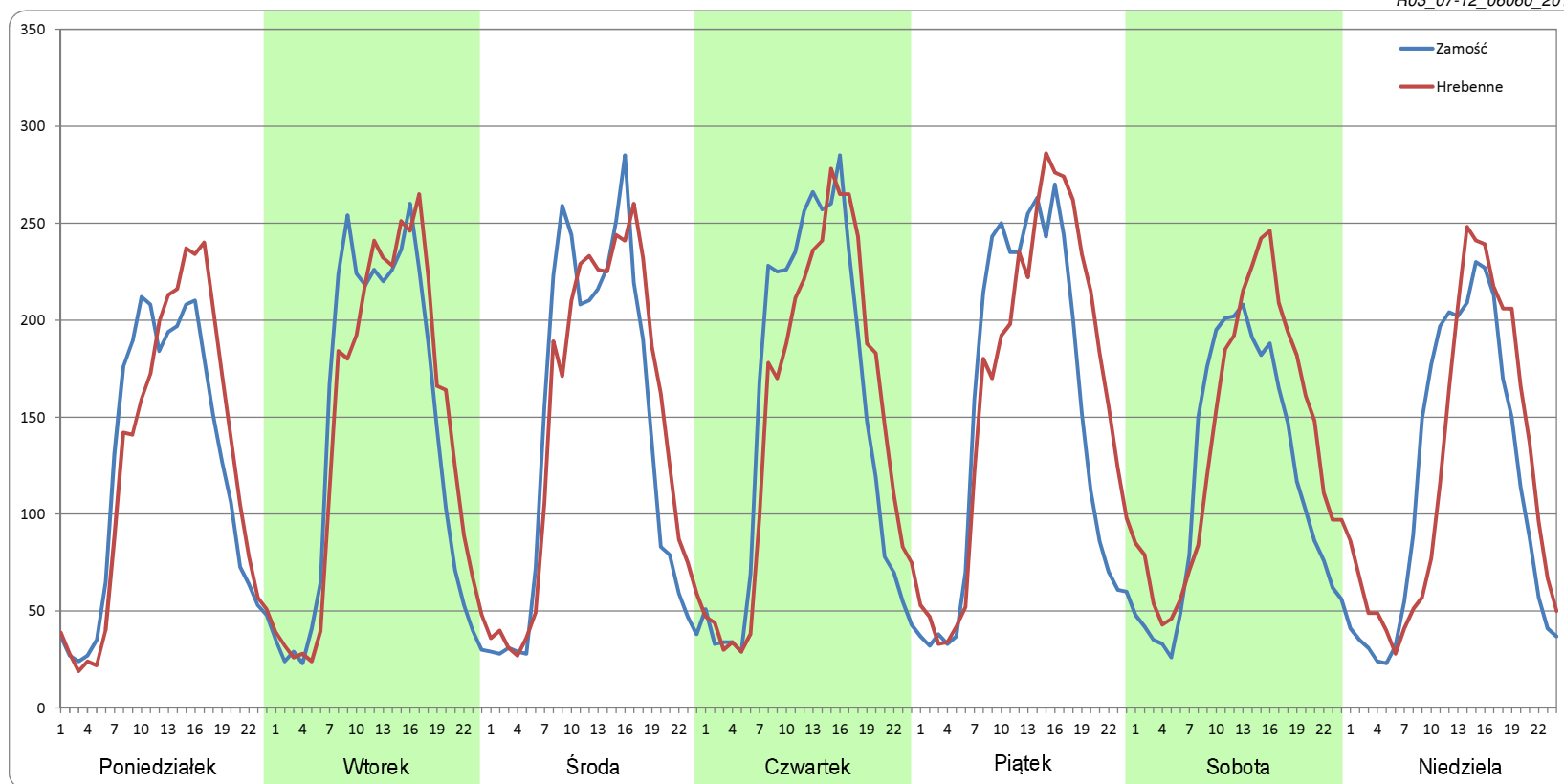


Ruch w poszczególne dni tygodnia

STACJA NR 06060

Numer drogi:	17		Rok:	2018		Miesiąc:	Grudzień		Typ stacji:	GR		Oddział:	LUBLIN	
Dzień tygodnia	Poniedziałek		Wtorek		Środa		Czwartek		Piątek		Sobota		Niedziela	
Kierunek	Zamość	Hrebenne	Zamość	Hrebenne	Zamość	Hrebenne	Zamość	Hrebenne	Zamość	Hrebenne	Zamość	Hrebenne	Zamość	Hrebenne
SDR	2926	3021	3330	3419	3345	3478	3595	3598	3595	3942	2817	3300	2794	2903
Razem	5947		6749		6823		7193		7536		6117		5697	
Podział procentowy	49,20%	50,80%	49,34%	50,66%	49,02%	50,98%	49,97%	50,03%	47,70%	52,30%	46,05%	53,95%	49,04%	50,96%

R03_07-12_06060_2018



Proporcja dobowego natężenia ruchu do SDRR, dla każdego dnia w roku, w podziale na pojazdy ogółem

STACJA NR 06060

Miejscowość: Łabunie **Rok:** 2018
Odcinek: Wólka Łabuńska-Tomaszów Lubelski **Numer drogi:** 17
Typ stacji: GR **Oddział:** LUBLIN

R03_10-1_06060_2018

	Miesiąc											
	1	2	3	4	5	6	7	8	9	10	11	12
liczba dni w miesiącu	31	28	31	30	31	30	31	31	30	31	30	31
średni udział w miesiącu [%]	87,4	88,7	90,7	104,0	104,8	104,7	109,0	112,6	104,8	102,7	95,1	91,6

R03_10-2_06060_2018

06060	Proporcja ruchu dziennego do średniego dobowego ruchu rocznego [%]											
	1	2	3	4	5	6	7	8	9	10	11	12
1	53,6	95,2	90,5	69,4	82,7	112,1	113,6	107,9	102,6	101,5	122,0	78,8
2	86,2	96,7	91,8	80,2	108,0	93,4	105,6	112,7	114,3	99,6	108,2	84,5
3	93,8	74,7	72,1	112,6	100,8	114,9	106,7	119,0	105,4	101,1	92,4	91,7
4	99,7	73,7	70,5	108,7	110,3	106,5	110,2	99,0	103,4	106,4	110,8	92,4
5	102,6	89,2	88,9	109,6	101,8	105,8	112,6	111,7	104,8	112,0	100,4	95,1
6	58,9	87,6	92,2	110,4	113,1	106,3	118,8	109,5	111,1	92,3	99,7	98,6
7	69,9	91,8	91,1	88,5	106,3	107,8	100,4	108,3	112,5	107,4	98,2	98,0
8	87,2	93,4	97,1	86,8	109,0	111,7	102,2	111,7	99,4	98,5	103,9	81,3
9	92,5	98,8	100,8	98,2	104,3	93,4	109,4	112,6	94,6	100,4	106,8	71,6
10	96,2	81,8	82,5	98,9	109,2	97,6	109,1	119,4	103,3	100,8	90,2	92,3
11	97,4	78,8	78,8	104,8	114,6	104,9	109,7	104,4	103,9	106,6	66,2	95,7
12	100,3	91,6	91,9	109,6	94,8	105,6	111,8	120,0	107,0	112,5	72,1	94,8
13	83,4	91,7	91,4	110,5	98,3	105,2	117,2	112,8	108,0	95,8	97,2	97,0
14	79,7	92,7	93,4	94,5	106,1	108,7	100,5	119,6	114,9	105,8	99,2	101,5
15	91,3	94,9	99,8	109,0	102,4	113,5	86,7	91,1	96,2	99,6	100,2	83,0
16	91,9	102,5	97,1	105,1	105,2	94,3	111,5	120,3	109,1	100,4	106,6	79,6
17	88,4	80,6	71,4	105,2	106,8	94,2	109,2	124,9	104,0	105,8	87,1	95,2
18	91,3	77,2	60,7	104,6	112,7	102,3	109,6	105,6	103,6	107,0	79,7	101,0
19	90,7	91,8	88,5	107,0	94,8	100,8	112,6	115,9	104,7	108,4	94,8	102,4
20	76,5	93,0	87,9	111,9	97,3	104,0	116,9	112,3	107,5	90,6	90,3	111,4
21	76,4	94,1	93,2	97,7	110,2	108,4	100,5	111,7	115,5	89,6	92,8	121,6
22	90,5	97,9	96,9	104,0	103,1	112,3	105,6	114,0	91,6	100,6	99,4	105,4
23	93,6	102,3	100,5	103,1	104,6	95,0	109,2	117,6	91,9	96,7	108,1	90,6
24	91,9	76,6	80,8	105,0	109,4	91,6	103,5	123,6	101,4	100,0	82,4	79,2
25	94,9	71,9	89,8	106,4	112,3	105,1	109,0	100,7	103,0	103,9	81,7	69,4
26	102,4	87,4	103,4	113,8	100,0	107,2	110,7	113,3	103,6	108,5	85,6	78,2
27	80,9	87,2	101,2	121,3	114,1	104,1	118,3	115,2	107,0	93,9	87,5	103,8
28	76,8	87,4	109,2	110,9	107,3	109,1	97,8	111,6	115,6	97,1	94,1	109,4
29	89,7		111,5	118,0	106,0	118,0	128,7	108,2	95,5	102,9	95,5	88,1
30	88,9		109,5	114,4	121,4	107,2	112,3	114,1	109,8	111,6	99,2	80,4
31	92,5		75,7		82,0		108,3	123,0		126,7		66,2





Nierównomierność kierunkowa dla każdego dnia w roku, w podziale na pojazdy ogółem

STACJA NR 06060

Miejscowość: Łabunie **Rok:** 2018
Odcinek: Wólka Łabuńska-Tomaszów Lubelski **Numer drogi:** 17
Typ stacji: GR **Oddział:** LUBLIN

R03_11_06060_2018

06060	Proporcja ruchu w kierunku prawym do ruchu w obu kierunkach (WNK*)											
	1	2	3	4	5	6	7	8	9	10	11	12
1	43,6	50,9	50,8	52,0	53,3	52,3	47,4	51,4	51,5	48,9	54,9	51,0
2	46,6	53,3	53,6	36,7	51,4	49,3	49,2	50,8	45,6	50,8	49,1	47,0
3	48,9	51,1	50,6	43,5	49,5	42,1	50,6	53,2	48,1	50,7	45,8	49,3
4	51,6	46,9	46,0	48,8	49,3	47,5	50,6	54,1	49,8	51,6	41,7	50,5
5	54,8	49,0	49,0	52,7	46,3	49,7	52,0	46,3	50,8	54,3	48,0	50,8
6	53,1	49,7	49,8	54,6	40,9	50,9	54,7	49,3	50,9	52,1	50,1	50,9
7	45,6	50,1	51,1	54,2	47,8	51,4	53,5	49,2	53,5	46,9	50,6	52,7
8	46,3	50,9	50,0	48,1	49,4	53,4	46,2	50,7	52,0	48,6	51,3	51,4
9	47,9	52,7	52,9	47,9	50,6	52,7	47,8	51,1	46,3	50,6	53,0	48,4
10	47,1	52,6	51,8	47,6	51,1	46,4	50,1	52,9	48,0	50,7	54,0	49,1
11	50,0	47,1	47,2	48,0	53,0	49,3	51,6	54,2	50,5	50,7	49,1	50,8
12	51,9	48,7	48,8	50,2	52,1	49,6	52,0	46,7	50,9	54,1	44,1	51,2
13	50,8	50,5	50,0	52,5	47,6	50,7	54,2	49,3	51,0	53,1	48,8	51,3
14	46,7	51,3	51,0	50,9	48,6	51,0	54,6	51,9	54,3	45,5	50,1	51,0
15	48,1	51,1	51,2	45,0	50,5	54,0	44,2	50,7	52,8	49,3	50,5	52,3
16	49,2	53,8	51,7	48,1	51,1	52,7	49,0	49,9	45,4	50,8	52,7	49,9
17	50,9	52,1	51,7	50,0	51,3	46,6	50,3	52,5	49,0	51,1	51,6	49,3
18	51,3	46,7	46,4	50,4	53,7	48,5	50,1	51,3	50,4	51,2	48,4	50,6
19	53,1	48,1	49,1	51,7	52,8	50,0	51,7	45,8	50,8	53,0	48,8	51,0
20	50,7	50,0	49,5	52,7	47,1	50,7	54,6	48,1	51,3	51,5	50,2	51,4
21	46,6	50,5	50,2	51,6	48,5	51,3	54,3	49,9	53,9	46,3	50,4	54,4
22	49,1	50,8	51,0	47,1	49,9	53,9	46,1	50,6	51,4	48,6	50,8	61,5
23	50,0	52,4	52,0	48,2	50,8	54,5	49,0	50,6	45,7	50,3	52,5	58,5
24	50,3	50,2	52,1	50,4	51,3	47,4	52,8	51,9	48,3	50,8	50,9	57,8
25	51,2	46,3	47,9	50,1	53,9	48,9	50,2	53,2	50,1	51,0	49,7	51,6
26	52,8	49,0	48,8	51,4	54,4	50,6	51,2	47,2	51,0	53,3	48,9	41,1
27	49,4	50,5	49,9	54,7	47,5	50,5	53,1	48,6	50,9	51,6	50,3	46,5
28	46,4	50,7	52,1	57,6	48,5	51,3	53,0	50,7	53,1	48,6	50,3	50,8
29	49,1		54,8	51,5	51,5	54,0	46,8	50,3	50,3	49,7	49,8	51,4
30	50,1		60,2	51,8	54,4	53,5	48,4	50,5	46,8	51,4	52,7	50,0
31	50,5		65,2		58,5		50,8	53,0		56,7		49,1

Legenda  Zamość <40% 50% Hrebenne >60%
 niedziele i święta

$$*WNK = \frac{N_{poj./24h}(\text{kierunek P})}{N_{poj./24h}(\text{kierunek P+L})}$$

Struktura rodzajowa ruchu wg pomiarów ręcznych

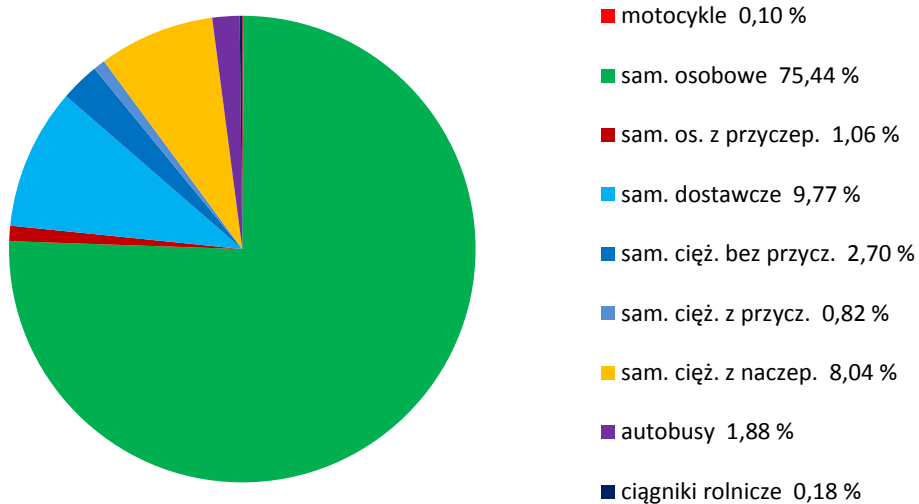
STACJA NR 06060

Miejscowość: Łabunie
Odcinek: Wólka Łabuńska-Tomaszów Lubelski
Typ stacji: GR

Rok: 2018
Numer: 17
Oddział: LUBLIN

R04_04_06060_2018

Rodzajowa struktura ruchu wg pomiarów ręcznych w 2018 roku



SPIS TREŚCI

Raport 0.1	2
Stacja 06060.....	2
Raport 2.1	3
Woj 06.....	3
Raport 2.2	4
Woj 06.....	4
Raport 2.3	5
Stacja 06060.....	5
Raport 3.1	6
Stacja 06060.....	6
Raport 3.2	7
Stacja 06060.....	7
Raport 3.3	8
Stacja 06060.....	8
Raport 3.4	9
Stacja 06060.....	9
Raport 3.6	10
Stacja 06060.....	10
Raport 3.12	11
Stacja 06060.....	11
Raport 3.7	12
Stacja 06060.....	12
Raport 3.10	24
Stacja 06060.....	24
Raport 3.11	25
Stacja 06060.....	25
Raport 4.4	26
Stacja 06060.....	26