

Archiwizacja i analiza danych ze stacji
ciągłych pomiarów ruchu z lat 2018-2020
Archiwizacja i analiza roczna danych z 2018

SCPR nr 06014

Na zlecenie



**Generalna Dyrekcja
Dróg Krajowych i Autostrad**

Heller Consult sp. z o.o.

Warszawa, 17 czerwca 2019

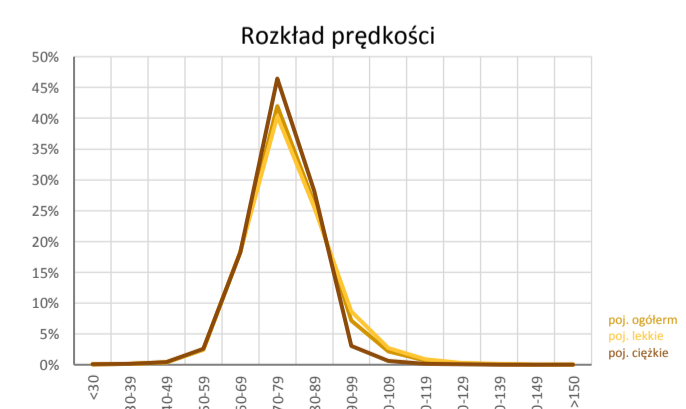
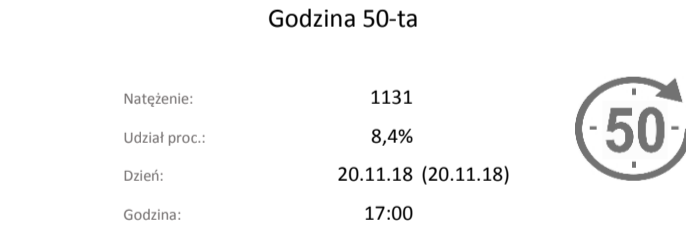
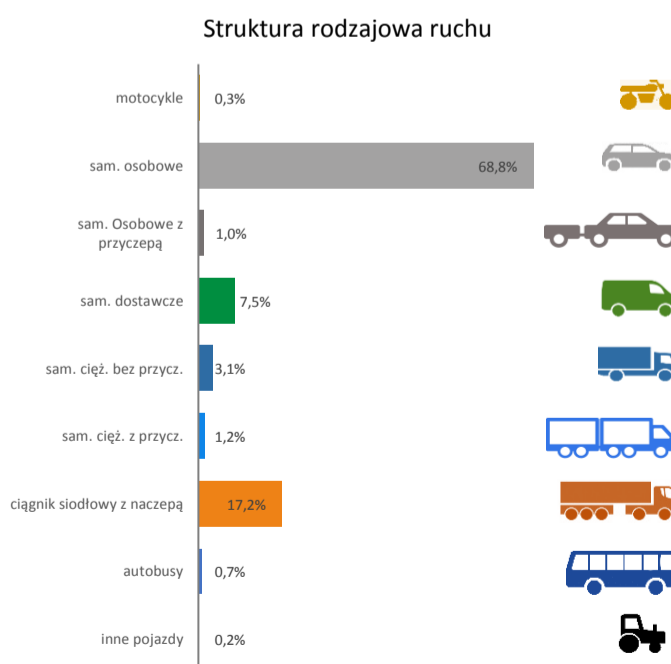
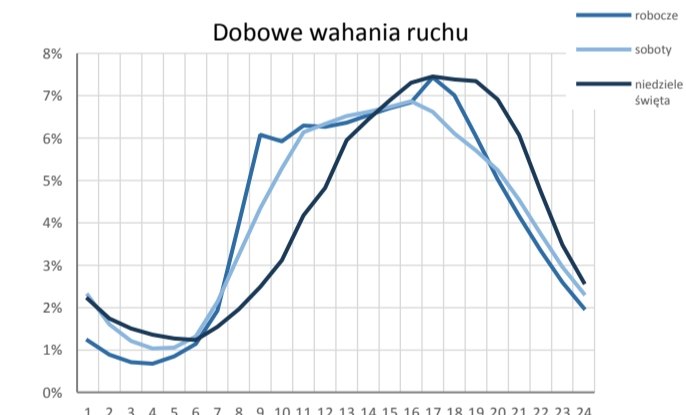
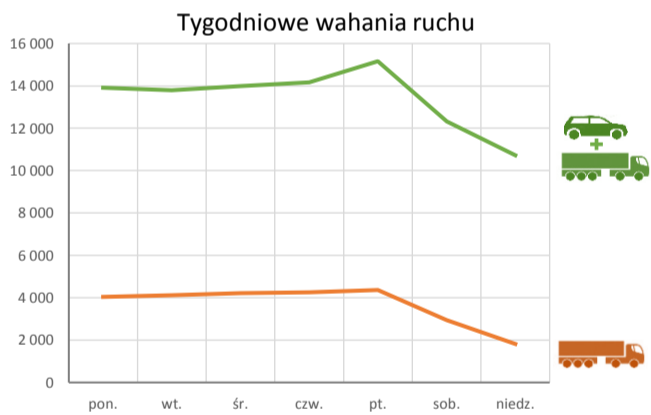
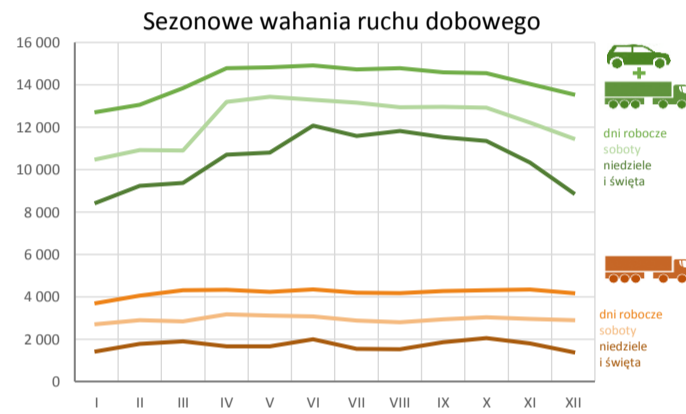
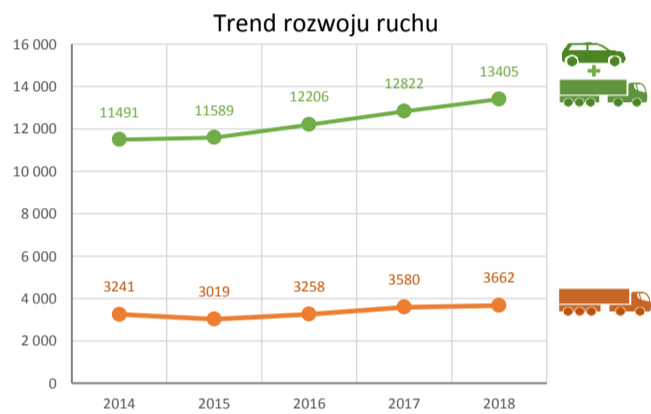


Karta punktu

Stacja NR 06014

Nr stacji: 06014
 Typ licznika: GR
 Lokalizacja: Sławacinek
 Nr drogi: 2
 Pikietaż: 628,35

Stacja działa od: 1990-01-01
 Charakter ruchu: G
 Liczba dni w archiwizacji: 365
 Liczba dni w przetworzeniu: 365



Analiza średniego dobowego ruchu dla poszczególnych miesięcy w 2017 i 2018 roku

R02_01_2018

Lp.	Oddział GDDKiA	Numer stacji	Typ stacji	Numer drogi	Średni dobowy ruch w miesiącu																																			
					styczeń			luty			marzec			kwiecień			maj			czerwiec			lipiec			sierpień			wrzesień			październik			listopad			grudzień		
					2017	2018	wzrost/spadek (%)	2017	2018	wzrost/spadek (%)	2017	2018	wzrost/spadek (%)	2017	2018	wzrost/spadek (%)	2017	2018	wzrost/spadek (%)	2017	2018	wzrost/spadek (%)	2017	2018	wzrost/spadek (%)	2017	2018	wzrost/spadek (%)	2017	2018	wzrost/spadek (%)	2017	2018	wzrost/spadek (%)	2017	2018	wzrost/spadek (%)			
1.	LUBLIN	06014	GR	2	10831	11788	+9	11339	12210	+8	12181	12788	+5	12852	13974	+9	13385	14055	+5	13625	14278	+5	13483	14055	+4	13665	14103	+3	13390	13921	+4	13502	13859	+3	13040	13248	+2	12572	12581	0
		06034	GR	12	8150	8572	+5	8725	8850	+1	9489	9267	-2	10027	10202	+2	9906	10138	+2	10262	10292	0	10375	10275	-1	10361	10375	0	10208	10239	0	10329	10256	-1	9787	9641	-1	9465	9175	-3
		06060	GR	17	5653	6174	+9	6099	6209	+2	6505	6339	-3	7101	7329	+3	7085	7387	+4	7339	7330	0	7652	7638	0	7887	7863	0	7287	7364	+1	7119	7190	+1	6706	6659	-1	6669	6559	-2
		06062	GR	S19c	5767	6213	+8	6136	6450	+5	6502	6722	+3	6850	7432	+8	7129	7653	+7	7601	7900	+4	8198	8305	+1	8252	8462	+3	7323	7677	+5	7308	7663	+5	6930	7150	+3	6529	6675	+2
		06063	GR	12h	9099	9974	+10	9829	10437	+6	10841	10903	+1	11701	12641	+8	12061	13320	+10	12841	13330	+4	13527	13423	-1	13959	13993	0	12605	13322	+6	12378	13017	+5	11582	12152	+5	10795	11359	+5
		06064	GR	17	9676	10568	+9	10348	10705	+3	11018	11073	0	12130	12729	+5	12230	12958	+6	12705	12956	+2	13159	13457	+2	13386	13718	+2	12543	13103	+4	12746	13214	+4	12080	12257	+1	11829	11776	0
		06090	GR	74f	2129	1932	-9	2039	1976	-3	2048	1992	-3	2267	2367	+4	2309	2485	+8	2458	2529	+3	2770	3025	+9	2806	3166	+13	2266	2616	+15	2158	2547	+18	1998	2371	+19	2003	2278	+14
		06180	GR	19	12901	13691	+6	13471	14295	+6	14524	14468	0	15589	16250	+4	16025	16556	+3	16630	16812	+1	17353	17289	0	17284	17191	-1	16383	16673	+2	16004	16177	+1	15023	15031	0	14485	14057	-3
		06501	WIM	2	-	9885	-	-	10304	-	-	10682	-	-	11397	-	-	11374	-	-	11669	-	11208	11605	+4	11306	11651	+3	11030	11481	+4	11180	11435	+2	10855	10938	+1	10474	10477	0
		06502	WIM	12	-	8481	-	-	8754	-	-	9153	-	-	10186	-	-	10344	-	-	10349	-	10775	10396	-4	10411	10460	0	10258	10302	0	10429	10263	-2	9831	9682	-2	9388	9116	-3
		06503	WIM	17	-	10395	-	-	10451	-	-	10868	-	-	12700	-	-	12882	-	-	12724	-	-	13403	-	-	13863	-	-	12819	-	12213	12435	+2	11644	11783	+1	11460	11674	+2
		06504	WIM	19	-	6827	-	-	7227	-	-	7135	-	-	7923	-	-	8169	-	-	8494	-	-	9049	-	-	9184	-	-	8344	-	-	7923	-	-	7328	-	7011	6953	-1

Średni dobowy ruch roczny (SDRR) w stacjach SCPR w latach 2009-2018

Ruch ogółem

R02_02_2018

Lp.	Oddział GDDKiA	Numer stacji	Typ stacji	Nr drogi	Średni dobowy ruch roczny (SDRR) w latach (poj./dobę)										Wzrost/spadek ruchu (%)		
					2009	2010	2011	2012	2013	2014	2015	2016	2017	2018	2018/16	2018/17	
1.	LUBLIN	06014	GR	2	9908	10384	10912	11020	11296	11490	11589	12206	12822	13405	10	5	
		06034	GR	12	8014	8149	7991	7801	8242	8393	8662	9355	9757	9773	4	0	
		06060	GR	17	-	-	-	-	-	-	6277	6659	6925	7003	5	1	
		06062	GR	S19c	-	-	-	-	5254	5614	6178*	6423	7043	7358	15	4	
		06063	GR	12h	-	-	-	-	-	-	10932	11325	11768	12322	9	5	
		06064	GR	17	-	-	-	-	-	-	-	-	11987	12376	-	3	
		06090	GR	74f	-	-	-	-	-	1937*	2152	2327	2270	2440	5	7	
		06180	GR	19	13137	13042	-	13374	13675	14398	14466	14502	15472	15707	8	2	
		06501	WIM	2	-	-	-	-	-	-	-	-	-	-	11074	-	-
		06502	WIM	12	-	-	-	-	-	-	-	-	-	-	9790	-	-
		06503	WIM	17	-	-	-	-	-	-	-	-	-	-	12166	-	-
		06504	WIM	19	-	-	-	-	-	-	-	-	-	-	7879	-	-

STACJA NR 06014

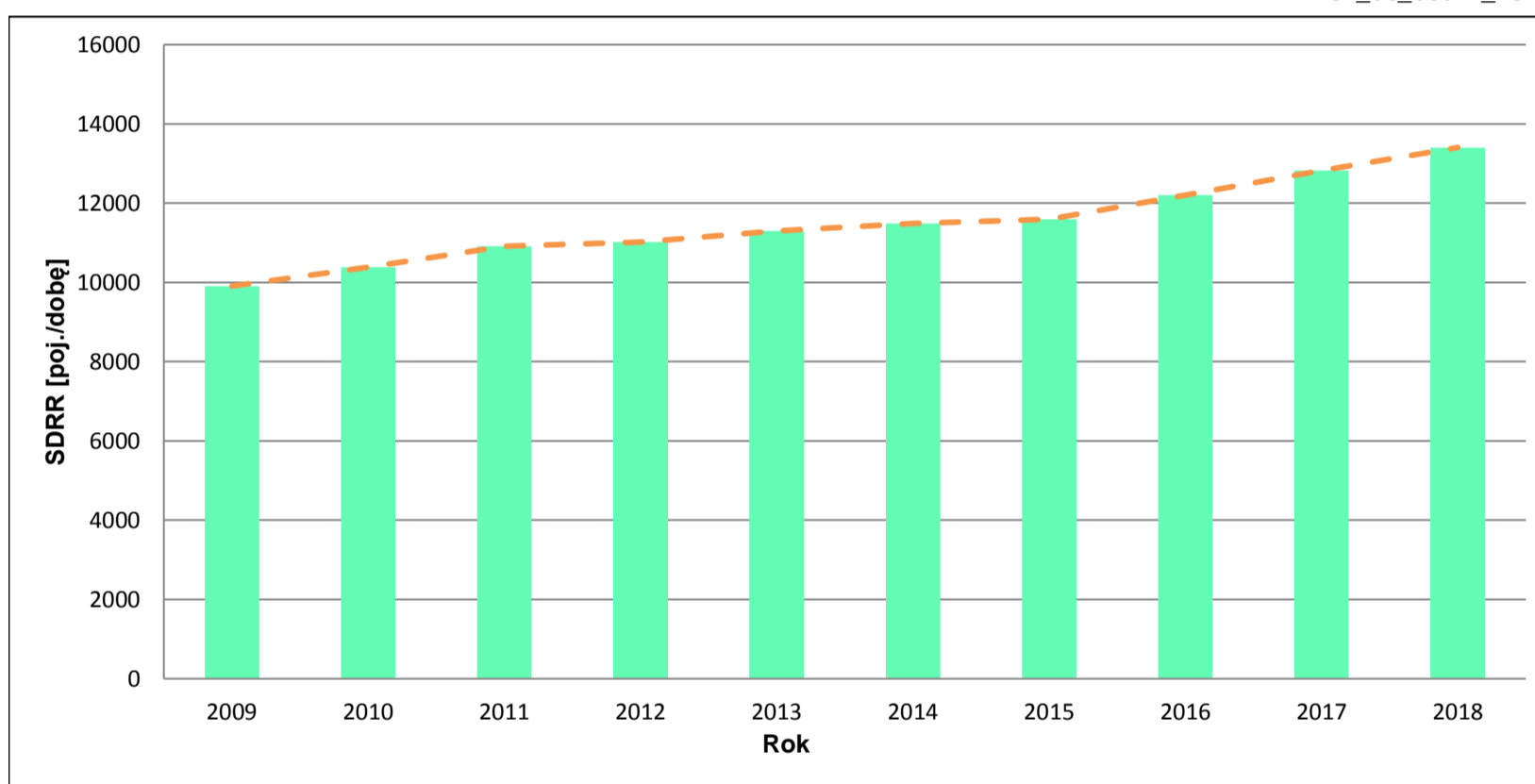
Miejscowość: Sławacinek **Rok:** 2018
Odcinek: Międzyrzec Podl.-Biała Podl. **Numer drogi:** 2
Typ stacji: GR **Oddział:** LUBLIN

Wykres trendu rozwoju ruchu dla stacji 06014

R02_02_06014_2018

Średni dobowy ruch roczny (SDRR) w latach (poj./dobę)										Wzrost/spadek ruchu [%]	
2009	2010	2011	2012	2013	2014	2015	2016	2017	2018	2018/16	2018/17
9908	10384	10912	11020	11296	11490	11589	12206	12822	13405	10	5

R02_03_06014_2018



* - ruch niemiernodajny do porównań

Średni dobowy ruch dla poszczególnych dni tygodnia w poszczególnych miesiącach roku

STACJA NR 06014

Miejscowość: Sławacinek Rok: 2018
 Odcinek: Międzyrzec Podl.-Biała Podl. Numer drogi: 2
 Typ stacji: GR Oddział: LUBLIN

Ruch ogółem

R03_01_06014_2018

Dni tygodnia:		Styczeń	Luty	Marzec	Kwiecień	Maj	Czerwiec	Lipiec	Sierpień	Wrzesień	Pazdziernik	Listopad	Grudzień	Cał rok
1. Poniedziałki	a	12454	12673	13610	14432	14821	14730	14920	14898	14375	14294	13836	11822	13905
	b	1,056	1,038	1,064	1,033	1,055	1,032	1,062	1,056	1,033	1,031	1,044	0,940	1,037
	c	0,896	0,911	0,979	1,038	1,066	1,059	1,073	1,071	1,034	1,028	0,995	0,850	1,000
2. Wtorki	a	12149	12693	13491	14475	14586	14375	14229	14350	13915	13886	13690	13592	13785
	b	1,031	1,040	1,055	1,036	1,038	1,007	1,012	1,018	1,000	1,002	1,033	1,080	1,028
	c	0,881	0,921	0,979	1,050	1,058	1,043	1,032	1,041	1,009	1,007	0,993	0,986	1,000
3. Środy	a	12511	12937	13672	14338	14487	14567	14276	14320	14323	14510	13764	14087	13982
	b	1,061	1,060	1,069	1,026	1,031	1,020	1,016	1,015	1,029	1,047	1,039	1,120	1,043
	c	0,895	0,925	0,978	1,025	1,036	1,042	1,021	1,024	1,024	1,038	0,984	1,008	1,000
4. Czwartki	a	12721	13025	13933	14759	14806	14972	14669	14798	14510	14291	13896	13568	14162
	b	1,079	1,067	1,090	1,056	1,053	1,049	1,044	1,049	1,042	1,031	1,049	1,078	1,056
	c	0,898	0,920	0,984	1,042	1,045	1,057	1,036	1,045	1,025	1,009	0,981	0,958	1,000
5. Piątki	a	13754	13993	14533	15916	15448	15931	15552	15588	15836	15759	15011	14638	15163
	b	1,167	1,146	1,136	1,139	1,099	1,116	1,107	1,105	1,138	1,137	1,133	1,164	1,131
	c	0,907	0,923	0,958	1,050	1,019	1,051	1,026	1,028	1,044	1,039	0,990	0,965	1,000
6. Soboty	a	10488	10926	10899	13205	13437	13295	13157	12944	12955	12918	12215	11470	12325
	b	0,890	0,895	0,852	0,945	0,956	0,931	0,936	0,918	0,931	0,932	0,922	0,912	0,919
	c	0,851	0,886	0,884	1,071	1,090	1,079	1,068	1,050	1,051	1,048	0,991	0,931	1,000
7. Niedziele	a	9021	9224	9379	11325	12106	12076	11579	11991	11534	11356	10186	8933	10725
	b	0,765	0,755	0,733	0,810	0,861	0,846	0,824	0,850	0,829	0,819	0,769	0,710	0,800
	c	0,841	0,860	0,874	1,056	1,129	1,126	1,080	1,118	1,075	1,059	0,950	0,833	1,000
8. Dni robocze	a	12717	13064	13848	14784	14829	14915	14729	14791	14592	14548	14039	13541	14199
	b	1,079	1,070	1,083	1,058	1,055	1,045	1,048	1,049	1,048	1,050	1,060	1,076	1,059
	c	0,896	0,920	0,975	1,041	1,044	1,050	1,037	1,042	1,028	1,025	0,989	0,954	1,000
9. Święta	a	7281	-	-	9440	9825	-	-	11168	-	-	10460	8788	9493
	b	0,618	-	-	0,676	0,699	-	-	0,792	-	-	0,790	0,699	0,708
	c	0,767	-	-	0,994	1,035	-	-	1,176	-	-	1,102	0,926	1,000
10. Niedziele i święta	a	8441	9224	9379	10696	10802	12076	11579	11826	11534	11356	10323	8892	10510
	b	0,716	0,755	0,733	0,765	0,769	0,846	0,824	0,839	0,829	0,819	0,779	0,707	0,784
	c	0,803	0,878	0,892	1,018	1,028	1,149	1,102	1,125	1,097	1,080	0,982	0,846	1,000
11. Wszystkie dni	a	11788	12210	12788	13974	14055	14278	14055	14103	13921	13859	13248	12581	13405
	b	1,000	1,000	1,000	1,000	1,000	1,000	1,000	1,000	1,000	1,000	1,000	1,000	1,000
	c	0,879	0,911	0,954	1,042	1,048	1,065	1,048	1,052	1,038	1,034	0,988	0,939	1,000

Legenda:

a = średni dobowy ruch danego dnia (dni) tygodnia

b = $\frac{\text{średni dobowy ruch danego dnia (dni) tygodnia w miesiącu}}{\text{średni dobowy ruch we wszystkie dni miesiąca}}$

c = $\frac{\text{średni dobowy ruch danego dnia (dni) tygodnia w miesiącu}}{\text{średni dobowy ruch danego dnia (dni) tygodnia w roku}}$

Uwagi: -

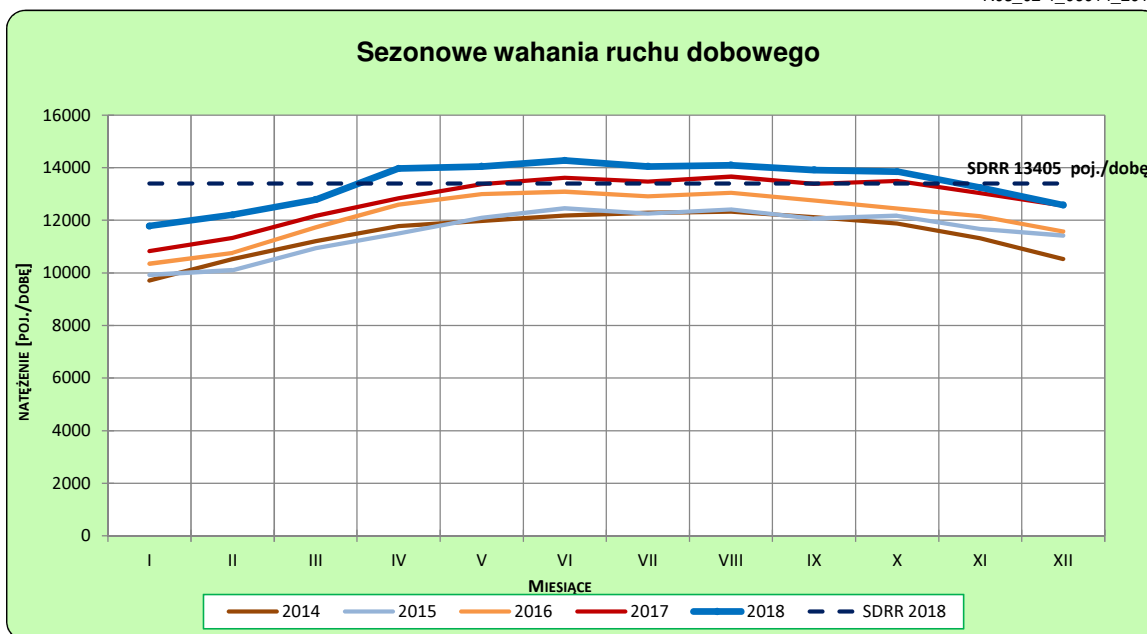
STACJA NR 06014

Miejscowość: Sławacinek
Odcinek: Międzyrzec Podl.-Biała Podl.
Typ stacji: GR

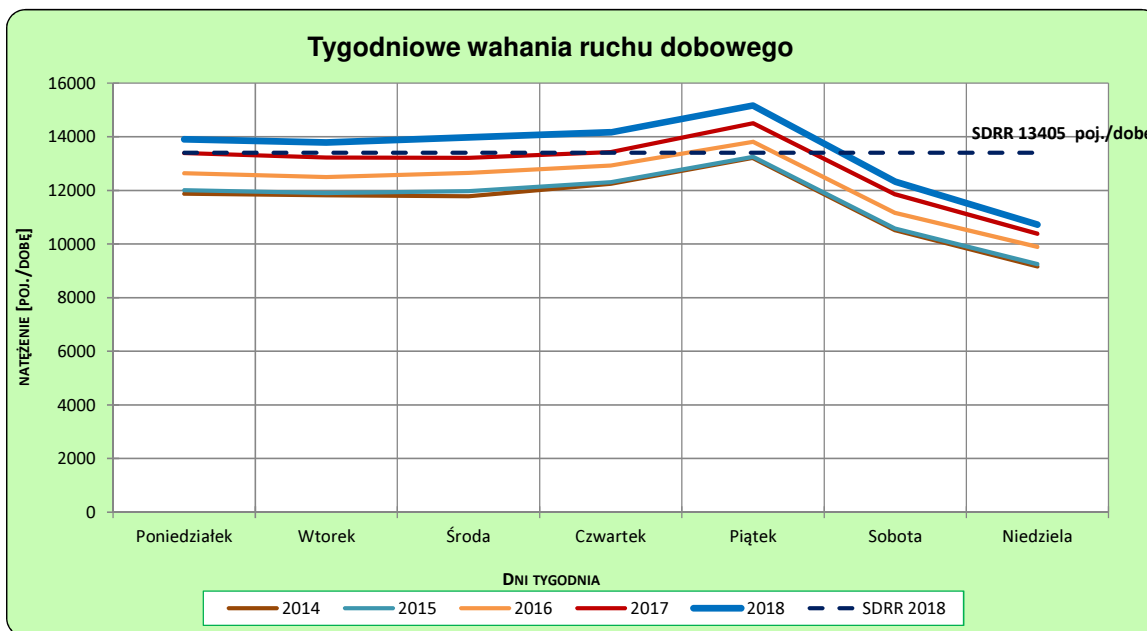
Rok: 2018
Numer drogi: 2
Oddział: LUBLIN

Ruch ogółem

R03_02-1_06014_2018



R03_02-2_06014_2018



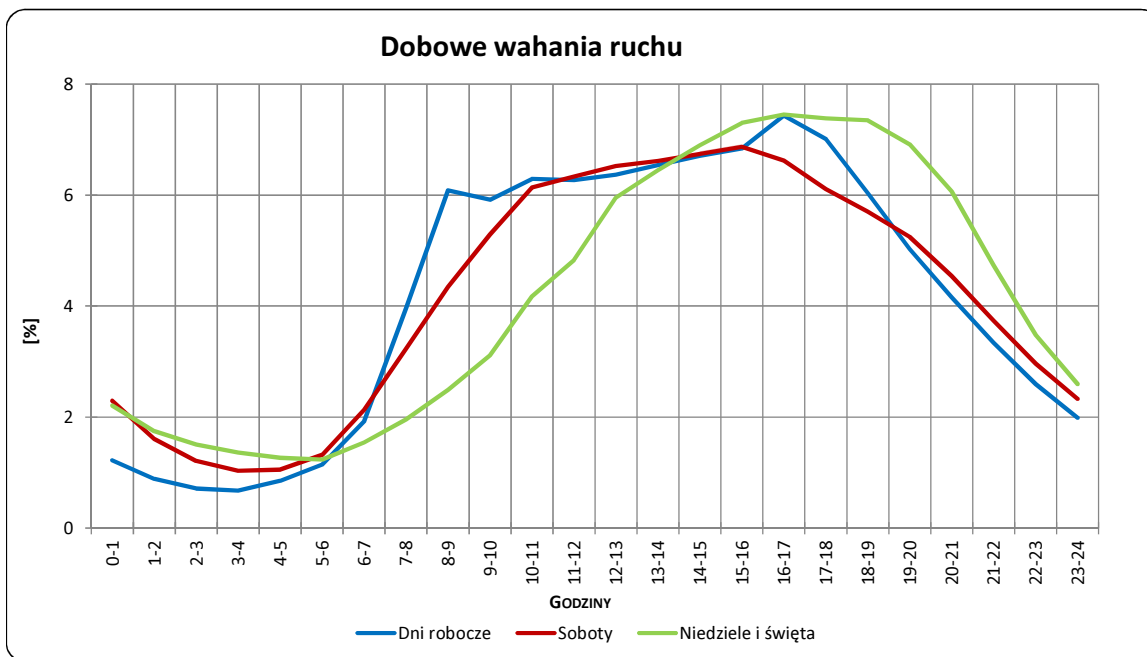
Uwagi: –

STACJA NR 06014

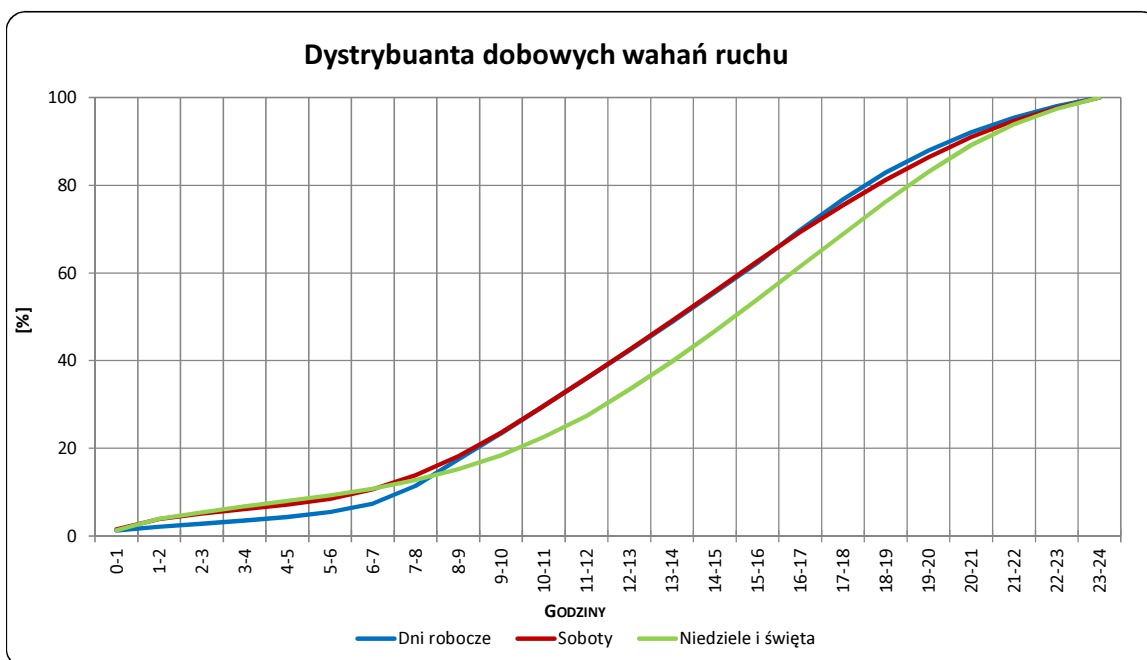
Miejscowość: Sławacinek
Odcinek: Międzyrzec Podl.-Biała Podl.
Typ stacji: GR

Rok: 2018
Numer drogi: 2
Oddział: LUBLIN

R03_03-1_06014_2018



R03_03-2_06014_2018



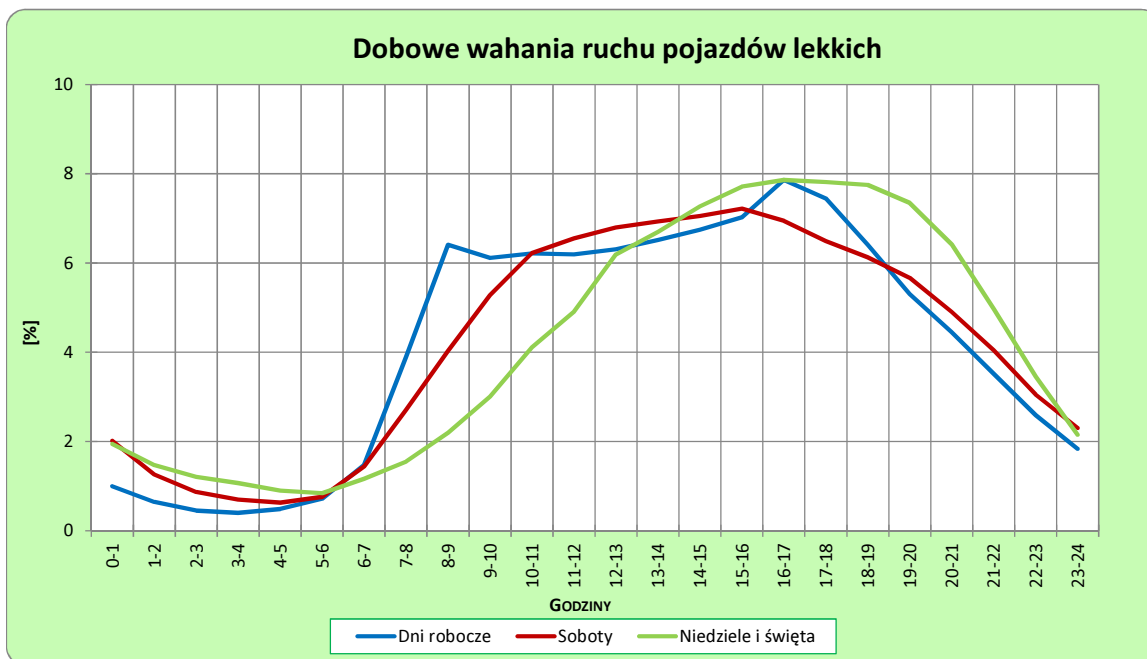
Uwagi: –

STACJA NR 06014

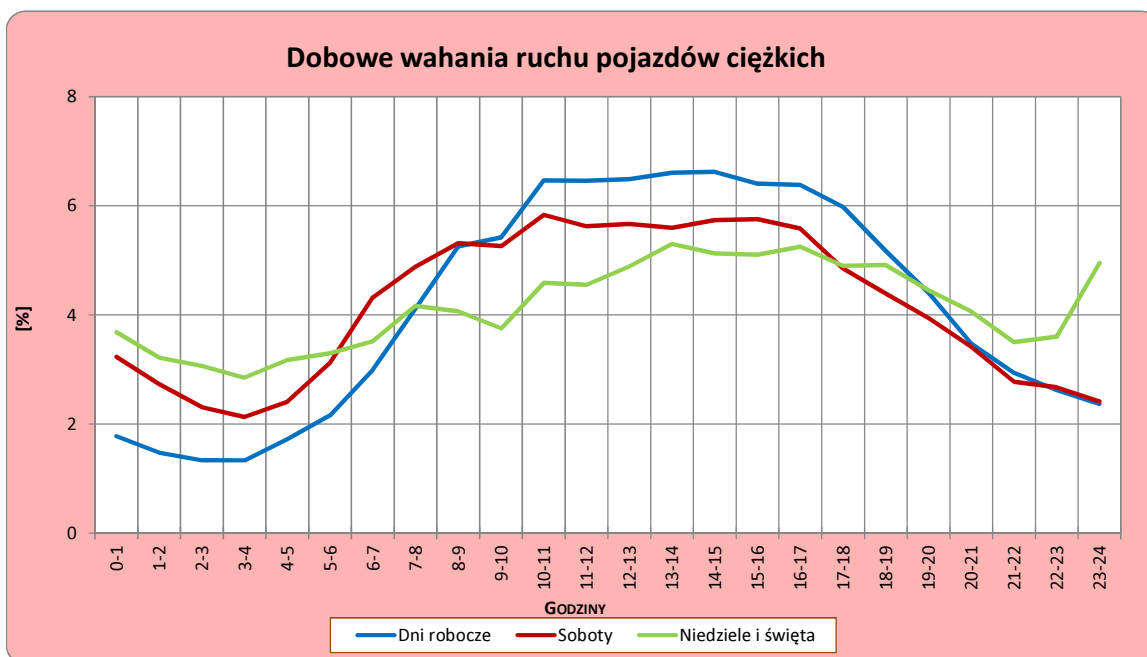
Miejscowość: Sławacinek
Odcinek: Międzyrzec Podl.-Biała Podl.
Typ stacji: GR

Rok: 2018
Numer drogi: 2
Oddział: LUBLIN

R03_04-1_06014_2018



R03_04-2_06014_2018



Uwagi: –

Udział ruchu pojazdów lekkich i ciężkich w poszczególnych okresach doby

STACJA NR 06014

Miejscowość: Sławacinek **Rok:** 2018
Odcinek: Międzyrzec Podl.-Biała Podl. **Numer drogi:** 2
Typ stacji: GR **Oddział:** LUBLIN

R03_05_06014_2018

Godziny	Udział procentowy ruchu w poszczególnych godzinach doby [%]	
	Pojazdy lekkie	Pojazdy ciężkie
0 - 1	0,5	1,6
1 - 2	0,5	1,5
2 - 3	0,3	1,4
3 - 4	0,5	1,8
4 - 5	0,8	2,5
5 - 6	1,6	2,6
6 - 7	4,5	4,0
7 - 8	6,9	4,2
8 - 9	6,6	5,3
9 - 10	6,7	5,8
10 - 11	6,3	6,0
11 - 12	6,6	6,0
12 - 13	6,2	6,5
13 - 14	6,6	7,0
14 - 15	7,0	6,8
15 - 16	7,9	6,7
16 - 17	7,2	6,4
17 - 18	6,8	5,3
18 - 19	5,4	4,9
19 - 20	4,1	3,1
20 - 21	3,1	3,1
21 - 22	1,8	3,0
22 - 23	1,3	2,6
23 - 24	0,8	1,9

Źródło danych: Pomiary ręczne

Dobowe wahania ruchu w podziale na kierunki oraz na pojazdy ogółem

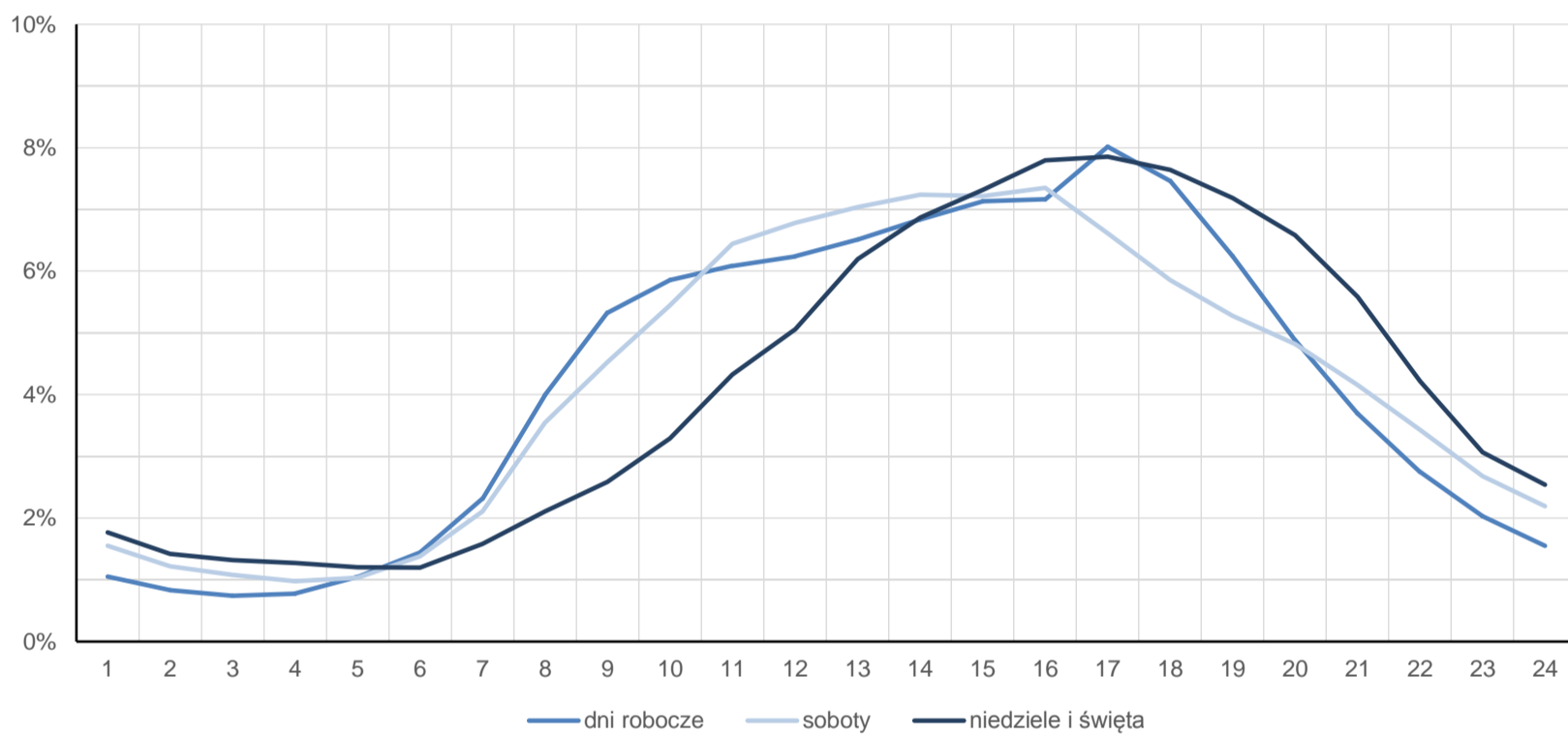
STACJA NR 06014

Miejscowość:	Sławacinek	Rok:	2018
Odcinek:	Międzyrzec Podl.-Biała Podl.	Numer drogi:	2
Typ stacji:	GR	Oddział:	LUBLIN

Średni dobowy rozkład natężenia ruchu

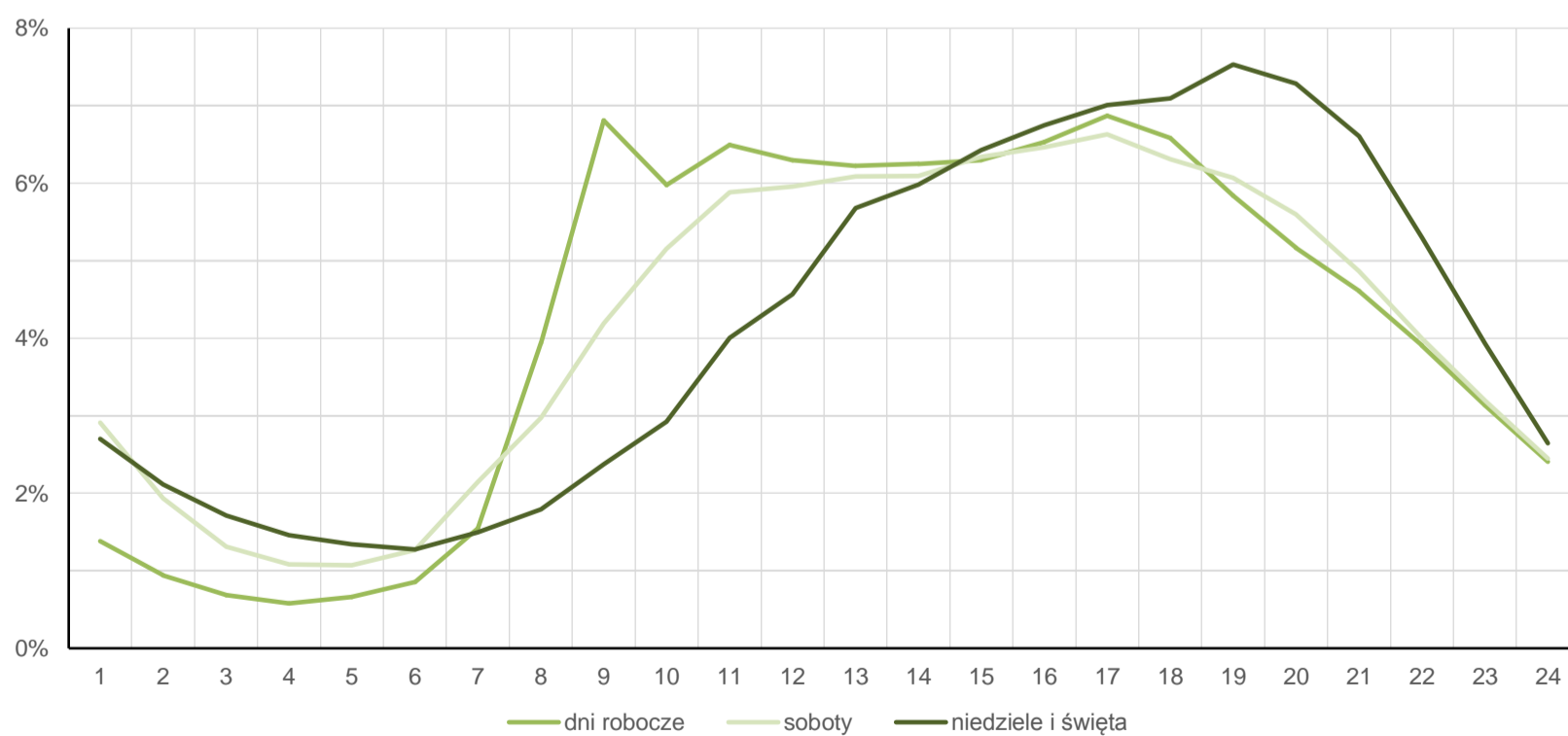
R03_12-1_06014_2018

Kierunek Siedlce



R03_12-2_06014_2018

Kierunek Biała Podlaska

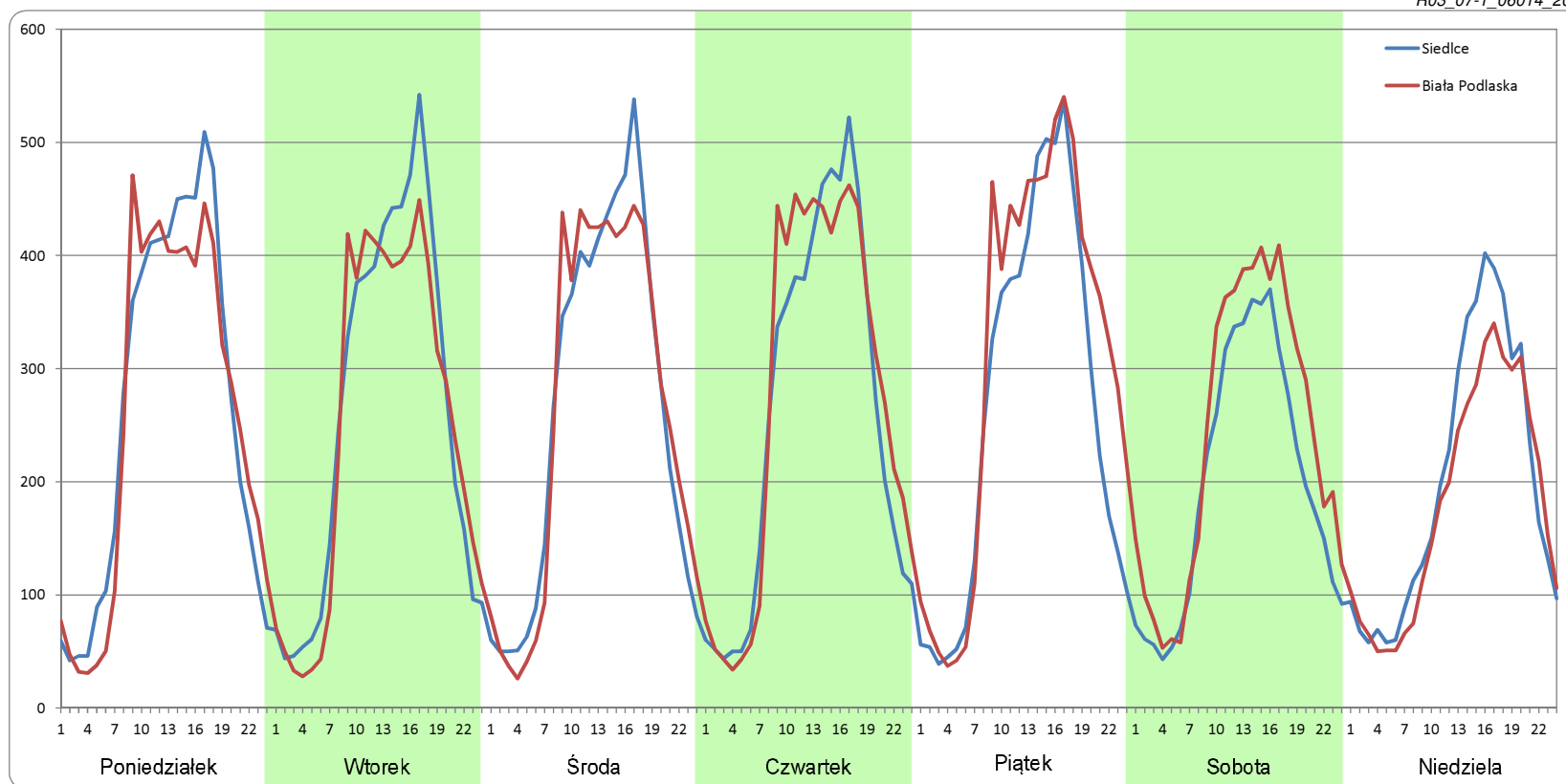


Ruch w poszczególne dni tygodnia

STACJA NR 06014

Numer drogi:	2		Rok:	2018		Miesiąc:	Styczeń		Typ stacji:	GR		Oddział:	LUBLIN	
Dzień tygodnia	Poniedziałek		Wtorek		Środa		Czwartek		Piątek		Sobota		Niedziela	
Kierunek	Siedlce	Biała Podlaska	Siedlce	Biała Podlaska	Siedlce	Biała Podlaska	Siedlce	Biała Podlaska	Siedlce	Biała Podlaska	Siedlce	Biała Podlaska	Siedlce	Biała Podlaska
SDR	6317	6137	6214	5935	6255	6256	6198	6523	6376	7378	4743	5745	4727	4294
Razem	12454		12149		12511		12721		13754		10488		9021	
Podział procentowy	50,72%	49,28%	51,15%	48,85%	50,00%	50,00%	48,72%	51,28%	46,36%	53,64%	45,22%	54,78%	52,40%	47,60%

R03_07-1_06014_2018

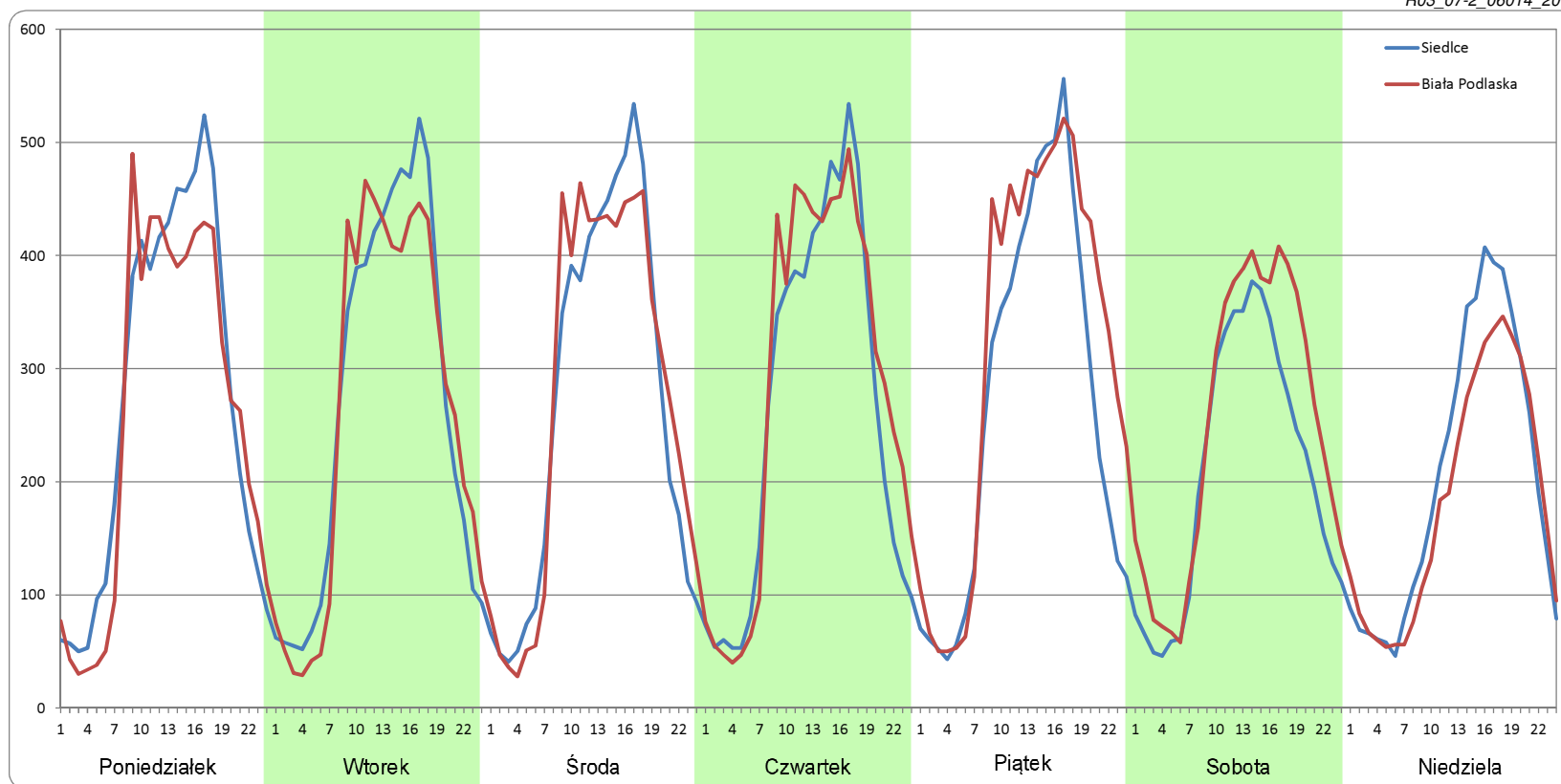


Ruch w poszczególne dni tygodnia

STACJA NR 06014

Numer drogi:	2		Rok:	2018		Miesiąc:	Luty		Typ stacji:	GR		Oddział:	LUBLIN	
Dzień tygodnia	Poniedziałek		Wtorek		Środa		Czwartek		Piątek		Sobota		Niedziela	
Kierunek	Siedlce	Biała Podlaska	Siedlce	Biała Podlaska	Siedlce	Biała Podlaska	Siedlce	Biała Podlaska	Siedlce	Biała Podlaska	Siedlce	Biała Podlaska	Siedlce	Biała Podlaska
SDR	6513	6160	6399	6294	6393	6544	6297	6727	6436	7558	4961	5965	4848	4376
Razem	12673		12693		12937		13025		13993		10926		9224	
Podział procentowy	51,39%	48,61%	50,41%	49,59%	49,42%	50,58%	48,35%	51,65%	45,99%	54,01%	45,41%	54,59%	52,56%	47,44%

R03_07-2_06014_2018

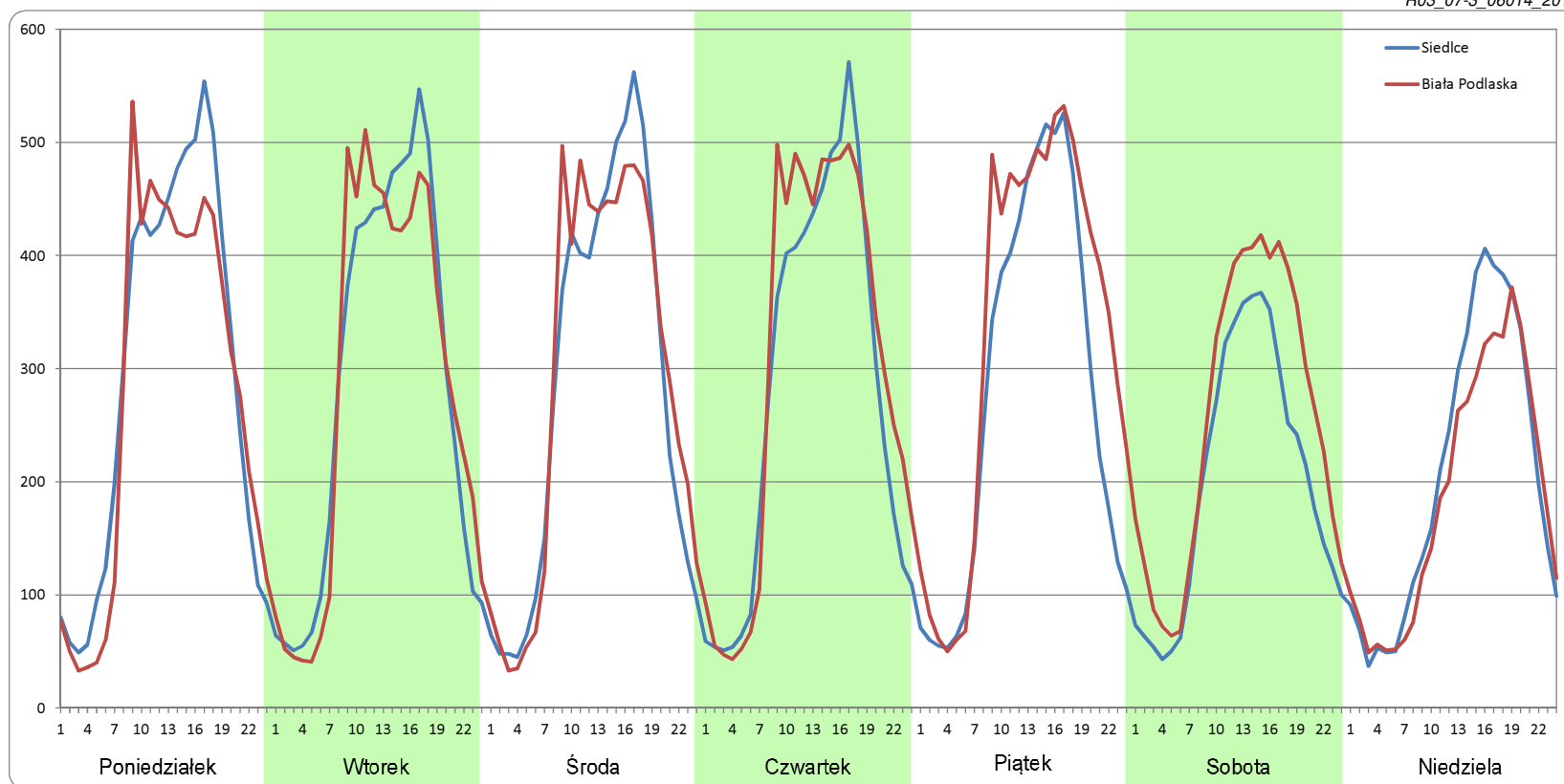


Ruch w poszczególne dni tygodnia

STACJA NR 06014

Numer drogi:	2		Rok:	2018		Miesiąc:	Marzec		Typ stacji:	GR		Oddział:	LUBLIN	
Dzień tygodnia	Poniedziałek		Wtorek		Środa		Czwartek		Piątek		Sobota		Niedziela	
Kierunek	Siedlce	Biała Podlaska	Siedlce	Biała Podlaska	Siedlce	Biała Podlaska	Siedlce	Biała Podlaska	Siedlce	Biała Podlaska	Siedlce	Biała Podlaska	Siedlce	Biała Podlaska
SDR	6998	6612	6742	6749	6736	6936	6701	7232	6641	7892	4793	6106	4892	4487
Razem	13610		13491		13672		13933		14533		10899		9379	
Podział procentowy	51,42%	48,58%	49,97%	50,03%	49,27%	50,73%	48,09%	51,91%	45,70%	54,30%	43,98%	56,02%	52,16%	47,84%

R03_07-3_06014_2018

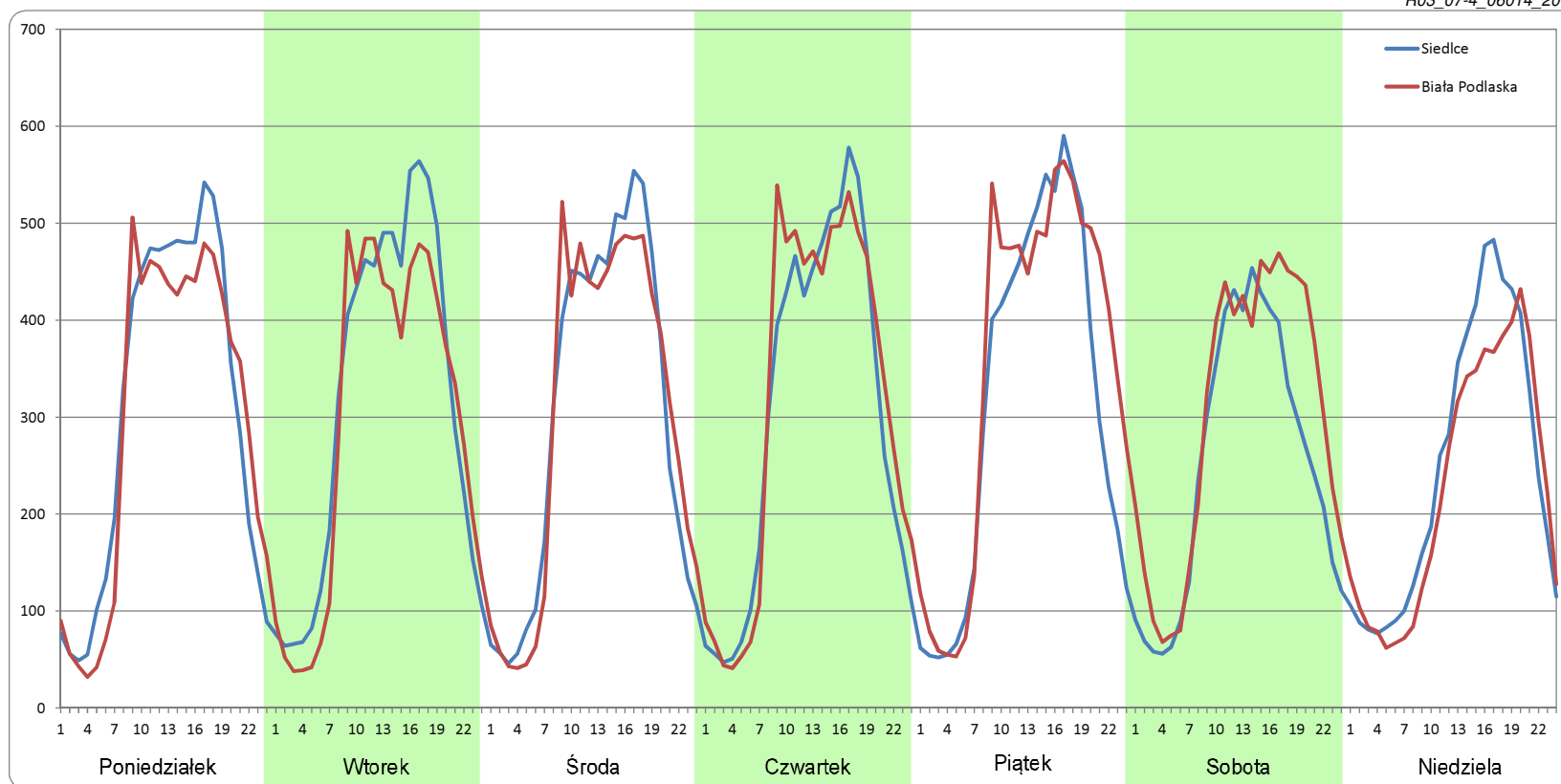


Ruch w poszczególne dni tygodnia

STACJA NR 06014

Numer drogi:	2		Rok:	2018		Miesiąc:	Kwiecień		Typ stacji:	GR		Oddział:	LUBLIN	
Dzień tygodnia	Poniedziałek		Wtorek		Środa		Czwartek		Piątek		Sobota		Niedziela	
Kierunek	Siedlce	Biała Podlaska	Siedlce	Biała Podlaska	Siedlce	Biała Podlaska	Siedlce	Biała Podlaska	Siedlce	Biała Podlaska	Siedlce	Biała Podlaska	Siedlce	Biała Podlaska
SDR	7331	7101	7485	6991	7183	7155	7220	7539	7487	8429	6008	7196	5898	5427
Razem	14432		14475		14338		14759		15916		13205		11325	
Podział procentowy	50,80%	49,20%	51,71%	48,29%	50,10%	49,90%	48,92%	51,08%	47,04%	52,96%	45,50%	54,50%	52,08%	47,92%

R03_07-4_06014_2018

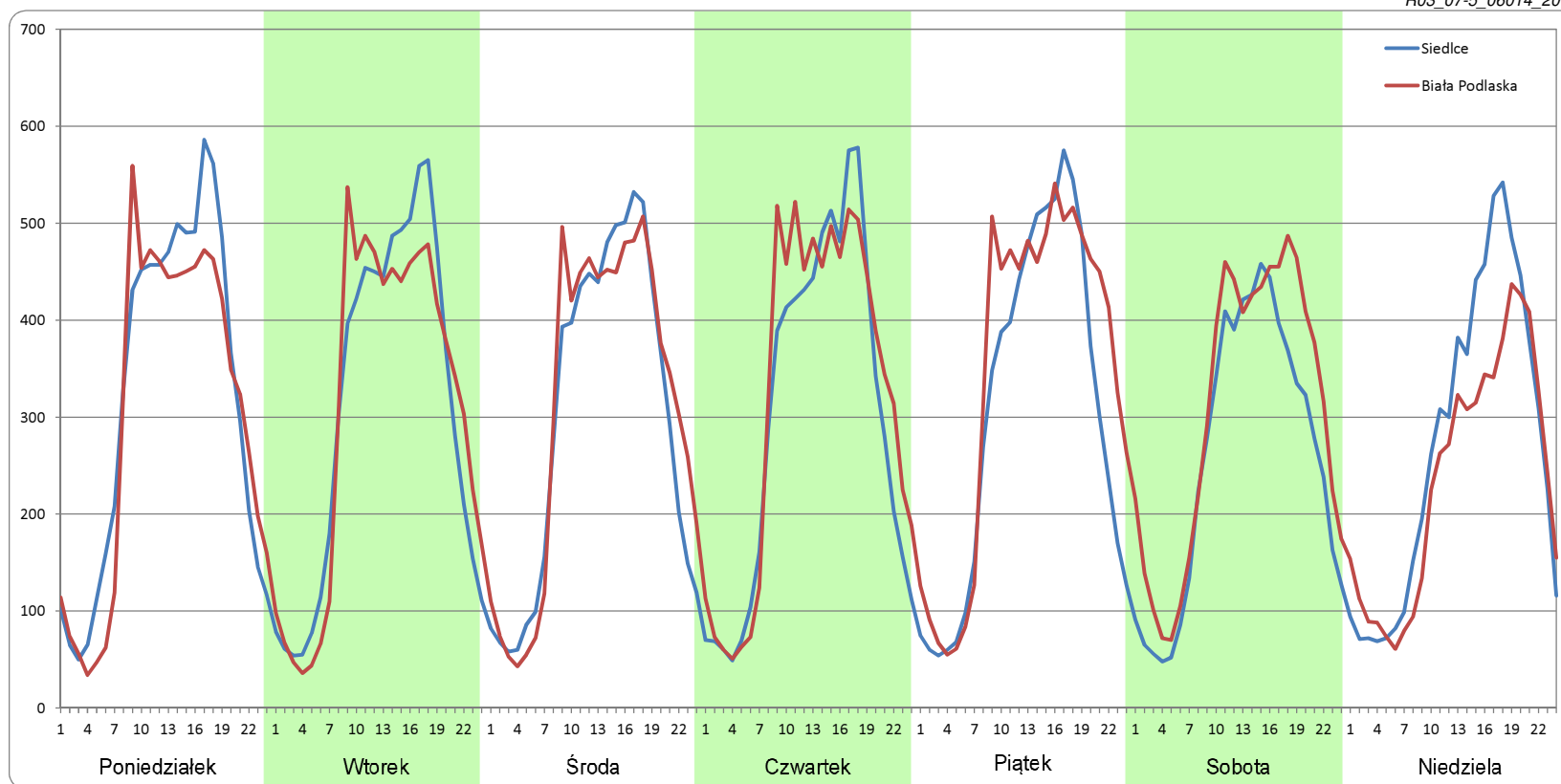


Ruch w poszczególne dni tygodnia

STACJA NR 06014

Numer drogi:	2		Rok:	2018		Miesiąc:	Maj		Typ stacji:	GR		Oddział:	LUBLIN	
Dzień tygodnia	Poniedziałek		Wtorek		Środa		Czwartek		Piątek		Sobota		Niedziela	
Kierunek	Siedlce	Biała Podlaska	Siedlce	Biała Podlaska	Siedlce	Biała Podlaska	Siedlce	Biała Podlaska	Siedlce	Biała Podlaska	Siedlce	Biała Podlaska	Siedlce	Biała Podlaska
SDR	7599	7221	7292	7294	7096	7391	7155	7651	7250	8198	6150	7287	6452	5654
Razem	14821		14586		14487		14806		15448		13437		12106	
Podział procentowy	51,28%	48,72%	49,99%	50,01%	48,98%	51,02%	48,32%	51,68%	46,93%	53,07%	45,77%	54,23%	53,29%	46,71%

R03_07-5_06014_2018

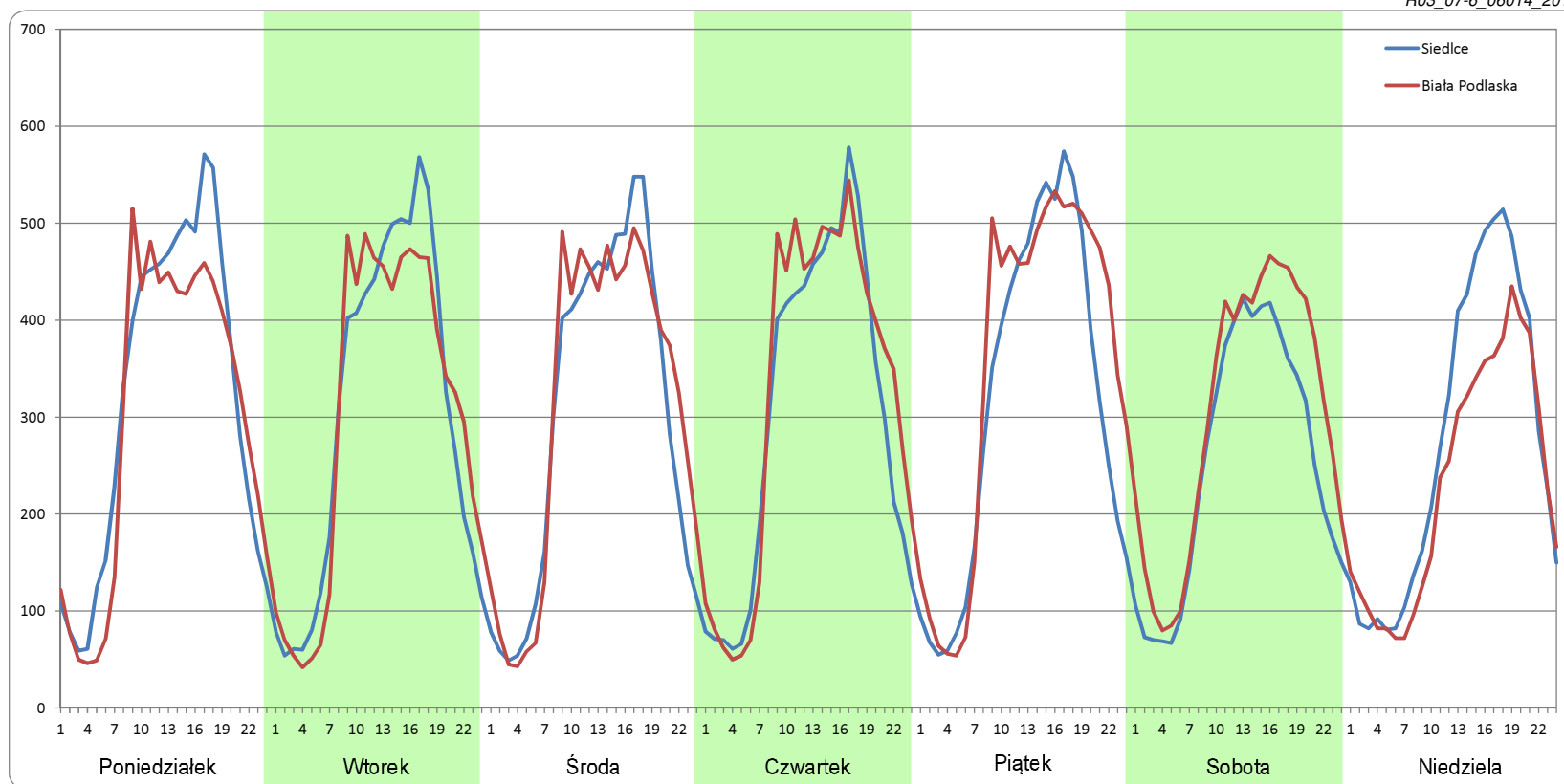


Ruch w poszczególne dni tygodnia

STACJA NR 06014

Numer drogi:	2		Rok:	2018		Miesiąc:	Czerwiec		Typ stacji:	GR		Oddział:	LUBLIN	
Dzień tygodnia	Poniedziałek		Wtorek		Środa		Czwartek		Piątek		Sobota		Niedziela	
Kierunek	Siedlce	Biała Podlaska	Siedlce	Biała Podlaska	Siedlce	Biała Podlaska	Siedlce	Biała Podlaska	Siedlce	Biała Podlaska	Siedlce	Biała Podlaska	Siedlce	Biała Podlaska
SDR	7590	7141	7201	7174	7139	7428	7242	7730	7512	8420	6053	7242	6544	5532
Razem	14730		14375		14567		14972		15931		13295		12076	
Podział procentowy	51,52%	48,48%	50,09%	49,91%	49,01%	50,99%	48,37%	51,63%	47,15%	52,85%	45,53%	54,47%	54,19%	45,81%

R03_07-6_06014_2018

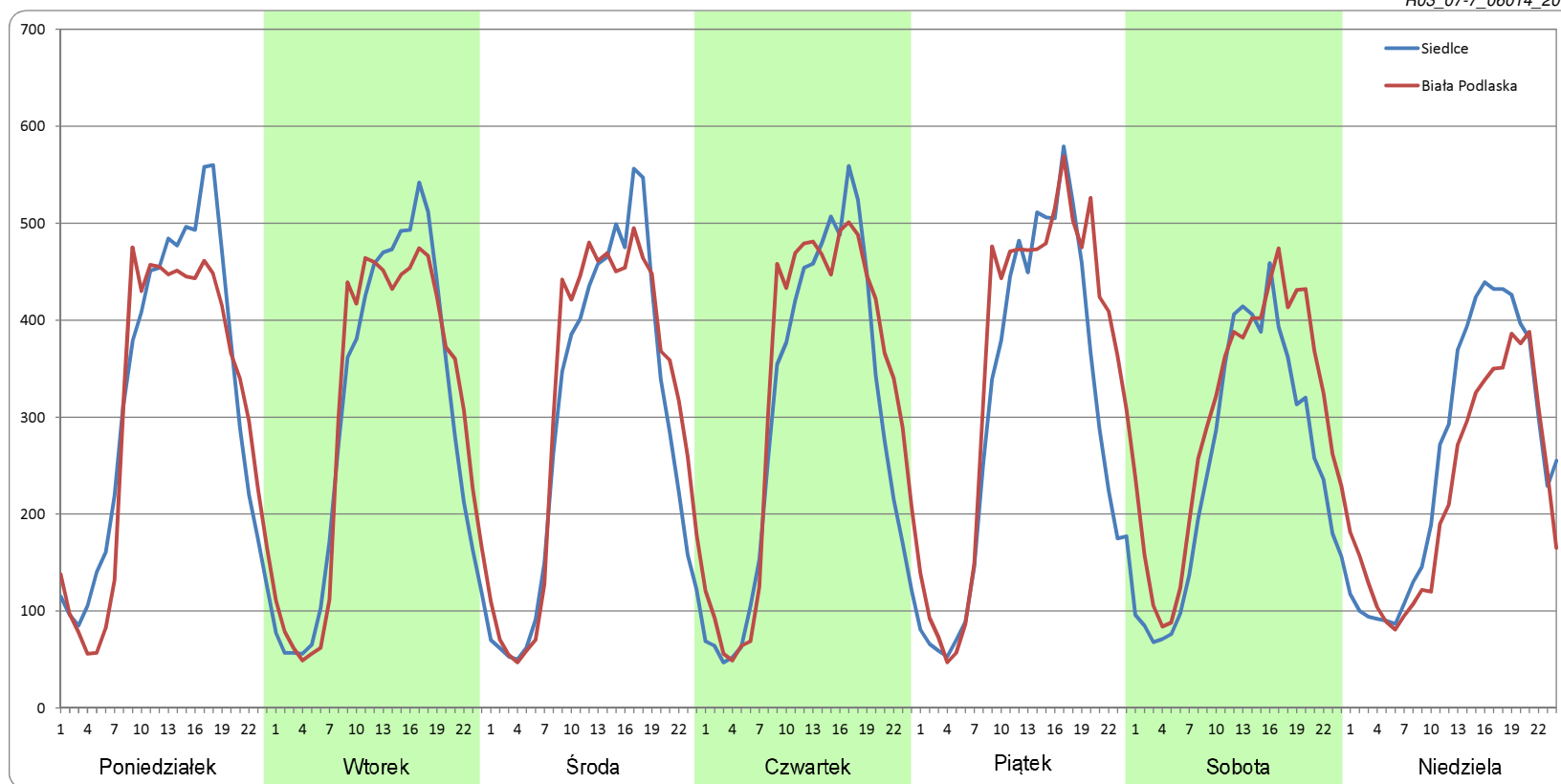


Ruch w poszczególne dni tygodnia

STACJA NR 06014

Numer drogi:	2		Rok:	2018		Miesiąc:	Lipiec		Typ stacji:	GR		Oddział:	LUBLIN	
Dzień tygodnia	Poniedziałek		Wtorek		Środa		Czwartek		Piątek		Sobota		Niedziela	
Kierunek	Siedlce	Biała Podlaska	Siedlce	Biała Podlaska	Siedlce	Biała Podlaska	Siedlce	Biała Podlaska	Siedlce	Biała Podlaska	Siedlce	Biała Podlaska	Siedlce	Biała Podlaska
SDR	7648	7272	7040	7190	6928	7348	7004	7665	7215	8337	5994	7163	6196	5383
Razem	14920		14229		14276		14669		15552		13157		11579	
Podział procentowy	51,26%	48,74%	49,47%	50,53%	48,53%	51,47%	47,75%	52,25%	46,40%	53,60%	45,56%	54,44%	53,51%	46,49%

R03_07-7_06014_2018

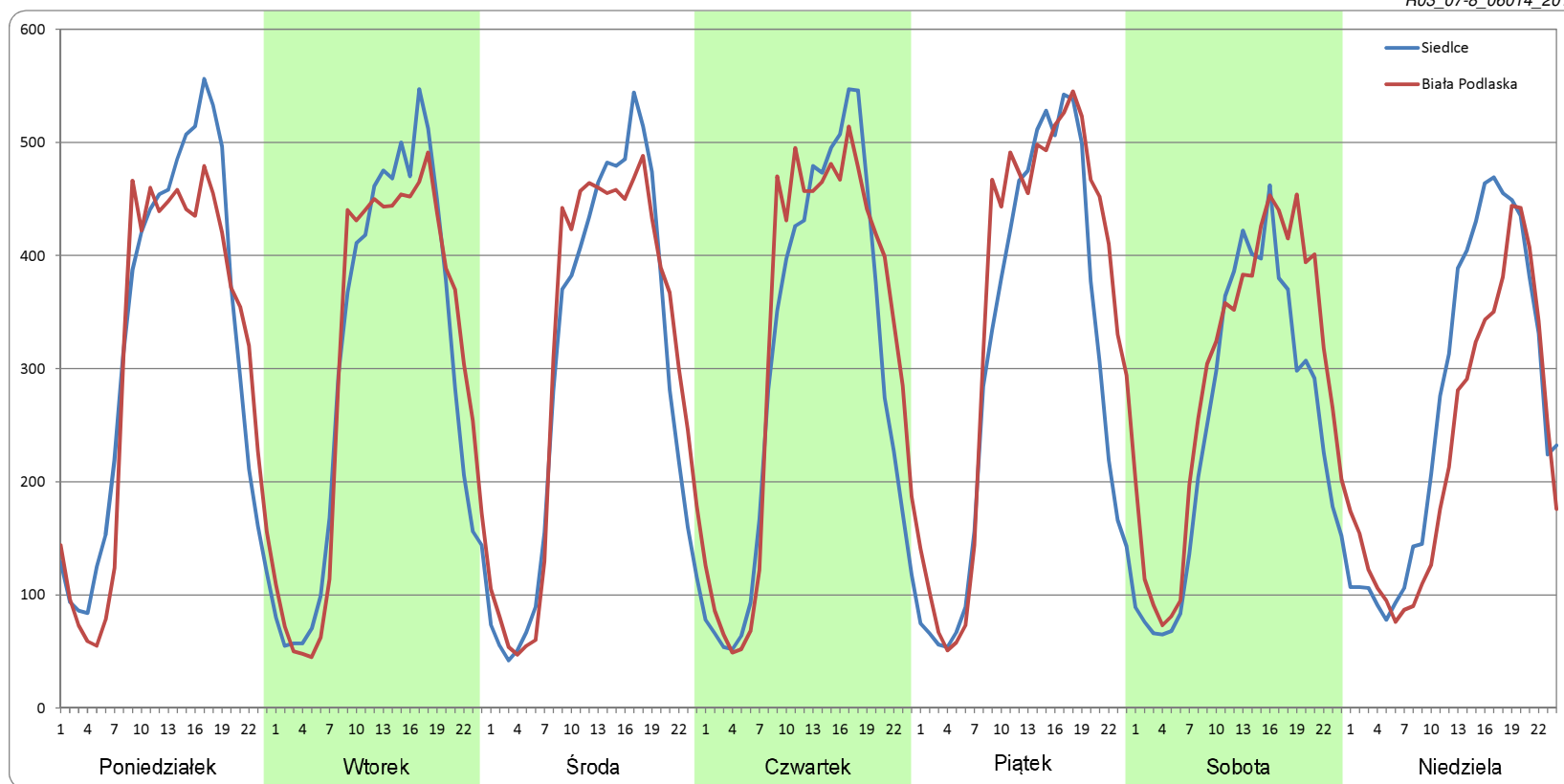


Ruch w poszczególne dni tygodnia

STACJA NR 06014

Numer drogi:	2		Rok:	2018		Miesiąc:	Sierpień		Typ stacji:	GR		Oddział:	LUBLIN	
Dzień tygodnia	Poniedziałek		Wtorek		Środa		Czwartek		Piątek		Sobota		Niedziela	
Kierunek	Siedlce	Biała Podlaska	Siedlce	Biała Podlaska	Siedlce	Biała Podlaska	Siedlce	Biała Podlaska	Siedlce	Biała Podlaska	Siedlce	Biała Podlaska	Siedlce	Biała Podlaska
SDR	7611	7287	7126	7224	7001	7319	7139	7659	7258	8330	5967	6977	6433	5559
Razem	14898		14350		14320		14798		15588		12944		11991	
Podział procentowy	51,09%	48,91%	49,66%	50,34%	48,89%	51,11%	48,24%	51,76%	46,56%	53,44%	46,10%	53,90%	53,64%	46,36%

R03_07-8_06014_2018

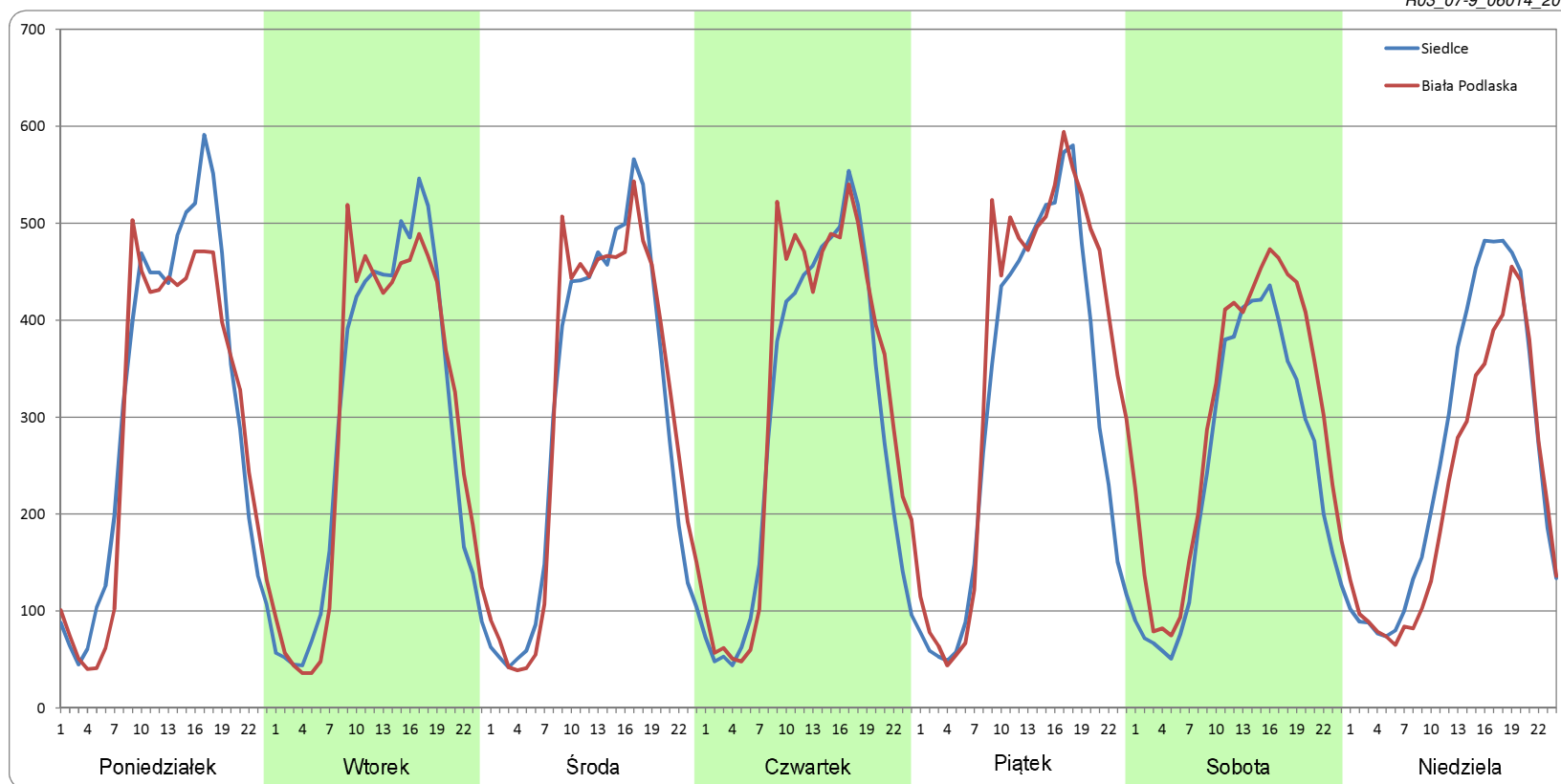


Ruch w poszczególne dni tygodnia

STACJA NR 06014

Numer drogi: 2		Rok: 2018		Miesiąc: Wrzesień		Typ stacji: GR		Oddział: LUBLIN						
Dzień tygodnia	Poniedziałek		Wtorek		Środa		Czwartek		Piątek		Sobota		Niedziela	
Kierunek	Siedlce	Biała Podlaska	Siedlce	Biała Podlaska	Siedlce	Biała Podlaska	Siedlce	Biała Podlaska	Siedlce	Biała Podlaska	Siedlce	Biała Podlaska	Siedlce	Biała Podlaska
SDR	7409	6966	6921	6995	7066	7257	6977	7533	7328	8509	5872	7083	6213	5321
Razem	14375		13915		14323		14510		15836		12955		11534	
Podział procentowy	51,54%	48,46%	49,74%	50,26%	49,33%	50,67%	48,08%	51,92%	46,27%	53,73%	45,33%	54,67%	53,87%	46,13%

R03_07-9_06014_2018

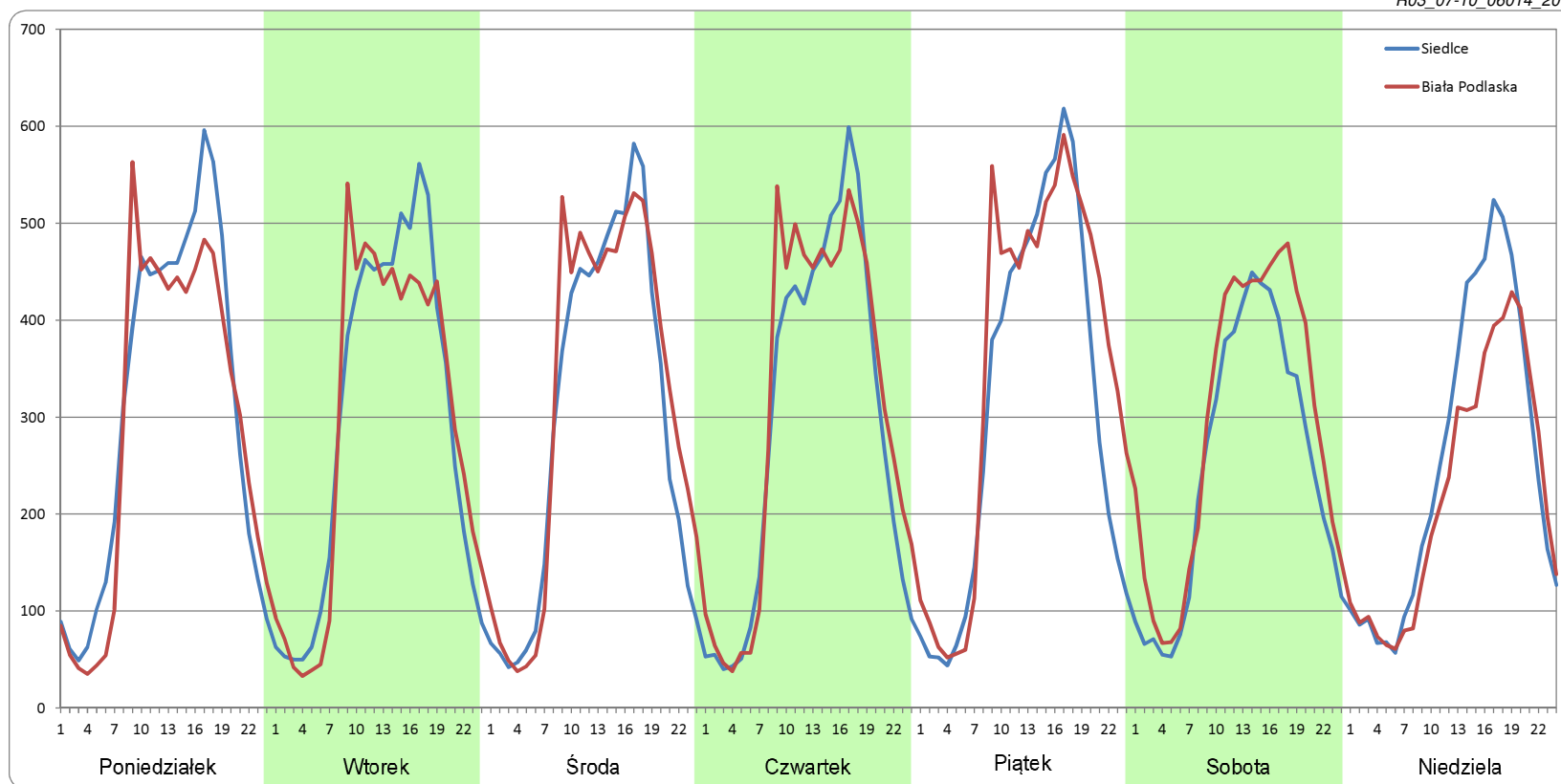


Ruch w poszczególne dni tygodnia

STACJA NR 06014

Numer drogi:	2		Rok:	2018		Miesiąc:	Październik		Typ stacji:	GR		Oddział:	LUBLIN	
Dzień tygodnia	Poniedziałek		Wtorek		Środa		Czwartek		Piątek		Sobota		Niedziela	
Kierunek	Siedlce	Biała Podlaska	Siedlce	Biała Podlaska	Siedlce	Biała Podlaska	Siedlce	Biała Podlaska	Siedlce	Biała Podlaska	Siedlce	Biała Podlaska	Siedlce	Biała Podlaska
SDR	7346	6949	6972	6914	7019	7491	6937	7354	7385	8374	5928	6990	6052	5304
Razem	14294		13886		14510		14291		15759		12918		11356	
Podział procentowy	51,39%	48,61%	50,21%	49,79%	48,38%	51,62%	48,54%	51,46%	46,86%	53,14%	45,89%	54,11%	53,30%	46,70%

R03_07-10_06014_2018

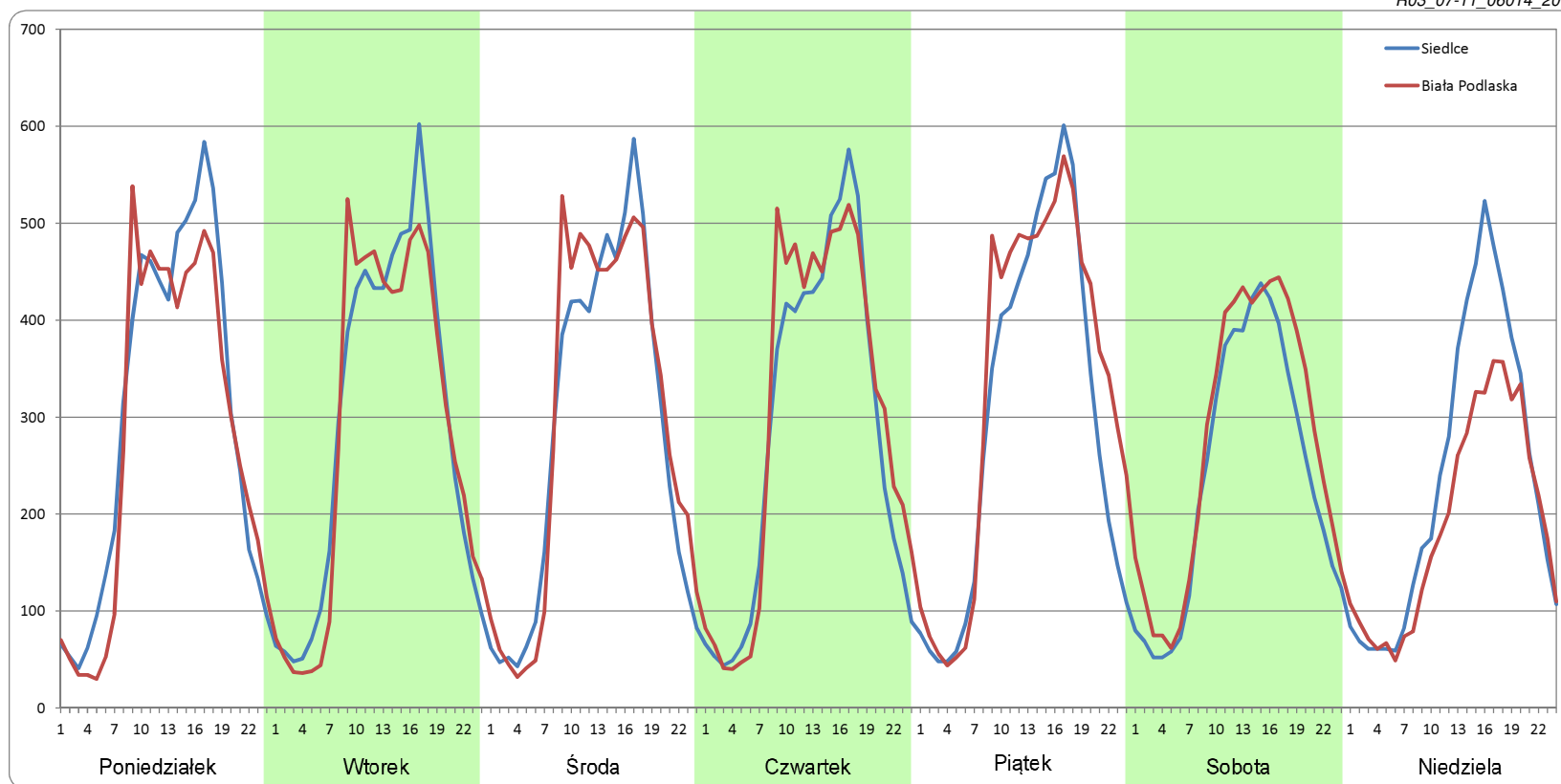


Ruch w poszczególne dni tygodnia

STACJA NR 06014

Numer drogi:	2		Rok:	2018		Miesiąc:	Listopad		Typ stacji:	GR		Oddział:	LUBLIN	
Dzień tygodnia	Poniedziałek		Wtorek		Środa		Czwartek		Piątek		Sobota		Niedziela	
Kierunek	Siedlce	Biała Podlaska	Siedlce	Biała Podlaska	Siedlce	Biała Podlaska	Siedlce	Biała Podlaska	Siedlce	Biała Podlaska	Siedlce	Biała Podlaska	Siedlce	Biała Podlaska
SDR	7158	6678	6924	6767	6749	7014	6756	7141	7107	7904	5688	6527	5607	4579
Razem	13836		13690		13764		13896		15011		12215		10186	
Podział procentowy	51,74%	48,26%	50,57%	49,43%	49,04%	50,96%	48,61%	51,39%	47,35%	52,65%	46,56%	53,44%	55,05%	44,95%

R03_07-11_06014_2018

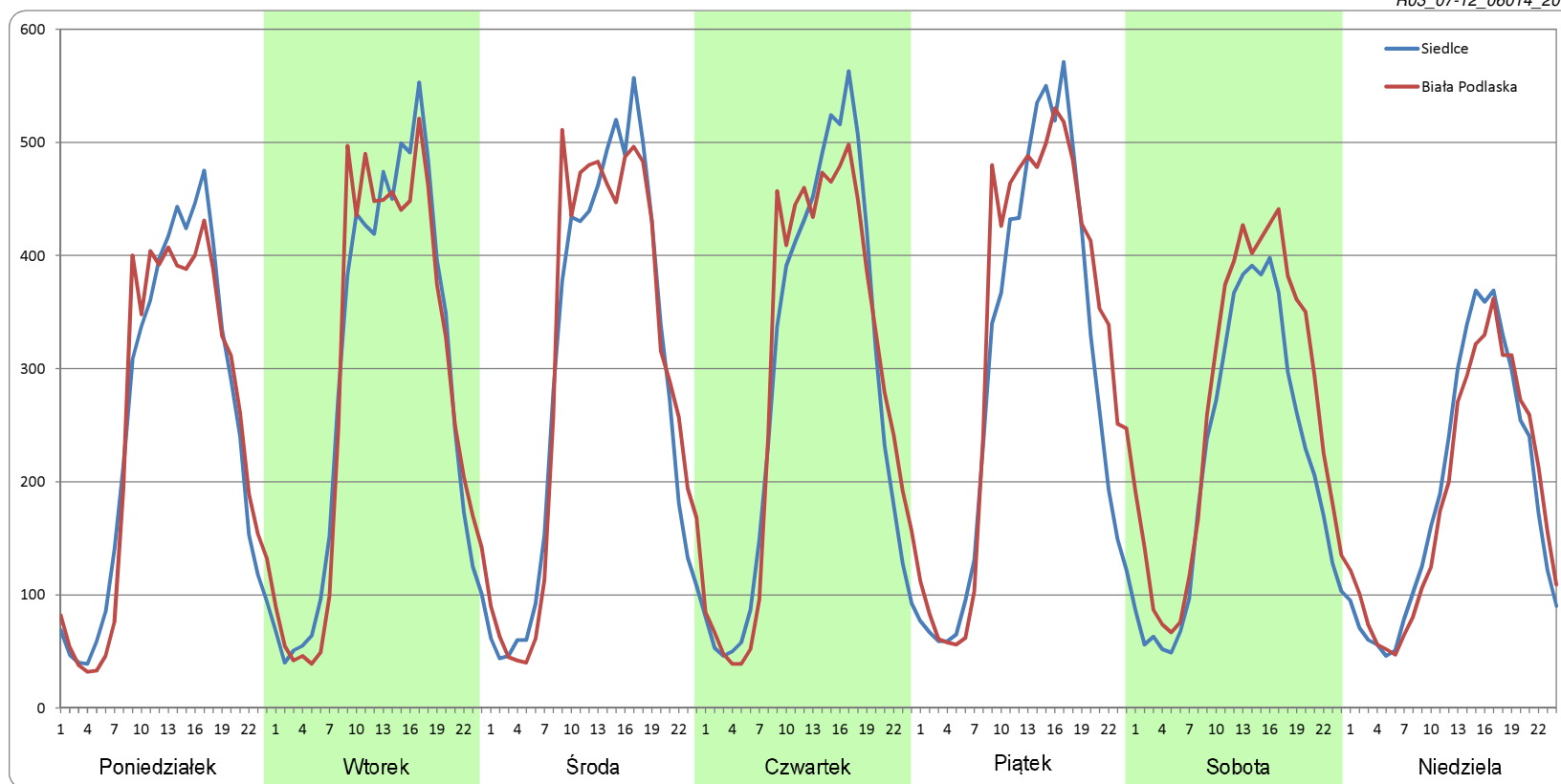


Ruch w poszczególne dni tygodnia

STACJA NR 06014

Numer drogi:	2		Rok:	2018		Miesiąc:	Grudzień		Typ stacji:	GR		Oddział:	LUBLIN	
Dzień tygodnia	Poniedziałek		Wtorek		Środa		Czwartek		Piątek		Sobota		Niedziela	
Kierunek	Siedlce	Biała Podlaska	Siedlce	Biała Podlaska	Siedlce	Biała Podlaska	Siedlce	Biała Podlaska	Siedlce	Biała Podlaska	Siedlce	Biała Podlaska	Siedlce	Biała Podlaska
SDR	5943	5879	6812	6780	6962	7125	6747	6821	6993	7645	5161	6310	4519	4414
Razem	11822		13592		14087		13568		14638		11470		8933	
Podział procentowy	50,27%	49,73%	50,12%	49,88%	49,42%	50,58%	49,73%	50,27%	47,77%	52,23%	44,99%	55,01%	50,59%	49,41%

R03_07-12_06014_2018



Proporcja dobowego natężenia ruchu do SDRR, dla każdego dnia w roku, w podziale na pojazdy ogółem

STACJA NR 06014

Miejscowość: Sławacinek **Rok:** 2018
Odcinek: Międzyrzec Podl.-Biała Podl. **Numer drogi:** 2
Typ stacji: GR **Oddział:** LUBLIN

R03_10-1_06014_2018

	Miesiąc											
	1	2	3	4	5	6	7	8	9	10	11	12
liczba dni w miesiącu	31	28	31	30	31	30	31	31	30	31	30	31
średni udział w miesiącu [%]	86,9	91,1	95,6	102,6	102,4	106,7	104,5	105,2	103,0	103,7	97,7	90,1

R03_10-2_06014_2018

06014	Proporcja ruchu dziennego do średniego dobowego ruchu rocznego [%]											
	1	2	3	4	5	6	7	8	9	10	11	12
1	46,2	94,0	95,3	63,8	70,8	112,5	85,0	105,9	99,2	109,2	98,0	83,2
2	86,5	100,3	104,3	77,1	93,2	93,2	112,1	109,6	90,7	104,6	107,4	70,2
3	92,6	79,2	80,6	110,9	68,9	92,5	109,2	115,2	107,5	106,6	92,9	98,6
4	94,9	67,9	68,0	107,5	104,2	109,6	107,0	95,9	103,1	105,2	88,9	98,8
5	102,7	89,3	99,1	110,4	94,6	108,1	110,6	87,1	106,6	117,7	106,0	103,3
6	62,4	91,6	98,0	114,2	89,2	109,9	118,1	110,0	106,9	95,3	102,6	102,4
7	68,1	95,0	98,5	95,3	109,9	112,3	98,5	105,3	116,8	89,6	102,3	109,0
8	95,8	92,8	105,0	80,3	109,3	120,1	87,3	106,1	93,4	108,2	103,3	85,6
9	92,9	102,6	110,2	105,9	109,2	103,1	113,1	109,1	83,1	97,3	112,4	66,4
10	92,7	82,4	86,0	107,0	111,7	93,5	108,5	116,1	107,2	107,2	93,2	102,6
11	96,4	70,1	72,2	107,4	118,6	113,0	104,4	95,7	102,5	108,7	62,7	102,5
12	102,1	94,6	100,3	109,9	103,2	109,3	110,1	88,4	105,9	119,6	73,4	104,1
13	80,9	96,2	101,6	118,2	84,9	109,2	116,8	113,3	109,5	99,6	103,7	103,4
14	67,9	97,6	100,8	99,3	108,5	113,4	100,4	111,9	118,8	86,9	104,8	112,2
15	91,9	99,7	105,3	84,3	106,0	122,1	81,9	83,3	93,9	107,4	106,9	88,1
16	89,7	106,6	106,1	107,0	108,3	99,2	113,9	111,3	81,6	104,2	115,3	69,3
17	93,5	83,8	79,3	108,4	106,7	89,1	106,4	115,6	108,1	106,2	91,7	102,0
18	94,1	70,0	65,0	105,4	119,5	108,2	108,3	96,7	105,7	107,3	67,0	102,8
19	99,8	97,4	100,3	109,8	95,4	105,7	109,9	88,7	106,1	117,1	103,3	107,9
20	73,5	97,8	99,9	120,0	83,1	108,3	116,0	111,1	107,5	92,6	100,9	110,6
21	65,2	99,7	101,8	95,3	112,4	112,6	97,8	105,3	116,6	79,4	102,3	117,4
22	91,2	102,2	106,9	85,7	110,2	118,3	89,2	106,9	92,7	103,8	104,8	95,4
23	94,4	108,0	110,2	108,9	107,8	100,0	107,5	111,4	81,1	100,9	114,6	67,3
24	91,8	80,6	88,4	105,7	112,9	85,2	102,4	116,2	106,1	102,7	86,6	72,9
25	94,2	67,3	74,7	107,6	118,6	108,8	106,4	98,0	103,9	105,2	72,1	63,2
26	105,8	96,9	106,4	110,3	107,7	105,9	107,1	93,6	108,8	115,9	100,4	67,9
27	80,2	93,1	103,1	122,5	96,8	107,2	113,1	110,1	109,1	98,0	101,4	88,6
28	68,0	93,7	106,9	104,1	111,4	108,4	95,9	105,7	120,3	82,9	101,3	98,3
29	92,7		107,1	87,6	109,8	121,2	88,5	108,5	104,0	104,6	99,6	75,5
30	89,7		111,2	108,9	121,8	100,4	109,9	110,5	93,7	110,9	110,2	59,9
31	96,1		72,2		70,3		104,2	118,3		118,5		64,9



Nierównomierność kierunkowa dla każdego dnia w roku, w podziale na pojazdy ogółem

STACJA NR 06014

Miejscowość: Sławacinek **Rok:** 2018
Odcinek: Międzyrzec Podl.-Biała Podl. **Numer drogi:** 2
Typ stacji: GR **Oddział:** LUBLIN

R03_11_06014_2018

06014	Proporcja ruchu w kierunku prawym do ruchu w obu kierunkach (WNK*)											
	1	2	3	4	5	6	7	8	9	10	11	12
1	42,1	52,2	51,8	51,6	51,9	52,3	46,3	51,4	53,6	49,0	55,6	54,1
2	43,7	53,5	53,7	36,9	49,9	52,9	48,8	52,1	46,2	50,2	50,6	46,9
3	46,1	55,0	54,1	44,1	49,9	42,6	50,6	53,7	48,5	50,2	50,3	48,5
4	48,3	47,0	46,5	48,2	51,9	48,2	51,9	53,8	50,1	51,3	41,2	50,1
5	52,1	48,4	48,0	50,6	52,7	50,2	52,6	45,8	50,8	52,9	47,5	50,1
6	55,4	49,5	49,7	52,7	45,0	50,6	53,6	48,4	51,7	53,4	49,0	51,8
7	49,3	50,6	49,8	53,9	48,6	52,0	54,4	49,7	53,5	46,7	51,5	52,2
8	49,9	51,6	50,3	47,7	50,6	52,9	46,3	51,1	55,0	48,0	51,9	54,6
9	50,9	53,8	53,5	48,6	50,7	54,0	49,1	51,7	46,1	48,7	54,0	47,7
10	51,3	55,8	55,5	49,3	51,8	47,0	50,4	53,6	48,8	50,4	54,7	48,8
11	53,2	48,0	48,6	50,4	53,3	48,9	51,6	55,1	50,0	51,6	50,3	49,8
12	54,4	48,7	49,0	51,3	54,3	49,7	52,7	47,9	50,6	53,3	44,9	50,2
13	55,7	49,7	50,4	53,5	47,4	51,1	53,1	49,6	51,9	54,5	49,2	51,2
14	48,5	50,0	51,3	54,7	49,2	52,0	55,1	52,2	54,6	46,3	50,5	52,1
15	49,9	51,1	51,4	47,0	49,8	53,1	46,6	49,6	55,2	48,5	51,6	53,9
16	50,6	54,3	51,8	48,8	51,4	54,8	48,8	51,5	45,2	49,9	53,2	49,5
17	51,3	53,7	55,9	49,8	52,2	47,5	50,8	53,0	48,3	50,6	54,4	49,1
18	51,7	47,0	47,3	51,1	53,7	48,9	51,1	52,6	50,7	51,5	46,9	49,7
19	54,2	48,6	48,7	51,5	55,6	49,7	51,6	44,9	50,4	53,5	48,6	51,4
20	55,3	49,3	49,7	52,8	49,1	50,9	54,2	48,6	52,0	54,2	49,5	52,0
21	46,6	50,3	50,2	53,2	48,9	51,0	54,1	49,7	53,6	46,8	51,1	55,0
22	48,6	51,8	51,5	48,1	49,2	52,9	46,0	51,0	54,4	48,7	51,6	61,5
23	49,0	54,5	52,9	49,1	49,9	55,1	48,6	51,9	45,8	49,5	52,9	58,3
24	51,0	53,9	54,3	50,2	51,1	46,2	50,9	53,6	48,3	50,7	54,4	55,4
25	51,9	47,8	48,9	50,0	53,2	47,9	51,2	54,2	50,3	51,4	47,8	51,7
26	53,9	48,7	48,6	50,9	54,3	50,0	52,1	46,8	50,8	52,8	48,7	39,4
27	53,4	49,9	50,3	52,8	47,7	51,4	53,5	49,0	52,1	54,3	50,0	45,2
28	45,9	51,5	51,5	56,1	48,2	51,5	54,1	49,7	53,3	47,0	50,8	49,1
29	48,7		54,5	48,7	50,4	53,1	47,3	50,9	55,3	48,8	50,3	49,5
30	49,7		59,4	50,3	52,8	55,5	48,4	51,5	47,1	50,6	52,4	44,2
31	50,2		60,9		56,8		50,0	53,3		55,6		47,7

Legenda Siedlce Biała Podlaska
 <40% 50% >60%
 niedziele i święta

$$*WNK = \frac{N_{poj./24h}(\text{kierunek P})}{N_{poj./24h}(\text{kierunek P+L})}$$

Struktura rodzajowa ruchu wg pomiarów ręcznych

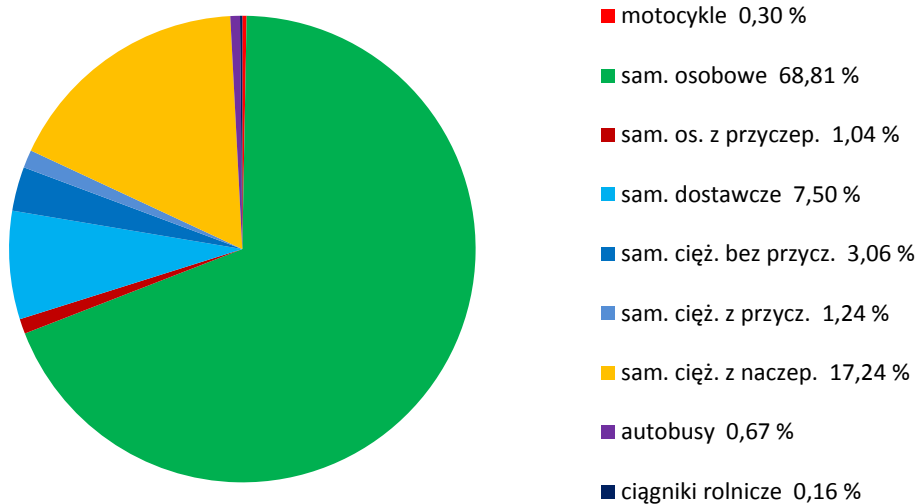
STACJA NR 06014

Miejscowość: Sławacinek
Odcinek: Międzyrzec Podl.-Biała Podl.
Typ stacji: GR

Rok: 2018
Numer: 2
Oddział: LUBLIN

R04_04_06014_2018

Rodzajowa struktura ruchu wg pomiarów ręcznych w 2018 roku



SPIS TREŚCI

Raport 0.1	2
Stacja 06014.....	2
Raport 2.1	3
Woj 06.....	3
Raport 2.2	4
Woj 06.....	4
Raport 2.3	5
Stacja 06014.....	5
Raport 3.1	6
Stacja 06014.....	6
Raport 3.2	7
Stacja 06014.....	7
Raport 3.3	8
Stacja 06014.....	8
Raport 3.4	9
Stacja 06014.....	9
Raport 3.6	10
Stacja 06014.....	10
Raport 3.12	11
Stacja 06014.....	11
Raport 3.7	12
Stacja 06014.....	12
Raport 3.10	24
Stacja 06014.....	24
Raport 3.11	25
Stacja 06014.....	25
Raport 4.4	26
Stacja 06014.....	26