

Archiwizacja i analiza danych ze stacji
ciągłych pomiarów ruchu z lat 2018-2020
Archiwizacja i analiza roczna danych z 2018

SCPR nr 10702

Na zlecenie



**Generalna Dyrekcja
Dróg Krajowych i Autostrad**

Heller Consult sp. z o.o.

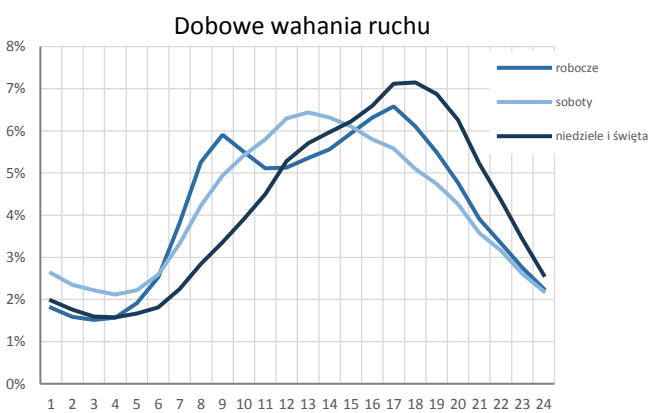
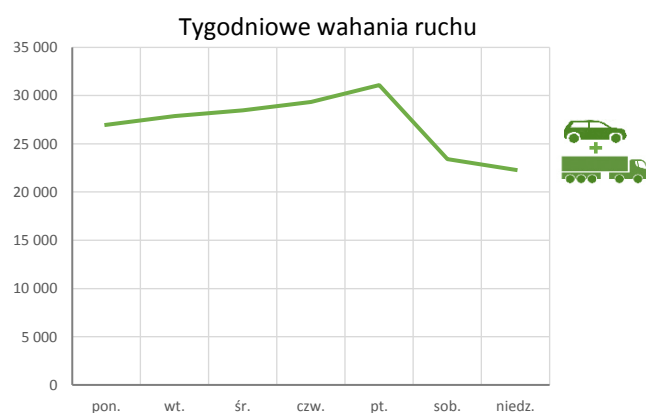
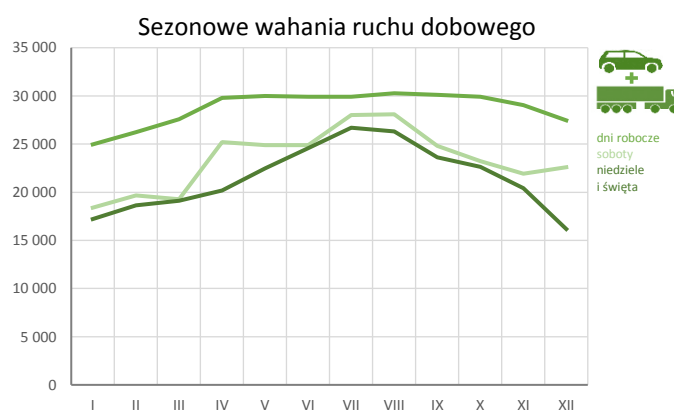
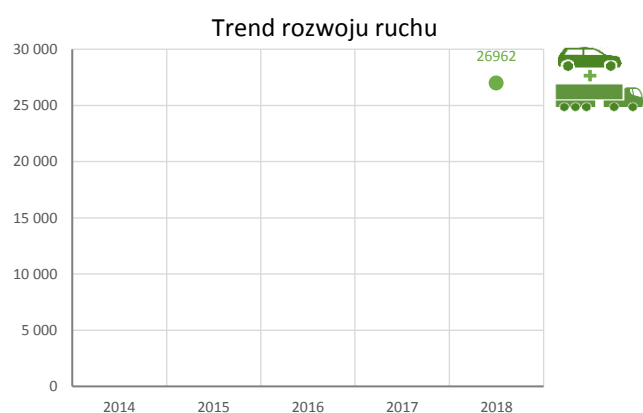
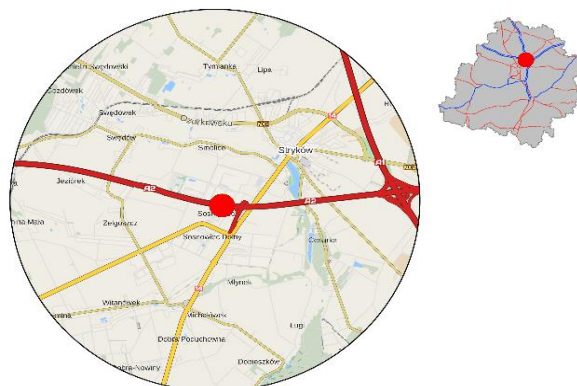
Warszawa, 17 czerwca 2019



Karta punktu

Stacja NR 10702

Nr stacji: 10702
 Typ licznika: PPO
 Lokalizacja: Stryków
 Nr drogi: A2
 Pikietaż: 359,8
 Stacja działa od: 2018-01-01
 Charakter ruchu: G
 Liczba dni w archiwizacji: 334
 Liczba dni w przetworzeniu: 355



Analiza średniego dobowego ruchu dla poszczególnych miesięcy w 2017 i 2018 roku

R02_01_2018

Lp.	Oddział GDDKiA	Numer stacji	Typ stacji	Numer drogi	Średni dobowy ruch w miesiącu																																			
					styczeń			luty			marzec			kwiecień			maj			czerwiec			lipiec			sierpień			wrzesień			październik			listopad			grudzień		
					2017	2018	wzrost spadek (%)	2017	2018	wzrost spadek (%)	2017	2018	wzrost spadek (%)	2017	2018	wzrost spadek (%)	2017	2018	wzrost spadek (%)	2017	2018	wzrost spadek (%)	2017	2018	wzrost spadek (%)	2017	2018	wzrost spadek (%)	2017	2018	wzrost spadek (%)	2017	2018	wzrost spadek (%)	2017	2018	wzrost spadek (%)			
1.	ŁÓDŹ	10045	PAT	74j	6123	7106	+16	6596	7365	+12	7071	7689	+9	7825	8489	+8	7987	8677	+9	8240	8768	+6	8449	8923	+6	8473	8843	+4	8349	9103	+9	8298	8948	+8	7779	8371	+8	7473	7840	+5
		10100	PAT	12	15441	14025	-9	16636	14927	-10	17839	15765	-12	18131	17939	-1	18367	17742	-3	19891	17336	-13	17985	16703	-7	20996	17369	-17	20527	17560	-14	18651	17624	-6	16437	16335	-1	15229	14673	-4
		10101	PAT	72	4116	4451	+8	4504	4513	0	4904	4787	-2	5080	5298	+4	5380	5414	+1	5602	5557	-1	5604	5672	+1	5484	5670	+3	5473	5632	+3	5605	5622	0	5223	5288	+1	4765	4861	+2
		10104	PAT	12	4741	4936	+4	5097	5110	0	5419	5296	-2	5722	5811	+2	6025	6048	0	6042	5949	-2	6178	6007	-3	6284	6188	-2	5945	6063	+2	5860	5865	0	5508	5468	-1	5168	5027	-3
		10106	PAT	14	7406	8307	+12	7935	8261	+4	8617	8876	+3	8913	9751	+9	9338	10101	+8	9729	10039	+3	9324	9591	+3	9091	9905	+9	9564	10096	+6	9573	10094	+5	9247	9697	+5	8746	9020	+3
		10617	SICK	92a	4192	4436	+6	4392	4518	+3	4604	4672	+1	4854	5114	+5	4909	5313	+8	5124	5287	+3	5383	5463	+1	5361	5439	+1	5077	5361	+6	5028	5210	+4	4911	4976	+1	4655	4645	0
		10618	SICK	S8	20859	19988	-4	23539	19574	-17	23197	20534	-11	23941	22430	-6	24075	22889	-5	25174	23308	-7	25569	22981	-10	25615	23597	-8	24037	23090	-4	22917	23703	+3	21645	22060	+2	20217	20920	+3
		10629	SICK	S8e	18361	21840	+19	20265	21981	+8	21105	22976	+9	23064	25182	+9	23276	26583	+14	24879	26992	+8	26354	28436	+8	26660	28429	+7	25059	27022	+8	24270	26277	+8	22879	24718	+8	21723	23052	+6
		10702	PPO	A2	-	22919	-	-	24200	-	-	25172	-	-	27755	-	-	28180	-	-	28442	-	-	29181	-	-	29396	-	-	28436	-	-	27906	-	-	26795	-	-	25162	-

Średni dobowy ruch roczny (SDRR) w stacjach SCPR w latach 2009-2018

Ruch ogółem

R02_02_2018

Lp.	Oddział GDDKiA	Numer stacji	Typ stacji	Nr drogi	Średni dobowy ruch roczny (SDRR) w latach (poj./dobę)										Wzrost/spadek ruchu (%)	
					2009	2010	2011	2012	2013	2014	2015	2016	2017	2018	2018/16	2018/17
1.	ŁÓDŹ	10045	PAT	74j	-	-	-	-	-	-	-	-	7721	8343	-	8
		10100	PAT	12	-	-	-	-	26656*	29948*	36966*	28659*	18010*	16499*	-42*	-8*
		10101	PAT	72	10336	9712	-	-	-	4961*	5095	5055	5145	5230	3	2
		10104	PAT	12	5213	5317	-	-	-	-	5314	5591	5665	5647	1	0
		10106	PAT	14	15139	16862	-	-	7657	7947	8179	8579	8956	9478	10	6
		10617	SICK	92a	-	-	-	-	-	-	4757	4803	4874	5036	5	3
		10618	SICK	S8	-	-	-	-	-	-	29339	28624*	23398*	22089*	-23*	-6*
		10629	SICK	S8e	-	-	-	-	-	-	10717*	16121*	23157*	25290	57*	9*
		10702	PPO	A2	-	-	-	-	-	-	-	-	-	-	26962	-

STACJA NR 10702

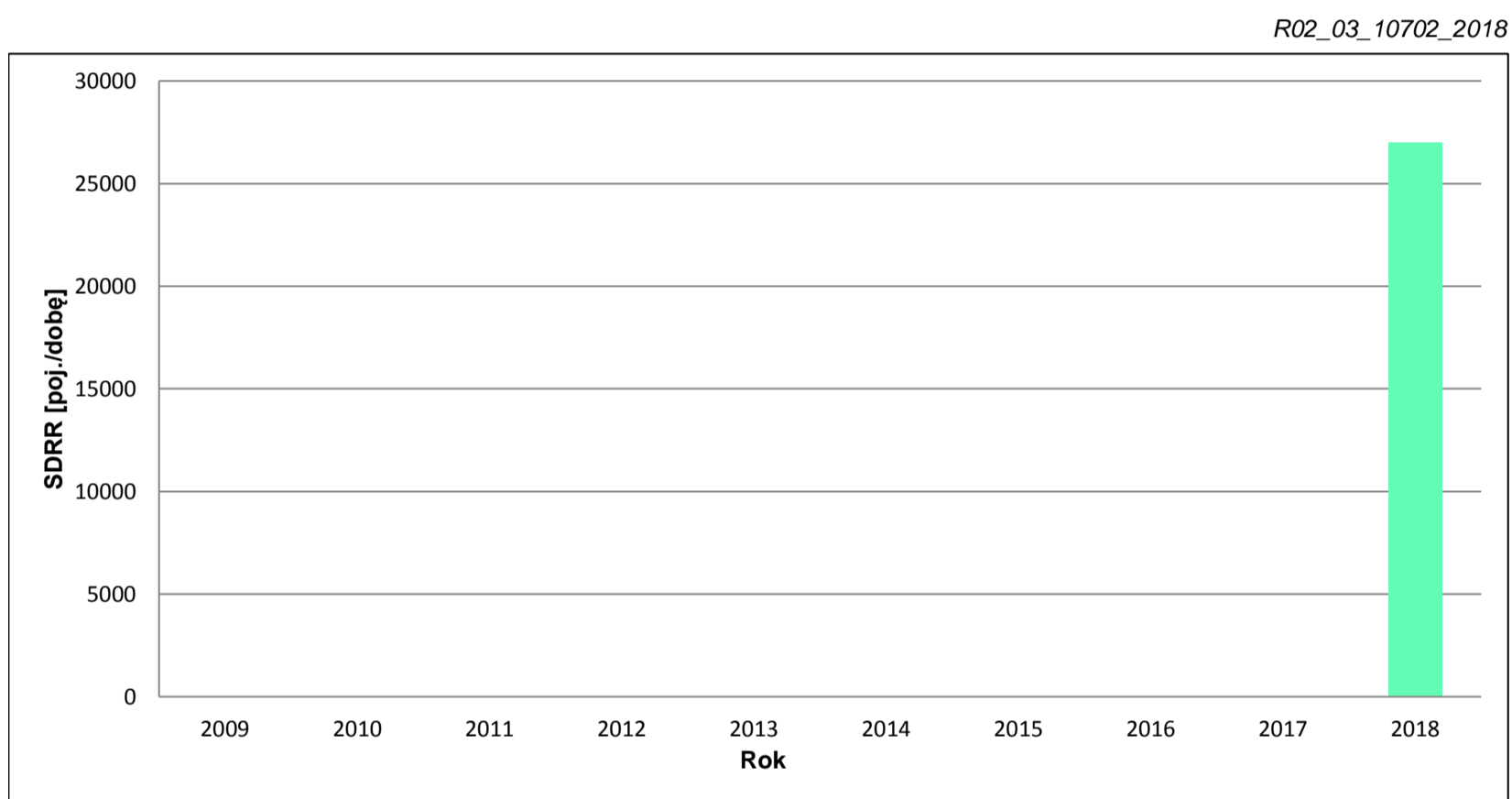
Miejscowość: Stryków
Odcinek: Zgierz-Stryków
Typ stacji: PPO

Rok: 2018
Numer drogi: A2
Oddział: ŁÓDŹ

Wykres trendu rozwoju ruchu dla stacji 10702

R02_02_10702_2018

Średni dobowy ruch roczny (SDRR) w latach (poj./dobę)										Wzrost/spadek ruchu [%]	
2009	2010	2011	2012	2013	2014	2015	2016	2017	2018	2018/16	2018/17
-	-	-	-	-	-	-	-	-	26962	-	-



* - ruch niemiernodajny do porównań

Średni dobowy ruch dla poszczególnych dni tygodnia w poszczególnych miesiącach roku

STACJA NR 10702

Miejscowość: Stryków
 Odcinek: Zgierz-Stryków
 Typ stacji: PPO

Rok: 2018
 Numer drogi: A2
 Oddział: ŁÓDŹ

Ruch ogółem

R03 01 10702 2018

Dni tygodnia:		Styczeń	Luty	Marzec	Kwiecień	Maj	Czerwiec	Lipiec	Sierpień	Wrzesień	Pazdziernik	Listopad	Grudzień	Cał rok
1. Poniedziałki	a	23460	23996	25119	26779	29784	29149	30207	30750	28654	28181	27460	20294	26986
	b	1,024	0,992	0,998	0,965	1,057	1,025	1,035	1,046	1,008	1,010	1,025	0,807	1,001
	c	0,869	0,889	0,931	0,992	1,104	1,080	1,119	1,139	1,062	1,044	1,018	0,752	1,000
2. Wtorki	a	24529	25155	26430	29403	28854	28682	28187	28889	28625	28638	28604	28809	27900
	b	1,070	1,039	1,050	1,059	1,024	1,008	0,966	0,983	1,007	1,026	1,068	1,145	1,035
	c	0,879	0,902	0,947	1,054	1,034	1,028	1,010	1,035	1,026	1,026	1,025	1,033	1,000
3. Środy	a	24956	25963	27872	29558	27839	29868	28721	29148	29486	29465	29054	29877	28483
	b	1,089	1,073	1,107	1,065	0,988	1,050	0,984	0,992	1,037	1,056	1,084	1,187	1,056
	c	0,876	0,912	0,979	1,038	0,977	1,049	1,008	1,023	1,035	1,034	1,020	1,049	1,000
4. Czwartki	a	24937	27011	28699	30170	31989	30190	29854	30073	30621	30391	30056	28358	29362
	b	1,088	1,116	1,140	1,087	1,135	1,061	1,023	1,023	1,077	1,089	1,122	1,127	1,089
	c	0,849	0,920	0,977	1,028	1,089	1,028	1,017	1,024	1,043	1,035	1,024	0,966	1,000
5. Piątki	a	26950	28981	29725	33024	31443	31746	32604	32512	33244	32811	30040	30020	31091
	b	1,176	1,198	1,181	1,190	1,116	1,116	1,117	1,106	1,169	1,176	1,121	1,193	1,153
	c	0,867	0,932	0,956	1,062	1,011	1,021	1,049	1,046	1,069	1,055	0,966	0,966	1,000
6. Soboty	a	18396	19671	19254	25188	24878	24872	27996	28090	24807	23219	21914	22596	23406
	b	0,803	0,813	0,765	0,908	0,883	0,874	0,959	0,956	0,872	0,832	0,818	0,898	0,868
	c	0,786	0,840	0,823	1,076	1,063	1,063	1,196	1,200	1,060	0,992	0,936	0,965	1,000
7. Niedziele	a	17741	18623	19106	23055	24846	24589	26696	27147	23617	22635	21790	17787	22302
	b	0,774	0,770	0,759	0,831	0,882	0,865	0,915	0,923	0,831	0,811	0,813	0,707	0,827
	c	0,795	0,835	0,857	1,034	1,114	1,103	1,197	1,217	1,059	1,015	0,977	0,798	1,000
8. Dni robocze	a	24966	26221	27569	29787	29982	29927	29914	30274	30126	29897	29043	27472	28764
	b	1,089	1,084	1,095	1,073	1,064	1,052	1,025	1,030	1,059	1,071	1,084	1,092	1,067
	c	0,868	0,912	0,958	1,036	1,042	1,040	1,040	1,052	1,047	1,039	1,010	0,955	1,000
9. Święta	a	16132	-	-	14384	20697	-	-	22980	-	-	19084	12155	17572
	b	0,704	-	-	0,518	0,734	-	-	0,782	-	-	0,712	0,483	0,652
	c	0,918	-	-	0,819	1,178	-	-	1,308	-	-	1,086	0,692	1,000
10. Niedziele i święta	a	17205	18623	19106	20164	22475	24589	26696	26314	23617	22635	20437	16178	21503
	b	0,751	0,770	0,759	0,726	0,798	0,865	0,915	0,895	0,831	0,811	0,763	0,643	0,798
	c	0,800	0,866	0,889	0,938	1,045	1,144	1,242	1,224	1,098	1,053	0,950	0,752	1,000
11. Wszystkie dni	a	22919	24200	25172	27755	28180	28442	29181	29396	28436	27906	26795	25162	26962
	b	1,000	1,000	1,000	1,000	1,000	1,000	1,000	1,000	1,000	1,000	1,000	1,000	1,000
	c	0,850	0,898	0,934	1,029	1,045	1,055	1,082	1,090	1,055	1,035	0,994	0,933	1,000

Legenda:

a = średni dobowy ruch danego dnia (dni) tygodnia

b = $\frac{\text{średni dobowy ruch danego dnia (dni) tygodnia w miesiącu}}{\text{średni dobowy ruch we wszystkie dni miesiąca}}$

c = $\frac{\text{średni dobowy ruch danego dnia (dni) tygodnia w miesiącu}}{\text{średni dobowy ruch danego dnia (dni) tygodnia w roku}}$

Uwagi: -

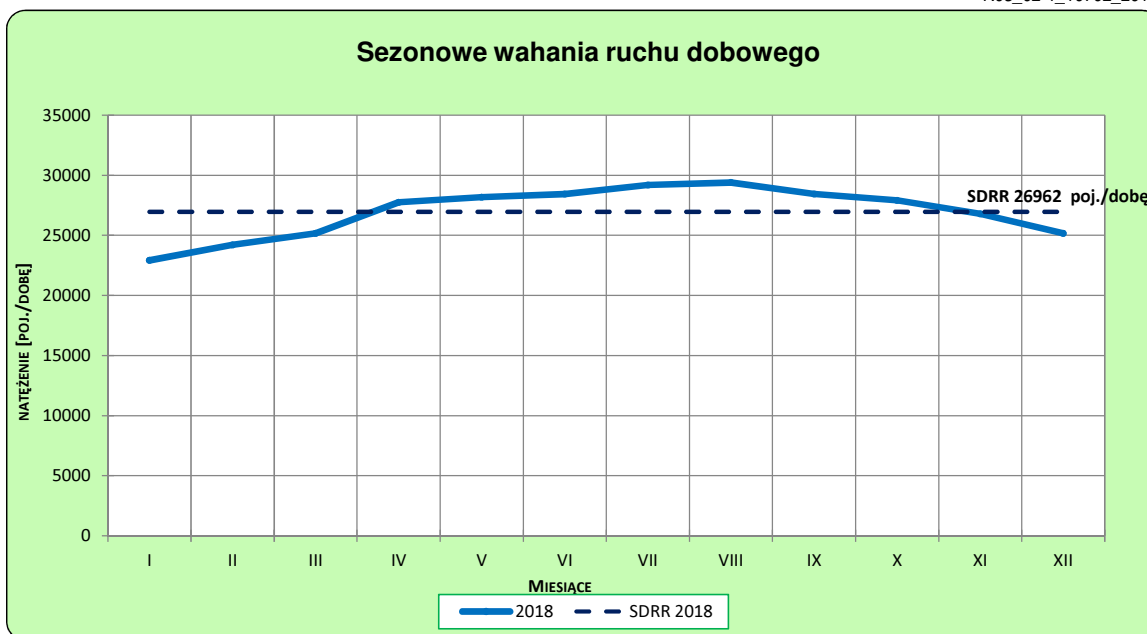
STACJA NR 10702

Miejscowość: Stryków
Odcinek: Zgierz-Stryków
Typ stacji: PPO

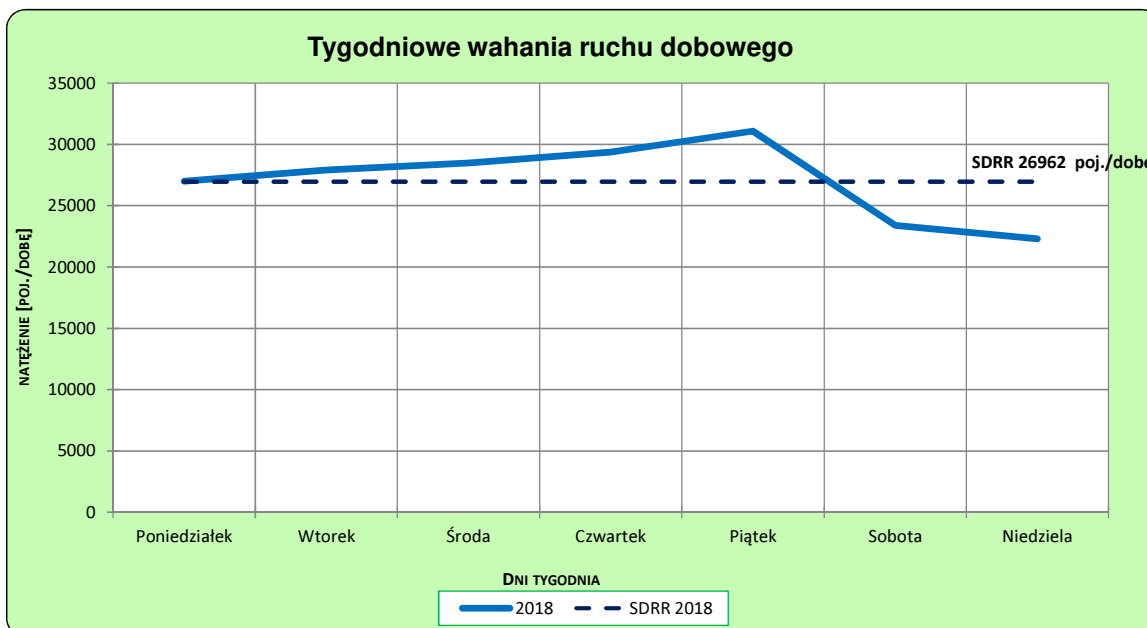
Rok: 2018
Numer drogi: A2
Oddział: ŁÓDŹ

Ruch ogółem

R03_02-1_10702_2018



R03_02-2_10702_2018



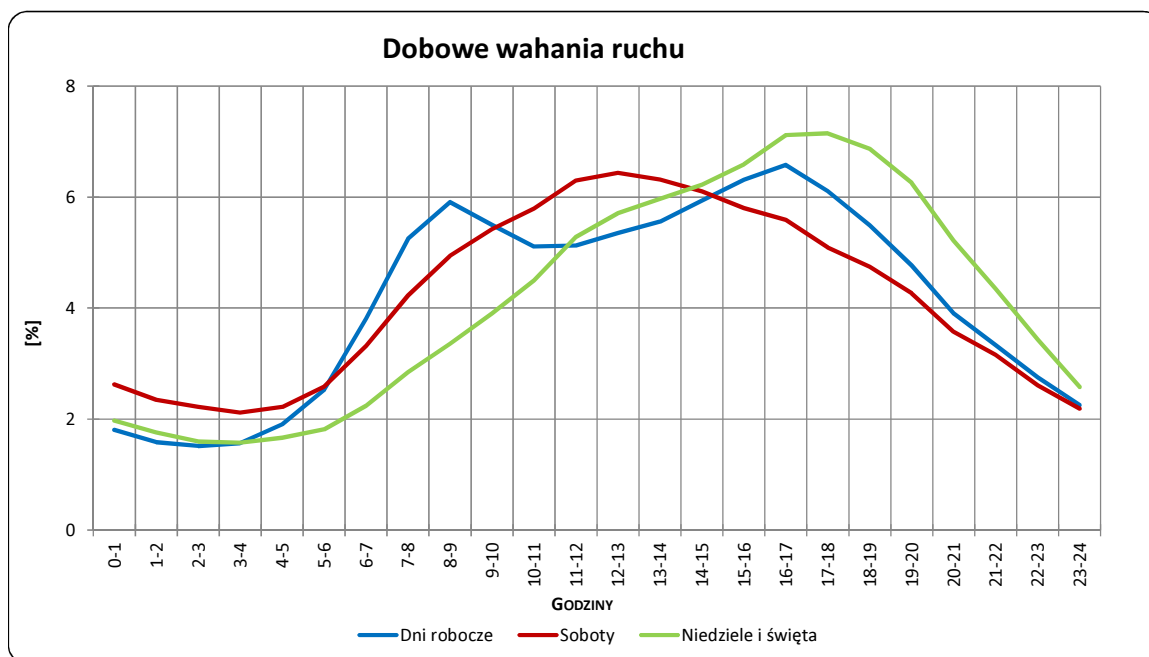
Uwagi: –

STACJA NR 10702

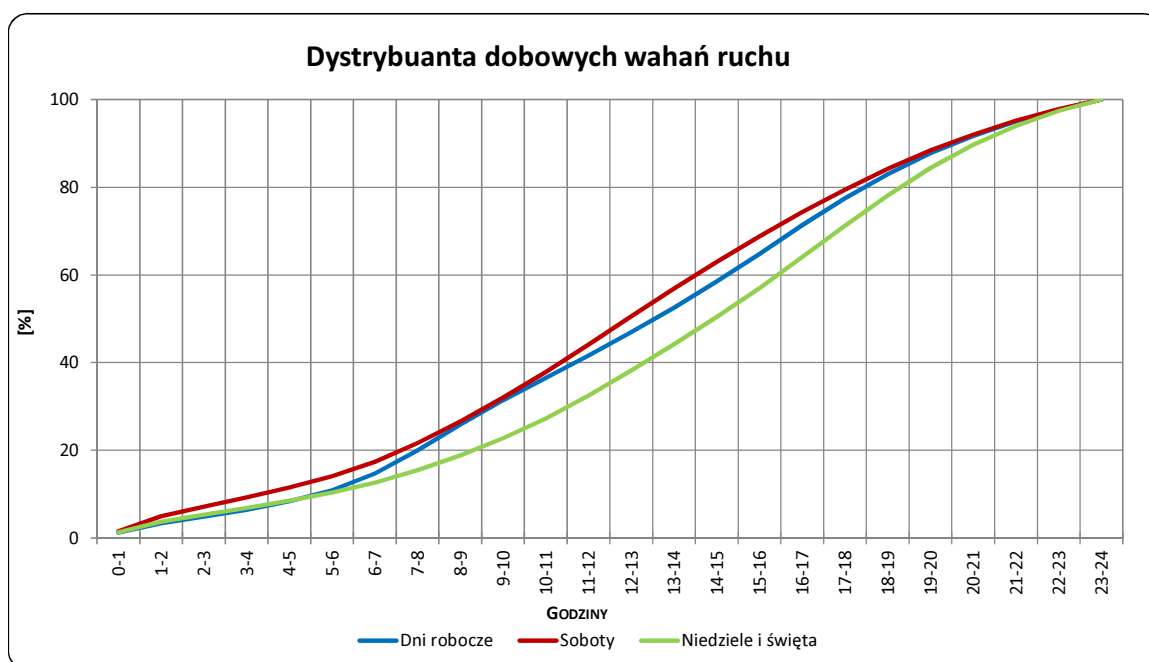
Miejscowość: Stryków
Odcinek: Zgierz-Stryków
Typ stacji: PPO

Rok: 2018
Numer drogi: A2
Oddział: ŁÓDŹ

R03_03-1_10702_2018



R03_03-2_10702_2018



Uwagi: –

Dobowe wahania ruchu w podziale na kierunki oraz na pojazdy ogółem

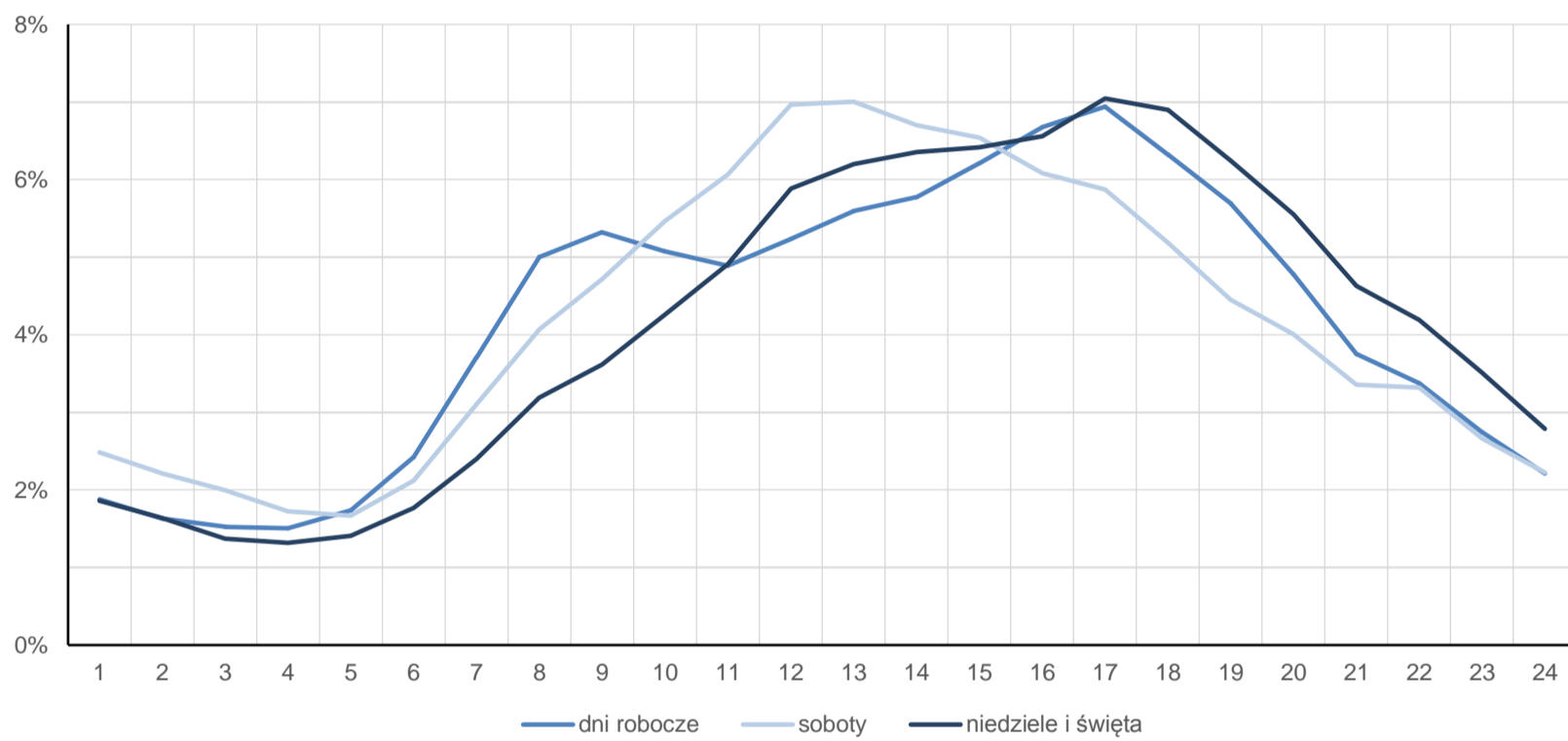
STACJA NR 10702

Miejscowość:	Stryków	Rok:	2018
Odcinek:	Zgierz-Stryków	Numer drogi:	A2
Typ stacji:	PPO	Oddział:	ŁÓDŹ

Średni dobowy rozkład natężenia ruchu

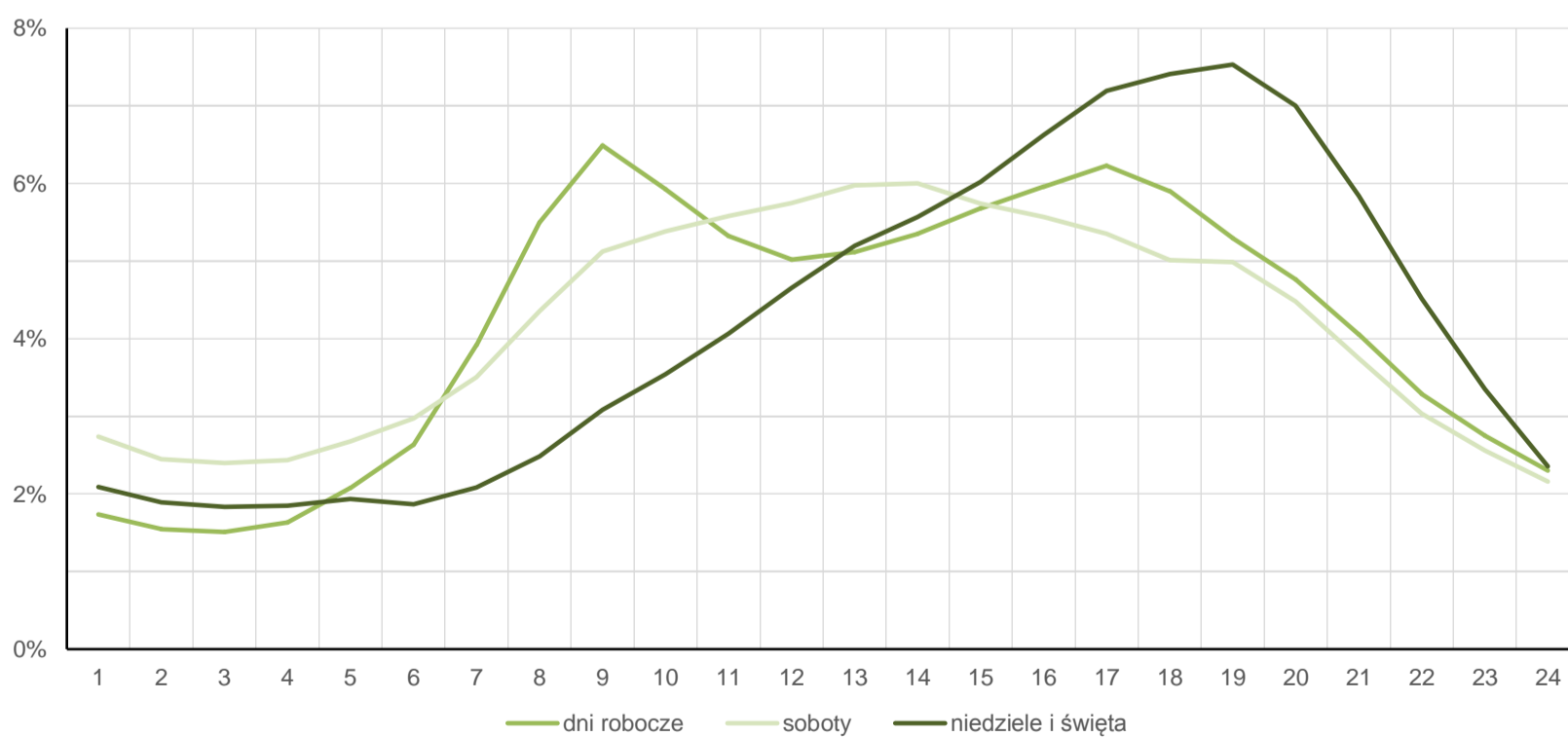
R03_12-1_10702_2018

Kierunek Zgierz



R03_12-2_10702_2018

Kierunek Stryków

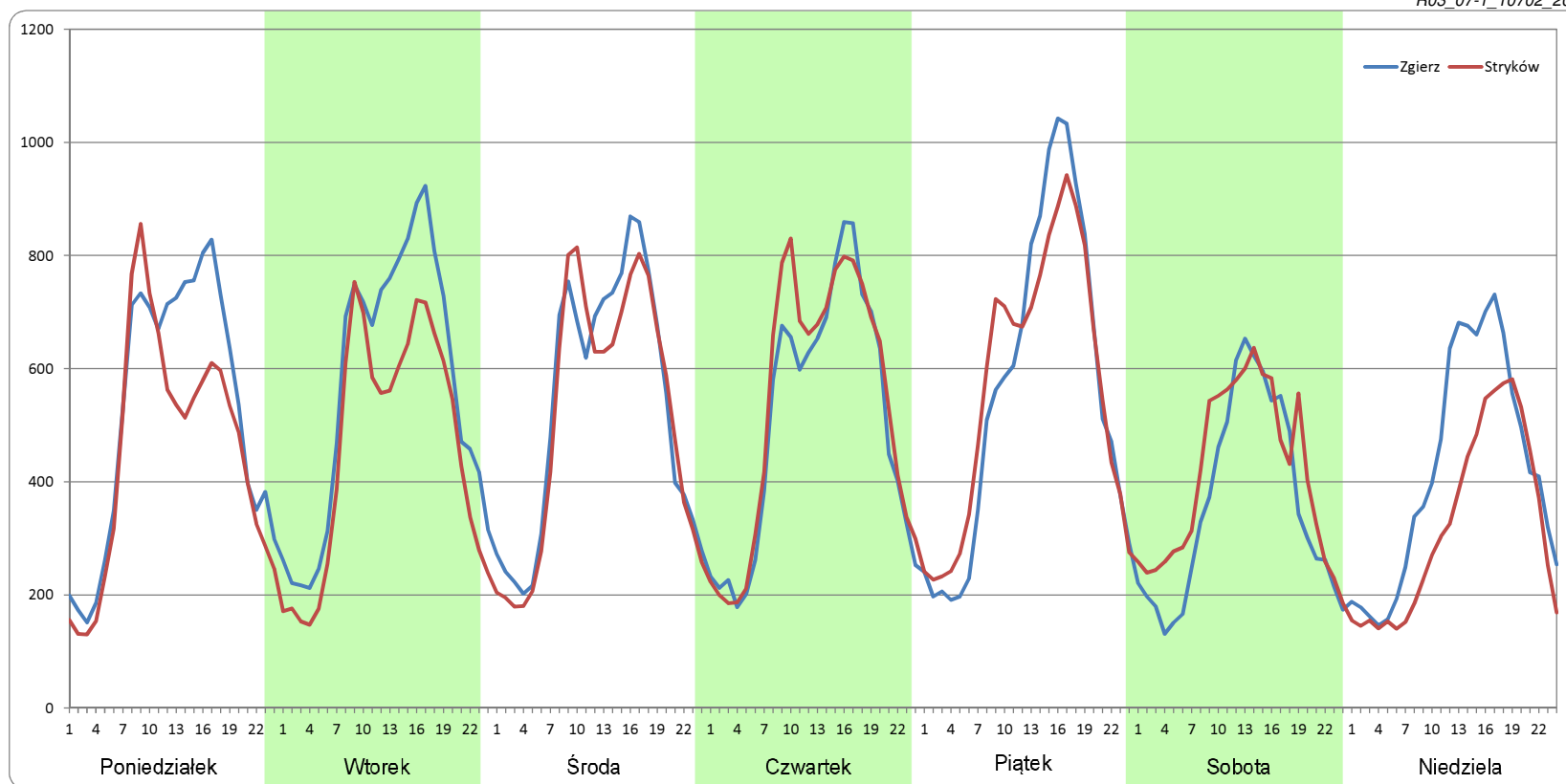


Ruch w poszczególne dni tygodnia

STACJA NR 10702

Numer drogi:	A2		Rok:	2018		Miesiąc:	Styczeń		Typ stacji:	PPO		Oddział:	ŁÓDŹ	
Dzień tygodnia	Poniedziałek		Wtorek		Środa		Czwartek		Piątek		Sobota		Niedziela	
Kierunek	Zgierz	Stryków	Zgierz	Stryków	Zgierz	Stryków	Zgierz	Stryków	Zgierz	Stryków	Zgierz	Stryków	Zgierz	Stryków
SDR	12576	10884	13512	11018	12731	12224	12175	12762	13395	13555	8591	9805	10036	7705
Razem	23460		24529		24956		24937		26950		18396		17741	
Podział procentowy	53,61%	46,39%	55,08%	44,92%	51,02%	48,98%	48,82%	51,18%	49,70%	50,30%	46,70%	53,30%	56,57%	43,43%

R03_07-1_10702_2018

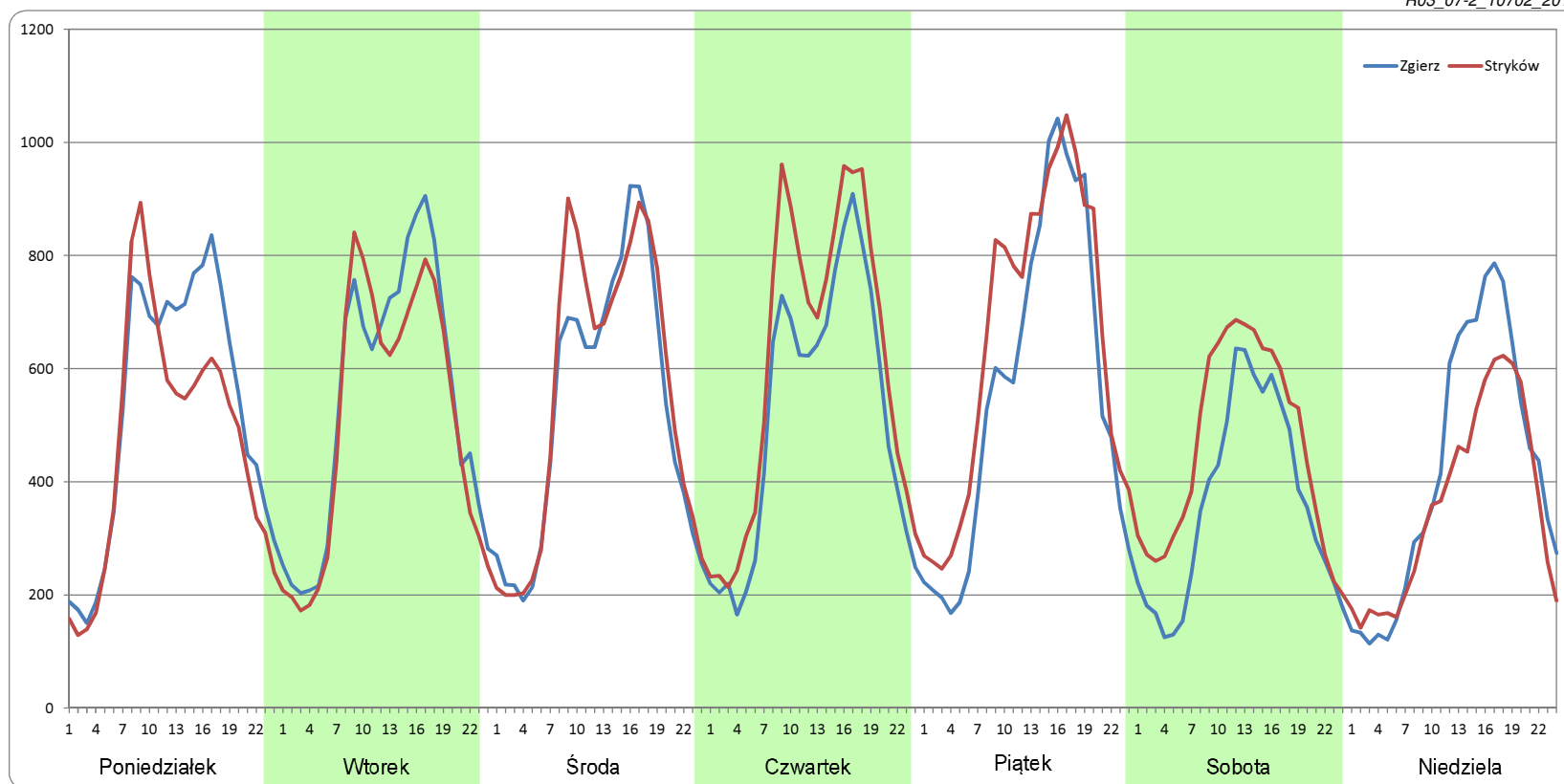


Ruch w poszczególne dni tygodnia

STACJA NR 10702

Numer drogi:	A2		Rok:	2018		Miesiąc:	Luty		Typ stacji:	PPO		Oddział:	ŁÓDŹ	
Dzień tygodnia	Poniedziałek		Wtorek		Środa		Czwartek		Piątek		Sobota		Niedziela	
Kierunek	Zgierz	Stryków	Zgierz	Stryków	Zgierz	Stryków	Zgierz	Stryków	Zgierz	Stryków	Zgierz	Stryków	Zgierz	Stryków
SDR	12696	11300	12958	12197	12677	13286	12430	14581	13455	15526	8636	11034	10005	8618
Razem	23996		25155		25963		27011		28981		19671		18623	
Podział procentowy	52,91%	47,09%	51,51%	48,49%	48,83%	51,17%	46,02%	53,98%	46,43%	53,57%	43,90%	56,10%	53,73%	46,27%

R03_07-2_10702_2018

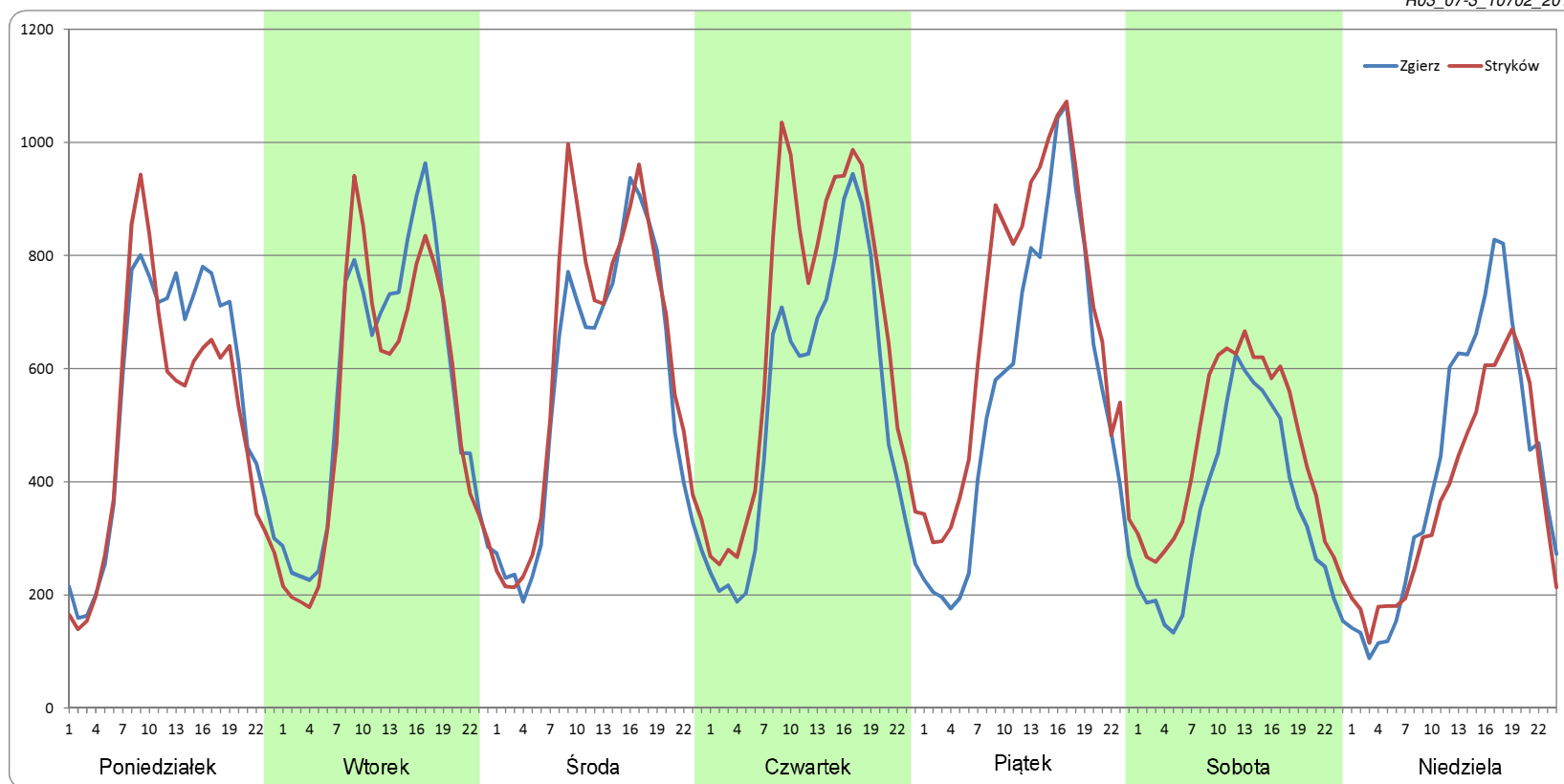


Ruch w poszczególne dni tygodnia

STACJA NR 10702

Numer drogi:	A2		Rok:	2018		Miesiąc:	Marzec		Typ stacji:	PPO		Oddział:	ŁÓDŹ	
Dzień tygodnia	Poniedziałek		Wtorek		Środa		Czwartek		Piątek		Sobota		Niedziela	
Kierunek	Zgierz	Stryków	Zgierz	Stryków	Zgierz	Stryków	Zgierz	Stryków	Zgierz	Stryków	Zgierz	Stryków	Zgierz	Stryków
SDR	13057	12062	13567	12864	13403	14469	12858	15841	13391	16334	8400	10854	10116	8990
Razem	25119		26430		27872		28699		29725		19254		19106	
Podział procentowy	51,98%	48,02%	51,33%	48,67%	48,09%	51,91%	44,80%	55,20%	45,05%	54,95%	43,63%	56,37%	52,95%	47,05%

R03_07-3_10702_2018

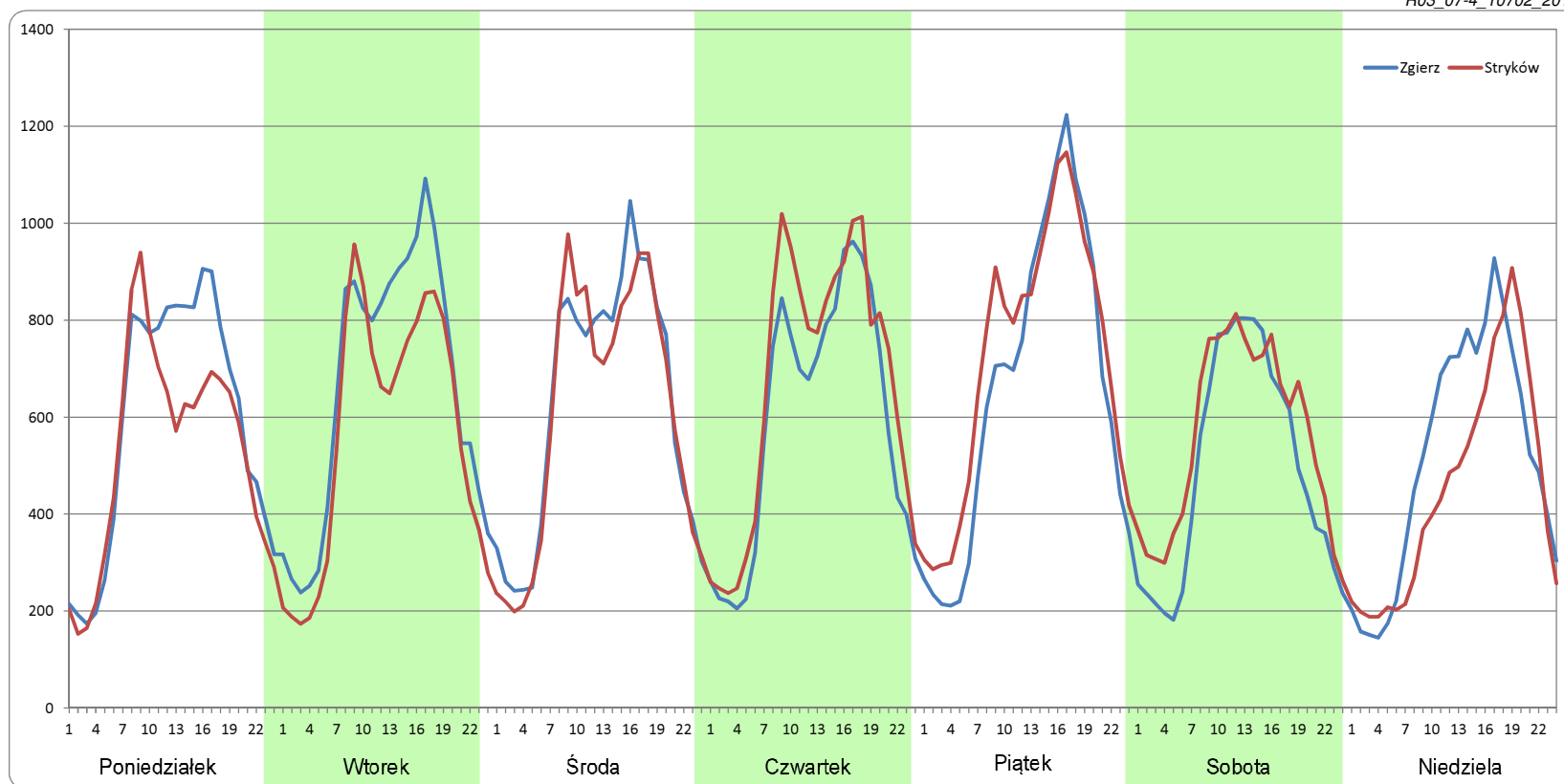


Ruch w poszczególne dni tygodnia

STACJA NR 10702

Numer drogi:	A2		Rok:	2018		Miesiąc:	Kwiecień		Typ stacji:	PPO		Oddział:	ŁÓDŹ	
Dzień tygodnia	Poniedziałek		Wtorek		Środa		Czwartek		Piątek		Sobota		Niedziela	
Kierunek	Zgierz	Stryków	Zgierz	Stryków	Zgierz	Stryków	Zgierz	Stryków	Zgierz	Stryków	Zgierz	Stryków	Zgierz	Stryków
SDR	14113	12667	15831	13572	15013	14545	14239	15931	15787	17237	11804	13384	12258	10797
Razem	26779		29403		29558		30170		33024		25188		23055	
Podział procentowy	52,70%	47,30%	53,84%	46,16%	50,79%	49,21%	47,20%	52,80%	47,80%	52,20%	46,86%	53,14%	53,17%	46,83%

R03_07-4_10702_2018

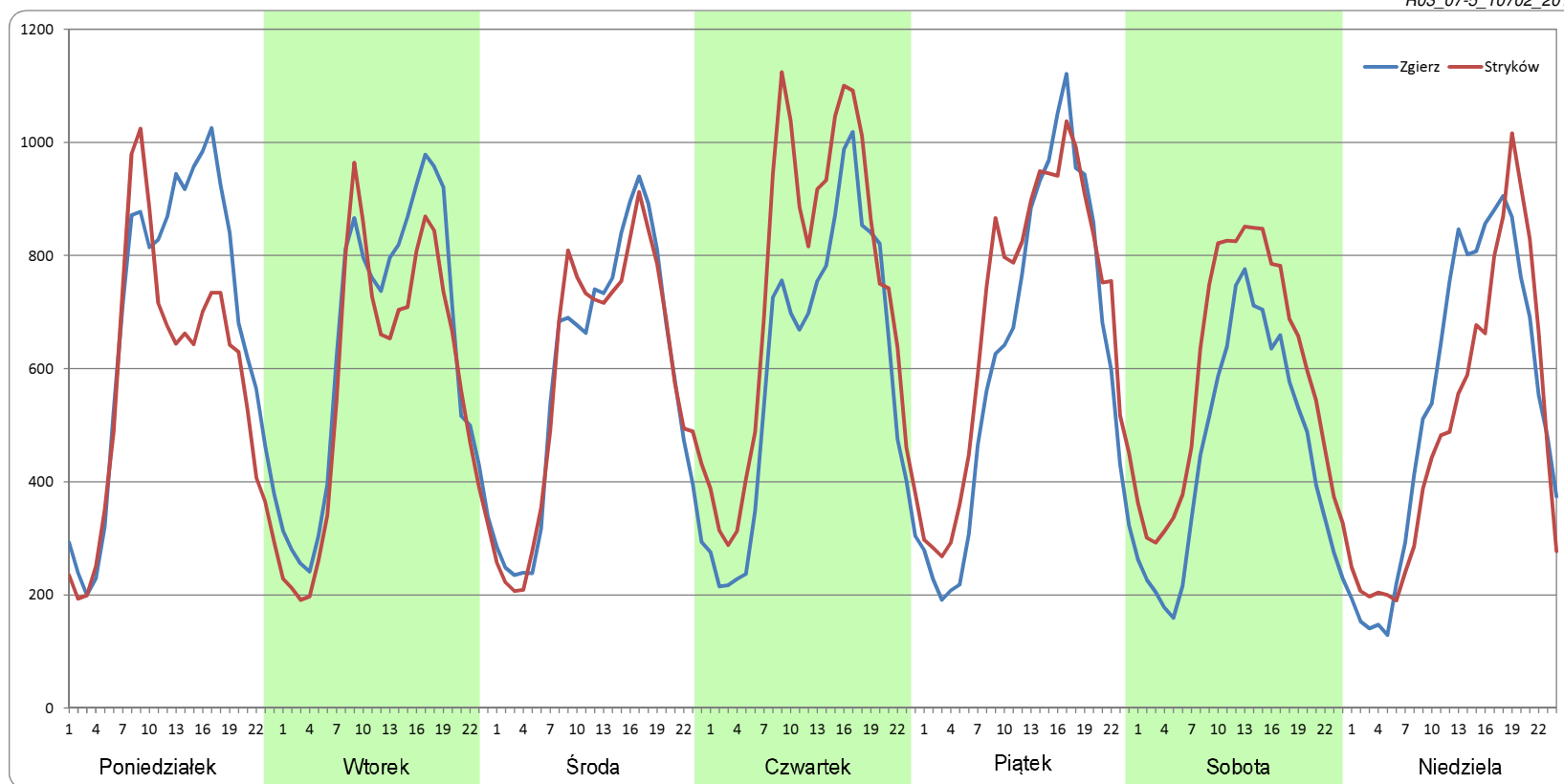


Ruch w poszczególne dni tygodnia

STACJA NR 10702

Numer drogi: A2		Rok: 2018		Miesiąc: Maj		Typ stacji: PPO		Oddział: ŁÓDŹ						
Dzień tygodnia	Poniedziałek		Wtorek		Środa		Czwartek		Piątek		Sobota		Niedziela	
Kierunek	Zgierz	Stryków	Zgierz	Stryków	Zgierz	Stryków	Zgierz	Stryków	Zgierz	Stryków	Zgierz	Stryków	Zgierz	Stryków
SDR	16071	13713	15139	13716	13852	13987	14366	17623	14908	16535	10826	14052	12955	11891
Razem	29784		28854		27839		31989		31443		24878		24846	
Podział procentowy	53,96%	46,04%	52,47%	47,53%	49,76%	50,24%	44,91%	55,09%	47,41%	52,59%	43,52%	56,48%	52,14%	47,86%

R03_07-5_10702_2018

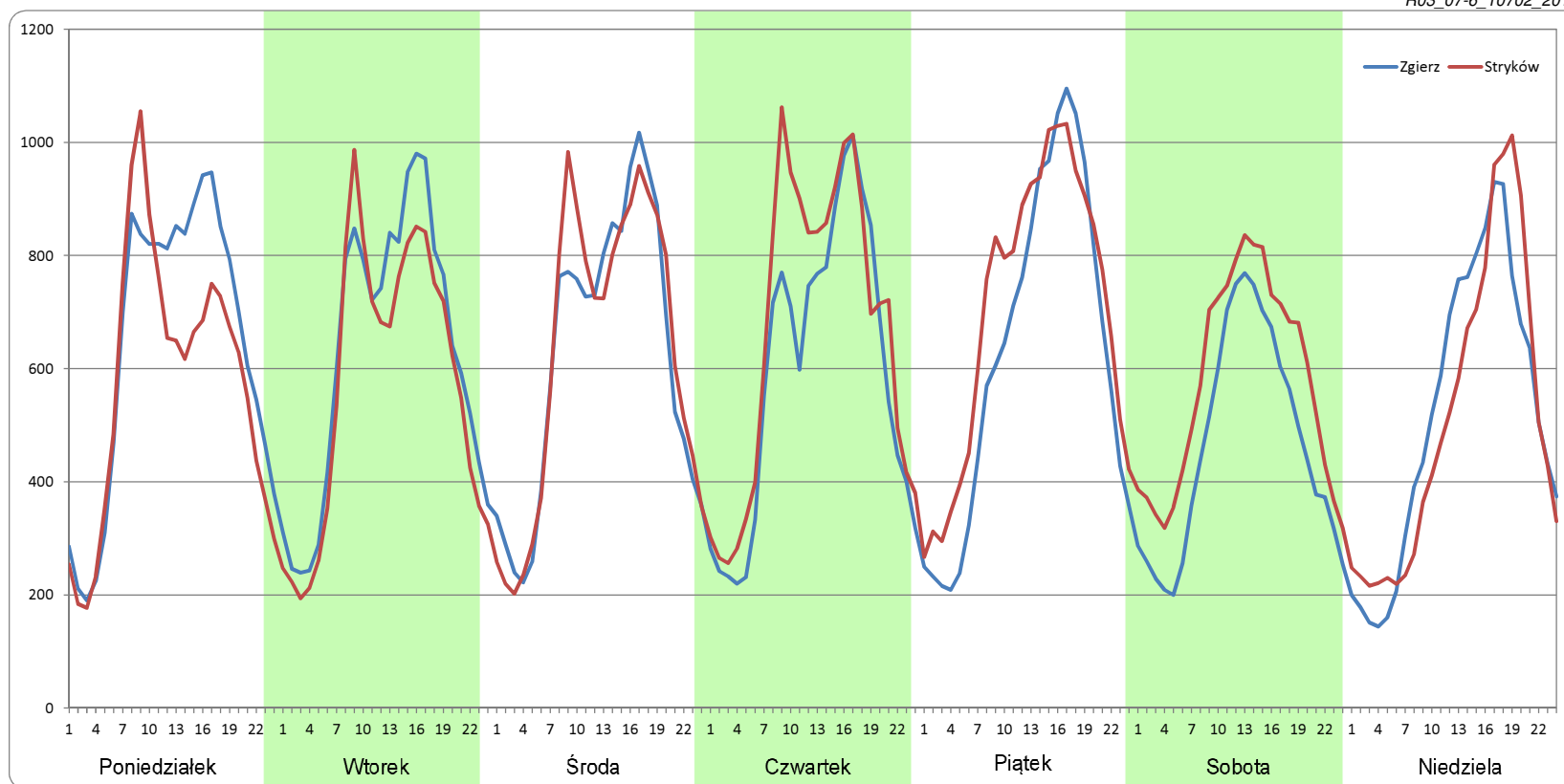


Ruch w poszczególne dni tygodnia

STACJA NR 10702

Numer drogi:	A2		Rok:	2018		Miesiąc:	Czerwiec		Typ stacji:	PPO		Oddział:	ŁÓDŹ	
Dzień tygodnia	Poniedziałek		Wtorek		Środa		Czwartek		Piątek		Sobota		Niedziela	
Kierunek	Zgierz	Stryków	Zgierz	Stryków	Zgierz	Stryków	Zgierz	Stryków	Zgierz	Stryków	Zgierz	Stryków	Zgierz	Stryków
SDR	15363	13786	14925	13757	14821	15047	14220	15971	14978	16768	11123	13749	12387	12202
Razem	29149		28682		29868		30190		31746		24872		24589	
Podział procentowy	52,71%	47,29%	52,04%	47,96%	49,62%	50,38%	47,10%	52,90%	47,18%	52,82%	44,72%	55,28%	50,38%	49,62%

R03_07-6_10702_2018

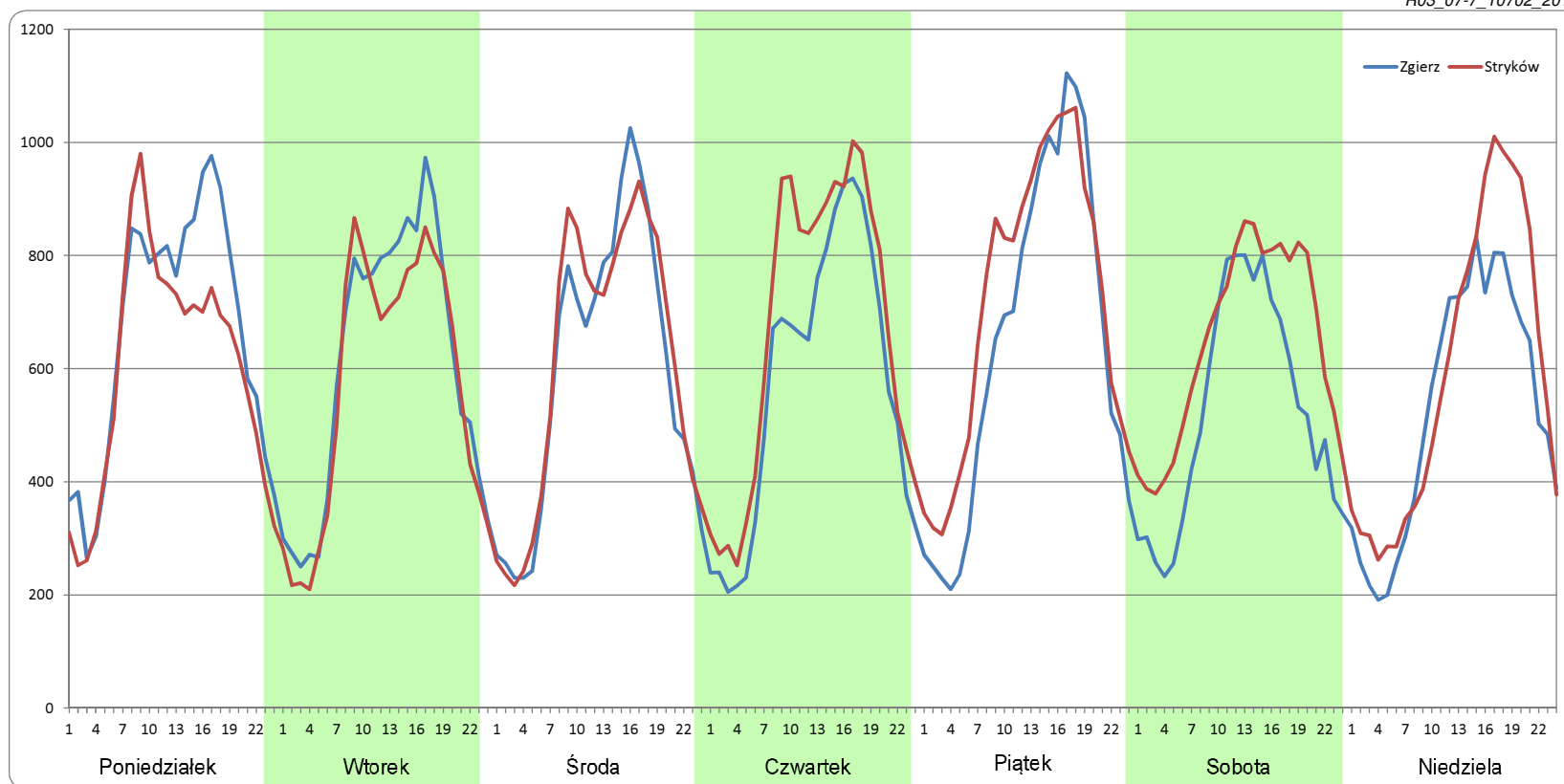


Ruch w poszczególne dni tygodnia

STACJA NR 10702

Numer drogi:	A2		Rok:	2018		Miesiąc:	Lipiec		Typ stacji:	PPO		Oddział:	ŁÓDŹ	
Dzień tygodnia	Poniedziałek		Wtorek		Środa		Czwartek		Piątek		Sobota		Niedziela	
Kierunek	Zgierz	Stryków	Zgierz	Stryków	Zgierz	Stryków	Zgierz	Stryków	Zgierz	Stryków	Zgierz	Stryków	Zgierz	Stryków
SDR	15847	14360	14510	13677	14163	14558	13791	16063	15415	17189	12529	15467	12603	14093
Razem	30207		28187		28721		29854		32604		27996		26696	
Podział procentowy	52,46%	47,54%	51,48%	48,52%	49,31%	50,69%	46,20%	53,80%	47,28%	52,72%	44,75%	55,25%	47,21%	52,79%

R03_07-7_10702_2018

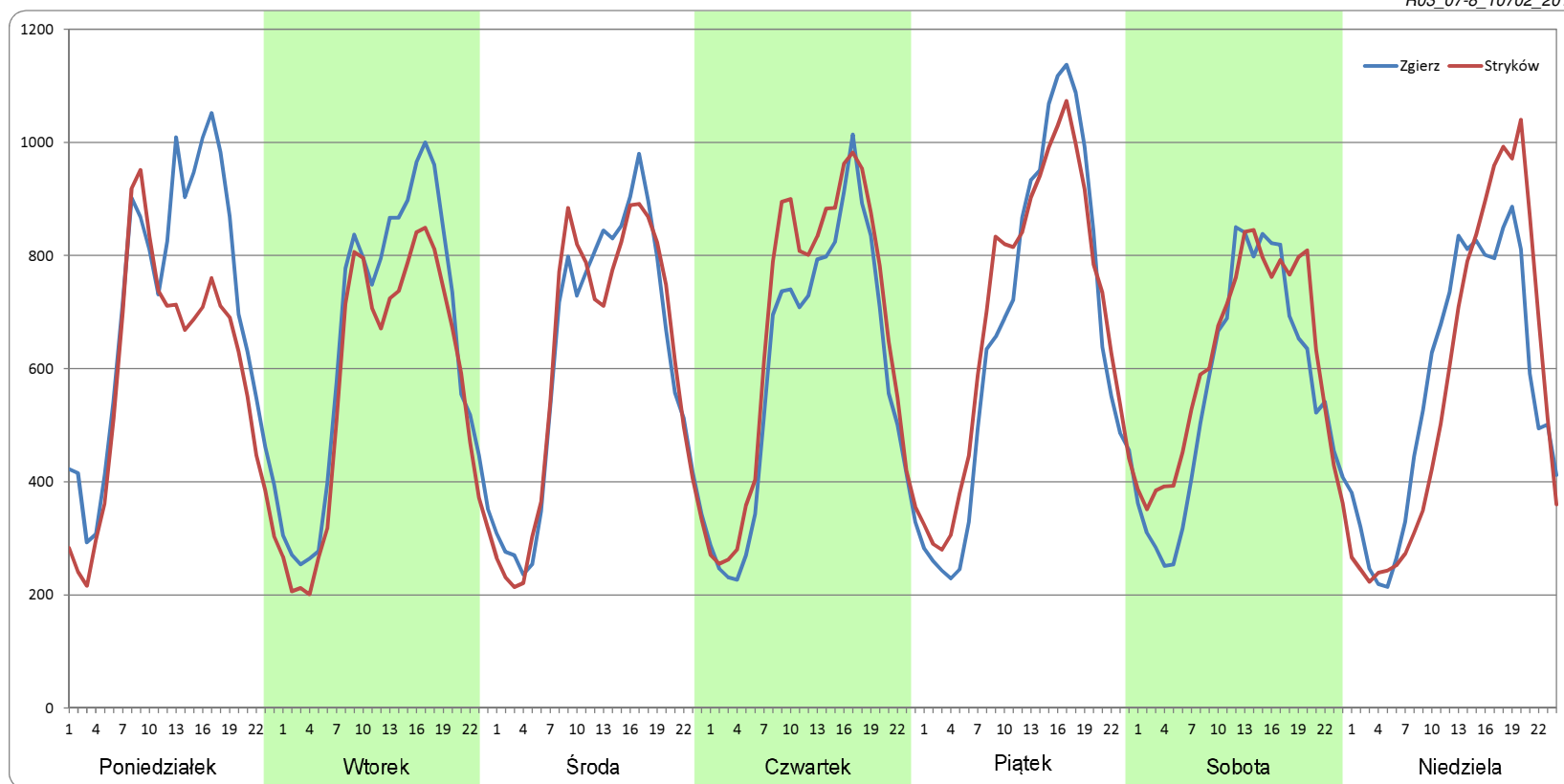


Ruch w poszczególne dni tygodnia

STACJA NR 10702

Numer drogi:	A2		Rok:	2018		Miesiąc:	Sierpień		Typ stacji:	PPO		Oddział:	ŁÓDŹ	
Dzień tygodnia	Poniedziałek		Wtorek		Środa		Czwartek		Piątek		Sobota		Niedziela	
Kierunek	Zgierz	Stryków	Zgierz	Stryków	Zgierz	Stryków	Zgierz	Stryków	Zgierz	Stryków	Zgierz	Stryków	Zgierz	Stryków
SDR	16735	14015	15305	13584	14645	14503	14308	15766	15912	16600	13502	14588	13594	13553
Razem	30750		28889		29148		30073		32512		28090		27147	
Podział procentowy	54,42%	45,58%	52,98%	47,02%	50,24%	49,76%	47,58%	52,42%	48,94%	51,06%	48,07%	51,93%	50,08%	49,92%

R03_07-8_10702_2018

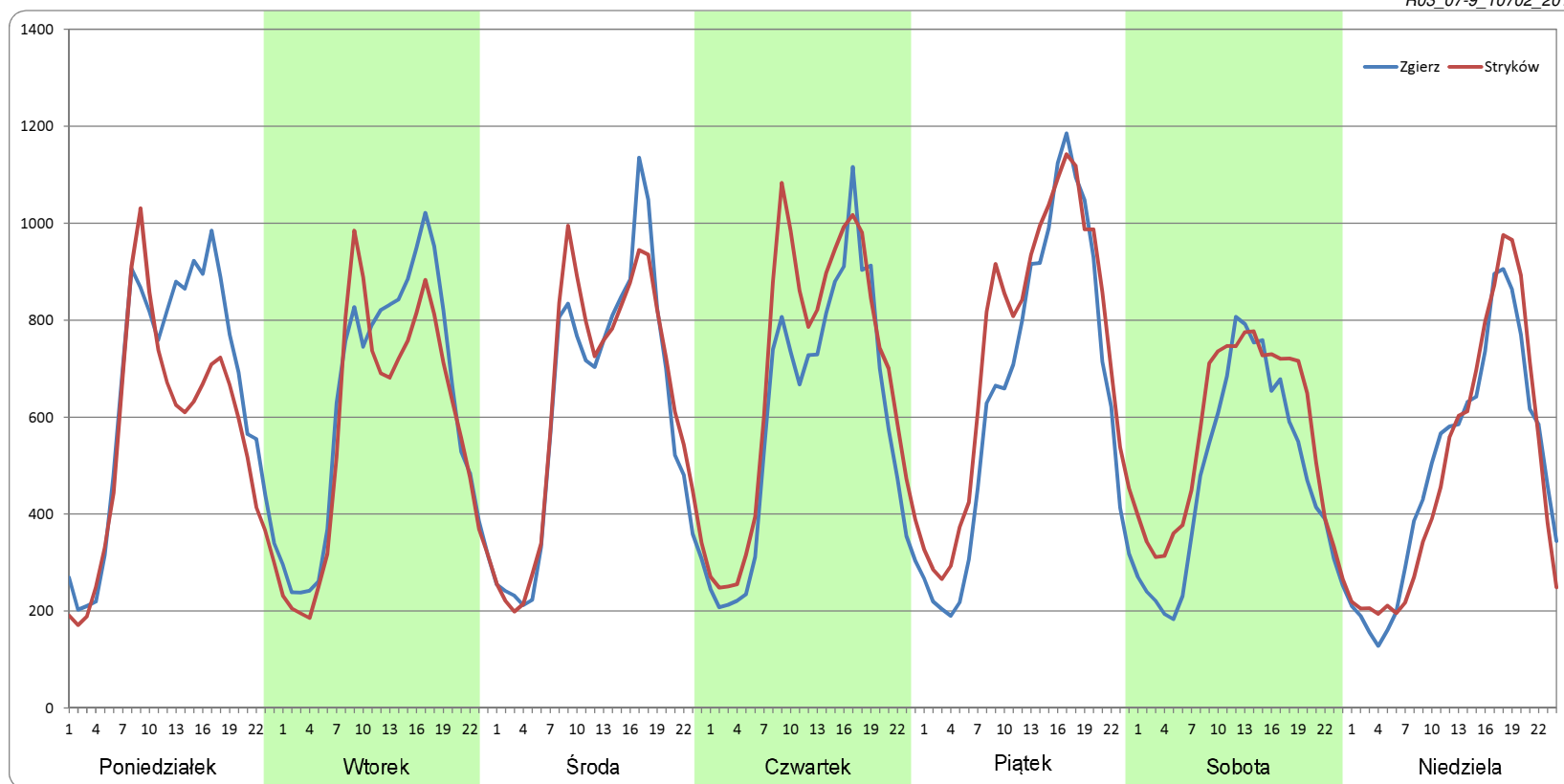


Ruch w poszczególne dni tygodnia

STACJA NR 10702

Numer drogi:	A2		Rok:	2018		Miesiąc:	Wrzesień		Typ stacji:	PPO		Oddział:	ŁÓDŹ	
Dzień tygodnia	Poniedziałek		Wtorek		Środa		Czwartek		Piątek		Sobota		Niedziela	
Kierunek	Zgierz	Stryków	Zgierz	Stryków	Zgierz	Stryków	Zgierz	Stryków	Zgierz	Stryków	Zgierz	Stryków	Zgierz	Stryków
SDR	15357	13297	14894	13732	14558	14928	14305	16316	15589	17655	11427	13380	11836	11781
Razem	28654		28625		29486		30621		33244		24807		23617	
Podział procentowy	53,59%	46,41%	52,03%	47,97%	49,37%	50,63%	46,72%	53,28%	46,89%	53,11%	46,06%	53,94%	50,12%	49,88%

R03_07-9_10702_2018

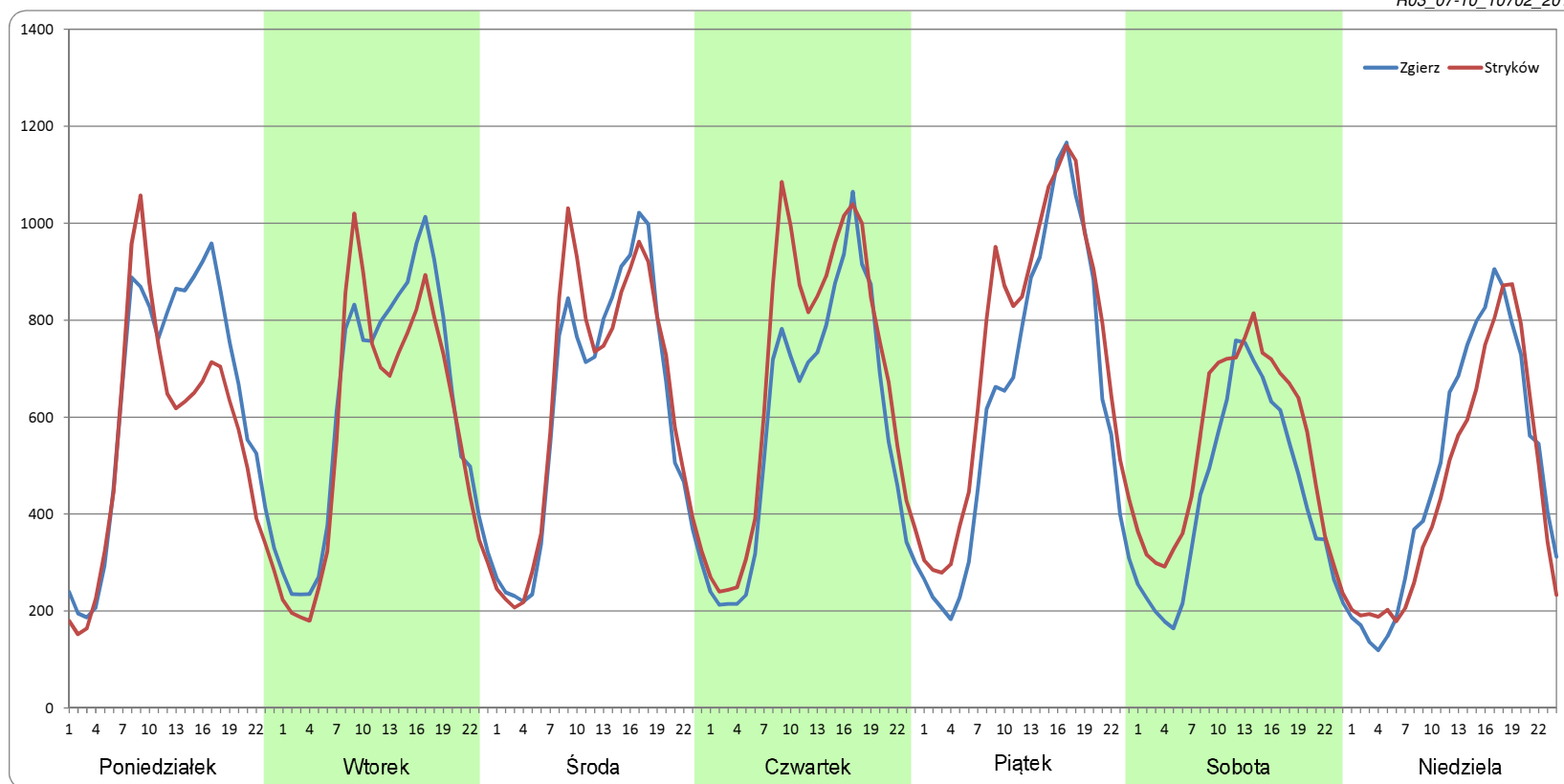


Ruch w poszczególne dni tygodnia

STACJA NR 10702

Numer drogi:	A2		Rok:	2018		Miesiąc:	Październik		Typ stacji:	PPO		Oddział:	ŁÓDŹ	
Dzień tygodnia	Poniedziałek		Wtorek		Środa		Czwartek		Piątek		Sobota		Niedziela	
Kierunek	Zgierz	Stryków	Zgierz	Stryków	Zgierz	Stryków	Zgierz	Stryków	Zgierz	Stryków	Zgierz	Stryków	Zgierz	Stryków
SDR	15006	13175	14805	13833	14526	14939	14080	16311	15242	17569	10476	12742	11743	10892
Razem	28181		28638		29465		30391		32811		23219		22635	
Podział procentowy	53,25%	46,75%	51,70%	48,30%	49,30%	50,70%	46,33%	53,67%	46,45%	53,55%	45,12%	54,88%	51,88%	48,12%

R03_07-10_10702_2018

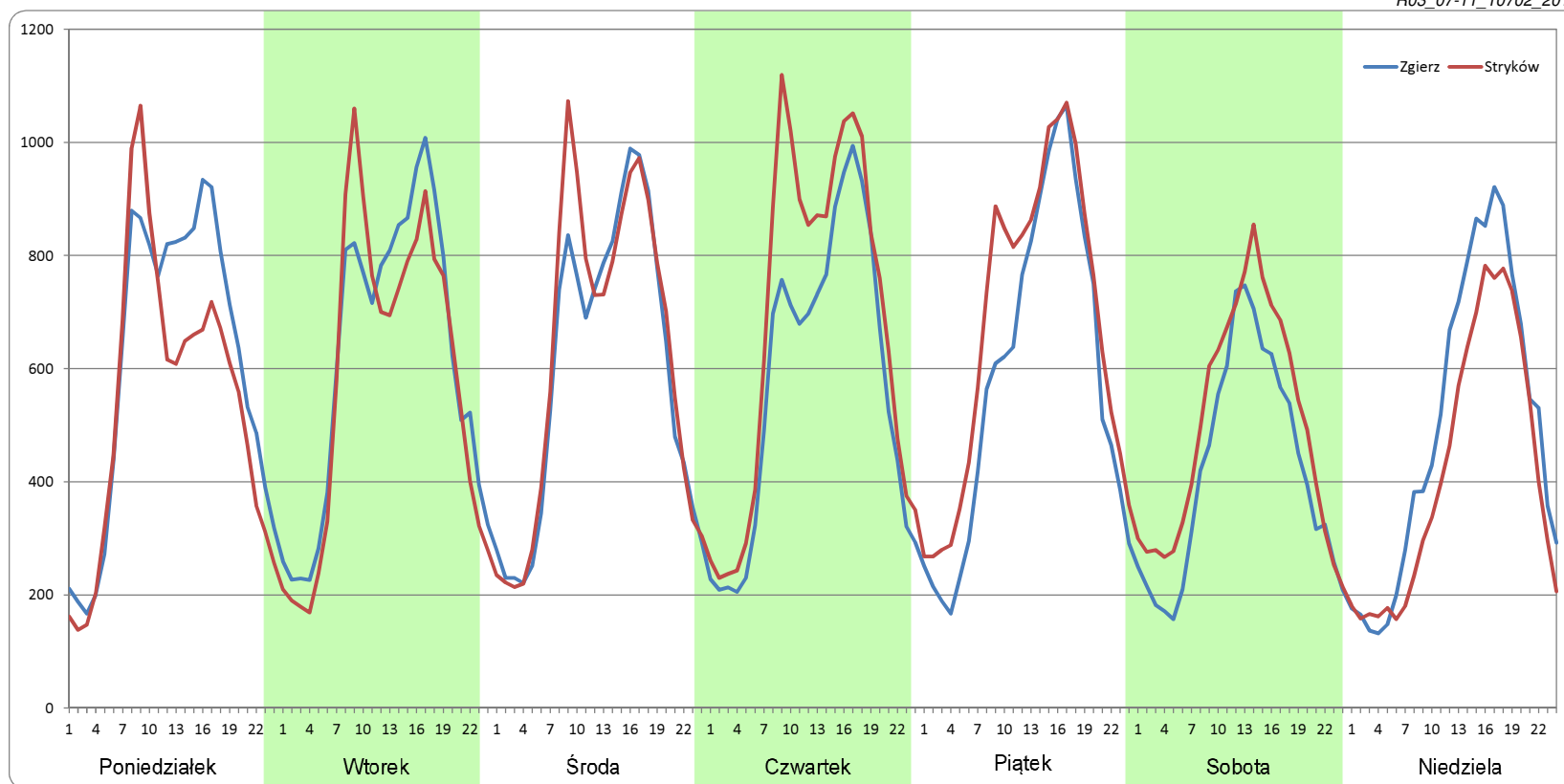


Ruch w poszczególne dni tygodnia

STACJA NR 10702

Numer drogi:	A2		Rok:	2018		Miesiąc:	Listopad		Typ stacji:	PPO		Oddział:	ŁÓDŹ	
Dzień tygodnia	Poniedziałek		Wtorek		Środa		Czwartek		Piątek		Sobota		Niedziela	
Kierunek	Zgierz	Stryków	Zgierz	Stryków	Zgierz	Stryków	Zgierz	Stryków	Zgierz	Stryków	Zgierz	Stryków	Zgierz	Stryków
SDR	14525	12935	14677	13926	14245	14809	13778	16278	13950	16090	10048	11866	11819	9970
Razem	27460		28604		29054		30056		30040		21914		21790	
Podział procentowy	52,90%	47,10%	51,31%	48,69%	49,03%	50,97%	45,84%	54,16%	46,44%	53,56%	45,85%	54,15%	54,24%	45,76%

R03_07-11_10702_2018

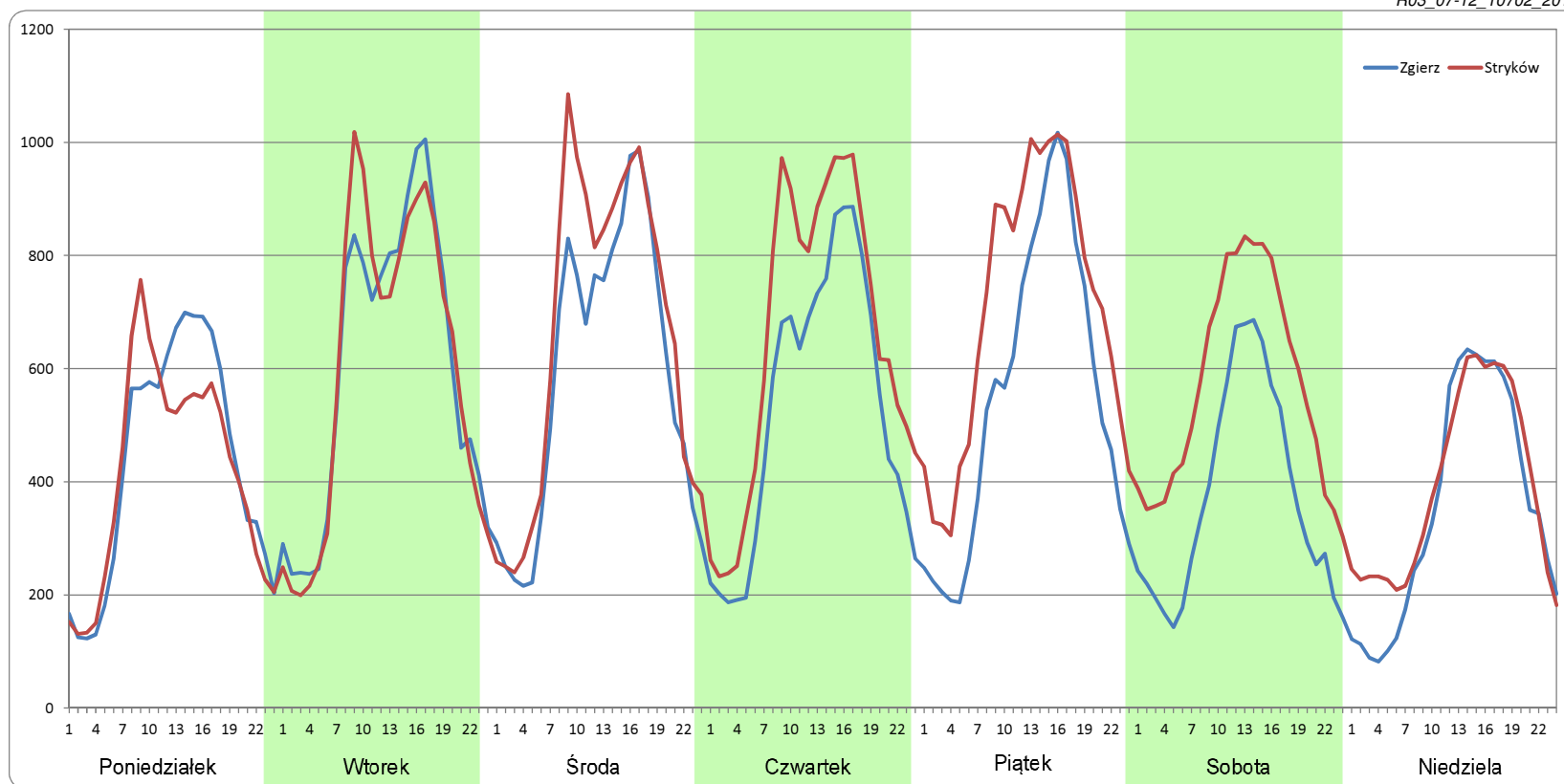


Ruch w poszczególne dni tygodnia

STACJA NR 10702

Numer drogi:	A2		Rok:	2018		Miesiąc:	Grudzień		Typ stacji:	PPO		Oddział:	ŁÓDŹ	
Dzień tygodnia	Poniedziałek		Wtorek		Środa		Czwartek		Piątek		Sobota		Niedziela	
Kierunek	Zgierz	Stryków	Zgierz	Stryków	Zgierz	Stryków	Zgierz	Stryków	Zgierz	Stryków	Zgierz	Stryków	Zgierz	Stryków
SDR	10346	9948	14416	14393	14075	15802	12647	15711	13149	16872	8938	13658	8450	9337
Razem	20294		28809		29877		28358		30020		22596		17787	
Podział procentowy	50,98%	49,02%	50,04%	49,96%	47,11%	52,89%	44,60%	55,40%	43,80%	56,20%	39,56%	60,44%	47,51%	52,49%

R03_07-12_10702_2018



Proporcja dobowego natężenia ruchu do SDRR, dla każdego dnia w roku, w podziale na pojazdy ogółem

STACJA NR 10702

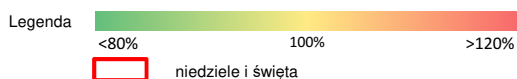
Miejscowość: Stryków **Rok:** 2018
Odcinek: Zgierz-Stryków **Numer drogi:** A2
Typ stacji: PPO **Oddział:** ŁÓDŹ

R03_10-1_10702_2018

	Miesiąc											
	1	2	3	4	5	6	7	8	9	10	11	12
liczba dni w miesiącu	31	28	31	30	31	30	31	31	29	24	28	31
średni udział w miesiącu [%]	84,6	89,8	93,6	101,1	102,0	105,5	107,9	109,1	103,8	105,0	97,3	88,2

R03_10-2_10702_2018

10702	Proporcja ruchu dziennego do średniego dobowego ruchu rocznego [%]											
	1	2	3	4	5	6	7	8	9	10	11	12
1	45,1	100,4	97,3	35,1	71,5	91,0	98,0	112,1	95,4		60,1	75,7
2	90,1	106,5	102,9	71,6	74,0	84,2	110,5	115,3	88,0	106,5	87,3	72,8
3	85,1	68,0	68,7	114,6	71,2	102,7	103,0	121,7	103,7		78,2	100,2
4	84,1	64,5	68,4	109,3	90,3	110,4	109,3	105,0	105,2	113,1	95,2	104,0
5	97,6	87,8	92,1	111,0	88,7	108,9	110,3	104,5	106,7		104,0	107,2
6	74,5	93,5	95,8	120,5	93,9	113,0	120,4	112,9	111,3		104,9	108,9
7	71,1	97,3	101,7	97,4	102,4	107,9	99,0	106,1	123,3			116,9
8	87,8	101,5	102,8	94,6	104,4	127,3	98,6	106,0	88,1	106,6	113,0	75,1
9	91,6	110,5	110,2	102,5	100,4	91,5	113,3	110,8	77,3	106,6		69,4
10	93,4	75,4	71,0	103,9	124,0	88,3	105,0	124,5	107,8	109,5	88,3	103,4
11	97,9	69,4	70,4	107,0	120,4	106,1	104,6	109,2	108,1	113,0	72,4	107,3
12	103,5	90,3	93,5	110,3	94,4	109,6	112,2	104,9	110,4	122,6	79,9	108,6
13	70,5	93,0	97,1	120,2	95,0	111,4	119,6	114,4	112,5	88,3	108,9	112,7
14	64,5	92,9	101,0	84,6	108,5	114,6	101,5	109,5	121,7	85,1	110,3	121,8
15	85,7	98,2	105,7	81,6	107,7	125,4	98,8	85,2	90,5	104,4	112,0	83,3
16	88,4	104,7	105,6	102,7	112,1	90,4	112,1	105,7	90,9	106,1	121,2	71,4
17	91,2	74,6	73,1	105,1	117,3	88,8	102,3	112,1	107,5	109,1	81,9	104,2
18	93,9	72,3	68,9	106,8	128,7	108,4	104,8	101,9	104,3	112,5	75,4	109,3
19	97,4	88,4	93,9	109,8	95,5	101,4	111,2	101,6	111,6	121,7	101,4	116,5
20	65,5	93,0	98,0	118,8	86,1	109,7	121,5	113,3	115,6	85,8	106,1	125,2
21	63,1	98,4	102,8	82,5	120,9	113,3	106,8	106,2		82,8	107,1	131,2
22	85,4	100,7	105,2	84,0	106,2	120,3	98,9	106,2	94,4	103,9	110,9	121,6
23	89,8	108,3	115,6	107,1	111,0	90,9	109,7	112,4	91,0	106,0	119,0	66,3
24	92,6	73,8	83,1	112,6	114,7	84,9	105,5	121,7	106,0	109,2	76,6	36,7
25	94,1	70,1	75,8	115,4	127,1	107,5	107,5	100,6	107,0	112,2	71,8	34,9
26	101,2	89,6	93,2	116,4	90,5	105,7	109,3	91,7	108,8	120,8	100,1	55,3
27	68,6	93,7	101,3	130,5	87,6	109,0	122,2	115,5	114,9	84,2	104,5	73,8
28	64,4	96,6	108,1	109,2	110,1	112,1	108,1	106,9	124,9		105,9	75,4
29	89,2		121,2	81,8	109,8	124,8	100,7	108,2	91,5	103,2	110,0	63,4
30	95,0		116,9	85,0	118,7	104,2	114,6	113,5	90,7	105,9	118,2	49,9
31	100,4		61,2		78,2		106,9	122,9				31,9





Nierównomierność kierunkowa dla każdego dnia w roku, w podziale na pojazdy ogółem

STACJA NR 10702

Miejscowość: Stryków **Rok:** 2018
Odcinek: Zgierz-Stryków **Numer drogi:** A2
Typ stacji: PPO **Oddział:** ŁÓDŹ

R03_11_10702_2018

10702	Proporcja ruchu w kierunku prawym do ruchu w obu kierunkach (WNK*)											
	1	2	3	4	5	6	7	8	9	10	11	12
1	39,3	54,5	54,0	52,8	46,7	53,8	49,5	49,3	51,8		51,2	55,9
2	34,9	54,0	52,8	46,3	47,0	54,6	47,8	51,3	49,1	47,9	52,6	48,1
3	40,4	56,1	55,6	41,5	52,7	50,7	48,7	51,3	45,4		51,4	47,5
4	44,5	47,1	44,1	43,7	54,0	46,1	49,2	52,6	47,5	53,5	44,7	48,7
5	43,5	47,1	46,5	50,6	56,8	47,6	53,5	51,7	50,4		46,1	50,1
6	37,1	48,4	47,5	50,5	51,3	49,6	52,9	47,6	53,4		47,6	54,1
7	37,1	50,7	50,3	49,7	47,6	50,6	56,8	47,4	52,0			53,3
8	45,1	53,8	53,8	45,8	49,2	52,2	53,8	50,1	52,5	46,2	54,0	55,7
9	46,3	54,2	53,3	47,2	51,5	56,0	46,9	52,5	56,6	48,2		48,1
10	50,0	58,7	54,7	47,5	56,6	48,9	48,3	51,5	46,8	50,6	53,1	47,9
11	52,7	49,7	45,9	50,3	50,7	47,3	50,8	53,1	47,8	53,6	47,3	48,8
12	51,4	47,2	47,4	52,7	56,0	48,4	53,7	49,0	50,2	53,2	47,0	51,5
13	49,7	48,3	48,7	52,6	42,6	50,4	52,1	44,5	53,3	54,5	49,1	53,9
14	43,3	52,2	50,8	52,4	46,0	53,4	55,5	46,6	54,0	48,1	50,9	53,7
15	47,1	53,8	53,3	46,6	47,8	53,0	56,1	50,3	53,8	46,7	55,3	60,1
16	47,8	53,3	54,1	47,2	51,9	54,6	48,6	52,4	49,0	48,3	54,5	53,3
17	51,4	55,3	55,1	48,0	55,0	49,7	49,1	49,9	46,4	50,8	56,4	50,9
18	53,2	43,8	46,8	51,0	53,2	48,1	51,8	50,6	48,4	53,7	46,3	52,3
19	52,7	46,7	47,1	53,5	57,8	48,2	54,1	49,5	49,9	53,6	47,7	56,8
20	53,8	48,1	48,3	52,5	54,5	51,4	53,8	46,2	52,9	54,9	49,5	61,2
21	47,3	50,4	50,9	54,7	43,5	54,0	55,5	47,1		48,1	51,0	63,5
22	47,1	53,7	53,8	46,8	44,7	52,6	53,3	49,8	55,8	47,0	53,9	71,0
23	47,7	52,7	53,1	46,6	49,1	54,1	47,8	53,3	48,3	48,5	53,4	65,1
24	51,1	54,3	58,7	48,0	53,6	49,1	49,1	51,4	47,0	50,7	55,7	52,9
25	53,6	44,7	51,0	51,7	52,7	47,7	51,1	51,3	48,1	53,8	46,6	53,9
26	53,5	47,3	51,1	54,3	55,2	47,7	54,0	49,4	52,0	53,9	47,5	51,1
27	56,5	49,1	50,1	53,1	49,9	50,1	52,1	44,0	53,6	55,2	48,5	49,7
28	46,8	51,5	55,4	55,6	47,4	53,5	53,3	47,0	53,4		51,0	52,1
29	46,4		60,3	48,2	48,4	52,7	51,4	49,8	55,7	47,2	53,3	51,8
30	47,7		61,1	48,3	50,6	56,9	46,6	52,6	47,4	48,6	53,5	47,1
31	51,1		57,5		52,1		47,4	51,1				46,9

Legenda  Zgierz Stryków
 <40% 50% >60%
 niedziele i święta

$$*WNK = \frac{N_{poj./24h}(\text{kierunek P})}{N_{poj./24h}(\text{kierunek P+L})}$$

SPIS TREŚCI

Raport 0.1	2
Stacja 10702.....	2
Raport 2.1	3
Woj 10.....	3
Raport 2.2	4
Woj 10.....	4
Raport 2.3	5
Stacja 10702.....	5
Raport 3.1	6
Stacja 10702.....	6
Raport 3.2	7
Stacja 10702.....	7
Raport 3.3	8
Stacja 10702.....	8
Raport 3.12	9
Stacja 10702.....	9
Raport 3.7	10
Stacja 10702.....	10
Raport 3.10	22
Stacja 10702.....	22
Raport 3.11	23
Stacja 10702.....	23