

Archiwizacja i analiza danych ze stacji
ciągłych pomiarów ruchu z lat 2018-2020
Archiwizacja i analiza roczna danych z 2018

SCPR nr 10100

Na zlecenie



**Generalna Dyrekcja
Dróg Krajowych i Autostrad**

Heller Consult sp. z o.o.

Warszawa, 17 czerwca 2019

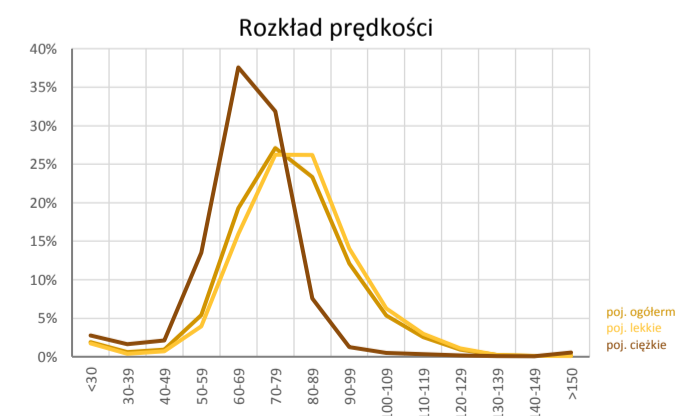
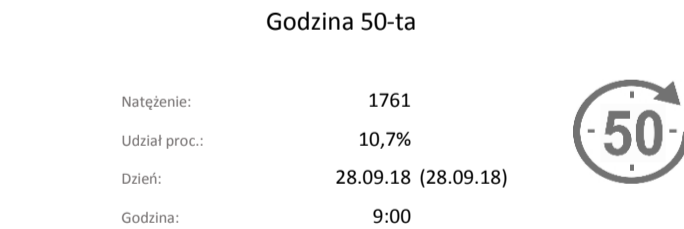
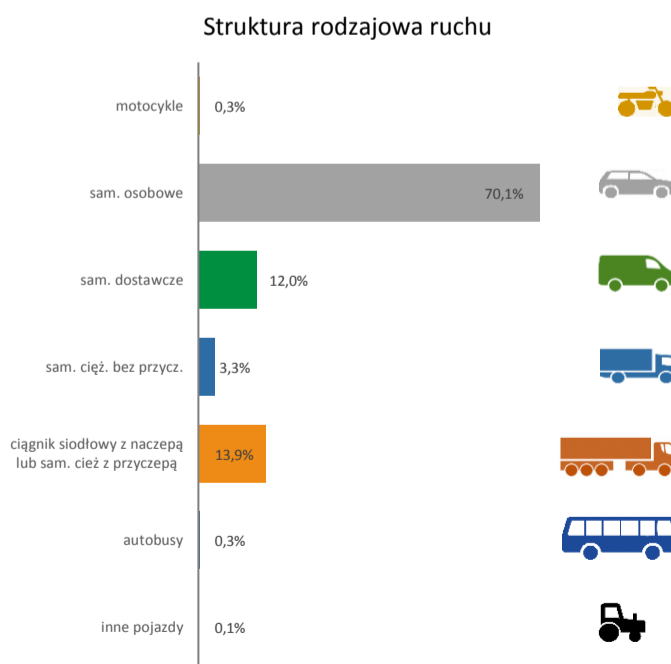
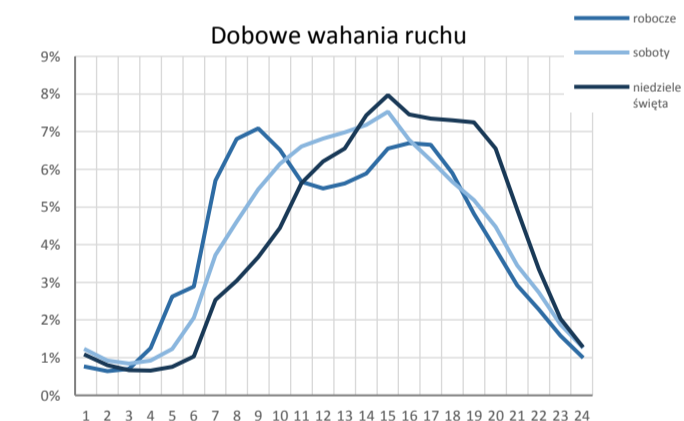
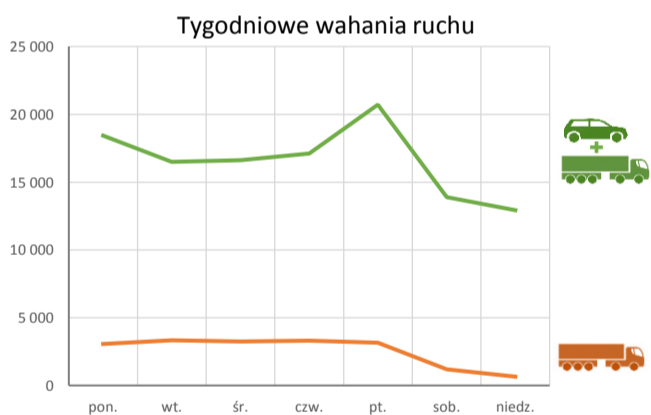
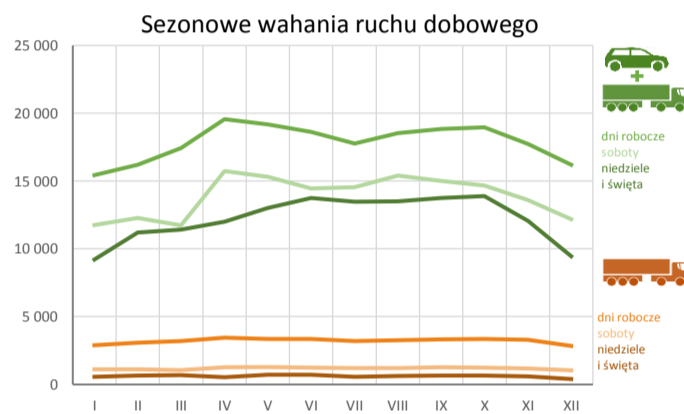
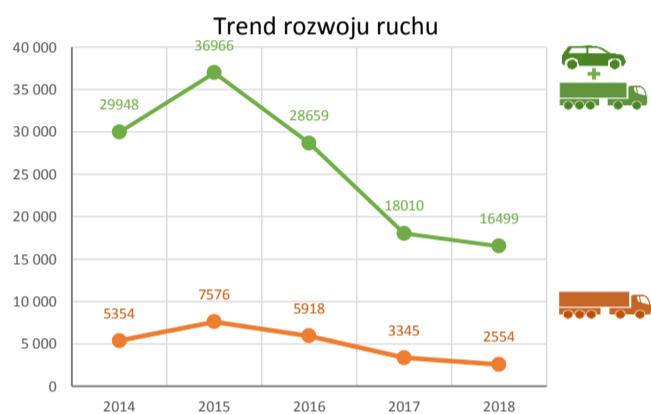
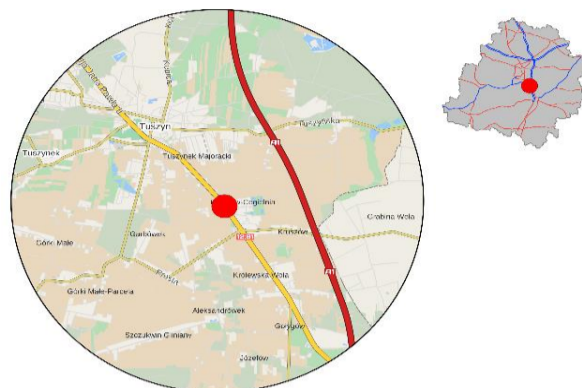


Karta punktu

Stacja NR 10100

Nr stacji: 10100
 Typ licznika: PAT
 Lokalizacja: Kruszów
 Nr drogi: 12
 Pikietaż: 322,173

Stacja działa od: 2011-12-08
 Charakter ruchu: G
 Liczba dni w archiwizacji: 365
 Liczba dni w przetworzeniu: 365



Analiza średniego dobowego ruchu dla poszczególnych miesięcy w 2017 i 2018 roku

R02_01_2018

Lp.	Oddział GDDKiA	Numer stacji	Typ stacji	Numer drogi	Średni dobowy ruch w miesiącu																																			
					styczeń			luty			marzec			kwiecień			maj			czerwiec			lipiec			sierpień			wrzesień			październik			listopad			grudzień		
					2017	2018	wzrost/spadek (%)	2017	2018	wzrost/spadek (%)	2017	2018	wzrost/spadek (%)	2017	2018	wzrost/spadek (%)	2017	2018	wzrost/spadek (%)	2017	2018	wzrost/spadek (%)	2017	2018	wzrost/spadek (%)	2017	2018	wzrost/spadek (%)	2017	2018	wzrost/spadek (%)	2017	2018	wzrost/spadek (%)	2017	2018	wzrost/spadek (%)			
1.	ŁÓDŹ	10045	PAT	74j	6123	7106	+16	6596	7365	+12	7071	7689	+9	7825	8489	+8	7987	8677	+9	8240	8768	+6	8449	8923	+6	8473	8843	+4	8349	9103	+9	8298	8948	+8	7779	8371	+8	7473	7840	+5
		10100	PAT	12	15441	14025	-9	16636	14927	-10	17839	15765	-12	18131	17939	-1	18367	17742	-3	19891	17336	-13	17985	16703	-7	20996	17369	-17	20527	17560	-14	18651	17624	-6	16437	16335	-1	15229	14673	-4
		10101	PAT	72	4116	4451	+8	4504	4513	0	4904	4787	-2	5080	5298	+4	5380	5414	+1	5602	5557	-1	5604	5672	+1	5484	5670	+3	5473	5632	+3	5605	5622	0	5223	5288	+1	4765	4861	+2
		10104	PAT	12	4741	4936	+4	5097	5110	0	5419	5296	-2	5722	5811	+2	6025	6048	0	6042	5949	-2	6178	6007	-3	6284	6188	-2	5945	6063	+2	5860	5865	0	5508	5468	-1	5168	5027	-3
		10106	PAT	14	7406	8307	+12	7935	8261	+4	8617	8876	+3	8913	9751	+9	9338	10101	+8	9729	10039	+3	9324	9591	+3	9091	9905	+9	9564	10096	+6	9573	10094	+5	9247	9697	+5	8746	9020	+3
		10617	SICK	92a	4192	4436	+6	4392	4518	+3	4604	4672	+1	4854	5114	+5	4909	5313	+8	5124	5287	+3	5383	5463	+1	5361	5439	+1	5077	5361	+6	5028	5210	+4	4911	4976	+1	4655	4645	0
		10618	SICK	S8	20859	19988	-4	23539	19574	-17	23197	20534	-11	23941	22430	-6	24075	22889	-5	25174	23308	-7	25569	22981	-10	25615	23597	-8	24037	23090	-4	22917	23703	+3	21645	22060	+2	20217	20920	+3
		10629	SICK	S8e	18361	21840	+19	20265	21981	+8	21105	22976	+9	23064	25182	+9	23276	26583	+14	24879	26992	+8	26354	28436	+8	26660	28429	+7	25059	27022	+8	24270	26277	+8	22879	24718	+8	21723	23052	+6
		10702	PPO	A2	-	22919	-	-	24200	-	-	25172	-	-	27755	-	-	28180	-	-	28442	-	-	29181	-	-	29396	-	-	28436	-	-	27906	-	-	26795	-	-	25162	-

Średni dobowy ruch roczny (SDRR) w stacjach SCPR w latach 2009-2018

Ruch ogółem

R02_02_2018

Lp.	Oddział GDDKiA	Numer stacji	Typ stacji	Nr drogi	Średni dobowy ruch roczny (SDRR) w latach (poj./dobę)										Wzrost/spadek ruchu (%)	
					2009	2010	2011	2012	2013	2014	2015	2016	2017	2018	2018/16	2018/17
1.	ŁÓDŹ	10045	PAT	74j	-	-	-	-	-	-	-	-	7721	8343	-	8
		10100	PAT	12	-	-	-	-	26656*	29948*	36966*	28659*	18010*	16499*	-42*	-8*
		10101	PAT	72	10336	9712	-	-	-	4961*	5095	5055	5145	5230	3	2
		10104	PAT	12	5213	5317	-	-	-	-	5314	5591	5665	5647	1	0
		10106	PAT	14	15139	16862	-	-	7657	7947	8179	8579	8956	9478	10	6
		10617	SICK	92a	-	-	-	-	-	-	4757	4803	4874	5036	5	3
		10618	SICK	S8	-	-	-	-	-	-	29339	28624*	23398*	22089*	-23*	-6*
		10629	SICK	S8e	-	-	-	-	-	-	10717*	16121*	23157*	25290	57*	9*
		10702	PPO	A2	-	-	-	-	-	-	-	-	-	-	26962	-

STACJA NR 10100

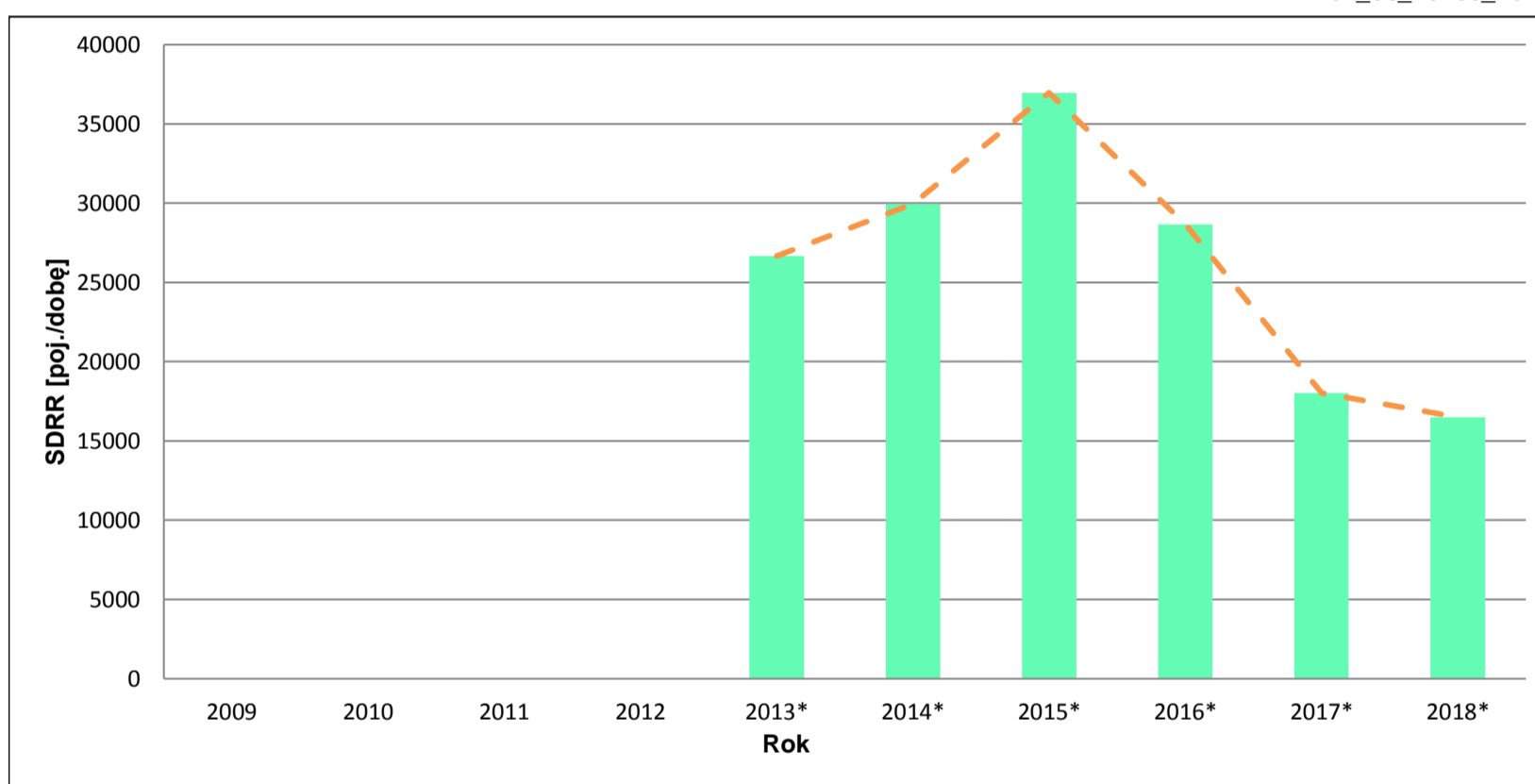
Miejscowość: Kruszów **Rok:** 2018
Odcinek: Tuszyn-Piotrków Tryb. **Numer drogi:** 12
Typ stacji: PAT **Oddział:** ŁÓDŹ

Wykres trendu rozwoju ruchu dla stacji 10100

R02_02_10100_2018

Średni dobowy ruch roczny (SDRR) w latach (poj./dobę)										Wzrost/spadek ruchu [%]	
2009	2010	2011	2012	2013	2014	2015	2016	2017	2018	2018/16	2018/17
-	-	-	-	26656*	29948*	36966*	28659*	18010*	16499*	-42*	-8*

R02_03_10100_2018



* - ruch niemiernodajny do porównań

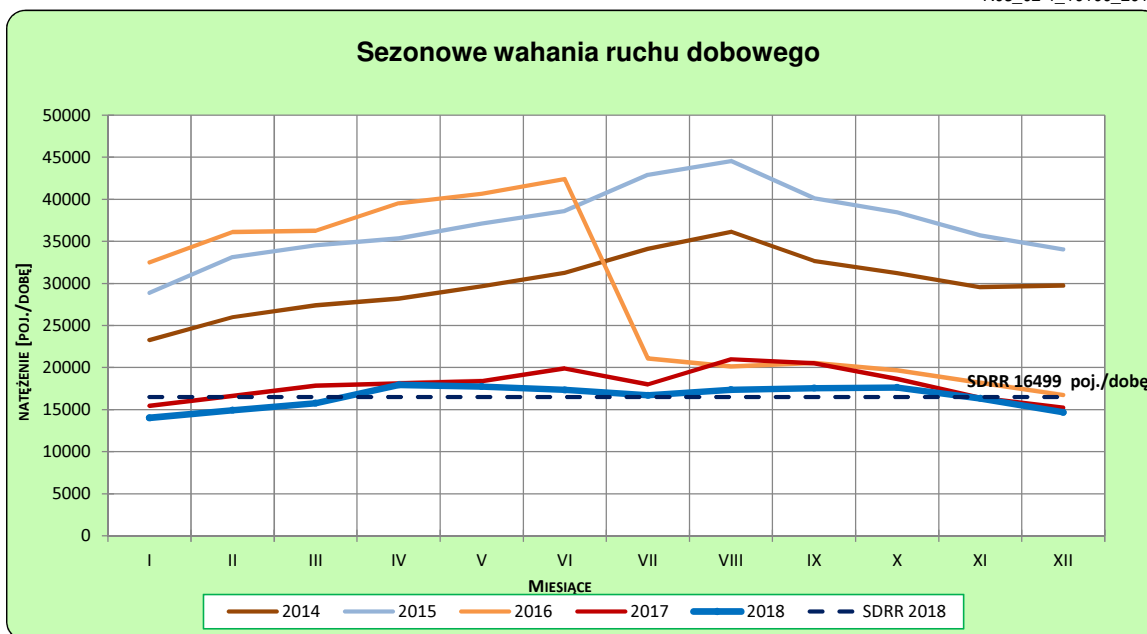
STACJA NR 10100

Miejscowość: Kruszów
Odcinek: Tuszyn-Piotrków Tryb.
Typ stacji: PAT

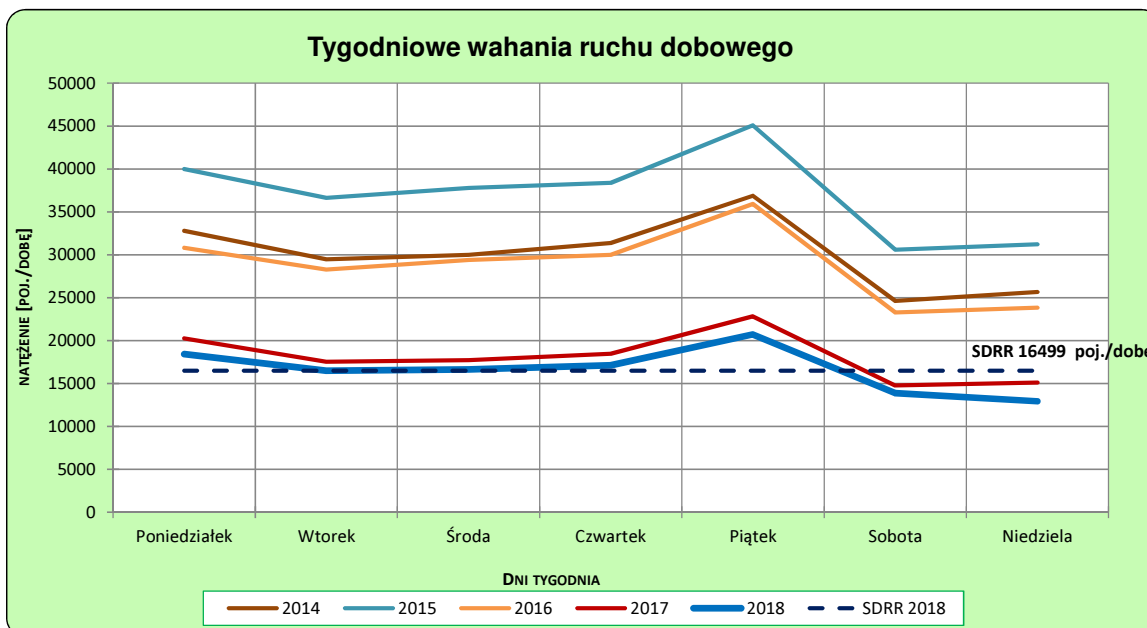
Rok: 2018
Numer drogi: 12
Oddział: ŁÓDŹ

Ruch ogółem

R03_02-1_10100_2018



R03_02-2_10100_2018



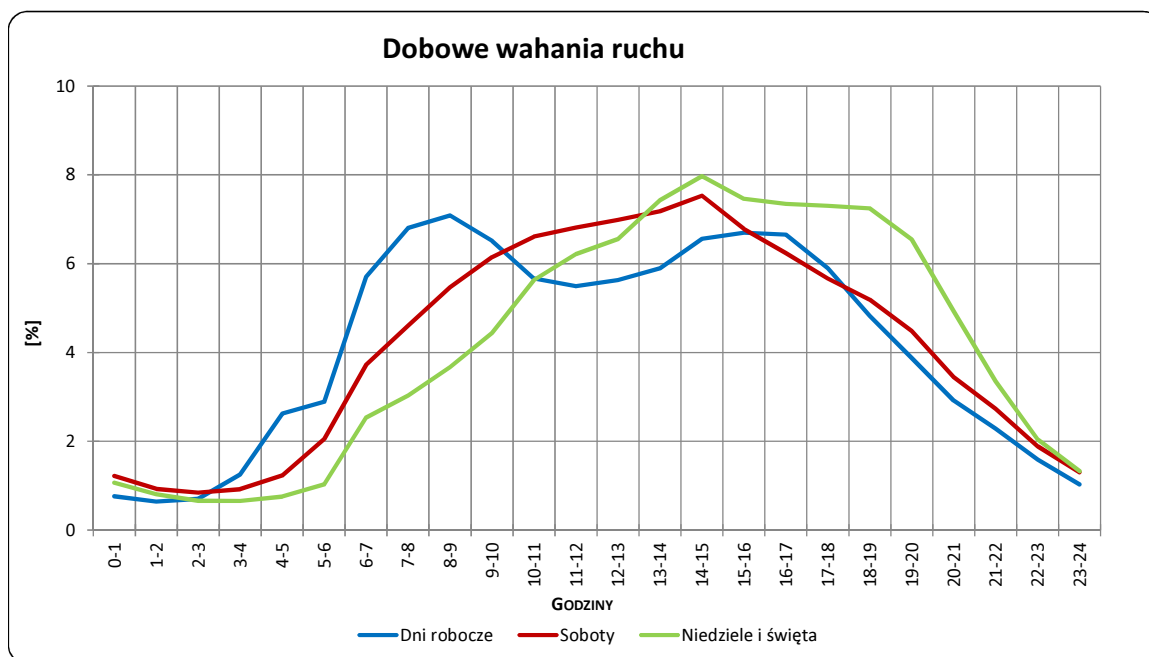
Uwagi: –

STACJA NR 10100

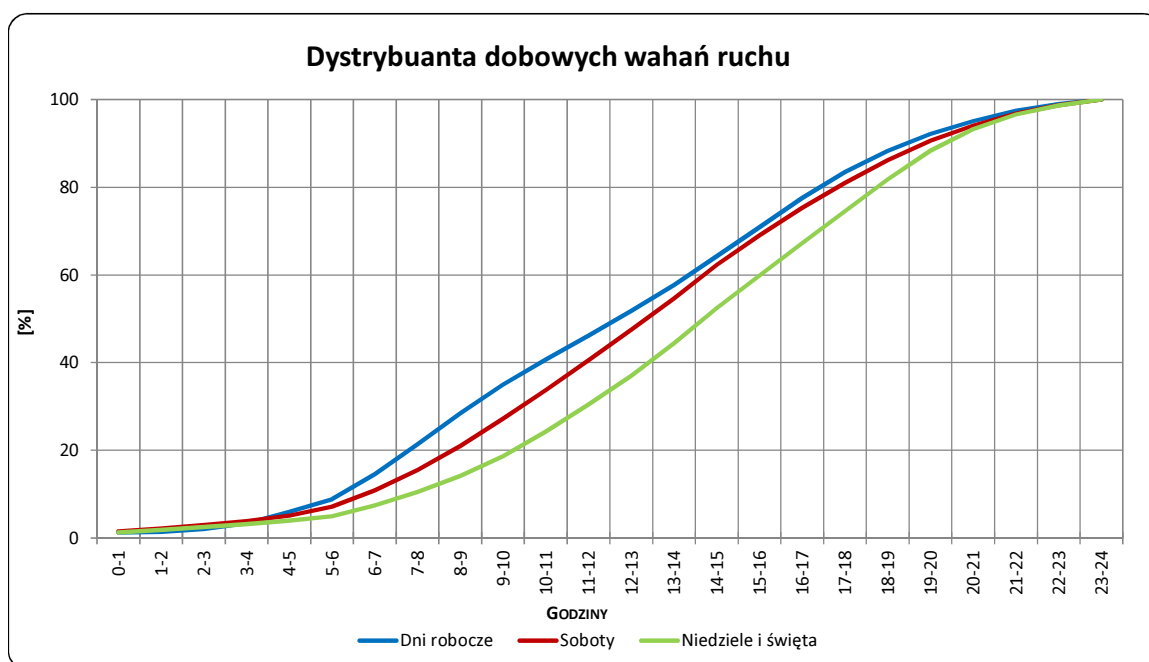
Miejscowość: Kruszów
Odcinek: Tuszyn-Piotrków Tryb.
Typ stacji: PAT

Rok: 2018
Numer drogi: 12
Oddział: ŁÓDŹ

R03_03-1_10100_2018



R03_03-2_10100_2018



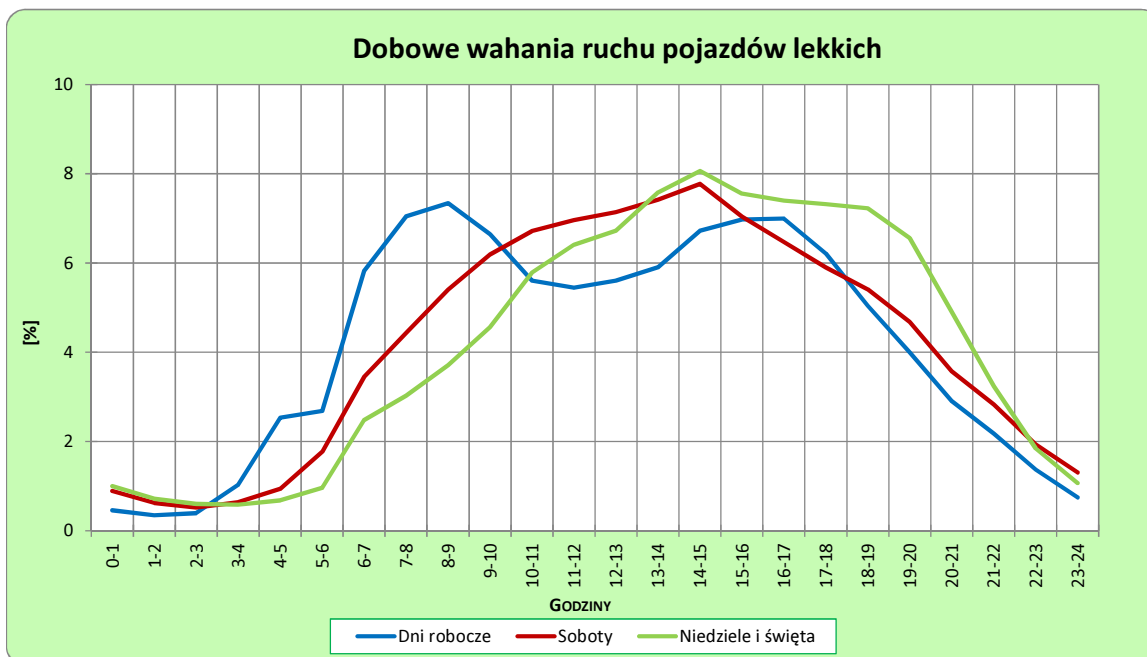
Uwagi: –

STACJA NR 10100

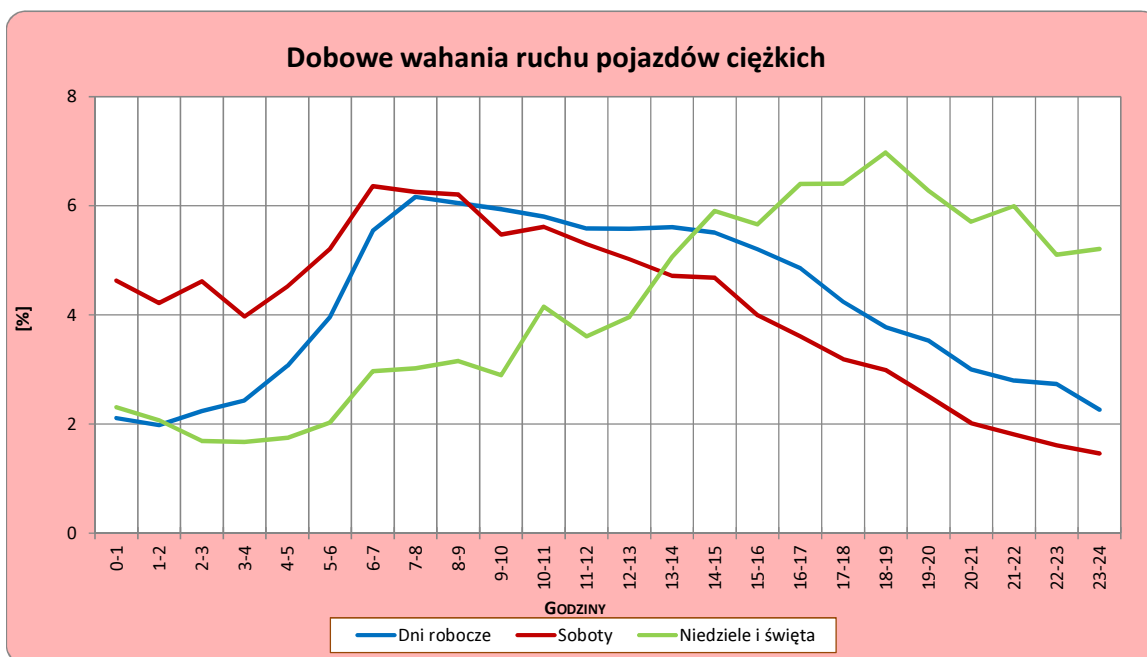
Miejscowość: Kruszów
Odcinek: Tuszyn-Piotrków Tryb.
Typ stacji: PAT

Rok: 2018
Numer drogi: 12
Oddział: ŁÓDŹ

R03_04-1_10100_2018



R03_04-2_10100_2018



Uwagi: –

Dobowe wahania ruchu w podziale na kierunki oraz na pojazdy ogółem

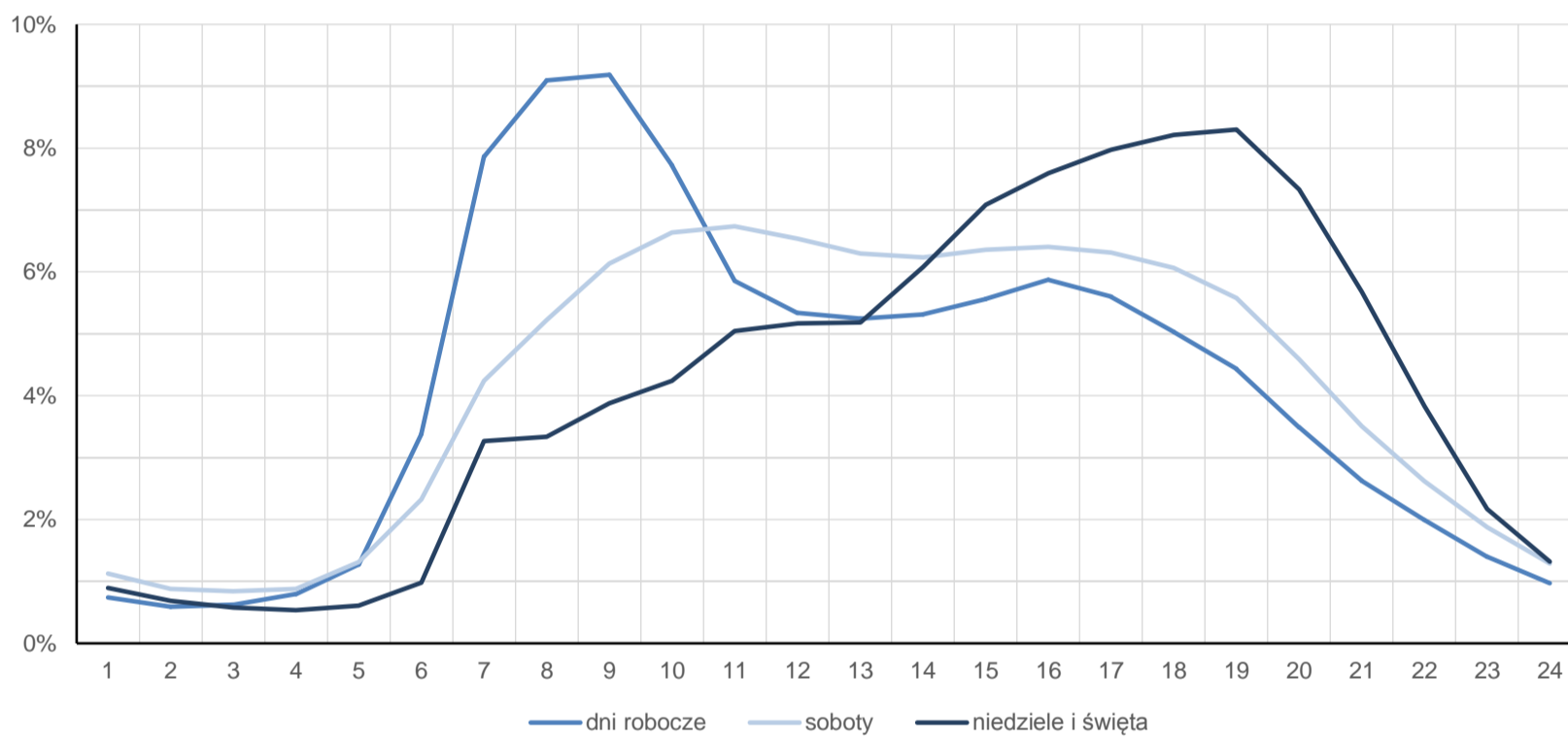
STACJA NR 10100

Miejscowość:	Kruszów	Rok:	2018
Odcinek:	Tuszyn-Piotrków Tryb.	Numer drogi:	12
Typ stacji:	PAT	Oddział:	ŁÓDŹ

Średni dobowy rozkład natężenia ruchu

R03_12-1_10100_2018

Kierunek Łódź



R03_12-2_10100_2018

Kierunek Piotrkow Tryb.

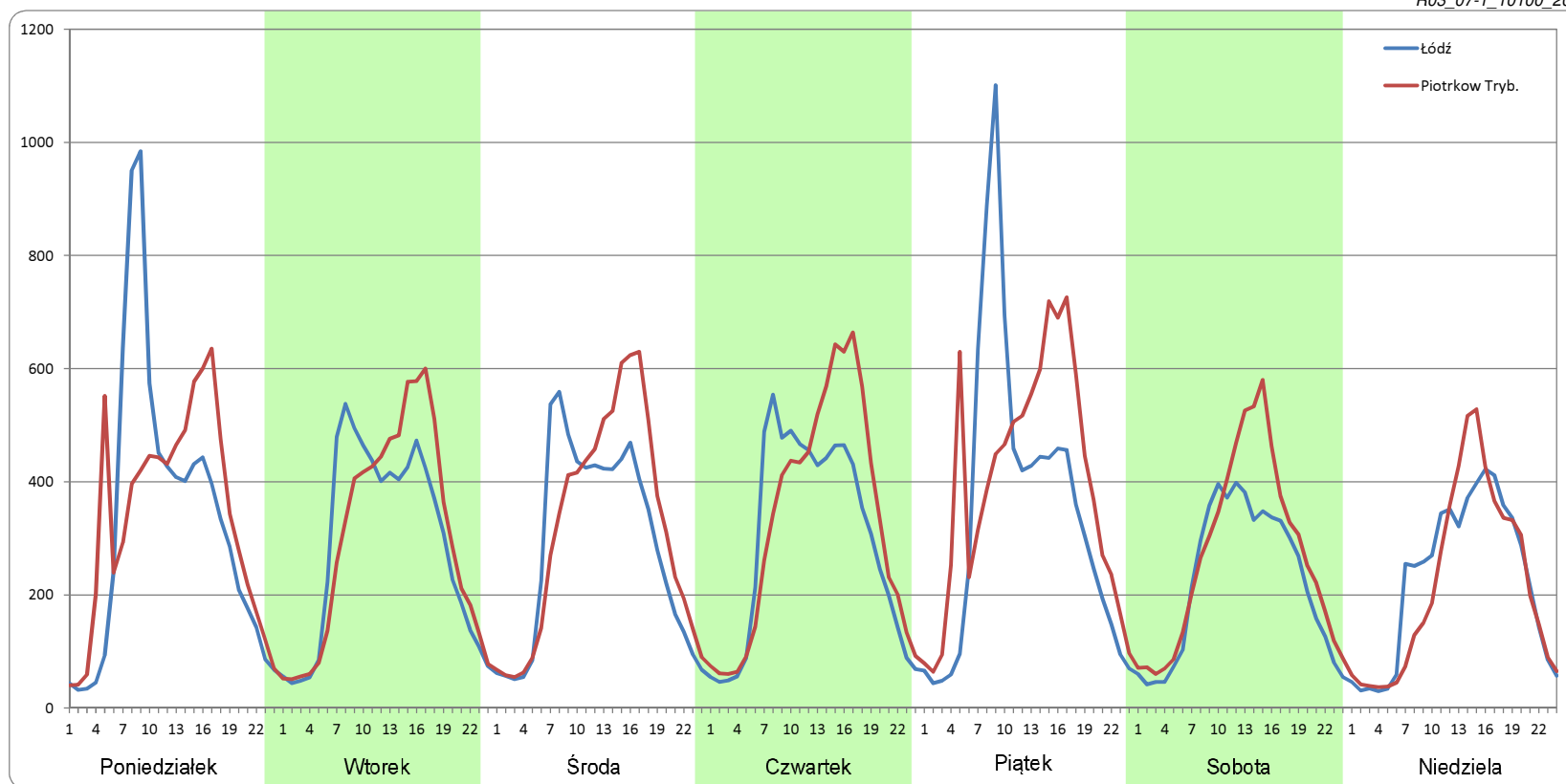


Ruch w poszczególne dni tygodnia

STACJA NR 10100

Numer drogi: 12		Rok: 2018		Miesiąc: Styczeń		Typ stacji: PAT		Oddział: ŁÓDŹ						
Dzień tygodnia	Poniedziałek		Wtorek		Środa		Czwartek		Piątek		Sobota		Niedziela	
Kierunek	Łódź	Piotrkow Tryb.	Łódź	Piotrkow Tryb.	Łódź	Piotrkow Tryb.	Łódź	Piotrkow Tryb.	Łódź	Piotrkow Tryb.	Łódź	Piotrkow Tryb.	Łódź	Piotrkow Tryb.
SDR	7896	8002	6881	7195	6878	7566	7077	7849	8402	9447	5324	6444	5366	5172
Razem	15898		14077		14444		14925		17849		11767		10538	
Podział procentowy	49,67%	50,33%	48,88%	51,12%	47,62%	52,38%	47,41%	52,59%	47,07%	52,93%	45,24%	54,76%	50,92%	49,08%

R03_07-1_10100_2018

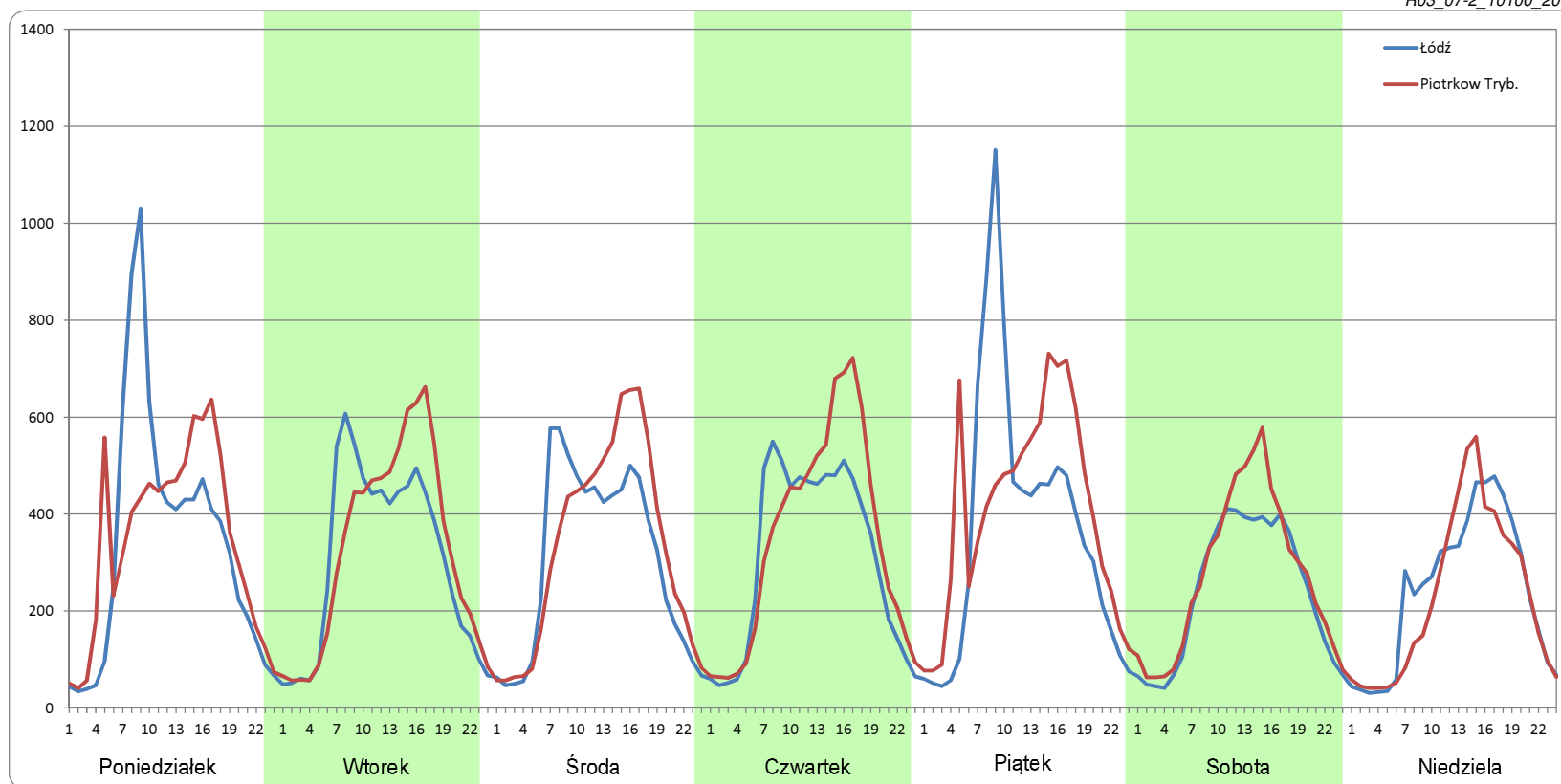


Ruch w poszczególne dni tygodnia

STACJA NR 10100

Numer drogi:	12		Rok:	2018		Miesiąc:	Luty		Typ stacji:	PAT		Oddział:	ŁÓDŹ	
Dzień tygodnia	Poniedziałek		Wtorek		Środa		Czwartek		Piątek		Sobota		Niedziela	
Kierunek	Łódź	Piotrkow Tryb.	Łódź	Piotrkow Tryb.	Łódź	Piotrkow Tryb.	Łódź	Piotrkow Tryb.	Łódź	Piotrkow Tryb.	Łódź	Piotrkow Tryb.	Łódź	Piotrkow Tryb.
SDR	8138	8240	7294	7768	7292	7919	7442	8264	8912	9762	5738	6529	5762	5431
Razem	16378		15062		15210		15706		18674		12267		11193	
Podział procentowy	49,69%	50,31%	48,43%	51,57%	47,94%	52,06%	47,38%	52,62%	47,73%	52,27%	46,77%	53,23%	51,48%	48,52%

R03_07-2_10100_2018

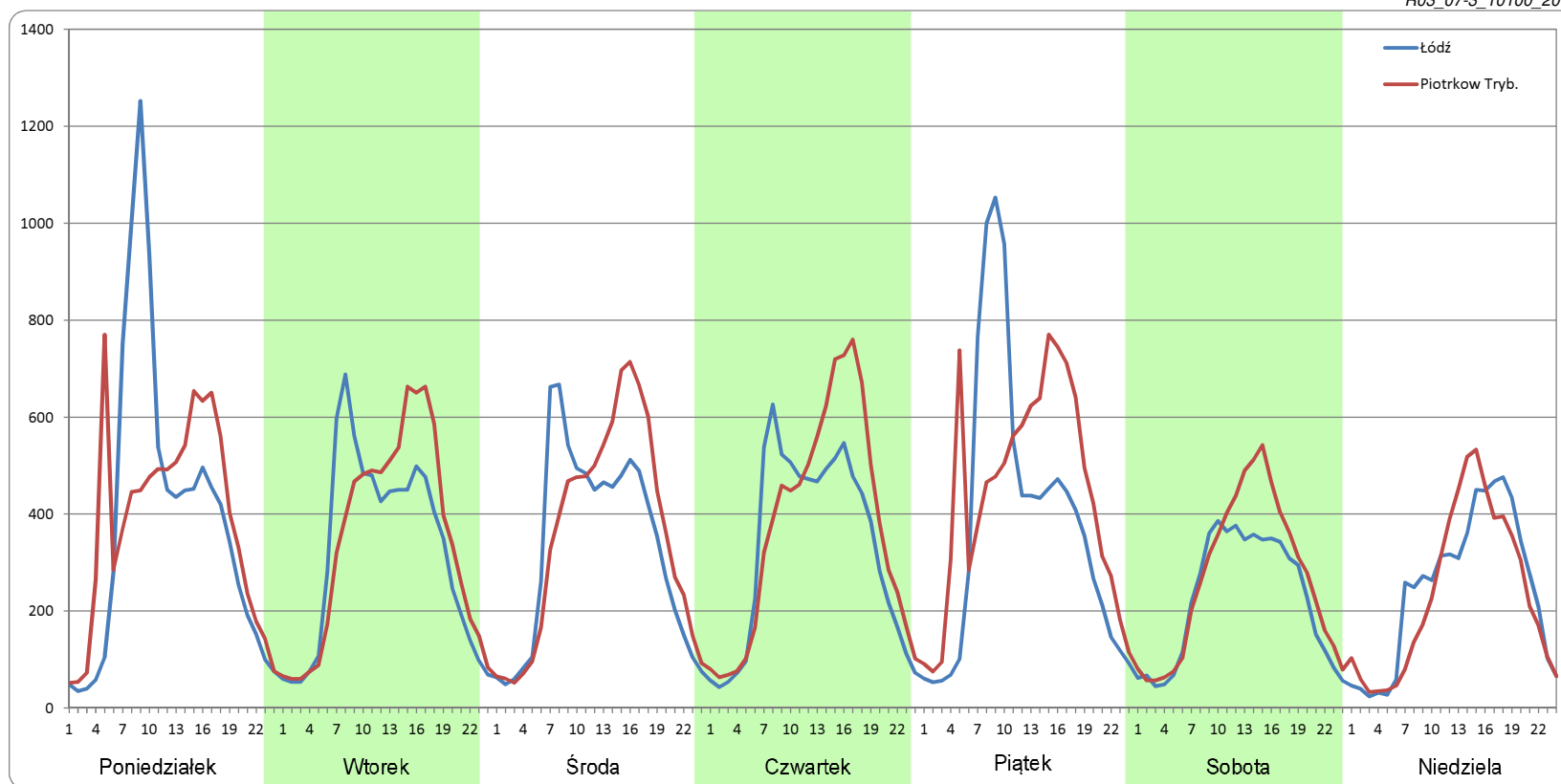


Ruch w poszczególne dni tygodnia

STACJA NR 10100

Numer drogi: 12		Rok: 2018		Miesiąc: Marzec		Typ stacji: PAT		Oddział: ŁÓDŹ						
Dzień tygodnia	Poniedziałek		Wtorek		Środa		Czwartek		Piątek		Sobota		Niedziela	
Kierunek	Łódź	Piotrkow Tryb.	Łódź	Piotrkow Tryb.	Łódź	Piotrkow Tryb.	Łódź	Piotrkow Tryb.	Łódź	Piotrkow Tryb.	Łódź	Piotrkow Tryb.	Łódź	Piotrkow Tryb.
SDR	9316	9134	7689	8182	7891	8523	7871	8873	9229	10490	5372	6362	5840	5584
Razem	18450		15871		16415		16744		19719		11733		11424	
Podział procentowy	50,49%	49,51%	48,44%	51,56%	48,07%	51,93%	47,01%	52,99%	46,80%	53,20%	45,78%	54,22%	51,12%	48,88%

R03_07-3_10100_2018

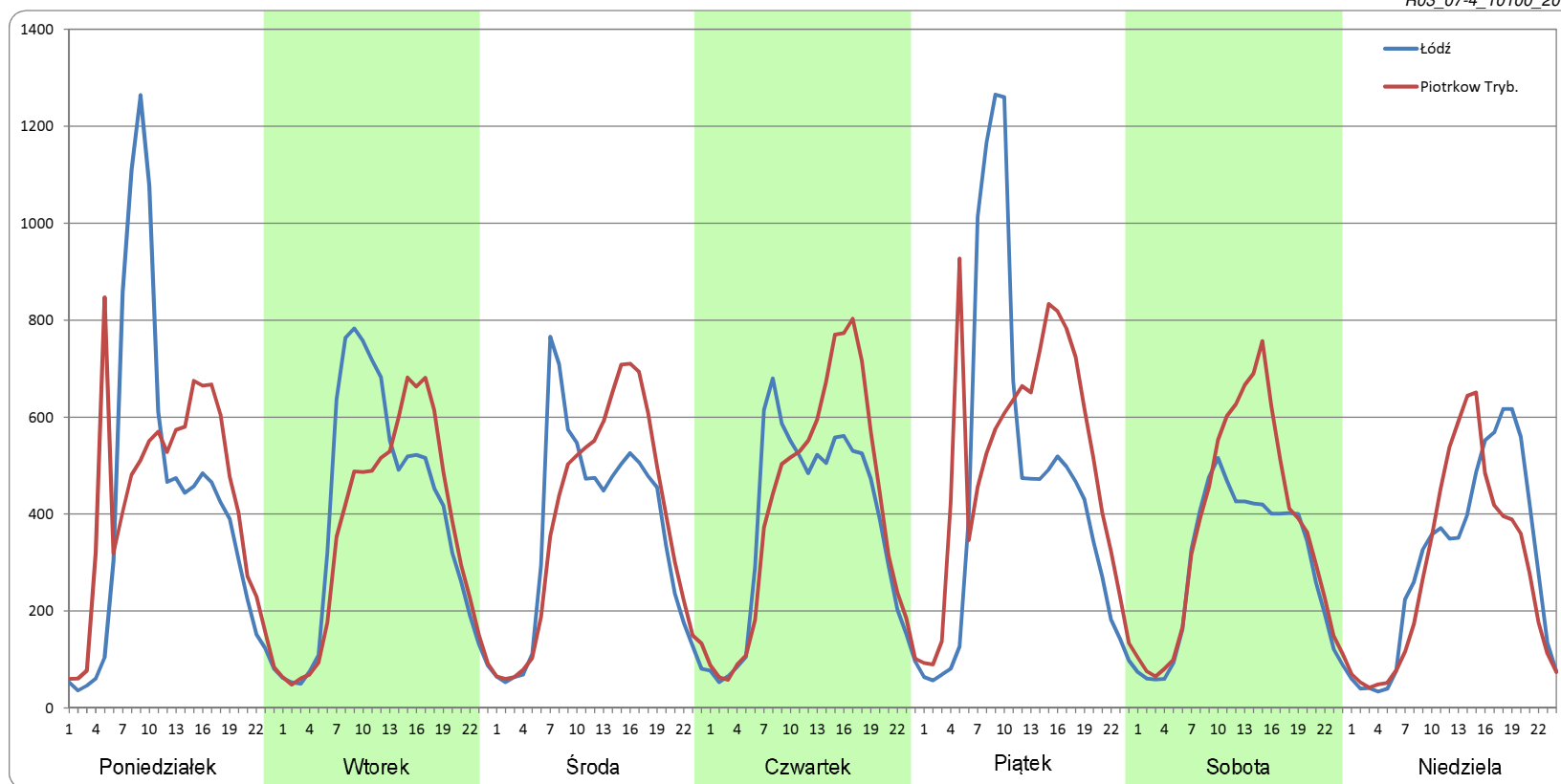


Ruch w poszczególne dni tygodnia

STACJA NR 10100

Numer drogi:	12		Rok:	2018		Miesiąc:	Kwiecień		Typ stacji:	PAT		Oddział:	ŁÓDŹ	
Dzień tygodnia	Poniedziałek		Wtorek		Środa		Czwartek		Piątek		Sobota		Niedziela	
Kierunek	Łódź	Piotrkow Tryb.	Łódź	Piotrkow Tryb.	Łódź	Piotrkow Tryb.	Łódź	Piotrkow Tryb.	Łódź	Piotrkow Tryb.	Łódź	Piotrkow Tryb.	Łódź	Piotrkow Tryb.
SDR	10014	10119	9467	8665	8552	9123	8920	9684	11027	12249	7009	8730	7235	6817
Razem	20133		18132		17674		18605		23275		15740		14052	
Podział procentowy	49,74%	50,26%	52,21%	47,79%	48,38%	51,62%	47,95%	52,05%	47,37%	52,63%	44,53%	55,47%	51,49%	48,51%

R03_07-4_10100_2018

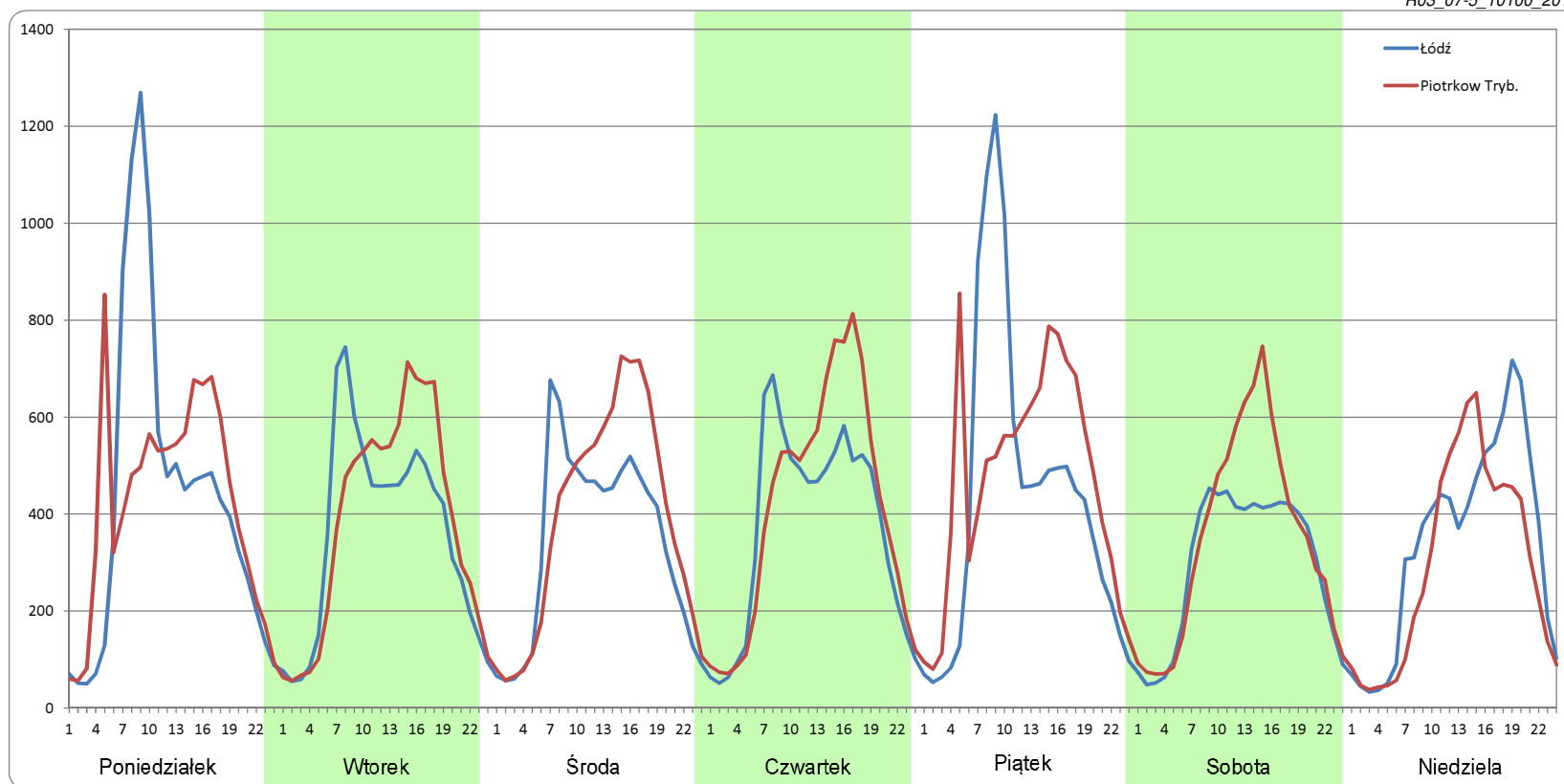


Ruch w poszczególne dni tygodnia

STACJA NR 10100

Numer drogi: 12		Rok: 2018		Miesiąc: Maj		Typ stacji: PAT		Oddział: ŁÓDŹ						
Dzień tygodnia	Poniedziałek		Wtorek		Środa		Czwartek		Piątek		Sobota		Niedziela	
Kierunek	Łódź	Piotrkow Tryb.	Łódź	Piotrkow Tryb.	Łódź	Piotrkow Tryb.	Łódź	Piotrkow Tryb.	Łódź	Piotrkow Tryb.	Łódź	Piotrkow Tryb.	Łódź	Piotrkow Tryb.
SDR	10316	10062	8590	9122	8155	9256	8865	9798	10405	11287	7059	8264	8134	7071
Razem	20378		17711		17411		18663		21692		15322		15205	
Podział procentowy	50,62%	49,38%	48,50%	51,50%	46,84%	53,16%	47,50%	52,50%	47,97%	52,03%	46,07%	53,93%	53,50%	46,50%

R03_07-5_10100_2018

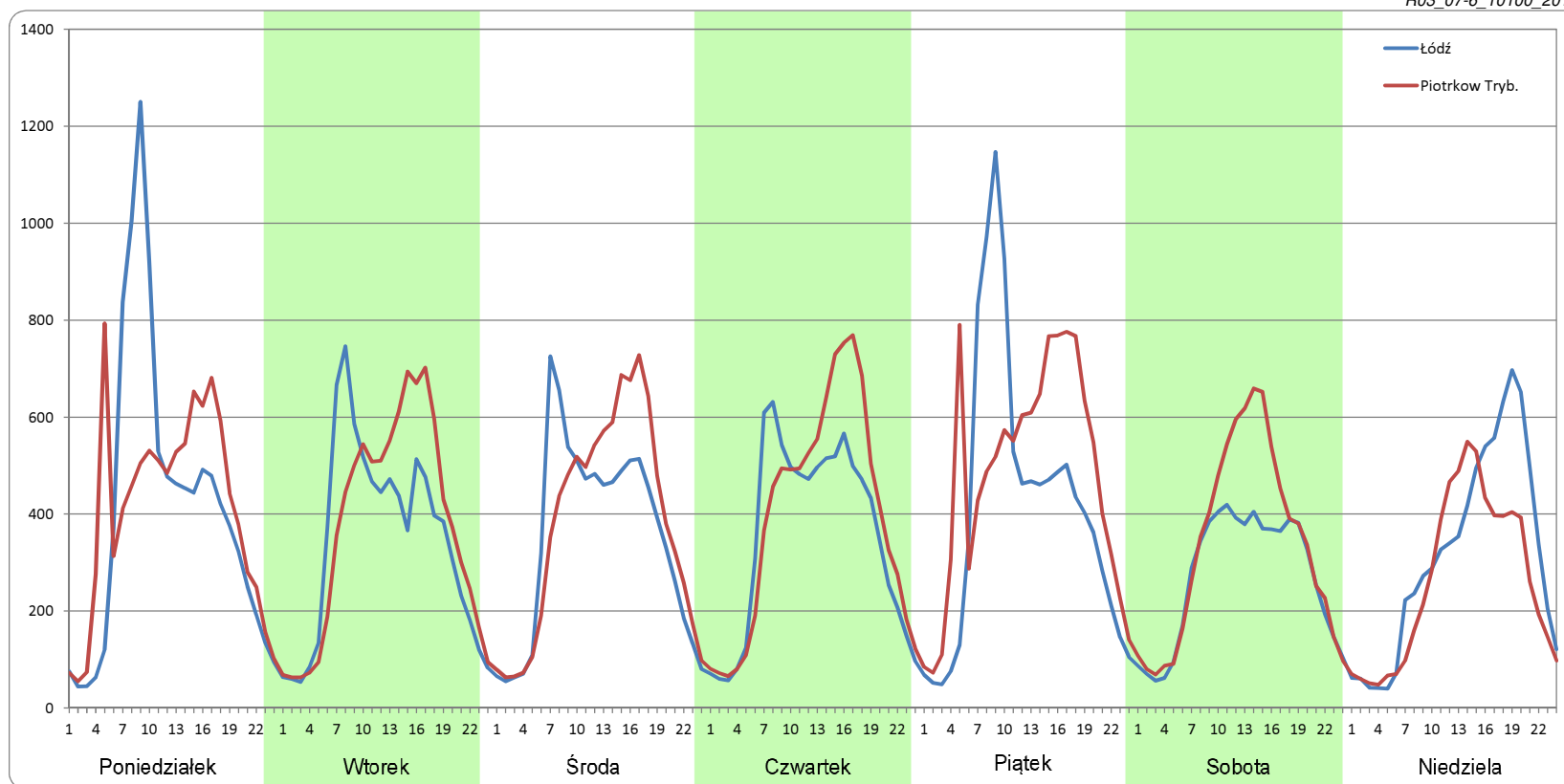


Ruch w poszczególne dni tygodnia

STACJA NR 10100

Numer drogi:	12		Rok:	2018		Miesiąc:	Czerwiec		Typ stacji:	PAT		Oddział:	ŁÓDŹ	
Dzień tygodnia	Poniedziałek		Wtorek		Środa		Czwartek		Piątek		Sobota		Niedziela	
Kierunek	Łódź	Piotrkow Tryb.	Łódź	Piotrkow Tryb.	Łódź	Piotrkow Tryb.	Łódź	Piotrkow Tryb.	Łódź	Piotrkow Tryb.	Łódź	Piotrkow Tryb.	Łódź	Piotrkow Tryb.
SDR	9857	9714	8161	8844	8347	9007	8485	9383	9927	11416	6456	7988	7504	6262
Razem	19570		17005		17354		17867		21344		14444		13766	
Podział procentowy	50,37%	49,63%	47,99%	52,01%	48,10%	51,90%	47,49%	52,51%	46,51%	53,49%	44,70%	55,30%	54,51%	45,49%

R03_07-6_10100_2018

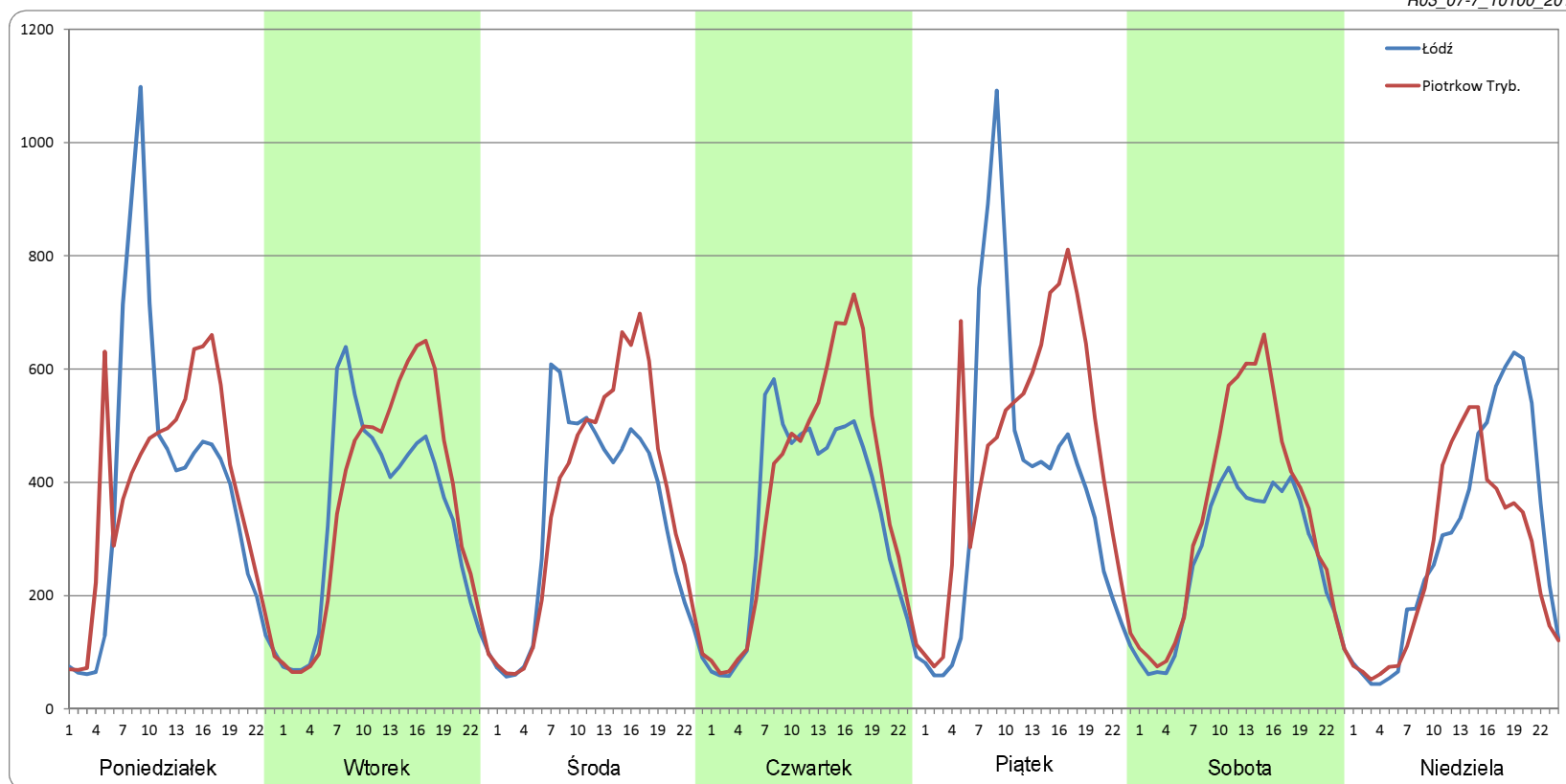


Ruch w poszczególne dni tygodnia

STACJA NR 10100

Numer drogi: 12		Rok: 2018		Miesiąc: Lipiec		Typ stacji: PAT		Oddział: ŁÓDŹ						
Dzień tygodnia	Poniedziałek		Wtorek		Środa		Czwartek		Piątek		Sobota		Niedziela	
Kierunek	Łódź	Piotrkow Tryb.	Łódź	Piotrkow Tryb.	Łódź	Piotrkow Tryb.	Łódź	Piotrkow Tryb.	Łódź	Piotrkow Tryb.	Łódź	Piotrkow Tryb.	Łódź	Piotrkow Tryb.
SDR	9167	9206	8013	8576	8008	8666	8077	9015	9257	10925	6372	8165	7192	6286
Razem	18373		16589		16673		17091		20181		14537		13478	
Podział procentowy	49,90%	50,10%	48,30%	51,70%	48,03%	51,97%	47,26%	52,74%	45,87%	54,13%	43,84%	56,16%	53,36%	46,64%

R03_07-7_10100_2018

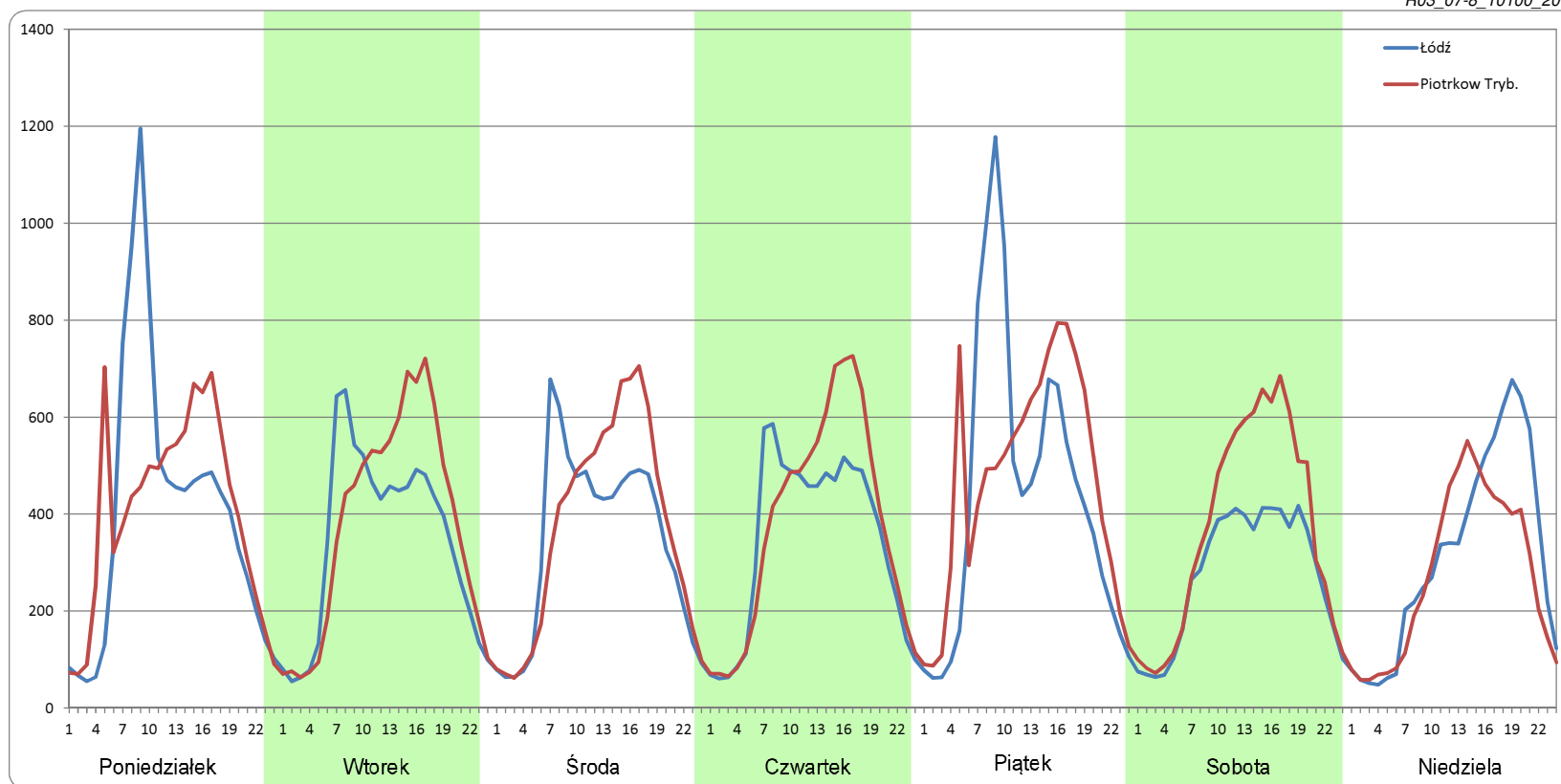


Ruch w poszczególne dni tygodnia

STACJA NR 10100

Numer drogi:	12		Rok:	2018		Miesiąc:	Sierpień		Typ stacji:	PAT		Oddział:	ŁÓDŹ	
Dzień tygodnia	Poniedziałek		Wtorek		Środa		Czwartek		Piątek		Sobota		Niedziela	
Kierunek	Łódź	Piotrkow Tryb.	Łódź	Piotrkow Tryb.	Łódź	Piotrkow Tryb.	Łódź	Piotrkow Tryb.	Łódź	Piotrkow Tryb.	Łódź	Piotrkow Tryb.	Łódź	Piotrkow Tryb.
SDR	9697	9643	8188	9031	8142	8829	8234	9037	10627	11237	6577	8838	7524	6530
Razem	19340		17219		16971		17271		21864		15416		14054	
Podział procentowy	50,14%	49,86%	47,55%	52,45%	47,98%	52,02%	47,67%	52,33%	48,61%	51,39%	42,67%	57,33%	53,54%	46,46%

R03_07-8_10100_2018

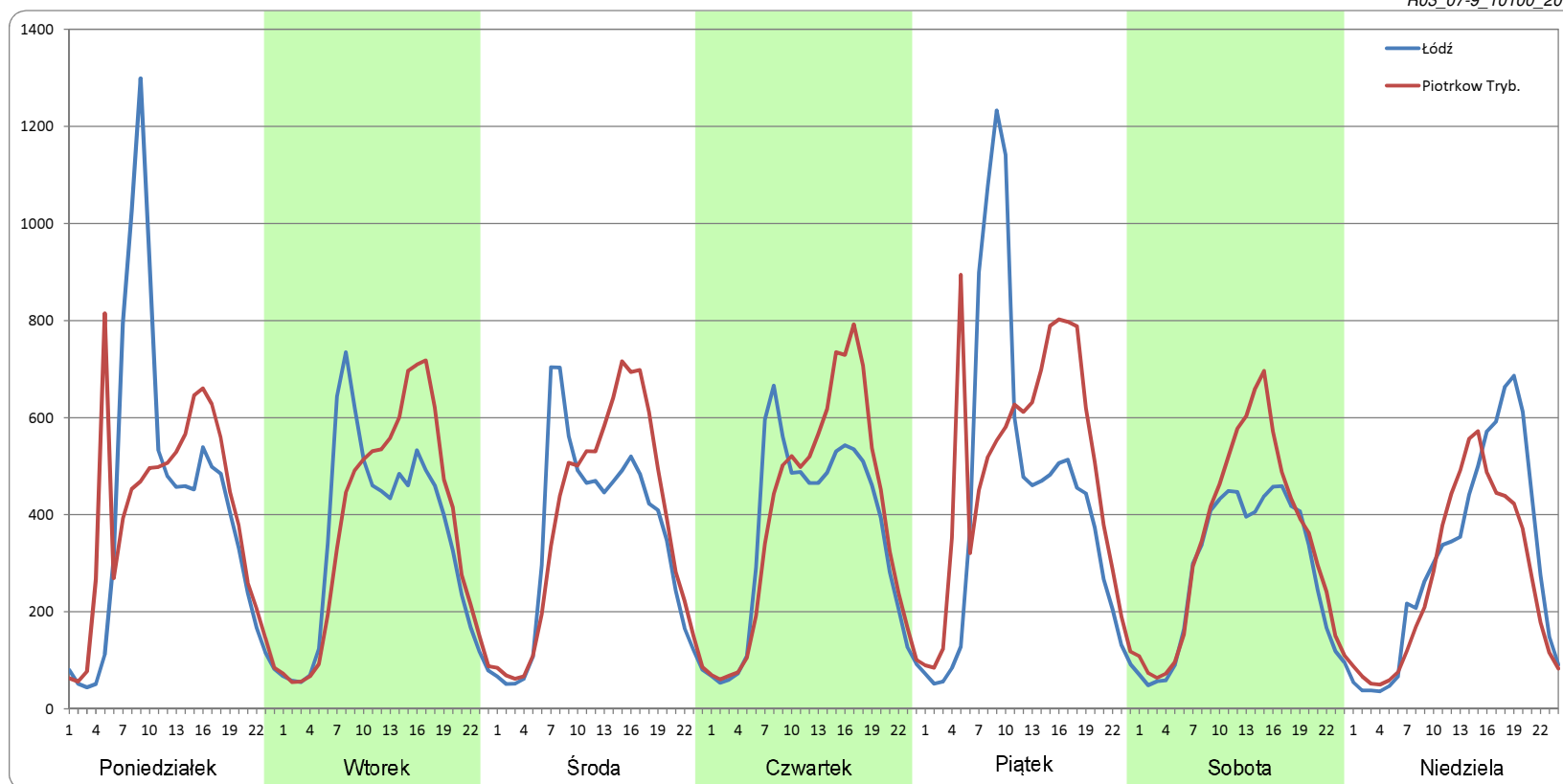


Ruch w poszczególne dni tygodnia

STACJA NR 10100

Numer drogi: 12		Rok: 2018		Miesiąc: Wrzesień		Typ stacji: PAT		Oddział: ŁÓDŹ						
Dzień tygodnia	Poniedziałek		Wtorek		Środa		Czwartek		Piątek		Sobota		Niedziela	
Kierunek	Łódź	Piotrkow Tryb.	Łódź	Piotrkow Tryb.	Łódź	Piotrkow Tryb.	Łódź	Piotrkow Tryb.	Łódź	Piotrkow Tryb.	Łódź	Piotrkow Tryb.	Łódź	Piotrkow Tryb.
SDR	9930	9470	8321	8896	8231	8996	8545	9361	10590	11814	6814	8191	7332	6429
Razem	19400		17217		17227		17906		22404		15005		13761	
Podział procentowy	51,18%	48,82%	48,33%	51,67%	47,78%	52,22%	47,72%	52,28%	47,27%	52,73%	45,41%	54,59%	53,28%	46,72%

R03_07-9_10100_2018

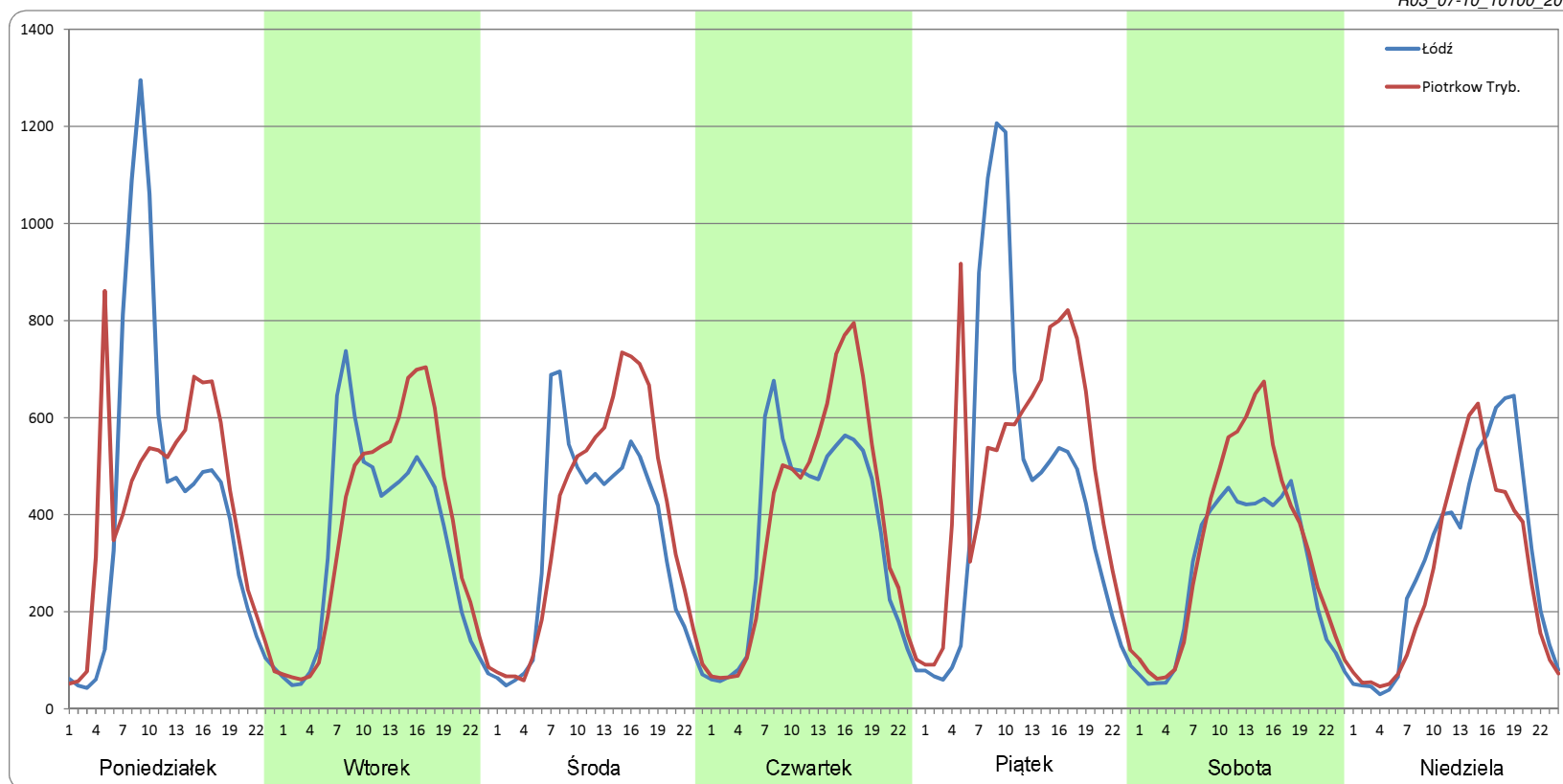


Ruch w poszczególne dni tygodnia

STACJA NR 10100

Numer drogi:	12		Rok:	2018		Miesiąc:	Październik		Typ stacji:	PAT		Oddział:	ŁÓDŹ	
Dzień tygodnia	Poniedziałek		Wtorek		Środa		Czwartek		Piątek		Sobota		Niedziela	
Kierunek	Łódź	Piotrkow Tryb.	Łódź	Piotrkow Tryb.	Łódź	Piotrkow Tryb.	Łódź	Piotrkow Tryb.	Łódź	Piotrkow Tryb.	Łódź	Piotrkow Tryb.	Łódź	Piotrkow Tryb.
SDR	10040	9873	8160	8848	8262	9218	8566	9237	10812	11786	6722	7950	7313	6581
Razem	19913		17008		17480		17803		22598		14672		13893	
Podział procentowy	50,42%	49,58%	47,98%	52,02%	47,26%	52,74%	48,11%	51,89%	47,85%	52,15%	45,81%	54,19%	52,63%	47,37%

R03_07-10_10100_2018

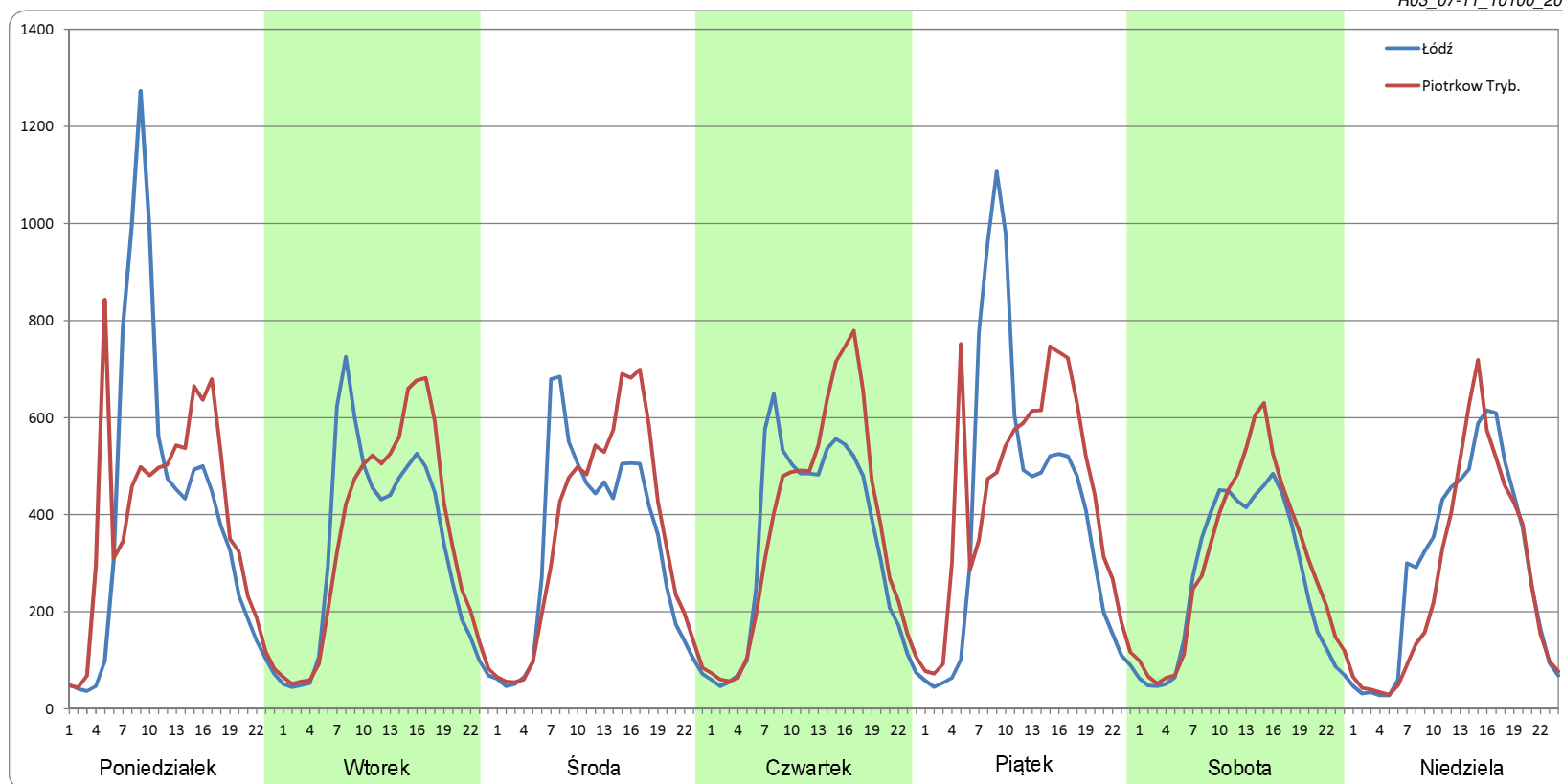


Ruch w poszczególne dni tygodnia

STACJA NR 10100

Numer drogi:	12		Rok:	2018		Miesiąc:	Listopad		Typ stacji:	PAT		Oddział:	ŁÓDŹ	
Dzień tygodnia	Poniedziałek		Wtorek		Środa		Czwartek		Piątek		Sobota		Niedziela	
Kierunek	Łódź	Piotrkow Tryb.	Łódź	Piotrkow Tryb.	Łódź	Piotrkow Tryb.	Łódź	Piotrkow Tryb.	Łódź	Piotrkow Tryb.	Łódź	Piotrkow Tryb.	Łódź	Piotrkow Tryb.
SDR	9425	9271	7917	8394	7850	8416	8189	8883	9823	10498	6373	7240	7070	6395
Razem	18696		16311		16266		17071		20321		13613		13466	
Podział procentowy	50,41%	49,59%	48,54%	51,46%	48,26%	51,74%	47,97%	52,03%	48,34%	51,66%	46,81%	53,19%	52,51%	47,49%

R03_07-11_10100_2018

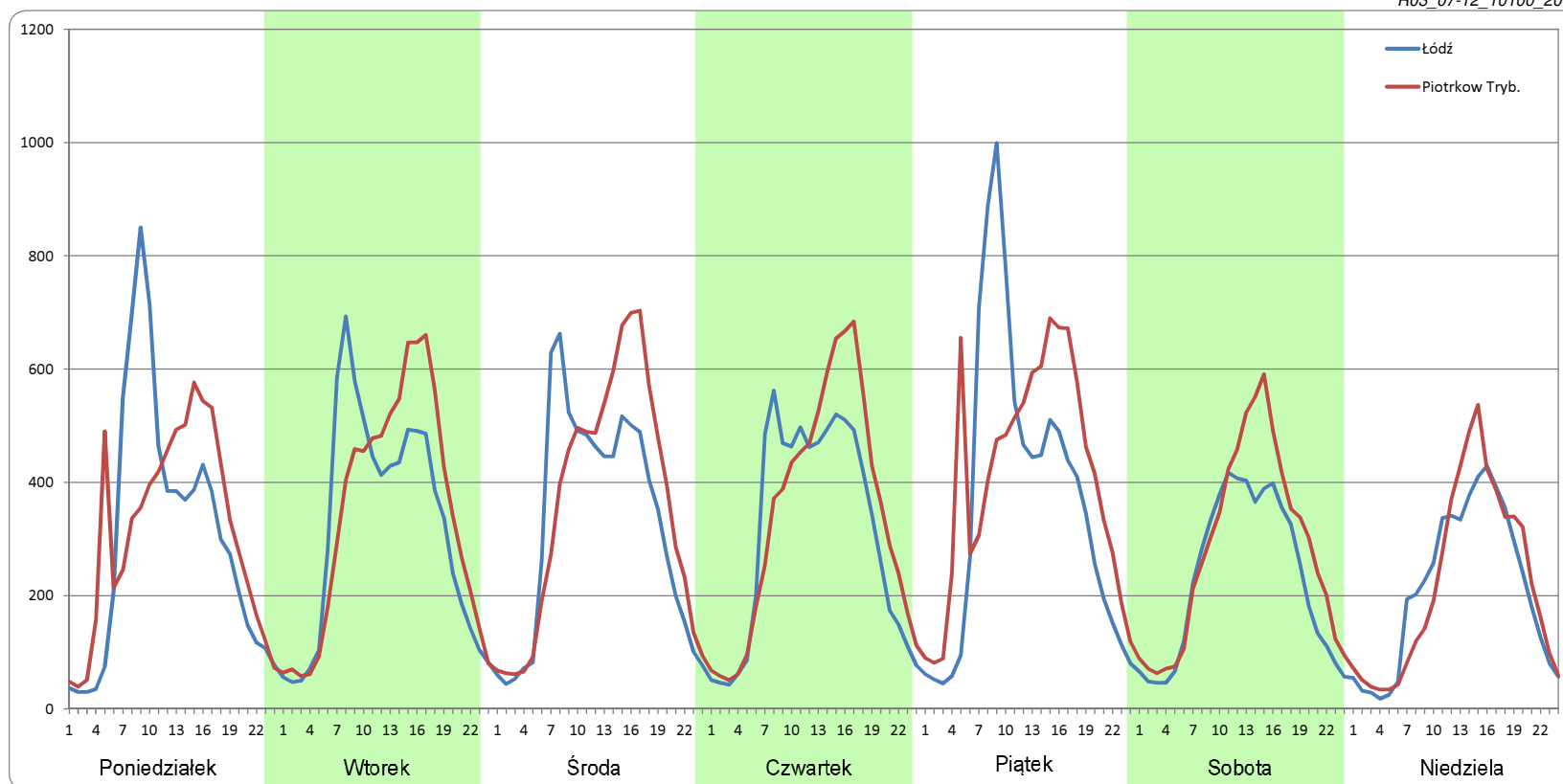


Ruch w poszczególne dni tygodnia

STACJA NR 10100

Numer drogi:	12		Rok:	2018		Miesiąc:	Grudzień		Typ stacji:	PAT		Oddział:	ŁÓDŹ	
Dzień tygodnia	Poniedziałek		Wtorek		Środa		Czwartek		Piątek		Sobota		Niedziela	
Kierunek	Łódź	Piotrkow Tryb.	Łódź	Piotrkow Tryb.	Łódź	Piotrkow Tryb.	Łódź	Piotrkow Tryb.	Łódź	Piotrkow Tryb.	Łódź	Piotrkow Tryb.	Łódź	Piotrkow Tryb.
SDR	7258	7478	7648	8144	7784	8551	7445	8167	8844	9755	5486	6701	5041	5259
Razem	14736		15792		16335		15612		18598		12187		10299	
Podział procentowy	49,25%	50,75%	48,43%	51,57%	47,65%	52,35%	47,69%	52,31%	47,55%	52,45%	45,01%	54,99%	48,94%	51,06%

R03_07-12_10100_2018



Proporcja dobowego natężenia ruchu do SDRR, dla każdego dnia w roku, w podziale na pojazdy ogółem

STACJA NR 10100

Miejscowość: Kruszów **Rok:** 2018
Odcinek: Tuszyn-Piotrków Tryb. **Numer drogi:** 12
Typ stacji: PAT **Oddział:** ŁÓDŹ

R03_10-1_10100_2018

	Miesiąc											
	1	2	3	4	5	6	7	8	9	10	11	12
liczba dni w miesiącu	31	28	31	30	31	30	31	31	30	31	30	31
średni udział w miesiącu [%]	83,7	90,5	95,7	106,3	104,5	105,3	100,9	105,4	105,1	107,1	97,6	84,9

R03_10-2_10100_2018

10100	Proporcja ruchu dziennego do średniego dobowego ruchu rocznego [%]											
	1	2	3	4	5	6	7	8	9	10	11	12
1	34,5	91,7	91,9	44,0	64,1	114,9	88,3	98,1	90,7	121,6	77,4	74,3
2	75,1	109,6	108,6	52,2	85,3	82,4	113,1	101,2	91,9	100,3	95,2	75,0
3	81,4	75,7	68,8	122,8	66,8	95,2	103,1	120,5	112,5	102,7	75,6	109,5
4	86,1	69,8	70,5	101,8	108,0	120,1	102,7	102,9	102,1	107,3	85,4	94,4
5	100,0	98,3	105,9	107,0	84,3	101,7	106,8	89,1	103,1	137,0	112,7	97,2
6	45,2	88,9	92,2	135,9	95,8	106,4	123,2	113,4	106,3	89,1	99,6	100,8
7	62,1	91,3	95,2	93,9	125,5	110,7	88,9	101,9	134,4	95,4	98,1	123,7
8	95,6	93,7	100,5	84,3	107,3	138,1	77,9	102,7	92,6	120,8	103,6	79,1
9	88,9	112,4	124,0	122,2	108,1	90,9	113,8	102,4	79,6	101,1	131,6	57,1
10	88,3	76,2	81,9	103,8	115,1	79,7	104,3	127,3	123,8	104,9	87,8	114,2
11	90,6	68,7	67,5	106,4	140,9	120,2	103,8	90,7	104,7	112,3	49,7	95,5
12	111,1	99,3	115,1	113,8	101,5	106,4	104,4	78,0	104,3	140,1	66,8	100,4
13	70,2	91,2	96,5	141,2	87,3	103,8	122,9	114,5	107,8	90,5	98,5	101,0
14	65,2	92,2	98,9	95,2	124,6	110,0	86,8	108,4	135,7	80,2	100,0	124,9
15	95,7	98,2	103,4	79,2	108,4	135,0	72,3	68,4	90,6	123,1	106,4	76,2
16	86,3	115,3	130,3	125,7	108,9	90,1	110,3	100,4	76,3	105,0	131,8	73,4
17	89,3	74,0	70,8	106,6	110,2	75,8	96,8	146,5	119,0	105,7	85,1	116,3
18	90,8	68,9	56,3	110,7	137,4	119,8	98,4	88,7	105,2	104,6	81,1	97,2
19	109,7	103,0	108,6	114,4	92,5	101,8	100,8	79,9	107,3	137,8	114,2	99,5
20	67,3	93,9	94,8	142,6	77,5	106,0	122,6	119,8	110,1	86,9	97,9	102,5
21	63,7	94,9	97,4	92,8	123,0	107,2	88,8	103,0	136,9	71,9	99,3	114,1
22	97,5	97,1	102,6	79,9	105,5	129,7	78,7	106,7	89,6	119,9	102,5	74,3
23	89,0	115,4	126,7	124,9	106,0	84,8	109,3	109,9	68,0	100,9	133,2	54,3
24	89,1	71,5	83,0	106,3	114,0	83,0	99,0	134,1	115,1	102,3	81,5	56,6
25	94,2	64,0	82,7	109,5	139,5	114,3	99,3	91,4	105,4	107,3	78,4	42,2
26	112,0	96,4	117,7	115,8	93,3	102,4	102,4	93,7	102,9	132,9	113,0	46,6
27	76,4	91,2	101,2	144,5	93,4	104,5	120,5	121,2	109,9	89,2	99,4	74,3
28	64,5	90,3	106,4	99,7	120,9	105,3	87,9	104,3	136,2	89,4	97,0	88,2
29	96,7		109,0	97,3	108,3	129,2	91,3	103,9	91,3	118,0	101,4	65,4
30	87,3		108,0	115,3	119,4	89,5	110,3	109,4	101,3	108,2	124,1	52,3
31	89,5		51,1		67,3		99,5	134,1		114,0		50,0



Nierównomierność kierunkowa dla każdego dnia w roku, w podziale na pojazdy ogółem

STACJA NR 10100

Miejscowość: Kruszów **Rok:** 2018
Odcinek: Tuszyn-Piotrków Tryb. **Numer drogi:** 12
Typ stacji: PAT **Oddział:** ŁÓDŹ

R03_11_10100_2018

10100	Proporcja ruchu w kierunku prawym do ruchu w obu kierunkach (WNK*)											
	1	2	3	4	5	6	7	8	9	10	11	12
1	45,7	53,4	52,8	53,6	54,5	52,3	47,8	52,8	54,4	49,7	53,8	53,6
2	47,7	52,8	52,7	40,5	53,5	53,0	49,5	52,6	46,3	52,2	51,7	49,0
3	51,0	54,5	53,0	38,3	50,5	43,4	51,2	53,6	49,4	52,0	50,9	49,8
4	52,0	49,3	49,4	50,9	51,0	49,6	52,3	63,0	51,9	51,7	45,4	51,2
5	52,9	50,8	50,0	51,9	50,5	53,0	52,8	46,4	51,7	52,5	49,3	51,9
6	52,7	51,6	51,4	51,8	44,0	51,4	54,7	49,6	51,9	54,6	51,4	52,0
7	47,6	51,9	52,2	53,9	48,9	52,8	56,5	52,4	52,7	46,8	51,5	51,1
8	50,1	52,0	52,4	48,0	51,4	53,7	45,2	51,3	54,7	49,3	52,1	53,4
9	51,3	51,9	52,2	49,7	51,7	55,1	50,3	52,5	46,7	51,9	51,9	48,5
10	52,5	51,6	53,3	51,3	53,1	47,0	52,2	53,5	47,2	51,9	54,3	50,1
11	52,6	47,5	47,8	51,5	51,6	49,8	51,1	56,7	51,5	52,2	50,5	51,6
12	52,7	50,3	49,1	52,0	54,0	51,7	52,4	48,0	52,3	51,9	46,0	52,4
13	53,1	51,5	51,7	52,6	48,1	52,2	54,0	50,2	52,2	54,3	50,8	52,6
14	49,2	52,0	51,7	53,9	49,2	52,3	55,7	54,2	53,1	46,5	51,7	51,6
15	50,1	52,6	52,2	46,6	51,1	53,2	47,4	51,4	55,4	49,2	52,1	53,8
16	52,4	52,6	51,6	48,9	52,2	56,1	50,3	51,6	46,2	51,6	51,1	50,3
17	52,7	53,3	53,0	51,6	52,3	45,2	52,2	44,6	49,4	51,7	53,8	48,6
18	52,7	48,5	48,3	51,9	52,5	49,3	52,5	54,9	51,6	52,0	48,3	51,8
19	53,0	50,0	49,7	52,3	55,6	51,8	52,7	44,0	51,8	52,3	50,0	52,7
20	54,1	52,2	51,2	52,6	47,9	51,8	54,0	49,3	53,0	54,0	52,6	53,9
21	48,8	52,2	51,2	54,4	49,2	52,6	56,9	51,6	52,9	46,9	51,8	54,7
22	50,2	52,4	52,1	46,5	51,5	54,0	46,2	52,0	54,4	49,4	52,1	60,2
23	52,1	51,8	52,2	49,1	52,0	55,8	50,7	52,3	44,7	51,9	51,9	57,5
24	52,3	53,6	53,8	51,6	52,1	46,7	51,5	53,2	49,3	51,5	53,5	57,7
25	53,0	48,7	49,6	52,0	52,8	49,8	52,1	53,9	51,7	51,6	49,0	53,7
26	53,1	50,2	49,3	52,0	55,3	51,5	53,1	47,3	53,0	52,0	49,4	43,7
27	56,8	51,0	51,9	53,5	47,6	52,2	53,8	50,4	52,0	53,8	51,1	50,1
28	50,7	52,1	52,6	59,4	50,2	52,4	55,5	51,5	52,2	49,1	52,0	52,5
29	50,9		55,3	52,2	52,1	54,1	46,5	52,0	54,0	50,3	51,9	53,8
30	51,6		57,9	53,5	56,2	56,3	49,9	52,6	48,9	52,6	51,6	51,2
31	53,3		59,8		58,5		51,5	53,0		56,3		51,5

Legenda Łódź Piotrków Tryb.
 <40% 50% >60%
 niedziele i święta

$$*WNK = \frac{N_{poj./24h}(\text{kierunek P})}{N_{poj./24h}(\text{kierunek P+L})}$$

Struktura rodzajowa ruchu wg pomiarów ręcznych

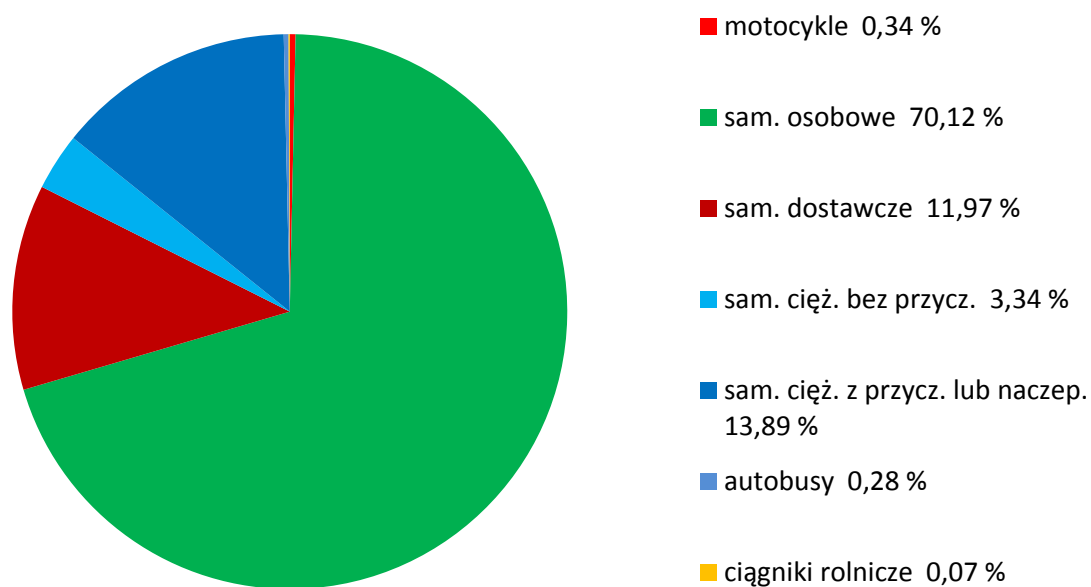
STACJA NR 10100

Miejscowość: Kruszów
Odcinek: Tuszyn-Piotrków Tryb.
Typ stacji: PAT

Rok: 2018
Numer: 12
Oddział: ŁÓDŹ

R04_04_10100_2018

Rodzajowa struktura ruchu wg pomiarów ręcznych w 2018 roku



SPIS TREŚCI

Raport 0.1	2
Stacja 10100.....	2
Raport 2.1	3
Woj 10.....	3
Raport 2.2	4
Woj 10.....	4
Raport 2.3	5
Stacja 10100.....	5
Raport 3.1	6
Stacja 10100.....	6
Raport 3.2	7
Stacja 10100.....	7
Raport 3.3	8
Stacja 10100.....	8
Raport 3.4	9
Stacja 10100.....	9
Raport 3.6	10
Stacja 10100.....	10
Raport 3.12	11
Stacja 10100.....	11
Raport 3.7	12
Stacja 10100.....	12
Raport 3.10	24
Stacja 10100.....	24
Raport 3.11	25
Stacja 10100.....	25
Raport 4.4	26
Stacja 10100.....	26