

Archiwizacja i analiza danych ze stacji  
ciągłych pomiarów ruchu z lat 2018-2020  
Archiwizacja i analiza roczna danych z 2018

SCPR nr 10045

Na zlecenie



**Generalna Dyrekcja  
Dróg Krajowych i Autostrad**

Heller Consult sp. z o.o.

Warszawa, 17 czerwca 2019

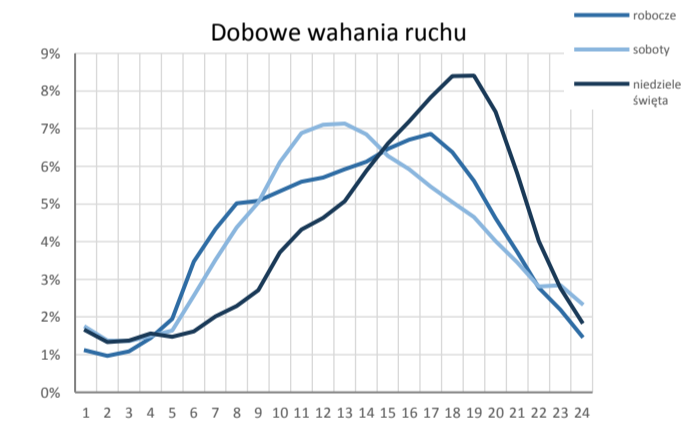
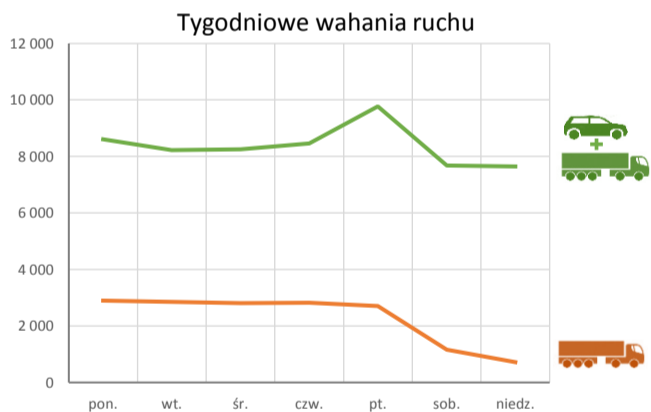
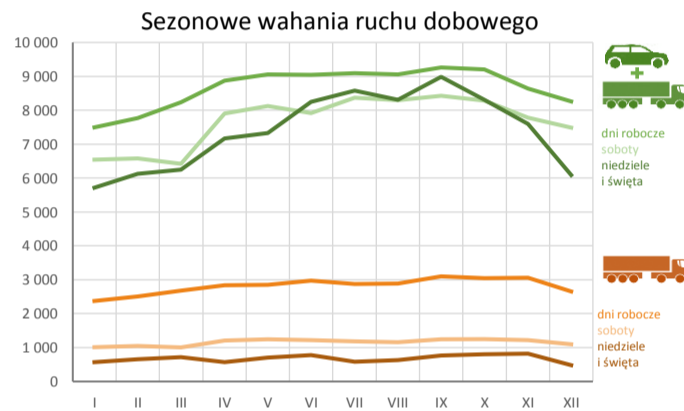
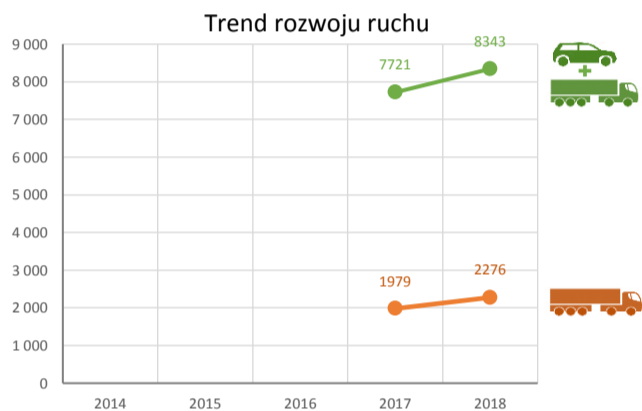
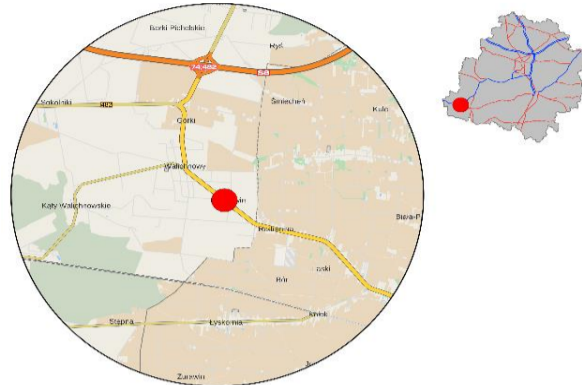


### Karta punktu

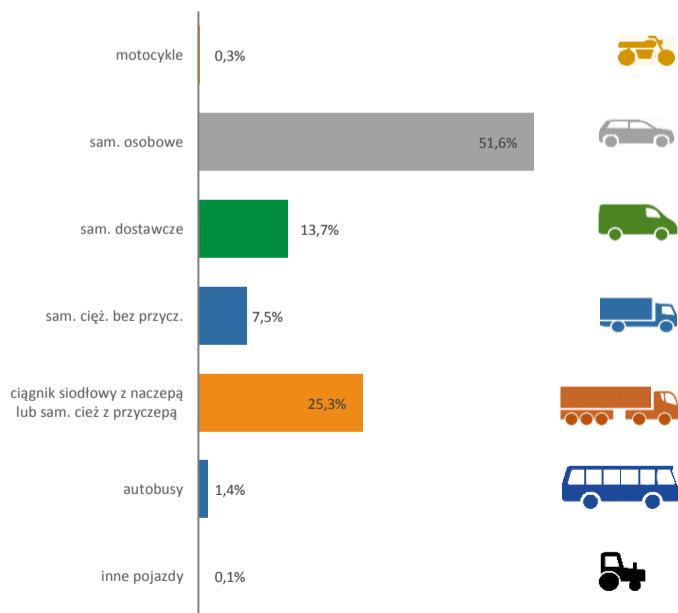
#### Stacja NR 10045

Nr stacji: 10045  
 Typ licznika: PAT  
 Lokalizacja: Walichnowy  
 Nr drogi: 74j  
 Pikietaż: 3,95

Stacja działa od: 2016-06-20  
 Charakter ruchu: G  
 Liczba dni w archiwizacji: 337  
 Liczba dni w przetworzeniu: 364



#### Struktura rodzajowa ruchu

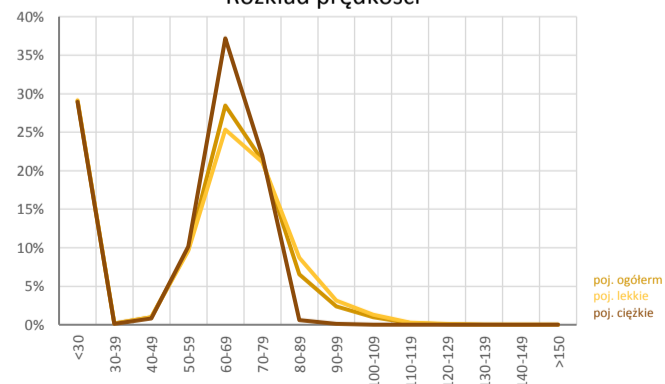


#### Godzina 50-ta

Natężenie: 769  
 Udział proc.: 9,2%  
 Dzień: 28.09.18 (28.09.18)  
 Godzina: 16:00



#### Rozkład prędkości



**Analiza średniego dobowego ruchu dla poszczególnych miesięcy w 2017 i 2018 roku**

R02\_01\_2018

Lp.	Oddział GDDKiA	Numer stacji	Typ stacji	Numer drogi	Średni dobowy ruch w miesiącu																																			
					styczeń			luty			marzec			kwiecień			maj			czerwiec			lipiec			sierpień			wrzesień			październik			listopad			grudzień		
					2017	2018	wzrost/spadek (%)	2017	2018	wzrost/spadek (%)	2017	2018	wzrost/spadek (%)	2017	2018	wzrost/spadek (%)	2017	2018	wzrost/spadek (%)	2017	2018	wzrost/spadek (%)	2017	2018	wzrost/spadek (%)	2017	2018	wzrost/spadek (%)	2017	2018	wzrost/spadek (%)	2017	2018	wzrost/spadek (%)	2017	2018	wzrost/spadek (%)			
1.	ŁÓDŹ	10045	PAT	74j	6123	7106	+16	6596	7365	+12	7071	7689	+9	7825	8489	+8	7987	8677	+9	8240	8768	+6	8449	8923	+6	8473	8843	+4	8349	9103	+9	8298	8948	+8	7779	8371	+8	7473	7840	+5
		10100	PAT	12	15441	14025	-9	16636	14927	-10	17839	15765	-12	18131	17939	-1	18367	17742	-3	19891	17336	-13	17985	16703	-7	20996	17369	-17	20527	17560	-14	18651	17624	-6	16437	16335	-1	15229	14673	-4
		10101	PAT	72	4116	4451	+8	4504	4513	0	4904	4787	-2	5080	5298	+4	5380	5414	+1	5602	5557	-1	5604	5672	+1	5484	5670	+3	5473	5632	+3	5605	5622	0	5223	5288	+1	4765	4861	+2
		10104	PAT	12	4741	4936	+4	5097	5110	0	5419	5296	-2	5722	5811	+2	6025	6048	0	6042	5949	-2	6178	6007	-3	6284	6188	-2	5945	6063	+2	5860	5865	0	5508	5468	-1	5168	5027	-3
		10106	PAT	14	7406	8307	+12	7935	8261	+4	8617	8876	+3	8913	9751	+9	9338	10101	+8	9729	10039	+3	9324	9591	+3	9091	9905	+9	9564	10096	+6	9573	10094	+5	9247	9697	+5	8746	9020	+3
		10617	SICK	92a	4192	4436	+6	4392	4518	+3	4604	4672	+1	4854	5114	+5	4909	5313	+8	5124	5287	+3	5383	5463	+1	5361	5439	+1	5077	5361	+6	5028	5210	+4	4911	4976	+1	4655	4645	0
		10618	SICK	S8	20859	19988	-4	23539	19574	-17	23197	20534	-11	23941	22430	-6	24075	22889	-5	25174	23308	-7	25569	22981	-10	25615	23597	-8	24037	23090	-4	22917	23703	+3	21645	22060	+2	20217	20920	+3
		10629	SICK	S8e	18361	21840	+19	20265	21981	+8	21105	22976	+9	23064	25182	+9	23276	26583	+14	24879	26992	+8	26354	28436	+8	26660	28429	+7	25059	27022	+8	24270	26277	+8	22879	24718	+8	21723	23052	+6
		10702	PPO	A2	-	22919	-	-	24200	-	-	25172	-	-	27755	-	-	28180	-	-	28442	-	-	29181	-	-	29396	-	-	28436	-	-	27906	-	-	26795	-	-	25162	-

## Średni dobowy ruch roczny (SDRR) w stacjach SCPR w latach 2009-2018

### Ruch ogółem

R02\_02\_2018

Lp.	Oddział GDDKiA	Numer stacji	Typ stacji	Nr drogi	Średni dobowy ruch roczny (SDRR) w latach (poj./dobę)										Wzrost/spadek ruchu (%)	
					2009	2010	2011	2012	2013	2014	2015	2016	2017	2018	2018/16	2018/17
1.	ŁÓDŹ	10045	PAT	74j	-	-	-	-	-	-	-	-	7721	8343	-	8
		10100	PAT	12	-	-	-	-	26656*	29948*	36966*	28659*	18010*	16499*	-42*	-8*
		10101	PAT	72	10336	9712	-	-	-	4961*	5095	5055	5145	5230	3	2
		10104	PAT	12	5213	5317	-	-	-	-	5314	5591	5665	5647	1	0
		10106	PAT	14	15139	16862	-	-	7657	7947	8179	8579	8956	9478	10	6
		10617	SICK	92a	-	-	-	-	-	-	4757	4803	4874	5036	5	3
		10618	SICK	S8	-	-	-	-	-	-	29339	28624*	23398*	22089*	-23*	-6*
		10629	SICK	S8e	-	-	-	-	-	-	10717*	16121*	23157*	25290	57*	9*
		10702	PPO	A2	-	-	-	-	-	-	-	-	-	-	26962	-

### STACJA NR 10045

**Miejscowość:** Walichnowy  
**Odcinek:** Walichnowy-Wieluń  
**Typ stacji:** PAT

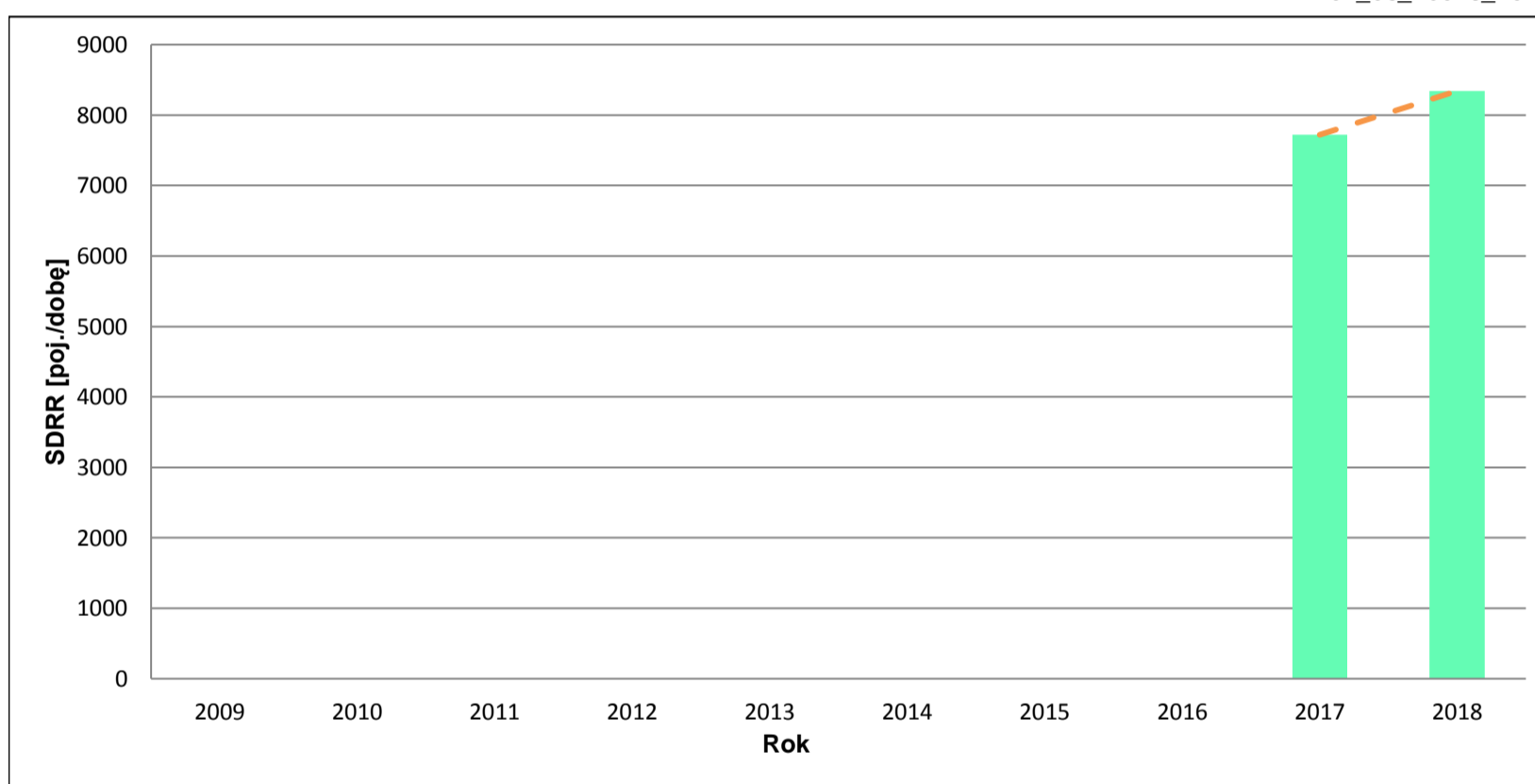
**Rok:** 2018  
**Numer drogi:** 74j  
**Oddział:** ŁÓDŹ

### Wykres trendu rozwoju ruchu dla stacji 10045

R02\_02\_10045\_2018

Średni dobowy ruch roczny (SDRR) w latach (poj./dobę)										Wzrost/spadek ruchu [%]	
2009	2010	2011	2012	2013	2014	2015	2016	2017	2018	2018/16	2018/17
-	-	-	-	-	-	-	-	7721	8343	-	8

R02\_03\_10045\_2018



\* - ruch niemiernodajny do porównań

Średni dobowy ruch dla poszczególnych dni tygodnia w poszczególnych miesiącach roku

STACJA NR 10045

Miejscowość: Walichnowy  
 Odcinek: Walichnowy-Wieluń  
 Typ stacji: PAT

Rok: 2018  
 Numer drogi: 74j  
 Oddział: ŁÓDŹ

Ruch ogółem

R03 01 10045 2018

Dni tygodnia:		Styczeń	Luty	Marzec	Kwiecień	Maj	Czerwiec	Lipiec	Sierpień	Wrzesień	Pazdziernik	Listopad	Grudzień	Cał rok
1. Poniedziałki	a	7596	7735	7959	8627	9351	9251	9312	9244	9283	9129	8813	6995	8607
	b	1,069	1,050	1,035	1,016	1,078	1,055	1,044	1,045	1,020	1,020	1,053	0,892	1,032
	c	0,883	0,899	0,925	1,002	1,086	1,075	1,082	1,074	1,079	1,061	1,024	0,813	1,000
2. Wtorki	a	7191	7385	7928	8770	8552	8392	8517	8528	8727	8578	8186	8036	8232
	b	1,012	1,003	1,031	1,033	0,986	0,957	0,954	0,964	0,959	0,959	0,978	1,025	0,987
	c	0,874	0,897	0,963	1,065	1,039	1,019	1,035	1,036	1,060	1,042	0,994	0,976	1,000
3. Środy	a	7077	7237	7896	8387	8554	8574	8534	8451	8632	9194	8146	8379	8255
	b	0,996	0,983	1,027	0,988	0,986	0,978	0,956	0,956	0,948	1,027	0,973	1,069	0,989
	c	0,857	0,877	0,957	1,016	1,036	1,039	1,034	1,024	1,046	1,114	0,987	1,015	1,000
4. Czwartki	a	7165	7671	8122	8451	8963	8873	8853	8825	9100	8729	8343	8491	8465
	b	1,008	1,042	1,056	0,996	1,033	1,012	0,992	0,998	1,000	0,976	0,997	1,083	1,015
	c	0,846	0,906	0,959	0,998	1,059	1,048	1,046	1,043	1,075	1,031	0,986	1,003	1,000
5. Piątki	a	8453	8834	9258	10112	9871	10129	10285	10254	10566	10412	9729	9396	9774
	b	1,190	1,199	1,204	1,191	1,138	1,155	1,153	1,160	1,161	1,164	1,162	1,198	1,172
	c	0,865	0,904	0,947	1,035	1,010	1,036	1,052	1,049	1,081	1,065	0,995	0,961	1,000
6. Soboty	a	6545	6574	6420	7908	8124	7918	8375	8294	8427	8282	7780	7488	7677
	b	0,921	0,893	0,835	0,932	0,936	0,903	0,939	0,938	0,926	0,926	0,929	0,955	0,920
	c	0,853	0,856	0,836	1,030	1,058	1,031	1,091	1,080	1,098	1,079	1,013	0,975	1,000
7. Niedziele	a	6210	6123	6243	7693	8422	8242	8584	8571	8986	8313	8070	6312	7647
	b	0,874	0,831	0,812	0,906	0,971	0,940	0,962	0,969	0,987	0,929	0,964	0,805	0,917
	c	0,812	0,801	0,816	1,006	1,101	1,078	1,123	1,121	1,175	1,087	1,055	0,825	1,000
8. Dni robocze	a	7496	7772	8233	8869	9058	9044	9100	9060	9262	9208	8643	8260	8667
	b	1,055	1,055	1,071	1,045	1,044	1,031	1,020	1,025	1,017	1,029	1,032	1,054	1,039
	c	0,865	0,897	0,950	1,023	1,045	1,043	1,050	1,045	1,069	1,062	0,997	0,953	1,000
9. Święta	a	4728	-	-	6113	6503	-	-	7257	-	-	7124	5545	6211
	b	0,665	-	-	0,720	0,749	-	-	0,821	-	-	0,851	0,707	0,744
	c	0,761	-	-	0,984	1,047	-	-	1,168	-	-	1,147	0,893	1,000
10. Niedziele i święta	a	5716	6123	6243	7166	7325	8242	8584	8308	8986	8313	7597	6092	7391
	b	0,804	0,831	0,812	0,844	0,844	0,940	0,962	0,940	0,987	0,929	0,908	0,777	0,886
	c	0,773	0,828	0,845	0,970	0,991	1,115	1,161	1,124	1,216	1,125	1,028	0,824	1,000
11. Wszystkie dni	a	7106	7365	7689	8489	8677	8768	8923	8843	9103	8948	8371	7840	8343
	b	1,000	1,000	1,000	1,000	1,000	1,000	1,000	1,000	1,000	1,000	1,000	1,000	1,000
	c	0,852	0,883	0,922	1,017	1,040	1,051	1,070	1,060	1,091	1,073	1,003	0,940	1,000

Legenda:

a = średni dobowy ruch danego dnia (dni) tygodnia

b =  $\frac{\text{średni dobowy ruch danego dnia (dni) tygodnia w miesiącu}}{\text{średni dobowy ruch we wszystkie dni miesiąca}}$

c =  $\frac{\text{średni dobowy ruch danego dnia (dni) tygodnia w miesiącu}}{\text{średni dobowy ruch danego dnia (dni) tygodnia w roku}}$

Uwagi: -

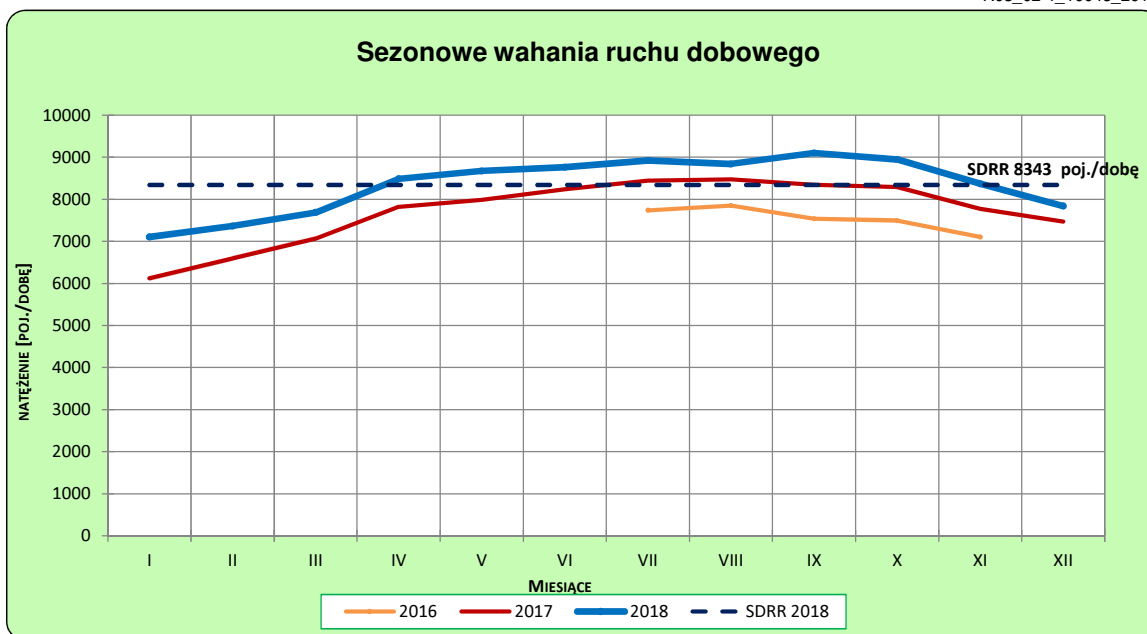
**STACJA NR 10045**

**Miejscowość:** Walichnowy  
**Odcinek:** Walichnowy-Wieluń  
**Typ stacji:** PAT

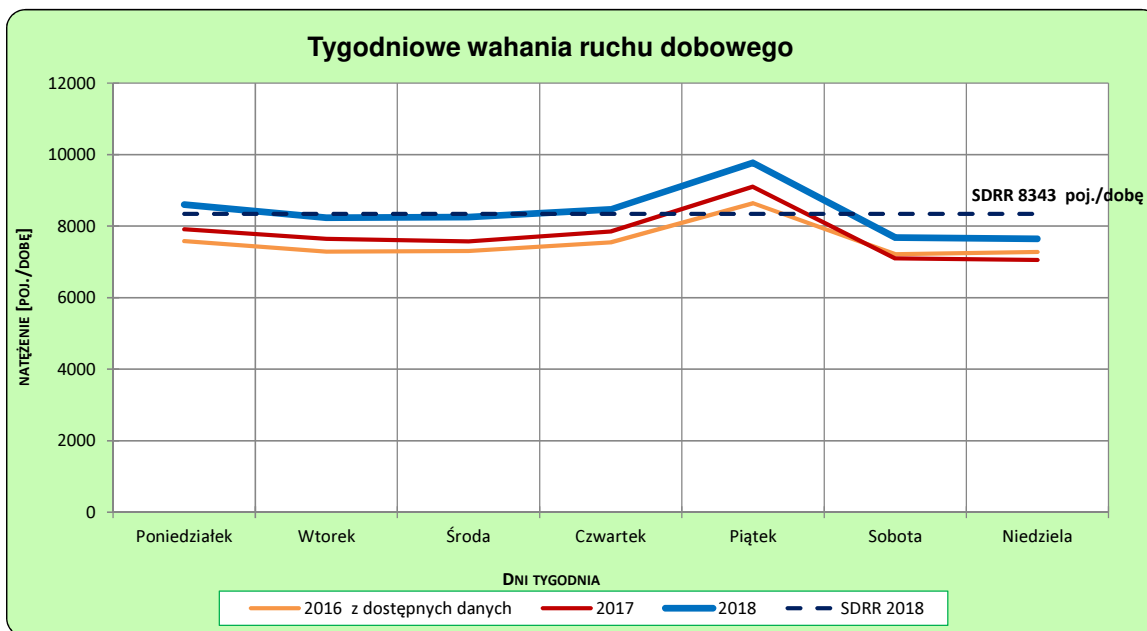
**Rok:** 2018  
**Numer drogi:** 74j  
**Oddział:** ŁÓDŹ

**Ruch ogółem**

R03\_02-1\_10045\_2018



R03\_02-2\_10045\_2018



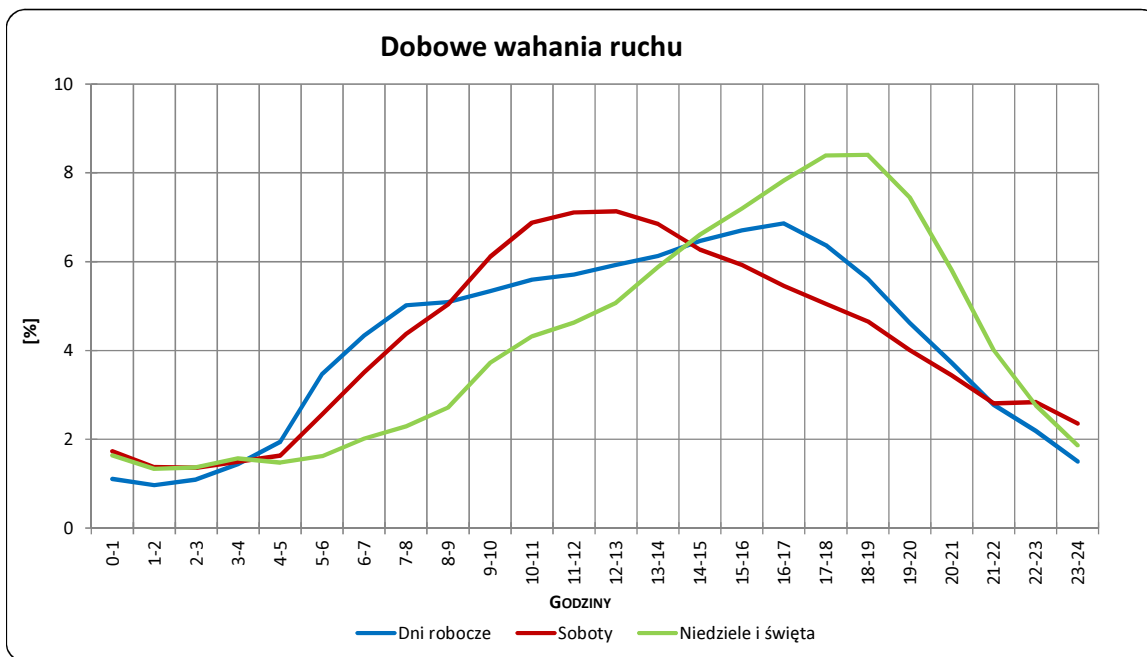
Uwagi: –

**STACJA NR 10045**

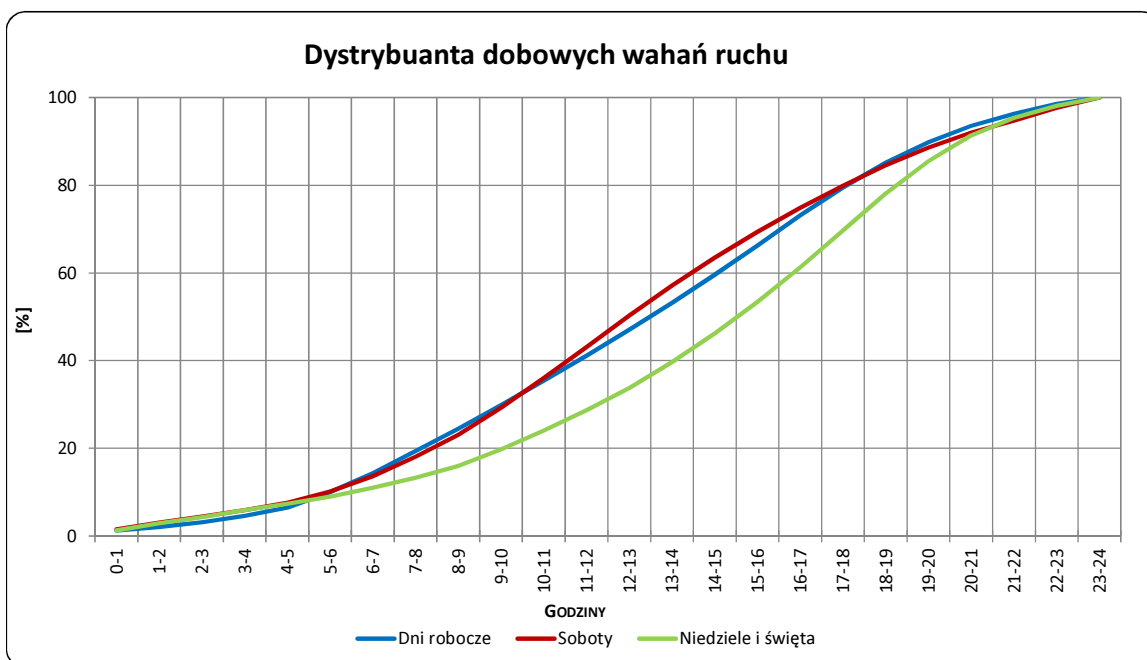
**Miejscowość:** Walichnowy  
**Odcinek:** Walichnowy-Wieluń  
**Typ stacji:** PAT

**Rok:** 2018  
**Numer drogi:** 74j  
**Oddział:** ŁÓDŹ

R03\_03-1\_10045\_2018



R03\_03-2\_10045\_2018



Uwagi: –

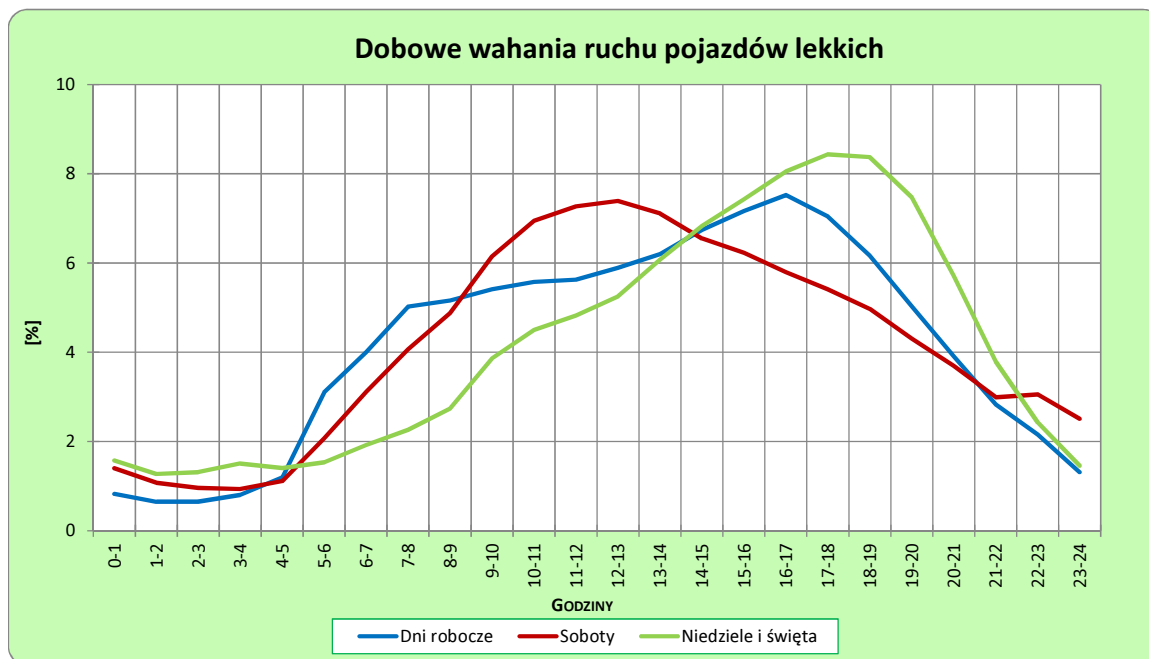


**STACJA NR 10045**

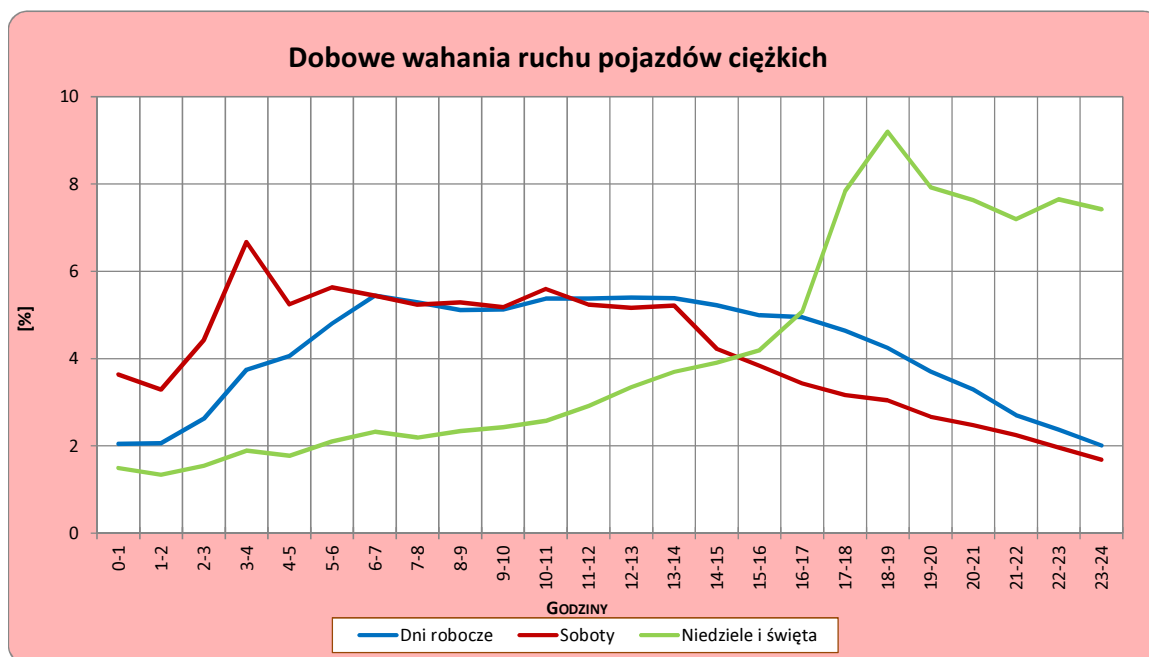
**Miejscowość:** Walichnowy  
**Odcinek:** Walichnowy-Wieluń  
**Typ stacji:** PAT

**Rok:** 2018  
**Numer drogi:** 74j  
**Oddział:** ŁÓDŹ

R03\_04-1\_10045\_2018



R03\_04-2\_10045\_2018



Uwagi: –

## Udział ruchu pojazdów lekkich i ciężkich w poszczególnych okresach doby

### STACJA NR 10045

**Miejscowość:** Walichnowy      **Rok:** 2018  
**Odcinek:** Walichnowy-Wieluń      **Numer drogi:** 74j  
**Typ stacji:** PAT      **Oddział:** ŁÓDŹ

R03\_05\_10045\_2018

Godziny	Udział procentowy ruchu w poszczególnych godzinach doby [%]	
	Pojazdy lekkie	Pojazdy ciężkie
0 - 1	0,8	1,6
1 - 2	0,8	1,3
2 - 3	0,7	1,8
3 - 4	0,6	2,6
4 - 5	1,0	3,3
5 - 6	3,1	4,4
6 - 7	4,0	4,9
7 - 8	5,8	4,3
8 - 9	5,3	4,9
9 - 10	5,9	5,7
10 - 11	5,4	6,3
11 - 12	5,4	6,4
12 - 13	6,0	5,7
13 - 14	6,2	5,1
14 - 15	7,4	5,7
15 - 16	7,6	5,4
16 - 17	7,4	5,4
17 - 18	6,7	5,1
18 - 19	6,2	4,7
19 - 20	5,1	4,3
20 - 21	3,4	4,1
21 - 22	2,3	2,5
22 - 23	1,8	2,4
23 - 24	1,0	1,8

Źródło danych: Pomiary ręczne

Dobowe wahania ruchu w podziale na kierunki oraz na pojazdy ogółem

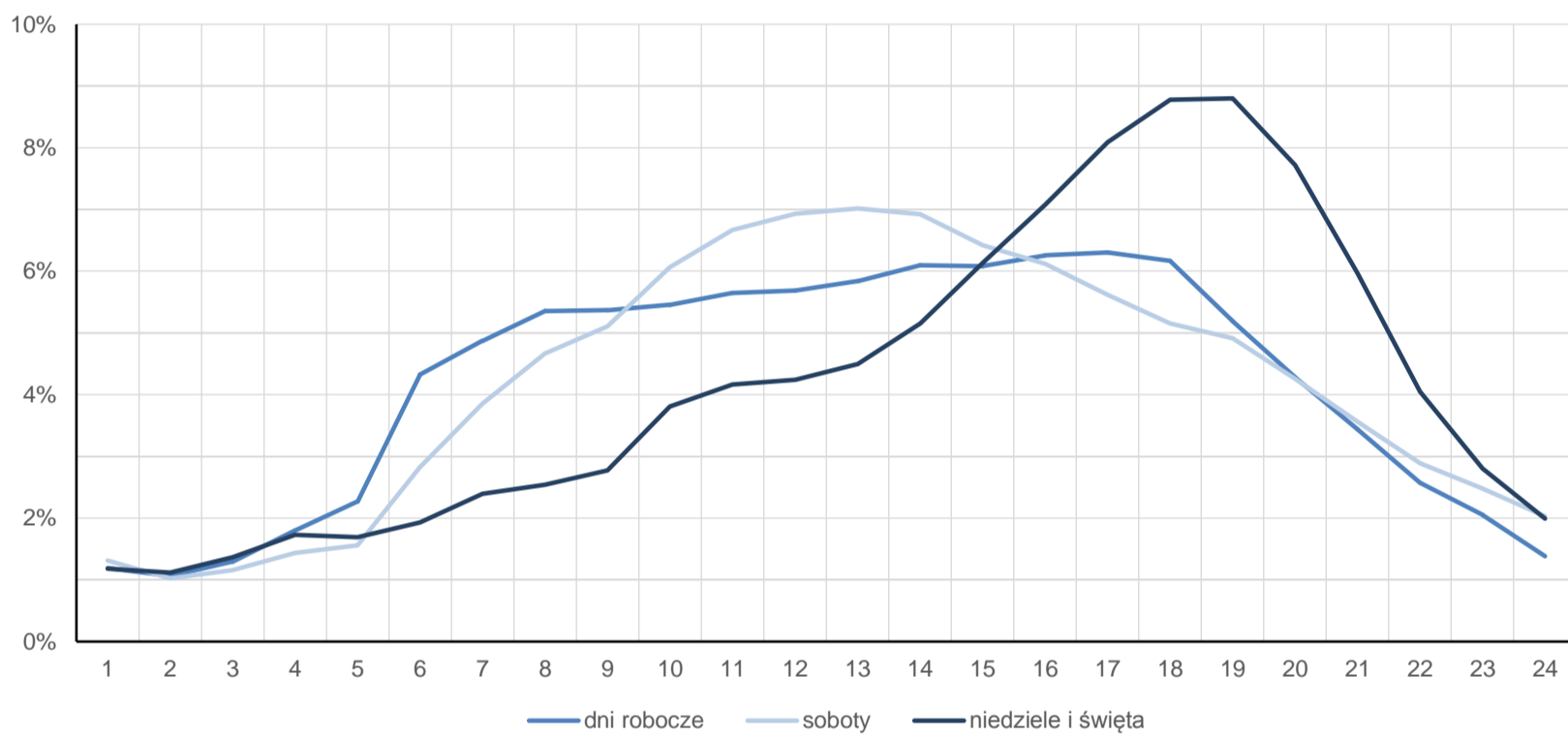
STACJA NR 10045

<b>Miejscowość:</b>	Walichnowy	<b>Rok:</b>	2018
<b>Odcinek:</b>	Walichnowy-Wieluń	<b>Numer drogi:</b>	74j
<b>Typ stacji:</b>	PAT	<b>Oddział:</b>	ŁÓDŹ

Średni dobowy rozkład natężenia ruchu

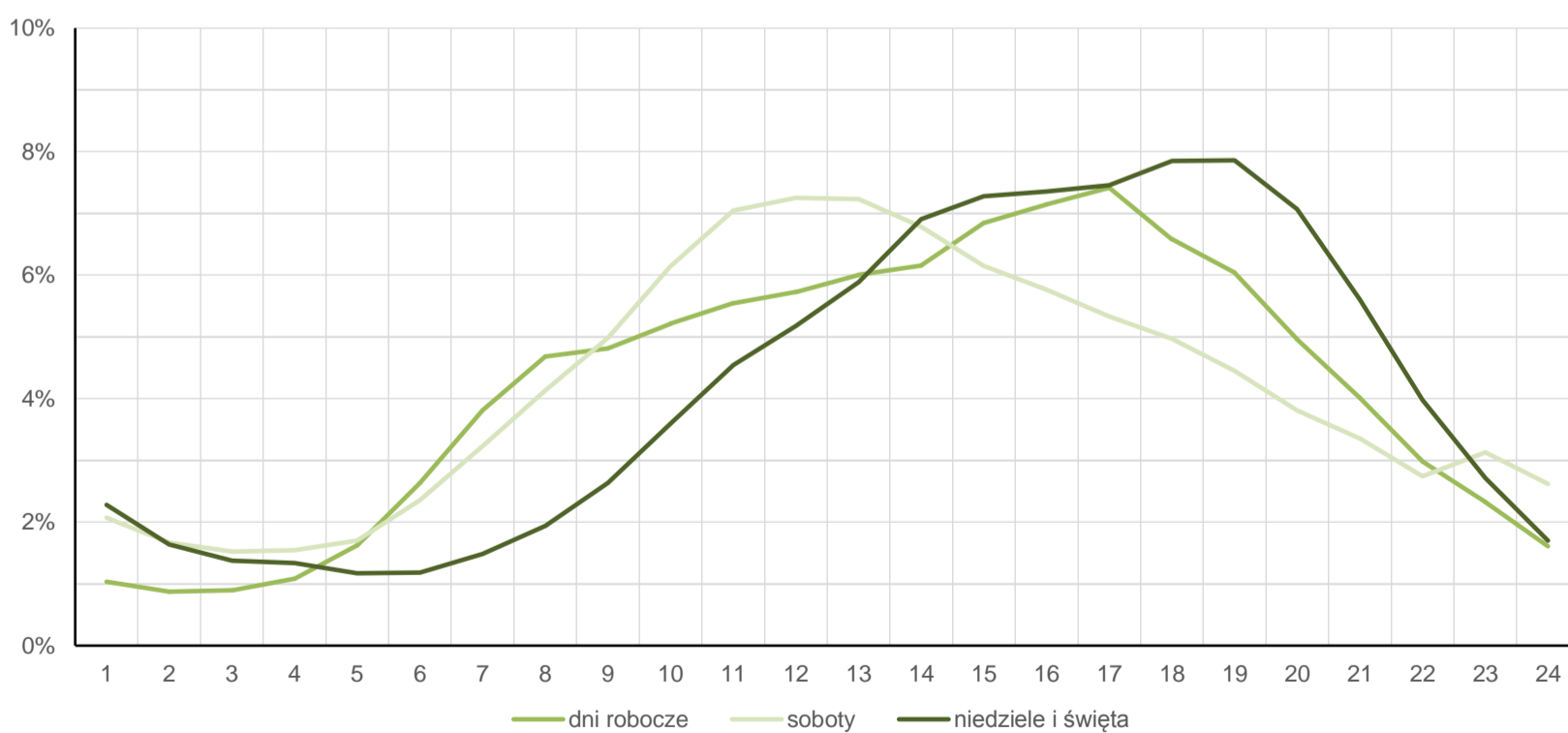
R03\_12-1\_10045\_2018

Kierunek Wrocław



R03\_12-2\_10045\_2018

Kierunek Wieluń

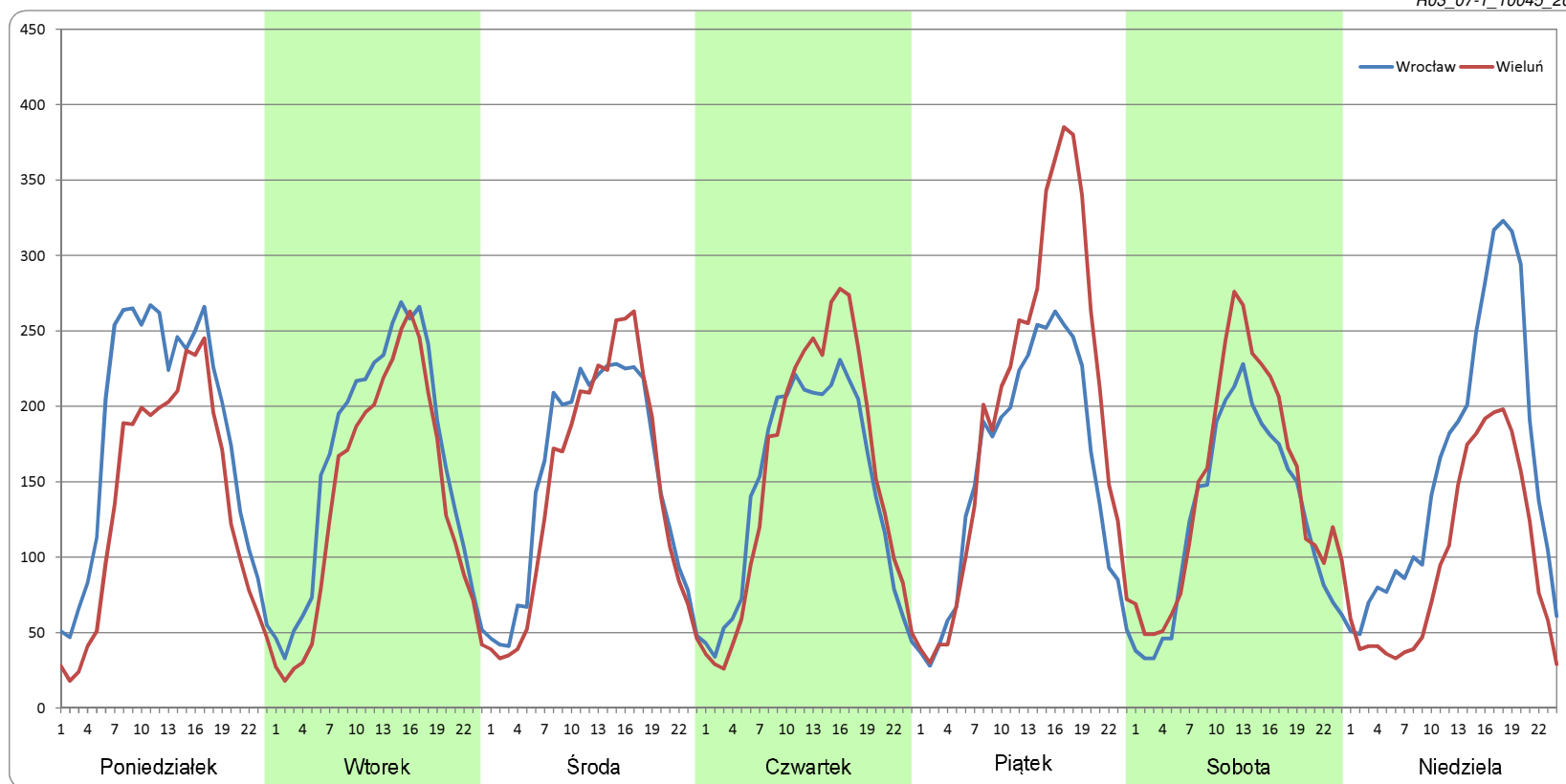


### Ruch w poszczególne dni tygodnia

STACJA NR 10045

<b>Numer drogi:</b>	74j		<b>Rok:</b>	2018		<b>Miesiąc:</b>	Styczeń		<b>Typ stacji:</b>	PAT		<b>Oddział:</b>	ŁÓDŹ	
Dzień tygodnia	Poniedziałek		Wtorek		Środa		Czwartek		Piątek		Sobota		Niedziela	
Kierunek	Wrocław	Wieluń	Wrocław	Wieluń	Wrocław	Wieluń	Wrocław	Wieluń	Wrocław	Wieluń	Wrocław	Wieluń	Wrocław	Wieluń
SDR	4331	3265	3884	3307	3629	3448	3476	3689	3754	4699	3027	3518	3850	2360
Razem	7596		7191		7077		7165		8453		6545		6210	
Podział procentowy	57,01%	42,99%	54,02%	45,98%	51,28%	48,72%	48,51%	51,49%	44,41%	55,59%	46,25%	53,75%	62,00%	38,00%

R03\_07-1\_10045\_2018

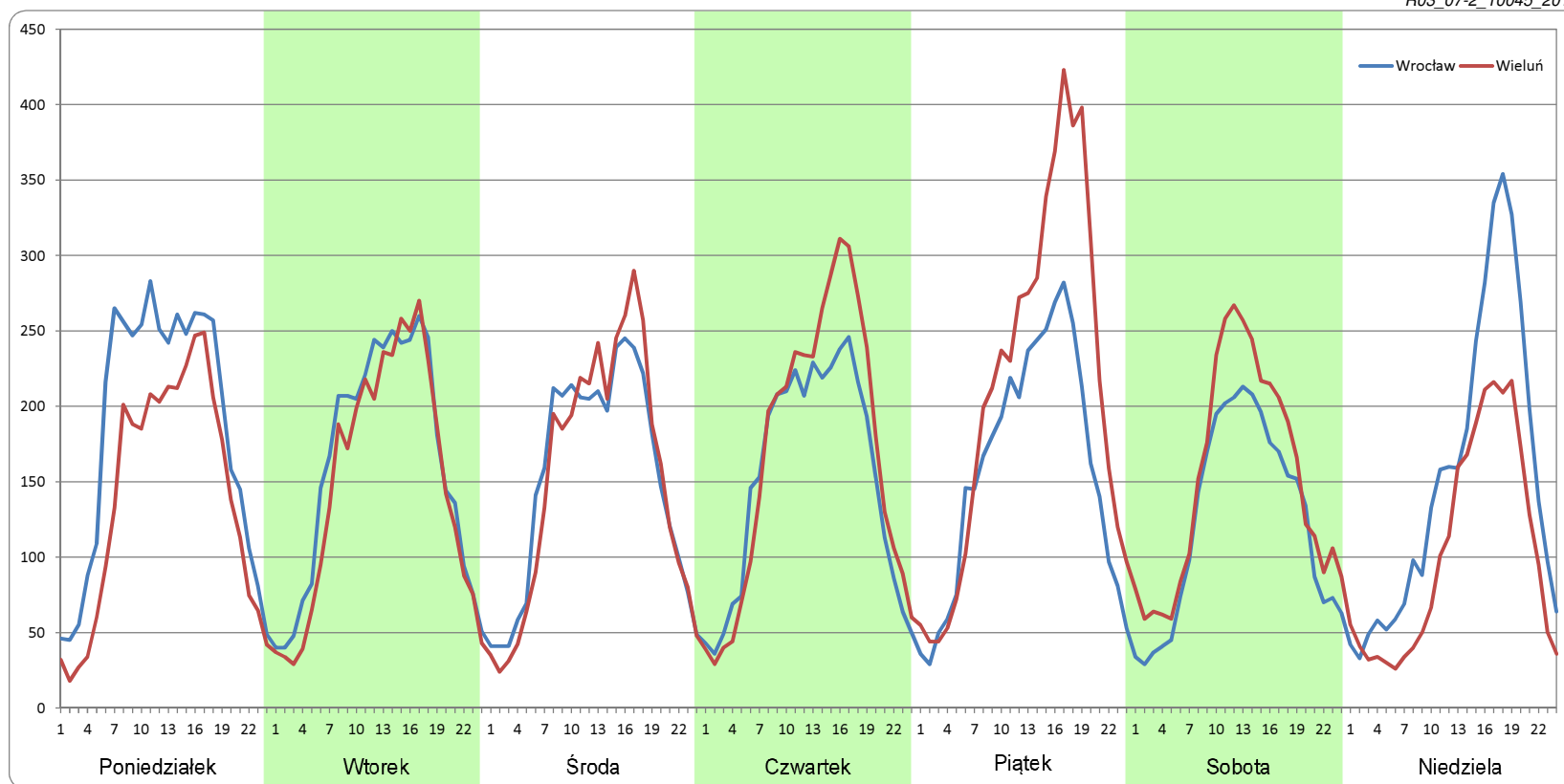


### Ruch w poszczególne dni tygodnia

STACJA NR 10045

<b>Numer drogi:</b>	74j		<b>Rok:</b>	2018		<b>Miesiąc:</b>	Luty		<b>Typ stacji:</b>	PAT		<b>Oddział:</b>	ŁÓDŹ	
Dzień tygodnia	Poniedziałek		Wtorek		Środa		Czwartek		Piątek		Sobota		Niedziela	
Kierunek	Wrocław	Wieluń	Wrocław	Wieluń	Wrocław	Wieluń	Wrocław	Wieluń	Wrocław	Wieluń	Wrocław	Wieluń	Wrocław	Wieluń
SDR	4390	3345	3839	3547	3618	3618	3645	4026	3788	5046	2966	3609	3647	2476
Razem	7735		7385		7237		7671		8834		6574		6123	
Podział procentowy	56,75%	43,25%	51,98%	48,02%	50,00%	50,00%	47,52%	52,48%	42,88%	57,12%	45,11%	54,89%	59,56%	40,44%

R03\_07-2\_10045\_2018

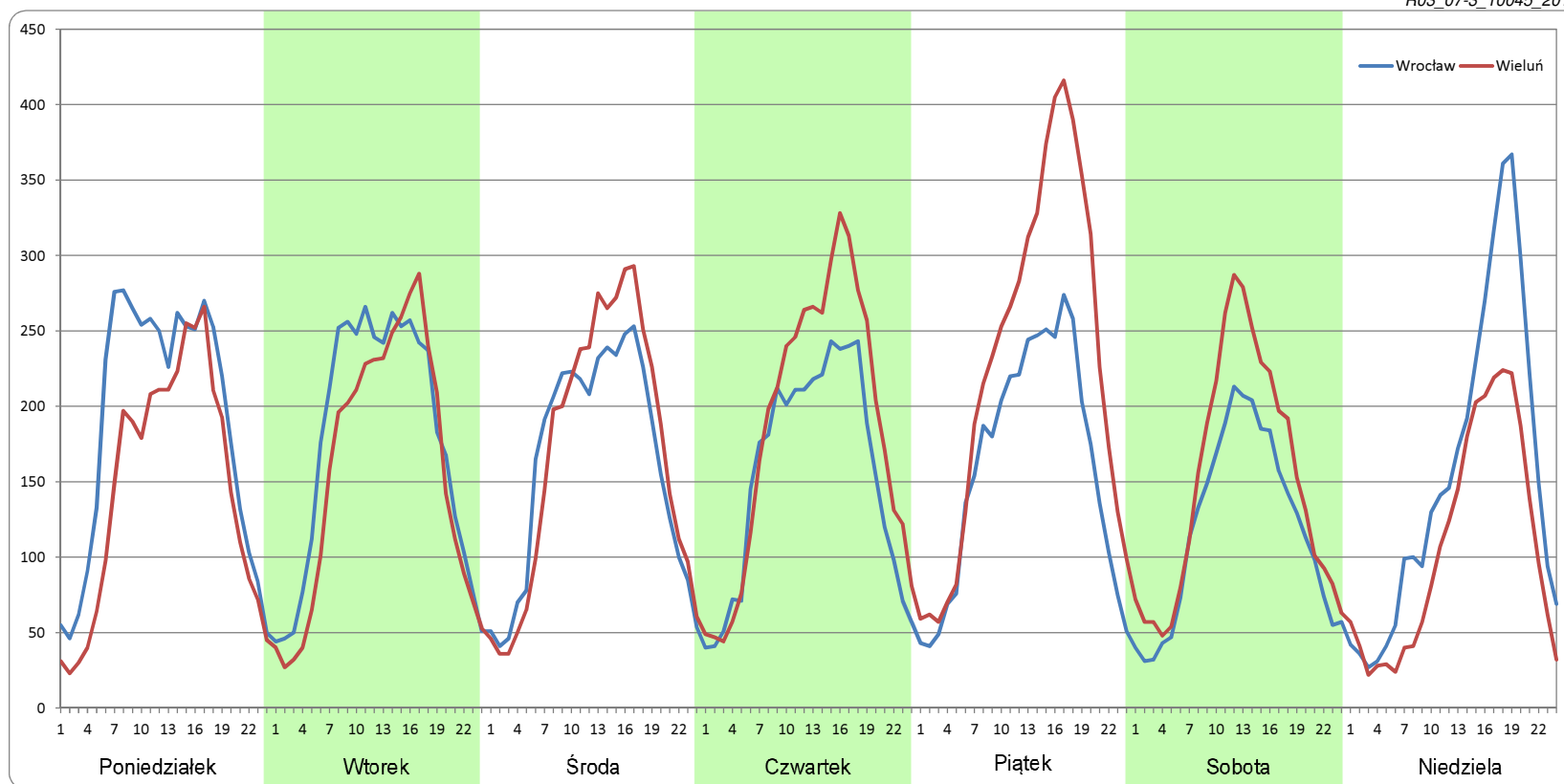


### Ruch w poszczególne dni tygodnia

STACJA NR 10045

<b>Numer drogi:</b> 74j		<b>Rok:</b> 2018		<b>Miesiąc:</b> Marzec		<b>Typ stacji:</b> PAT		<b>Oddział:</b> ŁÓDŹ						
Dzień tygodnia	Poniedziałek		Wtorek		Środa		Czwartek		Piątek		Sobota		Niedziela	
Kierunek	Wrocław	Wieluń	Wrocław	Wieluń	Wrocław	Wieluń	Wrocław	Wieluń	Wrocław	Wieluń	Wrocław	Wieluń	Wrocław	Wieluń
SDR	4476	3484	4182	3746	3859	4038	3702	4420	3842	5415	2834	3586	3680	2563
Razem	7959		7928		7896		8122		9258		6420		6243	
Podział procentowy	56,23%	43,77%	52,75%	47,25%	48,87%	51,13%	45,58%	54,42%	41,50%	58,50%	44,15%	55,85%	58,94%	41,06%

R03\_07-3\_10045\_2018

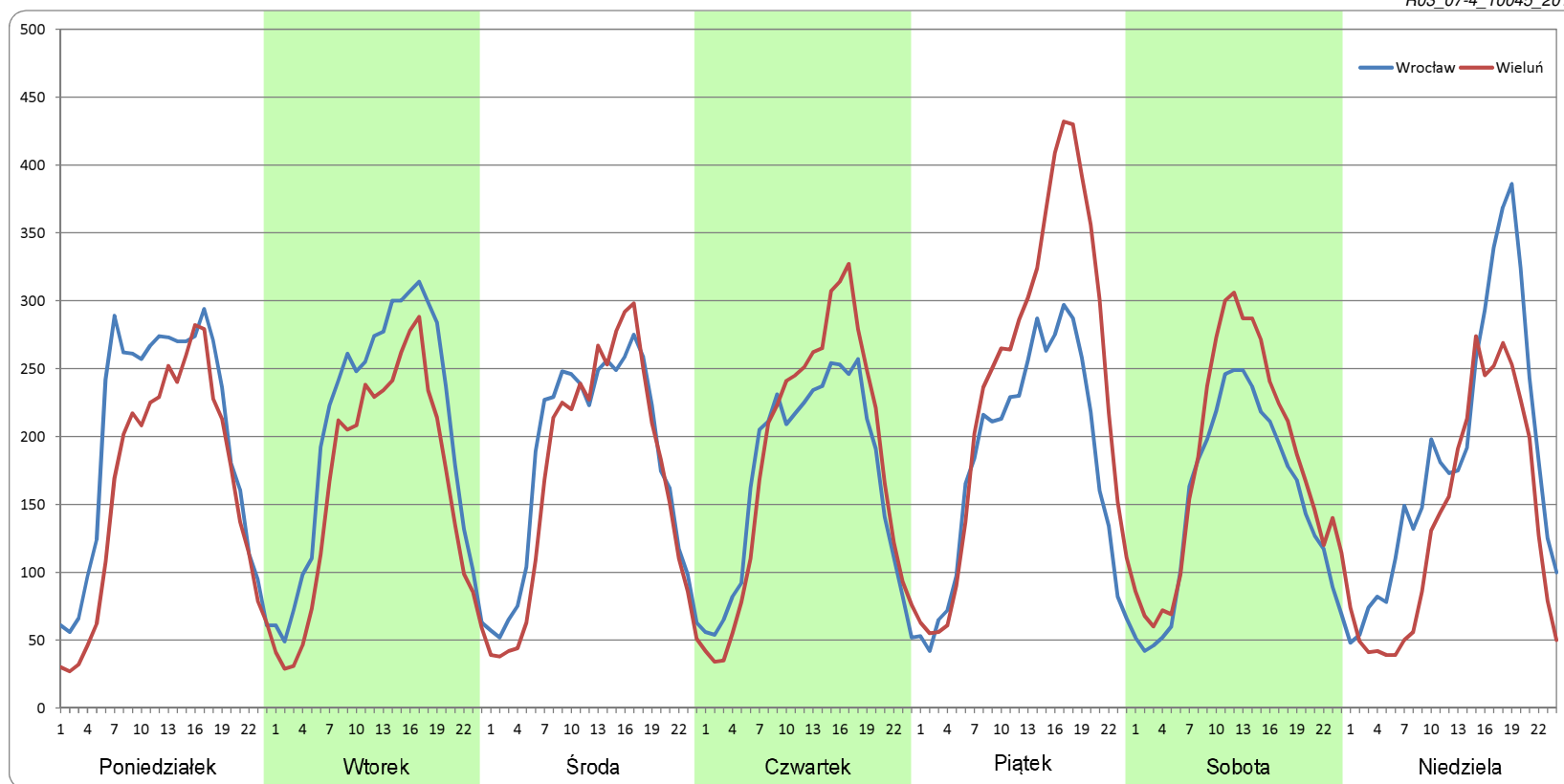


### Ruch w poszczególne dni tygodnia

STACJA NR 10045

<b>Numer drogi:</b>	74j		<b>Rok:</b>	2018		<b>Miesiąc:</b>	Kwiecień		<b>Typ stacji:</b>	PAT		<b>Oddział:</b>	ŁÓDŹ	
Dzień tygodnia	Poniedziałek		Wtorek		Środa		Czwartek		Piątek		Sobota		Niedziela	
Kierunek	Wrocław	Wieluń	Wrocław	Wieluń	Wrocław	Wieluń	Wrocław	Wieluń	Wrocław	Wieluń	Wrocław	Wieluń	Wrocław	Wieluń
SDR	4754	3874	4876	3894	4334	4053	4079	4373	4358	5754	3610	4299	4410	3283
Razem	8627		8770		8387		8451		10112		7908		7693	
Podział procentowy	55,10%	44,90%	55,60%	44,40%	51,68%	48,32%	48,26%	51,74%	43,09%	56,91%	45,65%	54,35%	57,32%	42,68%

R03\_07-4\_10045\_2018

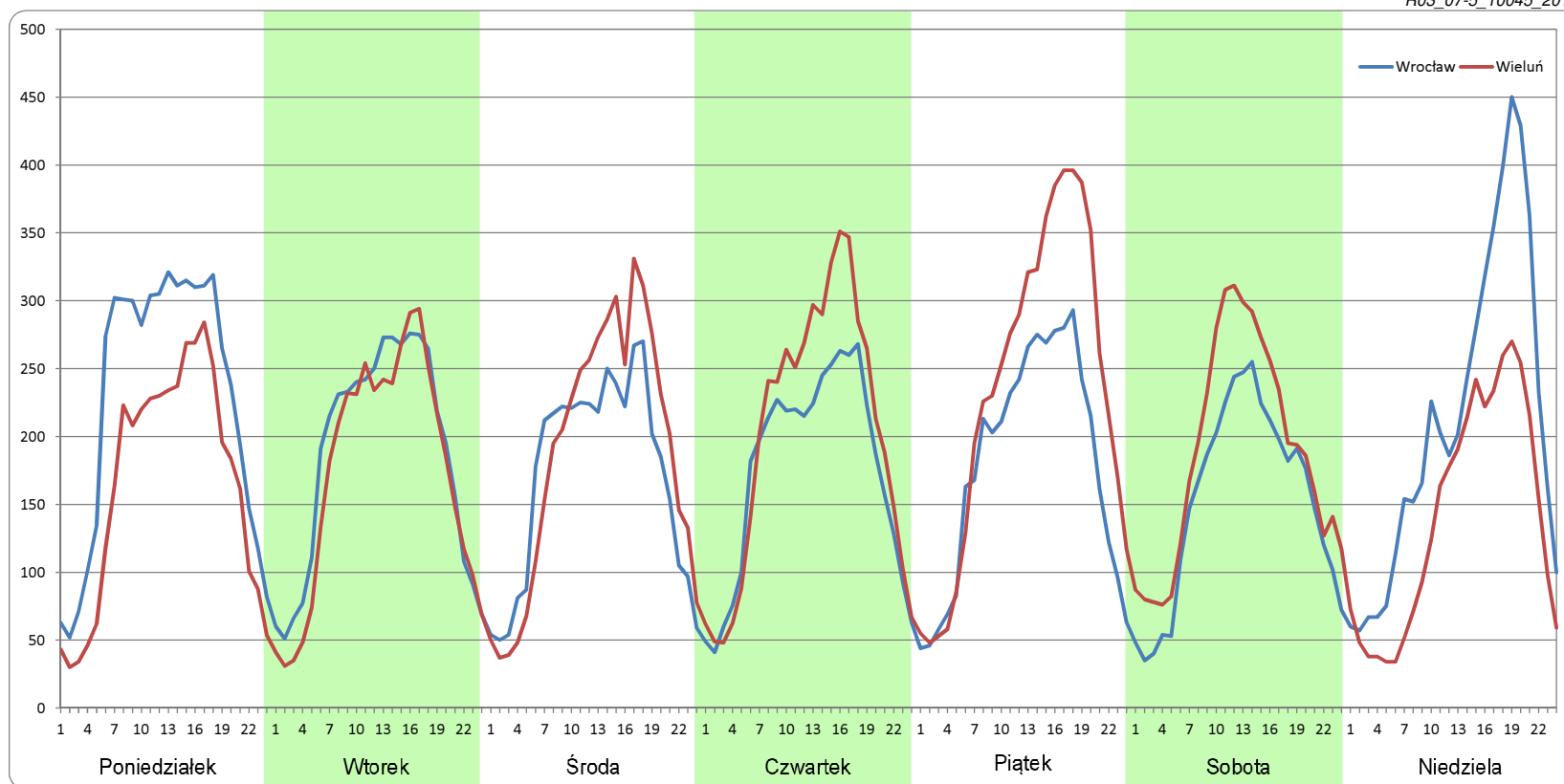


### Ruch w poszczególne dni tygodnia

STACJA NR 10045

<b>Numer drogi:</b>	74j		<b>Rok:</b>	2018		<b>Miesiąc:</b>	Maj		<b>Typ stacji:</b>	PAT		<b>Oddział:</b>	ŁÓDŹ	
Dzień tygodnia	Poniedziałek		Wtorek		Środa		Czwartek		Piątek		Sobota		Niedziela	
Kierunek	Wrocław	Wieluń	Wrocław	Wieluń	Wrocław	Wieluń	Wrocław	Wieluń	Wrocław	Wieluń	Wrocław	Wieluń	Wrocław	Wieluń
SDR	5418	3933	4430	4122	4093	4461	4163	4799	4291	5581	3634	4490	5060	3362
Razem	9351		8552		8554		8963		9871		8124		8422	
Podział procentowy	57,94%	42,06%	51,81%	48,19%	47,85%	52,15%	46,45%	53,55%	43,46%	56,54%	44,73%	55,27%	60,08%	39,92%

R03\_07-5\_10045\_2018



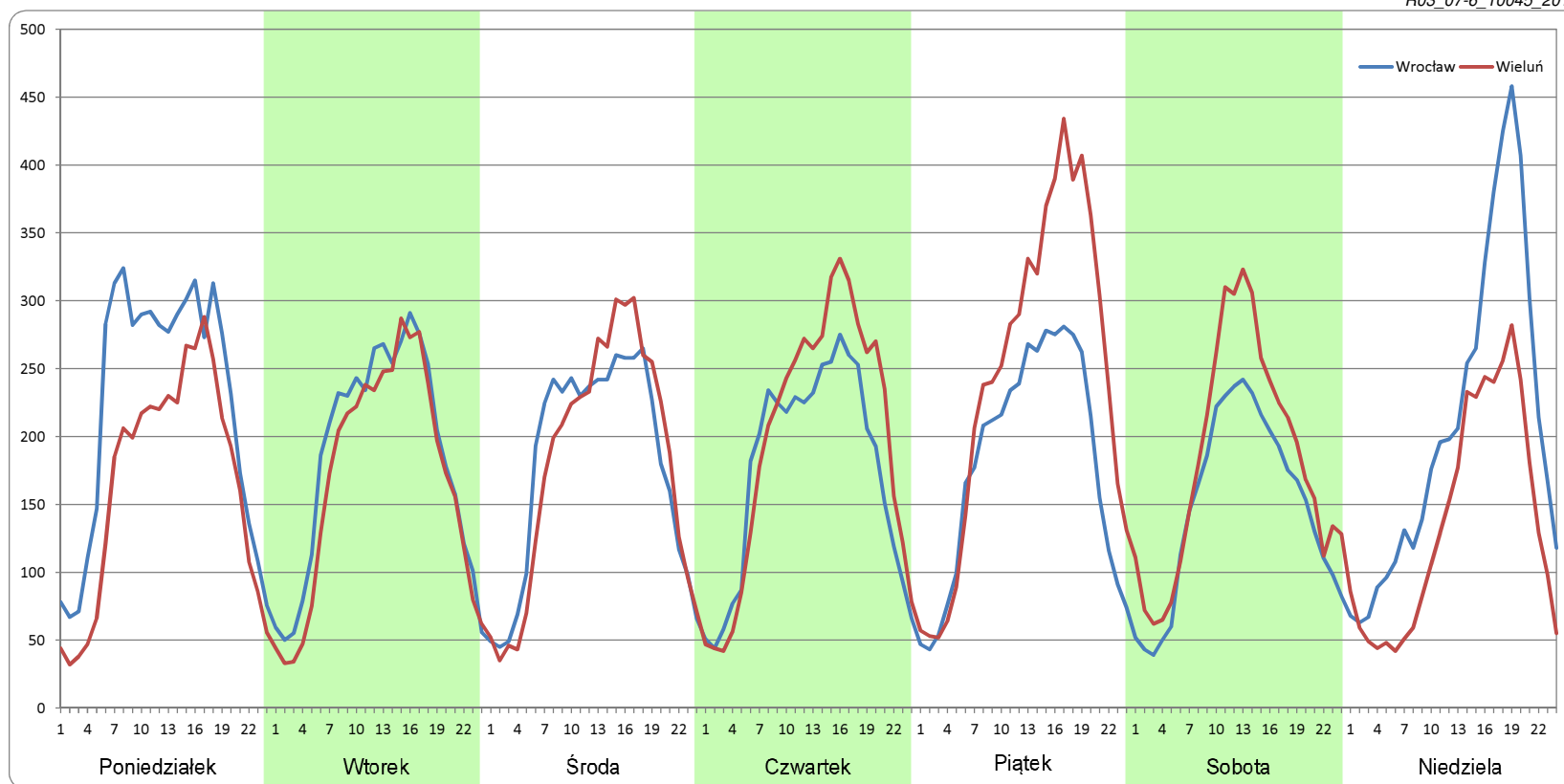


### Ruch w poszczególne dni tygodnia

STACJA NR 10045

<b>Numer drogi:</b>	74j		<b>Rok:</b>	2018		<b>Miesiąc:</b>	Czerwiec		<b>Typ stacji:</b>	PAT		<b>Oddział:</b>	ŁÓDŹ	
Dzień tygodnia	Poniedziałek		Wtorek		Środa		Czwartek		Piątek		Sobota		Niedziela	
Kierunek	Wrocław	Wieluń	Wrocław	Wieluń	Wrocław	Wieluń	Wrocław	Wieluń	Wrocław	Wieluń	Wrocław	Wieluń	Wrocław	Wieluń
SDR	5308	3943	4385	4007	4283	4290	4184	4689	4322	5807	3546	4372	4971	3270
Razem	9251		8392		8574		8873		10129		7918		8242	
Podział procentowy	57,37%	42,63%	52,25%	47,75%	49,96%	50,04%	47,15%	52,85%	42,67%	57,33%	44,78%	55,22%	60,32%	39,68%

R03\_07-6\_10045\_2018

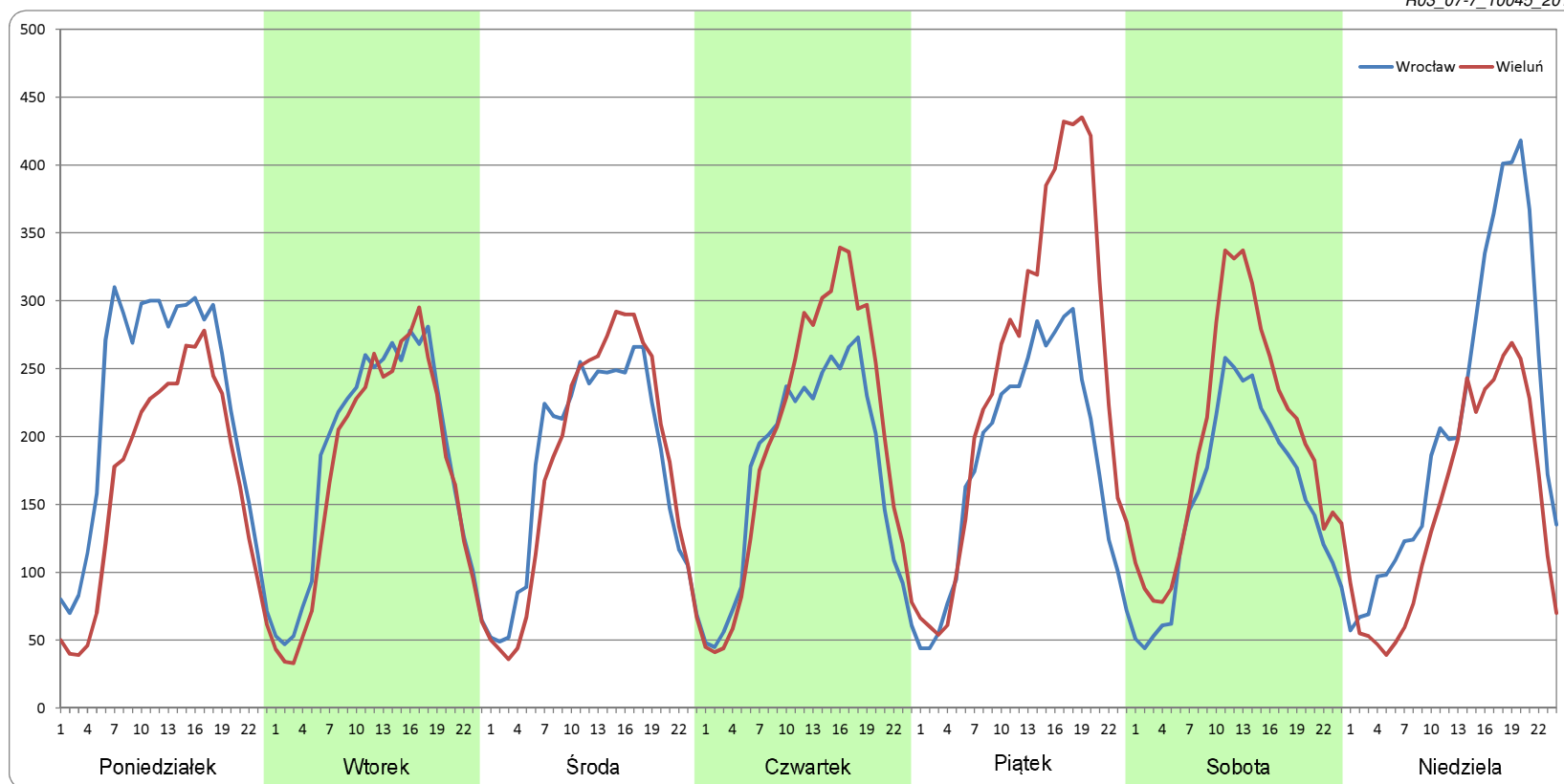


### Ruch w poszczególne dni tygodnia

STACJA NR 10045

<b>Numer drogi:</b>	74j		<b>Rok:</b>	2018		<b>Miesiąc:</b>	Lipiec		<b>Typ stacji:</b>	PAT		<b>Oddział:</b>	ŁÓDŹ	
Dzień tygodnia	Poniedziałek		Wtorek		Środa		Czwartek		Piątek		Sobota		Niedziela	
Kierunek	Wrocław	Wieluń	Wrocław	Wieluń	Wrocław	Wieluń	Wrocław	Wieluń	Wrocław	Wieluń	Wrocław	Wieluń	Wrocław	Wieluń
SDR	5301	4010	4397	4119	4257	4276	4153	4701	4359	5926	3677	4698	5050	3534
Razem	9312		8517		8534		8853		10285		8375		8584	
Podział procentowy	56,93%	43,07%	51,63%	48,37%	49,89%	50,11%	46,91%	53,09%	42,38%	57,62%	43,90%	56,10%	58,83%	41,17%

R03\_07-7\_10045\_2018

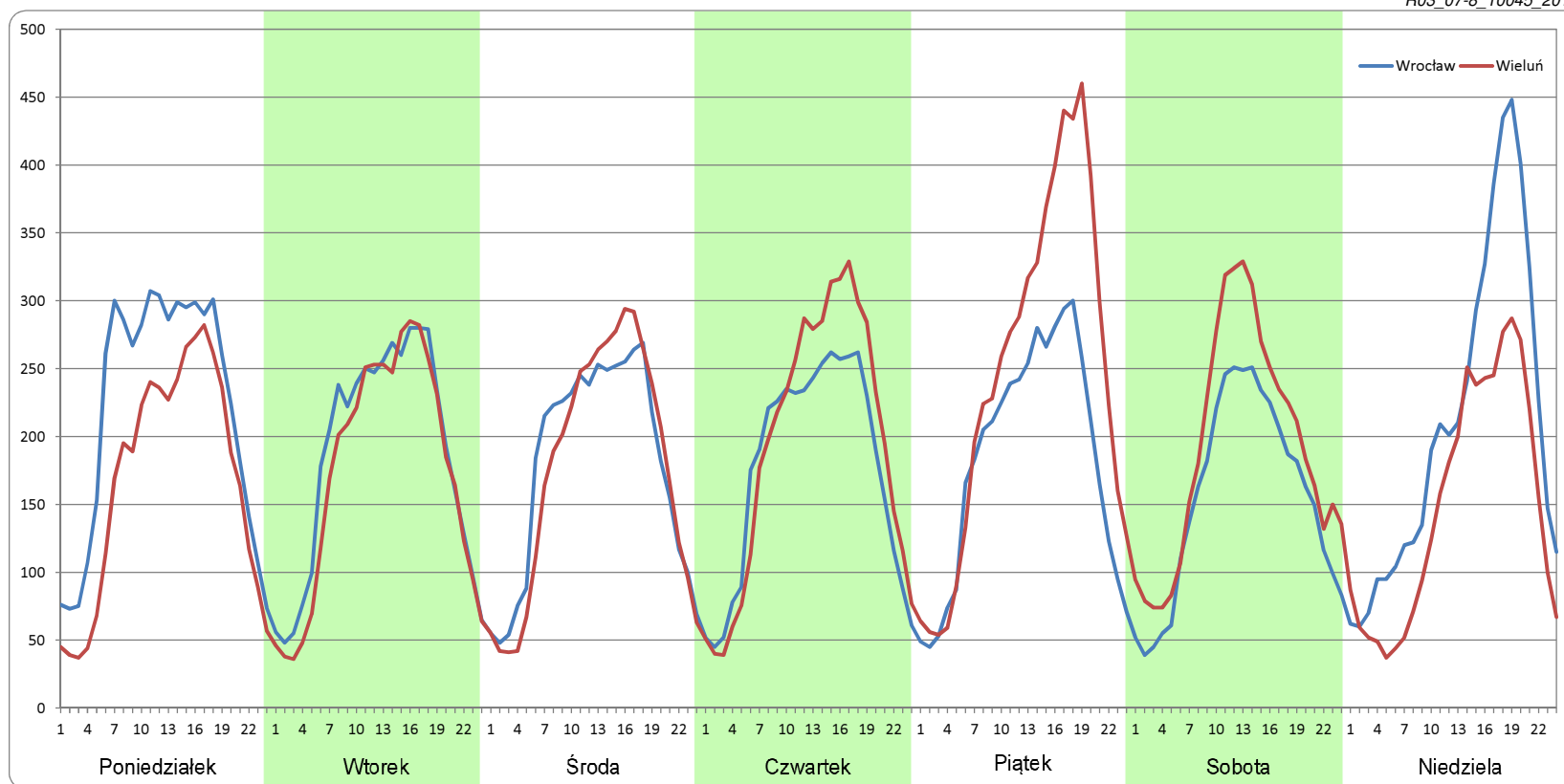


### Ruch w poszczególne dni tygodnia

STACJA NR 10045

<b>Numer drogi:</b>	74j		<b>Rok:</b>	2018		<b>Miesiąc:</b>	Sierpień		<b>Typ stacji:</b>	PAT		<b>Oddział:</b>	ŁÓDŹ	
Dzień tygodnia	Poniedziałek		Wtorek		Środa		Czwartek		Piątek		Sobota		Niedziela	
Kierunek	Wrocław	Wieluń	Wrocław	Wieluń	Wrocław	Wieluń	Wrocław	Wieluń	Wrocław	Wieluń	Wrocław	Wieluń	Wrocław	Wieluń
SDR	5246	3999	4410	4119	4264	4187	4205	4620	4377	5877	3707	4587	5013	3558
Razem	9244		8528		8451		8825		10254		8294		8571	
Podział procentowy	56,74%	43,26%	51,70%	48,30%	50,46%	49,54%	47,65%	52,35%	42,68%	57,32%	44,69%	55,31%	58,49%	41,51%

R03\_07-8\_10045\_2018

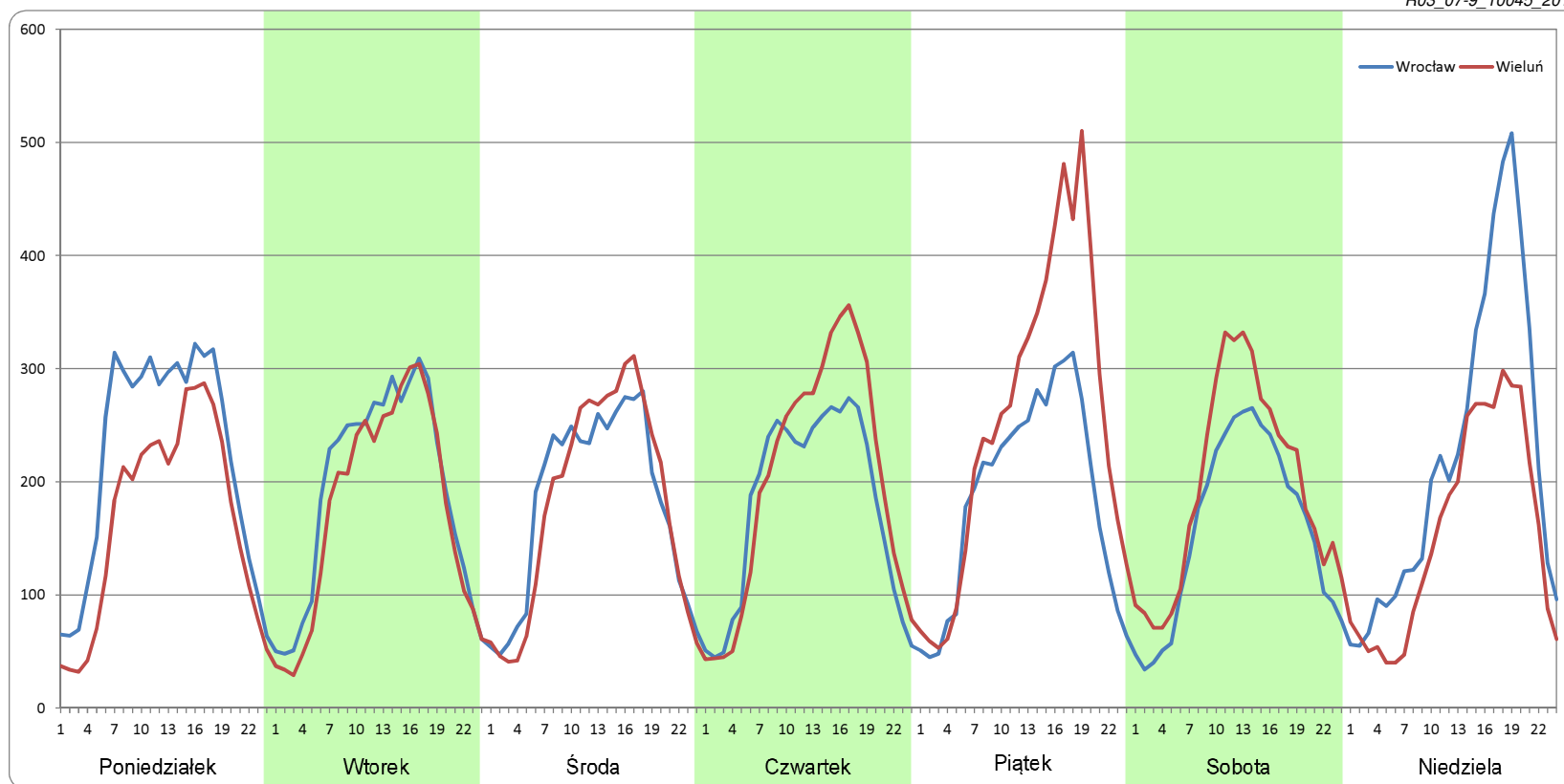


### Ruch w poszczególne dni tygodnia

STACJA NR 10045

<b>Numer drogi:</b>	74j		<b>Rok:</b>	2018		<b>Miesiąc:</b>	Wrzesień		<b>Typ stacji:</b>	PAT		<b>Oddział:</b>	ŁÓDŹ	
Dzień tygodnia	Poniedziałek		Wtorek		Środa		Czwartek		Piątek		Sobota		Niedziela	
Kierunek	Wrocław	Wieluń	Wrocław	Wieluń	Wrocław	Wieluń	Wrocław	Wieluń	Wrocław	Wieluń	Wrocław	Wieluń	Wrocław	Wieluń
SDR	5296	3987	4564	4163	4332	4300	4290	4811	4469	6097	3782	4645	5272	3714
Razem	9283		8727		8632		9100		10566		8427		8986	
Podział procentowy	57,05%	42,95%	52,30%	47,70%	50,19%	49,81%	47,14%	52,86%	42,30%	57,70%	44,88%	55,12%	58,67%	41,33%

R03\_07-9\_10045\_2018

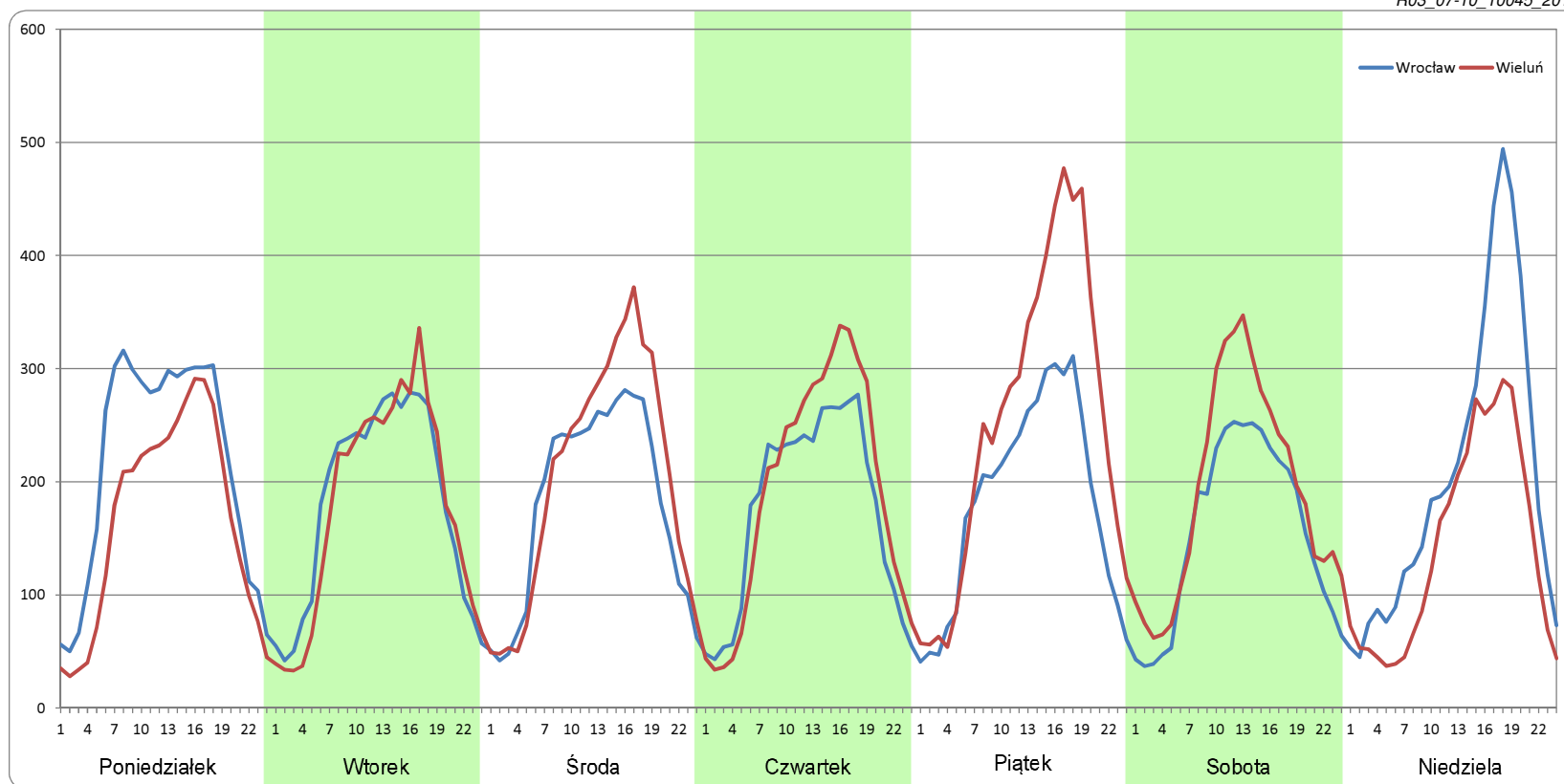


### Ruch w poszczególne dni tygodnia

STACJA NR 10045

<b>Numer drogi:</b>	74j		<b>Rok:</b>	2018		<b>Miesiąc:</b>	Październik		<b>Typ stacji:</b>	PAT		<b>Oddział:</b>	ŁÓDŹ	
Dzień tygodnia	Poniedziałek		Wtorek		Środa		Czwartek		Piątek		Sobota		Niedziela	
Kierunek	Wrocław	Wieluń	Wrocław	Wieluń	Wrocław	Wieluń	Wrocław	Wieluń	Wrocław	Wieluń	Wrocław	Wieluń	Wrocław	Wieluń
SDR	5164	3965	4334	4244	4342	4852	4169	4560	4364	6048	3715	4568	4910	3403
Razem	9129		8578		9194		8729		10412		8282		8313	
Podział procentowy	56,57%	43,43%	50,53%	49,47%	47,23%	52,77%	47,76%	52,24%	41,91%	58,09%	44,85%	55,15%	59,06%	40,94%

R03\_07-10\_10045\_2018

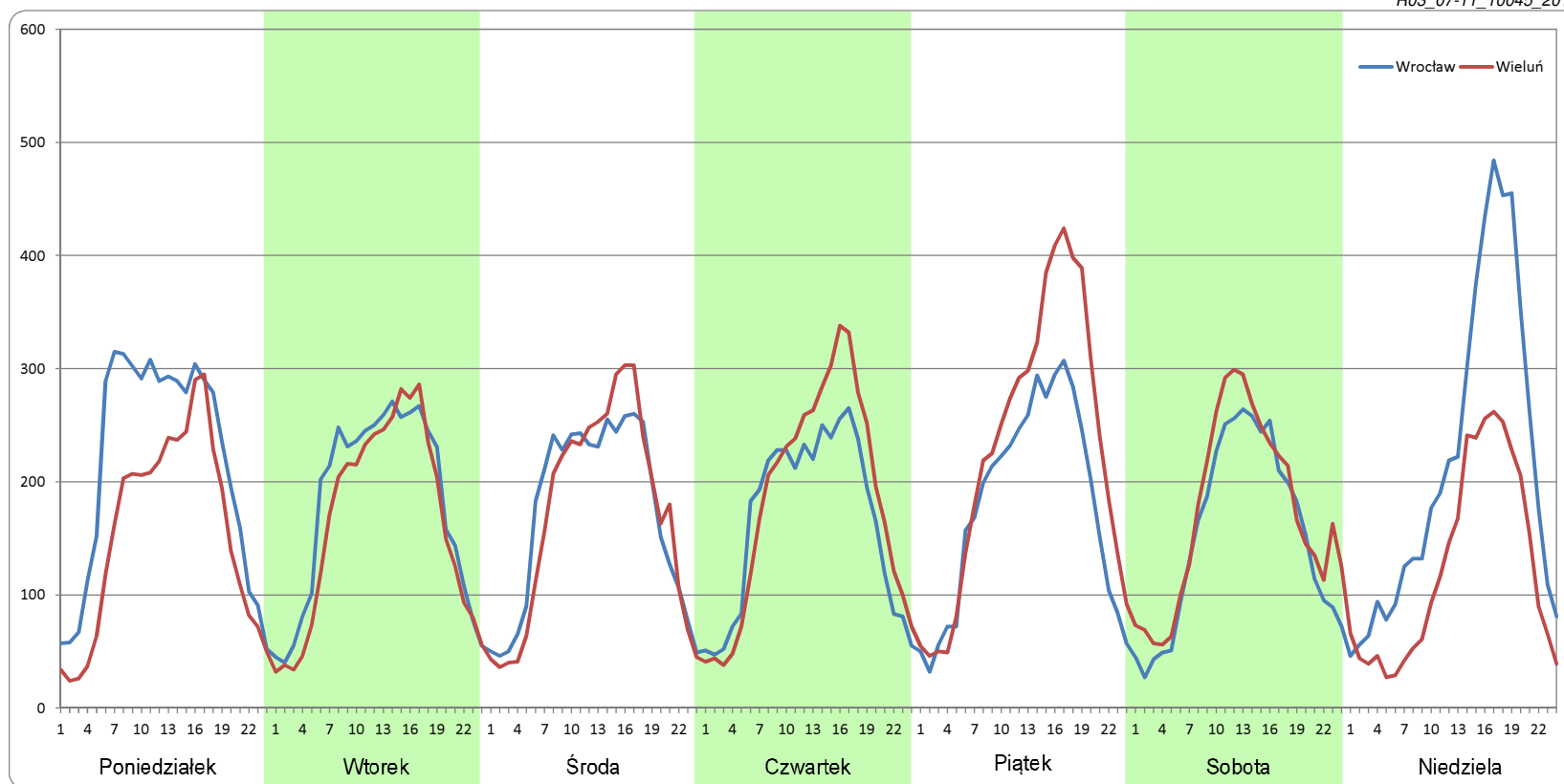


### Ruch w poszczególne dni tygodnia

STACJA NR 10045

<b>Numer drogi:</b>	74j		<b>Rok:</b>	2018		<b>Miesiąc:</b>	Listopad		<b>Typ stacji:</b>	PAT		<b>Oddział:</b>	ŁÓDŹ	
Dzień tygodnia	Poniedziałek		Wtorek		Środa		Czwartek		Piątek		Sobota		Niedziela	
Kierunek	Wrocław	Wieluń	Wrocław	Wieluń	Wrocław	Wieluń	Wrocław	Wieluń	Wrocław	Wieluń	Wrocław	Wieluń	Wrocław	Wieluń
SDR	5124	3689	4277	3909	4092	4054	3963	4380	4283	5446	3657	4124	5107	2963
Razem	8813		8186		8146		8343		9729		7780		8070	
Podział procentowy	58,14%	41,86%	52,24%	47,76%	50,23%	49,77%	47,50%	52,50%	44,02%	55,98%	47,00%	53,00%	63,29%	36,71%

R03\_07-11\_10045\_2018

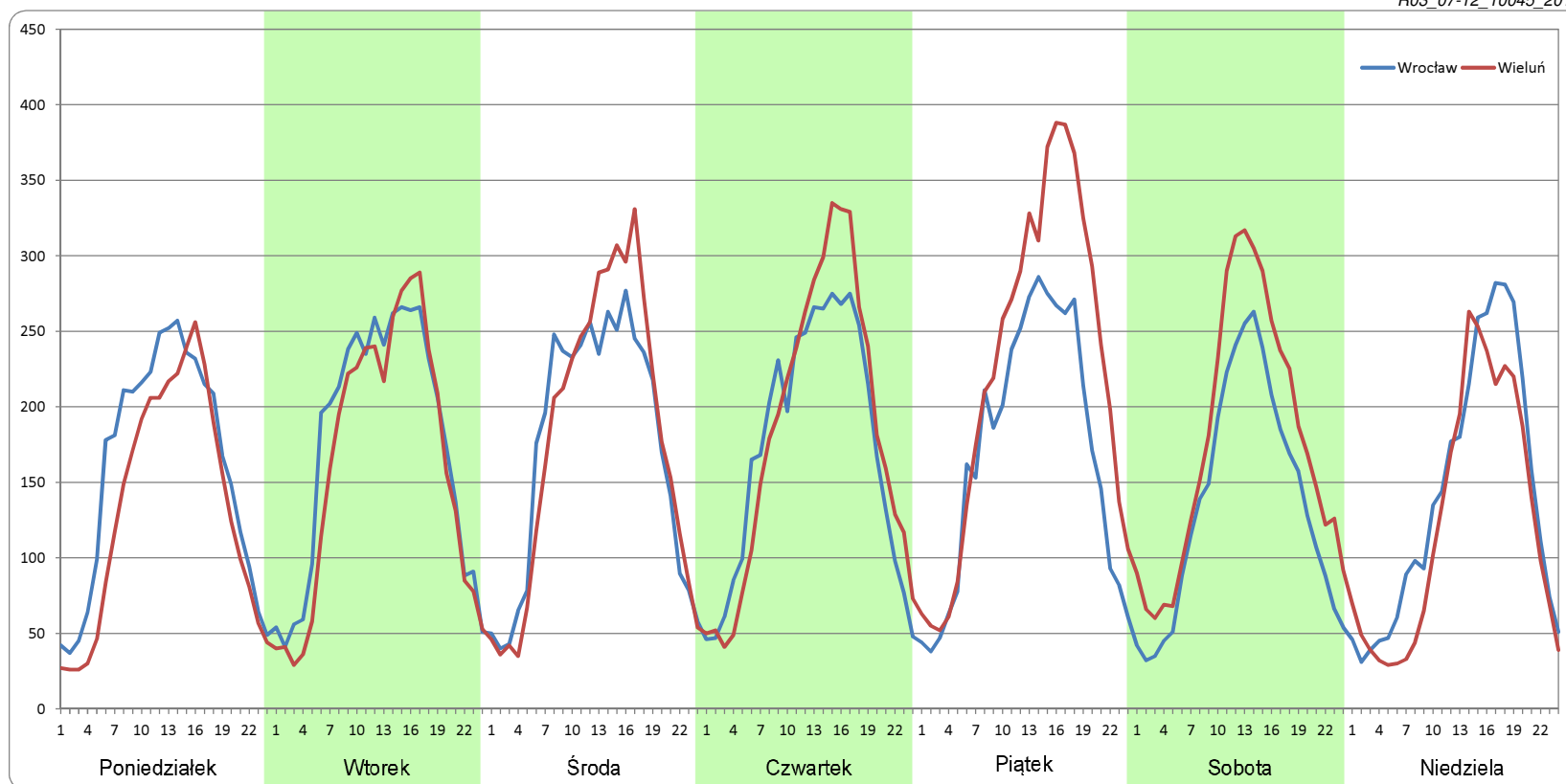


### Ruch w poszczególne dni tygodnia

STACJA NR 10045

<b>Numer drogi:</b>	74j		<b>Rok:</b>	2018		<b>Miesiąc:</b>	Grudzień		<b>Typ stacji:</b>	PAT		<b>Oddział:</b>	ŁÓDŹ	
Dzień tygodnia	Poniedziałek		Wtorek		Środa		Czwartek		Piątek		Sobota		Niedziela	
Kierunek	Wrocław	Wieluń	Wrocław	Wieluń	Wrocław	Wieluń	Wrocław	Wieluń	Wrocław	Wieluń	Wrocław	Wieluń	Wrocław	Wieluń
SDR	3799	3197	4167	3870	4126	4253	4134	4358	4073	5323	3273	4215	3369	2943
Razem	6995		8036		8379		8491		9396		7488		6312	
Podział procentowy	54,30%	45,70%	51,85%	48,15%	49,24%	50,76%	48,68%	51,32%	43,35%	56,65%	43,70%	56,30%	53,38%	46,62%

R03\_07-12\_10045\_2018



Proporcja dobowego natężenia ruchu do SDRR, dla każdego dnia w roku, w podziale na pojazdy ogółem

**STACJA NR 10045**

**Miejscowość:** Walichnowy **Rok:** 2018  
**Odcinek:** Walichnowy-Wieluń **Numer drogi:** 74j  
**Typ stacji:** PAT **Oddział:** ŁÓDŹ

R03\_10-1\_10045\_2018

	Miesiąc											
	1	2	3	4	5	6	7	8	9	10	11	12
liczba dni w miesiącu	31	28	31	30	31	30	31	31	30	31	30	30
średni udział w miesiącu [%]	84,3	88,3	92,4	100,7	102,3	105,3	106,8	106,3	108,8	107,3	100,1	91,0

R03\_10-2\_10045\_2018

10045	Proporcja ruchu dziennego do średniego dobowego ruchu rocznego [%]											
	1	2	3	4	5	6	7	8	9	10	11	12
1	52,5	91,8	85,2	50,5	78,1	106,9	102,7	99,7	102,7	110,3	96,5	85,2
2	90,4	105,4	100,1	96,0	91,2	85,5	112,1	103,7	106,3	97,2	106,3	84,7
3	83,1	81,9	73,4	124,7	76,1	111,5	104,5	121,0	109,9	104,0	95,4	101,4
4	82,0	75,4	72,6	104,2	102,3	109,8	104,1	97,8	102,5	100,5	122,7	96,2
5	94,8	91,9	92,0	96,5	90,0	102,3	105,1	101,7	101,3	124,8	111,0	99,2
6	60,9	88,2	85,2	114,6	104,7	100,7	121,8	110,1	108,1	102,4	100,3	98,5
7	76,5	86,3	86,6	91,8	104,8	105,7	97,8	103,8	126,3	108,9	99,9	114,9
8	89,0	91,3	91,8	90,7	100,3	122,4	101,2	101,5	98,2	107,0	101,3	89,5
9	84,3	106,5	111,2	101,8	93,8	93,7	111,2	105,5	108,0	102,2	122,6	78,4
10	84,4	81,8	85,8	97,1	111,6	89,5	103,1	124,3	111,1	103,1	97,3	104,0
11	87,7	77,2	81,9	96,2	119,5	110,4	100,7	100,9	105,4	108,5	74,9	96,4
12	99,7	94,9	95,4	101,7	94,4	100,3	106,3	101,8	104,4	125,4	84,7	96,6
13	77,3	91,0	92,2	118,1	98,9	104,8	125,4	109,0	106,7	98,6	102,0	101,3
14	70,0	88,0	89,6	89,7	109,2	107,2	101,8	102,1	123,5	104,1	98,4	113,0
15	89,6	92,3	92,6	94,0	101,9	124,6	108,0	87,0	100,6	110,5	98,4	87,0
16	83,1	104,7	103,9	102,7	103,9	98,7	112,3	105,0	106,3	104,5	116,9	81,1
17	82,2	76,8	74,2	98,6	105,9	98,9	98,5	122,2	112,4	102,7	90,8	103,2
18	84,0	74,6	66,8	100,7	125,6	111,0	101,5	99,0	105,0	105,3	82,2	
19	101,7	93,6	94,5	101,7	102,3	99,4	106,1	103,0	102,5	126,0	102,8	105,5
20	76,6	88,5	92,4	122,4	89,1	102,0	123,8	109,5	109,6	96,0	93,1	113,2
21	75,0	87,1	94,0	90,4	122,1	106,2	100,7	102,0	127,6	94,6	96,3	132,6
22	91,3	92,3	96,1	94,4	103,6	126,5	99,2	102,4	102,7	107,3	99,1	110,7
23	85,8	107,0	109,5	105,1	99,4	95,9	109,9	108,7	104,8	96,6	117,8	71,4
24	85,7	74,6	85,6	100,0	104,8	95,2	102,2	123,5	111,6	99,7	89,5	54,2
25	89,8	66,3	77,9	101,0	125,9	112,3	102,8	100,0	105,6	104,2	85,3	52,4
26	109,0	90,4	99,7	105,4	102,9	100,3	107,0	104,5	105,7	123,0	103,0	80,5
27	81,4	86,3	110,3	129,8	99,3	103,5	122,1	114,7	111,9	100,1	97,1	94,0
28	76,3	85,6	108,3	107,3	112,2	106,2	101,3	101,0	129,1	90,9	95,9	90,1
29	94,2		121,1	89,7	104,2	126,6	103,3	101,7	100,9	111,9	101,2	76,4
30	87,3		130,2	104,0	124,4	100,7	112,5	105,9	113,2	113,7	119,4	62,6
31	88,7		65,8		68,5		102,1	123,6		141,5		56,4





Nierównomierność kierunkowa dla każdego dnia w roku, w podziale na pojazdy ogółem

**STACJA NR 10045**

**Miejscowość:** Walichnowy

**Rok:** 2018

**Odcinek:** Walichnowy-Wieluń

**Numer drogi:** 74j

**Typ stacji:** PAT

**Oddział:** ŁÓDŹ

R03\_11\_10045\_2018

10045	Proporcja ruchu w kierunku prawym do ruchu w obu kierunkach (WNK*)											
	1	2	3	4	5	6	7	8	9	10	11	12
1	41,4	52,6	53,2	52,1	45,0	53,5	41,1	49,8	54,9	43,4	53,3	55,0
2	37,9	56,8	57,9	30,9	49,0	53,2	42,6	52,6	41,5	50,6	49,6	39,7
3	45,2	54,6	54,4	34,9	49,6	37,7	47,9	57,4	43,0	48,2	47,3	41,7
4	48,5	41,6	38,8	44,6	53,1	41,8	50,6	55,5	47,6	50,9	31,8	48,2
5	52,7	43,9	43,3	49,8	53,1	48,1	53,0	41,5	49,6	58,4	40,7	49,4
6	48,5	48,7	48,0	54,7	39,7	49,8	58,2	43,3	52,8	55,0	48,1	53,0
7	35,2	49,5	49,9	51,7	43,8	52,6	56,4	48,5	57,9	39,5	49,2	56,0
8	42,8	52,6	53,3	44,0	49,4	57,5	40,6	49,9	54,7	42,3	52,0	52,6
9	47,7	58,0	56,0	43,3	53,3	55,2	43,0	52,5	40,8	47,7	56,7	43,5
10	49,1	56,8	54,1	48,4	54,7	40,9	48,2	57,7	43,3	50,0	55,2	42,9
11	51,9	41,6	40,0	49,7	56,1	43,3	49,5	55,6	47,7	52,8	42,2	48,1
12	55,2	43,2	43,3	52,8	53,6	47,8	53,1	41,7	50,1	58,0	40,1	50,1
13	53,7	47,9	48,0	57,0	40,2	50,4	57,0	43,5	52,6	54,2	45,7	52,8
14	39,8	50,1	49,3	53,8	41,8	53,3	56,5	48,2	57,7	41,6	49,7	56,2
15	43,5	52,3	52,3	40,8	48,4	58,5	41,8	45,3	55,4	43,3	52,4	53,8
16	48,1	56,5	57,1	43,3	50,8	54,9	43,3	52,2	41,2	47,5	57,7	47,4
17	49,7	53,8	56,0	48,0	53,5	40,2	48,7	57,1	43,3	49,7	54,4	45,1
18	53,2	39,7	40,4	49,9	57,9	42,6	50,3	55,1	47,4	52,5	39,7	
19	57,5	42,7	43,4	52,2	57,8	47,5	52,9	41,7	49,7	58,5	42,1	52,6
20	54,1	47,3	47,9	57,1	43,5	49,9	58,1	43,3	52,8	55,0	48,5	56,8
21	39,5	49,2	49,9	54,8	39,7	52,2	56,2	48,2	57,8	39,4	50,0	63,3
22	43,1	52,5	51,8	40,5	45,9	58,4	41,4	48,9	54,8	42,5	53,0	67,0
23	48,1	57,1	55,1	42,7	49,9	55,6	43,3	52,1	41,8	47,1	57,6	60,5
24	49,8	54,2	54,2	48,7	52,4	40,3	48,9	57,1	42,3	49,7	55,2	57,8
25	52,3	38,5	44,8	49,3	58,3	42,9	50,1	55,0	48,2	52,6	40,9	52,5
26	56,6	43,1	45,0	52,1	56,3	47,6	53,4	41,2	49,8	57,5	42,8	37,9
27	53,5	48,3	45,5	58,6	39,9	50,1	57,1	43,0	53,3	56,5	48,9	41,4
28	37,6	51,2	54,8	56,7	43,2	53,3	55,3	48,2	57,3	43,4	50,2	48,3
29	42,6		59,8	45,7	49,1	58,1	40,8	49,7	55,7	45,5	52,5	49,3
30	48,6		65,0	50,3	56,5	56,9	43,2	52,3	41,4	54,0	57,7	43,1
31	49,8		61,8		56,7		48,2	57,2		62,6		47,5

Legenda Wrocław 50% Wieluń  
<40% 50% >60%  
  niedziele i święta

$$*WNK = \frac{N_{poj./24h}(\text{kierunek P})}{N_{poj./24h}(\text{kierunek P+L})}$$

## Struktura rodzajowa ruchu wg pomiarów ręcznych

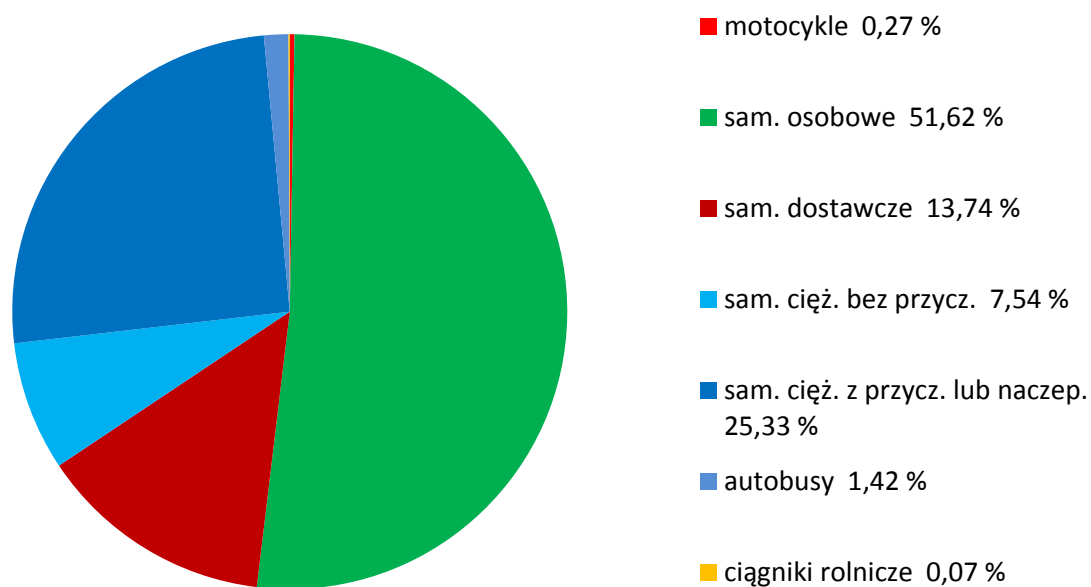
### STACJA NR 10045

**Miejscowość:** Walichnowy  
**Odcinek:** Walichnowy-Wieluń  
**Typ stacji:** PAT

**Rok:** 2018  
**Numer:** 74j  
**Oddział:** ŁÓDŹ

R04\_04\_10045\_2018

### Rodzajowa struktura ruchu wg pomiarów ręcznych w 2018 roku



## SPIS TREŚCI

<b>Raport 0.1</b> .....	<b>2</b>
Stacja 10045.....	2
<b>Raport 2.1</b> .....	<b>3</b>
Woj 10.....	3
<b>Raport 2.2</b> .....	<b>4</b>
Woj 10.....	4
<b>Raport 2.3</b> .....	<b>5</b>
Stacja 10045.....	5
<b>Raport 3.1</b> .....	<b>6</b>
Stacja 10045.....	6
<b>Raport 3.2</b> .....	<b>7</b>
Stacja 10045.....	7
<b>Raport 3.3</b> .....	<b>8</b>
Stacja 10045.....	8
<b>Raport 3.4</b> .....	<b>9</b>
Stacja 10045.....	9
<b>Raport 3.6</b> .....	<b>10</b>
Stacja 10045.....	10
<b>Raport 3.12</b> .....	<b>11</b>
Stacja 10045.....	11
<b>Raport 3.7</b> .....	<b>12</b>
Stacja 10045.....	12
<b>Raport 3.10</b> .....	<b>24</b>
Stacja 10045.....	24
<b>Raport 3.11</b> .....	<b>25</b>
Stacja 10045.....	25
<b>Raport 4.4</b> .....	<b>26</b>
Stacja 10045.....	26