

Archiwizacja i analiza danych ze stacji
ciągłych pomiarów ruchu z lat 2018-2020
Archiwizacja i analiza roczna danych z 2018

SCPR nr 12013

Na zlecenie



**Generalna Dyrekcja
Dróg Krajowych i Autostrad**

Heller Consult sp. z o.o.

Warszawa, 17 czerwca 2019

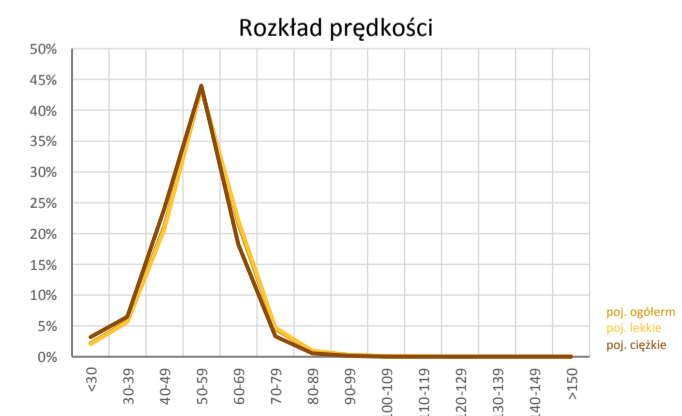
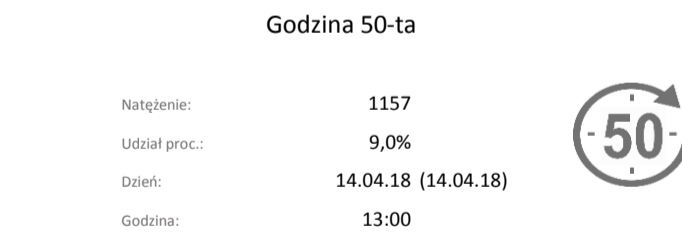
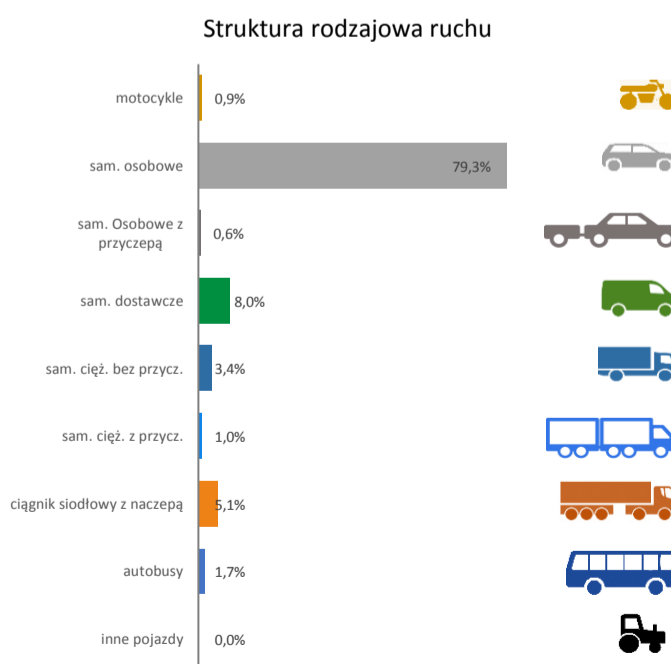
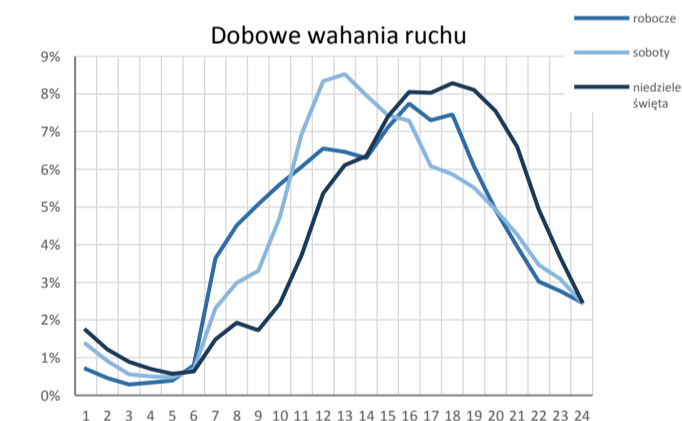
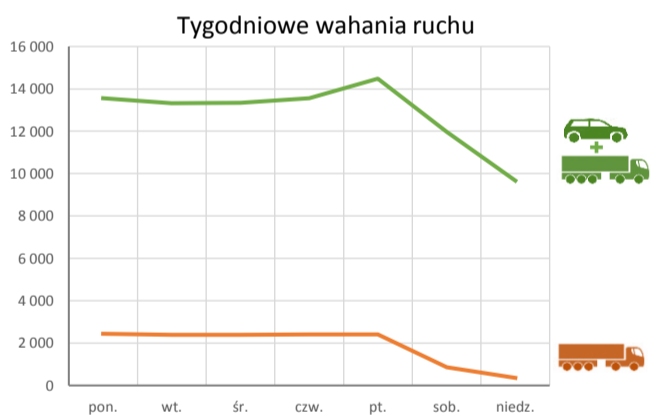
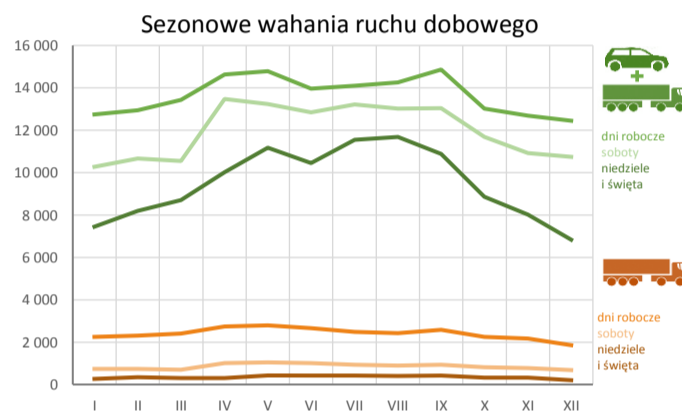
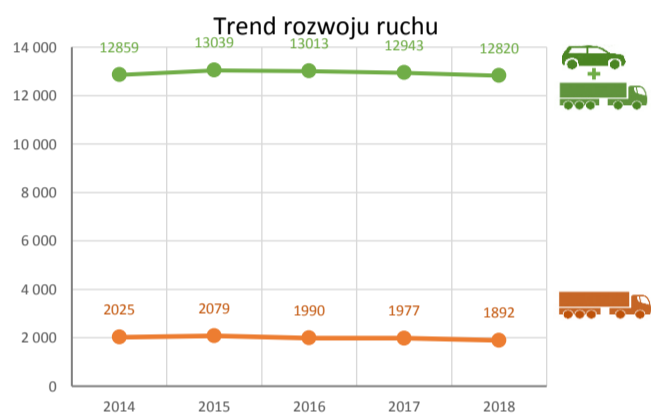
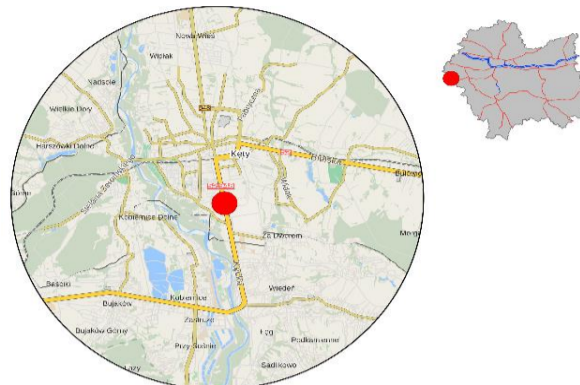


Karta punktu

Stacja NR 12013

Nr stacji: 12013
 Typ licznika: GR
 Lokalizacja: Kęty
 Nr drogi: 52
 Pikietaż: 22,535

Stacja działa od: 1990-01-01
 Charakter ruchu: G
 Liczba dni w archiwizacji: 365
 Liczba dni w przetworzeniu: 365



Analiza średniego dobowego ruchu dla poszczególnych miesięcy w 2017 i 2018 roku

R02_01_2018

Lp.	Oddział GDDKiA	Numer stacji	Typ stacji	Numer drogi	Średni dobowy ruch w miesiącu																																			
					styczeń			luty			marzec			kwiecień			maj			czerwiec			lipiec			sierpień			wrzesień			październik			listopad			grudzień		
					2017	2018	wzrost/spadek (%)	2017	2018	wzrost/spadek (%)	2017	2018	wzrost/spadek (%)	2017	2018	wzrost/spadek (%)	2017	2018	wzrost/spadek (%)	2017	2018	wzrost/spadek (%)	2017	2018	wzrost/spadek (%)	2017	2018	wzrost/spadek (%)	2017	2018	wzrost/spadek (%)	2017	2018	wzrost/spadek (%)	2017	2018	wzrost/spadek (%)			
1.	KRAKÓW	12011	GR	94g	7667	8150	+6	8149	8190	+1	8630	8476	-2	9055	9764	+8	9519	9748	+2	9571	9798	+2	9428	9789	+4	9601	9606	0	9119	9588	+5	9113	9674	+6	8749	9332	+7	8523	8653	+2
		12013	GR	52	11530	11639	+1	12013	11936	-1	12880	12340	-4	13307	13806	+4	13814	14053	+2	13717	13307	-3	13840	13606	-2	13404	13713	+2	12857	14034	+9	13081	12233	-6	12580	11771	-6	12295	11402	-7
		12112	GR	7	19295	20158	+4	19648	20527	+4	16719	17961	+7	16418	18798	+14	17122	19041	+11	20236	19740	-2	23709	23324	-2	24421	24880	+2	20069	21686	+8	18725	19348	+3	16509	17099	+4	18122	17914	-1
		12501	WIM	75	13981	14645	+5	14859	15138	+2	14201	14536	+2	15121	16268	+8	15628	16294	+4	16092	16168	0	17259	16968	-2	17672	18535	+5	16057	14767	-8	15637	14104	-10	14508	13138	-9	14569	13245	-9
		12502	WIM	7	11257	14140	+26	13049	14222	+9	12457	14179	+14	12864	15151	+18	13532	15712	+16	14549	15918	+9	16060	15752	-2	16435	17072	+4	15320	15766	+3	15065	15281	+1	13615	14712	+8	13578	14538	+7
		12503	WIM	79	13504	14323	+6	14143	14056	-1	15211	14658	-4	15532	15825	+2	16380	15663	-4	16940	15476	-9	16600	15272	-8	15456	15347	-1	15686	15485	-1	16028	15738	-2	15495	14993	-3	15008	14021	-7
		12602	SICK	A4	52392	56698	+8	54356	57579	+6	54723	56496	+3	56293	61688	+10	58865	62965	+7	61522	63974	+4	65768	66560	+1	66982	64096	-4	61194	64544	+5	58815	62740	+7	55130	58095	+5	54150	54828	+1
		12616	SICK	79	12872	12960	+1	13397	12701	-5	14465	13749	-5	15239	15588	+2	15535	15394	-1	14783	14267	-3	13959	14816	+6	13717	15041	+10	13984	15763	+13	14394	15491	+8	13833	14713	+6	13579	14022	+3

Średni dobowy ruch roczny (SDRR) w stacjach SCPR w latach 2009-2018

Ruch ogółem

R02_02_2018

Lp.	Oddział GDDKiA	Numer stacji	Typ stacji	Nr drogi	Średni dobowy ruch roczny (SDRR) w latach (poj./dobę)										Wzrost/spadek ruchu (%)	
					2009	2010	2011	2012	2013	2014	2015	2016	2017	2018	2018/16	2018/17
1.	KRAKÓW	12011	GR	94g	25142	26139	27113	24620	12896*	8640*	8435	8719	8927	9230	6	3
		12013	GR	52	16072	16338	14669	13030	13057	12859	13039	13013	12943	12820	-1	-1
		12112	GR	7	14580	14981	-	15515	15911	-	17370*	18412*	19249	20039	9*	4
		12501	WIM	75	-	-	-	-	-	-	13565	14788	15465	15317*	4*	-1*
		12502	WIM	7	-	-	-	-	-	-	12803	12917	13981	15203*	18*	9*
		12503	WIM	79	-	-	-	-	-	-	-	14642	15498	15071	3	-3
		12602	SICK	A4	-	-	-	-	-	-	50641*	55108*	58349	60855	10*	4
		12616	SICK	79	-	-	-	-	-	-	13341	14003	14146	14542	4	3

STACJA NR 12013

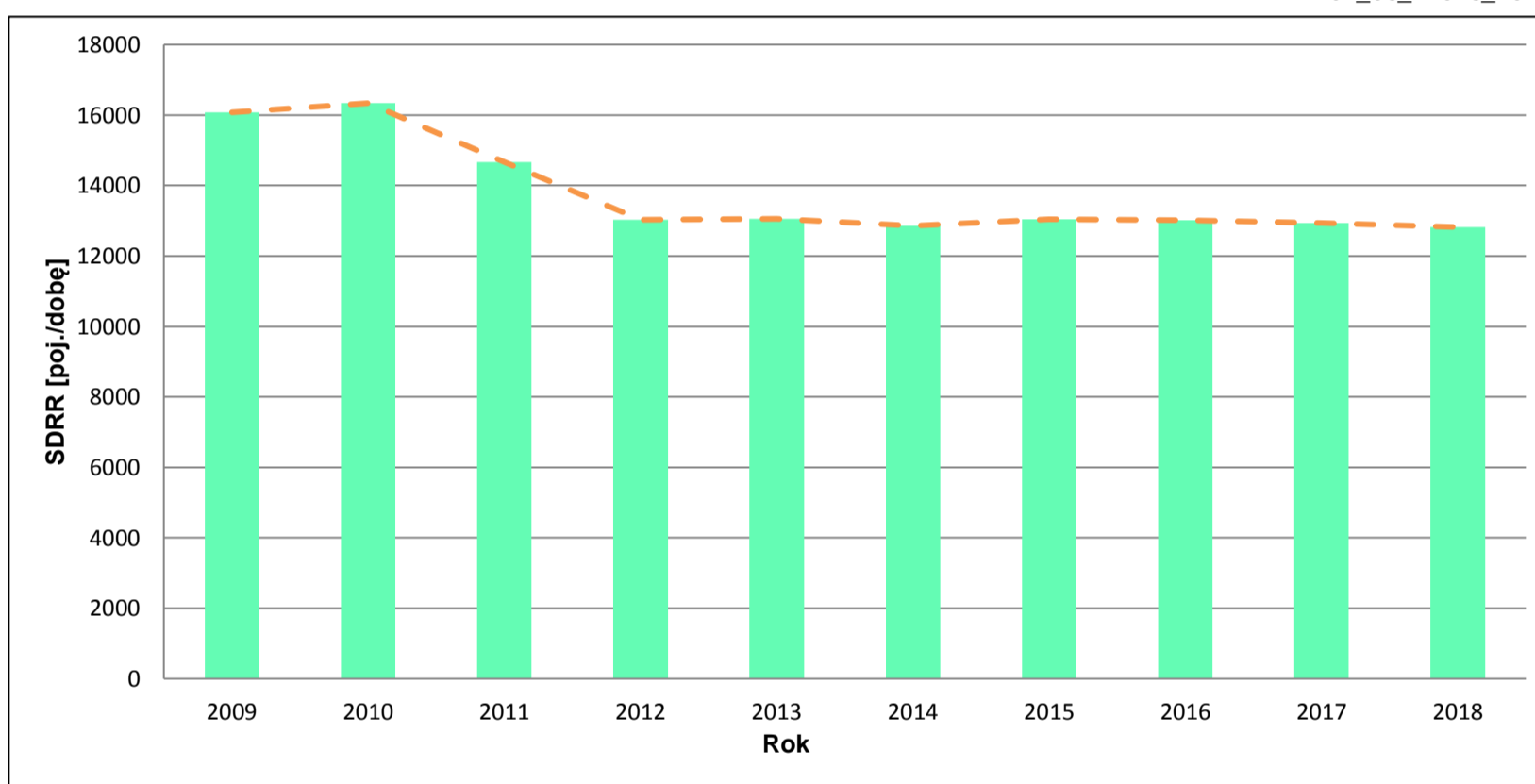
Miejscowość: Kęty **Rok:** 2018
Odcinek: Bielsko B.-Andrychów **Numer drogi:** 52
Typ stacji: GR **Oddział:** KRAKÓW

Wykres trendu rozwoju ruchu dla stacji 12013

R02_02_12013_2018

Średni dobowy ruch roczny (SDRR) w latach (poj./dobę)										Wzrost/spadek ruchu [%]	
2009	2010	2011	2012	2013	2014	2015	2016	2017	2018	2018/16	2018/17
16072	16338	14669	13030	13057	12859	13039	13013	12943	12820	-1	-1

R02_03_12013_2018



* - ruch niemiernodajny do porównań

Średni dobowy ruch dla poszczególnych dni tygodnia w poszczególnych miesiącach roku

STACJA NR 12013

Miejscowość: Kęty Rok: 2018
 Odcinek: Bielsko B.-Andrychów Numer drogi: 52
 Typ stacji: GR Oddział: KRAKÓW

Ruch ogółem

R03 01 12013 2018

Dni tygodnia:		Styczeń	Luty	Marzec	Kwiecień	Maj	Czerwiec	Lipiec	Sierpień	Wrzesień	Październik	Listopad	Grudzień	Cał rok
1. Poniedziałki	a	12817	12961	13429	14906	14692	14133	14043	14231	14847	12834	12542	11383	13568
	b	1,101	1,086	1,088	1,080	1,045	1,062	1,032	1,038	1,058	1,049	1,065	0,998	1,058
	c	0,945	0,955	0,990	1,099	1,083	1,042	1,035	1,049	1,094	0,946	0,924	0,839	1,000
2. Wtorki	a	12335	12733	12972	14200	14216	13347	13793	14037	14514	12703	12494	12553	13324
	b	1,060	1,067	1,051	1,029	1,012	1,003	1,014	1,024	1,034	1,038	1,061	1,101	1,039
	c	0,926	0,956	0,974	1,066	1,067	1,002	1,035	1,054	1,089	0,953	0,938	0,942	1,000
3. Środy	a	12434	12671	13122	14016	14698	13494	13646	13862	14494	12923	12195	12591	13345
	b	1,068	1,062	1,063	1,015	1,046	1,014	1,003	1,011	1,033	1,056	1,036	1,104	1,041
	c	0,932	0,949	0,983	1,050	1,101	1,011	1,023	1,039	1,086	0,968	0,914	0,943	1,000
4. Czwartki	a	12642	12809	13607	14407	14734	13690	13974	14166	14793	12789	12627	12491	13560
	b	1,086	1,073	1,103	1,044	1,048	1,029	1,027	1,033	1,054	1,045	1,073	1,096	1,058
	c	0,932	0,945	1,003	1,062	1,087	1,010	1,031	1,045	1,091	0,943	0,931	0,921	1,000
5. Piątki	a	13523	13528	13990	15620	15624	15182	15005	14996	15661	13850	13605	13215	14483
	b	1,162	1,133	1,134	1,131	1,112	1,141	1,103	1,094	1,116	1,132	1,156	1,159	1,130
	c	0,934	0,934	0,966	1,079	1,079	1,048	1,036	1,035	1,081	0,956	0,939	0,912	1,000
6. Soboty	a	10273	10663	10557	13474	13240	12848	13225	13020	13046	11676	10917	10746	11973
	b	0,883	0,893	0,856	0,976	0,942	0,966	0,972	0,949	0,930	0,954	0,927	0,942	0,934
	c	0,858	0,891	0,882	1,125	1,106	1,073	1,105	1,087	1,090	0,975	0,912	0,898	1,000
7. Niedziele	a	7817	8190	8703	11320	11812	10457	11557	11808	10884	8856	7419	7218	9670
	b	0,672	0,686	0,705	0,820	0,841	0,786	0,849	0,861	0,776	0,724	0,630	0,633	0,754
	c	0,808	0,847	0,900	1,171	1,222	1,081	1,195	1,221	1,126	0,916	0,767	0,746	1,000
8. Dni robocze	a	12750	12940	13424	14630	14793	13969	14092	14258	14862	13020	12692	12447	13656
	b	1,095	1,084	1,088	1,060	1,053	1,050	1,036	1,040	1,059	1,064	1,078	1,092	1,065
	c	0,934	0,948	0,983	1,071	1,083	1,023	1,032	1,044	1,088	0,953	0,929	0,911	1,000
9. Święta	a	6721	-	-	7428	10686	-	-	11178	-	-	8619	5872	8417
	b	0,577	-	-	0,538	0,760	-	-	0,815	-	-	0,732	0,515	0,657
	c	0,799	-	-	0,882	1,270	-	-	1,328	-	-	1,024	0,698	1,000
10. Niedziele i święta	a	7452	8190	8703	10022	11168	10457	11557	11682	10884	8856	8019	6833	9485
	b	0,640	0,686	0,705	0,726	0,795	0,786	0,849	0,852	0,776	0,724	0,681	0,599	0,740
	c	0,786	0,863	0,918	1,057	1,177	1,102	1,218	1,232	1,147	0,934	0,845	0,720	1,000
11. Wszystkie dni	a	11639	11936	12340	13806	14053	13307	13606	13713	14034	12233	11771	11402	12820
	b	1,000	1,000	1,000	1,000	1,000	1,000	1,000	1,000	1,000	1,000	1,000	1,000	1,000
	c	0,908	0,931	0,963	1,077	1,096	1,038	1,061	1,070	1,095	0,954	0,918	0,889	1,000

Legenda:

a = średni dobowy ruch danego dnia (dni) tygodnia

b = $\frac{\text{średni dobowy ruch danego dnia (dni) tygodnia w miesiącu}}{\text{średni dobowy ruch we wszystkie dni miesiąca}}$

c = $\frac{\text{średni dobowy ruch danego dnia (dni) tygodnia w miesiącu}}{\text{średni dobowy ruch danego dnia (dni) tygodnia w roku}}$

Uwagi: -

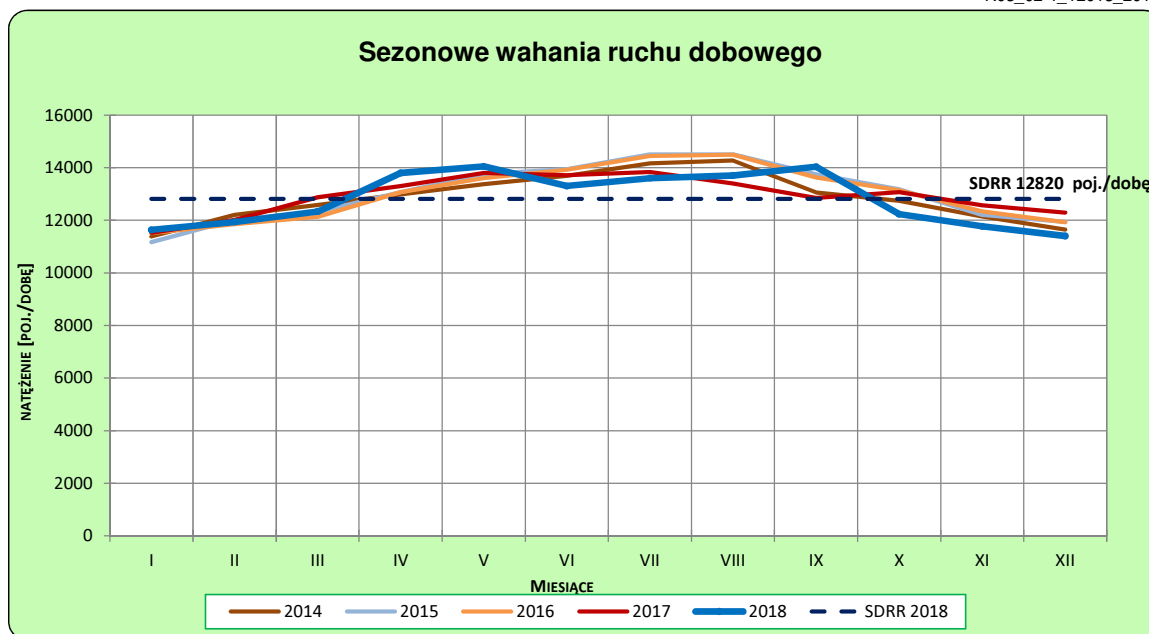
STACJA NR 12013

Miejscowość: Kęty
Odcinek: Bielsko B.-Andrychów
Typ stacji: GR

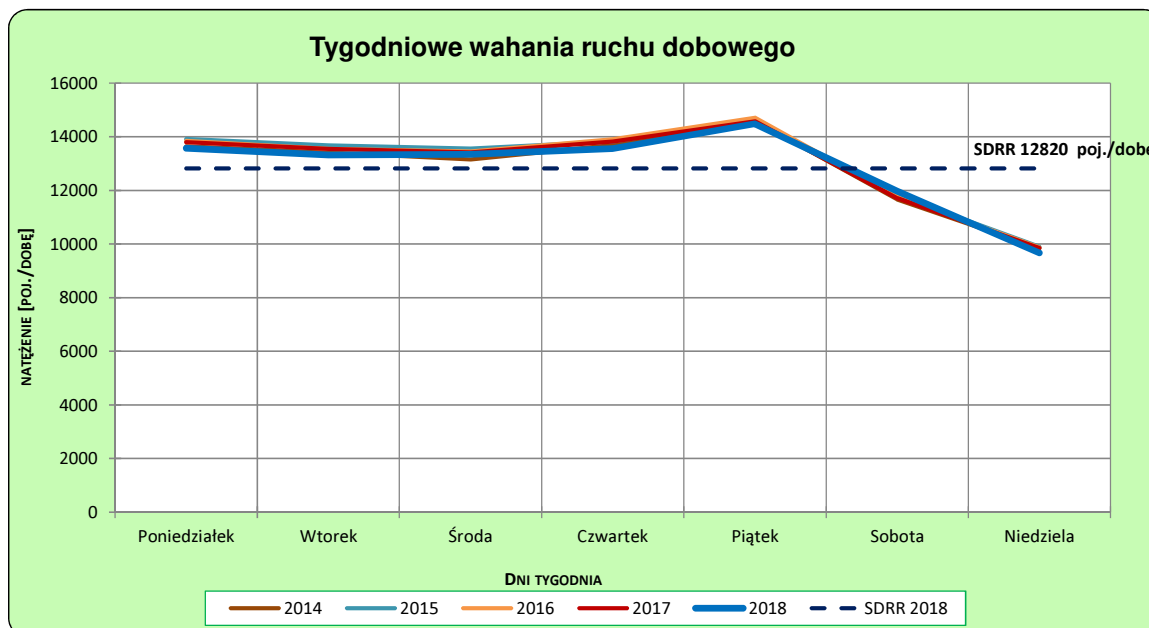
Rok: 2018
Numer drogi: 52
Oddział: KRAKÓW

Ruch ogółem

R03_02-1_12013_2018



R03_02-2_12013_2018



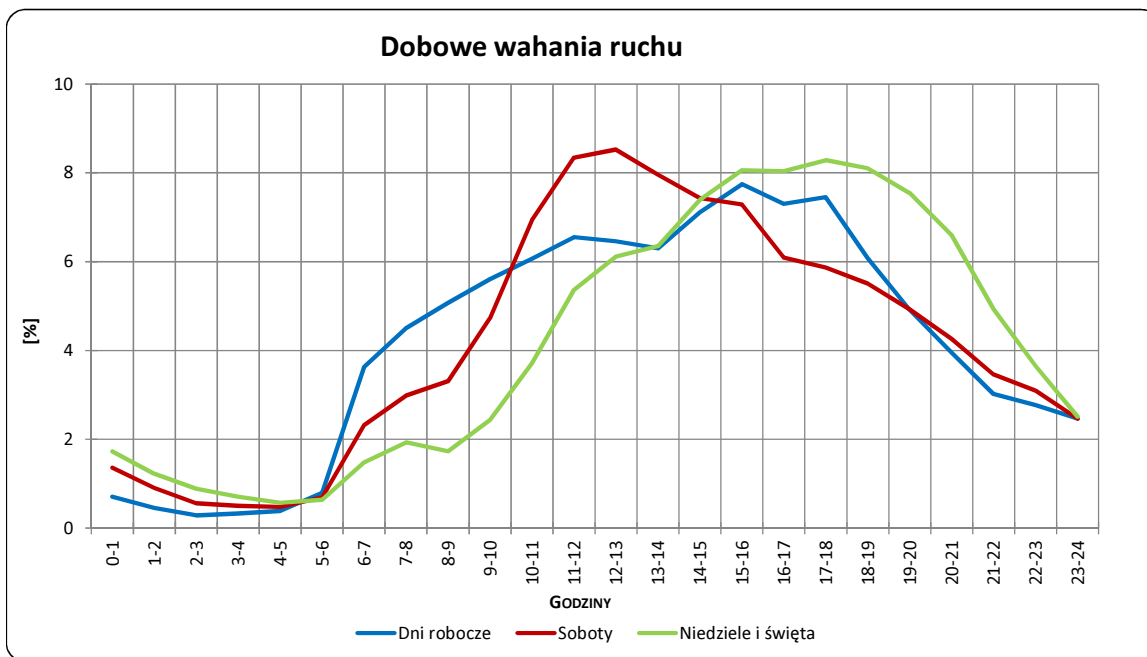
Uwagi: –

STACJA NR 12013

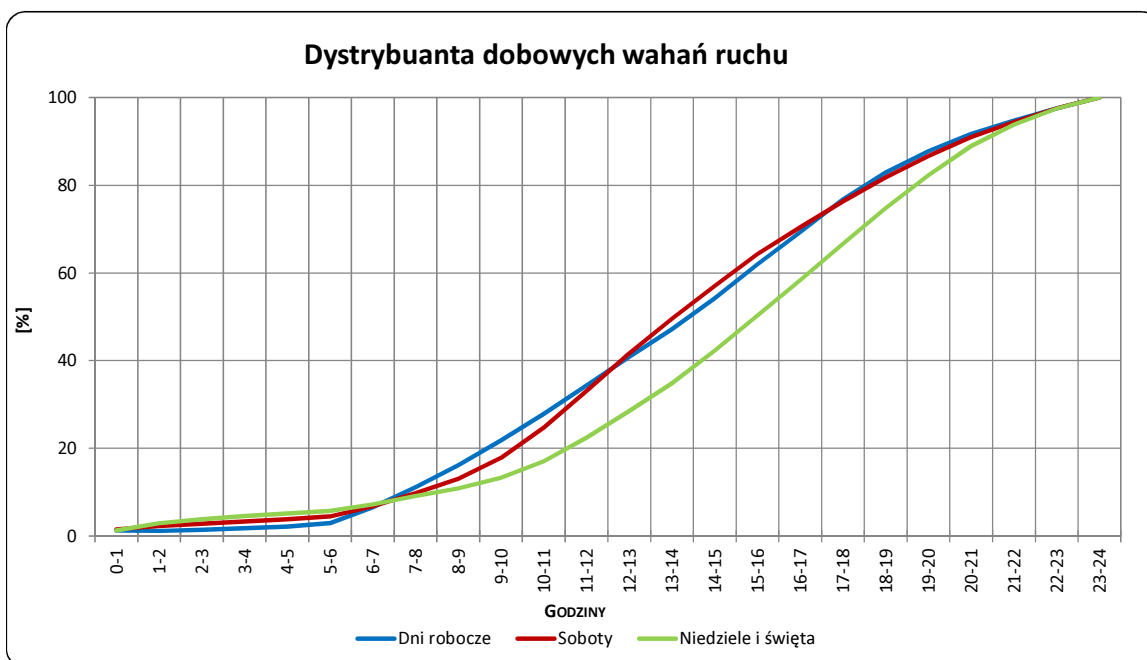
Miejscowość: Kęty
Odcinek: Bielsko B.-Andrychów
Typ stacji: GR

Rok: 2018
Numer drogi: 52
Oddział: KRAKÓW

R03_03-1_12013_2018



R03_03-2_12013_2018



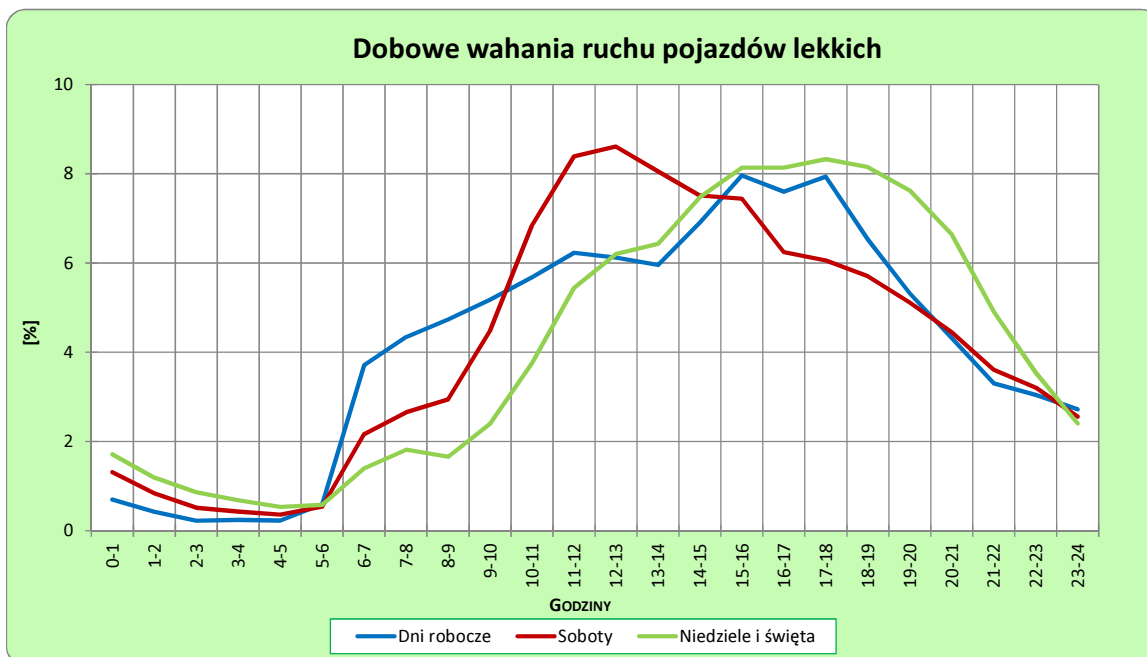
Uwagi: –

STACJA NR 12013

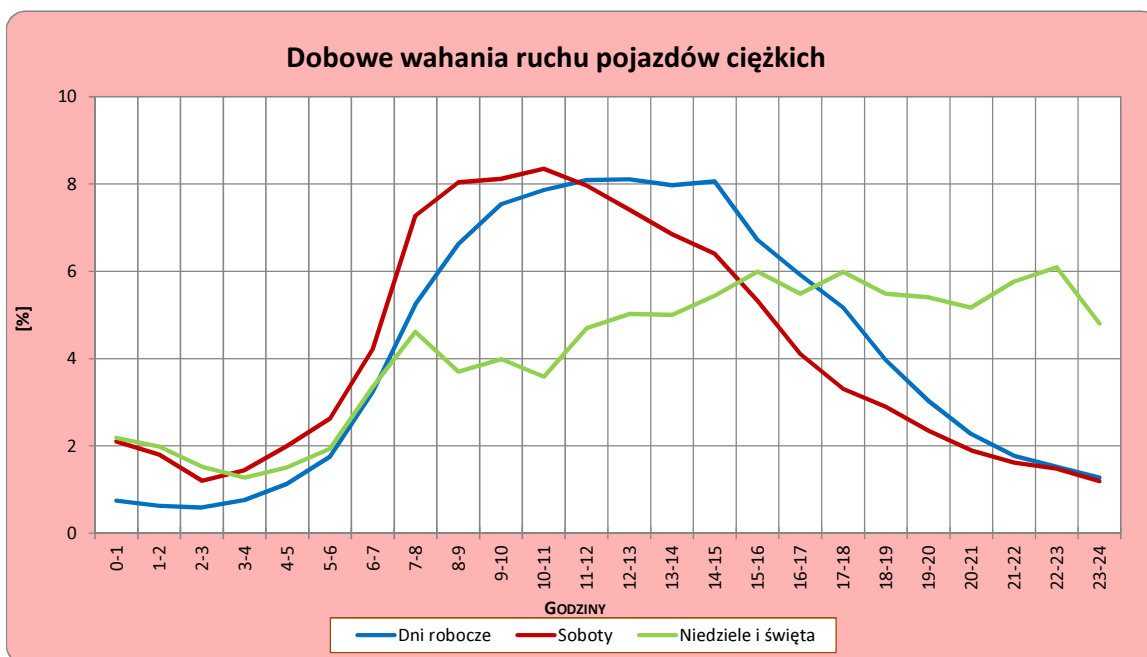
Miejscowość: Kety
Odcinek: Bielsko B.-Andrychów
Typ stacji: GR

Rok: 2018
Numer drogi: 52
Oddział: KRAKÓW

R03_04-1_12013_2018



R03_04-2_12013_2018



Uwagi: –

Udział ruchu pojazdów lekkich i ciężkich w poszczególnych okresach doby

STACJA NR 12013

Miejscowość: Kety **Rok:** 2018
Odcinek: Bielsko B.-Andrychów **Numer drogi:** 52
Typ stacji: GR **Oddział:** KRAKÓW

R03_05_12013_2018

Godziny	Udział procentowy ruchu w poszczególnych godzinach doby [%]	
	Pojazdy lekkie	Pojazdy ciężkie
0 - 1	0,7	0,4
1 - 2	0,5	0,4
2 - 3	0,4	0,6
3 - 4	0,3	0,8
4 - 5	0,6	0,9
5 - 6	2,8	1,8
6 - 7	4,4	5,8
7 - 8	4,5	6,8
8 - 9	5,3	7,5
9 - 10	5,7	7,5
10 - 11	5,9	8,7
11 - 12	5,9	8,0
12 - 13	6,1	9,0
13 - 14	7,1	8,0
14 - 15	7,7	7,1
15 - 16	6,9	7,4
16 - 17	7,7	4,4
17 - 18	6,6	3,5
18 - 19	5,7	3,0
19 - 20	4,7	2,2
20 - 21	3,4	1,6
21 - 22	3,3	1,8
22 - 23	2,7	2,0
23 - 24	1,1	0,4

Źródło danych: Pomiary ręczne

Dobowe wahania ruchu w podziale na kierunki oraz na pojazdy ogółem

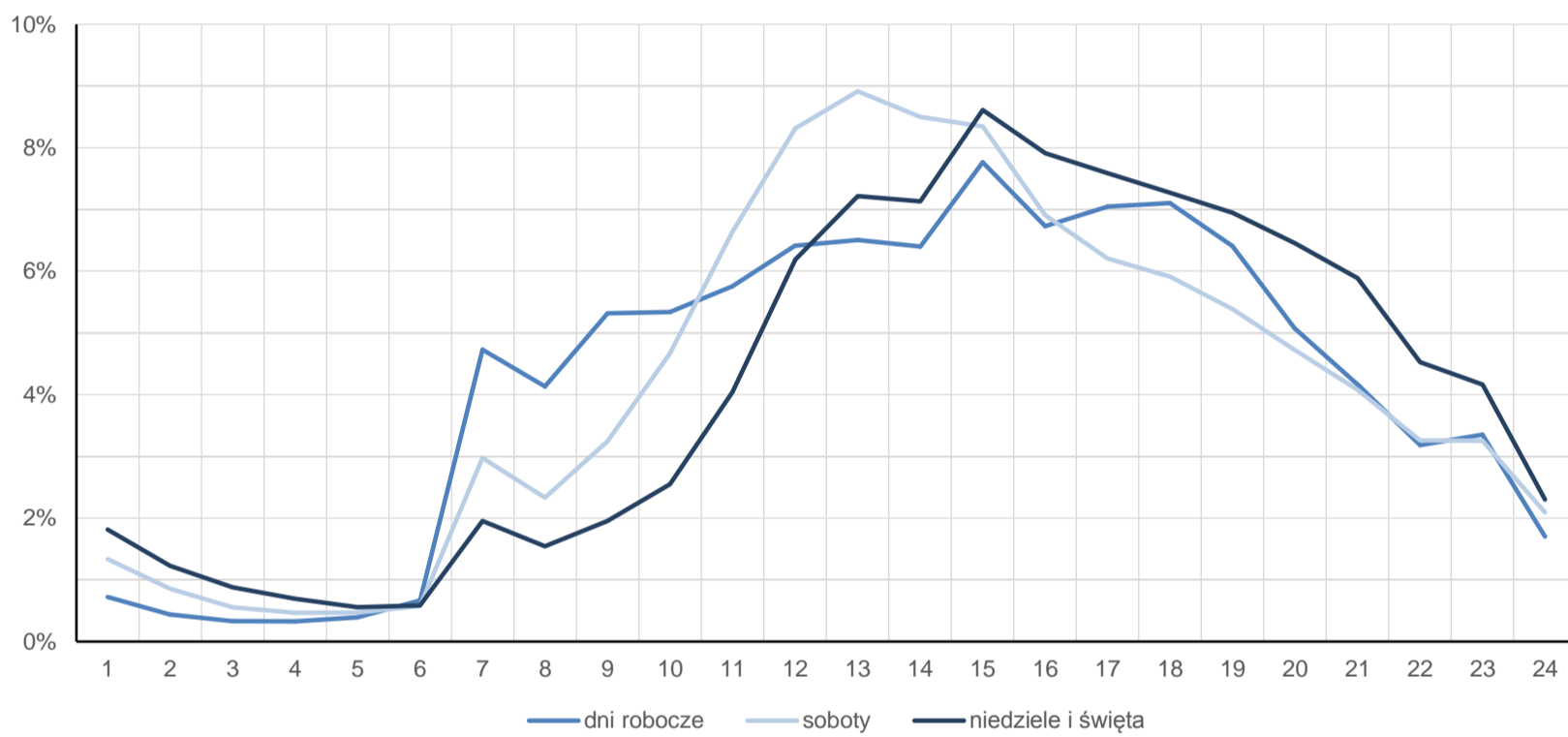
STACJA NR 12013

Miejscowość:	Kęty	Rok:	2018
Odcinek:	Bielsko B.-Andrychów	Numer drogi:	52
Typ stacji:	GR	Oddział:	KRAKÓW

Średni dobowy rozkład natężenia ruchu

R03_12-1_12013_2018

Kierunek Bielsko Biała



R03_12-2_12013_2018

Kierunek Kraków

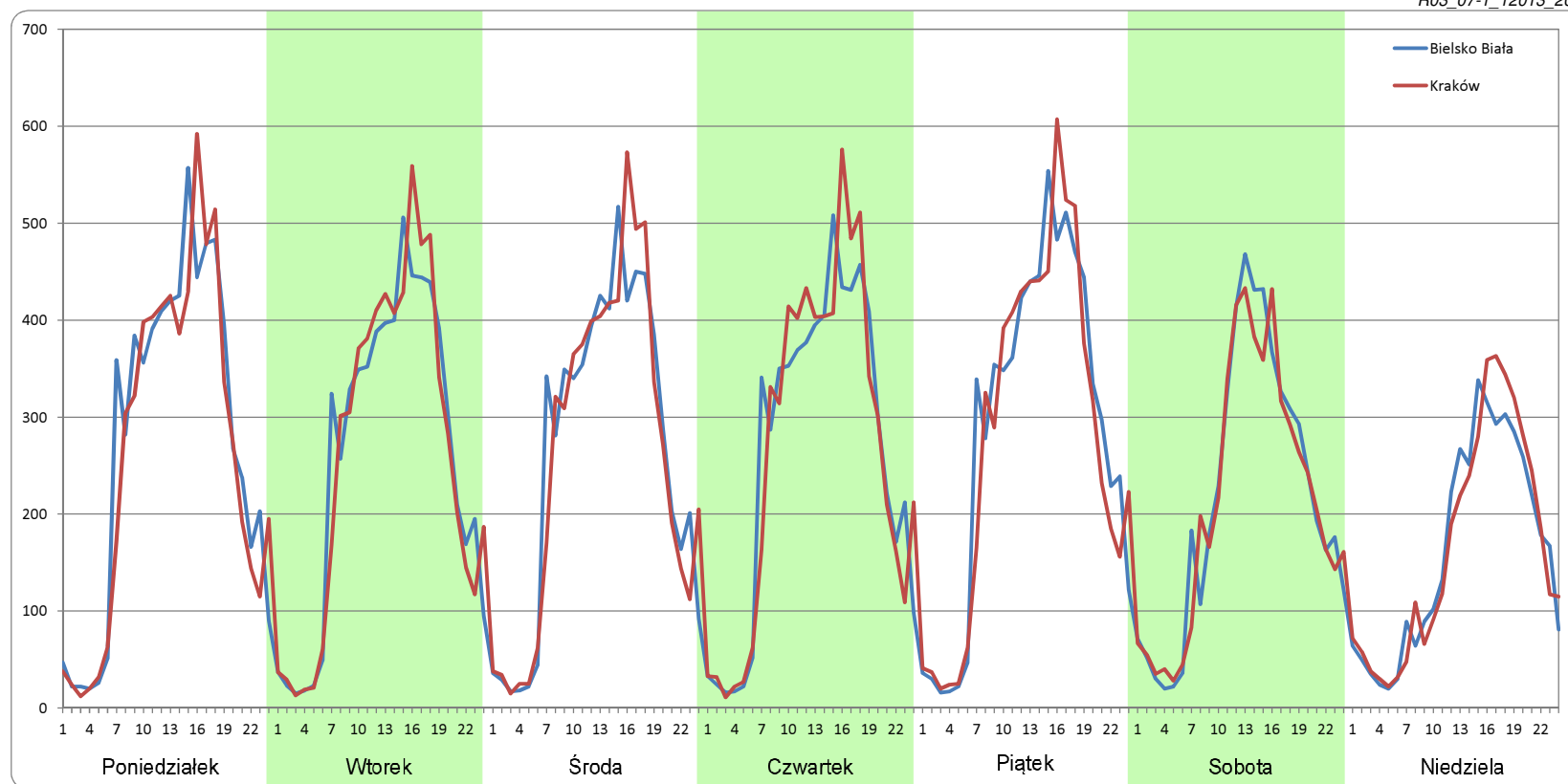


Ruch w poszczególne dni tygodnia

STACJA NR 12013

Numer drogi:	52		Rok:	2018		Miesiąc:	Styczeń		Typ stacji:	GR		Oddział:	KRAKÓW	
Dzień tygodnia	Poniedziałek		Wtorek		Środa		Czwartek		Piątek		Sobota		Niedziela	
Kierunek	Bielsko Biała	Kraków	Bielsko Biała	Kraków	Bielsko Biała	Kraków	Bielsko Biała	Kraków	Bielsko Biała	Kraków	Bielsko Biała	Kraków	Bielsko Biała	Kraków
SDR	6538	6279	6158	6177	6230	6205	6282	6360	6838	6684	5191	5082	3876	3941
Razem	12817		12335		12434		12642		13523		10273		7817	
Podział procentowy	51,01%	48,99%	49,92%	50,08%	50,10%	49,90%	49,69%	50,31%	50,57%	49,43%	50,53%	49,47%	49,59%	50,41%

R03_07-1_12013_2018

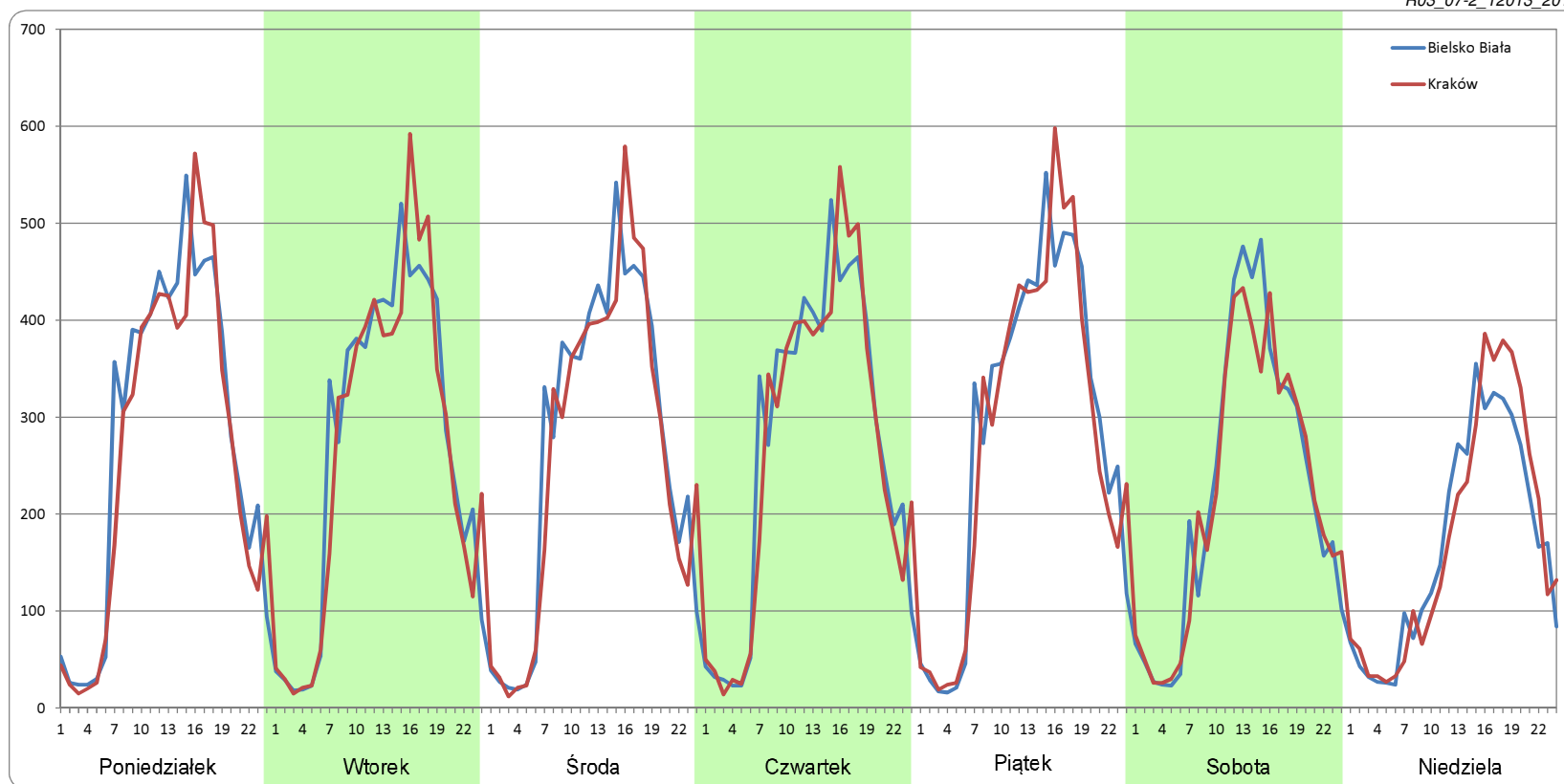


Ruch w poszczególne dni tygodnia

STACJA NR 12013

Numer drogi:	52		Rok:	2018		Miesiąc:	Luty		Typ stacji:	GR		Oddział:	KRAKÓW	
Dzień tygodnia	Poniedziałek		Wtorek		Środa		Czwartek		Piątek		Sobota		Niedziela	
Kierunek	Bielsko Biała	Kraków	Bielsko Biała	Kraków	Bielsko Biała	Kraków	Bielsko Biała	Kraków	Bielsko Biała	Kraków	Bielsko Biała	Kraków	Bielsko Biała	Kraków
SDR	6645	6316	6433	6300	6432	6239	6454	6355	6832	6696	5396	5267	4031	4160
Razem	12961		12733		12671		12809		13528		10663		8190	
Podział procentowy	51,27%	48,73%	50,52%	49,48%	50,76%	49,24%	50,39%	49,61%	50,50%	49,50%	50,61%	49,39%	49,21%	50,79%

R03_07-2_12013_2018

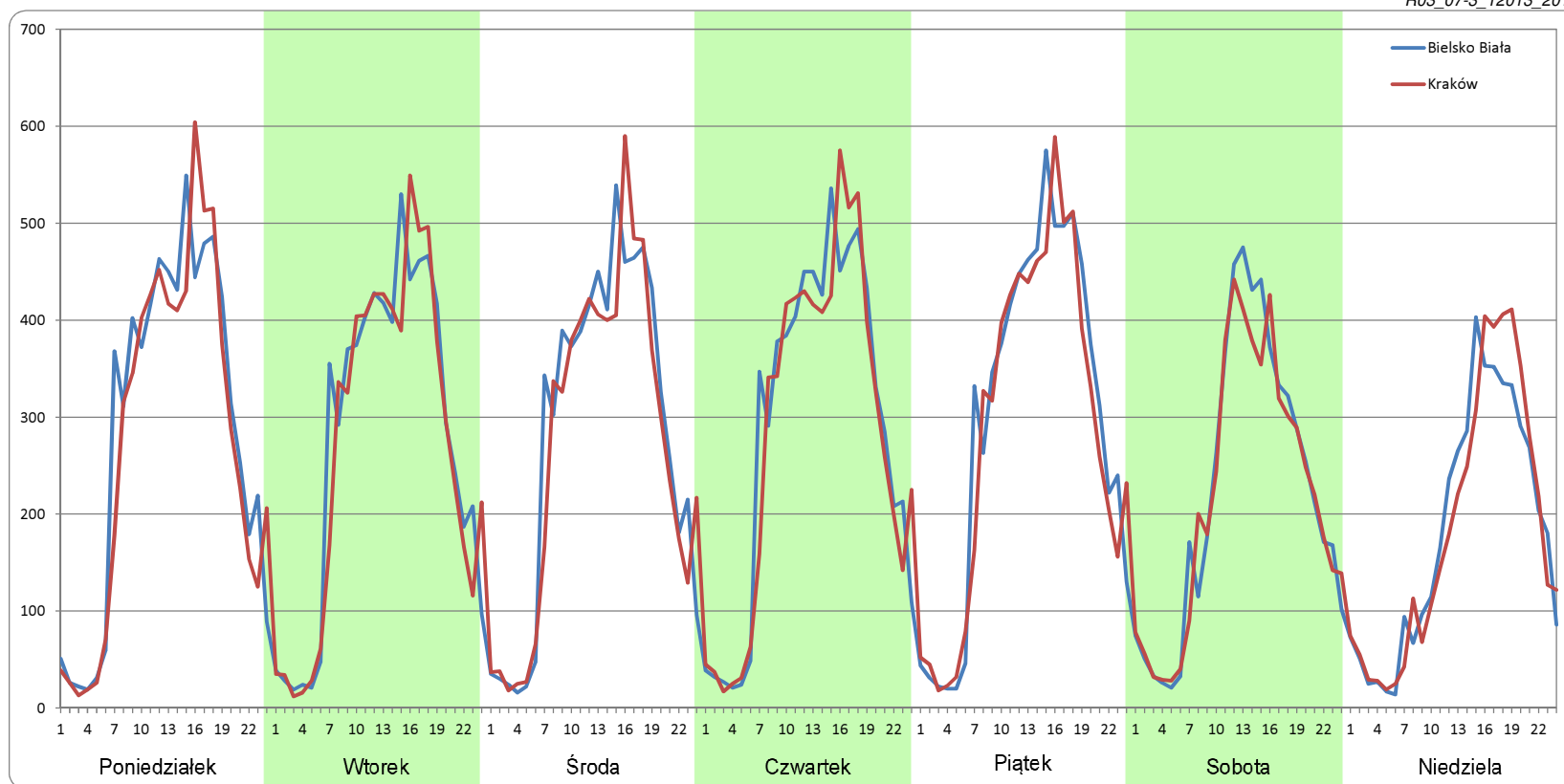


Ruch w poszczególne dni tygodnia

STACJA NR 12013

Numer drogi:	52		Rok:	2018		Miesiąc:	Marzec		Typ stacji:	GR		Oddział:	KRAKÓW	
Dzień tygodnia	Poniedziałek		Wtorek		Środa		Czwartek		Piątek		Sobota		Niedziela	
Kierunek	Bielsko Biała	Kraków	Bielsko Biała	Kraków	Bielsko Biała	Kraków	Bielsko Biała	Kraków	Bielsko Biała	Kraków	Bielsko Biała	Kraków	Bielsko Biała	Kraków
SDR	6855	6574	6563	6410	6691	6431	6858	6750	7116	6874	5355	5201	4331	4372
Razem	13429		12972		13122		13607		13990		10557		8703	
Podział procentowy	51,05%	48,95%	50,59%	49,41%	50,99%	49,01%	50,40%	49,60%	50,86%	49,14%	50,73%	49,27%	49,77%	50,23%

R03_07-3_12013_2018

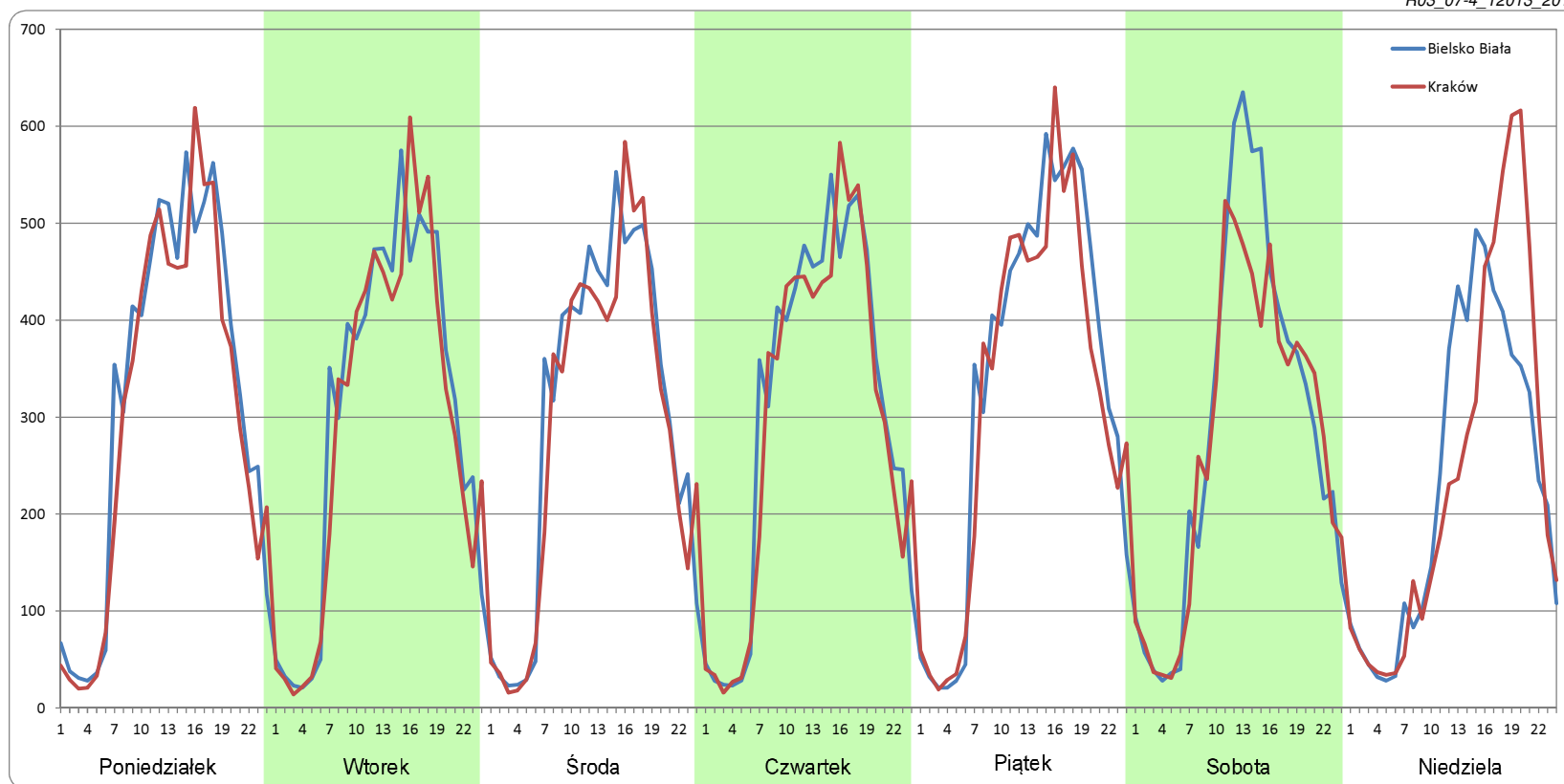


Ruch w poszczególne dni tygodnia

STACJA NR 12013

Numer drogi:	52		Rok:	2018		Miesiąc:	Kwiecień		Typ stacji:	GR		Oddział:	KRAKÓW	
Dzień tygodnia	Poniedziałek		Wtorek		Środa		Czwartek		Piątek		Sobota		Niedziela	
Kierunek	Bielsko Biała	Kraków	Bielsko Biała	Kraków	Bielsko Biała	Kraków	Bielsko Biała	Kraków	Bielsko Biała	Kraków	Bielsko Biała	Kraków	Bielsko Biała	Kraków
SDR	7672	7234	7228	6971	7155	6861	7320	7086	7994	7626	6935	6539	5567	5752
Razem	14906		14200		14016		14407		15620		13474		11320	
Podział procentowy	51,47%	48,53%	50,90%	49,10%	51,05%	48,95%	50,81%	49,19%	51,18%	48,82%	51,47%	48,53%	49,18%	50,82%

R03_07-4_12013_2018

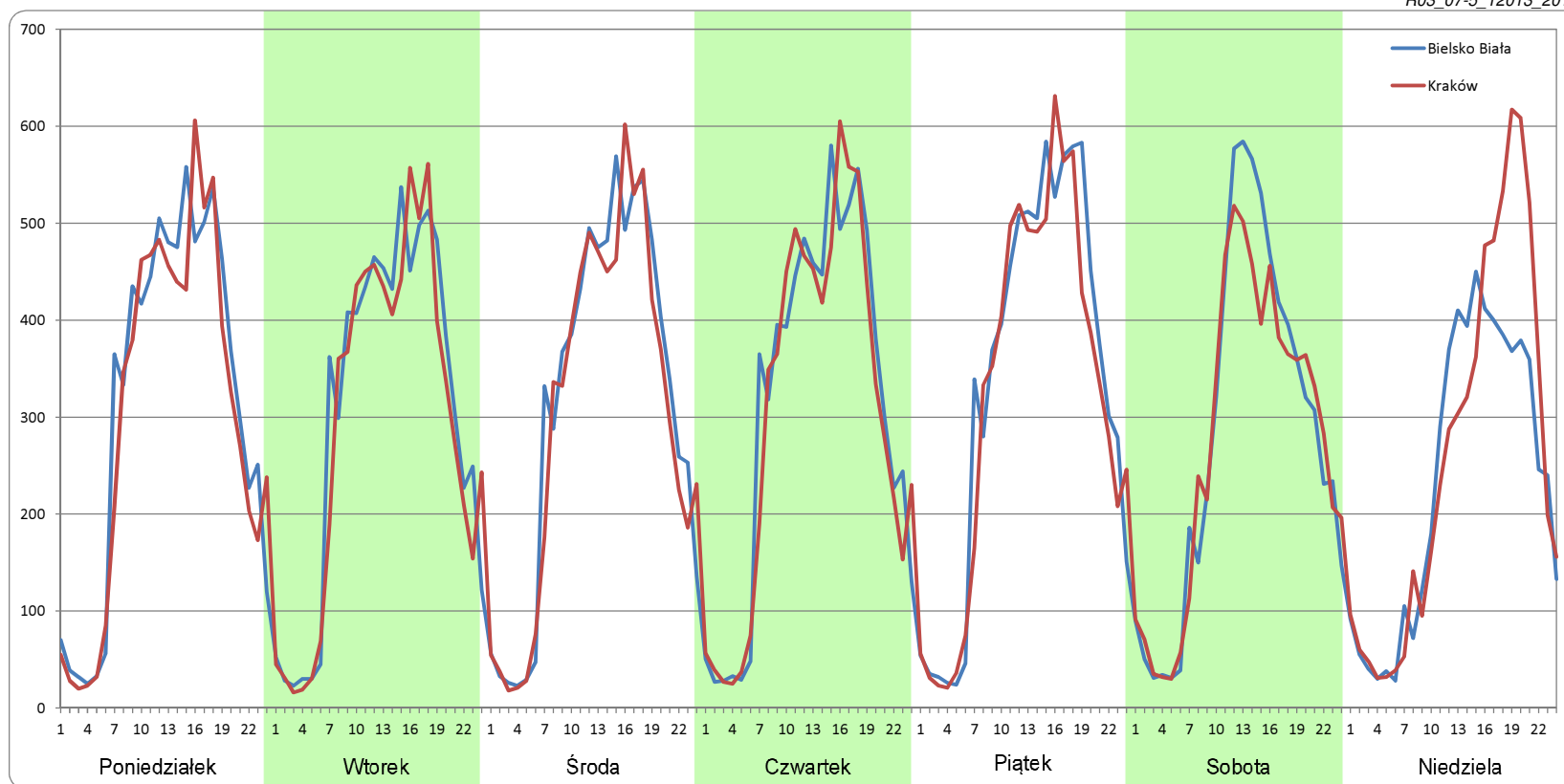


Ruch w poszczególne dni tygodnia

STACJA NR 12013

Numer drogi: 52		Rok: 2018		Miesiąc: Maj		Typ stacji: GR		Oddział: KRAKÓW						
Dzień tygodnia	Poniedziałek		Wtorek		Środa		Czwartek		Piątek		Sobota		Niedziela	
Kierunek	Bielsko Biała	Kraków	Bielsko Biała	Kraków	Bielsko Biała	Kraków	Bielsko Biała	Kraków	Bielsko Biała	Kraków	Bielsko Biała	Kraków	Bielsko Biała	Kraków
SDR	7507	7186	7231	6986	7488	7210	7447	7288	7976	7648	6737	6503	5598	6214
Razem	14692		14216		14698		14734		15624		13240		11812	
Podział procentowy	51,09%	48,91%	50,86%	49,14%	50,95%	49,05%	50,54%	49,46%	51,05%	48,95%	50,88%	49,12%	47,39%	52,61%

R03_07-5_12013_2018

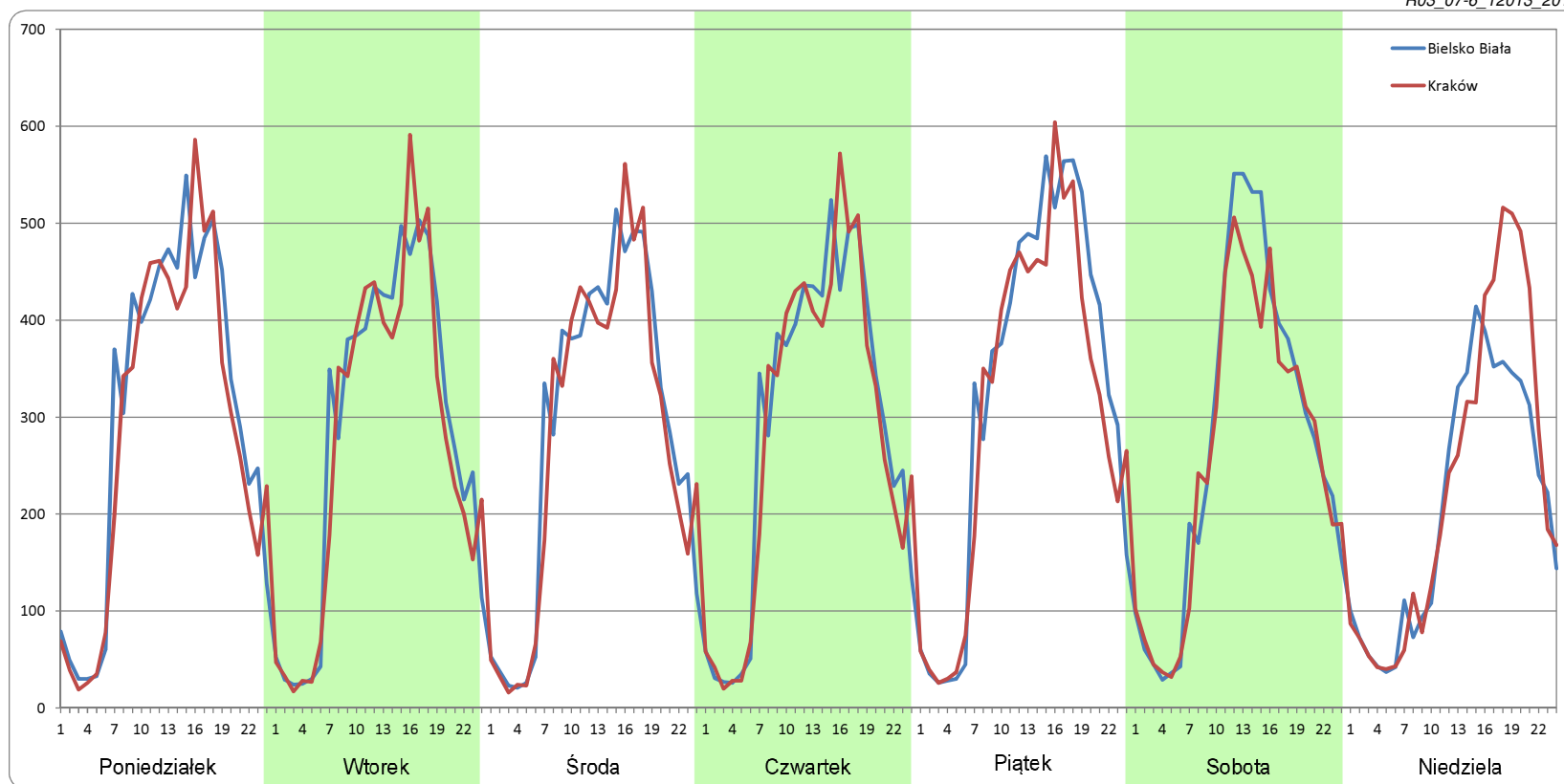


Ruch w poszczególne dni tygodnia

STACJA NR 12013

Numer drogi:	52		Rok:	2018		Miesiąc:	Czerwiec		Typ stacji:	GR		Oddział:	KRAKÓW	
Dzień tygodnia	Poniedziałek		Wtorek		Środa		Czwartek		Piątek		Sobota		Niedziela	
Kierunek	Bielsko Biała	Kraków	Bielsko Biała	Kraków	Bielsko Biała	Kraków	Bielsko Biała	Kraków	Bielsko Biała	Kraków	Bielsko Biała	Kraków	Bielsko Biała	Kraków
SDR	7246	6888	6793	6555	6862	6632	6913	6777	7831	7350	6600	6248	4974	5484
Razem	14133		13347		13494		13690		15182		12848		10457	
Podział procentowy	51,27%	48,73%	50,89%	49,11%	50,85%	49,15%	50,50%	49,50%	51,58%	48,42%	51,37%	48,63%	47,56%	52,44%

R03_07-6_12013_2018

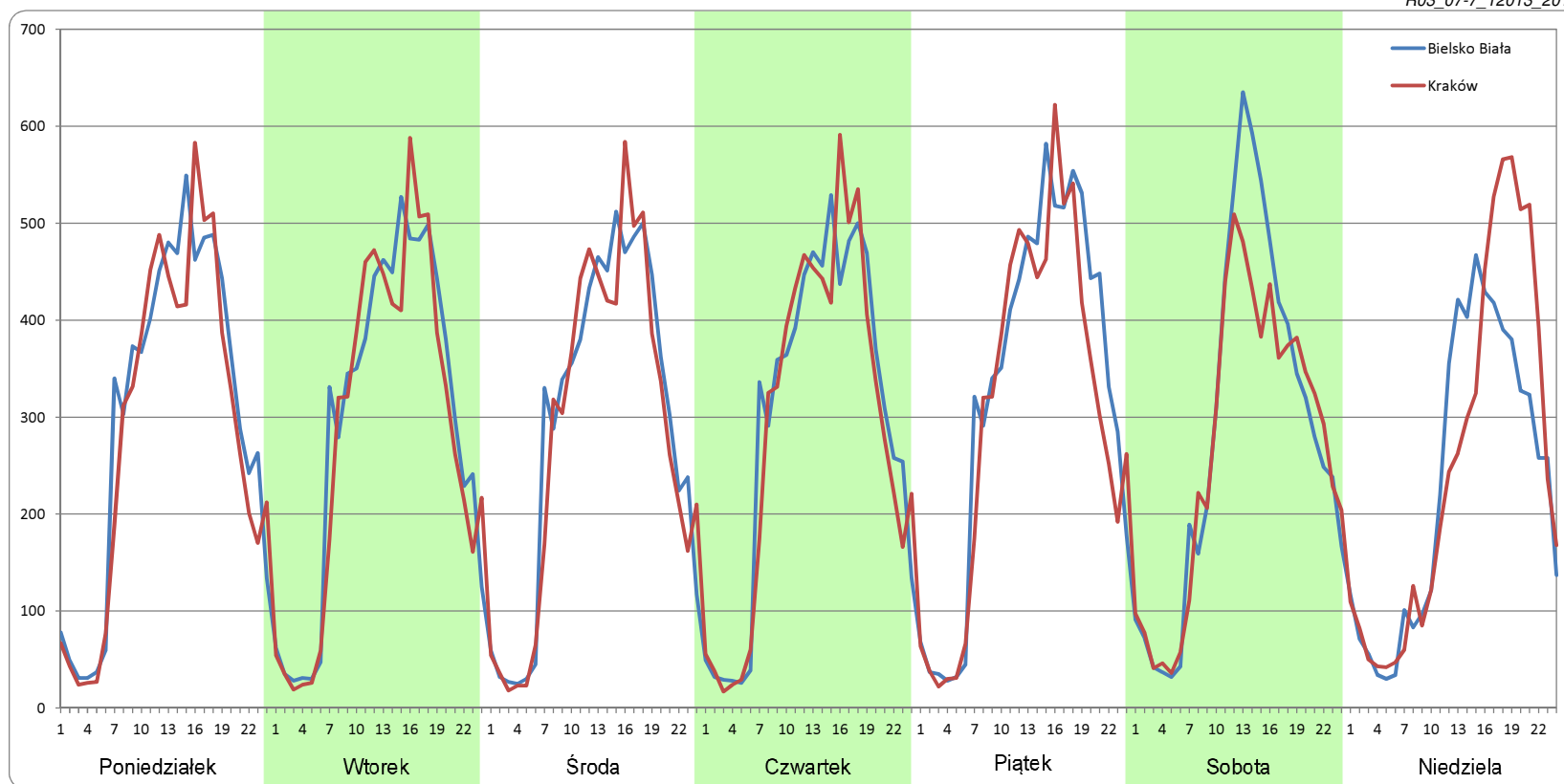


Ruch w poszczególne dni tygodnia

STACJA NR 12013

Numer drogi:	52		Rok:	2018		Miesiąc:	Lipiec		Typ stacji:	GR		Oddział:	KRAKÓW	
Dzień tygodnia	Poniedziałek		Wtorek		Środa		Czwartek		Piątek		Sobota		Niedziela	
Kierunek	Bielsko Biała	Kraków	Bielsko Biała	Kraków	Bielsko Biała	Kraków	Bielsko Biała	Kraków	Bielsko Biała	Kraków	Bielsko Biała	Kraków	Bielsko Biała	Kraków
SDR	7188	6855	6985	6808	6915	6731	7057	6917	7750	7255	6828	6397	5532	6025
Razem	14043		13793		13646		13974		15005		13225		11557	
Podział procentowy	51,19%	48,81%	50,64%	49,36%	50,67%	49,33%	50,50%	49,50%	51,65%	48,35%	51,63%	48,37%	47,87%	52,13%

R03_07-7_12013_2018

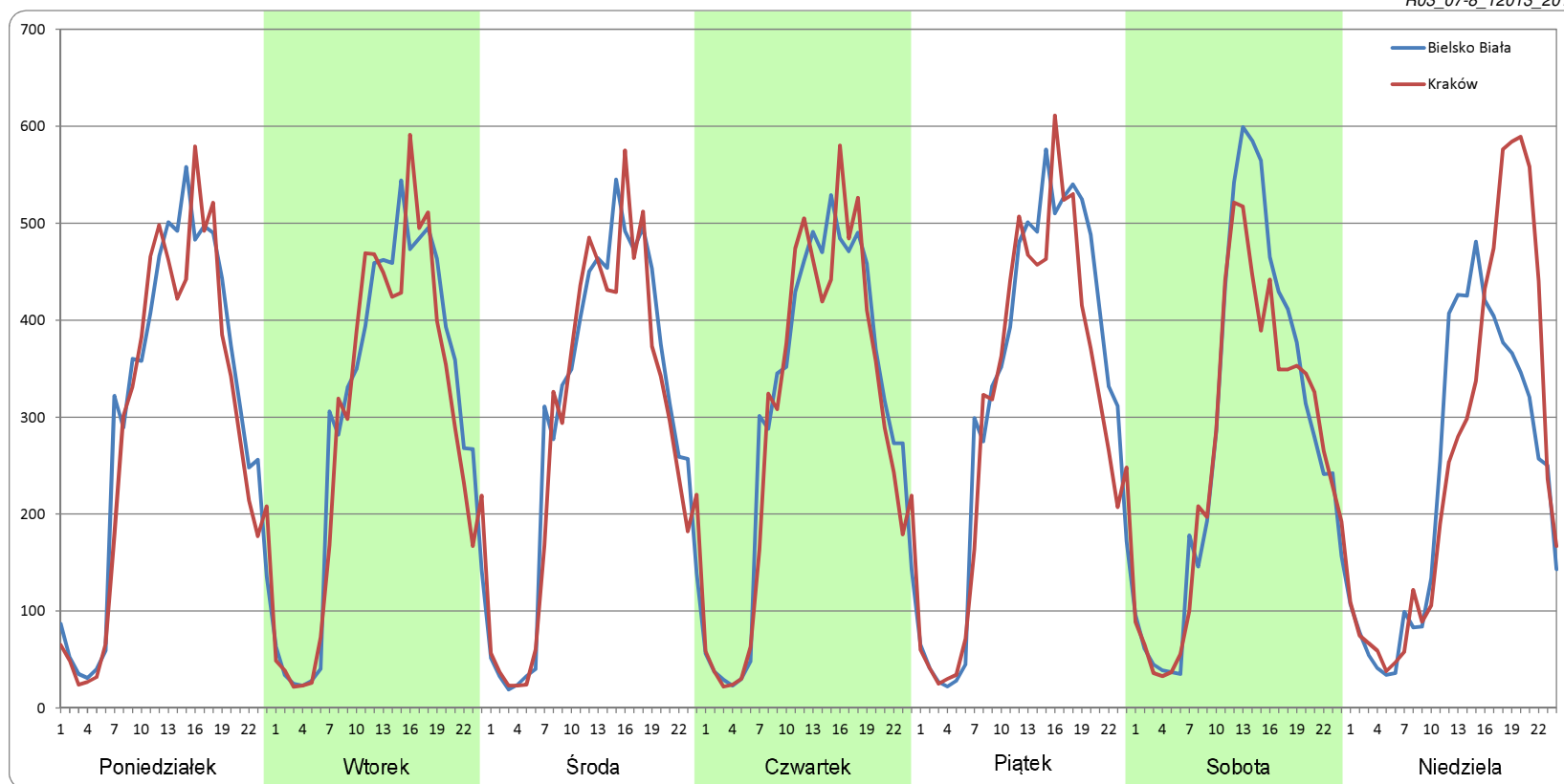


Ruch w poszczególne dni tygodnia

STACJA NR 12013

Numer drogi:		Rok:		Miesiąc:		Typ stacji:		Oddział:						
52		2018		Sierpień		GR		KRAKÓW						
Dzień tygodnia	Poniedziałek		Wtorek		Środa		Czwartek		Piątek		Sobota		Niedziela	
Kierunek	Bielsko Biała	Kraków	Bielsko Biała	Kraków	Bielsko Biała	Kraków	Bielsko Biała	Kraków	Bielsko Biała	Kraków	Bielsko Biała	Kraków	Bielsko Biała	Kraków
SDR	7292	6939	7141	6896	7040	6822	7168	6998	7741	7255	6751	6270	5625	6184
Razem	14231		14037		13862		14166		14996		13020		11808	
Podział procentowy	51,24%	48,76%	50,87%	49,13%	50,78%	49,22%	50,60%	49,40%	51,62%	48,38%	51,85%	48,15%	47,63%	52,37%

R03_07-8_12013_2018

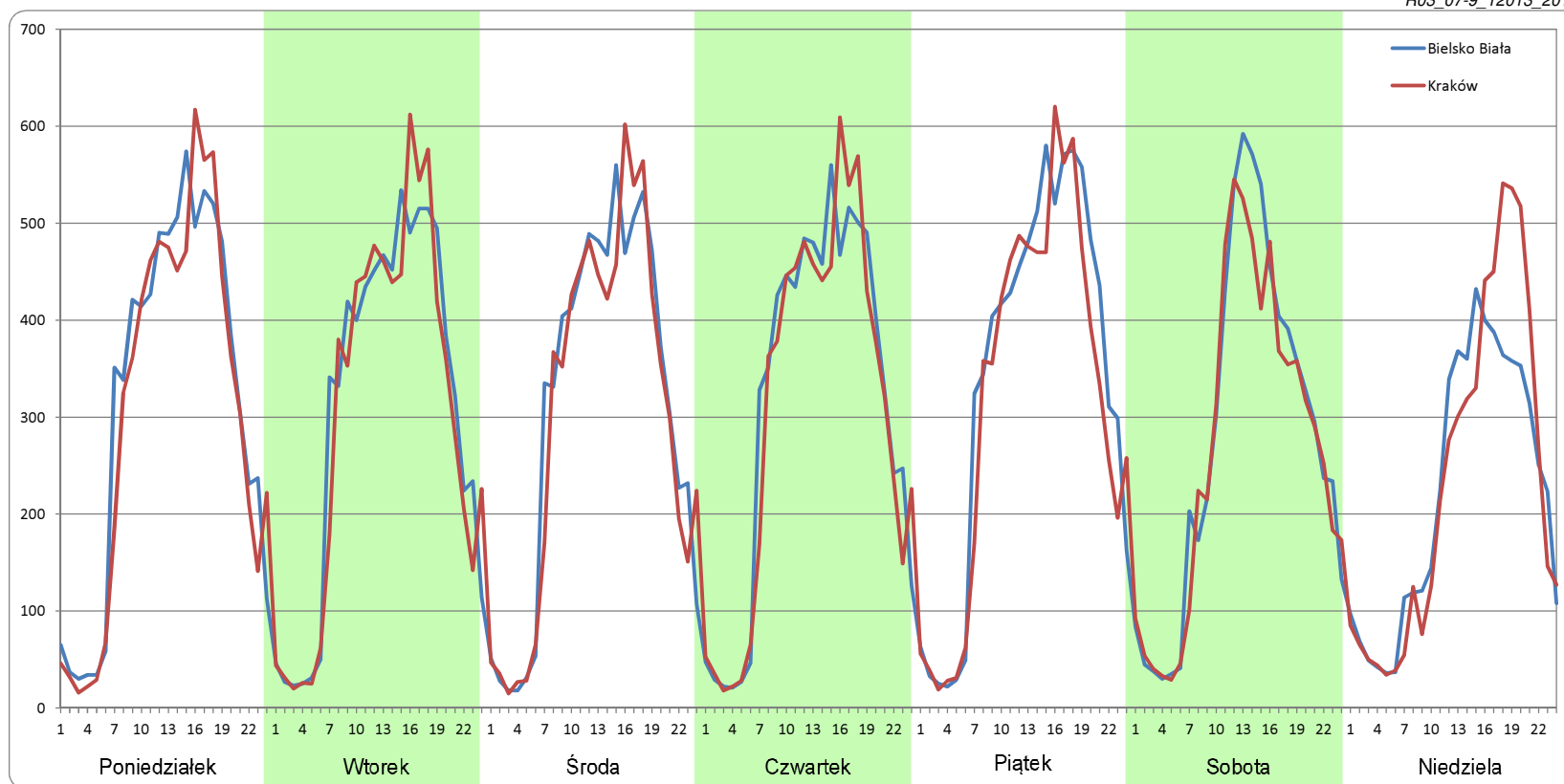


Ruch w poszczególne dni tygodnia

STACJA NR 12013

Numer drogi:	52		Rok:	2018		Miesiąc:	Wrzesień		Typ stacji:	GR		Oddział:	KRAKÓW	
Dzień tygodnia	Poniedziałek		Wtorek		Środa		Czwartek		Piątek		Sobota		Niedziela	
Kierunek	Bielsko Biała	Kraków	Bielsko Biała	Kraków	Bielsko Biała	Kraków	Bielsko Biała	Kraków	Bielsko Biała	Kraków	Bielsko Biała	Kraków	Bielsko Biała	Kraków
SDR	7568	7280	7324	7189	7349	7145	7474	7320	8078	7583	6678	6368	5310	5573
Razem	14847		14514		14494		14793		15661		13046		10884	
Podział procentowy	50,97%	49,03%	50,47%	49,53%	50,70%	49,30%	50,52%	49,48%	51,58%	48,42%	51,19%	48,81%	48,79%	51,21%

R03_07-9_12013_2018

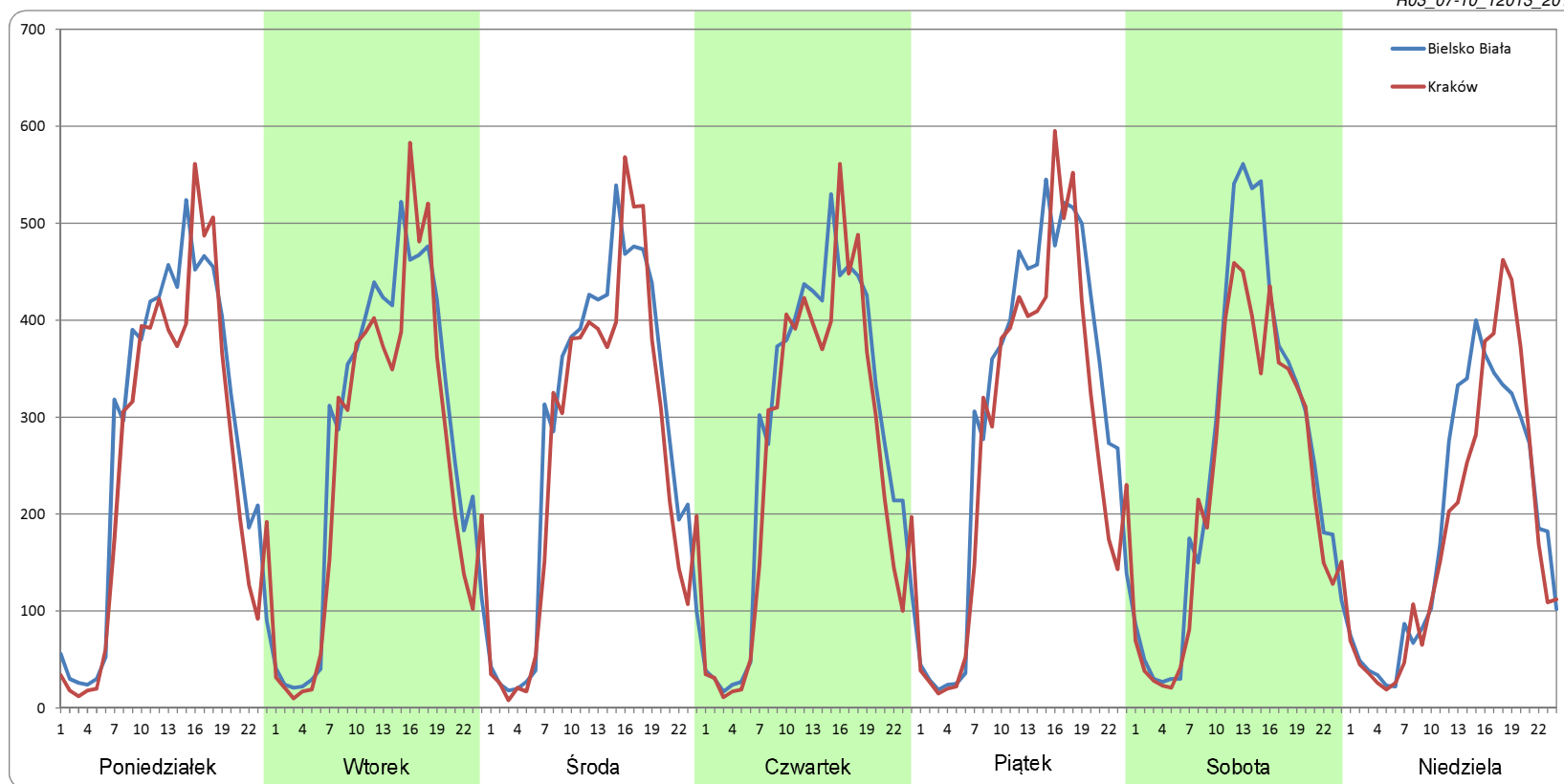


Ruch w poszczególne dni tygodnia

STACJA NR 12013

Numer drogi:	52		Rok:	2018		Miesiąc:	Październik		Typ stacji:	GR		Oddział:	KRAKÓW	
Dzień tygodnia	Poniedziałek		Wtorek		Środa		Czwartek		Piątek		Sobota		Niedziela	
Kierunek	Bielsko Biała	Kraków	Bielsko Biała	Kraków	Bielsko Biała	Kraków	Bielsko Biała	Kraków	Bielsko Biała	Kraków	Bielsko Biała	Kraków	Bielsko Biała	Kraków
SDR	6701	6133	6628	6074	6709	6215	6655	6134	7296	6554	6210	5466	4504	4353
Razem	12834		12703		12923		12789		13850		11676		8856	
Podział procentowy	52,21%	47,79%	52,18%	47,82%	51,91%	48,09%	52,04%	47,96%	52,68%	47,32%	53,19%	46,81%	50,85%	49,15%

R03_07-10_12013_2018

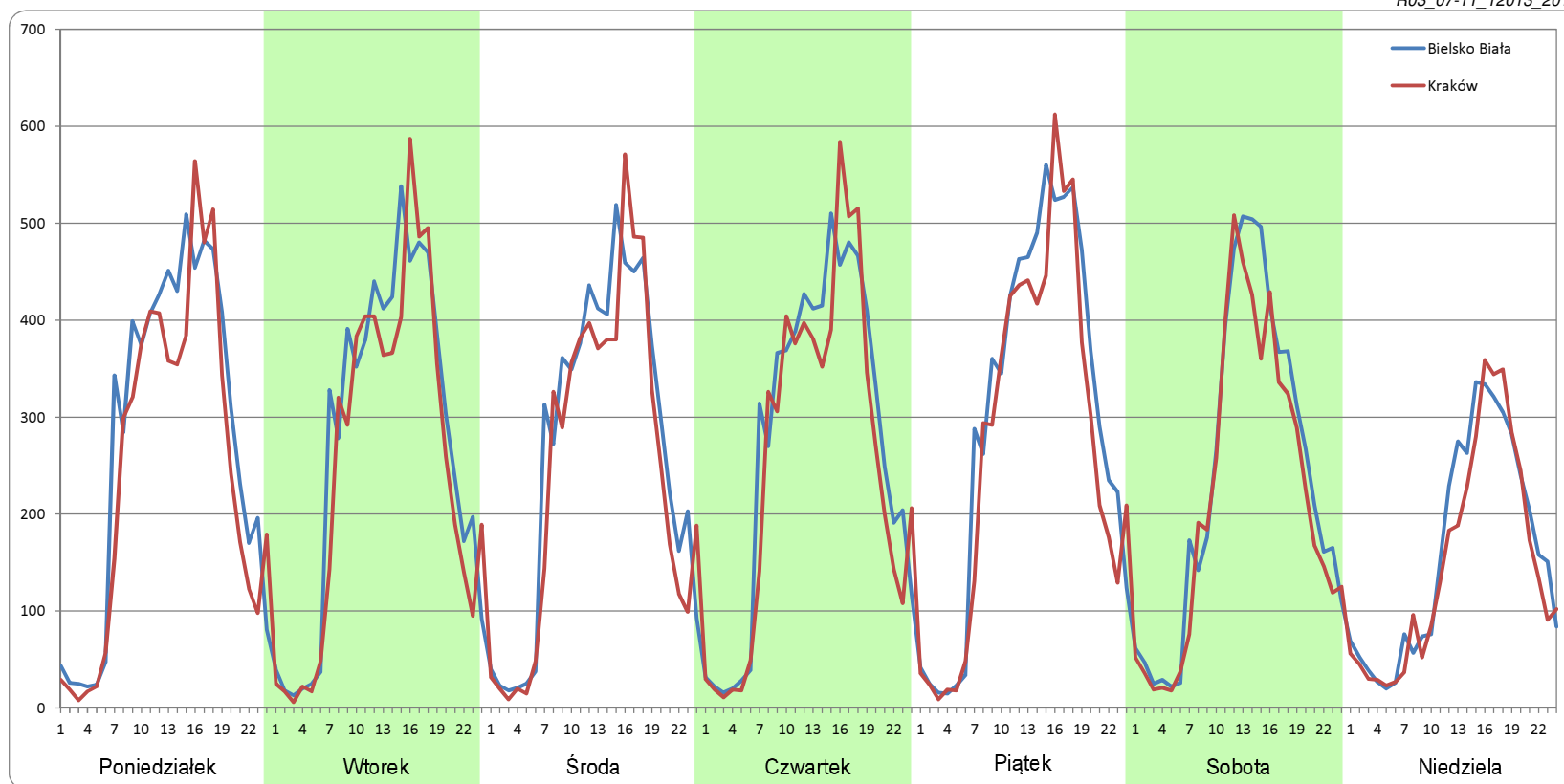


Ruch w poszczególne dni tygodnia

STACJA NR 12013

Numer drogi:	52		Rok:	2018		Miesiąc:	Listopad		Typ stacji:	GR		Oddział:	KRAKÓW	
Dzień tygodnia	Poniedziałek		Wtorek		Środa		Czwartek		Piątek		Sobota		Niedziela	
Kierunek	Bielsko Biała	Kraków	Bielsko Biała	Kraków	Bielsko Biała	Kraków	Bielsko Biała	Kraków	Bielsko Biała	Kraków	Bielsko Biała	Kraków	Bielsko Biała	Kraków
SDR	6615	5926	6487	6007	6335	5860	6533	6094	7112	6493	5714	5203	3852	3567
Razem	12542		12494		12195		12627		13605		10917		7419	
Podział procentowy	52,75%	47,25%	51,92%	48,08%	51,95%	48,05%	51,74%	48,26%	52,27%	47,73%	52,34%	47,66%	51,92%	48,08%

R03_07-11_12013_2018

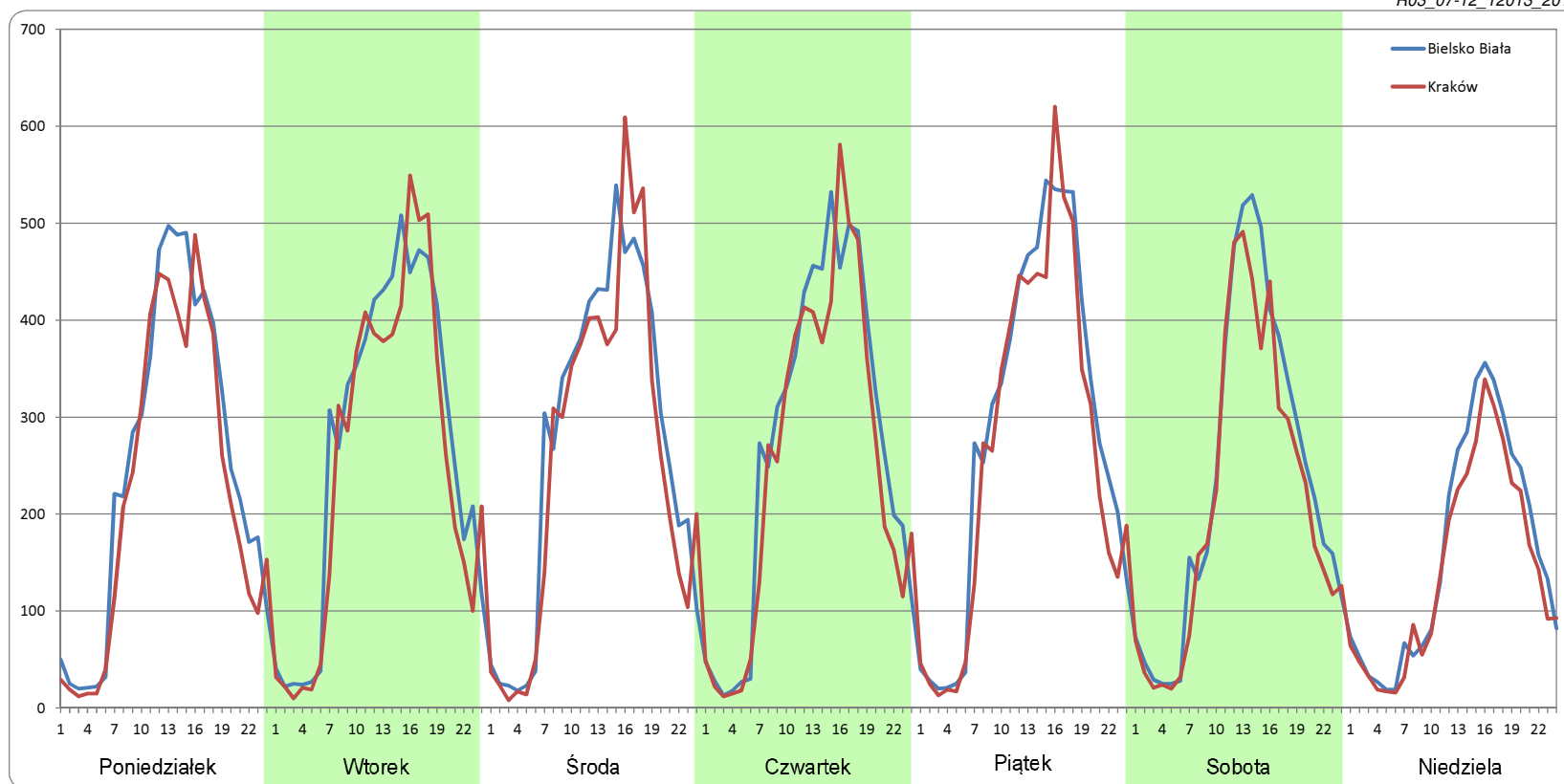


Ruch w poszczególne dni tygodnia

STACJA NR 12013

Numer drogi:	52		Rok:	2018		Miesiąc:	Grudzień		Typ stacji:	GR		Oddział:	KRAKÓW	
Dzień tygodnia	Poniedziałek		Wtorek		Środa		Czwartek		Piątek		Sobota		Niedziela	
Kierunek	Bielsko Biała	Kraków	Bielsko Biała	Kraków	Bielsko Biała	Kraków	Bielsko Biała	Kraków	Bielsko Biała	Kraków	Bielsko Biała	Kraków	Bielsko Biała	Kraków
SDR	5990	5392	6500	6053	6502	6089	6489	6002	6854	6361	5648	5099	3817	3401
Razem	11383		12553		12591		12491		13215		10746		7218	
Podział procentowy	52,63%	47,37%	51,78%	48,22%	51,64%	48,36%	51,95%	48,05%	51,86%	48,14%	52,56%	47,44%	52,88%	47,12%

R03_07-12_12013_2018



Proporcja dobowego natężenia ruchu do SDRR, dla każdego dnia w roku, w podziale na pojazdy ogółem

STACJA NR 12013

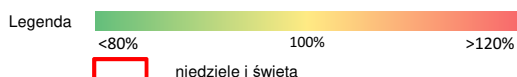
Miejscowość: Kęty **Rok:** 2018
Odcinek: Bielsko B.-Andrychów **Numer drogi:** 52
Typ stacji: GR **Oddział:** KRAKÓW

R03_10-1_12013_2018

	Miesiąc											
	1	2	3	4	5	6	7	8	9	10	11	12
liczba dni w miesiącu	31	28	31	30	31	30	31	31	30	31	30	31
średni udział w miesiącu [%]	89,4	93,1	96,5	105,7	107,4	104,2	105,8	106,9	108,4	95,9	90,1	84,7

R03_10-2_12013_2018

12013	Proporcja ruchu dziennego do średniego dobowego ruchu rocznego [%]											
	1	2	3	4	5	6	7	8	9	10	11	12
1	47,6	98,1	98,2	51,6	85,0	118,3	80,3	108,9	95,4	101,1	77,1	81,5
2	93,0	102,5	104,0	64,3	113,1	98,1	108,8	109,4	77,9	95,7	101,1	57,3
3	93,5	79,9	81,4	110,1	91,9	81,5	105,5	117,9	106,6	95,8	79,9	98,8
4	98,2	60,9	66,4	108,7	119,1	111,0	107,5	105,7	103,3	99,0	67,1	96,7
5	108,1	97,8	102,4	109,7	101,4	106,8	108,8	93,6	102,6	107,3	98,0	98,4
6	57,2	100,0	96,6	118,3	92,7	108,5	115,6	111,9	103,1	93,7	95,7	99,8
7	57,1	97,8	98,1	101,7	114,2	109,1	106,2	107,1	112,7	76,1	95,7	102,6
8	98,4	99,0	107,2	87,3	111,0	121,0	93,7	109,0	96,4	100,0	98,2	87,7
9	98,7	108,7	111,6	111,9	111,8	102,9	111,0	111,0	85,4	98,9	112,3	47,8
10	100,3	85,9	91,3	110,7	118,0	81,9	108,6	118,7	123,8	100,1	93,1	102,0
11	101,0	69,2	73,3	107,3	125,0	111,2	107,6	102,0	125,4	103,5	57,8	97,0
12	104,0	104,0	105,7	111,1	104,3	105,2	111,1	95,9	123,4	109,9	66,8	95,3
13	77,8	99,9	99,6	120,2	93,1	104,4	118,1	113,9	126,6	95,3	103,5	99,5
14	61,6	101,3	98,0	106,4	115,9	107,7	100,8	118,6	135,5	84,1	97,4	103,8
15	100,6	102,2	98,8	87,2	111,2	115,0	92,3	87,2	113,4	100,1	101,0	81,0
16	96,0	103,0	104,7	114,5	111,7	100,3	110,9	115,0	98,5	99,9	106,0	58,7
17	96,3	85,0	82,2	112,5	113,2	88,8	104,5	115,3	124,3	95,0	85,2	101,3
18	94,1	66,2	54,0	110,8	120,9	110,3	102,4	103,5	118,9	98,1	49,8	100,1
19	103,2	102,8	101,2	113,3	102,2	99,2	103,9	93,4	122,4	105,7	100,4	100,9
20	81,1	101,4	98,9	122,6	83,2	104,1	115,5	110,4	124,8	88,4	96,1	107,1
21	64,1	98,1	100,5	104,3	114,6	106,3	104,5	106,1	130,6	57,2	93,8	112,0
22	101,1	100,4	109,7	88,8	109,5	120,3	93,3	107,7	110,0	100,0	98,1	89,9
23	95,4	107,8	116,9	112,0	109,9	99,2	109,5	107,8	76,5	98,0	105,3	63,0
24	96,9	81,9	95,6	109,7	113,6	74,1	110,5	114,6	108,5	97,1	82,4	65,1
25	101,1	59,2	77,9	110,5	122,5	108,5	108,4	95,2	105,3	98,4	56,7	42,8
26	106,5	99,8	109,6	115,4	105,1	105,2	112,2	85,5	103,8	109,2	95,1	48,9
27	81,5	95,9	109,5	126,3	90,6	104,0	118,9	107,9	107,0	86,9	94,5	83,3
28	61,1	98,0	112,8	108,0	113,7	104,0	101,2	106,1	109,9	58,9	93,6	93,8
29	99,9		116,8	89,9	111,8	117,5	91,1	106,9	93,7	99,3	96,7	78,9
30	98,0		108,5	126,6	126,8	100,6	107,6	109,4	86,2	102,9	105,9	54,7
31	97,9		61,3		73,3		108,8	118,4		116,0		76,9





Nierównomierność kierunkowa dla każdego dnia w roku, w podziale na pojazdy ogółem

STACJA NR 12013

Miejscowość: Kęty **Rok:** 2018
Odcinek: Bielsko B.-Andrychów **Numer drogi:** 52
Typ stacji: GR **Oddział:** KRAKÓW

R03_11_12013_2018

12013	Proporcja ruchu w kierunku prawym do ruchu w obu kierunkach (WNK*)											
	1	2	3	4	5	6	7	8	9	10	11	12
1	55,9	49,9	50,0	49,6	48,0	48,6	51,1	49,1	49,1	47,4	47,6	47,8
2	51,1	49,6	49,4	49,5	48,9	49,1	48,3	49,4	52,1	47,5	46,9	47,3
3	49,1	49,2	49,5	48,3	50,1	52,6	49,2	47,9	48,5	47,2	46,9	47,5
4	49,7	50,4	51,0	49,0	49,8	48,8	49,4	47,8	49,0	48,2	47,5	48,4
5	48,8	48,2	48,7	48,7	50,3	48,9	49,4	52,4	49,2	47,0	47,0	48,1
6	49,4	49,7	49,1	48,6	54,0	49,0	47,8	48,5	49,5	46,1	48,0	47,6
7	50,5	49,8	49,1	49,2	49,6	49,4	47,6	49,4	48,7	49,2	48,0	48,5
8	48,8	49,3	49,2	50,8	49,2	48,4	52,3	49,3	48,6	47,6	48,0	47,7
9	50,1	49,3	48,7	48,3	49,9	47,9	49,3	49,6	51,6	47,5	48,4	47,5
10	50,9	49,1	49,1	49,1	49,5	52,7	49,2	48,6	49,6	47,9	47,9	47,7
11	50,2	50,7	50,9	48,7	48,7	48,5	49,0	47,8	50,1	48,0	47,5	48,1
12	49,8	48,8	48,5	48,9	48,7	49,1	49,4	51,6	49,6	47,0	48,7	48,2
13	49,7	49,6	49,3	48,9	51,8	49,2	48,4	49,1	50,2	46,5	48,2	47,9
14	50,2	49,0	48,1	48,1	48,9	49,5	48,8	48,6	49,0	49,4	47,9	47,8
15	49,4	50,1	49,1	51,5	49,3	48,5	53,5	50,6	49,5	47,8	48,3	47,6
16	50,0	49,5	49,3	49,1	49,1	48,2	48,6	49,3	51,3	47,6	47,9	47,4
17	49,9	49,2	49,6	49,4	49,6	52,5	49,7	48,1	49,0	48,1	48,8	47,6
18	50,5	50,5	50,0	48,8	49,0	48,7	49,6	48,4	49,8	47,6	48,2	48,2
19	49,4	48,8	49,3	49,3	48,9	49,2	49,4	52,6	49,5	47,2	47,5	48,8
20	49,3	49,3	49,7	48,3	51,6	49,1	48,8	48,8	50,0	47,3	48,1	48,7
21	50,4	49,0	49,5	48,3	48,4	49,5	47,9	49,4	49,0	49,8	48,0	48,7
22	49,0	49,2	49,5	51,4	49,0	48,3	51,8	49,4	50,3	48,1	48,5	48,1
23	49,8	49,6	48,8	49,2	48,9	49,0	49,0	49,3	52,6	47,8	47,4	48,1
24	49,2	50,1	49,3	49,6	49,2	51,9	49,3	48,3	48,8	47,7	47,0	46,9
25	50,8	51,6	49,1	49,3	48,4	48,9	49,3	48,8	49,1	48,1	48,6	47,0
26	49,8	49,1	49,3	49,8	48,6	49,3	49,8	52,9	48,8	48,0	47,3	48,8
27	49,4	49,3	49,6	49,4	52,0	49,3	48,4	48,6	48,0	47,4	48,0	47,9
28	50,6	49,1	49,4	48,5	48,8	49,7	49,2	49,2	46,7	48,0	48,3	47,4
29	48,8		50,2	49,6	49,1	48,3	51,9	49,1	46,2	48,0	48,2	45,9
30	49,4		49,5	47,6	48,5	49,0	48,8	49,4	48,6	48,6	48,1	45,1
31	50,3		48,7		48,5		49,5	48,9		49,4		46,8

Legenda  Bielsko Biąła Kraków
 <40% 50% >60%
 niedziele i święta

$$*WNK = \frac{N_{poj./24h}(\text{kierunek P})}{N_{poj./24h}(\text{kierunek P+L})}$$

Struktura rodzajowa ruchu wg pomiarów ręcznych

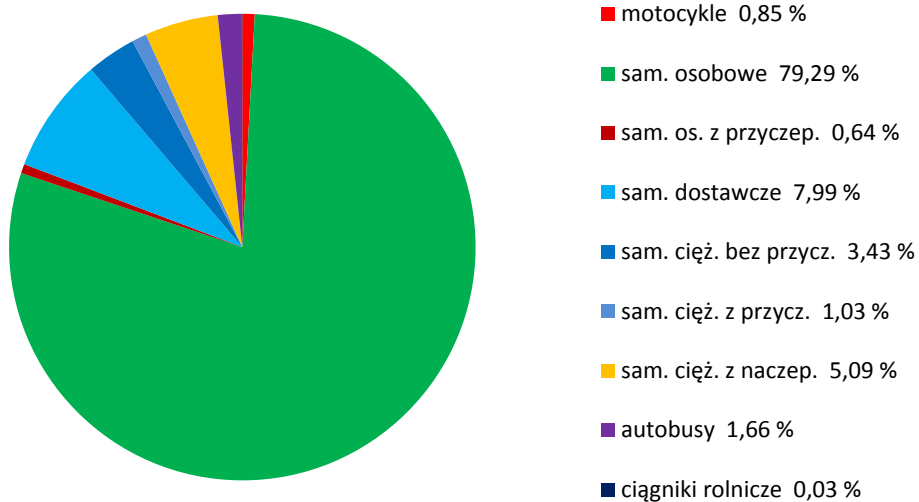
STACJA NR 12013

Miejscowość: Kety
Odcinek: Bielsko B.-Andrychów
Typ stacji: GR

Rok: 2018
Numer: 52
Oddział: KRAKÓW

R04_04_12013_2018

Rodzajowa struktura ruchu wg pomiarów ręcznych w 2018 roku



SPIS TREŚCI

Raport 0.1	2
Stacja 12013.....	2
Raport 2.1	3
Woj 12.....	3
Raport 2.2	4
Woj 12.....	4
Raport 2.3	5
Stacja 12013.....	5
Raport 3.1	6
Stacja 12013.....	6
Raport 3.2	7
Stacja 12013.....	7
Raport 3.3	8
Stacja 12013.....	8
Raport 3.4	9
Stacja 12013.....	9
Raport 3.6	10
Stacja 12013.....	10
Raport 3.12	11
Stacja 12013.....	11
Raport 3.7	12
Stacja 12013.....	12
Raport 3.10	24
Stacja 12013.....	24
Raport 3.11	25
Stacja 12013.....	25
Raport 4.4	26
Stacja 12013.....	26