

Archiwizacja i analiza danych ze stacji
ciągłych pomiarów ruchu z lat 2018-2020
Archiwizacja i analiza roczna danych z 2018

SCPR nr 12011

Na zlecenie



**Generalna Dyrekcja
Dróg Krajowych i Autostrad**

Heller Consult sp. z o.o.

Warszawa, 17 czerwca 2019

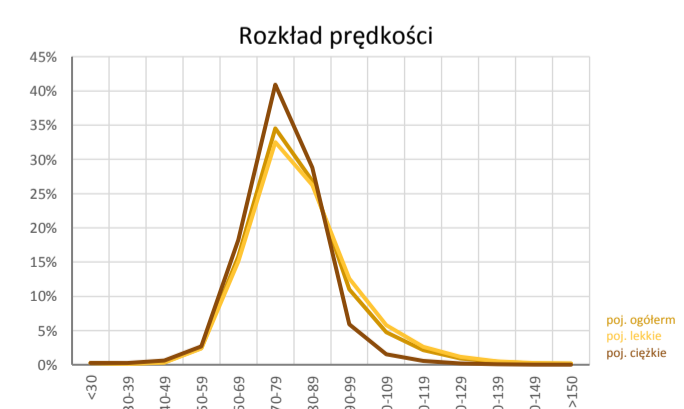
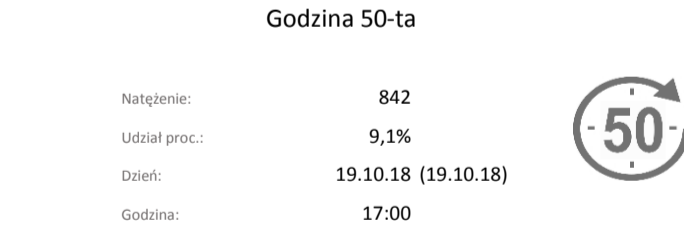
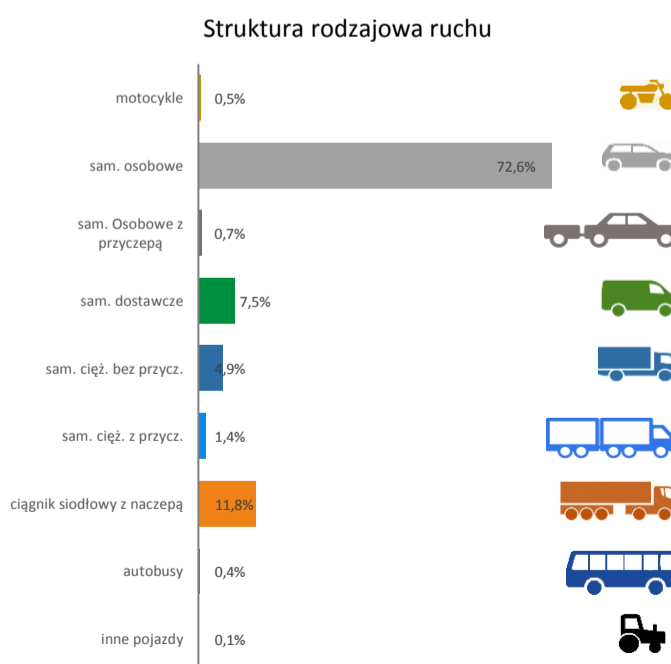
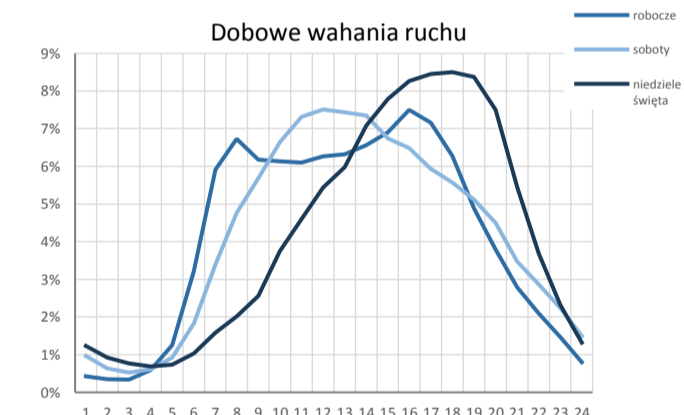
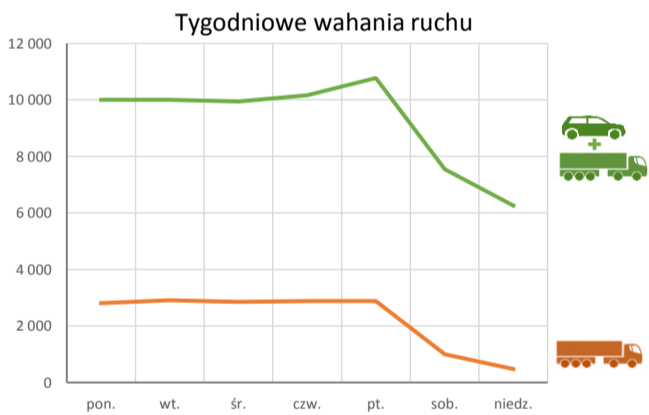
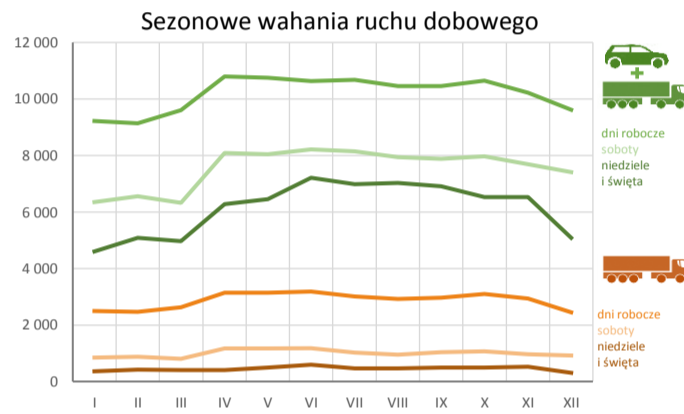
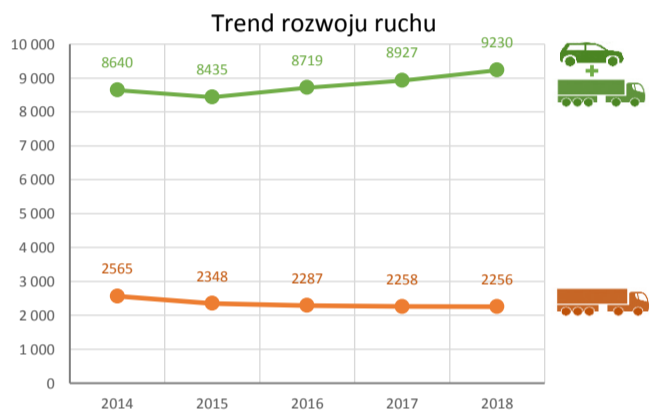
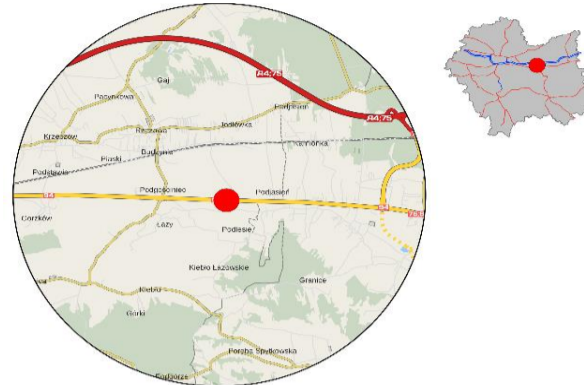


Karta punktu

Stacja NR 12011

Nr stacji: 12011
 Typ licznika: GR
 Lokalizacja: Jasień
 Nr drogi: 94g
 Pikietaż: 39,74

Stacja działa od: 1990-01-01
 Charakter ruchu: G
 Liczba dni w archiwizacji: 361
 Liczba dni w przetworzeniu: 365



Analiza średniego dobowego ruchu dla poszczególnych miesięcy w 2017 i 2018 roku

R02_01_2018

Lp.	Oddział GDDKiA	Numer stacji	Typ stacji	Numer drogi	Średni dobowy ruch w miesiącu																																			
					styczeń			luty			marzec			kwiecień			maj			czerwiec			lipiec			sierpień			wrzesień			październik			listopad			grudzień		
					2017	2018	wzrost/spadek (%)	2017	2018	wzrost/spadek (%)	2017	2018	wzrost/spadek (%)	2017	2018	wzrost/spadek (%)	2017	2018	wzrost/spadek (%)	2017	2018	wzrost/spadek (%)	2017	2018	wzrost/spadek (%)	2017	2018	wzrost/spadek (%)	2017	2018	wzrost/spadek (%)	2017	2018	wzrost/spadek (%)	2017	2018	wzrost/spadek (%)			
1.	KRAKÓW	12011	GR	94g	7667	8150	+6	8149	8190	+1	8630	8476	-2	9055	9764	+8	9519	9748	+2	9571	9798	+2	9428	9789	+4	9601	9606	0	9119	9588	+5	9113	9674	+6	8749	9332	+7	8523	8653	+2
		12013	GR	52	11530	11639	+1	12013	11936	-1	12880	12340	-4	13307	13806	+4	13814	14053	+2	13717	13307	-3	13840	13606	-2	13404	13713	+2	12857	14034	+9	13081	12233	-6	12580	11771	-6	12295	11402	-7
		12112	GR	7	19295	20158	+4	19648	20527	+4	16719	17961	+7	16418	18798	+14	17122	19041	+11	20236	19740	-2	23709	23324	-2	24421	24880	+2	20069	21686	+8	18725	19348	+3	16509	17099	+4	18122	17914	-1
		12501	WIM	75	13981	14645	+5	14859	15138	+2	14201	14536	+2	15121	16268	+8	15628	16294	+4	16092	16168	0	17259	16968	-2	17672	18535	+5	16057	14767	-8	15637	14104	-10	14508	13138	-9	14569	13245	-9
		12502	WIM	7	11257	14140	+26	13049	14222	+9	12457	14179	+14	12864	15151	+18	13532	15712	+16	14549	15918	+9	16060	15752	-2	16435	17072	+4	15320	15766	+3	15065	15281	+1	13615	14712	+8	13578	14538	+7
		12503	WIM	79	13504	14323	+6	14143	14056	-1	15211	14658	-4	15532	15825	+2	16380	15663	-4	16940	15476	-9	16600	15272	-8	15456	15347	-1	15686	15485	-1	16028	15738	-2	15495	14993	-3	15008	14021	-7
		12602	SICK	A4	52392	56698	+8	54356	57579	+6	54723	56496	+3	56293	61688	+10	58865	62965	+7	61522	63974	+4	65768	66560	+1	66982	64096	-4	61194	64544	+5	58815	62740	+7	55130	58095	+5	54150	54828	+1
		12616	SICK	79	12872	12960	+1	13397	12701	-5	14465	13749	-5	15239	15588	+2	15535	15394	-1	14783	14267	-3	13959	14816	+6	13717	15041	+10	13984	15763	+13	14394	15491	+8	13833	14713	+6	13579	14022	+3

Średni dobowy ruch roczny (SDRR) w stacjach SCPR w latach 2009-2018

Ruch ogółem

R02_02_2018

Lp.	Oddział GDDKiA	Numer stacji	Typ stacji	Nr drogi	Średni dobowy ruch roczny (SDRR) w latach (poj./dobę)										Wzrost/spadek ruchu (%)	
					2009	2010	2011	2012	2013	2014	2015	2016	2017	2018	2018/16	2018/17
1.	KRAKÓW	12011	GR	94g	25142	26139	27113	24620	12896*	8640*	8435	8719	8927	9230	6	3
		12013	GR	52	16072	16338	14669	13030	13057	12859	13039	13013	12943	12820	-1	-1
		12112	GR	7	14580	14981	-	15515	15911	-	17370*	18412*	19249	20039	9*	4
		12501	WIM	75	-	-	-	-	-	-	13565	14788	15465	15317*	4*	-1*
		12502	WIM	7	-	-	-	-	-	-	12803	12917	13981	15203*	18*	9*
		12503	WIM	79	-	-	-	-	-	-	-	14642	15498	15071	3	-3
		12602	SICK	A4	-	-	-	-	-	-	50641*	55108*	58349	60855	10*	4
		12616	SICK	79	-	-	-	-	-	-	13341	14003	14146	14542	4	3

STACJA NR 12011

Miejscowość: Jasień
Odcinek: Bochnia-Brzesko
Typ stacji: GR

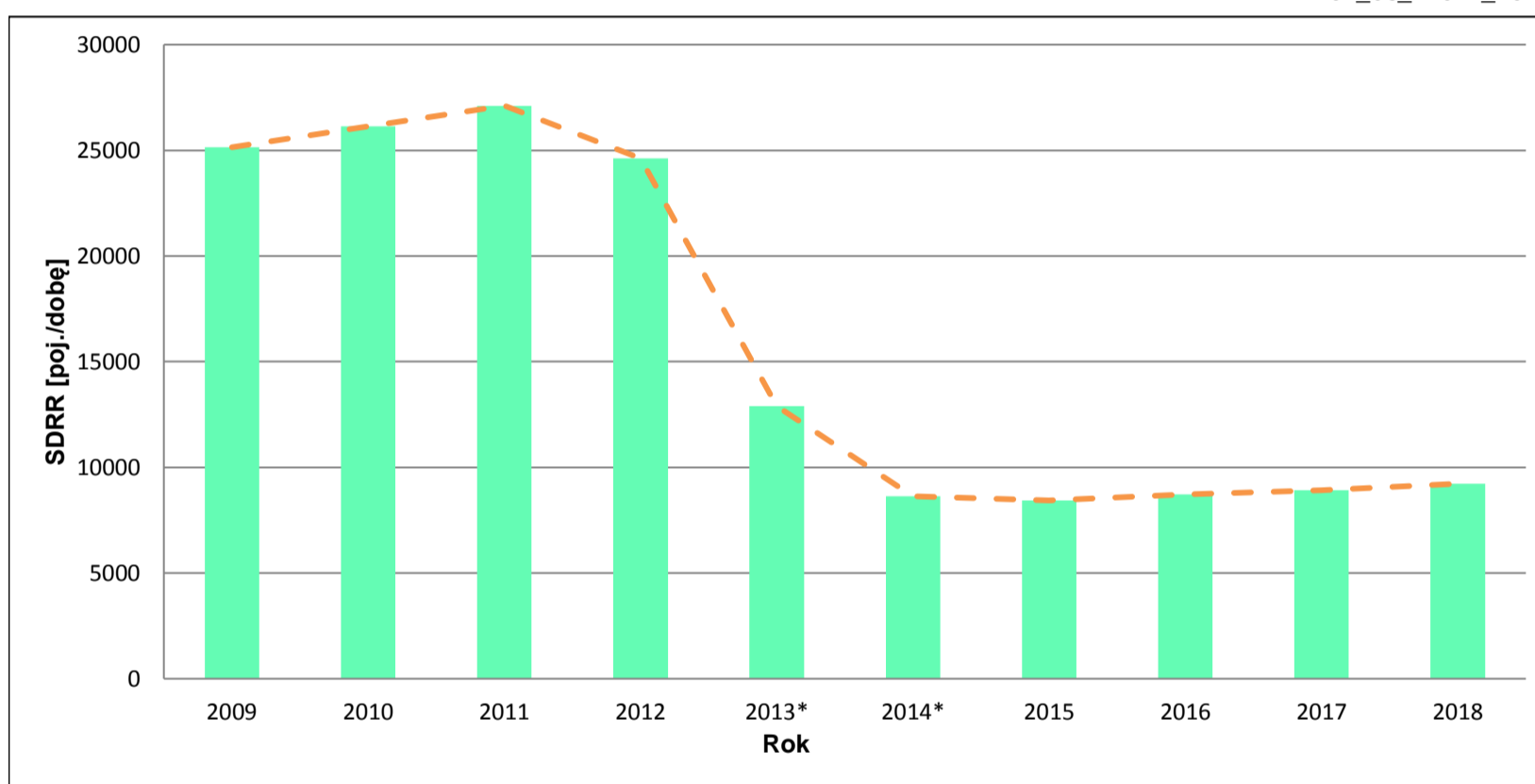
Rok: 2018
Numer drogi: 94g
Oddział: KRAKÓW

Wykres trendu rozwoju ruchu dla stacji 12011

R02_02_12011_2018

Średni dobowy ruch roczny (SDRR) w latach (poj./dobę)										Wzrost/spadek ruchu [%]	
2009	2010	2011	2012	2013	2014	2015	2016	2017	2018	2018/16	2018/17
25142	26139	27113	24620	12896*	8640*	8435	8719	8927	9230	6	3

R02_03_12011_2018



* - ruch niemiernodajny do porównań

Średni dobowy ruch dla poszczególnych dni tygodnia w poszczególnych miesiącach roku

STACJA NR 12011

Miejscowość: Jasień
Odcinek: Bochnia-Brzesko
Typ stacji: GR

Rok: 2018
Numer drogi: 94g
Oddział: KRAKÓW

Ruch ogółem

R03 01 12011 2018

Dni tygodnia:		Styczeń	Luty	Marzec	Kwiecień	Maj	Czerwiec	Lipiec	Sierpień	Wrzesień	Październik	Listopad	Grudzień	Cał rok
1. Poniedziałki	a	9122	9139	9514	10507	10850	10685	10541	10392	10360	10579	10079	8407	10014
	b	1,119	1,116	1,122	1,076	1,113	1,091	1,077	1,082	1,081	1,094	1,080	0,972	1,085
	c	0,911	0,913	0,950	1,049	1,083	1,067	1,053	1,038	1,035	1,056	1,006	0,840	1,000
2. Wtorki	a	9003	8936	9524	11146	10447	10330	10263	10382	10062	10381	9859	9684	10001
	b	1,105	1,091	1,124	1,142	1,072	1,054	1,048	1,081	1,049	1,073	1,056	1,119	1,084
	c	0,900	0,894	0,952	1,114	1,045	1,033	1,026	1,038	1,006	1,038	0,986	0,968	1,000
3. Środy	a	9028	8799	9653	10313	10494	10294	10284	10129	10049	10816	9857	9726	9953
	b	1,108	1,074	1,139	1,056	1,077	1,051	1,051	1,054	1,048	1,118	1,056	1,124	1,078
	c	0,907	0,884	0,970	1,036	1,054	1,034	1,033	1,018	1,010	1,087	0,990	0,977	1,000
4. Czwartki	a	9158	9134	9689	10645	10711	10552	11036	10322	10375	10223	10437	9823	10175
	b	1,124	1,115	1,143	1,090	1,099	1,077	1,127	1,075	1,082	1,057	1,118	1,135	1,102
	c	0,900	0,898	0,952	1,046	1,053	1,037	1,085	1,014	1,020	1,055	1,026	0,965	1,000
5. Piątki	a	9781	9685	9658	11369	11240	11297	11268	11046	11472	11226	10873	10428	10778
	b	1,200	1,183	1,139	1,164	1,153	1,153	1,151	1,150	1,196	1,160	1,165	1,205	1,168
	c	0,907	0,899	0,896	1,055	1,043	1,048	1,045	1,025	1,064	1,042	1,009	0,968	1,000
6. Soboty	a	6355	6555	6324	8089	8042	8215	8145	7941	7887	7966	7688	7416	7551
	b	0,780	0,800	0,746	0,828	0,825	0,838	0,832	0,827	0,823	0,823	0,824	0,857	0,818
	c	0,842	0,868	0,838	1,071	1,065	1,088	1,079	1,052	1,044	1,055	1,018	0,982	1,000
7. Niedziele	a	4809	5084	4969	6438	7190	7211	6985	7243	6911	6528	6626	5175	6264
	b	0,590	0,621	0,586	0,659	0,738	0,736	0,714	0,754	0,721	0,675	0,710	0,598	0,679
	c	0,768	0,812	0,793	1,028	1,148	1,151	1,115	1,156	1,103	1,042	1,058	0,826	1,000
8. Dni robocze	a	9219	9139	9607	10796	10748	10632	10678	10454	10463	10645	10221	9614	10184
	b	1,131	1,116	1,133	1,106	1,103	1,085	1,091	1,088	1,091	1,100	1,095	1,111	1,103
	c	0,905	0,897	0,943	1,060	1,055	1,044	1,049	1,027	1,027	1,045	1,004	0,944	1,000
9. Święta	a	4190	-	-	5972	5901	-	-	6168	-	-	6439	4861	5588
	b	0,514	-	-	0,612	0,605	-	-	0,642	-	-	0,690	0,562	0,605
	c	0,750	-	-	1,069	1,056	-	-	1,104	-	-	1,152	0,870	1,000
10. Niedziele i święta	a	4603	5084	4969	6283	6453	7211	6985	7028	6911	6528	6532	5085	6139
	b	0,565	0,621	0,586	0,643	0,662	0,736	0,714	0,732	0,721	0,675	0,700	0,588	0,665
	c	0,750	0,828	0,809	1,023	1,051	1,175	1,138	1,145	1,126	1,063	1,064	0,828	1,000
11. Wszystkie dni	a	8150	8190	8476	9764	9748	9798	9789	9606	9588	9674	9332	8653	9230
	b	1,000	1,000	1,000	1,000	1,000	1,000	1,000	1,000	1,000	1,000	1,000	1,000	1,000
	c	0,883	0,887	0,918	1,058	1,056	1,062	1,061	1,041	1,039	1,048	1,011	0,937	1,000

Legenda:

a = średni dobowy ruch danego dnia (dni) tygodnia

b = $\frac{\text{średni dobowy ruch danego dnia (dni) tygodnia w miesiącu}}{\text{średni dobowy ruch we wszystkie dni miesiąca}}$

c = $\frac{\text{średni dobowy ruch danego dnia (dni) tygodnia w miesiącu}}{\text{średni dobowy ruch danego dnia (dni) tygodnia w roku}}$

Uwagi: -

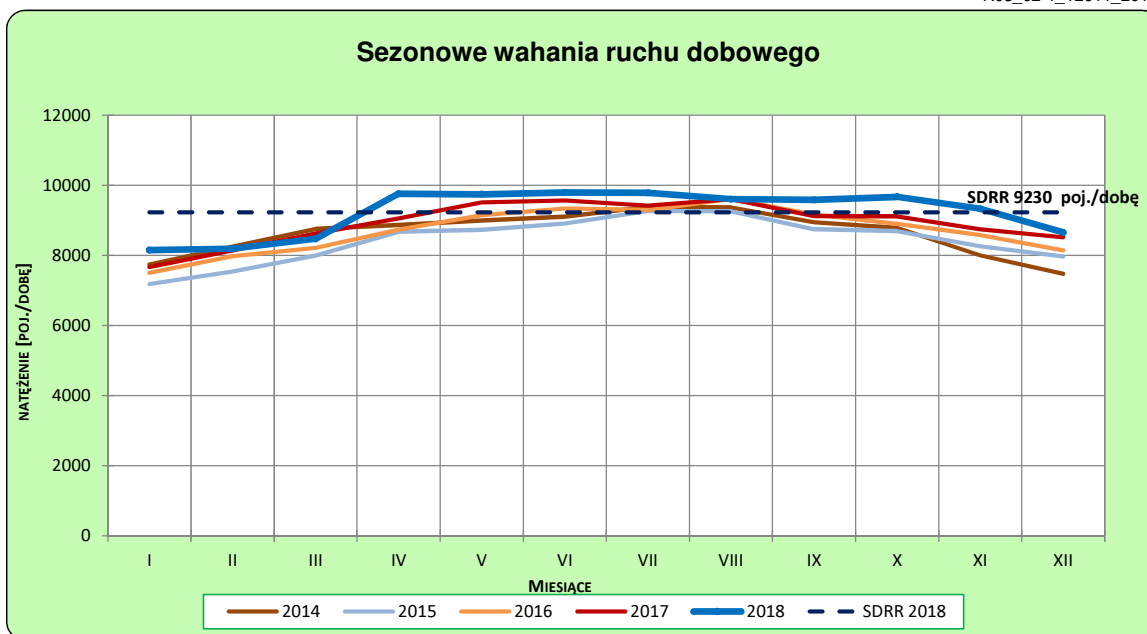
STACJA NR 12011

Miejscowość: Jasień
Odcinek: Bochnia-Brzesko
Typ stacji: GR

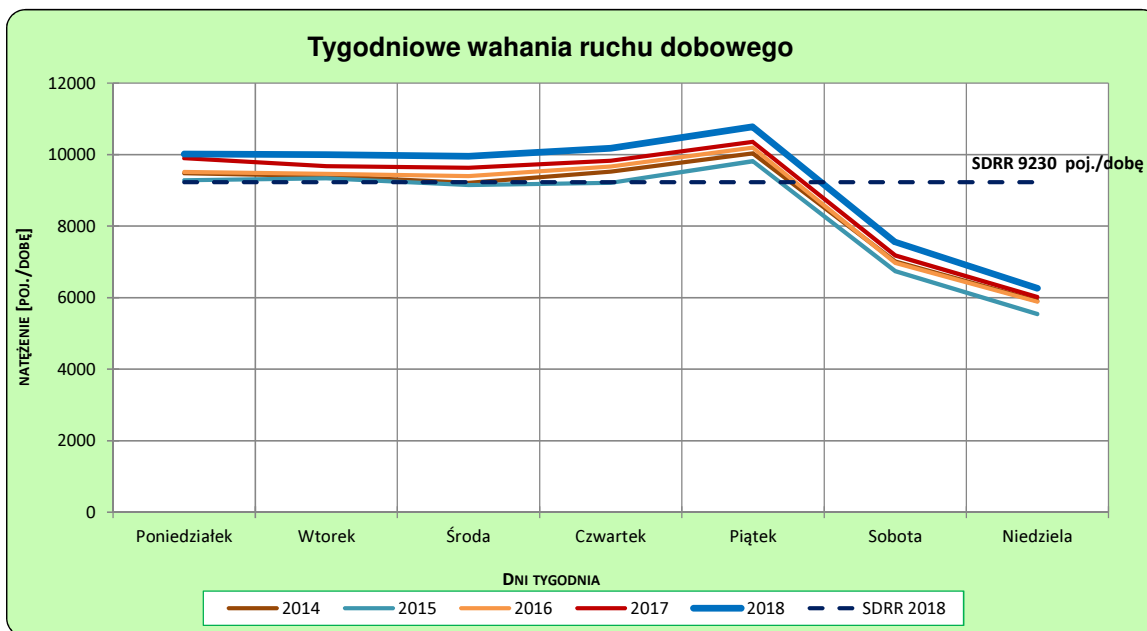
Rok: 2018
Numer drogi: 94g
Oddział: KRAKÓW

Ruch ogółem

R03_02-1_12011_2018



R03_02-2_12011_2018



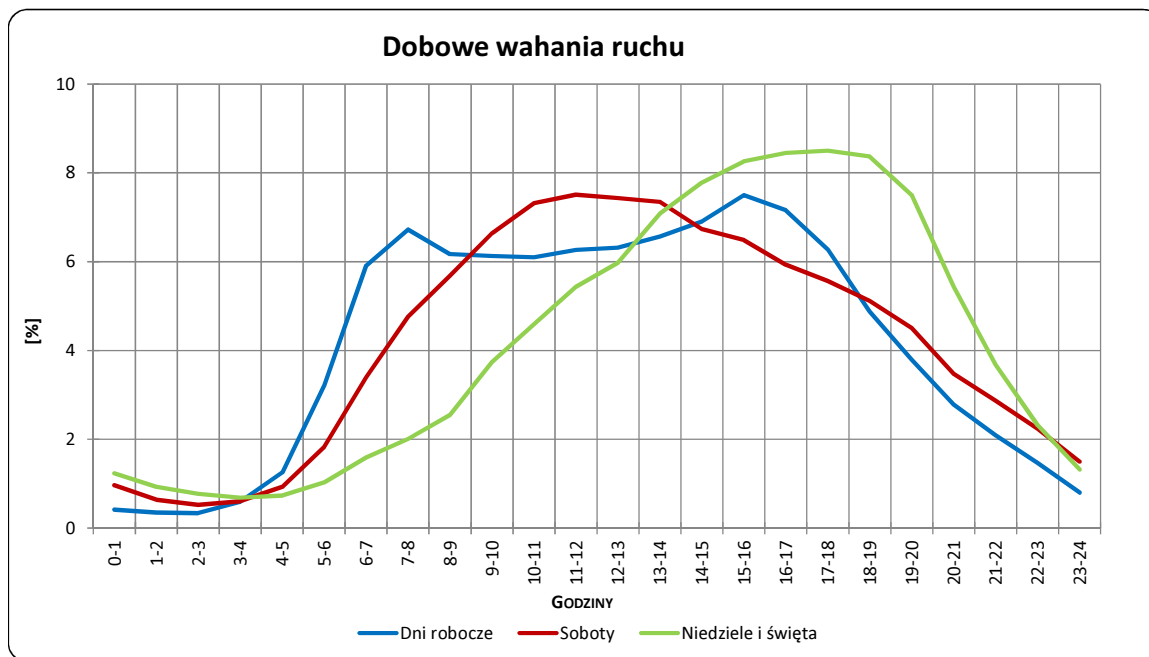
Uwagi: –

STACJA NR 12011

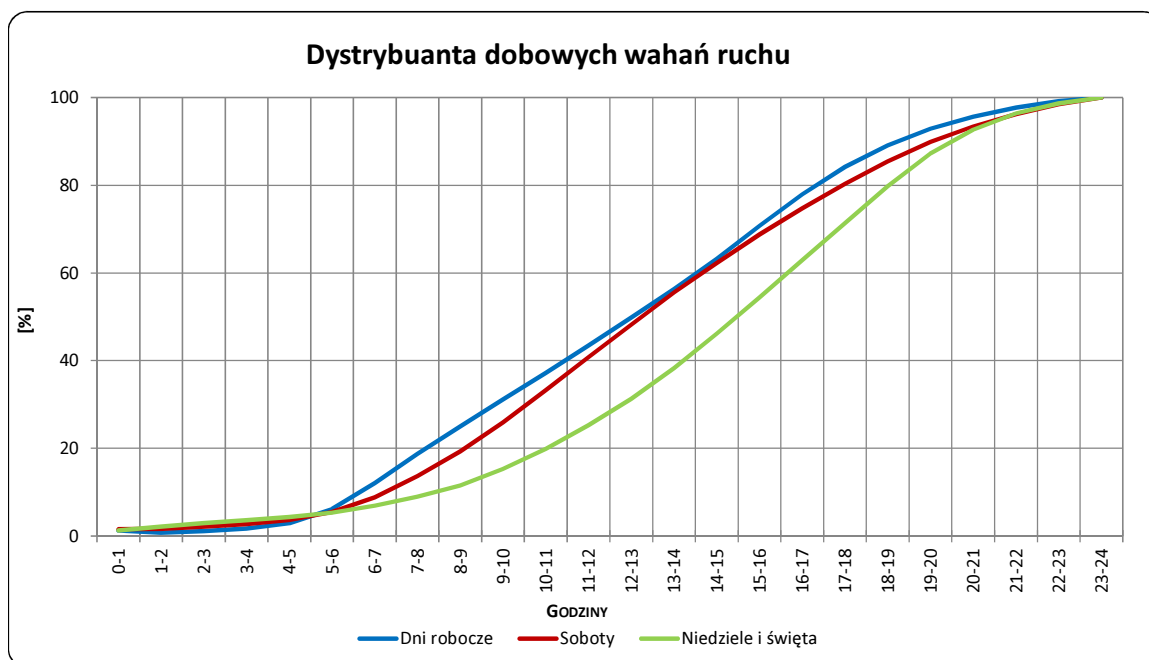
Miejscowość: Jasień
Odcinek: Bochnia-Brzesko
Typ stacji: GR

Rok: 2018
Numer drogi: 94g
Oddział: KRAKÓW

R03_03-1_12011_2018



R03_03-2_12011_2018



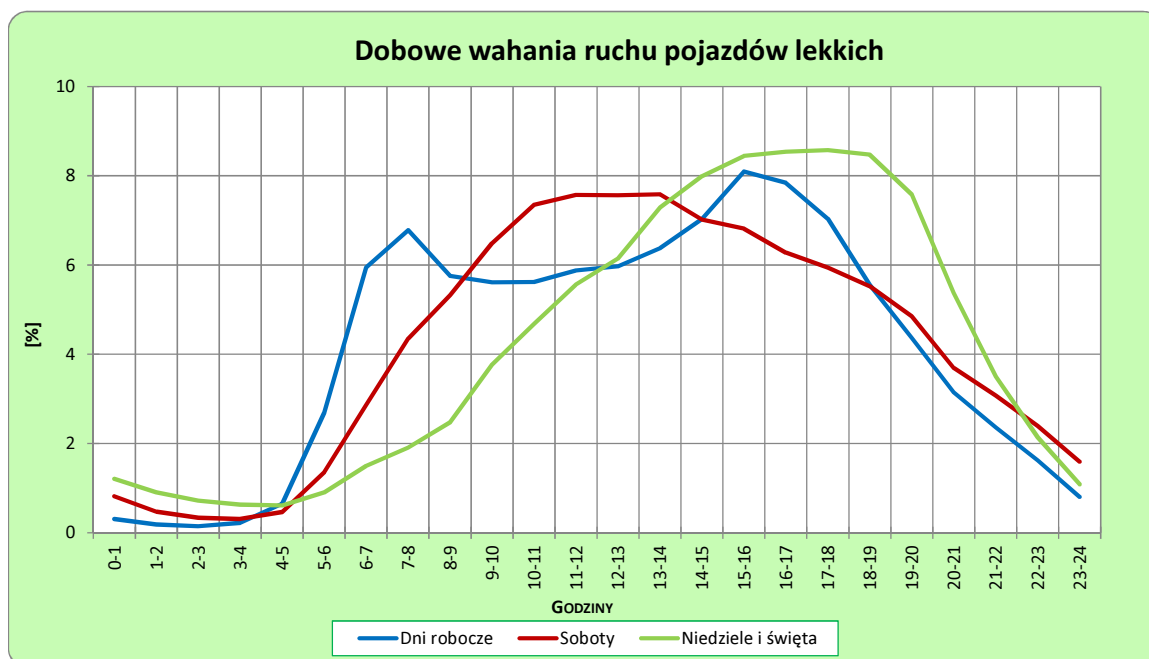
Uwagi: –

STACJA NR 12011

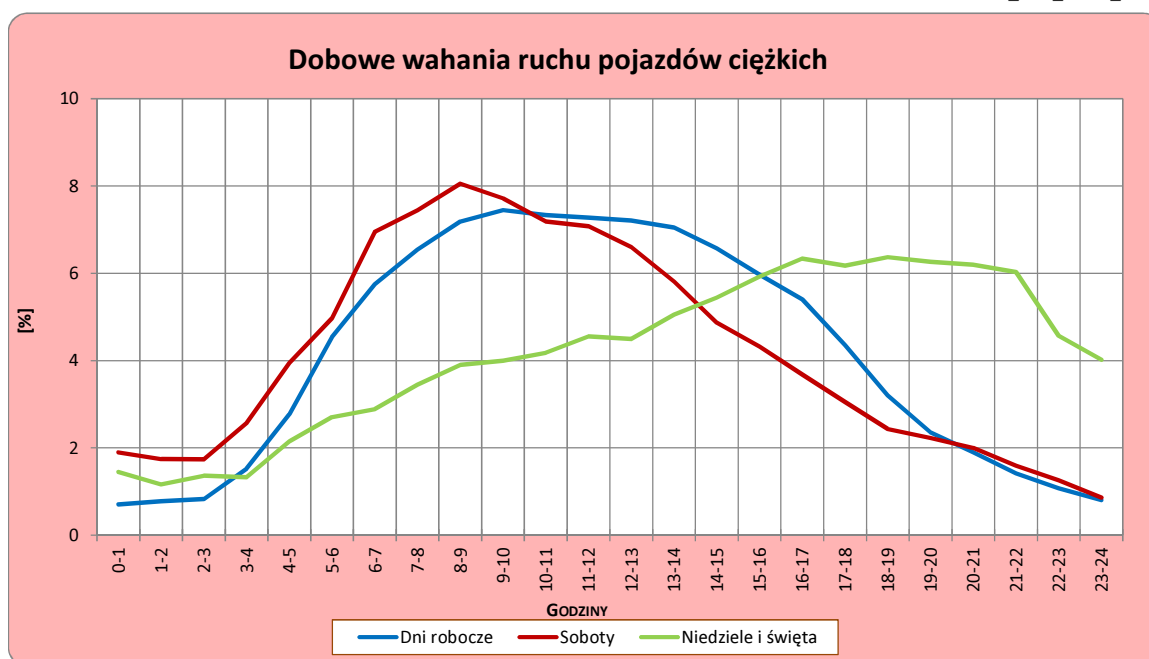
Miejscowość: Jasiń
Odcinek: Bochnia-Brzesko
Typ stacji: GR

Rok: 2018
Numer drogi: 94g
Oddział: KRAKÓW

R03_04-1_12011_2018



R03_04-2_12011_2018



Uwagi: –

Udział ruchu pojazdów lekkich i ciężkich w poszczególnych okresach doby

STACJA NR 12011

Miejscowość: Jasien
Odcinek: Bochnia-Brzesko
Typ stacji: GR

Rok: 2018
Numer drogi: 94g
Oddział: KRAKÓW

R03_05_12011_2018

Godziny	Udział procentowy ruchu w poszczególnych godzinach doby [%]	
	Pojazdy lekkie	Pojazdy ciężkie
0 - 1	0,3	1,2
1 - 2	0,3	0,9
2 - 3	0,2	1,1
3 - 4	0,4	1,8
4 - 5	0,9	3,4
5 - 6	2,8	5,7
6 - 7	6,0	5,0
7 - 8	6,6	5,8
8 - 9	6,7	6,7
9 - 10	5,5	7,1
10 - 11	5,6	7,6
11 - 12	6,1	7,0
12 - 13	5,8	6,7
13 - 14	6,5	6,1
14 - 15	6,7	7,4
15 - 16	7,9	6,0
16 - 17	7,4	5,1
17 - 18	6,8	3,5
18 - 19	5,6	3,3
19 - 20	4,4	2,3
20 - 21	3,0	1,8
21 - 22	1,9	2,0
22 - 23	1,7	1,5
23 - 24	0,6	1,0

Źródło danych: Pomiary ręczne

Dobowe wahania ruchu w podziale na kierunki oraz na pojazdy ogółem

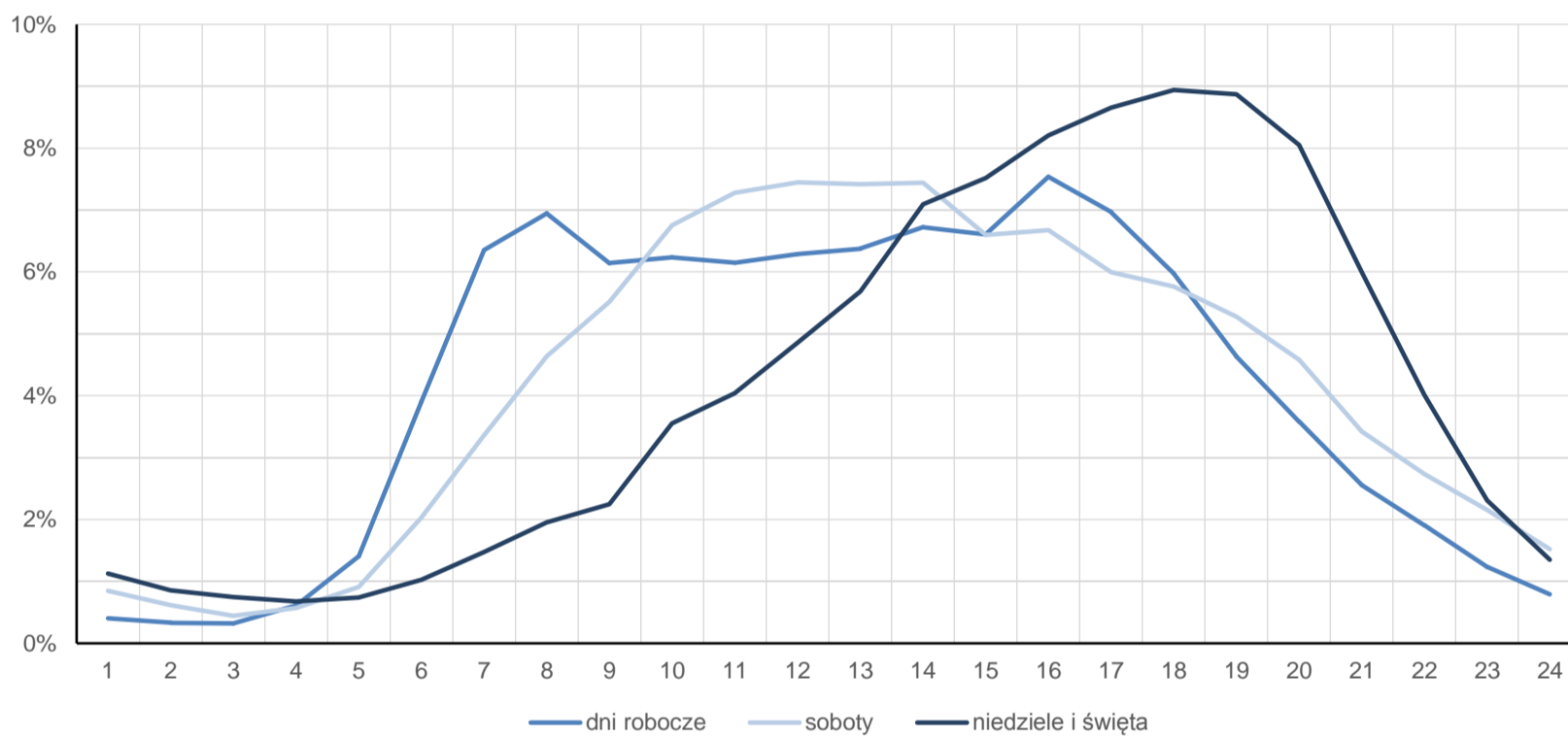
STACJA NR 12011

Miejscowość:	Jasień	Rok:	2018
Odcinek:	Bochnia-Brzesko	Numer drogi:	94g
Typ stacji:	GR	Oddział:	KRAKÓW

Średni dobowy rozkład natężenia ruchu

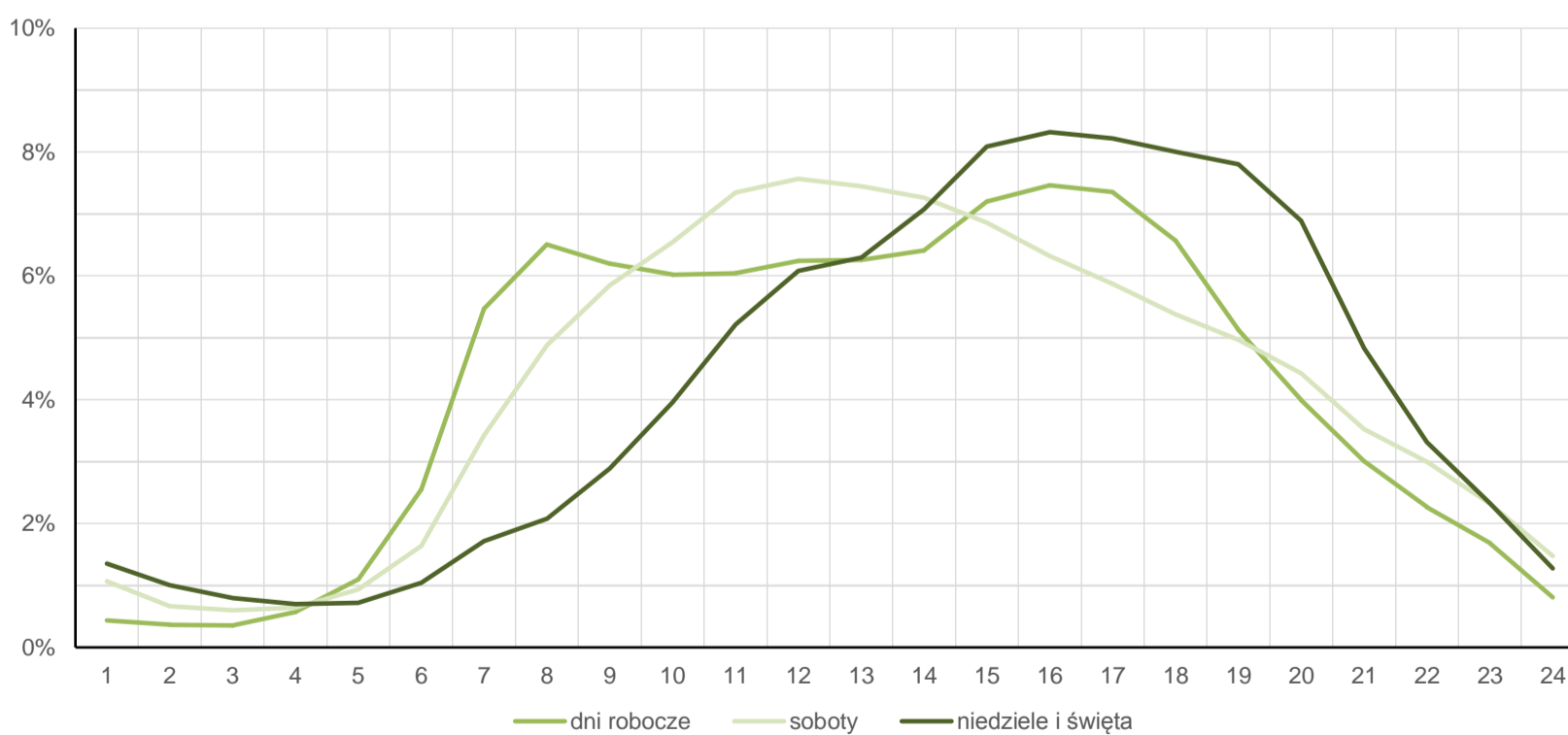
R03_12-1_12011_2018

Kierunek Kraków



R03_12-2_12011_2018

Kierunek Tarnów

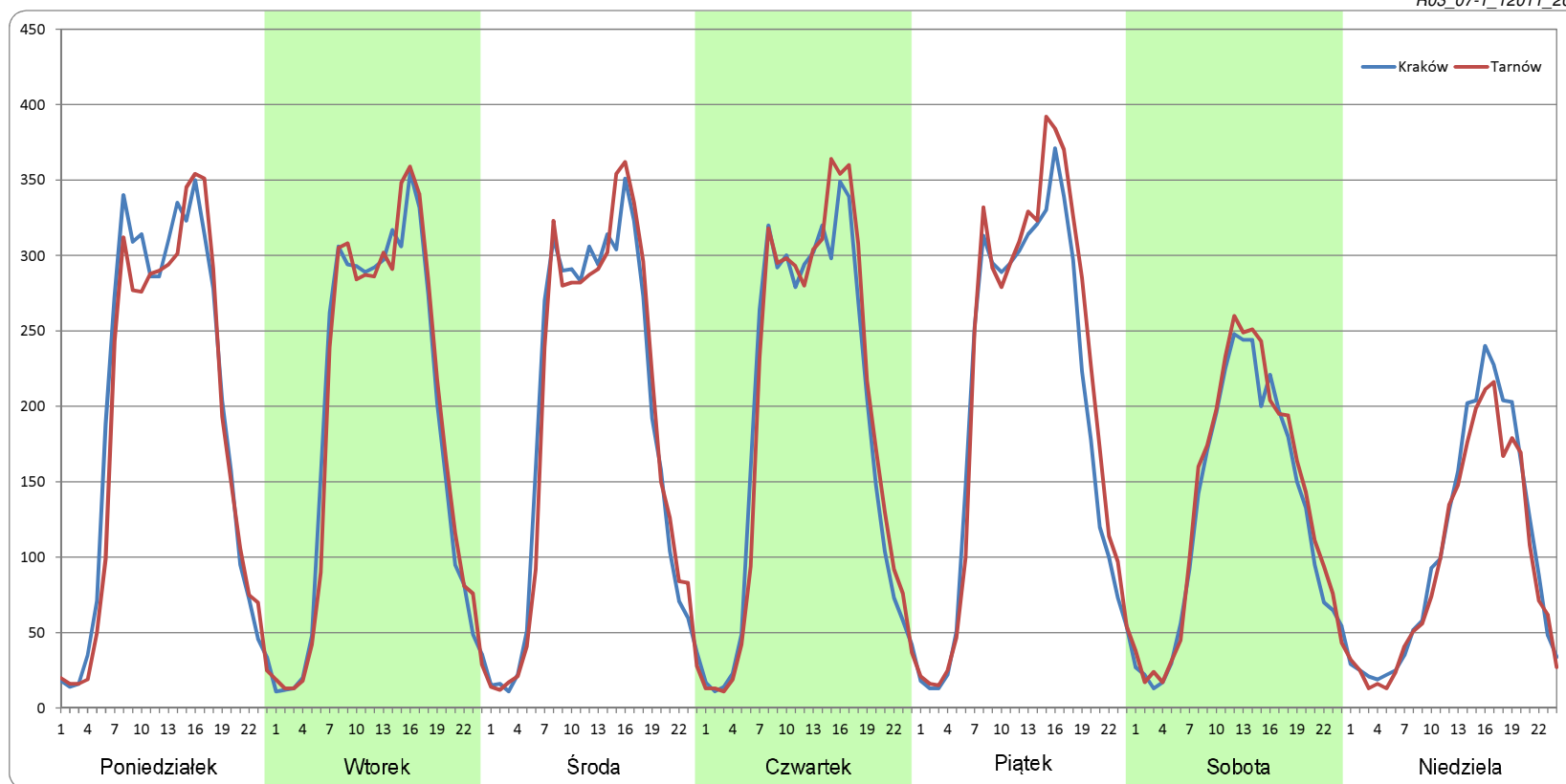


Ruch w poszczególne dni tygodnia

STACJA NR 12011

Numer drogi:	94g		Rok:	2018		Miesiąc:	Styczeń		Typ stacji:	GR		Oddział:	KRAKÓW	
Dzień tygodnia	Poniedziałek		Wtorek		Środa		Czwartek		Piątek		Sobota		Niedziela	
Kierunek	Kraków	Tarnów	Kraków	Tarnów	Kraków	Tarnów	Kraków	Tarnów	Kraków	Tarnów	Kraków	Tarnów	Kraków	Tarnów
SDR	4664	4458	4489	4514	4507	4522	4527	4631	4731	5051	3093	3263	2502	2307
Razem	9122		9003		9028		9158		9781		6355		4809	
Podział procentowy	51,13%	48,87%	49,86%	50,14%	49,92%	50,08%	49,43%	50,57%	48,37%	51,63%	48,66%	51,34%	52,02%	47,98%

R03_07-1_12011_2018

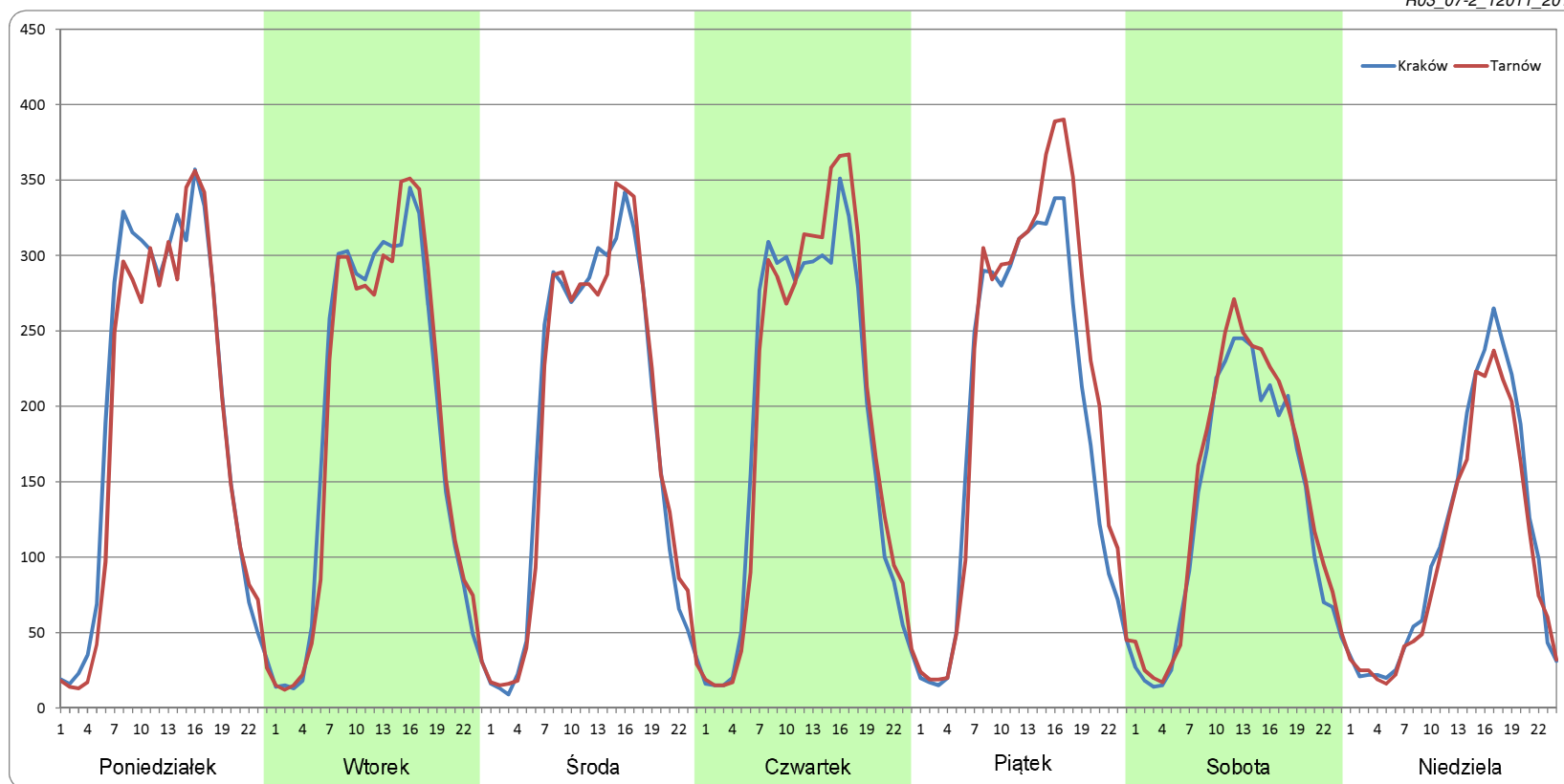


Ruch w poszczególne dni tygodnia

STACJA NR 12011

Numer drogi:	94g		Rok:	2018		Miesiąc:	Luty		Typ stacji:	GR		Oddział:	KRAKÓW	
Dzień tygodnia	Poniedziałek		Wtorek		Środa		Czwartek		Piątek		Sobota		Niedziela	
Kierunek	Kraków	Tarnów	Kraków	Tarnów	Kraków	Tarnów	Kraków	Tarnów	Kraków	Tarnów	Kraków	Tarnów	Kraków	Tarnów
SDR	4702	4437	4477	4458	4394	4405	4506	4628	4603	5083	3163	3393	2647	2437
Razem	9139		8936		8799		9134		9685		6555		5084	
Podział procentowy	51,45%	48,55%	50,11%	49,89%	49,93%	50,07%	49,33%	50,67%	47,52%	52,48%	48,25%	51,75%	52,07%	47,93%

R03_07-2_12011_2018

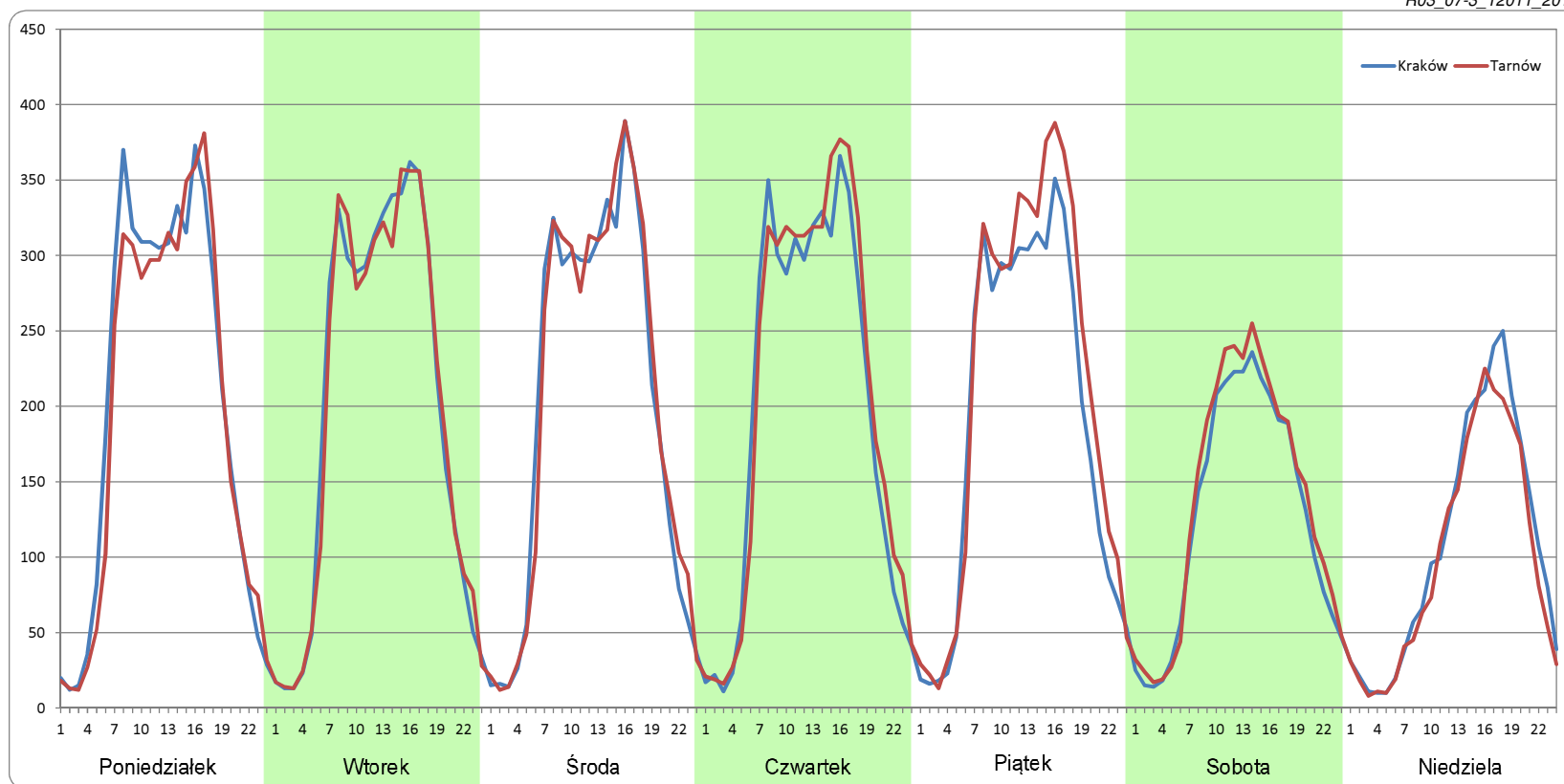


Ruch w poszczególne dni tygodnia

STACJA NR 12011

Numer drogi:	94g		Rok:	2018		Miesiąc:	Marzec		Typ stacji:	GR		Oddział:	KRAKÓW	
Dzień tygodnia	Poniedziałek		Wtorek		Środa		Czwartek		Piątek		Sobota		Niedziela	
Kierunek	Kraków	Tarnów	Kraków	Tarnów	Kraków	Tarnów	Kraków	Tarnów	Kraków	Tarnów	Kraków	Tarnów	Kraków	Tarnów
SDR	4841	4673	4779	4745	4801	4852	4755	4934	4594	5064	3051	3273	2593	2376
Razem	9514		9524		9653		9689		9658		6324		4969	
Podział procentowy	50,88%	49,12%	50,18%	49,82%	49,74%	50,26%	49,08%	50,92%	47,57%	52,43%	48,25%	51,75%	52,18%	47,82%

R03_07-3_12011_2018

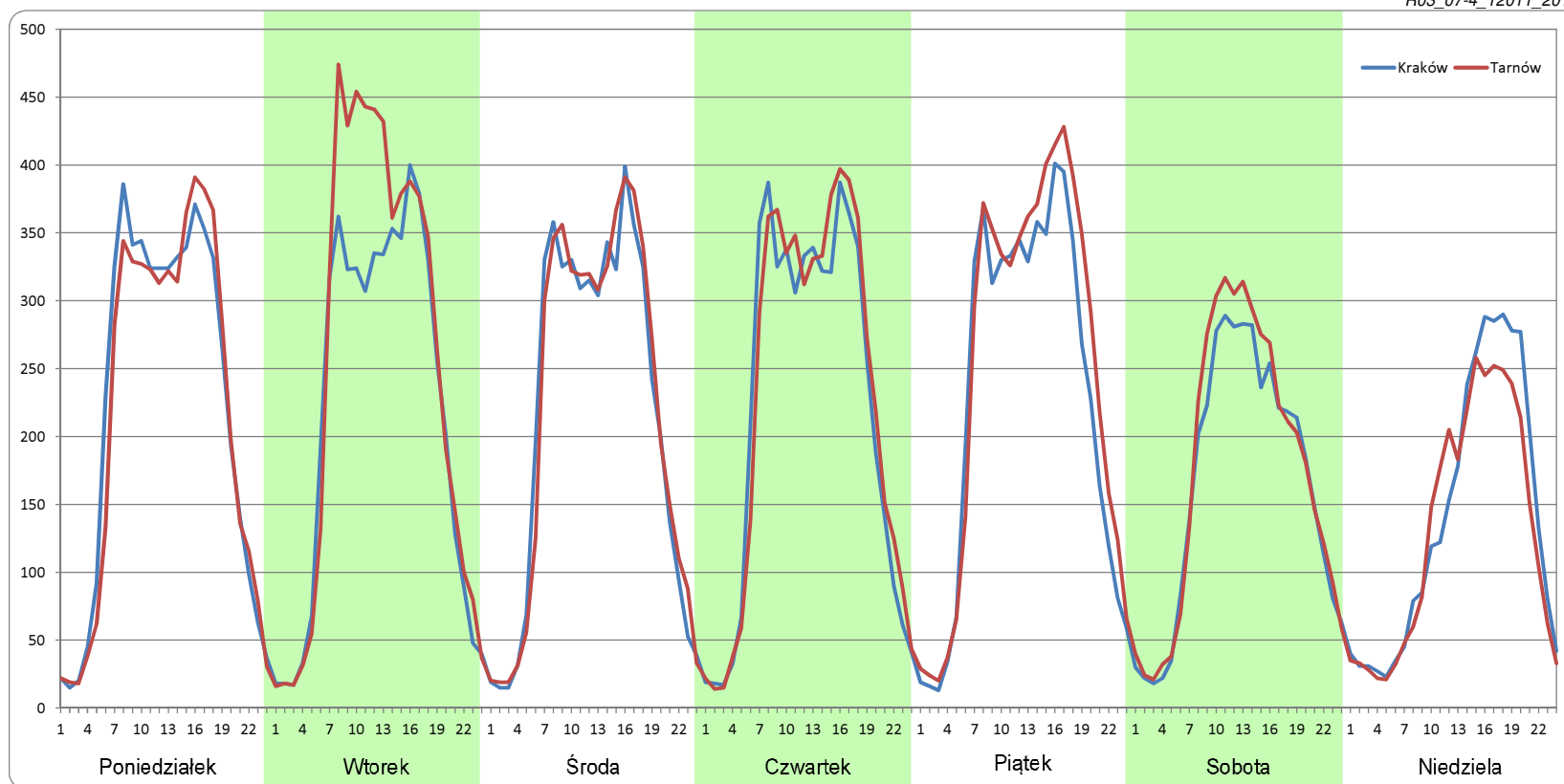


Ruch w poszczególne dni tygodnia

STACJA NR 12011

Numer drogi:	94g		Rok:	2018		Miesiąc:	Kwiecień		Typ stacji:	GR		Oddział:	KRAKÓW	
Dzień tygodnia	Poniedziałek		Wtorek		Środa		Czwartek		Piątek		Sobota		Niedziela	
Kierunek	Kraków	Tarnów	Kraków	Tarnów	Kraków	Tarnów	Kraków	Tarnów	Kraków	Tarnów	Kraków	Tarnów	Kraków	Tarnów
SDR	5316	5192	5217	5929	5124	5189	5257	5388	5452	5917	3918	4172	3341	3098
Razem	10507		11146		10313		10645		11369		8089		6438	
Podział procentowy	50,59%	49,41%	46,81%	53,19%	49,68%	50,32%	49,39%	50,61%	47,95%	52,05%	48,43%	51,57%	51,89%	48,11%

R03_07-4_12011_2018

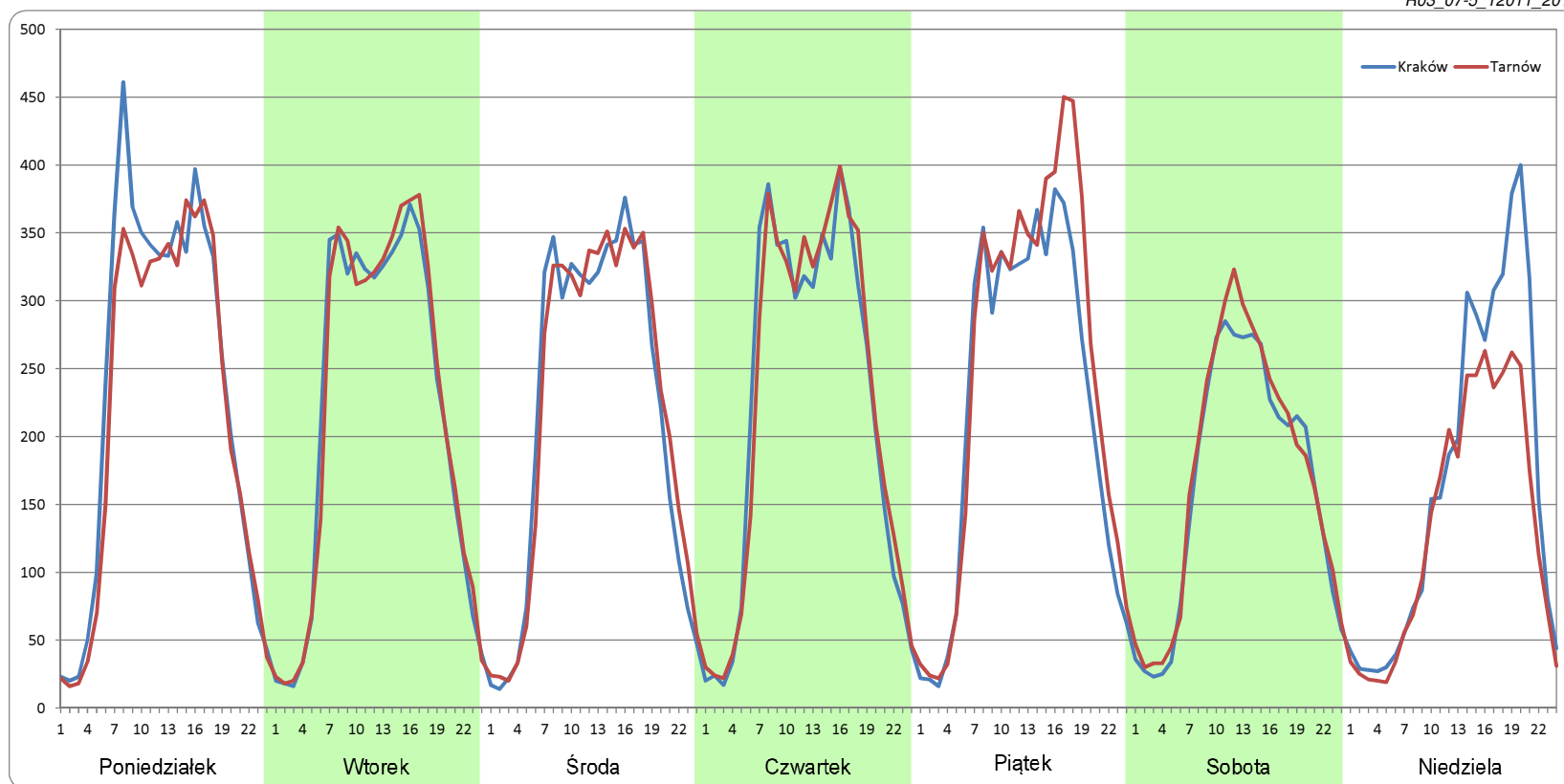


Ruch w poszczególne dni tygodnia

STACJA NR 12011

Numer drogi:	94g		Rok:	2018		Miesiąc:	Maj		Typ stacji:	GR		Oddział:	KRAKÓW	
Dzień tygodnia	Poniedziałek		Wtorek		Środa		Czwartek		Piątek		Sobota		Niedziela	
Kierunek	Kraków	Tarnów	Kraków	Tarnów	Kraków	Tarnów	Kraków	Tarnów	Kraków	Tarnów	Kraków	Tarnów	Kraków	Tarnów
SDR	5614	5237	5204	5243	5216	5277	5327	5384	5355	5886	3936	4106	3974	3216
Razem	10850		10447		10494		10711		11240		8042		7190	
Podział procentowy	51,74%	48,26%	49,82%	50,18%	49,71%	50,29%	49,74%	50,26%	47,64%	52,36%	48,94%	51,06%	55,27%	44,73%

R03_07-5_12011_2018

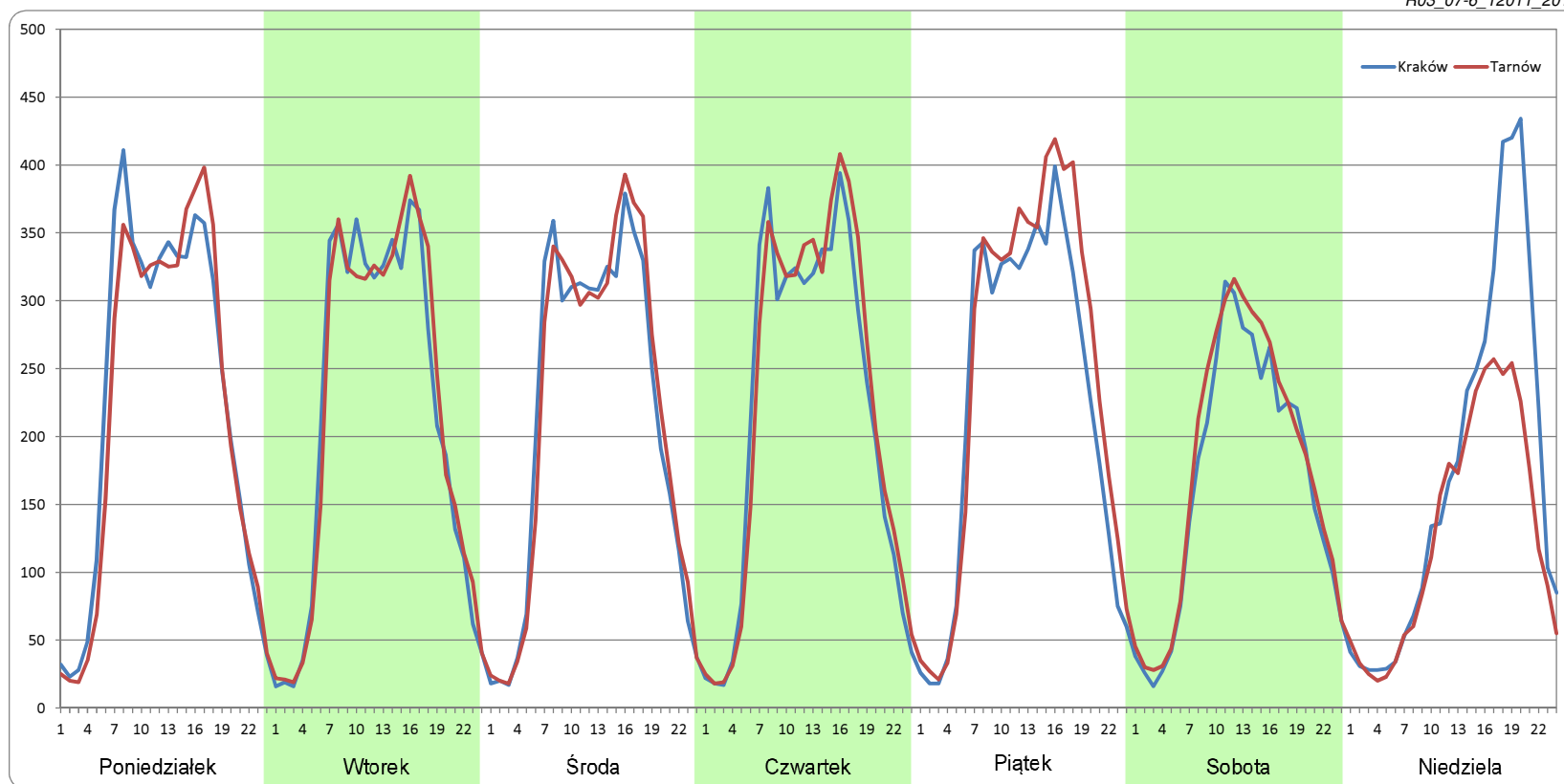


Ruch w poszczególne dni tygodnia

STACJA NR 12011

Numer drogi:	94g		Rok:	2018		Miesiąc:	Czerwiec		Typ stacji:	GR		Oddział:	KRAKÓW	
Dzień tygodnia	Poniedziałek		Wtorek		Środa		Czwartek		Piątek		Sobota		Niedziela	
Kierunek	Kraków	Tarnów	Kraków	Tarnów	Kraków	Tarnów	Kraków	Tarnów	Kraków	Tarnów	Kraków	Tarnów	Kraków	Tarnów
SDR	5422	5263	5142	5189	5105	5189	5202	5350	5400	5897	3986	4229	4103	3108
Razem	10685		10330		10294		10552		11297		8215		7211	
Podział procentowy	50,75%	49,25%	49,77%	50,23%	49,59%	50,41%	49,30%	50,70%	47,80%	52,20%	48,52%	51,48%	56,90%	43,10%

R03_07-6_12011_2018

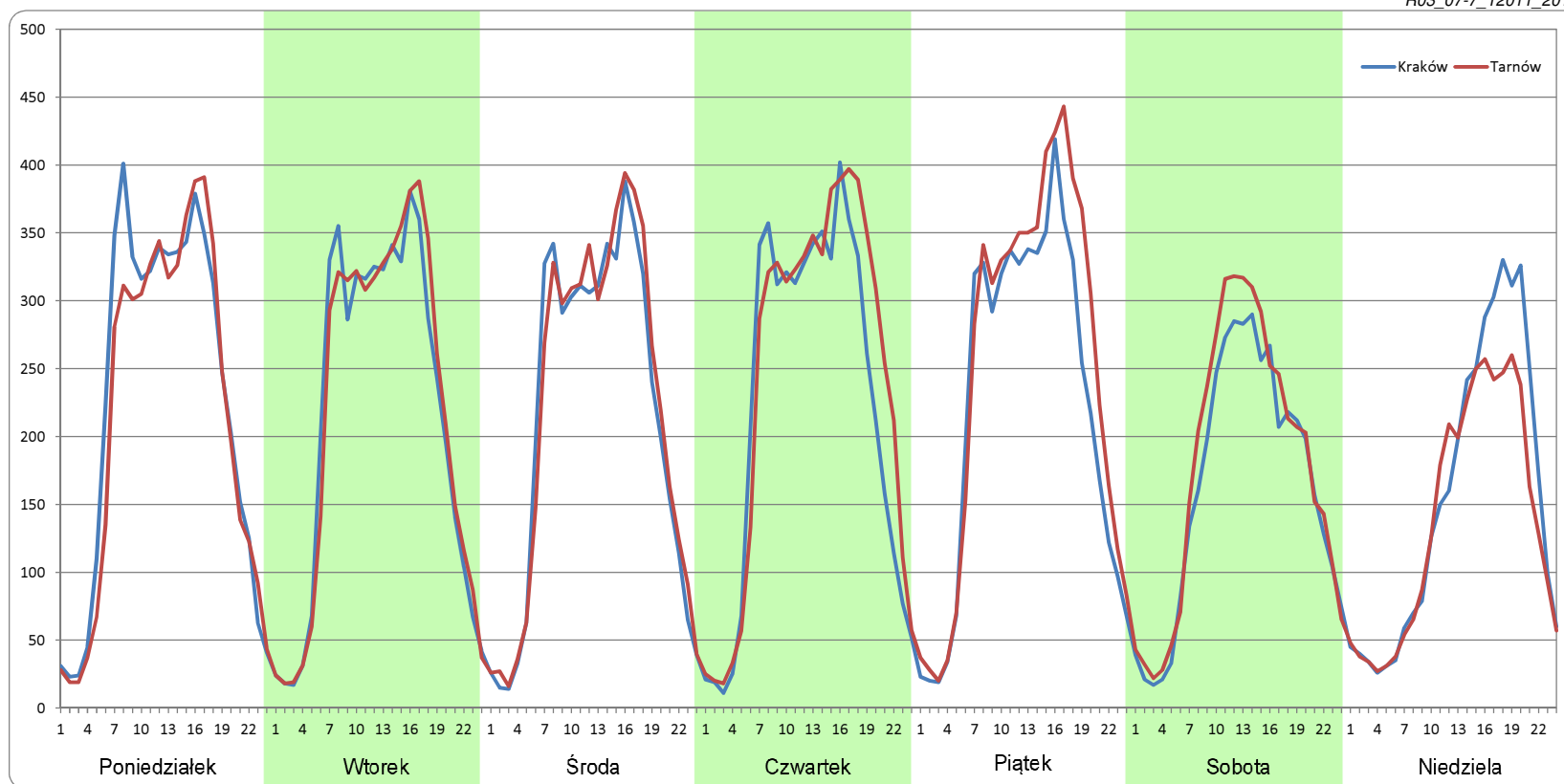


Ruch w poszczególne dni tygodnia

STACJA NR 12011

Numer drogi:	94g		Rok:	2018		Miesiąc:	Lipiec		Typ stacji:	GR		Oddział:	KRAKÓW	
Dzień tygodnia	Poniedziałek		Wtorek		Środa		Czwartek		Piątek		Sobota		Niedziela	
Kierunek	Kraków	Tarnów	Kraków	Tarnów	Kraków	Tarnów	Kraków	Tarnów	Kraków	Tarnów	Kraków	Tarnów	Kraków	Tarnów
SDR	5399	5141	5102	5161	5087	5198	5316	5721	5340	5927	3899	4246	3686	3299
Razem	10541		10263		10284		11036		11268		8145		6985	
Podział procentowy	51,22%	48,78%	49,71%	50,29%	49,46%	50,54%	48,17%	51,83%	47,40%	52,60%	47,87%	52,13%	52,77%	47,23%

R03_07-7_12011_2018

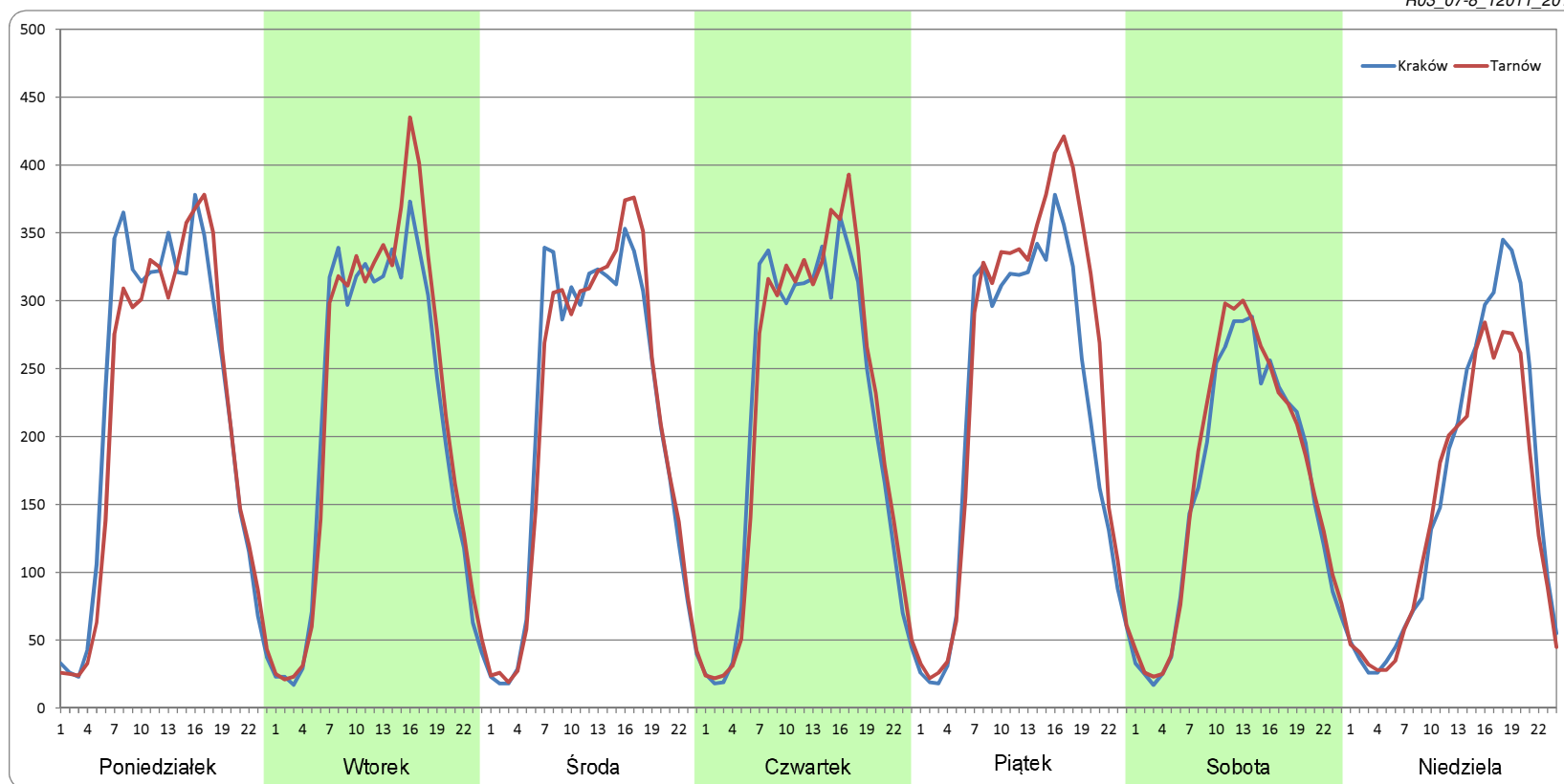


Ruch w poszczególne dni tygodnia

STACJA NR 12011

Numer drogi:	94g		Rok:	2018		Miesiąc:	Sierpień		Typ stacji:	GR		Oddział:	KRAKÓW	
Dzień tygodnia	Poniedziałek		Wtorek		Środa		Czwartek		Piątek		Sobota		Niedziela	
Kierunek	Kraków	Tarnów	Kraków	Tarnów	Kraków	Tarnów	Kraków	Tarnów	Kraków	Tarnów	Kraków	Tarnów	Kraków	Tarnów
SDR	5300	5092	5059	5323	5061	5068	5105	5217	5213	5834	3890	4051	3782	3461
Razem	10392		10382		10129		10322		11046		7941		7243	
Podział procentowy	51,00%	49,00%	48,73%	51,27%	49,97%	50,03%	49,46%	50,54%	47,19%	52,81%	48,99%	51,01%	52,21%	47,79%

R03_07-8_12011_2018

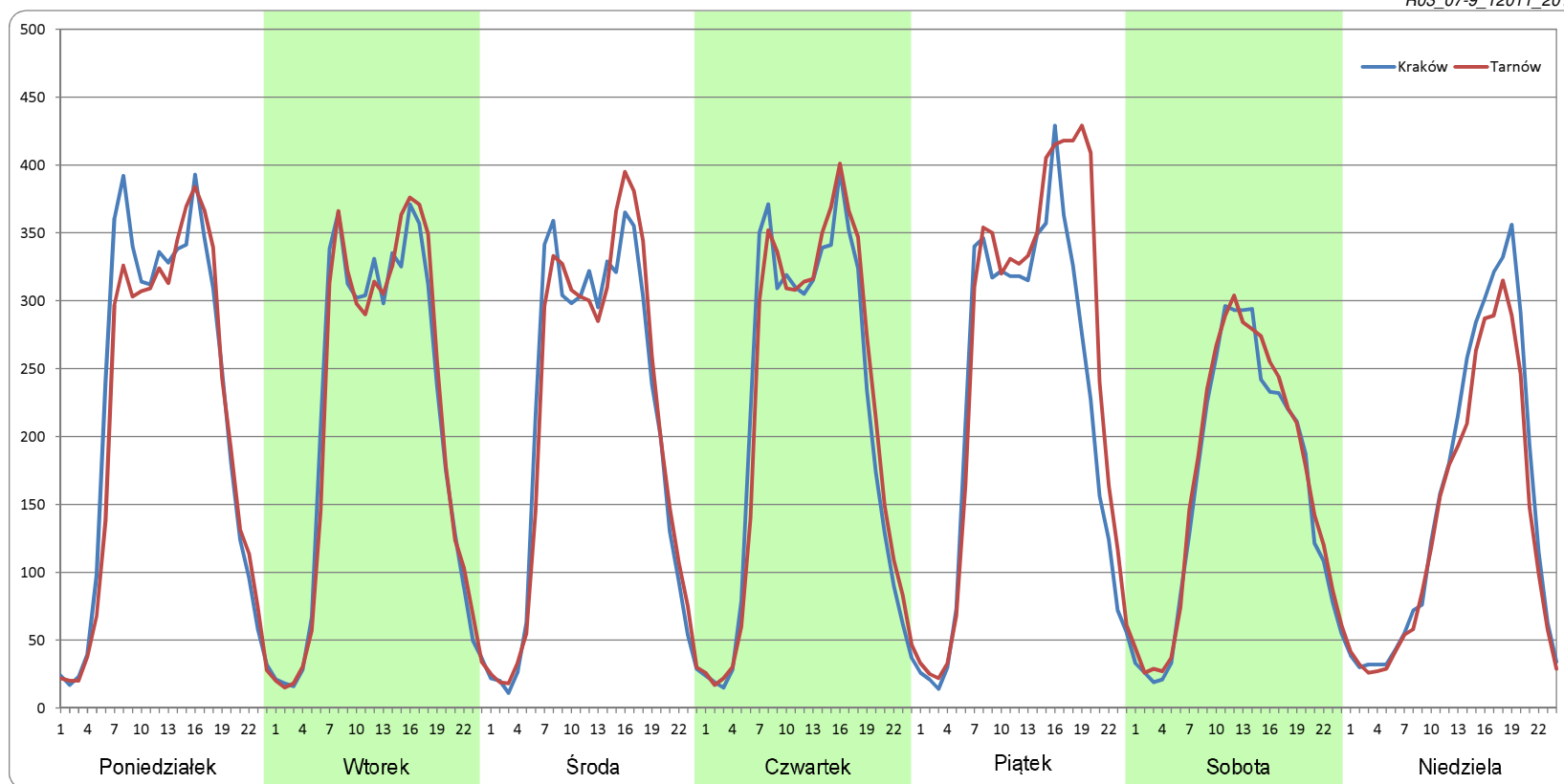


Ruch w poszczególne dni tygodnia

STACJA NR 12011

Numer drogi:	94g		Rok:	2018		Miesiąc:	Wrzesień		Typ stacji:	GR		Oddział:	KRAKÓW	
Dzień tygodnia	Poniedziałek		Wtorek		Środa		Czwartek		Piątek		Sobota		Niedziela	
Kierunek	Kraków	Tarnów	Kraków	Tarnów	Kraków	Tarnów	Kraków	Tarnów	Kraków	Tarnów	Kraków	Tarnów	Kraków	Tarnów
SDR	5292	5068	5023	5039	4993	5056	5139	5236	5380	6092	3867	4020	3636	3275
Razem	10360		10062		10049		10375		11472		7887		6911	
Podział procentowy	51,08%	48,92%	49,92%	50,08%	49,68%	50,32%	49,53%	50,47%	46,89%	53,11%	49,03%	50,97%	52,61%	47,39%

R03_07-9_12011_2018

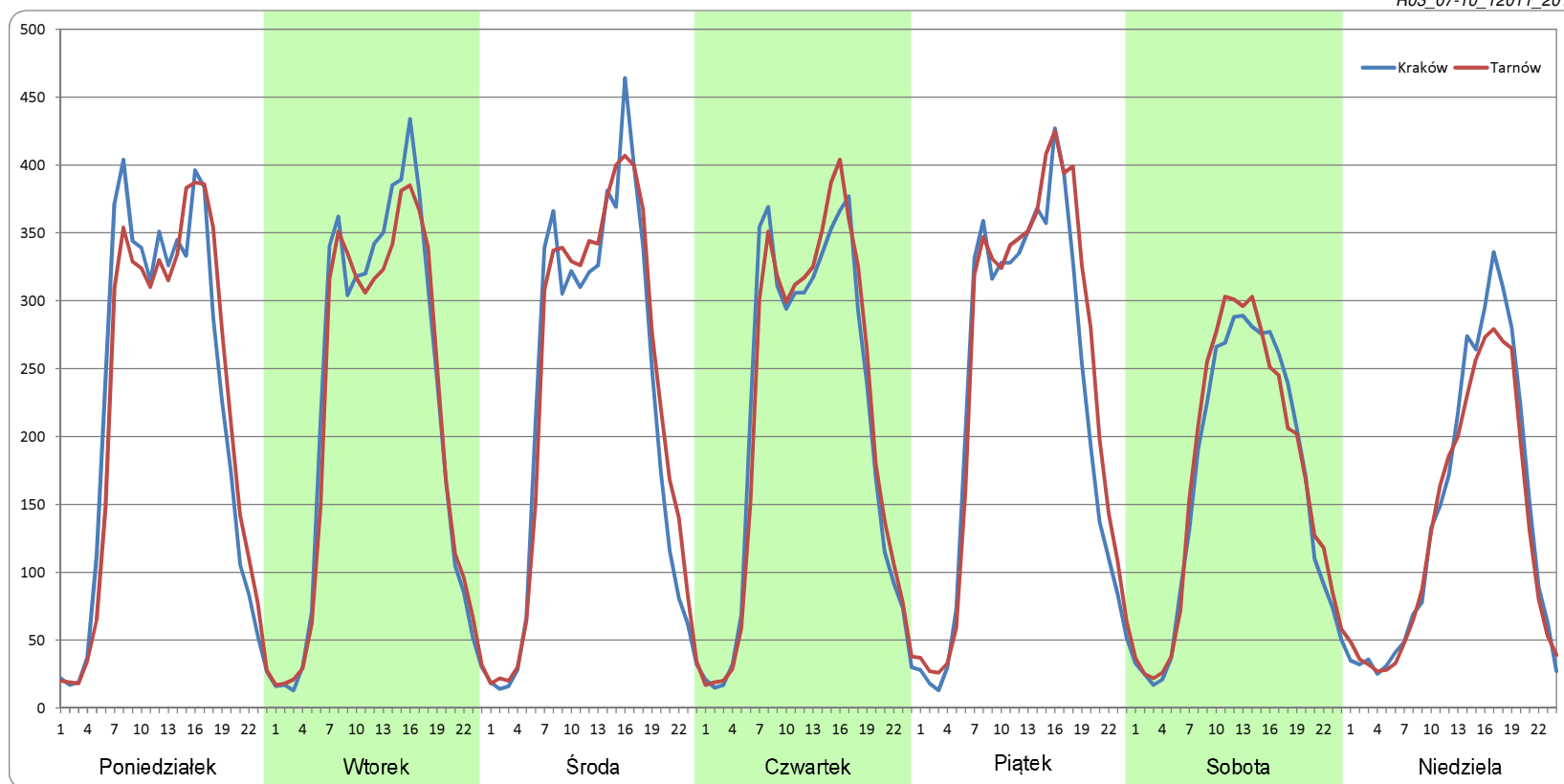


Ruch w poszczególne dni tygodnia

STACJA NR 12011

Numer drogi:	94g		Rok:	2018		Miesiąc:	Październik		Typ stacji:	GR		Oddział:	KRAKÓW	
Dzień tygodnia	Poniedziałek		Wtorek		Środa		Czwartek		Piątek		Sobota		Niedziela	
Kierunek	Kraków	Tarnów	Kraków	Tarnów	Kraków	Tarnów	Kraków	Tarnów	Kraków	Tarnów	Kraków	Tarnów	Kraków	Tarnów
SDR	5315	5263	5277	5104	5313	5503	5073	5150	5417	5809	3914	4052	3376	3153
Razem	10579		10381		10816		10223		11226		7966		6528	
Podział procentowy	50,25%	49,75%	50,83%	49,17%	49,12%	50,88%	49,62%	50,38%	48,26%	51,74%	49,13%	50,87%	51,71%	48,29%

R03_07-10_12011_2018

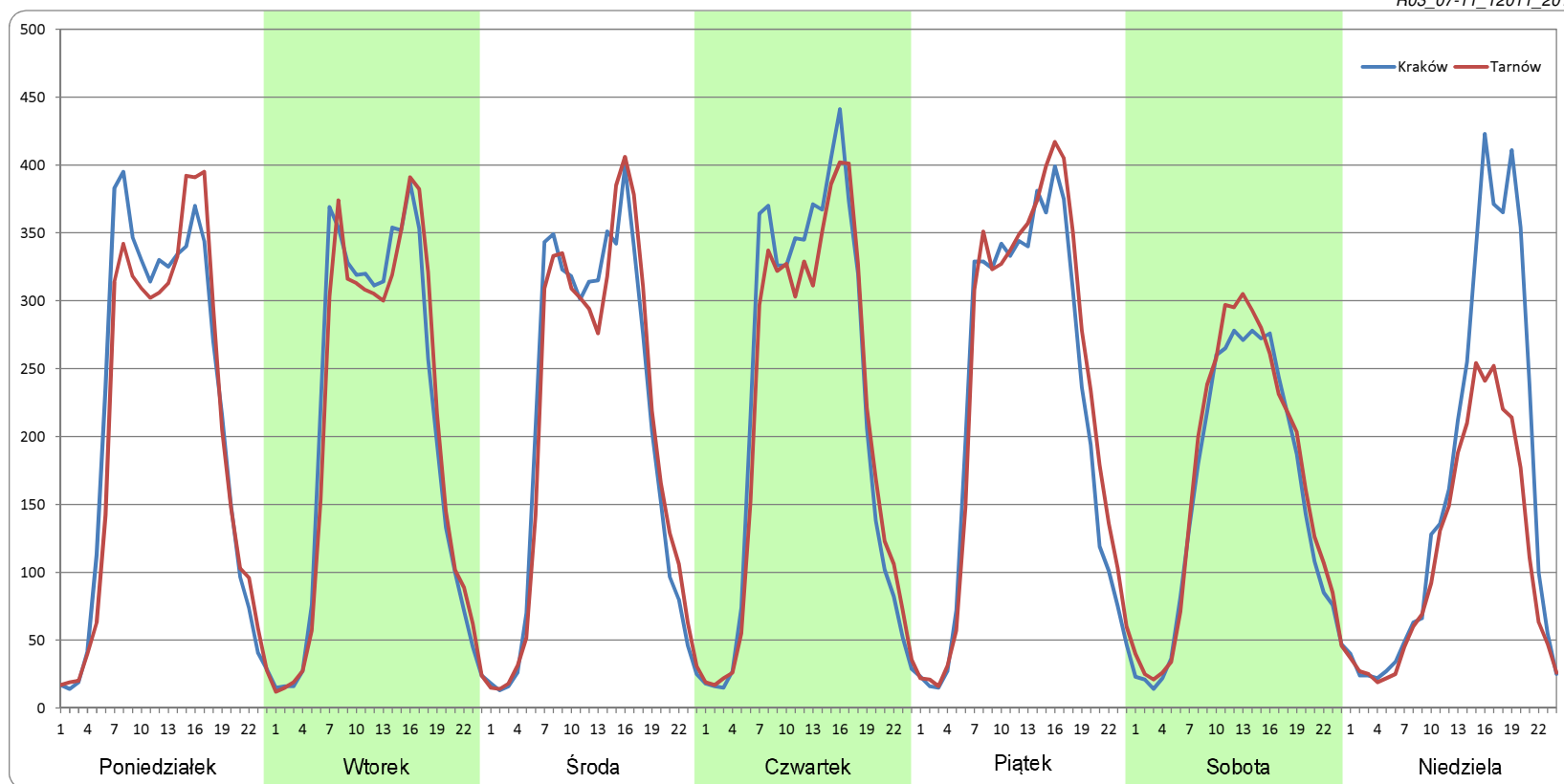


Ruch w poszczególne dni tygodnia

STACJA NR 12011

Numer drogi:	94g		Rok:	2018		Miesiąc:	Listopad		Typ stacji:	GR		Oddział:	KRAKÓW	
Dzień tygodnia	Poniedziałek		Wtorek		Środa		Czwartek		Piątek		Sobota		Niedziela	
Kierunek	Kraków	Tarnów	Kraków	Tarnów	Kraków	Tarnów	Kraków	Tarnów	Kraków	Tarnów	Kraków	Tarnów	Kraków	Tarnów
SDR	5130	4950	4957	4902	4919	4938	5328	5109	5290	5582	3734	3954	3921	2704
Razem	10079		9859		9857		10437		10873		7688		6626	
Podział procentowy	50,89%	49,11%	50,28%	49,72%	49,91%	50,09%	51,05%	48,95%	48,66%	51,34%	48,56%	51,44%	59,18%	40,82%

R03_07-11_12011_2018

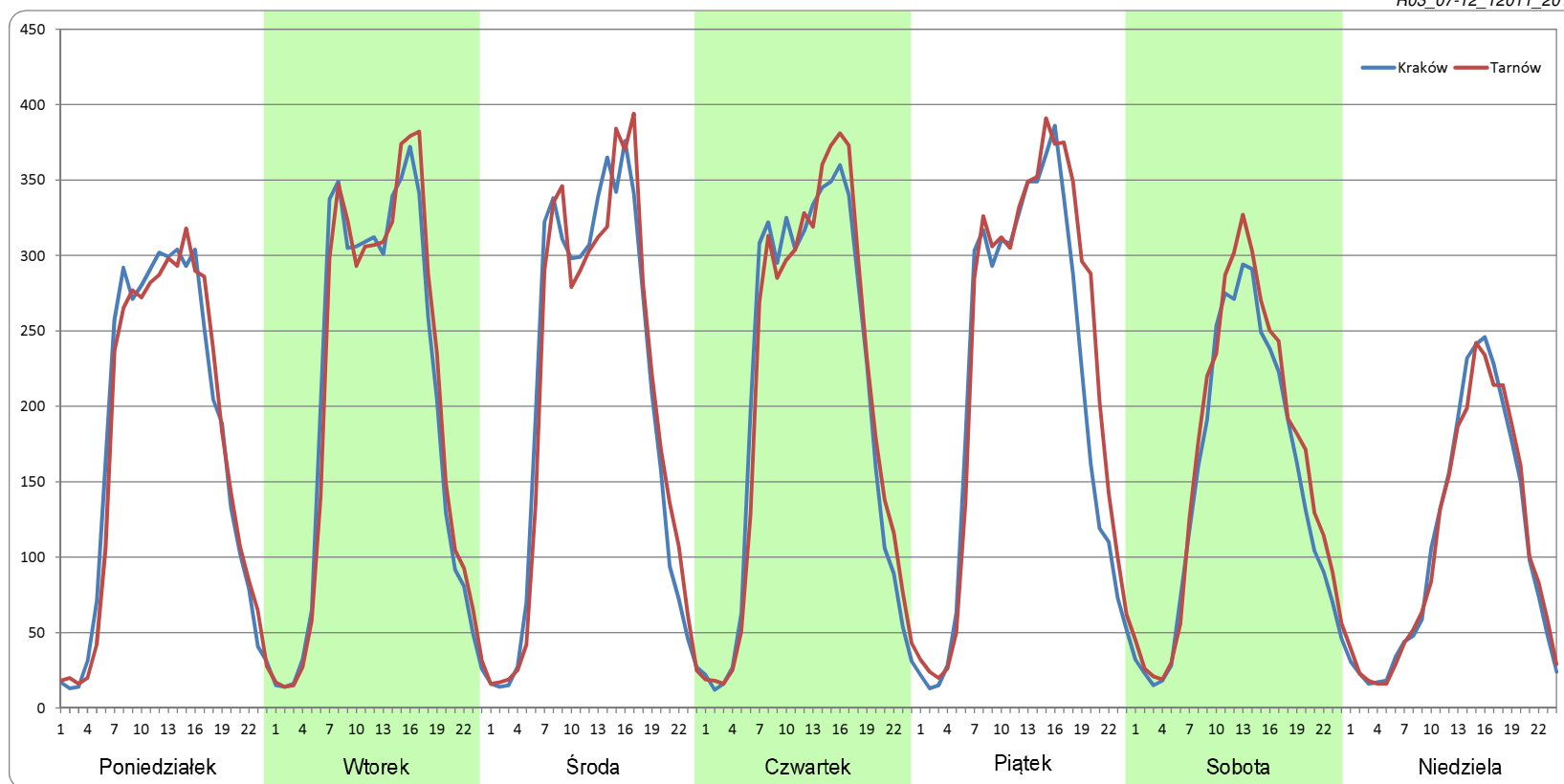


Ruch w poszczególne dni tygodnia

STACJA NR 12011

Numer drogi:	94g		Rok:	2018		Miesiąc:	Grudzień		Typ stacji:	GR		Oddział:	KRAKÓW	
Dzień tygodnia	Poniedziałek		Wtorek		Środa		Czwartek		Piątek		Sobota		Niedziela	
Kierunek	Kraków	Tarnów	Kraków	Tarnów	Kraków	Tarnów	Kraków	Tarnów	Kraków	Tarnów	Kraków	Tarnów	Kraków	Tarnów
SDR	4231	4176	4806	4878	4849	4877	4881	4942	4995	5433	3546	3870	2596	2579
Razem	8407		9684		9726		9823		10428		7416		5175	
Podział procentowy	50,33%	49,67%	49,62%	50,38%	49,85%	50,15%	49,69%	50,31%	47,90%	52,10%	47,82%	52,18%	50,16%	49,84%

R03_07-12_12011_2018



Proporcja dobowego natężenia ruchu do SDRR, dla każdego dnia w roku, w podziale na pojazdy ogółem

STACJA NR 12011

Miejscowość: Jasień Rok: 2018
 Odcinek: Bochnia-Brzesko Numer drogi: 94g
 Typ stacji: GR Oddział: KRAKÓW

R03_10-1_12011_2018

	Miesiąc											
	1	2	3	4	5	6	7	8	9	10	11	12
liczba dni w miesiącu	31	28	31	30	31	30	31	31	30	31	30	31
średni udział w miesiącu [%]	87,1	88,7	91,9	103,3	102,1	106,1	105,5	103,9	102,3	105,8	99,4	88,8

R03_10-2_12011_2018

12011	Proporcja ruchu dziennego do średniego dobowego ruchu rocznego [%]											
	1	2	3	4	5	6	7	8	9	10	11	12
1	42,5	101,2	94,9	47,5	62,1	114,5	73,4	110,4	89,3	112,5	87,9	77,0
2	94,5	108,0	97,2	81,9	106,3	84,3	114,7	114,4	77,9	109,3	111,7	58,4
3	99,2	72,1	69,1	112,2	68,1	100,7	112,2	119,5	112,2	108,1	85,1	109,4
4	100,6	53,6	52,8	112,6	110,6	114,8	109,9	86,5	106,8	109,9	103,7	105,8
5	108,2	99,3	99,6	112,0	83,5	113,2	132,6	79,9	109,3	121,1	111,6	109,7
6	48,3	96,8	103,0	120,4	81,4	112,3	119,9	109,9	113,6	88,2	109,7	105,5
7	53,2	96,9	99,6	84,8	119,1	114,5	86,8	108,4	129,0	74,5	107,5	111,5
8	99,0	94,0	105,9	66,1	112,9	122,9	73,0	106,3	86,3	113,3	112,4	79,1
9	98,5	104,5	110,0	112,8	113,5	91,6	112,9	107,7	73,0	110,0	122,8	52,5
10	99,2	70,4	77,3	111,3	122,0	70,3	110,4	119,5	112,5	119,6	85,9	107,1
11	99,1	57,8	58,4	111,5	125,8	118,3	112,2	84,1	110,7	112,7	56,6	103,3
12	103,6	100,9	105,8	114,7	88,3	113,6	117,0	75,2	109,8	122,3	64,8	101,0
13	68,9	98,3	104,5	121,6	73,9	112,0	122,5	114,5	111,2	88,9	107,8	107,8
14	51,5	94,2	105,7	86,2	115,5	114,7	87,6	121,0	123,7	76,4	112,3	110,0
15	98,4	99,5	106,2	68,8	115,0	125,6	74,4	66,8	85,7	113,3	111,4	77,1
16	97,1	103,3	109,9	112,6	113,5	87,8	117,8	110,1	77,8	106,9	120,5	53,8
17	95,0	72,1	70,3	112,4	112,2	73,9	110,6	115,3	111,9	116,0	84,5	106,2
18	98,2	57,9	47,0	111,3	120,0	115,6	113,6	89,7	109,6	110,3	53,0	105,7
19	105,2	99,5	95,3	114,8	87,6	109,0	111,6	82,3	107,0	121,4	108,9	105,4
20	69,8	98,1	95,9	122,0	68,6	112,7	120,4	112,9	113,0	81,0	105,3	114,0
21	52,9	96,1	99,2	88,5	118,7	115,9	86,7	109,9	121,8	64,2	102,6	126,8
22	96,8	101,2	104,3	71,9	109,4	123,5	78,2	108,7	81,5	118,9	121,4	86,5
23	98,1	103,9	107,8	110,6	110,3	87,9	112,8	112,1	66,2	121,3	119,7	57,7
24	97,1	69,4	74,9	147,1	114,0	67,7	111,3	117,6	112,4	112,4	77,7	62,4
25	98,9	51,1	57,1	111,6	130,7	114,4	110,0	83,9	109,0	110,1	58,7	47,1
26	106,9	96,3	111,6	119,8	89,1	111,9	117,0	76,5	109,3	121,7	107,2	58,2
27	67,9	93,9	109,3	128,7	78,4	109,0	125,4	113,0	111,7	87,2	104,5	98,5
28	50,8	94,1	113,8	90,9	116,9	112,1	91,9	110,6	122,7	67,9	104,8	103,6
29	101,2		113,6	72,3	115,5	125,5	79,3	113,6	84,5	115,1	107,2	82,0
30	99,6		98,3	119,3	125,0	93,4	112,8	114,8	79,5	114,9	114,2	57,9
31	98,5		51,0		56,9		111,6	126,3		129,9		70,3





Nierównomierność kierunkowa dla każdego dnia w roku, w podziale na pojazdy ogółem

STACJA NR 12011

Miejscowość: Jasień **Rok:** 2018
Odcinek: Bochnia-Brzesko **Numer drogi:** 94g
Typ stacji: GR **Oddział:** KRAKÓW

R03_11_12011_2018

12011	Proporcja ruchu w kierunku prawym do ruchu w obu kierunkach (WNK*)											
	1	2	3	4	5	6	7	8	9	10	11	12
1	47,7	50,6	50,4	50,3	51,2	51,1	48,6	50,4	50,8	48,7	54,6	51,6
2	50,5	54,3	51,6	33,2	50,3	50,1	48,9	50,9	47,5	50,1	49,1	48,5
3	50,1	51,9	51,6	47,6	49,9	35,3	50,2	52,8	49,1	50,4	49,8	49,1
4	50,8	48,6	48,0	49,6	50,6	49,2	50,9	51,5	50,4	50,8	32,6	50,0
5	51,6	48,1	48,9	50,6	49,7	50,1	55,8	48,2	50,7	51,8	48,9	49,3
6	50,1	50,3	49,3	51,2	43,0	50,7	52,8	48,9	50,4	51,3	50,4	50,6
7	47,3	50,5	50,2	50,8	46,8	50,8	51,7	50,8	54,8	48,0	49,8	51,5
8	48,5	50,5	50,7	48,9	49,8	53,1	46,6	49,5	51,2	48,6	50,2	51,8
9	50,2	51,8	52,0	49,6	48,0	52,3	48,6	50,9	48,0	50,3	52,9	48,9
10	49,7	51,9	51,5	50,7	50,2	46,9	50,5	53,9	48,7	47,1	52,3	48,9
11	50,4	48,1	48,7	50,9	52,1	49,1	50,8	50,6	50,1	50,4	50,5	50,4
12	51,6	48,5	49,1	50,4	51,1	50,3	50,4	50,7	50,6	51,9	48,1	50,1
13	50,6	49,7	50,4	52,1	45,5	50,7	52,5	49,3	50,4	50,7	49,1	50,3
14	49,0	50,0	50,1	51,2	48,8	50,6	51,7	53,2	53,2	49,7	50,0	51,6
15	49,2	50,6	50,7	47,5	50,3	52,1	45,1	49,8	50,2	49,3	50,3	51,3
16	49,5	52,0	51,5	48,8	49,6	52,2	48,4	50,3	47,3	49,8	51,4	49,1
17	50,2	51,9	51,7	50,8	50,4	46,8	50,4	52,0	49,0	50,8	51,7	49,2
18	50,7	48,8	44,5	50,7	51,2	49,6	50,2	50,8	49,9	50,0	48,6	50,6
19	51,5	48,8	48,9	50,7	51,2	50,1	50,5	46,4	49,9	51,7	49,3	51,1
20	51,9	49,9	50,0	52,0	48,7	50,0	52,5	48,8	50,7	50,7	49,2	51,1
21	46,4	50,1	49,9	50,9	48,8	51,3	52,3	50,2	52,4	46,5	49,7	54,7
22	48,8	50,9	50,6	46,1	50,3	52,0	48,4	50,4	51,6	52,0	45,0	56,4
23	50,2	51,8	51,7	48,6	50,1	52,4	48,9	50,4	47,7	45,0	51,1	52,9
24	49,9	51,3	51,3	61,2	50,3	46,8	50,2	52,5	48,9	50,5	51,9	52,4
25	50,4	46,1	49,4	50,2	55,1	49,1	50,2	51,1	49,9	50,4	48,3	49,3
26	51,8	48,9	49,5	50,7	52,1	50,4	50,1	45,9	50,0	51,5	49,2	44,1
27	51,5	49,7	49,7	52,8	45,9	50,2	52,6	49,0	50,4	50,8	50,3	49,1
28	49,2	49,7	50,8	53,2	48,7	50,0	52,7	50,7	52,0	48,7	50,9	50,1
29	49,1		52,1	49,9	50,4	52,5	47,4	49,8	51,1	50,0	50,7	49,5
30	50,3		55,6	50,6	53,1	50,3	49,0	50,2	46,6	51,1	52,1	49,8
31	50,5		53,0		53,2		50,2	52,7		55,2		50,0

Legenda  Kraków >60% Tamów
 <40% 50%
 niedziele i święta

$$*WNK = \frac{N_{poj./24h}(\text{kierunek P})}{N_{poj./24h}(\text{kierunek P+L})}$$

Struktura rodzajowa ruchu wg pomiarów ręcznych

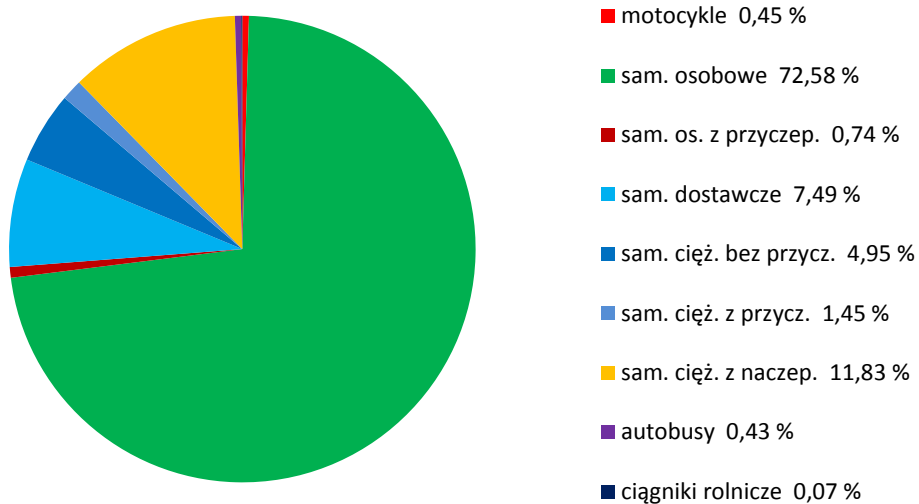
STACJA NR 12011

Miejscowość: Jasień
Odcinek: Bochnia-Brzesko
Typ stacji: GR

Rok: 2018
Numer: 94g
Oddział: KRAKÓW

R04_04_12011_2018

Rodzajowa struktura ruchu wg pomiarów ręcznych w 2018 roku



SPIS TREŚCI

Raport 0.1	2
Stacja 12011.....	2
Raport 2.1	3
Woj 12.....	3
Raport 2.2	4
Woj 12.....	4
Raport 2.3	5
Stacja 12011.....	5
Raport 3.1	6
Stacja 12011.....	6
Raport 3.2	7
Stacja 12011.....	7
Raport 3.3	8
Stacja 12011.....	8
Raport 3.4	9
Stacja 12011.....	9
Raport 3.6	10
Stacja 12011.....	10
Raport 3.12	11
Stacja 12011.....	11
Raport 3.7	12
Stacja 12011.....	12
Raport 3.10	24
Stacja 12011.....	24
Raport 3.11	25
Stacja 12011.....	25
Raport 4.4	26
Stacja 12011.....	26