

Archiwizacja i analiza danych ze stacji
ciągłych pomiarów ruchu z lat 2018-2020
Archiwizacja i analiza roczna danych z 2018

SCPR nr 24609

Na zlecenie



**Generalna Dyrekcja
Dróg Krajowych i Autostrad**

Heller Consult sp. z o.o.

Warszawa, 17 czerwca 2019

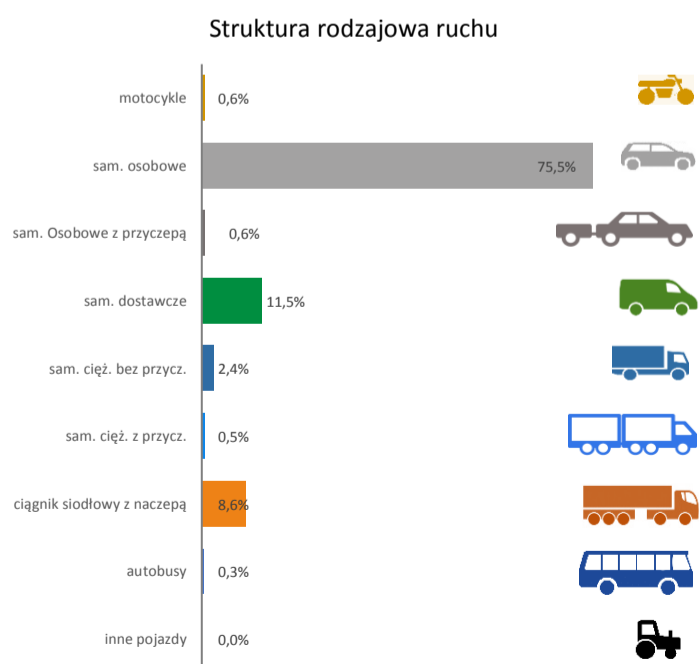
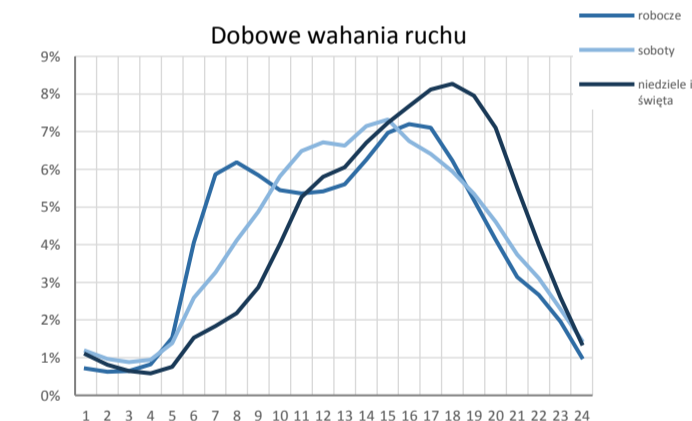
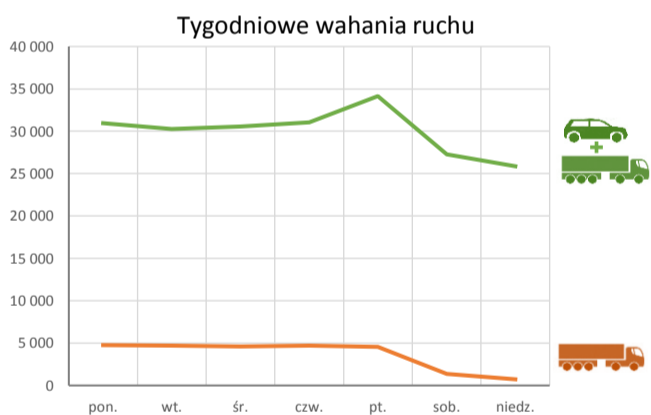
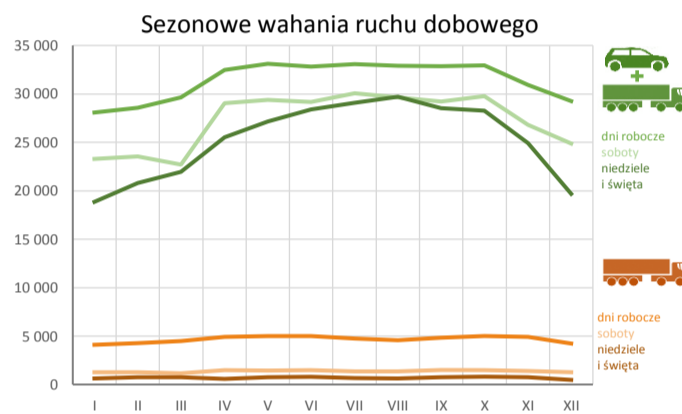
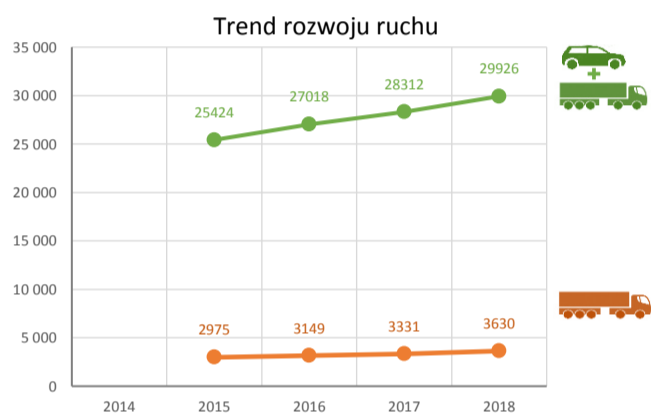
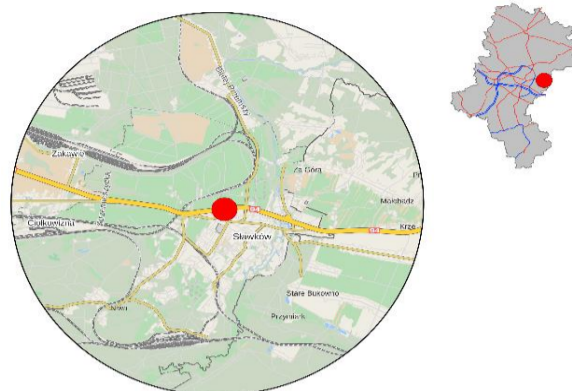


Karta punktu

Stacja NR 24609

Nr stacji: 24609
 Typ licznika: PEF
 Lokalizacja: Sławków
 Nr drogi: 94b
 Pikietaż: 37,366

Stacja działa od: 2011-08-05
 Charakter ruchu: G
 Liczba dni w archiwizacji: 363
 Liczba dni w przetworzeniu: 365



Godzina 50-ta

Natężenie: 2630
 Udział proc.: 8,8%
 Dzień: 20.07.18 (piątek)
 Godzina: 18:00



Średni dobowy ruch roczny (SDRR) w stacjach SCPR w latach 2009-2018

Ruch ogółem

R02_02_2018

Lp.	Oddział GDDKiA	Numer stacji	Typ stacji	Nr drogi	Średni dobowy ruch roczny (SDRR) w latach (poj./dobę)										Wzrost/spadek ruchu (%)	
					2009	2010	2011	2012	2013	2014	2015	2016	2017	2018	2018/16	2018/17
1.	KATOWICE	24502	WIM	44	-	-	-	-	-	-	-	-	-	-	-	-
		24605	SICK	81	-	-	-	25942	24541	23452*	23071	23203	23788	23460*	1*	-1*
		24608	SICK	S52b	-	-	-	16024	16524	15209*	16872*	18231*	17295*	18330	1*	6*
		24609	SICK	94b	-	-	-	-	-	-	25424	27018	28312	29926	11	6
		24702	PPO	A4	-	-	-	-	-	-	-	-	-	41985	-	-

Średni dobowy ruch dla poszczególnych dni tygodnia w poszczególnych miesiącach roku

STACJA NR 24609

Miejscowość: Sławków Rok: 2018
 Odcinek: Dąbrowa Górnicza-Olkusz Numer drogi: 94b
 Typ stacji: SICK Oddział: KATOWICE

Ruch ogółem

R03 01 24609 2018

Dni tygodnia:		Styczeń	Luty	Marzec	Kwiecień	Maj	Czerwiec	Lipiec	Sierpień	Wrzesień	Pazdziernik	Listopad	Grudzień	Cał rok
1. Poniedziałki	a	27998	28286	29305	31798	33434	33098	33352	33129	32660	32457	30506	25427	30954
	b	1,074	1,058	1,063	1,026	1,054	1,045	1,040	1,036	1,029	1,020	1,035	0,932	1,034
	c	0,905	0,914	0,947	1,027	1,080	1,069	1,077	1,070	1,055	1,049	0,986	0,821	1,000
2. Wtorki	a	26919	27526	28444	31399	31993	31149	31667	31570	31274	31575	29876	29691	30256
	b	1,032	1,029	1,032	1,013	1,008	0,984	0,987	0,987	0,986	0,992	1,014	1,089	1,011
	c	0,890	0,910	0,940	1,038	1,057	1,030	1,047	1,043	1,034	1,044	0,987	0,981	1,000
3. Środy	a	27229	27767	29177	31448	32340	32018	31671	31668	31502	32595	29730	29776	30576
	b	1,044	1,038	1,059	1,015	1,019	1,011	0,987	0,990	0,993	1,024	1,009	1,092	1,022
	c	0,891	0,908	0,954	1,029	1,058	1,047	1,036	1,036	1,030	1,066	0,972	0,974	1,000
4. Czwartki	a	27663	28301	29688	32021	32825	32367	32429	32181	32470	32103	30607	29698	31029
	b	1,061	1,058	1,077	1,033	1,035	1,022	1,011	1,006	1,023	1,009	1,039	1,089	1,037
	c	0,892	0,912	0,957	1,032	1,058	1,043	1,045	1,037	1,046	1,035	0,986	0,957	1,000
5. Piątki	a	30582	30984	31678	35701	34950	35470	36277	36006	36427	36058	33861	31742	34144
	b	1,173	1,159	1,149	1,152	1,102	1,120	1,131	1,126	1,148	1,133	1,149	1,164	1,141
	c	0,896	0,907	0,928	1,046	1,024	1,039	1,062	1,055	1,067	1,056	0,992	0,930	1,000
6. Soboty	a	23272	23524	22701	29022	29374	29183	30063	29643	29226	29767	26796	24867	27286
	b	0,893	0,880	0,824	0,937	0,926	0,922	0,937	0,927	0,921	0,935	0,909	0,912	0,912
	c	0,853	0,862	0,832	1,064	1,077	1,070	1,102	1,086	1,071	1,091	0,982	0,911	1,000
7. Niedziele	a	20322	20810	21937	28654	29526	28385	29073	29691	28529	28251	24579	20705	25871
	b	0,779	0,778	0,796	0,925	0,931	0,896	0,906	0,928	0,899	0,888	0,834	0,759	0,864
	c	0,786	0,804	0,848	1,108	1,141	1,097	1,124	1,148	1,103	1,092	0,950	0,800	1,000
8. Dni robocze	a	28078	28573	29658	32473	33108	32820	33079	32911	32867	32957	30916	29267	31392
	b	1,077	1,068	1,076	1,048	1,044	1,036	1,031	1,029	1,036	1,035	1,049	1,073	1,049
	c	0,894	0,910	0,945	1,034	1,055	1,045	1,054	1,048	1,047	1,050	0,985	0,932	1,000
9. Święta	a	15927	-	-	19273	25388	-	-	29767	-	-	25271	17174	22133
	b	0,611	-	-	0,622	0,800	-	-	0,931	-	-	0,857	0,630	0,740
	c	0,720	-	-	0,871	1,147	-	-	1,345	-	-	1,142	0,776	1,000
10. Niedziele i święta	a	18857	20810	21937	25527	27161	28385	29073	29706	28529	28251	24925	19696	25238
	b	0,723	0,778	0,796	0,824	0,856	0,896	0,906	0,929	0,899	0,888	0,846	0,722	0,843
	c	0,747	0,825	0,869	1,011	1,076	1,125	1,152	1,177	1,130	1,119	0,988	0,780	1,000
11. Wszystkie dni	a	26074	26742	27561	30988	31725	31667	32076	31986	31727	31829	29472	27271	29926
	b	1,000	1,000	1,000	1,000	1,000	1,000	1,000	1,000	1,000	1,000	1,000	1,000	1,000
	c	0,871	0,894	0,921	1,035	1,060	1,058	1,072	1,069	1,060	1,064	0,985	0,911	1,000

Legenda:

a = średni dobowy ruch danego dnia (dni) tygodnia

b = $\frac{\text{średni dobowy ruch danego dnia (dni) tygodnia w miesiącu}}{\text{średni dobowy ruch we wszystkie dni miesiąca}}$

c = $\frac{\text{średni dobowy ruch danego dnia (dni) tygodnia w miesiącu}}{\text{średni dobowy ruch danego dnia (dni) tygodnia w roku}}$

Uwagi: -

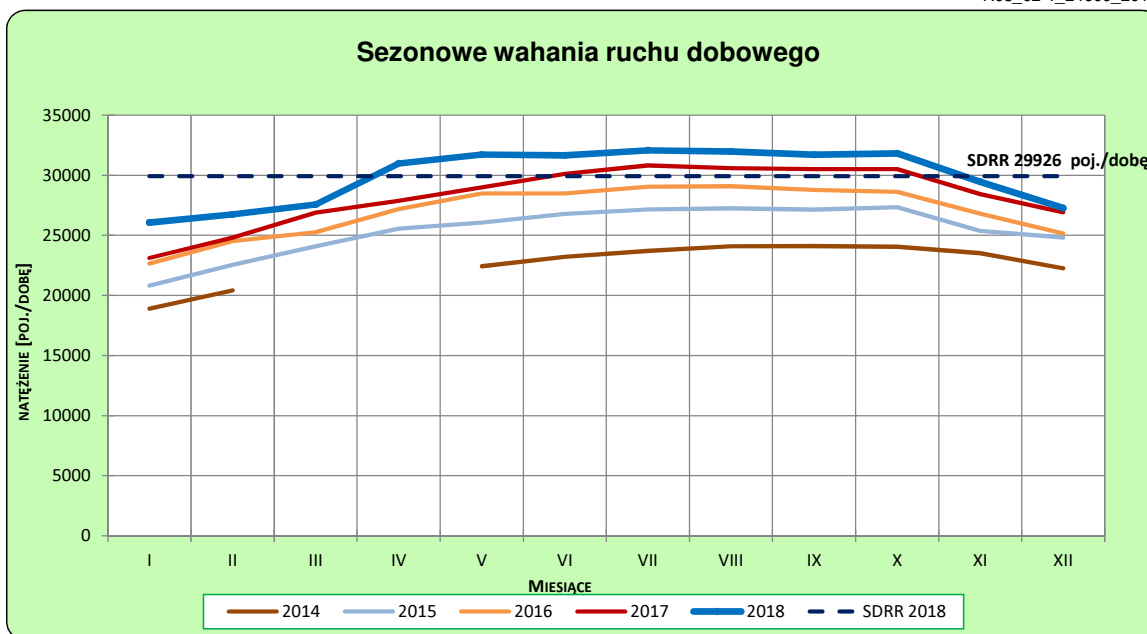
STACJA NR 24609

Miejscowość: Sławków
Odcinek: Dąbrowa Górnicza-Olkusz
Typ stacji: SICK

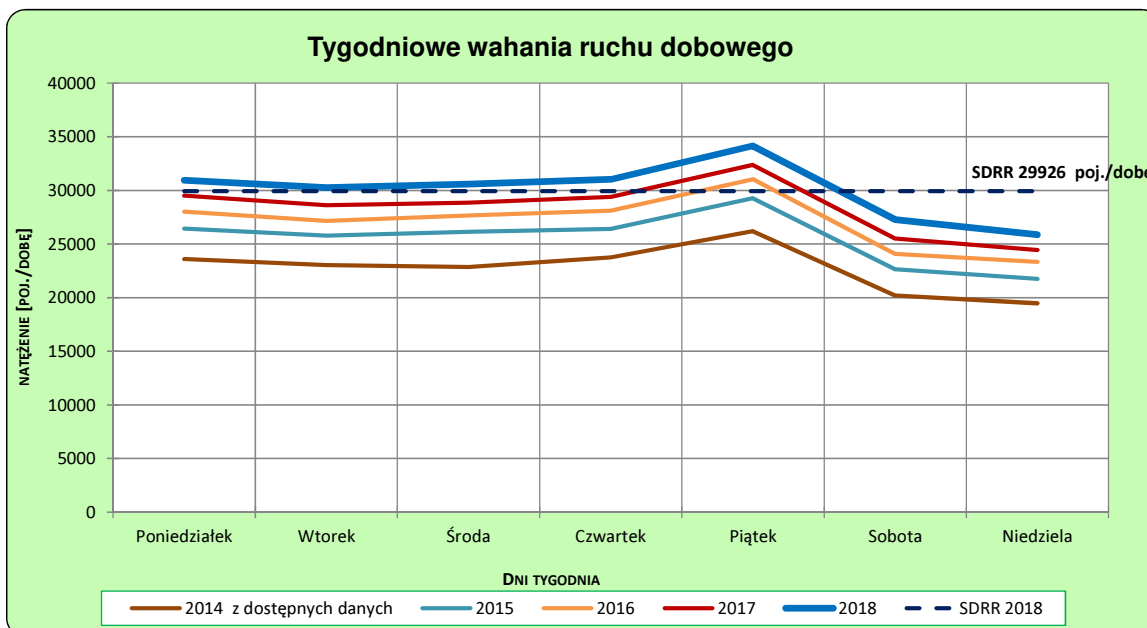
Rok: 2018
Numer drogi: 94b
Oddział: KATOWICE

Ruch ogółem

R03_02-1_24609_2018



R03_02-2_24609_2018



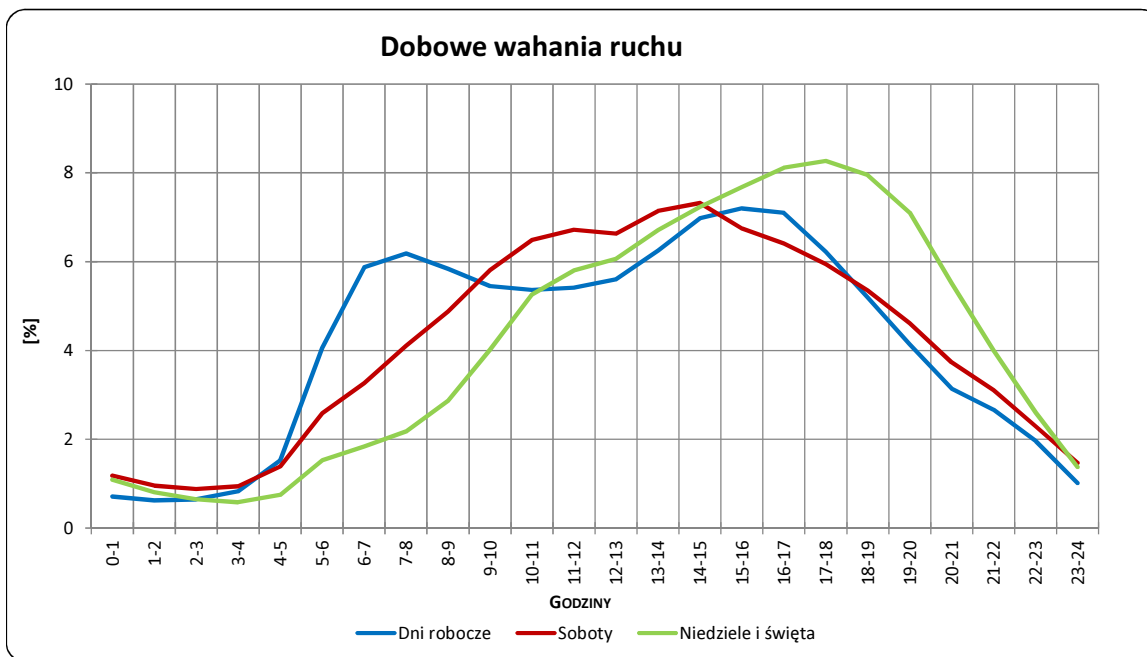
Uwagi: –

STACJA NR 24609

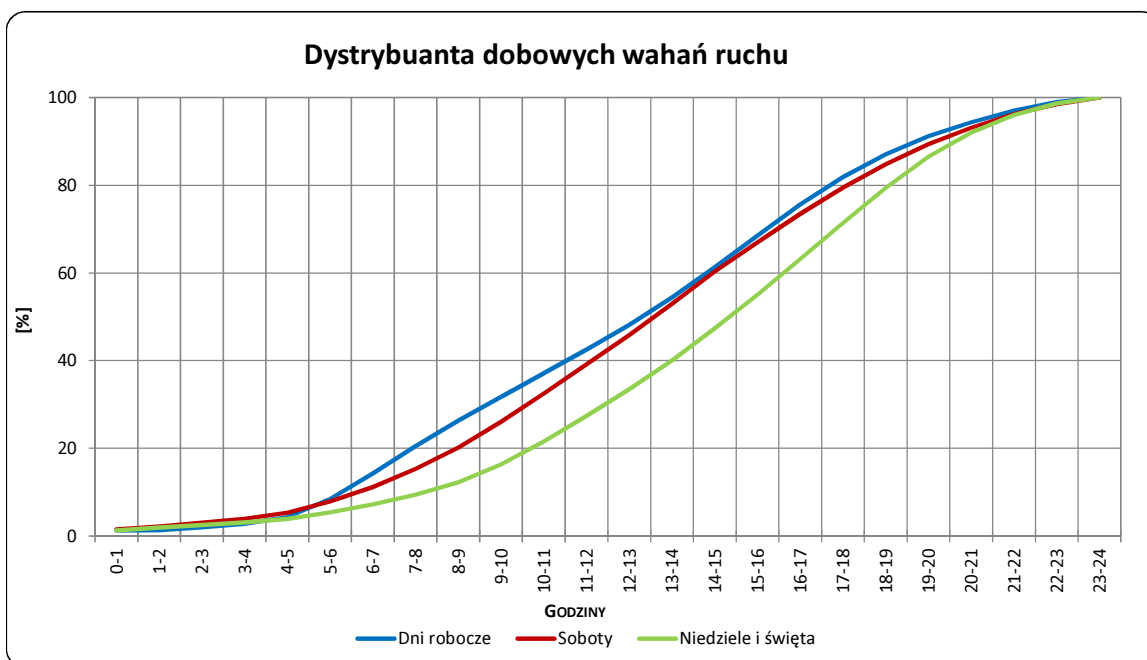
Miejscowość: Sławków
Odcinek: Dąbrowa Górnicza-Olkusz
Typ stacji: SICK

Rok: 2018
Numer drogi: 94b
Oddział: KATOWICE

R03_03-1_24609_2018



R03_03-2_24609_2018



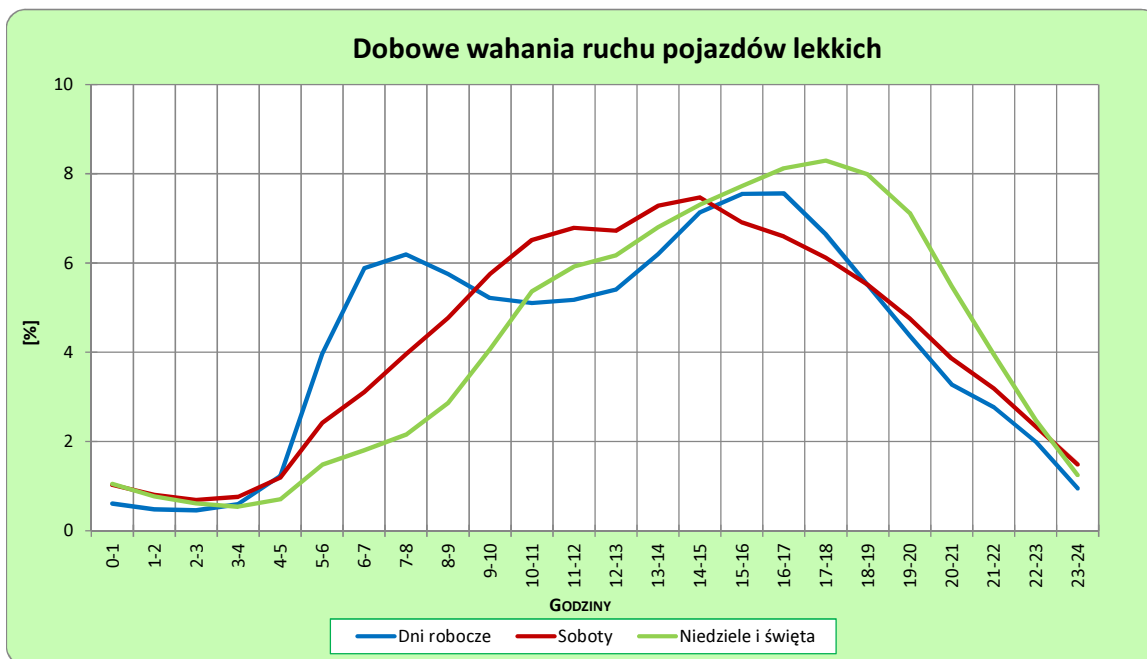
Uwagi: –

STACJA NR 24609

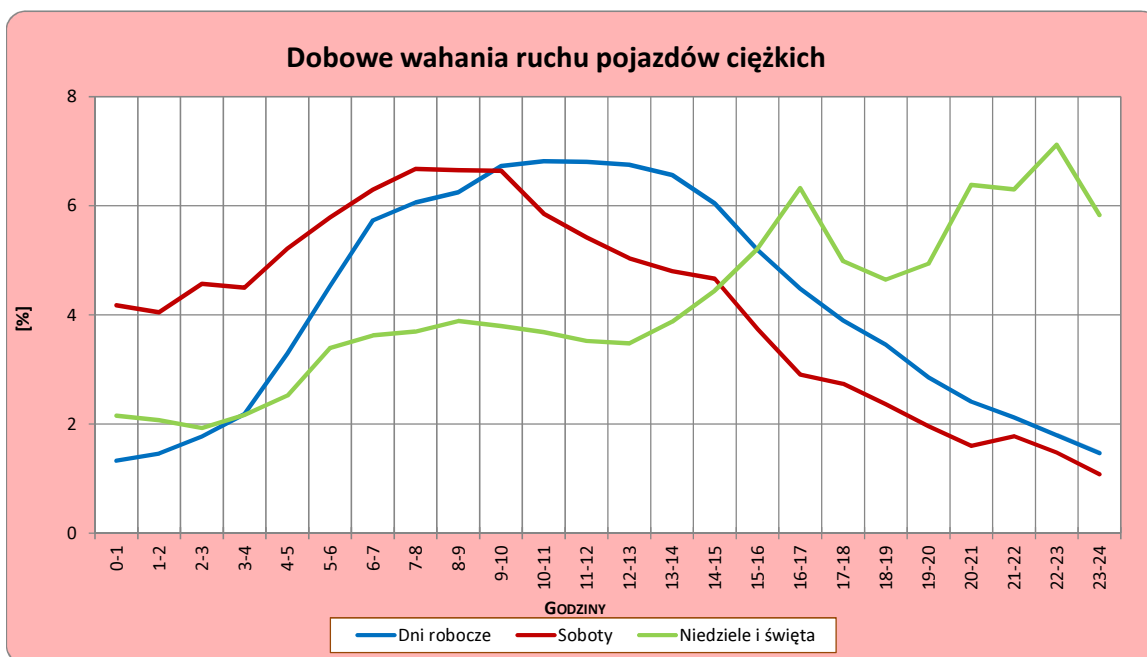
Miejscowość: Sławków
Odcinek: Dąbrowa Górnicza-Olkusz
Typ stacji: SICK

Rok: 2018
Numer drogi: 94b
Oddział: KATOWICE

R03_04-1_24609_2018



R03_04-2_24609_2018



Uwagi: –

Udział ruchu pojazdów lekkich i ciężkich w poszczególnych okresach doby

STACJA NR 24609

Miejscowość: Slawkow **Rok:** 2018
Odcinek: Dąbrowa Górnicza-Olkusz **Numer drogi:** 94b
Typ stacji: SICK **Oddział:** KATOWICE

R03_05_24609_2018

Godziny	Udział procentowy ruchu w poszczególnych godzinach doby [%]	
	Pojazdy lekkie	Pojazdy ciężkie
0 - 1	0,7	1,5
1 - 2	0,6	1,6
2 - 3	0,5	1,9
3 - 4	0,6	2,3
4 - 5	1,1	3,3
5 - 6	3,4	4,6
6 - 7	4,8	5,7
7 - 8	5,2	6,0
8 - 9	5,2	6,2
9 - 10	5,1	6,6
10 - 11	5,3	6,7
11 - 12	5,5	6,6
12 - 13	5,7	6,6
13 - 14	6,4	6,4
14 - 15	7,2	5,9
15 - 16	7,5	5,1
16 - 17	7,5	4,4
17 - 18	6,8	3,9
18 - 19	5,9	3,4
19 - 20	4,9	2,9
20 - 21	3,7	2,5
21 - 22	3,0	2,3
22 - 23	2,1	1,9
23 - 24	1,1	1,6

Źródło danych: Pomiary automatyczne

Dobowe wahania ruchu w podziale na kierunki oraz na pojazdy ogółem

STACJA NR 24609

Miejscowość:	Sławków	Rok:	2018
Odcinek:	Dąbrowa Górnicza-Olkusz	Numer drogi:	94b
Typ stacji:	SICK	Oddział:	KATOWICE

Średni dobowy rozkład natężenia ruchu

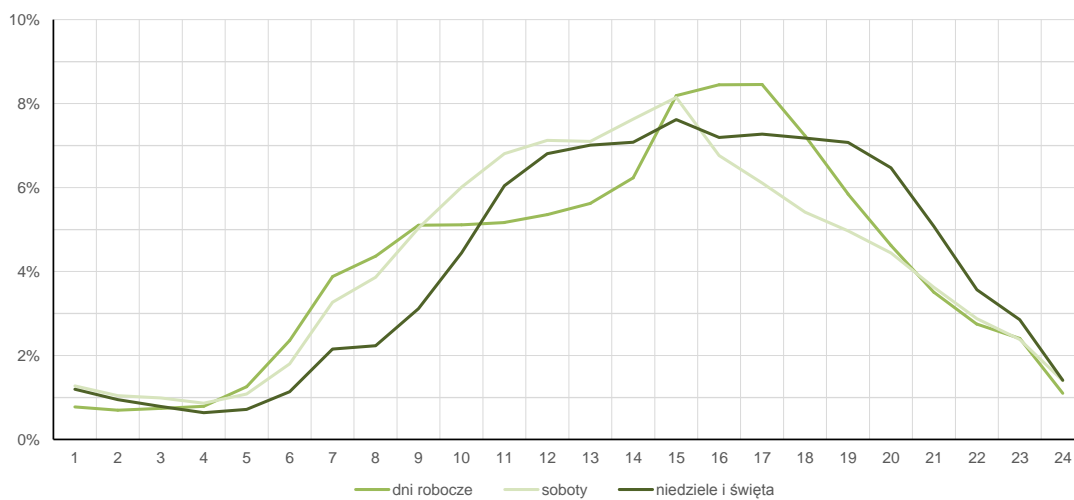
R03_12-1_24609_2018

Kierunek Dąbrowa Górnicza



R03_12-2_24609_2018

Kierunek Olkusz

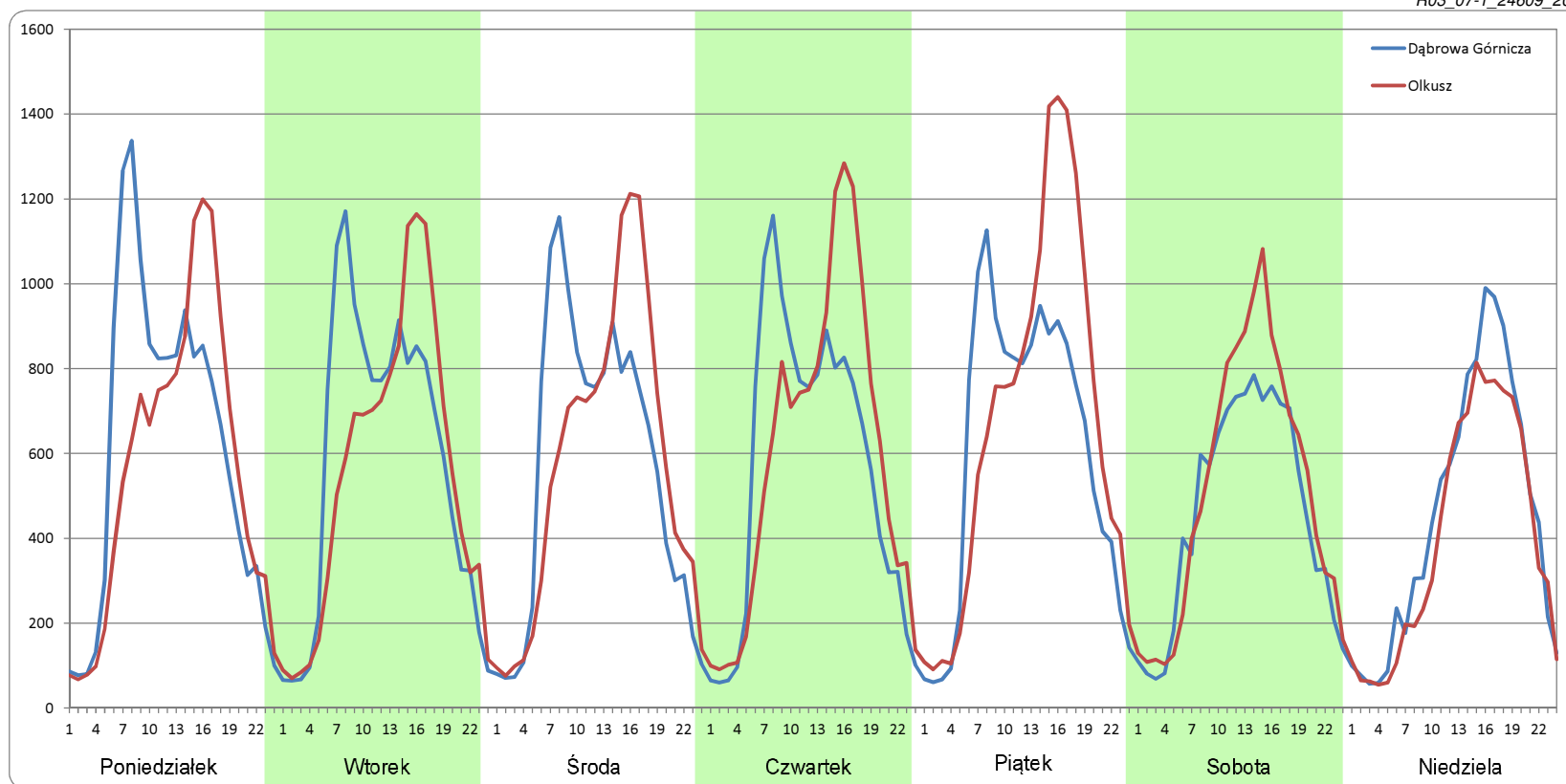


Ruch w poszczególne dni tygodnia

STACJA NR 24609

Numer drogi:	94b		Rok:	2018		Miesiąc:	Styczeń		Typ stacji:	SICK		Oddział:	KATOWICE	
Dzień tygodnia	Poniedziałek		Wtorek		Środa		Czwartek		Piątek		Sobota		Niedziela	
Kierunek	Dąbrowa Górnicza	Olkusz	Dąbrowa Górnicza	Olkusz	Dąbrowa Górnicza	Olkusz	Dąbrowa Górnicza	Olkusz	Dąbrowa Górnicza	Olkusz	Dąbrowa Górnicza	Olkusz	Dąbrowa Górnicza	Olkusz
SDR	14526	13472	13738	13181	13505	13724	13464	14199	14429	16153	10974	12299	10787	9535
Razem	27998		26919		27229		27663		30582		23272		20322	
Podział procentowy	51,88%	48,12%	51,03%	48,97%	49,60%	50,40%	48,67%	51,33%	47,18%	52,82%	47,15%	52,85%	53,08%	46,92%

R03_07-1_24609_2018

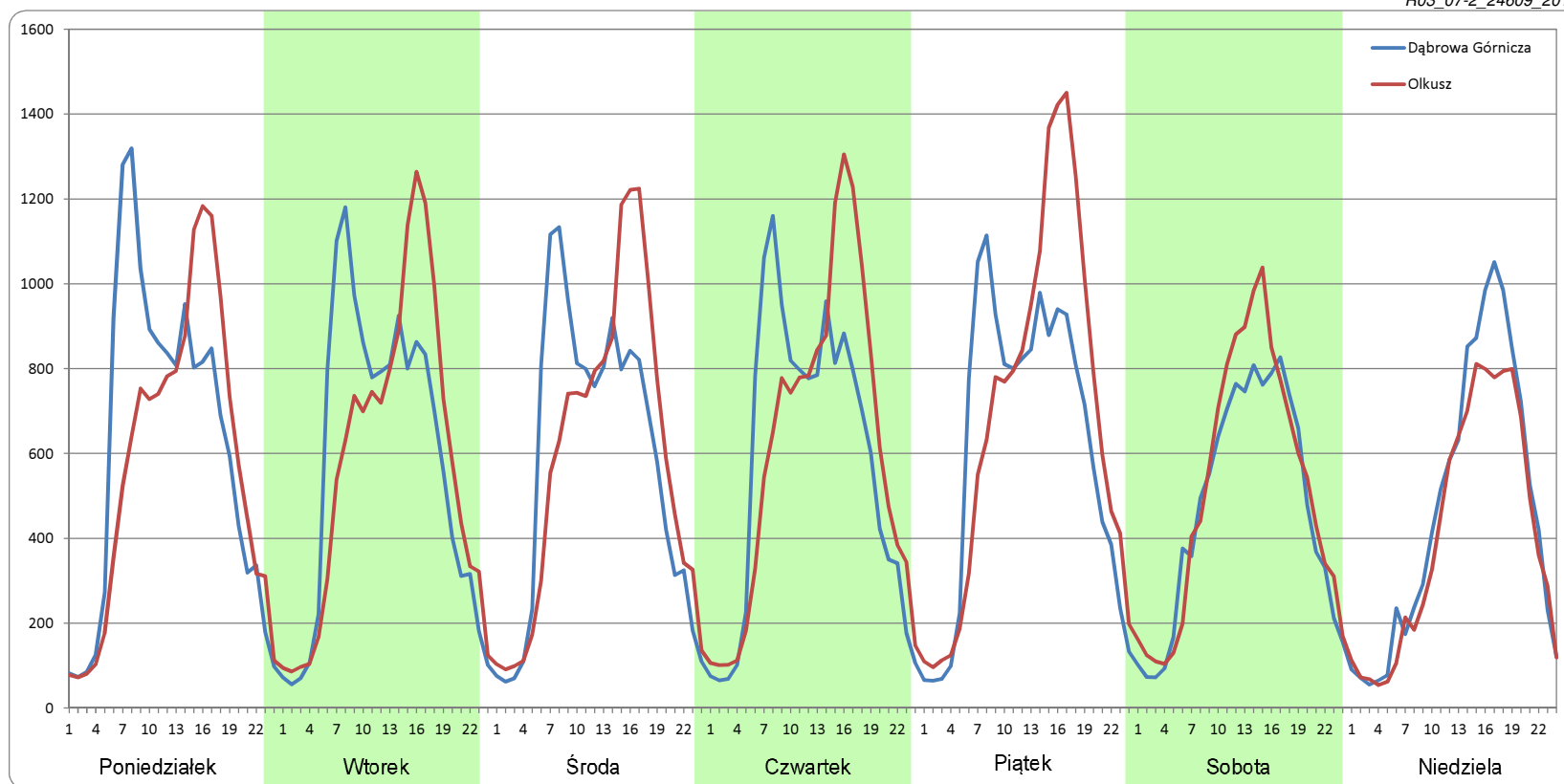


Ruch w poszczególne dni tygodnia

STACJA NR 24609

Numer drogi:	94b		Rok:	2018		Miesiąc:	Luty		Typ stacji:	SICK		Oddział:	KATOWICE	
Dzień tygodnia	Poniedziałek		Wtorek		Środa		Czwartek		Piątek		Sobota		Niedziela	
Kierunek	Dąbrowa Górnicza	Olkusz	Dąbrowa Górnicza	Olkusz	Dąbrowa Górnicza	Olkusz	Dąbrowa Górnicza	Olkusz	Dąbrowa Górnicza	Olkusz	Dąbrowa Górnicza	Olkusz	Dąbrowa Górnicza	Olkusz
SDR	14654	13633	13808	13718	13749	14018	13814	14487	14679	16305	11268	12256	11054	9756
Razem	28286		27526		27767		28301		30984		23524		20810	
Podział procentowy	51,80%	48,20%	50,16%	49,84%	49,52%	50,48%	48,81%	51,19%	47,38%	52,62%	47,90%	52,10%	53,12%	46,88%

R03_07-2_24609_2018

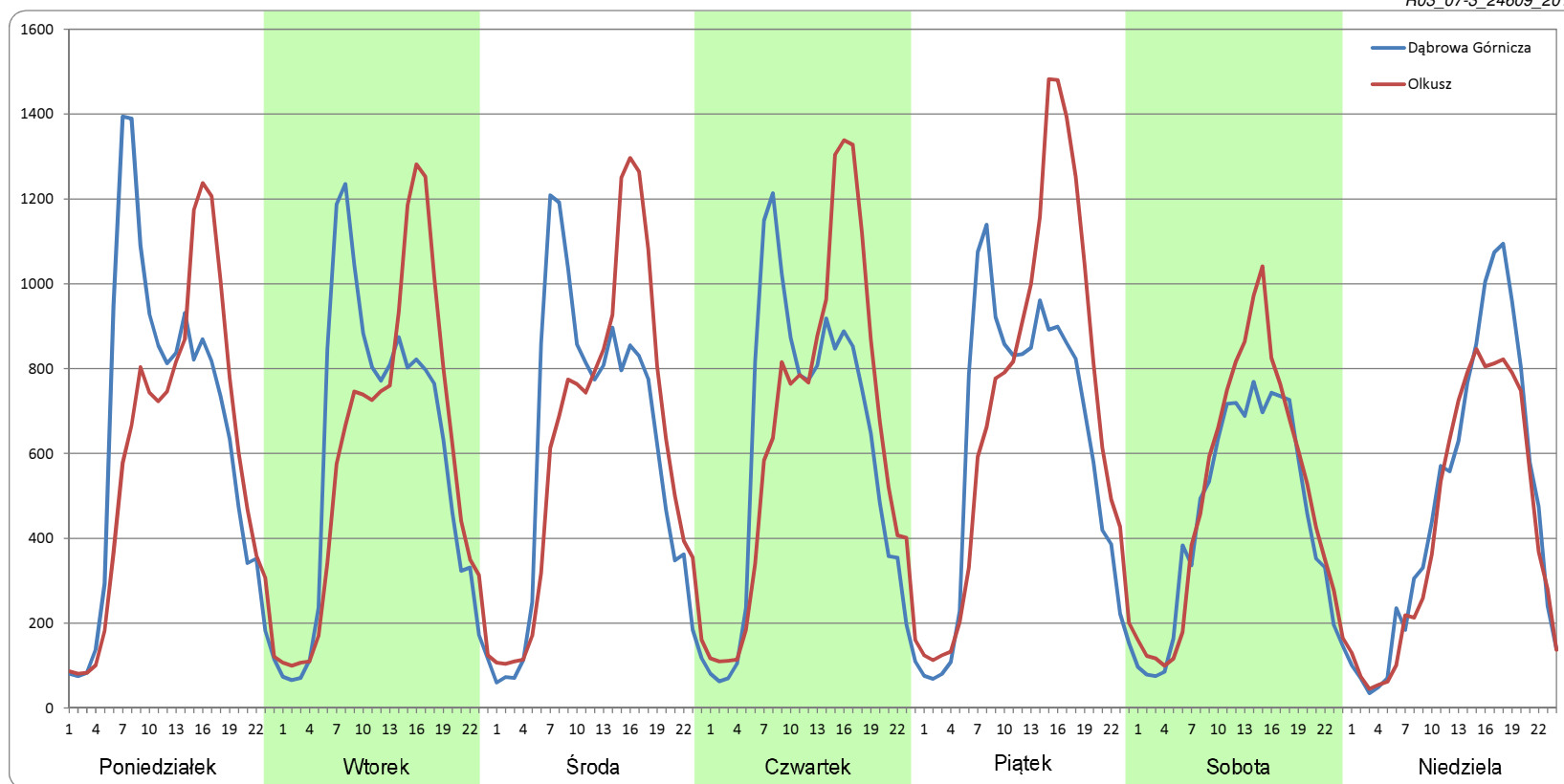


Ruch w poszczególne dni tygodnia

STACJA NR 24609

Numer drogi:	94b		Rok:	2018		Miesiąc:	Marzec		Typ stacji:	SICK		Oddział:	KATOWICE	
Dzień tygodnia	Poniedziałek		Wtorek		Środa		Czwartek		Piątek		Sobota		Niedziela	
Kierunek	Dąbrowa Górnicza	Olkusz	Dąbrowa Górnicza	Olkusz	Dąbrowa Górnicza	Olkusz	Dąbrowa Górnicza	Olkusz	Dąbrowa Górnicza	Olkusz	Dąbrowa Górnicza	Olkusz	Dąbrowa Górnicza	Olkusz
SDR	15198	14107	14232	14213	14372	14806	14402	15287	14754	16925	10748	11952	11567	10370
Razem	29305		28444		29177		29688		31678		22701		21937	
Podział procentowy	51,86%	48,14%	50,03%	49,97%	49,26%	50,74%	48,51%	51,49%	46,57%	53,43%	47,35%	52,65%	52,73%	47,27%

R03_07-3_24609_2018

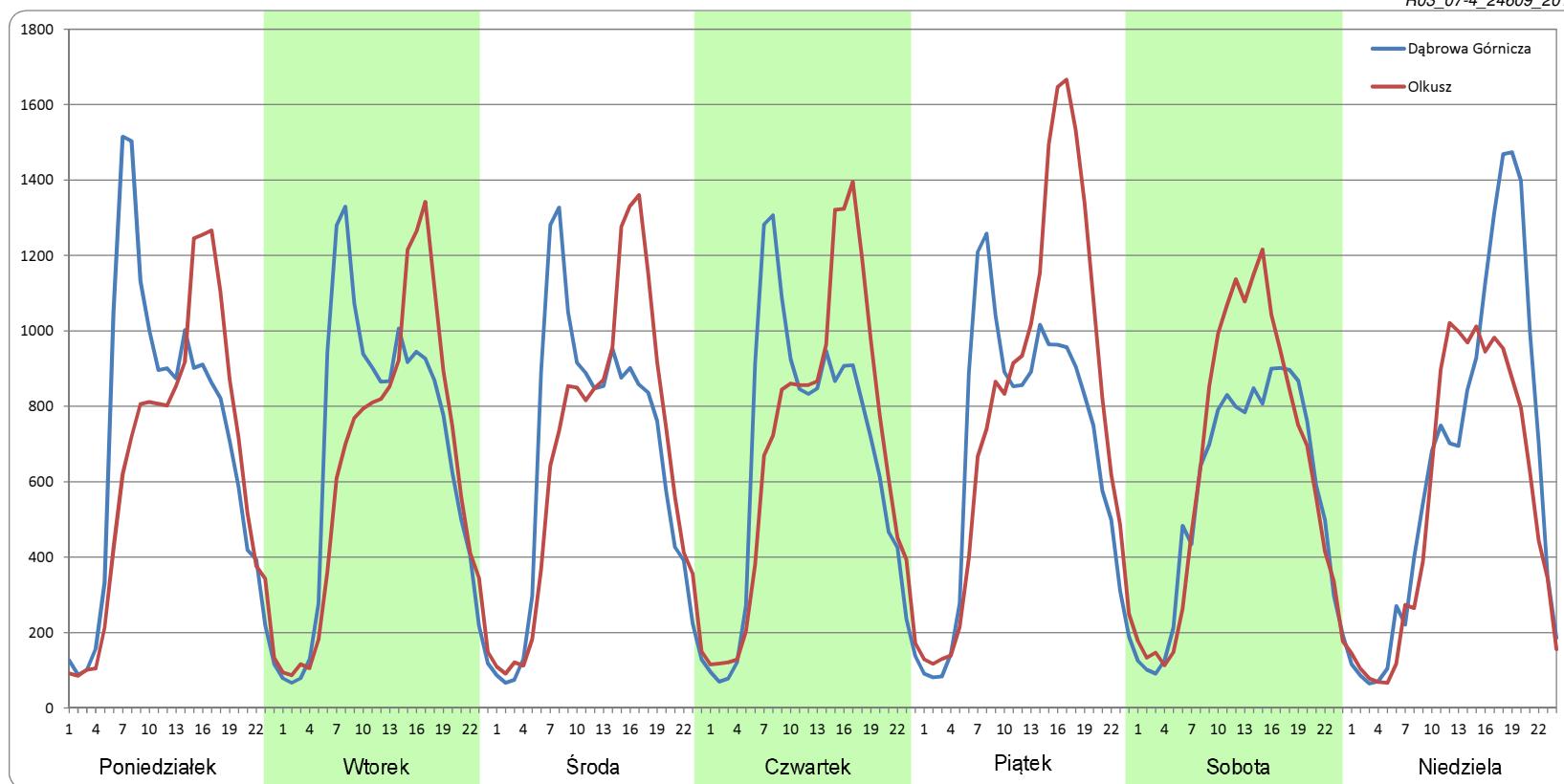


Ruch w poszczególne dni tygodnia

STACJA NR 24609

Numer drogi:	94b		Rok:	2018		Miesiąc:	Kwiecień		Typ stacji:	SICK		Oddział:	KATOWICE	
Dzień tygodnia	Poniedziałek		Wtorek		Środa		Czwartek		Piątek		Sobota		Niedziela	
Kierunek	Dąbrowa Górnicza	Olkusz	Dąbrowa Górnicza	Olkusz	Dąbrowa Górnicza	Olkusz	Dąbrowa Górnicza	Olkusz	Dąbrowa Górnicza	Olkusz	Dąbrowa Górnicza	Olkusz	Dąbrowa Górnicza	Olkusz
SDR	16621	15178	16134	15265	15637	15811	15714	16307	16516	19185	13680	15342	15490	13164
Razem	31798		31399		31448		32021		35701		29022		28654	
Podział procentowy	52,27%	47,73%	51,38%	48,62%	49,72%	50,28%	49,07%	50,93%	46,26%	53,74%	47,14%	52,86%	54,06%	45,94%

R03_07-4_24609_2018

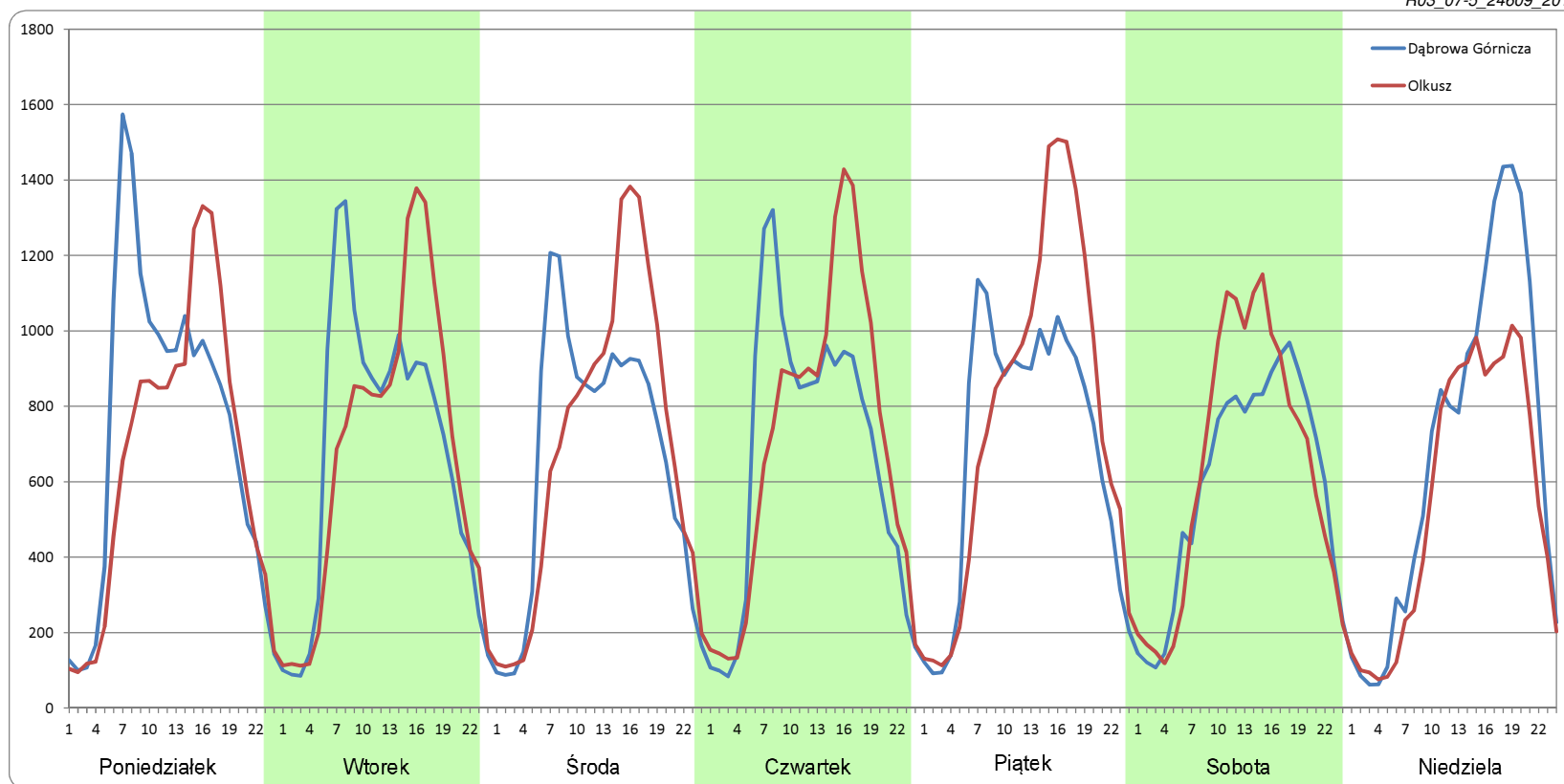


Ruch w poszczególne dni tygodnia

STACJA NR 24609

Numer drogi:	94b		Rok:	2018		Miesiąc:	Maj		Typ stacji:	SICK		Oddział:	KATOWICE	
Dzień tygodnia	Poniedziałek		Wtorek		Środa		Czwartek		Piątek		Sobota		Niedziela	
Kierunek	Dąbrowa Górnicza	Olkusz	Dąbrowa Górnicza	Olkusz	Dąbrowa Górnicza	Olkusz	Dąbrowa Górnicza	Olkusz	Dąbrowa Górnicza	Olkusz	Dąbrowa Górnicza	Olkusz	Dąbrowa Górnicza	Olkusz
SDR	17538	15896	16010	15983	15812	16528	15984	16841	16477	18474	14210	15164	16332	13193
Razem	33434		31993		32340		32825		34950		29374		29526	
Podział procentowy	52,46%	47,54%	50,04%	49,96%	48,89%	51,11%	48,69%	51,31%	47,14%	52,86%	48,38%	51,62%	55,32%	44,68%

R03_07-5_24609_2018

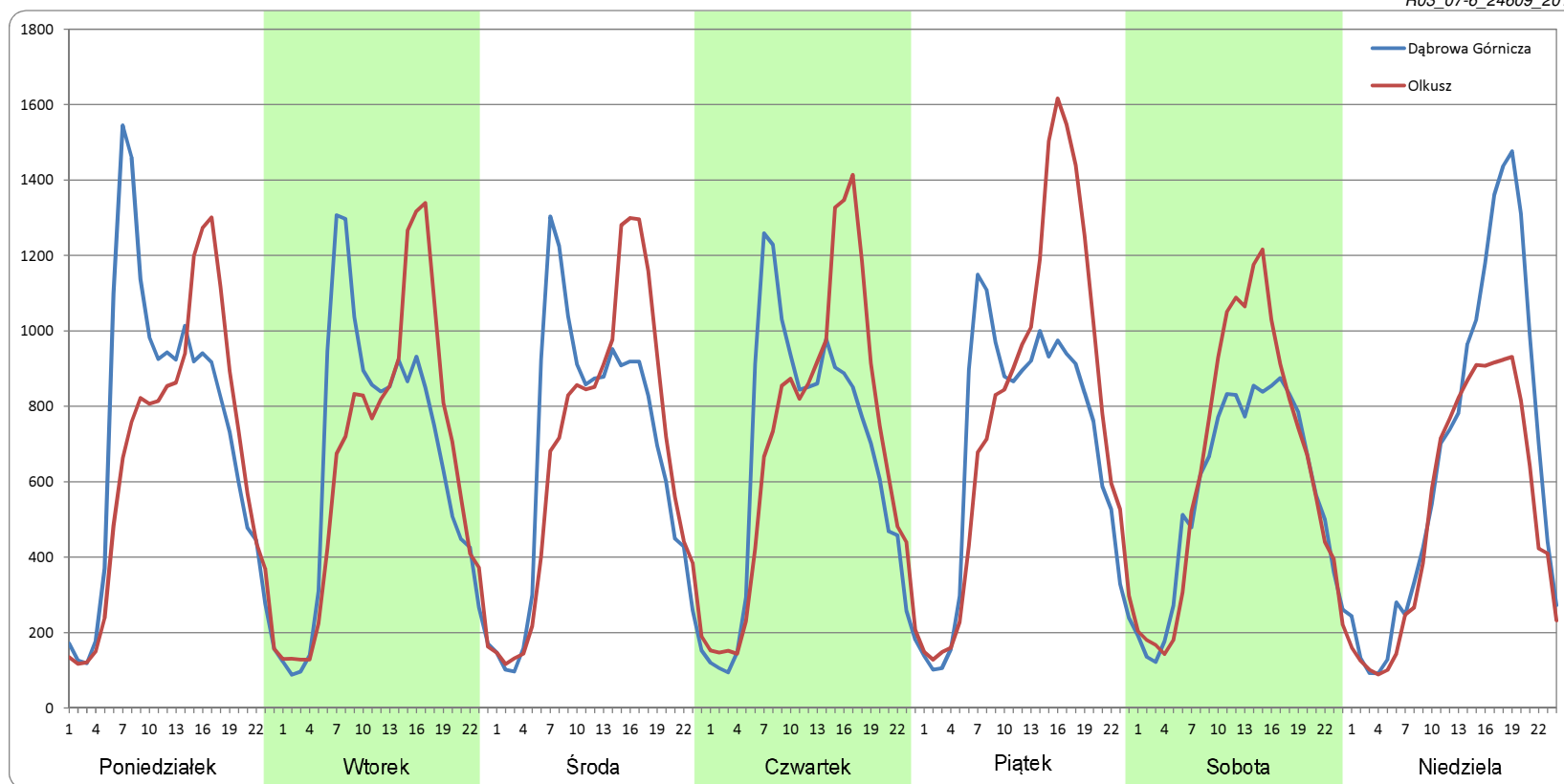


Ruch w poszczególne dni tygodnia

STACJA NR 24609

Numer drogi:	94b		Rok:	2018		Miesiąc:	Czerwiec		Typ stacji:	SICK		Oddział:	KATOWICE	
Dzień tygodnia	Poniedziałek		Wtorek		Środa		Czwartek		Piątek		Sobota		Niedziela	
Kierunek	Dąbrowa Górnicza	Olkusz	Dąbrowa Górnicza	Olkusz	Dąbrowa Górnicza	Olkusz	Dąbrowa Górnicza	Olkusz	Dąbrowa Górnicza	Olkusz	Dąbrowa Górnicza	Olkusz	Dąbrowa Górnicza	Olkusz
SDR	17284	15814	15553	15596	15927	16091	15745	16623	16521	18949	13782	15402	15899	12486
Razem	33098		31149		32018		32367		35470		29183		28385	
Podział procentowy	52,22%	47,78%	49,93%	50,07%	49,74%	50,26%	48,64%	51,36%	46,58%	53,42%	47,22%	52,78%	56,01%	43,99%

R03_07-6_24609_2018

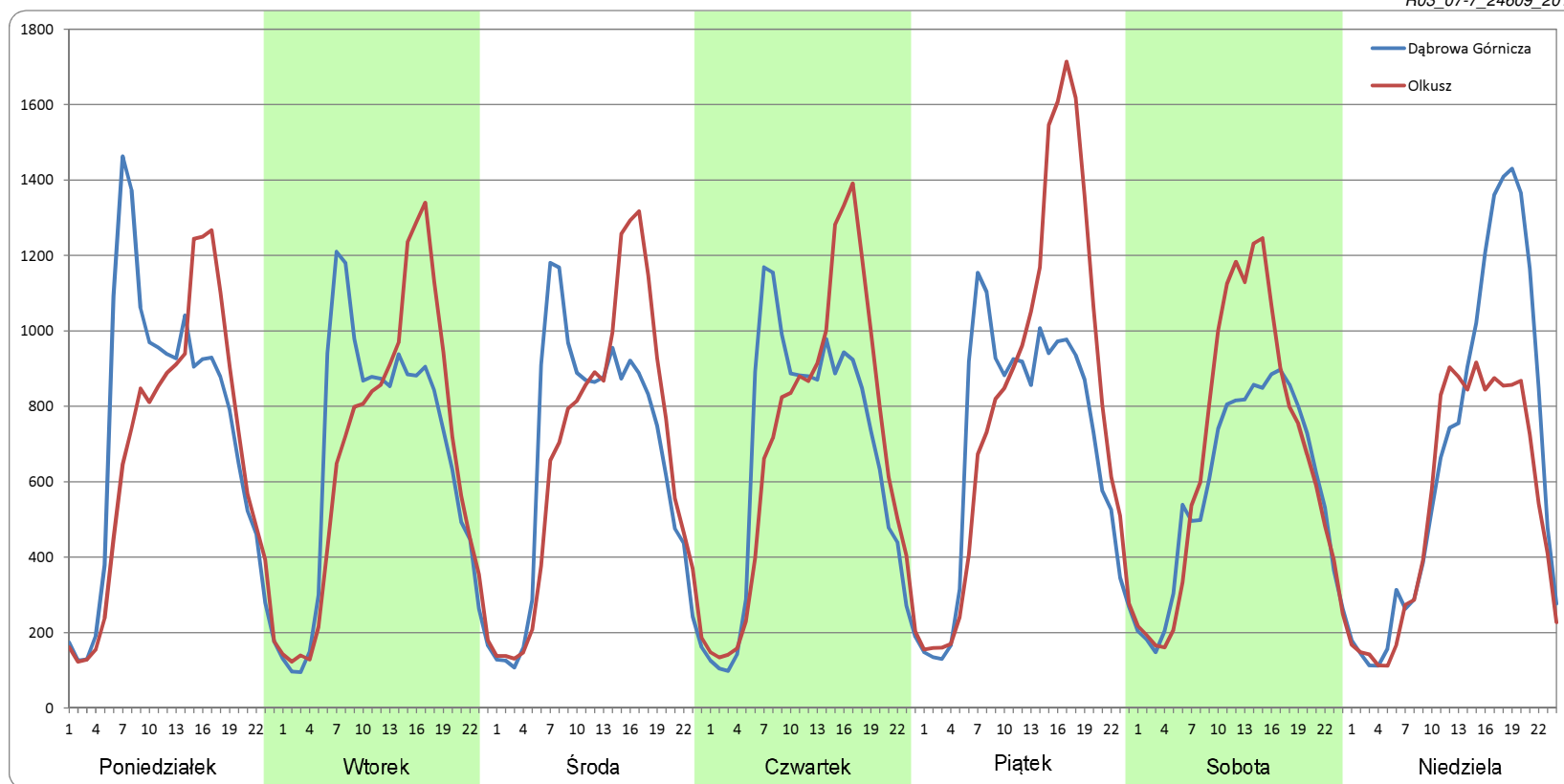


Ruch w poszczególne dni tygodnia

STACJA NR 24609

Numer drogi:	94b		Rok:	2018		Miesiąc:	Lipiec		Typ stacji:	SICK		Oddział:	KATOWICE	
Dzień tygodnia	Poniedziałek		Wtorek		Środa		Czwartek		Piątek		Sobota		Niedziela	
Kierunek	Dąbrowa Górnicza	Olkusz	Dąbrowa Górnicza	Olkusz	Dąbrowa Górnicza	Olkusz	Dąbrowa Górnicza	Olkusz	Dąbrowa Górnicza	Olkusz	Dąbrowa Górnicza	Olkusz	Dąbrowa Górnicza	Olkusz
SDR	17341	16011	15747	15920	15678	15994	15806	16623	16727	19549	14015	16049	16112	12961
Razem	33352		31667		31671		32429		36277		30063		29073	
Podział procentowy	51,99%	48,01%	49,73%	50,27%	49,50%	50,50%	48,74%	51,26%	46,11%	53,89%	46,62%	53,38%	55,42%	44,58%

R03_07-7_24609_2018

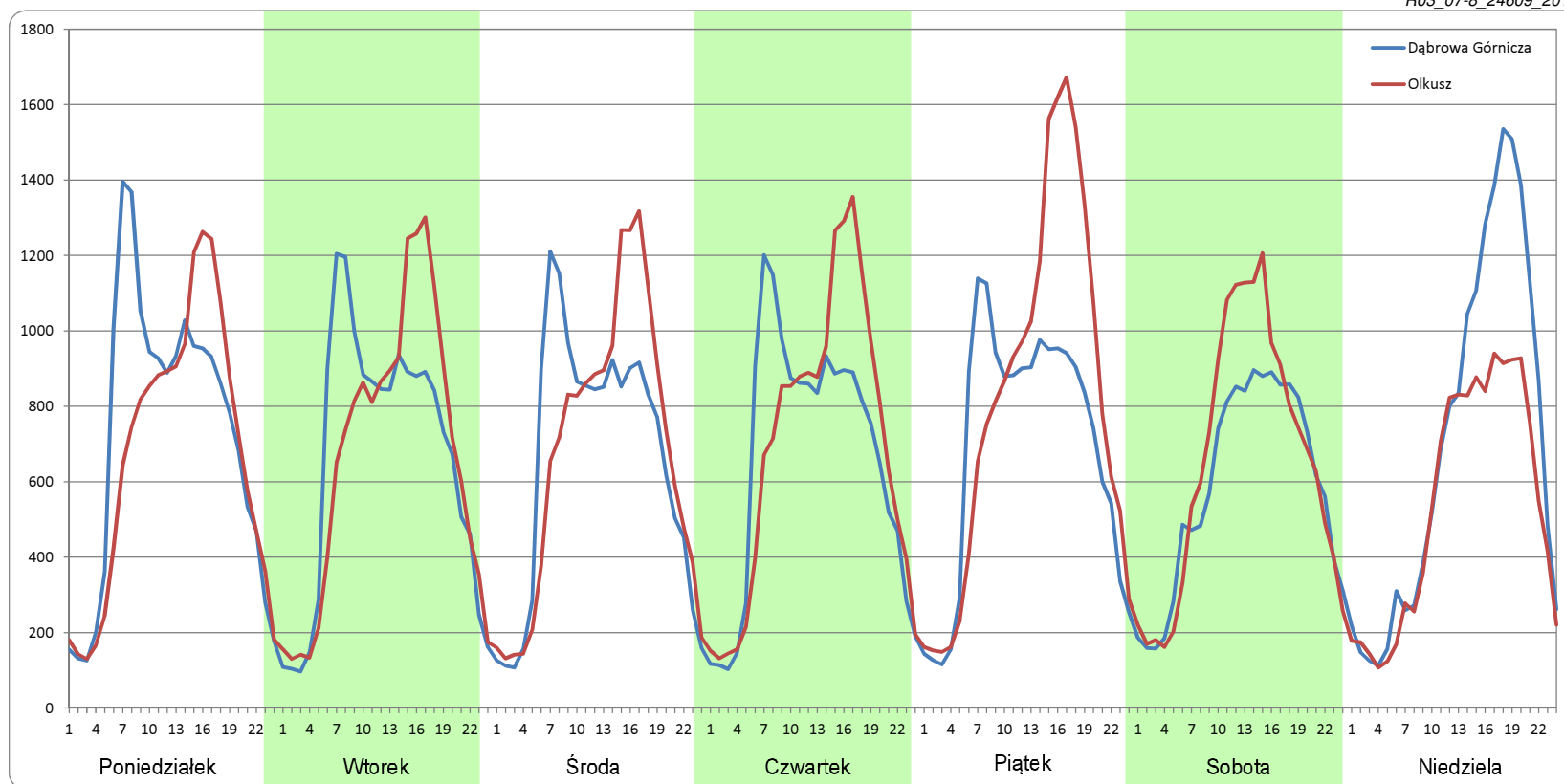


Ruch w poszczególne dni tygodnia

STACJA NR 24609

Numer drogi:	94b		Rok:	2018		Miesiąc:	Sierpień		Typ stacji:	SICK		Oddział:	KATOWICE	
Dzień tygodnia	Poniedziałek		Wtorek		Środa		Czwartek		Piątek		Sobota		Niedziela	
Kierunek	Dąbrowa Górnicza	Olkusz	Dąbrowa Górnicza	Olkusz	Dąbrowa Górnicza	Olkusz	Dąbrowa Górnicza	Olkusz	Dąbrowa Górnicza	Olkusz	Dąbrowa Górnicza	Olkusz	Dąbrowa Górnicza	Olkusz
SDR	17154	15975	15708	15862	15623	16046	15716	16465	16536	19470	14042	15601	16821	12870
Razem	33129		31570		31668		32181		36006		29643		29691	
Podział procentowy	51,78%	48,22%	49,76%	50,24%	49,33%	50,67%	48,84%	51,16%	45,93%	54,07%	47,37%	52,63%	56,65%	43,35%

R03_07-8_24609_2018

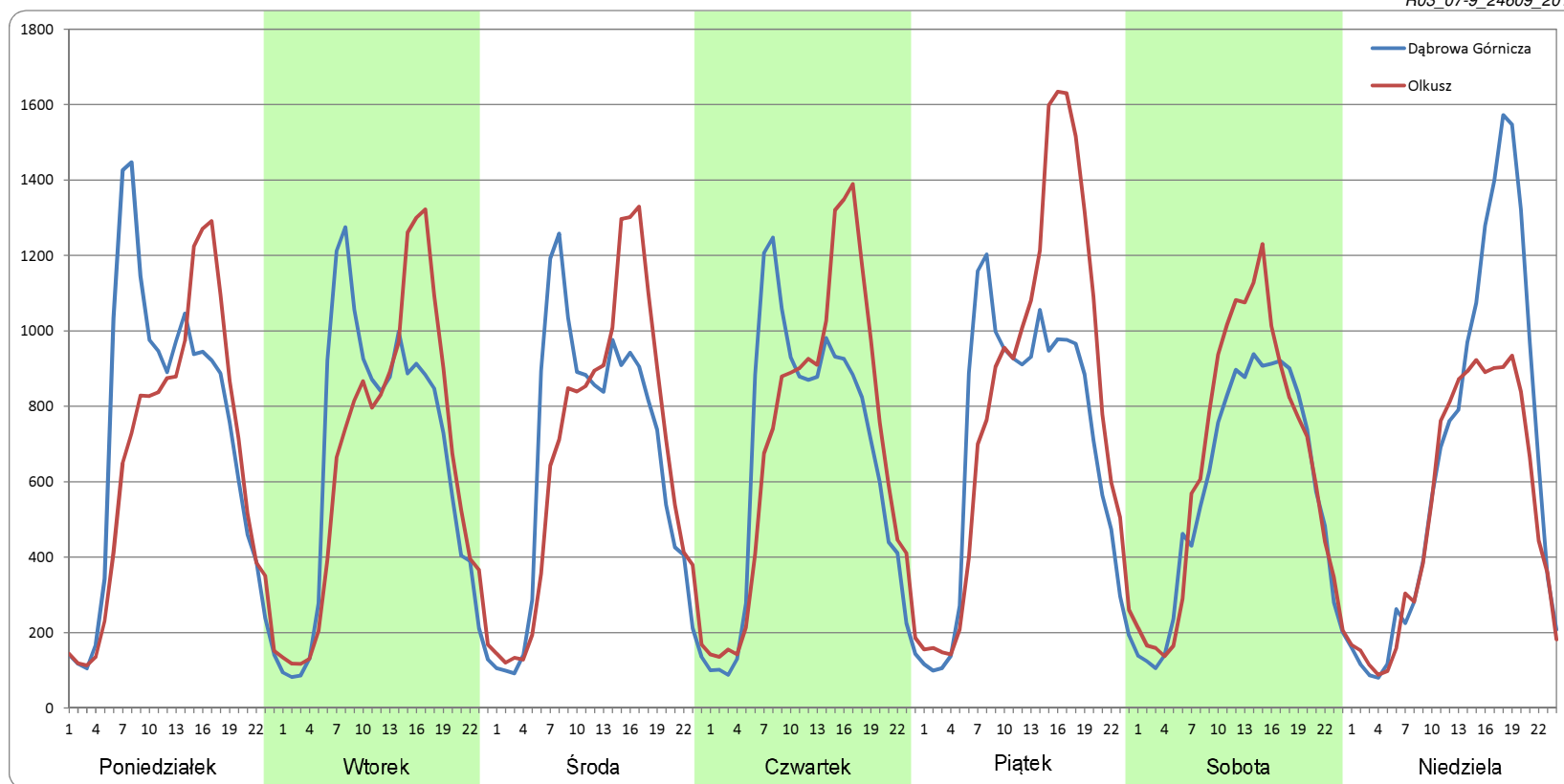


Ruch w poszczególne dni tygodnia

STACJA NR 24609

Numer drogi:	94b		Rok:	2018		Miesiąc:	Wrzesień		Typ stacji:	SICK		Oddział:	KATOWICE	
Dzień tygodnia	Poniedziałek		Wtorek		Środa		Czwartek		Piątek		Sobota		Niedziela	
Kierunek	Dąbrowa Górnicza	Olkusz	Dąbrowa Górnicza	Olkusz	Dąbrowa Górnicza	Olkusz	Dąbrowa Górnicza	Olkusz	Dąbrowa Górnicza	Olkusz	Dąbrowa Górnicza	Olkusz	Dąbrowa Górnicza	Olkusz
SDR	17042	15619	15601	15673	15577	15925	15727	16743	16741	19687	13848	15379	15853	12676
Razem	32660		31274		31502		32470		36427		29226		28529	
Podział procentowy	52,18%	47,82%	49,88%	50,12%	49,45%	50,55%	48,43%	51,57%	45,96%	54,04%	47,38%	52,62%	55,57%	44,43%

R03_07-9_24609_2018

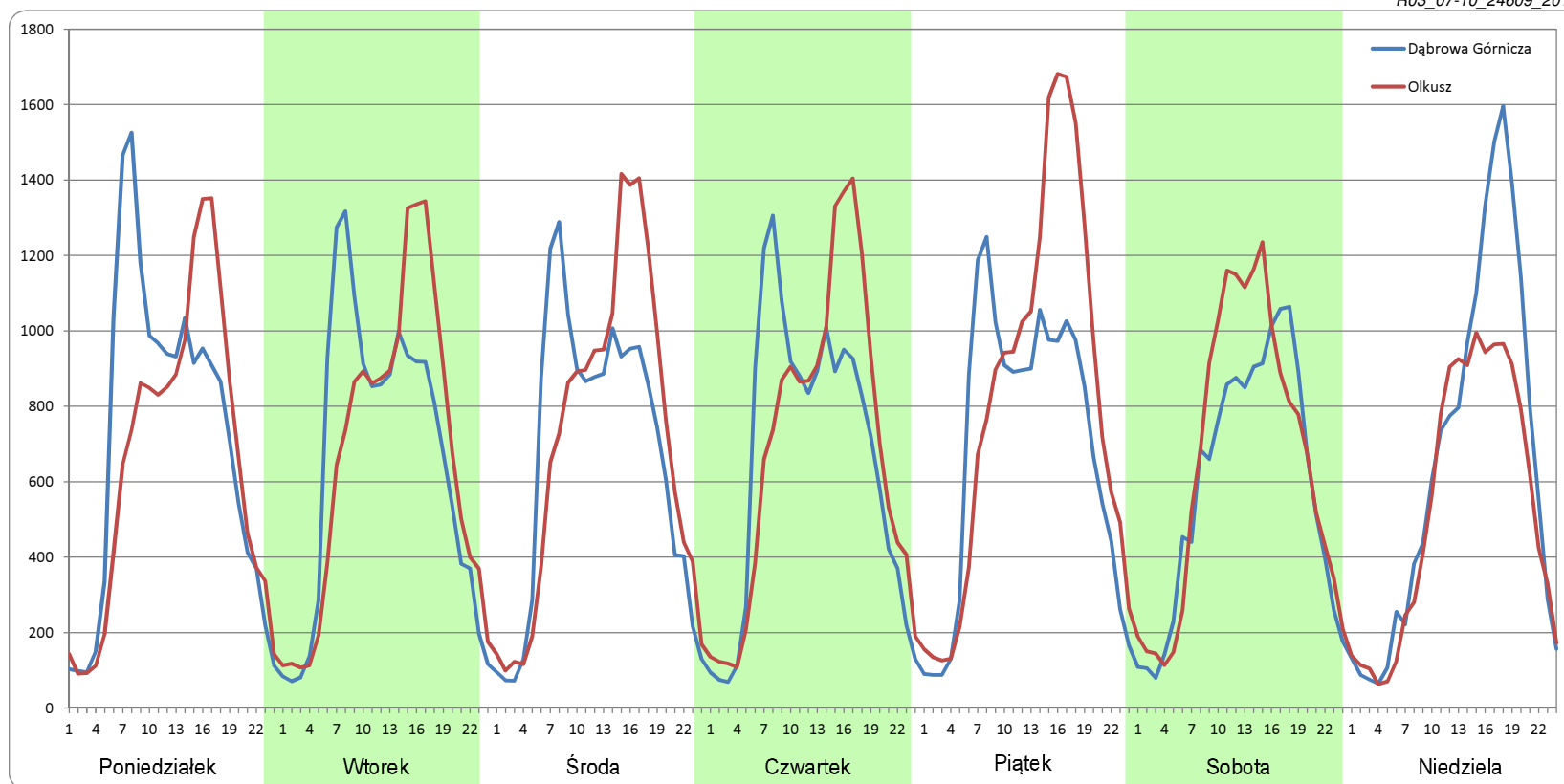


Ruch w poszczególne dni tygodnia

STACJA NR 24609

Numer drogi:	94b		Rok:	2018		Miesiąc:	Październik		Typ stacji:	SICK		Oddział:	KATOWICE	
Dzień tygodnia	Poniedziałek		Wtorek		Środa		Czwartek		Piątek		Sobota		Niedziela	
Kierunek	Dąbrowa Górnicza	Olkusz	Dąbrowa Górnicza	Olkusz	Dąbrowa Górnicza	Olkusz	Dąbrowa Górnicza	Olkusz	Dąbrowa Górnicza	Olkusz	Dąbrowa Górnicza	Olkusz	Dąbrowa Górnicza	Olkusz
SDR	16865	15592	15639	15936	15821	16774	15696	16407	16552	19505	14119	15648	15503	12748
Razem	32457		31575		32595		32103		36058		29767		28251	
Podział procentowy	51,96%	48,04%	49,53%	50,47%	48,54%	51,46%	48,89%	51,11%	45,91%	54,09%	47,43%	52,57%	54,87%	45,13%

R03_07-10_24609_2018

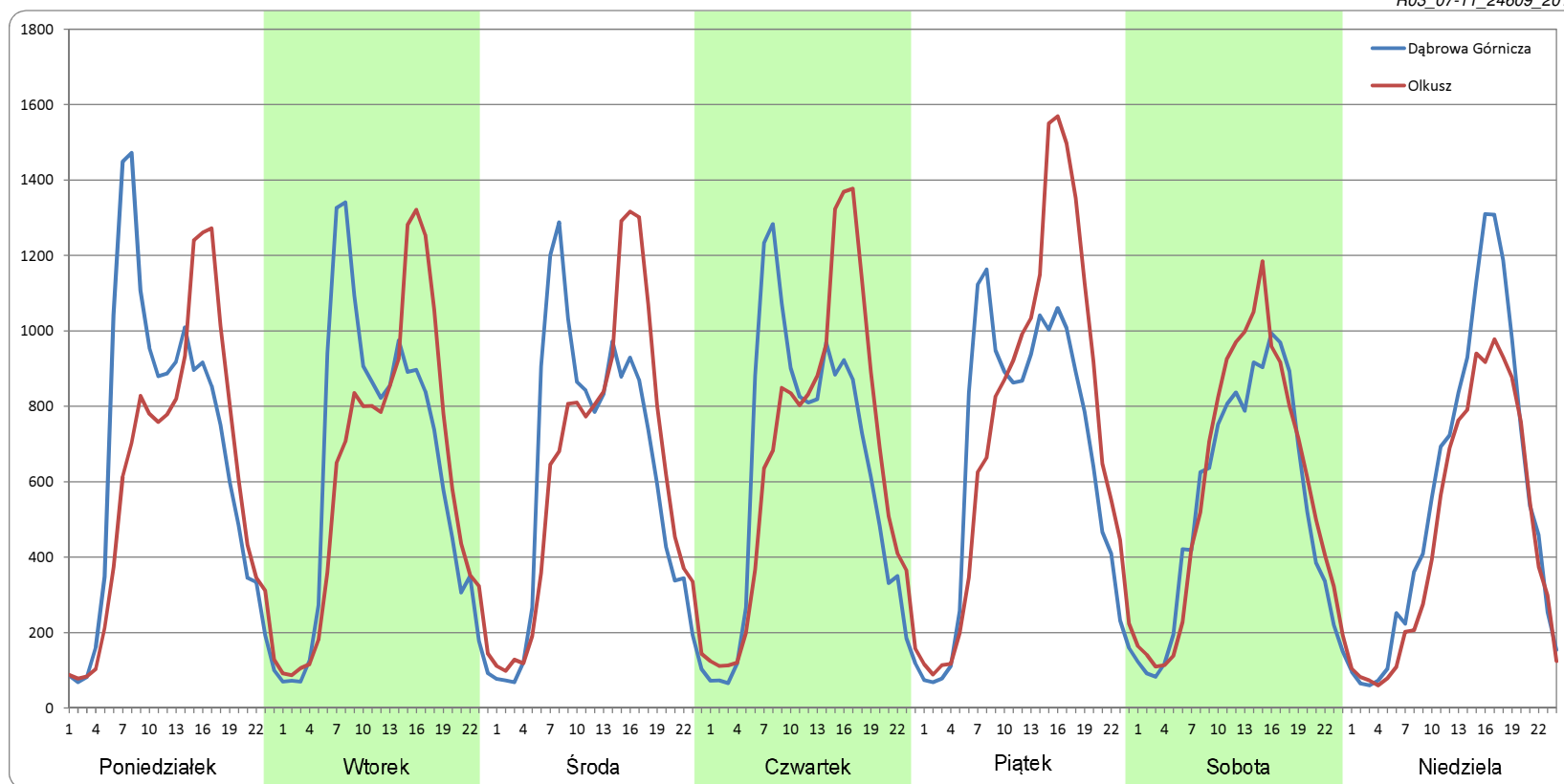


Ruch w poszczególne dni tygodnia

STACJA NR 24609

Numer drogi:	94b		Rok:	2018		Miesiąc:	Listopad		Typ stacji:	SICK		Oddział:	KATOWICE	
Dzień tygodnia	Poniedziałek		Wtorek		Środa		Czwartek		Piątek		Sobota		Niedziela	
Kierunek	Dąbrowa Górnicza	Olkusz	Dąbrowa Górnicza	Olkusz	Dąbrowa Górnicza	Olkusz	Dąbrowa Górnicza	Olkusz	Dąbrowa Górnicza	Olkusz	Dąbrowa Górnicza	Olkusz	Dąbrowa Górnicza	Olkusz
SDR	15941	14566	15053	14824	14736	14994	14873	15734	15916	17945	12872	13924	13440	11138
Razem	30506		29876		29730		30607		33861		26796		24579	
Podział procentowy	52,25%	47,75%	50,38%	49,62%	49,57%	50,43%	48,59%	51,41%	47,00%	53,00%	48,04%	51,96%	54,68%	45,32%

R03_07-11_24609_2018

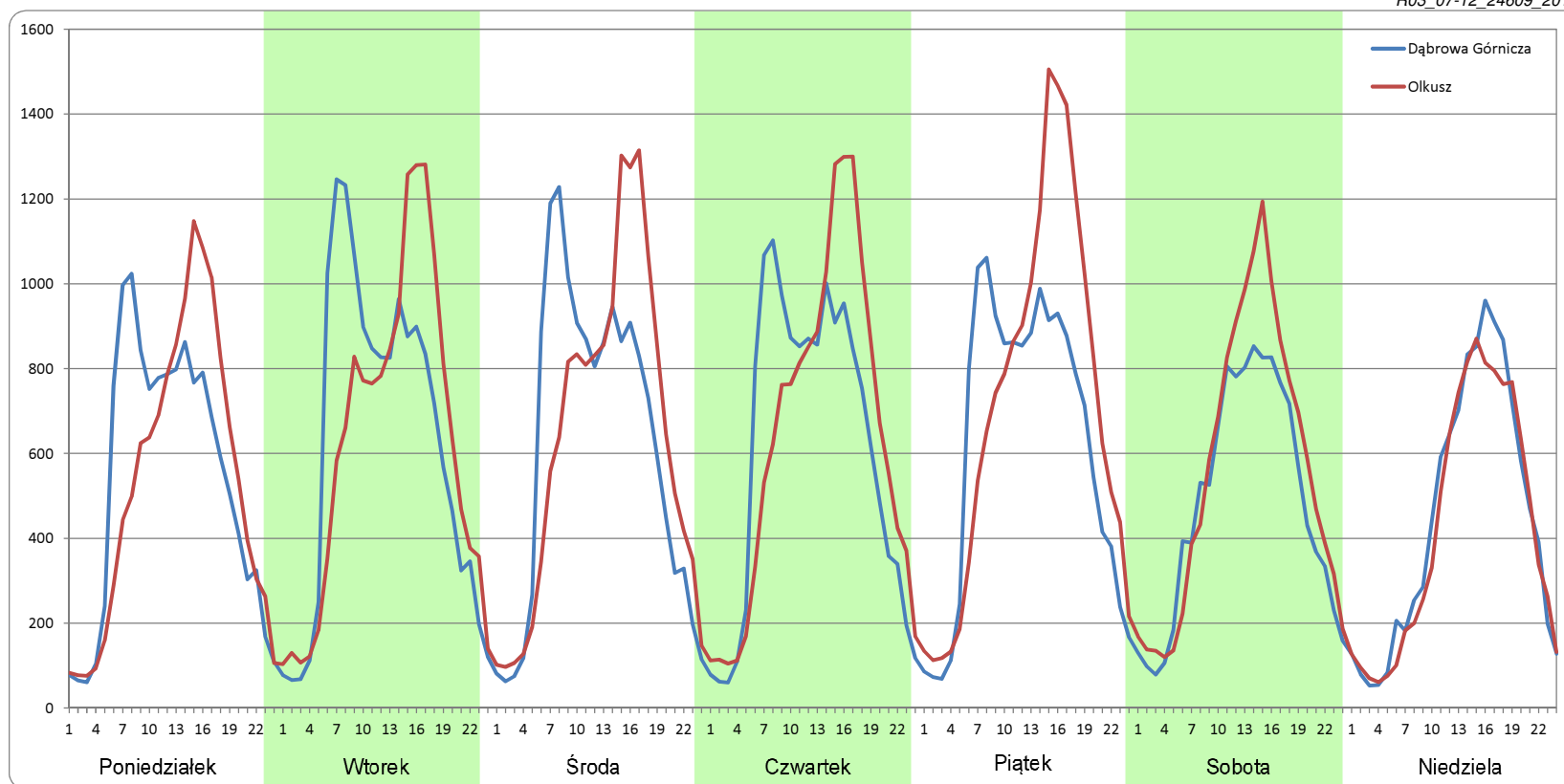


Ruch w poszczególne dni tygodnia

STACJA NR 24609

Numer drogi:	94b		Rok:	2018		Miesiąc:	Grudzień		Typ stacji:	SICK		Oddział:	KATOWICE	
Dzień tygodnia	Poniedziałek		Wtorek		Środa		Czwartek		Piątek		Sobota		Niedziela	
Kierunek	Dąbrowa Górnicza	Olkusz	Dąbrowa Górnicza	Olkusz	Dąbrowa Górnicza	Olkusz	Dąbrowa Górnicza	Olkusz	Dąbrowa Górnicza	Olkusz	Dąbrowa Górnicza	Olkusz	Dąbrowa Górnicza	Olkusz
SDR	12804	12623	14856	14835	14646	15130	14514	15184	14819	16923	11571	13296	10617	10089
Razem	25427		29691		29776		29698		31742		24867		20705	
Podział procentowy	50,36%	49,64%	50,03%	49,97%	49,19%	50,81%	48,87%	51,13%	46,69%	53,31%	46,53%	53,47%	51,28%	48,72%

R03_07-12_24609_2018



Proporcja dobowego natężenia ruchu do SDRR, dla każdego dnia w roku, w podziale na pojazdy ogółem

STACJA NR 24609

Miejscowość: Sławków **Rok:** 2018
Odcinek: Dąbrowa Górnicza-Olkusz **Numer drogi:** 94b
Typ stacji: SICK **Oddział:** KATOWICE

R03_10-1_24609_2018

	Miesiąc											
	1	2	3	4	5	6	7	8	9	10	11	12
liczba dni w miesiącu	31	28	31	30	31	30	31	31	30	31	30	31
średni udział w miesiącu [%]	86,1	89,4	92,2	102,3	104,5	106,0	107,0	107,1	105,4	106,5	97,8	87,7

R03_10-2_24609_2018

24609	Proporcja ruchu dziennego do średniego dobowego ruchu rocznego [%]											
	1	2	3	4	5	6	7	8	9	10	11	12
1	49,1	93,2	91,3	53,8	83,9	107,1	95,8	106,2	97,4	109,4	100,9	81,2
2	85,8	101,4	99,5	75,0	96,1	91,8	111,3	105,9	94,7	102,4	106,3	76,6
3	86,5	79,8	74,6	108,9	88,4	104,0	106,8	121,6	109,2	102,2	89,8	100,4
4	89,0	65,6	68,8	104,4	101,4	111,0	108,7	100,1	103,5	106,7	98,2	98,3
5	98,8	92,6	96,4	102,2	96,8	106,1	110,5	102,9	104,2	122,0	104,7	99,0
6	57,4	91,6	92,8	112,4	103,9	108,6	123,4	111,6	108,4	101,9	101,7	100,6
7	65,7	91,0	95,6	94,5	108,4	109,7	98,6	105,5	121,1	101,8	101,4	110,7
8	92,1	91,8	98,6	96,8	105,3	121,7	95,4	105,1	98,5	107,1	104,6	85,9
9	90,5	104,6	109,8	105,6	105,4	102,0	112,7	108,0	98,4	105,4	118,3	69,0
10	92,8	79,8	85,4	103,8	111,4	95,5	107,1	121,1	110,6	106,6	95,5	99,3
11	94,0	72,4	79,1	103,8	122,1	111,7	105,8	98,4	105,8	111,3	71,2	98,8
12	103,9	95,7	100,5	106,8	98,9	104,0	110,3	98,0	105,3	123,0	81,2	97,3
13	79,1	92,7	95,4	117,7	95,3	106,7	118,8	108,0	109,2	104,5	103,5	99,7
14	70,0	92,8	96,1	96,7	111,5	108,3	98,8	105,1	120,2	108,0	101,5	109,6
15	93,9	96,5	99,8	96,4	105,4	121,1	94,2	99,5	96,1	110,3	104,2	83,7
16	90,9	103,7	105,2	106,5	107,2	98,7	112,8	106,4	89,1	104,9	116,2	75,2
17	90,7	79,7	75,5	102,8	106,8	92,1	102,7	119,3	108,9	105,3	89,2	100,0
18	91,7	73,5	62,7	105,4	119,6	110,6	103,4	100,8	103,9	107,0	72,1	100,6
19	100,9	96,6	93,8	108,1	96,9	101,2	105,0	105,5	103,7	118,8	101,5	102,2
20	76,0	94,2	92,5	120,1	92,8	107,1	119,0	113,0	107,1	93,7	97,2	107,0
21	65,9	94,4	94,1	98,0	114,9	108,8	102,6	106,6	122,5	83,9	97,0	113,2
22	93,9	96,8	97,8	96,4	107,6	120,2	100,7	107,6	96,3	106,1	100,4	89,6
23	91,4	104,4	109,5	107,3	107,1	97,3	110,0	109,7	90,3	102,2	114,4	64,3
24	91,6	75,2	84,5	104,1	110,9	87,7	105,6	119,6	107,8	101,3	83,7	63,4
25	95,0	66,6	82,7	106,7	124,0	109,2	105,5	97,0	104,9	104,1	76,1	50,7
26	105,2	93,3	100,9	110,9	100,0	105,1	107,7	90,4	107,9	118,2	99,6	64,1
27	78,1	89,5	99,5	127,0	96,8	105,5	123,6	110,2	109,2	97,8	97,0	89,6
28	70,1	92,9	104,2	98,7	112,1	105,8	101,8	104,8	123,1	84,0	97,5	90,7
29	94,3		108,5	93,5	109,4	122,5	99,6	104,4	100,1	109,3	99,9	75,0
30	91,2		105,2	105,7	124,5	97,8	110,4	107,6	104,2	112,6	110,4	60,9
31	93,2		59,3		74,2		106,7	120,1		129,2		61,8



Nierównomierność kierunkowa dla każdego dnia w roku, w podziale na pojazdy ogółem

STACJA NR 24609

Miejscowość: Sławków **Rok:** 2018
Odcinek: Dąbrowa Górnicza-Olkusz **Numer drogi:** 94b
Typ stacji: SICK **Oddział:** KATOWICE

R03_11_24609_2018

24609	Proporcja ruchu w kierunku prawym do ruchu w obu kierunkach (WNK*)											
	1	2	3	4	5	6	7	8	9	10	11	12
1	42,3	51,2	51,1	50,2	50,9	52,0	45,9	51,1	52,7	47,8	52,6	52,1
2	45,0	53,0	52,6	44,3	50,5	51,3	48,3	51,5	43,9	50,1	50,1	47,3
3	49,0	52,6	52,1	45,6	48,6	40,8	50,5	55,1	47,8	50,1	49,0	48,7
4	50,7	47,6	47,3	50,4	50,5	48,0	50,3	52,9	50,1	51,1	43,8	50,1
5	52,2	48,4	48,2	50,4	48,7	49,9	51,3	43,3	50,7	54,2	47,5	50,3
6	51,5	49,8	50,0	53,0	42,3	50,7	53,3	48,6	51,8	52,6	50,1	51,0
7	45,9	50,6	50,4	52,1	47,7	51,6	53,3	50,3	54,7	45,0	50,3	53,0
8	47,6	51,0	51,0	46,6	49,8	54,0	43,6	50,3	52,9	47,8	51,5	52,3
9	49,6	52,1	53,1	48,0	50,6	52,6	46,8	51,1	45,0	50,7	54,1	46,3
10	50,2	50,5	51,9	49,8	51,7	45,4	50,6	53,7	47,7	50,5	53,2	48,2
11	51,0	45,6	46,9	50,0	53,1	47,9	50,5	53,8	49,8	50,6	48,1	49,3
12	52,8	48,2	48,1	50,8	51,8	49,9	51,4	44,4	50,7	54,6	44,5	50,7
13	52,3	49,8	50,1	53,8	46,0	50,2	53,3	48,6	51,5	52,9	48,7	51,2
14	47,1	50,3	50,4	52,7	47,8	51,4	52,9	50,2	54,3	44,1	50,2	53,4
15	48,0	51,0	50,9	45,4	50,0	53,5	44,1	44,2	52,8	47,9	51,3	52,4
16	50,0	52,6	53,2	47,6	51,1	53,3	48,0	51,0	43,0	50,2	53,9	47,2
17	51,9	51,8	52,2	49,7	51,2	45,2	49,9	53,9	47,9	50,6	53,1	48,8
18	52,1	46,4	47,2	50,5	54,1	47,8	50,4	51,8	50,1	51,2	45,8	50,6
19	52,8	48,0	47,9	51,1	53,0	50,0	51,0	41,9	50,5	53,7	47,8	51,4
20	52,2	49,8	49,9	54,0	46,1	50,2	53,7	47,7	51,5	52,0	49,8	52,8
21	46,8	50,7	50,4	52,9	46,8	51,1	54,0	50,1	52,9	45,5	50,7	55,0
22	48,2	51,5	51,0	45,2	49,4	53,4	45,3	50,7	52,2	48,0	51,5	57,9
23	50,0	52,8	52,9	47,6	50,0	53,4	48,6	51,1	44,5	49,9	53,5	53,5
24	50,1	53,5	52,5	49,6	51,0	45,1	50,3	53,5	47,8	50,6	52,6	53,1
25	51,5	48,1	47,6	50,2	53,4	47,4	50,7	52,1	50,4	51,6	46,8	51,5
26	53,4	48,1	48,4	51,3	53,0	50,5	51,4	44,0	50,4	53,8	48,0	46,3
27	54,0	50,1	49,8	54,0	45,9	50,0	55,3	48,0	51,5	52,7	49,8	49,1
28	47,8	50,4	51,7	53,7	48,0	51,3	53,3	50,3	54,3	46,2	50,6	51,6
29	48,6		53,2	46,6	50,6	54,0	43,9	50,5	52,6	48,6	51,3	52,1
30	49,9		55,3	47,8	53,0	53,2	48,4	51,1	45,5	51,4	53,2	50,1
31	50,6		55,3		55,1		50,0	54,1		54,7		51,3

Legenda Dąbrowa Górnicza Olkusz
 <40% 50% >60%
 niedziele i święta

$$*WNK = \frac{N_{poj./24h}(\text{kierunek P})}{N_{poj./24h}(\text{kierunek P+L})}$$

Struktura rodzajowa ruchu wg pomiarów automatycznych

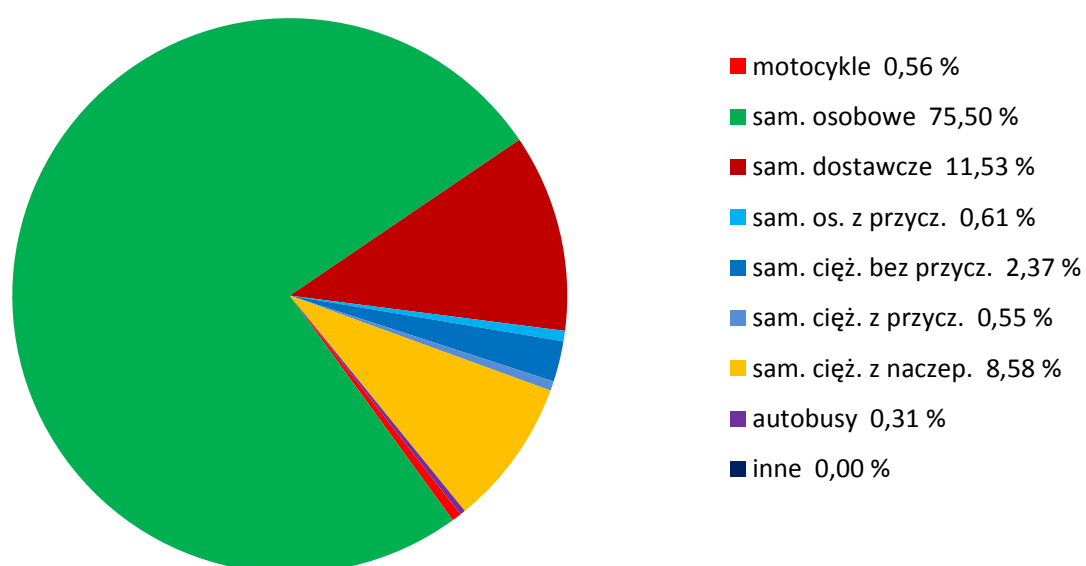
STACJA NR 24609

Miejscowość: Sławków
Odcinek: Dąbrowa Górnicza-Olkusz
Typ stacji: SICK

Rok: 2018
Numer: 94b
Oddział: KATOWICE

R04_02_24609_2018

Rodzajowa struktura ruchu wg pomiarów automatycznych w 2018 roku



SPIS TREŚCI

Raport 0.1	2
Stacja 24609.....	2
Raport 2.1	3
Woj 24.....	3
Raport 2.2	4
Woj 24.....	4
Raport 2.3	5
Stacja 24609.....	5
Raport 3.1	6
Stacja 24609.....	6
Raport 3.2	7
Stacja 24609.....	7
Raport 3.3	8
Stacja 24609.....	8
Raport 3.4	9
Stacja 24609.....	9
Raport 3.6	10
Stacja 24609.....	10
Raport 3.12	11
Stacja 24609.....	11
Raport 3.7	12
Stacja 24609.....	12
Raport 3.10	24
Stacja 24609.....	24
Raport 3.11	25
Stacja 24609.....	25
Raport 4.4	26
Stacja 24609.....	26