

Archiwizacja i analiza danych ze stacji
ciągłych pomiarów ruchu z lat 2018-2020
Archiwizacja i analiza roczna danych z 2018

SCPR nr 24605

Na zlecenie



**Generalna Dyrekcja
Dróg Krajowych i Autostrad**

Heller Consult sp. z o.o.

Warszawa, 17 czerwca 2019

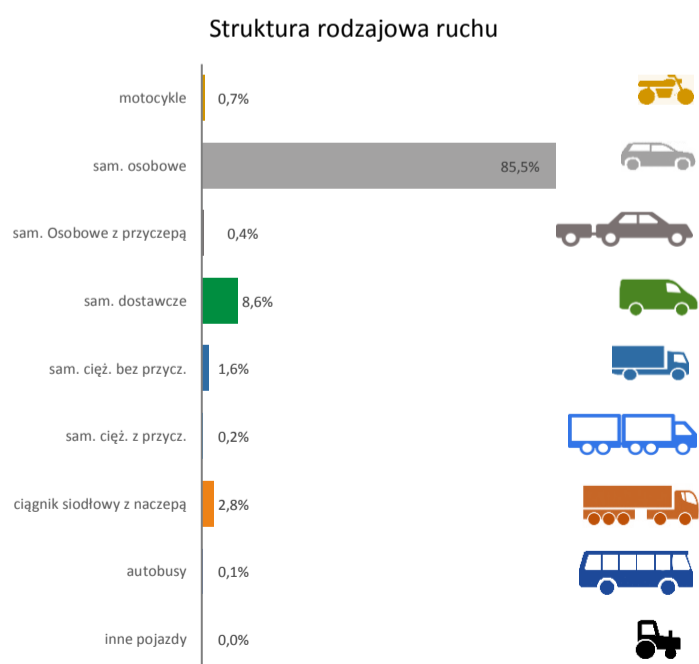
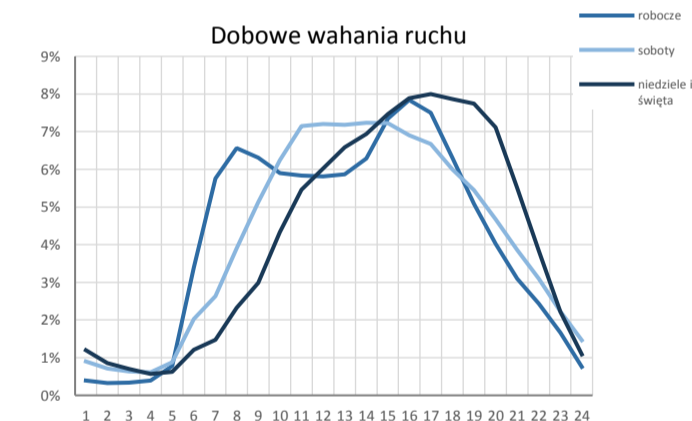
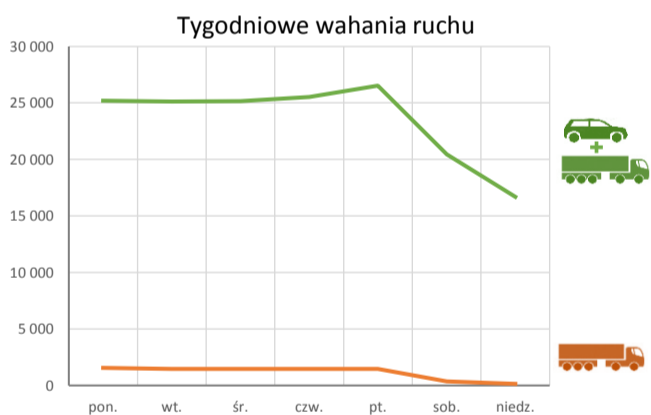
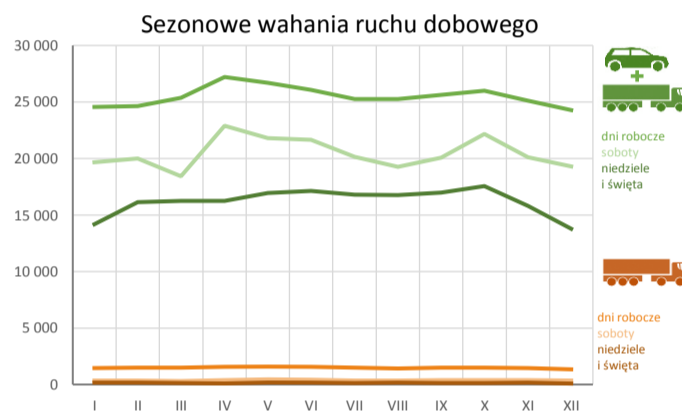
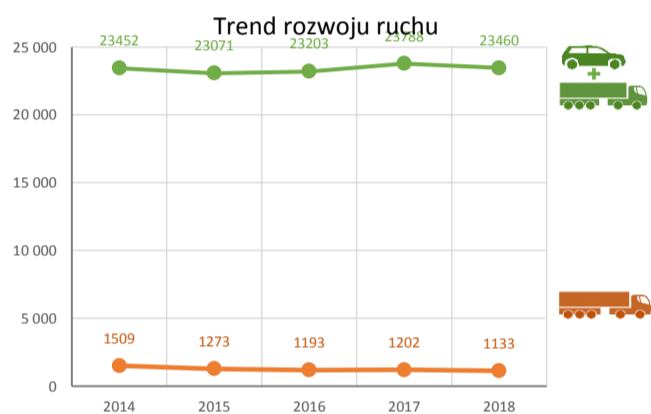
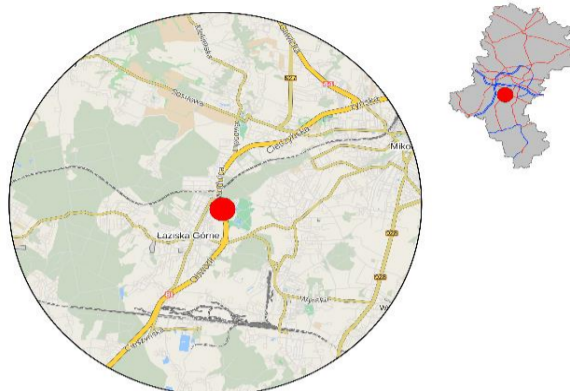


Karta punktu

Stacja NR 24605

Nr stacji: 24605
 Typ licznika: PEF
 Lokalizacja: Łaziska Górne
 Nr drogi: 81
 Pikietaż: 15,6

Stacja działa od: 2011-08-05
 Charakter ruchu: G
 Liczba dni w archiwizacji: 363
 Liczba dni w przetworzeniu: 365



Godzina 50-ta

Natężenie: 2103
 Udział proc.: 9,0%
 Dzień: 06.07.18 (piątek)
 Godzina: 16:00



Średni dobowy ruch roczny (SDRR) w stacjach SCPR w latach 2009-2018

Ruch ogółem

R02_02_2018

Lp.	Oddział GDDKiA	Numer stacji	Typ stacji	Nr drogi	Średni dobowy ruch roczny (SDRR) w latach (poj./dobę)										Wzrost/spadek ruchu (%)	
					2009	2010	2011	2012	2013	2014	2015	2016	2017	2018	2018/16	2018/17
1.	KATOWICE	24502	WIM	44	-	-	-	-	-	-	-	-	-	-	-	-
		24605	SICK	81	-	-	-	25942	24541	23452*	23071	23203	23788	23460*	1*	-1*
		24608	SICK	S52b	-	-	-	16024	16524	15209*	16872*	18231*	17295*	18330	1*	6*
		24609	SICK	94b	-	-	-	-	-	-	25424	27018	28312	29926	11	6
		24702	PPO	A4	-	-	-	-	-	-	-	-	-	41985	-	-

STACJA NR 24605

Miejscowość: Łaziska Górne
Odcinek: Katowice-Skoczów
Typ stacji: SICK

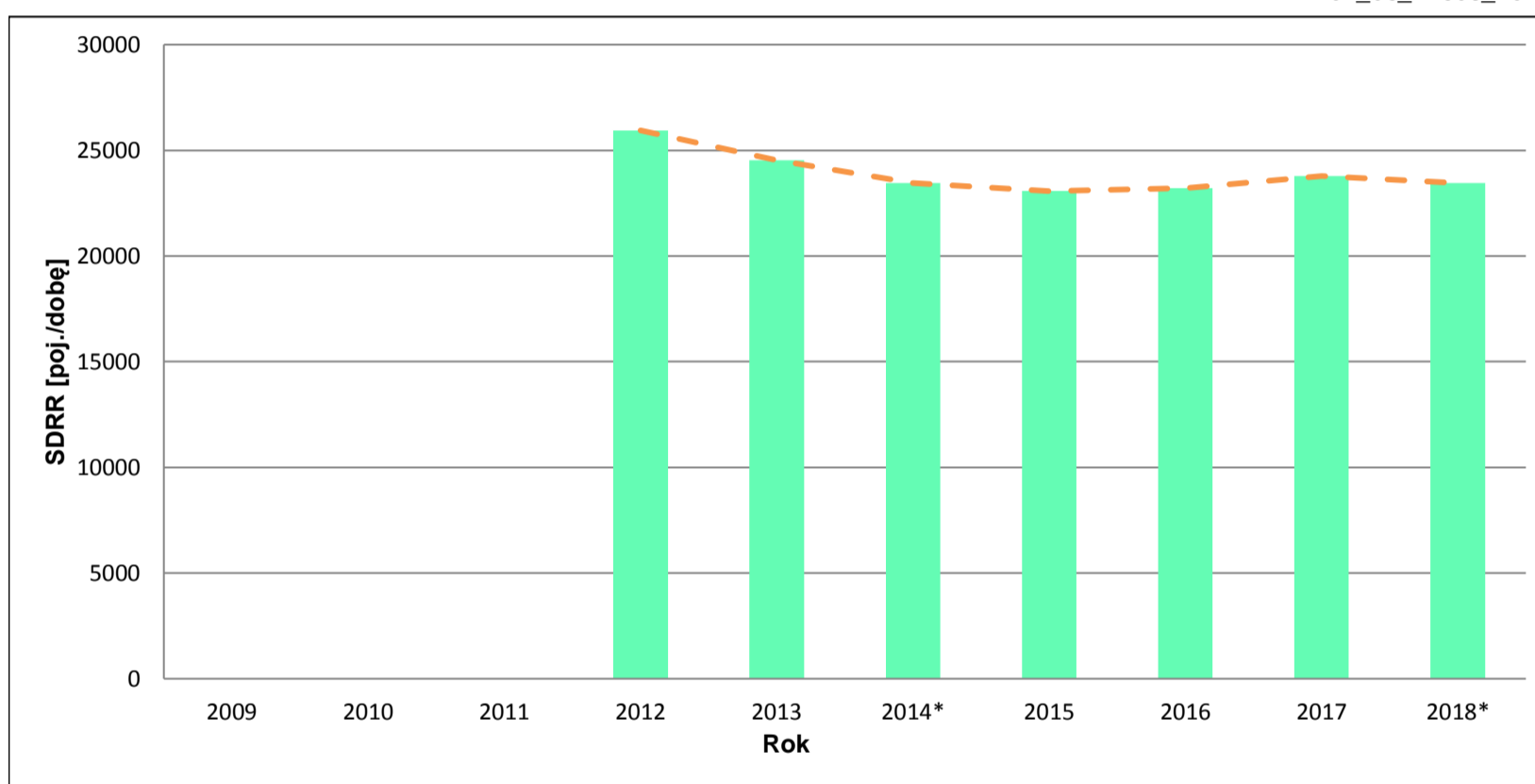
Rok: 2018
Numer drogi: 81
Oddział: KATOWICE

Wykres trendu rozwoju ruchu dla stacji 24605

R02_02_24605_2018

Średni dobowy ruch roczny (SDRR) w latach (poj./dobę)										Wzrost/spadek ruchu [%]	
2009	2010	2011	2012	2013	2014	2015	2016	2017	2018	2018/16	2018/17
-	-	-	25942	24541	23452*	23071	23203	23788	23460*	1*	-1*

R02_03_24605_2018



* - ruch niemiernodajny do porównań

Średni dobowy ruch dla poszczególnych dni tygodnia w poszczególnych miesiącach roku

STACJA NR 24605

Miejscowość: Łaziska Górne
Odcinek: Katowice-Skoczów
Typ stacji: SICK

Rok: 2018
Numer drogi: 81
Oddział: KATOWICE

Ruch ogółem

R03_01_24605_2018

Dni tygodnia:		Styczeń	Luty	Marzec	Kwiecień	Maj	Czerwiec	Lipiec	Sierpień	Wrzesień	Pazdziernik	Listopad	Grudzień	Cał rok
1. Poniedziałki	a	24504	24383	25290	26909	27251	26203	25348	25059	25606	25544	24792	21319	25184
	b	1,095	1,071	1,096	1,075	1,107	1,085	1,086	1,081	1,086	1,053	1,075	0,966	1,073
	c	0,973	0,968	1,004	1,068	1,082	1,040	1,007	0,995	1,017	1,014	0,984	0,847	1,000
2. Wtorki	a	23687	24359	25286	26424	26480	25530	24973	24781	24760	25616	24810	25028	25144
	b	1,058	1,070	1,095	1,056	1,076	1,057	1,070	1,069	1,050	1,056	1,075	1,134	1,072
	c	0,942	0,969	1,006	1,051	1,053	1,015	0,993	0,986	0,985	1,019	0,987	0,995	1,000
3. Środy	a	24092	24405	25303	26876	26017	25726	24446	24854	24930	25798	24647	24896	25165
	b	1,076	1,072	1,096	1,074	1,057	1,065	1,048	1,072	1,057	1,064	1,068	1,128	1,073
	c	0,957	0,970	1,005	1,068	1,034	1,022	0,971	0,988	0,991	1,025	0,979	0,989	1,000
4. Czwartki	a	24699	24379	25436	27171	26712	25855	25211	25362	25639	25858	25331	24602	25521
	b	1,103	1,071	1,102	1,086	1,085	1,070	1,081	1,094	1,087	1,066	1,098	1,115	1,088
	c	0,968	0,955	0,997	1,065	1,047	1,013	0,988	0,994	1,005	1,013	0,993	0,964	1,000
5. Piątki	a	25847	25730	25599	28667	27066	26989	26380	26224	27108	27235	26025	25550	26535
	b	1,155	1,130	1,109	1,145	1,100	1,117	1,131	1,131	1,149	1,123	1,128	1,158	1,131
	c	0,974	0,970	0,965	1,080	1,020	1,017	0,994	0,988	1,022	1,026	0,981	0,963	1,000
6. Soboty	a	19656	19980	18427	22895	21818	21669	20155	19275	20071	22185	20095	19285	20459
	b	0,878	0,878	0,798	0,915	0,887	0,897	0,864	0,831	0,851	0,915	0,871	0,874	0,872
	c	0,961	0,977	0,901	1,119	1,066	1,059	0,985	0,942	0,981	1,084	0,982	0,943	1,000
7. Niedziele	a	15393	16142	16257	18471	18616	17116	16811	16690	16990	17555	15568	14752	16696
	b	0,688	0,709	0,704	0,738	0,756	0,709	0,721	0,720	0,720	0,724	0,675	0,669	0,712
	c	0,922	0,967	0,974	1,106	1,115	1,025	1,007	1,000	1,018	1,051	0,932	0,884	1,000
8. Dni robocze	a	24566	24651	25383	27209	26705	26060	25272	25256	25609	26010	25121	24279	25510
	b	1,098	1,083	1,100	1,087	1,085	1,079	1,083	1,089	1,086	1,072	1,089	1,100	1,087
	c	0,963	0,966	0,995	1,067	1,047	1,022	0,991	0,990	1,004	1,020	0,985	0,952	1,000
9. Święta	a	11800	-	-	11815	15664	-	-	16977	-	-	16034	11347	13939
	b	0,527	-	-	0,472	0,636	-	-	0,732	-	-	0,695	0,514	0,594
	c	0,847	-	-	0,848	1,124	-	-	1,218	-	-	1,150	0,814	1,000
10. Niedziele i święta	a	14195	16142	16257	16252	16929	17116	16811	16747	16990	17555	15801	13779	16214
	b	0,634	0,709	0,704	0,649	0,688	0,709	0,721	0,722	0,720	0,724	0,685	0,624	0,691
	c	0,875	0,996	1,003	1,002	1,044	1,056	1,037	1,033	1,048	1,083	0,975	0,850	1,000
11. Wszystkie dni	a	22383	22768	23085	25027	24610	24155	23332	23186	23586	24256	23072	22065	23460
	b	1,000	1,000	1,000	1,000	1,000	1,000	1,000	1,000	1,000	1,000	1,000	1,000	1,000
	c	0,954	0,971	0,984	1,067	1,049	1,030	0,995	0,988	1,005	1,034	0,983	0,941	1,000

Legenda:

a = średni dobowy ruch danego dnia (dni) tygodnia

b = $\frac{\text{średni dobowy ruch danego dnia (dni) tygodnia w miesiącu}}{\text{średni dobowy ruch we wszystkie dni miesiąca}}$

c = $\frac{\text{średni dobowy ruch danego dnia (dni) tygodnia w miesiącu}}{\text{średni dobowy ruch danego dnia (dni) tygodnia w roku}}$

Uwagi: -

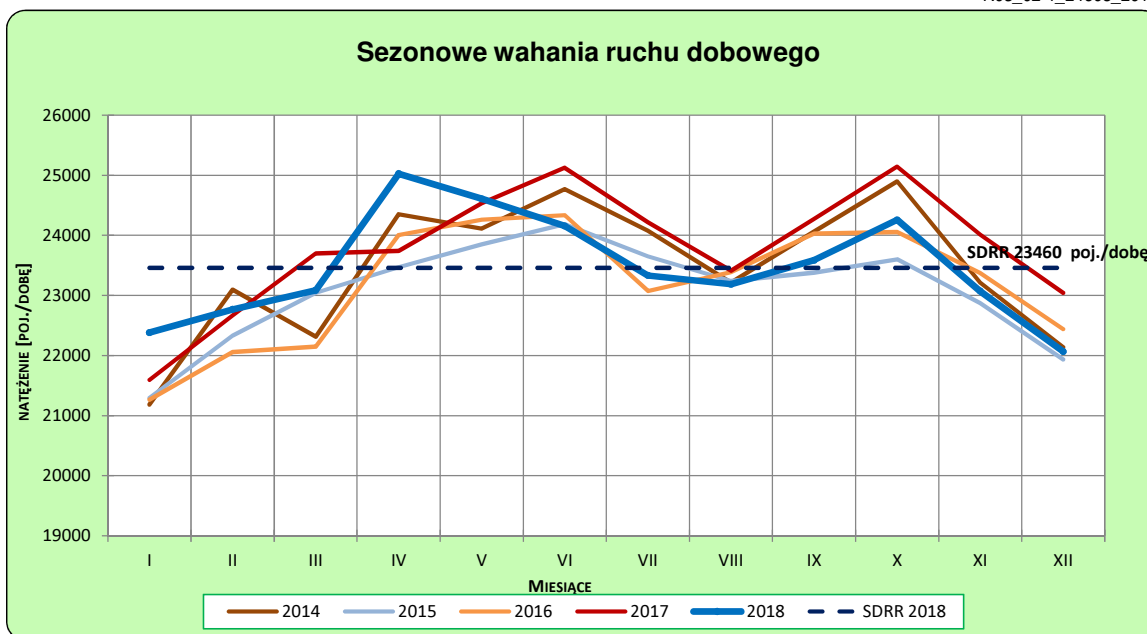
STACJA NR 24605

Miejscowość: Łaziska Górne
Odcinek: Katowice-Skoczów
Typ stacji: SICK

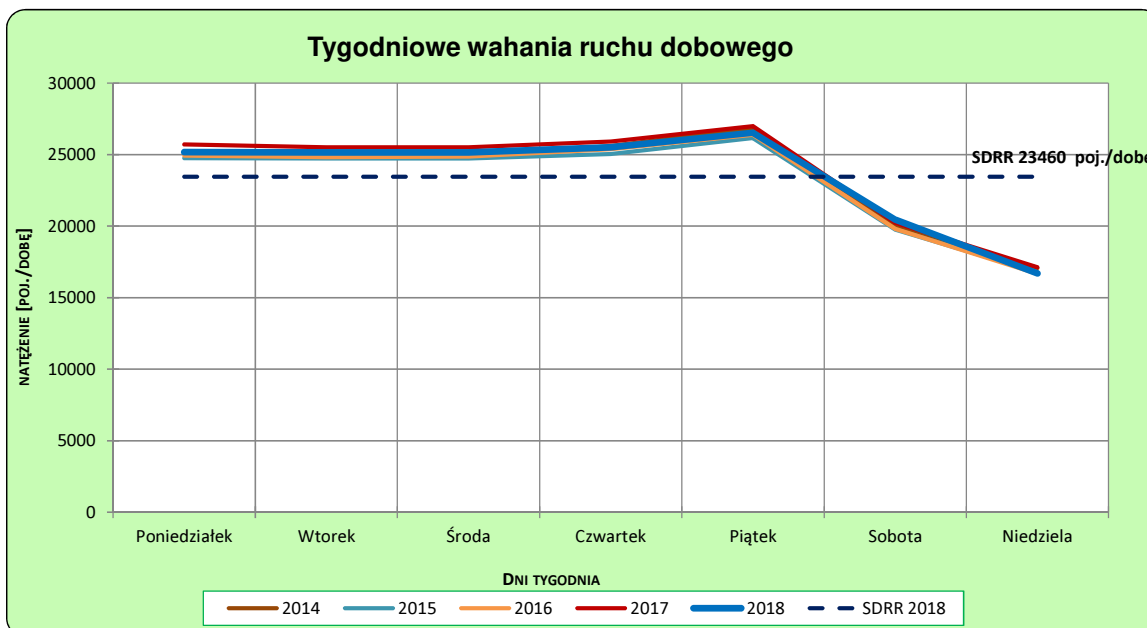
Rok: 2018
Numer drogi: 81
Oddział: KATOWICE

Ruch ogółem

R03_02-1_24605_2018



R03_02-2_24605_2018



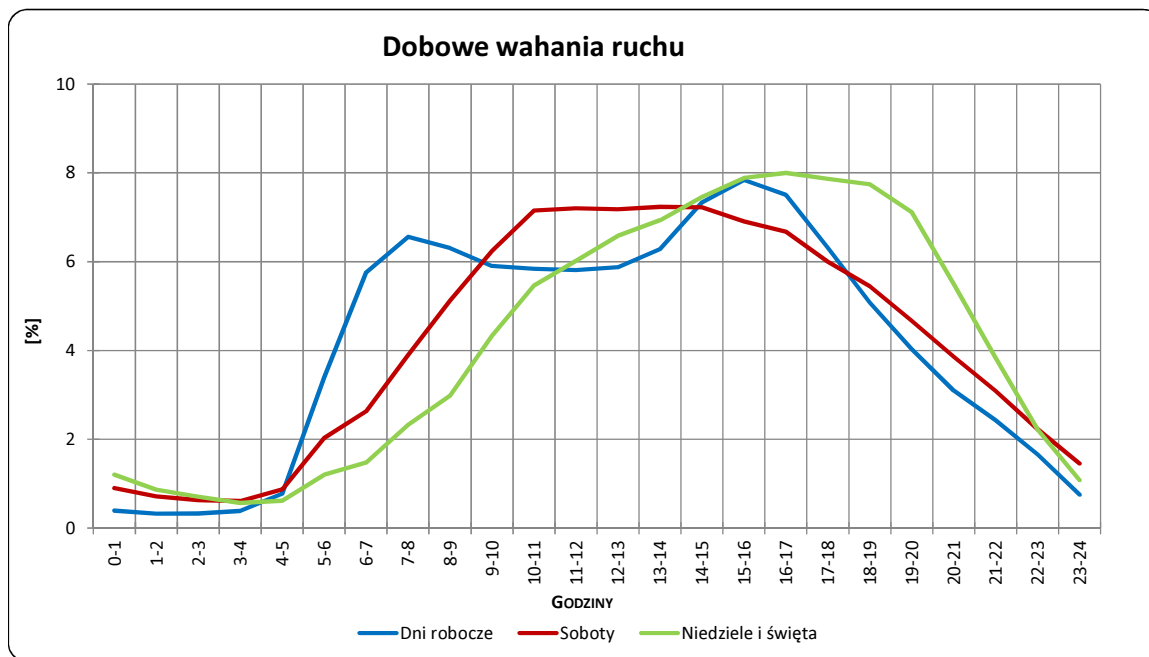
Uwagi: –

STACJA NR 24605

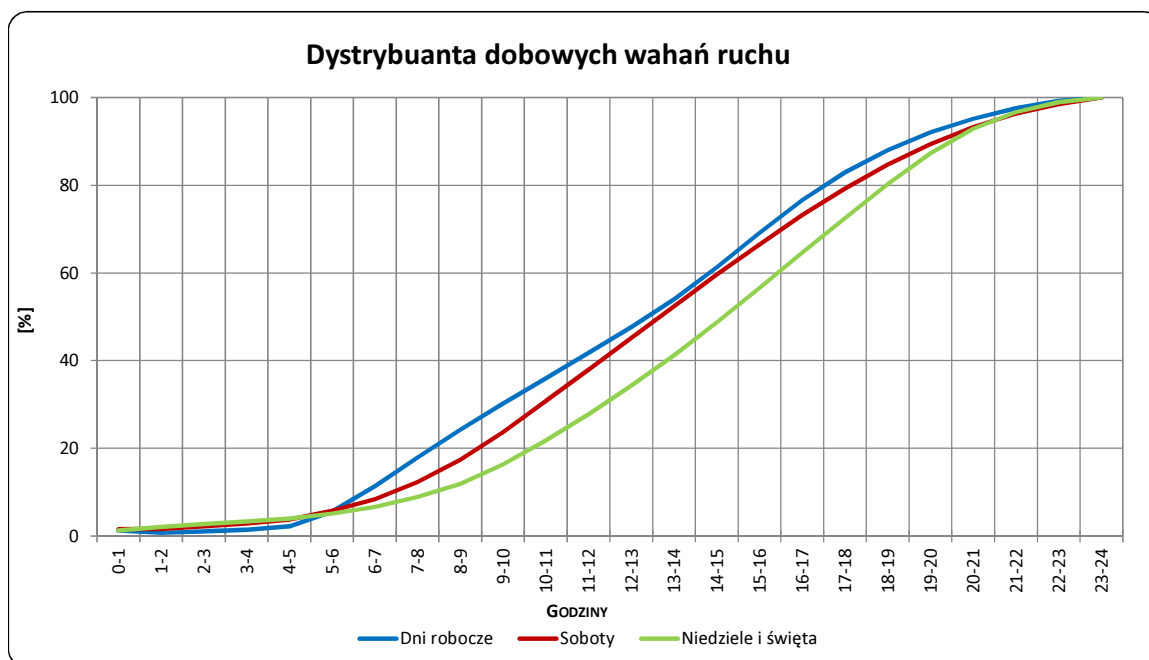
Miejscowość: Łaziska Górne
Odcinek: Katowice-Skoczów
Typ stacji: SICK

Rok: 2018
Numer drogi: 81
Oddział: KATOWICE

R03_03-1_24605_2018



R03_03-2_24605_2018



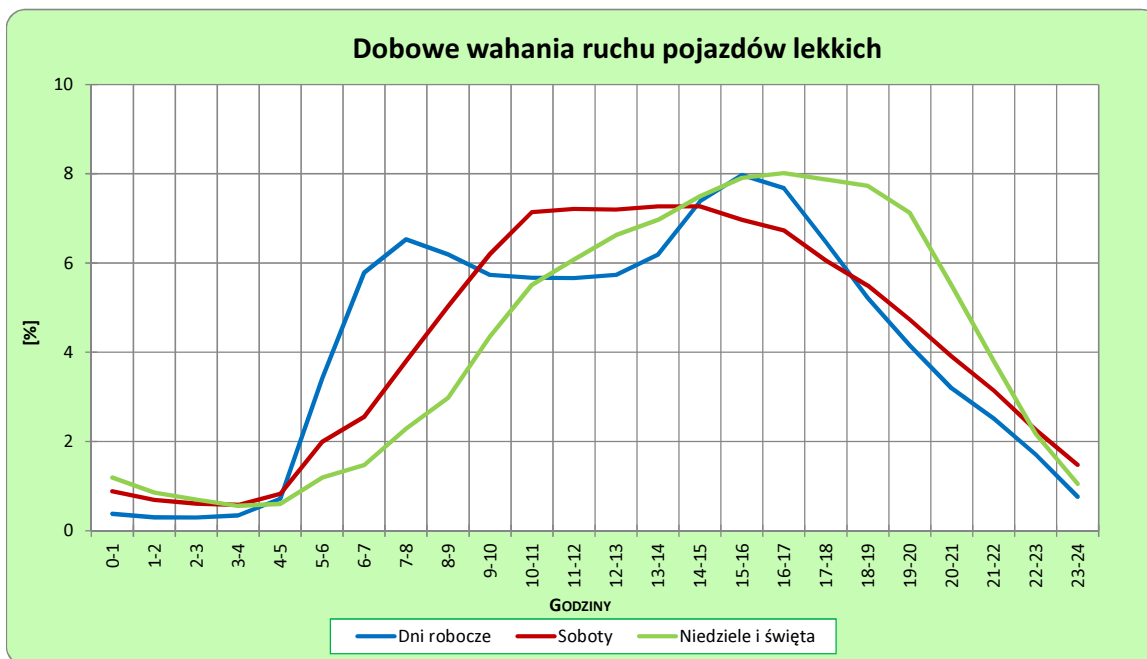
Uwagi: –

STACJA NR 24605

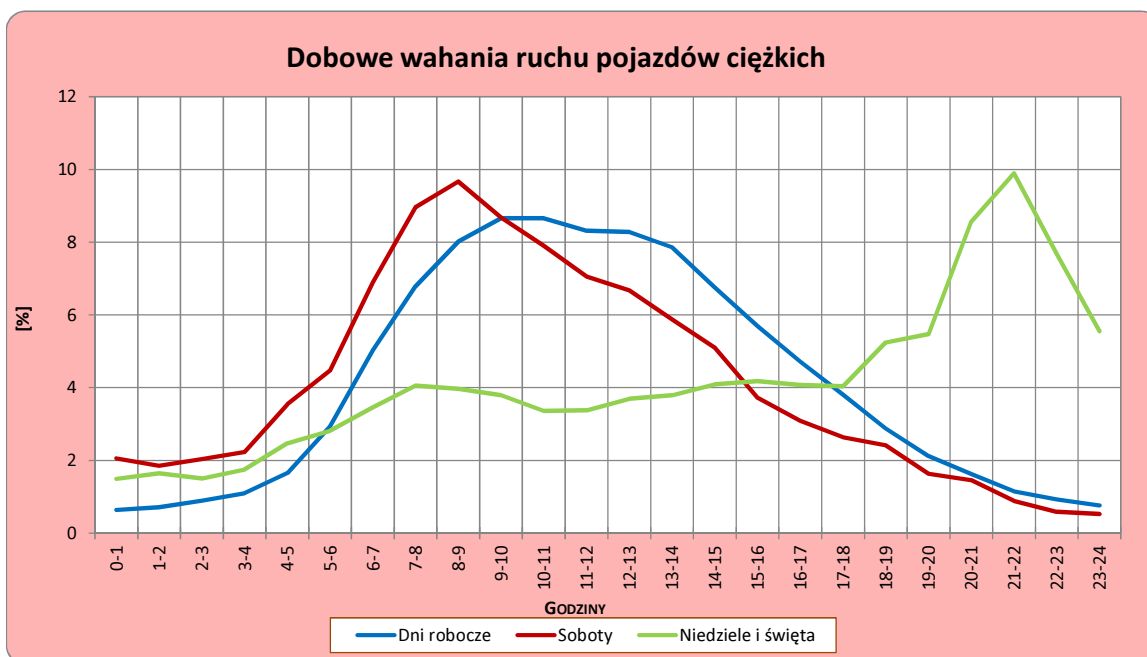
Miejscowość: Łaziska Górne
Odcinek: Katowice-Skoczów
Typ stacji: SICK

Rok: 2018
Numer drogi: 81
Oddział: KATOWICE

R03_04-1_24605_2018



R03_04-2_24605_2018



Uwagi: –

Udział ruchu pojazdów lekkich i ciężkich w poszczególnych okresach doby

STACJA NR 24605

Miejscowość: Laziska Górne **Rok:** 2018
Odcinek: Katowice-Skoczów **Numer drogi:** 81
Typ stacji: SICK **Oddział:** KATOWICE

R03_05_24605_2018

Godziny	Udział procentowy ruchu w poszczególnych godzinach doby [%]	
	Pojazdy lekkie	Pojazdy ciężkie
0 - 1	0,5	0,7
1 - 2	0,4	0,8
2 - 3	0,4	0,9
3 - 4	0,4	1,1
4 - 5	0,7	1,7
5 - 6	3,0	3,0
6 - 7	4,8	5,2
7 - 8	5,7	6,9
8 - 9	5,6	8,0
9 - 10	5,6	8,5
10 - 11	5,8	8,5
11 - 12	5,9	8,2
12 - 13	6,0	8,2
13 - 14	6,4	7,6
14 - 15	7,4	6,6
15 - 16	7,8	5,6
16 - 17	7,6	4,6
17 - 18	6,6	3,8
18 - 19	5,6	2,9
19 - 20	4,6	2,2
20 - 21	3,6	1,7
21 - 22	2,8	1,4
22 - 23	1,8	1,1
23 - 24	0,9	0,8

Źródło danych: Pomiary automatyczne

Dobowe wahania ruchu w podziale na kierunki oraz na pojazdy ogółem

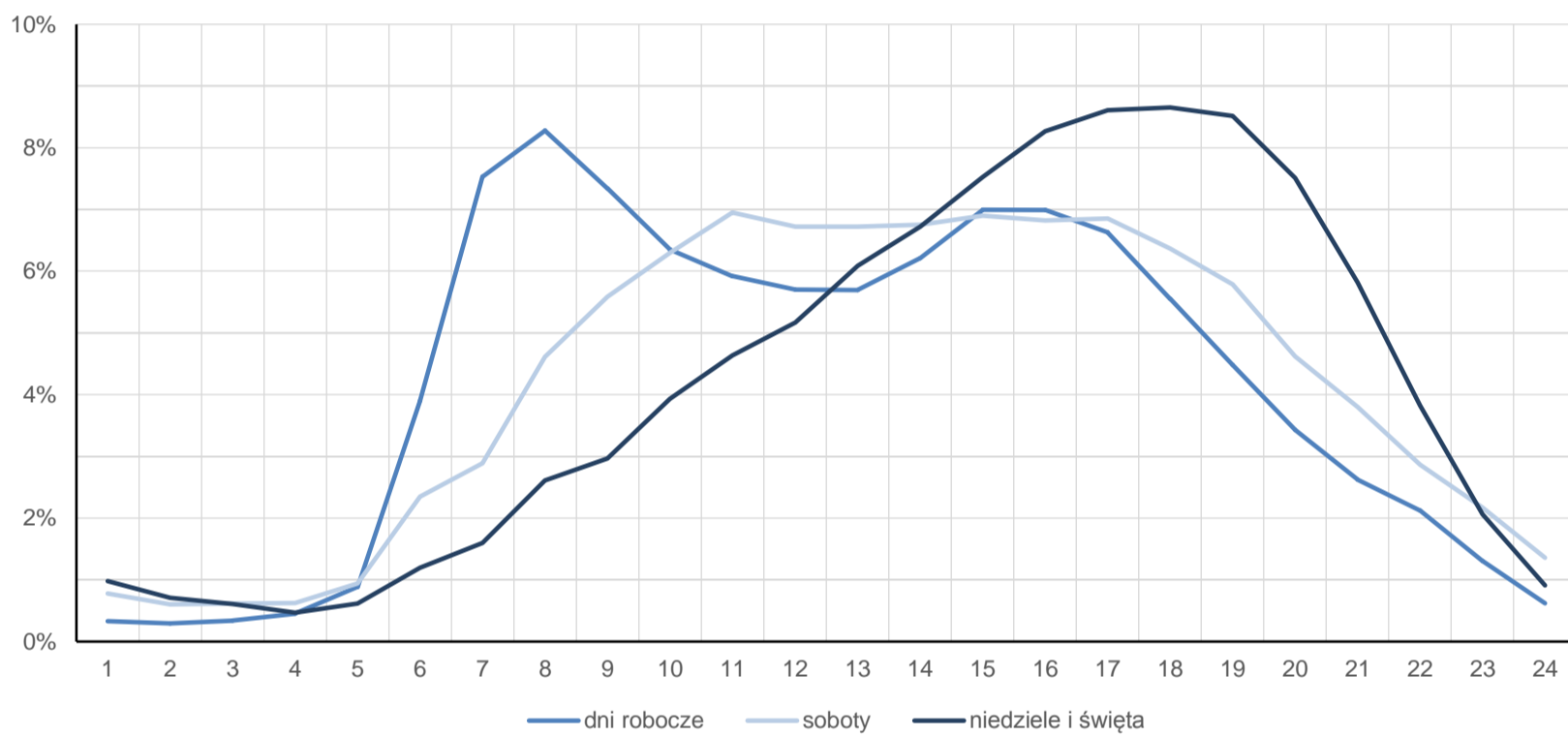
STACJA NR 24605

Miejscowość:	Łaziska Górne	Rok:	2018
Odcinek:	Katowice-Skoczów	Numer drogi:	81
Typ stacji:	SICK	Oddział:	KATOWICE

Średni dobowy rozkład natężenia ruchu

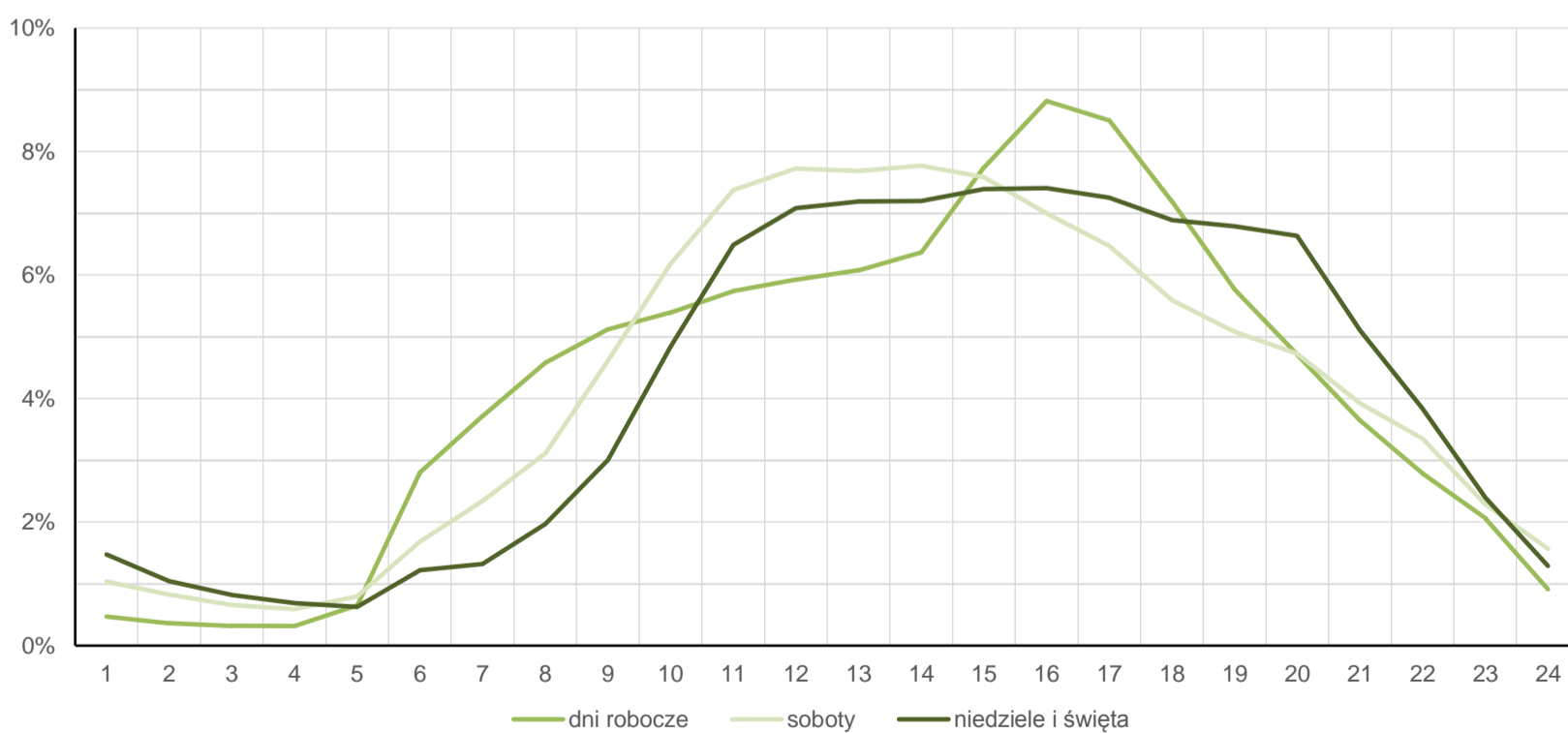
R03_12-1_24605_2018

Kierunek Katowice



R03_12-2_24605_2018

Kierunek Skoczów

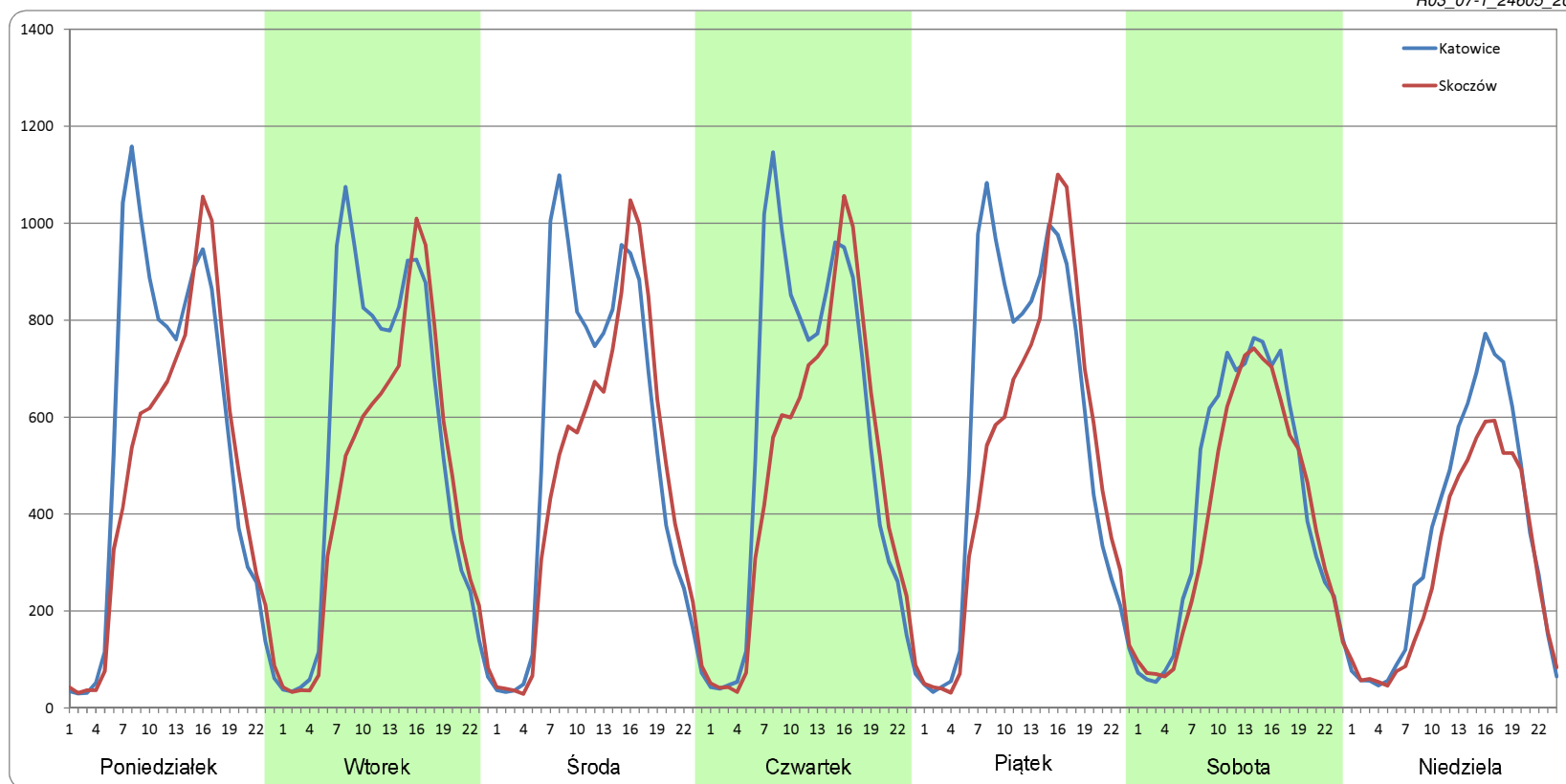


Ruch w poszczególne dni tygodnia

STACJA NR 24605

Numer drogi:	81		Rok:	2018		Miesiąc:	Styczeń		Typ stacji:	SICK		Oddział:	KATOWICE	
Dzień tygodnia	Poniedziałek		Wtorek		Środa		Czwartek		Piątek		Sobota		Niedziela	
Kierunek	Katowice	Skoczów	Katowice	Skoczów	Katowice	Skoczów	Katowice	Skoczów	Katowice	Skoczów	Katowice	Skoczów	Katowice	Skoczów
SDR	13149	11355	12806	10881	12914	11178	13223	11476	13674	12173	10255	9401	8408	6985
Razem	24504		23687		24092		24699		25847		19656		15393	
Podział procentowy	53,66%	46,34%	54,06%	45,94%	53,60%	46,40%	53,54%	46,46%	52,90%	47,10%	52,17%	47,83%	54,62%	45,38%

R03_07-1_24605_2018

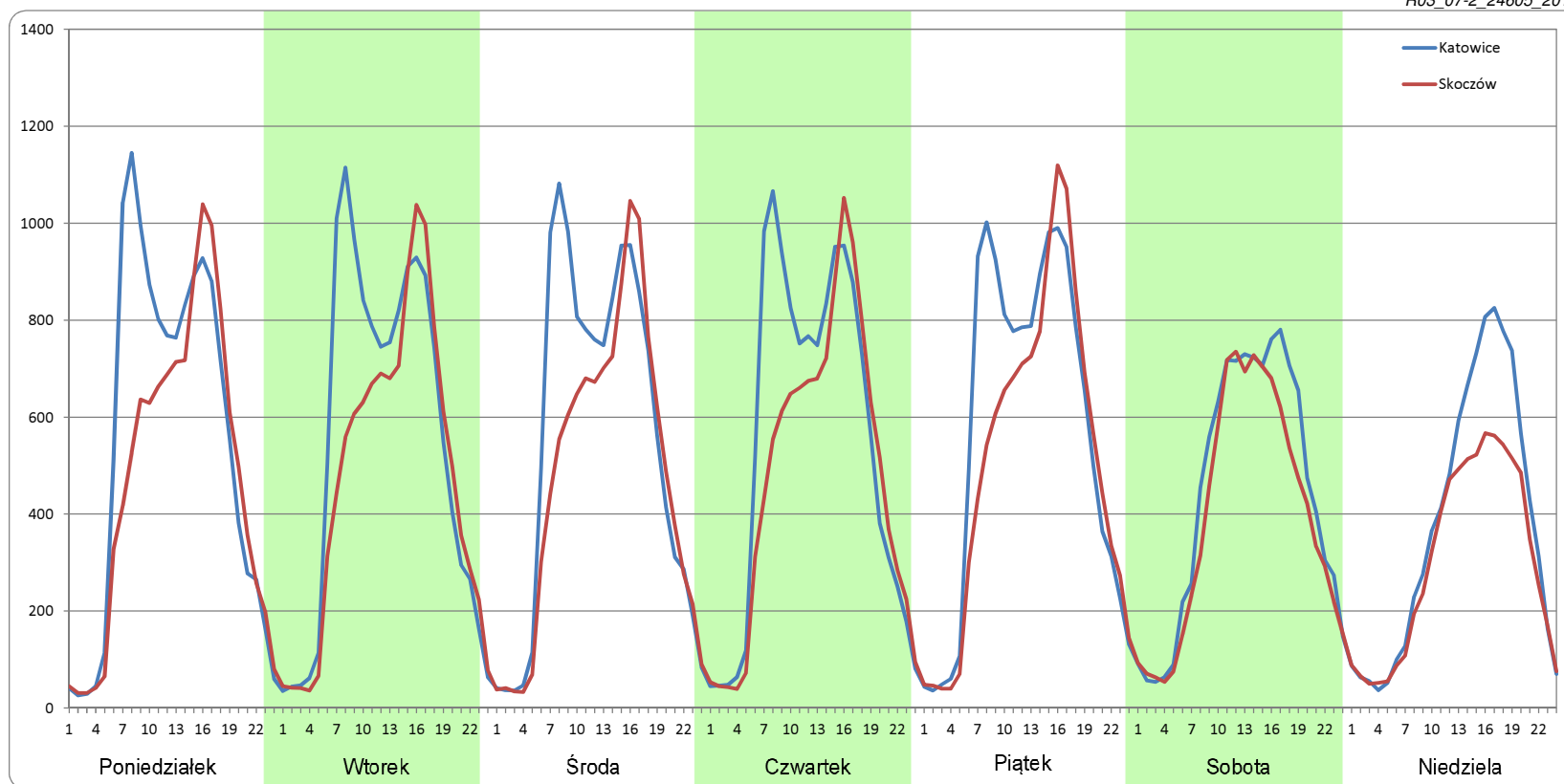


Ruch w poszczególne dni tygodnia

STACJA NR 24605

Numer drogi:	81		Rok:	2018		Miesiąc:	Luty		Typ stacji:	SICK		Oddział:	KATOWICE	
Dzień tygodnia	Poniedziałek		Wtorek		Środa		Czwartek		Piątek		Sobota		Niedziela	
Kierunek	Katowice	Skoczów	Katowice	Skoczów	Katowice	Skoczów	Katowice	Skoczów	Katowice	Skoczów	Katowice	Skoczów	Katowice	Skoczów
SDR	13106	11277	13058	11302	13105	11300	13029	11351	13600	12130	10575	9405	8959	7183
Razem	24383		24359		24405		24379		25730		19980		16142	
Podział procentowy	53,75%	46,25%	53,60%	46,40%	53,70%	46,30%	53,44%	46,56%	52,86%	47,14%	52,93%	47,07%	55,50%	44,50%

R03_07-2_24605_2018

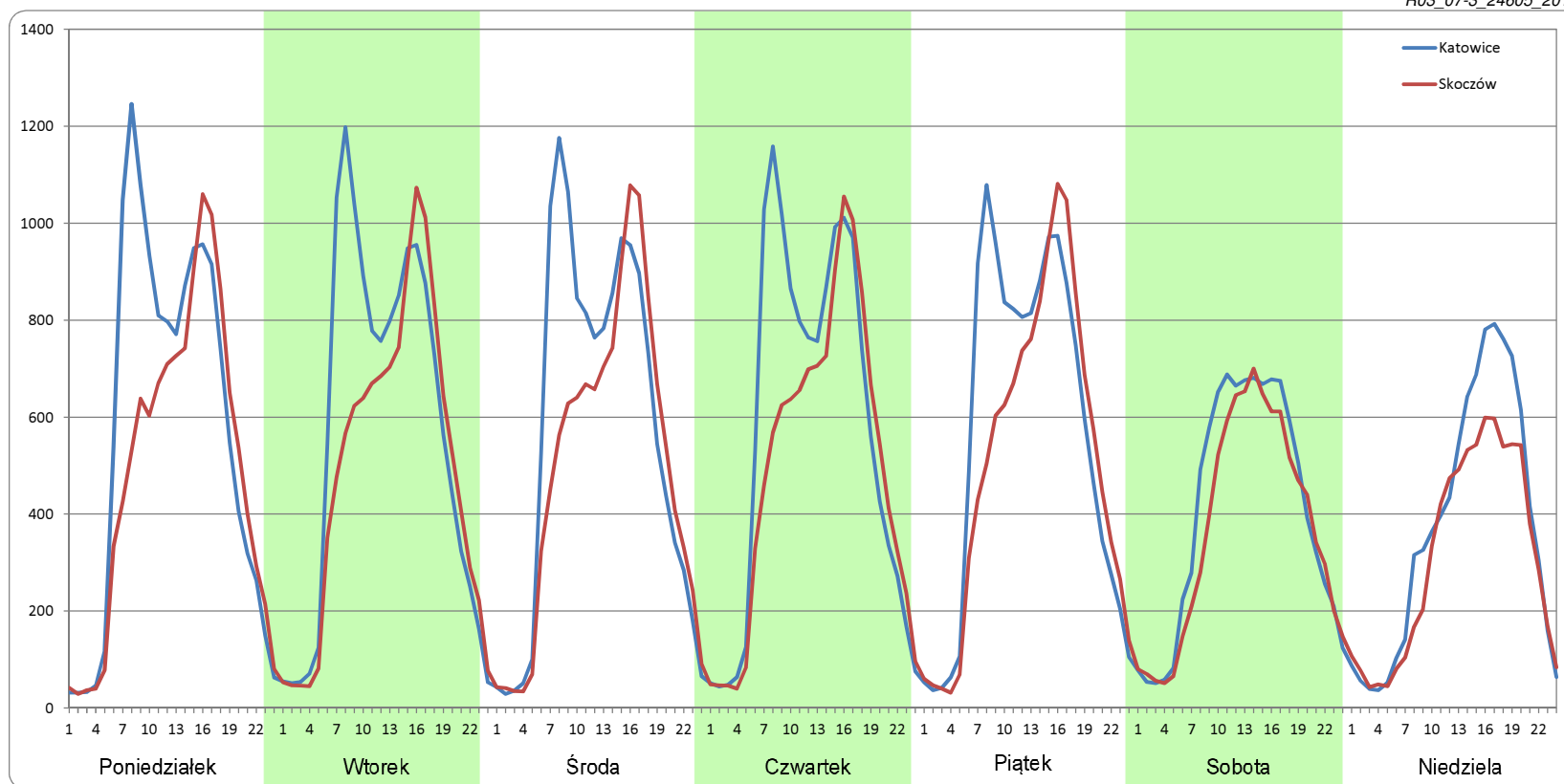


Ruch w poszczególne dni tygodnia

STACJA NR 24605

Numer drogi:	81		Rok:	2018		Miesiąc:	Marzec		Typ stacji:	SICK		Oddział:	KATOWICE	
Dzień tygodnia	Poniedziałek		Wtorek		Środa		Czwartek		Piątek		Sobota		Niedziela	
Kierunek	Katowice	Skoczów	Katowice	Skoczów	Katowice	Skoczów	Katowice	Skoczów	Katowice	Skoczów	Katowice	Skoczów	Katowice	Skoczów
SDR	13661	11629	13562	11724	13527	11776	13665	11770	13469	12129	9676	8752	8845	7413
Razem	25290		25286		25303		25436		25599		18427		16257	
Podział procentowy	54,02%	45,98%	53,63%	46,37%	53,46%	46,54%	53,73%	46,27%	52,62%	47,38%	52,51%	47,49%	54,40%	45,60%

R03_07-3_24605_2018

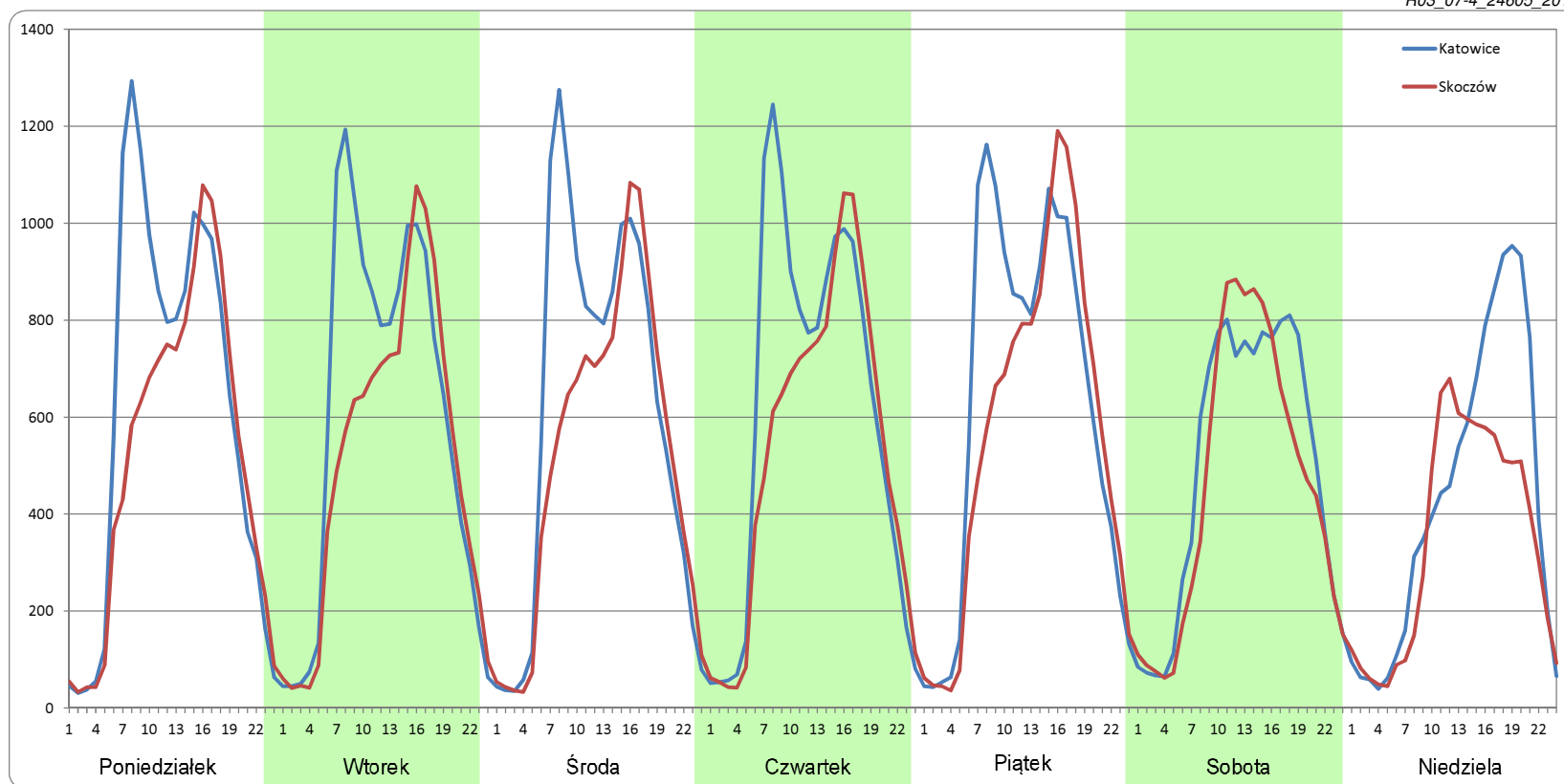


Ruch w poszczególne dni tygodnia

STACJA NR 24605

Numer drogi:	81		Rok:	2018		Miesiąc:	Kwiecień		Typ stacji:	SICK		Oddział:	KATOWICE	
Dzień tygodnia	Poniedziałek		Wtorek		Środa		Czwartek		Piątek		Sobota		Niedziela	
Kierunek	Katowice	Skoczów	Katowice	Skoczów	Katowice	Skoczów	Katowice	Skoczów	Katowice	Skoczów	Katowice	Skoczów	Katowice	Skoczów
SDR	14605	12304	14234	12189	14493	12383	14518	12653	15046	13621	11905	10990	10239	8232
Razem	26909		26424		26876		27171		28667		22895		18471	
Podział procentowy	54,28%	45,72%	53,87%	46,13%	53,93%	46,07%	53,43%	46,57%	52,49%	47,51%	52,00%	48,00%	55,43%	44,57%

R03_07-4_24605_2018

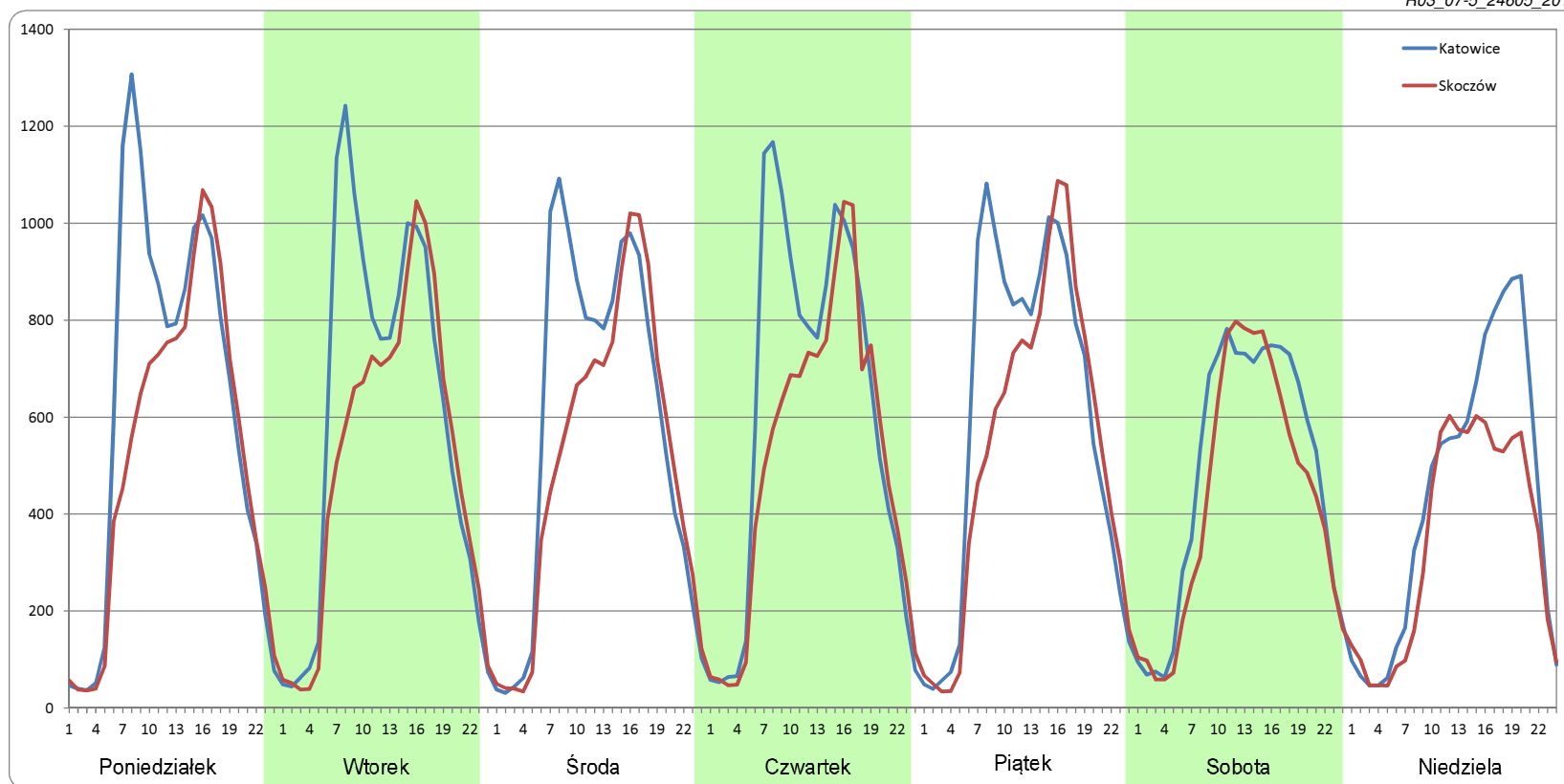


Ruch w poszczególne dni tygodnia

STACJA NR 24605

Numer drogi:	81		Rok:	2018		Miesiąc:	Maj		Typ stacji:	SICK		Oddział:	KATOWICE	
Dzień tygodnia	Poniedziałek		Wtorek		Środa		Czwartek		Piątek		Sobota		Niedziela	
Kierunek	Katowice	Skoczów	Katowice	Skoczów	Katowice	Skoczów	Katowice	Skoczów	Katowice	Skoczów	Katowice	Skoczów	Katowice	Skoczów
SDR	14768	12483	14282	12198	13920	12097	14505	12207	14356	12710	11536	10282	10381	8235
Razem	27251		26480		26017		26712		27066		21818		18616	
Podział procentowy	54,19%	45,81%	53,93%	46,07%	53,50%	46,50%	54,30%	45,70%	53,04%	46,96%	52,87%	47,13%	55,76%	44,24%

R03_07-5_24605_2018

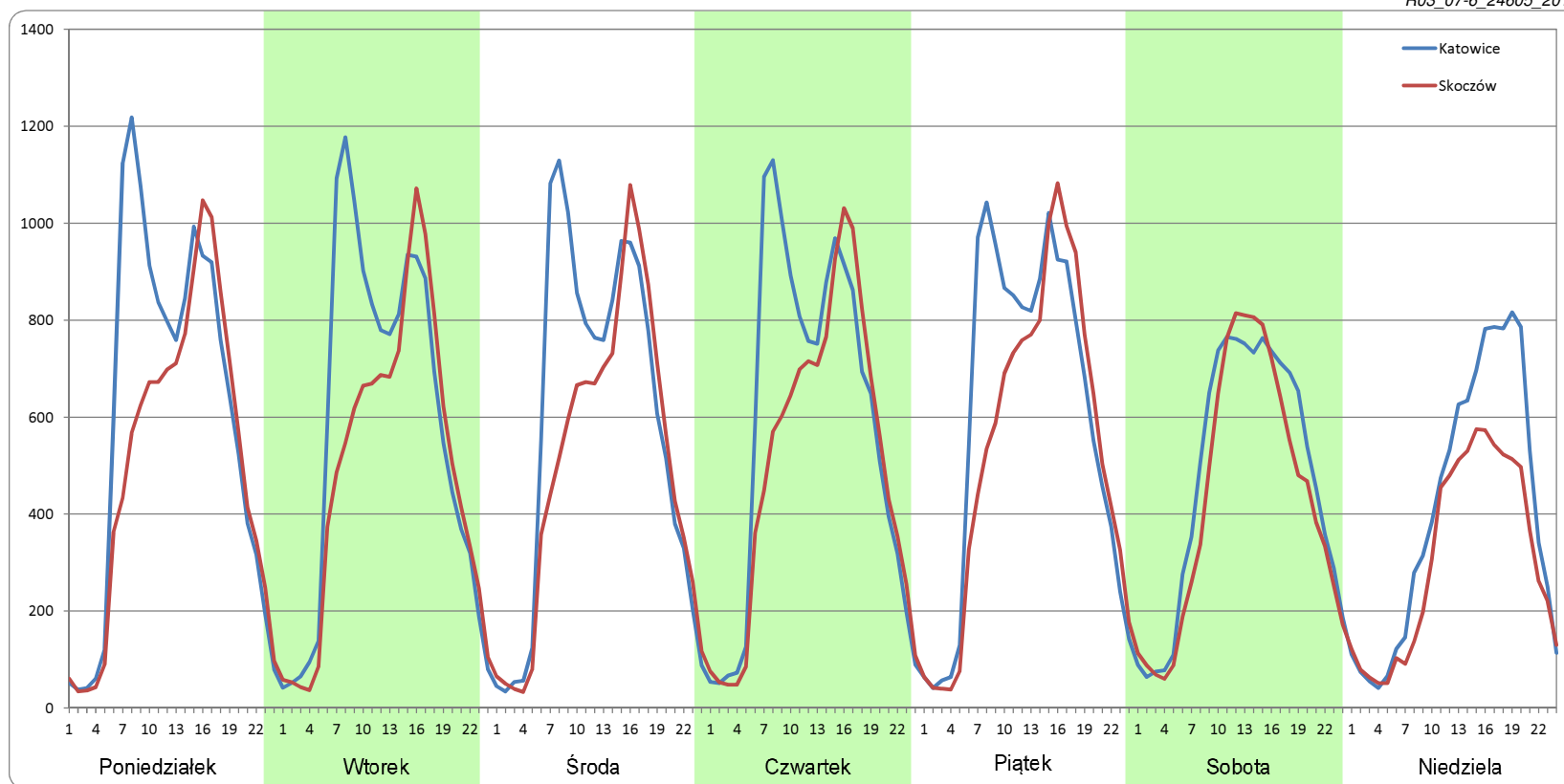


Ruch w poszczególne dni tygodnia

STACJA NR 24605

Numer drogi:	81		Rok:	2018		Miesiąc:	Czerwiec		Typ stacji:	SICK		Oddział:	KATOWICE	
Dzień tygodnia	Poniedziałek		Wtorek		Środa		Czwartek		Piątek		Sobota		Niedziela	
Kierunek	Katowice	Skoczów	Katowice	Skoczów	Katowice	Skoczów	Katowice	Skoczów	Katowice	Skoczów	Katowice	Skoczów	Katowice	Skoczów
SDR	14217	11986	13783	11748	13846	11880	13875	11980	14233	12756	11331	10339	9741	7375
Razem	26203		25530		25726		25855		26989		21669		17116	
Podział procentowy	54,26%	45,74%	53,98%	46,02%	53,82%	46,18%	53,66%	46,34%	52,74%	47,26%	52,29%	47,71%	56,91%	43,09%

R03_07-6_24605_2018

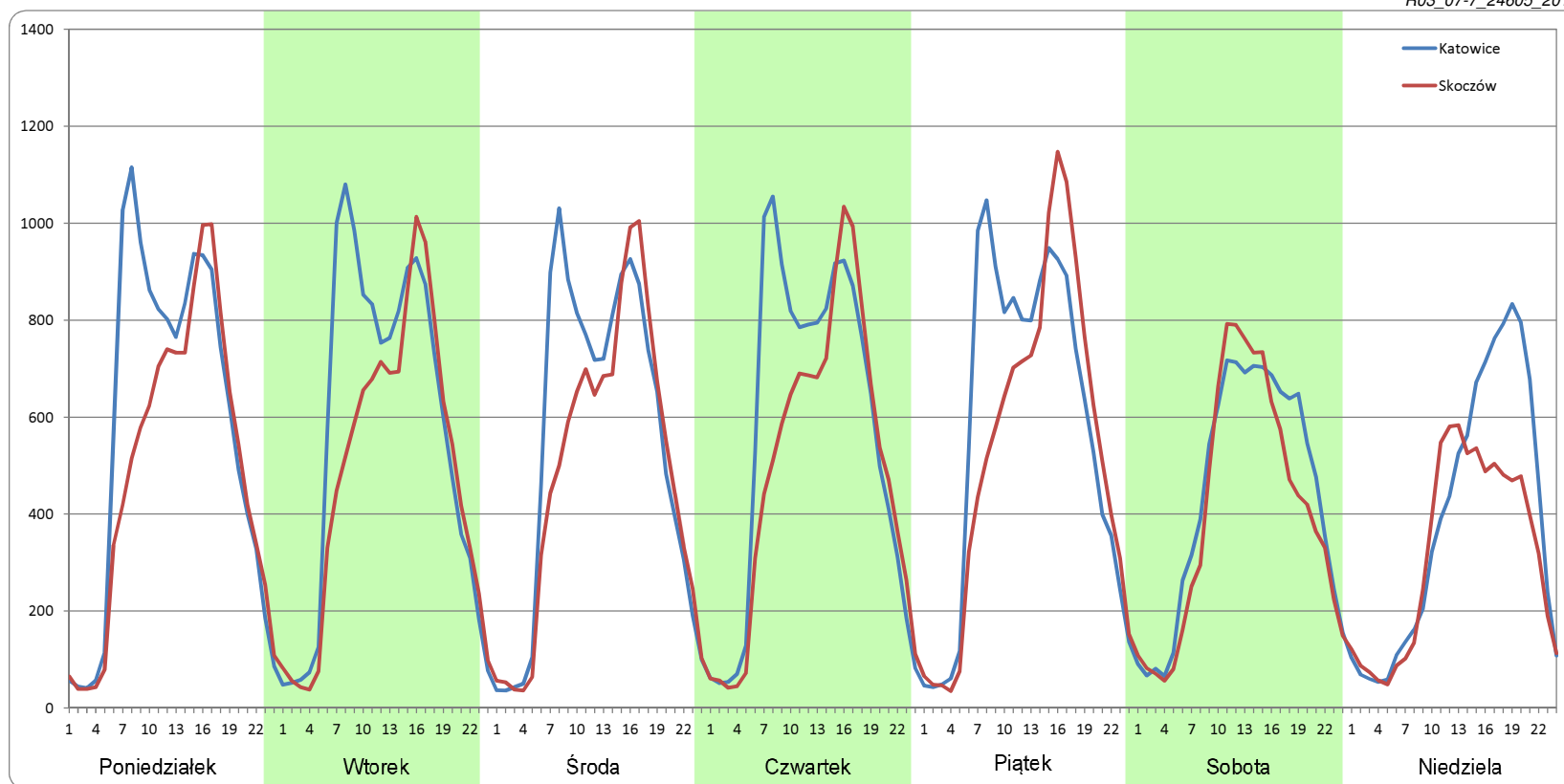


Ruch w poszczególne dni tygodnia

STACJA NR 24605

Numer drogi:	81		Rok:	2018		Miesiąc:	Lipiec		Typ stacji:	SICK		Oddział:	KATOWICE	
Dzień tygodnia	Poniedziałek		Wtorek		Środa		Czwartek		Piątek		Sobota		Niedziela	
Kierunek	Katowice	Skoczów	Katowice	Skoczów	Katowice	Skoczów	Katowice	Skoczów	Katowice	Skoczów	Katowice	Skoczów	Katowice	Skoczów
SDR	13701	11647	13464	11509	12936	11510	13500	11711	13746	12634	10488	9667	9248	7564
Razem	25348		24973		24446		25211		26380		20155		16811	
Podział procentowy	54,05%	45,95%	53,92%	46,08%	52,92%	47,08%	53,55%	46,45%	52,11%	47,89%	52,03%	47,97%	55,01%	44,99%

R03_07-7_24605_2018

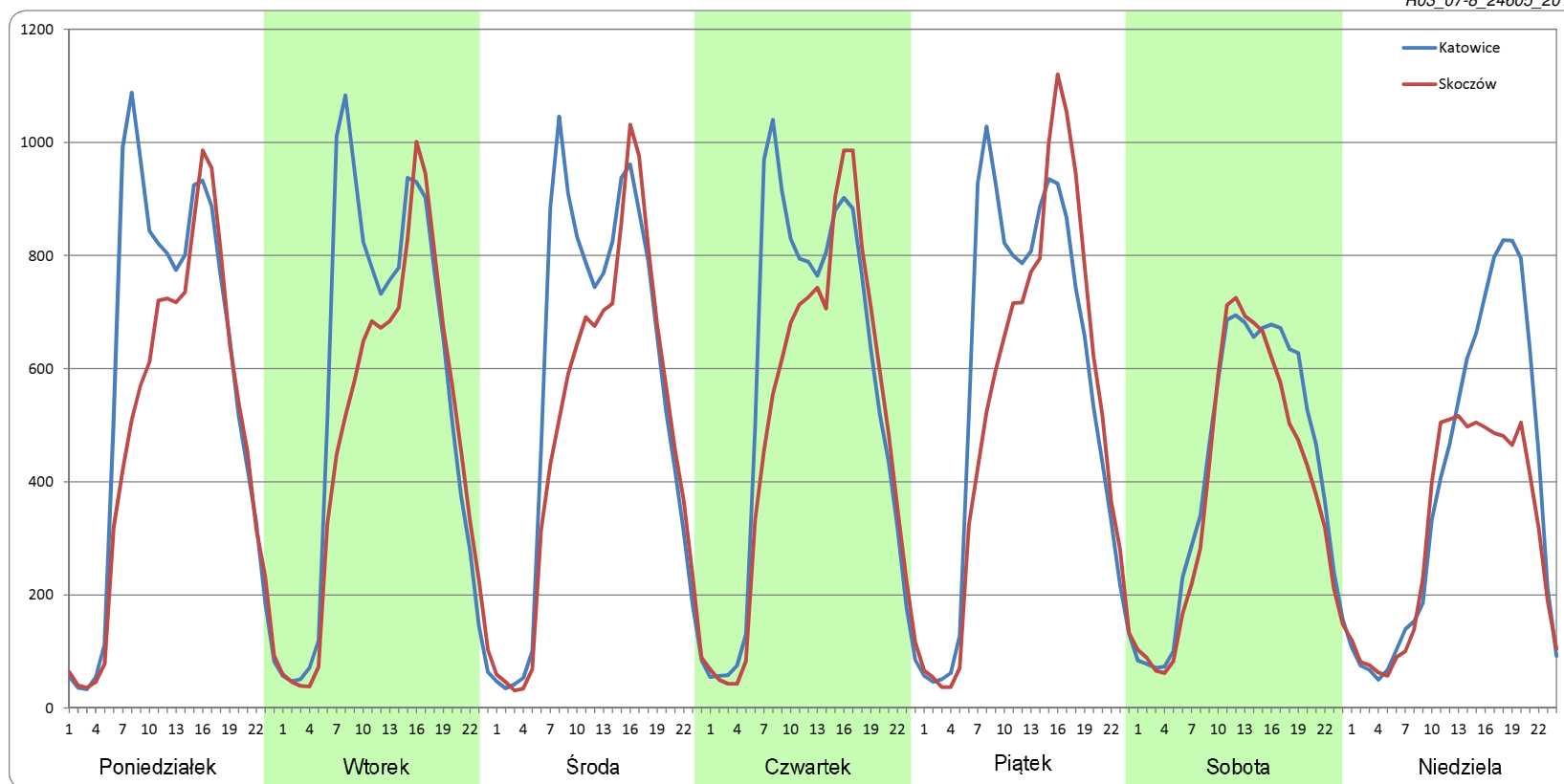


Ruch w poszczególne dni tygodnia

STACJA NR 24605

Numer drogi:	81		Rok:	2018		Miesiąc:	Sierpień		Typ stacji:	SICK		Oddział:	KATOWICE	
Dzień tygodnia	Poniedziałek		Wtorek		Środa		Czwartek		Piątek		Sobota		Niedziela	
Kierunek	Katowice	Skoczów	Katowice	Skoczów	Katowice	Skoczów	Katowice	Skoczów	Katowice	Skoczów	Katowice	Skoczów	Katowice	Skoczów
SDR	13579	11480	13328	11453	13278	11576	13378	11984	13620	12604	10060	9215	9345	7345
Razem	25059		24781		24854		25362		26224		19275		16690	
Podział procentowy	54,19%	45,81%	53,78%	46,22%	53,42%	46,58%	52,75%	47,25%	51,94%	48,06%	52,19%	47,81%	55,99%	44,01%

R03_07-8_24605_2018

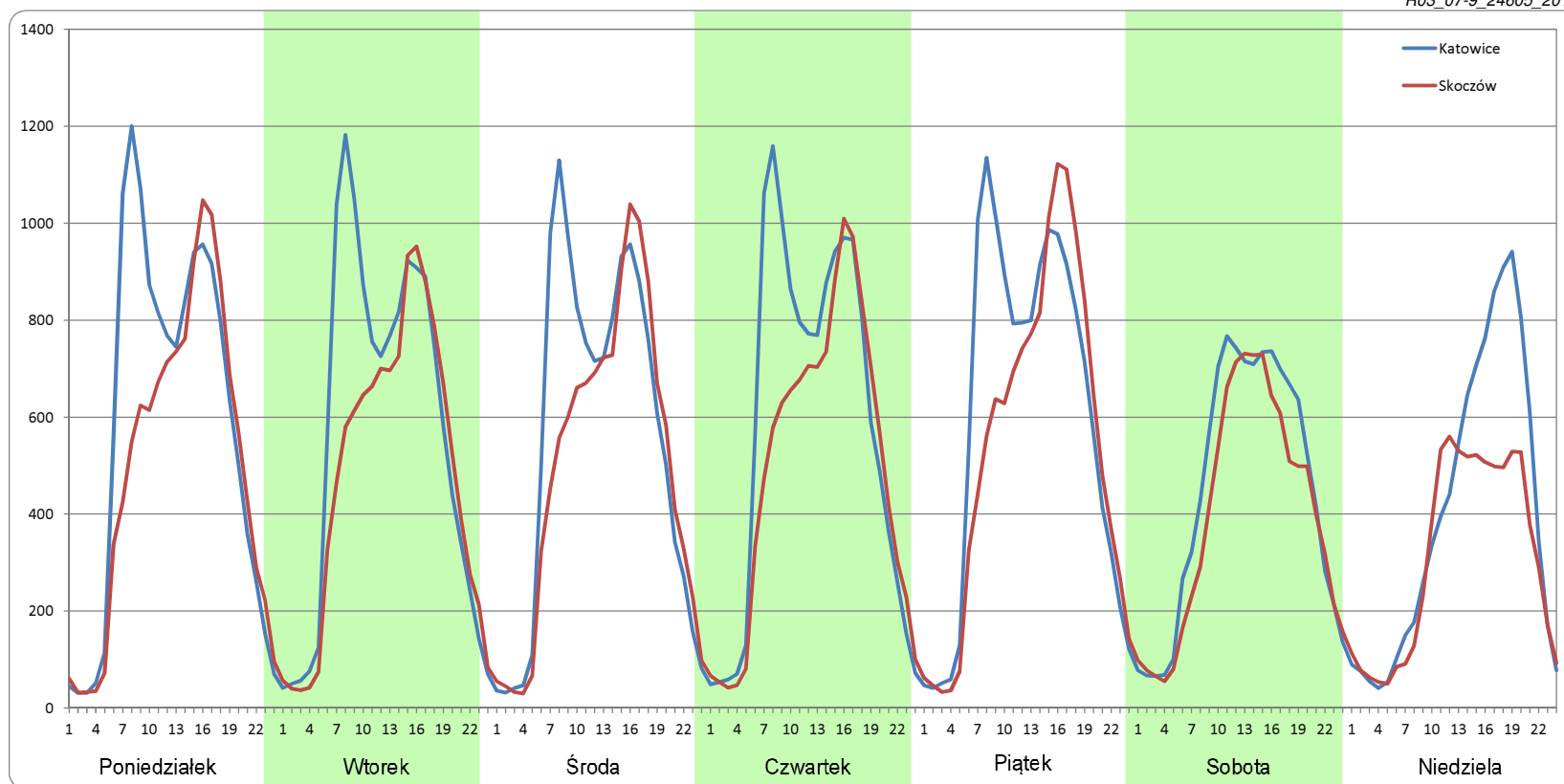


Ruch w poszczególne dni tygodnia

STACJA NR 24605

Numer drogi:	81		Rok:	2018		Miesiąc:	Wrzesień		Typ stacji:	SICK		Oddział:	KATOWICE	
Dzień tygodnia	Poniedziałek		Wtorek		Środa		Czwartek		Piątek		Sobota		Niedziela	
Kierunek	Katowice	Skoczów	Katowice	Skoczów	Katowice	Skoczów	Katowice	Skoczów	Katowice	Skoczów	Katowice	Skoczów	Katowice	Skoczów
SDR	13787	11819	13397	11364	13157	11774	13841	11798	14265	12843	10643	9427	9554	7435
Razem	25606		24760		24930		25639		27108		20071		16990	
Podział procentowy	53,84%	46,16%	54,11%	45,89%	52,77%	47,23%	53,98%	46,02%	52,62%	47,38%	53,03%	46,97%	56,24%	43,76%

R03_07-9_24605_2018

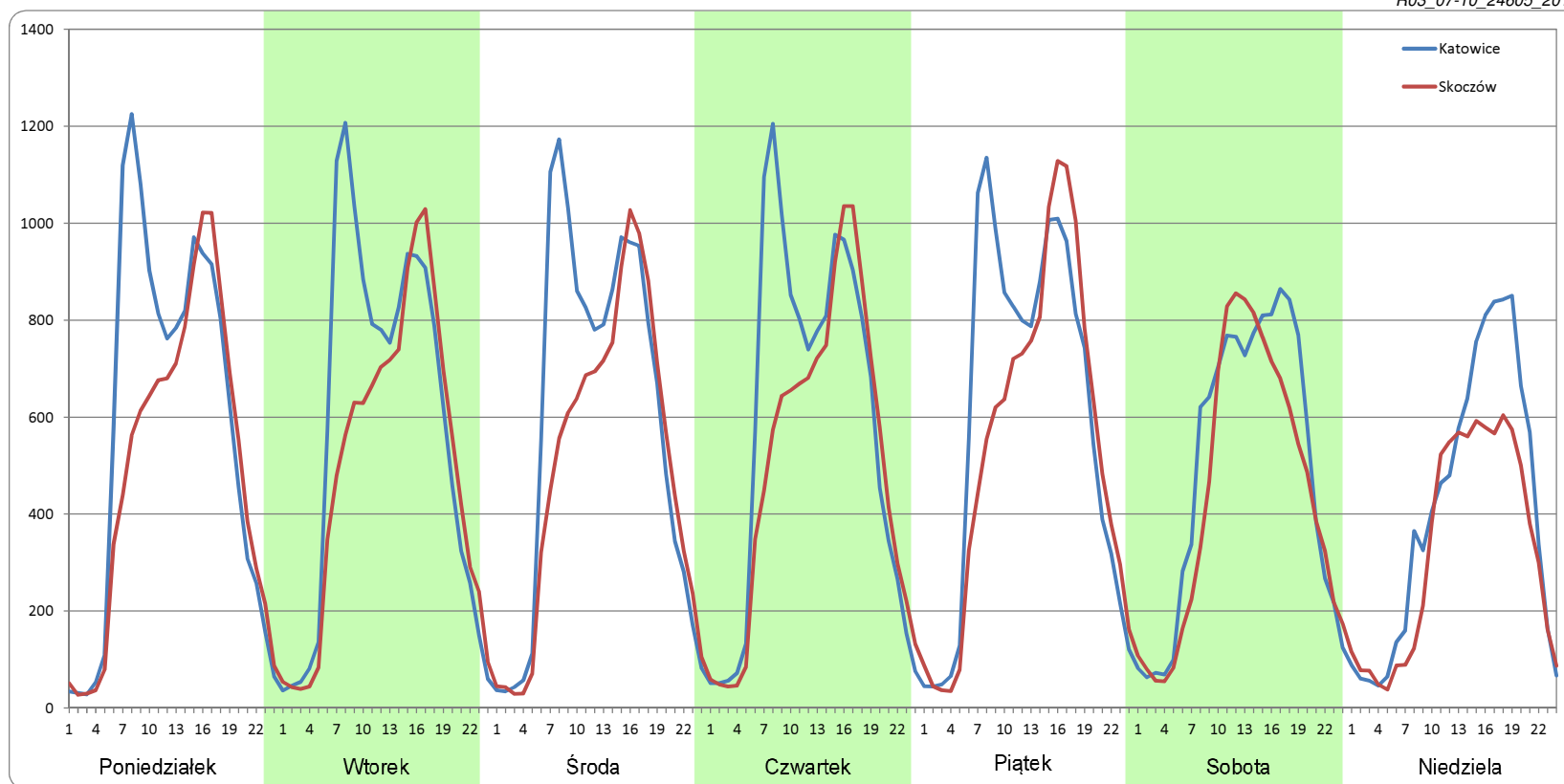


Ruch w poszczególne dni tygodnia

STACJA NR 24605

Numer drogi:	81		Rok:	2018		Miesiąc:	Październik		Typ stacji:	SICK		Oddział:	KATOWICE	
Dzień tygodnia	Poniedziałek		Wtorek		Środa		Czwartek		Piątek		Sobota		Niedziela	
Kierunek	Katowice	Skoczów	Katowice	Skoczów	Katowice	Skoczów	Katowice	Skoczów	Katowice	Skoczów	Katowice	Skoczów	Katowice	Skoczów
SDR	13836	11708	13769	11847	13973	11825	13853	12004	14343	12892	11677	10508	9762	7793
Razem	25544		25616		25798		25858		27235		22185		17555	
Podział procentowy	54,17%	45,83%	53,75%	46,25%	54,16%	45,84%	53,58%	46,42%	52,66%	47,34%	52,63%	47,37%	55,61%	44,39%

R03_07-10_24605_2018

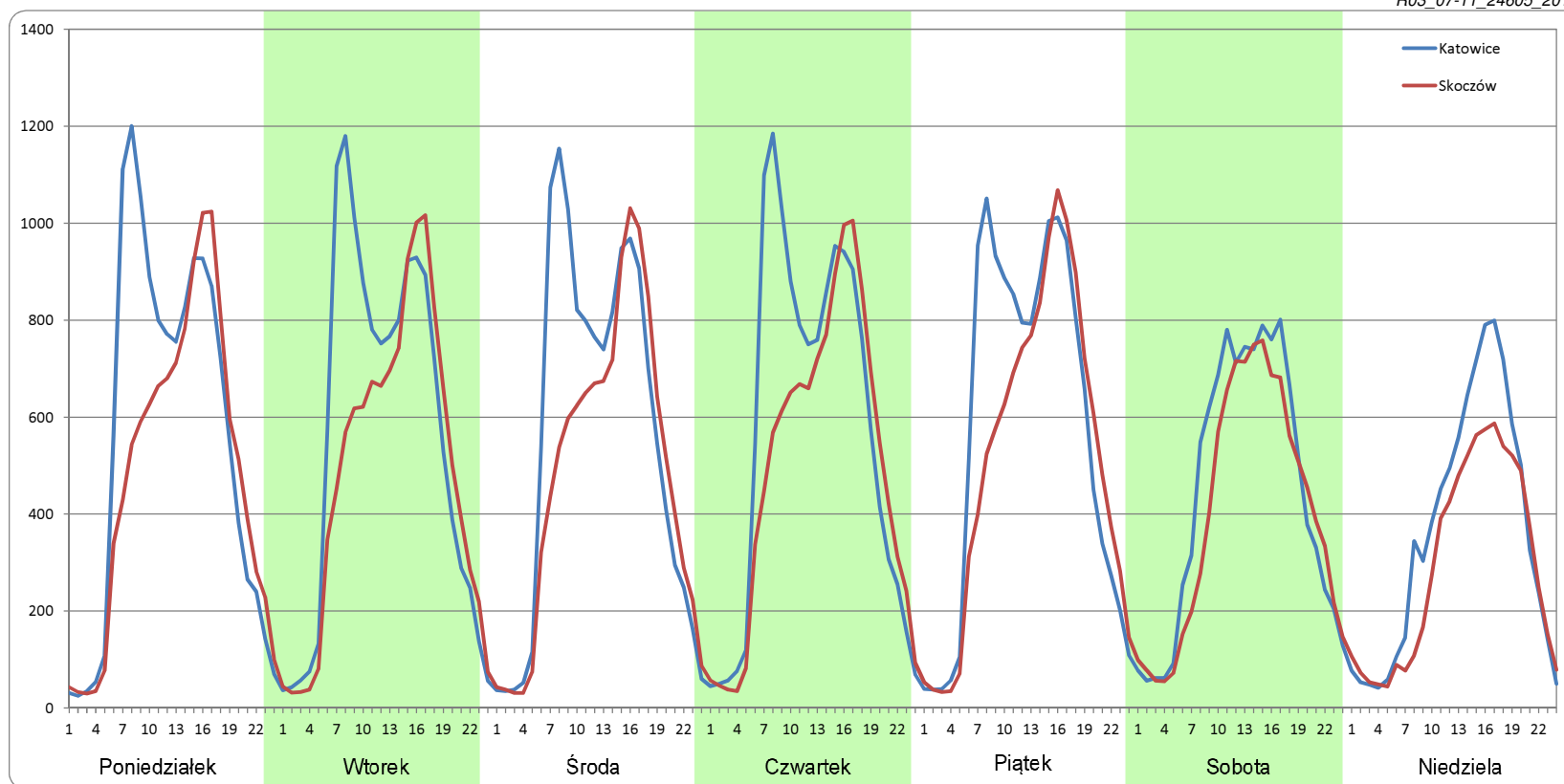


Ruch w poszczególne dni tygodnia

STACJA NR 24605

Numer drogi:	81		Rok:	2018		Miesiąc:	Listopad		Typ stacji:	SICK		Oddział:	KATOWICE	
Dzień tygodnia	Poniedziałek		Wtorek		Środa		Czwartek		Piątek		Sobota		Niedziela	
Kierunek	Katowice	Skoczów	Katowice	Skoczów	Katowice	Skoczów	Katowice	Skoczów	Katowice	Skoczów	Katowice	Skoczów	Katowice	Skoczów
SDR	13318	11473	13309	11501	13250	11398	13575	11756	13764	12260	10569	9526	8578	6991
Razem	24792		24810		24647		25331		26025		20095		15568	
Podział procentowy	53,72%	46,28%	53,64%	46,36%	53,76%	46,24%	53,59%	46,41%	52,89%	47,11%	52,60%	47,40%	55,10%	44,90%

R03_07-11_24605_2018

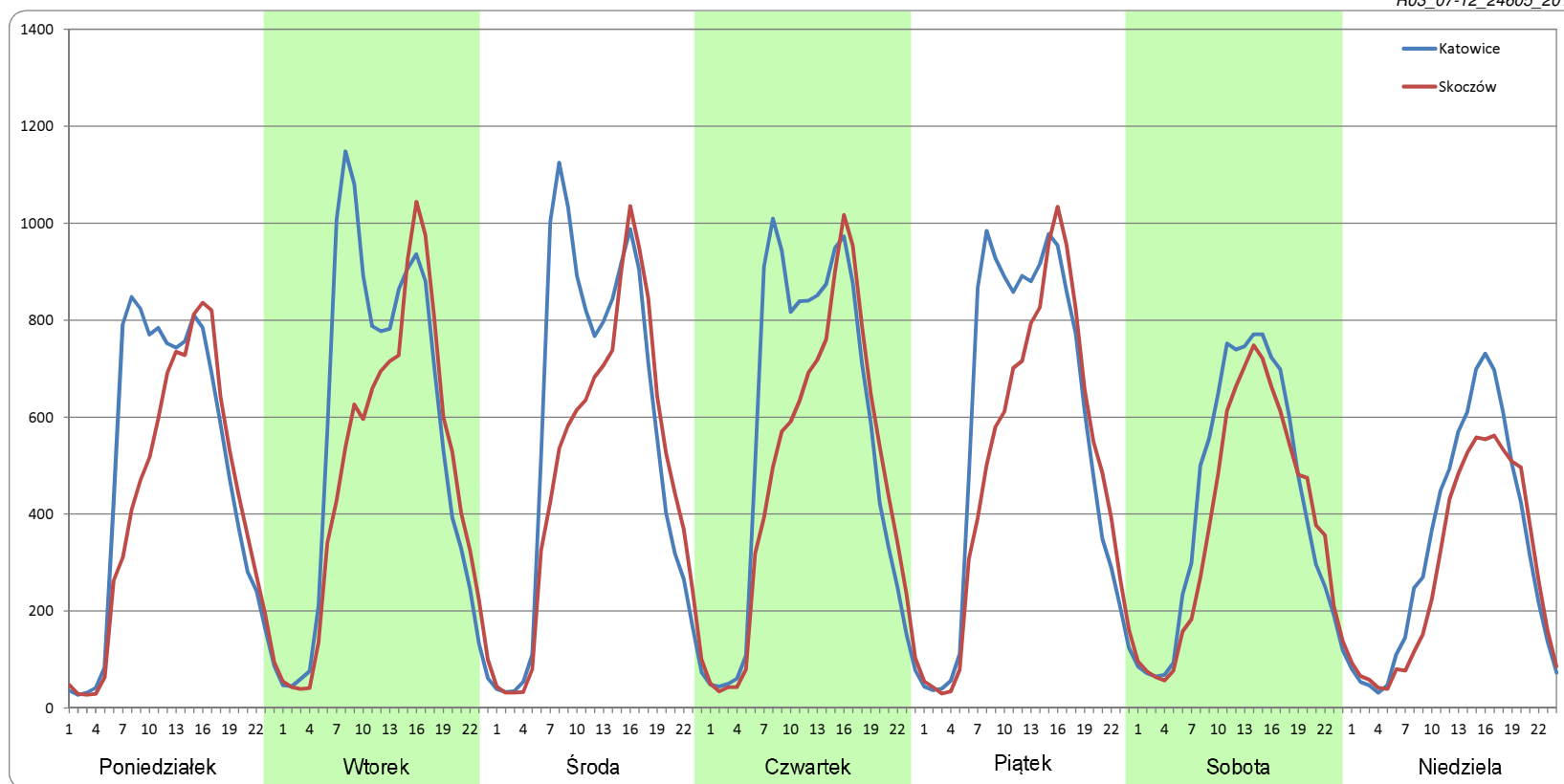


Ruch w poszczególne dni tygodnia

STACJA NR 24605

Numer drogi:	81		Rok:	2018		Miesiąc:	Grudzień		Typ stacji:	SICK		Oddział:	KATOWICE	
Dzień tygodnia	Poniedziałek		Wtorek		Środa		Czwartek		Piątek		Sobota		Niedziela	
Kierunek	Katowice	Skoczów	Katowice	Skoczów	Katowice	Skoczów	Katowice	Skoczów	Katowice	Skoczów	Katowice	Skoczów	Katowice	Skoczów
SDR	11400	9918	13465	11563	13378	11518	13224	11378	13599	11951	10140	9145	7936	6816
Razem	21319		25028		24896		24602		25550		19285		14752	
Podział procentowy	53,48%	46,52%	53,80%	46,20%	53,73%	46,27%	53,75%	46,25%	53,23%	46,77%	52,58%	47,42%	53,80%	46,20%

R03_07-12_24605_2018



Proporcja dobowego natężenia ruchu do SDRR, dla każdego dnia w roku, w podziale na pojazdy ogółem

STACJA NR 24605

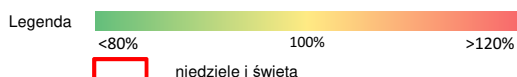
Miejscowość: Łaziska Górne **Rok:** 2018
Odcinek: Katowice-Skoczów **Numer drogi:** 81
Typ stacji: SICK **Oddział:** KATOWICE

R03_10-1_24605_2018

	Miesiąc											
	1	2	3	4	5	6	7	8	9	10	11	12
liczba dni w miesiącu	31	28	31	30	31	30	31	31	30	31	30	31
średni udział w miesiącu [%]	93,9	97,1	98,4	104,2	101,6	103,0	99,1	98,7	99,1	104,0	96,5	89,4

R03_10-2_24605_2018

24605	Proporcja ruchu dziennego do średniego dobowego ruchu rocznego [%]											
	1	2	3	4	5	6	7	8	9	10	11	12
1	43,6	100,5	101,5	44,9	68,7	103,8	73,4	107,1	83,2	107,8	72,3	82,7
2	92,1	106,0	107,6	55,8	92,0	83,5	107,2	105,0	70,7	108,2	100,0	67,7
3	98,4	83,5	83,0	109,2	63,6	73,1	106,5	111,7	108,9	105,8	76,3	105,4
4	101,6	67,2	71,2	112,2	98,9	112,7	110,2	85,4	106,3	109,5	70,1	103,0
5	106,5	102,4	105,7	113,0	85,7	111,1	110,1	73,5	106,6	117,2	107,1	104,0
6	57,0	103,4	104,8	119,7	76,7	111,6	110,3	109,0	110,6	105,4	107,6	108,1
7	60,9	102,2	105,1	93,6	115,2	112,5	86,6	105,8	115,2	81,8	107,8	111,6
8	104,2	102,7	106,8	79,0	112,0	120,6	70,7	102,9	86,8	107,8	108,0	86,9
9	103,7	112,6	113,0	115,9	114,1	95,7	111,1	107,5	75,1	108,1	116,4	56,5
10	105,1	86,9	89,4	114,3	113,9	73,5	108,0	109,7	110,3	111,7	90,6	108,4
11	104,7	71,5	74,8	112,8	121,6	114,0	105,8	77,3	103,2	113,2	60,7	107,4
12	109,5	105,4	109,1	115,3	97,1	110,5	111,1	72,9	111,2	117,8	72,0	103,3
13	82,3	105,6	108,4	119,9	78,8	112,1	113,2	101,5	108,7	98,5	108,6	105,6
14	68,3	105,7	106,8	97,0	115,9	113,1	84,3	103,1	112,7	84,2	106,1	111,5
15	105,3	105,6	109,0	78,6	111,8	117,6	72,6	72,4	82,3	110,5	111,6	86,6
16	103,7	110,3	111,0	113,2	112,4	93,3	109,1	107,1	74,3	110,5	114,1	70,9
17	102,5	88,2	80,6	112,8	111,9	73,0	101,6	113,1	109,5	109,7	90,5	108,5
18	105,6	72,4	57,6	116,8	117,7	112,1	100,6	85,8	106,2	110,0	59,8	109,6
19	111,1	104,7	105,5	117,1	91,2	107,9	100,8	72,2	101,0	115,8	105,9	111,1
20	85,9	105,0	105,5	122,0	72,1	109,4	111,9	108,0	108,5	87,2	102,6	113,4
21	68,3	103,4	106,1	107,9	115,9	110,6	86,6	106,2	118,3	64,9	102,9	115,6
22	105,8	106,8	112,9	81,1	112,5	116,1	72,2	106,7	87,1	108,1	106,3	79,6
23	105,2	109,8	113,1	115,1	113,3	95,8	107,4	110,5	62,9	106,6	114,0	60,4
24	106,3	82,1	86,7	114,1	115,8	72,2	106,4	110,6	107,9	107,2	85,2	61,4
25	109,3	64,2	73,7	116,4	123,2	107,9	100,2	80,2	106,4	108,2	69,2	43,8
26	113,6	103,2	111,0	118,0	98,0	105,8	107,9	65,9	106,3	113,5	104,0	53,0
27	83,2	101,3	112,5	127,2	82,5	105,6	114,4	108,7	109,4	87,3	104,2	92,3
28	64,9	104,8	113,5	91,8	117,7	104,7	86,2	107,4	116,0	68,4	103,4	97,0
29	102,4		111,9	76,3	115,2	117,2	69,3	107,1	88,4	110,2	106,1	75,2
30	100,2		100,9	114,5	122,7	93,6	105,5	110,4	79,0	112,5	110,2	58,8
31	101,1		53,1		62,6		109,7	113,8		115,5		70,8



Nierównomierność kierunkowa dla każdego dnia w roku, w podziale na pojazdy ogółem

STACJA NR 24605

Miejscowość: Łaziska Górne
Odcinek: Katowice-Skoczów
Typ stacji: SICK

Rok: 2018
Numer drogi: 81
Oddział: KATOWICE

R03_11_24605_2018

24605	Proporcja ruchu w kierunku prawym do ruchu w obu kierunkach (WNK*)											
	1	2	3	4	5	6	7	8	9	10	11	12
1	40,6	46,8	47,0	47,1	47,9	45,6	45,2	46,2	46,9	45,9	46,9	47,2
2	43,9	47,1	47,2	43,1	46,8	47,5	46,3	48,7	43,5	46,3	47,2	45,4
3	46,3	46,8	47,4	45,5	40,8	41,0	46,6	48,3	46,3	45,6	46,9	46,0
4	46,7	46,0	44,8	46,2	45,9	45,6	46,4	47,6	46,3	46,4	44,3	46,1
5	46,9	47,0	45,9	46,6	45,7	46,1	46,6	44,5	46,8	47,3	46,5	46,2
6	47,7	46,9	46,3	47,1	42,2	46,3	48,0	46,1	45,8	47,3	46,5	46,7
7	44,2	46,6	46,5	48,1	45,6	46,1	48,3	46,4	47,7	44,5	46,2	46,9
8	46,2	46,7	45,9	44,9	46,0	47,5	43,5	47,6	47,7	46,0	46,4	46,9
9	46,4	46,9	47,5	45,7	46,2	47,7	45,5	46,2	44,0	46,2	47,2	45,0
10	46,3	46,6	47,5	46,1	45,2	43,0	46,3	49,1	46,2	45,6	47,9	46,0
11	46,4	43,4	47,0	46,6	47,3	45,6	46,2	48,8	44,9	46,5	47,0	46,0
12	47,1	46,0	45,9	46,6	47,1	45,7	46,3	45,1	46,7	48,1	44,3	46,1
13	47,7	46,1	46,4	47,8	45,0	46,1	47,4	44,2	44,7	48,2	46,0	46,5
14	45,7	46,0	46,4	48,2	45,8	46,6	48,1	45,2	47,6	43,4	46,2	46,6
15	46,3	46,5	46,4	44,3	46,1	47,6	44,7	45,6	45,5	45,6	46,5	47,2
16	46,5	47,2	47,1	45,9	46,1	47,8	46,2	47,4	43,3	46,5	47,4	45,7
17	46,6	47,4	47,3	46,6	45,6	43,8	46,2	47,4	46,1	45,9	47,1	46,0
18	46,6	44,4	45,2	45,4	47,1	45,6	46,3	47,5	46,1	46,4	45,2	46,5
19	46,9	46,0	46,1	46,7	47,9	45,9	46,9	42,6	49,2	47,2	46,3	46,5
20	47,5	46,3	46,7	47,6	44,5	46,0	47,9	46,4	47,0	47,1	46,5	46,0
21	45,1	46,2	46,5	47,7	46,0	46,2	48,4	46,6	46,8	44,3	46,2	46,6
22	46,5	46,2	45,4	44,0	46,1	47,4	44,2	46,2	47,2	45,8	46,4	48,0
23	46,1	47,4	47,3	45,4	45,9	47,4	45,4	47,3	43,7	46,3	46,9	48,1
24	46,3	47,5	47,1	46,3	46,3	44,6	46,1	47,6	46,0	46,3	47,6	48,1
25	46,2	44,2	45,3	46,1	47,4	46,2	49,5	47,4	46,3	46,4	45,2	47,3
26	47,5	46,0	46,0	46,3	47,6	46,3	46,0	43,9	46,4	46,7	46,0	44,5
27	48,3	46,2	46,1	47,5	45,4	46,4	48,3	46,5	46,5	46,8	46,4	45,7
28	46,5	46,3	46,7	48,0	45,8	46,5	47,1	46,6	47,4	45,5	46,4	47,1
29	46,4		46,7	45,1	46,0	48,0	47,5	46,3	47,5	45,8	46,3	47,8
30	46,7		47,7	45,9	47,5	48,2	46,4	46,8	44,3	46,0	46,9	47,0
31	46,5		48,7		49,7		45,2	47,9		45,8		47,5

Legenda Katowice 50% Skoczów
<40% >60%
 niedziele i święta

$$*WNK = \frac{N_{poj./24h}(\text{kierunek P})}{N_{poj./24h}(\text{kierunek P+L})}$$

Struktura rodzajowa ruchu wg pomiarów automatycznych

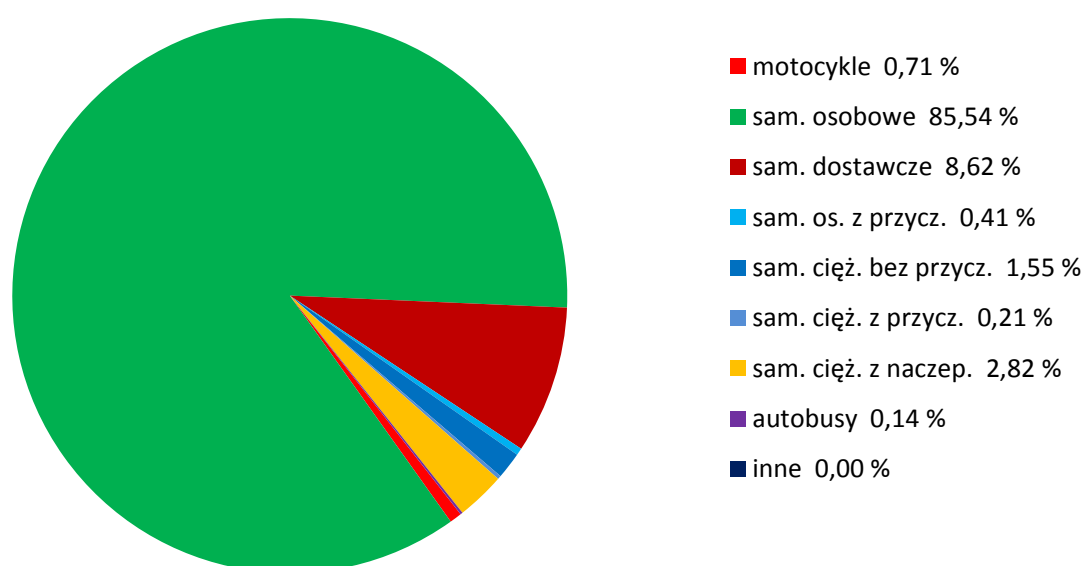
STACJA NR 24605

Miejscowość: Łaziska Górne
Odcinek: Katowice-Skoczów
Typ stacji: SICK

Rok: 2018
Numer: 81
Oddział: KATOWICE

R04_02_24605_2018

Rodzajowa struktura ruchu wg pomiarów automatycznych w 2018 roku



SPIS TREŚCI

Raport 0.1	2
Stacja 24605.....	2
Raport 2.1	3
Woj 24.....	3
Raport 2.2	4
Woj 24.....	4
Raport 2.3	5
Stacja 24605.....	5
Raport 3.1	6
Stacja 24605.....	6
Raport 3.2	7
Stacja 24605.....	7
Raport 3.3	8
Stacja 24605.....	8
Raport 3.4	9
Stacja 24605.....	9
Raport 3.6	10
Stacja 24605.....	10
Raport 3.12	11
Stacja 24605.....	11
Raport 3.7	12
Stacja 24605.....	12
Raport 3.10	24
Stacja 24605.....	24
Raport 3.11	25
Stacja 24605.....	25
Raport 4.4	26
Stacja 24605.....	26