

Archiwizacja i analiza danych ze stacji
ciągłych pomiarów ruchu z lat 2018-2020
Archiwizacja i analiza roczna danych z 2018

SCPR nr 04503

Na zlecenie



**Generalna Dyrekcja
Dróg Krajowych i Autostrad**

Heller Consult sp. z o.o.

Warszawa, 17 czerwca 2019

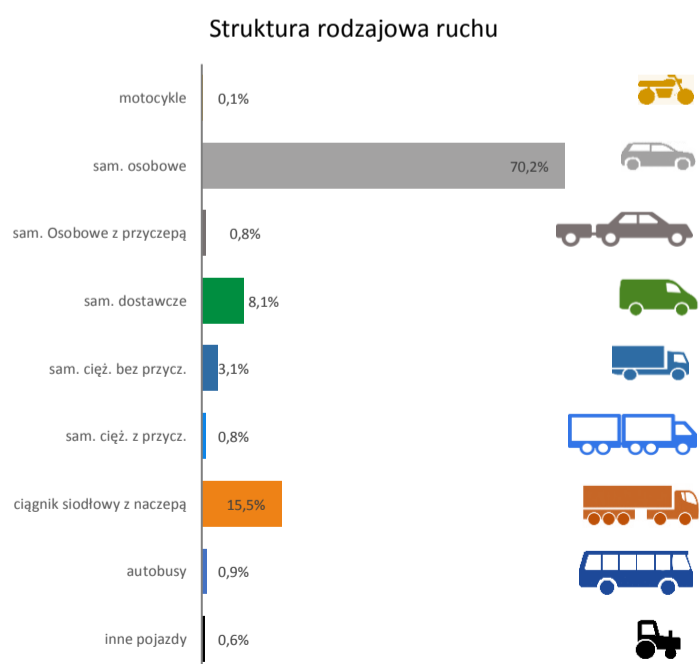
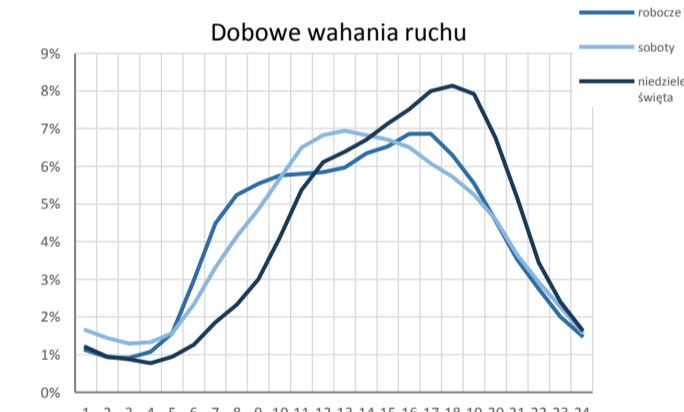
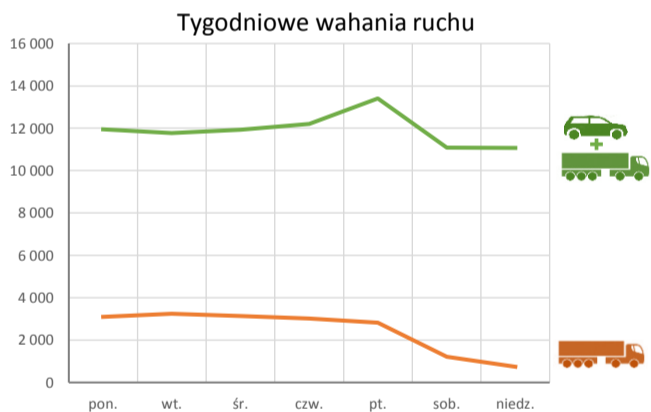
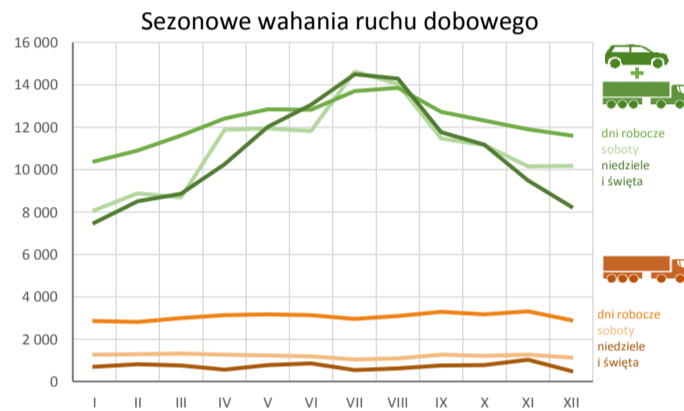
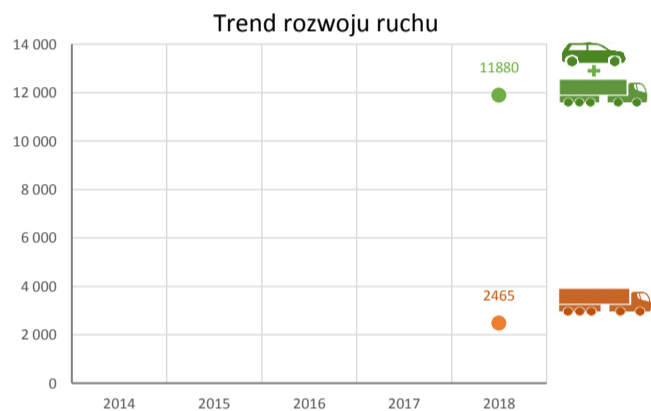
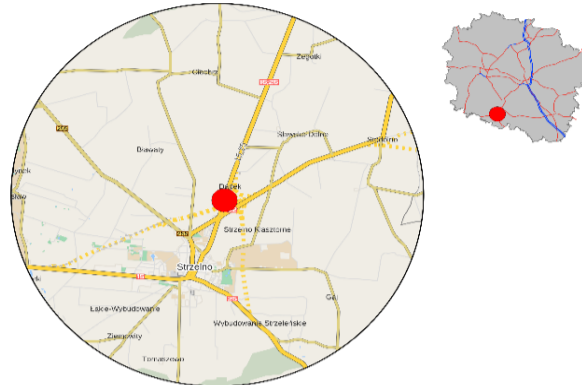


Karta punktu

Stacja NR 04503

Nr stacji: 04503
 Typ licznika: WIM
 Lokalizacja: Strzelno
 Nr drogi: 15
 Pikietaż: 182,6

Stacja działa od: 2017-01-01
 Charakter ruchu: G
 Liczba dni w archiwizacji: 365
 Liczba dni w przetworzeniu: 365



Godzina 50-ta

Natężenie: 1075
 Udział proc.: 9,0%
 Dzień: 26.10.18 (piątek)
 Godzina: 16:00



Analiza średniego dobowego ruchu dla poszczególnych miesięcy w 2017 i 2018 roku

R02_01_2018

Lp.	Oddział GDDKiA	Numer stacji	Typ stacji	Numer drogi	Średni dobowy ruch w miesiącu																																				
					styczeń			luty			marzec			kwiecień			maj			czerwiec			lipiec			sierpień			wrzesień			październik			listopad			grudzień			
					2017	2018	wzrost/spadek (%)	2017	2018	wzrost/spadek (%)	2017	2018	wzrost/spadek (%)	2017	2018	wzrost/spadek (%)	2017	2018	wzrost/spadek (%)	2017	2018	wzrost/spadek (%)	2017	2018	wzrost/spadek (%)	2017	2018	wzrost/spadek (%)	2017	2018	wzrost/spadek (%)	2017	2018	wzrost/spadek (%)	2017	2018	wzrost/spadek (%)				
1.	BYDgoszcz	04003	GR	91e	4694	4901	+4	4912	5078	+3	5350	5286	-1	5639	5875	+4	5742	5914	+3	5869	6008	+2	6279	6360	+1	6213	6290	+1	6165	5953	-3	5770	5816	+1	5458	5445	0	5236	5096	-3	
		04011	GR	10	-	-	-	-	-	-	-	-	-	-	-	-	-	6265	-	-	6334	-	-	7113	-	-	7197	-	-	6188	-	-	5955	-	-	5367	-	-	4890	-	
		04077	GR	10	-	9815	-	-	10125	-	-	10640	-	-	11480	-	-	11999	-	-	12076	-	-	12790	-	-	12583	12942	+3	11647	11955	+3	11690	11858	+1	11054	11419	+3	10666	10663	0
		04078	GR	15	-	6532	-	-	6948	-	-	6872	-	-	7615	-	-	7925	-	-	7968	-	-	8447	-	-	8548	-	-	7885	-	-	7674	-	-	7180	-	-	6817	6667	-2
		04119	GR	91	6726	7205	+7	7169	7547	+5	7572	7907	+4	8107	8780	+8	8313	9175	+10	8908	9581	+8	9872	10287	+4	10024	10364	+3	8544	9111	+7	8558	9027	+5	8339	8325	0	7819	7581	-3	
		04503	WIM	15	8549	9646	+13	8856	10268	+16	9546	10792	+13	10531	12023	+14	10271	12596	+23	-	12710	-	10853	13946	+28	12288	13945	+13	11729	12411	+6	11390	11985	+5	10560	11310	+7	10210	10929	+7	
		04613	SICK	91	7020	7357	+5	7458	7532	+1	8108	7853	-3	8572	8854	+3	8923	9159	+3	9639	9531	-1	10824	10075	-7	11013	10359	-6	9134	8882	-3	8829	8607	-3	8415	8056	-4	7926	7332	-7	
		04705	PPO_GTC	A1	-	18537	-	-	20122	-	-	19748	-	-	23311	-	-	26210	-	-	29571	-	-	39178	-	-	39315	-	-	27365	-	-	23154	-	-	20365	-	-	19486	-	
		04706	PPO_GTC	A1	-	18349	-	-	20028	-	-	19671	-	-	23326	-	-	26475	-	-	30122	-	-	40582	-	-	40863	-	-	27867	-	-	23390	-	-	20570	-	-	19480	-	
		04707	PPO_GTC	A1	-	16361	-	-	17645	-	-	17271	-	-	20699	-	-	23371	-	-	26892	-	-	36778	-	-	37060	-	-	24800	-	-	20667	-	-	18084	-	-	17194	-	
		04708	PPO_GTC	A1	-	16786	-	-	18024	-	-	17675	-	-	21203	-	-	23878	-	-	27378	-	-	37100	-	-	37521	-	-	25437	-	-	21264	-	-	18713	-	-	17867	-	
		04709	PPO_GTC	A1	-	16862	-	-	18069	-	-	17728	-	-	21227	-	-	23852	-	-	27310	-	-	37042	-	-	37391	-	-	25407	-	-	21216	-	-	18679	-	-	17800	-	
		04710	PPO_GTC	A1	-	19448	-	-	20811	-	-	20610	-	-	24425	-	-	27169	-	-	30447	-	-	40095	-	-	40258	-	-	28670	-	-	24448	-	-	21683	-	-	20684	-	
04711	PPO_GTC	A1	-	20533	-	-	22046	-	-	21902	-	-	25760	-	-	28305	-	-	31375	-	-	39221	-	-	39109	-	-	29367	-	-	25430	-	-	22967	-	-	21902	-			

Średni dobowy ruch roczny (SDRR) w stacjach SCPR w latach 2009-2018

Ruch ogółem R02_02_2018

Lp.	Oddział GDDKiA	Numer stacji	Typ stacji	Nr drogi	Średni dobowy ruch roczny (SDRR) w latach (poj./dobę)										Wzrost/spadek ruchu (%)	
					2009	2010	2011	2012	2013	2014	2015	2016	2017	2018	2018/16	2018/17
1.	BYDGOSZCZ	04003	GR	91e	11377	-	12030	11993	14680*	8795*	5493*	5522	5610	5668	3	1
		04011	GR	10	-	-	-	-	-	-	-	-	-	-	-	-
		04077	GR	10	-	-	-	-	-	-	-	-	-	11480	-	-
		04078	GR	15	-	-	-	-	-	-	-	-	-	7521	-	-
		04119	GR	91	14838	14783	14050*	8947	8069*	7851*	8001	8194	8329	8740	7	5
		04503	WIM	15	-	-	-	-	-	-	-	-	-	11880	-	-
		04613	SICK	91	-	-	-	-	-	-	8313	8763	8821	8633*	-1*	-2*
		04705	PPO_GTC	A1	-	-	-	-	-	-	-	-	-	25530	-	-
		04706	PPO_GTC	A1	-	-	-	-	-	-	-	-	-	25893	-	-
		04707	PPO_GTC	A1	-	-	-	-	-	-	-	-	-	23068	-	-
		04708	PPO_GTC	A1	-	-	-	-	-	-	-	-	-	23570	-	-
		04709	PPO_GTC	A1	-	-	-	-	-	-	-	-	-	23548	-	-
		04710	PPO_GTC	A1	-	-	-	-	-	-	-	-	-	26562	-	-
		04711	PPO_GTC	A1	-	-	-	-	-	-	-	-	-	27326	-	-

STACJA NR 04503

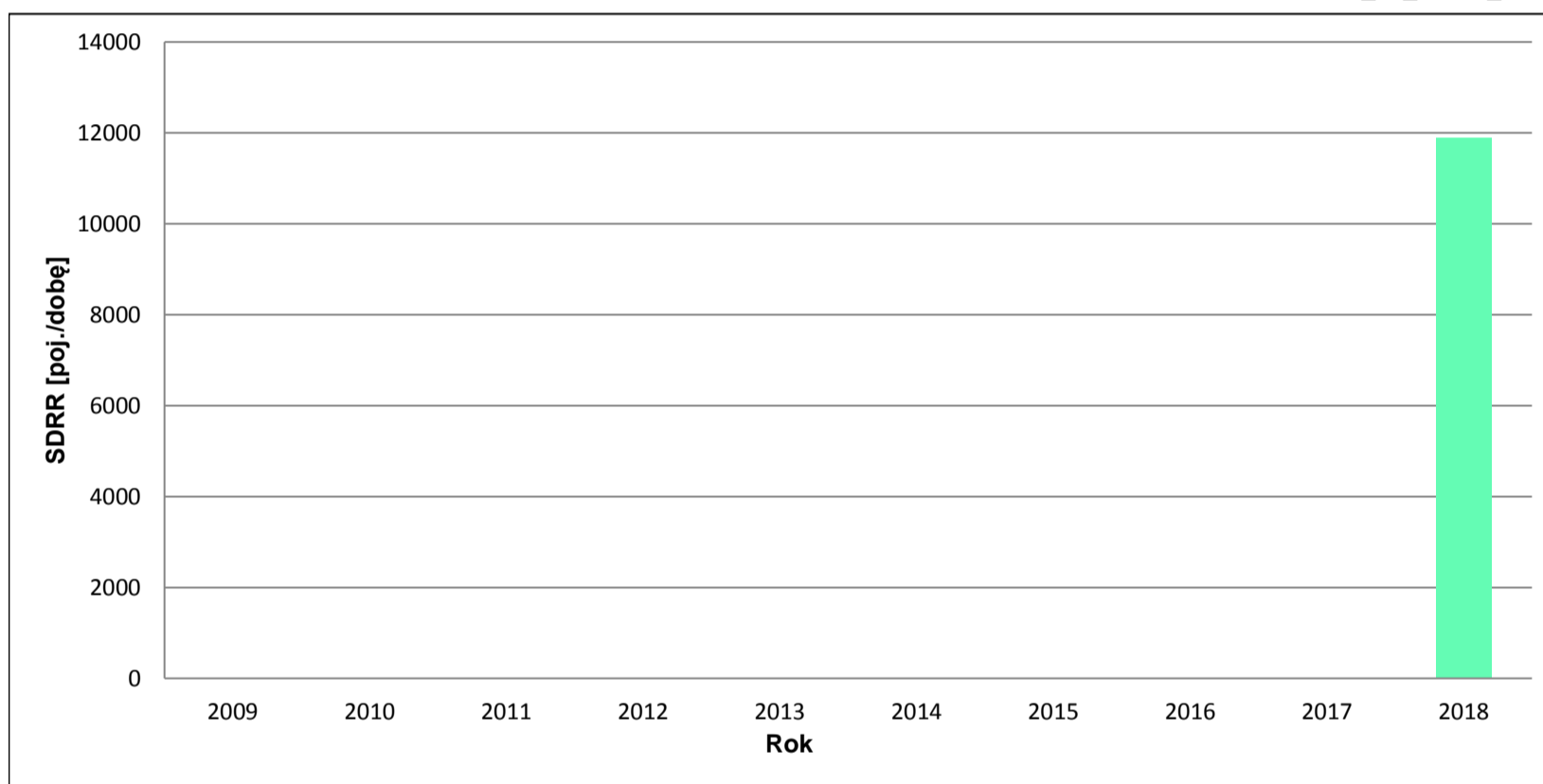
Miejscowość: Strzelno/Markowice **Rok:** 2018
Odcinek: Strzelno-Inowrocław **Numer drogi:** 15
Typ stacji: WIM **Oddział:** BYDGOSZCZ

Wykres trendu rozwoju ruchu dla stacji 04503

R02_02_04503_2018

Średni dobowy ruch roczny (SDRR) w latach (poj./dobę)										Wzrost/spadek ruchu [%]	
2009	2010	2011	2012	2013	2014	2015	2016	2017	2018	2018/16	2018/17
-	-	-	-	-	-	-	-	-	11880	-	-

R02_03_04503_2018



* - ruch niemiernodajny do porównań

Średni dobowy ruch dla poszczególnych dni tygodnia w poszczególnych miesiącach roku

STACJA NR 04503

Miejscowość: Strzelno/Markowice
Odcinek: Strzelno-Inowrocław
Typ stacji: WIM

Rok: 2018
Numer drogi: 15
Oddział: BYDGOSZCZ

Ruch ogółem

R03 01 04503 2018

Dni tygodnia:		Styczeń	Luty	Marzec	Kwiecień	Maj	Czerwiec	Lipiec	Sierpień	Wrzesień	Pazdziernik	Listopad	Grudzień	Cał rok
1. Poniedziałki	a	10329	10586	11016	12011	12979	12689	13886	14088	12533	11921	11787	9519	11945
	b	1,071	1,031	1,021	0,999	1,030	0,998	0,996	1,010	1,010	0,995	1,042	0,871	1,005
	c	0,865	0,886	0,922	1,006	1,087	1,062	1,162	1,179	1,049	0,998	0,987	0,797	1,000
2. Wtorki	a	9998	10472	11333	12130	12237	12301	12937	12882	12071	11663	11529	11751	11775
	b	1,036	1,020	1,050	1,009	0,971	0,968	0,928	0,924	0,973	0,973	1,019	1,075	0,991
	c	0,849	0,889	0,962	1,030	1,039	1,045	1,099	1,094	1,025	0,990	0,979	0,998	1,000
3. Środy	a	10019	10536	11441	11893	12566	12338	12917	13535	12330	12039	11583	12037	11936
	b	1,039	1,026	1,060	0,989	0,998	0,971	0,926	0,971	0,993	1,005	1,024	1,101	1,005
	c	0,839	0,883	0,959	0,996	1,053	1,034	1,082	1,134	1,033	1,009	0,970	1,008	1,000
4. Czwartki	a	10160	10942	11655	12146	13139	12705	13653	13553	12583	12199	11790	12052	12214
	b	1,053	1,066	1,080	1,010	1,043	1,000	0,979	0,972	1,014	1,018	1,042	1,103	1,028
	c	0,832	0,896	0,954	0,994	1,076	1,040	1,118	1,110	1,030	0,999	0,965	0,987	1,000
5. Piątki	a	11439	11936	12547	13849	13289	14060	15107	15228	14135	13747	12836	12720	13407
	b	1,186	1,162	1,163	1,152	1,055	1,106	1,083	1,092	1,139	1,147	1,135	1,164	1,129
	c	0,853	0,890	0,936	1,033	0,991	1,049	1,127	1,136	1,054	1,025	0,957	0,949	1,000
6. Soboty	a	8083	8889	8689	11877	11948	11825	14629	14036	11462	11147	10151	10177	11076
	b	0,838	0,866	0,805	0,988	0,949	0,930	1,049	1,007	0,924	0,930	0,898	0,931	0,932
	c	0,730	0,803	0,784	1,072	1,079	1,068	1,321	1,267	1,035	1,006	0,916	0,919	1,000
7. Niedziele	a	7819	8515	8865	11501	12692	13050	14498	14298	11768	11177	10009	8661	11071
	b	0,811	0,829	0,821	0,957	1,008	1,027	1,040	1,025	0,948	0,933	0,885	0,792	0,932
	c	0,706	0,769	0,801	1,039	1,146	1,179	1,310	1,291	1,063	1,010	0,904	0,782	1,000
8. Dni robocze	a	10389	10894	11598	12406	12842	12818	13700	13857	12730	12314	11905	11616	12255
	b	1,077	1,061	1,075	1,032	1,020	1,008	0,982	0,994	1,026	1,027	1,053	1,063	1,032
	c	0,848	0,889	0,946	1,012	1,048	1,046	1,118	1,131	1,039	1,005	0,971	0,948	1,000
9. Święta	a	6833	-	-	7772	11507	-	-	-	-	-	8974	7218	8460
	b	0,708	-	-	0,646	0,914	-	-	-	-	-	0,793	0,660	0,712
	c	0,808	-	-	0,919	1,360	-	-	-	-	-	1,061	0,853	1,000
10. Niedziele i święta	a	7490	8515	8865	10258	12015	13050	14498	14298	11768	11177	9492	8248	10806
	b	0,776	0,829	0,821	0,853	0,954	1,027	1,040	1,025	0,948	0,933	0,839	0,755	0,910
	c	0,693	0,788	0,820	0,949	1,112	1,208	1,342	1,323	1,089	1,034	0,878	0,763	1,000
11. Wszystkie dni	a	9646	10268	10792	12023	12596	12710	13946	13945	12411	11985	11310	10929	11880
	b	1,000	1,000	1,000	1,000	1,000	1,000	1,000	1,000	1,000	1,000	1,000	1,000	1,000
	c	0,812	0,864	0,908	1,012	1,060	1,070	1,174	1,174	1,045	1,009	0,952	0,920	1,000

Legenda:

a = średni dobowy ruch danego dnia (dni) tygodnia

b = $\frac{\text{średni dobowy ruch danego dnia (dni) tygodnia w miesiącu}}{\text{średni dobowy ruch we wszystkie dni miesiąca}}$

c = $\frac{\text{średni dobowy ruch danego dnia (dni) tygodnia w miesiącu}}{\text{średni dobowy ruch danego dnia (dni) tygodnia w roku}}$

Uwagi: -

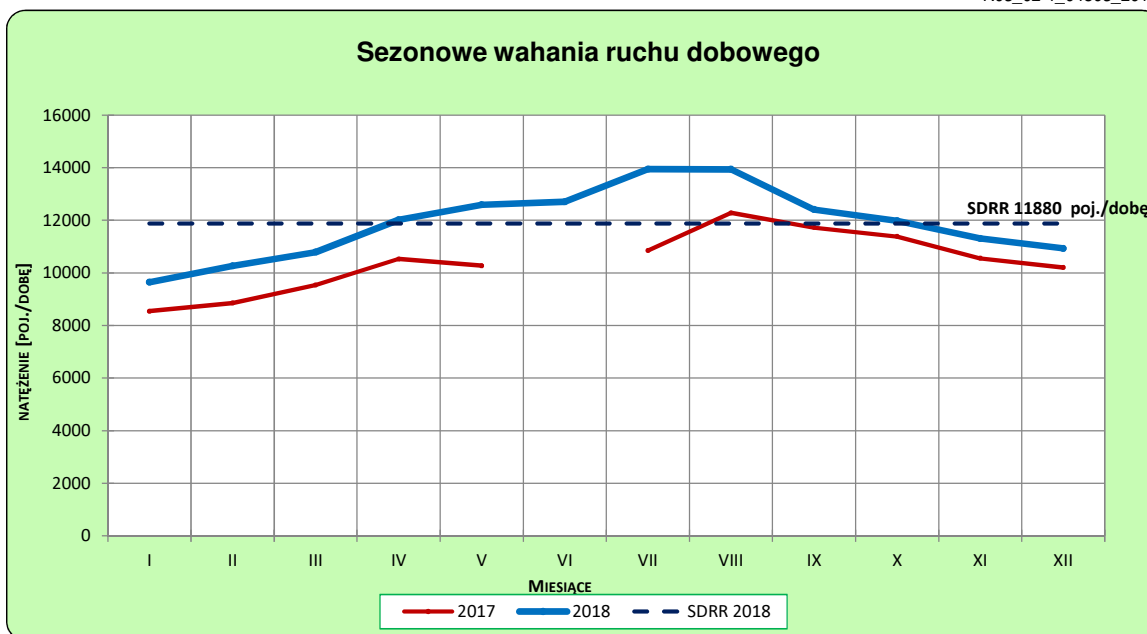
STACJA NR 04503

Miejscowość: Strzelno/Markowice
Odcinek: Strzelno-Inowrocław
Typ stacji: WIM

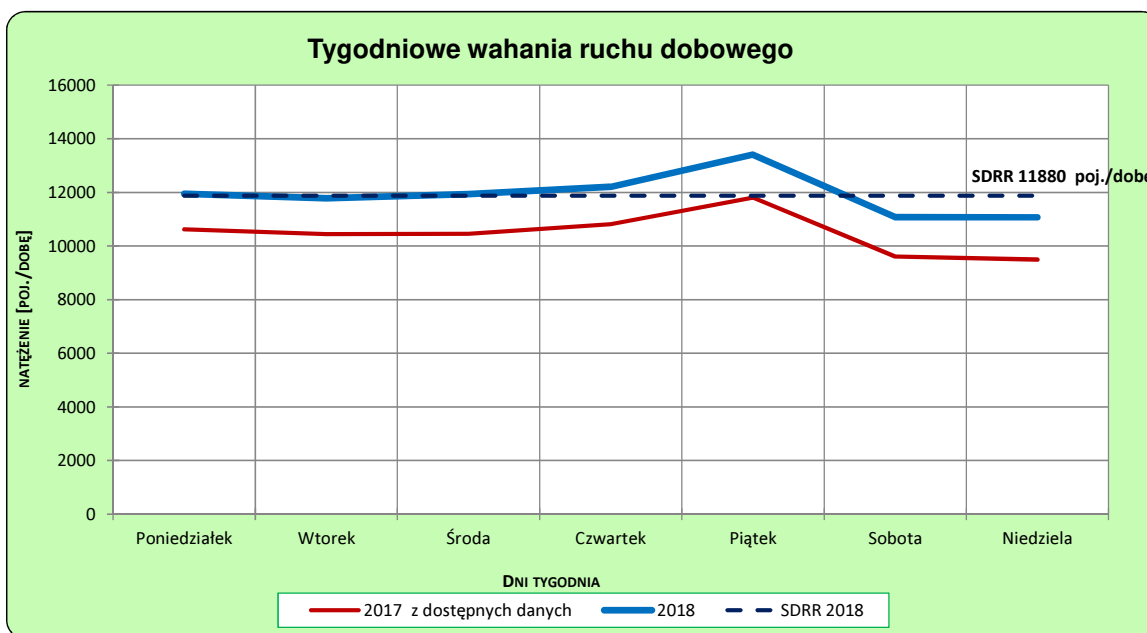
Rok: 2018
Numer drogi: 15
Oddział: BYDGOSZCZ

Ruch ogółem

R03_02-1_04503_2018



R03_02-2_04503_2018



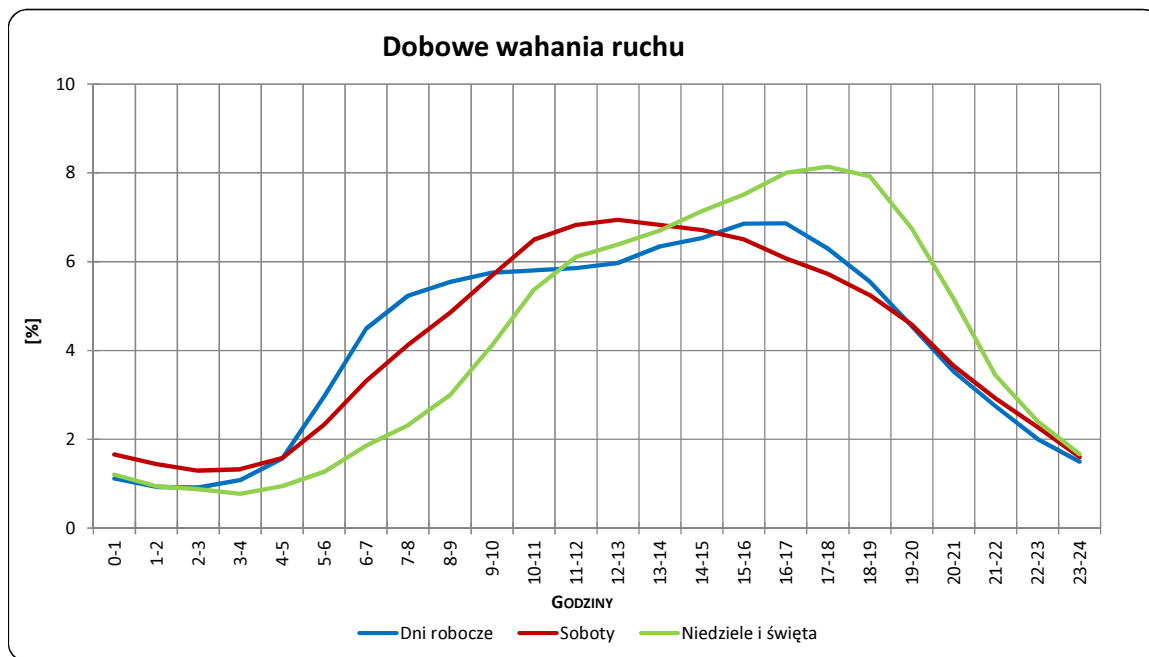
Uwagi: –

STACJA NR 04503

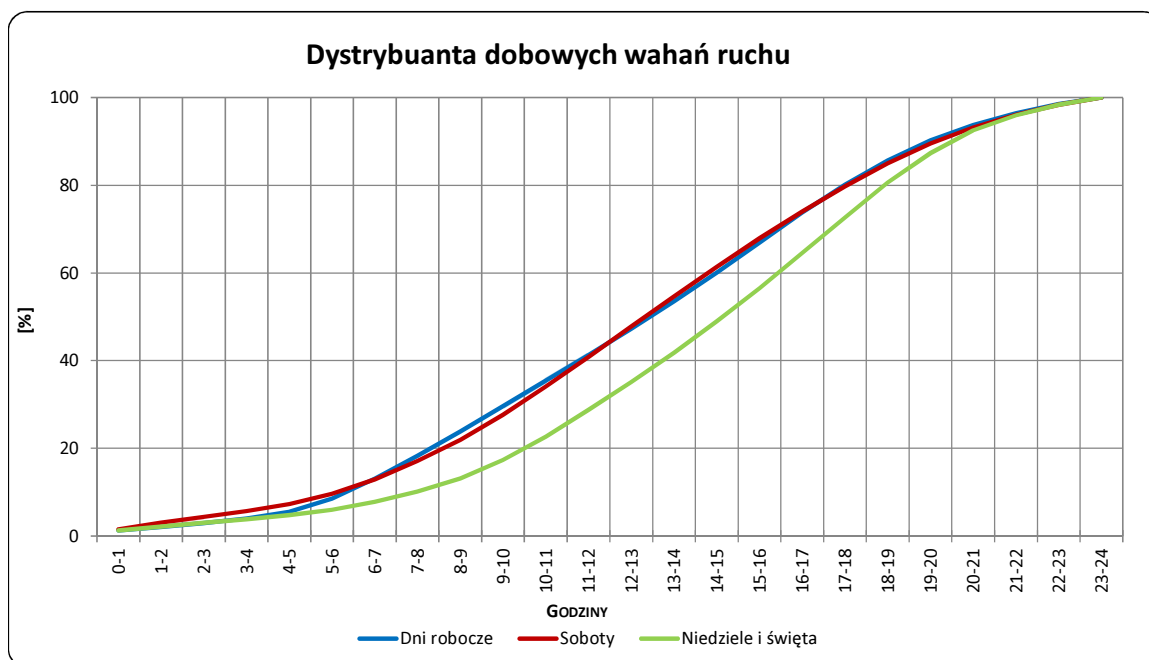
Miejscowość: Strzelno/Markowice
Odcinek: Strzelno-Inowrocław
Typ stacji: WIM

Rok: 2018
Numer drogi: 15
Oddział: BYDGOSZCZ

R03_03-1_04503_2018



R03_03-2_04503_2018



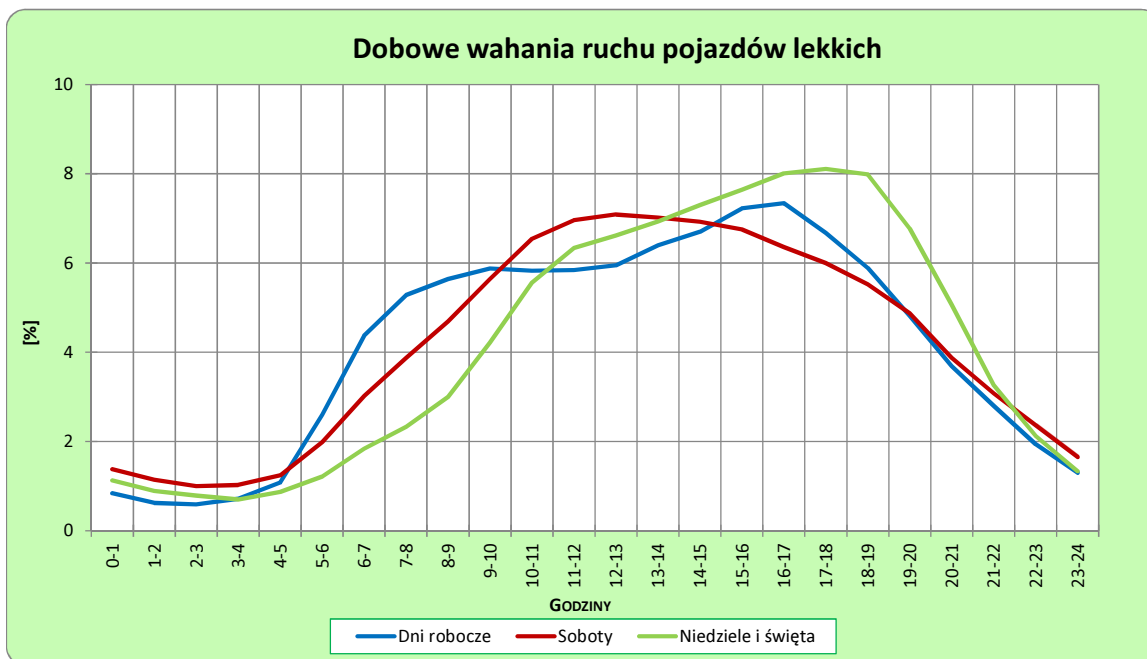
Uwagi: –

STACJA NR 04503

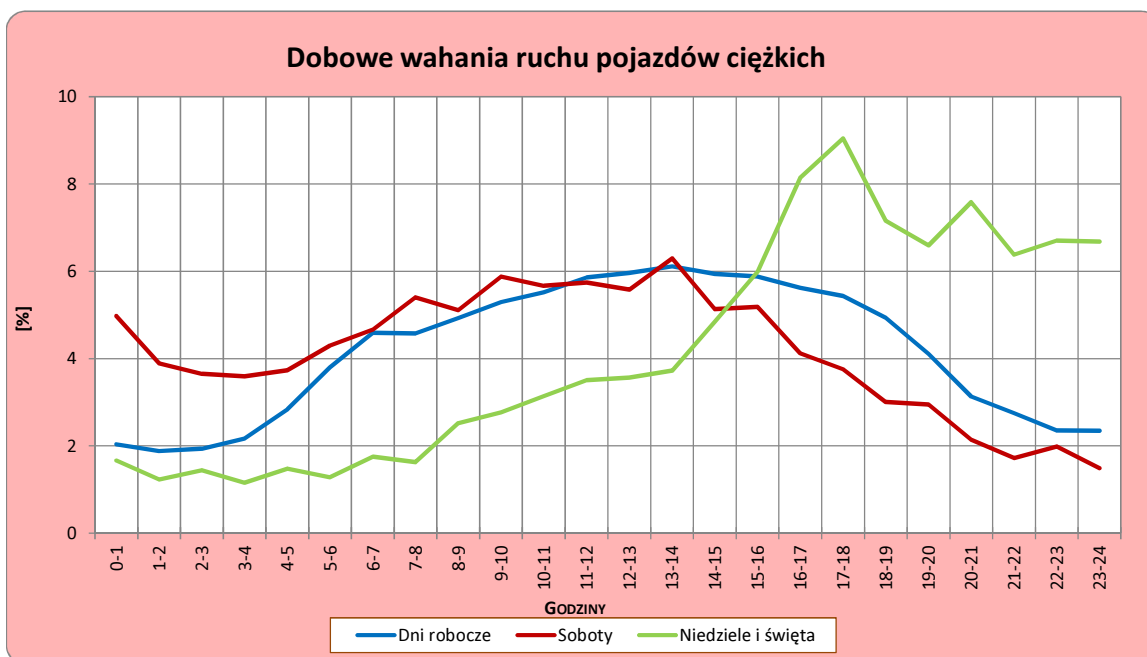
Miejscowość: Strzelno/Markowice
Odcinek: Strzelno-Inowrocław
Typ stacji: WIM

Rok: 2018
Numer drogi: 15
Oddział: BYDGOSZCZ

R03_04-1_04503_2018



R03_04-2_04503_2018



Uwagi: –

Udział ruchu pojazdów lekkich i ciężkich w poszczególnych okresach doby

STACJA NR 04503

Miejscowość: Strzelno/Markowice
Odcinek: Strzelno-Inowrocław
Typ stacji: WIM

Rok: 2018
Numer drogi: 15
Oddział: BYDGOSZCZ

R03_05_04503_2018

Godziny	Udział procentowy ruchu w poszczególnych godzinach doby [%]	
	Pojazdy lekkie	Pojazdy ciężkie
0 - 1	1,0	2,2
1 - 2	0,7	2,0
2 - 3	0,7	2,0
3 - 4	0,7	2,3
4 - 5	1,1	3,2
5 - 6	2,2	4,2
6 - 7	3,7	4,9
7 - 8	4,5	5,0
8 - 9	5,0	5,2
9 - 10	5,5	5,3
10 - 11	5,9	5,6
11 - 12	6,1	5,8
12 - 13	6,3	5,9
13 - 14	6,6	5,9
14 - 15	6,9	5,8
15 - 16	7,3	5,5
16 - 17	7,3	5,3
17 - 18	6,9	5,0
18 - 19	6,2	4,5
19 - 20	5,2	3,8
20 - 21	4,0	3,1
21 - 22	2,9	2,7
22 - 23	2,0	2,4
23 - 24	1,3	2,4

Źródło danych: Pomiary automatyczne

Dobowe wahania ruchu w podziale na kierunki oraz na pojazdy ogółem

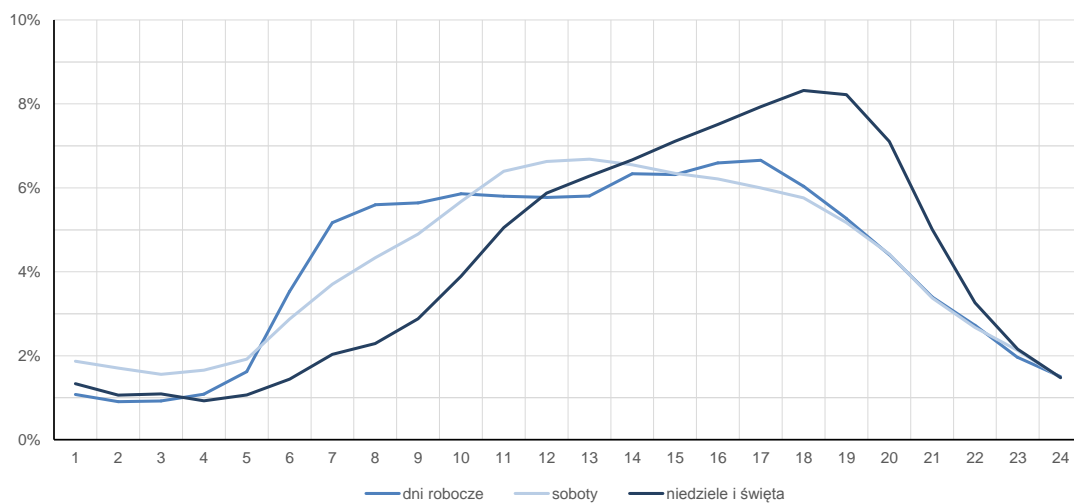
STACJA NR 04503

Miejscowość:	Strzelno/Markowice	Rok:	2018
Odcinek:	Strzelno-Inowrocław	Numer drogi:	15
Typ stacji:	WIM	Oddział:	BYDGOSZCZ

Średni dobowy rozkład natężenia ruchu

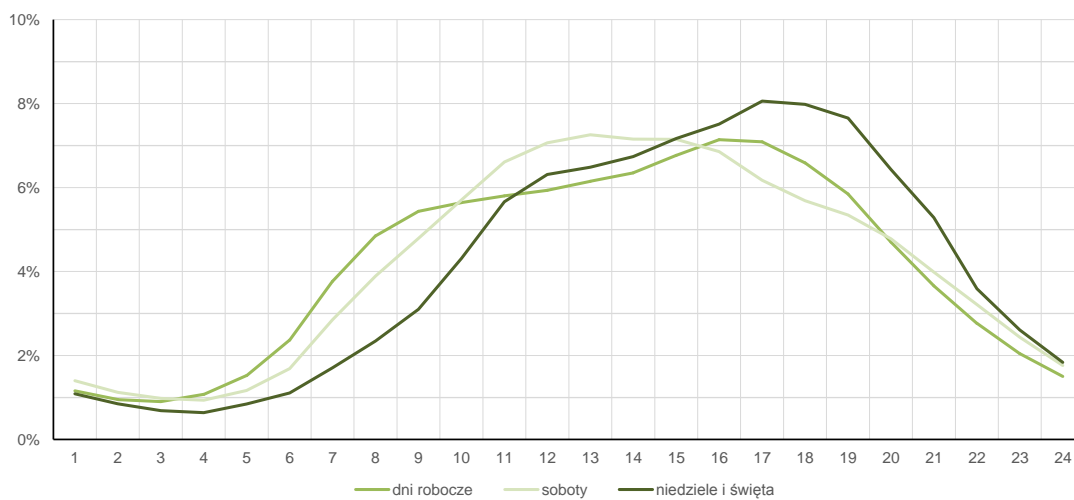
R03_12-1_04503_2018

Kierunek Bydgoszcz



R03_12-2_04503_2018

Kierunek Poznań

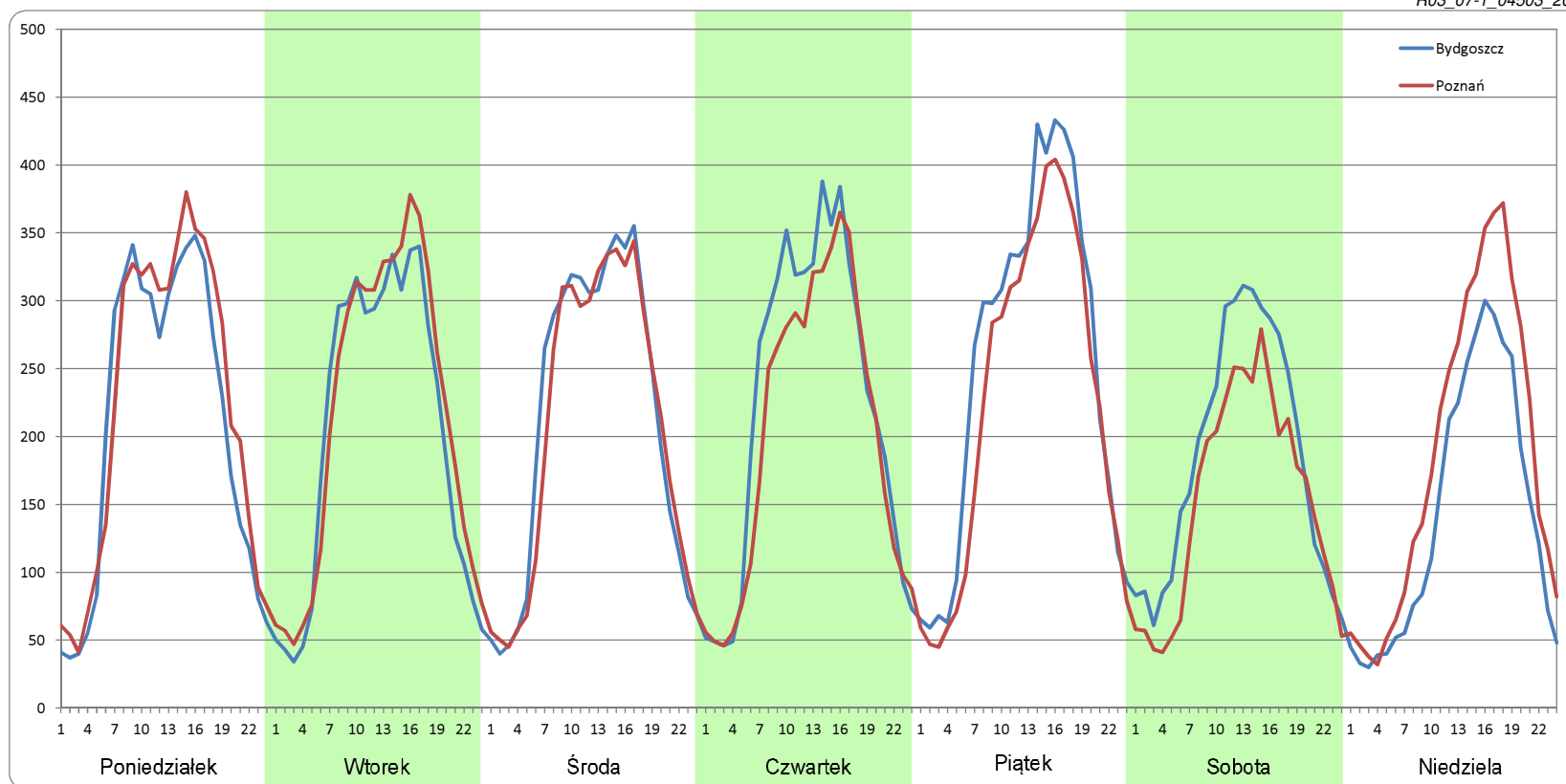


Ruch w poszczególne dni tygodnia

STACJA NR 04503

Numer drogi:	15		Rok:	2018		Miesiąc:	Styczeń		Typ stacji:	WIM		Oddział:	BYDGOSZCZ	
Dzień tygodnia	Poniedziałek		Wtorek		Środa		Czwartek		Piątek		Sobota		Niedziela	
Kierunek	Bydgoszcz	Poznań	Bydgoszcz	Poznań	Bydgoszcz	Poznań	Bydgoszcz	Poznań	Bydgoszcz	Poznań	Bydgoszcz	Poznań	Bydgoszcz	Poznań
SDR	5010	5319	4859	5140	5082	4936	5330	4830	6052	5387	4430	3653	3400	4420
Razem	10329		9998		10019		10160		11439		8083		7819	
Podział procentowy	48,50%	51,50%	48,60%	51,40%	50,73%	49,27%	52,46%	47,54%	52,91%	47,09%	54,80%	45,20%	43,48%	56,52%

R03_07-1_04503_2018

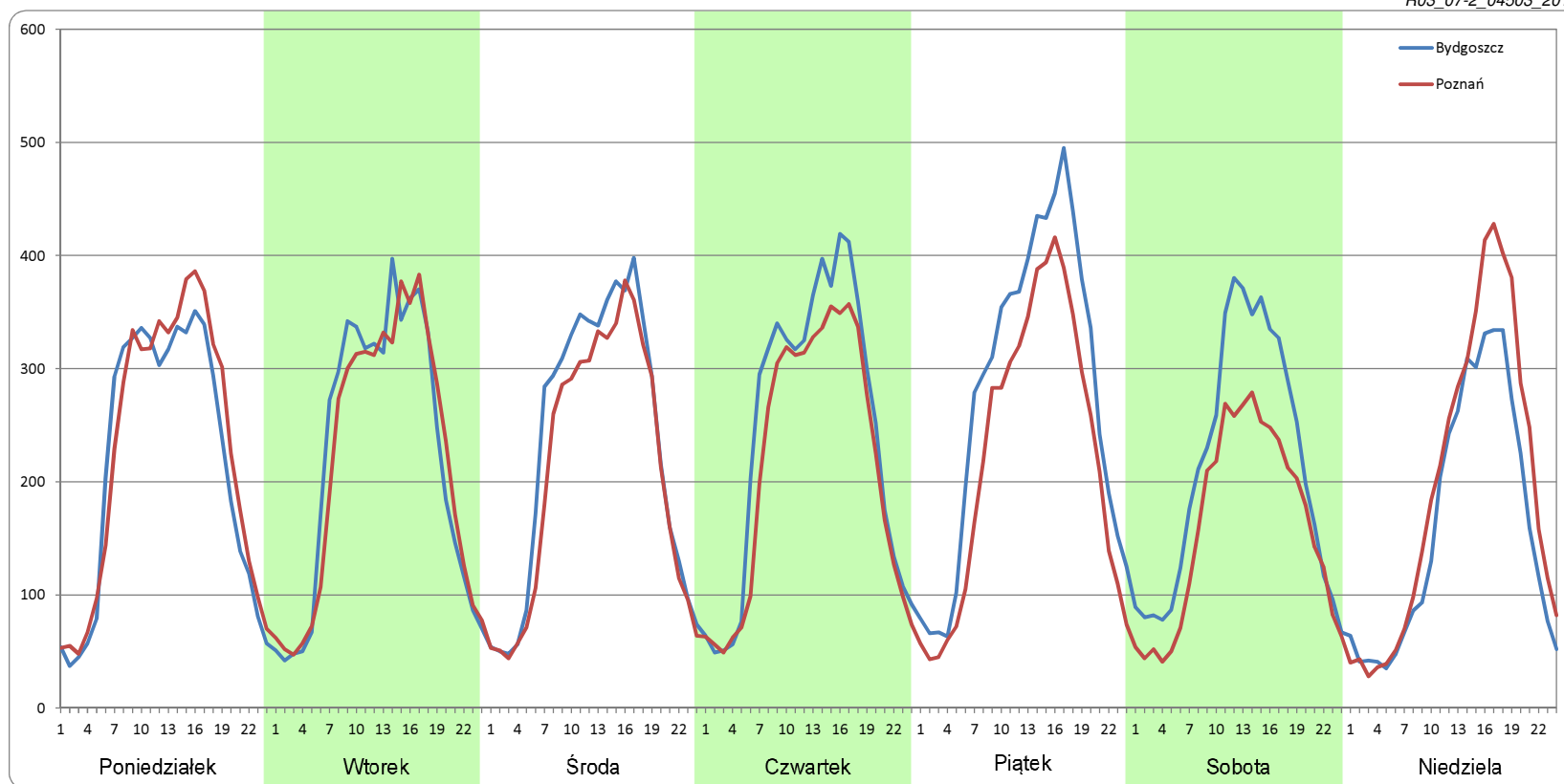


Ruch w poszczególne dni tygodnia

STACJA NR 04503

Numer drogi:	15		Rok:	2018		Miesiąc:	Luty		Typ stacji:	WIM		Oddział:	BYDGOSZCZ	
Dzień tygodnia	Poniedziałek		Wtorek		Środa		Czwartek		Piątek		Sobota		Niedziela	
Kierunek	Bydgoszcz	Poznań	Bydgoszcz	Poznań	Bydgoszcz	Poznań	Bydgoszcz	Poznań	Bydgoszcz	Poznań	Bydgoszcz	Poznań	Bydgoszcz	Poznań
SDR	5164	5422	5285	5187	5526	5010	5802	5140	6617	5320	5068	3821	3864	4651
Razem	10586		10472		10536		10942		11936		8889		8515	
Podział procentowy	48,78%	51,22%	50,47%	49,53%	52,45%	47,55%	53,02%	46,98%	55,43%	44,57%	57,01%	42,99%	45,38%	54,62%

R03_07-2_04503_2018

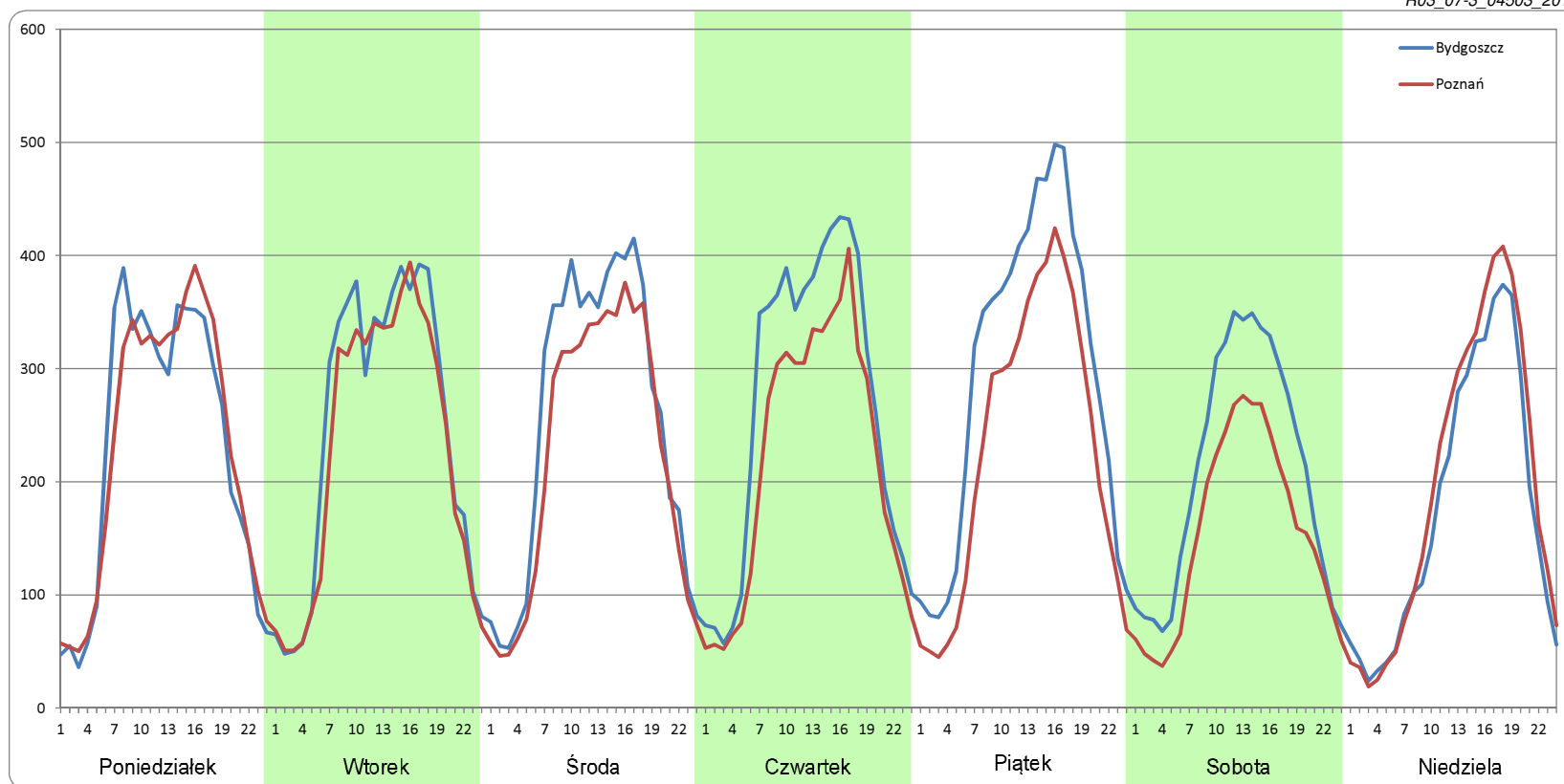


Ruch w poszczególne dni tygodnia

STACJA NR 04503

Numer drogi:	15		Rok:	2018		Miesiąc:	Marzec		Typ stacji:	WIM		Oddział:	BYDGOSZCZ	
Dzień tygodnia	Poniedziałek		Wtorek		Środa		Czwartek		Piątek		Sobota		Niedziela	
Kierunek	Bydgoszcz	Poznań	Bydgoszcz	Poznań	Bydgoszcz	Poznań	Bydgoszcz	Poznań	Bydgoszcz	Poznań	Bydgoszcz	Poznań	Bydgoszcz	Poznań
SDR	5503	5514	5881	5452	6100	5342	6405	5250	7079	5468	4999	3690	4215	4650
Razem	11016		11333		11441		11655		12547		8689		8865	
Podział procentowy	49,95%	50,05%	51,89%	48,11%	53,31%	46,69%	54,95%	45,05%	56,42%	43,58%	57,53%	42,47%	47,55%	52,45%

R03_07-3_04503_2018

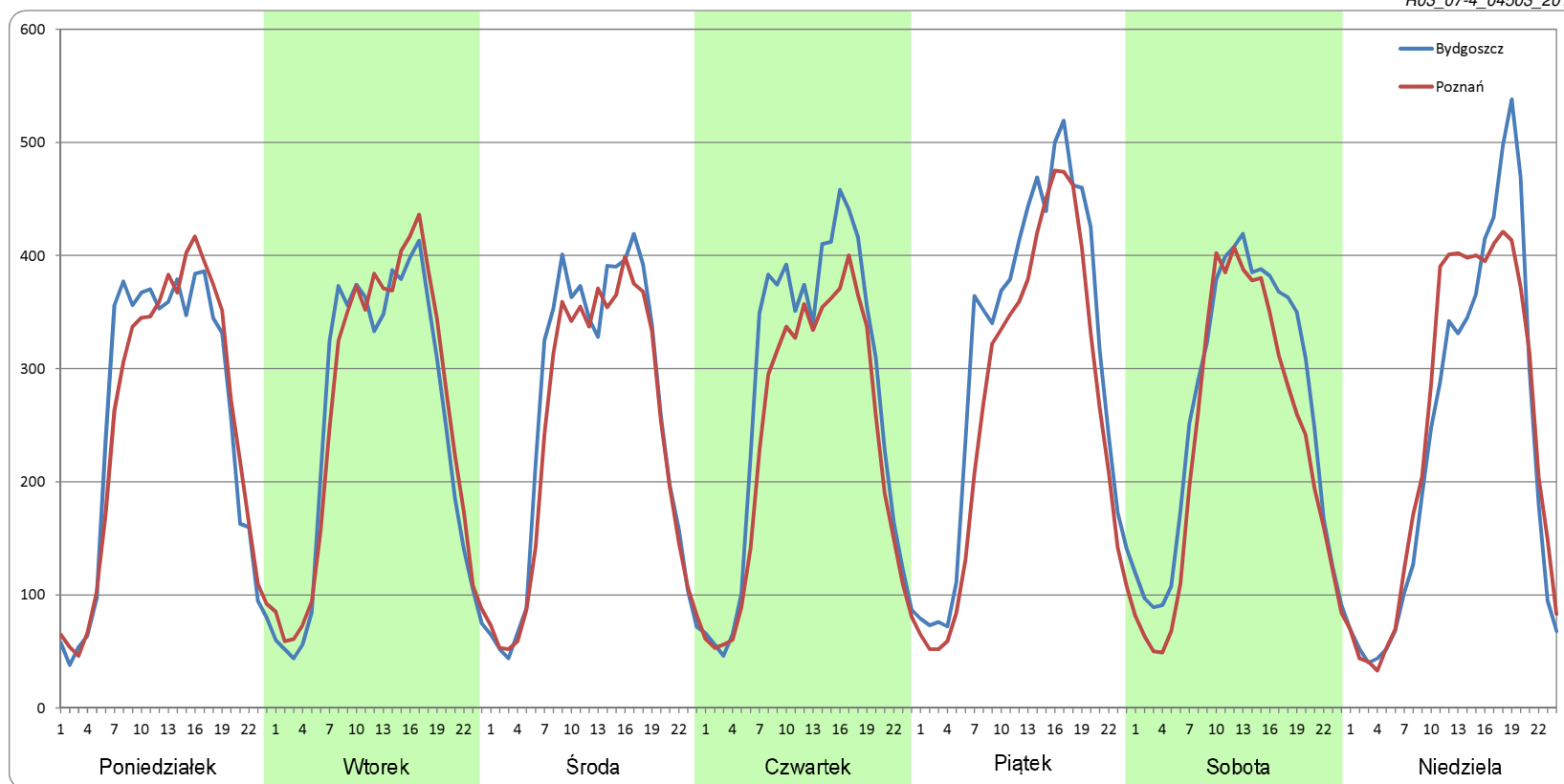


Ruch w poszczególne dni tygodnia

STACJA NR 04503

Numer drogi:	15		Rok:	2018		Miesiąc:	Kwiecień		Typ stacji:	WIM		Oddział:	BYDGOSZCZ	
Dzień tygodnia	Poniedziałek		Wtorek		Środa		Czwartek		Piątek		Sobota		Niedziela	
Kierunek	Bydgoszcz	Poznań	Bydgoszcz	Poznań	Bydgoszcz	Poznań	Bydgoszcz	Poznań	Bydgoszcz	Poznań	Bydgoszcz	Poznań	Bydgoszcz	Poznań
SDR	6004	6007	5971	6159	6131	5762	6518	5628	7450	6399	6320	5558	5654	5846
Razem	12011		12130		11893		12146		13849		11877		11501	
Podział procentowy	49,99%	50,01%	49,23%	50,77%	51,55%	48,45%	53,66%	46,34%	53,80%	46,20%	53,21%	46,79%	49,17%	50,83%

R03_07-4_04503_2018

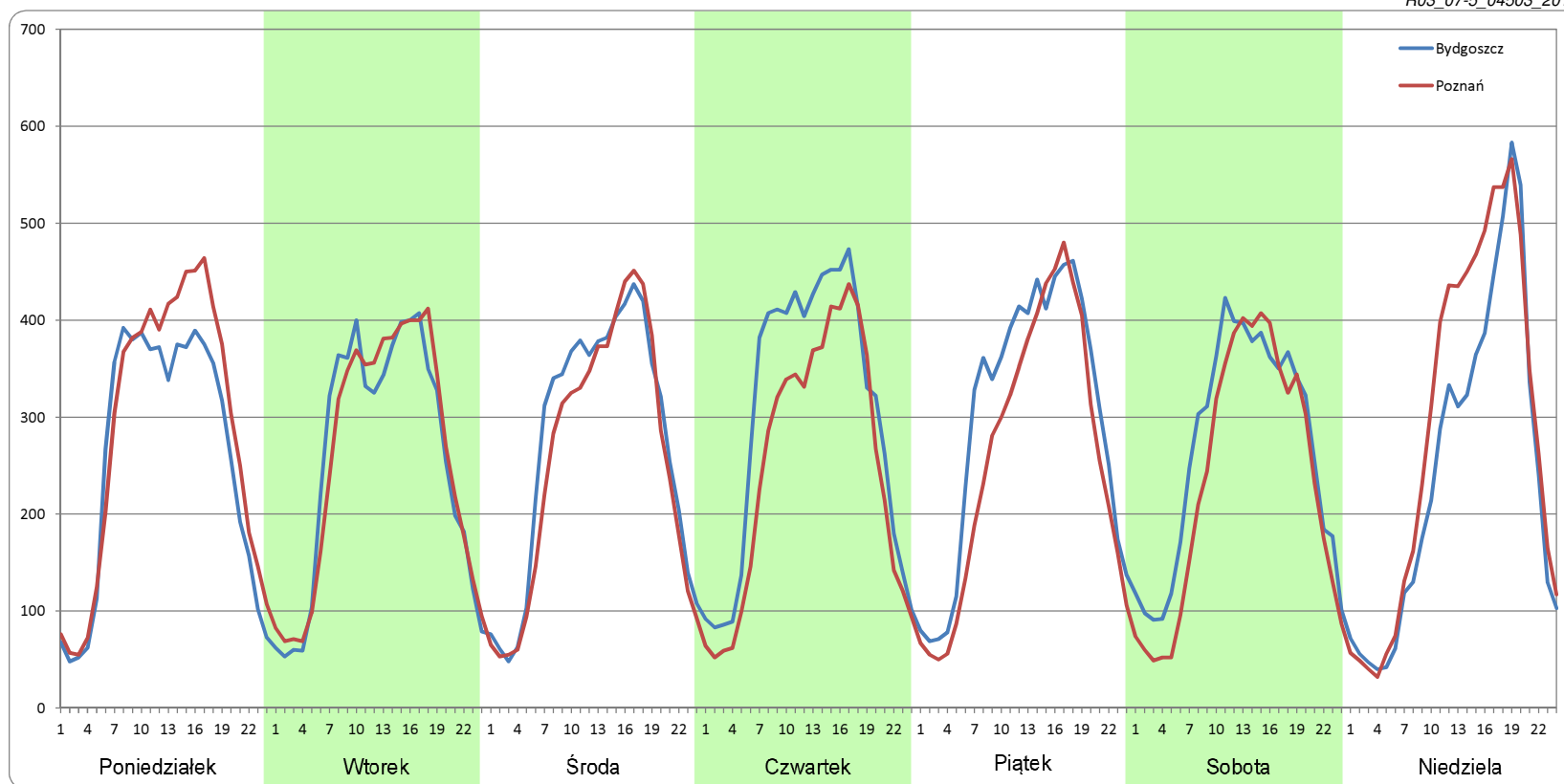


Ruch w poszczególne dni tygodnia

STACJA NR 04503

Numer drogi:	15		Rok:	2018		Miesiąc:	Maj		Typ stacji:	WIM		Oddział:	BYDGOSZCZ	
Dzień tygodnia	Poniedziałek		Wtorek		Środa		Czwartek		Piątek		Sobota		Niedziela	
Kierunek	Bydgoszcz	Poznań	Bydgoszcz	Poznań	Bydgoszcz	Poznań	Bydgoszcz	Poznań	Bydgoszcz	Poznań	Bydgoszcz	Poznań	Bydgoszcz	Poznań
SDR	6170	6808	6097	6139	6492	6074	7193	5946	7123	6166	6351	5597	5847	6845
Razem	12979		12237		12566		13139		13289		11948		12692	
Podział procentowy	47,54%	52,46%	49,83%	50,17%	51,66%	48,34%	54,74%	45,26%	53,60%	46,40%	53,16%	46,84%	46,07%	53,93%

R03_07-5_04503_2018

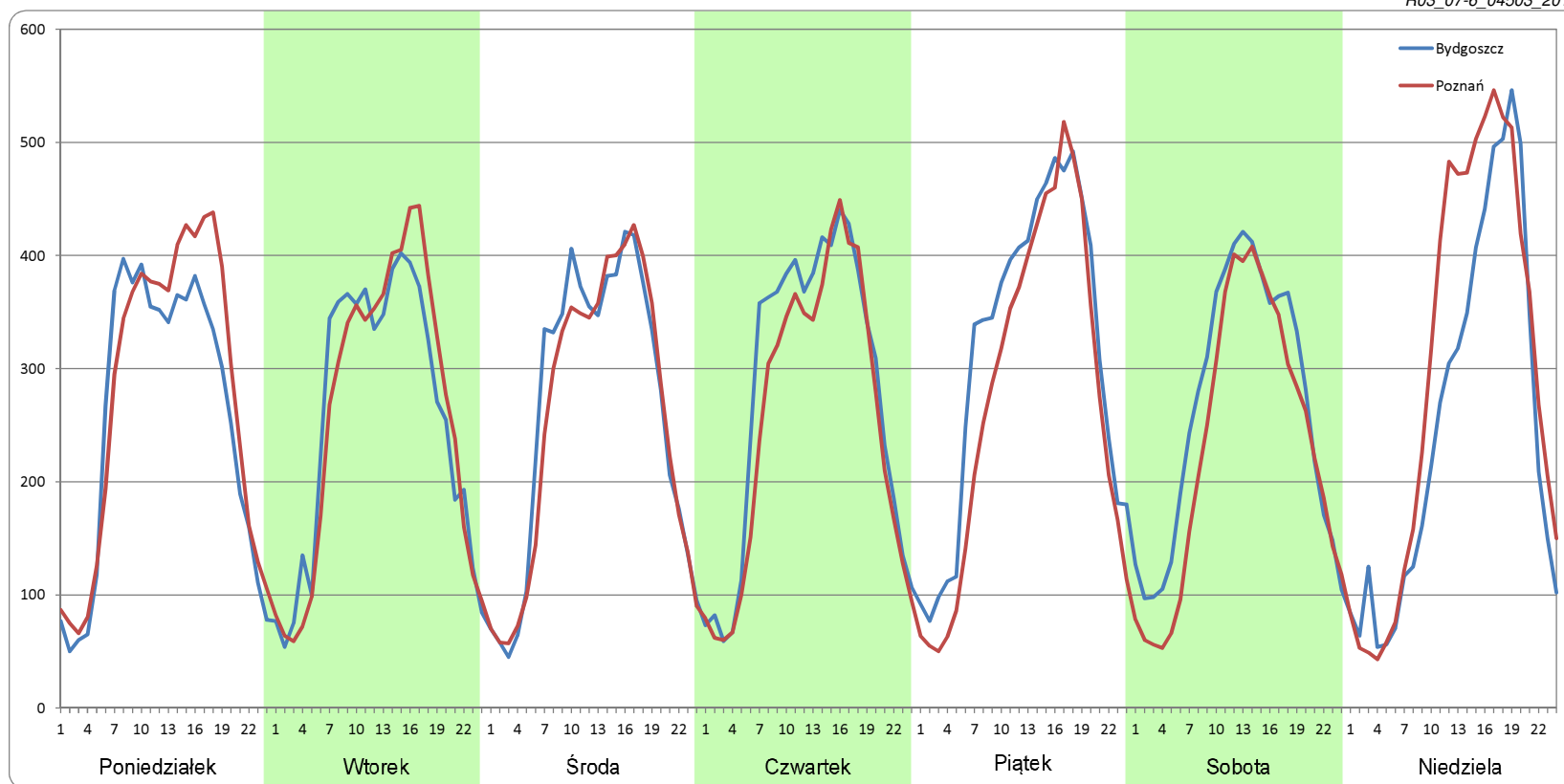


Ruch w poszczególne dni tygodnia

STACJA NR 04503

Numer drogi:	15		Rok:	2018		Miesiąc:	Czerwiec		Typ stacji:	WIM		Oddział:	BYDGOSZCZ	
Dzień tygodnia	Poniedziałek		Wtorek		Środa		Czwartek		Piątek		Sobota		Niedziela	
Kierunek	Bydgoszcz	Poznań	Bydgoszcz	Poznań	Bydgoszcz	Poznań	Bydgoszcz	Poznań	Bydgoszcz	Poznań	Bydgoszcz	Poznań	Bydgoszcz	Poznań
SDR	6108	6581	6136	6165	6259	6079	6640	6065	7497	6563	6310	5515	6012	7039
Razem	12689		12301		12338		12705		14060		11825		13050	
Podział procentowy	48,13%	51,87%	49,88%	50,12%	50,73%	49,27%	52,26%	47,74%	53,32%	46,68%	53,36%	46,64%	46,07%	53,93%

R03_07-6_04503_2018

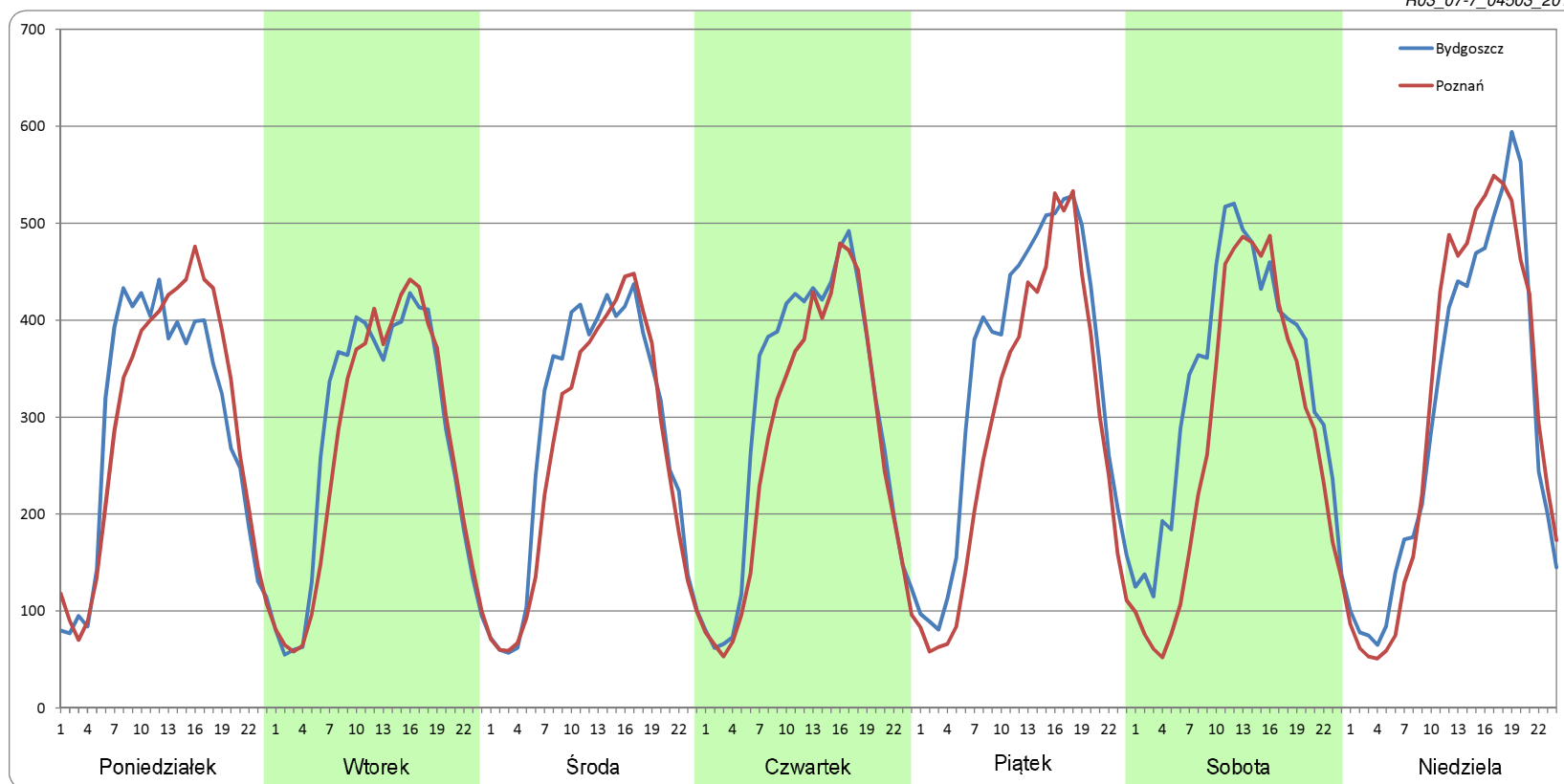


Ruch w poszczególne dni tygodnia

STACJA NR 04503

Numer drogi:	15		Rok:	2018		Miesiąc:	Lipiec		Typ stacji:	WIM		Oddział:	BYDGOSZCZ	
Dzień tygodnia	Poniedziałek		Wtorek		Środa		Czwartek		Piątek		Sobota		Niedziela	
Kierunek	Bydgoszcz	Poznań	Bydgoszcz	Poznań	Bydgoszcz	Poznań	Bydgoszcz	Poznań	Bydgoszcz	Poznań	Bydgoszcz	Poznań	Bydgoszcz	Poznań
SDR	6891	6994	6592	6345	6700	6217	7191	6462	8223	6884	8025	6605	7177	7322
Razem	13886		12937		12917		13653		15107		14629		14498	
Podział procentowy	49,63%	50,37%	50,95%	49,05%	51,87%	48,13%	52,67%	47,33%	54,43%	45,57%	54,85%	45,15%	49,50%	50,50%

R03_07-7_04503_2018

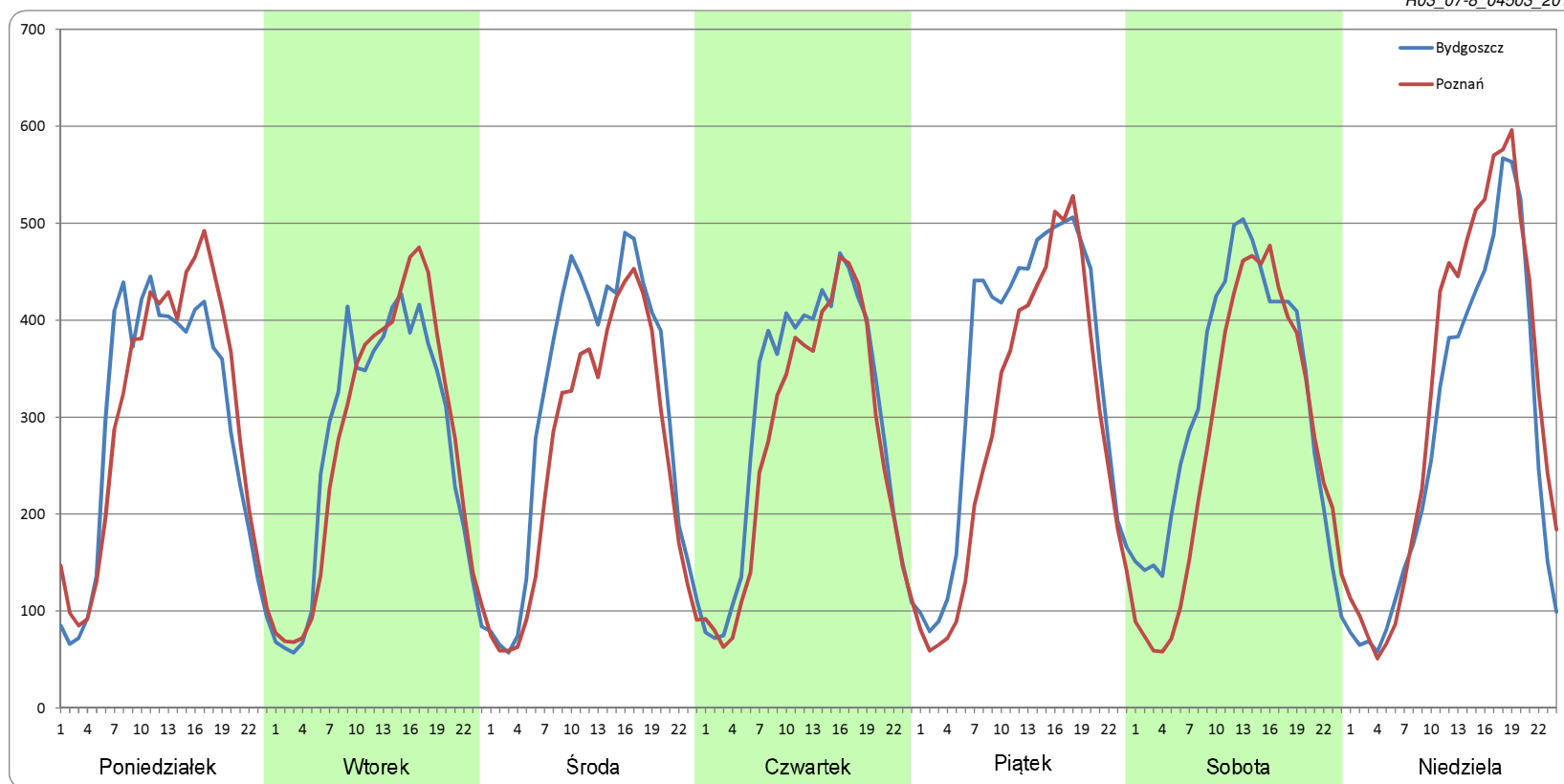


Ruch w poszczególne dni tygodnia

STACJA NR 04503

Numer drogi:	15		Rok:	2018		Miesiąc:	Sierpień		Typ stacji:	WIM		Oddział:	BYDGOSZCZ	
Dzień tygodnia	Poniedziałek		Wtorek		Środa		Czwartek		Piątek		Sobota		Niedziela	
Kierunek	Bydgoszcz	Poznań	Bydgoszcz	Poznań	Bydgoszcz	Poznań	Bydgoszcz	Poznań	Bydgoszcz	Poznań	Bydgoszcz	Poznań	Bydgoszcz	Poznań
SDR	6916	7172	6383	6499	7367	6168	7103	6450	8286	6942	7526	6510	6661	7637
Razem	14088		12882		13535		13553		15228		14036		14298	
Podział procentowy	49,09%	50,91%	49,55%	50,45%	54,43%	45,57%	52,41%	47,59%	54,42%	45,58%	53,62%	46,38%	46,59%	53,41%

R03_07-8_04503_2018

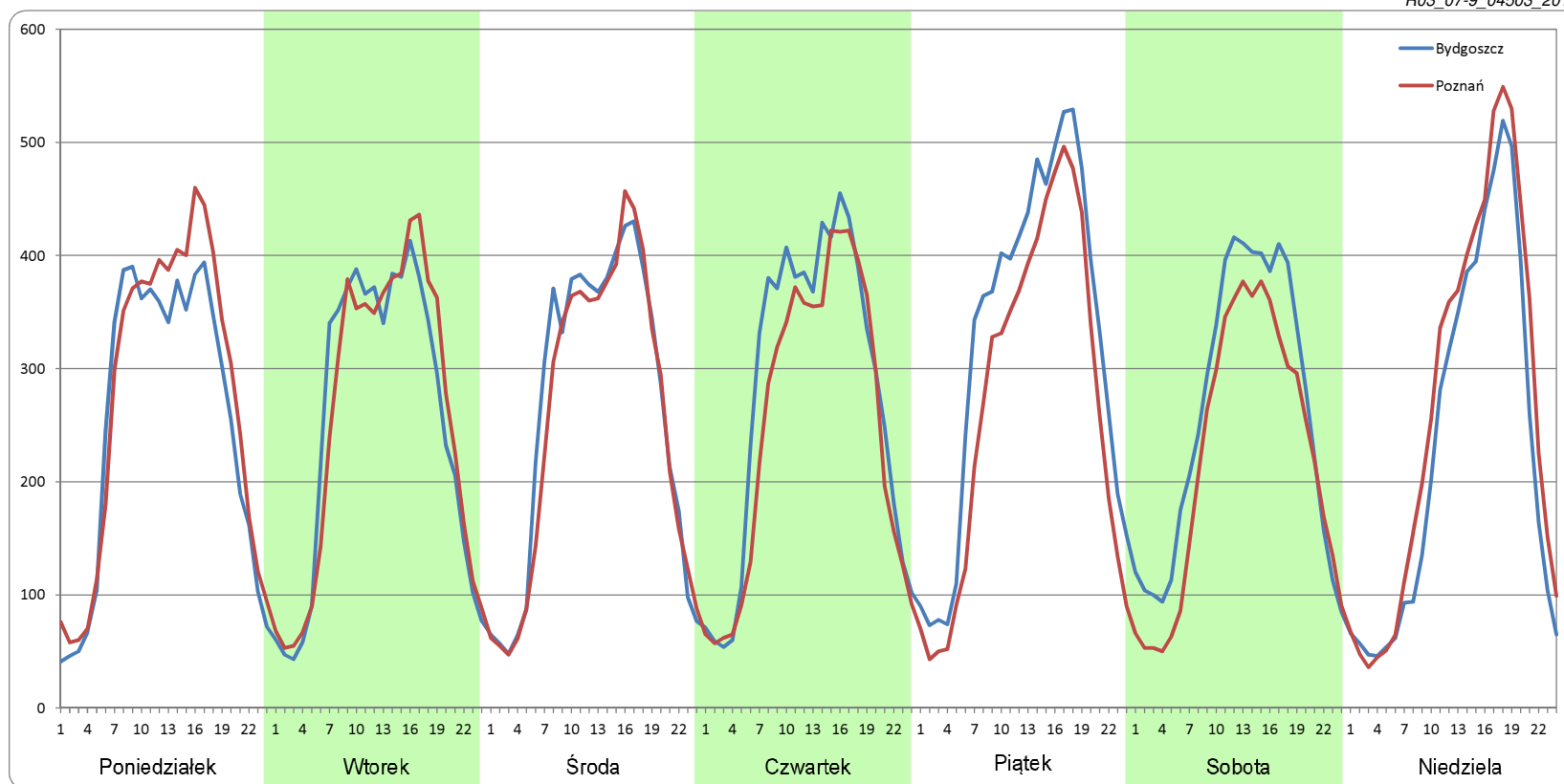


Ruch w poszczególne dni tygodnia

STACJA NR 04503

Numer drogi:	15		Rok:	2018		Miesiąc:	Wrzesień		Typ stacji:	WIM		Oddział:	BYDGOSZCZ	
Dzień tygodnia	Poniedziałek		Wtorek		Środa		Czwartek		Piątek		Sobota		Niedziela	
Kierunek	Bydgoszcz	Poznań	Bydgoszcz	Poznań	Bydgoszcz	Poznań	Bydgoszcz	Poznań	Bydgoszcz	Poznań	Bydgoszcz	Poznań	Bydgoszcz	Poznań
SDR	6034	6499	6005	6066	6271	6059	6619	5964	7698	6437	6198	5263	5503	6266
Razem	12533		12071		12330		12583		14135		11462		11768	
Podział procentowy	48,14%	51,86%	49,75%	50,25%	50,86%	49,14%	52,60%	47,40%	54,46%	45,54%	54,08%	45,92%	46,76%	53,24%

R03_07-9_04503_2018

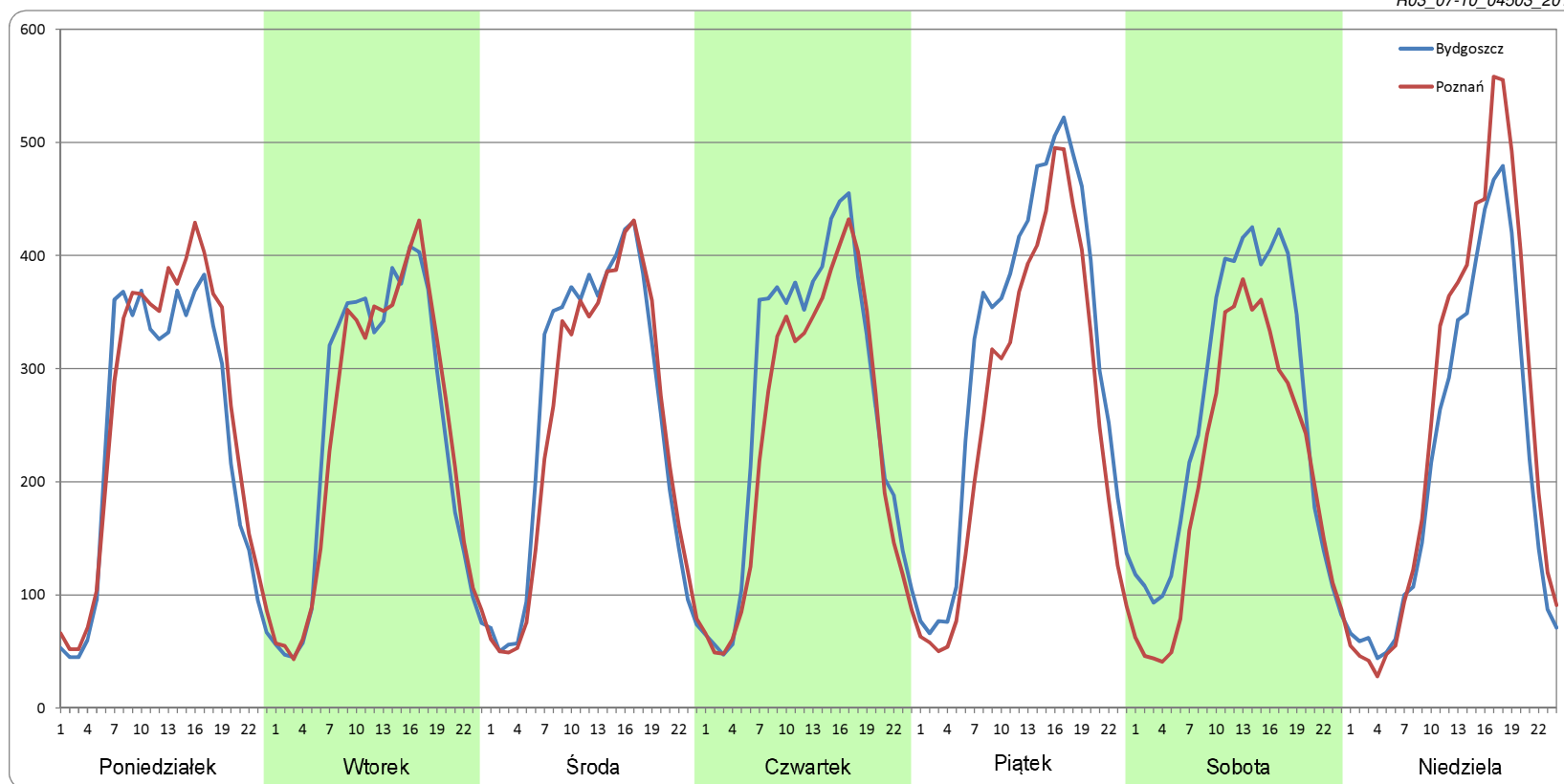


Ruch w poszczególne dni tygodnia

STACJA NR 04503

Numer drogi:	15		Rok:	2018		Miesiąc:	Październik		Typ stacji:	WIM		Oddział:	BYDGOSZCZ	
Dzień tygodnia	Poniedziałek		Wtorek		Środa		Czwartek		Piątek		Sobota		Niedziela	
Kierunek	Bydgoszcz	Poznań	Bydgoszcz	Poznań	Bydgoszcz	Poznań	Bydgoszcz	Poznań	Bydgoszcz	Poznań	Bydgoszcz	Poznań	Bydgoszcz	Poznań
SDR	5755	6166	5873	5790	6156	5883	6431	5768	7485	6262	6188	4959	5197	5980
Razem	11921		11663		12039		12199		13747		11147		11177	
Podział procentowy	48,27%	51,73%	50,36%	49,64%	51,13%	48,87%	52,71%	47,29%	54,45%	45,55%	55,51%	44,49%	46,50%	53,50%

R03_07-10_04503_2018

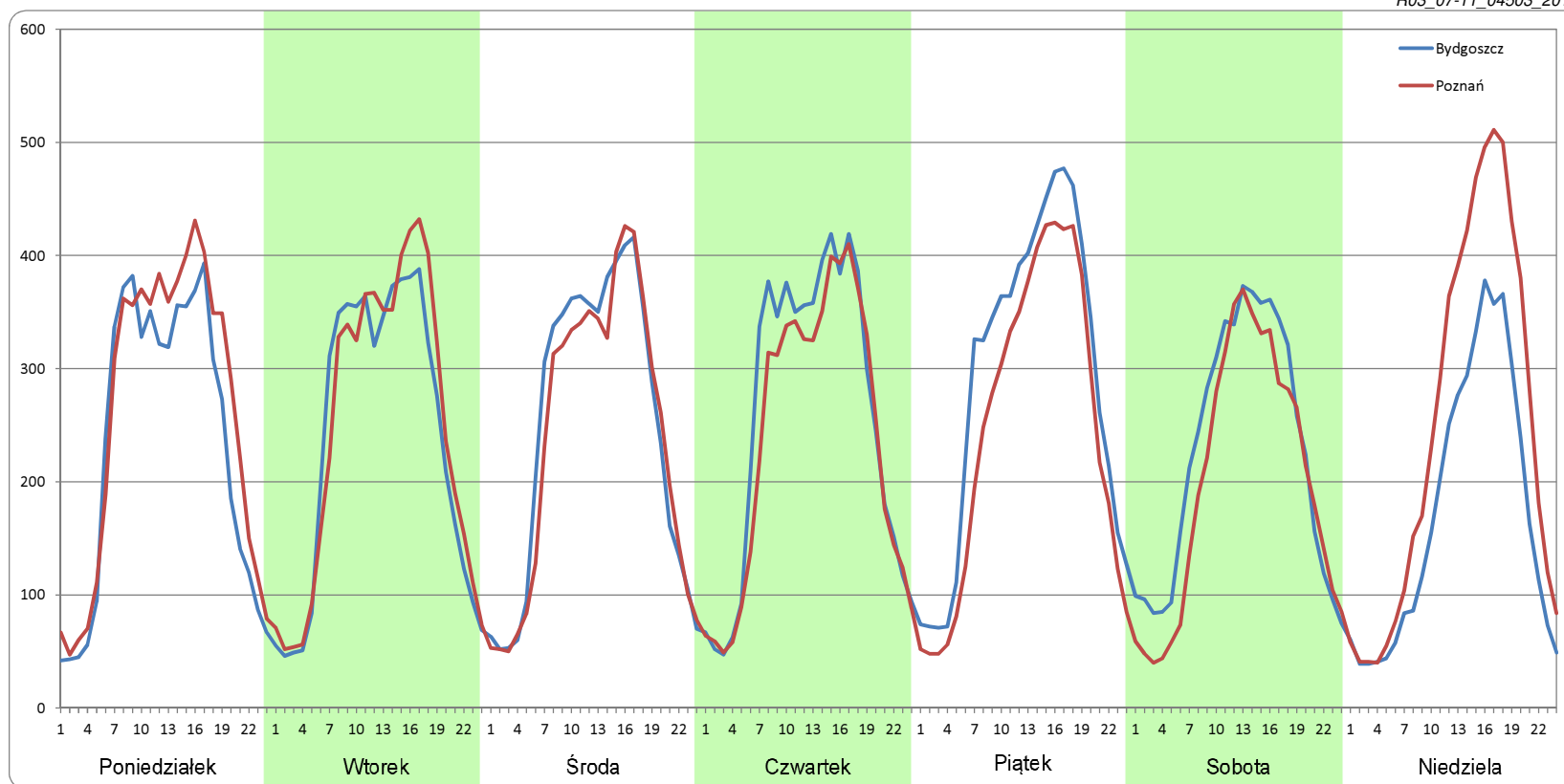


Ruch w poszczególne dni tygodnia

STACJA NR 04503

Numer drogi:	15		Rok:	2018		Miesiąc:	Listopad		Typ stacji:	WIM		Oddział:	BYDGOSZCZ	
Dzień tygodnia	Poniedziałek		Wtorek		Środa		Czwartek		Piątek		Sobota		Niedziela	
Kierunek	Bydgoszcz	Poznań	Bydgoszcz	Poznań	Bydgoszcz	Poznań	Bydgoszcz	Poznań	Bydgoszcz	Poznań	Bydgoszcz	Poznań	Bydgoszcz	Poznań
SDR	5582	6206	5660	5869	5897	5686	6116	5674	6942	5893	5394	4757	4121	5888
Razem	11787		11529		11583		11790		12836		10151		10009	
Podział procentowy	47,35%	52,65%	49,09%	50,91%	50,91%	49,09%	51,88%	48,12%	54,09%	45,91%	53,14%	46,86%	41,17%	58,83%

R03_07-11_04503_2018

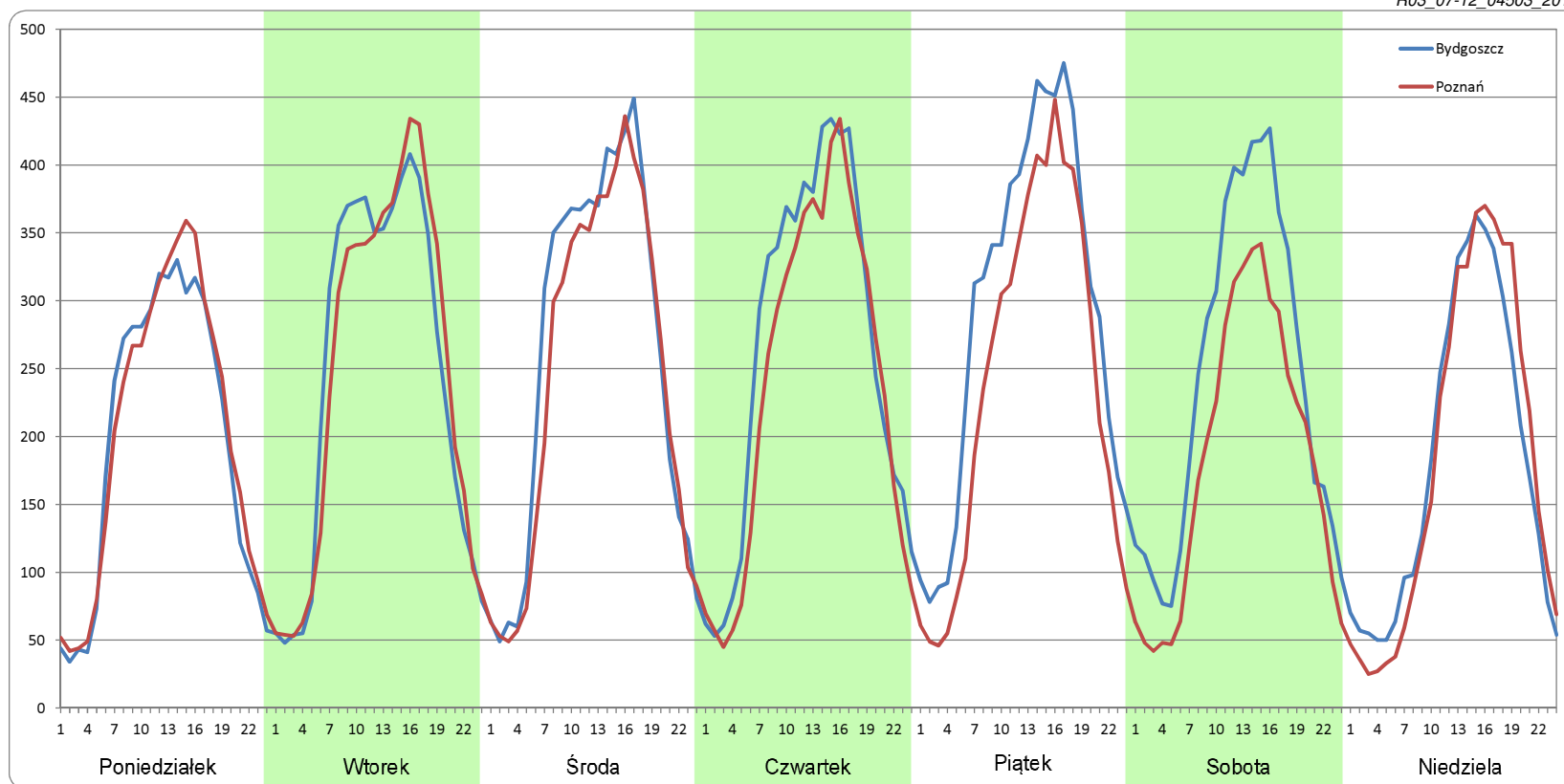


Ruch w poszczególne dni tygodnia

STACJA NR 04503

Numer drogi:	15		Rok:	2018		Miesiąc:	Grudzień		Typ stacji:	WIM		Oddział:	BYDGOSZCZ	
Dzień tygodnia	Poniedziałek		Wtorek		Środa		Czwartek		Piątek		Sobota		Niedziela	
Kierunek	Bydgoszcz	Poznań	Bydgoszcz	Poznań	Bydgoszcz	Poznań	Bydgoszcz	Poznań	Bydgoszcz	Poznań	Bydgoszcz	Poznań	Bydgoszcz	Poznań
SDR	4704	4815	5879	5873	6213	5824	6319	5733	6992	5727	5806	4371	4316	4345
Razem	9519		11751		12037		12052		12720		10177		8661	
Podział procentowy	49,41%	50,59%	50,03%	49,97%	51,62%	48,38%	52,43%	47,57%	54,97%	45,03%	57,05%	42,95%	49,83%	50,17%

R03_07-12_04503_2018



Proporcja dobowego natężenia ruchu do SDRR, dla każdego dnia w roku, w podziale na pojazdy ogółem

STACJA NR 04503

Miejscowość: Strzelno/Markowice **Rok:** 2018
Odcinek: Strzelno-Inowrocław **Numer drogi:** 15
Typ stacji: WIM **Oddział:** BYDGOSZCZ

R03_10-1_04503_2018

	Miesiąc											
	1	2	3	4	5	6	7	8	9	10	11	12
liczba dni w miesiącu	31	28	31	30	31	30	31	30	30	31	30	31
średni udział w miesiącu [%]	80,6	86,4	91,0	100,2	105,4	107,1	117,3	117,6	104,0	100,8	94,5	88,7

R03_10-2_04503_2018

04503	Proporcja ruchu dziennego do średniego dobowego ruchu rocznego [%]											
	1	2	3	4	5	6	7	8	9	10	11	12
1	50,6	91,6	88,2	46,4	94,2	103,5	108,7	102,1	99,3	102,9	68,6	80,2
2	89,5	100,6	94,3	84,5	94,4	94,3	110,1	118,7	104,2	95,8	98,6	78,4
3	83,5	72,3	67,1	113,9	97,2	124,7	106,9	131,1	104,4	103,8	89,8	98,2
4	82,6	65,5	68,6	103,8	100,9	108,4	110,1	125,8	100,5	100,2	102,4	95,9
5	92,4	88,3	91,4	101,1	111,1	104,6	116,4	128,5	99,5	113,5	99,8	98,6
6	64,4	86,1	90,4	114,0	115,2	102,6	125,2	124,8	104,7	96,0	96,9	101,2
7	73,2	87,3	93,9	102,7	107,8	106,9	116,7	113,7	118,3	98,7	97,6	109,5
8	87,7	93,4	95,6	104,8	103,2	123,9	125,9	110,7	94,8	97,8	97,8	81,6
9	81,8	99,1	105,6	103,0	106,9	102,2	120,5	116,0	98,8	99,1	111,4	70,4
10	78,8	76,5	78,7	94,4	118,4	109,0	108,1	126,7	108,1	99,8	88,1	101,5
11	85,9	75,3	79,8	92,3	104,5	104,3	110,3	116,8	101,2	102,9	73,6	98,2
12	94,1	90,1	90,9	93,6	89,1	102,0	115,8	120,3	107,6	116,7	84,4	99,0
13	65,5	87,1	90,9	109,3	104,3	101,5	121,7	116,5	107,9	97,2	98,1	100,3
14	63,8	88,7	91,9	89,8	105,5	106,2	117,9	108,8	119,7	100,8	98,4	106,9
15	85,6	89,8	96,3	89,6	100,2	119,9	120,8		95,7	102,1	101,2	84,1
16	78,0	100,8	104,4	97,4	103,5	98,8	116,5	112,0	95,2	99,5	112,6	77,2
17	83,8	74,0	74,7	96,6	106,1	114,0	106,4	124,5	105,3	100,4	83,8	101,7
18	84,8	76,1	64,6	101,5	122,0	107,0	104,5	120,4	103,5	104,9	72,4	102,6
19	95,3	90,9	90,2	104,0	101,6	104,0	111,5	122,5	105,1	116,0	97,9	106,4
20	69,4	90,7	99,6	115,3	100,0	107,2	129,0	121,8	106,5	86,9	95,4	114,9
21	63,6	90,4	93,8	94,0	115,1	107,2	125,7	113,5	120,7	85,0	97,7	122,1
22	87,1	93,7	95,8	90,9	103,3	118,7	128,1	136,0	97,5	99,6	98,8	103,1
23	85,2	101,4	104,1	100,7	102,7	95,1	118,9	111,6	95,2	96,8	108,9	72,1
24	87,6	76,5	83,2	103,6	107,2	91,7	108,6	135,5	104,2	100,4	80,0	49,4
25	88,8	69,8	85,4	102,8	120,0	107,5	110,0	109,6	101,2	102,7	78,0	49,7
26	103,3	87,1	98,4	110,3	100,5	103,5	116,0	110,1	103,0	116,7	100,0	71,9
27	69,2	88,6	100,7	127,6	101,0	104,1	132,7	111,3	104,5	95,3	97,8	89,4
28	62,6	88,3	105,6	113,4	108,6	107,5	132,3	97,6	117,1	91,8	96,2	89,8
29	87,4		114,7	101,9	105,3	125,8	126,7	106,9	95,1	99,4	99,1	79,2
30	86,3		119,6	103,3	121,4	107,3	118,4	112,1	101,9	99,7	108,7	66,4
31	88,1		62,1		96,0		114,5	123,0		102,3		49,9



Nierównomierność kierunkowa dla każdego dnia w roku, w podziale na pojazdy ogółem

STACJA NR 04503

Miejscowość: Strzelno/Markowice
Odcinek: Strzelno-Inowrocław
Typ stacji: WIM

Rok: 2018
Numer drogi: 15
Oddział: BYDGOSZCZ

R03_11_04503_2018

04503	Proporcja ruchu w kierunku prawym do ruchu w obu kierunkach (WNK*)											
	1	2	3	4	5	6	7	8	9	10	11	12
1	61,0	46,7	46,7	48,9	51,1	46,0	51,2	48,0	46,1	51,2	49,1	45,2
2	59,2	46,1	44,8	61,9	50,7	49,8	51,1	47,2	53,4	48,1	44,8	55,3
3	53,5	43,0	44,4	56,6	48,1	54,7	49,2	46,6	52,6	48,3	47,9	53,9
4	50,2	53,0	54,5	52,3	46,6	52,2	47,3	47,1	50,2	47,1	61,9	50,8
5	49,8	51,4	51,4	51,2	47,7	50,7	47,6	49,3	49,1	46,1	53,1	49,7
6	57,1	48,8	49,3	49,1	52,3	49,4	46,1	51,7	47,4	43,3	50,1	48,6
7	61,9	47,1	47,9	50,7	49,9	48,0	44,6	49,6	45,6	55,5	48,4	46,5
8	53,1	47,1	47,1	55,1	48,9	47,7	50,4	48,3	46,4	51,7	48,5	45,8
9	47,6	41,9	45,4	51,8	46,0	46,4	51,9	46,5	53,8	49,9	46,3	54,8
10	47,8	42,3	44,7	46,9	41,0	55,6	49,8	46,7	51,9	48,3	48,1	52,0
11	47,3	54,6	54,5	45,4	46,1	51,9	48,6	46,6	50,4	47,6	50,4	51,2
12	45,8	52,1	50,7	42,6	51,0	51,2	47,9	51,6	49,3	45,8	48,8	49,6
13	46,0	50,6	49,2	45,5	55,7	49,2	46,3	50,6	47,4	45,6	50,7	48,2
14	55,7	48,1	48,6	46,4	52,5	47,9	45,1	51,1	45,5	53,3	49,0	45,8
15	50,8	48,4	46,2	51,5	51,0	46,3	50,7		46,5	52,1	47,7	43,0
16	49,8	45,5	45,6	49,7	48,7	47,0	49,3	47,7	53,0	49,9	46,5	50,3
17	48,7	44,2	42,5	48,6	46,4	52,1	49,4	46,0	51,8	48,4	46,5	50,1
18	46,2	56,2	52,2	48,9	46,5	51,9	48,6	45,9	50,6	47,3	56,9	48,0
19	45,4	51,4	50,1	46,4	43,8	47,3	47,2	57,3	49,3	45,2	51,6	46,1
20	44,0	50,3	45,9	44,5	49,5	49,2	44,9	48,1	48,1	45,6	51,5	42,1
21	53,4	48,3	46,5	46,2	55,6	47,3	45,0	46,1	45,8	54,1	49,4	39,6
22	50,9	45,9	46,2	48,3	51,6	46,4	49,0	38,1	46,5	52,3	48,5	34,0
23	49,8	44,8	45,9	50,8	49,4	45,9	49,6	49,2	53,4	50,5	45,8	38,3
24	48,4	42,4	41,4	49,9	48,8	53,2	47,0	42,0	51,1	48,7	44,7	43,7
25	46,6	54,4	49,1	46,9	46,3	51,5	48,1	46,0	49,8	47,1	56,6	49,5
26	47,4	50,0	48,1	45,0	45,3	51,3	46,6	55,7	48,8	45,2	53,1	56,0
27	45,6	48,5	48,2	45,7	54,0	49,3	45,1	53,4	46,6	43,5	51,3	52,7
28	54,2	46,6	44,1	44,0	51,6	47,7	45,9	55,7	45,2	51,1	49,5	49,7
29	51,1		40,2	48,2	49,3	46,9	51,4	49,9	44,1	51,3	47,7	49,3
30	49,9		37,3	47,8	47,4	44,4	50,0	47,5	52,6	49,8	46,1	51,9
31	47,9		39,0		43,3		49,8	46,8		50,6		49,2

Legenda Bydgoszcz Poznań
 <40% 50% >60%
 niedziele i święta

$$*WNK = \frac{N_{poj./24h}(\text{kierunek P})}{N_{poj./24h}(\text{kierunek P+L})}$$

Struktura rodzajowa ruchu wg pomiarów automatycznych

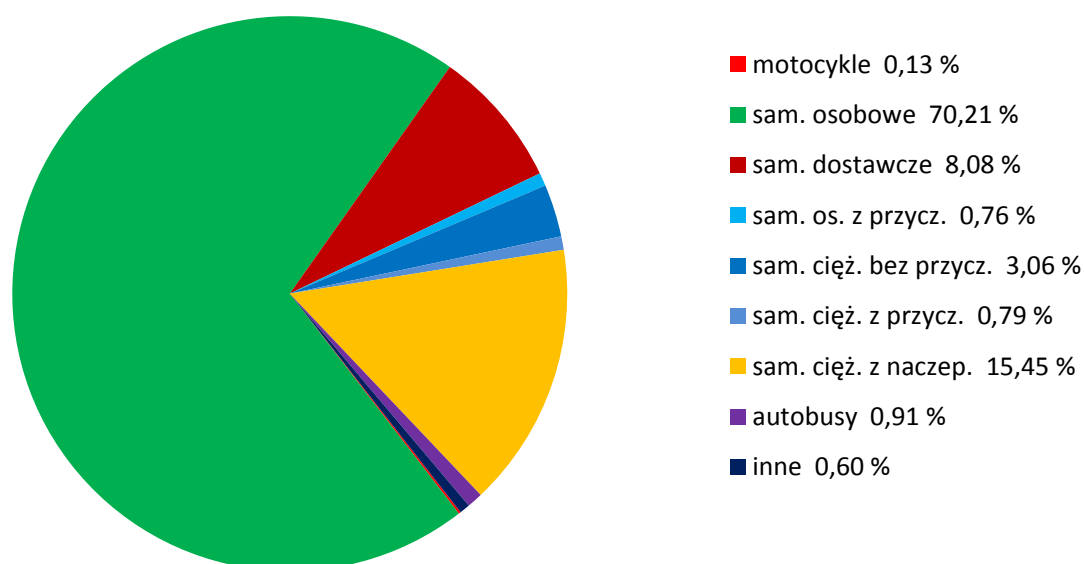
STACJA NR 04503

Miejscowość: Strzelno/Markowice
Odcinek: Strzelno-Inowrocław
Typ stacji: WIM

Rok: 2018
Numer: 15
Oddział: BYDGOSZCZ

R04_02_04503_2018

Rodzajowa struktura ruchu wg pomiarów automatycznych w 2018 roku



SPIS TREŚCI

Raport 0.1	2
Stacja 04503.....	2
Raport 2.1	3
Woj 04.....	3
Raport 2.2	4
Woj 04.....	4
Raport 2.3	5
Stacja 04503.....	5
Raport 3.1	6
Stacja 04503.....	6
Raport 3.2	7
Stacja 04503.....	7
Raport 3.3	8
Stacja 04503.....	8
Raport 3.4	9
Stacja 04503.....	9
Raport 3.6	10
Stacja 04503.....	10
Raport 3.12	11
Stacja 04503.....	11
Raport 3.7	12
Stacja 04503.....	12
Raport 3.10	24
Stacja 04503.....	24
Raport 3.11	25
Stacja 04503.....	25
Raport 4.4	26
Stacja 04503.....	26