

Archiwizacja i analiza danych ze stacji
ciągłych pomiarów ruchu z lat 2018-2020
Archiwizacja i analiza roczna danych z 2018

SCPR nr 20041

Na zlecenie



**Generalna Dyrekcja
Dróg Krajowych i Autostrad**

Heller Consult sp. z o.o.

Warszawa, 17 czerwca 2019

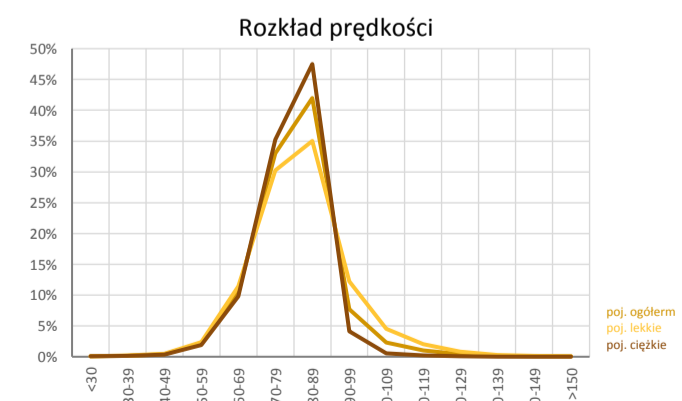
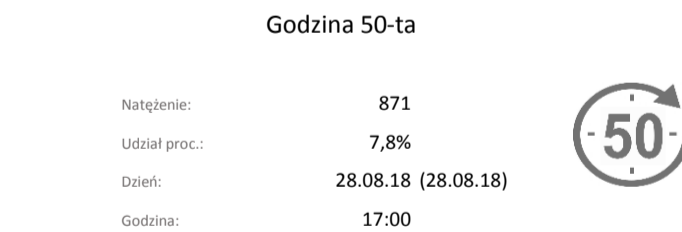
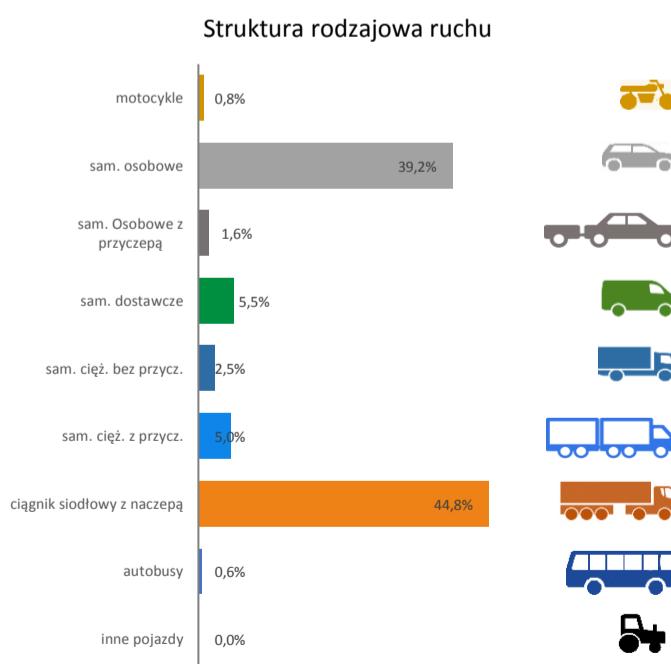
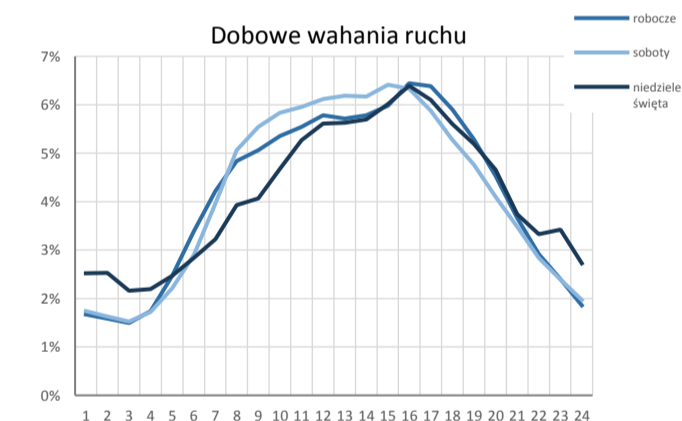
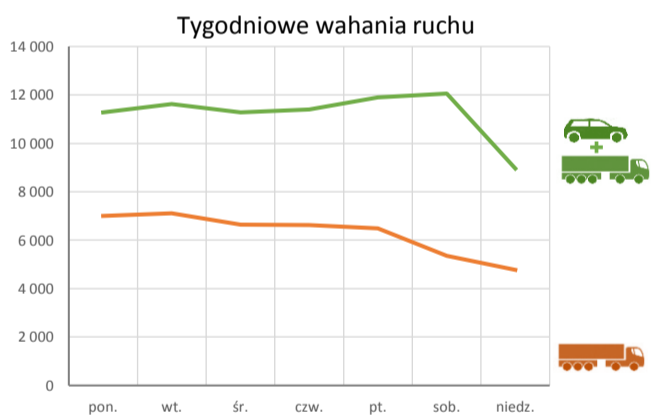
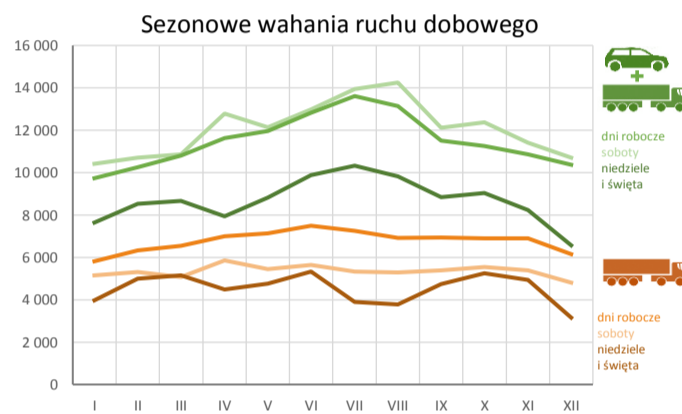
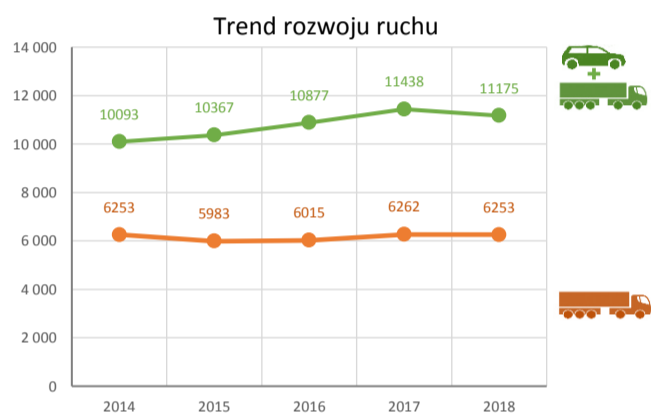
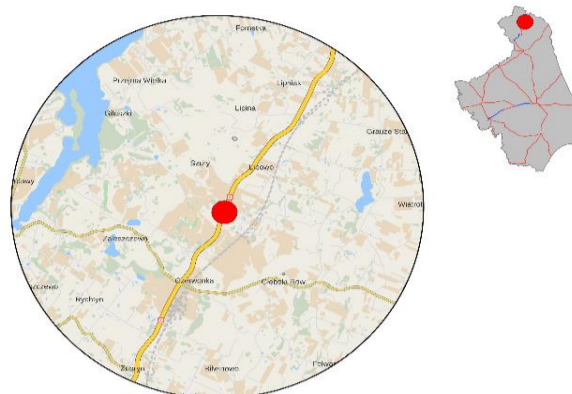


Karta punktu

Stacja NR 20041

Nr stacji: 20041
 Typ licznika: GR
 Lokalizacja: Czerwonka
 Nr drogi: 8
 Pikietaż: 777,24

Stacja działa od: 1990-01-01
 Charakter ruchu: G
 Liczba dni w archiwizacji: 361
 Liczba dni w przetworzeniu: 365



Analiza średniego dobowego ruchu dla poszczególnych miesięcy w 2017 i 2018 roku

R02_01_2018

Lp.	Oddział GDDKiA	Numer stacji	Typ stacji	Numer drogi	Średni dobowy ruch w miesiącu																																			
					styczeń			luty			marzec			kwiecień			maj			czerwiec			lipiec			sierpień			wrzesień			październik			listopad			grudzień		
					2017	2018	wzrost/spadek (%)	2017	2018	wzrost/spadek (%)	2017	2018	wzrost/spadek (%)	2017	2018	wzrost/spadek (%)	2017	2018	wzrost/spadek (%)	2017	2018	wzrost/spadek (%)	2017	2018	wzrost/spadek (%)	2017	2018	wzrost/spadek (%)	2017	2018	wzrost/spadek (%)	2017	2018	wzrost/spadek (%)	2017	2018	wzrost/spadek (%)			
1.	BIAŁYSTOK	20002	GR	8	7096	7769	+9	7779	8225	+6	8293	8549	+3	8799	9612	+9	9009	10147	+13	9693	10897	+12	10806	11993	+11	10735	12169	+13	8959	10252	+14	8295	10015	+21	8193	9792	+20	7860	9067	+15
		20003	GR	65	5922	6412	+8	6246	6501	+4	6772	6936	+2	7308	7900	+8	7609	8195	+8	7901	8246	+4	8610	8797	+2	8508	8835	+4	7655	7902	+3	7496	7809	+4	7098	7391	+4	6866	6995	+2
		20010	GR	61	7028	7463	+6	7642	7496	-2	8233	8039	-2	9303	9091	-2	9442	9567	+1	10686	10414	-3	12626	12143	-4	12277	11819	-4	9669	9236	-4	9126	8563	-6	8573	7770	-9	8273	7365	-11
		20041	GR	8	9155	9534	+4	10282	10070	-2	11225	10509	-6	11751	11268	-4	11711	11539	-1	12540	12419	-1	13637	13188	-3	13209	12817	-3	11372	11219	-1	11327	11105	-2	10787	10559	-2	10267	9874	-4
		20042	GR	19	9057	9534	+5	9286	9911	+7	9910	10228	+3	10853	11425	+5	11194	11922	+7	11449	11914	+4	11974	11679	-2	12120	11394	-6	11499	10764	-6	11109	10555	-5	10382	9832	-5	9732	9477	-3
		20043	GR	19	9185	10445	+14	9797	10664	+9	10885	10896	0	11590	12427	+7	11850	12753	+8	12331	12835	+4	12499	12408	-1	12507	12495	0	12182	12287	+1	12074	12461	+3	11661	11876	+2	11567	11144	-4
		20504	WIM	S61f	6284	5851	-7	6706	6666	-1	6978	6934	-1	7245	7188	-1	-	7426	-	-	7739	-	-	-	7968	7893	-1	7345	7416	+1	7302	7569	+4	-	-	-	-	-	-	
		20630	SICK	S8	14358	16576	+15	15490	17456	+13	16626	18068	+9	17645	19688	+12	17769	20297	+14	18832	21130	+12	19404	21569	+11	19098	21259	+11	18679	20436	+9	18760	20788	+11	17960	20109	+12	16973	18870	+11

Średni dobowy ruch roczny (SDRR) w stacjach SCPR w latach 2009-2018

Ruch ogółem

R02_02_2018

Lp.	Oddział GDDKiA	Numer stacji	Typ stacji	Nr drogi	Średni dobowy ruch roczny (SDRR) w latach (poj./dobę)										Wzrost/spadek ruchu (%)		
					2009	2010	2011	2012	2013	2014	2015	2016	2017	2018	2018/16	2018/17	
1.	BIAŁYSTOK	20002	GR	8	6534	6757	6862	7156	8139	8214	8420	8501	8793	9873*	16*	12*	
		20003	GR	65	-	-	-	-	-	-	-	-	7075	7332	7659	8	4
		20010	GR	61	-	-	-	-	-	-	-	-	8951	9406	9080*	1*	-3*
		20041	GR	8	8024	8362	8925	9487	9703	10093	10367	10877	11438	11175*	3*	-2*	
		20042	GR	19	-	-	-	-	-	-	-	-	10110	10713	10719	6	0
		20043	GR	19	-	-	10281	9847	9961	10249	10505	10767	11510	11890	10	3	
		20504	WIM	S61f	-	-	-	-	-	-	-	-	-	-	-	-	-
		20630	SICK	S8	-	-	-	-	-	-	-	-	16547	17632	19687*	19*	12*

STACJA NR 20041

Miejscowość: Czerwonka
Odcinek: Suwałki-Szypliszki
Typ stacji: GR

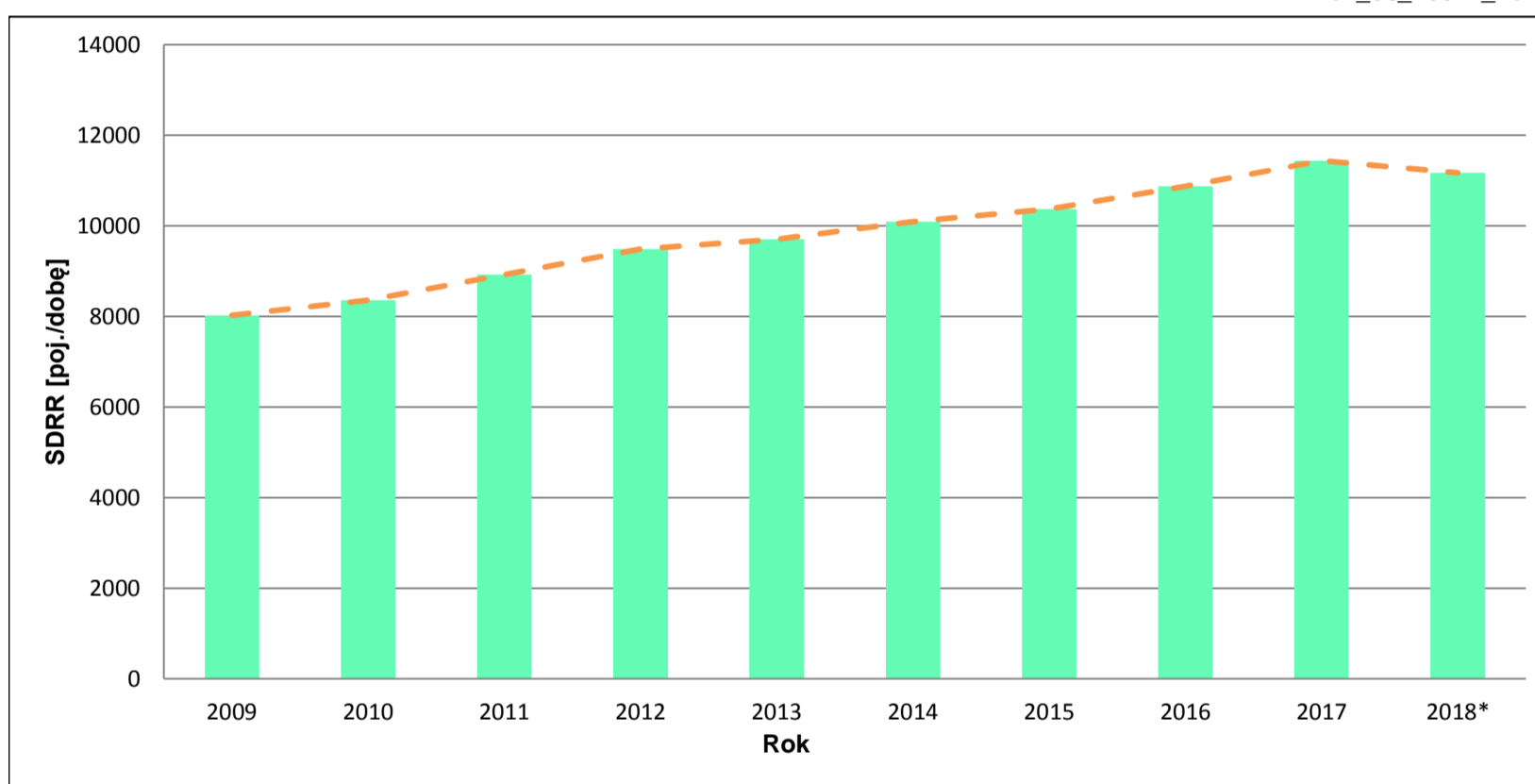
Rok: 2018
Numer drogi: 8
Oddział: BIAŁYSTOK

Wykres trendu rozwoju ruchu dla stacji 20041

R02_02_20041_2018

Średni dobowy ruch roczny (SDRR) w latach (poj./dobę)										Wzrost/spadek ruchu [%]	
2009	2010	2011	2012	2013	2014	2015	2016	2017	2018	2018/16	2018/17
8024	8362	8925	9487	9703	10093	10367	10877	11438	11175*	3*	-2*

R02_03_20041_2018



* - ruch niemiernodajny do porównań

Średni dobowy ruch dla poszczególnych dni tygodnia w poszczególnych miesiącach roku

STACJA NR 20041

Miejscowość: Czerwonka
 Odcinek: Suwałki-Szypliszki
 Typ stacji: GR

Rok: 2018
 Numer drogi: 8
 Oddział: BIAŁYSTOK

Ruch ogółem

R03 01 20041 2018

Dni tygodnia:		Styczeń	Luty	Marzec	Kwiecień	Maj	Czerwiec	Lipiec	Sierpień	Wrzesień	Październik	Listopad	Grudzień	Cał rok
1. Poniedziałki	a	9404	9857	10378	11263	11991	12809	14367	13639	11495	11061	10686	8369	11276
	b	0,986	0,979	0,988	1,000	1,039	1,031	1,089	1,064	1,025	0,996	1,012	0,848	1,009
	c	0,834	0,874	0,920	0,999	1,063	1,136	1,274	1,210	1,019	0,981	0,948	0,742	1,000
2. Wtorki	a	9816	10327	10973	11818	11936	12976	13471	13050	11438	11424	10812	11440	11623
	b	1,030	1,026	1,044	1,049	1,034	1,045	1,021	1,018	1,020	1,029	1,024	1,159	1,040
	c	0,845	0,888	0,944	1,017	1,027	1,116	1,159	1,123	0,984	0,983	0,930	0,984	1,000
3. Środy	a	9383	10044	10716	11499	11484	12500	13185	12636	11372	10989	10601	11031	11286
	b	0,984	0,997	1,020	1,021	0,995	1,007	1,000	0,986	1,014	0,990	1,004	1,117	1,010
	c	0,831	0,890	0,949	1,019	1,018	1,108	1,168	1,120	1,008	0,974	0,939	0,977	1,000
4. Czwartki	a	9771	10012	10557	11428	12160	12770	13345	12972	11367	11216	10885	10341	11402
	b	1,025	0,994	1,005	1,014	1,054	1,028	1,012	1,012	1,013	1,010	1,031	1,047	1,020
	c	0,857	0,878	0,926	1,002	1,066	1,120	1,170	1,138	0,997	0,984	0,955	0,907	1,000
5. Piątki	a	10305	11022	11419	12144	12253	13022	13689	13348	11896	11627	11300	10672	11891
	b	1,081	1,095	1,087	1,078	1,062	1,049	1,038	1,041	1,060	1,047	1,070	1,081	1,064
	c	0,867	0,927	0,960	1,021	1,030	1,095	1,151	1,123	1,000	0,978	0,950	0,897	1,000
6. Soboty	a	10415	10712	10864	12788	12133	12978	13934	14248	12126	12381	11403	10698	12056
	b	1,092	1,064	1,034	1,135	1,051	1,045	1,057	1,112	1,081	1,115	1,080	1,083	1,079
	c	0,864	0,889	0,901	1,061	1,006	1,076	1,156	1,182	1,006	1,027	0,946	0,887	1,000
7. Niedziele	a	8087	8519	8654	9100	9508	9882	10326	9756	8842	9036	8235	7593	8961
	b	0,848	0,846	0,823	0,808	0,824	0,796	0,783	0,761	0,788	0,814	0,780	0,769	0,802
	c	0,902	0,951	0,966	1,016	1,061	1,103	1,152	1,089	0,987	1,008	0,919	0,847	1,000
8. Dni robocze	a	9736	10252	10809	11630	11965	12815	13611	13129	11513	11263	10857	10371	11495
	b	1,021	1,018	1,029	1,032	1,037	1,032	1,032	1,024	1,026	1,014	1,028	1,050	1,029
	c	0,847	0,892	0,940	1,012	1,041	1,115	1,184	1,142	1,002	0,980	0,944	0,902	1,000
9. Święta	a	6768	-	-	5621	8291	-	-	10106	-	-	8217	4005	7168
	b	0,710	-	-	0,499	0,719	-	-	0,788	-	-	0,778	0,406	0,641
	c	0,944	-	-	0,784	1,157	-	-	1,410	-	-	1,146	0,559	1,000
10. Niedziele i święta	a	7648	8519	8654	7940	8813	9882	10326	9826	8842	9036	8226	6568	8690
	b	0,802	0,846	0,823	0,705	0,764	0,796	0,783	0,767	0,788	0,814	0,779	0,665	0,778
	c	0,880	0,980	0,996	0,914	1,014	1,137	1,188	1,131	1,017	1,040	0,947	0,756	1,000
11. Wszystkie dni	a	9534	10070	10509	11268	11539	12419	13188	12817	11219	11105	10559	9874	11175
	b	1,000	1,000	1,000	1,000	1,000	1,000	1,000	1,000	1,000	1,000	1,000	1,000	1,000
	c	0,853	0,901	0,940	1,008	1,033	1,111	1,180	1,147	1,004	0,994	0,945	0,884	1,000

Legenda:

a = średni dobowy ruch danego dnia (dni) tygodnia

b = $\frac{\text{średni dobowy ruch danego dnia (dni) tygodnia w miesiącu}}{\text{średni dobowy ruch we wszystkie dni miesiąca}}$

c = $\frac{\text{średni dobowy ruch danego dnia (dni) tygodnia w miesiącu}}{\text{średni dobowy ruch danego dnia (dni) tygodnia w roku}}$

Uwagi: -

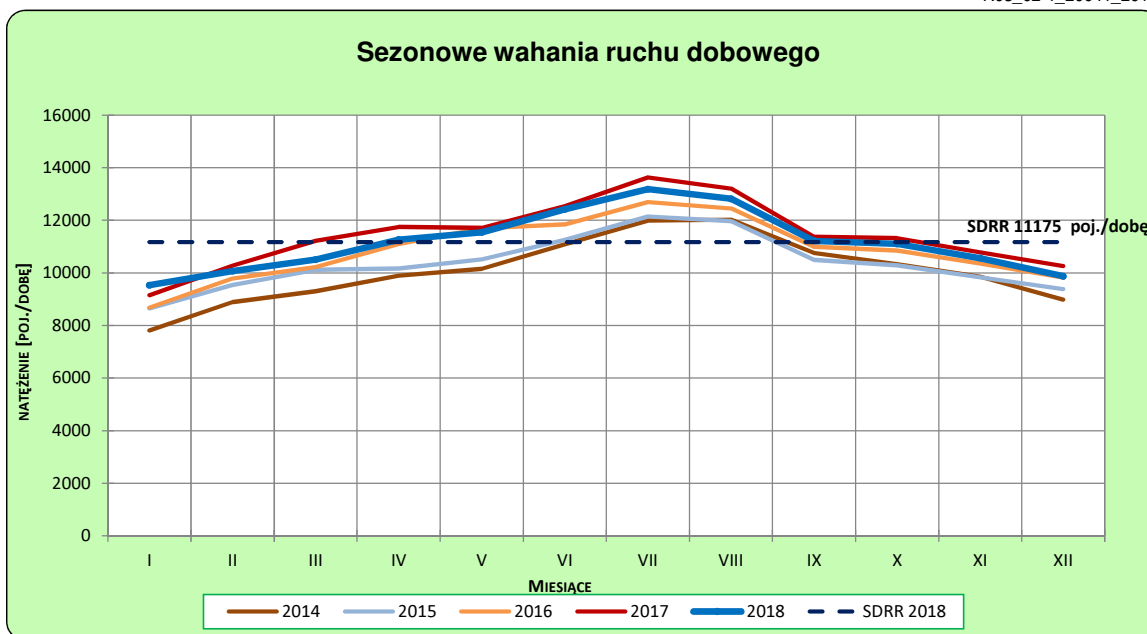
STACJA NR 20041

Miejscowość: Czerwonka
Odcinek: Suwałki-Szypliszki
Typ stacji: GR

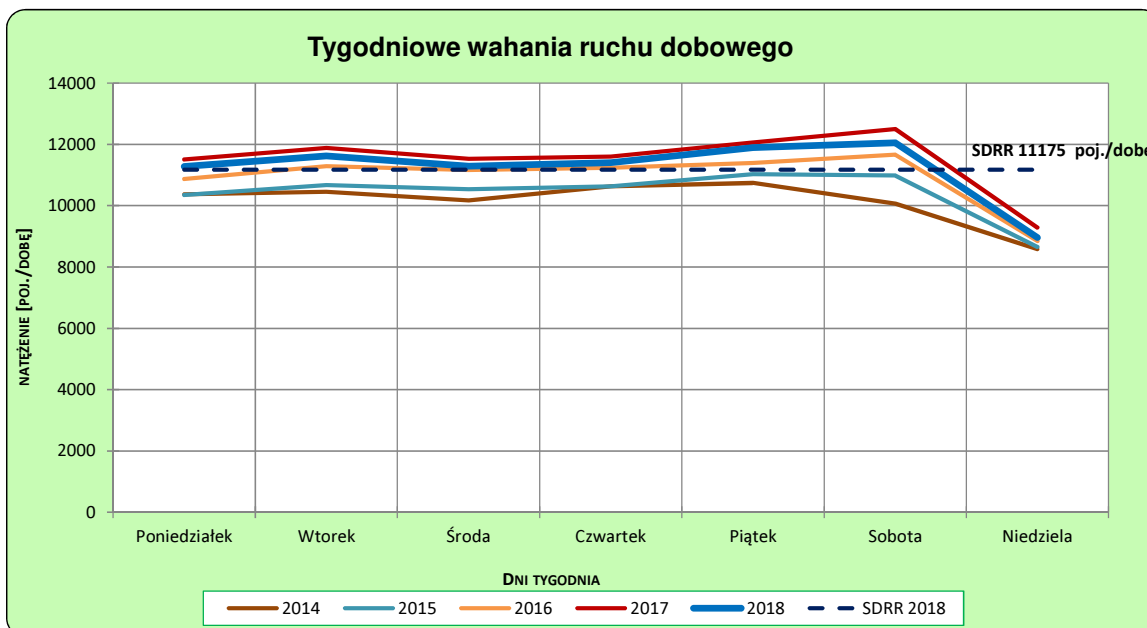
Rok: 2018
Numer drogi: 8
Oddział: BIAŁYSTOK

Ruch ogółem

R03_02-1_20041_2018



R03_02-2_20041_2018



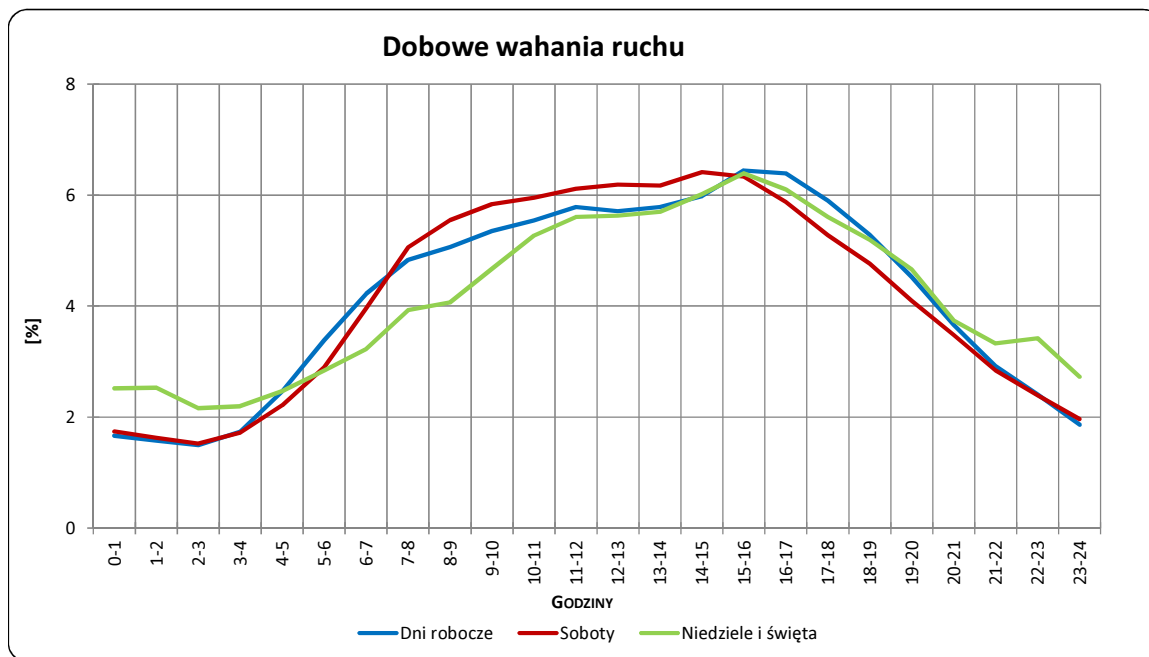
Uwagi: –

STACJA NR 20041

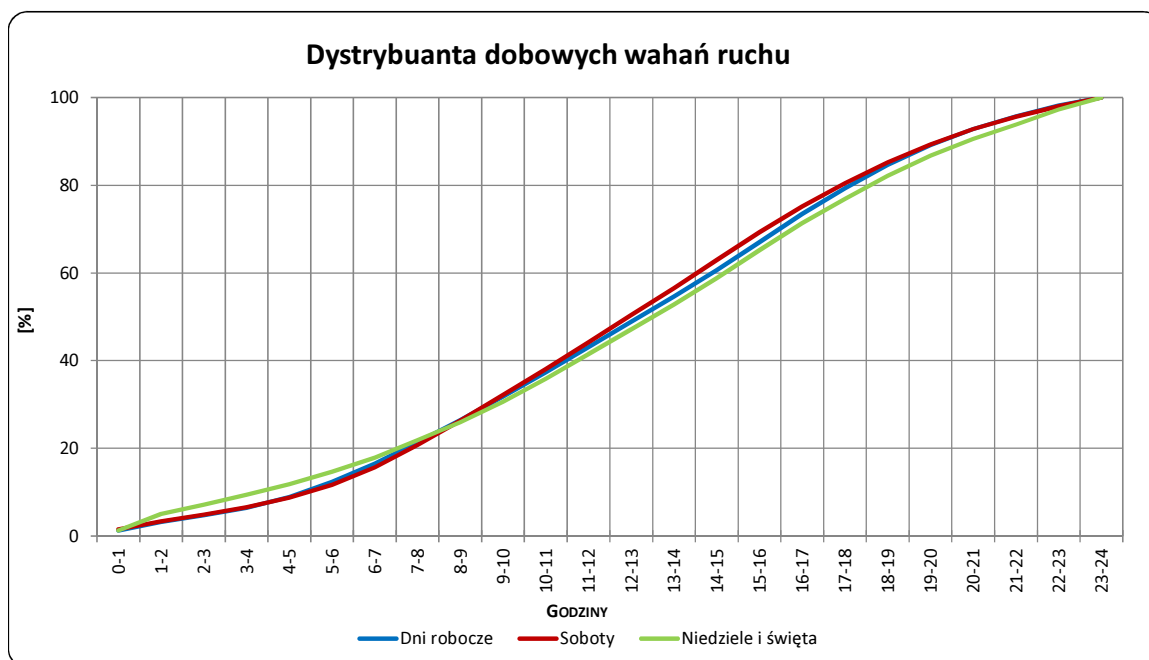
Miejscowość: Czerwonka
Odcinek: Suwałki-Szypliszki
Typ stacji: GR

Rok: 2018
Numer drogi: 8
Oddział: BIAŁYSTOK

R03_03-1_20041_2018



R03_03-2_20041_2018



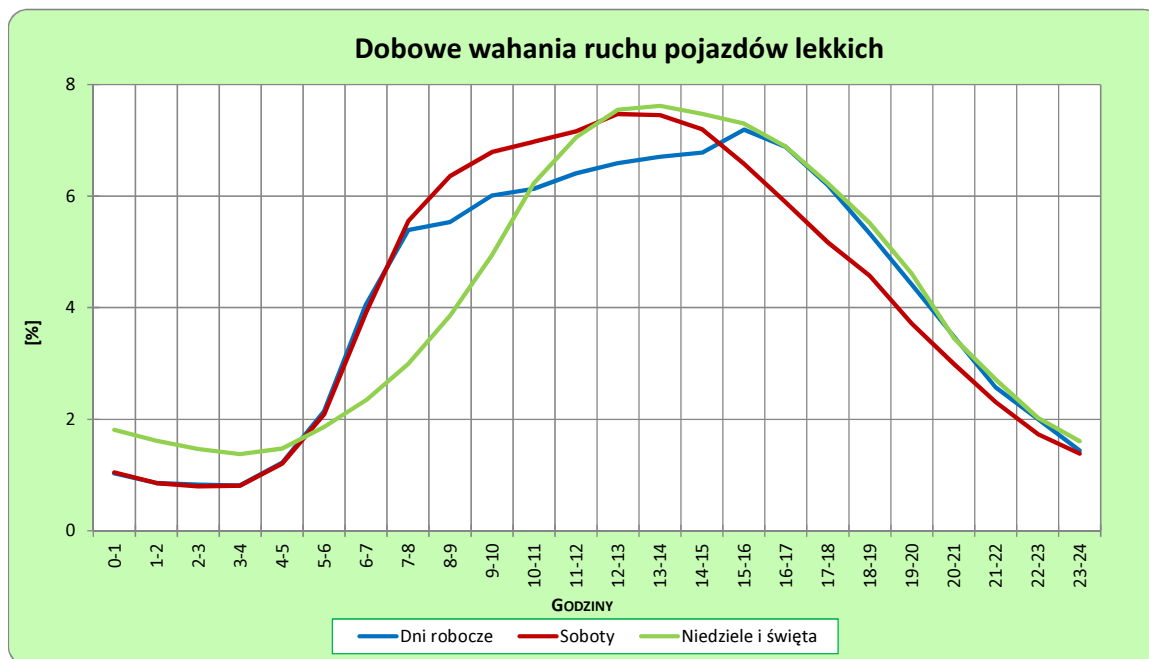
Uwagi: –

STACJA NR 20041

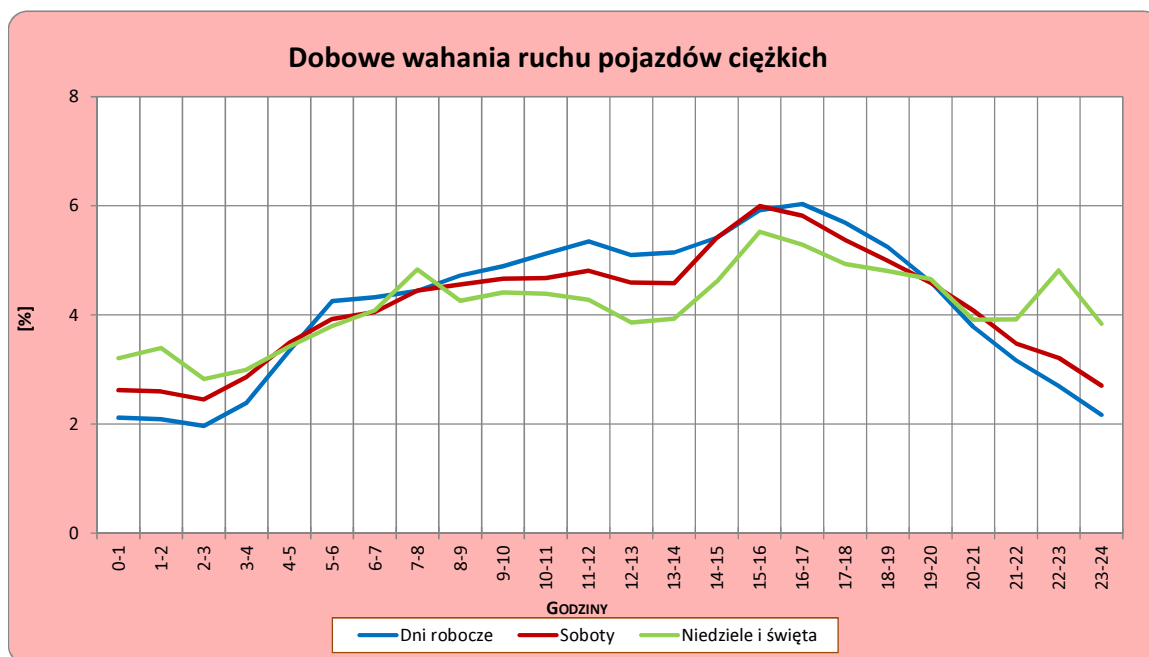
Miejscowość: Czerwonka
Odcinek: Suwałki-Szypliszki
Typ stacji: GR

Rok: 2018
Numer drogi: 8
Oddział: BIAŁYSTOK

R03_04-1_20041_2018



R03_04-2_20041_2018



Uwagi: –

Udział ruchu pojazdów lekkich i ciężkich w poszczególnych okresach doby

STACJA NR 20041

Miejscowość: Czerwonka **Rok:** 2018
Odcinek: Suwałki-Szypliszki **Numer drogi:** 8
Typ stacji: GR **Oddział:** BIAŁYSTOK

R03_05_20041_2018

Godziny	Udział procentowy ruchu w poszczególnych godzinach doby [%]	
	Pojazdy lekkie	Pojazdy ciężkie
0 - 1	1,0	2,0
1 - 2	1,1	1,9
2 - 3	0,9	2,1
3 - 4	0,9	2,6
4 - 5	1,3	3,4
5 - 6	2,3	4,5
6 - 7	4,6	4,3
7 - 8	5,6	4,6
8 - 9	5,9	4,9
9 - 10	6,1	4,9
10 - 11	6,0	5,5
11 - 12	5,9	5,2
12 - 13	6,1	5,3
13 - 14	6,6	5,0
14 - 15	6,5	5,4
15 - 16	6,7	6,0
16 - 17	6,7	5,9
17 - 18	6,0	5,4
18 - 19	5,4	5,7
19 - 20	4,4	4,2
20 - 21	3,4	3,7
21 - 22	2,7	2,9
22 - 23	1,9	2,3
23 - 24	1,7	2,2

Źródło danych: Pomiary ręczne

Dobowe wahania ruchu w podziale na kierunki oraz na pojazdy ogółem

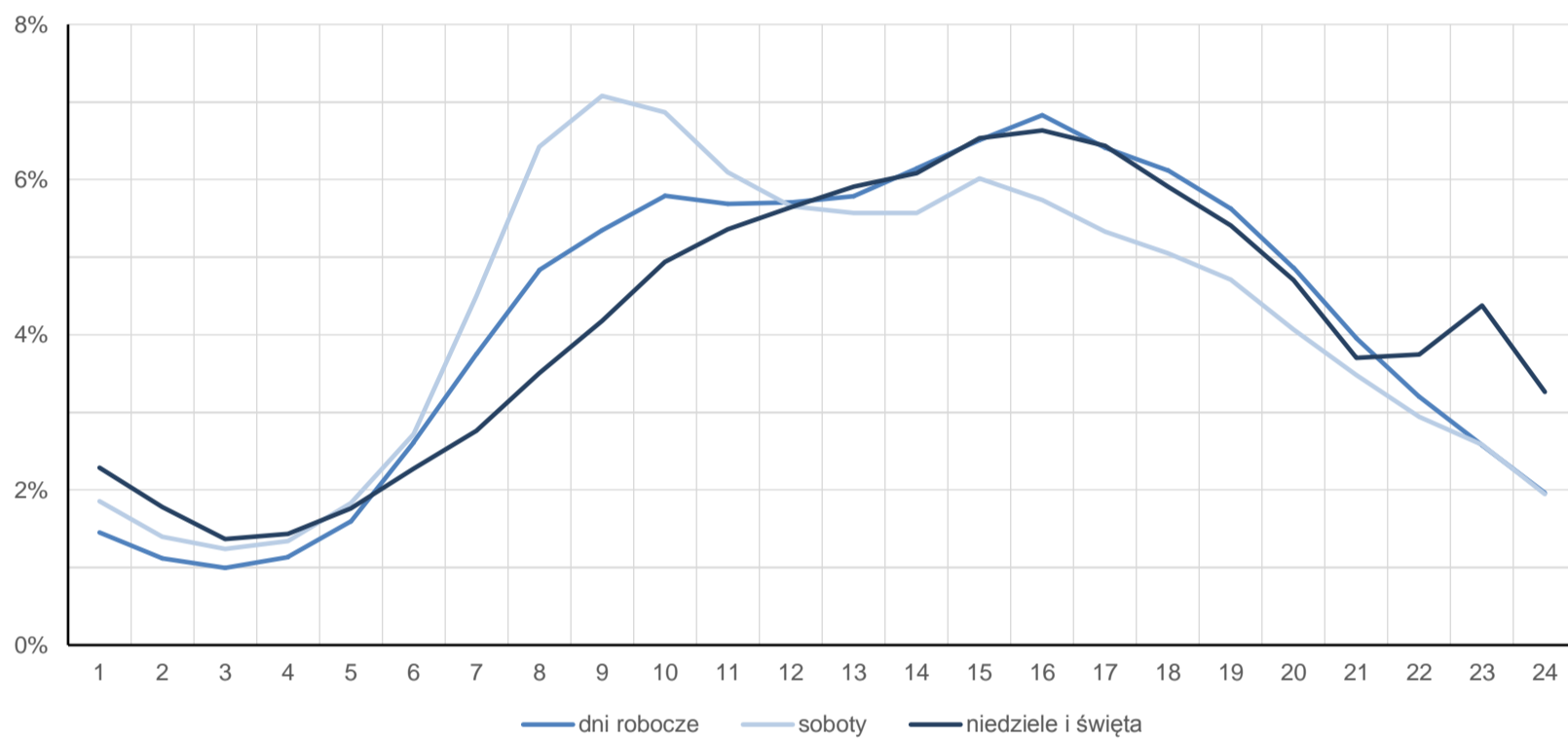
STACJA NR 20041

Miejscowość:	Czerwonka	Rok:	2018
Odcinek:	Suwałki-Szypliszki	Numer drogi:	8
Typ stacji:	GR	Oddział:	BIAŁYSTOK

Średni dobowy rozkład natężenia ruchu

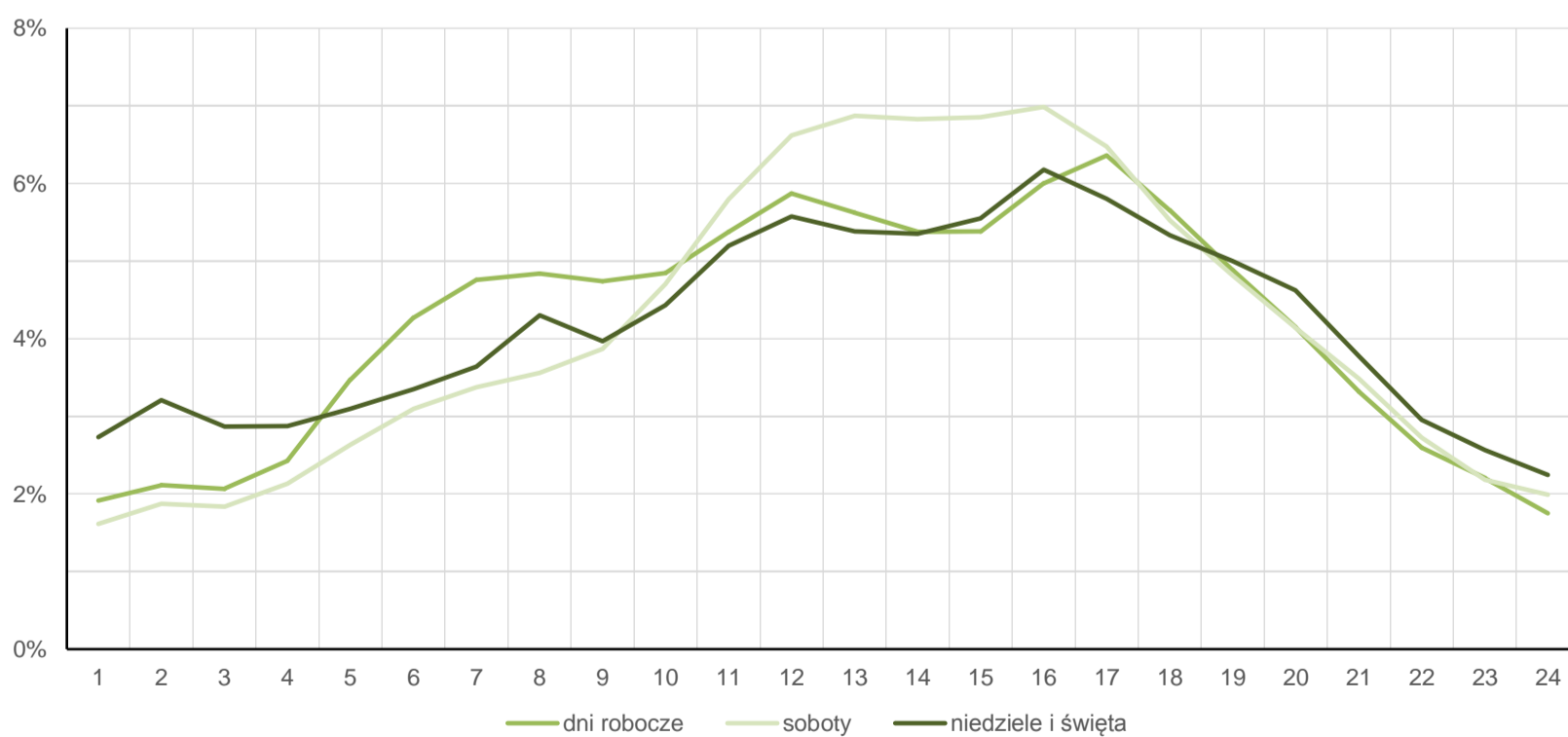
R03_12-1_20041_2018

Kierunek Suwałki



R03_12-2_20041_2018

Kierunek Budzisko

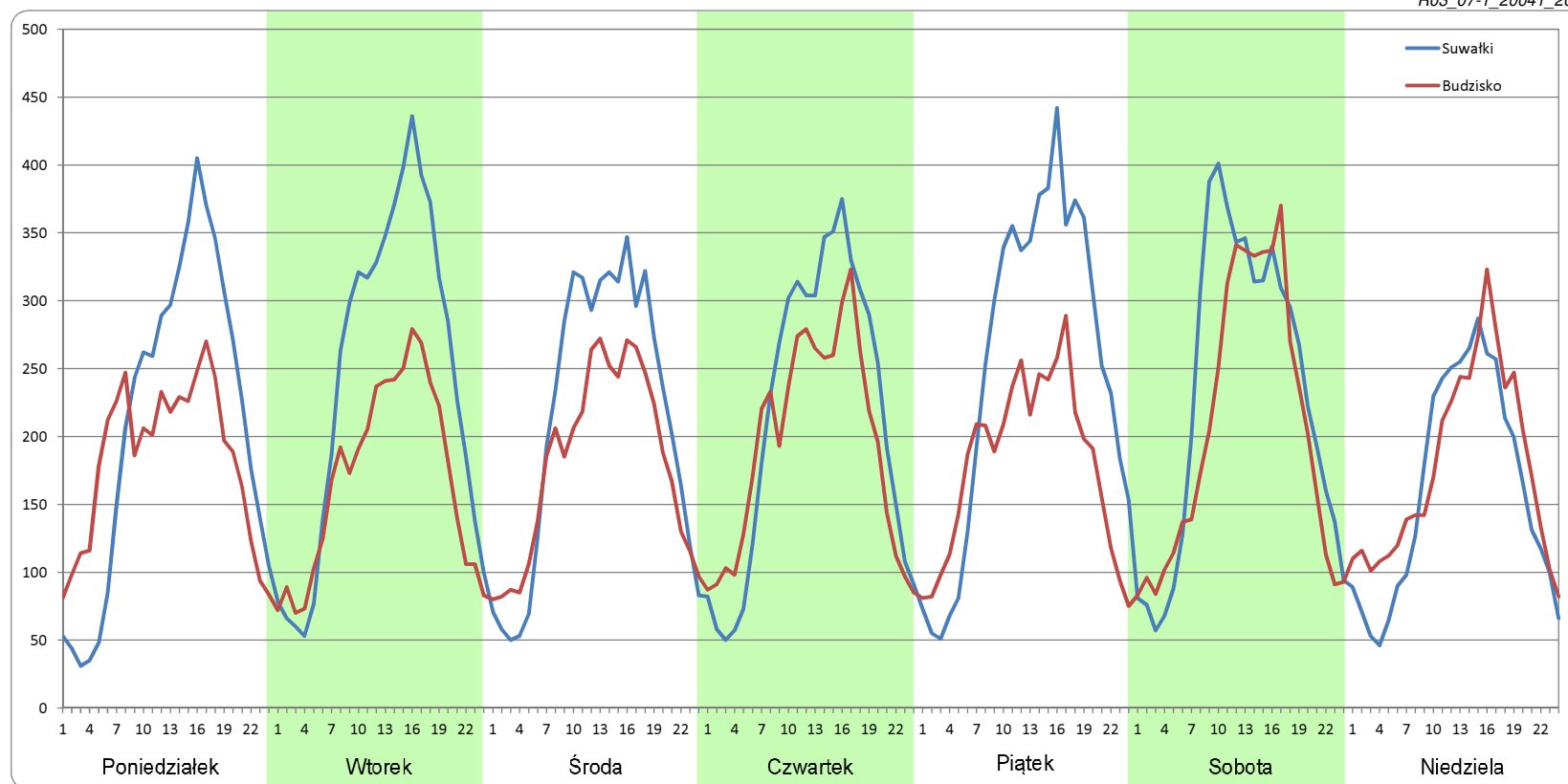


Ruch w poszczególne dni tygodnia

STACJA NR 20041

Numer drogi:	8		Rok:	2018		Miesiąc:	Styczeń		Typ stacji:	GR		Oddział:	BIAŁYSTOK	
Dzień tygodnia	Poniedziałek		Wtorek		Środa		Czwartek		Piątek		Sobota		Niedziela	
Kierunek	Suwałki	Budzisko	Suwałki	Budzisko	Suwałki	Budzisko	Suwałki	Budzisko	Suwałki	Budzisko	Suwałki	Budzisko	Suwałki	Budzisko
SDR	5026	4378	5758	4057	5065	4318	5138	4633	5995	4310	5501	4914	3854	4234
Razem	9404		9816		9383		9771		10305		10415		8087	
Podział procentowy	53,44%	46,56%	58,67%	41,33%	53,98%	46,02%	52,59%	47,41%	58,18%	41,82%	52,82%	47,18%	47,65%	52,35%

R03_07-1_20041_2018

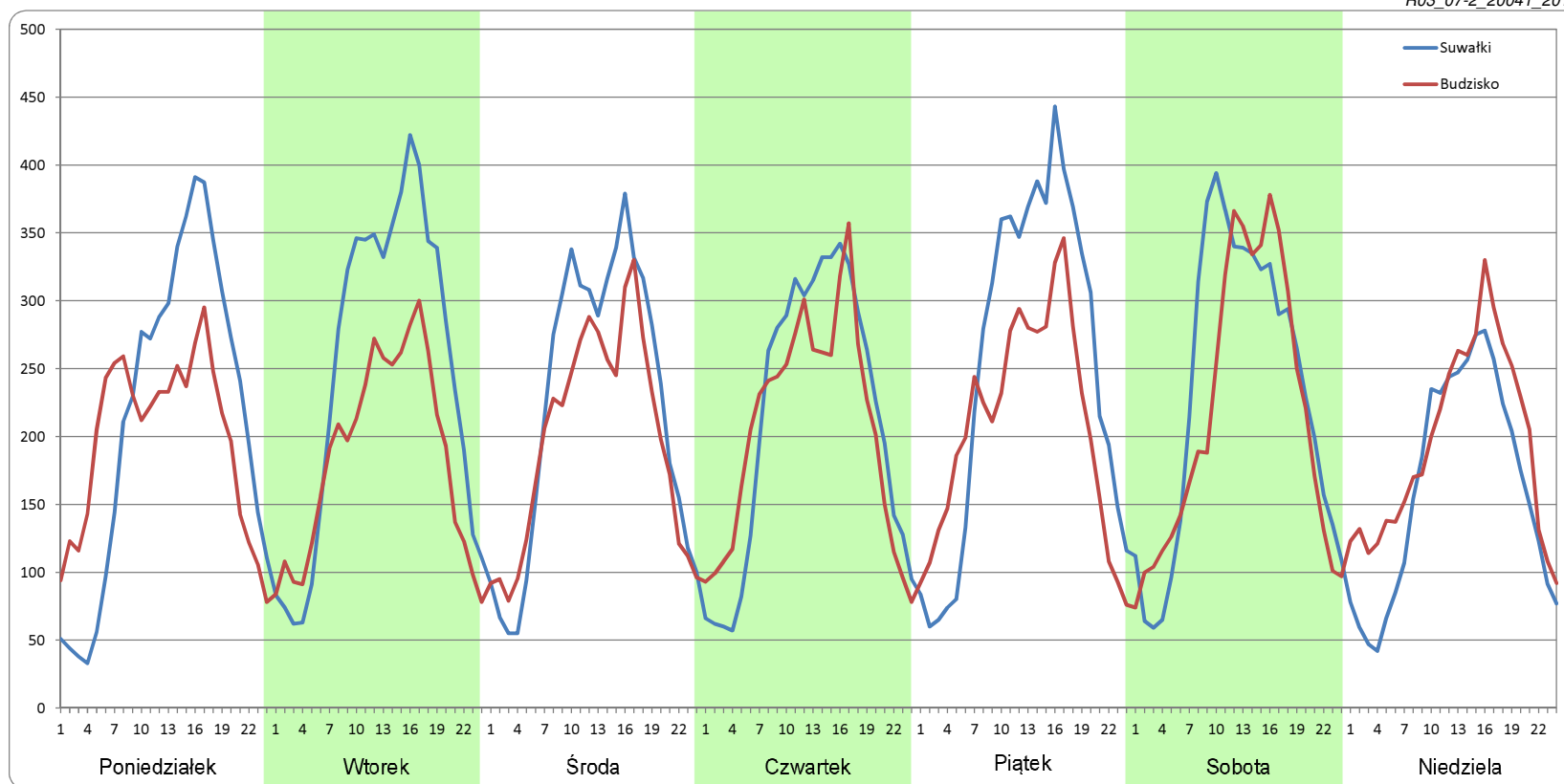


Ruch w poszczególne dni tygodnia

STACJA NR 20041

Numer drogi:	8		Rok:	2018		Miesiąc:	Luty		Typ stacji:	GR		Oddział:	BIAŁYSTOK	
Dzień tygodnia	Poniedziałek		Wtorek		Środa		Czwartek		Piątek		Sobota		Niedziela	
Kierunek	Suwałki	Budzisko	Suwałki	Budzisko	Suwałki	Budzisko	Suwałki	Budzisko	Suwałki	Budzisko	Suwałki	Budzisko	Suwałki	Budzisko
SDR	5129	4728	5894	4433	5309	4735	5090	4922	6023	4999	5534	5179	3887	4632
Razem	9857		10327		10044		10012		11022		10712		8519	
Podział procentowy	52,03%	47,97%	57,07%	42,93%	52,86%	47,14%	50,84%	49,16%	54,64%	45,36%	51,66%	48,34%	45,63%	54,37%

R03_07-2_20041_2018

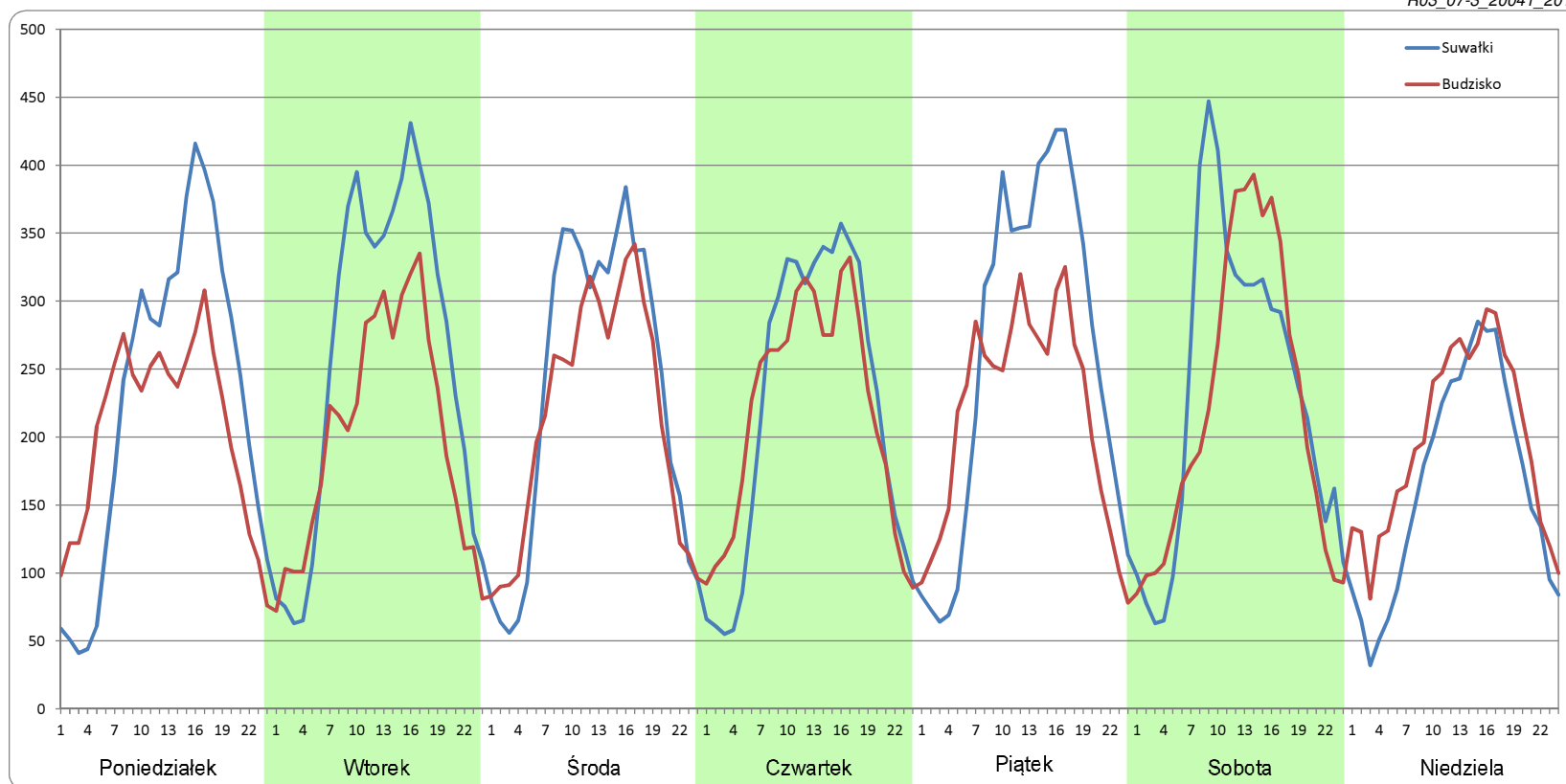


Ruch w poszczególne dni tygodnia

STACJA NR 20041

Numer drogi:	8		Rok:	2018		Miesiąc:	Marzec		Typ stacji:	GR		Oddział:	BIAŁYSTOK	
Dzień tygodnia	Poniedziałek		Wtorek		Środa		Czwartek		Piątek		Sobota		Niedziela	
Kierunek	Suwałki	Budzisko	Suwałki	Budzisko	Suwałki	Budzisko	Suwałki	Budzisko	Suwałki	Budzisko	Suwałki	Budzisko	Suwałki	Budzisko
SDR	5443	4936	6152	4821	5585	5131	5314	5243	6203	5216	5565	5300	3942	4712
Razem	10378		10973		10716		10557		11419		10864		8654	
Podział procentowy	52,44%	47,56%	56,06%	43,94%	52,12%	47,88%	50,34%	49,66%	54,32%	45,68%	51,22%	48,78%	45,55%	54,45%

R03_07-3_20041_2018

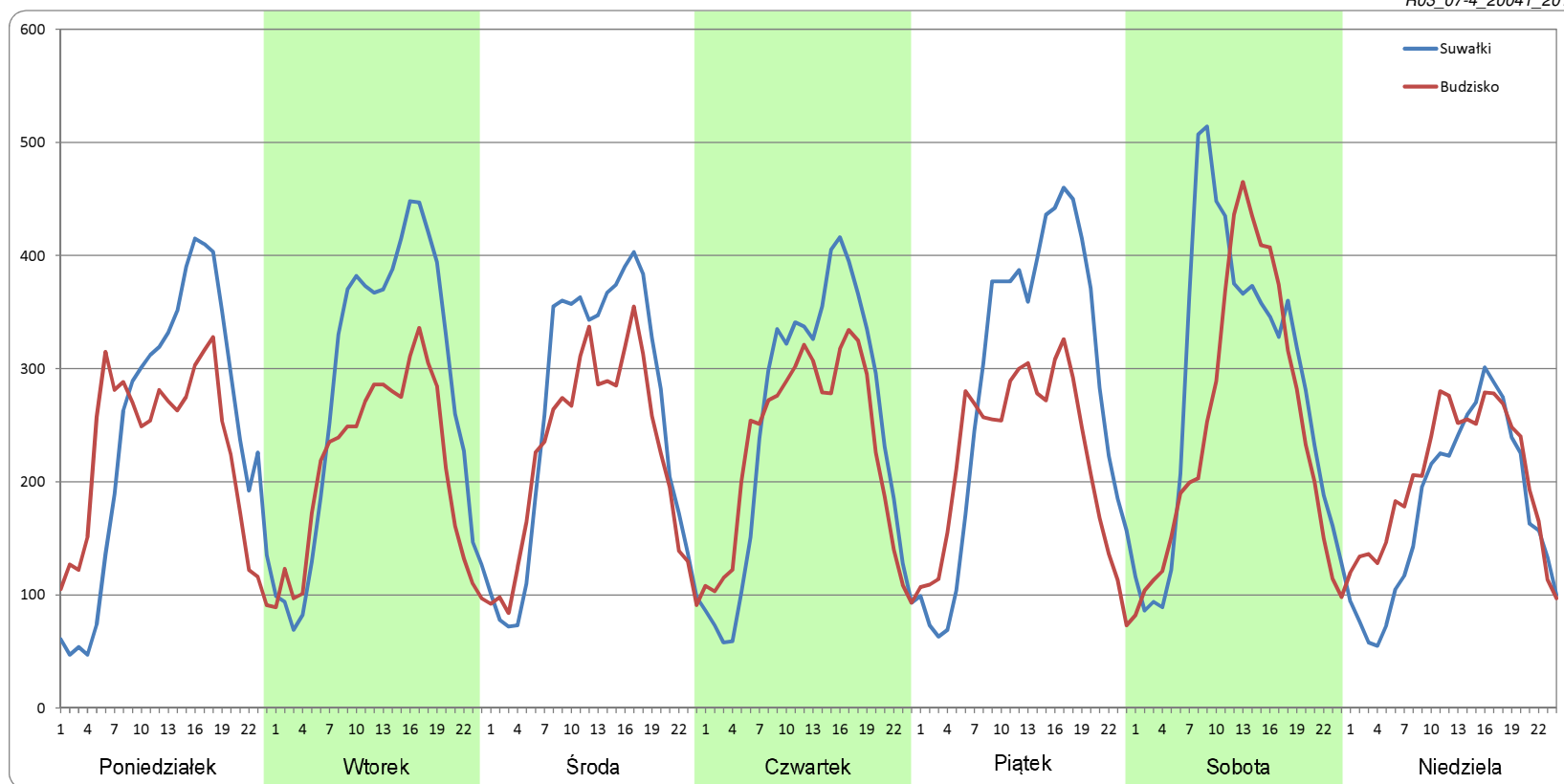


Ruch w poszczególne dni tygodnia

STACJA NR 20041

Numer drogi:	8		Rok:	2018		Miesiąc:	Kwiecień		Typ stacji:	GR		Oddział:	BIAŁYSTOK	
Dzień tygodnia	Poniedziałek		Wtorek		Środa		Czwartek		Piątek		Sobota		Niedziela	
Kierunek	Suwałki	Budzisko	Suwałki	Budzisko	Suwałki	Budzisko	Suwałki	Budzisko	Suwałki	Budzisko	Suwałki	Budzisko	Suwałki	Budzisko
SDR	5827	5436	6702	5117	6141	5358	5929	5499	6820	5324	6796	5992	4230	4870
Razem	11263		11818		11499		11428		12144		12788		9100	
Podział procentowy	51,74%	48,26%	56,70%	43,30%	53,40%	46,60%	51,88%	48,12%	56,16%	43,84%	53,15%	46,85%	46,48%	53,52%

R03_07-4_20041_2018

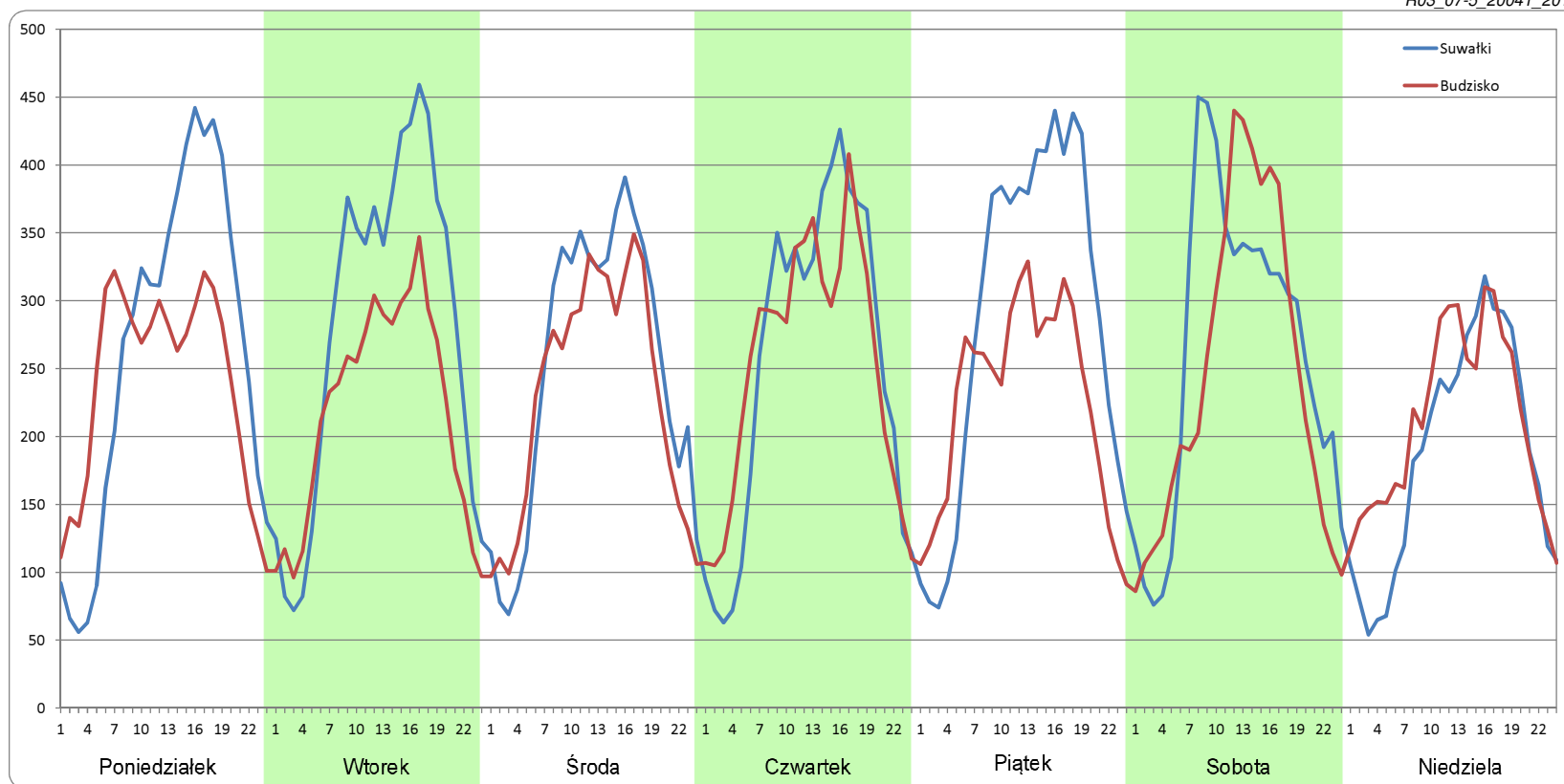


Ruch w poszczególne dni tygodnia

STACJA NR 20041

Numer drogi:	8		Rok:	2018		Miesiąc:	Maj		Typ stacji:	GR		Oddział:	BIAŁYSTOK	
Dzień tygodnia	Poniedziałek		Wtorek		Środa		Czwartek		Piątek		Sobota		Niedziela	
Kierunek	Suwałki	Budzisko	Suwałki	Budzisko	Suwałki	Budzisko	Suwałki	Budzisko	Suwałki	Budzisko	Suwałki	Budzisko	Suwałki	Budzisko
SDR	6273	5718	6709	5227	5971	5513	6106	6054	6845	5408	6269	5864	4469	5039
Razem	11991		11936		11484		12160		12253		12133		9508	
Podział procentowy	52,32%	47,68%	56,21%	43,79%	52,00%	48,00%	50,22%	49,78%	55,86%	44,14%	51,67%	48,33%	47,00%	53,00%

R03_07-5_20041_2018

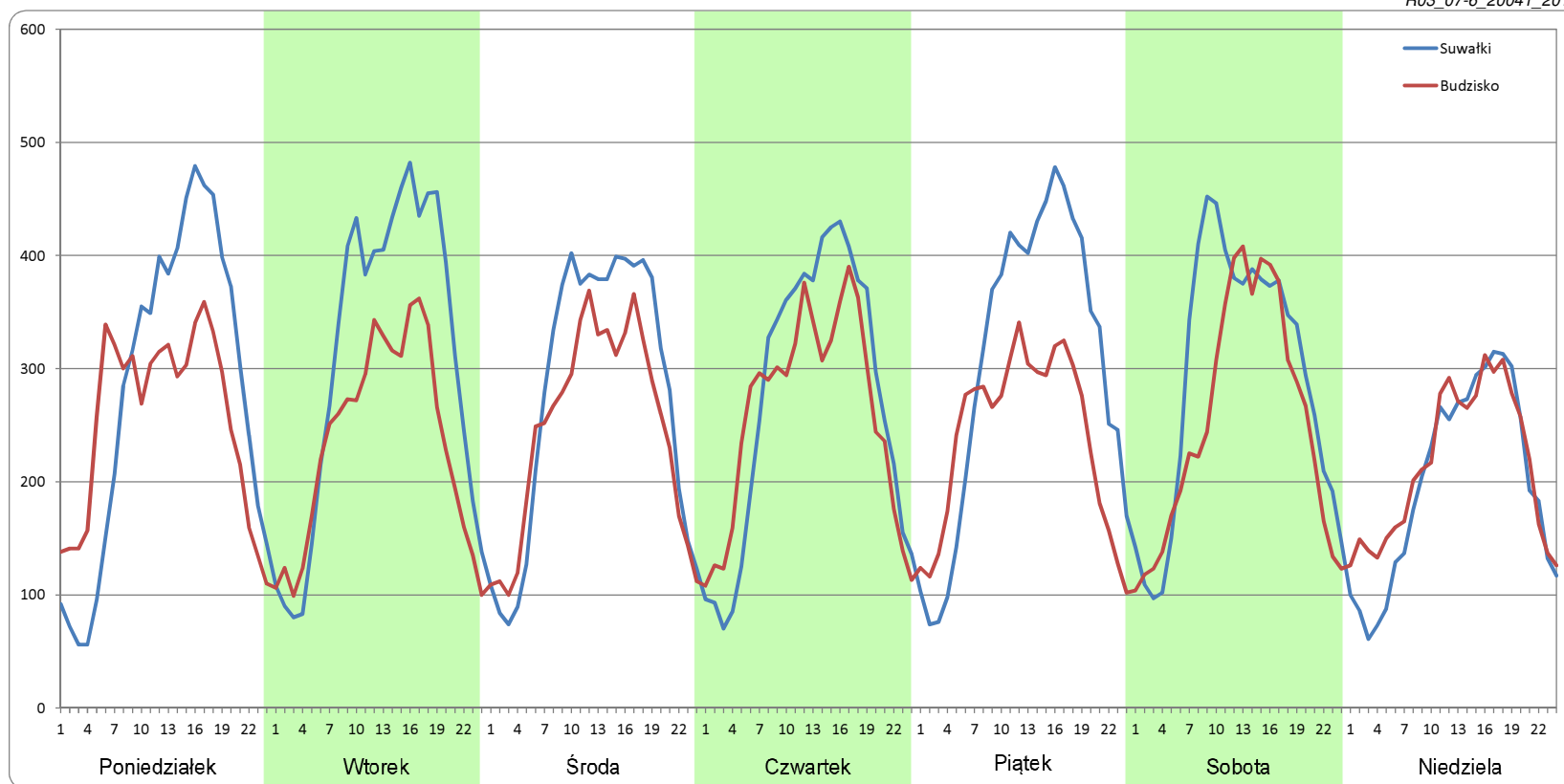


Ruch w poszczególne dni tygodnia

STACJA NR 20041

Numer drogi:	8		Rok:	2018		Miesiąc:	Czerwiec		Typ stacji:	GR		Oddział:	BIAŁYSTOK	
Dzień tygodnia	Poniedziałek		Wtorek		Środa		Czwartek		Piątek		Sobota		Niedziela	
Kierunek	Suwałki	Budzisko	Suwałki	Budzisko	Suwałki	Budzisko	Suwałki	Budzisko	Suwałki	Budzisko	Suwałki	Budzisko	Suwałki	Budzisko
SDR	6706	6103	7349	5627	6618	5882	6564	6207	7282	5740	6936	6042	4751	5131
Razem	12809		12976		12500		12770		13022		12978		9882	
Podział procentowy	52,35%	47,65%	56,64%	43,36%	52,95%	47,05%	51,40%	48,60%	55,92%	44,08%	53,45%	46,55%	48,08%	51,92%

R03_07-6_20041_2018

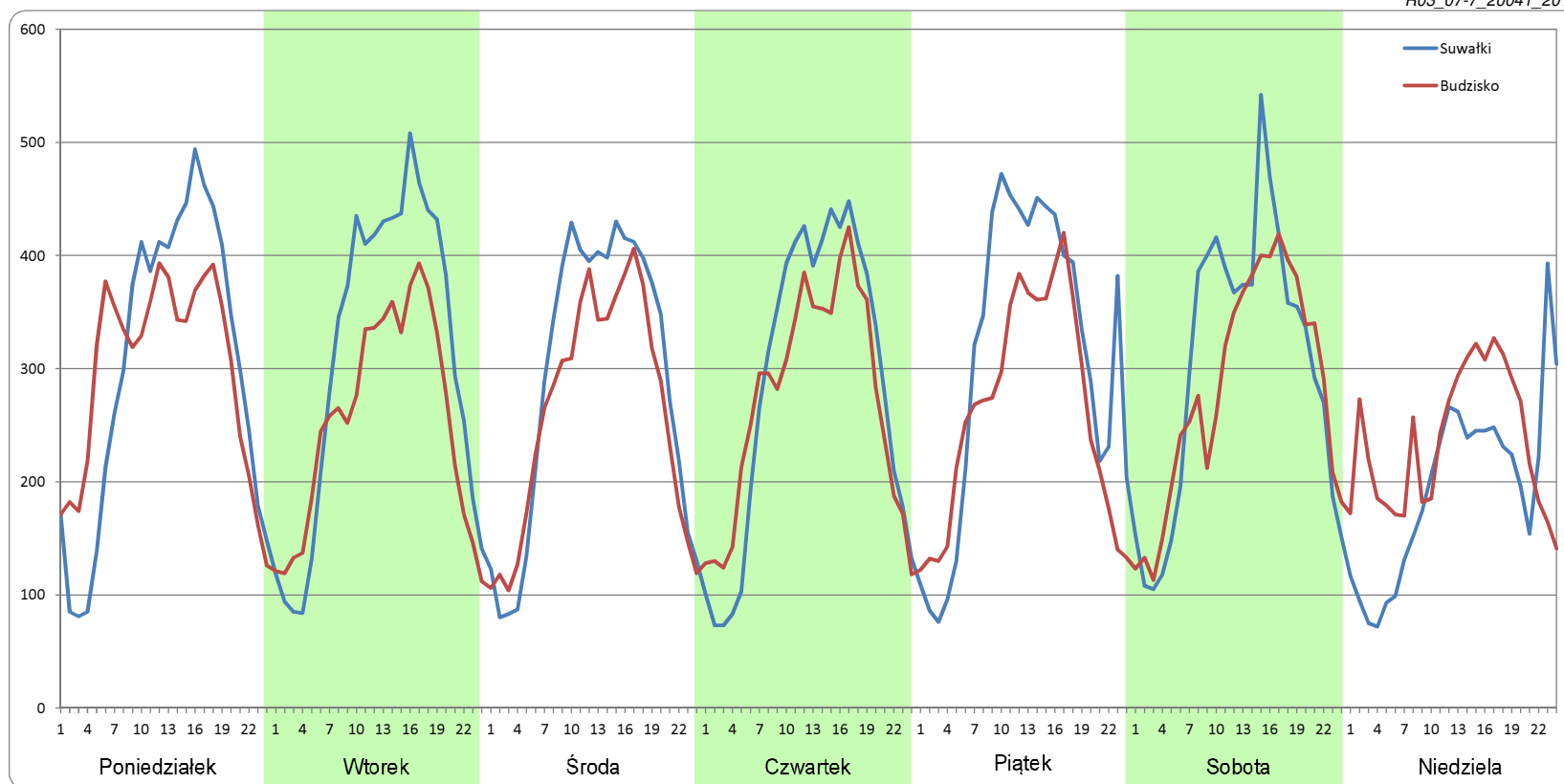


Ruch w poszczególne dni tygodnia

STACJA NR 20041

Numer drogi:	8		Rok:	2018		Miesiąc:	Lipiec		Typ stacji:	GR		Oddział:	BIAŁYSTOK	
Dzień tygodnia	Poniedziałek		Wtorek		Środa		Czwartek		Piątek		Sobota		Niedziela	
Kierunek	Suwałki	Budzisko	Suwałki	Budzisko	Suwałki	Budzisko	Suwałki	Budzisko	Suwałki	Budzisko	Suwałki	Budzisko	Suwałki	Budzisko
SDR	7230	7137	7380	6091	6923	6262	6839	6506	7385	6303	7207	6727	4678	5648
Razem	14367		13471		13185		13345		13689		13934		10326	
Podział procentowy	50,32%	49,68%	54,78%	45,22%	52,51%	47,49%	51,25%	48,75%	53,95%	46,05%	51,72%	48,28%	45,30%	54,70%

R03_07-7_20041_2018

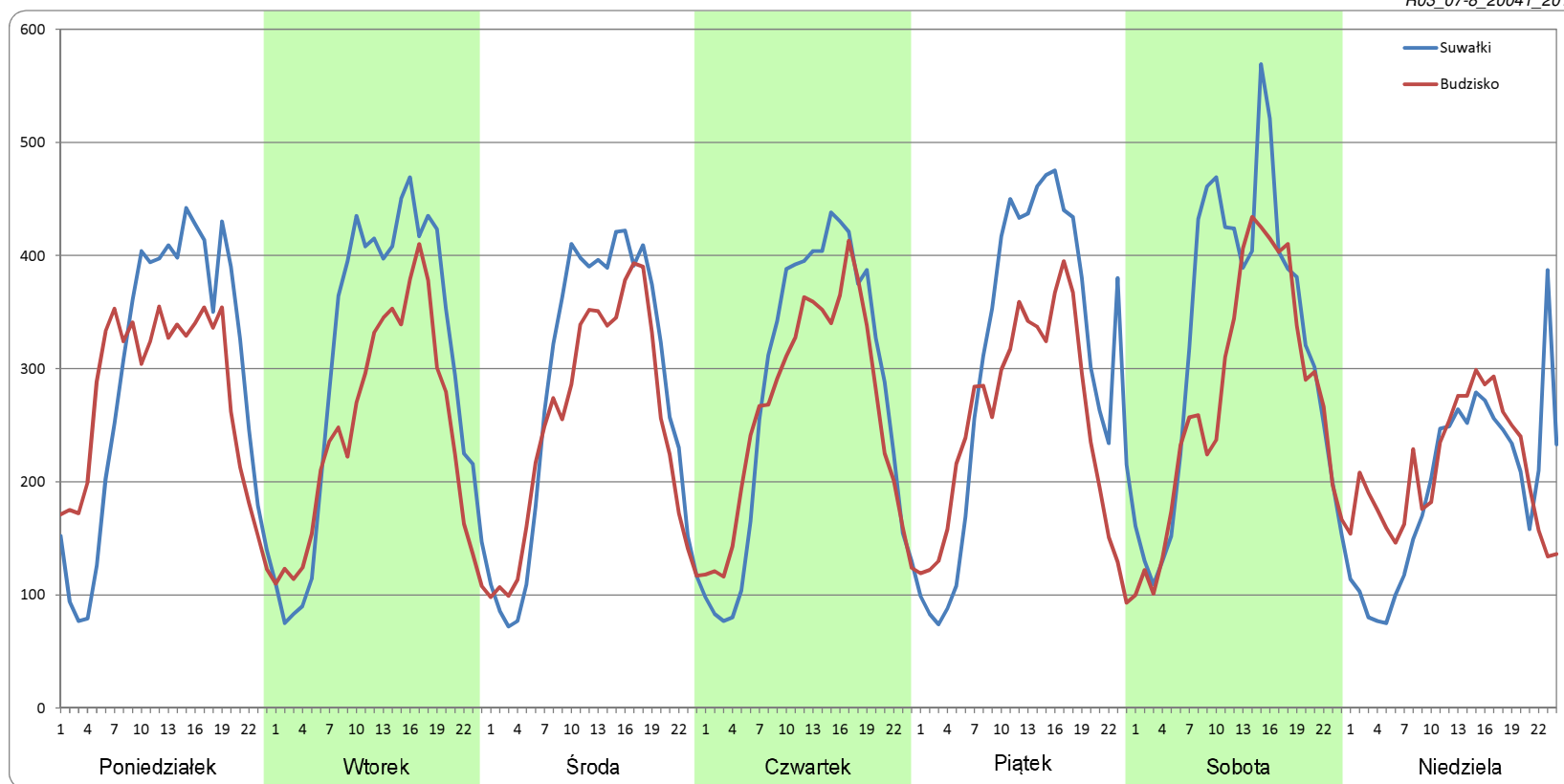


Ruch w poszczególne dni tygodnia

STACJA NR 20041

Numer drogi:	8		Rok:	2018		Miesiąc:	Sierpień		Typ stacji:	GR		Oddział:	BIAŁYSTOK	
Dzień tygodnia	Poniedziałek		Wtorek		Środa		Czwartek		Piątek		Sobota		Niedziela	
Kierunek	Suwałki	Budzisko	Suwałki	Budzisko	Suwałki	Budzisko	Suwałki	Budzisko	Suwałki	Budzisko	Suwałki	Budzisko	Suwałki	Budzisko
SDR	6993	6646	7198	5852	6653	5984	6673	6299	7333	6015	7713	6535	4682	5075
Razem	13639		13050		12636		12972		13348		14248		9756	
Podział procentowy	51,27%	48,73%	55,15%	44,85%	52,65%	47,35%	51,44%	48,56%	54,93%	45,07%	54,14%	45,86%	47,98%	52,02%

R03_07-8_20041_2018

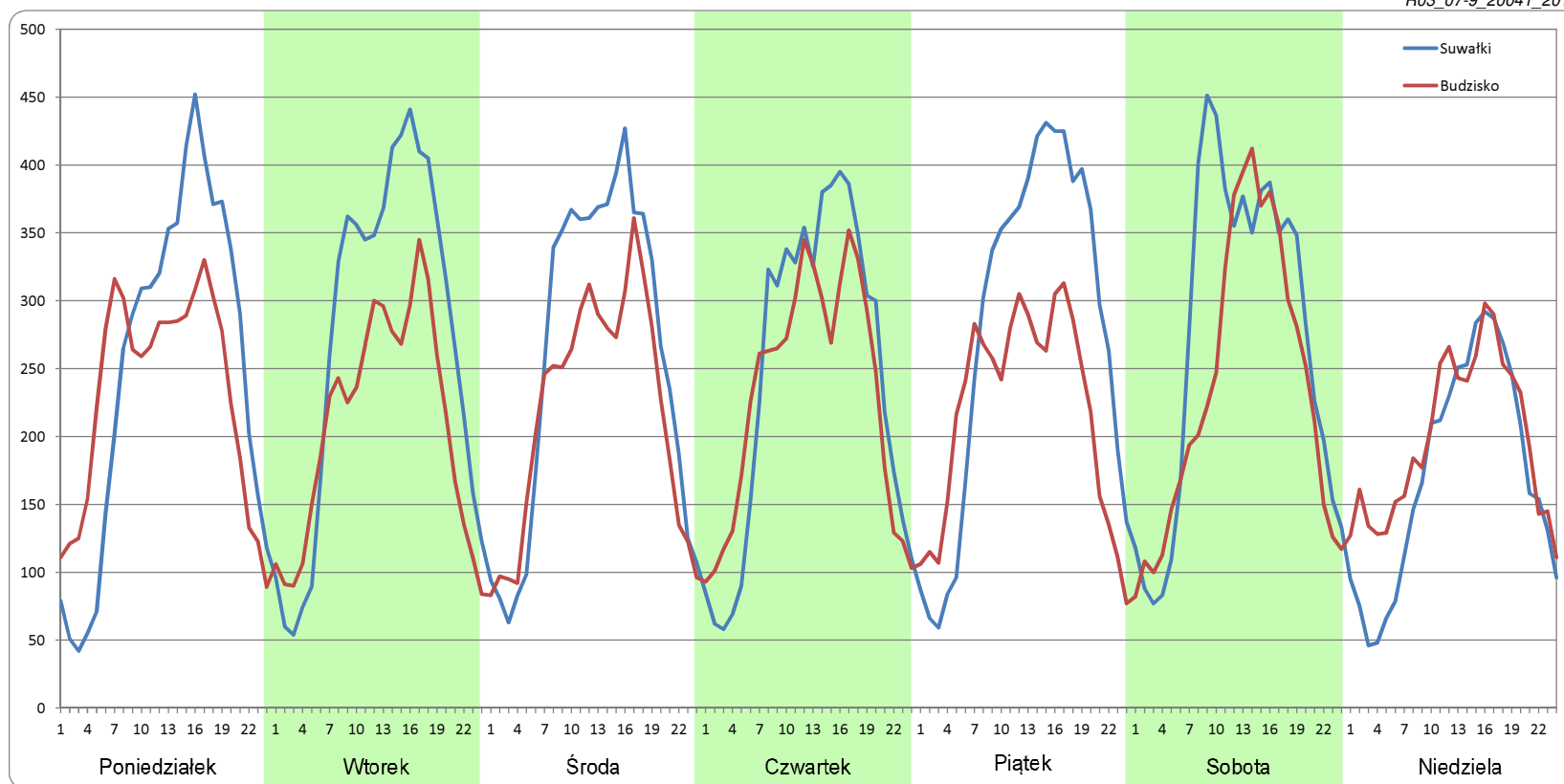


Ruch w poszczególne dni tygodnia

STACJA NR 20041

Numer drogi:	8		Rok:	2018		Miesiąc:	Wrzesień		Typ stacji:	GR		Oddział:	BIAŁYSTOK	
Dzień tygodnia	Poniedziałek		Wtorek		Środa		Czwartek		Piątek		Sobota		Niedziela	
Kierunek	Suwałki	Budzisko	Suwałki	Budzisko	Suwałki	Budzisko	Suwałki	Budzisko	Suwałki	Budzisko	Suwałki	Budzisko	Suwałki	Budzisko
SDR	5966	5529	6437	5002	6162	5210	5859	5508	6653	5244	6492	5635	4114	4728
Razem	11495		11438		11372		11367		11896		12126		8842	
Podział procentowy	51,90%	48,10%	56,27%	43,73%	54,18%	45,82%	51,55%	48,45%	55,92%	44,08%	53,53%	46,47%	46,53%	53,47%

R03_07-9_20041_2018

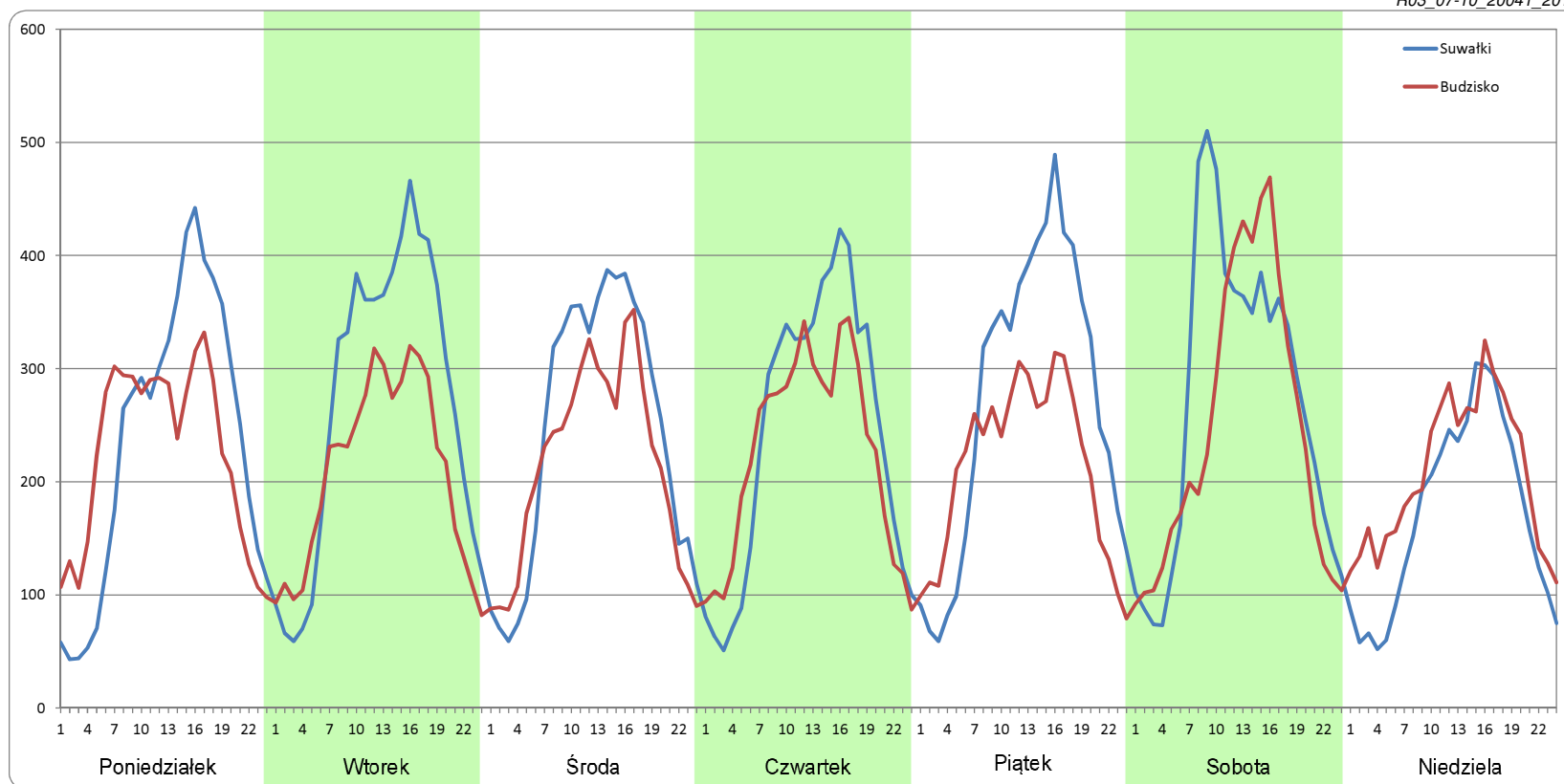


Ruch w poszczególne dni tygodnia

STACJA NR 20041

Numer drogi: 8		Rok: 2018		Miesiąc: Październik		Typ stacji: GR		Oddział: BIAŁYSTOK						
Dzień tygodnia	Poniedziałek		Wtorek		Środa		Czwartek		Piątek		Sobota		Niedziela	
Kierunek	Suwałki	Budzisko	Suwałki	Budzisko	Suwałki	Budzisko	Suwałki	Budzisko	Suwałki	Budzisko	Suwałki	Budzisko	Suwałki	Budzisko
SDR	5655	5406	6435	4989	5860	5128	5819	5397	6509	5119	6472	5908	4090	4946
Razem	11061		11424		10989		11216		11627		12381		9036	
Podział procentowy	51,12%	48,88%	56,33%	43,67%	53,33%	46,67%	51,88%	48,12%	55,98%	44,02%	52,28%	47,72%	45,26%	54,74%

R03_07-10_20041_2018

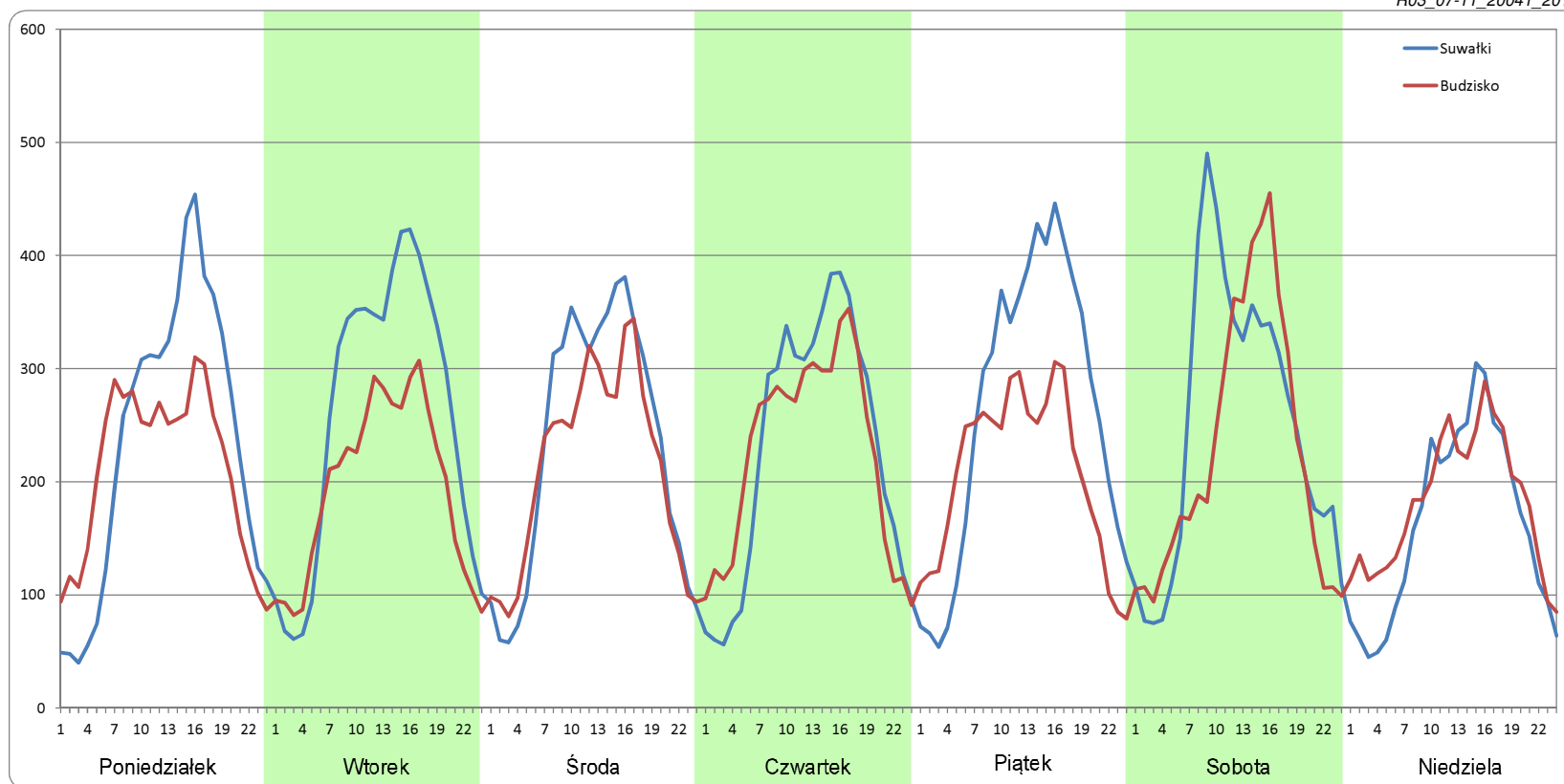


Ruch w poszczególne dni tygodnia

STACJA NR 20041

Numer drogi:	8		Rok:	2018		Miesiąc:	Listopad		Typ stacji:	GR		Oddział:	BIAŁYSTOK	
Dzień tygodnia	Poniedziałek		Wtorek		Środa		Czwartek		Piątek		Sobota		Niedziela	
Kierunek	Suwałki	Budzisko	Suwałki	Budzisko	Suwałki	Budzisko	Suwałki	Budzisko	Suwałki	Budzisko	Suwałki	Budzisko	Suwałki	Budzisko
SDR	5608	5078	6150	4662	5537	5064	5481	5405	6311	4989	5982	5421	3893	4342
Razem	10686		10812		10601		10885		11300		11403		8235	
Podział procentowy	52,48%	47,52%	56,88%	43,12%	52,23%	47,77%	50,35%	49,65%	55,85%	44,15%	52,46%	47,54%	47,28%	52,72%

R03_07-11_20041_2018

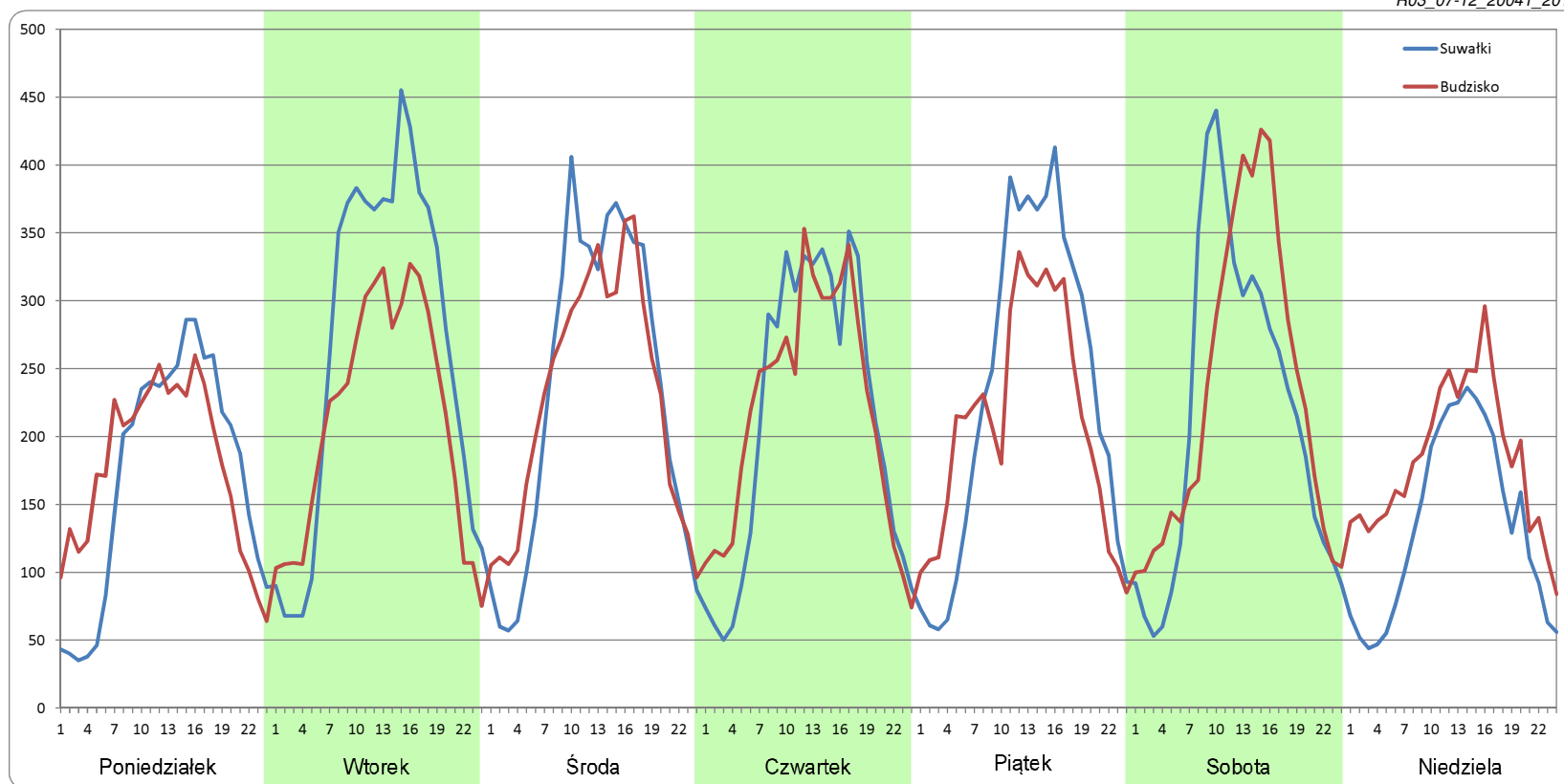


Ruch w poszczególne dni tygodnia

STACJA NR 20041

Numer drogi:	8		Rok:	2018		Miesiąc:	Grudzień		Typ stacji:	GR		Oddział:	BIAŁYSTOK	
Dzień tygodnia	Poniedziałek		Wtorek		Środa		Czwartek		Piątek		Sobota		Niedziela	
Kierunek	Suwałki	Budzisko	Suwałki	Budzisko	Suwałki	Budzisko	Suwałki	Budzisko	Suwałki	Budzisko	Suwałki	Budzisko	Suwałki	Budzisko
SDR	4095	4274	6330	5110	5557	5475	5116	5225	5596	5076	5170	5527	3220	4372
Razem	8369		11440		11031		10341		10672		10698		7593	
Podział procentowy	48,93%	51,07%	55,33%	44,67%	50,37%	49,63%	49,47%	50,53%	52,44%	47,56%	48,33%	51,67%	42,41%	57,59%

R03_07-12_20041_2018



Proporcja dobowego natężenia ruchu do SDRR, dla każdego dnia w roku, w podziale na pojazdy ogółem

STACJA NR 20041

Miejscowość: Czerwonka **Rok:** 2018
Odcinek: Suwałki-Szypłiszki **Numer drogi:** 8
Typ stacji: GR **Oddział:** BIAŁYSTOK

R03_10-1_20041_2018

	Miesiąc											
	1	2	3	4	5	6	7	8	9	10	11	12
liczba dni w miesiącu	31	28	31	30	31	30	31	31	30	31	30	31
średni udział w miesiącu [%]	84,0	90,1	94,4	98,9	100,7	111,5	117,6	114,0	100,0	99,4	93,3	84,5

R03_10-2_20041_2018

20041	Proporcja ruchu dziennego do średniego dobowego ruchu rocznego [%]											
	1	2	3	4	5	6	7	8	9	10	11	12
1	31,6	88,6	85,0	50,2	71,1	110,4	90,5	118,7	111,0	99,1	66,8	92,4
2	82,1	95,3	92,1	50,4	94,7	107,5	126,6	118,8	72,2	101,2	100,2	75,0
3	82,0	93,0	93,7	106,1	72,6	87,6	119,1	121,6	107,5	100,4	99,4	95,2
4	82,5	72,7	76,6	101,2	106,7	110,3	117,2	123,4	104,7	96,0	78,3	97,3
5	94,3	85,7	86,0	100,4	105,5	113,3	123,8	89,6	102,5	98,0	92,5	93,4
6	89,6	89,4	94,6	108,5	82,1	110,5	121,9	127,6	102,4	107,0	96,8	93,5
7	71,8	86,3	90,1	112,9	97,9	110,6	117,6	121,3	107,2	80,4	95,9	84,5
8	79,2	88,5	90,6	79,3	104,7	116,0	97,6	113,3	106,2	98,4	96,5	93,9
9	85,3	95,4	101,2	95,0	104,9	116,4	130,6	118,8	80,0	102,3	101,8	70,7
10	83,9	99,8	110,2	103,7	111,0	87,5	119,6	122,2	102,8	101,5	104,9	97,9
11	87,6	75,9	75,1	102,3	109,5	112,7	118,8	134,5	102,5	105,9	59,7	104,3
12	92,6	87,7	92,8	102,4	115,0	114,0	116,7	87,9	102,2	107,0	94,1	98,5
13	97,2	93,6	96,4	107,1	84,0	110,0	123,4	127,8	103,0	119,0	96,5	101,3
14	69,9	91,0	93,5	116,0	105,2	112,3	129,2	119,6	106,9	82,0	96,0	108,5
15	83,5	87,0	93,9	78,9	108,3	113,7	85,8	90,4	110,1	100,7	100,9	110,2
16	86,9	104,5	101,3	101,7	107,3	122,2	129,9	121,8	81,0	103,4	103,8	70,7
17	79,0	93,6	107,5	105,8	110,6	93,4	123,6	124,5	101,2	100,5	107,4	101,4
18	88,6	79,1	78,1	104,0	111,8	115,4	119,3	129,3	102,2	99,3	69,3	105,6
19	87,3	93,5	94,7	102,1	105,6	116,8	118,6	87,6	101,7	103,6	98,1	104,2
20	91,3	96,5	100,3	106,0	71,0	115,3	122,4	122,0	100,3	111,1	98,6	112,0
21	76,0	96,8	99,2	109,0	117,9	118,5	127,1	114,7	105,5	78,9	95,2	113,6
22	86,7	94,2	99,1	80,3	107,6	121,6	94,7	112,8	109,1	100,8	96,8	113,2
23	92,4	99,3	105,3	100,8	104,0	111,7	128,6	115,5	79,3	103,9	101,2	72,1
24	86,4	97,0	107,7	107,4	104,9	85,3	121,6	117,6	99,9	96,8	96,5	40,7
25	91,1	77,2	80,0	104,2	110,5	120,1	116,7	122,8	100,1	100,2	73,5	31,2
26	94,7	85,8	97,9	104,2	108,1	120,4	118,6	84,0	100,6	107,6	96,2	40,4
27	91,1	90,2	101,4	113,1	89,2	111,6	122,3	110,8	101,1	106,0	95,0	63,4
28	71,8	85,4	100,8	119,8	108,2	115,7	124,8	111,5	106,1	82,1	92,4	75,5
29	87,1		103,7	87,2	106,7	121,0	93,4	107,6	106,1	95,9	95,5	69,0
30	92,4		111,1	105,6	103,0	122,9	127,0	105,5	83,2	100,3	98,6	51,2
31	88,5		66,9		82,1		118,9	111,4		92,4		39,3



Nierównomierność kierunkowa dla każdego dnia w roku, w podziale na pojazdy ogółem

STACJA NR 20041

Miejscowość: Czerwonka
Odcinek: Suwałki-Szypliszki
Typ stacji: GR

Rok: 2018
Numer drogi: 8
Oddział: BIAŁYSTOK

R03_11_20041_2018

20041	Proporcja ruchu w kierunku prawym do ruchu w obu kierunkach (WNK*)											
	1	2	3	4	5	6	7	8	9	10	11	12
1	47,2	49,3	50,2	50,3	52,2	42,8	54,6	47,7	45,4	49,4	50,6	48,7
2	37,3	43,0	44,3	44,1	48,6	46,2	49,9	50,2	54,1	43,2	42,6	55,4
3	41,0	47,8	47,8	42,2	42,6	50,2	44,4	46,1	47,4	47,1	44,8	49,1
4	41,8	52,6	53,6	43,1	41,1	46,8	46,9	46,6	42,6	46,7	51,5	42,3
5	36,0	48,0	47,1	44,0	49,6	43,0	45,8	51,0	45,6	43,2	44,3	47,6
6	37,4	43,0	42,1	41,8	54,1	48,5	43,4	49,2	48,3	47,4	41,6	49,0
7	48,7	46,9	46,8	45,2	48,0	49,3	48,4	45,0	43,6	54,8	47,3	46,6
8	44,6	48,7	48,4	55,4	45,2	45,0	56,7	47,7	46,4	48,5	49,9	48,5
9	41,3	44,8	42,3	47,8	48,0	46,6	50,3	48,8	52,8	42,7	44,7	55,0
10	47,3	48,0	47,2	44,4	50,4	52,3	44,5	45,7	47,3	45,9	49,0	48,0
11	50,0	53,6	53,2	48,8	43,7	47,9	47,1	46,6	43,3	49,0	56,7	43,2
12	43,8	47,6	47,4	50,2	46,4	43,4	48,5	52,8	46,1	43,4	46,5	47,9
13	47,7	42,8	43,6	44,3	52,5	46,4	46,4	49,3	48,8	48,3	41,0	51,0
14	53,7	46,8	47,9	48,1	46,9	48,9	47,6	46,5	44,8	55,0	47,9	45,4
15	46,9	49,6	49,6	52,5	43,6	44,8	53,3	48,5	46,9	48,2	49,4	50,9
16	42,5	48,3	44,4	48,3	47,4	46,7	49,4	46,6	54,4	43,4	44,8	57,3
17	46,9	48,6	49,2	43,2	49,9	51,9	45,4	44,2	47,9	46,6	48,5	54,9
18	49,4	55,1	55,6	47,3	46,0	48,1	47,2	45,0	44,4	48,2	52,9	48,3
19	43,3	48,4	47,1	48,6	49,5	43,5	49,5	51,1	46,1	44,2	49,4	53,1
20	46,3	42,4	43,7	44,5	51,2	46,4	47,1	47,9	47,7	46,9	46,2	53,7
21	53,5	47,6	47,5	46,7	47,5	48,0	47,8	43,3	44,0	53,6	47,5	53,9
22	47,3	49,1	49,7	53,6	41,7	43,9	54,6	46,8	46,8	48,1	49,2	61,3
23	42,1	45,1	44,8	48,2	46,3	47,0	49,3	48,5	52,1	43,0	44,6	67,7
24	47,8	49,0	48,9	43,4	49,1	53,4	45,8	44,7	49,8	46,6	47,8	58,9
25	48,1	56,0	55,4	47,2	45,7	47,8	48,8	45,2	44,6	48,6	53,8	47,6
26	44,2	47,8	48,6	49,6	48,0	43,5	51,4	53,2	45,5	45,3	48,7	45,8
27	47,5	43,5	46,2	44,7	52,4	46,9	47,2	48,5	48,9	48,3	43,6	46,3
28	53,5	47,3	49,3	47,3	48,3	48,2	49,3	44,5	43,9	55,5	48,4	42,2
29	47,3		50,3	52,7	44,8	43,9	54,1	47,1	46,8	50,2	50,0	45,4
30	43,1		51,9	48,7	49,8	46,3	49,5	48,7	54,0	46,1	44,0	50,4
31	46,9		52,0		50,0		45,9	44,7		47,2		45,4

Legenda Suwałki <40% 50% Budzisko >60%
 [red box] niedziele i święta

$$*WNK = \frac{N_{poj./24h}(\text{kierunek P})}{N_{poj./24h}(\text{kierunek P+L})}$$

Struktura rodzajowa ruchu wg pomiarów ręcznych

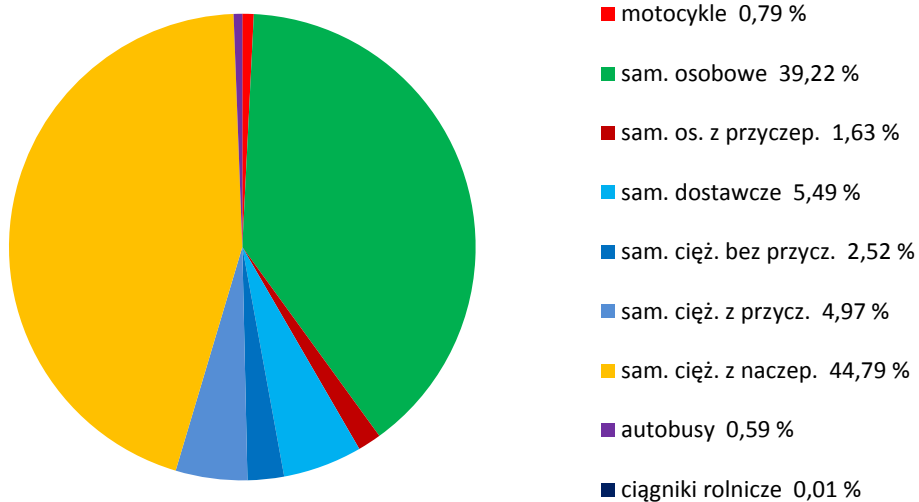
STACJA NR 20041

Miejscowość: Czerwonka
Odcinek: Suwałki-Szypliszki
Typ stacji: GR

Rok: 2018
Numer: 8
Oddział: BIAŁYSTOK

R04_04_20041_2018

Rodzajowa struktura ruchu wg pomiarów ręcznych w 2018 roku



SPIS TREŚCI

Raport 0.1	2
Stacja 20041.....	2
Raport 2.1	3
Woj 20.....	3
Raport 2.2	4
Woj 20.....	4
Raport 2.3	5
Stacja 20041.....	5
Raport 3.1	6
Stacja 20041.....	6
Raport 3.2	7
Stacja 20041.....	7
Raport 3.3	8
Stacja 20041.....	8
Raport 3.4	9
Stacja 20041.....	9
Raport 3.6	10
Stacja 20041.....	10
Raport 3.12	11
Stacja 20041.....	11
Raport 3.7	12
Stacja 20041.....	12
Raport 3.10	24
Stacja 20041.....	24
Raport 3.11	25
Stacja 20041.....	25
Raport 4.4	26
Stacja 20041.....	26