

Archiwizacja i analiza danych ze stacji
ciągłych pomiarów ruchu z lat 2018-2020
Archiwizacja i analiza roczna danych z 2018

SCPR nr 20002

Na zlecenie



**Generalna Dyrekcja
Dróg Krajowych i Autostrad**

Heller Consult sp. z o.o.

Warszawa, 17 czerwca 2019

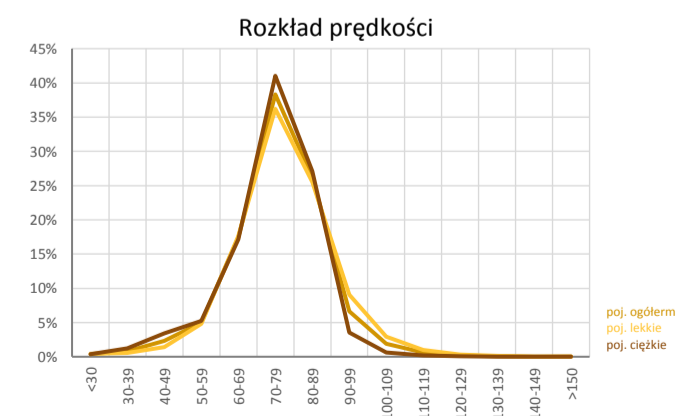
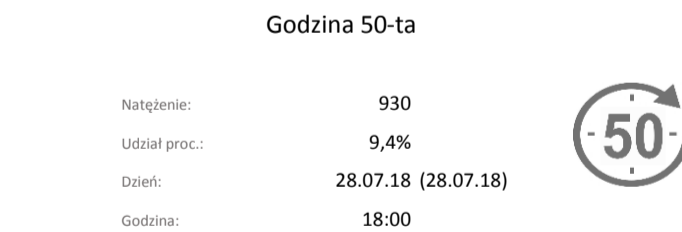
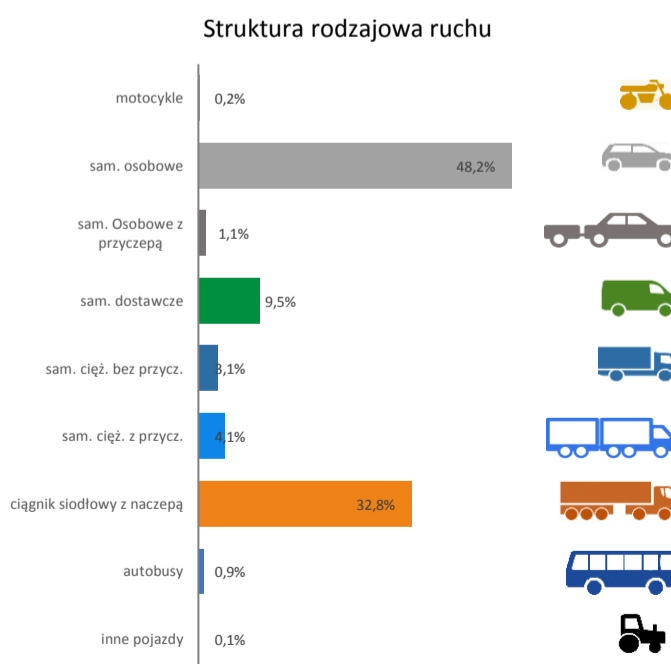
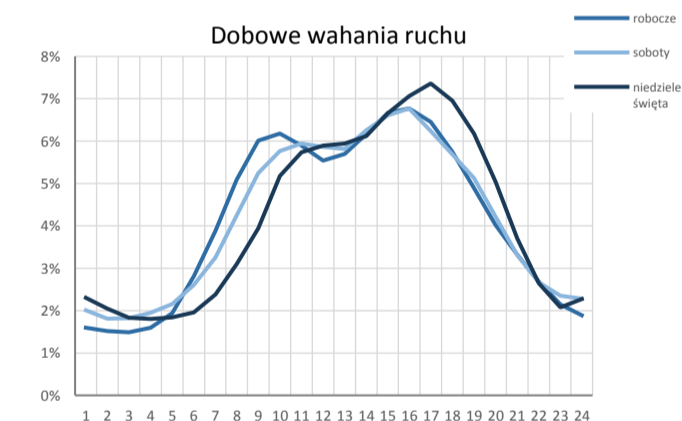
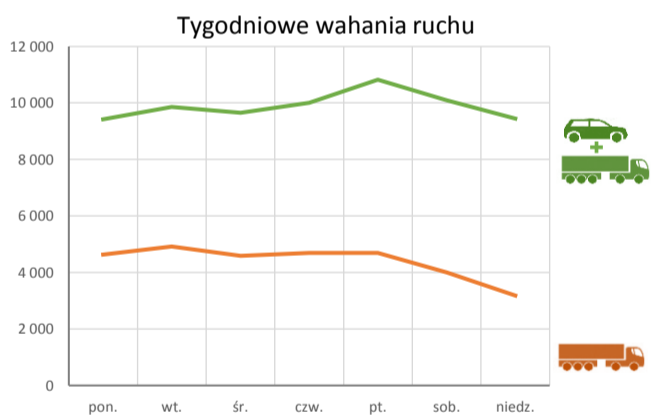
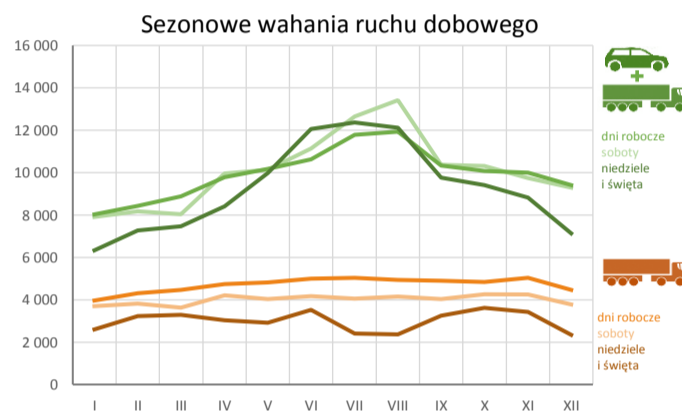
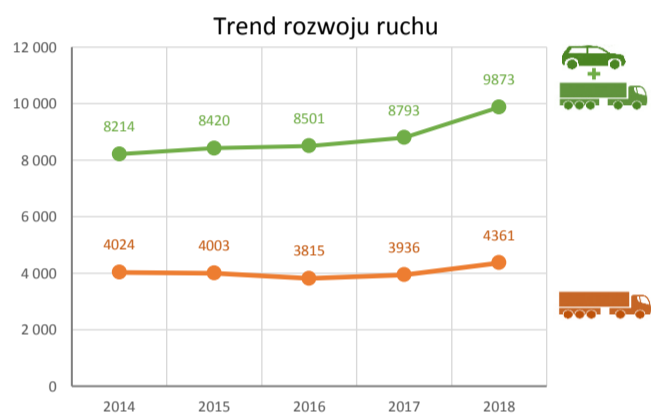
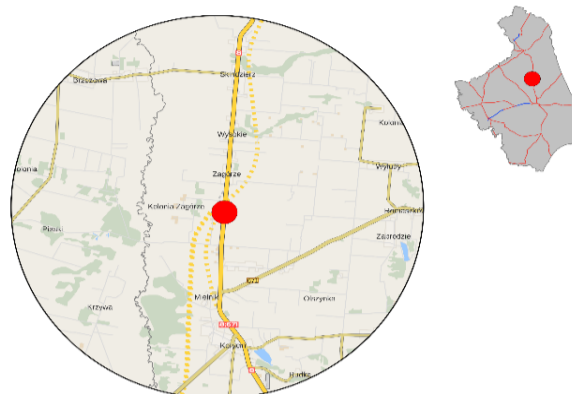


Karta punktu

Stacja NR 20002

Nr stacji: 20002
 Typ licznika: GR
 Lokalizacja: Kumiąta
 Nr drogi: 8
 Pikietaż: 683,43

Stacja działa od: 1990-01-01
 Charakter ruchu: G
 Liczba dni w archiwizacji: 362
 Liczba dni w przetworzeniu: 365



Analiza średniego dobowego ruchu dla poszczególnych miesięcy w 2017 i 2018 roku

R02_01_2018

Lp.	Oddział GDDKiA	Numer stacji	Typ stacji	Numer drogi	Średni dobowy ruch w miesiącu																																			
					styczeń			luty			marzec			kwiecień			maj			czerwiec			lipiec			sierpień			wrzesień			październik			listopad			grudzień		
					2017	2018	wzrost/spadek (%)	2017	2018	wzrost/spadek (%)	2017	2018	wzrost/spadek (%)	2017	2018	wzrost/spadek (%)	2017	2018	wzrost/spadek (%)	2017	2018	wzrost/spadek (%)	2017	2018	wzrost/spadek (%)	2017	2018	wzrost/spadek (%)	2017	2018	wzrost/spadek (%)	2017	2018	wzrost/spadek (%)	2017	2018	wzrost/spadek (%)			
1.	BIAŁYSTOK	20002	GR	8	7096	7769	+9	7779	8225	+6	8293	8549	+3	8799	9612	+9	9009	10147	+13	9693	10897	+12	10806	11993	+11	10735	12169	+13	8959	10252	+14	8295	10015	+21	8193	9792	+20	7860	9067	+15
		20003	GR	65	5922	6412	+8	6246	6501	+4	6772	6936	+2	7308	7900	+8	7609	8195	+8	7901	8246	+4	8610	8797	+2	8508	8835	+4	7655	7902	+3	7496	7809	+4	7098	7391	+4	6866	6995	+2
		20010	GR	61	7028	7463	+6	7642	7496	-2	8233	8039	-2	9303	9091	-2	9442	9567	+1	10686	10414	-3	12626	12143	-4	12277	11819	-4	9669	9236	-4	9126	8563	-6	8573	7770	-9	8273	7365	-11
		20041	GR	8	9155	9534	+4	10282	10070	-2	11225	10509	-6	11751	11268	-4	11711	11539	-1	12540	12419	-1	13637	13188	-3	13209	12817	-3	11372	11219	-1	11327	11105	-2	10787	10559	-2	10267	9874	-4
		20042	GR	19	9057	9534	+5	9286	9911	+7	9910	10228	+3	10853	11425	+5	11194	11922	+7	11449	11914	+4	11974	11679	-2	12120	11394	-6	11499	10764	-6	11109	10555	-5	10382	9832	-5	9732	9477	-3
		20043	GR	19	9185	10445	+14	9797	10664	+9	10885	10896	0	11590	12427	+7	11850	12753	+8	12331	12835	+4	12499	12408	-1	12507	12495	0	12182	12287	+1	12074	12461	+3	11661	11876	+2	11567	11144	-4
		20504	WIM	S61f	6284	5851	-7	6706	6666	-1	6978	6934	-1	7245	7188	-1	-	7426	-	-	7739	-	-	-	7968	7893	-1	7345	7416	+1	7302	7569	+4	-	-	-	-	-	-	
		20630	SICK	S8	14358	16576	+15	15490	17456	+13	16626	18068	+9	17645	19688	+12	17769	20297	+14	18832	21130	+12	19404	21569	+11	19098	21259	+11	18679	20436	+9	18760	20788	+11	17960	20109	+12	16973	18870	+11

Średni dobowy ruch roczny (SDRR) w stacjach SCPR w latach 2009-2018

Ruch ogółem

R02_02_2018

Lp.	Oddział GDDKiA	Numer stacji	Typ stacji	Nr drogi	Średni dobowy ruch roczny (SDRR) w latach (poj./dobę)										Wzrost/spadek ruchu (%)		
					2009	2010	2011	2012	2013	2014	2015	2016	2017	2018	2018/16	2018/17	
1.	BIAŁYSTOK	20002	GR	8	6534	6757	6862	7156	8139	8214	8420	8501	8793	9873*	16*	12*	
		20003	GR	65	-	-	-	-	-	-	-	-	7075	7332	7659	8	4
		20010	GR	61	-	-	-	-	-	-	-	-	8951	9406	9080*	1*	-3*
		20041	GR	8	8024	8362	8925	9487	9703	10093	10367	10877	11438	11175*	3*	-2*	
		20042	GR	19	-	-	-	-	-	-	-	-	10110	10713	10719	6	0
		20043	GR	19	-	-	10281	9847	9961	10249	10505	10767	11510	11890	10	3	
		20504	WIM	S61f	-	-	-	-	-	-	-	-	-	-	-	-	-
		20630	SICK	S8	-	-	-	-	-	-	-	-	16547	17632	19687*	19*	12*

STACJA NR 20002

Miejscowość: Kumiała
Odcinek: Korycin-Suchowola
Typ stacji: GR

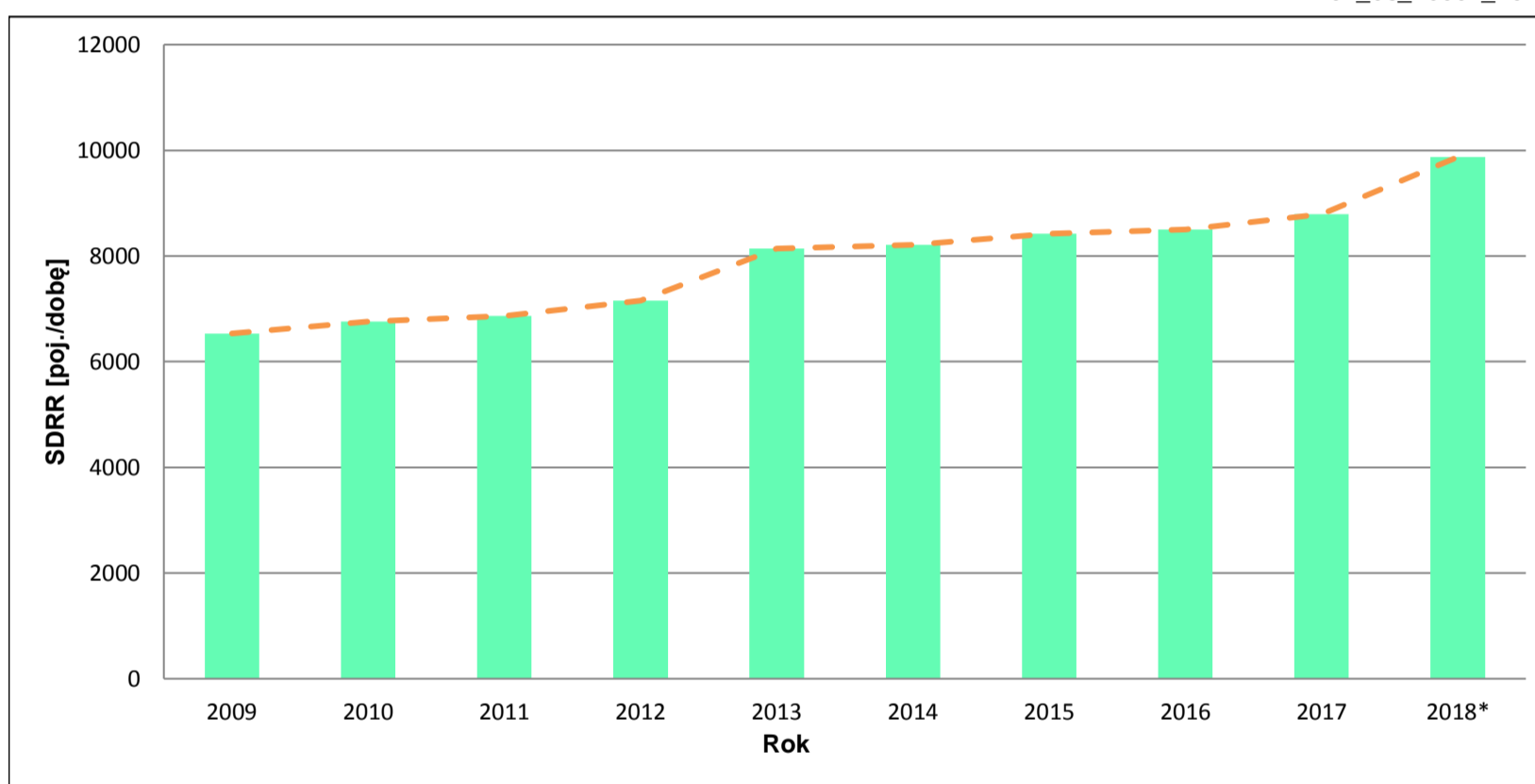
Rok: 2018
Numer drogi: 8
Oddział: BIAŁYSTOK

Wykres trendu rozwoju ruchu dla stacji 20002

R02_02_20002_2018

Średni dobowy ruch roczny (SDRR) w latach (poj./dobę)										Wzrost/spadek ruchu [%]	
2009	2010	2011	2012	2013	2014	2015	2016	2017	2018	2018/16	2018/17
6534	6757	6862	7156	8139	8214	8420	8501	8793	9873*	16*	12*

R02_03_20002_2018



* - ruch niemiernodajny do porównań

Średni dobowy ruch dla poszczególnych dni tygodnia w poszczególnych miesiącach roku

STACJA NR 20002

Miejscowość: Kumiała
 Odcinek: Korycin-Suchowola
 Typ stacji: GR

Rok: 2018
 Numer drogi: 8
 Oddział: BIAŁYSTOK

Ruch ogółem

R03_01_20002_2018

Dni tygodnia:		Styczeń	Luty	Marzec	Kwiecień	Maj	Czerwiec	Lipiec	Sierpień	Wrzesień	Pazdziernik	Listopad	Grudzień	Cał rok
1. Poniedziałki	a	7577	7666	8255	9245	9625	9952	12368	12280	9760	9340	9469	7550	9423
	b	0,975	0,932	0,966	0,962	0,949	0,913	1,031	1,009	0,952	0,933	0,967	0,833	0,954
	c	0,804	0,814	0,876	0,981	1,021	1,056	1,313	1,303	1,036	0,991	1,005	0,801	1,000
2. Wtorki	a	8033	8540	8926	9982	9871	10430	11386	11343	10100	9914	9829	9919	9856
	b	1,034	1,038	1,044	1,038	0,973	0,957	0,949	0,932	0,985	0,990	1,004	1,094	0,998
	c	0,815	0,866	0,906	1,013	1,002	1,058	1,155	1,151	1,025	1,006	0,997	1,006	1,000
3. Środy	a	7542	8197	8798	9330	9994	10325	11024	11178	9897	9984	9665	9974	9659
	b	0,971	0,997	1,029	0,971	0,985	0,948	0,919	0,919	0,965	0,997	0,987	1,100	0,978
	c	0,781	0,849	0,911	0,966	1,035	1,069	1,141	1,157	1,025	1,034	1,001	1,033	1,000
4. Czwartki	a	8187	8473	8876	9802	10429	10592	11635	11987	10400	10000	10067	9563	10000
	b	1,054	1,030	1,038	1,020	1,028	0,972	0,970	0,985	1,014	0,999	1,028	1,055	1,013
	c	0,819	0,847	0,888	0,980	1,043	1,059	1,164	1,199	1,040	1,000	1,007	0,956	1,000
5. Piątki	a	8809	9246	9498	10543	10991	11788	12519	12863	11488	11149	10960	10054	10825
	b	1,134	1,124	1,111	1,097	1,083	1,082	1,044	1,057	1,121	1,113	1,119	1,109	1,096
	c	0,814	0,854	0,877	0,974	1,015	1,089	1,156	1,188	1,061	1,030	1,012	0,929	1,000
6. Soboty	a	7908	8174	8028	9965	10137	11134	12653	13417	10364	10315	9735	9283	10092
	b	1,018	0,994	0,939	1,037	0,999	1,022	1,055	1,103	1,011	1,030	0,994	1,024	1,022
	c	0,784	0,810	0,795	0,987	1,004	1,103	1,254	1,329	1,027	1,022	0,965	0,920	1,000
7. Niedziele	a	6822	7279	7463	9162	10544	12058	12365	12266	9755	9402	8628	7568	9442
	b	0,878	0,885	0,873	0,953	1,039	1,107	1,031	1,008	0,952	0,939	0,881	0,835	0,956
	c	0,723	0,771	0,790	0,970	1,117	1,277	1,310	1,299	1,033	0,996	0,914	0,802	1,000
8. Dni robocze	a	8029	8424	8871	9780	10182	10617	11786	11930	10329	10077	9998	9412	9952
	b	1,033	1,024	1,038	1,017	1,003	0,974	0,983	0,980	1,008	1,006	1,021	1,038	1,008
	c	0,807	0,846	0,891	0,983	1,023	1,067	1,184	1,199	1,038	1,013	1,005	0,946	1,000
9. Święta	a	5350	-	-	6923	9565	-	-	11523	-	-	9014	6035	8068
	b	0,689	-	-	0,720	0,943	-	-	0,947	-	-	0,921	0,666	0,817
	c	0,663	-	-	0,858	1,186	-	-	1,428	-	-	1,117	0,748	1,000
10. Niedziele i święta	a	6331	7279	7463	8416	9984	12058	12365	12117	9755	9402	8821	7130	9260
	b	0,815	0,885	0,873	0,876	0,984	1,107	1,031	0,996	0,952	0,939	0,901	0,786	0,938
	c	0,684	0,786	0,806	0,909	1,078	1,302	1,335	1,309	1,053	1,015	0,953	0,770	1,000
11. Wszystkie dni	a	7769	8225	8549	9612	10147	10897	11993	12169	10252	10015	9792	9067	9873
	b	1,000	1,000	1,000	1,000	1,000	1,000	1,000	1,000	1,000	1,000	1,000	1,000	1,000
	c	0,787	0,833	0,866	0,974	1,028	1,104	1,215	1,233	1,038	1,014	0,992	0,918	1,000

Legenda:

a = średni dobowy ruch danego dnia (dni) tygodnia

b = $\frac{\text{średni dobowy ruch danego dnia (dni) tygodnia w miesiącu}}{\text{średni dobowy ruch we wszystkie dni miesiąca}}$

c = $\frac{\text{średni dobowy ruch danego dnia (dni) tygodnia w miesiącu}}{\text{średni dobowy ruch danego dnia (dni) tygodnia w roku}}$

Uwagi: -

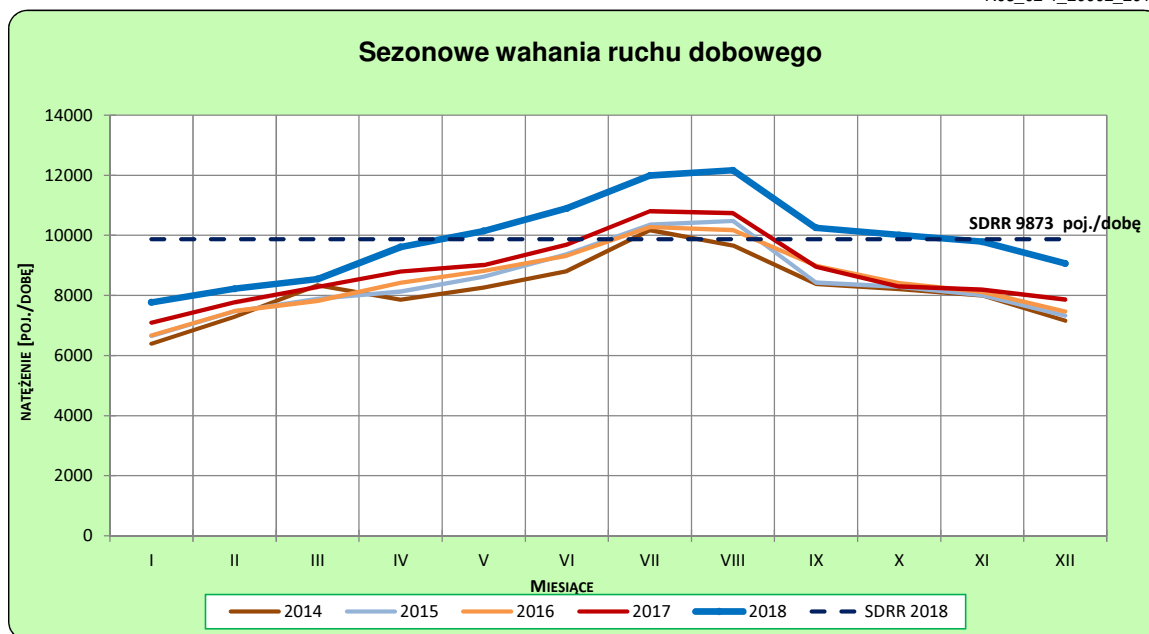
STACJA NR 20002

Miejscowość: Kumiąła
Odcinek: Korycin-Suchowola
Typ stacji: GR

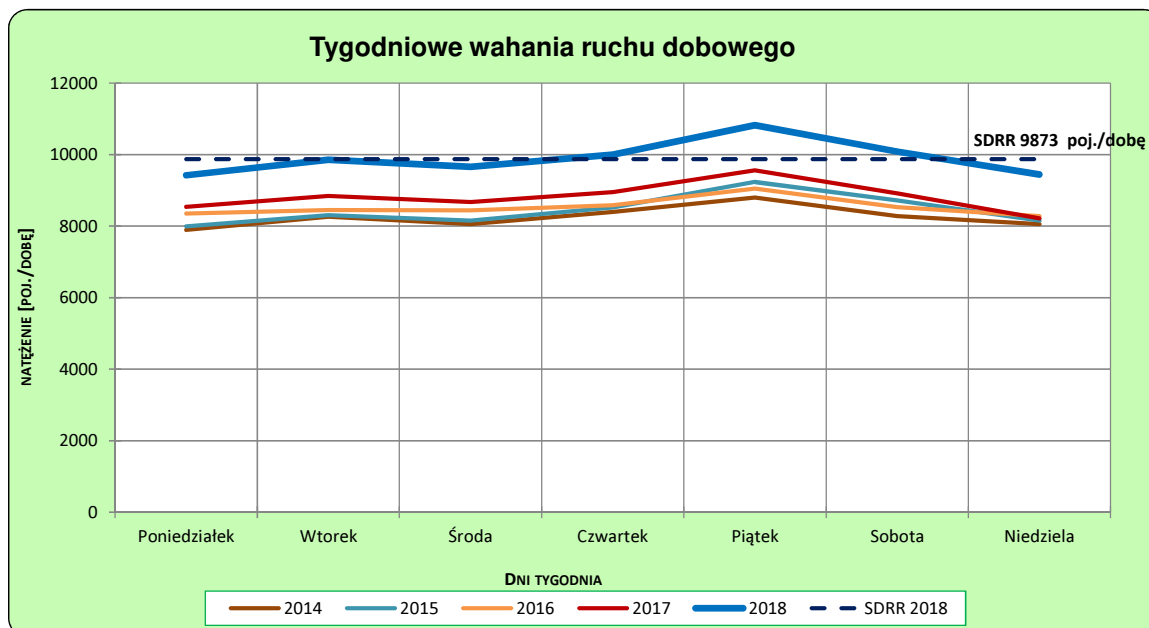
Rok: 2018
Numer drogi: 8
Oddział: BIAŁYSTOK

Ruch ogółem

R03_02-1_20002_2018



R03_02-2_20002_2018



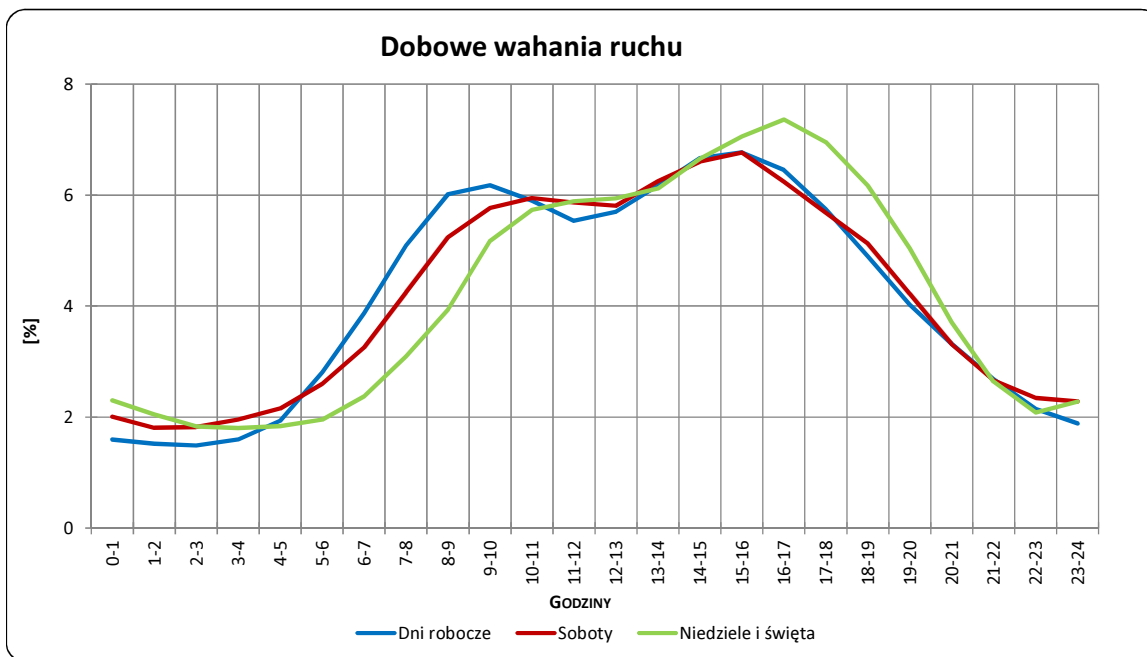
Uwagi: –

STACJA NR 20002

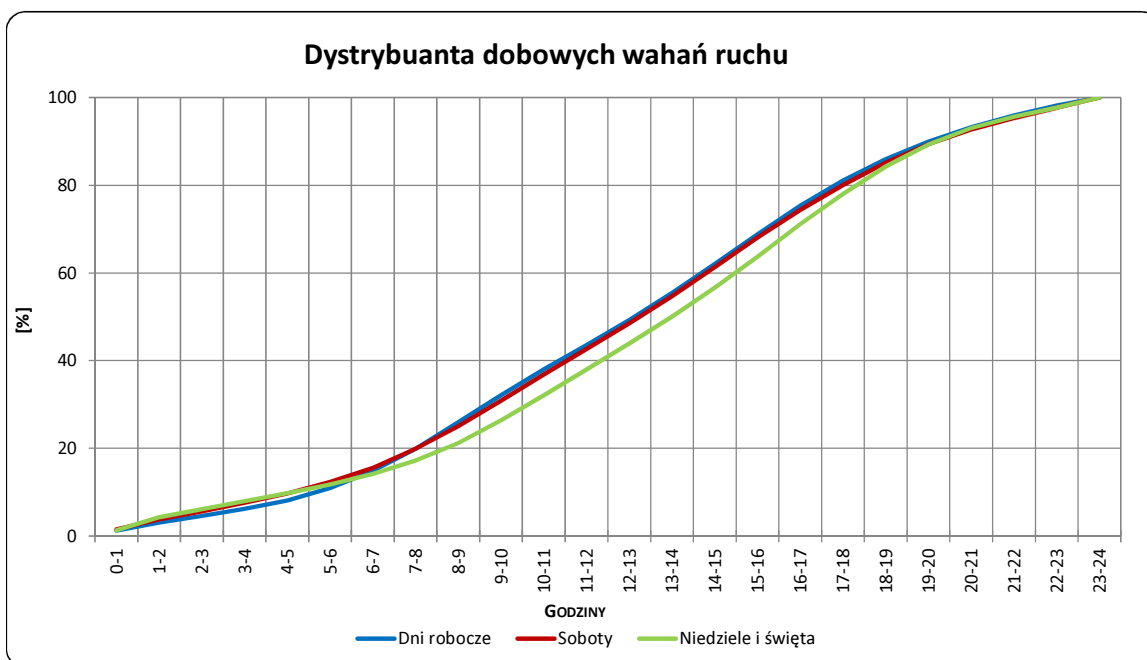
Miejscowość: Kumiała
Odcinek: Korycin-Suchowola
Typ stacji: GR

Rok: 2018
Numer drogi: 8
Oddział: BIAŁYSTOK

R03_03-1_20002_2018



R03_03-2_20002_2018



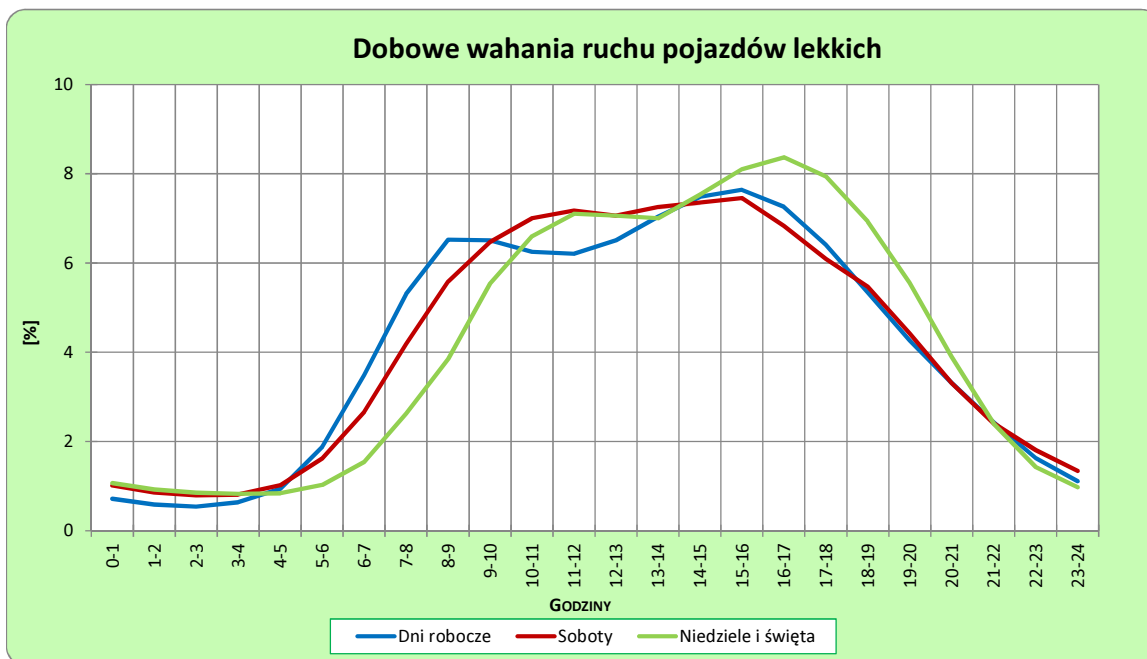
Uwagi: –

STACJA NR 20002

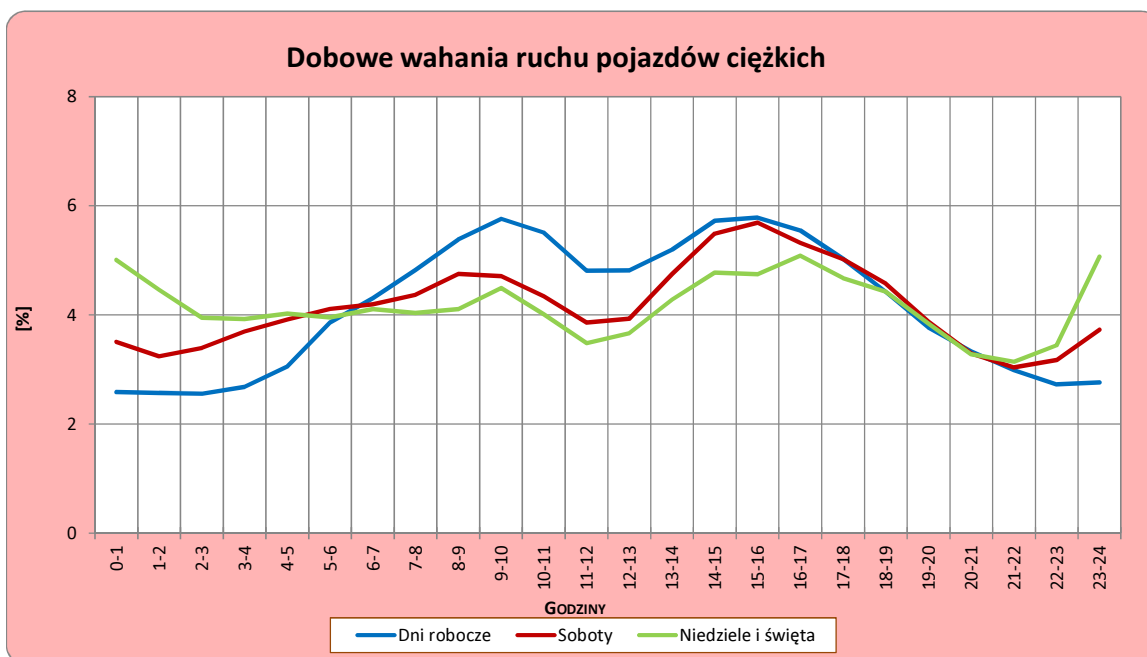
Miejscowość: Kumiała
Odcinek: Korycin-Suchowola
Typ stacji: GR

Rok: 2018
Numer drogi: 8
Oddział: BIAŁYSTOK

R03_04-1_20002_2018



R03_04-2_20002_2018



Uwagi: –

Udział ruchu pojazdów lekkich i ciężkich w poszczególnych okresach doby

STACJA NR 20002

Miejscowość: Kumiała **Rok:** 2018
Odcinek: Korycin-Suchowola **Numer drogi:** 8
Typ stacji: GR **Oddział:** BIAŁYSTOK

R03_05_20002_2018

Godziny	Udział procentowy ruchu w poszczególnych godzinach doby [%]	
	Pojazdy lekkie	Pojazdy ciężkie
0 - 1	0,8	2,2
1 - 2	0,6	2,8
2 - 3	0,6	2,7
3 - 4	0,6	3,1
4 - 5	1,0	3,3
5 - 6	2,4	4,4
6 - 7	3,2	4,4
7 - 8	5,4	4,5
8 - 9	6,8	5,3
9 - 10	7,0	5,4
10 - 11	5,8	6,0
11 - 12	5,7	4,2
12 - 13	5,9	4,6
13 - 14	7,4	5,7
14 - 15	7,5	5,8
15 - 16	7,5	5,5
16 - 17	6,9	4,9
17 - 18	6,8	5,9
18 - 19	5,2	4,1
19 - 20	4,0	3,7
20 - 21	3,4	3,6
21 - 22	2,4	2,9
22 - 23	1,7	2,5
23 - 24	1,3	2,7

Źródło danych: Pomiary ręczne

Dobowe wahania ruchu w podziale na kierunki oraz na pojazdy ogółem

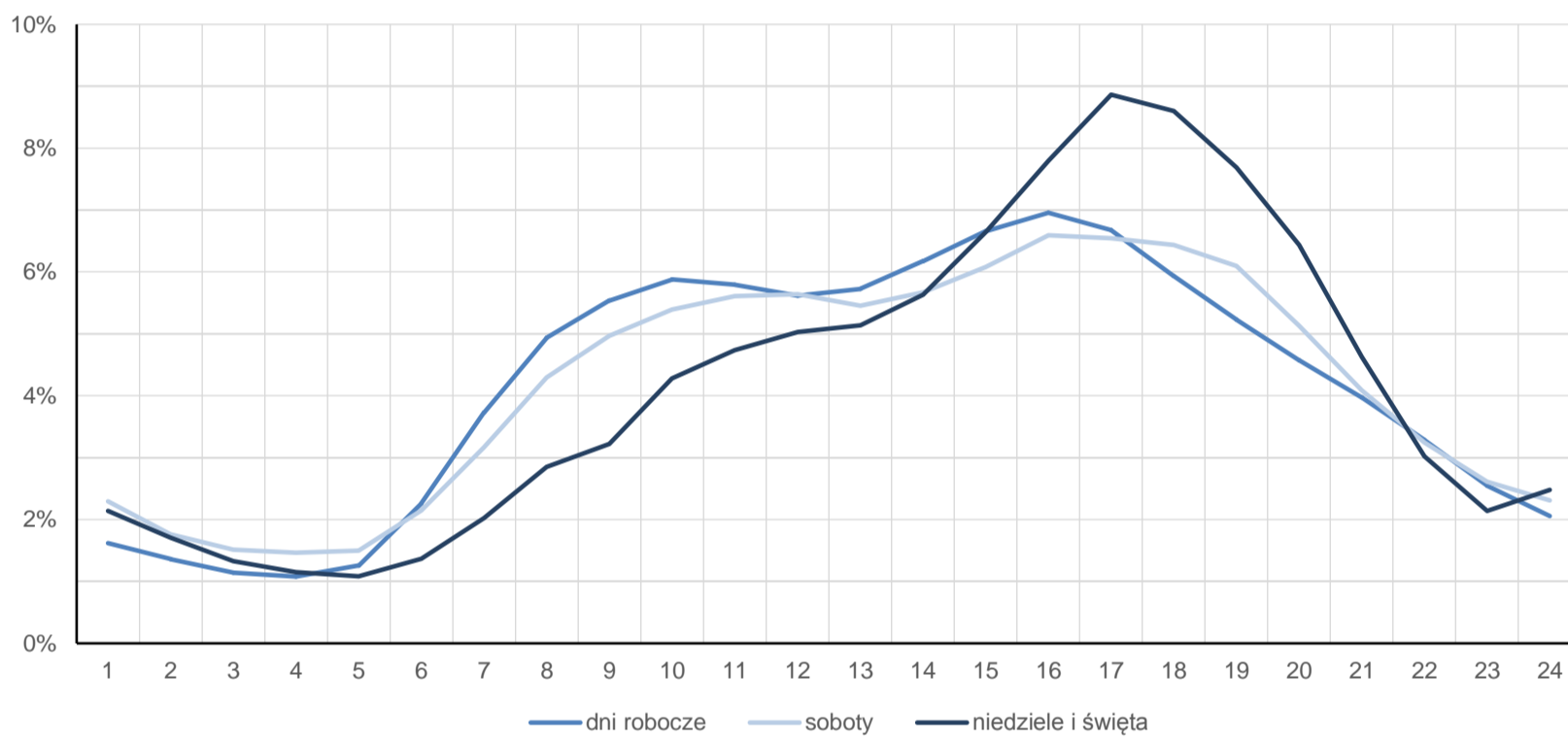
STACJA NR 20002

Miejscowość:	Kumiąta	Rok:	2018
Odcinek:	Korycin-Suchowola	Numer drogi:	8
Typ stacji:	GR	Oddział:	BIAŁYSTOK

Średni dobowy rozkład natężenia ruchu

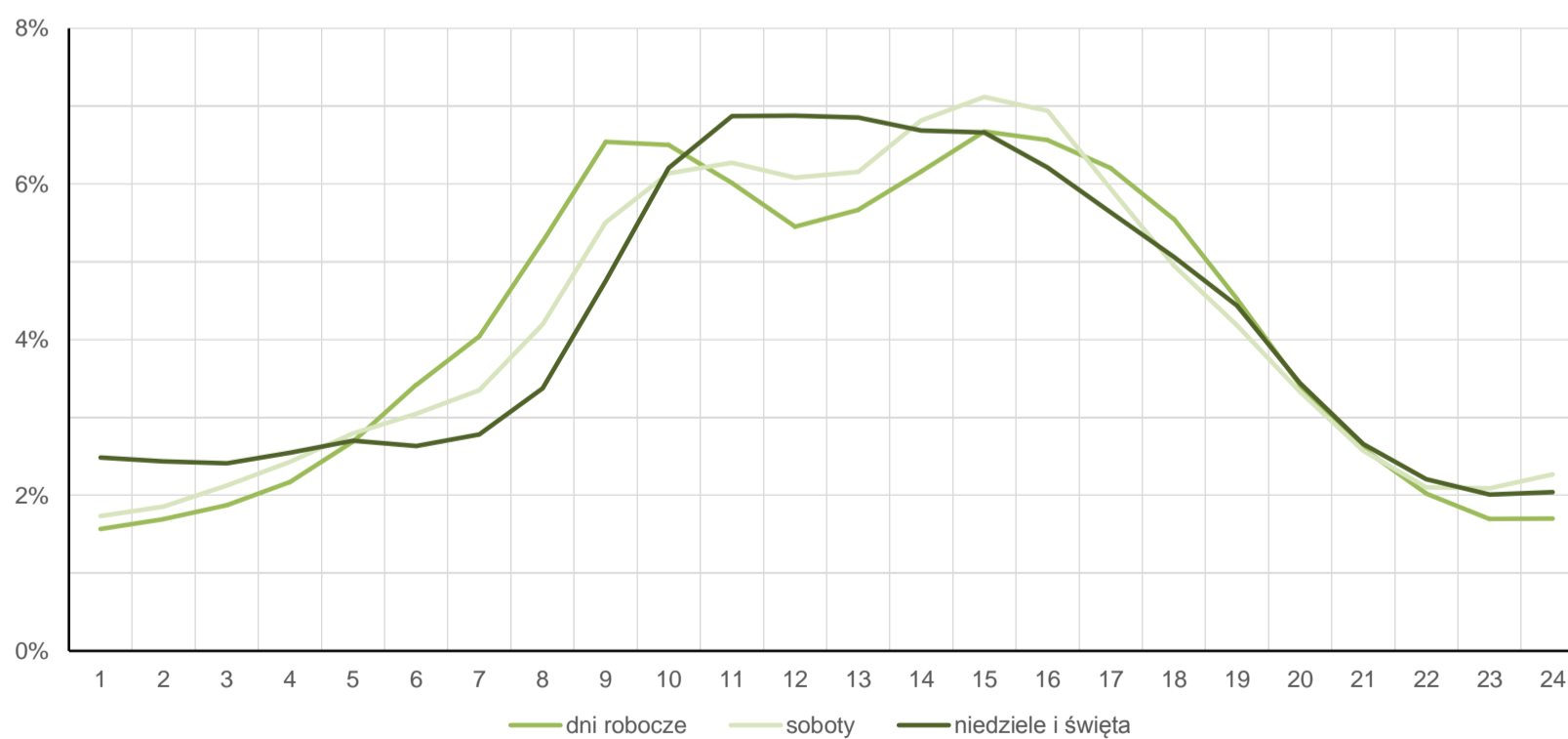
R03_12-1_20002_2018

Kierunek Białystok



R03_12-2_20002_2018

Kierunek Augustów

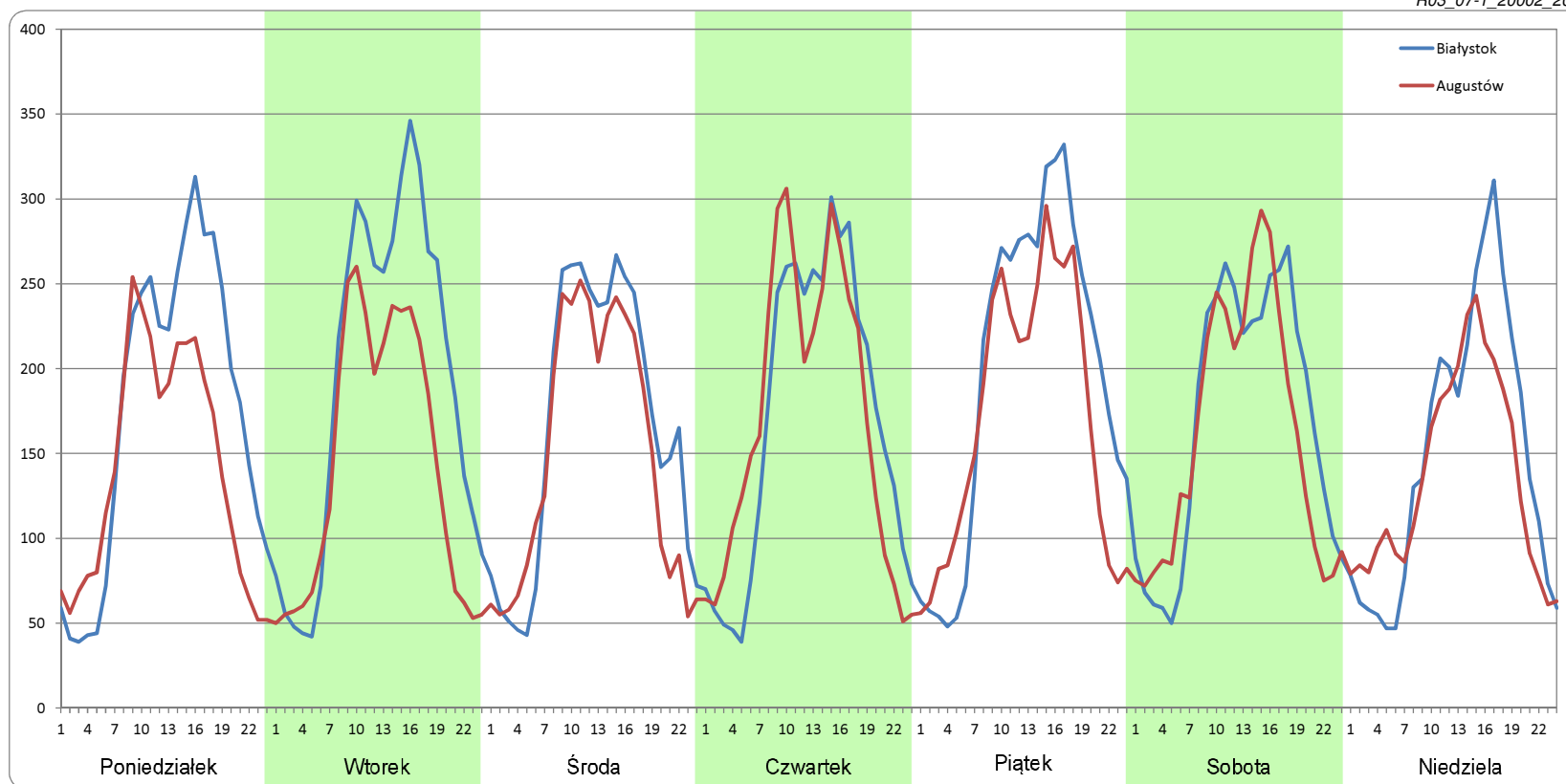


Ruch w poszczególne dni tygodnia

STACJA NR 20002

Numer drogi:	8		Rok:	2018		Miesiąc:	Styczeń		Typ stacji:	GR		Oddział:	BIAŁYSTOK	
Dzień tygodnia	Poniedziałek		Wtorek		Środa		Czwartek		Piątek		Sobota		Niedziela	
Kierunek	Białystok	Augustów	Białystok	Augustów	Białystok	Augustów	Białystok	Augustów	Białystok	Augustów	Białystok	Augustów	Białystok	Augustów
SDR	4190	3387	4594	3440	3963	3579	4090	4097	4713	4096	4056	3852	3562	3261
Razem	7577		8033		7542		8187		8809		7908		6822	
Podział procentowy	55,30%	44,70%	57,18%	42,82%	52,54%	47,46%	49,96%	50,04%	53,50%	46,50%	51,29%	48,71%	52,20%	47,80%

R03_07-1_20002_2018

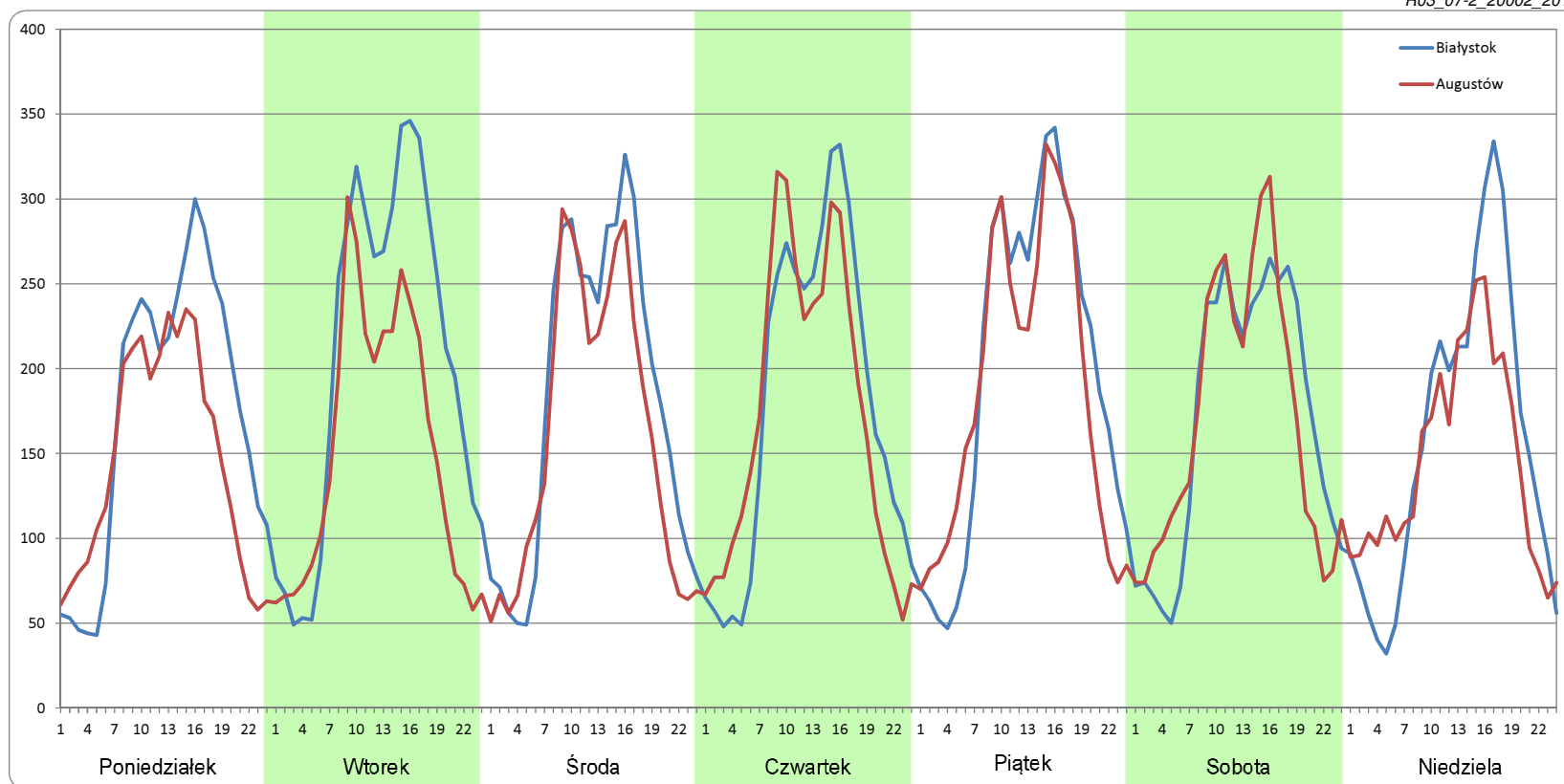


Ruch w poszczególne dni tygodnia

STACJA NR 20002

Numer drogi:	8		Rok:	2018		Miesiąc:	Luty		Typ stacji:	GR		Oddział:	BIAŁYSTOK	
Dzień tygodnia	Poniedziałek		Wtorek		Środa		Czwartek		Piątek		Sobota		Niedziela	
Kierunek	Białystok	Augustów	Białystok	Augustów	Białystok	Augustów	Białystok	Augustów	Białystok	Augustów	Białystok	Augustów	Białystok	Augustów
SDR	4157	3509	4896	3644	4356	3841	4308	4166	4744	4503	4088	4086	3781	3497
Razem	7666		8540		8197		8473		9246		8174		7279	
Podział procentowy	54,23%	45,77%	57,33%	42,67%	53,14%	46,86%	50,84%	49,16%	51,30%	48,70%	50,01%	49,99%	51,95%	48,05%

R03_07-2_20002_2018

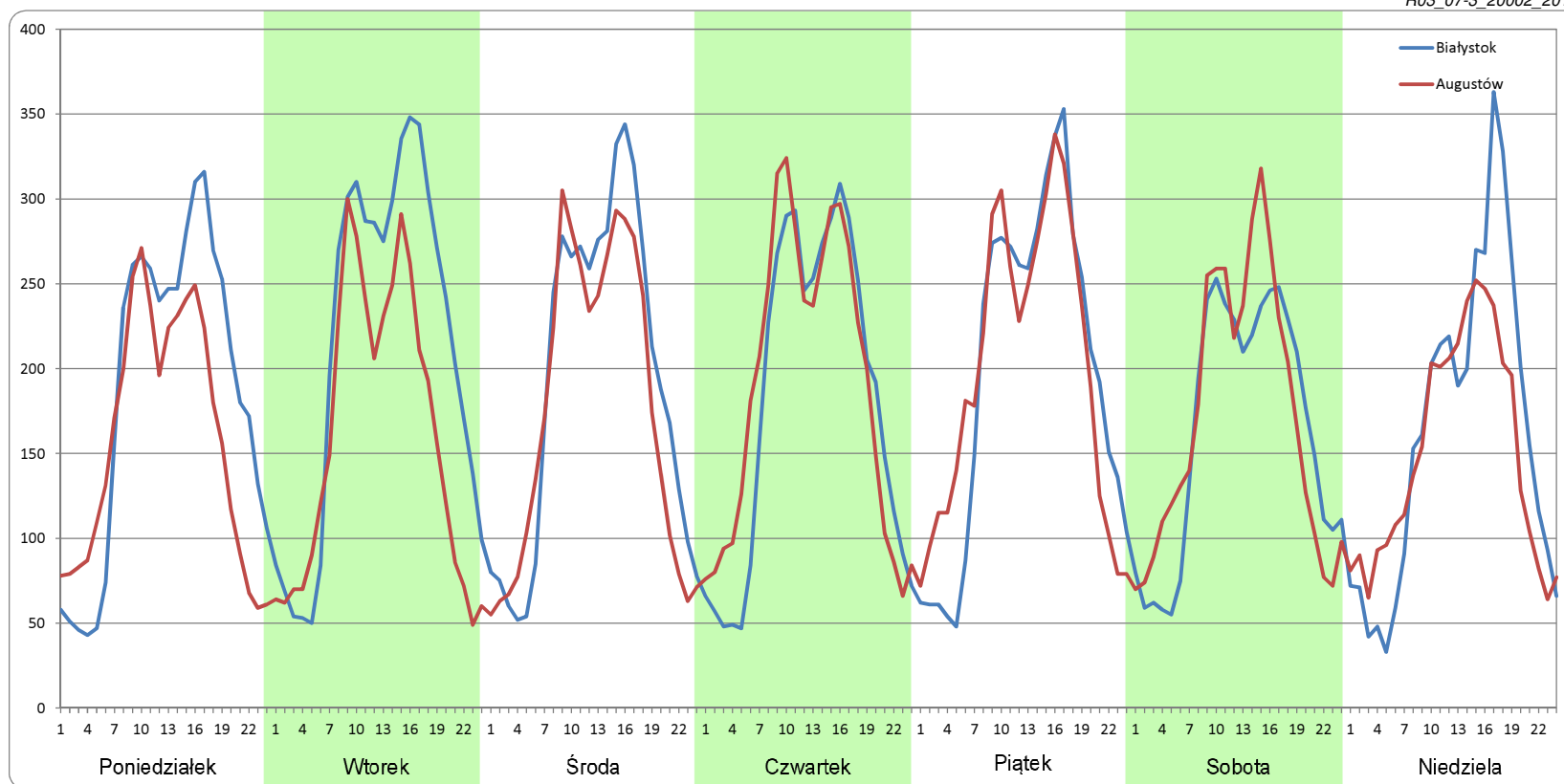


Ruch w poszczególne dni tygodnia

STACJA NR 20002

Numer drogi:	8		Rok:	2018		Miesiąc:	Marzec		Typ stacji:	GR		Oddział:	BIAŁYSTOK	
Dzień tygodnia	Poniedziałek		Wtorek		Środa		Czwartek		Piątek		Sobota		Niedziela	
Kierunek	Białystok	Augustów	Białystok	Augustów	Białystok	Augustów	Białystok	Augustów	Białystok	Augustów	Białystok	Augustów	Białystok	Augustów
SDR	4462	3793	5069	3857	4586	4213	4322	4554	4718	4780	3928	4100	3876	3587
Razem	8255		8926		8798		8876		9498		8028		7463	
Podział procentowy	54,05%	45,95%	56,79%	43,21%	52,12%	47,88%	48,69%	51,31%	49,67%	50,33%	48,92%	51,08%	51,94%	48,06%

R03_07-3_20002_2018

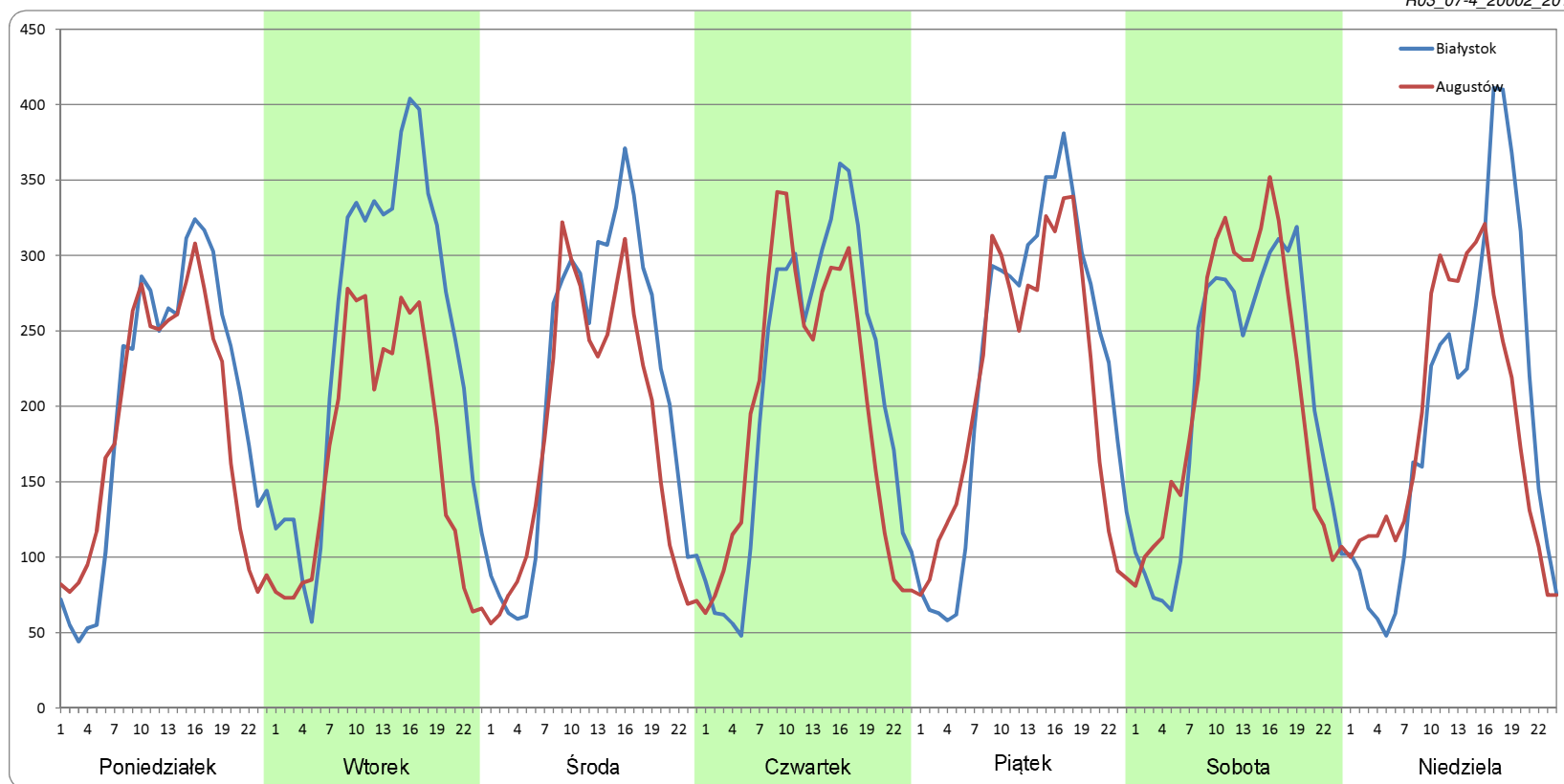


Ruch w poszczególne dni tygodnia

STACJA NR 20002

Numer drogi:	8		Rok:	2018		Miesiąc:	Kwiecień		Typ stacji:	GR		Oddział:	BIAŁYSTOK	
Dzień tygodnia	Poniedziałek		Wtorek		Środa		Czwartek		Piątek		Sobota		Niedziela	
Kierunek	Białystok	Augustów	Białystok	Augustów	Białystok	Augustów	Białystok	Augustów	Białystok	Augustów	Białystok	Augustów	Białystok	Augustów
SDR	4789	4457	5908	4074	5022	4308	5034	4768	5423	5120	4925	5040	4646	4517
Razem	9245		9982		9330		9802		10543		9965		9162	
Podział procentowy	51,80%	48,20%	59,18%	40,82%	53,83%	46,17%	51,36%	48,64%	51,44%	48,56%	49,42%	50,58%	50,70%	49,30%

R03_07-4_20002_2018

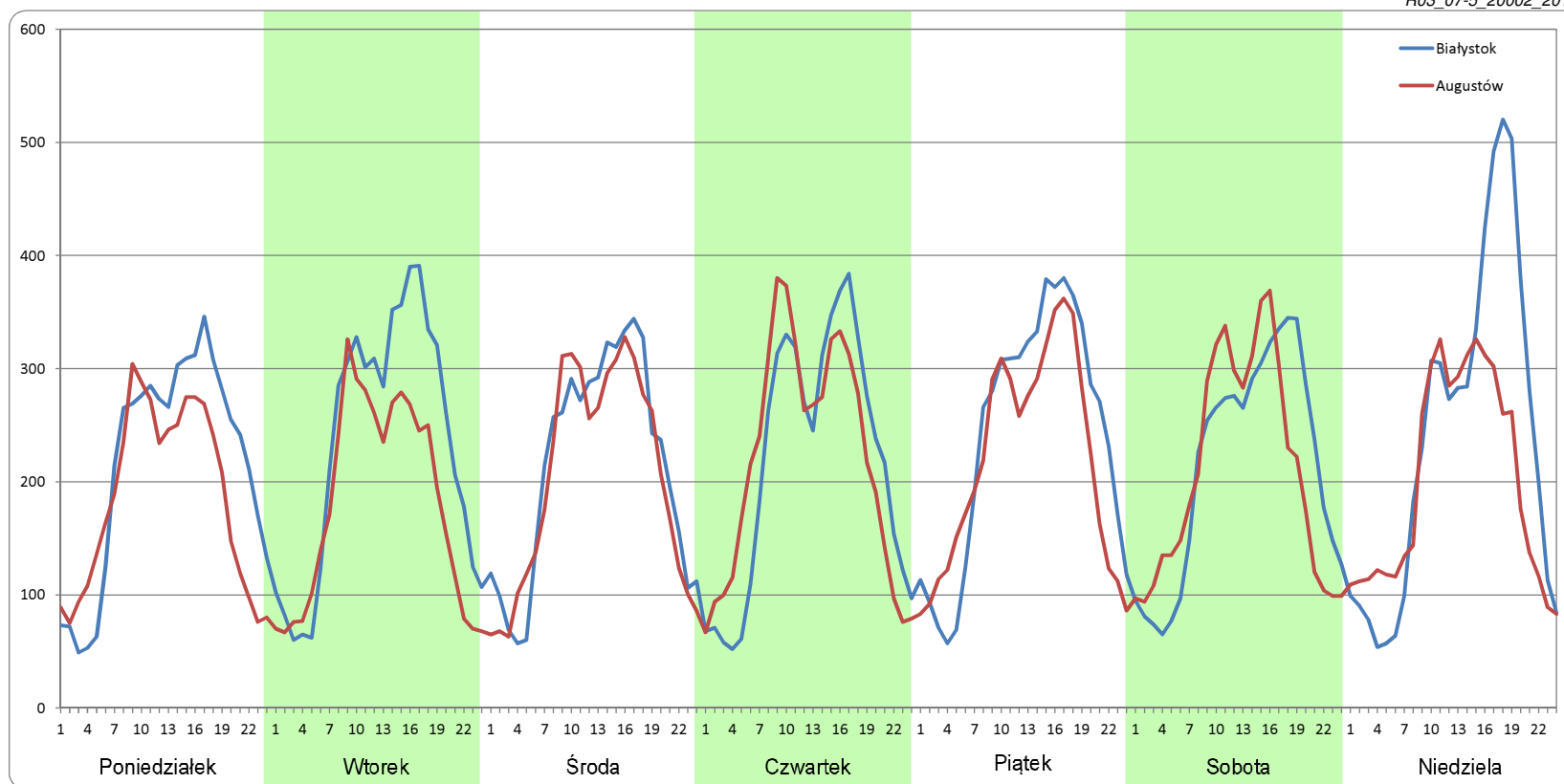


Ruch w poszczególne dni tygodnia

STACJA NR 20002

Numer drogi:	8		Rok:	2018		Miesiąc:	Maj		Typ stacji:	GR		Oddział:	BIAŁYSTOK	
Dzień tygodnia	Poniedziałek		Wtorek		Środa		Czwartek		Piątek		Sobota		Niedziela	
Kierunek	Białystok	Augustów	Białystok	Augustów	Białystok	Augustów	Białystok	Augustów	Białystok	Augustów	Białystok	Augustów	Białystok	Augustów
SDR	5152	4474	5538	4333	5115	4879	5187	5242	5759	5233	5114	5024	5733	4811
Razem	9625		9871		9994		10429		10991		10137		10544	
Podział procentowy	53,52%	46,48%	56,10%	43,90%	51,18%	48,82%	49,74%	50,26%	52,39%	47,61%	50,45%	49,55%	54,37%	45,63%

R03_07-5_20002_2018

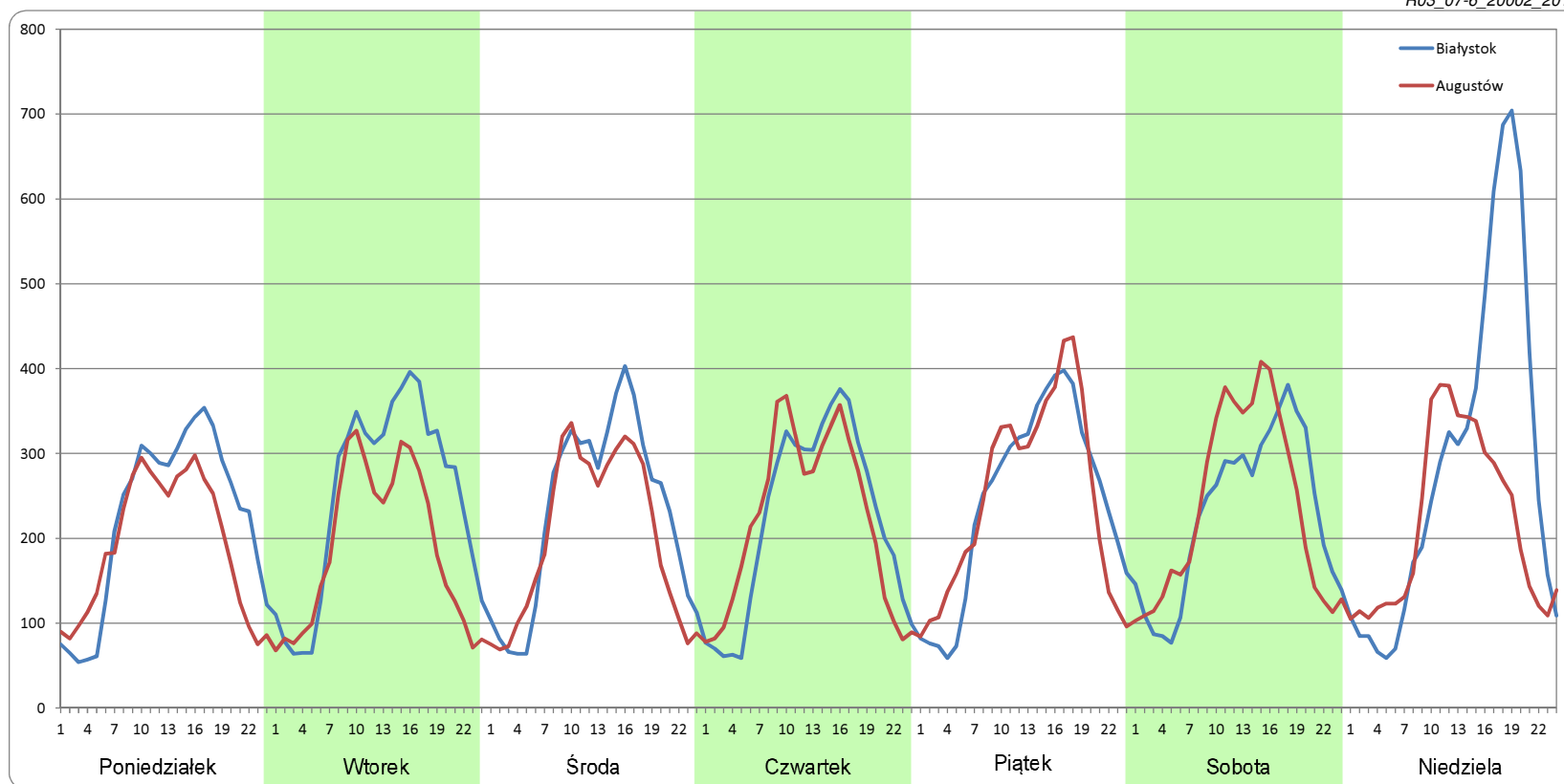


Ruch w poszczególne dni tygodnia

STACJA NR 20002

Numer drogi:	8		Rok:	2018		Miesiąc:	Czerwiec		Typ stacji:	GR		Oddział:	BIAŁYSTOK	
Dzień tygodnia	Poniedziałek		Wtorek		Środa		Czwartek		Piątek		Sobota		Niedziela	
Kierunek	Białystok	Augustów	Białystok	Augustów	Białystok	Augustów	Białystok	Augustów	Białystok	Augustów	Białystok	Augustów	Białystok	Augustów
SDR	5336	4617	5911	4520	5490	4835	5297	5295	5849	5939	5469	5665	6875	5183
Razem	9952		10430		10325		10592		11788		11134		12058	
Podział procentowy	53,61%	46,39%	56,67%	43,33%	53,17%	46,83%	50,01%	49,99%	49,62%	50,38%	49,12%	50,88%	57,01%	42,99%

R03_07-6_20002_2018

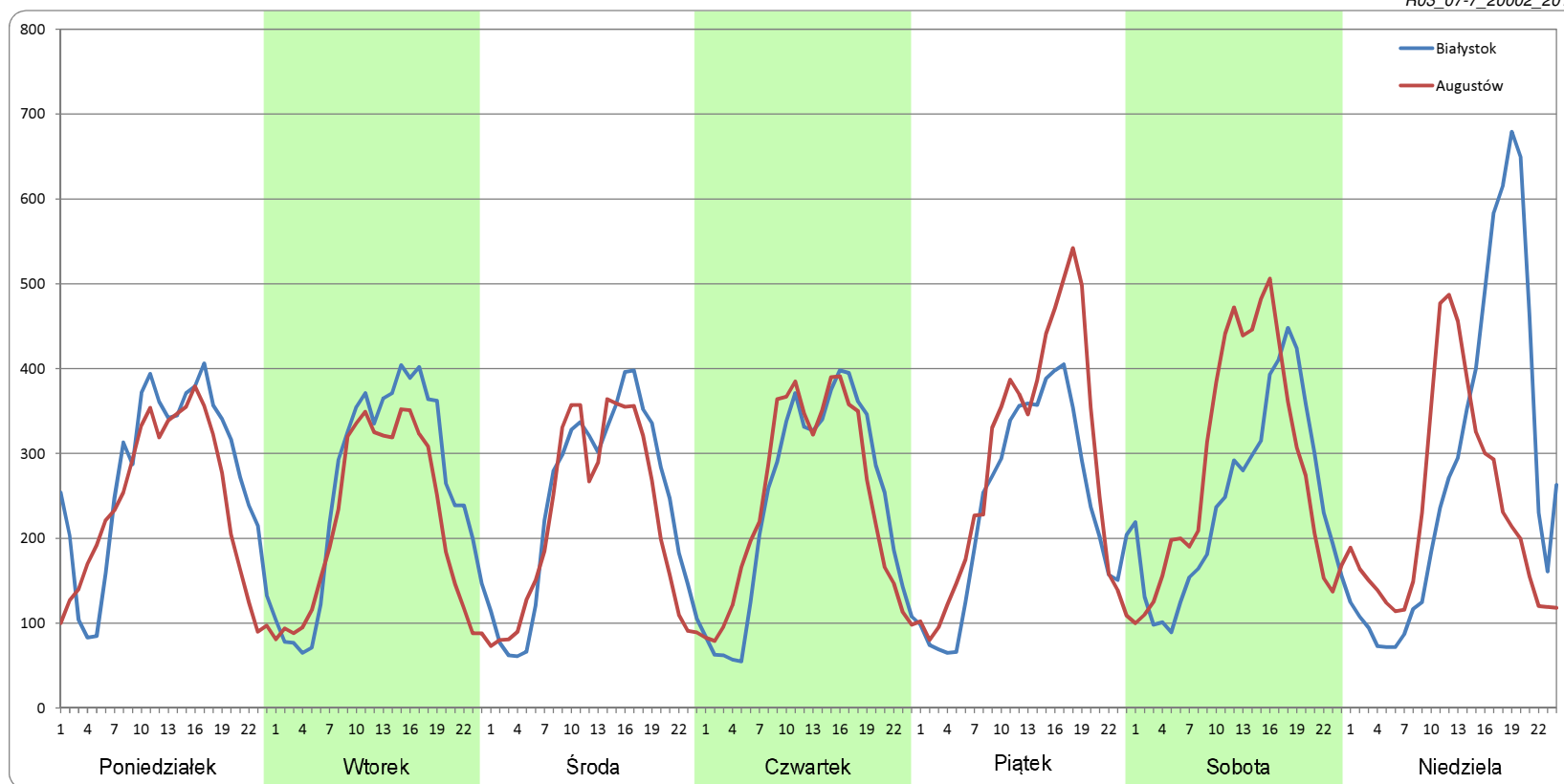


Ruch w poszczególne dni tygodnia

STACJA NR 20002

Numer drogi:	8		Rok:	2018		Miesiąc:	Lipiec		Typ stacji:	GR		Oddział:	BIAŁYSTOK	
Dzień tygodnia	Poniedziałek		Wtorek		Środa		Czwartek		Piątek		Sobota		Niedziela	
Kierunek	Białystok	Augustów	Białystok	Augustów	Białystok	Augustów	Białystok	Augustów	Białystok	Augustów	Białystok	Augustów	Białystok	Augustów
SDR	6576	5792	6159	5228	5720	5304	5754	5881	5705	6814	5845	6808	6749	5615
Razem	12368		11386		11024		11635		12519		12653		12365	
Podział procentowy	53,17%	46,83%	54,09%	45,91%	51,89%	48,11%	49,45%	50,55%	45,57%	54,43%	46,19%	53,81%	54,59%	45,41%

R03_07-7_20002_2018

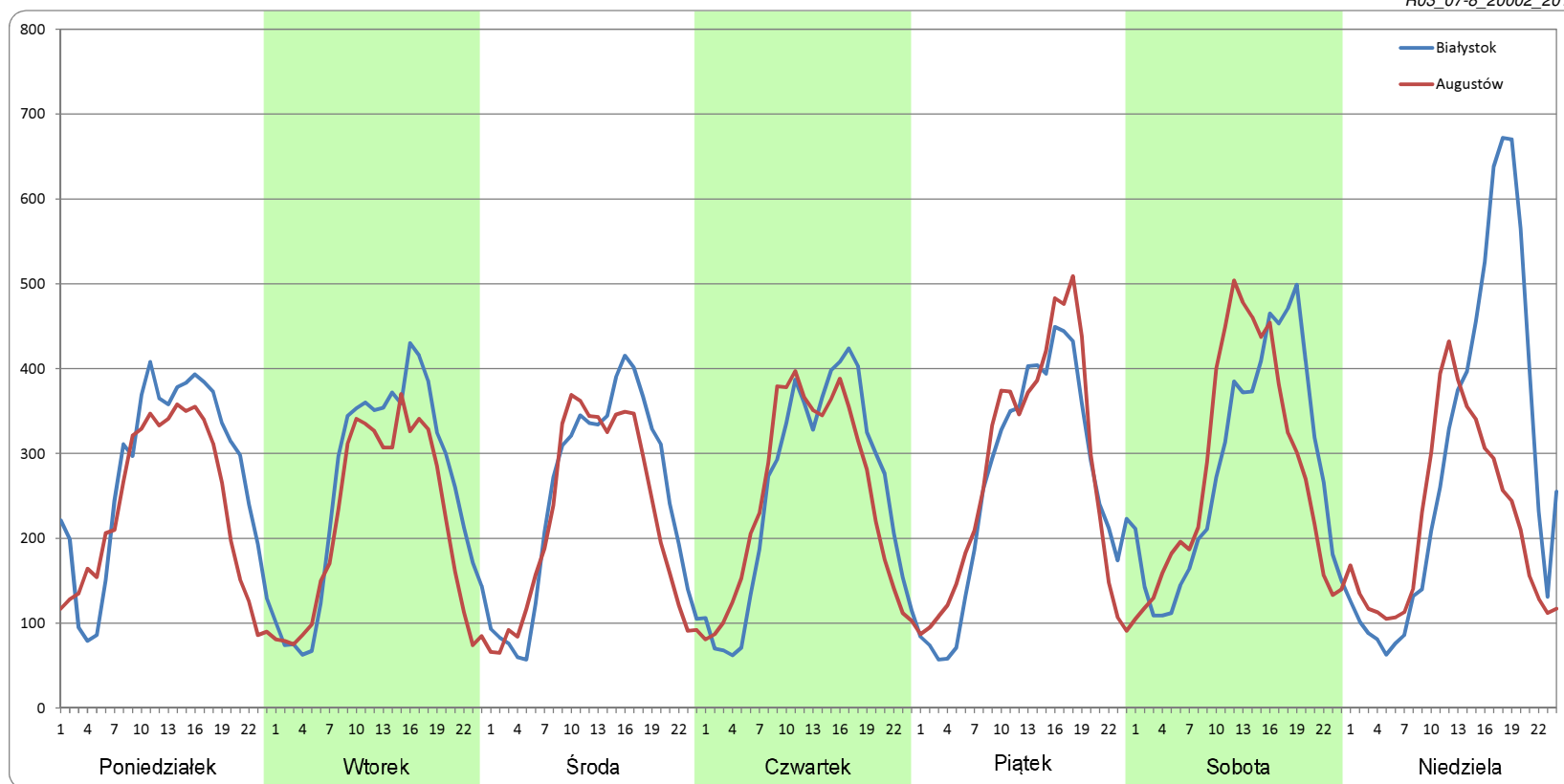


Ruch w poszczególne dni tygodnia

STACJA NR 20002

Numer drogi:	8		Rok:	2018		Miesiąc:	Sierpień		Typ stacji:	GR		Oddział:	BIAŁYSTOK	
Dzień tygodnia	Poniedziałek		Wtorek		Środa		Czwartek		Piątek		Sobota		Niedziela	
Kierunek	Białystok	Augustów	Białystok	Augustów	Białystok	Augustów	Białystok	Augustów	Białystok	Augustów	Białystok	Augustów	Białystok	Augustów
SDR	6601	5679	6140	5203	5850	5328	6050	5937	6271	6592	6737	6680	7006	5260
Razem	12280		11343		11178		11987		12863		13417		12266	
Podział procentowy	53,76%	46,24%	54,13%	45,87%	52,34%	47,66%	50,47%	49,53%	48,76%	51,24%	50,21%	49,79%	57,12%	42,88%

R03_07-8_20002_2018

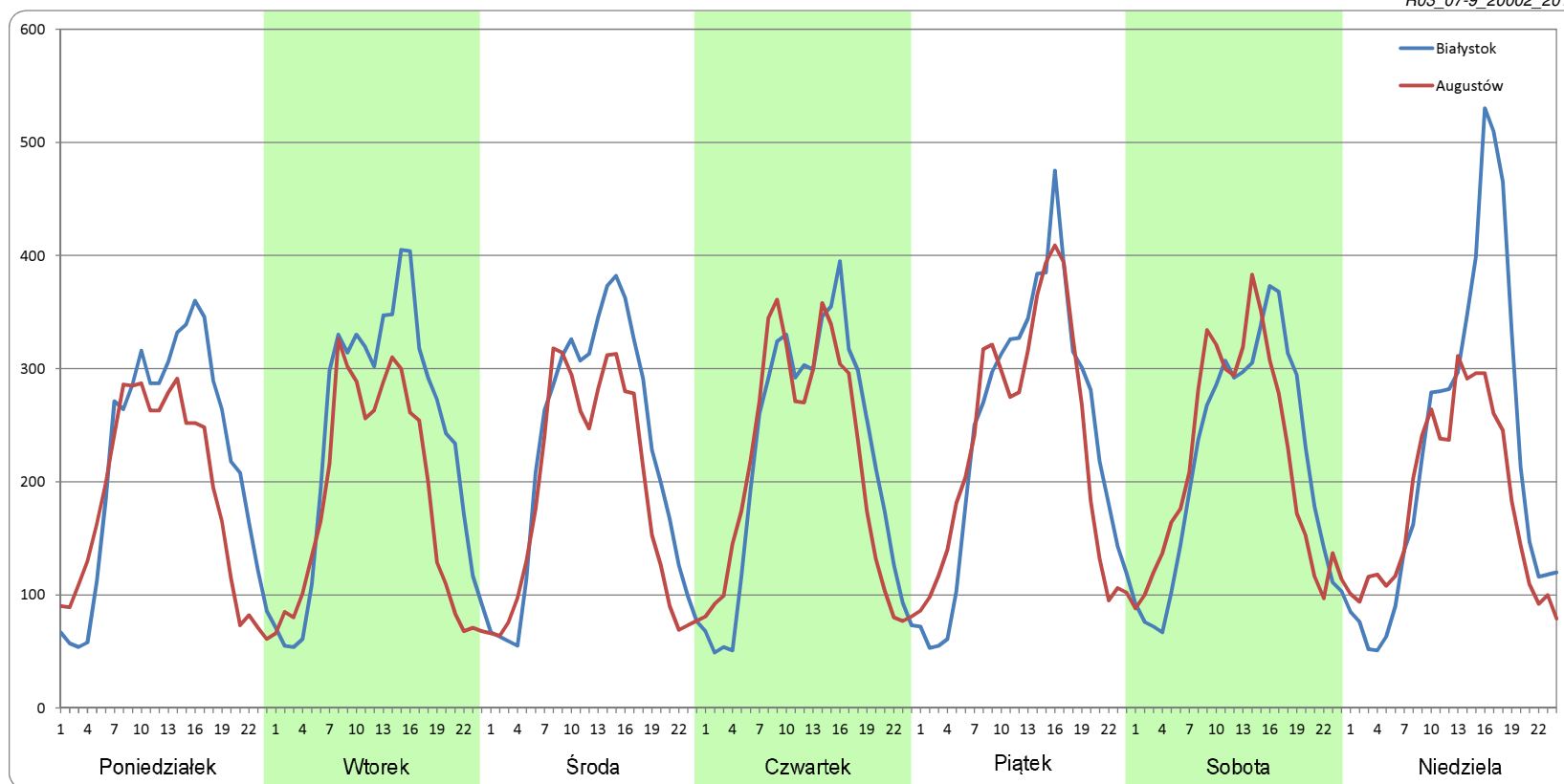


Ruch w poszczególne dni tygodnia

STACJA NR 20002

Numer drogi:	8		Rok:	2018		Miesiąc:	Wrzesień		Typ stacji:	GR		Oddział:	BIAŁYSTOK	
Dzień tygodnia	Poniedziałek		Wtorek		Środa		Czwartek		Piątek		Sobota		Niedziela	
Kierunek	Białystok	Augustów	Białystok	Augustów	Białystok	Augustów	Białystok	Augustów	Białystok	Augustów	Białystok	Augustów	Białystok	Augustów
SDR	5275	4485	5677	4423	5348	4549	5273	5127	5841	5647	5186	5178	5374	4381
Razem	9760		10100		9897		10400		11488		10364		9755	
Podział procentowy	54,05%	45,95%	56,21%	43,79%	54,03%	45,97%	50,70%	49,30%	50,84%	49,16%	50,04%	49,96%	55,09%	44,91%

R03_07-9_20002_2018

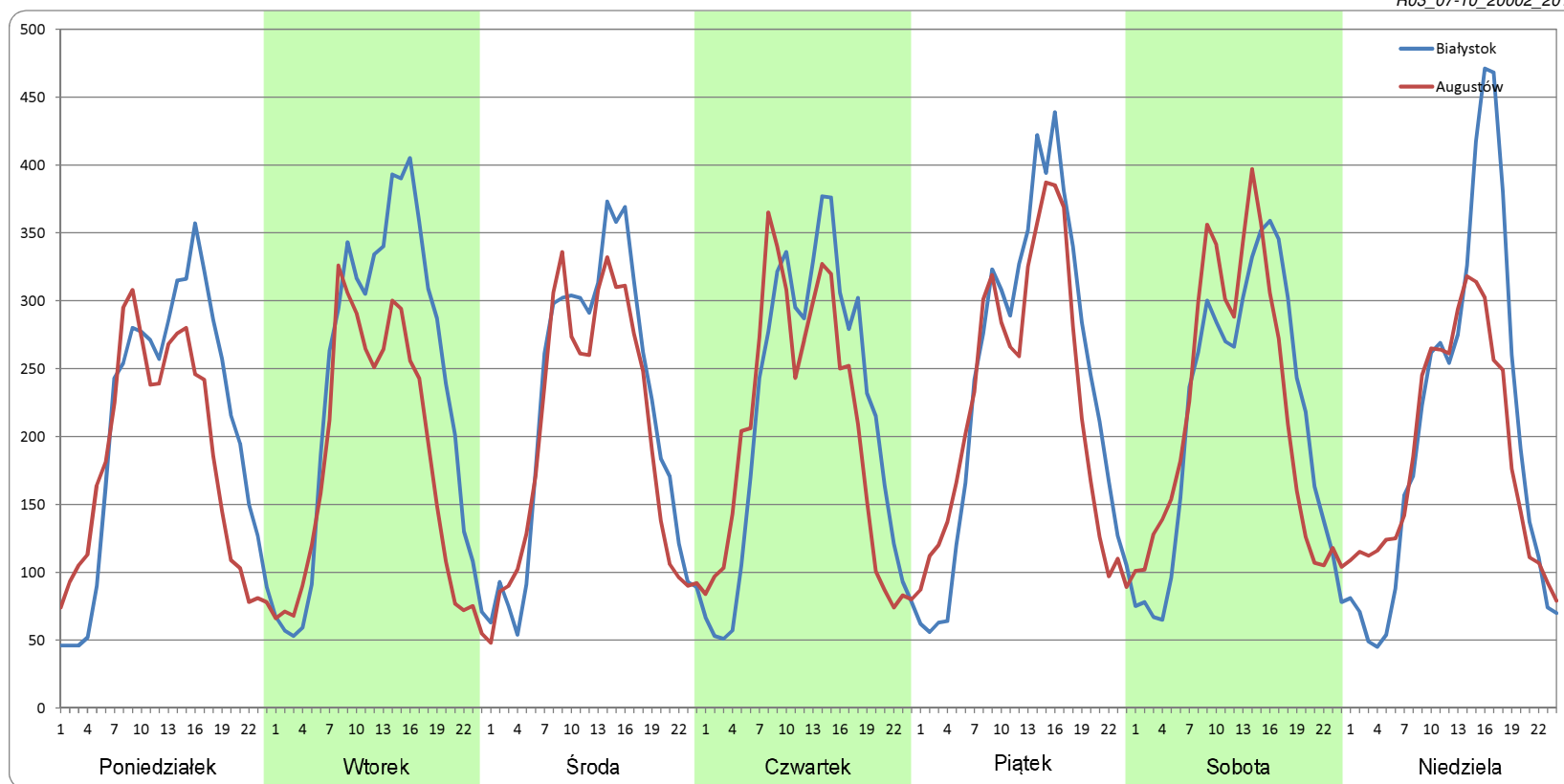


Ruch w poszczególne dni tygodnia

STACJA NR 20002

Numer drogi:	8		Rok:	2018		Miesiąc:	Październik		Typ stacji:	GR		Oddział:	BIAŁYSTOK	
Dzień tygodnia	Poniedziałek		Wtorek		Środa		Czwartek		Piątek		Sobota		Niedziela	
Kierunek	Białystok	Augustów	Białystok	Augustów	Białystok	Augustów	Białystok	Augustów	Białystok	Augustów	Białystok	Augustów	Białystok	Augustów
SDR	4941	4399	5600	4314	5186	4798	5131	4869	5759	5391	5097	5218	4899	4503
Razem	9340		9914		9984		10000		11149		10315		9402	
Podział procentowy	52,90%	47,10%	56,49%	43,51%	51,94%	48,06%	51,31%	48,69%	51,65%	48,35%	49,41%	50,59%	52,11%	47,89%

R03_07-10_20002_2018

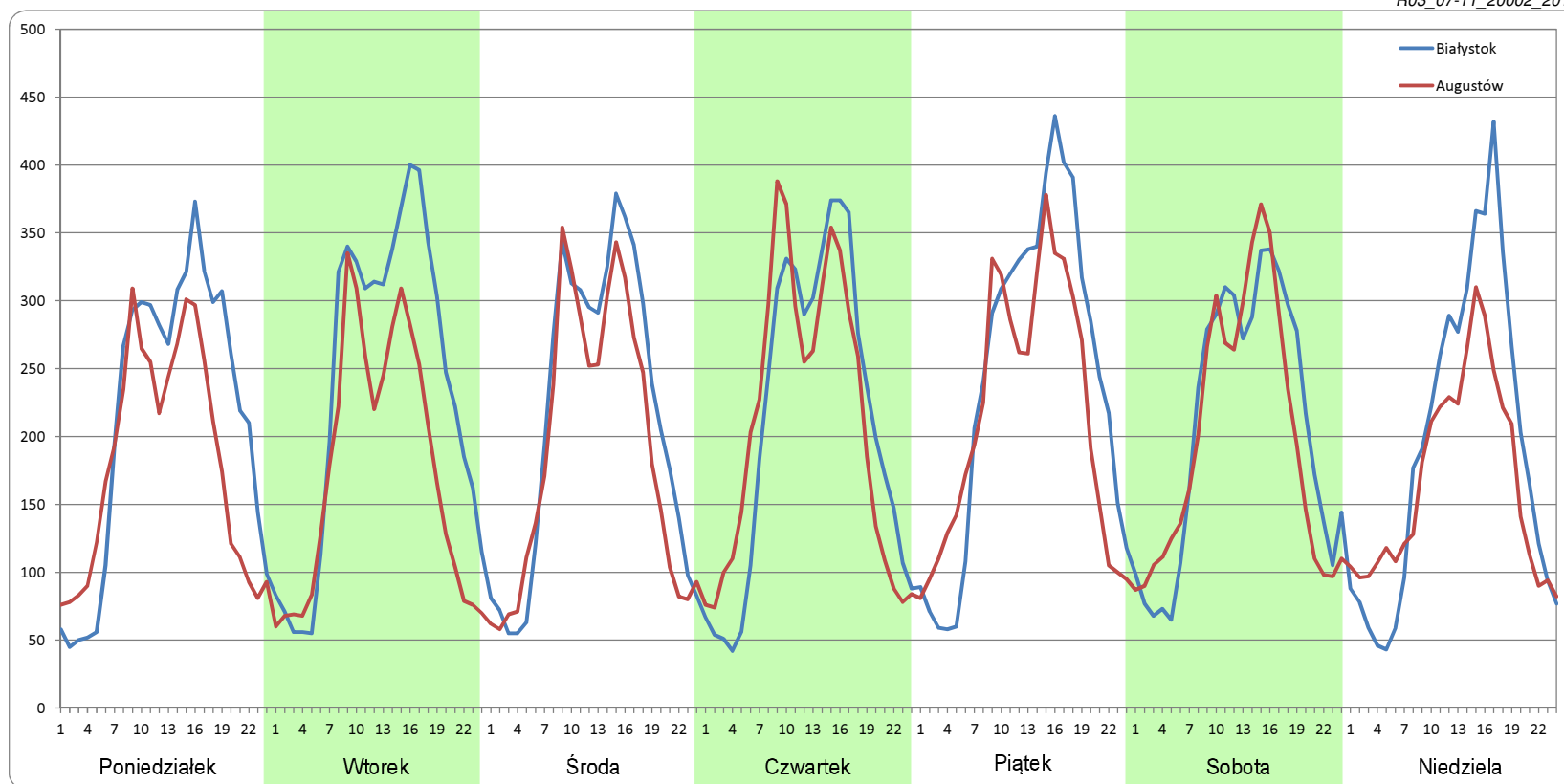


Ruch w poszczególne dni tygodnia

STACJA NR 20002

Numer drogi:	8		Rok:	2018		Miesiąc:	Listopad		Typ stacji:	GR		Oddział:	BIAŁYSTOK	
Dzień tygodnia	Poniedziałek		Wtorek		Środa		Czwartek		Piątek		Sobota		Niedziela	
Kierunek	Białystok	Augustów	Białystok	Augustów	Białystok	Augustów	Białystok	Augustów	Białystok	Augustów	Białystok	Augustów	Białystok	Augustów
SDR	5130	4339	5632	4197	5111	4554	5033	5035	5774	5186	4973	4762	4618	4010
Razem	9469		9829		9665		10067		10960		9735		8628	
Podział procentowy	54,18%	45,82%	57,30%	42,70%	52,88%	47,12%	49,99%	50,01%	52,68%	47,32%	51,09%	48,91%	53,52%	46,48%

R03_07-11_20002_2018

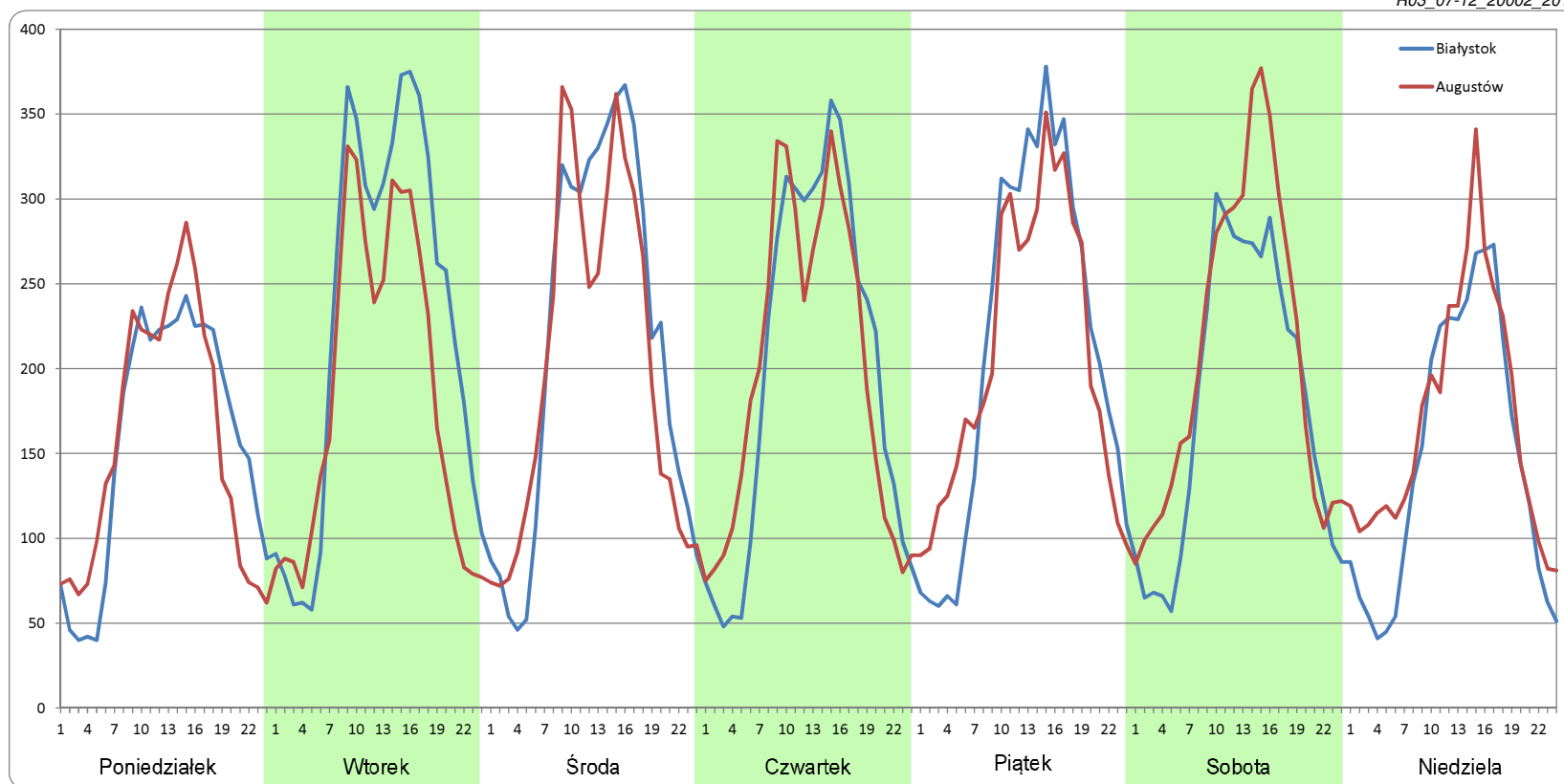


Ruch w poszczególne dni tygodnia

STACJA NR 20002

Numer drogi:	8		Rok:	2018		Miesiąc:	Grudzień		Typ stacji:	GR		Oddział:	BIAŁYSTOK	
Dzień tygodnia	Poniedziałek		Wtorek		Środa		Czwartek		Piątek		Sobota		Niedziela	
Kierunek	Białystok	Augustów	Białystok	Augustów	Białystok	Augustów	Białystok	Augustów	Białystok	Augustów	Białystok	Augustów	Białystok	Augustów
SDR	3777	3773	5464	4456	5118	4855	4785	4778	5079	4975	4293	4990	3517	4051
Razem	7550		9919		9974		9563		10054		9283		7568	
Podział procentowy	50,03%	49,97%	55,08%	44,92%	51,32%	48,68%	50,04%	49,96%	50,52%	49,48%	46,25%	53,75%	46,47%	53,53%

R03_07-12_20002_2018



Proporcja dobowego natężenia ruchu do SDRR, dla każdego dnia w roku, w podziale na pojazdy ogółem

STACJA NR 20002

Miejscowość: Kumiąta **Rok:** 2018
Odcinek: Korycin-Suchowola **Numer drogi:** 8
Typ stacji: GR **Oddział:** BIAŁYSTOK

R03_10-1_20002_2018

	Miesiąc											
	1	2	3	4	5	6	7	8	9	10	11	12
liczba dni w miesiącu	31	28	31	30	31	30	31	31	30	31	30	31
średni udział w miesiącu [%]	77,7	83,3	86,8	96,5	102,5	110,8	121,5	123,4	103,7	101,2	99,0	88,9

R03_10-2_20002_2018

20002	Proporcja ruchu dziennego do średniego dobowego ruchu rocznego [%]											
	1	2	3	4	5	6	7	8	9	10	11	12
1	38,3	84,7	80,0	66,9	90,1	116,7	102,4	117,9	113,5	94,6	107,4	91,2
2	73,6	92,8	90,4	73,3	97,5	111,4	117,8	124,7	99,6	99,4	110,8	86,6
3	73,7	82,0	77,6	105,9	104,8	132,7	108,6	136,0	102,4	99,5	100,2	90,5
4	78,1	74,2	74,3	91,7	111,5	97,4	104,8	149,5	104,5	92,7	97,3	95,2
5	87,6	75,2	79,6	94,1	102,7	103,4	118,4	142,6	98,7	109,6	94,8	98,0
6	70,0	82,9	87,5	101,4	102,6	101,8	121,6	131,4	103,5	103,2	99,5	100,3
7	62,9	81,1	84,6	92,3	91,2	103,4	118,0	115,6	117,6	98,4	100,6	104,1
8	70,4	82,7	88,1	88,5	92,8	120,2	128,4	118,1	108,7	92,6	105,0	93,1
9	79,1	92,9	95,9	85,9	96,2	111,2	124,5	126,6	102,6	101,2	115,7	82,1
10	78,4	81,1	84,5	96,1	106,4	119,3	113,4	133,9	98,7	99,8	102,6	92,3
11	82,4	72,4	75,1	92,9	109,9	99,2	114,6	133,6	101,9	106,1	69,9	103,3
12	88,5	79,5	82,7	100,3	101,4	105,4	114,7	120,0	99,4	114,7	96,5	101,8
13	79,5	86,8	89,4	108,5	107,6	102,3	121,2	129,5	104,1	106,3	101,6	102,0
14	67,5	83,8	86,4	100,2	92,7	105,7	123,8	123,9	119,0	97,2	99,3	109,8
15	75,7	88,5	91,2	89,4	103,2	117,5	103,3	116,7	103,3	95,3	103,0	101,2
16	81,9	93,6	93,4	91,0	97,7	111,3	124,5	124,1	96,9	101,8	110,7	77,9
17	62,3	81,8	84,9	100,2	108,5	123,6	115,0	133,4	97,5	96,8	98,3	94,3
18	83,7	75,6	76,1	95,4	110,7	101,0	111,6	140,9	103,6	102,5	80,2	102,9
19	87,0	81,1	85,6	101,0	101,6	105,7	117,8	134,8	103,9	111,7	98,2	103,3
20	78,1	90,2	92,6	106,2	86,2	105,3	128,4	123,3	110,0	105,1	100,0	111,6
21	71,2	87,8	89,2	98,8	105,1	109,0	133,1	112,7	113,9	90,7	96,0	109,8
22	80,2	87,4	93,7	92,5	99,5	119,2	142,0	111,3	98,0	97,5	101,1	110,8
23	85,6	95,2	99,2	94,0	98,8	109,7	128,4	122,6	93,0	97,0	112,2	75,9
24	84,5	86,2	91,2	102,2	102,0	112,9	119,6	128,0	96,7	99,8	93,3	60,2
25	87,4	72,7	76,9	98,0	113,2	105,6	115,6	119,6	99,1	103,8	84,6	56,0
26	93,8	74,8	86,5	101,7	104,9	108,0	120,4	99,5	99,1	115,7	94,7	66,3
27	82,7	86,1	92,1	111,0	110,2	108,8	136,0	113,3	103,8	103,3	97,1	73,6
28	74,8	79,4	96,3	112,4	101,0	110,9	137,7	107,3	114,9	94,6	95,7	83,6
29	80,6		96,5	100,8	104,4	123,4	150,1	105,5	101,4	93,0	98,7	73,8
30	86,6		102,1	103,7	115,9	120,3	131,2	109,0	101,9	102,7	105,6	60,7
31	83,0		68,3		106,5		120,1	120,1		109,7		45,1



Nierównomierność kierunkowa dla każdego dnia w roku, w podziale na pojazdy ogółem

STACJA NR 20002

Miejscowość: Kumiąta **Rok:** 2018
Odcinek: Korycin-Suchowola **Numer drogi:** 8
Typ stacji: GR **Oddział:** BIAŁYSTOK

R03_11_20002_2018

20002	Proporcja ruchu w kierunku prawym do ruchu w obu kierunkach (WNK*)											
	1	2	3	4	5	6	7	8	9	10	11	12
1	42,1	49,3	51,8	52,9	53,1	48,8	47,1	48,6	49,5	47,4	52,9	50,8
2	42,8	49,0	49,3	35,3	47,3	47,1	46,7	51,1	43,1	42,7	43,0	49,3
3	47,0	49,9	48,6	34,4	44,9	37,8	45,7	54,0	44,7	46,9	44,5	46,5
4	50,3	46,3	46,8	41,8	41,2	45,6	48,5	53,0	43,9	47,7	42,9	42,3
5	41,7	45,6	45,6	43,7	47,6	42,8	50,3	41,6	45,3	48,1	43,7	47,2
6	41,9	41,9	41,5	45,5	42,6	47,0	54,7	47,4	49,8	50,4	41,0	49,5
7	44,5	46,2	45,9	47,1	47,1	50,3	55,3	45,5	50,1	47,7	47,1	48,3
8	41,5	49,2	50,5	50,6	47,3	50,5	44,7	48,0	50,5	46,8	50,3	51,0
9	41,7	49,1	49,0	45,8	46,7	51,9	46,6	50,0	44,0	42,6	48,9	49,5
10	47,2	49,2	49,5	43,7	50,7	43,9	45,5	51,1	46,3	47,5	52,1	46,9
11	50,7	47,6	46,7	49,0	47,9	46,7	47,1	50,7	42,9	48,9	53,4	43,1
12	47,1	45,1	45,2	50,7	48,9	42,9	49,8	46,6	46,2	48,4	40,3	47,3
13	48,7	42,7	43,0	48,8	46,9	46,4	52,8	47,8	50,1	51,3	41,8	51,2
14	49,7	46,3	47,0	49,9	46,0	50,4	51,9	49,8	49,7	46,9	46,6	48,4
15	45,1	47,7	50,5	46,9	43,3	50,9	46,2	49,0	50,7	45,4	49,8	52,3
16	43,2	47,6	49,1	46,1	47,1	52,3	47,1	47,5	45,0	42,2	48,4	54,6
17	49,4	50,3	50,1	42,5	50,4	45,0	46,3	49,6	45,9	46,0	50,1	49,9
18	49,8	49,2	48,6	46,9	51,1	46,8	49,0	48,0	43,7	48,6	47,7	49,2
19	48,0	47,0	46,1	49,7	49,7	43,6	50,6	39,9	46,2	48,6	46,8	51,4
20	49,3	42,7	42,5	49,0	47,5	46,8	54,9	44,4	48,0	50,3	44,0	54,5
21	48,5	47,5	47,9	48,4	45,6	48,9	54,4	43,7	48,8	47,6	46,0	56,4
22	46,3	50,4	50,6	47,9	41,4	49,8	45,5	47,3	49,4	46,2	49,8	64,1
23	42,8	49,2	47,7	46,7	45,6	52,2	46,8	49,4	45,3	43,4	47,9	65,8
24	46,9	50,5	49,5	43,0	49,7	45,8	46,2	50,8	47,0	45,7	48,9	61,9
25	49,4	49,1	50,1	46,8	50,2	46,5	47,9	47,0	44,6	49,4	49,5	49,6
26	49,1	45,3	46,9	50,1	51,9	43,9	51,4	44,2	46,1	48,2	46,9	36,7
27	48,1	43,3	45,8	50,7	47,3	47,0	55,2	45,2	49,4	50,3	44,0	42,0
28	48,1	47,5	50,4	55,9	47,3	50,4	53,6	44,0	48,0	49,4	48,8	43,2
29	45,6		53,1	51,6	43,8	51,9	44,2	46,6	49,6	49,7	50,1	47,5
30	43,5		56,2	53,5	56,0	51,0	46,9	49,6	47,3	46,7	48,4	48,2
31	47,1		59,0		59,7		45,9	50,6		53,7		47,3

Legenda Białystok Augustów
 <40% 50% >60%
 niedziele i święta

$$*WNK = \frac{N_{poj./24h}(\text{kierunek P})}{N_{poj./24h}(\text{kierunek P+L})}$$

Struktura rodzajowa ruchu wg pomiarów ręcznych

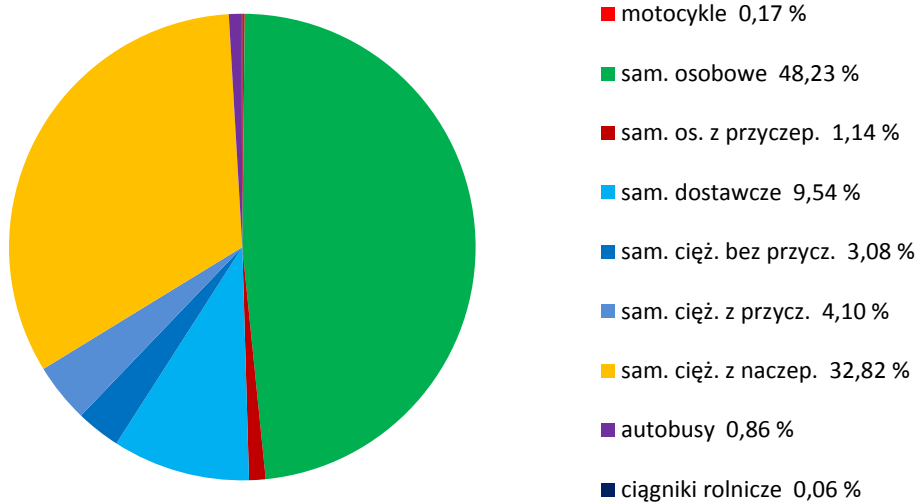
STACJA NR 20002

Miejscowość: Kumiała
Odcinek: Korycin-Suchowola
Typ stacji: GR

Rok: 2018
Numer: 8
Oddział: BIAŁYSTOK

R04_04_20002_2018

Rodzajowa struktura ruchu wg pomiarów ręcznych w 2018 roku



SPIS TREŚCI

Raport 0.1	2
Stacja 20002.....	2
Raport 2.1	3
Woj 20.....	3
Raport 2.2	4
Woj 20.....	4
Raport 2.3	5
Stacja 20002.....	5
Raport 3.1	6
Stacja 20002.....	6
Raport 3.2	7
Stacja 20002.....	7
Raport 3.3	8
Stacja 20002.....	8
Raport 3.4	9
Stacja 20002.....	9
Raport 3.6	10
Stacja 20002.....	10
Raport 3.12	11
Stacja 20002.....	11
Raport 3.7	12
Stacja 20002.....	12
Raport 3.10	24
Stacja 20002.....	24
Raport 3.11	25
Stacja 20002.....	25
Raport 4.4	26
Stacja 20002.....	26